



Set Index Data

Open	1,577.74		
High	1,581.61		
Low	1,566.34		
Closed	1,568.37		
Chg.	-0.60		
%Chg.	-0.04		
Value (mn)	89,345.46		
P/E(x)	16.92	UP	219
P/BV(x)	1.44	Unchanged	211
Yield (%)	4.08	Down	229
Market Cap (mn)	19,825.64		

SET 50 -100 - MAI - Futures Index

	Closed	chg.	(%)
SET 50	1,010.62	0.21	0.02
SET 100	2,168.30	0.07	0.00
S50_CON	1,013.20	2.20	0.22
MAI Index	214.21	-0.95	-0.44

Trading Breakdown : Daily

(Bt,m)	Buy	Sell	Net
Institution	4,543.96	5,133.27	-589.31
Broker Port	4,592.74	4,945.05	-352.31
Foreign	54,810.40	56,389.79	-1,579.39
Customer	25,398.37	22,877.36	2,521.01

Trading Breakdown : Month to Date

(Bt,m)	Buy	Sell	Net
Institution	82,249.57	99,781.07	-17,531.50
Broker Port	97,865.18	89,321.33	8,543.85
Foreign	667,205.28	663,645.95	3,559.33
Customer	407,058.66	401,630.36	5,428.30

World Markets Index

	Closed	Chg.	(%)
Dow Jones	51,078.88	46.42	0.09
NASDAQ	27,086.81	114.19	0.42
FTSE100	10,338.95	-70.33	-0.68
Nikkei	66,329.50	1,636.38	2.53
Hang Seng	25,182.39	176.23	0.70

Commodities

	Closed	Chg.	(%)
Oil: Brent	94.67	-0.81	-0.85
Oil: Nymex	91.79	-0.58	-0.63
Gold	4,490.81	6.15	13.71
BDIY Index	3,222.00	-2.00	-0.06

Cash Balance

16-30 เมษายน 2569 DELTA

Analysts

Apichai Raomanachai

Fundamental and Technical Investment Analysis ID No. 002939

Tel 02-829-6999 Ext 2200

Email : apichai.ra@kfsec.co.th

Nopporn Chaykaew

Fundamental Analysis ID No. 043964

Tel 02-829-6999 Ext 2203

Email : noppoen.ch@kfsec.co.th

Nattawat Pooosunthornsri

Fundamental Analysis ID No. 087077

Tel 02-829-6999 Ext 2204

Email : nattawat.po@kfsec.co.th

Market Wrap-Up

- SET วันที่ 29 พ.ค.69 ปิด -0.60 จุด อยู่ที่ 1,568.37 จุด มูลค่าการซื้อขาย 89,345 ลบ. สถาบันขาย 589 ลบ. พอร์ตโบรกขาย 352 ลบ. ต่างชาติขาย 1,579 ลบ. และรายย่อยซื้อ 2,521 ลบ. NVDR มียอดซื้อสุทธิ 7,849 ลบ. โดยซื้อ GULF,PTTEP,CPALL,ADVANC,KBANK และขาย PTT,TRUE,KTB,HANA,TOP มูลค่า Short Sales อยู่ที่ 2,451 ลบ. หุ้นที่มี % ซื้อตเซลสูง เช่น LH,TU,SCCC โดยนักลงทุนต่างประเทศมีสถานะ Short ใน Index Futures จำนวน 1,229 สัญญา ยอดสะสมตั้งแต่ต้นปีต่างชาติ Long สุทธิรวม 75,064 สัญญา ต่างชาติซื้อสุทธิในตลาดพันธบัตรไทย 4,339 ลบ.

Market View

- ตลาดหุ้นสหรัฐฯ DJIA +0.9%, S&P500 +1.4%, Nasdaq +2.4% WoW นำโดยหุ้นกลุ่มเทคโนโลยีที่ได้ประโยชน์จากเม็ดเงินลงทุนด้านโครงสร้างพื้นฐานด้าน AI และยังคงคาดหวังเชิงบวกต่อผลการเจรจาข้อตกลงหยุดยิงระหว่างสหรัฐฯ - อิหร่าน ส่วนรายงานข้อมูลเศรษฐกิจนั้น US PCE เม.ย. อยู่ที่ 3.8% & มี.ค. 3.5% YoY เป็นไปตามคาดการณ์ และยังรอดูผลกระทบจากเงินเฟ้อในช่วงครึ่งปีหลัง ส่วนวานนี้ DJIA +0.09%, S&P500 +0.26%, Nasdaq +0.42% ได้แรงหนุนจากกลุ่มเทคโนโลยี +2.48% นำโดย Nvidia +6.3% หลังเปิดตัวชิป RTX Spark ที่ใช้งานด้าน AI บน PC ซึ่งเป็นการร่วมพัฒนากับ MSFT ส่งผลให้หุ้น MSFT +2.3% ขณะที่กลุ่มพลังงาน +1.86% ปรับขึ้นตามราคาน้ำมันดิบ WTI วานนี้ +5.49% หลังอิหร่านได้ระงับการเจรจากับสหรัฐฯ และเตรียมปิดช่องแคบฮอร์มุซ ส่วนข้อมูลเศรษฐกิจ ISM เผย PMI ภาคการผลิตสหรัฐฯ พ.ค. ปรับขึ้นอยู่ที่ 54.0 & เม.ย. 52.7 โดยสัปดาห์นี้วันศุกร์ติดตามตัวเลขจ้างงานนอกภาคเกษตรสหรัฐฯ พ.ค. คาดเพิ่มขึ้น 95,000 & เม.ย. 115,000 ราย, อัตราว่างงาน พ.ค.คาดทรงตัวที่ 4.3%
- ตลาดหุ้นยุโรป ดัชนี STOXX 600 +0.14% WoW นำโดยหุ้นกลุ่มค่าปลีก +3.4%, ทองเที่ยว +3.0% WoW ส่วนวานนี้ Stoxx600 -0.76% โดยอิหร่านและกลุ่มพันธมิตรกำลังพิจารณาเปิดช่องแคบฮอร์มุซ หลังอิสราเอลได้ปฏิบัติการโจมตีเลบานอน ส่งผลให้ราคาน้ำมัน Brent +4.2% อยู่ที่ \$94.98/บาร์เรล ซึ่งเป็นปัจจัยเร่งให้เงินเฟ้อยุโรปสูงขึ้น และ ECB อาจจำเป็นต้องปรับขึ้นดอกเบี้ยในการประชุมวันที่ 11 มิ.ย. สัปดาห์นี้ติดตามข้อมูล CPI ยุโรปโซน พ.ค., PPI เม.ย. และ GDP ยุโรปโซน Q1/69
- ตลาดหุ้นเอเชีย MSCI Asia Pacific X Japan +3.8% WoW นำโดย Kospi เกาหลีใต้ +4.8% WoW ได้แรงหนุนจากหุ้นกลุ่มผู้ผลิตชิป, AI , ยานยนต์และอากาศยาน ส่วนดัชนีนี้เกิดวานนี้ +0.91% ปิดสูงกว่าระดับ 67,000 จุด นำโดย SoftBank +14% ตอบรับข่าวการลงทุน Data Center ในฝรั่งเศสมูลค่า 7.5 หมื่น ล.ยูโร ส่งผลให้มี Market Cap. สูงกว่า Toyota Motor ขณะที่ดัชนีเซี่ยงไฮ้ปิด -0.27% จากแรงขายหุ้นกลุ่มเทคโนโลยี และเซมิคอนดักเตอร์ ส่วนข้อมูล PMI รวมภาคผลิต & บริการจีน พ.ค. ปรับขึ้นอยู่ที่ 50.5 & เม.ย. 50.1
- SET +1.93% WoW ปริมาณการซื้อขาย/เฉลี่ยต่อวัน 6.88 หมื่น ลบ. +22.2% WoW สถาบันขาย 3,156 ลบ. ต่างชาติขาย 1,579 ลบ. พอร์ตโบรกซื้อ 52 ลบ. และรายย่อยซื้อ 3,635 ลบ. WoW นำโดยกลุ่มอิลีก +6.4% WoW ตามวัฏจักรการลงทุนโครงสร้างพื้นฐานด้าน AI กอปรกับ DELTA ได้รับการปรับเพิ่มน้ำหนักการลงทุนจาก MSCI รีบาลานซ์รอบ พ.ค. มูลค่า 40 ล.ดอลลาร์สหรัฐฯ ขณะที่กลุ่มขนส่ง +4.7%, ทองเที่ยว +2.9%, รพ. + 1.5% WoW จากความหวังเชิงบวกต่อผลการเจรจาข้อตกลงหยุดยิงของสหรัฐฯ - อิหร่าน กอปรกับจำนวนนักท่องเที่ยวต่างชาติรายสัปดาห์เริ่มมีสัญญาณฟื้นตัว +11% WoW ส่วนกลุ่ม Domestic Play เช่น ไฟแนนซ์, ค่าปลีก ก็มีแรงซื้อเก็งกำไรเนื่องจากเป็นกลุ่มที่คาดว่าจะได้ประโยชน์จาก ม.กระตุนกำลังซื้อผ่านโครงการไทยช่วยไทยพลัส ให้เงิน 1,000 บาท/คน/เดือน โดยรัฐบาลช่วยอุดหนุนในสัดส่วน 60% เป็นระยะเวลา 4 เดือน เริ่มตั้งแต่ มิ.ย. - ก.ย. ซึ่งคาดว่าจะช่วยหนุน GDP ไทยปีนี้ได้ราว +0.4% ส่วนประเด็นที่ต้องติดตามวันนี้ คือ ผลการประชุม ครม.ด้านเศรษฐกิจว่าจะมีการนำเรื่องโครงสร้างค่าโดยสารถไฟฟ้าเข้าพิจารณาหรือไม่ และจำนวนนักท่องเที่ยวต่างชาติสัปดาห์ที่ผ่านมา ส่วนวันที่ 5 มิ.ย. ก.พาณิชย์จะรายงาน CPI ไทย พ.ค. คาด 3.9% & เม.ย. 2.89% YoY

ข้อมูลในเอกสารฉบับนี้ รวบรวมมาจากแหล่งข้อมูลที่น่าเชื่อถือ อย่างไรก็ดี บริษัทหลักทรัพย์ คิงส์ฟอร์ด จำกัด (มหาชน) ไม่สามารถที่จะยืนยันหรือรับรองความถูกต้องของข้อมูลเหล่านี้ได้ ไม่ว่าประการใด ๆ บทวิเคราะห์ในเอกสารนี้ จัดทำขึ้นโดยอ้างอิงหลักการทางวิชาการเกี่ยวกับหลักการวิเคราะห์ และมีได้เป็นการชี้แนะ หรือเสนอแนะให้ซื้อหรือขายหลักทรัพย์ใด ๆ การตัดสินใจซื้อหรือขายหลักทรัพย์ใด ๆ ของผู้อ่าน ไม่ว่าจะเกิดจากการอ่านบทความในเอกสารหรือไม่ก็ตาม ล้วนเป็นผลจากการพิจารณาของผู้อ่าน โดยไม่มีส่วนเกี่ยวข้องกับหรือเป็นเหตุพินดี ๆ กับ บริษัทหลักทรัพย์ คิงส์ฟอร์ด จำกัด(มหาชน) ไม่ว่ากรณีใด



Daily Strategy

- ประเมินแนวรับดัชนี 1,555-1,560 แนวต้าน 1,575 คาดดัชนี SET วันนี้มีโอกาสปรับฐานลง หลังการเจรจาสันติภาพสหรัฐ – อิหร่านยังไม่มีความคืบหน้า และอิหร่านชูเตรียมเปิดช่องแคบฮอร์มุซต่อไป แนะนำซื้อเก็งกำไรกลุ่มพลังงาน PTTEP, PTT , กลุ่มค้าปลีก CPALL,CPAXT, TNP, MOTHER, KK ได้ประโยชน์จาก ม.กระตุ้นกำลังซื้อผ่านโครงการไทยช่วยไทยพลัส
- PTTEP (ซื้อเก็งกำไร / ราคาเป้าหมาย 164.00 บาท) ราคาน้ำมันดิบในระยะสั้น-กลาง มีปัจจัยหนุนจากความเสียหายทางด้านภูมิรัฐศาสตร์ในตะวันออกกลางที่ยังคงตึงเครียด แนวโน้มกำไร 2Q69 ปรับตัวขึ้น QoQ ไม่น่าจะต่ำกว่าระดับ 2 หมื่นล้านบาท คาดราคาน้ำมันดิบดูไบจะอยู่ในระดับสูงราว US\$90-110/bbl ปริมาณขาย +1%QoQ ราคาขายก๊าซฯ ขยับขึ้นเป็น US\$6/MMBTU ตามรอบการปรับราคาในเดือน เม.ย.ด้าน Unit Cost ขยับมาที่ US\$30/BOE สนับสนุนด้วยฐานะทางการเงินและกระแสเงินสดที่มั่นคง คาดหวังอัตราการจ่ายเงินปันผล (Dividend Yield) ในระดับสูงราว 6-7% ต่อปี
- CPALL (ซื้อ / ราคาเป้าหมาย 65.50 บาท) กำไรสุทธิ 1Q69 อยู่ที่ 9,118 ลบ.(+20%YoY, +26%QoQ) ภาพรวมการดำเนินงานหลักบวกดี YoY จาก SSSG 7-11 +1.9%YoY/ Makro +0.6%YoY/ Lotus flat YoY ขณะที่ QoQ พื้นฐานต่ำใน 4Q68 ที่ฝั่ง Makro+Lotus กดดันจากคนละครึ่ง พลัส และ ภัยคุกคามทางไซเบอร์ ส่วนการดำเนินงานในช่วง 2Q69 เบื้องต้น คาด QoQ จะอ่อนตัวตามฤดูกาล แต่ภาพ YoY จะยังคงเป็นบวกได้ต่อแม้จะมีปัจจัยกดดันจากค่าครองชีพที่สูงขึ้นตามราคาพลังงาน แต่ยังคงสามารถชดเชยได้ด้วยจาก 1.ยอดขายเครื่องดื่มตามสภาพอากาศร้อน 2.ประเภทของสินค้า 7-11 ยังเป็นที่นิยม และ 3.Fx Loss ใน 2Q68 ที่ -237 ลบ.



Daily Key Factors

Oil Update(+) WTI น.ค. +\$4.80 อยู่ที่ \$92.16 / บาร์เรล, Brent ส.ค. +\$3.86 อยู่ที่ \$94.98/บาร์เรล โดยอิหร่านเตรียมปิดช่องแคบฮอร์มุซ หลังอิสราเอลโจมตีเลบานอน ซึ่งถือว่าการผิดข้อตกลงหยุดยิง

Gold Update (-)Comex Gold ส.ค. -\$86.70 ปิดที่ 4,506.30 ดอลลาร์/ออนซ์ หลังอิหร่านประกาศระงับการเจรจาข้อตกลงสันติภาพกับสหรัฐฯ ส่งผลให้ Dollar Index แข็งค่า +0.3% อยู่ที่ 99.2 และยังคงข้อมูลตัวเลขการจ้างงานนอกภาคเกษตรสหรัฐฯในวันศุกร์นี้

Fund Flow(-) Fund Flow ต่างชาติในตลาด TIP วานนี้ ขายสุทธิ -18.33 ล้านดอลลาร์สหรัฐฯ โดยขายหุ้นฟิลิปปินส์ -18.33 ล.ดอลลาร์สหรัฐฯ ตลาดหุ้นอินโดฯ & ไทยปิดทำการในวันหยุด

- (+) ค่าเงินบาทเข้านี้แข็งค่าอยู่ที่ 32.574 บาท/ดอลลาร์สหรัฐฯ
- (0) ผลตอบแทนพันธบัตรสหรัฐฯ 10 ปี ทรงตัวอยู่ที่ 4.452 %
- (-) ดัชนี BDI ปิด -2 จุด อยู่ที่ 3,222
- (-) BitCoin เข้านี้ -2.86% อยู่ที่ 71,181 ดอลลาร์สหรัฐฯ

Economic Calendar

ในประเทศ

- 01 มิ.ย. วันหยุด - ชดเชยวันวิสาขบูชา
- 03 มิ.ย. วันหยุด - วันเฉลิมพระชนมพรรษาสมเด็จพระนางเจ้าสุทิดา พัชรสุธาพิมลลักษณ พระบรมราชินี
- สัปดาห์ที่ 1 ดัชนีความเชื่อมั่นผู้บริโภคของไทย

ต่างประเทศ

- 01 มิ.ย. US ดัชนีผู้จัดการฝ่ายจัดซื้อ (PMI) ภาคการผลิต (พ.ค.)
- 02 มิ.ย. EU ดัชนีราคาผู้บริโภค (CPI) (ปีต่อปี) (พ.ค.)
US ตำแหน่งงานว่างเปิดใหม่จาก JOLTS (เม.ย.)
- 03 มิ.ย. US การเปลี่ยนแปลงการจ้างงานภาคเกษตรกรรม(ADP)(พ.ค.)
US ดัชนีผู้จัดการฝ่ายจัดซื้อ (PMI) ภาคการบริการ (พ.ค.)
- 04 มิ.ย. US จำนวนคนที่ยื่นขอรับสวัสดิการว่างงานครั้งแรก
- 05 มิ.ย. US อัตราการว่างงาน (พ.ค.)
US รายได้เฉลี่ยต่อชั่วโมง (เดือนต่อเดือน) (พ.ค.)

Theme Strategy

ทยอยสะสมหุ้น Value Stock / High Dividend Yield / AI Supply Chain ทนทานต่อภาวะตลาดที่ผันผวนสูงจากสถานการณ์ในตะวันออกกลาง ได้ประโยชน์จากมาตรการกระตุ้นเศรษฐกิจของรัฐฯ และการลงทุนโครงสร้างพื้นฐานทางด้านดิจิทัล

- (1) High Dividend Yield กลุ่มธนาคารพาณิชย์ KTB, SCB, TTB, KKP*, TISCO กลุ่ม REIT CPNREIT*
- (2) Commodity Linked ได้ประโยชน์จาก Energy Shock กลุ่มพลังงาน PTTEP, BANPU กลุ่มปิโตรเคมี PTTGC, IRPC กลุ่ม Biofuel BBGI*, TAE*, PCE*, UVAN*, APO* กลุ่มโรงไฟฟ้าพลังงานทดแทน GUNKUL*
- (3) ราคาสินค้าเกษตร / อาหารปรับตัวเพิ่มขึ้น STA*, NER*, TFG*
- (4) กลุ่ม ICT / Data Center / นิคมฯ ADVANC, TRUE, DELTA*, CCET*, KCE, HANA*, SMT*, STECON, INSET*, GULF*, BGRIM*, GPSC*, ASEFA*, FTE*, TRT*, WHAUP*, EASTW*, AMATA, WHA
- (5) สินค้าอุปโภค-บริโภค CPALL, CPAXT, CPN*, CRC, TNP*, KK*, MOTHER*, ICHI*, CBG*, EPG*, STGT*, NTF*, MOSHI*, MRDIYT* กลุ่ม Finance TIDLOR*, MTC*, SINGER*, SGC*, SCAP*, NCAP*
- (6) ตัวเลขการลงทุนภาครัฐฯ เอกชน CK, STPI*, SEAFCO*, PYLON*

**หุ้นแนะนำเชิงกลยุทธ์ที่ยังไม่อยู่ใน Coverage ของฝ่ายวิจัย

Asset Allocation: Equity 45% Fixed Income 40% Alternative Investment etc. Gold 10% Cash 5%

Today Fundamental Research: -

Monthly Portfolio June 2026: GPSC*, ITC*, TRUE, TACC*, GUNKUL*, CPALL



'เอกนิติ' จุดไฟเศรษฐกิจไทย บักหลักเร่งลงทุนฟื้นเชื่อมั่น "เอกนิติ" เร่งจุดไฟเดินหน้าเศรษฐกิจไทย ใช้การลงทุนเรียก "ความเชื่อมั่น-เพิ่มศักยภาพ" ขานรับภาคเอกชน ตลาดหุ้นไทยอัปรับเป้า GDP-SET Index ใหม่แตะ 1,600 จุด ฟาก "แบงก์ชาติ" เกาะติดพิษสงครามตะวันออกกลาง อาจกระทบการบริโภคเอกชนและท่องเที่ยว เชื่อมมาตรการรัฐจะทยอยมีผลหนุนกิจกรรมทางเศรษฐกิจในระยะข้างหน้า(ข่าวหุ้น)

THAI ลุย MRO รับฝูงบิน 150 ลำ "การบินไทย" เดินหน้า "ศูนย์ซ่อมบำรุงอากาศยาน" คู่ตะเภาเต็มสูบ ทูม 1 หมื่นล้านบาท บักหมุดศูนย์ซ่อมอากาศยานครบวงจร รองรับฝูงบินใหม่ฝูงละ 150 ลำ ปี 76 ไม่หวั่นแรงกระแทกวิกฤตตะวันออกกลาง "ชาย เอี่ยมศิริ" มั่นใจกระแสเงินสดแกร่ง 1.3 แสนล้านบาท พร้อมชู MRO เป็นหัวหอกสร้างรายได้ปีละ 4-5 พันล้านบาท

CPALL ปลดล็อกมูลค่าหุ้น มติท่วมไม่แยก 3 บริษัทลูก! ธปท.ย้ำ 'เวอร์ชวลแบงก์' ต้องจัดโครงสร้าง 'ธุรกิจการเงิน' เสี่ยงโหวตผู้ถือหุ้น CPALL ท่วมหนักกว่า 96.40% "ไมออนุมัติ" โยก 3 บริษัทย่อย "เคาน์เตอร์เซอร์วิส-ไทยสมาร์ตคาร์ด-CPAXT" เข้ากลุ่มธุรกิจ Virtual Bank เครือซีพี กรุ๊ป ฟากนักวิเคราะห์ห่มองเชิงบวกถือเป็นการปลดล็อก Overhang และช่วยรักษาศักยภาพการสร้างรายได้และการต่อยอดระบบนิเวศธุรกิจค้าปลีกระยะยาว ขณะที่แบงก์ชาติ ย้ำ "ธนาคารไร้สาขา" ต้องจัดโครงสร้างธุรกิจทางการเงินในกลุ่มเดียวกัน แยกออกจากธุรกิจนอกภาคการเงิน เพื่อไม่ให้เกิดความขัดแย้งทางผลประโยชน์(ข่าวหุ้น)

KTB ย้ำนโยบายปันผลสูง โบรกชี้ยอดปีพุ่ง 6.4-7% "ผยง ศรีวณิช" เอ็มดีแบงก์กรุงไทย (KTB) ย้ำ เดินหน้ากลยุทธ์ระยะยาวมุ่งทำกลางเศรษฐกิจโลก-ไทยผันผวน เน้นการบริหารความเสี่ยงควบคู่การต่อยอดธุรกิจ Wealth Management พร้อมสร้างผลตอบแทนผู้ถือหุ้นต่อเนื่อง โปรกฯ ต่างแนะ "ซื้อ" ที่ฐานทุนแกร่ง หนุน Dividend Yield สูง 6.4-7% และมีหุ้นปันผลพิเศษ ราคาเป้าหมาย 38.00-38.50 บาท ที่ ROE ทรงตัวระดับสองหลัก คุณภาพสินทรัพย์แข็งแกร่งกว่ากลุ่ม(ข่าวหุ้น)

THCOM ติปกรับ USO เฟส 3 อัปเดตกำไร ปี'69 เป้าใหม่ 13 บาท กสทช. ประกาศเดินหน้าเปิดประมูล USO เฟส 3 วงเงิน 5,500 ล้านบาท กำหนดยื่นซองประมูลผ่านระบบอิเล็กทรอนิกส์ 29 มิถุนายนนี้ ปลดล็อกปมเลื่อนโครงการที่ยืดเยื้อมานาน จุดกระแสเก็งกำไร THCOM รอบใหม่ "บล.บัวหลวง" ปรับเพิ่มน้ำหนักลงทุน THCOM ราคาเป้าหมาย 13 บาท มองรับอานิสงส์เต็มจากงาน USO ควบคู่ดาวเทียม THCOM 9 และ Amazon LEO หนุนรายได้-กำไรปี 69 โตเด่น(ข่าวหุ้น)

PLUS ส่งชิกไตรมาส Q2 สดใส ชี้อัจฉริยะบวกเพียบ/ย้ำเป้า 5 ปีรายได้โตเฉลี่ย 25% PLUS ส่งชิกอัจฉริยะบวกเพียบ! หนุนผลงานไตรมาส 2/69 สดใส ทั้ง "เข้าไฮซีชัน-รับผู้ออเดอร์ที่เลื่อนส่งจากตะวันออกกลาง-ร่วมงาน THAIFEX ออกสินค้าใหม่-ส่งสินค้าล็อตแรกไปบุกตลาดจีน" ย้ำเป้า 5 ปีรายได้โตเฉลี่ย 25% ต่อปี(ข่าวหุ้น)

NRF ส่ง 'Pink Sauce' ซอสพริกสีชมพูเจ้าแรก ดันรายได้โตเข้าเป้า NRF พลิกเกมรับมือวิกฤตต้นทุน ผ่านการยกระดับสินค้าให้พรีเมียมและใช้นวัตกรรม AI สร้างมูลค่าเพิ่ม หวังรักษาและเพิ่มความสามารถในการทำกำไร พร้อมเตรียมเปิดตัว "Pink Sauce" ซอสพริกสีชมพูเจ้าแรกของโลก ผลักดันรายได้รวมปีนี้ได้ตามเป้า 10-15% (ข่าวหุ้น)

อสังหาฯยังต้องฝ่ามรสุม **ผู้บริหารรอดก่อนรุ่งจับตากลุ่ม** อสังหาริมทรัพย์ต้องผ่านพายุมรสุมก่อนเจอฟ้าหลังฝน 2 ผู้นำมือฉมัง "ASW-SIRI" ชูหัวใจสำคัญคือการบริหารกระแสเงินสดคู่ควบขนาดโครงการ ราคา ทำเล และกลุ่มลูกค้าให้สอดคล้องกำลังซื้อ เน้นปรับ Product Mix ไม่ยึดติดความสำเร็จเดิม โบรกครั้งหลังมีลุ้นแนะนำสะสมผู้นำตลาด SPALI, SIRI และ SC(ทันหุ้น)

MTC เชื้อจัดเก็บหนี้แจ่ม รับผลดีไทยช่วยไทยพลัส MTC ชู "ไทยช่วยไทยพลัส" เสริมสภาพคล่องลูกค้าหนุนจ่ายหนี้ดีขึ้น คาดผลดำเนินงานไตรมาส 2/2569 โต รับดีมานด์สินค้าเชื่อช่วงเปิดภาคเรียนดัน พร้อมคงเป้าพอร์ตโต 10% จากปี 2568 ปลื้มหุ้นกู้ใหม่ 5 ชุด มูลค่า "หมื่นล้านบาท" ขายเกลี้ยง สะท้อนนักลงทุนเชื่อมั่น(ทันหุ้น)

ลุ้นโอกาส GULF เวียดนาม 'สาริษฐ์' เข้าหารือ 'โต เลิม' "สาริษฐ์ รัตนาวะดี" ซีอีโอ GULF หรือ "โต เลิม" ประธานาธิบดีเวียดนาม ในโอกาสเยือนไทยอย่างเป็นทางการ สะท้อนบทบาทเอกชนไทยร่วมขับเคลื่อนพลังงานสะอาดระหว่าง 2 ประเทศ ด้านนักวิเคราะห์ห่มองมีโอกาสขยายลงทุนในเวียดนาม พร้อมแนะนำ "ซื้อ" เหตุน่าสนใจไม่ใช่แค่บริษัทผลิตไฟฟ้า แต่เป็นผู้เล่นหลักด้านโครงสร้างพื้นฐาน "โทรคมนาคม-ดิจิทัล"(ทันหุ้น)

อบก.เชื่อมรัฐ-เอกชน บูมคาร์บอนเครดิตป่าอบก.อดใจมแพลตฟอร์ม TGO Forestry Platform เชื่อมรัฐ-เอกชน จับมือปลูกและฟื้นฟูป่า พร้อมพัฒนาโครงการคาร์บอนเครดิตคุณภาพของประเทศไทย ภายใต้โครงการ T-VER ยก DITTO ออกโทเคนผลิตภัณฑ์สิ่งแวดล้อมสร้างเงิน พ.ร.บ. โลกร้อน เข้าสภาพปลายปีผลักดันคึกคัก ด้านกระทรวงทรัพยากร ดิน Net Zero เต็มที่(ทันหุ้น)

เปิดไฟ 10 หุ้นเด็ด mai ไซร์รายได้ Q1 สุดท็อป10 หุ้น mai ไซร์รายได้ ไตรมาสแรกสุดร้อนแรง "PSGC" ยืนหนึ่งกวาดรายได้ 2.47 พันล้านบาท ตามด้วย SPVI-TAKUNI-CAZ ตบเท้าเข้าท็อปไฟร์ ขณะที่ TNP ติดโผอันดับ 6 ด้วยรายได้ 774 ล้านบาท ฟากโบรกสองพื้นฐานน่าสนใจ รายได้รวมโต 7% แนะนำ "ซื้อ" เป้า 3.60 บาท(ทันหุ้น)

BPS ไชลาร์ติดลมบน ดันสัดส่วนแตะ 30% BPS รับอานิสงส์กระแสประหยัดพลังงาน ดันดีมานด์ติดตั้ง Solar Rooftop โตแรง ฟากบักบอส "สุรพงษ์ สาเรชพันธุ์" มั่นใจแม้ราคาแผงโซลาร์จากจีนขยับขึ้นกว่า 10% ไม่สะท้อนความต้องการในประเทศ คาดโซลาร์เซลล์ปีนี้กินสัดส่วนรายได้ 20-30% พร้อมเป็นหัวหอกดันยอดขายรวมโต 10-20%(ทันหุ้น)

EKH ส่งชิก Q2 ฟื้นแรง เปิดบริการมาร์จิ้นสูง EKH ส่งชิกไตรมาส 2/69 ฟื้นตัวเด่น หลังฟื้นช่วงโลว์ซีชัน รับแรงหนุนศูนย์หัวใจผลตอบรับดีเกินคาด ดึงผู้ใช้บริการเฉลี่ย 70-90 รายต่อเดือน ขณะที่ IVF ได้แรงหนุนลูกค้าเงินค้ำแบ็ก พร้อมเดินหน้าปรับพอร์ตสู่บริการมาร์จิ้นสูง มั่นใจรายได้ปี 69 โตเลขสองหลัก หรือราว 10%

KTC ชักกลุ่มร้านอาหารโตดี โบรกชู TFG เด่นฟื้นตัว Q2KTC เผยช่วง 4 เดือนแรกของปี ยอดใช้จ่ายหมวดร้านอาหารเติบโต 6% ขณะที่การใช้จ่ายต่อสมาชิกต่อเดือนเพิ่มขึ้นเฉลี่ย 5% โบรกมองหุ้นกลุ่มธุรกิจร้านอาหารฟื้นตัวไตรมาส 2/2569 เลือกรับ TFG เป็น Top pick

ข้อมูลในเอกสารฉบับนี้ รวบรวมมาจากแหล่งข้อมูลที่น่าเชื่อถือ อย่างไรก็ดี บริษัทหลักทรัพย์ คิงส์ฟอร์ด จำกัด (มหาชน) ไม่สามารถที่จะยืนยันหรือรับรองความถูกต้องของข้อมูลเหล่านี้ได้ ไม่ว่าประการใด ๆ บทวิเคราะห์ในเอกสารนี้ จัดทำขึ้นโดยอ้างอิงหลักเกณฑ์ทางวิชาการเกี่ยวกับหลักการวิเคราะห์ และมีได้เป็นการชี้แนะ หรือเสนอแนะให้ซื้อหรือขายหลักทรัพย์ใด ๆ การตัดสินใจซื้อหรือขายหลักทรัพย์ใด ๆ ของผู้อ่าน ไม่ว่าจะเกิดจากการอ่านบทความในเอกสารนี้หรือไม่ก็ตาม ล้วนเป็นผลจากการใช้วิจารณญาณของผู้อ่าน โดยไม่มีส่วนเกี่ยวข้องกับบริษัทฯ ใด ๆ กับ บริษัทหลักทรัพย์ คิงส์ฟอร์ด จำกัด(มหาชน) ไม่ว่ากรณีใด



ที่มา: TQ Professional, Day

Resistance 1,580 - 1,590

Support 1,560 - 1,550

SET Daily: ทอยยกแกว่งขึ้นต่อ

กลยุทธ์การลงทุน SET Index ปิดแบบประคองตัวพร้อมสัญญาณ indicator ที่เป็นบวก ประเมินหากยืนแนวรับ 1,560/1,550 ได้มีแนวโน้มไต่ระดับสู่แนวต้านถัดไปบริเวณ 1,580/1,590 ตามลำดับ



ที่มา: TQ Professional, TF weekly

SET Weekly: แกว่งตัวในกรอบขาขึ้น

กลยุทธ์การลงทุน ทิศทาง fund flow ต่างชาติผันผวนจากสถานการณ์ในตะวันออกกลาง ทางเทคนิค TF weekly แท่งเทียนพื้นตัวในกรอบขาขึ้น ส่วน TF Monthly แท่งเทียนกำลังสร้างจิ้งหระแกว่งออกข้างในรูปแบบสามเหลี่ยมเพื่อทดสอบ downtrend ด้านบน // ประเมินกรอบการเคลื่อนไหว แนวต้าน 1,590/1,610 ส่วนแนวรับ 1,385/1,345



ที่มา: TQ Professional, TF daily

Gold Spot: ทอยยซื้อเมื่ออ่อนตัว

กลยุทธ์การลงทุน Gold Spot ย่อตัวหลังอิหร่านประกาศยุติการเจรจาสันติภาพเพราะการโจมตีของอิสราเอล // แท่งเทียนแกว่งสร้างฐาน ส่วน MACD / RSI ทรงตัว หากไม่หลุด EMA200 วัน ทอยยซื้อสะสม วางกรอบแนวรับ US\$4,455-4,385/Oz แนวต้าน US\$4,555-4,575/Oz

Resistance 4,555 - 4,575

Support 4,455 - 4,385

Technical Analyst

Apichai Raomanachai No. 002939

Tel 02-829-6999 Ext. 2200

Asst. Technical Analyst

Nopporn Chaykaew No. 043964

Tel 02-829-6999 Ext. 2203

ข้อมูลในเอกสารฉบับนี้ รวบรวมมาจากแหล่งข้อมูลที่เชื่อถือได้ อย่างไรก็ดี บริษัทหลักทรัพย์ คิงส์ฟอร์ด จำกัด (มหาชน) ไม่สามารถที่จะยืนยันหรือรับรองความถูกต้องของข้อมูลเหล่านั้นได้ ไม่ว่าประการใด ๆ บทวิเคราะห์ในเอกสารนี้ จัดทำขึ้นโดยอ้างอิงหลักเกณฑ์ทางวิชาการเกี่ยวกับหลักการวิเคราะห์ และมีได้เป็นการชี้นำ หรือเสนอแนะให้ซื้อหรือขายหลักทรัพย์ใด ๆ การตัดสินใจซื้อหรือขายหลักทรัพย์ใด ๆ ของผู้อ่าน ไม่ว่าจะเกิดจากการอ่านบทความในเอกสารนี้หรือไม่ก็ตาม ล้วนเป็นผลจากการใช้วิจารณญาณของผู้อ่าน โดยไม่มีส่วนเกี่ยวข้องกับหรือพันธะผูกพันใด ๆ กับ บริษัทหลักทรัพย์ คิงส์ฟอร์ด จำกัด(มหาชน) ไม่ว่ากรณีใด



ที่มา; TQ Professional

TKC

Resistance 10.90-12.00

Support 9.55

แนะนำแก๊งกำไร แท่งเทียนทยอยฟื้นตัวผ่าน EMA200 วัน พร้อมปริมาณการซื้อขายทยอยเข้าสะสม ส่วน MACD / RSI ชัยชนะในทิศทางบวก หากยืนแนวรับ 9.55 บาท ได้คาดเห็นการขยับขึ้นต่อ โดยมีแนวต้านบริเวณ 10.90-12.00 บาท ส่วนจุด Stop Loss วางไว้ที่ 9.15 บาท



ที่มา; TQ Professional

JMT

Resistance 11.70-12.00

Support 10.70

แนะนำแก๊งกำไร แท่งเทียนทยอยฟื้นตัวผ่าน EMA200 วัน พร้อมปริมาณการซื้อขายเข้าสะสม ด้าน MACD / RSI มีสัญญาณบวก หากยืนแนวรับ 10.70 บาท ได้คาดหวังเห็นการเดินหน้าขึ้นต่อ แนวต้านถัดไปบริเวณ 11.70-12.00 บาท โดยมีจุด Stop Loss ที่ 10.50 บาท



ที่มา; TQ Professional

SECURE

Resistance 13.20-13.60

Support 12.10

แนะนำแก๊งกำไร แท่งเทียนทำจังหวะแกว่งขึ้นทะลุ EMA200 วัน พร้อมปริมาณการซื้อขายเข้าสะสม ด้าน MACD / RSI มีสัญญาณบวก ประเมินหากยืนแนวรับ 12.10 บาท ได้น่าจะมีจังหวะปรับขึ้นต่อ ประเมินแนวต้าน 13.20-13.60 บาท โดยมีจุด Stop Loss ที่ 11.90 บาท

Technical Analyst

Apichai Raomanachai No. 002939

Asst. Technical Analyst

Nopporn Chaykaew No. 043964

SET50 Index Futures



KINGSFORD

วันอังคารที่ 2 มิถุนายน พ.ศ. 2569

Market Overview

- นักลงทุนต่างชาติ Short สุทธิ -1,229 สัญญา ยอดสะสมประจำเดือน พ.ค. มียอด Long สุทธิ 67,040 สัญญา และยอดสะสมปี 2569 เป็นยอด Long สุทธิ 75,064 สัญญา
- ตลาดหุ้นสหรัฐฯ DJIA +0.9%, S&P500 +1.4%, Nasdaq +2.4% WoW
- SET +1.93% WoW นำโดยกลุ่มอิเล็กทรอนิกส์ +6.4% จากวัฏจักรลงทุน AI และการเพิ่มน้ำหนัก DELTA ในดัชนี MSCI ขณะที่กลุ่มขนส่ง ท่องเที่ยว และโรงพยาบาลปรับตัวขึ้นจากความหวังต่อการเจรจาหยุดยิงสหรัฐฯ-อิหร่านและการฟื้นตัวของนักท่องเที่ยวต่างชาติ ส่วนกลุ่ม Domestic Play ได้แรงหนุนจากความคาดหวังต่อมาตรการกระตุ้นกำลังซื้อ "ไทยช่วยไทยพลัส" ซึ่งคาดว่าจะเพิ่ม GDP ไทยปีนี้อีก 0.4%



ที่มา: Kingsford Research

Volume by Investors	SET (Million Bath)	Index Futures (Contracts)
Local Institutions	-589.31	228
Foreign	-1,579.38	-1,229
Local Investor	2,521.00	1,001



Kingsford Research

ภาพการลงทุนระยะสั้น

แนะนำ: Short แนวรับ: 1,010 แนวต้าน: 1,020 Stop Loss: 1,025
S50M26 ปิดที่ 1,010.62 จุด ปรับตัวหลุดกรอบ Uptrend ในภาพระยะสั้น ขณะที่ Indicator ชะลอตัว เบื้องต้น แนะนำ Short เป็นฝั่งที่ได้เปรียบกว่า

ภาพการลงทุนรายสัปดาห์

แนะนำ: Long 1/3 Port แนวรับ : 1,000 แนวต้าน : 1,020 Stoploss :995
Set 50 Index Future แท่งเทียนรายสัปดาห์ยังอยู่ระหว่างการทดสอบ High เดิม โดยมีแรงซื้อสลับแรงขายอยู่ ส่วน Indicator สนับสนุนแนวโน้มขาขึ้น หากสามารถยืนเหนือ 1,020 ไปได้แนะนำ Long 2/3 Port

	Close	Change	Volume	OI
SET50	1,010.62	0.21	1,778,926,200.00	65,802,814,964.00
S50M26	1,013.20	-0.30	115,948.00	515,568.00
S50U26	1,007.10	-0.20	8,912.00	27,413.00
S50Z26	1,005.10	-0.10	2,421.00	10,405.00
S50Q26	1,007.00	6.00		1.00

Source:TQ Pro

	Last	Support	Resistance
SET50	1,010.62	1,000	1,020
S50M26	1,013.20	1,010	1,020
S50U26	1,007.10	1,000	1,010
S50Z26	1,005.10	1,000	1,010
S50Q26	1,007.00	1,000	1,010

Source:TQ Pro

Series	Close	Chg	Vol. Contracts	OI	OI Chg	Theoretical	Basis	Daly Left	Ex. Date
S50M26	1,013.20	-0.3	115,948	515,568	2,302	1,008.41	3.09	27	6/29/2026
S50U26	1,007.10	-0.2	8,912	27,413	161	1,001.58	-3.11	119	9/29/2026
S50Z26	1,005.10	-0.1	2,421	10,405	-539	994.83	-5.21	210	12/29/2026
S50Q26	1,007.00	6.0		1	15	1,003.96	-9.41	87	8/28/2026
S50N26	1,011.20	0.0	30	105	15	1,006.11	0.79	58	7/30/2026

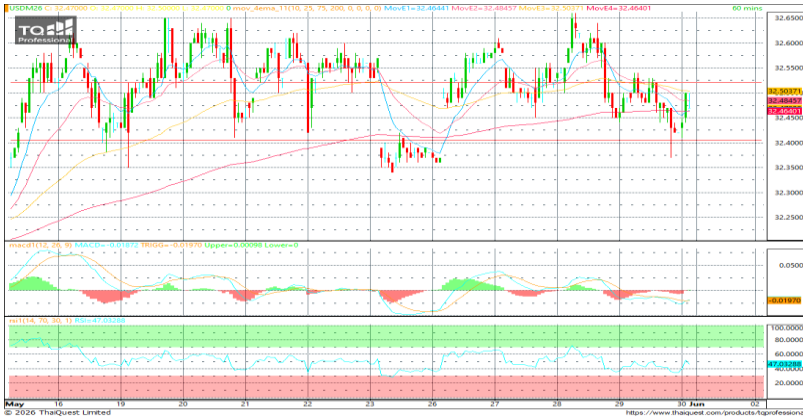
ข้อมูลเผยแพร่ในวันพฤหัสบดีที่ 14 มิถุนายน 2569 โดย Kingsford Securities จำกัด (มหาชน) ข้อมูลนี้เป็นเพียงข้อมูลเบื้องต้นเท่านั้น ไม่ควรใช้เพื่อการซื้อขายหลักทรัพย์ใดๆ การตัดสินใจซื้อขายหลักทรัพย์ใดๆ ของผู้อ่าน ไม่ว่าจะเกิดจากการอ่านบทความหรือไม่ได้ก็ตาม ล้วนเป็นผลจากการใช้วิจารณญาณของผู้อ่าน โดยไม่มีส่วนเกี่ยวข้องกับ Kingsford Securities จำกัด (มหาชน) ไม่มีการเฝ้า

SET50 Index Futures



KINGSFORD

Currency Futures



ที่มา: Kingsford Research

ภาพการลงทุนระยะสั้น

แนะนำ เปิด สถานะ : Short

Dollar Index เข้านี้เปิดที่ 99.17 หรือ -0.02

แนวรับ: 32.40 THB/USD แนวต้าน: 32.52 THB/USD Stop Loss: 32.54

USDM26: ราคาเมื่อวานที่ผ่านมามีปิดที่ 32.47 THB/USD มีการเคลื่อนไหวในลักษณะ Sideway Down ด้าน Indicator ยังอยู่ในโซนลบ เบื้องต้น มองการเปิดสถานะ Short จะเป็นฝั่งที่ได้เปรียบกว่า

	Close	Change	Volume	OI
RTXUSTB	32.63	-0.04		
USDM26	32.47	0.00	74,415	318,423
USDU26	32.22	0.01	11,416	79,186
USDK26	32.57	0.16	5,719	38,133
USDN26	32.39	-0.05	3,762	8,539

Source: TQ Pro

	Close	Support	Resistance
USDTHB	32.60	32.50	32.65
USDM26	32.47	32.40	32.52
USDU26	32.22	32.17	32.27

Source: Kingsford Securities

	Close	Change	Volume	OI
EURUSD	1.16	1.16		
EURUSDM26	1.165	0.003	137	661

Source: TQ Pro

	Close	Change	Volume	OI
JPYTHB	20.51	20.40		
JPYM26	20.44	-	3.00	-

Source: TQ Pro

ApichaiRaomanachai

Fundamental and Technical Investment Analysis

ID No. 002939 Tel 02-829-6999 Ext 2200

Email : apichai.ra@kfsec.co.th

Nut Kaewborisutsakul

Assistant Investment Analyst

Tel 02-829-6999 Ext 2205

ข้อมูลในเอกสารฉบับนี้ รวบรวมมาจากแหล่งข้อมูลที่น่าเชื่อถือ อย่างไรก็ดี บริษัทหลักทรัพย์ คิงส์ฟอร์ด จำกัด (มหาชน) ไม่สามารถที่จะยืนยันหรือรับรองความถูกต้องของข้อมูลเหล่านี้ได้ ไม่ว่าประการใดๆ บทวิเคราะห์ในเอกสารนี้ จัดทำขึ้นโดยอ้างอิงหลักเกณฑ์ทางวิชาการเกี่ยวกับหลักการวิเคราะห์ และมีได้เป็นการชี้แนะ หรือเสนอแนะให้ซื้อหรือขายหลักทรัพย์ใดๆ การตัดสินใจซื้อหรือขายหลักทรัพย์ใดๆ ของผู้อ่าน ไม่ว่าจะเกิดจากการอ่านบทความในเอกสารนี้หรือไม่ก็ตาม ล้วนเป็นผลจากการใช้วิจารณญาณของผู้อ่าน โดยไม่มีส่วนเกี่ยวข้องกับหรือพึ่งพิงผูกพันใดๆ กับบริษัทหลักทรัพย์ คิงส์ฟอร์ด จำกัด (มหาชน) ไม่มีการเฝ้า



Most Active Grainer (%chg)

Rank	STOCK	OI	Price Chg (20 Working Days)
1	KKP	4,080	11.39%
2	GLOBAL	3,063	11.28%
3	CBG	6,709	11.03%
4	MBK	1,710	9.41%
5	WHA	27,615	9.38%
6	VGI	166,442	9.20%
7	CENDEL	2,088	8.87%
8	MINT	16,031	8.70%
9	CPALL	22,160	8.62%
10	AWC	19,096	8.57%
11	M	6,753	7.89%
12	STA	7,611	7.87%
13	GULF	22,616	7.83%
14	AOT	11,396	7.80%
15	BGRIM	11,717	7.75%
16	SGP	-	7.65%
17	TTA	8,408	7.43%
18	TCAP	306	6.70%
19	BBL	2,443	6.46%
20	RATCH	866	6.03%
21	CK	12,463	5.88%
22	SAMART	1,863	5.77%
23	KTB	4,516	5.30%
24	CPN	1,413	4.03%
25	ADVANC	825	3.82%
26	KBANK	4,077	3.61%
27	EGCO	607	3.56%
28	ICHI	8,333	3.20%
29	TISCO	8	3.20%
30	PTT	28,180	2.84%

Top Gainers OI (%chg)

STOCK	OI	%Daily Top OI Change	STOCK	OI	%5 Day Top OI Change
TOA	1,841	166.43%	MAJOR	417	256.41%
CHG	14,887	162.42%	BLA	599	208.76%
ADVANC	825	78.19%	CHG	14,887	202.15%
CPN	1,413	49.68%	EPG	6,223	152.25%
GLOBAL	3,063	48.47%	BPP	203	150.62%
OSP	5,223	44.64%	EA	101,020	100.91%
EA	101,020	28.03%	BAY	677	99.71%
TTA	8,408	19.04%	GLOBAL	3,063	95.34%
PTTGC	7,731	14.41%	TOA	1,841	94.40%
THCOM	12,212	13.72%	BEC	676	79.31%
THCOM	12,212	13.72%	BH	762	71.24%
CPALL	22,160	10.84%	CPF	21,092	52.07%
PTTEP	1,997	10.70%	PSL	1,799	47.22%
BAY	677	10.62%	KKP	4,080	31.53%
SAWAD	18,542	10.57%	SAWAD	18,542	28.21%

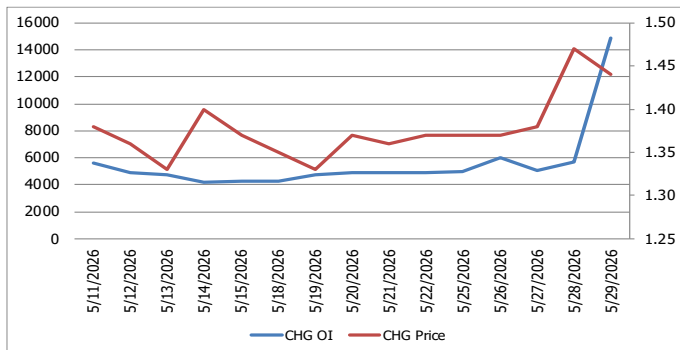
Source: TQ Pro

Top Loser OI (%chg)

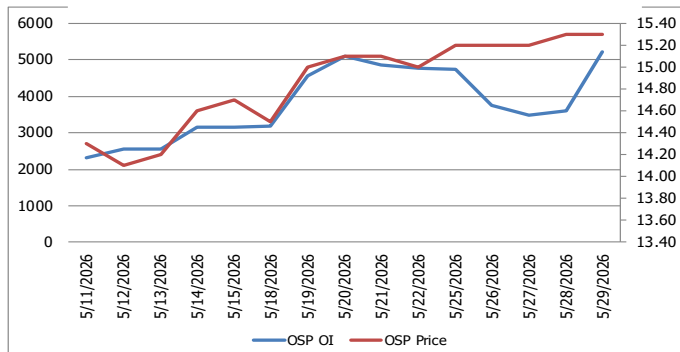
STOCK	OI	%Daily Top OI Change	STOCK	OI	%5 Day Top OI Change
S	5,179	-36.68%	MEGA	188	-49.73%
PTT	28,180	-31.01%	PRM	599	-48.89%
AMATA	3,426	-26.07%	BDMS	9,547	-42.19%
STECON	12,416	-16.06%	S	5,179	-37.06%
VGI	166,442	-14.63%	TCAP	306	-36.51%
SCB	3,418	-10.73%	TPIPL	26,250	-33.67%
JMT	10,569	-9.57%	CRC	672	-31.71%
BDMS	9,547	-8.37%	TU	3,830	-30.67%
KCE	12,786	-7.48%	KTB	4,516	-27.66%
BLA	599	-7.28%	IVL	6,413	-21.54%
SPRC	1,047	-6.85%	PSH	4,237	-19.53%
AOT	11,396	-6.55%	BBL	2,443	-19.37%
PTG	7,106	-6.48%	PTT	28,180	-18.68%
AWC	19,096	-6.27%	TKN	3,802	-17.06%
KTC	4,273	-6.21%	STECON	12,416	-16.91%

หุ้นที่มีทิศทาง ราคาและ OI ที่น่าจับตามอง

OI Trend CHG



OI Trend OSP



Recommend : Long
Support : 1.52

Resistance : 1.42
Stop-Loss : 1.39

Recommend : Long
Support : 15.10

Resistance : 15.70
Stop-Loss : 14.90

APICHAJ RAOMANACHAI No. 002939
NUT KAEWBORISUTSAKUL Asst. Derivatives Analyst

Source: KINGSFORD

ข้อมูลในเอกสารฉบับนี้ รวบรวมมาจากแหล่งข้อมูลที่น่าเชื่อถือ อย่างไรก็ดี บริษัทหลักทรัพย์ คิงส์ฟอร์ด จำกัด (มหาชน) ไม่สามารถที่จะยืนยันหรือรับรองความถูกต้องของข้อมูลเหล่านี้ได้ ไม่ว่าประการใด ๆ บทวิเคราะห์ในเอกสารนี้ จัดทำขึ้นโดยอ้างอิงหลักการทางวิชาการเกี่ยวกับหลักการวิเคราะห์ และมีได้เป็นการชี้แนะ หรือเสนอแนะให้ซื้อหรือขายหลักทรัพย์ใด ๆ การตัดสินใจซื้อหรือขายหลักทรัพย์ใด ๆ ของผู้อ่าน ไม่ว่าจะเกิดจากการอ่านบทความในเอกสารนี้หรือไม่ก็ตาม ล้วนเป็นผลจากการใช้วิจารณญาณของผู้อ่าน โดยไม่มีส่วนเกี่ยวข้องกับหรือที่แนะนำของคิงส์ฟอร์ด จำกัด บริษัทหลักทรัพย์ คิงส์ฟอร์ด จำกัด (มหาชน) ไม่พวกรณนี้

ข้อมูลสถิติ Program Trading รายวัน

ประเภท	ซื้อ	ขาย	สุทธิ
Program Trading	49,988.51	52,300.98	-2,312.47
Non Program Trading	39,780.85	37,468.38	2,312.47
Total	89,769.36	89,769.36	

ข้อมูลรายหลักทรัพย์ *

หลักทรัพย์	ตลาด	มูลค่า Program Trading (บาท)	% มูลค่า Program Trading เทียบกับมูลค่าการซื้อขายแบบ Auto Matching
PTTGC	SET	914,143,600.00	48.89
MRDIYT	SET	180,842,623	48.32
IRPC	SET	198,666,339	44.36
STECON	SET	293,295,940	41.80
M	SET	61,697,195	40.26

หมายเหตุ "Program Trading" หมายถึง การซื้อขายหลักทรัพย์ด้วยชุดคำสั่งคอมพิวเตอร์

* แสดงข้อมูลของหลักทรัพย์ที่มีราคาปิด และมูลค่าการซื้อขายเปลี่ยนแปลงไปมากจากวันทำการซื้อขายก่อนหน้า

* กรณีไม่แสดงข้อมูล หมายถึง ไม่มีหลักทรัพย์เข้าเกณฑ์ที่กำหนด

ข้อมูลการขายชอร์ตที่ยังไม่ได้ซื้อคืน

สถานะ Short เพิ่มขึ้น

หลักทรัพย์	ปริมาณการขายชอร์ตคงเหลือ (%)	สถานะชอร์ตเพิ่มขึ้น เมื่อเทียบวันก่อนหน้า (%)
COM7	1.17%	0.03%
IRPC	1.88%	0.03%
CBG	1.10%	0.03%
LH	1.28%	0.03%
CK	0.82%	0.03%
STA	0.74%	0.03%
IVL	0.58%	0.02%
BCPG	0.58%	0.02%
STPI	0.31%	0.02%
CPN	0.53%	0.02%

สถานะ Short ลดลง

หลักทรัพย์	ปริมาณการขายชอร์ตคงเหลือ (%)	สถานะชอร์ตลดลง เมื่อเทียบวันก่อนหน้า (%)
VGI	0.85%	-0.04%
WHA	1.69%	-0.02%
CCET	0.46%	-0.02%
PTTEP	0.95%	-0.02%
THCOM	0.46%	-0.02%
BCH	1.32%	-0.02%
SCC	1.41%	-0.02%
TFG	1.52%	-0.01%
CHG	0.81%	-0.01%
SPALI	0.83%	-0.01%

หมายเหตุ: เรียงตามการเปลี่ยนแปลงของปริมาณการขายชอร์ตที่ยังไม่ได้ซื้อคืน ของหลักทรัพย์ Local + NVDR / จำนวนหุ้นชำระแล้ว (%)

ข้อมูลในเอกสารฉบับนี้ รวบรวมมาจากแหล่งข้อมูลที่เชื่อถือได้ อย่างไรก็ดี บริษัทหลักทรัพย์ คิงส์ฟอร์ด จำกัด (มหาชน) ไม่สามารถที่จะยืนยันหรือรับรองความถูกต้องของข้อมูลเหล่านี้ได้ ไม่ว่าประการใด ๆ บทวิเคราะห์ในเอกสารนี้ จัดทำขึ้นโดยอ้างอิงหลักเกณฑ์ทางวิชาการเกี่ยวกับหลักการวิเคราะห์ และมีได้เป็นการชี้แนะ หรือเสนอแนะให้ซื้อหรือขายหลักทรัพย์ใด ๆ การตัดสินใจซื้อหรือขายหลักทรัพย์ใด ๆ ของผู้อ่าน ไม่ว่าจะเกิดจากการอ่านบทความในเอกสารนี้หรือไม่ก็ตาม ล้วนเป็นผลจากการใช้วิจารณญาณของผู้อ่าน โดยไม่มีส่วนเกี่ยวข้องกับหรือหนี้และผูกพันใด ๆ กับ บริษัทหลักทรัพย์ คิงส์ฟอร์ด จำกัด (มหาชน) ไม่ว่ากรณีใด

Top 20 Outstanding Short



KINGSFORD

วันอังคารที่ 2 มิถุนายน พ.ศ. 2569

หลักทรัพย์	ปริมาณการขายชอร์ตที่ยังไม่ได้ซื้อคืน ณ สิ้นวัน (หุ้น)		สถานะขายชอร์ต คงเหลือ (%)	สถานะชอร์ตเพิ่ม/ลด เมื่อเทียบวันก่อนหน้า (%)
	Local	NVDR		
HANA	9,064,200	19,594,600	3.234	0.003
MINT	31,245,500	150,761,613	3.176	0.034
BH	7,431,660	10,878,500	2.305	-0.001
AMATA	8,971,600	14,559,491	2.011	0.035
MTC	19,563,300	22,153,300	1.960	0.008
IRPC	144,950,600	246,417,600	1.909	0.007
WHA	104,678,400	147,641,300	1.701	-0.013
EA	45,743,900	76,388,322	1.472	0.172
SPRC	9,456,500	61,640,383	1.618	0.021
BANPU	40,006,470	116,567,966	1.572	-0.009
BTS	33,469,900	217,963,047	1.572	-0.010
SAWAD	8,996,164	16,555,062	1.524	0.014
TFG	61,511,400	26,889,700	1.529	-0.011
SCC	2,019,083	14,925,600	1.396	0.016
BDMS	57,798,167	158,484,400	1.347	0.014
BCH	10,871,300	22,071,400	1.290	0.031
LH	72,237,176	84,339,498	1.284	0.027
HMPRO	84,438,848	87,110,700	1.301	0.004
TIDLOR	10,235,600	25,905,018	1.197	0.051
SCB	8,050,000	33,241,900	1.208	0.019

หมายเหตุ: เรียงตามการเปลี่ยนแปลงของปริมาณการขายชอร์ตที่ยังไม่ได้ซื้อคืน ของหลักทรัพย์ Local + NVDR / จำนวนหุ้นชำระแล้ว (%)

ข้อมูลในเอกสารฉบับนี้ รวบรวมมาจากแหล่งข้อมูลที่น่าเชื่อถือ อย่างไรก็ดี บริษัทหลักทรัพย์ คิงส์ฟอร์ด จำกัด (มหาชน) ไม่สามารถที่จะยืนยันหรือรับรองความถูกต้องของข้อมูลเหล่านี้ได้ ไม่ว่าประการใด ๆ บทวิเคราะห์ในเอกสารนี้ จัดทำขึ้นโดยอ้างอิงหลักเกณฑ์ทางวิชาการเกี่ยวกับหลักการวิเคราะห์ และมีได้เป็นการชี้ว่า หรือเสนอแนะให้ซื้อหรือขายหลักทรัพย์ใด ๆ การตัดสินใจซื้อหรือขายหลักทรัพย์ใด ๆ ของผู้อ่าน ไม่ว่าจะเกิดจากการอ่านบทความในเอกสารนี้หรือไม่ก็ตาม ส่วนเป็นผลจากการใช้วิจารณญาณของผู้อ่าน โดยไม่มีส่วนเกี่ยวข้องกับหน่วยงานหนึ่งใด ๆ กับ บริษัทหลักทรัพย์ คิงส์ฟอร์ด จำกัด (มหาชน) ไม่ว่ากรณีใด

Short Sales



KINGSFORD

มูลค่าการขายชอร์ต ณ วันที่ 29 พฤษภาคม 2569

หลักทรัพย์	ปริมาณหุ้นที่ขายชอร์ต (หุ้น)	มูลค่าการขายชอร์ต (บาท)	%เทียบมูลค่าซื้อขายตลาดรวม
AAV	100	111	0.00%
ADVANC	455,200	161,235,900	3.45%
AMATA	528,700	13,046,680	3.41%
AOT	2,385,900	132,051,300	4.88%
AP	479,100	3,521,385	4.48%
ASML01	6,071	267,364	4.87%
AWC	219,100	495,976	0.61%
BA	362,900	5,682,250	2.25%
BAM	336,300	2,169,135	3.19%
BANPU	1,071,700	6,294,890	1.21%
BAY	13,300	459,650	0.36%
BBL	199,700	34,540,500	2.41%
BCH	228,900	2,217,360	0.93%
BCP	222,500	7,537,125	3.29%
BCPG	654,600	4,487,960	2.52%
BDMS	1,102,000	20,166,600	1.51%
BEC	10,300	19,660	0.98%
BGRIM	19,900	272,710	0.09%
BH	368,000	66,315,950	3.98%
BJC	386,500	5,506,880	9.45%
BLA	79,800	1,842,540	2.04%
BTG	97,100	1,950,930	2.91%
BTS	2,303,700	4,718,958	4.77%
CBG	341,400	13,791,650	7.37%
CCET	51,200	450,560	0.12%
CENTEL	5,200	174,525	0.15%
CHG	525,900	767,853	0.85%
CK	608,300	10,978,770	3.05%
CKP	82,400	191,168	1.75%
COM7	955,500	25,155,000	4.43%
CPALL	1,955,600	92,204,475	1.99%
CPF	1,141,600	21,804,560	3.01%
CPN	1,151,100	74,256,000	11.08%
CRC	444,200	9,311,160	1.95%
DCC	25,900	34,447	2.92%
DELTA	2,385,000	844,051,400	10.06%
DOHOME	251,500	880,542	4.37%
EA	5,959,100	20,143,790	2.20%
EGCO	4,300	500,650	0.41%
EPG	72,800	429,945	0.05%
ERW	133,400	379,790	0.90%
GFPT	29,400	252,840	1.84%
GLOBAL	220,100	1,602,785	1.63%
GPSC	192,500	7,781,950	2.16%
GULF	856,000	53,413,475	0.93%
GUNKUL	922,800	3,685,368	0.51%
HANA	458,700	17,302,875	1.15%
HMPRO	1,587,900	9,686,190	3.56%
IRPC	8,686,100	16,212,748	3.62%
ITC	165,600	2,691,760	1.90%
IVL	2,517,800	59,888,860	5.54%
JAS	140,000	154,000	1.12%
JMART	291,000	2,620,505	0.51%
JMT	144,400	1,621,200	0.32%
JTS	16,600	661,925	2.91%
KBANK	83,800	16,823,250	0.44%

ข้อมูลในเอกสารฉบับนี้ รวบรวมมาจากแหล่งข้อมูลที่น่าเชื่อถือ อย่างไรก็ดี บริษัทหลักทรัพย์ คิงส์ฟอร์ด จำกัด (มหาชน) ไม่สามารถที่จะยืนยันหรือรับรองความถูกต้องของข้อมูลเหล่านี้ได้ ไม่ว่าประการใด ๆ บทวิเคราะห์ในเอกสารนี้ จัดทำขึ้นโดยอ้างอิงหลักเกณฑ์ทางวิชาการเกี่ยวกับหลักการวิเคราะห์ และมีได้เป็นการชี้แนะ หรือเสนอแนะให้ซื้อหรือขายหลักทรัพย์ใด ๆ การตัดสินใจซื้อหรือขายหลักทรัพย์ใด ๆ ของผู้อ่าน ไม่ว่าจะเกิดจากการอ่านบทความในเอกสารนี้หรือไม่ก็ตาม ล้วนเป็นผลจากการใช้วิจารณญาณของผู้อ่าน โดยไม่มีส่วนเกี่ยวข้องกับหรือผูกพันใด ๆ กับ บริษัทหลักทรัพย์ คิงส์ฟอร์ด จำกัด (มหาชน) ไม่ควรเฝ้า

Short Sales



KINGSFORD

มูลค่าการขายชอร์ต ณ วันที่ 29 พฤษภาคม 2569

หลักทรัพย์	ปริมาณเห็นที่ขายชอร์ต (หุ้น)	มูลค่าการขายชอร์ต (บาท)	%เทียบมูลค่าซื้อขายตลาดรวม
KCE	623,600	23,127,725	1.58%
KKP	66,100	5,777,350	0.75%
KTB	538,900	18,861,500	1.06%
KTC	97,100	2,913,000	0.71%
LH	4,066,300	14,738,010	13.48%
LVMH01	25,010	287,685	9.51%
M	42,600	901,220	0.59%
MAJOR	106,200	716,525	11.60%
MBK	67,900	1,257,580	3.59%
MEGA	70,100	2,485,675	2.38%
MINT	2,105,500	47,241,730	3.79%
MOSHI	3,500	128,925	0.92%
MSFT01	52,500	216,300	1.45%
MTC	339,100	9,841,300	2.69%
NDX01	5,177	133,308	5.02%
ORI	44,100	76,293	2.52%
PLANB	130,500	553,932	0.53%
PR9	92,300	1,534,380	3.70%
PRM	700	6,045	0.01%
PSL	251,400	1,916,065	1.68%
PTG	62,900	462,315	1.53%
PTT	4,057,700	147,091,625	5.84%
PTTEP	377,000	53,399,150	0.91%
PTTGC	1,029,500	34,759,475	1.86%
QH	108,200	146,070	0.97%
RATCH	4,600	140,300	0.26%
SAMART	108,500	592,170	2.00%
SAWAD	338,100	7,367,840	1.07%
SCB	637,600	86,323,600	3.28%
SCC	169,500	38,674,400	2.36%
SCCC	12,500	1,829,400	12.35%
SCGP	329,200	7,787,040	3.56%
SGC	4,900	6,397	0.00%
SIRI	1,364,400	1,951,092	11.71%
SISB	62,900	623,800	3.45%
SJWD	17,400	133,980	0.97%
SPCG	3,800	33,440	1.12%
SPRC	672,800	4,945,990	5.42%
STA	911,000	17,406,200	7.26%
STECON	127,000	1,991,100	0.28%
STGT	47,200	544,600	1.05%
STPI	507,200	2,700,005	1.96%
TCAP	61,100	3,677,125	3.18%
TFG	121,300	1,210,330	0.27%
THANI	244,200	404,952	1.20%
THCOM	109,500	1,286,930	0.87%
TIDLOR	2,275,900	41,469,570	4.57%
TISCO	85,200	9,670,200	4.86%
TKN	38,400	159,962	3.11%
TLI	138,500	1,510,530	0.90%
TOA	31,900	395,510	0.17%
TOP	297,300	13,677,175	2.45%
TPIPL	100	82	0.00%
TQM	13,700	185,530	5.74%
TRUE	2,036,000	28,238,710	1.30%
TTA	332,400	1,783,325	1.97%

ข้อมูลในเอกสารฉบับนี้ รวบรวมมาจากแหล่งข้อมูลที่น่าเชื่อถือ อย่างไรก็ดี บริษัทหลักทรัพย์ คิงส์ฟอร์ด จำกัด (มหาชน) ไม่สามารถที่จะยืนยันหรือรับรองความถูกต้องของข้อมูลเหล่านี้ได้ ไม่ว่าประการใด ๆ บทวิเคราะห์ในเอกสารนี้ จัดทำขึ้นโดยอ้างอิงหลักเกณฑ์ทางวิชาการเกี่ยวกับหลักการวิเคราะห์ และมีได้เป็นการชี้แนะ หรือเสนอแนะให้ซื้อหรือขายหลักทรัพย์ใด ๆ การตัดสินใจซื้อหรือขายหลักทรัพย์ใด ๆ ของผู้อ่าน ไม่ว่าจะเกิดจากการอ่านบทความในเอกสารนี้หรือไม่ก็ตาม ล้วนเป็นผลจากการใช้วิจารณญาณของผู้อ่าน โดยไม่มีส่วนเกี่ยวข้องกับหรือพันธะผูกพันใด ๆ กับ บริษัทหลักทรัพย์ คิงส์ฟอร์ด จำกัด (มหาชน) ไม่ควรเฝ้า

Short Sales



KINGSFORD

มูลค่าการขายชอร์ต ณ วันที่ 29 พฤษภาคม 2569

หลักทรัพย์	ปริมาณหุ้นที่ขายชอร์ต (หุ้น)	มูลค่าการขายชอร์ต (บาท)	%เทียบมูลค่าซื้อขายตลาดรวม
TU	1,014,400	11,361,280	12.82%
TVO	12,800	323,200	1.91%
VGI	3,253,200	3,117,443	1.26%
WHA	1,423,800	7,052,580	1.29%
WHAUP	300	1,720	0.00%

หมายเหตุ – ไม่รวมรายการขายชอร์ตของสมาชิกที่เป็นผู้ร่วมค้ำหน่วยลงทุนหรือผู้ดูแลสภาพคล่องของหน่วยลงทุนของกองทุนรวมอีทีเอฟเพื่อบัญชีบริษัทประเภทเพื่อทำกำไรจากส่วนต่างของราคาหรือเพื่อดูแลสภาพคล่อง แล้วแต่กรณี ข้อมูลการขายชอร์ตที่ยังไม่ได้ซื้อคืน - หลักทรัพย์ที่ไม่ใช่หุ้นสามัญจะใช้จำนวนหลักทรัพย์จดทะเบียนกับ ดลท. แทนจำนวนหุ้นชำระแล้ว

Stock Calendar



KINGSFORD

รายงานการเปลี่ยนแปลงการถือหลักทรัพย์ของผู้บริหาร (แบบ 59-2) ประจำวันที่ 29 พฤษภาคม 2569

ชื่อผู้บริหาร	ประเภทหลักทรัพย์	วันที่ได้มา / จำนวน	จำนวน	ราคา		
SMO	นาย กุศล ศรีเปารยะ	หุ้นสามัญ	29/05/2569	3,000	3.96	ซื้อ
KCG	นาย ทรงธรรม เพียรพัฒนาวิทย์	หุ้นสามัญ	29/05/2569	5,000	9.55	ซื้อ
KCG	นาย ทรงธรรม เพียรพัฒนาวิทย์	หุ้นสามัญ	29/05/2569	8,000	9.55	ซื้อ
JR	นาย ชีรนนท์ วิวัฒน์เจษฎาวุฒิ	หุ้นสามัญ	29/05/2569	1,800	1.67	ซื้อ
JR	นาย ชีรนนท์ วิวัฒน์เจษฎาวุฒิ	หุ้นสามัญ	29/05/2569	1,700	1.67	ซื้อ
SEAFCO	นาย ณรงค์ ทัศนนิพันธ์	หุ้นสามัญ	29/05/2569	123,000	2.80	ซื้อ
CIVIL	นาย อนุวัช เลิศชัยวรกุล	หุ้นสามัญ	28/05/2569	30,500	1.32	ขาย
SEAOIL	นาย อภิสิทธิ์ รุจิเกียรติกำจร	หุ้นสามัญ	28/05/2569	60,000	3.11	ซื้อ
SEAOIL	นาย อภิสิทธิ์ รุจิเกียรติกำจร	หุ้นสามัญ	29/05/2569	50,000	3.09	ซื้อ
ERW	นาย กวิน วงศ์กุลกิจ	หุ้นสามัญ	28/05/2569	50,000	2.90	ขาย
TKC	นาย สยาม เตียวทรานนท์	หุ้นสามัญ	29/05/2569	50,500	9.90	ซื้อ
BBIK	นาย เจษฎา ต้นรัตนกุล	หุ้นสามัญ	29/05/2569	167,600	17.79	ซื้อ
PANEL	นาง จุเลีย ดับเบิลยู เพ็ชฌัญไพศิษฏ์	ใบสำคัญ แสดงสิทธิที่ จะซื้อหุ้น ใบสำคัญ	28/05/2569	100,000	0.19	ขาย
PANEL	นาง จุเลีย ดับเบิลยู เพ็ชฌัญไพศิษฏ์	ใบสำคัญ แสดงสิทธิที่ จะซื้อหุ้น	28/05/2569	600,000	0.20	ขาย
NTV	นาย ปิยะศิลป์ จันทร์ภู	หุ้นสามัญ	29/05/2569	500	19.00	ซื้อ
NTV	นาย ปิยะศิลป์ จันทร์ภู	หุ้นสามัญ	29/05/2569	1,100	19.10	ซื้อ
IMH	นาย สิทธิวัฒน์ กำกัตวงษ์	หุ้นสามัญ	29/05/2569	5,500	2.91	ซื้อ
EKH	นาย อำนวย เอื้ออารีมิตร	หุ้นสามัญ	28/05/2569	50	4.92	ซื้อ
TRP	นาย กันตพัฒน์ มหามัติ	หุ้นสามัญ	25/05/2569	100	4.26	ซื้อ
STC	นาย สุรสิทธิ์ ชัยตระกูลทอง	หุ้นสามัญ	29/05/2569	21,500	0.54	ซื้อ

Stock Calendar



KINGSFORD

ได้มาหรือจำหน่ายหลักทรัพย์ของกิจการ (แบบ 246-2) ประจำวันที่ 28 พฤษภาคม 2569

หลักทรัพย์	ชื่อผู้ได้มา/จำหน่าย	วิธีการ	ประเภท หลักทรัพย์ ¹	% ก่อน ได้มา/ จำหน่าย	% ได้มา/ จำหน่าย	% หลัง ได้มา/ จำหน่าย	วันที่ได้มา/ จำหน่าย	% ก่อน ได้มา/ จำหน่าย	% ได้มา/ จำหน่าย	% หลัง ได้มา/ จำหน่าย
AMARIN	บริษัท สิริภัคดีธรรม จำกัด	จำหน่าย	หุ้น	13.0611	4.8082	8.2528	28/05/2569	89.7911	4.8082	84.9828
PJW	นาย พิรุฬห์ เหมมณฑารพ	ได้มา	หุ้น	9.9591	1.5523	11.5114	27/05/2569	9.9591	1.5523	11.5114
MONO	นาย พิชญ์ โปธารามิก	จำหน่าย	หุ้น	45.017	0.288	44.7289	22/05/2569	45.017	0.288	44.7289
UMS	บริษัท อะซิน โฮลดิ้งส์ จำกัด	จำหน่าย	หุ้น	89.3591	4.9825	84.3765	22/05/2569	89.3591	4.9825	84.3765

Stock Calendar



KINGSFORD

May 2026				
Monday	Tuesday	Wednesday	Thursday	Friday

25	26	27	28	29
XD TFG (0.085 (חרג)) SIRIPRT (0.08 (חרג)) LHRREIT (0.07 (חרג)) LHHOTEL (0.295 (חרג)) ISSARA (0.082 (חרג)) ALLY (0.11 (חרג)) Shares SPI 428,947,277 Shares NEWLISTED ITTHI 67,549,946 Units	XD QHHRREIT (0.17 (חרג)) PSL (0.10 (חרג)) KISS (0.05 (חרג)) HYDROGEN (0.15 (חרג)) GVREIT (0.1946 (חרג)) CPTREIT (0.0546 (חרג)) CPNREIT (0.28 (חרג)) AMATAR (0.16 (חרג)) ADD (0.06 (חרג)) Shares SELIC 26,563,061 Shares TRUBB 22,711,585 Shares NER 25,727 Shares	XD TTLPF (0.2318 (חרג)) TFFIF (0.1204 (חרג)) SRICHA (1.00 (חרג)) KBSPIF (0.223 (חרג)) KAMART (0.11 (חרג)) JMART (0.135 (חרג)) EGATIF (0.0191 (חרג)) BOFFICE (0.11 (חרג)) AXTRART (0.2096 (חרג))	XD IVL (0.175 (חרג)) FTREIT (0.195 (חרג)) BGC (0.04 (חרג)) Shares WPH 14,001,082 Shares	XD PROSPECT (0.2175 (חרג)) Shares CAZ 165,560 Shares PMC 19,792,440 Shares

June 2026				
Monday	Tuesday	Wednesday	Thursday	Friday

1	2	3	4	5
หยุด	XD WHABT (0.15 (חרג)) TIF1 (0.15 (חרג)) TIDLOR (0.69 (חרג))	หยุด	XD MNRF (0.033 (חרג)) MNIT2 (0.09 (חרג)) MNIT (0.034 (חרג)) MII (0.155 (חרג)) M-STOR (0.11 (חרג)) IMPACT (0.10 (חרג)) HPF (0.135 (חרג)) Shares HTECH 21,782,657 Shares NEWLISTED VIBE 136,897,243 Units	XD BCT (1.00 (חרג))

XD - Excluding Dividend	XD(ST) - Excluding Stock Dividend	XM - Exclude meetings	XN - Ex-Capital Return	XI - Excluding Interest
XP - Excluding Principal	XR - Excluding Right	XW - Excluding Warrant	XS - Excluding Short-term Warrant	XA - Excluding All
XE - Excluding Exercise	*ND - No Dividend Payment	PD - Payment Date	XT - Excluding TSR ; @ - price per share / price per unit /	
XD - Excluding Dividend	XD(ST) - Excluding Stock Dividend	XM - Exclude meetings	XN - Ex-Capital Return	XI - Excluding Interest
XP - Excluding Principal	XR - Excluding Right	XW - Excluding Warrant	XS - Excluding Short-term Warrant	XA - Excluding All
XE - Excluding Exercise	*ND - No Dividend Payment	PD - Payment Date	XT - Excluding TSR ; @ - price per share / price per unit /	

Most Active Values (Btmn)



NVDR Update

วันอังคารที่ 02 มิถุนายน 2569

Most Active Values (Btmn)

Top 20 Net Buying Value (B m)					Top 20 Net Selling Value (B m)					Month to Date				Year to Date						
พ.ค.-69					พ.ค.-69					พฤษภาคม 2569				05 ม.ค.-29 พ.ค.2569						
	29	28	27	26	25		29	28	27	26	25	Net Buy		Net Sell		Net Buy		Net Sell		
1	PTTEP	1,447.5	12.8	-30.2	-62.2	-147.9	PTT	-607.3	282.1	75.8	62.9	-75.5	KBANK	10,307.00	SCC	-1,326.59	PTTEP	27,530.9	SCB	-11,241.0
2	CPALL	1,270.8	-114.9	22.2	-123.4	54.3	KTB	-331.8	-29.9	-222.1	103.8	75.7	KTB	5,668.10	CPF	-648.33	PTT	19,288.9	ADVANC	-2,762.9
3	ADVANC	1,190.6	-225.9	-273.3	-154.9	-185.2	HANA	-236.1	-535.2	128.6	-116.5	74.7	PTT	4,176.83	MINT	-610.89	KBANK	15,352.9	TISCO	-2,701.8
4	KBANK	857.5	1,181.0	983.2	1,896.3	-2.3	TOP	-193.5	6.3	3.8	-20.0	-17.2	GULF	4,131.93	SCB	-507.80	BBL	6,718.4	MINT	-2,107.4
5	AOT	852.7	368.3	342.4	64.6	157.6	IVL	-122.9	-16.5	-14.5	42.1	-49.5	DELTA	2,724.93	BDMS	-455.54	DELTA	5,485.7	CPF	-1,342.3
6	SCC	477.2	-159.8	-111.3	36.6	-8.4	BCP	-74.9	16.0	3.8	-18.3	-5.4	PTTEP	2,432.01	SCGP	-376.89	KTB	4,652.3	TRUE	-1,253.7
7	BH	412.0	-84.3	-108.9	180.6	80.5	CPN	-66.1	38.7	-2.6	-9.3	13.9	BBL	2,039.40	BCP	-351.85	CPALL	4,567.0	OR	-1,157.4
8	SCB	388.7	-32.6	62.2	229.3	-69.0	BANPU	-61.8	7.2	108.4	-54.0	13.0	PTTGC	1,984.06	HANA	-247.41	PTTGC	4,371.7	TIDLOR	-1,112.7
9	PTTGC	296.1	150.8	162.0	34.6	140.8	BBL	-51.1	-15.5	54.5	193.3	-125.7	AOT	1,144.36	GPSC	-239.17	TOP	4,174.6	COM7	-1,062.1
10	KCE	294.1	68.8	290.5	-89.2	-286.2	IRPC	-32.9	-0.2	-21.1	-23.3	-53.8	CPALL	1,024.37	TOP	-233.59	GULF	3,892.1	AOT	-843.6
11	MINT	199.3	8.4	-60.0	-45.9	-61.6	LH	-31.6	-2.1	-7.1	0.1	10.8	KCE	977.09	IVL	-233.08	BCP	3,285.3	MTC	-522.4
12	DELTA	158.9	-1,140.0	1,478.5	1,135.6	-272.4	CENTEL	-26.1	-3.3	-13.3	-34.5	7.7	CCET	845.20	IRPC	-189.45	KKP	2,952.2	SAWAD	-520.7
13	EGCO	55.6	-3.2	6.2	-13.0	24.1	FORTH	-24.4	-17.2	-69.4	-11.2	62.3	AMATA	633.19	BTG	-182.72	SCC	2,466.7	BDMS	-499.3
14	KTC	53.9	-0.2	19.5	-44.7	227.2	THAI	-20.2	-63.9	1.7	-80.0	336.8	EA	501.37	PTG	-162.45	TFG	2,190.4	GPSC	-404.4
15	HMPRO	52.1	-15.6	-8.6	-52.9	36.2	STA	-18.1	27.7	21.2	15.2	-4.7	TRUE	499.60	OR	-158.31	CPN	1,899.5	KTC	-375.1
16	CK	48.2	17.9	15.5	-11.1	-19.8	BTS	-16.7	-2.9	19.8	-8.1	25.3	TLI	456.89	TU	-150.60	TTB	1,866.9	BTS	-334.3
17	TISCO	34.2	-10.7	95.4	26.5	-3.3	SINGER	-14.6	-7.7	1.0	-1.9	-10.0	GUNKUL	448.04	SPRC	-140.73	IRPC	1,340.2	AEONTS	-321.8
18	CCET	25.2	43.9	-82.8	-112.8	19.5	AMATA	-12.5	41.3	31.5	-26.8	-15.9	KKP	323.34	BANPU	-136.76	KCE	1,299.1	BA	-317.0
19	AEONTS	22.5	1.1	3.9	-1.2	7.5	SIRI	-9.5	-3.1	4.8	6.9	-3.1	STA	316.02	FORTH	-133.07	WHA	964.6	TCAP	-303.7
20	RATCH	17.2	2.2	0.3	-7.4	14.7	UKEM	-9.2	0.9	2.5	-1.9	-0.1	STECON	308.23	PRM	-124.22	BTG	918.4	CPAXT	-289.9

	Total Volume Shares					%
	Buy	Sell	Total	Net	Turn.	
1	88TH	-	300	300	-300	0.04
2	AAI	2,725,100	1,174,600	3,899,700	1,550,500	37.46
3	AAV	26,051,600	32,294,800	58,346,400	-6,243,200	27.09
4	ACC	100,000	1,200	101,200	98,800	1.37
5	ACE	-	13,800	13,800	-13,800	1.75
6	ADB	-	50,000	50,000	-50,000	16.95
7	ADD	-	201	201	-201	0.18
8	ADVANC	7,865,496	4,493,144	12,358,640	3,372,352	46.71
9	ADVICE	1,445,000	2,073,800	3,518,800	-628,800	25.77
10	AE	17,300	1	17,301	17,299	0.31
11	AEONTS	468,100	231,600	699,700	236,500	34.13
12	AGE	92,200	1,364,200	1,456,400	-1,272,000	15.93
13	AH	50,400	11,100	61,500	39,300	11.24
14	AHC	14,400	-	14,400	14,400	42.85
15	AIE	70,000	640,800	710,800	-570,800	14.90
16	AIT	53,800	19,900	73,700	33,900	2.15
17	AJ	1,641,300	1,597,800	3,239,100	43,500	14.86
18	AJA	500	-	500	500	0.03
19	AKP	900	-	900	900	0.21
20	AKR	500,000	17,800	517,800	482,200	7.15

Source : SET.OR.TH

	NVDR Shrs.		% of	NVDR Shrs.		% of	Paid up Capital (Last)
	2-Jun-26	paidup		2-Jun-26	paidup		
1	2S	5,700,043	1.04	3,092,210	0.69	549,995,954	
2	88TH	47,314	0.02	#N/A	#N/A	212,500,000	
3	A	3,342	0.00	62,400	0.01	980,000,000	
4	A5	1,143,087	0.09	800,664	0.07	1,209,384,734	
5	A5-W4	7,590,876	2.10	#N/A	#N/A	360,996,274	
6	A5-W5	187,188	0.08	#N/A	#N/A	235,591,404	
7	AAI	93,988,227	4.42	#N/A	#N/A	2,125,000,000	
8	AAV	1,084,378,216	8.44	353,926,265	7.30	12,849,999,997	
9	ABM	2,831,051	0.41	3,268,124	1.09	692,120,445	
10	ACAP	2,318,745	0.57	1,223,467	0.39	406,411,160	
11	ACC	13,846,006	0.74	4,306,304	0.32	1,880,333,993	
12	ACC-W2	689,938	0.15	#N/A	#N/A	447,680,170	
13	ACE	49,548,015	0.49	38,450,400	0.38	10,075,634,360	
14	ACG	783,351	0.13	211,225	0.04	600,000,000	
15	ADB	49,311,508	6.79	31,173,421	5.20	725,999,923	
16	ADD	1,828,676	1.09	#N/A	#N/A	168,000,000	
17	ADVANC	205,410,894	6.91	241,595,912	8.13	2,974,209,736	
18	ADVICE	25,114,170	4.05	#N/A	#N/A	620,000,000	
19	AE	32,623,739	1.27	#N/A	#N/A	2,571,535,907	
20	AEONTS	10,408,416	4.16	11,410,746	4.56	250,000,000	

ข้อมูลในเอกสารฉบับนี้รวบรวมมาจากแหล่งข้อมูลที่ไม่เชื่อถือ อย่างไรก็ตาม บริษัทหลักทรัพย์ คิงส์ฟอร์ด จำกัด (บริษัทฯ) ไม่สามารถที่จะยืนยันหรือรับรองความถูกต้องของข้อมูลเหล่านี้ได้ ไม่ว่าประการใด ๆ บทวิเคราะห์ในเอกสารนี้จัดทำขึ้นโดยอิงจากข้อมูลเพียงทางวิชาการเกี่ยวกับหลักทรัพย์ที่วิเคราะห์และไม่ได้เป็นการชี้นำหรือเสนอแนะให้ซื้อหรือขายหลักทรัพย์ใด ๆ การตัดสินใจซื้อหรือขายหลักทรัพย์ใด ๆ ของผู้อ่าน ไม่ว่าจะเกิดจากการอ่านบทความในเอกสารนี้หรือไม่ก็ตาม ล้วนเป็นผลจากการใช้วิจารณญาณของผู้อ่าน โดยไม่มีส่วนเกี่ยวข้องกับและผูกพันใด ๆ กับ บริษัทหลักทรัพย์ คิงส์ฟอร์ด จำกัด (บริษัทฯ) ไม่ว่ากรณีใด



คำแนะนำการลงทุน และความหมายของคำแนะนำการลงทุน

Stock Rating หมายถึงการให้คำแนะนำการลงทุนของบริษัท แบ่งเป็น 3 ระดับ

Buy หมายถึง ราคาพื้นฐานสูงกว่าราคาตลาด 15% หรือมากกว่า

Hold หมายถึงราคาพื้นฐานสูงกว่าราคาตลาดไม่เกิน 15% หรือต่ำกว่าราคาตลาดไม่เกิน 15 %

Sell หมายถึง ราคาพื้นฐานต่ำกว่าราคาตลาด 15% หรือมากกว่า

เอกสารฉบับนี้จัดทำขึ้นโดยบริษัทหลักทรัพย์คิงส์ฟอร์ด จำกัด (มหาชน) ข้อมูลที่ปรากฏในเอกสารฉบับนี้จัดทำโดยอาศัยข้อมูลที่จัดหาจากแหล่งที่เชื่อถือหรือควรเชื่อว่ามี ความน่าเชื่อถือ และ/หรือถูกต้อง อย่างไรก็ตามบริษัทไม่ยืนยัน และไม่รับรองถึงความครบถ้วนสมบูรณ์หรือถูกต้องของข้อมูลดังกล่าว และไม่ได้ประกันราคาหรือผลตอบแทน ของหลักทรัพย์ที่ปรากฏข้างต้น แม้ว่าข้อมูลดังกล่าวจะปรากฏข้อความที่อาจเป็นหรืออาจตีความว่าเป็นเช่นนั้นได้ บริษัทจึงไม่รับผิดชอบต่อการนำเอาข้อมูล ข้อความ ความเห็น และหรือบทสรุปที่ปรากฏในเอกสารฉบับนี้ไปใช้ไม่ว่ากรณีใดๆ ข้อมูลและความเห็นที่ปรากฏอยู่ในเอกสารฉบับนี้มิได้ประสงค์จะชี้ชวน เสนอแนะ หรือจูงใจให้ลงทุน ใน หรือ ซื้อหรือขายหลักทรัพย์ที่ปรากฏในเอกสารฉบับนี้และข้อมูลมีการแก้ไขเพิ่มเติมเปลี่ยนแปลงโดยมิต้องแจ้งให้ทราบล่วงหน้า ผู้ลงทุนควรใช้ดุลยพินิจอย่างรอบคอบใน การลงทุนในหรือซื้อหรือขายหลักทรัพย์ บริษัทสงวนลิขสิทธิ์ในข้อมูลที่ปรากฏในเอกสารนี้ ห้ามมิให้ผู้ใดใช้ประโยชน์ ทำซ้ำ ดัดแปลง นำออกแสดง ทำให้ปรากฏหรือเผยแพร่ ต่อสาธารณชน ไม่ว่าด้วยประการใดๆ ซึ่งข้อมูลในเอกสารนี้ไม่ว่าทั้งหมดหรือบางส่วน เว้นแต่ได้รับอนุญาตเป็นหนังสือจากบริษัทเป็นการล่วงหน้า การกล่าว คัด หรืออ้างอิง ข้อมูลบางส่วนตามสมควรในเอกสารนี้ ไม่ว่าจะในบทความ บทวิเคราะห์ บทวิจัย หรือในเอกสาร หรือการสื่อสารอื่นใดจะต้องกระทำโดยถูกต้อง และไม่เป็นการก่อให้เกิดการ เข้าใจผิดหรือความเสียหายแก่บริษัท ต้องรับรู้ถึงความเป็นเจ้าของลิขสิทธิ์ในข้อมูลบริษัท และต้องอ้างอิงถึงเอกสารฉบับนี้ และวันที่ในเอกสารฉบับนี้ของบริษัทโดยชัดเจน การลงทุนในหรือซื้อหรือขายหลักทรัพย์ย่อมมีความเสี่ยง ท่านควรทำความเข้าใจอย่างถ่องแท้ต่อลักษณะของหลักทรัพย์แต่ละประเภทและควรศึกษาข้อมูลของบริษัทที่ออก หลักทรัพย์และข้อมูลอื่นใดที่เกี่ยวข้องก่อนการตัดสินใจลงทุนในหรือซื้อหรือขายหลักทรัพย์

ข้อมูลในเอกสารฉบับนี้ รวบรวมมาจากแหล่งข้อมูลที่เชื่อถือได้อย่างไรก็ดี บริษัทหลักทรัพย์ คิงส์ฟอร์ด จำกัด(มหาชน)ไม่สามารถที่จะยืนยันหรือรับรองความถูกต้องของข้อมูลเหล่านี้ได้ ไม่ว่าประการใดๆ บทวิเคราะห์ในเอกสารนี้ จัดทำขึ้นโดยอ้างอิง หลักเกณฑ์ทางวิชาการเกี่ยวกับหลักการวิเคราะห์ และมีได้เป็นการชี้แนะ หรือเสนอแนะให้ซื้อหรือขายหลักทรัพย์ใดๆ การตัดสินใจหรือซื้อขายหลักทรัพย์ใดๆของผู้อ่าน ไม่ว่าจะเกิดจากการอ่านบทความในเอกสารนี้หรือไม่ก็ตาม ล้วนเป็นผลจากการใช้ วิจารณญาณของผู้อ่าน โดยไม่มีส่วนเกี่ยวข้องกับหรือพันธะผูกพันใดๆ กับ บริษัทหลักทรัพย์ คิงส์ฟอร์ด จำกัด(มหาชน) ไม่ว่ากรณีใด

Disclaimer



KINGSFORD

Thai Institute of Directors Association (IOD) – Corporate Governance Report Rating 2025 (CG Score) ข้อมูล 23 ธันวาคม 2568



AAI	AURA	BSRC	CREDIT	GFC	IT	LST	OCC	PRM	SAT	SITHAI	SUTHA	TKT	TVO
AAV	AWC	BTG	DCC	GFPT	ITC	M	ONEE	PRTR	SAV	SJWD	SVOA	TLI	TWPC
ACE	B	BTS	DDD	GGC	ITEL	MAJOR	OR	PSH	SAWAD	SKR	SYMC	TM	UAC
ADB	BAFS	BWG	DELTA	GLAND	ITTHI	MALEE	ORI	PSL	SC	SKY	SYNEX	TMD	UBE
ADVANC	BAM	CBG	DEMCO	GLOBAL	IVL	MBK	ORN	PSP	SCAP	SMPC	SYNTEC	TMILL	UBIS
AEONTS	BANPU	CENTEL	DITTO	GPSC	J	MC	OSP	PTC	SCB	SNC	TACC	TMT	UP
AF	BAY	CFRESH	DMT	GRAMMY	JAS	MEGA	PAP	PTG	SCC	SNNP	TAN	TNDT	UPF
AGE	BBGI	CGH	DOHOME	GULF	JMART	MFC	PB	PTT	SCCC	SNP	TASCO	TNITY	UPOIC
AIRA	BBL	CHASE	DRT	GUNKUL	JMT	MFEC	PCC	PTTEP	SCG	SO	TBN	TNL	UV
AJ	BCH	CHEWA	DUSIT	HANA	JTS	MGC	PCSGH	PTTGC	SCGD	SONIC	TCAP	TOA	VGI
AKP	BCPG	CHG	EASTW	HARN	KBANK	MINT	PDJ	Q-CON	SCGP	SPALI	TCMC	TOG	VIBHA
AKR	BDMS	CHOW	EGCO	HENG	KCAR	MODERN	PG	QH	SCM	SPC	TEAMG	TOP	VIH
ALLA	BEC	CIMBT	EPG	HMPRO	KCC	MONO	PHOL	QTC	SDC	SPCG	TEGH	TPAC	VNG
ALT	BEM	CIVIL	ERW	HPT	KCE	MOONG	PIMO	RABBIT	SE	SPI	TEKA	TPBI	WACOAL
AMA	BEYOND	CK	ETC	HTC	KCG	MOSHI	PJW	RATCH	SEAFCO	SPRC	TFG	TQM	WGE
AMARIN	BGC	CKP	ETE	ICC	KEX	MSC	PL	RBF	SEAOIL	SR	TFMAMA	TRUBB	WHA
AMATA	BGRIM	CMC	FLOYD	ICHI	KJL	MST	PLANB	ROCTEC	SELIC	SSF	TGE	TRUE	WHAUP
AMATAV	BH	CNT	FN	III	KKP	MTC	PLAT	RS	SENA	SSP	TGH	TSC	WICE
AOT	BIZ	COLOR	FORTH	ILINK	KSL	MTI	PLUS	RT	SENX	SSSC	THANA	TSTE	WINMED
AP	BJC	COM7	FPI	ILM	KTB	NEP	PM	S	SFLEX	STA	THANI	TSTH	WINNER
ARIP	BKIH	CPALL	FPT	IND	KTC	NER	PMC	S&J	SGC	STARM	THCOM	TTA	WP
ASIAN	BLA	CPAXT	FSMART	INET	KUMWEL	NKI	PORT	SA	SGF	STECON	THIP	TTB	WPH
ASIMAR	BLC	CPF	FSX	INSET	LH	NOBLE	PPP	SAAM	SGP	STGT	THRE	TTCL	ZEN
ASK	BOL	CPL	FTI	INSURE	LHFG	NRF*	PPS	SABINA	SHR	STI	THREL	TTW	
ASP	BPP	CPN	GABLE	IP	LIT	NV	PQS	SAK	SICT	SUC	TIPH	TU	
ASW	BRI	CPW	GC	IRC	LOXLEY	NVD	PR9	SAMART	SIRI	SUN	TISCO	TVDH	
AUCT	BRR	CRC	GCAP	IRPC	LRH	NYT	PRG	SAMTEL	SIS	SUSCO	TKS	TVH	



2S	ANAN	BPS	CM	EAST	IFS	LALIN	METCO	NTSC	PRIN	SAMCO	SPA	TITLE	TPIPP	VRANDA
A5	APCO	BR	CMAN	EKH	JDF	LANNA	MICRO	NTV	PRINC	SANKO	SPVI	TK	TPS	WARRIX
ABM	APCS	BSBM	CMO	ESTAR	JPARK	LEO	MVP*	OKJ	PROUD	SAPPE	SRS	TKN	TQR	WAVE
ACG	ATP30	BTC	COCOCO	EURO	JSP	LHK	NC	PATO	PSG	SCI	SUPER	TMC	TRP	WIN
ADD	BA	BTW	COMAN	EVER	JUBILE	LPN	NCH	PDG	PSTC	SCN	SVI	TMI	TRT	XO
AE	BBIK	BVG	CPI	FE	K	MAGURO	NCL	PEACE	PT	SECURE	SWC	TNP	TURTLE	XPG
AH	BC	BYD	CRD	FVC	KGI	MATCH	NDR	PEER	QLT	SFT	TAE	TNR	TVT	XYZ
AIT	BCP	CFARM	CSC	GEL	KTIS	MBAX	NEO	PREB	RCL	SINO	TFM	TPA	UBA	ZIGA
ALUCON	BE8	CH	DEXON	HUMAN	KTMS	M-CHAI	NL	PRI	READY	SKE	TIDLOR	TPCS	UREKA	
AMC	BIG	CIG	DTCENT	ICN	KUN	MCOT	NSL	PRIME	RPH	SMT	TIPCO	TIPL	VCOM	



AHC	ASN	CHARAN*	DIMET*	FTE	JCK	MCA	NATION	PICO*	PTECH	SE-ED	SPREME	TATG	TSE	YUASA
AIE*	AYUD	CHAYO	DOD	GBX	KBS	MEB	NCAP	PIN	PYLON	SIAM	SST	TFI	TSR*	ZAA
AMANAH	BIOTEC	CHIC	DPAINT	GPI	KISS	MEDEZE	NOVA	PIS	RAM	SINGER	STANLY	THG*	UKEM	
AMR	BIS	CHOTI	DV8	GTB	KK	MENA	NPK	PLANET	RJH	SISB	STC	TMAN	UOBKH	
ANI	BJCHI	CI	EA*	GYT	KWC	MILL*	OGC	POLY	RML	SK	STPI	TOPP	VARO	
APURE	BLAND	CITY	EASON	IMH	KWM	MITSIB	PACO	PRAKIT	ROCK	SKN	STX	TPLAS	VL	
ARIN	CAZ	CSP	ECF*	IRCP	L&E	MK	PANEL	PRAPAT	RPC	SMD100	SVR	TPOLY	WFX	
ARROW	CEN	CSS	EFORL	ITNS	LDC	MPJ	PCE	PROEN	SAFE	SNPS	SVT	TRC*	WIIK	
ASIA	CHAO	CWT	FNS	IVF	LEE	NAM	PHG	PROS	SALEE	SORKON	TAKUNI	TRU	WORK	

ข้อมูลในเอกสารฉบับนี้ รวบรวมมาจากแหล่งข้อมูลที่น่าเชื่อถือ อย่างไรก็ตาม บริษัทหลักทรัพย์ คิงส์ฟอร์ด จำกัด(มหาชน)ไม่สามารถที่จะยืนยันหรือรับรองความถูกต้องของข้อมูลเหล่านี้ได้ ไม่ว่าประการใดๆ บทวิเคราะห์ในเอกสารนี้ จัดทำขึ้นโดยอ้างอิงหลักเกณฑ์ทางวิชาการเกี่ยวกับหลักการวิเคราะห์ และมีได้เป็นการชี้แนะ หรือเสนอแนะให้ซื้อหรือขายหลักทรัพย์ใดๆ การตัดสินใจซื้อหรือขายหลักทรัพย์ใดๆ ของผู้อ่าน ไม่ว่าจะเกิดจากการอ่านบทความในเอกสารนี้หรือไม่ก็ตาม ล้วนเป็นผลจากการใช้วิจารณญาณของผู้อ่าน โดยไม่มีส่วนเกี่ยวข้องกับหรือผู้จัดทำกับ บริษัทหลักทรัพย์ คิงส์ฟอร์ด จำกัด(มหาชน) ไม่มีการเปิดเผย

Disclaimer



KINGSFORD

Thai Institute of Directors Association (IOD) – Corporate Governance Report Rating 2025 (CG Score) ข้อมูล 23 ธันวาคม 2568

ช่วงคะแนน	สัญลักษณ์	ความหมาย	Description
มากกว่า 90		ดีเลิศ	Excellent
80 - 89		ดีมาก	Very Good
70 - 79		ดี	Good
60 - 69		ดีพอใช้	Satisfactory
50 - 59		ผ่าน	Pass
ต่ำกว่า 50	No logo give	N/A	N/A

การเปิดเผยผลการสำรวจของสมาคมส่งเสริมสถาบันกรรมการบริษัทไทย (IOD) ในเรื่องการทำกับดูแลกิจการ (Corporate Governance) นี้เป็นการดำเนินการตามนโยบายของสำนักงานคณะกรรมการกำกับหลักทรัพย์และตลาดหลักทรัพย์ โดยการสำรวจของ IOD เป็นการสำรวจและประเมินจากข้อมูลของบริษัทจดทะเบียนในตลาดหลักทรัพย์แห่งประเทศไทยและตลาดหลักทรัพย์เอ็มเอไอ ที่มีการเปิดเผยต่อสาธารณะและเป็นข้อมูลที่ผู้ลงทุนทั่วไปสามารถเข้าถึงได้ ดังนั้นผลสำรวจดังกล่าวจึงเป็นการนำเสนอในมุมมองของบุคคลภายนอกโดยไม่ได้เป็นการประเมินการปฏิบัติและมีได้มีการใช้ข้อมูลภายในในการประเมิน อนึ่ง ผลการสำรวจดังกล่าว เป็นผลการสำรวจ ณ วันที่ปรากฏในรายงานการกำกับดูแลกิจการบริษัทจดทะเบียนไทยเท่านั้น ดังนั้นผลการสำรวจจึงอาจเปลี่ยนแปลงได้ภายหลังวันดังกล่าว ทั้งนี้บริษัทหลักทรัพย์ คิงส์ฟอร์ด จำกัด (มหาชน) มิได้ยืนยันหรือรับรองถึงความถูกต้องของผลการสำรวจดังกล่าวแต่อย่างใด

ข้อมูลในเอกสารฉบับนี้ รวบรวมมาจากแหล่งข้อมูลที่นำเชื่อถือ อย่างไรก็ตาม บริษัทหลักทรัพย์ คิงส์ฟอร์ด จำกัด(มหาชน) ไม่สามารถที่จะยืนยันหรือรับรองความถูกต้องของข้อมูลเหล่านี้ได้ ไม่ว่าประการใดๆ บทวิเคราะห์ในเอกสารนี้ จัดทำขึ้นโดยอ้างอิงหลักเกณฑ์ทางวิชาการเกี่ยวกับหลักการวิเคราะห์ และมีได้เป็นการชี้แนะ หรือเสนอแนะให้ซื้อหรือขายหลักทรัพย์ใดๆ การตัดสินใจซื้อหรือขายหลักทรัพย์ใดๆ ของผู้อ่าน ไม่ว่าจะเกิดจากการอ่านบทความในเอกสารนี้หรือไม่ก็ตาม ล้วนเป็นผลจากการใช้วิจารณญาณของผู้อ่าน โดยไม่มีส่วนเกี่ยวข้องกับหรือผูกพันใดๆ กับ บริษัทหลักทรัพย์ คิงส์ฟอร์ด จำกัด(มหาชน) ไม่ว่ากรณีใด

Disclaimer



KINGSFORD

Anti-Corruption Progress Indicator 2025 (<https://www.thai-cac.com/who-we-are/our-members> . 7 มกราคม 2569)

บริษัทจดทะเบียนที่ได้ประกาศเจตนารมณ์เข้าร่วม CAC

ADVICE	AUCT	BOL	DITTO	HANN	J	MAGURO	NOVA	PCE	SANKO	SONIC	TFM	TPS	WELL
AIT	AURA	BYD	EA	HL	JDF	M-CHAI	NSL	PRI	SCL	SPREME	TIDLOR	UP	WP
ANI	B52	CENTEL	ESTAR	HUMAN	KCC	MITSIB	NTSC	PTC	SISB	TACC	TMI	UREKA	
ASAP	BIZ	CENTEL	FLOYD	I2	KCG	NKT	ORN	RCL	SKY	TATG	TPBI	VL	
ASEFA	BKIH	DCON	GFC	IT	LDC	NL	PCC	ROCTEC	SMO	TEAMG	TPP	WARRIX	

บริษัทจดทะเบียนที่ได้ได้รับการรับรอง CAC

2S	B	CEN	DEXON	GPI	K	MCOT	OSP	PROEN	SAK	SITHAI	SYMC	TMT	UEC
AAI	BAFS	CENTEL	DMT	GPSC	KASET	MEDEZE	PAP	PROUD	SAPPE	SJWD	SYNTEC	TNITY	UKEM
ACE	BAM	CFRESH	DOHOME	GULF	KBANK	MEGA	PATO	PRTR	SAT	SKE	TAE	TNL	UOBKH
ADB	BANPU	CGH	DRT	GUNKUL	KCAR	MENA	PB	PSH	SAWAD	SKR	TAKUNI	TNP	UPF
ADVANC	BAY	CHASE	DUSIT	HANA	KCCAMC	META	PCSGH	PSL	SC	SM	TASCO	TNR	UV
AE	BAY	CHEWA	EAST	HARN	KCE	MFC	PDG	PSTC	SCAP	SMIT	TBN	TOG	VCOM
AF	BBGI	CHOTI	EASTW	HENG	KGEN	MFEC	PDJ	PT	SCB	SMPC	TCAP	TOP	VGI
AH	BBL	CHOW	EGCO	HMPRO	KGI	MGC	PG	PTECH	SCC	SNC	TEGH	TOPP	VIBHA
AI	BCH	CI	EMC	HTC	KJL	MINT	PHOL	PTG	SCCC	SNNP	TFG	TPA	VIH
AIE	BCP	CIG	EP	ICC	KKP	MODERN	PIMO	PTT	SCG	SNP	TFI	TPAC	VNG
AIRA	BCPG	CIMBT	EPG	ICHI	KRUNGTHAI	MONO	PK	PTTEP	SCGD	SORKON	TFMAMA	TPCS	WACOAL
AIRA	BE8	CM	ERW	ICN	KSL	MOONG	PL	PTTGC	SCGP	SPACK	TGE	TPLAS	WHA
AJ	BEC	CMC	ETC	IFS	KTC	MOSHI	PLANB	PYLON	SCM	SPALI	TGH	TQM	WHAUP
AKP	BEYOND	COM7	ETE	III	L&E	MSC	PLANET	Q-CON	SCN	SPC	THANI	TRT	WICE
AMA	BGC	CPALL	FNS	ILINK	LANNA	MST	PLAT	QH	SEAOIL	SPI	THCOM	TRU	WIIK
AMANAH	BGRIM	CPAXT	FPI	ILM	LH	MTC	PLUS	QLT	SE-ED	SPRC	THIP	TRUE	WPH
AMARIN	BLA	CPAXT	FPT	INET	LHFG	MTI	PM	QTC	SELIC	SRICHA	THRE	TSI	XO
AMATA	BPP	CPF	FSMART	INOX	LHK	NATION	PMC	RABBIT	SENA	SSF	THREL	TSTE	YUASA
AMATAV	BPS	CPI	FSX	INSURE	LIT	NCAP	PPP	RATCH	SENX	SSP	TIDLOR	TSTH	ZEN
AP	BRI	CPL	FTE	IRPC	LPN	NEP	PPPM	RBF	SFLEX	SSSC	TIPCO	TTB	ZIGA
APCS	BRR	CPN	GABLE	ITC	LRH	NER	PPS	RML	SFT	SST	TIPH	TTCL	
AS	BSBM	CPW	GBX	ITEL	M	NKI	PQS	RS	SGC	STA	TISCO	TU	
ASIAN	BTC	CRC	GC	IVL	MAJOR	NOBLE	PR9	RWI	SGP	STGT	TKN	TURTLE	
ASK	BTG	CSC	GCAP	JAS	MALEE	NRF	PREB	S	SHR	STOWER	TKS	TVDH	
ASP	BTS	CV	GEL	JMART	MATCH	OCC	PRG	S&J	SINGER	SUSCO	TKT	TVO	
ASW	BWG	DCC	GFPT	JMT	MBAX	OGC	PRIME	SA	SINO	SVI	TMC	TWPC	
AWC	CAZ	DELTA	GGC	JR	MBK	OR	PRINC	SAAM	SIRI	SVOA	TMD	UBE	
AYUD	CBG	DEMCO	GLOBAL	JTS	MC	ORI	PRM	SABINA	SIS	SVT	TMILL	UBIS	

คำชี้แจง ข้อมูลบริษัทที่เข้าร่วมโครงการแนวร่วมปฏิบัติของภาคเอกชนไทยในการต่อต้านทุจริต (Thai CAC) ของสมาคมส่งเสริมสถาบันกรรมการบริษัทไทย มี 2 กลุ่ม คือ

- ได้ประกาศเจตนารมณ์เข้าร่วม CAC

- ได้รับการรับรอง CAC

การเปิดเผยผลการประเมินดัชนีชี้วัดความคืบหน้าการป้องกันการมีส่วนเกี่ยวข้องกับการทุจริตคอร์รัปชัน (Anti-corruption Progress Indicators) ของบริษัทจดทะเบียนในตลาดหลักทรัพย์แห่งประเทศไทยซึ่งจัดทำโดยสถาบันไทยพัฒน์นี้ เป็นการดำเนินการตามนโยบายและตามแผนพัฒนาความยั่งยืนสำหรับบริษัทจดทะเบียนของสำนักงานคณะกรรมการกำกับหลักทรัพย์และตลาดหลักทรัพย์ โดยผลการประเมินดังกล่าวของสถาบันไทยพัฒน์ อาศัยข้อมูลที่ได้รับจากบริษัทจดทะเบียนตามที่บริษัทจดทะเบียนได้ระบุในแบบแสดงข้อมูลเพื่อการประเมิน Anti-corruption ซึ่งได้อ้างอิงข้อมูลมาจากแบบแสดงรายการข้อมูลประจำปี (แบบ 56-1) รายงานประจำปี (แบบ 56-2) หรือในบุคคลภายนอก โดยมีได้เป็นการประเมินการปฏิบัติของบริษัทจดทะเบียนในตลาดหลักทรัพย์แห่งประเทศไทย และได้ใช้ข้อมูลภายใต้การประเมินเนื่องจากผลการประเมินดังกล่าวเป็นเพียงผลการประเมิน ณ วันที่ปรากฏในผลการประเมินเท่านั้น ดังนั้นผลการประเมินจึงอาจเปลี่ยนแปลงได้ภายหลังวันดังกล่าว หรือเมื่อข้อมูลที่เกี่ยวข้องมีการเปลี่ยนแปลง ทั้งนี้ บริษัทหลักทรัพย์คิงส์ฟอร์ด จำกัด (มหาชน) มิได้ยืนยัน ตรวจสอบ หรือรับรองความถูกต้องครบถ้วนของผลการประเมินดังกล่าวแต่อย่างใด

ข้อมูลในเอกสารฉบับนี้ รวบรวมมาจากแหล่งข้อมูลที่น่าเชื่อถือ อย่างไรก็ตาม บริษัทหลักทรัพย์ คิงส์ฟอร์ด จำกัด (มหาชน) ไม่สามารถที่จะยืนยันหรือรับรองความถูกต้องของข้อมูลเหล่านี้ได้ ไม่ว่าประการใดๆ บทวิเคราะห์ในเอกสารนี้ จัดทำขึ้นโดยอ้างอิงหลักเกณฑ์ทางวิชาการเกี่ยวกับหลักการวิเคราะห์ และมีได้เป็นการชี้แนะ หรือเสนอแนะให้ซื้อหรือขายหลักทรัพย์ใดๆ การตัดสินใจซื้อหรือขายหลักทรัพย์ใดๆ ของผู้อ่าน ไม่ว่าจะเกิดจากการอ่านบทความในเอกสารนี้หรือไม่ก็ตาม ล้วนเป็นผลจากการใช้วิจารณญาณของผู้อ่าน โดยไม่มีส่วนเกี่ยวข้องกับหรือพ้นระบอบพันธกิจ กับ บริษัทหลักทรัพย์ คิงส์ฟอร์ด จำกัด (มหาชน) ไม่ว่ากรณีใด

ชื่อ	นามสกุล	ตำแหน่ง	เลขที่ทะเบียน SEC	โทรศัพท์	อีเมล	เป็นนักวิเคราะห์ทางด้านปัจจัยพื้นฐาน (โปรดระบุชื่อหุ้นและกลุ่มอุตสาหกรรม)
อภิชัย	เรามาณะชัย	ผู้ช่วยกรรมการผู้จัดการ นักวิเคราะห์การลงทุนปัจจัยทางเทคนิค นักวิเคราะห์กลยุทธ์การลงทุน นักวิเคราะห์การลงทุนปัจจัยพื้นฐานด้านตลาดทุน	002939	02 829 6999 Ext. 2200	apichai.ra@kfsec.co.th	
นพพร	ฉายแก้ว	ผู้จัดการอาวุโส	043964	02 829 6999 Ext. 2203	noppom.ch@kfsec.co.th	พลังงานและปิโตรเคมี ยานยนต์ ขนส่งทางอากาศ
ณัฐวิชัย	ภูสุนทรศรี	นักวิเคราะห์	087077	02 829 6999 Ext. 2204	nattawat.po@kfsec.co.th	อาหาร, การแพทย์, พาณิชย
ณัฐ	แก้วบริสุทธิ์สกุล	ผู้ช่วยนักวิเคราะห์				เทคโนโลยีสารสนเทศและการสื่อสาร และกลุ่มบริการรับเหมาก่อสร้าง