

# SET50 Index Futures



KINGSFORD

วันอังคารที่ 2 มิถุนายน พ.ศ. 2569

## Market Overview

- นักลงทุนต่างชาติ Short สุทธิ -1,229 สัญญา ยอดสะสมประจำเดือน พ.ค. มียอด Long สุทธิ 67,040 สัญญา และยอดสะสมปี 2569 เป็นยอด Long สุทธิ 75,064 สัญญา
- ตลาดหุ้นสหรัฐฯ DJIA +0.9%, S&P500 +1.4%, Nasdaq +2.4% WoW
- SET +1.93% WoW นำโดยกลุ่มอิเล็กทรอนิกส์ +6.4% จากวัฏจักรลงทุน AI และการเพิ่มน้ำหนัก DELTA ในดัชนี MSCI ขณะที่กลุ่มขนส่ง ท่องเที่ยว และโรงพยาบาลปรับตัวขึ้นจากความหวังต่อการเจรจาหยุดยิงสหรัฐฯ-อิหร่านและการฟื้นตัวของนักท่องเที่ยวต่างชาติ ส่วนกลุ่ม Domestic Play ได้แรงหนุนจากความคาดหวังต่อมาตรการกระตุ้นกำลังซื้อ "ไทยช่วยไทยพลัส" ซึ่งคาดว่าจะเพิ่ม GDP ไทยปีนี้อีก 0.4%



ที่มา: Kingsford Research

Volume by Investors	SET (Million Bath)	Index Futures (Contracts)
Local Institutions	-589.31	228
Foreign	-1,579.38	-1,229
Local Investor	2,521.00	1,001



Kingsford Research

## ภาพการลงทุนระยะสั้น

แนะนำ: Short แนวรับ: 1,010 แนวต้าน: 1,020 Stop Loss: 1,025  
S50M26 ปิดที่ 1,010.62 จุด ปรับตัวหลุดกรอบ Uptrend ในภาพระยะสั้น ขณะที่ Indicator ชะลอตัว เบื้องต้น แนะนำ Short เป็นฝั่งที่ได้เปรียบกว่า

## ภาพการลงทุนรายสัปดาห์

แนะนำ: Long 1/3 Port แนวรับ : 1,000 แนวต้าน : 1,020 Stoploss :995  
Set 50 Index Future แท่งเทียนรายสัปดาห์ยังอยู่ระหว่างการทดสอบ High เดิม โดยมีแรงซื้อสลับแรงขายอยู่ ส่วน Indicator สนับสนุนแนวโน้มขาขึ้น หากสามารถยืนเหนือ 1,020 ไปได้แนะนำ Long 2/3 Port

	Close	Change	Volume	OI
SET50	1,010.62	0.21	1,778,926,200.00	65,802,814,964.00
S50M26	1,013.20	-0.30	115,948.00	515,568.00
S50U26	1,007.10	-0.20	8,912.00	27,413.00
S50Z26	1,005.10	-0.10	2,421.00	10,405.00
S50Q26	1,007.00	6.00		1.00

Source:TQ Pro

	Last	Support	Resistance
SET50	1,010.62	1,000	1,020
S50M26	1,013.20	1,010	1,020
S50U26	1,007.10	1,000	1,010
S50Z26	1,005.10	1,000	1,010
S50Q26	1,007.00	1,000	1,010

Source:TQ Pro

Series	Close	Chg	Vol. Contracts	OI	OI Chg	Theoretical	Basis	Daly Left	Ex. Date
S50M26	1,013.20	-0.3	115,948	515,568	2,302	1,008.41	3.09	27	6/29/2026
S50U26	1,007.10	-0.2	8,912	27,413	161	1,001.58	-3.11	119	9/29/2026
S50Z26	1,005.10	-0.1	2,421	10,405	-539	994.83	-5.21	210	12/29/2026
S50Q26	1,007.00	6.0		1	15	1,003.96	-9.41	87	8/28/2026
S50N26	1,011.20	0.0	30	105	15	1,006.11	0.79	58	7/30/2026

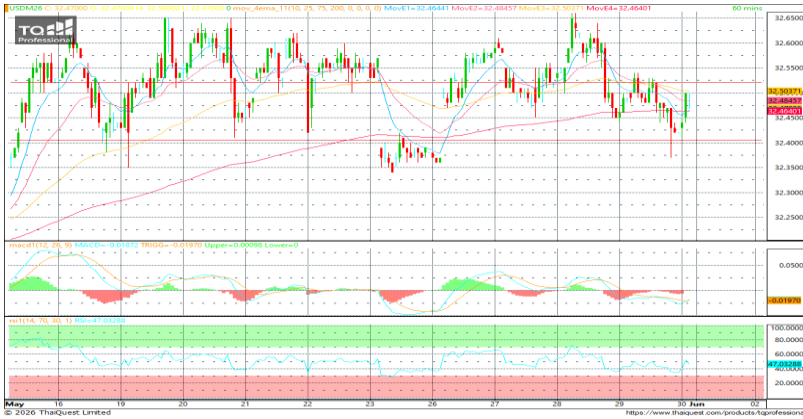
ข้อมูลเผยแพร่ เว้นบรรณว่าไม่สงวนลิขสิทธิ์ในข้อมูลทั้งหมดของ Kingsford Securities จำกัด (มหาชน) และมิได้เป็นการชี้แนะ หรือเสนอแนะให้ซื้อหรือขายหลักทรัพย์ใดๆ การตัดสินใจซื้อหรือขายหลักทรัพย์ใดๆ ของผู้อ่าน ไม่ว่าจะเกิดจากการอ่านบทความในเอกสารนี้หรือไม่ก็ตาม ล้วนเป็นผลจากการใช้วิจารณญาณของผู้อ่าน โดยไม่มีส่วนเกี่ยวข้องกับ Kingford Securities จำกัด (มหาชน) ไม่มีการเฝ้า

# SET50 Index Futures



KINGSFORD

## Currency Futures



ที่มา: Kingsford Research

### ภาพการลงทุนระยะสั้น

แนะนำ เปิด สถานะ : Short

Dollar Index เข้านี้เปิดที่ 99.17 หรือ -0.02

แนวรับ: 32.40 THB/USD แนวต้าน: 32.52 THB/USD Stop Loss: 32.54

USDM26: ราคาเมื่อวานที่ผ่านมามีปิดที่ 32.47 THB/USD มีการเคลื่อนไหวในลักษณะ Sideway Down ด้าน Indicator ยังอยู่ในโซนลบ เบื้องต้น มองการเปิดสถานะ Short จะเป็นฝั่งที่ได้เปรียบกว่า

	Close	Change	Volume	OI
RTXUSTB	32.63	-0.04		
USDM26	32.47	0.00	74,415	318,423
USDU26	32.22	0.01	11,416	79,186
USDK26	32.57	0.16	5,719	38,133
USDN26	32.39	-0.05	3,762	8,539

Source: TQ Pro

	Close	Support	Resistance
USDTHB	32.60	32.50	32.65
USDM26	32.47	32.40	32.52
USDU26	32.22	32.17	32.27

Source: Kingsford Securities

	Close	Change	Volume	OI
EURUSD	1.16	1.16		
EURUSDM26	1.165	0.003	137	661

Source: TQ Pro

	Close	Change	Volume	OI
JPYTHB	20.51	20.40		
JPYM26	20.44	-	3.00	-

Source: TQ Pro

ApichaiRaomanachai

Fundamental and Technical Investment Analysis

ID No. 002939 Tel 02-829-6999 Ext 2200

Email : apichai.ra@kfsec.co.th

Nut Kaewborisutsakul

Assistant Investment Analyst

Tel 02-829-6999 Ext 2205

ข้อมูลในเอกสารฉบับนี้ รวบรวมมาจากแหล่งข้อมูลที่น่าเชื่อถือ อย่างไรก็ดี บริษัทหลักทรัพย์ คิงส์ฟอร์ด จำกัด (มหาชน) ไม่สามารถที่จะยืนยันหรือรับรองความถูกต้องของข้อมูลเหล่านี้ได้ ไม่ว่าประการใดๆ บทวิเคราะห์ในเอกสารนี้ จัดทำขึ้นโดยอ้างอิงหลักเกณฑ์ทางวิชาการเกี่ยวกับหลักการวิเคราะห์ และมีได้เป็นการชี้แนะ หรือเสนอแนะให้ซื้อหรือขายหลักทรัพย์ใดๆ การตัดสินใจซื้อหรือขายหลักทรัพย์ใดๆ ของผู้อ่าน ไม่ว่าจะเกิดจากการอ่านบทความในเอกสารนี้หรือไม่ก็ตาม ล้วนเป็นผลจากการใช้วิจารณญาณของผู้อ่าน โดยไม่มีส่วนเกี่ยวข้องกับหรือพึ่งพิงผูกพันใดๆ กับบริษัทหลักทรัพย์ คิงส์ฟอร์ด จำกัด (มหาชน) ไม่มีการเฝ้า



## Most Active Grainer (%chg)

Rank	STOCK	OI	Price Chg (20 Working Days)
1	KKP	4,080	11.39%
2	GLOBAL	3,063	11.28%
3	CBG	6,709	11.03%
4	MBK	1,710	9.41%
5	WHA	27,615	9.38%
6	VGI	166,442	9.20%
7	CENDEL	2,088	8.87%
8	MINT	16,031	8.70%
9	CPALL	22,160	8.62%
10	AWC	19,096	8.57%
11	M	6,753	7.89%
12	STA	7,611	7.87%
13	GULF	22,616	7.83%
14	AOT	11,396	7.80%
15	BGRIM	11,717	7.75%
16	SGP	-	7.65%
17	TTA	8,408	7.43%
18	TCAP	306	6.70%
19	BBL	2,443	6.46%
20	RATCH	866	6.03%
21	CK	12,463	5.88%
22	SAMART	1,863	5.77%
23	KTB	4,516	5.30%
24	CPN	1,413	4.03%
25	ADVANC	825	3.82%
26	KBANK	4,077	3.61%
27	EGCO	607	3.56%
28	ICHI	8,333	3.20%
29	TISCO	8	3.20%
30	PTT	28,180	2.84%

## Top Gainers OI (%chg)

STOCK	OI	%Daily Top OI Change	STOCK	OI	%5 Day Top OI Change
TOA	1,841	166.43%	MAJOR	417	256.41%
CHG	14,887	162.42%	BLA	599	208.76%
ADVANC	825	78.19%	CHG	14,887	202.15%
CPN	1,413	49.68%	EPG	6,223	152.25%
GLOBAL	3,063	48.47%	BPP	203	150.62%
OSP	5,223	44.64%	EA	101,020	100.91%
EA	101,020	28.03%	BAY	677	99.71%
TTA	8,408	19.04%	GLOBAL	3,063	95.34%
PTTGC	7,731	14.41%	TOA	1,841	94.40%
THCOM	12,212	13.72%	BEC	676	79.31%
THCOM	12,212	13.72%	BH	762	71.24%
CPALL	22,160	10.84%	CPF	21,092	52.07%
PTTEP	1,997	10.70%	PSL	1,799	47.22%
BAY	677	10.62%	KKP	4,080	31.53%
SAWAD	18,542	10.57%	SAWAD	18,542	28.21%

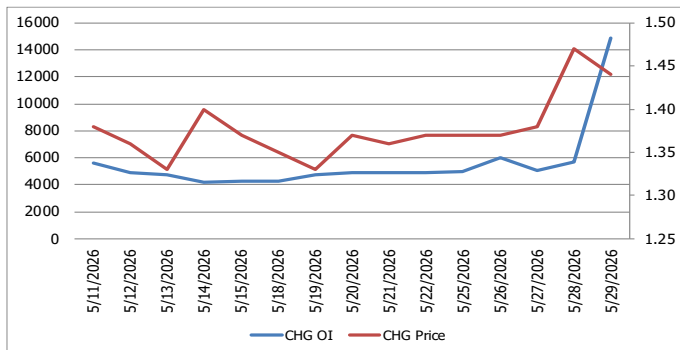
Source: TQ Pro

## Top Loser OI (%chg)

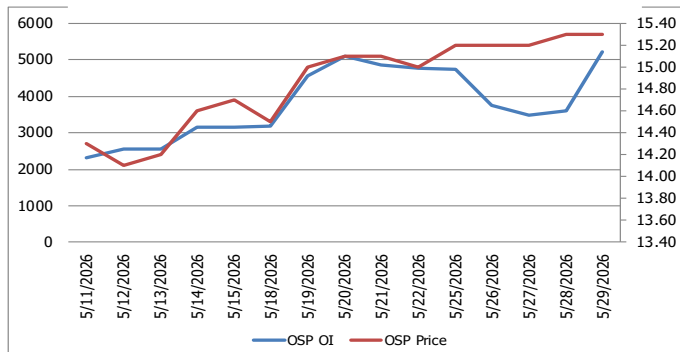
STOCK	OI	%Daily Top OI Change	STOCK	OI	%5 Day Top OI Change
S	5,179	-36.68%	MEGA	188	-49.73%
PTT	28,180	-31.01%	PRM	599	-48.89%
AMATA	3,426	-26.07%	BDMS	9,547	-42.19%
STECON	12,416	-16.06%	S	5,179	-37.06%
VGI	166,442	-14.63%	TCAP	306	-36.51%
SCB	3,418	-10.73%	TPIPL	26,250	-33.67%
JMT	10,569	-9.57%	CRC	672	-31.71%
BDMS	9,547	-8.37%	TU	3,830	-30.67%
KCE	12,786	-7.48%	KTB	4,516	-27.66%
BLA	599	-7.28%	IVL	6,413	-21.54%
SPRC	1,047	-6.85%	PSH	4,237	-19.53%
AOT	11,396	-6.55%	BBL	2,443	-19.37%
PTG	7,106	-6.48%	PTT	28,180	-18.68%
AWC	19,096	-6.27%	TKN	3,802	-17.06%
KTC	4,273	-6.21%	STECON	12,416	-16.91%

## หุ้นที่มีทิศทาง ราคาและ OI ที่น่าจับตามอง

### OI Trend CHG



### OI Trend OSP



**Recommend : Long**  
**Support : 1.52**

**Resistance : 1.42**  
**Stop-Loss : 1.39**

**Recommend : Long**  
**Support : 15.10**

**Resistance : 15.70**  
**Stop-Loss : 14.90**

APICHAJ RAOMANACHAI No. 002939  
NUT KAEWBORISUTSAKUL Asst. Derivatives Analyst

Source: KINGSFORD

ข้อมูลในเอกสารฉบับนี้ รวบรวมมาจากแหล่งข้อมูลที่น่าเชื่อถือ อย่างไรก็ดี บริษัทหลักทรัพย์ คิงส์ฟอร์ด จำกัด (มหาชน) ไม่สามารถที่จะยืนยันหรือรับรองความถูกต้องของข้อมูลเหล่านี้ได้ ไม่ว่าประการใด ๆ บทวิเคราะห์ในเอกสารนี้ จัดทำขึ้นโดยอ้างอิงหลักการทางวิชาการเกี่ยวกับหลักการวิเคราะห์ และมีได้เป็นการชี้แนะ หรือเสนอแนะให้ซื้อหรือขายหลักทรัพย์ใด ๆ การตัดสินใจซื้อหรือขายหลักทรัพย์ใด ๆ ของผู้อ่าน ไม่ว่าจะเกิดจากการอ่านบทความในเอกสารนี้หรือไม่ก็ตาม ล้วนเป็นผลจากการใช้วิจารณญาณของผู้อ่าน โดยไม่มีส่วนเกี่ยวข้องกับหรือที่แนะนำของคิงส์ฟอร์ด จำกัด บริษัทหลักทรัพย์ คิงส์ฟอร์ด จำกัด (มหาชน) ไม่พวกรณนี้

## ข้อมูลสถิติ Program Trading รายวัน

ประเภท	ซื้อ	ขาย	สุทธิ
Program Trading	49,988.51	52,300.98	-2,312.47
Non Program Trading	39,780.85	37,468.38	2,312.47
Total	89,769.36	89,769.36	

## ข้อมูลรายหลักทรัพย์ \*

หลักทรัพย์	ตลาด	มูลค่า Program Trading (บาท)	% มูลค่า Program Trading เทียบกับมูลค่าการซื้อขายแบบ Auto Matching
PTTGC	SET	914,143,600.00	48.89
MRDIYT	SET	180,842,623	48.32
IRPC	SET	198,666,339	44.36
STECON	SET	293,295,940	41.80
M	SET	61,697,195	40.26

หมายเหตุ "Program Trading" หมายถึง การซื้อขายหลักทรัพย์ด้วยชุดคำสั่งคอมพิวเตอร์

\* แสดงข้อมูลของหลักทรัพย์ที่มีราคาปิด และมูลค่าการซื้อขายเปลี่ยนแปลงไปมากจากวันทำการซื้อขายก่อนหน้า

\* กรณีไม่แสดงข้อมูล หมายถึง ไม่มีหลักทรัพย์เข้าเกณฑ์ที่กำหนด

## ข้อมูลการขายชอร์ตที่ยังไม่ได้ซื้อคืน

### สถานะ Short เพิ่มขึ้น

หลักทรัพย์	ปริมาณการขายชอร์ตคงเหลือ (%)	สถานะชอร์ตเพิ่มขึ้น เมื่อเทียบวันก่อนหน้า (%)
COM7	1.17%	0.03%
IRPC	1.88%	0.03%
CBG	1.10%	0.03%
LH	1.28%	0.03%
CK	0.82%	0.03%
STA	0.74%	0.03%
IVL	0.58%	0.02%
BCPG	0.58%	0.02%
STPI	0.31%	0.02%
CPN	0.53%	0.02%

### สถานะ Short ลดลง

หลักทรัพย์	ปริมาณการขายชอร์ตคงเหลือ (%)	สถานะชอร์ตลดลง เมื่อเทียบวันก่อนหน้า (%)
VGI	0.85%	-0.04%
WHA	1.69%	-0.02%
CCET	0.46%	-0.02%
PTTEP	0.95%	-0.02%
THCOM	0.46%	-0.02%
BCH	1.32%	-0.02%
SCC	1.41%	-0.02%
TFG	1.52%	-0.01%
CHG	0.81%	-0.01%
SPALI	0.83%	-0.01%

หมายเหตุ: เรียงตามการเปลี่ยนแปลงของปริมาณการขายชอร์ตที่ยังไม่ได้ซื้อคืน ของหลักทรัพย์ Local + NVDR / จำนวนหุ้นชำระแล้ว (%)

ข้อมูลในเอกสารฉบับนี้ รวบรวมมาจากแหล่งข้อมูลที่เชื่อถือได้ อย่างไรก็ดี บริษัทหลักทรัพย์ คิงส์ฟอร์ด จำกัด (มหาชน) ไม่สามารถที่จะยืนยันหรือรับรองความถูกต้องของข้อมูลเหล่านี้ได้ ไม่ว่าประการใด ๆ บทวิเคราะห์ในเอกสารนี้ จัดทำขึ้นโดยอ้างอิงหลักการทางวิชาการเกี่ยวกับหลักการวิเคราะห์ และมีได้เป็นการชี้แนะ หรือเสนอแนะให้ซื้อหรือขายหลักทรัพย์ใด ๆ การตัดสินใจซื้อหรือขายหลักทรัพย์ใด ๆ ของผู้อ่าน ไม่ว่าจะเกิดจากการอ่านบทความในเอกสารนี้หรือไม่ก็ตาม ล้วนเป็นผลจากการใช้วิจารณญาณของผู้อ่าน โดยไม่มีส่วนเกี่ยวข้องกับหรือหนี้และผูกพันใด ๆ กับ บริษัทหลักทรัพย์ คิงส์ฟอร์ด จำกัด (มหาชน) ไม่ว่ากรณีใด

# Top 20 Outstanding Short



KINGSFORD

วันอังคารที่ 2 มิถุนายน พ.ศ. 2569

หลักทรัพย์	ปริมาณการขายชอร์ตที่ยังไม่ได้ซื้อคืน ณ สิ้นวัน (หุ้น)		สถานะขายชอร์ต คงเหลือ (%)	สถานะชอร์ตเพิ่ม/ลด เมื่อเทียบวันก่อนหน้า (%)
	Local	NVDR		
HANA	9,064,200	19,594,600	3.234	0.003
MINT	31,245,500	150,761,613	3.176	0.034
BH	7,431,660	10,878,500	2.305	-0.001
AMATA	8,971,600	14,559,491	2.011	0.035
MTC	19,563,300	22,153,300	1.960	0.008
IRPC	144,950,600	246,417,600	1.909	0.007
WHA	104,678,400	147,641,300	1.701	-0.013
EA	45,743,900	76,388,322	1.472	0.172
SPRC	9,456,500	61,640,383	1.618	0.021
BANPU	40,006,470	116,567,966	1.572	-0.009
BTS	33,469,900	217,963,047	1.572	-0.010
SAWAD	8,996,164	16,555,062	1.524	0.014
TFG	61,511,400	26,889,700	1.529	-0.011
SCC	2,019,083	14,925,600	1.396	0.016
BDMS	57,798,167	158,484,400	1.347	0.014
BCH	10,871,300	22,071,400	1.290	0.031
LH	72,237,176	84,339,498	1.284	0.027
HMPRO	84,438,848	87,110,700	1.301	0.004
TIDLOR	10,235,600	25,905,018	1.197	0.051
SCB	8,050,000	33,241,900	1.208	0.019

หมายเหตุ: เรียงตามการเปลี่ยนแปลงของปริมาณการขายชอร์ตที่ยังไม่ได้ซื้อคืน ของหลักทรัพย์ Local + NVDR / จำนวนหุ้นชำระแล้ว (%)

ข้อมูลในเอกสารฉบับนี้ รวบรวมมาจากแหล่งข้อมูลที่น่าเชื่อถือ อย่างไรก็ตาม บริษัทหลักทรัพย์ คิงส์ฟอร์ด จำกัด (มหาชน) ไม่สามารถที่จะยืนยันหรือรับรองความถูกต้องของข้อมูลเหล่านี้ได้ ไม่ว่าประการใด ๆ บทวิเคราะห์ในเอกสารนี้ จัดทำขึ้นโดยอ้างอิงหลักเกณฑ์ทางวิชาการเกี่ยวกับหลักการวิเคราะห์ และมีได้เป็นการชี้ว่า หรือเสนอแนะให้ซื้อหรือขายหลักทรัพย์ใด ๆ การตัดสินใจซื้อหรือขายหลักทรัพย์ใด ๆ ของผู้อ่าน ไม่ว่าจะเกิดจากการอ่านบทความในเอกสารนี้หรือไม่ก็ตาม ส่วนเป็นผลจากการใช้วิจารณญาณของผู้อ่าน โดยไม่มีส่วนเกี่ยวข้องกับหน่วยงานหนึ่งใด ๆ กับ บริษัทหลักทรัพย์ คิงส์ฟอร์ด จำกัด (มหาชน) ไม่ว่ากรณีใด