



Market Wrap-Up

- SET วันที่ 28 พ.ค.69 ปิด -1.98 จุด อยู่ที่ 1,568.77 จุด มูลค่าการซื้อขาย 62,570 ลบ. สถาบันขาย 471 ลบ. พอร์ตโบรกขาย 1,073 ลบ. ต่างชาติขาย 2,209 ลบ. และรายย่อยซื้อ 3,753 ลบ. NVDR มียอดขายสุทธิ 582 ลบ. โดยซื้อ KBANK,AOT,PTT,PTTGC,WHA และขาย DELTA,HANA,GULF,ADVANC,SCC มูลค่า Short Sales อยู่ที่ 2,404 ลบ. หุ้นที่มี % ซื้อตเซลสูง เช่น SCCC,SP50001,CPALL โดยนักลงทุนต่างประเทศมีสถานะ Short ใน Index Futures จำนวน 7,506 สัญญา ยอดสะสมตั้งแต่ต้นปีต่างชาติ Long สุทธิรวม 76,293 สัญญา ต่างชาติขายสุทธิในตลาดพันธบัตรไทย 2,573 ลบ.

Market View

- ตลาดหุ้นสหรัฐ ดัชนี DJIA +0.05%, S&P500 +0.58%, Nasdaq +0.91% หลังคณะเจรจาสหรัฐ & อิหร่านบรรลุข้อตกลงหยุดยิงเป็นเวลา 60 วัน โดยอยู่ระหว่างรอการอนุมัติจาก ปธน.ทรัมป์ โดยตลาดหุ้นสหรัฐได้แรงหนุนจากกลุ่มเฮลธ์แคร์ +1.4% นำโดย Eli Lilly +4% หลัง CVS Health บริษัทประกันสุขภาพรายใหญ่ของสหรัฐ จะบรรลุข้อตกลงค้ำหน้ากับ Zepbound ของ Eli Lilly เข้าสู่ระบบสิทธิประโยชน์ ขณะที่กลุ่มเทค +1.3% นำโดย MSFT +3.5% รับข่าวเตรียมเปิดตัวโมเดลเขียนโค้ดรุ่นใหม่ และ Snowflake บริษัทวิเคราะห์ข้อมูล +36% หลังบริษัทบรรลุข้อตกลงพัฒนาโครงสร้างพื้นฐาน AI ให้กับ ASW เป็นเวลา 5 ปี มูลค่า 6 พัน ล.ดอลลาร์สหรัฐ ส่วนรายงานข้อมูลเศรษฐกิจจีน US PCE เม.ย. อยู่ที่ 3.8% & มี.ค. 3.5% YoY เป็นไปตามคาดการณ์ และรายงาน US GDP Q1/69 ครั้งที่ 2 อยู่ที่ +1.6% & ครั้งที่ +2.0% QoQ
- ตลาดหุ้นยุโรป ดัชนี STOXX 600 -0.49% จากแรงขายกลุ่มธนาคาร -1%, ประกันภัย -1.9% จากความกังวลผลการประชุม ECB ในวันที่ 11 มิ.ย. มีโอกาส 90% ที่ ECB จะปรับขึ้นดอกเบี้ย 0.25% เพื่อคุมเงินเฟ้อของยุโรป ขณะที่กลุ่มเทค +1.3% นำโดย Soitec ผู้ผลิตวัสดุเซมิคอนดักเตอร์ +24.6% หลังบริษัทรายงานยอดขายประจำปีสูงกว่าคาด และกลุ่มกลาใหม่ก็ปรับขึ้น นำโดย Saab +7.4%, Rheinmetall +4.1% รับข่าวแคนาดา & นอร์เวย์จัดซื้ออาวุธจากยุโรปเพิ่มมากขึ้น ส่วนข้อมูลเศรษฐกิจวันนี้ติดตาม CPI เยอรมัน, ฝรั่งเศส, สเปน เบื้องต้น พ.ค.
- ตลาดหุ้นเอเชีย ดัชนี Nikkei -0.47% จากแรงขายกลุ่มโลหะที่ไม่มีส่วนผสมของเหล็ก, ประกันภัย, พลังงาน & ก๊าซ และเทคโนโลยี หลังสหรัฐได้โจมตีอิหร่านรอบที่ 2 ส่งผลให้ช็อกกลางคืนภูมิภาคระหว่างสหรัฐ - อิหร่านยังมีความไม่แน่นอนสูง ส่วน Kospi เกาหลีใต้ -0.53% หลัง ธ.กลางเกาหลีใต้คงดอกเบี้ยไว้ที่ 2.5% เป็นครั้งที่ 8 บนความกังวลภาวะเงินเฟ้อที่อาจสูงขึ้นตามราคาพลังงาน ส่งผลให้อัตราผลตอบแทนพันธบัตรเกาหลีใต้ 10 ปี ปรับขึ้นอยู่ที่ 4.152% และหุ้น Samsung Electronics -2.44%, SK Square -3.06% ขณะที่ดัชนีเซี่ยงไฮ้ +0.12% ได้แรงหนุนจากหุ้นกลุ่มเทค เช่น Cambricon Tech +3.8%, SMIC +5.1%, Zhongji Innolight +7.8% หลังคณะกรรมการกำกับหลักทรัพย์จีนเผยปัจจุบันนักลงทุนต่างชาติเข้าถือครองหุ้น A-Share คิดเป็นมูลค่า 5.86 แสน ดอลลาร์สหรัฐ
- SET วันนี้ -0.13% ปริมาณการซื้อขาย 6.2 หมื่น ลบ. สถาบันขาย 471 ลบ. พอร์ตโบรกขาย 1,073 ลบ. ต่างชาติขาย 2,209 ลบ. และรายย่อยซื้อ 3,753 ลบ. โดยดัชนีผันผวนตามการเคลื่อนไหวของ DELTA หลัง ตลท. เตือนให้นักลงทุนระมัดระวังการซื้อขายหลักทรัพย์ในหมวด ETRON หลังพบว่าเมื่ออัตรา P/E, P/BV, Turnover ratio อยู่ในระดับสูงกว่าปกติ ซึ่งเป็นสัญญาณบ่งชี้ว่าอยู่ในภาวะเก็งกำไรค่อนข้างสูง ส่งผลให้นักลงทุนเริ่มระมัดระวังในชื่อเก็งกำไรหุ้น DELTA ซึ่งอยู่ในช่วง Cooling period เป็นเวลา 1 เดือน หลังพ้นจาก ม. Cash Balance ระดับ 1 ส่วนกลุ่มที่ช่วยหนุนดัชนี คือ ค่าปลีก นำโดย CPALL,CPAXT ได้ปัจจัยหนุนจากเม็ดเงินของโครงการไทยช่วยไทยพลัสที่จะเริ่มเบิกจ่ายได้ในสัปดาห์หน้า ส่วนกลุ่มโรงแรมและขนส่งนำโดย AOT, MINT มีเม็ดเงินเข้ามาเก็งกำไรหลังการรายงานตัวเลขนักท่องเที่ยวเข้าไทยช่วง 18-24 พ.ค.69 ออกมา +11%WoW รวมถึง Sentiment บวกจากสถานการณ์ที่ยังดูผ่อนคลายในตะวันออกกลาง ส่วนประเด็นที่ต้องติดตามในวันนี้ช่วงปิดตลาด คือ ผลของ MSCI รีบาลานซ์ ซึ่งคาดจะมีเม็ดเงินไหลออกราว 8 พัน ลบ. โดยไม่มีหุ้นเข้า - ออกจาก Global Standard Index ส่วน Small Cap Index มีหุ้นเข้าใหม่ คือ MRDIYT, TFG / ออก คือ TOA ซึ่งอาจส่งผลให้ดัชนีความผันผวนสูงในช่วงปิดตลาด

Set Index Data

Open	1,571.47		
High	1,571.56		
Low	1,552.85		
Closed	1,568.97		
Chg.	-1.98		
%Chg.	-0.13		
Value (mn)	62,570.89		
P/E(x)	16.93	UP	233
P/BV(x)	1.44	Unchanged	182
Yield (%)	4.07	Down	235
Market Cap (mn)	19,833.11		

SET 50 -100 - MAI - Futures Index

	Closed	chg.	(%)
SET 50	1,010.41	-3.35	-0.33
SET 100	2,168.23	-6.70	-0.31
S50_CON	1,011.00	-5.00	-0.49
MAI Index	215.16	-0.05	-0.02

Trading Breakdown : Daily

(Bt,m)	Buy	Sell	Net
Institution	4,496.86	4,968.19	-471.33
Broker Port	4,956.24	6,029.29	-1,073.05
Foreign	29,930.41	32,139.43	-2,209.02
Customer	23,187.38	19,433.97	3,753.41

Trading Breakdown : Month to Date

(Bt,m)	Buy	Sell	Net
Institution	77,705.61	94,647.80	-16,942.19
Broker Port	93,272.44	84,376.28	8,896.16
Foreign	612,394.88	607,256.16	5,138.72
Customer	381,660.29	378,753.00	2,907.29

World Markets Index

	Closed	Chg.	(%)
Dow Jones	50,668.97	24.69	0.05
NASDAQ	26,917.47	242.74	0.91
FTSE100	10,425.96	-79.05	-0.75
Nikkei	64,693.12	-306.29	-0.47
Hang Seng	25,006.16	-322.07	-1.27

Commodities

	Closed	Chg.	(%)
Oil: Brent	91.76	-0.48	-0.52
Oil: Nymex	87.73	-0.88	-0.99
Gold	4,510.06	14.23	31.65
BDIY Index	3,226.00	102.00	3.27

Cash Balance

16-30 เมษายน 2569 DELTA

Analysts

Apichai Raomanachai
 Fundamental and Technical Investment Analysis ID No. 002939
 Tel 02-829-6999 Ext 2200
 Email : apichai.ra@kfsec.co.th

Nopporn Chaykaw
 Fundamental Analysis ID No. 043964
 Tel 02-829-6999 Ext 2203
 Email : noppoen.ch@kfsec.co.th

Nattawat Poosunthornsri
 Fundamental Analysis ID No. 080770
 Tel 02-829-6999 Ext 2204
 Email : nattawat.po@kfsec.co.th

ข้อมูลในเอกสารฉบับนี้ รวบรวมมาจากแหล่งข้อมูลที่น่าเชื่อถือ อย่างไรก็ดี บริษัทหลักทรัพย์ คิงส์ฟอร์ด จำกัด (มหาชน) ไม่สามารถที่จะยืนยันหรือรับรองความถูกต้องของข้อมูลเหล่านี้ได้ ไม่ว่าประการใด ๆ บทวิเคราะห์ในเอกสารนี้ จัดทำขึ้นโดยอ้างอิงถึงหลักเกณฑ์ทางวิชาการเกี่ยวกับหลักการวิเคราะห์ และมีได้เป็นการชี้แนะ หรือเสนอแนะให้ซื้อหรือขายหลักทรัพย์ใด ๆ การตัดสินใจซื้อหรือขายหลักทรัพย์ใด ๆ ของผู้อ่าน ไม่ว่าจะเกิดจากการอ่านบทความในเอกสารนี้หรือไม่ก็ตาม ล้วนเป็นผลจากการใช้วิจารณญาณของผู้อ่าน โดยไม่มีส่วนเกี่ยวข้องกับหรือพันธะผูกพันใด ๆ กับ บริษัทหลักทรัพย์ คิงส์ฟอร์ด จำกัด(มหาชน) ไม่ว่ากรณีใด



Daily Strategy

- ประเมินแนวรับดัชนี 1,555-1,560 แนวต้าน 1,580 คาดดัชนี SET มีโอกาสฟื้นตัวหลังสหรัฐ – อิหร่านสามารถบรรลุข้อตกลงหยุดยิง 60 วัน กอปรได้แรงหนุนจาก ม.กระตุ่นกำลังซื้อในสัปดาห์หน้า แนะนำทยอยกลุ่มค่าปลีก CPALL,CPAXT, BJC, TNP กลุ่มรับเหมาฯ CK,STECON,PYLON กลุ่มขนส่ง/สายการบิน AOT,BA กลุ่มโรงไฟฟ้า GPSC,BGRIM กลุ่มท่องเที่ยว ERW VRANDA,CENTEL,AWC
- MOSHI* (ซื้อ/เก็งกำไร / ราคาเป้าหมาย IAA Consensus 48.50 บาท) บริษัทรายงานกำไรสุทธิ 1Q69 ที่ 191 ล้านบาท -21%QoQ, +22%YoY การเติบโต YoY มาจากรายได้ +17%YoY หนุนจากยอดขายสาขาเดิม (SSSG) และการเปิดสาขาใหม่ ขณะที่ GPM ดีขึ้นอยู่ในระดับ 56.3% แนวโน้ม 2Q69 กำไรขยายตัวได้ต่อทั้ง QoQ, YoY โดย SSSG (QTD) ยังเป็นบวกได้เล็กน้อยแม้ทรงตัวช่วง เม.ย. และจากสาขาใหม่ที่จะเปิดอีก 11 สาขา พร้อมออก collection กระตุ้นยอดขายในช่วงที่เหลือของปี โดยบริษัทวางเป้ารายได้ทั้งปี 69 เติบโต +15-20%, SSSG +3-5% และสาขาใหม่ 35 แห่ง (1Q69 เปิด 6 แห่ง) ตั้งเป้า GPM เพิ่มขึ้นจากสัดส่วนการขายกลุ่มค่าปลีกและ product mix ให้ตอบใจกำลังซื้อปัจจุบัน ทั้งนี้ตลาดคาดกำไรสุทธิปี 69 ที่ 788 ล้านบาท +17%YoY
- MRDIYT* (ซื้อ / ราคาเป้าหมาย IAA Consensus 10.39 บาท) กำไรสุทธิ 1Q69 ที่ 678 ลบ.(+25%YoY, -20% QoQ) อ่อนตัว QoQ ตามฤดูกาล ส่วน YoY ยังบวกได้ดี แม้ SSSG เพียง +0.1%YoY แต่มีหนุนยอดขายสาขาใหม่ ได้ประโยชน์จาก Economy of Scale รวมถึง Finance Cost ที่ลดลง ด้านการดำเนินงานในช่วง 2Q69 ยังมีโอกาสบวกได้ต่อทั้ง YoY QoQ หนุนจากสาขาใหม่ ประเภทของสินค้าของ MRDIYT* ที่ผู้บริโภคมองว่า “คุ้มค่า” และ กำลังซื้อของคนไทยที่ได้แรงหนุนจากโครงการไทยช่วยไทยพลัสในช่วงเดือนมี.ย.69 ทั้งนี้ ตลาดคาดกำไรสุทธิ MRDIYT* ปี69 และ70 ที่ 3,090 ลบ.(+17%YoY) และ 3,587 ลบ.(+16%YoY)



Daily Key Factors

Oil Update(+) WTI n.ค. +\$0.22 อยู่ที่ \$88.90 / บาร์เรล, Brent n.ค. - \$0.58 อยู่ที่ \$93.71/บาร์เรล โดยสัญญาณน้ำมันดิบปรับลดลงตอบรับข่าวสหรัฐฯ - อิหร่านสามารถบรรลุข้อตกลงหยุดยิงต่อไปอีก 60 วัน

Gold Update (+)Comex Gold ส.ค. +\$50.90 ปิดที่ 4,532.40 ดอลลาร์/ออนซ์ ได้แรงหนุนจาก Dollar Index อ่อนค่า -0.19% รับข่าวสหรัฐฯ - อิหร่านสามารถบรรลุข้อตกลงหยุดยิง 60 วัน ซึ่งเป็นผลบวกต่อสัญญาทองคำ

Fund Flow(-) Fund Flow ต่างชาติในตลาด TIP วานนี้ ขายสุทธิ -76.25 ล้านดอลลาร์สหรัฐฯ โดย ขายหุ้นไทย -67.84 ล.ดอลลาร์สหรัฐฯ ขายหุ้นฟิลิปปินส์ -8.41 ล.ดอลลาร์สหรัฐฯ ตลาดหุ้นอินโดฯ ปิดทำการในวันหยุด

(+) ค่าเงินบาทเข้านี้แข็งค่าอยู่ที่ 32.55 บาท/ดอลลาร์สหรัฐฯ

(+) ผลตอบแทนพันธบัตรสหรัฐฯ 10 ปี ปรับตัวลดลงอยู่ที่ 4.436 %

(+) ดัชนี BDI ปิด +102 จุด อยู่ที่ 3,226

(-) BitCoin เข้านี้ -0.94% อยู่ที่ 73,615 ดอลลาร์สหรัฐฯ

Economic Calendar

ในประเทศ

- 25 พ.ค. กระทรวงพาณิชย์ แถลงภาวะการค้าระหว่างประเทศ
ส.อ.ท. แถลงยอดผลิตและส่งออกรถยนต์ จักรยานยนต์และ ชิ้นส่วนยานยนต์
สภาพัฒน์ รายงานภาวะสังคมไทยไตรมาส 1/69
29 พ.ค. ธปท. รายงานภาวะเศรษฐกิจและการเงินไทย

ต่างประเทศ

- 26 พ.ค. US รายงานความเชื่อมั่นผู้บริโภคจากซีบี (พ.ค.)
28 พ.ค. US ดัชนีราคาด้านการบริโภคส่วนบุคคล (PCE Price Index (เม.ย.)
US จำนวนคนที่ยื่นขอรับสวัสดิการว่างงานครั้งแรก
US ดัชนีจีดีพี (ไตรมาสต่อไตรมาส) (ไตรมาส 1)
US ยอดขายบ้านใหม่ (เม.ย.)

Theme Strategy

ทยอยสะสมหุ้น Value Stock / High Dividend Yield / AI Supply Chain ทนทานต่อภาวะตลาดที่ผันผวนสูงจากสถานการณ์ในตะวันออกกลาง ได้ประโยชน์จากมาตรการกระตุ้นเศรษฐกิจของรัฐฯ และการลงทุนโครงสร้างพื้นฐานทางด้านดิจิทัล

(1) High Dividend Yield กลุ่มธนาคารพาณิชย์ KTB, SCB, TTB, KKP*, TISCO กลุ่ม REIT CPNREIT*

(2) Commodity Linked ได้ประโยชน์จาก Energy Shock กลุ่มพลังงาน PTTEP, BANPU กลุ่มปิโตรเคมี PTTGC, IRPC กลุ่ม Biofuel BBGI*, TAE*, PCE*, UVAN*, APO* กลุ่มโรงไฟฟ้าพลังงานทดแทน GUNKUL*

(3) ราคาสินค้าเกษตร / อาหารปรับตัวเพิ่มขึ้น STA*, NER*, TFG*

(4) กลุ่ม ICT / Data Center / นิคมฯ ADVANC, TRUE, DELTA*, CCET*, KCE, HANA*, SMT*, STECON, INSET*, GULF*, BGRIM*, GPSC*, ASEFA*, FTE*, TRT*, WHAUP*, EASTW*, AMATA, WHA

(5) สินค้าอุปโภค-บริโภค CPALL, CPAXT, CPN*, CRC, TNP*, KK*, MOTHER*, ICHI*, CBG*, EPG*, STGT*, NTF*, MOSHI*, MRDIYT* กลุ่ม Finance TIDLOR*, MTC*, SINGER*, SGC*, SCAP*, NCAP*

(6) ตัวเลขการลงทุนภาครัฐฯ เอกชน CK, STPI*, SEAFCO*, PYLON*

**หุ้นแนะนำเชิงกลยุทธ์ที่ยังไม่อยู่ใน Coverage ของฝ่ายวิจัย

Asset Allocation: Equity 45% Fixed Income 40% Alternative Investment etc. Gold 10% Cash 5%

Today Fundamental Research: -

Monthly Portfolio May 2026: GPSC*, ITC*, TRUE, TACC*, GUNKUL*, CPALL



SCB เปิดเกมรุก AI-First ปักธงฟินเทคเต็มรูปแบบ ปลายปีนี้เปิดแนว 'Bank X' เวอร์ชวลแบงก์กับมจ.เอสซีบี เอกซ์ (SCB) เดินหน้าทราเวลส์ฟอรัมองค์กรสู่ยุค "AI First" เต็มรูปแบบ หวังใช้ AI เพิ่มรายได้ ลดต้นทุน และยกระดับประสิทธิภาพการทำงาน เช่น อนุมัติสินเชื่อจากเดิม "ใช้เวลา 2 สัปดาห์ เหลือ 2 นาที" ตั้งเป้าลด Cost-to-Income Ratio ลงเหลือ 34-35% จากปัจจุบันกว่า 40% พร้อมเร่งพัฒนา "Bank X" Virtual Bank เตรียมเปิดให้บริการปลายปีนี้ เจาะกลุ่มลูกค้า Financial Inclusion ด้วยโมเดลสินเชื่อและบริการทางการเงินรูปแบบใหม่ที่ขับเคลื่อนด้วย AI และ Hyper-personalization(ข่าวหุ้น)

BPCG ปิดดีล 1.87 หมื่นล้าน ตัดขายโรงไฟฟ้า 'แสมถัน' BPCG ขายหุ้นโรงไฟฟ้าก๊าซธรรมชาติ Hamilton ในสหรัฐฯ กำลังผลิตตามสัดส่วนการถือหุ้น 426 เมกะวัตต์ รั้งเงินไป 1.87 หมื่นล้านบาท คาดบันทึกกำไรภายในไตรมาส 3 ปีนี้ เสริมสภาพคล่องและรองรับแผนการลงทุนในอนาคต ผู้บริหารมั่นใจ 2 โครงการในสหรัฐฯ ที่เหลือ กำลังผลิต 431 เมกะวัตต์ ยังคงเดินหน้ารั้งรายได้ต่อไป(ข่าวหุ้น)

'คลัง' ยกเครื่องเศรษฐกิจใหม่ 'ไออาร์ซี' นำไทยเปลี่ยนสู่ยุค AI "คลัง" ขึ้นเศรษฐกิจไทยเหมือน "เรือเก่าเครื่องพัง" เน้นเร่งปรับเครื่องยนต์ใหม่ ดันอุตสาหกรรมแห่งอนาคต AI อิเล็กทรอนิกส์ Data Center พลังงานสีเขียว Һุ่นยนต์ และการแพทย์ สู่เศรษฐกิจโลกยุคใหม่ ด้าน "ศุภชัย" ประกาศปั้น Arise เป็นโครงสร้างพื้นฐาน AI แห่งชาติ ดัน Digital Ecosystem เชื่อมการศึกษา การเงิน สุขภาพ และเทคโนโลยีขั้นสูง รับโลกยุคใหม่ในอีก 3-5 ปีข้างหน้า(ข่าวหุ้น)

BCH งบ Q2 พุ่งตัว! รั้งหน้าฝนไฮซีซั่น BCH ส่งสัญญาณผลงานไตรมาส 2/69 พุ่งตัว รั้งหน้าฝนไฮซีซั่นหนุนทั้งผู้ป่วยนอก (OPD) และผู้ป่วยใน (IPD) เพิ่มขึ้น อย่างมีนัยสำคัญ เดินหน้าลงทุนโรงพยาบาลใหม่-ขยายสาขา ต้นจำนวนเตียงแตะ 3,401 เตียง ภายในปี 72(ข่าวหุ้น)

GUNKUL กำไรโตไม่ยั้ง เซ็นขายไฟเพิ่ม 319 MW "กันกุล" ส่งชีกไตรมาส 2 เติบโตต่อเนื่อง รั้งแรงหนุนโซลาร์-ลมแรง ดันผลงานพุ่งต่อ ดันขึ้น PPA เฟด 2.1 อีก 319 เมกะวัตต์ ดันกำลังผลิตแตะ 1,663 เมกะวัตต์กลางปี นี้ Backlog ททยอยไหลเข้าเต็มมือ แคม COD โซลาร์ฟาร์มใหม่ปลายปี เสริมรายได้ทะลุเป้าหมื่นล้าน เกาะกระแสพลังงานสะอาด-Data Center บูม ราคาเป้าหมาย 5.65 บาท(ข่าวหุ้น)

PROUD มั่นใจผลงานปีนี้โตเด่น ไตรมาส 2 โอน 'รมย์ คอนเวนต์' หนุนรายได้-เงินสดแกร่ง PROUD มั่นใจผลงานปีนี้โตเด่น ไตรมาส 2/69 ดีเด่นเริ่มโอนโครงการ ROMM Convent (รมย์ คอนเวนต์) มูลค่า 4,150 ล้านบาท ตามแผน หนุนรายได้-เสริมกระแสเงินสดแข็งแกร่ง(ข่าวหุ้น)

UBE ร่วม THAIFEX'26 ชูผลิตภัณฑ์ออร์แกนิกตอบโจทย์เทรนด์โลก UBE ยกพันวัตกรรมวัตถุดิบและผลิตภัณฑ์จากมันสำปะหลังอินทรีย์ เข้าร่วมงาน "THAIFEX-ANUGA ASIA 2026" เปิดพอร์ตผลิตภัณฑ์ออร์แกนิกครบวงจร "แบ่งและปลาวมันสำปะหลังออร์แกนิก" พร้อมรุกตลาดมูลค่าเพิ่มใหม่ เจาะตลาดอาหารสารให้ความหวานออร์แกนิก ต่อยกผู้นำด้าน Organic Ingredient สำหรับตลาดโลก(ข่าวหุ้น)

INSET ทำสถิติขายขึ้น กินยาววาด้าเซ็นเตอร์ INSET อวดแบ็กล็อก 5,038 ล้านบาท ทำจุดสูงเป็นประวัติการณ์ พร้อมเดินหน้าประมูลงานใหม่ 7,527 ล้านบาท คาดจะทราบผลในปีนี้ประมาณ 3,000-4,000 ล้านบาท ผลงานไตรมาส 2/2569 โตต่อเนื่อง ที่ถ้าผลการประมูลเป็นไปตามแผน รวมถึงส่งมอบงานได้ตามเปอร์เซ็นต์ที่กำหนดไว้ในสัญญา จะส่งผลให้ผลงานทั้งปี 2569 ทำออลไทม์ไฮ(หุ้นหุ้น)

EPG กลุ่มเทคโนโลยีจำนวน ชู AI-กรีนโปรดักต์สร้างโต EPG วางเกม S-Curve นำ AI พัฒนา สร้างกรีนโปรดักต์ฐานลูกค้าทั่วโลก ที่ฉนวน Aeroflex ได้แรงหนุนจากการลงทุน Data Center อัตรากำไรขึ้นต้นเร่งตัว ขณะที่ Aeroklas โตตามเทรนด์ EV และผลิตภัณฑ์ EPP โตตามการบริโภค ไชว์กำไรพุ่ง 62% โบรกชี้กำไรจะทำนิวไฮต่อเนื่องเป้า 8.15 บาท

ททท. ลั่นโลว์ซีซั่นดีเกินคาด จีนฟื้นแรง ERW-CENTEL ททท. เผยนักท่องเที่ยวต่างชาติต้นปีถึงปัจจุบันหดเพียง 2% ดีกว่าเดิมที่อาจลด 7-15% โดยจีนโตกว่า 20% และอินเดียโต 10% เร่งดึงนักท่องเที่ยวคุณภาพ พร้อมหนุน Charter Flight และแพ็คเกจท่องเที่ยวครบวงจร โบรกชี้โค้งสามเป็นช่วง Bottom เก็งกำไร ERW CENTEL MINT และ SPA(หุ้นหุ้น)

IHL สายแพชั่นเต็มตัว บอลโลกหนุนรองเท้า IHL ปรับสู่โหมดธุรกิจแฟชั่นจากเดิมเป็นยานยนต์ หลังธุรกิจรองเท้ามาแรงแข่งยานยนต์ ที่ผลดี ความชัดเจนธุรกิจ และเพิ่มโอกาสดึงดูดนักลงทุนหุ้น กางแผนปีนี้รุกอเมริกาจริงจังได้ประโยชน์อินโดนีเซียและเวียดนามขยายฐาน มหกรรมบอลโลก 2026 หนุนลุยแคมเปญรองเท้ารุ่นพิเศษที่ใช้สีประจำทีมชาติ ปูทางยกระดับแบรนด์(หุ้นหุ้น)

GTB คิวงานใหญ่ 140 ล. ส่งชีก Q2 รั้งรายได้เพิ่ม GTB คิวงานใหญ่ 140 ล้านบาท ฟากบอสใหญ่ "สุชาติ มงคลอารีย์พงษ์" ไชว์ Backlog ณ์ ไตรมาส 1/69 ที่ 630.27 ล้านบาท จ่อย่อยรั้งรายได้ชัดตั้งแต่ไตรมาส 2 ต่อเนื่องถึงต้นปี 70 หลังสถานการณ์ขนส่งเริ่มคลี่คลาย ปักธงรายได้โตมากกว่า 10% เดินหน้าพัฒนาผลิตภัณฑ์ใหม่ ใช้ AI ลดคาร์บอน(หุ้นหุ้น)

AUCT ตลาดรถมือสองฟื้น ครึ่งหลังรถเข้าประมูลพริบ AUCT มั่นใจครึ่งปีหลังรถไหลเข้าลานประมูลพริบ เหตุสิ้นสุดมาตรการ "คุณสู้ เราช่วย" ฉายภาพตลาดรถมือสองยังอยู่ภาวะปกติ ไชว์ผลงานไตรมาส 1/69 มีกำไรสุทธิแตะ 34.81 ล้านบาท รายได้ 228.49 ล้านบาท ย้ำฐานะการเงินแข็งแกร่ง(หุ้นหุ้น)

HANN ทุ่ม 215 ล. เสริมศักยภาพ รุกครึ่งปีหลัง 69 HANN เดินเกมรุกครึ่งปีหลัง 69 ทุ่มงบ 215 ล้านบาท ลุยก่อสร้าง ปรับปรุงสถานพยาบาล 3 แห่ง เสริมแกร่งศักยภาพรองรับผู้ป่วย หลังคุมต้นทุนเข้มควบคุมยกระดับบริการ เดินหน้าก่อสร้างอาคารใหม่ ปักธงเพิ่มขีดความสามารถบริการทางการแพทย์ พร้อมขยายฐานผู้ป่วยต่างชาติ(หุ้นหุ้น)

ARK ยื่นไฟลิ่งขาย IPO 110 ล้านหุ้น - เข้า maiARK ยื่นไฟลิ่งขาย IPO ไม่เกิน 110 ล้านหุ้น ไชว์ศักยภาพผู้นำธุรกิจนำเข้า จัดจำหน่าย ประกอบและติดตั้งเฟอร์นิเจอร์ของตกแต่งบ้านครบวงจร พร้อมนำเงินระดมทุนเปิดไชว์รุ่นใหม่ 2 สาขา ลุยเฟอร์นิเจอร์พรีเมียมจากจีน สร้างคลังสินค้า ลดต้นทุน เสริมแกร่งฐานธุรกิจโตยาว (หุ้นหุ้น)

ข้อมูลในเอกสารฉบับนี้ รวบรวมมาจากแหล่งข้อมูลที่น่าเชื่อถือ อย่างไรก็ดี บริษัทหลักทรัพย์ คิงส์ฟอร์ด จำกัด (มหาชน) ไม่สามารถที่จะยืนยันหรือรับรองความถูกต้องของข้อมูลเหล่านี้ได้ ไม่ว่าประการใด ๆ บทวิเคราะห์ในเอกสารนี้ จัดทำขึ้นโดยอ้างอิงหลักเกณฑ์ทางวิชาการเกี่ยวกับหลักการวิเคราะห์ และมีได้เป็นการชี้แนะ หรือเสนอแนะให้ซื้อหรือขายหลักทรัพย์ใด ๆ การตัดสินใจซื้อหรือขายหลักทรัพย์ใด ๆ ของผู้อ่าน ไม่ว่าจะเกิดจากการอ่านบทความในเอกสารนี้หรือไม่ก็ตาม ล้วนเป็นผลจากการใช้วิจารณญาณของผู้อ่าน โดยไม่มีส่วนเกี่ยวข้องกับหรือเป็นเหตุพัวพันใด ๆ กับ บริษัทหลักทรัพย์ คิงส์ฟอร์ด จำกัด (มหาชน) ไม่ว่ากรณีใด



ที่มา: TQ Professional, Day

Resistance 1,580 - 1,590

Support 1,560 - 1,550

SET Daily: ทอยยกแกว่งขึ้นต่อ

กลยุทธ์การลงทุน SET Index ปิดแบบประคองตัวพร้อมสัญญาณ indicator ที่เป็นบวก ประเมินหากยืนแนวรับ 1,560/1,550 ได้มีแนวโน้มไต่ระดับสู่แนวต้านถัดไปบริเวณ 1,580/1,590 ตามลำดับ



ที่มา: TQ Professional, TF weekly

SET Weekly: แกว่งตัวในกรอบขาขึ้น

กลยุทธ์การลงทุน ทิศทาง fund flow ต่างชาติผันผวนจากสถานการณ์ในวันออกกลาง ทางเทคนิค TF weekly แท่งเทียนพื้นตัวในกรอบขาขึ้นเหนือบริเวณ EMA200 week ส่วน TF Monthly แท่งเทียนกำลังสร้างจิ้งหะแกว่งออกข้างในรูปแบบสามเหลี่ยมเพื่อทดสอบ downtrend ด้านบน // ประเมินกรอบการเคลื่อนไหว แนวต้าน 1,590/1,610 ส่วนแนวรับ 1,385/1,345



ที่มา: TQ Professional, TF daily

Gold Spot: ทอยซื้อเมื่ออ่อนตัว

กลยุทธ์การลงทุน Gold Spot พื้นตัวจาก US PCE ตามคาด US bond yield ลดลง // แท่งเทียนดีดตัวจากเส้น EMA200 วัน ส่วน MACD / RSI ทรงตัว ทอยซื้อเมื่ออ่อนตัววาง แนวรับ US\$4,455-4,400/Oz แนวต้าน US\$4,525-4,585/Oz

Resistance 4,525 - 4,585

Support 4,455 - 4,400

Technical Analyst

Apichai Raomanachai No. 002939

Tel 02-829-6999 Ext. 2200

Asst. Technical Analyst

Nopporn Chaykaew No. 043964

Tel 02-829-6999 Ext. 2203

ข้อมูลในเอกสารฉบับนี้ รวบรวมมาจากแหล่งข้อมูลที่เชื่อถือได้ อย่างไรก็ดี บริษัทหลักทรัพย์ คิงส์ฟอร์ด จำกัด (มหาชน) ไม่สามารถที่จะยืนยันหรือรับรองความถูกต้องของข้อมูลเหล่านั้นได้ ไม่ว่าประการใด ๆ บทวิเคราะห์ในเอกสารนี้ จัดทำขึ้นโดยอ้างอิงหลักเกณฑ์ทางวิชาการเกี่ยวกับหลักการวิเคราะห์ และมีได้เป็นการชี้นำ หรือเสนอแนะให้ซื้อหรือขายหลักทรัพย์ใด ๆ ของผู้อ่าน ไม่ว่าจะเกิดจากการอ่านบทความในเอกสารนี้หรือไม่ก็ตาม ล้วนเป็นผลจากการใช้วิจารณญาณของผู้อ่าน โดยไม่มีส่วนเกี่ยวข้องกับหรือพันธะผูกพันใด ๆ กับ บริษัทหลักทรัพย์ คิงส์ฟอร์ด จำกัด(มหาชน) ไม่ว่ากรณีใด



ที่มา; TQ Professional

CPAXT

Resistance 16.30-17.50

Support 15.10

แนะนำแก๊งก์กำไร แท่งเทียนทยอยฟื้นตัวจากโซนล่าง พร้อมปริมาณการซื้อขายทยอยเข้าสะสม ส่วน MACD / RSI ชัยบั้นทิศทางบวก หากยืนแนวรับ 15.10 บาท ได้คาดเห็นการขยับขึ้นต่อ โดยมีแนวต้านบริเวณ 16.30-17.50 บาท ส่วนจุด Stop Loss วางไว้ที่ 14.50 บาท



ที่มา; TQ Professional

MRDIYT

Resistance 9.80-10.30

Support 9.35

แนะนำแก๊งก์กำไร แท่งเทียนแกว่งตัวบนกรอบขาขึ้น พร้อมปริมาณการซื้อขายเข้าสะสม ด้าน MACD / RSI มีสัญญาณบวก หากยืนแนวรับ 9.35 บาท ได้คาดหวังเห็นการเดินหน้าขึ้นต่อ แนวต้านถัดไปบริเวณ 9.80-10.30 บาท โดยมีจุด Stop Loss ที่ 9.05 บาท



ที่มา; TQ Professional

RBF

Resistance 4.40-4.52

Support 4.16

แนะนำแก๊งก์กำไร แท่งเทียนทำจังหวะแกว่งขึ้น พร้อมปริมาณการซื้อขายเข้าสะสม ด้าน MACD / RSI มีสัญญาณบวก ประเมินหากยืนแนวรับ 4.16 บาท ได้นำจะมีจังหวะทยอยปรับขึ้นต่อ ประเมินแนวต้านถัดไปบริเวณ 4.40-4.52 บาท ตามลำดับ โดยมีจุด Stop Loss ที่ 4.08 บาท

Technical Analyst

Apichai Raomanachai No. 002939

Asst. Technical Analyst

Nopporn Chaykaew No. 043964

ข้อมูลในเอกสารฉบับนี้ รวบรวมมาจากแหล่งข้อมูลที่นำเชื่อถือ อย่างไรก็ดี บริษัทหลักทรัพย์ คิงส์ฟอร์ด จำกัด (มหาชน) ไม่สามารถที่จะยืนยันหรือรับรองความถูกต้องของข้อมูลเหล่านั้นได้ ไม่ว่าประการใด ๆ บทวิเคราะห์ในเอกสารนี้ จัดทำขึ้นโดยอ้างอิงหลักเกณฑ์ทางวิชาการเกี่ยวกับหลักการวิเคราะห์ และมีได้เป็นการชี้นำ หรือเสนอแนะให้ซื้อหรือขายหลักทรัพย์ใด ๆ การตัดสินใจซื้อหรือขายหลักทรัพย์ใด ๆ ของผู้อ่าน ไม่ว่าจะเกิดจากการอ่านบทความในเอกสารนี้หรือไม่ก็ตาม ล้วนเป็นผลจากการใช้วิจารณญาณของผู้อ่าน โดยไม่มีส่วนเกี่ยวข้องกับหรือพันธะผูกพันใด ๆ กับ บริษัทหลักทรัพย์ คิงส์ฟอร์ด จำกัด (มหาชน) ไม่มีการเฝ้า

SET50 Index Futures



KINGSFORD

วันศุกร์ที่ 29 พฤษภาคม พ.ศ. 2569

Market Overview

- นักลงทุนต่างชาติ Long สุทธิ -7,506 สัญญา ยอดสะสมประจำเดือน พ.ค. มียอด Long สุทธิ 68,269 สัญญา และยอดสะสมปี 2569 เป็นยอด Long สุทธิ 76,293 สัญญา
- ดัชนี DJIA ปิดที่ +0.05%, ดัชนี S&P500 ปิดที่ +0.58% และดัชนี Nasdaq ปิดที่ +0.91%
- คณะเจรจาของสหรัฐฯ และอิหร่านได้บรรลุ MOU ซึ่งครอบคลุมถึงการขยายเวลาข้อตกลงหยุดยิงออกไปอีก 60 วัน โดยในช่วงเวลาดังกล่าว ช่องแคบฮอร์มุซจะกลับมาเปิดให้การขนส่งได้อย่างเต็มรูปแบบ และอิหร่านจะเก็บกักน้ำมันที่อยู่ในช่องแคบฮอร์มุซ นอกจากนี้เนื้อหาของ MOU ยังระบุว่า สหรัฐฯ จะผ่อนคลายนโยบายการคว่ำบาตรบางส่วนต่ออิหร่าน โดยจะยกเลิกการปิดล้อมท่าเรือบางส่วน และอนุญาตให้อิหร่านส่งออกน้ำมันในวงจำกัด

Volume by Investors	SET (Million Bath)	Index Futures (Contracts)
Local Institutions	-471.33	8,630
Foreign	-2,209.02	-7,506
Local Investor	3,753.40	-1,124



ที่มา: Kingsford Research

ที่มา: Kingsford Research

ภาพการลงทุนระยะสั้น

แนะนำ: Long แนวรับ: 1,010 แนวต้าน: 1,020 Stop Loss: 1,005
 S50M26 ปิดที่ 1,013.50 จุด ปรับตัว -0.52% เป็นปรับ ตัวลงหลุดแนวโน้มขาขึ้น ก่อนมีการทดสอบ EMA 75 และ กลับขึ้นมาในกรอบแนวโน้มขาขึ้นได้อีกครั้ง ส่วน Indicator ยังสนับสนุนแนวโน้มขาขึ้น โดยหากสามารถปรับตัวขึ้นสูงกว่า 1,020 ได้ แนะนำ Long จะยังเป็นฝั่งที่ได้เปรียบกว่า

ภาพการลงทุนรายสัปดาห์

แนะนำ: Long 1/3 Port แนวรับ : 1,000 แนวต้าน : 1,020 Stoploss :995
 Set 50 Index Future แท่งเทียนรายสัปดาห์ยังอยู่ระหว่างการทดสอบ High เดิม โดยมีแรงซื้อสลับแรงขายอยู่ ส่วน Indicator สนับสนุนแนวโน้มขาขึ้น หากสามารถยืนเหนือ 1,020 ไปได้แนะนำ Long 2/3 Port

	Close	Change	Volume	OI
SET50	1,010.41	-3.35	1,386,720,700.00	39,902,338,378.00
S50M26	1,013.50	-5.30	162,161.00	552,942.00
S50U26	1,007.30	-4.90	11,352.00	27,711.00
S50Z26	1,005.20	-5.10	4,482.00	11,403.00
S50K26	1,011.00	-5.00	239.00	510.00

Source:TQ Pro

	Last	Support	Resistance
SET50	1,010.41	1,010	1,020
S50M26	1,013.50	1,010	1,020
S50U26	1,007.30	1,005	1,015
S50Z26	1,005.20	1,005	1,015
S50K26	1,011.00	1,010	1,020

Source:TQ Pro

Series	Close	Chg	Vol. Contracts	OI	OI Chg	Theoretical	Basis	Daly Left	Ex. Date
S50M26	1,013.50	-5.3	162,161	552,942	2,600	1,011.45	5.04	31	29/06/2026
S50U26	1,007.30	-4.9	11,352	27,711	1,159	1,004.60	-1.56	123	29/09/2026
S50Z26	1,005.20	-5.1	4,482	11,403	-30	997.83	-3.46	214	29/12/2026
S50K26	1,011.00	-5.0	239	510	7	-	2.24	-	28/05/2026
S50N26	1,011.20	-4.6	28	97	7	1,009.15	2.04	62	30/07/2026

ข้อมูลในเอกสารฉบับนี้ รวบรวมมาจากแหล่งข้อมูลที่น่าเชื่อถือ อย่างไรก็ตาม บริษัทหลักทรัพย์ คิงส์ฟอร์ด จำกัด (มหาชน) ไม่สามารถที่จะยืนยันหรือรับรองความถูกต้องของข้อมูลเหล่านี้ได้ ไม่ว่าประการใดๆ บทวิเคราะห์ในเอกสารนี้ จัดทำขึ้นโดยอ้างอิงหลักเกณฑ์ทางวิชาการเกี่ยวกับหลักการวิเคราะห์ และมีได้เป็นการชี้แนะ หรือเสนอแนะให้ซื้อหรือขายหลักทรัพย์ใดๆ การตัดสินใจซื้อหรือขายหลักทรัพย์ใดๆ ของผู้อ่าน ไม่ว่าจะเกิดจากการอ่านบทความในเอกสารนี้หรือไม่ก็ตาม ล้วนเป็นผลจากการใช้วิจารณญาณของผู้อ่าน โดยไม่มีส่วนเกี่ยวข้องกับหรือพันธะผูกพันใดๆ กับบริษัทหลักทรัพย์ คิงส์ฟอร์ด จำกัด (มหาชน) ไม่ว่ากรณีใด

SET50 Index Futures



KINGSFORD

Currency Futures



ที่มา: Kingsford Research

ภาพการลงทุนระยะสั้น

แนะนำ เปิด Dollar Index: 99.03 หรือ +0.03, USDM26 : -0.11 THB/USD

สถานะ : Short

แนวรับ: 32.45 THB/USD แนวต้าน: 32.65 THB/USD Stop Loss: 32.70

USDM26: ราคาเมื่อวานที่ผ่านมามีปิดที่ 32.49 THB/USD มีการเคลื่อนไหวในลักษณะการปรับตัวลงในกรอบ Sideway ส่วน Indicator ยังสนับสนุนแนวโน้มขาลง หากมีการปรับตัวลงต่ำกว่า 32.45 การเปิดสถานะ Short จะเป็นฝั่งที่ได้เปรียบกว่า

	Close	Change	Volume	OI
USDM26	32.60	-0.11	56,010	306,820
USDU26	32.36	-0.12	11,936	76,828
USDK26	32.57	0.16	5,719	38,133
USDN26	32.52	-0.16	1,113	5,553

Source: TQ Pro

	Close	Support	Resistance
USDTHB	32.62	32.55	32.70
USDM26	32.60	32.45	32.65
USDU26	32.36	32.20	32.40

Source: Kingsford Securities

	Close	Change	Volume	OI
EURUSD	1.17	1.16		
EURUSDM26	1.1635	0.0043	61	662

Source: TQ Pro

	Close	Change	Volume	OI
JPYTHB	20.51	20.46		
JPYM26	20.51	-0.20	1.00	-0.20

Source: TQ Pro

ApichaiRaomanachai
 Fundamental and Technical Investment Analysis
 ID No. 002939 Tel 02-829-6999 Ext 2200
 Email : apichai.ra@kfsec.co.th
 Nut Kaewborisutsakul
 Assistant Investment Analyst
 Tel 02-829-6999 Ext 2205

ข้อมูลในเอกสารฉบับนี้ รวบรวมมาจากแหล่งข้อมูลที่น่าเชื่อถือ อย่างไรก็ดี บริษัทหลักทรัพย์ คิงส์ฟอร์ด จำกัด (มหาชน) ไม่สามารถที่จะยืนยันหรือรับรองความถูกต้องของข้อมูลเหล่านี้ได้ ไม่ว่าประการใดๆ บทวิเคราะห์ในเอกสารนี้ จัดทำขึ้นโดยอ้างอิงหลักเกณฑ์ทางวิชาการเกี่ยวกับหลักการวิเคราะห์ และมีได้เป็นการชี้แนะ หรือเสนอแนะให้ซื้อหรือขายหลักทรัพย์ใดๆ การตัดสินใจหรือซื้อขายหลักทรัพย์ใดๆ ของผู้อ่าน ไม่ว่าจะเกิดจากการอ่านบทความในเอกสารนี้หรือไม่ก็ตาม ล้วนเป็นผลจากการใช้วิจารณญาณของผู้อ่าน โดยไม่มีส่วนเกี่ยวข้องกับหรือพินัยของคิงส์ฟอร์ด จำกัด (มหาชน) ไม่ว่ากรณีใด



Most Active Grainer (%chg)

Rank	STOCK	OI	Price Chg (20 Working Days)
1	WHA	26,771	10.22%
2	VGI	194,974	9.20%
3	SUPER	21,165	9.09%
4	UNIQ	47	8.73%
5	MINT	15,747	8.70%
6	BEAUTY	9	8.57%
7	AOT	12,195	7.84%
8	AWC	20,374	7.62%
9	MBK	1,710	7.60%
10	PSL	1,757	7.35%
11	STA	7,588	7.22%
12	CENDEL	2,194	7.20%
13	GULF	22,616	6.93%
14	KKP	4,331	6.48%
15	TKN	3,802	6.12%
16	KTB	4,516	6.06%
17	TCAP	305	5.73%
18	CK	12,213	5.33%
19	BBL	2,523	5.20%
20	SAMART	1,861	4.81%
21	TTA	7,063	4.67%
22	BGRIM	11,284	4.55%
23	BPP	203	4.31%
24	SGP	-	4.12%
25	ICHI	8,369	4.03%
26	CPN	944	3.61%
27	RATCH	866	3.39%
28	EGCO	605	3.11%
29	PTT	28,050	2.84%
30	CHG	5,673	2.80%

Top Gainers OI (%chg)

STOCK	OI	%Daily Top OI Change	STOCK	OI	%5 Day Top OI Change
ADVANC	805	73.87%	MAJOR	417	256.41%
BAY	612	63.20%	BLA	646	219.80%
BLA	646	48.85%	EPG	6,153	196.24%
EPG	6,153	39.78%	BPP	203	150.62%
MAJOR	417	31.55%	BAY	612	91.85%
GLOBAL	2,563	24.24%	BEC	675	85.44%
AMATA	4,634	21.09%	BH	762	79.29%
AOT	12,195	14.03%	GLOBAL	2,563	63.46%
CHG	5,673	12.03%	EA	78,905	57.90%
STA	7,588	11.69%	CPF	20,195	49.40%
EA	78,905	11.43%	PSL	1,757	46.66%
SCB	3,829	11.21%	WHA	26,771	31.55%
WHA	26,771	10.22%	KKP	4,331	30.93%
CENDEL	2,194	10.14%	JMT	11,687	29.25%
CK	12,213	10.02%	STA	7,588	25.30%

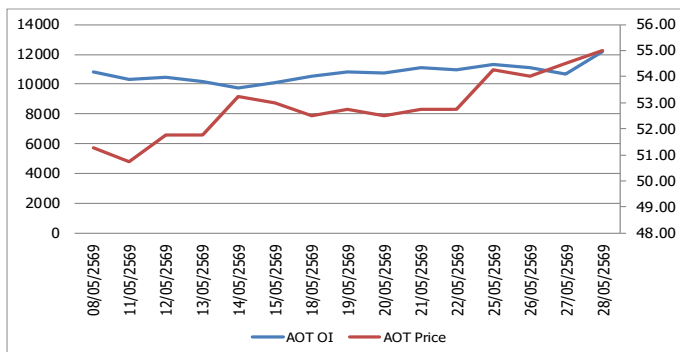
Source: TQ Pro

Top Loser OI (%chg)

STOCK	OI	%Daily Top OI Change	STOCK	OI	%5 Day Top OI Change
TISCO	8	-71.43%	MEGA	189	-49.06%
MEGA	189	-34.15%	PRM	599	-48.76%
PTT	28,050	-31.33%	BDMS	9,547	-42.19%
AWC	20,374	-22.88%	TCAP	305	-36.72%
TOA	691	-22.53%	TU	3,831	-31.88%
EGCO	605	-16.55%	CRC	672	-31.71%
TU	3,831	-13.56%	TPIPL	27,252	-28.18%
BCPG	18,819	-11.83%	KTB	4,516	-27.66%
ERW	13,378	-10.20%	TOA	691	-27.34%
IRPC	22,913	-9.89%	OSP	3,611	-25.73%
DELTA	5,771	-9.67%	PSH	4,237	-19.54%
AAV	305,031	-8.93%	CPN	944	-19.32%
BDMS	9,547	-7.48%	IVL	6,685	-19.19%
M	6,524	-6.75%	PTT	28,050	-19.06%
TOP	2,131	-5.16%	BCP	720	-17.34%

หุ้นที่มีทิศทาง ราคาและ OI ที่น่าจับตามอง

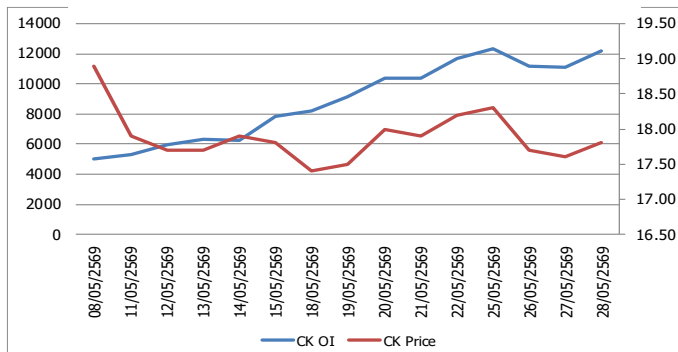
OI Trend AOT



Recommend : Long
Support : 19.10

Resistance : 20.20
Stop-Loss : 19.00

OI Trend CK



Recommend : Long
Support : 14.00

Resistance : 15.50
Stop-Loss : 13.90

APICHAJ RAOMANACHAI No. 002939
NUT KAEWBORISUTSAKUL Asst. Derivatives Analyst

Source: KINGSFORD

ข้อมูลในเอกสารฉบับนี้ รวบรวมมาจากแหล่งข้อมูลที่น่าเชื่อถือ อย่างไรก็ตาม บริษัทหลักทรัพย์ คิงส์ฟอร์ด จำกัด (มหาชน) ไม่สามารถที่จะยืนยันหรือรับรองความถูกต้องของข้อมูลเหล่านี้ได้ ไม่ว่าประการใด ๆ บทวิเคราะห์ในเอกสารนี้ จัดทำขึ้นโดยอ้างอิงหลักการทางวิชาการเกี่ยวกับหลักการวิเคราะห์ และมีได้เป็นการชี้แนะ หรือเสนอแนะให้ซื้อหรือขายหลักทรัพย์ใด ๆ การตัดสินใจซื้อหรือขายหลักทรัพย์ใด ๆ ของผู้อ่าน ไม่ว่าจะเกิดจากการอ่านบทความในเอกสารนี้หรือไม่ก็ตาม ล้วนเป็นผลจากการใช้วิจารณญาณของผู้อ่าน โดยไม่มีส่วนเกี่ยวข้องกับหรือที่แนะนำของคิงส์ฟอร์ด จำกัด บริษัทหลักทรัพย์ คิงส์ฟอร์ด จำกัด (มหาชน) ไม่พวกรวมใด

PROGRAM TRADING DAILY



วันศุกร์ที่ 29 พฤษภาคม พ.ศ. 2569

ข้อมูลสถิติ Program Trading รายวัน

ประเภท	ซื้อ	ขาย	สุทธิ
Program Trading	26,702.60	30,360.03	-3,657.43
Non Program Trading	36,277.52	32,620.10	3,657.43
Total	62,980.12	62,980.12	

ข้อมูลรายหลักทรัพย์ *

หลักทรัพย์	ตลาด	มูลค่า Program Trading (บาท)	% มูลค่า Program Trading เทียบกับมูลค่าการซื้อขายแบบ Auto Matching
VGI	SET	201,297,271.50	27.31
CHG	SET	48,072,878	26.69
BAY	SET	48,046,425	24.65
EPG	SET	140,416,990	19.74
ALT	SET	5,407,469	7.58

หมายเหตุ "Program Trading" หมายถึง การซื้อขายหลักทรัพย์ด้วยชุดคำสั่งคอมพิวเตอร์

* แสดงข้อมูลของหลักทรัพย์ที่มีราคาปิด และมูลค่าการซื้อขายเปลี่ยนแปลงไปมากกว่าวันทำการซื้อขายก่อนหน้า

* กรณีไม่แสดงข้อมูล หมายถึง ไม่มีหลักทรัพย์เข้าเกณฑ์ที่กำหนด

ข้อมูลการขายชอร์ตที่ยังไม่ได้ซื้อคืน

สถานะ Short เพิ่มขึ้น

หลักทรัพย์	ปริมาณการขายชอร์ตคงเหลือ (%)	สถานะชอร์ตเพิ่มขึ้น เมื่อเทียบวันก่อนหน้า (%)
EA	1.47%	0.12%
STA	0.69%	0.06%
BCH	1.29%	0.05%
MINT	3.18%	0.04%
CPALL	1.09%	0.04%
AMATA	2.01%	0.04%
TIDLOR	1.20%	0.04%
VGI	0.86%	0.04%
SCC	1.40%	0.03%
JMART	0.41%	0.03%

สถานะ Short ลดลง

หลักทรัพย์	ปริมาณการขายชอร์ตคงเหลือ (%)	สถานะชอร์ตลดลง เมื่อเทียบวันก่อนหน้า (%)
CCET	0.48%	-0.04%
TU	0.51%	-0.02%
BH	2.29%	-0.02%
BANPU	1.56%	-0.02%
HANA	3.22%	-0.02%
CPF	0.78%	-0.01%
BTG	0.47%	-0.01%
TOP	1.13%	-0.01%
AP	0.64%	-0.01%
SISB	0.27%	-0.01%

หมายเหตุ : เรียงตามการเปลี่ยนแปลงของปริมาณการขายชอร์ตที่ยังไม่ได้ซื้อคืน ของหลักทรัพย์ Local + NVDR /จำนวนหุ้นชำระแล้ว (%)

ข้อมูลในเอกสารฉบับนี้ รวบรวมมาจากแหล่งข้อมูลที่น่าเชื่อถือ อย่างไรก็ดี บริษัทหลักทรัพย์ คิงส์ฟอร์ด จำกัด (มหาชน) ไม่สามารถที่จะยืนยันหรือรับรองความถูกต้องของข้อมูลเหล่านี้ได้ ไม่ว่าประการใด ๆ บทวิเคราะห์ในเอกสารนี้ จัดทำขึ้นโดยอ้างอิงหลักเกณฑ์ทางวิชาการเกี่ยวกับหลักการวิเคราะห์ และไม่ได้เป็นการชี้นำ หรือเสนอแนะให้ซื้อหรือขายหลักทรัพย์ใด ๆ การตัดสินใจซื้อหรือขายหลักทรัพย์ใด ๆ ของผู้อ่าน ไม่ว่าจะเกิดจากการอ่านบทความในเอกสารหรือไม่ก็ตาม ล้วนเป็นผลจากการใช้วิจารณญาณของผู้อ่าน โดยไม่มีส่วนเกี่ยวข้องกับหรือหนี้และผูกพันใด ๆ กับ บริษัทหลักทรัพย์ คิงส์ฟอร์ด จำกัด(มหาชน) ไม่ว่ากรณีใด

Top 20 Outstanding Short



KINGSFORD

วันศุกร์ที่ 29 พฤษภาคม พ.ศ. 2569

หลักทรัพย์	ปริมาณการขายชอร์ตที่ยังไม่ได้ซื้อคืน ณ สิ้นวัน (หุ้น)		สถานะขายชอร์ต คงเหลือ (%)	สถานะชอร์ตเพิ่ม/ลด เมื่อเทียบวันก่อนหน้า (%)
	Local	NVDR		
HANA	9,231,200	19,265,300	3.234	-0.015
MINT	30,564,700	151,780,313	3.176	0.040
BH	7,463,160	10,724,700	2.305	-0.017
AMATA	9,089,600	14,480,291	2.011	0.038
MTC	19,713,300	21,949,400	1.960	0.006
IRPC	146,259,300	238,600,800	1.909	-0.025
WHA	106,424,600	149,036,000	1.701	0.008
SPRC	9,450,800	61,059,483	1.618	0.008
EA	46,232,900	71,924,022	1.472	0.119
BTS	32,726,300	219,669,147	1.572	-0.004
BANPU	39,724,070	116,160,266	1.572	-0.016
SAWAD	8,996,164	16,524,332	1.524	0.012
TFG	61,794,000	27,459,100	1.529	0.003
SCC	2,042,883	15,092,100	1.396	0.032
BDMS	57,123,667	160,279,400	1.347	0.021
BCH	11,136,700	22,213,800	1.290	0.047
HMPRO	84,235,348	87,291,000	1.301	0.004
LH	68,796,576	84,511,998	1.284	-0.001
TIDLOR	11,373,000	24,365,718	1.197	0.037
SCB	7,851,800	33,056,500	1.208	0.007

หมายเหตุ: เรียงตามการเปลี่ยนแปลงของปริมาณการขายชอร์ตที่ยังไม่ได้ซื้อคืน ของหลักทรัพย์ Local + NVDR / จำนวนหุ้นชำระแล้ว (%)

ข้อมูลในเอกสารฉบับนี้ รวบรวมมาจากแหล่งข้อมูลที่น่าเชื่อถือ อย่างไรก็ตาม บริษัทหลักทรัพย์ คิงส์ฟอร์ด จำกัด (มหาชน) ไม่สามารถที่จะยืนยันหรือรับรองความถูกต้องของข้อมูลเหล่านี้ได้ ไม่ว่าประการใด ๆ บทวิเคราะห์ในเอกสารนี้ จัดทำขึ้นโดยอ้างอิงหลักเกณฑ์ทางวิชาการเกี่ยวกับหลักการวิเคราะห์ และมีได้เป็นการชี้ว่า หรือเสนอแนะให้ซื้อหรือขายหลักทรัพย์ใด ๆ การตัดสินใจซื้อหรือขายหลักทรัพย์ใด ๆ ของผู้อ่าน ไม่ว่าจะเกิดจากการอ่านบทความในเอกสารนี้หรือไม่ก็ตาม ส่วนเป็นผลจากการใช้วิจารณญาณของผู้อ่าน โดยไม่มีส่วนเกี่ยวข้องกับหน่วยงานหนึ่งใด ๆ กับ บริษัทหลักทรัพย์ คิงส์ฟอร์ด จำกัด (มหาชน) ไม่ว่ากรณีใด

Short Sales



KINGSFORD

มูลค่าการขายชอร์ต ณ วันที่ 28 พฤษภาคม 2569

หลักทรัพย์	ปริมาณหุ้นที่ขายชอร์ต (หุ้น)	มูลค่าการขายชอร์ต (บาท)	%เทียบมูลค่าซื้อขายตลาดรวม
AAV	997,700	1,087,493	1.80%
ADVANC	601,800	211,475,100	12.72%
AEONTS	4,000	378,000	1.35%
AMATA	501,500	12,454,610	2.43%
AOT	3,809,800	209,563,950	7.31%
AP	257,700	1,913,740	3.72%
ASML01	1,297	57,180	0.55%
AWC	2,194,500	4,942,020	3.29%
BA	361,100	5,495,410	3.32%
BAM	101,200	652,800	1.28%
BANPU	277,100	1,621,035	0.88%
BAY	6,200	207,700	0.11%
BBL	204,000	35,239,600	2.60%
BCH	1,382,400	13,067,950	5.97%
BCP	88,400	3,027,700	4.34%
BCPG	819,700	5,473,020	7.35%
BDMS	4,142,200	75,388,040	9.72%
BEC	6,100	11,468	0.13%
BGRIM	194,500	2,671,990	1.54%
BH	150,500	26,654,900	8.09%
BJC	436,000	6,191,200	8.41%
BLA	122,600	2,837,060	2.65%
BTG	8,500	171,700	0.40%
BTS	2,058,300	4,298,218	2.33%
CATL01	3,233	21,984	0.04%
CBG	199,300	8,112,000	5.39%
CENTEL	259,000	8,676,500	6.90%
CHG	2,920,900	4,215,219	2.34%
CK	299,800	5,307,630	2.41%
CKP	109,500	254,040	2.53%
COM7	161,500	4,158,625	3.16%
CPALL	5,997,200	277,386,375	17.58%
CPF	635,700	12,205,440	7.15%
CPN	136,200	8,778,850	3.22%
CRC	208,900	4,303,350	2.18%
DCC	25,900	34,188	6.64%
DELTA	1,137,900	394,501,200	5.76%
DOHOME	226,200	786,410	3.39%
EA	9,507,700	32,753,194	3.11%
EGCO	22,300	2,577,050	3.19%
EPG	382,700	2,006,615	0.28%
ERW	861,900	2,466,112	3.53%
GLD	400	2,296	0.01%
GLOBAL	480,800	3,493,085	4.09%
GPSC	221,200	8,823,175	2.28%
GULF	561,900	34,771,725	1.85%
GUNKUL	572,500	2,209,818	0.23%
HANA	618,600	24,155,475	1.25%
HMPRO	1,714,700	10,288,200	9.10%
ICHI	54,400	701,760	0.82%
IRPC	849,600	1,657,587	1.32%
ITC	202,800	3,322,640	3.34%
IVL	649,300	15,829,680	6.67%
JAS	246,500	271,150	1.01%
JMART	432,100	3,904,355	2.03%
JMT	209,200	2,296,220	1.39%

ข้อมูลในเอกสารฉบับนี้ รวบรวมมาจากแหล่งข้อมูลที่น่าเชื่อถือ อย่างไรก็ดี บริษัทหลักทรัพย์ คิงส์ฟอร์ด จำกัด (มหาชน) ไม่สามารถที่จะยืนยันหรือรับรองความถูกต้องของข้อมูลเหล่านี้ได้ ไม่ว่าประการใด ๆ บทวิเคราะห์ในเอกสารนี้ จัดทำขึ้นโดยอ้างอิงหลักเกณฑ์ทางวิชาการเกี่ยวกับหลักการวิเคราะห์ และมีได้เป็นการชี้แนะ หรือเสนอแนะให้ซื้อหรือขายหลักทรัพย์ใด ๆ การตัดสินใจซื้อหรือขายหลักทรัพย์ใด ๆ ของผู้อ่าน ไม่ว่าจะเกิดจากการอ่านบทความในเอกสารนี้หรือไม่ก็ตาม ล้วนเป็นผลจากการใช้วิจารณญาณของผู้อ่าน โดยไม่มีส่วนเกี่ยวข้องกับหรือพันธะผูกพันใด ๆ กับ บริษัทหลักทรัพย์ คิงส์ฟอร์ด จำกัด (มหาชน) ไม่ควรเฝ้า

Short Sales



KINGSFORD

มูลค่าการขายชอร์ต ณ วันที่ 28 พฤษภาคม 2569

หลักทรัพย์	ปริมาณเห็นที่ขายชอร์ต (หุ้น)	มูลค่าการขายชอร์ต (บาท)	%เทียบมูลค่าซื้อขายตลาดรวม
JTS	13,700	556,000	1.94%
KBANK	106,200	21,133,700	0.55%
KCE	3,281,100	121,987,100	5.79%
KKP	47,900	4,131,600	1.07%
KTB	596,900	20,891,500	1.51%
KTC	318,600	9,478,375	3.40%
LH	886,700	3,224,128	5.21%
LVMH01	4	46	0.00%
M	75,200	1,633,990	3.19%
MAJOR	27,800	187,650	4.41%
MBK	4,000	74,000	0.49%
MEGA	12,000	420,000	1.13%
MINT	2,904,300	64,832,630	10.75%
MOSHI	5,700	211,000	2.72%
MTC	142,200	4,088,250	2.07%
NVDA01	5	104	0.00%
OR	1,200	15,000	0.01%
ORI	8,900	15,308	0.67%
OSP	292,000	4,443,880	3.63%
PLANB	847,300	3,544,420	4.30%
PR9	78,900	1,309,710	3.87%
PRM	15,500	134,850	0.55%
PTG	251,400	1,835,220	10.59%
PTT	2,713,100	98,735,475	4.06%
PTTEP	1,035,800	149,866,600	8.14%
PTTGC	988,500	35,221,950	5.42%
QH	156,100	212,454	0.85%
RATCH	171,000	5,172,875	8.00%
RCL	4,700	143,350	0.55%
SAMART	7,100	38,695	0.72%
SAPPE	4,800	144,000	1.49%
SAWAD	244,700	5,275,890	4.00%
SCB	619,200	83,559,300	5.43%
SCC	413,000	93,422,600	14.05%
SCCC	12,000	1,740,000	21.42%
SCGP	481,600	11,413,920	8.32%
SGC	28,600	37,458	0.06%
SIRI	1,490,200	2,130,986	12.40%
SISB	19,700	195,030	2.69%
SJWD	14,200	108,730	0.47%
SMIC01	240,000	1,284,000	9.71%
SP50001	14,509	361,274	17.87%
SPALI	66,200	1,034,740	2.18%
SPRC	369,800	2,742,690	1.16%
STA	1,077,200	20,576,590	7.45%
STECON	28,900	418,910	0.06%
STGT	46,400	547,740	1.37%
STPI	220,300	1,145,560	1.03%
TCAP	117,600	7,060,300	3.47%
TFG	545,600	5,278,065	1.71%
THCOM	119,000	1,350,570	1.09%
TIDLOR	1,123,900	20,475,920	6.38%
TISCO	101,600	11,531,600	9.31%
TKN	2,600	10,868	0.38%
TLI	409,100	4,503,150	1.22%
TOA	22,200	274,260	0.52%

ข้อมูลในเอกสารฉบับนี้ รวบรวมมาจากแหล่งข้อมูลที่น่าเชื่อถือ อย่างไรก็ดี บริษัทหลักทรัพย์ คิงส์ฟอร์ด จำกัด (มหาชน) ไม่สามารถที่จะยืนยันหรือรับรองความถูกต้องของข้อมูลเหล่านี้ได้ ไม่ว่าประการใด ๆ บทวิเคราะห์ในเอกสารนี้ จัดทำขึ้นโดยอ้างอิงหลักเกณฑ์ทางวิชาการเกี่ยวกับหลักการวิเคราะห์ และมีได้เป็นการชี้แนะ หรือเสนอแนะให้ซื้อหรือขายหลักทรัพย์ใด ๆ การตัดสินใจซื้อหรือขายหลักทรัพย์ใด ๆ ของผู้อ่าน ไม่ว่าจะเกิดจากการอ่านบทความในเอกสารนี้หรือไม่ก็ตาม ล้วนเป็นผลจากการใช้วิจารณญาณของผู้อ่าน โดยไม่มีส่วนเกี่ยวข้องกับหรือพันธะผูกพันใด ๆ กับ บริษัทหลักทรัพย์ คิงส์ฟอร์ด จำกัด (มหาชน) ไม่ว่ากรณีใด

Short Sales



KINGSFORD

มูลค่าการขายชอร์ต ณ วันที่ 28 พฤษภาคม 2569

หลักทรัพย์	ปริมาณหุ้นที่ขายชอร์ต (หุ้น)	มูลค่าการขายชอร์ต (บาท)	%เทียบมูลค่าซื้อขายตลาดรวม
TOP	257,000	11,933,200	2.55%
TPIPP	34,500	61,755	1.75%
TQM	1,300	17,550	1.48%
TRUE	1,768,600	24,189,300	1.00%
TTA	50,000	257,045	1.75%
TTB	45,000	104,400	0.03%
TU	131,200	1,469,440	2.38%
VGI	8,465,200	8,104,971	1.10%
VNG	3,100	5,851	1.96%
WHA	4,693,900	23,317,580	2.84%
WHAUP	200	1,145	0.00%

หมายเหตุ – ไม่รวมรายการขายชอร์ตของสมาชิกที่เป็นผู้ร่วมค้ำหน่วยลงทุนหรือผู้ดูแลสภาพคล่องของหน่วยลงทุนของกองทุนรวมอีทีเอฟเพื่อบัญชีบริษัทประเภทเพื่อทำกำไรจากส่วนต่างของราคาหรือเพื่อดูแลสภาพคล่อง แล้วแต่กรณี ข้อมูลการขายชอร์ตที่ยังไม่ได้ซื้อคืน - หลักทรัพย์ที่ไม่ใช่หุ้นสามัญจะใช้จำนวนหลักทรัพย์จดทะเบียนกับ ดลท. แทนจำนวนหุ้นชำระแล้ว

Stock Calendar



KINGSFORD

รายงานการเปลี่ยนแปลงการถือหลักทรัพย์ของผู้บริหาร (แบบ 59-2) ประจำวันที่ 28 พฤษภาคม 2569

ชื่อผู้บริหาร	ประเภทหลักทรัพย์	วันที่ได้มา / จำนวน	จำนวน	ราคา		
BLA	นาย ชัย โสภณพนิช	หุ้นสามัญ	27/05/2569	100,000	23.10	ซื้อ
SMO	นาย กุศล ศรีเปารยะ	หุ้นสามัญ	27/05/2569	2,000	4.00	ซื้อ
KCG	นาย ทรงธรรม เพียรพัฒน์วาริทย	หุ้นสามัญ	27/05/2569	5,000	9.55	ซื้อ
KCG	นาย ทรงธรรม เพียรพัฒน์วาริทย	หุ้นสามัญ	27/05/2569	5,000	9.55	ซื้อ
CTW	นาย ชัย โสภณพนิช	หุ้นสามัญ	27/05/2569	370,000	4.79	ซื้อ
JR	นาย ชีรนันท์ วิวัฒน์แจษฎาภูมิ	หุ้นสามัญ	27/05/2569	2,500	1.67	ซื้อ
JR	นาย ชีรนันท์ วิวัฒน์แจษฎาภูมิ	หุ้นสามัญ	27/05/2569	2,400	1.67	ซื้อ
GTB	นาย ประจันต์ คงสาคร	หุ้นสามัญ	27/05/2569	103,800	0.69	ซื้อ
SEAFCO	นาย ณรงค์ ทัศนนิพันธ์	หุ้นสามัญ	27/05/2569	200,000	2.80	ซื้อ
SEAOIL	นาย อภิสิทธิ์ รุจิเกียรติกำจร	หุ้นสามัญ	26/05/2569	70,000	3.16	ซื้อ
SEAOIL	นาย อภิสิทธิ์ รุจิเกียรติกำจร	หุ้นสามัญ	27/05/2569	60,000	3.14	ซื้อ
ERW	นาย กริน วงศ์กุศลกิจ	หุ้นสามัญ	27/05/2569	50,000	2.90	ขาย
TRT	นาย กานต์ วงษ์ปาน	หุ้นสามัญ	27/05/2569	100,000	8.60	ซื้อ
TFMAMA	นาย พิพัฒ พะเนียงเวทย์	หุ้นสามัญ	27/05/2569	3,500	187.20	ซื้อ
THRE	นาย นดิกร ชูตินธรรักษ์	หุ้นสามัญ	27/05/2569	546,200	0.34	ซื้อ
BCH	นาย กันตพร หาญพาณิชย์	หุ้นสามัญ	27/05/2569	349,500	9.20	ซื้อ
BKIH	นาย ชัย โสภณพนิช	หุ้นสามัญ	27/05/2569	1,700	351.00	ซื้อ
BGC	นาย ปวิณ ภิรมย์ภักดี	หุ้นสามัญ	27/05/2569	82,600	6.00	ซื้อ
PJW	นาง มาลี เหมมณฑารพ	หุ้นสามัญ	27/05/2569	2,350,000	-	โอน
PJW	นาย คงศักดิ์ เหมมณฑารพ	หุ้นสามัญ	27/05/2569	6,640,000	-	โอน
PJW	นาย พิรุฬห์ เหมมณฑารพ	หุ้นสามัญ	27/05/2569	8,990,000	-	รับโอน
PREB	นาย วิโรจน์ เจริญตรา	หุ้นสามัญ	27/05/2569	1,958,300	3.40	ซื้อ
PANEL	นาย อมร กิจเครือ	ใบสำคัญ แสดงสิทธิที่ จะซื้อหุ้น ใบสำคัญ	28/05/2569	153,700	0.18	ขาย
PANEL	นาย อมร กิจเครือ	ใบสำคัญ แสดงสิทธิที่ จะซื้อหุ้น ใบสำคัญ	28/05/2569	100,000	0.20	ขาย
PANEL	นาย อมร กิจเครือ	ใบสำคัญ แสดงสิทธิที่ จะซื้อหุ้น ใบสำคัญ	28/05/2569	273,700	0.20	ขาย
FORTH	นางสาว พิษามณูษ์ อมตานนท์	หุ้นสามัญ	26/05/2569	8,200	17.50	ขาย
FTE	นาย ทัศนิต ดันดีไพจิตร	หุ้นสามัญ	27/05/2569	100,000	2.34	ซื้อ
LPH	นาย ปราโมทย์ ภูณภานนท์	หุ้นสามัญ	27/05/2569	14,000	3.68	ซื้อ
CHG	นาง กอบกุล ปัญญาพล	หุ้นสามัญ	28/05/2569	29,000,000	1.44	ซื้อ
RPH	นาย วัลลภ เหล่าไพบุลย์	หุ้นสามัญ	28/05/2569	5,000	4.90	ซื้อ
RPH	นาย วัลลภ เหล่าไพบุลย์	หุ้นสามัญ	28/05/2569	5,000	4.88	ซื้อ
IMH	นาย สิทธิวัฒน์ กำกวดวงษ์	หุ้นสามัญ	27/05/2569	9,900	2.90	ซื้อ
SPALI	นาง อัจฉรา ตั้งมดีธรรม	หุ้นสามัญ	26/05/2569	953,400	15.63	ซื้อ
SPALI	นาง อัจฉรา ตั้งมดีธรรม	หุ้นสามัญ	27/05/2569	1,100,000	15.62	ซื้อ
SPALI	นาย ประทีป ตั้งมดีธรรม	หุ้นสามัญ	26/05/2569	953,400	15.63	ซื้อ
SPALI	นาย ประทีป ตั้งมดีธรรม	หุ้นสามัญ	27/05/2569	1,100,000	15.62	ซื้อ
STARM	นางสาว นิษานันท์ ลาวัณย์เสถียร	หุ้นสามัญ	27/05/2569	20,000	0.90	ซื้อ
EP	นาย ยุทธ ชินสุภักกุล	หุ้นสามัญ	26/05/2569	200	1.04	ซื้อ
STC	นาย สุรสิทธิ์ ชัยตระกูลทอง	หุ้นสามัญ	21/05/2569	100	0.55	ซื้อ



รายงานการเปลี่ยนแปลงการถือหลักทรัพย์ของผู้บริหาร (แบบ 59-2) ประจำวันที่ 28 พฤษภาคม 2569

	ชื่อผู้บริหาร	ประเภทหลักทรัพย์	วันที่ได้มา / จำหน่าย	จำนวน	ราคา	
STC	นาย สุรสิทธิ์ ชัยตระกูลทอง	หุ้นสามัญ	27/05/2569	4,400	0.53	ซื้อ
LTMH	นาย ธกฤษ เตชะเลิศ	หุ้นสามัญ	27/05/2569	19,200	4.37	ซื้อ
HFT	นาย จี้อ-แจ๋อ เยน	หุ้นสามัญ	27/05/2569	112,300	4.16	ซื้อ

Stock Calendar



KINGSFORD

ได้มาหรือจำหน่ายหลักทรัพย์ของกิจการ (แบบ 246-2) ประจำปีที่ 28 พฤษภาคม 2569

หลักทรัพย์	ชื่อผู้ได้มา/จำหน่าย	วิธีการ	ประเภท หลักทรัพย์ ¹	% ก่อน ได้มา/ จำหน่าย	% ได้มา/ จำหน่าย	% หลัง ได้มา/ จำหน่าย	วันที่ได้มา/ จำหน่าย	% ก่อน ได้มา/ จำหน่าย	% ได้มา/ จำหน่าย	% หลัง ได้มา/ จำหน่าย
AMARIN	บริษัท สิริภักดีธรรม จำกัด	จำหน่าย	หุ้น	13.0611	4.8082	8.2528	28/05/2569	89.7911	4.8082	84.9828
PJW	นาย พิรุฬห์ เหมมณฑารพ	ได้มา	หุ้น	9.9591	1.5523	11.5114	27/05/2569	9.9591	1.5523	11.5114
MONO	นาย พิชญ์ โปธารามิก	จำหน่าย	หุ้น	45.017	0.288	44.7289	22/05/2569	45.017	0.288	44.7289
UMS	บริษัท อะธิน โฮลดิ้งส์ จำกัด	จำหน่าย	หุ้น	89.3591	4.9825	84.3765	22/05/2569	89.3591	4.9825	84.3765

Stock Calendar



KINGSFORD

May 2026

Monday	Tuesday	Wednesday	Thursday	Friday
--------	---------	-----------	----------	--------

18	19	20	21	22
XD DCC (0.02 (חרג))	XD WHART (0.1915 (חרג)) TSC (0.40 (חרג)) Shares WIIK 407 Shares	XD TRUE (0.14 (חרג)) KTBSTMR (0.1553 (חרג)) Shares KASET 2,387,156 Shares	XD TSTH (0.03 (חרג)) TPRIME (0.103 (חרג)) SPRIME (0.10 (חרג)) MRDIYT (0.06 (חרג)) MMM (0.07 (חרג)) KPNREIT (0.0304 (חרג)) BKIH (9.00 (חרג)) Shares CEN 682 Shares PROS 53 Shares	XD WHAIR (0.1434 (חרג)) TRT (0.15 (חרג)) SUPEREIF (0.13654 (חרג)) INETREIT (0.0675 (חרג)) GUNKUL (0.10 (חרג)) FUTURERT (0.2656 (חרג)) DMT (0.223 (חרג)) BLC (0.04 (חרג)) B-WORK (0.1607 (חרג)) AIMIRT (0.205 (חרג)) Shares DOHOME 135,320,410 Shares

25	26	27	28	29
XD TFG (0.085 (חרג)) SIRIPRT (0.08 (חרג)) LHRREIT (0.07 (חרג)) LHHOTEL (0.295 (חרג)) ISSARA (0.082 (חרג)) ALLY (0.11 (חרג)) Shares SPI 428,947,277 Shares NEWLISTED ITTHI 67,549,946 Units	XD QHHRREIT (0.17 (חרג)) PSL (0.10 (חרג)) KISS (0.05 (חרג)) HYDROGEN (0.15 (חרג)) GVREIT (0.1946 (חרג)) CPTREIT (0.0546 (חרג)) CPNREIT (0.28 (חרג)) AMATAR (0.16 (חרג)) ADD (0.06 (חרג)) Shares SELIC 26,563,061 Shares TRUBB 22,711,585 Shares NER 25,727 Shares	XD TTLPF (0.2318 (חרג)) TFFIF (0.1204 (חרג)) SRICHA (1.00 (חרג)) KBSPIF (0.223 (חרג)) KAMART (0.11 (חרג)) JMART (0.135 (חרג)) EGATIF (0.0191 (חרג)) BOFFICE (0.11 (חרג)) AXTRART (0.2096 (חרג))	XD IVL (0.175 (חרג)) FTREIT (0.195 (חרג)) BGC (0.04 (חרג)) Shares WPH 14,001,082 Shares	XD PROSPECT (0.2175 (חרג)) Shares CAZ 165,560 Shares PMC 19,792,440 Shares

June 2026

Monday	Tuesday	Wednesday	Thursday	Friday
--------	---------	-----------	----------	--------

1	2	3	4	5
	XD WHABT (0.15 (חרג)) TIF1 (0.15 (חרג)) TIDLOR (0.69 (חרג))		XD MNRF (0.033 (חרג)) MNIT2 (0.09 (חרג)) MNIT (0.034 (חרג)) MII (0.155 (חרג)) M-STOR (0.11 (חרג)) IMPACT (0.10 (חרג)) HPF (0.135 (חרג))	XD BCT (1.00 (חרג))

XD - Excluding Dividend	XD(ST) - Excluding Stock Dividend	XM - Exclude meetings	XN - Ex-Capital Return	XI - Excluding Interest
XP - Excluding Principal	XR - Excluding Right	XW - Excluding Warrant	XS - Excluding Short-term Warrant	XA - Excluding All
XE - Excluding Exercise	*ND - No Dividend Payment	PD - Payment Date	XT - Excluding TSR; @ - price per share / price per unit /	
XD - Excluding Dividend	XD(ST) - Excluding Stock Dividend	XM - Exclude meetings	XN - Ex-Capital Return	XI - Excluding Interest
XP - Excluding Principal	XR - Excluding Right	XW - Excluding Warrant	XS - Excluding Short-term Warrant	XA - Excluding All
XE - Excluding Exercise	*ND - No Dividend Payment	PD - Payment Date	XT - Excluding TSR; @ - price per share / price per unit /	

Most Active Values (Btmn)



NVDR Update

วันศุกร์ที่ 29 พฤษภาคม 2569

Most Active Values (Btmn)

Top 20 Net Buying Value (B m)					Top 20 Net Selling Value (B m)					Month to Date				Year to Date						
พ.ค.-69					พ.ค.-69					พฤษภาคม 2569				05 ม.ค.-28 พ.ค.2569						
	28	27	26	25	22		28	27	26	25	22	Net Buy		Net Sell		Net Buy		Net Sell		
1	KBANK	1,181.0	983.2	1,896.3	-2.3	-3.4	DELTA	-1,140.0	1,478.5	1,135.6	-272.4	1,143.4	KBANK	9,449.50	SCC	-1,803.79	PTTEP	26,083.4	SCB	-11,629.8
2	AOT	368.3	342.4	64.6	157.6	-72.2	HANA	-535.2	128.6	-116.5	74.7	404.5	KTB	5,999.89	ADVANC	-1,008.20	PTT	19,896.2	ADVANC	-3,953.5
3	PTT	282.1	75.8	62.9	-75.5	217.8	ADVANC	-225.9	-273.3	-154.9	-185.2	166.4	PTT	4,784.10	BDMS	-934.35	KBANK	14,495.4	TISCO	-2,736.1
4	PTTGC	150.8	162.0	34.6	140.8	273.2	SCC	-159.8	-111.3	36.6	-8.4	8.7	DELTA	2,566.03	SCB	-896.55	BBL	6,769.5	MINT	-2,306.7
5	KCE	68.8	290.5	-89.2	-286.2	280.5	CPALL	-114.9	22.2	-123.4	54.3	-67.4	GULF	2,354.00	MINT	-810.21	DELTA	5,326.8	AOT	-1,696.3
6	CCET	43.9	-82.8	-112.8	19.5	668.4	BH	-84.3	-108.9	180.6	80.5	-14.5	BBL	2,090.54	CPF	-647.36	KTB	4,984.0	CPF	-1,341.3
7	AMATA	41.3	31.5	-26.8	-15.9	12.6	THAI	-63.9	1.7	-80.0	336.8	33.3	PTTGC	1,688.01	SCGP	-376.50	TOP	4,368.1	OR	-1,155.7
8	CPN	38.7	-2.6	-9.3	13.9	-64.1	GUNKUL	-58.4	213.1	25.4	-34.9	-104.5	PTTEP	984.54	BCP	-276.92	PTTGC	4,075.7	TIDLOR	-1,063.3
9	BAY	34.9	-29.9	88.7	1.6	-18.9	SCB	-32.6	62.2	229.3	-69.0	55.5	TRUE	866.87	CPALL	-246.43	BCP	3,360.3	BDMS	-978.1
10	STA	27.7	21.2	15.2	-4.7	13.5	CPF	-30.9	46.8	-11.8	-12.3	-141.9	CCET	820.03	GPSC	-240.75	CPALL	3,296.2	COM7	-929.0
11	GLOBAL	19.9	16.1	-12.3	-30.9	-38.8	JMART	-30.0	2.3	-20.8	-4.0	6.6	KCE	682.98	BH	-165.58	KKP	3,098.3	TRUE	-886.5
12	CK	17.9	15.5	-11.1	-19.8	25.5	KTB	-29.9	-222.1	103.8	75.7	-100.2	AMATA	645.73	BTG	-165.43	TFG	2,199.5	SAWAD	-576.4
13	BCP	16.0	3.8	-18.3	-5.4	-9.7	FORTH	-17.2	-69.4	-11.2	62.3	-8.1	EA	494.60	PTG	-158.29	GULF	2,114.1	MTC	-478.2
14	PTTEP	12.8	-30.2	-62.2	-147.9	249.3	TCAP	-17.0	4.2	2.2	30.2	8.0	KKP	469.49	OR	-156.58	SCC	1,989.5	KTC	-429.0
15	TEAM	10.5	-8.2	3.3	5.2	0.1	IVL	-16.5	-14.5	42.1	-49.5	139.2	GUNKUL	451.25	IRPC	-156.58	CPN	1,965.7	GPSC	-406.0
16	MINT	8.4	-60.0	-45.9	-61.6	-52.9	HMPRO	-15.6	-8.6	-52.9	36.2	-8.1	TLI	414.43	TU	-155.43	TTB	1,857.4	AEONTS	-344.3
17	BANPU	7.2	108.4	-54.0	13.0	42.6	BBL	-15.5	54.5	193.3	-125.7	90.1	STA	334.08	WHA	-144.38	IRPC	1,373.0	BA	-326.3
18	SMT	6.7	-11.8	12.2	-21.3	18.8	AP	-12.7	7.0	-4.2	-2.2	-8.1	STECON	291.97	TFG	-111.58	KCE	1,005.0	BTS	-317.6
19	TOP	6.3	3.8	-20.0	-17.2	12.0	TISCO	-10.7	95.4	26.5	-3.3	15.0	AOT	291.69	IVL	-110.22	IVL	987.0	TCAP	-302.4
20	AAV	6.2	-19.5	-7.1	12.4	-4.4	SINGER	-7.7	1.0	-1.9	-10.0	-0.4	TISCO	269.70	PRM	-109.93	BTG	935.7	M	-264.3

	Total Volume Shares					% Turn.
	Buy	Sell	Total	Net		
1	88TH	-	800	800	-800	0.16
2	AAI	730,400	732,700	1,463,100	-2,300	15.86
3	AAV	13,359,200	7,728,800	21,088,000	5,630,400	19.00
4	ABM	-	100	100	-100	0.07
5	ACC	50,000	-	50,000	50,000	1.57
6	ACE	-	13,000	13,000	-13,000	0.95
7	ACG	-	7,000	7,000	-7,000	0.10
8	ADB	-	30,000	30,000	-30,000	10.18
9	ADVANC	1,303,916	1,947,029	3,250,945	-643,113	34.33
10	ADVICE	3,089,400	1,743,200	4,832,600	1,346,200	24.49
11	AEONTS	77,100	65,900	143,000	11,200	24.06
12	AGE	1,482,500	131,800	1,614,300	1,350,700	14.30
13	AH	50,300	14,100	64,400	36,200	21.00
14	AHC	6,000	-	6,000	6,000	11.63
15	AIE	76,700	589,600	666,300	-512,900	8.81
16	AIT	37,700	-	37,700	37,700	3.25
17	AJ	650,400	838,100	1,488,500	-187,700	14.27
18	AJA	1,300	60,300	61,600	-59,000	1.07
19	AKP	2,300	-	2,300	2,300	0.33
20	AKR	203,600	800	204,400	202,800	4.23

Source : SET.OR.TH

	NVDR Shrs.		% of paidup	NVDR Shrs.		% of paidup	Paid up Capital (Last)
	29-May-26			29-May-26			
1	2S	5,700,043	1.04	3,092,210	0.69	549,995,954	
2	88TH	48,014	0.02	#N/A	#N/A	212,500,000	
3	A	3,342	0.00	62,400	0.01	980,000,000	
4	A5	1,143,087	0.09	800,664	0.07	1,209,384,734	
5	A5-W4	7,590,876	2.10	#N/A	#N/A	360,996,274	
6	A5-W5	187,188	0.08	#N/A	#N/A	235,591,404	
7	AAI	93,513,527	4.40	#N/A	#N/A	2,125,000,000	
8	AAV	1,102,571,528	8.58	353,926,265	7.30	12,849,999,997	
9	ABM	2,831,051	0.41	3,268,124	1.09	692,120,445	
10	ACAP	2,318,745	0.57	1,223,467	0.39	406,411,160	
11	ACC	13,863,306	0.74	4,306,304	0.32	1,880,333,993	
12	ACC-W2	689,938	0.15	#N/A	#N/A	447,680,170	
13	ACE	49,565,415	0.49	38,450,400	0.38	10,075,634,360	
14	ACG	818,451	0.14	211,225	0.04	600,000,000	
15	ADB	49,188,108	6.78	31,173,421	5.20	725,999,923	
16	ADD	1,836,476	1.09	#N/A	#N/A	168,000,000	
17	ADVANC	206,187,141	6.93	241,595,912	8.13	2,974,209,736	
18	ADVICE	23,084,970	3.72	#N/A	#N/A	620,000,000	
19	AE	32,723,739	1.27	#N/A	#N/A	2,571,535,907	
20	AEONTS	10,366,816	4.15	11,410,746	4.56	250,000,000	

ข้อมูลในเอกสารฉบับนี้ รวบรวมมาจากแหล่งข้อมูลที่น่าเชื่อถือ อย่างไรก็ตาม บริษัทหลักทรัพย์ คิงส์ฟอร์ด จำกัด (บริษัทฯ) ไม่สามารถที่จะยืนยันหรือรับรองความถูกต้องของข้อมูลเหล่านี้ได้ ไม่ว่าประการใด ๆ บทวิเคราะห์ในเอกสารนี้ จัดทำขึ้นโดยอ้างอิงถึงเกณฑ์ทางวิชาการเกี่ยวกับหลักการวิเคราะห์ และไม่ได้เป็นกา
รแนะนำ หรือเสนอแนะให้ซื้อหรือขายหลักทรัพย์ใด ๆ การตัดสินใจซื้อหรือขายหลักทรัพย์ใด ๆ ของผู้อ่าน ไม่ว่าจะเกิดจากการอ่านบทความในเอกสารนี้หรือไม่ก็ตาม ล้วนเป็นผลจากการใช้วิจารณญาณของผู้อ่าน โดยไม่มีส่วนเกี่ยวข้องกับและผูกพันใด ๆ กับ บริษัทหลักทรัพย์ คิงส์ฟอร์ด จำกัด (บริษัทฯ) ไม่ว่ากรณีใด

คำแนะนำการลงทุน และความหมายของคำแนะนำการลงทุน

Stock Rating หมายถึงการให้คำแนะนำการลงทุนของบริษัท แบ่งเป็น 3 ระดับ

Buy หมายถึง ราคาพื้นฐานสูงกว่าราคาตลาด 15% หรือมากกว่า

Hold หมายถึงราคาพื้นฐานสูงกว่าราคาตลาดไม่เกิน 15% หรือต่ำกว่าราคาตลาดไม่เกิน 15 %

Sell หมายถึง ราคาพื้นฐานต่ำกว่าราคาตลาด 15% หรือมากกว่า

เอกสารฉบับนี้จัดทำขึ้นโดยบริษัทหลักทรัพย์คิงส์ฟอร์ด จำกัด (มหาชน) ข้อมูลที่ปรากฏในเอกสารฉบับนี้จัดทำโดยอาศัยข้อมูลที่จัดหาจากแหล่งที่เชื่อถือหรือควรเชื่อว่ามี ความน่าเชื่อถือ และ/หรือถูกต้อง อย่างไรก็ตามบริษัทไม่ยืนยัน และไม่รับรองถึงความครบถ้วนสมบูรณ์หรือถูกต้องของข้อมูลดังกล่าว และไม่ได้ประกันราคาหรือผลตอบแทน ของหลักทรัพย์ที่ปรากฏข้างต้น แม้ว่าข้อมูลดังกล่าวจะปรากฏข้อความที่อาจเป็นหรืออาจตีความว่าเป็นเช่นนั้นได้ บริษัทจึงไม่รับผิดชอบต่อการนำเอาข้อมูล ข้อความ ความเห็น และหรือบทสรุปที่ปรากฏในเอกสารฉบับนี้ไปใช้ไม่ว่ากรณีใดๆ ข้อมูลและความเห็นที่ปรากฏอยู่ในเอกสารฉบับนี้มิได้ประสงค์จะชี้ชวน เสนอแนะ หรือจูงใจให้ลงทุน ใน หรือ ซื้อหรือขายหลักทรัพย์ที่ปรากฏในเอกสารฉบับนี้และข้อมูลมีการแก้ไขเพิ่มเติมเปลี่ยนแปลงโดยมิต้องแจ้งให้ทราบล่วงหน้า ผู้ลงทุนควรใช้ดุลยพินิจอย่างรอบคอบใน การลงทุนในหรือซื้อหรือขายหลักทรัพย์ บริษัทสงวนลิขสิทธิ์ในข้อมูลที่ปรากฏในเอกสารนี้ ห้ามมิให้ผู้ใดใช้ประโยชน์ ทำซ้ำ ดัดแปลง นำออกแสดง ทำให้ปรากฏหรือเผยแพร่ ต่อสาธารณชน ไม่ว่าด้วยประการใดๆ ซึ่งข้อมูลในเอกสารนี้ไม่ว่าทั้งหมดหรือบางส่วน เว้นแต่ได้รับอนุญาตเป็นหนังสือจากบริษัทเป็นการล่วงหน้า การกล่าว คัด หรืออ้างอิง ข้อมูลบางส่วนตามสมควรในเอกสารนี้ ไม่ว่าในบทความ บทวิเคราะห์ บทวิจัย หรือในเอกสาร หรือการสื่อสารอื่นใดจะต้องกระทำโดยถูกต้อง และไม่เป็นการก่อให้เกิดการ เข้าใจผิดหรือความเสียหายแก่บริษัท ต้องรับรู้ถึงความเป็นเจ้าของลิขสิทธิ์ในข้อมูลบริษัท และต้องอ้างอิงถึงเอกสารฉบับนี้ และวันที่ในเอกสารฉบับนี้ของบริษัทโดยชัดเจน การลงทุนในหรือซื้อหรือขายหลักทรัพย์ย่อมมีความเสี่ยง ท่านควรทำความเข้าใจอย่างถี่ถ้วนต่อลักษณะของหลักทรัพย์แต่ละประเภทและควรศึกษาข้อมูลของบริษัทที่ออก หลักทรัพย์และข้อมูลอื่นใดที่เกี่ยวข้องก่อนการตัดสินใจลงทุนในหรือซื้อหรือขายหลักทรัพย์

ข้อมูลในเอกสารฉบับนี้ รวบรวมมาจากแหล่งข้อมูลที่น่าเชื่อถือ อย่างไรก็ตาม บริษัทหลักทรัพย์ คิงส์ฟอร์ด จำกัด(มหาชน) ไม่สามารถที่จะยืนยันหรือรับรองความถูกต้องของข้อมูลเหล่านี้ได้ ไม่ว่าประการใดๆ บทวิเคราะห์ในเอกสารนี้ จัดทำขึ้นโดยอ้างอิง หลักเกณฑ์ทางวิชาการเกี่ยวกับหลักการวิเคราะห์ และมีได้เป็นการชี้แนะ หรือเสนอแนะให้ซื้อหรือขายหลักทรัพย์ใดๆ การตัดสินใจหรือซื้อขายหลักทรัพย์ใดๆ ของผู้อ่าน ไม่ว่าจะเกิดจากการอ่านบทความในเอกสารนี้หรือไม่ก็ตาม ล้วนเป็นผลจากการใช้ วิจารณญาณของผู้อ่าน โดยไม่มีส่วนเกี่ยวข้องกับหรือพันธะผูกพันใดๆ กับ บริษัทหลักทรัพย์ คิงส์ฟอร์ด จำกัด(มหาชน) ไม่ว่ากรณีใด

Disclaimer



KINGSFORD

Thai Institute of Directors Association (IOD) – Corporate Governance Report Rating 2025 (CG Score) ข้อมูล 23 ธันวาคม 2568



AAI	AURA	BSRC	CREDIT	GFC	IT	LST	OCC	PRM	SAT	SITHAI	SUTHA	TKT	TVO
AAV	AWC	BTG	DCC	GFPT	ITC	M	ONEE	PRTR	SAV	SJWD	SVOA	TLI	TWPC
ACE	B	BTS	DDD	GGC	ITEL	MAJOR	OR	PSH	SAWAD	SKR	SYMC	TM	UAC
ADB	BAFS	BWG	DELTA	GLAND	ITTHI	MALEE	ORI	PSL	SC	SKY	SYNEX	TMD	UBE
ADVANC	BAM	CBG	DEMCO	GLOBAL	IVL	MBK	ORN	PSP	SCAP	SMPC	SYNTEC	TMILL	UBIS
AEONTS	BANPU	CENTEL	DITTO	GPSC	J	MC	OSP	PTC	SCB	SNC	TACC	TMT	UP
AF	BAY	CFRESH	DMT	GRAMMY	JAS	MEGA	PAP	PTG	SCC	SNNP	TAN	TNDT	UPF
AGE	BBGI	CGH	DOHOME	GULF	JMART	MFC	PB	PTT	SCCC	SNP	TASCO	TNITY	UPOIC
AIRA	BBL	CHASE	DRT	GUNKUL	JMT	MFEC	PCC	PTTEP	SCG	SO	TBN	TNL	UV
AJ	BCH	CHEWA	DUSIT	HANA	JTS	MGC	PCSGH	PTTGC	SCGD	SONIC	TCAP	TOA	VGI
AKP	BCPG	CHG	EASTW	HARN	KBANK	MINT	PDJ	Q-CON	SCGP	SPALI	TCMC	TOG	VIBHA
AKR	BDMS	CHOW	EGCO	HENG	KCAR	MODERN	PG	QH	SCM	SPC	TEAMG	TOP	VIH
ALLA	BEC	CIMBT	EPG	HMPRO	KCC	MONO	PHOL	QTC	SDC	SPCG	TEGH	TPAC	VNG
ALT	BEM	CIVIL	ERW	HPT	KCE	MOONG	PIMO	RABBIT	SE	SPI	TEKA	TPBI	WACOAL
AMA	BEYOND	CK	ETC	HTC	KCG	MOSHI	PJW	RATCH	SEAFCO	SPRC	TFG	TQM	WGE
AMARIN	BGC	CKP	ETE	ICC	KEX	MSC	PL	RBF	SEAOIL	SR	TFMAMA	TRUBB	WHA
AMATA	BGRIM	CMC	FLOYD	ICHI	KJL	MST	PLANB	ROCTEC	SELIC	SSF	TGE	TRUE	WHAUP
AMATAV	BH	CNT	FN	III	KKP	MTC	PLAT	RS	SENA	SSP	TGH	TSC	WICE
AOT	BIZ	COLOR	FORTH	ILINK	KSL	MTI	PLUS	RT	SENX	SSSC	THANA	TSTE	WINMED
AP	BJC	COM7	FPI	ILM	KTB	NEP	PM	S	SFLEX	STA	THANI	TSTH	WINNER
ARIP	BKIH	CPALL	FPT	IND	KTC	NER	PMC	S&J	SGC	STARM	THCOM	TTA	WP
ASIAN	BLA	CPAXT	FSMART	INET	KUMWEL	NKI	PORT	SA	SGF	STECON	THIP	TTB	WPH
ASIMAR	BLC	CPF	FSX	INSET	LH	NOBLE	PPP	SAAM	SGP	STGT	THRE	TTCL	ZEN
ASK	BOL	CPL	FTI	INSURE	LHFG	NRF*	PPS	SABINA	SHR	STI	THREL	TTW	
ASP	BPP	CPN	GABLE	IP	LIT	NV	PQS	SAK	SICT	SUC	TIPH	TU	
ASW	BRI	CPW	GC	IRC	LOXLEY	NVD	PR9	SAMART	SIRI	SUN	TISCO	TVDH	
AUCT	BRR	CRC	GCAP	IRPC	LRH	NYT	PRG	SAMTEL	SIS	SUSCO	TKS	TVH	



2S	ANAN	BPS	CM	EAST	IFS	LALIN	METCO	NTSC	PRIN	SAMCO	SPA	TITLE	TPIPP	VRANDA
A5	APCO	BR	CMAN	EKH	JDF	LANNA	MICRO	NTV	PRINC	SANKO	SPVI	TK	TPS	WARRIX
ABM	APCS	BSBM	CMO	ESTAR	JPARK	LEO	MVP*	OKJ	PROUD	SAPPE	SRS	TKN	TQR	WAVE
ACG	ATP30	BTC	COCOCO	EURO	JSP	LHK	NC	PATO	PSG	SCI	SUPER	TMC	TRP	WIN
ADD	BA	BTW	COMAN	EVER	JUBILE	LPN	NCH	PDG	PSTC	SCN	SVI	TMI	TRT	XO
AE	BBIK	BVG	CPI	FE	K	MAGURO	NCL	PEACE	PT	SECURE	SWC	TNP	TURTLE	XPG
AH	BC	BYD	CRD	FVC	KGI	MATCH	NDR	PEER	QLT	SFT	TAE	TNR	TVT	XYZ
AIT	BCP	CFARM	CSC	GEL	KTIS	MBAX	NEO	PREB	RCL	SINO	TFM	TPA	UBA	ZIGA
ALUCON	BE8	CH	DEXON	HUMAN	KTMS	M-CHAI	NL	PRI	READY	SKE	TIDLOR	TPCS	UREKA	
AMC	BIG	CIG	DTCENT	ICN	KUN	MCOT	NSL	PRIME	RPH	SMT	TIPCO	TIPL	VCOM	



AHC	ASN	CHARAN*	DIMET*	FTE	JCK	MCA	NATION	PICO*	PTECH	SE-ED	SPREME	TATG	TSE	YUASA
AIE*	AYUD	CHAYO	DOD	GBX	KBS	MEB	NCAP	PIN	PYLON	SIAM	SST	TFI	TSR*	ZAA
AMANAH	BIOTEC	CHIC	DPAINT	GPI	KISS	MEDEZE	NOVA	PIS	RAM	SINGER	STANLY	THG*	UKEM	
AMR	BIS	CHOTI	DV8	GTB	KK	MENA	NPK	PLANET	RJH	SISB	STC	TMAN	UOBKH	
ANI	BJCHI	CI	EA*	GYT	KWC	MILL*	OGC	POLY	RML	SK	STPI	TOPP	VARO	
APURE	BLAND	CITY	EASON	IMH	KWM	MITSIB	PACO	PRAKIT	ROCK	SKN	STX	TPLAS	VL	
ARIN	CAZ	CSP	ECF*	IRCP	L&E	MK	PANEL	PRAPAT	RPC	SMD100	SVR	TPOLY	WFX	
ARROW	CEN	CSS	EFORL	ITNS	LDC	MPJ	PCE	PROEN	SAFE	SNPS	SVT	TRC*	WIJK	
ASIA	CHAO	CWT	FNS	IVF	LEE	NAM	PHG	PROS	SALEE	SORKON	TAKUNI	TRU	WORK	

ข้อมูลในเอกสารฉบับนี้ รวบรวมมาจากแหล่งข้อมูลที่น่าเชื่อถือ อย่างไรก็ตาม บริษัทหลักทรัพย์ คิงส์ฟอร์ด จำกัด(มหาชน)ไม่สามารถที่จะยืนยันหรือรับรองความถูกต้องของข้อมูลเหล่านี้ได้ ไม่ว่าประการใดๆ บทวิเคราะห์ในเอกสารนี้ จัดทำขึ้นโดยอ้างอิงหลักเกณฑ์ทางวิชาการเกี่ยวกับหลักการวิเคราะห์ และมีได้เป็นการชี้แนะ หรือเสนอแนะให้ซื้อหรือขายหลักทรัพย์ใดๆ การตัดสินใจซื้อหรือขายหลักทรัพย์ใดๆ ของผู้อ่าน ไม่ว่าจะเกิดจากการอ่านบทความในเอกสารนี้หรือไม่ก็ตาม ล้วนเป็นผลจากการใช้วิจารณญาณของผู้อ่าน โดยไม่มีส่วนเกี่ยวข้องกับหรือผู้จัดทำนี้ใด ๆ กับ บริษัทหลักทรัพย์ คิงส์ฟอร์ด จำกัด(มหาชน) ไม่มีการเปิดเผย

Disclaimer



KINGSFORD

Thai Institute of Directors Association (IOD) – Corporate Governance Report Rating 2025 (CG Score) ข้อมูล 23 ธันวาคม 2568

ช่วงคะแนน	สัญลักษณ์	ความหมาย	Description
มากกว่า 90		ดีเลิศ	Excellent
80 - 89		ดีมาก	Very Good
70 - 79		ดี	Good
60 - 69		ดีพอใช้	Satisfactory
50 - 59		ผ่าน	Pass
ต่ำกว่า 50	No logo give	N/A	N/A

การเปิดเผยผลการสำรวจของสมาคมส่งเสริมสถาบันกรรมการบริษัทไทย (IOD) ในเรื่องการทำกับดูแลกิจการ (Corporate Governance) นี้เป็นการดำเนินการตามนโยบายของสำนักงานคณะกรรมการกำกับหลักทรัพย์และตลาดหลักทรัพย์ โดยการสำรวจของ IOD เป็นการสำรวจและประเมินจากข้อมูลของบริษัทจดทะเบียนในตลาดหลักทรัพย์แห่งประเทศไทยและตลาดหลักทรัพย์เอ็มเอไอ ที่มีการเปิดเผยต่อสาธารณะและเป็นข้อมูลที่ผู้ลงทุนทั่วไปสามารถเข้าถึงได้ ดังนั้นผลสำรวจดังกล่าวจึงเป็นการนำเสนอในมุมมองของบุคคลภายนอกโดยไม่ได้เป็นการประเมินการปฏิบัติและมีได้มีการใช้ข้อมูลภายในในการประเมิน อนึ่ง ผลการสำรวจดังกล่าว เป็นผลการสำรวจ ณ วันที่ปรากฏในรายงานการกำกับดูแลกิจการบริษัทจดทะเบียนไทยเท่านั้น ดังนั้นผลการสำรวจจึงอาจเปลี่ยนแปลงได้ภายหลังวันดังกล่าว ทั้งนี้บริษัทหลักทรัพย์ คิงส์ฟอร์ด จำกัด (มหาชน) มิได้ยืนยันหรือรับรองถึงความถูกต้องของผลการสำรวจดังกล่าวแต่อย่างใด

ข้อมูลในเอกสารฉบับนี้ รวบรวมมาจากแหล่งข้อมูลที่นำเชื่อถือ อย่างไรก็ตาม บริษัทหลักทรัพย์ คิงส์ฟอร์ด จำกัด(มหาชน) ไม่สามารถที่จะยืนยันหรือรับรองความถูกต้องของข้อมูลเหล่านี้ได้ ไม่ว่าประการใดๆ บทวิเคราะห์ในเอกสารนี้ จัดทำขึ้นโดยอ้างอิงหลักเกณฑ์ทางวิชาการเกี่ยวกับหลักการวิเคราะห์ และมีได้เป็นการชี้แนะ หรือเสนอแนะให้ซื้อหรือขายหลักทรัพย์ใดๆ การตัดสินใจซื้อหรือขายหลักทรัพย์ใดๆ ของผู้อ่าน ไม่ว่าจะเกิดจากการอ่านบทความในเอกสารนี้หรือไม่ก็ตาม ล้วนเป็นผลจากการใช้วิจารณญาณของผู้อ่าน โดยไม่มีส่วนเกี่ยวข้องกับหรือผูกพันใดๆ กับ บริษัทหลักทรัพย์ คิงส์ฟอร์ด จำกัด(มหาชน) ไม่ว่ากรณีใด

Disclaimer



KINGSFORD

Anti-Corruption Progress Indicator 2025 (<https://www.thai-cac.com/who-we-are/our-members> . 7 มกราคม 2569)

บริษัทจดทะเบียนที่ได้ประกาศเจตนารมณ์เข้าร่วม CAC

ADVICE	AUCT	BOL	DITTO	HANN	J	MAGURO	NOVA	PCE	SANKO	SONIC	TFM	TPS	WELL
AIT	AURA	BYD	EA	HL	JDF	M-CHAI	NSL	PRI	SCL	SPREME	TIDLOR	UP	WP
ANI	B52	CENDEL	ESTAR	HUMAN	KCC	MITSIB	NTSC	PTC	SISB	TACC	TMI	UREKA	
ASAP	BIZ	CENDEL	FLOYD	I2	KCG	NKT	ORN	RCL	SKY	TATG	TPBI	VL	
ASEFA	BKIH	DCON	GFC	IT	LDC	NL	PCC	ROCTEC	SMO	TEAMG	TPP	WARRIX	

บริษัทจดทะเบียนที่ได้ได้รับการรับรอง CAC

2S	B	CEN	DEXON	GPI	K	MCOT	OSP	PROEN	SAK	SITHAI	SYMC	TMT	UEC
AAI	BAFS	CENDEL	DMT	GPSC	KASET	MEDEZE	PAP	PROUD	SAPPE	SJWD	SYNTEC	TNITY	UKEM
ACE	BAM	CFRESH	DOHOME	GULF	KBANK	MEGA	PATO	PRTR	SAT	SKE	TAE	TNL	UOBKH
ADB	BANPU	CGH	DRT	GUNKUL	KCAR	MENA	PB	PSH	SAWAD	SKR	TAKUNI	TNP	UPF
ADVANC	BAY	CHASE	DUSIT	HANA	KCCAMC	META	PCSGH	PSL	SC	SM	TASCO	TNR	UV
AE	BAY	CHEWA	EAST	HARN	KCE	MFC	PDG	PSTC	SCAP	SMIT	TBN	TOG	VCOM
AF	BBGI	CHOTI	EASTW	HENG	KGEN	MFEC	PDJ	PT	SCB	SMPC	TCAP	TOP	VGI
AH	BBL	CHOW	EGCO	HMPRO	KGI	MGC	PG	PTECH	SCC	SNC	TEGH	TOPP	VIBHA
AI	BCH	CI	EMC	HTC	KJL	MINT	PHOL	PTG	SCCC	SNNP	TFG	TPA	VIH
AIE	BCP	CIG	EP	ICC	KKP	MODERN	PIMO	PTT	SCG	SNP	TFI	TPAC	VNG
AIRA	BCPG	CIMBT	EPG	ICHI	KRUNGTHAI	MONO	PK	PTTEP	SCGD	SORKON	TFMAMA	TPCS	WACOAL
AIRA	BE8	CM	ERW	ICN	KSL	MOONG	PL	PTTGC	SCGP	SPACK	TGE	TPLAS	WHA
AJ	BEC	CMC	ETC	IFS	KTC	MOSHI	PLANB	PYLON	SCM	SPALI	TGH	TQM	WHAUP
AKP	BEYOND	COM7	ETE	III	L&E	MSC	PLANET	Q-CON	SCN	SPC	THANI	TRT	WICE
AMA	BGC	CPALL	FNS	ILINK	LANNA	MST	PLAT	QH	SEAOIL	SPI	THCOM	TRU	WIIK
AMANAH	BGRIM	CPAXT	FPI	ILM	LH	MTC	PLUS	QLT	SE-ED	SPRC	THIP	TRUE	WPH
AMARIN	BLA	CPAXT	FPT	INET	LHFG	MTI	PM	QTC	SELIC	SRICHA	THRE	TSI	XO
AMATA	BPP	CPF	FSMART	INOX	LHK	NATION	PMC	RABBIT	SENA	SSF	THREL	TSTE	YUASA
AMATAV	BPS	CPI	FSX	INSURE	LIT	NCAP	PPP	RATCH	SENX	SSP	TIDLOR	TSTH	ZEN
AP	BRI	CPL	FTE	IRPC	LPN	NEP	PPPM	RBF	SFLEX	SSSC	TIPCO	TTB	ZIGA
APCS	BRR	CPN	GABLE	ITC	LRH	NER	PPS	RML	SFT	SST	TIPH	TTCL	
AS	BSBM	CPW	GBX	ITEL	M	NKI	PQS	RS	SGC	STA	TISCO	TU	
ASIAN	BTC	CRC	GC	IVL	MAJOR	NOBLE	PR9	RWI	SGP	STGT	TKN	TURTLE	
ASK	BTG	CSC	GCAP	JAS	MALEE	NRF	PREB	S	SHR	STOWER	TKS	TVDH	
ASP	BTS	CV	GEL	JMART	MATCH	OCC	PRG	S&J	SINGER	SUSCO	TKT	TVO	
ASW	BWG	DCC	GFPT	JMT	MBAX	OGC	PRIME	SA	SINO	SVI	TMC	TWPC	
AWC	CAZ	DELTA	GGC	JR	MBK	OR	PRINC	SAAM	SIRI	SVOA	TMD	UBE	
AYUD	CBG	DEMCO	GLOBAL	JTS	MC	ORI	PRM	SABINA	SIS	SVT	TMILL	UBIS	

คำชี้แจง ข้อมูลบริษัทที่เข้าร่วมโครงการแนวร่วมปฏิบัติของภาคเอกชนไทยในการต่อต้านทุจริต (Thai CAC) ของสมาคมส่งเสริมสถาบันกรรมการบริษัทไทย มี 2 กลุ่ม คือ

- ได้ประกาศเจตนารมณ์เข้าร่วม CAC
- ได้รับการรับรอง CAC

การเปิดเผยผลการประเมินดัชนีชี้วัดความคืบหน้าการป้องกันการมีส่วนเกี่ยวข้องกับการทุจริตคอร์รัปชัน (Anti-corruption Progress Indicators) ของบริษัทจดทะเบียนในตลาดหลักทรัพย์แห่งประเทศไทยซึ่งจัดทำโดยสถาบันไทยพัฒน์นี้ เป็นการดำเนินการตามนโยบายและตามแผนพัฒนาความยั่งยืนสำหรับบริษัทจดทะเบียนของสำนักงานคณะกรรมการกำกับหลักทรัพย์และตลาดหลักทรัพย์ โดยผลการประเมินดังกล่าวของสถาบันไทยพัฒน์ อาศัยข้อมูลที่ได้รับจากบริษัทจดทะเบียนตามที่บริษัทจดทะเบียนได้ระบุในแบบแสดงข้อมูลเพื่อการประเมิน Anti-corruption ซึ่งได้อ้างอิงข้อมูลมาจากแบบแสดงรายการข้อมูลประจำปี (แบบ 56-1) รายงานประจำปี (แบบ 56-2) หรือในบุคคลภายนอก โดยมีได้เป็นการประเมินการปฏิบัติของบริษัทจดทะเบียนในตลาดหลักทรัพย์แห่งประเทศไทย และได้ใช้ข้อมูลภายใต้การประเมินเนื่องจากผลการประเมินดังกล่าวเป็นเพียงผลการประเมิน ณ วันที่ปรากฏในผลการประเมินเท่านั้น ดังนั้นผลการประเมินจึงอาจเปลี่ยนแปลงได้ภายหลังวันดังกล่าว หรือเมื่อข้อมูลที่เกี่ยวข้องมีการเปลี่ยนแปลง ทั้งนี้ บริษัทหลักทรัพย์คิงส์ฟอร์ด จำกัด (มหาชน) มิได้ยืนยัน ตรวจสอบ หรือรับรองความถูกต้องครบถ้วนของผลการประเมินดังกล่าวแต่อย่างใด

ข้อมูลในเอกสารฉบับนี้ รวบรวมมาจากแหล่งข้อมูลที่น่าเชื่อถือ อย่างไรก็ตาม บริษัทหลักทรัพย์ คิงส์ฟอร์ด จำกัด (มหาชน) ไม่สามารถที่จะยืนยันหรือรับรองความถูกต้องของข้อมูลเหล่านี้ได้ ไม่ว่าประการใดๆ บทวิเคราะห์ในเอกสารนี้ จัดทำขึ้นโดยอ้างอิงหลักเกณฑ์ทางวิชาการเกี่ยวกับหลักการวิเคราะห์ และมีได้เป็นการชี้แนะ หรือเสนอแนะให้ซื้อหรือขายหลักทรัพย์ใดๆ การตัดสินใจซื้อหรือขายหลักทรัพย์ใดๆ ของผู้อ่าน ไม่ว่าจะเกิดจากการอ่านบทความในเอกสารนี้หรือไม่ก็ตาม ล้วนเป็นผลจากการใช้วิจารณญาณของผู้อ่าน โดยไม่มีส่วนเกี่ยวข้องกับหรือพันธะผูกพันใดๆ กับ บริษัทหลักทรัพย์ คิงส์ฟอร์ด จำกัด (มหาชน) ไม่ว่ากรณีใด

ชื่อ	นามสกุล	ตำแหน่ง	เลขที่ทะเบียน SEC	โทรศัพท์	อีเมล	เป็นนักวิเคราะห์ทางด้านปัจจัยพื้นฐาน (โปรดระบุชื่อหุ้นและกลุ่มอุตสาหกรรม)
อภิชัย	เรามาณะชัย	ผู้ช่วยกรรมการผู้จัดการ นักวิเคราะห์การลงทุนปัจจัยทางเทคนิค นักวิเคราะห์กลยุทธ์การลงทุน นักวิเคราะห์การลงทุนปัจจัยพื้นฐานด้านตลาดทุน	002939	02 829 6999 Ext. 2200	apichai.ra@kfsec.co.th	
นพพร	ฉายแก้ว	ผู้จัดการอาวุโส	043964	02 829 6999 Ext. 2203	noppom.ch@kfsec.co.th	พลังงานและปิโตรเคมี ยานยนต์ ขนส่งทางอากาศ
ณัฐวัช	ภูสุนทรศรี	นักวิเคราะห์	087077	02 829 6999 Ext. 2204	nattawat.po@kfsec.co.th	อาหาร, การแพทย์, พาณิชย์
ณัฐ	แก้วบริสุทธ์สกุล	ผู้ช่วยนักวิเคราะห์				เทคโนโลยีสารสนเทศและการสื่อสาร และกลุ่มบริการรับเหมาก่อสร้าง