

# SET50 Index Futures



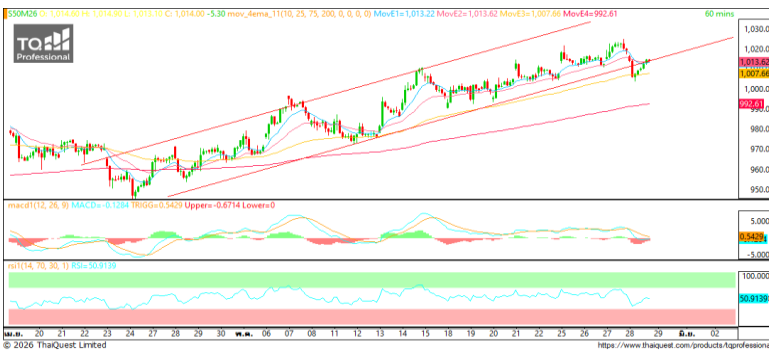
KINGSFORD

วันศุกร์ที่ 29 พฤษภาคม พ.ศ. 2569

## Market Overview

- นักลงทุนต่างชาติ Long สุทธิ -7,506 สัญญา ยอดสะสมประจำเดือน พ.ค. มียอด Long สุทธิ 68,269 สัญญา และยอดสะสมปี 2569 เป็นยอด Long สุทธิ 76,293 สัญญา
- ดัชนี DJIA ปิดที่ +0.05%, ดัชนี S&P500 ปิดที่ +0.58% และดัชนี Nasdaq ปิดที่ +0.91%
- คณะเจรจาของสหรัฐฯ และอิหร่านได้บรรลุ MOU ซึ่งครอบคลุมถึงการขยายเวลาข้อตกลงหยุดยิงออกไปอีก 60 วัน โดยในช่วงเวลาดังกล่าว ช่องแคบฮอร์มุซจะกลับมาเปิดให้การขนส่งได้อย่างเต็มรูปแบบ และอิหร่านจะเก็บกักน้ำมันที่อยู่ในช่องแคบฮอร์มุซ นอกจากนี้เนื้อหาของ MOU ยังระบุว่า สหรัฐฯ จะผ่อนคลายนโยบายการคว่ำบาตรบางส่วนต่ออิหร่าน โดยจะยกเลิกการปิดล้อมท่าเรือบางส่วน และอนุญาตให้อิหร่านส่งออกน้ำมันในวงจำกัด

Volume by Investors	SET (Million Bath)	Index Futures (Contracts)
Local Institutions	-471.33	8,630
Foreign	-2,209.02	-7,506
Local Investor	3,753.40	-1,124



ที่มา: Kingsford Research



ที่มา: Kingsford Research

## ภาพการลงทุนระยะสั้น

แนะนำ: Long แนวรับ: 1,010 แนวต้าน: 1,020 Stop Loss: 1,005  
S50M26 ปิดที่ 1,013.50 จุด ปรับตัว -0.52% เป็นปรับ ตัวลงหลุดแนวโน้มขาขึ้นก่อนมีการทดสอบ EMA 75 และ กลับขึ้นมาในกรอบแนวโน้มขาขึ้นได้อีกครึ่งส่วน Indicator ยังสนับสนุนแนวโน้มขาขึ้น โดยหากสามารถปรับตัวขึ้นสูงกว่า 1,020 ได้ แนะนำ Long จะยังเป็นฝั่งที่ได้เปรียบกว่า

## ภาพการลงทุนรายสัปดาห์

แนะนำ: Long 1/3 Port แนวรับ : 1,000 แนวต้าน : 1,020 Stoploss :995  
Set 50 Index Future แท่งเทียนรายสัปดาห์ยังอยู่ระหว่างการทดสอบ High เดิม โดยมีแรงซื้อสลับแรงขายอยู่ ส่วน Indicator สนับสนุนแนวโน้มขาขึ้น หากสามารถยืนเหนือ 1,020 ไปได้แนะนำ Long 2/3 Port

	Close	Change	Volume	OI
SET50	1,010.41	-3.35	1,386,720,700.00	39,902,338,378.00
S50M26	1,013.50	-5.30	162,161.00	552,942.00
S50U26	1,007.30	-4.90	11,352.00	27,711.00
S50Z26	1,005.20	-5.10	4,482.00	11,403.00
S50K26	1,011.00	-5.00	239.00	510.00

Source:TQ Pro

	Last	Support	Resistance
SET50	1,010.41	1,010	1,020
S50M26	1,013.50	1,010	1,020
S50U26	1,007.30	1,005	1,015
S50Z26	1,005.20	1,005	1,015
S50K26	1,011.00	1,010	1,020

Source:TQ Pro

Series	Close	Chg	Vol. Contracts	OI	OI Chg	Theoretical	Basis	Daly Left	Ex. Date
S50M26	1,013.50	-5.3	162,161	552,942	2,600	1,011.45	5.04	31	29/06/2026
S50U26	1,007.30	-4.9	11,352	27,711	1,159	1,004.60	-1.56	123	29/09/2026
S50Z26	1,005.20	-5.1	4,482	11,403	-30	997.83	-3.46	214	29/12/2026
S50K26	1,011.00	-5.0	239	510	7	-	2.24	-	28/05/2026
S50N26	1,011.20	-4.6	28	97	7	1,009.15	2.04	62	30/07/2026

ข้อมูลในเอกสารฉบับนี้ รวบรวมมาจากแหล่งข้อมูลที่น่าเชื่อถือ อย่างไรก็ตาม บริษัทหลักทรัพย์ คิงส์ฟอร์ด จำกัด (มหาชน) ไม่สามารถที่จะยืนยันหรือรับรองความถูกต้องของข้อมูลเหล่านี้ได้ ไม่ว่าประการใดๆ บทวิเคราะห์ในเอกสารนี้ จัดทำขึ้นโดยอ้างอิงหลักเกณฑ์ทางวิชาการเกี่ยวกับหลักการวิเคราะห์ และมีได้เป็นการชี้แนะ หรือเสนอแนะให้ซื้อหรือขายหลักทรัพย์ใดๆ การตัดสินใจซื้อหรือขายหลักทรัพย์ใดๆ ของผู้อ่าน ไม่ว่าจะเกิดจากการอ่านบทความในเอกสารนี้หรือไม่ก็ตาม ล้วนเป็นผลจากการใช้วิจารณญาณของผู้อ่าน โดยไม่มีส่วนเกี่ยวข้องกับหรือพันธะผูกพันใดๆ กับบริษัทหลักทรัพย์ คิงส์ฟอร์ด จำกัด (มหาชน) ไม่ว่ากรณีใด

# SET50 Index Futures



KINGSFORD

## Currency Futures



ที่มา: Kingsford Research

### ภาพการลงทุนระยะสั้น

แนะนำ เปิด Dollar Index: 99.03 หรือ +0.03, USDM26 : -0.11 THB/USD

สถานะ : Short

แนวรับ: 32.45 THB/USD แนวต้าน: 32.65 THB/USD Stop Loss: 32.70

USDM26: ราคาเมื่อวานที่ผ่านมามีปิดที่ 32.49 THB/USD มีการเคลื่อนไหวในลักษณะการปรับตัวลงในกรอบ Sideway ส่วน Indicator ยังสนับสนุนแนวโน้มขาลง หากมีการปรับตัวลงต่ำกว่า 32.45 การเปิดสถานะ Short จะเป็นฝั่งที่ได้เปรียบกว่า

	Close	Change	Volume	OI
USDM26	32.60	-0.11	56,010	306,820
USDU26	32.36	-0.12	11,936	76,828
USDK26	32.57	0.16	5,719	38,133
USDN26	32.52	-0.16	1,113	5,553

Source: TQ Pro

	Close	Support	Resistance
USDTHB	32.62	32.55	32.70
USDM26	32.60	32.45	32.65
USDU26	32.36	32.20	32.40

Source: Kingsford Securities

	Close	Change	Volume	OI
EURUSD	1.17	1.16		
EURUSDM26	1.1635	0.0043	61	662

Source: TQ Pro

	Close	Change	Volume	OI
JPYTHB	20.51	20.46		
JPYM26	20.51	-0.20	1.00	-0.20

Source: TQ Pro

ApichaiRaomanachai  
 Fundamental and Technical Investment Analysis  
 ID No. 002939 Tel 02-829-6999 Ext 2200  
 Email : apichai.ra@kfsec.co.th  
 Nut Kaewborisutsakul  
 Assistant Investment Analyst  
 Tel 02-829-6999 Ext 2205

ข้อมูลในเอกสารฉบับนี้ รวบรวมมาจากแหล่งข้อมูลที่น่าเชื่อถือ อย่างไรก็ตาม บริษัทหลักทรัพย์ คิงส์ฟอร์ด จำกัด (มหาชน) ไม่สามารถที่จะยืนยันหรือรับรองความถูกต้องของข้อมูลเหล่านี้ได้ ไม่ว่าประการใดๆ บทวิเคราะห์ในเอกสารนี้ จัดทำขึ้นโดยอ้างอิงหลักเกณฑ์ทางวิชาการเกี่ยวกับหลักการวิเคราะห์ และมีได้เป็นการชี้แนะ หรือเสนอแนะให้ซื้อหรือขายหลักทรัพย์ใดๆ การตัดสินใจหรือซื้อขายหลักทรัพย์ใดๆ ของผู้อ่าน ไม่ว่าจะเกิดจากการอ่านบทความในเอกสารนี้หรือไม่ก็ตาม ล้วนเป็นผลจากการใช้วิจารณญาณของผู้อ่าน โดยไม่มีส่วนเกี่ยวข้องกับหรือพันธะผูกพันใดๆ กับบริษัทหลักทรัพย์ คิงส์ฟอร์ด จำกัด (มหาชน) ไม่ว่ากรณีใด



## Most Active Grainer (%chg)

Rank	STOCK	OI	Price Chg (20 Working Days)
1	WHA	26,771	10.22%
2	VGI	194,974	9.20%
3	SUPER	21,165	9.09%
4	UNIQ	47	8.73%
5	MINT	15,747	8.70%
6	BEAUTY	9	8.57%
7	AOT	12,195	7.84%
8	AWC	20,374	7.62%
9	MBK	1,710	7.60%
10	PSL	1,757	7.35%
11	STA	7,588	7.22%
12	CENDEL	2,194	7.20%
13	GULF	22,616	6.93%
14	KKP	4,331	6.48%
15	TKN	3,802	6.12%
16	KTB	4,516	6.06%
17	TCAP	305	5.73%
18	CK	12,213	5.33%
19	BBL	2,523	5.20%
20	SAMART	1,861	4.81%
21	TTA	7,063	4.67%
22	BGRIM	11,284	4.55%
23	BPP	203	4.31%
24	SGP	-	4.12%
25	ICHI	8,369	4.03%
26	CPN	944	3.61%
27	RATCH	866	3.39%
28	EGCO	605	3.11%
29	PTT	28,050	2.84%
30	CHG	5,673	2.80%

## Top Gainers OI (%chg)

STOCK	OI	%Daily Top OI Change	STOCK	OI	%5 Day Top OI Change
ADVANC	805	73.87%	MAJOR	417	256.41%
BAY	612	63.20%	BLA	646	219.80%
BLA	646	48.85%	EPG	6,153	196.24%
EPG	6,153	39.78%	BPP	203	150.62%
MAJOR	417	31.55%	BAY	612	91.85%
GLOBAL	2,563	24.24%	BEC	675	85.44%
AMATA	4,634	21.09%	BH	762	79.29%
AOT	12,195	14.03%	GLOBAL	2,563	63.46%
CHG	5,673	12.03%	EA	78,905	57.90%
STA	7,588	11.69%	CPF	20,195	49.40%
EA	78,905	11.43%	PSL	1,757	46.66%
SCB	3,829	11.21%	WHA	26,771	31.55%
WHA	26,771	10.22%	KKP	4,331	30.93%
CENDEL	2,194	10.14%	JMT	11,687	29.25%
CK	12,213	10.02%	STA	7,588	25.30%

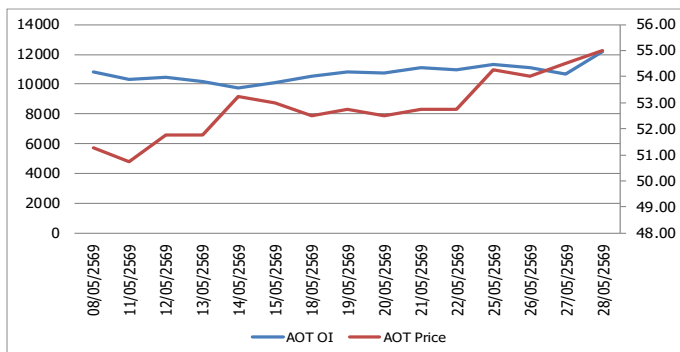
Source: TQ Pro

## Top Loser OI (%chg)

STOCK	OI	%Daily Top OI Change	STOCK	OI	%5 Day Top OI Change
TISCO	8	-71.43%	MEGA	189	-49.06%
MEGA	189	-34.15%	PRM	599	-48.76%
PTT	28,050	-31.33%	BDMS	9,547	-42.19%
AWC	20,374	-22.88%	TCAP	305	-36.72%
TOA	691	-22.53%	TU	3,831	-31.88%
EGCO	605	-16.55%	CRC	672	-31.71%
TU	3,831	-13.56%	TPIPL	27,252	-28.18%
BCPG	18,819	-11.83%	KTB	4,516	-27.66%
ERW	13,378	-10.20%	TOA	691	-27.34%
IRPC	22,913	-9.89%	OSP	3,611	-25.73%
DELTA	5,771	-9.67%	PSH	4,237	-19.54%
AAV	305,031	-8.93%	CPN	944	-19.32%
BDMS	9,547	-7.48%	IVL	6,685	-19.19%
M	6,524	-6.75%	PTT	28,050	-19.06%
TOP	2,131	-5.16%	BCP	720	-17.34%

## หุ้นที่มีทิศทาง ราคาและ OI ที่น่าจับตามอง

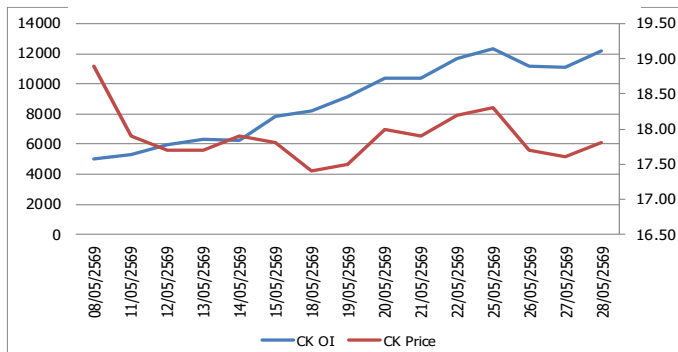
### OI Trend AOT



**Recommend : Long**  
**Support : 19.10**

**Resistance : 20.20**  
**Stop-Loss : 19.00**

### OI Trend CK



**Recommend : Long**  
**Support : 14.00**

**Resistance : 15.50**  
**Stop-Loss : 13.90**

APICHAJ RAOMANACHAI No. 002939  
NUT KAEWBORISUTSAKUL Asst. Derivatives Analyst

Source: KINGSFORD

ข้อมูลในเอกสารฉบับนี้ รวบรวมมาจากแหล่งข้อมูลที่น่าเชื่อถือ อย่างไรก็ตาม บริษัทหลักทรัพย์ คิงส์ฟอร์ด จำกัด (มหาชน) ไม่สามารถที่จะยืนยันหรือรับรองความถูกต้องของข้อมูลเหล่านี้ได้ ไม่ว่าประการใด ๆ บทวิเคราะห์ในเอกสารนี้ จัดทำขึ้นโดยอ้างอิงหลักการทางวิชาการเกี่ยวกับหลักการวิเคราะห์ และมีได้เป็นการชี้แนะ หรือเสนอแนะให้ซื้อหรือขายหลักทรัพย์ใด ๆ การตัดสินใจซื้อหรือขายหลักทรัพย์ใด ๆ ของผู้อ่าน ไม่ว่าจะเกิดจากการอ่านบทความในเอกสารนี้หรือไม่ก็ตาม ล้วนเป็นผลจากการใช้ชีวิตจริงตามข้อมูลของผู้อ่าน โดยไม่มีส่วนเกี่ยวข้องกับหรือที่แนะนำของคิงส์ฟอร์ด จำกัด บริษัทหลักทรัพย์ คิงส์ฟอร์ด จำกัด (มหาชน) ไม่พวกรวมใด

# PROGRAM TRADING DAILY



วันศุกร์ที่ 29 พฤษภาคม พ.ศ. 2569

## ข้อมูลสถิติ Program Trading รายวัน

ประเภท	ซื้อ	ขาย	สุทธิ
Program Trading	26,702.60	30,360.03	-3,657.43
Non Program Trading	36,277.52	32,620.10	3,657.43
Total	62,980.12	62,980.12	

## ข้อมูลรายหลักทรัพย์ \*

หลักทรัพย์	ตลาด	มูลค่า Program Trading (บาท)	% มูลค่า Program Trading เทียบกับมูลค่าการซื้อขายแบบ Auto Matching
VGI	SET	201,297,271.50	27.31
CHG	SET	48,072,878	26.69
BAY	SET	48,046,425	24.65
EPG	SET	140,416,990	19.74
ALT	SET	5,407,469	7.58

หมายเหตุ "Program Trading" หมายถึง การซื้อขายหลักทรัพย์ด้วยชุดคำสั่งคอมพิวเตอร์

\* แสดงข้อมูลของหลักทรัพย์ที่มีราคาปิด และมูลค่าการซื้อขายเปลี่ยนแปลงไปมากกว่าวันทำการซื้อขายก่อนหน้า

\* กรณีไม่แสดงข้อมูล หมายถึง ไม่มีหลักทรัพย์เข้าเกณฑ์ที่กำหนด

## ข้อมูลการขายชอร์ตที่ยังไม่ได้ซื้อคืน

### สถานะ Short เพิ่มขึ้น

หลักทรัพย์	ปริมาณการขายชอร์ตคงเหลือ (%)	สถานะชอร์ตเพิ่มขึ้น เมื่อเทียบวันก่อนหน้า (%)
EA	1.47%	0.12%
STA	0.69%	0.06%
BCH	1.29%	0.05%
MINT	3.18%	0.04%
CPALL	1.09%	0.04%
AMATA	2.01%	0.04%
TIDLOR	1.20%	0.04%
VGI	0.86%	0.04%
SCC	1.40%	0.03%
JMART	0.41%	0.03%

### สถานะ Short ลดลง

หลักทรัพย์	ปริมาณการขายชอร์ตคงเหลือ (%)	สถานะชอร์ตลดลง เมื่อเทียบวันก่อนหน้า (%)
CCET	0.48%	-0.04%
TU	0.51%	-0.02%
BH	2.29%	-0.02%
BANPU	1.56%	-0.02%
HANA	3.22%	-0.02%
CPF	0.78%	-0.01%
BTG	0.47%	-0.01%
TOP	1.13%	-0.01%
AP	0.64%	-0.01%
SISB	0.27%	-0.01%

หมายเหตุ : เรียงตามการเปลี่ยนแปลงของปริมาณการขายชอร์ตที่ยังไม่ได้ซื้อคืน ของหลักทรัพย์ Local + NVDR /จำนวนหุ้นชำระแล้ว (%)

ข้อมูลในเอกสารฉบับนี้ รวบรวมมาจากแหล่งข้อมูลที่น่าเชื่อถือ อย่างไรก็ดี บริษัทหลักทรัพย์ คิงส์ฟอร์ด จำกัด (มหาชน) ไม่สามารถที่จะยืนยันหรือรับรองความถูกต้องของข้อมูลเหล่านี้ได้ ไม่ว่าประการใด ๆ บทวิเคราะห์ในเอกสารนี้ จัดทำขึ้นโดยอ้างอิงหลักเกณฑ์ทางวิชาการเกี่ยวกับหลักการวิเคราะห์ และไม่ได้เป็นการชี้นำ หรือเสนอแนะให้ซื้อหรือขายหลักทรัพย์ใด ๆ การตัดสินใจซื้อหรือขายหลักทรัพย์ใด ๆ ของผู้อ่าน ไม่ว่าจะเกิดจากการอ่านบทความในเอกสารหรือไม่ก็ตาม ล้วนเป็นผลจากการใช้วิจารณญาณของผู้อ่าน โดยไม่มีส่วนเกี่ยวข้องกับหรือหนี้และผูกพันใด ๆ กับ บริษัทหลักทรัพย์ คิงส์ฟอร์ด จำกัด(มหาชน) ไม่ว่ากรณีใด

# Top 20 Outstanding Short



KINGSFORD

วันศุกร์ที่ 29 พฤษภาคม พ.ศ. 2569

หลักทรัพย์	ปริมาณการขายชอร์ตที่ยังไม่ได้ซื้อคืน ณ สิ้นวัน (หุ้น)		สถานะขายชอร์ต คงเหลือ (%)	สถานะชอร์ตเพิ่ม/ลด เมื่อเทียบวันก่อนหน้า (%)
	Local	NVDR		
HANA	9,231,200	19,265,300	3.234	-0.015
MINT	30,564,700	151,780,313	3.176	0.040
BH	7,463,160	10,724,700	2.305	-0.017
AMATA	9,089,600	14,480,291	2.011	0.038
MTC	19,713,300	21,949,400	1.960	0.006
IRPC	146,259,300	238,600,800	1.909	-0.025
WHA	106,424,600	149,036,000	1.701	0.008
SPRC	9,450,800	61,059,483	1.618	0.008
EA	46,232,900	71,924,022	1.472	0.119
BTS	32,726,300	219,669,147	1.572	-0.004
BANPU	39,724,070	116,160,266	1.572	-0.016
SAWAD	8,996,164	16,524,332	1.524	0.012
TFG	61,794,000	27,459,100	1.529	0.003
SCC	2,042,883	15,092,100	1.396	0.032
BDMS	57,123,667	160,279,400	1.347	0.021
BCH	11,136,700	22,213,800	1.290	0.047
HMPRO	84,235,348	87,291,000	1.301	0.004
LH	68,796,576	84,511,998	1.284	-0.001
TIDLOR	11,373,000	24,365,718	1.197	0.037
SCB	7,851,800	33,056,500	1.208	0.007

หมายเหตุ : เรียงตามการเปลี่ยนแปลงของปริมาณการขายชอร์ตที่ยังไม่ได้ซื้อคืน ของหลักทรัพย์ Local + NVDR /จำนวนหุ้นชำระแล้ว (%)

ข้อมูลในเอกสารฉบับนี้ รวบรวมมาจากแหล่งข้อมูลที่น่าเชื่อถือ อย่างไรก็ดี บริษัทหลักทรัพย์ คิงส์ฟอร์ด จำกัด (มหาชน)ไม่สามารถที่จะยืนยันหรือรับรองความถูกต้องของข้อมูลเหล่านี้ได้ ไม่ว่าประการใด ๆ บทวิเคราะห์ในเอกสารนี้ จัดทำขึ้นโดยอ้างอิงหลักเกณฑ์ทางวิชาการเกี่ยวกับหลักการวิเคราะห์ และมีได้เป็นการชี้แนะ หรือเสนอแนะให้ซื้อหรือขายหลักทรัพย์ใด ๆ การตัดสินใจซื้อหรือขายหลักทรัพย์ใด ๆ ของผู้อ่าน ไม่ว่าจะเกิดจากการอ่านบทความในเอกสารนี้หรือไม่ก็ตาม ส่วนเป็นผลจากการใช้วิจารณญาณของผู้อ่าน โดยไม่มีส่วนเกี่ยวข้องกับหน่วยงานหนึ่งใด ๆ กับ บริษัทหลักทรัพย์ คิงส์ฟอร์ด จำกัด(มหาชน) ไม่ว่ากรณีใด