

Daily Theme to Play



KINGSFORD

วันพฤหัสบดีที่ 28 พฤษภาคม พ.ศ. 2569

Market Wrap-Up

- SET วันที่ 27 พ.ค.69 ปิด +17.59 จุด อยู่ที่ 1,570.95 จุด มูลค่าการซื้อขาย 70,314 ลบ. สถาบันขาย 1,476 ลบ. พอร์ตโบรกซื้อ 201 ลบ. รายย่อยขาย 1,323 ลบ. และต่างชาติซื้อ 2,597 ลบ. NVDR ที่ อ สู ท ธิ 3,395 ล บ .ที่ อ DELTA,KBANK,AOT,EA,KCE และ ขาย TRUE,ADVANC,KTB,SCC,BH มูลค่า Short Sales อยู่ที่ 2,554 ลบ. หุ้นที่มี % ช้อตเซลสูง เช่น BAM,SCCC,CPALL โดยนักลงทุนต่างประเทศมีสถานะ Long ใน Index Futures จำนวน 11,137 สัญญา ยอดสะสมตั้งแต่ต้นปีต่างชาติ Long สุทธิรวม 83,819 สัญญา ต่างชาติซื้อสุทธิในตลาดพันธบัตรไทย 2,503 ลบ.

Market View

- ตลาดหุ้นสหรัฐ ดัชนี DJIA +0.36%, S&P500 +0.02%, Nasdaq +0.07% นักลงทุนชะลอการซื้อหุ้นกลุ่ม AI หลังพุ่งแรงและสลับมายังกลุ่มเฮลท์แคร์และกลุ่มสินค้าอุปโภคบริโภค P&G +3.2%, UnitedHealth +1.9% มีปัจจัยบวกจากรายงานผลประกอบการของ บจ.ที่แข็งแกร่ง นักลงทุนติดตามความคืบหน้าการเจรจาสันติภาพที่ยังเปราะบาง ส่วนข้อมูลทางเศรษฐกิจติดตามการรายงานดัชนี PCE เดือนเม.ย. ในวันพฤหัสบดี เพื่อบ่งชี้แนวโน้มเงินเฟ้อและนโยบายการเงินของเฟด
- ตลาดหุ้นยุโรป ดัชนี STOXX 600 +0.03% ทรงตัวได้แรงหนุนจากราคาน้ำมันที่ปรับลดลง โดยนักลงทุนยังติดตามสถานการณ์ในตะวันออกกลางหากคลี่คลายจะเป็นตัวช่วยหนุนบรรยากาศการลงทุน หุ้นกลุ่มยานยนต์ +2.5% หนุนจากยอดจดทะเบียนรถยนต์ EV และกลุ่มเคมีภัณฑ์ +1.3% Dulux ปรีวิสิทธิ์ซื้อเสนอซื้อกิจการของ Nippon Paint และ Sherwin-Williams ส่วนดัชนี FTSE 100 +0.13% จากกลุ่มกลาโหม ขณะที่เงินเฟ้อชะลอลดตัวช่วยการลดคาดการณ์การปรับขึ้นอัตราดอกเบี้ยของ BoE ส่งผลบวกต่อหุ้นของตลาดหุ้น
- ตลาดหุ้นเอเชีย ดัชนี Shanghai Composite -1.25% ถูกขายทำกำไรจากกลุ่มเทคโนโลยีและเซมิคอนดักเตอร์ที่ขึ้นไปก่อนหน้านี้ ขณะที่ข้อมูลเศรษฐกิจยังคงได้แรงหนุนจากกำไรของบริษัทในภาคอุตสาหกรรมจีนเดือนเม.ย.+24.7%YoY, ดัชนี Hang Seng -1.06% จากการเจรจาสันติภาพระหว่างสหรัฐฯและอิหร่านยังอยู่ภาวะเปราะบาง, ดัชนี Nikkei +0.01% แรงซื้อหุ้นเทคโนโลยีชะลอลดตัว และดัชนี KOSPI +2.55% ได้แรงหนุนจากหุ้นบริษัทผลิตชิป AI โดย SK Hynix +9.31%, SK Square +8.04% Samsung Electronics +2.68%, Samsung Electro-Mechanics +3.69%
- SET +1.13% ปริมาณการซื้อขาย 7.03 หมื่น ลบ. สถาบันขาย 1,476 ลบ. รายย่อยขาย 1,323 ลบ. พอร์ตโบรกซื้อ 201 ลบ. และต่างชาติซื้อ 2,597 ลบ. ดัชนีเคลื่อนไหวในโซนบวก มีปัจจัยขับเคลื่อนหลักมาจากแรงซื้อในกลุ่มอิเล็กทรอนิกส์และกลุ่มที่เกี่ยวข้องอย่าง สาธารณูปโภค โครงสร้างพื้นฐาน และ Supplier ชิ้นส่วนอื่นๆ ภาพรวมเป็นการปรับขึ้นตามตลาดโซนเอเชียเหนือเป็นกลุ่มที่อยู่ในกระแส Megatrend AI/Data Center ที่ Supply ยังไม่เพียงพอต่อ Demand โดย DELTA +4.42% ส่งผลบวกต่อ SET รวบรวม +14.64 จุด ส่วนกลุ่มโรงแรมและขนส่งนำโดย AOT มีเม็ดเงินเข้ามาเก็งกำไรหลังการรายงานตัวเลขนักท่องเที่ยวเข้าไทยช่วง 18-24 พ.ค.69 ออกมา +11%WoW รวมถึง Sentiment บวกจากสถานการณ์ที่ยังดูผ่อนคลายในวันออกกลาง

Set Index Data

Open	1,566.01		
High	1,581.74		
Low	1,559.58		
Closed	1,570.95		
Chg.	17.59		
%Chg.	1.13		
Value (mn)	70,314.08		
P/E(x)	16.95	UP	252
P/BV(x)	1.44	Unchanged	215
Yield (%)	4.07	Down	190
Market Cap (mn)	19,857.64		

SET 50 -100 - MAI - Futures Index

	Closed	chg.	(%)
SET 50	1,013.76	5.47	0.54
SET 100	2,174.93	13.62	0.63
S50_CON	1,016.00	7.00	0.69
MAI Index	215.21	0.40	0.19

Trading Breakdown : Daily

(Bt,m)	Buy	Sell	Net
Institution	4,251.76	5,727.67	(1,475.91)
Broker Port	5,793.72	5,592.51	201.21
Foreign	35,772.80	33,175.41	2,597.39
Customer	24,495.81	25,818.49	-1,322.68

Trading Breakdown : Month to Date

(Bt,m)	Buy	Sell	Net
Institution	73,208.75	89,679.61	-16,470.86
Broker Port	88,316.20	78,346.99	9,969.21
Foreign	582,464.47	575,116.73	7,347.74
Customer	358,472.91	359,319.03	-846.12

World Markets Index

	Closed	Chg.	(%)
Dow Jones	50,644.28	182.60	0.36
NASDAQ	26,674.73	18.55	0.07
FTSE100	10,505.01	13.62	0.13
Nikkei	64,999.41	3.32	0.01
Hang Seng	25,328.23	-271.22	-1.06

Commodities

	Closed	Chg.	(%)
Oil: Brent	94.01	1.21	1.30
Oil: Nymex	90.43	1.07	1.20
Gold	4,446.92	-8.98	-20.15
BDIY Index	3,124.00	39.00	1.26

Cash Balance

16-30 เมษายน 2569 DELTA

Analysts

Apichai Raomanachai

Fundamental and Technical Investment Analysis ID No. 002939

Tel 02-829-6999 Ext 2200

Email : apichai.ra@kfsec.co.th

Nopporn Chaykaew

Fundamental Analysis ID No. 043964

Tel 02-829-6999 Ext 2203

Email : noppoen.ch@kfsec.co.th

Nattawat Poosunthornsri

Fundamental Analysis ID No. 087077

Tel 02-829-6999 Ext 2204

Email : nattawat.po@kfsec.co.th

ข้อมูลในเอกสารฉบับนี้ รวบรวมมาจากแหล่งข้อมูลที่น่าเชื่อถือ อย่างไรก็ดี บริษัทหลักทรัพย์ คิงส์ฟอร์ด จำกัด (มหาชน) ไม่สามารถที่จะยืนยันหรือรับรองความถูกต้องของข้อมูลเหล่านั้นได้ ไม่ว่าประการใด ๆ บทวิเคราะห์ในเอกสารนี้ จัดทำขึ้นโดยอ้างอิงถึงหลักเกณฑ์ทางวิชาการเกี่ยวกับหลักการวิเคราะห์ และมีได้เป็นการชี้แนะ หรือเสนอแนะให้ซื้อหรือขายหลักทรัพย์ใด ๆ การตัดสินใจซื้อหรือขายหลักทรัพย์ใด ๆ ของผู้อ่าน ไม่ว่าจะเกิดจากการอ่านบทความในเอกสารนี้หรือไม่ก็ตาม ล้วนเป็นผลจากการใช้วิจารณญาณของผู้อ่าน โดยไม่มีส่วนเกี่ยวข้องกับหรือผูกพันใด ๆ กับ บริษัทหลักทรัพย์ คิงส์ฟอร์ด จำกัด(มหาชน) ไม่ว่ากรณีใด



Daily Strategy

- ประเมินแนวรับดัชนี 1,580-1,590 แนวต้าน 1,550-1,560 แม้อาจผันผวนจากเข้านี้ยังมีข่าวสหรัฐฯโจมตีอิหร่าน แต่ทั้งสองฝ่ายยังเจรจากันอยู่ แนะนำทยอยลงทุนในกลุ่มที่ได้ประโยชน์จากทิศทางราคาน้ำมันที่ลดลง กลุ่มรับเหมาฯ CK,STECON,PYLON กลุ่มขนส่ง/สายการบิน AOT,BA กลุ่มโรงไฟฟ้า GPSC,BGRIM กลุ่มท่องเที่ยว ERW VRANDA,CENTEL,AWC
- PYLON* (ซื้อเก็งกำไร / ราคาเป้าหมาย IAA Consensus 4.00 บาท) บริษัทมีกำไร 1Q69 ที่ 77 ล้านบาท +7%QoQ +328%YoY สูงสุดในรอบ 24 ไตรมาส หนุนจากรายได้และกำไรขั้นต้นที่เพิ่มขึ้น จากงานโครงการเอกชน 15 โครงการ / โครงการรัฐ 1 โครงการ สัดส่วนงาน D-Wall : Bored Pile / 47 : 53) แนวโน้ม 2Q69 กำไรมีทิศทางลดลงในช่วงรอยต่อของงานโปรเจกต์ใหม่และ GPM ถูกกดดันจากต้นทุนก่อนจะเร่งขึ้นใน 2H69 ตามอัตราการใช้เครื่องจักรที่สูงขึ้น เมื่อเริ่มโครงการ Central Embassy เฟส 2 โดยสิ้น 1Q69 มีมูลค่างานในมือ (Backlog) รวม 1,700 ล้านบาท รองรับรายได้ถึงสิ้นปี อย่างไรก็ตามในแง่ของต้นทุนบริษัทมีการทยอยบันทึกต้นทุนที่สูงขึ้นไปใน 1Q69 บ้าง และมีแนวโน้มปรับราคากับลูกค้าได้บางงานที่เซ็นสัญญาไปแล้ว ส่วนงานใหม่จะเจรจาปรับราคาลูกค้าขึ้น ทั้งนี้เนื่องจาก Consensus ตลาดคาดกำไรปี 69 ที่ 264 ล้านบาท +25%YoY ได้รับผลบวกจากปริมาณงานที่เพิ่มขึ้น ผู้เล่นในตลาดลดลง (GEL-Seafund ปิดตัว) ทำให้เลือกรับงานที่มีมาร์จิ้นสูงได้
- ERW* (ซื้อเก็งกำไร / ราคาเป้าหมาย IAA Consensus 3.27 บาท) ธุรกิจโรงแรมมี Sentiment บวกจากสถานการณ์ที่ผ่อนคลายลงในตะวันออกกลาง ส่วนกำไรสุทธิ 1Q69 ของ ERW* อยู่ที่ 376 ลบ.(+9%YoY, +1% QoQ) มีแรงหนุนจาก RevPAR และ Occ. Rate ที่สูงขึ้น ขณะที่การดำเนินงานปกติ 2Q69 คาด YoY ดีต่อเนื่องแต่อ่อนตัว QoQ ตามฤดูกาล ด้าน ERW* วางเป้ารายได้ +9% โดยแบ่งเป็นการเติบโตของกลุ่มโรงแรมระดับ 5 ดาวถึงขั้นประหยัดที่ 7% และกลุ่มโรงแรมbudget (Hop Inn) ที่ 14% ปัจจุบัน ตลาดคาดว่าในปี69และ70 กำไรสุทธิของ ERW* จะอยู่ที่ 901 ลบ.(+8%YoY) และ 986 ลบ.(+9%YoY) ตามลำดับ



Daily Key Factors

Oil Update(-) WTI น.ค. -\$5.21 อยู่ที่ \$88.68 / บาร์เรล, Brent น.ค. -\$5.31 อยู่ที่ \$94.29/บาร์เรล ลดลงจากความคาดหวังว่าการเจรจาสันติภาพระหว่างสหรัฐฯ-อิหร่านจะได้ข้อตกลง

Gold Update (-)Comex Gold มิ.ย. -\$53.90 ปิดที่ 4,448.40 ดอลลาร์/ออนซ์ ยังถูกกดดันต่อจาก Dollar Index ที่แข็งค่า

Fund Flow(+) Fund Flow ต่างชาติในตลาด TIP วานนี้ ชื้อสุทธิ +80 ล้านดอลลาร์สหรัฐฯ โดย ชื้อหุ้นไทย +80 ล.ดอลลาร์สหรัฐฯ ส่วนตลาดอินโดฯ และฟิลิปปินส์ ปิดทำการเนื่องจากวันฮิลลิดอ์ฮายา

(+) ค่าเงินบาทเข้านี้อ่อนค่าอยู่ที่ 32.65 บาท/ดอลลาร์สหรัฐฯ

(-) ผลตอบแทนพันธบัตรสหรัฐฯ 10 ปี ปรับตัวสูงขึ้นอยู่ที่ 4.498 %

(+) ดัชนี BDI ปิด +39 จุด อยู่ที่ 3,124

(+) BitCoin เข้านี้ +0.13% อยู่ที่ 74,410 ดอลลาร์สหรัฐฯ

Economic Calendar

ในประเทศ

- 25 พ.ค. กระทรวงพาณิชย์ แถลงภาวะการค้าระหว่างประเทศ ส.อ.ท. แถลงยอดผลิตและส่งออกรถยนต์ รถจักรยานยนต์และ ชิ้นส่วนยานยนต์
สภาพัฒน์ รายงานภาวะสังคมไทยไตรมาส 1/69
- 29 พ.ค. ธปท. รายงานภาวะเศรษฐกิจและการเงินไทย

ต่างประเทศ

- 26 พ.ค. US รายงานความเชื่อมั่นผู้บริโภคจากซีบี (พ.ค.)
- 28 พ.ค. US ดัชนีราคาด้านการบริโภคส่วนบุคคล (PCE Price Index (เม.ย.)
US จำนวนคนที่ยื่นขอรับสวัสดิการว่างงานครั้งแรก
US ดัชนีจีดีพี (ไตรมาสต่อไตรมาส) (ไตรมาส 1)
US ยอดขายบ้านใหม่ (เม.ย.)

Theme Strategy

ทยอยสะสมหุ้น Value Stock / High Dividend Yield / AI Supply Chain ทนทานต่อภาวะตลาดที่ผันผวนสูงจากสถานการณ์ในตะวันออกกลาง ได้ประโยชน์จากมาตรการกระตุ้นเศรษฐกิจของรัฐฯ และการลงทุนโครงสร้างพื้นฐานทางด้านดิจิทัล

(1) High Dividend Yield กลุ่มธนาคารพาณิชย์ KTB, SCB, TTB, KKP*, TISCO กลุ่ม REIT CPNREIT*

(2) Commodity Linked ได้ประโยชน์จาก Energy Shock กลุ่มพลังงาน PTTEP, BANPU กลุ่มปิโตรเคมี PTTGC, IRPC กลุ่ม Biofuel BBGI*, TAE*, PCE*, UVAN*, APO* กลุ่มโรงไฟฟ้าพลังงานทดแทน GUNKUL*

(3) ราคาสินค้าเกษตร / อาหาร ปรับตัวเพิ่มขึ้น STA*, NER*, TFG*

(4) กลุ่ม ICT / Data Center / นิคมฯ ADVANC, TRUE, DELTA*, CCET*, KCE, HANA*, SMT*, STECON, INSET*, GULF*, BGRIM*, GPSC*, ASEFA*, FTE*, TRT*, WHAUP*, EASTW*, AMATA, WHA

(5) สินค้าอุปโภค-บริโภค CPALL, CPAXT, CPN*, CRC, TNP*, KK*, MOTHER*, ICHI*, CBG*, EPG*, STGT*, NTF*, MOSHI*, MRDIYT* กลุ่ม Finance TIDLOR*, MTC*, SINGER*, SGC*, SCAP*, NCAP*

(6) ตัวเลขการลงทุนภาครัฐฯ เอกชน CK, STPI*, SEAFCO*, PYLON*

**หุ้นแนะนำเชิงกลยุทธ์ที่ยังไม่อยู่ใน Coverage ของฝ่ายวิจัย

Asset Allocation: Equity 45% Fixed Income 40% Alternative Investment etc. Gold 10% Cash 5%

Today Fundamental Research: -

Monthly Portfolio May 2026: GPSC*, ITC*, TRUE, TACC*, GUNKUL*, CPALL



DELTA คึก! ปลอดภัยแคช 'หุ้นอิเล็กทรอนิกส์' ครองตลาด 23% เป้าดัชนีเดือน มิ.ย.เกิน 1,595 จุด รับแรงส่ง AI Infrastructure
DELTA คึก! มูลค่าซื้อขายทะลุ 10,000 ล้านบาท นักลงทุนแห่เก็งกำไรตามหุ้นเทคโนโลยีหลังความเสี่ยงติดแคชบาลานซ์แทบไม่มี ดันหุ้นอิเล็กทรอนิกส์ผงาด มาร์เก็ตแคปครองตลาดกว่า 23% หลังกระแส AI Infrastructure ทั่วโลกเร่งตัวแรง ดัน DELTA-CCET-HANA-KCE กลายเป็นเป้าหมายเม็ดเงินทั้งเก็งกำไร-ลงทุนระยะยาว โบรกเกอร์ประเมิน DELTA รอด Cash Balance เดือน มิ.ย.นี้ พร้อมติดปีกทะยานต่อเนื่อง ขณะที่แนวโน้มกำไรปีนี้โต 60% เติบโตจากออร์เดอร์ AI ต่างชาติทะลุ "บล.กรุงศรี" มองดัชนีเดือน มิ.ย.แตะ 1,595-1,627 จุด(ข่าวหุ้น)

'CLICX' เปิดตัวสุดกระหึ่ม! อัปเดตแคมเปญผูก '0' บาท KTB-AIS-OR
เปิดตัว "CLICX" ธนาकरไร้สาขา 19 มิ.ย.นี้ ชูธนาकरดิจิทัล ใช้ Big Data-AI ขยายโอกาสการเงินกลุ่ม Underbanked "ผยอง ศรีวิณิช" เอ็มดี แบงก์กรุงไทย ลั่น! ต้องดัน Financial Inclusion ให้เกิดขึ้นจริง ลดความเหลื่อมล้ำทางการเงิน พร้อมอัปเดตแคมเปญผูกขั้นต่ำ 0 บาท แลกสิทธิประโยชน์ เช่น อินเทอร์เน็ต กาแฟฟรี ส่วนลดค่าน้ำมันเตรียมเปิดจอง "เลขบัญชีเลือกได้" ครั้งแรกในไทย ผ่านเป้าตั้ง My AIS และเว็บไซต์ CLICX เริ่ม 2 มิ.ย.

NER งบ Q2 เติบโต สูงสุด 5.60 บ.NER มั่นใจไตรมาส 2/69 เติบโต
เด่น รับราคาขายพุ่ง พร้อมบริหารสต็อกรับมือภัยแล้งครั้งหลัง ดันรายได้รวมปี 69 เติบโตต่อเนื่องตามทิศทางราคาขายเฉลี่ยที่ปรับตัวดีขึ้น ฟากโบรคเกอร์เชียร์ "ซีไอ" ให้กรอบราคาเป้าหมายอยู่ที่ 4.80-5.60 บาท ซึ่งแนวโน้มธุรกิจดีตามทิศทางของราคาขาย SICOM ปรับตัวขึ้นต่อเนื่อง(ข่าวหุ้น)

MGC ขาขึ้นเป้าสูง 7.20 บ. รถ EV ตัวชูโรงอัปเดต 30%MGC ร้อนแรง
ต่อเนื่อง วิ่งสู่ราคาเป้าหมายใหม่ 7.20 บาท กำไรทะลุ 950 ล้านบาท ขานรับ EV ทั้ง XPENG และ ZEEKR เรือธงใหม่ ดันรายได้กำไรเติบโตไม่หยุด ล่าสุดเปิด MMS Body and Paint บริการหลังการขายสำหรับรถยนต์ไฟฟ้าครบวงจร(ข่าวหุ้น)

ทุนยักษ์จีนทุ่ม 6.5 แสนล้าน พุ่งเป้าเมกะโปรเจกต์ AOT "พีพัฒนา"
เปิดเกมดึงทุนยักษ์จีน Powerchina ลุย 7 เมกะโปรเจกต์คมนาคมไทย มูลค่ากว่า 6.5 แสนล้านบาท ไฮไลต์กลุ่มสนามบิน AOT ทั้งล้านนา-อันดามัน-ดอนเมืองเฟส 3 และส่วนต่อขยายสุวรรณภูมิ ภาคธุรกิจเงินกู้ ดอกเบี้ยต่ำหนุน ลงทุนเต็มสูบ ด้านรัฐเซียส่งสัญญาณร่วมวงลงทุนระบบราง-Smart Car Park สนามบินสุวรรณภูมิและดอนเมือง(ข่าวหุ้น)

SAPPE มั่นใจรายได้ปีนี้โต 15% พลิกเกมขนส่ง-บริหารสายเรือเอง
รับมือภาวะสงคราม SAPPE มั่นใจรายได้ปี 69 เติบโตตามเป้า 15% แม้เผชิญแรงกดดันด้านต้นทุนในไตรมาส 2/69 เติบโตตามเป้าตลาด Gen Z ทั่วโลก พลิกเกมขนส่ง เน้นบริหารจัดการสายเรือด้วยตนเองผ่านโมเดล Direct Booking หวังคุมต้นทุนและแก้ปัญหาสายเรือขาดแคลนจากผลกระทบสงครามตะวันออกกลาง

RML โชว์สถานะการเงินแกร่ง ชำระหุ้นกู้ตามกำหนด 2,700 ล.
RML ตอกย้ำความเชื่อมั่นนักลงทุน ชำระหุ้นกู้ตรงตามกำหนดกว่า 2,700 ล้านบาท พร้อมไถ่ถอนก่อนกำหนดอีกกว่า 140 ล้านบาท เตรียมออกหุ้นกู้ใหม่จำนวนไม่เกิน 6 ชุด รวมมูลค่า 150 ล้านบาท ชูดอกเบี้ยสูงสุด 7.35% รองรับแผนการดำเนินธุรกิจ และการเติบโตในระยะต่อไป(ข่าวหุ้น)

GUNKUL รับเต็มตาตัว-AI นโยบายรัฐหนุนรายได้โต
GUNKUL เดินหน้าสู่ "Energy and Infrastructure Partner" รับการเติบโตเศรษฐกิจดิจิทัล แรงหนุนตัวเข้าเครื่อง AI คลาวด์ แห่งลงทุน พร้อมรับอานิสงส์นโยบายรัฐหนุนพลังงานสะอาด ด้านยอดรับติดตั้งโซลาร์รูฟ-เทรคติดตั้งอุปกรณ์โตแรง ด้านโบรกเปิดจุดแข็ง มีธุรกิจต้นน้ำอย่างธุรกิจเทรคติดตั้ง-EPC ดันรายได้ไม่ต้องรอ COD โรงไฟฟ้า รับเต็มรัฐหนุนพลังงานทางเลือก และซื้อ(หุ้นหุ้น)

BCPG ดันรายได้ประจำติด ย้ำลงทุนคลังเพชรบุรีคุ้มค่า
BCPG ลงทุนโครงการคลังเพชรบุรี สร้างรายได้ประจำปีละ 900 ล้านบาท กระแสเงินสด 700-800 ล้านบาทต่อปี ชดเชย ADDER ททยอยหมดลง ย้ำมูลค่าลงทุนราว 9 พันล้านบาท คุ้มค่าผ่านการประเมินที่ปรึกษาดีกว่า สร้างใหม่ ส่วนที่เห็นบันทึกสินทรัพย์ที่มีตัวตนที่ 6.49 พันล้านบาท เป็นการแยกการขายที่ดินที่บัญชี แจก IRR ตามแผน 8% จ่อลงทุนโครงการอินฟราสตรัคเจอร์เพิ่ม หวังสัดส่วนอัตรากำไร 50% จากปัจจุบัน 15%(หุ้นหุ้น)

SPALI พันจุดต่ำสุด Q2 พ้น เปิดโครงการใหม่ตามแผน
SPALI เผยธุรกิจผ่านช่วงต่ำสุดแล้วใน Q1/2569 เตรียมฟื้นตัวตั้งแต่ Q2/2569 จากยอดโอนที่สูงขึ้น หลังต้นทุนแบ็กล็อก 1.8 หมื่นล้านบาท ย้ำปีนี้รายได้ตามเป้า 3.75 หมื่นล้านบาท เปิดโครงการใหม่ 28 โครงการ มูลค่า 3.5 หมื่นล้านบาท(หุ้นหุ้น)

ปรับค่าตัว MRT ตาม CPI BEM ทราฟฟิกเร่งตัวขึ้นผู้ใช้รถไฟฟ้า
ราคาขีจจนาเบกษา ปรับค่าโดยสาร MRT สายสีน้ำเงิน 5 สถานีแรกยัง 17-27 บาทเท่าเดิม สถานีที่ 6 ขึ้นไป ได้ลด 1 บาท อยู่ที่ 29-44 บาท ซึ่งเป็นไปตามสัมปทานสูตรทบวงของ CPI โบรกชี้กระทบรายได้ BEM น้อย ยกสถิติส่วนใหญ่เดินทาง 5-7 สถานี ทราฟฟิกดีขึ้น คงประมาณการรายได้กำไรเท่าเดิม แนะนำ "ซีไอ" เป้า 10.37 บาท (หุ้นหุ้น)

PLT โชว์กองเรือพร้อมลุย ขนส่งต่างแดนโตกระโดด
PLT ปักธงปี 69 โตต่อ! มั่นใจรายได้ขยายตัว 7-9% ดันสัดส่วนเรือต่างประเทศเพิ่มเป็น 24% จ่อบุกยอด LPG Trading ช่วงครึ่งหลัง 69 ฟากผู้บริหารโชว์กองเรือพร้อมลุย 20 ลำ บวกขนส่งทางบก 72 คัน เดินหน้าคุมต้นทุน เพิ่ม Utilization Rate(หุ้นหุ้น)

SICT ขานรับเกมชิปไทย บอร์ดเคมีจ่อเคาะแผน
SICT หุ่นพุ่งแรงรับเกมชิปไทย! ขานรับกระแสเคมีคอนดักเตอร์หลังบอร์ดเคมีคอนดักเตอร์เดินหน้าพิจารณาสร้างยุทธศาสตร์อุตสาหกรรมชิป อิเล็กทรอนิกส์ขั้นสูง คาดชัดเจนช่วงมิ.ย.-ก.ค.นี้ ฟากผลงานไตรมาส 1/69 พื้นดิน รายได้รวม 170.9 ล้านบาท โต 23% จากไตรมาสก่อน พร้อมรักษา GPM สูง 41% กำไรสุทธิ 24.7 ล้านบาท(หุ้นหุ้น)

EMPIRE รีเซ็ตปรับโครงสร้างจัดประชุม
EGMEMPIRE เดินเกมปรับพอร์ตครั้งใหญ่! เตรียมจัดประชุม EGM 29 พ.ค. 69 ผ่านระบบออนไลน์ หวังขอไฟเขียวผู้ถือหุ้นอนุมัติกรรมการ ครอบคลุมการขายหุ้นกลุ่ม DRJ เข้าซื้อ MTT แถมซื้อหุ้นเพิ่มทุน SPTX(หุ้นหุ้น)

ข้อมูลในเอกสารฉบับนี้ รวบรวมมาจากแหล่งข้อมูลที่น่าเชื่อถือ อย่างไรก็ดี บริษัทหลักทรัพย์ คิงส์ฟอร์ด จำกัด (มหาชน) ไม่สามารถที่จะยืนยันหรือรับรองความถูกต้องของข้อมูลเหล่านี้ได้ ไม่ว่าประการใด ๆ บทวิเคราะห์ในเอกสารนี้ จัดทำขึ้นโดยอ้างอิงหลักเกณฑ์ทางวิชาการเกี่ยวกับหลักการวิเคราะห์ และมีได้เป็นการชี้แนะ หรือเสนอแนะให้ซื้อหรือขายหลักทรัพย์ใด ๆ การตัดสินใจซื้อหรือขายหลักทรัพย์ใด ๆ ของผู้อ่าน ไม่ว่าจะเกิดจากการอ่านบทความในเอกสารนี้หรือไม่ก็ตาม ล้วนเป็นผลจากการใช้วิจารณญาณของผู้อ่าน โดยไม่มีส่วนเกี่ยวข้องกับหรือเป็นเหตุพัวพันใด ๆ กับ บริษัทหลักทรัพย์ คิงส์ฟอร์ด จำกัด(มหาชน) ไม่ว่ากรณีใด



ที่มา: TQ Professional, Day

Resistance 1,580 - 1,590

Support 1,560 - 1,550

SET Daily: ทอยยกแกว่งขึ้นต่อ

กลยุทธ์การลงทุน SET Index แกว่งตัวขึ้นต่อเนื่องพร้อมสัญญาณ indicator ที่เป็นบวก ประเมินหากยืนแนวรับ 1,560/1,550 ได้มีแนวโน้มไต่ระดับสู่แนวต้านถัดไปบริเวณ 1,580/1,590 ตามลำดับ



ที่มา: TQ Professional, TF weekly

SET Weekly: แกว่งตัวในกรอบขาขึ้น

กลยุทธ์การลงทุน ทิศทาง fund flow ต่างชาติผันผวนจากสถานการณ์ในตะวันออกกลาง ทางเทคนิค TF weekly แท่งเทียนพื้นตัวในกรอบขาขึ้นเหนือบริเวณ EMA200 week ส่วน TF Monthly แท่งเทียนกำลังสร้างจิ้งหะแกว่งออกข้างในรูปแบบสามเหลี่ยมเพื่อทดสอบ downtrend ด้านบน // ประเมินกรอบการเคลื่อนไหว แนวต้าน 1,590/1,610 ส่วนแนวรับ 1,385/1,345



ที่มา: TQ Professional, TF daily

Gold Spot: ทอยยซื้อเมื่ออ่อนตัว

กลยุทธ์การลงทุน Gold Spot ปรับลงต่อหลังความหวังเกี่ยวกับการบรรลุนโยบายลดสันติภาพทางไกลความจริง // แท่งเทียนย่อตัวในกรอบ sideways down ส่วน MACD / RSI แฉ่วลงตาม ทอยยซื้อเมื่ออ่อนตัววาง แนวรับ US\$4,400-4,385/Oz แนวต้าน US\$4,490-4,525/Oz

Resistance 4,490 - 4,525

Support 4,400 - 4,385

Technical Analyst

Apichai Raomanachai No. 002939

Tel 02-829-6999 Ext. 2200

Asst. Technical Analyst

Nopporn Chaykaew No. 043964

Tel 02-829-6999 Ext. 2203

ข้อมูลในเอกสารฉบับนี้ รวบรวมมาจากแหล่งข้อมูลที่เชื่อถือได้ อย่างไรก็ดี บริษัทหลักทรัพย์ คิงส์ฟอร์ด จำกัด (มหาชน) ไม่สามารถที่จะยืนยันหรือรับรองความถูกต้องของข้อมูลเหล่านั้นได้ ไม่ว่าประการใด ๆ บทวิเคราะห์ในเอกสารนี้ จัดทำขึ้นโดยอ้างอิงหลักเกณฑ์ทางวิชาการเกี่ยวกับหลักการวิเคราะห์ และมีได้เป็นการชี้นำ หรือเสนอแนะให้ซื้อหรือขายหลักทรัพย์ใด ๆ การตัดสินใจซื้อหรือขายหลักทรัพย์ใด ๆ ของผู้อ่าน ไม่ว่าจะเกิดจากการอ่านบทความในเอกสารนี้หรือไม่ก็ตาม ล้วนเป็นผลจากการใช้วิจารณญาณของผู้อ่าน โดยไม่มีส่วนเกี่ยวข้องกับหรือพินัยผูกพันใด ๆ กับ บริษัทหลักทรัพย์ คิงส์ฟอร์ด จำกัด(มหาชน) ไม่มีการเฝ้า



ที่มา; TQ Professional

CNT

Resistance 1.67-2.00

Support 1.39

แนะนำถึงกำไร แท่งเทียนทำจิ้งหะขึ้นสลับพัก พร้อมปริมาณการซื้อขายทยอยเข้าสะสม ส่วน MACD / RSI ชัยบในทิศทางบวก หากยืนแนวรับ 1.39 บาท ได้คาดเห็นการขยับขึ้นต่อ โดยมีแนวต้านบริเวณ 1.67-2.00 บาท ส่วนจุด Stop Loss วางไว้ที่ 1.35 บาท



ที่มา; TQ Professional

HARN

Resistance 2.22-2.32

Support 2.04

แนะนำถึงกำไร แท่งเทียนยกผ่าน EMA200 วัน พร้อมปริมาณการซื้อขายทยอยเร่งตัวเด่น ด้าน MACD / RSI มีสัญญาณบวก หากยืนแนวรับ 2.04 บาท ได้คาดหวังเห็นการเดินหน้าขึ้นต่อ แนวต้านถัดไปบริเวณกรอบ downtrend 2.22-2.32 บาท โดยมีจุด Stop Loss ที่ 2.00 บาท



ที่มา; TQ Professional

ITEL

Resistance 1.49-1.56

Support 1.38

แนะนำถึงกำไร แท่งเทียนทำจิ้งหะแก่งขึ้น พร้อมปริมาณการซื้อขายเข้าสะสม ด้าน MACD / RSI มีสัญญาณบวก ประเมินหากยืนแนวรับ 1.38 บาท ได้นำจะมีจิ้งหะทยอยปรับขึ้นต่อ ประเมินแนวต้านถัดไปบริเวณ 1.49-1.56 บาท ตามลำดับ โดยมีจุด Stop Loss ที่ 1.33 บาท

Technical Analyst

Apichai Raomanachai No. 002939

Asst. Technical Analyst

Nopporn Chaykaew No. 043964

ข้อมูลในเอกสารฉบับนี้ รวบรวมมาจากแหล่งข้อมูลที่เชื่อถือได้ อย่างไรก็ดี บริษัทหลักทรัพย์ คิงส์ฟอร์ด จำกัด (มหาชน) ไม่สามารถที่จะยืนยันหรือรับรองความถูกต้องของข้อมูลเหล่านั้นได้ ไม่ว่าประการใด ๆ บทวิเคราะห์ในเอกสารนี้ จัดทำขึ้นโดยอ้างอิงหลักเกณฑ์ทางวิชาการเกี่ยวกับหลักการวิเคราะห์ และมีได้เป็นการชี้แนะ หรือเสนอแนะให้ซื้อหรือขายหลักทรัพย์ใด ๆ การตัดสินใจซื้อหรือขายหลักทรัพย์ใด ๆ ของผู้อ่าน ไม่ว่าจะเกิดจากการอ่านบทความในเอกสารนี้หรือไม่ก็ตาม ล้วนเป็นผลจากการใช้วิจารณญาณของผู้อ่าน โดยไม่มีส่วนเกี่ยวข้องกับหรือพันธะผูกพันใด ๆ กับ บริษัทหลักทรัพย์ คิงส์ฟอร์ด จำกัด(มหาชน) ไม่ว่ากรณีใด

SET50 Index Futures



KINGSFORD

วันพฤหัสบดีที่ 28 พฤษภาคม พ.ศ. 2569

Market Overview

- นักลงทุนต่างชาติ Long สุทธิ 11,137 สัญญา ยอดสะสมประจำเดือน พ.ค. มียอด Long สุทธิ 75,775 สัญญา และยอดสะสมปี 2569 เป็นยอด Long สุทธิ 83,799 สัญญา
- ดัชนี DJIA ปิดที่ +0.36% ,ดัชนี S&P500 ปิดที่ +0.02% และ ดัชนี Nasdaq ปิดที่ +0.07%
- นักลงทุนจับตาดูการเปิดเผยดัชนี PCE ของสหรัฐฯ ในวันนี้ เพื่อหาสัญญาณบ่งชี้แนวโน้มเงินเฟ้อ และทิศทางอัตราดอกเบี้ยของ เฟด ภายใต้การนำของควีน วอร์ซ ประธานเฟดคนใหม่ ทั้งนี้ ดัชนี PCE เป็นมาตรวัดเงินเฟ้อที่เฟดให้ความสำคัญ เนื่องจากสามารถตรวจจับการเปลี่ยนแปลงในพฤติกรรมของผู้บริโภค และครอบคลุมราคาสินค้าและบริการในวงกว้าง มากกว่าดัชนี CPI

Volume by Investors	SET (Million Bath)	Index Futures (Contracts)
Local Institutions	-1,475.91	-5,006
Foreign	2,597.39	11,137
Local Investor	-1,322.69	-6,131



ที่มา: Kingsford Research



ที่มา: Kingsford Research

ภาพการลงทุนระยะสั้น

แนะนำ: Long แนวรับ: 1,015 แนวต้าน: 1,025 Stop Loss: 1,010
S50M26 ปิดที่ 1,018.80 จุด ปรับตัว +0.64% เป็นปรับ Sideway UP ตามแนวโน้มขาขึ้น และ Indicator ยังสนับสนุนแนวโน้มขาขึ้น แต่ต้องระมัดระวัง Bearish Divergent และสัญญาณการกลับตัวของ MACD โดยหากสามารถปรับตัวขึ้นสูงกว่า 1,020 ได้ แนะนำ Long จะยังเป็นฝั่งที่ได้เปรียบกว่า

ภาพการลงทุนรายสัปดาห์

แนะนำ: Long 1/3 Port แนวรับ : 1,000 แนวต้าน : 1,020 Stoploss :995
Set 50 Index Future แท่งเทียนรายสัปดาห์ยังอยู่ระหว่างการทดสอบ High เดิม โดยมีแรงซื้อสลับแรงขายอยู่ ส่วน Indicator สนับสนุนแนวโน้มขาขึ้น หากสามารถยืนเหนือ 1,020 ไปได้แนะนำ Long 2/3 Port

	Close	Change	Volume	OI
SET50	1,013.76	5.47	1,282,427,000.00	44,819,891,809.00
S50M26	1,018.80	6.50	131,846.00	529,154.00
S50U26	1,012.20	6.70	9,085.00	25,111.00
S50Z26	1,010.30	6.80	2,522.00	10,244.00
S50K26	1,016.00	7.00	73.00	540.00

Source:TQ Pro

	Last	Support	Resistance
SET50	1,013.76	1,0010	1,020
S50M26	1,018.80	1,015	1,025
S50U26	1,012.20	1,010	1,020
S50Z26	1,010.30	1,005	1,015
S50K26	1,016.00	1,015	1,025

Source:TQ Pro

Series	Close	Chg	Vol. Contracts	OI	OI Chg	Theoretical	Basis	Daly Left	Ex. Date
S50M26	1,018.80	6.5	131,846	529,154	1,538	1,005.92	4.01	32	29/06/2026
S50U26	1,012.20	6.7	9,085	25,111	408	999.11	-2.79	124	29/09/2026
S50Z26	1,010.30	6.8	2,522	10,244	14	992.37	-4.79	215	29/12/2026
S50K26	1,016.00	7.0	73	540	6	1,008.29	0.71	0	28/05/2026
S50N26	1,015.80	2.2	12	90	6	1,003.63	5.31	63	30/07/2026

ข้อมูลในเอกสารฉบับนี้ รวบรวมมาจากแหล่งข้อมูลที่น่าเชื่อถือ อย่างไรก็ตาม บริษัทหลักทรัพย์ คิงส์ฟอร์ด จำกัด (มหาชน) ไม่สามารถที่จะยืนยันหรือรับรองความถูกต้องของข้อมูลเหล่านี้ได้ ไม่ว่าประการใดๆ บทวิเคราะห์ในเอกสารนี้ จัดทำขึ้นโดยอ้างอิงหลักเกณฑ์ทางวิชาการเกี่ยวกับหลักการวิเคราะห์ และมีได้เป็นการชี้แนะ หรือเสนอแนะให้ซื้อหรือขายหลักทรัพย์ใดๆ การตัดสินใจซื้อหรือขายหลักทรัพย์ใดๆ ของผู้อ่าน ไม่ว่าจะเกิดจากการอ่านบทความในเอกสารนี้หรือไม่ก็ตาม ล้วนเป็นผลจากการใช้วิจารณญาณของผู้อ่าน โดยไม่มีส่วนเกี่ยวข้องกับหรือพึ่งพิงจากพันธมิตรฯ กับบริษัทหลักทรัพย์ คิงส์ฟอร์ด จำกัด (มหาชน) ไม่มีการเฝ้า

SET50 Index Futures



KINGSFORD

Currency Futures



ที่มา: Kingsford Research

ภาพการลงทุนระยะสั้น

แนะนำ เปิด Dollar Index: 99.02 หรือ +0.05, USDM26 : -0.01 THB/USD

สถานะ : Long

แนวรับ: 32.45 THB/USD แนวต้าน: 32.60 THB/USD Stop Loss: 32.40

USDM26: ราคาเมื่อวานที่ผ่านมามีปิดที่ 32.55 THB/USD มีการเคลื่อนไหวในลักษณะ Sideway ส่วน Indicator ยังสนับสนุนในขาขึ้น หากมีการปรับตัวขึ้นสูงกว่า 32.60 การเปิดสถานะ Long จะเป็นสิ่งที่ได้เปรียบกว่า

	Close	Change	Volume	OI
USDM26	32.49	0.06	54,191	298,730
USDU26	32.23	0.06	10,206	74,562
USDK26	32.57	0.06	5,719	47,629
USDN26	32.39	0.05	263	4,644

Source: TQ Pro

	Close	Support	Resistance
USDTHB	32.60	32.55	32.70
USDM26	32.49	32.45	32.60
USDU26	32.23	32.20	32.35

Source: Kingsford Securities

	Close	Change	Volume	OI
EURUSD	1.16	1.16		
EURUSDM26	1.167	-0.0017	19	662

Source: TQ Pro

	Close	Change	Volume	OI
JPYTHB	20.50	20.46		
JPYM26	20.51	-0.24	20.00	-0.24

Source: TQ Pro

ApichaiRaomanachai
 Fundamental and Technical Investment Analysis
 ID No. 002939 Tel 02-829-6999 Ext 2200
 Email : apichai.ra@kfsec.co.th
 Nut Kaewborisutsakul
 Assistant Investment Analyst
 Tel 02-829-6999 Ext 2205

ข้อมูลในเอกสารฉบับนี้ รวบรวมมาจากแหล่งข้อมูลที่น่าเชื่อถือ อย่างไรก็ดี บริษัทหลักทรัพย์ คิงส์ฟอร์ด จำกัด (มหาชน) ไม่สามารถที่จะยืนยันหรือรับรองความถูกต้องของข้อมูลเหล่านี้ได้ ไม่ว่าประการใดๆ บทวิเคราะห์ในเอกสารนี้ จัดทำขึ้นโดยอ้างอิงหลักเกณฑ์ทางวิชาการเกี่ยวกับหลักการวิเคราะห์ และมีได้เป็นการชี้แนะ หรือเสนอแนะให้ซื้อหรือขายหลักทรัพย์ใดๆ การตัดสินใจซื้อหรือขายหลักทรัพย์ใดๆ ของผู้อ่าน ไม่ว่าจะเกิดจากการอ่านบทความในเอกสารนี้หรือไม่ก็ตาม ล้วนเป็นผลจากการใช้วิจารณญาณของผู้อ่าน โดยไม่มีส่วนเกี่ยวข้องกับบริษัทฯ ใดๆ กับบริษัทหลักทรัพย์ คิงส์ฟอร์ด จำกัด (มหาชน) ไม่ว่ากรณีใด



Most Active Grainer (%chg)

Rank	STOCK	OI	Price Chg (20 Working Days)
1	THAI	-	13.45%
2	GLOBAL	2,563	13.08%
3	AWC	26,418	12.62%
4	JMT	11,678	11.46%
5	TCAP	303	10.41%
6	PSL	1,755	9.77%
7	BGRIM	11,240	9.52%
8	MBK	1,710	9.41%
9	GULF	22,516	9.17%
10	BEAUTY	9	8.57%
11	MINT	15,724	8.29%
12	TKN	3,802	7.77%
13	KTB	4,516	7.69%
14	BANPU	12,507	7.27%
15	BBL	2,544	7.08%
16	RATCH	866	6.96%
17	CENDEL	1,992	6.45%
18	TTA	7,116	6.25%
19	CPN	965	6.10%
20	KKP	4,322	6.10%
21	EGCO	725	5.91%
22	ICHI	8,275	5.74%
23	IRPC	25,428	5.43%
24	TTB	29,901	5.41%
25	OR	5,630	5.04%
26	CK	11,101	4.76%
27	BH	762	4.71%
28	QH	33,083	4.58%
29	BPP	212	4.42%
30	SGP	-	4.14%

Top Gainers OI (%chg)

STOCK	OI	%Daily Top OI Change	STOCK	OI	%5 Day Top OI Change
BLA	434	119.19%	MAJOR	317	170.94%
EPG	4,402	85.35%	BPP	212	161.73%
ADVANC	805	73.87%	STGT	760	126.19%
GLOBAL	2,563	63.98%	BLA	434	114.85%
PSL	1,755	39.51%	EPG	4,402	113.28%
EA	70,812	38.19%	BH	762	79.29%
BEC	634	34.32%	BEC	634	74.18%
CPF	19,609	30.37%	BAY	375	69.68%
KKP	4,322	26.26%	GLOBAL	2,563	63.46%
EASTW	3,099	19.33%	WHA	24,289	53.02%
DELTA	6,389	15.95%	EA	70,812	49.48%
GUNKUL	70,506	14.92%	PSL	1,755	46.74%
IRPC	25,428	12.36%	CPF	19,609	46.24%
STECON	14,195	11.83%	ERW	14,897	45.00%
CENDEL	1,992	11.47%	CBG	6,641	42.91%

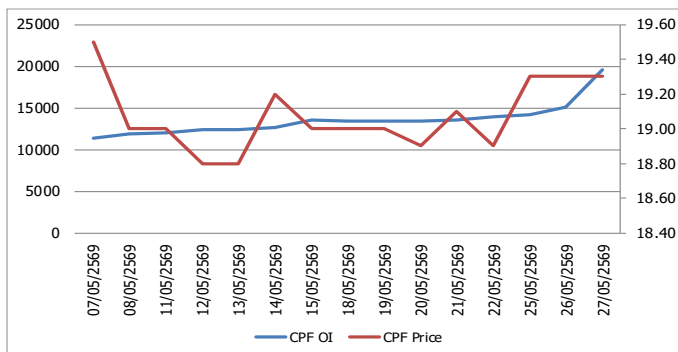
Source: TQ Pro

Top Loser OI (%chg)

STOCK	OI	%Daily Top OI Change	STOCK	OI	%5 Day Top OI Change
BAY	375	-44.03%	TISCO	28	-60.00%
TISCO	28	-41.67%	BDMS	9,447	-42.79%
CPN	965	-33.22%	TCAP	303	-37.27%
PTT	28,050	-31.28%	TOA	892	-34.02%
TU	4,432	-24.01%	CRC	672	-31.71%
TPIPL	28,242	-22.06%	OSP	3,488	-31.53%
TCAP	303	-21.50%	GPSC	4,393	-27.91%
BBL	2,544	-18.67%	KTB	4,516	-27.66%
CHG	5,064	-15.22%	TPIPL	28,242	-27.55%
SCGP	7,579	-13.52%	MEGA	287	-22.64%
MINT	15,724	-9.97%	CPN	965	-20.58%
IVL	7,005	-8.56%	TU	4,432	-19.58%
GFPT	1,031	-8.52%	PSH	4,237	-19.54%
KTC	4,358	-8.37%	PTT	28,050	-19.06%
THCOM	10,369	-7.00%	BBL	2,544	-17.46%

หุ้นที่มีทิศทาง ราคาและ OI ที่น่าจับตามอง

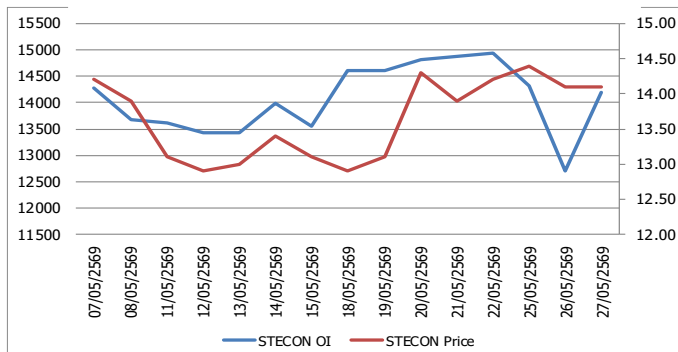
OI Trend CPF



Recommend : Long
Support : 19.10

Resistance : 20.20
Stop-Loss : 19.00

OI Trend STECON



Recommend : Long
Support : 14.00

Resistance : 15.50
Stop-Loss : 13.90

APICHAJ RAOMANACHAI No. 002939
NUT KAEWBORISUTSAKUL Asst. Derivatives Analyst

Source: KINGSFORD

ข้อมูลในเอกสารฉบับนี้ รวบรวมมาจากแหล่งข้อมูลที่น่าเชื่อถือ อย่างไรก็ดี บริษัทหลักทรัพย์ คิงส์ฟอร์ด จำกัด (มหาชน) ไม่สามารถที่จะยืนยันหรือรับรองความถูกต้องของข้อมูลเหล่านี้ได้ ไม่ว่าประการใด ๆ บทวิเคราะห์ในเอกสารนี้ จัดทำขึ้นโดยอ้างอิงถึงลักษณะที่ทางวิชาการเกี่ยวกับหลักการวิเคราะห์ และไม่ได้เป็นการชี้นำ หรือเสนอแนะให้ซื้อหรือขายหลักทรัพย์ใด ๆ การตัดสินใจซื้อหรือขายหลักทรัพย์ใด ๆ ของผู้อ่าน ไม่ว่าจะเกิดจากการอ่านบทความในเอกสารนี้หรือไม่ก็ตาม ล้วนเป็นผลจากการใช้ชีวิตจริงตามข้อมูลของผู้อ่าน โดยไม่มีส่วนเกี่ยวข้องกับหรือที่แนะนำของคิงส์ฟอร์ด จำกัด บริษัทหลักทรัพย์ คิงส์ฟอร์ด จำกัด (มหาชน) ไม่พวกรวมใด

PROGRAM TRADING DAILY



วันพฤหัสบดีที่ 28 พฤษภาคม พ.ศ. 2569

ข้อมูลสถิติ Program Trading รายวัน

ประเภท	ซื้อ	ขาย	สุทธิ
Program Trading	32,585.53	30,558.74	2,026.79
Non Program Trading	38,458.86	40,485.66	-2,026.79
Total	71,044.39	71,044.39	

ข้อมูลรายหลักทรัพย์ *

หลักทรัพย์	ตลาด	มูลค่า Program Trading (บาท)	% มูลค่า Program Trading เทียบกับมูลค่าการซื้อขายแบบ Auto Matching
KCE	SET	1,037,540,150.00	48.05
WHAUP	SET	40,151,153	40.06
GUNKUL	SET	569,062,101	39.02
HANA	SET	1,262,342,613	38.36
EA	SET	715,421,048	32.50

หมายเหตุ "Program Trading" หมายถึง การซื้อขายหลักทรัพย์ด้วยชุดคำสั่งคอมพิวเตอร์

* แสดงข้อมูลของหลักทรัพย์ที่มีราคาปิด และมูลค่าการซื้อขายเปลี่ยนแปลงไปมากกว่าวันทำการซื้อขายก่อนหน้า

* กรณีไม่แสดงข้อมูล หมายถึง ไม่มีหลักทรัพย์เข้าเกณฑ์ที่กำหนด

ข้อมูลการขายชอร์ตที่ยังไม่ได้ซื้อคืน

สถานะ Short เพิ่มขึ้น

หลักทรัพย์	ปริมาณการขายชอร์ตคงเหลือ (%)	สถานะชอร์ตเพิ่มขึ้นเมื่อเทียบวันก่อนหน้า (%)
EA	1.38%	0.10%
BCH	1.22%	0.07%
BH	2.24%	0.07%
MINT	3.11%	0.06%
JMART	0.35%	0.06%
CPALL	1.03%	0.06%
BAM	0.88%	0.05%
IRPC	1.86%	0.05%
BANPU	1.53%	0.04%
TOP	1.10%	0.04%

สถานะ Short ลดลง

หลักทรัพย์	ปริมาณการขายชอร์ตคงเหลือ (%)	สถานะชอร์ตลดลงเมื่อเทียบวันก่อนหน้า (%)
CCET	0.52%	-0.06%
BTS	1.57%	-0.04%
COM7	1.17%	-0.04%
CHG	0.83%	-0.02%
ICHI	0.32%	-0.02%
JMT	0.72%	-0.02%
IVL	0.57%	-0.02%
THCOM	0.46%	-0.01%
GFPT	0.29%	-0.01%
BBL	0.70%	-0.01%

หมายเหตุ : เรียงตามการเปลี่ยนแปลงของปริมาณการขายชอร์ตที่ยังไม่ได้ซื้อคืน ของหลักทรัพย์ Local + NVDR /จำนวนหุ้นชำระแล้ว (%)

ข้อมูลในเอกสารฉบับนี้ รวบรวมมาจากแหล่งข้อมูลที่น่าเชื่อถือ อย่างไรก็ดี บริษัทหลักทรัพย์ คิงส์ฟอร์ด จำกัด (มหาชน) ไม่สามารถที่จะยืนยันหรือรับรองความถูกต้องของข้อมูลเหล่านี้ได้ ไม่ว่าประการใด ๆ บทวิเคราะห์ในเอกสารนี้ จัดทำขึ้นโดยอ้างอิงหลักเกณฑ์ทางวิชาการเกี่ยวกับหลักการวิเคราะห์ และมีได้เป็นการชี้แนะ หรือเสนอแนะให้ซื้อหรือขายหลักทรัพย์ใด ๆ การตัดสินใจซื้อหรือขายหลักทรัพย์ใด ๆ ของผู้อ่าน ไม่ว่าจะเกิดจากการอ่านบทความในเอกสารหรือไม่ก็ตาม ล้วนเป็นผลจากการใช้วิจารณญาณของผู้อ่าน โดยไม่มีส่วนเกี่ยวข้องกับหรือหนี้ของคิงส์ฟอร์ด จำกัด (มหาชน) บริษัทหลักทรัพย์ คิงส์ฟอร์ด จำกัด (มหาชน) ไม่ว่ากรณีใด

Top 20 Outstanding Short



KINGSFORD

วันพฤหัสบดีที่ 28 พฤษภาคม พ.ศ. 2569

หลักทรัพย์	ปริมาณการขายชอร์ตที่ยังไม่ได้ซื้อคืน ณ สิ้นวัน (หุ้น)		สถานะขายชอร์ต คงเหลือ (%)	สถานะชอร์ตเพิ่ม/ลด เมื่อเทียบวันก่อนหน้า (%)
	Local	NVDR		
HANA	9,822,200	18,810,000	3.206	0.028
MINT	30,360,800	149,702,513	3.113	0.063
BH	7,528,560	10,792,300	2.238	0.067
AMATA	8,987,400	14,144,491	1.991	0.020
MTC	19,713,300	21,829,700	1.955	0.005
IRPC	148,085,100	241,950,400	1.863	0.046
WHA	107,751,700	146,472,400	1.669	0.032
SPRC	9,450,800	60,716,183	1.616	0.003
BANPU	41,536,470	115,970,966	1.531	0.041
BTS	33,604,900	219,395,447	1.612	-0.040
TFG	61,746,500	27,315,700	1.528	0.001
SAWAD	8,996,164	16,324,132	1.495	0.029
EA	46,018,000	63,326,722	1.376	0.096
SCC	2,040,583	14,713,900	1.362	0.034
BDMS	57,081,867	157,023,000	1.349	-0.001
HMPRO	84,428,048	86,606,800	1.298	0.002
BCH	10,333,100	21,847,400	1.221	0.069
LH	69,495,876	83,888,398	1.282	0.001
SCB	7,831,400	32,832,900	1.197	0.010
TIDLOR	11,223,300	23,430,618	1.185	0.011

หมายเหตุ : เรียงตามการเปลี่ยนแปลงของปริมาณการขายชอร์ตที่ยังไม่ได้ซื้อคืน ของหลักทรัพย์ Local + NVDR /จำนวนหุ้นชำระแล้ว (%)

ข้อมูลในเอกสารฉบับนี้ รวบรวมมาจากแหล่งข้อมูลที่น่าเชื่อถือ อย่างไรก็ตาม บริษัทหลักทรัพย์ คิงส์ฟอร์ด จำกัด (มหาชน) ไม่สามารถที่จะยืนยันหรือรับรองความถูกต้องของข้อมูลเหล่านี้ได้ ไม่ว่าประการใด ๆ บทวิเคราะห์ในเอกสารนี้ จัดทำขึ้นโดยอ้างอิงหลักเกณฑ์ทางวิชาการเกี่ยวกับหลักการวิเคราะห์ และมีได้เป็นการชี้แนะ หรือเสนอแนะให้ซื้อหรือขายหลักทรัพย์ใด ๆ การตัดสินใจซื้อหรือขายหลักทรัพย์ใด ๆ ของผู้อ่าน ไม่ว่าจะเกิดจากการอ่านบทความในเอกสารนี้หรือไม่ก็ตาม ส่วนเป็นผลจากการใช้วิจารณญาณของผู้อ่าน โดยไม่มีส่วนเกี่ยวข้องกับหน่วยงานอื่นใด ๆ กับ บริษัทหลักทรัพย์ คิงส์ฟอร์ด จำกัด(มหาชน) ไม่ว่ากรณีใด

Short Sales



KINGSFORD

มูลค่าการขายชอร์ต ณ วันที่ 27 พฤษภาคม 2569

หลักทรัพย์	ปริมาณหุ้นที่ขายชอร์ต (หุ้น)	มูลค่าการขายชอร์ต (บาท)	%เทียบมูลค่าซื้อขายตลาดรวม
AAV	100	108	0.00%
ADVANC	605,000	213,011,300	12.68%
AEONTS	2,900	273,575	0.56%
AMATA	232,800	5,820,000	2.89%
AOT	3,547,400	193,969,425	17.42%
AP	201,300	1,509,750	1.41%
AWC	735,300	1,698,674	1.97%
BA	182,700	2,742,970	2.85%
BAM	1,689,300	10,924,120	25.51%
BANPU	6,245,900	36,445,100	9.61%
BAY	17,400	572,900	0.30%
BBL	299,300	51,822,600	1.73%
BCH	1,855,600	17,095,075	17.77%
BCP	99,300	3,423,350	2.57%
BCPG	266,400	1,776,500	2.68%
BDMS	503,300	9,260,720	3.00%
BEC	80,300	150,293	1.90%
BEM	151,700	788,840	0.75%
BGRIM	541,000	7,431,320	3.60%
BH	703,500	125,824,800	15.94%
BJC	235,700	3,370,510	13.11%
BLA	263,900	6,051,940	6.15%
BTG	140,000	2,832,640	4.06%
BTS	678,600	1,391,028	2.36%
CBG	77,300	3,178,225	2.20%
CCET	96,000	873,600	0.10%
CENTEL	140,000	4,649,025	3.60%
CHG	450,600	620,172	0.76%
CK	883,300	15,596,320	7.60%
CKP	138,200	320,624	1.32%
COM7	45,900	1,176,750	0.44%
CPALL	5,694,900	261,279,900	22.21%
CPF	3,992,700	76,804,540	12.53%
CPN	172,600	11,267,150	5.31%
CRC	233,300	4,834,060	2.18%
DELTA	1,258,000	449,574,600	4.21%
DOHOME	324,900	1,134,694	5.96%
EA	8,282,400	28,140,438	1.28%
EGCO	28,600	3,324,900	6.96%
EPG	231,200	962,578	0.58%
ERW	225,300	641,996	0.40%
GLD	200	1,168	0.00%
GLOBAL	236,000	1,768,080	2.29%
GPSC	347,500	14,217,575	5.13%
GULF	916,700	57,081,875	1.59%
GUNKUL	1,855,800	6,990,476	0.48%
HANA	601,500	24,779,025	0.75%
HMPRO	1,966,500	11,851,205	6.79%
IRPC	10,545,800	20,325,895	6.46%
ITC	131,500	2,143,450	5.49%
IVL	208,900	5,199,730	1.68%
JAS	428,900	474,478	1.07%
JMART	888,000	7,975,520	4.55%
JMT	20,000	220,000	0.13%
JTS	5,000	208,825	0.65%
KBANK	292,500	57,849,300	1.57%

ข้อมูลในเอกสารฉบับนี้ รวบรวมมาจากแหล่งข้อมูลที่น่าเชื่อถือ อย่างไรก็ดี บริษัทหลักทรัพย์ คิงส์ฟอร์ด จำกัด (มหาชน) ไม่สามารถที่จะยืนยันหรือรับรองความถูกต้องของข้อมูลเหล่านี้ได้ ไม่ว่าประการใด ๆ บทวิเคราะห์ในเอกสารนี้ จัดทำขึ้นโดยอ้างอิงหลักเกณฑ์ทางวิชาการเกี่ยวกับหลักการวิเคราะห์ และมีได้เป็นการชี้แนะ หรือเสนอแนะให้ซื้อหรือขายหลักทรัพย์ใด ๆ การตัดสินใจซื้อหรือขายหลักทรัพย์ใด ๆ ของผู้อ่าน ไม่ว่าจะเกิดจากการอ่านบทความในเอกสารนี้หรือไม่ก็ตาม ล้วนเป็นผลจากการใช้วิจารณญาณของผู้อ่าน โดยไม่มีส่วนเกี่ยวข้องกับหรือพันธะผูกพันใด ๆ กับ บริษัทหลักทรัพย์ คิงส์ฟอร์ด จำกัด (มหาชน) ไม่ควรเฝ้า

Short Sales



KINGSFORD

มูลค่าการขายชอร์ต ณ วันที่ 27 พฤษภาคม 2569

หลักทรัพย์	ปริมาณเห็นที่ขายชอร์ต (หุ้น)	มูลค่าการขายชอร์ต (บาท)	%เทียบมูลค่าซื้อขายตลาดรวม
KCE	1,635,800	60,099,500	2.77%
KKP	209,100	18,128,775	1.90%
KTB	1,596,300	55,945,800	5.52%
KTC	188,100	5,595,975	2.35%
LH	2,886,000	10,555,500	17.14%
M	225,500	5,013,800	2.03%
MAJOR	46,300	314,465	5.58%
MBK	52,500	970,180	5.41%
MEGA	20,200	710,575	1.61%
MICRON01	28,795	492,395	0.19%
MINT	4,024,200	89,219,280	15.25%
MOSHI	15,200	573,800	5.76%
MSFT01	61,737	245,713	11.54%
MTC	163,500	4,710,150	2.19%
NDX01	11,183	287,962	0.15%
NER	160,900	713,772	1.86%
NVDA01	10,901	224,221	1.20%
OR	221,300	2,766,250	1.57%
OSP	443,300	6,738,160	5.08%
PLANB	191,700	802,212	1.28%
PR9	44,200	731,850	1.43%
PRM	266,500	2,289,060	2.79%
PSL	224,600	1,647,775	2.22%
PTG	106,400	779,015	3.52%
PTT	850,100	31,028,650	2.24%
PTTEP	754,600	110,386,250	6.08%
PTTGC	484,300	17,316,050	2.07%
QH	270,600	370,722	1.26%
RATCH	22,400	683,200	0.94%
RCL	22,200	677,100	1.31%
SABINA	8,600	131,580	3.42%
SAMART	29,400	161,280	0.74%
SAWAD	603,900	13,132,580	6.47%
SCB	389,200	52,736,600	5.16%
SCC	491,300	112,787,400	20.53%
SCCC	22,800	3,304,650	22.27%
SCGP	154,600	3,691,090	2.06%
SIRI	1,722,300	2,467,340	6.42%
SISB	30,400	300,975	1.00%
SJWD	40,700	317,740	0.84%
SPALI	17,900	279,240	0.28%
SPRC	155,700	1,148,250	0.91%
STA	216,900	4,116,190	2.67%
STGT	135,000	1,606,660	2.37%
STPI	418,600	2,206,275	1.86%
TCAP	27,000	1,645,225	1.57%
TFG	113,000	1,114,915	0.60%
THCOM	50,400	571,500	1.36%
THG	3,100	23,715	0.52%
TIDLOR	331,600	6,068,280	2.59%
TISCO	3,400	385,900	0.12%
TKN	24,000	100,434	1.97%
TLI	505,900	5,629,620	4.63%
TOA	15,900	197,750	0.78%
TOP	847,900	39,445,300	4.52%
TIPIP	68,000	122,400	2.26%

ข้อมูลในเอกสารฉบับนี้ รวบรวมมาจากแหล่งข้อมูลที่น่าเชื่อถือ อย่างไรก็ดี บริษัทหลักทรัพย์ คิงส์ฟอร์ด จำกัด (มหาชน) ไม่สามารถที่จะยืนยันหรือรับรองความถูกต้องของข้อมูลเหล่านี้ได้ ไม่ว่าประการใด ๆ บทวิเคราะห์ในเอกสารนี้ จัดทำขึ้นโดยอ้างอิงหลักเกณฑ์ทางวิชาการเกี่ยวกับหลักการวิเคราะห์ และมีได้เป็นการชี้แนะ หรือเสนอแนะให้ซื้อหรือขายหลักทรัพย์ใด ๆ การตัดสินใจซื้อหรือขายหลักทรัพย์ใด ๆ ของผู้อ่าน ไม่ว่าจะเกิดจากการอ่านบทความในเอกสารนี้หรือไม่ก็ตาม ล้วนเป็นผลจากการใช้วิจารณญาณของผู้อ่าน โดยไม่มีส่วนเกี่ยวข้องกับหรือพันธะผูกพันใด ๆ กับ บริษัทหลักทรัพย์ คิงส์ฟอร์ด จำกัด (มหาชน) ไม่ควรเฝ้า

Short Sales



KINGSFORD

มูลค่าการขายชอร์ต ณ วันที่ 27 พฤษภาคม 2569

หลักทรัพย์	ปริมาณหุ้นที่ขายชอร์ต (หุ้น)	มูลค่าการขายชอร์ต (บาท)	%เทียบมูลค่าซื้อขายตลาดรวม
TQM	20,000	270,000	5.98%
TRUE	2,962,700	40,737,860	1.33%
TTA	58,800	299,875	1.40%
TTB	1,089,800	2,550,132	0.63%
TTW	15,400	143,990	0.99%
TU	1,803,100	20,194,720	19.11%
TVO	11,800	297,950	2.70%
VGI	6,741,100	6,066,991	2.20%
WHA	5,024,100	25,371,705	10.00%
WHAUP	44,200	253,905	0.25%

หมายเหตุ – ไม่รวมรายการขายชอร์ตของสมาชิกที่เป็นผู้ร่วมค้ำหน่วยลงทุนหรือผู้ดูแลสภาพคล่องของหน่วยลงทุนของกองทุนรวมอีทีเอฟเพื่อบัญชีบริษัทประเภทเพื่อทำกำไรจากส่วนต่างของราคาหรือเพื่อดูแลสภาพคล่อง แล้วแต่กรณี ข้อมูลการขายชอร์ตที่ยังไม่ได้ซื้อคืน - หลักทรัพย์ที่ไม่ใช่หุ้นสามัญจะใช้จำนวนหลักทรัพย์จดทะเบียนกับ ดลท. แทนจำนวนหุ้นชำระแล้ว

Stock Calendar



KINGSFORD

รายงานการเปลี่ยนแปลงการถือหลักทรัพย์ของผู้บริหาร (แบบ 59-2) ประจำวันที่ 27 พฤษภาคม 2569

ชื่อผู้บริหาร	ประเภทหลักทรัพย์	วันที่ได้มา / จำนวน	จำนวน	ราคา			
BLA	นาย ชัย โสภณพนิช	หุ้นสามัญ	26/05/2569	500,000	22.60	ซื้อ	
CTW	นาย ชัย โสภณพนิช	หุ้นสามัญ	26/05/2569	323,900	4.40	ซื้อ	
JR	นาย ชีรนันท์ วิวัฒน์เจษฎาวุฒิ	หุ้นสามัญ	26/05/2569	15,200	1.67	ซื้อ	
JR	นาย ชีรนันท์ วิวัฒน์เจษฎาวุฒิ	หุ้นสามัญ	26/05/2569	15,400	1.67	ซื้อ	
GTB	นาย ประจันต์ คงสาคร	หุ้นสามัญ	26/05/2569	101,200	0.69	ซื้อ	
SYNTEC	นาย จิรโมท พหุสูตร	หุ้นสามัญ	26/05/2569	100,000	1.65	ซื้อ	
SYNTEC	นาย จิรโมท พหุสูตร	หุ้นสามัญ	27/05/2569	450,000	1.63	ซื้อ	
SYNTEC	นาย ณยศ ปิสิญธนกุล	หุ้นสามัญ	27/05/2569	50,000	1.64	ซื้อ	
SEAFCO	นาย ณรงค์ ทัศนนิพันธ์	หุ้นสามัญ	26/05/2569	180,000	2.79	ซื้อ	
TRT	นาย พิเชษฐ ญาณเสถียร	หุ้นสามัญ	26/05/2569	240,000	8.80	ขาย	
TATG	นาย คาจุม หทัย	หุ้นสามัญ	26/05/2569	10,000	0.96	ซื้อ	
TNR	นางสาว ศิรินันท์ ดารารัตนโรจน์	หุ้นสามัญ	26/05/2569	40,200	5.05	ซื้อ	
TFMAMA	นาย พิพัฒน์ พะเนียงเวทย์	หุ้นสามัญ	26/05/2569	4,600	187.83	ซื้อ	
BRI	นาง อารดา จรุงเอก	หุ้นสามัญ	26/05/2569	4,000,000	1.35	ขาย	
GENCO	นางสาว นันทกาญจน์ ทองประพาฬ	หุ้นสามัญ	21/05/2569	500,000	0.32	ซื้อ	
BKIH	นาย ชัย โสภณพนิช	หุ้นสามัญ	26/05/2569	700	348.00	ซื้อ	
PHG	นาย กมลฤกษ์ ตระกูลช่าง	หุ้นสามัญ	27/05/2569	205,700	10.50	ซื้อ	
FTE	นาย ทักษิณ ดันดีไพจิตร	หุ้นสามัญ	26/05/2569	25,800	2.27	ซื้อ	
MBAX	นาย ทรงเกียรติ วิชญเวทวงศ์	หุ้นสามัญ	26/05/2569	11,000	1.87	ซื้อ	
MITSIB	นาย นิตพัทธ์ ยงค์สงวนชัย	หุ้นสามัญ	27/05/2569	80,000	0.56	ซื้อ	
UAC	นางสาว อลิษา ชีวะเกตุ	หุ้นสามัญ	27/05/2569	315,000	2.62	ซื้อ	
UAC	นาย ชัชพล ประสพโชค	หุ้นสามัญ	26/05/2569	8,300	2.62	ซื้อ	
RPH	นาย วัลลภ เหล่าไพบุลย์	หุ้นสามัญ	26/05/2569	5,000	4.90	ซื้อ	
RPH	นาย วัลลภ เหล่าไพบุลย์	หุ้นสามัญ	26/05/2569	5,000	4.90	ซื้อ	
RPH	นาย วัลลภ เหล่าไพบุลย์	หุ้นสามัญ	27/05/2569	5,000	4.90	ซื้อ	
IMH	นาย สิทธิวัฒน์ กำกัตวงษ์	หุ้นสามัญ	26/05/2569	2,000	2.93	ซื้อ	
SMT	นาย กำพล บุญญาโกเมศ	หุ้นสามัญ	27/05/2569	50,000	3.38	ขาย	
SMT	นาย นัทรพงศ์ ไชยกุล	หุ้นสามัญ	26/05/2569	187,700	Revoked by Reporter	1.20	ขาย
SMT	นาย นัทรพงศ์ ไชยกุล	หุ้นสามัญ	26/05/2569	187,700	Revoked by Reporter	3.38	ขาย
SMT	นาย นัทรพงศ์ ไชยกุล	หุ้นสามัญ	26/05/2569	187,700	3.38	ขาย	
SMT	นาย นัทรพงศ์ ไชยกุล	หุ้นสามัญ	27/05/2569	200,000	3.37	ขาย	
HTC	นาง ปรียา จีระพันธ์	หุ้นสามัญ	26/05/2569	30,000	15.60	ซื้อ	

Stock Calendar



KINGSFORD

ได้มาหรือจำหน่ายหลักทรัพย์ของกิจการ (แบบ 246-2) ประจำปีที่ 25 พฤษภาคม 2569

หลักทรัพย์	ชื่อผู้ได้มา/จำหน่าย	วิธีการ	ประเภท หลักทรัพย์ ¹	% ก่อน ได้มา/ จำหน่าย	% ได้มา/ จำหน่าย	% หลัง ได้มา/ จำหน่าย	วันที่ได้มา/ จำหน่าย	% ก่อน ได้มา/ จำหน่าย	% ได้มา/ จำหน่าย	% หลัง ได้มา/ จำหน่าย
ETTH26	นาย อานภาพ ปัญญาคะโป	ได้มา	หุ้น	4.5899	0.68	5.28	19/05/2569	4.5899	0.68	5.28

Stock Calendar



KINGSFORD

May 2026

Monday	Tuesday	Wednesday	Thursday	Friday
--------	---------	-----------	----------	--------

18	19	20	21	22
XD DCC (0.02 (חרג))	XD WHART (0.1915 (חרג)) TSC (0.40 (חרג)) Shares WIIK 407 Shares	XD TRUE (0.14 (חרג)) KTBSTMR (0.1553 (חרג)) Shares KASET 2,387,156 Shares	XD TSTH (0.03 (חרג)) TPRIME (0.103 (חרג)) SPRIME (0.10 (חרג)) MRDIYT (0.06 (חרג)) MMM (0.07 (חרג)) KPNREIT (0.0304 (חרג)) BKIH (9.00 (חרג)) Shares CEN 682 Shares PROS 53 Shares	XD WHAIR (0.1434 (חרג)) TRT (0.15 (חרג)) SUPEREIF (0.13654 (חרג)) INETREIT (0.0675 (חרג)) GUNKUL (0.10 (חרג)) FUTURERT (0.2656 (חרג)) DMT (0.223 (חרג)) BLC (0.04 (חרג)) B-WORK (0.1607 (חרג)) AIMIRT (0.205 (חרג)) Shares DOHOME 135,320,410 Shares

25	26	27	28	29
XD TFG (0.085 (חרג)) SIRIPRT (0.08 (חרג)) LHRREIT (0.07 (חרג)) LHHOTEL (0.295 (חרג)) ISSARA (0.082 (חרג)) ALLY (0.11 (חרג)) Shares SPI 428,947,277 Shares NEWLISTED ITTHI 67,549,946 Units	XD QHHRREIT (0.17 (חרג)) PSL (0.10 (חרג)) KISS (0.05 (חרג)) HYDROGEN (0.15 (חרג)) GVREIT (0.1946 (חרג)) CPTREIT (0.0546 (חרג)) CPNREIT (0.28 (חרג)) AMATAR (0.16 (חרג)) ADD (0.06 (חרג)) Shares SELIC 26,563,061 Shares TRUBB 22,711,585 Shares NER 25,727 Shares	XD TTLPF (0.2318 (חרג)) TFFIF (0.1204 (חרג)) SRICHA (1.00 (חרג)) KBSPIF (0.223 (חרג)) KAMART (0.11 (חרג)) JMART (0.135 (חרג)) EGATIF (0.0191 (חרג)) BOFFICE (0.11 (חרג)) AXTRART (0.2096 (חרג))	XD IVL (0.175 (חרג)) FTREIT (0.195 (חרג)) BGC (0.04 (חרג)) Shares WPH 14,001,082 Shares	XD PROSPECT (0.2175 (חרג)) Shares CAZ 165,560 Shares PMC 19,792,440 Shares

June 2026

Monday	Tuesday	Wednesday	Thursday	Friday
--------	---------	-----------	----------	--------

1	2	3	4	5
	XD WHABT (0.15 (חרג)) TIF1 (0.15 (חרג)) TIDLOR (0.69 (חרג))		XD MNRF (0.033 (חרג)) MNIT2 (0.09 (חרג)) MNIT (0.034 (חרג)) MII (0.155 (חרג)) M-STOR (0.11 (חרג)) IMPACT (0.10 (חרג)) HPF (0.135 (חרג))	XD BCT (1.00 (חרג))

XD - Excluding Dividend	XD(ST) - Excluding Stock Dividend	XM - Exclude meetings	XN - Ex-Capital Return	XI - Excluding Interest
XP - Excluding Principal	XR - Excluding Right	XW - Excluding Warrant	XS - Excluding Short-term Warrant	XA - Excluding All
XE - Excluding Exercise	*ND - No Dividend Payment	PD - Payment Date	XT - Excluding TSR; @ - price per share / price per unit /	
XD - Excluding Dividend	XD(ST) - Excluding Stock Dividend	XM - Exclude meetings	XN - Ex-Capital Return	XI - Excluding Interest
XP - Excluding Principal	XR - Excluding Right	XW - Excluding Warrant	XS - Excluding Short-term Warrant	XA - Excluding All
XE - Excluding Exercise	*ND - No Dividend Payment	PD - Payment Date	XT - Excluding TSR; @ - price per share / price per unit /	

Most Active Values (Btmn)



NVDR Update

วันหยุดสัปดาห์ที่ 28 พฤษภาคม 2569

Most Active Values (Btmn)

Top 20 Net Buying Value (B m)					Top 20 Net Selling Value (B m)					Month to Date				Year to Date					
พ.ค.-69					พ.ค.-69					พฤษภาคม 2569				05 ม.ค.-27 พ.ค.2569					
	27	26	25	22	21		27	26	25	22	21	Net Buy		Net Sell		Net Buy		Net Sell	
1 DELTA	1,478.5	1,135.6	-272.4	1,143.4	155.9	ADVANC	-273.3	-154.9	-185.2	166.4	-746.2	KBANK	8,268.53	SCC	-1,643.97	PTTEP	26,070.6	SCB	-11,597.2
2 KBANK	983.2	1,896.3	-2.3	-3.4	-91.6	KTB	-222.1	103.8	75.7	-100.2	-66.0	KTB	6,029.81	SCB	-863.92	PTT	19,614.1	ADVANC	-3,727.6
3 AOT	342.4	64.6	157.6	-72.2	-30.3	SCC	-111.3	36.6	-8.4	8.7	-94.9	PTT	4,502.02	MINT	-818.63	KBANK	13,314.4	TISCO	-2,725.4
4 KCE	290.5	-89.2	-286.2	280.5	-33.6	BH	-108.9	180.6	80.5	-14.5	55.3	DELTA	3,706.04	ADVANC	-782.28	BBL	6,785.1	MINT	-2,315.2
5 GUNKUL	213.1	25.4	-34.9	-104.5	121.8	CCET	-82.8	-112.8	19.5	668.4	0.1	GULF	2,714.76	BDMS	-777.31	DELTA	6,466.8	AOT	-2,064.6
6 PTTGC	162.0	34.6	140.8	273.2	-4.3	FORTH	-69.4	-11.2	62.3	-8.1	-7.8	BBL	2,106.04	CPF	-616.44	KTB	5,014.0	CPF	-1,310.4
7 HANA	128.6	-116.5	74.7	404.5	-441.3	MINT	-60.0	-45.9	-61.6	-52.9	17.8	PTTGC	1,537.25	SCGP	-383.55	TOP	4,361.7	OR	-1,142.4
8 BANPU	108.4	-54.0	13.0	42.6	-15.4	PTTEP	-30.2	-62.2	-147.9	249.3	PTTEP	971.71	GPSC	-309.33	PTTGC	3,924.9	TIDLOR	-1,053.3	
9 TISCO	95.4	26.5	-3.3	15.0	-40.2	BAY	-29.9	88.7	1.6	-18.9	10.9	TRUE	910.04	BCP	-292.94	CPALL	3,411.1	COM7	-949.9
10 PTT	75.8	62.9	-75.5	217.8	138.3	IRPC	-21.1	-23.3	-53.8	-18.3	25.2	CCET	776.18	WHA	-253.28	BCP	3,344.2	TRUE	-843.3
11 SCB	62.2	229.3	-69.0	55.5	-205.0	AAV	-19.5	-7.1	12.4	-4.4	1.6	EA	634.04	IRPC	-156.34	KKP	3,147.0	BDMS	-821.1
12 BBL	54.5	193.3	-125.7	90.1	-177.4	STPI	-14.6	2.1	-6.8	24.0	-2.8	KCE	614.23	TU	-154.83	GULF	2,474.9	SAWAD	-578.7
13 CPF	46.8	-11.8	-12.3	-141.9	4.6	IVL	-14.5	42.1	-49.5	139.2	-33.8	AMATA	604.46	PTG	-153.10	TFG	2,278.3	GPSC	-474.5
14 AMATA	31.5	-26.8	-15.9	12.6	61.6	CENTEL	-13.3	-34.5	7.7	-24.7	11.7	HANA	523.86	BTG	-144.37	SCC	2,149.3	MTC	-472.7
15 SPALI	23.8	-0.6	-0.6	-1.9	7.4	SMT	-11.8	12.2	-21.3	18.8	0.5	KKP	518.13	OR	-143.37	CPN	1,927.0	KTC	-428.8
16 CPALL	22.2	-123.4	54.3	-67.4	-82.6	AJ	-10.0	-3.4	-13.3	37.1	-2.7	GUNKUL	509.63	CPALL	-131.53	TTB	1,808.5	AEONTS	-345.3
17 STA	21.2	15.2	-4.7	13.5	10.3	SRICHA	-9.0	-7.3	10.5	-0.5	-1.8	TLI	319.59	PRM	-116.33	IRPC	1,373.3	CPAAT	-341.4
18 BTS	19.8	-8.1	25.3	-0.7	16.6	HMPRO	-8.6	-52.9	36.2	-8.1	64.1	STA	306.41	SPRC	-111.59	HANA	1,079.6	BA	-321.8
19 KTC	19.5	-44.7	227.2	-22.7	90.3	TEAM	-8.2	3.3	5.2	0.1	-0.1	THAI	282.95	SAWAD	-104.23	IVL	1,003.5	BTS	-314.6
20 GLOBAL	16.1	-12.3	-30.9	-38.8	-11.1	LH	-7.1	0.1	10.8	6.8	17.5	TISCO	280.40	TOA	-98.01	BTG	956.8	TCAP	-285.4

	Total Volume Shares					%
	Buy	Sell	Total	Net	Turn.	
1 88TH	-	700	700	-700	0.14	
2 AAI	662,500	187,800	850,300	474,700	20.22	
3 AAV	9,594,700	27,788,012	37,382,712	-18,193,312	27.58	
4 ACC	-	17,300	17,300	-17,300	0.22	
5 ACE	-	17,400	17,400	-17,400	0.68	
6 ACG	-	35,100	35,100	-35,100	0.92	
7 ADB	200,000	76,600	276,600	123,400	28.18	
8 ADD	-	7,800	7,800	-7,800	6.51	
9 ADVANC	1,056,969	1,833,200	2,890,169	-776,231	30.30	
10 ADVICE	2,537,500	508,300	3,045,800	2,029,200	16.38	
11 AE	-	100,000	100,000	-100,000	5.03	
12 AEONTS	94,700	53,100	147,800	41,600	14.21	
13 AGE	441,800	65,430	507,230	376,370	12.16	
14 AH	14,800	-	14,800	14,800	4.07	
15 AHC	-	1	1	-1	0.02	
16 AI	-	40	40	-40	0.00	
17 AIE	163,100	174,500	337,600	-11,400	15.20	
18 AIT	-	20,400	20,400	-20,400	1.88	
19 AJ	943,000	3,988,600	4,931,600	-3,045,600	12.21	
20 AJA	1,700	5,700	7,400	-4,000	0.14	

Source : SET.OR.TH

	NVDR Shrs.		% of	NVDR Shrs.		% of	Paid up Capital (Last)
	28-May-26	paidup		28-May-26	paidup		
1 2S	5,700,043	1.04	3,092,210	0.69	549,995,954		
2 88TH	104,814	0.05	#N/A	#N/A	212,500,000		
3 A	3,342	0.00	62,400	0.01	980,000,000		
4 A5	1,143,087	0.09	800,664	0.07	1,209,384,734		
5 A5-W4	7,590,876	2.10	#N/A	#N/A	360,996,274		
6 A5-W5	187,188	0.08	#N/A	#N/A	235,591,404		
7 AAI	93,189,127	4.39	#N/A	#N/A	2,125,000,000		
8 AAV	1,109,098,228	8.63	353,926,265	7.30	12,849,999,997		
9 ABM	2,831,051	0.41	3,268,124	1.09	692,120,445		
10 ACAP	2,318,745	0.57	1,223,467	0.39	406,411,160		
11 ACC	13,848,106	0.74	4,306,304	0.32	1,880,333,993		
12 ACC-W2	689,938	0.15	#N/A	#N/A	447,680,170		
13 ACE	49,797,115	0.49	38,450,400	0.38	10,075,634,360		
14 ACG	818,451	0.14	211,225	0.04	600,000,000		
15 ADB	49,231,508	6.78	31,173,421	5.20	725,999,923		
16 ADD	1,844,376	1.10	#N/A	#N/A	168,000,000		
17 ADVANC	206,627,416	6.95	241,595,912	8.13	2,974,209,736		
18 ADVICE	26,843,070	4.33	#N/A	#N/A	620,000,000		
19 AE	32,823,739	1.28	#N/A	#N/A	2,571,535,907		
20 AEONTS	10,379,916	4.15	11,410,746	4.56	250,000,000		

ข้อมูลในเอกสารฉบับนี้ รวบรวมมาจากแหล่งข้อมูลที่น่าเชื่อถือ อย่างไรก็ตาม บริษัทหลักทรัพย์ คิงส์ฟอร์ด จำกัด (บริษัทฯ) ไม่สามารถที่จะยืนยันหรือรับรองความถูกต้องของข้อมูลเหล่านี้ได้ ไม่ว่าประการใด ๆ บทวิเคราะห์ในเอกสารนี้ จัดทำขึ้นโดยอ้างอิงถึงเกณฑ์ทางวิชาการเกี่ยวกับหลักทรัพย์วิเคราะห์ และมิได้เป็นกา
รแนะนำ หรือเสนอแนะให้ซื้อหรือขายหลักทรัพย์ใด ๆ การตัดสินใจซื้อหรือขายหลักทรัพย์ใด ๆ ของผู้อ่าน ไม่ควรจะเป็นผลจากการอ่านบทความในเอกสารนี้หรือมีติดต่อกับ บริษัทหลักทรัพย์ คิงส์ฟอร์ด จำกัด (บริษัทฯ) ไม่ว่าประการใด

คำแนะนำการลงทุน และความหมายของคำแนะนำการลงทุน

Stock Rating หมายถึงการให้คำแนะนำการลงทุนของบริษัท แบ่งเป็น 3 ระดับ

Buy หมายถึง ราคาพื้นฐานสูงกว่าราคาตลาด 15% หรือมากกว่า

Hold หมายถึงราคาพื้นฐานสูงกว่าราคาตลาดไม่เกิน 15% หรือต่ำกว่าราคาตลาดไม่เกิน 15 %

Sell หมายถึง ราคาพื้นฐานต่ำกว่าราคาตลาด 15% หรือมากกว่า

เอกสารฉบับนี้จัดทำขึ้นโดยบริษัทหลักทรัพย์คิงส์ฟอร์ด จำกัด (มหาชน) ข้อมูลที่ปรากฏในเอกสารฉบับนี้จัดทำโดยอาศัยข้อมูลที่ได้จัดหาจากแหล่งที่เชื่อถือหรือควรเชื่อว่ามี ความน่าเชื่อถือ และ/หรือถูกต้อง อย่างไรก็ตามบริษัทไม่ยืนยัน และไม่รับรองถึงความครบถ้วนสมบูรณ์หรือถูกต้องของข้อมูลดังกล่าว และไม่ได้ประกันราคาหรือผลตอบแทน ของหลักทรัพย์ที่ปรากฏข้างต้น แม้ว่าข้อมูลดังกล่าวจะปรากฏข้อความที่อาจเป็นหรืออาจตีความว่าเป็นเช่นนั้นได้ บริษัทจึงไม่รับผิดชอบต่อการนำเอาข้อมูล ข้อความ ความเห็น และหรือบทสรุปที่ปรากฏในเอกสารฉบับนี้ไปใช้ไม่ว่ากรณีใดๆ ข้อมูลและความเห็นที่ปรากฏอยู่ในเอกสารฉบับนี้มิได้ประสงค์จะชี้ชวน เสนอแนะ หรือจูงใจให้ลงทุน ใน หรือ ซื้อหรือขายหลักทรัพย์ที่ปรากฏในเอกสารฉบับนี้และข้อมูลมีการแก้ไขเพิ่มเติมเปลี่ยนแปลงโดยมิต้องแจ้งให้ทราบล่วงหน้า ผู้ลงทุนควรใช้ดุลยพินิจอย่างรอบคอบใน การลงทุนในหรือซื้อหรือขายหลักทรัพย์ บริษัทสงวนลิขสิทธิ์ในข้อมูลที่ปรากฏในเอกสารนี้ ห้ามมิให้ผู้ใดใช้ประโยชน์ ทำซ้ำ ดัดแปลง นำออกแสดง ทำให้ปรากฏหรือเผยแพร่ ต่อสาธารณชน ไม่ว่าด้วยประการใดๆ ซึ่งข้อมูลในเอกสารนี้ไม่ว่าทั้งหมดหรือบางส่วน เว้นแต่ได้รับอนุญาตเป็นหนังสือจากบริษัทเป็นการล่วงหน้า การกล่าว คัด หรืออ้างอิง ข้อมูลบางส่วนตามสมควรในเอกสารนี้ ไม่ว่าในบทความ บทวิเคราะห์ บทวิจัย หรือในเอกสาร หรือการสื่อสารอื่นใดจะต้องกระทำโดยถูกต้อง และไม่เป็นการก่อให้เกิดการ เข้าใจผิดหรือความเสียหายแก่บริษัท ต้องรับรู้ถึงความเป็นเจ้าของลิขสิทธิ์ในข้อมูลบริษัท และต้องอ้างอิงถึงเอกสารฉบับนี้ และวันที่ในเอกสารฉบับนี้ของบริษัทโดยชัดเจน การลงทุนในหรือซื้อหรือขายหลักทรัพย์ย่อมมีความเสี่ยง ท่านควรทำความเข้าใจอย่างถี่ถ้วนต่อลักษณะของหลักทรัพย์แต่ละประเภทและควรศึกษาข้อมูลของบริษัทที่ออก หลักทรัพย์และข้อมูลอื่นใดที่เกี่ยวข้องก่อนการตัดสินใจลงทุนในหรือซื้อหรือขายหลักทรัพย์

ข้อมูลในเอกสารฉบับนี้ รวบรวมมาจากแหล่งข้อมูลที่เชื่อถือได้อย่างไรก็ดี บริษัทหลักทรัพย์ คิงส์ฟอร์ด จำกัด(มหาชน)ไม่สามารถที่จะยืนยันหรือรับรองความถูกต้องของข้อมูลเหล่านี้ได้ ไม่ว่าประการใดๆ บทวิเคราะห์ในเอกสารนี้ จัดทำขึ้นโดยอ้างอิง หลักเกณฑ์ทางวิชาการเกี่ยวกับหลักการวิเคราะห์ และมีได้เป็นการชี้แนะ หรือเสนอแนะให้ซื้อหรือขายหลักทรัพย์ใดๆ การตัดสินใจหรือซื้อขายหลักทรัพย์ใดๆ ของผู้อ่าน ไม่ว่าจะเกิดจากการอ่านบทความในเอกสารนี้หรือไม่ก็ตาม ล้วนเป็นผลจากการใช้ วิจารณญาณของผู้อ่าน โดยไม่มีส่วนเกี่ยวข้องกับหรือพันธะผูกพันใดๆ กับ บริษัทหลักทรัพย์ คิงส์ฟอร์ด จำกัด(มหาชน) ไม่ว่ากรณีใด

Disclaimer



KINGSFORD

Thai Institute of Directors Association (IOD) – Corporate Governance Report Rating 2025 (CG Score) ข้อมูล 23 ธันวาคม 2568



AAI	AURA	BSRC	CREDIT	GFC	IT	LST	OCC	PRM	SAT	SITHAI	SUTHA	TKT	TVO
AAV	AWC	BTG	DCC	GFPT	ITC	M	ONEE	PRTR	SAV	SJWD	SVOA	TLI	TWPC
ACE	B	BTS	DDD	GGC	ITEL	MAJOR	OR	PSH	SAWAD	SKR	SYMC	TM	UAC
ADB	BAFS	BWG	DELTA	GLAND	ITTHI	MALEE	ORI	PSL	SC	SKY	SYNEX	TMD	UBE
ADVANC	BAM	CBG	DEMCO	GLOBAL	IVL	MBK	ORN	PSP	SCAP	SMPC	SYNTEC	TMILL	UBIS
AEONTS	BANPU	CENTEL	DITTO	GPSC	J	MC	OSP	PTC	SCB	SNC	TACC	TMT	UP
AF	BAY	CFRESH	DMT	GRAMMY	JAS	MEGA	PAP	PTG	SCC	SNNP	TAN	TNDT	UPF
AGE	BBGI	CGH	DOHOME	GULF	JMART	MFC	PB	PTT	SCCC	SNP	TASCO	TNITY	UPOIC
AIRA	BBL	CHASE	DRT	GUNKUL	JMT	MFEC	PCC	PTTEP	SCG	SO	TBN	TNL	UV
AJ	BCH	CHEWA	DUSIT	HANA	JTS	MGC	PCSGH	PTTGC	SCGD	SONIC	TCAP	TOA	VGI
AKP	BCPG	CHG	EASTW	HARN	KBANK	MINT	PDJ	Q-CON	SCGP	SPALI	TCMC	TOG	VIBHA
AKR	BDMS	CHOW	EGCO	HENG	KCAR	MODERN	PG	QH	SCM	SPC	TEAMG	TOP	VIH
ALLA	BEC	CIMBT	EPG	HMPRO	KCC	MONO	PHOL	QTC	SDC	SPCG	TEGH	TPAC	VNG
ALT	BEM	CIVIL	ERW	HPT	KCE	MOONG	PIMO	RABBIT	SE	SPI	TEKA	TPBI	WACOAL
AMA	BEYOND	CK	ETC	HTC	KCG	MOSHI	PJW	RATCH	SEAFCO	SPRC	TFG	TQM	WGE
AMARIN	BGC	CKP	ETE	ICC	KEX	MSC	PL	RBF	SEAOIL	SR	TFMAMA	TRUBB	WHA
AMATA	BGRIM	CMC	FLOYD	ICHI	KJL	MST	PLANB	ROCTEC	SELIC	SSF	TGE	TRUE	WHAUP
AMATAV	BH	CNT	FN	III	KKP	MTC	PLAT	RS	SENA	SSP	TGH	TSC	WICE
AOT	BIZ	COLOR	FORTH	ILINK	KSL	MTI	PLUS	RT	SENX	SSSC	THANA	TSTE	WINMED
AP	BJC	COM7	FPI	ILM	KTB	NEP	PM	S	SFLEX	STA	THANI	TSTH	WINNER
ARIP	BKIH	CPALL	FPT	IND	KTC	NER	PMC	S&J	SGC	STARM	THCOM	TTA	WP
ASIAN	BLA	CPAXT	FSMART	INET	KUMWEL	NKI	PORT	SA	SGF	STECON	THIP	TTB	WPH
ASIMAR	BLC	CPF	FSX	INSET	LH	NOBLE	PPP	SAAM	SGP	STGT	THRE	TTCL	ZEN
ASK	BOL	CPL	FTI	INSURE	LHFG	NRF*	PPS	SABINA	SHR	STI	THREL	TTW	
ASP	BPP	CPN	GABLE	IP	LIT	NV	PQS	SAK	SICT	SUC	TIPH	TU	
ASW	BRI	CPW	GC	IRC	LOXLEY	NVD	PR9	SAMART	SIRI	SUN	TISCO	TVDH	
AUCT	BRR	CRC	GCAP	IRPC	LRH	NYT	PRG	SAMTEL	SIS	SUSCO	TKS	TVH	



2S	ANAN	BPS	CM	EAST	IFS	LALIN	METCO	NTSC	PRIN	SAMCO	SPA	TITLE	TIPIP	VRANDA
A5	APCO	BR	CMAN	EKH	JDF	LANNA	MICRO	NTV	PRINC	SANKO	SPVI	TK	TPS	WARRIX
ABM	APCS	BSBM	CMO	ESTAR	JPARK	LEO	MVP*	OKJ	PROUD	SAPPE	SRS	TKN	TQR	WAVE
ACG	ATP30	BTC	COCOCO	EURO	JSP	LHK	NC	PATO	PSG	SCI	SUPER	TMC	TRP	WIN
ADD	BA	BTW	COMAN	EVER	JUBILE	LPN	NCH	PDG	PSTC	SCN	SVI	TMI	TRT	XO
AE	BBIK	BVG	CPI	FE	K	MAGURO	NCL	PEACE	PT	SECURE	SWC	TNP	TURTLE	XPG
AH	BC	BYD	CRD	FVC	KGI	MATCH	NDR	PEER	QLT	SFT	TAE	TNR	TVT	XYZ
AIT	BCP	CFARM	CSC	GEL	KTIS	MBAX	NEO	PREB	RCL	SINO	TFM	TPA	UBA	ZIGA
ALUCON	BE8	CH	DEXON	HUMAN	KTMS	M-CHAI	NL	PRI	READY	SKE	TIDLOR	TPCS	UREKA	
AMC	BIG	CIG	DTCENT	ICN	KUN	MCOT	NSL	PRIME	RPH	SMT	TIPCO	TIPIPL	VCOM	



AHC	ASN	CHARAN*	DIMET*	FTE	JCK	MCA	NATION	PICO*	PTECH	SE-ED	SPREME	TATG	TSE	YUASA
AIE*	AYUD	CHAYO	DOD	GBX	KBS	MEB	NCAP	PIN	PYLON	SIAM	SST	TFI	TSR*	ZAA
AMANA	BIOTEC	CHIC	DPAINT	GPI	KISS	MEDEZE	NOVA	PIS	RAM	SINGER	STANLY	THG*	UKEM	
AMR	BIS	CHOTI	DV8	GTB	KK	MENA	NPK	PLANET	RJH	SISB	STC	TMAN	UOBKH	
ANI	BJCHI	CI	EA*	GYT	KWC	MILL*	OGC	POLY	RML	SK	STPI	TOPP	VARO	
APURE	BLAND	CITY	EASON	IMH	KWM	MITSIB	PACO	PRAKIT	ROCK	SKN	STX	TPLAS	VL	
ARIN	CAZ	CSP	ECF*	IRCP	L&E	MK	PANEL	PRAPAT	RPC	SMD100	SVR	TPOLY	WFX	
ARROW	CEN	CSS	EFORL	ITNS	LDC	MPJ	PCE	PROEN	SAFE	SNPS	SVT	TRC*	WIIK	
ASIA	CHAO	CWT	FNS	IVF	LEE	NAM	PHG	PROS	SALEE	SORKON	TAKUNI	TRU	WORK	

ข้อมูลในเอกสารฉบับนี้ รวบรวมมาจากแหล่งข้อมูลที่น่าเชื่อถือ อย่างไรก็ตาม บริษัทหลักทรัพย์ คิงส์ฟอร์ด จำกัด(มหาชน)ไม่สามารถที่จะยืนยันหรือรับรองความถูกต้องของข้อมูลเหล่านี้ได้ ไม่ว่าประการใดๆ บทวิเคราะห์ในเอกสารนี้ จัดทำขึ้นโดยอ้างอิงหลักเกณฑ์ทางวิชาการเกี่ยวกับหลักการวิเคราะห์ และมีได้เป็นการชี้แนะ หรือเสนอแนะให้ซื้อหรือขายหลักทรัพย์ใดๆ การตัดสินใจซื้อหรือขายหลักทรัพย์ใดๆ ของผู้อ่าน ไม่ว่าจะเกิดจากการอ่านบทความในเอกสารนี้หรือไม่ก็ตาม ล้วนเป็นผลจากการใช้วิจารณญาณของผู้อ่าน โดยไม่มีส่วนเกี่ยวข้องกับหรือผู้จัดทำนี้ใด ๆ กับ บริษัทหลักทรัพย์ คิงส์ฟอร์ด จำกัด(มหาชน) ไม่มีการเปิดเผย

Disclaimer



KINGSFORD

Thai Institute of Directors Association (IOD) – Corporate Governance Report Rating 2025 (CG Score) ข้อมูล 23 ธันวาคม 2568

ช่วงคะแนน	สัญลักษณ์	ความหมาย	Description
มากกว่า 90		ดีเลิศ	Excellent
80 - 89		ดีมาก	Very Good
70 - 79		ดี	Good
60 - 69		ดีพอใช้	Satisfactory
50 - 59		ผ่าน	Pass
ต่ำกว่า 50	No logo give	N/A	N/A

การเปิดเผยผลการสำรวจของสมาคมส่งเสริมสถาบันกรรมการบริษัทไทย (IOD) ในเรื่องการทำกับดูแลกิจการ (Corporate Governance) นี้เป็นการดำเนินการตามนโยบายของสำนักงานคณะกรรมการกำกับหลักทรัพย์และตลาดหลักทรัพย์ โดยการสำรวจของ IOD เป็นการสำรวจและประเมินจากข้อมูลของบริษัทจดทะเบียนในตลาดหลักทรัพย์แห่งประเทศไทยและตลาดหลักทรัพย์เอ็มเอไอ ที่มีการเปิดเผยต่อสาธารณะและเป็นข้อมูลที่ผู้ลงทุนทั่วไปสามารถเข้าถึงได้ ดังนั้นผลสำรวจดังกล่าวจึงเป็นการนำเสนอในมุมมองของบุคคลภายนอกโดยไม่ได้เป็นการประเมินการปฏิบัติและมีได้มีการใช้ข้อมูลภายในในการประเมิน อนึ่ง ผลการสำรวจดังกล่าว เป็นผลการสำรวจ ณ วันที่ปรากฏในรายงานการกำกับดูแลกิจการบริษัทจดทะเบียนไทยเท่านั้น ดังนั้นผลการสำรวจจึงอาจเปลี่ยนแปลงได้ภายหลังวันดังกล่าว ทั้งนี้บริษัทหลักทรัพย์ คิงส์ฟอร์ด จำกัด (มหาชน) มิได้ยืนยันหรือรับรองถึงความถูกต้องของผลการสำรวจดังกล่าวแต่อย่างใด

ข้อมูลในเอกสารฉบับนี้ รวบรวมมาจากแหล่งข้อมูลที่นำเชื่อถือ อย่างไรก็ตาม บริษัทหลักทรัพย์ คิงส์ฟอร์ด จำกัด(มหาชน) ไม่สามารถที่จะยืนยันหรือรับรองความถูกต้องของข้อมูลเหล่านี้ได้ ไม่ว่าประการใดๆ บทวิเคราะห์ในเอกสารนี้ จัดทำขึ้นโดยอ้างอิงหลักเกณฑ์ทางวิชาการเกี่ยวกับหลักการวิเคราะห์ และมีได้เป็นการชี้แนะ หรือเสนอแนะให้ซื้อหรือขายหลักทรัพย์ใดๆ การตัดสินใจซื้อหรือขายหลักทรัพย์ใดๆ ของผู้อ่าน ไม่ว่าจะเกิดจากการอ่านบทความในเอกสารนี้หรือไม่ก็ตาม ล้วนเป็นผลจากการใช้วิจารณญาณของผู้อ่าน โดยไม่มีส่วนเกี่ยวข้องกับหรือผูกพันใดๆ กับ บริษัทหลักทรัพย์ คิงส์ฟอร์ด จำกัด(มหาชน) ไม่ว่ากรณีใด

Disclaimer



KINGSFORD

Anti-Corruption Progress Indicator 2025 (<https://www.thai-cac.com/who-we-are/our-members> . 7 มกราคม 2569)

บริษัทจดทะเบียนที่ได้ประกาศเจตนารมณ์เข้าร่วม CAC

ADVICE	AUCT	BOL	DITTO	HANN	J	MAGURO	NOVA	PCE	SANKO	SONIC	TFM	TPS	WELL
AIT	AURA	BYD	EA	HL	JDF	M-CHAI	NSL	PRI	SCL	SPREME	TIDLOR	UP	WP
ANI	B52	CENDEL	ESTAR	HUMAN	KCC	MITSIB	NTSC	PTC	SISB	TACC	TMI	UREKA	
ASAP	BIZ	CENDEL	FLOYD	I2	KCG	NKT	ORN	RCL	SKY	TATG	TPBI	VL	
ASEFA	BKIH	DCON	GFC	IT	LDC	NL	PCC	ROCTEC	SMO	TEAMG	TPP	WARRIX	

บริษัทจดทะเบียนที่ได้ได้รับการรับรอง CAC

2S	B	CEN	DEXON	GPI	K	MCOT	OSP	PROEN	SAK	SITHAI	SYMC	TMT	UEC
AAI	BAFS	CENDEL	DMT	GPSC	KASET	MEDEZE	PAP	PROUD	SAPPE	SJWD	SYNTEC	TNITY	UKEM
ACE	BAM	CFRESH	DOHOME	GULF	KBANK	MEGA	PATO	PRTR	SAT	SKE	TAE	TNL	UOBKH
ADB	BANPU	CGH	DRT	GUNKUL	KCAR	MENA	PB	PSH	SAWAD	SKR	TAKUNI	TNP	UPF
ADVANC	BAY	CHASE	DUSIT	HANA	KCCAMC	META	PCSGH	PSL	SC	SM	TASCO	TNR	UV
AE	BAY	CHEWA	EAST	HARN	KCE	MFC	PDG	PSTC	SCAP	SMIT	TBN	TOG	VCOM
AF	BBGI	CHOTI	EASTW	HENG	KGEN	MFEC	PDJ	PT	SCB	SMPC	TCAP	TOP	VGI
AH	BBL	CHOW	EGCO	HMPRO	KGI	MGC	PG	PTECH	SCC	SNC	TEGH	TOPP	VIBHA
AI	BCH	CI	EMC	HTC	KJL	MINT	PHOL	PTG	SCCC	SNNP	TFG	TPA	VIH
AIE	BCP	CIG	EP	ICC	KKP	MODERN	PIMO	PTT	SCG	SNP	TFI	TPAC	VNG
AIRA	BCPG	CIMBT	EPG	ICHI	KRUNGTHAI	MONO	PK	PTTEP	SCGD	SORKON	TFMAMA	TPCS	WACOAL
AIRA	BE8	CM	ERW	ICN	KSL	MOONG	PL	PTTGC	SCGP	SPACK	TGE	TPLAS	WHA
AJ	BEC	CMC	ETC	IFS	KTC	MOSHI	PLANB	PYLON	SCM	SPALI	TGH	TQM	WHAUP
AKP	BEYOND	COM7	ETE	III	L&E	MSC	PLANET	Q-CON	SCN	SPC	THANI	TRT	WICE
AMA	BGC	CPALL	FNS	ILINK	LANNA	MST	PLAT	QH	SEAOIL	SPI	THCOM	TRU	WIIK
AMANAH	BGRIM	CPAXT	FPI	ILM	LH	MTC	PLUS	QLT	SE-ED	SPRC	THIP	TRUE	WPH
AMARIN	BLA	CPAXT	FPT	INET	LHFG	MTI	PM	QTC	SELIC	SRICHA	THRE	TSI	XO
AMATA	BPP	CPF	FSMART	INOX	LHK	NATION	PMC	RABBIT	SENA	SSF	THREL	TSTE	YUASA
AMATAV	BPS	CPI	FSX	INSURE	LIT	NCAP	PPP	RATCH	SENX	SSP	TIDLOR	TSTH	ZEN
AP	BRI	CPL	FTE	IRPC	LPN	NEP	PPPM	RBF	SFLEX	SSSC	TIPCO	TTB	ZIGA
APCS	BRR	CPN	GABLE	ITC	LRH	NER	PPS	RML	SFT	SST	TIPH	TTCL	
AS	BSBM	CPW	GBX	ITEL	M	NKI	PQS	RS	SGC	STA	TISCO	TU	
ASIAN	BTC	CRC	GC	IVL	MAJOR	NOBLE	PR9	RWI	SGP	STGT	TKN	TURTLE	
ASK	BTG	CSC	GCAP	JAS	MALEE	NRF	PREB	S	SHR	STOWER	TKS	TVDH	
ASP	BTS	CV	GEL	JMART	MATCH	OCC	PRG	S&J	SINGER	SUSCO	TKT	TVO	
ASW	BWG	DCC	GFPT	JMT	MBAX	OGC	PRIME	SA	SINO	SVI	TMC	TWPC	
AWC	CAZ	DELTA	GGC	JR	MBK	OR	PRINC	SAAM	SIRI	SVOA	TMD	UBE	
AYUD	CBG	DEMCO	GLOBAL	JTS	MC	ORI	PRM	SABINA	SIS	SVT	TMILL	UBIS	

คำชี้แจง ข้อมูลบริษัทที่เข้าร่วมโครงการแนวร่วมปฏิบัติของภาคเอกชนไทยในการต่อต้านทุจริต (Thai CAC) ของสมาคมส่งเสริมสถาบันกรรมการบริษัทไทย มี 2 กลุ่ม คือ

- ได้ประกาศเจตนารมณ์เข้าร่วม CAC
- ได้รับการรับรอง CAC

การเปิดเผยผลการประเมินดัชนีชี้วัดความคืบหน้าการป้องกันการมีส่วนเกี่ยวข้องกับการทุจริตคอร์รัปชัน (Anti-corruption Progress Indicators) ของบริษัทจดทะเบียนในตลาดหลักทรัพย์แห่งประเทศไทยซึ่งจัดทำโดยสถาบันไทยพัฒน์นี้ เป็นการดำเนินการตามนโยบายและตามแผนพัฒนาความยั่งยืนสำหรับบริษัทจดทะเบียนของสำนักงานคณะกรรมการกำกับหลักทรัพย์และตลาดหลักทรัพย์ โดยผลการประเมินดังกล่าวของสถาบันไทยพัฒน์ อาศัยข้อมูลที่ได้รับจากบริษัทจดทะเบียนตามที่บริษัทจดทะเบียนได้ระบุในแบบแสดงข้อมูลเพื่อการประเมิน Anti-corruption ซึ่งได้อ้างอิงข้อมูลมาจากแบบแสดงรายการข้อมูลประจำปี (แบบ 56-1) รายงานประจำปี (แบบ 56-2) หรือในบุคคลภายนอก โดยมีได้เป็นการประเมินการปฏิบัติของบริษัทจดทะเบียนในตลาดหลักทรัพย์แห่งประเทศไทย และได้ใช้ข้อมูลภายใต้การประเมินเนื่องจากผลการประเมินดังกล่าวเป็นเพียงผลการประเมิน ณ วันที่ปรากฏในผลการประเมินเท่านั้น ดังนั้นผลการประเมินจึงอาจเปลี่ยนแปลงได้ภายหลังวันดังกล่าว หรือเมื่อข้อมูลที่เกี่ยวข้องมีการเปลี่ยนแปลง ทั้งนี้ บริษัทหลักทรัพย์ คิงส์ฟอร์ด จำกัด (มหาชน) มิได้ยืนยัน ตรวจสอบ หรือรับรองความถูกต้องครบถ้วนของผลการประเมินดังกล่าวแต่อย่างใด

ข้อมูลในเอกสารฉบับนี้ รวบรวมมาจากแหล่งข้อมูลที่น่าเชื่อถือ อย่างไรก็ดี บริษัทหลักทรัพย์ คิงส์ฟอร์ด จำกัด (มหาชน) ไม่สามารถที่จะยืนยันหรือรับรองความถูกต้องของข้อมูลเหล่านี้ได้ ไม่ว่าประการใดๆ บทวิเคราะห์ในเอกสารนี้ จัดทำขึ้นโดยอ้างอิงหลักเกณฑ์ทางวิชาการเกี่ยวกับหลักการวิเคราะห์ และมีได้เป็นการชี้แนะ หรือเสนอแนะให้ซื้อหรือขายหลักทรัพย์ใดๆ ของผู้อื่น ไม่ว่าจะทำให้เกิดจากการอ่านบทความในเอกสารนี้หรือไม่ก็ตาม ล้วนเป็นผลจากการใช้วิจารณญาณของผู้อ่าน โดยไม่มีส่วนเกี่ยวข้องกับหรือพันธะผูกพันใดๆ กับ บริษัทหลักทรัพย์ คิงส์ฟอร์ด จำกัด (มหาชน) ไม่ว่ากรณีใด

ชื่อ	นามสกุล	ตำแหน่ง	เลขที่ทะเบียน SEC	โทรศัพท์	อีเมล	เป็นนักวิเคราะห์ทางด้านปัจจัยพื้นฐาน (โปรดระบุชื่อหุ้นและกลุ่มอุตสาหกรรม)
อภิชัย	เรามาณะชัย	ผู้ช่วยกรรมการผู้จัดการ นักวิเคราะห์การลงทุนปัจจัยทางเทคนิค นักวิเคราะห์กลยุทธ์การลงทุน นักวิเคราะห์การลงทุนปัจจัยพื้นฐานด้านตลาดทุน	002939	02 829 6999 Ext. 2200	apichai.ra@kfsec.co.th	
นพพร	ฉายแก้ว	ผู้จัดการอาวุโส	043964	02 829 6999 Ext. 2203	noppom.ch@kfsec.co.th	พลังงานและปิโตรเคมี ยานยนต์ ขนส่งทางอากาศ
ณัฐวัช	ภูสุนทรศรี	นักวิเคราะห์	087077	02 829 6999 Ext. 2204	nattawat.po@kfsec.co.th	อาหาร, การแพทย์, พานิชย์
ณัฐ	แก้วบริสุทธ์สกุล	ผู้ช่วยนักวิเคราะห์				เทคโนโลยีสารสนเทศและการสื่อสาร และกลุ่มบริการรับเหมาก่อสร้าง