

SET50 Index Futures



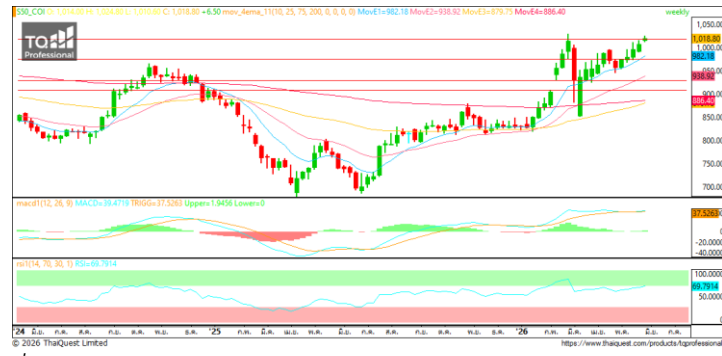
KINGSFORD

วันพฤหัสบดีที่ 28 พฤษภาคม พ.ศ. 2569

Market Overview

- นักลงทุนต่างชาติ Long สุทธิ 11,137 สัญญา ยอดสะสมประจำเดือน พ.ค. มียอด Long สุทธิ 75,775 สัญญา และยอดสะสมปี 2569 เป็นยอด Long สุทธิ 83,799 สัญญา
- ดัชนี DJIA ปิดที่ +0.36% ,ดัชนี S&P500 ปิดที่ +0.02% และ ดัชนี Nasdaq ปิดที่ +0.07%
- นักลงทุนจับตาดูการเปิดเผยดัชนี PCE ของสหรัฐฯ ในวันนี้ เพื่อหาสัญญาณบ่งชี้แนวโน้มเงินเฟ้อ และทิศทางอัตราดอกเบี้ยของ เฟด ภายใต้การนำของควีน วอร์ซ ประธานเฟดคนใหม่ ทั้งนี้ ดัชนี PCE เป็นมาตรวัดเงินเฟ้อที่เฟดให้ความสำคัญ เนื่องจากสามารถตรวจจับการเปลี่ยนแปลงในพฤติกรรมของผู้บริโภค และครอบคลุมราคาสินค้าและบริการในวงกว้างมากกว่าดัชนี CPI

Volume by Investors	SET (Million Bath)	Index Futures (Contracts)
Local Institutions	-1,475.91	-5,006
Foreign	2,597.39	11,137
Local Investor	-1,322.69	-6,131



ที่มา: Kingsford Research

ที่มา: Kingsford Research

ภาพการลงทุนระยะสั้น

แนะนำ: Long แนวรับ: 1,015 แนวต้าน: 1,025 Stop Loss: 1,010
 S50M26 ปิดที่ 1,018.80 จุด ปรับตัว +0.64% เป็นปรับ Sideway UP ตามแนวโน้มขาขึ้น และ Indicator ยังสนับสนุนแนวโน้มขาขึ้น แต่ต้องระวัง Bearish Divergent และสัญญาณการกลับตัวของ MACD โดยหากสามารถปรับตัวขึ้นสูงกว่า 1,020 ได้ แนะนำ Long จะยังเป็นฝั่งที่ได้เปรียบกว่า

ภาพการลงทุนรายสัปดาห์

แนะนำ: Long 1/3 Port แนวรับ : 1,000 แนวต้าน : 1,020 Stoploss :995
 Set 50 Index Future แท่งเทียนรายสัปดาห์ยังอยู่ระหว่างการทดสอบ High เดิม โดยมีแรงซื้อสลับแรงขายอยู่ ส่วน Indicator สนับสนุนแนวโน้มขาขึ้น หากสามารถยืนเหนือ 1,020 ไปได้แนะนำ Long 2/3 Port

	Close	Change	Volume	OI
SET50	1,013.76	5.47	1,282,427,000.00	44,819,891,809.00
S50M26	1,018.80	6.50	131,846.00	529,154.00
S50U26	1,012.20	6.70	9,085.00	25,111.00
S50Z26	1,010.30	6.80	2,522.00	10,244.00
S50K26	1,016.00	7.00	73.00	540.00

Source:TQ Pro

	Last	Support	Resistance
SET50	1,013.76	1,0010	1,020
S50M26	1,018.80	1,015	1,025
S50U26	1,012.20	1,010	1,020
S50Z26	1,010.30	1,005	1,015
S50K26	1,016.00	1,015	1,025

Source:TQ Pro

Series	Close	Chg	Vol. Contracts	OI	OI Chg	Theoretical	Basis	Daly Left	Ex. Date
S50M26	1,018.80	6.5	131,846	529,154	1,538	1,005.92	4.01	32	29/06/2026
S50U26	1,012.20	6.7	9,085	25,111	408	999.11	-2.79	124	29/09/2026
S50Z26	1,010.30	6.8	2,522	10,244	14	992.37	-4.79	215	29/12/2026
S50K26	1,016.00	7.0	73	540	6	1,008.29	0.71	0	28/05/2026
S50N26	1,015.80	2.2	12	90	6	1,003.63	5.31	63	30/07/2026

ข้อมูลในเอกสารฉบับนี้ รวบรวมมาจากแหล่งข้อมูลที่น่าเชื่อถือ อย่างไรก็ตาม บริษัทหลักทรัพย์ คิงส์ฟอร์ด จำกัด (มหาชน) ไม่สามารถที่จะยืนยันหรือรับรองความถูกต้องของข้อมูลเหล่านี้ได้ ไม่ว่าประการใดๆ บทวิเคราะห์ในเอกสารนี้ จัดทำขึ้นโดยอ้างอิงหลักเกณฑ์ทางวิชาการเกี่ยวกับหลักการวิเคราะห์ และมีได้เป็นการชี้แนะ หรือเสนอแนะให้ซื้อหรือขายหลักทรัพย์ใดๆ การตัดสินใจซื้อหรือขายหลักทรัพย์ใดๆ ของผู้อ่าน ไม่ว่าจะเกิดจากการอ่านบทความในเอกสารนี้หรือไม่ก็ตาม ล้วนเป็นผลจากการใช้วิจารณญาณของผู้อ่าน โดยไม่มีส่วนเกี่ยวข้องกับหรือพึ่งพิงจากพันธมิตรฯ กับบริษัทหลักทรัพย์ คิงส์ฟอร์ด จำกัด (มหาชน) ไม่มีการเปิดเผย

SET50 Index Futures



KINGSFORD

Currency Futures



ที่มา: Kingsford Research

ภาพการลงทุนระยะสั้น

แนะนำ เปิด Dollar Index: 99.02 หรือ +0.05, USDM26 : -0.01 THB/USD

สถานะ : Long

แนวรับ: 32.45 THB/USD แนวต้าน: 32.60 THB/USD Stop Loss: 32.40

USDM26: ราคาเมื่อวานที่ผ่านมามีปิดที่ 32.55 THB/USD มีการเคลื่อนไหวในลักษณะ Sideway ส่วน Indicator ยังสนับสนุนในขาขึ้น หากมีการปรับตัวขึ้นสูงกว่า 32.60 การเปิดสถานะ Long จะเป็นสิ่งที่ได้เปรียบกว่า

	Close	Change	Volume	OI
USDM26	32.49	0.06	54,191	298,730
USDU26	32.23	0.06	10,206	74,562
USDK26	32.57	0.06	5,719	47,629
USDN26	32.39	0.05	263	4,644

Source: TQ Pro

	Close	Support	Resistance
USDTHB	32.60	32.55	32.70
USDM26	32.49	32.45	32.60
USDU26	32.23	32.20	32.35

Source: Kingsford Securities

	Close	Change	Volume	OI
EURUSD	1.16	1.16		
EURUSDM26	1.167	-0.0017	19	662

Source: TQ Pro

	Close	Change	Volume	OI
JPYTHB	20.50	20.46		
JPYM26	20.51	-0.24	20.00	-0.24

Source: TQ Pro

ApichaiRaomanachai
 Fundamental and Technical Investment Analysis
 ID No. 002939 Tel 02-829-6999 Ext 2200
 Email : apichai.ra@kfsec.co.th
 Nut Kaewborisutsakul
 Assistant Investment Analyst
 Tel 02-829-6999 Ext 2205

ข้อมูลในเอกสารฉบับนี้ รวบรวมมาจากแหล่งข้อมูลที่น่าเชื่อถือ อย่างไรก็ดี บริษัทหลักทรัพย์ คิงส์ฟอร์ด จำกัด (มหาชน) ไม่สามารถที่จะยืนยันหรือรับรองความถูกต้องของข้อมูลเหล่านี้ได้ ไม่ว่าประการใดๆ บทวิเคราะห์ในเอกสารนี้ จัดทำขึ้นโดยอ้างอิงหลักเกณฑ์ทางวิชาการเกี่ยวกับหลักการวิเคราะห์ และมีได้เป็นการชี้แนะ หรือเสนอแนะให้ซื้อหรือขายหลักทรัพย์ใดๆ การตัดสินใจซื้อหรือขายหลักทรัพย์ใดๆ ของผู้อ่าน ไม่ว่าจะเกิดจากการอ่านบทความในเอกสารนี้หรือไม่ก็ตาม ล้วนเป็นผลจากการใช้วิจารณญาณของผู้อ่าน โดยไม่มีส่วนเกี่ยวข้องกับพนักงานใดๆ กับบริษัทหลักทรัพย์ คิงส์ฟอร์ด จำกัด (มหาชน) ไม่ว่ากรณีใด



Most Active Grainer (%chg)

Rank	STOCK	OI	Price Chg (20 Working Days)
1	THAI	-	13.45%
2	GLOBAL	2,563	13.08%
3	AWC	26,418	12.62%
4	JMT	11,678	11.46%
5	TCAP	303	10.41%
6	PSL	1,755	9.77%
7	BGRIM	11,240	9.52%
8	MBK	1,710	9.41%
9	GULF	22,516	9.17%
10	BEAUTY	9	8.57%
11	MINT	15,724	8.29%
12	TKN	3,802	7.77%
13	KTB	4,516	7.69%
14	BANPU	12,507	7.27%
15	BBL	2,544	7.08%
16	RATCH	866	6.96%
17	CENDEL	1,992	6.45%
18	TTA	7,116	6.25%
19	CPN	965	6.10%
20	KKP	4,322	6.10%
21	EGCO	725	5.91%
22	ICHI	8,275	5.74%
23	IRPC	25,428	5.43%
24	TTB	29,901	5.41%
25	OR	5,630	5.04%
26	CK	11,101	4.76%
27	BH	762	4.71%
28	QH	33,083	4.58%
29	BPP	212	4.42%
30	SGP	-	4.14%

Top Gainers OI (%chg)

STOCK	OI	%Daily Top OI Change	STOCK	OI	%5 Day Top OI Change
BLA	434	119.19%	MAJOR	317	170.94%
EPG	4,402	85.35%	BPP	212	161.73%
ADVANC	805	73.87%	STGT	760	126.19%
GLOBAL	2,563	63.98%	BLA	434	114.85%
PSL	1,755	39.51%	EPG	4,402	113.28%
EA	70,812	38.19%	BH	762	79.29%
BEC	634	34.32%	BEC	634	74.18%
CPF	19,609	30.37%	BAY	375	69.68%
KKP	4,322	26.26%	GLOBAL	2,563	63.46%
EASTW	3,099	19.33%	WHA	24,289	53.02%
DELTA	6,389	15.95%	EA	70,812	49.48%
GUNKUL	70,506	14.92%	PSL	1,755	46.74%
IRPC	25,428	12.36%	CPF	19,609	46.24%
STECON	14,195	11.83%	ERW	14,897	45.00%
CENDEL	1,992	11.47%	CBG	6,641	42.91%

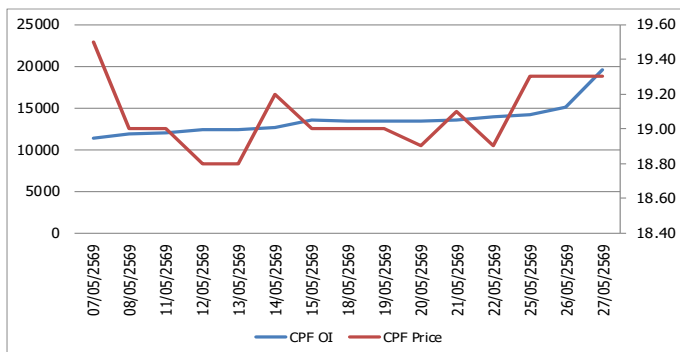
Source: TQ Pro

Top Loser OI (%chg)

STOCK	OI	%Daily Top OI Change	STOCK	OI	%5 Day Top OI Change
BAY	375	-44.03%	TISSCO	28	-60.00%
TISSCO	28	-41.67%	BDMS	9,447	-42.79%
CPN	965	-33.22%	TCAP	303	-37.27%
PTT	28,050	-31.28%	TOA	892	-34.02%
TU	4,432	-24.01%	CRC	672	-31.71%
TPIPL	28,242	-22.06%	OSP	3,488	-31.53%
TCAP	303	-21.50%	GPSC	4,393	-27.91%
BBL	2,544	-18.67%	KTB	4,516	-27.66%
CHG	5,064	-15.22%	TPIPL	28,242	-27.55%
SCGP	7,579	-13.52%	MEGA	287	-22.64%
MINT	15,724	-9.97%	CPN	965	-20.58%
IVL	7,005	-8.56%	TU	4,432	-19.58%
GFPT	1,031	-8.52%	PSH	4,237	-19.54%
KTC	4,358	-8.37%	PTT	28,050	-19.06%
THCOM	10,369	-7.00%	BBL	2,544	-17.46%

หุ้นที่มีทิศทาง ราคาและ OI ที่น่าจับตามอง

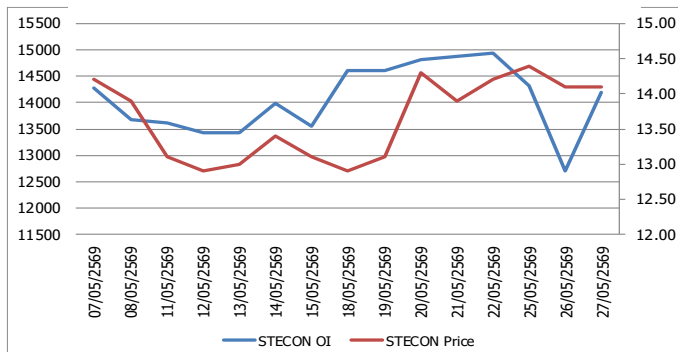
OI Trend CPF



Recommend : Long
Support : 19.10

Resistance : 20.20
Stop-Loss : 19.00

OI Trend STECON



Recommend : Long
Support : 14.00

Resistance : 15.50
Stop-Loss : 13.90

APICHAJ RAOMANACHAI No. 002939
NUT KAEWBORISUTSAKUL Asst. Derivatives Analyst

Source: KINGSFORD

ข้อมูลในเอกสารฉบับนี้ รวบรวมมาจากแหล่งข้อมูลที่น่าเชื่อถือ อย่างไรก็ดี บริษัทหลักทรัพย์ คิงส์ฟอร์ด จำกัด (มหาชน) ไม่สามารถที่จะยืนยันหรือรับรองความถูกต้องของข้อมูลเหล่านี้ได้ ไม่ว่าประการใด ๆ บทวิเคราะห์ในเอกสารนี้ จัดทำขึ้นโดยอ้างอิงถึงลักษณะที่ทางวิชาการเกี่ยวกับหลักการวิเคราะห์ และไม่ได้เป็นการชี้นำ หรือเสนอแนะให้ซื้อหรือขายหลักทรัพย์ใด ๆ การตัดสินใจซื้อหรือขายหลักทรัพย์ใด ๆ ของผู้อ่าน ไม่ว่าจะเกิดจากการอ่านบทความในเอกสารหรือไม่ได้ตาม ส่วนเป็นผลจากการใช้วิจารณญาณของผู้อ่าน โดยไม่มีส่วนเกี่ยวข้องกับหรือที่ระบุพื้นที่ใด ๆ กับ บริษัทหลักทรัพย์ คิงส์ฟอร์ด จำกัด (มหาชน) ไม่ควรกรณีใด

PROGRAM TRADING DAILY



วันพฤหัสบดีที่ 28 พฤษภาคม พ.ศ. 2569

ข้อมูลสถิติ Program Trading รายวัน

ประเภท	ซื้อ	ขาย	สุทธิ
Program Trading	32,585.53	30,558.74	2,026.79
Non Program Trading	38,458.86	40,485.66	-2,026.79
Total	71,044.39	71,044.39	

ข้อมูลรายหลักทรัพย์ *

หลักทรัพย์	ตลาด	มูลค่า Program Trading (บาท)	% มูลค่า Program Trading เทียบกับมูลค่าการซื้อขายแบบ Auto Matching
KCE	SET	1,037,540,150.00	48.05
WHAUP	SET	40,151,153	40.06
GUNKUL	SET	569,062,101	39.02
HANA	SET	1,262,342,613	38.36
EA	SET	715,421,048	32.50

หมายเหตุ "Program Trading" หมายถึง การซื้อขายหลักทรัพย์ด้วยชุดคำสั่งคอมพิวเตอร์

* แสดงข้อมูลของหลักทรัพย์ที่มีราคาปิด และมูลค่าการซื้อขายเปลี่ยนแปลงไปมากจากวันทำการซื้อขายก่อนหน้า

* กรณีไม่แสดงข้อมูล หมายถึง ไม่มีหลักทรัพย์เข้าเกณฑ์ที่กำหนด

ข้อมูลการขายชอร์ตที่ยังไม่ได้ซื้อคืน

สถานะ Short เพิ่มขึ้น

หลักทรัพย์	ปริมาณการขายชอร์ตคงเหลือ (%)	สถานะชอร์ตเพิ่มขึ้น เมื่อเทียบวันก่อนหน้า (%)
EA	1.38%	0.10%
BCH	1.22%	0.07%
BH	2.24%	0.07%
MINT	3.11%	0.06%
JMART	0.35%	0.06%
CPALL	1.03%	0.06%
BAM	0.88%	0.05%
IRPC	1.86%	0.05%
BANPU	1.53%	0.04%
TOP	1.10%	0.04%

สถานะ Short ลดลง

หลักทรัพย์	ปริมาณการขายชอร์ตคงเหลือ (%)	สถานะชอร์ตลดลง เมื่อเทียบวันก่อนหน้า (%)
CCET	0.52%	-0.06%
BTS	1.57%	-0.04%
COM7	1.17%	-0.04%
CHG	0.83%	-0.02%
ICHI	0.32%	-0.02%
JMT	0.72%	-0.02%
IVL	0.57%	-0.02%
THCOM	0.46%	-0.01%
GFPT	0.29%	-0.01%
BBL	0.70%	-0.01%

หมายเหตุ : เรียงตามการเปลี่ยนแปลงของปริมาณการขายชอร์ตที่ยังไม่ได้ซื้อคืน ของหลักทรัพย์ Local + NVDR /จำนวนหุ้นชำระแล้ว (%)

ข้อมูลในเอกสารฉบับนี้ รวบรวมมาจากแหล่งข้อมูลที่น่าเชื่อถือ อย่างไรก็ดี บริษัทหลักทรัพย์ คิงส์ฟอร์ด จำกัด (มหาชน) ไม่สามารถที่จะยืนยันหรือรับรองความถูกต้องของข้อมูลเหล่านี้ได้ ไม่ว่าประการใด ๆ บทวิเคราะห์ในเอกสารนี้ จัดทำขึ้นโดยอ้างอิงหลักเกณฑ์ทางวิชาการเกี่ยวกับหลักการวิเคราะห์ และมีได้เป็นการชี้แนะ หรือเสนอแนะให้ซื้อหรือขายหลักทรัพย์ใด ๆ การตัดสินใจซื้อหรือขายหลักทรัพย์ใด ๆ ของผู้อ่าน ไม่ว่าจะเกิดจากการอ่านบทความในเอกสารหรือไม่ก็ตาม ล้วนเป็นผลจากการใช้วิจารณญาณของผู้อ่าน โดยไม่มีส่วนเกี่ยวข้องกับหรือหนี้ผูกพันใด ๆ กับ บริษัทหลักทรัพย์ คิงส์ฟอร์ด จำกัด(มหาชน) ไม่ว่ากรณีใด

Top 20 Outstanding Short



KINGSFORD

วันพฤหัสบดีที่ 28 พฤษภาคม พ.ศ. 2569

หลักทรัพย์	ปริมาณการขายชอร์ตที่ยังไม่ได้ซื้อคืน ณ สิ้นวัน (หุ้น)		สถานะขายชอร์ต คงเหลือ (%)	สถานะชอร์ตเพิ่ม/ลด เมื่อเทียบวันก่อนหน้า (%)
	Local	NVDR		
HANA	9,822,200	18,810,000	3.206	0.028
MINT	30,360,800	149,702,513	3.113	0.063
BH	7,528,560	10,792,300	2.238	0.067
AMATA	8,987,400	14,144,491	1.991	0.020
MTC	19,713,300	21,829,700	1.955	0.005
IRPC	148,085,100	241,950,400	1.863	0.046
WHA	107,751,700	146,472,400	1.669	0.032
SPRC	9,450,800	60,716,183	1.616	0.003
BANPU	41,536,470	115,970,966	1.531	0.041
BTS	33,604,900	219,395,447	1.612	-0.040
TFG	61,746,500	27,315,700	1.528	0.001
SAWAD	8,996,164	16,324,132	1.495	0.029
EA	46,018,000	63,326,722	1.376	0.096
SCC	2,040,583	14,713,900	1.362	0.034
BDMS	57,081,867	157,023,000	1.349	-0.001
HMPRO	84,428,048	86,606,800	1.298	0.002
BCH	10,333,100	21,847,400	1.221	0.069
LH	69,495,876	83,888,398	1.282	0.001
SCB	7,831,400	32,832,900	1.197	0.010
TIDLOR	11,223,300	23,430,618	1.185	0.011

หมายเหตุ : เรียงตามการเปลี่ยนแปลงของปริมาณการขายชอร์ตที่ยังไม่ได้ซื้อคืน ของหลักทรัพย์ Local + NVDR /จำนวนหุ้นชำระแล้ว (%)

ข้อมูลในเอกสารฉบับนี้ รวบรวมมาจากแหล่งข้อมูลที่น่าเชื่อถือ อย่างไรก็ดี บริษัทหลักทรัพย์ คิงส์ฟอร์ด จำกัด (มหาชน)ไม่สามารถที่จะยืนยันหรือรับรองความถูกต้องของข้อมูลเหล่านี้ได้ ไม่ว่าประการใด ๆ บทวิเคราะห์ในเอกสารนี้ จัดทำขึ้นโดยอ้างอิงหลักเกณฑ์ทางวิชาการเกี่ยวกับหลักการวิเคราะห์ และมีได้เป็นการชี้แนะ หรือเสนอแนะให้ซื้อหรือขายหลักทรัพย์ใด ๆ การตัดสินใจซื้อหรือขายหลักทรัพย์ใด ๆ ของผู้อ่าน ไม่ว่าจะเกิดจากการอ่านบทความในเอกสารนี้หรือไม่ก็ตาม ส่วนเป็นผลจากการใช้วิจารณญาณของผู้อ่าน โดยไม่มีส่วนเกี่ยวข้องกับหน่วยงานหนึ่งใด ๆ กับ บริษัทหลักทรัพย์ คิงส์ฟอร์ด จำกัด(มหาชน) ไม่ว่ากรณีใด