

SET50 Index Futures



KINGSFORD

วันพุธที่ 27 พฤษภาคม พ.ศ. 2569

Market Overview

- นักลงทุนต่างชาติ Long สุทธิ 2,304 สัญญา ยอดสะสมประจำเดือน พ.ค. มียอด Long สุทธิ 64,638 สัญญา และยอดสะสมปี 2569 เป็นยอด Long สุทธิ 72,662 สัญญา
- ดัชนี DJIA ปิดที่ 0.23%, ดัชนี S&P500 ปิดที่ +0.61% และดัชนี Nasdaq ปิดที่ +1.19%
- มุมมองบวกเกี่ยวกับความต้องการ AI ยังช่วยหนุนหุ้นบริษัทผลิตชิป AI รายอื่น ๆ ติดตัวขึ้นด้วย ซึ่งรวมถึงหุ้น Marvell Technology พุ่งขึ้น 6%, หุ้น Advance Micro Devices (AMD) พุ่งขึ้น 7.78% ขณะที่ดัชนีหุ้นเซมิคอนดักเตอร์ที่ตลาดหุ้นฟิลาเดลเฟีย พุ่งขึ้น 5.5% แต่ระดับสูงสุดเป็นประวัติการณ์ หุ้น Qualcomm พุ่งขึ้นเกือบ 4.5% หลังจากสื่อรายงานว่าทางบริษัทได้บรรลุข้อตกลงกับ ByteDance ซึ่งเป็นเจ้าของ TikTok ในการจัดหาชิป

Volume by Investors	SET (Million Bath)	Index Futures (Contracts)
Local Institutions	-571.49	-289
Foreign	1,533.35	2,304
Local Investor	-1,183.82	-2,015



ที่มา: Kingsford Research



ที่มา: Kingsford Research

ภาพการลงทุนระยะสั้น

แนะนำ: Long แนวรับ: 1,010 แนวต้าน: 1,020 Stop Loss: 1,000
 S50M26 ปิดที่ 1,012.30 จุด ปรับตัว -0.25% เป็นปรับ Sideway ตามแนวโน้มขาขึ้น และ Indicator ยังสนับสนุนแนวโน้มขาขึ้น แต่ต้องระวัง Bearish Divergent โดยหากสามารถปรับตัวขึ้นสูงกว่า 1,020 ได้ แนะนำ Long จะยังเป็นฝั่งที่ได้เปรียบกว่า

ภาพการลงทุนรายสัปดาห์

แนะนำ: Long 1/3 Port แนวรับ : 1,000 แนวต้าน : 1,020 Stoploss : 995
 Set 50 Index Future แท่งเทียนรายสัปดาห์ที่มีการปรับตัวขึ้นทดสอบ High เดิม แต่ยังมีแรงขายออกมา ส่วน Indicator สนับสนุนแนวโน้มขาขึ้น หากสามารถยืนเหนือ 1,020 ไปได้แนะนำ Long 2/3 Port

	Close	Change	Volume	OI
SET50	1,008.29	-1.23	1,201,992,847.00	40,591,358,311.00
S50M26	1,012.30	-2.50	81,092.00	483,581.00
S50U26	1,005.50	-2.50	5,132.00	23,573.00
S50Z26	1,003.50	-2.30	1,186.00	9,836.00
S50K26	1,009.00	-3.50	67.00	526.00

Source:TQ Pro

	Last	Support	Resistance
SET50	1,008.29	1,005	1,015
S50M26	1,012.30	1,010	1,020
S50U26	1,005.50	1,005	1,015
S50Z26	1,003.50	1,000	1,010
S50K26	1,009.00	1,005	1,015

Source:TQ Pro

Series	Close	Chg	Vol. Contracts	OI	OI Chg	Theoretical	Basis	Daly Left	Ex. Date
S50M26	1,012.30	-2.5	81,092	483,581	-1,154	1,007.07	5.28	33	29/06/2026
S50U26	1,005.50	-2.5	5,132	23,573	-530	1,000.25	-1.52	125	29/09/2026
S50Z26	1,003.50	-2.3	1,186	9,836	-24	993.51	-3.72	216	29/12/2026
S50K26	1,009.00	-3.5	67	526	1	1,009.45	2.98	1	28/05/2026
S50N26	1,013.60	1.6	12	84	1	1,004.78	2.48	64	30/07/2026

ข้อมูลในเอกสารฉบับนี้ รวบรวมมาจากแหล่งข้อมูลที่น่าเชื่อถือ อย่างไรก็ตาม บริษัทหลักทรัพย์ คิงส์ฟอร์ด จำกัด (มหาชน) ไม่สามารถที่จะยืนยันหรือรับรองความถูกต้องของข้อมูลเหล่านี้ได้ ไม่ว่าประการใด ๆ บทวิเคราะห์ในเอกสารนี้ จัดทำขึ้นโดยอ้างอิงหลักเกณฑ์ทางวิชาการเกี่ยวกับหลักการวิเคราะห์ และมีได้เป็นการชี้แนะ หรือเสนอแนะให้ซื้อหรือขายหลักทรัพย์ใด ๆ การตัดสินใจซื้อหรือขายหลักทรัพย์ใด ๆ ของผู้อ่าน ไม่ว่าจะเกิดจากการอ่านบทความในเอกสารนี้หรือไม่ก็ตาม ล้วนเป็นผลจากการใช้วิจารณญาณของผู้อ่าน โดยไม่มีส่วนเกี่ยวข้องกับหรือผูกพันใด ๆ กับบริษัทหลักทรัพย์ คิงส์ฟอร์ด จำกัด (มหาชน) ไม่ว่ากรณีใด

SET50 Index Futures



KINGSFORD

Currency Futures



ที่มา: Kingsford Research

ภาพการลงทุนระยะสั้น

แนะนำ เปิด Dollar Index: 99.02 หรือ +0.05, USD/THB : -0.01 THB/USD

สถานะ : Long

แนวรับ: 32.50 THB/USD แนวต้าน: 32.60 THB/USD Stop Loss: 32.45

USD/THB: ราคาเมื่อวานที่ผ่านมามีปิดที่ 32.58 THB/USD เป็นเป็นการปรับตัวขึ้นหลังมีการลงไปที่ทดสอบ EMA 200 ส่วน Indicator ปรับตัวขึ้นสนับสนุนแนวโน้มขาขึ้น หากมีการปรับตัวขึ้นสูงกว่า 32.60 การเปิดสถานะ Long จะเป็นฝั่งที่ได้เปรียบกว่า

	Close	Change	Volume	OI
USDM26	32.55	0.03	48,730	297,519
USDU26	32.29	0.04	8,474	69,756
USDK26	32.64	0.00	3,309	40,791
USDN26	32.49	0.00	50	4,479

Source: TQ Pro

	Close	Support	Resistance
USDTHB	32.67	32.55	32.70
USDM26	32.55	32.50	32.60
USDU26	32.29	32.25	32.35

Source: Kingsford Securities

	Close	Change	Volume	OI
EURUSD	1.16	1.16		
EURUSD/THB	1.1658	-0.001	2	571

Source: TQ Pro

	Close	Change	Volume	OI
JPYTHB	20.50	20.46		
JPYM26	20.42	0.44	6.00	0.44

Source: TQ Pro

ApichaiRaomanachai
 Fundamental and Technical Investment Analysis
 ID No. 002939 Tel 02-829-6999 Ext 2200
 Email : apichai.ra@kfsec.co.th
 Nut Kaewborisutsakul
 Assistant Investment Analyst
 Tel 02-829-6999 Ext 2205

ข้อมูลในเอกสารฉบับนี้ รวบรวมมาจากแหล่งข้อมูลที่เชื่อถือได้ อย่างไรก็ดี บริษัทหลักทรัพย์ คิงส์ฟอร์ด จำกัด (มหาชน) ไม่สามารถที่จะยืนยันหรือรับรองความถูกต้องของข้อมูลเหล่านี้ได้ ไม่ว่าประการใดๆ บทวิเคราะห์ในเอกสารนี้ จัดทำขึ้นโดยอ้างอิงหลักเกณฑ์ทางวิชาการเกี่ยวกับหลักการวิเคราะห์ และมีได้เป็นการชี้แนะ หรือเสนอแนะให้ซื้อหรือขายหลักทรัพย์ใดๆ การตัดสินใจซื้อหรือขายหลักทรัพย์ใดๆ ของผู้อ่าน ไม่ว่าจะเกิดจากการอ่านบทความในเอกสารนี้หรือไม่ก็ตาม ล้วนเป็นผลจากการใช้วิจารณญาณของผู้อ่าน โดยไม่มีส่วนเกี่ยวข้องกับหรือผูกพันใดๆ กับบริษัทหลักทรัพย์ คิงส์ฟอร์ด จำกัด (มหาชน) ไม่ว่ากรณีใด



Most Active Grainer (%chg)

Rank	STOCK	OI	Price Chg (20 Working Days)
1	KCE	13,840	10.32%
2	TCAP	386	10.00%
3	MBK	1,710	9.47%
4	DELTA	5,510	9.35%
5	SUPER	21,165	9.09%
6	THAI	-	9.09%
7	BEAUTY	9	8.57%
8	KTB	4,516	8.53%
9	GULF	22,514	8.33%
10	TTB	28,628	8.26%
11	BBL	3,128	8.10%
12	AWC	24,922	7.55%
13	CK	11,174	7.27%
14	IRPC	22,631	7.26%
15	BPP	199	7.14%
16	PSL	1,258	6.72%
17	TKN	3,801	6.70%
18	CENTEL	1,787	6.40%
19	BGRIM	11,198	6.25%
20	RATCH	866	6.09%
21	CPN	1,445	6.05%
22	SGP	-	5.99%
23	BANPU	13,385	5.45%
24	EGCO	683	4.98%
25	ICHI	7,822	4.03%
26	CPALL	18,620	3.95%
27	KBANK	4,077	3.94%
28	BH	782	3.80%
29	SIRI	73,526	3.60%
30	PTT	28,020	3.55%

Top Gainers OI (%chg)

STOCK	OI	%Daily Top OI Change	STOCK	OI	%5 Day Top OI Change
ADVANC	805	81.72%	TTW	1,031	3225.81%
BAY	670	54.73%	BAY	670	200.45%
GLOBAL	2,063	31.99%	MAJOR	317	170.94%
VGI	173,527	21.34%	BPP	199	145.68%
CHG	5,973	20.13%	STGT	771	128.11%
SCGP	8,764	18.75%	BH	782	84.00%
ERW	15,784	18.69%	ERW	15,784	79.36%
BPP	199	17.06%	CBG	6,360	61.42%
CPN	1,445	15.88%	HANA	22,112	45.70%
SCC	1,186	14.26%	SCGP	8,764	42.39%
STA	6,774	11.52%	BEC	472	34.47%
AWC	24,922	10.59%	GLOBAL	2,063	31.57%
KCE	13,840	9.62%	AWC	24,922	30.35%
KKP	3,423	8.43%	THCOM	11,149	27.87%
PTTEP	1,765	7.89%	EASTW	2,597	25.76%

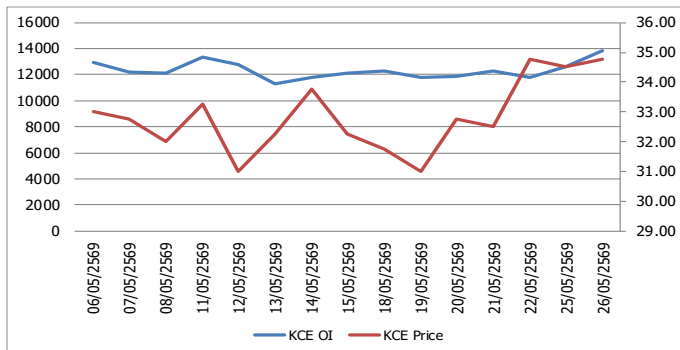
Source: TQ Pro

Top Loser OI (%chg)

STOCK	OI	%Daily Top OI Change	STOCK	OI	%5 Day Top OI Change
PRM	600	-48.23%	BDMS	9,187	-44.37%
PTT	28,020	-31.36%	CRC	672	-31.71%
MEGA	282	-26.94%	GPSC	4,144	-29.76%
ORI	2,827	-25.94%	IRPC	22,631	-27.87%
TKN	3,801	-25.24%	KTB	4,516	-27.66%
OSP	3,745	-21.04%	PSL	1,258	-25.83%
PSH	4,234	-20.46%	MEGA	282	-24.60%
CENTEL	1,787	-18.92%	AMATA	3,768	-20.02%
BCP	729	-16.69%	PSH	4,234	-19.67%
BGRIM	11,198	-14.85%	PTT	28,020	-19.14%
IRPC	22,631	-13.56%	OSP	3,745	-17.73%
AMATA	3,768	-12.74%	TKN	3,801	-17.10%
GPSC	4,144	-11.68%	BCP	729	-15.72%
STECOM	12,693	-11.39%	CENTEL	1,787	-14.42%
IVL	7,661	-10.33%	ORI	2,827	-13.73%

หุ้นที่มีทิศทาง ราคาและ OI ที่น่าจับตามอง

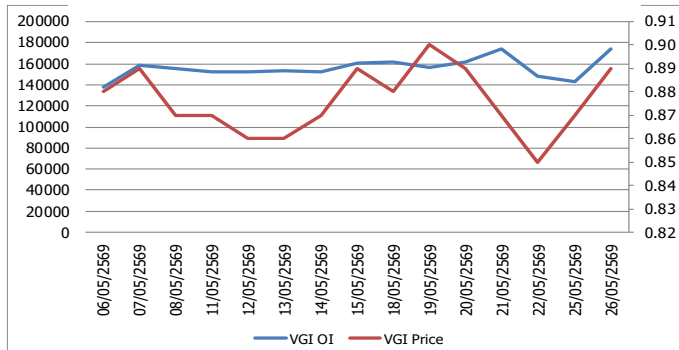
OI Trend KCE



Recommend : Long
Support : 34.25

Resistance : 36.00
Stop-Loss : 34.00

OI Trend VGI



Recommend : Long
Support : 0.85

Resistance : 1.00
Stop-Loss : 0.82

APICHAJ RAOMANACHAI No. 002939
NUT KAEWBORISUTSAKUL Asst. Derivatives Analyst

Source: KINGSFORD

ข้อมูลในเอกสารฉบับนี้ รวบรวมมาจากแหล่งข้อมูลที่น่าเชื่อถือ อย่างไรก็ตาม บริษัทหลักทรัพย์ คิงส์ฟอร์ด จำกัด (มหาชน) ไม่สามารถที่จะยืนยันหรือรับรองความถูกต้องของข้อมูลเหล่านี้ได้ ไม่ว่าประการใด ๆ บทวิเคราะห์ในเอกสารนี้ จัดทำขึ้นโดยอ้างอิงถึงลักษณะที่วางวิชาการเกี่ยวกับหลักการวิเคราะห์ และไม่ได้เป็นการชี้นำ หรือเสนอแนะให้ซื้อหรือขายหลักทรัพย์ใด ๆ การตัดสินใจซื้อหรือขายหลักทรัพย์ใด ๆ ของผู้อ่าน ไม่ว่าจะเกิดจากการอ่านบทความในเอกสารนี้หรือไม่ก็ตาม ล้วนเป็นผลจากการใช้ชีวิตจริงตามข้อมูลของผู้อ่าน โดยไม่มีส่วนเกี่ยวข้องกับหรือที่แนะนำของคิงส์ฟอร์ด จำกัด บริษัทหลักทรัพย์ คิงส์ฟอร์ด จำกัด (มหาชน) ไม่พวกรวมใด

PROGRAM TRADING DAILY



KINGSFORD

วันพุธที่ 27 พฤษภาคม พ.ศ. 2569

ข้อมูลสถิติ Program Trading รายวัน

ประเภท	ซื้อ	ขาย	สุทธิ
Program Trading	25,787.45	25,545.43	242.03
Non Program Trading	33,245.23	33,487.26	-242.03
Total	59,032.68	59,032.68	

ข้อมูลรายหลักทรัพย์ *

หลักทรัพย์	ตลาด	มูลค่า Program Trading (บาท)	% มูลค่า Program Trading เทียบกับมูลค่าการซื้อขายแบบ Auto Matching
BAY	SET	104,228,550.00	35.29
FORTH	SET	124,275,715	18.53
TEAM	SET	25,997,823	10.81
SMT	SET	36,732,283	6.85
HTECH	SET	3,541,634	5.01

หมายเหตุ "Program Trading" หมายถึง การซื้อขายหลักทรัพย์ด้วยชุดคำสั่งคอมพิวเตอร์

* แสดงข้อมูลของหลักทรัพย์ที่มีราคาปิด และมูลค่าการซื้อขายเปลี่ยนแปลงไปมากกว่าวันทำการซื้อขายก่อนหน้า

* กรณีไม่แสดงข้อมูล หมายถึง ไม่มีหลักทรัพย์เข้าเกณฑ์ที่กำหนด

ข้อมูลการขายชอร์ตที่ยังไม่ได้ซื้อคืน

สถานะ Short เพิ่มขึ้น

หลักทรัพย์	ปริมาณการขายชอร์ตคงเหลือ (%)	สถานะชอร์ตเพิ่มขึ้น เมื่อเทียบวันก่อนหน้า (%)
KCE	3.46%	0.09%
EA	1.35%	0.03%
GUNKUL	0.28%	0.03%
AMATA	1.96%	0.03%
BAM	0.86%	0.02%
IRPC	1.85%	0.02%
BA	0.60%	0.02%
M	0.59%	0.02%
TU	0.47%	0.02%
JMART	0.33%	0.01%

สถานะ Short ลดลง

หลักทรัพย์	ปริมาณการขายชอร์ตคงเหลือ (%)	สถานะชอร์ตลดลง เมื่อเทียบวันก่อนหน้า (%)
IVL	0.59%	-0.10%
CCET	0.58%	-0.03%
SAWAD	1.50%	-0.02%
BBL	0.70%	-0.02%
CRC	0.43%	-0.02%
BTS	1.61%	-0.02%
TIDLOR	1.19%	-0.02%
CHG	0.85%	-0.01%
OSP	0.94%	-0.01%
MAJOR	0.74%	-0.01%

หมายเหตุ : เรียงตามการเปลี่ยนแปลงของปริมาณการขายชอร์ตที่ยังไม่ได้ซื้อคืน ของหลักทรัพย์ Local + NVDR /จำนวนหุ้นชำระแล้ว (%)

ข้อมูลในเอกสารฉบับนี้ รวบรวมมาจากแหล่งข้อมูลที่เชื่อถือได้ อย่างไรก็ดี บริษัทหลักทรัพย์ คิงส์ฟอร์ด จำกัด (มหาชน) ไม่สามารถที่จะยืนยันหรือรับรองความถูกต้องของข้อมูลเหล่านี้ได้ ไม่ว่าประการใด ๆ บทวิเคราะห์ในเอกสารนี้ จัดทำขึ้นโดยอ้างอิงหลักเกณฑ์ทางวิชาการเกี่ยวกับหลักการวิเคราะห์ และมีได้เป็นการชี้แนะ หรือเสนอแนะให้ซื้อหรือขายหลักทรัพย์ใด ๆ การตัดสินใจซื้อหรือขายหลักทรัพย์ใด ๆ ของผู้อ่าน ไม่ว่าจะเกิดจากการอ่านบทความในเอกสารหรือไม่ก็ตาม ล้วนเป็นผลจากการใช้ชีวิตจริงตามเงื่อนไขของผู้อ่าน โดยไม่มีส่วนเกี่ยวข้องกับหรือหนี้และผูกพันใด ๆ กับ บริษัทหลักทรัพย์ คิงส์ฟอร์ด จำกัด(มหาชน) ไม่ว่ากรณีใด

Top 20 Outstanding Short



KINGSFORD

วันพุธที่ 27 พฤษภาคม พ.ศ. 2569

หลักทรัพย์	ปริมาณการขายชอร์ตที่ยังไม่ได้ซื้อคืน ณ สิ้นวัน (หุ้น)		สถานะขายชอร์ต คงเหลือ (%)	สถานะชอร์ตเพิ่ม/ลด เมื่อเทียบวันก่อนหน้า (%)
	Local	NVDR		
HANA	9,727,700	18,658,000	3.208	-0.002
MINT	29,775,900	146,711,513	3.101	0.012
BH	7,306,260	10,484,900	2.227	0.011
AMATA	8,987,400	13,913,091	1.965	0.027
MTC	19,713,300	21,732,400	1.954	0.001
IRPC	143,775,200	236,925,200	1.846	0.017
WHA	107,245,800	142,248,300	1.661	0.008
SPRC	9,450,800	60,599,883	1.609	0.006
BTS	35,026,300	224,348,847	1.629	-0.017
BANPU	39,520,170	113,830,466	1.529	0.002
TFG	61,746,100	27,230,800	1.534	-0.006
SAWAD	8,811,364	16,033,832	1.520	-0.024
EA	46,372,200	55,807,122	1.345	0.030
SCC	1,877,983	14,471,700	1.364	-0.002
BDMS	57,125,467	157,208,400	1.336	0.012
HMPRO	84,567,248	86,166,200	1.293	0.006
LH	68,684,576	84,525,198	1.294	-0.012
BCH	9,880,000	20,576,400	1.224	-0.003
COM7	8,187,800	20,560,300	1.237	-0.033
SCB	7,751,400	32,562,000	1.190	0.008

หมายเหตุ: เรียงตามการเปลี่ยนแปลงของปริมาณการขายชอร์ตที่ยังไม่ได้ซื้อคืน ของหลักทรัพย์ Local + NVDR / จำนวนหุ้นชำระแล้ว (%)

ข้อมูลในเอกสารฉบับนี้ รวบรวมมาจากแหล่งข้อมูลที่น่าเชื่อถือ อย่างไรก็ตาม บริษัทหลักทรัพย์ คิงส์ฟอร์ด จำกัด (มหาชน) ไม่สามารถที่จะยืนยันหรือรับรองความถูกต้องของข้อมูลเหล่านี้ได้ ไม่ว่าประการใด ๆ บทวิเคราะห์ในเอกสารนี้ จัดทำขึ้นโดยอ้างอิงหลักเกณฑ์ทางวิชาการเกี่ยวกับหลักการวิเคราะห์ และมีได้เป็นการชี้แนะ หรือเสนอแนะให้ซื้อหรือขายหลักทรัพย์ใด ๆ การตัดสินใจซื้อหรือขายหลักทรัพย์ใด ๆ ของผู้อ่าน ไม่ว่าจะเกิดจากการอ่านบทความในเอกสารนี้หรือไม่ก็ตาม ส่วนเป็นผลจากการใช้วิจารณญาณของผู้อ่าน โดยไม่มีส่วนเกี่ยวข้องกับหุ้นและกองทุนใด ๆ กับ บริษัทหลักทรัพย์ คิงส์ฟอร์ด จำกัด (มหาชน) ไม่ว่ากรณีใด