

SET50 Index Futures



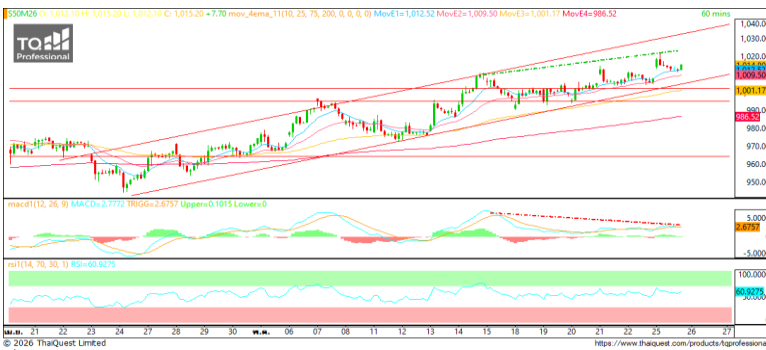
KINGSFORD

วันอังคารที่ 26 พฤษภาคม พ.ศ. 2569

Market Overview

- นักลงทุนต่างชาติ Long สุทธิ 1,208 สัญญา ยอดสะสมประจำเดือน พ.ค. มียอด Long สุทธิ 62,334 สัญญา และยอดสะสมปี 2569 เป็นยอด Long สุทธิ 70,358 สัญญา
- ดัชนี STOXX 600 ปิดที่ +1.04% ดัชนี CAC-40 ปิดที่ +1.76% และดัชนี DAX ปิดที่ +2.01%
- หุ้นกลุ่มธนาคารปรับตัวขึ้นนำตลาด โดยพุ่ง 2% ขณะที่หุ้นสายการบินปรับตัวขึ้นเช่นกัน หลังราคาน้ำมันดิบเบรนท์ร่วงลง 5% มาอยู่ที่ราว 98 ดอลลาร์สหรัฐต่อบาร์เรล โดยหุ้น Lufthansa และหุ้น Air France KLM ปรับตัวขึ้น 3.4% และ 6.2% ตามลำดับ หุ้นส่วนใหญ่ในดัชนี STOXX 600 ปรับตัวขึ้น ขณะที่หุ้นกลุ่มพลังงานและกลุ่มโทรคมนาคมปรับตัวลงราว 0.1% เท่ากัน

Volume by Investors	SET (Million Bath)	Index Futures (Contracts)
Local Institutions	-48.64	-4,356
Foreign	-872.92	1,208
Local Investor	-131.74	3,148



ที่มา: Kingsford Research

ที่มา: Kingsford Research

ภาพการลงทุนระยะสั้น

แนะนำ: Long แนวรับ: 1,010 แนวต้าน: 1,020 Stop Loss: 1,000
S50M26 ปิดที่ 1,014.80 จุด ปรับตัว +0.76% เป็นปรับขึ้นตามแนวโน้มขาขึ้น และ Indicator ยังสนับสนุนแนวโน้มขาขึ้น แต่ต้องระวัง Bearish Divergent โดยหากสามารถปรับตัวขึ้นสูงกว่า 1,020 ได้ แนะนำ Long จะยังเป็นฝั่งที่ได้เปรียบกว่า

ภาพการลงทุนรายสัปดาห์

แนะนำ: Long 1/3 Port แนวรับ : 1,000 แนวต้าน : 1,020 Stoploss :995
Set 50 Index Future แท่งเทียนรายสัปดาห์ที่มีการปรับตัวขึ้นทดสอบ High เดิม แต่ยังมีแรงขายออกมา ส่วน Indicator สนับสนุนแนวโน้มขาขึ้น หากสามารถยืนเหนือ 1,020 ไปได้แนะนำ Long 2/3 Port

	Close	Change	Volume	OI
SET50	1,009.52	7.27	1,898,785,900.00	43,598,827,433.00
S50M26	1,014.80	7.70	113,700.00	491,747.00
S50U26	1,008.00	7.70	7,400.00	24,727.00
S50Z26	1,005.80	7.70	2,877.00	10,366.00
S50K26	1,012.50	6.60	192.00	550.00

Source:TQ Pro

	Last	Support	Resistance
SET50	1,009.52	1,005	1,015
S50M26	1,014.80	1,010	1,020
S50U26	1,008.00	1,005	1,015
S50Z26	1,005.80	1,005	1,015
S50K26	1,012.50	1,010	1,020

Source:TQ Pro

Series	Close	Chg	Vol. Contracts	OI	OI Chg	Theoretical	Basis	Daly Left	Ex. Date
S50M26	1,014.80	7.7	113,700	491,747	3,017	999.75	4.85	34	29/06/2026
S50U26	1,008.00	7.7	7,400	24,727	1,081	992.98	-1.95	126	29/09/2026
S50Z26	1,005.80	7.7	2,877	10,366	174	986.28	-4.15	217	29/12/2026
S50K26	1,012.50	6.6	192	550	0	1,002.10	3.65	2	28/05/2026
S50N26	1,012.00	8.3	17	83	0	997.47	1.45	65	30/07/2026

ข้อมูลในเอกสารฉบับนี้ รวบรวมมาจากแหล่งข้อมูลที่น่าเชื่อถือ อย่างไรก็ตาม บริษัทหลักทรัพย์ คิงส์ฟอร์ด จำกัด (มหาชน) ไม่สามารถที่จะยืนยันหรือรับรองความถูกต้องของข้อมูลเหล่านี้ได้ ไม่ว่าประการใดๆ บทวิเคราะห์ในเอกสารนี้ จัดทำขึ้นโดยอ้างอิงหลักเกณฑ์ทางวิชาการเกี่ยวกับหลักการวิเคราะห์ และมีได้เป็นการชี้แนะ หรือเสนอแนะให้ซื้อหรือขายหลักทรัพย์ใดๆ การตัดสินใจซื้อหรือขายหลักทรัพย์ใดๆ ของผู้อ่าน ไม่ว่าจะเกิดจากการอ่านบทความในเอกสารนี้หรือไม่ก็ตาม ล้วนเป็นผลจากการใช้วิจารณญาณของผู้อ่าน โดยไม่มีส่วนเกี่ยวข้องกับหรือพันธะผูกพันใดๆ กับบริษัทหลักทรัพย์ คิงส์ฟอร์ด จำกัด (มหาชน) ไม่มีการเฝ้า

SET50 Index Futures



KINGSFORD

Currency Futures



ที่มา: Kingsford Research

ภาพการลงทุนระยะสั้น

แนะนำ เปิด Dollar Index: 99.02 หรือ +0.05, USDM26 : -0.01 THB/USD

สถานะ : Short

แนวรับ: 32.35 THB/USD แนวต้าน: 32.45 THB/USD Stop Loss: 32.50

USDM26: ราคาเมื่อวานที่ผ่านมามีที่ 32.37 THB/USD เป็นเป็นการปรับลดหลุดกรอบ แนวโน้มขาขึ้น ส่วน Indicator ปรับตัวลงสนับสนุนแนวโน้มขาสูง หากปรับตัวลงต่ำกว่า 32.35 การเปิดสถานะ Short จะเป็นสิ่งที่ได้เปรียบกว่า

	Close	Change	Volume	OI
USDM26	32.38	-0.01	54,992	291,483
USDU26	32.12	-0.01	7,738	66,153
USDK26	32.46	-0.03	2,987	41,508
USDN26	32.29	0.00	558	4,484

Source: TQ Pro

	Close	Support	Resistance
USDTHB	32.46	32.45	32.65
USDM26	32.38	32.35	32.45
USDU26	32.12	32.10	32.20

Source: Kingsford Securities

	Close	Change	Volume	OI
EURUSD	1.16	1.16		
EURUSDM26	1.1664	0	3	703

Source: TQ Pro

	Close	Change	Volume	OI
JPYTHB	20.43	20.46		
JPYM26	20.50	-0.39	5.00	-0.39

Source: TQ Pro

ApichaiRaomanachai
 Fundamental and Technical Investment Analysis
 ID No. 002939 Tel 02-829-6999 Ext 2200
 Email : apichai.ra@kfsec.co.th
 Nut Kaewborisutsakul
 Assistant Investment Analyst
 Tel 02-829-6999 Ext 2205

ข้อมูลในเอกสารฉบับนี้ รวบรวมมาจากแหล่งข้อมูลที่น่าเชื่อถือ อย่างไรก็ดี บริษัทหลักทรัพย์ คิงส์ฟอร์ด จำกัด (มหาชน) ไม่สามารถที่จะยืนยันหรือรับรองความถูกต้องของข้อมูลเหล่านี้ได้ ไม่ว่าประการใดๆ บทวิเคราะห์ในเอกสารนี้ จัดทำขึ้นโดยอ้างอิงหลักเกณฑ์ทางวิชาการเกี่ยวกับหลักการวิเคราะห์ และมีได้เป็นการชี้แนะ หรือเสนอแนะให้ซื้อหรือขายหลักทรัพย์ใดๆ การตัดสินใจซื้อหรือขายหลักทรัพย์ใดๆ ของผู้อ่าน ไม่ว่าจะเกิดจากการอ่านบทความในเอกสารนี้หรือไม่ก็ตาม ล้วนเป็นผลจากการใช้วิจารณญาณของผู้อ่าน โดยไม่มีส่วนเกี่ยวข้องกับหรือที่แนะนำโดย บริษัทหลักทรัพย์ คิงส์ฟอร์ด จำกัด (มหาชน) ไม่มีการฉ้อโกง



Most Active Grainer (%chg)

Rank	STOCK	OI	Price Chg (20 Working Days)
1	UNIQ	47	13.01%
2	STA	6,074	12.65%
3	BGRIM	13,151	12.10%
4	AWC	22,535	11.43%
5	BA	14,636	11.19%
6	CK	12,295	10.91%
7	GULF	22,514	10.71%
8	TCAP	382	10.05%
9	MBK	1,710	9.41%
10	THAI	-	9.09%
11	PSL	1,230	8.89%
12	KTB	4,516	8.53%
13	CENDEL	2,204	8.06%
14	BANPU	15,585	7.21%
15	TKN	5,084	6.74%
16	BBL	3,119	6.62%
17	BAY	433	6.36%
18	CPN	1,247	6.02%
19	EGCO	660	5.91%
20	OR	5,435	5.88%
21	PTT	28,020	5.76%
22	BEAUTY	9	5.71%
23	ICHI	7,994	5.69%
24	SAMART	1,851	5.66%
25	BPP	170	5.26%
26	RATCH	868	5.13%
27	MEGA	386	4.51%
28	CPALL	18,186	4.47%
29	TTB	28,338	4.46%
30	SGP	-	4.12%

Top Gainers OI (%chg)

STOCK	OI	%Daily Top OI Change	STOCK	OI	%5 Day Top OI Change
MAJOR	317	170.94%	TTW	1,031	3024.24%
BPP	170	109.88%	MAJOR	317	170.94%
ADVANC	785	77.20%	BPP	170	104.82%
GLOBAL	2,063	31.99%	ERW	13,299	95.92%
BAY	433	27.73%	BAY	433	95.05%
JMT	11,407	23.79%	STGT	758	92.88%
BEC	449	19.10%	BH	782	84.00%
AMATA	4,318	16.08%	WHA	24,749	69.48%
SCB	3,688	16.01%	TISCO	50	66.67%
AWC	22,535	15.46%	CBG	6,578	61.74%
ORI	3,817	15.07%	CK	12,295	49.57%
COM7	17,157	14.95%	OSP	4,743	49.43%
BGRIM	13,151	14.59%	HANA	21,266	44.25%
BCH	10,274	13.15%	SUPER	21,165	39.58%
PTTGC	6,832	11.42%	TTB	28,338	38.21%

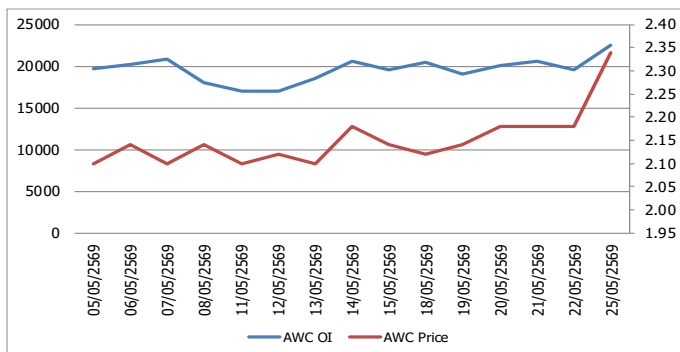
Source: TQ Pro

Top Loser OI (%chg)

STOCK	OI	%Daily Top OI Change	STOCK	OI	%5 Day Top OI Change
PTT	28,020	-31.36%	BDMS	9,187	-44.37%
TCAP	382	-20.75%	CPN	1,247	-33.56%
TOA	847	-10.56%	IRPC	26,181	-32.17%
SCGP	7,380	-9.89%	CRC	672	-31.71%
BDMS	9,187	-8.67%	PRM	1,159	-30.56%
LH	16,165	-6.13%	KTB	4,516	-27.66%
GUNKUL	58,569	-4.76%	PSL	1,230	-27.43%
STECON	14,325	-4.14%	PTT	28,020	-19.14%
KBANK	4,077	-3.75%	BBL	3,119	-15.77%
EPG	2,376	-3.69%	GPSC	4,692	-14.24%
THANI	13,423	-3.59%	STA	6,074	-12.48%
KTB	4,516	-3.42%	S	8,179	-11.85%
VGI	143,006	-3.40%	VGI	143,006	-11.49%
STPI	20,928	-3.03%	TOA	847	-10.75%
EA	48,835	-2.88%	BAM	7,378	-10.05%

หุ้นที่มีทิศทาง ราคาและ OI ที่น่าจับตามอง

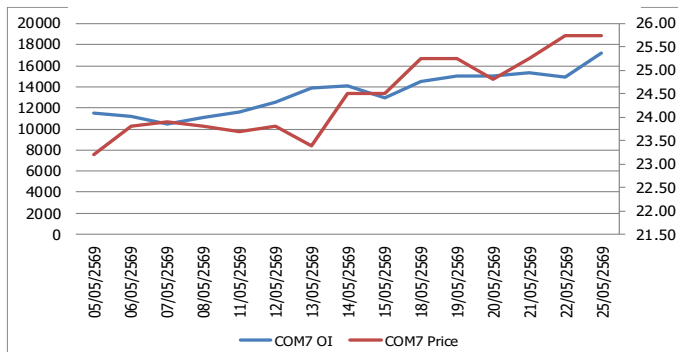
OI Trend AWC



Recommend : Long
Support : 2.28

Resistance : 2.50
Stop-Loss : 2.26

OI Trend COM7



Recommend : Long
Support : 25.25

Resistance : 27.00
Stop-Loss : 25.00

APICHAJ RAOMANACHAI No. 002939
NUT KAEWBORISUTSAKUL Asst. Derivatives Analyst

Source: KINGSFORD

ข้อมูลในเอกสารฉบับนี้ รวบรวมมาจากแหล่งข้อมูลที่น่าเชื่อถือ อย่างไรก็ตาม บริษัทหลักทรัพย์ คิงส์ฟอร์ด จำกัด (มหาชน) ไม่สามารถที่จะยืนยันหรือรับรองความถูกต้องของข้อมูลเหล่านี้ได้ ไม่ว่าประการใด ๆ บทวิเคราะห์ในเอกสารนี้ จัดทำขึ้นโดยอ้างอิงถึงสถานการณ์ที่วางราชการเกี่ยวกับหลักการวิเคราะห์ และมีได้เป็นการชี้แนะ หรือเสนอแนะให้ซื้อหรือขายหลักทรัพย์ใด ๆ การตัดสินใจซื้อหรือขายหลักทรัพย์ใด ๆ ของผู้อ่าน ไม่ว่าจะเกิดจากการอ่านบทความในเอกสารนี้หรือไม่ก็ตาม ส่วนเป็นผลจากการใช้วิจารณ์ฐานข้อมูลของผู้อ่าน โดยไม่มีส่วนเกี่ยวข้องกับคิงส์ฟอร์ด จำกัด กับ บริษัทหลักทรัพย์ คิงส์ฟอร์ด จำกัด (มหาชน) ไม่พวกรณนี้

PROGRAM TRADING DAILY



วันอังคารที่ 26 พฤษภาคม พ.ศ. 2569

ข้อมูลสถิติ Program Trading รายวัน

ประเภท	ซื้อ	ขาย	สุทธิ
Program Trading	23,298.42	26,409.31	-3,110.89
Non Program Trading	31,797.60	28,686.70	3,110.89
Total	55,096.02	55,096.02	

ข้อมูลรายหลักทรัพย์ *

หลักทรัพย์	ตลาด	มูลค่า Program Trading (บาท)	% มูลค่า Program Trading เทียบกับมูลค่าการซื้อขายแบบ Auto Matching
CBG	SET	223,198,412.50	47.7
AWC	SET	148,300,684	44.38
M	SET	62,421,875	38.67
HANA	SET	715,954,625	36.31
CCET	SET	1,329,137,718	31.25

หมายเหตุ "Program Trading" หมายถึง การซื้อขายหลักทรัพย์ด้วยชุดคำสั่งคอมพิวเตอร์

* แสดงข้อมูลของหลักทรัพย์ที่มีราคาปิด และมูลค่าการซื้อขายเปลี่ยนแปลงไปมากกว่าวันทำการซื้อขายก่อนหน้า

* กรณีไม่แสดงข้อมูล หมายถึง ไม่มีหลักทรัพย์เข้าเกณฑ์ที่กำหนด

ข้อมูลการขายชอร์ตที่ยังไม่ได้ซื้อคืน

สถานะ Short เพิ่มขึ้น

หลักทรัพย์	ปริมาณการขายชอร์ตคงเหลือ (%)	สถานะชอร์ตเพิ่มขึ้น เมื่อเทียบวันก่อนหน้า (%)
WHA	1.59%	0.08%
CCET	0.53%	0.07%
HANA	3.14%	0.07%
MINT	3.03%	0.07%
MSFT01	0.00%	0.07%
IRPC	1.78%	0.06%
MTC	1.89%	0.06%
NER	0.44%	0.04%
ERW	0.63%	0.04%
THCOM	0.43%	0.04%

สถานะ Short ลดลง

หลักทรัพย์	ปริมาณการขายชอร์ตคงเหลือ (%)	สถานะชอร์ตลดลง เมื่อเทียบวันก่อนหน้า (%)
TIDLOR	1.20%	-0.15%
BANPU	1.53%	-0.14%
TTB	0.53%	-0.07%
AMATA	1.96%	-0.07%
PTG	1.04%	-0.06%
BDMS	1.34%	-0.06%
CHG	0.86%	-0.06%
OSP	0.95%	-0.05%
PSL	0.37%	-0.04%
BBL	0.72%	-0.04%

หมายเหตุ: เรียงตามการเปลี่ยนแปลงของปริมาณการขายชอร์ตที่ยังไม่ได้ซื้อคืน ของหลักทรัพย์ Local + NVDR / จำนวนหุ้นชำระแล้ว (%)

ข้อมูลในเอกสารฉบับนี้ รวบรวมมาจากแหล่งข้อมูลที่เชื่อถือได้ อย่างไรก็ดี บริษัทหลักทรัพย์ คิงส์ฟอร์ด จำกัด (มหาชน) ไม่สามารถที่จะยืนยันหรือรับรองความถูกต้องของข้อมูลเหล่านี้ได้ ไม่ว่าประการใด ๆ บทวิเคราะห์ในเอกสารนี้ จัดทำขึ้นโดยอ้างอิงหลักเกณฑ์ทางวิชาการเกี่ยวกับหลักการวิเคราะห์ และมีได้เป็นการชี้แนะ หรือเสนอแนะให้ซื้อหรือขายหลักทรัพย์ใด ๆ การตัดสินใจซื้อหรือขายหลักทรัพย์ใด ๆ ของผู้อ่าน ไม่ว่าจะเกิดจากการอ่านบทความในเอกสารหรือไม่ได้ตาม ส่วนเป็นผลจากการใช้วิจารณญาณของผู้อ่าน โดยไม่มีส่วนเกี่ยวข้องกับหรือหนี้ของคิงส์ฟอร์ด จำกัด (มหาชน) บริษัทหลักทรัพย์ คิงส์ฟอร์ด จำกัด (มหาชน) ไม่ว่ากรณีใด

Top 20 Outstanding Short



KINGSFORD

วันอังคารที่ 26 พฤษภาคม พ.ศ. 2569

หลักทรัพย์	ปริมาณการขายชอร์ตที่ยังไม่ได้ซื้อคืน ณ สิ้นวัน (หุ้น)		สถานะขายชอร์ต คงเหลือ (%)	สถานะชอร์ตเพิ่ม/ลด เมื่อเทียบวันก่อนหน้า (%)
	Local	NVDR		
HANA	9,815,600	18,589,400	3.138	0.070
MINT	29,189,500	146,613,413	3.033	0.067
BH	7,294,760	10,409,200	2.195	0.032
AMATA	9,360,500	13,233,791	2.035	-0.070
MTC	19,713,300	21,720,100	1.892	0.062
IRPC	144,160,300	232,982,400	1.783	0.063
WHA	106,629,400	141,628,900	1.585	0.076
BTS	34,575,700	227,568,147	1.655	-0.026
SPRC	9,450,800	60,327,783	1.604	0.005
TFG	61,745,900	27,588,900	1.531	0.003
BANPU	39,491,870	113,706,166	1.665	-0.136
SAWAD	8,968,064	16,283,832	1.529	-0.009
SCC	1,862,983	14,505,600	1.382	-0.018
EA	46,588,600	53,326,822	1.324	0.021
BDMS	57,078,667	155,275,700	1.394	-0.057
LH	69,895,076	84,722,698	1.324	-0.030
HMPRO	84,203,648	85,777,500	1.311	-0.018
COM7	8,637,400	20,893,000	1.262	-0.026
BCH	9,863,800	20,657,200	1.230	-0.006
TIDLOR	11,225,300	23,535,518	1.353	-0.153

หมายเหตุ: เรียงตามการเปลี่ยนแปลงของปริมาณการขายชอร์ตที่ยังไม่ได้ซื้อคืน ของหลักทรัพย์ Local + NVDR / จำนวนหุ้นชำระแล้ว (%)

ข้อมูลในเอกสารฉบับนี้ รวบรวมมาจากแหล่งข้อมูลที่น่าเชื่อถือ อย่างไรก็ดี บริษัทหลักทรัพย์ คิงส์ฟอร์ด จำกัด (มหาชน) ไม่สามารถที่จะยืนยันหรือรับรองความถูกต้องของข้อมูลเหล่านี้ได้ ไม่ว่าประการใด ๆ บทวิเคราะห์ในเอกสารนี้ จัดทำขึ้นโดยอ้างอิงหลักเกณฑ์ทางวิชาการเกี่ยวกับหลักการวิเคราะห์ และมีได้เป็นการชี้ว่า หรือเสนอแนะให้ซื้อหรือขายหลักทรัพย์ใด ๆ การตัดสินใจซื้อหรือขายหลักทรัพย์ใด ๆ ของผู้อ่าน ไม่ว่าจะเกิดจากการอ่านบทความในเอกสารนี้หรือไม่ก็ตาม ส่วนเป็นผลจากการใช้วิจารณญาณของผู้อ่าน โดยไม่มีส่วนเกี่ยวข้องกับหน่วยงานใด ๆ กับ บริษัทหลักทรัพย์ คิงส์ฟอร์ด จำกัด (มหาชน) ไม่ว่ากรณีใด