



Set Index Data

Open	1,552.63		
High	1,558.95		
Low	1,545.63		
Closed	1,550.33		
Chg.	11.66		
%Chg.	0.76		
Value (mn)	63,485.33		
P/E(x)	16.70	UP	318
P/BV(x)	1.42	Unchanged	183
Yield (%)	4.12	Down	156
Market Cap (mn)	19,598.03		

SET 50 -100 - MAI - Futures Index

	Closed	chg.	(%)
SET 50	1,009.52	7.27	0.73
SET 100	2,164.74	15.65	0.73
S50_CON	1,012.50	6.60	0.66
MAI Index	214.37	2.44	1.15

Trading Breakdown : Daily

(Bt,m)	Buy	Sell	Net
Institution	4,290.17	4,338.81	-48.64
Broker Port	5,334.25	4,280.94	1,053.31
Foreign	29,698.03	30,570.96	-872.93
Customer	24,162.88	24,294.62	-131.74

Trading Breakdown : Month to Date

(Bt,m)	Buy	Sell	Net
Institution	64,868.83	79,292.29	-14,423.46
Broker Port	78,385.98	68,839.94	9,546.04
Foreign	516,273.11	513,056.10	3,217.01
Customer	314,251.98	312,591.61	1,660.37

World Markets Index

	Closed	Chg.	(%)
Dow Jones	50,579.70	294.04	0.58
NASDAQ	26,343.97	50.87	0.19
FTSE100	10,466.26	22.79	0.22
Nikkei	65,158.19	1,819.12	2.87
Hang Seng	25,606.03	219.51	0.86

Commodities

	Closed	Chg.	(%)
Oil: Brent	97.38	1.12	1.16
Oil: Nymex	91.07	0.81	0.90
Gold	4,547.24	-20.83	-45.60
BDIY Index	2,991.00	27.00	0.91

Cash Balance

16-30 เมษายน 2569 DELTA

Analysts

Apichai Raomanachai

Fundamental and Technical Investment Analysis ID No. 002939

Tel 02-829-6999 Ext 2200

Email : apichai.ra@kfsec.co.th

Nopporn Chaykaew

Fundamental Analysis ID No. 043964

Tel 02-829-6999 Ext 2203

Email : noppoen.ch@kfsec.co.th

Nattawat Pooonthornsri

Fundamental Analysis ID No. 080770

Tel 02-829-6999 Ext 2204

Email : nattawat.po@kfsec.co.th

Market Wrap-Up

- SET วันที่ 25 พ.ค.69 ปิด +11.66 จุด อยู่ที่ 1,550.33 จุด มูลค่าการซื้อขาย 63,485 ลบ. สถาบันขาย 49 ลบ. พอร์ตโบรกซื้อ 1,053 ลบ. รายย่อยขาย 132 ลบ. และต่างชาติขาย 873 ลบ. NVDR ที่ อ สู ท ธิ 728 ล บ .ที่ อ GULF,THAI,KTC,AOT,PTTGC และ ขาย TRUE,KCE,DELTA,ADVANC,PTTEP มูลค่า Short Sales อยู่ที่ 1,631 ลบ. หุ้นที่มี % ช้อตเซลสูง เช่น AP,CNSTAR5023,TU โดยนักลงทุนต่างประเทศมีสถานะ Long ใน Index Futures จำนวน 1,208 สัญญา ยอดสะสมตั้งแต่ต้นปีต่างชาติ Long สุทธิรวม 70,378 สัญญา ต่างชาติช้อสุทธิในตลาดพันธบัตรไทย 1,104 ลบ.

Market View

- ตลาดหุ้นสหรัฐฯ ปิดทำการเนื่องในวัน Memorial Day นักลงทุนยังติดตามการเจรจาสันติภาพระหว่างสหรัฐฯ และอิหร่าน แม้ว่าทั้งฝั่งวอชิงตันและเตหะรานจะพยายามลดกระแสข่าวว่าอาจจะยังไม่มีกระบวนการข้อตกลงในเร็ววันก็ตาม เป็นปัจจัยที่ส่งผลให้ราคาน้ำมันดิบปรับตัวลดลงกว่า 6% สร้าง sentiment บวกต่อตลาดทุนและตลาดการเงิน รวมถึงรอการรายงานผลประกอบการหุ้นเทคโนโลยี Salesforce, Dell Technologies และกลุ่ม Retailers เช่น Costco, Best Buy ขณะที่ CME FedWatch คาดการณ์ว่าจะมีการปรับขึ้นดอกเบี้ยอย่างน้อย 1 ครั้งช่วงปลายปี ด้วยความน่าเป็นที่ยึดลงมาเหลือเพียง 40% ทั้งนี้ติดตามการรายงานตัวเลข PCE เดือน เม.ย. ในสัปดาห์นี้เพื่อจับสัญญาณทางด้านนโยบายการเงินของเฟด
- ตลาดหุ้นยุโรปดัชนี STOXX 600 ปิด +1.04% ได้รับแรงหนุนจากคาดหวังมากขึ้นต่อการบรรลุข้อตกลงสันติภาพระหว่างสหรัฐฯ กับอิหร่าน นำโดยกลุ่มธนาคาร สายการบิน รวมถึงแรงหนุนจากความคึกคักของหุ้นกลุ่ม AI หุ้น ASML +1.5%, Schneider Electric +3.1% บรรยายภาพการลงทุนดีขึ้นจากความคาดหวังข้อตกลงเพื่อยุติความขัดแย้งในตะวันออกกลาง นักลงทุนจะจับตาข้อมูลเงินเฟ้อของประเทศเศรษฐกิจหลักในยุโรปสัปดาห์นี้ เพื่อประเมินผลกระทบต่อของสงครามอิหร่าน โดยข้อมูลจาก LSEG บ่งชี้ว่า ตลาดคาดการณ์ว่า ธนาคารกลางยุโรป (ECB) จะปรับขึ้นอัตราดอกเบี้ยอีก 2 ครั้ง ครั้งละ 0.25% ภายในสิ้นปี
- ตลาดหุ้นเอเชีย ดัชนี Shanghai Composite +0.96%, ดัชนีฮั่งเส็ง (ปิดทำการ) หลังมีสัญญาณบวกต่อสถานการณ์ตึงเครียดในตะวันออกกลางเริ่มผ่อนคลายลง อย่างไรก็ตามตลาดถูกกดดันจากรายงานที่ว่ารัฐบาลจีนได้ออกมาตรการกวาดล้างการซื้อหุ้นข้ามพรมแดนซึ่งมีเป้าหมายเพื่อยกระดับการควบคุมเงินทุนไหลออก ทั้งนี้มาตรการดังกล่าวอาจส่งผลกระทบต่อสินทรัพย์ในฮ่องกงเป็นมูลค่าสูงถึง 2.5 แสนล้านดอลลาร์ฮ่องกง (3.2 หมื่นล้านดอลลาร์สหรัฐฯ) โดยมีบริษัทโบรกเกอร์ 3 แห่ง กำลังถูกตรวจสอบ ส่วนดัชนีนิคเกอิ +2.87% และดัชนี KOSPI (ปิดทำการ) ได้ sentiment บวกเช่นเดียวกับตลาดอื่นในภูมิภาคส่งผลให้อัตราผลตอบแทนพันธบัตรระยะลดตัวลง นอกจากนี้ยังได้แรงหนุนจากแรงซื้อหุ้นกลุ่มเทคโนโลยีตามทิศทางตลาดหุ้นสหรัฐฯ
- SET +0.76% ปริมาณการซื้อขาย 6.35 หมื่น ลบ. พอร์ตโบรกซื้อ 1,053 ลบ. สถาบันขาย 49 ลบ. รายย่อยขาย 132 ลบ. และต่างชาติขาย 873 ลบ. ภาพรวมดัชนีเคลื่อนไหวในโทนบวกตามภูมิภาคจากพัฒนาการที่ดีขึ้นของการเจรจาสหรัฐฯ-อิหร่าน โดยเฉพาะในส่วนของหุ้นกลุ่มท่องเที่ยวและขนส่ง ขณะที่หุ้นกลุ่ม Domestic Play เช่น ค่าปลีก ไฟแนนท์ โรงไฟฟ้า ยังมี Sentiment บวกจากราคาพลังงานโลกที่ลดลงและ ม.กระตุ้นเศรษฐกิจของภาครัฐ ซึ่งโครงการไทยช่วยไทยพลัสเปิดให้ลงทะเบียนเป็นวันแรกวานนี้ นอกจากนี้ ตลาดยังได้แรงหนุนเพิ่มเติมจากการรายงานตัวเลขส่งออกของไทยเดือน.ม.ย.69 ที่ +23%YoY สูงกว่าตลาดคาดที่ +20% โดยสินค้าหมวดอิเล็กทรอนิกส์ +65%YoY ส่งผลบวกมายังหุ้นกลุ่มอิเล็กทรอนิกส์ +1% โดย DELTA +1%, CCET +15%, HANA +6% รวม 3 ตัวเป็นบวกต่อดัชนี 3.1 จุด ทั้งนี้ ในช่วง 4 เดือนแรกของปี (ม.ค.-เม.ย.69) การส่งออกของไทย +18.9%YoY กระทรวงพาณิชย์วางเป้าการส่งออกของไทยปีนี้ในช่วง 3% ถึง 8% ส่วนยอดการผลิตรถยนต์เดือน เม.ย.69 -22.2%MoM, -0.44%YoY สำหรับจำนวนรถยนต์ที่ผลิตได้ในเดือน ม.ค.-เม.ย. 69 +4%YoY

ข้อมูลในเอกสารฉบับนี้ รวบรวมมาจากแหล่งข้อมูลที่น่าเชื่อถือ อย่างไรก็ดี บริษัทหลักทรัพย์ คิงส์ฟอร์ด จำกัด (มหาชน) ไม่สามารถที่จะยืนยันหรือรับรองความถูกต้องของข้อมูลเหล่านี้ได้ ไม่ว่าประการใด ๆ บทวิเคราะห์ในเอกสารนี้ จัดทำขึ้นโดยอ้างอิงหลักการทางวิชาการเกี่ยวกับหลักการวิเคราะห์ และมีได้เป็นการชี้แนะ หรือเสนอแนะให้ซื้อหรือขายหลักทรัพย์ใด ๆ การตัดสินใจซื้อหรือขายหลักทรัพย์ใด ๆ ของผู้อ่าน ไม่ว่าจะเกิดจากการอ่านบทความในเอกสารนี้หรือไม่ก็ตาม ล้วนเป็นผลจากการพิจารณาของผู้อ่าน โดยไม่มีส่วนเกี่ยวข้องกับหรือผูกพันใด ๆ กับ บริษัทหลักทรัพย์ คิงส์ฟอร์ด จำกัด(มหาชน) ไม่ว่ากรณีใด



Daily Strategy

- ประเมินแนวรับดัชนี 1,530-1,540 แนวต้าน 1,560-1,580 แนะนำลงทุนใน Theme ที่เข้ากับมาตรการกระตุ้นของภาครัฐฯ อย่าง คำปลีก/ส่ง/ศูนย์การค้า CPAXT, CPN, CPALL, BJC, TNP, MOTHER อิเล็กฯ /นิคมฯ/สาธารณูปโภค CCET, KCE, HANA, SMT, AMATA, WHA, GULF, GPSC, WHAUP, EASTW การเงิน TIDLOR, MTC, SINGER, SGC, SCAP
- STGT* (ซื้อเก็งกำไร / ราคาเป้าหมาย IAA Consensus 11.80 บาท) บริษัทที่กำไร 1Q69 ที่ 384 ล้านบาท พื้นตัว QoQ จากขาดทุน 504 ล้านบาท รายได้รวม +4%QoQ จากการกลับมาผลิตได้ตามปกติ ภายหลังเหตุการณ์น้ำท่วมขนาดใหญ่ โดยปริมาณขาย +5%QoQ ราคาขายเฉลี่ยทุกผลิตภัณฑ์ +2%QoQ (ใน tem USD) ส่วน U-rate ขยับขึ้นมาที่ 84.2% ด้านต้นทุนขายเพิ่มขึ้นเล็กน้อย ราคาน้ำยางธรรมชาติ/สังเคราะห์ปรับขึ้น แต่ราคา woodchips ลดลง SG&A ลดลงจากไตรมาสก่อนที่มีค่าใช้จ่ายพิเศษจากความเสียหายน้ำท่วม แนวโน้มปี 69 บริษัทตั้งเป้าปริมาณขาย 40,000 ล้านบาท U-rate อยู่สูงกว่า 85% สนับสนุนจากลูกค้าเปลี่ยนจากถุงมือยางสังเคราะห์ที่มีราคาสูงมาเป็นถุงมือ NR แทน ปรับราคาขายขึ้นราว 35-40% ตั้งแต่เดือน พ.ค.สะท้อนต้นทุนวัตถุดิบน้ำยางธรรมชาติที่ +30% ภาวะอุตสาหกรรมที่ oversupply ผ่านคลายสู่สมดุลมากขึ้น (สัญญาณบวกจาก Inventory Rebuilding, U-rate ของอุตสาหกรรมทยอยปรับขึ้น, มาตรการภาษีของสหรัฐฯ ต่อสินค้าของจีน, การปิดตัวของผู้ผลิตรายกลาง-รายเล็กจากต้นทุนที่สูง (พวกที่ใช้ LPG/NGV/น้ำมันเตา) และคนที่เน้นผลิตถุงมือยางสังเคราะห์) แนวโน้มกำไรปกติ 2Q69 ดีขึ้นต่อ ทั้งปี 69 consensus ตลาดคาดการณ์ 1.19 พันล้านบาท พลิกจากปีก่อนที่ขาดทุน 109 ล้านบาท
- AWC* (ซื้อเก็งกำไร / ราคาเป้าหมาย Avg. IAA Consensus 2.62 บาท) ธุรกิจโรงแรมมี Sentiment บวกจากสถานการณ์ที่ผ่อนคลายลงในวันออกกลาง ส่วนกำไรสุทธิ 1Q69 ของ AWC อยู่ที่ 1,986 ลบ. (+1%YoY, +6%QoQ) RevPar ดีขึ้น QoQ ขณะที่ YoY มีแรงหนุนจากโรงแรมใหม่ 3 แห่ง และ Jurassic World: The Experience รีโมฟาร์คของโครงการ เอเชียทีค ส่วนการดำเนินงานปกติในช่วง 2Q69 แม้จะเป็น Low Season แต่คาดการณ์พื้นตัว YoY จากยอดจองของลูกค้าจีนและไทย ปัจจุบัน IAA Median Consensus วางกำไรสุทธิปี 69 และ 70 ของ AWC* ที่ 6,273 ลบ.(-2%YoY) และ 6,503 ลบ.(+4%YoY) ตามลำดับ



Daily Key Factors

Oil Update(-) สัญญาซื้อขายล่วงหน้า WTI ปิดในวัน Memorial Day อย่างไรก็ตาม Spot Price วานนี้ปรับตัวลดลงจากdkiเจรจาสันติภาพระหว่างสหรัฐฯ-อิหร่านมีข่าวบวก

Gold Update (-) สัญญาซื้อขายล่วงหน้า Comex Gold ปิดในวัน Memorial Day

Fund Flow(-) Fund Flow ต่างชาติในตลาด TIP วานนี้ ขายสุทธิ -156 ล้านดอลลาร์สหรัฐฯ โดยขายหุ้นไทย -27 ล.ดอลลาร์สหรัฐฯ ขายหุ้นอินโดฯ -125 ล.ดอลลาร์สหรัฐฯ และขายหุ้นฟิลิปปินส์ -4 ล.ดอลลาร์สหรัฐฯ

- (+) ค่าเงินบาทเข้าอ่อนค่าอยู่ที่ 32.50 บาท/ดอลลาร์สหรัฐฯ
- (+) ผลตอบแทนพันธบัตรสหรัฐฯ 10 ปี ปรับตัวลดลงตัวอยู่ที่ 4.50 %
- (+) ดัชนี BDI ปิด +27 จุด อยู่ที่ 2,991
- (-) BitCoin เข้านี้ -0.74% อยู่ที่ 76,678 ดอลลาร์สหรัฐฯ

Economic Calendar

ในประเทศ

- 25 พ.ค. กระทรวงพาณิชย์ แถลงภาวะการค้าระหว่างประเทศ ส.อ.ท. แถลงยอดผลิตและส่งออกรถยนต์ รถจักรยานยนต์และ ชิ้นส่วนยานยนต์
- สภาพัฒน์ รายงานภาวะสังคมไทยไตรมาส 1/69
- 29 พ.ค. ธปท. รายงานภาวะเศรษฐกิจและการเงินไทย

ต่างประเทศ

- 26 พ.ค. US รายงานความเชื่อมั่นผู้บริโภคจากซีบี (พ.ค.)
- 28 พ.ค. US ดัชนีราคาด้านการบริโภคส่วนบุคคล (PCE Price Index (เม.ย.)
- US จำนวนคนที่ยื่นขอรับสวัสดิการว่างงานครั้งแรก
- US ดัชนีจีดีพี (ไตรมาสต่อไตรมาส) (ไตรมาส 1)
- US ยอดขายบ้านใหม่ (เม.ย.)

Theme Strategy

ทยอยสะสมหุ้น Value Stock / High Dividend Yield ที่มีความทนทานต่อภาวะตลาดที่ผันผวนสูงจากสถานการณ์ในตะวันออกกลาง

(1) High Dividend Yield กลุ่มธนาคารพาณิชย์ KKP, KTB, SCB, TISCO, TTB กลุ่ม REIT / อื่นๆ CPN*, CPNREIT*, ROJNA*

(2) Commodity Linked ได้ประโยชน์จาก Energy Shock กลุ่มพลังงาน PTTEP, BANPU กลุ่มปิโตรเคมี PTTGC, IVL, IRPC กลุ่ม Biofuel BGGI*, GGC*, TAE*, UBE*, PCE*, UVAN*, APO*, VPO*, AIE* กลุ่มโรงไฟฟ้าพลังงานทดแทน BCPG*, GUNKUL*

(3) ราคาสินค้าเกษตร / อาหาร ปรับตัวเพิ่มขึ้น STA*, STGT*, TRUBB*, NER*, TFG*, BTG*

(4) Defensive กลุ่ม ICT / Data Center ADVANC, TRUE, DELTA*, HANA*, STECON, INSET*

**หุ้นแนะนำเชิงกลยุทธ์ที่ยังไม่อยู่ใน Coverage ของฝ่ายวิจัย

Asset Allocation: Equity 45% Fixed Income 40% Alternative Investment etc. Gold 10% Cash 5%

Today Fundamental Research: -

Monthly Portfolio May 2026: GPSC*, ITC*, TRUE, TACC*, GUNKUL*, CPALL



AOT ตามนัดขึ้นค่า PSC กระทบค่าตัวเพียง 0.2% AOT ย้ำชัดขึ้นค่า PSC ตามแผน 20 มิถุนายนนี้ เพื่อรักษารายได้คงที่ ซึ่งรวมกับค่าธรรมเนียมลงจอด สายการบิน กระทบค่าตัวเพียง 30-34 บาท หรือราว 0.2% แต่ช่วยพันธมิตรชดเชยเงิน 60 วัน ติดตามสถานการณ์ วางแผนลดต้นทุน-ชะลอหรือเร่งลงทุน ด้านนักวิเคราะห์หังคะเนน่า "ซื้อ" เป้า 64.75 บาท(ทันหุ้น)

กองทุนนอกสนหุ้นไทย 'เซียนมี' ชี้กลุ่มไอทีเด่นชัด หลังกองทุนต่างชาติระยะยาว สนใจตลาดหุ้นไทยมากขึ้น หลังจากไปรอดโควิดตอนพร้อมเตรียมไปต่อสองวันนี้ (26 พ.ค.) เซียนมี "ทิวา ชินธาดาพงศ์" เผยหุ้นกลุ่มอิเล็กทรอนิกส์ปรับตัวขึ้นแรงเกินไป ไม่แนะนำราคา มองหุ้นกลุ่มไอทีน่าสนใจ เหตุเติบโตระยะยาว-ปันผลสูง ด้านก.ล.ด.แก้เกณฑ์ IPO เข้าจดทะเบียนเร็วขึ้น(ทันหุ้น)

EA เซ็นสัญญาอนุญาตฯ จ่อผลิตรถเมลอีวีปลาย Q2EA เผยได้เซ็นสัญญาผลิต-ประกอบรถโดยสารไฟฟ้า 1,520 คัน กับ "นครชัยแอร์" แล้ว คาดใน 1-2 เดือน เริ่มงาน เล็งส่งมอบล็อตแรก 500 คัน ราว Q2/2570 ด้านนโยบายรัฐหนุนใช้ B100 ส่งผลดีธุรกิจไบโอดีเซลบ้าง แต่ไม่ถึงกับโดดเด่น จากเป็นผู้รับจ้างผลิต ขณะที่ภาพรวมผลงานยังเชื่อเป็นพื้นที่ตัวอย่างเต็มรูปแบบ(ทันหุ้น)

ITC ไส้ซันหนุนโค้งหลัง ทุ่มพันล้านรื้อระบบอัตโนมัติ ITC ลั่นครึ่งหลังปี 2569 เข้าช่วงไฮซีซั่น หนุนดีมานด์พุ่ง ปีนี้รายได้โต 8-11% จากปีก่อน รับพอร์ตลูกค้าขยายตัว เดินหน้ารุกเจรจาลูกค้าขอปรับราคาสะท้อนต้นทุนพลังงานเพิ่ม แถมเล็งจับ 1 พันล้านบาท ลุยระบบอัตโนมัติขั้น ปูทางลดต้นทุน เพิ่มความสามารถการผลิตเพิ่ม ด้านโบรกเกอร์เชียร์สอย เคาะเป้าหมาย 19.40 บาท(ทันหุ้น)

ธนาคารกลางลุยทองหนัก ฟิวเจอร์สคิกชู 5.6 พันดอลลาร์ทองคำกลับมาคึกคัก TFEX ดัน Mini Gold Online Futures เข้าเทรดอ้างอิงทองคำ 1 ออนซ์ กดต้นทุนเทรดลดลง วางหลักประกันแค่ 1.5 หมื่นบาท ด้าน "ฐิภา" แม่ทัพ YLG ชี้พื้นฐานทองดีมีอนาคต ยกธนาคารกลางแห่เก็บสูงกว่าเงินดอลลาร์ปีแรก มองรับทอง 4,500 ดอลลาร์ เป้า 5,600 ดอลลาร์ ด้าน GCAP GOLD วางกลยุทธ์แนะนำจับตาเปิด-สงคราม-ธนาคารกลาง(ทันหุ้น)

BJC ดันมาร์จิ้นปีนี้นิวไฮ เปิดบิกซีมินิ 200 สาขา BJC คงเป้าหมายยอดขายปี 2569 ไตรระดับ Mid-Single-Digit หนุนจากโมเมนตัมธุรกิจระบอง-แก้ว และการรวมโรงงานในเวียดนาม-มาเลเซีย คาดยอดขายสาขาเดิมพลิกบวกอ่อนๆ ในช่วงที่เหลือของปี เดินหน้ารักษารอสมาร์จิ้นระดับสูงสุดต่อเนื่อง พร้อมเร่งเปิด Big C Mini ปีนี้ 200 สาขา และขยาย Ecosystem-ช่องทางออนไลน์รองรับการเติบโต(ทันหุ้น)

FSMART ยิ้มแล้วหนึ่ง! ไทยช่วยไทยพลัสมาเน่ FSMART รับเต็ม! "ไทยช่วยไทยพลัส" จ่ออัดฉีดเม็ดเงินสู่ฐานราก หนุนธุรกิจ "บุญเติม" คึกคัก ฟากผู้บริหาร "ณรงค์ศักดิ์ เลิศทรัพย์ทวี" ชี้มาตรการรัฐปลุกกำลังซื้อ จับตาพอร์ตสินเชื่อไตรมาส 2/69 ขึ้น ตั้งเป้า NPL ไม่เกิน 6%(ทันหุ้น)

คลังเร่ง 5 แสนล้านค้าขายยันสิทธิ อัทเทอร์ 'ถุงเงิน' ลง AI วิเคราะห์ข้อมูลคลังร้านค้า 5 แสนรายเร่งยืนยันสิทธิ-ชี้ช่องร้านค้าใหม่ลงทะเบียน ชูระบบ AI ในแอป "ถุงเงิน" ช่วยอัทเทอร์ร้านค้ารายย่อย ยันระบบจ่ายเงินแม่นยำเหมือนเดิม-ช่วยบรรเทาค่าครองชีพ(ทันหุ้น)

SCB เตรียมก้าวสู่โลกยุคใหม่ ปักธงผู้นำการเงินดิจิทัลภูมิภาค SCB เดินหน้าวางรากฐานการเงินเตรียมพร้อมสู่โลกยุคใหม่ นำเสนอวิสัยทัศน์และยุทธศาสตร์ในการสร้างระบบการเงินดิจิทัลแบบครบวงจร ตั้งแต่โครงสร้างพื้นฐาน สินทรัพย์ ไปจนถึงการใช้งานจริง เพื่อเปิดโอกาสให้คนไทยทุกคนเข้าถึงบริการทางการเงินแห่งอนาคต ในงาน "Southeast Asia Blockchain Week 2026"(ทันหุ้น)

TISCO อวดเบียร์หมื่นล้านบ. หนุนบริษัทลูกบุกประกัน TISCO ไทว์พอร์ตขยายประกันคึกคัก ด้วยเบียร์หมื่นล้านบาท พร้อมดัน "ทิลโก้ อินซัวร์ โซลูชัน" บริษัทในกลุ่มเข้ามาช่วยให้คำแนะนำ และบริการลูกค้าครบด้านด้วยสโตนแก๊ส ชัวร์กับประกันที่ใช่ เจาะกลุ่มครอบครัว โดยมีเป้าหมายเบียร์รวมเติบโต 5-10% ในปีนี้(ทันหุ้น)

เอไอเอ เดินหน้าประกันสุขภาพยั่งยืน ตอบโจทย์คุณภาพชีวิตที่ดีในระยะยาว เอไอเอ ประเทศไทย ตอกย้ำผู้นำด้านประกันชีวิตและสุขภาพ เพื่อสร้างความเข้าใจเชิงลึกเกี่ยวกับกลไกและมุมมองของระบบประกันสุขภาพยุคใหม่ ครอบคลุมทั้งมิติของลูกค้า โรงพยาบาล และตัวแทนประกันชีวิตและแนวทางการเตรียมความพร้อมในการรับมือกับความเปลี่ยนแปลงและขับเคลื่อนระบบประกันสุขภาพของประเทศไทยให้เติบโตอย่างยั่งยืน(ทันหุ้น)

GBS ชี้ SET Sideway Up เช็กด่วน! หุ้นค่าปลิกไทย GBS ชี้หุ้นไทยส์ปาดหน้ามีลุ้นแกว่ง Sideway Up กรอบ 1,510-1,560 จุด รับแรงหนุนเจรจาสหรัฐ-อิหร่านคืบ ชูค่าปลิก-อุปโภคบริโภค รับอานิสงส์ "ไทยช่วยไทยพลัส" CPAXT, BJC, TNP และ MOTHER เด่น(ทันหุ้น)

WP ชี้ดีมานด์พุ่งหนุนงบ Q2 ปมียอดขายแตะ 7.7 แสนตัน WP ส่งสัญญาณแนวโน้มผลงานไตรมาส 2/2569 ไปได้สวย ตามแผนบริหารจัดการกลุ่มลูกค้าอย่างเป็นระบบ และความต้องการใช้ LPG ปรับตัวเพิ่มขึ้น ฟากผู้บริหารมุ่งให้บริการ LPG ครบวงจร พร้อมเสริมกลยุทธ์ทางการตลาดกระตุ้นยอด เดินหน้าดันยอดขายปีนี้แตะ 7.7 แสนตันตามเป้า(ทันหุ้น)

สศช. ชี้ AI เริ่มทำคนตกงาน ลุ้นตะวันออกกลางสงบต้น GDP โต 2% สศช. เผย AI แ่่งงาน ราว 2.2 ล้านคนได้รับผลกระทบจากส่วนนี้ ขณะเดียวกัน AI ก็เข้ามาช่วยในกาวิเคราะห์ข้อมูลเพิ่มโอกาสในการสร้างรายได้ ซึ่งล่าสุดได้รายงานภาวะสังคมไทยไตรมาส 1/2569 อัตราการว่างงานรวมเพิ่มขึ้นอยู่ที่ 0.94% หรือมีผู้ว่างงาน 3.9 แสนคน รวมถึงหนี้ครัวเรือนไทยยังขยายตัวต่อเนื่อง จับตา Virtual Bank อมหนี้เสีย(ทันหุ้น)

SUPER เป้าตุงรับเงิน 283 ล. เดินหน้าหาโปรเจกต์ใหม่ SUPER ปลื้มรับรู้เงินลงทุน "เดซี โซลาร์" เพิ่มอีก 283.93 ล้านบาท หนุนสภาพคล่อง ต้นทุนการเงินแกร่ง ลุยหาโปรเจกต์ใหม่ ร่วมกับพันธมิตรไทย-ต่างประเทศ มั่นใจแนวโน้มผลงานปี 2569 สดใส(ทันหุ้น)



ที่มา: TQ Professional, Day

Resistance 1,560 - 1,580

Support 1,540 - 1,530

SET Daily: ขึ้นทำ New High

กลยุทธ์การลงทุน SET Index แนวโน้มขึ้นทำ new high พร้อมสัญญาณ indicator ที่เป็นบวก ประเมินหากยืนแนวรับ 1,540/1,530 ได้มีแนวโน้มไต่ระดับสู่แนวต้านถัดไปบริเวณ 1,560/1,580



ที่มา: TQ Professional, TF weekly

SET Weekly: แนวโน้มในกรอบขาขึ้น

กลยุทธ์การลงทุน ทิศทาง fund flow ต่างชาติผันผวนจากสถานการณ์ในตะวันออกกลาง ทางเทคนิค TF weekly แท่งเทียนฟื้นตัวในกรอบขาขึ้นเหนือบริเวณ EMA200 week ส่วน TF Monthly แท่งเทียนกำลังสร้างจิ้งหะแก่งออกข้างในรูปแบบสามเหลี่ยมเพื่อทดสอบ downtrend ด้านบน // ประเมินกรอบการเคลื่อนไหว แนวต้าน 1,590/1,610 ส่วนแนวรับ 1,385/1,345



ที่มา: TQ Professional, TF daily

Gold Spot: เก็งกำไรขึ้นขายลงซื้อ

กลยุทธ์การลงทุน Gold Spot มีแรงหนุนจากราคาน้ำมัน-บอนด์ยีลด์ชะลอลตัว // แท่งเทียนสลับพื้นบนแนวโน้ม sideways down ส่วน Indicator MACD / RSI ยังมีทิศทางอ่อนตัว เก็งกำไรขึ้นขายลงซื้อ มีแนวรับ US\$4,495-4,455/Oz ส่วนแนวต้าน US\$4,615-4,675/Oz

Resistance 4,615 - 4,675

Support 4,495 - 4,455

Technical Analyst

Apichai Raomanachai No. 002939
Tel 02-829-6999 Ext. 2200

Asst. Technical Analyst

Nopporn Chaykaew No. 043964
Tel 02-829-6999 Ext. 2203

ข้อมูลในเอกสารฉบับนี้ รวบรวมมาจากแหล่งข้อมูลที่เชื่อถือได้ อย่างไรก็ดี บริษัทหลักทรัพย์ คิงส์ฟอร์ด จำกัด (มหาชน) ไม่สามารถที่จะยืนยันหรือรับรองความถูกต้องของข้อมูลเหล่านั้นได้ ไม่ว่าประการใด ๆ บทวิเคราะห์ในเอกสารนี้ จัดทำขึ้นโดยอ้างอิงหลักเกณฑ์ทางวิชาการเกี่ยวกับหลักการวิเคราะห์ และมีได้เป็นการชี้นำ หรือเสนอแนะให้ซื้อหรือขายหลักทรัพย์ใด ๆ การตัดสินใจซื้อหรือขายหลักทรัพย์ใด ๆ ของผู้อ่าน ไม่ว่าจะเกิดจากการอ่านบทความในเอกสารนี้หรือไม่ก็ตาม ล้วนเป็นผลจากการใช้วิจารณญาณของผู้อ่าน โดยไม่มีส่วนเกี่ยวข้องกับหรือผูกพันใด ๆ กับ บริษัทหลักทรัพย์ คิงส์ฟอร์ด จำกัด(มหาชน) ไม่ว่ากรณีใด



ที่มา; TQ Professional

GULF

Resistance 64.50-68.50

Support 60.50

แนะนำเก็งกำไร แท่งเทียนแกว่งตัวในกรอบ ascending triangle พร้อมปริมาณการซื้อขายทยอยเข้าสะสม ส่วน MACD / RSI ชัยชนะในทิศทางบวก หากยืนแนวรับ 60.50 บาท ได้คาดเห็นการฟื้นตัวขึ้นต่อ โดยมีแนวต้านบริเวณ 64.50-68.50 บาท ส่วนจุด Stop Loss วางไว้ที่ 58.50 บาท



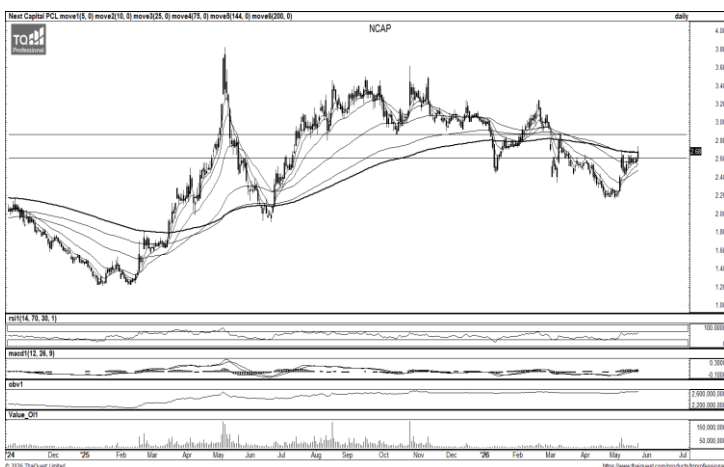
ที่มา; TQ Professional

INSET

Resistance 3.32-3.62

Support 3.10

แนะนำเก็งกำไร แท่งเทียนฟื้นตัวจากแนวพักเหนือในกรอบขาขึ้น ด้านปริมาณการซื้อขายทยอยเข้าสะสม ส่วน MACD / RSI มีสัญญาณบวก หากยืนแนวรับ 3.10 บาท ได้คาดหวังเห็นการเดินหน้าขึ้นต่อ แนวต้านบริเวณถัดไป 3.32-3.62 บาท โดยมีจุด Stop Loss ที่ 3.00 บาท



ที่มา; TQ Professional

NCAP

Resistance 2.88-2.92

Support 2.60

แนะนำเก็งกำไร แท่งเทียนแกว่งตัวชน EMA200 วัน พร้อมปริมาณการซื้อขายเข้าสะสม ด้าน MACD / RSI มีสัญญาณบวก ประเมินหากยืนแนวรับ 2.60 บาท ได้นำจะมีจังหวะ breakout ขึ้นต่อ ประเมินแนวต้านถัดไปบริเวณ 2.88-2.92 บาท ตามลำดับ โดยมีจุด Stop Loss ที่ 2.50 บาท

Technical Analyst

Apichai Raomanachai No. 002939

Asst. Technical Analyst

Nopporn Chaykaew No. 043964

ข้อมูลในเอกสารฉบับนี้ รวบรวมมาจากแหล่งข้อมูลที่น่าเชื่อถือ อย่างไรก็ดี บริษัทหลักทรัพย์ คิงส์ฟอร์ด จำกัด (มหาชน) ไม่สามารถที่จะยืนยันหรือรับรองความถูกต้องของข้อมูลเหล่านั้นได้ ไม่ว่าประการใด ๆ บทวิเคราะห์ในเอกสารนี้ จัดทำขึ้นโดยอ้างอิงหลักเกณฑ์ทางวิชาการเกี่ยวกับหลักการวิเคราะห์ และมีได้เป็นการชี้นำ หรือเสนอแนะให้ซื้อหรือขายหลักทรัพย์ใด ๆ การตัดสินใจซื้อหรือขายหลักทรัพย์ใด ๆ ของผู้อ่าน ไม่ว่าจะเกิดจากการอ่านบทความในเอกสารหรือไม่ก็ตาม ล้วนเป็นผลจากการใช้วิจารณญาณของผู้อ่าน โดยไม่มีส่วนเกี่ยวข้องกับหรือพันธะผูกพันใด ๆ กับ บริษัทหลักทรัพย์ คิงส์ฟอร์ด จำกัด(มหาชน) ไม่มีการเฝ้า

SET50 Index Futures



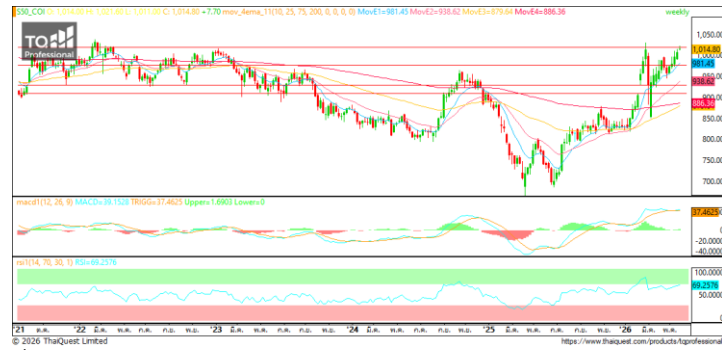
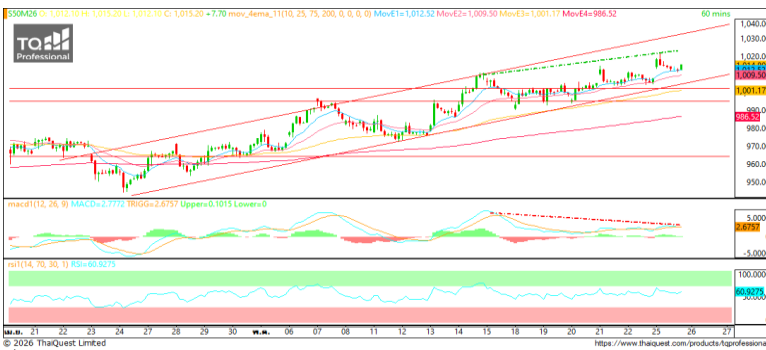
KINGSFORD

วันอังคารที่ 26 พฤษภาคม พ.ศ. 2569

Market Overview

- นักลงทุนต่างชาติ Long สุทธิ 1,208 สัญญา ยอดสะสมประจำเดือน พ.ค. มียอด Long สุทธิ 62,334 สัญญา และยอดสะสมปี 2569 เป็นยอด Long สุทธิ 70,358 สัญญา
- ดัชนี STOXX 600 ปิดที่ +1.04% ดัชนี CAC-40 ปิดที่ +1.76% และดัชนี DAX ปิดที่ +2.01%
- หุ้นกลุ่มธนาคารปรับตัวขึ้นนำตลาด โดยพุ่ง 2% ขณะที่หุ้นสายการบินปรับตัวขึ้นเช่นกัน หลังราคาน้ำมันดิบเบรนท์ร่วงลง 5% มาอยู่ที่ราว 98 ดอลลาร์สหรัฐต่อบาร์เรล โดยหุ้น Lufthansa และหุ้น Air France KLM ปรับตัวขึ้น 3.4% และ 6.2% ตามลำดับ หุ้นส่วนใหญ่ในดัชนี STOXX 600 ปรับตัวขึ้น ขณะที่หุ้นกลุ่มพลังงานและกลุ่มโทรคมนาคมปรับตัวลงราว 0.1% เท่ากัน

Volume by Investors	SET (Million Bath)	Index Futures (Contracts)
Local Institutions	-48.64	-4,356
Foreign	-872.92	1,208
Local Investor	-131.74	3,148



ที่มา: Kingsford Research

ที่มา: Kingsford Research

ภาพการลงทุนระยะสั้น

แนะนำ: Long แนวรับ: 1,010 แนวต้าน: 1,020 Stop Loss: 1,000
S50M26 ปิดที่ 1,014.80 จุด ปรับตัว +0.76% เป็นปรับขึ้นตามแนวโน้มขาขึ้น และ Indicator ยังสนับสนุนแนวโน้มขาขึ้น แต่ต้องระวัง Bearish Divergent โดยหากสามารถปรับตัวขึ้นสูงกว่า 1,020 ได้ แนะนำ Long จะยังเป็นฝั่งที่ได้เปรียบกว่า

ภาพการลงทุนรายสัปดาห์

แนะนำ: Long 1/3 Port แนวรับ : 1,000 แนวต้าน : 1,020 Stoploss :995
Set 50 Index Future แท่งเทียนรายสัปดาห์ที่มีการปรับตัวขึ้นทดสอบ High เดิม แต่ยังมีแรงขายออกมา ส่วน Indicator สนับสนุนแนวโน้มขาขึ้น หากสามารถยืนเหนือ 1,020 ไปได้แนะนำ Long 2/3 Port

	Close	Change	Volume	OI
SET50	1,009.52	7.27	1,898,785,900.00	43,598,827,433.00
S50M26	1,014.80	7.70	113,700.00	491,747.00
S50U26	1,008.00	7.70	7,400.00	24,727.00
S50Z26	1,005.80	7.70	2,877.00	10,366.00
S50K26	1,012.50	6.60	192.00	550.00

Source:TQ Pro

	Last	Support	Resistance
SET50	1,009.52	1,005	1,015
S50M26	1,014.80	1,010	1,020
S50U26	1,008.00	1,005	1,015
S50Z26	1,005.80	1,005	1,015
S50K26	1,012.50	1,010	1,020

Source:TQ Pro

Series	Close	Chg	Vol. Contracts	OI	OI Chg	Theoretical	Basis	Daly Left	Ex. Date
S50M26	1,014.80	7.7	113,700	491,747	3,017	999.75	4.85	34	29/06/2026
S50U26	1,008.00	7.7	7,400	24,727	1,081	992.98	-1.95	126	29/09/2026
S50Z26	1,005.80	7.7	2,877	10,366	174	986.28	-4.15	217	29/12/2026
S50K26	1,012.50	6.6	192	550	0	1,002.10	3.65	2	28/05/2026
S50N26	1,012.00	8.3	17	83	0	997.47	1.45	65	30/07/2026

ข้อมูลในเอกสารฉบับนี้ รวบรวมมาจากแหล่งข้อมูลที่น่าเชื่อถือ อย่างไรก็ตาม บริษัทหลักทรัพย์ คิงส์ฟอร์ด จำกัด (มหาชน) ไม่สามารถที่จะยืนยันหรือรับรองความถูกต้องของข้อมูลเหล่านี้ได้ ไม่ว่าประการใดๆ บทวิเคราะห์ในเอกสารนี้ จัดทำขึ้นโดยอ้างอิงหลักเกณฑ์ทางวิชาการเกี่ยวกับหลักการวิเคราะห์ และมีได้เป็นการชี้แนะ หรือเสนอแนะให้ซื้อหรือขายหลักทรัพย์ใดๆ การตัดสินใจซื้อหรือขายหลักทรัพย์ใดๆ ของผู้อ่าน ไม่ว่าจะเกิดจากการอ่านบทความในเอกสารนี้หรือไม่ก็ตาม ล้วนเป็นผลจากการใช้วิจารณญาณของผู้อ่าน โดยไม่มีส่วนเกี่ยวข้องกับหรือพันธะผูกพันใดๆ กับบริษัทหลักทรัพย์ คิงส์ฟอร์ด จำกัด (มหาชน) ไม่มีการเฝ้า

SET50 Index Futures



KINGSFORD

Currency Futures



ที่มา: Kingsford Research

ภาพการลงทุนระยะสั้น

แนะนำ เปิด Dollar Index: 99.02 หรือ +0.05, USDM26 : -0.01 THB/USD

สถานะ : Short

แนวรับ: 32.35 THB/USD แนวต้าน: 32.45 THB/USD Stop Loss: 32.50

USDM26: ราคาเมื่อวานที่ผ่านมามีที่ 32.37 THB/USD เป็นเป็นการปรับลดหลุดกรอบ
แนวโน้มขาขึ้น ส่วน Indicator ปรับตัวลงสนับสนุนแนวโน้มขาสูง หากปรับตัวลงต่ำกว่า 32.35
การเปิดสถานะ Short จะเป็นฝั่งที่ได้เปรียบกว่า

	Close	Change	Volume	OI
USDM26	32.38	-0.01	54,992	291,483
USDU26	32.12	-0.01	7,738	66,153
USDK26	32.46	-0.03	2,987	41,508
USDN26	32.29	0.00	558	4,484

Source: TQ Pro

	Close	Support	Resistance
USDTHB	32.46	32.45	32.65
USDM26	32.38	32.35	32.45
USDU26	32.12	32.10	32.20

Source: Kingsford Securities

	Close	Change	Volume	OI
EURUSD	1.16	1.16		
EURUSDM26	1.1664	0	3	703

Source: TQ Pro

	Close	Change	Volume	OI
JPYTHB	20.43	20.46		
JPYM26	20.50	-0.39	5.00	-0.39

Source: TQ Pro

ApichaiRaomanachai
Fundamental and Technical Investment Analysis
ID No. 002939 Tel 02-829-6999 Ext 2200
Email : apichai.ra@kfsec.co.th
Nut Kaewborisutsakul
Assistant Investment Analyst
Tel 02-829-6999 Ext 2205

ข้อมูลในเอกสารฉบับนี้ รวบรวมมาจากแหล่งข้อมูลที่น่าเชื่อถือ อย่างไรก็ดี บริษัทหลักทรัพย์ คิงส์ฟอร์ด จำกัด (มหาชน) ไม่สามารถที่จะยืนยันหรือรับรองความถูกต้องของข้อมูลเหล่านี้ได้ ไม่ว่าประการใดๆ บทวิเคราะห์ในเอกสารนี้ จัดทำขึ้นโดยอ้างอิงหลักเกณฑ์ทางวิชาการเกี่ยวกับหลักการวิเคราะห์ และมีได้เป็นการชี้แนะ หรือเสนอแนะให้ซื้อหรือขายหลักทรัพย์ใดๆ การตัดสินใจซื้อหรือขายหลักทรัพย์ใดๆ ของผู้อ่าน ไม่ว่าจะเกิดจากการอ่านบทความในเอกสารนี้หรือไม่ก็ตาม ล้วนเป็นผลจากการใช้วิจารณญาณของผู้อ่าน โดยไม่มีส่วนเกี่ยวข้องกับหรือที่แนะนำโดย บริษัทหลักทรัพย์ คิงส์ฟอร์ด จำกัด (มหาชน) ไม่มีการเฝ้า



Most Active Grainer (%chg)

Rank	STOCK	OI	Price Chg (20 Working Days)
1	UNIQ	47	13.01%
2	STA	6,074	12.65%
3	BGRIM	13,151	12.10%
4	AWC	22,535	11.43%
5	BA	14,636	11.19%
6	CK	12,295	10.91%
7	GULF	22,514	10.71%
8	TCAP	382	10.05%
9	MBK	1,710	9.41%
10	THAI	-	9.09%
11	PSL	1,230	8.89%
12	KTB	4,516	8.53%
13	CENDEL	2,204	8.06%
14	BANPU	15,585	7.21%
15	TKN	5,084	6.74%
16	BBL	3,119	6.62%
17	BAY	433	6.36%
18	CPN	1,247	6.02%
19	EGCO	660	5.91%
20	OR	5,435	5.88%
21	PTT	28,020	5.76%
22	BEAUTY	9	5.71%
23	ICHI	7,994	5.69%
24	SAMART	1,851	5.66%
25	BPP	170	5.26%
26	RATCH	868	5.13%
27	MEGA	386	4.51%
28	CPALL	18,186	4.47%
29	TTB	28,338	4.46%
30	SGP	-	4.12%

Top Gainers OI (%chg)

STOCK	OI	%Daily Top OI Change	STOCK	OI	%5 Day Top OI Change
MAJOR	317	170.94%	TTW	1,031	3024.24%
BPP	170	109.88%	MAJOR	317	170.94%
ADVANC	785	77.20%	BPP	170	104.82%
GLOBAL	2,063	31.99%	ERW	13,299	95.92%
BAY	433	27.73%	BAY	433	95.05%
JMT	11,407	23.79%	STGT	758	92.88%
BEC	449	19.10%	BH	782	84.00%
AMATA	4,318	16.08%	WHA	24,749	69.48%
SCB	3,688	16.01%	TISCO	50	66.67%
AWC	22,535	15.46%	CBG	6,578	61.74%
ORI	3,817	15.07%	CK	12,295	49.57%
COM7	17,157	14.95%	OSP	4,743	49.43%
BGRIM	13,151	14.59%	HANA	21,266	44.25%
BCH	10,274	13.15%	SUPER	21,165	39.58%
PTTGC	6,832	11.42%	TTB	28,338	38.21%

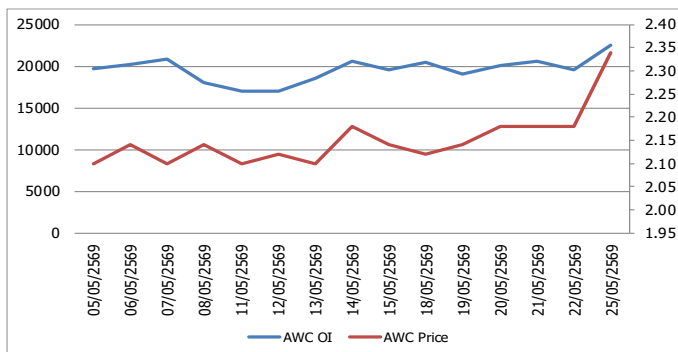
Source: TQ Pro

Top Loser OI (%chg)

STOCK	OI	%Daily Top OI Change	STOCK	OI	%5 Day Top OI Change
PTT	28,020	-31.36%	BDMS	9,187	-44.37%
TCAP	382	-20.75%	CPN	1,247	-33.56%
TOA	847	-10.56%	IRPC	26,181	-32.17%
SCGP	7,380	-9.89%	CRC	672	-31.71%
BDMS	9,187	-8.67%	PRM	1,159	-30.56%
LH	16,165	-6.13%	KTB	4,516	-27.66%
GUNKUL	58,569	-4.76%	PSL	1,230	-27.43%
STECON	14,325	-4.14%	PTT	28,020	-19.14%
KBANK	4,077	-3.75%	BBL	3,119	-15.77%
EPG	2,376	-3.69%	GPSC	4,692	-14.24%
THANI	13,423	-3.59%	STA	6,074	-12.48%
KTB	4,516	-3.42%	S	8,179	-11.85%
VGI	143,006	-3.40%	VGI	143,006	-11.49%
STPI	20,928	-3.03%	TOA	847	-10.75%
EA	48,835	-2.88%	BAM	7,378	-10.05%

หุ้นที่มีทิศทาง ราคาและ OI ที่น่าจับตามอง

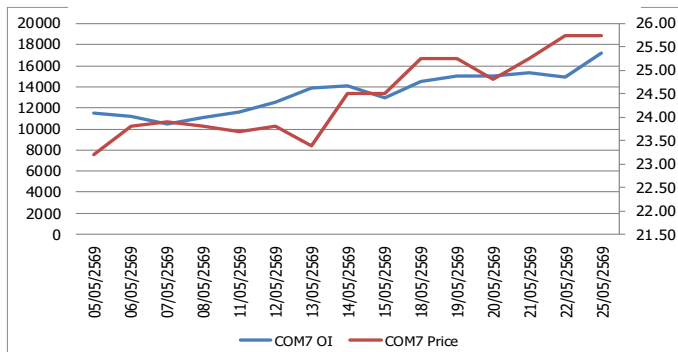
OI Trend AWC



Recommend : Long
Support : 2.28

Resistance : 2.50
Stop-Loss : 2.26

OI Trend COM7



Recommend : Long
Support : 25.25

Resistance : 27.00
Stop-Loss : 25.00

APICHAJ RAOMANACHAI No. 002939
NUT KAEWBORISUTSAKUL Asst. Derivatives Analyst

Source: KINGSFORD

ข้อมูลในเอกสารฉบับนี้ รวบรวมมาจากแหล่งข้อมูลที่น่าเชื่อถือ อย่างไรก็ตาม บริษัทหลักทรัพย์ คิงส์ฟอร์ด จำกัด (มหาชน) ไม่สามารถที่จะยืนยันหรือรับรองความถูกต้องของข้อมูลเหล่านี้ได้ ไม่ว่าประการใด ๆ บทวิเคราะห์ในเอกสารนี้ จัดทำขึ้นโดยอ้างอิงถึงสถานการณ์ที่วางราชการเกี่ยวกับหลักการวิเคราะห์ และมีได้เป็นการชี้แนะ หรือเสนอแนะให้ซื้อหรือขายหลักทรัพย์ใด ๆ การตัดสินใจซื้อหรือขายหลักทรัพย์ใด ๆ ของผู้อ่าน ไม่ว่าจะเกิดจากการอ่านบทความในเอกสารนี้หรือไม่ก็ตาม ส่วนเป็นผลจากการใช้วิจารณญาณของผู้อ่าน โดยไม่มีส่วนเกี่ยวข้องกับคิงส์ฟอร์ด จำกัด กับ บริษัทหลักทรัพย์ คิงส์ฟอร์ด จำกัด (มหาชน) ไม่พวกรวมใด

PROGRAM TRADING DAILY



KINGSFORD

วันอังคารที่ 26 พฤษภาคม พ.ศ. 2569

ข้อมูลสถิติ Program Trading รายวัน

ประเภท	ซื้อ	ขาย	สุทธิ
Program Trading	23,298.42	26,409.31	-3,110.89
Non Program Trading	31,797.60	28,686.70	3,110.89
Total	55,096.02	55,096.02	

ข้อมูลรายหลักทรัพย์ *

หลักทรัพย์	ตลาด	มูลค่า Program Trading (บาท)	% มูลค่า Program Trading เทียบกับมูลค่าการซื้อขายแบบ Auto Matching
CBG	SET	223,198,412.50	47.7
AWC	SET	148,300,684	44.38
M	SET	62,421,875	38.67
HANA	SET	715,954,625	36.31
CCET	SET	1,329,137,718	31.25

หมายเหตุ "Program Trading" หมายถึง การซื้อขายหลักทรัพย์ด้วยชุดคำสั่งคอมพิวเตอร์

* แสดงข้อมูลของหลักทรัพย์ที่มีราคาปิด และมูลค่าการซื้อขายเปลี่ยนแปลงไปมากกว่าวันทำการซื้อขายก่อนหน้า

* กรณีไม่แสดงข้อมูล หมายถึง ไม่มีหลักทรัพย์เข้าเกณฑ์ที่กำหนด

ข้อมูลการขายชอร์ตที่ยังไม่ได้ซื้อคืน

สถานะ Short เพิ่มขึ้น

หลักทรัพย์	ปริมาณการขายชอร์ตคงเหลือ (%)	สถานะชอร์ตเพิ่มขึ้น เมื่อเทียบวันก่อนหน้า (%)
WHA	1.59%	0.08%
CCET	0.53%	0.07%
HANA	3.14%	0.07%
MINT	3.03%	0.07%
MSFT01	0.00%	0.07%
IRPC	1.78%	0.06%
MTC	1.89%	0.06%
NER	0.44%	0.04%
ERW	0.63%	0.04%
THCOM	0.43%	0.04%

สถานะ Short ลดลง

หลักทรัพย์	ปริมาณการขายชอร์ตคงเหลือ (%)	สถานะชอร์ตลดลง เมื่อเทียบวันก่อนหน้า (%)
TIDLOR	1.20%	-0.15%
BANPU	1.53%	-0.14%
TTB	0.53%	-0.07%
AMATA	1.96%	-0.07%
PTG	1.04%	-0.06%
BDMS	1.34%	-0.06%
CHG	0.86%	-0.06%
OSP	0.95%	-0.05%
PSL	0.37%	-0.04%
BBL	0.72%	-0.04%

หมายเหตุ : เรียงตามการเปลี่ยนแปลงของปริมาณการขายชอร์ตที่ยังไม่ได้ซื้อคืน ของหลักทรัพย์ Local + NVDR / จำนวนหุ้นชำระแล้ว (%)

ข้อมูลในเอกสารฉบับนี้ รวบรวมมาจากแหล่งข้อมูลที่เชื่อถือได้ อย่างไรก็ดี บริษัทหลักทรัพย์ คิงส์ฟอร์ด จำกัด (มหาชน) ไม่สามารถที่จะยืนยันหรือรับรองความถูกต้องของข้อมูลเหล่านี้ได้ ไม่ว่าประการใด ๆ บทวิเคราะห์ในเอกสารนี้ จัดทำขึ้นโดยอ้างอิงหลักเกณฑ์ทางวิชาการเกี่ยวกับหลักการวิเคราะห์ และมีได้เป็นการชี้แนะ หรือเสนอแนะให้ซื้อหรือขายหลักทรัพย์ใด ๆ การตัดสินใจซื้อหรือขายหลักทรัพย์ใด ๆ ของผู้อ่าน ไม่ว่าจะเกิดจากการอ่านบทความในเอกสารหรือไม่ได้ตาม ส่วนเป็นผลจากการใช้วิจารณญาณของผู้อ่าน โดยไม่มีส่วนเกี่ยวข้องกับหรือหนี้ของคิงส์ฟอร์ด จำกัด (มหาชน) บริษัทหลักทรัพย์ คิงส์ฟอร์ด จำกัด (มหาชน) ไม่ว่ากรณีใด

Top 20 Outstanding Short



KINGSFORD

วันอังคารที่ 26 พฤษภาคม พ.ศ. 2569

หลักทรัพย์	ปริมาณการขายชอร์ตที่ยังไม่ได้ซื้อคืน ณ สิ้นวัน (หุ้น)		สถานะขายชอร์ต คงเหลือ (%)	สถานะชอร์ตเพิ่ม/ลด เมื่อเทียบวันก่อนหน้า (%)
	Local	NVDR		
HANA	9,815,600	18,589,400	3.138	0.070
MINT	29,189,500	146,613,413	3.033	0.067
BH	7,294,760	10,409,200	2.195	0.032
AMATA	9,360,500	13,233,791	2.035	-0.070
MTC	19,713,300	21,720,100	1.892	0.062
IRPC	144,160,300	232,982,400	1.783	0.063
WHA	106,629,400	141,628,900	1.585	0.076
BTS	34,575,700	227,568,147	1.655	-0.026
SPRC	9,450,800	60,327,783	1.604	0.005
TFG	61,745,900	27,588,900	1.531	0.003
BANPU	39,491,870	113,706,166	1.665	-0.136
SAWAD	8,968,064	16,283,832	1.529	-0.009
SCC	1,862,983	14,505,600	1.382	-0.018
EA	46,588,600	53,326,822	1.324	0.021
BDMS	57,078,667	155,275,700	1.394	-0.057
LH	69,895,076	84,722,698	1.324	-0.030
HMPRO	84,203,648	85,777,500	1.311	-0.018
COM7	8,637,400	20,893,000	1.262	-0.026
BCH	9,863,800	20,657,200	1.230	-0.006
TIDLOR	11,225,300	23,535,518	1.353	-0.153

หมายเหตุ: เรียงตามการเปลี่ยนแปลงของปริมาณการขายชอร์ตที่ยังไม่ได้ซื้อคืน ของหลักทรัพย์ Local + NVDR / จำนวนหุ้นชำระแล้ว (%)

ข้อมูลในเอกสารฉบับนี้ รวบรวมมาจากแหล่งข้อมูลที่น่าเชื่อถือ อย่างไรก็ดี บริษัทหลักทรัพย์ คิงส์ฟอร์ด จำกัด (มหาชน) ไม่สามารถที่จะยืนยันหรือรับรองความถูกต้องของข้อมูลเหล่านี้ได้ ไม่ว่าประการใด ๆ บทวิเคราะห์ในเอกสารนี้ จัดทำขึ้นโดยอ้างอิงหลักเกณฑ์ทางวิชาการเกี่ยวกับหลักการวิเคราะห์ และมีได้เป็นการชี้นำ หรือเสนอแนะให้ซื้อหรือขายหลักทรัพย์ใด ๆ การตัดสินใจซื้อหรือขายหลักทรัพย์ใด ๆ ของผู้อ่าน ไม่ว่าจะเกิดจากการอ่านบทความในเอกสารนี้หรือไม่ก็ตาม ส่วนเป็นผลจากการใช้วิจารณญาณของผู้อ่าน โดยไม่มีส่วนเกี่ยวข้องกับหน่วยงานหนึ่งใด ๆ กับ บริษัทหลักทรัพย์ คิงส์ฟอร์ด จำกัด (มหาชน) ไม่ว่ากรณีใด

Short Sales



KINGSFORD

มูลค่าการขายชอร์ต ณ วันที่ 25 พฤษภาคม 2569

หลักทรัพย์	ปริมาณหุ้นที่ขายชอร์ต (หุ้น)	มูลค่าการขายชอร์ต (บาท)	%เทียบมูลค่าซื้อขายตลาดรวม
AAV	200	218	0.00%
ADVANC	171,300	61,480,700	3.53%
AEONTS	2,500	235,300	0.55%
AMATA	54,000	1,349,810	0.70%
AOT	3,042,700	163,100,925	10.71%
AP	758,800	5,766,880	17.72%
AURA	12,800	191,820	0.26%
AWC	2,374,000	5,452,990	1.63%
BA	356,700	5,279,640	1.62%
BAM	1,609,500	10,461,750	10.16%
BANPU	2,347,000	13,949,195	4.69%
BBL	74,400	12,570,150	1.17%
BCH	903,500	8,447,725	9.22%
BCP	133,100	4,589,900	8.00%
BCPG	36,600	249,405	0.32%
BDMS	4,733,900	86,630,370	13.42%
BEM	1,408,900	7,326,280	3.04%
BGRIM	444,300	6,186,520	1.27%
BH	395,500	69,387,200	8.57%
BJC	112,900	1,614,470	2.11%
BLA	95,200	2,144,600	4.21%
BTG	73,800	1,510,960	2.51%
BTS	4,552,900	9,336,880	11.65%
CBG	294,500	12,095,200	2.58%
CCET	1,182,400	10,232,095	0.24%
CENTEL	476,200	16,020,775	4.70%
CHG	2,330,000	3,219,861	3.62%
CK	882,800	16,022,790	5.41%
CKP	435,500	1,029,524	6.25%
CNSTAR5023	4,117	39,519	14.40%
COM7	620,600	15,937,925	4.68%
CPALL	783,100	36,648,025	4.96%
CPF	3,501,700	66,795,600	12.66%
CPN	178,300	11,962,350	4.60%
CRC	389,600	8,159,950	1.14%
DELTA	244,500	82,253,300	1.87%
DOHOME	262,400	946,144	1.77%
EA	2,680,000	8,686,296	0.83%
EASTW	63,300	261,978	0.82%
EGCO	19,300	2,257,100	2.85%
EPG	196,200	741,338	2.37%
ERW	259,700	741,002	0.71%
GFPT	11,600	100,340	1.18%
GLD	4,800	28,608	0.25%
GLOBAL	490,300	3,733,940	2.33%
GPSC	82,900	3,496,850	0.62%
GULF	549,300	33,951,450	1.15%
GUNKUL	2,081,800	7,460,288	2.10%
HANA	678,200	25,366,250	1.29%
HMPRO	2,507,700	15,231,775	5.14%
ICHI	28,600	371,800	0.78%
IRPC	12,480,600	24,311,781	12.26%
ITC	16,200	262,940	0.33%
IVL	3,059,700	74,375,100	9.10%
JAS	1,300	1,456	0.01%
JMART	233,100	2,109,015	0.47%

ข้อมูลในเอกสารฉบับนี้ รวบรวมมาจากแหล่งข้อมูลที่น่าเชื่อถือ อย่างไรก็ดี บริษัทหลักทรัพย์ คิงส์ฟอร์ด จำกัด (มหาชน) ไม่สามารถที่จะยืนยันหรือรับรองความถูกต้องของข้อมูลเหล่านี้ได้ ไม่ว่าประการใด ๆ บทวิเคราะห์ในเอกสารนี้ จัดทำขึ้นโดยอ้างอิงหลักเกณฑ์ทางวิชาการเกี่ยวกับหลักการวิเคราะห์ และมีได้เป็นการชี้แนะ หรือเสนอแนะให้ซื้อหรือขายหลักทรัพย์ใด ๆ การตัดสินใจซื้อหรือขายหลักทรัพย์ใด ๆ ของผู้อ่าน ไม่ว่าจะเกิดจากการอ่านบทความในเอกสารนี้หรือไม่ก็ตาม ล้วนเป็นผลจากการใช้วิจารณญาณของผู้อ่าน โดยไม่มีส่วนเกี่ยวข้องกับหรือพันธะผูกพันใด ๆ กับ บริษัทหลักทรัพย์ คิงส์ฟอร์ด จำกัด (มหาชน) ไม่ควรเฝ้า

Short Sales



KINGSFORD

มูลค่าการขายชอร์ต ณ วันที่ 25 พฤษภาคม 2569

หลักทรัพย์	ปริมาณหุ้นที่ขายชอร์ต (หุ้น)	มูลค่าการขายชอร์ต (บาท)	%เทียบมูลค่าซื้อขายตลาดรวม
JMT	64,600	722,120	0.23%
JTS	12,800	555,350	1.88%
KBANK	92,500	18,176,250	0.89%
KCE	1,048,100	36,804,375	2.92%
KKP	36,600	2,983,675	1.49%
KTC	259,600	7,680,275	1.03%
LH	1,411,000	5,236,580	4.95%
M	149,700	3,304,070	2.05%
MAJOR	82,400	559,100	7.77%
MBK	200	3,690	0.01%
MEGA	2,000	70,925	0.27%
MINT	4,546,500	100,866,810	9.67%
MOSHI	11,200	425,100	2.26%
MTC	411,700	11,990,800	2.15%
NER	9,100	40,040	0.18%
NVDA01	3,500	73,150	0.39%
OR	58,400	747,520	0.48%
OSP	142,200	2,166,310	1.17%
PLANB	717,500	3,022,568	4.95%
PRM	45,500	394,415	0.97%
PTG	187,100	1,365,830	6.90%
PTT	2,699,900	99,612,975	4.23%
PTTEP	646,000	95,995,700	6.72%
PTTGC	884,400	31,968,325	1.84%
QH	214,600	296,148	1.61%
RATCH	170,900	5,272,550	3.67%
RCL	57,400	1,751,000	2.42%
SAMART	5,900	33,335	0.31%
SAT	15,400	237,160	1.89%
SAWAD	361,000	7,958,090	1.80%
SCB	358,900	48,314,250	1.78%
SCC	71,100	16,139,700	7.56%
SCGP	1,278,800	31,074,160	7.85%
SIRI	457,200	658,368	2.56%
SISB	9,100	90,150	0.33%
SPALI	97,600	1,522,560	7.41%
SPRC	507,200	3,656,425	2.72%
STA	241,500	4,566,440	2.36%
STGT	58,600	697,340	0.52%
STPI	23,500	121,025	0.14%
TCAP	23,000	1,384,700	1.42%
TFG	1,334,400	13,239,320	7.19%
THANI	212,400	348,625	3.07%
THCOM	199,800	2,273,850	1.68%
TIDLOR	466,900	8,538,970	1.20%
TIPH	6,700	143,590	1.32%
TKN	34,500	144,774	0.80%
TLI	229,700	2,641,550	1.62%
TOA	590,500	7,409,560	9.90%
TOP	665,500	30,976,775	7.90%
TPIPL	125,200	103,916	1.09%
TPIPP	40,200	71,958	4.13%
TQM	100	1,360	0.03%
TRUE	665,100	9,244,890	0.41%
TTW	48,800	456,280	2.93%
TU	436,400	4,974,960	13.85%

ข้อมูลในเอกสารฉบับนี้ รวบรวมมาจากแหล่งข้อมูลที่น่าเชื่อถือ อย่างไรก็ดี บริษัทหลักทรัพย์ คิงส์ฟอร์ด จำกัด (มหาชน) ไม่สามารถที่จะยืนยันหรือรับรองความถูกต้องของข้อมูลเหล่านี้ได้ ไม่ว่าประการใด ๆ บทวิเคราะห์ในเอกสารนี้ จัดทำขึ้นโดยอ้างอิงหลักเกณฑ์ทางวิชาการเกี่ยวกับหลักการวิเคราะห์ และมีได้เป็นการชี้แนะ หรือเสนอแนะให้ซื้อหรือขายหลักทรัพย์ใด ๆ การตัดสินใจซื้อหรือขายหลักทรัพย์ใด ๆ ของผู้อ่าน ไม่ว่าจะเกิดจากการอ่านบทความในเอกสารนี้หรือไม่ก็ตาม ล้วนเป็นผลจากการใช้วิจารณญาณของผู้อ่าน โดยไม่มีส่วนเกี่ยวข้องกับหรือพันธะผูกพันใด ๆ กับ บริษัทหลักทรัพย์ คิงส์ฟอร์ด จำกัด (มหาชน) ไม่ว่ากรณีใด

Short Sales



KINGSFORD

มูลค่าการขายชอร์ต ณ วันที่ 25 พฤษภาคม 2569

หลักทรัพย์	ปริมาณหุ้นที่ขายชอร์ต (หุ้น)	มูลค่าการขายชอร์ต (บาท)	%เทียบมูลค่าซื้อขายตลาดรวม
TVO	500	12,625	0.17%
VGI	1,766,700	1,523,019	1.95%
VNG	100	195	4.76%
WHA	7,421,900	37,851,690	7.50%
WHAUP	500	2,810	0.01%

หมายเหตุ – ไม่รวมรายการขายชอร์ตของสมาชิกที่เป็นผู้ร่วมค้ำหน่วยลงทุนหรือผู้ดูแลสภาพคล่องของหน่วยลงทุนของกองทุนรวมอีทีเอฟเพื่อบัญชีบริษัทประเภทเพื่อทำกำไรจากส่วนต่างของราคาหรือเพื่อดูแลสภาพคล่อง แล้วแต่กรณี ข้อมูลการขายชอร์ตที่ยังไม่ได้ซื้อคืน - หลักทรัพย์ที่ไม่ใช่หุ้นสามัญจะใช้จำนวนหลักทรัพย์จดทะเบียนกับ ดลท. แทนจำนวนหุ้นชำระแล้ว

Stock Calendar



KINGSFORD

รายงานการเปลี่ยนแปลงการถือหลักทรัพย์ของผู้บริหาร (แบบ 59-2) ประจำวันที่ 25 พฤษภาคม 2569

ชื่อผู้บริหาร	ประเภทหลักทรัพย์	วันที่ได้มา / จำนวน	จำนวน	ราคา		
BLA	นาย ชัย โสภณพนิช	หุ้นสามัญ	22/05/2569	112,600	22.59	ซื้อ
KCG	นาย ทรงธรรม เพียรพัฒนาวิทย์	หุ้นสามัญ	22/05/2569	5,000	9.55	ซื้อ
KCG	นาย ทรงธรรม เพียรพัฒนาวิทย์	หุ้นสามัญ	25/05/2569	5,000	9.55	ซื้อ
KCG	นาย ทรงธรรม เพียรพัฒนาวิทย์	หุ้นสามัญ	25/05/2569	5,000	9.55	ซื้อ
CTW	นาย ชัย โสภณพนิช	หุ้นสามัญ	22/05/2569	125,400	4.20	ซื้อ
JR	นาย ชีรนนท์ วิวัฒน์แจษฎาภูมิ	หุ้นสามัญ	22/05/2569	7,300	1.67	ซื้อ
JR	นาย ชีรนนท์ วิวัฒน์แจษฎาภูมิ	หุ้นสามัญ	22/05/2569	2,200	1.67	ซื้อ
GTB	นาย ประจันต์ คงสาคร	หุ้นสามัญ	22/05/2569	60,300	0.69	ซื้อ
CPF	นาย ศุภชัย เจียรนนท์	หุ้นสามัญ	22/05/2569	40,000	18.95	ซื้อ
SYNTEC	นาย ยศ ปิสิญธนกุล	หุ้นสามัญ	22/05/2569	100,000	1.63	ซื้อ
SEAFCO	นาย ณรงค์ ทศนนิพันธ์	หุ้นสามัญ	22/05/2569	115,000	2.80	ซื้อ
SINO	นาย นันทมนัส วิทยศักดิ์พันธ์	หุ้นสามัญ	22/05/2569	29,402	0.92	ซื้อ
ERW	นาย กวิน วงศ์สกุลกิจ	หุ้นสามัญ	25/05/2569	50,000	2.82	ขาย
ERW	นาย กวิน วงศ์สกุลกิจ	หุ้นสามัญ	25/05/2569	50,000	2.84	ขาย
TRT	นาย ชองอี ไต้	หุ้นสามัญ	22/05/2569	1,000,000	6.91	ขาย
TRT	นาย พิเชษฐ ญาณสุคนธ์	หุ้นสามัญ	25/05/2569	97,600	7.82	ขาย
TACC	นาย ชัชชวี วัฒนสุข	หุ้นสามัญ	19/05/2569	1,000,000	5.84	ขาย
TACC	นาย ชัชชวี วัฒนสุข	หุ้นสามัญ	21/05/2569	100,000	5.80	ขาย
TNR	นางสาว ศิริรัตน์ ดารารัตนโรจน์	หุ้นสามัญ	21/05/2569	100,000	4.99	ซื้อ
STANLY	นาย อภิชาติ ลีอิสสระกุล	หุ้นสามัญ	20/05/2569	4,200	221.00	ขาย
STANLY	นาย อภิชาติ ลีอิสสระกุล	หุ้นสามัญ	22/05/2569	5,800	221.00	ขาย
BKIH	นาย ชัย โสภณพนิช	หุ้นสามัญ	22/05/2569	1,000	348.00	ซื้อ
PTECH	นาย สมชาย สิทธิปัญญาพันธ์	หุ้นสามัญ	22/05/2569	2,300	1.17	ซื้อ
PEACE	นาย ประสพศักดิ์ ศิริโสภณา	หุ้นสามัญ	21/05/2569	18,600	1.55	ซื้อ
PEACE	นาย สมศักดิ์ พริกบุญจันทร์	ใบสำคัญแสดงสิทธิที่จะซื้อหุ้น	19/05/2569	25,000	0.20	ขาย
PEACE	นาย สมศักดิ์ พริกบุญจันทร์	ใบสำคัญแสดงสิทธิที่จะซื้อหุ้น	21/05/2569	12,500	0.20	ขาย
PHG	นาย กมลฤช ตระกูลช่าง	หุ้นสามัญ	25/05/2569	184,400	10.50	ซื้อ
FTE	นาย ทักษิณ ดันดีไพจิตร	หุ้นสามัญ	22/05/2569	124,400	2.24	ซื้อ
MRDIYT	นาง กนกกลดา ฤกษ์เกษม	หุ้นสามัญ	20/05/2569	12,000	8.90	ซื้อ
MEDEZE	นาย ธนัท กุลกาญจนาวรรณ	หุ้นสามัญ	21/05/2569	13,300	6.10	ซื้อ
MEDEZE	นาย วีรพล เขมระรังสรรค์	หุ้นสามัญ	21/05/2569	43,700	6.05	ซื้อ
JSP	นาย พิษณุ แดงประเสริฐ	หุ้นสามัญ	19/05/2569	50,000	1.77	ซื้อ
JSP	นาย พิษณุ แดงประเสริฐ	หุ้นสามัญ	19/05/2569	Revoked by Reporter 10,000	1.78	ซื้อ
JSP	นาย พิษณุ แดงประเสริฐ	หุ้นสามัญ	19/05/2569	Revoked by Reporter 10,000	1.78	ซื้อ
JSP	นาย พิษณุ แดงประเสริฐ	หุ้นสามัญ	19/05/2569	60,000	1.77	ซื้อ
LPH	นาย ปราโมทย์ ภูณภานนท์	หุ้นสามัญ	22/05/2569	29,600	3.70	ซื้อ
HANN	นางสาว พรพิฐุ วิริยพันธ์	หุ้นสามัญ	25/05/2569	4,007,123	-	โอน



รายงานการเปลี่ยนแปลงการถือหลักทรัพย์ของผู้บริหาร (แบบ 59-2) ประจำวันที่ 25 พฤษภาคม 2569

	ชื่อผู้บริหาร	ประเภทหลักทรัพย์	วันที่ได้มา / จำนวน	จำนวน	ราคา	
HANN	นางสาว พรพัญ วิริยพันธ์	หุ้นสามัญ	25/05/2569	6,300,000	-	โอน
IMH	นาย สิทธิวัฒน์ ก้ากัตวงษ์	หุ้นสามัญ	22/05/2569	5,100	2.95	ซื้อ
LOXLEY	นาย สุรช ล้าซ่า	หุ้นสามัญ	20/05/2569	321,000	1.55	ซื้อ
SIRI	นาย วรเดช ทิมชาติทอง	หุ้นสามัญ	22/05/2569	1,000,000	1.43	ขาย
EKH	นาย สุทธิพงศ์ ดั่งสัจจะพจน์	หุ้นสามัญ	22/05/2569	10,000	5.00	ซื้อ
MPJ	นาย ไพรัตน์ ภูซัง	หุ้นสามัญ	20/05/2569	93,200	3.48	ซื้อ
MPJ	นาย ไพรัตน์ ภูซัง	หุ้นสามัญ	21/05/2569	160,000	3.48	ซื้อ
MPJ	นาย ไพรัตน์ ภูซัง	หุ้นสามัญ	22/05/2569	6,800	3.48	ซื้อ
ACE	นาย ธีรวัฒน์ ทรงเมตตา	หุ้นสามัญ	25/05/2569	3,665,765	1.29	ซื้อ
HFT	นาย จี้อ-แจ้อ เย็น	หุ้นสามัญ	22/05/2569	45,700	4.14	ซื้อ
BLA	นาย ชัย โสภณพนิช	หุ้นสามัญ	22/05/2569	112,600	22.59	ซื้อ

Stock Calendar



KINGSFORD

ได้มาหรือจำหน่ายหลักทรัพย์ของกิจการ (แบบ 246-2) ประจำปีที่ 25 พฤษภาคม 2569

หลักทรัพย์	ชื่อผู้ได้มา/จำหน่าย	วิธีการ	ประเภท หลักทรัพย์ ¹	% ก่อน ได้มา/ จำหน่าย	% ได้มา/ จำหน่าย	% หลัง ได้มา/ จำหน่าย	วันที่ได้มา/ จำหน่าย	% ก่อน ได้มา/ จำหน่าย	% ได้มา/ จำหน่าย	% หลัง ได้มา/ จำหน่าย
ETTH26	นาย อานภาพ ปัญญาคะโป	ได้มา	หุ้น	4.5899	0.68	5.28	19/05/2569	4.5899	0.68	5.28

Stock Calendar



KINGSFORD

May 2026

Monday	Tuesday	Wednesday	Thursday	Friday
--------	---------	-----------	----------	--------

18	19	20	21	22
XD DCC (0.02 (หาระ))	XD WHART (0.1915 (หาระ)) TSC (0.40 (หาระ)) Shares WIIK 407 Shares	XD TRUE (0.14 (หาระ)) KTBSTMR (0.1553 (หาระ)) Shares KASET 2,387,156 Shares	XD TSTH (0.03 (หาระ)) TPRIME (0.103 (หาระ)) SPRIME (0.10 (หาระ)) MRDIYT (0.06 (หาระ)) MMM (0.07 (หาระ)) KPNREIT (0.0304 (หาระ)) BKIH (9.00 (หาระ)) Shares CEN 682 Shares PROS 53 Shares	XD WHAIR (0.1434 (หาระ)) TRT (0.15 (หาระ)) SUPEREIF (0.13654 (หาระ)) INETREIT (0.0675 (หาระ)) GUNKUL (0.10 (หาระ)) FUTURERT (0.2656 (หาระ)) DMT (0.223 (หาระ)) BLC (0.04 (หาระ)) B-WORK (0.1607 (หาระ)) AIMIRT (0.205 (หาระ)) Shares DOHOME 135,320,410 Shares

25	26	27	28	29
XD TFG (0.085 (หาระ)) SIRIPRT (0.08 (หาระ)) LHRREIT (0.07 (หาระ)) LHHOTEL (0.295 (หาระ)) ISSARA (0.082 (หาระ)) ALLY (0.11 (หาระ)) Shares SPI 428,947,277 Shares NEWLISTED ITTHI 67,549,946 Units	XD QHHRREIT (0.17 (หาระ)) PSL (0.10 (หาระ)) KISS (0.05 (หาระ)) HYDROGEN (0.15 (หาระ)) GVREIT (0.1946 (หาระ)) CPTREIT (0.0546 (หาระ)) CPNREIT (0.28 (หาระ)) AMATAR (0.16 (หาระ)) ADD (0.06 (หาระ)) Shares SELIC 26,563,061 Shares TRUBB 22,711,585 Shares NER 25,727 Shares	XD TTLPF (0.2318 (หาระ)) TFFIF (0.1204 (หาระ)) SRICHA (1.00 (หาระ)) KBSPIF (0.223 (หาระ)) KAMART (0.11 (หาระ)) JMART (0.135 (หาระ)) EGATIF (0.0191 (หาระ)) BOFFICE (0.11 (หาระ)) AXTRART (0.2096 (หาระ))	XD IVL (0.175 (หาระ)) FTREIT (0.195 (หาระ)) BGC (0.04 (หาระ))	XD PROSPECT (0.2175 (หาระ))

XD - Excluding Dividend	XD(ST) - Excluding Stock Dividend	XM - Exclude meetings	XN - Ex-Capital Return	XI - Excluding Interest
XP - Excluding Principal	XR - Excluding Right	XW - Excluding Warrant	XS - Excluding Short-term Warrant	XA - Excluding All
XE - Excluding Exercise	*ND - No Dividend Payment	PD - Payment Date	XT - Excluding TSR ; @ - price per share / price per unit /	
XD - Excluding Dividend	XD(ST) - Excluding Stock Dividend	XM - Exclude meetings	XN - Ex-Capital Return	XI - Excluding Interest
XP - Excluding Principal	XR - Excluding Right	XW - Excluding Warrant	XS - Excluding Short-term Warrant	XA - Excluding All
XE - Excluding Exercise	*ND - No Dividend Payment	PD - Payment Date	XT - Excluding TSR ; @ - price per share / price per unit /	

Most Active Values (Btmn)



NVDR Update

วันอังคารที่ 26 พฤษภาคม 2569

Most Active Values (Btmn)

Top 20 Net Buying Value (B m)						Top 20 Net Selling Value (B m)					Month to Date				Year to Date				
พ.ค.-69						พ.ค.-69					พฤษภาคม 2569				05 ม.ค.-25 พ.ค.2569				
	25	22	21	20	19		25	22	21	20	19	Net Buy		Net Sell		Net Buy		Net Sell	
1 THAI	336.8	33.3	24.9	-18.3	-7.9	KCE	-286.2	280.5	-33.6	39.2	37.6	KTB	6,148.11	SCC	-1,569.24	PTTEP	26,163.0	SCB	-11,888.7
2 KTC	227.2	-22.7	90.3	-63.4	80.5	DELTA	-272.4	1,143.4	155.9	832.8	-537.4	KBANK	5,389.07	SCB	-1,155.48	PTT	19,475.5	ADVANC	-3,299.4
3 AOT	157.6	-72.2	-30.3	54.3	156.0	ADVANC	-185.2	166.4	-746.2	-184.9	283.6	PTT	4,363.40	BDMS	-846.17	KBANK	10,435.0	TISCO	-2,847.2
4 PTTGC	140.8	273.2	-4.3	67.1	65.4	PTTEP	-147.9	249.3	-427.3	306.3	-391.4	GULF	2,726.94	MINT	-712.68	BBL	6,537.2	AOT	-2,471.5
5 BH	80.5	-14.5	55.3	-202.9	26.8	BBL	-125.7	90.1	-177.4	335.8	-112.4	BBL	1,858.22	CPF	-651.50	KTB	5,132.3	MINT	-2,209.2
6 KTB	75.7	-100.2	-66.0	-214.5	-94.6	PTT	-75.5	217.8	138.3	807.1	244.3	TRUE	1,474.19	AOT	-483.50	TOP	4,378.0	CPF	-1,345.4
7 HANA	74.7	404.5	-441.3	687.5	40.4	SCB	-69.0	55.5	-205.0	199.3	17.7	PTTGC	1,340.68	SCGP	-398.28	DELTA	3,852.7	OR	-1,041.1
8 FORTH	62.3	-8.1	-7.8	-21.2	-26.8	MINT	-61.6	-52.9	17.8	-30.9	17.7	DELTA	1,091.93	ADVANC	-354.10	PTTGC	3,728.3	TIDLOR	-995.4
9 CPALL	54.3	-67.4	-82.6	-50.7	-234.0	IRPC	-53.8	-18.3	25.2	86.2	-6.1	PTTEP	1,064.13	BCP	-278.47	CPALL	3,512.3	COM7	-990.7
10 HMPRO	36.2	-8.1	64.1	-27.6	82.2	IVL	-49.5	139.2	-33.8	-28.3	50.9	CCET	971.71	GPSC	-225.10	BCP	3,358.7	BDMS	-890.0
11 TCAP	30.2	8.0	-5.7	-3.6	-3.4	GUNKUL	-34.9	-104.5	121.8	-62.6	-9.7	AMATA	599.82	WHA	-210.49	KKP	2,810.3	SAWAD	-499.1
12 BTS	25.3	-0.7	16.6	-2.1	-4.0	GLOBAL	-30.9	-38.8	-11.1	-18.1	55.9	HANA	511.83	BH	-152.88	GULF	2,487.1	KTC	-403.6
13 EGCO	24.1	11.7	42.1	-1.3	8.6	SMT	-21.3	18.8	0.5	-0.3	0.1	KCE	412.97	BTG	-145.45	TFG	2,274.0	MTC	-391.8
14 CCET	19.5	668.4	0.1	288.8	-36.0	CK	-19.8	25.5	-11.5	21.9	2.1	THAI	361.27	TU	-145.25	SCC	2,224.0	GPSC	-390.3
15 RATCH	14.7	19.5	6.5	0.8	3.0	TOP	-17.2	12.0	4.8	37.3	-67.4	EA	332.36	BANPU	-136.49	CPN	1,938.9	AEONTS	-348.0
16 CPN	13.9	-64.1	7.2	-50.1	90.0	AMATA	-15.9	12.6	61.6	27.0	338.6	CRC	287.95	PTG	-130.96	TTB	1,784.8	BTS	-326.3
17 BANPU	13.0	42.6	-15.4	-42.9	0.4	AJ	-13.3	37.1	-2.7	-5.1	-3.7	STECON	281.38	IVL	-121.34	IRPC	1,417.6	CPAXT	-322.8
18 TRT	12.7	0.8	0.0	0.1	-0.1	CPF	-12.3	-141.9	4.6	-115.2	-73.8	GUNKUL	271.14	IRPC	-111.97	HANA	1,067.6	TCAP	-291.7
19 AAV	12.4	-4.4	1.6	-5.6	0.9	RCL	-11.6	-4.8	-4.2	-9.8	-22.3	STA	269.97	TOA	-92.84	THAI	982.1	BA	-290.5
20 ERW	11.2	-11.0	-5.8	-12.3	-10.6	SINGER	-10.0	-0.4	-2.3	-23.3	29.2	CBG	223.21	SPRC	-92.80	IVL	975.9	TRUE	-279.1

Total Volume Shares							NVDR Shrs.					
	Buy	Sell	Total	Net	Turn.	%	26-May-26	% of paidup	26-May-26	% of paidup	Paid up Capital (Last)	
1 88TH	13,800	27,500	41,300	-13,700	5.01	0.18	2S	5,700,043	1.04	3,092,210	0.69	549,995,954
2 AS	-	30	30	-30	0.18	0.18	88TH	256,914	0.12	#N/A	#N/A	212,500,000
3 AAI	1,700,600	460,100	2,160,700	1,240,500	34.07	0.18	A	3,342	0.00	62,400	0.01	980,000,000
4 AAV	21,609,600	10,254,900	31,864,500	11,354,700	12.04	0.18	AS	1,143,117	0.09	800,664	0.07	1,209,384,734
5 ACC	18,800	-	18,800	18,800	0.56	0.56	AS-W4	7,590,876	2.10	#N/A	#N/A	360,996,274
6 ACE	5,001	192,200	197,201	-187,199	2.29	2.29	AS-W5	187,188	0.08	#N/A	#N/A	235,591,404
7 ADB	-	11,700	11,700	-11,700	0.65	0.65	AAI	91,705,827	4.32	#N/A	#N/A	2,125,000,000
8 ADD	20,000	7,620	27,620	12,380	9.57	9.57	AAV	1,101,861,728	8.57	353,926,265	7.30	12,849,999,997
9 ADVANC	1,408,419	1,929,600	3,338,019	-521,181	34.26	34.26	ABM	2,831,051	0.41	3,268,124	1.09	692,120,445
10 ADVICE	5,190,900	607,800	5,798,700	4,583,100	17.09	17.09	ACAP	2,318,745	0.57	1,223,467	0.39	406,411,160
11 AEONTS	93,500	13,900	107,400	79,600	11.90	11.90	ACC	13,818,606	0.73	4,306,304	0.32	1,880,333,993
12 AFC	-	2,000	2,000	-2,000	4.23	4.23	ACC-W2	689,938	0.15	#N/A	#N/A	447,680,170
13 AGE	151,900	3,900	155,800	148,000	12.78	12.78	ACE	50,003,514	0.50	38,450,400	0.38	10,075,634,360
14 AH	4,100	4,700	8,800	-600	16.39	16.39	ACG	818,451	0.14	211,225	0.04	600,000,000
15 AHC	-	2	2	-2	0.04	0.04	ADB	49,491,208	6.82	31,173,421	5.20	725,999,923
16 AI	350	21	371	329	0.23	0.23	ADD	1,828,896	1.09	#N/A	#N/A	168,000,000
17 AIE	6,400	46,220	52,620	-39,820	2.84	2.84	ADVANC	206,776,581	6.95	241,595,912	8.13	2,974,209,736
18 AIT	31,800	89,000	120,800	-57,200	8.13	8.13	ADVICE	21,432,870	3.46	#N/A	#N/A	620,000,000
19 AJ	1,648,100	5,667,500	7,315,600	-4,019,400	17.65	17.65	AE	32,823,889	1.28	#N/A	#N/A	2,571,535,907
20 AJA	500	100	600	400	0.01	0.01	AEONTS	10,308,906	4.12	11,410,746	4.56	250,000,000

Source : SET.OR.TH

ข้อมูลในเอกสารฉบับนี้รวบรวมมาจากแหล่งข้อมูลที่น่าเชื่อถือ อย่างไรก็ตาม บริษัทหลักทรัพย์ คิงส์ฟอร์ด จำกัด (บริษัทฯ) ไม่สามารถที่จะยืนยันหรือรับรองความถูกต้องของข้อมูลเหล่านี้ได้ ไม่ว่าประการใด ๆ บทวิเคราะห์ในเอกสารนี้จัดทำขึ้นโดยอ้างอิงถึงเกณฑ์ทางวิชาการเกี่ยวกับหลักทรัพย์และไม่ได้เป็นคำแนะนำหรือเสนอแนะให้ซื้อหรือขายหลักทรัพย์ใด ๆ การตัดสินใจซื้อหรือขายหลักทรัพย์ใด ๆ ของผู้อ่าน ไม่ว่าจะเกิดจากข้อมูลในเอกสารนี้หรือไม่ก็ตาม ล้วนเป็นผลจากการพิจารณาของผู้อ่าน โดยไม่มีส่วนเกี่ยวข้องกับบริษัทฯ ใด ๆ กับ บริษัทหลักทรัพย์ คิงส์ฟอร์ด จำกัด (บริษัทฯ) ไม่ว่ากรณีใด



คำแนะนำการลงทุน และความหมายของคำแนะนำการลงทุน

Stock Rating หมายถึงการให้คำแนะนำการลงทุนของบริษัท แบ่งเป็น 3 ระดับ

Buy หมายถึง ราคาพื้นฐานสูงกว่าราคาตลาด 15% หรือมากกว่า

Hold หมายถึงราคาพื้นฐานสูงกว่าราคาตลาดไม่เกิน 15% หรือต่ำกว่าราคาตลาดไม่เกิน 15 %

Sell หมายถึง ราคาพื้นฐานต่ำกว่าราคาตลาด 15% หรือมากกว่า

เอกสารฉบับนี้จัดทำขึ้นโดยบริษัทหลักทรัพย์คิงส์ฟอร์ด จำกัด (มหาชน) ข้อมูลที่ปรากฏในเอกสารฉบับนี้จัดทำโดยอาศัยข้อมูลที่จัดหาจากแหล่งที่เชื่อถือหรือควรเชื่อว่ามี ความน่าเชื่อถือ และ/หรือถูกต้อง อย่างไรก็ตามบริษัทไม่ยืนยัน และไม่รับรองถึงความครบถ้วนสมบูรณ์หรือถูกต้องของข้อมูลดังกล่าว และไม่ได้ประกันราคาหรือผลตอบแทน ของหลักทรัพย์ที่ปรากฏข้างต้น แม้ว่าข้อมูลดังกล่าวจะปรากฏข้อความที่อาจเป็นหรืออาจตีความว่าเป็นเช่นนั้นได้ บริษัทจึงไม่รับผิดชอบต่อการนำเอาข้อมูล ข้อความ ความเห็น และหรือบทสรุปที่ปรากฏในเอกสารฉบับนี้ไปใช้ไม่ว่ากรณีใดๆ ข้อมูลและความเห็นที่ปรากฏอยู่ในเอกสารฉบับนี้มิได้ประสงค์จะชี้ชวน เสนอแนะ หรือจูงใจให้ลงทุน ใน หรือ ซื้อหรือขายหลักทรัพย์ที่ปรากฏในเอกสารฉบับนี้และข้อมูลมีการแก้ไขเพิ่มเติมเปลี่ยนแปลงโดยมิต้องแจ้งให้ทราบล่วงหน้า ผู้ลงทุนควรใช้ดุลยพินิจอย่างรอบคอบใน การลงทุนในหรือซื้อหรือขายหลักทรัพย์ บริษัทสงวนลิขสิทธิ์ในข้อมูลที่ปรากฏในเอกสารนี้ ห้ามมิให้ผู้ใดใช้ประโยชน์ ทำซ้ำ ดัดแปลง นำออกแสดง ทำให้ปรากฏหรือเผยแพร่ ต่อสาธารณชน ไม่ว่าด้วยประการใดๆ ซึ่งข้อมูลในเอกสารนี้ไม่ว่าทั้งหมดหรือบางส่วน เว้นแต่ได้รับอนุญาตเป็นหนังสือจากบริษัทเป็นการล่วงหน้า การกล่าว คัด หรืออ้างอิง ข้อมูลบางส่วนตามสมควรในเอกสารนี้ ไม่ว่าจะในบทความ บทวิเคราะห์ บทวิจัย หรือในเอกสาร หรือการสื่อสารอื่นใดจะต้องกระทำโดยถูกต้อง และไม่เป็นการก่อให้เกิดการ เข้าใจผิดหรือความเสียหายแก่บริษัท ต้องรับรู้ถึงความเป็นเจ้าของลิขสิทธิ์ในข้อมูลบริษัท และต้องอ้างอิงถึงเอกสารฉบับนี้ และวันที่ในเอกสารฉบับนี้ของบริษัทโดยชัดเจน การลงทุนในหรือซื้อหรือขายหลักทรัพย์ย่อมมีความเสี่ยง ท่านควรทำความเข้าใจอย่างถี่ถ้วนต่อลักษณะของหลักทรัพย์แต่ละประเภทและควรศึกษาข้อมูลของบริษัทที่ออก หลักทรัพย์และข้อมูลอื่นใดที่เกี่ยวข้องก่อนการตัดสินใจลงทุนในหรือซื้อหรือขายหลักทรัพย์

ข้อมูลในเอกสารฉบับนี้ รวบรวมมาจากแหล่งข้อมูลที่เชื่อถือได้อย่างไรก็ดี บริษัทหลักทรัพย์ คิงส์ฟอร์ด จำกัด(มหาชน)ไม่สามารถที่จะยืนยันหรือรับรองความถูกต้องของข้อมูลเหล่านี้ได้ ไม่ว่าประการใดๆ บทวิเคราะห์ในเอกสารนี้ จัดทำขึ้นโดยอ้างอิง หลักเกณฑ์ทางวิชาการเกี่ยวกับหลักการวิเคราะห์ และมีได้เป็นการชี้แนะ หรือเสนอแนะให้ซื้อหรือขายหลักทรัพย์ใดๆ การตัดสินใจหรือซื้อขายหลักทรัพย์ใดๆของผู้อ่าน ไม่ว่าจะเกิดจากการอ่านบทความในเอกสารนี้หรือไม่ก็ตาม ล้วนเป็นผลจากการใช้ วิจารณญาณของผู้อ่าน โดยไม่มีส่วนเกี่ยวข้องกับหรือพันธะผูกพันใดๆ กับ บริษัทหลักทรัพย์ คิงส์ฟอร์ด จำกัด(มหาชน) ไม่ว่ากรณีใด

Disclaimer



KINGSFORD

Thai Institute of Directors Association (IOD) – Corporate Governance Report Rating 2025 (CG Score) ข้อมูล 23 ธันวาคม 2568



AAI	AURA	BSRC	CREDIT	GFC	IT	LST	OCC	PRM	SAT	SITHAI	SUTHA	TKT	TVO
AAV	AWC	BTG	DCC	GFPT	ITC	M	ONEE	PRTR	SAV	SJWD	SVOA	TLI	TWPC
ACE	B	BTS	DDD	GGC	ITEL	MAJOR	OR	PSH	SAWAD	SKR	SYMC	TM	UAC
ADB	BAFS	BWG	DELTA	GLAND	ITTHI	MALEE	ORI	PSL	SC	SKY	SYNEX	TMD	UBE
ADVANC	BAM	CBG	DEMCO	GLOBAL	IVL	MBK	ORN	PSP	SCAP	SMPC	SYNTEC	TMILL	UBIS
AEONTS	BANPU	CENTEL	DITTO	GPSC	J	MC	OSP	PTC	SCB	SNC	TACC	TMT	UP
AF	BAY	CFRESH	DMT	GRAMMY	JAS	MEGA	PAP	PTG	SCC	SNNP	TAN	TNDT	UPF
AGE	BBGI	CGH	DOHOME	GULF	JMART	MFC	PB	PTT	SCCC	SNP	TASCO	TNITY	UPOIC
AIRA	BBL	CHASE	DRT	GUNKUL	JMT	MFEC	PCC	PTTEP	SCG	SO	TBN	TNL	UV
AJ	BCH	CHEWA	DUSIT	HANA	JTS	MGC	PCSGH	PTTGC	SCGD	SONIC	TCAP	TOA	VGI
AKP	BCPG	CHG	EASTW	HARN	KBANK	MINT	PDJ	Q-CON	SCGP	SPALI	TCMC	TOG	VIBHA
AKR	BDMS	CHOW	EGCO	HENG	KCAR	MODERN	PG	QH	SCM	SPC	TEAMG	TOP	VIH
ALLA	BEC	CIMBT	EPG	HMPRO	KCC	MONO	PHOL	QTC	SDC	SPCG	TEGH	TPAC	VNG
ALT	BEM	CIVIL	ERW	HPT	KCE	MOONG	PIMO	RABBIT	SE	SPI	TEKA	TPBI	WACOAL
AMA	BEYOND	CK	ETC	HTC	KCG	MOSHI	PJW	RATCH	SEAFCO	SPRC	TFG	TQM	WGE
AMARIN	BGC	CKP	ETE	ICC	KEX	MSC	PL	RBF	SEAOIL	SR	TFMAMA	TRUBB	WHA
AMATA	BGRIM	CMC	FLOYD	ICHI	KJL	MST	PLANB	ROCTEC	SELIC	SSF	TGE	TRUE	WHAUP
AMATAV	BH	CNT	FN	III	KKP	MTC	PLAT	RS	SENA	SSP	TGH	TSC	WICE
AOT	BIZ	COLOR	FORTH	ILINK	KSL	MTI	PLUS	RT	SENX	SSSC	THANA	TSTE	WINMED
AP	BJC	COM7	FPI	ILM	KTB	NEP	PM	S	SFLEX	STA	THANI	TSTH	WINNER
ARIP	BKIH	CPALL	FPT	IND	KTC	NER	PMC	S&J	SGC	STARM	THCOM	TTA	WP
ASIAN	BLA	CPAXT	FSMART	INET	KUMWEL	NKI	PORT	SA	SGF	STECON	THIP	TTB	WPH
ASIMAR	BLC	CPF	FSX	INSET	LH	NOBLE	PPP	SAAM	SGP	STGT	THRE	TTCL	ZEN
ASK	BOL	CPL	FTI	INSURE	LHFG	NRF*	PPS	SABINA	SHR	STI	THREL	TTW	
ASP	BPP	CPN	GABLE	IP	LIT	NV	PQS	SAK	SICT	SUC	TIPH	TU	
ASW	BRI	CPW	GC	IRC	LOXLEY	NVD	PR9	SAMART	SIRI	SUN	TISCO	TVDH	
AUCT	BRR	CRC	GCAP	IRPC	LRH	NYT	PRG	SAMTEL	SIS	SUSCO	TKS	TVH	



2S	ANAN	BPS	CM	EAST	IFS	LALIN	METCO	NTSC	PRIN	SAMCO	SPA	TITLE	TIPIP	VRANDA
A5	APCO	BR	CMAN	EKH	JDF	LANNA	MICRO	NTV	PRINC	SANKO	SPVI	TK	TPS	WARRIX
ABM	APCS	BSBM	CMO	ESTAR	JPARK	LEO	MVP*	OKJ	PROUD	SAPPE	SRS	TKN	TQR	WAVE
ACG	ATP30	BTC	COCOCO	EURO	JSP	LHK	NC	PATO	PSG	SCI	SUPER	TMC	TRP	WIN
ADD	BA	BTW	COMAN	EVER	JUBILE	LPN	NCH	PDG	PSTC	SCN	SVI	TMI	TRT	XO
AE	BBIK	BVG	CPI	FE	K	MAGURO	NCL	PEACE	PT	SECURE	SWC	TNP	TURTLE	XPG
AH	BC	BYD	CRD	FVC	KGI	MATCH	NDR	PEER	QLT	SFT	TAE	TNR	TVT	XYZ
AIT	BCP	CFARM	CSC	GEL	KTIS	MBAX	NEO	PREB	RCL	SINO	TFM	TPA	UBA	ZIGA
ALUCON	BE8	CH	DEXON	HUMAN	KTMS	M-CHAI	NL	PRI	READY	SKE	TIDLOR	TPCS	UREKA	
AMC	BIG	CIG	DTCENT	ICN	KUN	MCOT	NSL	PRIME	RPH	SMT	TIPCO	TIPIPL	VCOM	



AHC	ASN	CHARAN*	DIMET*	FTE	JCK	MCA	NATION	PICO*	PTECH	SE-ED	SPREME	TATG	TSE	YUASA
AIE*	AYUD	CHAYO	DOD	GBX	KBS	MEB	NCAP	PIN	PYLON	SIAM	SST	TFI	TSR*	ZAA
AMANAH	BIOTEC	CHIC	DPAINT	GPI	KISS	MEDEZE	NOVA	PIS	RAM	SINGER	STANLY	THG*	UKEM	
AMR	BIS	CHOTI	DV8	GTB	KK	MENA	NPK	PLANET	RJH	SISB	STC	TMAN	UOBKH	
ANI	BJCHI	CI	EA*	GYT	KWC	MILL*	OGC	POLY	RML	SK	STPI	TOPP	VARO	
APURE	BLAND	CITY	EASON	IMH	KWM	MITSIB	PACO	PRAKIT	ROCK	SKN	STX	TPLAS	VL	
ARIN	CAZ	CSP	ECF*	IRCP	L&E	MK	PANEL	PRAPAT	RPC	SMD100	SVR	TPOLY	WFX	
ARROW	CEN	CSS	EFORL	ITNS	LDC	MPJ	PCE	PROEN	SAFE	SNPS	SVT	TRC*	WIIK	
ASIA	CHAO	CWT	FNS	IVF	LEE	NAM	PHG	PROS	SALEE	SORKON	TAKUNI	TRU	WORK	

ข้อมูลในเอกสารฉบับนี้ รวบรวมมาจากแหล่งข้อมูลที่น่าเชื่อถือ อย่างไรก็ตาม บริษัทหลักทรัพย์ คิงส์ฟอร์ด จำกัด(มหาชน)ไม่สามารถที่จะยืนยันหรือรับรองความถูกต้องของข้อมูลเหล่านี้ได้ ไม่ว่าประการใดๆ บทวิเคราะห์ในเอกสารนี้ จัดทำขึ้นโดยอ้างอิงหลักเกณฑ์ทางวิชาการเกี่ยวกับหลักการวิเคราะห์ และมีได้เป็นการชี้แนะ หรือเสนอแนะให้ซื้อหรือขายหลักทรัพย์ใดๆ การตัดสินใจซื้อหรือขายหลักทรัพย์ใดๆ ของผู้อ่าน ไม่ว่าจะเกิดจากการอ่านบทความในเอกสารนี้หรือไม่ก็ตาม ล้วนเป็นผลจากการใช้วิจารณญาณของผู้อ่าน โดยไม่มีส่วนเกี่ยวข้องกับหรือผู้จัดทำกับ บริษัทหลักทรัพย์ คิงส์ฟอร์ด จำกัด(มหาชน) ไม่มีการเปิดเผย

Disclaimer



KINGSFORD

Thai Institute of Directors Association (IOD) – Corporate Governance Report Rating 2025 (CG Score) ข้อมูล 23 ธันวาคม 2568

ช่วงคะแนน	สัญลักษณ์	ความหมาย	Description
มากกว่า 90		ดีเลิศ	Excellent
80 - 89		ดีมาก	Very Good
70 - 79		ดี	Good
60 - 69		ดีพอใช้	Satisfactory
50 - 59		ผ่าน	Pass
ต่ำกว่า 50	No logo give	N/A	N/A

การเปิดเผยผลการสำรวจของสมาคมส่งเสริมสถาบันกรรมการบริษัทไทย (IOD) ในเรื่องการทำกับดูแลกิจการ (Corporate Governance) นี้เป็นการดำเนินการตามนโยบายของสำนักงานคณะกรรมการกำกับหลักทรัพย์และตลาดหลักทรัพย์ โดยการสำรวจของ IOD เป็นการสำรวจและประเมินจากข้อมูลของบริษัทจดทะเบียนในตลาดหลักทรัพย์แห่งประเทศไทยและตลาดหลักทรัพย์เอ็มเอไอ ที่มีการเปิดเผยต่อสาธารณะและเป็นข้อมูลที่ผู้ลงทุนทั่วไปสามารถเข้าถึงได้ ดังนั้นผลสำรวจดังกล่าวจึงเป็นการนำเสนอในมุมมองของบุคคลภายนอกโดยไม่ได้เป็นการประเมินการปฏิบัติและมีได้มีการใช้ข้อมูลภายในในการประเมิน อนึ่ง ผลการสำรวจดังกล่าว เป็นผลการสำรวจ ณ วันที่ปรากฏในรายงานการกำกับดูแลกิจการบริษัทจดทะเบียนไทยเท่านั้น ดังนั้นผลการสำรวจจึงอาจเปลี่ยนแปลงได้ภายหลังจากวันดังกล่าว ทั้งนี้บริษัทหลักทรัพย์ คิงส์ฟอร์ด จำกัด (มหาชน) มิได้ยืนยันหรือรับรองถึงความถูกต้องของผลการสำรวจดังกล่าวแต่อย่างใด

ข้อมูลในเอกสารฉบับนี้ รวบรวมมาจากแหล่งข้อมูลที่นำเชื่อถือ อย่างไรก็ตาม บริษัทหลักทรัพย์ คิงส์ฟอร์ด จำกัด(มหาชน) ไม่สามารถที่จะยืนยันหรือรับรองความถูกต้องของข้อมูลเหล่านี้ได้ ไม่ว่าประการใดๆ บทวิเคราะห์ในเอกสารนี้ จัดทำขึ้นโดยอ้างอิงหลักเกณฑ์ทางวิชาการเกี่ยวกับหลักการวิเคราะห์ และมีได้เป็นการชี้แนะ หรือเสนอแนะให้ซื้อหรือขายหลักทรัพย์ใดๆ การตัดสินใจซื้อหรือขายหลักทรัพย์ใดๆ ของผู้อ่าน ไม่ว่าจะเกิดจากการอ่านบทความในเอกสารนี้หรือไม่ก็ตาม ล้วนเป็นผลจากการใช้วิจารณญาณของผู้อ่าน โดยไม่มีส่วนเกี่ยวข้องกับหรือผูกพันใดๆ กับ บริษัทหลักทรัพย์ คิงส์ฟอร์ด จำกัด(มหาชน) ไม่ว่ากรณีใด

Disclaimer



KINGSFORD

Anti-Corruption Progress Indicator 2025 (<https://www.thai-cac.com/who-we-are/our-members> . 7 มกราคม 2569)

บริษัทจดทะเบียนที่ได้ประกาศเจตนารมณ์เข้าร่วม CAC

ADVICE	AUCT	BOL	DITTO	HANN	J	MAGURO	NOVA	PCE	SANKO	SONIC	TFM	TPS	WELL
AIT	AURA	BYD	EA	HL	JDF	M-CHAI	NSL	PRI	SCL	SPREME	TIDLOR	UP	WP
ANI	B52	CENDEL	ESTAR	HUMAN	KCC	MITSIB	NTSC	PTC	SISB	TACC	TMI	UREKA	
ASAP	BIZ	CENDEL	FLOYD	I2	KCG	NKT	ORN	RCL	SKY	TATG	TPBI	VL	
ASEFA	BKIH	DCON	GFC	IT	LDC	NL	PCC	ROCTEC	SMO	TEAMG	TPP	WARRIX	

บริษัทจดทะเบียนที่ได้ได้รับการรับรอง CAC

2S	B	CEN	DEXON	GPI	K	MCOT	OSP	PROEN	SAK	SITHAI	SYMC	TMT	UEC
AAI	BAFS	CENDEL	DMT	GPSC	KASET	MEDEZE	PAP	PROUD	SAPPE	SJWD	SYNTEC	TNITY	UKEM
ACE	BAM	CFRESH	DOHOME	GULF	KBANK	MEGA	PATO	PRTR	SAT	SKE	TAE	TNL	UOBKH
ADB	BANPU	CGH	DRT	GUNKUL	KCAR	MENA	PB	PSH	SAWAD	SKR	TAKUNI	TNP	UPF
ADVANC	BAY	CHASE	DUSIT	HANA	KCCAMC	META	PCSGH	PSL	SC	SM	TASCO	TNR	UV
AE	BAY	CHEWA	EAST	HARN	KCE	MFC	PDG	PSTC	SCAP	SMIT	TBN	TOG	VCOM
AF	BBGI	CHOTI	EASTW	HENG	KGEN	MFEC	PDJ	PT	SCB	SMPC	TCAP	TOP	VGI
AH	BBL	CHOW	EGCO	HMPRO	KGI	MGC	PG	PTECH	SCC	SNC	TEGH	TOPP	VIBHA
AI	BCH	CI	EMC	HTC	KJL	MINT	PHOL	PTG	SCCC	SNNP	TFG	TPA	VIH
AIE	BCP	CIG	EP	ICC	KKP	MODERN	PIMO	PTT	SCG	SNP	TFI	TPAC	VNG
AIRA	BCPG	CIMBT	EPG	ICHI	KRUNGTHAI	MONO	PK	PTTEP	SCGD	SORKON	TFMAMA	TPCS	WACOAL
AIRA	BE8	CM	ERW	ICN	KSL	MOONG	PL	PTTGC	SCGP	SPACK	TGE	TPLAS	WHA
AJ	BEC	CMC	ETC	IFS	KTC	MOSHI	PLANB	PYLON	SCM	SPALI	TGH	TQM	WHAUP
AKP	BEYOND	COM7	ETE	III	L&E	MSC	PLANET	Q-CON	SCN	SPC	THANI	TRT	WICE
AMA	BGC	CPALL	FNS	ILINK	LANNA	MST	PLAT	QH	SEAOIL	SPI	THCOM	TRU	WIIK
AMANAH	BGRIM	CPAXT	FPI	ILM	LH	MTC	PLUS	QLT	SE-ED	SPRC	THIP	TRUE	WPH
AMARIN	BLA	CPAXT	FPT	INET	LHFG	MTI	PM	QTC	SELIC	SRICHA	THRE	TSI	XO
AMATA	BPP	CPF	FSMART	INOX	LHK	NATION	PMC	RABBIT	SENA	SSF	THREL	TSTE	YUASA
AMATAV	BPS	CPI	FSX	INSURE	LIT	NCAP	PPP	RATCH	SENX	SSP	TIDLOR	TSTH	ZEN
AP	BRI	CPL	FTE	IRPC	LPN	NEP	PPPM	RBF	SFLEX	SSSC	TIPCO	TTB	ZIGA
APCS	BRR	CPN	GABLE	ITC	LRH	NER	PPS	RML	SFT	SST	TIPH	TTCL	
AS	BSBM	CPW	GBX	ITEL	M	NKI	PQS	RS	SGC	STA	TISCO	TU	
ASIAN	BTC	CRC	GC	IVL	MAJOR	NOBLE	PR9	RWI	SGP	STGT	TKN	TURTLE	
ASK	BTG	CSC	GCAP	JAS	MALEE	NRF	PREB	S	SHR	STOWER	TKS	TVDH	
ASP	BTS	CV	GEL	JMART	MATCH	OCC	PRG	S&J	SINGER	SUSCO	TKT	TVO	
ASW	BWG	DCC	GFPT	JMT	MBAX	OGC	PRIME	SA	SINO	SVI	TMC	TWPC	
AWC	CAZ	DELTA	GGC	JR	MBK	OR	PRINC	SAAM	SIRI	SVOA	TMD	UBE	
AYUD	CBG	DEMCO	GLOBAL	JTS	MC	ORI	PRM	SABINA	SIS	SVT	TMILL	UBIS	

คำชี้แจง ข้อมูลบริษัทที่เข้าร่วมโครงการแนวร่วมปฏิบัติของภาคเอกชนไทยในการต่อต้านทุจริต (Thai CAC) ของสมาคมส่งเสริมสถาบันกรรมการบริษัทไทย มี 2 กลุ่ม คือ

- ได้ประกาศเจตนารมณ์เข้าร่วม CAC

- ได้รับการรับรอง CAC

การเปิดเผยผลการประเมินดัชนีชี้วัดความคืบหน้าการป้องกันการมีส่วนเกี่ยวข้องกับการทุจริตคอร์รัปชัน (Anti-corruption Progress Indicators) ของบริษัทจดทะเบียนในตลาดหลักทรัพย์แห่งประเทศไทยซึ่งจัดทำโดยสถาบันไทยพัฒน์นี้ เป็นการดำเนินการตามนโยบายและตามแผนพัฒนาความยั่งยืนสำหรับบริษัทจดทะเบียนของสำนักงานคณะกรรมการกำกับหลักทรัพย์และตลาดหลักทรัพย์ โดยผลการประเมินดังกล่าวของสถาบันไทยพัฒน์ อาศัยข้อมูลที่ได้รับจากบริษัทจดทะเบียนตามที่บริษัทจดทะเบียนได้ระบุในแบบแสดงข้อมูลเพื่อการประเมิน Anti-corruption ซึ่งได้อ้างอิงข้อมูลมาจากแบบแสดงรายการข้อมูลประจำปี (แบบ 56-1) รายงานประจำปี (แบบ 56-2) หรือในบุคคลภายนอก โดยมีได้เป็นการประเมินการปฏิบัติของบริษัทจดทะเบียนในตลาดหลักทรัพย์แห่งประเทศไทย และได้ใช้ข้อมูลภายใต้การประเมินเนื่องจากผลการประเมินดังกล่าวเป็นเพียงผลการประเมิน ณ วันที่ปรากฏในผลการประเมินเท่านั้น ดังนั้นผลการประเมินจึงอาจเปลี่ยนแปลงได้ภายหลังวันดังกล่าว หรือเมื่อข้อมูลที่เกี่ยวข้องมีการเปลี่ยนแปลง ทั้งนี้ บริษัทหลักทรัพย์คิงส์ฟอร์ด จำกัด (มหาชน) มิได้ยืนยัน ตรวจสอบ หรือรับรองความถูกต้องครบถ้วนของผลการประเมินดังกล่าวแต่อย่างใด

ข้อมูลในเอกสารฉบับนี้ รวบรวมมาจากแหล่งข้อมูลที่น่าเชื่อถือ อย่างไรก็ตาม บริษัทหลักทรัพย์ คิงส์ฟอร์ด จำกัด (มหาชน) ไม่สามารถที่จะยืนยันหรือรับรองความถูกต้องของข้อมูลเหล่านี้ได้ ไม่ว่าประการใดๆ บทวิเคราะห์ในเอกสารนี้ จัดทำขึ้นโดยอ้างอิงหลักเกณฑ์ทางวิชาการเกี่ยวกับหลักการวิเคราะห์ และมีได้เป็นการชี้แนะ หรือเสนอแนะให้ซื้อหรือขายหลักทรัพย์ใดๆ การตัดสินใจซื้อหรือขายหลักทรัพย์ใดๆ ของผู้อ่าน ไม่ว่าจะเกิดจากการอ่านบทความในเอกสารนี้หรือไม่ก็ตาม ล้วนเป็นผลจากการใช้วิจารณญาณของผู้อ่าน โดยไม่มีส่วนเกี่ยวข้องกับหรือพ้นระบอบพันธกิจ กับ บริษัทหลักทรัพย์ คิงส์ฟอร์ด จำกัด (มหาชน) ไม่ว่ากรณีใด

ชื่อ	นามสกุล	ตำแหน่ง	เลขที่ทะเบียน SEC	โทรศัพท์	อีเมล	เป็นนักวิเคราะห์ทางด้านปัจจัยพื้นฐาน (โปรดระบุชื่อหุ้นและกลุ่มอุตสาหกรรม)
อภิชัย	เรามาณะชัย	ผู้ช่วยกรรมการผู้จัดการ นักวิเคราะห์การลงทุนปัจจัยทางเทคนิค นักวิเคราะห์กลยุทธ์การลงทุน นักวิเคราะห์การลงทุนปัจจัยพื้นฐานด้านตลาดทุน	002939	02 829 6999 Ext. 2200	apichai.ra@kfsec.co.th	
นพพร	ฉายแก้ว	ผู้จัดการอาวุโส	043964	02 829 6999 Ext. 2203	noppom.ch@kfsec.co.th	พลังงานและปิโตรเคมี ยานยนต์ ขนส่งทางอากาศ
ณัฐวิชัย	ภูสุนทรศรี	นักวิเคราะห์	087077	02 829 6999 Ext. 2204	nattawat.po@kfsec.co.th	อาหาร, การแพทย์, พาณิชย
ณัฐ	แก้วบริสุทธ์สกุล	ผู้ช่วยนักวิเคราะห์				เทคโนโลยีสารสนเทศและการสื่อสาร และกลุ่มบริการรับเหมาก่อสร้าง