

SET50 Index Futures



KINGSFORD

วันจันทร์ที่ 25 พฤษภาคม พ.ศ. 2569

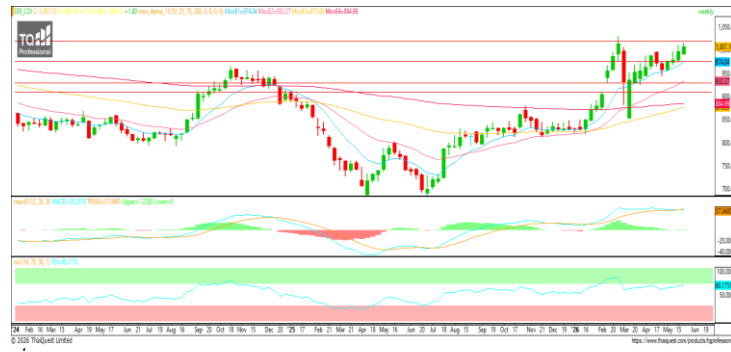
Market Overview

- นักลงทุนต่างชาติ Long สุทธิ 3,482 สัญญา ยอดสะสมประจำเดือน พ.ค. มียอด Long สุทธิ 61,126 สัญญา และยอดสะสมปี 2569 เป็นยอด Long สุทธิ 69,150 สัญญา
- ดัชนี DJIA ปิดที่ +0.58%, ดัชนี S&P500 ปิดที่ +0.37% และดัชนี Nasdaq ปิดที่ +0.19%
- หุ้นผู้ผลิตคอมพิวเตอร์ในสหรัฐฯ พุ่งขึ้น หลังผลประกอบการที่แข็งแกร่งของ Lenovo Group ของจีนซึ่งรายงานรายได้เพิ่มขึ้นเกินคาด 27% โดยหุ้น Dell Technologies ปรับตัวขึ้นทำสถิติสูงสุดใหม่หลังพุ่งขึ้น 17% และหุ้น HP Inc พุ่งขึ้น 15% อัตราผลตอบแทนพันธบัตรรัฐบาลระยะยาวปรับตัวลงจากระดับสูงก่อนหน้า โดยอัตราผลตอบแทนพันธบัตรอายุ 10 ปีลดลง 0.026% มาอยู่ที่ 4.558%

Volume by Investors	SET (Million Bath)	Index Futures (Contracts)
Local Institutions	844.24	-2,219
Foreign	639.66	3,482
Local Investor	-1,664.10	-1,263



ที่มา: Kingsford Research



ที่มา: Kingsford Research

ภาพการลงทุนระยะสั้น

แนะนำ: Long แนวรับ: 1,000 แนวต้าน: 1,010 Stop Loss: 995

S50M26 ปิดที่ 1,007.10 จุด ปรับตัว +0.18% เป็นปรับตัว Sideway อยู่บนกรอบแนวโน้มขาขึ้น และ Indicator สนับสนุนแนวโน้มขาขึ้น หากสามารถปรับตัวขึ้นสูงกว่า 1,010 ได้ แนะนำ Long จะยังเป็นฝั่งที่ได้เปรียบกว่า

ภาพการลงทุนรายสัปดาห์

แนะนำ: Long 1/3 Port แนวรับ : 990 แนวต้าน : 1,020 Stoploss :985

Set 50 Index Future แท่งเทียนรายสัปดาห์ที่มีการปรับตัวขึ้นทดสอบ High เดิม แต่ยังมีแรงขายออกมา ส่วน Indicator สนับสนุนแนวโน้มขาขึ้น หากสามารถยืนเหนือ 1,020 ไปได้แนะนำ Long 2/3 Port

	Close	Change	Volume	OI
SET50	1,002.25	1.51	1,994,563,700.00	41,887,485,525.00
S50M26	1,007.10	1.80	96,530.00	464,950.00
S50U26	1,000.30	1.90	5,704.00	23,810.00
S50Z26	998.10	1.50	2,071.00	10,095.00
S50K26	1,005.90	1.40	85.00	432.00

Source:TQ Pro

	Last	Support	Resistance
SET50	1,002.25	995	1,005
S50M26	1,007.10	1,000	1,010
S50U26	1,000.30	995	1,005
S50Z26	998.10	990	1,000
S50K26	1,005.90	1,000	1,010

Source:TQ Pro

Series	Close	Chg	Vol. Contracts	OI	OI Chg	Theoretical	Basis	Daly Left	Ex. Date
S50M26	1,007.10	1.8	96,530	448,361	2,823	998.09	4.56	36	29/06/2026
S50U26	1,000.30	1.9	5,704	21,710	1,052	991.33	-2.34	128	29/09/2026
S50Z26	998.10	1.5	2,071	9,285	21	984.65	-4.14	219	29/12/2026
S50K26	1,005.90	1.4	85	376	6	1,000.45	3.76	4	28/05/2026
S50N26	1,003.70	-0.1	10	83	6	995.82	3.06	67	30/07/2026

ข้อมูลในเอกสารฉบับนี้ รวบรวมมาจากแหล่งข้อมูลที่น่าเชื่อถือ อย่างไรก็ตาม บริษัทหลักทรัพย์ คิงส์ฟอร์ด จำกัด (มหาชน) ไม่สามารถที่จะยืนยันหรือรับรองความถูกต้องของข้อมูลเหล่านี้ได้ ไม่ว่าประการใดๆ บทวิเคราะห์ในเอกสารนี้ จัดทำขึ้นโดยอ้างอิงหลักเกณฑ์ทางวิชาการเกี่ยวกับหลักการวิเคราะห์ และมีได้เป็นการชี้แนะ หรือเสนอแนะให้ซื้อหรือขายหลักทรัพย์ใดๆ การตัดสินใจซื้อหรือขายหลักทรัพย์ใดๆ ของผู้อ่าน ไม่ว่าจะเกิดจากการอ่านบทความในเอกสารนี้หรือไม่ก็ตาม ล้วนเป็นผลจากการใช้วิจารณญาณของผู้อ่าน โดยไม่มีส่วนเกี่ยวข้องกับหรือผูกพันใดๆ กับบริษัทหลักทรัพย์ คิงส์ฟอร์ด จำกัด(มหาชน) ไม่ว่ากรณีใด



Currency Futures



ที่มา: Kingsford Research

ภาพการลงทุนระยะสั้น

แนะนำ เปิด Dollar Index: 98.98 หรือ -0.26, USDM26 : 0.03 THB/USD

สถานะ : Long

แนวรับ: 32.50 THB/USD แนวต้าน: 32.60 THB/USD Stop Loss: 32.45

USDM26: ราคาเมื่อวันศุกร์ที่ผ่านมาปิดที่ 32.57 THB/USD เป็นเป็นการปรับตัว Sideway บนกรอบแนวโน้มขาขึ้น ส่วน Indicator ปรับตัวลงสนับสนุนแนวโน้มขาขึ้น หากปรับตัวขึ้นสูงกว่า 32.60 ได้ การเปิดสถานะ Long จะเป็นฝั่งที่ได้เปรียบกว่า

	Close	Change	Volume	OI
USDM26	32.55	0.02	39,651	283,900
USDU26	32.30	0.04	7,412	62,997
USDK26	32.62	0.02	6,314	42,751
USDN26	32.58	-0.17	216	4,770

Source: TQ Pro

	Close	Support	Resistance
USDTHB	32.60	32.55	32.75
USDM26	32.55	32.50	32.60
USDU26	32.30	32.25	32.40

Source: Kingsford Securities

	Close	Change	Volume	OI
EURUSD	1.16	1.16		
EURUSDM26	1.1625	-0.001	12	739

Source: TQ Pro

	Close	Change	Volume	OI
JPYTHB	20.53	20.54		
JPYM26	20.48	0.10	9.00	0.10

Source: TQ Pro

ApichaiRaomanachai

Fundamental and Technical Investment Analysis

ID No. 002939 Tel 02-829-6999 Ext 2200

Email : apichai.ra@kfsec.co.th

Nut Kaewborisutsakul

Assistant Investment Analyst

Tel 02-829-6999 Ext 2205

BLOCK TRADE DAILY



KINGSFORD

วันจันทร์ที่ 25 พฤษภาคม พ.ศ. 2569

Most Active Grainer (%chg)

Rank	STOCK	OI	Price Chg (20 Working Days)
1	SPRC	1,044	10.61%
2	BGRIM	11,477	9.84%
3	CK	11,683	9.64%
4	BEAUTY	9	8.57%
5	CRC	672	8.56%
6	CBG	5,932	8.22%
7	BANPU	15,509	8.18%
8	TCAP	482	8.14%
9	PSL	1,222	8.09%
10	GULF	22,515	8.00%
11	TKN	4,584	7.81%
12	MBK	1,710	7.65%
13	SAMART	1,828	7.62%
14	CPN	1,283	6.83%
15	TOP	2,185	6.74%
16	BA	14,532	6.67%
17	KTB	4,516	6.11%
18	OR	5,443	5.83%
19	EGCO	671	5.45%
20	BAY	339	5.41%
21	BPP	81	5.26%
22	SCC	1,013	5.14%
23	PTT	28,020	5.00%
24	AWC	19,517	4.81%
25	SGP	-	4.71%
26	BBL	3,030	4.66%
27	TTB	27,585	4.50%
28	IVL	8,174	3.78%
29	PTTGC	6,132	3.45%
30	RATCH	870	3.45%

Top Gainers OI (%chg)

STOCK	OI	%Daily Top OI Change	STOCK	OI	%5 Day Top OI Change
ADVANC	785	70.65%	TTW	1,031	4586.36%
GLOBAL	2,063	31.99%	MEGA	374	108.94%
EPG	2,467	18.78%	STGT	748	94.79%
WHA	23,403	15.00%	TTB	27,585	94.75%
SCGP	8,190	12.65%	BH	782	84.00%
CK	11,683	12.48%	ERW	12,598	69.46%
CENTEL	2,202	12.40%	BAY	339	54.09%
THCOM	10,124	11.44%	CBG	5,932	52.49%
CPN	1,283	9.66%	OSP	4,761	50.47%
TVO	37	8.82%	CK	11,683	49.72%
BAY	339	6.27%	SUPER	21,165	39.58%
BTS	53,334	6.09%	WHA	23,403	34.93%
CBG	5,932	5.55%	GLOBAL	2,063	31.57%
KTC	4,752	4.58%	CENTEL	2,202	29.76%
TPIPL	39,577	4.30%	TCAP	482	25.85%

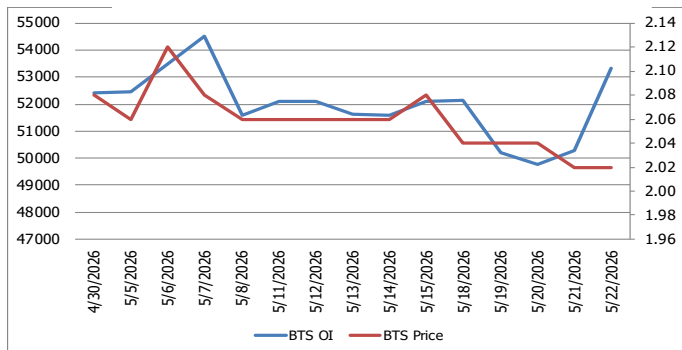
Source: TQ Pro

Top Loser OI (%chg)

STOCK	OI	%Daily Top OI Change	STOCK	OI	%5 Day Top OI Change
PTT	28,020	-31.36%	BDMS	9,187	-44.37%
TISCO	49	-28.99%	PSL	1,222	-37.27%
AMATA	3,720	-26.07%	CRC	672	-31.71%
VGI	148,044	-15.03%	PRM	1,172	-29.82%
ERW	12,598	-13.75%	SPRC	1,044	-27.95%
BDMS	9,187	-8.67%	KTB	4,516	-27.66%
SCB	3,179	-7.88%	IRPC	26,379	-25.88%
GPSC	4,362	-7.09%	JMT	9,215	-25.30%
SAWAD	14,462	-6.95%	BBL	3,030	-23.41%
KKP	3,102	-6.23%	TKN	4,584	-23.33%
BGRIM	11,477	-6.00%	CPN	1,283	-22.94%
ICHI	8,024	-5.99%	AMATA	3,720	-21.42%
LH	17,221	-5.73%	GPSC	4,362	-19.59%
AWC	19,517	-5.00%	PTT	28,020	-19.14%
AAV	332,209	-4.36%	BAM	7,257	-11.35%

หุ้นที่มีทิศทาง ราคาและ OI ที่น่าจับตามอง

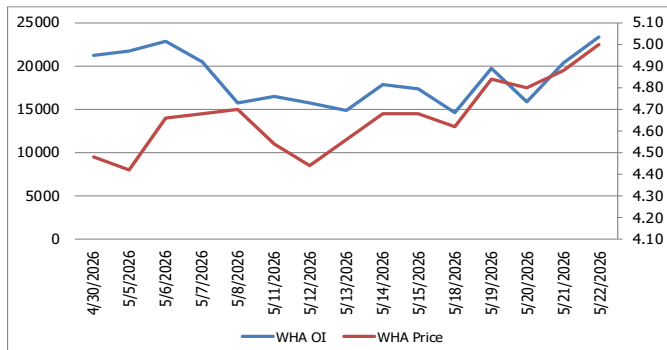
OI Trend BTS



Recommend : Long
Support : 2.00

Resistance : 2.20
Stop-Loss : 1.90

OI Trend WHA



Recommend : Long
Support : 4.88

Resistance : 6.00
Stop-Loss : 4.80

APICHAJ RAOMANACHAI No. 002939
NUT KAEWBORISUTSAKUL Asst. Derivatives Analyst

Source: KINGSFORD

ข้อมูลในเอกสารฉบับนี้ รวบรวมมาจากแหล่งข้อมูลที่น่าเชื่อถือ อย่างไรก็ตาม บริษัทหลักทรัพย์ คิงส์ฟอร์ด จำกัด (มหาชน) ไม่สามารถที่จะยืนยันหรือรับรองความถูกต้องของข้อมูลเหล่านี้ได้ ไม่ว่าประการใด ๆ บทวิเคราะห์ในเอกสารนี้ จัดทำขึ้นโดยอ้างอิงหลักการทางวิชาการเกี่ยวกับหลักการวิเคราะห์ และมีได้เป็นการชี้แนะ หรือเสนอแนะให้ซื้อหรือขายหลักทรัพย์ใด ๆ การตัดสินใจซื้อหรือขายหลักทรัพย์ใด ๆ ของผู้อ่าน ไม่ว่าจะเกิดจากการอ่านบทความในเอกสารนี้หรือไม่ก็ตาม ล้วนเป็นผลจากการใช้ชีวิตจริงตามข้อมูลของผู้อ่าน โดยไม่มีส่วนเกี่ยวข้องกับหรือที่แนะนำของคิงส์ฟอร์ด จำกัด บริษัทหลักทรัพย์ คิงส์ฟอร์ด จำกัด (มหาชน) ไม่พวกรวมใด

PROGRAM TRADING DAILY



วันจันทร์ที่ 25 พฤษภาคม พ.ศ. 2569

ข้อมูลสถิติ Program Trading รายวัน

ประเภท	ซื้อ	ขาย	สุทธิ
Program Trading	27,287.46	27,032.31	255.15
Non Program Trading	33,436.70	33,691.85	-255.15
Total	60,724.16	60,724.16	

ข้อมูลรายหลักทรัพย์ *

หลักทรัพย์	ตลาด	มูลค่า Program Trading (บาท)	% มูลค่า Program Trading เทียบกับมูลค่าการซื้อขายแบบ Auto Matching
BAY	SET	48,097,662.50	48.87
SCGP	SET	345,931,355	43.96
IRPC	SET	190,278,284	42.67
JMART	SET	305,358,105	29.79
TLI	SET	175,299,325	27.35

หมายเหตุ "Program Trading" หมายถึง การซื้อขายหลักทรัพย์ด้วยชุดคำสั่งคอมพิวเตอร์

* แสดงข้อมูลของหลักทรัพย์ที่มีราคาปิด และมูลค่าการซื้อขายเปลี่ยนแปลงไปมากจากวันทำการซื้อขายก่อนหน้า

* กรณีไม่แสดงข้อมูล หมายถึง ไม่มีหลักทรัพย์เข้าเกณฑ์ที่กำหนด

ข้อมูลการขายชอร์ตที่ยังไม่ได้ซื้อคืน

สถานะ Short เพิ่มขึ้น

หลักทรัพย์	ปริมาณการขายชอร์ตคงเหลือ (%)	สถานะชอร์ตเพิ่มขึ้น เมื่อเทียบวันก่อนหน้า (%)
TISCO	0.92%	0.07%
BH	2.13%	0.07%
CHG	0.88%	0.04%
AMATA	2.00%	0.04%
MINT	3.00%	0.04%
SCC	1.35%	0.03%
ERW	0.60%	0.03%
AOT	0.99%	0.03%
BGRIM	0.93%	0.03%
HANA	3.11%	0.03%

สถานะ Short ลดลง

หลักทรัพย์	ปริมาณการขายชอร์ตคงเหลือ (%)	สถานะชอร์ตลดลง เมื่อเทียบวันก่อนหน้า (%)
JMT	0.75%	-0.12%
GLOBAL	0.75%	-0.03%
E1VFN3001	0.03%	-0.02%
WHA	1.59%	-0.02%
DOHOME	0.90%	-0.02%
EA	1.32%	-0.01%
BBL	0.76%	-0.01%
JMART	0.47%	-0.01%
KBANK	0.81%	-0.01%
SIRI	0.83%	-0.01%

หมายเหตุ: เรียงตามการเปลี่ยนแปลงของปริมาณการขายชอร์ตที่ยังไม่ได้ซื้อคืน ของหลักทรัพย์ Local + NVDR / จำนวนหุ้นชำระแล้ว (%)

ข้อมูลในเอกสารฉบับนี้ รวบรวมมาจากแหล่งข้อมูลที่เชื่อถือได้ อย่างไรก็ดี บริษัทหลักทรัพย์ คิงส์ฟอร์ด จำกัด (มหาชน) ไม่สามารถที่จะยืนยันหรือรับรองความถูกต้องของข้อมูลเหล่านี้ได้ ไม่ว่าประการใด ๆ บทวิเคราะห์ในเอกสารนี้ จัดทำขึ้นโดยอ้างอิงหลักเกณฑ์ทางวิชาการเกี่ยวกับหลักการวิเคราะห์ และมีได้เป็นการชี้แนะ หรือเสนอแนะให้ซื้อหรือขายหลักทรัพย์ใด ๆ การตัดสินใจซื้อหรือขายหลักทรัพย์ใด ๆ ของผู้อ่าน ไม่ว่าจะเกิดจากการอ่านบทความในเอกสารหรือไม่ก็ตาม ล้วนเป็นผลจากการใช้วิจารณญาณของผู้อ่าน โดยไม่มีส่วนเกี่ยวข้องกับหรือหนี้ผูกพันใด ๆ กับ บริษัทหลักทรัพย์ คิงส์ฟอร์ด จำกัด (มหาชน) ไม่ว่ากรณีใด

Top 20 Outstanding Short



KINGSFORD

วันจันทร์ที่ 25 พฤษภาคม พ.ศ. 2569

หลักทรัพย์	ปริมาณการขายชอร์ตที่ยังไม่ได้ซื้อคืน ณ สิ้นวัน (หุ้น)		สถานะขายชอร์ต คงเหลือ (%)	สถานะชอร์ตเพิ่ม/ลด เมื่อเทียบวันก่อนหน้า (%)
	Local	NVDR		
HANA	8,896,700	18,889,900	3.108	0.030
MINT	28,352,200	143,628,113	2.997	0.036
BH	7,514,120	9,931,500	2.129	0.065
AMATA	9,240,600	14,164,391	1.999	0.036
MTC	19,112,300	21,002,100	1.874	0.018
IRPC	133,587,400	230,656,600	1.767	0.015
BANPU	38,816,570	128,006,066	1.641	0.024
BTS	35,125,300	231,229,947	1.658	-0.003
SPRC	9,448,000	60,120,483	1.606	-0.002
WHA	110,201,600	126,746,900	1.606	-0.020
TFG	60,145,500	29,032,800	1.521	0.010
SAWAD	9,059,064	16,338,632	1.456	0.072
BDMS	56,090,618	165,396,300	1.370	0.024
SCC	1,859,083	14,724,200	1.348	0.034
TIDLOR	12,748,100	26,440,005	1.346	0.008
EA	46,520,100	51,817,722	1.336	-0.012
LH	72,424,976	85,737,698	1.320	0.003
HMPRO	83,484,001	88,907,300	1.294	0.017
COM7	8,542,800	21,598,500	1.259	0.004
BCH	9,762,300	20,898,400	1.234	-0.004

หมายเหตุ : เรียงตามการเปลี่ยนแปลงของปริมาณการขายชอร์ตที่ยังไม่ได้ซื้อคืน ของหลักทรัพย์ Local + NVDR /จำนวนหุ้นชำระแล้ว (%)

ข้อมูลในเอกสารฉบับนี้ รวบรวมมาจากแหล่งข้อมูลที่น่าเชื่อถือ อย่างไรก็ดี บริษัทหลักทรัพย์ คิงส์ฟอร์ด จำกัด (มหาชน)ไม่สามารถที่จะยืนยันหรือรับรองความถูกต้องของข้อมูลเหล่านี้ได้ ไม่ว่าประการใด ๆ บทวิเคราะห์ในเอกสารนี้ จัดทำขึ้นโดยอ้างอิงหลักเกณฑ์ทางวิชาการเกี่ยวกับหลักการวิเคราะห์ และมีได้เป็นการชี้นำ หรือเสนอแนะให้ซื้อหรือขายหลักทรัพย์ใด ๆ การตัดสินใจซื้อหรือขายหลักทรัพย์ใด ๆ ของผู้อ่าน ไม่ว่าจะเกิดจากการอ่านบทความในเอกสารนี้หรือไม่ก็ตาม ส่วนเป็นผลจากการใช้วิจารณญาณของผู้อ่าน โดยไม่มีส่วนเกี่ยวข้องกับหน่วยงานใด ๆ กับ บริษัทหลักทรัพย์ คิงส์ฟอร์ด จำกัด(มหาชน) ไม่ว่ากรณีใด