



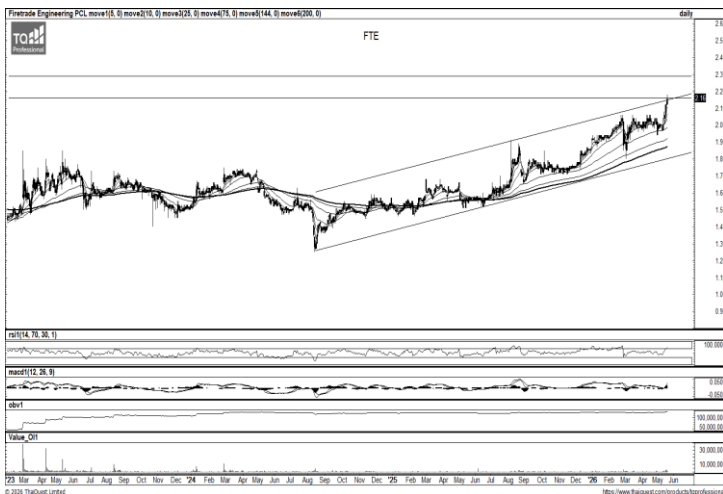
ที่มา; TQ Professional

## BANPU

Resistance 6.05-6.30

Support 5.75

แนะนำแก๊งก์ไอ แท่งเทียนฟื้นตัวจากแนวพักเหนือ EMA ระยะสั้น พร้อมปริมาณการซื้อขายทยอยเข้าสะสม ส่วน MACD / RSI ชัยชนะในทิศทางบวก หากยืนแนวรับ 5.75 บาท ได้คาดเห็นการฟื้นตัวขึ้นต่อ โดยมีแนวต้านบริเวณ 6.05-6.30 บาท ส่วนจุด Stop Loss วางไว้ที่ 5.50 บาท



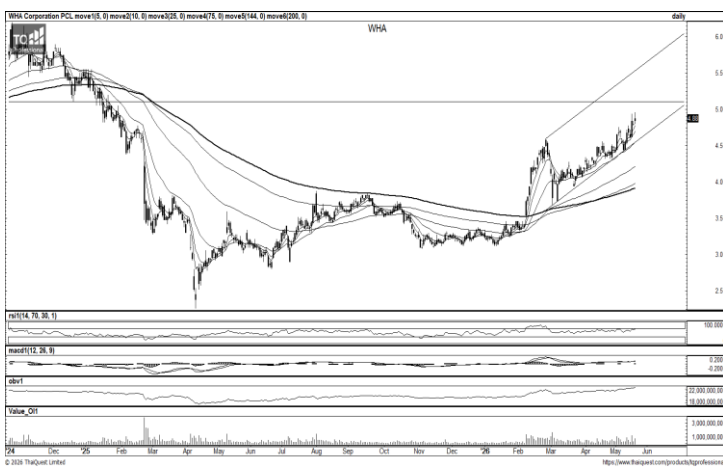
ที่มา; TQ Professional

## FTE

Resistance 2.30

Support 2.10

แนะนำแก๊งก์ไอ แท่งเทียนแกว่งตัว sideways up พร้อมปริมาณการซื้อขายเพิ่มขึ้น ส่วน MACD / RSI มีสัญญาณบวก หากยืนแนวรับ 2.10 บาท ได้คาดหวังเห็นการเดินหน้าขึ้นต่อ แนวต้านบริเวณถัดไป 2.30 บาท โดยมีจุด Stop Loss ที่ 2.06 บาท



ที่มา; TQ Professional

## WHA

Resistance 5.10-5.55

Support 4.70

แนะนำแก๊งก์ไอ แท่งเทียนแกว่งตัวในกรอบขาขึ้น พร้อมปริมาณการซื้อขายเข้าสะสม ด้าน MACD / RSI มีสัญญาณบวก ประเมินหากยืนแนวรับ 4.70 บาท ได้ น่าจะมีจังหวะชั้ยขึ้นต่อ ประเมินแนวต้านถัดไปบริเวณ 5.10-5.55 บาท ตามลำดับ โดยมีจุด Stop Loss ที่ 4.54 บาท

### Technical Analyst

Apichai Raomanachai No. 002939

### Asst. Technical Analyst

Nopporn Chaykaew No. 043964

ข้อมูลในเอกสารฉบับนี้ รวบรวมมาจากแหล่งข้อมูลที่เชื่อถือได้ อย่างไรก็ดี บริษัทหลักทรัพย์ คิงส์ฟอร์ด จำกัด (มหาชน) ไม่สามารถที่จะยืนยันหรือรับรองความถูกต้องของข้อมูลเหล่านั้นได้ ไม่ว่าประการใด ๆ บทวิเคราะห์ในเอกสารนี้ จัดทำขึ้นโดยอ้างอิงหลักเกณฑ์ทางวิชาการเกี่ยวกับหลักการวิเคราะห์ และมีได้เป็นการชี้นำ หรือเสนอแนะให้ซื้อหรือขายหลักทรัพย์ใด ๆ การตัดสินใจซื้อหรือขายหลักทรัพย์ใด ๆ ของผู้อ่าน ไม่ว่าจะเกิดจากการอ่านบทความในเอกสารนี้หรือไม่ก็ตาม ล้วนเป็นผลจากการใช้วิจารณญาณของผู้อ่าน โดยไม่มีส่วนเกี่ยวข้องกับหรือพันธะผูกพันใด ๆ กับ บริษัทหลักทรัพย์ คิงส์ฟอร์ด จำกัด (มหาชน) ไม่ควรเฝ้า