

Daily Theme to Play



KINGSFORD

วันศุกร์ที่ 22 พฤษภาคม พ.ศ. 2569

Market Wrap-Up

- SET วันที่ 21 พ.ค.69 ปิด +4.24 จุด อยู่ที่ 1,532.67 จุด มูลค่าการซื้อขาย 54,734 ลบ.ลบ. สถาบันซื้อ 991 ลบ. พอร์ตโบรกซื้อ 1,095 ลบ. รายย่อยซื้อ 1,246 ลบ. และต่างชาติขาย 3,333 ลบ. NVDR ขายสุทธิ 1,557 ลบ. ซื้อ TIDLOR, DELTA, PTT, SAWAD, GUNKUL และขาย ADVANC, HANA, PTTEP, TRUE, SCB มูลค่า Short Sales อยู่ที่ 1,793 ลบ. หุ้นที่มี % ซื้อตลบสูง เช่น CNSTAR5023, SCC, PRM โดยนักลงทุนต่างประเทศมีสถานะ Short ใน Index Futures จำนวน 3,431 สัญญา ยอดสะสมตั้งแต่ต้นปีต่างชาติ Long สุทธิรวม 65,688 สัญญา ต่างชาติซื้อสุทธิในตลาดพันธบัตรไทย 3,415 ลบ.

Market View

- DJIA +0.55%, S&P500 +0.17%, Nasdaq +0.09% นำโดยกลุ่มสาธารณูปโภค +1.03%, สินค้าฟุ่มเฟือย +0.77% ขณะที่กลุ่มสินค้าอุปโภค -1.63%, พลังงาน -1.01% หลัง รว.ต่างประเทศสหรัฐเผยแพร่การเจรจาข้อตกลงสันติภาพสหรัฐ - อิหร่านยังอยู่ในทิศทางบวก แต่กำลังหาข้อตกลงในประเด็นสำคัญคือการเดินเรือในช่วงแคบฮอร์มุซและคลังสำรองยูเรเนียมของอิหร่าน ขณะที่ดัชนีเซมิคอนดักเตอร์ในตลาดฟิลาเดลเฟีย +1.3% นำโดย IBM +12.4% หลัง ปธน.ทรัมป์จะให้เงินสนับสนุนบริษัทที่พัฒนาระบบ Quantum Computing ส่งผลให้หุ้น D-Wave Quantum +33%, Rigetti Computing +30% ส่วนข้อมูลจำนวนผู้ขอรับสวัสดิการว่างงานรายสัปดาห์ลดลง 3,000 อยู่ที่ 209,000 ต่ำกว่าคาดที่ 210,000 ราย
- Stoxx600 ยุโรป +0.04% ได้แรงหนุนจากกลุ่มเทคโนโลยี ASML +1.0% กอปรกับข่าว SpaceX ของอีลอน มัสก์เตรียมเข้าตลาดหุ้น ส่งผลบวกไปยัง Eutelsat ของฝรั่งเศส +22% และ OHB ของเยอรมัน +7.7% ขณะที่กลุ่มทองเที่ยว -1.4% หลัง Easyjet รายงานผลขาดทุนในงวดครึ่งปีแรก ส่วนข้อมูลเศรษฐกิจจีน PMI รวมภาคผลิต & บริการของฝรั่งเศสและเยอรมัน พ.ค. อยู่ในโซนถดถอย ส่งผลให้นักลงทุนกังวลภาวะเศรษฐกิจยุโรปอาจเสี่ยงเข้าสู่ภาวะ Stagflation และ ECB อาจปรับขึ้นดอกเบี้ยในการประชุม 11 มิ.ย.
- ตลาดหุ้นเอเชียวานนี้ขึ้นเกือบ +3.14% ได้แรงหนุนจากกลุ่มไอทีที่ SoftBank +19.8% รับข่าว OpenAI ที่เป็นบริษัทเครื่องกำเนิดข้อความรายใหม่ IPO ซึ่งคาดว่าจะทำกำไรให้กับบริษัทราว 4.5 หมื่น ล.ดอลลาร์ ส่วน Kospi เกาหลีใต้ +8.4% ได้แรงหนุนจากหุ้นกลุ่มผลิตชิป & ธุรกิจหุ่นยนต์ปรับขึ้น หลัง Nvidia รายงานกำไรไตรมาสที่ผ่านมามีกำไรกว่าคาด ขณะที่ Samsung Electronics +8.5% หลังบริษัทสามารถบรรลุข้อตกลงค่าจ้างกับสหภาพแรงงาน และรายงานยอดส่งออกเซมิคอนฯ ของเกาหลีได้ในช่วง 20 วันแรกของ พ.ค. +202% ส่วนดัชนีเซี่ยงไฮ้ -2.0% จากแรงขายทำกำไรหุ้นเทคโนโลยี จีน เช่น Cambricon Tech -3.1%, Zhongji Innolight -4.2% ระหว่างรอผลการเจรจาข้อตกลงสันติภาพระหว่างสหรัฐ - อิหร่าน
- SET +0.28% ปริมาณการซื้อขาย 5.5 หมื่น ลบ. สถาบันซื้อ 991 ลบ. พอร์ตโบรกซื้อ 1,095 ลบ. รายย่อยซื้อ 1,247 ลบ. และ ต่างชาติขาย 3,333 ลบ. ภาพรวมดัชนีเคลื่อนไหวในโทนบวกกับความคาดหวังต่อสถานการณ์สงครามในตะวันออกกลาง รวมถึงได้แรงหนุนจาก พรก.เงินกู้ 4 แสนล้านบาท และ มาตรการกระตุ้นเศรษฐกิจของภาครัฐฯ นำโดย โครงการไทยช่วยไทยพลัส ที่จะเริ่มเบิกจ่ายได้ในช่วง 1 มิ.ย. - 30 ก.ย.69 ส่งผลบวกไปยัง กลุ่มค้าปลีก ด้านกลุ่มโรงไฟฟ้าและสาธารณูปโภคปรับตัวเพิ่มขึ้นหลังราคาน้ำมันชะลอตัว ขณะที่กลุ่มนิคมฯ อยู่ใน supply chain การลงทุนทางด้าน Facility Infrastructure (AI) ของไทย ส่วน DETLA ยัง +0.93% ส่งผลบวกต่อดัชนี +2.95 รับ Sentiment บวกจาก Nvidia รายงานกำไรสูงกว่าตลาดคาดและ US10Yr bond yield ชะลอตัว ขณะที่ TIDLOR +10.56% มีปัจจัยบวกเฉพาะตัวจากการประกาศโครงการซื้อหุ้นคืนไม่เกิน 122.8 ล้านหุ้น ภายใต้วงเงินไม่เกิน 2.4 พันลบ. ทั้งนี้ ปัจจัยที่ยังต้องติดตามในช่วงนี้ ได้แก่ 1.ตัวเลขส่งออกไทยเดือน เม.ย.69 ในวันที่ 25พ.ค.69 2.การเจรจาสหรัฐฯ-อิหร่าน และ 3.ทิศทาง Bond Yield สหรัฐฯ

Daily Strategy

- ประเมินแนวรับดัชนี 1,520 - 1,530 แนวต้าน 1,540 - 1,550 ยังแนะนำลงทุนใน Theme ที่เข้ากับมาตรการกระตุ้นของภาครัฐฯ อย่าง ค่าปลีก/สง/ห้างฯ เช่น CPAXT, CPN, CPALL, BJC, TNP, MOTHER รับเหมาฯ/นิคมฯ/สาธารณูปโภค เช่น AMATA, WHA, ROJNA, WHAUP, GULF, GPSC, CK, STECON ธนาคาร/การเงิน เช่น KBANK, KTB, TIDLOR, MTC
- WHAUP* (ชื่อเก็งกำไร / ราคาเป้าหมาย IAA Consensus 5.70 บาท) แนวโน้มกำไรปี 69 มีปัจจัยหนุนจากความต้องการใช้น้ำในกลุ่มลูกค้า Data Center โดยบริษัทคาดรายได้ค่าธรรมเนียมการความพร้อมในการจัดหาหรือสำรองน้ำ (Capacity Charge) ในปี 69 ไม่ต่ำกว่า 500 ล้านบาท (เทียบปี 68 จำนวน 425 ล้านบาท) ขณะที่คาดการณ์ปริมาณการขายน้ำในปี 69 ปรับตัวขึ้นต่อเนื่องตามความต้องการใช้ของลูกค้าในนิคมอุตสาหกรรม ขณะที่ 2Q69 คาดกำไรปรับดีขึ้นจากโรงไฟฟ้าแก๊สโคค-วันกลับมาเดินเครื่องหลังจากปิดซ่อม และมี coal inventory loss ลดลง ทั้งนี้อิงจาก Consensus ตลาดคาดกำไรปี 69-70 ที่ 1.46 พันล้านบาท +44%YoY และ 1.66 พันล้านบาท +14%YoY
- ITC* (ชื่อเก็งกำไร / ราคาเป้าหมาย IAA Consensus 19.69 บาท) กำไรสุทธิ 1Q69 อยู่ที่ 871 ลบ. (+29%YoY, +10%QoQ) ได้ไต่เต้าจากปัจจัยหนุนในเชิงรายได้ที่ +22%YoY +8%QoQ ตาม Demand ที่สูงขึ้นในสหรัฐฯและยุโรป รวมถึงการออกสินค้าใหม่ๆ ส่วนการดำเนินงานช่วงที่เหลือของปีแม้คาดว่าจะมีปัจจัยกดดันจากต้นทุนวัตถุดิบที่สูงขึ้น แต่คาดว่าจะเห็นการส่งผ่าน Cost ได้บางส่วนจากการทยอยปรับขึ้นราคา ขณะที่ยังคาดว่า Demand อาหารสัตว์เลี้ยงในสหรัฐฯจะยังอยู่ในระดับสูง ทั้งนี้ ตลาดคาดกำไรสุทธิของ ITC* ปี69 และ 70 จะอยู่ที่ 3,361 ลบ.(+13%YoY) และ 3,691 ลบ.(+10%YoY) ตามลำดับ

Set Index Data

Open	1,541.96		
High	1,541.96		
Low	1,530.93		
Closed	1,532.67		
Chg.	4.24		
%Chg.	0.28		
Value (mn)	54,734.24		
P/E(x)	16.51	UP	252
P/BV(x)	1.40	Unchanged	206
Yield (%)	4.17	Down	192
Market Cap (mn)	19,372.29		

SET 50 -100 - MAI - Futures Index

	Closed	chg.	(%)
SET 50	1,000.74	(0.19)	-0.02
SET 100	2,145.10	1.39	0.06
S50_CON	1,004.50	2.50	0.25
MAI Index	210.79	0.51	0.24

Trading Breakdown : Daily

(Bt,m)	Buy	Sell	Net
Institution	4,631.64	3,640.64	991.00
Broker Port	4,712.96	3,617.82	1,095.14
Foreign	26,166.21	29,499.12	-3,332.91
Customer	19,223.43	17,976.66	1,246.77

Trading Breakdown : Month to Date

(Bt,m)	Buy	Sell	Net
Institution	56,572.18	71,791.24	-15,219.06
Broker Port	68,833.74	60,521.22	8,312.52
Foreign	454,962.79	451,512.51	3,450.28
Customer	269,892.02	266,435.82	3,456.20

World Markets Index

	Closed	Chg.	(%)
Dow Jones	50,285.66	276.31	0.55
NASDAQ	26,293.10	22.74	0.09
FTSE100	10,443.47	11.13	0.11
Nikkei	61,684.14	1,879.73	3.14
Hang Seng	25,386.52	-264.60	-1.03

Commodities

	Closed	Chg.	(%)
Oil: Brent	104.92	0.16	0.15
Oil: Nymex	98.06	0.11	0.11
Gold	4,537.47	-5.35	-11.78
BDIY Index	2,964.00	-41.00	-1.36

Cash Balance

16-30 เมษายน 2569 DELTA

Analysts

Apichai Raomanachai

Fundamental and Technical Investment Analysis ID No. 002939

Tel 02-829-6999 Ext 2200

Email : apichai.ra@kfsec.co.th

Nopporn Chaykaew

Fundamental Analysis ID No. 043964

Tel 02-829-6999 Ext 2203

Email : noppoen.ch@kfsec.co.th

Nattawat Poonthornsri

Fundamental Analysis ID No. 087077

Tel 02-829-6999 Ext 2204

Email : nattawat.po@kfsec.co.th

ข้อมูลในเอกสารฉบับนี้ รวบรวมมาจากแหล่งข้อมูลที่น่าเชื่อถือ อย่างไรก็ดี บริษัทหลักทรัพย์ คิงส์ฟอร์ด จำกัด (มหาชน) ไม่สามารถที่จะยืนยันหรือรับรองความถูกต้องของข้อมูลเหล่านี้ได้ ไม่ว่าประการใด ๆ บทวิเคราะห์ในเอกสารนี้ จัดทำขึ้นโดยอ้างอิงหลักเกณฑ์ทางวิชาการเกี่ยวกับหลักการวิเคราะห์ และมีได้เป็นการชี้แนะ หรือเสนอแนะให้ซื้อหรือขายหลักทรัพย์ใด ๆ การตัดสินใจซื้อหรือขายหลักทรัพย์ใด ๆ ของผู้อ่าน ไม่ว่าจะเกิดจากการอ่านบทความในเอกสารนี้หรือไม่ก็ตาม ล้วนเป็นผลจากการพิจารณาของผู้อ่าน โดยไม่มีส่วนเกี่ยวข้องกับหรือผูกพันใด ๆ กับ บริษัทหลักทรัพย์ คิงส์ฟอร์ด จำกัด(มหาชน) ไม่ว่ากรณีใด



Daily Key Factors

Oil Update(-) WTI น.ค. -\$1.91 อยู่ที่ \$96.35 / บาร์เรล, Brent น.ค. -\$2.44 อยู่ที่ \$102.58/บาร์เรล รอลผลกำไรเจรจาข้อตกลงยุติสงครามระหว่างสหรัฐฯ – อิหร่านที่อยู่ในขั้นตอนสุดท้าย โดยระหว่างการเจรจาประเด็นสำคัญ คือ การเดินเรือในช่องแคบฮอร์มุซ และคลังสำรองยูเรเนียมของอิหร่าน ขณะที่ Goldman Sachs เผยสต็อกน้ำมันทั่วโลกใน พ.ค. ลดลง 8.7 ล.บาร์เรล/วัน บ่งชี้อุปทานน้ำมันตลาดโลกกำลังอยู่ในภาวะตึงตัว

Gold Update (+)Comex Gold มี.ย. +\$7.20 ปิดที่ 4,542.50 ดอลลาร์/ออนซ์ ได้แรงหนุนจาก US Bond Yield 10 ปี ลดลงอยู่ที่ 4.577% ระหว่างรอผลการเจรจาข้อตกลงสันติภาพระหว่างสหรัฐฯ - อิหร่าน

Fund Flow(-) Fund Flow ต่างชาติในตลาด TIP วานนี้ ขายสุทธิ -135.84 ล้านดอลลาร์สหรัฐฯ โดยขายหุ้นไทย -101.92 ล.ดอลลาร์สหรัฐฯ ขายหุ้นอินโดฯ -30.83 ล.ดอลลาร์สหรัฐฯ และขายหุ้นฟิลิปปินส์ -3.09 ล.ดอลลาร์สหรัฐฯ

- (-) ค่าเงินบาทเข้าอ่อนค่าอยู่ที่ 32.632 บาท/ดอลลาร์สหรัฐฯ
- (+) ผลตอบแทนพันธบัตรสหรัฐฯ 10 ปี ปรับลดลงอยู่ที่ 4.577 %
- (-) ดัชนี BDI ปิด -41 จุด อยู่ที่ 2,964
- (-) BitCoin เข้านี้ -0.61% อยู่ที่ 77,483 ดอลลาร์สหรัฐฯ

Economic Calendar

ในประเทศ

- 18 พ.ค. สภาพัฒนาฯ แถลงตัวเลข GDP ไตรมาส 1/69
- 19 พ.ค. ประชุมคณะกรรมการร่วมภาคเอกชน 3 สถาบัน (กกร.)
- 20 พ.ค. ส.อ.ท. แถลงดัชนีความเชื่อมั่นภาคอุตสาหกรรม สัปดาห์ที่ 4 กระทรวงพาณิชย์ แถลงภาวะการค้าระหว่างประเทศ สศค. แถลงดัชนีผลผลิตภาคอุตสาหกรรม สศค. รายงานภาวะเศรษฐกิจการคลัง, ภาวะเศรษฐกิจภูมิภาค, ดัชนีความเชื่อมั่นอนาคตเศรษฐกิจภูมิภาค

ต่างประเทศ

- 20 พ.ค. EU ดัชนีราคาผู้บริโภค (CPI) (เม.ย.)
- US สินค้าคงคลังน้ำมันดิบ
- 21 พ.ค. US รายงานการประชุมของ FOMC
- US จำนวนคนที่ยื่นขอรับสวัสดิการว่างงานครั้งแรก
- US ดัชนีผู้จัดการฝ่ายจัดซื้อ (PMI) ภาคการผลิต (พ.ค.)
- US ดัชนีผู้จัดการฝ่ายจัดซื้อ (PMI) ภาคบริการ (พ.ค.)

Theme Strategy

ทยอยสะสมหุ้น Value Stock / High Dividend Yield ที่มีความทนทานต่อภาวะตลาดที่ผันผวนสูงจากสถานการณ์ในตะวันออกกลาง

(1) High Dividend Yield กลุ่มธนาคารพาณิชย์ KKP, KTB, SCB, TISCO, TTB กลุ่ม REIT / อื่นๆ CPN*, CPNREIT*, ROJNA*

(2) Commodity Linked ได้ประโยชน์จาก Energy Shock กลุ่มพลังงาน PTTEP, BANPU กลุ่มปิโตรเคมี PTTGC, IVL, IRPC กลุ่ม Biofuel BBTGI*, GGC*, TAE*, UBE*, PCE*, UVAN*, APO*, VPO*, AIE* กลุ่มโรงไฟฟ้าพลังงานทดแทน BCPG*, GUNKUL*

(3) ราคาสินค้าเกษตร / อาหาร ปรับตัวเพิ่มขึ้น STA*, STGT*, TRUBB*, NER*, TFG*, BTG*

(4) Defensive กลุ่ม ICT / Data Center ADVANC, TRUE, DELTA*, HANA*, STECON, INSET*

**หุ้นแนะนำเชิงกลยุทธ์ที่ยังไม่อยู่ใน Coverage ของฝ่ายวิจัย

Asset Allocation: Equity 45% Fixed Income 40% Alternative Investment etc. Gold 10% Cash 5%

Today Fundamental Research: -

Monthly Portfolio May 2026: GPSC*, ITC*, TRUE, TACC*, GUNKUL*, CPALL



5 บจ.กระหึ่มลอนดอน! กองทุนร่วมโรดโชว์ดีคิก ตลท. ร่วม CLSA คอง SCB-BCP-OR-SCGP-MTC อวดพื้นฐานแน่น! ตลท. ผนึก CLSA คอง 5 บริษัท SCB-BCP-OR-SCGP MTC ร่วมโรดโชว์ ณ กรุงลอนดอน พบ 11 กองทุนต่างชาติกระแสบรรดตีเยี่ยม เล็งโรดโชว์ฮ่องกงต่อสิ้น พ.ค. นี้ เป้าดึงทุนนอกหลยหุ้นไทยเพิ่ม จาก 5 เดือนซื้อสุทธิ 2.35 หมื่นล้านบาท ดันมาร์เก็ตแคปทะลุ 19 ล้านล้านบาท “ศุภจี” ซี เศรษฐกิจไทยสัญญาดี พื้นต่อเนื่อง รัฐบาลเร่งใช้งบเดินหน้าผลักดันลงทุนทุกรูปแบบ เร่งใช้งบ กระตุ้น ฟาก BCP โชว์ฐานะการเงินแข็งแกร่ง มุ่งดำเนินธุรกิจอย่างยั่งยืน สศค.ย้ำ รัฐจำเป็นต้องออก พ.ร.ก.เงินกู้ แก้ปัญหาปากท้องประชาชน- เปลี่ยนผ่านสู่พลังงานสะอาด(ข่าวหุ้น)

'พิตยา' ลั่น! KTC ปีนี้นิวไฮ! เล็งมีปันผลระหว่างกาล“พิตยา” ซีอีโอ บมจ.บัตรกรุงไทย (KTC) มั่นใจกำไรสุทธิปี 69 ทำสถิติสูงสุดใหม่ พอร์ต สินเชื่อและยอดใช้จ่ายบัตรเครดิตขยายตัว ส่วน NPL ล่าสุด 1.93% ตั้งเป้า คุมต่ำกว่า 2% ย้ำต้องศึกษารอบคอบหากดัน Dividend Payout Ratio (DPR) ไปถึง 80% ส่วนปันผลระหว่างกาลมีความเป็นไปได้ แต่ยังไม่ใช้ปีนี้ เดินหน้าขยายธุรกิจดิจิทัล ประกันภัย(ข่าวหุ้น)

ไฟเขียวส่งออกน้ำมันเจ็ด ข้าวดี BCP-TOP-SPRC“นายภฯ หนู” เตรียม ลงนามปลดล็อกส่งออกน้ำมันเครื่องบิน หุ้นโรงกลั่น BCP-TOP-SPRC-IRPC-PTTGC รับอานิสงส์ หลังเวียดนาม-ฟิลิปปินส์อำแขนรับ Jet A1 ระบายสต็อกล้นระบบ “ไทยออยล์” เติบโตสุด สัดส่วนผลิตราน้ำมันอากาศยาน สูงสุด 17% โบรกฯ ชี้กำไรพุ่งวันละ 88 ล้านบาท(ข่าวหุ้น)

AMATA ตั้งเป้าสูง ยอดขายที่ 2.8 พันไร่AMATA มั่นใจปีนี้เป็นโต ต่อเนื่อง เป้ายอดขายที่ดิน 2,800 ไร่ รับอานิสงส์การย้ายฐานผลิตสู่ไทย- เวียดนาม โดยเฉพาะกลุ่มเทคโนโลยีและดาต้าเซ็นเตอร์ ล่าสุดทุนแบ็กล็อก ในมือมูลค่า 19,704 ล้านบาท พร้อมเดินหน้าปิดดีลลูกค้า High-Profile ต่อเนื่อง (ข่าวหุ้น)

BCP ส่งออก SAF หมื่นล้าน ดันไทยขึ้นแท่นผู้นำเอเชีย“บางจาก” ส่งออก SAF ลีดแรกยุโรป ดันรายได้ปีนี้แตะ 1 หมื่นล้านบาท เดินเครื่อง โรงงานผลิต 1 ล้านลิตรต่อวัน “ชัยวัฒน์” มั่นใจ EBITDAแตะ 500 ล้าน บาท IRR ทะลุ 15% ดันไทยขึ้นแท่นผู้นำผลิต SAF ของเอเชีย ครึ่งปีหลังจับ ตาเสี่ยง Stock Loss หลังต้นทุนน้ำมันสูง ขณะ GRM เริ่มอ่อนตัว กดกำลัง กลั่นเหลือ 90%(ข่าวหุ้น)

JSP ตั้งเป้ารายได้ปีโต 10% ปรับทัพทีมบริหาร ลุยปั้นแบรนด์-ทำ การตลาดJSP กางแผนปี 69 ตั้งเป้ารายได้โต 10% ชู 3 กลยุทธ์หลัก หนุนโต “เสริมแกร่งแบรนด์สุขภาพโฮสต์-รุกตลาดสากล-ขยายสู่กลุ่ม Functional FMCG เจาะตลาดคนรุ่นใหม่” ทุ่มงบ 90 ล้านบาท สร้างแบ รนด์-ทำการตลาด พร้อมปรับโครงสร้างทีมบริหารใหม่(ข่าวหุ้น)

GFPT เผยยอดขายยุโรปแกร่ง หนุนรายได้ปีโตเข้าเป้า 2-3%GFPT ไตรมาส 2/69 มีแนวโน้มดีจากยอดส่งออกยุโรปและราคาขายเพิ่มขึ้น แม้เผชิญแรงกดดันจากต้นทุนอาหารสัตว์ที่สูงขึ้น ย้ำเป้ารายได้ปี 69 โต 2-3% พร้อมรักษาอัตรากำไรขั้นต้นที่ 15-16% เดินหน้าลงทุน 1,000-1,200 ล้านบาท ขยายโรงเชือดใหม่ในชลบุรี เพิ่มกำลังผลิตสร้างโอกาสขายเพิ่ม (ข่าวหุ้น)

BEM ถึงรอบขึ้นค่าตัว มั่นตราฟักต้นผลงานBEM รับถึงรอบการปรับ ขึ้นค่าโดยสาร MRT ช่วงกรกฎาคม 2569 ตามสัญญาสัมปทาน ส่วนด้าน บางซื่อ-ตลิ่งชัน กำหนดปรับราคาไตรมาส 4 มธ.ไตรมาส 2 ผลงานเติบโต เปิดเทอมต้นตราฟัก คงเป้ารายได้ปี 2569 โต 4-5% รับแรงหนุน ผู้โดยสารสายสีน้ำเงินเพิ่ม ด้านทางด่วนจะฟื้นตัว โบรกฯแนะนำ “ซื่อ” เป้า 10.31 บาท(ทันหุ้น)

SSP ทุ่มปั้นโรงไฟฟ้าขยะ เซ็นขายโซลาร์ญี่ปุ่น Q2SSP ลุยหนัก โรงไฟฟ้าขยะ ทุ่ม 6 พันล้านบาท ลงทุนไฟฟ้ 2 โรงไฟฟ้าขยะนครราชสีมา และสุราษฎร์ธานี ปีนี้จ่ายไฟได้รวม 20 เมกะวัตต์ ส่วนดีลขายโซลาร์ญี่ปุ่น มูลค่าราว 1 พันล้านบาท คาดเซ็นสัญญาได้ไตรมาส 2/2569 เล็งนำเงิน ขยายโรงไฟฟ้าขยะเพิ่ม-ลดการขอเงินกู้ ยื่นเป้ารายได้ปีโต 15% ดันโบ รกเกอร์เคาะเป้าหมาย 5 บาท(ทันหุ้น)

BBGI เชื้อเพลิงชีวภาพดี ถึงเวลาเริ่มรับรู้อยู่ได้ SAFBBGI ได้รับ ผลดีหนุน B7-B20 และ E20 เต็มๆ ไตรมาส 2 ชูโรงงานเดินเครื่องเต็ม 100% เริ่มรับรู้อยู่ได้ธุรกิจ SAF แล้วเดือนนี้ เดินหน้ากลยุทธ์ลดต้นทุนและ บริหารซัพพลายเชนควบคู่การเพิ่มประสิทธิภาพผลิต แก้เกมต้นทุนสูง นักวิเคราะห์คาดกำไรปีนี้นั้น 117.8% ตะ 616 ล้านบาท เนะ “ซื่อ” เป้า 5.80 บาท(ทันหุ้น)

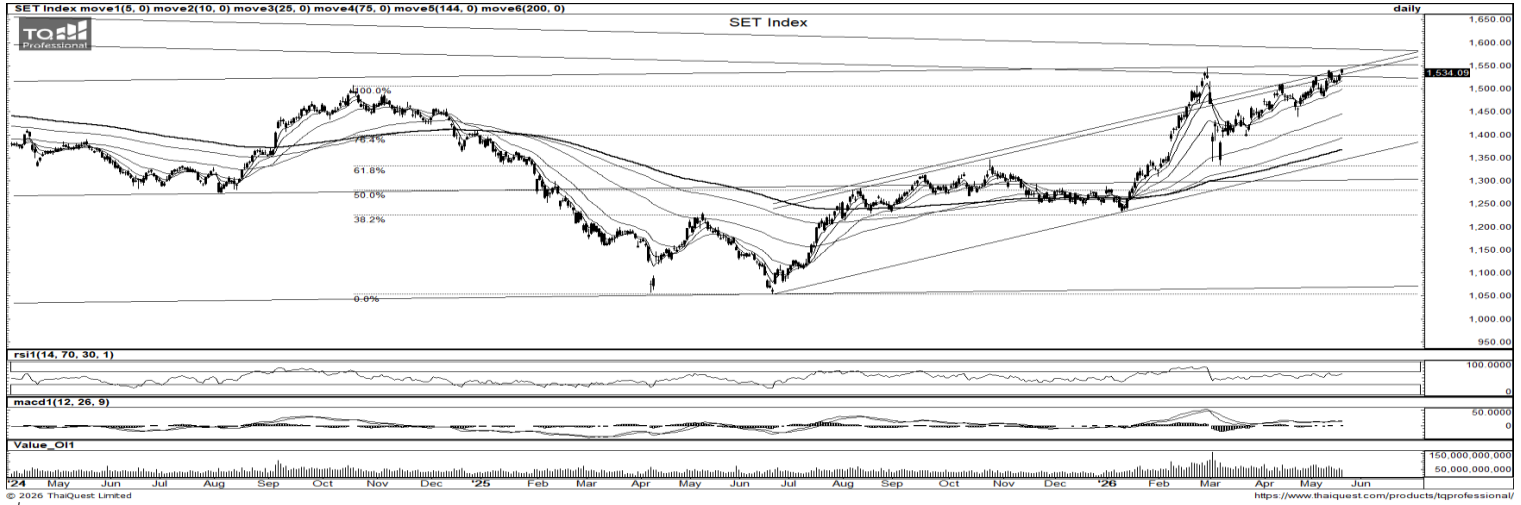
PTT เเด่นอัฟกำไรปี 69-70 เชื้อดีโตเต็มขั้น 5-6%PTT หนุนดีใน สายตานักวิเคราะห์ ลุ้น Q2/2569 ได้อัฟไฮด์ จาก “ราคาน้ำมันบีโตรเคมี” สูง พร้อมเพิ่มเป้ากำไร ปี 2569-2570 ขึ้น เนะซื่อ เหตุ “ฐานะการเงินแกร่ง สภาพคล่องสูง-รับมือวิกฤติได้” แฉมปันผลสูง 5-6% ต่อปี “9 โบรก” เคาะ ราคาพื้นฐาน 35-43 บาท(ทันหุ้น)

บจ. ลุยขายหุ้นกู้ล็อกคป. ดีมานต์มีแม่บอนด์ยีลด์สูง ThaiBMA หนุน “บอนด์ยีลด์ไทย” พุ่ง ตามสหรัฐ กังวลเงินเฟ้อกดดันธนาคารกลางขึ้น ดอกเบี้ย เชื้อไม่ส่งผลกระทบต่อต้นทุนการกู้ยืมเงินของภาครัฐ-เอกชนมากนัก เหตุปรับขึ้นจากฐานต่ำ-อยู่ระดับเดียวกับต้นปี 2568 มองอาจเป็นแรงส่ง บริษัทออกเสนอขายหุ้นกู้มากขึ้น หลังมีสัญญาณดอกเบี้ยขาขึ้น โฉว์ตั้งแต่ ต้นปีถึง 20 พ.ค. ยอดขายแล้ว 3.14 แสนล้านบาท โต 2.2 YoY - ผังดี มานด์เพียบ สะท้อน PTTEP ยอดขายเฉลี่ยในระยะเวลาสั้นๆ(ทันหุ้น)

KCC ดอกเบี้ยเข้าเต็ม NPL ระบบสูง 2 หมื่นล.KCC ส่งชีกไตรมาส 2/69 รายได้ดอกเบี้ยขยับแรง รับรู้พอร์ต NPL ใหม่ 190 ล้านบาท พร้อม เดินหน้าล่าหนี้เข้าพอร์ต จ่อต้นทั้งปีโต 30% ฟากบอสใหญ่ “ทวี กุลเลิศ ประเสริฐ” มอง NPL ในระบบสูงกว่า 2 หมื่นล้านบาท โชว์ฐานะการเงิน แกร่ง เตรียมเงินสดคืนหุ้นกู้ 431 ล้านบาท(ทันหุ้น)

TPS งานเพียงจ้องซิงค์อ้อผลงานเข้าเป้าTPS ส่งชีกไตรมาส 2/69 โตต่อ รับแรงหนุน Backlog แน่น 1,933 ล้านบาท จ่อทยอยเบิกรายได้เข้า พอร์ต เดินหน้าประมวลงานรัฐ เอกชน ไม่หยุด ฟากบอสใหญ่ “บุญสม กิจ เกษตรสภาพร” เร่งปั้นธุรกิจใหม่ใช้ AI เสริมแกร่ง Back Office มั่นใจ รายได้ปีโต 15-20% ตามแผน (ทันหุ้น)

ข้อมูลในเอกสารฉบับนี้ รวบรวมมาจากแหล่งข้อมูลที่น่าเชื่อถือ อย่างไรก็ดี บริษัทหลักทรัพย์ คิงส์ฟอร์ด จำกัด (มหาชน) ไม่สามารถที่จะยืนยันหรือรับรองความถูกต้องของข้อมูลเหล่านี้ได้ ไม่ว่าประการใด ๆ บทวิเคราะห์ในเอกสารนี้ จัดทำขึ้นโดยอ้างอิง หลักเกณฑ์ทางวิชาการเกี่ยวกับหลักการวิเคราะห์ และมีได้เป็นการชี้แนะ หรือเสนอแนะให้ซื้อหรือขายหลักทรัพย์ใด ๆ การตัดสินใจซื้อหรือขายหลักทรัพย์ใด ๆ ของผู้อ่าน ไม่ว่าจะเกิดจากการอ่านบทความในเอกสารนี้หรือไม่ก็ตาม ล้วนเป็นผลจากการใช้ วิจารณญาณของผู้อ่าน โดยไม่มีส่วนเกี่ยวข้องกับบริษัทฯ ใด ๆ กับ บริษัทหลักทรัพย์ คิงส์ฟอร์ด จำกัด(มหาชน) ไม่ว่ากรณีใด



ที่มา: TQ Professional, Day

Resistance 1,540 - 1,550

Support 1,530 - 1,520

SET Daily: รอกลับไปทดสอบ High

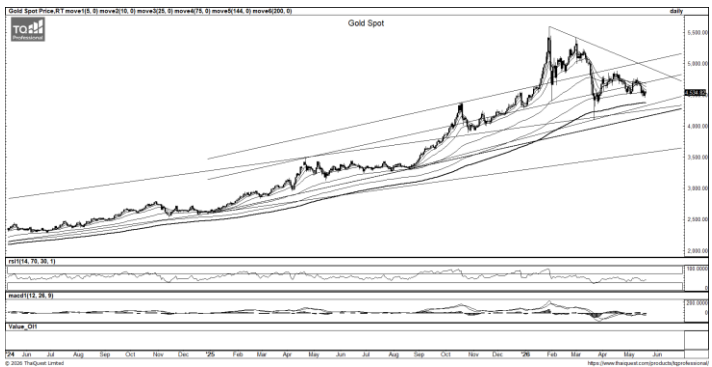
กลยุทธ์การลงทุน SET Index ปิดทรงตัวอยู่บนกรอบขาขึ้น แท่งเทียนประคองตัวเหนือ EMA ระยะสั้น แนวโน้ม sideways up รอจังหวะกลับไปทดสอบ High เดิมมีแนวต้าน 1,540/1,550 แนวรับ 1,530/1,520



ที่มา: TQ Professional, TF weekly

SET Weekly: แกว่งตัวในกรอบขาขึ้น

กลยุทธ์การลงทุน ทิศทาง fund flow ต่างชาติผันผวนจากสถานการณ์ในตะวันออกกลาง ทางเทคนิค TF weekly แท่งเทียนฟื้นตัวในกรอบขาขึ้นเหนือบริเวณ EMA200 week ส่วน TF Monthly แท่งเทียนกำลังสร้างจังหวะแกว่งออกข้างในรูปแบบสามเหลี่ยมเพื่อทดสอบ downtrend ด้านบน // ประเมินกรอบการเคลื่อนไหว แนวต้าน 1,545/1,590 ส่วนแนวรับ 1,385/1,345



ที่มา: TQ Professional, TF daily

Gold Spot: ซื้อเมื่ออ่อนตัว

กลยุทธ์การลงทุน Gold Spot สลับบวกหลังราคาน้ำมัน-บอนด์ยีลด์ชะลอตัว // แท่งเทียนสลับพื้นบนแนวโน้ม sideways down ส่วน Indicator MACD / RSI ยังมีทิศทางอ่อนตัว ทயอยตั้งรับบริเวณ US\$4,450-4,370/Oz ส่วนแนวต้าน US\$4,585-4,635/Oz

Resistance 4,585 - 4,635

Support 4,450 - 4,370

Technical Analyst

Apichai Raomanachai No. 002939
Tel 02-829-6999 Ext. 2200

Asst. Technical Analyst

Nopporn Chaykaew No. 043964
Tel 02-829-6999 Ext. 2203

ข้อมูลในเอกสารฉบับนี้ รวบรวมมาจากแหล่งข้อมูลที่น่าเชื่อถือ อย่างไรก็ดี บริษัทหลักทรัพย์ คิงส์ฟอร์ด จำกัด (มหาชน) ไม่สามารถที่จะยืนยันหรือรับรองความถูกต้องของข้อมูลเหล่านั้นได้ ไม่ว่าประการใด ๆ บทวิเคราะห์ในเอกสารนี้ จัดทำขึ้นโดยอ้างอิงหลักเกณฑ์ทางวิชาการเกี่ยวกับหลักการวิเคราะห์ และมีได้เป็นการชี้แนะ หรือเสนอแนะให้ซื้อหรือขายหลักทรัพย์ใด ๆ การตัดสินใจซื้อหรือขายหลักทรัพย์ใด ๆ ของผู้อ่าน ไม่ว่าจะเกิดจากการอ่านบทความในเอกสารนี้หรือไม่ก็ตาม ล้วนเป็นผลจากการใช้วิจารณญาณของผู้อ่าน โดยไม่มีส่วนเกี่ยวข้องกับหรือผูกพันใด ๆ กับ บริษัทหลักทรัพย์ คิงส์ฟอร์ด จำกัด(มหาชน) ไม่ว่ากรณีใด



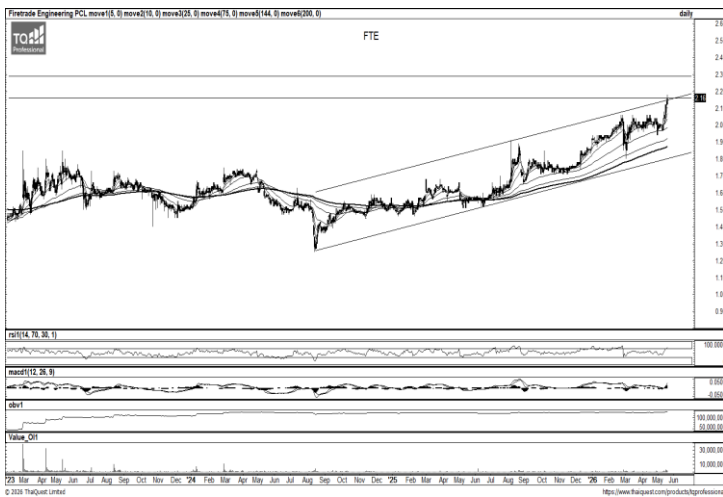
ที่มา; TQ Professional

BANPU

Resistance 6.05-6.30

Support 5.75

แนะนำแก๊งก์กำไร แท่งเทียนพื้นตัวจากแนวพักเหนือ EMA ระยะสั้น พร้อมปริมาณการซื้อขายทยอยเข้าสะสม ส่วน MACD / RSI ชัยชนะในทิศทางบวก หากยืนแนวรับ 5.75 บาท ได้คาดเห็นการฟื้นตัวขึ้นต่อ โดยมีแนวต้านบริเวณ 6.05-6.30 บาท ส่วนจุด Stop Loss วางไว้ที่ 5.50 บาท



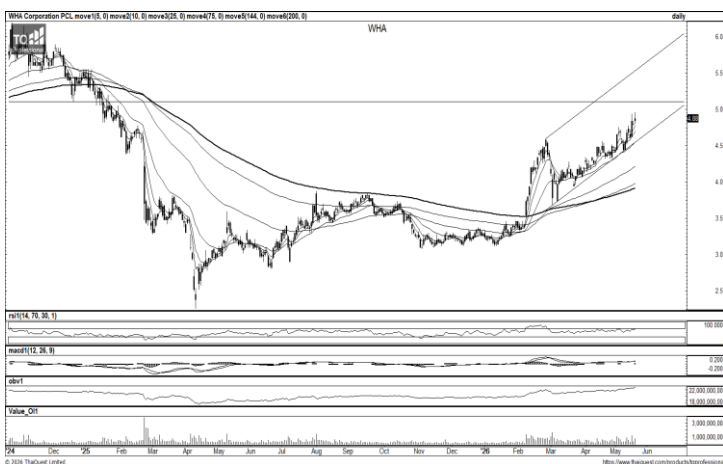
ที่มา; TQ Professional

FTE

Resistance 2.30

Support 2.10

แนะนำแก๊งก์กำไร แท่งเทียนแก่งตัว sideways up พร้อมปริมาณการซื้อขายเพิ่มขึ้น ส่วน MACD / RSI มีสัญญาณบวก หากยืนแนวรับ 2.10 บาท ได้คาดหวังเห็นการเดินหน้าขึ้นต่อ แนวต้านบริเวณถัดไป 2.30 บาท โดยมีจุด Stop Loss ที่ 2.06 บาท



ที่มา; TQ Professional

WHA

Resistance 5.10-5.55

Support 4.70

แนะนำแก๊งก์กำไร แท่งเทียนแก่งตัวในกรอบขาขึ้น พร้อมปริมาณการซื้อขายเข้าสะสม ด้าน MACD / RSI มีสัญญาณบวก ประเมินหากยืนแนวรับ 4.70 บาท ได้ น่าจะมีจังหวะชั้ยขึ้นต่อ ประเมินแนวต้านถัดไปบริเวณ 5.10-5.55 บาท ตามลำดับ โดยมีจุด Stop Loss ที่ 4.54 บาท

Technical Analyst

Apichai Raomanachai No. 002939

Asst. Technical Analyst

Nopporn Chaykaew No. 043964

SET50 Index Futures



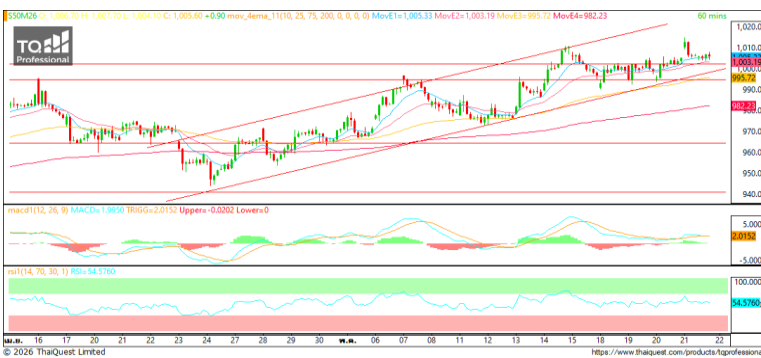
KINGSFORD

วันศุกร์ที่ 22 พฤษภาคม พ.ศ. 2569

Market Overview

- นักลงทุนต่างชาติ Short สุทธิ -3,431 สัญญา ยอดสะสมประจำเดือน พ.ค. มียอด Long สุทธิ 61,075 สัญญา และยอดสะสมปี 2569 เป็นยอด Long สุทธิ 69,099 สัญญา
- ดัชนี DJIA ปิดที่ +0.55%, ดัชนี S&P500 ปิดที่ +0.17% และดัชนี Nasdaq ปิดที่ +0.09%
- มาร์กโก ภูมิโอบ รัฐมนตรีต่างประเทศสหรัฐฯ เปิดเผยกับสื่อข่าวว่า การเจรจาระหว่างสหรัฐฯ กับอิหร่านมีสัญญาณที่ดีในระดับหนึ่ง แต่ก็เตือนว่าข้อตกลงทางการทูตระหว่างสองประเทศ จะไม่มีทางเกิดขึ้นได้ หากอิหร่านใช้ระบบจัดเก็บค่าผ่านทางในช่องแคบฮอร์มุซซึ่งเป็นเส้นทางขนส่งน้ำมันที่สำคัญ ด้านแหล่งข่าวระดับสูงของอิหร่านเปิดเผยกับสื่อว่า ขณะนี้ยังไม่มีการบรรลุข้อตกลงใด ๆ กับสหรัฐฯ แต่ความเห็นต่างของทั้งสองฝ่ายเริ่มลดน้อยลงบ้างแล้ว

Volume by Investors	SET (Million Bath)	Index Futures (Contracts)
Local Institutions	991.00	-4,477
Foreign	-3,332.91	-3,431
Local Investor	1,246.77	7,908



ที่มา: Kingsford Research



ที่มา: Kingsford Research

ภาพการลงทุนระยะสั้น

แนะนำ: Long แนวรับ: 1,000 แนวต้าน: 1,010 Stop Loss: 995

S50M26 ปิดที่ 1,005.30 จุด ปรับตัว +0.09% เป็นปรับตัว Sideway อยู่บนกรอบแนวโน้มขาขึ้น และ Indicator สนับสนุนแนวโน้มขาขึ้น หากยังสามารถยืนเหนือ 1,000 ได้ แนะนำ Long จะยังเป็นฝั่งที่ได้เปรียบกว่า

ภาพการลงทุนรายสัปดาห์

แนะนำ: Long 1/3 Port แนวรับ : 990 แนวต้าน : 1,020 Stoploss :985

Set 50 Index Future แท่งเทียนรายสัปดาห์ที่มีการปรับตัวขึ้นทดสอบ High เดิม แต่ยังมีแรงขายออกมา ส่วน Indicator สนับสนุนแนวโน้มขาขึ้น หากสามารถยืนเหนือ 1,020 ไปได้แนะนำ Long 2/3 Port

	Close	Change	Volume	OI
SET50	1,000.74	-0.19	1,582,794,300.00	37,994,719,820.00
S50M26	1,005.30	0.90	120,880.00	502,296.00
S50U26	998.40	1.10	7,527.00	24,867.00
S50Z26	996.60	1.50	2,401.00	10,513.00
S50K26	1,004.50	2.50	90.00	485.00

Source:TQ Pro

	Last	Support	Resistance
SET50	1,000.74	995	1,005
S50M26	1,005.30	1,000	1,010
S50U26	998.40	995	1,005
S50Z26	996.60	990	1,000
S50K26	1,004.50	1,000	1,010

Source:TQ Pro

Series	Close	Chg	Vol. Contracts	OI	OI Chg	Theoretical	Basis	Daly Left	Ex. Date
S50M26	1,005.30	0.9	120,880	502,296	3,880	998.14	3.47	38	29/06/2026
S50U26	998.40	1.1	7,527	24,867	1,470	991.38	-3.63	130	29/09/2026
S50Z26	996.60	1.5	2,401	10,513	74	984.69	-5.83	221	29/12/2026
S50K26	1,004.50	2.5	90	485	7	1,000.49	1.07	6	28/05/2026
S50N26	1,003.80	4.8	16	87	7	995.86	-1.93	69	30/07/2026

ข้อมูลในเอกสารฉบับนี้ รวบรวมมาจากแหล่งข้อมูลที่น่าเชื่อถือ อย่างไรก็ตาม บริษัทหลักทรัพย์ คิงส์ฟอร์ด จำกัด (มหาชน) ไม่สามารถที่จะยืนยันหรือรับรองความถูกต้องของข้อมูลเหล่านี้ได้ ไม่ว่าประการใด ๆ บทวิเคราะห์ในเอกสารนี้ จัดทำขึ้นโดยอ้างอิงหลักเกณฑ์ทางวิชาการเกี่ยวกับหลักการวิเคราะห์ และมีได้เป็นการชี้แนะ หรือเสนอแนะให้ซื้อหรือขายหลักทรัพย์ใด ๆ การตัดสินใจซื้อหรือขายหลักทรัพย์ใด ๆ ของผู้อ่าน ไม่ว่าจะเกิดจากการอ่านบทความในเอกสารนี้หรือไม่ก็ตาม ล้วนเป็นผลจากการใช้วิจารณญาณของผู้อ่าน โดยไม่มีส่วนเกี่ยวข้องหรือพันธะผูกพันใด ๆ กับบริษัทหลักทรัพย์ คิงส์ฟอร์ด จำกัด (มหาชน) ไม่ว่ากรณีใด

SET50 Index Futures



KINGSFORD

Currency Futures



ที่มา: Kingsford Research

ภาพการลงทุนระยะสั้น

แนะนำ เปิด Dollar Index: 99.24 หรือ +0.04, USDM26 : -0.01 THB/USD

สถานะ : Short

แนวรับ: 32.50 THB/USD แนวต้าน: 32.60 THB/USD Stop Loss: 32.65

USDM26: ราคาเมื่อวานที่ผ่านมามีปิดที่ 32.49 THB/USD เป็นการปรับตัวลดลงทดสอบแนวรับที่ EMA 200 ส่วน Indicator ปรับตัวลงสนับสนุนในทิศทางลง หากปรับตัวลงต่ำกว่า 32.50 ได้ การเปิดสถานะ Short จะเป็นฝั่งที่ได้เปรียบกว่า

	Close	Change	Volume	OI
USDM26	32.53	-0.01	41,949	283,276
USDU26	32.26	0.01	10,757	59,178
USDK26	32.59	0.01	5,275	45,851
USDN26	32.54	-0.21	747	5,249

Source: TQ Pro

	Close	Support	Resistance
USDTHB	32.60	32.55	32.65
USDM26	32.53	32.50	32.60
USDU26	32.26	32.20	32.40

Source: Kingsford Securities

	Close	Change	Volume	OI
EURUSD	1.16	1.16		
EURUSDM26	1.1653	-0.0003	25	754

Source: TQ Pro

	Close	Change	Volume	OI
JPYTHB	20.51	20.51		
JPYM26	20.48	0.10	9.00	0.10

Source: TQ Pro

ApichaiRaomanachai
 Fundamental and Technical Investment Analysis
 ID No. 002939 Tel 02-829-6999 Ext 2200
 Email : apichai.ra@kfsec.co.th
 Nut Kaewborisutsakul
 Assistant Investment Analyst
 Tel 02-829-6999 Ext 2205

ข้อมูลในเอกสารฉบับนี้ รวบรวมมาจากแหล่งข้อมูลที่น่าเชื่อถือ อย่างไรก็ดี บริษัทหลักทรัพย์ คิงส์ฟอร์ด จำกัด (มหาชน) ไม่สามารถที่จะยืนยันหรือรับรองความถูกต้องของข้อมูลเหล่านี้ได้ ไม่ว่าประการใดๆ บทวิเคราะห์ในเอกสารนี้ จัดทำขึ้นโดยอ้างอิงหลักเกณฑ์ทางวิชาการเกี่ยวกับหลักการวิเคราะห์ และมีได้เป็นการชี้แนะ หรือเสนอแนะให้ซื้อหรือขายหลักทรัพย์ใดๆ การตัดสินใจซื้อหรือขายหลักทรัพย์ใดๆ ของผู้อ่าน ไม่ว่าจะเกิดจากการอ่านบทความในเอกสารนี้หรือไม่ก็ตาม ล้วนเป็นผลจากการใช้วิจารณญาณของผู้อ่าน โดยไม่มีส่วนเกี่ยวข้องกับหรือพันธะผูกพันใดๆ กับบริษัทหลักทรัพย์ คิงส์ฟอร์ด จำกัด (มหาชน) ไม่ว่ากรณีใด

BLOCK TRADE DAILY



KINGSFORD

วันศุกร์ที่ 22 พฤษภาคม พ.ศ. 2569

Most Active Grainer (%chg)

Rank	STOCK	OI	Price Chg (20 Working Days)
1	BANPU	17,539	8.26%
2	SPRC	1,013	8.09%
3	PSL	1,198	8.09%
4	SAMART	1,828	7.55%
5	EA	49,972	7.30%
6	PTT	28,020	7.19%
7	ERW	14,606	7.09%
8	BLA	202	6.76%
9	CBG	5,620	6.71%
10	MBK	1,710	6.40%
11	TCAP	482	6.25%
12	BPP	81	6.19%
13	KTB	4,516	5.34%
14	CK	10,387	5.29%
15	CRC	672	5.26%
16	BA	14,514	5.11%
17	OR	5,559	4.96%
18	PTTGC	6,321	4.90%
19	PTTEP	1,633	4.51%
20	TOP	2,272	4.42%
21	GULF	22,610	4.29%
22	KBANK	4,077	4.23%
23	EGCO	683	4.07%
24	BBL	2,990	3.68%
25	TKN	4,584	3.65%
26	BAY	319	3.54%
27	CPN	1,170	3.13%
28	TTB	27,241	2.68%
29	ADVANC	802	2.58%
30	BLAND	10,481	2.27%

Top Gainers OI (%chg)

STOCK	OI	%Daily Top OI Change	STOCK	OI	%5 Day Top OI Change
STGT	751	123.51%	TTW	1,031	4586.36%
ADVANC	802	90.95%	MEGA	371	109.60%
AMATA	5,032	73.70%	ERW	14,606	107.65%
BAY	319	44.34%	STGT	751	92.56%
ERW	14,606	42.16%	TTB	27,241	84.96%
GLOBAL	2,063	31.99%	BH	762	79.29%
WHA	20,351	28.21%	CK	10,387	66.30%
CBG	5,620	20.94%	OSP	4,862	54.74%
SCGP	7,270	11.26%	SUPER	21,165	39.58%
AAV	347,337	10.55%	SCGP	7,270	36.71%
GFPT	1,127	9.52%	TISCO	69	35.29%
TASCO	1,229	8.86%	CBG	5,620	31.77%
SPRC	1,013	8.69%	GLOBAL	2,063	31.57%
ITD	13,190	8.23%	CENTEL	1,959	30.95%
VGI	174,240	8.11%	TCAP	482	25.85%

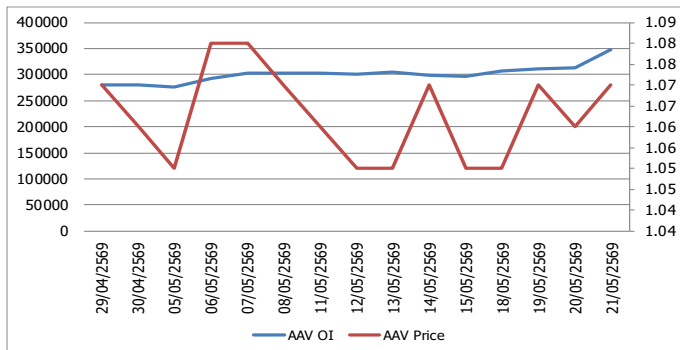
Source: TQ Pro

Top Loser OI (%chg)

STOCK	OI	%Daily Top OI Change	STOCK	OI	%5 Day Top OI Change
PTT	28,020	-31.36%	PRM	1,169	-67.06%
PRM	1,169	-29.96%	SPRC	1,013	-57.88%
TOA	951	-29.66%	TPIPP	944	-57.69%
GPSC	4,695	-22.96%	BDMS	9,187	-43.34%
CENTEL	1,959	-15.27%	PSL	1,198	-40.28%
JMT	9,042	-12.51%	TKN	4,584	-38.53%
BDMS	9,187	-8.67%	CRC	672	-31.71%
SCC	1,005	-8.05%	CPN	1,170	-30.85%
GUNKUL	59,961	-4.58%	BLA	202	-28.87%
OSP	4,862	-4.55%	KTB	4,516	-27.66%
TRUE	65,723	-4.01%	BBL	2,990	-27.46%
KBANK	4,077	-3.75%	IRPC	25,701	-26.68%
DELTA	5,286	-3.72%	AMATA	5,032	-25.19%
CPN	1,170	-3.70%	PTT	28,020	-19.14%
HMPRO	16,796	-3.65%	DELTA	5,286	-16.31%

หุ้นที่มีทิศทาง ราคาและ OI ที่น่าจับตามอง

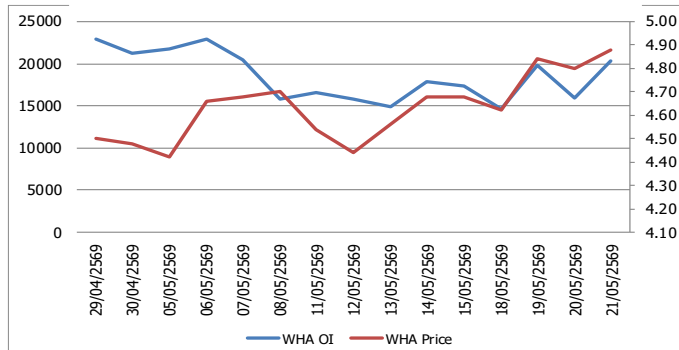
OI Trend AAV



Recommend : Long
Support : 1.00

Resistance : 1.50
Stop-Loss : 0.90

OI Trend WHA



Recommend : Long
Support : 4.80

Resistance : 5.00
Stop-Loss : 4.76

APICHAJ RAOMANACHAI No. 002939
NUT KAEWBORISUTSAKUL Asst. Derivatives Analyst

Source: KINGSFORD

ข้อมูลในเอกสารฉบับนี้ รวบรวมมาจากแหล่งข้อมูลที่น่าเชื่อถือ อย่างไรก็ดี บริษัทหลักทรัพย์ คิงส์ฟอร์ด จำกัด (มหาชน) ไม่สามารถที่จะยืนยันหรือรับรองความถูกต้องของข้อมูลเหล่านี้ได้ ไม่ว่าประการใด ๆ บทวิเคราะห์ในเอกสารนี้ จัดทำขึ้นโดยอ้างอิงหลักการทางวิชาการเกี่ยวกับหลักการวิเคราะห์ และมีได้เป็นการชี้แนะ หรือเสนอแนะให้ซื้อหรือขายหลักทรัพย์ใด ๆ การตัดสินใจซื้อหรือขายหลักทรัพย์ใด ๆ ของผู้อ่าน ไม่ว่าจะเกิดจากการอ่านบทความในเอกสารนี้หรือไม่ก็ตาม ล้วนเป็นผลจากการใช้วิจารณญาณของผู้อ่าน โดยไม่มีส่วนเกี่ยวข้องกับหรือที่ระบุบนหน้าใด ๆ กับ บริษัทหลักทรัพย์ คิงส์ฟอร์ด จำกัด (มหาชน) ไม่ทางกรณีใด

PROGRAM TRADING DAILY



วันศุกร์ที่ 22 พฤษภาคม พ.ศ. 2569

ข้อมูลสถิติ Program Trading รายวัน

ประเภท	ซื้อ	ขาย	สุทธิ
Program Trading	23,298.42	26,409.31	-3,110.89
Non Program Trading	31,797.60	28,686.70	3,110.89
Total	55,096.02	55,096.02	

ข้อมูลรายหลักทรัพย์ *

หลักทรัพย์	ตลาด	มูลค่า Program Trading (บาท)	% มูลค่า Program Trading เทียบกับมูลค่าการซื้อขายแบบ Auto Matching
AMATA	SET	281,468,132.50	43.28
TOA	SET	25,235,760	40.81
GLOBAL	SET	56,851,125	38.28
TIDLOR	SET	707,233,295	37.15
JTS	SET	33,200,738	32.43

หมายเหตุ "Program Trading" หมายถึง การซื้อขายหลักทรัพย์ด้วยชุดคำสั่งคอมพิวเตอร์

* แสดงข้อมูลของหลักทรัพย์ที่มีราคาปิด และมูลค่าการซื้อขายเปลี่ยนแปลงไปมากกว่าวันทำการซื้อขายก่อนหน้า

* กรณีไม่แสดงข้อมูล หมายถึง ไม่มีหลักทรัพย์เข้าเกณฑ์ที่กำหนด

ข้อมูลการขายชอร์ตที่ยังไม่ได้ซื้อคืน

สถานะ Short เพิ่มขึ้น

หลักทรัพย์	ปริมาณการขายชอร์ตคงเหลือ (%)	สถานะชอร์ตเพิ่มขึ้น เมื่อเทียบวันก่อนหน้า (%)
BH	2.13%	0.08%
SAWAD	1.46%	0.08%
MINT	3.00%	0.08%
AMATA	2.00%	0.07%
TISCO	0.92%	0.07%
AOT	0.99%	0.06%
SCC	1.35%	0.06%
ERW	0.60%	0.06%
PRM	0.38%	0.06%
BGRIM	0.93%	0.06%

สถานะ Short ลดลง

หลักทรัพย์	ปริมาณการขายชอร์ตคงเหลือ (%)	สถานะชอร์ตลดลง เมื่อเทียบวันก่อนหน้า (%)
JMT	0.74%	-0.13%
FUEVFN01	0.04%	-0.03%
GLOBAL	0.75%	-0.03%
OSP	0.97%	-0.03%
KBANK	0.80%	-0.03%
BBL	0.75%	-0.02%
E1VFN3001	0.03%	-0.02%
DOHOME	0.89%	-0.02%
COM7	1.24%	-0.02%
BANPU	1.62%	-0.02%

หมายเหตุ : เรียงตามการเปลี่ยนแปลงของปริมาณการขายชอร์ตที่ยังไม่ได้ซื้อคืน ของหลักทรัพย์ Local + NVDR / จำนวนหุ้นชำระแล้ว (%)

ข้อมูลในเอกสารฉบับนี้ รวบรวมมาจากแหล่งข้อมูลที่เชื่อถือได้ อย่างไรก็ดี บริษัทหลักทรัพย์ คิงส์ฟอร์ด จำกัด (มหาชน) ไม่สามารถที่จะยืนยันหรือรับรองความถูกต้องของข้อมูลเหล่านี้ได้ ไม่ว่าประการใด ๆ บทวิเคราะห์ในเอกสารนี้ จัดทำขึ้นโดยอ้างอิงหลักเกณฑ์ทางวิชาการเกี่ยวกับหลักการวิเคราะห์ และมีได้เป็นการชี้แนะ หรือเสนอแนะให้ซื้อหรือขายหลักทรัพย์ใด ๆ การตัดสินใจซื้อหรือขายหลักทรัพย์ใด ๆ ของผู้อ่าน ไม่ว่าจะเกิดจากการอ่านบทความในเอกสารหรือไม่ได้ตาม ส่วนเป็นผลจากการใช้วิจารณญาณของผู้อ่าน โดยไม่มีส่วนเกี่ยวข้องกับหรือหนี้และผูกพันใด ๆ กับ บริษัทหลักทรัพย์ คิงส์ฟอร์ด จำกัด (มหาชน) ไม่ว่ากรณีใด

Top 20 Outstanding Short



KINGSFORD

วันศุกร์ที่ 22 พฤษภาคม พ.ศ. 2569

หลักทรัพย์	ปริมาณการขายชอร์ตที่ยังไม่ได้ซื้อคืน ณ สิ้นวัน (หุ้น)		สถานะขายชอร์ต คงเหลือ (%)	สถานะชอร์ตเพิ่ม/ลด เมื่อเทียบวันก่อนหน้า (%)
	Local	NVDR		
HANA	8,963,800	19,565,200	3.108	0.114
MINT	28,371,502	145,872,613	2.997	0.076
BH	7,487,220	10,098,600	2.129	0.083
AMATA	9,524,400	14,303,291	1.999	0.073
MTC	19,359,900	21,335,800	1.874	0.045
IRPC	136,492,900	233,265,400	1.767	0.042
BTS	34,112,900	232,548,547	1.658	-0.001
WHA	109,558,800	136,814,800	1.606	0.043
BANPU	38,621,870	124,073,266	1.641	-0.017
SPRC	9,448,000	59,692,983	1.606	-0.012
TFG	60,602,000	29,225,400	1.521	0.021
SAWAD	9,083,264	16,479,232	1.456	0.082
SCC	1,899,883	14,991,200	1.348	0.059
TIDLOR	12,956,100	27,165,605	1.346	0.040
BDMS	54,177,567	164,612,100	1.370	0.007
EA	46,764,800	52,998,322	1.336	0.007
LH	71,976,876	87,081,198	1.320	0.011
HMPRO	84,046,801	90,202,400	1.294	0.031
COM7	8,521,400	21,112,600	1.259	-0.018
BCH	9,766,400	20,826,000	1.234	-0.007

หมายเหตุ: เรียงตามการเปลี่ยนแปลงของปริมาณการขายชอร์ตที่ยังไม่ได้ซื้อคืน ของหลักทรัพย์ Local + NVDR / จำนวนหุ้นชำระแล้ว (%)

ข้อมูลในเอกสารฉบับนี้ รวบรวมมาจากแหล่งข้อมูลที่น่าเชื่อถือ อย่างไรก็ตาม บริษัทหลักทรัพย์ คิงส์ฟอร์ด จำกัด (มหาชน) ไม่สามารถที่จะยืนยันหรือรับรองความถูกต้องของข้อมูลเหล่านี้ได้ ไม่ว่าประการใด ๆ บทวิเคราะห์ในเอกสารนี้ จัดทำขึ้นโดยอ้างอิงหลักเกณฑ์ทางวิชาการเกี่ยวกับหลักการวิเคราะห์ และมีได้เป็นการชี้แนะ หรือเสนอแนะให้ซื้อหรือขายหลักทรัพย์ใด ๆ การตัดสินใจซื้อหรือขายหลักทรัพย์ใด ๆ ของผู้อ่าน ไม่ว่าจะเกิดจากการอ่านบทความในเอกสารนี้หรือไม่ก็ตาม ส่วนเป็นผลจากการใช้วิจารณญาณของผู้อ่าน โดยไม่มีส่วนเกี่ยวข้องกับหน่วยงานหนึ่งใด ๆ กับ บริษัทหลักทรัพย์ คิงส์ฟอร์ด จำกัด (มหาชน) ไม่ว่ากรณีใด

Short Sales



KINGSFORD

มูลค่าการขายชอร์ต ณ วันที่ 21 พฤษภาคม 2569

หลักทรัพย์	ปริมาณหุ้นที่ขายชอร์ต (หุ้น)	มูลค่าการขายชอร์ต (บาท)	%เทียบมูลค่าซื้อขายตลาดรวม
AAV	14,600	15,752	0.02%
ADVANC	204,100	74,178,400	2.42%
AEONTS	900	83,925	0.77%
AMATA	713,400	17,799,845	2.74%
AOT	5,854,100	311,158,750	20.69%
AP	298,200	2,208,120	5.78%
AURA	45,300	650,060	4.43%
AWC	610,100	1,330,018	1.66%
BA	675,600	9,738,520	6.15%
BAM	605,900	3,877,760	7.16%
BANPU	1,857,500	10,865,940	4.23%
BBL	186,600	31,614,000	2.82%
BCH	4,100	37,925	0.16%
BCP	160,800	5,547,600	6.06%
BCPG	83,200	568,275	0.56%
BDMS	3,278,400	59,388,890	11.74%
BEM	1,395,300	7,255,560	5.97%
BGRIM	619,600	8,235,340	2.68%
BH	194,200	33,736,900	7.33%
BJC	216,800	3,087,560	3.33%
BLA	26,800	599,670	1.31%
BTG	197,400	3,982,970	4.85%
BTS	1,531,400	3,124,056	3.87%
CBG	203,000	8,109,450	4.79%
CCET	1,349,700	8,902,160	0.91%
CENTEL	79,900	2,572,725	1.95%
CHG	1,568,000	2,149,665	8.63%
CK	252,700	4,517,260	3.27%
CKP	188,800	433,272	3.53%
CNSTAR5023	110,387	992,481	99.72%
COM7	464,600	11,664,075	2.99%
CPALL	2,045,100	96,119,700	11.64%
CPF	1,680,400	31,994,600	8.57%
CPN	383,400	25,205,700	6.69%
CRC	214,600	4,306,760	1.02%
DELTA	442,600	145,058,900	3.42%
DOHOME	191,400	664,594	0.82%
EA	1,619,400	4,713,540	0.63%
EGCO	43,900	5,012,700	4.22%
EPG	36,800	132,594	0.60%
ERW	1,524,300	4,257,804	2.72%
GFPT	95,900	824,740	10.63%
GLOBAL	625,700	4,606,005	3.10%
GPSC	610,600	24,040,750	2.74%
GULF	1,733,900	104,934,275	10.13%
GUNKUL	848,300	3,032,840	0.41%
HANA	1,581,200	54,611,625	2.04%
HK01	5,816	126,157	10.44%
HMPRO	3,170,200	19,165,735	8.84%
ICHI	163,900	2,114,310	2.09%
IRPC	7,239,000	14,721,942	11.75%
ITC	18,700	308,550	0.15%
IVL	980,300	23,789,770	4.27%
JAS	25,500	28,794	0.27%
JTS	16,300	707,500	0.69%
KBANK	3,300	650,350	0.03%

ข้อมูลในเอกสารฉบับนี้ รวบรวมมาจากแหล่งข้อมูลที่น่าเชื่อถือ อย่างไรก็ดี บริษัทหลักทรัพย์ คิงส์ฟอร์ด จำกัด (มหาชน) ไม่สามารถที่จะยืนยันหรือรับรองความถูกต้องของข้อมูลเหล่านี้ได้ ไม่ว่าประการใด ๆ บทวิเคราะห์ในเอกสารนี้ จัดทำขึ้นโดยอ้างอิงหลักเกณฑ์ทางวิชาการเกี่ยวกับหลักการวิเคราะห์ และมีได้เป็นการชี้แนะ หรือเสนอแนะให้ซื้อหรือขายหลักทรัพย์ใด ๆ การตัดสินใจซื้อหรือขายหลักทรัพย์ใด ๆ ของผู้อ่าน ไม่ว่าจะเกิดจากการอ่านบทความในเอกสารนี้หรือไม่ก็ตาม ล้วนเป็นผลจากการใช้วิจารณญาณของผู้อ่าน โดยไม่มีส่วนเกี่ยวข้องกับหรือผูกพันใด ๆ กับ บริษัทหลักทรัพย์ คิงส์ฟอร์ด จำกัด (มหาชน) ไม่ควรเฝ้า

Short Sales



KINGSFORD

มูลค่าการขายชอร์ต ณ วันที่ 21 พฤษภาคม 2569

หลักทรัพย์	ปริมาณเห็นที่ขายชอร์ต (หุ้น)	มูลค่าการขายชอร์ต (บาท)	%เทียบมูลค่าซื้อขายตลาดรวม
KCE	769,800	25,155,600	3.60%
KKP	196,200	15,965,400	6.00%
KTB	4,800	165,675	0.02%
KTC	13,600	394,750	0.12%
LH	1,705,200	6,239,198	5.62%
M	144,900	3,120,260	4.66%
MAJOR	42,600	287,850	3.30%
MBK	52,300	962,320	6.80%
MEGA	26,400	917,400	5.71%
MICRON01	105	1,544	0.00%
MINT	2,465,200	54,236,510	5.58%
MTC	581,300	16,567,050	4.17%
NDX01	499	12,475	0.02%
NER	775,100	3,410,440	18.93%
OR	4,300	54,610	0.02%
ORI	60,500	104,408	1.32%
OSP	241,600	3,636,870	2.85%
PLANB	644,600	2,783,596	2.81%
PR9	108,500	1,736,120	6.63%
PRM	1,387,200	12,207,360	24.59%
PSL	9,900	73,255	0.28%
PTG	15,400	114,730	0.36%
PTT	615,000	22,755,000	0.85%
PTTEP	327,900	49,732,700	3.08%
PTTGC	993,300	37,081,500	4.52%
QH	672,100	927,518	4.26%
RCL	62,800	1,915,400	4.42%
SAMART	10,100	58,310	1.24%
SAWAD	199,600	4,340,860	0.73%
SCB	255,300	34,461,500	3.01%
SCC	391,900	88,448,400	19.37%
SCCC	17,400	2,496,900	26.18%
SCGP	575,400	13,586,190	3.61%
SGC	324,000	401,760	0.45%
SIRI	3,302,200	4,689,124	13.60%
SISB	20,400	204,000	1.35%
SJWD	100	765	0.00%
SMIC01	88,755	408,275	4.25%
SP50001	1,020	25,092	1.22%
SPALI	111,200	1,715,230	2.77%
SPCG	21,200	186,560	3.80%
SPRC	94,100	691,635	0.83%
STA	566,300	10,759,390	8.86%
STECON	127,400	1,778,120	0.59%
STGT	653,000	7,604,200	9.16%
STPI	105,200	490,414	1.83%
TASCO	400	5,520	0.07%
TCAP	65,100	3,857,175	7.05%
TFG	654,100	6,601,280	5.50%
THANI	25,100	40,913	0.66%
THCOM	211,600	2,348,760	4.88%
THG	200	1,525	0.05%
TIDLOR	1,261,400	22,383,880	1.18%
TISCO	37,200	4,222,200	1.96%
TKN	21,100	83,764	1.85%
TLI	619,400	7,020,140	3.75%

ข้อมูลในเอกสารฉบับนี้ รวบรวมมาจากแหล่งข้อมูลที่น่าเชื่อถือ อย่างไรก็ดี บริษัทหลักทรัพย์ คิงส์ฟอร์ด จำกัด (มหาชน) ไม่สามารถที่จะยืนยันหรือรับรองความถูกต้องของข้อมูลเหล่านี้ได้ ไม่ว่าประการใด ๆ บทวิเคราะห์ในเอกสารนี้ จัดทำขึ้นโดยอ้างอิงหลักเกณฑ์ทางวิชาการเกี่ยวกับหลักการวิเคราะห์ และมีได้เป็นการชี้แนะ หรือเสนอแนะให้ซื้อหรือขายหลักทรัพย์ใด ๆ การตัดสินใจซื้อหรือขายหลักทรัพย์ใด ๆ ของผู้อ่าน ไม่ว่าจะเกิดจากการอ่านบทความในเอกสารนี้หรือไม่ก็ตาม ล้วนเป็นผลจากการใช้วิจารณญาณของผู้อ่าน โดยไม่มีส่วนเกี่ยวข้องกับหรือผูกพันใด ๆ กับ บริษัทหลักทรัพย์ คิงส์ฟอร์ด จำกัด (มหาชน) ไม่ควรเฝ้า

Short Sales



KINGSFORD

มูลค่าการขายชอร์ต ณ วันที่ 21 พฤษภาคม 2569

หลักทรัพย์	ปริมาณหุ้นที่ขายชอร์ต (หุ้น)	มูลค่าการขายชอร์ต (บาท)	%เทียบมูลค่าซื้อขายตลาดรวม
TOA	160,100	1,974,300	3.19%
TOP	206,200	9,773,375	2.39%
TRUE	1,182,100	17,139,970	0.63%
TTA	68,800	338,022	4.27%
TTB	1,729,000	4,011,280	0.92%
TTW	16,700	155,310	1.42%
TU	1,280,000	14,464,000	18.13%
TVO	13,500	340,875	4.29%
VGI	2,375,800	2,099,376	1.28%
WHA	13,071,200	64,023,046	8.35%
WHAUP	111,100	598,510	0.80%

หมายเหตุ – ไม่รวมรายการขายชอร์ตของสมาชิกที่เป็นผู้ร่วมค้ำหน่วยลงทุนหรือผู้ดูแลสภาพคล่องของหน่วยลงทุนของกองทุนรวมอีทีเอฟเพื่อบัญชีบริษัทประเภทเพื่อทำกำไรจากส่วนต่างของราคาหรือเพื่อดูแลสภาพคล่อง แล้วแต่กรณี ข้อมูลการขายชอร์ตที่ยังไม่ได้ซื้อคืน - หลักทรัพย์ที่ไม่ใช่หุ้นสามัญจะใช้จำนวนหลักทรัพย์จดทะเบียนกับ ดลท. แทนจำนวนหุ้นชำระแล้ว

Stock Calendar



KINGSFORD

รายงานการเปลี่ยนแปลงการถือหลักทรัพย์ของผู้บริหาร (แบบ 59-2) ประจำวันที่ 21 พฤษภาคม 2569

ชื่อผู้บริหาร	ประเภทหลักทรัพย์	วันที่ได้มา / จำนวน	จำนวน	ราคา		
KTMS	นางสาว กาญจนา พงศ์พัฒนเดชา	หุ้นสามัญ	05/05/2569	159,225,200	1.10	ซื้อ
JR	นาย ชีรนนท์ วิวัฒน์เจษฎาวุฒิ	หุ้นสามัญ	20/05/2569	21,600	1.67	ซื้อ
JR	นาย ชีรนนท์ วิวัฒน์เจษฎาวุฒิ	หุ้นสามัญ	20/05/2569	12,100	1.67	ซื้อ
GTB	นาย ประจันต์ คงสาคร	หุ้นสามัญ	20/05/2569	89,900	0.69	ซื้อ
SINO	นาย นันทมนัส วิทยศักดิ์พันธ์	หุ้นสามัญ	20/05/2569	14,322	0.90	ซื้อ
BOFFICE	นาง ประไพร์ บุรี	หน่วยทรัสต์	21/05/2569	51,500	5.35	ซื้อ
TAKUNI	นาย ภัทกร วงศ์สุวรรณค์	หุ้นสามัญ	20/05/2569	600,000	0.38	ซื้อ
TKC	นาย สกล กลิ่นหรั่ง	หุ้นสามัญ	21/05/2569	13,000	9.20	ขาย
TNR	นางสาว ศิรินันท์ ดารารัตนโรจน์	หุ้นสามัญ	18/05/2569	33,200	5.03	ซื้อ
TNR	นางสาว ศิรินันท์ ดารารัตนโรจน์	หุ้นสามัญ	19/05/2569	55,100	5.08	ซื้อ
NV	นาง ยุพิน จันทร์จาทามาต	หุ้นสามัญ	21/05/2569	20,000	0.49	ซื้อ
BIS	นาย ปพนธ์ สิริโชคกุล	หุ้นสามัญ	19/05/2569	22,500	2.00	ซื้อ
PCE	นาย พรพิพัฒน์ ประสิทธิ์ศุภผล	หุ้นสามัญ	19/05/2569	400,000	2.25	ซื้อ
PANEL	นาง จุเลีย ดับเบิลยู เพ็ชฌัญญาไพศิษฏ์	ใบสำคัญแสดงสิทธิที่จะซื้อหุ้น	20/05/2569	3,000	0.22	ขาย
PANEL	นาง จุเลีย ดับเบิลยู เพ็ชฌัญญาไพศิษฏ์	ใบสำคัญแสดงสิทธิที่จะซื้อหุ้น	20/05/2569	10,000	0.23	ขาย
PANEL	นาง จุเลีย ดับเบิลยู เพ็ชฌัญญาไพศิษฏ์	ใบสำคัญแสดงสิทธิที่จะซื้อหุ้น	21/05/2569	450,000	0.20	ขาย
PANEL	นาง จุเลีย ดับเบิลยู เพ็ชฌัญญาไพศิษฏ์	ใบสำคัญแสดงสิทธิที่จะซื้อหุ้น	21/05/2569	5,600	0.21	ขาย
PANEL	นาย อมร กิจเครือ	ใบสำคัญแสดงสิทธิที่จะซื้อหุ้น	20/05/2569	200,000	0.21	ขาย
PANEL	นาย อมร กิจเครือ	ใบสำคัญแสดงสิทธิที่จะซื้อหุ้น	20/05/2569	300,000	0.21	ขาย
PANEL	นาย อมร กิจเครือ	ใบสำคัญแสดงสิทธิที่จะซื้อหุ้น	21/05/2569	100,000	0.20	ขาย
PANEL	นาย อมร กิจเครือ	ใบสำคัญแสดงสิทธิที่จะซื้อหุ้น	21/05/2569	350,000	0.20	ขาย
PHG	นาย กมลฤช ตระกูลช่าง	หุ้นสามัญ	20/05/2569	16,100	10.40	ซื้อ
F&D	นาย จาง จื้อ หัว	หุ้นสามัญ	19/05/2569	1,520,275	60.00	ขาย
F&D	นาย จาง จื้อ หัว	หุ้นสามัญ	19/05/2569	3,894,256	60.00	ขาย

Stock Calendar



KINGSFORD

รายงานการเปลี่ยนแปลงการถือหลักทรัพย์ของผู้บริหาร (แบบ 59-2) ประจำวันที่ 21 พฤษภาคม 2569

ชื่อผู้บริหาร	ประเภทหลักทรัพย์	วันที่ได้มา / จำนวน	จำนวน	ราคา		
F&D	ใบแสดงสิทธิใน ผลประโยชน์ที่เกิดจาก หลักทรัพย์ อ้างอิงไทย (NVDR) อ่างอิง ง หุ่นสามัญ	19/05/2569	1,500,000	60.00	ซื้อ	
นาย จี้อ เทหา จวง						
F&D	ใบแสดงสิทธิใน ผลประโยชน์ที่เกิดจาก หลักทรัพย์ อ้างอิงไทย (NVDR) อ้างอิง ใบ แสดงสิทธิใน การซื้อหุ้นเพิ่ม ทุนที่โอนสิทธิ ได้	19/05/2569	500,000	60.00	ซื้อ	
นาย เจิ้น ยง หลิน						
FTE	นาย ทักษิณ ดันดีไพจิตร	หุ้นสามัญ	19/05/2569	90,000	2.08	ซื้อ
FTE	นาย ทักษิณ ดันดีไพจิตร	หุ้นสามัญ	20/05/2569	290,000	2.12	ซื้อ
MALEE	นางสาว รุ่งฉัตร บุญรัตน์	หุ้นสามัญ	15/05/2569	539,400	3.97	ซื้อ
MITSIB	นาย นิติพัทธ์ ยงค์สงวนชัย	หุ้นสามัญ	21/05/2569	20,100	0.54	ซื้อ
LPH	นาย ปราโมทย์ ภูณภานนท์	หุ้นสามัญ	20/05/2569	28,500	3.70	ซื้อ
IMH	นาย สิทธิวัฒน์ กำกัฒวงษ์	หุ้นสามัญ	20/05/2569	61,900	2.93	ซื้อ
STARM	นางสาว นิชาพันธ์ ลาวัลย์เสถียร	หุ้นสามัญ	20/05/2569	5,100	0.83	ซื้อ
SAMART	นาย วัฒนชัย วิไลลักษณ์	หุ้นสามัญ	20/05/2569	100,000	5.63	ซื้อ
IP	นาย ดฤณวรรณ ธนินธิพันธ์	หุ้นสามัญ	20/05/2569	22,600	4.12	ซื้อ
IP	นาย ดฤณวรรณ ธนินธิพันธ์	หุ้นสามัญ	21/05/2569	60,000	4.10	ซื้อ
EP	นาย ยุทธ ชินสุภักกุล	หุ้นสามัญ	20/05/2569	300	1.05	ซื้อ
ETTH26	นาย รักไทย บุรพภาค	หุ้นสามัญ	19/05/2569	750,000	4.00	ขาย
ETTH26	นาย รักไทย บุรพภาค	หุ้นสามัญ	20/05/2569	333,300	3.80	ซื้อ
ADD	นางสาว รัตตินารถ บุญประกอบศักดิ์	หุ้นสามัญ	19/05/2569	1,513,500	3.26	ซื้อ
ADD	นางสาว รัตตินารถ บุญประกอบศักดิ์	หุ้นสามัญ	20/05/2569	100,000	3.26	ซื้อ
ADD	นาย ชวัล บุญประกอบทรัพย์	หุ้นสามัญ	19/05/2569	1,513,500	3.26	ซื้อ
ADD	นาย ชวัล บุญประกอบทรัพย์	หุ้นสามัญ	20/05/2569	100,000	3.26	ซื้อ

Stock Calendar



KINGSFORD

ได้มาหรือจำหน่ายหลักทรัพย์ของกิจการ (แบบ 246-2) ประจำปีที่ 21 พฤษภาคม 2569

หลักทรัพย์	ชื่อผู้ได้มา/จำหน่าย	วิธีการ	ประเภท หลักทรัพย์ ¹	% ก่อน ได้มา/ จำหน่าย	% ได้มา/ จำหน่าย	% หลัง ได้มา/ จำหน่าย	วันที่ได้มา/ จำหน่าย	% ก่อน ได้มา/ จำหน่าย (กลุ่ม) ²	% ได้มา/ จำหน่าย (กลุ่ม) ²	% หลัง ได้มา/ จำหน่าย (กลุ่ม) ²
TSR	นาย ยรรยง ธรรมธัชอารี	ได้มา	หุ้น	0	5.6257	5.6257	20/05/2569	0	5.6257	5.6257
AMARIN	บริษัท สิริภักดีธรรม จำกัด	จำหน่าย	หุ้น	13.8625	0.8013	13.0611	19/05/2569	90.5925	0.8013	89.7911
F&D	นาย จาง จื้อ ห่าว	จำหน่าย	หุ้น	68.8149	22.0959	46.7189	19/05/2569	68.8149	22.0959	46.7189
UBA	บริษัท สยามอีสต์ โซลูชั่น จำกัด (มหาชน)	โซลูชั่นได้มานิติบุคคล ตามมาตรา 258	หุ้น	33.0265	0.865	33.8916	19/05/2569	35.014	0.865	35.014
CI	นางสาว กริชเพชร อีสสระ	ได้มา	หุ้น	3.8993	2.2937	6.1931	18/05/2569	3.8993	2.2937	6.1931

Stock Calendar



KINGSFORD

May 2026

Monday	Tuesday	Wednesday	Thursday	Friday
--------	---------	-----------	----------	--------

18	19	20	21	22
XD DCC (0.02 (חרג))	XD WHART (0.1915 (חרג)) TSC (0.40 (חרג)) Shares WIIK 407 Shares	XD TRUE (0.14 (חרג)) KTBSTMR (0.1553 (חרג)) Shares KASET 2,387,156 Shares	XD TSTH (0.03 (חרג)) TPRIME (0.103 (חרג)) SPRIME (0.10 (חרג)) MRDIYT (0.06 (חרג)) MMM (0.07 (חרג)) KPNREIT (0.0304 (חרג)) BKIH (9.00 (חרג)) Shares CEN 682 Shares PROS 53 Shares	XD WHAIR (0.1434 (חרג)) TRT (0.15 (חרג)) SUPEREIF (0.13654 (חרג)) INETREIT (0.0675 (חרג)) GUNKUL (0.10 (חרג)) FUTURERT (0.2656 (חרג)) DMT (0.223 (חרג)) BLC (0.04 (חרג)) B-WORK (0.1607 (חרג)) AIMIRT (0.205 (חרג)) Shares DOHOME 135,320,410 Shares

25	26	27	28	29
XD TFG (0.085 (חרג)) SIRIPRT (0.08 (חרג)) LHRREIT (0.07 (חרג)) LHHOTEL (0.295 (חרג)) ISSARA (0.082 (חרג)) ALLY (0.11 (חרג)) Shares SPI 428,947,277 Shares NEWLISTED ITTHI 67,549,946 Units	XD QHHRREIT (0.17 (חרג)) PSL (0.10 (חרג)) KISS (0.05 (חרג)) HYDROGEN (0.15 (חרג)) GVREIT (0.1946 (חרג)) CPTREIT (0.0546 (חרג)) CPNREIT (0.28 (חרג)) AMATAR (0.16 (חרג)) ADD (0.06 (חרג))	XD TTLPF (0.2318 (חרג)) TFFIF (0.1204 (חרג)) SRICHA (1.00 (חרג)) KBSPIF (0.223 (חרג)) KAMART (0.11 (חרג)) JMART (0.135 (חרג)) EGATIF (0.0191 (חרג)) BOFFICE (0.11 (חרג)) AXTRART (0.2096 (חרג))	XD IVL (0.175 (חרג)) FTREIT (0.195 (חרג)) BGC (0.04 (חרג))	XD PROSPECT (0.2175 (חרג))

XD - Excluding Dividend	XD(ST) - Excluding Stock Dividend	XM - Exclude meetings	XN - Ex-Capital Return	XI - Excluding Interest
XP - Excluding Principal	XR - Excluding Right	XW - Excluding Warrant	XS - Excluding Short-term Warrant	XA - Excluding All
XE - Excluding Exercise	*ND - No Dividend Payment	PD - Payment Date	XI - Excluding TSR ; @ - price per share / price per unit /	
XD - Excluding Dividend	XD(ST) - Excluding Stock Dividend	XM - Exclude meetings	XN - Ex-Capital Return	XI - Excluding Interest
XP - Excluding Principal	XR - Excluding Right	XW - Excluding Warrant	XS - Excluding Short-term Warrant	XA - Excluding All
XE - Excluding Exercise	*ND - No Dividend Payment	PD - Payment Date	XT - Excluding TSR ; @ - price per share / price per unit /	

Most Active Values (Btmn)



NVDR Update

วันศุกร์ที่ 22 พฤษภาคม 2569

Most Active Values (Btmn)

Top 20 Net Buying Value (B m)					Top 20 Net Selling Value (B m)					Month to Date				Year to Date					
พ.ค.-69					พ.ค.-69					พฤษภาคม 2569				05 ม.ค.-21 พ.ค.2569					
	21	20	19	18	15		21	20	19	18	15	Net Buy		Net Sell		Net Buy		Net Sell	
1 DELTA	155.9	832.8	-537.4	-246.1	-2,528.6	ADVANC	-746.2	-184.9	283.6	-108.4	109.6	KTB	6,172.68	SCC	-1,569.54	PTTEP	26,061.6	SCB	-11,875.2
2 PTT	138.3	807.1	244.3	53.4	-477.8	HANA	-441.3	687.5	40.4	75.7	-445.0	KBANK	5,394.78	SCB	-1,142.01	PTT	19,333.1	ADVANC	-3,280.5
3 GUNKUL	121.8	-62.6	-9.7	-79.5	-11.7	PTTEP	-427.3	306.3	-391.4	644.0	-39.8	PTT	4,221.05	BDMS	-915.32	KBANK	10,440.7	TISCO	-2,858.9
4 KTC	90.3	-63.4	80.5	16.1	-2.1	SCB	-205.0	199.3	-88.1	-64.2	121.6	TRUE	2,567.79	MINT	-598.12	BBL	6,572.9	AOT	-2,557.0
5 HMPRO	64.1	-27.6	82.2	-29.5	6.4	BBL	-177.4	335.8	-112.4	273.2	253.6	BBL	1,893.85	AOT	-568.97	KTB	5,156.8	MINT	-2,094.6
6 AMATA	61.6	27.0	338.6	-12.3	217.7	SCC	-94.9	-175.5	-130.7	-197.4	-211.7	GULF	1,779.80	CPF	-497.28	TOP	4,383.2	CPF	-1,191.2
7 BH	55.3	-202.9	26.8	5.9	9.0	KBANK	-91.6	389.0	-30.2	660.7	1,197.5	PTTEP	962.67	ADVANC	-335.24	CPALL	3,525.4	OR	-1,026.1
8 EGCO	42.1	-1.3	8.6	-28.8	-7.3	CPALL	-82.6	-50.7	-234.0	224.9	39.4	PTTGC	926.75	BCP	-263.38	BCP	3,373.8	COM7	-991.8
9 IRPC	25.2	86.2	-6.1	44.6	-56.2	KTB	-66.0	-214.5	-94.6	-152.6	274.0	AMATA	603.16	SCGP	-223.21	PTTGC	3,314.4	TIDLOR	-965.4
10 THAI	24.9	-18.3	-7.9	-12.1	-3.6	TISCO	-40.2	-30.6	-19.1	43.1	120.9	KCE	418.63	BH	-218.89	DELTA	2,981.8	BDMS	-959.1
11 BJC	23.8	-8.9	17.2	-3.6	4.7	BCP	-40.0	2.6	-66.6	1.5	-72.1	GUNKUL	410.56	IVL	-211.05	KKP	2,826.2	KTC	-608.0
12 MINT	17.8	-30.9	17.7	-82.4	-71.0	IVL	-33.8	-28.3	50.9	-46.4	-99.8	CRC	360.21	WHA	-196.16	TFG	2,292.9	SAWAD	-502.6
13 JTS	17.6	-1.6	0.3	-0.7	-1.3	KCE	-33.6	39.2	37.6	88.5	-50.6	CCET	283.80	BANPU	-192.02	SCC	2,223.7	MTC	-427.0
14 LH	17.5	-3.3	15.6	16.2	2.3	AOT	-30.3	54.3	156.0	-54.4	-46.8	STA	261.10	GPSC	-191.38	CPN	1,989.1	GPSC	-356.6
15 BTS	16.6	-2.1	-4.0	-9.1	19.6	BANPU	-15.4	-42.9	0.4	-66.4	-28.0	STECON	241.92	TU	-137.49	TTB	1,769.3	AEONTS	-354.7
16 CENTEL	11.7	67.9	16.2	-12.0	-19.4	CK	-11.5	21.9	2.1	-9.8	-8.8	TIDLOR	224.77	BTG	-132.71	GULF	1,539.9	BTS	-351.0
17 BAY	10.9	3.6	12.1	-10.0	54.5	GLOBAL	-11.1	-18.1	55.9	13.5	15.4	DELTA	220.96	PTG	-120.97	IRPC	1,489.7	TCAP	-329.9
18 STA	10.3	-5.3	55.3	22.7	19.8	FORTH	-7.8	-21.2	-26.8	27.5	3.5	CBG	210.85	TOA	-91.21	BTG	968.4	BA	-300.5
19 ROJNA	8.5	-2.2	3.2	20.3	5.1	JMART	-7.3	-24.0	-22.9	-10.0	138.1	KKP	197.41	PR9	-83.70	IVL	886.2	CPAXT	-264.8
20 SIRI	7.8	-1.9	2.5	-0.2	5.2	ERW	-5.8	-12.3	-10.6	-8.1	-9.8	MRDIYT	192.08	PRM	-81.62	CRC	882.9	M	-257.4

	Total Volume Shares					%
	Buy	Sell	Total	Net	Turn.	
1 88TH	115,800	19,800	135,600	96,000	8.20	
2 AAI	444,800	500,300	945,100	-55,500	24.43	
3 AAV	21,738,000	20,391,500	42,129,500	1,346,500	25.62	
4 ABM	-	10,000	10,000	-10,000	3.50	
5 ACE	200	10,100	10,300	-9,900	1.80	
6 ADB	-	300	300	-300	0.10	
7 ADD	1,600	7,800	9,400	-6,200	3.23	
8 ADVANC	2,088,735	4,151,200	6,239,935	-2,062,465	36.86	
9 ADVICE	142,200	216,500	358,700	-74,300	36.82	
10 AE	3,100	250	3,350	2,850	0.16	
11 AEONTS	45,700	13,600	59,300	32,100	25.42	
12 AFC	-	800	800	-800	4.49	
13 AGE	146,600	117,900	264,500	28,700	6.41	
14 AH	84,100	500	84,600	83,600	25.48	
15 AHC	5,300	1,500	6,800	3,800	15.74	
16 AIE	155,100	5,200	160,300	149,900	6.44	
17 AIT	21,500	54,700	76,200	-33,200	4.08	
18 AJ	2,571,100	3,535,100	6,106,200	-964,000	10.40	
19 AKP	2,300	-	2,300	2,300	0.31	
20 AKR	-	5,900	5,900	-5,900	0.61	

Source : SET.OR.TH

	NVDR Shrs.	% of	NVDR Shrs.	% of	Paid up Capital	
						22-May-26
1	25	5,700,043	1.04	3,092,210	0.69	549,995,954
2	88TH	184,214	0.09	#N/A	#N/A	212,500,000
3	A	3,342	0.00	62,400	0.01	980,000,000
4	A5	1,143,117	0.09	800,664	0.07	1,209,384,734
5	A5-W4	7,590,876	2.10	#N/A	#N/A	360,996,274
6	A5-W5	187,188	0.08	#N/A	#N/A	235,591,404
7	AAI	92,289,627	4.34	#N/A	#N/A	2,125,000,000
8	AAV	1,105,848,328	8.61	353,926,265	7.30	12,849,999,997
9	ABM	2,841,051	0.41	3,268,124	1.09	692,120,445
10	ACAP	2,318,745	0.57	1,223,467	0.39	406,411,160
11	ACC	13,818,906	0.73	4,306,304	0.32	1,880,333,993
12	ACC-W2	689,938	0.15	#N/A	#N/A	447,680,170
13	ACE	50,031,414	0.50	38,450,400	0.38	10,075,634,360
14	ACG	818,451	0.14	211,225	0.04	600,000,000
15	ADB	49,413,508	6.81	31,173,421	5.20	725,999,923
16	ADD	1,828,696	1.09	#N/A	#N/A	168,000,000
17	ADVANC	209,469,402	7.04	241,595,912	8.13	2,974,209,736
18	ADVICE	21,676,269	3.50	#N/A	#N/A	620,000,000
19	AE	32,819,039	1.28	#N/A	#N/A	2,571,535,907
20	AEONTS	10,279,806	4.11	11,410,746	4.56	250,000,000

ข้อมูลในเอกสารฉบับนี้รวบรวมมาจากแหล่งข้อมูลที่ไม่เชื่อถือ อย่างไรก็ตาม บริษัทหลักทรัพย์ คิงส์ฟอร์ด จำกัด (บริษัทฯ) ไม่สามารถที่จะยืนยันหรือรับรองความถูกต้องของข้อมูลเหล่านี้ได้ ไม่ว่าประการใด ๆ บทวิเคราะห์ในเอกสารนี้จัดทำขึ้นโดยอ้างอิงถึงเกณฑ์ทางวิชาการเกี่ยวกับหลักทรัพย์ที่วิเคราะห์และไม่ได้เป็นการชี้นำหรือเสนอแนะให้ซื้อหรือขายหลักทรัพย์ใด ๆ การตัดสินใจซื้อหรือขายหลักทรัพย์ใด ๆ ของผู้ลงทุน ไม่ว่าจะเกิดจากการอ่านบทความในเอกสารนี้หรือไม่ก็ตาม ล้วนเป็นผลจากการใช้วิจารณญาณของผู้ลงทุน โดยไม่มีส่วนเกี่ยวข้องกับบริษัทฯ ใด ๆ กับ บริษัทหลักทรัพย์ คิงส์ฟอร์ด จำกัด (บริษัทฯ) ไม่ว่ากรณีใด



คำแนะนำการลงทุน และความหมายของคำแนะนำการลงทุน

Stock Rating หมายถึงการให้คำแนะนำการลงทุนของบริษัท แบ่งเป็น 3 ระดับ

Buy หมายถึง ราคาพื้นฐานสูงกว่าราคาตลาด 15% หรือมากกว่า

Hold หมายถึงราคาพื้นฐานสูงกว่าราคาตลาดไม่เกิน 15% หรือต่ำกว่าราคาตลาดไม่เกิน 15 %

Sell หมายถึง ราคาพื้นฐานต่ำกว่าราคาตลาด 15% หรือมากกว่า

เอกสารฉบับนี้จัดทำขึ้นโดยบริษัทหลักทรัพย์คิงส์ฟอร์ด จำกัด (มหาชน) ข้อมูลที่ปรากฏในเอกสารฉบับนี้จัดทำโดยอาศัยข้อมูลที่จัดหาจากแหล่งที่เชื่อถือหรือควรเชื่อว่ามี ความน่าเชื่อถือ และ/หรือถูกต้อง อย่างไรก็ตามบริษัทไม่ยืนยัน และไม่รับรองถึงความครบถ้วนสมบูรณ์หรือถูกต้องของข้อมูลดังกล่าว และไม่ได้ประกันราคาหรือผลตอบแทน ของหลักทรัพย์ที่ปรากฏข้างต้น แม้ว่าข้อมูลดังกล่าวจะปรากฏข้อความที่อาจเป็นหรืออาจตีความว่าเป็นเช่นนั้นได้ บริษัทจึงไม่รับผิดชอบต่อการนำเอาข้อมูล ข้อความ ความเห็น และหรือบทสรุปที่ปรากฏในเอกสารฉบับนี้ไปใช้ไม่ว่ากรณีใดๆ ข้อมูลและความเห็นที่ปรากฏอยู่ในเอกสารฉบับนี้มีได้ประสงค์จะชี้ชวน เสนอแนะ หรือจูงใจให้ลงทุน ใน หรือ ซื้อหรือขายหลักทรัพย์ที่ปรากฏในเอกสารฉบับนี้และข้อมูลมีการแก้ไขเพิ่มเติมเปลี่ยนแปลงโดยมิต้องแจ้งให้ทราบล่วงหน้า ผู้ลงทุนควรใช้ดุลยพินิจอย่างรอบคอบใน การลงทุนในหรือซื้อหรือขายหลักทรัพย์ บริษัทสงวนลิขสิทธิ์ในข้อมูลที่ปรากฏในเอกสารนี้ ห้ามมิให้ผู้ใดใช้ประโยชน์ ทำซ้ำ ดัดแปลง นำออกแสดง ทำให้ปรากฏหรือเผยแพร่ ต่อสาธารณชน ไม่ว่าด้วยประการใดๆ ซึ่งข้อมูลในเอกสารนี้ไม่ว่าทั้งหมดหรือบางส่วน เว้นแต่ได้รับอนุญาตเป็นหนังสือจากบริษัทเป็นการล่วงหน้า การกล่าว คัด หรืออ้างอิง ข้อมูลบางส่วนตามสมควรในเอกสารนี้ ไม่ว่าจะในบทความ บทวิเคราะห์ บทวิจัย หรือในเอกสาร หรือการสื่อสารอื่นใดจะต้องกระทำโดยถูกต้อง และไม่เป็นการก่อให้เกิดการ เข้าใจผิดหรือความเสียหายแก่บริษัท ต้องรับรู้ถึงความเป็นเจ้าของลิขสิทธิ์ในข้อมูลบริษัท และต้องอ้างอิงถึงเอกสารฉบับนี้ และวันที่ในเอกสารฉบับนี้ของบริษัทโดยชัดเจน การลงทุนในหรือซื้อหรือขายหลักทรัพย์ย่อมมีความเสี่ยง ท่านควรทำความเข้าใจอย่างถ่องแท้ต่อลักษณะของหลักทรัพย์แต่ละประเภทและควรศึกษาข้อมูลของบริษัทที่ออก หลักทรัพย์และข้อมูลอื่นใดที่เกี่ยวข้องก่อนการตัดสินใจลงทุนในหรือซื้อหรือขายหลักทรัพย์

ข้อมูลในเอกสารฉบับนี้ รวบรวมมาจากแหล่งข้อมูลที่เชื่อถือได้อย่างไรก็ดี บริษัทหลักทรัพย์ คิงส์ฟอร์ด จำกัด(มหาชน)ไม่สามารถที่จะยืนยันหรือรับรองความถูกต้องของข้อมูลเหล่านี้ได้ ไม่ว่าประการใดๆ บทวิเคราะห์ในเอกสารนี้ จัดทำขึ้นโดยอ้างอิง หลักเกณฑ์ทางวิชาการเกี่ยวกับหลักการวิเคราะห์ และมีได้เป็นการชี้แนะ หรือเสนอแนะให้ซื้อหรือขายหลักทรัพย์ใดๆ การตัดสินใจซื้อหรือขายหลักทรัพย์ใดๆ ของผู้อ่าน ไม่ว่าจะเกิดจากการอ่านบทความในเอกสารนี้หรือไม่ก็ตาม ล้วนเป็นผลจากการใช้ วิจารณญาณของผู้อ่าน โดยไม่มีส่วนเกี่ยวข้องกับหรือพันธะผูกพันใดๆ กับ บริษัทหลักทรัพย์ คิงส์ฟอร์ด จำกัด(มหาชน) ไม่ว่ากรณีใด

Disclaimer



KINGSFORD

Thai Institute of Directors Association (IOD) – Corporate Governance Report Rating 2025 (CG Score) ข้อมูล 23 ธันวาคม 2568



AAI	AURA	BSRC	CREDIT	GFC	IT	LST	OCC	PRM	SAT	SITHAI	SUTHA	TKT	TVO
AAV	AWC	BTG	DCC	GFPT	ITC	M	ONEE	PRTR	SAV	SJWD	SVOA	TLI	TWPC
ACE	B	BTS	DDD	GGC	ITEL	MAJOR	OR	PSH	SAWAD	SKR	SYMC	TM	UAC
ADB	BAFS	BWG	DELTA	GLAND	ITTHI	MALEE	ORI	PSL	SC	SKY	SYNEX	TMD	UBE
ADVANC	BAM	CBG	DEMCO	GLOBAL	IVL	MBK	ORN	PSP	SCAP	SMPC	SYNTEC	TMILL	UBIS
AEONTS	BANPU	CENTEL	DITTO	GPSC	J	MC	OSP	PTC	SCB	SNC	TACC	TMT	UP
AF	BAY	CFRESH	DMT	GRAMMY	JAS	MEGA	PAP	PTG	SCC	SNNP	TAN	TNDT	UPF
AGE	BBGI	CGH	DOHOME	GULF	JMART	MFC	PB	PTT	SCCC	SNP	TASCO	TNITY	UPOIC
AIRA	BBL	CHASE	DRT	GUNKUL	JMT	MFEC	PCC	PTTEP	SCG	SO	TBN	TNL	UV
AJ	BCH	CHEWA	DUSIT	HANA	JTS	MGC	PCSGH	PTTGC	SCGD	SONIC	TCAP	TOA	VGI
AKP	BCPG	CHG	EASTW	HARN	KBANK	MINT	PDJ	Q-CON	SCGP	SPALI	TCMC	TOG	VIBHA
AKR	BDMS	CHOW	EGCO	HENG	KCAR	MODERN	PG	QH	SCM	SPC	TEAMG	TOP	VIH
ALLA	BEC	CIMBT	EPG	HMPRO	KCC	MONO	PHOL	QTC	SDC	SPCG	TEGH	TPAC	VNG
ALT	BEM	CIVIL	ERW	HPT	KCE	MOONG	PIMO	RABBIT	SE	SPI	TEKA	TPBI	WACOAL
AMA	BEYOND	CK	ETC	HTC	KCG	MOSHI	PJW	RATCH	SEAFCO	SPRC	TFG	TQM	WGE
AMARIN	BGC	CKP	ETE	ICC	KEX	MSC	PL	RBF	SEAOIL	SR	TFMAMA	TRUBB	WHA
AMATA	BGRIM	CMC	FLOYD	ICHI	KJL	MST	PLANB	ROCTEC	SELIC	SSF	TGE	TRUE	WHAUP
AMATAV	BH	CNT	FN	III	KKP	MTC	PLAT	RS	SENA	SSP	TGH	TSC	WICE
AOT	BIZ	COLOR	FORTH	ILINK	KSL	MTI	PLUS	RT	SENX	SSSC	THANA	TSTE	WINMED
AP	BJC	COM7	FPI	ILM	KTB	NEP	PM	S	SFLEX	STA	THANI	TSTH	WINNER
ARIP	BKIH	CPALL	FPT	IND	KTC	NER	PMC	S&J	SGC	STARM	THCOM	TTA	WP
ASIAN	BLA	CPAXT	FSMART	INET	KUMWEL	NKI	PORT	SA	SGF	STECON	THIP	TTB	WPH
ASIMAR	BLC	CPF	FSX	INSET	LH	NOBLE	PPP	SAAM	SGP	STGT	THRE	TTCL	ZEN
ASK	BOL	CPL	FTI	INSURE	LHFG	NRF*	PPS	SABINA	SHR	STI	THREL	TTW	
ASP	BPP	CPN	GABLE	IP	LIT	NV	PQS	SAK	SICT	SUC	TIPH	TU	
ASW	BRI	CPW	GC	IRC	LOXLEY	NVD	PR9	SAMART	SIRI	SUN	TISCO	TVDH	
AUCT	BRR	CRC	GCAP	IRPC	LRH	NYT	PRG	SAMTEL	SIS	SUSCO	TKS	TVH	



2S	ANAN	BPS	CM	EAST	IFS	LALIN	METCO	NTSC	PRIN	SAMCO	SPA	TITLE	TIPIP	VRANDA
A5	APCO	BR	CMAN	EKH	JDF	LANNA	MICRO	NTV	PRINC	SANKO	SPVI	TK	TPS	WARRIX
ABM	APCS	BSBM	CMO	ESTAR	JPARK	LEO	MVP*	OKJ	PROUD	SAPPE	SRS	TKN	TQR	WAVE
ACG	ATP30	BTC	COCOCO	EURO	JSP	LHK	NC	PATO	PSG	SCI	SUPER	TMC	TRP	WIN
ADD	BA	BTW	COMAN	EVER	JUBILE	LPN	NCH	PDG	PSTC	SCN	SVI	TMI	TRT	XO
AE	BBIK	BVG	CPI	FE	K	MAGURO	NCL	PEACE	PT	SECURE	SWC	TNP	TURTLE	XPG
AH	BC	BYD	CRD	FVC	KGI	MATCH	NDR	PEER	QLT	SFT	TAE	TNR	TVT	XYZ
AIT	BCP	CFARM	CSC	GEL	KTIS	MBAX	NEO	PREB	RCL	SINO	TFM	TPA	UBA	ZIGA
ALUCON	BE8	CH	DEXON	HUMAN	KTMS	M-CHAI	NL	PRI	READY	SKE	TIDLOR	TPCS	UREKA	
AMC	BIG	CIG	DTCENT	ICN	KUN	MCOT	NSL	PRIME	RPH	SMT	TIPCO	TIPIPL	VCOM	



AHC	ASN	CHARAN*	DIMET*	FTE	JCK	MCA	NATION	PICO*	PTECH	SE-ED	SPREME	TATG	TSE	YUASA
AIE*	AYUD	CHAYO	DOD	GBX	KBS	MEB	NCAP	PIN	PYLON	SIAM	SST	TFI	TSR*	ZAA
AMANAH	BIOTEC	CHIC	DPAINT	GPI	KISS	MEDEZE	NOVA	PIS	RAM	SINGER	STANLY	THG*	UKEM	
AMR	BIS	CHOTI	DV8	GTB	KK	MENA	NPK	PLANET	RJH	SISB	STC	TMAN	UOBKH	
ANI	BJCHI	CI	EA*	GYT	KWC	MILL*	OGC	POLY	RML	SK	STPI	TOPP	VARO	
APURE	BLAND	CITY	EASON	IMH	KWM	MITSIB	PACO	PRAKIT	ROCK	SKN	STX	TPLAS	VL	
ARIN	CAZ	CSP	ECF*	IRCP	L&E	MK	PANEL	PRAPAT	RPC	SMD100	SVR	TPOLY	WFX	
ARROW	CEN	CSS	EFORL	ITNS	LDC	MPJ	PCE	PROEN	SAFE	SNPS	SVT	TRC*	WIIK	
ASIA	CHAO	CWT	FNS	IVF	LEE	NAM	PHG	PROS	SALEE	SORKON	TAKUNI	TRU	WORK	

ข้อมูลในเอกสารฉบับนี้ รวบรวมมาจากแหล่งข้อมูลที่น่าเชื่อถือ อย่างไรก็ตาม บริษัทหลักทรัพย์ คิงส์ฟอร์ด จำกัด(มหาชน)ไม่สามารถที่จะยืนยันหรือรับรองความถูกต้องของข้อมูลเหล่านี้ได้ ไม่ว่าประการใดๆ บทวิเคราะห์ในเอกสารนี้ จัดทำขึ้นโดยอ้างอิงหลักเกณฑ์ทางวิชาการเกี่ยวกับหลักการวิเคราะห์ และมีได้เป็นการชี้แนะ หรือเสนอแนะให้ซื้อหรือขายหลักทรัพย์ใดๆ การตัดสินใจซื้อหรือขายหลักทรัพย์ใดๆ ของผู้อ่าน ไม่ว่าจะเกิดจากการอ่านบทความในเอกสารนี้หรือไม่ก็ตาม ล้วนเป็นผลจากการใช้วิจารณญาณของผู้อ่าน โดยไม่มีส่วนเกี่ยวข้องกับหรือผู้จัดทำกับ บริษัทหลักทรัพย์ คิงส์ฟอร์ด จำกัด(มหาชน) ไม่มีการเปิดเผย

Disclaimer



KINGSFORD

Thai Institute of Directors Association (IOD) – Corporate Governance Report Rating 2025 (CG Score) ข้อมูล 23 ธันวาคม 2568

ช่วงคะแนน	สัญลักษณ์	ความหมาย	Description
มากกว่า 90		ดีเลิศ	Excellent
80 - 89		ดีมาก	Very Good
70 - 79		ดี	Good
60 - 69		ดีพอใช้	Satisfactory
50 - 59		ผ่าน	Pass
ต่ำกว่า 50	No logo give	N/A	N/A

การเปิดเผยผลการสำรวจของสมาคมส่งเสริมสถาบันกรรมการบริษัทไทย (IOD) ในเรื่องการทำกับดูแลกิจการ (Corporate Governance) นี้เป็นการดำเนินการตามนโยบายของสำนักงานคณะกรรมการกำกับหลักทรัพย์และตลาดหลักทรัพย์ โดยการสำรวจของ IOD เป็นการสำรวจและประเมินจากข้อมูลของบริษัทจดทะเบียนในตลาดหลักทรัพย์แห่งประเทศไทยและตลาดหลักทรัพย์เอ็มเอไอ ที่มีการเปิดเผยต่อสาธารณะและเป็นข้อมูลที่ผู้ลงทุนทั่วไปสามารถเข้าถึงได้ ดังนั้นผลสำรวจดังกล่าวจึงเป็นการนำเสนอในมุมมองของบุคคลภายนอกโดยไม่ได้เป็นการประเมินการปฏิบัติและมีได้มีการใช้ข้อมูลภายในในการประเมิน อนึ่ง ผลการสำรวจดังกล่าว เป็นผลการสำรวจ ณ วันที่ปรากฏในรายงานการกำกับดูแลกิจการบริษัทจดทะเบียนไทยเท่านั้น ดังนั้นผลการสำรวจจึงอาจเปลี่ยนแปลงได้ภายหลังวันดังกล่าว ทั้งนี้บริษัทหลักทรัพย์ คิงส์ฟอร์ด จำกัด (มหาชน) มิได้ยืนยันหรือรับรองถึงความถูกต้องของผลการสำรวจดังกล่าวแต่อย่างใด

ข้อมูลในเอกสารฉบับนี้ รวบรวมมาจากแหล่งข้อมูลที่นำเชื่อถือ อย่างไรก็ตาม บริษัทหลักทรัพย์ คิงส์ฟอร์ด จำกัด(มหาชน) ไม่สามารถที่จะยืนยันหรือรับรองความถูกต้องของข้อมูลเหล่านี้ได้ ไม่ว่าประการใดๆ บทวิเคราะห์ในเอกสารนี้ จัดทำขึ้นโดยอ้างอิงหลักเกณฑ์ทางวิชาการเกี่ยวกับหลักการวิเคราะห์ และมีได้เป็นการชี้แนะ หรือเสนอแนะให้ซื้อหรือขายหลักทรัพย์ใดๆ การตัดสินใจซื้อหรือขายหลักทรัพย์ใดๆ ของผู้อ่าน ไม่ว่าจะเกิดจากการอ่านบทความในเอกสารนี้หรือไม่ก็ตาม ล้วนเป็นผลจากการใช้วิจารณญาณของผู้อ่าน โดยไม่มีส่วนเกี่ยวข้องกับหรือผูกพันใดๆ กับ บริษัทหลักทรัพย์ คิงส์ฟอร์ด จำกัด(มหาชน) ไม่ว่ากรณีใด

Disclaimer



KINGSFORD

Anti-Corruption Progress Indicator 2025 (<https://www.thai-cac.com/who-we-are/our-members> . 7 มกราคม 2569)

บริษัทจดทะเบียนที่ได้ประกาศเจตนารมณ์เข้าร่วม CAC

ADVICE	AUCT	BOL	DITTO	HANN	J	MAGURO	NOVA	PCE	SANKO	SONIC	TFM	TPS	WELL
AIT	AURA	BYD	EA	HL	JDF	M-CHAI	NSL	PRI	SCL	SPREME	TIDLOR	UP	WP
ANI	B52	CENTEL	ESTAR	HUMAN	KCC	MITSIB	NTSC	PTC	SISB	TACC	TMI	UREKA	
ASAP	BIZ	CENTEL	FLOYD	I2	KCG	NKT	ORN	RCL	SKY	TATG	TPBI	VL	
ASEFA	BKIH	DCON	GFC	IT	LDC	NL	PCC	ROCTEC	SMO	TEAMG	TPP	WARRIX	

บริษัทจดทะเบียนที่ได้ได้รับการรับรองCAC

2S	B	CEN	DEXON	GPI	K	MCOT	OSP	PROEN	SAK	SITHAI	SYMC	TMT	UEC
AAI	BAFS	CENTEL	DMT	GPSC	KASET	MEDEZE	PAP	PROUD	SAPPE	SJWD	SYNTEC	TNITY	UKEM
ACE	BAM	CFRESH	DOHOME	GULF	KBANK	MEGA	PATO	PRTR	SAT	SKE	TAE	TNL	UOBKH
ADB	BANPU	CGH	DRT	GUNKUL	KCAR	MENA	PB	PSH	SAWAD	SKR	TAKUNI	TNP	UPF
ADVANC	BAY	CHASE	DUSIT	HANA	KCCAMC	META	PCSGH	PSL	SC	SM	TASCO	TNR	UV
AE	BAY	CHEWA	EAST	HARN	KCE	MFC	PDG	PSTC	SCAP	SMIT	TBN	TOG	VCOM
AF	BBGI	CHOTI	EASTW	HENG	KGEN	MFEC	PDJ	PT	SCB	SMPC	TCAP	TOP	VGI
AH	BBL	CHOW	EGCO	HMPRO	KGI	MGC	PG	PTECH	SCC	SNC	TEGH	TOPP	VIBHA
AI	BCH	CI	EMC	HTC	KJL	MINT	PHOL	PTG	SCCC	SNNP	TFG	TPA	VIH
AIE	BCP	CIG	EP	ICC	KKP	MODERN	PIMO	PTT	SCG	SNP	TFI	TPAC	VNG
AIRA	BCPG	CIMBT	EPG	ICHI	KRUNGTHAI	MONO	PK	PTTEP	SCGD	SORKON	TFMAMA	TPCS	WACOAL
AIRA	BE8	CM	ERW	ICN	KSL	MOONG	PL	PTTGC	SCGP	SPACK	TGE	TPLAS	WHA
AJ	BEC	CMC	ETC	IFS	KTC	MOSHI	PLANB	PYLON	SCM	SPALI	TGH	TQM	WHAUP
AKP	BEYOND	COM7	ETE	III	L&E	MSC	PLANET	Q-CON	SCN	SPC	THANI	TRT	WICE
AMA	BGC	CPALL	FNS	ILINK	LANNA	MST	PLAT	QH	SEAOIL	SPI	THCOM	TRU	WIIK
AMANAH	BGRIM	CPAXT	FPI	ILM	LH	MTC	PLUS	QLT	SE-ED	SPRC	THIP	TRUE	WPH
AMARIN	BLA	CPAXT	FPT	INET	LHFG	MTI	PM	QTC	SELIC	SRICHA	THRE	TSI	XO
AMATA	BPP	CPF	FSMART	INOX	LHK	NATION	PMC	RABBIT	SENA	SSF	THREL	TSTE	YUASA
AMATAV	BPS	CPI	FSX	INSURE	LIT	NCAP	PPP	RATCH	SENX	SSP	TIDLOR	TSTH	ZEN
AP	BRI	CPL	FTE	IRPC	LPN	NEP	PPPM	RBF	SFLEX	SSSC	TIPCO	TTB	ZIGA
APCS	BRR	CPN	GABLE	ITC	LRH	NER	PPS	RML	SFT	SST	TIPH	TTCL	
AS	BSBM	CPW	GBX	ITEL	M	NKI	PQS	RS	SGC	STA	TISCO	TU	
ASIAN	BTC	CRC	GC	IVL	MAJOR	NOBLE	PR9	RWI	SGP	STGT	TKN	TURTLE	
ASK	BTG	CSC	GCAP	JAS	MALEE	NRF	PREB	S	SHR	STOWER	TKS	TVDH	
ASP	BTS	CV	GEL	JMART	MATCH	OCC	PRG	S&J	SINGER	SUSCO	TKT	TVO	
ASW	BWG	DCC	GFPT	JMT	MBAX	OGC	PRIME	SA	SINO	SVI	TMC	TWPC	
AWC	CAZ	DELTA	GGC	JR	MBK	OR	PRINC	SAAM	SIRI	SVOA	TMD	UBE	
AYUD	CBG	DEMCO	GLOBAL	JTS	MC	ORI	PRM	SABINA	SIS	SVT	TMILL	UBIS	

คำชี้แจง ข้อมูลบริษัทที่เข้าร่วมโครงการแนวร่วมปฏิบัติของภาคเอกชนไทยในการต่อต้านทุจริต (Thai CAC) ของสมาคมส่งเสริมสถาบันกรรมการบริษัทไทย มี 2 กลุ่ม คือ

- ได้ประกาศเจตนารมณ์เข้าร่วม CAC
- ได้รับการรับรอง CAC

การเปิดเผยผลการประเมินดัชนีชี้วัดความคืบหน้าการป้องกันการมีส่วนเกี่ยวข้องกับการทุจริตคอร์รัปชัน (Anti-corruption Progress Indicators) ของบริษัทจดทะเบียนในตลาดหลักทรัพย์แห่งประเทศไทยซึ่งจัดทำโดยสถาบันไทยพัฒน์นี้ เป็นการดำเนินการตามนโยบายและตามแผนพัฒนาความยั่งยืนสำหรับบริษัทจดทะเบียนของสำนักงานคณะกรรมการกำกับหลักทรัพย์และตลาดหลักทรัพย์ โดยผลการประเมินดังกล่าวของสถาบันไทยพัฒน์ อาศัยข้อมูลที่ได้รับจากบริษัทจดทะเบียนตามที่บริษัทจดทะเบียนได้ระบุในแบบแสดงข้อมูลเพื่อการประเมิน Anti-corruption ซึ่งได้อ้างอิงข้อมูลมาจากแบบแสดงรายการข้อมูลประจำปี (แบบ 56-1) รายงานประจำปี (แบบ 56-2) หรือในบุคคลภายนอก โดยมีได้เป็นการประเมินการปฏิบัติของบริษัทจดทะเบียนในตลาดหลักทรัพย์แห่งประเทศไทย และได้ใช้ข้อมูลภายใต้การประเมินเนื่องจากผลการประเมินดังกล่าวเป็นเพียงผลการประเมิน ณ วันที่ปรากฏในผลการประเมินเท่านั้น ดังนั้นผลการประเมินจึงอาจเปลี่ยนแปลงได้ภายหลังวันดังกล่าว หรือเมื่อข้อมูลที่เกี่ยวข้องมีการเปลี่ยนแปลง ทั้งนี้ บริษัทหลักทรัพย์คิงส์ฟอร์ด จำกัด (มหาชน) มิได้ยืนยัน ตรวจสอบ หรือรับรองความถูกต้องครบถ้วนของผลการประเมินดังกล่าวแต่อย่างใด

ข้อมูลในเอกสารฉบับนี้ รวบรวมมาจากแหล่งข้อมูลที่น่าเชื่อถือ อย่างไรก็ตาม บริษัทหลักทรัพย์ คิงส์ฟอร์ด จำกัด (มหาชน) ไม่สามารถที่จะยืนยันหรือรับรองความถูกต้องของข้อมูลเหล่านี้ได้ ไม่ว่าประการใดๆ บทวิเคราะห์ในเอกสารนี้ จัดทำขึ้นโดยอ้างอิงหลักเกณฑ์ทางวิชาการเกี่ยวกับหลักการวิเคราะห์ และมีได้เป็นการชี้แนะ หรือเสนอแนะให้ซื้อหรือขายหลักทรัพย์ใดๆ การตัดสินใจซื้อหรือขายหลักทรัพย์ใดๆ ของผู้อ่าน ไม่ว่าจะเกิดจากการอ่านบทความในเอกสารนี้หรือไม่ก็ตาม ล้วนเป็นผลจากการใช้วิจารณญาณของผู้อ่าน โดยไม่มีส่วนเกี่ยวข้องกับหรือพันธะผูกพันใดๆ กับ บริษัทหลักทรัพย์ คิงส์ฟอร์ด จำกัด (มหาชน) ไม่ว่ากรณีใด

ชื่อ	นามสกุล	ตำแหน่ง	เลขที่ทะเบียน SEC	โทรศัพท์	อีเมล	เป็นนักวิเคราะห์ทางด้านปัจจัยพื้นฐาน (โปรดระบุชื่อหุ้นและกลุ่มอุตสาหกรรม)
อภิชัย	เรามาณะชัย	ผู้ช่วยกรรมการผู้จัดการ นักวิเคราะห์การลงทุนปัจจัยทางเทคนิค นักวิเคราะห์กลยุทธ์การลงทุน นักวิเคราะห์การลงทุนปัจจัยพื้นฐานด้านตลาดทุน	002939	02 829 6999 Ext. 2200	apichai.ra@kfsec.co.th	
นพพร	ฉายแก้ว	ผู้จัดการอาวุโส	043964	02 829 6999 Ext. 2203	noppom.ch@kfsec.co.th	พลังงานและปิโตรเคมี ยานยนต์ ขนส่งทางอากาศ
ณัฐวัช	ภูสุนทรศรี	นักวิเคราะห์	087077	02 829 6999 Ext. 2204	nattawat.po@kfsec.co.th	อาหาร, การแพทย์, พาณิชยกรรม
ณัฐ	แก้วบริสุทธ์สกุล	ผู้ช่วยนักวิเคราะห์				เทคโนโลยีสารสนเทศและการสื่อสาร และกลุ่มบริการรับเหมาก่อสร้าง