

# SET50 Index Futures



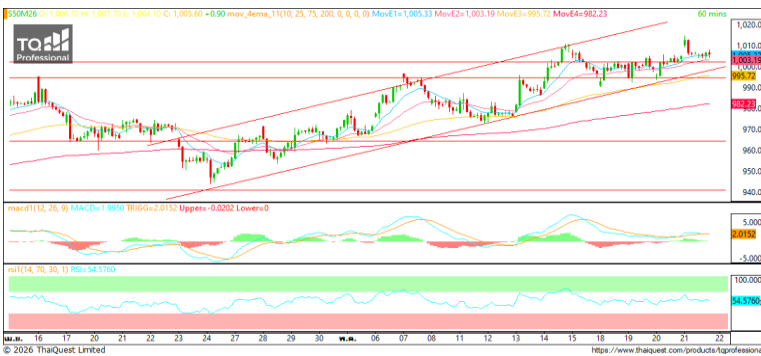
KINGSFORD

วันศุกร์ที่ 22 พฤษภาคม พ.ศ. 2569

## Market Overview

- นักลงทุนต่างชาติ Short สุทธิ -3,431 สัญญา ยอดสะสมประจำเดือน พ.ค. มียอด Long สุทธิ 61,075 สัญญา และยอดสะสมปี 2569 เป็นยอด Long สุทธิ 69,099 สัญญา
- ดัชนี DJIA ปิดที่ +0.55%, ดัชนี S&P500 ปิดที่ +0.17% และดัชนี Nasdaq ปิดที่ +0.09%
- มาร์กโก รูบิโอ รัฐมนตรีต่างประเทศสหรัฐฯ เปิดเผยมุมมองต่อข้อพิพาทว่า การเจรจาระหว่างสหรัฐฯ กับอิหร่านมีสัญญาณที่ดีในระดับหนึ่ง แต่ก็เตือนว่าข้อตกลงทางการทูตระหว่างสองประเทศ จะไม่มีทางเกิดขึ้นได้ หากอิหร่านใช้ระบบจัดเก็บค่าผ่านทางในช่องแคบฮอร์มุซซึ่งเป็นเส้นทางขนส่งน้ำมันที่สำคัญ ด้านแหล่งข่าวระดับสูงของอิหร่านเปิดเผยกับสื่อว่า ขณะนี้ยังไม่มีการบรรลุข้อตกลงใด ๆ กับสหรัฐฯ แต่ความเห็นต่างของทั้งสองฝ่ายเริ่มลดน้อยลงบ้างแล้ว

Volume by Investors	SET (Million Bath)	Index Futures (Contracts)
Local Institutions	991.00	-4,477
Foreign	-3,332.91	-3,431
Local Investor	1,246.77	7,908



ที่มา: Kingsford Research



ที่มา: Kingsford Research

## ภาพการลงทุนระยะสั้น

แนะนำ: Long แนวรับ: 1,000 แนวต้าน: 1,010 Stop Loss: 995

S50M26 ปิดที่ 1,005.30 จุด ปรับตัว +0.09% เป็นปรับตัว Sideway อยู่บนกรอบแนวโน้มขาขึ้น และ Indicator สนับสนุนแนวโน้มขาขึ้น หากยังสามารถยืนเหนือ 1,000 ได้ แนะนำ Long จะยังเป็นฝั่งที่ได้เปรียบกว่า

## ภาพการลงทุนรายสัปดาห์

แนะนำ: Long 1/3 Port แนวรับ : 990 แนวต้าน : 1,020 Stoploss :985

Set 50 Index Future แท่งเทียนรายสัปดาห์ที่มีการปรับตัวขึ้นทดสอบ High เดิม แต่ยังมีแรงขายออกมา ส่วน Indicator สนับสนุนแนวโน้มขาขึ้น หากสามารถยืนเหนือ 1,020 ไปได้แนะนำ Long 2/3 Port

	Close	Change	Volume	OI
SET50	1,000.74	-0.19	1,582,794,300.00	37,994,719,820.00
S50M26	1,005.30	0.90	120,880.00	502,296.00
S50U26	998.40	1.10	7,527.00	24,867.00
S50Z26	996.60	1.50	2,401.00	10,513.00
S50K26	1,004.50	2.50	90.00	485.00

Source:TQ Pro

	Last	Support	Resistance
SET50	1,000.74	995	1,005
S50M26	1,005.30	1,000	1,010
S50U26	998.40	995	1,005
S50Z26	996.60	990	1,000
S50K26	1,004.50	1,000	1,010

Source:TQ Pro

Series	Close	Chg	Vol. Contracts	OI	OI Chg	Theoretical	Basis	Daly Left	Ex. Date
S50M26	1,005.30	0.9	120,880	502,296	3,880	998.14	3.47	38	29/06/2026
S50U26	998.40	1.1	7,527	24,867	1,470	991.38	-3.63	130	29/09/2026
S50Z26	996.60	1.5	2,401	10,513	74	984.69	-5.83	221	29/12/2026
S50K26	1,004.50	2.5	90	485	7	1,000.49	1.07	6	28/05/2026
S50N26	1,003.80	4.8	16	87	7	995.86	-1.93	69	30/07/2026

ข้อมูลในเอกสารฉบับนี้ รวบรวมมาจากแหล่งข้อมูลที่เชื่อถือได้ อย่างไรก็ตาม บริษัทหลักทรัพย์ คิงส์ฟอร์ด จำกัด (มหาชน) ไม่สามารถที่จะยืนยันหรือรับรองความถูกต้องของข้อมูลเหล่านี้ได้ ไม่ว่าประการใด ๆ บทวิเคราะห์ในเอกสารนี้ จัดทำขึ้นโดยอ้างอิงหลักเกณฑ์ทางวิชาการเกี่ยวกับหลักการวิเคราะห์ และมีได้เป็นการชี้แนะ หรือเสนอแนะให้ซื้อหรือขายหลักทรัพย์ใด ๆ การตัดสินใจซื้อหรือขายหลักทรัพย์ใด ๆ ของผู้อ่าน ไม่ว่าจะเกิดจากการอ่านบทความในเอกสารนี้หรือไม่ก็ตาม ล้วนเป็นผลจากการใช้วิจารณญาณของผู้อ่าน โดยไม่มีความเกี่ยวข้องหรือพันธะผูกพันใด ๆ กับบริษัทหลักทรัพย์ คิงส์ฟอร์ด จำกัด (มหาชน) ไม่ว่ากรณีใด

# SET50 Index Futures



KINGSFORD

## Currency Futures



ที่มา: Kingsford Research

### ภาพการลงทุนระยะสั้น

แนะนำ เปิด Dollar Index: 99.24 หรือ +0.04, USDM26 : -0.01 THB/USD

สถานะ : Short

แนวรับ: 32.50 THB/USD แนวต้าน: 32.60 THB/USD Stop Loss: 32.65

USDM26: ราคาเมื่อวานที่ผ่านมาปิดที่ 32.49 THB/USD เป็นการปรับตัวลดลงตลบ  
แนวรับที่ EMA 200 ส่วน Indicator ปรับตัวลงสนับสนุนในทิศทางลง หากปรับตัวลงต่ำกว่า  
32.50 ได้ การเปิดสถานะ Short จะเป็นฝั่งที่ได้เปรียบกว่า

	Close	Change	Volume	OI
USDM26	32.53	-0.01	41,949	283,276
USDU26	32.26	0.01	10,757	59,178
USDK26	32.59	0.01	5,275	45,851
USDN26	32.54	-0.21	747	5,249

Source: TQ Pro

	Close	Support	Resistance
USDTHB	32.60	32.55	32.65
USDM26	32.53	32.50	32.60
USDU26	32.26	32.20	32.40

Source: Kingsford Securities

	Close	Change	Volume	OI
EURUSD	1.16	1.16		
EURUSDM26	1.1653	-0.0003	25	754

Source: TQ Pro

	Close	Change	Volume	OI
JPYTHB	20.51	20.51		
JPYM26	20.48	0.10	9.00	0.10

Source: TQ Pro

ApichaiRaomanachai  
Fundamental and Technical Investment Analysis  
ID No. 002939 Tel 02-829-6999 Ext 2200  
Email : apichai.ra@kfsec.co.th  
Nut Kaewborisutsakul  
Assistant Investment Analyst  
Tel 02-829-6999 Ext 2205

ข้อมูลในเอกสารฉบับนี้ รวบรวมมาจากแหล่งข้อมูลที่น่าเชื่อถือ อย่างไรก็ดี บริษัทหลักทรัพย์ คิงส์ฟอร์ด จำกัด (มหาชน) ไม่สามารถที่จะยืนยันหรือรับรองความถูกต้องของข้อมูลเหล่านี้ได้ ไม่ว่าประการใดๆ บทวิเคราะห์ในเอกสารนี้ จัดทำขึ้นโดยอ้างอิงหลักเกณฑ์ทางวิชาการเกี่ยวกับหลักการวิเคราะห์ และมีได้เป็นการชี้แนะ หรือเสนอแนะให้ซื้อหรือขายหลักทรัพย์ใดๆ การตัดสินใจซื้อหรือขายหลักทรัพย์ใดๆ ของผู้อ่าน ไม่ว่าจะเกิดจากการอ่านบทความในเอกสารนี้หรือไม่ก็ตาม ล้วนเป็นผลจากการใช้วิจารณญาณของผู้อ่าน โดยไม่มีส่วนเกี่ยวข้องกับหรือพันธะผูกพันใดๆ กับบริษัทหลักทรัพย์ คิงส์ฟอร์ด จำกัด (มหาชน) ไม่ว่ากรณีใด

# BLOCK TRADE DAILY



KINGSFORD

วันศุกร์ที่ 22 พฤษภาคม พ.ศ. 2569

## Most Active Grainer (%chg)

Rank	STOCK	OI	Price Chg (20 Working Days)
1	BANPU	17,539	8.26%
2	SPRC	1,013	8.09%
3	PSL	1,198	8.09%
4	SAMART	1,828	7.55%
5	EA	49,972	7.30%
6	PTT	28,020	7.19%
7	ERW	14,606	7.09%
8	BLA	202	6.76%
9	CBG	5,620	6.71%
10	MBK	1,710	6.40%
11	TCAP	482	6.25%
12	BPP	81	6.19%
13	KTB	4,516	5.34%
14	CK	10,387	5.29%
15	CRC	672	5.26%
16	BA	14,514	5.11%
17	OR	5,559	4.96%
18	PTTGC	6,321	4.90%
19	PTTEP	1,633	4.51%
20	TOP	2,272	4.42%
21	GULF	22,610	4.29%
22	KBANK	4,077	4.23%
23	EGCO	683	4.07%
24	BBL	2,990	3.68%
25	TKN	4,584	3.65%
26	BAY	319	3.54%
27	CPN	1,170	3.13%
28	TTB	27,241	2.68%
29	ADVANC	802	2.58%
30	BLAND	10,481	2.27%

## Top Gainers OI (%chg)

STOCK	OI	%Daily Top OI Change	STOCK	OI	%5 Day Top OI Change
STGT	751	123.51%	TTW	1,031	4586.36%
ADVANC	802	90.95%	MEGA	371	109.60%
AMATA	5,032	73.70%	ERW	14,606	107.65%
BAY	319	44.34%	STGT	751	92.56%
ERW	14,606	42.16%	TTB	27,241	84.96%
GLOBAL	2,063	31.99%	BH	762	79.29%
WHA	20,351	28.21%	CK	10,387	66.30%
CBG	5,620	20.94%	OSP	4,862	54.74%
SCGP	7,270	11.26%	SUPER	21,165	39.58%
AAV	347,337	10.55%	SCGP	7,270	36.71%
GFPT	1,127	9.52%	TISCO	69	35.29%
TASCO	1,229	8.86%	CBG	5,620	31.77%
SPRC	1,013	8.69%	GLOBAL	2,063	31.57%
ITD	13,190	8.23%	CENTEL	1,959	30.95%
VGI	174,240	8.11%	TCAP	482	25.85%

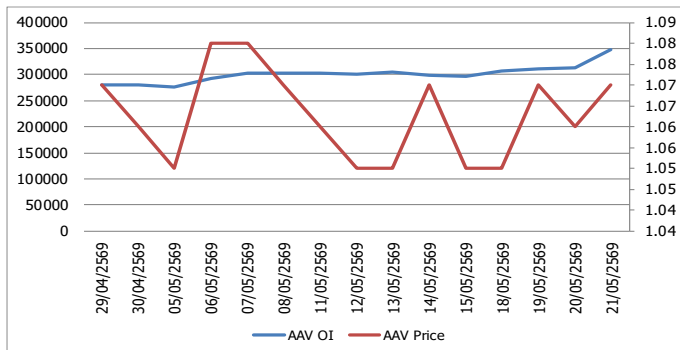
Source: TQ Pro

## Top Loser OI (%chg)

STOCK	OI	%Daily Top OI Change	STOCK	OI	%5 Day Top OI Change
PTT	28,020	-31.36%	PRM	1,169	-67.06%
PRM	1,169	-29.96%	SPRC	1,013	-57.88%
TOA	951	-29.66%	TPIPP	944	-57.69%
GPSC	4,695	-22.96%	BDMS	9,187	-43.34%
CENTEL	1,959	-15.27%	PSL	1,198	-40.28%
JMT	9,042	-12.51%	TKN	4,584	-38.53%
BDMS	9,187	-8.67%	CRC	672	-31.71%
SCC	1,005	-8.05%	CPN	1,170	-30.85%
GUNKUL	59,961	-4.58%	BLA	202	-28.87%
OSP	4,862	-4.55%	KTB	4,516	-27.66%
TRUE	65,723	-4.01%	BBL	2,990	-27.46%
KBANK	4,077	-3.75%	IRPC	25,701	-26.68%
DELTA	5,286	-3.72%	AMATA	5,032	-25.19%
CPN	1,170	-3.70%	PTT	28,020	-19.14%
HMPRO	16,796	-3.65%	DELTA	5,286	-16.31%

## หุ้นที่มีทิศทาง ราคาและ OI ที่น่าจับตามอง

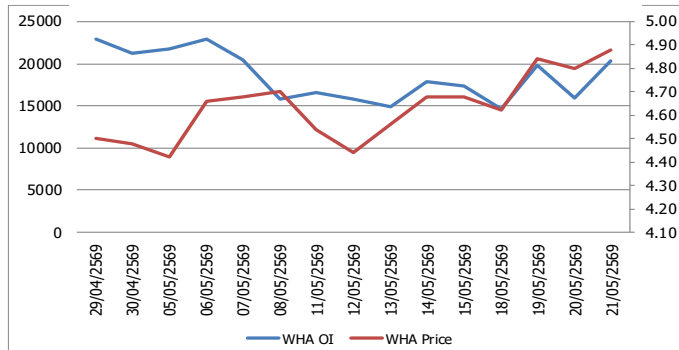
### OI Trend AAV



**Recommend : Long**  
**Support : 1.00**

**Resistance : 1.50**  
**Stop-Loss : 0.90**

### OI Trend WHA



**Recommend : Long**  
**Support : 4.80**

**Resistance : 5.00**  
**Stop-Loss : 4.76**

APICHAJ RAOMANACHAI No. 002939  
NUT KAEWBORISUTSAKUL Asst. Derivatives Analyst

Source: KINGSFORD

ข้อมูลในเอกสารฉบับนี้ รวบรวมมาจากแหล่งข้อมูลที่น่าเชื่อถือ อย่างไรก็ตาม บริษัทหลักทรัพย์ คิงส์ฟอร์ด จำกัด (มหาชน) ไม่สามารถที่จะยืนยันหรือรับรองความถูกต้องของข้อมูลเหล่านี้ได้ ไม่ว่าประการใด ๆ บทวิเคราะห์ในเอกสารนี้ จัดทำขึ้นโดยอ้างอิงหลักการทางวิชาการเกี่ยวกับหลักการวิเคราะห์ และมีได้เป็นการชี้แนะ หรือเสนอแนะให้ซื้อหรือขายหลักทรัพย์ใด ๆ การตัดสินใจซื้อหรือขายหลักทรัพย์ใด ๆ ของผู้อ่าน ไม่ว่าจะเกิดจากการอ่านบทความในเอกสารนี้หรือไม่ก็ตาม ล้วนเป็นผลจากการใช้วิจารณญาณของผู้อ่าน โดยไม่มีส่วนเกี่ยวข้องกับหรือที่ระบุพื้นที่ใด ๆ กับ บริษัทหลักทรัพย์ คิงส์ฟอร์ด จำกัด (มหาชน) ไม่ทางกรณีใด

# PROGRAM TRADING DAILY



วันศุกร์ที่ 22 พฤษภาคม พ.ศ. 2569

## ข้อมูลสถิติ Program Trading รายวัน

ประเภท	ซื้อ	ขาย	สุทธิ
Program Trading	23,298.42	26,409.31	-3,110.89
Non Program Trading	31,797.60	28,686.70	3,110.89
Total	55,096.02	55,096.02	

## ข้อมูลรายหลักทรัพย์ \*

หลักทรัพย์	ตลาด	มูลค่า Program Trading (บาท)	% มูลค่า Program Trading เทียบกับมูลค่าการซื้อขายแบบ Auto Matching
AMATA	SET	281,468,132.50	43.28
TOA	SET	25,235,760	40.81
GLOBAL	SET	56,851,125	38.28
TIDLOR	SET	707,233,295	37.15
JTS	SET	33,200,738	32.43

หมายเหตุ "Program Trading" หมายถึง การซื้อขายหลักทรัพย์ด้วยชุดคำสั่งคอมพิวเตอร์

\* แสดงข้อมูลของหลักทรัพย์ที่มีราคาปิด และมูลค่าการซื้อขายเปลี่ยนแปลงไปมากจากวันทำการซื้อขายก่อนหน้า

\* กรณีไม่แสดงข้อมูล หมายถึง ไม่มีหลักทรัพย์เข้าเกณฑ์ที่กำหนด

## ข้อมูลการขายชอร์ตที่ยังไม่ได้ซื้อคืน

### สถานะ Short เพิ่มขึ้น

หลักทรัพย์	ปริมาณการขายชอร์ตคงเหลือ (%)	สถานะชอร์ตเพิ่มขึ้น เมื่อเทียบวันก่อนหน้า (%)
BH	2.13%	0.08%
SAWAD	1.46%	0.08%
MINT	3.00%	0.08%
AMATA	2.00%	0.07%
TISCO	0.92%	0.07%
AOT	0.99%	0.06%
SCC	1.35%	0.06%
ERW	0.60%	0.06%
PRM	0.38%	0.06%
BGRIM	0.93%	0.06%

### สถานะ Short ลดลง

หลักทรัพย์	ปริมาณการขายชอร์ตคงเหลือ (%)	สถานะชอร์ตลดลง เมื่อเทียบวันก่อนหน้า (%)
JMT	0.74%	-0.13%
FUEVFN01	0.04%	-0.03%
GLOBAL	0.75%	-0.03%
OSP	0.97%	-0.03%
KBANK	0.80%	-0.03%
BBL	0.75%	-0.02%
E1VFN3001	0.03%	-0.02%
DOHOME	0.89%	-0.02%
COM7	1.24%	-0.02%
BANPU	1.62%	-0.02%

หมายเหตุ : เรียงตามการเปลี่ยนแปลงของปริมาณการขายชอร์ตที่ยังไม่ได้ซื้อคืน ของหลักทรัพย์ Local + NVDR /จำนวนหุ้นชำระแล้ว (%)

ข้อมูลในเอกสารฉบับนี้ รวบรวมมาจากแหล่งข้อมูลที่เชื่อถือได้ อย่างไรก็ดี บริษัทหลักทรัพย์ คิงส์ฟอร์ด จำกัด (มหาชน) ไม่สามารถที่จะยืนยันหรือรับรองความถูกต้องของข้อมูลเหล่านี้ได้ ไม่ว่าประการใด ๆ บทวิเคราะห์ในเอกสารนี้ จัดทำขึ้นโดยอ้างอิงหลักเกณฑ์ทางวิชาการเกี่ยวกับหลักการวิเคราะห์ และมีได้เป็นการชี้แนะ หรือเสนอแนะให้ซื้อหรือขายหลักทรัพย์ใด ๆ การตัดสินใจซื้อหรือขายหลักทรัพย์ใด ๆ ของผู้อ่าน ไม่ว่าจะเกิดจากการอ่านบทความในเอกสารหรือไม่ได้ตาม ส่วนเป็นผลจากการใช้วิจารณญาณของผู้อ่าน โดยไม่มีส่วนเกี่ยวข้องกับหรือหนี้และผูกพันใด ๆ กับ บริษัทหลักทรัพย์ คิงส์ฟอร์ด จำกัด(มหาชน) ไม่ว่ากรณีใด

# Top 20 Outstanding Short



KINGSFORD

วันศุกร์ที่ 22 พฤษภาคม พ.ศ. 2569

หลักทรัพย์	ปริมาณการขายชอร์ตที่ยังไม่ได้ซื้อคืน ณ สิ้นวัน (หุ้น)		สถานะขายชอร์ต คงเหลือ (%)	สถานะชอร์ตเพิ่ม/ลด เมื่อเทียบวันก่อนหน้า (%)
	Local	NVDR		
HANA	8,963,800	19,565,200	3.108	0.114
MINT	28,371,502	145,872,613	2.997	0.076
BH	7,487,220	10,098,600	2.129	0.083
AMATA	9,524,400	14,303,291	1.999	0.073
MTC	19,359,900	21,335,800	1.874	0.045
IRPC	136,492,900	233,265,400	1.767	0.042
BTS	34,112,900	232,548,547	1.658	-0.001
WHA	109,558,800	136,814,800	1.606	0.043
BANPU	38,621,870	124,073,266	1.641	-0.017
SPRC	9,448,000	59,692,983	1.606	-0.012
TFG	60,602,000	29,225,400	1.521	0.021
SAWAD	9,083,264	16,479,232	1.456	0.082
SCC	1,899,883	14,991,200	1.348	0.059
TIDLOR	12,956,100	27,165,605	1.346	0.040
BDMS	54,177,567	164,612,100	1.370	0.007
EA	46,764,800	52,998,322	1.336	0.007
LH	71,976,876	87,081,198	1.320	0.011
HMPRO	84,046,801	90,202,400	1.294	0.031
COM7	8,521,400	21,112,600	1.259	-0.018
BCH	9,766,400	20,826,000	1.234	-0.007

หมายเหตุ : เรียงตามการเปลี่ยนแปลงของปริมาณการขายชอร์ตที่ยังไม่ได้ซื้อคืน ของหลักทรัพย์ Local + NVDR /จำนวนหุ้นชำระแล้ว (%)

ข้อมูลในเอกสารฉบับนี้ รวบรวมมาจากแหล่งข้อมูลที่น่าเชื่อถือ อย่างไรก็ดี บริษัทหลักทรัพย์ คิงส์ฟอร์ด จำกัด (มหาชน) ไม่สามารถที่จะยืนยันหรือรับรองความถูกต้องของข้อมูลเหล่านี้ได้ ไม่ว่าประการใด ๆ บทวิเคราะห์ในเอกสารนี้ จัดทำขึ้นโดยอ้างอิงหลักเกณฑ์ทางวิชาการเกี่ยวกับหลักการวิเคราะห์ และมีได้เป็นการชี้แนะ หรือเสนอแนะให้ซื้อหรือขายหลักทรัพย์ใด ๆ การตัดสินใจซื้อหรือขายหลักทรัพย์ใด ๆ ของผู้อ่าน ไม่ว่าจะเกิดจากการอ่านบทความในเอกสารนี้หรือไม่ก็ตาม ส่วนเป็นผลจากการใช้วิจารณญาณของผู้อ่าน โดยไม่มีส่วนเกี่ยวข้องกับหน่วยงานหนึ่งใด ๆ กับ บริษัทหลักทรัพย์ คิงส์ฟอร์ด จำกัด(มหาชน) ไม่ว่ากรณีใด