

SET50 Index Futures



KINGSFORD

วันพฤหัสบดีที่ 21 พฤษภาคม พ.ศ. 2569

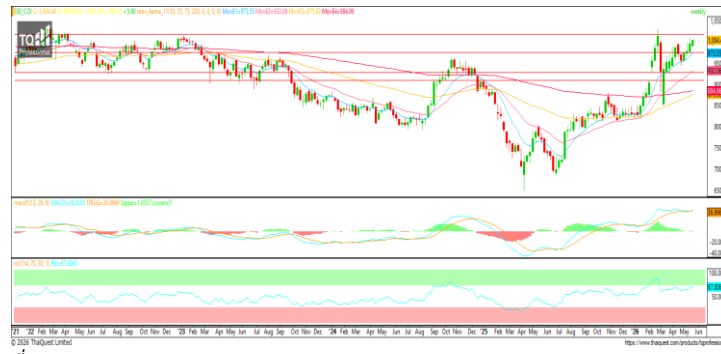
Market Overview

- นักลงทุนต่างชาติ Long สุทธิ 5,732 สัญญา ยอดสะสมประจำเดือน พ.ค. มียอด Long สุทธิ 61,075 สัญญา และยอดสะสมปี 2569 เป็นยอด Long สุทธิ 69,099 สัญญา
- ดัชนี DJIA ปิดที่ +1.31%, ดัชนี S&P500 ปิดที่ +1.08% และดัชนี Nasdaq ปิดที่ +1.54%
- บริษัท Nvidia ผู้ผลิตชิป AI มีกำหนดรายงานผลประกอบการหลังตลาดหุ้นนิวยอร์กปิดทำการ ด้านนักวิเคราะห์ของ Goldman Sachs ระบุว่า Nvidia ช่วยหนุนผลตอบแทนของดัชนี S&P500 รวบรวม 20% ในปีนี้ ด้วยเหตุนี้ ผลประกอบการของบริษัทจึงมีความสำคัญและเป็นตัวขับเคลื่อนอย่างมาก โดยนักลงทุนในตลาดหุ้นวอลล์สตรีท ต่างก็ใช้ Nvidia เป็นสัญญาณบ่งชี้ว่าการขยายโครงสร้างพื้นฐานด้าน AI กำลังดำเนินไปในทิศทางใด

Volume by Investors	SET (Million Bath)	Index Futures (Contracts)
Local Institutions	773.28	421
Foreign	-262.48	5,732
Local Investor	-591.78	-6,153



ที่มา: Kingsford Research



ที่มา: Kingsford Research

ภาพการลงทุนระยะสั้น

แนะนำ: Long แนวรับ: 1,000 แนวต้าน: 1,010 Stop Loss: 995

S50M26 ปิดที่ 1,004.40 จุด ปรับตัว +0.59% เป็นปรับตัว Sideway อยู่บนกรอบแนวโน้มขาขึ้น และ Indicator สนับสนุนแนวโน้มขาขึ้น หากยังสามารถยืนเหนือ 1,000 ได้ แนะนำ Long จะยังเป็นฝั่งที่ได้เปรียบกว่า

ภาพการลงทุนรายสัปดาห์

แนะนำ: Long 1/3 Port แนวรับ : 990 แนวต้าน : 1,020 Stoploss :985

Set 50 Index Future แท่งเทียนรายสัปดาห์ที่มีการปรับตัวขึ้นทดสอบ High เดิม แต่ยังมีแรงขายออกมา ส่วน Indicator สนับสนุนแนวโน้มขาขึ้น หากสามารถยืนเหนือ 1,020 ไปได้แนะนำ Long 2/3 Port

	Close	Change	Volume	OI
SET50	1,000.93	4.41	1,468,052,600.00	42,199,342,414.00
S50M26	1,004.40	5.90	121,511.00	495,170.00
S50U26	997.30	6.20	9,894.00	24,854.00
S50Z26	995.10	5.80	2,794.00	10,007.00
S50K26	1,002.00	4.40	60.00	420.00

Source:TQ Pro

	Last	Support	Resistance
SET50	1,000.93	995	1,005
S50M26	1,004.40	1,000	1,010
S50U26	997.30	995	1,005
S50Z26	995.10	990	1,000
S50K26	1,002.00	1,000	1,010

Source:TQ Pro

Series	Close	Chg	Vol. Contracts	OI	OI Chg	Theoretical	Basis	Daly Left	Ex. Date
S50M26	1,004.40	5.9	121,511	426,888	-1,126	993.67	1.98	39	29/06/2026
S50U26	997.30	6.2	9,894	20,987	-1,143	986.93	-5.42	131	29/09/2026
S50Z26	995.10	5.8	2,794	9,043	-24	980.28	-7.22	222	29/12/2026
S50K26	1,002.00	4.4	60	411	-2	996.01	1.08	7	28/05/2026
S50N26	999.00	3.5	3	80	-2	991.40	-1.02	70	30/07/2026

ข้อมูลในเอกสารฉบับนี้ รวบรวมมาจากแหล่งข้อมูลที่น่าเชื่อถือ อย่างไรก็ตาม บริษัทหลักทรัพย์ คิงส์ฟอร์ด จำกัด (มหาชน) ไม่สามารถที่จะยืนยันหรือรับรองความถูกต้องของข้อมูลเหล่านี้ได้ไม่ว่าประการใดๆ บทวิเคราะห์ในเอกสารนี้ จัดทำขึ้นโดยอ้างอิงหลักเกณฑ์ทางวิชาการเกี่ยวกับหลักการวิเคราะห์ และมีได้เป็นการชี้แนะ หรือเสนอแนะให้ซื้อหรือขายหลักทรัพย์ใดๆ การตัดสินใจซื้อหรือขายหลักทรัพย์ใดๆ ของผู้อ่าน ไม่ว่าจะเกิดจากการอ่านบทความในเอกสารนี้หรือไม่ก็ตาม ล้วนเป็นผลจากการใช้วิจารณญาณของผู้อ่าน โดยไม่มีส่วนเกี่ยวข้องกับหรือที่แนะนำโดย บริษัทหลักทรัพย์ คิงส์ฟอร์ด จำกัด (มหาชน) ไม่มีการเฝ้า

SET50 Index Futures



KINGSFORD

Currency Futures



ที่มา: Kingsford Research

ภาพการลงทุนระยะสั้น

แนะนำ เปิด Dollar Index: 99.13 หรือ -0.01, USDM26 : 0.03 THB/USD

สถานะ : Short

แนวรับ: 32.45 THB/USD แนวต้าน: 32.60 THB/USD Stop Loss: 32.65

USDM26: ราคาเมื่อวานที่ผ่านมามีที่ 32.49 THB/USD เป็นเป็นการปรับตัวลงทดสอบแนวรับที่กรอบล่างของกรอบแนวโน้มขาขึ้น ส่วน Indicator ปรับตัวลงสนับสนุนแนวโน้มหากปรับตัวลงต่ำกว่า 32.45 ได้ การเปิดสถานะ Short จะเป็นฝั่งที่ได้เปรียบกว่า

	Close	Change	Volume	OI
USDM26	32.58	-0.09	44,555	289,805
USDU26	32.33	-0.08	10,829	52,513
USDK26	32.66	-0.10	1,082	45,730
USDN26	32.61	-0.26	1,312	4,873

Source: TQ Pro

	Close	Support	Resistance
USDTHB	32.56	32.50	32.60
USDM26	32.58	32.45	32.60
USDU26	32.33	32.20	32.40

Source: Kingsford Securities

	Close	Change	Volume	OI
EURUSD	1.16	1.16		
EURUSDM26	1.1617	0.0042	30	763

Source: TQ Pro

	Close	Change	Volume	OI
JPYTHB	20.51	20.49		
JPYM26	20.59	-0.53	5.00	-0.53

Source: TQ Pro

ApichaiRaomanachai
 Fundamental and Technical Investment Analysis
 ID No. 002939 Tel 02-829-6999 Ext 2200
 Email : apichai.ra@kfsec.co.th
 Nut Kaewborisutsakul
 Assistant Investment Analyst
 Tel 02-829-6999 Ext 2205

ข้อมูลในเอกสารฉบับนี้ รวบรวมมาจากแหล่งข้อมูลที่น่าเชื่อถือ อย่างไรก็ตาม บริษัทหลักทรัพย์ คิงส์ฟอร์ด จำกัด (มหาชน) ไม่สามารถที่จะยืนยันหรือรับรองความถูกต้องของข้อมูลเหล่านี้ได้ ไม่ว่าประการใดๆ บทวิเคราะห์ในเอกสารนี้ จัดทำขึ้นโดยอ้างอิงหลักเกณฑ์ทางวิชาการเกี่ยวกับหลักการวิเคราะห์ และมีได้เป็นการชี้แนะ หรือเสนอแนะให้ซื้อหรือขายหลักทรัพย์ใดๆ การตัดสินใจซื้อหรือขายหลักทรัพย์ใดๆ ของผู้อ่าน ไม่ว่าจะเกิดจากการอ่านบทความในเอกสารหรือไม่ก็ตาม ส่วนเป็นผลจากการใช้วิจารณ์ญาณของผู้อ่าน โดยไม่มีส่วนเกี่ยวข้องกับหรือที่ระบุยกเว้นใดๆ กับบริษัทหลักทรัพย์ คิงส์ฟอร์ด จำกัด (มหาชน) ไม่มีการฉ้อโกง



Most Active Grainer (%chg)

Rank	STOCK	OI	Price Chg (20 Working Days)
1	GPSC	6,094	7.69%
2	BANPU	17,547	7.41%
3	CBG	4,647	7.38%
4	PTTEP	1,583	6.99%
5	WHA	15,873	6.67%
6	BGRIM	11,671	6.50%
7	PSL	1,196	6.47%
8	TPIPL	38,981	6.41%
9	TOP	2,287	6.15%
10	EA	47,372	6.06%
11	DELTA	5,490	5.90%
12	MBK	1,710	5.81%
13	SAMART	1,828	5.56%
14	BPP	81	5.36%
15	KTB	4,516	5.34%
16	TCAP	483	4.85%
17	ADVANC	762	4.84%
18	BLAND	10,481	4.65%
19	MEGA	371	4.51%
20	BAY	221	3.64%
21	TRUE	68,472	3.57%
22	OR	5,455	3.28%
23	TKN	4,584	3.11%
24	BCPG	20,445	2.99%
25	BEAUTY	9	2.78%
26	TTB	30,312	2.63%
27	CRC	672	2.62%
28	GULF	22,508	2.55%
29	IVL	8,234	2.51%
30	EGCO	669	2.26%

Top Gainers OI (%chg)

STOCK	OI	%Daily Top OI Change	STOCK	OI	%5 Day Top OI Change
ADVANC	762	81.43%	TOA	1,352	206.58%
TOA	1,352	42.47%	TTB	30,312	138.04%
TISCO	70	40.00%	OSP	5,094	99.53%
GLOBAL	2,063	31.99%	TTW	1,031	97.51%
HANA	19,438	28.08%	ERW	10,274	84.09%
TCAP	483	26.11%	BH	762	79.29%
EASTW	2,566	24.26%	CENTEL	2,312	78.12%
SUPER	21,165	23.29%	CK	10,396	63.79%
CBG	4,647	17.94%	SUPER	21,165	39.58%
ERW	10,274	16.75%	BCH	8,978	37.64%
CK	10,396	13.34%	TISCO	70	37.25%
OSP	5,094	11.91%	MEGA	371	35.90%
CENTEL	2,312	10.73%	BGP	863	32.16%
GFPT	1,029	10.65%	GLOBAL	2,063	31.57%
SCB	3,386	9.61%	EASTW	2,566	27.28%

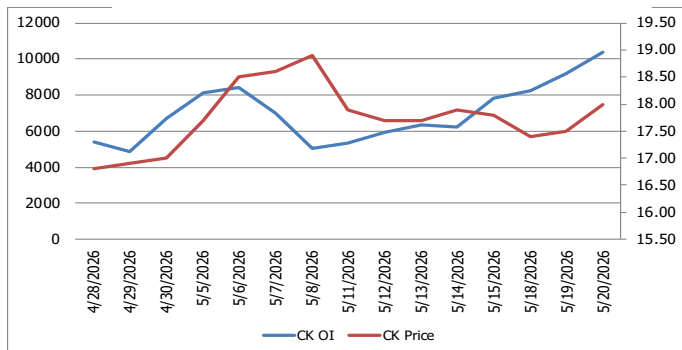
Source: TQ Pro

Top Loser OI (%chg)

STOCK	OI	%Daily Top OI Change	STOCK	OI	%5 Day Top OI Change
AMATA	2,897	-38.51%	STGT	336	-76.25%
PTT	28,020	-31.36%	TPIPP	942	-57.55%
PSL	1,196	-29.48%	AMATA	2,897	-50.63%
CPN	1,215	-25.46%	BLA	202	-46.13%
WHA	15,873	-19.63%	BDMS	9,187	-43.34%
IRPC	25,516	-18.68%	TKN	4,584	-34.04%
JMT	10,335	-14.15%	CRC	672	-31.71%
BBL	3,082	-13.84%	BAY	221	-30.06%
S	8,229	-10.84%	BBL	3,082	-28.36%
BDMS	9,187	-8.67%	KTB	4,516	-27.66%
STA	5,765	-6.24%	IRPC	25,516	-24.67%
TPIPL	38,981	-4.60%	TCAP	483	-24.18%
HMPRO	17,433	-4.02%	S	8,229	-19.56%
KBANK	4,077	-3.75%	PTT	28,020	-19.14%
TRUE	68,472	-3.56%	PRM	1,669	-17.94%

หุ้นที่มีทิศทาง ราคาและ OI ที่น่าจับตามอง

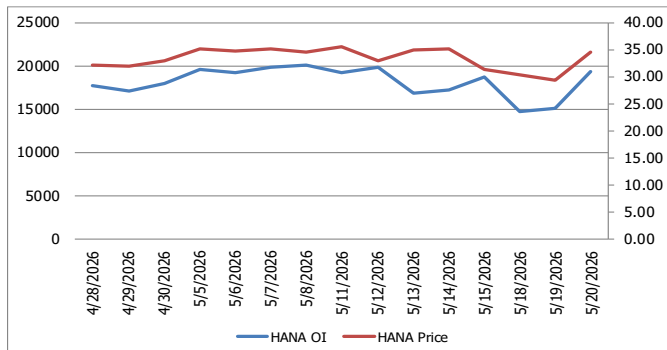
OI Trend CK



Recommend : Long
Support : 17.50

Resistance : 20.00
Stop-Loss : 17.00

OI Trend HANA



Recommend : Long
Support : 34.00

Resistance : 40.00
Stop-Loss : 33.75

APICHAJ RAOMANACHAI No. 002939
NUT KAEWBORISUTSAKUL Asst. Derivatives Analyst

Source: KINGSFORD

ข้อมูลในเอกสารฉบับนี้ รวบรวมมาจากแหล่งข้อมูลที่น่าเชื่อถือ อย่างไรก็ตาม บริษัทหลักทรัพย์ คิงส์ฟอร์ด จำกัด (มหาชน) ไม่สามารถที่จะยืนยันหรือรับรองความถูกต้องของข้อมูลเหล่านี้ได้ ไม่ว่าประการใด ๆ บทวิเคราะห์ในเอกสารนี้ จัดทำขึ้นโดยอ้างอิงถึงเกณฑ์ทางวิชาการเกี่ยวกับหลักการวิเคราะห์ และไม่ได้เป็นการชี้แนะ หรือเสนอแนะให้ซื้อหรือขายหลักทรัพย์ใด ๆ การตัดสินใจซื้อหรือขายหลักทรัพย์ใด ๆ ของผู้อ่าน ไม่ว่าจะเกิดจากการอ่านบทความในเอกสารหรือไม่ได้ตาม ส่วนเป็นผลจากการใช้วิจารณญาณของผู้อ่าน โดยไม่มีส่วนเกี่ยวข้องกับหรือที่แนะนำของคิงส์ฟอร์ด จำกัด (มหาชน) บริษัทหลักทรัพย์ คิงส์ฟอร์ด จำกัด (มหาชน) ไม่ทำกำไร

PROGRAM TRADING DAILY



KINGSFORD

วันพฤหัสบดีที่ 21 พฤษภาคม พ.ศ. 2569

ข้อมูลสถิติ Program Trading รายวัน

ประเภท	ซื้อ	ขาย	สุทธิ
Program Trading	27,848.97	28,344.84	-495.88
Non Program Trading	31,670.10	31,174.22	495.88
Total	59,519.06	59,519.06	

ข้อมูลรายหลักทรัพย์ *

หลักทรัพย์	ตลาด	มูลค่า Program Trading (บาท)	% มูลค่า Program Trading เทียบกับมูลค่าการซื้อขายแบบ Auto Matching
KCE	SET	398,631,162.50	41.2
IRPC	SET	99,999,657	37.92
STECON	SET	302,778,330	34.47
HANA	SET	1,120,508,988	33.07
CCET	SET	444,019,898	30.26

หมายเหตุ "Program Trading" หมายถึง การซื้อขายหลักทรัพย์ด้วยชุดคำสั่งคอมพิวเตอร์

* แสดงข้อมูลของหลักทรัพย์ที่มีราคาปิด และมูลค่าการซื้อขายเปลี่ยนแปลงไปมากกว่าวันทำการซื้อขายก่อนหน้า

* กรณีไม่แสดงข้อมูล หมายถึง ไม่มีหลักทรัพย์เข้าเกณฑ์ที่กำหนด

ข้อมูลการขายชอร์ตที่ยังไม่ได้ซื้อคืน

สถานะ Short เพิ่มขึ้น

หลักทรัพย์	ปริมาณการขายชอร์ตคงเหลือ (%)	สถานะชอร์ตเพิ่มขึ้น เมื่อเทียบวันก่อนหน้า (%)
TISCO	0.92%	0.07%
BH	2.13%	0.07%
CHG	0.88%	0.04%
AMATA	2.00%	0.04%
MINT	3.00%	0.04%
SCC	1.35%	0.03%
ERW	0.60%	0.03%
AOT	0.99%	0.03%
BGRIM	0.93%	0.03%
HANA	3.11%	0.03%

สถานะ Short ลดลง

หลักทรัพย์	ปริมาณการขายชอร์ตคงเหลือ (%)	สถานะชอร์ตลดลง เมื่อเทียบวันก่อนหน้า (%)
JMT	0.75%	-0.12%
GLOBAL	0.75%	-0.03%
E1VFN3001	0.03%	-0.02%
WHA	1.59%	-0.02%
DOHOME	0.90%	-0.02%
EA	1.32%	-0.01%
BBL	0.76%	-0.01%
JMART	0.47%	-0.01%
KBANK	0.81%	-0.01%
SIRI	0.83%	-0.01%

หมายเหตุ: เรียงตามการเปลี่ยนแปลงของปริมาณการขายชอร์ตที่ยังไม่ได้ซื้อคืน ของหลักทรัพย์ Local + NVDR / จำนวนหุ้นชำระแล้ว (%)

ข้อมูลในเอกสารฉบับนี้ รวบรวมมาจากแหล่งข้อมูลที่เชื่อถือได้ อย่างไรก็ตาม บริษัทหลักทรัพย์ คิงส์ฟอร์ด จำกัด (มหาชน) ไม่สามารถที่จะยืนยันหรือรับรองความถูกต้องของข้อมูลเหล่านี้ได้ ไม่ว่าประการใด ๆ บทวิเคราะห์ในเอกสารนี้ จัดทำขึ้นโดยอ้างอิงหลักเกณฑ์ทางวิชาการเกี่ยวกับหลักการวิเคราะห์ และมีได้เป็นการชี้แนะ หรือเสนอแนะให้ซื้อหรือขายหลักทรัพย์ใด ๆ การตัดสินใจซื้อหรือขายหลักทรัพย์ใด ๆ ของผู้อ่าน ไม่ว่าจะเกิดจากการอ่านบทความในเอกสารหรือไม่ก็ตาม ล้วนเป็นผลจากการใช้วิจารณญาณของผู้อ่าน โดยไม่มีส่วนเกี่ยวข้องกับหรือหนี้ผูกพันใด ๆ กับ บริษัทหลักทรัพย์ คิงส์ฟอร์ด จำกัด (มหาชน) ไม่ว่ากรณีใด

Top 20 Outstanding Short



KINGSFORD

วันพฤหัสบดีที่ 21 พฤษภาคม พ.ศ. 2569

หลักทรัพย์	ปริมาณการขายชอร์ตที่ยังไม่ได้ซื้อคืน ณ สิ้นวัน (หุ้น)		สถานะขายชอร์ต คงเหลือ (%)	สถานะชอร์ตเพิ่ม/ลด เมื่อเทียบวันก่อนหน้า (%)
	Local	NVDR		
HANA	8,896,700	18,889,900	3.108	0.030
MINT	28,352,200	143,628,113	2.997	0.036
BH	7,514,120	9,931,500	2.129	0.065
AMATA	9,240,600	14,164,391	1.999	0.036
MTC	19,112,300	21,002,100	1.874	0.018
IRPC	133,587,400	230,656,600	1.767	0.015
BANPU	38,816,570	128,006,066	1.641	0.024
BTS	35,125,300	231,229,947	1.658	-0.003
SPRC	9,448,000	60,120,483	1.606	-0.002
WHA	110,201,600	126,746,900	1.606	-0.020
TFG	60,145,500	29,032,800	1.521	0.010
SAWAD	9,059,064	16,338,632	1.456	0.072
BDMS	56,090,618	165,396,300	1.370	0.024
SCC	1,859,083	14,724,200	1.348	0.034
TIDLOR	12,748,100	26,440,005	1.346	0.008
EA	46,520,100	51,817,722	1.336	-0.012
LH	72,424,976	85,737,698	1.320	0.003
HMPRO	83,484,001	88,907,300	1.294	0.017
COM7	8,542,800	21,598,500	1.259	0.004
BCH	9,762,300	20,898,400	1.234	-0.004

หมายเหตุ: เรียงตามการเปลี่ยนแปลงของปริมาณการขายชอร์ตที่ยังไม่ได้ซื้อคืน ของหลักทรัพย์ Local + NVDR / จำนวนหุ้นชำระแล้ว (%)

ข้อมูลในเอกสารฉบับนี้ รวบรวมมาจากแหล่งข้อมูลที่น่าเชื่อถือ อย่างไรก็ตาม บริษัทหลักทรัพย์ คิงส์ฟอร์ด จำกัด (มหาชน) ไม่สามารถที่จะยืนยันหรือรับรองความถูกต้องของข้อมูลเหล่านี้ได้ ไม่ว่าประการใด ๆ บทวิเคราะห์ในเอกสารนี้ จัดทำขึ้นโดยอ้างอิงหลักเกณฑ์ทางวิชาการเกี่ยวกับหลักการวิเคราะห์ และมีได้เป็นการชี้ว่า หรือเสนอแนะให้ซื้อหรือขายหลักทรัพย์ใด ๆ การตัดสินใจซื้อหรือขายหลักทรัพย์ใด ๆ ของผู้อ่าน ไม่ว่าจะเกิดจากการอ่านบทความในเอกสารนี้หรือไม่ก็ตาม ส่วนเป็นผลจากการใช้วิจารณญาณของผู้อ่าน โดยไม่มีส่วนเกี่ยวข้องกับหน่วยงานหนึ่งใด ๆ กับ บริษัทหลักทรัพย์ คิงส์ฟอร์ด จำกัด (มหาชน) ไม่ว่ากรณีใด