



Market Wrap-Up

- SET วันที่ 19 พ.ค.69 ปิด -1.05 จุด อยู่ที่ 1,516.69 จุด มูลค่าการซื้อขาย 51,257 ลบ.ลบ. ต่างชาติขาย 1,231 ลบ.พอร์ตโบรกขาย 338 ลบ. สถาบันซื้อ 554 ลบ. และรายย่อยซื้อ 1,015 ลบ. NVDR ซื้อสุทธิ 1,026 ลบ.ซื้อ TRUE,AMATA,ADVANC,PTT,AOT และขาย DELTA,PTTEP,CPALL,SCC,TTB มูลค่า Short Sales อยู่ที่ 2,050 ลบ. หุ้นที่มี % ซื้อดเซลสูง เช่น CNSTAR5023,SCCC,AOT โดยนักลงทุนต่างประเทศมีสถานะ Short ใน Index Futures จำนวน 5,003 สัญญา ยอดสะสมตั้งแต่ต้นปีต่างชาติ Long สุทธิรวม 63,367 สัญญา ต่างชาติขายสุทธิในตลาดพันธบัตรไทย 354 ลบ.

Market View

- DJIA -0.65%, S&P500 -0.67%, Nasdaq -0.84% จากแรงขายหุ้นกลุ่มวัสดุ -2.27%,บริการสื่อสาร -1.58% ถูกกดดันหลัง US Bond Yield 10 ปี ปรับขึ้นอยู่ที่ 4.663% สูงสุดนับตั้งแต่ ม.ค.68 จากความกังวลต่ออัตราเงินเฟ้อสหรัฐมีแนวโน้มสูงขึ้นหากสงครามสหรัฐ - อิหร่านยืดเยื้อ ส่งผลให้ CME Fed ที่มีโอกาส 41.7% ที่เฟดจะขึ้นดอกเบี้ย 0.25% ในการประชุม ธ.ค. นี้ ส่วนข้อมูลเศรษฐกิจดัชนีทำสัญญาบ้านรอบปิดการขาย เม.ย. +1.4% & คาด +1.0% MoM และค่าวันนี้ติดตาม Fed Minutes เม.ย., และรายงานกำไรไตรมาสที่ผ่านของ Nvidia โดยตลาดคาด EPS ที่ \$1.75/หุ้น +8% QoQ, +116% YoY
- Stoxx600 ยุโรป +0.19% ได้แรงหนุนจากกลุ่ม Defensive เช่น อาหาร & เครื่องดื่ม, เฮลท์แคร์ +1.5% หลัง ปธน.ทรัมป์สั่งเลื่อนการโจมตีอิหร่าน และผลการเจรจาข้อตกลงสันติภาพกับอิหร่าน ขณะที่กลุ่มเซมิคอนดักเตอร์ เช่น Infineon -2.5%, ASML -1% ถูกกดดันจาก German Bond Yield 10 ปี ปรับขึ้นอยู่ที่ 3.188% สูงสุดในรอบ 15 ปี บ่งชี้ว่า ECB มีโอกาสปรับขึ้นดอกเบี้ย 2 ครั้งในปี นี้ หากราคาน้ำมันดิบยังอยู่ในระดับสูง ส่วนวันพุธนี้ติดตามตัวเลข PMI ภาคผลิต & บริการยูโรโซนเบื้องต้น พ.ค.
- ตลาดหุ้นเอเชียวานนี้ ดัชนีนี้เกออี -0.44% จากแรงขายกลุ่มเทคโนโลยีที่ปรับลดลงตามกลุ่มเทค ๆ สหรัฐ หลัง Japan Bond Yield 10 ปี ปรับขึ้นอยู่ที่ 2.792% ขณะที่ GDP ญี่ปุ่น Q1/69 +2.1% สูงกว่าคาดที่ +1.7% YoY ได้แรงหนุนจากการบริโภคภาคเอกชน & การส่งออกที่ปรับดีขึ้น ส่วน Kopsi เกาหลีใต้ -3.25% หลัง Samsung Electronics -1.96%, SK Hynix -5.1%, SK Square -6.68% และ Hyundai Motor -8.9% ขณะที่ดัชนีเซี่ยงไฮ้ +0.9% ได้แรงหนุนจากหุ้นกลุ่มเทค ๆ หลังสหรัฐได้เลื่อนแผนการโจมตีอิหร่านตามคำขอของชาติพันธมิตรในวันออกกลาง และมีสัญญาณเชิงบวกต่อการเจรจาในประเด็นนิวเคลียร์ของอิหร่าน ข้อมูลเศรษฐกิจเข้านี้ติดตาม LPR จีน 1 ปี, 5 ปี
- SET -0.07% ปริมาณการซื้อขาย 5.1 หมื่น ลบ. พอร์ตโบรกขาย 338 ลบ. ต่างชาติขาย 1,231 ลบ. สถาบันซื้อ 554 ลบ. และรายย่อยซื้อ 1,015 ลบ. โดยดัชนีถูกกดดันจากแรงขายหุ้นกลุ่มอิเล็กทรอนิกส์ -1.2% ซึ่งเป็นการปรับลดลงตามกลุ่มเทค ๆ ในตลาดเอเชียเหนือ หลัง US Bond Yield 10 ปี ปรับขึ้นสูงสุดที่ระดับ 4.69% ซึ่งเป็นสัญญาณบ่งชี้เฟดอาจจำเป็นต้องปรับขึ้นดอกเบี้ย และเป็นผลลบต่อราคาของหุ้นในกลุ่ม Growth Stock กอปรกับอาจส่งผลให้ Fund Flow ชะลอการลงทุนในตลาดหุ้นเกิดใหม่ด้วย ขณะที่กลุ่มที่ช่วยหนุนดัชนีวานนี้คือ กลุ่ม Domestic Play เช่น ไฟแนนซ์, ค่าปลีก หลังวานนี้ กรม.มมต.อนุมัติโครงการไทยช่วยไทยพลัส เพื่อชดเชยผลกระทบจากวิกฤตพลังงานผ่านการช่วยเหลือค่าครองชีพ 4,000 บาท/ราย ในช่วงเวลา 4 เดือนตั้งแต่ 1 มิ.ย. - 30 ก.ย. 69 ซึ่งคาดว่าจะมีผู้ได้รับสิทธิ์จำนวน 43 ล.คน โดยจะใช้งบในโครงการนี้ราว 1.75 แสน ลบ. จาก พรก.เงินกู้ 4 แสน ลบ. ซึ่งคาดว่าจะช่วยหนุน GDP ไทยปีนี้ได้ราว +0.6% ส่วนกลุ่มการลงทุนด้านโครงสร้างพื้นฐาน เช่น นิคมอุตสาหกรรม, สาธารณูปโภค ก็มีแรงซื้อสะสมต่อเนื่อง หลังตัวการลงทุนรวมภาครัฐ & เอกชนในช่วง Q1/69 +9.9% ซึ่งเป็นระดับสูงสุดในรอบ 44 ไตรมาส

Daily Strategy

- ประเมินแนวรับดัชนี 1,500 - 1,510 แนวต้าน 1,530 คาดดัชนีทรงตัวในกรอบ โดยได้แรงหนุนจาก GDP ไทย Q1/69 เติบโตดีกว่าคาด และ ม.กระตุ่นกำลังซื้อผ่านโครงการไทยช่วยไทยพลัส แนะนำניהัก้ากลุ่มค่าปลีก เช่น CPAXT, BJC,TNP,MOTHER,KK และทยอยซื้อสะสมกลุ่มที่ได้ประโยชน์จาก ม.ส่งเสริมการลงทุนด้านโครงสร้างพื้นฐาน เช่น AMATA, WHA, GULF, CK, STECON, KBANK, KTB, ADVANC, TRUE
- NTF* (ซื้อเก็งกำไร / ราคาเป้าหมาย IAA Consensus 18.40 บาท) แนวโน้มกำไร 2Q69 เติบโตรับปัจจัยบวกตามฤดูกาลที่เป็นช่วงผลผลิตทุเรียนในภาคตะวันออกทยอยเข้าสู่ตลาด ทำให้ปริมาณการส่งออกเพิ่มมากขึ้น ประกอบที่ผ่านมามีบริษัทที่มีเงินทุนหมุนเวียนในการขยายธุรกิจเพิ่มจากการ IPO และมีแผนออกหุ้นกู้ในวงเงินไม่เกิน 900 ล้านบาท สบรับกับกลยุทธ์เพิ่มจำนวนคลังที่เป็นพันธมิตรและทุเรียนจากเวียดนามเข้ามาเสริมในช่วง 3Q69 หลังผ่าน Peak season ออกจาก consensus ตลาดคาดกำไรปี 69-70 ที่ 368 ล้านบาท +60%YoY และ 510 ล้านบาท +39%YoY valuation Forward PER 8.8 เท่า และ 6.4 เท่าตามลำดับ
- DOHOME* (ซื้อเก็งกำไร / ราคาเป้าหมาย IAAConsensus 3.75 บาท) กำไรสุทธิ 1Q69 อยู่ที่ 251 ลบ.(+2%YoY, +159%QoQ) เป็นบวก QoQ เด่นตามฤดูกาลรวมถึงฐานต่ำใน 4Q68(นำท่วมปัญหาขายแดนไทย-กัมพูชา) ส่วนภาพ YoY พอประคองตัวได้แม้ SSSG-4.1% แต่มีแรงหนุนจากรายได้สาขาใหม่และ Finance Cost ที่ลดลง ส่วนแนวโน้มการดำเนินงานในช่วง 2Q69 คาดว่าจะดีขึ้นต่อเนื่อง YoY รับอานิสงส์กำไรที่ปรับตัวดีขึ้นโดยเฉพาะสินค้าหลัก ขณะที่ SSSG QTD พลิกกลับมาเป็น +Low Single Digit% ทั้งนี้ ตลาดคาดว่าในปี 69 และ 70 กำไรสุทธิของ DOHOME* จะอยู่ที่ระดับ 720 ลบ.(+20%YoY) และ 806 ลบ.(+12%YoY) ตามลำดับ

Set Index Data

Open	1,513.73		
High	1,524.01		
Low	1,509.26		
Closed	1,516.69		
Chg.	-1.05		
%Chg.	-0.07		
Value (mn)	51,257.51		
P/E(x)	16.33	UP	260
P/BV(x)	1.39	Unchanged	190
Yield (%)	4.21	Down	206
Market Cap (mn)	19,169.88		

SET 50 -100 - MAI - Futures Index

	Closed	chg.	(%)
SET 50	996.52	0.34	0.03
SET 100	2,132.06	0.73	0.03
S50_CON	997.60	-0.90	-0.09
MAI Index	211.85	0.07	0.03

Trading Breakdown : Daily

(Bt,m)	Buy	Sell	Net
Institution	3,906.19	3,351.39	554.80
Broker Port	4,091.09	4,429.69	-338.60
Foreign	26,339.82	27,571.34	-1,231.52
Customer	16,920.41	15,905.10	1,015.31

Trading Breakdown : Month to Date

(Bt,m)	Buy	Sell	Net
Institution	47,941.46	64,924.80	-16,983.34
Broker Port	59,705.15	52,568.74	7,136.41
Foreign	397,180.43	390,134.76	7,045.67
Customer	231,481.86	228,680.65	2,801.21

World Markets Index

	Closed	Chg.	(%)
Dow Jones	49,363.88	-322.24	-0.65
NASDAQ	25,870.71	-220.02	-0.84
FTSE100	10,330.55	6.80	0.07
Nikkei	60,550.59	-265.36	-0.44
Hang Seng	25,797.85	122.67	0.48

Commodities

	Closed	Chg.	(%)
Oil: Brent	110.81	0.01	0.01
Oil: Nymex	103.83	-0.12	-0.12
Gold	4,505.49	23.89	53.31
BDIY Index	3,054.00	-38.00	-1.23

Cash Balance

16-30 เมษายน 2569 DELTA

Analysts

Apichai Raomanachai
Fundamental and Technical Investment Analysis ID No. 002939
Tel 02-829-6999 Ext 2200
Email : apichai.ra@kfsec.co.th

Nopporn Chaykaew
Fundamental Analysis ID No. 043964
Tel 02-829-6999 Ext 2203
Email : noppoen.ch@kfsec.co.th

Nattawat Poothornsri
Fundamental Analysis ID No. 087077
Tel 02-829-6999 Ext 2204
Email : nattawat.po@kfsec.co.th

ข้อมูลในเอกสารฉบับนี้ รวบรวมมาจากแหล่งข้อมูลที่น่าเชื่อถือ อย่างไรก็ดี บริษัทหลักทรัพย์ คิงส์ฟอร์ด จำกัด (มหาชน) ไม่สามารถที่จะยืนยันหรือรับรองความถูกต้องของข้อมูลเหล่านี้ได้ ไม่ว่าประการใด ๆ บทวิเคราะห์ในเอกสารนี้ จัดทำขึ้นโดยอ้างอิงหลักการทางวิชาการเกี่ยวกับหลักการวิเคราะห์ และมีได้เป็นการชี้แนะ หรือเสนอแนะให้ซื้อหรือขายหลักทรัพย์ใด ๆ การตัดสินใจซื้อหรือขายหลักทรัพย์ใด ๆ ของผู้อ่าน ไม่ว่าจะเกิดจากการอ่านบทความในเอกสารนี้หรือไม่ก็ตาม ล้วนเป็นผลจากการใช้วิจารณญาณของผู้อ่าน โดยไม่มีส่วนเกี่ยวข้องกับหรือเป็นเหตุพยานใด ๆ กับ บริษัทหลักทรัพย์ คิงส์ฟอร์ด จำกัด(มหาชน) ไม่ว่ากรณีใด



Daily Key Factors

Oil Update(-) WTI มิ.ย. -\$0.89 อยู่ที่ \$107.77 / บาร์เรล, Brent n.c. - \$0.82 อยู่ที่ \$111.28/บาร์เรล หลัง ปธน.ทรัมป์เปลี่ยนการโจมตีอิหร่าน และรอผลการเจรจาข้อตกลงสันติภาพกับอิหร่านที่มี 3 ชาติพันธมิตรในวันออกกลางเป็นตัวกลางเจรจา

Gold Update (-)Comex Gold มิ.ย. -\$46.80 ปิดที่ 4,511.20 ดอลลาร์/ออนซ์ ถูกกดดันจาก US Bond Yield 10 ปี ปรับขึ้นอยู่ที่ 4.687% สูงสุดในรอบ 1 ปี และ Dollar Index แข็งค่า +0.14% อยู่ที่ 99.326 ซึ่งเป็นสัญญาณลบกดดันราคาทองคำ

Fund Flow(-) Fund Flow ต่างชาติในตลาด TIP วานนี้ ขายสุทธิ -33.93 ล้านดอลลาร์สหรัฐ โดยขายหุ้นไทย -37.67 ล.ดอลลาร์สหรัฐ ซื้อหุ้นอินโด +14.74 ล.ดอลลาร์สหรัฐ และขายหุ้นฟิลิปปินส์ -11.00 ล.ดอลลาร์สหรัฐ

- (-) ค่าเงินบาทเข้าอ่อนค่าอยู่ที่ 32.71 บาท/ดอลลาร์สหรัฐ
- (-) ผลตอบแทนพันธบัตรสหรัฐ 10 ปี ปรับขึ้นอยู่ที่ 4.687 %
- (-) ดัชนี BDI ปิด -38 จุด อยู่ที่ 3,054
- (+) BitCoin เข้านี้ +0.24% อยู่ที่ 76,849 ดอลลาร์สหรัฐ

Economic Calendar

ในประเทศ

- 18 พ.ค. สภาพัฒนาฯ แถลงตัวเลข GDP ไตรมาส 1/69
- 19 พ.ค. ประชุมคณะกรรมการร่วมภาคเอกชน 3 สถาบัน (กกร.)
- 20 พ.ค. ส.อ.ท. แถลงดัชนีเชื่อมั่นภาคอุตสาหกรรม
- สัปดาห์ที่ 4 กระทรวงพาณิชย์ แถลงภาวะการค้าระหว่างประเทศ
- สศค. แถลงดัชนีผลผลิตภาคอุตสาหกรรม
- สศค. รายงานภาวะเศรษฐกิจการคลัง, ภาวะเศรษฐกิจภูมิภาค, ดัชนีความเชื่อมั่นอนาคตเศรษฐกิจภูมิภาค

ต่างประเทศ

- 20 พ.ค. EU ดัชนีราคาผู้บริโภค (CPI) (เม.ย.)
- US สินค้าคลั่งน้ำมันดิบ
- 21 พ.ค. US รายงานการประชุมของ FOMC
- US จำนวนคนที่ยื่นขอรับสวัสดิการว่างงานครั้งแรก
- US ดัชนีผู้จัดการฝ่ายจัดซื้อ (PMI) ภาคการผลิต (พ.ค.)
- US ดัชนีผู้จัดการฝ่ายจัดซื้อ (PMI) ภาคบริการ (พ.ค.)

Theme Strategy

ทยอยสะสมหุ้น Value Stock / High Dividend Yield ที่มีความทนทานต่อภาวะตลาดที่ผันผวนสูงจากสถานการณ์ในวันออกกลาง

(1) High Dividend Yield กลุ่มธนาคารพาณิชย์ KKP, KTB, SCB, TISCO, TTB กลุ่ม REIT / อื่นๆ CPN*, CPNREIT*, ROJNA*

(2) Commodity Linked ได้ประโยชน์จาก Energy Shock กลุ่มพลังงาน PTTEP, BANPU กลุ่มปิโตรเคมี PTTGC, IVL, IRPC กลุ่ม Biofuel BBTG*, GGC*, TAE*, UBE*, PCE*, UVAN*, APO*, VPO*, AIE* กลุ่มโรงไฟฟ้าพลังงานทดแทน BCPG*, GUNKUL*

(3) ราคาสินค้าเกษตร / อาหาร ปรับตัวเพิ่มขึ้น STA*, STGT*, TRUBB*, NER*, TFG*, BTG*

(4) Defensive กลุ่ม ICT / Data Center ADVANC, TRUE, DELTA*, HANA*, STECON, INSET*

**หุ้นแนะนำเชิงกลยุทธ์ที่ยังไม่อยู่ใน Coverage ของฝ่ายวิจัย

Asset Allocation: Equity 45% Fixed Income 40% Alternative Investment etc. Gold 10% Cash 5%

Today Fundamental Research: -

Monthly Portfolio May 2026: GPSC*, ITC*, TRUE, TACC*, GUNKUL*, CPALL



GULF ปักธง 'ยุโรป-อังกฤษ' ดันพอร์ตตปท.ทะลุ 4 พันเมก จัปตา Q2 จ่อกำไร 1.2 หมื่นล้าน บันทีก 'ปากลาย-ปันผล KBANK' "กัลฟ์" บุก "ยุโรป-อังกฤษ" เริงเกมพลังงานโลก ตั้ง GUK ลุยผลิตพลังงานสะอาด เต็มสูบ ดันพอร์ตต่างประเทศจ่อทะลุ 4,000 เมกะวัตต์ รับเมกะเทรนด์ พลังงานหมุนเวียน ไตรมาส 2/69 พอร์มแกร่งไม่แพ้เดินหน้าระดมทุน ดอลลาร์ 400-600 ล้านดอลลาร์ ผ่าน 6 แบนก์ต่างชาติ เสริมกระสุนขยาย ลงทุนต่างประเทศ รับดีลใหม่ทยอยเข้าเทียบ โบรกฯ ประเมิน GULF บันทีก กำไรขาย "ปากลาย" พ่วงปันผล KBANK รวม 4,700 ล้านบาท หนุน Q2 กำไรสุทธิแตะ 12,000 ล้านบาท อีกไฮไลต์ Data Center สุดฮอต! ลูกค้าจ่อ ใช้ไฟ 5,000 เมกะวัตต์ ราคาเป้าหมาย 76.50 บาท(ข่าวหุ้น)

TTB ได้ข่าวลือควม KTB ลั่น! ไม่อยู่ในแผนธุรกิจ TTB ดับข่าวลือควม รวมกับ KTB พันควัน! ย้ำไม่มีอยู่ในแผนธุรกิจ 5 ปี แหล่งข่าวเผยหากเกิด ดีลจริง TCAP จะเสียสิทธิรับรู้กำไรแบบ Equity Method กระทบกำไรบัญชี ที่ทันที จากสัดส่วนหุ้นได้สูงถึงมากกว่า 20% หนุน EPS ลด-นักลงทุนตื่น ขยายหุ้น มั่นใจ TCAP ไม่ให้เกิดเหตุการณ์เช่นนี้แน่ ด้านแบงก์ชาติแจง ผู้ ได้รับใบอนุญาตประกอบธุรกิจ Virtual Bank 2 ราย ขอเลื่อนเปิดไปปี 70

JMART กำไรพันล. เริงเกม 'ล็อกโฟน' JMART เริงเกม "The Power of Synergy" ดันธุรกิจเสริมแกร่งร่วมกัน คงเป้ากำไรปี 69 และ 1,000 ล้านบาท ธุรกิจสินเชื่อล็อกโฟนเป็นตัวขับเคลื่อนหลัก ขยายฐานลูกค้า Mobile Lending และ 5 ล้านบัญชีภายในปีนี้ ด้าน JMT เริงซื้อหุ้น-ตั้ง สำรองเชิงรุก ขณะที SINGER และ SGC เดินหน้าขยายสินเชื่อล็อกโฟน

กรม. ไฟเขียว 1.7 แสนล้าน 'ไทยช่วยไทย' 43 ล้านคน กรม. ไฟเขียว "ไทยช่วยไทยพลัส" ใช้งบ 1.75 แสนล้านบาท แจก 43 ล้านคน ทั้งกลุ่ม เปราะบาง-ประชาชนทั่วไป หวังช่วยประคองกำลังซื้อ ฝ่าวิกฤตค่าครองชีพ บรรเทาภาระ ลงทะเบียนกลุ่ม 60/40 ช่วง 25-29 พ.ค.นี้ ใช้สิทธิ 1 มิ.ย.-30 ก.ย. 69 ผ่านแอปฯ เป๋าตัง โบรกฯ ชู 11 หุ้น CPAXT-BJC-TNP-CBG-OSP-SAPPE-ICHI-SNNP-NEO-BEM-BTS ได้รับประโยชน์(ข่าวหุ้น)

UNIQ เซ็นสีแดง 2 หมื่นล้าน รพท. ไม่แก้สัญญาารถไฟ CPUNIQ เซ็น สีแดง รพท.เซ็นสัญญามูลค่ากว่า 2 หมื่นล้านบาท ดันแบงก์ล็อกฟุ้ง ทะลัก 5 หมื่นล้านบาท รับงานรัฐไหลเข้าต่อเนื่อง ขณะเดียวกัน รพท.เบรก ข้อเสนอแก้สัญญาไฮสปีดเชื่อม 3 สนามบินของกลุ่ม CP ชัดเจน ย้ำหาก เดินหน้าต่อต้องยึดสัญญาเดิมเท่านั้น(ข่าวหุ้น)

MOSHI ส่งชีกไตรมาส 2 สดใส เร่งออกสินค้าใหม่ หนุนรายได้ปีโต 15-20% MOSHI เผยเทศกาล "Back to School" หนุนผลงานไตรมาส 2/69 เด่น มั่นใจรายได้ทั้งปีโต 15-20% เดินหน้าขยายสาขาใหม่เพิ่ม 35 สาขา และรักษาอัตราการเติบโตของยอดขายสาขาเดิม (SSSG) ไว้ที่ 3-5% ผ่าน การออกสินค้าใหม่ตลอดปี(ข่าวหุ้น)

'ไทยฟู้ดส์' ปลื้ม! เข้าดัชนี MSCI RBF บุกเอเชีย-จีนหนุนเติบโต TFG ปลื้ม! เข้าดัชนี MSCI มีผล 29 พ.ค.นี้ ตอกย้ำพื้นฐาน แน่น หนุนกองทุนถือหุ้นเพิ่มขึ้น ปี 69 ผลงาน All Time High ต่อเนื่อง ฟาก RBF ไตรมาส 1/69 กำไรโตแกร่ง 30.81% และ 136.62 ล้าน บาท พร้อมเดินหน้าขยายตลาดเอเชีย-จีน หนุนรายได้ต่างประเทศโต ต่อเนื่อง (ข่าวหุ้น)

BTS ดอคซื้อหุ้น KGEN ชูศักยภาพลุยอีวีแกร่ง BTS เข้าถือหุ้น KGEN ความเชื่อมั่นในโมเดลธุรกิจ EV ด้านผู้บริหารยินดีเป็นพันธมิตรที่มี ศักยภาพสูงช่วยเติมเต็ม ด้านนักวิเคราะห์แนะจับตาเพื่อสัดส่วนลงทุน ที่ KGEN พื้นฐานเปลี่ยนมุ่งสู่ยานยนต์ไฟฟ้าระดับโลก ชูจุดแข็งผลิตให้ยักษ์ จีน Chery และมีต้นทุนการเงินต่ำ ผลงานโดดเด่น(หุ้นหุ้น)

SINO ส่งชีก Q2 พื้นแรง แวชวนส่งสหรัฐศึกัก SINO ส่งชีก Q2/2569 พื้นแรง! งานขนส่งเส้นทางสหรัฐกลับมาคึก ดันยอดตู้เดือนพฤษภาคมจ่อ ฟุ้งแตะ 5,000 ตู้ ฟากผู้บริหาร "นันท์มนัส วิฑูรย์ศักดิ์พันธ์" พร้อมเร่งเครื่อง Air Freight สำนักงานต่างประเทศ บักรงปีนี้ลุ้นขนส่งใกล้ 50,000 ตู้ เล็ง เก็บเกี่ยวผลลงทุนเข้าพอร์ต(หุ้นหุ้น)

HTECH ออเดอร์ HDD อื้อ ไฮซีชันดันงบไตรมาส 2 HTECH แนวโน้มผลงานไตรมาส 2/2569 มีทิศทางเติบโตขึ้น เหตุช่วงไฮซีชัน ดันออเดอร์ลูกค้าในประเทศในกลุ่ม HDD แน่น รับผิดชอบสูงกว่ากำลังการผลิต เตรียมนำเข้าเครื่องจักรใหม่เพื่อมาเสริมกำลังการผลิต ด้านราคา วัตถุดิบที่ปรับตัวเพิ่มขึ้น สต็อกของแล้ว-ทยอยปรับราคาสินค้าขึ้น ซึ่งยังคง เป้าหมายรายได้ปี 2569 เติบโตที่ 7% พร้อมเดินหน้าการเป็นศูนย์กลาง สินค้ากลางในภูมิภาคเอเชีย(หุ้นหุ้น)

รับเหมาเส! รัฐผ่อนค่า K 'CK-STECON' รับผลดีกรม.ไฟเขียว ผ่อน เกณฑ์คำนวณค่า K ชั่วคราว ลดกรอบหักส่วนเบี่ยงเบนเหลือบวก-ลบ 2% ช่วยผู้รับเหมางานภาครัฐ รับชดเชยต้นทุนได้เร็วขึ้น หลังราคาพลังงาน- วัสดุก่อสร้างพุ่งจากสงครามตะวันออกกลาง โบรกฯ CK-STECON รับ อานิสงส์(หุ้นหุ้น)

IDG โมเดล 2 ธุรกิจใหม่ บักรงรายได้ปีโต 10% IDG ปรับเกมครั้งใหญ่! ลุย One Stop Service ด้านดิจิทัลครบวงจร ด้านบิบบอส "วิธาน ชั่วเจริญศิริ" เปิด 2 ธุรกิจใหม่ Digital Academy และ Digital Market เดิมรายได้ ใหม่ราว 10% พร้อมบักรงรายได้ปีโต 5-10% ลั่นขอรักษามาร์จิ้นสูง 40-50% มั่นใจครึ่งปีหลังงานดิจิทัลคึก(หุ้นหุ้น)

KUMWEL งบเกินด้าน กำไรทะลุ 197% KUMWEL ไตรมาส 1/69 กำไรพุ่งทะลุ 197.7% และ 39 ล้านบาท หลังเข้าร่วมโครงการ Jump+ ยกระดับแผนธุรกิจ ปรับโครงสร้าง เพิ่มประสิทธิภาพองค์กร หนุนมาร์จิ้นขยับแรงเป็น 16.3% ฟากผู้บริหาร "บุญศักดิ์ เกียรติเจริญเลิศ" บักรงธุรกิจโต 50% เดินหน้าใช้ AI-ICT ลดต้นทุน ดัน Q2 โตต่อ(หุ้นหุ้น)

I2 ผลงานผาด แบงก์ล็อก 544 ล. บ.ย่อยลุย SME I2 กำไรโตแกร่ง ผาด 980% ฟากผู้บริหาร "อิทธิพร ลิ้มเจริญ" ตุน Backlog แน่น 544 ล้านบาท เดินหน้าชิงงานใหม่ 5,700 ล้านบาท คาดว่าไม่น้อยกว่า 30% บักรง รายได้ปีโต 20% พร้อมตั้งบริษัทย่อยใหม่ลุย SME เสริมฐานรายได้โต ยิ่งยืน (หุ้นหุ้น)

IMH เจาะ CBD สีส้ม อพยพเพิ่ม 480 ล. IMH รุก Healthcare ครั้งใหญ่! เปิด "IMH SILOM International Hospital" โรงพยาบาลเฉพาะทาง กลาง CBD สีส้ม-สาทร เจาะคนใช้ต่างชาติ เล็งเปิดเต็มรูปแบบต้นปี 2570 ดันรายได้เพิ่มเฉลี่ย 480 ล้านบาทต่อปี ฟากบิบบอส "ดร.สิทธิวัฒน์ กำกวดวงษ์" บักรงบุก Medical Tourism จับกลุ่ม BRICS เสริมแผนโตยาว

ข้อมูลในเอกสารฉบับนี้ รวบรวมมาจากแหล่งข้อมูลที่น่าเชื่อถือ อย่างไรก็ดี บริษัทหลักทรัพย์ คิงส์ฟอร์ด จำกัด (มหาชน) ไม่สามารถที่จะยืนยันหรือรับรองความถูกต้องของข้อมูลเหล่านี้ได้ ไม่ว่าประการใด ๆ บทวิเคราะห์ในเอกสารนี้ จัดทำขึ้นโดยอ้างอิง หลักเกณฑ์ทางวิชาการเกี่ยวกับหลักการวิเคราะห์ และมีได้เป็นการชี้แนะ หรือเสนอแนะให้ซื้อหรือขายหลักทรัพย์ใด ๆ การตัดสินใจซื้อหรือขายหลักทรัพย์ใด ๆ ของผู้อ่าน ไม่ว่าจะเกิดจากการอ่านบทความในเอกสารนี้หรือไม่ก็ตาม ล้วนเป็นผลจากการใช้ วิจารณญาณของผู้อ่าน โดยไม่มีส่วนเกี่ยวข้องกับหรือเป็นเหตุยกเว้นใด ๆ กับ บริษัทหลักทรัพย์ คิงส์ฟอร์ด จำกัด(มหาชน) ไม่ว่ากรณีใด



ที่มา: TQ Professional, Day

Resistance 1,525 - 1,545

Support 1,510 - 1,500

SET Daily: รอกลับไปทดสอบ High

กลยุทธ์การลงทุน SET Index ปิดทรงตัวอยู่บนกรอบขาขึ้น แท่งเทียนประคองตัวเหนือ EMA ระยะสั้น แนวโน้ม sideway up รอจังหวะกลับไปทดสอบ High เดิมมีแนวต้าน 1,525/1,545 แนวรับ 1,510/1,500



ที่มา: TQ Professional, TF weekly

SET Weekly: แกว่งตัวในกรอบขาขึ้น

กลยุทธ์การลงทุน ทิศทาง fund flow ต่างชาติผันผวนจากสถานการณ์ในวันออกกลาง ทางเทคนิค TF weekly แท่งเทียนฟื้นตัวในกรอบขาขึ้นเหนือบริเวณ EMA200 week ส่วน TF Monthly แท่งเทียนกำลังสร้างจิ้งหะแก่งออกข้างในรูปแบบสามเหลี่ยมเพื่อทดสอบ downtrend ด้านบน // ประเมินกรอบการเคลื่อนไหว แนวต้าน 1,545/1,590 ส่วนแนวรับ 1,385/1,345



ที่มา: TQ Professional, TF daily

Gold Spot: ซื้อเมื่ออ่อนตัว

กลยุทธ์การลงทุน Gold Spot ย่อตัวกังวลเงินเฟ้อสูงกดดันเฟดขึ้นดอกเบี้ย // แท่งเทียน sideways down ถอยหลุดแนวรับ US\$4,500/Oz พร้อม Indicator MACD / RSI ที่คล้อยตัวลงต่อ เบื้องต้นทยอยตั้งรับที่โซนถัดไป US\$4,480-4,370/Oz ส่วนแนวต้าน US\$4,500-4,600/Oz

Resistance 4,500 - 4,600

Support 4,480 - 4,370

Technical Analyst

Apichai Raomanachai No. 002939
Tel 02-829-6999 Ext. 2200

Asst. Technical Analyst

Nopporn Chaykaew No. 043964
Tel 02-829-6999 Ext. 2203

ข้อมูลในเอกสารฉบับนี้ รวบรวมมาจากแหล่งข้อมูลที่เชื่อถือได้ อย่างไรก็ดี บริษัทหลักทรัพย์ คิงส์ฟอร์ด จำกัด (มหาชน) ไม่สามารถที่จะยืนยันหรือรับรองความถูกต้องของข้อมูลเหล่านั้นได้ ไม่ว่าประการใด ๆ บทวิเคราะห์ในเอกสารนี้ จัดทำขึ้นโดยอ้างอิงหลักเกณฑ์ทางวิชาการเกี่ยวกับหลักการวิเคราะห์ และมีได้เป็นการชี้นำ หรือเสนอแนะให้ซื้อหรือขายหลักทรัพย์ใด ๆ การตัดสินใจซื้อหรือขายหลักทรัพย์ใด ๆ ของผู้อ่าน ไม่ว่าจะเกิดจากการอ่านบทความในเอกสารนี้หรือไม่ก็ตาม ล้วนเป็นผลจากการใช้วิจารณญาณของผู้อ่าน โดยไม่มีส่วนเกี่ยวข้องกับหรือพันธะผูกพันใด ๆ กับ บริษัทหลักทรัพย์ คิงส์ฟอร์ด จำกัด(มหาชน) ไม่มีการเฝ้า



ที่มา; TQ Professional

BBGI

Resistance 4.60-4.74

Support 4.26

แนะนำเก็งกำไร แท่งเทียนฟื้นตัวจากแนวพักเหนือ EMA ระยะสั้น พร้อมปริมาณการซื้อขายทยอยเข้าสะสม ส่วน MACD / RSI ชยับในทิศทางบวก หากยืนแนวรับ 4.26 บาท ได้คาดเห็นการฟื้นตัวขึ้นต่อ โดยมีแนวต้านบริเวณ 4.60-4.74 บาท ส่วนจุด Stop Loss วางไว้ที่ 4.12 บาท



ที่มา; TQ Professional

EASTW

Resistance 3.90-4.02

Support 3.66

แนะนำเก็งกำไร แท่งเทียนทยอยปรับตัวขึ้นในลักษณะ sideways up พร้อมปริมาณการซื้อขายเข้าสะสม ส่วน MACD / RSI มีสัญญาณบวก หากยืนแนวรับ 3.66 บาท ได้คาดหวังเห็นการเดินหน้าขึ้นต่อ แนวต้านบริเวณถัดไป 3.90-4.02 บาท โดยมีจุด Stop Loss ที่ 3.56 บาท



ที่มา; TQ Professional

RBF

Resistance 4.20-4.40

Support 3.90

แนะนำเก็งกำไร แท่งเทียนฟื้นตัวขึ้นผ่านเส้น EMA200 วัน พร้อมปริมาณการซื้อขายเข้าสะสม ด้าน MACD / RSI มีสัญญาณบวก ประเมินหากยืนแนวรับ 3.90 บาท ได้ น่าจะมีจังหวะชยับขึ้นต่อ ประเมินแนวต้านถัดไปบริเวณ 4.20-4.40 บาท ตามลำดับ โดยมีจุด Stop Loss ที่ 3.80 บาท

Technical Analyst

Apichai Raomanachai No. 002939

Asst. Technical Analyst

Nopporn Chaykaew No. 043964

ข้อมูลในเอกสารฉบับนี้ รวบรวมมาจากแหล่งข้อมูลที่เชื่อถือได้ อย่างไรก็ดี บริษัทหลักทรัพย์ คิงส์ฟอร์ด จำกัด (มหาชน) ไม่สามารถที่จะยืนยันหรือรับรองความถูกต้องของข้อมูลเหล่านั้นได้ ไม่ว่าประการใด ๆ บทวิเคราะห์ในเอกสารนี้ จัดทำขึ้นโดยอ้างอิงหลักเกณฑ์ทางวิชาการเกี่ยวกับหลักการวิเคราะห์ และมีได้เป็นการชี้แนะ หรือเสนอแนะให้ซื้อหรือขายหลักทรัพย์ใด ๆ การตัดสินใจซื้อหรือขายหลักทรัพย์ใด ๆ ของผู้อ่าน ไม่ว่าจะเกิดจากการอ่านบทความในเอกสารนี้หรือไม่ก็ตาม ล้วนเป็นผลจากการใช้วิจารณญาณของผู้อ่าน โดยไม่มีส่วนเกี่ยวข้องกับหรือผูกพันใด ๆ กับ บริษัทหลักทรัพย์ คิงส์ฟอร์ด จำกัด (มหาชน) ไม่มีการเฝ้า

SET50 Index Futures



KINGSFORD

วันพุธที่ 20 พฤษภาคม พ.ศ. 2569

Market Overview

- นักลงทุนต่างชาติ Short สุทธิ -5,003 สัญญา ยอดสะสมประจำเดือน พ.ค. มียอด Long สุทธิ 55,343 สัญญา และยอดสะสมปี 2569 เป็นยอด Long สุทธิ 63,367 สัญญา
- ดัชนี DJIA ปิดที่ -0.65%, ดัชนี S&P500 ปิดที่ -0.67% และดัชนี Nasdaq ปิดที่ 0.84%
- แม้ราคาน้ำมันดิบเบรนท์ ปรับตัวลง 0.73% ในวันอังคาร แต่ราคายางคงเคลื่อนไหวเหนือระดับ 110 ดอลลาร์ต่อบาร์เรล ขณะที่นักลงทุนจับตาค่าความคืบหน้าในการเจรจาสันติภาพระหว่างอิหร่านกับสหรัฐฯ หลังจากประธานาธิบดีโดนัลด์ ทรัมป์ ประกาศยกเลิกแผนการโจมตีอิหร่าน เนื่องจากอิหร่านได้ยื่นข้อเสนอใหม่เพื่อยุติสงคราม อย่างไรก็ตาม ทรัมป์กล่าวว่า สหรัฐฯ อาจจำเป็นต้องโจมตีอิหร่านอีก ในขณะที่อิหร่านเตือนว่าจะเปิดแนวรบใหม่

Volume by Investors	SET (Million Bath)	Index Futures (Contracts)
Local Institutions	554.80	2,416
Foreign	-1,231.52	-5,003
Local Investor	1,015.32	2,587



ที่มา: Kingsford Research



ที่มา: Kingsford Research

ภาพการลงทุนระยะสั้น

แนะนำ: Long แนวรับ: 990 แนวต้าน: 1,000 Stop Loss: 985

S50M26 ปิดที่ 998.50 จุดปรับตัว -0.02% เป็นปรับตัว Sideway อยู่บนกรอบแนวโน้มขาขึ้น ส่วน Indicator RSI หากสามารถปรับตัวขึ้นเหนือ 1,000 ได้ แนะนำ Long จะยังเป็นฝั่งที่ได้เปรียบกว่า

ภาพการลงทุนรายสัปดาห์

แนะนำ: Long 1/3 Port แนวรับ : 990 แนวต้าน : 1,020 Stoploss :985

Set 50 Index Future แท่งเทียนรายสัปดาห์ที่มีการปรับตัวขึ้นทดสอบ High เดิม แต่ยังมีแรงขายออกมา ส่วน Indicator สนับสนุนแนวโน้มขาขึ้น หากสามารถยืนเหนือ 1,020 ไปได้แนะนำ Long 2/3 Port

	Close	Change	Volume	OI
SET50	996.52	0.34	1,593,114,500.00	34,956,300,252.00
S50M26	998.50	-0.20	135,049.00	493,329.00
S50U26	991.10	-0.50	11,080.00	25,980.00
S50Z26	989.30	-0.60	4,553.00	11,150.00
S50K26	997.60	-0.90	64.00	444.00

Source:TQ Pro

	Last	Support	Resistance
SET50	996.52	990	1,000
S50M26	998.50	990	1,000
S50U26	991.10	990	1,000
S50Z26	989.30	985	1,000
S50K26	997.60	990	1,000

Source:TQ Pro

Series	Close	Chg	Vol. Contracts	OI	OI Chg	Theoretical	Basis	Daly Left	Ex. Date
S50M26	998.50	-0.2	135,049	493,329	2,913	993.25	2.52	40	29/06/2026
S50U26	991.10	-0.5	11,080	25,980	1,179	986.52	-4.58	132	29/09/2026
S50Z26	989.30	-0.6	4,553	11,150	3	979.87	-6.28	223	29/12/2026
S50K26	997.60	-0.9	64	444	8	995.59	2.32	8	28/05/2026
S50N26	995.50	-1.2	11	84	8	990.99	0.52	71	30/07/2026

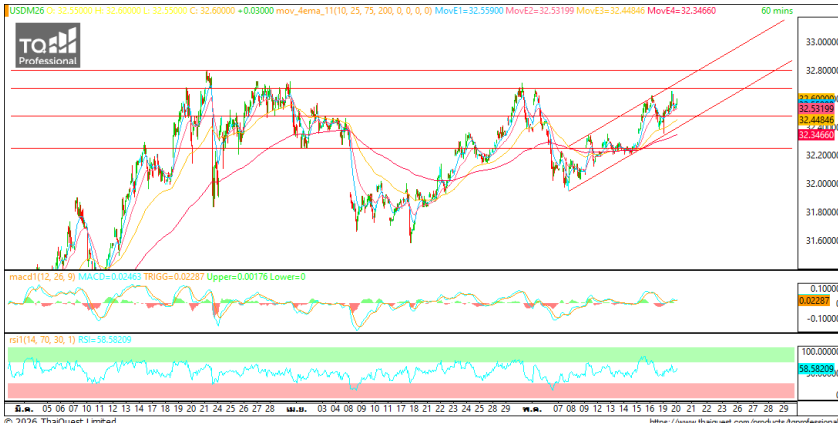
ข้อมูลในเอกสารฉบับนี้ รวบรวมมาจากแหล่งข้อมูลที่น่าเชื่อถือ อย่างไรก็ตาม บริษัทหลักทรัพย์ คิงส์ฟอร์ด จำกัด (มหาชน) ไม่สามารถที่จะยืนยันหรือรับรองความถูกต้องของข้อมูลเหล่านี้ได้ ไม่ว่าประการใดๆ บทวิเคราะห์ในเอกสารนี้ จัดทำขึ้นโดยอ้างอิงหลักเกณฑ์ทางวิชาการเกี่ยวกับหลักการวิเคราะห์ และมีได้เป็นการชี้แนะ หรือเสนอแนะให้ซื้อหรือขายหลักทรัพย์ใดๆ การตัดสินใจซื้อหรือขายหลักทรัพย์ใดๆ ของผู้อ่าน ไม่ว่าจะเกิดจากการอ่านบทความในเอกสารนี้หรือไม่ก็ตาม ล้วนเป็นผลจากการใช้วิจารณญาณของผู้อ่าน โดยไม่มีส่วนเกี่ยวข้องกับหรือพันธะใดๆ กับบริษัทหลักทรัพย์ คิงส์ฟอร์ด จำกัด (มหาชน) ไม่ว่ากรณีใด

SET50 Index Futures



KINGSFORD

Currency Futures



ที่มา: Kingsford Research

ภาพการลงทุนระยะสั้น

แนะนำ เปิด Dollar Index: 99.35 หรือ +0.03, USD/THB : 0.03 THB/USD

สถานะ : Long

แนวรับ: 32.55 THB/USD แนวต้าน: 32.65 THB/USD Stop Loss: 32.50

USD/THB: ราคาเมื่อวานที่ผ่านมาปิดที่ 32.60 THB/USD เป็นเป็นการปรับตัวขึ้นตามกรอบแนวโน้มขาขึ้น ส่วน Indicator อยู่ในโซนแนวโน้มขาขึ้น หากยังสามารถยืนเหนือ 32.55 ได้ การเปิดสถานะ Long จะเป็นฝั่งที่ได้เปรียบกว่า

	Close	Change	Volume	OI
USDM26	32.57	0.03	67,615	294,516
USDU26	32.31	0.04	5,901	45,479
USDK26	32.64	0.02	1,667	46,540
USDN26	32.59	-0.09	154	4,763

Source: TQ Pro

	Close	Support	Resistance
USDTHB	32.70	32.65	32.75
USDM26	32.57	32.55	32.65
USDU26	32.31	32.30	32.35

Source: Kingsford Securities

	Close	Change	Volume	OI
EURUSD	1.16	1.16		
EURUSD/THB	1.1649	-0.0009	50	734

Source: TQ Pro

	Close	Change	Volume	OI
JPYTHB	20.45	20.56		
JPYM26	20.52	-0.10	6.00	-0.10

Source: TQ Pro

ApichaiRaomanachai
 Fundamental and Technical Investment Analysis
 ID No. 002939 Tel 02-829-6999 Ext 2200
 Email : apichai.ra@kfsec.co.th
 Nut Kaewborisutsakul
 Assistant Investment Analyst
 Tel 02-829-6999 Ext 2205

ข้อมูลในเอกสารฉบับนี้ รวบรวมมาจากแหล่งข้อมูลที่น่าเชื่อถือ อย่างไรก็ดี บริษัทหลักทรัพย์ คิงส์ฟอร์ด จำกัด (มหาชน) ไม่สามารถที่จะยืนยันหรือรับรองความถูกต้องของข้อมูลเหล่านี้ได้ ไม่ว่าประการใดๆ บทวิเคราะห์ในเอกสารนี้ จัดทำขึ้นโดยอ้างอิงหลักเกณฑ์ทางวิชาการเกี่ยวกับหลักการวิเคราะห์ และมีได้เป็นการชี้แนะ หรือเสนอแนะให้ซื้อหรือขายหลักทรัพย์ใดๆ การตัดสินใจซื้อหรือขายหลักทรัพย์ใดๆ ของผู้อ่าน ไม่ว่าจะเกิดจากการอ่านบทความในเอกสารนี้หรือไม่ก็ตาม ล้วนเป็นผลจากการใช้วิจารณญาณของผู้อ่าน โดยไม่มีส่วนเกี่ยวข้องกับหรือพินัยกรรมใดๆ กับบริษัทหลักทรัพย์ คิงส์ฟอร์ด จำกัด (มหาชน) ไม่ว่ากรณีใด



Most Active Grainer (%chg)

Rank	STOCK	OI	Price Chg (20 Working Days)
1	KCE	11,802	7.83%
2	STPI	20,292	7.62%
3	PTTEP	1,567	7.39%
4	BANPU	17,390	6.60%
5	MBK	1,710	6.40%
6	GPSC	5,900	6.25%
7	TCAP	383	5.83%
8	PTT	28,020	5.80%
9	BGRIM	11,696	5.65%
10	TOP	2,263	5.62%
11	HANA	15,176	5.36%
12	KBANK	4,077	5.32%
13	ADVANC	762	4.53%
14	EA	46,676	4.51%
15	GULF	22,507	3.86%
16	SAMART	1,828	3.74%
17	MEGA	374	3.73%
18	JAS	45,346	3.64%
19	BPP	81	3.51%
20	BA	12,943	2.90%
21	BEAUTY	9	2.86%
22	TRUE	70,998	2.82%
23	TTB	29,349	2.65%
24	TKN	4,585	2.56%
25	PLANB	108,227	2.35%
26	ICHI	8,915	2.34%
27	BCPG	20,581	2.27%
28	CPALL	17,123	2.16%
29	DELTA	5,229	1.95%
30	BBL	3,577	1.82%

Top Gainers OI (%chg)

STOCK	OI	%Daily Top OI Change	STOCK	OI	%5 Day Top OI Change
ADVANC	762	81.43%	TOA	949	293.78%
TISCO	50	66.67%	TTB	29,349	106.41%
OSP	4,552	43.42%	BH	762	79.29%
WHA	19,750	35.25%	OSP	4,552	78.51%
GLOBAL	2,063	31.99%	CK	9,172	54.49%
ERW	8,800	29.64%	CENTEL	2,088	44.90%
AMATA	4,711	22.49%	BCP	865	41.80%
CENTEL	2,088	16.19%	TTW	31	40.91%
SUPER	17,167	13.22%	MEGA	374	37.00%
CHG	4,778	12.64%	EASTW	2,065	36.39%
CK	9,172	11.58%	BCH	8,775	32.59%
BGRIM	11,696	10.99%	GLOBAL	2,063	31.57%
MINT	16,988	8.39%	WHA	19,750	25.20%
SCC	1,083	5.04%	COM7	15,011	20.15%
BJC	4,465	4.74%	JMT	12,038	19.41%

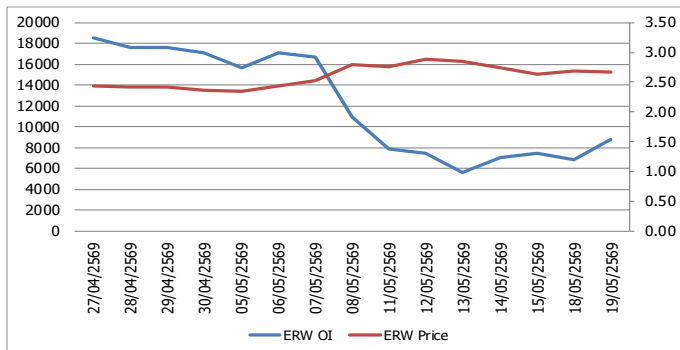
Source: TQ Pro

Top Loser OI (%chg)

STOCK	OI	%Daily Top OI Change	STOCK	OI	%5 Day Top OI Change
BLA	204	-70.43%	STGT	338	-82.51%
PTT	28,020	-31.36%	MAJOR	117	-81.80%
IRPC	31,377	-18.71%	BLA	204	-45.60%
TKN	4,585	-14.86%	BDMS	9,187	-43.34%
STGT	338	-13.99%	TCAP	383	-39.87%
CPN	1,630	-13.16%	TKN	4,585	-38.46%
BAM	7,214	-12.05%	CBG	3,940	-32.51%
STA	6,149	-11.40%	CRC	672	-31.71%
BDMS	9,187	-8.67%	BAY	223	-29.43%
THCOM	8,719	-8.15%	KTB	4,516	-27.66%
TOP	2,263	-7.52%	BEC	351	-24.19%
AWC	19,120	-6.82%	TOP	2,263	-23.91%
SPALI	1,459	-6.41%	HANA	15,176	-23.47%
TTW	31	-6.06%	PTT	28,020	-19.15%
PTTEP	1,567	-5.94%	TQM	1,190	-18.27%

หุ้นที่มีทิศทาง ราคาและ OI ที่น่าจับตามอง

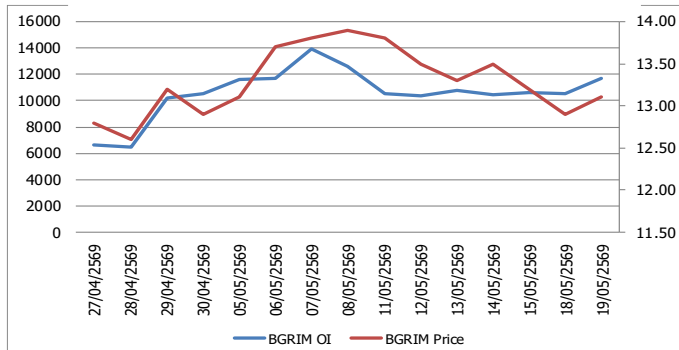
OI Trend ERW



Recommend : Long
Support : 2.60

Resistance : 3.00
Stop-Loss : 2.58

OI Trend BGRIM



Recommend : Long
Support : 13.00

Resistance : 13.90
Stop-Loss : 12.90

APICHAJ RAOMANACHAI No. 002939
NUT KAEWBORISUTSAKUL Asst. Derivatives Analyst

Source: KINGSFORD

ข้อมูลในเอกสารฉบับนี้ รวบรวมมาจากแหล่งข้อมูลที่น่าเชื่อถือ อย่างไรก็ตาม บริษัทหลักทรัพย์ คิงส์ฟอร์ด จำกัด (มหาชน) ไม่สามารถที่จะยืนยันหรือรับรองความถูกต้องของข้อมูลเหล่านี้ได้ ไม่ว่าประการใด ๆ บทวิเคราะห์ในเอกสารนี้ จัดทำขึ้นโดยอ้างอิงหลักการทางวิชาการเกี่ยวกับหลักการวิเคราะห์ และไม่ได้เป็นการชี้นำ หรือเสนอแนะให้ซื้อหรือขายหลักทรัพย์ใด ๆ การตัดสินใจซื้อหรือขายหลักทรัพย์ใด ๆ ของผู้อ่าน ไม่ว่าจะเกิดจากการอ่านบทความในเอกสารหรือไม่ได้ตาม ส่วนเป็นผลจากการใช้วิจารณญาณของผู้อ่าน โดยไม่มีส่วนเกี่ยวข้องกับหรือที่แนะนำของคิงส์ฟอร์ด จำกัด (มหาชน) บริษัทหลักทรัพย์ คิงส์ฟอร์ด จำกัด (มหาชน) ไม่ทำกำไร

PROGRAM TRADING DAILY



KINGSFORD

วันพุธที่ 20 พฤษภาคม พ.ศ. 2569

ข้อมูลสถิติ Program Trading รายวัน

ประเภท	ซื้อ	ขาย	สุทธิ
Program Trading	23,513.06	24,406.31	-893.25
Non Program Trading	28,107.78	27,214.53	893.25
Total	51,620.84	51,620.84	

ข้อมูลรายหลักทรัพย์ *

หลักทรัพย์	ตลาด	มูลค่า Program Trading (บาท)	% มูลค่า Program Trading เทียบกับมูลค่าการซื้อขายแบบ Auto Matching
AMATA	SET	617,763,685.00	42.01
GLOBAL	SET	84,357,300	37.54
M	SET	58,403,905	34.40
DOHOME	SET	26,706,266	30.77
SGC	SET	40,481,641	18.26

หมายเหตุ "Program Trading" หมายถึง การซื้อขายหลักทรัพย์ด้วยชุดคำสั่งคอมพิวเตอร์

* แสดงข้อมูลของหลักทรัพย์ที่มีราคาปิด และมูลค่าการซื้อขายเปลี่ยนแปลงไปมากกว่าวันทำการซื้อขายก่อนหน้า

* กรณีไม่แสดงข้อมูล หมายถึง ไม่มีหลักทรัพย์เข้าเกณฑ์ที่กำหนด

ข้อมูลการขายชอร์ตที่ยังไม่ได้ซื้อคืน

สถานะ Short เพิ่มขึ้น

หลักทรัพย์	ปริมาณการขายชอร์ตคงเหลือ (%)	สถานะชอร์ตเพิ่มขึ้น เมื่อเทียบวันก่อนหน้า (%)
THCOM	0.35%	0.06%
TENCENT80	0	0.06%
JMART	0.44%	0.05%
BEAUTY	0.00%	0.04%
CHG	0.84%	0.04%
HMPRO	1.26%	0.03%
BAM	0.71%	0.03%
CPALL	0.96%	0.03%
LH	1.29%	0.03%
M	0.53%	0.03%

สถานะ Short ลดลง

หลักทรัพย์	ปริมาณการขายชอร์ตคงเหลือ (%)	สถานะชอร์ตลดลง เมื่อเทียบวันก่อนหน้า (%)
AMATA	2.00%	-0.08%
KCE	3.47%	-0.07%
KCE	3.47%	-0.07%
VGI	0.87%	-0.06%
HANA	3.11%	-0.05%
DOHOME	0.91%	-0.04%
GLOBAL	0.78%	-0.04%
SPRC	1.61%	-0.04%
TOP	1.08%	-0.03%
EA	1.34%	-0.03%

หมายเหตุ : เรียงตามการเปลี่ยนแปลงของปริมาณการขายชอร์ตที่ยังไม่ได้ซื้อคืน ของหลักทรัพย์ Local + NVDR /จำนวนหุ้นชำระแล้ว (%)

ข้อมูลในเอกสารฉบับนี้ รวบรวมมาจากแหล่งข้อมูลที่น่าเชื่อถือ อย่างไรก็ดี บริษัทหลักทรัพย์ คิงส์ฟอร์ด จำกัด (มหาชน) ไม่สามารถที่จะยืนยันหรือรับรองความถูกต้องของข้อมูลเหล่านี้ได้ ไม่ว่าประการใด ๆ บทวิเคราะห์ในเอกสารนี้ จัดทำขึ้นโดยอ้างอิงหลักเกณฑ์ทางวิชาการเกี่ยวกับหลักการวิเคราะห์ และมีได้เป็นการชี้แนะ หรือเสนอแนะให้ซื้อหรือขายหลักทรัพย์ใด ๆ การตัดสินใจซื้อหรือขายหลักทรัพย์ใด ๆ ของผู้อ่าน ไม่ว่าจะเกิดจากการอ่านบทความในเอกสารหรือไม่ได้ตาม ส่วนเป็นผลจากการใช้วิจารณญาณของผู้อ่าน โดยไม่มีส่วนเกี่ยวข้องกับหรือหนี้ผูกพันใด ๆ กับ บริษัทหลักทรัพย์ คิงส์ฟอร์ด จำกัด(มหาชน) ไม่ว่ากรณีใด

Top 20 Outstanding Short



KINGSFORD

วันพุธที่ 20 พฤษภาคม พ.ศ. 2569

หลักทรัพย์	ปริมาณการขายชอร์ตที่ยังไม่ได้ซื้อคืน ณ สิ้นวัน (หุ้น)		สถานะขายชอร์ต คงเหลือ (%)	สถานะชอร์ตเพิ่ม/ลด เมื่อเทียบวันก่อนหน้า (%)
	Local	NVDR		
HANA	8,541,700	18,979,600	3.159	-0.050
MINT	28,287,100	141,643,013	2.917	0.080
BH	7,342,720	9,583,200	2.129	0.000
AMATA	9,117,800	13,871,191	2.083	-0.084
MTC	19,001,200	20,734,500	1.859	0.016
IRPC	132,849,800	228,278,000	1.744	0.023
BTS	35,125,300	231,702,047	1.664	-0.006
BANPU	40,275,570	124,156,666	1.647	-0.006
SPRC	9,448,000	60,197,483	1.642	-0.036
WHA	109,321,400	130,676,600	1.618	-0.013
TFG	59,685,600	28,911,700	1.524	-0.002
SAWAD	8,459,064	15,737,932	1.443	0.013
BDMS	55,975,567	161,666,900	1.370	-0.001
SCC	1,854,783	14,326,300	1.339	0.010
TIDLOR	12,702,600	26,263,505	1.339	0.006
EA	46,828,600	52,425,922	1.367	-0.031
LH	72,523,532	85,238,498	1.294	0.027
HMPRO	82,154,801	87,996,000	1.262	0.032
COM7	8,494,600	21,559,200	1.266	-0.007
BCH	9,872,100	20,897,900	1.255	-0.021

หมายเหตุ: เรียงตามการเปลี่ยนแปลงของปริมาณการขายชอร์ตที่ยังไม่ได้ซื้อคืน ของหลักทรัพย์ Local + NVDR / จำนวนหุ้นชำระแล้ว (%)

ข้อมูลในเอกสารฉบับนี้ รวบรวมมาจากแหล่งข้อมูลที่น่าเชื่อถือ อย่างไรก็ตาม บริษัทหลักทรัพย์ คิงส์ฟอร์ด จำกัด (มหาชน) ไม่สามารถที่จะยืนยันหรือรับรองความถูกต้องของข้อมูลเหล่านี้ได้ ไม่ว่าประการใด ๆ บทวิเคราะห์ในเอกสารนี้ จัดทำขึ้นโดยอ้างอิงหลักเกณฑ์ทางวิชาการเกี่ยวกับหลักการวิเคราะห์ และมีได้เป็นการชี้ว่า หรือเสนอแนะให้ซื้อหรือขายหลักทรัพย์ใด ๆ การตัดสินใจซื้อหรือขายหลักทรัพย์ใด ๆ ของผู้อ่าน ไม่ว่าจะเกิดจากการอ่านบทความในเอกสารนี้หรือไม่ก็ตาม ส่วนเป็นผลจากการใช้วิจารณญาณของผู้อ่าน โดยไม่มีส่วนเกี่ยวข้องกับหน่วยงานใด ๆ กับ บริษัทหลักทรัพย์ คิงส์ฟอร์ด จำกัด (มหาชน) ไม่ว่ากรณีใด

Short Sales



KINGSFORD

มูลค่าการขายชอร์ต ณ วันที่ 19 พฤษภาคม 2569

หลักทรัพย์	ปริมาณหุ้นที่ขายชอร์ต (หุ้น)	มูลค่าการขายชอร์ต (บาท)	%เทียบมูลค่าซื้อขายตลาดรวม
AAV	200	212	0.00%
ADVANC	283,700	104,061,500	5.41%
AEONTS	2,500	231,200	1.22%
AMATA	530,600	12,523,110	0.85%
AOT	4,299,400	226,733,950	22.86%
AP	630,400	4,696,480	5.79%
ASML01	32	1,296	0.02%
AURA	93,200	1,379,220	1.27%
AWC	2,844,600	6,115,340	7.65%
BA	519,500	7,281,200	8.61%
BAM	983,900	6,247,765	7.11%
BANPU	1,515,100	8,515,205	9.06%
BAY	29,400	845,225	2.24%
BBL	255,200	42,730,600	5.03%
BCH	286,800	2,652,900	6.21%
BCP	53,500	1,858,550	1.10%
BCPG	169,000	1,143,990	1.06%
BDMS	2,627,100	48,075,930	8.53%
BEM	945,800	4,925,215	3.32%
BGRIM	920,300	11,995,980	6.14%
BH	154,200	27,389,250	6.78%
BJC	125,600	1,770,680	2.38%
BLA	42,800	971,150	1.19%
BLAND	126,100	55,484	4.20%
BTG	109,600	2,164,770	5.92%
BTS	3,411,000	6,958,440	11.06%
CBG	178,200	7,213,675	3.30%
CCET	1,207,300	7,162,565	5.79%
CENTEL	19,000	588,825	0.61%
CHG	4,632,300	6,214,033	14.35%
CK	290,400	5,078,970	2.52%
CKP	100	228	0.00%
CNSTAR5023	5,202	45,418	71.61%
COM7	193,700	4,893,175	1.31%
CPALL	2,919,000	138,432,975	11.36%
CPF	1,273,300	24,258,270	4.89%
CPN	80,000	5,152,000	1.32%
CRC	73,200	1,449,500	0.34%
DCC	38,700	50,456	4.57%
DELTA	1,212,700	380,123,400	8.46%
DOHOME	45,800	156,594	0.18%
EA	472,900	1,326,252	0.35%
EGCO	48,000	5,403,350	8.51%
EPG	19,100	67,926	1.36%
ERW	1,215,500	3,270,464	4.81%
GFPT	6,300	54,495	0.73%
GLOBAL	578,900	3,950,060	1.76%
GOOGL01	29,885	1,150,573	0.79%
GPSC	4,000	154,000	0.06%
GULF	1,246,600	75,169,225	6.05%
GUNKUL	1,140,300	4,006,184	1.80%
HANA	428,300	12,652,700	1.06%
HK01	6	130	0.04%
HMPRO	5,479,700	32,832,090	10.91%
ICHI	399,900	5,182,450	4.37%
IRPC	8,771,400	17,342,574	5.03%

ข้อมูลในเอกสารฉบับนี้ รวบรวมมาจากแหล่งข้อมูลที่น่าเชื่อถือ อย่างไรก็ดี บริษัทหลักทรัพย์ คิงส์ฟอร์ด จำกัด (มหาชน) ไม่สามารถที่จะยืนยันหรือรับรองความถูกต้องของข้อมูลเหล่านี้ได้ ไม่ว่าประการใด ๆ บทวิเคราะห์ในเอกสารนี้ จัดทำขึ้นโดยอ้างอิงหลักเกณฑ์ทางวิชาการเกี่ยวกับหลักการวิเคราะห์ และมีได้เป็นการชี้แนะ หรือเสนอแนะให้ซื้อหรือขายหลักทรัพย์ใด ๆ การตัดสินใจซื้อหรือขายหลักทรัพย์ใด ๆ ของผู้อ่าน ไม่ว่าจะเกิดจากการอ่านบทความในเอกสารนี้หรือไม่ก็ตาม ล้วนเป็นผลจากการใช้วิจารณญาณของผู้อ่าน โดยไม่มีส่วนเกี่ยวข้องกับหรือพันธะผูกพันใด ๆ กับ บริษัทหลักทรัพย์ คิงส์ฟอร์ด จำกัด (มหาชน) ไม่ควรเฝ้า

Short Sales



KINGSFORD

มูลค่าการขายชอร์ต ณ วันที่ 19 พฤษภาคม 2569

หลักทรัพย์	ปริมาณเห็นที่ขายชอร์ต (หุ้น)	มูลค่าการขายชอร์ต (บาท)	%เทียบมูลค่าซื้อขายตลาดรวม
ITC	36,900	592,760	1.17%
IVL	1,635,100	39,738,400	4.32%
JAS	143,200	161,816	3.40%
JMART	791,300	6,896,650	1.78%
JMT	98,700	1,069,750	0.39%
JTS	10,700	425,575	3.68%
KBANK	144,600	28,735,850	1.08%
KCE	470,000	14,788,050	3.38%
KKP	95,200	7,694,900	5.08%
KTB	547,200	19,015,200	1.74%
KTC	16,000	464,000	0.19%
LH	4,184,000	15,068,150	11.70%
LPN	13,700	21,235	7.16%
M	268,900	5,589,150	3.29%
MAJOR	91,500	629,065	5.30%
MBK	117,700	2,158,970	4.27%
MEGA	7,200	255,600	1.47%
MINT	6,630,100	144,650,070	21.85%
MOSHI	7,300	264,625	0.92%
MTC	483,800	13,572,125	4.15%
NER	59,300	260,920	1.89%
OR	17,400	217,500	0.12%
OSP	382,900	5,671,560	1.41%
PLANB	443,700	1,949,530	1.77%
PR9	26,000	418,600	3.09%
PRM	1,092,500	9,635,845	13.72%
PSL	99,200	743,255	2.10%
PTG	82,100	586,560	1.60%
PTT	114,400	4,175,600	0.32%
PTTEP	786,800	120,256,400	7.84%
PTTGC	1,033,300	39,565,400	9.28%
QH	1,417,900	1,951,459	7.13%
RCL	84,500	2,556,125	2.40%
SAT	3,900	58,890	0.85%
SAWAD	224,200	4,874,290	2.38%
SCB	453,300	61,135,200	3.43%
SCC	340,200	76,823,700	14.16%
SCCC	9,900	1,420,650	26.48%
SCGP	92,200	2,149,980	0.94%
SIRI	1,609,100	2,268,831	6.28%
SISB	5,900	59,000	0.54%
SJWD	48,400	370,260	2.05%
SPALI	28,100	433,500	1.33%
SPCG	17,100	149,615	1.03%
SPRC	14,300	105,820	0.05%
STA	168,500	3,221,790	1.03%
STECON	100,400	1,313,950	0.60%
STGT	144,900	1,651,700	6.40%
STPI	73,200	331,812	1.53%
TCAP	20,500	1,213,625	1.97%
TENCENT80	275,861	5,351,703	6.81%
TFG	109,200	1,082,255	1.23%
THANI	61,700	99,954	1.40%
THCOM	744,400	8,137,770	4.67%
THG	3,600	27,355	0.71%
TIDLOR	344,500	5,567,480	2.17%

ข้อมูลในเอกสารฉบับนี้ รวบรวมมาจากแหล่งข้อมูลที่น่าเชื่อถือ อย่างไรก็ดี บริษัทหลักทรัพย์ คิงส์ฟอร์ด จำกัด (มหาชน) ไม่สามารถที่จะยืนยันหรือรับรองความถูกต้องของข้อมูลเหล่านี้ได้ ไม่ว่าประการใด ๆ บทวิเคราะห์ในเอกสารนี้ จัดทำขึ้นโดยอ้างอิงหลักเกณฑ์ทางวิชาการเกี่ยวกับหลักการวิเคราะห์ และมีได้เป็นการชี้แนะ หรือเสนอแนะให้ซื้อหรือขายหลักทรัพย์ใด ๆ การตัดสินใจซื้อหรือขายหลักทรัพย์ใด ๆ ของผู้อ่าน ไม่ว่าจะเกิดจากการอ่านบทความในเอกสารนี้หรือไม่ก็ตาม ล้วนเป็นผลจากการใช้วิจารณญาณของผู้อ่าน โดยไม่มีส่วนเกี่ยวข้องกับหรือพันธะผูกพันใด ๆ กับ บริษัทหลักทรัพย์ คิงส์ฟอร์ด จำกัด (มหาชน) ไม่วากรณ์ใด

Short Sales



KINGSFORD

มูลค่าการขายชอร์ต ณ วันที่ 19 พฤษภาคม 2569

หลักทรัพย์	ปริมาณหุ้นที่ขายชอร์ต (หุ้น)	มูลค่าการขายชอร์ต (บาท)	%เทียบมูลค่าซื้อขายตลาดรวม
TIPH	1,800	39,420	1.13%
TISCO	93,200	10,546,200	2.70%
TKN	66,600	265,604	2.41%
TLI	607,900	6,945,970	1.94%
TOA	147,900	1,739,840	3.27%
TOP	145,100	6,826,300	2.09%
TPIPL	100	84	0.00%
TPIPP	87,900	156,993	5.75%
TQM	100	1,350	0.05%
TRUE	361,200	5,290,830	0.14%
TTA	22,400	111,452	1.49%
TTB	10,731,100	25,110,756	3.48%
TTW	24,100	224,130	1.83%
TU	688,100	7,776,990	19.26%
TVO	16,100	406,525	2.92%
VGI	2,601,500	2,317,095	1.42%
WHA	7,542,500	36,203,410	2.90%
WHAUP	807,400	4,242,225	3.25%

หมายเหตุ – ไม่รวมรายการขายชอร์ตของสมาชิกที่เป็นผู้ร่วมค้ำหน่วยลงทุนหรือผู้ดูแลสภาพคล่องของหน่วยลงทุนของกองทุนรวมอีทีเอฟเพื่อบัญชีบริษัทประเภทเพื่อทำกำไรจากส่วนต่างของราคาหรือเพื่อดูแลสภาพคล่อง แล้วแต่กรณี ข้อมูลการขายชอร์ตที่ยังไม่ได้ซื้อคืน - หลักทรัพย์ที่ไม่ใช่หุ้นสามัญจะใช้จำนวนหลักทรัพย์จดทะเบียนกับ ดลท. แทนจำนวนหุ้นชำระแล้ว

Stock Calendar



KINGSFORD

รายงานการเปลี่ยนแปลงการถือหลักทรัพย์ของผู้บริหาร (แบบ 59-2) ประจำวันที่ 19 พฤษภาคม 2569

ชื่อผู้บริหาร	ประเภทหลักทรัพย์	วันที่ได้มา / จำนวน	จำนวน	ราคา		
BLA	นาย ชัย โสภณพนิช	หุ้นสามัญ	18/05/2569	20,000	21.90	ซื้อ
KCG	นาย ชัยวัฒน์ วิบูลย์สวัสดิ์	หุ้นสามัญ	18/05/2569	20,000	9.76	ขาย
KCG	นาย ทรงธรรม เพียรพัฒนานาวินท์	หุ้นสามัญ	18/05/2569	10,000	9.57	ซื้อ
KCG	นาย ทรงธรรม เพียรพัฒนานาวินท์	หุ้นสามัญ	18/05/2569	15,000	9.57	ซื้อ
JR	นาย ชีรนนท์ วิวัฒน์เจษฎาวุฒิ	หุ้นสามัญ	18/05/2569	10,100	1.67	ซื้อ
JR	นาย ชีรนนท์ วิวัฒน์เจษฎาวุฒิ	หุ้นสามัญ	18/05/2569	8,900	1.67	ซื้อ
GTB	นาย ประจันต์ คงสาคร	หุ้นสามัญ	18/05/2569	34,200	0.69	ซื้อ
GFC	นาย ประมุข วงศ์ชนะเกียรติ	หุ้นสามัญ	19/05/2569	40,000	2.52	ซื้อ
SVT	นาย จักร จุลเกียรติ	หุ้นสามัญ	15/05/2569	16,800	1.23	ซื้อ
SVT	นาย จักร จุลเกียรติ	หุ้นสามัญ	15/05/2569	47,000	1.24	ซื้อ
SVT	นาย จักร จุลเกียรติ	หุ้นสามัญ	15/05/2569	36,200	1.25	ซื้อ
ERW	นาย กวิน วงศ์กุลกลึง	หุ้นสามัญ	18/05/2569	200,000	2.72	ขาย
ERW	นาย กวิน วงศ์กุลกลึง	หุ้นสามัญ	18/05/2569	200,000	2.62	ขาย
ERW	นาย กวิน วงศ์กุลกลึง	หุ้นสามัญ	18/05/2569	200,000	2.68	ขาย
ERW	นาย กวิน วงศ์กุลกลึง	หุ้นสามัญ	19/05/2569	150,000	2.72	ขาย
TRT	นาย ชองอี ไต้	หุ้นสามัญ	18/05/2569	1,000,000	6.95	ขาย
BAREIT	นางสาว ภัทธกร อธิภูวาล	หน่วยทรัสต์	18/05/2569	20,000	10.50	ซื้อ
TRUE	นาย ชิกเว เบรกเก้	หุ้นสามัญ	18/05/2569	700,000	14.70	ซื้อ
TACC	นาย ชัชชวี วัฒนสุข	หุ้นสามัญ	14/05/2569	205,700	5.70	ขาย
TACC	นาย ชัชชวี วัฒนสุข	หุ้นสามัญ	15/05/2569	394,300	5.71	ขาย
TSR	นาย พุฒิธร จิรายุส	หุ้นสามัญ	19/05/2569	2,000,000	0.05	ซื้อ
CSR	นาย ชยา ชยานนท์	หุ้นสามัญ	27/04/2569	2,200	70.50	ซื้อ
CSR	นาย ชยา ชยานนท์	หุ้นสามัญ	06/05/2569	4,900	70.50	ซื้อ
TAN	นาย ธนพงษ์ จิราพาณิชกุล	หุ้นสามัญ	15/05/2569	10,000	3.74	ซื้อ
BKIH	นาย ชัย โสภณพนิช	หุ้นสามัญ	18/05/2569	8,000	351.00	ซื้อ
BIS	นาย ปพนธ์ สิริโชติกุล	หุ้นสามัญ	18/05/2569	17,500	2.00	ซื้อ
DRT	นาย จักร จุลเกียรติ	หุ้นสามัญ	15/05/2569	80,000	4.86	ซื้อ
PHG	นาย กมลฤกษ์ ตระกูลช่าง	หุ้นสามัญ	19/05/2569	43,900	10.40	ซื้อ
PHG	นาย รณชิต แย้มสอาด	หุ้นสามัญ	14/05/2569	94,000	10.49	ซื้อ
PHG	นาย รณชิต แย้มสอาด	หุ้นสามัญ	15/05/2569	222,600	9.99	ซื้อ
PHG	นาย รณชิต แย้มสอาด	หุ้นสามัญ	18/05/2569	23,900	10.18	ซื้อ
FTE	นาย ทักษิณ ดันดีไพจิตร	หุ้นสามัญ	18/05/2569	194,500	2.05	ซื้อ
MITSIB	นาย นิตพัทธ์ ยงค์สงวนชัย	หุ้นสามัญ	18/05/2569	40,800	0.53	ซื้อ
MTI	นาง นวลพรรณ ล่ำซำ	หุ้นสามัญ	19/05/2569	4,812,000	15.00	ซื้อ
RSP	นาย มานิต นิธิประทีป	หุ้นสามัญ	18/05/2569	300,000	0.95	ซื้อ
LPH	นางสาว โฉมศรี ชัยวชิระศักดิ์	หุ้นสามัญ	19/05/2569	60,000	3.70	ซื้อ
LPH	นาย ปราโมทย์ ภูณานนท์	หุ้นสามัญ	18/05/2569	40,800	3.70	ซื้อ
NTV	นาย ปิยะศิลป์ จันทร์ภู	หุ้นสามัญ	18/05/2569	2,100	19.20	ซื้อ
IP	นาย ดฤณวารธน ธนินธิพันธ์	หุ้นสามัญ	19/05/2569	25,400	4.10	ซื้อ
INSET	นาย วีรกร อ่องสกุล	หุ้นสามัญ	18/05/2569	1,000	2.84	ซื้อ
ICN	นาย มนชัย มณีไพโรจน์	หุ้นสามัญ	18/05/2569	100,000	1.85	ซื้อ
IVF	นาย สิทธิเดช แสงนวล	หุ้นสามัญ	20/04/2569	330,000	0.63	ขาย
IVF	นาย สิทธิเดช แสงนวล	หุ้นสามัญ	20/04/2569	47,000	0.64	ซื้อ



รายงานการเปลี่ยนแปลงการถือหลักทรัพย์ของผู้บริหาร (แบบ 59-2) ประจำวันที่ 19 พฤษภาคม 2569

	ชื่อผู้บริหาร	ประเภทหลักทรัพย์	วันที่ได้มา / จำหน่าย	จำนวน	ราคา	
IVF	นาย สิทธิเดช แสงนวล	หุ้นสามัญ	20/04/2569	66,200	0.63	ขาย
EP	นาย ยุทธ ชินสุภัคกุล	หุ้นสามัญ	18/05/2569	200	1.03	ซื้อ
ALT	นาง ปริญญาภรณ์ ตั้งเฝ้าศักดิ์	หุ้นสามัญ	13/05/2569	4,000	1.18	ซื้อ
ALT	นาง ปริญญาภรณ์ ตั้งเฝ้าศักดิ์	หุ้นสามัญ	18/05/2569	4,000	1.24	ซื้อ
ALT	นาง ปริญญาภรณ์ ตั้งเฝ้าศักดิ์	หุ้นสามัญ	18/05/2569	3,900	1.24	ซื้อ
ALT	นาง ปริญญาภรณ์ ตั้งเฝ้าศักดิ์	หุ้นสามัญ	18/05/2569	1,000	1.24	ซื้อ



ได้มาหรือจำหน่ายหลักทรัพย์ของกิจการ (แบบ 246-2) ประจำปีที่ 19 พฤษภาคม 2569

หลักทรัพย์	ชื่อผู้ได้มา/จำหน่าย	วิธีการ	ประเภทหลักทรัพย์ ¹	% ก่อน ได้มา/ จำหน่าย	% ได้มา/ จำหน่าย	% หลัง ได้มา/ จำหน่าย	วันที่ได้มา/ จำหน่าย	% ก่อน ได้มา/ จำหน่าย	% ได้มา/ จำหน่าย	% หลัง ได้มา/ จำหน่าย
								จำนวน (กลุ่ม) ²	จำนวน (กลุ่ม) ²	จำนวน (กลุ่ม) ²
KGEN	นาย ธนัช ปวรวิปุลยกร	จำหน่าย	หุ้น	7.503	4.8407	2.6623	19/05/2569	7.503	4.8407	2.6623
CSS	นาย ชากร ศรีวัฒนประยูร	ได้มา	หุ้น	4.9858	0.0193	5.0052	13/05/2569	4.9858	0.0193	5.0052
TRV	นาย สุเทพ สมานบุตร	จำหน่าย	หุ้น	13.5416	3.9583	9.5833	21/04/2569	13.5416	3.9583	9.5833

Stock Calendar



KINGSFORD

May 2026

Monday	Tuesday	Wednesday	Thursday	Friday
--------	---------	-----------	----------	--------

18	19	20	21	22
XD DCC (0.02 (หาระ))	XD WHART (0.1915 (หาระ)) TSC (0.40 (หาระ)) Shares WIIK 407 Shares	XD TRUE (0.14 (หาระ)) KTBSTMR (0.1553 (หาระ)) Shares KASET 2,387,156 Shares	XD TSTH (0.03 (หาระ)) TPRIME (0.103 (หาระ)) SPRIME (0.10 (หาระ)) MRDIYT (0.06 (หาระ)) MMM (0.07 (หาระ)) KPNREIT (0.0304 (หาระ)) BKIH (9.00 (หาระ)) Shares CEN 682 Shares PROS 53 Shares	XD WHAIR (0.1434 (หาระ)) TRT (0.15 (หาระ)) SUPEREIF (0.13654 (หาระ)) INETREIT (0.0675 (หาระ)) GUNKUL (0.10 (หาระ)) FUTURERT (0.2656 (หาระ)) DMT (0.223 (หาระ)) BLC (0.04 (หาระ)) B-WORK (0.1607 (หาระ)) AIMIRT (0.205 (หาระ))

25	26	27	28	29
XD TFG (0.085 (หาระ)) SIRIPRT (0.08 (หาระ)) LHRREIT (0.07 (หาระ)) LHHOTEL (0.295 (หาระ)) ISSARA (0.082 (หาระ)) ALLY (0.11 (หาระ))	XD QHHRREIT (0.17 (หาระ)) PSL (0.10 (หาระ)) KISS (0.05 (หาระ)) HYDROGEN (0.15 (หาระ)) GVREIT (0.1946 (หาระ)) CPTREIT (0.0546 (หาระ)) CPNREIT (0.28 (หาระ)) AMATAR (0.16 (หาระ)) ADD (0.06 (หาระ))	XD TTLPF (0.2318 (หาระ)) TFFIF (0.1204 (หาระ)) SRICHA (1.00 (หาระ)) KBSPIF (0.223 (หาระ)) KAMART (0.11 (หาระ)) JMART (0.135 (หาระ)) EGATIF (0.0191 (หาระ)) BOFFICE (0.11 (หาระ)) AXTRART (0.2096 (หาระ))	XD IVL (0.175 (หาระ)) FTREIT (0.195 (หาระ)) BGC (0.04 (หาระ))	XD PROSPECT (0.2175 (หาระ))

XD – Excluding Dividend	XD(ST) – Excluding Stock Dividend	XM – Exclude meetings	XN – Ex-Capital Return	XI – Excluding Interest
XP – Excluding Principal	XR – Excluding Right	XW – Excluding Warrant	XS – Excluding Short-term Warrant	XA – Excluding All
XE - Excluding Exercise	*ND – No Dividend Payment	PD – Payment Date	XT – Excluding TSR ; @ - price per share / price per unit /	
XD – Excluding Dividend	XD(ST) – Excluding Stock Dividend	XM – Exclude meetings	XN – Ex-Capital Return	XI – Excluding Interest
XP – Excluding Principal	XR – Excluding Right	XW – Excluding Warrant	XS – Excluding Short-term Warrant	XA – Excluding All
XE - Excluding Exercise	*ND – No Dividend Payment	PD – Payment Date	XT – Excluding TSR ; @ - price per share / price per unit /	

Most Active Values (Btmn)



NVDR Update

วันที่ 20 พฤษภาคม 2569

Most Active Values (Btmn)

	Top 20 Net Buying Value (B m)					Top 20 Net Selling Value (B m)					Month to Date				Year to Date					
	พ.ค.-69					พ.ค.-69					พฤษภาคม 2569				05 ม.ค.-19 พ.ค.2569					
	19	18	15	14	13	19	18	15	14	13	Net Buy		Net Sell		Net Buy		Net Sell			
1	AMATA	338.6	-12.3	217.7	-18.1	-13.4	DELTA	-537.4	-246.1	-2,528.6	-919.4	4,299.2	KTB	6,453.22	SCC	-1,299.18	PTTEP	26,182.6	SCB	-11,869.6
2	ADVANC	283.6	-108.4	109.6	-71.2	369.4	PTTEP	-391.4	644.0	-39.8	-258.2	134.0	KBANK	5,097.36	SCB	-1,136.36	PTT	18,387.7	TISCO	-2,788.1
3	PTT	244.3	53.4	-477.8	259.5	184.6	CPALL	-234.0	224.9	39.4	1,050.2	-179.7	PTT	3,275.64	DELTA	-767.73	KBANK	10,143.2	AOT	-2,581.0
4	AOT	156.0	-54.4	-46.8	243.5	-88.4	SCC	-130.7	-197.4	-211.7	-197.7	-26.2	TRUE	2,739.64	BDMS	-699.35	BBL	6,144.5	ADVANC	-2,349.4
5	CPN	90.0	-62.2	13.7	-84.7	63.7	BBL	-112.4	273.2	253.6	313.2	-52.5	GULF	1,795.79	AOT	-593.04	KTB	5,437.4	MINT	-2,081.5
6	HMPRO	82.2	-29.5	6.4	44.4	17.8	KTB	-94.6	-152.6	274.0	158.0	-17.2	BBL	1,735.47	MINT	-585.03	TOP	4,341.2	TIDLOR	-1,294.7
7	KTC	80.5	16.1	-2.1	2.7	-20.8	SCB	-88.1	-64.2	121.6	-282.8	15.6	PTTEP	1,083.69	CPF	-386.67	CPALL	3,658.7	CPF	-1,080.6
8	F&D	80.4	0.0	0.0	0.0	0.0	CPF	-73.8	-41.8	-11.3	-29.8	-113.8	PTTGC	863.98	BCP	-225.94	BCP	3,411.2	COM7	-1,074.8
9	PTTGC	65.4	85.1	-50.2	126.0	54.2	TOP	-67.4	237.6	34.7	18.8	116.8	ADVANC	595.85	HANA	-213.57	PTTGC	3,251.6	OR	-1,043.4
10	GLOBAL	55.9	13.5	15.4	33.8	-2.6	BCP	-66.6	1.5	-72.1	-34.5	-4.3	AMATA	514.59	GPSC	-158.66	KKP	2,841.8	BDMS	-743.1
11	STA	55.3	22.7	19.8	10.5	-1.0	CCET	-36.0	-4.8	-9.2	49.9	3.6	CRC	441.72	WHA	-153.13	SCC	2,494.1	KTC	-634.9
12	IVL	50.9	-46.4	-99.8	83.9	-12.1	KBANK	-30.2	660.7	1,197.5	555.4	305.6	KCE	413.00	SCGP	-152.38	TFG	2,307.4	SAWAD	-598.0
13	HANA	40.4	75.7	-445.0	-47.7	197.9	FORTH	-26.8	27.5	3.5	-10.9	-2.0	GUNKUL	351.40	IRPC	-151.27	CPN	2,032.0	MTC	-387.8
14	KCE	37.6	88.5	-50.6	166.3	-61.8	JMART	-22.9	-10.0	138.1	4.3	-0.9	CBG	258.49	IVL	-148.95	DELTA	1,993.1	BTS	-365.4
15	SINGER	29.2	4.7	37.5	0.1	0.0	RCL	-22.3	-35.3	13.1	40.2	-23.4	STA	256.05	TU	-144.34	TTB	1,857.7	AEONTS	-357.4
16	BH	26.8	5.9	9.0	-74.7	-36.7	SRICHA	-21.0	-2.6	13.1	14.2	-9.8	TISCO	217.68	BANPU	-133.71	GULF	1,555.9	CPAXT	-324.0
17	BLA	19.6	11.6	37.4	24.2	-2.8	TISCO	-19.1	43.1	120.9	-5.2	-37.0	STECON	216.79	SAWAD	-123.54	IRPC	1,378.3	GPSC	-323.9
18	MINT	17.7	-82.4	-71.0	-115.1	-218.3	ERW	-10.6	-8.1	-9.8	38.5	-9.3	GLOBAL	216.22	BTG	-106.61	BTG	994.5	TCAP	-320.6
19	BJC	17.2	-3.6	4.7	5.3	3.4	GUNKUL	-9.7	-79.5	-11.7	62.0	-149.5	KKP	212.92	TIDLOR	-104.53	TRUE	986.3	BA	-293.6
20	CENTEL	16.2	-12.0	-19.4	5.8	-22.2	THAI	-7.9	-12.1	-3.6	18.1	-4.2	CPN	156.25	KTC	-95.83	CRC	964.4	ITC	-267.0

	Total Volume Shares						NVDR Shrs.					Paid up Capital (Last)
	Buy	Sell	Total	Net	Turn.		20-May-26	% of paidup	20-May-26	% of paidup		
1	2S	26,000	20,000	46,000	6,000	36.62	2S	5,694,043	1.04	3,092,210	0.69	549,995,954
2	88TH	43,100	500	43,600	42,600	4.87	88TH	141,814	0.07	#N/A	#N/A	212,500,000
3	AAI	547,900	1,298,400	1,846,300	-750,500	20.88	A	3,342	0.00	62,400	0.01	980,000,000
4	AAV	3,149,465	2,268,400	5,417,865	881,065	15.95	A5	1,143,117	0.09	800,664	0.07	1,209,384,734
5	ACC	-	114,700	114,700	-114,700	2.36	A5-W4	7,590,876	2.10	#N/A	#N/A	360,996,274
6	ACE	800	201,400	202,200	-200,600	17.63	A5-W5	187,188	0.08	#N/A	#N/A	235,591,404
7	ADB	369,700	92,500	462,200	277,200	46.91	AAI	93,760,327	4.41	#N/A	#N/A	2,125,000,000
8	ADD	3,600	-	3,600	3,600	0.12	AAV	1,102,992,063	8.58	353,926,265	7.30	12,849,999,997
9	ADVANC	1,958,350	1,185,000	3,143,350	773,350	29.98	ABM	2,841,051	0.41	3,268,124	1.09	692,120,445
10	ADVICE	536,100	445,200	981,300	90,900	12.62	ACAP	2,318,745	0.57	1,223,467	0.39	406,411,160
11	AE	62,000	250	62,250	61,750	1.50	ACC	14,282,706	0.76	4,306,304	0.32	1,880,333,993
12	AEONTS	148,700	23,600	172,300	125,100	42.10	ACC-W2	689,938	0.15	#N/A	#N/A	447,680,170
13	AGE	249,500	88,800	338,300	160,700	9.34	ACE	50,238,614	0.50	38,450,400	0.38	10,075,634,360
14	AH	6,600	-	6,600	6,600	2.11	ACG	818,451	0.14	211,225	0.04	600,000,000
15	AHC	-	112	112	-112	0.32	ADB	49,109,408	6.76	31,173,421	5.20	725,999,923
16	AI	5,100	-	5,100	5,100	0.57	ADD	1,821,796	1.08	#N/A	#N/A	168,000,000
17	AIE	374,700	263,600	638,300	111,100	10.11	ADVANC	208,991,507	7.03	241,595,912	8.13	2,974,209,736
18	AIRA	200	-	200	200	4.35	ADVICE	21,172,969	3.41	#N/A	#N/A	620,000,000
19	AIT	20,400	5,000	25,400	15,400	5.40	AE	32,877,689	1.28	#N/A	#N/A	2,571,535,907
20	AJ	390,100	1,656,500	2,046,600	-1,266,400	18.22	AEONTS	10,223,506	4.09	11,410,746	4.56	250,000,000

Source : SET.OR.TH

ข้อมูลในเอกสารฉบับนี้รวบรวมมาจากแหล่งข้อมูลที่ไม่เชื่อถือ อย่างไรก็ตาม บริษัทหลักทรัพย์ คิงส์ฟอร์ด จำกัด (บริษัทฯ) ไม่สามารถที่จะยืนยันหรือรับรองความถูกต้องของข้อมูลเหล่านี้ได้ ไม่ว่าประการใด ๆ บทวิเคราะห์ในเอกสารนี้จัดทำขึ้นโดยอ้างอิงถึงเกณฑ์ทางวิชาการเกี่ยวกับหลักทรัพย์วิเคราะห์ และไม่ได้เป็นการชี้นำ หรือเสนอแนะให้ซื้อหรือขายหลักทรัพย์ใด ๆ การตัดสินใจซื้อหรือขายหลักทรัพย์ใด ๆ ของผู้อ่าน ไม่ควรมาจากคำแนะนำหรือการยืนยันในเอกสารนี้แต่อย่างใด ส่วนเป็นผลจากการใช้วิจารณญาณของผู้อ่าน โดยไม่มีส่วนเกี่ยวข้องกับและผูกพันใด ๆ กับ บริษัทหลักทรัพย์ คิงส์ฟอร์ด จำกัด (บริษัทฯ) ไม่ว่ากรณีใด

คำแนะนำการลงทุน และความหมายของคำแนะนำการลงทุน

Stock Rating หมายถึงการให้คำแนะนำการลงทุนของบริษัท แบ่งเป็น 3 ระดับ

Buy หมายถึง ราคาพื้นฐานสูงกว่าราคาตลาด 15% หรือมากกว่า

Hold หมายถึงราคาพื้นฐานสูงกว่าราคาตลาดไม่เกิน 15% หรือต่ำกว่าราคาตลาดไม่เกิน 15 %

Sell หมายถึง ราคาพื้นฐานต่ำกว่าราคาตลาด 15% หรือมากกว่า

เอกสารฉบับนี้จัดทำขึ้นโดยบริษัทหลักทรัพย์คิงส์ฟอร์ด จำกัด (มหาชน) ข้อมูลที่ปรากฏในเอกสารฉบับนี้จัดทำโดยอาศัยข้อมูลที่จัดหาจากแหล่งที่เชื่อถือหรือควรเชื่อว่ามี ความน่าเชื่อถือ และ/หรือถูกต้อง อย่างไรก็ตามบริษัทไม่ยืนยัน และไม่รับรองถึงความครบถ้วนสมบูรณ์หรือถูกต้องของข้อมูลดังกล่าว และไม่ได้ประกันราคาหรือผลตอบแทน ของหลักทรัพย์ที่ปรากฏข้างต้น แม้ว่าข้อมูลดังกล่าวจะปรากฏข้อความที่อาจเป็นหรืออาจตีความว่าเป็นเช่นนั้นได้ บริษัทจึงไม่รับผิดชอบต่อการนำเอาข้อมูล ข้อความ ความเห็น และหรือบทสรุปที่ปรากฏในเอกสารฉบับนี้ไปใช้ไม่ว่ากรณีใดๆ ข้อมูลและความเห็นที่ปรากฏอยู่ในเอกสารฉบับนี้มิได้ประสงค์จะชี้ชวน เสนอแนะ หรือจูงใจให้ลงทุน ใน หรือ ซื้อหรือขายหลักทรัพย์ที่ปรากฏในเอกสารฉบับนี้และข้อมูลมีการแก้ไขเพิ่มเติมเปลี่ยนแปลงโดยมิต้องแจ้งให้ทราบล่วงหน้า ผู้ลงทุนควรใช้ดุลยพินิจอย่างรอบคอบใน การลงทุนในหรือซื้อหรือขายหลักทรัพย์ บริษัทสงวนลิขสิทธิ์ในข้อมูลที่ปรากฏในเอกสารนี้ ห้ามมิให้ผู้ใดใช้ประโยชน์ ทำซ้ำ ดัดแปลง นำออกแสดง ทำให้ปรากฏหรือเผยแพร่ ต่อสาธารณชน ไม่ว่าด้วยประการใดๆ ซึ่งข้อมูลในเอกสารนี้ไม่ว่าทั้งหมดหรือบางส่วน เว้นแต่ได้รับอนุญาตเป็นหนังสือจากบริษัทเป็นการล่วงหน้า การกล่าว คัด หรืออ้างอิง ข้อมูลบางส่วนตามสมควรในเอกสารนี้ ไม่ว่าในบทความ บทวิเคราะห์ บทวิจัย หรือในเอกสาร หรือการสื่อสารอื่นใดจะต้องกระทำโดยถูกต้อง และไม่เป็นการก่อให้เกิดการ เข้าใจผิดหรือความเสียหายแก่บริษัท ต้องรับรู้ถึงความเป็นเจ้าของลิขสิทธิ์ในข้อมูลบริษัท และต้องอ้างอิงถึงเอกสารฉบับนี้ และวันที่ในเอกสารฉบับนี้ของบริษัทโดยชัดเจน การลงทุนในหรือซื้อหรือขายหลักทรัพย์ย่อมมีความเสี่ยง ท่านควรทำความเข้าใจอย่างถี่ถ้วนต่อลักษณะของหลักทรัพย์แต่ละประเภทและควรศึกษาข้อมูลของบริษัทที่ออก หลักทรัพย์และข้อมูลอื่นใดที่เกี่ยวข้องก่อนการตัดสินใจลงทุนในหรือซื้อหรือขายหลักทรัพย์

ข้อมูลในเอกสารฉบับนี้ รวบรวมมาจากแหล่งข้อมูลที่เชื่อถือได้อย่างไรก็ดี บริษัทหลักทรัพย์ คิงส์ฟอร์ด จำกัด(มหาชน)ไม่สามารถที่จะยืนยันหรือรับรองความถูกต้องของข้อมูลเหล่านี้ได้ ไม่ว่าประการใดๆ บทวิเคราะห์ในเอกสารนี้ จัดทำขึ้นโดยอ้างอิง หลักเกณฑ์ทางวิชาการเกี่ยวกับหลักการวิเคราะห์ และมีได้เป็นการชี้แนะ หรือเสนอแนะให้ซื้อหรือขายหลักทรัพย์ใดๆ การตัดสินใจหรือซื้อขายหลักทรัพย์ใดๆ ของผู้อ่าน ไม่ว่าจะเกิดจากการอ่านบทความในเอกสารนี้หรือไม่ก็ตาม ล้วนเป็นผลจากการใช้ วิจารณญาณของผู้อ่าน โดยไม่มีส่วนเกี่ยวข้องกับหรือพันธะผูกพันใดๆ กับ บริษัทหลักทรัพย์ คิงส์ฟอร์ด จำกัด(มหาชน) ไม่ว่ากรณีใด

Disclaimer



KINGSFORD

Thai Institute of Directors Association (IOD) – Corporate Governance Report Rating 2025 (CG Score) ข้อมูล 23 ธันวาคม 2568



AAI	AURA	BSRC	CREDIT	GFC	IT	LST	OCC	PRM	SAT	SITHAI	SUTHA	TKT	TVO
AAV	AWC	BTG	DCC	GFPT	ITC	M	ONEE	PRTR	SAV	SJWD	SVOA	TLI	TWPC
ACE	B	BTS	DDD	GGC	ITEL	MAJOR	OR	PSH	SAWAD	SKR	SYMC	TM	UAC
ADB	BAFS	BWG	DELTA	GLAND	ITTHI	MALEE	ORI	PSL	SC	SKY	SYNEX	TMD	UBE
ADVANC	BAM	CBG	DEMCO	GLOBAL	IVL	MBK	ORN	PSP	SCAP	SMPC	SYNTEC	TMILL	UBIS
AEONTS	BANPU	CENTEL	DITTO	GPSC	J	MC	OSP	PTC	SCB	SNC	TACC	TMT	UP
AF	BAY	CFRESH	DMT	GRAMMY	JAS	MEGA	PAP	PTG	SCC	SNNP	TAN	TNDT	UPF
AGE	BBGI	CGH	DOHOME	GULF	JMART	MFC	PB	PTT	SCCC	SNP	TASCO	TNITY	UPOIC
AIRA	BBL	CHASE	DRT	GUNKUL	JMT	MFEC	PCC	PTTEP	SCG	SO	TBN	TNL	UV
AJ	BCH	CHEWA	DUSIT	HANA	JTS	MGC	PCSGH	PTTGC	SCGD	SONIC	TCAP	TOA	VGI
AKP	BCPG	CHG	EASTW	HARN	KBANK	MINT	PDJ	Q-CON	SCGP	SPALI	TCMC	TOG	VIBHA
AKR	BDMS	CHOW	EGCO	HENG	KCAR	MODERN	PG	QH	SCM	SPC	TEAMG	TOP	VIH
ALLA	BEC	CIMBT	EPG	HMPRO	KCC	MONO	PHOL	QTC	SDC	SPCG	TEGH	TPAC	VNG
ALT	BEM	CIVIL	ERW	HPT	KCE	MOONG	PIMO	RABBIT	SE	SPI	TEKA	TPBI	WACOAL
AMA	BEYOND	CK	ETC	HTC	KCG	MOSHI	PJW	RATCH	SEAFCO	SPRC	TFG	TQM	WGE
AMARIN	BGC	CKP	ETE	ICC	KEX	MSC	PL	RBF	SEAOIL	SR	TFMAMA	TRUBB	WHA
AMATA	BGRIM	CMC	FLOYD	ICHI	KJL	MST	PLANB	ROCTEC	SELIC	SSF	TGE	TRUE	WHAUP
AMATAV	BH	CNT	FN	III	KKP	MTC	PLAT	RS	SENA	SSP	TGH	TSC	WICE
AOT	BIZ	COLOR	FORTH	ILINK	KSL	MTI	PLUS	RT	SENX	SSSC	THANA	TSTE	WINMED
AP	BJC	COM7	FPI	ILM	KTB	NEP	PM	S	SFLEX	STA	THANI	TSTH	WINNER
ARIP	BKIH	CPALL	FPT	IND	KTC	NER	PMC	S&J	SGC	STARM	THCOM	TTA	WP
ASIAN	BLA	CPAXT	FSMART	INET	KUMWEL	NKI	PORT	SA	SGF	STECON	THIP	TTB	WPH
ASIMAR	BLC	CPF	FSX	INSET	LH	NOBLE	PPP	SAAM	SGP	STGT	THRE	TTCL	ZEN
ASK	BOL	CPL	FTI	INSURE	LHFG	NRF*	PPS	SABINA	SHR	STI	THREL	TTW	
ASP	BPP	CPN	GABLE	IP	LIT	NV	PQS	SAK	SICT	SUC	TIPH	TU	
ASW	BRI	CPW	GC	IRC	LOXLEY	NVD	PR9	SAMART	SIRI	SUN	TISCO	TVDH	
AUCT	BRR	CRC	GCAP	IRPC	LRH	NYT	PRG	SAMTEL	SIS	SUSCO	TKS	TVH	



2S	ANAN	BPS	CM	EAST	IFS	LALIN	METCO	NTSC	PRIN	SAMCO	SPA	TITLE	TIPIP	VRANDA
A5	APCO	BR	CMAN	EKH	JDF	LANNA	MICRO	NTV	PRINC	SANKO	SPVI	TK	TPS	WARRIX
ABM	APCS	BSBM	CMO	ESTAR	JPARK	LEO	MVP*	OKJ	PROUD	SAPPE	SRS	TKN	TQR	WAVE
ACG	ATP30	BTC	COCOCO	EURO	JSP	LHK	NC	PATO	PSG	SCI	SUPER	TMC	TRP	WIN
ADD	BA	BTW	COMAN	EVER	JUBILE	LPN	NCH	PDG	PSTC	SCN	SVI	TMI	TRT	XO
AE	BBIK	BVG	CPI	FE	K	MAGURO	NCL	PEACE	PT	SECURE	SWC	TNP	TURTLE	XPG
AH	BC	BYD	CRD	FVC	KGI	MATCH	NDR	PEER	QLT	SFT	TAE	TNR	TVT	XYZ
AIT	BCP	CFARM	CSC	GEL	KTIS	MBAX	NEO	PREB	RCL	SINO	TFM	TPA	UBA	ZIGA
ALUCON	BE8	CH	DEXON	HUMAN	KTMS	M-CHAI	NL	PRI	READY	SKE	TIDLOR	TPCS	UREKA	
AMC	BIG	CIG	DTCENT	ICN	KUN	MCOT	NSL	PRIME	RPH	SMT	TIPCO	TIPIPL	VCOM	



AHC	ASN	CHARAN*	DIMET*	FTE	JCK	MCA	NATION	PICO*	PTECH	SE-ED	SPREME	TATG	TSE	YUASA
AIE*	AYUD	CHAYO	DOD	GBX	KBS	MEB	NCAP	PIN	PYLON	SIAM	SST	TFI	TSR*	ZAA
AMANAH	BIOTEC	CHIC	DPAINT	GPI	KISS	MEDEZE	NOVA	PIS	RAM	SINGER	STANLY	THG*	UKEM	
AMR	BIS	CHOTI	DV8	GTB	KK	MENA	NPK	PLANET	RJH	SISB	STC	TMAN	UOBKH	
ANI	BJCHI	CI	EA*	GYT	KWC	MILL*	OGC	POLY	RML	SK	STPI	TOPP	VARO	
APURE	BLAND	CITY	EASON	IMH	KWM	MITSIB	PACO	PRAKIT	ROCK	SKN	STX	TPLAS	VL	
ARIN	CAZ	CSP	ECF*	IRCP	L&E	MK	PANEL	PRAPAT	RPC	SMD100	SVR	TPOLY	WFX	
ARROW	CEN	CSS	EFORL	ITNS	LDC	MPJ	PCE	PROEN	SAFE	SNPS	SVT	TRC*	WIIK	
ASIA	CHAO	CWT	FNS	IVF	LEE	NAM	PHG	PROS	SALEE	SORKON	TAKUNI	TRU	WORK	

ข้อมูลในเอกสารฉบับนี้ รวบรวมมาจากแหล่งข้อมูลที่น่าเชื่อถือ อย่างไรก็ตาม บริษัทหลักทรัพย์ คิงส์ฟอร์ด จำกัด(มหาชน)ไม่สามารถที่จะยืนยันหรือรับรองความถูกต้องของข้อมูลเหล่านี้ได้ ไม่ว่าประการใดๆ บทวิเคราะห์ในเอกสารนี้ จัดทำขึ้นโดยอ้างอิงหลักเกณฑ์ทางวิชาการเกี่ยวกับหลักการวิเคราะห์ และมีได้เป็นการชี้แนะ หรือเสนอแนะให้ซื้อหรือขายหลักทรัพย์ใดๆ การตัดสินใจซื้อหรือขายหลักทรัพย์ใดๆ ของผู้อ่าน ไม่ว่าจะเกิดจากการอ่านบทความในเอกสารนี้หรือไม่ก็ตาม ล้วนเป็นผลจากการใช้วิจารณญาณของผู้อ่าน โดยไม่มีส่วนเกี่ยวข้องกับหรือผู้จัดทำกับ บริษัทหลักทรัพย์ คิงส์ฟอร์ด จำกัด(มหาชน) ไม่มีการเปิดเผย

Disclaimer



KINGSFORD

Thai Institute of Directors Association (IOD) – Corporate Governance Report Rating 2025 (CG Score) ข้อมูล 23 ธันวาคม 2568

ช่วงคะแนน	สัญลักษณ์	ความหมาย	Description
มากกว่า 90		ดีเลิศ	Excellent
80 - 89		ดีมาก	Very Good
70 - 79		ดี	Good
60 - 69		ดีพอใช้	Satisfactory
50 - 59		ผ่าน	Pass
ต่ำกว่า 50	No logo give	N/A	N/A

การเปิดเผยผลการสำรวจของสมาคมส่งเสริมสถาบันกรรมการบริษัทไทย (IOD) ในเรื่องการทำกับดูแลกิจการ (Corporate Governance) นี้เป็นการดำเนินการตามนโยบายของสำนักงานคณะกรรมการกำกับหลักทรัพย์และตลาดหลักทรัพย์ โดยการสำรวจของ IOD เป็นการสำรวจและประเมินจากข้อมูลของบริษัทจดทะเบียนในตลาดหลักทรัพย์แห่งประเทศไทยและตลาดหลักทรัพย์เอ็มเอไอ ที่มีการเปิดเผยต่อสาธารณะและเป็นข้อมูลที่ผู้ลงทุนทั่วไปสามารถเข้าถึงได้ ดังนั้นผลสำรวจดังกล่าวจึงเป็นการนำเสนอในมุมมองของบุคคลภายนอกโดยไม่ได้เป็นการประเมินการปฏิบัติและมีได้มีการใช้ข้อมูลภายในในการประเมิน อนึ่ง ผลการสำรวจดังกล่าว เป็นผลการสำรวจ ณ วันที่ปรากฏในรายงานการกำกับดูแลกิจการบริษัทจดทะเบียนไทยเท่านั้น ดังนั้นผลการสำรวจจึงอาจเปลี่ยนแปลงได้ภายหลังวันดังกล่าว ทั้งนี้บริษัทหลักทรัพย์ คิงส์ฟอร์ด จำกัด (มหาชน) มิได้ยืนยันหรือรับรองถึงความถูกต้องของผลการสำรวจดังกล่าวแต่อย่างใด

ข้อมูลในเอกสารฉบับนี้ รวบรวมมาจากแหล่งข้อมูลที่นำเชื่อถือ อย่างไรก็ตาม บริษัทหลักทรัพย์ คิงส์ฟอร์ด จำกัด(มหาชน)ไม่สามารถที่จะยืนยันหรือรับรองความถูกต้องของข้อมูลเหล่านี้ได้ ไม่ว่าประการใดๆ บทวิเคราะห์ในเอกสารนี้ จัดทำขึ้นโดยอ้างอิงหลักเกณฑ์ทางวิชาการเกี่ยวกับหลักการวิเคราะห์ และมีได้เป็นการชี้แนะ หรือเสนอแนะให้ซื้อหรือขายหลักทรัพย์ใดๆ การตัดสินใจซื้อหรือขายหลักทรัพย์ใดๆ ของผู้อ่าน ไม่ว่าจะเกิดจากการอ่านบทความในเอกสารนี้หรือไม่ก็ตาม ล้วนเป็นผลจากการใช้วิจารณญาณของผู้อ่าน โดยไม่มีส่วนเกี่ยวข้องกับหรือผูกพันใดๆ กับ บริษัทหลักทรัพย์ คิงส์ฟอร์ด จำกัด(มหาชน) ไม่ว่ากรณีใด

Disclaimer



KINGSFORD

Anti-Corruption Progress Indicator 2025 (<https://www.thai-cac.com/who-we-are/our-members> . 7 มกราคม 2569)

บริษัทจดทะเบียนที่ได้ประกาศเจตนารมณ์เข้าร่วม CAC

ADVICE	AUCT	BOL	DITTO	HANN	J	MAGURO	NOVA	PCE	SANKO	SONIC	TFM	TPS	WELL
AIT	AURA	BYD	EA	HL	JDF	M-CHAI	NSL	PRI	SCL	SPREME	TIDLOR	UP	WP
ANI	B52	CENTEL	ESTAR	HUMAN	KCC	MITSIB	NTSC	PTC	SISB	TACC	TMI	UREKA	
ASAP	BIZ	CENTEL	FLOYD	I2	KCG	NKT	ORN	RCL	SKY	TATG	TPBI	VL	
ASEFA	BKIH	DCON	GFC	IT	LDC	NL	PCC	ROCTEC	SMO	TEAMG	TPP	WARRIX	

บริษัทจดทะเบียนที่ได้ได้รับการรับรอง CAC

2S	B	CEN	DEXON	GPI	K	MCOT	OSP	PROEN	SAK	SITHAI	SYMC	TMT	UEC
AAI	BAFS	CENTEL	DMT	GPSC	KASET	MEDEZE	PAP	PROUD	SAPPE	SJWD	SYNTEC	TNITY	UKEM
ACE	BAM	CFRESH	DOHOME	GULF	KBANK	MEGA	PATO	PRTR	SAT	SKE	TAE	TNL	UOBKH
ADB	BANPU	CGH	DRT	GUNKUL	KCAR	MENA	PB	PSH	SAWAD	SKR	TAKUNI	TNP	UPF
ADVANC	BAY	CHASE	DUSIT	HANA	KCCAMC	META	PCSGH	PSL	SC	SM	TASCO	TNR	UV
AE	BAY	CHEWA	EAST	HARN	KCE	MFC	PDG	PSTC	SCAP	SMIT	TBN	TOG	VCOM
AF	BBGI	CHOTI	EASTW	HENG	KGEN	MFEC	PDJ	PT	SCB	SMPC	TCAP	TOP	VGI
AH	BBL	CHOW	EGCO	HMPRO	KGI	MGC	PG	PTECH	SCC	SNC	TEGH	TOPP	VIBHA
AI	BCH	CI	EMC	HTC	KJL	MINT	PHOL	PTG	SCCC	SNNP	TFG	TPA	VIH
AIE	BCP	CIG	EP	ICC	KKP	MODERN	PIMO	PTT	SCG	SNP	TFI	TPAC	VNG
AIRA	BCPG	CIMBT	EPG	ICHI	KRUNGTHAI	MONO	PK	PTTEP	SCGD	SORKON	TFMAMA	TPCS	WACOAL
AIRA	BE8	CM	ERW	ICN	KSL	MOONG	PL	PTTGC	SCGP	SPACK	TGE	TPLAS	WHA
AJ	BEC	CMC	ETC	IFS	KTC	MOSHI	PLANB	PYLON	SCM	SPALI	TGH	TQM	WHAUP
AKP	BEYOND	COM7	ETE	III	L&E	MSC	PLANET	Q-CON	SCN	SPC	THANI	TRT	WICE
AMA	BGC	CPALL	FNS	ILINK	LANNA	MST	PLAT	QH	SEAOIL	SPI	THCOM	TRU	WIIK
AMANAH	BGRIM	CPAXT	FPI	ILM	LH	MTC	PLUS	QLT	SE-ED	SPRC	THIP	TRUE	WPH
AMARIN	BLA	CPAXT	FPT	INET	LHFG	MTI	PM	QTC	SELIC	SRICHA	THRE	TSI	XO
AMATA	BPP	CPF	FSMART	INOX	LHK	NATION	PMC	RABBIT	SENA	SSF	THREL	TSTE	YUASA
AMATAV	BPS	CPI	FSX	INSURE	LIT	NCAP	PPP	RATCH	SENX	SSP	TIDLOR	TSTH	ZEN
AP	BRI	CPL	FTE	IRPC	LPN	NEP	PPPM	RBF	SFLEX	SSSC	TIPCO	TTB	ZIGA
APCS	BRR	CPN	GABLE	ITC	LRH	NER	PPS	RML	SFT	SST	TIPH	TTCL	
AS	BSBM	CPW	GBX	ITEL	M	NKI	PQS	RS	SGC	STA	TISCO	TU	
ASIAN	BTC	CRC	GC	IVL	MAJOR	NOBLE	PR9	RWI	SGP	STGT	TKN	TURTLE	
ASK	BTG	CSC	GCAP	JAS	MALEE	NRF	PREB	S	SHR	STOWER	TKS	TVDH	
ASP	BTS	CV	GEL	JMART	MATCH	OCC	PRG	S&J	SINGER	SUSCO	TKT	TVO	
ASW	BWG	DCC	GFPT	JMT	MBAX	OGC	PRIME	SA	SINO	SVI	TMC	TWPC	
AWC	CAZ	DELTA	GGC	JR	MBK	OR	PRINC	SAAM	SIRI	SVOA	TMD	UBE	
AYUD	CBG	DEMCO	GLOBAL	JTS	MC	ORI	PRM	SABINA	SIS	SVT	TMILL	UBIS	

คำชี้แจง ข้อมูลบริษัทที่เข้าร่วมโครงการแนวร่วมปฏิบัติของภาคเอกชนไทยในการต่อต้านทุจริต (Thai CAC) ของสมาคมส่งเสริมสถาบันกรรมการบริษัทไทย มี 2 กลุ่ม คือ

- ได้ประกาศเจตนารมณ์เข้าร่วม CAC
- ได้รับการรับรอง CAC

การเปิดเผยผลการประเมินดัชนีชี้วัดความคืบหน้าการป้องกันการมีส่วนเกี่ยวข้องกับการทุจริตคอร์รัปชัน (Anti-corruption Progress Indicators) ของบริษัทจดทะเบียนในตลาดหลักทรัพย์แห่งประเทศไทยซึ่งจัดทำโดยสถาบันไทยพัฒน์นี้ เป็นการดำเนินการตามนโยบายและตามแผนพัฒนาความยั่งยืนสำหรับบริษัทจดทะเบียนของสำนักงานคณะกรรมการกำกับหลักทรัพย์และตลาดหลักทรัพย์ โดยผลการประเมินดังกล่าวของสถาบันไทยพัฒน์ อาศัยข้อมูลที่ได้รับจากบริษัทจดทะเบียนตามที่บริษัทจดทะเบียนได้ระบุในแบบแสดงข้อมูลเพื่อการประเมิน Anti-corruption ซึ่งได้อ้างอิงข้อมูลมาจากแบบแสดงรายการข้อมูลประจำปี (แบบ 56-1) รายงานประจำปี (แบบ 56-2) หรือในบุคคลภายนอก โดยมีได้เป็นการประเมินการปฏิบัติของบริษัทจดทะเบียนในตลาดหลักทรัพย์แห่งประเทศไทย และได้ใช้ข้อมูลภายใต้การประเมินเนื่องจากผลการประเมินดังกล่าวเป็นเพียงผลการประเมิน ณ วันที่ปรากฏในผลการประเมินเท่านั้น ดังนั้นผลการประเมินจึงอาจเปลี่ยนแปลงได้ภายหลังวันดังกล่าว หรือเมื่อข้อมูลที่เกี่ยวข้องมีการเปลี่ยนแปลง ทั้งนี้ บริษัทหลักทรัพย์คิงส์ฟอร์ด จำกัด (มหาชน) มิได้ยืนยัน ตรวจสอบ หรือรับรองความถูกต้องครบถ้วนของผลการประเมินดังกล่าวแต่อย่างใด

ข้อมูลในเอกสารฉบับนี้ รวบรวมมาจากแหล่งข้อมูลที่น่าเชื่อถือ อย่างไรก็ตาม บริษัทหลักทรัพย์ คิงส์ฟอร์ด จำกัด (มหาชน) ไม่สามารถที่จะยืนยันหรือรับรองความถูกต้องของข้อมูลเหล่านี้ได้ ไม่ว่าประการใดๆ บทวิเคราะห์ในเอกสารนี้ จัดทำขึ้นโดยอ้างอิงหลักเกณฑ์ทางวิชาการเกี่ยวกับหลักการวิเคราะห์ และมีได้เป็นการชี้แนะ หรือเสนอแนะให้ซื้อหรือขายหลักทรัพย์ใดๆ การตัดสินใจซื้อหรือขายหลักทรัพย์ใดๆ ของผู้อ่าน ไม่ว่าจะเกิดจากการอ่านบทความในเอกสารนี้หรือไม่ก็ตาม ล้วนเป็นผลจากการใช้วิจารณญาณของผู้อ่าน โดยไม่มีส่วนเกี่ยวข้องกับหรือพันธะผูกพันใดๆ กับ บริษัทหลักทรัพย์ คิงส์ฟอร์ด จำกัด (มหาชน) ไม่ว่ากรณีใด

ชื่อ	นามสกุล	ตำแหน่ง	เลขที่ทะเบียน SEC	โทรศัพท์	อีเมล	เป็นนักวิเคราะห์ทางด้านปัจจัยพื้นฐาน (โปรดระบุชื่อหุ้นและกลุ่มอุตสาหกรรม)
อภิชัย	เรามาณะชัย	ผู้ช่วยกรรมการผู้จัดการ นักวิเคราะห์การลงทุนปัจจัยทางเทคนิค นักวิเคราะห์กลยุทธ์การลงทุน นักวิเคราะห์การลงทุนปัจจัยพื้นฐานด้านตลาดทุน	002939	02 829 6999 Ext. 2200	apichai.ra@kfsec.co.th	
นพพร	ฉายแก้ว	ผู้จัดการอาวุโส	043964	02 829 6999 Ext. 2203	noppom.ch@kfsec.co.th	พลังงานและปิโตรเคมี ยานยนต์ ขนส่งทางอากาศ
ณัฐวิชัย	ภูสุนทรศรี	นักวิเคราะห์	087077	02 829 6999 Ext. 2204	nattawat.po@kfsec.co.th	อาหาร, การแพทย์, พาณิชย์
ณัฐ	แก้วบริสุทธ์สกุล	ผู้ช่วยนักวิเคราะห์				เทคโนโลยีสารสนเทศและการสื่อสาร และกลุ่มบริการรับเหมาก่อสร้าง