

SET50 Index Futures



KINGSFORD

วันอังคารที่ 19 พฤษภาคม พ.ศ. 2569

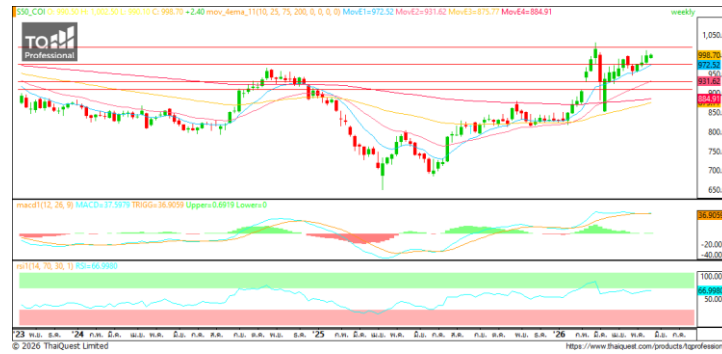
Market Overview

- นักลงทุนต่างชาติ Long สุทธิ 3,849สัญญา ยอดสะสมประจำเดือน พ.ค. มียอด Long สุทธิ 60,346 สัญญา และยอดสะสมปี 2569 เป็นยอด Long สุทธิ 68,370 สัญญา
- ดัชนี DJIA ปิดที่ +0.32%, ดัชนี S&P500 ปิดที่ -0.07% และ ดัชนี Nasdaq ปิดที่ 0.51%
- อัตราผลตอบแทนพันธบัตรรัฐบาลสหรัฐฯ อายุ 10 ปี ซึ่งเป็นมาตรวัดต้นทุนการกู้ยืมทั่วโลก ทะยานขึ้นแตะระดับสูงสุดนับตั้งแต่เดือนก.พ. 2568 เนื่องจากความกังวลว่าราคาน้ำมันที่พุ่งขึ้นอันเนื่องมาจากภาวะชะงักงันของการขนส่งน้ำมันผ่านช่องแคบฮอร์มุซ จะทำให้เงินเพื่อปรับตัวสูงขึ้นและอาจทำให้อินฟเลชันกลางสหรัฐฯ (เฟด) ปรับขึ้นอัตราดอกเบี้ย ซึ่งจะส่งผลให้ต้นทุนการกู้ยืมปรับตัวสูงขึ้นด้วย

Volume by Investors	SET (Million Bath)	Index Futures (Contracts)
Local Institutions	-1,896.51	-1,369
Foreign	1,149.44	3,849
Local Investor	466.42	-2,480



ที่มา: Kingsford Research



ที่มา: Kingsford Research

ภาพการลงทุนระยะสั้น

แนะนำ: Long แนวรับ: 990 แนวต้าน: 1,000 Stop Loss: 985

S50M26 ปิดที่ 998.70 จุดปรับตัว +0.24% เป็นปรับตัว Sideway อยู่บนกรอบแนวโน้มขาขึ้น ส่วน Indicator ยังสนับสนุนแนวโน้มขาขึ้น หากสามารถปรับตัวขึ้นเหนือ 1,000 ได้ แนะนำ Long จะยังเป็นฝั่งที่ได้เปรียบกว่า

ภาพการลงทุนรายสัปดาห์

แนะนำ: Long 1/3 Port แนวรับ : 990 แนวต้าน : 1,020 Stoploss :985

Set 50 Index Future แท่งเทียนรายสัปดาห์ที่มีการปรับตัวขึ้นทดสอบ High เดิม แต่ยังมีแรงขายออกมา ส่วน Indicator สนับสนุนแนวโน้มขาขึ้น หากสามารถยืนเหนือ 1,020 ไปได้แนะนำ Long 2/3 Port

	Close	Change	Volume	OI
SET50	996.18	2.26	1,454,606,400.00	40,196,365,169.00
S50M26	998.70	2.40	110,547.00	481,910.00
S50U26	991.60	2.60	6,334.00	23,067.00
S50Z26	989.90	2.80	1,866.00	9,971.00
S50K26	998.50	2.20	63.00	441.00

Source:TQ Pro

	Last	Support	Resistance
SET50	996.18	990	1,000
S50M26	998.70	990	1,000
S50U26	991.60	990	1,000
S50Z26	989.90	985	1,000
S50K26	998.50	990	1,000

Source:TQ Pro

Series	Close	Chg	Vol. Contracts	OI	OI Chg	Theoretical	Basis	Daly Left	Ex. Date
S50M26	998.70	2.4	110,547	481,910	4,081	990.93	2.38	41	29/06/2026
S50U26	991.60	2.6	6,334	23,067	255	984.21	-4.92	133	29/09/2026
S50Z26	989.90	2.8	1,866	9,971	50	977.57	-6.82	224	29/12/2026
S50K26	998.50	2.2	63	441	5	993.26	2.38	9	28/05/2026
S50N26	996.70	2.7	5	76	5	988.67	0.08	72	30/07/2026

ข้อมูลในเอกสารฉบับนี้ รวบรวมมาจากแหล่งข้อมูลที่น่าเชื่อถือ อย่างไรก็ตาม บริษัทหลักทรัพย์ คิงส์ฟอร์ด จำกัด (มหาชน) ไม่สามารถที่จะยืนยันหรือรับรองความถูกต้องของข้อมูลเหล่านี้ได้ ไม่ว่าประการใดๆ บทวิเคราะห์ในเอกสารนี้ จัดทำขึ้นโดยอ้างอิงหลักเกณฑ์ทางวิชาการเกี่ยวกับหลักการวิเคราะห์ และมีได้เป็นการชี้แนะ หรือเสนอแนะให้ซื้อหรือขายหลักทรัพย์ใดๆ การตัดสินใจซื้อหรือขายหลักทรัพย์ใดๆ ของผู้อ่าน ไม่ว่าจะเกิดจากการอ่านบทความในเอกสารนี้หรือไม่ก็ตาม ล้วนเป็นผลจากการใช้วิจารณญาณของผู้อ่าน โดยไม่มีส่วนเกี่ยวข้องกับหรือพันธะผูกพันใดๆ กับบริษัทหลักทรัพย์ คิงส์ฟอร์ด จำกัด (มหาชน) ไม่ว่ากรณีใด

SET50 Index Futures



KINGSFORD

Currency Futures



ภาพการลงทุนระยะสั้น

แนะนำ เปิด Dollar Index: 99.09 หรือ +0.11, USDM26 : -0.11 THB/USD

สถานะ : Short

แนวรับ: 32.40 THB/USD แนวต้าน: 32.60 THB/USD Stop Loss: 32.65

USDM26: ราคาเมื่อวานที่ผ่านมามีปิดที่ 32.42 THB/USD เป็นเป็นการปรับตัวลงเข้าใกล้ EMA 75 ส่วน Indicator RSI อยู่ในโซนแนวโน้มขาลง หากปรับตัวลงต่ำกว่า 32.40 ได้ การเปิดสถานะ Short จะเป็นฝั่งที่ได้เปรียบกว่า

	Close	Change	Volume	OI
USDM26	32.53	-0.11	38,478	295,089
USDU26	32.27	-0.04	9,409	45,754
USDK26	32.55	-0.10	12,551	41,071
USDN26	32.57	-0.19	1,249	3,788

Source: TQ Pro

	Close	Support	Resistance
USDTHB	32.54	32.50	32.65
USDM26	32.53	32.40	32.60
USDU26	32.27	32.20	32.35

Source: Kingsford Securities

	Close	Change	Volume	OI
EURUSD	1.17	1.16		
EURUSDM26	1.1669	0.0006	47	745

Source: TQ Pro

	Close	Change	Volume	OI
JPYTHB	20.45	20.50		
JPYM26	20.52	-0.29	6.00	-0.29

Source: TQ Pro

ApichaiRaomanachai

Fundamental and Technical Investment Analysis

ID No. 002939 Tel 02-829-6999 Ext 2200

Email : apichai.ra@kfsec.co.th

Nut Kaewborisutsakul

Assistant Investment Analyst

Tel 02-829-6999 Ext 2205

ข้อมูลในเอกสารฉบับนี้ รวบรวมมาจากแหล่งข้อมูลที่น่าเชื่อถือ อย่างไรก็ดี บริษัทหลักทรัพย์ คิงส์ฟอร์ด จำกัด (มหาชน) ไม่สามารถที่จะยืนยันหรือรับรองความถูกต้องของข้อมูลเหล่านี้ได้ ไม่ว่าประการใดๆ บทวิเคราะห์ในเอกสารนี้ จัดทำขึ้นโดยอ้างอิงหลักเกณฑ์ทางวิชาการเกี่ยวกับหลักการวิเคราะห์ และมีได้เป็นการชี้แนะ หรือเสนอแนะให้ซื้อหรือขายหลักทรัพย์ใดๆ การตัดสินใจซื้อหรือขายหลักทรัพย์ใดๆ ของผู้อ่าน ไม่ว่าจะเกิดจากการอ่านบทความในเอกสารนี้หรือไม่ก็ตาม ล้วนเป็นผลจากการใช้วิจารณญาณของผู้อ่าน โดยไม่มีส่วนเกี่ยวข้องกับหรือพันธะผูกพันใดๆ กับบริษัทหลักทรัพย์ คิงส์ฟอร์ด จำกัด (มหาชน) ไม่ว่ากรณีใด



Most Active Grainer (%chg)

Rank	STOCK	OI	Price Chg (20 Working Days)
1	MEGA	375	6.82%
2	CBG	4,067	6.67%
3	PTTEP	1,666	6.21%
4	EA	47,164	5.97%
5	BGRIM	10,538	5.74%
6	PSL	1,695	5.71%
7	DELTA	5,057	5.32%
8	PTT	28,020	5.04%
9	KBANK	4,077	5.03%
10	WHA	14,603	5.00%
11	AMATA	3,846	4.88%
12	PTTGC	5,918	4.76%
13	MBK	1,710	4.65%
14	BCPG	21,360	4.51%
15	TTB	20,504	4.50%
16	OR	5,559	4.17%
17	GULF	22,507	3.90%
18	TOP	2,447	3.80%
19	BANPU	18,398	3.70%
20	ADVANC	762	3.40%
21	KKP	3,121	3.17%
22	TRUE	70,922	2.84%
23	SAMART	1,832	2.78%
24	EGCO	701	2.73%
25	BLAND	10,481	2.33%
26	TKN	5,385	2.08%
27	S	9,279	2.04%
28	BBL	3,703	1.82%
29	CK	8,220	1.16%
30	PRM	1,669	1.14%

Top Gainers OI (%chg)

STOCK	OI	%Daily Top OI Change	STOCK	OI	%5 Day Top OI Change
BLA	690	270.97%	TOA	949	171.14%
MEGA	375	109.50%	BLA	690	91.67%
ADVANC	762	81.43%	BH	762	88.15%
GLOBAL	2,063	31.99%	CPN	1,877	78.93%
CPN	1,877	12.73%	CENDEL	1,797	74.64%
COM7	14,456	11.85%	CK	8,220	54.51%
TQM	1,201	9.58%	TTW	33	50.00%
MTC	10,982	9.43%	TTB	20,504	42.74%
IRPC	38,598	8.45%	GUNKUL	60,752	39.83%
STECON	14,602	7.68%	MEGA	375	37.36%
BCH	8,415	7.58%	OSP	3,174	37.05%
STA	6,940	6.88%	EASTW	2,065	36.39%
EA	47,164	5.99%	IRPC	38,598	34.18%
CENDEL	1,797	5.89%	GLOBAL	2,063	31.57%
CK	8,220	5.34%	BCP	862	30.41%

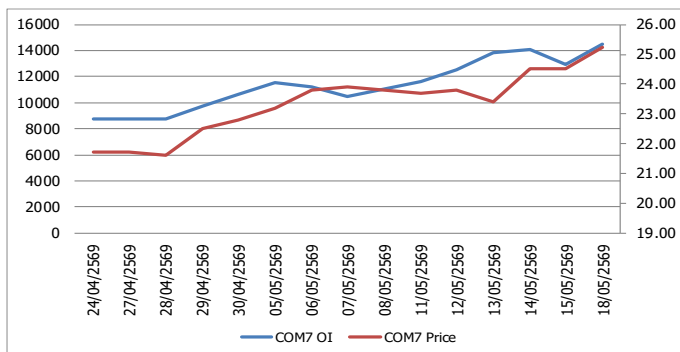
Source: TQ Pro

Top Loser OI (%chg)

STOCK	OI	%Daily Top OI Change	STOCK	OI	%5 Day Top OI Change
TIPIP	938	-46.00%	TIPIP	938	-83.58%
TISCO	30	-40.00%	STGT	393	-79.95%
SPRC	921	-36.44%	BDMS	9,187	-43.34%
PTT	28,020	-31.36%	TISCO	30	-41.18%
HANA	14,742	-21.61%	TCAP	383	-39.97%
EASTW	2,065	-19.81%	CBG	4,067	-32.82%
AMATA	3,846	-18.76%	CRC	672	-31.71%
WHA	14,603	-15.81%	BAY	222	-29.75%
SCGP	6,033	-14.43%	TKN	5,385	-27.72%
DELTA	5,057	-13.50%	KTBA	4,516	-27.66%
PSL	1,695	-12.99%	AMATA	3,846	-27.21%
IVL	8,024	-11.40%	CHG	4,242	-24.63%
MBK	1,710	-10.52%	HANA	14,742	-23.43%
TKN	5,385	-9.93%	PTT	28,020	-19.14%
ERW	6,788	-8.69%	TQM	1,201	-18.74%

หุ้นที่มีทิศทาง ราคาและ OI ที่น่าจับตามอง

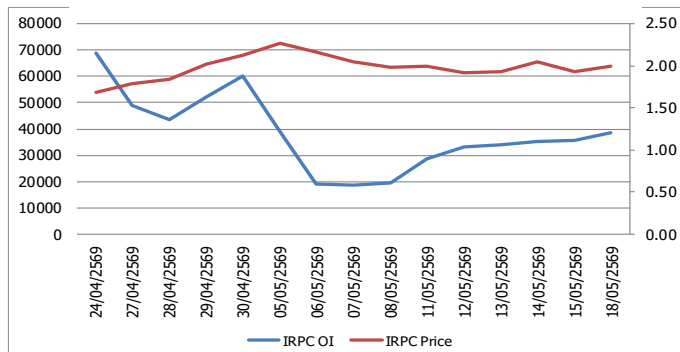
OI Trend COM7



Recommend : Long
Support : 25.00

Resistance : 26.00
Stop-Loss : 24.90

OI Trend IRPC



Recommend : Long
Support : 1.95

Resistance : 2.50
Stop-Loss : 1.90

APICHAJ RAOMANACHAI No. 002939
NUT KAEWBORISUTSAKUL Asst. Derivatives Analyst

Source: KINGSFORD

ข้อมูลในเอกสารฉบับนี้ รวบรวมมาจากแหล่งข้อมูลที่น่าเชื่อถือ อย่างไรก็ตาม บริษัทหลักทรัพย์ คิงส์ฟอร์ด จำกัด (มหาชน) ไม่สามารถที่จะยืนยันหรือรับรองความถูกต้องของข้อมูลเหล่านี้ได้ ไม่ว่าประการใด ๆ บทวิเคราะห์ในเอกสารนี้ จัดทำขึ้นโดยอ้างอิงถึงสถานการณ์ที่วางตัวการวิเคราะห์ และไม่ได้เป็นการชี้นำ หรือเสนอแนะให้ซื้อหรือขายหลักทรัพย์ใด ๆ การตัดสินใจซื้อหรือขายหลักทรัพย์ใด ๆ ของผู้อ่าน ไม่ว่าจะเกิดจากการอ่านบทความในเอกสารนี้หรือไม่ก็ตาม ล้วนเป็นผลจากการใช้วิจารณญาณของผู้อ่าน โดยไม่มีความเกี่ยวข้องกับหรือที่ระบุทับใด ๆ กับ บริษัทหลักทรัพย์ คิงส์ฟอร์ด จำกัด (มหาชน) ไม่ทางกรณีใด

PROGRAM TRADING DAILY



วันอังคารที่ 19 พฤษภาคม พ.ศ. 2569

ข้อมูลสถิติ Program Trading รายวัน

ประเภท	ซื้อ	ขาย	สุทธิ
Program Trading	25,191.39	24,533.99	657.40
Non Program Trading	31,515.11	32,172.51	-657.40
Total	56,706.50	56,706.50	

ข้อมูลรายหลักทรัพย์ *

หลักทรัพย์	ตลาด	มูลค่า Program Trading (บาท)	% มูลค่า Program Trading เทียบกับมูลค่าการซื้อขายแบบ Auto Matching
TIDLOR	SET	242,791,935.00	36.47
TLI	SET	178,540,915	36.01
BBIK	SET	16,270,175	25.79
EA	SET	180,929,902	24.32
FORTH	SET	53,636,965	16.54

หมายเหตุ "Program Trading" หมายถึง การซื้อขายหลักทรัพย์ด้วยชุดคำสั่งคอมพิวเตอร์

* แสดงข้อมูลของหลักทรัพย์ที่มีราคาปิด และมูลค่าการซื้อขายเปลี่ยนแปลงไปมากกว่าวันทำการซื้อขายก่อนหน้า

* กรณีไม่แสดงข้อมูล หมายถึง ไม่มีหลักทรัพย์เข้าเกณฑ์ที่กำหนด

ข้อมูลการขายชอร์ตที่ยังไม่ได้ซื้อคืน

สถานะ Short เพิ่มขึ้น

หลักทรัพย์	ปริมาณการขายชอร์ตคงเหลือ (%)	สถานะชอร์ตเพิ่มขึ้น เมื่อเทียบวันก่อนหน้า (%)
AP	0.63%	0.00%
IRPC	1.74%	0.00%
BGRIM	0.91%	0.00%
BAM	0.63%	0.08%
BDMS	1.44%	-0.07%
MINT	2.87%	0.04%
IVL	0.70%	-0.05%
PR9	0.32%	0.00%
AMATA	2.09%	-0.01%
CHG	0.85%	0.00%

สถานะ Short ลดลง

หลักทรัพย์	ปริมาณการขายชอร์ตคงเหลือ (%)	สถานะชอร์ตลดลง เมื่อเทียบวันก่อนหน้า (%)
PRM	0.36%	-0.06%
KCE	3.54%	-0.04%
CBG	1.07%	-0.06%
M	0.53%	0.00%
STGT	0.34%	-0.01%
GLOBAL	0.82%	0.00%
CPALL	0.96%	0.01%
CRC	0.44%	-0.01%
BBL	0.78%	-0.05%
KTB	0.58%	-0.02%

หมายเหตุ : เรียงตามการเปลี่ยนแปลงของปริมาณการขายชอร์ตที่ยังไม่ได้ซื้อคืน ของหลักทรัพย์ Local + NVDR /จำนวนหุ้นชำระแล้ว (%)

ข้อมูลในเอกสารฉบับนี้ รวบรวมมาจากแหล่งข้อมูลที่เชื่อถือได้ อย่างไรก็ดี บริษัทหลักทรัพย์ คิงส์ฟอร์ด จำกัด (มหาชน) ไม่สามารถที่จะยืนยันหรือรับรองความถูกต้องของข้อมูลเหล่านี้ได้ ไม่ว่าประการใด ๆ บทวิเคราะห์ในเอกสารนี้ จัดทำขึ้นโดยอ้างอิงหลักเกณฑ์ทางวิชาการเกี่ยวกับหลักการวิเคราะห์ และมีได้เป็นการชี้แนะ หรือเสนอแนะให้ซื้อหรือขายหลักทรัพย์ใด ๆ การตัดสินใจซื้อหรือขายหลักทรัพย์ใด ๆ ของผู้อ่าน ไม่ว่าจะเกิดจากการอ่านบทความในเอกสารนี้หรือไม่ก็ตาม ล้วนเป็นผลจากการใช้วิจารณญาณของผู้อ่าน โดยไม่มีส่วนเกี่ยวข้องกับหรือหนี้ผูกพันใด ๆ กับ บริษัทหลักทรัพย์ คิงส์ฟอร์ด จำกัด(มหาชน) ไม่ว่ากรณีใด

Top 20 Outstanding Short



KINGSFORD

วันอังคารที่ 19 พฤษภาคม พ.ศ. 2569

หลักทรัพย์	ปริมาณการขายชอร์ตที่ยังไม่ได้ซื้อคืน ณ สิ้นวัน (หุ้น)		สถานะขายชอร์ต คงเหลือ (%)	สถานะชอร์ตเพิ่ม/ลด เมื่อเทียบวันก่อนหน้า (%)
	Local	NVDR		
HANA	8,838,100	19,130,200	3.077	0.082
MINT	24,920,200	140,456,713	2.873	0.044
BH	7,353,920	9,571,800	2.225	-0.096
AMATA	8,993,500	14,958,191	2.089	-0.006
IRPC	131,383,000	224,978,000	1.744	-0.000
BANPU	39,947,170	125,079,366	1.695	-0.048
BTS	34,788,700	233,038,547	1.683	-0.019
WHAUP	74,000	1,733,800	0.048	-0.001
MTC	18,994,500	20,406,300	1.659	0.200
STA	1,727,100	9,280,575	0.703	0.013
THANI	2,675,600	23,939,676	0.426	0.001
SAWAD	8,404,764	15,568,032	1.493	-0.050
BDMS	56,543,267	161,218,000	1.439	-0.069
EA	46,770,900	54,749,222	1.399	-0.032
SCC	1,767,383	14,295,100	1.354	-0.015
TIPH	83,800	1,315,000	0.235	0.000
LH	71,564,832	83,005,198	1.313	-0.019
COM7	8,741,600	21,483,800	1.273	-0.007
BCH	10,006,600	21,297,900	1.248	0.007
HMPRO	79,513,901	86,460,800	1.241	0.021

หมายเหตุ: เรียงตามการเปลี่ยนแปลงของปริมาณการขายชอร์ตที่ยังไม่ได้ซื้อคืน ของหลักทรัพย์ Local + NVDR / จำนวนหุ้นชำระแล้ว (%)

ข้อมูลในเอกสารฉบับนี้ รวบรวมมาจากแหล่งข้อมูลที่น่าเชื่อถือ อย่างไรก็ดี บริษัทหลักทรัพย์ คิงส์ฟอร์ด จำกัด (มหาชน) ไม่สามารถที่จะยืนยันหรือรับรองความถูกต้องของข้อมูลเหล่านี้ได้ ไม่ว่าประการใด ๆ บทวิเคราะห์ในเอกสารนี้ จัดทำขึ้นโดยอ้างอิงหลักเกณฑ์ทางวิชาการเกี่ยวกับหลักการวิเคราะห์ และมีได้เป็นการชี้ว่า หรือเสนอแนะให้ซื้อหรือขายหลักทรัพย์ใด ๆ การตัดสินใจซื้อหรือขายหลักทรัพย์ใด ๆ ของผู้อ่าน ไม่ว่าจะเกิดจากการอ่านบทความในเอกสารนี้หรือไม่ก็ตาม ส่วนเป็นผลจากการใช้วิจารณญาณของผู้อ่าน โดยไม่มีส่วนเกี่ยวข้องกับหน่วยงานใด ๆ กับ บริษัทหลักทรัพย์ คิงส์ฟอร์ด จำกัด (มหาชน) ไม่ว่ากรณีใด