



Market Wrap-Up

- SET วันที่ 18 พ.ค.69 ปิด -0.21 จุด อยู่ที่ 1,517.74 จุด มูลค่าการซื้อขาย 56,223 ลบ.ลบ. ต่างชาติซื้อ 1,149 ลบ. สถาบันขาย 1,896 ลบ. พอร์ตโบรกซื้อ 280 ลบ. และรายย่อยซื้อ 466 ลบ. NVDR ซื้อสุทธิ 911 ลบ. ซื้อ KBANK,PTTEP,GULF,BBL,TOP และขาย TRUE,DELTA,SCC,KTB,ADVANC มูลค่า Short Sales อยู่ที่ 2,246 ลบ. หุ้นที่มี % ซื้อตลบสูง เช่น CN23,CNSTAR5023,AOT โดยนักลงทุนต่างประเทศมีสถานะ Long ใน Index Futures จำนวน 3,849 สัญญา ยอดสะสมตั้งแต่ต้นปีต่างชาติ Long สุทธิรวม 68,370 สัญญา ต่างชาติขายสุทธิในตลาดพันธบัตรไทย 166 ลบ.

Market View

- DJIA +0.32%, S&P500 -0.07%, Nasdaq -0.51% จากแรงขายกลุ่มเทคโนโลยี -0.97%, อดฯ -0.42% หลัง US Bond Yield 10 ปี ปรับขึ้นไปที 4.63% สูงสุดนับตั้งแต่ ก.พ. 68 จากความกังวลต่อภาวะเงินเฟ้อสูง กอปรกับ ปธน.ทรัมป์จะโจมตีอิหร่านหากไม่ยอมบรรลุข้อตกลงยุติพัฒนานิวเคลียร์ ซึ่งส่งผลให้ตลาดคาดมีโอกาส 36.7% ที่เฟดอาจขึ้นดอกเบี้ยในสิ้นปีนี้ ขณะที่กลุ่มพลังงาน +1.8% ปรับขึ้นตาม WTI วันนนี้ +3.0% อยู่ที่ \$108.66/บาร์เรล สเปดาร์ห์ติดตามข้อมูลตลาดอสังหาฯ สหรัฐฯ เม.ย., US PMI ภาคผลิต & บริการเบื้องต้น พ.ค., Fed Minutes เม.ย., ผู้ซื้อปรับสวัสดิการว่างงาน และวันพุธรายงานงบของ Nvidia
- Stoxx600 ยุโรป +0.54% ได้แรงหนุนจากกลุ่มสื่อ +2.5% นำโดย Publicis +6% รับข่าวการเข้าซื้อกิจการของ LiveRamp มูลค่า \$2.2 พัน ล. และกลุ่มการเงิน Deutsche Boerse +4.6% รับข่าวกองทุนเฮดจ์ฟันด์ TCI เข้าถือหุ้นของบริษัท โดยนักลงทุนยังกังวล ECB อาจปรับขึ้นดอกเบี้ยอย่างน้อย 2 ครั้งในปีนนี้ หลัง German Bond Yield 10 ปี ปรับขึ้นอยู่ที่ 3.16% ซึ่งเป็นระดับสูงสุดในรอบ 15 ปี จากความกังวลต่อภาวะเงินเฟ้อสูง สเปดาร์ห์ติดตาม PMI ภาคผลิต & บริการยูโรโซนเบื้องต้น พ.ค.
- ตลาดหุ้นเอเชียวานนี้ ดัชนีเนกิอ์ -0.97% ถูกกดดันจาก Japan Bond Yield 10 ปี ปรับขึ้นอยู่ที่ 2.8% ซึ่งเป็นระดับสูงสุดตั้งแต่ พ.ค. 2540 จากความกังวลฐานการคลังของญี่ปุ่นมีแนวโน้มแย่ลง เนื่องจากจะต้องทำงบประมาณรายจ่ายเพิ่มขึ้นเพื่อบรรเทาผลกระทบจากราคาพลังงานที่สูงขึ้น ขณะที่ Kospi เกาหลีใต้ +0.31% ได้แรงหนุนจาก Samsung Electronics +3.88% หลังบริษัทได้เปิดเจรจากับสหภาพแรงงานของบริษัทเพื่อยุติการประท้วงหยุดงานเป็นเวลา 18 วัน ซึ่งจะเริ่มในวันที่ 21 พ.ค. หลังทั้ง 2 ฝ่ายยังไม่สามารถตกลงกันได้ ประเด็นโบนัสของพนักงาน ส่วนดัชนีเซี่ยงไฮ้ทรงตัว -0.09% หลังตัวเลขช้อคค่าปัสลิกจีน เม.ย. +0.2% ต่ำกว่าคาดที่ +2% และผลผลิตภาคอุตสาหกรรมจีน เม.ย. +4.1% ต่ำกว่าคาด +6% บ่งชี้ภาวะเศรษฐกิจจีนที่ชะลอตัว ส่วนข้อมูลเศรษฐกิจเข้าวันรายงาน GDP ญี่ปุ่น Q1/69 +0.5% ดีกว่าคาด +0.4% QoQ ได้แรงหนุนจากการบริโภค +0.3% QoQ

- SET -0.01% ปริมาณการซื้อขาย 5.6 หมื่น ลบ. พอร์ตโบรกซื้อ 280 ลบ. ต่างชาติซื้อ 1,149 ลบ. รายย่อยซื้อ 466 ลบ. และสถาบันขาย 1,896 ลบ. โดยดัชนีได้แรงหนุนจากกลุ่มประกัน +2.95% และธนาคาร +0.89% ซึ่งเป็นกลุ่มที่ได้ประโยชน์จาก US Bond Yield 10 ปี ปรับสูงขึ้น ซึ่งส่งผลบวกต่อ NIM ของกลุ่มธนาคารและ Reinvestment Yield ของกลุ่มประกันมีแนวโน้มปรับดีขึ้น ส่วนกลุ่มพลังงาน +0.75% ได้ปัจจัยหนุนจากราคาน้ำมันดิบ WTI +3% หลัง ปธน.ทรัมป์จะโจมตีอิหร่านหากไม่ยอมบรรลุข้อตกลงยุติพัฒนานิวเคลียร์ ขณะที่กลุ่มไฟแนนท์, รับเหมาก่อสร้าง, ขนส่ง ถูกแรงขายทำกำไรเนื่องจากเป็นกลุ่ม Sensitive ด้านลบหากราคาน้ำมันปรับสูงขึ้น ส่วนข้อมูลด้านเศรษฐกิจวานนี้สภาพัฒน์เผย GDP ไทย Q1/69 +2.8% ดีกว่าคาด +2.4% YoY ได้ปัจจัยหนุนจากการบริโภคภาคเอกชน +3.2% และภาครัฐ +3.4%, การลงทุน +9.9% สูงสุดในรอบ 44 ไตรมาสจาก ม. Thailand Fast Pass และการส่งออกสินค้า & บริการ +12.6% จากโมเมนตัมบวกดังกล่าวทางสภาพัฒน์จึงยังคงคาดการณ์ GDP ไทยปีนี้ได้ 2.0% ซึ่งได้รวมผลกระทบของปัญหาตะวันออกกลางและ ม.กะตุ้นเศรษฐกิจจาก พก.เงินกู้ไว้แล้ว ประเด็นวันนัดติดตามผลการประชุม ครม.ว่าจะอนุมัติโครงการไทยช่วยไทยพลัสหรือไม่ หลังวานนี้ ศาล รธน.มีมติรับคำร้องวินิจฉัย พก.เงินกู้ 4 แสน ลบ. โดยให้ส่งเอกสารภายใน 7 วัน

Daily Strategy

- ประเมินแนวรับดัชนี 1,500 - 1,510 แนวต้าน 1,520 - 1,530 คาดดัชนีทรงตัวในกรอบ โดยได้แรงหนุนจาก GDP ไทย Q1/69 ดีปัดดีกว่าคาด แต่ Upside ยังถูกจำกัดจากความกังวลต่อ US Bond Yield อยู่ในระดับสูง แนะนำทยอยซื้อ เช่น AMATA,WHA,GULF,CK,STECON,KBANK,KTB,ADVANC,TRUE ได้ประโยชน์จาก ม.ส่งเสริมด้านการลงทุนในธุรกิจ New S Curve / เก่งกล้า BBL, BLA, TLI คาดได้ประโยชน์จากแนวโน้ม Bond Yield สูงขึ้น
- AMATA (ซื้อ / ราคาเป้าหมาย 26.30) บริษัทรายได้ในงวด 1Q69 รวมจำนวน 3,996 ล้านบาท +17.87 YoY เป็นกำไรสุทธิ จำนวน 1,424 ล้านบาท +52.25%YoY เป็นรายได้จากการขายอสังหาริมทรัพย์ 2,486 ล้านบาท (+29.96%) จากการโอนที่ดินนิคมอุตสาหกรรมในชลบุรี ระยอง และเวียดนาม รวม 306.1 ไร่ โดยอัตรากำไรขั้นต้นปรับตัวดีขึ้นเป็น 57.39% จาก 54.86% ปัจจุบันบริษัทมีการพัฒนานิคมอุตสาหกรรมแล้วใน 4 ประเทศ โดยมีพื้นที่ทั้งสิ้นประมาณ 94,206 ไร่ ทั้งยังได้ลงนามบันทึกความเข้าใจ (MOU)ร่วมกับ บริษัท บี.กริม เพาเวอร์ จำกัด (มหาชน) เพื่อร่วมพัฒนาโครงการ "อมตะ ยูโรเปียน สมาร์ท ซิตี้" ในนิคมอุตสาหกรรมอมตะ ซิตี้ ชลบุรี จำนวนพื้นที่ 200 ไร่ เพื่อรองรับการลงทุนด้านอุตสาหกรรมเทคโนโลยีขั้นสูงหรืออุตสาหกรรมแห่งอนาคต บริษัทมีเป้าหมายยอดขายที่ดินในปี2569อยู่ที่ 2,800 ไร่ โดยปัจจุบันมี backlog อยู่ที่ 2.11 หมื่นล้านบาท
- ADVANC (ซื้อ / ราคาเป้าหมาย 380.0บาท) กำไรสุทธิ 1Q69 อยู่ที่ 13,496 ลบ. (+28%YoY , -6%QoQ) การอ่อนตัว QoQ จากรายการพิเศษบวกใน 4Q68 ขณะที่ YoY สามารถได้ดีได้จาก รายได้ +3%YoY และมาร์จิ้นดีขึ้นหลังสิ้นสุดสัญญา 2100 MHZ กับ NT ส่วนการดำเนินงานในช่วง 2Q69 คาดว่ามีโอกาสอ่อนตัวต่อ QoQ ตามฤดูกาล แต่ยังเป็นบวกได้ต่อเนื่อง YoY ทั้งนี้ เรายังมอง ADVANC มีความน่าสนใจในการเป็นหุ้นที่จ่ายปันผลสม่ำเสมอ(ไม่รวมปันผลพิเศษ) Dividend Payout Ratio ในโซน 80%/ Dividend Yield ในโซน 3-5% และ ภาพระยะยาว มีมุมมองบวกต่อธุรกิจใหม่ร่วมกับพันธมิตรอย่าง Data Center, Cloud, Virtual Bank

Set Index Data

| | | | |
|-----------------|-----------|-----------|-----|
| Open | 1,512.69 | | |
| High | 1,523.19 | | |
| Low | 1,510.42 | | |
| Closed | 1,517.74 | | |
| Chg. | -0.21 | | |
| %Chg. | -0.01 | | |
| Value (mn) | 56,223.58 | | |
| P/E(x) | 16.34 | UP | 190 |
| P/BV(x) | 1.39 | Unchanged | 174 |
| Yield (%) | 4.21 | Down | 279 |
| Market Cap (mn) | 19,184.46 | | |

SET 50 -100 - MAI - Futures Index

| | Closed | chg. | (%) |
|-----------|----------|-------|-------|
| SET 50 | 996.18 | 2.26 | 0.23 |
| SET 100 | 2,131.33 | 3.95 | 0.19 |
| S50_CON | 998.50 | 2.20 | 0.22 |
| MAI Index | 211.78 | -1.29 | -0.61 |

Trading Breakdown : Daily

| (Bt,m) | Buy | Sell | Net |
|-------------|-----------|-----------|-----------|
| Institution | 3,950.64 | 5,847.15 | -1,896.51 |
| Broker Port | 3,880.61 | 3,599.97 | 280.64 |
| Foreign | 28,615.92 | 27,466.48 | 1,149.44 |
| Customer | 19,776.41 | 19,309.98 | 466.43 |

Trading Breakdown : Month to Date

| (Bt,m) | Buy | Sell | Net |
|-------------|------------|------------|------------|
| Institution | 44,035.27 | 61,573.41 | -17,538.14 |
| Broker Port | 55,614.06 | 48,139.05 | 7,475.01 |
| Foreign | 370,840.61 | 362,563.42 | 8,277.19 |
| Customer | 214,561.45 | 212,775.55 | 1,785.90 |

World Markets Index

| | Closed | Chg. | (%) |
|-----------|-----------|---------|-------|
| Dow Jones | 49,686.12 | 159.95 | 0.32 |
| NASDAQ | 26,090.73 | -134.41 | -0.51 |
| FTSE100 | 10,323.75 | 128.38 | 1.26 |
| Nikkei | 60,815.95 | -593.34 | -0.97 |
| Hang Seng | 25,675.18 | -287.55 | -1.11 |

Commodities

| | Closed | Chg. | (%) |
|------------|----------|--------|-------|
| Oil: Brent | 109.19 | -0.34 | -0.31 |
| Oil: Nymex | 102.35 | 0.02 | 0.02 |
| Gold | 4,571.29 | 4.90 | 10.73 |
| BDIY Index | 3,092.00 | -59.00 | -1.87 |

Cash Balance

16-30 เมษายน 2569 DELTA

Analysts

Apichai Raomanachai

Fundamental and Technical Investment Analysis ID No. 002939

Tel 02-829-6999 Ext 2200

Email : apichai.ra@kfsec.co.th

Nopporn Chaykaew

Fundamental Analysis ID No. 043964

Tel 02-829-6999 Ext 2203

Email : noppoen.ch@kfsec.co.th

Nattawat Poosunthornsri

Fundamental Analysis ID No. 080777

Tel 02-829-6999 Ext 2204

Email : nattawat.po@kfsec.co.th

ข้อมูลในเอกสารฉบับนี้ รวบรวมมาจากแหล่งข้อมูลที่น่าเชื่อถือ อย่างไรก็ดี บริษัทหลักทรัพย์ คิงส์ฟอร์ด จำกัด (มหาชน) ไม่สามารถที่จะยืนยันหรือรับรองความถูกต้องของข้อมูลเหล่านี้ได้ ไม่ว่าประการใด ๆ บทวิเคราะห์ในเอกสารนี้ จัดทำขึ้นโดยอ้างอิงหลักเกณฑ์ทางวิชาการเกี่ยวกับหลักการวิเคราะห์ และมิได้เป็นการชี้นำ หรือเสนอแนะให้ซื้อหรือขายหลักทรัพย์ใด ๆ การตัดสินใจซื้อหรือขายหลักทรัพย์ใด ๆ ของผู้อ่าน ไม่ว่าจะได้เกิดจากการอ่านบทความในเอกสารนี้หรือไม่ก็ตาม ล้วนเป็นผลจากการพิจารณาของผู้อ่าน โดยไม่มีส่วนเกี่ยวข้องกับหรือเป็นผูกพันใด ๆ กับ บริษัทหลักทรัพย์ คิงส์ฟอร์ด จำกัด(มหาชน) ไม่ว่ากรณีใด



Daily Key Factors

Oil Update(+) WTI มิ.ย. +\$3.24 อยู่ที่ \$108.66 / บาร์เรล, Brent n.c. +\$2.84 อยู่ที่ \$112.10/บาร์เรล หลัง ปธน.ทรัมป์ชี้แจงจะโจมตีอิหร่านหากไม่ยอมบรรลุลดการผลิตลงยุติสงครามของสหรัฐฯ ขณะที่ IEA เตือนปริมาณน้ำมันสำรองเชิงพาณิชย์ปรับลดลงอย่างรวดเร็ว

Gold Update (-)Comex Gold มิ.ย. -\$3.90 ปิดที่ 4,558.00 ดอลลาร์/ออนซ์ ถูกกดดันจาก US Bond Yield 10 ปี ปรับขึ้นอยู่ที่ 4.59% สูงสุดในรอบ 1 ปี ซึ่งเป็นสัญญาณลบกดดันราคาทองคำ

Fund Flow(+) Fund Flow ต่างชาติในตลาด TIP วานนี้ ซื้อสุทธิ +5.24 ล้านดอลลาร์สหรัฐฯ โดยซื้อหุ้นไทย +35.14 ล.ดอลลาร์สหรัฐฯ ขายหุ้นอินโดฯ -26.25 ล.ดอลลาร์สหรัฐฯ และขายหุ้นฟิลิปปินส์ -3.65 ล.ดอลลาร์สหรัฐฯ

- (0) ค่าเงินบาทเข้าที่ทรงตัวอยู่ที่ 32.56 บาท/ดอลลาร์สหรัฐฯ
- (-) ผลตอบแทนพันธบัตรสหรัฐฯ 10 ปี ทรงตัวอยู่ที่ 4.599 %
- (-) ดัชนี BDI ปิด -59 จุด อยู่ที่ 3,092
- (-) BitCoin เข้านี้ -0.20% อยู่ที่ 76,953 ดอลลาร์สหรัฐฯ

Economic Calendar

ในประเทศ

- 18 พ.ค. สภาพัฒนาฯ แถลงตัวเลข GDP ไตรมาส 1/69
- 19 พ.ค. ประชุมคณะกรรมการร่วมภาคเอกชน 3 สถาบัน (กกร.)
- 20 พ.ค. ส.อ.ท. แถลงดัชนีเชื่อมั่นภาคอุตสาหกรรม
- สัปดาห์ที่ 4 กระทรวงพาณิชย์ แถลงภาวะการค้าระหว่างประเทศ
- สศอ. แถลงดัชนีผลผลิตภาคอุตสาหกรรม
- สศค. รายงานภาวะเศรษฐกิจการคลัง, ภาวะเศรษฐกิจภูมิภาค, ดัชนีเชื่อมั่นอนาคตเศรษฐกิจภูมิภาค

ต่างประเทศ

- 20 พ.ค. EU ดัชนีราคาผู้บริโภค (CPI) (เม.ย.)
- US สินค้าคงคลังน้ำมันดิบ
- 21 พ.ค. US รายงานการประชุมของ FOMC
- US จำนวนคนที่ยื่นขอรับสวัสดิการว่างงานครั้งแรก
- US ดัชนีผู้จัดการฝ่ายจัดซื้อ (PMI) ภาคการผลิต (พ.ค.)
- US ดัชนีผู้จัดการฝ่ายจัดซื้อ (PMI) ภาคการบริการ (พ.ค.)

Theme Strategy

ทยอยสะสมหุ้น Value Stock / High Dividend Yield ที่มีความทนทานต่อภาวะตลาดที่ผันผวนสูงจากสถานการณ์ในตะวันออกกลาง

(1) High Dividend Yield กลุ่มธนาคารพาณิชย์ KKP, KTB, SCB, TISCO, TTB กลุ่ม REIT / อื่นๆ CPN*, CPNREIT*, ROJNA*

(2) Commodity Linked ได้ประโยชน์จาก Energy Shock กลุ่มพลังงาน PTTEP, BANPU กลุ่มปิโตรเคมี PTTGC, IVL, IRPC กลุ่ม Biofuel BBI*, GGC*, TAE*, UBE*, PCE*, UVAN*, APO*, VPO*, AIE* กลุ่มโรงไฟฟ้าพลังงานทดแทน BCPG*, GUNKUL*

(3) ราคาสินค้าเกษตร / อาหาร ปรับตัวเพิ่มขึ้น STA*, STGT*, TRUBB*, NER*, TFG*, BTG*

(4) Defensive กลุ่ม ICT / Data Center ADVANC, TRUE, DELTA*, HANA*, STECON, INSET*

**หุ้นแนะนำเชิงกลยุทธ์ที่ยังไม่อยู่ใน Coverage ของฝ่ายวิจัย

Asset Allocation: Equity 45% Fixed Income 40% Alternative Investment etc. Gold 10% Cash 5%

Today Fundamental Research: -

Monthly Portfolio May 2026: GPSC*, ITC*, TRUE, TACC*, GUNKUL*, CPALL



เคาะ 'ไทยช่วยไทย' วันนี้! 7 หุ้นอานิสงส์ GDP โต 2.8% 'เอกนิติ' โชว์ผลงาน ผลักดัน 'เอกชนลงทุนพุ่ง 10%' "สภาพัฒน์" โชว์ตัวเลข GDP ไตรมาส 1/69 ขยายตัว 2.8% สูงกว่าตลาดคาดการณ์ เชื้อป็นี่โตตามเป้า 1.5-2.5% แม้งเงินเพื่อสูงขึ้นเหตุมีแรงส่งรัฐกู้ 4 แสนล้านบาท ส่งออกช่วยหนุน ย้ำเกาะติดปัญหาหนี้ครัวเรือนและภัยแล้ง "เอกนิติ" โชว์ผลงาน Quick Big Win และ BOI Fast Pass ดันยอดลงทุนเอกชนพุ่งแตะ 10% สูงสุดรอบกว่าทศวรรษ เสนอ "ไทยช่วยไทยพลัง" เข้ากรม.วันนี้ แก้ปัญหาค่าครองชีพสูง โบรกเกอร์ 7 หุ้นเด่น KBANK-KTB-AMATA-WHA-GULF-ADVANC-TRUE รับอานิสงส์เศรษฐกิจฟื้น(ข่าวหุ้น)

BCP ดีเด่นส่งออก SAF วันนี้ เจาะลูกค้ายุโรป 6 ล้านลิตร! "บางจาก" ประเดิมส่งออก SAF ล็อตใหญ่ 6 ล้านลิตรบุกยุโรป รับดีมานด์พุ่งหลังน้ำมันเครื่องบินตีงทั่วโลก ต้นไทยขึ้นแท่นฮับเชื้อเพลิงการบินสะอาดแห่งภูมิภาค ออเดอร์ต่างชาติทะลัก ฟาก 8 สายการบินไทย THAI-BA-AAV จ่อทยอยให้บริการ รอสัญญาณรัฐเคาะเกณฑ์บังคับ ล็อกซัพพลายน้ำมันทอดใช้แล้ว ผนึกเซ็นทรัล-ไทยเบฟ-CPF-TFMAMA กำลังผลิต SAF และ 1 ล้านลิตรต่อวัน(ข่าวหุ้น)

'SAWAD' Q2 โตต่อ โบรกฯ รุมเชียร์ซื้อSAWAD เติบโต "Selective Growth" รุกหนักสินเชื่อบ้าน-ประกันภัย ดันพอร์ตโตต่อ โบรกฯ ประสานเสียงกำไร Q1/69 แกร่ง สูงสุดรอบ 10 ไตรมาส ชูจุดเด่น NIM ฟื้นขาดทุนขายระยะยาวลดลง คาดไตรมาส 2 ทะยานต่อ เน้น "ซื้อ" เป้าราคาสูงสุด 36 บาท(ข่าวหุ้น)

MGC กำไรพิกต่อเนื่อง 'เอ็นทีเอฟ' เข้าไฮซีชั่นMGC ส่งชิกไตรมาส 2/69 สดใส ดันยอดจอร์จอร์จนโตร่องมอวกกว่า 2,000 คัน ดันเติบโตสวนกระแสตลาด พร้อมตั้งเป้ารายได้ปี 28,930 ล้านบาท ฟาก NTF ปรับเพิ่มเป้าหมายรายได้ปี 69 ทะยานสู่ 5,100 ล้านบาท ส่งชิกไตรมาส 2/69 เข้าไฮซีชั่น รุกตลาดทุเรียนแช่แข็งเพิ่มมาจจีน-สร้างรายได้ตลอดทั้งปี(ข่าวหุ้น)

PTTGC เทิร์นอะราวด์! สเปรตพุ่งโอเลฟินส์ฟื้นPTTGC ส่งสัญญาณ "เทิร์นอะราวด์" เต็มสูบ! อานิสงส์โอเลฟินส์ฟื้น-ต้นทุนลด ดันสเปรต HDPE-PP-PET ทะลุจุดคุ้มทุน พร้อมชูจุดแข็งบริหาร Feedstock ยืดหยุ่นรับมือสงครามวัตถุดิบโลกเดือด ลดหนี้-หันต้นทุนเริ่มเห็นผลชัด ดอกเบี้ยจ่ายจบ 900 ล้านบาท ขณะ Vencorex-Allnex เร่งลดภาระขาดทุน ดันกำไรปี 69-71 พลิกฟื้นต่อเนื่อง บล.กรุงศรี เียร์ "ซื้อ" เป้า 45 บาท(ข่าวหุ้น)

88TH ปรับทัพผู้บริหาร-บอร์ดใหม่ รุก New S-Curve และช่องทางออนไลน์เต็มรูปแบบ88TH ปรับโครงสร้างทัพบริหารและคณะกรรมการยกระดับประสิทธิภาพองค์กร ผู้ศึกบัจจียลบ พร้อมรุก New S-Curve และช่องทาง Online เต็มรูปแบบ หวังพลิกเกมสร้างการเติบโตต่อเนื่อง(ข่าวหุ้น)

BDMS มั่นใจผลงาน Q3 เค้นสุด 'เฮลท์ลีด' แยมไตรมาส 2 สดใส BDMS มั่นใจผลงานไตรมาส 3 เร่งตัวดีขึ้น จากไตรมาส 2 ที่ชะลอเนื่องจากเป็นโลว์ซีชั่นของธุรกิจ ขณะที่ประเมินรายได้รวมทั้งปีโต 2% ฟาก HL แยมผลงาน Q2/69 แนวโน้มสดใส ลุยออกสินค้าใหม่กลุ่มสมุนไพรนวัตกรรมเพิ่ม ดันรายได้ปี 69 เติบโต 15% (ข่าวหุ้น)

SFLEX มั่นใจยอดขายปีนี้ 2.2 พันล้าน โบรกฯ เียร์ 'ซื้อ' ซีเป้า 3.70 บ. ปรับราคาขายสะท้อนต้นทุนSFLEX วางแผนปี 69 มุ่งเน้นสร้างแบรนด์คิง คิวคัพจับมือพันธมิตรแบบ Co-development ร่วมพัฒนาผลิตภัณฑ์และนวัตกรรมใหม่ที่เป็นมิตรต่อสิ่งแวดล้อม เพิ่มความโดดเด่นและสร้างความแตกต่างให้กับสินค้า ขยายฐานลูกค้ากลุ่มใหม่ มั่นใจหนุ่ยยอดขายโต 2,200 ล้านบาท โบรกฯ เียร์ "ซื้อ" ราคาเป้าหมายที่ 3.70 บาท คาดไตรมาส 2/69 จะเริ่มเห็นผลกระทบของสงคราม เชื่อสามารถปรับขึ้นราคาขายให้สะท้อนต้นทุนได้(ข่าวหุ้น)

EGCO บริหารพอร์ตเชิงรุก แสวงหาโอกาสการลงทุน โชว์เงินสดในมือ 2.9 หมื่นล.EGCO มุ่งบริหารพอร์ตโฟลิโอเชิงรุก แสวงหาโอกาสการลงทุนในธุรกิจไฟฟ้าและพลังงานที่เกี่ยวข้อง หลังโชว์ฟอร์มแกร่ง! กำไรไตรมาสแรกปี 875 ล้านบาท ชูโรงไฟฟ้าในสหรัฐฯ และเกาหลีใต้ผลงานโดดเด่น พร้อมโชว์เงินสดในมือ 2.9 หมื่นล้านบาท(ข่าวหุ้น)

ATLAS เร่งขยายธุรกิจต้น Q2 โต ย้ำปีนี้เตรียมงบลงทุน 1,500 ล้าน ATLAS คาดไตรมาส Q2/69 โตต่อเนื่อง รับแรงหนุนจากธุรกิจ LPG-ธุรกิจสื่อโฆษณา มั่นใจยอดขายก๊าซ LPG ปีนี้เติบโต 10-12% ชูคนใช้รถยนต์ติดตั้งระบบเชื้อเพลิง LPG เพิ่ม หนีปัญหาราคาน้ำมันแพง ตั้งเป้ายอดติดตั้งระบบเชื้อเพลิง LPG เพิ่ม 1,000คัน/เดือน ขณะงบลงทุนตั้งไว้ 1,000-1,500 ล้านบาท ขยายสถานีบริการ-ร้านจำหน่ายก๊าซหุงต้ม(ข่าวหุ้น)

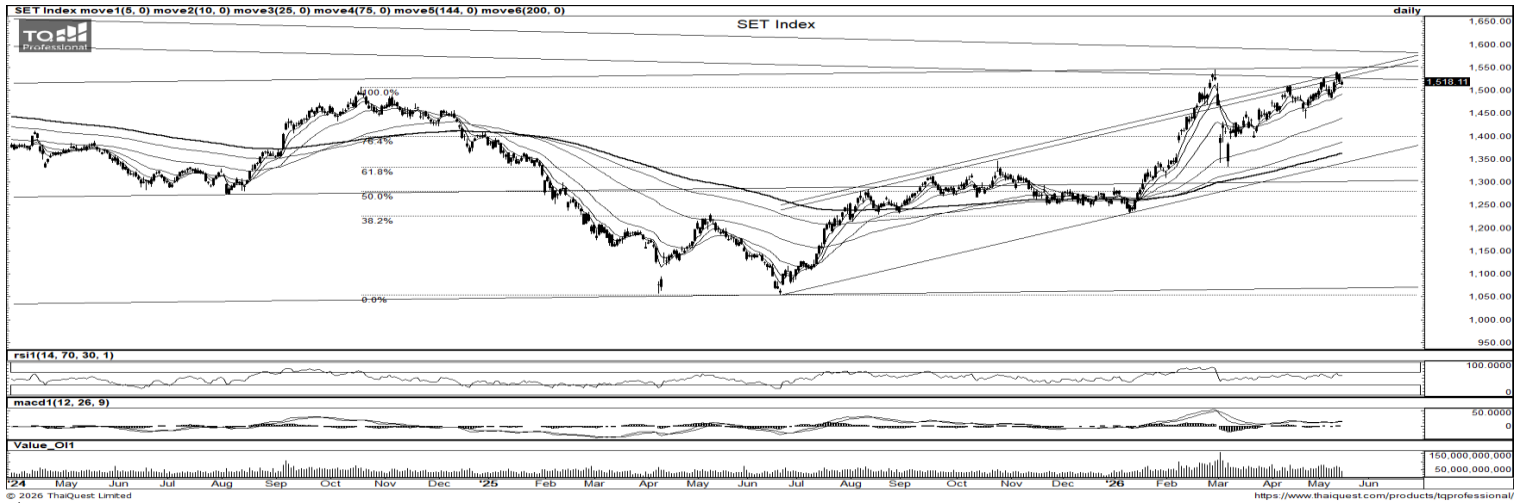
'บีโอไอ' อนุมัติ 3 โครงการใหญ่ผู้ผลิต PCB โบรกฯ ชูเน้น KBANK-KTB-AMATA-GULF-PTT'บีโอไอ' ไฟเขียว 3 โครงการใหญ่ "คอมเปค-มัลติพายนีโกลด์-โกลด์ เซอร์คิท" ผู้ผลิต PCB จากจีนและไต้หวัน ขยายลงทุนต่อเนื่องเฟสสองอีกกว่า 22,000 ล้านบาท รองรับการเติบโตของ AI-Data Center พร้อมยกระดับไทยสู่ฐานผลิตอิเล็กทรอนิกส์ขั้นสูง โบรกฯ มงบวงหุ้นอิมลงทุน ธนาकार นิคม รับเหมา สาธารณูปโภค เน้น KBANK-KTB-AMATA-GULF- PTT(ข่าวหุ้น)

'บีซีพีจี' ซีแจงคิล Hamilton ผู้ถือหุ้นใหญ่บังคับร่วมขายหุ้นBCPG เผยได้รับหนังสือแจ้งการใช้สิทธิบังคับให้เข้าร่วมขายหุ้นโรงไฟฟ้าก๊าซในสหรัฐฯ จำนวน 2 แห่ง "Hamilton Liberty และ Hamilton Patriot" รวม 1,705 เมกะวัตต์ คิดเป็นกำลังการผลิตตามสัดส่วนถือหุ้น 25% รวม 426 เมกะวัตต์ ถ้าสุดอยู่ระหว่างการตรวจสอบข้อกำหนดและเงื่อนไข(ข่าวหุ้น)

ACE พอร์มแกร่ง Q1 กำไรโต 39% รายได้โซลาร์เด่นจ่อ COD โรงใหม่ 44 โครงการ 290 MWACE โชว์ฟอร์มแกร่ง ทำกำไรไตรมาส 1/69 โต 39% ปิดที่ 314.4 ล้านบาท รับผลจากกำไรขั้นต้นโซลาร์ฟาร์มเพิ่ม และต้นทุนทางการเงินลดลง พร้อมจ่อควิตทยอย COD อีก 44 โครงการ กำลังการผลิตรวม 290.58 เมกะวัตต์(ข่าวหุ้น)

LEO ผลงานไตรมาสแรก โภยอืพิต้าพุ่ง 33 ล้าน ชูแผน 3 ด้าน 6 มิติหนุ่ยLEO ล่นปีนี้เดินหน้าตามแผนยุทธศาสตร์ 3 ด้าน 6 มิติ และ Jump+ หนุ่ยอืพิต้าเติบโตตามเป้า 50-55 ล้านบาท พุ่ง 45% ภายในปี 71 หลังผลงานไตรมาส 1/69 มีรายได้ 313.9 ล้านบาท กำไรสุทธิ 7.5 ล้านบาท โชว์อืพิต้าโต 33.5 ล้านบาท จากผลัดกันให้ธุรกิจ Non-Freight และ Non-Logistics โตต่อเนื่อง(ข่าวหุ้น)

ข้อมูลในเอกสารฉบับนี้ รวบรวมมาจากแหล่งข้อมูลที่น่าเชื่อถือ อย่างไรก็ดี บริษัทหลักทรัพย์ คิงส์ฟอร์ด จำกัด (มหาชน) ไม่สามารถที่จะยืนยันหรือรับรองความถูกต้องของข้อมูลเหล่านี้ได้ ไม่ว่าประการใด ๆ บทวิเคราะห์ในเอกสารนี้ จัดทำขึ้นโดยอ้างอิงหลักเกณฑ์ทางวิชาการเกี่ยวกับหลักการวิเคราะห์ และมีได้เป็นการชี้แนะ หรือเสนอแนะให้ซื้อหรือขายหลักทรัพย์ใด ๆ การตัดสินใจซื้อหรือขายหลักทรัพย์ใด ๆ ของผู้อ่าน ไม่ว่าจะเกิดจากการอ่านบทความในเอกสารนี้หรือไม่ก็ตาม ล้วนเป็นผลจากการวิเคราะห์ของผู้อ่าน โดยไม่มีส่วนเกี่ยวข้องกับหรือของคิงส์ฟอร์ด จำกัด (มหาชน) ไม่ว่ากรณีใด



ที่มา: TQ Professional, Day

Resistance 1,520 - 1,545

Support 1,510 - 1,500

SET Daily: รอจังหวะกลับไปทดสอบ High

กลยุทธ์การลงทุน SET Index สลับย่ออยู่บนกรอบขาขึ้น แท่งเทียนประคองกลับมาปิดทรงตัวเหนือ EMA ระยะสั้น แนวโน้ม sideway up ทดสอบ High ประเมินแนวต้าน 1,520/1,545 แนวรับ 1,510/1,500



ที่มา: TQ Professional, TF weekly

SET Weekly: ฟิ้นตัวในกรอบขาขึ้น

กลยุทธ์การลงทุน ทิศทาง fund flow ต่างชาติผันผวนจากสถานการณ์ในตะวันออกกลาง ทางเทคนิค TF weekly แท่งเทียนฟิ้นตัวในกรอบขาขึ้นเหนือบริเวณ EMA200 week ส่วน TF Monthly แท่งเทียนกำลังสร้างจังหวะแกว่งออกข้างในรูปแบบสามเหลี่ยมเพื่อทดสอบ downtrend ด้านบน // ประเมินกรอบการเคลื่อนไหว แนวต้าน 1,545/1,590 ส่วนแนวรับ 1,385/1,345



ที่มา: TQ Professional, TF daily

Gold Spot: รอซื้อเมื่ออ่อนตัว

กลยุทธ์การลงทุน Gold Spot ย่อตัวจาก Dollar index และ Bond yield ที่พุ่งขึ้นจากภาวะสงครามที่ยืดเยื้อ // แท่งเทียนถอยลงถึงระดับ EMA144 วันก่อนสลับฟิ้นตัวในช่วงสั้น ใช้ US\$4,500/Oz เป็นเกณฑ์ยืนยันได้มีโอกาส rebound วางแนวต้าน US\$4,600-4,660/Oz แนวรับ US\$4,480-4,370/Oz

Resistance 4,600 - 4,660

Support 4,480 - 4,370

Technical Analyst

Apichai Raomanachai No. 002939

Tel 02-829-6999 Ext. 2200

Asst. Technical Analyst

Nopporn Chaykaew No. 043964

Tel 02-829-6999 Ext. 2203

ข้อมูลในเอกสารฉบับนี้ รวบรวมมาจากแหล่งข้อมูลที่เชื่อถือได้ อย่างไรก็ดี บริษัทหลักทรัพย์ คิงส์ฟอร์ด จำกัด (มหาชน) ไม่สามารถที่จะยืนยันหรือรับรองความถูกต้องของข้อมูลเหล่านั้นได้ ไม่ว่าประการใด ๆ บทวิเคราะห์ในเอกสารนี้ จัดทำขึ้นโดยอ้างอิงหลักเกณฑ์ทางวิชาการเกี่ยวกับหลักการวิเคราะห์ และมีได้เป็นการชี้แนะ หรือเสนอแนะให้ซื้อหรือขายหลักทรัพย์ใด ๆ การตัดสินใจซื้อหรือขายหลักทรัพย์ใด ๆ ของผู้อ่าน ไม่ว่าจะเกิดจากการอ่านบทความในเอกสารนี้หรือไม่ก็ตาม ล้วนเป็นผลจากการใช้วิจารณญาณของผู้อ่าน โดยไม่มีส่วนเกี่ยวข้องกับหรือพันธะผูกพันใด ๆ กับ บริษัทหลักทรัพย์ คิงส์ฟอร์ด จำกัด(มหาชน) ไม่ว่ากรณีใด



ที่มา ; TQ Professional

BBL

Resistance 169.5-173.5

Support 165.0

แนะนำแก๊งกำไร แท่งเทียนฟื้นตัวจากแนวพักเหนือ EMA200 วัน พร้อมปริมาณการซื้อขายทยอยเข้าสะสม ส่วน MACD / RSI ชัยบในทิศทางบวก หากยืนแนวรับ 165.00 บาท ได้คาดเห็นการฟื้นตัวขึ้นต่อ โดยมีแนวต้านบริเวณ 169.50-173.50 บาท ส่วนจุด Stop Loss วางไว้ที่ 160.50 บาท



ที่มา ; TQ Professional

SPRC

Resistance 7.70-7.90

Support 7.15

แนะนำแก๊งกำไร แท่งเทียนทยอยปรับตัวขึ้นจากแนวพักเหนือ EMA200 วัน พร้อมปริมาณการซื้อขายเข้าสะสม ส่วน MACD / RSI มีสัญญาณบวก หากยืนแนวรับ 7.15 บาท ได้คาดหวังเห็นการเดินหน้าขึ้นต่อ แนวต้านบริเวณถัดไป 7.70-7.90 บาท โดยมีจุด Stop Loss ที่ 7.00 บาท



ที่มา ; TQ Professional

TLI

Resistance 12.20-12.70

Support 11.10

แนะนำแก๊งกำไร แท่งเทียนฟื้นตัวขึ้นแรง พร้อมปริมาณการซื้อขายเพิ่มขึ้น ด้าน MACD / RSI มีสัญญาณบวก ประเมินหากยืนแนวรับ 11.10 บาท ได้น่าจะมีจังหวะเหวี่ยงขึ้นต่อ ประเมินแนวต้านถัดไปบริเวณ 12.20-12.70 บาท ตามลำดับ โดยมีจุด Stop Loss ที่ 10.90 บาท

Technical Analyst

Apichai Raomanachai No. 002939

Asst. Technical Analyst

Nopporn Chaykaew No. 043964

SET50 Index Futures



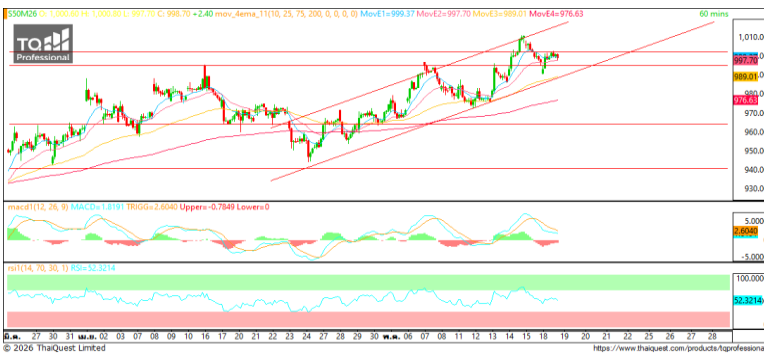
KINGSFORD

วันอังคารที่ 19 พฤษภาคม พ.ศ. 2569

Market Overview

- นักลงทุนต่างชาติ Long สุทธิ 3,849สัญญา ยอดสะสมประจำเดือน พ.ค. มียอด Long สุทธิ 60,346 สัญญา และยอดสะสมปี 2569 เป็นยอด Long สุทธิ 68,370 สัญญา
- ดัชนี DJIA ปิดที่ +0.32%, ดัชนี S&P500 ปิดที่ -0.07% และ ดัชนี Nasdaq ปิดที่ 0.51%
- อัตราผลตอบแทนพันธบัตรรัฐบาลสหรัฐฯ อายุ 10 ปี ซึ่งเป็นมาตรวัดต้นทุนการกู้ยืมทั่วโลก ทะยานขึ้นแตะระดับสูงสุดนับตั้งแต่เดือนก.พ. 2568 เนื่องจากความกังวลว่าราคาน้ำมันที่พุ่งขึ้นอันเนื่องมาจากภาวะชะงักงันของการขนส่งน้ำมันผ่านช่องแคบฮอร์มุซ จะทำให้เงินเพื่อปรับตัวสูงขึ้นและอาจทำให้อินฟเลชันกลางสหรัฐฯ (เฟด) ปรับขึ้นอัตราดอกเบี้ย ซึ่งจะส่งผลให้ต้นทุนการกู้ยืมปรับตัวสูงขึ้นด้วย

| Volume by Investors | SET (Million Bath) | Index Futures (Contracts) |
|---------------------|--------------------|---------------------------|
| Local Institutions | -1,896.51 | -1,369 |
| Foreign | 1,149.44 | 3,849 |
| Local Investor | 466.42 | -2,480 |



ที่มา: Kingsford Research

ที่มา: Kingsford Research

ภาพการลงทุนระยะสั้น

แนะนำ: Long แนวรับ: 990 แนวต้าน: 1,000 Stop Loss: 985
 S50M26 ปิดที่ 998.70 จุดปรับตัว +0.24% เป็นปรับตัว Sideway อยู่บนกรอบแนวโน้มขาขึ้น ส่วน Indicator ยังสนับสนุนแนวโน้มขาขึ้น หากสามารถปรับตัวขึ้นเหนือ 1,000 ได้ แนะนำ Long จะยังเป็นฝั่งที่ได้เปรียบกว่า

ภาพการลงทุนรายสัปดาห์

แนะนำ: Long 1/3 Port แนวรับ : 990 แนวต้าน : 1,020 Stoploss :985
 Set 50 Index Future แท่งเทียนรายสัปดาห์ที่มีการปรับตัวขึ้นทดสอบ High เดิม แต่ยังมีแรงขายออกมา ส่วน Indicator สนับสนุนแนวโน้มขาขึ้น หากสามารถยืนเหนือ 1,020 ไปได้แนะนำ Long 2/3 Port

| | Close | Change | Volume | OI |
|--------|--------|--------|------------------|-------------------|
| SET50 | 996.18 | 2.26 | 1,454,606,400.00 | 40,196,365,169.00 |
| S50M26 | 998.70 | 2.40 | 110,547.00 | 481,910.00 |
| S50U26 | 991.60 | 2.60 | 6,334.00 | 23,067.00 |
| S50Z26 | 989.90 | 2.80 | 1,866.00 | 9,971.00 |
| S50K26 | 998.50 | 2.20 | 63.00 | 441.00 |

Source:TQ Pro

| | Last | Support | Resistance |
|--------|--------|---------|------------|
| SET50 | 996.18 | 990 | 1,000 |
| S50M26 | 998.70 | 990 | 1,000 |
| S50U26 | 991.60 | 990 | 1,000 |
| S50Z26 | 989.90 | 985 | 1,000 |
| S50K26 | 998.50 | 990 | 1,000 |

Source:TQ Pro

| Series | Close | Chg | Vol. Contracts | OI | OI Chg | Theoretical | Basis | Daly Left | Ex. Date |
|--------|--------|-----|----------------|---------|--------|-------------|-------|-----------|------------|
| S50M26 | 998.70 | 2.4 | 110,547 | 481,910 | 4,081 | 990.93 | 2.38 | 41 | 29/06/2026 |
| S50U26 | 991.60 | 2.6 | 6,334 | 23,067 | 255 | 984.21 | -4.92 | 133 | 29/09/2026 |
| S50Z26 | 989.90 | 2.8 | 1,866 | 9,971 | 50 | 977.57 | -6.82 | 224 | 29/12/2026 |
| S50K26 | 998.50 | 2.2 | 63 | 441 | 5 | 993.26 | 2.38 | 9 | 28/05/2026 |
| S50N26 | 996.70 | 2.7 | 5 | 76 | 5 | 988.67 | 0.08 | 72 | 30/07/2026 |

ข้อมูลในเอกสารฉบับนี้ รวบรวมมาจากแหล่งข้อมูลที่น่าเชื่อถือ อย่างไรก็ตาม บริษัทหลักทรัพย์ คิงส์ฟอร์ด จำกัด (มหาชน) ไม่สามารถที่จะยืนยันหรือรับรองความถูกต้องของข้อมูลเหล่านี้ได้ ไม่ว่าประการใดๆ บทวิเคราะห์ในเอกสารนี้ จัดทำขึ้นโดยอ้างอิงหลักเกณฑ์ทางวิชาการเกี่ยวกับหลักการวิเคราะห์ และมีได้เป็นการชี้แนะ หรือเสนอแนะให้ซื้อหรือขายหลักทรัพย์ใดๆ การตัดสินใจซื้อหรือขายหลักทรัพย์ใดๆ ของผู้อ่าน ไม่ว่าจะเกิดจากการอ่านบทความในเอกสารนี้หรือไม่ก็ตาม ล้วนเป็นผลจากการใช้วิจารณญาณของผู้อ่าน โดยไม่มีส่วนเกี่ยวข้องกับหรือพันธะผูกพันใดๆ กับบริษัทหลักทรัพย์ คิงส์ฟอร์ด จำกัด (มหาชน) ไม่ว่ากรณีใด

SET50 Index Futures



KINGSFORD

Currency Futures



ภาพการลงทุนระยะสั้น

แนะนำ เปิด Dollar Index: 99.09 หรือ +0.11, USDM26 : -0.11 THB/USD

สถานะ : Short

แนวรับ: 32.40 THB/USD แนวต้าน: 32.60 THB/USD Stop Loss: 32.65

USDM26: ราคาเมื่อวานที่ผ่านมามีปิดที่ 32.42 THB/USD เป็นเป็นการปรับตัวลงเข้าใกล้ EMA 75 ส่วน Indicator RSI อยู่ในโซนแนวโน้มขาลง หากปรับตัวลงต่ำกว่า 32.40 ได้ การเปิดสถานะ Short จะเป็นฝั่งที่ได้เปรียบกว่า

| | Close | Change | Volume | OI |
|--------|-------|--------|--------|---------|
| USDM26 | 32.53 | -0.11 | 38,478 | 295,089 |
| USDU26 | 32.27 | -0.04 | 9,409 | 45,754 |
| USDK26 | 32.55 | -0.10 | 12,551 | 41,071 |
| USDN26 | 32.57 | -0.19 | 1,249 | 3,788 |

Source: TQ Pro

| | Close | Support | Resistance |
|--------|-------|---------|------------|
| USDTHB | 32.54 | 32.50 | 32.65 |
| USDM26 | 32.53 | 32.40 | 32.60 |
| USDU26 | 32.27 | 32.20 | 32.35 |

Source: Kingsford Securities

| | Close | Change | Volume | OI |
|-----------|--------|--------|--------|-----|
| EURUSD | 1.17 | 1.16 | | |
| EURUSDM26 | 1.1669 | 0.0006 | 47 | 745 |

Source: TQ Pro

| | Close | Change | Volume | OI |
|--------|-------|--------|--------|-------|
| JPYTHB | 20.45 | 20.50 | | |
| JPYM26 | 20.52 | -0.29 | 6.00 | -0.29 |

Source: TQ Pro

ApichaiRaomanachai

Fundamental and Technical Investment Analysis

ID No. 002939 Tel 02-829-6999 Ext 2200

Email : apichai.ra@kfsec.co.th

Nut Kaewborisutsakul

Assistant Investment Analyst

Tel 02-829-6999 Ext 2205

ข้อมูลในเอกสารฉบับนี้ รวบรวมมาจากแหล่งข้อมูลที่น่าเชื่อถือ อย่างไรก็ดี บริษัทหลักทรัพย์ คิงส์ฟอร์ด จำกัด (มหาชน) ไม่สามารถที่จะยืนยันหรือรับรองความถูกต้องของข้อมูลเหล่านี้ได้ ไม่ว่าประการใดๆ บทวิเคราะห์ในเอกสารนี้ จัดทำขึ้นโดยอ้างอิงหลักเกณฑ์ทางวิชาการเกี่ยวกับหลักการวิเคราะห์ และมีได้เป็นการชี้แนะ หรือเสนอแนะให้ซื้อหรือขายหลักทรัพย์ใดๆ การตัดสินใจซื้อหรือขายหลักทรัพย์ใดๆ ของผู้อ่าน ไม่ว่าจะเกิดจากการอ่านบทความในเอกสารนี้หรือไม่ก็ตาม ล้วนเป็นผลจากการใช้วิจารณญาณของผู้อ่าน โดยไม่มีส่วนเกี่ยวข้องกับหรือพันธะผูกพันใดๆ กับบริษัทหลักทรัพย์ คิงส์ฟอร์ด จำกัด (มหาชน) ไม่ว่ากรณีใด



Most Active Grainer (%chg)

| Rank | STOCK | OI | Price Chg (20 Working Days) |
|------|--------|--------|-----------------------------|
| 1 | MEGA | 375 | 6.82% |
| 2 | CBG | 4,067 | 6.67% |
| 3 | PTTEP | 1,666 | 6.21% |
| 4 | EA | 47,164 | 5.97% |
| 5 | BGRIM | 10,538 | 5.74% |
| 6 | PSL | 1,695 | 5.71% |
| 7 | DELTA | 5,057 | 5.32% |
| 8 | PTT | 28,020 | 5.04% |
| 9 | KBANK | 4,077 | 5.03% |
| 10 | WHA | 14,603 | 5.00% |
| 11 | AMATA | 3,846 | 4.88% |
| 12 | PTTGC | 5,918 | 4.76% |
| 13 | MBK | 1,710 | 4.65% |
| 14 | BCPG | 21,360 | 4.51% |
| 15 | TTB | 20,504 | 4.50% |
| 16 | OR | 5,559 | 4.17% |
| 17 | GULF | 22,507 | 3.90% |
| 18 | TOP | 2,447 | 3.80% |
| 19 | BANPU | 18,398 | 3.70% |
| 20 | ADVANC | 762 | 3.40% |
| 21 | KKP | 3,121 | 3.17% |
| 22 | TRUE | 70,922 | 2.84% |
| 23 | SAMART | 1,832 | 2.78% |
| 24 | EGCO | 701 | 2.73% |
| 25 | BLAND | 10,481 | 2.33% |
| 26 | TKN | 5,385 | 2.08% |
| 27 | S | 9,279 | 2.04% |
| 28 | BBL | 3,703 | 1.82% |
| 29 | CK | 8,220 | 1.16% |
| 30 | PRM | 1,669 | 1.14% |

Top Gainers OI (%chg)

| STOCK | OI | %Daily Top OI Change | STOCK | OI | %5 Day Top OI Change |
|--------|--------|----------------------|--------|--------|----------------------|
| BLA | 690 | 270.97% | TOA | 949 | 171.14% |
| MEGA | 375 | 109.50% | BLA | 690 | 91.67% |
| ADVANC | 762 | 81.43% | BH | 762 | 88.15% |
| GLOBAL | 2,063 | 31.99% | CPN | 1,877 | 78.93% |
| CPN | 1,877 | 12.73% | CENDEL | 1,797 | 74.64% |
| COM7 | 14,456 | 11.85% | CK | 8,220 | 54.51% |
| TQM | 1,201 | 9.58% | TTW | 33 | 50.00% |
| MTC | 10,982 | 9.43% | TTB | 20,504 | 42.74% |
| IRPC | 38,598 | 8.45% | GUNKUL | 60,752 | 39.83% |
| STECOM | 14,602 | 7.68% | MEGA | 375 | 37.36% |
| BCH | 8,415 | 7.58% | OSP | 3,174 | 37.05% |
| STA | 6,940 | 6.88% | EASTW | 2,065 | 36.39% |
| EA | 47,164 | 5.99% | IRPC | 38,598 | 34.18% |
| CENDEL | 1,797 | 5.89% | GLOBAL | 2,063 | 31.57% |
| CK | 8,220 | 5.34% | BCP | 862 | 30.41% |

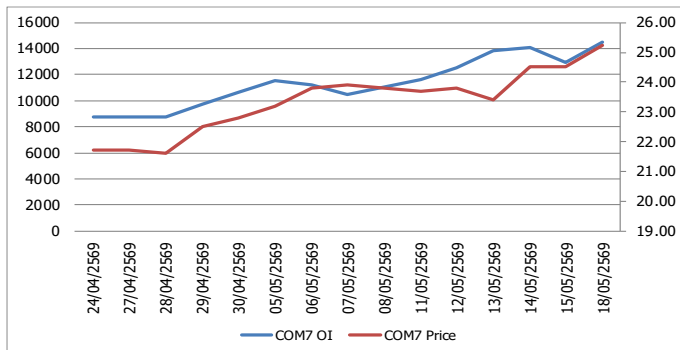
Source: TQ Pro

Top Loser OI (%chg)

| STOCK | OI | %Daily Top OI Change | STOCK | OI | %5 Day Top OI Change |
|-------|--------|----------------------|-------|--------|----------------------|
| TIPIP | 938 | -46.00% | TIPIP | 938 | -83.58% |
| TISCO | 30 | -40.00% | STGT | 393 | -79.95% |
| SPRC | 921 | -36.44% | BDMS | 9,187 | -43.34% |
| PTT | 28,020 | -31.36% | TISCO | 30 | -41.18% |
| HANA | 14,742 | -21.61% | TCAP | 383 | -39.97% |
| EASTW | 2,065 | -19.81% | CBG | 4,067 | -32.82% |
| AMATA | 3,846 | -18.76% | CRC | 672 | -31.71% |
| WHA | 14,603 | -15.81% | BAY | 222 | -29.75% |
| SCGP | 6,033 | -14.43% | TKN | 5,385 | -27.72% |
| DELTA | 5,057 | -13.50% | KTBA | 4,516 | -27.66% |
| PSL | 1,695 | -12.99% | AMATA | 3,846 | -27.21% |
| IVL | 8,024 | -11.40% | CHG | 4,242 | -24.63% |
| MBK | 1,710 | -10.52% | HANA | 14,742 | -23.43% |
| TKN | 5,385 | -9.93% | PTT | 28,020 | -19.14% |
| ERW | 6,788 | -8.69% | TQM | 1,201 | -18.74% |

หุ้นที่มีทิศทาง ราคาและ OI ที่น่าจับตามอง

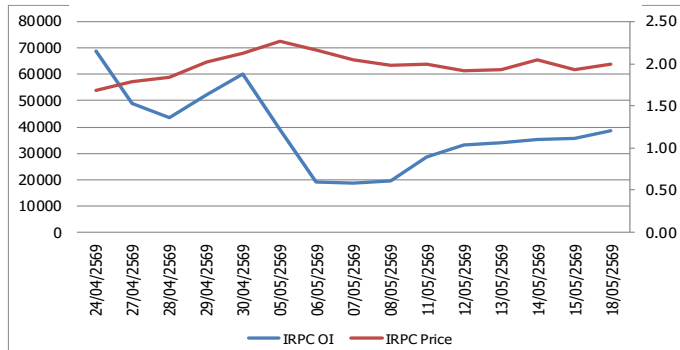
OI Trend COM7



Recommend : Long
Support : 25.00

Resistance : 26.00
Stop-Loss : 24.90

OI Trend IRPC



Recommend : Long
Support : 1.95

Resistance : 2.50
Stop-Loss : 1.90

APICHAJ RAOMANACHAI No. 002939
NUT KAEWBORISUTSAKUL Asst. Derivatives Analyst

Source: KINGSFORD

ข้อมูลในเอกสารฉบับนี้ รวบรวมมาจากแหล่งข้อมูลที่น่าเชื่อถือ อย่างไรก็ตาม บริษัทหลักทรัพย์ คิงส์ฟอร์ด จำกัด (มหาชน) ไม่สามารถที่จะยืนยันหรือรับรองความถูกต้องของข้อมูลเหล่านี้ได้ ไม่ว่าประการใด ๆ บทวิเคราะห์ในเอกสารนี้ จัดทำขึ้นโดยอ้างอิงจากเกณฑ์ทางวิชาการเกี่ยวกับหลักการวิเคราะห์ และไม่ได้เป็นการชี้นำ หรือเสนอแนะให้ซื้อหรือขายหลักทรัพย์ใด ๆ การตัดสินใจซื้อหรือขายหลักทรัพย์ใด ๆ ของผู้อ่าน ไม่ว่าจะเกิดจากการอ่านบทความในเอกสารนี้หรือไม่ก็ตาม ล้วนเป็นผลจากการใช้ชีวิตจริงตามข้อมูลของผู้อ่าน โดยไม่มีส่วนเกี่ยวข้องกับหรือที่ระบุทั้งนี้ใด ๆ กับ บริษัทหลักทรัพย์ คิงส์ฟอร์ด จำกัด (มหาชน) ไม่พวกรณนี้

PROGRAM TRADING DAILY



วันอังคารที่ 19 พฤษภาคม พ.ศ. 2569

ข้อมูลสถิติ Program Trading รายวัน

| ประเภท | ซื้อ | ขาย | สุทธิ |
|---------------------|-----------|-----------|---------|
| Program Trading | 25,191.39 | 24,533.99 | 657.40 |
| Non Program Trading | 31,515.11 | 32,172.51 | -657.40 |
| Total | 56,706.50 | 56,706.50 | |

ข้อมูลรายหลักทรัพย์ *

| หลักทรัพย์ | ตลาด | มูลค่า Program Trading (บาท) | % มูลค่า Program Trading เทียบกับมูลค่าการซื้อขายแบบ Auto Matching |
|------------|------|------------------------------|--|
| TIDLOR | SET | 242,791,935.00 | 36.47 |
| TLI | SET | 178,540,915 | 36.01 |
| BBIK | SET | 16,270,175 | 25.79 |
| EA | SET | 180,929,902 | 24.32 |
| FORTH | SET | 53,636,965 | 16.54 |

หมายเหตุ "Program Trading" หมายถึง การซื้อขายหลักทรัพย์ด้วยชุดคำสั่งคอมพิวเตอร์

* แสดงข้อมูลของหลักทรัพย์ที่มีราคาปิด และมูลค่าการซื้อขายเปลี่ยนแปลงไปมากกว่าวันทำการซื้อขายก่อนหน้า

* กรณีไม่แสดงข้อมูล หมายถึง ไม่มีหลักทรัพย์เข้าเกณฑ์ที่กำหนด

ข้อมูลการขายชอร์ตที่ยังไม่ได้ซื้อคืน

สถานะ Short เพิ่มขึ้น

| หลักทรัพย์ | ปริมาณการขายชอร์ตคงเหลือ (%) | สถานะชอร์ตเพิ่มขึ้น เมื่อเทียบวันก่อนหน้า (%) |
|------------|------------------------------|---|
| AP | 0.63% | 0.00% |
| IRPC | 1.74% | 0.00% |
| BGRIM | 0.91% | 0.00% |
| BAM | 0.63% | 0.08% |
| BDMS | 1.44% | -0.07% |
| MINT | 2.87% | 0.04% |
| IVL | 0.70% | -0.05% |
| PR9 | 0.32% | 0.00% |
| AMATA | 2.09% | -0.01% |
| CHG | 0.85% | 0.00% |

สถานะ Short ลดลง

| หลักทรัพย์ | ปริมาณการขายชอร์ตคงเหลือ (%) | สถานะชอร์ตลดลง เมื่อเทียบวันก่อนหน้า (%) |
|------------|------------------------------|--|
| PRM | 0.36% | -0.06% |
| KCE | 3.54% | -0.04% |
| CBG | 1.07% | -0.06% |
| M | 0.53% | 0.00% |
| STGT | 0.34% | -0.01% |
| GLOBAL | 0.82% | 0.00% |
| CPALL | 0.96% | 0.01% |
| CRC | 0.44% | -0.01% |
| BBL | 0.78% | -0.05% |
| KTB | 0.58% | -0.02% |

หมายเหตุ : เรียงตามการเปลี่ยนแปลงของปริมาณการขายชอร์ตที่ยังไม่ได้ซื้อคืน ของหลักทรัพย์ Local + NVDR /จำนวนหุ้นชำระแล้ว (%)

ข้อมูลในเอกสารฉบับนี้ รวบรวมมาจากแหล่งข้อมูลที่เชื่อถือได้ อย่างไรก็ดี บริษัทหลักทรัพย์ คิงส์ฟอร์ด จำกัด (มหาชน) ไม่สามารถที่จะยืนยันหรือรับรองความถูกต้องของข้อมูลเหล่านี้ได้ ไม่ว่าประการใด ๆ บทวิเคราะห์ในเอกสารนี้ จัดทำขึ้นโดยอ้างอิงหลักเกณฑ์ทางวิชาการเกี่ยวกับหลักการวิเคราะห์ และมีได้เป็นการชี้แนะ หรือเสนอแนะให้ซื้อหรือขายหลักทรัพย์ใด ๆ การตัดสินใจซื้อหรือขายหลักทรัพย์ใด ๆ ของผู้อ่าน ไม่ว่าจะเกิดจากการอ่านบทความในเอกสารนี้หรือไม่ก็ตาม ล้วนเป็นผลจากการใช้วิจารณญาณของผู้อ่าน โดยไม่มีส่วนเกี่ยวข้องกับหรือหนี้ผูกพันใด ๆ กับ บริษัทหลักทรัพย์ คิงส์ฟอร์ด จำกัด(มหาชน) ไม่ว่ากรณีใด

Top 20 Outstanding Short



KINGSFORD

วันอังคารที่ 19 พฤษภาคม พ.ศ. 2569

| หลักทรัพย์ | ปริมาณการขายชอร์ตที่ยังไม่ได้ซื้อคืน ณ สิ้นวัน (หุ้น) | | สถานะขายชอร์ต คงเหลือ (%) | สถานะชอร์ตเพิ่ม/ลด เมื่อเทียบวันก่อนหน้า (%) |
|------------|---|-------------|---------------------------|--|
| | Local | NVDR | | |
| HANA | 8,838,100 | 19,130,200 | 3.077 | 0.082 |
| MINT | 24,920,200 | 140,456,713 | 2.873 | 0.044 |
| BH | 7,353,920 | 9,571,800 | 2.225 | -0.096 |
| AMATA | 8,993,500 | 14,958,191 | 2.089 | -0.006 |
| IRPC | 131,383,000 | 224,978,000 | 1.744 | -0.000 |
| BANPU | 39,947,170 | 125,079,366 | 1.695 | -0.048 |
| BTS | 34,788,700 | 233,038,547 | 1.683 | -0.019 |
| WHAUP | 74,000 | 1,733,800 | 0.048 | -0.001 |
| MTC | 18,994,500 | 20,406,300 | 1.659 | 0.200 |
| STA | 1,727,100 | 9,280,575 | 0.703 | 0.013 |
| THANI | 2,675,600 | 23,939,676 | 0.426 | 0.001 |
| SAWAD | 8,404,764 | 15,568,032 | 1.493 | -0.050 |
| BDMS | 56,543,267 | 161,218,000 | 1.439 | -0.069 |
| EA | 46,770,900 | 54,749,222 | 1.399 | -0.032 |
| SCC | 1,767,383 | 14,295,100 | 1.354 | -0.015 |
| TIPH | 83,800 | 1,315,000 | 0.235 | 0.000 |
| LH | 71,564,832 | 83,005,198 | 1.313 | -0.019 |
| COM7 | 8,741,600 | 21,483,800 | 1.273 | -0.007 |
| BCH | 10,006,600 | 21,297,900 | 1.248 | 0.007 |
| HMPRO | 79,513,901 | 86,460,800 | 1.241 | 0.021 |

หมายเหตุ: เรียงตามการเปลี่ยนแปลงของปริมาณการขายชอร์ตที่ยังไม่ได้ซื้อคืน ของหลักทรัพย์ Local + NVDR / จำนวนหุ้นชำระแล้ว (%)

ข้อมูลในเอกสารฉบับนี้ รวบรวมมาจากแหล่งข้อมูลที่น่าเชื่อถือ อย่างไรก็ตาม บริษัทหลักทรัพย์ คิงส์ฟอร์ด จำกัด (มหาชน) ไม่สามารถที่จะยืนยันหรือรับรองความถูกต้องของข้อมูลเหล่านี้ได้ ไม่ว่าประการใด ๆ บทวิเคราะห์ในเอกสารนี้ จัดทำขึ้นโดยอ้างอิงหลักเกณฑ์ทางวิชาการเกี่ยวกับหลักการวิเคราะห์ และมีได้เป็นการชี้ว่า หรือเสนอแนะให้ซื้อหรือขายหลักทรัพย์ใด ๆ การตัดสินใจซื้อหรือขายหลักทรัพย์ใด ๆ ของผู้อ่าน ไม่ว่าจะเกิดจากการอ่านบทความในเอกสารนี้หรือไม่ก็ตาม ล้วนเป็นผลจากการใช้วิจารณญาณของผู้อ่าน โดยไม่มีส่วนเกี่ยวข้องกับหน่วยงานใด ๆ กับ บริษัทหลักทรัพย์ คิงส์ฟอร์ด จำกัด (มหาชน) ไม่ว่ากรณีใด

Short Sales



KINGSFORD

มูลค่าการขายชอร์ต ณ วันที่ 18 พฤษภาคม 2569

| หลักทรัพย์ | ปริมาณหุ้นที่ขายชอร์ต (หุ้น) | มูลค่าการขายชอร์ต (บาท) | %เทียบมูลค่าซื้อขายตลาดรวม |
|------------|------------------------------|-------------------------|----------------------------|
| AAV | 892,300 | 936,915 | 2.71% |
| ADVANC | 630,500 | 229,615,900 | 14.23% |
| AEONTS | 4,900 | 451,200 | 1.37% |
| AMATA | 264,800 | 5,791,780 | 1.32% |
| AOT | 3,423,100 | 179,389,875 | 24.37% |
| AP | 570,300 | 4,242,645 | 4.16% |
| ASML01 | 5,038 | 205,314 | 2.62% |
| AURA | 171,900 | 2,466,140 | 3.48% |
| AWC | 391,500 | 829,980 | 1.79% |
| BA | 291,000 | 4,046,340 | 12.47% |
| BAM | 2,473,700 | 15,965,715 | 22.41% |
| BANPU | 3,697,900 | 20,719,285 | 14.33% |
| BAY | 19,700 | 558,050 | 1.37% |
| BBL | 112,700 | 18,833,850 | 0.98% |
| BCH | 558,500 | 5,166,125 | 13.77% |
| BCP | 60,700 | 2,123,500 | 1.80% |
| BCPG | 426,900 | 2,985,210 | 1.53% |
| BDMS | 3,524,700 | 64,502,010 | 9.16% |
| BEC | 1,000 | 1,770 | 0.08% |
| BEM | 3,078,700 | 16,128,625 | 8.93% |
| BGRIM | 391,400 | 5,121,220 | 3.49% |
| BH | 183,600 | 32,524,450 | 14.04% |
| BJC | 148,400 | 2,070,350 | 5.81% |
| BLA | 56,600 | 1,279,040 | 1.06% |
| BLAND | 126,100 | 55,484 | 4.99% |
| BPP | 800 | 9,280 | 0.95% |
| BTG | 92,400 | 1,843,060 | 1.73% |
| BTS | 4,071,900 | 8,314,362 | 6.42% |
| CBG | 28,400 | 1,142,100 | 0.68% |
| CCET | 967,700 | 5,813,770 | 4.82% |
| CENTEL | 262,200 | 8,029,375 | 13.86% |
| CHG | 1,107,300 | 1,506,064 | 15.52% |
| CK | 729,500 | 12,629,720 | 8.08% |
| CKP | 200 | 454 | 0.00% |
| CN23 | 500,423 | 3,027,591 | 99.99% |
| CNSTAR5023 | 968 | 8,346 | 54.24% |
| COM7 | 1,155,500 | 28,673,080 | 3.88% |
| CPALL | 5,647,200 | 267,443,700 | 11.31% |
| CPF | 890,000 | 16,977,630 | 6.56% |
| CPN | 635,900 | 40,163,025 | 7.10% |
| CRC | 172,700 | 3,376,400 | 0.87% |
| DCC | 24,100 | 31,571 | 1.95% |
| DELTA | 296,000 | 93,914,600 | 2.95% |
| EA | 2,487,900 | 6,803,210 | 0.91% |
| EASTW | 89,500 | 324,348 | 1.42% |
| EGCO | 31,600 | 3,560,000 | 2.94% |
| EPG | 75,400 | 268,544 | 3.11% |
| ERW | 854,300 | 2,266,084 | 3.99% |
| GFPT | 15,700 | 135,800 | 1.57% |
| GLOBAL | 1,029,400 | 6,732,760 | 7.15% |
| GPSC | 316,700 | 12,003,875 | 5.59% |
| GULF | 1,455,400 | 87,644,000 | 4.69% |
| GUNKUL | 1,811,500 | 6,305,748 | 1.60% |
| HANA | 1,403,900 | 43,138,100 | 3.80% |
| HK01 | 3 | 65 | 0.03% |
| HMPRO | 5,882,500 | 35,048,740 | 14.39% |

ข้อมูลในเอกสารฉบับนี้ รวบรวมมาจากแหล่งข้อมูลที่น่าเชื่อถือ อย่างไรก็ดี บริษัทหลักทรัพย์ คิงส์ฟอร์ด จำกัด (มหาชน) ไม่สามารถที่จะยืนยันหรือรับรองความถูกต้องของข้อมูลเหล่านี้ได้ ไม่ว่าประการใด ๆ บทวิเคราะห์ในเอกสารนี้ จัดทำขึ้นโดยอ้างอิงหลักเกณฑ์ทางวิชาการเกี่ยวกับหลักการวิเคราะห์ และมีได้เป็นการชี้แนะ หรือเสนอแนะให้ซื้อหรือขายหลักทรัพย์ใด ๆ การตัดสินใจซื้อหรือขายหลักทรัพย์ใด ๆ ของผู้อ่าน ไม่ว่าจะเกิดจากการอ่านบทความในเอกสารนี้หรือไม่ก็ตาม ล้วนเป็นผลจากการใช้วิจารณญาณของผู้อ่าน โดยไม่มีส่วนเกี่ยวข้องกับหรือพันธะผูกพันใด ๆ กับ บริษัทหลักทรัพย์ คิงส์ฟอร์ด จำกัด (มหาชน) ไม่ควรเฝ้า

Short Sales



KINGSFORD

มูลค่าการขายชอร์ต ณ วันที่ 18 พฤษภาคม 2569

| หลักทรัพย์ | ปริมาณเห็นที่ขายชอร์ต (หุ้น) | มูลค่าการขายชอร์ต (บาท) | %เทียบมูลค่าซื้อขายตลาดรวม |
|------------|------------------------------|-------------------------|----------------------------|
| ICHI | 78,000 | 990,600 | 1.97% |
| IRPC | 3,873,100 | 7,660,751 | 2.32% |
| ITC | 37,800 | 603,750 | 1.15% |
| IVL | 1,393,800 | 33,789,700 | 6.05% |
| JAS | 145,200 | 162,624 | 2.24% |
| JMART | 334,600 | 2,901,700 | 0.82% |
| JTS | 18,100 | 721,400 | 11.62% |
| KBANK | 65,600 | 13,007,500 | 0.35% |
| KCE | 527,800 | 16,954,750 | 3.59% |
| KKP | 22,100 | 1,795,575 | 0.78% |
| KTB | 830,700 | 28,615,675 | 1.28% |
| KTC | 900 | 26,325 | 0.01% |
| LH | 2,033,100 | 7,333,334 | 7.80% |
| LPN | 5,600 | 8,624 | 0.60% |
| M | 85,700 | 1,734,520 | 3.73% |
| MAJOR | 42,800 | 305,610 | 2.55% |
| MBK | 48,600 | 882,080 | 1.88% |
| MEGA | 4,800 | 169,100 | 0.48% |
| MINT | 4,492,100 | 97,458,140 | 22.85% |
| MTC | 4,272,000 | 115,912,025 | 16.13% |
| NDX01 | 14 | 346 | 0.01% |
| OR | 25,800 | 325,430 | 0.12% |
| ORI | 15,000 | 25,543 | 1.64% |
| OSP | 264,100 | 3,817,930 | 4.01% |
| PLANB | 761,500 | 3,400,818 | 2.54% |
| PR9 | 29,200 | 467,200 | 1.87% |
| PRM | 48,100 | 427,080 | 0.03% |
| PSL | 6,100 | 45,735 | 0.13% |
| PTG | 324,900 | 2,364,240 | 4.23% |
| PTT | 1,158,100 | 42,270,650 | 1.64% |
| PTTEP | 576,900 | 88,823,500 | 5.14% |
| PTTGC | 813,500 | 31,523,750 | 6.82% |
| QH | 795,600 | 1,105,884 | 4.64% |
| RATCH | 41,500 | 1,213,875 | 1.61% |
| RCL | 45,400 | 1,394,975 | 1.68% |
| S | 16,200 | 8,337 | 0.46% |
| SABINA | 17,600 | 264,000 | 4.15% |
| SAMART | 9,400 | 53,110 | 1.61% |
| SAWAD | 577,900 | 12,670,310 | 2.28% |
| SCB | 587,600 | 79,209,550 | 2.72% |
| SCC | 359,300 | 80,974,400 | 15.23% |
| SCCC | 3,000 | 430,500 | 5.15% |
| SCGP | 248,700 | 5,912,100 | 3.84% |
| SIRI | 1,190,400 | 1,679,116 | 4.81% |
| SISB | 90,700 | 902,655 | 3.67% |
| SJWD | 9,200 | 71,760 | 0.47% |
| SPALI | 9,100 | 141,050 | 0.84% |
| SPRC | 114,100 | 837,730 | 0.30% |
| STA | 416,500 | 8,414,680 | 2.26% |
| STECON | 8,000 | 103,200 | 0.05% |
| STGT | 313,500 | 3,645,910 | 5.27% |
| STPI | 189,900 | 862,952 | 1.97% |
| TASCO | 31,100 | 426,070 | 2.96% |
| TCAP | 119,100 | 7,051,725 | 7.94% |
| TFG | 718,800 | 7,091,560 | 4.05% |
| THANI | 123,000 | 198,835 | 2.26% |

ข้อมูลในเอกสารฉบับนี้ รวบรวมมาจากแหล่งข้อมูลที่น่าเชื่อถือ อย่างไรก็ดี บริษัทหลักทรัพย์ คิงส์ฟอร์ด จำกัด (มหาชน) ไม่สามารถที่จะยืนยันหรือรับรองความถูกต้องของข้อมูลเหล่านี้ได้ ไม่ว่าประการใด ๆ บทวิเคราะห์ในเอกสารนี้ จัดทำขึ้นโดยอ้างอิงหลักเกณฑ์ทางวิชาการเกี่ยวกับหลักการวิเคราะห์ และมีได้เป็นการชี้แนะ หรือเสนอแนะให้ซื้อหรือขายหลักทรัพย์ใด ๆ การตัดสินใจซื้อหรือขายหลักทรัพย์ใด ๆ ของผู้อ่าน ไม่ว่าจะเกิดจากการอ่านบทความในเอกสารนี้หรือไม่ก็ตาม ล้วนเป็นผลจากการใช้วิจารณญาณของผู้อ่าน โดยไม่มีส่วนเกี่ยวข้องกับหรือพันธะผูกพันใด ๆ กับ บริษัทหลักทรัพย์ คิงส์ฟอร์ด จำกัด (มหาชน) ไม่สามารถทำได้

Short Sales



KINGSFORD

มูลค่าการขายชอร์ต ณ วันที่ 18 พฤษภาคม 2569

| หลักทรัพย์ | ปริมาณหุ้นที่ขายชอร์ต (หุ้น) | มูลค่าการขายชอร์ต (บาท) | %เทียบมูลค่าซื้อขายตลาดรวม |
|------------|------------------------------|-------------------------|----------------------------|
| THCOM | 135,200 | 1,523,660 | 2.45% |
| THG | 8,300 | 61,835 | 0.88% |
| TIDLOR | 1,696,200 | 27,152,410 | 4.08% |
| TIPH | 1,200 | 26,030 | 1.27% |
| TISCO | 611,400 | 69,214,650 | 10.77% |
| TKN | 32,600 | 129,354 | 1.09% |
| TLI | 428,600 | 4,802,620 | 0.97% |
| TOA | 58,300 | 700,430 | 1.13% |
| TOP | 587,600 | 27,775,625 | 2.94% |
| TPIPP | 53,300 | 94,874 | 2.47% |
| TQM | 8,800 | 119,480 | 1.86% |
| TRUE | 1,919,000 | 27,765,080 | 1.11% |
| TTA | 67,400 | 333,142 | 2.38% |
| TTB | 11,083,600 | 25,790,100 | 4.18% |
| TU | 157,600 | 1,796,640 | 2.60% |
| TVO | 26,000 | 655,875 | 2.02% |
| UNIQ | 5,600 | 15,344 | 1.42% |
| VGI | 1,583,800 | 1,405,419 | 2.23% |
| WHA | 5,311,700 | 24,624,108 | 8.25% |
| WHAUP | 10,000 | 49,408 | 0.28% |

หมายเหตุ – ไม่รวมรายการขายชอร์ตของสมาชิกที่เป็นผู้ร่วมค้ำหน่วยลงทุนหรือผู้ดูแลสภาพคล่องของหน่วยลงทุนของกองทุนรวมอีทีเอฟเพื่อบัญชีบริษัทประเภทเพื่อทำกำไรจากส่วนต่างของราคาหรือเพื่อดูแลสภาพคล่อง แล้วแต่กรณี ข้อมูลการขายชอร์ตที่ยังไม่ได้ซื้อคืน - หลักทรัพย์ที่ไม่ใช่หุ้นสามัญจะใช้จำนวนหลักทรัพย์จดทะเบียนกับ ดลท. แทนจำนวนหุ้นชำระแล้ว

Stock Calendar



KINGSFORD

รายงานการเปลี่ยนแปลงการถือหลักทรัพย์ของผู้บริหาร (แบบ 59-2) ประจำวันที่ 18 พฤษภาคม 2569

| ชื่อผู้บริหาร | ประเภทหลักทรัพย์ | วันที่ได้มา / จำนวน | จำนวน | ราคา | | |
|---------------|---------------------------------------|---------------------------------------|------------|-----------|--------|------|
| JR | นาย จรรย์ วิวัฒน์เฉษฎาวุฒิ | หุ้นสามัญ | 15/05/2569 | 23,900 | 1.66 | ซื้อ |
| JR | นาย ชีรนนท์ วิวัฒน์เฉษฎาวุฒิ | หุ้นสามัญ | 15/05/2569 | 20,100 | 1.66 | ซื้อ |
| JR | นาย ชีรนนท์ วิวัฒน์เฉษฎาวุฒิ | หุ้นสามัญ | 15/05/2569 | 12,200 | 1.66 | ซื้อ |
| JR | นาย บันดาล พงศ์ศาสตร์ | หุ้นสามัญ | 14/05/2569 | 6,000 | 1.67 | ขาย |
| GTB | นาย ประจันต์ คงสาคร | หุ้นสามัญ | 15/05/2569 | 280,800 | 0.69 | ซื้อ |
| SEAFCO | นาย ณรงค์ ทัศนนิพันธ์ | หุ้นสามัญ | 15/05/2569 | 15,000 | 2.58 | ซื้อ |
| BOFFICE | นาง ประไพร์ นุรี | หน่วยทรัสต์ | 18/05/2569 | 50,000 | 5.35 | ซื้อ |
| TTCL | นาย สุวิทย์ มโนมัยยานนท์ | หุ้นสามัญ | 18/05/2569 | 112,200 | 0.06 | ซื้อ |
| TTCL | นาย สุวิทย์ มโนมัยยานนท์ | หุ้นสามัญ | 18/05/2569 | 4,100,000 | 0.07 | ซื้อ |
| TBN | นางสาว จุฬารัตน์ ประเสริฐลาภ | หุ้นสามัญ | 15/05/2569 | 6,000 | 3.51 | ซื้อ |
| TSR | นาย พุฒิธร จิรายุส | หุ้นสามัญ | 18/05/2569 | 1,000,000 | 0.05 | ซื้อ |
| TATG | นาย คาจธ หฤทัย | หุ้นสามัญ | 15/05/2569 | 20,000 | 0.96 | ซื้อ |
| NAM | นาย ชินภัทร วิสุทธิแพทย์ | หุ้นสามัญ | 29/04/2569 | 160,000 | 3.74 | ซื้อ |
| NAM | นาย ชินภัทร วิสุทธิแพทย์ | หุ้นสามัญ | 06/05/2569 | 26,800 | 3.70 | ซื้อ |
| NUT | นาย พีรนาถ โชควัฒนา | หุ้นสามัญ | 15/05/2569 | 13,000 | 4.19 | ซื้อ |
| BKIH | นาย ชัย โสภณพนิช | หุ้นสามัญ | 15/05/2569 | 2,000 | 352.00 | ซื้อ |
| BKIH | นาย ชัย โสภณพนิช | หุ้นสามัญ | 15/05/2569 | 16,000 | 351.54 | ซื้อ |
| PANEL | นาย อมร กิจเครือ | ใบสำคัญ แสดงสิทธิที่ จะซื้อหุ้น | 15/05/2569 | 440,000 | 0.28 | ขาย |
| PANEL | นาย อมร กิจเครือ | ใบสำคัญ แสดงสิทธิที่ จะซื้อหุ้น | 15/05/2569 | 180,000 | 0.31 | ขาย |
| PANEL | นาย อมร กิจเครือ | ใบสำคัญ แสดงสิทธิที่ จะซื้อหุ้น | 15/05/2569 | 166,800 | 0.29 | ขาย |
| PANEL | นาย อมร กิจเครือ | ใบสำคัญ แสดงสิทธิที่ จะซื้อหุ้น | 15/05/2569 | 200,000 | 0.33 | ขาย |
| PLE | นาย พนิด วิกิตเศรษฐ์ | หุ้นสามัญ | 18/05/2569 | 470,800 | 0.12 | ขาย |
| MBAX | นาย ทรงเกียรติ วิชญเวทวงศ์ | หุ้นสามัญ | 15/05/2569 | 2,800 | 1.81 | ซื้อ |
| MRDIYT | นาย ฟุ่ง ยิว เพย | หุ้นสามัญ | 13/05/2569 | 178,400 | 9.20 | ขาย |
| MRDIYT | นาย ฟุ่ง ยิว เพย | หุ้นสามัญ | 13/05/2569 | 100,000 | 9.25 | ขาย |
| MRDIYT | นาย ฟุ่ง ยิว เพย | หุ้นสามัญ | 13/05/2569 | 100,000 | 9.30 | ขาย |
| MRDIYT | นาย ฟุ่ง ยิว เพย | หุ้นสามัญ | 13/05/2569 | 253,600 | 9.25 | ขาย |
| MRDIYT | นาย ฟุ่ง ยิว เพย | หุ้นสามัญ | 13/05/2569 | 100,000 | 9.30 | ขาย |
| MRDIYT | นาย ฟุ่ง ยิว เพย | หุ้นสามัญ | 13/05/2569 | 200,000 | 9.20 | ขาย |
| UTP | นาย กัจจกร ชื่นชูจิตต์ | หุ้นสามัญ | 15/05/2569 | 59,700 | 7.50 | ซื้อ |
| UTP | นาย กัจจกร ชื่นชูจิตต์ | หุ้นสามัญ | 15/05/2569 | 65,600 | 7.60 | ซื้อ |
| ROCK | นาย สุรพงษ์ สิทธธานกุล | หุ้นสามัญ | 18/05/2569 | 4,500 | 9.40 | ซื้อ |
| NTV | นาย ปิยะศิลป์ จันทร์ภู | หุ้นสามัญ | 15/05/2569 | 700 | 19.60 | ซื้อ |
| NTV | นาย ปิยะศิลป์ จันทร์ภู | หุ้นสามัญ | 15/05/2569 | 1,100 | 19.50 | ซื้อ |
| NTV | นาย ปิยะศิลป์ จันทร์ภู | หุ้นสามัญ | 15/05/2569 | 1,200 | 19.40 | ซื้อ |
| NTV | นาย ปิยะศิลป์ จันทร์ภู | หุ้นสามัญ | 15/05/2569 | 3,100 | 19.30 | ซื้อ |
| STELLA | พลตำรวจโท เอกภพ ประสิทธิ์วัฒนา ชัย | ใบสำคัญ แสดงสิทธิที่ จะซื้อหุ้น | 15/05/2569 | 700,000 | 0.03 | ขาย |



รายงานการเปลี่ยนแปลงการถือหลักทรัพย์ของผู้บริหาร (แบบ 59-2) ประจำวันที่ 18 พฤษภาคม 2569

| | ชื่อผู้บริหาร | ประเภทหลักทรัพย์ | วันที่ได้มา / จำหน่าย | จำนวน | ราคา | |
|-------|------------------------------|------------------|--------------------------|---------|-------|------|
| SE | นาย เกริก ลิเกษม | หุ้นสามัญ | 18/05/2569 | 300,000 | 0.47 | ซื้อ |
| AURA | นาย สุวินัย วัฒนากร | หุ้นสามัญ | 18/05/2569 | 39,000 | 14.50 | ขาย |
| ILM | นาย ต่อศักดิ์ กาญจนนิมมานนท์ | หุ้นสามัญ | 18/05/2569 | 15,400 | 12.40 | ซื้อ |
| ICN | นาย ชนะชัย กลอนพฤษ | หุ้นสามัญ | 15/05/2569 | 20,000 | 1.92 | ขาย |
| EASON | นาย ธีรพล เอกแสงกุล | หุ้นสามัญ | 15/05/2569 | 25,000 | 1.05 | ซื้อ |
| EP | นาย ยุทธ ชินสุภัคกุล | หุ้นสามัญ | 15/05/2569 | 600 | 1.03 | ซื้อ |
| APO | นาย จิตบุญย์ รังนกใต้ | หุ้นสามัญ | 15/05/2569 | 700,000 | 2.09 | ขาย |
| ATP30 | นาย ปิยะ เตชากุล | หุ้นสามัญ | 15/05/2569 | 100,000 | 0.80 | ซื้อ |
| STC) | นาย สุรสิทธิ์ ชัยตระกูลทอง | หุ้นสามัญ | 14/05/2569 | 2,100 | 0.57 | ซื้อ |
| STC | นาย สุรสิทธิ์ ชัยตระกูลทอง | หุ้นสามัญ | 15/05/2569 | 9,600 | 0.56 | ซื้อ |
| SVI | นาย อพิรักษ์ แสงสี | หุ้นสามัญ | 08/05/2569 | 422,408 | 7.50 | ขาย |
| HFT | นาย จ้อ-เจ้อ เยน | หุ้นสามัญ | 18/05/2569 | 30,000 | 4.16 | ซื้อ |

Stock Calendar



KINGSFORD

ได้มาหรือจำหน่ายหลักทรัพย์ของกิจการ (แบบ 246-2) ประจำปีที่ 15 พฤษภาคม 2569

| หลักทรัพย์ | ชื่อผู้ได้มา/จำหน่าย | วิธีการ | ประเภท หลักทรัพย์ ¹ | % ก่อน ได้มา/ จำหน่าย | % ได้มา/ จำหน่าย | % หลัง ได้มา/ จำหน่าย | วันที่ได้มา/ จำหน่าย | % ก่อน ได้มา/ จำหน่าย | % ได้มา/ จำหน่าย | % หลัง ได้มา/ จำหน่าย |
|------------|----------------------|---------|-----------------------------------|-----------------------------|------------------------|-----------------------------|-------------------------|------------------------------|------------------------------|------------------------------|
| | | | | | | | | จำหน่าย (กลุ่ม) ² | จำหน่าย (กลุ่ม) ² | จำหน่าย (กลุ่ม) ² |
| PRM | บริษัท นทลีน จำกัด | ได้มา | หุ้น | 64.1799 | 3.8981 | 68.078 | 12/05/2569 | 64.1799 | 3.8981 | 68.078 |

Stock Calendar



KINGSFORD

May 2026

| Monday | Tuesday | Wednesday | Thursday | Friday |
|--------|---------|-----------|----------|--------|
|--------|---------|-----------|----------|--------|

| 18 | 19 | 20 | 21 | 22 |
|-------------------------------|--|--|---|--|
| XD DCC (0.02 (חרג)) | XD WHART (0.1915 (חרג)) TSC (0.40 (חרג)) Shares WIIC 407 Shares | XD TRUE (0.14 (חרג)) KTBSTMR (0.1553 (חרג)) Shares KASET 2,387,156 Shares | XD TSTH (0.03 (חרג)) TPRIME (0.103 (חרג)) SPRIME (0.10 (חרג)) MRDIYT (0.06 (חרג)) MMM (0.07 (חרג)) KPNREIT (0.0304 (חרג)) BKIH (9.00 (חרג)) | XD WHAIR (0.1434 (חרג)) TRT (0.15 (חרג)) SUPEREIF (0.13654 (חרג)) INETREIT (0.0675 (חרג)) GUNKUL (0.10 (חרג)) FUTURERT (0.2656 (חרג)) DMT (0.223 (חרג)) BLC (0.04 (חרג)) B-WORK (0.1607 (חרג)) AIMIRT (0.205 (חרג)) |

| 25 | 26 | 27 | 28 | 29 |
|--|--|---|--|--------------------------------------|
| XD TFG (0.085 (חרג)) SIRIPRT (0.08 (חרג)) LHRREIT (0.07 (חרג)) LHHOTEL (0.295 (חרג)) ISSARA (0.082 (חרג)) ALLY (0.11 (חרג)) | XD QHHRREIT (0.17 (חרג)) PSL (0.10 (חרג)) KISS (0.05 (חרג)) HYDROGEN (0.15 (חרג)) GVREIT (0.1946 (חרג)) CPTREIT (0.0546 (חרג)) CPNREIT (0.28 (חרג)) AMATAR (0.16 (חרג)) ADD (0.06 (חרג)) | XD TTLPF (0.2318 (חרג)) TFFIF (0.1204 (חרג)) SRICHA (1.00 (חרג)) KBSPIF (0.223 (חרג)) KAMART (0.11 (חרג)) JMART (0.135 (חרג)) EGATIF (0.0191 (חרג)) BOFFICE (0.11 (חרג)) AXTRART (0.2096 (חרג)) | XD IVL (0.175 (חרג)) FTREIT (0.195 (חרג)) BGC (0.04 (חרג)) | XD PROSPECT (0.2175 (חרג)) |

| | | | | |
|--------------------------|-----------------------------------|------------------------|---|-------------------------|
| XD – Excluding Dividend | XD(ST) – Excluding Stock Dividend | XM – Exclude meetings | XN – Ex-Capital Return | XI – Excluding Interest |
| XP – Excluding Principal | XR – Excluding Right | XW – Excluding Warrant | XS – Excluding Short-term Warrant | XA – Excluding All |
| XE – Excluding Exercise | *ND – No Dividend Payment | PD – Payment Date | XT – Excluding TSR ; @ - price per share / price per unit / | |
| XD – Excluding Dividend | XD(ST) – Excluding Stock Dividend | XM – Exclude meetings | XN – Ex-Capital Return | XI – Excluding Interest |
| XP – Excluding Principal | XR – Excluding Right | XW – Excluding Warrant | XS – Excluding Short-term Warrant | XA – Excluding All |
| XE – Excluding Exercise | *ND – No Dividend Payment | PD – Payment Date | XT – Excluding TSR ; @ - price per share / price per unit / | |

Most Active Values (Btmn)



NVDR Update

วันอังคารที่ 19 พฤษภาคม 2569

Most Active Values (Btmn)

| Top 20 Net Buying Value (B m) | | | | | | Top 20 Net Selling Value (B m) | | | | | | Month to Date | | | | Year to Date | | | |
|-------------------------------|-------|---------|---------|--------|--------|--------------------------------|--------|----------|--------|---------|--------|---------------|----------|----------|-----------|---------------------|----------|----------|-----------|
| พ.ค.-69 | | | | | | พ.ค.-69 | | | | | | พฤษภาคม 2569 | | | | 05 ม.ค.-18 พ.ค.2569 | | | |
| | 18 | 15 | 14 | 13 | 12 | | 18 | 15 | 14 | 13 | 12 | Net Buy | | Net Sell | | Net Buy | | Net Sell | |
| 1 KBANK | 660.7 | 1,197.5 | 555.4 | 305.6 | -71.8 | DELTA | -246.1 | -2,528.6 | -919.4 | 4,299.2 | -291.6 | KTB | 6,547.78 | SCC | -1,168.51 | PTTEP | 26,574.0 | SCB | -11,781.4 |
| 2 PTTEP | 644.0 | -39.8 | -258.2 | 134.0 | 115.1 | SCC | -197.4 | -211.7 | -197.7 | -26.2 | -125.5 | KBANK | 5,127.57 | SCB | -1,048.21 | PTT | 18,143.4 | TISCO | -2,769.0 |
| 3 BBL | 273.2 | 253.6 | 313.2 | -52.5 | 25.7 | KTB | -152.6 | 274.0 | 158.0 | -17.2 | 147.3 | PTT | 3,031.36 | AOT | -749.07 | KBANK | 10,173.5 | AOT | -2,737.1 |
| 4 TOP | 237.6 | 34.7 | 18.8 | 116.8 | -260.6 | ADVANC | -108.4 | 109.6 | -71.2 | 369.4 | 521.4 | TRUE | 1,975.33 | BDMS | -735.41 | BBL | 6,526.8 | ADVANC | -2,633.1 |
| 5 CPALL | 224.9 | 39.4 | 1,050.2 | -179.7 | -23.7 | MINT | -82.4 | -71.0 | -115.1 | -218.3 | 98.6 | BBL | 1,847.83 | MINT | -602.69 | KTB | 5,531.9 | MINT | -2,099.2 |
| 6 KCE | 88.5 | -50.6 | 166.3 | -61.8 | 61.0 | GUNKUL | -79.5 | -11.7 | 62.0 | -149.5 | 243.3 | GULF | 1,716.56 | CPF | -312.91 | TOP | 4,408.6 | TIDLOR | -1,330.1 |
| 7 PTTCG | 85.1 | -50.2 | 126.0 | 54.2 | 44.7 | BANPU | -66.4 | -28.0 | -25.5 | -17.8 | -58.2 | PTTEP | 1,475.13 | HANA | -253.97 | CPALL | 3,892.7 | OR | -1,082.3 |
| 8 HANA | 75.7 | -445.0 | -47.7 | 197.9 | 145.5 | SCB | -64.2 | 121.6 | -282.8 | 15.6 | -31.8 | PTTCG | 798.56 | DELTA | -230.37 | BCP | 3,477.9 | COM7 | -1,070.7 |
| 9 PTT | 53.4 | -477.8 | 259.5 | 184.6 | 981.7 | CPN | -62.2 | 13.7 | -84.7 | 63.7 | 78.1 | CRC | 481.34 | WHA | -200.57 | PTTCG | 3,186.2 | CPF | -1,006.8 |
| 10 IRPC | 44.6 | -56.2 | -41.2 | -115.9 | 30.4 | AOT | -54.4 | -46.8 | 243.5 | -88.4 | 9.0 | KCE | 375.35 | IVL | -199.86 | KKP | 2,874.3 | BDMS | -779.2 |
| 11 TISCO | 43.1 | 120.9 | -5.2 | -37.0 | 15.3 | IVL | -46.4 | -99.8 | 83.9 | -12.1 | -41.2 | GUNKUL | 361.11 | GPSC | -195.89 | SCC | 2,624.8 | KTC | -715.4 |
| 12 FORTH | 27.5 | 3.5 | -10.9 | -2.0 | -30.1 | RATCH | -44.8 | -0.5 | -20.3 | -14.9 | 11.6 | CPALL | 350.06 | KTC | -176.30 | DELTA | 2,530.4 | SAWAD | -644.3 |
| 13 STA | 22.7 | 19.8 | 10.5 | -1.0 | -16.0 | CPF | -41.8 | -11.3 | -29.8 | -113.8 | -155.2 | ADVANC | 312.21 | SAWAD | -169.83 | TFG | 2,327.5 | MTC | -414.4 |
| 14 ROJNA | 20.3 | 5.1 | 2.6 | -4.5 | 8.1 | RCL | -35.3 | -13.1 | 40.2 | -23.4 | 2.1 | KKP | 245.49 | BCP | -159.32 | TTB | 1,972.0 | CPAXT | -372.6 |
| 15 LH | 16.2 | 2.3 | -0.8 | -1.4 | -25.3 | HMPRO | -29.5 | 6.4 | 44.4 | 17.8 | -12.5 | STECON | 240.09 | OSP | -157.49 | CPN | 1,941.9 | AEONTS | -369.0 |
| 16 KTC | 16.1 | -2.1 | 2.7 | -20.8 | -25.6 | EGCO | -28.8 | -7.3 | -7.5 | -12.9 | -4.5 | TISCO | 236.82 | SCGP | -151.08 | GULF | 1,476.7 | BTS | -361.4 |
| 17 GLOBAL | 13.5 | 15.4 | 33.8 | -2.6 | 81.0 | THCOM | -14.6 | -8.9 | -12.2 | -24.3 | -17.9 | CBG | 223.41 | TU | -148.17 | IRPC | 1,384.5 | GPSC | -361.1 |
| 18 BLA | 11.6 | 37.4 | 24.2 | -2.8 | 2.3 | SIS | -14.5 | -1.7 | -2.6 | -0.9 | -0.9 | TTB | 211.91 | IRPC | -145.14 | CRC | 1,004.1 | TCAP | -317.2 |
| 19 AJ | 11.2 | 0.6 | 0.9 | 0.9 | -0.5 | MBK | -13.3 | 23.4 | -1.1 | -2.7 | 1.5 | STA | 200.79 | TIDLOR | -139.88 | BTG | 1,003.3 | BA | -307.4 |
| 20 BH | 5.9 | 9.0 | -74.7 | -36.7 | 33.7 | AMATA | -12.3 | 217.7 | -18.1 | -13.4 | 11.9 | AMATA | 176.00 | BANPU | -134.14 | SCGP | 920.9 | ITC | -284.2 |

| Total Volume Shares | | | | | | | NVDR Shrs. | | | | | |
|---------------------|------------|------------|------------|-----------|-------|-----------|---------------|-------------|-------------|-------------|------------------------|--|
| | Buy | Sell | Total | Net | Turn. | | 19-May-26 | % of paidup | 19-May-26 | % of paidup | Paid up Capital (Last) | |
| 1 88TH | - | 200 | 200 | -200 | 0.05 | 1 2S | 5,750,543 | 1.05 | 3,092,210 | 0.69 | 549,995,954 | |
| 2 AAI | 93,600 | 813,800 | 907,400 | -720,200 | 22.83 | 2 88TH | 141,314 | 0.07 | #N/A | #N/A | 212,500,000 | |
| 3 AAV | 11,987,200 | 10,012,000 | 21,999,200 | 1,975,200 | 33.40 | 3 A | 3,342 | 0.00 | 62,400 | 0.01 | 980,000,000 | |
| 4 ACC | 14,700 | 363,800 | 378,500 | -349,100 | 4.55 | 4 A5 | 1,143,117 | 0.09 | 800,664 | 0.07 | 1,209,384,734 | |
| 5 ACE | 3,300 | 9,900 | 13,200 | -6,600 | 1.39 | 5 A5-W4 | 7,590,876 | 2.10 | #N/A | #N/A | 360,996,274 | |
| 6 ADB | 26,900 | - | 26,900 | 26,900 | 40.15 | 6 A5-W5 | 187,188 | 0.08 | #N/A | #N/A | 235,591,404 | |
| 7 ADD | 3,300 | - | 3,300 | 3,300 | 0.72 | 7 AAI | 93,908,627 | 4.42 | #N/A | #N/A | 2,125,000,000 | |
| 8 ADVANC | 1,244,744 | 1,543,399 | 2,788,143 | -298,655 | 31.43 | 8 AAV | 1,106,829,563 | 8.61 | 353,926,265 | 7.30 | 12,849,999,997 | |
| 9 ADVICE | 1,325,700 | 913,300 | 2,239,000 | 412,400 | 14.83 | 9 ABM | 2,841,117 | 0.41 | 3,268,124 | 1.09 | 692,120,445 | |
| 10 AE | 2,900 | 123,300 | 126,200 | -120,400 | 1.12 | 10 ACAP | 2,318,745 | 0.57 | 1,223,467 | 0.39 | 406,411,160 | |
| 11 AEONTS | 12,800 | 81,600 | 94,400 | -68,800 | 13.19 | 11 ACC | 14,198,006 | 0.76 | 4,306,304 | 0.32 | 1,880,333,993 | |
| 12 AGE | 491,800 | 493,300 | 985,100 | -1,500 | 15.05 | 12 ACC-W2 | 689,938 | 0.15 | #N/A | #N/A | 447,680,170 | |
| 13 AH | 18,000 | - | 18,000 | 18,000 | 6.54 | 13 ACE | 50,241,914 | 0.50 | 38,450,400 | 0.38 | 10,075,634,360 | |
| 14 AHC | 16,010 | 100 | 16,110 | 15,910 | 28.85 | 14 ACG | 818,451 | 0.14 | 211,225 | 0.04 | 600,000,000 | |
| 15 AIE | 271,000 | 243,375 | 514,375 | 27,625 | 5.78 | 15 ADB | 49,124,908 | 6.77 | 31,173,421 | 5.20 | 725,999,923 | |
| 16 AIT | 55,100 | 6,100 | 61,200 | 49,000 | 6.22 | 16 ADD | 1,780,196 | 1.06 | #N/A | #N/A | 168,000,000 | |
| 17 AJ | 4,407,700 | 579,700 | 4,987,400 | 3,828,000 | 16.21 | 17 ADVANC | 208,728,792 | 7.02 | 241,595,912 | 8.13 | 2,974,209,736 | |
| 18 AKP | - | 121,300 | 121,300 | -121,300 | 6.12 | 18 ADVICE | 17,025,469 | 2.75 | #N/A | #N/A | 620,000,000 | |
| 19 AKR | 10,800 | 1,300 | 12,100 | 9,500 | 0.75 | 19 AE | 32,872,689 | 1.28 | #N/A | #N/A | 2,571,535,907 | |
| 20 ALPHAX | - | 1,800 | 1,800 | -1,800 | 0.07 | 20 AEONTS | 10,249,273 | 4.10 | 11,410,746 | 4.56 | 250,000,000 | |

Source : SET.OR.TH

ข้อมูลในเอกสารฉบับนี้รวบรวมจากแหล่งข้อมูลที่ไม่เชื่อถือ อย่างไรก็ตาม บริษัทหลักทรัพย์ คิงส์ฟอร์ด จำกัด (บริษัทฯ) ไม่สามารถที่จะยืนยันหรือรับรองความถูกต้องของข้อมูลเหล่านี้ได้ ไม่ว่าประการใด ๆ บทวิเคราะห์ในเอกสารนี้จัดทำขึ้นโดยอ้างอิงถึงเกณฑ์ทางวิชาการเกี่ยวกับหลักทรัพย์วิเคราะห์ และไม่ได้เป็นคำแนะนำหรือเสนอแนะให้ซื้อขายหลักทรัพย์ใด ๆ การตัดสินใจซื้อขายหลักทรัพย์ใด ๆ ของผู้ใช้งาน ไม่ว่าจะเกิดจากการอ่านบทความในเอกสารนี้หรือไม่ก็ตาม ล้วนเป็นผลจากการใช้วิจารณญาณของผู้ใช้งาน โดยไม่มีส่วนเกี่ยวข้องกับบริษัทฯ ใดๆ บริษัทหลักทรัพย์ คิงส์ฟอร์ด จำกัด (บริษัทฯ) ไม่รับประกันใด ๆ



คำแนะนำการลงทุน และความหมายของคำแนะนำการลงทุน

Stock Rating หมายถึงการให้คำแนะนำการลงทุนของบริษัท แบ่งเป็น 3 ระดับ

Buy หมายถึง ราคาพื้นฐานสูงกว่าราคาตลาด 15% หรือมากกว่า

Hold หมายถึงราคาพื้นฐานสูงกว่าราคาตลาดไม่เกิน 15% หรือต่ำกว่าราคาตลาดไม่เกิน 15 %

Sell หมายถึง ราคาพื้นฐานต่ำกว่าราคาตลาด 15% หรือมากกว่า

เอกสารฉบับนี้จัดทำขึ้นโดยบริษัทหลักทรัพย์คิงส์ฟอร์ด จำกัด (มหาชน) ข้อมูลที่ปรากฏในเอกสารฉบับนี้จัดทำโดยอาศัยข้อมูลที่ได้จัดหาจากแหล่งที่เชื่อถือหรือควรเชื่อว่ามี ความน่าเชื่อถือ และ/หรือถูกต้อง อย่างไรก็ตามบริษัทไม่ยืนยัน และไม่รับรองถึงความครบถ้วนสมบูรณ์หรือถูกต้องของข้อมูลดังกล่าว และไม่ได้ประกันราคาหรือผลตอบแทน ของหลักทรัพย์ที่ปรากฏข้างต้น แม้ว่าข้อมูลดังกล่าวจะปรากฏข้อความที่อาจเป็นหรืออาจตีความว่าเป็นเช่นนั้นได้ บริษัทจึงไม่รับผิดชอบต่อการนำเอาข้อมูล ข้อความ ความเห็น และหรือบทสรุปที่ปรากฏในเอกสารฉบับนี้ไปใช้ไม่ว่ากรณีใดๆ ข้อมูลและความเห็นที่ปรากฏอยู่ในเอกสารฉบับนี้มิได้ประสงค์จะชี้ชวน เสนอแนะ หรือจูงใจให้ลงทุน ใน หรือ ซื้อหรือขายหลักทรัพย์ที่ปรากฏในเอกสารฉบับนี้และข้อมูลมีการแก้ไขเพิ่มเติมเปลี่ยนแปลงโดยมิต้องแจ้งให้ทราบล่วงหน้า ผู้ลงทุนควรใช้ดุลยพินิจอย่างรอบคอบใน การลงทุนในหรือซื้อหรือขายหลักทรัพย์ บริษัทสงวนลิขสิทธิ์ในข้อมูลปรากฏในเอกสารนี้ ห้ามมิให้ผู้ใดใช้ประโยชน์ ทำซ้ำ ดัดแปลง นำออกแสดง ทำให้ปรากฏหรือเผยแพร่ ต่อสาธารณชน ไม่ว่าด้วยประการใดๆ ซึ่งข้อมูลในเอกสารนี้ไม่ว่าทั้งหมดหรือบางส่วน เว้นแต่ได้รับอนุญาตเป็นหนังสือจากบริษัทเป็นการล่วงหน้า การกล่าว คัด หรืออ้างอิง ข้อมูลบางส่วนตามสมควรในเอกสารนี้ ไม่ว่าในบทความ บทวิเคราะห์ บทวิจัย หรือในเอกสาร หรือการสื่อสารอื่นใดจะต้องกระทำโดยถูกต้อง และไม่เป็นการก่อให้เกิดการ เข้าใจผิดหรือความเสียหายแก่บริษัท ต้องรับรู้ถึงความเป็นเจ้าของลิขสิทธิ์ในข้อมูลบริษัท และต้องอ้างอิงถึงเอกสารฉบับนี้ และวันที่ในเอกสารฉบับนี้ของบริษัทโดยชัดเจน การลงทุนในหรือซื้อหรือขายหลักทรัพย์ย่อมมีความเสี่ยง ท่านควรทำความเข้าใจอย่างถี่ถ้วนต่อลักษณะของหลักทรัพย์แต่ละประเภทและควรศึกษาข้อมูลของบริษัทที่ออก หลักทรัพย์และข้อมูลอื่นใดที่เกี่ยวข้องก่อนการตัดสินใจลงทุนในหรือซื้อหรือขายหลักทรัพย์

ข้อมูลในเอกสารฉบับนี้ รวบรวมมาจากแหล่งข้อมูลที่เชื่อถือได้อย่างไรก็ดี บริษัทหลักทรัพย์ คิงส์ฟอร์ด จำกัด(มหาชน)ไม่สามารถที่จะยืนยันหรือรับรองความถูกต้องของข้อมูลเหล่านี้ได้ ไม่ว่าประการใดๆ บทวิเคราะห์ในเอกสารนี้ จัดทำขึ้นโดยอ้างอิง หลักเกณฑ์ทางวิชาการเกี่ยวกับหลักการวิเคราะห์ และมีได้เป็นการชี้แนะ หรือเสนอแนะให้ซื้อหรือขายหลักทรัพย์ใดๆ การตัดสินใจหรือซื้อขายหลักทรัพย์ใดๆ ของผู้อ่าน ไม่ว่าจะเกิดจากการอ่านบทความในเอกสารนี้หรือไม่ก็ตาม ล้วนเป็นผลจากการใช้ วิจารณญาณของผู้อ่าน โดยไม่มีส่วนเกี่ยวข้องกับหรือพันธะผูกพันใดๆ กับ บริษัทหลักทรัพย์ คิงส์ฟอร์ด จำกัด(มหาชน) ไม่ว่ากรณีใด

Disclaimer



KINGSFORD

Thai Institute of Directors Association (IOD) – Corporate Governance Report Rating 2025 (CG Score) ข้อมูล 23 ธันวาคม 2568



| | | | | | | | | | | | | | |
|--------|--------|--------|--------|--------|--------|--------|-------|--------|--------|--------|--------|-------|--------|
| AAI | AURA | BSRC | CREDIT | GFC | IT | LST | OCC | PRM | SAT | SITHAI | SUTHA | TKT | TVO |
| AAV | AWC | BTG | DCC | GFPT | ITC | M | ONEE | PRTR | SAV | SJWD | SVOA | TLI | TWPC |
| ACE | B | BTS | DDD | GGC | ITEL | MAJOR | OR | PSH | SAWAD | SKR | SYMC | TM | UAC |
| ADB | BAFS | BWG | DELTA | GLAND | ITTHI | MALEE | ORI | PSL | SC | SKY | SYNEX | TMD | UBE |
| ADVANC | BAM | CBG | DEMCO | GLOBAL | IVL | MBK | ORN | PSP | SCAP | SMPC | SYNTEC | TMILL | UBIS |
| AEONTS | BANPU | CENTEL | DITTO | GPSC | J | MC | OSP | PTC | SCB | SNC | TACC | TMT | UP |
| AF | BAY | CFRESH | DMT | GRAMMY | JAS | MEGA | PAP | PTG | SCC | SNNP | TAN | TNDT | UPF |
| AGE | BBGI | CGH | DOHOME | GULF | JMART | MFC | PB | PTT | SCCC | SNP | TASCO | TNITY | UPOIC |
| AIRA | BBL | CHASE | DRT | GUNKUL | JMT | MFEC | PCC | PTTEP | SCG | SO | TBN | TNL | UV |
| AJ | BCH | CHEWA | DUSIT | HANA | JTS | MGC | PCSGH | PTTGC | SCGD | SONIC | TCAP | TOA | VGI |
| AKP | BCPG | CHG | EASTW | HARN | KBANK | MINT | PDJ | Q-CON | SCGP | SPALI | TCMC | TOG | VIBHA |
| AKR | BDMS | CHOW | EGCO | HENG | KCAR | MODERN | PG | QH | SCM | SPC | TEAMG | TOP | VIH |
| ALLA | BEC | CIMBT | EPG | HMPRO | KCC | MONO | PHOL | QTC | SDC | SPCG | TEGH | TPAC | VNG |
| ALT | BEM | CIVIL | ERW | HPT | KCE | MOONG | PIMO | RABBIT | SE | SPI | TEKA | TPBI | WACOAL |
| AMA | BEYOND | CK | ETC | HTC | KCG | MOSHI | PJW | RATCH | SEAFCO | SPRC | TFG | TQM | WGE |
| AMARIN | BGC | CKP | ETE | ICC | KEX | MSC | PL | RBF | SEOIL | SR | TFMAMA | TRUBB | WHA |
| AMATA | BGRIM | CMC | FLOYD | ICHI | KJL | MST | PLANB | ROCTEC | SELIC | SSF | TGE | TRUE | WHAUP |
| AMATAV | BH | CNT | FN | III | KKP | MTC | PLAT | RS | SENA | SSP | TGH | TSC | WICE |
| AOT | BIZ | COLOR | FORTH | ILINK | KSL | MTI | PLUS | RT | SENX | SSSC | THANA | TSTE | WINMED |
| AP | BJC | COM7 | FPI | ILM | KTB | NEP | PM | S | SFLEX | STA | THANI | TSTH | WINNER |
| ARIP | BKIH | CPALL | FPT | IND | KTC | NER | PMC | S&J | SGC | STARM | THCOM | TTA | WP |
| ASIAN | BLA | CPAXT | FSMART | INET | KUMWEL | NKI | PORT | SA | SGF | STECON | THIP | TTB | WPH |
| ASIMAR | BLC | CPF | FSX | INSET | LH | NOBLE | PPP | SAAM | SGP | STGT | THRE | TTCL | ZEN |
| ASK | BOL | CPL | FTI | INSURE | LHFG | NRF* | PPS | SABINA | SHR | STI | THREL | TTW | |
| ASP | BPP | CPN | GABLE | IP | LIT | NV | PQS | SAK | SICT | SUC | TIPH | TU | |
| ASW | BRI | CPW | GC | IRC | LOXLEY | NVD | PR9 | SAMART | SIRI | SUN | TISCO | TVDH | |
| AUCT | BRR | CRC | GCAP | IRPC | LRH | NYT | PRG | SAMTEL | SIS | SUSCO | TKS | TVH | |



| | | | | | | | | | | | | | | |
|--------|-------|-------|--------|-------|--------|--------|-------|-------|-------|--------|--------|--------|--------|--------|
| 2S | ANAN | BPS | CM | EAST | IFS | LALIN | METCO | NTSC | PRIN | SAMCO | SPA | TITLE | TIPIP | VRANDA |
| A5 | APCO | BR | CMAN | EKH | JDF | LANNA | MICRO | NTV | PRINC | SANKO | SPVI | TK | TPS | WARRIX |
| ABM | APCS | BSBM | CMO | ESTAR | JPARK | LEO | MVP* | OKJ | PROUD | SAPPE | SRS | TKN | TQR | WAVE |
| ACG | ATP30 | BTC | COCOCO | EURO | JSP | LHK | NC | PATO | PSG | SCI | SUPER | TMC | TRP | WIN |
| ADD | BA | BTW | COMAN | EVER | JUBILE | LPN | NCH | PDG | PSTC | SCN | SVI | TMI | TRT | XO |
| AE | BBIK | BVG | CPI | FE | K | MAGURO | NCL | PEACE | PT | SECURE | SWC | TNP | TURTLE | XPG |
| AH | BC | BYD | CRD | FVC | KGI | MATCH | NDR | PEER | QLT | SFT | TAE | TNR | TVT | XYZ |
| AIT | BCP | CFARM | CSC | GEL | KTIS | MBAX | NEO | PREB | RCL | SINO | TFM | TPA | UBA | ZIGA |
| ALUCON | BE8 | CH | DEXON | HUMAN | KTMS | M-CHAI | NL | PRI | READY | SKE | TIDLOR | TPCS | UREKA | |
| AMC | BIG | CIG | DTCENT | ICN | KUN | MCOT | NSL | PRIME | RPH | SMT | TIPCO | TIPIPL | VCOM | |



| | | | | | | | | | | | | | | |
|--------|--------|---------|--------|------|------|--------|--------|--------|-------|--------|--------|-------|-------|-------|
| AHC | ASN | CHARAN* | DIMET* | FTE | JCK | MCA | NATION | PICO* | PTECH | SE-ED | SPREME | TATG | TSE | YUASA |
| AIE* | AYUD | CHAYO | DOD | GBX | KBS | MEB | NCAP | PIN | PYLON | SIAM | SST | TFI | TSR* | ZAA |
| AMANAH | BIOTEC | CHIC | DPAINT | GPI | KISS | MEDEZE | NOVA | PIS | RAM | SINGER | STANLY | THG* | UKEM | |
| AMR | BIS | CHOTI | DV8 | GTB | KK | MENA | NPK | PLANET | RJH | SISB | STC | TMAN | UOBKH | |
| ANI | BJCHI | CI | EA* | GYT | KWC | MILL* | OGC | POLY | RML | SK | STPI | TOPP | VARO | |
| APURE | BLAND | CITY | EASON | IMH | KWM | MITSIB | PACO | PRAKIT | ROCK | SKN | STX | TPLAS | VL | |
| ARIN | CAZ | CSP | ECF* | IRCP | L&E | MK | PANEL | PRAPAT | RPC | SMD100 | SVR | TPOLY | WFX | |
| ARROW | CEN | CSS | EFORL | ITNS | LDC | MPJ | PCE | PROEN | SAFE | SNPS | SVT | TRC* | WIIK | |
| ASIA | CHAO | CWT | FNS | IVF | LEE | NAM | PHG | PROS | SALEE | SORKON | TAKUNI | TRU | WORK | |

ข้อมูลในเอกสารฉบับนี้ รวบรวมมาจากแหล่งข้อมูลที่น่าเชื่อถือ อย่างไรก็ตาม บริษัทหลักทรัพย์ คิงส์ฟอร์ด จำกัด(มหาชน)ไม่สามารถที่จะยืนยันหรือรับรองความถูกต้องของข้อมูลเหล่านี้ได้ ไม่ว่าประการใดๆ บทวิเคราะห์ในเอกสารนี้ จัดทำขึ้นโดยอ้างอิงหลักเกณฑ์ทางวิชาการเกี่ยวกับหลักการวิเคราะห์ และมีได้เป็นการชี้แนะ หรือเสนอแนะให้ซื้อหรือขายหลักทรัพย์ใดๆ การตัดสินใจซื้อหรือขายหลักทรัพย์ใดๆ ของผู้อ่าน ไม่ว่าจะเกิดจากการอ่านบทความในเอกสารนี้หรือไม่ก็ตาม ล้วนเป็นผลจากการใช้วิจารณญาณของผู้อ่าน โดยไม่มีส่วนเกี่ยวข้องกับหรือผู้จัดทำกับ บริษัทหลักทรัพย์ คิงส์ฟอร์ด จำกัด(มหาชน) ไม่มีการเปิดเผย

Disclaimer



KINGSFORD

Thai Institute of Directors Association (IOD) – Corporate Governance Report Rating 2025 (CG Score) ข้อมูล 23 ธันวาคม 2568

| ช่วงคะแนน | สัญลักษณ์ | ความหมาย | Description |
|------------|--------------|----------|--------------|
| มากกว่า 90 | | ดีเลิศ | Excellent |
| 80 - 89 | | ดีมาก | Very Good |
| 70 - 79 | | ดี | Good |
| 60 - 69 | | ดีพอใช้ | Satisfactory |
| 50 - 59 | | ผ่าน | Pass |
| ต่ำกว่า 50 | No logo give | N/A | N/A |

การเปิดเผยผลการสำรวจของสมาคมส่งเสริมสถาบันกรรมการบริษัทไทย (IOD) ในเรื่องการทำกับดูแลกิจการ (Corporate Governance) นี้เป็นการดำเนินการตามนโยบายของสำนักงานคณะกรรมการกำกับหลักทรัพย์และตลาดหลักทรัพย์ โดยการสำรวจของ IOD เป็นการสำรวจและประเมินจากข้อมูลของบริษัทจดทะเบียนในตลาดหลักทรัพย์แห่งประเทศไทยและตลาดหลักทรัพย์เอ็มเอไอ ที่มีการเปิดเผยต่อสาธารณะและเป็นข้อมูลที่ผู้ลงทุนทั่วไปสามารถเข้าถึงได้ ดังนั้นผลสำรวจดังกล่าวจึงเป็นการนำเสนอในมุมมองของบุคคลภายนอกโดยไม่ได้เป็นการประเมินการปฏิบัติและมีได้มีการใช้ข้อมูลภายในในการประเมิน อนึ่ง ผลการสำรวจดังกล่าว เป็นผลการสำรวจ ณ วันที่ปรากฏในรายงานการกำกับดูแลกิจการบริษัทจดทะเบียนไทยเท่านั้น ดังนั้นผลการสำรวจจึงอาจเปลี่ยนแปลงได้ภายหลังจากวันดังกล่าว ทั้งนี้บริษัทหลักทรัพย์ คิงส์ฟอร์ด จำกัด (มหาชน) มิได้ยืนยันหรือรับรองถึงความถูกต้องของผลการสำรวจดังกล่าวแต่อย่างใด

ข้อมูลในเอกสารฉบับนี้ รวบรวมมาจากแหล่งข้อมูลที่นำเชื่อถือ อย่างไรก็ตาม บริษัทหลักทรัพย์ คิงส์ฟอร์ด จำกัด(มหาชน) ไม่สามารถที่จะยืนยันหรือรับรองความถูกต้องของข้อมูลเหล่านี้ได้ ไม่ว่าประการใดๆ บทวิเคราะห์ในเอกสารนี้ จัดทำขึ้นโดยอ้างอิงหลักเกณฑ์ทางวิชาการเกี่ยวกับหลักการวิเคราะห์ และมีได้เป็นการชี้แนะ หรือเสนอแนะให้ซื้อหรือขายหลักทรัพย์ใดๆ การตัดสินใจซื้อหรือขายหลักทรัพย์ใดๆ ของผู้อ่าน ไม่ว่าจะเกิดจากการอ่านบทความในเอกสารนี้หรือไม่ก็ตาม ล้วนเป็นผลจากการใช้วิจารณญาณของผู้อ่าน โดยไม่มีส่วนเกี่ยวข้องกับหรือผูกพันใดๆ กับ บริษัทหลักทรัพย์ คิงส์ฟอร์ด จำกัด(มหาชน) ไม่ว่ากรณีใด

Disclaimer



KINGSFORD

Anti-Corruption Progress Indicator 2025 (<https://www.thai-cac.com/who-we-are/our-members> . 7 มกราคม 2569)

บริษัทจดทะเบียนที่ได้ประกาศเจตนารมณ์เข้าร่วม CAC

| | | | | | | | | | | | | | |
|--------|------|--------|-------|-------|-----|--------|------|--------|-------|--------|--------|--------|------|
| ADVICE | AUCT | BOL | DITTO | HANN | J | MAGURO | NOVA | PCE | SANKO | SONIC | TFM | TPS | WELL |
| AIT | AURA | BYD | EA | HL | JDF | M-CHAI | NSL | PRI | SCL | SPREME | TIDLOR | UP | WP |
| ANI | B52 | CENDEL | ESTAR | HUMAN | KCC | MITSIB | NTSC | PTC | SISB | TACC | TMI | UREKA | |
| ASAP | BIZ | CENDEL | FLOYD | I2 | KCG | NKT | ORN | RCL | SKY | TATG | TPBI | VL | |
| ASEFA | BKIH | DCON | GFC | IT | LDC | NL | PCC | ROCTEC | SMO | TEAMG | TPP | WARRIX | |

บริษัทจดทะเบียนที่ได้ได้รับการรับรอง CAC

| | | | | | | | | | | | | | |
|--------|--------|--------|--------|--------|-----------|--------|--------|--------|--------|--------|--------|--------|--------|
| 2S | B | CEN | DEXON | GPI | K | MCOT | OSP | PROEN | SAK | SITHAI | SYMC | TMT | UEC |
| AAI | BAFS | CENDEL | DMT | GPSC | KASET | MEDEZE | PAP | PROUD | SAPPE | SJWD | SYNTEC | TNITY | UKEM |
| ACE | BAM | CFRESH | DOHOME | GULF | KBANK | MEGA | PATO | PRTR | SAT | SKE | TAE | TNL | UOBKH |
| ADB | BANPU | CGH | DRT | GUNKUL | KCAR | MENA | PB | PSH | SAWAD | SKR | TAKUNI | TNP | UPF |
| ADVANC | BAY | CHASE | DUSIT | HANA | KCCAMC | META | PCSGH | PSL | SC | SM | TASCO | TNR | UV |
| AE | BAY | CHEWA | EAST | HARN | KCE | MFC | PDG | PSTC | SCAP | SMIT | TBN | TOG | VCOM |
| AF | BBGI | CHOTI | EASTW | HENG | KGEN | MFEC | PDJ | PT | SCB | SMPC | TCAP | TOP | VGI |
| AH | BBL | CHOW | EGCO | HMPRO | KGI | MGC | PG | PTECH | SCC | SNC | TEGH | TOPP | VIBHA |
| AI | BCH | CI | EMC | HTC | KJL | MINT | PHOL | PTG | SCCC | SNNP | TFG | TPA | VIH |
| AIE | BCP | CIG | EP | ICC | KKP | MODERN | PIMO | PTT | SCG | SNP | TFI | TPAC | VNG |
| AIRA | BCPG | CIMBT | EPG | ICHI | KRUNGTHAI | MONO | PK | PTTEP | SCGD | SORKON | TFMAMA | TPCS | WACOAL |
| AIRA | BE8 | CM | ERW | ICN | KSL | MOONG | PL | PTTGC | SCGP | SPACK | TGE | TPLAS | WHA |
| AJ | BEC | CMC | ETC | IFS | KTC | MOSHI | PLANB | PYLON | SCM | SPALI | TGH | TQM | WHAUP |
| AKP | BEYOND | COM7 | ETE | III | L&E | MSC | PLANET | Q-CON | SCN | SPC | THANI | TRT | WICE |
| AMA | BGC | CPALL | FNS | ILINK | LANNA | MST | PLAT | QH | SEAOIL | SPI | THCOM | TRU | WIIK |
| AMANAH | BGRIM | CPAXT | FPI | ILM | LH | MTC | PLUS | QLT | SE-ED | SPRC | THIP | TRUE | WPH |
| AMARIN | BLA | CPAXT | FPT | INET | LHFG | MTI | PM | QTC | SELIC | SRICHA | THRE | TSI | XO |
| AMATA | BPP | CPF | FSMART | INOX | LHK | NATION | PMC | RABBIT | SENA | SSF | THREL | TSTE | YUASA |
| AMATAV | BPS | CPI | FSX | INSURE | LIT | NCAP | PPP | RATCH | SENX | SSP | TIDLOR | TSTH | ZEN |
| AP | BRI | CPL | FTE | IRPC | LPN | NEP | PPPM | RBF | SFLEX | SSSC | TIPCO | TTB | ZIGA |
| APCS | BRR | CPN | GABLE | ITC | LRH | NER | PPS | RML | SFT | SST | TIPH | TTCL | |
| AS | BSBM | CPW | GBX | ITEL | M | NKI | PQS | RS | SGC | STA | TISCO | TU | |
| ASIAN | BTC | CRC | GC | IVL | MAJOR | NOBLE | PR9 | RWI | SGP | STGT | TKN | TURTLE | |
| ASK | BTG | CSC | GCAP | JAS | MALEE | NRF | PREB | S | SHR | STOWER | TKS | TVDH | |
| ASP | BTS | CV | GEL | JMART | MATCH | OCC | PRG | S&J | SINGER | SUSCO | TKT | TVO | |
| ASW | BWG | DCC | GFPT | JMT | MBAX | OGC | PRIME | SA | SINO | SVI | TMC | TWPC | |
| AWC | CAZ | DELTA | GGC | JR | MBK | OR | PRINC | SAAM | SIRI | SVOA | TMD | UBE | |
| AYUD | CBG | DEMCO | GLOBAL | JTS | MC | ORI | PRM | SABINA | SIS | SVT | TMILL | UBIS | |

คำชี้แจง ข้อมูลบริษัทที่เข้าร่วมโครงการแนวร่วมปฏิบัติของภาคเอกชนไทยในการต่อต้านทุจริต (Thai CAC) ของสมาคมส่งเสริมสถาบันกรรมการบริษัทไทย มี 2 กลุ่ม คือ

- ได้ประกาศเจตนารมณ์เข้าร่วม CAC
- ได้รับการรับรอง CAC

การเปิดเผยผลการประเมินดัชนีชี้วัดความคืบหน้าการป้องกันการมีส่วนเกี่ยวข้องกับการทุจริตคอร์รัปชัน (Anti-corruption Progress Indicators) ของบริษัทจดทะเบียนในตลาดหลักทรัพย์แห่งประเทศไทยซึ่งจัดทำโดยสถาบันไทยพัฒน์นี้ เป็นการดำเนินการตามนโยบายและตามแผนพัฒนาความยั่งยืนสำหรับบริษัทจดทะเบียนของสำนักงานคณะกรรมการกำกับหลักทรัพย์และตลาดหลักทรัพย์ โดยผลการประเมินดังกล่าวของสถาบันไทยพัฒน์ อาศัยข้อมูลที่ได้รับจากบริษัทจดทะเบียนตามที่บริษัทจดทะเบียนได้ระบุในแบบแสดงข้อมูลเพื่อการประเมิน Anti-corruption ซึ่งได้อ้างอิงข้อมูลมาจากแบบแสดงรายการข้อมูลประจำปี (แบบ 56-1) รายงานประจำปี (แบบ 56-2) หรือในบุคคลภายนอก โดยมีได้เป็นการประเมินการปฏิบัติของบริษัทจดทะเบียนในตลาดหลักทรัพย์แห่งประเทศไทย และได้ใช้ข้อมูลภายใต้การประเมินเนื่องจากผลการประเมินดังกล่าวเป็นเพียงผลการประเมิน ณ วันที่ปรากฏในผลการประเมินเท่านั้น ดังนั้นผลการประเมินจึงอาจเปลี่ยนแปลงได้ภายหลังวันดังกล่าว หรือเมื่อข้อมูลที่เกี่ยวข้องมีการเปลี่ยนแปลง ทั้งนี้ บริษัทหลักทรัพย์คิงส์ฟอร์ด จำกัด (มหาชน) มิได้ยืนยัน ตรวจสอบ หรือรับรองความถูกต้องครบถ้วนของผลการประเมินดังกล่าวแต่อย่างใด

ข้อมูลในเอกสารฉบับนี้ รวบรวมมาจากแหล่งข้อมูลที่น่าเชื่อถือ อย่างไรก็ตาม บริษัทหลักทรัพย์ คิงส์ฟอร์ด จำกัด (มหาชน) ไม่สามารถที่จะยืนยันหรือรับรองความถูกต้องของข้อมูลเหล่านี้ได้ ไม่ว่าประการใดๆ บทวิเคราะห์ในเอกสารนี้ จัดทำขึ้นโดยอ้างอิงหลักเกณฑ์ทางวิชาการเกี่ยวกับหลักการวิเคราะห์ และมีได้เป็นการชี้แนะ หรือเสนอแนะให้ซื้อหรือขายหลักทรัพย์ใดๆ การตัดสินใจซื้อหรือขายหลักทรัพย์ใดๆ ของผู้อ่าน ไม่ว่าจะเกิดจากการอ่านบทความในเอกสารนี้หรือไม่ก็ตาม ล้วนเป็นผลจากการใช้วิจารณญาณของผู้อ่าน โดยไม่มีส่วนเกี่ยวข้องกับหรือพันธะผูกพันใดๆ กับ บริษัทหลักทรัพย์ คิงส์ฟอร์ด จำกัด (มหาชน) ไม่ว่ากรณีใด

| ชื่อ | นามสกุล | ตำแหน่ง | เลขที่ทะเบียน SEC | โทรศัพท์ | อีเมล | เป็นนักวิเคราะห์ทางด้านปัจจัยพื้นฐาน (โปรดระบุชื่อหุ้นและกลุ่มอุตสาหกรรม) |
|--------|-------------------|---|----------------------|-----------------------|-------------------------|--|
| อภิชัย | เรามาณะชัย | ผู้ช่วยกรรมการผู้จัดการ นักวิเคราะห์การลงทุนปัจจัยทางเทคนิค นักวิเคราะห์กลยุทธ์การลงทุน นักวิเคราะห์การลงทุนปัจจัยพื้นฐานด้านตลาดทุน | 002939 | 02 829 6999 Ext. 2200 | apichai.ra@kfsec.co.th | |
| นพพร | ฉายแก้ว | ผู้จัดการอาวุโส | 043964 | 02 829 6999 Ext. 2203 | noppom.ch@kfsec.co.th | พลังงานและปิโตรเคมี ยานยนต์ ขนส่งทางอากาศ |
| ณัฐวัช | ภูสุนทรศรี | นักวิเคราะห์ | 087077 | 02 829 6999 Ext. 2204 | nattawat.po@kfsec.co.th | อาหาร, การแพทย์, พาณิชยกรรม |
| ณัฐ | แก้วบริสุทธิ์สกุล | ผู้ช่วยนักวิเคราะห์ | | | | เทคโนโลยีสารสนเทศและการสื่อสาร และกลุ่มบริการรับเหมาก่อสร้าง |