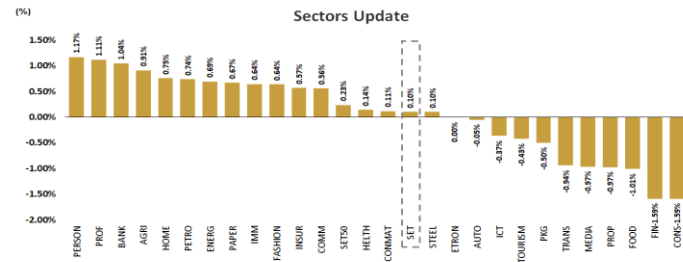




ที่มา ; TQ Professional 60 Mins



ที่มา ; Kingsford Research TQ

SET Index ปิดช่วงเช้า +1,56 จุด อยู่ที่ 1,519.51 จุด มูลค่าการซื้อขาย 3.1 หมื่น ลบ. ขณะที่ตลาดหุ้นเอเชียเช้านี้ปรับตัวลง นำโดยนิเกอิ -0.9% จากแรงขายทั้งในตลาดหุ้นและพันธบัตรของญี่ปุ่น รวมถึงค่าเงินเยนอ่อนค่าอยู่ที่ 159 เยน/ดอลลาร์สหรัฐ ซึ่งถูกกดดันจาก WTI Futures เช้านี้ปรับขึ้นอยู่ที่ \$103.13/บาร์เรล หลัง ปธน.ทรัมป์ขู่อาจจะโจมตีอิหร่านอีกครั้ง กอปรกับเกิดเหตุไครนเข้าโจมตีโรงไฟฟ้านิวเคลียร์ใน UAE ส่งผลให้ปัจจัยเสี่ยงด้านภูมิรัฐศาสตร์อาจปรับสูงขึ้นอีกครั้ง ส่วนดัชนีเซี่ยงไฮ้ -0.1% หลัง NBS เผยตัวเลขยอดค้าปลีกจีน เม.ย. +0.2% & คาคที่ +2.0 % YoY และผลผลิตภาคอุตสาหกรรม +4.1% & คาคที่ +6.0% YoY ซึ่งเป็นสัญญาณบ่งชี้ผลกระทบจากวิกฤตราคาพลังงานแพง ขณะที่ Kopsi เกาหลีใต้เช้านี้ +0.3% หลังผู้บริหาร Samsung Electronics กำลังเจรจากับสหภาพแรงงานในประเด็นค่าจ้างแรงงาน & โบนัส ปัจจัยต่างประเทศวันนี้ติดตามการรายงานกำไรของ Nvidia สำหรับดัชนี SET เช้านี้ได้ปัจจัยหนุนจากรายงาน GDP ไทย Q1/69 +2.8% ดีกว่าคาด +2.4% YoY ได้ปัจจัยหนุนจากการบริโภค & การลงทุนของภาครัฐ & เอกชนที่เติบโตได้ดี กอปรกับการส่งออกสินค้า +15.5% YoY และสภาพพัฒน์ยังคงคาดการณ์ GDP ไทยปีนี้ไว้ที่ 2.0% ซึ่งได้รวมผลกระทบจากสถานการณ์ในตะวันออกกลาง และแรงส่งจาก พรก.เงินกู้ 4 แสน ลบ.ไว้แล้ว ส่วนอัตราเงินเฟ้อปีนี้คาดที่ 2 - 3 %, มูลค่าส่งออกคาด + 9.6% & เดิมคาด +2.0% และเงินดุลบัญชีเดินสะพัด 1% ต่อ GDP ภาคปลายวางแผนไว้ดัชนี SET ที่ 1,510 - 1,515 แนวด้าน 1,525 - 1,530

Resistance 1,525 - 1,530

Analysts

Apichai Raomanachai No. 002939

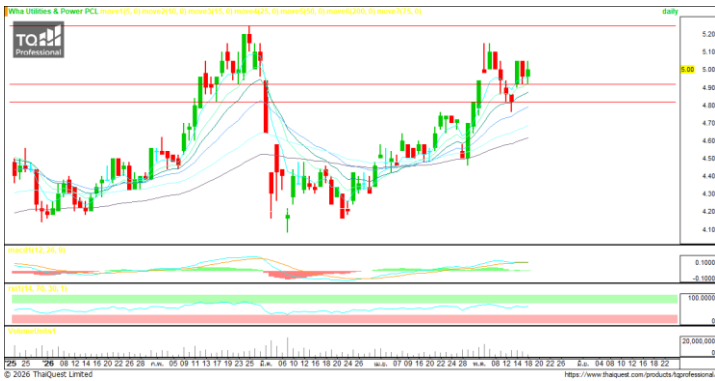
Nopporn Chaykaew No. 043964

Assistant Analysts (Technical)

Nattawat Poosunthomsri No. 087077

Support 1,510 - 1,515

Stock Forecast



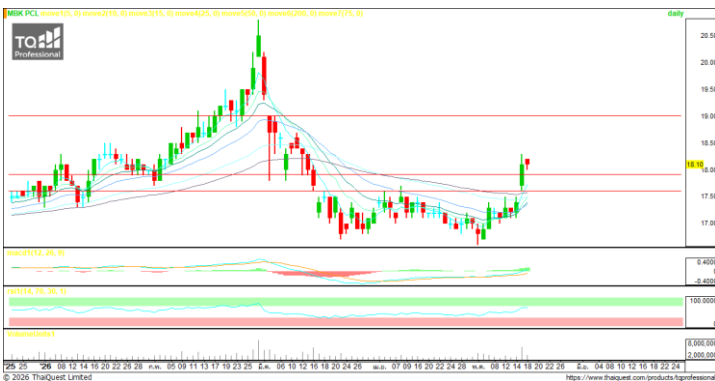
ที่มา ; TQ Professional

WHAUP

Resistance 5.25

Support 4.92

แนะนำซื้อแก๊งกำไร ระดับราคาแก๊งขึ้นสลับพัก Support ด้วยเส้นค่าเฉลี่ย EMA ระยะสั้นด้าน Volume มีสะสม ขณะที่ Indicators อยู่ในเกณฑ์ดี พิจารณา Trading Buy วางแนวรับบริเวณ 4.92 บาท วางแนวต้านทำกำไรบริเวณ 5.25 บาท หากราคาเคลื่อนไหวต่ำกว่า 4.82 บาท แนะนำ Stop-Loss



ที่มา ; TQ Professional

MBK

Resistance 19.00

Support 17.90

แนะนำซื้อแก๊งกำไร ระดับราคาประกอบด้วยเหนือเส้นค่าเฉลี่ย EMA 200 ด้าน Volume มีสะสม ขณะที่ Indicators ลู่หาโซนบวก พิจารณา Trading Buy วางแนวรับบริเวณ 17.90 บาท วางแนวต้านทำกำไรบริเวณ 19.00 บาท หากราคาเคลื่อนไหวต่ำกว่า 17.60 บาท แนะนำ Stop-Loss

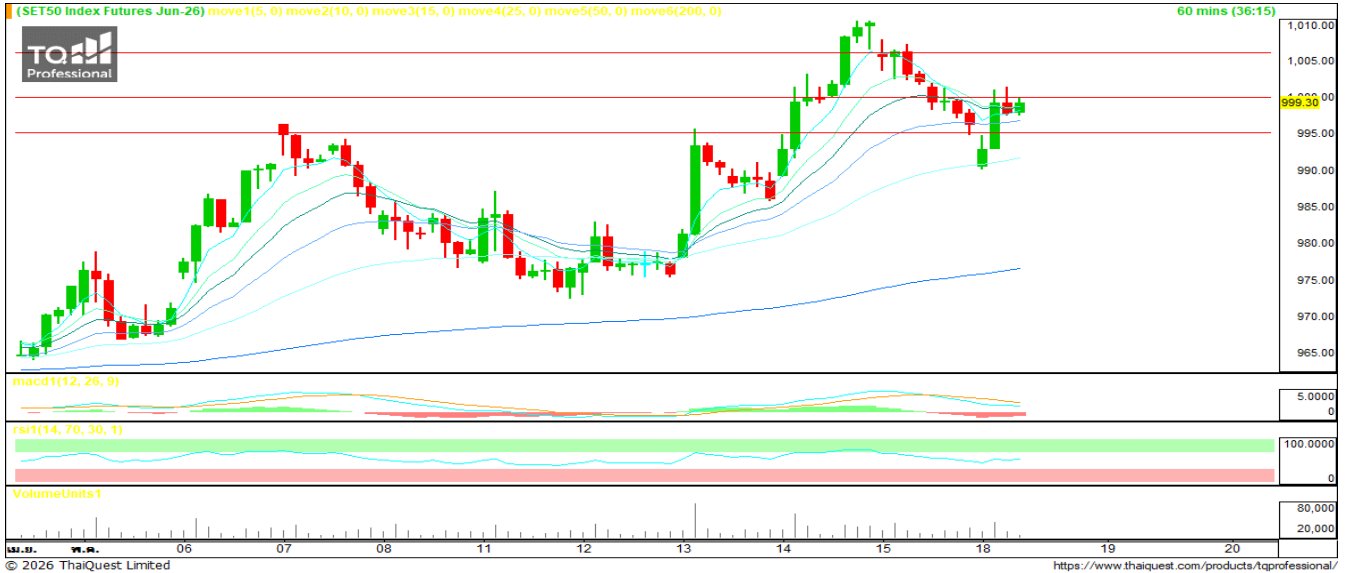
ข้อมูลในเอกสารฉบับนี้ รวบรวมมาจากแหล่งข้อมูลที่น่าเชื่อถือ อย่างไรก็ดี บริษัทหลักทรัพย์ คิงส์ฟอร์ด จำกัด(มหาชน)ไม่สามารถที่จะยืนยันหรือรับรองความถูกต้องของข้อมูลเหล่านี้ได้ ไม่ว่าประการใด ๆ บทวิเคราะห์ในเอกสารนี้จัดทำขึ้นโดยอ้างอิงหลักเกณฑ์ทางวิชาการเกี่ยวกับหลักการวิเคราะห์ และมีได้เป็นการชี้แนะ หรือเสนอแนะให้ซื้อหรือขายหลักทรัพย์ใด ๆ การตัดสินใจซื้อหรือขายหลักทรัพย์ใด ๆ ของผู้อ่าน ไม่ว่าจะเกิดจากการอ่านบทความในเอกสารนี้หรือไม่ก็ตาม ล้วนเป็นผลจากการใช้วิจารณญาณของผู้อ่าน โดยไม่มีส่วนเกี่ยวข้องกับหรือพันธะผูกพันใด ๆ กับ บริษัทหลักทรัพย์ คิงส์ฟอร์ด จำกัด(มหาชน) ไม่ว่ากรณีใด

SET 50 INDEX FUTURES



KINGSFORD

วันจันทร์ที่ 18 พฤษภาคม พ.ศ. 2569



Source: Thaiquest * Time Frame 60 Minute

S50M26 ปิดที่ 999.30 จุด +3.00 จุด +0.30%

กลยุทธ์การลงทุนภาคบ่าย | เข้านี้ ดัชนีประคองตัวบวกกรอบปัจจัยใหม่ สำหรับสัญญา S50M26 เราประเมินการเคลื่อนไหวใน กรอบแนวรับ 995//1000 จุด และ แนวต้าน 1000//1006 จุด เบื้องต้น ระยะสั้นวางบริเวณ 1000 จุด เป็นเกณฑ์เลือกข้าง (ยืนได้ Longได้เปรียบ / ไม่ได้ Short ยังได้เปรียบ)

ข้อมูลการซื้อขาย Block-Trade ปิดภาคเช้าวันที่ 18 พ.ค.69 (12:15)

| Single Stock Futures | contracts |
|----------------------|-----------|
| AAV Futures | 10,500 |
| VGI Futures | 8,000 |
| TRUE Futures | 3,100 |
| GULF Futures | 2,800 |
| BEM Futures | 2,500 |

Source: www.tfex.co.th

| | Close | Change | %Change | Volume | Support | Resistance |
|--------|--------|--------|---------|-------------|-----------|------------|
| SET50 | 996.25 | 2.33 | 0.23% | 785,004,600 | 995//1000 | 1000//1006 |
| S50M26 | 999.30 | 3.00 | 0.30% | 71,596 | 995//1000 | 1000//1006 |
| S50U26 | 992.00 | 3.00 | 0.30% | 4,188 | 989 | 995//1000 |

Source: Thaiquest, Kingsford

Analyst
Apichai Raomanachai

No. 002939

Assistant Analyst(technical)
Nattawat Poosunthornsri

No. 087077

www.kingsfordsec.com

Disclaimer: ข้อมูลในเอกสารฉบับนี้ รวบรวมมาจากแหล่งข้อมูลที่น่าเชื่อถือ อย่างไรก็ดี บริษัทหลักทรัพย์ คิงส์ฟอร์ด จำกัด(มหาชน)ไม่สามารถที่จะยืนยันหรือรับรองความถูกต้องของข้อมูลเหล่านี้ได้ ไม่ว่าประการใด ๆ บทวิเคราะห์ในเอกสารนี้ จัดทำขึ้นโดยอ้างอิงหลักเกณฑ์ทางวิชาการเกี่ยวกับหลักการวิเคราะห์ และมีได้เป็นการชี้แนะ หรือเสนอแนะให้ซื้อหรือขายหลักทรัพย์ใด ๆ การตัดสินใจซื้อหรือขายหลักทรัพย์ใด ๆ ของผู้อ่าน ไม่ว่าจะเกิดจากการอ่านบทความในเอกสารนี้หรือไม่ก็ตาม ล้วนเป็นผลจากการใช้วิจารณญาณของผู้อ่าน โดยไม่มีส่วนเกี่ยวข้องกับหรือพันธะผูกพันใด ๆ กับ บริษัทหลักทรัพย์ คิงส์ฟอร์ด จำกัด (มหาชน) ไม่ว่ากรณีใด

คำแนะนำการลงทุน และความหมายของคำแนะนำการลงทุน

Stock Rating หมายถึงการให้คำแนะนำการลงทุนของบริษัท แบ่งเป็น 3 ระดับ

Buy หมายถึง ราคาพื้นฐานสูงกว่าราคาตลาด 15% หรือมากกว่า

Hold หมายถึงราคาพื้นฐานสูงกว่าราคาตลาดไม่เกิน 15% หรือต่ำกว่าราคาตลาดไม่เกิน 15 %

Sell หมายถึง ราคาพื้นฐานต่ำกว่าราคาตลาด 15% หรือมากกว่า

เอกสารฉบับนี้จัดทำขึ้นโดยบริษัทหลักทรัพย์คิงส์ฟอร์ด จำกัด (มหาชน) ข้อมูลที่ปรากฏในเอกสารฉบับนี้จัดทำโดยอาศัยข้อมูลที่จัดหาจากแหล่งที่เชื่อถือหรือควรเชื่อว่ามี ความน่าเชื่อถือ และ/หรือถูกต้อง อย่างไรก็ตามบริษัทไม่ยืนยัน และไม่รับรองถึงความครบถ้วนสมบูรณ์หรือถูกต้องของข้อมูลดังกล่าว และไม่ได้ประกันราคาหรือผลตอบแทน ของหลักทรัพย์ที่ปรากฏข้างต้น แม้ว่าข้อมูลดังกล่าวจะปรากฏข้อความที่อาจเป็นหรืออาจตีความว่าเป็นเช่นนั้นได้ บริษัทจึงไม่รับผิดชอบต่อการนำเอาข้อมูล ข้อความ ความเห็น และหรือบทสรุปที่ปรากฏในเอกสารฉบับนี้ไปใช้ไม่ว่ากรณีใดๆ ข้อมูลและความเห็นที่ปรากฏอยู่ในเอกสารฉบับนี้มิได้ประสงค์จะชี้ชวน เสนอแนะ หรือจูงใจให้ลงทุน ใน หรือ ซื้อหรือขายหลักทรัพย์ที่ปรากฏในเอกสารฉบับนี้และข้อมูลมีการแก้ไขเพิ่มเติมเปลี่ยนแปลงโดยมิต้องแจ้งให้ทราบล่วงหน้า ผู้ลงทุนควรใช้ดุลยพินิจอย่างรอบคอบใน การลงทุนในหรือซื้อหรือขายหลักทรัพย์ บริษัทสงวนลิขสิทธิ์ในข้อมูลที่ปรากฏในเอกสารนี้ ห้ามมิให้ผู้ใดใช้ประโยชน์ ทำซ้ำ ดัดแปลง นำออกแสดง ทำให้ปรากฏหรือเผยแพร่ ต่อสาธารณชน ไม่ว่าด้วยประการใดๆ ซึ่งข้อมูลในเอกสารนี้ไม่ว่าทั้งหมดหรือบางส่วน เว้นแต่ได้รับอนุญาตเป็นหนังสือจากบริษัทเป็นการล่วงหน้า การกล่าว คัด หรืออ้างอิง ข้อมูลบางส่วนตามสมควรในเอกสารนี้ ไม่ว่าจะในบทความ บทวิเคราะห์ บทวิจัย หรือในเอกสาร หรือการสื่อสารอื่นใดจะต้องกระทำโดยถูกต้อง และไม่เป็นการก่อให้เกิดการ เข้าใจผิดหรือความเสียหายแก่บริษัท ต้องรับรู้ถึงความเป็นเจ้าของลิขสิทธิ์ในข้อมูลบริษัท และต้องอ้างอิงถึงเอกสารฉบับนี้ และวันที่ในเอกสารฉบับนี้ของบริษัทโดยชัดเจน การลงทุนในหรือซื้อหรือขายหลักทรัพย์ย่อมมีความเสี่ยง ท่านควรทำความเข้าใจอย่างถ่องแท้ต่อลักษณะของหลักทรัพย์แต่ละประเภทและควรศึกษาข้อมูลของบริษัทที่ออก หลักทรัพย์และข้อมูลอื่นใดที่เกี่ยวข้องก่อนการตัดสินใจลงทุนในหรือซื้อหรือขายหลักทรัพย์

ข้อมูลในเอกสารฉบับนี้ รวบรวมมาจากแหล่งข้อมูลที่เชื่อถือได้อย่างไรก็ดี บริษัทหลักทรัพย์ คิงส์ฟอร์ด จำกัด(มหาชน)ไม่สามารถที่จะยืนยันหรือรับรองความถูกต้องของข้อมูลเหล่านี้ได้ ไม่ว่าประการใดๆ บทวิเคราะห์ในเอกสารนี้ จัดทำขึ้นโดยอ้างอิง หลักเกณฑ์ทางวิชาการเกี่ยวกับหลักการวิเคราะห์ และมีได้เป็นการชี้แนะ หรือเสนอแนะให้ซื้อหรือขายหลักทรัพย์ใดๆ การตัดสินใจหรือซื้อขายหลักทรัพย์ใดๆ ของผู้อ่าน ไม่ว่าจะเกิดจากการอ่านบทความในเอกสารนี้หรือไม่ก็ตาม ล้วนเป็นผลจากการใช้ วิจารณญาณของผู้อ่าน โดยไม่มีส่วนเกี่ยวข้องกับหรือพันธะผูกพันใดๆ กับ บริษัทหลักทรัพย์ คิงส์ฟอร์ด จำกัด(มหาชน) ไม่ว่ากรณีใด

Disclaimer



KINGSFORD

Thai Institute of Directors Association (IOD) – Corporate Governance Report Rating 2025 (CG Score) ข้อมูล 23 ธันวาคม 2568



| | | | | | | | | | | | | | |
|--------|--------|--------|--------|--------|--------|--------|-------|--------|--------|--------|--------|-------|--------|
| AAI | AURA | BSRC | CREDIT | GFC | IT | LST | OCC | PRM | SAT | SITHAI | SUTHA | TKT | TVO |
| AAV | AWC | BTG | DCC | GFPT | ITC | M | ONEE | PRTR | SAV | SJWD | SVOA | TLI | TWPC |
| ACE | B | BTS | DDD | GGC | ITEL | MAJOR | OR | PSH | SAWAD | SKR | SYMC | TM | UAC |
| ADB | BAFS | BWG | DELTA | GLAND | ITTHI | MALEE | ORI | PSL | SC | SKY | SYNEX | TMD | UBE |
| ADVANC | BAM | CBG | DEMCO | GLOBAL | IVL | MBK | ORN | PSP | SCAP | SMPC | SYNTEC | TMILL | UBIS |
| AEONTS | BANPU | CENTEL | DITTO | GPSC | J | MC | OSP | PTC | SCB | SNC | TACC | TMT | UP |
| AF | BAY | CFRESH | DMT | GRAMMY | JAS | MEGA | PAP | PTG | SCC | SNNP | TAN | TNDT | UPF |
| AGE | BBGI | CGH | DOHOME | GULF | JMART | MFC | PB | PTT | SCCC | SNP | TASCO | TNITY | UPOIC |
| AIRA | BBL | CHASE | DRT | GUNKUL | JMT | MFEC | PCC | PTTEP | SCG | SO | TBN | TNL | UV |
| AJ | BCH | CHEWA | DUSIT | HANA | JTS | MGC | PCSGH | PTTGC | SCGD | SONIC | TCAP | TOA | VGI |
| AKP | BCPG | CHG | EASTW | HARN | KBANK | MINT | PDJ | Q-CON | SCGP | SPALI | TCMC | TOG | VIBHA |
| AKR | BDMS | CHOW | EGCO | HENG | KCAR | MODERN | PG | QH | SCM | SPC | TEAMG | TOP | VIH |
| ALLA | BEC | CIMBT | EPG | HMPRO | KCC | MONO | PHOL | QTC | SDC | SPCG | TEGH | TPAC | VNG |
| ALT | BEM | CIVIL | ERW | HPT | KCE | MOONG | PIMO | RABBIT | SE | SPI | TEKA | TPBI | WACOAL |
| AMA | BEYOND | CK | ETC | HTC | KCG | MOSHI | PJW | RATCH | SEAFCO | SPRC | TFG | TQM | WGE |
| AMARIN | BGC | CKP | ETE | ICC | KEX | MSC | PL | RBF | SEOIL | SR | TFMAMA | TRUBB | WHA |
| AMATA | BGRIM | CMC | FLOYD | ICHI | KJL | MST | PLANB | ROCTEC | SELIC | SSF | TGE | TRUE | WHAUP |
| AMATAV | BH | CNT | FN | III | KKP | MTC | PLAT | RS | SENA | SSP | TGH | TSC | WICE |
| AOT | BIZ | COLOR | FORTH | ILINK | KSL | MTI | PLUS | RT | SENX | SSSC | THANA | TSTE | WINMED |
| AP | BJC | COM7 | FPI | ILM | KTB | NEP | PM | S | SFLEX | STA | THANI | TSTH | WINNER |
| ARIP | BKIH | CPALL | FPT | IND | KTC | NER | PMC | S&J | SGC | STARM | THCOM | TTA | WP |
| ASIAN | BLA | CPAXT | FSMART | INET | KUMWEL | NKI | PORT | SA | SGF | STECON | THIP | TTB | WPH |
| ASIMAR | BLC | CPF | FSX | INSET | LH | NOBLE | PPP | SAAM | SGP | STGT | THRE | TTCL | ZEN |
| ASK | BOL | CPL | FTI | INSURE | LHFG | NRF* | PPS | SABINA | SHR | STI | THREL | TTW | |
| ASP | BPP | CPN | GABLE | IP | LIT | NV | PQS | SAK | SICT | SUC | TIPH | TU | |
| ASW | BRI | CPW | GC | IRC | LOXLEY | NVD | PR9 | SAMART | SIRI | SUN | TISCO | TVDH | |
| AUCT | BRR | CRC | GCAP | IRPC | LRH | NYT | PRG | SAMTEL | SIS | SUSCO | TKS | TVH | |



| | | | | | | | | | | | | | | |
|--------|-------|-------|--------|-------|--------|--------|-------|-------|-------|--------|--------|-------|--------|--------|
| 2S | ANAN | BPS | CM | EAST | IFS | LALIN | METCO | NTSC | PRIN | SAMCO | SPA | TITLE | TPIPP | VRANDA |
| A5 | APCO | BR | CMAN | EKH | JDF | LANNA | MICRO | NTV | PRINC | SANKO | SPVI | TK | TPS | WARRIX |
| ABM | APCS | BSBM | CMO | ESTAR | JPARK | LEO | MVP* | OKJ | PROUD | SAPPE | SRS | TKN | TQR | WAVE |
| ACG | ATP30 | BTC | COCOCO | EURO | JSP | LHK | NC | PATO | PSG | SCI | SUPER | TMC | TRP | WIN |
| ADD | BA | BTW | COMAN | EVER | JUBILE | LPN | NCH | PDG | PSTC | SCN | SVI | TMI | TRT | XO |
| AE | BBIK | BVG | CPI | FE | K | MAGURO | NCL | PEACE | PT | SECURE | SWC | TNP | TURTLE | XPG |
| AH | BC | BYD | CRD | FVC | KGI | MATCH | NDR | PEER | QLT | SFT | TAE | TNR | TVT | XYZ |
| AIT | BCP | CFARM | CSC | GEL | KTIS | MBAX | NEO | PREB | RCL | SINO | TFM | TPA | UBA | ZIGA |
| ALUCON | BE8 | CH | DEXON | HUMAN | KTMS | M-CHAI | NL | PRI | READY | SKE | TIDLOR | TPCS | UREKA | |
| AMC | BIG | CIG | DTCENT | ICN | KUN | MCOT | NSL | PRIME | RPH | SMT | TIPCO | TIPL | VCOM | |



| | | | | | | | | | | | | | | |
|--------|--------|---------|--------|------|------|--------|--------|--------|-------|--------|--------|-------|-------|-------|
| AHC | ASN | CHARAN* | DIMET* | FTE | JCK | MCA | NATION | PICO* | PTECH | SE-ED | SPREME | TATG | TSE | YUASA |
| AIE* | AYUD | CHAYO | DOD | GBX | KBS | MEB | NCAP | PIN | PYLON | SIAM | SST | TFI | TSR* | ZAA |
| AMANAH | BIOTEC | CHIC | DPAINT | GPI | KISS | MEDEZE | NOVA | PIS | RAM | SINGER | STANLY | THG* | UKEM | |
| AMR | BIS | CHOTI | DV8 | GTB | KK | MENA | NPK | PLANET | RJH | SISB | STC | TMAN | UOBKH | |
| ANI | BJCHI | CI | EA* | GYT | KWC | MILL* | OGC | POLY | RML | SK | STPI | TOPP | VARO | |
| APURE | BLAND | CITY | EASON | IMH | KWM | MITSIB | PACO | PRAKIT | ROCK | SKN | STX | TPLAS | VL | |
| ARIN | CAZ | CSP | ECF* | IRCP | L&E | MK | PANEL | PRAPAT | RPC | SMD100 | SVR | TPOLY | WFX | |
| ARROW | CEN | CSS | EFORL | ITNS | LDC | MPJ | PCE | PROEN | SAFE | SNPS | SVT | TRC* | WIIK | |
| ASIA | CHAO | CWT | FNS | IVF | LEE | NAM | PHG | PROS | SALEE | SORKON | TAKUNI | TRU | WORK | |

ข้อมูลในเอกสารฉบับนี้ รวบรวมมาจากแหล่งข้อมูลที่น่าเชื่อถือ อย่างไรก็ตาม บริษัทหลักทรัพย์ คิงส์ฟอร์ด จำกัด(มหาชน)ไม่สามารถที่จะยืนยันหรือรับรองความถูกต้องของข้อมูลเหล่านี้ได้ ไม่ว่าประการใดๆ บทวิเคราะห์ในเอกสารนี้ จัดทำขึ้นโดยอ้างอิงหลักเกณฑ์ทางวิชาการเกี่ยวกับหลักการวิเคราะห์ และมีได้เป็นการชี้แนะ หรือเสนอแนะให้ซื้อหรือขายหลักทรัพย์ใดๆ การตัดสินใจซื้อหรือขายหลักทรัพย์ใดๆ ของผู้อ่าน ไม่ว่าจะเกิดจากการอ่านบทความในเอกสารนี้หรือไม่ก็ตาม ล้วนเป็นผลจากการใช้วิจารณญาณของผู้อ่าน โดยไม่มีส่วนเกี่ยวข้องกับหรือผู้จัดทำนี้ใด ๆ กับ บริษัทหลักทรัพย์ คิงส์ฟอร์ด จำกัด(มหาชน) ไม่มีการเปิดเผย

Disclaimer



KINGSFORD

Thai Institute of Directors Association (IOD) – Corporate Governance Report Rating 2025 (CG Score) ข้อมูล 23 ธันวาคม 2568

| ช่วงคะแนน | สัญลักษณ์ | ความหมาย | Description |
|------------|--------------|----------|--------------|
| มากกว่า 90 | | ดีเลิศ | Excellent |
| 80 - 89 | | ดีมาก | Very Good |
| 70 - 79 | | ดี | Good |
| 60 - 69 | | ดีพอใช้ | Satisfactory |
| 50 - 59 | | ผ่าน | Pass |
| ต่ำกว่า 50 | No logo give | N/A | N/A |

การเปิดเผยผลการสำรวจของสมาคมส่งเสริมสถาบันกรรมการบริษัทไทย (IOD) ในเรื่องการทำกับดูแลกิจการ (Corporate Governance) นี้เป็นการดำเนินการตามนโยบายของสำนักงานคณะกรรมการกำกับหลักทรัพย์และตลาดหลักทรัพย์ โดยการสำรวจของ IOD เป็นการสำรวจและประเมินจากข้อมูลของบริษัทจดทะเบียนในตลาดหลักทรัพย์แห่งประเทศไทยและตลาดหลักทรัพย์เอ็มเอไอ ที่มีการเปิดเผยต่อสาธารณะและเป็นข้อมูลที่ผู้ลงทุนทั่วไปสามารถเข้าถึงได้ ดังนั้นผลสำรวจดังกล่าวจึงเป็นการนำเสนอในมุมมองของบุคคลภายนอกโดยไม่ได้เป็นการประเมินการปฏิบัติและมีได้มีการใช้ข้อมูลภายในในการประเมิน อนึ่ง ผลการสำรวจดังกล่าว เป็นผลการสำรวจ ณ วันที่ปรากฏในรายงานการกำกับดูแลกิจการบริษัทจดทะเบียนไทยเท่านั้น ดังนั้นผลการสำรวจจึงอาจเปลี่ยนแปลงได้ภายหลังจากวันดังกล่าว ทั้งนี้บริษัทหลักทรัพย์ คิงส์ฟอร์ด จำกัด (มหาชน) มิได้ยืนยันหรือรับรองถึงความถูกต้องของผลการสำรวจดังกล่าวแต่อย่างใด

ข้อมูลในเอกสารฉบับนี้ รวบรวมมาจากแหล่งข้อมูลที่นำเชื่อถือ อย่างไรก็ตาม บริษัทหลักทรัพย์ คิงส์ฟอร์ด จำกัด(มหาชน)ไม่สามารถที่จะยืนยันหรือรับรองความถูกต้องของข้อมูลเหล่านี้ได้ ไม่ว่าประการใดๆ บทวิเคราะห์ในเอกสารนี้ จัดทำขึ้นโดยอ้างอิงหลักเกณฑ์ทางวิชาการเกี่ยวกับหลักการวิเคราะห์ และมีได้เป็นการชี้แนะ หรือเสนอแนะให้ซื้อหรือขายหลักทรัพย์ใดๆ การตัดสินใจซื้อหรือขายหลักทรัพย์ใดๆ ของผู้อ่าน ไม่ว่าจะเกิดจากการอ่านบทความในเอกสารนี้หรือไม่ก็ตาม ล้วนเป็นผลจากการใช้วิจารณญาณของผู้อ่าน โดยไม่มีส่วนเกี่ยวข้องกับหรือผูกพันใดๆ กับ บริษัทหลักทรัพย์ คิงส์ฟอร์ด จำกัด(มหาชน) ไม่ว่ากรณีใด

Disclaimer



KINGSFORD

Anti-Corruption Progress Indicator 2025 (<https://www.thai-cac.com/who-we-are/our-members> . 7 มกราคม 2569)

บริษัทจดทะเบียนที่ได้ประกาศเจตนารมณ์เข้าร่วม CAC

| | | | | | | | | | | | | | |
|--------|------|--------|-------|-------|-----|--------|------|--------|-------|--------|--------|--------|------|
| ADVICE | AUCT | BOL | DITTO | HANN | J | MAGURO | NOVA | PCE | SANKO | SONIC | TFM | TPS | WELL |
| AIT | AURA | BYD | EA | HL | JDF | M-CHAI | NSL | PRI | SCL | SPREME | TIDLOR | UP | WP |
| ANI | B52 | CENDEL | ESTAR | HUMAN | KCC | MITSIB | NTSC | PTC | SISB | TACC | TMI | UREKA | |
| ASAP | BIZ | CENDEL | FLOYD | I2 | KCG | NKT | ORN | RCL | SKY | TATG | TPBI | VL | |
| ASEFA | BKIH | DCON | GFC | IT | LDC | NL | PCC | ROCTEC | SMO | TEAMG | TPP | WARRIX | |

บริษัทจดทะเบียนที่ได้ได้รับการรับรอง CAC

| | | | | | | | | | | | | | |
|--------|--------|--------|--------|--------|-----------|--------|--------|--------|--------|--------|--------|--------|--------|
| 2S | B | CEN | DEXON | GPI | K | MCOT | OSP | PROEN | SAK | SITHAI | SYMC | TMT | UEC |
| AAI | BAFS | CENDEL | DMT | GPSC | KASET | MEDEZE | PAP | PROUD | SAPPE | SJWD | SYNTEC | TNITY | UKEM |
| ACE | BAM | CFRESH | DOHOME | GULF | KBANK | MEGA | PATO | PRTR | SAT | SKE | TAE | TNL | UOBKH |
| ADB | BANPU | CGH | DRT | GUNKUL | KCAR | MENA | PB | PSH | SAWAD | SKR | TAKUNI | TNP | UPF |
| ADVANC | BAY | CHASE | DUSIT | HANA | KCCAMC | META | PCSGH | PSL | SC | SM | TASCO | TNR | UV |
| AE | BAY | CHEWA | EAST | HARN | KCE | MFC | PDG | PSTC | SCAP | SMIT | TBN | TOG | VCOM |
| AF | BBGI | CHOTI | EASTW | HENG | KGEN | MFEC | PDJ | PT | SCB | SMPC | TCAP | TOP | VGI |
| AH | BBL | CHOW | EGCO | HMPRO | KGI | MGC | PG | PTECH | SCC | SNC | TEGH | TOPP | VIBHA |
| AI | BCH | CI | EMC | HTC | KJL | MINT | PHOL | PTG | SCCC | SNNP | TFG | TPA | VIH |
| AIE | BCP | CIG | EP | ICC | KKP | MODERN | PIMO | PTT | SCG | SNP | TFI | TPAC | VNG |
| AIRA | BCPG | CIMBT | EPG | ICHI | KRUNGTHAI | MONO | PK | PTTEP | SCGD | SORKON | TFMAMA | TPCS | WACOAL |
| AIRA | BE8 | CM | ERW | ICN | KSL | MOONG | PL | PTTGC | SCGP | SPACK | TGE | TPLAS | WHA |
| AJ | BEC | CMC | ETC | IFS | KTC | MOSHI | PLANB | PYLON | SCM | SPALI | TGH | TQM | WHAUP |
| AKP | BEYOND | COM7 | ETE | III | L&E | MSC | PLANET | Q-CON | SCN | SPC | THANI | TRT | WICE |
| AMA | BGC | CPALL | FNS | ILINK | LANNA | MST | PLAT | QH | SEAOIL | SPI | THCOM | TRU | WIIK |
| AMANAH | BGRIM | CPAXT | FPI | ILM | LH | MTC | PLUS | QLT | SE-ED | SPRC | THIP | TRUE | WPH |
| AMARIN | BLA | CPAXT | FPT | INET | LHFG | MTI | PM | QTC | SELIC | SRICHA | THRE | TSI | XO |
| AMATA | BPP | CPF | FSMART | INOX | LHK | NATION | PMC | RABBIT | SENA | SSF | THREL | TSTE | YUASA |
| AMATAV | BPS | CPI | FSX | INSURE | LIT | NCAP | PPP | RATCH | SENX | SSP | TIDLOR | TSTH | ZEN |
| AP | BRI | CPL | FTE | IRPC | LPN | NEP | PPPM | RBF | SFLEX | SSSC | TIPCO | TTB | ZIGA |
| APCS | BRR | CPN | GABLE | ITC | LRH | NER | PPS | RML | SFT | SST | TIPH | TTCL | |
| AS | BSBM | CPW | GBX | ITEL | M | NKI | PQS | RS | SGC | STA | TISCO | TU | |
| ASIAN | BTC | CRC | GC | IVL | MAJOR | NOBLE | PR9 | RWI | SGP | STGT | TKN | TURTLE | |
| ASK | BTG | CSC | GCAP | JAS | MALEE | NRF | PREB | S | SHR | STOWER | TKS | TVDH | |
| ASP | BTS | CV | GEL | JMART | MATCH | OCC | PRG | S&J | SINGER | SUSCO | TKT | TVO | |
| ASW | BWG | DCC | GFPT | JMT | MBAX | OGC | PRIME | SA | SINO | SVI | TMC | TWPC | |
| AWC | CAZ | DELTA | GGC | JR | MBK | OR | PRINC | SAAM | SIRI | SVOA | TMD | UBE | |
| AYUD | CBG | DEMCO | GLOBAL | JTS | MC | ORI | PRM | SABINA | SIS | SVT | TMILL | UBIS | |

คำชี้แจง ข้อมูลบริษัทที่เข้าร่วมโครงการแนวร่วมปฏิบัติของภาคเอกชนไทยในการต่อต้านทุจริต (Thai CAC) ของสมาคมส่งเสริมสถาบันกรรมการบริษัทไทย มี 2 กลุ่ม คือ

- ได้ประกาศเจตนารมณ์เข้าร่วม CAC
- ได้รับการรับรอง CAC

การเปิดเผยผลการประเมินดัชนีชี้วัดความคืบหน้าการป้องกันการมีส่วนเกี่ยวข้องกับการทุจริตคอร์รัปชัน (Anti-corruption Progress Indicators) ของบริษัทจดทะเบียนในตลาดหลักทรัพย์แห่งประเทศไทยซึ่งจัดทำโดยสถาบันไทยพัฒน์นี้ เป็นการดำเนินการตามนโยบายและตามแผนพัฒนาความยั่งยืนสำหรับบริษัทจดทะเบียนของสำนักงานคณะกรรมการกำกับหลักทรัพย์และตลาดหลักทรัพย์ โดยผลการประเมินดังกล่าวของสถาบันไทยพัฒน์ อาศัยข้อมูลที่ได้รับจากบริษัทจดทะเบียนตามที่บริษัทจดทะเบียนได้ระบุในแบบแสดงข้อมูลเพื่อการประเมิน Anti-corruption ซึ่งได้อ้างอิงข้อมูลมาจากแบบแสดงรายการข้อมูลประจำปี (แบบ 56-1) รายงานประจำปี (แบบ 56-2) หรือในบุคคลภายนอก โดยมีได้เป็นการประเมินการปฏิบัติของบริษัทจดทะเบียนในตลาดหลักทรัพย์แห่งประเทศไทย และได้ใช้ข้อมูลภายใต้การประเมินเนื่องจากผลการประเมินดังกล่าวเป็นเพียงผลการประเมิน ณ วันที่ปรากฏในผลการประเมินเท่านั้น ดังนั้นผลการประเมินจึงอาจเปลี่ยนแปลงได้ภายหลังวันดังกล่าว หรือเมื่อข้อมูลที่เกี่ยวข้องมีการเปลี่ยนแปลง ทั้งนี้ บริษัทหลักทรัพย์ คิงส์ฟอร์ด จำกัด (มหาชน) มิได้ยืนยัน ตรวจสอบ หรือรับรองความถูกต้องครบถ้วนของผลการประเมินดังกล่าวแต่อย่างใด

ข้อมูลในเอกสารฉบับนี้ รวบรวมมาจากแหล่งข้อมูลที่น่าเชื่อถือ อย่างไรก็ตาม บริษัทหลักทรัพย์ คิงส์ฟอร์ด จำกัด (มหาชน) ไม่สามารถที่จะยืนยันหรือรับรองความถูกต้องของข้อมูลเหล่านี้ได้ ไม่ว่าประการใดๆ บทวิเคราะห์ในเอกสารนี้ จัดทำขึ้นโดยอ้างอิงหลักเกณฑ์ทางวิชาการเกี่ยวกับหลักการวิเคราะห์ และมีได้เป็นการชี้แนะ หรือเสนอแนะให้ซื้อหรือขายหลักทรัพย์ใดๆ การตัดสินใจซื้อหรือขายหลักทรัพย์ใดๆ ของผู้อ่าน ไม่ว่าจะเกิดจากการอ่านบทความในเอกสารนี้หรือไม่ก็ตาม ล้วนเป็นผลจากการใช้วิจารณญาณของผู้อ่าน โดยไม่มีส่วนเกี่ยวข้องกับหรือพันธะผูกพันใดๆ กับ บริษัทหลักทรัพย์ คิงส์ฟอร์ด จำกัด (มหาชน) ไม่ว่ากรณีใด

| ชื่อ | นามสกุล | ตำแหน่ง | เลขที่ทะเบียน SEC | โทรศัพท์ | อีเมล | เป็นนักวิเคราะห์ทางด้านปัจจัยพื้นฐาน (โปรดระบุชื่อหุ้นและกลุ่มอุตสาหกรรม) |
|----------|------------------|---|----------------------|-----------------------|-------------------------|--|
| อภิชัย | เรามาณะชัย | ผู้ช่วยกรรมการผู้จัดการ นักวิเคราะห์การลงทุนปัจจัยทางเทคนิค นักวิเคราะห์กลยุทธ์การลงทุน นักวิเคราะห์การลงทุนปัจจัยพื้นฐานด้านตลาดทุน | 002939 | 02 829 6999 Ext. 2200 | apichai.ra@kfsec.co.th | |
| นพพร | ฉายแก้ว | ผู้จัดการอาวุโส | 043964 | 02 829 6999 Ext. 2203 | noppom.ch@kfsec.co.th | พลังงานและปิโตรเคมี ยานยนต์ ขนส่งทางอากาศ |
| ณัฐวิชัย | ภูสุนทรศรี | นักวิเคราะห์ | 087077 | 02 829 6999 Ext. 2204 | nattawat.po@kfsec.co.th | อาหาร, การแพทย์, พาณิชย์ |
| ณัฐ | แก้วบริสุทธ์สกุล | ผู้ช่วยนักวิเคราะห์ | | | | เทคโนโลยีสารสนเทศและการสื่อสาร และกลุ่มบริการรับเหมาก่อสร้าง |