

SET50 Index Futures



KINGSFORD

วันจันทร์ที่ 18 พฤษภาคม พ.ศ. 2569

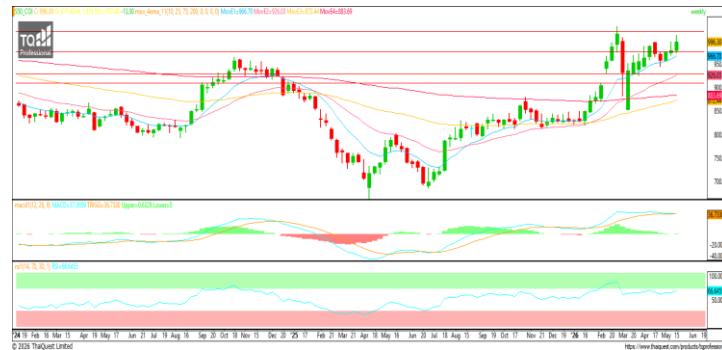
Market Overview

- นักลงทุนต่างชาติ Short สุทธิ -19,181สัญญา ยอดสะสมประจำเดือน พ.ค. มียอด Long สุทธิ 56,497 สัญญา และยอดสะสมปี 2569 เป็นยอด Long สุทธิ 64,521 สัญญา
- ดัชนี DJIA ปิดที่ -1.07%, ดัชนี S&P500 ปิดที่ -1.24% และดัชนี Nasdaq ปิดที่ -1.54%
- ราคาน้ำมันดิบพุ่งขึ้น หลังถ้อยแถลงเชิงแข็งกร้าวระหว่างประธานาธิบดีโดนัลด์ ทรัมป์ และรัฐมนตรีต่างประเทศอิหร่าน อับบาส อารักชี ทำให้เกิดความไม่แน่นอนว่าข้อตกลงหยุดยิงที่เปราะบางของทั้งสองประเทศจะยืนยาวหรือไม่ และลดความหวังว่าการขนส่งผ่านช่องแคบฮอร์มุซซึ่งเป็นเส้นทางสำคัญจะกลับมาเป็นปกติในเร็ว ๆ นี้

Volume by Investors	SET (Million Bath)	Index Futures (Contracts)
Local Institutions	-670.62	2,477
Foreign	-728.63	-19,181
Local Investor	1,027.32	16,704



ที่มา: Kingsford Research



ที่มา: Kingsford Research

ภาพการลงทุนระยะสั้น

แนะนำ: Long แนวรับ: 990 แนวต้าน: 1,000 Stop Loss: 985

S50M26 ปิดที่ 996.30 จุดปรับตัว -1.32% เป็นปรับตัวลงหลังไม่สามารถผ่านกรอบแนวโน้มขาขึ้นไปได้ แต่ Indicator ยังสนับสนุนแนวโน้มขาขึ้น หากยังสามสรถยืนเหนือ 990 ได้ แนะนำ Long จะยังเป็นฝั่งที่ได้เปรียบกว่า

ภาพการลงทุนรายสัปดาห์

แนะนำ: Long 1/3 Port แนวรับ : 990 แนวต้าน : 1,020 Stoploss :985

Set 50 Index Future แท่งเทียนรายสัปดาห์ที่มีการปรับตัวขึ้นทดสอบ High เดิม แต่ยังมีแรงขายออกมา ส่วน Indicator สนับสนุนแนวโน้มขาขึ้น หากสามารถยืนเหนือ 1,020 ไปได้แนะนำ Long 2/3 Port

	Close	Change	Volume	OI
SET50	993.92	-11.86	1,861,602,300.00	48,320,561,106.00
S50M26	996.30	-13.30	135,381.00	495,724.00
S50U26	989.00	-12.50	9,384.00	24,166.00
S50Z26	987.10	-12.50	2,903.00	11,070.00
S50K26	996.30	-12.20	78.00	429.00

Source:TQ Pro

	Last	Support	Resistance
SET50	993.92	990	1,000
S50M26	996.30	990	1,000
S50U26	989.00	985	1,000
S50Z26	987.10	985	1,000
S50K26	996.30	990	1,000

Source:TQ Pro

Series	Close	Chg	Vol. Contracts	OI	OI Chg	Theoretical	Basis	Daly Left	Ex. Date
S50M26	996.30	-13.3	135,381	435,524	5,650	1,002.60	3.82	42	29/06/2026
S50U26	989.00	-12.5	9,384	18,986	1,512	995.81	-4.28	134	29/09/2026
S50Z26	987.10	-12.5	2,903	9,716	88	989.09	-6.18	225	29/12/2026
S50K26	996.30	-12.2	78	391	19	1,004.97	2.72	10	28/05/2026
S50N26	994.00	-11.0	14	71	19	1,000.32	-0.78	73	30/07/2026

ข้อมูลในเอกสารฉบับนี้ รวบรวมมาจากแหล่งข้อมูลที่น่าเชื่อถือ อย่างไรก็ดี บริษัทหลักทรัพย์ คิงส์ฟอร์ด จำกัด (มหาชน) ไม่สามารถที่จะยืนยันหรือรับรองความถูกต้องของข้อมูลเหล่านี้ได้ ไม่ว่าประการใด ๆ บทวิเคราะห์ในเอกสารนี้ จัดทำขึ้นโดยอ้างอิงหลักเกณฑ์ทางวิชาการเกี่ยวกับหลักการวิเคราะห์ และมีได้เป็นการชี้แนะ หรือเสนอแนะให้ซื้อหรือขายหลักทรัพย์ใด ๆ การตัดสินใจซื้อหรือขายหลักทรัพย์ใด ๆ ของผู้อ่าน ไม่ว่าจะเกิดจากการอ่านบทความในเอกสารนี้หรือไม่ก็ตาม ล้วนเป็นผลจากการพิจารณาของผู้อ่าน โดยไม่มีส่วนเกี่ยวข้องกับหรือพันธมิตรใด ๆ กับบริษัทหลักทรัพย์ คิงส์ฟอร์ด จำกัด(มหาชน) ไม่ว่ากรณีใด

Currency Futures



ที่มา: Kingsford Research

ภาพการลงทุนระยะสั้น

แนะนำ เปิด Dollar Index: 99.39 หรือ +0.11, USDM26 : +0.02 THB/USD

สถานะ : Short

แนวรับ: 32.50 THB/USD แนวต้าน: 32.60 THB/USD Stop Loss: 32.65

USDM26: ราคาเมื่อวันศุกร์ที่ผ่านมาปิดที่ 32.57 THB/USD เป็นเป็นการปรับตัวขึ้นปิด Gap และชนกรอบบนของแนวโน้มขาขึ้น และ Indicator MACD เกิดสัญญาณการกลับตัวลง หากปรับตัวลงต่ำกว่า 32.50 ได้ การเปิดสถานะ Short จะเป็นฝั่งที่ได้เปรียบกว่า

	Close	Change	Volume	OI
USDM26	32.55	0.02	57,623	307,983
USDU26	32.30	0.01	5,822	47,103
USDK26	32.61	0.04	3,588	41,135
USDN26	32.46	-0.03	296	3,824

Source: TQ Pro

	Close	Support	Resistance
USDTHB	32.40	32.35	32.70
USDM26	32.55	32.50	32.60
USDU26	32.30	32.25	32.35

Source: Kingsford Securities

	Close	Change	Volume	OI
EURUSD	1.17	1.16		
EURUSDM26	1.1649	-0.0003	57	700

Source: TQ Pro

	Close	Change	Volume	OI
JPYTHB	20.58	20.54		
JPYM26	20.48	0.68	17.00	0.68

Source: TQ Pro

ApichaiRaomanachai
 Fundamental and Technical Investment Analysis
 ID No. 002939 Tel 02-829-6999 Ext 2200
 Email : apichai.ra@kfsec.co.th
 Nut Kaewborisutsakul
 Assistant Investment Analyst
 Tel 02-829-6999 Ext 2205

BLOCK TRADE DAILY



KINGSFORD

วันจันทร์ที่ 18 พฤษภาคม พ.ศ. 2569

Most Active Grainer (%chg)

Rank	STOCK	OI	Price Chg (20 Working Days)
1	UNIQ	47	6.40%
2	BLA	186	6.31%
3	M	6,059	6.22%
4	TCAP	383	5.80%
5	BEAUTY	9	5.71%
6	SAMART	1,824	5.50%
7	EGCO	680	4.95%
8	GLOBAL	2,063	4.84%
9	WHA	17,345	4.46%
10	PTT	28,020	4.32%
11	TKN	5,979	4.17%
12	PTTEP	1,715	4.17%
13	OR	5,598	4.13%
14	CK	7,803	4.09%
15	MBK	1,911	4.02%
16	KBANK	4,077	3.97%
17	PTTGC	6,073	3.40%
18	AMATA	4,734	3.38%
19	MEGA	179	2.94%
20	KKP	3,084	2.83%
21	BLAND	10,481	2.33%
22	TRUE	69,483	2.08%
23	PRM	1,670	1.70%
24	GULF	22,507	1.70%
25	TTW	22	1.63%
26	THANI	15,123	1.23%
27	VGI	160,596	1.14%
28	TVO	34	1.00%
29	TU	5,398	0.88%
30	RATCH	877	0.85%

Top Gainers OI (%chg)

STOCK	OI	%Daily Top OI Change	STOCK	OI	%5 Day Top OI Change
ADVANC	762	81.43%	PRM	1,670	573.39%
SCGP	7,050	32.57%	TOA	949	178.30%
GLOBAL	2,063	31.99%	SPRC	1,449	124.30%
STA	6,493	26.94%	BH	762	88.15%
JMT	12,336	25.53%	IRPC	35,591	81.93%
CK	7,803	24.93%	GUNKUL	60,422	81.24%
SCC	1,023	18.82%	BCP	842	78.77%
MBK	1,911	18.70%	EASTW	2,575	68.96%
PTTGC	6,073	16.86%	CPN	1,665	65.18%
BCP	842	15.03%	CK	7,803	55.31%
CENDEL	1,697	13.44%	CENDEL	1,697	50.58%
IVL	9,056	10.36%	PSL	1,948	45.37%
HANA	18,805	9.01%	OSP	3,164	40.62%
CPF	13,606	8.10%	TTB	14,164	36.51%
SCB	3,517	7.59%	GLOBAL	2,063	31.57%

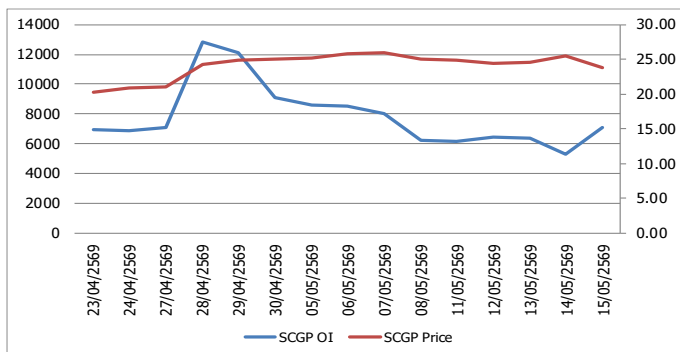
Source: TQ Pro

Top Loser OI (%chg)

STOCK	OI	%Daily Top OI Change	STOCK	OI	%5 Day Top OI Change
MAJOR	123	-76.48%	TPIPP	1,737	-69.57%
PRM	1,670	-52.94%	STGT	384	-69.26%
SPRC	1,449	-39.75%	TISCO	50	-45.05%
BLA	186	-34.51%	BDMS	9,187	-43.34%
PTT	28,020	-31.36%	TCAP	383	-39.97%
BAY	220	-30.38%	MEGA	179	-34.91%
AMATA	4,734	-29.62%	CBG	3,890	-33.07%
TPIPP	1,737	-22.14%	ERW	7,434	-32.26%
TKN	5,979	-19.82%	CRC	672	-31.71%
CPALL	17,318	-9.81%	BAY	220	-30.38%
CBG	3,890	-8.79%	BLA	186	-28.46%
COM7	12,925	-8.48%	KTB	4,516	-27.66%
THCOM	9,599	-7.89%	TQM	1,096	-27.13%
TOP	2,422	-7.77%	TKN	5,979	-24.79%
TASCO	1,229	-7.52%	CHG	4,236	-23.37%

หุ้นที่มีทิศทาง ราคาและ OI ที่น่าจับตามอง

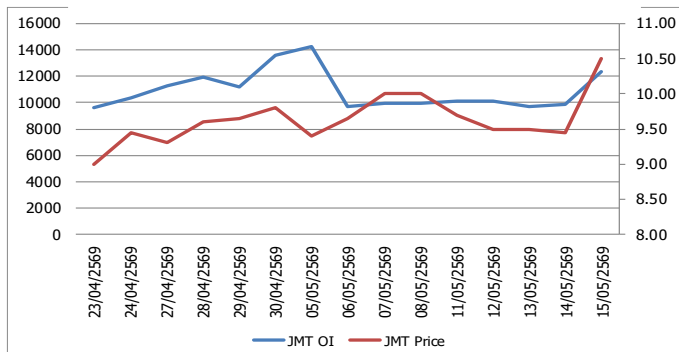
OI Trend SCGP



Recommend : Short
Support : 23.00

Resistance : 24.00
Stop-Loss : 24.10

OI Trend JMT



Recommend : Long
Support : 10.30

Resistance : 11.00
Stop-Loss : 10.20

APICHAJ RAOMANACHAI No. 002939
NUT KAEWBORISUTSAKUL Asst. Derivatives Analyst

Source: KINGSFORD

ข้อมูลในเอกสารฉบับนี้ รวบรวมมาจากแหล่งข้อมูลที่น่าเชื่อถือ อย่างไรก็ดี บริษัทหลักทรัพย์ คิงส์ฟอร์ด จำกัด (มหาชน) ไม่สามารถที่จะยืนยันหรือรับรองความถูกต้องของข้อมูลเหล่านี้ได้ ไม่ว่าประการใด ๆ บทวิเคราะห์ในเอกสารนี้ จัดทำขึ้นโดยอ้างอิงหลักการทางวิชาการเกี่ยวกับหลักการวิเคราะห์ และมีได้เป็นการชี้แนะ หรือเสนอแนะให้ซื้อหรือขายหลักทรัพย์ใด ๆ การตัดสินใจซื้อหรือขายหลักทรัพย์ใด ๆ ของผู้อ่าน ไม่ว่าจะเกิดจากการอ่านบทความในเอกสารนี้หรือไม่ก็ตาม ล้วนเป็นผลจากการใช้ชีวิตจริงตามข้อมูลของผู้อ่าน โดยไม่มีส่วนเกี่ยวข้องกับหรือที่แนะนำของคิงส์ฟอร์ด จำกัด (มหาชน) บริษัทหลักทรัพย์ คิงส์ฟอร์ด จำกัด (มหาชน) ไม่มีการรับประกัน

PROGRAM TRADING DAILY



KINGSFORD

วันจันทร์ที่ 18 พฤษภาคม พ.ศ. 2569

ข้อมูลสถิติ Program Trading รายวัน

ประเภท	ซื้อ	ขาย	สุทธิ
Program Trading	28,080.55	30,578.07	-2,497.52
Non Program Trading	40,415.82	37,918.31	2,497.52
Total	68,496.38	68,496.38	

ข้อมูลรายหลักทรัพย์ *

หลักทรัพย์	ตลาด	มูลค่า Program Trading (บาท)	% มูลค่า Program Trading เทียบกับมูลค่าการซื้อขายแบบ Auto Matching
BAY	SET	48,097,662.50	48.87
SCGP	SET	345,931,355	43.96
IRPC	SET	190,278,284	42.67
JMART	SET	305,358,105	29.79
TLI	SET	175,299,325	27.35

หมายเหตุ "Program Trading" หมายถึง การซื้อขายหลักทรัพย์ด้วยชุดคำสั่งคอมพิวเตอร์

* แสดงข้อมูลของหลักทรัพย์ที่มีราคาปิด และมูลค่าการซื้อขายเปลี่ยนแปลงไปมากจากวันทำการซื้อขายก่อนหน้า

* กรณีไม่แสดงข้อมูล หมายถึง ไม่มีหลักทรัพย์เข้าเกณฑ์ที่กำหนด

ข้อมูลการขายชอร์ตที่ยังไม่ได้ซื้อคืน

สถานะ Short เพิ่มขึ้น

หลักทรัพย์	ปริมาณการขายชอร์ตคงเหลือ (%)	สถานะชอร์ตเพิ่มขึ้น เมื่อเทียบวันก่อนหน้า (%)
AP	0.57%	0.06%
IRPC	1.70%	0.04%
BGRIM	0.87%	0.04%
BAM	0.60%	0.03%
BDMS	1.41%	0.03%
MINT	2.84%	0.03%
IVL	0.68%	0.02%
PR9	0.30%	0.02%
AMATA	2.07%	0.02%
CHG	0.83%	0.02%

สถานะ Short ลดลง

หลักทรัพย์	ปริมาณการขายชอร์ตคงเหลือ (%)	สถานะชอร์ตลดลง เมื่อเทียบวันก่อนหน้า (%)
PRM	0.42%	-0.09%
KCE	3.58%	-0.06%
CBG	1.13%	-0.04%
M	0.53%	-0.04%
STECON	0.40%	-0.03%
GLOBAL	0.81%	-0.03%
CPALL	0.95%	-0.03%
CRC	0.45%	-0.03%
BBL	0.83%	-0.02%
KTB	0.60%	-0.02%

หมายเหตุ : เรียงตามการเปลี่ยนแปลงของปริมาณการขายชอร์ตที่ยังไม่ได้ซื้อคืน ของหลักทรัพย์ Local + NVDR / จำนวนหุ้นชำระแล้ว (%)

ข้อมูลในเอกสารฉบับนี้ รวบรวมมาจากแหล่งข้อมูลที่เชื่อถือได้ อย่างไรก็ดี บริษัทหลักทรัพย์ คิงส์ฟอร์ด จำกัด (มหาชน) ไม่สามารถที่จะยืนยันหรือรับรองความถูกต้องของข้อมูลเหล่านี้ได้ ไม่ว่าประการใด ๆ บทวิเคราะห์ในเอกสารนี้ จัดทำขึ้นโดยอ้างอิงหลักเกณฑ์ทางวิชาการเกี่ยวกับหลักการวิเคราะห์ และไม่ได้เป็นการชี้นำ หรือเสนอแนะให้ซื้อหรือขายหลักทรัพย์ใด ๆ การตัดสินใจซื้อหรือขายหลักทรัพย์ใด ๆ ของผู้อ่าน ไม่ว่าจะเกิดจากการอ่านบทความในเอกสารนี้หรือไม่ก็ตาม ล้วนเป็นผลจากการใช้วิจารณญาณของผู้อ่าน โดยไม่มีส่วนเกี่ยวข้องกับหรือหนี้และผูกพันใด ๆ กับ บริษัทหลักทรัพย์ คิงส์ฟอร์ด จำกัด (มหาชน) ไม่ว่ากรณีใด

Top 20 Outstanding Short



KINGSFORD

วันจันทร์ที่ 18 พฤษภาคม พ.ศ. 2569

หลักทรัพย์	ปริมาณการขายชอร์ตที่ยังไม่ได้ซื้อคืน ณ สิ้นวัน (หุ้น)		สถานะขายชอร์ต คงเหลือ (%)	สถานะชอร์ตเพิ่ม/ลด เมื่อเทียบวันก่อนหน้า (%)
	Local	NVDR		
HANA	7,968,200	19,278,500	2.947	0.131
MINT	24,818,800	138,081,413	2.845	0.028
BH	8,009,620	9,677,600	2.231	-0.006
AMATA	8,797,400	15,220,591	2.068	0.020
IRPC	132,248,000	224,154,700	1.704	0.040
BANPU	41,123,970	128,707,866	1.692	0.003
BTS	34,350,100	236,551,347	1.687	-0.004
WHA	106,360,900	145,142,800	1.677	0.006
MTC	14,813,300	20,357,100	1.650	0.009
SPRC	9,458,000	62,230,683	1.641	0.012
TFG	59,335,100	28,987,400	1.519	-0.002
SAWAD	8,569,764	16,240,232	1.474	0.019
BDMS	62,432,667	166,300,500	1.411	0.028
EA	46,019,000	57,905,722	1.391	0.009
SCC	1,723,083	14,520,200	1.347	0.007
TIDLOR	12,943,200	25,865,405	1.341	-0.001
LH	72,422,932	84,419,898	1.328	-0.016
COM7	8,707,800	21,681,800	1.269	0.004
BCH	9,993,400	21,126,100	1.243	0.005
HMPRO	76,590,001	86,661,000	1.238	0.004

หมายเหตุ : เรียงตามการเปลี่ยนแปลงของปริมาณการขายชอร์ตที่ยังไม่ได้ซื้อคืน ของหลักทรัพย์ Local + NVDR /จำนวนหุ้นชำระแล้ว (%)

ข้อมูลในเอกสารฉบับนี้ รวบรวมมาจากแหล่งข้อมูลที่น่าเชื่อถือ อย่างไรก็ตาม บริษัทหลักทรัพย์ คิงส์ฟอร์ด จำกัด (มหาชน) ไม่สามารถที่จะยืนยันหรือรับรองความถูกต้องของข้อมูลเหล่านี้ได้ ไม่ว่าประการใด ๆ บทวิเคราะห์ในเอกสารนี้ จัดทำขึ้นโดยอ้างอิงหลักเกณฑ์ทางวิชาการเกี่ยวกับหลักการวิเคราะห์ และมีได้เป็นการชี้ว่า หรือเสนอแนะให้ซื้อหรือขายหลักทรัพย์ใด ๆ การตัดสินใจซื้อหรือขายหลักทรัพย์ใด ๆ ของผู้อ่าน ไม่ว่าจะเกิดจากการอ่านบทความในเอกสารนี้หรือไม่ก็ตาม ส่วนเป็นผลจากการใช้วิจารณญาณของผู้อ่าน โดยไม่มีส่วนเกี่ยวข้องกับหน่วยงานใด ๆ กับ บริษัทหลักทรัพย์ คิงส์ฟอร์ด จำกัด(มหาชน) ไม่ว่ากรณีใด