



Market Wrap-Up

- SET วันที่ 15 พ.ค.69 ปิด -21.17 จุด อยู่ที่ 1,517.95 จุด มูลค่าการซื้อขาย 67,869 ลบ.ลบ. ต่างชาติขาย 729 ลบ. สถาบันขาย 671 ลบ. พอร์ตไปรษณีย์ 372 ลบ. และรายย่อยซื้อ 1,027 ลบ. NVDR ขายสุทธิ 771 ลบ. ชื่อ KBANK,TTB,KTB,BBL,GULF และขาย DELTA,PTT,HANA,SCC,BDMS มูลค่า Short Sales อยู่ที่ 2,195 ลบ. หุ้นที่มี % ซื้อดีเซลสูง เช่น CNSTAR5023,CN23,CHG โดยนักลงทุนต่างประเทศมีสถานะ Short ใน Index Futures จำนวน 19,181 สัญญา ยอดสะสมตั้งแต่ต้นปีต่างชาติ Longสุทธิรวม 64,521 สัญญา ต่างชาติขายสุทธิในตลาดพันธบัตรไทย 2,949 ลบ.

Market View

- DJIA -1.07%, S&P500 -1.24%, Nasdaq -1.54% จากแรงขายกลุ่มวัสดุ -2.7%, สาธารณูปโภค -2.4% ขณะที่กลุ่มพลังงาน +2.3% หลังราคาน้ำมันดิบ WTI +\$4.25 อยู่ที่ \$105.42 บาร์เรล จากความกังวลต่อสถานการณ์บริเวณช่องแคบฮอร์มุซ ส่งผลให้ตลาดกังวลต่อภาวะเงินเฟ้อสหรัฐมีแนวโน้มสูง และ US Bond Yield 10 ปี ปรับขึ้นอยู่ที่ 4.595% สูงสุดนับตั้งแต่ พ.ค. 68 ซึ่งเป็นผลลบต่อหุ้นกลุ่ม Growth สัปดาห์ที่ผ่านมา DJIA -0.17%, S&P500 +0.13%, Nasdaq -0.08% WoW จากแรงขายหุ้นกลุ่มเทคโนโลยี สหรัฐฯ หลังข้อมูล US CPI & PPI เม.ย. สูงกว่าคาด ซึ่ง CME FedWatch ซึ่งมีโอกาส 40% ที่เฟดจะปรับขึ้นดอกเบี้ย 0.25% ใน ธ.ค. นี้ ส่วนผลการประชุมผู้นำสหรัฐ - จีน ที่กรุงปักกิ่ง นินสสหรัฐ - จีนจะปรับลดภาษีนำเข้าระหว่างหลายรายการ และจีนจะสั่งซื้อเครื่องบินพาณิชย์จากสหรัฐ แลกกับสหรัฐขายเครื่องบินรบให้จีน สัปดาห์นี้ติดตามข้อมูลตลาดอสังหาฯ สหรัฐ เม.ย., US PMI ภาคผลิต & บริการเบื้องต้น พ.ค., Fed Minutes เม.ย. และผู้เข้ารับสวัสดิการว่างงาน
- Stoxx600 ยุโรป -1.48% จากแรงขายกลุ่มวัสดุพื้นฐาน -5.1%, กลุ่มป้องกันประเทศ -3.6% และกลุ่มเซมิคอนดักเตอร์ ASML -4.4% หลังการประชุมผู้นำสหรัฐ - จีนยังไม่มีการเจรจาในกรณีปัญหาช่องแคบฮอร์มุซ สัปดาห์ที่ผ่านมา Stoxx600 -0.85% WoW จากความกังวล ECB อาจปรับขึ้นดอกเบี้ยอย่างน้อย 2 ครั้งในปีนี้ สัปดาห์นี้ติดตาม PMI ภาคผลิต & บริการยูโรโซนเบื้องต้น พ.ค.
- MSCI Asia Pacific Index -2.1% WoW นำโดยอินเดีย -2.0% ถูกแรงขายทำกำไรหลัง Japan Bond Yield 30 ปี ปรับขึ้นสูงสุดที่ 4.0% จากความกังวลต่อฐานการคลังของญี่ปุ่นมีแนวโน้มแย่ลง จากการเพิ่มงบประมาณเพื่อบรรเทาวิกฤตพลังงาน ขณะที่ KOSPI เกาหลีใต้ -0.06% WoW ถูกแรงขายจาก Samsung Electronics หลังสภาพแรงเตรียมประท้วงเป็นเวลา 18 วัน จากปัญหาเงินเดือน & โบนัส หลังช่วงต้นสัปดาห์ได้ปัจจัยหนุนจากต้นทุนเครื่องเซมิคอนฯ ของเกาหลีใต้ในช่วง 10 วันแรก พ.ค. +149.8% YoY ส่วนดัชนีเซี่ยงไฮ้ -1.07% WoW ยังไม่มีบทสรุปที่เป็นรูปธรรมในการแก้ไขปัญหาช่องแคบฮอร์มุซ สัปดาห์นี้ติดตามข้อมูลเศรษฐกิจจีน เม.ย., LPR 1 & 5 ปี และ GDP ญี่ปุ่น Q1/69
- SET +1.17% WoW ปริมาณการซื้อขายเฉลี่ย/วัน 6.55 หมื่น ลบ. -13.0% WoW พอร์ตไปรษณีย์ 5,162 ลบ. ต่างชาติซื้อ 9,162 ลบ. สถาบันขาย 11,919 ลบ. และรายย่อยขาย 2,407 ลบ. WoW โดยดัชนีได้แรงหนุนจากกลุ่มประกัน +6.4%, ไอซีที +2.7%, ค่าปลีก +2.6% WoW หลังรายงานกำไร Q1/69 ของกลุ่มเหล่านี้ออกดีกว่าตลาดคาด ขณะที่กลุ่มอสังหาฯ +2.4% WoW นำโดย Delta +2.6% WoW หลัง MSCI รีบאלานท์รอบ พ.ค. ได้เพิ่มน้ำหนักการลงทุนใน Delta มูลค่า +\$50 ล. จากเดิมจะถูกลดน้ำหนักลงราว -\$140 ล. โดยภาพรวมดัชนี SET ได้ปัจจัยหนุนจากการรายงานกำไร บ.จ. Q1/69 สูงกว่าตลาดคาดไว้ +12% จากกำไรของกลุ่มพลังงาน, ปิโตรเคมี, ไอซีที, ค่าปลีก และอาหาร & เกษตรที่ออกมามีกำไรดีกว่าคาด กอปรกับ MSCI รีบאלานท์ พ.ค. แม้ว่าจะลดน้ำหนักหุ้นไทยลงราว -\$200 M. ซึ่งน้อยกว่าที่ตลาดคาดไว้ที่ -\$400 M. ก็เป็นอีกปัจจัยที่ช่วยดัชนี SET ส่วนม.กระตุ้นเศรษฐกิจจีนรัฐบาลเตรียมใช้เงินจาก พรก.เงินกู้ 4 แสน ลบ. เพื่อดำเนิน ม.คนละครึ่งพลัสและเพิ่มเงินบัตรสวัสดิการแห่งรัฐจาก 300 บาท เป็น 1,000 บาท/คน/เดือน ซึ่ง ธ.ค. คาดจะช่วยหนุน GDP ไทยปีนี้ได้ราว +0.6% ประเด็นสำคัญเข้านี้ติดตามสภาพัฒน์จะรายงาน GDP ไทย Q1/69 ตลาดคาดไว้ที่ +2.3% & Q4/68 +2.5% YoY

Daily Strategy

- ประเมินแนวรับดัชนี 1,500 - 1,510 แนวต้าน 1,520 - 1,530 คาดดัชนีมีโอกาสชะลอตัวลง หลัง US Bond Yield 10 ปี ปรับขึ้นอยู่ที่ 4.6% ซึ่งอาจส่งผลให้ Fund Flow ในตลาดหุ้นเกิดใหม่ชะลอตัว กอปรกับปัจจัยของภาครัฐ หนุนนำทยอยซื้อเมื่อดัชนีอ่อนตัวในกลุ่มที่ได้ประโยชน์จาก ม.ส่งเสริมการลงทุน เช่น AMATA, WHA, GULF, CK, STECON, KBANK, KTB, ADVANC, TRUE
- TACC* (ชื่อเก็งกำไร / ราคาเป้าหมาย IAA Consensus 6.90 บาท) บริษัทรายงานกำไรสุทธิ 1Q69 ที่ 100 ล้านบาท +75% QoQ, +37% YoY หนุนจากรายได้ที่เติบโตตามการขยายสาขาของร้าน 7-Eleven และร้านกาแฟฟู้ดไทย ประกอบกับกระแสเงินสดที่แข็งแกร่งและขยายตัวเพิ่มขึ้น โดยอัตรากำไรขั้นต้นทรงตัวระดับ 32% ส่วน SG&A ปรับลดลง แนวโน้ม 2Q69 คาดเติบโตต่อเนื่อง YoY และทรงตัว QoQ จากการเข้าสู่ฤดูร้อน โดยต้องติดตามประเด็นต้นทุนใน 2H69 สำหรับทั้งปี 69 บริษัทตั้งเป้ารายได้เติบโต Double Digit (+10%) หนุนจากแผนการออกสินค้าใหม่ การขยายสาขา ร้าน 7-Eleven และร้านกาแฟฟู้ดไทย โดยผลกระทบจากสถานการณ์ตะวันออกกลางใน 1H69 ยังไม่มาก เพราะมีสต็อกล่วงหน้าไว้ 3-6 เดือน ทั้งปี GPM อยู่ในระดับสูงกว่า 30% ทั้งนี้ตลาดคาดกำไรปี 69-70 ที่ 358 ล้านบาท +20% YoY และ 393 ล้านบาท +10% YoY valuation ปัจจุบัน PER ราว 9.7 เท่า Div.Yield 8-9%
- CPALL (ชื่อ / ราคาเป้าหมาย 65.50 บาท) กำไรสุทธิ 1Q69 อยู่ที่ 9,118 ลบ. (+20% YoY, +26% QoQ) ภาพรวมการดำเนินงานหลักบวกดี YoY จาก SSSG 7-11 +1.9% YoY/ Makro +0.6% YoY/ Lotus flat YoY ขณะที่ QoQ ขึ้นจากฐานต่ำใน 4Q68 ที่ฝั่ง Makro+Lotus คัดค้านจากคนละครึ่ง พลัส และ ภัยคุกคามทางไซเบอร์ ส่วนการดำเนินงานในช่วง 2Q69 เบื้องต้น คาด QoQ จะอ่อนตัวตามฤดูกาล แต่ภาพ YoY จะยังคงเป็นบวกได้ต่อเนื่องแม้จะมีปัจจัยกดดันจากค่าครองชีพที่สูงขึ้นตามราคาพลังงาน แต่ยังสามารถขยายได้ด้วยการ 1. ยอดขายเครื่องสำอางตามสภาพอากาศร้อน 2. ประเภทของสินค้า 7-11 ยังเป็นที่นิยม และ 3. Fx Loss ใน 2Q68 ที่ -237 ลบ.

Set Index Data

| | | | |
|-----------------|-----------|-----------|-----|
| Open | 1,533.45 | | |
| High | 1,536.79 | | |
| Low | 1,512.91 | | |
| Closed | 1,517.95 | | |
| Chg. | -21.17 | | |
| %Chg. | -1.38 | | |
| Value (mn) | 67,869.48 | | |
| P/E(x) | 16.26 | UP | 201 |
| P/BV(x) | 1.39 | Unchanged | 192 |
| Yield (%) | 4.21 | Down | 263 |
| Market Cap (mn) | 19,186.65 | | |

SET 50 - 100 - MAI - Futures Index

| | Closed | chg. | (%) |
|-----------|----------|--------|-------|
| SET 50 | 993.92 | -11.86 | -1.18 |
| SET 100 | 2,127.38 | -25.64 | -1.19 |
| SSO_CON | 996.30 | -12.20 | -1.21 |
| MAI Index | 213.07 | -0.83 | -0.39 |

Trading Breakdown : Daily

| (Bt,m) | Buy | Sell | Net |
|-------------|-----------|-----------|----------|
| Institution | 4,620.86 | 5,291.48 | -670.62 |
| Broker Port | 5,069.80 | 4,697.87 | 371.93 |
| Foreign | 33,873.33 | 34,601.96 | -728.63 |
| Customer | 24,305.49 | 23,278.17 | 1,027.32 |

Trading Breakdown : Month to Date

| (Bt,m) | Buy | Sell | Net |
|-------------|------------|------------|------------|
| Institution | 40,084.63 | 55,726.26 | -15,641.63 |
| Broker Port | 51,733.45 | 44,539.08 | 7,194.37 |
| Foreign | 342,224.69 | 335,096.94 | 7,127.75 |
| Customer | 194,785.04 | 193,465.57 | 1,319.47 |

World Markets Index

| | Closed | Chg. | (%) |
|-----------|-----------|-----------|-------|
| Dow Jones | 49,526.17 | -537.29 | -1.07 |
| NASDAQ | 26,225.14 | -410.08 | -1.54 |
| FTSE100 | 10,195.37 | -177.56 | -1.71 |
| Nikkei | 61,409.29 | -1,244.76 | -1.99 |
| Hang Seng | 25,962.73 | -426.31 | -1.62 |

Commodities

| | Closed | Chg. | (%) |
|------------|----------|--------|---------|
| Oil: Brent | 110.89 | 1.75 | 1.60 |
| Oil: Nymex | 102.88 | 1.76 | 1.74 |
| Gold | 4,493.63 | -45.76 | -100.81 |
| BDIY Index | 3,151.00 | -44.00 | -1.38 |

Cash Balance

16-30 เมษายน 2569 DELTA

Analysts

Apichai Raomanachai
Fundamental and Technical Investment Analysis ID No. 002939
Tel 02-829-6999 Ext 2200
Email : apichai.ra@kfsec.co.th

Nopporn Chaykaew
Fundamental Analysis ID No. 043964
Tel 02-829-6999 Ext 2203
Email : noppoen.ch@kfsec.co.th

Nattawat Pooosunthornsri
Fundamental Analysis ID No. 087077
Tel 02-829-6999 Ext 2204
Email : nattawat.po@kfsec.co.th

ข้อมูลในเอกสารฉบับนี้ รวบรวมมาจากแหล่งข้อมูลที่น่าเชื่อถือ อย่างไรก็ดี บริษัทหลักทรัพย์ คิงส์ฟอร์ด จำกัด (มหาชน) ไม่สามารถยืนยันหรือรับรองความถูกต้องของข้อมูลเหล่านี้ได้ ไม่ว่าประการใด ๆ บทวิเคราะห์ในเอกสารนี้ จัดทำขึ้นโดยอ้างอิงหลักเกณฑ์ทางวิชาการเกี่ยวกับหลักการวิเคราะห์ และมีได้เป็นการชี้แนะ หรือเสนอแนะให้ซื้อหรือขายหลักทรัพย์ใด ๆ การตัดสินใจซื้อหรือขายหลักทรัพย์ใด ๆ ของผู้อ่าน ไม่ว่าจะเกิดจากการอ่านบทความในเอกสารนี้หรือไม่ก็ตาม ล้วนเป็นผลจากการพิจารณาของผู้อ่าน โดยไม่มีส่วนเกี่ยวข้องกับหรือเป็นเหตุพยานใด ๆ กับ บริษัทหลักทรัพย์ คิงส์ฟอร์ด จำกัด(มหาชน) ไม่ว่ากรณีใด



Daily Key Factors

Oil Update(+) WTI มิ.ย. +\$4.25 อยู่ที่ \$105.42 / บาร์เรล, Brent n.c. +\$3.54 อยู่ที่ \$109.26/บาร์เรล สัปดาห์ที่ผ่านมา WTI +10.48%, Brent +7.84% WoW จากความกังวลต่อสถานการณ์ในตะวันออกกลาง กอปรกับผลการประชุมผู้นำสหรัฐ - จีน ยังไม่บทสรุปที่เป็นรูปธรรมในการแก้ไขปัญหาของแคบฮอร์มุซ

Gold Update (-)Comex Gold มิ.ย. -\$123.40 ปิดที่ 4,561.90 ดอลลาร์/ออนซ์ สัปดาห์ที่ผ่านมาสัญญาทองคำ -3.8% WoW ถูกกดดันจาก Dollar Index แข็งค่า กอปรกับ US Bond Yield 10 ปี ปรับขึ้นอยู่ที่ 4.59% สูงสุดในรอบ 1 ปี ซึ่งเป็นสัญญาณลบกดดันราคาทองคำ

Fund Flow(+) Fund Flow ต่างชาติในตลาด TIP วานนี้ ซื้อสุทธิ +101.21 ล้านดอลลาร์สหรัฐ โดยซื้อหุ้นไทย +280.17 ล.ดอลลาร์สหรัฐ ขายหุ้นอินโด ๓ - 183.87 ล.ดอลลาร์สหรัฐ และซื้อหุ้นฟิลิปปินส์ +4.91 ล.ดอลลาร์สหรัฐ

- (-) ค่าเงินบาทเข้านี้อ่อนค่าอยู่ที่ 32.74 บาท/ดอลลาร์สหรัฐ
- (-) ผลตอบแทนพันธบัตรสหรัฐ 10 ปี ปรับขึ้นอยู่ที่ 4.606 %
- (-) ดัชนี BDI ปิด -44 จุด อยู่ที่ 3,151
- (-) BitCoin เข้านี้ -1.12% อยู่ที่ 77,049 ดอลลาร์สหรัฐ

Economic Calendar

ในประเทศ

- 18 พ.ค. สภาพัฒนา แกลงตัวเลข GDP ไตรมาส 1/69
- 19 พ.ค. ประชุมคณะกรรมการร่วมภาคเอกชน 3 สถาบัน (กกร.)
- 20 พ.ค. ส.อ.ท. แกลงดัชนีเชื่อมั่นภาคอุตสาหกรรม
- สัปดาห์ที่ 4 กระทรวงพาณิชย์ แกลงภาวะการค้าระหว่างประเทศ
- สศอ. แกลงดัชนีผลผลิตภาคอุตสาหกรรม
- สศค. รายงานภาวะเศรษฐกิจการคลัง, ภาวะเศรษฐกิจภูมิภาค, ดัชนีความเชื่อมั่นอนาคตเศรษฐกิจภูมิภาค

ต่างประเทศ

- 20 พ.ค. EU ดัชนีราคาผู้บริโภค (CPI) (เม.ย.)
- US สิ้นค้าคงคลังน้ำมันดิบ
- 21 พ.ค. US รายงานการประชุมของ FOMC
- US จำนวนคนที่ยื่นขอรับสวัสดิการว่างงานครั้งแรก
- US ดัชนีผู้จัดการฝ่ายจัดซื้อ (PMI) ภาคการผลิต (พ.ค.)
- US ดัชนีผู้จัดการฝ่ายจัดซื้อ (PMI) ภาคบริการ (พ.ค.)

Theme Strategy

ทยอยสะสมหุ้น Value Stock / High Dividend Yield ที่มีความทนทานต่อภาวะตลาดที่ผันผวนสูงจากสถานการณ์ในตะวันออกกลาง

(1) High Dividend Yield กลุ่มธนาคารพาณิชย์ KKP, KTB, SCB, TISCO, TTB กลุ่ม REIT / อื่นๆ CPN*, CPNREIT*, ROJNA*

(2) Commodity Linked ได้ประโยชน์จาก Energy Shock กลุ่มพลังงาน PTTEP, BANPU กลุ่มปิโตรเคมี PTTGC, IVL, IRPC กลุ่ม Biofuel BBTG*, GGC*, TAE*, UBE*, PCE*, UVAN*, APO*, VPO*, AIE* กลุ่มโรงไฟฟ้าพลังงานทดแทน BCPG*, GUNKUL*

(3) ราคาสินค้าเกษตร / อาหาร ปรับตัวเพิ่มขึ้น STA*, STGT*, TRUBB*, NER*, TFG*, BTG*

(4) Defensive กลุ่ม ICT / Data Center ADVANC, TRUE, DELTA*, HANA*, STECON, INSET*

**หุ้นแนะนำเชิงกลยุทธ์ที่ยังไม่อยู่ใน Coverage ของฝ่ายวิจัย

Asset Allocation: Equity 45% Fixed Income 40% Alternative Investment etc. Gold 10% Cash 5%

Today Fundamental Research: -

Monthly Portfolio May 2026: GPSC*, ITC*, TRUE, TACC*, GUNKUL*, CPALL



CLICX พลิกโฉมการเงิน 'เวอร์ชวลแบงก์' รายแรก KTB-ADVANC-OR ร่วมผนึกจุดแข็ง เปิดเดือน มิ.ย.นี้ "แบงก์กรุงไทย" (KTB) แจ้ง "ธนาคารคลิกซ์" (CLICX) ได้รับไลเซนส์ "ธนาคารไร้สาขา" หรือ Virtual Bank จากคลังอย่างเป็นทางการ พร้อมเปิดให้บริการเดือน มิ.ย. 69 ชูจุดแข็งผนึก ADVANC-OR ดันแพลตฟอร์มการเงินดิจิทัลครบวงจร เจาะกลุ่มเข้าถึงสินเชื่อยาก เช่น ฟรีแลนซ์ แรงงานรายวัน ไรเดอร์ คนขับแท็กซี่ นักศึกษา พ่อค้าแม่ค้าออนไลน์ และผู้ประกอบการรายย่อย พร้อมใช้ AI และ Alternative Data ประเมินเครดิตลูกค้า หวังยกระดับ Financial Inclusion ของไทย

'ดิทีโต้' ปิดดีลสวนสัตว์ใหม่ SKY โชว์กำไรกระจุด 47% "ดิทีโต้" คิวงานสวนสัตว์ใหม่ คลอง 6 เฟส 2 มูลค่า 4,300 ล้านบาท ดัน Backlog ทะยาน 5,300 ล้านบาท ตุนรายได้ยาวถึงปี 71 พร้อมต่อยอดแลนด์มาร์ก Smart Green Zoo แห่งใหม่ของปทุมธานี "สุกร" มั่นใจปีนี้รายได้โตตามเป้า 15-20% หลังเดินเกมกระจายฐานลูกค้าทั้งรัฐ-เอกชน-รัฐวิสาหกิจ ควบคู่ขยายธุรกิจใหม่เพิ่ม ฟาก SKY ไตรมาส 1/69 กำไรทะยาน 47% และ 300 ล้านบาท รับอานิสงส์ธุรกิจบริการเทคโนโลยีการบิน(ข่าวหุ้น)

มติป.ช. ถอนฟ้อง บิ๊ก PTTEP พันมิตร สิบบนโรลส์-รอยซ์ คณะกรรมการป.ช. มติเอกฉันท์ยกคำร้อง-ถอนฟ้อง 4 อดีตผู้บริหาร PTTEP ปิดฉากมหากาพย์คดีสิบบนข้ามชาติ Rolls-Royce ที่ยืดเยื้อนานกว่า 7 ปี หลังสอบลึกทุกมิติไม่พบหลักฐานชี้ชัดถึงการรับสินบนหรือเอื้อประโยชน์แก่เอกชน ขณะที่เส้นทางการเงินไม่สามารถโยงถึงผู้ถูกกล่าวหาได้โดยตรง(ข่าวหุ้น)

เจ้าสัว-CEO ร่วมโต๊ะ 'อนุทิน' ดัน 4 ข้อเสนอฟื้นเศรษฐกิจ! "อนุทิน-เอกนิติ" นำทีมรัฐบาลร่วมหารือ "เจ้าสัว-ซีอีโอ" กว่า 35 คน จาก 10 กลุ่มอุตสาหกรรม "ธนาคาร-โรงแรม-ท่องเที่ยว-ก่อสร้าง-อสังหาริมทรัพย์-พลังงาน-ปิโตรเลียม-เกษตร-ค้าปลีก และสินค้าอุปโภคบริโภค" ฟากเอกชนเสนอ 4 ประเด็นหลัก "เร่งการลงทุน-เร่งพัฒนาคน-สร้าง New Growth Engine-ปลดล็อกขั้นตอนทางราชการ" ฟากเจ้าสัวอินทิ เสนอตั้ง "นิคมอุตสาหกรรมเกษตร" ฟาก "โตโยต้า" ขอให้สนับสนุนรถยนต์ทางเลือกไฮบริด ไม่จำกัดเพียงแค่ EV อย่างเดียว(ข่าวหุ้น)

SAWAD กำไรเดือดพุ่ง 28% D/E งามเหลือเพียง 1.53 เท่า SAWAD โชว์กำไรไตรมาส 1/69 โต 28% และ 1.46 พันล้านบาท พอร์ตจ่านำทะเบียนพื้นที่ ดันรายได้ดอกเบี้ยกลับมาโต คุมต้นทุนการเงิน-ลดขาดทุนขายทรัพย์สินหรือการขาย หนุนมาร์จิ้นแกร่ง ส่วน NPL ขยับเล็กน้อยตามภาวะหนี้ครัวเรือน D/E Ratio ลดจาก 1.85 เหลือ 1.53 เท่า วางกลยุทธ์ปี 69 เร่งขยายธุรกิจประกัน(ข่าวหุ้น)

FSMART แลกไลน์ลุย PropTech 'อิชิ' กำไรไตรมาส 1 โต 286 ล้าน กลุ่ม Non-Tea หนุนFSMART ผนึกกำลัง FORTH จัดตั้งบริษัทร่วมทุน รุกธุรกิจ PropTech พัฒนาแพลตฟอร์มบริหารจัดการซื้อขาย-เช่าอสังหาริมทรัพย์ หวังสร้าง New Growth ให้ธุรกิจ ฟาก ICHI งบไตรมาส 1/69 แกร่ง มีกำไรสุทธิ 286.57 ล้านบาท เพิ่มขึ้น 16.9% ชูผลิตภัณฑ์กลุ่ม Non-Tea โต 79% (ข่าวหุ้น)

CBG ซื้อหุ้นคืน 2 พันล. ไทย-เมียนมา-เวียดนามโตCBG มั่นคักยภาพประกาศซื้อหุ้นคืน 2 พันล้านบาท ด้านงบไตรมาส 1/2569 กำไร 611 ล้านบาท กำพูขาด แต่ตลาดในประเทศโตดี 13% ทั้งชุก้าล่างและแอลกอฮอล์แกร่ง เมียนมาโต 49% หลังตั้งโรงงาน ส่วนเวียดนามแรง 96% คู่ค้าดี เดินเกมแอลกอฮอล์ถูกทาง บริหารต้นทุนวัตถุดิบ ไตรมาส 2 โตต่อ(หุ้นหุ้น)

BEM รุกอัปประสิทธิภาพ รับผิดชอบการเดินทางโตBEM เดินเกมบริหารต้นทุน-เพิ่มความยืดหยุ่นธุรกิจ ดันประสิทธิภาพทางด่วน-รถไฟฟ้า เดิมรับผิดชอบโต พร้อมเตรียมชิงโปรเจกต์รัฐ "ทางด่วนสายศรีนครินทร์ ทำ อากาศยานสุวรรณภูมิ" วงเงินกว่า 2 หมื่นล้านบาท ด้านสายสีส้มคืบหน้าตามแผน ขณะทีโบรกมองกำไรไตรมาส 2-3 โตต่อ รับแรงหนุนธุรกิจระบบวางพื้นและผลตอบแทนจากเงินลงทุน "ซื้อ" เป้า 10.50 บาทต่อหุ้น(หุ้นหุ้น)

JMART ลุยต่อยอดธุรกิจ 'ดิจิทัล-AI' หนุนรายได้JMART เดินหน้ามุ่งสร้างการเติบโตผ่านการเชื่อมโยงสินค้า บริการฐานลูกค้าภายในกลุ่ม โดยเฉพาะ Lock Phone ธุรกิจสินเชื่อมือถือ Samsung Finance+ และ SG Finance+ คุมความเสี่ยงรักษาคุณภาพ พอร์ตสินเชื่อในระยะยาว พร้อมเดินหน้าต่อยอดธุรกิจ Digital Lending การพัฒนาองค์กรด้าน AI และธุรกิจที่ช่วยเสริมฐานรายได้ระยะยาว โชว์ Q1/2569 กำไรโต 16% จาก "เจมารท์ โมบาย - ล็อกโฟน - สุกี้ตั๋นน้อย ดัน(หุ้นหุ้น)

EA ส่งสัญญาณงบดีต่อ กางแผนรุกตลาดตู้วีไฟฟ้EA มั่นใจผลงานปีนี้สดใส หลังหมดรายการพิเศษ โชว์กำไรจากผลการดำเนินงานปกติ "วสุ" ย้ำชัด สถานะการเงินแกร่ง ทริสปรับแนวโน้มเร่งตั้งเสริมความเชื่อมั่นคู่ค้า-สถาบันการเงิน มั่นไตรมาสต่อไปจากนี้ดีต่อเนื่องรุกตลาดรถตู้พาณิชย์ เจาะโรงแรม ชูจุดเด่นหรรหาวารอดัดแปลง แยมมีดีเพิ่ม มุ่งสร้างกระแสเงินสดไหลเข้า(หุ้นหุ้น)

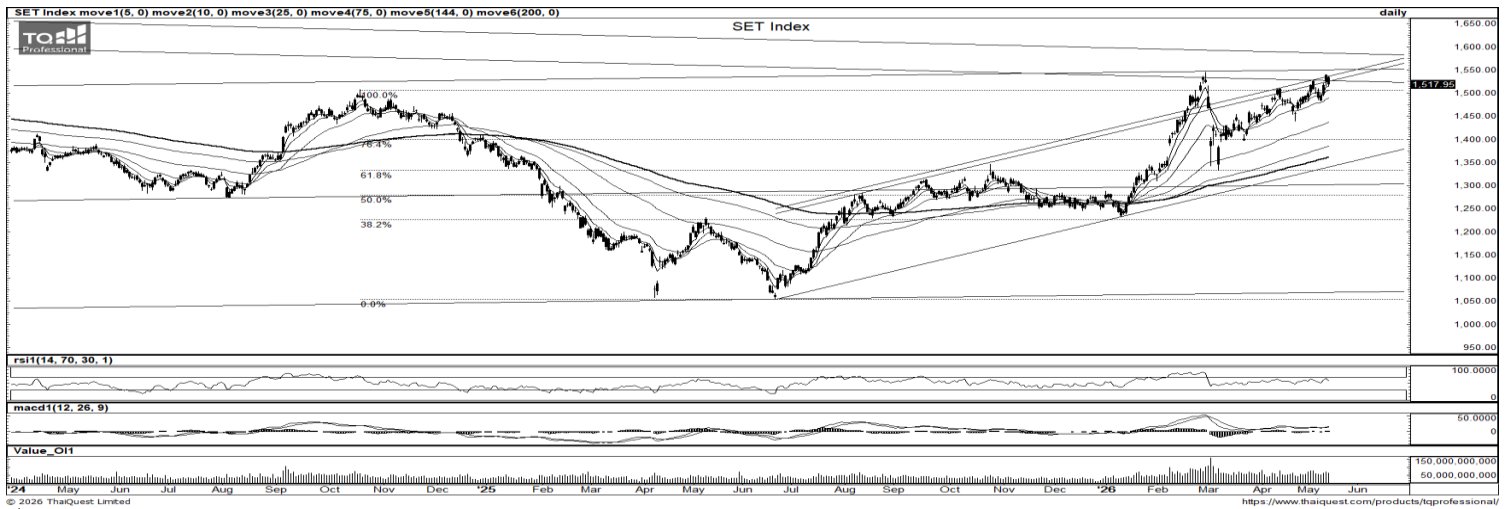
AMATA มั่นผลงาน Q2 ดีด ลุ้นยอดขาย-โอนที่ดินฟื้นAMATA มองต่อโค้งสองผลงานยังเป็นไปตามแผน จากสัญญาณลูกค้าดีต่อเนื่อง ด้านนักวิเคราะห์คาดยอดขายที่ดินไตรมาส 2/2569 สูงกว่าระดับ 398 ไร่ มีลุนยอดขายโอนสูงขึ้น หลังทุนแบ็กล็อก 1.97 หมื่นล้านบาท ดันกำไรไอเอ็มไอ (หุ้นหุ้น)

ATP30 บัสไฟฟ้าหนุนโต โดได้รับเทรนด์ ESG โลกATP30 ส่งชีกไตรมาส 2/69 ผลงานพื้นที่ ฎีกรายได้รถบัสไฟฟ้าเต็มไตรมาส ฟากดีมานด์รถบัสไฟฟ้าพุ่ง รับเทรนด์ลดต้นทุนพลังงาน ลดคาร์บอน เดินหน้า ESG ด้านบอสใหญ่ "ปิยะ เตชากุล" พร้อมลุย ติดตั้งสถานีชาร์จนครนายก เสริมประสิทธิภาพคุมต้นทุนยาว (หุ้นหุ้น)

MPJ ติดสปีดโลจิสติกส์ โชว์กำไร Q1 พุ่ง 23.2%MPJ โชว์กำไรไตรมาส 1/69 พุ่ง 23.2% รับแรงหนุนธุรกิจลานตู้คอนเทนเนอร์โตเด่น หลังลานตู้แหลมฉับ 2-ลาดกระบ้ง ดันปริมาณตู้เข้าออกทะลัก จับตาโอกาสนำเข้า-ส่งออกพื้นที่ หนุนเม็ดเงินลงทุน EEC สะพัด(หุ้นหุ้น)

GFC ทุนแกร่งเงินสดอื้อ 125 ล. D/E ต่ำ 0.12 เท่าGFC ฐานทุนแกร่งเงินสดเต็มมือ 125.40 ล้านบาท D/E ต่ำ 0.12 เท่า พร้อมเดินหน้า 4 ยุทธศาสตร์พลิกเกม ทั้งบุกตลาดดิจิทัล เจาะลูกค้าต่างชาติ เพิ่มพันธมิตร โรงพยาบาลกว่า 10 แห่ง ไล่เกียร์รับ New S-Curve(หุ้นหุ้น)

ข้อมูลในเอกสารฉบับนี้ รวบรวมมาจากแหล่งข้อมูลที่น่าเชื่อถือ อย่างไรก็ดี บริษัทหลักทรัพย์ คิงส์ฟอร์ด จำกัด (มหาชน) ไม่สามารถที่จะยืนยันหรือรับรองความถูกต้องของข้อมูลเหล่านั้นได้ ไม่ว่าประการใด ๆ บทวิเคราะห์ในเอกสารนี้ จัดทำขึ้นโดยอ้างอิงหลักเกณฑ์ทางวิชาการเกี่ยวกับหลักการวิเคราะห์ และมิได้เป็นการชี้แนะ หรือเสนอแนะให้ซื้อหรือขายหลักทรัพย์ใด ๆ การตัดสินใจซื้อหรือขายหลักทรัพย์ใด ๆ ของผู้อ่าน ไม่ว่าจะเกิดจากการอ่านบทความในเอกสารนี้หรือไม่ก็ตาม ล้วนเป็นผลจากการใช้วิจารณญาณของผู้อ่าน โดยไม่มีส่วนเกี่ยวข้องกับหรือเป็นเหตุพัวพันใด ๆ กับ บริษัทหลักทรัพย์ คิงส์ฟอร์ด จำกัด(มหาชน) ไม่ว่ากรณีใด



ที่มา: TQ Professional, Day

Resistance 1,520 - 1,545

Support 1,510 - 1,500

SET Daily: รอจังหวะกลับไปทดสอบ High

กลยุทธ์การลงทุน SET Index สลับย่ออยู่บนกรอบขาขึ้น แท่งเทียนยังประคองเหนือเส้นค่าเฉลี่ยทุกระดับ ระยะสั้นมีโอกาสผันกลับไปทดสอบ High เดิม ประเมินแนวต้าน 1,520/1,545 แนวรับ 1,510/1,500



ที่มา: TQ Professional, TF weekly

SET Weekly: ฟิ้นตัวในกรอบขาขึ้น

กลยุทธ์การลงทุน ทิศทาง fund flow ต่างชาติผันผวนจากสถานการณ์ในวันออกกลาง ทางเทคนิค TF weekly แท่งเทียนฟิ้นตัวในกรอบขาขึ้นเหนือบริเวณ EMA200 week ส่วน TF Monthly แท่งเทียนกำลังสร้างจังหวะแกว่งออกข้างในรูปแบบสามเหลี่ยมเพื่อทดสอบ downtrend ด้านบน // ประเมินกรอบการเคลื่อนไหว แนวต้าน 1,545/1,590 ส่วนแนวรับ 1,385/1,345



ที่มา: TQ Professional, TF daily

Gold Spot: รอซื้อเมื่ออ่อนตัว

กลยุทธ์การลงทุน Gold Spot ย่อตัวจาก Dollar index และ Bond yield ที่พุ่งขึ้นจากความยืดเยื้อของสงคราม // แท่งเทียนถอยลงถึงระดับ EMA144 วัน สอดคล้อง indicator อ่อนตัว เน้นทยอยดูแนวรับ US\$4,500/Oz ยืนไม่ได้มีโอกาสลงสุดถัดไป US\$4,370/Oz แนวต้าน US\$4,635-4,650/Oz

Resistance 4,635 - 4,650

Support 4,500 - 4,370

Technical Analyst

Apichai Raomanachai No. 002939

Tel 02-829-6999 Ext. 2200

Asst. Technical Analyst

Nopporn Chaykaew No. 043964

Tel 02-829-6999 Ext. 2203

ข้อมูลในเอกสารฉบับนี้ รวบรวมมาจากแหล่งข้อมูลที่น่าเชื่อถือ อย่างไรก็ดี บริษัทหลักทรัพย์ คิงส์ฟอร์ด จำกัด (มหาชน) ไม่สามารถที่จะยืนยันหรือรับรองความถูกต้องของข้อมูลเหล่านั้นได้ ไม่ว่าประการใด ๆ บทวิเคราะห์ในเอกสารนี้ จัดทำขึ้นโดยอ้างอิงหลักเกณฑ์ทางวิชาการเกี่ยวกับหลักการวิเคราะห์ และมีได้เป็นการชี้นำ หรือเสนอแนะให้ซื้อหรือขายหลักทรัพย์ใด ๆ ของผู้อ่าน ไม่ว่าจะเกิดจากการอ่านบทความในเอกสารนี้หรือไม่ก็ตาม ล้วนเป็นผลจากการใช้วิจารณญาณของผู้อ่าน โดยไม่มีส่วนเกี่ยวข้องกับหรือพินัยผูกพันใด ๆ กับ บริษัทหลักทรัพย์ คิงส์ฟอร์ด จำกัด(มหาชน) ไม่มีการเฝ้า



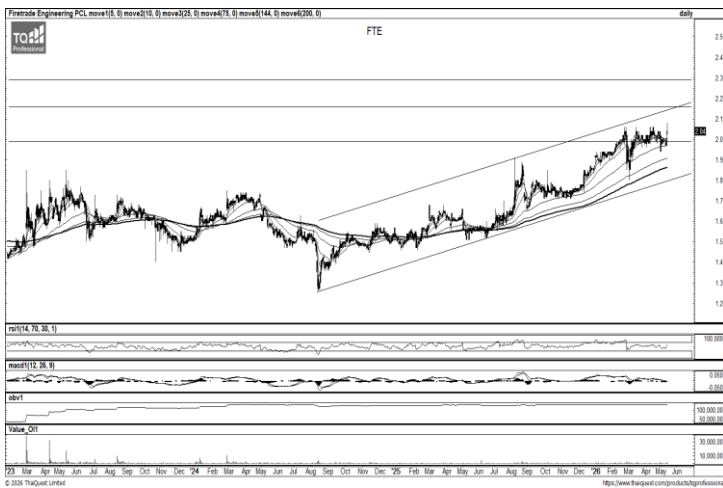
ที่มา ; TQ Professional

CHOW

Resistance 1.67-1.95

Support 1.46

แนะนำแก๊งกำไร แท่งเทียนแกว่งตัว sideways up เหนือ EMA200 วัน พร้อมปริมาณการซื้อขายทยอยเข้าสะสม ส่วน MACD / RSI ชยับในทิศทางบวก หากยืนแนวรับ 1.46 บาท ได้คาดเห็นการฟื้นตัวขึ้นต่อ โดยมีแนวต้านบริเวณ 1.67-1.95 บาท ส่วนจุด Stop Loss วางไว้ที่ 1.41 บาท



ที่มา ; TQ Professional

FTE

Resistance 2.16-2.30

Support 1.99

แนะนำแก๊งกำไร แท่งเทียนทยอยปรับตัวขึ้นต่อเนื่อง พร้อมปริมาณการซื้อขายเข้าสะสม ส่วน MACD / RSI มีสัญญาณบวก หากยืนแนวรับ 1.99 บาท ได้คาดหวังเห็นการเดินหน้าขึ้นต่อ แนวต้านบริเวณถัดไป 2.16-2.30 บาท โดยมีจุด Stop Loss ที่ 1.97 บาท



ที่มา ; TQ Professional

SGP

Resistance 9.40-9.75

Support 8.70

แนะนำแก๊งกำไร แท่งเทียนโดดเปิด gap ขาขึ้น พร้อมปริมาณการซื้อขายเร่งตัว ด้าน MACD / RSI มีสัญญาณบวก ประเมินหากเลือกพักตัวไม่หลุดแนวรับ 8.70 บาท น่าจะมีจังหวะเหวี่ยงขึ้นต่อ ประเมินแนวต้านถัดไปบริเวณ 9.40-9.75 บาท ตามลำดับ โดยมีจุด Stop Loss ที่ 8.50 บาท

Technical Analyst

Apichai Raomanachai No. 002939

Asst. Technical Analyst

Nopporn Chaykaew No. 043964

SET50 Index Futures



KINGSFORD

วันจันทร์ที่ 18 พฤษภาคม พ.ศ. 2569

Market Overview

- นักลงทุนต่างชาติ Short สุทธิ -19,181สัญญา ยอดสะสมประจำเดือน พ.ค. มียอด Long สุทธิ 56,497 สัญญา และยอดสะสมปี 2569 เป็นยอด Long สุทธิ 64,521 สัญญา
- ดัชนี DJIA ปิดที่ -1.07%, ดัชนี S&P500 ปิดที่ -1.24% และดัชนี Nasdaq ปิดที่ -1.54%
- ราคาน้ำมันดิบพุ่งขึ้น หลังถ้อยแถลงเชิงแข็งกร้าวระหว่างประธานาธิบดีโดนัลด์ ทรัมป์ และรัฐมนตรีต่างประเทศอิหร่าน อับบาส อารักชี ทำให้เกิดความไม่แน่นอนว่าข้อตกลงหยุดยิงที่เปราะบางของทั้งสองประเทศจะยืนยาวหรือไม่ และลดความหวังว่าการขนส่งผ่านช่องแคบฮอร์มุซซึ่งเป็นเส้นทางสำคัญจะกลับมาเป็นปกติในเร็ว ๆ นี้

| Volume by Investors | SET (Million Bath) | Index Futures (Contracts) |
|---------------------|--------------------|---------------------------|
| Local Institutions | -670.62 | 2,477 |
| Foreign | -728.63 | -19,181 |
| Local Investor | 1,027.32 | 16,704 |



ที่มา: Kingsford Research



ที่มา: Kingsford Research

ภาพการลงทุนระยะสั้น

แนะนำ: Long แนวรับ: 990 แนวต้าน: 1,000 Stop Loss: 985

S50M26 ปิดที่ 996.30 จุดปรับตัว -1.32% เป็นปรับตัวลงหลังไม่สามารถผ่านกรอบแนวโน้มขาขึ้นไปได้ แต่ Indicator ยังสนับสนุนแนวโน้มขาขึ้น หากยังสามสรถยืนเหนือ 990 ได้ แนะนำ Long จะยังเป็นฝั่งที่ได้เปรียบกว่า

ภาพการลงทุนรายสัปดาห์

แนะนำ: Long 1/3 Port แนวรับ : 990 แนวต้าน : 1,020 Stoploss :985

Set 50 Index Future แท่งเทียนรายสัปดาห์ที่มีการปรับตัวขึ้นทดสอบ High เดิม แต่ยังมีแรงขายออกมา ส่วน Indicator สนับสนุนแนวโน้มขาขึ้น หากสามารถยืนเหนือ 1,020 ไปได้แนะนำ Long 2/3 Port

| | Close | Change | Volume | OI |
|--------|--------|--------|------------------|-------------------|
| SET50 | 993.92 | -11.86 | 1,861,602,300.00 | 48,320,561,106.00 |
| S50M26 | 996.30 | -13.30 | 135,381.00 | 495,724.00 |
| S50U26 | 989.00 | -12.50 | 9,384.00 | 24,166.00 |
| S50Z26 | 987.10 | -12.50 | 2,903.00 | 11,070.00 |
| S50K26 | 996.30 | -12.20 | 78.00 | 429.00 |

Source:TQ Pro

| | Last | Support | Resistance |
|--------|--------|---------|------------|
| SET50 | 993.92 | 990 | 1,000 |
| S50M26 | 996.30 | 990 | 1,000 |
| S50U26 | 989.00 | 985 | 1,000 |
| S50Z26 | 987.10 | 985 | 1,000 |
| S50K26 | 996.30 | 990 | 1,000 |

Source:TQ Pro

| Series | Close | Chg | Vol. Contracts | OI | OI Chg | Theoretical | Basis | Daly Left | Ex. Date |
|--------|--------|-------|----------------|---------|--------|-------------|-------|-----------|------------|
| S50M26 | 996.30 | -13.3 | 135,381 | 435,524 | 5,650 | 1,002.60 | 3.82 | 42 | 29/06/2026 |
| S50U26 | 989.00 | -12.5 | 9,384 | 18,986 | 1,512 | 995.81 | -4.28 | 134 | 29/09/2026 |
| S50Z26 | 987.10 | -12.5 | 2,903 | 9,716 | 88 | 989.09 | -6.18 | 225 | 29/12/2026 |
| S50K26 | 996.30 | -12.2 | 78 | 391 | 19 | 1,004.97 | 2.72 | 10 | 28/05/2026 |
| S50N26 | 994.00 | -11.0 | 14 | 71 | 19 | 1,000.32 | -0.78 | 73 | 30/07/2026 |

ข้อมูลในเอกสารฉบับนี้ รวบรวมมาจากแหล่งข้อมูลที่น่าเชื่อถือ อย่างไรก็ตาม บริษัทหลักทรัพย์ คิงส์ฟอร์ด จำกัด (มหาชน) ไม่สามารถที่จะยืนยันหรือรับรองความถูกต้องของข้อมูลเหล่านี้ได้ ไม่ว่าประการใด ๆ บทวิเคราะห์ในเอกสารนี้ จัดทำขึ้นโดยอ้างอิงหลักเกณฑ์ทางวิชาการเกี่ยวกับหลักการวิเคราะห์ และมีได้เป็นการชี้แนะ หรือเสนอแนะให้ซื้อหรือขายหลักทรัพย์ใด ๆ การตัดสินใจซื้อหรือขายหลักทรัพย์ใด ๆ ของผู้อ่าน ไม่ว่าจะเกิดจากการอ่านบทความในเอกสารนี้หรือไม่ก็ตาม ล้วนเป็นผลจากการพิจารณาของผู้อ่าน โดยไม่มีส่วนเกี่ยวข้องกับหรือพึ่งอะไรรู้กันใด ๆ กับบริษัทหลักทรัพย์ คิงส์ฟอร์ด จำกัด (มหาชน) ไม่ว่ากรณีใด

Currency Futures



ที่มา: Kingsford Research

ภาพการลงทุนระยะสั้น

แนะนำ เปิด Dollar Index: 99.39 หรือ +0.11, USDM26 : +0.02 THB/USD

สถานะ : Short

แนวรับ: 32.50 THB/USD แนวต้าน: 32.60 THB/USD Stop Loss: 32.65

USDM26: ราคาเมื่อวันศุกร์ที่ผ่านมาปิดที่ 32.57 THB/USD เป็นเป็นการปรับตัวขึ้นปิด Gap และชนกรอบบนของแนวโน้มขาขึ้น และ Indicator MACD เกิดสัญญาณการกลับตัวลง หากปรับตัวลงต่ำกว่า 32.50 ได้ การเปิดสถานะ Short จะเป็นฝั่งที่ได้เปรียบกว่า

| | Close | Change | Volume | OI |
|--------|-------|--------|--------|---------|
| USDM26 | 32.55 | 0.02 | 57,623 | 307,983 |
| USDU26 | 32.30 | 0.01 | 5,822 | 47,103 |
| USDK26 | 32.61 | 0.04 | 3,588 | 41,135 |
| USDN26 | 32.46 | -0.03 | 296 | 3,824 |

Source: TQ Pro

| | Close | Support | Resistance |
|--------|-------|---------|------------|
| USDTHB | 32.40 | 32.35 | 32.70 |
| USDM26 | 32.55 | 32.50 | 32.60 |
| USDU26 | 32.30 | 32.25 | 32.35 |

Source: Kingsford Securities

| | Close | Change | Volume | OI |
|-----------|--------|---------|--------|-----|
| EURUSD | 1.17 | 1.16 | | |
| EURUSDM26 | 1.1649 | -0.0003 | 57 | 700 |

Source: TQ Pro

| | Close | Change | Volume | OI |
|--------|-------|--------|--------|------|
| JPYTHB | 20.58 | 20.54 | | |
| JPYM26 | 20.48 | 0.68 | 17.00 | 0.68 |

Source: TQ Pro

ApichaiRaomanachai
 Fundamental and Technical Investment Analysis
 ID No. 002939 Tel 02-829-6999 Ext 2200
 Email : apichai.ra@kfsec.co.th
 Nut Kaewborisutsakul
 Assistant Investment Analyst
 Tel 02-829-6999 Ext 2205

BLOCK TRADE DAILY



KINGSFORD

วันจันทร์ที่ 18 พฤษภาคม พ.ศ. 2569

Most Active Grainer (%chg)

| Rank | STOCK | OI | Price Chg (20 Working Days) |
|------|--------|---------|-----------------------------|
| 1 | UNIQ | 47 | 6.40% |
| 2 | BLA | 186 | 6.31% |
| 3 | M | 6,059 | 6.22% |
| 4 | TCAP | 383 | 5.80% |
| 5 | BEAUTY | 9 | 5.71% |
| 6 | SAMART | 1,824 | 5.50% |
| 7 | EGCO | 680 | 4.95% |
| 8 | GLOBAL | 2,063 | 4.84% |
| 9 | WHA | 17,345 | 4.46% |
| 10 | PTT | 28,020 | 4.32% |
| 11 | TKN | 5,979 | 4.17% |
| 12 | PTTEP | 1,715 | 4.17% |
| 13 | OR | 5,598 | 4.13% |
| 14 | CK | 7,803 | 4.09% |
| 15 | MBK | 1,911 | 4.02% |
| 16 | KBANK | 4,077 | 3.97% |
| 17 | PTTGC | 6,073 | 3.40% |
| 18 | AMATA | 4,734 | 3.38% |
| 19 | MEGA | 179 | 2.94% |
| 20 | KKP | 3,084 | 2.83% |
| 21 | BLAND | 10,481 | 2.33% |
| 22 | TRUE | 69,483 | 2.08% |
| 23 | PRM | 1,670 | 1.70% |
| 24 | GULF | 22,507 | 1.70% |
| 25 | TTW | 22 | 1.63% |
| 26 | THANI | 15,123 | 1.23% |
| 27 | VGI | 160,596 | 1.14% |
| 28 | TVO | 34 | 1.00% |
| 29 | TU | 5,398 | 0.88% |
| 30 | RATCH | 877 | 0.85% |

Top Gainers OI (%chg)

| STOCK | OI | %Daily Top OI Change | STOCK | OI | %5 Day Top OI Change |
|--------|--------|----------------------|--------|--------|----------------------|
| ADVANC | 762 | 81.43% | PRM | 1,670 | 573.39% |
| SCGP | 7,050 | 32.57% | TOA | 949 | 178.30% |
| GLOBAL | 2,063 | 31.99% | SPRC | 1,449 | 124.30% |
| STA | 6,493 | 26.94% | BH | 762 | 88.15% |
| JMT | 12,336 | 25.53% | IRPC | 35,591 | 81.93% |
| CK | 7,803 | 24.93% | GUNKUL | 60,422 | 81.24% |
| SCC | 1,023 | 18.82% | BCP | 842 | 78.77% |
| MBK | 1,911 | 18.70% | EASTW | 2,575 | 68.96% |
| PTTGC | 6,073 | 16.86% | CPN | 1,665 | 65.18% |
| BCP | 842 | 15.03% | CK | 7,803 | 55.31% |
| CENDEL | 1,697 | 13.44% | CENDEL | 1,697 | 50.58% |
| IVL | 9,056 | 10.36% | PSL | 1,948 | 45.37% |
| HANA | 18,805 | 9.01% | OSP | 3,164 | 40.62% |
| CPF | 13,606 | 8.10% | TTB | 14,164 | 36.51% |
| SCB | 3,517 | 7.59% | GLOBAL | 2,063 | 31.57% |

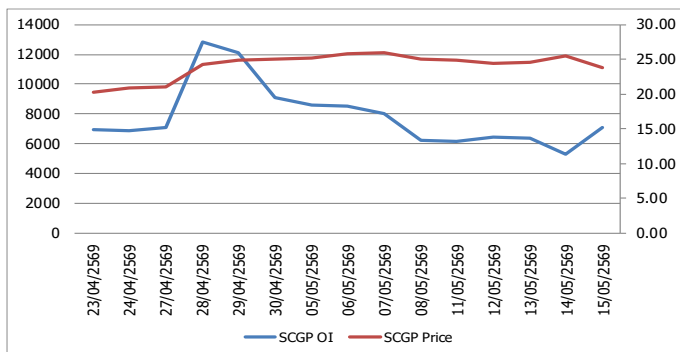
Source: TQ Pro

Top Loser OI (%chg)

| STOCK | OI | %Daily Top OI Change | STOCK | OI | %5 Day Top OI Change |
|-------|--------|----------------------|-------|-------|----------------------|
| MAJOR | 123 | -76.48% | TPIPP | 1,737 | -69.57% |
| PRM | 1,670 | -52.94% | STGT | 384 | -69.26% |
| SPRC | 1,449 | -39.75% | TISCO | 50 | -45.05% |
| BLA | 186 | -34.51% | BDMS | 9,187 | -43.34% |
| PTT | 28,020 | -31.36% | TCAP | 383 | -39.97% |
| BAY | 220 | -30.38% | MEGA | 179 | -34.91% |
| AMATA | 4,734 | -29.62% | CBG | 3,890 | -33.07% |
| TPIPP | 1,737 | -22.14% | ERW | 7,434 | -32.26% |
| TKN | 5,979 | -19.82% | CRC | 672 | -31.71% |
| CPALL | 17,318 | -9.81% | BAY | 220 | -30.38% |
| CBG | 3,890 | -8.79% | BLA | 186 | -28.46% |
| COM7 | 12,925 | -8.48% | KTB | 4,516 | -27.66% |
| THCOM | 9,599 | -7.89% | TQM | 1,096 | -27.13% |
| TOP | 2,422 | -7.77% | TKN | 5,979 | -24.79% |
| TASCO | 1,229 | -7.52% | CHG | 4,236 | -23.37% |

หุ้นที่มีทิศทาง ราคาและ OI ที่น่าจับตามอง

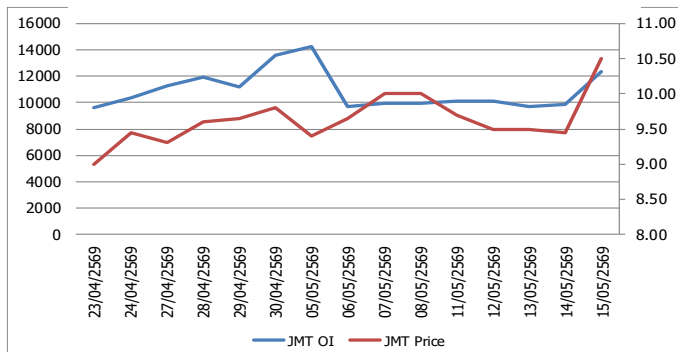
OI Trend SCGP



Recommend : Short
Support : 23.00

Resistance : 24.00
Stop-Loss : 24.10

OI Trend JMT



Recommend : Long
Support : 10.30

Resistance : 11.00
Stop-Loss : 10.20

APICHAJ RAOMANACHAI No. 002939
NUT KAEWBORISUTSAKUL Asst. Derivatives Analyst

Source: KINGSFORD

ข้อมูลในเอกสารฉบับนี้ รวบรวมมาจากแหล่งข้อมูลที่น่าเชื่อถือ อย่างไรก็ตาม บริษัทหลักทรัพย์ คิงส์ฟอร์ด จำกัด (มหาชน) ไม่สามารถที่จะยืนยันหรือรับรองความถูกต้องของข้อมูลเหล่านี้ได้ ไม่ว่าประการใด ๆ บทวิเคราะห์ในเอกสารนี้ จัดทำขึ้นโดยอ้างอิงหลักการทางวิชาการเกี่ยวกับหลักการวิเคราะห์ และมีได้เป็นการชี้แนะ หรือเสนอแนะให้ซื้อหรือขายหลักทรัพย์ใด ๆ การตัดสินใจซื้อหรือขายหลักทรัพย์ใด ๆ ของผู้อ่าน ไม่ว่าจะเกิดจากการอ่านบทความในเอกสารนี้หรือไม่ก็ตาม ล้วนเป็นผลจากการใช้ชีวิตจริงตามข้อมูลของผู้อ่าน โดยไม่มีส่วนเกี่ยวข้องกับหรือที่แนะนำของคิงส์ฟอร์ด จำกัด (มหาชน) บริษัทหลักทรัพย์ คิงส์ฟอร์ด จำกัด (มหาชน) ไม่มีการรับผิดชอบ

PROGRAM TRADING DAILY



KINGSFORD

วันจันทร์ที่ 18 พฤษภาคม พ.ศ. 2569

ข้อมูลสถิติ Program Trading รายวัน

| ประเภท | ซื้อ | ขาย | สุทธิ |
|---------------------|-----------|-----------|-----------|
| Program Trading | 28,080.55 | 30,578.07 | -2,497.52 |
| Non Program Trading | 40,415.82 | 37,918.31 | 2,497.52 |
| Total | 68,496.38 | 68,496.38 | |

ข้อมูลรายหลักทรัพย์ *

| หลักทรัพย์ | ตลาด | มูลค่า Program Trading (บาท) | % มูลค่า Program Trading เทียบกับมูลค่าการซื้อขายแบบ Auto Matching |
|------------|------|------------------------------|--|
| BAY | SET | 48,097,662.50 | 48.87 |
| SCGP | SET | 345,931,355 | 43.96 |
| IRPC | SET | 190,278,284 | 42.67 |
| JMART | SET | 305,358,105 | 29.79 |
| TLI | SET | 175,299,325 | 27.35 |

หมายเหตุ "Program Trading" หมายถึง การซื้อขายหลักทรัพย์ด้วยชุดคำสั่งคอมพิวเตอร์

* แสดงข้อมูลของหลักทรัพย์ที่มีราคาปิด และมูลค่าการซื้อขายเปลี่ยนแปลงไปมากจากวันทำการซื้อขายก่อนหน้า

* กรณีไม่แสดงข้อมูล หมายถึง ไม่มีหลักทรัพย์เข้าเกณฑ์ที่กำหนด

ข้อมูลการขายชอร์ตที่ยังไม่ได้ซื้อคืน

สถานะ Short เพิ่มขึ้น

| หลักทรัพย์ | ปริมาณการขายชอร์ตคงเหลือ (%) | สถานะชอร์ตเพิ่มขึ้น เมื่อเทียบวันก่อนหน้า (%) |
|------------|------------------------------|---|
| AP | 0.57% | 0.06% |
| IRPC | 1.70% | 0.04% |
| BGRIM | 0.87% | 0.04% |
| BAM | 0.60% | 0.03% |
| BDMS | 1.41% | 0.03% |
| MINT | 2.84% | 0.03% |
| IVL | 0.68% | 0.02% |
| PR9 | 0.30% | 0.02% |
| AMATA | 2.07% | 0.02% |
| CHG | 0.83% | 0.02% |

สถานะ Short ลดลง

| หลักทรัพย์ | ปริมาณการขายชอร์ตคงเหลือ (%) | สถานะชอร์ตลดลง เมื่อเทียบวันก่อนหน้า (%) |
|------------|------------------------------|--|
| PRM | 0.42% | -0.09% |
| KCE | 3.58% | -0.06% |
| CBG | 1.13% | -0.04% |
| M | 0.53% | -0.04% |
| STECON | 0.40% | -0.03% |
| GLOBAL | 0.81% | -0.03% |
| CPALL | 0.95% | -0.03% |
| CRC | 0.45% | -0.03% |
| BBL | 0.83% | -0.02% |
| KTB | 0.60% | -0.02% |

หมายเหตุ : เรียงตามการเปลี่ยนแปลงของปริมาณการขายชอร์ตที่ยังไม่ได้ซื้อคืน ของหลักทรัพย์ Local + NVDR / จำนวนหุ้นชำระแล้ว (%)

ข้อมูลในเอกสารฉบับนี้ รวบรวมมาจากแหล่งข้อมูลที่เชื่อถือได้ อย่างไรก็ดี บริษัทหลักทรัพย์ คิงส์ฟอร์ด จำกัด (มหาชน) ไม่สามารถที่จะยืนยันหรือรับรองความถูกต้องของข้อมูลเหล่านี้ได้ ไม่ว่าประการใด ๆ บทวิเคราะห์ในเอกสารนี้ จัดทำขึ้นโดยอ้างอิงหลักเกณฑ์ทางวิชาการเกี่ยวกับหลักการวิเคราะห์ และไม่ได้เป็นการชี้นำ หรือเสนอแนะให้ซื้อหรือขายหลักทรัพย์ใด ๆ การตัดสินใจซื้อหรือขายหลักทรัพย์ใด ๆ ของผู้อ่าน ไม่ว่าจะเกิดจากการอ่านบทความในเอกสารนี้หรือไม่ก็ตาม ล้วนเป็นผลจากการใช้วิจารณญาณของผู้อ่าน โดยไม่มีส่วนเกี่ยวข้องกับหรือหนี้และผูกพันใด ๆ กับ บริษัทหลักทรัพย์ คิงส์ฟอร์ด จำกัด (มหาชน) ไม่ว่ากรณีใด

Top 20 Outstanding Short



KINGSFORD

วันจันทร์ที่ 18 พฤษภาคม พ.ศ. 2569

| หลักทรัพย์ | ปริมาณการขายชอร์ตที่ยังไม่ได้ซื้อคืน ณ สิ้นวัน (หุ้น) | | สถานะขายชอร์ต คงเหลือ (%) | สถานะชอร์ตเพิ่ม/ลด เมื่อเทียบวันก่อนหน้า (%) |
|------------|---|-------------|---------------------------|--|
| | Local | NVDR | | |
| HANA | 7,968,200 | 19,278,500 | 2.947 | 0.131 |
| MINT | 24,818,800 | 138,081,413 | 2.845 | 0.028 |
| BH | 8,009,620 | 9,677,600 | 2.231 | -0.006 |
| AMATA | 8,797,400 | 15,220,591 | 2.068 | 0.020 |
| IRPC | 132,248,000 | 224,154,700 | 1.704 | 0.040 |
| BANPU | 41,123,970 | 128,707,866 | 1.692 | 0.003 |
| BTS | 34,350,100 | 236,551,347 | 1.687 | -0.004 |
| WHA | 106,360,900 | 145,142,800 | 1.677 | 0.006 |
| MTC | 14,813,300 | 20,357,100 | 1.650 | 0.009 |
| SPRC | 9,458,000 | 62,230,683 | 1.641 | 0.012 |
| TFG | 59,335,100 | 28,987,400 | 1.519 | -0.002 |
| SAWAD | 8,569,764 | 16,240,232 | 1.474 | 0.019 |
| BDMS | 62,432,667 | 166,300,500 | 1.411 | 0.028 |
| EA | 46,019,000 | 57,905,722 | 1.391 | 0.009 |
| SCC | 1,723,083 | 14,520,200 | 1.347 | 0.007 |
| TIDLOR | 12,943,200 | 25,865,405 | 1.341 | -0.001 |
| LH | 72,422,932 | 84,419,898 | 1.328 | -0.016 |
| COM7 | 8,707,800 | 21,681,800 | 1.269 | 0.004 |
| BCH | 9,993,400 | 21,126,100 | 1.243 | 0.005 |
| HMPRO | 76,590,001 | 86,661,000 | 1.238 | 0.004 |

หมายเหตุ : เรียงตามการเปลี่ยนแปลงของปริมาณการขายชอร์ตที่ยังไม่ได้ซื้อคืน ของหลักทรัพย์ Local + NVDR /จำนวนหุ้นชำระแล้ว (%)

ข้อมูลในเอกสารฉบับนี้ รวบรวมมาจากแหล่งข้อมูลที่น่าเชื่อถือ อย่างไรก็ตาม บริษัทหลักทรัพย์ คิงส์ฟอร์ด จำกัด (มหาชน) ไม่สามารถที่จะยืนยันหรือรับรองความถูกต้องของข้อมูลเหล่านี้ได้ ไม่ว่าประการใด ๆ บทวิเคราะห์ในเอกสารนี้ จัดทำขึ้นโดยอ้างอิงหลักเกณฑ์ทางวิชาการเกี่ยวกับหลักการวิเคราะห์ และมีได้เป็นการชี้ว่า หรือเสนอแนะให้ซื้อหรือขายหลักทรัพย์ใด ๆ การตัดสินใจซื้อหรือขายหลักทรัพย์ใด ๆ ของผู้อ่าน ไม่ว่าจะเกิดจากการอ่านบทความในเอกสารนี้หรือไม่ก็ตาม ส่วนเป็นผลจากการใช้วิจารณญาณของผู้อ่าน โดยไม่มีส่วนเกี่ยวข้องกับหน่วยงานใด ๆ กับ บริษัทหลักทรัพย์ คิงส์ฟอร์ด จำกัด(มหาชน) ไม่ว่ากรณีใด

Short Sales



KINGSFORD

มูลค่าการขายชอร์ต ณ วันที่ 15 พฤษภาคม 2569

| หลักทรัพย์ | ปริมาณหุ้นที่ขายชอร์ต (หุ้น) | มูลค่าการขายชอร์ต (บาท) | %เทียบมูลค่าซื้อขายตลาดรวม |
|------------|------------------------------|-------------------------|----------------------------|
| AAPL80 | 36,701 | 356,000 | 3.99% |
| AAV | 326,300 | 349,141 | 0.91% |
| ADVANC | 142,600 | 51,801,500 | 3.35% |
| AEONTS | 10,500 | 968,225 | 2.64% |
| AMATA | 355,700 | 7,553,330 | 0.98% |
| AOT | 2,428,800 | 128,573,675 | 18.20% |
| AP | 2,455,300 | 18,521,655 | 17.60% |
| ASML01 | 611 | 25,357 | 0.18% |
| AURA | 42,100 | 574,160 | 0.74% |
| AWC | 155,400 | 332,966 | 0.43% |
| BA | 287,200 | 4,011,350 | 4.43% |
| BAM | 946,600 | 6,212,030 | 8.18% |
| BANPU | 1,342,600 | 7,518,560 | 5.94% |
| BAY | 62,000 | 1,768,725 | 1.80% |
| BBL | 646,400 | 107,051,900 | 5.40% |
| BCH | 545,000 | 5,041,250 | 11.39% |
| BCP | 179,500 | 6,230,450 | 3.36% |
| BCPG | 79,600 | 577,060 | 0.83% |
| BDMS | 7,412,900 | 134,937,220 | 11.88% |
| BEC | 1,500 | 2,610 | 0.18% |
| BGRIM | 1,126,000 | 15,025,950 | 8.87% |
| BH | 140,800 | 25,068,700 | 6.83% |
| BJC | 49,100 | 692,310 | 1.24% |
| BLA | 68,100 | 1,479,670 | 1.09% |
| BTG | 52,400 | 1,055,490 | 2.88% |
| BTS | 4,010,800 | 8,368,620 | 8.72% |
| CBG | 35,200 | 1,443,975 | 1.31% |
| CCET | 1,125,700 | 6,837,865 | 1.42% |
| CENDEL | 43,800 | 1,354,425 | 0.93% |
| CHG | 4,401,700 | 6,069,805 | 18.72% |
| CK | 166,200 | 3,014,930 | 2.04% |
| CKP | 352,300 | 814,112 | 6.88% |
| CN23 | 2,287 | 13,908 | 97.26% |
| CNSTAR5023 | 177,697 | 1,543,189 | 97.86% |
| COM7 | 472,300 | 11,634,820 | 1.62% |
| CPALL | 1,922,200 | 89,632,000 | 4.72% |
| CPF | 2,727,900 | 51,824,760 | 7.98% |
| CPN | 105,800 | 6,877,150 | 2.88% |
| CRC | 325,400 | 6,601,750 | 1.63% |
| DELTA | 1,954,200 | 626,707,300 | 8.39% |
| DOHOME | 5,600 | 18,816 | 0.03% |
| EA | 1,747,100 | 4,690,896 | 3.10% |
| EGCO | 17,000 | 1,985,650 | 4.24% |
| EPG | 63,100 | 228,726 | 1.69% |
| ERW | 558,400 | 1,486,276 | 2.00% |
| GFPT | 13,200 | 113,530 | 0.63% |
| GLOBAL | 202,000 | 1,321,295 | 1.69% |
| GPSC | 420,200 | 16,178,500 | 5.18% |
| GULF | 540,600 | 32,423,875 | 2.36% |
| GUNKUL | 1,212,400 | 4,294,480 | 0.97% |
| HANA | 1,746,100 | 56,863,125 | 1.90% |
| HMPRO | 1,273,300 | 7,703,465 | 5.94% |
| ICHI | 105,000 | 1,354,500 | 1.11% |
| IRPC | 8,903,100 | 17,584,543 | 3.94% |
| ITC | 13,400 | 217,160 | 0.53% |
| IVL | 2,056,200 | 50,316,510 | 3.75% |

ข้อมูลในเอกสารฉบับนี้ รวบรวมมาจากแหล่งข้อมูลที่น่าเชื่อถือ อย่างไรก็ดี บริษัทหลักทรัพย์ คิงส์ฟอร์ด จำกัด (มหาชน) ไม่สามารถที่จะยืนยันหรือรับรองความถูกต้องของข้อมูลเหล่านี้ได้ ไม่ว่าประการใด ๆ บทวิเคราะห์ในเอกสารนี้ จัดทำขึ้นโดยอ้างอิงหลักเกณฑ์ทางวิชาการเกี่ยวกับหลักการวิเคราะห์ และมีได้เป็นการชี้แนะ หรือเสนอแนะให้ซื้อหรือขายหลักทรัพย์ใด ๆ การตัดสินใจซื้อหรือขายหลักทรัพย์ใด ๆ ของผู้อ่าน ไม่ว่าจะเกิดจากการอ่านบทความในเอกสารนี้หรือไม่ก็ตาม ล้วนเป็นผลจากการใช้วิจารณญาณของผู้อ่าน โดยไม่มีส่วนเกี่ยวข้องกับหรือพันธะผูกพันใด ๆ กับ บริษัทหลักทรัพย์ คิงส์ฟอร์ด จำกัด (มหาชน) ไม่ควรเฝ้า

Short Sales



KINGSFORD

มูลค่าการขายชอร์ต ณ วันที่ 15 พฤษภาคม 2569

| หลักทรัพย์ | ปริมาณเห็นที่ขายชอร์ต (หุ้น) | มูลค่าการขายชอร์ต (บาท) | %เทียบมูลค่าซื้อขายตลาดรวม |
|------------|------------------------------|-------------------------|----------------------------|
| JAS | 125,900 | 142,267 | 1.36% |
| JMART | 810,100 | 6,581,635 | 0.64% |
| JMT | 684,200 | 7,005,775 | 0.82% |
| JTS | 28,800 | 1,155,875 | 6.29% |
| KBANK | 108,100 | 21,204,150 | 0.54% |
| KCE | 384,900 | 12,524,150 | 1.23% |
| KKP | 13,100 | 1,073,225 | 0.48% |
| KTB | 1,745,000 | 59,669,950 | 0.97% |
| KTC | 77,700 | 2,292,150 | 1.33% |
| LH | 1,674,200 | 6,106,300 | 12.38% |
| M | 178,900 | 3,654,710 | 3.59% |
| MAJOR | 103,200 | 776,345 | 1.42% |
| MBK | 60,100 | 1,080,220 | 0.93% |
| MEGA | 40,000 | 1,446,225 | 2.74% |
| MINT | 2,243,000 | 48,725,560 | 11.00% |
| MTC | 311,000 | 8,983,250 | 2.77% |
| NDX01 | 20,575 | 514,367 | 14.86% |
| NER | 123,400 | 541,578 | 2.10% |
| OR | 35,000 | 444,500 | 0.44% |
| ORI | 33,000 | 56,748 | 1.06% |
| OSP | 41,300 | 605,940 | 0.29% |
| PLANB | 494,600 | 2,312,722 | 1.01% |
| PR9 | 170,400 | 2,714,530 | 7.35% |
| PRM | 93,000 | 832,350 | 1.23% |
| PSH | 700 | 2,422 | 0.36% |
| PSL | 43,400 | 331,970 | 0.38% |
| PTG | 81,200 | 605,175 | 1.70% |
| PTT | 1,172,600 | 42,799,900 | 1.58% |
| PTTEP | 507,100 | 76,114,700 | 5.57% |
| PTTGC | 1,017,300 | 39,194,250 | 4.59% |
| QH | 363,200 | 507,438 | 3.93% |
| RATCH | 28,600 | 858,000 | 2.90% |
| RCL | 5,600 | 174,775 | 0.27% |
| SAMART | 9,500 | 55,055 | 1.05% |
| SAWAD | 457,300 | 10,246,220 | 4.54% |
| SCB | 448,500 | 60,112,250 | 2.45% |
| SCC | 264,100 | 60,037,300 | 5.99% |
| SCCC | 4,900 | 699,300 | 6.80% |
| SCGP | 272,000 | 6,608,700 | 0.84% |
| SGC | 116,000 | 119,480 | 0.06% |
| SIRI | 1,333,700 | 1,894,551 | 3.72% |
| SISB | 12,100 | 122,910 | 0.53% |
| SPALI | 69,300 | 1,074,150 | 2.09% |
| SPCG | 1,900 | 16,910 | 0.84% |
| SPRC | 534,500 | 3,777,315 | 1.73% |
| STA | 442,200 | 8,773,310 | 5.68% |
| STGT | 132,100 | 1,515,750 | 3.48% |
| STPI | 186,500 | 861,262 | 2.10% |
| TASCO | 32,400 | 447,120 | 2.35% |
| TCAP | 41,400 | 2,450,850 | 2.33% |
| TFG | 157,800 | 1,563,340 | 0.93% |
| THANI | 55,500 | 91,020 | 0.76% |
| THCOM | 116,200 | 1,322,560 | 1.36% |
| TIDLOR | 478,200 | 7,981,960 | 2.67% |
| TISCO | 175,200 | 19,790,700 | 4.12% |
| TKN | 47,500 | 190,390 | 1.56% |

ข้อมูลในเอกสารฉบับนี้ รวบรวมมาจากแหล่งข้อมูลที่น่าเชื่อถือ อย่างไรก็ดี บริษัทหลักทรัพย์ คิงส์ฟอร์ด จำกัด (มหาชน) ไม่สามารถที่จะยืนยันหรือรับรองความถูกต้องของข้อมูลเหล่านี้ได้ ไม่ว่าประการใด ๆ บทวิเคราะห์ในเอกสารนี้ จัดทำขึ้นโดยอ้างอิงหลักเกณฑ์ทางวิชาการเกี่ยวกับหลักการวิเคราะห์ และมีได้เป็นการชี้แนะ หรือเสนอแนะให้ซื้อหรือขายหลักทรัพย์ใด ๆ การตัดสินใจซื้อหรือขายหลักทรัพย์ใด ๆ ของผู้อ่าน ไม่ว่าจะเกิดจากการอ่านบทความในเอกสารนี้หรือไม่ก็ตาม ล้วนเป็นผลจากการใช้วิจารณญาณของผู้อ่าน โดยไม่มีส่วนเกี่ยวข้องกับหรือพันธะผูกพันใด ๆ กับ บริษัทหลักทรัพย์ คิงส์ฟอร์ด จำกัด (มหาชน) ไม่ควรเฝ้า

Short Sales



KINGSFORD

มูลค่าการขายชอร์ต ณ วันที่ 15 พฤษภาคม 2569

| หลักทรัพย์ | ปริมาณหุ้นที่ขายชอร์ต (หุ้น) | มูลค่าการขายชอร์ต (บาท) | %เทียบมูลค่าซื้อขายตลาดรวม |
|------------|------------------------------|-------------------------|----------------------------|
| TLI | 692,000 | 7,552,000 | 1.18% |
| TOA | 407,900 | 4,812,910 | 15.49% |
| TOP | 420,400 | 19,554,900 | 5.57% |
| TPIPL | 200 | 164 | 0.00% |
| TPIPP | 130,400 | 232,686 | 4.60% |
| TQM | 200 | 2,710 | 0.02% |
| TRUE | 2,012,400 | 29,508,260 | 1.36% |
| TTB | 3,737,400 | 8,583,286 | 0.77% |
| TU | 280,600 | 3,254,960 | 5.75% |
| TVO | 16,700 | 421,625 | 1.12% |
| UNIQ | 2,700 | 7,236 | 1.19% |
| VGI | 2,641,200 | 2,342,543 | 0.99% |
| WHA | 7,005,000 | 33,036,134 | 5.99% |
| WHAUP | 31,500 | 155,610 | 0.51% |

หมายเหตุ – ไม่รวมรายการขายชอร์ตของสมาชิกที่เป็นผู้ร่วมค้ำหน่วยลงทุนหรือผู้ดูแลสภาพคล่องของหน่วยลงทุนของกองทุนรวมอีทีเอฟเพื่อบัญชีบริษัทประเภทเพื่อทำกำไรจากส่วนต่างของราคาหรือเพื่อดูแลสภาพคล่อง แล้วแต่กรณี ข้อมูลการขายชอร์ตที่ยังไม่ได้ซื้อคืน - หลักทรัพย์ที่ไม่ใช่หุ้นสามัญจะใช้จำนวนหลักทรัพย์จดทะเบียนกับ ดลท. แทนจำนวนหุ้นชำระแล้ว

Stock Calendar



KINGSFORD

รายงานการเปลี่ยนแปลงการถือหลักทรัพย์ของผู้บริหาร (แบบ 59-2) ประจำวันที่ 15 พฤษภาคม 2569

| ชื่อผู้บริหาร | ประเภทหลักทรัพย์ | วันที่ได้มา / จำนวน | จำนวน | ราคา | | |
|---------------|------------------------------|---------------------|------------|---------|--------|------|
| JR | นาย จรัญ วิวัฒน์เจษฎาวุฒิ | หุ้นสามัญ | 14/05/2569 | 14,500 | 1.68 | ซื้อ |
| JR | นาย ชีรนนท์ วิวัฒน์เจษฎาวุฒิ | หุ้นสามัญ | 14/05/2569 | 19,300 | 1.67 | ซื้อ |
| JR | นาย ชีรนนท์ วิวัฒน์เจษฎาวุฒิ | หุ้นสามัญ | 14/05/2569 | 13,300 | 1.67 | ซื้อ |
| GTB | นาย ประจันต์ คงสาคร | หุ้นสามัญ | 14/05/2569 | 315,400 | 0.70 | ซื้อ |
| ZIGA | นาย ศุภกิจ งามจิตต์เจริญ | หุ้นสามัญ | 15/05/2569 | 500,000 | 0.90 | ซื้อ |
| CAZ | นาย ยอง ชอล ชอย | หุ้นสามัญ | 15/05/2569 | 50,000 | 1.61 | ขาย |
| CSR | นาย สุขมา ชยานนท์ | หุ้นสามัญ | 13/05/2569 | 63,200 | 72.91 | ซื้อ |
| BKIH | นาย ชัย โสภณพิเชษ | หุ้นสามัญ | 14/05/2569 | 4,000 | 350.00 | ซื้อ |
| TTI | นาย กัจจกร ชื่นชูจิตต์ | หุ้นสามัญ | 12/05/2569 | 400 | 26.75 | ซื้อ |
| NTV | นาย ปิยะศิลป์ จันทร์ภู | หุ้นสามัญ | 14/05/2569 | 200 | 20.20 | ซื้อ |
| NTV | นาย ปิยะศิลป์ จันทร์ภู | หุ้นสามัญ | 14/05/2569 | 200 | 20.10 | ซื้อ |
| NTV | นาย ปิยะศิลป์ จันทร์ภู | หุ้นสามัญ | 14/05/2569 | 300 | 20.00 | ซื้อ |
| NTV | นาย ปิยะศิลป์ จันทร์ภู | หุ้นสามัญ | 14/05/2569 | 600 | 19.90 | ซื้อ |
| NTV | นาย ปิยะศิลป์ จันทร์ภู | หุ้นสามัญ | 14/05/2569 | 800 | 19.80 | ซื้อ |
| NTV | นาย ปิยะศิลป์ จันทร์ภู | หุ้นสามัญ | 14/05/2569 | 2,700 | 19.70 | ซื้อ |
| NTV | นาย ปิยะศิลป์ จันทร์ภู | หุ้นสามัญ | 14/05/2569 | 600 | 19.60 | ซื้อ |
| NTV | นาย ปิยะศิลป์ จันทร์ภู | หุ้นสามัญ | 14/05/2569 | 900 | 19.50 | ซื้อ |
| NTV | นาย ปิยะศิลป์ จันทร์ภู | หุ้นสามัญ | 14/05/2569 | 4,500 | 19.40 | ซื้อ |
| NTV | นาย ปิยะศิลป์ จันทร์ภู | หุ้นสามัญ | 14/05/2569 | 2,800 | 19.30 | ซื้อ |
| SPALI | นาง อัจฉรา ตั้งมดีธรรม | หุ้นสามัญ | 13/05/2569 | 850,000 | 15.12 | ซื้อ |
| SPALI | นาง อัจฉรา ตั้งมดีธรรม | หุ้นสามัญ | 14/05/2569 | 600,000 | 15.30 | ซื้อ |
| SPALI | นาง อัจฉรา ตั้งมดีธรรม | หุ้นสามัญ | 15/05/2569 | 540,000 | 15.43 | ซื้อ |
| SPALI | นาย ประทีป ตั้งมดีธรรม | หุ้นสามัญ | 13/05/2569 | 850,000 | 15.12 | ซื้อ |
| SPALI | นาย ประทีป ตั้งมดีธรรม | หุ้นสามัญ | 14/05/2569 | 600,000 | 15.30 | ซื้อ |
| SPALI | นาย ประทีป ตั้งมดีธรรม | หุ้นสามัญ | 15/05/2569 | 540,000 | 15.43 | ซื้อ |
| EP | นาย ยุทธ ชินสุภัคกุล | หุ้นสามัญ | 14/05/2569 | 305,000 | - | โอน |
| EP | นาย ยุทธ ชินสุภัคกุล | หุ้นสามัญ | 14/05/2569 | 8,300 | 1.00 | ซื้อ |
| TCOAT | นาย เลิศชัย เจริญอาวุธวัฒนา | หุ้นสามัญ | 13/05/2569 | 6,900 | 26.00 | ซื้อ |
| LTMH | นาย ธณัฐ เตชะเลิศ | หุ้นสามัญ | 14/05/2569 | 600,900 | 4.11 | ซื้อ |
| LTMH | นาย ธณัฐ เตชะเลิศ | หุ้นสามัญ | 15/05/2569 | 19,100 | 4.15 | ซื้อ |
| HFT | นาย จ้อ-แจ๋อ เยน | หุ้นสามัญ | 15/05/2569 | 10,500 | 4.18 | ซื้อ |
| HFT | นาย จ้อ-แจ๋อ เยน | หุ้นสามัญ | 15/05/2569 | 24,800 | 4.24 | ซื้อ |
| HMPRO | นาย แสงศักดิ์ สรกกิจ | หุ้นสามัญ | 13/05/2569 | 10,000 | 5.96 | ซื้อ |

Stock Calendar



KINGSFORD

ได้มาหรือจำหน่ายหลักทรัพย์ของกิจการ (แบบ 246-2) ประจำปีที่ 15 พฤษภาคม 2569

| หลักทรัพย์ | ชื่อผู้ได้มา/จำหน่าย | วิธีการ | ประเภท หลักทรัพย์ ¹ | % ก่อน ได้มา/ จำหน่าย | % ได้มา/ จำหน่าย | % หลัง ได้มา/ จำหน่าย | วันที่ได้มา/ จำหน่าย | % ก่อน ได้มา/ จำหน่าย (กลุ่ม) ² | % ได้มา/ จำหน่าย (กลุ่ม) ² | % หลัง ได้มา/ จำหน่าย (กลุ่ม) ² |
|------------|----------------------|---------|-----------------------------------|-----------------------------|------------------------|-----------------------------|-------------------------|--|---|--|
| PRM | บริษัท นทลีน จำกัด | ได้มา | หุ้น | 64.1799 | 3.8981 | 68.078 | 12/05/2569 | 64.1799 | 3.8981 | 68.078 |

Stock Calendar



KINGSFORD

May 2026

| Monday | Tuesday | Wednesday | Thursday | Friday |
|--------|---------|-----------|----------|--------|
|--------|---------|-----------|----------|--------|

| 18 | 19 | 20 | 21 | 22 |
|-------------------------------|--|--|---|--|
| XD DCC (0.02 (חרע)) | XD WHART (0.1915 (חרע)) TSC (0.40 (חרע)) Shares WIIK 407 Shares | XD TRUE (0.14 (חרע)) KTBSTMR (0.1553 (חרע)) | XD TSTH (0.03 (חרע)) TPRIME (0.103 (חרע)) SPRIME (0.10 (חרע)) MRDIYT (0.06 (חרע)) MMM (0.07 (חרע)) KPNREIT (0.0304 (חרע)) BKIH (9.00 (חרע)) | XD WHAIR (0.1434 (חרע)) TRT (0.15 (חרע)) SUPEREIF (0.13654 (חרע)) INETREIT (0.0675 (חרע)) GUNKUL (0.10 (חרע)) FUTURERT (0.2656 (חרע)) DMT (0.223 (חרע)) BLC (0.04 (חרע)) B-WORK (0.1607 (חרע)) AIMIRT (0.205 (חרע)) |

| 25 | 26 | 27 | 28 | 29 |
|--|--|---|--|--------------------------------------|
| XD TFG (0.085 (חרע)) SIRIPRT (0.08 (חרע)) LHRREIT (0.07 (חרע)) LHHOTEL (0.295 (חרע)) ISSARA (0.082 (חרע)) ALLY (0.11 (חרע)) | XD QHHRREIT (0.17 (חרע)) PSL (0.10 (חרע)) KISS (0.05 (חרע)) HYDROGEN (0.15 (חרע)) GVREIT (0.1946 (חרע)) CPTREIT (0.0546 (חרע)) CPNREIT (0.28 (חרע)) AMATAR (0.16 (חרע)) ADD (0.06 (חרע)) | XD TTLPF (0.2318 (חרע)) TFFIF (0.1204 (חרע)) SRICHA (1.00 (חרע)) KBSPIF (0.223 (חרע)) KAMART (0.11 (חרע)) JMART (0.135 (חרע)) EGATIF (0.0191 (חרע)) BOFFICE (0.11 (חרע)) AXTRART (0.2096 (חרע)) | XD IVL (0.175 (חרע)) FTREIT (0.195 (חרע)) BGC (0.04 (חרע)) | XD PROSPECT (0.2175 (חרע)) |

| | | | | |
|--------------------------|-----------------------------------|------------------------|---|-------------------------|
| XD – Excluding Dividend | XD(ST) – Excluding Stock Dividend | XM – Exclude meetings | XN – Ex-Capital Return | XI – Excluding Interest |
| XP – Excluding Principal | XR – Excluding Right | XW – Excluding Warrant | XS – Excluding Short-term Warrant | XA – Excluding All |
| XE – Excluding Exercise | *ND – No Dividend Payment | PD – Payment Date | XT – Excluding TSR ; @ - price per share / price per unit / | |
| XD – Excluding Dividend | XD(ST) – Excluding Stock Dividend | XM – Exclude meetings | XN – Ex-Capital Return | XI – Excluding Interest |
| XP – Excluding Principal | XR – Excluding Right | XW – Excluding Warrant | XS – Excluding Short-term Warrant | XA – Excluding All |
| XE – Excluding Exercise | *ND – No Dividend Payment | PD – Payment Date | XT – Excluding TSR ; @ - price per share / price per unit / | |

Most Active Values (Btmn)



NVDR Update

วันจันทร์ที่ 18 พฤษภาคม 2569

Most Active Values (Btmn)

| Top 20 Net Buying Value (B m) | | | | | Top 20 Net Selling Value (B m) | | | | | Month to Date | | | | Year to Date | | | | | | |
|-------------------------------|--------|---------|---------|--------|--------------------------------|--------|--------|----------|--------|---------------|--------|---------|--------|---------------------|-------|---------|-------|----------|--------|-----------|
| พ.ค.-69 | | | | | พ.ค.-69 | | | | | พฤษภาคม 2569 | | | | 05 ม.ค.-15 พ.ค.2569 | | | | | | |
| | 15 | 14 | 13 | 12 | 11 | | 15 | 14 | 13 | 12 | 11 | Net Buy | | Net Sell | | Net Buy | | Net Sell | | |
| 1 | KBANK | 1,197.5 | 555.4 | 305.6 | -71.8 | 426.0 | DELTA | -2,528.6 | -919.4 | 4,299.2 | -291.6 | 512.2 | KTB | 6,700.34 | SCB | -984.04 | PTTEP | 25,930.0 | SCB | -11,717.3 |
| 2 | KTB | 274.0 | 158.0 | -17.2 | 147.3 | 276.6 | PTT | -477.8 | 259.5 | 184.6 | 981.7 | 521.1 | KBANK | 4,466.84 | SCC | -971.14 | PTT | 18,090.0 | TISCO | -2,812.0 |
| 3 | BBL | 253.6 | 313.2 | -52.5 | 25.7 | 230.5 | HANA | -445.0 | -47.7 | 197.9 | 145.5 | 35.6 | PTT | 2,977.94 | BDMS | -762.10 | KBANK | 9,512.7 | AOT | -2,682.7 |
| 4 | AMATA | 217.7 | -18.1 | -13.4 | 11.9 | -23.0 | SCC | -211.7 | -197.7 | -26.2 | -125.5 | 2.1 | TRUE | 2,253.51 | AOT | -694.70 | BBL | 6,253.7 | ADVANC | -2,524.7 |
| 5 | JMART | 138.1 | 4.3 | -0.9 | -3.4 | -6.3 | IVL | -99.8 | 83.9 | -12.1 | -41.2 | 83.6 | BBL | 1,574.68 | MINT | -520.33 | KTB | 5,684.5 | MINT | -2,016.9 |
| 6 | SCB | 121.6 | -282.8 | 15.6 | -31.8 | -287.0 | BCP | -72.1 | -34.5 | -4.3 | -34.7 | -10.1 | GULF | 1,350.23 | HANA | -329.69 | TOP | 4,171.0 | TIDLOR | -1,221.9 |
| 7 | TISCO | 120.9 | -5.2 | -37.0 | 15.3 | 71.5 | MINT | -71.0 | -115.1 | -218.3 | 98.6 | -83.9 | PTTEP | 831.12 | CPF | -271.14 | CPALL | 3,667.7 | OR | -1,072.1 |
| 8 | ADVANC | 109.6 | -71.2 | 369.4 | 521.4 | 236.2 | IRPC | -56.2 | -41.2 | -115.9 | 30.4 | -108.7 | PTTGC | 713.42 | TOP | -237.18 | BCP | 3,476.4 | COM7 | -1,003.0 |
| 9 | BAY | 54.5 | -1.3 | 2.1 | 0.7 | 0.2 | KCE | -50.6 | 166.3 | -61.8 | 61.0 | 48.7 | CRC | 527.37 | KTC | -192.42 | PTTGC | 3,101.1 | CPF | -965.1 |
| 10 | CPALL | 39.4 | 1,050.2 | -179.7 | -23.7 | -118.4 | PTTGC | -50.2 | 126.0 | 54.2 | 44.7 | 140.3 | GUNKUL | 440.61 | IRPC | -189.73 | KKP | 2,855.1 | BDMS | -805.9 |
| 11 | SINGER | 37.5 | 0.1 | 0.0 | 0.5 | 1.9 | AOT | -46.8 | 243.5 | -88.4 | 9.0 | -268.5 | ADVANC | 420.59 | SAWAD | -178.82 | SCC | 2,822.1 | KTC | -731.5 |
| 12 | BLA | 37.4 | 24.2 | -2.8 | 2.3 | 0.1 | PTTEP | -39.8 | -258.2 | 134.0 | 115.1 | 94.1 | KCE | 286.86 | GPSC | -170.82 | DELTA | 2,776.5 | SAWAD | -653.3 |
| 13 | TOP | 34.7 | 18.8 | 116.8 | -260.6 | 45.4 | BANPU | -28.0 | -25.5 | -17.8 | -58.2 | -25.4 | STECON | 286.61 | WHA | -163.52 | TFG | 2,346.1 | MTC | -435.9 |
| 14 | MBK | 23.4 | -1.1 | -2.7 | 1.5 | -0.5 | CENTEL | -19.4 | 5.8 | -22.2 | 104.6 | -19.7 | CBG | 252.00 | BCP | -160.83 | CPN | 2,004.1 | CPAXT | -370.8 |
| 15 | STA | 19.8 | 10.5 | -1.0 | -16.0 | 71.6 | RCL | -13.1 | 40.2 | -23.4 | 2.1 | 39.1 | KKP | 226.25 | IVL | -153.50 | TTB | 1,874.4 | AEONTS | -362.7 |
| 16 | BTS | 19.6 | 2.5 | 3.1 | 1.4 | -0.0 | GUNKUL | -11.7 | 62.0 | -149.5 | 243.3 | 95.1 | TISCO | 193.73 | SCGP | -142.06 | IRPC | 1,339.9 | BTS | -352.3 |
| 17 | GLOBAL | 15.4 | 33.8 | -2.6 | 81.0 | 1.7 | CPF | -11.3 | -29.8 | -113.8 | -155.2 | -18.3 | AMATA | 188.33 | TU | -134.49 | GULF | 1,110.4 | GPSC | -336.0 |
| 18 | CPN | 13.7 | -84.7 | 63.7 | 78.1 | 6.1 | ERW | -9.8 | 38.5 | -9.3 | -5.4 | -15.9 | STA | 178.13 | OSP | -127.16 | CRC | 1,050.1 | TCAP | -321.7 |
| 19 | SRICHA | 13.1 | 14.2 | -9.8 | 11.3 | -6.8 | CCET | -9.2 | 49.9 | 3.6 | -3.4 | 12.0 | JMART | 156.07 | BTG | -121.43 | BTG | 979.7 | BA | -307.5 |
| 20 | PM | 12.9 | 0.5 | -0.1 | 0.3 | 0.1 | THCOM | -8.9 | -12.2 | -24.3 | -17.9 | 6.7 | GLOBAL | 146.83 | BH | -104.03 | IVL | 943.7 | ITC | -287.5 |

| Total Volume Shares | | | | | | |
|---------------------|--------|-----------|-----------|-----------|------------|-------|
| | Buy | Sell | Total | Net | Turn. | % |
| 1 | 2S | 10,000 | 66,500 | 76,500 | -56,500 | 12.12 |
| 2 | 88TH | 500 | - | 500 | 500 | 0.04 |
| 3 | AAI | 5,800 | 154,100 | 159,900 | -148,300 | 8.93 |
| 4 | AAV | 875,100 | 4,712,600 | 5,587,700 | -3,837,500 | 7.72 |
| 5 | ABM | 34 | 100 | 134 | -66 | 1.23 |
| 6 | ACC | 109,600 | 24,900 | 134,500 | 84,700 | 2.13 |
| 7 | ACE | - | 3,300 | 3,300 | -3,300 | 0.71 |
| 8 | ADB | - | 15,500 | 15,500 | -15,500 | 18.72 |
| 9 | ADD | 41,600 | - | 41,600 | 41,600 | 29.01 |
| 10 | ADVANC | 1,688,863 | 1,389,448 | 3,078,311 | 299,415 | 36.16 |
| 11 | ADVICE | 5,048,700 | 901,200 | 5,949,900 | 4,147,500 | 16.10 |
| 12 | AE | 5,000 | - | 5,000 | 5,000 | 0.27 |
| 13 | AEONTS | 41,800 | 67,567 | 109,367 | -25,767 | 13.79 |
| 14 | AGE | 2,707,100 | 176,300 | 2,883,400 | 2,530,800 | 14.10 |
| 15 | AH | 122,200 | 24,700 | 146,900 | 97,500 | 13.64 |
| 16 | AHC | 600 | 113 | 713 | 487 | 1.25 |
| 17 | AIE | 616,300 | 151,400 | 767,700 | 464,900 | 11.52 |
| 18 | AIT | 19,500 | 5,413 | 24,913 | 14,087 | 1.89 |
| 19 | AJ | 925,400 | 677,500 | 1,602,900 | 247,900 | 12.27 |
| 20 | AJA | 800 | - | 800 | 800 | 0.02 |

Source : SET.OR.TH

| NVDR Shrs. | | | | | | Paid up Capital | | | | | |
|------------|-----------|---------------|-----------|-------------|--------|-----------------|--|--|--|--|--|
| | 18-May-26 | % of | 18-May-26 | % of | (Last) | | | | | | |
| 1 | 2S | 5,724,543 | 1.04 | 3,092,210 | 0.69 | 549,995,954 | | | | | |
| 2 | 88TH | 141,614 | 0.07 | #N/A | #N/A | 212,500,000 | | | | | |
| 3 | A | 3,342 | 0.00 | 62,400 | 0.01 | 980,000,000 | | | | | |
| 4 | A5 | 1,143,117 | 0.09 | 800,664 | 0.07 | 1,209,384,734 | | | | | |
| 5 | A5-W4 | 7,590,876 | 2.10 | #N/A | #N/A | 360,996,274 | | | | | |
| 6 | A5-W5 | 187,188 | 0.08 | #N/A | #N/A | 235,591,404 | | | | | |
| 7 | AAI | 93,745,927 | 4.41 | #N/A | #N/A | 2,125,000,000 | | | | | |
| 8 | AAV | 1,106,131,263 | 8.61 | 353,926,265 | 7.30 | 12,849,999,997 | | | | | |
| 9 | ABM | 2,841,117 | 0.41 | 3,268,124 | 1.09 | 692,120,445 | | | | | |
| 10 | ACAP | 2,318,745 | 0.57 | 1,223,467 | 0.39 | 406,411,160 | | | | | |
| 11 | ACC | 14,276,306 | 0.76 | 4,306,304 | 0.32 | 1,880,333,993 | | | | | |
| 12 | ACC-W2 | 689,938 | 0.15 | #N/A | #N/A | 447,680,170 | | | | | |
| 13 | ACE | 50,235,514 | 0.50 | 38,450,400 | 0.38 | 10,075,634,360 | | | | | |
| 14 | ACG | 818,551 | 0.14 | 211,225 | 0.04 | 600,000,000 | | | | | |
| 15 | ADB | 49,124,908 | 6.77 | 31,173,421 | 5.20 | 725,999,923 | | | | | |
| 16 | ADD | 1,780,196 | 1.06 | #N/A | #N/A | 168,000,000 | | | | | |
| 17 | ADVANC | 208,959,601 | 7.03 | 241,595,912 | 8.13 | 2,974,209,736 | | | | | |
| 18 | ADVICE | 17,057,569 | 2.75 | #N/A | #N/A | 620,000,000 | | | | | |
| 19 | AE | 32,872,789 | 1.28 | #N/A | #N/A | 2,571,535,907 | | | | | |
| 20 | AEONTS | 10,208,153 | 4.08 | 11,410,746 | 4.56 | 250,000,000 | | | | | |

ข้อมูลในเอกสารฉบับนี้รวบรวมมาจากแหล่งข้อมูลที่น่าเชื่อถือ อย่างไรก็ตาม บริษัทหลักทรัพย์ คิงส์ฟอร์ด จำกัด (บริษัทฯ) ไม่สามารถที่จะยืนยันหรือรับรองความถูกต้องของข้อมูลเหล่านี้ได้ ไม่ว่าประการใด ๆ บทวิเคราะห์ในเอกสารนี้จัดทำขึ้นโดยอ้างอิงถึงเกณฑ์ทางวิชาการเกี่ยวกับหลักทรัพย์และไม่ได้เป็นการชี้นำหรือเสนอแนะให้ซื้อหรือขายหลักทรัพย์ใด ๆ การตัดสินใจซื้อหรือขายหลักทรัพย์ใด ๆ ของผู้ลงทุน ไม่ว่าจะเกิดจากการอ่านบทความในเอกสารนี้หรือไม่ก็ตาม ล้วนเป็นผลจากการใช้วิจารณญาณของผู้ลงทุน โดยไม่มีส่วนเกี่ยวข้องกับและผูกพันใด ๆ กับ บริษัทหลักทรัพย์ คิงส์ฟอร์ด จำกัด (บริษัทฯ) ไม่ว่ากรณีใด



คำแนะนำการลงทุน และความหมายของคำแนะนำการลงทุน

Stock Rating หมายถึงการให้คำแนะนำการลงทุนของบริษัท แบ่งเป็น 3 ระดับ

Buy หมายถึง ราคาพื้นฐานสูงกว่าราคาตลาด 15% หรือมากกว่า

Hold หมายถึงราคาพื้นฐานสูงกว่าราคาตลาดไม่เกิน 15% หรือต่ำกว่าราคาตลาดไม่เกิน 15 %

Sell หมายถึง ราคาพื้นฐานต่ำกว่าราคาตลาด 15% หรือมากกว่า

เอกสารฉบับนี้จัดทำขึ้นโดยบริษัทหลักทรัพย์คิงส์ฟอร์ด จำกัด (มหาชน) ข้อมูลที่ปรากฏในเอกสารฉบับนี้จัดทำโดยอาศัยข้อมูลที่จัดหาจากแหล่งที่เชื่อถือหรือควรเชื่อว่ามี ความน่าเชื่อถือ และ/หรือถูกต้อง อย่างไรก็ตามบริษัทไม่ยืนยัน และไม่รับรองถึงความครบถ้วนสมบูรณ์หรือถูกต้องของข้อมูลดังกล่าว และไม่ได้ประกันราคาหรือผลตอบแทน ของหลักทรัพย์ที่ปรากฏข้างต้น แม้ว่าข้อมูลดังกล่าวจะปรากฏข้อความที่อาจเป็นหรืออาจตีความว่าเป็นเช่นนั้นได้ บริษัทจึงไม่รับผิดชอบต่อการนำเอาข้อมูล ข้อความ ความเห็น และหรือบทสรุปที่ปรากฏในเอกสารฉบับนี้ไปใช้ไม่ว่ากรณีใดๆ ข้อมูลและความเห็นที่ปรากฏอยู่ในเอกสารฉบับนี้มิได้ประสงค์จะชี้ชวน เสนอแนะ หรือจูงใจให้ลงทุน ใน หรือ ซื้อหรือขายหลักทรัพย์ที่ปรากฏในเอกสารฉบับนี้และข้อมูลมีการแก้ไขเพิ่มเติมเปลี่ยนแปลงโดยมิต้องแจ้งให้ทราบล่วงหน้า ผู้ลงทุนควรใช้ดุลยพินิจอย่างรอบคอบใน การลงทุนในหรือซื้อหรือขายหลักทรัพย์ บริษัทสงวนลิขสิทธิ์ในข้อมูลที่ปรากฏในเอกสารนี้ ห้ามมิให้ผู้ใดใช้ประโยชน์ ทำซ้ำ ดัดแปลง นำออกแสดง ทำให้ปรากฏหรือเผยแพร่ ต่อสาธารณชน ไม่ว่าด้วยประการใดๆ ซึ่งข้อมูลในเอกสารนี้ไม่ว่าทั้งหมดหรือบางส่วน เว้นแต่ได้รับอนุญาตเป็นหนังสือจากบริษัทเป็นการล่วงหน้า การกล่าว คัด หรืออ้างอิง ข้อมูลบางส่วนตามสมควรในเอกสารนี้ ไม่ว่าในบทความ บทวิเคราะห์ บทวิจัย หรือในเอกสาร หรือการสื่อสารอื่นใดจะต้องกระทำโดยถูกต้อง และไม่เป็นการก่อให้เกิดการ เข้าใจผิดหรือความเสียหายแก่บริษัท ต้องรับรู้ถึงความเป็นเจ้าของลิขสิทธิ์ในข้อมูลบริษัท และต้องอ้างอิงถึงเอกสารฉบับนี้ และวันที่ในเอกสารฉบับนี้ของบริษัทโดยชัดเจน การลงทุนในหรือซื้อหรือขายหลักทรัพย์ย่อมมีความเสี่ยง ท่านควรทำความเข้าใจอย่างถี่ถ้วนต่อลักษณะของหลักทรัพย์แต่ละประเภทและควรศึกษาข้อมูลของบริษัทที่ออก หลักทรัพย์และข้อมูลอื่นใดที่เกี่ยวข้องก่อนการตัดสินใจลงทุนในหรือซื้อหรือขายหลักทรัพย์

ข้อมูลในเอกสารฉบับนี้ รวบรวมมาจากแหล่งข้อมูลที่เชื่อถือได้อย่างไรก็ดี บริษัทหลักทรัพย์ คิงส์ฟอร์ด จำกัด(มหาชน)ไม่สามารถที่จะยืนยันหรือรับรองความถูกต้องของข้อมูลเหล่านี้ได้ ไม่ว่าประการใดๆ บทวิเคราะห์ในเอกสารนี้ จัดทำขึ้นโดยอ้างอิง หลักเกณฑ์ทางวิชาการเกี่ยวกับหลักการวิเคราะห์ และมีได้เป็นการชี้แนะ หรือเสนอแนะให้ซื้อหรือขายหลักทรัพย์ใดๆ การตัดสินใจหรือซื้อขายหลักทรัพย์ใดๆ ของผู้อ่าน ไม่ว่าจะเกิดจากการอ่านบทความในเอกสารนี้หรือไม่ก็ตาม ล้วนเป็นผลจากการใช้ วิจารณญาณของผู้อ่าน โดยไม่มีส่วนเกี่ยวข้องกับหรือพันธะผูกพันใดๆ กับ บริษัทหลักทรัพย์ คิงส์ฟอร์ด จำกัด(มหาชน) ไม่ว่ากรณีใด

Disclaimer



KINGSFORD

Thai Institute of Directors Association (IOD) – Corporate Governance Report Rating 2025 (CG Score) ข้อมูล 23 ธันวาคม 2568



| | | | | | | | | | | | | | |
|--------|--------|--------|--------|--------|--------|--------|-------|--------|--------|--------|--------|-------|--------|
| AAI | AURA | BSRC | CREDIT | GFC | IT | LST | OCC | PRM | SAT | SITHAI | SUTHA | TKT | TVO |
| AAV | AWC | BTG | DCC | GFPT | ITC | M | ONEE | PRTR | SAV | SJWD | SVOA | TLI | TWPC |
| ACE | B | BTS | DDD | GGC | ITEL | MAJOR | OR | PSH | SAWAD | SKR | SYMC | TM | UAC |
| ADB | BAFS | BWG | DELTA | GLAND | ITTHI | MALEE | ORI | PSL | SC | SKY | SYNEX | TMD | UBE |
| ADVANC | BAM | CBG | DEMCO | GLOBAL | IVL | MBK | ORN | PSP | SCAP | SMPC | SYNTEC | TMILL | UBIS |
| AEONTS | BANPU | CENTEL | DITTO | GPSC | J | MC | OSP | PTC | SCB | SNC | TACC | TMT | UP |
| AF | BAY | CFRESH | DMT | GRAMMY | JAS | MEGA | PAP | PTG | SCC | SNNP | TAN | TNDT | UPF |
| AGE | BBGI | CGH | DOHOME | GULF | JMART | MFC | PB | PTT | SCCC | SNP | TASCO | TNITY | UPOIC |
| AIRA | BBL | CHASE | DRT | GUNKUL | JMT | MFEC | PCC | PTTEP | SCG | SO | TBN | TNL | UV |
| AJ | BCH | CHEWA | DUSIT | HANA | JTS | MGC | PCSGH | PTTGC | SCGD | SONIC | TCAP | TOA | VGI |
| AKP | BCPG | CHG | EASTW | HARN | KBANK | MINT | PDJ | Q-CON | SCGP | SPALI | TCMC | TOG | VIBHA |
| AKR | BDMS | CHOW | EGCO | HENG | KCAR | MODERN | PG | QH | SCM | SPC | TEAMG | TOP | VIH |
| ALLA | BEC | CIMBT | EPG | HMPRO | KCC | MONO | PHOL | QTC | SDC | SPCG | TEGH | TPAC | VNG |
| ALT | BEM | CIVIL | ERW | HPT | KCE | MOONG | PIMO | RABBIT | SE | SPI | TEKA | TPBI | WACOAL |
| AMA | BEYOND | CK | ETC | HTC | KCG | MOSHI | PJW | RATCH | SEAFCO | SPRC | TFG | TQM | WGE |
| AMARIN | BGC | CKP | ETE | ICC | KEX | MSC | PL | RBF | SEAOIL | SR | TFMAMA | TRUBB | WHA |
| AMATA | BGRIM | CMC | FLOYD | ICHI | KJL | MST | PLANB | ROCTEC | SELIC | SSF | TGE | TRUE | WHAUP |
| AMATAV | BH | CNT | FN | III | KKP | MTC | PLAT | RS | SENA | SSP | TGH | TSC | WICE |
| AOT | BIZ | COLOR | FORTH | ILINK | KSL | MTI | PLUS | RT | SENX | SSSC | THANA | TSTE | WINMED |
| AP | BJC | COM7 | FPI | ILM | KTB | NEP | PM | S | SFLEX | STA | THANI | TSTH | WINNER |
| ARIP | BKIH | CPALL | FPT | IND | KTC | NER | PMC | S&J | SGC | STARM | THCOM | TTA | WP |
| ASIAN | BLA | CPAXT | FSMART | INET | KUMWEL | NKI | PORT | SA | SGF | STECON | THIP | TTB | WPH |
| ASIMAR | BLC | CPF | FSX | INSET | LH | NOBLE | PPP | SAAM | SGP | STGT | THRE | TTCL | ZEN |
| ASK | BOL | CPL | FTI | INSURE | LHFG | NRF* | PPS | SABINA | SHR | STI | THREL | TTW | |
| ASP | BPP | CPN | GABLE | IP | LIT | NV | PQS | SAK | SICT | SUC | TIPH | TU | |
| ASW | BRI | CPW | GC | IRC | LOXLEY | NVD | PR9 | SAMART | SIRI | SUN | TISCO | TVDH | |
| AUCT | BRR | CRC | GCAP | IRPC | LRH | NYT | PRG | SAMTEL | SIS | SUSCO | TKS | TVH | |



| | | | | | | | | | | | | | | |
|--------|-------|-------|--------|-------|--------|--------|-------|-------|-------|--------|--------|--------|--------|--------|
| 2S | ANAN | BPS | CM | EAST | IFS | LALIN | METCO | NTSC | PRIN | SAMCO | SPA | TITLE | TIPIP | VRANDA |
| A5 | APCO | BR | CMAN | EKH | JDF | LANNA | MICRO | NTV | PRINC | SANKO | SPVI | TK | TPS | WARRIX |
| ABM | APCS | BSBM | CMO | ESTAR | JPARK | LEO | MVP* | OKJ | PROUD | SAPPE | SRS | TKN | TQR | WAVE |
| ACG | ATP30 | BTC | COCOCO | EURO | JSP | LHK | NC | PATO | PSG | SCI | SUPER | TMC | TRP | WIN |
| ADD | BA | BTW | COMAN | EVER | JUBILE | LPN | NCH | PDG | PSTC | SCN | SVI | TMI | TRT | XO |
| AE | BBIK | BVG | CPI | FE | K | MAGURO | NCL | PEACE | PT | SECURE | SWC | TNP | TURTLE | XPG |
| AH | BC | BYD | CRD | FVC | KGI | MATCH | NDR | PEER | QLT | SFT | TAE | TNR | TVT | XYZ |
| AIT | BCP | CFARM | CSC | GEL | KTIS | MBAX | NEO | PREB | RCL | SINO | TFM | TPA | UBA | ZIGA |
| ALUCON | BE8 | CH | DEXON | HUMAN | KTMS | M-CHAI | NL | PRI | READY | SKE | TIDLOR | TPCS | UREKA | |
| AMC | BIG | CIG | DTCENT | ICN | KUN | MCOT | NSL | PRIME | RPH | SMT | TIPCO | TIPIPL | VCOM | |



| | | | | | | | | | | | | | | |
|--------|--------|---------|--------|------|------|--------|--------|--------|-------|--------|--------|-------|-------|-------|
| AHC | ASN | CHARAN* | DIMET* | FTE | JCK | MCA | NATION | PICO* | PTECH | SE-ED | SPREME | TATG | TSE | YUASA |
| AIE* | AYUD | CHAYO | DOD | GBX | KBS | MEB | NCAP | PIN | PYLON | SIAM | SST | TFI | TSR* | ZAA |
| AMANAH | BIOTEC | CHIC | DPAINT | GPI | KISS | MEDEZE | NOVA | PIS | RAM | SINGER | STANLY | THG* | UKEM | |
| AMR | BIS | CHOTI | DV8 | GTB | KK | MENA | NPK | PLANET | RJH | SISB | STC | TMAN | UOBKH | |
| ANI | BJCHI | CI | EA* | GYT | KWC | MILL* | OGC | POLY | RML | SK | STPI | TOPP | VARO | |
| APURE | BLAND | CITY | EASON | IMH | KWM | MITSIB | PACO | PRAKIT | ROCK | SKN | STX | TPLAS | VL | |
| ARIN | CAZ | CSP | ECF* | IRCP | L&E | MK | PANEL | PRAPAT | RPC | SMD100 | SVR | TPOLY | WFX | |
| ARROW | CEN | CSS | EFORL | ITNS | LDC | MPJ | PCE | PROEN | SAFE | SNPS | SVT | TRC* | WIIK | |
| ASIA | CHAO | CWT | FNS | IVF | LEE | NAM | PHG | PROS | SALEE | SORKON | TAKUNI | TRU | WORK | |

ข้อมูลในเอกสารฉบับนี้ รวบรวมมาจากแหล่งข้อมูลที่น่าเชื่อถือ อย่างไรก็ตาม บริษัทหลักทรัพย์ คิงส์ฟอร์ด จำกัด(มหาชน)ไม่สามารถที่จะยืนยันหรือรับรองความถูกต้องของข้อมูลเหล่านี้ได้ ไม่ว่าประการใดๆ บทวิเคราะห์ในเอกสารนี้ จัดทำขึ้นโดยอ้างอิงหลักเกณฑ์ทางวิชาการเกี่ยวกับหลักการวิเคราะห์ และมีได้เป็นการชี้แนะ หรือเสนอแนะให้ซื้อหรือขายหลักทรัพย์ใดๆ การตัดสินใจซื้อหรือขายหลักทรัพย์ใดๆ ของผู้อ่าน ไม่ว่าจะเกิดจากการอ่านบทความในเอกสารนี้หรือไม่ก็ตาม ล้วนเป็นผลจากการใช้วิจารณญาณของผู้อ่าน โดยไม่มีส่วนเกี่ยวข้องกับหรือผู้จัดทำกับ บริษัทหลักทรัพย์ คิงส์ฟอร์ด จำกัด(มหาชน) ไม่มีการเปิดเผย

Disclaimer



KINGSFORD

Thai Institute of Directors Association (IOD) – Corporate Governance Report Rating 2025 (CG Score) ข้อมูล 23 ธันวาคม 2568

| ช่วงคะแนน | สัญลักษณ์ | ความหมาย | Description |
|------------|--------------|----------|--------------|
| มากกว่า 90 | | ดีเลิศ | Excellent |
| 80 - 89 | | ดีมาก | Very Good |
| 70 - 79 | | ดี | Good |
| 60 - 69 | | ดีพอใช้ | Satisfactory |
| 50 - 59 | | ผ่าน | Pass |
| ต่ำกว่า 50 | No logo give | N/A | N/A |

การเปิดเผยผลการสำรวจของสมาคมส่งเสริมสถาบันกรรมการบริษัทไทย (IOD) ในเรื่องการทำกับดูแลกิจการ (Corporate Governance) นี้เป็นการดำเนินการตามนโยบายของสำนักงานคณะกรรมการกำกับหลักทรัพย์และตลาดหลักทรัพย์ โดยการสำรวจของ IOD เป็นการสำรวจและประเมินจากข้อมูลของบริษัทจดทะเบียนในตลาดหลักทรัพย์แห่งประเทศไทยและตลาดหลักทรัพย์เอ็มเอไอ ที่มีการเปิดเผยต่อสาธารณะและเป็นข้อมูลที่ผู้ลงทุนทั่วไปสามารถเข้าถึงได้ ดังนั้นผลสำรวจดังกล่าวจึงเป็นการนำเสนอในมุมมองของบุคคลภายนอกโดยไม่ได้เป็นการประเมินการปฏิบัติและมีได้มีการใช้ข้อมูลภายในในการประเมิน อนึ่ง ผลการสำรวจดังกล่าว เป็นผลการสำรวจ ณ วันที่ปรากฏในรายงานการกำกับดูแลกิจการบริษัทจดทะเบียนไทยเท่านั้น ดังนั้นผลการสำรวจจึงอาจเปลี่ยนแปลงได้ภายหลังวันดังกล่าว ทั้งนี้บริษัทหลักทรัพย์ คิงส์ฟอร์ด จำกัด (มหาชน) มิได้ยืนยันหรือรับรองถึงความถูกต้องของผลการสำรวจดังกล่าวแต่อย่างใด

ข้อมูลในเอกสารฉบับนี้ รวบรวมมาจากแหล่งข้อมูลที่นำเชื่อถือ อย่างไรก็ตาม บริษัทหลักทรัพย์ คิงส์ฟอร์ด จำกัด(มหาชน) ไม่สามารถที่จะยืนยันหรือรับรองความถูกต้องของข้อมูลเหล่านี้ได้ ไม่ว่าประการใดๆ บทวิเคราะห์ในเอกสารนี้ จัดทำขึ้นโดยอ้างอิงหลักเกณฑ์ทางวิชาการเกี่ยวกับหลักการวิเคราะห์ และมีได้เป็นการชี้แนะ หรือเสนอแนะให้ซื้อหรือขายหลักทรัพย์ใดๆ การตัดสินใจซื้อหรือขายหลักทรัพย์ใดๆ ของผู้อ่าน ไม่ว่าจะเกิดจากการอ่านบทความในเอกสารนี้หรือไม่ก็ตาม ล้วนเป็นผลจากการใช้วิจารณญาณของผู้อ่าน โดยไม่มีส่วนเกี่ยวข้องกับหรือผูกพันใดๆ กับ บริษัทหลักทรัพย์ คิงส์ฟอร์ด จำกัด(มหาชน) ไม่ว่ากรณีใด

Disclaimer



KINGSFORD

Anti-Corruption Progress Indicator 2025 (<https://www.thai-cac.com/who-we-are/our-members> . 7 มกราคม 2569)

บริษัทจดทะเบียนที่ได้ประกาศเจตนารมณ์เข้าร่วม CAC

| | | | | | | | | | | | | | |
|--------|------|--------|-------|-------|-----|--------|------|--------|-------|--------|--------|--------|------|
| ADVICE | AUCT | BOL | DITTO | HANN | J | MAGURO | NOVA | PCE | SANKO | SONIC | TFM | TPS | WELL |
| AIT | AURA | BYD | EA | HL | JDF | M-CHAI | NSL | PRI | SCL | SPREME | TIDLOR | UP | WP |
| ANI | B52 | CENDEL | ESTAR | HUMAN | KCC | MITSIB | NTSC | PTC | SISB | TACC | TMI | UREKA | |
| ASAP | BIZ | CENDEL | FLOYD | I2 | KCG | NKT | ORN | RCL | SKY | TATG | TPBI | VL | |
| ASEFA | BKIH | DCON | GFC | IT | LDC | NL | PCC | ROCTEC | SMO | TEAMG | TPP | WARRIX | |

บริษัทจดทะเบียนที่ได้ได้รับการรับรอง CAC

| | | | | | | | | | | | | | |
|--------|--------|--------|--------|--------|-----------|--------|--------|--------|--------|--------|--------|--------|--------|
| 2S | B | CEN | DEXON | GPI | K | MCOT | OSP | PROEN | SAK | SITHAI | SYMC | TMT | UEC |
| AAI | BAFS | CENDEL | DMT | GPSC | KASET | MEDEZE | PAP | PROUD | SAPPE | SJWD | SYNTEC | TNITY | UKEM |
| ACE | BAM | CFRESH | DOHOME | GULF | KBANK | MEGA | PATO | PRTR | SAT | SKE | TAE | TNL | UOBKH |
| ADB | BANPU | CGH | DRT | GUNKUL | KCAR | MENA | PB | PSH | SAWAD | SKR | TAKUNI | TNP | UPF |
| ADVANC | BAY | CHASE | DUSIT | HANA | KCCAMC | META | PCSGH | PSL | SC | SM | TASCO | TNR | UV |
| AE | BAY | CHEWA | EAST | HARN | KCE | MFC | PDG | PSTC | SCAP | SMIT | TBN | TOG | VCOM |
| AF | BBGI | CHOTI | EASTW | HENG | KGEN | MFEC | PDJ | PT | SCB | SMPC | TCAP | TOP | VGI |
| AH | BBL | CHOW | EGCO | HMPRO | KGI | MGC | PG | PTECH | SCC | SNC | TEGH | TOPP | VIBHA |
| AI | BCH | CI | EMC | HTC | KJL | MINT | PHOL | PTG | SCCC | SNNP | TFG | TPA | VIH |
| AIE | BCP | CIG | EP | ICC | KKP | MODERN | PIMO | PTT | SCG | SNP | TFI | TPAC | VNG |
| AIRA | BCPG | CIMBT | EPG | ICHI | KRUNGTHAI | MONO | PK | PTTEP | SCGD | SORKON | TFMAMA | TPCS | WACOAL |
| AIRA | BE8 | CM | ERW | ICN | KSL | MOONG | PL | PTTGC | SCGP | SPACK | TGE | TPLAS | WHA |
| AJ | BEC | CMC | ETC | IFS | KTC | MOSHI | PLANB | PYLON | SCM | SPALI | TGH | TQM | WHAUP |
| AKP | BEYOND | COM7 | ETE | III | L&E | MSC | PLANET | Q-CON | SCN | SPC | THANI | TRT | WICE |
| AMA | BGC | CPALL | FNS | ILINK | LANNA | MST | PLAT | QH | SEAOIL | SPI | THCOM | TRU | WIIK |
| AMANAH | BGRIM | CPAXT | FPI | ILM | LH | MTC | PLUS | QLT | SE-ED | SPRC | THIP | TRUE | WPH |
| AMARIN | BLA | CPAXT | FPT | INET | LHFG | MTI | PM | QTC | SELIC | SRICHA | THRE | TSI | XO |
| AMATA | BPP | CPF | FSMART | INOX | LHK | NATION | PMC | RABBIT | SENA | SSF | THREL | TSTE | YUASA |
| AMATAV | BPS | CPI | FSX | INSURE | LIT | NCAP | PPP | RATCH | SENX | SSP | TIDLOR | TSTH | ZEN |
| AP | BRI | CPL | FTE | IRPC | LPN | NEP | PPPM | RBF | SFLEX | SSSC | TIPCO | TTB | ZIGA |
| APCS | BRR | CPN | GABLE | ITC | LRH | NER | PPS | RML | SFT | SST | TIPH | TTCL | |
| AS | BSBM | CPW | GBX | ITEL | M | NKI | PQS | RS | SGC | STA | TISCO | TU | |
| ASIAN | BTC | CRC | GC | IVL | MAJOR | NOBLE | PR9 | RWI | SGP | STGT | TKN | TURTLE | |
| ASK | BTG | CSC | GCAP | JAS | MALEE | NRF | PREB | S | SHR | STOWER | TKS | TVDH | |
| ASP | BTS | CV | GEL | JMART | MATCH | OCC | PRG | S&J | SINGER | SUSCO | TKT | TVO | |
| ASW | BWG | DCC | GFPT | JMT | MBAX | OGC | PRIME | SA | SINO | SVI | TMC | TWPC | |
| AWC | CAZ | DELTA | GGC | JR | MBK | OR | PRINC | SAAM | SIRI | SVOA | TMD | UBE | |
| AYUD | CBG | DEMCO | GLOBAL | JTS | MC | ORI | PRM | SABINA | SIS | SVT | TMILL | UBIS | |

คำชี้แจง ข้อมูลบริษัทที่เข้าร่วมโครงการแนวร่วมปฏิบัติของภาคเอกชนไทยในการต่อต้านทุจริต (Thai CAC) ของสมาคมส่งเสริมสถาบันกรรมการบริษัทไทย มี 2 กลุ่ม คือ

- ได้ประกาศเจตนารมณ์เข้าร่วม CAC
- ได้รับการรับรอง CAC

การเปิดเผยผลการประเมินดัชนีชี้วัดความคืบหน้าการป้องกันการมีส่วนเกี่ยวข้องกับการทุจริตคอร์รัปชัน (Anti-corruption Progress Indicators) ของบริษัทจดทะเบียนในตลาดหลักทรัพย์แห่งประเทศไทยซึ่งจัดทำโดยสถาบันไทยพัฒน์นี้ เป็นการดำเนินการตามนโยบายและตามแผนพัฒนาความยั่งยืนสำหรับบริษัทจดทะเบียนของสำนักงานคณะกรรมการกำกับหลักทรัพย์และตลาดหลักทรัพย์ โดยผลการประเมินดังกล่าวของสถาบันไทยพัฒน์ อาศัยข้อมูลที่ได้รับจากบริษัทจดทะเบียนตามที่บริษัทจดทะเบียนได้ระบุในแบบแสดงข้อมูลเพื่อการประเมิน Anti-corruption ซึ่งได้อ้างอิงข้อมูลมาจากแบบแสดงรายการข้อมูลประจำปี (แบบ 56-1) รายงานประจำปี (แบบ 56-2) หรือในบุคคลภายนอก โดยมีได้เป็นการประเมินการปฏิบัติของบริษัทจดทะเบียนในตลาดหลักทรัพย์แห่งประเทศไทย และได้ใช้ข้อมูลภายใต้การประเมินเนื่องจากผลการประเมินดังกล่าวเป็นเพียงผลการประเมิน ณ วันที่ปรากฏในผลการประเมินเท่านั้น ดังนั้นผลการประเมินจึงอาจเปลี่ยนแปลงได้ภายหลังวันดังกล่าว หรือเมื่อข้อมูลที่เกี่ยวข้องมีการเปลี่ยนแปลง ทั้งนี้ บริษัทหลักทรัพย์คิงส์ฟอร์ด จำกัด (มหาชน) มิได้ยืนยัน ตรวจสอบ หรือรับรองความถูกต้องครบถ้วนของผลการประเมินดังกล่าวแต่อย่างใด

ข้อมูลในเอกสารฉบับนี้ รวบรวมมาจากแหล่งข้อมูลที่น่าเชื่อถือ อย่างไรก็ตาม บริษัทหลักทรัพย์ คิงส์ฟอร์ด จำกัด (มหาชน) ไม่สามารถที่จะยืนยันหรือรับรองความถูกต้องของข้อมูลเหล่านี้ได้ ไม่ว่าประการใดๆ บทวิเคราะห์ในเอกสารนี้ จัดทำขึ้นโดยอ้างอิงหลักเกณฑ์ทางวิชาการเกี่ยวกับหลักการวิเคราะห์ และมีได้เป็นการชี้แนะ หรือเสนอแนะให้ซื้อหรือขายหลักทรัพย์ใดๆ การตัดสินใจซื้อหรือขายหลักทรัพย์ใดๆ ของผู้อ่าน ไม่ว่าจะเกิดจากการอ่านบทความในเอกสารนี้หรือไม่ก็ตาม ล้วนเป็นผลจากการใช้วิจารณญาณของผู้อ่าน โดยไม่มีส่วนเกี่ยวข้องกับหรือพันธะผูกพันใดๆ กับ บริษัทหลักทรัพย์ คิงส์ฟอร์ด จำกัด (มหาชน) ไม่ว่ากรณีใด

| ชื่อ | นามสกุล | ตำแหน่ง | เลขที่ทะเบียน SEC | โทรศัพท์ | อีเมล | เป็นนักวิเคราะห์ทางด้านปัจจัยพื้นฐาน (โปรดระบุชื่อหุ้นและกลุ่มอุตสาหกรรม) |
|----------|------------------|---|----------------------|-----------------------|-------------------------|--|
| อภิชัย | เรามาณะชัย | ผู้ช่วยกรรมการผู้จัดการ นักวิเคราะห์การลงทุนปัจจัยทางเทคนิค นักวิเคราะห์กลยุทธ์การลงทุน นักวิเคราะห์การลงทุนปัจจัยพื้นฐานด้านตลาดทุน | 002939 | 02 829 6999 Ext. 2200 | apichai.ra@kfsec.co.th | |
| นพพร | ฉายแก้ว | ผู้จัดการอาวุโส | 043964 | 02 829 6999 Ext. 2203 | noppom.ch@kfsec.co.th | พลังงานและปิโตรเคมี ยานยนต์ ขนส่งทางอากาศ |
| ณัฐวิชัย | ภูสุนทรศรี | นักวิเคราะห์ | 087077 | 02 829 6999 Ext. 2204 | nattawat.po@kfsec.co.th | อาหาร, การแพทย์, พาณิชยกรรม |
| ณัฐ | แก้วบริสุทธ์สกุล | ผู้ช่วยนักวิเคราะห์ | | | | เทคโนโลยีสารสนเทศและการสื่อสาร และกลุ่มบริการรับเหมาก่อสร้าง |