

# Daily Theme to Play



KINGSFORD

วันศุกร์ที่ 15 พฤษภาคม พ.ศ. 2569

## Market Wrap-Up

- SET วันที่ 14 พ.ค.69 ปิด +21.86 จุด อยู่ที่ 1,539.12 จุด มูลค่าการซื้อขาย 75,021 ลบ.ลบ. พอร์ตโบรกซื้อ 3,524 ลบ. ต่างชาติซื้อ 2,865 ลบ. สถาบันขาย 464 ลบ. และขายย่อยขาย 5,925 ลบ. NVDR ซื้อสุทธิ 2,062 ลบ. ซื้อ CPALL,KBANK,CRC,BBL,PTT และขาย DELTA,SCB,PTTEP,SCC,MINT มูลค่า Short Sales อยู่ที่ 3,297 ลบ. หุ้นที่มี % ซื้อดเซลสูง เช่น CN23,CNSTAR5023,CHG โดยนักลงทุนต่างประเทศมีสถานะ Long ใน Index Futures จำนวน 43,516 สัญญา ยอดสะสมตั้งแต่วันที่ไปต่างชาติ Long สุทธิรวม 83,702 สัญญา ต่างชาติซื้อสุทธิในตลาดพันธบัตรไทย 345 ลบ.

## Market View

- DJIA +0.75%, S&P500 +0.77%, Nasdaq +0.88% ได้แรงหนุนจากกลุ่มเทคโนโลยี +1.85% นำโดย Nvidia +4.4% หลังสหรัฐอนุมัติให้ขายชิป AI รุ่น H200 ให้กับบริษัทจีน 10 แห่ง เช่น Alibaba, Tencent, ByteDance, JD.com ฯ ซึ่งจะส่งผลให้มูลค่าหุ้นสูงสุด 75,000 ตัว/ราย ส่วน Boeing ได้คำสั่งซื้อเครื่องบินจากจีนจำนวน 200 ลำ ซึ่งต่ำกว่าคาดที่บริษัทคาดไว้ที่ 500 ลำ ขณะที่ประเด็นตะวันออกกลางนั้นจีนสนับสนุนให้เปิดช่องแคบฮอร์มุซ และคาดจะเป็นตัวกลางในการเจรจาทันทีระหว่างอิหร่าน ทางด้านข้อมูลเศรษฐกิจรายงานยอดค้าปลีกสหรัฐ เม.ย. อยู่ที่ 0.5% & คาด 0.6% และผู้ซื้อปรับสวัสดิการว่างงานรายสัปดาห์เพิ่มขึ้น 12,000 อยู่ที่ 211,000 & คาด 207,000 ราย
- Stoxx600 ยุโรป +1.55% ได้แรงหนุนจากกลุ่มเทคโนโลยี +2.6% นำโดย STMicroelectronics +5.4%, Infineon +5.7% ขณะที่ LSEG เผยกำไร Q1/69 ของ บจ.ใน Stoxx600 +10.2% YoY สูงสุดในรอบ 3 ปี ได้แรงหนุนจากกำไรของกลุ่มพลังงาน, การเงิน, เทคโนโลยี และวัสดุพื้นฐานที่เติบโตดี ส่วนข้อมูล GDP อังกฤษ Q1/69 +0.6% & Q4/68 +0.2% QoQ ได้แรงหนุนจากภาคบริการ & ภาคการผลิต +0.8%
- ตลาดหุ้นเอเชียวานนี้ เนิกือ -0.98% จากแรงขายกลุ่มโลหะที่ไม่มีส่วนผสมของเหล็ก, อสังหา และก่อสร้าง โดยระหว่างวันดัชนีปรับขึ้นทำ New High แต่ถูกแรงขายทำกำไรในกลุ่มเทคโนโลยี ส่วน Kospi เกาหลีใต้ +1.75% ทำจุดสูงสุดใหม่เป็นวันที่ 2 นำโดยกลุ่มเทคโนโลยี, ชีวเวชภัณฑ์ และการเงิน ขณะที่ดัชนีเซี่ยงไฮ้ -1.52% จากแรงขายกลุ่มเทคโนโลยี โดยนักลงทุนยังรอผลการประชุมระหว่างผู้นำจีน - สหรัฐในวันแรกนั้น จีนยืนยันจะเปิดตลาดให้สหรัฐมากขึ้น, เดือนให้สหรัฐระวังในประเด็นไต้หวัน, ทวีปหรือประเด็นในตะวันออกกลาง ยูเครน และคาบสมุทรเกาหลี, สหรัฐอนุมัติให้บริษัทจีนซื้อชิป AI รุ่น H200 ของ Nvidia
- SET วานนี้ +1.44% ปริมาณการซื้อขาย 7.5 หมื่น ลบ. พอร์ตโบรกซื้อ 3,524 ลบ. ต่างชาติซื้อ 2,865 ลบ. สถาบันขาย 464 ลบ. และขายย่อยขาย 5,925 ลบ. โดยดัชนีได้แรงหนุนจากกลุ่มอเล็ก ๆ หลังผลการเจรจาระหว่างสหรัฐ - จีนในวันแรกนั้น สหรัฐได้อนุมัติให้ Nvidia ขายชิป AI รุ่น H200 ให้กับบริษัทจีน 10 แห่ง ซึ่งถือว่าเป็นปัจจัยบวกเชิงจิตวิทยาต่อการลงทุนหุ้นกลุ่มเทคโนโลยี ในตลาดเอเชีย ส่วนประเด็นข้อขัดแย้งในตะวันออกกลางนั้น จีนสนับสนุนให้เปิดช่องแคบฮอร์มุซให้เดินเรือได้อย่างเสรี ซึ่งคาดจีนอาจเป็นตัวกลางในการเจรจาเพื่อยุติความขัดแย้งระหว่างสหรัฐ - อิหร่าน ทางด้านปัจจัยในประเทศนั้น ผลการรายงานกำไร บจ. Q1/69 ที่ส่งงบแล้วมีกำไรดีกว่าคาด +12% นำโดยค้าปลีก เช่น CPALL,CRC กลุ่มเกษตรอาหาร เช่น CPF,GFPT และกลุ่มขนส่ง เช่น AOT,THAI,AAV ที่คาดจะได้ประโยชน์จากเม็ดเงินกระตุ้นเศรษฐกิจจาก พรก.เงินกู้ 4 แสน ลบ. ที่กำลังจะเข้า ครม. ขณะที่หุ้นกลุ่ม Value & Defensive เช่น โรงไฟฟ้า, ไอซีที และธนาคารก็มีแรงซื้อสะสม ซึ่งเป็นกลุ่มที่คาดจะได้ประโยชน์จากเม็ดเงินลงทุน FDI ในกลุ่มโครงสร้างพื้นฐานด้าน Data Center & AI ในประเทศไทย ส่วนประเด็นที่ต้องติดตามวันจันทร์หน้า สภาพัฒน์จะรายงาน GDP ไทย Q1/69 ซึ่งตลาดคาดไว้ที่ 2.2% & Q4/68 2.5% YoY

## Daily Strategy

- ประเมินแนวรับดัชนี 1,520 - 1,300 แนวต้าน 1,545 ได้แรงหนุนจากผลการเจรจาระหว่างสหรัฐ - จีนในวันแรกอยู่ในทิศทางบวก กอปรกับยังได้แรงหนุนจากรายงานกำไร บจ. Q1/69 ดีกว่าคาด และนำถึงกำไรหุ้นที่รายงานกำไร Q1/69 ออกมาดีกว่าคาด เช่น CPALL,CRC,CPF,AOT,PRM / ททยซื้อกลุ่มปลอดภัย ADVANC,TRUE,GULF,KBANK
- GULF\* (ซื้อ / ราคาเป้าหมาย IAA Consensus 72.25 บาท) บริษัทรายงานกำไรสุทธิ 1Q69 ที่ 9.1 พันล้านบาท +QoQ, +YoY มีแรงหนุนจากปริมาณการขายไฟฟ้าของโรงไฟฟ้า IPP เพิ่มขึ้นหลังผ่านช่วง low season และการรับรู้กำไรการขายไฟฟ้าจากโครงการ Solar ในไทย 354MW ที่ทยอย COD ตั้งแต่ปีก่อน รวมถึงส่วนแบ่งกำไรที่เพิ่มขึ้น YoY จาก ADVANC แนวโน้ม 2Q69 ดีขึ้นต่อเนื่องจากโรงไฟฟ้าในไทยตามความต้องการใช้ในช่วงฤดูร้อน ส่วนแบ่งกำไรจาก ADVANC และโรงไฟฟ้า Jackson ในสหรัฐฯ เพิ่มขึ้น รับรู้เงินปันผลก้อนใหญ่ของ KBANK และกำไรพิเศษจากการขายสัดส่วนการถือหุ้นในโครงการโรงไฟฟ้าป่ากล้วย ช่วยชดเชยต้นทุนก๊าซที่กระทบต่อโรงไฟฟ้า SPP ทั้งนี้ตลาดคาดกำไรปี 69-70 ที่ 3.3 หมื่นล้านบาท Flat YoY และ 3.6 หมื่นล้านบาท +10%YoY
- TNP\* (ซื้อ / ราคาเป้าหมาย IAA Consensus 3.79บาท) กำไรสุทธิ 1Q69 อยู่ที่ 48 ลบ.-4%YoY -24%QoQ แม้การดำเนินงานใน 1Q69 มีจะถูกกดดันจากกำลังซื้อในประเทศอ่อนแอ SSSG -3.2%YoY รวมถึงฐานสูงใน 4Q68 จากภาครัฐมีการเพิ่มเงินช่วยเหลือพิเศษของผู้ถือบัตรสวัสดิการแห่งรัฐ แต่ช่วงถัดไป คาดมีแรงหนุนจากม.ช่วยค่าครองชีพ/กระตุ้นกำลังซื้อของรัฐบาล โดยทาง TNP\* เองวางเป้าหมายรายได้ในปี 69 นี้ จะเติบโตราว 10-15% วางแผนขยายสาขาใหม่อีก 8 สาขาบริเวณภาคเหนือที่ลงทุน 130 ลบ. ปัจจุบัน ตลาดคาดว่าในปี 69 และ 70 กำไรสุทธิของTNP\* จะอยู่ที่ 223 ลบ.(+5%YoY) และ 244 ลบ.(+9%YoY)

### Set Index Data

Open	1,524.78		
High	1,540.07		
Low	1,514.56		
Closed	1,539.12		
Chg.	21.86		
%Chg.	1.44		
Value (mn)	76,021.85		
P/E(x)	16.61	UP	319
P/BV(x)	1.42	Unchanged	178
Yield (%)	4.15	Down	169
Market Cap (mn)	19,454.23		

### SET 50 -100 - MAI - Futures Index

	Closed	chg.	(%)
SET 50	1,005.78	18.02	1.82
SET 100	2,153.02	37.30	1.76
S50_CON	1,008.50	21.50	2.18
MAI Index	213.90	2.13	1.01

### Trading Breakdown : Daily

(Bt,m)	Buy	Sell	Net
Institution	4,072.22	4,536.44	-464.22
Broker Port	9,289.45	5,765.54	3,523.91
Foreign	41,734.28	38,869.39	2,864.89
Customer	19,925.90	25,850.49	-5,924.59

### Trading Breakdown : Month to Date

(Bt,m)	Buy	Sell	Net
Institution	35,463.77	50,434.78	-14,971.01
Broker Port	46,663.65	39,841.21	6,822.44
Foreign	308,351.36	300,494.98	7,856.38
Customer	170,479.55	170,187.40	292.15

### World Markets Index

	Closed	Chg.	(%)
Dow Jones	50,063.46	370.26	0.75
NASDAQ	26,635.22	232.88	0.88
FTSE100	10,372.93	47.58	0.46
Nikkei	62,654.05	-618.06	-0.98
Hang Seng	26,389.04	0.60	0.00

### Commodities

	Closed	Chg.	(%)
Oil: Brent	106.56	0.08	0.08
Oil: Nymex	101.93	-0.02	-0.02
Gold	4,626.07	-23.43	-0.51
BDIY Index	3,195.00	6.00	0.19

### Cash Balance

16-30 เมษายน 2569 DELTA

#### Analysts

Apichai Raomanachai

Fundamental and Technical Investment Analysis ID No. 002939

Tel 02-829-6999 Ext 2200

Email : [apichai.ra@kfsec.co.th](mailto:apichai.ra@kfsec.co.th)

Nopporn Chaykaw

Fundamental Analysis ID No. 043964

Tel 02-829-6999 Ext 2203

Email : [noppoen.ch@kfsec.co.th](mailto:noppoen.ch@kfsec.co.th)

Nattawat Poonthornsri

Fundamental Analysis ID No. 080777

Tel 02-829-6999 Ext 2204

Email : [nattawat.po@kfsec.co.th](mailto:nattawat.po@kfsec.co.th)

ข้อมูลในเอกสารฉบับนี้ รวบรวมมาจากแหล่งข้อมูลที่น่าเชื่อถือ อย่างไรก็ดี บริษัทหลักทรัพย์ คิงส์ฟอร์ด จำกัด (มหาชน) ไม่สามารถที่จะยืนยันหรือรับรองความถูกต้องของข้อมูลเหล่านี้ได้ ไม่ว่าประการใด ๆ บทวิเคราะห์ในเอกสารนี้ จัดทำขึ้นโดยอ้างอิงถึงหลักเกณฑ์ทางวิชาการเกี่ยวกับหลักการวิเคราะห์ และมีได้เป็นการชี้แนะ หรือเสนอแนะให้ซื้อหรือขายหลักทรัพย์ใด ๆ การตัดสินใจซื้อหรือขายหลักทรัพย์ใด ๆ ของผู้อ่าน ไม่ว่าจะเกิดจากการอ่านบทความในเอกสารนี้หรือไม่ก็ตาม ล้วนเป็นผลจากการใช้วิจารณญาณของผู้อ่าน โดยไม่มีส่วนเกี่ยวข้องกับหรือผูกพันใด ๆ กับ บริษัทหลักทรัพย์ คิงส์ฟอร์ด จำกัด(มหาชน) ไม่ว่ากรณีใด



## Daily Key Factors

**Oil Update(+)** WTI มิ.ย. +\$0.15 อยู่ที่ \$101.17 / บาร์เรล, Brent n.c. +\$0.09 อยู่ที่ \$105.72/บาร์เรล หลังอิหร่านได้เริ่มอนุญาตให้เรือบรรทุกน้ำมันสัญชาติจีนบางลำผ่านช่องแคบฮอร์มุซ ขณะที่ผลการประชุมผู้นำสหรัฐ - จีนหนุนในการเปิดช่องแคบฮอร์มุซ

**Gold Update (-)**Comex Gold มิ.ย. -\$21.40 ปิดที่ 4,685.30 ดอลลาร์/ออนซ์ ถูกกดดันจาก Dollar Index แข็งค่า +0.3% และรอการประชุมผู้นำสหรัฐ - จีนในประเด็นการค้า & ได้หุ้น & ตะวันออกกลาง

**Fund Flow(+)** Fund Flow ต่างชาติในตลาด TIP วานนี้ ซื้อสุทธิ +95.73 ล้านดอลลาร์สหรัฐ โดยซื้อหุ้นไทย +88.15 ล.ดอลลาร์สหรัฐ และซื้อหุ้นฟิลิปปินส์ +7.58 ล.ดอลลาร์สหรัฐ

- (-) ค่าเงินบาทเข้านี้อ่อนค่าอยู่ที่ 32.48 บาท/ดอลลาร์สหรัฐ
- (-) ผลตอบแทนพันธบัตรสหรัฐ 10 ปี ปรับขึ้นอยู่ที่ 4.519 %
- (+) ดัชนี BDI ปิด +6 จุด อยู่ที่ 3,195
- (+) BitCoin เข้านี้ +2.26% อยู่ที่ 81,402 ดอลลาร์สหรัฐ

## Economic Calendar

### ในประเทศ

- 18 พ.ค. สภาพัฒนาฯ แถลงตัวเลข GDP ไตรมาส 1/69
- สัปดาห์ที่3 ส.อ.ท. แถลงยอดผลิตและส่งออกรถยนต์ รถจักรยานยนต์และ ชิ้นส่วนยานยนต์
- สัปดาห์ที่4 กระทรวงพาณิชย์ แถลงภาวะการค้าระหว่างประเทศ

### ต่างประเทศ

- 11 พ.ค. US ยอดขายบ้านมือสอง (Existing Home Sales) (เม.ย.)
- 12 พ.ค. US ดัชนีราคาผู้บริโภค (CPI) (เม.ย.)
- 13 พ.ค. US ดัชนีราคาผู้ผลิต (PPI) (เม.ย.)  
US สิ้นค้าคงคลังน้ำมันดิบ
- 14 พ.ค. US จำนวนคนที่ยื่นขอรับสวัสดิการว่างงานครั้งแรก  
US ดัชนียอดขายปลีก (เม.ย.)

## Theme Strategy

ทยอยสะสมหุ้น Value Stock / High Dividend Yield ที่มีความทนทานต่อภาวะตลาดที่ผันผวนสูงจากสถานการณ์ในตะวันออกกลาง

(1) High Dividend Yield กลุ่มธนาคารพาณิชย์ KKP, KTB, SCB, TISCO, TTB กลุ่ม REIT / อื่นๆ CPN\*, CPNREIT\*, ROJNA\*

(2) Commodity Linked ได้ประโยชน์จาก Energy Shock กลุ่มพลังงาน PTTEP, BANPU กลุ่มปิโตรเคมี PTTGC, IVL, IRPC กลุ่ม Biofuel BBTI\*, GGC\*, TAE\*, UBE\*, PCE\*, UVAN\*, APO\*, VPO\*, AIE\* กลุ่มโรงไฟฟ้าพลังงานทดแทน BCPG\*, GUNKUL\*

(3) ราคาสินค้าเกษตร / อาหาร ปรับตัวเพิ่มขึ้น STA\*, STGT\*, TRUBB\*, NER\*, TFG\*, BTG\*

(4) Defensive กลุ่ม ICT / Data Center ADVANC, TRUE, DELTA\*, HANA\*, STECON, INSET\*

\*\*หุ้นแนะนำเชิงกลยุทธ์ที่ยังไม่อยู่ใน Coverage ของฝ่ายวิจัย

Asset Allocation: Equity 45% Fixed Income 40% Alternative Investment etc. Gold 10% Cash 5%

Today Fundamental Research: -

Monthly Portfolio May 2026: GPSC\*, ITC\*, TRUE, TACC\*, GUNKUL\*, CPALL



**ปตท. กำไร 2.5 หมื่นล้าน ปีโตรเคมี-โรงกลั่นเด่น! BCP เติบโตทะลุ 190% ค่าการกลั่นทะลุ 18.57 เหรียญปตท.** ไชว์กำไรทะยานแรง 2.57 หมื่นล้านบาท อานิสงส์ธุรกิจปิโตรเคมีและการกลั่นฟื้นตัว โดดเด่น ดัน EBITDA โตกระชูด เกือบ 50% รับรู้กำไรสต็อกน้ำมันอีก 46,000 ล้านบาท ด้าน BCP กำไรไตรมาส 1/69 ทะลุ 6,144 ล้านบาท เติบโตมากกว่า 190% รับแรงหนุนค่าการกลั่นทะลุ 18.57 เหรียญต่อบาร์เรล บวกกำไรสต็อกน้ำมันกว่า 8,299 ล้านบาท ดัน EBITDA และ 17,795 ล้านบาท โภคฯ ให้ราคาเป้าหมาย PTT เฉลี่ย 39.48 บาท ขณะที่ BCP อยู่ที่ 41.50 บาท

**AOT ไชว์งบ Q2 เติบโต 13% บินไทยกำไรทะลุหมื่นล้าน**AOT ไชว์ฟอร์มแกร่ง! ไตรมาส 2/69 กำไรดีเกินคาดพุ่ง 13.16% และ 5,720 ล้านบาท รับแรงหนุนผู้โดยสาร-เที่ยวบินฟื้น ดันรายได้การบินและเชิงพาณิชย์โตต่อเนื่อง พร้อมอานิสงส์ต้นทุนการเงิน-ภาษีลดลง ด้าน THAI ไชว์กำไรไตรมาสแรกทะลุหมื่นล้านบาท รับอานิสงส์ต้นทุนน้ำมันลด-บริหารฝูงบินเฉียบ แม้รายได้หดจากปริมาณผู้โดยสารชะลอ บุกกำไรยกเลิกสัญญาเช่าเครื่องบิน ดัน EBITDA แกร่งเฉียด 1.8 หมื่นล้านบาท(ข่าวหุ้น)

**TTB ชิงกู้สองล้อ 3 ปี พอร์ตหมื่นล.**แบงก์ทหารไทยธนชาต (TTB) ผันกลุ่ม MBK จัดตั้งบริษัทร่วมทุน "ttb leasing" รุกตลาดสินเชื่อรถจักรยานยนต์เต็มสูบ เปิดเกมชิงตลาดรายย่อย ตั้ง "ttb leasing" ลุยปล่อยกู้ผ่านดิจิทัล อนุมัติแล้วกว่า 2,000 ราย ชูจุดแข็ง Data Analytics-Online Scoring เร่งขยายฐานลูกค้าทั่วประเทศ ตั้งเป้าพอร์ตสินเชื่อแตะ 1 หมื่นล้านบาท ดันขึ้น Top 3 ตลาดภายในปี 72(ข่าวหุ้น)

**CPF ไชว์กำไร 4.8 พันล้าน OSP-COCOCO โตเด่น!**CPF กำไร 4,875 ล้านบาท ภาวะเนื้อสัตว์ล้นตลาดคลี่คลายลง ยอดขาย 65% มาจากต่างประเทศ ฟาก COCOCO กำไรสุทธิ 83 ล้านบาท เติบโต 27% อานิสงส์ยอดขายกะทิและอาหารสัตว์ในอเมริกาเพิ่ม ขณะที่ OSP สร้างสถิติอัตรากำไรขั้นต้นสูงสุด 42.5% ด้วยกลยุทธ์ Supply Resilience ประสบความสำเร็จ(ข่าวหุ้น)

**หุ้นอิเล็กทรอนิกส์เด็งรับ! สหรัฐปลดล็อกขายชิปจีน**หุ้นอิเล็กทรอนิกส์ฮอต! หลังสหรัฐฯ ไฟเขียวกับเทคโนโลยีกลับมาซื้อ NVIDIA H200 ดัน DELTA-HANA-CCET-KCE พุ่งรับแรงเก็งกำไรรับธีม AI โลกกลับมาร้อนแรงอีกครั้ง "บล.กรุงศรี" มองขอเดออร์ AI เร่งตัว ดันห่วงโซ่อุปทานทั่วโลก ชู DELTA-IVL-PTTGC-KCE เติบโตรับ China Plays รอบใหม่(ข่าวหุ้น)

**CRC กำไร Q1 แกร่ง 2,788.72 ล้าน หนุนจูงรับ 7.33% ชุกกลยุทธ์ 'New Heights, Next Growth'** หนุนCRC ราคาพุ่งแรง 7.33% รับผลงานไตรมาส 1/69 ไชว์ฟอร์มแกร่ง! กำไรสุทธิ 2,788.72 ล้านบาท เติบโต 19.3% ขณะที่กำไรหลักสูงสุดเป็นประวัติการณ์ที่ 2,888 ล้านบาท เติบโต 12.5% ท่ามกลางความท้าทายระดับโลก ผลสำเร็จจากกลยุทธ์ "New Heights, Next Growth" ที่มุ่งเน้นตลาดไทยและเวียดนาม(ข่าวหุ้น)

**FM กำไรไตรมาส 1 พุ่ง 212 ล้าน 'พลัส' ส่งชิก Q2/69 พลิกมีกำไร** FM งบไตรมาส 1/69 กำไรสุทธิ 212 ล้านบาท เติบโต 7.06% ขุปริมาณขายผลิตภัณฑ์กลุ่มไก่แปรรูปปรุงสุก (CAV) โตเด่น 30% รับผิดชอบโดยยุโรป-ญี่ปุ่น ฟื้น มั่นใจไตรมาส 2/69 ดีต่อเนื่อง รับแรงหนุนดีมานด์ตลาดมารีจิ้นสูงแกร่ง ฟาก PLUS ส่งชิก Q2/69 พลิกมีกำไร ประกาศดีลประวัติศาสตร์กับ PetroChina รุกตลาดจีนเต็มรูปแบบ (ข่าวหุ้น)

**BGRIM ฮอตโครงการอื้อ จ่อแรงส่งผ่านต้นทุนครบ**BGRIM รับครึ่งปีหลังผลงานเด่น หลังส่งผ่านต้นทุนครบกลางปี จ่อรับผู้โรงไฟฟ้าใหม่ไทย-เทศ กว่า 500 เมกะวัตต์ เดินหน้าลงทุน Data Center ปูทาง 1,000 เมกะวัตต์ เนื้อหอมในต่างแดน แห่ดีลลงทุนเพียงหลายประเทศ เป้าสู่ระดับ 10,000 เมกะวัตต์ ภายในปี 2573 โภคชูไตรมาส 1 กำไรโดดเด่น 721 ล้านบาท มองทั้งปี 2.2 พันล้านบาท เน้น "ซื้อ" เป้า 16 บาท(ทั้งหุ้น)

**KLINIQ กำไร Q1 พุ่ง 42% ขยายสาขา-SSSG โตเด่น**KLINIQ กระแสตอบรับดีทุกแบรนด์ หนุนกำไรสุทธิ Q1/2569 โดดเด่น พุ่งสูงถึง 121.24 ล้านบาท เพิ่มขึ้น 42.9% จากช่วงเดียวกันของปีก่อนรายได้ทะลุ 1 พันล้านบาท เพิ่มขึ้น 33.5% มารีจิ้นทะยานแตะ 51.6% รับปัจจัยหนุนขยายสาขา และ SSSG เติบโตแข็งแกร่ง(ทั้งหุ้น)

**ASW มั่นปีนี้ผลงานเข้าเป้า แบ็กล็อกพร้อมโอน 2 หมื่นล.**ASW ล้นแบ็กล็อก 3.8 หมื่นล้านบาท พร้อมรับรายได้ปี 2569 กว่า 2 หมื่นล้านบาท หนุนเป้ารายได้ทั้งปี 1.25 พันล้านบาท โครงการภูเก็ต-กลุ่ม Campus Condo เดินหน้าโอนต่อเนื่อง รับแรงหนุนดีมานด์ต่างชาติและผู้ปกครองซื้อเพื่อการศึกษา พร้อมทยอยออกรายได้ประจำผ่านธุรกิจโรงแรมในภูเก็ต ภายใต้แบรนด์ IHG เริ่มทยอยเปิดบริการตั้งแต่ปี 2570 เป็นต้นไป(ทั้งหุ้น)

**SHR กำไร Q1 ออลไทม์ไฮ ลุยตลาดใหม่**ดันยอดSHR เปิดปีแข็งแกร่ง ไชว์กำไรไตรมาส 1/2569 สูงสุดเป็นประวัติการณ์ที่ 264 ล้านบาท โต 51% YoY ไชว์กำไรสุทธิไตรมาส 40.1% รับแรงหนุนจากช่วงไฮซีซั่นโรงแรมไทย-มัลดีฟส์ โตต่อเนื่อง ดันรายได้เฉลี่ยต่อห้องพักเพิ่ม พร้อมคุมเข้มค่าใช้จ่าย เปิดแผนรับมือสงครามตะวันออกกลาง เร่งหากกลุ่มตลาดใหม่ เพื่อรักษา RevPAR ดีต่อเนื่อง หนุนผลดำเนินงานปีนี้ตามเป้า(ทั้งหุ้น)

**SEAFCO รับผลดีรัฐลงทุน มุ่งคว้าโครงการมารีจิ้นสูง**SEAFCO รับอานิสงส์รัฐเดินหน้าลงทุนโครงสร้างพื้นฐานขนาดใหญ่ ชี้นอนโกลาสรับงานใหม่เพียง เน้นโครงการมีมารีจิ้นสูง เชื้อผลดำเนินงาน Q2/2569 โตจากโปรเจกต์ที่เรียบร้อยรายได้ ส่วน Q1/2569 พลิกกำไร(ทั้งหุ้น)

**TERA พลิกกำไรแรง 897% ดุน Backlog 381.89 ล้าน**TERA เเทิร์นอะราวด์แรง 897.22% บุกยอดขาย Project-Base พุ่ง บวกบริการ Recurring โตต่อเนื่อง ดันรายได้รวมแตะ 123.08 ล้านบาท พร้อมดุน Backlog แน่น 381.89 ล้านบาท เดินหน้าปั้นรายได้ประจำผ่าน T.Cloud Gen3 เจ๋งปิดดีล M&A เสริมแกร่ง(ทั้งหุ้น)

**TM โตสวนเศรษฐกิจ ขายสินค้ามารีจิ้นสูง**TM ไตรมาสแรกสุดแกร่ง กำไรสุทธิพุ่ง 31.2% รับผลบวกปรับพอร์ตสินค้ามารีจิ้นสูง ดันอัตรากำไรขั้นต้นขยับแรง ขณะที่รายได้รวมโต 6.3% และ 181.49 ล้านบาท ฟากธุรกิจ "The Parents" ส่งสัญญาณฟื้นปึกธงปี 69 ดันรายได้ขายสินค้าแตะ 720 ล้านบาท และตั้งเป้า The Parents โตทะลุ 50 ล้านบาท(ทั้งหุ้น)

**TMI กัดต้นทุนลดชวบ คืบโรงไฟฟ้าบ้านแพ้ว**TMI กำไรสุทธิโต 30.91% และ 14.78 ล้านบาท ต้นทุนโรงไฟฟ้า การเงินลดชวบ หนุนฐานกำไรแข็งแกร่ง ฟากธุรกิจอุปโภคบริโภคส่งสว่างทรงตัว พร้อมเดินหน้าโครงการโรงไฟฟ้าก๊าซชีวภาพ 1 เมกะวัตต์ เสริมพอร์ตพลังงานสะอาด ปูทาง โตยั่งยืน! (ทั้งหุ้น)

ข้อมูลในเอกสารฉบับนี้ รวบรวมมาจากแหล่งข้อมูลที่น่าเชื่อถือ อย่างไรก็ดี บริษัทหลักทรัพย์ คิงส์ฟอร์ด จำกัด (มหาชน) ไม่สามารถที่จะยืนยันหรือรับรองความถูกต้องของข้อมูลเหล่านี้ได้ ไม่ว่าประการใด ๆ บทวิเคราะห์ในเอกสารนี้ จัดทำขึ้นโดยอ้างอิงหลักเกณฑ์ทางวิชาการเกี่ยวกับหลักการวิเคราะห์ และมีได้เป็นการชี้แนะ หรือเสนอแนะให้ซื้อหรือขายหลักทรัพย์ใด ๆ การตัดสินใจซื้อหรือขายหลักทรัพย์ใด ๆ ของผู้อ่าน ไม่ว่าจะเกิดจากการอ่านบทความในเอกสารนี้หรือไม่ก็ตาม ล้วนเป็นผลจากการใช้วิจารณญาณของผู้อ่าน โดยไม่มีส่วนเกี่ยวข้องกับหรือเป็นเหตุยกเว้นใด ๆ กับ บริษัทหลักทรัพย์ คิงส์ฟอร์ด จำกัด(มหาชน) ไม่ว่ากรณีใด



ที่มา: TQ Professional, Day

Resistance 1,545 - 1,560

Support 1,530 - 1,520

### SET Daily: ทดสอบ High

กลยุทธ์การลงทุน SET Index แกว่งขึ้นได้ต่อจาก flow ไหลเข้า แท่งเทียน sideway up เนื้อเส้นค่าเฉลี่ย  
ทุกระดับ วันนี้มีโอกาสด้นกลับไปทดสอบ High เดิม ประเมินแนวต้าน 1,545/1,560 แนวรับ 1,530/1,520



ที่มา: TQ Professional, TF weekly

### SET Weekly: ฟิ้นตัวในกรอบขาขึ้น

กลยุทธ์การลงทุน ทิศทาง fund flow ต่างชาติผันผวนจากสถานการณ์ใน  
ตะวันออกกลาง ทางเทคนิค TF weekly แท่งเทียนฟิ้นตัวในกรอบขาขึ้นเหนือ  
บริเวณ EMA200 week ส่วน TF Monthly แท่งเทียนกำลังสร้างจิ้งหะแก่ง  
ออกข้างในรูปแบบสามเหลี่ยมเพื่อทดสอบ downtrend ด้านบน // ประเมิน  
กรอบการเคลื่อนไหว แนวต้าน 1,545/1,590 ส่วนแนวรับ 1,385/1,345



ที่มา: TQ Professional, TF daily

### Gold Spot: ทอยตั้งรับ

กลยุทธ์การลงทุน Gold Spot ย่อตัวจากดอลลาร์แข็งค่ากลาง  
กลับมาขึ้นดอกเบี้ย // แท่งเทียนถอยลงหลุดเส้นค่าเฉลี่ย EMA75 วัน  
สอดคล้อง indicator ที่กลับมาอ่อนตัว เน้นการทอยตั้งรับบริเวณ แนวรับ  
US\$4,600-4,550/Oz ส่วนแนวต้าน US\$4,695-4,775/Oz

Resistance 4,695 - 4,775

Support 4,600 - 4,550

#### Technical Analyst

Apichai Raomanachai No. 002939

Tel 02-829-6999 Ext. 2200

#### Asst. Technical Analyst

Nopporn Chaykaew No. 043964

Tel 02-829-6999 Ext. 2203

ข้อมูลในเอกสารฉบับนี้ รวบรวมมาจากแหล่งข้อมูลที่เชื่อถือได้ อย่างไรก็ดี บริษัทหลักทรัพย์ คิงส์ฟอร์ด จำกัด (มหาชน) ไม่สามารถที่จะยืนยันหรือรับรองความถูกต้องของข้อมูลเหล่านั้นได้ ไม่ว่าประการใด ๆ บทวิเคราะห์ในเอกสารนี้ จัดทำขึ้นโดยอ้างอิง  
หลักเกณฑ์ทางวิชาการเกี่ยวกับหลักการวิเคราะห์ และมีได้เป็นการชี้นำ หรือเสนอแนะให้ซื้อหรือขายหลักทรัพย์ใด ๆ การตัดสินใจซื้อหรือขายหลักทรัพย์ใด ๆ ของผู้อ่าน ไม่ว่าจะเกิดจากการอ่านบทความในเอกสารนี้หรือไม่ก็ตาม ล้วนเป็นผลจากการใช้  
วิจารณญาณของผู้อ่าน โดยไม่มีส่วนเกี่ยวข้องกับหรือพันธะผูกพันใด ๆ กับ บริษัทหลักทรัพย์ คิงส์ฟอร์ด จำกัด(มหาชน) ไม่ว่ากรณีใด



ที่มา ; TQ Professional

## IVL

Resistance 27.50

Support 24.90

แนะนำแก๊งค์กำไร แท่งเทียนแก๊งค์ตัวในกรอบ sideways พร้อมปริมาณการซื้อขายทยอยเข้าสะสม ส่วน MACD / RSI ขยับในทิศทางบวก หากยืนแนวรับ 24.90 บาท ได้คาดเห็นการฟื้นตัวขึ้นต่อ โดยมีแนวต้านบริเวณ 27.50 บาท ส่วนจุด Stop Loss วางไว้ที่ 24.10 บาท



ที่มา ; TQ Professional

## SGC

Resistance 0.97-1.01

Support 0.92

แนะนำแก๊งค์กำไร แท่งเทียนทยอยปรับตัวขึ้นจากแนวพัก พร้อมปริมาณการซื้อขายเข้าสะสม ส่วน MACD / RSI มีสัญญาณบวก หากยืนแนวรับ 0.92 บาท ได้คาดหวังเห็นการเดินหน้าขึ้นต่อ แนวต้านบริเวณถัดไป 0.97-1.01 บาท โดยมีจุด Stop Loss ที่ 0.90 บาท



ที่มา ; TQ Professional

## SINGER

Resistance 5.90-6.20

Support 5.50

แนะนำแก๊งค์กำไร แท่งเทียนฟื้นตัวขึ้นจากแนวพัก โดยมีปริมาณการซื้อขายทยอยเข้าสะสม ด้าน MACD / RSI มีสัญญาณบวก ประเมินหากยืนแนวรับ 5.50 บาทได้ คาดหวังการขึ้นทดสอบแนวต้านบริเวณ 5.90-6.20 บาท ตามลำดับ โดยมีจุด Stop Loss ที่ 5.35 บาท

### Technical Analyst

Apichai Raomanachai No. 002939

### Asst. Technical Analyst

Nopporn Chaykaew No. 043964

# SET50 Index Futures



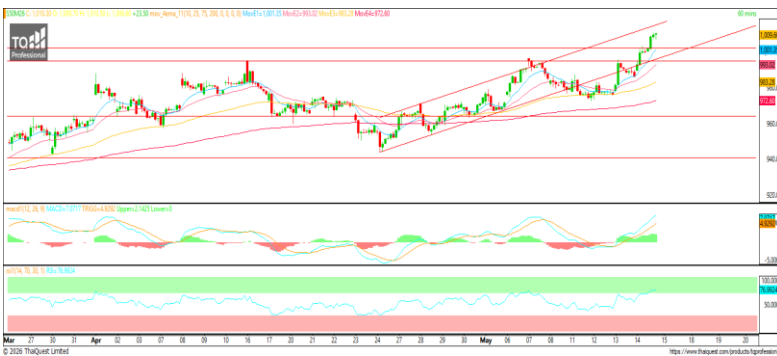
KINGSFORD

วันศุกร์ที่ 15 พฤษภาคม พ.ศ. 2569

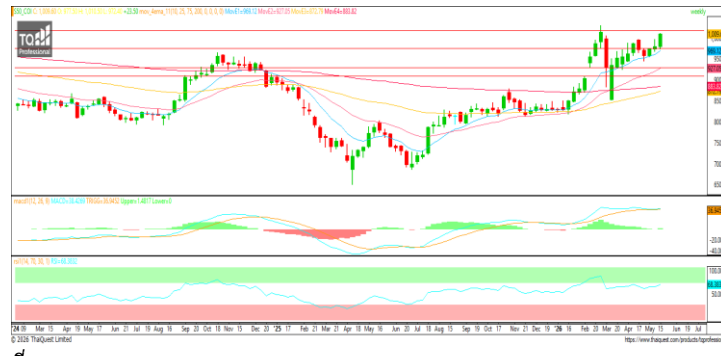
## Market Overview

- นักลงทุนต่างชาติ Long สุทธิ 43,516 สัญญา ยอดสะสมประจำเดือน พ.ค. มียอด Long สุทธิ 32,162 สัญญา และยอดสะสมปี 2569 เป็นยอด Long สุทธิ 40,186 สัญญา
- ดัชนี DJIA ปิดที่ +0.75%, ดัชนี S&P500 ปิดที่ +0.77% และดัชนี Nasdaq ปิดที่ +0.88%
- นักลงทุนยังคงติดตามการประชุมวันที่สองระหว่างปธน.ทรัมป์และปธน.ลีที่กรุงปักกิ่ง โดยผู้นำทั้งสองมีการหารือในประเด็นต่าง ๆ ซึ่งรวมถึงประเด็นการค้า ล่าสุดปธน.ทรัมป์เปิดเผยกับสำนักข่าว Fox News ว่า จีนตกลงซื้อเครื่องบิน 200 ลำจากบริษัท Boeing โดยปธน.ทรัมป์ไม่ได้ระบุว่าจีนจะซื้อเครื่องบินรุ่นใดจาก Boeing แต่ผู้เชี่ยวชาญคาดว่าอาจรวมถึงรุ่น 737 MAX ซึ่งเป็นเครื่องบินรุ่นที่ขายดีที่สุดของบริษัท

Volume by Investors	SET (Million Bath)	Index Futures (Contracts)
Local Institutions	-464.22	-25,027
Foreign	2,864.90	43,516
Local Investor	-5,924.59	-18,489



ที่มา: Kingsford Research



ที่มา: Kingsford Research

## ภาพการลงทุนระยะสั้น

แนะนำ: Long แนวรับ: 1,000 แนวต้าน: 1,010 Stop Loss: 995

S50M26 ปิดที่ 1,009.60 จุด ปรับตัว +2.38% มีปรับตัวขึ้นกลับสู่กรอบแนวโน้มขาขึ้น ส่วน Indicator สนับสนุนแนวโน้มขาขึ้น หากปรับตัวขึ้นสูงกว่า 1,010 แนะนำ Long จะยังเป็นฝั่งที่ได้เปรียบกว่า

## ภาพการลงทุนรายสัปดาห์

แนะนำ: Long 1/3 Port แนวรับ : 990 แนวต้าน : 1,020 Stoploss :985

Set 50 Index Future แท่งเทียนรายสัปดาห์มีแรงซอกกลับทำให้มีการปรับตัวขึ้นเข้าใกล้ทดสอบ High เดิม ส่วน Indicator สนับสนุนแนวโน้มขาขึ้น หากสามารถยืนเหนือ 1,020 ไปได้แนะนำ Long 2/3 Port

	Close	Change	Volume	OI
SET50	1,005.78	18.02	2,214,810,000.00	58,807,705,616.00
S50M26	1,009.60	23.50	198,672.00	521,847.00
S50U26	1,001.50	23.00	9,293.00	22,575.00
S50Z26	999.60	23.10	4,179.00	11,271.00
S50K26	1,008.50	21.50	212.00	526.00

Source:TQ Pro

	Last	Support	Resistance
SET50	1,005.78	1,000	1,010
S50M26	1,009.60	1,000	1,010
S50U26	1,001.50	1,000	1,010
S50Z26	999.60	995	1,010
S50K26	1,008.50	1,000	1,010

Source:TQ Pro

Series	Close	Chg	Vol. Contracts	OI	OI Chg	Theoretical	Basis	Daly Left	Ex. Date
S50M26	1,009.60	23.5	198,672	407,419	-1,235	984.50	-1.66	45	29/06/2026
S50U26	1,001.50	23.0	9,293	18,516	365	977.82	-9.26	137	29/09/2026
S50Z26	999.60	23.1	4,179	9,558	75	971.22	-11.26	228	29/12/2026
S50K26	1,008.50	21.5	212	341	19	986.82	-0.76	13	28/05/2026
S50N26	1,005.00	20.9	32	56	19	982.25	-3.66	76	30/07/2026

ข้อมูลในเอกสารฉบับนี้ รวบรวมมาจากแหล่งข้อมูลที่น่าเชื่อถือ อย่างไรก็ตาม บริษัทหลักทรัพย์ คิงส์ฟอร์ด จำกัด (มหาชน) ไม่สามารถที่จะยืนยันหรือรับรองความถูกต้องของข้อมูลเหล่านี้ได้ไม่ว่าประการใดๆ บทวิเคราะห์ในเอกสารนี้ จัดทำขึ้นโดยอ้างอิงหลักเกณฑ์ทางวิชาการเกี่ยวกับหลักการวิเคราะห์ และมีได้เป็นการชี้แนะ หรือเสนอแนะให้ซื้อหรือขายหลักทรัพย์ใดๆ การตัดสินใจซื้อหรือขายหลักทรัพย์ใดๆ ของผู้อ่าน ไม่ว่าจะเกิดจากการอ่านบทความในเอกสารนี้หรือไม่ก็ตาม ล้วนเป็นผลจากการใช้วิจารณญาณของผู้อ่าน โดยไม่มีส่วนเกี่ยวข้องกับหรือพึ่งพิงจากกันใด ๆ กับบริษัทหลักทรัพย์ คิงส์ฟอร์ด จำกัด (มหาชน) ไม่มีการเฝ้า



## Currency Futures



ที่มา: Kingsford Research

### ภาพการลงทุนระยะสั้น

แนะนำ เปิด Dollar Index: 98.98 หรือ +0.10, USDM26 : +0.06 THB/USD

สถานะ : Long

แนวรับ: 32.20 THB/USD แนวต้าน: 32.30 THB/USD Stop Loss: 32.35

USDM26: ราคาขึ้นเมื่อวานที่ผ่านมามีที่ 32.29 THB/USD เป็นคลื่นขึ้นใหม่ในลักษณะ Sideway ส่วน Indicator สนับสนุนแนวโน้มมากขึ้น หากยังสามารถปรับตัวสูงกว่า 32.20 ได้ การเปิดสถานะ Long จะเป็นฝั่งที่ได้เปรียบกว่า

	Close	Change	Volume	OI
USDM26	32.23	0.06	22,744	291,931
USDU26	31.99	0.06	2,321	45,876
USDK26	32.29	0.05	316	38,154
USDN26	32.16	0.04	251	3,953

Source: TQ Pro

	Close	Support	Resistance
USDTHB	32.40	32.35	32.50
USDM26	32.23	32.20	32.30
USDU26	31.99	31.95	32.10

Source: Kingsford Securities

	Close	Change	Volume	OI
EURUSD	1.17	1.17		
EURUSDM26	1.1737	-0.0032	102	623

Source: TQ Pro

	Close	Change	Volume	OI
JPYTHB	20.50	20.48		
JPYM26	20.48	0.10	17.00	0.10

Source: TQ Pro

ApichaiRaomanachai

Fundamental and Technical Investment Analysis

ID No. 002939 Tel 02-829-6999 Ext 2200

Email : apichai.ra@kfsec.co.th

Nut Kaewborisutsakul

Assistant Investment Analyst

Tel 02-829-6999 Ext 2205



## Most Active Grainer (%chg)

Rank	STOCK	OI	Price Chg (20 Working Days)
1	CK	6,509	7.83%
2	GLOBAL	2,346	7.38%
3	PTT	30,396	7.19%
4	SCC	969	7.01%
5	TTA	7,780	7.00%
6	SGP	-	6.96%
7	MEGA	187	6.57%
8	BEAUTY	12	5.71%
9	DELTA	7,994	5.36%
10	AMATA	7,284	5.08%
11	EGCO	721	4.93%
12	BAY	345	4.85%
13	BLA	360	4.83%
14	BLAND	11,399	4.65%
15	SAMART	1,974	4.50%
16	OR	6,005	4.10%
17	IVL	8,885	4.08%
18	CRC	1,731	3.54%
19	TRUE	73,010	3.50%
20	BH	1,194	3.19%
21	TKN	7,736	3.08%
22	BA	12,975	2.94%
23	CPN	1,761	2.76%
24	KBANK	4,117	2.60%
25	KTC	5,224	2.59%
26	KTB	5,079	2.27%
27	ERW	6,934	2.24%
28	BEM	30,037	1.89%
29	KKP	3,905	1.88%
30	TU	5,743	1.75%

## Top Gainers OI (%chg)

STOCK	OI	%Daily Top OI Change	STOCK	OI	%5 Day Top OI Change
SPRC	3,283	94.84%	PRM	3,565	170.28%
TOA	1,092	93.62%	TOA	1,092	127.03%
PRM	3,565	73.90%	SPRC	3,283	114.30%
ADVANC	1,972	41.87%	GUNKUL	64,970	93.96%
CPN	1,761	34.32%	PSL	2,270	84.55%
EASTW	2,619	29.91%	EASTW	2,619	71.85%
ERW	6,934	26.53%	ADVANC	1,972	42.69%
GLOBAL	2,346	26.13%	IRCP	36,045	41.82%
PSL	2,270	19.85%	GLOBAL	2,346	34.44%
WHA	18,595	19.21%	CENTEL	1,523	29.40%
OSP	3,096	18.62%	BCP	1,137	29.06%
BPP	117	17.00%	BH	1,194	24.38%
CENTEL	1,523	14.94%	COM7	14,503	20.54%
AMATA	7,284	12.91%	BPP	117	19.39%
BCH	7,930	11.25%	AMATA	7,284	12.98%

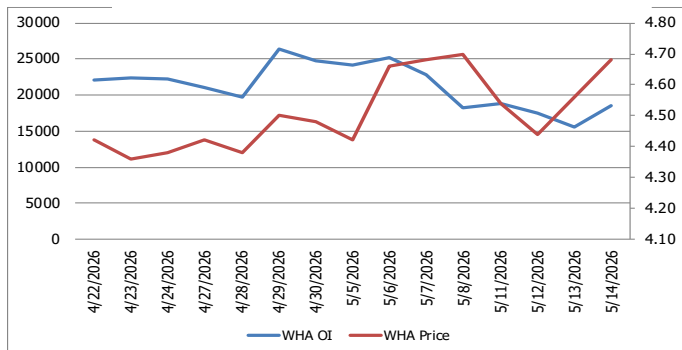
Source: TQ Pro

## Top Loser OI (%chg)

STOCK	OI	%Daily Top OI Change	STOCK	OI	%5 Day Top OI Change
TTW	22	-95.79%	ERW	6,934	-60.48%
STGT	412	-71.90%	SCGP	5,590	-55.37%
TCAP	421	-37.63%	MAJOR	528	-54.01%
MEGA	187	-34.15%	TPIPP	2,311	-53.61%
PTT	30,396	-33.51%	TQM	1,296	-49.67%
CKP	18,086	-33.25%	JAS	51,260	-47.73%
TISCO	64	-23.81%	BDMS	14,142	-47.33%
BDMS	14,142	-21.11%	MBK	1,630	-46.22%
BLA	360	-20.53%	OR	6,005	-44.06%
CHG	4,498	-18.68%	RATCH	942	-42.94%
MAJOR	528	-18.52%	CBG	4,495	-39.69%
SCGP	5,590	-17.05%	TISCO	64	-38.46%
LPN	1,627	-15.92%	TCAP	421	-37.72%
SUPER	22,179	-15.28%	IVL	8,885	-37.13%
CRC	1,731	-14.77%	KTB	5,079	-35.99%

## หุ้นที่มีทิศทาง ราคาและ OI ที่น่าจับตามอง

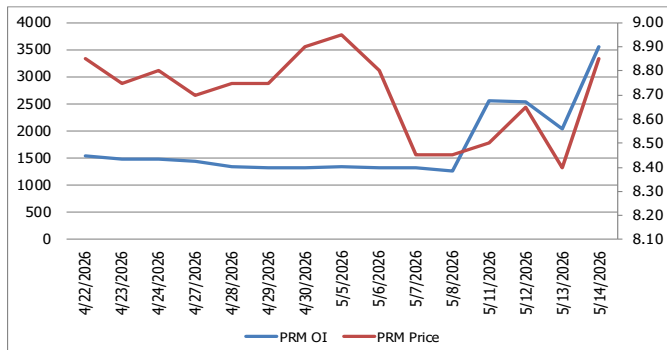
### OI Trend WHA



**Recommend : Long**  
**Support : 4.56**

**Resistance : 5.00**  
**Stop-Loss : 4.50**

### OI Trend PRM



**Recommend : Long**  
**Support : 8.65**

**Resistance : 9.00**  
**Stop-Loss : 8.60**

APICHAJ RAOMANACHAI No. 002939  
NUT KAEWBORISUTSAKUL Asst. Derivatives Analyst

Source: KINGSFORD

ข้อมูลในเอกสารฉบับนี้ รวบรวมมาจากแหล่งข้อมูลที่น่าเชื่อถือ อย่างไรก็ตาม บริษัทหลักทรัพย์ คิงส์ฟอร์ด จำกัด (มหาชน) ไม่สามารถที่จะยืนยันหรือรับรองความถูกต้องของข้อมูลเหล่านี้ได้ ไม่ว่าประการใด ๆ บทวิเคราะห์ในเอกสารนี้ จัดทำขึ้นโดยอ้างอิงถึงเกณฑ์ทางวิชาการเกี่ยวกับหลักการวิเคราะห์ และไม่ได้เป็นการชี้นำ หรือเสนอแนะให้ซื้อหรือขายหลักทรัพย์ใด ๆ การตัดสินใจซื้อหรือขายหลักทรัพย์ใด ๆ ของผู้อ่าน ไม่ว่าจะเกิดจากการอ่านบทความในเอกสารหรือไม่ได้ตาม ส่วนเป็นผลจากการใช้วิจารณญาณของผู้อ่าน โดยไม่มีส่วนเกี่ยวข้องกับพนักงานที่ใด ๆ กับ บริษัทหลักทรัพย์ คิงส์ฟอร์ด จำกัด(มหาชน) ไม่พวกรณนี้

# PROGRAM TRADING DAILY



วันศุกร์ที่ 15 พฤษภาคม พ.ศ. 2569

## ข้อมูลสถิติ Program Trading รายวัน

ประเภท	ซื้อ	ขาย	สุทธิ
Program Trading	37,865.57	34,377.74	3,487.83
Non Program Trading	37,460.67	40,948.51	-3,487.83
Total	75,326.25	75,326.25	

## ข้อมูลรายหลักทรัพย์ \*

หลักทรัพย์	ตลาด	มูลค่า Program Trading (บาท)	% มูลค่า Program Trading เทียบกับมูลค่าการซื้อขายแบบ Auto Matching
CPALL	SET	2,868,150,837.50	51.41
IRPC	SET	202,363,490	42.57
CRC	SET	577,846,665	40.56
BLA	SET	54,822,500	39.57
PSL	SET	69,077,048	32.70

หมายเหตุ "Program Trading" หมายถึง การซื้อขายหลักทรัพย์ด้วยชุดคำสั่งคอมพิวเตอร์

\* แสดงข้อมูลของหลักทรัพย์ที่มีราคาปิด และมูลค่าการซื้อขายเปลี่ยนแปลงไปมากจากวันทำการซื้อขายก่อนหน้า

\* กรณีไม่แสดงข้อมูล หมายถึง ไม่มีหลักทรัพย์เข้าเกณฑ์ที่กำหนด

## ข้อมูลการขายชอร์ตที่ยังไม่ได้ซื้อคืน

### สถานะ Short เพิ่มขึ้น

หลักทรัพย์	ปริมาณการขายชอร์ตคงเหลือ (%)	สถานะชอร์ตเพิ่มขึ้น เมื่อเทียบวันก่อนหน้า (%)
KCE	3.28%	0.36%
KCE	3.28%	0.36%
MINT	2.52%	0.32%
COM7	1.06%	0.21%
CHG	0.71%	0.11%
IRPC	1.60%	0.11%
BAM	0.50%	0.11%
ERW	0.49%	0.11%
TIDLOR	1.25%	0.09%
TOP	1.09%	0.09%

### สถานะ Short ลดลง

หลักทรัพย์	ปริมาณการขายชอร์ตคงเหลือ (%)	สถานะชอร์ตลดลง เมื่อเทียบวันก่อนหน้า (%)
HANA	2.95%	-0.25%
KTB	0.63%	-0.15%
KTB	0.63%	-0.15%
JMART	0.49%	-0.14%
BANPU	1.69%	-0.12%
PTTEP	0.94%	-0.12%
SP50001	0.04%	-0.11%
BH	2.23%	-0.10%
STECON	0.43%	-0.09%
CBG	1.17%	-0.09%

หมายเหตุ: เรียงตามการเปลี่ยนแปลงของปริมาณการขายชอร์ตที่ยังไม่ได้ซื้อคืน ของหลักทรัพย์ Local + NVDR / จำนวนหุ้นชำระแล้ว (%)

ข้อมูลในเอกสารฉบับนี้ รวบรวมมาจากแหล่งข้อมูลที่เชื่อถือได้ อย่างไรก็ดี บริษัทหลักทรัพย์ คิงส์ฟอร์ด จำกัด (มหาชน) ไม่สามารถที่จะยืนยันหรือรับรองความถูกต้องของข้อมูลเหล่านี้ได้ ไม่ว่าประการใด ๆ บทวิเคราะห์ในเอกสารนี้ จัดทำขึ้นโดยอ้างอิงหลักการทางวิชาการเกี่ยวกับหลักการวิเคราะห์ และมีได้เป็นการชี้แนะ หรือเสนอแนะให้ซื้อหรือขายหลักทรัพย์ใด ๆ การตัดสินใจซื้อหรือขายหลักทรัพย์ใด ๆ ของผู้อ่าน ไม่ว่าจะเกิดจากการอ่านบทความในเอกสารนี้หรือไม่ก็ตาม ล้วนเป็นผลจากการใช้วิจารณญาณของผู้อ่าน โดยไม่มีส่วนเกี่ยวข้องกับหรือหนี้ผูกพันใด ๆ กับ บริษัทหลักทรัพย์ คิงส์ฟอร์ด จำกัด (มหาชน) ไม่ว่ากรณีใด

# Top 20 Outstanding Short



KINGSFORD

วันศุกร์ที่ 15 พฤษภาคม พ.ศ. 2569

หลักทรัพย์	ปริมาณการขายชอร์ตที่ยังไม่ได้ซื้อคืน ณ สิ้นวัน (หุ้น)		สถานะขายชอร์ต คงเหลือ (%)	สถานะชอร์ตเพิ่ม/ลด เมื่อเทียบวันก่อนหน้า (%)
	Local	NVDR		
HANA	7,868,700	18,222,400	2.946	0.001
MINT	24,546,000	136,752,313	2.747	0.098
BH	8,004,820	9,729,900	2.203	0.028
AMATA	8,825,900	14,958,291	2.036	0.032
IRPC	130,929,800	217,273,000	1.685	0.019
BANPU	40,813,970	128,685,466	1.676	0.016
BTS	34,350,100	237,124,547	1.677	0.010
WHA	105,570,000	145,029,400	1.663	0.014
MTC	14,877,800	20,093,600	1.605	0.045
SPRC	9,458,000	61,710,183	1.641	0.000
TFG	59,335,100	29,111,900	1.516	0.002
SAWAD	8,523,464	15,969,132	1.483	-0.009
BDMS	62,253,367	161,967,200	1.320	0.091
EA	45,107,200	58,177,422	1.374	0.017
SCC	1,728,283	14,432,700	1.326	0.021
TIDLOR	13,037,500	25,796,705	1.291	0.050
LH	72,148,032	86,586,798	1.304	0.025
COM7	8,704,300	21,587,300	1.207	0.061
BCH	9,881,800	21,122,000	1.191	0.052
HMPRO	75,885,001	86,893,300	1.200	0.038

หมายเหตุ: เรียงตามการเปลี่ยนแปลงของปริมาณการขายชอร์ตที่ยังไม่ได้ซื้อคืน ของหลักทรัพย์ Local + NVDR / จำนวนหุ้นชำระแล้ว (%)

ข้อมูลในเอกสารฉบับนี้ รวบรวมมาจากแหล่งข้อมูลที่น่าเชื่อถือ อย่างไรก็ตาม บริษัทหลักทรัพย์ คิงส์ฟอร์ด จำกัด (มหาชน) ไม่สามารถที่จะยืนยันหรือรับรองความถูกต้องของข้อมูลเหล่านี้ได้ ไม่ว่าประการใด ๆ บทวิเคราะห์ในเอกสารนี้ จัดทำขึ้นโดยอ้างอิงหลักเกณฑ์ทางวิชาการเกี่ยวกับหลักการวิเคราะห์ และมีได้เป็นการชี้แนะ หรือเสนอแนะให้ซื้อหรือขายหลักทรัพย์ใด ๆ การตัดสินใจซื้อหรือขายหลักทรัพย์ใด ๆ ของผู้อ่าน ไม่ว่าจะเกิดจากการอ่านบทความในเอกสารนี้หรือไม่ก็ตาม ส่วนเป็นผลจากการใช้วิจารณญาณของผู้อ่าน โดยไม่มีส่วนเกี่ยวข้องกับหน่วยงานใด ๆ กับ บริษัทหลักทรัพย์ คิงส์ฟอร์ด จำกัด (มหาชน) ไม่ว่ากรณีใด

# Short Sales



KINGSFORD

มูลค่าการขายชอร์ต ณ วันที่ 14 พฤษภาคม 2569

หลักทรัพย์	ปริมาณหุ้นที่ขายชอร์ต (หุ้น)	มูลค่าการขายชอร์ต (บาท)	%เทียบมูลค่าซื้อขายตลาดรวม
AAPL80	49,610	481,217	5.66%
AAV	1,547,800	1,652,221	4.34%
ADVANC	638,700	229,467,500	6.86%
AEONTS	28,600	2,638,125	3.65%
AMATA	419,000	8,625,260	2.89%
AOT	4,317,100	229,542,025	8.53%
AP	1,090,500	8,238,040	11.71%
ASML01	1,000	41,500	0.41%
AWC	3,420,100	7,404,226	6.06%
BA	700,400	9,766,070	13.89%
BAM	1,249,000	8,243,400	13.93%
BANPU	3,816,000	21,216,230	7.42%
BAY	5,000	136,250	0.61%
BBL	1,099,800	180,843,850	11.12%
BCH	1,351,300	12,518,890	17.92%
BCP	192,300	6,725,550	2.74%
BCPG	400,200	2,930,985	6.85%
BDMS	16,051,600	294,898,980	15.72%
BEC	5,000	8,700	0.31%
BEM	1,026,100	5,479,235	3.70%
BGRIM	293,100	3,957,040	1.61%
BH	351,600	62,138,900	12.76%
BJC	760,800	10,770,410	9.77%
BLA	195,000	4,194,680	3.03%
BTG	230,800	4,635,010	5.06%
BTS	4,527,100	9,416,368	11.93%
CBG	295,600	12,133,100	6.75%
CCET	2,442,800	14,895,620	1.87%
CENTEL	266,100	8,248,750	5.42%
CHG	9,581,400	13,221,975	30.80%
CK	285,800	5,099,150	3.02%
CN23	5,030	30,935	100.00%
CNSTAR5023	1,311	11,417	98.12%
CNTECH01	203	5,430	0.06%
COM7	1,691,800	39,871,030	4.29%
CPALL	6,210,100	287,501,400	5.15%
CPF	3,849,900	73,168,880	9.37%
CPN	346,500	22,580,450	3.84%
CRC	484,200	9,839,440	0.69%
DELTA	1,203,800	399,228,700	6.00%
EA	1,776,000	4,653,264	11.86%
EGCO	27,100	3,174,550	3.30%
EPG	48,700	179,114	0.80%
ERW	131,900	375,984	0.31%
GFPT	216,900	1,868,660	1.85%
GLOBAL	260,300	1,689,965	0.89%
GPSC	365,100	14,084,125	5.38%
GULF	2,558,700	153,136,750	5.33%
GUNKUL	1,371,900	4,883,148	0.53%
HANA	52,200	1,839,200	0.23%
HMPRO	8,592,800	51,768,590	19.12%
ICHI	89,900	1,141,730	1.18%
IRPC	6,805,500	13,600,049	2.86%
ITC	200	3,260	0.00%
IVL	139,300	3,490,775	0.70%
JAS	1,009,500	1,148,392	2.39%

ข้อมูลในเอกสารฉบับนี้ รวบรวมมาจากแหล่งข้อมูลที่น่าเชื่อถือ อย่างไรก็ดี บริษัทหลักทรัพย์ คิงส์ฟอร์ด จำกัด (มหาชน) ไม่สามารถที่จะยืนยันหรือรับรองความถูกต้องของข้อมูลเหล่านี้ได้ ไม่ว่าประการใด ๆ บทวิเคราะห์ในเอกสารนี้ จัดทำขึ้นโดยอ้างอิงหลักเกณฑ์ทางวิชาการเกี่ยวกับหลักการวิเคราะห์ และมีได้เป็นการชี้แนะ หรือเสนอแนะให้ซื้อหรือขายหลักทรัพย์ใด ๆ การตัดสินใจซื้อหรือขายหลักทรัพย์ใด ๆ ของผู้อ่าน ไม่ว่าจะเกิดจากการอ่านบทความในเอกสารนี้หรือไม่ก็ตาม ล้วนเป็นผลจากการใช้วิจารณญาณของผู้อ่าน โดยไม่มีส่วนเกี่ยวข้องกับหรือพันธะผูกพันใด ๆ กับ บริษัทหลักทรัพย์ คิงส์ฟอร์ด จำกัด (มหาชน) ไม่ควรเฝ้า

# Short Sales



KINGSFORD

มูลค่าการขายชอร์ต ณ วันที่ 14 พฤษภาคม 2569

หลักทรัพย์	ปริมาณเห็นที่ขายชอร์ต (หุ้น)	มูลค่าการขายชอร์ต (บาท)	%เทียบมูลค่าซื้อขายตลาดรวม
JMART	3,100	22,165	0.05%
JTS	59,100	2,432,225	7.78%
KBANK	447,500	88,189,400	2.26%
KCE	591,700	19,439,100	1.88%
KKP	123,300	10,036,775	4.80%
KTB	1,033,900	34,743,825	0.83%
KTC	124,600	3,687,900	0.89%
LH	3,512,300	12,758,132	20.43%
M	222,600	4,382,100	1.87%
MAJOR	236,000	1,784,125	3.34%
MBK	46,600	802,970	3.90%
MEGA	5,600	206,525	0.60%
MINT	6,068,000	132,283,870	11.43%
MTC	964,400	28,007,175	5.95%
NDX01	3,802	94,690	0.33%
NER	105,100	462,440	2.72%
NVDA01	2,298	49,637	0.18%
ORI	45,800	78,736	1.17%
OSP	234,000	3,395,430	1.30%
PLANB	685,600	3,071,418	1.65%
PR9	66,800	1,062,120	1.93%
PRM	91,500	782,325	1.13%
PSL	51,800	405,265	0.19%
PTG	89,700	674,985	4.67%
PTT	1,048,100	38,779,700	1.47%
PTTEP	596,600	90,148,000	5.91%
PTTGC	739,500	29,203,350	4.36%
QH	371,500	516,485	5.60%
RATCH	78,900	2,364,600	2.33%
RCL	50,400	1,569,250	1.12%
SABINA	1,400	20,860	0.40%
SAPPE	7,500	221,250	5.14%
SAWAD	962,100	21,418,770	10.78%
SCB	1,068,100	140,997,350	5.39%
SCC	325,300	74,859,000	8.13%
SCCC	600	85,200	1.69%
SCGP	907,500	22,706,785	7.44%
SIRI	1,787,500	2,525,607	3.54%
SISB	9,600	96,560	0.75%
SJWD	510,000	4,090,995	4.63%
SP50001	3,299	80,826	3.72%
SPALI	878,400	13,519,290	14.92%
SPCG	12,600	112,280	2.36%
SPRC	49,400	342,860	0.25%
STA	135,600	2,701,930	2.08%
STECON	4,000	52,400	0.02%
STGT	70,500	824,970	1.40%
STPI	264,600	1,221,158	2.17%
TASCO	135,700	1,877,490	4.21%
TCAP	129,300	7,587,675	8.54%
TFG	155,500	1,576,080	0.85%
THANI	31,800	51,889	1.20%
THCOM	266,500	3,045,790	3.28%
THG	7,100	54,480	0.19%
TIDLOR	1,577,100	26,345,580	7.56%
TISCO	215,500	24,136,000	6.35%

ข้อมูลในเอกสารฉบับนี้ รวบรวมมาจากแหล่งข้อมูลที่น่าเชื่อถือ อย่างไรก็ดี บริษัทหลักทรัพย์ คิงส์ฟอร์ด จำกัด (มหาชน) ไม่สามารถที่จะยืนยันหรือรับรองความถูกต้องของข้อมูลเหล่านี้ได้ ไม่ว่าประการใด ๆ บทวิเคราะห์ในเอกสารนี้ จัดทำขึ้นโดยอ้างอิงหลักเกณฑ์ทางวิชาการเกี่ยวกับหลักการวิเคราะห์ และมีได้เป็นการชี้แนะ หรือเสนอแนะให้ซื้อหรือขายหลักทรัพย์ใด ๆ การตัดสินใจซื้อหรือขายหลักทรัพย์ใด ๆ ของผู้อ่าน ไม่ว่าจะเกิดจากการอ่านบทความในเอกสารนี้หรือไม่ก็ตาม ล้วนเป็นผลจากการใช้วิจารณญาณของผู้อ่าน โดยไม่มีส่วนเกี่ยวข้องกับหรือพันธะผูกพันใด ๆ กับ บริษัทหลักทรัพย์ คิงส์ฟอร์ด จำกัด (มหาชน) ไม่ว่ากรณีใด

# Short Sales



KINGSFORD

## มูลค่าการขายชอร์ต ณ วันที่ 14 พฤษภาคม 2569

หลักทรัพย์	ปริมาณหุ้นที่ขายชอร์ต (หุ้น)	มูลค่าการขายชอร์ต (บาท)	%เทียบมูลค่าซื้อขายตลาดรวม
TKN	88,000	348,994	1.69%
TLI	1,597,300	16,395,260	6.56%
TOA	743,300	8,711,900	15.75%
TOP	270,700	12,539,575	1.65%
TPIPL	399,800	315,844	0.59%
TPIPP	216,000	382,320	3.46%
TQM	33,900	463,830	4.06%
TRUE	2,978,700	43,506,420	1.26%
TTA	197,700	1,017,827	2.66%
TTB	19,800,500	44,749,130	5.43%
TTW	56,700	529,985	1.86%
TU	462,700	5,367,320	11.27%
TVO	27,700	687,430	9.24%
VGI	5,064,500	4,406,115	10.18%
WHA	5,858,200	27,116,164	2.92%
WHAUP	27,600	137,452	0.35%

หมายเหตุ – ไม่รวมรายการขายชอร์ตของสมาชิกที่เป็นผู้ร่วมค้ำหน่วยลงทุนหรือผู้ดูแลสภาพคล่องของหน่วยลงทุนของกองทุนรวมอีทีเอฟเพื่อบัญชีบริษัทประเภทเพื่อทำกำไรจากส่วนต่างของราคาหรือเพื่อดูแลสภาพคล่อง แล้วแต่กรณี ข้อมูลการขายชอร์ตที่ยังไม่ได้ซื้อคืน - หลักทรัพย์ที่ไม่ใช่หุ้นสามัญจะใช้จำนวนหลักทรัพย์จดทะเบียนกับ ดลท. แทนจำนวนหุ้นชำระแล้ว



## รายงานการเปลี่ยนแปลงการถือหลักทรัพย์ของผู้บริหาร (แบบ 59-2) ประจำวันที่ 14 พฤษภาคม 2569

ชื่อผู้บริหาร	ประเภทหลักทรัพย์	วันที่ได้มา / จำนวน	จำนวน	ราคา		
KKP	นาง เกษรา เลียงชเยศ	หุ้นสามัญ	13/05/2569	20,000	81.00	ขาย
KKP	นาง เกษรา เลียงชเยศ	หุ้นสามัญ	13/05/2569	10,000	81.75	ขาย
KKP	นาง เกษรา เลียงชเยศ	หุ้นสามัญ	13/05/2569	20,000	82.00	ขาย
KKP	นาง เกษรา เลียงชเยศ	หุ้นสามัญ	13/05/2569	50,000	82.00	ขาย
SEAFCO	นาย ณรงค์ ทศนนิพันธ์	หุ้นสามัญ	13/05/2569	600,000	2.56	ซื้อ
WHAIR	นาย ไกรลักษณ์ อัครฉัตรโรจน์	หน่วยทรัสต์	14/05/2569	15,000	7.55	ขาย
BKIH	นาย ชัย โสภณพิณิช	หุ้นสามัญ	13/05/2569	11,000	345.91	ซื้อ
PACO	นาย ธเนศ เลิศขจรกิตติ	หุ้นสามัญ	13/05/2569	20,000	1.27	ซื้อ
MALEE	นางสาว รุ่งฉัตร บุญรัตน์	หุ้นสามัญ	14/05/2569	1,106,900	3.90	ซื้อ
NTV	นาย ปิยะศิลป์ จันทรรักษ์	หุ้นสามัญ	13/05/2569	500	20.80	ซื้อ
NTV	นาย ปิยะศิลป์ จันทรรักษ์	หุ้นสามัญ	13/05/2569	700	20.60	ซื้อ
NTV	นาย ปิยะศิลป์ จันทรรักษ์	หุ้นสามัญ	13/05/2569	500	20.50	ซื้อ
NTV	นาย ปิยะศิลป์ จันทรรักษ์	หุ้นสามัญ	13/05/2569	200	20.40	ซื้อ
EP	นาย ยุทธ ชินสุภักคกุล	หุ้นสามัญ	13/05/2569	414,400	0.96	ซื้อ
HFT	นาย จ้อ-แจ๋ เย็น	หุ้นสามัญ	14/05/2569	70,200	4.24	ซื้อ

# Stock Calendar



KINGSFORD

ได้มาหรือจำหน่ายหลักทรัพย์ของกิจการ (แบบ 246-2) ประจำปีที่ 13 พฤษภาคม 2569

หลักทรัพย์	ชื่อผู้ได้มา/จำหน่าย	วิธีการ	ประเภท หลักทรัพย์ <sup>1</sup>	% ก่อน ได้มา/ จำหน่าย	% ได้มา/ จำหน่าย	% หลัง ได้มา/ จำหน่าย	วันที่ได้มา/ จำหน่าย	% ก่อน ได้มา/ จำหน่าย	% ได้มา/ จำหน่าย	% หลัง ได้มา/ จำหน่าย
								จำหน่าย (กลุ่ม) <sup>2</sup>	จำหน่าย (กลุ่ม) <sup>2</sup>	จำหน่าย (กลุ่ม) <sup>2</sup>
ERW	นาย ชีระชัย กิริติเตชากร	ได้มา	หุ้น	4.8085	1.825	6.6336	08/05/2569	4.8085	1.825	6.6336
TSTH	นาย ชีระชัย กิริติเตชากร	ได้มา	หุ้น	4.9689	0.7927	5.7616	08/05/2569	4.9689	0.7927	5.7616

# Stock Calendar



KINGSFORD

May 2026

Monday	Tuesday	Wednesday	Thursday	Friday
4	5	6	7	8
	<b>XD</b> WINNER (0.09 (חרע)) VRANDA (0.185 (חרע)) VENTURE19 UBA (0.09725 (חרע)) TPBI (0.23 (חרע)) TKC (0.20 (חרע)) SSP (0.205 (חרע)) SSF (0.3704 (חרע)) SPBOND80 SNPS (0.19 (חרע)) SNNP (0.345 (חרע)) SITHAI (0.04 (חרע)) SINO (0.028846 (חרע)) SICT (0.025 (חרע)) SEAFCO (0.12 (חרע)) SANOFI80 PRAPAT (0.04 (חרע)) PHG (0.70 (חרע)) ORN (0.02 (חרע)) ONEE (0.13 (חרע)) NYT (0.50 (חרע)) NPK (0.25 (חרע)) NEW (1.60 (חרע)) NEO (1.35 (חרע)) MOTHER (0.034 (חרע)) MINT (0.40 (חרע)) MANRIN (0.25 (חרע)) KWM (0.0307 (חרע)) KCG (0.51 (חרע)) JEP119 IVL (0.175 (חרע)) IND (0.073 (חרע)) ICBC19 ICBC06 FTE (0.09 (חרע)) FPI (0.04 (חרע)) FLOYD (0.10 (חרע)) EKH (0.30 (חרע)) EASTW (0.01 (חרע)) CPF (0.25 (חרע)) COSTCO19 COCOCO (0.12 (חרע)) BEC (0.06 (חרע)) BE8 (0.04 (חרע)) BAY (0.90 (חרע)) BAM (0.50 (חרע)) AMATA (0.75 (חרע))	<b>XD</b> VIBHA (0.06 (חרע)) TOA (0.39 (חרע)) TGE (0.00319 (חרע)) TATG (0.07 (חרע)) TAN (0.27 (חרע)) STARM (0.058 (חרע)) SPI (2 : 1 (חז)) SPI (0.20 (חרע)) SPALI (0.70 (חרע)) SEMB19 SELIC (23 : 1 (חז)) SELIC (0.03522 (חרע)) ROCK (1.00 (חרע)) PRM (0.25 (חרע)) PRI (0.1875 (חרע)) PRAKIT (0.90 (חרע)) PMC (20 : 1 (חז)) PMC (0.018314 (חרע)) PL (0.062 (חרע)) PIS (0.20 (חרע)) NETBAY (0.80 (חרע)) NCP (0.057 (חרע)) MFEC (0.50 (חרע)) MATI (0.10 (חרע)) L&E (0.04 (חרע)) IP (0.073 (חרע)) ILINK (0.31 (חרע)) DITTO (0.25 (חרע)) CREDIT (0.98 (חרע)) COLOR (0.03 (חרע)) CHG (0.05 (חרע)) CENTEL (0.67 (חרע)) BRR (0.165 (חרע)) BKGI (0.05 (חרע)) BAREIT (0.205 (חרע)) BAFS (0.22 (חרע)) ARROW (0.30 (חרע)) AP (0.52 (חרע)) ALUCON (16.00 (חרע))	<b>XD</b> WP (0.30 (חרע)) WACOAL (0.55 (חרע)) TPCS (0.70 (חרע)) TOPP (4.42 (חרע)) TLI (0.60 (חרע)) TEAMG (0.16 (חרע)) TC (0.30 (חרע)) TBN (0.21 (חרע)) SWC (0.20 (חרע)) SSSC (0.165 (חרע)) SPC (1.60 (חרע)) SORKON (0.25 (חרע)) SO (0.18 (חרע)) SKY (0.30 (חרע)) SK (0.03 (חרע)) SHANG (0.50 (חרע)) SGX19 SCAP (0.07 (חרע)) SC (0.10 (חרע)) SAWAD (0.35 (חרע)) SAFE (0.41 (חרע)) S&J (1.45 (חרע)) RBF (0.21 (חרע)) PIN (0.216 (חרע)) PCSGH (0.12 (חרע)) PCC (0.14 (חרע)) PAF (0.01 (חרע)) OSP (0.40 (חרע)) OCC (0.05 (חרע)) NTF (0.1145 (חרע)) NNCL (0.06 (חרע)) NKT (0.18 (חרע)) MGT (0.065 (חרע)) MFC (1.25 (חרע)) MENA (0.015 (חרע)) KUMWEL (0.06 (חרע)) KTMS (0.013 (חרע)) ICC (0.70 (חרע)) HARN (0.12 (חרע)) FM (0.20 (חרע)) ESTAR (0.02 (חרע)) CKP (0.088 (חרע)) CHARAN (0.90 (חרע)) CH (0.03 (חרע)) CCP (0.01 (חרע)) BPS (0.0125 (חרע)) AYUD (1.67 (חרע)) AWC (0.08 (חרע)) AU (0.25 (חרע)) ASEFA (0.35 (חרע)) APP (0.23 (חרע)) <b>Shares</b> SIRI 7,079,959 Shares	<b>XD</b> WMT06 TRUE (0.12 (חרע)) TRT (0.14 (חרע)) TPAC (0.438 (חרע)) TMAN (0.32 (חרע)) SMD100 (0.06242 (חרע)) SANKO (0.04 (חרע)) PJW (0.11 (חרע)) PFIZER19 IBM06 HUMAN (0.20 (חרע)) GTB (0.06 (חרע)) FE (8.50 (חרע)) ETC (0.048 (חרע)) CSR (2.03 (חרע)) CAMBRI80 ALLA (0.10 (חרע)) AKR (0.065 (חרע))  <b>NEWLISTED</b> PSTC 246,186,000 Units

# Stock Calendar



KINGSFORD

11	12	13	14	15
<b>XD</b> WHA (0.1438 (חרע)) UMI (0.04 (חרע)) TRU (0.25 (חרע)) TRP (0.25 (חרע)) TFMAMA (2.02 (חרע)) PPM (0.05 (חרע)) PB (0.79 (חרע)) ORI (0.049 (חרע)) MRDIYT (0.06 (חרע)) M (0.50 (חרע)) KAMART (0.11 (חרע)) ILM (0.75 (חרע)) HPG19 DBS19 AKP (0.046 (חרע)) AAPL80 AAPL19 AAPL01  <b>Shares</b> GLOBAL 200,064,695 Shares	<b>XD</b> VISA80 VISA06 SMO (0.20 (חרע)) SENX (0.0047 (חרע)) PG (0.50 (חרע)) LPGOLD13 CM (0.031 (חרע))  <b>Shares</b> TRU 210,044 Shares	<b>XD</b> WINDOW (0.03 (חרע)) SENA (0.138295 (חרע)) K (0.03 (חרע)) BGC (0.04 (חרע))	<b>XD</b> CHAO (0.17 (חרע))	<b>XD</b> POPF (0.2316 (חרע)) DIF (0.2222 (חרע)) BWG (0.0075 (חרע))

XD - Excluding Dividend	XD(ST) - Excluding Stock Dividend	XM - Exclude meetings	XN - Ex-Capital Return	XI - Excluding Interest
XP - Excluding Principal	XR - Excluding Right	XW - Excluding Warrant	XS - Excluding Short-term Warrant	XA - Excluding All
XE - Excluding Exercise	*ND - No Dividend Payment	PD - Payment Date	XT - Excluding TSR ; @ - price per share / price per unit /	
XD - Excluding Dividend	XD(ST) - Excluding Stock Dividend	XM - Exclude meetings	XN - Ex-Capital Return	XI - Excluding Interest
XP - Excluding Principal	XR - Excluding Right	XW - Excluding Warrant	XS - Excluding Short-term Warrant	XA - Excluding All
XE - Excluding Exercise	*ND - No Dividend Payment	PD - Payment Date	XT - Excluding TSR ; @ - price per share / price per unit /	

# Most Active Values (Btmn)



## NVDR Update

วันศุกร์ที่ 15 พฤษภาคม 2569

### Most Active Values (Btmn)

Top 20 Net Buying Value (B m)					Top 20 Net Selling Value (B m)					Month to Date		Year to Date								
พ.ค.-69					พ.ค.-69					พฤษภาคม 2569		05 ม.ค.-14 พ.ค.2569								
	14	13	12	11	8	14	13	12	11	8	Net Buy	Net Sell	Net Buy	Net Sell						
1	CPALL	1,050.2	-179.7	-23.7	-118.4	-166.3	DELTA	-919.4	4,299.2	-291.6	512.2	-642.3	KTB	6,426.30	SCB	-1,105.62	PTTEP	259,698.2	SCB	-118,388.5
2	KBANK	555.4	305.6	-71.8	426.0	409.6	SCB	-282.8	15.6	-31.8	-287.0	36.1	PTT	3,455.74	SCC	-759.43	PTT	185,678.2	TISCO	-29,329.4
3	BBL	313.2	-52.5	25.7	230.5	266.7	PTTEP	-258.2	134.0	115.1	94.1	-194.7	KBANK	3,269.31	AOT	-647.88	KBANK	83,152.0	AOT	-26,358.8
4	PTT	259.5	184.6	981.7	521.1	250.3	SCC	-197.7	-26.2	-125.5	2.1	-101.7	DELTA	2,544.33	BDMS	-638.35	BBL	60,000.9	ADVANC	-26,342.8
5	AOT	243.5	-88.4	9.0	-268.5	-219.0	MINT	-115.1	-218.3	98.6	-83.9	-73.5	TRUE	2,197.58	MINT	-449.29	KTB	54,104.6	MINT	-19,458.1
6	KCE	166.3	-61.8	61.0	48.7	47.0	CPN	-84.7	63.7	78.1	6.1	-42.4	BBL	1,321.08	TTB	-273.33	DELTA	53,051.3	TIDLOR	-12,131.3
7	KTB	158.0	-17.2	147.3	276.6	1,437.0	BH	-74.7	-36.7	33.7	29.1	-47.6	GULF	1,112.35	TOP	-271.83	TOP	41,363.3	OR	-10,366.3
8	PTTGC	126.0	54.2	44.7	140.3	61.8	ADVANC	-71.2	369.4	521.4	236.2	-192.8	PTTEP	870.91	CPF	-259.80	CPALL	36,283.4	COM7	-10,262.1
9	IVL	83.9	-12.1	-41.2	83.6	-74.1	HANA	-47.7	197.9	145.5	35.6	22.4	PTTGC	763.57	SAWAD	-211.91	BCP	35,484.4	CPF	-9,537.2
10	GUNKUL	62.0	-149.5	243.3	95.1	34.0	IRPC	-41.2	-115.9	30.4	-108.7	-30.4	CRC	517.82	KTC	-190.30	PTTGC	31,512.3	KTC	-7,294.1
11	CCET	49.9	3.6	-3.4	12.0	-30.8	BCP	-34.5	-4.3	-34.7	-10.1	-11.8	GUNKUL	452.34	WHA	-185.63	SCC	30,338.4	SAWAD	-6,863.7
12	HMPRO	44.4	17.8	-12.5	-18.4	-18.8	CPF	-29.8	-113.8	-155.2	-18.3	-115.1	KCE	337.50	OSP	-136.32	KKP	28,411.6	BDMS	-6,821.3
13	RCL	40.2	-23.4	2.1	39.1	-6.8	BANPU	-25.5	-17.8	-58.2	-25.4	-23.0	STECON	314.08	TU	-134.85	TFG	23,372.5	TLI	-4,214.5
14	ERW	38.5	-9.3	-5.4	-15.9	-15.2	RATCH	-20.3	-14.9	11.6	8.1	-15.8	ADVANC	311.00	IRPC	-133.56	CPN	19,903.8	MTC	-3,770.1
15	GLOBAL	33.8	-2.6	81.0	1.7	14.0	AMATA	-18.1	-13.4	11.9	-23.0	54.6	CBG	229.06	GPSC	-121.79	TTB	14,867.5	BTS	-3,719.4
16	BLA	24.2	-2.8	2.3	0.1	1.2	THCOM	-12.2	-24.3	-17.9	6.7	84.9	KKP	212.32	BTG	-119.08	IRPC	13,960.4	CPAXT	-3,639.0
17	TOP	18.8	116.8	-260.6	45.4	-64.1	CK	-11.5	3.5	33.6	-23.0	-0.4	STA	158.30	BH	-113.01	IVL	10,435.3	AEONTS	-3,603.0
18	SIRI	18.6	-6.4	0.9	1.7	2.6	FORTH	-10.9	-2.0	-30.1	-11.8	-24.3	MRDIYT	150.53	BCP	-88.74	CRC	10,405.4	TCAP	-3,206.0
19	THAI	18.1	-4.2	5.7	-5.4	-3.9	SPALI	-8.3	-3.9	0.6	-10.9	-8.6	GLOBAL	131.40	SPRC	-69.64	SCGP	10,150.6	BA	-2,980.5
20	PSL	16.7	-3.7	0.2	-9.1	-0.7	EGCO	-7.5	-12.9	-4.5	-21.3	-15.3	BGRIM	123.27	SPALI	-69.04	BTG	9,820.6	ITC	-2,968.3

Total Volume Shares						
	Buy	Sell	Total	Net	% Turn.	
1	2S	30,000	4,000	34,000	26,000	10.31
2	88TH	800	1,100	1,900	-300	0.59
3	AAI	1,139,600	976,900	2,116,500	162,700	22.75
4	AAV	7,796,900	7,098,600	14,895,500	698,300	20.80
5	ACC	101,100	179,400	280,500	-78,300	1.50
6	ACE	6,400	-	6,400	6,400	0.61
7	ACG	-	100	100	-100	0.19
8	ADVANC	3,213,879	3,417,788	6,631,667	-203,909	35.61
9	ADVICE	118,900	151,000	269,900	-32,100	17.25
10	AE	1,900	2,000	3,900	-100	0.02
11	AEONTS	159,020	117,900	276,920	41,120	17.62
12	AGE	154,900	41,300	196,200	113,600	6.86
13	AH	4,700	1,800	6,500	2,900	10.83
14	AHC	11,400	322	11,722	11,078	8.45
15	AI	-	8	8	-8	0.00
16	AIE	811,700	239,100	1,050,800	572,600	3.99
17	AIT	-	16,800	16,800	-16,800	3.21
18	AJ	395,500	47,000	442,500	348,500	11.91
19	AJA	100	1,319,800	1,319,900	-1,319,700	23.22
20	AKP	100,000	500	100,500	99,500	3.18

Source : SET.OR.TH

NVDR Shrs.					Paid up Capital				
	15-May-26	% of paidup	15-May-26	% of paidup	(Last)				
1	2S	5,714,543	1.04	3,092,210	0.69	549,995,954			
2	88TH	141,114	0.07	#N/A	#N/A	212,500,000			
3	A	3,342	0.00	62,400	0.01	980,000,000			
4	A5	1,143,117	0.09	800,664	0.07	1,209,384,734			
5	A5-W4	7,590,876	2.10	#N/A	#N/A	360,996,274			
6	A5-W5	187,188	0.08	#N/A	#N/A	235,591,404			
7	AAI	93,871,227	4.42	#N/A	#N/A	2,125,000,000			
8	AAV	1,056,845,463	8.22	353,926,265	7.30	12,849,999,997			
9	ABM	2,841,117	0.41	3,268,124	1.09	692,120,445			
10	ACAP	2,318,745	0.57	1,223,467	0.39	406,411,160			
11	ACC	14,347,106	0.76	4,306,304	0.32	1,880,333,993			
12	ACC-W2	689,938	0.15	#N/A	#N/A	447,680,170			
13	ACE	50,205,014	0.50	38,450,400	0.38	10,075,634,360			
14	ACG	818,551	0.14	211,225	0.04	600,000,000			
15	ADB	49,150,908	6.77	31,173,421	5.20	725,999,923			
16	ADD	1,757,696	1.05	#N/A	#N/A	168,000,000			
17	ADVANC	208,492,771	7.01	241,595,912	8.13	2,974,209,736			
18	ADVICE	17,186,569	2.77	#N/A	#N/A	620,000,000			
19	AE	32,986,289	1.28	#N/A	#N/A	2,571,535,907			
20	AEONTS	10,350,523	4.14	11,410,746	4.56	250,000,000			

ข้อมูลในเอกสารฉบับนี้ รวบรวมมาจากแหล่งข้อมูลที่ไม่เชื่อถือ อย่างไรก็ตาม บริษัทหลักทรัพย์ คิงส์ฟอร์ด จำกัด (มหาชน) ไม่สามารถที่จะยืนยันหรือรับรองความถูกต้องของข้อมูลเหล่านี้ได้ ไม่ว่าประการใด ๆ บทวิเคราะห์ในเอกสารนี้ จัดทำขึ้นโดยอ้างอิงถึงเกณฑ์ทางวิชาการเกี่ยวกับหลักการวิเคราะห์ และไม่ได้เป็นกา  
รแนะนำ หรือเสนอแนะให้ซื้อหรือขายหลักทรัพย์ใด ๆ การตัดสินใจซื้อหรือขายหลักทรัพย์ใด ๆ ของผู้อ่าน ไม่ควรมาจากคำแนะนำหรือความเห็นในเอกสารนี้หรือไม่ได้ตาม ส่วนเป็นผลจากการใช้วิจารณญาณของผู้อ่าน โดยไม่มีส่วนเกี่ยวข้องกับและผูกพันใด ๆ กับ บริษัทหลักทรัพย์ คิงส์ฟอร์ด จำกัด (มหาชน) ไม่ว่ากรณีใด



## คำแนะนำการลงทุน และความหมายของคำแนะนำการลงทุน

Stock Rating หมายถึงการให้คำแนะนำการลงทุนของบริษัท แบ่งเป็น 3 ระดับ

Buy หมายถึง ราคาพื้นฐานสูงกว่าราคาตลาด 15% หรือมากกว่า

Hold หมายถึงราคาพื้นฐานสูงกว่าราคาตลาดไม่เกิน 15% หรือต่ำกว่าราคาตลาดไม่เกิน 15 %

Sell หมายถึง ราคาพื้นฐานต่ำกว่าราคาตลาด 15% หรือมากกว่า

เอกสารฉบับนี้จัดทำขึ้นโดยบริษัทหลักทรัพย์คิงส์ฟอร์ด จำกัด (มหาชน) ข้อมูลที่ปรากฏในเอกสารฉบับนี้จัดทำโดยอาศัยข้อมูลที่จัดหาจากแหล่งที่เชื่อถือหรือควรเชื่อว่ามี ความน่าเชื่อถือ และ/หรือถูกต้อง อย่างไรก็ตามบริษัทไม่ยืนยัน และไม่รับรองถึงความครบถ้วนสมบูรณ์หรือถูกต้องของข้อมูลดังกล่าว และไม่ได้ประกันราคาหรือผลตอบแทน ของหลักทรัพย์ที่ปรากฏข้างต้น แม้ว่าข้อมูลดังกล่าวจะปรากฏข้อความที่อาจเป็นหรืออาจตีความว่าเป็นเช่นนั้นได้ บริษัทจึงไม่รับผิดชอบต่อการนำเอาข้อมูล ข้อความ ความเห็น และหรือบทสรุปที่ปรากฏในเอกสารฉบับนี้ไปใช้ไม่ว่ากรณีใดๆ ข้อมูลและความเห็นที่ปรากฏอยู่ในเอกสารฉบับนี้มีได้ประสงค์จะชี้ชวน เสนอแนะ หรือจูงใจให้ลงทุน ใน หรือ ซื้อหรือขายหลักทรัพย์ที่ปรากฏในเอกสารฉบับนี้และข้อมูลมีการแก้ไขเพิ่มเติมเปลี่ยนแปลงโดยมีต้องแจ้งให้ทราบล่วงหน้า ผู้ลงทุนควรใช้ดุลยพินิจอย่างรอบคอบใน การลงทุนในหรือซื้อหรือขายหลักทรัพย์ บริษัทสงวนลิขสิทธิ์ในข้อมูลที่ปรากฏในเอกสารนี้ ห้ามมิให้ผู้ใดใช้ประโยชน์ ทำซ้ำ ดัดแปลง นำออกแสดง ทำให้ปรากฏหรือเผยแพร่ ต่อสาธารณชน ไม่ว่าด้วยประการใดๆ ซึ่งข้อมูลในเอกสารนี้ไม่ว่าทั้งหมดหรือบางส่วน เว้นแต่ได้รับอนุญาตเป็นหนังสือจากบริษัทเป็นการล่วงหน้า การกล่าว คัด หรืออ้างอิง ข้อมูลบางส่วนตามสมควรในเอกสารนี้ ไม่ว่าจะในบทความ บทวิเคราะห์ บทวิจัย หรือในเอกสาร หรือการสื่อสารอื่นใดจะต้องกระทำโดยถูกต้อง และไม่เป็นการก่อให้เกิดการ เข้าใจผิดหรือความเสียหายแก่บริษัท ต้องรับรู้ถึงความเป็นเจ้าของลิขสิทธิ์ในข้อมูลบริษัท และต้องอ้างอิงถึงเอกสารฉบับนี้ และวันที่ในเอกสารฉบับนี้ของบริษัทโดยชัดเจน การลงทุนในหรือซื้อหรือขายหลักทรัพย์ย่อมมีความเสี่ยง ท่านควรทำความเข้าใจอย่างถี่ถ้วนต่อลักษณะของหลักทรัพย์แต่ละประเภทและควรศึกษาข้อมูลของบริษัทที่ออก หลักทรัพย์และข้อมูลอื่นใดที่เกี่ยวข้องก่อนการตัดสินใจลงทุนในหรือซื้อหรือขายหลักทรัพย์

ข้อมูลในเอกสารฉบับนี้ รวบรวมมาจากแหล่งข้อมูลที่เชื่อถือได้อย่างไรก็ดี บริษัทหลักทรัพย์ คิงส์ฟอร์ด จำกัด(มหาชน)ไม่สามารถที่จะยืนยันหรือรับรองความถูกต้องของข้อมูลเหล่านี้ได้ ไม่ว่าประการใดๆ บทวิเคราะห์ในเอกสารนี้ จัดทำขึ้นโดยอ้างอิง หลักเกณฑ์ทางวิชาการเกี่ยวกับหลักการวิเคราะห์ และมีได้เป็นการชี้แนะ หรือเสนอแนะให้ซื้อหรือขายหลักทรัพย์ใดๆ การตัดสินใจหรือซื้อขายหลักทรัพย์ใดๆของผู้อ่าน ไม่ว่าจะเกิดจากการอ่านบทความในเอกสารนี้หรือไม่ก็ตาม ล้วนเป็นผลจากการใช้ วิจารณญาณของผู้อ่าน โดยไม่มีส่วนเกี่ยวข้องกับหรือพันธะผูกพันใดๆ กับ บริษัทหลักทรัพย์ คิงส์ฟอร์ด จำกัด(มหาชน) ไม่ว่ากรณีใด

# Disclaimer



KINGSFORD

Thai Institute of Directors Association (IOD) – Corporate Governance Report Rating 2025 (CG Score) ข้อมูล 23 ธันวาคม 2568



AAI	AURA	BSRC	CREDIT	GFC	IT	LST	OCC	PRM	SAT	SITHAI	SUTHA	TKT	TVO
AAV	AWC	BTG	DCC	GFPT	ITC	M	ONEE	PRTR	SAV	SJWD	SVOA	TLI	TWPC
ACE	B	BTS	DDD	GGC	ITEL	MAJOR	OR	PSH	SAWAD	SKR	SYMC	TM	UAC
ADB	BAFS	BWG	DELTA	GLAND	ITTHI	MALEE	ORI	PSL	SC	SKY	SYNEX	TMD	UBE
ADVANC	BAM	CBG	DEMCO	GLOBAL	IVL	MBK	ORN	PSP	SCAP	SMPC	SYNTEC	TMILL	UBIS
AEONTS	BANPU	CENTEL	DITTO	GPSC	J	MC	OSP	PTC	SCB	SNC	TACC	TMT	UP
AF	BAY	CFRESH	DMT	GRAMMY	JAS	MEGA	PAP	PTG	SCC	SNNP	TAN	TNDT	UPF
AGE	BBGI	CGH	DOHOME	GULF	JMART	MFC	PB	PTT	SCCC	SNP	TASCO	TNITY	UPOIC
AIRA	BBL	CHASE	DRT	GUNKUL	JMT	MFEC	PCC	PTTEP	SCG	SO	TBN	TNL	UV
AJ	BCH	CHEWA	DUSIT	HANA	JTS	MGC	PCSGH	PTTGC	SCGD	SONIC	TCAP	TOA	VGI
AKP	BCPG	CHG	EASTW	HARN	KBANK	MINT	PDJ	Q-CON	SCGP	SPALI	TCMC	TOG	VIBHA
AKR	BDMS	CHOW	EGCO	HENG	KCAR	MODERN	PG	QH	SCM	SPC	TEAMG	TOP	VIH
ALLA	BEC	CIMBT	EPG	HMPRO	KCC	MONO	PHOL	QTC	SDC	SPCG	TEGH	TPAC	VNG
ALT	BEM	CIVIL	ERW	HPT	KCE	MOONG	PIMO	RABBIT	SE	SPI	TEKA	TPBI	WACOAL
AMA	BEYOND	CK	ETC	HTC	KCG	MOSHI	PJW	RATCH	SEAFCO	SPRC	TFG	TQM	WGE
AMARIN	BGC	CKP	ETE	ICC	KEX	MSC	PL	RBF	SEAOIL	SR	TFMAMA	TRUBB	WHA
AMATA	BGRIM	CMC	FLOYD	ICHI	KJL	MST	PLANB	ROCTEC	SELIC	SSF	TGE	TRUE	WHAUP
AMATAV	BH	CNT	FN	III	KKP	MTC	PLAT	RS	SENA	SSP	TGH	TSC	WICE
AOT	BIZ	COLOR	FORTH	ILINK	KSL	MTI	PLUS	RT	SENX	SSSC	THANA	TSTE	WINMED
AP	BJC	COM7	FPI	ILM	KTB	NEP	PM	S	SFLEX	STA	THANI	TSTH	WINNER
ARIP	BKIH	CPALL	FPT	IND	KTC	NER	PMC	S&J	SGC	STARM	THCOM	TTA	WP
ASIAN	BLA	CPAXT	FSMART	INET	KUMWEL	NKI	PORT	SA	SGF	STECON	THIP	TTB	WPH
ASIMAR	BLC	CPF	FSX	INSET	LH	NOBLE	PPP	SAAM	SGP	STGT	THRE	TTCL	ZEN
ASK	BOL	CPL	FTI	INSURE	LHFG	NRF*	PPS	SABINA	SHR	STI	THREL	TTW	
ASP	BPP	CPN	GABLE	IP	LIT	NV	PQS	SAK	SICT	SUC	TIPH	TU	
ASW	BRI	CPW	GC	IRC	LOXLEY	NVD	PR9	SAMART	SIRI	SUN	TISCO	TVDH	
AUCT	BRR	CRC	GCAP	IRPC	LRH	NYT	PRG	SAMTEL	SIS	SUSCO	TKS	TVH	



2S	ANAN	BPS	CM	EAST	IFS	LALIN	METCO	NTSC	PRIN	SAMCO	SPA	TITLE	TIPIP	VRANDA
A5	APCO	BR	CMAN	EKH	JDF	LANNA	MICRO	NTV	PRINC	SANKO	SPVI	TK	TPS	WARRIX
ABM	APCS	BSBM	CMO	ESTAR	JPARK	LEO	MVP*	OKJ	PROUD	SAPPE	SRS	TKN	TQR	WAVE
ACG	ATP30	BTC	COCOCO	EURO	JSP	LHK	NC	PATO	PSG	SCI	SUPER	TMC	TRP	WIN
ADD	BA	BTW	COMAN	EVER	JUBILE	LPN	NCH	PDG	PSTC	SCN	SVI	TMI	TRT	XO
AE	BBIK	BVG	CPI	FE	K	MAGURO	NCL	PEACE	PT	SECURE	SWC	TNP	TURTLE	XPG
AH	BC	BYD	CRD	FVC	KGI	MATCH	NDR	PEER	QLT	SFT	TAE	TNR	TVT	XYZ
AIT	BCP	CFARM	CSC	GEL	KTIS	MBAX	NEO	PREB	RCL	SINO	TFM	TPA	UBA	ZIGA
ALUCON	BE8	CH	DEXON	HUMAN	KTMS	M-CHAI	NL	PRI	READY	SKE	TIDLOR	TPCS	UREKA	
AMC	BIG	CIG	DTCENT	ICN	KUN	MCOT	NSL	PRIME	RPH	SMT	TIPCO	TIPIPL	VCOM	



AHC	ASN	CHARAN*	DIMET*	FTE	JCK	MCA	NATION	PICO*	PTECH	SE-ED	SPREME	TATG	TSE	YUASA
AIE*	AYUD	CHAYO	DOD	GBX	KBS	MEB	NCAP	PIN	PYLON	SIAM	SST	TFI	TSR*	ZAA
AMANAH	BIOTEC	CHIC	DPAINT	GPI	KISS	MEDEZE	NOVA	PIS	RAM	SINGER	STANLY	THG*	UKEM	
AMR	BIS	CHOTI	DV8	GTB	KK	MENA	NPK	PLANET	RJH	SISB	STC	TMAN	UOBKH	
ANI	BJCHI	CI	EA*	GYT	KWC	MILL*	OGC	POLY	RML	SK	STPI	TOPP	VARO	
APURE	BLAND	CITY	EASON	IMH	KWM	MITSIB	PACO	PRAKIT	ROCK	SKN	STX	TPLAS	VL	
ARIN	CAZ	CSP	ECF*	IRCP	L&E	MK	PANEL	PRAPAT	RPC	SMD100	SVR	TPOLY	WFX	
ARROW	CEN	CSS	EFORL	ITNS	LDC	MPJ	PCE	PROEN	SAFE	SNPS	SVT	TRC*	WIJK	
ASIA	CHAO	CWT	FNS	IVF	LEE	NAM	PHG	PROS	SALEE	SORKON	TAKUNI	TRU	WORK	

ข้อมูลในเอกสารฉบับนี้ รวบรวมมาจากแหล่งข้อมูลที่น่าเชื่อถือ อย่างไรก็ตาม บริษัทหลักทรัพย์ คิงส์ฟอร์ด จำกัด(มหาชน)ไม่สามารถที่จะยืนยันหรือรับรองความถูกต้องของข้อมูลเหล่านี้ได้ ไม่ว่าประการใดๆ บทวิเคราะห์ในเอกสารนี้ จัดทำขึ้นโดยอ้างอิงหลักเกณฑ์ทางวิชาการเกี่ยวกับหลักการวิเคราะห์ และมีได้เป็นการชี้แนะ หรือเสนอแนะให้ซื้อหรือขายหลักทรัพย์ใดๆ การตัดสินใจซื้อหรือขายหลักทรัพย์ใดๆ ของผู้อ่าน ไม่ว่าจะเกิดจากการอ่านบทความในเอกสารนี้หรือไม่ก็ตาม ล้วนเป็นผลจากการใช้วิจารณญาณของผู้อ่าน โดยไม่มีส่วนเกี่ยวข้องกับหรือผู้จัดทำกับ บริษัทหลักทรัพย์ คิงส์ฟอร์ด จำกัด(มหาชน) ไม่มีการเปิดเผย

# Disclaimer



KINGSFORD

Thai Institute of Directors Association (IOD) – Corporate Governance Report Rating 2025 (CG Score) ข้อมูล 23 ธันวาคม 2568

ช่วงคะแนน	สัญลักษณ์	ความหมาย	Description
มากกว่า 90		ดีเลิศ	Excellent
80 - 89		ดีมาก	Very Good
70 - 79		ดี	Good
60 - 69		ดีพอใช้	Satisfactory
50 - 59		ผ่าน	Pass
ต่ำกว่า 50	No logo give	N/A	N/A

การเปิดเผยผลการสำรวจของสมาคมส่งเสริมสถาบันกรรมการบริษัทไทย (IOD) ในเรื่องการทำกับดูแลกิจการ (Corporate Governance) นี้เป็นการดำเนินการตามนโยบายของสำนักงานคณะกรรมการกำกับหลักทรัพย์และตลาดหลักทรัพย์ โดยการสำรวจของ IOD เป็นการสำรวจและประเมินจากข้อมูลของบริษัทจดทะเบียนในตลาดหลักทรัพย์แห่งประเทศไทยและตลาดหลักทรัพย์เอ็มเอไอ ที่มีการเปิดเผยต่อสาธารณะและเป็นข้อมูลที่ผู้ลงทุนทั่วไปสามารถเข้าถึงได้ ดังนั้นผลสำรวจดังกล่าวจึงเป็นการนำเสนอในมุมมองของบุคคลภายนอกโดยไม่ได้เป็นการประเมินการปฏิบัติและมีได้มีการใช้ข้อมูลภายในในการประเมิน อนึ่ง ผลการสำรวจดังกล่าว เป็นผลการสำรวจ ณ วันที่ปรากฏในรายงานการกำกับดูแลกิจการบริษัทจดทะเบียนไทยเท่านั้น ดังนั้นผลการสำรวจจึงอาจเปลี่ยนแปลงได้ภายหลังวันดังกล่าว ทั้งนี้บริษัทหลักทรัพย์ คิงส์ฟอร์ด จำกัด (มหาชน) มิได้ยืนยันหรือรับรองถึงความถูกต้องของผลการสำรวจดังกล่าวแต่อย่างใด

ข้อมูลในเอกสารฉบับนี้ รวบรวมมาจากแหล่งข้อมูลที่นำเชื่อถือ อย่างไรก็ตาม บริษัทหลักทรัพย์ คิงส์ฟอร์ด จำกัด(มหาชน) ไม่สามารถที่จะยืนยันหรือรับรองความถูกต้องของข้อมูลเหล่านี้ได้ ไม่ว่าประการใดๆ บทวิเคราะห์ในเอกสารนี้ จัดทำขึ้นโดยอ้างอิงหลักเกณฑ์ทางวิชาการเกี่ยวกับหลักการวิเคราะห์ และมีได้เป็นการชี้แนะ หรือเสนอแนะให้ซื้อหรือขายหลักทรัพย์ใดๆ การตัดสินใจซื้อหรือขายหลักทรัพย์ใดๆ ของผู้อ่าน ไม่ว่าจะเกิดจากการอ่านบทความในเอกสารนี้หรือไม่ก็ตาม ล้วนเป็นผลจากการใช้วิจารณญาณของผู้อ่าน โดยไม่มีส่วนเกี่ยวข้องกับหรือผูกพันใดๆ กับ บริษัทหลักทรัพย์ คิงส์ฟอร์ด จำกัด(มหาชน) ไม่ว่ากรณีใด

# Disclaimer



KINGSFORD

Anti-Corruption Progress Indicator 2025 (<https://www.thai-cac.com/who-we-are/our-members> . 7 มกราคม 2569 )

## บริษัทจดทะเบียนที่ได้ประกาศเจตนารมณ์เข้าร่วม CAC

ADVICE	AUCT	BOL	DITTO	HANN	J	MAGURO	NOVA	PCE	SANKO	SONIC	TFM	TPS	WELL
AIT	AURA	BYD	EA	HL	JDF	M-CHAI	NSL	PRI	SCL	SPREME	TIDLOR	UP	WP
ANI	B52	CENTEL	ESTAR	HUMAN	KCC	MITSIB	NTSC	PTC	SISB	TACC	TMI	UREKA	
ASAP	BIZ	CENTEL	FLOYD	I2	KCG	NKT	ORN	RCL	SKY	TATG	TPBI	VL	
ASEFA	BKIH	DCON	GFC	IT	LDC	NL	PCC	ROCTEC	SMO	TEAMG	TPP	WARRIX	

## บริษัทจดทะเบียนที่ได้ได้รับการรับรอง CAC

2S	B	CEN	DEXON	GPI	K	MCOT	OSP	PROEN	SAK	SITHAI	SYMC	TMT	UEC
AAI	BAFS	CENTEL	DMT	GPSC	KASET	MEDEZE	PAP	PROUD	SAPPE	SJWD	SYNTEC	TNITY	UKEM
ACE	BAM	CFRESH	DOHOME	GULF	KBANK	MEGA	PATO	PRTR	SAT	SKE	TAE	TNL	UOBKH
ADB	BANPU	CGH	DRT	GUNKUL	KCAR	MENA	PB	PSH	SAWAD	SKR	TAKUNI	TNP	UPF
ADVANC	BAY	CHASE	DUSIT	HANA	KCCAMC	META	PCSGH	PSL	SC	SM	TASCO	TNR	UV
AE	BAY	CHEWA	EAST	HARN	KCE	MFC	PDG	PSTC	SCAP	SMIT	TBN	TOG	VCOM
AF	BBGI	CHOTI	EASTW	HENG	KGEN	MFEC	PDJ	PT	SCB	SMPC	TCAP	TOP	VGI
AH	BBL	CHOW	EGCO	HMPRO	KGI	MGC	PG	PTECH	SCC	SNC	TEGH	TOPP	VIBHA
AI	BCH	CI	EMC	HTC	KJL	MINT	PHOL	PTG	SCCC	SNNP	TFG	TPA	VIH
AIE	BCP	CIG	EP	ICC	KKP	MODERN	PIMO	PTT	SCG	SNP	TFI	TPAC	VNG
AIRA	BCPG	CIMBT	EPG	ICHI	KRUNGTHAI	MONO	PK	PTTEP	SCGD	SORKON	TFMAMA	TPCS	WACOAL
AIRA	BE8	CM	ERW	ICN	KSL	MOONG	PL	PTTGC	SCGP	SPACK	TGE	TPLAS	WHA
AJ	BEC	CMC	ETC	IFS	KTC	MOSHI	PLANB	PYLON	SCM	SPALI	TGH	TQM	WHAUP
AKP	BEYOND	COM7	ETE	III	L&E	MSC	PLANET	Q-CON	SCN	SPC	THANI	TRT	WICE
AMA	BGC	CPALL	FNS	ILINK	LANNA	MST	PLAT	QH	SEAOIL	SPI	THCOM	TRU	WIIK
AMANAH	BGRIM	CPAXT	FPI	ILM	LH	MTC	PLUS	QLT	SE-ED	SPRC	THIP	TRUE	WPH
AMARIN	BLA	CPAXT	FPT	INET	LHFG	MTI	PM	QTC	SELIC	SRICHA	THRE	TSI	XO
AMATA	BPP	CPF	FSMART	INOX	LHK	NATION	PMC	RABBIT	SENA	SSF	THREL	TSTE	YUASA
AMATAV	BPS	CPI	FSX	INSURE	LIT	NCAP	PPP	RATCH	SENX	SSP	TIDLOR	TSTH	ZEN
AP	BRI	CPL	FTE	IRPC	LPN	NEP	PPPM	RBF	SFLEX	SSSC	TIPCO	TTB	ZIGA
APCS	BRR	CPN	GABLE	ITC	LRH	NER	PPS	RML	SFT	SST	TIPH	TTCL	
AS	BSBM	CPW	GBX	ITEL	M	NKI	PQS	RS	SGC	STA	TISCO	TU	
ASIAN	BTC	CRC	GC	IVL	MAJOR	NOBLE	PR9	RWI	SGP	STGT	TKN	TURTLE	
ASK	BTG	CSC	GCAP	JAS	MALEE	NRF	PREB	S	SHR	STOWER	TKS	TVDH	
ASP	BTS	CV	GEL	JMART	MATCH	OCC	PRG	S&J	SINGER	SUSCO	TKT	TVO	
ASW	BWG	DCC	GFPT	JMT	MBAX	OGC	PRIME	SA	SINO	SVI	TMC	TWPC	
AWC	CAZ	DELTA	GGC	JR	MBK	OR	PRINC	SAAM	SIRI	SVOA	TMD	UBE	
AYUD	CBG	DEMCO	GLOBAL	JTS	MC	ORI	PRM	SABINA	SIS	SVT	TMILL	UBIS	

คำชี้แจง ข้อมูลบริษัทที่เข้าร่วมโครงการแนวร่วมปฏิบัติของภาคเอกชนไทยในการต่อต้านทุจริต (Thai CAC) ของสมาคมส่งเสริมสถาบันกรรมการบริษัทไทย มี 2 กลุ่ม คือ

- ได้ประกาศเจตนารมณ์เข้าร่วม CAC
- ได้รับการรับรอง CAC

การเปิดเผยผลการประเมินดัชนีชี้วัดความคืบหน้าการป้องกันการมีส่วนเกี่ยวข้องกับการทุจริตคอร์รัปชัน (Anti-corruption Progress Indicators) ของบริษัทจดทะเบียนในตลาดหลักทรัพย์แห่งประเทศไทยซึ่งจัดทำโดยสถาบันไทยพัฒน์นี้ เป็นการดำเนินการตามนโยบายและตามแผนพัฒนาความยั่งยืนสำหรับบริษัทจดทะเบียนของสำนักงานคณะกรรมการกำกับหลักทรัพย์และตลาดหลักทรัพย์ โดยผลการประเมินดังกล่าวของสถาบันไทยพัฒน์ อาศัยข้อมูลที่ได้รับจากบริษัทจดทะเบียนตามที่บริษัทจดทะเบียนได้ระบุในแบบแสดงข้อมูลเพื่อการประเมิน Anti-corruption ซึ่งได้อ้างอิงข้อมูลมาจากแบบแสดงรายการข้อมูลประจำปี (แบบ 56-1) รายงานประจำปี (แบบ 56-2) หรือในบุคคลภายนอก โดยมีได้เป็นการประเมินการปฏิบัติของบริษัทจดทะเบียนในตลาดหลักทรัพย์แห่งประเทศไทย และได้ใช้ข้อมูลภายใต้การประเมินเนื่องจากผลการประเมินดังกล่าวเป็นเพียงผลการประเมิน ณ วันที่ปรากฏในผลการประเมินเท่านั้น ดังนั้นผลการประเมินจึงอาจเปลี่ยนแปลงได้ภายหลังวันดังกล่าว หรือเมื่อข้อมูลที่เกี่ยวข้องมีการเปลี่ยนแปลง ทั้งนี้ บริษัทหลักทรัพย์คิงส์ฟอร์ด จำกัด (มหาชน) มิได้ยืนยัน ตรวจสอบ หรือรับรองความถูกต้องครบถ้วนของผลการประเมินดังกล่าวแต่อย่างใด

ข้อมูลในเอกสารฉบับนี้ รวบรวมมาจากแหล่งข้อมูลที่น่าเชื่อถือ อย่างไรก็ตาม บริษัทหลักทรัพย์ คิงส์ฟอร์ด จำกัด (มหาชน) ไม่สามารถที่จะยืนยันหรือรับรองความถูกต้องของข้อมูลเหล่านี้ได้ ไม่ว่าประการใดๆ บทวิเคราะห์ในเอกสารนี้ จัดทำขึ้นโดยอ้างอิงหลักเกณฑ์ทางวิชาการเกี่ยวกับหลักการวิเคราะห์ และมีได้เป็นการชี้แนะ หรือเสนอแนะให้ซื้อหรือขายหลักทรัพย์ใดๆ การตัดสินใจซื้อหรือขายหลักทรัพย์ใดๆ ของผู้อ่าน ไม่ว่าจะเกิดจากการอ่านบทความในเอกสารนี้หรือไม่ก็ตาม ล้วนเป็นผลจากการใช้วิจารณญาณของผู้อ่าน โดยไม่มีส่วนเกี่ยวข้องกับหรือพันธะผูกพันใดๆ กับ บริษัทหลักทรัพย์ คิงส์ฟอร์ด จำกัด (มหาชน) ไม่ว่ากรณีใด

ชื่อ	นามสกุล	ตำแหน่ง	เลขที่ทะเบียน SEC	โทรศัพท์	อีเมล	เป็นนักวิเคราะห์ทางด้านปัจจัยพื้นฐาน (โปรดระบุชื่อหุ้นและกลุ่มอุตสาหกรรม)
อภิชัย	เรามาณะชัย	ผู้ช่วยกรรมการผู้จัดการ  นักวิเคราะห์การลงทุนปัจจัยทางเทคนิค นักวิเคราะห์กลยุทธ์การลงทุน  นักวิเคราะห์การลงทุนปัจจัยพื้นฐานด้านตลาดทุน	002939	02 829 6999 Ext. 2200	apichai.ra@kfsec.co.th	
นพพร	ฉายแก้ว	ผู้จัดการอาวุโส	043964	02 829 6999 Ext. 2203	noppom.ch@kfsec.co.th	พลังงานและปิโตรเคมี ยานยนต์ ขนส่งทางอากาศ
ณัฐวัช	ภูสุนทรศรี	นักวิเคราะห์	087077	02 829 6999 Ext. 2204	nattawat.po@kfsec.co.th	อาหาร, การแพทย์, พาณิชยกรรม
ณัฐ	แก้วบริสุทธิ์สกุล	ผู้ช่วยนักวิเคราะห์				เทคโนโลยีสารสนเทศและการสื่อสาร  และกลุ่มบริการรับเหมาก่อสร้าง