

SET50 Index Futures



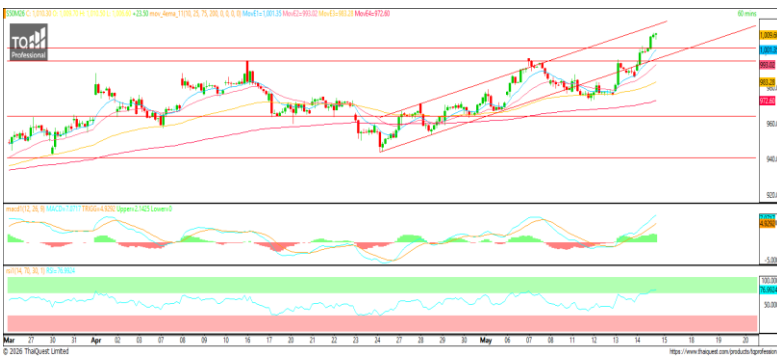
KINGSFORD

วันศุกร์ที่ 15 พฤษภาคม พ.ศ. 2569

Market Overview

- นักลงทุนต่างชาติ Long สุทธิ 43,516 สัญญา ยอดสะสมประจำเดือน พ.ค. มียอด Long สุทธิ 32,162 สัญญา และยอดสะสมปี 2569 เป็นยอด Long สุทธิ 40,186 สัญญา
- ดัชนี DJIA ปิดที่ +0.75%, ดัชนี S&P500 ปิดที่ +0.77% และดัชนี Nasdaq ปิดที่ +0.88%
- นักลงทุนยังคงติดตามการประชุมวันที่สองระหว่างปธน.ทรัมป์และปธน.ลีที่กรุงปักกิ่ง โดยผู้นำทั้งสองมีการหารือในประเด็นต่าง ๆ ซึ่งรวมถึงประเด็นการค้า ล่าสุดปธน.ทรัมป์เปิดเผยกับสำนักข่าว Fox News ว่า จีนตกลงซื้อเครื่องบิน 200 ลำจากบริษัท Boeing โดยปธน.ทรัมป์ไม่ได้ระบุว่าจีนจะซื้อเครื่องบินรุ่นใดจาก Boeing แต่ผู้เชี่ยวชาญคาดว่าอาจรวมถึงรุ่น 737 MAX ซึ่งเป็นเครื่องบินรุ่นที่ขายดีที่สุดของบริษัท

Volume by Investors	SET (Million Bath)	Index Futures (Contracts)
Local Institutions	-464.22	-25,027
Foreign	2,864.90	43,516
Local Investor	-5,924.59	-18,489



ที่มา: Kingsford Research



ที่มา: Kingsford Research

ภาพการลงทุนระยะสั้น

แนะนำ: Long แนวรับ: 1,000 แนวต้าน: 1,010 Stop Loss: 995

S50M26 ปิดที่ 1,009.60 จุด ปรับตัว +2.38% มีปรับตัวขึ้นกลับสู่กรอบแนวโน้มขาขึ้น ส่วน Indicator สนับสนุนแนวโน้มขาขึ้น หากปรับตัวขึ้นสูงกว่า 1,010 แนะนำ Long จะยังเป็นฝั่งที่ได้เปรียบกว่า

ภาพการลงทุนรายสัปดาห์

แนะนำ: Long 1/3 Port แนวรับ : 990 แนวต้าน : 1,020 Stoploss :985

Set 50 Index Future แท่งเทียนรายสัปดาห์มีแรงซ็อกกลับทำให้มีการปรับตัวขึ้นเข้าใกล้ทดสอบ High เดิม ส่วน Indicator สนับสนุนแนวโน้มขาขึ้น หากสามารถยืนเหนือ 1,020 ไปได้แนะนำ Long 2/3 Port

	Close	Change	Volume	OI
SET50	1,005.78	18.02	2,214,810,000.00	58,807,705,616.00
S50M26	1,009.60	23.50	198,672.00	521,847.00
S50U26	1,001.50	23.00	9,293.00	22,575.00
S50Z26	999.60	23.10	4,179.00	11,271.00
S50K26	1,008.50	21.50	212.00	526.00

Source:TQ Pro

	Last	Support	Resistance
SET50	1,005.78	1,000	1,010
S50M26	1,009.60	1,000	1,010
S50U26	1,001.50	1,000	1,010
S50Z26	999.60	995	1,010
S50K26	1,008.50	1,000	1,010

Source:TQ Pro

Series	Close	Chg	Vol. Contracts	OI	OI Chg	Theoretical	Basis	Daly Left	Ex. Date
S50M26	1,009.60	23.5	198,672	407,419	-1,235	984.50	-1.66	45	29/06/2026
S50U26	1,001.50	23.0	9,293	18,516	365	977.82	-9.26	137	29/09/2026
S50Z26	999.60	23.1	4,179	9,558	75	971.22	-11.26	228	29/12/2026
S50K26	1,008.50	21.5	212	341	19	986.82	-0.76	13	28/05/2026
S50N26	1,005.00	20.9	32	56	19	982.25	-3.66	76	30/07/2026

ข้อมูลในเอกสารฉบับนี้ รวบรวมมาจากแหล่งข้อมูลที่น่าเชื่อถือ อย่างไรก็ตาม บริษัทหลักทรัพย์ คิงส์ฟอร์ด จำกัด (มหาชน) ไม่สามารถที่จะยืนยันหรือรับรองความถูกต้องของข้อมูลเหล่านี้ได้ไม่ว่าประการใดๆ บทวิเคราะห์ในเอกสารนี้ จัดทำขึ้นโดยอ้างอิงหลักเกณฑ์ทางวิชาการเกี่ยวกับหลักการวิเคราะห์ และมีได้เป็นการชี้แนะ หรือเสนอแนะให้ซื้อหรือขายหลักทรัพย์ใดๆ การตัดสินใจซื้อหรือขายหลักทรัพย์ใดๆ ของผู้อ่าน ไม่ว่าจะเกิดจากการอ่านบทความในเอกสารนี้หรือไม่ก็ตาม ล้วนเป็นผลจากการใช้วิจารณญาณของผู้อ่าน โดยไม่มีส่วนเกี่ยวข้องกับหรือพึ่งพิงผูกพันใดๆ กับบริษัทหลักทรัพย์ คิงส์ฟอร์ด จำกัด (มหาชน) ไม่มีการเฝ้า

SET50 Index Futures



KINGSFORD

Currency Futures



ที่มา: Kingsford Research

ภาพการลงทุนระยะสั้น

แนะนำ เปิด Dollar Index: 98.98 หรือ +0.10, USDM26 : +0.06 THB/USD

สถานะ : Long

แนวรับ: 32.20 THB/USD แนวต้าน: 32.30 THB/USD Stop Loss: 32.35

USDM26: ราคาขึ้นเมื่อวานที่ผ่านมามีที่ 32.29 THB/USD เป็นคลื่นขึ้นใหม่ในลักษณะ Sideway ส่วน Indicator สนับสนุนแนวโน้มมากขึ้น หากยังสามารถปรับตัวสูงกว่า 32.20 ได้ การเปิดสถานะ Long จะเป็นฝั่งที่ได้เปรียบกว่า

	Close	Change	Volume	OI
USDM26	32.23	0.06	22,744	291,931
USDU26	31.99	0.06	2,321	45,876
USDK26	32.29	0.05	316	38,154
USDN26	32.16	0.04	251	3,953

Source: TQ Pro

	Close	Support	Resistance
USDTHB	32.40	32.35	32.50
USDM26	32.23	32.20	32.30
USDU26	31.99	31.95	32.10

Source: Kingsford Securities

	Close	Change	Volume	OI
EURUSD	1.17	1.17		
EURUSDM26	1.1737	-0.0032	102	623

Source: TQ Pro

	Close	Change	Volume	OI
JPYTHB	20.50	20.48		
JPYM26	20.48	0.10	17.00	0.10

Source: TQ Pro

ApichaiRaomanachai

Fundamental and Technical Investment Analysis

ID No. 002939 Tel 02-829-6999 Ext 2200

Email : apichai.ra@kfsec.co.th

Nut Kaewborisutsakul

Assistant Investment Analyst

Tel 02-829-6999 Ext 2205

ข้อมูลในเอกสารฉบับนี้ รวบรวมมาจากแหล่งข้อมูลที่น่าเชื่อถือ อย่างไรก็ตาม บริษัทหลักทรัพย์ คิงส์ฟอร์ด จำกัด (มหาชน) ไม่สามารถที่จะยืนยันหรือรับรองความถูกต้องของข้อมูลเหล่านี้ได้ ไม่ว่าประการใดๆ บทวิเคราะห์ในเอกสารนี้ จัดทำขึ้นโดยอ้างอิงหลักเกณฑ์ทางวิชาการเกี่ยวกับหลักการวิเคราะห์ และมีได้เป็นการชี้แนะ หรือเสนอแนะให้ซื้อหรือขายหลักทรัพย์ใดๆ การตัดสินใจซื้อหรือขายหลักทรัพย์ใดๆ ของผู้อ่าน ไม่ว่าจะเกิดจากการอ่านบทความในเอกสารนี้หรือไม่ก็ตาม ล้วนเป็นผลจากการใช้วิจารณญาณของผู้อ่าน โดยไม่มีส่วนเกี่ยวข้องกับหรือพันธะผูกพันใดๆ กับบริษัทหลักทรัพย์ คิงส์ฟอร์ด จำกัด (มหาชน) ไม่มีการฉ้อโกง



Most Active Grainer (%chg)

Rank	STOCK	OI	Price Chg (20 Working Days)
1	CK	6,509	7.83%
2	GLOBAL	2,346	7.38%
3	PTT	30,396	7.19%
4	SCC	969	7.01%
5	TTA	7,780	7.00%
6	SGP	-	6.96%
7	MEGA	187	6.57%
8	BEAUTY	12	5.71%
9	DELTA	7,994	5.36%
10	AMATA	7,284	5.08%
11	EGCO	721	4.93%
12	BAY	345	4.85%
13	BLA	360	4.83%
14	BLAND	11,399	4.65%
15	SAMART	1,974	4.50%
16	OR	6,005	4.10%
17	IVL	8,885	4.08%
18	CRC	1,731	3.54%
19	TRUE	73,010	3.50%
20	BH	1,194	3.19%
21	TKN	7,736	3.08%
22	BA	12,975	2.94%
23	CPN	1,761	2.76%
24	KBANK	4,117	2.60%
25	KTC	5,224	2.59%
26	KTB	5,079	2.27%
27	ERW	6,934	2.24%
28	BEM	30,037	1.89%
29	KKP	3,905	1.88%
30	TU	5,743	1.75%

Top Gainers OI (%chg)

STOCK	OI	%Daily Top OI Change	STOCK	OI	%5 Day Top OI Change
SPRC	3,283	94.84%	PRM	3,565	170.28%
TOA	1,092	93.62%	TOA	1,092	127.03%
PRM	3,565	73.90%	SPRC	3,283	114.30%
ADVANC	1,972	41.87%	GUNKUL	64,970	93.96%
CPN	1,761	34.32%	PSL	2,270	84.55%
EASTW	2,619	29.91%	EASTW	2,619	71.85%
ERW	6,934	26.53%	ADVANC	1,972	42.69%
GLOBAL	2,346	26.13%	IRCP	36,045	41.82%
PSL	2,270	19.85%	GLOBAL	2,346	34.44%
WHA	18,595	19.21%	CENTEL	1,523	29.40%
OSP	3,096	18.62%	BCP	1,137	29.06%
BPP	117	17.00%	BH	1,194	24.38%
CENTEL	1,523	14.94%	COM7	14,503	20.54%
AMATA	7,284	12.91%	BPP	117	19.39%
BCH	7,930	11.25%	AMATA	7,284	12.98%

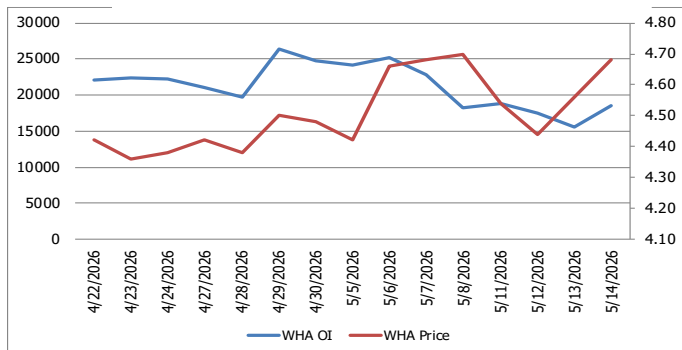
Source: TQ Pro

Top Loser OI (%chg)

STOCK	OI	%Daily Top OI Change	STOCK	OI	%5 Day Top OI Change
TTW	22	-95.79%	ERW	6,934	-60.48%
STGT	412	-71.90%	SCGP	5,590	-55.37%
TCAP	421	-37.63%	MAJOR	528	-54.01%
MEGA	187	-34.15%	TPIPP	2,311	-53.61%
PTT	30,396	-33.51%	TQM	1,296	-49.67%
CKP	18,086	-33.25%	JAS	51,260	-47.73%
TISCO	64	-23.81%	BDMS	14,142	-47.33%
BDMS	14,142	-21.11%	MBK	1,630	-46.22%
BLA	360	-20.53%	OR	6,005	-44.06%
CHG	4,498	-18.68%	RATCH	942	-42.94%
MAJOR	528	-18.52%	CBG	4,495	-39.69%
SCGP	5,590	-17.05%	TISCO	64	-38.46%
LPN	1,627	-15.92%	TCAP	421	-37.72%
SUPER	22,179	-15.28%	IVL	8,885	-37.13%
CRC	1,731	-14.77%	KTB	5,079	-35.99%

หุ้นที่มีทิศทาง ราคาและ OI ที่น่าจับตามอง

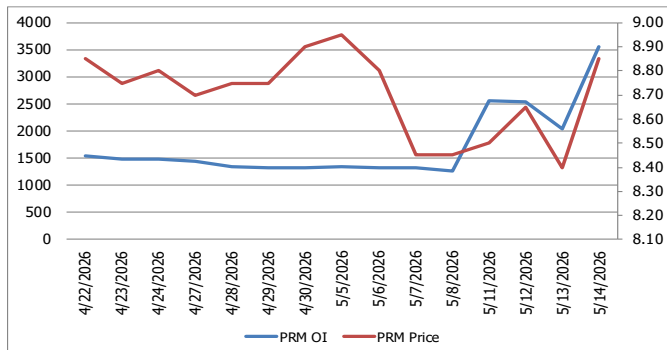
OI Trend WHA



Recommend : Long
Support : 4.56

Resistance : 5.00
Stop-Loss : 4.50

OI Trend PRM



Recommend : Long
Support : 8.65

Resistance : 9.00
Stop-Loss : 8.60

APICHAJ RAOMANACHAI No. 002939
NUT KAEWBORISUTSAKUL Asst. Derivatives Analyst

Source: KINGSFORD

ข้อมูลในเอกสารฉบับนี้ รวบรวมมาจากแหล่งข้อมูลที่น่าเชื่อถือ อย่างไรก็ตาม บริษัทหลักทรัพย์ คิงส์ฟอร์ด จำกัด (มหาชน) ไม่สามารถที่จะยืนยันหรือรับรองความถูกต้องของข้อมูลเหล่านี้ได้ ไม่ว่าประการใด ๆ บทวิเคราะห์ในเอกสารนี้ จัดทำขึ้นโดยอ้างอิงถึงเกณฑ์ทางวิชาการเกี่ยวกับหลักการวิเคราะห์ และไม่ได้เป็นการชี้นำ หรือเสนอแนะให้ซื้อหรือขายหลักทรัพย์ใด ๆ การตัดสินใจซื้อหรือขายหลักทรัพย์ใด ๆ ของผู้อ่าน ไม่ว่าจะเกิดจากการอ่านบทความในเอกสารหรือไม่ได้ก็ตาม ล้วนเป็นผลจากการใช้วิจารณญาณของผู้อ่าน โดยไม่มีส่วนเกี่ยวข้องกับหรือที่แนะนำของคิงส์ฟอร์ด จำกัด (มหาชน) บริษัทหลักทรัพย์ คิงส์ฟอร์ด จำกัด (มหาชน) ไม่ทำกำไร

PROGRAM TRADING DAILY



วันศุกร์ที่ 15 พฤษภาคม พ.ศ. 2569

ข้อมูลสถิติ Program Trading รายวัน

ประเภท	ซื้อ	ขาย	สุทธิ
Program Trading	37,865.57	34,377.74	3,487.83
Non Program Trading	37,460.67	40,948.51	-3,487.83
Total	75,326.25	75,326.25	

ข้อมูลรายหลักทรัพย์ *

หลักทรัพย์	ตลาด	มูลค่า Program Trading (บาท)	% มูลค่า Program Trading เทียบกับมูลค่าการซื้อขายแบบ Auto Matching
CPALL	SET	2,868,150,837.50	51.41
IRPC	SET	202,363,490	42.57
CRC	SET	577,846,665	40.56
BLA	SET	54,822,500	39.57
PSL	SET	69,077,048	32.70

หมายเหตุ "Program Trading" หมายถึง การซื้อขายหลักทรัพย์ด้วยชุดคำสั่งคอมพิวเตอร์

* แสดงข้อมูลของหลักทรัพย์ที่มีราคาปิด และมูลค่าการซื้อขายเปลี่ยนแปลงไปมากจากวันทำการซื้อขายก่อนหน้า

* กรณีไม่แสดงข้อมูล หมายถึง ไม่มีหลักทรัพย์เข้าเกณฑ์ที่กำหนด

ข้อมูลการขายชอร์ตที่ยังไม่ได้ซื้อคืน

สถานะ Short เพิ่มขึ้น

หลักทรัพย์	ปริมาณการขายชอร์ตคงเหลือ (%)	สถานะชอร์ตเพิ่มขึ้น เมื่อเทียบวันก่อนหน้า (%)
KCE	3.28%	0.36%
KCE	3.28%	0.36%
MINT	2.52%	0.32%
COM7	1.06%	0.21%
CHG	0.71%	0.11%
IRPC	1.60%	0.11%
BAM	0.50%	0.11%
ERW	0.49%	0.11%
TIDLOR	1.25%	0.09%
TOP	1.09%	0.09%

สถานะ Short ลดลง

หลักทรัพย์	ปริมาณการขายชอร์ตคงเหลือ (%)	สถานะชอร์ตลดลง เมื่อเทียบวันก่อนหน้า (%)
HANA	2.95%	-0.25%
KTB	0.63%	-0.15%
KTB	0.63%	-0.15%
JMART	0.49%	-0.14%
BANPU	1.69%	-0.12%
PTTEP	0.94%	-0.12%
SP50001	0.04%	-0.11%
BH	2.23%	-0.10%
STECON	0.43%	-0.09%
CBG	1.17%	-0.09%

หมายเหตุ: เรียงตามการเปลี่ยนแปลงของปริมาณการขายชอร์ตที่ยังไม่ได้ซื้อคืน ของหลักทรัพย์ Local + NVDR / จำนวนหุ้นชำระแล้ว (%)

ข้อมูลในเอกสารฉบับนี้ รวบรวมมาจากแหล่งข้อมูลที่เชื่อถือได้ อย่างไรก็ดี บริษัทหลักทรัพย์ คิงส์ฟอร์ด จำกัด (มหาชน) ไม่สามารถที่จะยืนยันหรือรับรองความถูกต้องของข้อมูลเหล่านี้ได้ ไม่ว่าประการใด ๆ บทวิเคราะห์ในเอกสารนี้ จัดทำขึ้นโดยอ้างอิงหลักการทางวิชาการเกี่ยวกับหลักการวิเคราะห์ และมีได้เป็นการชี้แนะ หรือเสนอแนะให้ซื้อหรือขายหลักทรัพย์ใด ๆ การตัดสินใจซื้อหรือขายหลักทรัพย์ใด ๆ ของผู้อ่าน ไม่ว่าจะเกิดจากการอ่านบทความในเอกสารนี้หรือไม่ก็ตาม ล้วนเป็นผลจากการใช้วิจารณญาณของผู้อ่าน โดยไม่มีส่วนเกี่ยวข้องกับหรือหนี้ผูกพันใด ๆ กับ บริษัทหลักทรัพย์ คิงส์ฟอร์ด จำกัด (มหาชน) ไม่ว่ากรณีใด

Top 20 Outstanding Short



KINGSFORD

วันศุกร์ที่ 15 พฤษภาคม พ.ศ. 2569

หลักทรัพย์	ปริมาณการขายชอร์ตที่ยังไม่ได้ซื้อคืน ณ สิ้นวัน (หุ้น)		สถานะขายชอร์ต คงเหลือ (%)	สถานะชอร์ตเพิ่ม/ลด เมื่อเทียบวันก่อนหน้า (%)
	Local	NVDR		
HANA	7,868,700	18,222,400	2.946	0.001
MINT	24,546,000	136,752,313	2.747	0.098
BH	8,004,820	9,729,900	2.203	0.028
AMATA	8,825,900	14,958,291	2.036	0.032
IRPC	130,929,800	217,273,000	1.685	0.019
BANPU	40,813,970	128,685,466	1.676	0.016
BTS	34,350,100	237,124,547	1.677	0.010
WHA	105,570,000	145,029,400	1.663	0.014
MTC	14,877,800	20,093,600	1.605	0.045
SPRC	9,458,000	61,710,183	1.641	0.000
TFG	59,335,100	29,111,900	1.516	0.002
SAWAD	8,523,464	15,969,132	1.483	-0.009
BDMS	62,253,367	161,967,200	1.320	0.091
EA	45,107,200	58,177,422	1.374	0.017
SCC	1,728,283	14,432,700	1.326	0.021
TIDLOR	13,037,500	25,796,705	1.291	0.050
LH	72,148,032	86,586,798	1.304	0.025
COM7	8,704,300	21,587,300	1.207	0.061
BCH	9,881,800	21,122,000	1.191	0.052
HMPRO	75,885,001	86,893,300	1.200	0.038

หมายเหตุ : เรียงตามการเปลี่ยนแปลงของปริมาณการขายชอร์ตที่ยังไม่ได้ซื้อคืน ของหลักทรัพย์ Local + NVDR /จำนวนหุ้นชำระแล้ว (%)

ข้อมูลในเอกสารฉบับนี้ รวบรวมมาจากแหล่งข้อมูลที่น่าเชื่อถือ อย่างไรก็ตาม บริษัทหลักทรัพย์ คิงส์ฟอร์ด จำกัด (มหาชน) ไม่สามารถที่จะยืนยันหรือรับรองความถูกต้องของข้อมูลเหล่านี้ได้ ไม่ว่าประการใด ๆ บทวิเคราะห์ในเอกสารนี้ จัดทำขึ้นโดยอ้างอิงหลักเกณฑ์ทางวิชาการเกี่ยวกับหลักการวิเคราะห์ และมีได้เป็นการชี้แนะ หรือเสนอแนะให้ซื้อหรือขายหลักทรัพย์ใด ๆ การตัดสินใจซื้อหรือขายหลักทรัพย์ใด ๆ ของผู้อ่าน ไม่ว่าจะเกิดจากการอ่านบทความในเอกสารนี้หรือไม่ก็ตาม ส่วนเป็นผลจากการใช้วิจารณญาณของผู้อ่าน โดยไม่มีส่วนเกี่ยวข้องกับหน่วยงานใด ๆ กับ บริษัทหลักทรัพย์ คิงส์ฟอร์ด จำกัด(มหาชน) ไม่ว่ากรณีใด