

SET50 Index Futures



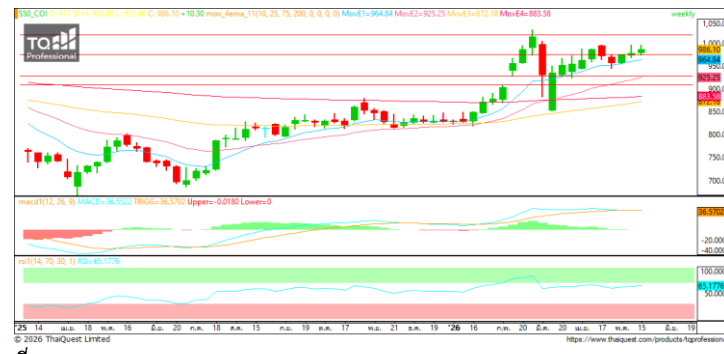
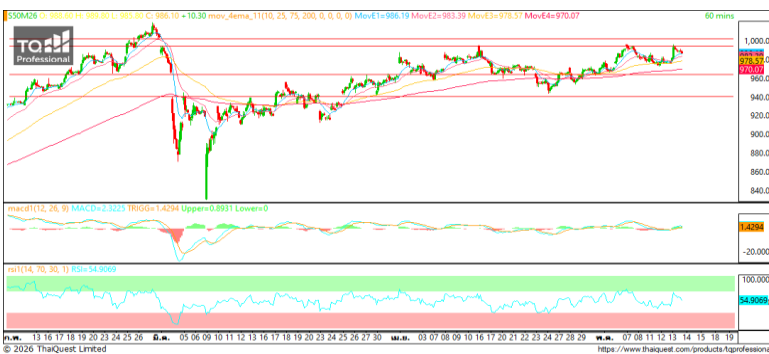
KINGSFORD

วันพฤหัสบดีที่ 14 พฤษภาคม พ.ศ. 2569

Market Overview

- นักลงทุนต่างชาติ Long สุทธิ 22,946 สัญญา ยอดสะสมประจำเดือน พ.ค. มียอด Long สุทธิ 32,162 สัญญา และยอดสะสมปี 2569 เป็นยอด Long สุทธิ 40,186 สัญญา
- ดัชนี DJIA ปิดที่ -0.14%, ดัชนี S&P500 ปิดที่ +0.58% และดัชนี Nasdaq ปิดที่ +1.20%
- กระทรวงแรงงานสหรัฐฯ เปิดเผยในวันพุธว่า ดัชนีราคาผู้ผลิต (PPI) เพิ่มขึ้น 6.0% ในเดือนเม.ย. เมื่อเทียบรายปี ซึ่งเป็นการปรับตัวขึ้นมากที่สุดนับตั้งแต่เดือนธ.ค. 2565 และสูงกว่าที่นักวิเคราะห์คาดว่าจะเพิ่มขึ้น 4.6% โดยข้อมูลดังกล่าวมีขึ้นเพียงวันเดียวหลังจากกระทรวงเปิดเผยว่า ดัชนีราคาผู้บริโภค (CPI) ปรับตัวขึ้น 3.8% ในเดือนเม.ย. เมื่อเทียบรายปี ซึ่งเป็นระดับสูงสุดนับตั้งแต่เดือนพ.ค. 2566 และสูงกว่าที่นักวิเคราะห์คาดว่าจะเพิ่มขึ้น 3.7%

Volume by Investors	SET (Million Bath)	Index Futures (Contracts)
Local Institutions	-1,760.36	-10,747
Foreign	3,307.63	22,946
Local Investor	-3,259.95	-12,199



ที่มา: Kingsford Research

ที่มา: Kingsford Research

ภาพการลงทุนระยะสั้น

แนะนำ: Long แนวรับ: 985 แนวต้าน: 995 Stop Loss: 980
S50M26 ปิดที่ 986.10 จุด ปรับตัว +1.06% มีปรับตัวขึ้นจากรอบ Sideway แต่มีการย่อตัวลงเล็กน้อยหลังทดสอบ High เดิม ส่วน Indicator สนับสนุนแนวโน้มขาขึ้น หากยังสามารถยืนเหนือ 985 แนะนำ Long จะยังเป็นฝั่งที่ได้เปรียบกว่า

ภาพการลงทุนรายสัปดาห์

แนะนำ: Long 1/3 Port แนวรับ : 980 แนวต้าน : 1,020 Stoploss :975
Set 50 Index Future แท่งเทียนรายสัปดาห์มีแรงซื้อกลับมาหลังลงพักตัวใกล้แนวรับ ส่วน Indicator กลับมาสนับสนุนแนวโน้มขาขึ้น หากสามารถยืนเหนือ 1,020 ไปได้แนะนำ Long 2/3 Port

	Close	Change	Volume	OI
SET50	987.76	13.56	1,690,630,200.00	51,393,667,943.00
S50M26	986.10	10.30	185,521.00	488,056.00
S50U26	978.50	10.30	9,964.00	23,810.00
S50Z26	976.50	9.90	3,946.00	10,906.00
S50K26	987.00	10.70	132.00	451.00

Source:TQ Pro

	Last	Support	Resistance
SET50	987.76	985	995
S50M26	986.10	985	995
S50U26	978.50	975	985
S50Z26	976.50	975	985
S50K26	987.00	985	995

Source:TQ Pro

Series	Close	Chg	Vol. Contracts	OI	OI Chg	Theoretical	Basis	Daly Left	Ex. Date
S50M26	986.10	10.3	185,521	488,056	471	970.91	1.60	46	29/06/2026
S50U26	978.50	10.3	9,964	23,810	-1,047	964.33	-6.00	138	29/09/2026
S50Z26	976.50	9.9	3,946	10,906	40	957.82	-7.60	229	29/12/2026
S50K26	987.00	10.7	132	451	5	973.20	2.10	14	28/05/2026
S50N26	984.10	11.2	13	60	5	968.69	-1.30	77	30/07/2026

ข้อมูลในเอกสารฉบับนี้ รวบรวมมาจากแหล่งข้อมูลที่น่าเชื่อถือ อย่างไรก็ตาม บริษัทหลักทรัพย์ คิงส์ฟอร์ด จำกัด (มหาชน) ไม่สามารถที่จะยืนยันหรือรับรองความถูกต้องของข้อมูลเหล่านี้ได้ไม่ว่าประการใดๆ บทวิเคราะห์ในเอกสารนี้ จัดทำขึ้นโดยอ้างอิงหลักเกณฑ์ทางวิชาการเกี่ยวกับหลักการวิเคราะห์ และมีได้เป็นการชี้แนะ หรือเสนอแนะให้ซื้อหรือขายหลักทรัพย์ใดๆ การตัดสินใจซื้อหรือขายหลักทรัพย์ใดๆ ของผู้อ่าน ไม่ว่าจะเกิดจากการอ่านบทความในเอกสารนี้หรือไม่ก็ตาม ล้วนเป็นผลจากการใช้วิจารณญาณของผู้อ่าน โดยไม่มีส่วนเกี่ยวข้องกับหรือที่ระบุยกเว้นใด ๆ กับบริษัทหลักทรัพย์ คิงส์ฟอร์ด จำกัด (มหาชน) ไม่มีการเฝ้า

SET50 Index Futures



KINGSFORD

Currency Futures



ที่มา: Kingsford Research

ภาพการลงทุนระยะสั้น

แนะนำ เปิด Dollar Index: 98.46 หรือ -0.04, USDM26 : -0.03 THB/USD

สถานะ : Short

แนวรับ: 32.20 THB/USD แนวต้าน: 32.30 THB/USD Stop Loss: 32.35

USDM26: ราคาขึ้นเมื่อวานที่ผ่านมามีปิดที่ 32.22 THB/USD เป็นคลื่นขึ้นไหวในลักษณะ Sideway ส่วน Indicator สนับสนุนแนวโน้มขาลง หากปรับตัวลงต่ำกว่า 32.20 ได้ การเปิดสถานะ Short จะเป็นฝั่งที่ได้เปรียบกว่า

	Close	Change	Volume	OI
USDM26	32.25	-0.03	43,064	296,140
USDU26	32.01	-0.01	3,457	45,286
USDK26	32.30	0.01	9,405	45,155
USDN26	32.16	0.01	46	3,958

Source: TQ Pro

	Close	Support	Resistance
USDTHB	32.33	32.30	32.35
USDM26	32.25	32.20	32.30
USDU26	32.01	31.95	32.05

Source: Kingsford Securities

	Close	Change	Volume	OI
EURUSD	1.17	1.17		
EURUSDM26	1.1723	0.001	20	617

Source: TQ Pro

	Close	Change	Volume	OI
JPYTHB	20.47	20.47		
JPYM26	20.50	-0.15	2.00	-0.15

Source: TQ Pro

ApichaiRaomanachai
 Fundamental and Technical Investment Analysis
 ID No. 002939 Tel 02-829-6999 Ext 2200
 Email : apichai.ra@kfsec.co.th
 Nut Kaewborisutsakul
 Assistant Investment Analyst
 Tel 02-829-6999 Ext 2205

ข้อมูลในเอกสารฉบับนี้ รวบรวมมาจากแหล่งข้อมูลที่น่าเชื่อถือ อย่างไรก็ตาม บริษัทหลักทรัพย์ คิงส์ฟอร์ด จำกัด (มหาชน) ไม่สามารถที่จะยืนยันหรือรับรองความถูกต้องของข้อมูลเหล่านี้ได้ ไม่ว่าประการใดๆ บทวิเคราะห์ในเอกสารนี้ จัดทำขึ้นโดยอ้างอิงหลักเกณฑ์ทางวิชาการเกี่ยวกับหลักการวิเคราะห์ และมีได้เป็นการชี้แนะ หรือเสนอแนะให้ซื้อหรือขายหลักทรัพย์ใดๆ การตัดสินใจซื้อหรือขายหลักทรัพย์ใดๆ ของผู้อ่าน ไม่ว่าจะเกิดจากการอ่านบทความในเอกสารนี้หรือไม่ก็ตาม ล้วนเป็นผลจากการใช้วิจารณญาณของผู้อ่าน โดยไม่มีส่วนเกี่ยวข้องกับหรือที่แนะนำโดยใดๆ กับบริษัทหลักทรัพย์ คิงส์ฟอร์ด จำกัด (มหาชน) ไม่มีการฉ้อโกง



Most Active Grainer (%chg)

Rank	STOCK	OI	Price Chg (20 Working Days)
1	WHAUP	2,168	7.11%
2	WHA	15,475	7.04%
3	UNIQ	55	6.45%
4	JAS	50,640	6.36%
5	SGP	-	6.33%
6	PRM	2,050	5.66%
7	CBG	4,725	5.26%
8	ERW	5,481	5.19%
9	SAMART	1,974	4.55%
10	PTT	30,396	4.23%
11	AMATA	6,306	4.06%
12	BAY	345	3.85%
13	BA	12,854	3.70%
14	EGCO	713	3.56%
15	OR	6,197	3.31%
16	BH	1,194	3.24%
17	GLOBAL	2,346	3.20%
18	SPRC	1,665	2.22%
19	KBANK	4,117	2.09%
20	IVL	9,048	1.64%
21	TRUE	78,797	1.39%
22	LPN	1,626	1.28%
23	TTA	7,751	1.23%
24	BLA	451	0.98%
25	BEM	30,037	0.95%
26	KKP	3,883	0.93%
27	TU	5,903	0.88%
28	TCAP	675	0.86%
29	QH	28,723	0.72%
30	AEONTS	759	0.54%

Top Gainers OI (%chg)

STOCK	OI	%Daily Top OI Change	STOCK	OI	%5 Day Top OI Change
TOA	564	54.95%	TTW	522	2272.73%
ADVANC	1,972	41.87%	GUNKUL	61,668	86.93%
EASTW	2,016	33.16%	UNIQ	55	66.67%
PRM	2,050	32.26%	PRM	2,050	55.30%
GLOBAL	2,346	26.13%	CENTEL	1,325	51.43%
DELTA	6,642	-18.02%	MEGA	284	49.47%
BPP	117	15.84%	ADVANC	1,972	42.69%
COM7	14,220	10.33%	TRUE	78,797	-5.22%
IVL	9,048	10.25%	GLOBAL	2,346	34.44%
AMATA	6,306	1.38%	IRPC	34,863	33.81%
CK	6,610	6.61%	EASTW	2,016	28.08%
SPALI	1,634	6.38%	BH	1,194	24.38%
GUNKUL	61,668	-4.16%	PSL	1,717	22.82%
STA	5,846	3.86%	BCP	1,073	22.63%
BCP	1,073	3.77%	BPP	117	19.39%

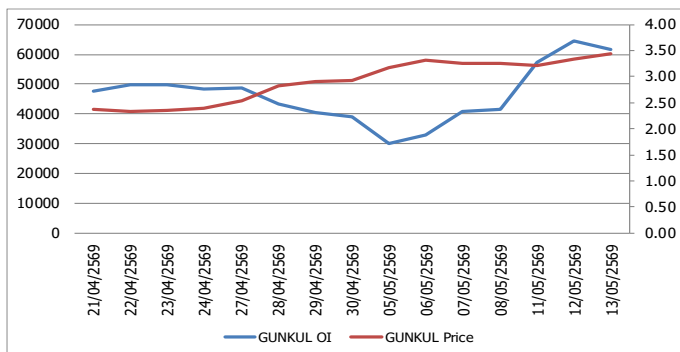
Source: TQ Pro

Top Loser OI (%chg)

STOCK	OI	%Daily Top OI Change	STOCK	OI	%5 Day Top OI Change
TIPIP	2,299	-60.37%	TIPIP	2,299	-61.65%
PTT	30,396	-33.51%	JAS	50,640	-48.36%
STGT	1,437	-27.57%	TQM	1,293	-49.79%
TQM	1,293	-7.51%	SCGP	6,631	-48.97%
CBG	4,725	-25.77%	BDMS	14,142	-47.33%
ERW	5,481	-24.91%	MBK	1,629	-46.22%
BEC	421	-24.82%	MAJOR	648	-43.55%
TISCO	64	-23.81%	RATCH	943	-42.92%
CPN	1,290	-22.57%	OR	6,197	-41.67%
SCC	1,049	-21.72%	WHA	15,475	-33.81%
BDMS	14,142	-21.11%	HMPRO	17,474	-36.57%
CKP	21,592	-20.66%	KTB	5,079	-35.99%
TOP	2,455	-18.03%	GPSC	8,578	-34.90%
SUPER	22,179	-15.28%	CBG	4,725	-34.16%
CRC	1,731	-14.77%	AWC	19,389	-33.55%

หุ้นที่มีทิศทาง ราคาและ OI ที่น่าจับตามอง

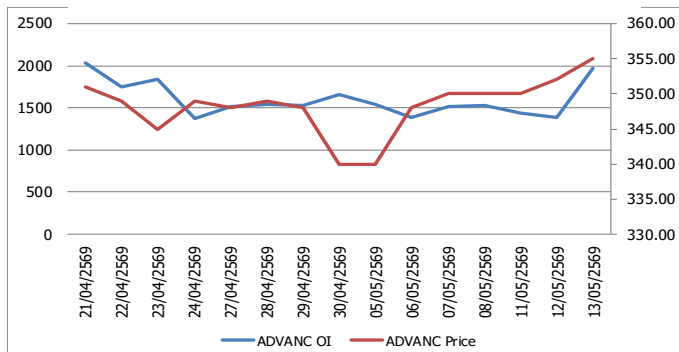
OI Trend GUNKUL



Recommend : Long
Support : 3.34

Resistance : 4.00
Stop-Loss : 3.30

OI Trend ADVANC



Recommend : Long
Support : 350.00

Resistance : 360.00
Stop-Loss : 348.00

APICHAJ RAOMANACHAI No. 002939
NUT KAEWBORISUTSAKUL Asst. Derivatives Analyst

Source: KINGSFORD

ข้อมูลในเอกสารฉบับนี้ รวบรวมมาจากแหล่งข้อมูลที่น่าเชื่อถือ อย่างไรก็ดี บริษัทหลักทรัพย์ คิงส์ฟอร์ด จำกัด (มหาชน) ไม่สามารถที่จะยืนยันหรือรับรองความถูกต้องของข้อมูลเหล่านี้ได้ ไม่ว่าประการใด ๆ บทวิเคราะห์ในเอกสารนี้ จัดทำขึ้นโดยอ้างอิงหลักการทางวิชาการเกี่ยวกับหลักการวิเคราะห์ และมิได้เป็นการชี้นำ หรือเสนอแนะให้ซื้อหรือขายหลักทรัพย์ใด ๆ การตัดสินใจซื้อหรือขายหลักทรัพย์ใด ๆ ของผู้อ่าน ไม่ว่าจะเกิดจากการอ่านบทความในเอกสารนี้หรือไม่ก็ตาม ล้วนเป็นผลจากการใช้วิจารณญาณของผู้อ่าน โดยไม่มีส่วนเกี่ยวข้องกับหรือที่แนะนำของคิงส์ฟอร์ด จำกัด (มหาชน) บริษัทหลักทรัพย์ คิงส์ฟอร์ด จำกัด (มหาชน) ไม่ทำกำไรได้

PROGRAM TRADING DAILY



วันพฤหัสบดีที่ 14 พฤษภาคม พ.ศ. 2569

ข้อมูลสถิติ Program Trading รายวัน

ประเภท	ซื้อ	ขาย	สุทธิ
Program Trading	34,603.15	32,411.69	2,191.46
Non Program Trading	33,415.46	35,606.92	-2,191.46
Total	68,018.61	68,018.61	

ข้อมูลรายหลักทรัพย์ *

หลักทรัพย์	ตลาด	มูลค่า Program Trading (บาท)	% มูลค่า Program Trading เทียบกับมูลค่าการซื้อขายแบบ Auto Matching
DELTA	SET	6,770,267,300.00	51.12
MRDIYT	SET	101,192,420	38.10
HANA	SET	439,561,588	33.44
MEGA	SET	25,488,588	32.07

หมายเหตุ "Program Trading" หมายถึง การซื้อขายหลักทรัพย์ด้วยชุดคำสั่งคอมพิวเตอร์

* แสดงข้อมูลของหลักทรัพย์ที่มีราคาปิด และมูลค่าการซื้อขายเปลี่ยนแปลงไปมากจากวันทำการซื้อขายก่อนหน้า

* กรณีไม่แสดงข้อมูล หมายถึง ไม่มีหลักทรัพย์เข้าเกณฑ์ที่กำหนด

ข้อมูลการขายชอร์ตที่ยังไม่ได้ซื้อคืน

สถานะ Short เพิ่มขึ้น

หลักทรัพย์	ปริมาณการขายชอร์ตคงเหลือ (%)	สถานะชอร์ตเพิ่มขึ้น เมื่อเทียบวันก่อนหน้า (%)
KCE	3.36%	0.26%
COM7	1.04%	0.17%
MINT	2.58%	0.16%
JMT	0.71%	0.13%
AMATA	1.90%	0.13%
WHA	1.58%	0.08%
TIDLOR	1.23%	0.06%
HMPRO	1.15%	0.05%
BGRIM	0.80%	0.05%
TISCO	0.87%	0.05%

สถานะ Short ลดลง

หลักทรัพย์	ปริมาณการขายชอร์ตคงเหลือ (%)	สถานะชอร์ตลดลง เมื่อเทียบวันก่อนหน้า (%)
JMART	0.50%	-0.02%
STGT	0.35%	-0.01%
STECON	0.45%	-0.01%
CENDEL	0.58%	-0.01%
GFPT	0.27%	0.00%
CBG	1.16%	0.00%
BLA	0.23%	0.00%
AWC	0.72%	0.00%
EA	1.37%	0.00%
OR	0.33%	0.00%

หมายเหตุ : เรียงตามการเปลี่ยนแปลงของปริมาณการขายชอร์ตที่ยังไม่ได้ซื้อคืน ของหลักทรัพย์ Local + NVDR / จำนวนหุ้นชำระแล้ว (%)

ข้อมูลในเอกสารฉบับนี้ รวบรวมมาจากแหล่งข้อมูลที่เชื่อถือได้ อย่างไรก็ดี บริษัทหลักทรัพย์ คิงส์ฟอร์ด จำกัด (มหาชน) ไม่สามารถที่จะยืนยันหรือรับรองความถูกต้องของข้อมูลเหล่านี้ได้ ไม่ว่าประการใด ๆ บทวิเคราะห์ในเอกสารนี้ จัดทำขึ้นโดยอ้างอิงหลักเกณฑ์ทางวิชาการเกี่ยวกับหลักการวิเคราะห์ และมีได้เป็นการชี้แนะ หรือเสนอแนะให้ซื้อหรือขายหลักทรัพย์ใด ๆ การตัดสินใจซื้อหรือขายหลักทรัพย์ใด ๆ ของผู้อ่าน ไม่ว่าจะเกิดจากการอ่านบทความในเอกสารหรือไม่ก็ตาม ล้วนเป็นผลจากการใช้วิจารณญาณของผู้อ่าน โดยไม่มีส่วนเกี่ยวข้องกับหรือหนี้ผูกพันใด ๆ กับ บริษัทหลักทรัพย์ คิงส์ฟอร์ด จำกัด (มหาชน) ไม่ว่ากรณีใด

Top 20 Outstanding Short



KINGSFORD

วันพฤหัสบดีที่ 14 พฤษภาคม พ.ศ. 2569

หลักทรัพย์	ปริมาณการขายชอร์ตที่ยังไม่ได้ซื้อคืน ณ สิ้นวัน (หุ้น)		สถานะขายชอร์ต คงเหลือ (%)	สถานะชอร์ตเพิ่ม/ลด เมื่อเทียบวันก่อนหน้า (%)
	Local	NVDR		
HANA	7,841,700	18,240,000	2.933	0.013
MINT	23,503,100	132,254,313	2.584	0.163
BH	8,055,120	9,458,200	2.183	0.020
AMATA	8,742,600	14,670,691	1.905	0.131
IRPC	131,319,500	212,920,000	1.651	0.034
BTS	36,830,600	233,010,647	1.670	0.007
BANPU	40,619,270	127,262,666	1.669	0.006
WHA	106,278,300	142,261,900	1.582	0.081
SPRC	9,458,000	61,695,383	1.630	0.011
MTC	14,689,500	19,334,600	1.569	0.036
TFG	59,335,100	28,979,000	1.486	0.030
SAWAD	9,572,164	15,065,832	1.469	0.014
EA	45,068,200	56,953,722	1.376	-0.002
SCC	1,724,383	14,188,700	1.303	0.023
BDMS	62,496,367	147,295,100	1.283	0.037
LH	72,402,232	83,367,398	1.303	0.000
TIDLOR	13,125,300	24,254,805	1.228	0.063
COM7	8,687,400	20,140,000	1.042	0.165
HMPRO	73,562,801	84,266,100	1.145	0.055
BCH	9,500,700	20,202,500	1.187	0.005

หมายเหตุ : เรียงตามการเปลี่ยนแปลงของปริมาณการขายชอร์ตที่ยังไม่ได้ซื้อคืน ของหลักทรัพย์ Local + NVDR /จำนวนหุ้นชำระแล้ว (%)

ข้อมูลในเอกสารฉบับนี้ รวบรวมมาจากแหล่งข้อมูลที่น่าเชื่อถือ อย่างไรก็ตาม บริษัทหลักทรัพย์ คิงส์ฟอร์ด จำกัด (มหาชน) ไม่สามารถที่จะยืนยันหรือรับรองความถูกต้องของข้อมูลเหล่านี้ได้ ไม่ว่าประการใด ๆ บทวิเคราะห์ในเอกสารนี้ จัดทำขึ้นโดยอ้างอิงหลักเกณฑ์ทางวิชาการเกี่ยวกับหลักการวิเคราะห์ และมีได้เป็นการชี้แนะ หรือเสนอแนะให้ซื้อหรือขายหลักทรัพย์ใด ๆ การตัดสินใจซื้อหรือขายหลักทรัพย์ใด ๆ ของผู้อ่าน ไม่ว่าจะเกิดจากการอ่านบทความในเอกสารนี้หรือไม่ก็ตาม ส่วนเป็นผลจากการใช้วิจารณญาณของผู้อ่าน โดยไม่มีส่วนเกี่ยวข้องกับหน่วยงานหนึ่งใด ๆ กับ บริษัทหลักทรัพย์ คิงส์ฟอร์ด จำกัด(มหาชน) ไม่ว่ากรณีใด