



## Market Wrap-Up

- SET วันที่ 13 พ.ค.69 ปิด +33.70 จุด อยู่ที่ 1,517.26 จุด มูลค่าการซื้อขาย 67,660 ลบ.ลบ. สถาบันขาย 1,760 ลบ. พอร์ตโบรกซื้อ 1,712 ลบ. ต่างชาติซื้อ 3,307 ลบ. และขายย่อยขาย 3,259 ลบ. NVDR ซื้อสุทธิ 5,212 ลบ. ซื้อ DELTA,TRUE,ADVANC,KBANK,HANA และขาย MINT,CPALL,GUNKUL,TTB,IRPC มูลค่า Short Sales อยู่ที่ 3,214 ลบ. หุ้นที่มี % ซื้อเทลสูง เช่น CN23,CNSTAR5023,TU โดยนักลงทุนต่างประเทศมีสถานะ Long ใน Index Futures จำนวน 22,946 สัญญา ยอดสะสมตั้งแต่วันที่ต่างชาติ Long สุทธิรวม 40,186 สัญญา ต่างชาติขายสุทธิในตลาดพันธบัตรไทย 4,124 ลบ.

## Market View

- DJIA -0.14% และ S&P500 +0.58%, Nasdaq +1.20% ทำจุดสูงสุดใหม่ ได้แรงหนุนจากกลุ่มบริการสื่อสาร +2.65%, เทคโนโลยี +1% นำโดยกลุ่ม Magnificent 7 เช่น Nvidia +2.3%, Tesla +2.7% แม้ว่า ก.แรงงานสหรัฐฯจะรายงาน US PPI เม.ย. 6.0% & คาด 4.6% สูงสุดนับตั้งแต่ ธ.ค.65 ซึ่งลดโอกาสที่เฟดจะลดดอกเบี้ยในปี นี้ เนื่องจากแนวโน้มเงินเฟ้อสหรัฐฯยังอยู่ในระดับสูง โดยนักลงทุนรอผลการประชุมปธน.ทรัมป์กับ ปธน.สี จิ้นผิง ที่กรุงปักกิ่งในวันที่ 14 - 15 พ.ค. ซึ่ง CEO บริษัทชั้นนำของสหรัฐฯหลายแห่งได้เดินทางไปด้วยเพื่อหารือข้อตกลงการค้ากับจีน คำวันนี้ติดตามรายงานยอดค้าปลีกสหรัฐฯ เม.ย.
- Stoxx600 ยุโรป +0.79% ได้แรงหนุนจากกลุ่มทรัพยากรพื้นฐาน +4.4%, เซมิคอนดักเตอร์ +10% โดยทาง LSEG เผยกำไร Q1/69 ของ บจ. ใน Stoxx600 +10.2% YoY สูงสุดในรอบ 3 ปี ได้แรงหนุนจากกำไรของกลุ่มพลังงาน, การเงิน, เทคโนโลยี และวัสดุพื้นฐานที่เติบโตดี ส่วนข้อมูล CPI ฝรั่งเศส เม.ย.ปรับขึ้นอยู่ที่ 2.2% & มี.ค. 1.7% YoY ส่งผลให้ตลาดคาด ECB มีโอกาสปรับขึ้นดอกเบี้ยมากกว่า 2 ครั้งในปี นี้
- ตลาดหุ้นเอเชียวานนี้ นิเกอิ +0.84% ได้แรงหนุนจากกลุ่มโลหะที่ไม่มีส่วนผสมของเหล็ก, คำสั่งและอุปกรณ์ขนส่ง ขณะที่หุ้นกลุ่มเทคโนโลยี เช่น Advantest, Tokyo Electron ถูกแรงขายทำกำไร แต่ยังได้แรงหนุนจากกลุ่มผู้ผลิตชิป, AI และผู้ผลิตสายเคเบิล ส่วน Kospi เกาหลีใต้ +2.63% ได้แรงหนุนจากกลุ่มเซมิคอนดักเตอร์, ยานยนต์ และค่าปลีก ขณะที่ดัชนีเซี่ยงไฮ้ +0.67% ได้แรงหนุนจากกลุ่มเทคโนโลยี เช่น Cambricon Tech, Zhongji Innolight ปรับขึ้น +3.0% และรวมผลการประชุมระหว่าง ปธน.ทรัมป์ กับ ปธน.สี จิ้นผิง ณ กรุงปักกิ่ง ในวันที่ 14 - 15 พ.ค. ซึ่งคาดจะมีการหารือในประเด็นข้อตกลงการค้า, ต่ออายุพักรบการค้า, เทคโนโลยี AI, ความขัดแย้งในอิหร่าน และประเด็นสหรัฐฯขายอาวุธให้กับไต้หวัน
- SET วานนี้ +2.27% ปริมาณการซื้อขาย 6.7 หมื่น ลบ. พอร์ตโบรกซื้อ 1,712 ลบ. ต่างชาติซื้อ 3,307 ลบ. สถาบันขาย 1,760 ลบ. และขายย่อยขาย 3,259 ลบ. โดยดัชนีได้แรงหนุนจาก DELTA +10.3% ส่งผลบวกต่อดัชนี +30 จุด และ TRUE +3.55% ส่งผลบวกต่อดัชนี +1.3 จุด หลังผล MSCI รีบาลานซ์รอบ พ.ค.ได้ปรับเพิ่มน้ำหนักการลงทุนใน DELTA & TRUE มูลค่า 1.5 พัน ลบ. และ 230 ลบ. ตามลำดับ แม้ว่าโดยภาพรวม MSCI จะปรับลดน้ำหนักการลงทุนในตลาดหุ้นไทยในรอบ พ.ค.ลงราว 8.0 พัน ลบ. ซึ่งเป็นไปตามเกณฑ์ Free Float ขณะที่กลุ่มพลังงาน & ปิโตรเคมีก็มีแรงซื้อเก็งกำไรตามราคาน้ำมันดิบ & สเปนโรปิโตรเคมีที่ปรับขึ้น ส่วนกลุ่มค้าปลีกก็ได้แรงหนุนจาก MRDIYT ที่ถูกนำเข้าคำนวณใน MSCI Small Cap Index และยังมีโอกาสเข้า SET50 ในงวด 2H/69 กอปรกับ CPALL,CRC รายงานกำไร Q1/69 ออกมาดีกว่าคาด ส่วนข้อมูลเศรษฐกิจวานนี้ ธปท.เผยอัตราเงินเฟ้อไทยในช่วง Q3 - Q4 นี้โอกาสปรับขึ้นไปที่ 4 - 5% แต่เป็นปัจจัยชั่วคราว และยังมีสัญญาณ Stagflation ในส่วนเม็ดเงินจาก พรก.เงินกู้ 4 แสน ลบ. คาดจะช่วยหนุน GDP ไทยปีนี้ได้ราว +0.6% จากกรณีฐานที่คาด GDP ปีนี้จะได้โตที่ +1.5%

## Daily Strategy

- ประเมินแนวรับดัชนี 1,500 แนวต้าน 1,520 - 1,530 โดยกลับมายืนเหนือระดับ 1,500 จุดจากแรงหนุนกลุ่มอิเล็กทรอนิกส์ที่ และคาดยังทรงตัวรอรายงานงบ บจ. Q1/69 รวมถึงผลการประชุมผู้นำสหรัฐ - จีน แนะนำเก็งกำไรระยะสั้นหุ้นที่รายงานกำไร Q1/69 ออกมาดีกว่าคาด เช่น CPALL,CRC,MEGA,KLINIQ / MRDIYT, TFG ที่ถูกนำเข้า MSCI Small Cap Index และมีโอกาสเข้า SET50 ในงวด 2H/69/ กลุ่มปลดถภัย ADVANC,TRUE,GULF,GPSC
- PTT (ซื้อเก็งกำไร / ราคาเป้าหมาย 40.00 บาท) คาดกำไรสุทธิ 1Q69 เพิ่มขึ้น QoQ, YoY ที่ราว 2.6-2.7 หมื่นล้านบาท หนุนจากกำไรของกลุ่มปิโตรเคมีและการกลั่นที่มีการรับรู้ stock gain และการปรับขึ้นของค่าการกลั่น ขณะที่ธุรกิจของ PTT โรงแยกก๊าซได้ผลบวกจากต้นทุนลดลงตาม utility model สำหรับแนวโน้ม 2Q69 คาดกำไรปกติแข็งแกร่งทั้ง QoQ, YoY หนุนจากธุรกิจก๊าซฯ และปิโตรเคมีที่สะท้อนราคาและ spread ปรับเพิ่มขึ้น ธุรกิจ E&P ของ ปตท.สม.ที่มีปริมาณขายและราคาปรับขึ้น ส่วนภาพรวมปี 69-70 คาดการณ์กำไรสุทธิของ PTT อยู่ที่ 9.3 หมื่นล้านบาท +3%YoY และ 9.4 หมื่นล้านบาท +4%YoY และ Div Yield ในระดับ 6%
- MEGA\* (ซื้อเก็งกำไร / ราคาเป้าหมาย IAA Consensus 40.61 บาท) กำไรสุทธิ 1Q69 อยู่ที่ 605 ลบ. +34%YoY +5%QoQ มีแรงหนุนจาก Fx Gain ราว 40 ลบ. ส่วนกำไรปกติอยู่ที่ 565 ลบ. +16%YoY -7%QoQ การอ่อนตัว QoQ เป็นไปตาม Seasonal Effect ขณะที่ภาพ YoY สามารถเติบโตได้ตามรายได้ (+14%YoY) รวมถึง มาร์จิ้นดีขึ้นจาก Economies of Scale โดย รายได้ Mega We Care +17%YoY โตได้ดีทั้งในเอเชียตะวันออกเฉียงใต้ และแอฟริกา ด้านรายได้ Maxxcare +8%YoY ฟื้นตัวได้ดีตามสถานการณ์การเมืองในเมียนมาร์ ปัจจุบันตลาดคาดกำไรสุทธิของ MEGA\* ปี 69 และ 70 จะอยู่ที่ 2,291 ลบ. (+20%YoY) และ 2,427 ลบ. (+6%YoY) ตามลำดับ

### Set Index Data

Open	1,496.69		
High	1,521.02		
Low	1,493.28		
Closed	1,517.26		
Chg.	33.70		
%Chg.	2.27		
Value (mn)	67,660.51		
P/E(x)	16.44	UP	234
P/BV(x)	1.41	Unchanged	200
Yield (%)	4.21	Down	229
Market Cap (mn)	19,177.78		

### SET 50 -100 - MAI - Futures Index

	Closed	chg.	(%)
SET 50	987.76	13.56	1.39
SET 100	2,115.72	29.15	1.40
S50_CON	987.00	10.70	1.10
MAI Index	211.77	(0.70)	-0.33

### Trading Breakdown : Daily

(Bt,m)	Buy	Sell	Net
Institution	3,506.91	5,267.27	-1,760.36
Broker Port	6,888.32	5,175.65	1,712.67
Foreign	38,045.91	34,738.28	3,307.63
Customer	19,219.37	22,479.31	-3,259.94

### Trading Breakdown : Month to Date

(Bt,m)	Buy	Sell	Net
Institution	31,391.55	45,898.34	-14,506.79
Broker Port	37,374.20	34,075.67	3,298.53
Foreign	266,617.08	261,625.59	4,991.49
Customer	150,553.65	144,336.91	6,216.74

### World Markets Index

	Closed	Chg.	(%)
Dow Jones	49,693.20	(67.36)	-0.14
NASDAQ	26,402.34	314.14	1.20
FTSE100	10,325.35	60.03	0.58
Nikkei	63,272.11	529.54	0.84
Hang Seng	26,388.44	40.53	0.15

### Commodities

	Closed	Chg.	(%)
Oil: Brent	105.70	0.09	0.09
Oil: Nymex	101.13	0.25	0.25
Gold	4,694.11	6.46	13.78
BDIY Index	3,189.00	126.00	4.11

### Cash Balance

16-30 เมษายน 2569 DELTA

#### Analysts

**Apichai Raomanachai**  
Fundamental and Technical Investment Analysis ID No. 002939  
Tel 02-829-6999 Ext 2200  
Email : [apichai.ra@kfsec.co.th](mailto:apichai.ra@kfsec.co.th)

**Nopporn Chaykaew**  
Fundamental Analysis ID No. 043964  
Tel 02-829-6999 Ext 2203  
Email : [noppoen.ch@kfsec.co.th](mailto:noppoen.ch@kfsec.co.th)

**Nattawat Poosunthornsri**  
Fundamental Analysis ID No. 080777  
Tel 02-829-6999 Ext 2204  
Email : [nattawat.po@kfsec.co.th](mailto:nattawat.po@kfsec.co.th)

ข้อมูลในเอกสารฉบับนี้ รวบรวมมาจากแหล่งข้อมูลที่น่าเชื่อถือ อย่างไรก็ดี บริษัทหลักทรัพย์ คิงส์ฟอร์ด จำกัด (มหาชน) ไม่สามารถที่จะยืนยันหรือรับรองความถูกต้องของข้อมูลเหล่านี้ได้ ไม่ว่าประการใด ๆ บทวิเคราะห์ในเอกสารนี้ จัดทำขึ้นโดยอ้างอิงถึงหลักเกณฑ์ทางวิชาการเกี่ยวกับหลักการวิเคราะห์ และมิได้เป็นการชี้นำ หรือเสนอแนะให้ซื้อหรือขายหลักทรัพย์ใด ๆ การตัดสินใจซื้อหรือขายหลักทรัพย์ใด ๆ ของผู้อ่าน ไม่ว่าจะเกิดจากการอ่านบทความในเอกสารนี้หรือไม่ก็ตาม ล้วนเป็นผลจากการพิจารณาของผู้อ่าน โดยไม่มีส่วนเกี่ยวข้องกับหรือเป็นเหตุอันใด ๆ กับ บริษัทหลักทรัพย์ คิงส์ฟอร์ด จำกัด(มหาชน) ไม่ว่ากรณีใด



## Daily Key Factors

**Oil Update(-)** WTI มิ.ย. -\$1.16 อยู่ที่ \$101.02 / บาร์เรล, Brent n.c. - \$2.14 อยู่ที่ \$105.63/บาร์เรล หลังรายงาน US PPI เม.ย. +6.0% สูงกว่าคาด +4.6% YoY ซึ่งอาจส่งผลให้เฟดพิจารณาปรับขึ้นดอกเบี้ยเพื่อสกัดเงินเฟ้อ และมีผลกระทบต่ออุปสงค์การใช้น้ำมันหากเศรษฐกิจชะลอตัว

**Gold Update (+)** Comex Gold มิ.ย. +\$20.00 ปิดที่ 4,706.70 ดอลลาร์/ออนซ์ พื้นตัวเล็กน้อยระหว่างรอผลการประชุมผู้นำสหรัฐ - จีน ที่กรุงปักกิ่ง แต่ยังคงกดดันจากความกังวลต่อภาวะเงินเฟ้อสหรัฐที่อยู่ในระดับสูง

**Fund Flow(+)** Fund Flow ต่างชาติในตลาด TIP วานนี้ ชื้อสุทธิ +19.23 ล้านดอลลาร์สหรัฐ โดยซื้อหุ้นไทย +102.12 ล.ดอลลาร์สหรัฐ ขายหุ้นอินโดฯ - 87.53 ล.ดอลลาร์สหรัฐ และซื้อหุ้นฟิลิปปินส์ +4.64 ล.ดอลลาร์สหรัฐ

- (0) ค่าเงินบาทเข้านี้ทรงตัวอยู่ที่ 32.33 บาท/ดอลลาร์สหรัฐ
- (-) ผลตอบแทนพันธบัตรสหรัฐ 10 ปี ปรับขึ้นอยู่ที่ 4.456 %
- (+) ดัชนี BDI ปิด +126 จุด อยู่ที่ 3,189
- (-) BitCoin เข้านี้ -1.75% อยู่ที่ 79,580 ดอลลาร์สหรัฐ

## Economic Calendar

### ในประเทศ

- 18 พ.ค. สภาพัฒนาฯ แถลงตัวเลข GDP ไตรมาส 1/69
- สัปดาห์ที่3 ส.อ.ท. แถลงยอดผลิตและส่งออกรถยนต์ รถจักรยานยนต์และ ชิ้นส่วนยานยนต์
- สัปดาห์ที่4 กระทรวงพาณิชย์ แถลงภาวะการค้าระหว่างประเทศ

### ต่างประเทศ

- 11 พ.ค. US ยอดขายบ้านมือสอง (Existing Home Sales) (เม.ย.)
- 12 พ.ค. US ดัชนีราคาผู้บริโภค (CPI) (เม.ย.)
- 13 พ.ค. US ดัชนีราคาผู้ผลิต (PPI) (เม.ย.)  
US สินค้าคงคลังน้ำมันดิบ
- 14 พ.ค. US จำนวนคนที่ยื่นขอรับสวัสดิการว่างงานครั้งแรก  
US ดัชนียอดขายปลีก (เม.ย.)

## Theme Strategy

ทยอยสะสมหุ้น Value Stock / High Dividend Yield ที่มีความทนทานต่อภาวะตลาดที่ผันผวนสูงจากสถานการณ์ในตะวันออกกลาง

(1) High Dividend Yield กลุ่มธนาคารพาณิชย์ KKP, KTB, SCB, TISCO, TTB กลุ่ม REIT / อื่นๆ CPN\*, CPNREIT\*, ROJNA\*

(2) Commodity Linked ได้ประโยชน์จาก Energy Shock กลุ่มพลังงาน PTTEP, BANPU กลุ่มปิโตรเคมี PTTGC, IVL, IRPC กลุ่ม Biofuel BBTGI\*, GGC\*, TAE\*, UBE\*, PCE\*, UVAN\*, APO\*, VPO\*, AIE\* กลุ่มโรงไฟฟ้าพลังงานทดแทน BCPG\*, GUNKUL\*

(3) ราคาสินค้าเกษตร / อาหาร ปรับตัวเพิ่มขึ้น STA\*, STGT\*, TRUBB\*, NER\*, TFG\*, BTG\*

(4) Defensive กลุ่ม ICT / Data Center ADVANC, TRUE, DELTA\*, HANA\*, STECON, INSET\*

\*\*หุ้นแนะนำเชิงกลยุทธ์ที่ยังไม่อยู่ใน Coverage ของฝ่ายวิจัย

Asset Allocation: Equity 45% Fixed Income 40% Alternative Investment etc. Gold 10% Cash 5%

Today Fundamental Research: -

Monthly Portfolio May 2026: GPSC\*, ITC\*, TRUE, TACC\*, GUNKUL\*, COM7\*



**ตลท. รื้อเกณฑ์ครั้งใหญ่ พินเขื่อน! ประเดิม Q3 MSCI ทบทวนดัชนีรอบใหม่ เพิ่มน้ำหนัก DELTA-TRUE ตลาดหลักทรัพย์ฯ ยกเครื่องมาตรการซื้อขาย หวังฟื้นความเชื่อมั่นตลาดหุ้น ชงลด Tick Size ช่วงราคา 5-50 บาทต่อหุ้นให้แคบลง คุ่มชอร์ตเฉพาะหุ้นสภาพคล่องสูง เก็บ Extra Charge บัญชีส่งออเดอร์ที่ ปรับปรุงเกณฑ์ Uptick Rule สำหรับการขายชอร์ต พร้อมขึ้นทะเบียน HFT คาดเริ่มใช้ Q3/69 ด้าน MSCI ทบทวนดัชนีรอบ พ.ค. 69 DELTA-TRUE เซอร์ไพรส์ถูกเพิ่มน้ำหนัก ส่วนกลุ่ม Small Cap เพิ่ม MRDIYT และ TFG พร้อมถอด TOA ประเมินเงินทุน Passive Fund มีแนวโน้มไหลออกหุ้นไทย 6-8 พันล้านบาท(ข่าวหุ้น)**

**'ปัทม' ไชว์กำไร 721 ล้าน RATCH บุกเต็มเงินกอง!BGRIM ไตรมาส 1/69 กำไรดีเกินคาด 721 ล้านบาท รับต้นทุนก๊าซลด! โตแรง 46% จากไตรมาสก่อน เติมน้ำมันพลังงานหมุนเวียน-ขยายลงทุนสหรัฐฯ มาเลเซีย และเกาหลีใต้เต็มสูบ พร้อมปักธงกำลังผลิตแตะ 10,000 เมกะวัตต์ในปี 73 ขณะ RATCH ไชว์กำไร 1,228 ล้านบาท รับอานิสงส์โรงไฟฟ้าหินกองเต็มไตรมาส ต้นรายได้พุ่ง 76%(ข่าวหุ้น)**

**MINT โตแรง 56% โมชิ กำไร 191 ล้าน**MINT ไชว์งบ Q1/69 กำไร 649 ล้านบาท เติบโต 56% อานิสงส์ธุรกิจโรงแรม-ร้านอาหารทั่วโลกดี บริหารจัดการต้นทุนอย่างมีประสิทธิภาพ มุ่งเจาะตลาดเอเชียระยะใกล้ เพื่อสร้างการเติบโต ขณะที่ MOSHI กำไรสุทธิ 191 ล้านบาท เพิ่มขึ้น 22.4% จากสาขาร้านค้าปลีกเพิ่มขึ้น 36 สาขา และอัตราการเติบโตของสาขาเดิมโตดี (ข่าวหุ้น)

**PSGC กำไรทะลัก 267 ล้าน จับตาจ่ายปันผลครั้งแรก!**PSGC ไชว์ฟอร์มเด็ด! กำไรไตรมาส 1/69 ทบสถิติใหม่ 267 ล้านบาท โตแรง 171% รับแรงหนุนธุรกิจด้านหิน-ก่อสร้าง ต้นรายได้พุ่งทะลุ 2.6 พันล้านบาท Q2 ส่งสัญญาณดีต่อ รุกหนักธุรกิจด้านหินลาวเร่งเครื่องเต็มสูบ ดันยอดส่งมอบปีนี้แตะ 4 ล้านตัน ลุ้นรายได้ทะลุ 1 หมื่นล้านบาท หลังควรววม Nam Tien พร้อมเดินหน้าเกมพลังงานสะอาด ศึกษาโรงไฟฟ้าพลังน้ำสุบกลับในลาว บักรับรู้รายได้ปี 75-76 ขณะที่แผนล้างขาดทุนสะสมใกล้จบ ดัน EPS พุ่ง เปิดทาง "ปันผล" ครั้งแรก หากกำไรครึ่งปีหลังยังร้อนแรงต่อเนื่อง! (ข่าวหุ้น)

**AOT ดันไทยขึ้นอันดับโลก ฝรั่งเศสเสนอชำระหนี้ AOT** กางแผนดัน "สนามบินไทย" สู่อันดับโลก เร่งอัดเทคโนโลยี-ยกระดับความปลอดภัย ฝ่าศึกน้ำมันแพงและวิกฤตแรงงาน บักรง Net Zero ปี 2050 ย้ำ "สุวรรณภูมิ" ต้องอยู่ในมือรัฐ หลังฝรั่งเศสเสนอร่วมทุน พร้อมเดินหน้าปรับเกมเชิงพาณิชย์ใหม่ หนุนระบบนิเวศการบินไทยดียิ่งขึ้น พร้อมมั่นใจ ไทยยังคงแชมป์แม่เหล็กท่องเที่ยวโลก แม้ค่าโดยสารผันผวน ขึ้น PSC แค่ 20-30 บาท กระทบผู้โดยสารต่ำเพียง 0.2% ของราคาตั๋ว(ข่าวหุ้น)

**MEDEZE ลั่น Q2/69 รายได้โต บุกค่าแฟรนไชส์ฟิลิปปินส์ ย้ำปีนี้รายได้พันล้าน**MEDEZE มั่นใจรายได้ Q2/69 โต หนุนจากรายได้ Franchise Biobank ฟิลิปปินส์ ลุ้นเดือน มิ.ย. 69 ได้รับรองมาตรฐานธนาคารเซลล์ และ GMP-PIC/S แห่งแรกในไทย เสริมความเชื่อมั่นลูกค้า ย้ำรายได้ปีนี้แตะ 1,000 ล้านบาท ขณะที่ผลงานไตรมาสแรก มีกำไรสุทธิ 34.36 ล้านบาท ลดลง 54% สอดคล้องกับรายได้รวมที่ลดลง และขยายพิเศษที่เพิ่มขึ้น (ข่าวหุ้น)

**NCL ผีนัก 'นาวันเทีย' รุกชิงเค้กกองทัพเรือ**NCL ผีนักยักษ์ใหญ่คู่ต่อเรือสเปน "นาวันเทีย" ซึ่งโปรเจกต์กองทัพเรือ ลุ้นประกาศผลผู้ชนะภายในปีนี้ ชูจุดแข็ง ถ่ายทอดเทคโนโลยี ยกระดับแรงงานไทย ฟากผู้บริหารเชื่อ New S-Curve สำคัญ รับเมกะเทรนด์งบประมาณมั่นคงโตตามแรงหนุนภูมิรัฐศาสตร์โลก(ทันหุ้น)

**88TH เปิด 3 กลยุทธ์เด็ดหนุนผลงานครึ่งหลัง**88TH กางกลยุทธ์ขยายไลน์สินค้าบุคตลาดจีน-ฮ่องกง ต่อยอดธุรกิจผลิตภัณฑ์สตรีเลีย่ง ชู LYO Anti-Hair Loss รายได้โต 14.93% พร้อมส่งน้องใหม่ LYO My Color เริ่มสร้างรายได้ทันที 6.46 ล้านบาท ด้านช่องทาง Online โตแรง 35.01% แถมธุรกิจ OEM พุ่งสนั่น 696.39% หนุนครึ่งหลังปี 69 โตต่อ(ทันหุ้น)

**ICN รายได้ทะลุ 357.9% แบ็กล็อกแน่น 2.3 พันล้าน**ICN อวดผลงานโค้งแรก รายได้ทะยาน 357.9% แตะ 1,237.66 ล้านบาท กำไรสุทธิพุ่ง 113.5% อยู่ที่ 58.83 ล้านบาท รับแรงหนุนทยอยส่งมอบงานภาครัฐ โครงการการศึกษา 11 โครงการ มูลค่ากว่า 886.66 ล้านบาท ฟากผู้บริหาร "ธรรมาภิบาล" ชู "ไปบูตยูวี" ดัน Backlog แน่น 2,379.42 ล้านบาท(ทันหุ้น)

**MGC เปิดตัวมาสคอตรถมินิ จัดโปรกระตุ้นยอดขาย** Q2MGC มั่นใจกำลังซื้อไตรมาส 2/69 แข็งแกร่ง พร้อมปรับเปลี่ยนสูตรไฟฟ้า รองรับความต้องการที่พุ่งขึ้นต่อเนื่อง ล่าสุดเปิดตัวมาสคอตสุนัขพันธุ์ลิงชิบะบูตีอกในธีมเรซิ่ง ลุยจัดโปรแรงดอกเบี้ย 0% พร้อมของแถมอีกมากมายกระตุ้นยอดขาย(ทันหุ้น)

**III ลุยคาร์โก้แอร์ไลน์ ตั้งเป้ารายได้ปีนี้โต 15%**III ตั้งเป้ารายได้ปี 2569 โต 15% เดินหน้า Aviation Ecosystem ครบคลุมคาร์โก้แอร์ไลน์ Air Freight-AOTGA พร้อมยื่นขอใบอนุญาต CAAT ลุ้นเปิดบริการเชิงพาณิชย์ปลายปี 2569 หรือต้นปี 2570 ระบุผลกระทบตะวันออกกลางกระทบพอร์ตเพียง 10%(ทันหุ้น)

**UBE เดินแผนเข้มควบคุมต้นทุน ไตรมาสแรกกวาดรายได้ 1,164.7 ล.**UBE ไชว์ผลงาน Q1/69 รายได้จากการขาย 1,164.7 ล้านบาท ฟื้นตัวต่อเนื่อง เดินหน้าบริหารจัดการต้นทุนรับมือความท้าทายยั่งยืน ชู 3 มิติสร้างความมั่นคงพลังงานและอาหาร พร้อมเร่งขยายธุรกิจมันสำปะหลังและฟลาว-ร้านอาหารญี่ปุ่น พร้อมส่งสัญญาณผลงานปีนี้ฟื้นตัว(ทันหุ้น)

**INSET กำไรทะยาน 297% แบ็กล็อกนิวไฮ 4 พันล้าน**INSET ไชว์ไตรมาสแรกกำไรพุ่ง 297% ส่วนรายได้ทะยาน 120% รับแรงหนุนงาน Data Center ฟากบิบบอส "คึกคักบวร ทุกสถานะสุด" ดัน Backlog นิวไฮ 4,000 ล้านบาท แคมป์ชิงงานใหม่อีก 6,500 ล้านบาท รับเมกะเทรนด์ดิจิทัล(ทันหุ้น)

**BAM เปิดกำไรโค้งแรก 217 ล. คงเป้า 2 พันล.-เน้นรักษาโรคน้ำ**BAM เผยสร้างผลเรียกเก็บในไตรมาส 1/2569 ได้มากถึง 3,026 ล้านบาท มีกำไรกว่า 217 ล้านบาท เดินหน้าช่วยปรับโครงสร้างหนี้ได้กว่า 500 ราย มั่นใจสร้างกำไรตามเป้าหมาย 2,000 ล้านบาท (ทันหุ้น)

ข้อมูลในเอกสารฉบับนี้ รวบรวมมาจากแหล่งข้อมูลที่น่าเชื่อถือ อย่างไรก็ดี บริษัทหลักทรัพย์ คิงส์ฟอร์ด จำกัด (มหาชน) ไม่สามารถที่จะยืนยันหรือรับรองความถูกต้องของข้อมูลเหล่านั้นได้ ไม่ว่าประการใด ๆ บทวิเคราะห์ในเอกสารนี้ จัดทำขึ้นโดยอ้างอิงหลักเกณฑ์ทางวิชาการเกี่ยวกับหลักการวิเคราะห์ และมีได้เป็นการชี้แนะ หรือเสนอแนะให้ซื้อหรือขายหลักทรัพย์ใด ๆ การตัดสินใจซื้อหรือขายหลักทรัพย์ใด ๆ ของผู้อ่าน ไม่ว่าจะเกิดจากการอ่านบทความในเอกสารนี้หรือไม่ก็ตาม ล้วนเป็นผลจากการใช้วิจารณญาณของผู้อ่าน โดยไม่มีส่วนเกี่ยวข้องกับบริษัทฯ ใด ๆ กับ บริษัทหลักทรัพย์ คิงส์ฟอร์ด จำกัด(มหาชน) ไม่ว่ากรณีใด



ที่มา: TQ Professional, Day

Resistance 1,530 - 1,545

Support 1,510 - 1,500

SET Daily: Sideways Up

กลยุทธ์การลงทุน SET Index แกว่งขึ้นได้ต่อจากแรงซื้อหุ้นใหญ่ ช่วงสั้นมีลุ้นกลับไปที่กรอบ channel ด้านบน หากผ่านได้ลู่ที่ high เดิม ประเมินแนวต้าน 1,530/1,545 แนวรับ 1,510/1,500



ที่มา: TQ Professional, TF weekly

SET Weekly: ฟิ้นตัวในกรอบขาขึ้น

กลยุทธ์การลงทุน ทิศทาง fund flow ต่างชาติผันผวนจากสถานการณ์ในตะวันออกกลาง ทางเทคนิค TF weekly แท่งเทียนฟิ้นตัวในกรอบขาขึ้นเหนือบริเวณ EMA200 week ส่วน TF Monthly แท่งเทียนกำลังสร้างจิ้งหะแก่งออกข้างในรูปแบบสามเหลี่ยมเพื่อทดสอบ downtrend ด้านบน // ประเมินกรอบการเคลื่อนไหว แนวต้าน 1,545/1,590 ส่วนแนวรับ 1,385/1,345



ที่มา: TQ Professional, TF daily

Gold Spot: เก็งกำไรขึ้นขายลงซื้อ

กลยุทธ์การลงทุน Gold Spot ทรงตัวรอดูการพบปะระหว่างทรัมป์-สีจิ้นผิง // แท่งเทียนขยับไว้ทิศทางเหนือเส้นค่าเฉลี่ย EMA75 วัน ขณะที่ indicator สัญญาณฟิ้นตัว เก็งกำไรขึ้นขายลงซื้อ ในกรอบแนวต้าน US\$4,770-4,845/Oz แนวรับ US\$4,635-4,500/Oz

Resistance 4,770 - 4,845

Support 4,635 - 4,500

**Technical Analyst**

Apichai Raomanachai No. 002939  
Tel 02-829-6999 Ext. 2200

**Asst. Technical Analyst**

Nopporn Chaykaew No. 043964  
Tel 02-829-6999 Ext. 2203

ข้อมูลในเอกสารฉบับนี้ รวบรวมมาจากแหล่งข้อมูลที่เชื่อถือได้ อย่างไรก็ดี บริษัทหลักทรัพย์ คิงส์ฟอร์ด จำกัด (มหาชน) ไม่สามารถที่จะยืนยันหรือรับรองความถูกต้องของข้อมูลเหล่านั้นได้ ไม่ว่าประการใด ๆ บทวิเคราะห์ในเอกสารนี้ จัดทำขึ้นโดยอ้างอิงหลักเกณฑ์ทางวิชาการเกี่ยวกับหลักการวิเคราะห์ และมีได้เป็นการชี้นำ หรือเสนอแนะให้ซื้อหรือขายหลักทรัพย์ใด ๆ การตัดสินใจซื้อหรือขายหลักทรัพย์ใด ๆ ของผู้อ่าน ไม่ว่าจะเกิดจากการอ่านบทความในเอกสารนี้หรือไม่ก็ตาม ล้วนเป็นผลจากการใช้วิจารณญาณของผู้อ่าน โดยไม่มีส่วนเกี่ยวข้องกับหรือผูกพันใด ๆ กับ บริษัทหลักทรัพย์ คิงส์ฟอร์ด จำกัด(มหาชน) ไม่ว่ากรณีใด



ที่มา ; TQ Professional

## MRDIYT

Resistance 9.35-9.80

Support 8.85

แนะนำแก๊งก์กำไร แท่งเทียนดีตัวทะลุกรอบ sideways พร้อมปริมาณการซื้อขายทยอยเข้าสะสม ส่วน MACD / RSI ชัยบั้นทิศทางบวก หากยืนแนวรับ 8.85 บาท ได้คาดเห็นการฟื้นตัวขึ้นต่อ โดยมีแนวต้านบริเวณ 9.35-9.80 บาท ส่วนจุด Stop Loss วางไว้ที่ 8.60 บาท



ที่มา ; TQ Professional

## STGT

Resistance 12.70-13.30

Support 11.40

แนะนำแก๊งก์กำไร แท่งเทียนแกว่ง sideways up พร้อมปริมาณการซื้อขายเข้าสะสม ส่วน MACD / RSI มีสัญญาณบวก หากยืนแนวรับ 11.40 บาท ได้คาดหวังเห็นการเดินหน้าขึ้นต่อ แนวต้านบริเวณถัดไป 12.70-13.30 บาท โดยมีจุด Stop Loss ที่ 10.90 บาท



ที่มา ; TQ Professional

## TRUE

Resistance 15.00-16.00

Support 14.20

แนะนำแก๊งก์กำไร แท่งเทียนมีลูน breakout ขึ้นด้านบน โดยมีปริมาณการซื้อขายทยอยเข้าสะสม ด้าน MACD / RSI มีสัญญาณบวก ประเมินหากยืนแนวรับ 14.20 บาทได้ คาดหวังการขึ้นทดสอบแนวต้านบริเวณ 15.00-16.00 บาท ตามลำดับ โดยมีจุด Stop Loss ที่ 14.00 บาท

### Technical Analyst

Apichai Raomanachai No. 002939

### Asst. Technical Analyst

Nopporn Chaykaew No. 043964

ข้อมูลในเอกสารฉบับนี้ รวบรวมมาจากแหล่งข้อมูลที่เชื่อถือได้ อย่างไรก็ดี บริษัทหลักทรัพย์ คิงส์ฟอร์ด จำกัด (มหาชน) ไม่สามารถที่จะยืนยันหรือรับรองความถูกต้องของข้อมูลเหล่านั้นได้ ไม่ว่าประการใด ๆ บทวิเคราะห์ในเอกสารนี้ จัดทำขึ้นโดยอ้างอิงหลักเกณฑ์ทางวิชาการเกี่ยวกับหลักการวิเคราะห์ และมีได้เป็นการชี้นำ หรือเสนอแนะให้ซื้อหรือขายหลักทรัพย์ใด ๆ การตัดสินใจซื้อหรือขายหลักทรัพย์ใด ๆ ของผู้อ่าน ไม่ว่าจะเกิดจากการอ่านบทความในเอกสารนี้หรือไม่ก็ตาม ล้วนเป็นผลจากการใช้วิจารณญาณของผู้อ่าน โดยไม่มีส่วนเกี่ยวข้องกับหรือพินัยผูกพันใด ๆ กับ บริษัทหลักทรัพย์ คิงส์ฟอร์ด จำกัด(มหาชน) ไม่ว่ากรณีใด

# SET50 Index Futures



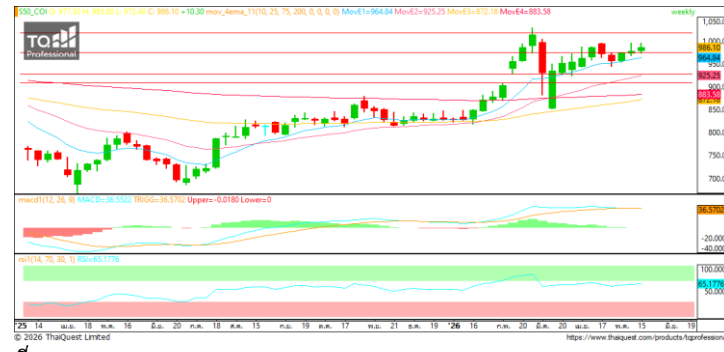
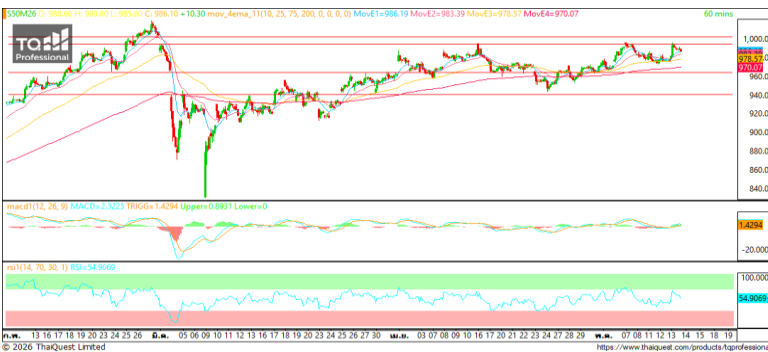
KINGSFORD

วันพฤหัสบดีที่ 14 พฤษภาคม พ.ศ. 2569

## Market Overview

- นักลงทุนต่างชาติ Long สุทธิ 22,946 สัญญา ยอดสะสมประจำเดือน พ.ค. มียอด Long สุทธิ 32,162 สัญญา และยอดสะสมปี 2569 เป็นยอด Long สุทธิ 40,186 สัญญา
- ดัชนี DJIA ปิดที่ -0.14%, ดัชนี S&P500 ปิดที่ +0.58% และดัชนี Nasdaq ปิดที่ +1.20%
- กระทรวงแรงงานสหรัฐฯ เปิดเผยในวันพุธว่า ดัชนีราคาผู้ผลิต (PPI) เพิ่มขึ้น 6.0% ในเดือน เม.ย. เมื่อเทียบรายปี ซึ่งเป็นการปรับตัวขึ้นมากที่สุดนับตั้งแต่เดือนธ.ค. 2565 และสูงกว่าที่นักวิเคราะห์คาดว่าจะเพิ่มขึ้น 4.6% โดยข้อมูลดังกล่าวมีขึ้นเพียงวันเดียวหลังจากกระทรวงเปิดเผยว่า ดัชนีราคาผู้บริโภค (CPI) ปรับตัวขึ้น 3.8% ในเดือนเม.ย. เมื่อเทียบรายปี ซึ่งเป็นระดับสูงสุดนับตั้งแต่เดือนพ.ค. 2566 และสูงกว่าที่นักวิเคราะห์คาดว่าจะเพิ่มขึ้น 3.7%

Volume by Investors	SET (Million Bath)	Index Futures (Contracts)
Local Institutions	-1,760.36	-10,747
Foreign	3,307.63	22,946
Local Investor	-3,259.95	-12,199



ที่มา: Kingsford Research

ที่มา: Kingsford Research

## ภาพการลงทุนระยะสั้น

แนะนำ: Long แนวรับ: 985 แนวต้าน: 995 Stop Loss: 980  
 S50M26 ปิดที่ 986.10 จุด ปรับตัว +1.06% มีปรับตัวขึ้นจากรอบ Sideway แต่มีการย่อตัวลงเล็กน้อยหลังทดสอบ High เดิม ส่วน Indicator สนับสนุนแนวโน้มขาขึ้น หากยังสามารถยืนเหนือ 985 แนะนำ Long จะยังเป็นฝั่งที่ได้เปรียบกว่า

## ภาพการลงทุนรายสัปดาห์

แนะนำ: Long 1/3 Port แนวรับ : 980 แนวต้าน : 1,020 Stoploss :975  
 Set 50 Index Future แท่งเทียนรายสัปดาห์มีแรงซื้อกลับมาหลังลงพักตัวใกล้แนวรับ ส่วน Indicator กลับมาสนับสนุนแนวโน้มขาขึ้น หากสามารถยืนเหนือ 1,020 ไปได้แนะนำ Long 2/3 Port

	Close	Change	Volume	OI
SET50	987.76	13.56	1,690,630,200.00	51,393,667,943.00
S50M26	986.10	10.30	185,521.00	488,056.00
S50U26	978.50	10.30	9,964.00	23,810.00
S50Z26	976.50	9.90	3,946.00	10,906.00
S50K26	987.00	10.70	132.00	451.00

Source:TQ Pro

	Last	Support	Resistance
SET50	987.76	985	995
S50M26	986.10	985	995
S50U26	978.50	975	985
S50Z26	976.50	975	985
S50K26	987.00	985	995

Source:TQ Pro

Series	Close	Chg	Vol. Contracts	OI	OI Chg	Theoretical	Basis	Daly Left	Ex. Date
S50M26	986.10	10.3	185,521	488,056	471	970.91	1.60	46	29/06/2026
S50U26	978.50	10.3	9,964	23,810	-1,047	964.33	-6.00	138	29/09/2026
S50Z26	976.50	9.9	3,946	10,906	40	957.82	-7.60	229	29/12/2026
S50K26	987.00	10.7	132	451	5	973.20	2.10	14	28/05/2026
S50N26	984.10	11.2	13	60	5	968.69	-1.30	77	30/07/2026

ข้อมูลในเอกสารฉบับนี้ รวบรวมมาจากแหล่งข้อมูลที่น่าเชื่อถือ อย่างไรก็ตาม บริษัทหลักทรัพย์ คิงส์ฟอร์ด จำกัด (มหาชน) ไม่สามารถที่จะยืนยันหรือรับรองความถูกต้องของข้อมูลเหล่านี้ได้ ไม่ว่าประการใดๆ บทวิเคราะห์ในเอกสารนี้ จัดทำขึ้นโดยอ้างอิงหลักเกณฑ์ทางวิชาการเกี่ยวกับหลักการวิเคราะห์ และมีได้เป็นการชี้แนะ หรือเสนอแนะให้ซื้อหรือขายหลักทรัพย์ใดๆ การตัดสินใจซื้อหรือขายหลักทรัพย์ใดๆ ของผู้อ่าน ไม่ว่าจะเกิดจากการอ่านบทความในเอกสารนี้หรือไม่ก็ตาม ล้วนเป็นผลจากการใช้วิจารณญาณของผู้อ่าน โดยไม่มีส่วนเกี่ยวข้องกับหรือพันธมิตรกับบริษัทหลักทรัพย์ คิงส์ฟอร์ด จำกัด (มหาชน) ไม่ว่ากรณีใด

# SET50 Index Futures



KINGSFORD

## Currency Futures



ที่มา: Kingsford Research

### ภาพการลงทุนระยะสั้น

แนะนำ เปิด Dollar Index: 98.46 หรือ -0.04, USDM26 : -0.03 THB/USD

สถานะ : Short

แนวรับ: 32.20 THB/USD แนวต้าน: 32.30 THB/USD Stop Loss: 32.35

USDM26: ราคาขึ้นเมื่อวานที่ผ่านมามีปิดที่ 32.22 THB/USD เป็นคลื่นขึ้นใหม่ในลักษณะ Sideway ส่วน Indicator สนับสนุนแนวโน้มขาลง หากปรับตัวลงต่ำกว่า 32.20 ได้ การเปิดสถานะ Short จะเป็นฝั่งที่ได้เปรียบกว่า

	Close	Change	Volume	OI
USDM26	32.25	-0.03	43,064	296,140
USDU26	32.01	-0.01	3,457	45,286
USDK26	32.30	0.01	9,405	45,155
USDN26	32.16	0.01	46	3,958

Source: TQ Pro

	Close	Support	Resistance
USDTHB	32.33	32.30	32.35
USDM26	32.25	32.20	32.30
USDU26	32.01	31.95	32.05

Source: Kingsford Securities

	Close	Change	Volume	OI
EURUSD	1.17	1.17		
EURUSDM26	1.1723	0.001	20	617

Source: TQ Pro

	Close	Change	Volume	OI
JPYTHB	20.47	20.47		
JPYM26	20.50	-0.15	2.00	-0.15

Source: TQ Pro

ApichaiRaomanachai  
 Fundamental and Technical Investment Analysis  
 ID No. 002939 Tel 02-829-6999 Ext 2200  
 Email : apichai.ra@kfsec.co.th  
 Nut Kaewborisutsakul  
 Assistant Investment Analyst  
 Tel 02-829-6999 Ext 2205

ข้อมูลในเอกสารฉบับนี้ รวบรวมมาจากแหล่งข้อมูลที่น่าเชื่อถือ อย่างไรก็ดี บริษัทหลักทรัพย์ คิงส์ฟอร์ด จำกัด (มหาชน) ไม่สามารถที่จะยืนยันหรือรับรองความถูกต้องของข้อมูลเหล่านี้ได้ ไม่ว่าประการใดๆ บทวิเคราะห์ในเอกสารนี้ จัดทำขึ้นโดยอ้างอิงหลักเกณฑ์ทางวิชาการเกี่ยวกับหลักการวิเคราะห์ และมีได้เป็นการชี้แนะ หรือเสนอแนะให้ซื้อหรือขายหลักทรัพย์ใดๆ การตัดสินใจซื้อหรือขายหลักทรัพย์ใดๆ ของผู้อ่าน ไม่ว่าจะเกิดจากการอ่านบทความในเอกสารนี้หรือไม่ก็ตาม ล้วนเป็นผลจากการใช้วิจารณญาณของผู้อ่าน โดยไม่มีส่วนเกี่ยวข้องกับหรือพันธะผูกพันใดๆ กับบริษัทหลักทรัพย์ คิงส์ฟอร์ด จำกัด (มหาชน) ไม่ว่ากรณีใด

# BLOCK TRADE DAILY



KINGSFORD

วันพฤหัสบดีที่ 14 พฤษภาคม พ.ศ. 2569

## Most Active Grainer (%chg)

Rank	STOCK	OI	Price Chg (20 Working Days)
1	WHAUP	2,168	7.11%
2	WHA	15,648	7.04%
3	UNIQ	55	6.45%
4	JAS	51,241	6.36%
5	SGP	-	6.33%
6	PRM	2,050	5.66%
7	CBG	4,725	5.26%
8	ERW	5,481	5.19%
9	SAMART	1,974	4.55%
10	PTT	30,396	4.23%
11	AMATA	6,326	4.06%
12	BAY	345	3.85%
13	BA	12,854	3.70%
14	EGCO	713	3.56%
15	OR	6,561	3.31%
16	BH	1,194	3.24%
17	GLOBAL	2,346	3.20%
18	SPRC	1,665	2.22%
19	KBANK	4,117	2.09%
20	IVL	9,048	1.64%
21	TRUE	80,606	1.39%
22	LPN	1,626	1.28%
23	TTA	7,751	1.23%
24	BLA	451	0.98%
25	BEM	30,037	0.95%
26	KKP	3,883	0.93%
27	TU	5,903	0.88%
28	TCAP	675	0.86%
29	QH	28,723	0.72%
30	AEONTS	759	0.54%

## Top Gainers OI (%chg)

STOCK	OI	%Daily Top OI Change	STOCK	OI	%5 Day Top OI Change
TOA	564	54.95%	TTW	522	2272.73%
ADVANC	1,972	41.87%	GUNKUL	62,831	98.57%
EASTW	2,016	33.16%	UNIQ	55	66.67%
PRM	2,050	32.26%	PRM	2,050	55.30%
GLOBAL	2,346	26.13%	CENTEL	1,325	51.43%
DELTA	7,622	16.30%	MEGA	284	49.47%
BPP	117	15.84%	ADVANC	1,972	42.69%
COM7	14,220	10.33%	TRUE	80,606	39.75%
IVL	9,048	10.25%	GLOBAL	2,346	34.44%
AMATA	6,326	7.92%	IRPC	34,863	33.81%
CK	6,610	6.61%	EASTW	2,016	28.08%
SPALI	1,634	6.38%	BH	1,194	24.38%
GUNKUL	62,831	5.86%	PSL	1,717	22.82%
STA	5,846	3.86%	BCP	1,073	22.63%
BCP	1,073	3.77%	BPP	117	19.39%

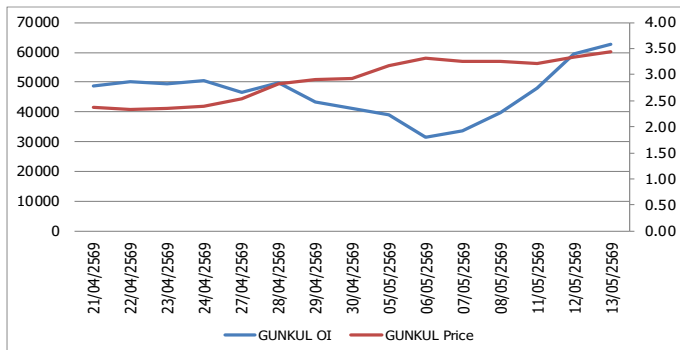
Source: TQ Pro

## Top Loser OI (%chg)

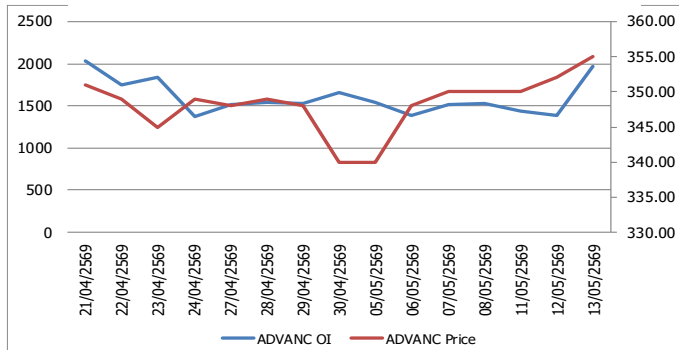
STOCK	OI	%Daily Top OI Change	STOCK	OI	%5 Day Top OI Change
TIPIP	2,299	-60.37%	TIPIP	2,299	-61.65%
PTT	30,396	-33.51%	JAS	51,241	-51.23%
STGT	1,437	-27.57%	TQM	1,297	-49.65%
TQM	1,297	-26.18%	SCGP	6,631	-48.97%
CBG	4,725	-25.77%	BDMS	14,142	-47.33%
ERW	5,481	-24.91%	MBK	1,629	-46.22%
BEC	421	-24.82%	MAJOR	648	-43.55%
TISCO	64	-23.81%	RATCH	943	-42.92%
CPN	1,290	-22.57%	OR	6,561	-39.85%
SCC	1,049	-21.72%	WHA	15,648	-38.08%
BDMS	14,142	-21.11%	HMPRO	17,474	-36.57%
CKP	21,592	-20.66%	KTB	5,079	-35.99%
TOP	2,455	-18.03%	GPSC	8,578	-34.90%
SUPER	22,179	-15.28%	CBG	4,725	-34.16%
CRC	1,731	-14.77%	AWC	19,389	-33.55%

## หุ้นที่มีทิศทาง ราคาและ OI ที่น่าจับตามอง

### OI Trend GUNKUL



### OI Trend ADVANC



**Recommend : Long**  
**Support : 21.50**

**Resistance : 23.00**  
**Stop-Loss : 21.30**

**Recommend : Long**  
**Support : 23.60**

**Resistance : 25.00**  
**Stop-Loss : 23.50**

APICHAJ RAOMANACHAI No. 002939  
NUT KAEWBORISUTSAKUL Asst. Derivatives Analyst

Source: KINGSFORD

ข้อมูลในเอกสารฉบับนี้ รวบรวมมาจากแหล่งข้อมูลที่น่าเชื่อถือ อย่างไรก็ตาม บริษัทหลักทรัพย์ คิงส์ฟอร์ด จำกัด (มหาชน) ไม่สามารถที่จะยืนยันหรือรับรองความถูกต้องของข้อมูลเหล่านี้ได้ ไม่ว่าประการใด ๆ บทวิเคราะห์ในเอกสารนี้ จัดทำขึ้นโดยอ้างอิงหลักการทางวิชาการเกี่ยวกับหลักการวิเคราะห์ และมีได้เป็นการชี้แนะ หรือเสนอแนะให้ซื้อหรือขายหลักทรัพย์ใด ๆ การตัดสินใจซื้อหรือขายหลักทรัพย์ใด ๆ ของผู้อ่าน ไม่ว่าจะเกิดจากการอ่านบทความในเอกสารนี้หรือไม่ก็ตาม ล้วนเป็นผลจากการใช้วิจารณญาณของผู้อ่าน โดยไม่มีความเกี่ยวข้องกับหรือมีเหตุอันใด ๆ กับ บริษัทหลักทรัพย์ คิงส์ฟอร์ด จำกัด (มหาชน) ไม่ทางกรณีใด

# PROGRAM TRADING DAILY



วันพฤหัสบดีที่ 14 พฤษภาคม พ.ศ. 2569

## ข้อมูลสถิติ Program Trading รายวัน

ประเภท	ซื้อ	ขาย	สุทธิ
Program Trading	34,603.15	32,411.69	2,191.46
Non Program Trading	33,415.46	35,606.92	-2,191.46
Total	68,018.61	68,018.61	

## ข้อมูลรายหลักทรัพย์ \*

หลักทรัพย์	ตลาด	มูลค่า Program Trading (บาท)	% มูลค่า Program Trading เทียบกับมูลค่าการซื้อขายแบบ Auto Matching
DELTA	SET	6,770,267,300.00	51.12
MRDIYT	SET	101,192,420	38.10
HANA	SET	439,561,588	33.44
MEGA	SET	25,488,588	32.07

หมายเหตุ "Program Trading" หมายถึง การซื้อขายหลักทรัพย์ด้วยชุดคำสั่งคอมพิวเตอร์

\* แสดงข้อมูลของหลักทรัพย์ที่มีราคาปิด และมูลค่าการซื้อขายเปลี่ยนแปลงไปมากกว่าวันทำการซื้อขายก่อนหน้า

\* กรณีไม่แสดงข้อมูล หมายถึง ไม่มีหลักทรัพย์เข้าเกณฑ์ที่กำหนด

## ข้อมูลการขายชอร์ตที่ยังไม่ได้ซื้อคืน

### สถานะ Short เพิ่มขึ้น

หลักทรัพย์	ปริมาณการขายชอร์ตคงเหลือ (%)	สถานะชอร์ตเพิ่มขึ้น เมื่อเทียบวันก่อนหน้า (%)
KCE	3.36%	0.26%
COM7	1.04%	0.17%
MINT	2.58%	0.16%
JMT	0.71%	0.13%
AMATA	1.90%	0.13%
WHA	1.58%	0.08%
TIDLOR	1.23%	0.06%
HMPRO	1.15%	0.05%
BGRIM	0.80%	0.05%
TISCO	0.87%	0.05%

### สถานะ Short ลดลง

หลักทรัพย์	ปริมาณการขายชอร์ตคงเหลือ (%)	สถานะชอร์ตลดลง เมื่อเทียบวันก่อนหน้า (%)
JMART	0.50%	-0.02%
STGT	0.35%	-0.01%
STECON	0.45%	-0.01%
CENDEL	0.58%	-0.01%
GFPT	0.27%	0.00%
CBG	1.16%	0.00%
BLA	0.23%	0.00%
AWC	0.72%	0.00%
EA	1.37%	0.00%
OR	0.33%	0.00%

หมายเหตุ : เรียงตามการเปลี่ยนแปลงของปริมาณการขายชอร์ตที่ยังไม่ได้ซื้อคืน ของหลักทรัพย์ Local + NVDR / จำนวนหุ้นชำระแล้ว (%)

ข้อมูลในเอกสารฉบับนี้ รวบรวมมาจากแหล่งข้อมูลที่เชื่อถือได้ อย่างไรก็ดี บริษัทหลักทรัพย์ คิงส์ฟอร์ด จำกัด (มหาชน) ไม่สามารถที่จะยืนยันหรือรับรองความถูกต้องของข้อมูลเหล่านี้ได้ ไม่ว่าประการใด ๆ บทวิเคราะห์ในเอกสารนี้ จัดทำขึ้นโดยอ้างอิงหลักเกณฑ์ทางวิชาการเกี่ยวกับหลักการวิเคราะห์ และมีได้เป็นการชี้แนะ หรือเสนอแนะให้ซื้อหรือขายหลักทรัพย์ใด ๆ การตัดสินใจซื้อหรือขายหลักทรัพย์ใด ๆ ของผู้อ่าน ไม่ว่าจะเกิดจากการอ่านบทความในเอกสารหรือไม่ก็ตาม ล้วนเป็นผลจากการใช้วิจารณญาณของผู้อ่าน โดยไม่มีส่วนเกี่ยวข้องกับหรือหนี้ผูกพันใด ๆ กับ บริษัทหลักทรัพย์ คิงส์ฟอร์ด จำกัด (มหาชน) ไม่ว่ากรณีใด

# Top 20 Outstanding Short



KINGSFORD

วันพฤหัสบดีที่ 14 พฤษภาคม พ.ศ. 2569

หลักทรัพย์	ปริมาณการขายชอร์ตที่ยังไม่ได้ซื้อคืน ณ สิ้นวัน (หุ้น)		สถานะขายชอร์ต คงเหลือ (%)	สถานะชอร์ตเพิ่ม/ลด เมื่อเทียบวันก่อนหน้า (%)
	Local	NVDR		
HANA	7,841,700	18,240,000	2.933	0.013
MINT	23,503,100	132,254,313	2.584	0.163
BH	8,055,120	9,458,200	2.183	0.020
AMATA	8,742,600	14,670,691	1.905	0.131
IRPC	131,319,500	212,920,000	1.651	0.034
BTS	36,830,600	233,010,647	1.670	0.007
BANPU	40,619,270	127,262,666	1.669	0.006
WHA	106,278,300	142,261,900	1.582	0.081
SPRC	9,458,000	61,695,383	1.630	0.011
MTC	14,689,500	19,334,600	1.569	0.036
TFG	59,335,100	28,979,000	1.486	0.030
SAWAD	9,572,164	15,065,832	1.469	0.014
EA	45,068,200	56,953,722	1.376	-0.002
SCC	1,724,383	14,188,700	1.303	0.023
BDMS	62,496,367	147,295,100	1.283	0.037
LH	72,402,232	83,367,398	1.303	0.000
TIDLOR	13,125,300	24,254,805	1.228	0.063
COM7	8,687,400	20,140,000	1.042	0.165
HMPRO	73,562,801	84,266,100	1.145	0.055
BCH	9,500,700	20,202,500	1.187	0.005

หมายเหตุ : เรียงตามการเปลี่ยนแปลงของปริมาณการขายชอร์ตที่ยังไม่ได้ซื้อคืน ของหลักทรัพย์ Local + NVDR /จำนวนหุ้นชำระแล้ว (%)

ข้อมูลในเอกสารฉบับนี้ รวบรวมมาจากแหล่งข้อมูลที่น่าเชื่อถือ อย่างไรก็ดี บริษัทหลักทรัพย์ คิงส์ฟอร์ด จำกัด (มหาชน)ไม่สามารถที่จะยืนยันหรือรับรองความถูกต้องของข้อมูลเหล่านี้ได้ ไม่ว่าประการใด ๆ บทวิเคราะห์ในเอกสารนี้ จัดทำขึ้นโดยอ้างอิงหลักเกณฑ์ทางวิชาการเกี่ยวกับหลักการวิเคราะห์ และมีได้เป็นการชี้แนะ หรือเสนอแนะให้ซื้อหรือขายหลักทรัพย์ใด ๆ การตัดสินใจซื้อหรือขายหลักทรัพย์ใด ๆ ของผู้อ่าน ไม่ว่าจะเกิดจากการอ่านบทความในเอกสารนี้หรือไม่ก็ตาม ส่วนเป็นผลจากการใช้วิจารณญาณของผู้อ่าน โดยไม่มีส่วนเกี่ยวข้องกับหน่วยงานหนึ่งใด ๆ กับ บริษัทหลักทรัพย์ คิงส์ฟอร์ด จำกัด(มหาชน) ไม่ว่ากรณีใด

# Short Sales



KINGSFORD

มูลค่าการขายชอร์ต ณ วันที่ 13 พฤษภาคม 2569

หลักทรัพย์	ปริมาณหุ้นที่ขายชอร์ต (หุ้น)	มูลค่าการขายชอร์ต (บาท)	%เทียบมูลค่าซื้อขายตลาดรวม
AAPL80	70,331	671,661	21.47%
AAV	938,500	985,425	1.52%
ADVANC	318,600	113,699,900	2.96%
AEONTS	2,500	230,825	0.64%
AMATA	1,594,200	32,551,550	23.32%
AOT	4,481,600	232,360,900	17.81%
AP	1,184,200	8,950,800	13.01%
AURA	3,300	45,530	0.07%
AWC	1,501,100	3,190,854	4.92%
BA	188,200	2,618,650	5.45%
BAM	633,200	4,154,800	6.66%
BANPU	2,880,700	16,080,855	8.91%
BAY	9,200	248,400	2.10%
BBL	592,700	96,906,450	10.29%
BCH	167,100	1,537,320	6.33%
BCP	125,100	4,368,600	5.97%
BCPG	167,500	1,236,140	4.34%
BDMS	6,997,800	128,282,950	11.70%
BEM	389,000	2,061,700	2.77%
BGRIM	1,306,600	17,304,940	6.40%
BH	357,000	62,884,650	12.89%
BJC	162,400	2,322,320	8.15%
BLA	20,400	425,280	4.38%
BLAND	58,200	25,608	2.96%
BPP	900	10,530	0.61%
BTG	279,500	5,656,280	4.95%
BTS	1,953,600	4,060,622	10.19%
CBG	257,800	10,187,675	3.37%
CCET	1,339,000	7,906,115	2.21%
CENDEL	114,900	3,590,625	3.20%
CHG	3,996,600	5,419,080	14.16%
CK	283,400	5,023,280	3.35%
CKP	308,400	715,880	2.98%
CN23	7,269	45,068	90.50%
CNSTAR5023	261	2,259	63.86%
COM7	4,152,800	95,470,750	11.45%
CPALL	3,716,000	162,187,225	13.79%
CPF	708,600	13,392,540	5.34%
CPN	62,000	3,907,000	0.87%
CRC	272,800	5,135,370	2.53%
DELTA	2,323,700	754,218,000	5.69%
DOHOME	111,600	364,666	1.36%
EA	691,700	1,826,088	5.07%
EGCO	12,200	1,422,200	1.69%
EPG	19,700	69,684	0.95%
ERW	469,500	1,353,660	2.14%
GFPT	100	875	0.01%
GLOBAL	686,000	4,391,565	5.04%
GPSC	118,000	4,480,225	2.00%
GULF	1,539,400	90,797,100	4.52%
GUNKUL	4,080,500	13,783,066	1.66%
HANA	194,000	6,537,350	0.50%
HMPRO	7,919,600	47,211,415	18.70%
IRPC	10,052,500	19,090,808	3.23%
ITC	48,200	769,100	1.51%
IVL	816,000	19,932,890	3.52%

ข้อมูลในเอกสารฉบับนี้ รวบรวมมาจากแหล่งข้อมูลที่น่าเชื่อถือ อย่างไรก็ดี บริษัทหลักทรัพย์ คิงส์ฟอร์ด จำกัด (มหาชน) ไม่สามารถที่จะยืนยันหรือรับรองความถูกต้องของข้อมูลเหล่านี้ได้ ไม่ว่าประการใด ๆ บทวิเคราะห์ในเอกสารนี้ จัดทำขึ้นโดยอ้างอิงหลักเกณฑ์ทางวิชาการเกี่ยวกับหลักการวิเคราะห์ และมีได้เป็นการชี้แนะ หรือเสนอแนะให้ซื้อหรือขายหลักทรัพย์ใด ๆ การตัดสินใจซื้อหรือขายหลักทรัพย์ใด ๆ ของผู้อ่าน ไม่ว่าจะเกิดจากการอ่านบทความในเอกสารนี้หรือไม่ก็ตาม ล้วนเป็นผลจากการใช้วิจารณญาณของผู้อ่าน โดยไม่มีส่วนเกี่ยวข้องกับหรือพันธะผูกพันใด ๆ กับ บริษัทหลักทรัพย์ คิงส์ฟอร์ด จำกัด (มหาชน) ไม่ควรเฝ้า

# Short Sales



KINGSFORD

มูลค่าการขายชอร์ต ณ วันที่ 13 พฤษภาคม 2569

หลักทรัพย์	ปริมาณเห็นที่ขายชอร์ต (หุ้น)	มูลค่าการขายชอร์ต (บาท)	%เทียบมูลค่าซื้อขายตลาดรวม
JAS	933,400	1,088,775	1.33%
JMART	23,200	163,810	0.60%
JMT	158,400	1,507,695	1.83%
JTS	13,700	561,400	6.39%
KBANK	77,500	15,190,200	0.72%
KCE	3,223,900	101,515,850	4.89%
KKP	207,500	16,964,725	5.09%
KTB	946,400	31,231,200	1.49%
KTC	35,700	1,053,150	0.28%
LH	731,100	2,655,446	5.34%
M	241,500	4,581,800	7.56%
MAJOR	98,000	725,460	1.99%
MEGA	53,500	1,952,775	2.46%
MINT	9,305,000	200,491,470	17.64%
MTC	852,200	24,549,125	7.33%
NER	32,200	141,036	0.54%
OR	281,200	3,516,000	0.95%
ORI	14,200	24,702	0.73%
OSP	469,600	6,641,370	4.05%
PLANB	1,085,300	4,734,710	5.56%
PR9	18,700	299,200	0.71%
PRM	124,400	1,063,755	0.75%
PTG	309,900	2,352,240	3.71%
PTT	3,236,400	119,746,800	4.52%
PTTEP	401,600	60,952,750	5.42%
PTTGC	1,083,500	42,347,050	8.08%
QH	169,100	238,431	2.37%
RCL	157,800	4,891,200	3.32%
S	38,900	19,061	3.42%
SABINA	34,400	511,700	2.09%
SAPPE	7,600	224,200	4.81%
SAWAD	352,600	7,747,830	5.91%
SCB	705,400	92,753,100	8.45%
SCC	369,300	85,155,400	14.02%
SCGP	539,500	13,315,830	4.88%
SIRI	1,432,000	2,019,120	5.24%
SISB	45,600	460,560	6.01%
SJWD	23,700	176,565	2.83%
SPALI	150,700	2,290,640	4.22%
SPRC	534,900	3,695,345	3.39%
STA	166,200	3,312,250	1.17%
STGT	302,900	3,580,090	2.04%
STPI	179,600	813,918	2.36%
TCAP	239,500	14,169,875	6.12%
TFG	2,157,400	21,231,610	6.66%
THANI	26,000	42,897	0.54%
THCOM	252,200	2,900,300	3.08%
THG	8,300	64,315	0.20%
TIDLOR	1,861,800	30,679,290	10.83%
TISCO	358,200	40,118,400	11.68%
TKN	12,600	48,644	1.24%
TLI	699,900	7,042,900	4.54%
TOA	132,800	1,606,390	3.93%
TOP	497,900	22,630,525	3.15%
TPIPL	648,000	537,840	2.69%
TIPIP	37,900	67,462	0.98%

ข้อมูลในเอกสารฉบับนี้ รวบรวมมาจากแหล่งข้อมูลที่น่าเชื่อถือ อย่างไรก็ดี บริษัทหลักทรัพย์ คิงส์ฟอร์ด จำกัด (มหาชน) ไม่สามารถที่จะยืนยันหรือรับรองความถูกต้องของข้อมูลเหล่านี้ได้ ไม่ว่าประการใด ๆ บทวิเคราะห์ในเอกสารนี้ จัดทำขึ้นโดยอ้างอิงหลักเกณฑ์ทางวิชาการเกี่ยวกับหลักการวิเคราะห์ และมีได้เป็นการชี้แนะ หรือเสนอแนะให้ซื้อหรือขายหลักทรัพย์ใด ๆ การตัดสินใจซื้อหรือขายหลักทรัพย์ใด ๆ ของผู้อ่าน ไม่ว่าจะเกิดจากการอ่านบทความในเอกสารนี้หรือไม่ก็ตาม ล้วนเป็นผลจากการใช้วิจารณญาณของผู้อ่าน โดยไม่มีส่วนเกี่ยวข้องกับหรือพันธะผูกพันใด ๆ กับ บริษัทหลักทรัพย์ คิงส์ฟอร์ด จำกัด (มหาชน) ไม่สามารถได้

# Short Sales



KINGSFORD

## มูลค่าการขายชอร์ต ณ วันที่ 13 พฤษภาคม 2569

หลักทรัพย์	ปริมาณหุ้นที่ขายชอร์ต (หุ้น)	มูลค่าการขายชอร์ต (บาท)	%เทียบมูลค่าซื้อขายตลาดรวม
TPIPP	37,900	67,462	0.98%
TQM	6,200	86,370	0.27%
TRUE	4,057,200	59,291,720	0.82%
TTA	20,700	102,258	2.40%
TTB	18,901,700	42,594,504	9.27%
TTW	800	7,440	0.04%
TU	1,708,300	19,608,140	34.13%
TVO	53,300	1,317,770	9.04%
VGI	5,979,200	5,201,904	13.05%
WHA	12,411,900	56,056,322	15.09%
WHAUP	5,100	24,684	0.07%

หมายเหตุ – ไม่รวมรายการขายชอร์ตของสมาชิกที่เป็นผู้ร่วมค้ำหน่วยลงทุนหรือผู้ดูแลสภาพคล่องของหน่วยลงทุนของกองทุนรวมอีทีเอฟเพื่อบัญชีบริษัทประเภทเพื่อทำกำไรจากส่วนต่างของราคาหรือเพื่อดูแลสภาพคล่อง แล้วแต่กรณี ข้อมูลการขายชอร์ตที่ยังไม่ได้ซื้อคืน - หลักทรัพย์ที่ไม่ใช่หุ้นสามัญจะใช้จำนวนหลักทรัพย์จดทะเบียนกับ ดลท. แทนจำนวนหุ้นชำระแล้ว



## รายงานการเปลี่ยนแปลงการถือหลักทรัพย์ของผู้บริหาร (แบบ 59-2) ประจำวันที่ 13 พฤษภาคม 2569

ชื่อผู้บริหาร	ประเภทหลักทรัพย์	วันที่ได้มา / จำนวน	จำนวน	ราคา		
CAZ	นาย ชุง ชิก ฮอง	ใบสำคัญ แสดงสิทธิที่ จะซื้อหุ้น	06/05/2569	204,000	-	โอน
CPAXT	นาย ศุภชัย เจียรนวนนท์	หุ้นสามัญ	12/05/2569	50,000	14.74	ซื้อ
CPAXT	นาย ศุภชัย เจียรนวนนท์	หุ้นสามัญ	13/05/2569	50,000 Revoked by Reporter	14.74	ซื้อ
CPAXT	นาย ศุภชัย เจียรนวนนท์	หุ้นสามัญ	13/05/2569	50,000	14.54	ซื้อ
NUT	นาย พีรนาถ โชควัฒนา	หุ้นสามัญ	12/05/2569	1,000	4.20	ซื้อ
BKIH	นาย ชัย โสภณพนิช	หุ้นสามัญ	12/05/2569	8,000	345.62	ซื้อ
BIS	นาย ปพนธ์ สิริโชติกุล	หุ้นสามัญ	13/05/2569	20,000	2.00	ซื้อ
TITLE	นาย สุพจน์ วรรณโรจน์	หุ้นสามัญ	12/05/2569	150,000	-	โอน
NTV	นาย ปิยะศิลป์ จันทร์ภู	หุ้นสามัญ	12/05/2569	900	20.80	ซื้อ
BH	นาย ชัย โสภณพนิช	หุ้นสามัญ	11/05/2569	10,000	179.00	ซื้อ
BH	นาย ชัย โสภณพนิช	หุ้นสามัญ	11/05/2569	20,000	178.50	ขาย
BH	นาย ชัย โสภณพนิช	หุ้นสามัญ	12/05/2569	20,000	177.50	ซื้อ
VIBHA	นาย ชัยสิทธิ์ วิริยะเมตตากุล	หุ้นสามัญ	13/05/2569	1,500,000	1.41	รับโอน
EP	นาย ยุทธ ชินสุภักกุล	หุ้นสามัญ	12/05/2569	65,700	1.04	ซื้อ
MMM	นาย สุริยา วงศ์สิทธิชัยกุล	หุ้นสามัญ	13/05/2569	205,500	2.75	ซื้อ
LTMH	นาย ธนัตต์ สุธิโสภณ	หุ้นสามัญ	13/05/2569	20,000	4.20	ซื้อ
HFT	นาย หมิง ชัน เยน	หุ้นสามัญ	13/05/2569	38,600	4.18	ซื้อ
HENG	นางสาว ถิ์นันท์ กิตติผลสมบูรณ์	หุ้นสามัญ	12/05/2569	550,000	0.88	ขาย
HENG	นาย วิชัย ศุภสาธิตกุล	หุ้นสามัญ	12/05/2569	900,000	0.88	ซื้อ

# Stock Calendar



KINGSFORD

ได้มาหรือจำหน่ายหลักทรัพย์ของกิจการ (แบบ 246-2) ประจำปีที่ 13 พฤษภาคม 2569

หลักทรัพย์	ชื่อผู้ได้มา/จำหน่าย	วิธีการ	ประเภท หลักทรัพย์ <sup>1</sup>	% ก่อน ได้มา/ จำหน่าย	% ได้มา/ จำหน่าย	% หลัง ได้มา/ จำหน่าย	วันที่ได้มา/ จำหน่าย	% ก่อน ได้มา/ จำหน่าย	% ได้มา/ จำหน่าย	% หลัง ได้มา/ จำหน่าย
								จำหน่าย (กลุ่ม) <sup>2</sup>	จำหน่าย (กลุ่ม) <sup>2</sup>	จำหน่าย (กลุ่ม) <sup>2</sup>
ERW	นาย ชีระชัย กิริติเดชากร	ได้มา	หุ้น	4.8085	1.825	6.6336	08/05/2569	4.8085	1.825	6.6336
TSTH	นาย ชีระชัย กิริติเดชากร	ได้มา	หุ้น	4.9689	0.7927	5.7616	08/05/2569	4.9689	0.7927	5.7616

May 2026

Monday	Tuesday	Wednesday	Thursday	Friday
--------	---------	-----------	----------	--------

4	5	6	7	8
---	---	---	---	---

# Stock Calendar



KINGSFORD

<p><b>XD</b>                      WINNER (0.09 (חרע))                      VRANDA (0.185 (חרע))                      VENTURE19                      UBA (0.09725 (חרע))                      TPBI (0.23 (חרע))                      TKC (0.20 (חרע))                      SSP (0.205 (חרע))                      SSF (0.3704 (חרע))                      SPBOND80                      SNPS (0.19 (חרע))                      SNNP (0.345 (חרע))                      SITHAI (0.04 (חרע))                      SINO (0.028846 (חרע))                      SICT (0.025 (חרע))                      SEAFCO (0.12 (חרע))                      SANOFI80                      PRAPAT (0.04 (חרע))                      PHG (0.70 (חרע))                      ORN (0.02 (חרע))                      ONEE (0.13 (חרע))                      NYT (0.50 (חרע))                      NPK (0.25 (חרע))                      NEW (1.60 (חרע))                      NEO (1.35 (חרע))                      MOTHER (0.034 (חרע))                      MINT (0.40 (חרע))                      MANRIN (0.25 (חרע))                      KWM (0.0307 (חרע))                      KCG (0.51 (חרע))                      JEPI19                      IVL (0.175 (חרע))                      IND (0.073 (חרע))                      ICBC19                      ICBC06                      FTE (0.09 (חרע))                      FPI (0.04 (חרע))                      FLOYD (0.10 (חרע))                      EKH (0.30 (חרע))                      EASTW (0.01 (חרע))                      CPF (0.25 (חרע))                      COSTCO19                      COCOCO (0.12 (חרע))                      BEC (0.06 (חרע))                      BE8 (0.04 (חרע))                      BAY (0.90 (חרע))                      BAM (0.50 (חרע))                      AMATA (0.75 (חרע))</p>	<p><b>XD</b>                      VIBHA (0.06 (חרע))                      TOA (0.39 (חרע))                      TGE (0.00319 (חרע))                      TATG (0.07 (חרע))                      TAN (0.27 (חרע))                      STARM (0.058 (חרע))                      SPI (2 : 1 (חף))                      SPI (0.20 (חרע))                      SPALI (0.70 (חרע))                      SEMB19                      SELIC (23 : 1 (חף))                      SELIC (0.03522 (חרע))                      ROCK (1.00 (חרע))                      PRM (0.25 (חרע))                      PRI (0.1875 (חרע))                      PRAKIT (0.90 (חרע))                      PMC (20 : 1 (חף))                      PMC (0.018314 (חרע))                      PL (0.062 (חרע))                      PIS (0.20 (חרע))                      NETBAY (0.80 (חרע))                      NCP (0.057 (חרע))                      MFEC (0.50 (חרע))                      MATI (0.10 (חרע))                      L&amp;E (0.04 (חרע))                      IP (0.073 (חרע))                      ILINK (0.31 (חרע))                      DITTO (0.25 (חרע))                      CREDIT (0.98 (חרע))                      COLOR (0.03 (חרע))                      CHG (0.05 (חרע))                      CENTEL (0.67 (חרע))                      BRR (0.165 (חרע))                      BKGI (0.05 (חרע))                      BAREIT (0.205 (חרע))                      BAFS (0.22 (חרע))                      ARROW (0.30 (חרע))                      AP (0.52 (חרע))                      ALUCON (16.00 (חרע))</p>	<p><b>XD</b>                      WP (0.30 (חרע))                      WACOAL (0.55 (חרע))                      TPCS (0.70 (חרע))                      TOPP (4.42 (חרע))                      TLI (0.60 (חרע))                      TEAMG (0.16 (חרע))                      TC (0.30 (חרע))                      TBN (0.21 (חרע))                      SWC (0.20 (חרע))                      SSSC (0.165 (חרע))                      SPC (1.60 (חרע))                      SORKON (0.25 (חרע))                      SO (0.18 (חרע))                      SKY (0.30 (חרע))                      SK (0.03 (חרע))                      SHANG (0.50 (חרע))                      SGX19                      SCAP (0.07 (חרע))                      SC (0.10 (חרע))                      SAWAD (0.35 (חרע))                      SAFE (0.41 (חרע))                      S&amp;J (1.45 (חרע))                      RBF (0.21 (חרע))                      PIN (0.216 (חרע))                      PCSGH (0.12 (חרע))                      PCC (0.14 (חרע))                      PAF (0.01 (חרע))                      OSP (0.40 (חרע))                      OCC (0.05 (חרע))                      NTF (0.1145 (חרע))                      NNCL (0.06 (חרע))                      NKT (0.18 (חרע))                      MGT (0.065 (חרע))                      MFC (1.25 (חרע))                      MENA (0.015 (חרע))                      KUMWEL (0.06 (חרע))                      KTMS (0.013 (חרע))                      ICC (0.70 (חרע))                      HARN (0.12 (חרע))                      FM (0.20 (חרע))                      ESTAR (0.02 (חרע))                      CKP (0.088 (חרע))                      CHARAN (0.90 (חרע))                      CH (0.03 (חרע))                      CCP (0.01 (חרע))                      BPS (0.0125 (חרע))                      AYUD (1.67 (חרע))                      AWC (0.08 (חרע))                      AU (0.25 (חרע))                      ASEFA (0.35 (חרע))                      APP (0.23 (חרע))  <b>Shares</b>                      SIRI 7,079,959 Shares</p>	<p><b>XD</b>                      WMT06                      TRUE (0.12 (חרע))                      TRT (0.14 (חרע))                      TPAC (0.438 (חרע))                      TMAN (0.32 (חרע))                      SMD100 (0.06242 (חרע))                      SANKO (0.04 (חרע))                      PJW (0.11 (חרע))                      PFIZER19                      IBM06                      HUMAN (0.20 (חרע))                      GTB (0.06 (חרע))                      SO (8.50 (חרע))                      ETC (0.048 (חרע))                      CSR (2.03 (חרע))                      CAMBRI80                      ALLA (0.10 (חרע))                      AKR (0.065 (חרע))</p> <p><b>NEWLISTED</b>                      PSTC 246,186,000 Units</p>
--	--	---	--

# Stock Calendar



KINGSFORD

11	12	13	14	15
<b>XD</b> WHA (0.1438 (חרע UMI (0.04 (חרע TRU (0.25 (חרע TRP (0.25 (חרע TFMAMA (2.02 (חרע PPM (0.05 (חרע PB (0.79 (חרע ORI (0.049 (חרע MRDIYT (0.06 (חרע M (0.50 (חרע KAMART (0.11 (חרע ILM (0.75 (חרע HPG19 DBS19 AKP (0.046 (חרע AAPL80 AAPL19 AAPL01  <b>Shares</b> GLOBAL 200,064,695 Shares	<b>XD</b> VISA80 VISA06 SMO (0.20 (חרע SENX (0.0047 (חרע PG (0.50 (חרע LPGOLD13 CM (0.031 (חרע  <b>Shares</b> TRU 210,044 Shares	<b>XD</b> WINDOW (0.03 (חרע SENA (0.138295 (חרע K (0.03 (חרע BGC (0.04 (חרע	<b>XD</b> CHAO (0.17 (חרע	<b>XD</b> POPF (0.2316 (חרע DIF (0.2222 (חרע BWG (0.0075 (חרע

XD - Excluding Dividend	XD(ST) - Excluding Stock Dividend	XM - Exclude meetings	XN - Ex-Capital Return	XI - Excluding Interest
XP - Excluding Principal	XR - Excluding Right	XW - Excluding Warrant	XS - Excluding Short-term Warrant	XA - Excluding All
XE - Excluding Exercise	*ND - No Dividend Payment	PD - Payment Date	XT - Excluding TSR ; @ - price per share / price per unit /	
XD - Excluding Dividend	XD(ST) - Excluding Stock Dividend	XM - Exclude meetings	XN - Ex-Capital Return	XI - Excluding Interest
XP - Excluding Principal	XR - Excluding Right	XW - Excluding Warrant	XS - Excluding Short-term Warrant	XA - Excluding All
XE - Excluding Exercise	*ND - No Dividend Payment	PD - Payment Date	XT - Excluding TSR ; @ - price per share / price per unit /	

# Most Active Values (Btmn)



## NVDR Update

วันหยุดสัปดาห์ที่ 14 พฤษภาคม 2569

### Most Active Values (Btmn)

	Top 20 Net Buying Value (B m)					Top 20 Net Selling Value (B m)					Month to Date		Year to Date						
	พ.ค.-69					พ.ค.-69					พฤษภาคม 2569		05 ม.ค.-13 พ.ค.2569						
	13	12	11	8	7	13	12	11	8	7	Net Buy	Net Sell	Net Buy	Net Sell					
1 DELTA	4,299.2	-291.6	512.2	-642.3	-891.0	MINT	-218.3	98.6	-83.9	-73.5	66.7	KTBA	6,268.31	CPALL	-964.46	PTTEP	26,228.0	SCB	-11,556.1
2 ADVANC	369.4	521.4	236.2	-192.8	-677.2	CPALL	-179.7	-23.7	-118.4	-166.3	-26.1	DELTA	3,463.70	AOT	-891.39	PTT	18,308.3	TISCO	-2,927.8
3 KBANK	305.6	-71.8	426.0	409.6	-179.7	GUNKUL	-149.5	243.3	95.1	34.0	38.9	PTT	3,196.22	SCB	-822.83	KBANK	7,759.8	AOT	-2,879.4
4 HANA	197.9	145.5	35.6	22.4	-109.3	IRPC	-115.9	30.4	-108.7	-30.4	73.0	KBANK	2,713.94	BDMS	-730.41	DELTA	6,224.5	ADVANC	-2,563.1
5 PTT	184.6	981.7	521.1	250.3	347.3	CPF	-113.8	-155.2	-18.3	-115.1	63.6	TRUE	2,084.36	SCC	-561.70	BBL	5,686.9	MINT	-1,830.7
6 PTTEP	134.0	115.1	94.1	-194.7	588.8	AOT	-88.4	9.0	-268.5	-219.0	-263.2	PTTEP	1,129.08	MINT	-334.23	KTBA	5,252.5	TIDLOR	-1,196.5
7 TOP	116.8	-260.6	45.4	-64.1	-101.5	KCE	-61.8	61.0	48.7	47.0	0.7	GULF	1,118.86	TTB	-300.17	TOP	4,117.5	COM7	-1,123.0
8 CPN	63.7	78.1	6.1	-42.4	138.1	BBL	-52.5	25.7	230.5	266.7	48.8	BBL	1,007.86	TOP	-290.65	BCP	3,582.9	OR	-1,045.3
9 PTTGC	54.2	44.7	140.3	61.8	307.0	TISCO	-37.0	15.3	71.5	7.2	8.0	PTTGC	637.56	WHA	-286.24	SCC	3,231.6	CPF	-923.9
10 HMPRO	17.8	-12.5	-18.4	-18.8	15.0	BH	-36.7	33.7	29.1	-47.6	-2.0	GUNKUL	390.37	CPF	-229.96	PTTGC	3,025.2	BDMS	-774.2
11 SCB	15.6	-31.8	-287.0	36.1	-268.6	TCAP	-32.4	15.3	-21.0	2.0	-2.8	ADVANC	382.21	OSP	-201.95	KKP	2,900.8	KTC	-732.1
12 CCET	3.6	-3.4	12.0	-30.8	24.1	SCC	-26.2	-125.5	2.1	-101.7	-195.5	STECOM	340.70	KTC	-192.96	CPALL	2,578.2	SAWAD	-664.7
13 CK	3.5	33.6	-23.0	-0.4	-16.2	THCOM	-24.3	-17.9	6.7	84.9	-11.0	KKP	271.94	SAWAD	-190.22	TFG	2,356.0	TLI	-465.1
14 BJC	3.4	0.7	-7.1	-16.9	4.0	RCL	-23.4	2.1	39.1	-6.8	-20.0	CPN	199.37	IVL	-137.65	CPN	2,075.1	CPAXT	-379.6
15 BTS	3.1	1.4	-0.0	-8.0	16.1	CENTEL	-22.2	104.6	-19.7	10.3	-12.3	CBG	190.62	TU	-135.66	TTB	1,459.9	BTS	-374.5
16 STANLY	2.1	1.3	3.4	0.4	0.5	AAV	-21.9	-4.8	-2.9	-7.7	18.2	KCE	171.19	COM7	-117.26	IRPC	1,437.2	MTC	-367.1
17 BAY	2.1	0.7	0.2	2.1	7.4	KTC	-20.8	-25.6	-63.3	-19.0	-32.3	HANA	163.04	BTG	-106.27	SCGP	1,009.0	AEONTS	-364.0
18 KGI	2.0	-0.7	3.4	2.6	0.4	BANPU	-17.8	-58.2	-25.4	-23.0	4.7	MRDIYT	158.26	GPSC	-103.84	BTG	994.9	TCAP	-321.0
19 EASTW	1.5	-0.1	1.7	0.6	1.2	KTBA	-17.2	147.3	276.6	1,437.0	347.3	STA	147.76	IRPC	-92.41	IVL	959.6	ITC	-307.2
20 PYLON	1.3	0.7	1.0	1.4	-1.7	RATCH	-14.9	11.6	8.1	-15.8	-0.4	BGRIM	130.35	TLI	-89.79	GULF	879.0	BA	-291.3

	Total Volume Shares					%
	Buy	Sell	Total	Net	Turn.	
1 2S	10,000	-	10,000	10,000	5.01	
2 88TH	600	100	700	500	0.05	
3 AAI	6,300	131,600	137,900	-125,300	5.31	
4 AAV	1,465,100	22,352,100	23,817,200	-20,887,000	19.30	
5 ACC	104,200	175,000	279,200	-70,800	3.96	
6 ACE	30,500	-	30,500	30,500	2.50	
7 ADB	-	26,000	26,000	-26,000	8.26	
8 ADD	22,500	-	22,500	22,500	46.49	
9 ADVANC	4,252,422	3,223,102	7,475,524	1,029,320	34.70	
10 ADVICE	55,400	184,400	239,800	-129,000	10.72	
11 AE	-	113,500	113,500	-113,500	0.33	
12 AEONTS	19,730	162,100	181,830	-142,370	23.11	
13 AFC	-	1,000	1,000	-1,000	0.64	
14 AGE	89,900	77,500	167,400	12,400	11.54	
15 AH	77,100	-	77,100	77,100	35.89	
16 AHC	-	5	5	-5	0.04	
17 AI	-	27	27	-27	0.00	
18 AIE	80,300	147,400	227,700	-67,100	7.60	
19 AIT	-	35,600	35,600	-35,600	4.01	
20 AJ	565,200	220,900	786,100	344,300	18.08	

Source : SET.OR.TH

	NVDR Shrs.		% of	NVDR Shrs.		% of	Paid up Capital (Last)
	14-May-26	paidup		14-May-26	paidup		
1 2S	5,704,543	1.04	3,092,210	0.69	549,995,954		
2 88TH	140,614	0.07	#N/A	#N/A	212,500,000		
3 A	3,342	0.00	62,400	0.01	980,000,000		
4 A5	1,143,117	0.09	800,664	0.07	1,209,384,734		
5 A5-W4	7,590,876	2.10	#N/A	#N/A	360,996,274		
6 A5-W5	187,188	0.08	#N/A	#N/A	235,591,404		
7 AAI	94,162,427	4.43	#N/A	#N/A	2,125,000,000		
8 AAV	1,061,405,863	8.26	353,926,265	7.30	12,849,999,997		
9 ABM	2,841,117	0.41	3,268,124	1.09	692,120,445		
10 ACAP	2,318,745	0.57	1,223,467	0.39	406,411,160		
11 ACC	14,239,806	0.76	4,306,304	0.32	1,880,333,993		
12 ACC-W2	689,938	0.15	#N/A	#N/A	447,680,170		
13 ACE	50,239,614	0.50	38,450,400	0.38	10,075,634,360		
14 ACG	818,551	0.14	211,225	0.04	600,000,000		
15 ADB	49,150,908	6.77	31,173,421	5.20	725,999,923		
16 ADD	1,727,696	1.03	#N/A	#N/A	168,000,000		
17 ADVANC	207,314,653	6.97	241,595,912	8.13	2,974,209,736		
18 ADVICE	17,273,369	2.79	#N/A	#N/A	620,000,000		
19 AE	32,986,289	1.28	#N/A	#N/A	2,571,535,907		
20 AEONTS	10,356,403	4.14	11,410,746	4.56	250,000,000		

ข้อมูลในเอกสารฉบับนี้รวบรวมมาจากแหล่งข้อมูลที่ไม่เชื่อถือ อย่างไรก็ตาม บริษัทหลักทรัพย์ คิงส์ฟอร์ด จำกัด (บริษัทฯ) ไม่สามารถที่จะยืนยันหรือรับรองความถูกต้องของข้อมูลเหล่านี้ได้ ไม่ว่าประการใด ๆ บทวิเคราะห์ในเอกสารนี้จัดทำขึ้นโดยอ้างอิงถึงเกณฑ์ทางวิชาการเกี่ยวกับหลักการวิเคราะห์และไม่ได้เป็นกา  
รแนะนำ หรือเสนอแนะให้ซื้อหรือขายหลักทรัพย์ใด ๆ การตัดสินใจซื้อหรือขายหลักทรัพย์ใด ๆ ของผู้ใช้งาน ไม่ควรมาจากคำแนะนำหรือความเห็นในเอกสารนี้หรือไม่มีตาม ส่วนเป็นผลจากการใช้วิจารณญาณของผู้ใช้งาน โดยไม่มีส่วนเกี่ยวข้องกับและผูกพันใด ๆ กับ บริษัทหลักทรัพย์ คิงส์ฟอร์ด จำกัด (บริษัทฯ) ไม่ว่ากรณีใด

# ตารางคาดการณ์ วันประกาศงบ 1Q26



KINGSFORD

MAY2026				
Monday	Tuesday	Wednesday	Thursday	Friday
	4	5	6	7
	PTTGC		3BBIF ADVANC GPSC OR THOCM TRUE WHART	BGGP CPAXT MAJOR MRDITY STA STGT TOP
	11	12	13	14
CKP DMT DOHOME	BTG COM7 GLOBAL IRPC NEO PR9 PTG SABINA TASCO WHAIR	BDMS CPALL KAMART KISS KLINIQ MOSHI TKN	ADVICE CHG CPF EKH FTREIT GFPT PTT TEGH TMAN	BCH RJH SIS

## คำแนะนำการลงทุน และความหมายของคำแนะนำการลงทุน

Stock Rating หมายถึงการให้คำแนะนำการลงทุนของบริษัท แบ่งเป็น 3 ระดับ

Buy หมายถึง ราคาพื้นฐานสูงกว่าราคาตลาด 15% หรือมากกว่า

Hold หมายถึงราคาพื้นฐานสูงกว่าราคาตลาดไม่เกิน 15% หรือต่ำกว่าราคาตลาดไม่เกิน 15 %

Sell หมายถึง ราคาพื้นฐานต่ำกว่าราคาตลาด 15% หรือมากกว่า

เอกสารฉบับนี้จัดทำขึ้นโดยบริษัทหลักทรัพย์คิงส์ฟอร์ด จำกัด (มหาชน) ข้อมูลที่ปรากฏในเอกสารฉบับนี้จัดทำโดยอาศัยข้อมูลที่จัดหาจากแหล่งที่เชื่อถือหรือควรเชื่อว่ามี ความน่าเชื่อถือ และ/หรือถูกต้อง อย่างไรก็ตามบริษัทไม่ยืนยัน และไม่รับรองถึงความครบถ้วนสมบูรณ์หรือถูกต้องของข้อมูลดังกล่าว และไม่ได้ประกันราคาหรือผลตอบแทน ของหลักทรัพย์ที่ปรากฏข้างต้น แม้ว่าข้อมูลดังกล่าวจะปรากฏข้อความที่อาจเป็นหรืออาจตีความว่าเป็นเช่นนั้นได้ บริษัทจึงไม่รับผิดชอบต่อการนำเอาข้อมูล ข้อความ ความเห็น และหรือบทสรุปที่ปรากฏในเอกสารฉบับนี้ไปใช้ไม่ว่ากรณีใดๆ ข้อมูลและความเห็นที่ปรากฏอยู่ในเอกสารฉบับนี้มิได้ประสงค์จะชี้ชวน เสนอแนะ หรือจูงใจให้ลงทุน ใน หรือ ซื้อหรือขายหลักทรัพย์ที่ปรากฏในเอกสารฉบับนี้และข้อมูลมีการแก้ไขเพิ่มเติมเปลี่ยนแปลงโดยมิต้องแจ้งให้ทราบล่วงหน้า ผู้ลงทุนควรใช้ดุลยพินิจอย่างรอบคอบใน การลงทุนในหรือซื้อหรือขายหลักทรัพย์ บริษัทสงวนลิขสิทธิ์ในข้อมูลที่ปรากฏในเอกสารนี้ ห้ามมิให้ผู้ใดใช้ประโยชน์ ทำซ้ำ ดัดแปลง นำออกแสดง ทำให้ปรากฏหรือเผยแพร่ ต่อสาธารณชน ไม่ว่าด้วยประการใดๆ ซึ่งข้อมูลในเอกสารนี้ไม่ว่าทั้งหมดหรือบางส่วน เว้นแต่ได้รับอนุญาตเป็นหนังสือจากบริษัทเป็นการล่วงหน้า การกล่าว คัด หรืออ้างอิง ข้อมูลบางส่วนตามสมควรในเอกสารนี้ ไม่ว่าในบทความ บทวิเคราะห์ บทวิจัย หรือในเอกสาร หรือการสื่อสารอื่นใดจะต้องกระทำโดยถูกต้อง และไม่เป็นการก่อให้เกิดการ เข้าใจผิดหรือความเสียหายแก่บริษัท ต้องรับรู้ถึงความเป็นเจ้าของลิขสิทธิ์ในข้อมูลบริษัท และต้องอ้างอิงถึงเอกสารฉบับนี้ และวันที่ในเอกสารฉบับนี้ของบริษัทโดยชัดเจน การลงทุนในหรือซื้อหรือขายหลักทรัพย์ย่อมมีความเสี่ยง ท่านควรทำความเข้าใจอย่างถี่ถ้วนต่อลักษณะของหลักทรัพย์แต่ละประเภทและควรศึกษาข้อมูลของบริษัทที่ออก หลักทรัพย์และข้อมูลอื่นใดที่เกี่ยวข้องก่อนการตัดสินใจลงทุนในหรือซื้อหรือขายหลักทรัพย์

ข้อมูลในเอกสารฉบับนี้ รวบรวมมาจากแหล่งข้อมูลที่เชื่อถือได้อย่างไรก็ดี บริษัทหลักทรัพย์ คิงส์ฟอร์ด จำกัด(มหาชน)ไม่สามารถที่จะยืนยันหรือรับรองความถูกต้องของข้อมูลเหล่านี้ได้ ไม่ว่าประการใดๆ บทวิเคราะห์ในเอกสารนี้ จัดทำขึ้นโดยอ้างอิง หลักเกณฑ์ทางวิชาการเกี่ยวกับหลักการวิเคราะห์ และมีได้เป็นการชี้แนะ หรือเสนอแนะให้ซื้อหรือขายหลักทรัพย์ใดๆ การตัดสินใจหรือซื้อขายหลักทรัพย์ใดๆ ของผู้อ่าน ไม่ว่าจะเกิดจากการอ่านบทความในเอกสารนี้หรือไม่ก็ตาม ล้วนเป็นผลจากการใช้ วิจารณญาณของผู้อ่าน โดยไม่มีส่วนเกี่ยวข้องกับหรือพันธะผูกพันใดๆ กับ บริษัทหลักทรัพย์ คิงส์ฟอร์ด จำกัด(มหาชน) ไม่ว่ากรณีใด

# Disclaimer



KINGSFORD

Thai Institute of Directors Association (IOD) – Corporate Governance Report Rating 2025 (CG Score) ข้อมูล 23 ธันวาคม 2568



AAI	AURA	BSRC	CREDIT	GFC	IT	LST	OCC	PRM	SAT	SITHAI	SUTHA	TKT	TVO
AAV	AWC	BTG	DCC	GFPT	ITC	M	ONEE	PRTR	SAV	SJWD	SVOA	TLI	TWPC
ACE	B	BTS	DDD	GGC	ITEL	MAJOR	OR	PSH	SAWAD	SKR	SYMC	TM	UAC
ADB	BAFS	BWG	DELTA	GLAND	ITTHI	MALEE	ORI	PSL	SC	SKY	SYNEX	TMD	UBE
ADVANC	BAM	CBG	DEMCO	GLOBAL	IVL	MBK	ORN	PSP	SCAP	SMPC	SYNTEC	TMILL	UBIS
AEONTS	BANPU	CENTEL	DITTO	GPSC	J	MC	OSP	PTC	SCB	SNC	TACC	TMT	UP
AF	BAY	CFRESH	DMT	GRAMMY	JAS	MEGA	PAP	PTG	SCC	SNNP	TAN	TNDT	UPF
AGE	BBGI	CGH	DOHOME	GULF	JMART	MFC	PB	PTT	SCCC	SNP	TASCO	TNITY	UPOIC
AIRA	BBL	CHASE	DRT	GUNKUL	JMT	MFEC	PCC	PTTEP	SCG	SO	TBN	TNL	UV
AJ	BCH	CHEWA	DUSIT	HANA	JTS	MGC	PCSGH	PTTGC	SCGD	SONIC	TCAP	TOA	VGI
AKP	BCPG	CHG	EASTW	HARN	KBANK	MINT	PDJ	Q-CON	SCGP	SPALI	TCMC	TOG	VIBHA
AKR	BDMS	CHOW	EGCO	HENG	KCAR	MODERN	PG	QH	SCM	SPC	TEAMG	TOP	VIH
ALLA	BEC	CIMBT	EPG	HMPRO	KCC	MONO	PHOL	QTC	SDC	SPCG	TEGH	TPAC	VNG
ALT	BEM	CIVIL	ERW	HPT	KCE	MOONG	PIMO	RABBIT	SE	SPI	TEKA	TPBI	WACOAL
AMA	BEYOND	CK	ETC	HTC	KCG	MOSHI	PJW	RATCH	SEAFCO	SPRC	TFG	TQM	WGE
AMARIN	BGC	CKP	ETE	ICC	KEX	MSC	PL	RBF	SEAOIL	SR	TFMAMA	TRUBB	WHA
AMATA	BGRIM	CMC	FLOYD	ICHI	KJL	MST	PLANB	ROCTEC	SELIC	SSF	TGE	TRUE	WHAUP
AMATAV	BH	CNT	FN	III	KKP	MTC	PLAT	RS	SENA	SSP	TGH	TSC	WICE
AOT	BIZ	COLOR	FORTH	ILINK	KSL	MTI	PLUS	RT	SENX	SSSC	THANA	TSTE	WINMED
AP	BJC	COM7	FPI	ILM	KTB	NEP	PM	S	SFLEX	STA	THANI	TSTH	WINNER
ARIP	BKIH	CPALL	FPT	IND	KTC	NER	PMC	S&J	SGC	STARM	THCOM	TTA	WP
ASIAN	BLA	CPAXT	FSMART	INET	KUMWEL	NKI	PORT	SA	SGF	STECON	THIP	TTB	WPH
ASIMAR	BLC	CPF	FSX	INSET	LH	NOBLE	PPP	SAAM	SGP	STGT	THRE	TTCL	ZEN
ASK	BOL	CPL	FTI	INSURE	LHFG	NRF*	PPS	SABINA	SHR	STI	THREL	TTW	
ASP	BPP	CPN	GABLE	IP	LIT	NV	PQS	SAK	SICT	SUC	TIPH	TU	
ASW	BRI	CPW	GC	IRC	LOXLEY	NVD	PR9	SAMART	SIRI	SUN	TISCO	TVDH	
AUCT	BRR	CRC	GCAP	IRPC	LRH	NYT	PRG	SAMTEL	SIS	SUSCO	TKS	TVH	



2S	ANAN	BPS	CM	EAST	IFS	LALIN	METCO	NTSC	PRIN	SAMCO	SPA	TITLE	TIPIP	VRANDA
A5	APCO	BR	CMAN	EKH	JDF	LANNA	MICRO	NTV	PRINC	SANKO	SPVI	TK	TPS	WARRIX
ABM	APCS	BSBM	CMO	ESTAR	JPARK	LEO	MVP*	OKJ	PROUD	SAPPE	SRS	TKN	TQR	WAVE
ACG	ATP30	BTC	COCOCO	EURO	JSP	LHK	NC	PATO	PSG	SCI	SUPER	TMC	TRP	WIN
ADD	BA	BTW	COMAN	EVER	JUBILE	LPN	NCH	PDG	PSTC	SCN	SVI	TMI	TRT	XO
AE	BBIK	BVG	CPI	FE	K	MAGURO	NCL	PEACE	PT	SECURE	SWC	TNP	TURTLE	XPG
AH	BC	BYD	CRD	FVC	KGI	MATCH	NDR	PEER	QLT	SFT	TAE	TNR	TVT	XYZ
AIT	BCP	CFARM	CSC	GEL	KTIS	MBAX	NEO	PREB	RCL	SINO	TFM	TPA	UBA	ZIGA
ALUCON	BE8	CH	DEXON	HUMAN	KTMS	M-CHAI	NL	PRI	READY	SKE	TIDLOR	TPCS	UREKA	
AMC	BIG	CIG	DTCENT	ICN	KUN	MCOT	NSL	PRIME	RPH	SMT	TIPCO	TIPIPL	VCOM	



AHC	ASN	CHARAN*	DIMET*	FTE	JCK	MCA	NATION	PICO*	PTECH	SE-ED	SPREME	TATG	TSE	YUASA
AIE*	AYUD	CHAYO	DOD	GBX	KBS	MEB	NCAP	PIN	PYLON	SIAM	SST	TFI	TSR*	ZAA
AMANAH	BIOTEC	CHIC	DPAINT	GPI	KISS	MEDEZE	NOVA	PIS	RAM	SINGER	STANLY	THG*	UKEM	
AMR	BIS	CHOTI	DV8	GTB	KK	MENA	NPK	PLANET	RJH	SISB	STC	TMAN	UOBKH	
ANI	BJCHI	CI	EA*	GYT	KWC	MILL*	OGC	POLY	RML	SK	STPI	TOPP	VARO	
APURE	BLAND	CITY	EASON	IMH	KWM	MITSIB	PACO	PRAKIT	ROCK	SKN	STX	TPLAS	VL	
ARIN	CAZ	CSP	ECF*	IRCP	L&E	MK	PANEL	PRAPAT	RPC	SMD100	SVR	TPOLY	WFX	
ARROW	CEN	CSS	EFORL	ITNS	LDC	MPJ	PCE	PROEN	SAFE	SNPS	SVT	TRC*	WIIK	
ASIA	CHAO	CWT	FNS	IVF	LEE	NAM	PHG	PROS	SALEE	SORKON	TAKUNI	TRU	WORK	

ข้อมูลในเอกสารฉบับนี้ รวบรวมมาจากแหล่งข้อมูลที่น่าเชื่อถือ อย่างไรก็ตาม บริษัทหลักทรัพย์ คิงส์ฟอร์ด จำกัด(มหาชน)ไม่สามารถที่จะยืนยันหรือรับรองความถูกต้องของข้อมูลเหล่านี้ได้ ไม่ว่าประการใดๆ บทวิเคราะห์ในเอกสารนี้ จัดทำขึ้นโดยอ้างอิงหลักเกณฑ์ทางวิชาการเกี่ยวกับหลักการวิเคราะห์ และมีได้เป็นการชี้แนะ หรือเสนอแนะให้ซื้อหรือขายหลักทรัพย์ใดๆ การตัดสินใจซื้อหรือขายหลักทรัพย์ใดๆ ของผู้อ่าน ไม่ว่าจะเกิดจากการอ่านบทความในเอกสารนี้หรือไม่ก็ตาม ล้วนเป็นผลจากการใช้วิจารณญาณของผู้อ่าน โดยไม่มีส่วนเกี่ยวข้องกับหรือผู้จัดทำกับ บริษัทหลักทรัพย์ คิงส์ฟอร์ด จำกัด(มหาชน) ไม่มีการเปิดเผย

# Disclaimer



KINGSFORD

Thai Institute of Directors Association (IOD) – Corporate Governance Report Rating 2025 (CG Score) ข้อมูล 23 ธันวาคม 2568

ช่วงคะแนน	สัญลักษณ์	ความหมาย	Description
มากกว่า 90		ดีเลิศ	Excellent
80 - 89		ดีมาก	Very Good
70 - 79		ดี	Good
60 - 69		ดีพอใช้	Satisfactory
50 - 59		ผ่าน	Pass
ต่ำกว่า 50	No logo give	N/A	N/A

การเปิดเผยผลการสำรวจของสมาคมส่งเสริมสถาบันกรรมการบริษัทไทย (IOD) ในเรื่องการทำกับดูแลกิจการ (Corporate Governance) นี้เป็นการดำเนินการตามนโยบายของสำนักงานคณะกรรมการกำกับหลักทรัพย์และตลาดหลักทรัพย์ โดยการสำรวจของ IOD เป็นการสำรวจและประเมินจากข้อมูลของบริษัทจดทะเบียนในตลาดหลักทรัพย์แห่งประเทศไทยและตลาดหลักทรัพย์เอ็มเอไอ ที่มีการเปิดเผยต่อสาธารณะและเป็นข้อมูลที่ผู้ลงทุนทั่วไปสามารถเข้าถึงได้ ดังนั้นผลสำรวจดังกล่าวจึงเป็นการนำเสนอในมุมมองของบุคคลภายนอกโดยไม่ได้เป็นการประเมินการปฏิบัติและมีได้มีการใช้ข้อมูลภายในในการประเมิน อนึ่ง ผลการสำรวจดังกล่าว เป็นผลการสำรวจ ณ วันที่ปรากฏในรายงานการกำกับดูแลกิจการบริษัทจดทะเบียนไทยเท่านั้น ดังนั้นผลการสำรวจจึงอาจเปลี่ยนแปลงได้ภายหลังจากวันดังกล่าว ทั้งนี้บริษัทหลักทรัพย์ คิงส์ฟอร์ด จำกัด (มหาชน) มิได้ยืนยันหรือรับรองถึงความถูกต้องของผลการสำรวจดังกล่าวแต่อย่างใด

ข้อมูลในเอกสารฉบับนี้ รวบรวมมาจากแหล่งข้อมูลที่นำเชื่อถือ อย่างไรก็ตาม บริษัทหลักทรัพย์ คิงส์ฟอร์ด จำกัด(มหาชน) ไม่สามารถที่จะยืนยันหรือรับรองความถูกต้องของข้อมูลเหล่านี้ได้ ไม่ว่าประการใดๆ บทวิเคราะห์ในเอกสารนี้ จัดทำขึ้นโดยอ้างอิงหลักเกณฑ์ทางวิชาการเกี่ยวกับหลักการวิเคราะห์ และมีได้เป็นการชี้แนะ หรือเสนอแนะให้ซื้อหรือขายหลักทรัพย์ใดๆ การตัดสินใจซื้อหรือขายหลักทรัพย์ใดๆ ของผู้อ่าน ไม่ว่าจะเกิดจากการอ่านบทความในเอกสารนี้หรือไม่ก็ตาม ล้วนเป็นผลจากการใช้วิจารณญาณของผู้อ่าน โดยไม่มีส่วนเกี่ยวข้องกับหรือผูกพันใดๆ กับ บริษัทหลักทรัพย์ คิงส์ฟอร์ด จำกัด(มหาชน) ไม่ว่ากรณีใด

# Disclaimer



KINGSFORD

Anti-Corruption Progress Indicator 2025 (<https://www.thai-cac.com/who-we-are/our-members> . 7 มกราคม 2569 )

## บริษัทจดทะเบียนที่ได้ประกาศเจตนารมณ์เข้าร่วม CAC

ADVICE	AUCT	BOL	DITTO	HANN	J	MAGURO	NOVA	PCE	SANKO	SONIC	TFM	TPS	WELL
AIT	AURA	BYD	EA	HL	JDF	M-CHAI	NSL	PRI	SCL	SPREME	TIDLOR	UP	WP
ANI	B52	CENDEL	ESTAR	HUMAN	KCC	MITSIB	NTSC	PTC	SISB	TACC	TMI	UREKA	
ASAP	BIZ	CENDEL	FLOYD	I2	KCG	NKT	ORN	RCL	SKY	TATG	TPBI	VL	
ASEFA	BKIH	DCON	GFC	IT	LDC	NL	PCC	ROCTEC	SMO	TEAMG	TPP	WARRIX	

## บริษัทจดทะเบียนที่ได้ได้รับการรับรองCAC

2S	B	CEN	DEXON	GPI	K	MCOT	OSP	PROEN	SAK	SITHAI	SYMC	TMT	UEC
AAI	BAFS	CENDEL	DMT	GPSC	KASET	MEDEZE	PAP	PROUD	SAPPE	SJWD	SYNTEC	TNITY	UKEM
ACE	BAM	CFRESH	DOHOME	GULF	KBANK	MEGA	PATO	PRTR	SAT	SKE	TAE	TNL	UOBKH
ADB	BANPU	CGH	DRT	GUNKUL	KCAR	MENA	PB	PSH	SAWAD	SKR	TAKUNI	TNP	UPF
ADVANC	BAY	CHASE	DUSIT	HANA	KCCAMC	META	PCSGH	PSL	SC	SM	TASCO	TNR	UV
AE	BAY	CHEWA	EAST	HARN	KCE	MFC	PDG	PSTC	SCAP	SMIT	TBN	TOG	VCOM
AF	BBGI	CHOTI	EASTW	HENG	KGEN	MFEC	PDJ	PT	SCB	SMPC	TCAP	TOP	VGI
AH	BBL	CHOW	EGCO	HMPRO	KGI	MGC	PG	PTECH	SCC	SNC	TEGH	TOPP	VIBHA
AI	BCH	CI	EMC	HTC	KJL	MINT	PHOL	PTG	SCCC	SNNP	TFG	TPA	VIH
AIE	BCP	CIG	EP	ICC	KKP	MODERN	PIMO	PTT	SCG	SNP	TFI	TPAC	VNG
AIRA	BCPG	CIMBT	EPG	ICHI	KRUNGTHAI	MONO	PK	PTTEP	SCGD	SORKON	TFMAMA	TPCS	WACOAL
AIRA	BE8	CM	ERW	ICN	KSL	MOONG	PL	PTTGC	SCGP	SPACK	TGE	TPLAS	WHA
AJ	BEC	CMC	ETC	IFS	KTC	MOSHI	PLANB	PYLON	SCM	SPALI	TGH	TQM	WHAUP
AKP	BEYOND	COM7	ETE	III	L&E	MSC	PLANET	Q-CON	SCN	SPC	THANI	TRT	WICE
AMA	BGC	CPALL	FNS	ILINK	LANNA	MST	PLAT	QH	SEAOIL	SPI	THCOM	TRU	WIIK
AMANAH	BGRIM	CPAXT	FPI	ILM	LH	MTC	PLUS	QLT	SE-ED	SPRC	THIP	TRUE	WPH
AMARIN	BLA	CPAXT	FPT	INET	LHFG	MTI	PM	QTC	SELIC	SRICHA	THRE	TSI	XO
AMATA	BPP	CPF	FSMART	INOX	LHK	NATION	PMC	RABBIT	SENA	SSF	THREL	TSTE	YUASA
AMATAV	BPS	CPI	FSX	INSURE	LIT	NCAP	PPP	RATCH	SENX	SSP	TIDLOR	TSTH	ZEN
AP	BRI	CPL	FTE	IRPC	LPN	NEP	PPPM	RBF	SFLEX	SSSC	TIPCO	TTB	ZIGA
APCS	BRR	CPN	GABLE	ITC	LRH	NER	PPS	RML	SFT	SST	TIPH	TTCL	
AS	BSBM	CPW	GBX	ITEL	M	NKI	PQS	RS	SGC	STA	TISCO	TU	
ASIAN	BTC	CRC	GC	IVL	MAJOR	NOBLE	PR9	RWI	SGP	STGT	TKN	TURTLE	
ASK	BTG	CSC	GCAP	JAS	MALEE	NRF	PREB	S	SHR	STOWER	TKS	TVDH	
ASP	BTS	CV	GEL	JMART	MATCH	OCC	PRG	S&J	SINGER	SUSCO	TKT	TVO	
ASW	BWG	DCC	GFPT	JMT	MBAX	OGC	PRIME	SA	SINO	SVI	TMC	TWPC	
AWC	CAZ	DELTA	GGC	JR	MBK	OR	PRINC	SAAM	SIRI	SVOA	TMD	UBE	
AYUD	CBG	DEMCO	GLOBAL	JTS	MC	ORI	PRM	SABINA	SIS	SVT	TMILL	UBIS	

คำชี้แจง ข้อมูลบริษัทที่เข้าร่วมโครงการแนวร่วมปฏิบัติของภาคเอกชนไทยในการต่อต้านทุจริต (Thai CAC) ของสมาคมส่งเสริมสถาบันกรรมการบริษัทไทย มี 2 กลุ่ม คือ

- ได้ประกาศเจตนารมณ์เข้าร่วม CAC
- ได้รับการรับรอง CAC

การเปิดเผยผลการประเมินดัชนีชี้วัดความคืบหน้าการป้องกันการมีส่วนเกี่ยวข้องกับการทุจริตคอร์รัปชัน (Anti-corruption Progress Indicators) ของบริษัทจดทะเบียนในตลาดหลักทรัพย์แห่งประเทศไทยซึ่งจัดทำโดยสถาบันไทยพัฒน์นี้ เป็นการดำเนินการตามนโยบายและตามแผนพัฒนาความยั่งยืนสำหรับบริษัทจดทะเบียนของสำนักงานคณะกรรมการกำกับหลักทรัพย์และตลาดหลักทรัพย์ โดยผลการประเมินดังกล่าวของสถาบันไทยพัฒน์ อาศัยข้อมูลที่ได้รับจากบริษัทจดทะเบียนตามที่บริษัทจดทะเบียนได้ระบุในแบบแสดงข้อมูลเพื่อการประเมิน Anti-corruption ซึ่งได้อ้างอิงข้อมูลมาจากแบบแสดงรายการข้อมูลประจำปี (แบบ 56-1) รายงานประจำปี (แบบ 56-2) หรือในบุคคลภายนอก โดยมีได้เป็นการประเมินการปฏิบัติของบริษัทจดทะเบียนในตลาดหลักทรัพย์แห่งประเทศไทย และได้ใช้ข้อมูลภายใต้การประเมินเนื่องจากผลการประเมินดังกล่าวเป็นเพียงผลการประเมิน ณ วันที่ปรากฏในผลการประเมินเท่านั้น ดังนั้นผลการประเมินจึงอาจเปลี่ยนแปลงได้ภายหลังวันดังกล่าว หรือเมื่อข้อมูลที่เกี่ยวข้องมีการเปลี่ยนแปลง ทั้งนี้ บริษัทหลักทรัพย์คิงส์ฟอร์ด จำกัด (มหาชน) มิได้ยืนยัน ตรวจสอบ หรือรับรองความถูกต้องครบถ้วนของผลการประเมินดังกล่าวแต่อย่างใด

ข้อมูลในเอกสารฉบับนี้ รวบรวมมาจากแหล่งข้อมูลที่น่าเชื่อถือ อย่างไรก็ตาม บริษัทหลักทรัพย์ คิงส์ฟอร์ด จำกัด (มหาชน) ไม่สามารถที่จะยืนยันหรือรับรองความถูกต้องของข้อมูลเหล่านี้ได้ ไม่ว่าประการใดๆ บทวิเคราะห์ในเอกสารนี้ จัดทำขึ้นโดยอ้างอิงหลักเกณฑ์ทางวิชาการเกี่ยวกับหลักการวิเคราะห์ และมีได้เป็นการชี้แนะ หรือเสนอแนะให้ซื้อหรือขายหลักทรัพย์ใดๆ การตัดสินใจซื้อหรือขายหลักทรัพย์ใดๆ ของผู้อ่าน ไม่ว่าจะเกิดจากการอ่านบทความในเอกสารนี้หรือไม่ก็ตาม ล้วนเป็นผลจากการใช้วิจารณญาณของผู้อ่าน โดยไม่มีส่วนเกี่ยวข้องกับหรือพันธะผูกพันใดๆ กับ บริษัทหลักทรัพย์ คิงส์ฟอร์ด จำกัด (มหาชน) ไม่ว่ากรณีใด

ชื่อ	นามสกุล	ตำแหน่ง	เลขที่ทะเบียน SEC	โทรศัพท์	อีเมล	เป็นนักวิเคราะห์ทางด้านปัจจัยพื้นฐาน (โปรดระบุชื่อหุ้นและกลุ่มอุตสาหกรรม)
อภิชัย	เรามาณะชัย	ผู้ช่วยกรรมการผู้จัดการ  นักวิเคราะห์การลงทุนปัจจัยทางเทคนิค นักวิเคราะห์กลยุทธ์การลงทุน  นักวิเคราะห์การลงทุนปัจจัยพื้นฐานด้านตลาดทุน	002939	02 829 6999 Ext. 2200	apichai.ra@kfsec.co.th	
นพพร	ฉายแก้ว	ผู้จัดการอาวุโส	043964	02 829 6999 Ext. 2203	noppom.ch@kfsec.co.th	พลังงานและปิโตรเคมี ยานยนต์ ขนส่งทางอากาศ
ณัฐวิชัย	ภูสุนทรศรี	นักวิเคราะห์	087077	02 829 6999 Ext. 2204	nattawat.po@kfsec.co.th	อาหาร, การแพทย์, พาณิชยกรรม
ณัฐ	แก้วบริสุทธิ์สกุล	ผู้ช่วยนักวิเคราะห์				เทคโนโลยีสารสนเทศและการสื่อสาร  และกลุ่มบริการรับเหมาก่อสร้าง