



## Market Wrap-Up

- SET วันที่ 12 พ.ค.69 ปิด -5.73 จุด อยู่ที่ 1,483.56 จุด มูลค่าการซื้อขาย 55,549 ลบ.ลบ. สถาบันขาย 3,600 ลบ. พอร์ตโบรกขาย 135 ลบ. ต่างชาติซื้อ 1,753 ลบ. และขายย่อยซื้อ 1,982 ลบ. NVDR ซื้อสุทธิ 1,803 ลบ. ซื้อ PTT,ADVANC,TRUE,GULF,GUNKUL และขาย DELTA, TOP, CPF, SCC, KBANK มูลค่า Short Sales อยู่ที่ 1,884 ลบ. หุ้นที่มี % ซื้อต่อสูง เช่น CNSTAR5023, TU, AMATA โดยนักลงทุนต่างประเทศมีสถานะ Long ใน Index Futures จำนวน 2,894 สัญญา ยอดสะสมตั้งแต่ต้นปีต่างชาติ Long สุทธิรวม 17,240 สัญญา ต่างชาติขายสุทธิในตลาดพันธบัตรไทย 3,630 ลบ.

## Market View

- DJIA +0.11%, S&P500 -0.16%, Nasdaq -0.71% จากแรงขายกลุ่มสินค้าฟุ่มเฟือย -1.06%, เทคโนโลยี -1% ขณะที่กลุ่มเฮลท์แคร์ +1.93%, สินค้าอุปโภค +1.56% หลังรายงาน US CPI เม.ย. +3.8% & มี.ค. +3.3% & สูงกว่าคาด +3.7% YoY สาเหตุมาจากราคาน้ำมันที่แพงขึ้น ส่งผลให้ตลาดคาดมีโอกาส 30.5% ที่เฟดจะขึ้นดอกเบี้ย 0.25% ใน ธ.ค. นี้ ซึ่งเป็นผลลบต่อหุ้นกลุ่ม Growth ขณะที่วานนี้วุฒิสภา สหรัฐมีมติ 51 – 45 ให้เควิน วอร์ช เป็นสมาชิกคณะกรรมการเฟด และคำวันนี้จะมีมติแต่งตั้งให้ดำรงตำแหน่ง ป.ช.เพดแทนเจโรม พาวเวล ที่จะหมดวาระในวันที่ 15 พ.ค. ส่วนวันนี้ติดตาม US PPI เม.ย.
- Stoxx600 ยุโรป -1.01% จากแรงขายกลุ่มเทคโนโลยี -3.1%, กลาโหม -1.8% หลังข้อมูล CPI เยอรมัน เม.ย. ปรับขึ้นที่ 2.9% & มี.ค. 2.7% YoY และ ZEW รายงานภาวะเศรษฐกิจเยอรมัน พ.ค. ชะลอตัวอยู่ที่ -77.8 & เม.ย. -73.7 ขณะที่หุ้นธนาคารอังกฤษ เช่น Barclay -3% , Lloyds -4% หลังนายกฯ อังกฤษถูกกดดันให้ลาออกหลังแพ้การเลือกตั้งท้องถิ่นในสัปดาห์ที่ผ่านมา โดยนักลงทุนยังกังวลต่อภาวะเงินเฟ้อสูงส่งผลให้ ECB อาจต้องปรับขึ้นดอกเบี้ย 2 – 3 ครั้งในปี นี้ คำวันนี้ติดตาม CPI ฝรั่งเศส เม.ย.
- ตลาดหุ้นเอเชียวานนี้ นิเกอิ +0.52% ได้แรงหนุนจากกลุ่มสินค้าผู้บริโภค, ผลิตรถยนต์น้ำมัน & ถ่านหิน และหุ้นกลุ่มเซมิคอนดักเตอร์ & AI ซึ่งเป็นกลุ่มที่ได้รับผลกระทบน้อยจากราคาน้ำมันที่ปรับสูงขึ้น ขณะที่ KOSPI เกาหลีใต้ -2.29% ถูกแรงขายทำกำไรกลุ่มเทคโนโลยี เช่น Samsung Electronics ที่สหภาพแรงงานเตรียมนัดหยุดงานในวันที่ 21 พ.ค. จากความขัดแย้งเรื่องเงินเดือน & โบนัส ส่วนดัชนีเซี่ยงไฮ้ -0.25% จากแรงขายหุ้นกลุ่มเทคโนโลยี สหรัฐ – อิหร่านยังไม่สามารถบรรลุข้อตกลงยุติสงคราม โดยนักลงทุนรอดผลการประชุมระหว่าง ปธน.ทรัมป์ กับ ปธน.สี จิ้นผิง ณ กรุงปักกิ่ง ในวันที่ 14 – 15 พ.ค. ซึ่งคาดจะมีการหารือในประเด็นข้อตกลงการค้า, แร่หายาก, ความขัดแย้งในอิหร่าน และประเด็นไต้หวัน
- SET วานนี้ -0.38% ปริมาณการซื้อขาย 5.5 หมื่น ลบ. สถาบันขาย 3,600 ลบ. พอร์ตโบรกขาย 135 ลบ. ต่างชาติซื้อ 1,753 ลบ. และขายย่อยซื้อ 1,982 ลบ. โดยดัชนีปรับลดลงจากแรงขายกลุ่มอิเล็กทรอนิกส์ -1.7%, วัสดุก่อสร้าง -0.9%, อาหาร -0.87% และไฟแนนซ์ -0.62% จากความกังวลต่อสถานการณ์สหรัฐ – อิหร่านที่ยังไม่สามารถบรรลุข้อตกลงยุติสงคราม ซึ่งเป็นปัจจัยเชิงลบให้ราคาพลังงาน & เงินเพื่อทั่วโลกปรับสูงขึ้น และอาจเป็นสาเหตุให้ธนาคารกลางหลัก ๆ เช่น FED, ECB, BOJ อาจจะต้องปรับขึ้นดอกเบี้ยในปี นี้ ซึ่งเป็นผลลบต่อหุ้นกลุ่ม Growth ส่วนปัจจัยในประเทคนั้น นายกฯ เศรษฐ.เงินกู้ 4 แสน ลบ. มีผลบังคับใช้แล้ว หลังประกาศในราชกิจจานุเบกษา วันที่ 12 พ.ค. และเตรียมนำโครงการช่วยไทย พลัส เข้า ครม. วันที่ 19 พ.ค. โดยจะเปิดให้ลงทะเบียนโครงการละครั้งพลัสในวันที่ 25 พ.ค. และเริ่มเบิกจ่ายตั้งแต่วันที่ 1 มิ.ย. ซึ่งเป็นผลบวกระยะสั้นต่อหุ้นกลุ่ม Domestic Play เช่น ค่าปลีก, ไฟแนนซ์ ส่วนการรายงานกำไร บจ. Q1/69 ที่ส่งงบแล้วนั้นมีกำไรดีกว่าคาด +12% จากกำไรของกลุ่มพลังงาน, ปิโตรเคมี, ไอซีที และค่าปลีกที่มีกำไรดีกว่าคาด ส่วนผลของ MSCI Rebalance พ.ค. นั้น ไม่มีหุ้นไทยเข้า – ออกจาก MSCI Global Standard Index ขณะที่ Small Cap Index นั้น MRDIYT, TFG ถูกนำเข้าคำนวณดัชนี และถอด TOA ซึ่งจะมีผลในช่วงปิดตลาดวันที่ 29 พ.ค.

## Daily Strategy

- ประเมินแนวรับดัชนี 1,470 – 1,480 แนวต้าน 1,500 คาดดัชนีมีโอกาสชะลอตัวรอการรายงานกำไร บจ. Q1/69 และผลการประชุมสหรัฐ – จีน ต่อประเด็นข้อตกลงการค้า & ความขัดแย้งในตะวันออกกลาง แนะนำทยอยซื้อ GULF, GPSC คาดแนวโน้มขายไฟฟ้าใน Q2/69 ยังเติบโต / เก็งกำไรระยะสั้นหุ้นที่รายงานกำไร Q1/69 ออกมาดีกว่าคาด เช่น MINT, INSET, BA
- PTTEP (ซื้อเก็งกำไร / ราคาเป้าหมาย 164.00 บาท) ราคาน้ำมันดิบในระยะสั้น-กลาง มีปัจจัยหนุนจากความเสียหายด้านภูมิรัฐศาสตร์ในตะวันออกกลางที่ยังคงตึงเครียด แนวโน้มกำไร 2Q69 ปรับตัวขึ้น QoQ ไม่น่าจะต่ำกว่าระดับ 2 หมื่นล้านบาท คาดราคาน้ำมันดิบดูไบจะอยู่ในระดับสูงราว US\$90-110/bbl ปริมาณขาย +1%QoQ ราคาขายก๊าซฯ ขยับขึ้นเป็น US\$6/MMBTU ตามรอบการปรับราคาในเดือน เม.ย. ด้าน Unit Cost ขยับมาที่ US\$30/BOE สนับสนุนด้วยฐานะทางการเงินและกระแสเงินสดที่มั่นคง คาดหวังอัตราจ่ายปันผล (Dividend Yield) ในระดับสูงราว 6-7% ต่อปี
- PYLON\* (ซื้อ / ราคาเป้าหมาย IAA Consensus 4.01 บาท) กำไรสุทธิ 1Q69 อยู่ที่ 77 ลบ. +324%YoY +8%QoQ กำไรจาดสูงสุดในรอบ 24 ไตรมาส หนุนด้วยรายได้ที่โตจากการแข่งขันที่ลดลง และรายได้จากงานกำแพงกันดิน Diaphragm Wall ที่มี Margin สูง ส่วนการดำเนินงานในช่วงถัดไป ยังมีโอกาสอยู่ในเกณฑ์ดีได้ต่อเนื่อง โดย Backlog ณ สิ้น 1Q69 แข็งแกร่งที่ 1,700 ลบ. สูงกว่า Pre-Covid 19 และ สูงกว่ารายได้ทั้งปี 68 ปัจจุบัน ตลาดคาดว่าไปปี 69 และ 70 ของ PYLON\* ที่ 264 ลบ. +25%YoY และ 256 ลบ. -3%YoY ตามลำดับ ในเชิง Valuation ยังน่าสนใจจาก Forward 69F PE ที่ 9x, และ Dividend Yield ที่ 8%

### Set Index Data

Open	1,494.43		
High	1,501.35		
Low	1,481.95		
Closed	1,483.56		
Chg.	-5.73		
%Chg.	-0.38		
Value (mn)	55,549.72		
P/E(x)	16.26	UP	169
P/BV(x)	1.36	Unchanged	187
Yield (%)	4.30	Down	302
Market Cap (mn)	18,752.19		

### SET 50 -100 - MAI - Futures Index

	Closed	chg.	(%)
SET 50	974.20	-0.35	-0.04
SET 100	2,086.57	-3.11	-0.15
S50_CON	976.30	0.30	0.03
MAI Index	212.47	-0.91	-0.43

### Trading Breakdown : Daily

(Bt,m)	Buy	Sell	Net
Institution	2,791.97	6,392.53	-3,600.56
Broker Port	3,574.21	3,709.26	-135.05
Foreign	31,135.52	29,382.08	1,753.44
Customer	18,048.02	16,065.85	1,982.17

### Trading Breakdown : Month to Date

(Bt,m)	Buy	Sell	Net
Institution	27,884.64	40,631.07	-12,746.43
Broker Port	30,485.88	28,900.02	1,585.86
Foreign	228,571.17	226,887.31	1,683.86
Customer	131,334.28	121,857.60	9,476.68

### World Markets Index

	Closed	Chg.	(%)
Dow Jones	49,760.56	56.09	0.11
NASDAQ	26,088.20	-185.93	-0.71
FTSE100	10,265.32	-4.11	-0.04
Nikkei	62,742.57	324.69	0.52
Hang Seng	26,347.91	-58.93	-0.22

### Commodities

	Closed	Chg.	(%)
Oil: Brent	106.68	-0.87	-0.81
Oil: Nymex	101.23	-0.87	-0.85
Gold	4,722.21	7.93	16.82
BDIY Index	3,063.00	62.00	2.07

### Cash Balance

16-30 เมษายน 2569 DELTA

#### Analysts

##### Apichai Raomanachai

Fundamental and Technical Investment Analysis ID No. 002939

Tel 02-829-6999 Ext 2200

Email : [apichai.ra@kfsec.co.th](mailto:apichai.ra@kfsec.co.th)

##### Nopporn Chaykaew

Fundamental Analysis ID No. 043964

Tel 02-829-6999 Ext 2203

Email : [noppoen.ch@kfsec.co.th](mailto:noppoen.ch@kfsec.co.th)

##### Nattawat Poosunthornsri

Fundamental Analysis ID No. 087077

Tel 02-829-6999 Ext 2204

Email : [nattawat.po@kfsec.co.th](mailto:nattawat.po@kfsec.co.th)

ข้อมูลในเอกสารฉบับนี้ รวบรวมมาจากแหล่งข้อมูลที่น่าเชื่อถือ อย่างไรก็ดี บริษัทหลักทรัพย์ คิงส์ฟอร์ด จำกัด (มหาชน) ไม่สามารถที่จะยืนยันหรือรับรองความถูกต้องของข้อมูลเหล่านี้ได้ ไม่ว่าประการใด ๆ บทวิเคราะห์ในเอกสารนี้ จัดทำขึ้นโดยอ้างอิงถึงหลักเกณฑ์ทางวิชาการเกี่ยวกับหลักการวิเคราะห์ และมีได้เป็นการชี้แนะ หรือเสนอแนะให้ซื้อหรือขายหลักทรัพย์ใด ๆ การตัดสินใจซื้อหรือขายหลักทรัพย์ใด ๆ ของผู้อ่าน ไม่ว่าจะเกิดจากการอ่านบทความในเอกสารนี้หรือไม่ก็ตาม ล้วนเป็นผลจากการพิจารณาของผู้อ่าน โดยไม่มีส่วนเกี่ยวข้องกับหรือผูกพันใด ๆ กับ บริษัทหลักทรัพย์ คิงส์ฟอร์ด จำกัด(มหาชน) ไม่ว่ากรณีใด



## Daily Key Factors

**Oil Update(+)** WTI มิ.ย. +\$4.11 อยู่ที่ \$102.18 / บาร์เรล, Brent n.c. +\$3.56 อยู่ที่ \$107.77/บาร์เรล หลังสหรัฐฯ – อิหร่านยังไม่สามารถบรรลุข้อตกลงยุติสงคราม ส่งผลให้ความเสี่ยงในตะวันออกกลางยังอยู่ในระดับสูง โดยนักลงทุนรอดูผลการเยือนจีนของ ปธน.ทรัมป์ต่อปัญหาความขัดแย้งในตะวันออกกลาง

**Gold Update (-)** Comex Gold มิ.ย. -\$42.00 ปิดที่ 4,686.70 ดอลลาร์/ออนซ์ หลังรายงาน US CPI เม.ย. ปรับขึ้นอยู่ที่ 3.8% & มิ.ย. 3.3% และสูงกว่าคาด 3.7% YoY ส่งผลให้เฟดอาจปรับขึ้นดอกเบี้ยใน ธ.ค. ซึ่งเป็นผลลบต่อสัญญาทองคำ

**Fund Flow(-)** Fund Flow ต่างชาติในตลาด TIP วานนี้ ขายสุทธิ -0.95 ล้านดอลลาร์สหรัฐฯ โดยซื้อหุ้นไทย +54.01 ล.ดอลลาร์สหรัฐฯ ขายหุ้นอินโดฯ -53.21 ล.ดอลลาร์สหรัฐฯ และขายหุ้นฟิลิปปินส์ -1.75 ล.ดอลลาร์สหรัฐฯ

- (0) ค่าเงินบาทเข้านี้ทรงตัวอยู่ที่ 32.36 บาท/ดอลลาร์สหรัฐฯ
- (-) ผลตอบแทนพันธบัตรสหรัฐฯ 10 ปี ปรับขึ้นอยู่ที่ 4.463 %
- (+) ดัชนี BDI ปิด +62 จุด อยู่ที่ 3,063
- (-) BitCoin เข้านี้ -0.23% อยู่ที่ 81,000 ดอลลาร์สหรัฐฯ

## Economic Calendar

### ในประเทศ

- 18 พ.ค. สภาพัฒน์ แถลงตัวเลข GDP ไตรมาส 1/69
- สัปดาห์ที่ 3 ส.อ.ท. แถลงยอดผลิตและส่งออกรถยนต์ รถจักรยานยนต์และ ชิ้นส่วนยานยนต์
- สัปดาห์ที่ 4 กระทรวงพาณิชย์ แถลงภาวะการค้าระหว่างประเทศ

### ต่างประเทศ

- 11 พ.ค. US ยอดขายบ้านมือสอง (Existing Home Sales) (เม.ย.)
- 12 พ.ค. US ดัชนีราคาผู้บริโภค (CPI) (เม.ย.)
- 13 พ.ค. US ดัชนีราคาผู้ผลิต (PPI) (เม.ย.)  
US สินค้าคงคลังน้ำมันดิบ
- 14 พ.ค. US จำนวนคนที่ยื่นขอรับสวัสดิการว่างงานครั้งแรก  
US ดัชนียอดขายปลีก (เม.ย.)

## Theme Strategy

ทยอยสะสมหุ้น Value Stock / High Dividend Yield ที่มีความทนทานต่อภาวะตลาดที่ผันผวนสูงจากสถานการณ์ในตะวันออกกลาง

(1) High Dividend Yield กลุ่มธนาคารพาณิชย์ KKP, KTB, SCB, TISCO, TTB กลุ่ม REIT / อื่นๆ CPN\*, CPNREIT\*, ROJNA\*

(2) Commodity Linked ได้ประโยชน์จาก Energy Shock กลุ่มพลังงาน PTTEP, BANPU กลุ่มปิโตรเคมี PTTGC, IVL, IRPC กลุ่ม Biofuel BBTG\*, GGC\*, TAE\*, UBE\*, PCE\*, UVAN\*, APO\*, VPO\*, AIE\* กลุ่มโรงไฟฟ้าพลังงานทดแทน BCPG\*, GUNKUL\*

(3) ราคาสินค้าเกษตร / อาหาร ปรับตัวเพิ่มขึ้น STA\*, STGT\*, TRUBB\*, NER\*, TFG\*, BTG\*

(4) Defensive กลุ่ม ICT / Data Center ADVANC, TRUE, DELTA\*, HANA\*, STECON, INSET\*

\*\*หุ้นแนะนำเชิงกลยุทธ์ที่ยังไม่อยู่ใน Coverage ของฝ่ายวิจัย

Asset Allocation: Equity 45% Fixed Income 40% Alternative Investment etc. Gold 10% Cash 5%

Today Fundamental Research: -

Monthly Portfolio May 2026: GPSC\*, ITC\*, TRUE, TACC\*, GUNKUL\*, COM7\*



**GUNKUL ปิดดีล 281 ล้านหุ้น 'สถาบัน-กองทุน' รวบเกลี้ยง อัฟเป้าหมาย 4 บาท เดินหน้าเข้าสู่รอบเติบโตใหม่**GUNKUL ฮอตแรง! ปิดดีลขายหุ้นซื้อคืน 281 ล้านหุ้น รับเงินไป 900 ล้านบาท นักลงทุนสถาบัน-กองทุนต่างชาติ-วีไอ แห่รับหมด สะท้อนความเชื่อมั่นธุรกิจพลังงาน และ EPC “นฤชล” มั่นใจพื้นฐานแกร่ง เติบโตยาวถึงปี 73 ปัจจุบัน P/E ยังต่ำ ด้านโบรกฯ อัปเดตเป้าหมายใหม่ 4 บาท รับแรงหนุนโรงไฟฟ้าหมุนเวียนเฟส 2.1 งานโครงสร้างพื้นฐาน Data Center EEC จ่อทะลัก ขณะที่กำไร Q2 ทรงตัวสูง บันผลเด่น-วอลุ่มแน่น ดันหุ้นเข้าสู่รอบเติบโตใหม่เต็มตัว(ข่าวหุ้น)

**MGC กำไรออลไทม์ไฮ 323 ล้าน ไรรัยได้กระหึ่มโตเท่าตัว!**MGC ไรรัยกำไรสุทธิ Q1/69 ออลไทม์ไฮ 323 ล้านบาท หลังรายได้รวมเติบโต 49.6% ทะลุ 6,080 ล้านบาท แรงหนุนจากธุรกิจจำหน่ายรถยนต์ไฟฟ้า XPENG และบริษัทร่วม NEO Mobility Asia รับรู้ตามสัดส่วนถือหุ้น 100% ไรรัยยอดจองค้าง (Backorder) สูงกว่า 2,000 คัน ลุ้นผลงานไตรมาส 2/69 โตเด่น พร้อมต่อยอด Premium Mobility Ecosystem ครบวงจร สร้างรายได้และกำไรต่อเนื่อง(ข่าวหุ้น)

**BA กำไรพุ่ง 25% สมุยโตต่อเนื่อง**BA ปิดผลงานไตรมาสแรก กำไรพุ่งเกือบ 25% แม้รายได้รวมเติบโตเพียง 1% แต่ต้นทุนลดลง 6.2% หนุนกำไรจากการดำเนินงานดีขึ้น 10.4% ขนส่งผู้โดยสารรวม 1.2 ล้านคน เส้นทางสมุยยังโตต่อเนื่อง 1.2% แม้เจอผลกระทบความขัดแย้งตะวันออกกลาง

**SAWAD กำไรจ่อโตพุ่ง 17% หุ้น PE ต่ำ PBV เพียง 0.8 เท่า**จับตา “ศรีสวัสดิ์ คอร์ปอเรชั่น” (SAWAD) แจ็งงบงวดไตรมาส 1/69 คาดกำไร 1.3 พันล้านบาท โตทะยาน 17% เงินกองทุนแกร่งขึ้น เผยจากต้นปีราคาลงมา 22% สะท้อนปัจจัยลบมากเกินไป ส่งผล P/E ต่ำเพียง 7 เท่า P/BV 0.8 เท่า ต่ำกว่าค่าเฉลี่ยกลุ่มการเงิน มั่นใจทั้งปี 69 กำไรทำสถิติสูงสุดใหม่ ด้าน “ธิดา” ย้ำคงเป้าเติบโตสินเชื่อจ่าน่าทะเยียนที่ 15-20%(ข่าวหุ้น)

**BANPU พลิกกำไร 377 ล้าน ถ่านหินพุ่ง-ก๊าซสหรัฐเด่น**BANPU พลิกฟื้นกำไร 377 ล้านบาท แรงหนุนจากรายได้ที่แข็งแกร่งของธุรกิจเหมืองยุคใหม่ ด้วยปริมาณการขาย 8.37 ล้านตัน รับอานิสงส์ราคาตลาดถ่านหินปรับตัวสูง ขณะที่ธุรกิจก๊าซครบวงจรในสหรัฐฯ ยอดขายยังเด่น 83.25 พันล้านลูกบาศก์ฟุต พร้อมเร่งจัดตั้ง NewCo ดันเข้าตลาดหุ้นภายในไตรมาส 3 ปีนี้ โบรกฯ ล็อกเป้า 7.70 บาท(ข่าวหุ้น)

**AWC งบ Q1/69 นิวไฮ รับคอมเมอร์เชียลเด่น นักท่องเที่ยวไทย-จีนฟื้น**AWC แกร่ง! ประกาศงบไตรมาส 1/69 เติบโตนิวไฮ รับอานิสงส์โรงแรมใหม่และธุรกิจคอมเมอร์เชียลโดดเด่นในหัวเมืองท่องเที่ยว ขณะที่เดือนเม.ย.ที่ผ่านมา นักท่องเที่ยวไทย-จีน เติบโตกว่า 30% ทุ่ม 8,000 ล้านบาท เดินหน้าตามแผน(ข่าวหุ้น)

**MASTEC กำไร Q1 พุ่ง 17.97 ล้าน ขานรับรายได้โต 21.93%-ต้นทุนการเงินลดขยับ**MASTEC ไรรัยกำไรแกร่ง! ประกาศงบไตรมาส 1/69 มีกำไรสุทธิ 17.97 ล้านบาท เพิ่มขึ้น 149.98% รับอานิสงส์รายได้จากการขายและบริการที่เพิ่มขึ้น 21.93% ขณะที่ต้นทุนทางการเงินลดลง และผลขาดทุนจากการด้อยค่าของสินทรัพย์ทางการเงินลดลง (ข่าวหุ้น)

**แกะปม 'สารัชต์' ถือ MINT ธุรกิจแกร่ง-กำไรโตยาว**"สารัชต์ รัตนาวะดี" ขยายพอร์ตลงทุน ส่ง กัลฟ์ โฮลดิ้งส์ (ประเทศไทย) ถือหุ้น MINT 39.33 ล้านหุ้น เป็นผู้ถือหุ้นอันดับ 16 ด้านนักวิเคราะห์ห้มองสาเหตุหลักเพื่อลงทุนหลังแวลวเอชขึ้นอยู่ระดับต่ำ ขณะที่กำไรแนวโน้มเติบโตต่อเนื่อง ทั้งธุรกิจโรงแรม-อาหาร แกรมเตรียมสปินออฟ "ไมเนอร์ ฟู้ด" เข้าจดทะเบียนในตลาด. คาดครึ่งปีหลังเตรียมตั้งกองรีท มูลค่า 4-5 หมื่นล้านบาท ดันฐานะการเงินแกร่ง(หุ้นหุ้น)

**DMT หวังคว้าโครงการ M82 เงินสดแน่น-โตเด่นปั่นผล**DMT ยื่นประมูล M82 เชื้อคุณสมบัติมีโอกาสนะ จ้องลุยโครงการอื่นปลายปี ถึงเวลาทราฟฟิคดี รับเปิดเทอม-ได้ประโยชน์รัฐหนุนเดินทางในประเทศ ตบกระแส ไรรัยกระแสเงินสดแน่น เดินหน้าเป็นหุ้นปั่นผลดีสม่ำเสมอทุกไตรมาส อัตราไม่ต่ำกว่า 90% ของกำไรสุทธิ ถ้าสุดประกาศจ่ายอีก หุ้นละ 0.223 บาท 11 มิถุนายน นี้รอรับได้เลย ยึดปั่นผลเฉพาะไตรมาสนี้ 2%(หุ้นหุ้น)

**CKP ลงสนาม Direct PPA วางระบบ 2 เขื่อนไฟฟ้าลาว**CKP ติดตั้งระบบคาดการณ์น้ำรับมือความเสี่ยงเอลนีโญ พร้อมบริหารการผลิตไฟฟ้าพลังงานในลาวอย่างมีประสิทธิภาพ ขณะที่โครงการหลวงพระบาง คืบหน้าแล้ว 72% ตามแผน เดินหน้าขยายไฮดราร์-RECs ศึกษาโมเดล Direct PPA ร่วม TTW และ BEM รับเทรนด์พลังงานสะอาด ตามแผน PDP ใหม่ ชูงบ Q1 แกร่งกำไรหลักพุ่ง 82.9%(หุ้นหุ้น)

**AMA ปิดข่าวถ่านซื้อที่ดิน ลั่นไม่มีเอี่ยวแลนด์บริดจ์**AMA แจงชัด! ไม่เคยเข้าไปซื้อที่ดินในจังหวัดระนอง ชุมพร หรือพื้นที่ภาคใต้ ตามกระแสข่าวเชื่อมโยงโครงการ Land Bridge ยืนยันดำเนินธุรกิจหลักด้านโลจิสติกส์โดยตลอด ไม่มีนโยบายลงทุนอสังหาริมทรัพย์ หรือถ่านซื้อที่ดินเพื่อเก็งกำไร พร้อมย้ำข้อมูลตรวจสอบได้ โปร่งใส ลั่นไม่มีการถือหุ้นแทนบุคคลใด(หุ้นหุ้น)

**ADB ท็อปฟอร์มผลงาน Q1 ผาด ร่วมทุนญี่ปุ่นหนุน**ADB กำไรไตรมาสแรกพุ่ง 58.69% ตะะ 17.25 ล้านบาท รับอานิสงส์ค่าส่งซื้อหลัก ด้านบริษัทร่วมทุนยักษ์ใหญ่ญี่ปุ่น AICA โตแรง หนุนส่วนแบ่งกำไรไหลเข้าเต็มสูบ เสริมฐานะการเงินแข็งแกร่ง D/E ต่ำเพียง 0.46 ปัน New S-Curve เร่งโตยาว(หุ้นหุ้น)

**PIS แบ็กล็อก 4.3 พันล. ลงทุน SDT เสริมแกร่ง**PIS ไรรัยไตรมาสแรกกวาดรายได้ 734 ล้านบาท โต 17% กำไรสุทธิ 78 ล้านบาท หรือโต 8% รับแรงหนุนงานรัฐทยอยส่งมอบตามแผน แกรมแบ็กล็อกแน่น 4,358 ล้านบาท เชื้อหนุนรายได้ปีโต 10-15% ทำสถิติสูงสุดใหม่ พร้อมลุยลงทุน SDT เสริมแกร่งธุรกิจ ERP ปัน New S-Curve ต่อยอด(หุ้นหุ้น)

**PACO แผนคุมต้นทุนดันกำไรโตเร็ว**PACO ฝ่ามรสุมตะวันออกกลาง อดกำไรไตรมาส 1/69 ตะะ 41.94 ล้านบาท โต 4.28% ฟากบริษัทเดินหน้าคุมต้นทุน เพิ่มประสิทธิภาพการผลิต เสริมฐานะการเงินแกร่ง ปูทางรับมือความผันผวนเศรษฐกิจ หนุนธุรกิจโตมั่นคง (หุ้นหุ้น)

ข้อมูลในเอกสารฉบับนี้ รวบรวมมาจากแหล่งข้อมูลที่น่าเชื่อถือ อย่างไรก็ดี บริษัทหลักทรัพย์ คิงส์ฟอร์ด จำกัด (มหาชน) ไม่สามารถที่จะยืนยันหรือรับรองความถูกต้องของข้อมูลเหล่านี้ได้ ไม่ว่าประการใด ๆ บทวิเคราะห์ในเอกสารนี้ จัดทำขึ้นโดยอ้างอิงหลักเกณฑ์ทางวิชาการเกี่ยวกับหลักการวิเคราะห์ และมีได้เป็นการชี้แนะ หรือเสนอแนะให้ซื้อหรือขายหลักทรัพย์ใด ๆ การตัดสินใจซื้อหรือขายหลักทรัพย์ใด ๆ ของผู้อ่าน ไม่ว่าจะเกิดจากการอ่านบทความในเอกสารนี้หรือไม่ก็ตาม ล้วนเป็นผลจากการใช้วิจารณญาณของผู้อ่าน โดยไม่มีส่วนเกี่ยวข้องกับบริษัทฯ ใด ๆ กับ บริษัทหลักทรัพย์ คิงส์ฟอร์ด จำกัด(มหาชน) ไม่ว่ากรณีใด



ที่มา: TQ Professional, Day

Resistance 1,493 - 1,500

Support 1,484 - 1,478

### SET Daily: ทอยซื้อเมื่ออ่อนตัว

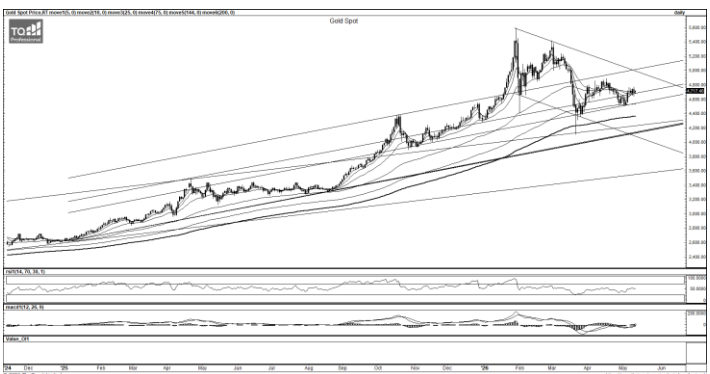
กลยุทธ์การลงทุน SET Index ยังพักตัวต่อเนื่องบนแนวโน้มขาขึ้น ช่วงสั้นขึ้นทดสอบกรอบ channel ด้านบนก่อนสลับพักตัวปิดต่ำกว่า EMA5-10 วัน ประเมินแนวรับ 1,484/1,478 แนวต้าน 1,493/1,500



ที่มา: TQ Professional, TF weekly

### SET Weekly: ฟิ้นตัวในกรอบขาขึ้น

กลยุทธ์การลงทุน ทิศทาง fund flow ต่างชาติผันผวนจากสถานการณ์ในตะวันออกกลาง ทางเทคนิค TF weekly แท่งเทียนฟิ้นตัวในกรอบขาขึ้นเหนือบริเวณ EMA200 week ส่วน TF Monthly แท่งเทียนกำลังสร้างจิ้งหะแก่งออกข้างในรูปแบบสามเหลี่ยมเพื่อทดสอบ downtrend ด้านบน // ประเมินกรอบการเคลื่อนไหว แนวต้าน 1,545/1,590 ส่วนแนวรับ 1,385/1,345



ที่มา: TQ Professional, TF daily

### Gold Spot: เก็งกำไรขึ้นขายลงซื้อ

กลยุทธ์การลงทุน Gold Spot ทรงตัวจากการรายงานเงินเฟ้อที่ออกมาสูง // แท่งเทียนขยับไว้ทิศทางเหนือเส้นค่าเฉลี่ย EMA75 วัน ขณะที่ indicator สัญญาณฟิ้นตัว เก็งกำไรขึ้นขายลงซื้อ ในกรอบแนวต้าน US\$4,770-4,845/Oz แนวรับ US\$4,635-4,500/Oz

Resistance 4,770 - 4,845

Support 4,635 - 4,500

#### Technical Analyst

Apichai Raomanachai No. 002939

Tel 02-829-6999 Ext. 2200

#### Asst. Technical Analyst

Nopporn Chaykaew No. 043964

Tel 02-829-6999 Ext. 2203

ข้อมูลในเอกสารฉบับนี้ รวบรวมมาจากแหล่งข้อมูลที่น่าเชื่อถือ อย่างไรก็ตาม บริษัทหลักทรัพย์ คิงส์ฟอร์ด จำกัด (มหาชน) ไม่สามารถที่จะยืนยันหรือรับรองความถูกต้องของข้อมูลเหล่านั้นได้ ไม่ว่าประการใด ๆ บทวิเคราะห์ในเอกสารนี้ จัดทำขึ้นโดยอ้างอิงหลักเกณฑ์ทางวิชาการเกี่ยวกับหลักการวิเคราะห์ และมีได้เป็นการชี้นำ หรือเสนอแนะให้ซื้อหรือขายหลักทรัพย์ใด ๆ การตัดสินใจซื้อหรือขายหลักทรัพย์ใด ๆ ของผู้อ่าน ไม่ว่าจะเกิดจากการอ่านบทความในเอกสารหรือไม่ก็ตาม ล้วนเป็นผลจากการใช้วิจารณญาณของผู้อ่าน โดยไม่มีส่วนเกี่ยวข้องกับหรือพันธะผูกพันใด ๆ กับ บริษัทหลักทรัพย์ คิงส์ฟอร์ด จำกัด(มหาชน) ไม่ว่ากรณีใด



ที่มา ; TQ Professional

## CAZ

Resistance 1.80-1.93

Support 1.54

แนะนำถึงกำไร แท่งเทียนทยอยฟื้นตัวจากโซน bottom พร้อมปริมาณการซื้อขายทยอยเข้าสะสม ส่วน MACD / RSI ชัยบในทิศทางบวก หากยืนแนวรับ 1.54 บาท ได้คาดเห็นการฟื้นตัวขึ้นต่อ โดยมีแนวต้านบริเวณ 1.80-1.93 บาท ส่วนจุด Stop Loss วางไว้ที่ 1.51 บาท



ที่มา ; TQ Professional

## INET

Resistance 4.64-4.96

Support 4.10

แนะนำถึงกำไร แท่งเทียนฟื้นตัวผ่าน EMA200 วัน ผ่านแนวต้านระยะสั้น พร้อมปริมาณการซื้อขายเข้าสะสม ส่วน MACD / RSI มีสัญญาณบวก หากยืนแนวรับ 4.10 บาท ได้คาดหวังเห็นการเดินหน้าขึ้นต่อ แนวต้านบริเวณถัดไป 4.64-4.96 บาท ตามลำดับ โดยมีจุด Stop Loss ที่ 4.00 บาท



ที่มา ; TQ Professional

## TCAP

Resistance 60.50-61.75

Support 58.00

แนะนำถึงกำไร แท่งเทียนรีบาดขึ้นบริเวณแนวพัก พร้อมปริมาณการซื้อขายทยอยเข้าสะสม ด้าน MACD / RSI มีสัญญาณยกตัว ประเมินหากยืนแนวรับ 58.00 บาทได้ คาดหวังการขึ้นทดสอบแนวต้านถัดไปบริเวณ 60.50-61.75 บาท ตามลำดับ โดยมีจุด Stop Loss ที่ 56.75 บาท

### Technical Analyst

Apichai Raomanachai No. 002939

### Asst. Technical Analyst

Nopporn Chaykaew No. 043964

ข้อมูลในเอกสารฉบับนี้ รวบรวมมาจากแหล่งข้อมูลที่เชื่อถือได้ อย่างไรก็ดี บริษัทหลักทรัพย์ คิงส์ฟอร์ด จำกัด (มหาชน) ไม่สามารถที่จะยืนยันหรือรับรองความถูกต้องของข้อมูลเหล่านั้นได้ ไม่ว่าประการใด ๆ บทวิเคราะห์ในเอกสารนี้ จัดทำขึ้นโดยอ้างอิงหลักเกณฑ์ทางวิชาการเกี่ยวกับหลักการวิเคราะห์ และมีได้เป็นการชี้นำ หรือเสนอแนะให้ซื้อหรือขายหลักทรัพย์ใด ๆ การตัดสินใจซื้อหรือขายหลักทรัพย์ใด ๆ ของผู้อ่าน ไม่ว่าจะเกิดจากการอ่านบทความในเอกสารนี้หรือไม่ก็ตาม ล้วนเป็นผลจากการใช้วิจารณญาณของผู้อ่าน โดยไม่มีส่วนเกี่ยวข้องกับหรือพันธะผูกพันใด ๆ กับ บริษัทหลักทรัพย์ คิงส์ฟอร์ด จำกัด(มหาชน) ไม่ว่ากรณีใด

# SET50 Index Futures



KINGSFORD

วันพุธที่ 13 พฤษภาคม พ.ศ. 2569

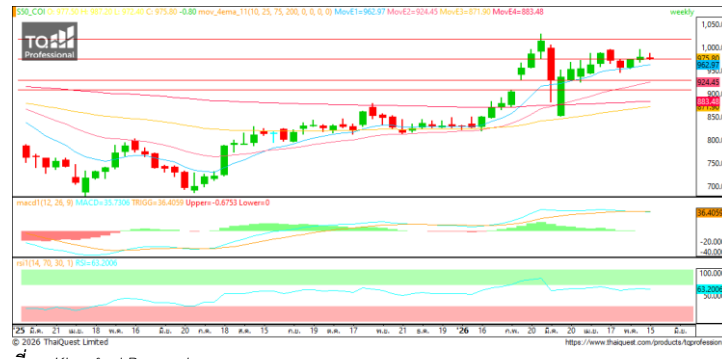
## Market Overview

- นักลงทุนต่างชาติ Long สุทธิ 2,894 สัญญา ยอดสะสมประจำเดือน พ.ค. มียอด Long สุทธิ 9,216 สัญญา และยอดสะสมปี 2569 เป็นยอด Long สุทธิ 17,240 สัญญา
- ดัชนี DJIA ปิดที่ +0.11%, ดัชนี S&P500 ปิดที่ -0.16% และ ดัชนี Nasdaq ปิดที่ 0.71%
- สหรัฐฯ เปิดเผยว่า ดัชนี CPI ปรับตัวขึ้น 3.8% ในเดือนเม.ย. เมื่อเทียบรายปี ซึ่งเป็นระดับสูงสุดนับตั้งแต่เดือนพ.ค. 2566 หลังจากที่เพิ่ม 3.3% ในเดือนมี.ค. ล่าสุด เครื่องมือ FedWatch ของ CME บ่งชี้ว่า โอกาสที่เฟดจะปรับขึ้นอัตราดอกเบี้ยกำลังเพิ่มขึ้น โดยขณะนี้นักลงทุนให้น้ำหนัก 30.5% ในการคาดการณ์ว่าเฟดจะปรับขึ้นอัตราดอกเบี้ยนโยบาย 0.25% ในการประชุมเดือนธ.ค. เพิ่มขึ้นจาก 21.5% ที่ให้น้ำหนักในวันจันทร์ที่ผ่านมา

Volume by Investors	SET (Million Bath)	Index Futures (Contracts)
Local Institutions	-3,600.56	-1,548
Foreign	1,753.44	2,894
Local Investor	1,982.18	-1,346



ที่มา: Kingsford Research



ที่มา: Kingsford Research

## ภาพการลงทุนระยะสั้น

แนะนำ: Short แนวรับ: 975 แนวต้าน: 985 Stop Loss: 990  
 S50M26 ปิดที่ 975.80 จุด ปรับตัว -0.08% มีการเคลื่อนไหวในลักษณะ Sideway ส่วน Indicator สนับสนุนแนวโน้มขาลง หากปรับตัวลงต่ำกว่า 975 แนะนำ Short จะยังเป็นฝั่งที่ได้เปรียบกว่า

## ภาพการลงทุนรายสัปดาห์

แนะนำ: Long 1/3 Port แนวรับ : 970 แนวต้าน : 1,020 Stoploss :965  
 Set 50 Index Future แท่งเทียนรายสัปดาห์อ่อนตัวจากแรงขาย ส่วน Indicator MACD มีสัญญาณการกลับตัวลง หากสัปดาห์นี้ไม่สามารถปรับตัวขึ้นเหนือ 980 ได้ อาจจะมีหวังทำอะไรไปก่อน

	Close	Change	Volume	OI
SET50	974.20	-0.35	1,392,556,100.00	41,021,365,646.00
S50M26	975.80	-0.80	112,106.00	446,545.00
S50U26	968.20	-0.80	6,412.00	23,339.00
S50Z26	966.60	-0.60	3,313.00	11,953.00
S50K26	976.30	0.30	25.00	411.00

Source:TQ Pro

	Last	Support	Resistance
SET50	974.20	970	980
S50M26	975.80	975	985
S50U26	968.20	965	975
S50Z26	966.60	965	975
S50K26	976.30	975	985

Source:TQ Pro

Series	Close	Chg	Vol. Contracts	OI	OI Chg	Theoretical	Basis	Daly Left	Ex. Date
S50M26	975.80	-0.8	112,106	446,545	1,450	971.19	2.05	47	29/06/2026
S50U26	968.20	-0.8	6,412	23,339	1,150	964.60	-5.55	139	29/09/2026
S50Z26	966.60	-0.6	3,313	11,953	-7	958.09	-7.35	230	29/12/2026
S50K26	976.30	0.3	25	411	-1	973.48	1.45	15	28/05/2026
S50N26	972.90	2.4	8	55	-1	968.97	-4.05	78	30/07/2026

ข้อมูลในเอกสารฉบับนี้ รวบรวมมาจากแหล่งข้อมูลที่เชื่อถือได้ อย่างไรก็ดี บริษัทหลักทรัพย์ คิงส์ฟอร์ด จำกัด (มหาชน) ไม่สามารถที่จะยืนยันหรือรับรองความถูกต้องของข้อมูลเหล่านี้ได้ ไม่ว่าประการใดๆ บทวิเคราะห์ในเอกสารนี้ จัดทำขึ้นโดยอ้างอิงหลักเกณฑ์ทางวิชาการเกี่ยวกับหลักการวิเคราะห์ และมีได้เป็นการชี้แนะ หรือเสนอแนะให้ซื้อหรือขายหลักทรัพย์ใดๆ การตัดสินใจซื้อหรือขายหลักทรัพย์ใดๆ ของผู้อ่าน ไม่ว่าจะเกิดจากการอ่านบทความในเอกสารนี้หรือไม่ก็ตาม ล้วนเป็นผลจากการใช้วิจารณญาณของผู้อ่าน โดยไม่มีส่วนเกี่ยวข้องหรือพัวพันใดๆ กับบริษัทหลักทรัพย์ คิงส์ฟอร์ด จำกัด(มหาชน) ไม่ว่ากรณีใด



## Currency Futures



ที่มา: Kingsford Research

### ภาพการลงทุนระยะสั้น

แนะนำ เปิด Dollar Index: 98.35 หรือ +0.05, USDM26 : -0.05 THB/USD

สถานะ : Short

แนวรับ: 32.20 THB/USD แนวต้าน: 32.35 THB/USD Stop Loss: 32.40

USDM26: ราคาขึ้นเมื่อวานที่ผ่านมามีปิดที่ 32.24 THB/USD เป็นคลื่นขึ้นไหวในลักษณะ Sideway แต่ Indicator RSI สนับสนุนแนวโน้มขาลง หากปรับตัวลงต่ำกว่า 32.20 ได้ การเปิดสถานะ Short จะเป็นสิ่งที่ได้เปรียบกว่า

	Close	Change	Volume	OI
USDM26	32.29	-0.05	47,276	291,239
USDU26	32.06	-0.05	3,333	44,573
USDK26	32.35	-0.04	1,871	35,090
USDN26	32.20	0.04	178	4,060

Source: TQ Pro

	Close	Support	Resistance
USDTHB	32.39	32.35	32.45
USDM26	32.29	32.20	32.35
USDU26	32.06	32.00	32.10

Source: Kingsford Securities

	Close	Change	Volume	OI
EURUSD	1.17	1.17		
EURUSDM26	1.1776	-0.0016	62	680

Source: TQ Pro

	Close	Change	Volume	OI
JPYTHB	20.53	20.52		
JPYM26	20.65	-0.73	2.00	-0.73

Source: TQ Pro

ApichaiRaomanachai  
 Fundamental and Technical Investment Analysis  
 ID No. 002939 Tel 02-829-6999 Ext 2200  
 Email : apichai.ra@kfsec.co.th  
 Nut Kaewborisutsakul  
 Assistant Investment Analyst  
 Tel 02-829-6999 Ext 2205

# BLOCK TRADE DAILY



KINGSFORD

วันพุธที่ 13 พฤษภาคม พ.ศ. 2569

## Most Active Grainer (%chg)

Rank	STOCK	OI	Price Chg (20 Working Days)
1	CBG	6,060	4.49%
2	MEGA	284	4.41%
3	PLANB	108,431	3.94%
4	ITD	8,232	3.70%
5	WHA	16,513	3.26%
6	ERW	7,300	2.86%
7	BEAUTY	12	2.78%
8	BLAND	11,399	2.27%
9	AMATA	5,737	2.01%
10	KKP	3,756	1.86%
11	SAMART	1,974	1.79%
12	EGCO	711	1.75%
13	STECON	13,734	1.57%
14	KBANK	4,117	1.55%
15	SPRC	1,665	1.48%
16	BH	1,194	1.15%
17	JAS	50,700	0.88%
18	QH	28,723	0.71%
19	SIRI	73,161	0.71%
20	TTW	22	0.54%
21	TCAP	675	0.43%
22	BA	13,062	0.00%
23	CKP	21,710	0.00%
24	TTA	7,674	0.00%
25	SUPER	22,179	0.00%
26	GLOBAL	2,346	0.00%
27	TU	5,652	0.00%
28	LPN	1,582	0.00%
29	IVL	8,916	0.00%
30	PTTEP	1,799	-0.33%

## Top Gainers OI (%chg)

STOCK	OI	%Daily Top OI Change	STOCK	OI	%5 Day Top OI Change
CPN	1,645	44.30%	CENDEL	1,467	69.99%
ADVANC	1,972	41.87%	UNIQ	55	66.67%
CENDEL	1,467	39.05%	GUNKUL	59,353	54.49%
MINT	15,434	32.89%	MEGA	284	52.69%
GLOBAL	2,346	26.13%	ADVANC	1,972	42.69%
GUNKUL	59,353	23.77%	TRUE	73,654	38.62%
BEC	542	22.35%	GLOBAL	2,346	34.44%
BPP	118	19.19%	BEC	542	25.46%
IRPC	34,098	14.63%	STGT	1,955	25.24%
TOP	2,970	12.24%	BH	1,194	24.38%
CK	6,200	11.07%	MINT	15,434	23.72%
COM7	12,875	7.21%	SPRC	1,665	21.80%
OSP	2,512	5.41%	BPP	118	19.19%
TASCO	1,777	4.78%	AMATA	5,737	19.02%
BLA	451	2.97%	TPIPP	5,796	15.97%

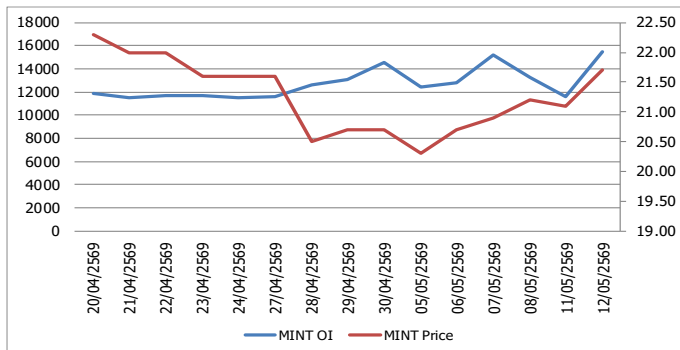
Source: TQ Pro

## Top Loser OI (%chg)

STOCK	OI	%Daily Top OI Change	STOCK	OI	%5 Day Top OI Change
PTT	30,396	-33.51%	JAS	50,700	-51.63%
TISSCO	64	-23.81%	SCGP	6,676	-48.90%
TOA	364	-23.04%	TOA	364	-48.15%
BDMS	14,142	-21.11%	BDMS	14,142	-47.33%
CHG	5,208	-19.11%	MBK	1,629	-46.22%
CKP	21,710	-18.66%	MAJOR	648	-43.55%
STA	5,629	-18.40%	RATCH	940	-43.24%
LPN	1,582	-16.34%	AWC	17,858	-37.69%
SUPER	22,179	-15.28%	HMPRO	17,179	-37.63%
CRC	1,731	-14.77%	OR	6,466	-37.09%
MAJOR	648	-13.37%	KTB	5,079	-35.99%
PTTEP	1,799	-12.24%	TQM	1,656	-35.59%
HMPRO	17,179	-11.02%	SAMART	1,974	-34.38%
TU	5,652	-10.00%	JMT	10,404	-32.73%
THCOM	13,524	-8.02%	WHA	16,513	-31.57%

## หุ้นที่มีทิศทาง ราคาและ OI ที่น่าจับตามอง

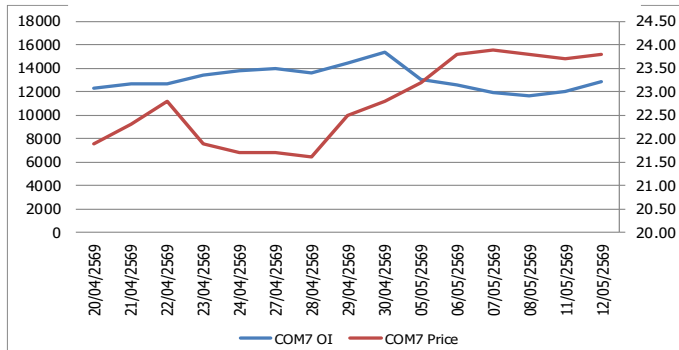
### OI Trend MINT



Recommend : Long  
Support : 21.50

Resistance : 23.00  
Stop-Loss : 21.30

### OI Trend COM7



Recommend : Long  
Support : 23.60

Resistance : 25.00  
Stop-Loss : 23.50

APICHAJ RAOMANACHAI No. 002939  
NUT KAEWBORISUTSAKUL Asst. Derivatives Analyst

Source: KINGSFORD

ข้อมูลในเอกสารฉบับนี้ รวบรวมมาจากแหล่งข้อมูลที่น่าเชื่อถือ อย่างไรก็ตาม บริษัทหลักทรัพย์ คิงส์ฟอร์ด จำกัด (มหาชน) ไม่สามารถที่จะยืนยันหรือรับรองความถูกต้องของข้อมูลเหล่านี้ได้ ไม่ว่าประการใด ๆ บทวิเคราะห์ในเอกสารนี้ จัดทำขึ้นโดยอ้างอิงหลักการทางวิชาการเกี่ยวกับหลักการวิเคราะห์ และไม่ได้เป็นการชี้นำ หรือเสนอแนะให้ซื้อหรือขายหลักทรัพย์ใด ๆ การตัดสินใจซื้อหรือขายหลักทรัพย์ใด ๆ ของผู้อ่าน ไม่ว่าจะเกิดจากการอ่านบทความในเอกสารนี้หรือไม่ก็ตาม ล้วนเป็นผลจากการใช้วิจารณญาณของผู้อ่าน โดยไม่มีส่วนเกี่ยวข้องกับหน่วยงานใด ๆ กับ บริษัทหลักทรัพย์ คิงส์ฟอร์ด จำกัด (มหาชน) ไม่ทางกรณีใด

# PROGRAM TRADING DAILY



วันพุธที่ 13 พฤษภาคม พ.ศ. 2569

## ข้อมูลสถิติ Program Trading รายวัน

ประเภท	ซื้อ	ขาย	สุทธิ
Program Trading	25,578.42	24,850.88	727.54
Non Program Trading	30,368.08	31,095.62	-727.54
Total	55,946.50	55,946.50	

## ข้อมูลรายหลักทรัพย์ \*

หลักทรัพย์	ตลาด	มูลค่า Program Trading (บาท)	% มูลค่า Program Trading เทียบกับมูลค่าการซื้อขายแบบ Auto Matching
HANA	SET	403,621,987.50	40.42
TFG	SET	71,881,755	36.59
KCE	SET	198,781,675	29.66
TRT	mai	2,009,663	3.80

หมายเหตุ "Program Trading" หมายถึง การซื้อขายหลักทรัพย์ด้วยชุดคำสั่งคอมพิวเตอร์

\* แสดงข้อมูลของหลักทรัพย์ที่มีราคาปิด และมูลค่าการซื้อขายเปลี่ยนแปลงไปมากกว่าวันทำการซื้อขายก่อนหน้า

\* กรณีไม่แสดงข้อมูล หมายถึง ไม่มีหลักทรัพย์เข้าเกณฑ์ที่กำหนด

## ข้อมูลการขายชอร์ตที่ยังไม่ได้ซื้อคืน

### สถานะ Short เพิ่มขึ้น

หลักทรัพย์	ปริมาณการขายชอร์ตคงเหลือ (%)	สถานะชอร์ตเพิ่มขึ้น เมื่อเทียบวันก่อนหน้า (%)
AMATA	1.71%	0.06%
SAWAD	1.42%	0.05%
KCE	3.28%	0.05%
GUNKUL	0.25%	0.03%
BAM	0.50%	0.03%
BBL	0.68%	0.03%
ERW	0.55%	0.02%
QH	0.27%	0.01%
IRPC	1.61%	0.01%
M	0.49%	0.01%

### สถานะ Short ลดลง

หลักทรัพย์	ปริมาณการขายชอร์ตคงเหลือ (%)	สถานะชอร์ตลดลง เมื่อเทียบวันก่อนหน้า (%)
BGRIM	0.81%	-0.25%
BANPU	1.65%	-0.11%
KTB	0.64%	-0.09%
KTB	0.64%	-0.09%
BDMS	1.29%	-0.09%
BH	2.23%	-0.07%
OSP	1.03%	-0.06%
BTS	1.69%	-0.05%
BCH	1.19%	-0.05%
STA	0.71%	-0.05%

หมายเหตุ : เรียงตามการเปลี่ยนแปลงของปริมาณการขายชอร์ตที่ยังไม่ได้ซื้อคืน ของหลักทรัพย์ Local + NVDR /จำนวนหุ้นชำระแล้ว (%)

ข้อมูลในเอกสารฉบับนี้ รวบรวมมาจากแหล่งข้อมูลที่เชื่อถือได้ อย่างไรก็ดี บริษัทหลักทรัพย์ คิงส์ฟอร์ด จำกัด (มหาชน) ไม่สามารถที่จะยืนยันหรือรับรองความถูกต้องของข้อมูลเหล่านี้ได้ ไม่ว่าประการใด ๆ บทวิเคราะห์ในเอกสารนี้ จัดทำขึ้นโดยอ้างอิงหลักการทางวิชาการเกี่ยวกับหลักการวิเคราะห์ และมีได้เป็นการชี้แนะ หรือเสนอแนะให้ซื้อหรือขายหลักทรัพย์ใด ๆ การตัดสินใจซื้อหรือขายหลักทรัพย์ใด ๆ ของผู้อ่าน ไม่ว่าจะเกิดจากการอ่านบทความในเอกสารหรือไม่ก็ตาม ล้วนเป็นผลจากการใช้วิจารณญาณของผู้อ่าน โดยไม่มีส่วนเกี่ยวข้องกับหรือหนี้ผูกพันใด ๆ กับ บริษัทหลักทรัพย์ คิงส์ฟอร์ด จำกัด(มหาชน) ไม่ว่ากรณีใด

# Top 20 Outstanding Short



KINGSFORD

วันพุธที่ 13 พฤษภาคม พ.ศ. 2569

หลักทรัพย์	ปริมาณการขายชอร์ตที่ยังไม่ได้ซื้อคืน ณ สิ้นวัน (หุ้น)		สถานะขายชอร์ต คงเหลือ (%)	สถานะชอร์ตเพิ่ม/ลด เมื่อเทียบวันก่อนหน้า (%)
	Local	NVDR		
HANA	7,715,100	18,768,000	3.114	-0.123
MINT	20,260,400	121,461,813	2.519	-0.019
BH	8,096,620	9,625,000	2.298	-0.068
AMATA	6,564,700	13,799,491	1.709	0.061
BTS	36,573,500	235,045,447	1.742	-0.054
BANPU	39,363,870	125,645,166	1.760	-0.113
SPRC	9,458,000	60,985,683	1.628	-0.003
IRPC	132,214,000	199,271,300	1.609	0.014
MTC	14,391,600	18,913,300	1.596	-0.025
WHA	97,265,100	132,110,500	1.559	-0.024
TFG	58,736,900	27,954,100	1.502	-0.014
SAWAD	9,533,364	14,859,732	1.416	0.053
EA	47,059,200	54,370,422	1.417	-0.051
SCC	1,693,283	13,989,900	1.352	-0.045
BDMS	61,733,967	143,695,800	1.378	-0.086
LH	73,299,332	79,646,098	1.288	-0.008
TIDLOR	13,061,000	22,658,905	1.264	-0.030
BCH	9,534,100	20,159,300	1.245	-0.054
CBG	1,368,130	10,261,800	1.209	-0.046
HMPRO	68,950,001	82,395,400	1.187	-0.036

หมายเหตุ : เรียงตามการเปลี่ยนแปลงของปริมาณการขายชอร์ตที่ยังไม่ได้ซื้อคืน ของหลักทรัพย์ Local + NVDR /จำนวนหุ้นชำระแล้ว (%)

ข้อมูลในเอกสารฉบับนี้ รวบรวมมาจากแหล่งข้อมูลที่น่าเชื่อถือ อย่างไรก็ดี บริษัทหลักทรัพย์ คิงส์ฟอร์ด จำกัด (มหาชน)ไม่สามารถที่จะยืนยันหรือรับรองความถูกต้องของข้อมูลเหล่านี้ได้ ไม่ว่าประการใด ๆ บทวิเคราะห์ในเอกสารนี้ จัดทำขึ้นโดยอ้างอิงหลักเกณฑ์ทางวิชาการเกี่ยวกับหลักการวิเคราะห์ และได้เป็นการชี้แนะ หรือเสนอแนะให้ซื้อหรือขายหลักทรัพย์ใด ๆ การตัดสินใจซื้อหรือขายหลักทรัพย์ใด ๆ ของผู้อ่าน ไม่ว่าจะเกิดจากการอ่านบทความในเอกสารนี้หรือไม่ก็ตาม ส่วนเป็นผลจากการใช้วิจารณญาณของผู้อ่าน โดยไม่มีส่วนเกี่ยวข้องกับหน่วยงานหนึ่งใด ๆ กับ บริษัทหลักทรัพย์ คิงส์ฟอร์ด จำกัด(มหาชน) ไม่ว่ากรณีใด

# Short Sales



KINGSFORD

มูลค่าการขายชอร์ต ณ วันที่ 12 พฤษภาคม 2569

หลักทรัพย์	ปริมาณหุ้นที่ขายชอร์ต (หุ้น)	มูลค่าการขายชอร์ต (บาท)	%เทียบมูลค่าซื้อขายตลาดรวม
AAPL80	43,358	411,901	8.53%
ADVANC	242,300	85,771,800	2.52%
AEONTS	1,700	157,025	0.83%
AMATA	1,600,500	32,681,260	23.46%
AOT	1,868,900	96,363,700	8.85%
AP	731,200	5,556,095	9.60%
ASML01	6,000	251,325	2.01%
AURA	2,000	28,790	0.02%
AWC	1,208,600	2,562,232	3.10%
BA	402,500	5,638,910	4.05%
BAM	942,300	6,219,180	18.85%
BANPU	5,717,200	31,774,480	4.28%
BAY	13,600	374,000	3.65%
BBL	684,400	111,712,350	13.02%
BCH	208,600	1,924,395	4.76%
BCP	88,000	3,107,575	3.64%
BCPG	250,400	1,877,010	3.11%
BDMS	880,900	16,208,560	3.28%
BGRIM	147,100	2,041,140	0.95%
BH	119,800	21,123,150	7.43%
BJC	900	12,870	0.07%
BLA	36,400	756,830	3.05%
BPP	5,600	66,760	0.71%
BTG	382,400	8,102,920	7.05%
CBG	243,900	9,940,025	4.93%
CCET	448,800	2,653,020	1.16%
CENDEL	291,600	9,074,950	1.94%
CHG	2,723,700	3,734,393	19.22%
CK	217,700	3,920,950	2.91%
CKP	435,400	1,038,876	3.88%
CNSTAR5023	11,652	100,323	94.91%
CNTECH01	31,823	858,967	6.04%
COM7	1,048,900	25,094,290	6.84%
CPALL	1,158,800	51,077,775	6.14%
CPF	891,500	16,849,450	3.94%
CPN	37,100	2,359,700	0.60%
CRC	503,600	9,438,080	2.83%
DELTA	527,100	161,385,100	5.13%
DOHOME	364,400	1,189,264	1.88%
EA	2,971,800	7,866,514	10.41%
EGCO	9,700	1,129,150	1.63%
EPG	70,500	248,466	2.39%
ERW	1,857,600	5,259,220	4.22%
GLOBAL	1,626,800	10,339,415	2.64%
GPSC	354,300	13,778,375	2.95%
GULF	516,300	30,580,050	1.67%
GUNKUL	5,884,400	19,665,956	1.01%
HANA	227,800	7,860,150	0.79%
HMPRO	624,600	3,778,830	5.69%
ICHI	75,500	951,520	2.58%
IRPC	7,747,200	15,039,374	3.28%
ITC	123,000	1,968,620	2.50%
IVL	800,300	19,425,020	6.50%
JAS	577,700	645,380	0.89%
JMART	60,200	431,120	1.17%
JMT	157,100	1,512,415	1.29%

ข้อมูลในเอกสารฉบับนี้ รวบรวมมาจากแหล่งข้อมูลที่น่าเชื่อถือ อย่างไรก็ดี บริษัทหลักทรัพย์ คิงส์ฟอร์ด จำกัด (มหาชน) ไม่สามารถที่จะยืนยันหรือรับรองความถูกต้องของข้อมูลเหล่านี้ได้ ไม่ว่าประการใด ๆ บทวิเคราะห์ในเอกสารนี้ จัดทำขึ้นโดยอ้างอิงหลักเกณฑ์ทางวิชาการเกี่ยวกับหลักการวิเคราะห์ และมีได้เป็นการชี้แนะ หรือเสนอแนะให้ซื้อหรือขายหลักทรัพย์ใด ๆ การตัดสินใจซื้อหรือขายหลักทรัพย์ใด ๆ ของผู้อ่าน ไม่ว่าจะเกิดจากการอ่านบทความในเอกสารนี้หรือไม่ก็ตาม ล้วนเป็นผลจากการใช้วิจารณญาณของผู้อ่าน โดยไม่มีส่วนเกี่ยวข้องกับหรือพันธะผูกพันใด ๆ กับ บริษัทหลักทรัพย์ คิงส์ฟอร์ด จำกัด (มหาชน) ไม่ควรเฝ้า

# Short Sales



KINGSFORD

มูลค่าการขายชอร์ต ณ วันที่ 12 พฤษภาคม 2569

หลักทรัพย์	ปริมาณเห็นที่ขายชอร์ต (หุ้น)	มูลค่าการขายชอร์ต (บาท)	%เทียบมูลค่าซื้อขายตลาดรวม
JTS	9,000	365,250	2.53%
KBANK	184,500	36,010,750	1.44%
KCE	837,200	26,882,950	4.01%
KKP	176,300	14,439,800	6.11%
KTB	783,700	25,695,425	0.81%
KTC	43,900	1,295,050	0.76%
LH	3,450,400	12,401,964	18.87%
LVMH01	20	218	0.02%
M	309,500	5,817,230	22.02%
MAJOR	61,800	463,700	1.34%
MBK	20,200	349,460	1.19%
MEGA	600	21,500	0.17%
MINT	5,772,800	124,197,520	5.41%
MTC	184,400	5,347,600	1.63%
NDX01	2,724	67,283	3.29%
NER	437,200	1,906,192	7.51%
OR	65,000	799,500	0.60%
ORI	4,500	7,920	0.46%
OSP	813,600	11,559,790	5.97%
PLANB	648,000	2,819,244	3.36%
PR9	13,200	211,200	0.72%
PRM	206,700	1,766,380	3.08%
PSL	9,400	66,305	0.24%
PTG	135,200	1,047,800	6.46%
PTT	3,266,300	119,881,950	2.30%
PTTEP	718,300	108,003,700	7.16%
PTTGC	234,200	9,085,900	2.96%
QH	954,800	1,346,268	9.23%
RATCH	200	6,000	0.01%
RCL	21,700	705,250	0.63%
SABINA	8,600	129,000	1.15%
SAMART	2,400	13,800	0.52%
SAPPE	2,000	59,225	1.43%
SAWAD	130,200	2,877,090	3.00%
SCB	1,266,900	165,665,150	7.06%
SCC	177,600	40,774,600	5.33%
SCCC	200	28,400	0.44%
SCGP	103,300	2,534,740	0.91%
SGP	3,000	25,500	7.66%
SIRI	1,351,300	1,918,489	7.96%
SISB	13,500	136,350	1.04%
SJWD	53,700	404,510	7.41%
SMIC01	54,366	243,560	7.80%
SPALI	640,900	9,659,330	11.26%
SPRC	216,200	1,498,565	2.22%
STA	618,100	12,224,620	4.74%
STGT	117,300	1,361,860	1.33%
STPI	53,100	247,536	0.58%
TCAP	6,200	364,075	0.20%
TFG	589,800	6,069,210	3.09%
THANI	54,300	89,595	0.32%
THCOM	89,200	1,046,520	0.56%
THG	3,200	25,120	0.29%
TIDLOR	183,800	3,033,140	1.50%
TISCO	223,200	24,998,400	11.80%
TKN	10,100	39,144	0.45%

ข้อมูลในเอกสารฉบับนี้ รวบรวมมาจากแหล่งข้อมูลที่น่าเชื่อถือ อย่างไรก็ดี บริษัทหลักทรัพย์ คิงส์ฟอร์ด จำกัด (มหาชน) ไม่สามารถที่จะยืนยันหรือรับรองความถูกต้องของข้อมูลเหล่านี้ได้ ไม่ว่าประการใด ๆ บทวิเคราะห์ในเอกสารนี้ จัดทำขึ้นโดยอ้างอิงหลักเกณฑ์ทางวิชาการเกี่ยวกับหลักการวิเคราะห์ และมีได้เป็นการชี้แนะ หรือเสนอแนะให้ซื้อหรือขายหลักทรัพย์ใด ๆ การตัดสินใจซื้อหรือขายหลักทรัพย์ใด ๆ ของผู้อ่าน ไม่ว่าจะเกิดจากการอ่านบทความในเอกสารนี้หรือไม่ก็ตาม ล้วนเป็นผลจากการใช้วิจารณญาณของผู้อ่าน โดยไม่มีส่วนเกี่ยวข้องกับหรือพันธะผูกพันใด ๆ กับ บริษัทหลักทรัพย์ คิงส์ฟอร์ด จำกัด (มหาชน) ไม่วากรณ์ใด

# Short Sales



KINGSFORD

## มูลค่าการขายชอร์ต ณ วันที่ 12 พฤษภาคม 2569

หลักทรัพย์	ปริมาณหุ้นที่ขายชอร์ต (หุ้น)	มูลค่าการขายชอร์ต (บาท)	%เทียบมูลค่าซื้อขายตลาดรวม
TLI	280,100	2,801,000	3.54%
TOA	28,200	346,860	2.39%
TOP	2,285,200	103,989,900	7.19%
TPIPL	14,300	11,869	0.04%
TPIPP	100	181	0.00%
TQM	15,700	211,960	0.96%
TRUE	3,163,500	44,641,060	1.88%
TTA	6,300	31,122	0.65%
TTB	4,803,600	10,856,136	3.65%
TU	1,291,100	14,718,540	23.83%
TVO	35,500	878,920	6.28%
VGI	1,475,700	1,283,859	5.11%
VNG	3,700	7,289	1.45%
WHA	9,466,500	43,072,948	12.69%
WHAUP	15,900	76,962	0.37%

หมายเหตุ – ไม่รวมรายการขายชอร์ตของสมาชิกที่เป็นผู้ร่วมค้ำหน่วยลงทุนหรือผู้ดูแลสภาพคล่องของหน่วยลงทุนของกองทุนรวมอีทีเอฟเพื่อบัญชีบริษัทประเภทเพื่อทำกำไรจากส่วนต่างของราคาหรือเพื่อดูแลสภาพคล่อง แล้วแต่กรณี ข้อมูลการขายชอร์ตที่ยังไม่ได้ซื้อคืน - หลักทรัพย์ที่ไม่ใช่หุ้นสามัญจะใช้จำนวนหลักทรัพย์จดทะเบียนกับ ดลท. แทนจำนวนหุ้นชำระแล้ว



## รายงานการเปลี่ยนแปลงการถือหลักทรัพย์ของผู้บริหาร (แบบ 59-2) ประจำวันที่ 12 พฤษภาคม 2569

	ชื่อผู้บริหาร	ประเภทหลักทรัพย์	วันที่ได้มา / จำหน่าย	จำนวน	ราคา	
TAKUNI	นาย ภัทรกร วงศ์สุวรรณค์	หุ้นสามัญ	11/05/2569	300,000	0.39	ซื้อ
STGT	นาย อาศรม อักษรน่า	หุ้นสามัญ	11/05/2569	50,000	11.00	ขาย
EP	นาย ยุทธ ชินสุภคกุล	หุ้นสามัญ	11/05/2569	10,400	1.01	ซื้อ
MMM	นาย สุริยา วงศ์สิทธิชัยกุล	หุ้นสามัญ	12/05/2569	130,000		
MMM	นาย สุริยา วงศ์สิทธิชัยกุล	หุ้นสามัญ	12/05/2569	Revoked by Reporter	2.80	ซื้อ
MMM	นาย สุริยา วงศ์สิทธิชัยกุล	หุ้นสามัญ	12/05/2569	130,000	2.80	ซื้อ
HFT	นาย จี้อ-เจ้อ เยน	หุ้นสามัญ	11/05/2569	38,100	4.08	ซื้อ
HFT	นาย จี้อ-เจ้อ เยน	หุ้นสามัญ	11/05/2569	36,900	4.18	ซื้อ
HFT	นาย จี้อ-เจ้อ เยน	หุ้นสามัญ	11/05/2569	50	4.20	ซื้อ

# Stock Calendar



KINGSFORD

ได้มาหรือจำหน่ายหลักทรัพย์ของกิจการ (แบบ 246-2) ประจำปีที่ 11 พฤษภาคม 2569

หลักทรัพย์	ชื่อผู้ได้มา/จำหน่าย	วิธีการ	ประเภท หลักทรัพย์ <sup>1</sup>	% ก่อน ได้มา/ จำหน่าย	% ได้มา/ จำหน่าย	% หลัง ได้มา/ จำหน่าย	วันที่ได้มา/ จำหน่าย	% ก่อน ได้มา/ จำหน่าย (กลุ่ม) <sup>2</sup>	% ได้มา/ จำหน่าย (กลุ่ม) <sup>2</sup>	% หลัง ได้มา/ จำหน่าย (กลุ่ม) <sup>2</sup>
JUBILE	นาย พีรนาถ โชควัฒนา	ได้มา	หุ้น	4.9993	0.0017	5.0011	08/05/2569	4.9993	0.0017	5.0011
XBIO	นางสาว วรรณณี วณิชยากร	โรจน จำหน่าย	หุ้น	7.8925	7.8925	0	08/05/2569	7.8925	7.8925	0

May 2026

Monday

Tuesday

Wednesday

Thursday

Friday

# Stock Calendar



KINGSFORD

4	5	6	7	8
<p><b>XD</b>                      WINNER (0.09 (חרע))                      VRANDA (0.185 (חרע))                      VENTURE19                      UBA (0.09725 (חרע))                      TPBI (0.23 (חרע))                      TKC (0.20 (חרע))                      SSP (0.205 (חרע))                      SSF (0.3704 (חרע))                      SPBOND80                      SNPS (0.19 (חרע))                      SNNP (0.345 (חרע))                      SITHAI (0.04 (חרע))                      SINO (0.028846 (חרע))                      SICT (0.025 (חרע))                      SEAFCO (0.12 (חרע))                      SANOFI80                      PRAPAT (0.04 (חרע))                      PHG (0.70 (חרע))                      ORN (0.02 (חרע))                      ONEE (0.13 (חרע))                      NYT (0.50 (חרע))                      NPK (0.25 (חרע))                      NEW (1.60 (חרע))                      NEO (1.35 (חרע))                      MOTHER (0.034 (חרע))                      MINT (0.40 (חרע))                      MANRIN (0.25 (חרע))                      KWM (0.0307 (חרע))                      KCG (0.51 (חרע))                      JEPI19                      IVL (0.175 (חרע))                      IND (0.073 (חרע))                      ICBC19                      ICBC06                      FTE (0.09 (חרע))                      FPI (0.04 (חרע))                      FLOYD (0.10 (חרע))                      EKH (0.30 (חרע))                      EASTW (0.01 (חרע))                      CPF (0.25 (חרע))                      COSTCO19                      COCOCO (0.12 (חרע))                      BEC (0.06 (חרע))                      BE8 (0.04 (חרע))                      BAY (0.90 (חרע))                      BAM (0.50 (חרע))                      AMATA (0.75 (חרע))</p>	<p><b>XD</b>                      VIBHA (0.06 (חרע))                      TOA (0.39 (חרע))                      TGE (0.00319 (חרע))                      TATG (0.07 (חרע))                      TAN (0.27 (חרע))                      STARM (0.058 (חרע))                      SPI (2 : 1 (חף))                      SPI (0.20 (חרע))                      SPALI (0.70 (חרע))                      SEMB19                      SELIC (23 : 1 (חף))                      SELIC (0.03522 (חרע))                      ROCK (1.00 (חרע))                      PRM (0.25 (חרע))                      PRI (0.1875 (חרע))                      PRAKIT (0.90 (חרע))                      PMC (20 : 1 (חף))                      PMC (0.018314 (חרע))                      PL (0.062 (חרע))                      PIS (0.20 (חרע))                      NETBAY (0.80 (חרע))                      NCP (0.057 (חרע))                      MFEC (0.50 (חרע))                      MATI (0.10 (חרע))                      L&amp;E (0.04 (חרע))                      IP (0.073 (חרע))                      ILINK (0.31 (חרע))                      DITTO (0.25 (חרע))                      CREDIT (0.98 (חרע))                      COLOR (0.03 (חרע))                      CHG (0.05 (חרע))                      CENTEL (0.67 (חרע))                      BRR (0.165 (חרע))                      BKGI (0.05 (חרע))                      BAREIT (0.205 (חרע))                      BAFS (0.22 (חרע))                      ARROW (0.30 (חרע))                      AP (0.52 (חרע))                      ALUCON (16.00 (חרע))</p>	<p><b>XD</b>                      WP (0.30 (חרע))                      WACOAL (0.55 (חרע))                      TPCS (0.70 (חרע))                      TOPP (4.42 (חרע))                      TLI (0.60 (חרע))                      TEAMG (0.16 (חרע))                      TC (0.30 (חרע))                      TBN (0.21 (חרע))                      SWC (0.20 (חרע))                      SSSC (0.165 (חרע))                      SPC (1.60 (חרע))                      SORKON (0.25 (חרע))                      SO (0.18 (חרע))                      SKY (0.30 (חרע))                      SK (0.03 (חרע))                      SHANG (0.50 (חרע))                      SGX19                      SCAP (0.07 (חרע))                      SC (0.10 (חרע))                      SAWAD (0.35 (חרע))                      SAFE (0.41 (חרע))                      S&amp;J (1.45 (חרע))                      RBF (0.21 (חרע))                      PIN (0.216 (חרע))                      PCSGH (0.12 (חרע))                      PCC (0.14 (חרע))                      PAF (0.01 (חרע))                      OSP (0.40 (חרע))                      OCC (0.05 (חרע))                      NTF (0.1145 (חרע))                      NNCL (0.06 (חרע))                      NKT (0.18 (חרע))                      MGT (0.065 (חרע))                      MFC (1.25 (חרע))                      MENA (0.015 (חרע))                      KUMWEL (0.06 (חרע))                      KTMS (0.013 (חרע))                      ICC (0.70 (חרע))                      HARN (0.12 (חרע))                      FM (0.20 (חרע))                      ESTAR (0.02 (חרע))                      CKP (0.088 (חרע))                      CHARAN (0.90 (חרע))                      CH (0.03 (חרע))                      CCP (0.01 (חרע))                      BPS (0.0125 (חרע))                      AYUD (1.67 (חרע))                      AWC (0.08 (חרע))                      AU (0.25 (חרע))                      ASEFA (0.35 (חרע))                      APP (0.23 (חרע))  <b>Shares</b>                      SIRI 7,079,959 Shares</p>	<p><b>XD</b>                      WMT06                      TRUE (0.12 (חרע))                      TRT (0.14 (חרע))                      TPAC (0.438 (חרע))                      TMAN (0.32 (חרע))                      SMD100 (0.06242 (חרע))                      SANKO (0.04 (חרע))                      PJW (0.11 (חרע))                      PFIZER19                      IBM06                      HUMAN (0.20 (חרע))                      GTB (0.06 (חרע))                      FE (8.50 (חרע))                      ETC (0.048 (חרע))                      CSR (2.03 (חרע))                      CAMBRI80                      ALLA (0.10 (חרע))                      AKR (0.065 (חרע))</p> <p><b>NEWLISTED</b>                      PSTC 246,186,000 Units</p>	

11

12

13

14

15

# Stock Calendar



KINGSFORD

<b>XD</b> WHA (0.1438 (חרע)) UMI (0.04 (חרע)) TRU (0.25 (חרע)) TRP (0.25 (חרע)) TFMAMA (2.02 (חרע)) PPM (0.05 (חרע)) PB (0.79 (חרע)) ORI (0.049 (חרע)) MRDIYT (0.06 (חרע)) M (0.50 (חרע)) KAMART (0.11 (חרע)) ILM (0.75 (חרע)) HPG19 DBS19 AKP (0.046 (חרע)) AAPL80 AAPL19 AAPL01  <b>Shares</b> GLOBAL 200,064,695 Shares	<b>XD</b> VISA80 VISA06 SMO (0.20 (חרע)) SENX (0.0047 (חרע)) PG (0.50 (חרע)) LPGOLD13 CM (0.031 (חרע))  <b>Shares</b> TRU 210,044 Shares	<b>XD</b> WINDOW (0.03 (חרע)) SENA (0.138295 (חרע)) K (0.03 (חרע)) BGC (0.04 (חרע))	<b>XD</b> CHAO (0.17 (חרע))	<b>XD</b> POPF (0.2316 (חרע)) DIF (0.2222 (חרע)) BWG (0.0075 (חרע))
---	--	---	--------------------------------	--

XD – Excluding Dividend	XD(ST) – Excluding Stock Dividend	XM – Exclude meetings	XN – Ex-Capital Return	XI – Excluding Interest
XP – Excluding Principal	XR – Excluding Right	XW – Excluding Warrant	XS – Excluding Short-term Warrant	XA – Excluding All
XE – Excluding Exercise	*ND – No Dividend Payment	PD – Payment Date	XT – Excluding TSR ; @ - price per share / price per unit /	
XD – Excluding Dividend	XD(ST) – Excluding Stock Dividend	XM – Exclude meetings	XN – Ex-Capital Return	XI – Excluding Interest
XP – Excluding Principal	XR – Excluding Right	XW – Excluding Warrant	XS – Excluding Short-term Warrant	XA – Excluding All
XE – Excluding Exercise	*ND – No Dividend Payment	PD – Payment Date	XT – Excluding TSR ; @ - price per share / price per unit /	

# Most Active Values (Btmn)



## NVDR Update

วันที่ 13 พฤษภาคม 2569

### Most Active Values (Btmn)

	Top 20 Net Buying Value (B m)					Top 20 Net Selling Value (B m)					Month to Date			Year to Date						
	พ.ค.-69					พ.ค.-69					พฤษภาคม 2569			05 ม.ค.-12 พ.ค.2569						
	12	11	8	7	6	12	11	8	7	6	Net Buy	Net Sell	Net Buy	Net Sell						
1	PTT	981.7	521.1	250.3	347.3	-494.4	DELTA	-291.6	512.2	-642.3	-891.0	1,264.3	KTB	6,285.49	SCB	-838.43	PTTEP	26,094.0	SCB	-11,571.7
2	ADVANC	521.4	236.2	-192.8	-677.2	-634.4	TOP	-260.6	45.4	-64.1	-101.5	-136.2	PTT	3,011.67	DELTA	-835.54	PTT	18,123.8	ADVANC	-2,932.5
3	GUNKUL	243.3	95.1	34.0	38.9	46.5	CPF	-155.2	-18.3	-115.1	63.6	103.9	KBANK	2,408.29	AOT	-802.99	KBANK	7,454.2	TISCO	-2,890.7
4	KTB	147.3	276.6	1,437.0	347.3	3,305.8	SCC	-125.5	2.1	-101.7	-195.5	35.3	GULF	1,148.16	CPALL	-784.73	BBL	5,739.4	AOT	-2,791.0
5	HANA	145.5	35.6	22.4	-109.3	-338.1	KBANK	-71.8	426.0	409.6	-179.7	957.5	BBL	1,060.35	BDMS	-649.41	KTB	5,269.7	MINT	-1,612.5
6	PTTEP	115.1	94.1	-194.7	588.8	-268.0	BANPU	-58.2	-25.4	-23.0	4.7	35.3	PTTEP	995.10	SCC	-535.53	TOP	4,000.7	TIDLOR	-1,157.9
7	CENTEL	104.6	-19.7	10.3	-12.3	5.8	IVL	-41.2	83.6	-74.1	-96.5	-0.7	TRUE	755.66	TOP	-407.43	BCP	3,587.3	OR	-1,142.0
8	MINT	98.6	-83.9	-73.5	66.7	-90.5	BCP	-34.7	-10.1	-11.8	-31.5	-50.8	PTTGC	583.39	WHA	-240.74	SCC	3,257.7	COM7	-1,068.1
9	GLOBAL	81.0	1.7	14.0	2.2	5.8	SCB	-31.8	-287.0	36.1	-268.6	-112.1	GUNKUL	539.89	OSP	-195.54	PTTGC	2,971.0	TRUE	-997.7
10	CPN	78.1	6.1	-42.4	138.1	-74.5	FORTH	-30.1	-11.8	-24.3	6.8	16.9	STECON	388.55	SAWAD	-186.86	KKP	2,930.2	CPF	-810.1
11	KCE	61.0	48.7	47.0	0.7	-16.7	KTC	-25.6	-63.3	-19.0	-32.3	-31.5	KKP	301.39	KTC	-172.20	CPALL	2,757.9	KTC	-711.3
12	PTTGC	44.7	140.3	61.8	307.0	99.4	LH	-25.3	-13.9	-15.9	10.8	4.6	KCE	232.95	TTB	-169.60	TFG	2,364.9	BDMS	-693.2
13	BH	33.7	29.1	-47.6	-20.2	-77.6	CPALL	-23.7	-118.4	-166.3	-26.1	-211.3	CBG	175.92	OR	-142.93	CPN	2,011.4	SAWAD	-661.3
14	CK	33.6	-23.0	-0.4	-16.2	12.6	THCOM	-17.9	6.7	84.9	-11.0	6.4	STA	148.75	IVL	-125.57	DELTA	1,925.3	TLI	-486.8
15	IRPC	30.4	-108.7	-30.4	73.0	-16.3	STA	-16.0	71.6	64.9	-54.2	76.4	CPN	135.66	TU	-124.81	TTB	1,590.5	CPAXT	-379.0
16	BBL	25.7	230.5	266.7	48.8	362.0	HMPRO	-12.5	-18.4	-18.8	15.0	-11.0	BGRIM	119.30	CPF	-116.17	IRPC	1,553.1	BTS	-377.6
17	TISCO	15.3	71.5	7.2	8.0	37.2	MAJOR	-11.4	-1.2	-3.3	-1.2	-0.8	TISCO	115.03	MINT	-115.97	BTG	1,033.3	AEONTS	-350.9
18	TCAP	15.3	-21.0	2.0	-2.8	3.3	SYNEX	-8.1	-5.6	7.2	0.6	8.7	CENTEL	108.59	TLI	-111.49	SCGP	1,014.3	MTC	-344.9
19	AMATA	11.9	-23.0	54.6	-62.6	82.7	STPI	-6.7	-2.4	-7.5	5.0	9.8	GLOBAL	100.25	GPSC	-78.09	IVL	971.7	ITC	-303.8
20	RATCH	11.6	8.1	-15.8	-0.4	43.6	ERW	-5.4	-15.9	-15.2	-6.1	3.0	MTC	92.43	HMPRO	-75.10	GULF	908.3	TCAP	-288.6

	Total Volume Shares						NVDR Shrs.					Paid up Capital (Last)
	Buy	Sell	Total	Net	Turn.		13-May-26	% of paidup	13-May-26	% of paidup		
1	2S	10,000	-	10,000	10,000	1.67	2S	5,706,543	1.04	3,092,210	0.69	549,995,954
2	88TH	500	-	500	500	0.08	88TH	140,614	0.07	#N/A	#N/A	212,500,000
3	AAI	146,200	437,400	583,600	-291,200	16.71	A	3,342	0.00	62,400	0.01	980,000,000
4	AAV	402,000	4,962,400	5,364,400	-4,560,400	14.77	A5	1,145,917	0.09	800,664	0.07	1,209,384,734
5	ACC	189,300	82,000	271,300	107,300	1.37	A5-W4	7,590,876	2.10	#N/A	#N/A	360,996,274
6	ACE	-	34,600	34,600	-34,600	2.57	A5-W5	187,188	0.08	#N/A	#N/A	235,591,404
7	ADD	30,000	-	30,000	30,000	36.71	AAI	94,326,927	4.44	#N/A	#N/A	2,125,000,000
8	ADVANC	4,398,718	2,933,200	7,331,918	1,465,518	38.12	AAV	1,064,098,263	8.28	353,926,265	7.30	12,849,999,997
9	ADVICE	147,200	234,000	381,200	-86,800	15.68	ABM	2,841,117	0.41	3,268,124	1.09	692,120,445
10	AEONTS	8,220	14,100	22,320	-5,880	5.46	ACAP	2,318,745	0.57	1,223,467	0.39	406,411,160
11	AFC	-	1,200	1,200	-1,200	1.38	ACC	13,988,606	0.74	4,306,304	0.32	1,880,333,993
12	AGE	101,700	204,400	306,100	-102,700	12.85	ACC-W2	689,938	0.15	#N/A	#N/A	447,680,170
13	AH	1,500	10,600	12,100	-9,100	6.81	ACE	50,249,414	0.50	38,450,400	0.38	10,075,634,360
14	AHC	100	17	117	83	0.29	ACG	818,551	0.14	211,225	0.04	600,000,000
15	AI	10	25	35	-15	0.01	ADB	49,151,408	6.77	31,173,421	5.20	725,999,923
16	AIE	30,900	261,800	292,700	-230,900	7.29	ADD	1,696,696	1.01	#N/A	#N/A	168,000,000
17	AIT	17,800	57,000	74,800	-39,200	7.78	ADVANC	206,947,801	6.96	241,595,912	8.13	2,974,209,736
18	AJ	155,400	341,400	496,800	-186,000	9.67	ADVICE	17,425,869	2.81	#N/A	#N/A	620,000,000
19	AJA	200	-	200	200	0.00	AE	65,975,578	1.28	#N/A	#N/A	5,143,071,814
20	AKP	6,800	1	6,801	6,799	0.30	AEONTS	10,442,603	4.18	11,410,746	4.56	250,000,000

Source : SET.OR.TH

ข้อมูลในเอกสารฉบับนี้ รวบรวมมาจากแหล่งข้อมูลที่น่าเชื่อถือ อย่างไรก็ตาม บริษัทหลักทรัพย์ คิงส์ฟอร์ด จำกัด (มหาชน) ไม่สามารถที่จะยืนยันหรือรับรองความถูกต้องของข้อมูลเหล่านี้ได้ ไม่ว่าประการใด ๆ บทวิเคราะห์ในเอกสารนี้ จัดทำขึ้นโดยอ้างอิงถึงเกณฑ์ทางวิชาการเกี่ยวกับหลักการวิเคราะห์ และไม่ได้เป็นกา  
รแนะนำ หรือเสนอแนะให้ซื้อหรือขายหลักทรัพย์ใด ๆ การตัดสินใจซื้อหรือขายหลักทรัพย์ใด ๆ ของผู้อ่าน ไม่ควรจะเป็นผลจากการอ่านบทความในเอกสารนี้หรือไม่มีตาม ส่วนเป็นผลจากการใช้วิจารณญาณของผู้อ่าน โดยไม่มีส่วนเกี่ยวข้องกับและผูกพันใด ๆ กับ บริษัทหลักทรัพย์ คิงส์ฟอร์ด จำกัด (มหาชน) ไม่ว่ากรณีใด



## คำแนะนำการลงทุน และความหมายของคำแนะนำการลงทุน

Stock Rating หมายถึงการให้คำแนะนำการลงทุนของบริษัท แบ่งเป็น 3 ระดับ

Buy หมายถึง ราคาพื้นฐานสูงกว่าราคาตลาด 15% หรือมากกว่า

Hold หมายถึงราคาพื้นฐานสูงกว่าราคาตลาดไม่เกิน 15% หรือต่ำกว่าราคาตลาดไม่เกิน 15 %

Sell หมายถึง ราคาพื้นฐานต่ำกว่าราคาตลาด 15% หรือมากกว่า

เอกสารฉบับนี้จัดทำขึ้นโดยบริษัทหลักทรัพย์คิงส์ฟอร์ด จำกัด (มหาชน) ข้อมูลที่ปรากฏในเอกสารฉบับนี้จัดทำโดยอาศัยข้อมูลที่จัดหาจากแหล่งที่เชื่อถือหรือควรเชื่อว่ามี ความน่าเชื่อถือ และ/หรือถูกต้อง อย่างไรก็ตามบริษัทไม่ยืนยัน และไม่รับรองถึงความครบถ้วนสมบูรณ์หรือถูกต้องของข้อมูลดังกล่าว และไม่ได้ประกันราคาหรือผลตอบแทน ของหลักทรัพย์ที่ปรากฏข้างต้น แม้ว่าข้อมูลดังกล่าวจะปรากฏข้อความที่อาจเป็นหรืออาจตีความว่าเป็นเช่นนั้นได้ บริษัทจึงไม่รับผิดชอบต่อการนำเอาข้อมูล ข้อความ ความเห็น และหรือบทสรุปที่ปรากฏในเอกสารฉบับนี้ไปใช้ไม่ว่ากรณีใดๆ ข้อมูลและความเห็นที่ปรากฏอยู่ในเอกสารฉบับนี้มิได้ประสงค์จะชี้ชวน เสนอแนะ หรือจูงใจให้ลงทุน ใน หรือ ซื้อหรือขายหลักทรัพย์ที่ปรากฏในเอกสารฉบับนี้และข้อมูลมีการแก้ไขเพิ่มเติมเปลี่ยนแปลงโดยมิต้องแจ้งให้ทราบล่วงหน้า ผู้ลงทุนควรใช้ดุลยพินิจอย่างรอบคอบใน การลงทุนในหรือซื้อหรือขายหลักทรัพย์ บริษัทสงวนลิขสิทธิ์ในข้อมูลที่ปรากฏในเอกสารนี้ ห้ามมิให้ผู้ใดใช้ประโยชน์ ทำซ้ำ ดัดแปลง นำออกแสดง ทำให้ปรากฏหรือเผยแพร่ ต่อสาธารณชน ไม่ว่าด้วยประการใดๆ ซึ่งข้อมูลในเอกสารนี้ไม่ว่าทั้งหมดหรือบางส่วน เว้นแต่ได้รับอนุญาตเป็นหนังสือจากบริษัทเป็นการล่วงหน้า การกล่าว คัด หรืออ้างอิง ข้อมูลบางส่วนตามสมควรในเอกสารนี้ ไม่ว่าจะในบทความ บทวิเคราะห์ บทวิจัย หรือในเอกสาร หรือการสื่อสารอื่นใดจะต้องกระทำโดยถูกต้อง และไม่เป็นการก่อให้เกิดการ เข้าใจผิดหรือความเสียหายแก่บริษัท ต้องรับรู้ถึงความเป็นเจ้าของลิขสิทธิ์ในข้อมูลบริษัท และต้องอ้างอิงถึงเอกสารฉบับนี้ และวันที่ในเอกสารฉบับนี้ของบริษัทโดยชัดเจน การลงทุนในหรือซื้อหรือขายหลักทรัพย์ย่อมมีความเสี่ยง ท่านควรทำความเข้าใจอย่างถี่ถ้วนต่อลักษณะของหลักทรัพย์แต่ละประเภทและควรศึกษาข้อมูลของบริษัทที่ออก หลักทรัพย์และข้อมูลอื่นใดที่เกี่ยวข้องก่อนการตัดสินใจลงทุนในหรือซื้อหรือขายหลักทรัพย์

ข้อมูลในเอกสารฉบับนี้ รวบรวมมาจากแหล่งข้อมูลที่น่าเชื่อถือ อย่างไรก็ตาม บริษัทหลักทรัพย์ คิงส์ฟอร์ด จำกัด(มหาชน) ไม่สามารถที่จะยืนยันหรือรับรองความถูกต้องของข้อมูลเหล่านี้ได้ ไม่ว่าประการใดๆ บทวิเคราะห์ในเอกสารนี้ จัดทำขึ้นโดยอ้างอิง หลักเกณฑ์ทางวิชาการเกี่ยวกับหลักการวิเคราะห์ และมีได้เป็นการชี้แนะ หรือเสนอแนะให้ซื้อหรือขายหลักทรัพย์ใดๆ การตัดสินใจหรือซื้อขายหลักทรัพย์ใดๆ ของผู้อ่าน ไม่ว่าจะเกิดจากการอ่านบทความในเอกสารนี้หรือไม่ก็ตาม ล้วนเป็นผลจากการใช้ วิจารณญาณของผู้อ่าน โดยไม่มีส่วนเกี่ยวข้องกับหรือพันธะผูกพันใดๆ กับ บริษัทหลักทรัพย์ คิงส์ฟอร์ด จำกัด(มหาชน) ไม่ว่ากรณีใด

# Disclaimer



KINGSFORD

Thai Institute of Directors Association (IOD) – Corporate Governance Report Rating 2025 (CG Score) ข้อมูล 23 ธันวาคม 2568



AAI	AURA	BSRC	CREDIT	GFC	IT	LST	OCC	PRM	SAT	SITHAI	SUTHA	TKT	TVO
AAV	AWC	BTG	DCC	GFPT	ITC	M	ONEE	PRTR	SAV	SJWD	SVOA	TLI	TWPC
ACE	B	BTS	DDD	GGC	ITEL	MAJOR	OR	PSH	SAWAD	SKR	SYMC	TM	UAC
ADB	BAFS	BWG	DELTA	GLAND	ITTHI	MALEE	ORI	PSL	SC	SKY	SYNEX	TMD	UBE
ADVANC	BAM	CBG	DEMCO	GLOBAL	IVL	MBK	ORN	PSP	SCAP	SMPC	SYNTEC	TMILL	UBIS
AEONTS	BANPU	CENTEL	DITTO	GPSC	J	MC	OSP	PTC	SCB	SNC	TACC	TMT	UP
AF	BAY	CFRESH	DMT	GRAMMY	JAS	MEGA	PAP	PTG	SCC	SNNP	TAN	TNDT	UPF
AGE	BBGI	CGH	DOHOME	GULF	JMART	MFC	PB	PTT	SCCC	SNP	TASCO	TNITY	UPOIC
AIRA	BBL	CHASE	DRT	GUNKUL	JMT	MFEC	PCC	PTTEP	SCG	SO	TBN	TNL	UV
AJ	BCH	CHEWA	DUSIT	HANA	JTS	MGC	PCSGH	PTTGC	SCGD	SONIC	TCAP	TOA	VGI
AKP	BCPG	CHG	EASTW	HARN	KBANK	MINT	PDJ	Q-CON	SCGP	SPALI	TCMC	TOG	VIBHA
AKR	BDMS	CHOW	EGCO	HENG	KCAR	MODERN	PG	QH	SCM	SPC	TEAMG	TOP	VIH
ALLA	BEC	CIMBT	EPG	HMPRO	KCC	MONO	PHOL	QTC	SDC	SPCG	TEGH	TPAC	VNG
ALT	BEM	CIVIL	ERW	HPT	KCE	MOONG	PIMO	RABBIT	SE	SPI	TEKA	TPBI	WACOAL
AMA	BEYOND	CK	ETC	HTC	KCG	MOSHI	PJW	RATCH	SEAFCO	SPRC	TFG	TQM	WGE
AMARIN	BGC	CKP	ETE	ICC	KEX	MSC	PL	RBF	SEOIL	SR	TFMAMA	TRUBB	WHA
AMATA	BGRIM	CMC	FLOYD	ICHI	KJL	MST	PLANB	ROCTEC	SELIC	SSF	TGE	TRUE	WHAUP
AMATAV	BH	CNT	FN	III	KKP	MTC	PLAT	RS	SENA	SSP	TGH	TSC	WICE
AOT	BIZ	COLOR	FORTH	ILINK	KSL	MTI	PLUS	RT	SENX	SSSC	THANA	TSTE	WINMED
AP	BJC	COM7	FPI	ILM	KTB	NEP	PM	S	SFLEX	STA	THANI	TSTH	WINNER
ARIP	BKIH	CPALL	FPT	IND	KTC	NER	PMC	S&J	SGC	STARM	THCOM	TTA	WP
ASIAN	BLA	CPAXT	FSMART	INET	KUMWEL	NKI	PORT	SA	SGF	STECON	THIP	TTB	WPH
ASIMAR	BLC	CPF	FSX	INSET	LH	NOBLE	PPP	SAAM	SGP	STGT	THRE	TTCL	ZEN
ASK	BOL	CPL	FTI	INSURE	LHFG	NRF*	PPS	SABINA	SHR	STI	THREL	TTW	
ASP	BPP	CPN	GABLE	IP	LIT	NV	PQS	SAK	SICT	SUC	TIPH	TU	
ASW	BRI	CPW	GC	IRC	LOXLEY	NVD	PR9	SAMART	SIRI	SUN	TISCO	TVDH	
AUCT	BRR	CRC	GCAP	IRPC	LRH	NYT	PRG	SAMTEL	SIS	SUSCO	TKS	TVH	



2S	ANAN	BPS	CM	EAST	IFS	LALIN	METCO	NTSC	PRIN	SAMCO	SPA	TITLE	TIPIP	VRANDA
A5	APCO	BR	CMAN	EKH	JDF	LANNA	MICRO	NTV	PRINC	SANKO	SPVI	TK	TPS	WARRIX
ABM	APCS	BSBM	CMO	ESTAR	JPARK	LEO	MVP*	OKJ	PROUD	SAPPE	SRS	TKN	TQR	WAVE
ACG	ATP30	BTC	COCOCO	EURO	JSP	LHK	NC	PATO	PSG	SCI	SUPER	TMC	TRP	WIN
ADD	BA	BTW	COMAN	EVER	JUBILE	LPN	NCH	PDG	PSTC	SCN	SVI	TMI	TRT	XO
AE	BBIK	BVG	CPI	FE	K	MAGURO	NCL	PEACE	PT	SECURE	SWC	TNP	TURTLE	XPG
AH	BC	BYD	CRD	FVC	KGI	MATCH	NDR	PEER	QLT	SFT	TAE	TNR	TVT	XYZ
AIT	BCP	CFARM	CSC	GEL	KTIS	MBAX	NEO	PREB	RCL	SINO	TFM	TPA	UBA	ZIGA
ALUCON	BE8	CH	DEXON	HUMAN	KTMS	M-CHAI	NL	PRI	READY	SKE	TIDLOR	TPCS	UREKA	
AMC	BIG	CIG	DTCENT	ICN	KUN	MCOT	NSL	PRIME	RPH	SMT	TIPCO	TIPIPL	VCOM	



AHC	ASN	CHARAN*	DIMET*	FTE	JCK	MCA	NATION	PICO*	PTECH	SE-ED	SPREME	TATG	TSE	YUASA
AIE*	AYUD	CHAYO	DOD	GBX	KBS	MEB	NCAP	PIN	PYLON	SIAM	SST	TFI	TSR*	ZAA
AMANA	BIOTEC	CHIC	DPAINT	GPI	KISS	MEDEZE	NOVA	PIS	RAM	SINGER	STANLY	THG*	UKEM	
AMR	BIS	CHOTI	DV8	GTB	KK	MENA	NPK	PLANET	RJH	SISB	STC	TMAN	UOBKH	
ANI	BJCHI	CI	EA*	GYT	KWC	MILL*	OGC	POLY	RML	SK	STPI	TOPP	VARO	
APURE	BLAND	CITY	EASON	IMH	KWM	MITSIB	PACO	PRAKIT	ROCK	SKN	STX	TPLAS	VL	
ARIN	CAZ	CSP	ECF*	IRCP	L&E	MK	PANEL	PRAPAT	RPC	SMD100	SVR	TPOLY	WFX	
ARROW	CEN	CSS	EFORL	ITNS	LDC	MPJ	PCE	PROEN	SAFE	SNPS	SVT	TRC*	WIIK	
ASIA	CHAO	CWT	FNS	IVF	LEE	NAM	PHG	PROS	SALEE	SORKON	TAKUNI	TRU	WORK	

ข้อมูลในเอกสารฉบับนี้ รวบรวมมาจากแหล่งข้อมูลที่น่าเชื่อถือ อย่างไรก็ตาม บริษัทหลักทรัพย์ คิงส์ฟอร์ด จำกัด(มหาชน)ไม่สามารถที่จะยืนยันหรือรับรองความถูกต้องของข้อมูลเหล่านี้ได้ ไม่ว่าประการใดๆ บทวิเคราะห์ในเอกสารนี้ จัดทำขึ้นโดยอ้างอิงหลักเกณฑ์ทางวิชาการเกี่ยวกับหลักการวิเคราะห์ และมีได้เป็นการชี้แนะ หรือเสนอแนะให้ซื้อหรือขายหลักทรัพย์ใดๆ การตัดสินใจซื้อหรือขายหลักทรัพย์ใดๆ ของผู้อ่าน ไม่ว่าจะเกิดจากการอ่านบทความในเอกสารนี้หรือไม่ก็ตาม ล้วนเป็นผลจากการใช้วิจารณญาณของผู้อ่าน โดยไม่มีส่วนเกี่ยวข้องกับหรือผู้จัดทำกับ บริษัทหลักทรัพย์ คิงส์ฟอร์ด จำกัด(มหาชน) ไม่มีการเปิดเผย

# Disclaimer



KINGSFORD

Thai Institute of Directors Association (IOD) – Corporate Governance Report Rating 2025 (CG Score) ข้อมูล 23 ธันวาคม 2568

ช่วงคะแนน	สัญลักษณ์	ความหมาย	Description
มากกว่า 90		ดีเลิศ	Excellent
80 - 89		ดีมาก	Very Good
70 - 79		ดี	Good
60 - 69		ดีพอใช้	Satisfactory
50 - 59		ผ่าน	Pass
ต่ำกว่า 50	No logo give	N/A	N/A

การเปิดเผยผลการสำรวจของสมาคมส่งเสริมสถาบันกรรมการบริษัทไทย (IOD) ในเรื่องการทำกับดูแลกิจการ (Corporate Governance) นี้เป็นการดำเนินการตามนโยบายของสำนักงานคณะกรรมการกำกับหลักทรัพย์และตลาดหลักทรัพย์ โดยการสำรวจของ IOD เป็นการสำรวจและประเมินจากข้อมูลของบริษัทจดทะเบียนในตลาดหลักทรัพย์แห่งประเทศไทยและตลาดหลักทรัพย์เอ็มเอไอ ที่มีการเปิดเผยต่อสาธารณะและเป็นข้อมูลที่ผู้ลงทุนทั่วไปสามารถเข้าถึงได้ ดังนั้นผลสำรวจดังกล่าวจึงเป็นการนำเสนอในมุมมองของบุคคลภายนอกโดยไม่ได้เป็นการประเมินการปฏิบัติและมีได้มีการใช้ข้อมูลภายในในการประเมิน อนึ่ง ผลการสำรวจดังกล่าว เป็นผลการสำรวจ ณ วันที่ปรากฏในรายงานการกำกับดูแลกิจการบริษัทจดทะเบียนไทยเท่านั้น ดังนั้นผลการสำรวจจึงอาจเปลี่ยนแปลงได้ภายหลังวันดังกล่าว ทั้งนี้บริษัทหลักทรัพย์ คิงส์ฟอร์ด จำกัด (มหาชน) มิได้ยืนยันหรือรับรองถึงความถูกต้องของผลการสำรวจดังกล่าวแต่อย่างใด

ข้อมูลในเอกสารฉบับนี้ รวบรวมมาจากแหล่งข้อมูลที่นำเชื่อถือ อย่างไรก็ตาม บริษัทหลักทรัพย์ คิงส์ฟอร์ด จำกัด(มหาชน)ไม่สามารถที่จะยืนยันหรือรับรองความถูกต้องของข้อมูลเหล่านี้ได้ ไม่ว่าประการใดๆ บทวิเคราะห์ในเอกสารนี้ จัดทำขึ้นโดยอ้างอิงหลักเกณฑ์ทางวิชาการเกี่ยวกับหลักการวิเคราะห์ และมีได้เป็นการชี้แนะ หรือเสนอแนะให้ซื้อหรือขายหลักทรัพย์ใดๆ การตัดสินใจซื้อหรือขายหลักทรัพย์ใดๆ ของผู้อ่าน ไม่ว่าจะเกิดจากการอ่านบทความในเอกสารนี้หรือไม่ก็ตาม ล้วนเป็นผลจากการใช้วิจารณญาณของผู้อ่าน โดยไม่มีส่วนเกี่ยวข้องกับหรือผูกพันใดๆ กับ บริษัทหลักทรัพย์ คิงส์ฟอร์ด จำกัด(มหาชน) ไม่ว่ากรณีใด

# Disclaimer



KINGSFORD

Anti-Corruption Progress Indicator 2025 (<https://www.thai-cac.com/who-we-are/our-members> . 7 มกราคม 2569 )

## บริษัทจดทะเบียนที่ได้ประกาศเจตนารมณ์เข้าร่วม CAC

ADVICE	AUCT	BOL	DITTO	HANN	J	MAGURO	NOVA	PCE	SANKO	SONIC	TFM	TPS	WELL
AIT	AURA	BYD	EA	HL	JDF	M-CHAI	NSL	PRI	SCL	SPREME	TIDLOR	UP	WP
ANI	B52	CENDEL	ESTAR	HUMAN	KCC	MITSIB	NTSC	PTC	SISB	TACC	TMI	UREKA	
ASAP	BIZ	CENDEL	FLOYD	I2	KCG	NKT	ORN	RCL	SKY	TATG	TPBI	VL	
ASEFA	BKIH	DCON	GFC	IT	LDC	NL	PCC	ROCTEC	SMO	TEAMG	TPP	WARRIX	

## บริษัทจดทะเบียนที่ได้ได้รับการรับรอง CAC

2S	B	CEN	DEXON	GPI	K	MCOT	OSP	PROEN	SAK	SITHAI	SYMC	TMT	UEC
AAI	BAFS	CENDEL	DMT	GPSC	KASET	MEDEZE	PAP	PROUD	SAPPE	SJWD	SYNTEC	TNITY	UKEM
ACE	BAM	CFRESH	DOHOME	GULF	KBANK	MEGA	PATO	PRTR	SAT	SKE	TAE	TNL	UOBKH
ADB	BANPU	CGH	DRT	GUNKUL	KCAR	MENA	PB	PSH	SAWAD	SKR	TAKUNI	TNP	UPF
ADVANC	BAY	CHASE	DUSIT	HANA	KCCAMC	META	PCSGH	PSL	SC	SM	TASCO	TNR	UV
AE	BAY	CHEWA	EAST	HARN	KCE	MFC	PDG	PSTC	SCAP	SMIT	TBN	TOG	VCOM
AF	BBGI	CHOTI	EASTW	HENG	KGEN	MFEC	PDJ	PT	SCB	SMPC	TCAP	TOP	VGI
AH	BBL	CHOW	EGCO	HMPRO	KGI	MGC	PG	PTECH	SCC	SNC	TEGH	TOPP	VIBHA
AI	BCH	CI	EMC	HTC	KJL	MINT	PHOL	PTG	SCCC	SNNP	TFG	TPA	VIH
AIE	BCP	CIG	EP	ICC	KKP	MODERN	PIMO	PTT	SCG	SNP	TFI	TPAC	VNG
AIRA	BCPG	CIMBT	EPG	ICHI	KRUNGTHAI	MONO	PK	PTTEP	SCGD	SORKON	TFMAMA	TPCS	WACOAL
AIRA	BE8	CM	ERW	ICN	KSL	MOONG	PL	PTTGC	SCGP	SPACK	TGE	TPLAS	WHA
AJ	BEC	CMC	ETC	IFS	KTC	MOSHI	PLANB	PYLON	SCM	SPALI	TGH	TQM	WHAUP
AKP	BEYOND	COM7	ETE	III	L&E	MSC	PLANET	Q-CON	SCN	SPC	THANI	TRT	WICE
AMA	BGC	CPALL	FNS	ILINK	LANNA	MST	PLAT	QH	SEAOIL	SPI	THCOM	TRU	WIIK
AMANAH	BGRIM	CPAXT	FPI	ILM	LH	MTC	PLUS	QLT	SE-ED	SPRC	THIP	TRUE	WPH
AMARIN	BLA	CPAXT	FPT	INET	LHFG	MTI	PM	QTC	SELIC	SRICHA	THRE	TSI	XO
AMATA	BPP	CPF	FSMART	INOX	LHK	NATION	PMC	RABBIT	SENA	SSF	THREL	TSTE	YUASA
AMATAV	BPS	CPI	FSX	INSURE	LIT	NCAP	PPP	RATCH	SENX	SSP	TIDLOR	TSTH	ZEN
AP	BRI	CPL	FTE	IRPC	LPN	NEP	PPPM	RBF	SFLEX	SSSC	TIPCO	TTB	ZIGA
APCS	BRR	CPN	GABLE	ITC	LRH	NER	PPS	RML	SFT	SST	TIPH	TTCL	
AS	BSBM	CPW	GBX	ITEL	M	NKI	PQS	RS	SGC	STA	TISCO	TU	
ASIAN	BTC	CRC	GC	IVL	MAJOR	NOBLE	PR9	RWI	SGP	STGT	TKN	TURTLE	
ASK	BTG	CSC	GCAP	JAS	MALEE	NRF	PREB	S	SHR	STOWER	TKS	TVDH	
ASP	BTS	CV	GEL	JMART	MATCH	OCC	PRG	S&J	SINGER	SUSCO	TKT	TVO	
ASW	BWG	DCC	GFPT	JMT	MBAX	OGC	PRIME	SA	SINO	SVI	TMC	TWPC	
AWC	CAZ	DELTA	GGC	JR	MBK	OR	PRINC	SAAM	SIRI	SVOA	TMD	UBE	
AYUD	CBG	DEMCO	GLOBAL	JTS	MC	ORI	PRM	SABINA	SIS	SVT	TMILL	UBIS	

คำชี้แจง ข้อมูลบริษัทที่เข้าร่วมโครงการแนวร่วมปฏิบัติของภาคเอกชนไทยในการต่อต้านทุจริต (Thai CAC) ของสมาคมส่งเสริมสถาบันกรรมการบริษัทไทย มี 2 กลุ่ม คือ

- ได้ประกาศเจตนารมณ์เข้าร่วม CAC
- ได้รับการรับรอง CAC

การเปิดเผยผลการประเมินดัชนีชี้วัดความคืบหน้าการป้องกันการมีส่วนเกี่ยวข้องกับการทุจริตคอร์รัปชัน (Anti-corruption Progress Indicators) ของบริษัทจดทะเบียนในตลาดหลักทรัพย์แห่งประเทศไทยซึ่งจัดทำโดยสถาบันไทยพัฒน์นี้ เป็นการดำเนินการตามนโยบายและตามแผนพัฒนาความยั่งยืนสำหรับบริษัทจดทะเบียนของสำนักงานคณะกรรมการกำกับหลักทรัพย์และตลาดหลักทรัพย์ โดยผลการประเมินดังกล่าวของสถาบันไทยพัฒน์ อาศัยข้อมูลที่ได้รับจากบริษัทจดทะเบียนตามที่บริษัทจดทะเบียนได้ระบุในแบบแสดงข้อมูลเพื่อการประเมิน Anti-corruption ซึ่งได้อ้างอิงข้อมูลมาจากแบบแสดงรายการข้อมูลประจำปี (แบบ 56-1) รายงานประจำปี (แบบ 56-2) หรือในบุคคลภายนอก โดยมีได้เป็นการประเมินการปฏิบัติของบริษัทจดทะเบียนในตลาดหลักทรัพย์แห่งประเทศไทย และได้ใช้ข้อมูลภายใต้การประเมินเนื่องจากผลการประเมินดังกล่าวเป็นเพียงผลการประเมิน ณ วันที่ปรากฏในผลการประเมินเท่านั้น ดังนั้นผลการประเมินจึงอาจเปลี่ยนแปลงได้ภายหลังวันดังกล่าว หรือเมื่อข้อมูลที่เกี่ยวข้องมีการเปลี่ยนแปลง ทั้งนี้ บริษัทหลักทรัพย์ คิงส์ฟอร์ด จำกัด (มหาชน) มิได้ยืนยัน ตรวจสอบ หรือรับรองความถูกต้องครบถ้วนของผลการประเมินดังกล่าวแต่อย่างใด

ข้อมูลในเอกสารฉบับนี้ รวบรวมมาจากแหล่งข้อมูลที่น่าเชื่อถือ อย่างไรก็ดี บริษัทหลักทรัพย์ คิงส์ฟอร์ด จำกัด (มหาชน) ไม่สามารถที่จะยืนยันหรือรับรองความถูกต้องของข้อมูลเหล่านี้ได้ ไม่ว่าประการใดๆ บทวิเคราะห์ในเอกสารนี้ จัดทำขึ้นโดยอ้างอิงหลักเกณฑ์ทางวิชาการเกี่ยวกับหลักการวิเคราะห์ และมีได้เป็นการชี้แนะ หรือเสนอแนะให้ซื้อหรือขายหลักทรัพย์ใดๆ การตัดสินใจซื้อหรือขายหลักทรัพย์ใดๆ ของผู้อ่าน ไม่ว่าจะเกิดจากการอ่านบทความในเอกสารนี้หรือไม่ก็ตาม ล้วนเป็นผลจากการใช้วิจารณญาณของผู้อ่าน โดยไม่มีส่วนเกี่ยวข้องกับหรือพ่นะผูกพันใดๆ กับ บริษัทหลักทรัพย์ คิงส์ฟอร์ด จำกัด (มหาชน) ไม่ว่ากรณีใด

ชื่อ	นามสกุล	ตำแหน่ง	เลขที่ทะเบียน SEC	โทรศัพท์	อีเมล	เป็นนักวิเคราะห์ทางด้านปัจจัยพื้นฐาน (โปรดระบุชื่อหุ้นและกลุ่มอุตสาหกรรม)
อภิชัย	เรามาณะชัย	ผู้ช่วยกรรมการผู้จัดการ  นักวิเคราะห์การลงทุนปัจจัยทางเทคนิค นักวิเคราะห์กลยุทธ์การลงทุน  นักวิเคราะห์การลงทุนปัจจัยพื้นฐานด้านตลาดทุน	002939	02 829 6999 Ext. 2200	apichai.ra@kfsec.co.th	
นพพร	ฉายแก้ว	ผู้จัดการอาวุโส	043964	02 829 6999 Ext. 2203	noppom.ch@kfsec.co.th	พลังงานและปิโตรเคมี ยานยนต์ ขนส่งทางอากาศ
ณัฐวิชัย	ภูสุนทรศรี	นักวิเคราะห์	087077	02 829 6999 Ext. 2204	nattawat.po@kfsec.co.th	อาหาร, การแพทย์, พาณิชย
ณัฐ	แก้วบริสุทธ์สกุล	ผู้ช่วยนักวิเคราะห์				เทคโนโลยีสารสนเทศและการสื่อสาร  และกลุ่มบริการรับเหมาก่อสร้าง