

SET50 Index Futures



KINGSFORD

วันพุธที่ 13 พฤษภาคม พ.ศ. 2569

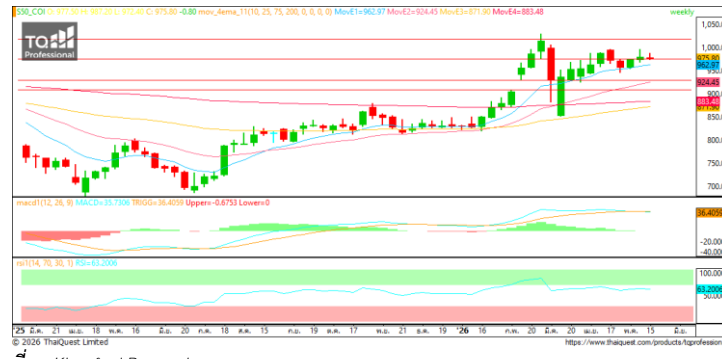
Market Overview

- นักลงทุนต่างชาติ Long สุทธิ 2,894 สัญญา ยอดสะสมประจำเดือน พ.ค. มียอด Long สุทธิ 9,216 สัญญา และยอดสะสมปี 2569 เป็นยอด Long สุทธิ 17,240 สัญญา
- ดัชนี DJIA ปิดที่ +0.11%, ดัชนี S&P500 ปิดที่ -0.16% และ ดัชนี Nasdaq ปิดที่ 0.71%
- สหรัฐฯ เปิดเผยว่า ดัชนี CPI ปรับตัวขึ้น 3.8% ในเดือนเม.ย. เมื่อเทียบรายปี ซึ่งเป็นระดับสูงสุดนับตั้งแต่เดือนพ.ค. 2566 หลังจากที่เพิ่ม 3.3% ในเดือนมี.ค. ล่าสุด เครื่องมือ FedWatch ของ CME บ่งชี้ว่า โอกาสที่เฟดจะปรับขึ้นอัตราดอกเบี้ยกำลังเพิ่มขึ้น โดยขณะนี้นักลงทุนให้น้ำหนัก 30.5% ในการคาดการณ์ว่าเฟดจะปรับขึ้นอัตราดอกเบี้ยนโยบาย 0.25% ในการประชุมเดือนธ.ค. เพิ่มขึ้นจาก 21.5% ที่ให้น้ำหนักในวันจันทร์ที่ผ่านมา

Volume by Investors	SET (Million Bath)	Index Futures (Contracts)
Local Institutions	-3,600.56	-1,548
Foreign	1,753.44	2,894
Local Investor	1,982.18	-1,346



ที่มา: Kingsford Research



ที่มา: Kingsford Research

ภาพการลงทุนระยะสั้น

แนะนำ: Short แนวรับ: 975 แนวต้าน: 985 Stop Loss: 990
 S50M26 ปิดที่ 975.80 จุด ปรับตัว -0.08% มีการเคลื่อนไหวในลักษณะ Sideway ส่วน Indicator สนับสนุนแนวโน้มขาลง หากปรับตัวลงต่ำกว่า 975 แนะนำ Short จะยังเป็นฝั่งที่ได้เปรียบกว่า

ภาพการลงทุนรายสัปดาห์

แนะนำ: Long 1/3 Port แนวรับ : 970 แนวต้าน : 1,020 Stoploss :965
 Set 50 Index Future แท่งเทียนรายสัปดาห์อ่อนตัวจากแรงขาย ส่วน Indicator MACD มีสัญญาณการกลับตัวลง หากสัปดาห์นี้ไม่สามารถปรับตัวขึ้นเหนือ 980 ได้ อาจจะมีหวังทำอะไรไปก่อน

	Close	Change	Volume	OI
SET50	974.20	-0.35	1,392,556,100.00	41,021,365,646.00
S50M26	975.80	-0.80	112,106.00	446,545.00
S50U26	968.20	-0.80	6,412.00	23,339.00
S50Z26	966.60	-0.60	3,313.00	11,953.00
S50K26	976.30	0.30	25.00	411.00

Source:TQ Pro

	Last	Support	Resistance
SET50	974.20	970	980
S50M26	975.80	975	985
S50U26	968.20	965	975
S50Z26	966.60	965	975
S50K26	976.30	975	985

Source:TQ Pro

Series	Close	Chg	Vol. Contracts	OI	OI Chg	Theoretical	Basis	Daly Left	Ex. Date
S50M26	975.80	-0.8	112,106	446,545	1,450	971.19	2.05	47	29/06/2026
S50U26	968.20	-0.8	6,412	23,339	1,150	964.60	-5.55	139	29/09/2026
S50Z26	966.60	-0.6	3,313	11,953	-7	958.09	-7.35	230	29/12/2026
S50K26	976.30	0.3	25	411	-1	973.48	1.45	15	28/05/2026
S50N26	972.90	2.4	8	55	-1	968.97	-4.05	78	30/07/2026

ข้อมูลในเอกสารฉบับนี้ รวบรวมมาจากแหล่งข้อมูลที่น่าเชื่อถือ อย่างไรก็ตาม บริษัทหลักทรัพย์ คิงส์ฟอร์ด จำกัด (มหาชน) ไม่สามารถที่จะยืนยันหรือรับรองความถูกต้องของข้อมูลเหล่านี้ได้ ไม่ว่าประการใดๆ บทวิเคราะห์ในเอกสารนี้ จัดทำขึ้นโดยอ้างอิงหลักเกณฑ์ทางวิชาการเกี่ยวกับหลักการวิเคราะห์ และมีได้เป็นการชี้แนะ หรือเสนอแนะให้ซื้อหรือขายหลักทรัพย์ใดๆ การตัดสินใจซื้อหรือขายหลักทรัพย์ใดๆ ของผู้อ่าน ไม่ว่าจะเกิดจากการอ่านบทความในเอกสารนี้หรือไม่ก็ตาม ล้วนเป็นผลจากการใช้วิจารณญาณของผู้อ่าน โดยไม่มีส่วนเกี่ยวข้องหรือพัวพันใดๆ กับบริษัทหลักทรัพย์ คิงส์ฟอร์ด จำกัด(มหาชน) ไม่ว่ากรณีใด

SET50 Index Futures



KINGSFORD

Currency Futures



ที่มา: Kingsford Research

ภาพการลงทุนระยะสั้น

แนะนำ เปิด Dollar Index: 98.35 หรือ +0.05, USDM26 : -0.05 THB/USD

สถานะ : Short

แนวรับ: 32.20 THB/USD แนวต้าน: 32.35 THB/USD Stop Loss: 32.40

USDM26: ราคาขึ้นเมื่อวานที่ผ่านมามีปิดที่ 32.24 THB/USD เป็นคลื่นขึ้นไหวในลักษณะ Sideway แต่ Indicator RSI สนับสนุนแนวโน้มขาลง หากปรับตัวลงต่ำกว่า 32.20 ได้ การเปิดสถานะ Short จะเป็นสิ่งที่ได้เปรียบกว่า

	Close	Change	Volume	OI
USDM26	32.29	-0.05	47,276	291,239
USDU26	32.06	-0.05	3,333	44,573
USDK26	32.35	-0.04	1,871	35,090
USDN26	32.20	0.04	178	4,060

Source: TQ Pro

	Close	Support	Resistance
USDTHB	32.39	32.35	32.45
USDM26	32.29	32.20	32.35
USDU26	32.06	32.00	32.10

Source: Kingsford Securities

	Close	Change	Volume	OI
EURUSD	1.17	1.17		
EURUSDM26	1.1776	-0.0016	62	680

Source: TQ Pro

	Close	Change	Volume	OI
JPYTHB	20.53	20.52		
JPYM26	20.65	-0.73	2.00	-0.73

Source: TQ Pro

ApichaiRaomanachai
 Fundamental and Technical Investment Analysis
 ID No. 002939 Tel 02-829-6999 Ext 2200
 Email : apichai.ra@kfsec.co.th
 Nut Kaewborisutsakul
 Assistant Investment Analyst
 Tel 02-829-6999 Ext 2205

ข้อมูลในเอกสารฉบับนี้ รวบรวมมาจากแหล่งข้อมูลที่น่าเชื่อถือ อย่างไรก็ดี บริษัทหลักทรัพย์ คิงส์ฟอร์ด จำกัด (มหาชน) ไม่สามารถที่จะยืนยันหรือรับรองความถูกต้องของข้อมูลเหล่านี้ได้ ไม่ว่าประการใดๆ บทวิเคราะห์ในเอกสารนี้ จัดทำขึ้นโดยอ้างอิงหลักเกณฑ์ทางวิชาการเกี่ยวกับหลักการวิเคราะห์ และมีได้เป็นการชี้แนะ หรือเสนอแนะให้ซื้อหรือขายหลักทรัพย์ใดๆ การตัดสินใจซื้อหรือขายหลักทรัพย์ใดๆ ของผู้อ่าน ไม่ว่าจะเกิดจากการอ่านบทความในเอกสารหรือไม่ก็ตาม ล้วนเป็นผลจากการใช้วิจารณญาณของผู้อ่าน โดยไม่มีส่วนเกี่ยวข้องกับหรือที่ระบุยกเว้นได้ กับบริษัทหลักทรัพย์ คิงส์ฟอร์ด จำกัด (มหาชน) ไม่มีการฉ้อโกง