



Market Wrap-Up

- SET วันที่ 8 พ.ค.69 ปิด -7.17 จุด อยู่ที่ 1,500.36 จุด มูลค่าการซื้อขาย 64,393 ลบ.ลบ. ต่างชาติขาย 1,674 ลบ. พอร์ตโบรกขาย 1,000 ลบ. สถาบันซื้อ 278 ลบ. และรายย่อยซื้อ 2,396 ลบ. NVDR ซื้อสุทธิ 316 ลบ. ซื้อ KTB,TRUE,KBANK,BBL,PTT และขาย GULF,DELTA,AOT,PTTEP,ADVANC มูลค่า Short Sales อยู่ที่ 1,822 ลบ. หุ้นที่มี % ซื้อตลสูง เช่น CNSTAR5023,CN23,NDX01 โดยนักลงทุนต่างประเทศมีสถานะ Short ใน Index Futures จำนวน 11,704 สัญญา ยอดสะสมตั้งแต่ต้นปีต่างชาติ Long สุทธิรวม 18,881 สัญญา ต่างชาติซื้อสุทธิในตลาดพันธบัตรไทย 5,106 ลบ.

Market View

- DJIA +0.02%, S&P500 +0.84%, Nasdaq +1.71% ได้แรงหนุนจากกลุ่มเทคโนโลยี +2.74%. สินค้าฟุ่มเฟือย +0.5% นำโดย Nvidia +1.8%, Micron Tech & Sandisk +15% ได้ปัจจัยหนุนจากอุปสงค์ชิปที่ใช้ใน Data Center ส่วนข้อมูลจ้างงานนอกภาคเกษตรสหรัฐฯ เม.ย. เพิ่มขึ้น 115,000 สูงกว่าคาด 65,000 ราย และอัตราว่างงานสหรัฐฯ เม.ย. ทรงตัวที่ 4.3% ส่งผลให้ตลาดคาดเฟดยังคงดอกเบี้ยไว้ที่ 3.5 - 3.75% ในปีนี้ สัปดาห์ที่ผ่านมา DJIA +0.2% และ S&P500 +2.3%, Nasdaq +4.5% WoW ทำจุดสูงสุดใหม่ ได้แรงหนุนจากหุ้นกลุ่มเทคโนโลยี และรายงานกำไร บจ. S&P500 Q1/69 +29% YoY ส่วนดัชนี 14 ข้อเพื่อยุติสงครามระหว่างสหรัฐฯ - อิหร่านนั้น ทาง ปธน.ทรัมป์แสดงความไม่พอใจ เนื่องจากอิหร่านปฏิเสธข้อเสนอให้ยุติการพัฒนาโครงการนิวเคลียร์ และระงับการเสริมสมรรถภาพแร่ยูเรเนียมเป็นเวลา 20 ปี ทางด้านข้อมูลเศรษฐกิจวันพรุ่งนี้ติดตาม US CPI เม.ย.คาด +3.7% & มี.ค. +3.3% YoY
- Stoxx600 ยุโรป -0.69% จากแรงขายกลุ่มการเงิน -0.7%, อุตสาหกรรม -1.5%, กลาโหม -3.6% และกลุ่มท่องเที่ยว -1.4% สัปดาห์ที่ผ่านมา Stoxx600 ยุโรป +0.14% WoW โดยนักลงทุนกังวล ECB อาจมีแนวโน้มปรับขึ้นดอกเบี้ยในปีนี้อีก 2 ครั้ง หากสถานการณ์เงินตะวันออกกลางยืดเยื้อ ซึ่งอาจส่งผลให้เงินยูโรปรับสูงขึ้น สัปดาห์นี้วันพุธติดตาม GDP ยุโรปไตรมาส Q1/69 คาด +0.1% QoQ
- ตลาดหุ้นเอเชียวันศุกร์ที่ผ่านมา ดัชนีในเอเชีย -0.19% จากแรงขายกลุ่มธนาคาร, บริษัทหลักทรัพย์ และขนส่งทางทะเล ระหว่างรอผลการเจรจายุติสงครามระหว่างสหรัฐฯ - อิหร่าน หลังเกิดเหตุปะทะกันบริเวณช่องแคบฮอร์มุซ ส่วน Kopsi เกาหลีใต้ +0.11% ทำจุดสูงสุดใหม่ ได้แรงหนุนจากหุ้นกลุ่มผู้ผลิตชิป SK Hynix +1.9% . ยานยนต์ Hyundai Motor +7.1% ขณะที่ดัชนีเซี่ยงไฮ้ปิดทรงตัว รอการประชุมระหว่าง ปธน.ทรัมป์ กับ ปธน.สี จิ้นผิง ณ กรุงปักกิ่ง ในวันที่ 14 - 15 พ.ค.
- SET +0.45% WoW ปริมาณการซื้อขายเฉลี่ย/วัน 7.53 หมื่น ลบ. +33.7% WoW สถาบันขาย 3,725 ลบ. ต่างชาติขาย 2034, ลบ. พอร์ตโบรกซื้อ 2,033 ลบ. และรายย่อยซื้อ 3,726 WoW โดยดัชนีได้แรงหนุนจากกลุ่มรับเหมาก่อสร้าง +11.2% WoW ได้ประโยชน์จาก พรก.เงินกู้ 4 แสน ลบ. เพื่อกระตุ้นเศรษฐกิจ ซึ่งเม็ดเงิน 2 แสน ลบ. จะใช้เพื่อปรับโครงสร้างพลังงานจากฟอสซิลเป็นพลังงานทดแทน กอปรกับ BOI ได้อนุมัติส่งเสริมการลงทุน 6 โครงการมูลค่า 9.5 แสน ลบ. เช่น โครงการ Data Center ของ TikTok มูลค่า 8.4 แสน ลบ. ส่งผลให้งานก่อสร้างโครงสร้างพื้นฐานขนาดใหญ่ยังมีเพิ่มขึ้นอย่างต่อเนื่อง ขณะที่การรายงานกำไร บจ. Q1/69 ที่ส่งงบแล้วก็มีกำไรดีกว่าคาด +11% YoY โดยได้แรงหนุนจากกำไรของกลุ่มพลังงาน, ปิโตรเคมี, ไอซีที, ไฟแนนซ์ ที่ออกมาดีกว่าคาด ส่วนประเด็นที่ต้องติดตามในสัปดาห์นี้ วันอังคาร ผลการประชุม ครม., วันพุธ MSCI ผลรัฐบาลไทยไตรมาส ซึ่งหุ้นไทยถูกปรับลดน้ำหนักลงทุนจากเกณฑ์ Free Float และวันที่ 14 - 15 ผลการประชุมระหว่าง ปธน.ทรัมป์ & สี จิ้นผิงที่กรุงปักกิ่ง

Daily Strategy

- ประเมินแนวรับดัชนี 1,490 แนวต้าน 1,510 - 1,520 คาดดัชนีมีโอกาสทรงตัวระหว่างรอการรายงานกำไร บจ. Q1/69 และรอผล MSCI รัฐบาลไทย รวมถึงทำกำไรของสหรัฐฯหลังอิหร่านปฏิเสธข้อเสนอให้ระงับโครงการพัฒนานิวเคลียร์ แนะนำทยอยซื้อ GULF, GPSC ที่รายงานกำไร Q1/69 ดีกว่า กอปรกับขาดแนวโน้มขายไฟฟ้าใน Q2/69 ยังเติบโตดี / CK,STECON,AMATA,WHA ,DITTO ได้ประโยชน์จาก ม.กระตุ้นการลงทุน /เก็งกำไรหุ้น คาดจะรายงานกำไร Q1/69 ในเชิงบวก เช่น TOP, ICHI, MTC
- PTT (ซื้อ/เก็งกำไร / ราคาเป้าหมาย 40.00 บาท) คาดกำไรสุทธิ 1Q69 เพิ่มขึ้น QoQ, YoY ที่ราว 2.6-2.7 หมื่นล้านบาท หนุนจากกำไรของกลุ่มปิโตรเคมีและการกลั่นที่มีการรับรู้ stock gain และการปรับต้นทุนของค่าการกลั่น ขณะที่ธุรกิจของ PTT โรงแยกก๊าซได้ผลบวกจากต้นทุนลดลงตาม utility model สำหรับแนวโน้ม 2Q69 คาดกำไรปกติแข็งแกร่งทั้ง QoQ, YoY หนุนจากธุรกิจก๊าซ และปิโตรเคมีที่สะท้อนราคาและ spread ปรับเพิ่มขึ้น ธุรกิจ E&P ของ ปตท.สม.ที่มีปริมาณขายและราคาปรับขึ้น ส่วนภาพรวมปี 69-70 คาดการณ์กำไรสุทธิของ PTT อยู่ที่ 9.3 หมื่นล้านบาท +3%YoY และ 9.4 หมื่นล้านบาท +4%YoY และ Div Yield ในระดับ 6%
- ITC* (ซื้อ / ราคาเป้าหมาย IAA Consensus 19.69 บาท) กำไรสุทธิ 1Q69 อยู่ที่ 871 ลบ. (+29%YoY , +10%QoQ) โตได้เด่นจากปัจจัยหนุนในเชิงรายได้ที่ +22%YoY +8%QoQ ตาม Demand ที่สูงขึ้นในสหรัฐฯ และยุโรป รวมถึงการออกสินค้าใหม่ๆ ส่วนการดำเนินงานช่วงถัดไปแม้คาดว่าจะมีปัจจัยกดดันจากต้นทุนวัตถุดิบที่สูงขึ้น แต่คาดว่าจะเห็นการส่งผ่าน Cost ได้บางส่วนจากการทยอยปรับขึ้นราคา ขณะที่ยังคาดว่า Demand อาหารสัตว์เลี้ยงในสหรัฐฯจะยังอยู่ในระดับสูง ทั้งนี้ ตลาดคาดกำไรสุทธิของ ITC* ปี69 และ70 จะอยู่ที่ 3,361 ลบ.(+13%YoY) และ 3,691ลบ.(+10%YoY) ตามลำดับ

Set Index Data

Open	1,501.48		
High	1,512.66		
Low	1,498.13		
Closed	1,500.36		
Chg.	(7.17)		
%Chg.	(0.48)		
Value (mn)	64,393.81		
P/E(x)	16.89	UP	221
P/BV(x)	1.40	Unchanged	197
Yield (%)	4.26	Down	242
Market Cap (mn)	18,962.46		

SET 50 -100 - MAI - Futures Index

	Closed	chg.	(%)
SET 50	980.29	(3.98)	-0.40%
SET 100	2,102.32	(8.78)	-0.42%
S50_CON	979.10	(6.40)	-0.65%
MAI Index	214.08	(0.43)	-0.20%

Trading Breakdown : Daily

(Bt,m)	Buy	Sell	Net
Institution	4,374.21	4,095.74	278.47
Broker Port	4,552.15	5,552.77	(1,000.62)
Foreign	34,801.22	36,475.98	(1,674.76)
Customer	20,666.23	18,269.33	2,396.90

Trading Breakdown : Month to Date

(Bt,m)	Buy	Sell	Net
Institution	22,002.46	25,726.67	(3,724.21)
Broker Port	22,922.02	20,888.86	2,033.16
Foreign	163,207.83	165,242.53	(2,034.70)
Customer	93,104.54	89,378.82	3,725.72

World Markets Index

	Closed	Chg.	(%)
Dow Jones	49,609.16	12.19	0.02%
NASDAQ	26,247.08	440.88	1.71%
FTSE100	10,233.07	(43.88)	-0.43%
Nikkei	62,713.65	(120.19)	-0.19%
Hang Seng	26,393.71	(232.57)	-0.87%

Commodities

	Closed	Chg.	(%)
Oil: Brent	104.81	4.41	4.39%
Oil: Nymex	99.11	4.41	4.66%
Gold	4,691.69	(21.87)	-46.40%
BDIY Index	2,978.00	(56.00)	-1.85%

Cash Balance

16-30 เมษายน 2569 DELTA

Analysts

Apichai Raomanachai

Fundamental and Technical Investment Analysis ID No. 002939

Tel 02-829-6999 Ext 2200

Email : apichai.ra@kfsec.co.th

Nopporn Chaykaew

Fundamental Analysis ID No. 043964

Tel 02-829-6999 Ext 2203

Email : noppoan.ch@kfsec.co.th

Nattawat Pooonthornsri

Fundamental Analysis ID No. 087077

Tel 02-829-6999 Ext 2204

Email : nattawat.po@kfsec.co.th

ข้อมูลในเอกสารฉบับนี้ รวบรวมมาจากแหล่งข้อมูลที่น่าเชื่อถือ อย่างไรก็ดี บริษัทหลักทรัพย์ คิงส์ฟอร์ด จำกัด (มหาชน) ไม่สามารถที่จะยืนยันหรือรับรองความถูกต้องของข้อมูลเหล่านี้ได้ ไม่ว่าประการใด ๆ บทวิเคราะห์ในเอกสารนี้ จัดทำขึ้นโดยอ้างอิงถึง หลักเกณฑ์ทางวิชาการเกี่ยวกับหลักการวิเคราะห์ และมีได้เป็นการชี้แนะ หรือเสนอแนะให้ซื้อหรือขายหลักทรัพย์ใด ๆ การตัดสินใจซื้อหรือขายหลักทรัพย์ใด ๆ ของผู้อ่าน ไม่ว่าจะเกิดจากการอ่านบทความในเอกสารนี้หรือไม่ก็ตาม ล้วนเป็นผลจากการใช้ วิจารณญาณของผู้อ่าน โดยไม่มีส่วนเกี่ยวข้องกับหรือผูกพันใด ๆ กับ บริษัทหลักทรัพย์ คิงส์ฟอร์ด จำกัด(มหาชน) ไม่ว่ากรณีใด



Daily Key Factors

Oil Update(+) WTI มิ.ย. +\$0.61 อยู่ที่ \$95.42 / บาร์เรล, Brent ก.ค. +\$1.23 อยู่ที่ \$101.29/บาร์เรล โดยสัปดาห์ที่ผ่านมา WTI -6.3%, Brent -6.4%
WoW ระหว่างผลการเจรจาข้อเสนอยุติสงครามระหว่างสหรัฐฯ – อิหร่าน

Gold Update (+)Comex Gold มิ.ย. +\$19.80 ปิดที่ 4,730.70 ดอลลาร์/ออนซ์ รอผลการเจรจาข้อตกลงยุติสงครามกับอิหร่าน และ Dollar Index อ่อนค่า -0.17% อยู่ที่ 97.90

Fund Flow(+) Fund Flow ต่างชาติในตลาด TIP สัปดาห์ที่ผ่านมา ซื้อสุทธิ +644.01 ล้านดอลลาร์สหรัฐฯ โดยขายหุ้นไทย -63.07 ล.ดอลลาร์สหรัฐฯ ซื้อหุ้นอินโดฯ +706.10 ล.ดอลลาร์สหรัฐฯ และซื้อหุ้นฟิลิปปินส์ +0.98 ล.ดอลลาร์สหรัฐฯ

(-) ค่าเงินบาทเข้าอ่อนค่าอยู่ที่ 32.28 บาท/ดอลลาร์สหรัฐฯ

(0) ผลตอบแทนพันธบัตรสหรัฐฯ 10 ปี ทรงตัวอยู่ที่ 4.389 %

(-) ดัชนี BDI ปิด -56 จุด อยู่ที่ 2,978

(+) BitCoin เข้านี้ +1.37% อยู่ที่ 81,756 ดอลลาร์สหรัฐฯ

Economic Calendar

ในประเทศ

18 พ.ค. สภาพัฒนาฯ แถลงตัวเลข GDP ไตรมาส 1/69

สัปดาห์ที่3 ส.อ.ท. แถลงยอดผลิตและส่งออกรถยนต์ รถจักรยานยนต์และ ชิ้นส่วนยานยนต์

สัปดาห์ที่4 กระทรวงพาณิชย์ แถลงภาวะการค้าระหว่างประเทศ

ต่างประเทศ

11 พ.ค. US ยอดขายบ้านมือสอง (Existing Home Sales) (เม.ย.)

12 พ.ค. US ดัชนีราคาผู้บริโภค (CPI) (เม.ย.)

13 พ.ค. US ดัชนีราคาผู้ผลิต (PPI) (เม.ย.)

US สิ้นค้าคลังน้ำมันดิบ

14 พ.ค. US จำนวนคนที่ยื่นขอรับสวัสดิการว่างงานครั้งแรก

US ดัชนียอดขายปลีก (เม.ย.)

Theme Strategy

ทยอยสะสมหุ้น Value Stock / High Dividend Yield ที่มีความทนทานต่อภาวะตลาดที่ผันผวนสูงจากสถานการณ์ในตะวันออกกลาง

(1) High Dividend Yield กลุ่มธนาคารพาณิชย์ KKP, KTB, SCB, TISCO, TTB กลุ่ม REIT / อื่นๆ CPN*, CPNREIT*, ROJNA*

(2) Commodity Linked ได้ประโยชน์จาก Energy Shock กลุ่มพลังงาน PTTEP, BANPU กลุ่มปิโตรเคมี PTTGC, IVL, IRPC กลุ่ม Biofuel BBI*, GGC*, TAE*, UBE*, PCE*, UVAN*, APO*, VPO*, AIE* กลุ่มโรงไฟฟ้าพลังงานทดแทน BCPG*, GUNKUL*

(3) ราคาสินค้าเกษตร / อาหาร ปรับตัวเพิ่มขึ้น STA*, STGT*, TRUBB*, NER*, TFG*, BTG*

(4) Defensive กลุ่ม ICT / Data Center ADVANC, TRUE, DELTA*, HANA*, STECON, INSET*

**หุ้นแนะนำเชิงกลยุทธ์ที่ยังไม่อยู่ใน Coverage ของฝ่ายวิจัย

Asset Allocation: Equity 45% Fixed Income 40% Alternative Investment etc. Gold 10% Cash 5%

Today Fundamental Research: -

Monthly Portfolio May 2026: GPSC*, ITC*, TRUE, TACC*, GUNKUL*, COM7*



TRC รุกติลยักษ์ 3 หมื่นล้าน พลิกโฉม 'ปุ๋ยโพแทช' ไทย! หุ้นเกษตรคึก SUN-TVO-UPOIC-STA-APURE มارجิ้นพุ่ง"ทีอาร์ซี" ต้นปีกโปรเจกต์ "โพแทชชัยภูมิ" มูลค่า 3.14 หมื่นล้านบาท พลิกโฉมเกษตรไทย หลุดพ้นกับดักนำเข้าปุ๋ย สู่อุตสาหกรรมโพแทชห่วงโซ่อุปทาน แรงเครื่องยึดหัวหาด 25% เปิดดีลทุนใหม่ หลังวิกฤตโลกเร่งดีมานด์โพแทชทะลัก เล็งเพิ่มทุน APOT กว่า 1.2 หมื่นล้านบาท ปิดดีลต้น มิ.ย. จับตาพันธมิตรใหม่ร่วมถือหุ้น 40% สะท้อนรายได้-เปิดทางรายได้เสียบบ รับหม้ายักษ์ใหญ่จีน พร้อมลุยงานครึ่งปีหลัง ปักธงผลิตเชิงพาณิชย์ภายใน 3 ปี กำลังผลิต 1.1 ล้านตันปี โบรกฯ มอง TRC รับแรงเก็งกำไรเต็มสูบ ขณะที่ SUN-TVO-UPOIC-STA-APURE ต้นทุนปุ๋ยลด หนุนมาร์จิ้นพุ่งรอบใหม่(ข่าวหุ้น)

TIDLOR นิวไฮกำไร 1.6 พันล. โบรกต่างชู Top Pick เป้า 24 บ. TIDLOR กำไรไตรมาส 1/69 นิวไฮแตะ 1,613.7 ล้านบาท โตแรง 34.7% หลัง ECL ลดลง หนุน ROE พุ่ง 21.3% รายได้รวม 6,069.5 ล้านบาท เพิ่มขึ้น 7.6% พอร์ตสินเชื่อยาวสูง 1.09 แสนล้านบาท ขณะที่เทียบประกันวินาศภัยโต 11.7% และ 3,090 ล้านบาท NPL ลดเหลือ 1.47% พร้อม Coverage สูง 340.5% โบรกฯ ต่างยกให้เป็น Top Pick หรือหุ้นเด่น ราคาเป้าหมายสูงสุด 24 บาท คาดสิ้นเชือปี 69 โต 10%(ข่าวหุ้น)

MGC งบ Q1 โดดเด่น! ยอด EV ทะลักพันคันMGC ส่งสัญญาณบวก Q1/69 เติบโตแรง! รั้งยอด EV พุ่ง ชู XPENG ส่งมอบรถทะลุ 1,000 คัน ตอกย้ำความเป็นผู้นำธุรกิจค้าปลีกยานยนต์แบบครบวงจร-บริษัทย่อยรับรู้เต็มไตรมาส เตรียมประกาศงบ 12 พ.ค.นี้ ผู้บริหารมั่นใจทั้งปียอด EV เติบโตเท่าตัว(ข่าวหุ้น)

GPSC ส่งชิ่งงบ Q2 ติดปีก ยอดขายไฟฟ้า-ไอน้ำพุ่ง! GPSC พื้นไตรมาส 1/69 กวาดกำไร 1.7 พันล้านบาท โต 51% รับแรงหนุน SPP ขายไฟ-ไอน้ำพุ่ง บริหารต้นทุนได้ดี บวกโรงไฟฟ้าไฮดรอปูนริมน้ำไหลแรง-ลมนอกชายฝั่งได้หัวเริ่มเก็บเกี่ยวรายได้ ต้นพอร์ตพลังงานหมุนเวียนโตต่อเนื่อง โบรกฯ ชูไตรมาส 2 ยังแรงเครื่องไม่หยุด หลัง GHECO1-GIPP กลับมาเดินเครื่องเต็มกำลัง รั้งดีมานด์ไฟฟ้าพื้นที่ภาคส่วน จับตา GPSC เข้าสู่อุปโตโตใหม่ตามกระแสพลังงานสะอาด-PDP หนุนอู่ไฟไฮดรอปูน โบรกฯ เชียร์ "ซื้อ" เป้า 47 บาท(ข่าวหุ้น)

JMT พอร์ตหนี้ทะลุ 6 แสนล. ดัน DPR 70% ยิลด์ปันผล 6% JMT ย้ำกระแสเงินสดแกร่ง หลังชำระหนี้ไปแล้วกว่า 6 พันล้านบาท ตั้งเป้าเรียกเก็บเงินสดปี 69 และ 9 พันล้านบาท พอร์ตบริหารหนี้ล้นทะลุ 6 แสนล้านบาท พร้อมรักษาสถานะหุ้นปันผลสูง DPR เพิ่มเป็น 70% ดันยิลด์ปันผล 6% เดินหน้าขยาย "ศูนย์ประนอนหนี้" ครบ 41 สาขาใน 3 เดือน ดันผู้ใช้งานแอป "Jai-Dee" ทะลุ 2 แสนราย พร้อม AI เสริมแกร่งธุรกิจ(ข่าวหุ้น)

PSH เชื่อมบ้าน-สุขภาพ หนุนรายได้ประจำแตะ 20% ภายใน 3 ปี PSH ยกระดับสู่ "Integrated Living & Healthcare Platform" เชื่อมโยงบ้านและสุขภาพ พร้อมตั้งเป้าเพิ่มรายได้ประจำเพิ่มเป็น 20% ภายใน 3 ปี เผยใช้กลยุทธ์บริหารต้นทุน ตรึงราคาที่อยู่อาศัยท่ามกลางภาวะเศรษฐกิจและต้นทุนที่พุ่งสูงขึ้นในปัจจุบัน (ข่าวหุ้น)

ERW ลุ้นกระตุ้นโลว์ซีซี ดัน Hop Inn เข้าตลาดหุ้น ERW ลุ้นรัฐกระตุ้นท่องเที่ยวโลว์ซีซี ไทยช่วยไทยพลัส เสริมบรรยากาศ ลุยขยาย Mid-Scale-Economy ลดความผันผวนระยะยาว ควบคู่กับแบรนด์ Hop Inn นุกเอเชีย เตรียมยื่นไฟลิ่งนำเข้าตลาดหุ้นปี 2570 โบรกคาดไตรมาส 2/2569 โตดีฐานต่ำ-ดอกเบียดลด ประเด็นสัญญาแกรนด์ ไฮแอท กระทบจำกัด และ "ซื้อ" เป้า 3.60 บาท(หุ้นหุ้น)

GUNKUL ลั่นงบ Q2 โตต่อ จ่อปิดดีลโรงไฟฟ้ากลางปี GUNKUL โชว์กำไรสุทธิไตรมาส 1/2569 เพิ่ม 24% และ 455.8 ล้านบาท YoY เหตุธุรกิจก่อสร้างโตก้าวกระโดด ด้านบอร์คไฟฟ้าเขียวยาวในระหว่างกาล 0.10 บาท XD 22 พฤษภาคมนี้ คาดผลดำเนินงานไตรมาส 2/2569 โตต่อเนื่อง แยมกลางปีนี้ จ่อประกาศข่าวดีลโรงไฟฟ้าสีเขียวในต่างประเทศ-เซ็น PPA อีก 319 เมกะวัตต์ ลุยประมูลโครงการรัฐ มั่นใจรายได้ปีนี้นิวไฮแตะ "หมื่นล้านบาท"(หุ้นหุ้น)

PCE รับเต็มมาตรการรัฐ หนุนรายได้ B100 แรงเฟส 3 PCE แนวโน้มผลงานไตรมาส 1/2569 ยังเติบโตได้ดี แต่ปริมาณผลผลิตปาล์มในตลาดน้อยลงจากอากาศที่ร้อนขึ้น ขณะที่รายได้ส่วนใหญ่มาจาก B100 ได้รับอานิสงส์จากรัฐบาลหนุนใช้ B7-B20 สำหรับรถบรรทุกขนาดใหญ่ ส่งผลดีตั้งแต่ไตรมาสที่ 2-4 ปีนี้ ลุยเพิ่มยอดขายน้ำมันพืช "รินทิพย์" เดินหน้าขยายโรงสกัดน้ำมันปาล์มดิบเฟส 3(หุ้นหุ้น)

ADVANC สู้ดิจิทัลอินฟรา ลุยทรานส์ฟอร์มยักษ์โลก ADVANC มุ่งสู่การเป็น Digital Infrastructure ผ่านโครงการลงทุนเชิงกลยุทธ์ 3 แกนหลัก คือ ธุรกิจดาต้าเซ็นเตอร์, ธุรกิจ Cloud & AI, ธุรกิจ Virtual Bank พร้อมคงเป้าหมายการเติบโตในปี 2569 รายได้จากบริการหลักไว้ที่ 3-5% และ EBITDA คาดว่าจะเติบโตประมาณ 2-4%(หุ้นหุ้น)

OR โชว์แกร่งปันอนาคต แห่เชียร์ปันผลยิลด์สูง 5% OR วาดภาพหลังงบ Q1 แกร่งท่ามกลางพลังงานผันผวน ลุยขยาย OR Ecosystem ลงทุนโครงสร้างพื้นฐานเพื่อรองรับการเติบโตในอนาคต ด้านโบรกฯรับไตรมาส 2 ผลงานอ่อนตัวจากสต็อกถล่ม แต่โลฟสไตล์โดดเด่น คาเฟ่เมฆออนโตต่อเนื่องจะประคอง และมองยาวเก็บรับปันผลสูง 5% จับตารุกโรงแรม, Virtual Bank อู่ไฟไฮดรอปูน(หุ้นหุ้น)

10 หุ้น mai ปันผลจัดหนัก VCOM ติดท็อปยิลด์ 10.88% เปิดโผ 10 หุ้น mai ยิลด์ปันผลสูงสุด "NUT" ครองแชมป์ 13.27% ขณะที่ PRI-SMART-ADD-PACO-VCOM ติดโผยิลด์เกิน 10% ฟากบอสหญิง "ทรงศรี ศรีรุ่งเรืองจิต" โชว์จ่ายปันผลปี 68 รวม 0.37 บาทต่อหุ้น สูงสุดเป็นประวัติการณ์ พร้อมส่งชิ่งครั้งแรกปี 69 ผลงานวิ่งตามแผน ต้นแบ็กล็อกกว่า 400 ล้านบาท(หุ้นหุ้น)

KJL ลุยนวัตกรรมไฟฟ้า โชว์รายได้ Q1 โต 16% KJL เดินหน้าลงทุน "KJL Innovation Campus" ยกระดับสินค้าไฟฟ้าครบวงจร คาดเสร็จไตรมาส 3/69 พร้อมโชว์รายได้ไตรมาสแรก 307.88 ล้านบาท โต 16.24% อานิสงส์สินค้ามาตรฐาน ขายแกร่ง ฟากบอสใหญ่ "เกษมสันต์ สุจิวิโรดม" ปักธงรายได้ปี 69 และ 1,250-1,320 ล้านบาท (หุ้นหุ้น)

ข้อมูลในเอกสารฉบับนี้ รวบรวมมาจากแหล่งข้อมูลที่น่าเชื่อถือ อย่างไรก็ดี บริษัทหลักทรัพย์ คิงส์ฟอร์ด จำกัด (มหาชน) ไม่สามารถที่จะยืนยันหรือรับรองความถูกต้องของข้อมูลเหล่านี้ได้ ไม่ว่าประการใด ๆ บทวิเคราะห์ในเอกสารนี้ จัดทำขึ้นโดยอ้างอิงหลักเกณฑ์ทางวิชาการเกี่ยวกับหลักการวิเคราะห์ และมีได้เป็นการชี้แนะ หรือเสนอแนะให้ซื้อหรือขายหลักทรัพย์ใด ๆ การตัดสินใจซื้อหรือขายหลักทรัพย์ใด ๆ ของผู้อ่าน ไม่ว่าจะเกิดจากการอ่านบทความในเอกสารนี้หรือไม่ก็ตาม ล้วนเป็นผลจากการใช้วิจารณญาณของผู้อ่าน โดยไม่มีส่วนเกี่ยวข้องกับบริษัทฯ ใด ๆ กับ บริษัทหลักทรัพย์ คิงส์ฟอร์ด จำกัด(มหาชน) ไม่ว่ากรณีใด



ที่มา: TQ Professional, Day

Resistance 1,515 - 1,530

Support 1,498 - 1,493

SET Daily: รอดทดสอบ High เดิม

กลยุทธ์การลงทุน SET Index ติดแนวต้านตาม channel ที่ 1,530 ด้าน Indicator ประคองตัวบวก มองแนวโน้ม sideways up วางแนวรับ 1,498/1,493 ส่วนแนวต้าน 1,515/1,530



ที่มา: TQ Professional, TF weekly

SET Weekly: แนวโน้มรอบขาขึ้น

กลยุทธ์การลงทุน ทิศทาง fund flow ต่างชาติผันผวนจากสถานการณ์ในตะวันออกกลาง ทางเทคนิค TF weekly แท่งเทียนแกว่งสร้างฐานแถบบริเวณ EMA200 week ส่วน TF Monthly แท่งเทียนกำลังสร้างจังหวะแกว่งออกข้างในรูปแบบสามเหลี่ยม // ประเมินกรอบการเคลื่อนไหว แนวต้าน 1,545/1,590 ส่วนแนวรับ 1,385/1,345 ตามลำดับ



ที่มา: TQ Professional, TF daily

Gold Spot: แนวโน้มออกข้าง

กลยุทธ์การลงทุน Gold Spot สลับฟันรับความหวังการเจรจาสันติภาพ // แท่งเทียน rebound ทอยยกผ่าน EMA75 วัน ขณะที่ indicator สัญญาณเริ่มฟื้นตัว เก็งกำไรขึ้นขายลงซื้อในกรอบ แนวต้าน US\$4,770-4,845/Oz แนวรับ US\$4,635-4,500/Oz

Resistance 4,770 - 4,845

Support 4,635 - 4,500

Technical Analyst

Apichai Raomanachai No. 002939
Tel 02-829-6999 Ext. 2200

Asst. Technical Analyst

Nopporn Chaykaew No. 043964
Tel 02-829-6999 Ext. 2203

ข้อมูลในเอกสารฉบับนี้ รวบรวมมาจากแหล่งข้อมูลที่เชื่อถือได้ อย่างไรก็ดี บริษัทหลักทรัพย์ คิงส์ฟอร์ด จำกัด (มหาชน) ไม่สามารถที่จะยืนยันหรือรับรองความถูกต้องของข้อมูลเหล่านั้นได้ ไม่ว่าประการใด ๆ บทวิเคราะห์ในเอกสารนี้ จัดทำขึ้นโดยอ้างอิงหลักเกณฑ์ทางวิชาการเกี่ยวกับหลักการวิเคราะห์ และมีได้เป็นการชี้นำ หรือเสนอแนะให้ซื้อหรือขายหลักทรัพย์ใด ๆ การตัดสินใจซื้อหรือขายหลักทรัพย์ใด ๆ ของผู้อ่าน ไม่ควรเกิดจากการอ่านบทความในเอกสารนี้หรือไม่ก็ตาม ล้วนเป็นผลจากการใช้วิจารณญาณของผู้อ่าน โดยไม่มีส่วนเกี่ยวข้องกับหรือพันธะผูกพันใด ๆ กับ บริษัทหลักทรัพย์ คิงส์ฟอร์ด จำกัด(มหาชน) ไม่มีการเฝ้า



ที่มา : TQ Professional

CPAXT

Resistance 15.50-16.30

Support 14.60

แนะนำแก๊งกำไร แท่งเทียนฟื้นตัวจาก bottom zone ด้านปริมาณการซื้อขายทยอยเข้าสะสม ส่วน MACD / RSI ชัยชนะในทิศทางบวก หากยืนแนวรับ 14.80 บาท ได้คาดเห็นการฟื้นตัวขึ้นต่อ โดยมีแนวต้านบริเวณ 15.50-16.30 บาท ส่วนจุด Stop Loss วางไว้ที่ 14.40 บาท



ที่มา : TQ Professional

S11

Resistance 3.94-4.24

Support 3.70

แนะนำแก๊งกำไร แท่งเทียนฟื้นตัวจากแนวพัก ด้านปริมาณการซื้อขายเข้าสะสม ส่วน MACD / RSI มีสัญญาณบวก หากยืนแนวรับ 3.70 บาท ได้คาดหวังเห็นการเดินหน้าขึ้นต่อ แนวต้านบริเวณแรก 3.94 บาท ผ่านได้ค่อยดูด้านถัดไป 4.24 บาท โดยมีจุด Stop Loss ที่ 3.62 บาท



ที่มา : TQ Professional

TACC

Resistance 5.70-6.05

Support 5.35

แนะนำแก๊งกำไร แท่งเทียนแกว่งตัว sideways พร้อมปริมาณการซื้อขายทยอยเข้าสะสมมากขึ้น ด้าน MACD / RSI มีสัญญาณยกตัว ประเมินหากยืนแนวรับ 5.35 บาทได้ คาดหวังการขึ้นทดสอบแนวต้านถัดไปบริเวณ 5.70-6.05 บาท ตามลำดับ โดยมีจุด Stop Loss ที่ 5.20 บาท

Technical Analyst

Apichai Raomanachai No. 002939

Asst. Technical Analyst

Nopporn Chaykaew No. 043964

ข้อมูลในเอกสารฉบับนี้ รวบรวมมาจากแหล่งข้อมูลที่น่าเชื่อถือ อย่างไรก็ดี บริษัทหลักทรัพย์ คิงส์ฟอร์ด จำกัด (มหาชน) ไม่สามารถที่จะยืนยันหรือรับรองความถูกต้องของข้อมูลเหล่านี้ได้ ไม่ว่าประการใด ๆ บทวิเคราะห์ในเอกสารนี้ จัดทำขึ้นโดยอ้างอิงหลักเกณฑ์ทางวิชาการเกี่ยวกับหลักการวิเคราะห์ และมีได้เป็นการชี้นำ หรือเสนอแนะให้ซื้อหรือขายหลักทรัพย์ใด ๆ การตัดสินใจซื้อหรือขายหลักทรัพย์ใด ๆ ของผู้อ่าน ไม่ว่าจะเกิดจากการอ่านบทความในเอกสารนี้หรือไม่ก็ตาม ล้วนเป็นผลจากการใช้วิจารณญาณของผู้อ่าน โดยไม่มีส่วนเกี่ยวข้องกับหรือพัวพันผูกพันใด ๆ กับ บริษัทหลักทรัพย์ คิงส์ฟอร์ด จำกัด (มหาชน) ไม่ว่ากรณีใด

SET50 Index Futures



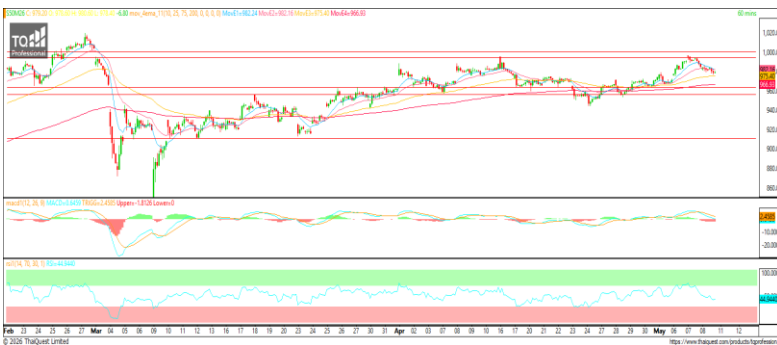
KINGSFORD

วันจันทร์ที่ 11 พฤษภาคม พ.ศ. 2569

Market Overview

- นักลงทุนต่างชาติ Short สุทธิ -11,704 สัญญา ยอดสะสมประจำเดือน พ.ค. มียอด Long สุทธิ 10,857 สัญญา และยอดสะสมปี 2569 เป็นยอด Long สุทธิ 18,881 สัญญา
- ดัชนี DJIA ปิดที่ +0.02%, ดัชนี S&P500 ปิดที่ +0.84% และดัชนี Nasdaq ปิดที่ +1.71%
- ราคาน้ำมันดิบเบรนท์ปรับขึ้นเหนือระดับ 100 ดอลลาร์สหรัฐต่อบาร์เรลอีกครั้ง ท่ามกลางความหวังที่ลดลงต่อการคลี่คลายความขัดแย้งในตะวันออกกลาง และความเป็นไปได้ในการเปิดเส้นทางช่องแคบฮอร์มุซอีกครั้ง ซึ่งเป็นเส้นทางสำคัญของการขนส่งน้ำมันและก๊าซธรรมชาติเหลว โดยสหรัฐฯ คาดว่าอิหร่านจะตอบสนองต่อข้อเสนอรอบล่าสุดภายในวันศุกร์นี้

Volume by Investors	SET (Million Bath)	Index Futures (Contracts)
Local Institutions	278.4	4,906
Foreign	-1,674.76	-11,704
Local Investor	2,674.83	6,798



ที่มา: Kingsford Research



ที่มา: Kingsford Research

ภาพการลงทุนระยะสั้น

แนะนำ: Short แนวรับ: 975 แนวต้าน: 985 Stop Loss: 990
S50M26 ปิดที่ 978.80 จุด ปรับตัว-0.69% มีการปรับตัวลงหลังไม่สามารถผ่านแนวต้านไปได้ ส่วน Indicator สนับสนุนแนวโน้มขาลง หากปรับตัวลงต่ำกว่า 975 แนะนำ Short จะยังเป็นฝั่งที่ได้เปรียบกว่า

ภาพการลงทุนรายสัปดาห์

แนะนำ: Long 1/3 Port แนวรับ : 970 แนวต้าน : 1,020 Stoploss :965
Set 50 Index Future แท่งเทียนรายสัปดาห์สามารถปรับตัวขึ้นเหนือแนวต้านที่มีแรงขายมาตลอดได้ ส่วน Indicator ยังสนับสนุนแนวโน้มขาขึ้น หากปรับตัวขึ้นสูงกว่า 1,020 แนะนำเปิดสถานะ Long 2/3 Port

	Close	Change	Volume	OI
SET50	980.29	-3.98	1,734,256,400.00	49,709,840,483.00
S50M26	978.80	-6.80	115,537.00	449,862.00
S50U26	971.10	-6.70	5,340.00	21,036.00
S50Z26	969.60	-6.80	1,333.00	10,352.00
S50K26	979.10	-6.40	57.00	439.00

Source:TQ Pro

	Last	Support	Resistance
SET50	980.29	975	985
S50M26	978.80	975	985
S50U26	971.10	965	975
S50Z26	969.60	965	975
S50K26	979.10	975	985

Source:TQ Pro

Series	Close	Chg	Vol. Contracts	OI	OI Chg	Theoretical	Basis	Daly Left	Ex. Date
S50M26	978.80	-6.8	115,537	399,340	261	980.66	1.33	50	29/06/2026
S50U26	971.10	-6.7	5,340	18,592	-383	974.01	-6.47	142	29/09/2026
S50Z26	969.60	-6.8	1,333	9,792	-20	967.43	-7.87	233	29/12/2026
S50K26	979.10	-6.4	57	426	1	982.97	1.23	18	28/05/2026
S50N26	976.00	-6.3	3	39	1	978.42	-1.97	81	30/07/2026

ข้อมูลในเอกสารฉบับนี้ รวบรวมมาจากแหล่งข้อมูลที่น่าเชื่อถือ อย่างไรก็ตาม บริษัทหลักทรัพย์ คิงส์ฟอร์ด จำกัด (มหาชน) ไม่สามารถที่จะยืนยันหรือรับรองความถูกต้องของข้อมูลเหล่านี้ได้ ไม่ว่าประการใดๆ บทวิเคราะห์ในเอกสารนี้ จัดทำขึ้นโดยอ้างอิงหลักเกณฑ์ทางวิชาการเกี่ยวกับหลักการวิเคราะห์ และมีได้เป็นการชี้แนะ หรือเสนอแนะให้ซื้อหรือขายหลักทรัพย์ใดๆ การตัดสินใจซื้อหรือขายหลักทรัพย์ใดๆ ของผู้อ่าน ไม่ว่าจะเกิดจากการอ่านบทความในเอกสารนี้หรือไม่ก็ตาม ล้วนเป็นผลจากการใช้วิจารณญาณของผู้อ่าน โดยไม่มีส่วนเกี่ยวข้องกับหรือพินัยของคิงส์ฟอร์ด จำกัด (มหาชน) ไม่ว่ากรณีใด

SET50 Index Futures



KINGSFORD

Currency Futures



ที่มา: Kingsford Research

ภาพการลงทุนระยะสั้น

แนะนำ เปิด Dollar Index: 98.02 หรือ +0.12, USDM26 : -0.01 THB/USD

สถานะ : Short

แนวรับ: 32.00 THB/USD แนวต้าน: 32.10 THB/USD Stop Loss: 32.15

USDM26: ราคาขึ้นเมื่อวันศุกร์ที่ผ่านมาปิดที่ 32.06 THB/USD เป็นการปรับตัวSideway ใต้ EMA 200 ส่วน Indicator สนับสนุนแนวโน้มขาลง หากปรับตัวลงต่ำกว่า 32.00 การเปิดสถานะ Short จะเป็นฝั่งที่ได้เปรียบกว่า

	Close	Change	Volume	OI
USDM26	32.07	-0.01	41,604	294,144
USDU26	31.84	0.02	8,977	46,231
USDK26	32.13	0.02	4,321	37,683
USDN26	31.99	0.04	2,888	5,355

Source: TQ Pro

	Close	Support	Resistance
USDTHB	32.25	32.15	32.35
USDM26	32.07	32.00	32.10
USDU26	31.84	31.80	31.90

Source: Kingsford Securities

	Close	Change	Volume	OI
EURUSD	1.17	1.18		
EURUSDM26	1.1801	0.0007	62	935

Source: TQ Pro

	Close	Change	Volume	OI
JPYTHB	20.52	20.55		
JPYM26	20.54	-0.05	36.00	-0.05

Source: TQ Pro

ApichaiRaomanachai

Fundamental and Technical Investment Analysis

ID No. 002939 Tel 02-829-6999 Ext 2200

Email : apichai.ra@kfsec.co.th

Nut Kaewborisutsakul

Assistant Investment Analyst

Tel 02-829-6999 Ext 2205

ข้อมูลในเอกสารฉบับนี้ รวบรวมมาจากแหล่งข้อมูลที่น่าเชื่อถือ อย่างไรก็ดี บริษัทหลักทรัพย์ คิงส์ฟอร์ด จำกัด (มหาชน) ไม่สามารถที่จะยืนยันหรือรับรองความถูกต้องของข้อมูลเหล่านี้ได้ ไม่ว่าประการใดๆ บทวิเคราะห์ในเอกสารนี้ จัดทำขึ้นโดยอ้างอิงหลักเกณฑ์ทางวิชาการเกี่ยวกับหลักการวิเคราะห์ และมีได้เป็นการชี้แนะ หรือเสนอแนะให้ซื้อหรือขายหลักทรัพย์ใดๆ การตัดสินใจซื้อหรือขายหลักทรัพย์ใดๆ ของผู้อ่าน ไม่ว่าจะเกิดจากการอ่านบทความในเอกสารนี้หรือไม่ก็ตาม ล้วนเป็นผลจากการใช้วิจารณญาณของผู้อ่าน โดยไม่มีส่วนเกี่ยวข้องกับหรือพันธะผูกพันใดๆ กับบริษัทหลักทรัพย์ คิงส์ฟอร์ด จำกัด(มหาชน) ไม่ว่ากรณีใด



Most Active Grainer (%chg)

Rank	STOCK	OI	Price Chg (20 Working Days)
1	PRM	264	9.03%
2	TQM	1,704	9.02%
3	AMATA	5,566	8.90%
4	SAMART	1,978	8.49%
5	THANI	15,353	8.07%
6	BAY	345	7.69%
7	MEGA	286	7.52%
8	STA	6,183	7.39%
9	UNIQ	55	7.14%
10	SGP	-	6.83%
11	TOP	2,873	6.78%
12	CBG	6,037	6.58%
13	PTT	30,396	6.57%
14	BH	1,194	6.57%
15	KKP	3,819	5.77%
16	AEONTS	755	4.72%
17	BA	11,699	4.41%
18	EGCO	668	4.02%
19	CPN	1,078	4.02%
20	BEM	28,444	3.85%
21	CKP	21,157	3.51%
22	MTC	9,094	3.45%
23	ITD	8,234	3.33%
24	GLOBAL	2,346	3.25%
25	TTA	7,646	3.06%
26	M	6,766	2.66%
27	TU	5,711	2.65%
28	KBANK	4,117	2.36%
29	SPCG	1,057	1.69%
30	THCOM	14,495	1.56%

Top Gainers OI (%chg)

STOCK	OI	%Daily Top OI Change	STOCK	OI	%5 Day Top OI Change
ADVANC	1,972	41.87%	UNIQ	55	66.67%
STA	6,183	33.17%	TPIPP	5,788	65.66%
PSL	1,604	30.83%	MEGA	286	48.96%
GLOBAL	2,346	26.13%	LH	17,399	45.39%
GUNKUL	38,342	19.94%	ADVANC	1,972	42.69%
BPP	112	17.89%	EASTW	1,524	41.90%
TPIPP	5,788	16.15%	TRUE	74,133	40.49%
CENTEL	1,153	10.33%	KCE	12,886	38.00%
TOP	2,873	9.32%	GLOBAL	2,346	34.44%
MTC	9,094	8.21%	BPP	112	28.74%
ICHI	8,671	7.42%	BH	1,194	24.38%
THCOM	14,495	6.42%	CENTEL	1,153	20.61%
SAWAD	12,447	5.93%	TPIPL	43,059	16.77%
IRPC	20,555	5.71%	THG	963	16.30%
COM7	11,439	4.90%	HANA	20,891	14.79%

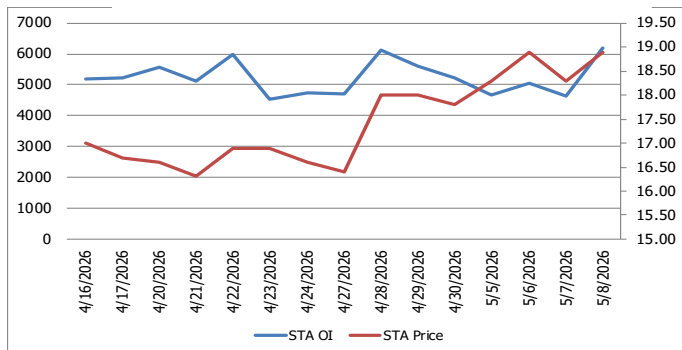
Source: TQ Pro

Top Loser OI (%chg)

STOCK	OI	%Daily Top OI Change	STOCK	OI	%5 Day Top OI Change
CPN	1,078	-40.67%	IRPC	20,555	-65.32%
ERW	10,874	-34.26%	SCGP	6,501	-60.76%
PTT	30,396	-33.51%	TTB	10,770	-56.91%
CK	5,285	-26.97%	MAJOR	548	-52.26%
SCGP	6,501	-22.75%	JAS	50,582	-51.74%
WHA	16,525	-21.89%	BDMS	14,142	-47.33%
STGT	1,271	-21.49%	MBK	1,629	-46.22%
BDMS	14,142	-21.11%	OR	6,576	-45.12%
CKP	21,157	-20.79%	RATCH	938	-43.36%
GPSC	8,651	-20.51%	ERW	10,874	-42.70%
BCH	6,921	-17.94%	HMPRO	17,085	-37.90%
OSP	2,214	-17.88%	BLA	336	-37.66%
AWC	18,852	-17.34%	ATC	18,852	-36.46%
PRM	264	-17.24%	KWB	5,079	-35.99%
LPN	1,582	-16.34%	WHA	16,525	-34.86%

หุ้นที่มีทิศทาง ราคาและ OI ที่น่าจับตามอง

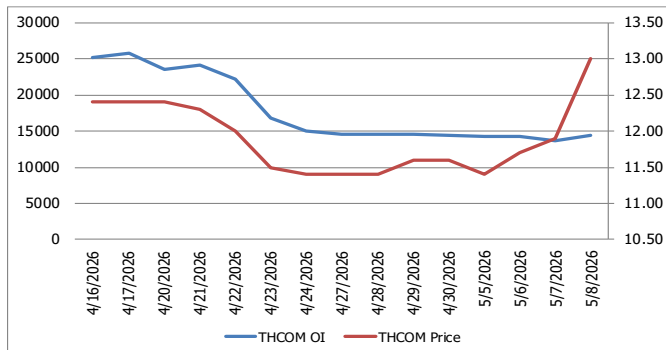
OI Trend STA



Recommend : Long
Support : 18.70

Resistance : 20.00
Stop-Loss : 18.50

OI Trend THCOM



Recommend : Long
Support : 12.50

Resistance : 15.00
Stop-Loss : 12.40

APICHAJ RAOMANACHAI No. 002939
NUT KAEWBORISUTSAKUL Asst. Derivatives Analyst

Source: KINGSFORD

ข้อมูลในเอกสารฉบับนี้ รวบรวมมาจากแหล่งข้อมูลที่น่าเชื่อถือ อย่างไรก็ดี บริษัทหลักทรัพย์ คิงส์ฟอร์ด จำกัด (มหาชน) ไม่สามารถที่จะยืนยันหรือรับรองความถูกต้องของข้อมูลเหล่านี้ได้ ไม่ว่าประการใด ๆ บทวิเคราะห์ในเอกสารนี้ จัดทำขึ้นโดยอ้างอิงถึงเกณฑ์ทางวิชาการเกี่ยวกับหลักการวิเคราะห์ และไม่ได้เป็นการชี้นำ หรือเสนอแนะให้ซื้อหรือขายหลักทรัพย์ใด ๆ การตัดสินใจซื้อหรือขายหลักทรัพย์ใด ๆ ของผู้อ่าน ไม่ว่าจะเกิดจากการอ่านบทความในเอกสารนี้หรือไม่ก็ตาม ล้วนเป็นผลจากการใช้วิจารณญาณของผู้อ่าน โดยไม่มีส่วนเกี่ยวข้องกับหรือบนะผูกพันใด ๆ กับ บริษัทหลักทรัพย์ คิงส์ฟอร์ด จำกัด(มหาชน) ไม่พวกรณมีใด

PROGRAM TRADING DAILY



วันจันทร์ที่ 11 พฤษภาคม พ.ศ. 2569

ข้อมูลสถิติ Program Trading รายวัน

ประเภท	ซื้อ	ขาย	สุทธิ
Program Trading	28,779.80	31,396.46	-2,616.65
Non Program Trading	35,977.70	33,361.05	2,616.65
Total	64,757.51	64,757.51	

ข้อมูลรายหลักทรัพย์ *

หลักทรัพย์	ตลาด	มูลค่า Program Trading (บาท)	% มูลค่า Program Trading เทียบกับมูลค่าการซื้อขายแบบ Auto Matching
SCC	SET	2,025,952,500.00	43.04
FORTH	SET	32,219,573	17.69
TSE	SET	15,736,058	11.64
ETC	SET	3,614,376	6.38
SMT	SET	3,551,800	6.20

หมายเหตุ "Program Trading" หมายถึง การซื้อขายหลักทรัพย์ด้วยชุดคำสั่งคอมพิวเตอร์

* แสดงข้อมูลของหลักทรัพย์ที่มีราคาปิด และมูลค่าการซื้อขายเปลี่ยนแปลงไปมากจากวันทำการซื้อขายก่อนหน้า

* กรณีไม่แสดงข้อมูล หมายถึง ไม่มีหลักทรัพย์เข้าเกณฑ์ที่กำหนด

ข้อมูลการขายชอร์ตที่ยังไม่ได้ซื้อคืน

สถานะ Short เพิ่มขึ้น

หลักทรัพย์	ปริมาณการขายชอร์ตคงเหลือ (%)	สถานะชอร์ตเพิ่มขึ้น เมื่อเทียบวันก่อนหน้า (%)
AMATA	1.66%	0.05%
SPALI	0.78%	0.04%
SAWAD	1.39%	0.03%
AP	0.51%	0.02%
TFG	1.48%	0.02%
THCOM	0.31%	0.02%
PLANB	0.37%	0.02%
STGT	0.36%	0.02%
CENDEL	0.55%	0.02%
GOOGL01	0.02%	0.02%

สถานะ Short ลดลง

หลักทรัพย์	ปริมาณการขายชอร์ตคงเหลือ (%)	สถานะชอร์ตลดลง เมื่อเทียบวันก่อนหน้า (%)
SP50001	0.04%	-0.12%
PTTEP	0.97%	-0.08%
BANPU	1.76%	-0.05%
CBG	1.21%	-0.05%
WHA	1.56%	-0.04%
KTB	0.74%	-0.04%
KTB	0.74%	-0.04%
BCH	1.24%	-0.04%
BH	2.30%	-0.04%
STA	0.76%	-0.03%

หมายเหตุ: เรียงตามการเปลี่ยนแปลงของปริมาณการขายชอร์ตที่ยังไม่ได้ซื้อคืน ของหลักทรัพย์ Local + NVDR / จำนวนหุ้นชำระแล้ว (%)

ข้อมูลในเอกสารฉบับนี้ รวบรวมมาจากแหล่งข้อมูลที่เชื่อถือได้ อย่างไรก็ดี บริษัทหลักทรัพย์ คิงส์ฟอร์ด จำกัด (มหาชน) ไม่สามารถที่จะยืนยันหรือรับรองความถูกต้องของข้อมูลเหล่านี้ได้ ไม่ว่าประการใด ๆ บทวิเคราะห์ในเอกสารนี้ จัดทำขึ้นโดยอ้างอิงหลักเกณฑ์ทางวิชาการเกี่ยวกับหลักการวิเคราะห์ และมีได้เป็นการชี้แนะ หรือเสนอแนะให้ซื้อหรือขายหลักทรัพย์ใด ๆ การตัดสินใจซื้อหรือขายหลักทรัพย์ใด ๆ ของผู้อ่าน ไม่ว่าจะเกิดจากการอ่านบทความในเอกสารหรือไม่ได้ตาม ส่วนเป็นผลจากการใช้วิจารณญาณของผู้อ่าน โดยไม่มีส่วนเกี่ยวข้องกับหรือหนี้ระดมทุนใด ๆ กับ บริษัทหลักทรัพย์ คิงส์ฟอร์ด จำกัด (มหาชน) ไม่ว่ากรณีใด

Top 20 Outstanding Short



KINGSFORD

วันจันทร์ที่ 11 พฤษภาคม พ.ศ. 2569

หลักทรัพย์	ปริมาณการขายชอร์ตที่ยังไม่ได้ซื้อคืน ณ สิ้นวัน (หุ้น)		สถานะขายชอร์ต คงเหลือ (%)	สถานะชอร์ตเพิ่ม/ลด เมื่อเทียบวันก่อนหน้า (%)
	Local	NVDR		
HANA	7,713,100	19,855,500	3.196	-0.083
MINT	19,481,800	123,335,740	2.520	-0.002
BH	8,380,720	9,885,000	2.334	-0.036
BANPU	41,951,270	134,428,166	1.811	-0.051
BTS	37,693,600	242,686,347	1.753	-0.011
AMATA	5,722,300	13,936,291	1.658	0.052
SPRC	9,458,000	61,124,483	1.659	-0.031
IRPC	136,097,900	192,610,700	1.596	0.012
MTC	14,446,000	19,380,600	1.602	-0.006
WHA	95,553,700	137,411,700	1.602	-0.043
TFG	59,112,500	28,385,900	1.479	0.023
EA	49,192,100	56,030,322	1.437	-0.020
SAWAD	8,665,864	14,854,032	1.389	0.026
BDMS	62,916,467	156,149,700	1.393	-0.014
SCC	1,713,083	14,510,200	1.368	-0.016
LH	73,954,532	79,978,798	1.313	-0.025
TIDLOR	13,016,300	23,584,105	1.252	0.012
BCH	9,858,200	21,184,900	1.282	-0.037
CBG	1,364,230	10,721,700	1.256	-0.048
HMPRO	68,420,201	87,659,700	1.189	-0.002

หมายเหตุ : เรียงตามการเปลี่ยนแปลงของปริมาณการขายชอร์ตที่ยังไม่ได้ซื้อคืน ของหลักทรัพย์ Local + NVDR /จำนวนหุ้นชำระแล้ว (%)

ข้อมูลในเอกสารฉบับนี้ รวบรวมมาจากแหล่งข้อมูลที่น่าเชื่อถือ อย่างไรก็ดี บริษัทหลักทรัพย์ คิงส์ฟอร์ด จำกัด (มหาชน)ไม่สามารถที่จะยืนยันหรือรับรองความถูกต้องของข้อมูลเหล่านี้ได้ ไม่ว่าประการใด ๆ บทวิเคราะห์ในเอกสารนี้ จัดทำขึ้นโดยอ้างอิงหลักเกณฑ์ทางวิชาการเกี่ยวกับหลักการวิเคราะห์ และมีได้เป็นการชี้ว่า หรือเสนอแนะให้ซื้อหรือขายหลักทรัพย์ใด ๆ การตัดสินใจซื้อหรือขายหลักทรัพย์ใด ๆ ของผู้อ่าน ไม่ว่าจะเกิดจากการอ่านบทความในเอกสารนี้หรือไม่ก็ตาม ส่วนเป็นผลจากการใช้วิจารณญาณของผู้อ่าน โดยไม่มีส่วนเกี่ยวข้องกับหน่วยงานใด ๆ กับ บริษัทหลักทรัพย์ คิงส์ฟอร์ด จำกัด(มหาชน) ไม่ว่ากรณีใด

Short Sales



KINGSFORD

มูลค่าการขายชอร์ต ณ วันที่ 08 พฤษภาคม 2569

หลักทรัพย์	ปริมาณหุ้นที่ขายชอร์ต (หุ้น)	มูลค่าการขายชอร์ต (บาท)	%เทียบมูลค่าซื้อขายตลาดรวม
AAV	1,000,000	1,070,000	4.50%
ADVANC	720,800	253,236,700	5.71%
AEONTS	8,100	758,225	1.52%
AMATA	1,513,900	31,537,720	12.85%
AOT	3,006,900	155,253,625	12.90%
AP	1,263,600	9,911,400	10.26%
ASML01	3,926	163,132	1.49%
AURA	6,200	85,740	0.21%
AWC	1,600,900	3,359,510	2.88%
BA	106,700	1,519,220	1.87%
BANPU	888,200	5,240,380	4.76%
BAY	25,000	693,750	3.95%
BBL	245,600	39,920,650	3.42%
BCH	58,100	540,330	1.93%
BCP	124,200	4,423,500	5.30%
BCPG	189,000	1,423,545	2.14%
BDMS	3,013,300	55,826,710	8.84%
BEM	2,962,000	16,011,105	13.78%
BGRIM	303,300	4,231,480	1.33%
BH	155,000	27,755,200	5.60%
BILIBILIO1	85,249	301,781	1.15%
BJC	156,300	2,233,550	4.23%
BLA	100	2,070	0.03%
BTG	200,700	4,396,640	5.71%
BTS	687,600	1,430,208	3.47%
CBG	129,400	5,209,700	0.83%
CCET	707,800	4,221,570	1.99%
CENDEL	264,800	8,132,875	5.52%
CHG	1,214,200	1,699,880	20.43%
CK	34,700	655,340	0.16%
CKP	94,900	223,964	2.89%
CN23	515	3,116	90.97%
CNSTAR5023	6,737	55,861	94.44%
COM7	161,000	3,832,320	1.31%
CPALL	1,033,200	45,586,775	6.55%
CPF	521,100	9,988,060	2.12%
CPN	106,100	6,850,650	1.53%
CRC	257,400	4,858,520	2.36%
DELTA	823,300	256,831,500	5.62%
DOHOME	131,100	440,266	1.20%
EA	111,800	301,860	0.75%
EGCO	23,600	2,748,350	3.56%
EPG	5,700	20,628	0.16%
ERW	2,647,300	7,105,698	1.74%
GLOBAL	443,000	2,765,615	3.44%
GOOGL01	78,720	2,952,000	19.47%
GPSC	149,700	5,707,850	0.87%
GULF	1,193,900	72,388,200	1.88%
GUNKUL	262,700	859,886	0.41%
HANA	1,032,100	36,328,475	5.11%
HMPRO	2,311,400	14,061,245	10.56%
ICHI	135,100	1,727,930	1.66%
IRPC	6,746,300	13,561,547	3.56%
IVL	637,200	15,387,650	3.61%
JAS	312,600	350,112	2.08%
JMART	135,500	1,003,430	1.51%

ข้อมูลในเอกสารฉบับนี้ รวบรวมมาจากแหล่งข้อมูลที่น่าเชื่อถือ อย่างไรก็ดี บริษัทหลักทรัพย์ คิงส์ฟอร์ด จำกัด (มหาชน) ไม่สามารถที่จะยืนยันหรือรับรองความถูกต้องของข้อมูลเหล่านี้ได้ ไม่ว่าประการใด ๆ บทวิเคราะห์ในเอกสารนี้ จัดทำขึ้นโดยอ้างอิงหลักเกณฑ์ทางวิชาการเกี่ยวกับหลักการวิเคราะห์ และมีได้เป็นการชี้แนะ หรือเสนอแนะให้ซื้อหรือขายหลักทรัพย์ใด ๆ การตัดสินใจซื้อหรือขายหลักทรัพย์ใด ๆ ของผู้อ่าน ไม่ว่าจะเกิดจากการอ่านบทความในเอกสารหรือไม่ก็ตาม ล้วนเป็นผลจากการใช้วิจารณญาณของผู้อ่าน โดยไม่มีส่วนเกี่ยวข้องกับหรือพันธะผูกพันใด ๆ กับ บริษัทหลักทรัพย์ คิงส์ฟอร์ด จำกัด (มหาชน) ไม่ควรเฝ้า

Short Sales



KINGSFORD

มูลค่าการขายชอร์ต ณ วันที่ 08 พฤษภาคม 2569

หลักทรัพย์	ปริมาณเห็นที่ขายชอร์ต (หุ้น)	มูลค่าการขายชอร์ต (บาท)	%เทียบมูลค่าซื้อขายตลาดรวม
JMT	78,600	801,730	0.50%
JTS	700	28,875	0.47%
KBANK	61,100	11,903,300	0.56%
KCE	581,200	19,010,700	4.78%
KKP	37,800	3,109,050	1.53%
KTB	998,100	32,687,775	0.62%
KTC	175,300	5,244,950	1.61%
LH	1,859,300	6,732,074	10.80%
M	117,600	2,285,390	2.85%
MAJOR	47,900	331,170	3.01%
MBK	73,700	1,267,640	6.48%
MEGA	38,200	1,368,550	7.80%
MINT	1,973,200	41,537,440	7.30%
MOSHI	200	6,950	0.03%
MTC	328,600	9,980,750	1.80%
NDX01	53,006	1,282,700	29.40%
OR	366,500	4,507,950	2.11%
ORI	8,600	15,480	0.22%
OSP	509,000	7,407,690	6.94%
PLANB	903,300	3,971,886	6.43%
PR9	3,700	60,680	0.43%
PRM	310,900	2,609,060	4.42%
PSL	9,100	66,885	0.16%
PTG	204,800	1,587,200	4.76%
PTT	1,539,900	55,851,875	1.34%
PTTEP	460,000	69,323,750	2.90%
PTTGC	934,900	36,100,425	6.20%
QH	689,900	960,850	10.67%
RATCH	100	2,975	0.00%
SAMART	14,700	85,260	1.29%
SAPPE	2,500	74,375	2.88%
SAWAD	556,900	12,640,920	2.85%
SCB	830,200	109,639,700	5.95%
SCC	208,100	48,593,700	8.10%
SCCC	500	69,750	1.08%
SCGP	118,500	2,939,640	0.71%
SIRI	555,500	788,810	5.46%
SISB	45,000	459,000	3.09%
SPALI	818,700	12,607,980	13.46%
SPCG	24,300	220,640	4.45%
SPRC	52,100	369,720	0.38%
STA	310,800	5,811,410	2.82%
STECON	31,000	428,900	0.13%
STGT	483,500	5,190,130	11.32%
STPI	74,100	361,610	0.35%
SUPER	275,600	27,560	0.29%
TASCO	66,400	909,680	6.08%
TCAP	16,100	917,725	2.58%
TDEX	300	2,910	0.14%
TFG	1,843,100	20,315,050	10.13%
THANI	252,600	441,759	1.16%
THCOM	409,000	5,309,340	0.73%
TIDLOR	943,000	16,380,330	1.65%
TISCO	55,100	6,198,750	2.42%
TKN	13,100	51,120	1.32%
TLI	595,600	5,938,905	3.22%

ข้อมูลในเอกสารฉบับนี้ รวบรวมมาจากแหล่งข้อมูลที่น่าเชื่อถือ อย่างไรก็ดี บริษัทหลักทรัพย์ คิงส์ฟอร์ด จำกัด (มหาชน) ไม่สามารถที่จะยืนยันหรือรับรองความถูกต้องของข้อมูลเหล่านี้ได้ ไม่ว่าประการใด ๆ บทวิเคราะห์ในเอกสารนี้ จัดทำขึ้นโดยอ้างอิงหลักเกณฑ์ทางวิชาการเกี่ยวกับหลักการวิเคราะห์ และมีได้เป็นการชี้แนะ หรือเสนอแนะให้ซื้อหรือขายหลักทรัพย์ใด ๆ การตัดสินใจซื้อหรือขายหลักทรัพย์ใด ๆ ของผู้อ่าน ไม่ว่าจะเกิดจากการอ่านบทความในเอกสารนี้หรือไม่ก็ตาม ล้วนเป็นผลจากการใช้วิจารณญาณของผู้อ่าน โดยไม่มีส่วนเกี่ยวข้องกับหรือพันธะผูกพันใด ๆ กับ บริษัทหลักทรัพย์ คิงส์ฟอร์ด จำกัด (มหาชน) ไม่ควรเฝ้า

Short Sales



KINGSFORD

มูลค่าการขายชอร์ต ณ วันที่ 08 พฤษภาคม 2569

หลักทรัพย์	ปริมาณหุ้นที่ขายชอร์ต (หุ้น)	มูลค่าการขายชอร์ต (บาท)	%เทียบมูลค่าซื้อขายตลาดรวม
TOA	30,000	375,000	5.37%
TOP	9,700	460,050	0.11%
TPIPP	247,600	458,809	1.06%
TQM	12,900	190,800	0.56%
TRUE	4,498,500	65,930,800	1.19%
TTA	45,400	231,710	2.59%
TTB	4,410,600	10,056,168	2.45%
TTW	13,600	125,800	0.39%
TU	239,500	2,808,550	3.58%
TVO	23,100	561,990	5.00%
VGI	42,200	37,558	0.09%
WHA	3,498,500	16,306,768	2.44%

หมายเหตุ – ไม่รวมรายการขายชอร์ตของสมาชิกที่เป็นผู้ร่วมค้ำหน่วยลงทุนหรือผู้ดูแลสภาพคล่องของหน่วยลงทุนของกองทุนรวมอีทีเอฟเพื่อบัญชีบริษัทประเภทเพื่อทำกำไรจากส่วนต่างของราคาหรือเพื่อดูแลสภาพคล่อง แล้วแต่กรณี ข้อมูลการขายชอร์ตที่ยังไม่ได้ซื้อคืน - หลักทรัพย์ที่ไม่ใช่หุ้นสามัญจะใช้จำนวนหลักทรัพย์จดทะเบียนกับ ดลท. แทนจำนวนหุ้นชำระแล้ว



รายงานการเปลี่ยนแปลงการถือหลักทรัพย์ของผู้บริหาร (แบบ 59-2) ประจำวันที่ 08 พฤษภาคม 2569

	ชื่อผู้บริหาร	ประเภทหลักทรัพย์	วันที่ได้มา / จำนวน	จำนวน	ราคา	
DELTA	นาย เขิน-ลิน เงิน	หุ้นสามัญ	07/05/2569	2,000	323.00	ซื้อ
DCC	นาย มนตรีภัก แสงศาสตรา	หุ้นสามัญ	07/05/2569	3,481,600	1.31	ซื้อ
TAKUNI	นาย กัทรกร วงศ์สุวรรณค์	หุ้นสามัญ	07/05/2569	72,300	0.38	ซื้อ
TTI	นาย กัจจร ชื่นชูจิตต์	หุ้นสามัญ	07/05/2569	300	25.75	ซื้อ
TTI	นาย กัจจร ชื่นชูจิตต์	หุ้นสามัญ	07/05/2569	200	26.00	ซื้อ
TTI	นาย กัจจร ชื่นชูจิตต์	หุ้นสามัญ	07/05/2569	300	26.50	ซื้อ
TTI	นาย กัจจร ชื่นชูจิตต์	หุ้นสามัญ	07/05/2569	100	26.75	ซื้อ
TTI	นาย กัจจร ชื่นชูจิตต์	หุ้นสามัญ	07/05/2569	1,100	27.00	ซื้อ
TTI	นาย กัจจร ชื่นชูจิตต์	หุ้นสามัญ	08/05/2569	200	26.50	ซื้อ
TTI	นาย กัจจร ชื่นชูจิตต์	หุ้นสามัญ	08/05/2569	200	26.75	ซื้อ
TTI	นาย กัจจร ชื่นชูจิตต์	หุ้นสามัญ	08/05/2569	200	27.00	ซื้อ
WGE	นาย วิกรม จารุพงศา	หุ้นสามัญ	29/04/2569	9,600	0.68	ซื้อ
WGE	นาย วิกรม จารุพงศา	หุ้นสามัญ	30/04/2569	100,000	0.68	ซื้อ
WGE	นาย วิกรม จารุพงศา	หุ้นสามัญ	05/05/2569	40,400	0.68	ซื้อ
EP	นาย ยุทธ ชินสุภักคกุล	หุ้นสามัญ	07/05/2569	700	1.03	ซื้อ

Stock Calendar



KINGSFORD

ได้มาหรือจำหน่ายหลักทรัพย์ของกิจการ (แบบ 246-2) ประจำปีที่ 08 พฤษภาคม 2569

หลักทรัพย์	ชื่อผู้ได้มา/จำหน่าย	วิธีการ	ประเภท หลักทรัพย์ ¹	% ก่อน ได้มา/ จำหน่าย	% ได้มา/ จำหน่าย	% หลัง ได้มา/ จำหน่าย	วันที่ได้มา/ จำหน่าย	% ก่อน ได้มา/ จำหน่าย	% ได้มา/ จำหน่าย	% หลัง ได้มา/ จำหน่าย
								จำหน่าย (กลุ่ม) ²	จำหน่าย (กลุ่ม) ²	จำหน่าย (กลุ่ม) ²
JUBILE	นาย พิรนาถ โชควัฒนา	ได้มา	หุ้น	5.0011	5.0011	10.0023	08/05/2569	5.0011	5.0011	10.0023

Stock Calendar



KINGSFORD

May 2026

Monday	Tuesday	Wednesday	Thursday	Friday
4	5	6	7	8
	XD WINNER (0.09 (חרע)) VRANDA (0.185 (חרע)) VENTURE19 UBA (0.09725 (חרע)) TPBI (0.23 (חרע)) TKC (0.20 (חרע)) SSP (0.205 (חרע)) SSF (0.3704 (חרע)) SPBOND80 SNPS (0.19 (חרע)) SNNP (0.345 (חרע)) SITHAI (0.04 (חרע)) SINO (0.028846 (חרע)) SICT (0.025 (חרע)) SEAFCO (0.12 (חרע)) SANOFI80 PRAPAT (0.04 (חרע)) PHG (0.70 (חרע)) ORN (0.02 (חרע)) ONEE (0.13 (חרע)) NYT (0.50 (חרע)) NPK (0.25 (חרע)) NEW (1.60 (חרע)) NEO (1.35 (חרע)) MOTHER (0.034 (חרע)) MINT (0.40 (חרע)) MANRIN (0.25 (חרע)) KWM (0.0307 (חרע)) KCG (0.51 (חרע)) JEP119 IVL (0.175 (חרע)) IND (0.073 (חרע)) ICBC19 ICBC06 FTE (0.09 (חרע)) FPI (0.04 (חרע)) FLOYD (0.10 (חרע)) EKH (0.30 (חרע)) EASTW (0.01 (חרע)) CPF (0.25 (חרע)) COSTCO19 COCOCO (0.12 (חרע)) BEC (0.06 (חרע)) BE8 (0.04 (חרע)) BAY (0.90 (חרע)) BAM (0.50 (חרע)) AMATA (0.75 (חרע))	XD VIBHA (0.06 (חרע)) TOA (0.39 (חרע)) TGE (0.00319 (חרע)) TATG (0.07 (חרע)) TAN (0.27 (חרע)) STARM (0.058 (חרע)) SPI (2 : 1 (חזן)) SPI (0.20 (חרע)) SPALI (0.70 (חרע)) SEMB19 SELIC (23 : 1 (חזן)) SELIC (0.03522 (חרע)) ROCK (1.00 (חרע)) PRM (0.25 (חרע)) PRI (0.1875 (חרע)) PRAKIT (0.90 (חרע)) PMC (20 : 1 (חזן)) PMC (0.018314 (חרע)) PL (0.062 (חרע)) PIS (0.20 (חרע)) NETBAY (0.80 (חרע)) NCP (0.057 (חרע)) MFEC (0.50 (חרע)) MATI (0.10 (חרע)) L&E (0.04 (חרע)) IP (0.073 (חרע)) ILINK (0.31 (חרע)) DITTO (0.25 (חרע)) CREDIT (0.98 (חרע)) COLOR (0.03 (חרע)) CHG (0.05 (חרע)) CENTEL (0.67 (חרע)) BRR (0.165 (חרע)) BKGI (0.05 (חרע)) BAREIT (0.205 (חרע)) BAFS (0.22 (חרע)) ARROW (0.30 (חרע)) AP (0.52 (חרע)) ALUCON (16.00 (חרע))	XD WP (0.30 (חרע)) WACOAL (0.55 (חרע)) TPCS (0.70 (חרע)) TOPP (4.42 (חרע)) TLI (0.60 (חרע)) TEAMG (0.16 (חרע)) TC (0.30 (חרע)) TBN (0.21 (חרע)) SWC (0.20 (חרע)) SSSC (0.165 (חרע)) SPC (1.60 (חרע)) SORKON (0.25 (חרע)) SO (0.18 (חרע)) SKY (0.30 (חרע)) SK (0.03 (חרע)) SHANG (0.50 (חרע)) SGX19 SCAP (0.07 (חרע)) SC (0.10 (חרע)) SAWAD (0.35 (חרע)) SAFE (0.41 (חרע)) S&J (1.45 (חרע)) RBF (0.21 (חרע)) PIN (0.216 (חרע)) PCSGH (0.12 (חרע)) PCC (0.14 (חרע)) PAF (0.01 (חרע)) OSP (0.40 (חרע)) OCC (0.05 (חרע)) NTF (0.1145 (חרע)) NNCL (0.06 (חרע)) NKT (0.18 (חרע)) MGT (0.065 (חרע)) MFC (1.25 (חרע)) MENA (0.015 (חרע)) KUMWEL (0.06 (חרע)) KTMS (0.013 (חרע)) ICC (0.70 (חרע)) HARN (0.12 (חרע)) FM (0.20 (חרע)) ESTAR (0.02 (חרע)) CKP (0.088 (חרע)) CHARAN (0.90 (חרע)) CH (0.03 (חרע)) CCP (0.01 (חרע)) BPS (0.0125 (חרע)) AYUD (1.67 (חרע)) AWC (0.08 (חרע)) AU (0.25 (חרע)) ASEFA (0.35 (חרע)) APP (0.23 (חרע)) Shares SIRI 7,079,959 Shares	XD WMT06 TRUE (0.12 (חרע)) TRT (0.14 (חרע)) TPAC (0.438 (חרע)) TMAN (0.32 (חרע)) SMD100 (0.06242 (חרע)) SANKO (0.04 (חרע)) PJW (0.11 (חרע)) PFIZER19 IBM06 HUMAN (0.20 (חרע)) GTB (0.06 (חרע)) FE (8.50 (חרע)) ETC (0.048 (חרע)) CSR (2.03 (חרע)) CAMBRI80 ALLA (0.10 (חרע)) AKR (0.065 (חרע)) NEWLISTED PSTC 246,186,000 Units

Stock Calendar



KINGSFORD

11	12	13	14	15
XD WHA (0.1438 (חרע UMI (0.04 (חרע TRU (0.25 (חרע TRP (0.25 (חרע TFMAMA (2.02 (חרע PPM (0.05 (חרע PB (0.79 (חרע ORI (0.049 (חרע MRDIYT (0.06 (חרע M (0.50 (חרע KAMART (0.11 (חרע ILM (0.75 (חרע HPG19 DBS19 AKP (0.046 (חרע AAPL80 AAPL19 AAPL01 Shares GLOBAL 200,064,695 Shares	XD VISA80 VISA06 SMO (0.20 (חרע SENX (0.0047 (חרע PG (0.50 (חרע LPGOLD13 CM (0.031 (חרע Shares TRU 210,044 Shares	XD WINDOW (0.03 (חרע SENA (0.138295 (חרע K (0.03 (חרע BGC (0.04 (חרע	XD CHAO (0.17 (חרע	XD POPF (0.2316 (חרע DIF (0.2222 (חרע BWG (0.0075 (חרע

XD - Excluding Dividend	XD(ST) - Excluding Stock Dividend	XM - Exclude meetings	XN - Ex-Capital Return	XI - Excluding Interest
XP - Excluding Principal	XR - Excluding Right	XW - Excluding Warrant	XS - Excluding Short-term Warrant	XA - Excluding All
XE - Excluding Exercise	*ND - No Dividend Payment	PD - Payment Date	XT - Excluding TSR ; @ - price per share / price per unit /	
XD - Excluding Dividend	XD(ST) - Excluding Stock Dividend	XM - Exclude meetings	XN - Ex-Capital Return	XI - Excluding Interest
XP - Excluding Principal	XR - Excluding Right	XW - Excluding Warrant	XS - Excluding Short-term Warrant	XA - Excluding All
XE - Excluding Exercise	*ND - No Dividend Payment	PD - Payment Date	XT - Excluding TSR ; @ - price per share / price per unit /	

Most Active Values (Btmn)



NVDR Update

วันจันทร์ที่ 11 พฤษภาคม 2569

Most Active Values (Btmn)

Top 20 Net Buying Value (B m)						Top 20 Net Selling Value (B m)						Month to Date		Year to Date					
พ.ค.-เม.ย.-69						พ.ค.-เม.ย.-69						พฤษภาคม 2569		05 ม.ค.-08 พ.ค.2569					
	8	7	6	5	30		8	7	6	5	30	Net Buy	Net Sell	Net Buy	Net Sell				
1 KTB	1,437.0	347.3	3,305.8	771.4	78.5	DELTA	-642.3	-891.0	1,264.3	-787.2	440.8	KTB	5,861.60	DELTA	-1,056.16	PTTEP	25,884.8	SCB	-11,252.8
2 KBANK	409.6	-179.7	957.5	866.8	376.2	AOT	-219.0	-263.2	-77.8	16.5	-103.7	KBANK	2,054.09	ADVANC	-744.75	PTT	16,621.0	ADVANC	-3,690.0
3 BBL	266.7	48.8	362.0	126.6	-205.3	PTTEP	-194.7	588.8	-268.0	659.9	727.5	PTT	1,508.95	CPALL	-642.68	KBANK	7,100.0	TISCO	-2,977.6
4 PTT	250.3	347.3	-494.4	1,405.7	247.0	ADVANC	-192.8	-677.2	-634.4	759.6	-157.7	GULF	863.26	BDMS	-547.95	BBL	5,483.1	AOT	-2,531.5
5 THCOM	84.9	-11.0	6.4	-0.5	-4.1	CPALL	-166.3	-26.1	-211.3	-239.0	-206.0	BBL	804.10	AOT	-543.47	KTB	4,845.8	MINT	-1,627.1
6 STA	64.9	-54.2	76.4	5.9	-25.5	CPF	-115.1	63.6	103.9	5.0	-85.3	PTTEP	785.92	SCB	-519.60	TOP	4,216.0	TRUE	-1,488.9
7 PTTGC	61.8	307.0	99.4	-69.6	-18.8	SCC	-101.7	-195.5	35.3	-150.1	486.7	STECON	429.76	SCC	-412.09	BCP	3,632.1	TIDLOR	-1,126.6
8 AMATA	54.6	-62.6	82.7	-61.4	-98.5	IVL	-74.1	-96.5	-0.7	3.3	-24.6	PTTGC	398.46	TTB	-219.71	SCC	3,381.2	OR	-1,080.7
9 KCE	47.0	0.7	-16.7	92.2	14.8	MINT	-73.5	66.7	-90.5	-33.3	-62.8	KKP	334.23	HANA	-215.92	KKP	2,963.1	COM7	-1,009.5
10 SCB	36.1	-268.6	-112.1	-175.0	-336.6	TOP	-64.1	-101.5	-136.2	109.6	-24.6	TRUE	264.48	TOP	-192.18	CPALL	2,900.0	CPF	-636.6
11 GUNKUL	34.0	38.9	46.5	82.2	18.7	BH	-47.6	-20.2	-77.6	81.0	217.6	CBG	215.69	HWA	-169.57	PTTGC	2,786.1	KTC	-622.4
12 HANA	22.4	-109.3	-338.1	209.1	0.3	CPN	-42.4	138.1	-74.5	30.3	-12.6	GUNKUL	201.51	IVL	-168.00	TFG	2,347.4	SAWAD	-605.9
13 GLOBAL	14.0	2.2	5.8	-4.4	-10.4	CCET	-30.8	24.1	-13.6	3.0	-31.2	KCE	123.29	OSP	-149.03	CPN	1,927.2	BDMS	-591.7
14 SRICHA	13.7	11.2	-12.0	31.5	-5.6	IRPC	-30.4	73.0	-16.3	75.5	140.4	IRPC	101.85	SAWAD	-131.40	DELTA	1,704.6	TLI	-471.7
15 CENTEL	10.3	-12.3	5.8	19.8	-22.4	FORTH	-24.3	6.8	16.9	15.3	-16.5	STA	93.05	MINT	-130.62	IRPC	1,631.5	BTS	-379.0
16 TSTH	9.6	0.1	2.2	0.1	-0.1	BANPU	-23.0	4.7	35.3	70.2	141.5	EGCO	92.56	TU	-129.35	TTB	1,540.4	CPAXT	-359.5
17 SYNEX	7.2	0.6	8.7	0.5	-3.9	KTC	-19.0	-32.3	-31.5	-0.5	-11.8	BGRIM	90.78	TLI	-96.34	BTG	1,066.3	MTC	-356.9
18 TISCO	7.2	8.0	37.2	-24.1	-193.1	HMPRO	-18.8	15.0	-11.0	-29.5	-20.1	BANPU	87.18	KTC	-83.32	SCGP	1,056.3	AEONTS	-342.4
19 THANI	5.0	5.0	-0.9	0.4	1.4	BJC	-16.9	4.0	7.8	-6.5	-6.6	MTC	80.42	OR	-81.61	IVL	929.2	ITC	-302.4
20 TTW	4.1	4.2	-0.9	-2.4	-0.3	LH	-15.9	10.8	4.6	-0.2	-32.2	THCOM	79.89	GPSC	-65.25	SPRC	887.8	TCAP	-282.9

	Total Volume Shares					
	Buy	Sell	Total	Net	Turn.	%
1 88TH	-	1,700	1,700	-1,700	0.24	
2 AAI	148,700	385,500	534,200	-236,800	17.71	
3 AAV	701,400	7,918,200	8,619,600	-7,216,800	19.37	
4 ACC	66,900	68,900	135,800	-2,000	1.20	
5 ACE	-	17,700	17,700	-17,700	1.34	
6 ADD	2,600	-	2,600	2,600	2.00	
7 ADVANC	4,302,296	4,858,362	9,160,658	-556,066	36.32	
8 ADVICE	197,400	132,500	329,900	64,900	24.40	
9 AE	-	400	400	-400	0.02	
10 AEONTS	99,500	158,300	257,800	-58,800	24.29	
11 AGE	89,500	69,300	158,800	20,200	17.34	
12 AH	9,000	2,200	11,200	6,800	4.05	
13 AHC	20,300	207	20,507	20,093	3.64	
14 AIE	39,400	86,600	126,000	-47,200	5.70	
15 AIT	46,000	2,100	48,100	43,900	5.84	
16 AJ	334,700	464,500	799,200	-129,800	17.53	
17 AJA	200	1,764,300	1,764,500	-1,764,100	12.65	
18 AKP	32,700	195,000	227,700	-162,300	3.95	
19 AKR	89,600	155,000	244,600	-65,400	1.09	
20 ALPHAX	400	-	400	400	0.01	

Source : SET.OR.TH

	NVDR Shrs.		% of	NVDR Shrs.		% of	Paid up Capital (Last)
	11-May-26	paidup		11-May-26	paidup		
1 2S	5,686,543	1.03	3,092,210	0.69	549,995,954		
2 88TH	144,114	0.07	#N/A	#N/A	212,500,000		
3 A	3,342	0.00	62,400	0.01	980,000,000		
4 A5	1,145,917	0.09	800,664	0.07	1,209,384,734		
5 A5-W4	7,590,876	2.10	#N/A	#N/A	360,996,274		
6 A5-W5	187,188	0.08	#N/A	#N/A	235,591,404		
7 AAI	93,808,427	4.41	#N/A	#N/A	2,125,000,000		
8 AAV	1,054,571,563	8.21	353,926,265	7.30	12,849,999,997		
9 ABM	2,841,117	0.41	3,268,124	1.09	692,120,445		
10 ACAP	2,318,745	0.57	1,223,467	0.39	406,411,160		
11 ACC	13,972,306	0.74	4,306,304	0.32	1,880,333,993		
12 ACC-W2	689,938	0.15	#N/A	#N/A	447,680,170		
13 ACE	50,268,114	0.50	38,450,400	0.38	10,075,634,360		
14 ACG	818,551	0.14	211,225	0.04	600,000,000		
15 ADB	49,151,408	6.77	31,173,421	5.20	725,999,923		
16 ADD	1,686,496	1.00	#N/A	#N/A	168,000,000		
17 ADVANC	210,647,025	7.08	241,595,912	8.13	2,974,209,736		
18 ADVICE	17,499,469	2.82	#N/A	#N/A	620,000,000		
19 AE	65,976,578	1.28	#N/A	#N/A	5,143,071,814		
20 AEONTS	10,438,103	4.18	11,410,746	4.56	250,000,000		

ข้อมูลในเอกสารฉบับนี้รวบรวมมาจากแหล่งข้อมูลที่น่าเชื่อถือ อย่างไรก็ตาม บริษัทหลักทรัพย์ คิงส์ฟอร์ด จำกัด (บริษัทฯ) ไม่สามารถที่จะยืนยันหรือรับรองความถูกต้องของข้อมูลเหล่านี้ได้ ไม่ว่าประการใด ๆ บทวิเคราะห์ในเอกสารนี้จัดทำขึ้นโดยอิงจากข้อมูลเพียงทางวิชาการเกี่ยวกับหลักทรัพย์ที่วิเคราะห์และไม่ได้เป็นการชี้นำหรือเสนอแนะให้ซื้อหรือขายหลักทรัพย์ใด ๆ การตัดสินใจซื้อหรือขายหลักทรัพย์ใด ๆ ของผู้ลงทุน ไม่ว่าจะเกิดจากการอ่านบทความในเอกสารนี้หรือไม่ก็ตาม ล้วนเป็นผลจากการใช้วิจารณญาณของผู้ลงทุน โดยไม่มีส่วนเกี่ยวข้องกับและผูกพันใด ๆ กับ บริษัทหลักทรัพย์ คิงส์ฟอร์ด จำกัด (บริษัทฯ) ไม่ว่ากรณีใด

ตารางคาดการณ์ วันประกาศงบ 1Q26



KINGSFORD

MAY2026				
Monday	Tuesday	Wednesday	Thursday	Friday
	4	5	6	7
	PTTGC		3BBIF ADVANC GPSC OR THOCM TRUE WHART	BGGP CPAXT MAJOR MRDITY STA STGT TOP
	11	12	13	14
CKP DMT DOHOME	BTG COM7 GLOBAL IRPC NEO PR9 PTG SABINA TASCO WHAIR	BDMS CPALL KAMART KISS KLINIQ MOSHI TKN	ADVICE CHG CPF EKH FTREIT GFPT PTT TEGH TMAN	BCH RJH SIS

คำแนะนำการลงทุน และความหมายของคำแนะนำการลงทุน

Stock Rating หมายถึงการให้คำแนะนำการลงทุนของบริษัท แบ่งเป็น 3 ระดับ

Buy หมายถึง ราคาพื้นฐานสูงกว่าราคาตลาด 15% หรือมากกว่า

Hold หมายถึงราคาพื้นฐานสูงกว่าราคาตลาดไม่เกิน 15% หรือต่ำกว่าราคาตลาดไม่เกิน 15 %

Sell หมายถึง ราคาพื้นฐานต่ำกว่าราคาตลาด 15% หรือมากกว่า

เอกสารฉบับนี้จัดทำขึ้นโดยบริษัทหลักทรัพย์คิงส์ฟอร์ด จำกัด (มหาชน) ข้อมูลที่ปรากฏในเอกสารฉบับนี้จัดทำโดยอาศัยข้อมูลที่จัดหาจากแหล่งที่เชื่อถือหรือควรเชื่อว่ามี ความน่าเชื่อถือ และ/หรือถูกต้อง อย่างไรก็ตามบริษัทไม่ยืนยัน และไม่รับรองถึงความครบถ้วนสมบูรณ์หรือถูกต้องของข้อมูลดังกล่าว และไม่ได้ประกันราคาหรือผลตอบแทน ของหลักทรัพย์ที่ปรากฏข้างต้น แม้ว่าข้อมูลดังกล่าวจะปรากฏข้อความที่อาจเป็นหรืออาจตีความว่าเป็นเช่นนั้นได้ บริษัทจึงไม่รับผิดชอบต่อการนำเอาข้อมูล ข้อความ ความเห็น และหรือบทสรุปที่ปรากฏในเอกสารฉบับนี้ไปใช้ไม่ว่ากรณีใดๆ ข้อมูลและความเห็นที่ปรากฏอยู่ในเอกสารฉบับนี้มิได้ประสงค์จะชี้ชวน เสนอแนะ หรือจูงใจให้ลงทุน ใน หรือ ซื้อหรือขายหลักทรัพย์ที่ปรากฏในเอกสารฉบับนี้และข้อมูลมีการแก้ไขเพิ่มเติมเปลี่ยนแปลงโดยมิต้องแจ้งให้ทราบล่วงหน้า ผู้ลงทุนควรใช้ดุลยพินิจอย่างรอบคอบใน การลงทุนในหรือซื้อหรือขายหลักทรัพย์ บริษัทสงวนลิขสิทธิ์ในข้อมูลที่ปรากฏในเอกสารนี้ ห้ามมิให้ผู้ใดใช้ประโยชน์ ทำซ้ำ ดัดแปลง นำออกแสดง ทำให้ปรากฏหรือเผยแพร่ ต่อสาธารณชน ไม่ว่าด้วยประการใดๆ ซึ่งข้อมูลในเอกสารนี้ไม่ว่าทั้งหมดหรือบางส่วน เว้นแต่ได้รับอนุญาตเป็นหนังสือจากบริษัทเป็นการล่วงหน้า การกล่าว คัด หรืออ้างอิง ข้อมูลบางส่วนตามสมควรในเอกสารนี้ ไม่ว่าจะในบทความ บทวิเคราะห์ บทวิจัย หรือในเอกสาร หรือการสื่อสารอื่นใดจะต้องกระทำโดยถูกต้อง และไม่เป็นการก่อให้เกิดการ เข้าใจผิดหรือความเสียหายแก่บริษัท ต้องรับรู้ถึงความเป็นเจ้าของลิขสิทธิ์ในข้อมูลบริษัท และต้องอ้างอิงถึงเอกสารฉบับนี้ และวันที่ในเอกสารฉบับนี้ของบริษัทโดยชัดเจน การลงทุนในหรือซื้อหรือขายหลักทรัพย์ย่อมมีความเสี่ยง ท่านควรทำความเข้าใจอย่างถี่ถ้วนต่อลักษณะของหลักทรัพย์แต่ละประเภทและควรศึกษาข้อมูลของบริษัทที่ออก หลักทรัพย์และข้อมูลอื่นใดที่เกี่ยวข้องก่อนการตัดสินใจลงทุนในหรือซื้อหรือขายหลักทรัพย์

ข้อมูลในเอกสารฉบับนี้ รวบรวมมาจากแหล่งข้อมูลที่เชื่อถือได้อย่างไรก็ดี บริษัทหลักทรัพย์ คิงส์ฟอร์ด จำกัด(มหาชน)ไม่สามารถที่จะยืนยันหรือรับรองความถูกต้องของข้อมูลเหล่านี้ได้ ไม่ว่าประการใดๆ บทวิเคราะห์ในเอกสารนี้ จัดทำขึ้นโดยอ้างอิง หลักเกณฑ์ทางวิชาการเกี่ยวกับหลักการวิเคราะห์ และมีได้เป็นการชี้แนะ หรือเสนอแนะให้ซื้อหรือขายหลักทรัพย์ใดๆ การตัดสินใจหรือซื้อขายหลักทรัพย์ใดๆ ของผู้อ่าน ไม่ว่าจะเกิดจากการอ่านบทความในเอกสารนี้หรือไม่ก็ตาม ล้วนเป็นผลจากการใช้ วิจารณญาณของผู้อ่าน โดยไม่มีส่วนเกี่ยวข้องกับหรือพันธะผูกพันใดๆ กับ บริษัทหลักทรัพย์ คิงส์ฟอร์ด จำกัด(มหาชน) ไม่ว่ากรณีใด

Disclaimer



KINGSFORD

Thai Institute of Directors Association (IOD) – Corporate Governance Report Rating 2025 (CG Score) ข้อมูล 23 ธันวาคม 2568



AAI	AURA	BSRC	CREDIT	GFC	IT	LST	OCC	PRM	SAT	SITHAI	SUTHA	TKT	TVO
AAV	AWC	BTG	DCC	GFPT	ITC	M	ONEE	PRTR	SAV	SJWD	SVOA	TLI	TWPC
ACE	B	BTS	DDD	GGC	ITEL	MAJOR	OR	PSH	SAWAD	SKR	SYMC	TM	UAC
ADB	BAFS	BWG	DELTA	GLAND	ITTHI	MALEE	ORI	PSL	SC	SKY	SYNEX	TMD	UBE
ADVANC	BAM	CBG	DEMCO	GLOBAL	IVL	MBK	ORN	PSP	SCAP	SMPC	SYNTEC	TMILL	UBIS
AEONTS	BANPU	CENTEL	DITTO	GPSC	J	MC	OSP	PTC	SCB	SNC	TACC	TMT	UP
AF	BAY	CFRESH	DMT	GRAMMY	JAS	MEGA	PAP	PTG	SCC	SNNP	TAN	TNDT	UPF
AGE	BBGI	CGH	DOHOME	GULF	JMART	MFC	PB	PTT	SCCC	SNP	TASCO	TNITY	UPOIC
AIRA	BBL	CHASE	DRT	GUNKUL	JMT	MFEC	PCC	PTTEP	SCG	SO	TBN	TNL	UV
AJ	BCH	CHEWA	DUSIT	HANA	JTS	MGC	PCSGH	PTTGC	SCGD	SONIC	TCAP	TOA	VGI
AKP	BCPG	CHG	EASTW	HARN	KBANK	MINT	PDJ	Q-CON	SCGP	SPALI	TCMC	TOG	VIBHA
AKR	BDMS	CHOW	EGCO	HENG	KCAR	MODERN	PG	QH	SCM	SPC	TEAMG	TOP	VIH
ALLA	BEC	CIMBT	EPG	HMPRO	KCC	MONO	PHOL	QTC	SDC	SPCG	TEGH	TPAC	VNG
ALT	BEM	CIVIL	ERW	HPT	KCE	MOONG	PIMO	RABBIT	SE	SPI	TEKA	TPBI	WACOAL
AMA	BEYOND	CK	ETC	HTC	KCG	MOSHI	PJW	RATCH	SEAFCO	SPRC	TFG	TQM	WGE
AMARIN	BGC	CKP	ETE	ICC	KEX	MSC	PL	RBF	SEAOIL	SR	TFMAMA	TRUBB	WHA
AMATA	BGRIM	CMC	FLOYD	ICHI	KJL	MST	PLANB	ROCTEC	SELIC	SSF	TGE	TRUE	WHAUP
AMATAV	BH	CNT	FN	III	KKP	MTC	PLAT	RS	SENA	SSP	TGH	TSC	WICE
AOT	BIZ	COLOR	FORTH	ILINK	KSL	MTI	PLUS	RT	SENX	SSSC	THANA	TSTE	WINMED
AP	BJC	COM7	FPI	ILM	KTB	NEP	PM	S	SFLEX	STA	THANI	TSTH	WINNER
ARIP	BKIH	CPALL	FPT	IND	KTC	NER	PMC	S&J	SGC	STARM	THCOM	TTA	WP
ASIAN	BLA	CPAXT	FSMART	INET	KUMWEL	NKI	PORT	SA	SGF	STECON	THIP	TTB	WPH
ASIMAR	BLC	CPF	FSX	INSET	LH	NOBLE	PPP	SAAM	SGP	STGT	THRE	TTCL	ZEN
ASK	BOL	CPL	FTI	INSURE	LHFG	NRF*	PPS	SABINA	SHR	STI	THREL	TTW	
ASP	BPP	CPN	GABLE	IP	LIT	NV	PQS	SAK	SICT	SUC	TIPH	TU	
ASW	BRI	CPW	GC	IRC	LOXLEY	NVD	PR9	SAMART	SIRI	SUN	TISCO	TVDH	
AUCT	BRR	CRC	GCAP	IRPC	LRH	NYT	PRG	SAMTEL	SIS	SUSCO	TKS	TVH	



2S	ANAN	BPS	CM	EAST	IFS	LALIN	METCO	NTSC	PRIN	SAMCO	SPA	TITLE	TPIPP	VRANDA
A5	APCO	BR	CMAN	EKH	JDF	LANNA	MICRO	NTV	PRINC	SANKO	SPVI	TK	TPS	WARRIX
ABM	APCS	BSBM	CMO	ESTAR	JPARK	LEO	MVP*	OKJ	PROUD	SAPPE	SRS	TKN	TQR	WAVE
ACG	ATP30	BTC	COCOCO	EURO	JSP	LHK	NC	PATO	PSG	SCI	SUPER	TMC	TRP	WIN
ADD	BA	BTW	COMAN	EVER	JUBILE	LPN	NCH	PDG	PSTC	SCN	SVI	TMI	TRT	XO
AE	BBIK	BVG	CPI	FE	K	MAGURO	NCL	PEACE	PT	SECURE	SWC	TNP	TURTLE	XPG
AH	BC	BYD	CRD	FVC	KGI	MATCH	NDR	PEER	QLT	SFT	TAE	TNR	TVT	XYZ
AIT	BCP	CFARM	CSC	GEL	KTIS	MBAX	NEO	PREB	RCL	SINO	TFM	TPA	UBA	ZIGA
ALUCON	BE8	CH	DEXON	HUMAN	KTMS	M-CHAI	NL	PRI	READY	SKE	TIDLOR	TPCS	UREKA	
AMC	BIG	CIG	DTCENT	ICN	KUN	MCOT	NSL	PRIME	RPH	SMT	TIPCO	TPIPL	VCOM	



AHC	ASN	CHARAN*	DIMET*	FTE	JCK	MCA	NATION	PICO*	PTECH	SE-ED	SPREME	TATG	TSE	YUASA
AIE*	AYUD	CHAYO	DOD	GBX	KBS	MEB	NCAP	PIN	PYLON	SIAM	SST	TFI	TSR*	ZAA
AMANAH	BIOTEC	CHIC	DPAINT	GPI	KISS	MEDEZE	NOVA	PIS	RAM	SINGER	STANLY	THG*	UKEM	
AMR	BIS	CHOTI	DV8	GTB	KK	MENA	NPK	PLANET	RJH	SISB	STC	TMAN	UOBKH	
ANI	BJCHI	CI	EA*	GYT	KWC	MILL*	OGC	POLY	RML	SK	STPI	TOPP	VARO	
APURE	BLAND	CITY	EASON	IMH	KWM	MITSIB	PACO	PRAKIT	ROCK	SKN	STX	TPLAS	VL	
ARIN	CAZ	CSP	ECF*	IRCP	L&E	MK	PANEL	PRAPAT	RPC	SMD100	SVR	TPOLY	WFX	
ARROW	CEN	CSS	EFORL	ITNS	LDC	MPJ	PCE	PROEN	SAFE	SNPS	SVT	TRC*	WIIK	
ASIA	CHAO	CWT	FNS	IVF	LEE	NAM	PHG	PROS	SALEE	SORKON	TAKUNI	TRU	WORK	

ข้อมูลในเอกสารฉบับนี้ รวบรวมมาจากแหล่งข้อมูลที่น่าเชื่อถือ อย่างไรก็ตาม บริษัทหลักทรัพย์ คิงส์ฟอร์ด จำกัด(มหาชน)ไม่สามารถที่จะยืนยันหรือรับรองความถูกต้องของข้อมูลเหล่านี้ได้ ไม่ว่าประการใดๆ บทวิเคราะห์ในเอกสารนี้ จัดทำขึ้นโดยอ้างอิงหลักเกณฑ์ทางวิชาการเกี่ยวกับหลักการวิเคราะห์ และมีได้เป็นการชี้แนะ หรือเสนอแนะให้ซื้อหรือขายหลักทรัพย์ใดๆ การตัดสินใจซื้อหรือขายหลักทรัพย์ใดๆ ของผู้อ่าน ไม่ว่าจะเกิดจากการอ่านบทความในเอกสารนี้หรือไม่ก็ตาม ล้วนเป็นผลจากการใช้วิจารณญาณของผู้อ่าน โดยไม่มีส่วนเกี่ยวข้องกับหรือผู้จัดทำกับ บริษัทหลักทรัพย์ คิงส์ฟอร์ด จำกัด(มหาชน) ไม่มีการเปิดเผย

Disclaimer



KINGSFORD

Thai Institute of Directors Association (IOD) – Corporate Governance Report Rating 2025 (CG Score) ข้อมูล 23 ธันวาคม 2568

ช่วงคะแนน	สัญลักษณ์	ความหมาย	Description
มากกว่า 90		ดีเลิศ	Excellent
80 - 89		ดีมาก	Very Good
70 - 79		ดี	Good
60 - 69		ดีพอใช้	Satisfactory
50 - 59		ผ่าน	Pass
ต่ำกว่า 50	No logo give	N/A	N/A

การเปิดเผยผลการสำรวจของสมาคมส่งเสริมสถาบันกรรมการบริษัทไทย (IOD) ในเรื่องการทำกับดูแลกิจการ (Corporate Governance) นี้เป็นการดำเนินการตามนโยบายของสำนักงานคณะกรรมการกำกับหลักทรัพย์และตลาดหลักทรัพย์ โดยการสำรวจของ IOD เป็นการสำรวจและประเมินจากข้อมูลของบริษัทจดทะเบียนในตลาดหลักทรัพย์แห่งประเทศไทยและตลาดหลักทรัพย์เอ็มเอไอ ที่มีการเปิดเผยต่อสาธารณะและเป็นข้อมูลที่ผู้ลงทุนทั่วไปสามารถเข้าถึงได้ ดังนั้นผลสำรวจดังกล่าวจึงเป็นการนำเสนอในมุมมองของบุคคลภายนอกโดยไม่ได้เป็นการประเมินการปฏิบัติและมีได้มีการใช้ข้อมูลภายในในการประเมิน อนึ่ง ผลการสำรวจดังกล่าว เป็นผลการสำรวจ ณ วันที่ปรากฏในรายงานการกำกับดูแลกิจการบริษัทจดทะเบียนไทยเท่านั้น ดังนั้นผลการสำรวจจึงอาจเปลี่ยนแปลงได้ภายหลังวันดังกล่าว ทั้งนี้บริษัทหลักทรัพย์ คิงส์ฟอร์ด จำกัด (มหาชน) มิได้ยืนยันหรือรับรองถึงความถูกต้องของผลการสำรวจดังกล่าวแต่อย่างใด

ข้อมูลในเอกสารฉบับนี้ รวบรวมมาจากแหล่งข้อมูลที่นำเชื่อถือ อย่างไรก็ตาม บริษัทหลักทรัพย์ คิงส์ฟอร์ด จำกัด(มหาชน)ไม่สามารถที่จะยืนยันหรือรับรองความถูกต้องของข้อมูลเหล่านี้ได้ ไม่ว่าประการใดๆ บทวิเคราะห์ในเอกสารนี้ จัดทำขึ้นโดยอ้างอิงหลักเกณฑ์ทางวิชาการเกี่ยวกับหลักการวิเคราะห์ และมีได้เป็นการชี้แนะ หรือเสนอแนะให้ซื้อหรือขายหลักทรัพย์ใดๆ การตัดสินใจซื้อหรือขายหลักทรัพย์ใดๆ ของผู้อ่าน ไม่ว่าจะเกิดจากการอ่านบทความในเอกสารนี้หรือไม่ก็ตาม ล้วนเป็นผลจากการใช้วิจารณญาณของผู้อ่าน โดยไม่มีส่วนเกี่ยวข้องกับหรือผูกพันใดๆ กับ บริษัทหลักทรัพย์ คิงส์ฟอร์ด จำกัด(มหาชน) ไม่ว่ากรณีใด

Disclaimer



KINGSFORD

Anti-Corruption Progress Indicator 2025 (<https://www.thai-cac.com/who-we-are/our-members> . 7 มกราคม 2569)

บริษัทจดทะเบียนที่ได้ประกาศเจตนารมณ์เข้าร่วม CAC

ADVICE	AUCT	BOL	DITTO	HANN	J	MAGURO	NOVA	PCE	SANKO	SONIC	TFM	TPS	WELL
AIT	AURA	BYD	EA	HL	JDF	M-CHAI	NSL	PRI	SCL	SPREME	TIDLOR	UP	WP
ANI	B52	CENDEL	ESTAR	HUMAN	KCC	MITSIB	NTSC	PTC	SISB	TACC	TMI	UREKA	
ASAP	BIZ	CENDEL	FLOYD	I2	KCG	NKT	ORN	RCL	SKY	TATG	TPBI	VL	
ASEFA	BKIH	DCON	GFC	IT	LDC	NL	PCC	ROCTEC	SMO	TEAMG	TPP	WARRIX	

บริษัทจดทะเบียนที่ได้ได้รับการรับรอง CAC

2S	B	CEN	DEXON	GPI	K	MCOT	OSP	PROEN	SAK	SITHAI	SYMC	TMT	UEC
AAI	BAFS	CENDEL	DMT	GPSC	KASET	MEDEZE	PAP	PROUD	SAPPE	SJWD	SYNTEC	TNITY	UKEM
ACE	BAM	CFRESH	DOHOME	GULF	KBANK	MEGA	PATO	PRTR	SAT	SKE	TAE	TNL	UOBKH
ADB	BANPU	CGH	DRT	GUNKUL	KCAR	MENA	PB	PSH	SAWAD	SKR	TAKUNI	TNP	UPF
ADVANC	BAY	CHASE	DUSIT	HANA	KCCAMC	META	PCSGH	PSL	SC	SM	TASCO	TNR	UV
AE	BAY	CHEWA	EAST	HARN	KCE	MFC	PDG	PSTC	SCAP	SMIT	TBN	TOG	VCOM
AF	BBGI	CHOTI	EASTW	HENG	KGEN	MFEC	PDJ	PT	SCB	SMPC	TCAP	TOP	VGI
AH	BBL	CHOW	EGCO	HMPRO	KGI	MGC	PG	PTECH	SCC	SNC	TEGH	TOPP	VIBHA
AI	BCH	CI	EMC	HTC	KJL	MINT	PHOL	PTG	SCCC	SNNP	TFG	TPA	VIH
AIE	BCP	CIG	EP	ICC	KKP	MODERN	PIMO	PTT	SCG	SNP	TFI	TPAC	VNG
AIRA	BCPG	CIMBT	EPG	ICHI	KRUNGTHAI	MONO	PK	PTTEP	SCGD	SORKON	TFMAMA	TPCS	WACOAL
AIRA	BE8	CM	ERW	ICN	KSL	MOONG	PL	PTTGC	SCGP	SPACK	TGE	TPLAS	WHA
AJ	BEC	CMC	ETC	IFS	KTC	MOSHI	PLANB	PYLON	SCM	SPALI	TGH	TQM	WHAUP
AKP	BEYOND	COM7	ETE	III	L&E	MSC	PLANET	Q-CON	SCN	SPC	THANI	TRT	WICE
AMA	BGC	CPALL	FNS	ILINK	LANNA	MST	PLAT	QH	SEAOIL	SPI	THCOM	TRU	WIIK
AMANAH	BGRIM	CPAXT	FPI	ILM	LH	MTC	PLUS	QLT	SE-ED	SPRC	THIP	TRUE	WPH
AMARIN	BLA	CPAXT	FPT	INET	LHFG	MTI	PM	QTC	SELIC	SRICHA	THRE	TSI	XO
AMATA	BPP	CPF	FSMART	INOX	LHK	NATION	PMC	RABBIT	SENA	SSF	THREL	TSTE	YUASA
AMATAV	BPS	CPI	FSX	INSURE	LIT	NCAP	PPP	RATCH	SENX	SSP	TIDLOR	TSTH	ZEN
AP	BRI	CPL	FTE	IRPC	LPN	NEP	PPPM	RBF	SFLEX	SSSC	TIPCO	TTB	ZIGA
APCS	BRR	CPN	GABLE	ITC	LRH	NER	PPS	RML	SFT	SST	TIPH	TTCL	
AS	BSBM	CPW	GBX	ITEL	M	NKI	PQS	RS	SGC	STA	TISCO	TU	
ASIAN	BTC	CRC	GC	IVL	MAJOR	NOBLE	PR9	RWI	SGP	STGT	TKN	TURTLE	
ASK	BTG	CSC	GCAP	JAS	MALEE	NRF	PREB	S	SHR	STOWER	TKS	TVDH	
ASP	BTS	CV	GEL	JMART	MATCH	OCC	PRG	S&J	SINGER	SUSCO	TKT	TVO	
ASW	BWG	DCC	GFPT	JMT	MBAX	OGC	PRIME	SA	SINO	SVI	TMC	TWPC	
AWC	CAZ	DELTA	GGC	JR	MBK	OR	PRINC	SAAM	SIRI	SVOA	TMD	UBE	
AYUD	CBG	DEMCO	GLOBAL	JTS	MC	ORI	PRM	SABINA	SIS	SVT	TMILL	UBIS	

คำชี้แจง ข้อมูลบริษัทที่เข้าร่วมโครงการแนวร่วมปฏิบัติของภาคเอกชนไทยในการต่อต้านทุจริต (Thai CAC) ของสมาคมส่งเสริมสถาบันกรรมการบริษัทไทย มี 2 กลุ่ม คือ

- ได้ประกาศเจตนารมณ์เข้าร่วม CAC
- ได้รับการรับรอง CAC

การเปิดเผยผลการประเมินดัชนีชี้วัดความคืบหน้าการป้องกันการมีส่วนเกี่ยวข้องกับการทุจริตคอร์รัปชัน (Anti-corruption Progress Indicators) ของบริษัทจดทะเบียนในตลาดหลักทรัพย์แห่งประเทศไทยซึ่งจัดทำโดยสถาบันไทยพัฒน์นี้ เป็นการดำเนินการตามนโยบายและตามแผนพัฒนาความยั่งยืนสำหรับบริษัทจดทะเบียนของสำนักงานคณะกรรมการกำกับหลักทรัพย์และตลาดหลักทรัพย์ โดยผลการประเมินดังกล่าวของสถาบันไทยพัฒน์ อาศัยข้อมูลที่ได้รับจากบริษัทจดทะเบียนตามที่บริษัทจดทะเบียนได้ระบุในแบบแสดงข้อมูลเพื่อการประเมิน Anti-corruption ซึ่งได้อ้างอิงข้อมูลมาจากแบบแสดงรายการข้อมูลประจำปี (แบบ 56-1) รายงานประจำปี (แบบ 56-2) หรือในบุคคลภายนอก โดยมีได้เป็นการประเมินการปฏิบัติของบริษัทจดทะเบียนในตลาดหลักทรัพย์แห่งประเทศไทย และได้ใช้ข้อมูลภายใต้การประเมินเนื่องจากผลการประเมินดังกล่าวเป็นเพียงผลการประเมิน ณ วันที่ปรากฏในผลการประเมินเท่านั้น ดังนั้นผลการประเมินจึงอาจเปลี่ยนแปลงได้ภายหลังวันดังกล่าว หรือเมื่อข้อมูลที่เกี่ยวข้องมีการเปลี่ยนแปลง ทั้งนี้ บริษัทหลักทรัพย์คิงส์ฟอร์ด จำกัด (มหาชน) มิได้ยืนยัน ตรวจสอบ หรือรับรองความถูกต้องครบถ้วนของผลการประเมินดังกล่าวแต่อย่างใด

ข้อมูลในเอกสารฉบับนี้ รวบรวมมาจากแหล่งข้อมูลที่น่าเชื่อถือ อย่างไรก็ดี บริษัทหลักทรัพย์ คิงส์ฟอร์ด จำกัด (มหาชน) ไม่สามารถที่จะยืนยันหรือรับรองความถูกต้องของข้อมูลเหล่านี้ได้ ไม่ว่าประการใดๆ บทวิเคราะห์ในเอกสารนี้ จัดทำขึ้นโดยอ้างอิงหลักเกณฑ์ทางวิชาการเกี่ยวกับหลักการวิเคราะห์ และมีได้เป็นการชี้แนะ หรือเสนอแนะให้ซื้อหรือขายหลักทรัพย์ใดๆ การตัดสินใจซื้อหรือขายหลักทรัพย์ใดๆ ของผู้อ่าน ไม่ว่าจะเกิดจากการอ่านบทความในเอกสารนี้หรือไม่ก็ตาม ล้วนเป็นผลจากการใช้วิจารณญาณของผู้อ่าน โดยไม่มีส่วนเกี่ยวข้องกับหรือพันธะผูกพันใดๆ กับ บริษัทหลักทรัพย์ คิงส์ฟอร์ด จำกัด (มหาชน) ไม่ว่ากรณีใด

ชื่อ	นามสกุล	ตำแหน่ง	เลขที่ทะเบียน SEC	โทรศัพท์	อีเมล	เป็นนักวิเคราะห์ทางด้านปัจจัยพื้นฐาน (โปรดระบุชื่อหุ้นและกลุ่มอุตสาหกรรม)
อภิชัย	เรามาณะชัย	ผู้ช่วยกรรมการผู้จัดการ นักวิเคราะห์การลงทุนปัจจัยทางเทคนิค นักวิเคราะห์กลยุทธ์การลงทุน นักวิเคราะห์การลงทุนปัจจัยพื้นฐานด้านตลาดทุน	002939	02 829 6999 Ext. 2200	apichai.ra@kfsec.co.th	
นพพร	ฉายแก้ว	ผู้จัดการอาวุโส	043964	02 829 6999 Ext. 2203	noppom.ch@kfsec.co.th	พลังงานและปิโตรเคมี ยานยนต์ ขนส่งทางอากาศ
ณัฐวิชัย	ภูสุนทรศรี	นักวิเคราะห์	087077	02 829 6999 Ext. 2204	nattawat.po@kfsec.co.th	อาหาร, การแพทย์, พาณิชยกรรม
ณัฐ	แก้วบริสุทธิ์สกุล	ผู้ช่วยนักวิเคราะห์				เทคโนโลยีสารสนเทศและการสื่อสาร และกลุ่มบริการรับเหมาก่อสร้าง