



Market Wrap-Up

- SET วันที่ 7 พ.ค.69 ปิด -9.38 จุด อยู่ที่ 1,507.53 จุด มูลค่าการซื้อขาย 81,704 ลบ.ลบ. สถาบันขาย 268 ลบ. ต่างชาติขาย 2,703 ลบ. พอร์ตโบรกซิ่ง 296 ลบ. และรายย่อยซื้อ 2,674 ลบ. NVDR ขายสุทธิ 918 ลบ. ซื้อ GULF,PTTEP,KTB,PTT,PTTGC และขาย DELTA,ADVANC,TRUE,BDMS,SCB,AOT มูลค่า Short Sales อยู่ที่ 2,967 ลบ. หุ้นที่มี % ซื้อตเซลสูง เช่น HMPRO,AOT,CPALL โดยนักลงทุนต่างประเทศมีสถานะ Short ใน Index Futures จำนวน 5,833 สัญญา ยอดสะสมตั้งแต่ต้นปีต่างชาติ Long สุทธิรวม 30,585 สัญญา ต่างชาติซื้อสุทธิในตลาดพันธบัตรไทย 7,392 ลบ.

Market View

- DJIA -0.63%, S&P500 -0.38%, Nasdaq -0.13% จากแรงขายกลุ่มวัสดุ -1.83%, พลังงาน -1.78% ขณะที่เทคโนโลยี +0.08% โดยนักลงทุนรอดูผลการเจรจาข้อตกลงยุติสงครามระหว่างสหรัฐ - อิหร่าน ว่า จะสามารถบรรลุข้อตกลงได้หรือไม่ โดยมีรายงานข่าวว่าอิหร่านได้ตอบข้อเสนอ 9 ข้อของสหรัฐแล้ว ภาวะการซื้อขายวานนี้ดัชนีเซมิคอนดักเตอร์ในตลาดฟิวเจอร์สลดลงเพียง -2.7% หลัง Intel & AMD -3% ถูกแรงขายทำกำไร ส่วนข้อมูลเศรษฐกิจตัวนี้ติดตามตัวเลขจ้างงานนอกภาคเกษตรสหรัฐ เม.ย. คาดเพิ่มขึ้น 62,000 & มี.ค. 178,000 ราย และอัตราว่างงานคาดการณ์ที่ 4.3% ซึ่งเป็นตัวเลขสำคัญที่เฟดใช้พิจารณานโยบายการเงิน
- Stoxx600 ยุโรป -1.10% จากแรงขายกลุ่มพลังงาน -2.5% หลังราคาน้ำมันดิบ Brent วานนี้ -1.19%, กลุ่มเครื่องตี -2.1% และกลุ่มกลาโหม -2.7% นำโดย Rheinmetall -6.9% โดยนักลงทุนยังรอดูผลการเจรจาข้อตกลงยุติสงครามระหว่างสหรัฐ - อิหร่าน
- ตลาดหุ้นเอเชียวานนี้ KOSPI เกาหลีใต้ +1.43% ได้แรงหนุนจากหุ้นกลุ่มเทคโนโลยี Samsung Electronics +2.07%, SK Hynix +3.3% กลุ่มยานยนต์ Hyundai Motor +4% และธนาคาร KB Financial Group +1.45% ตอบรับความหวังสหรัฐ - อิหร่านเจรจายุติสงคราม เช่นเดียวกับนิเกอิ +5.58% ได้แรงหนุนจากหุ้นกลุ่มเทคโนโลยี SoftBank Group +18.4% ขณะที่ดัชนีเซี่ยงไฮ้ +0.48% รับข่าวสหรัฐ - อิหร่านใกล้บรรลุข้อตกลงยุติสงคราม โดยนักลงทุนรอดูผลการประชุมระหว่าง ปธน.ทรัมป์ & ปธน. สี จิ้น ผิง ในการเยือนจีนสัปดาห์หน้าวันที่ 14 - 15 พ.ค.
- SET -0.62% ปริมาณการซื้อขาย 8.1 หมื่น ลบ. สถาบันขาย 268 ลบ. ต่างชาติขาย 2,703 ลบ. พอร์ตโบรกซิ่ง 296 ลบ. และรายย่อยซื้อ 2,674 โดยดัชนีปรับลดลงจากแรงขาย Sell on Fact ในกลุ่มปิโตรเคมี -4.65%, อิเล็กทรอนิกส์ -2.44% หลังนักลงทุนได้รับรู้ต่อรายงานกำไร Q1/69 ที่ออกมาดีกว่าคาดไปแล้ว ขณะที่กลุ่มที่ช่วยหนุนดัชนี คือ ไอซีที +1.06% หลัง ADVANC รายงานกำไร Q1/69 อยู่ที่ 1.34 หมื่น ลบ. +27.5% YoY, -5.5% QoQ ดีกว่าคาด +9.0% สาเหตุจากต้นทุนโครงข่าย & ต้นทุนการเงินปรับลด ขณะที่กำไรลดลง QoQ เนื่องจากไตรมาสก่อนมีรายการสิทธิประโยชน์ทางภาษี ซึ่งหากไม่รวมรายการดังกล่าวกำไร +6.9% QoQ เช่นเดียวกับ TRUE รายงานกำไร Q1/69 อยู่ที่ 6.58 พัน ลบ. +303% YoY, +64% QoQ และดีกว่าคาด +8% ได้ปัจจัยหนุนจาก Synergy หลังการควบรวมกิจการและการลดต้นทุนโครงข่าย โดย TRUE ได้ประกาศจ่ายปันผลระหว่างกาล 0.14 บาท/หุ้น คิดเป็นอัตรา Dividend Payout ที่ 73% ส่วนกลุ่มโรงไฟฟ้า GULF รายงานกำไร Q1/69 อยู่ที่ 9.1 พัน ลบ. +69.0% YoY, -9.0% QoQ ดีกว่าคาด +6.5% ได้ปัจจัยหนุนจากปริมาณขายไฟฟ้าของโรงไฟฟ้าก๊าซ & พลังงานหมุนเวียนปรับดีขึ้น กอปรกับรับรู้กำไรจากโรงไฟฟ้า Jackson ในสหรัฐ 208 ลบ. เทียบกับปีก่อนกำไร 30 ลบ. รวมถึงรับรู้กำไรจาก AIS จำนวน 4.46 พัน ลบ. โดยภาพรวมแม้ว่ากำไร Q1/69 ของกลุ่มพลังงาน, ปิโตรเคมี, ไอซีที และไฟฟ้า ออกมิกว่าคาด แต่กำไรของกลุ่ม Domestic อาจมีสัญญาณชะลอตัว และอาจส่งผลกระทบต่อไปย้ง Q2/69 ที่เริ่มได้รับผลกระทบจากปัจจัยต้นทุนพลังงานที่สูงขึ้น

Daily Strategy

- ประเมินแนวรับดัชนี 1,490 - 1,500 แนวต้าน 1,515 - 1,520 คาดดัชนีมีโอกาสทรงตัวระหว่างรอการรายงานกำไร Q1/69 ของกลุ่ม Domestic Play และยังรอดูผลการเจรจาข้อตกลงยุติสงครามระหว่างสหรัฐ - อิหร่านในช่วงสุดสัปดาห์นี้ แนะนำขายย้อยซื้อ GULF, GPSC ที่รายงานกำไร Q1/69 ดีกว่า กอปรกับคาดแนวโน้มขายไฟฟ้าใน Q2/69 ยังเติบโต / เก็บกำไร TRUE, THCOM, TIDLOR ที่รายงานกำไร Q1/69 ดีกว่าคาด
- GPSC* (ซื้อเก็บกำไร / ราคาเป้าหมาย IAA Consensus 44.00 บาท) บริษัทรายงานกำไรสุทธิ Q1/69 ที่ 1.72 พันล้านบาท +15%QoQ, +51%YoY มีปัจจัยหนุนจาก FX Gain แต่ถ้าดูที่กำไรปกติลดลง QoQ แต่เพิ่มขึ้น YoY เป็นผลจากผลการรับรู้ส่วนแบ่งกำไร CFXD ลดลงตามฤดูกาล และโรงไฟฟ้า IPP มีปีปิดซ่อมบำรุง ขณะที่กำไรของโรงไฟฟ้า SPP ดีขึ้นตามปริมาณขายไฟฟ้า-ไอน้ำ และมารีจิ้นที่กว้างขึ้น รวมถึง SG&A และดอกเบี้ยจ่ายลดลง ส่วนแนวโน้ม Q2/69 คาดกำไรปกติจะลดลงทั้ง QoQ, YoY กัดดันจากต้นทุนก๊าซของโรงไฟฟ้า SPP ที่ปรับเพิ่มขึ้น แต่บางส่วนชดเชยได้จากโรงไฟฟ้า IPP เกิดไค-วัน จะกลับมาเดินเครื่องเต็มที่ และมี sentiment บวกจากเม็ดเงินลงทุน data center ในประเทศไทยหนุนความต้องการใช้ไฟฟ้า และหากสงครามในตะวันออกกลางจบแนวโน้มราคาก๊าซมีเม็ดเงินตึงจาก consensus คาดกำไรปี 69-70 ที่ 5.6 พันล้านบาท -13%YoY และ 6.3 พันล้านบาท +12%YoY
- ADVANC (ซื้อ / ราคาเป้าหมาย 380.0บาท) กำไรสุทธิ Q1/69 อยู่ที่ 13,496 ลบ. (+28%YoY, -6%QoQ) การอ่อนตัว QoQ เป็นไปตามฤดูกาลจากยอดขายโทรศัพท์ ขณะที่ YoY สามารถทำได้ดีกว่า รายได้ +3%YoY และมารีจิ้นดีขึ้น หลังสิ้นสุดสัญญา 2100 MHZ กับ NT ส่วนการดำเนินงานในช่วง Q2/69 คาดว่ามีโอกาสอ่อนตัวต่อ QoQ ตามฤดูกาล แต่ยังเป็นบวกได้ต่อเนื่อง YoY ทั้งนี้ เรายังมอง ADVANC มีความน่าสนใจในการเป็นหุ้นที่จ่ายปันผลสม่ำเสมอ(ไม่รวมปันผลพิเศษ) Dividend Payout Ratio ในโซน 80%/ Dividend Yield ในโซน 3-5% และ ภาพระยะยาว มีมุมมองบวกต่อธุรกิจใหม่ร่วมกับพันธมิตรอย่าง Data Center, Cloud, Virtual Bank

Set Index Data

Open	1,525.83		
High	1,527.17		
Low	1,507.53		
Closed	1,507.53		
Chg.	-9.38		
%Chg.	-0.62		
Value (mn)	81,704.48		
P/E(x)	17.10	UP	248
P/BV(x)	1.41	Unchanged	173
Yield (%)	4.23	Down	237
Market Cap (mn)	19,053.00		

SET 50 -100 - MAI - Futures Index

	Closed	chg.	(%)
SET 50	984.27	-3.09	-0.31
SET 100	2,111.10	-8.23	-0.39
S50_CON	985.50	-5.00	-0.50
MAI Index	214.51	0.02	0.01

Trading Breakdown : Daily

(Bt,m)	Buy	Sell	Net
Institution	6,191.52	6,459.55	-268.03
Broker Port	6,018.82	5,722.17	296.65
Foreign	42,956.39	45,659.84	-2,703.45
Customer	26,537.75	23,862.93	2,674.82

Trading Breakdown : Month to Date

(Bt,m)	Buy	Sell	Net
Institution	17,628.25	21,630.93	-4,002.68
Broker Port	18,369.87	15,336.09	3,033.78
Foreign	128,406.61	128,766.55	-359.94
Customer	72,438.31	71,109.49	1,328.82

World Markets Index

	Closed	Chg.	(%)
Dow Jones	49,596.97	-313.62	-0.63
NASDAQ	25,806.20	-32.74	-0.13
FTSE100	10,276.95	-161.71	-1.55
Nikkei	62,833.84	3,320.72	5.58
Hang Seng	26,626.28	412.50	1.57

Commodities

	Closed	Chg.	(%)
Oil: Brent	102.40	-0.90	-0.87
Oil: Nymex	96.79	-0.90	-0.92
Gold	4,706.66	21.88	46.70
BDIY Index	3,034.00	43.00	1.44

Cash Balance

16-30 เมษายน 2569 DELTA

Analysts

Apichai Raomanachai
Fundamental and Technical Investment Analysis ID No. 002939
Tel 02-829-6999 Ext 2200
Email : apichai.ra@kfsec.co.th

Nopporn Chaykaew
Fundamental Analysis ID No. 043964
Tel 02-829-6999 Ext 2203
Email : noppoen.ch@kfsec.co.th

Nattawat Pooonthornsri
Fundamental Analysis ID No. 087077
Tel 02-829-6999 Ext 2204
Email : nattawat.po@kfsec.co.th

ข้อมูลในเอกสารฉบับนี้ รวบรวมมาจากแหล่งข้อมูลที่น่าเชื่อถือ อย่างไรก็ดี บริษัทหลักทรัพย์ คิงส์ฟอร์ด จำกัด (มหาชน) ไม่สามารถที่จะยืนยันหรือรับรองความถูกต้องของข้อมูลเหล่านี้ได้ ไม่ว่าประการใด ๆ บทวิเคราะห์ในเอกสารนี้ จัดทำขึ้นโดยอ้างอิงหลักเกณฑ์ทางวิชาการเกี่ยวกับหลักการวิเคราะห์ และไม่ได้เป็นการชี้นำ หรือเสนอแนะให้ซื้อหรือขายหลักทรัพย์ใด ๆ การตัดสินใจซื้อหรือขายหลักทรัพย์ใด ๆ ของผู้อ่าน ไม่ว่าจะเกิดจากการอ่านบทความในเอกสารนี้หรือไม่ก็ตาม ล้วนเป็นผลจากการใช้วิจารณญาณของผู้อ่าน โดยไม่มีความเกี่ยวข้องหรือผูกพันใด ๆ กับ บริษัทหลักทรัพย์ คิงส์ฟอร์ด จำกัด(มหาชน) ไม่ว่ากรณีใด



Daily Key Factors

Oil Update(-) WTI มิ.ย. -\$0.27 อยู่ที่ \$94.81 / บาร์เรล, Brent ก.ค. -\$1.19 อยู่ที่ \$100.60/บาร์เรล รอลผลการเจรจายุติสงครามระหว่างสหรัฐฯ – อิหร่าน

Gold Update (+)Comex Gold มิ.ย. +\$16.60 ปิดที่ 4,710.90 ดอลลาร์/ออนซ์ รอลผลการเจรจาข้อตกลงยุติสงครามกับอิหร่าน ส่งผลให้นักลงทุนคลายความกังวลต่อภาวะเงินเฟ้อ ซึ่งเป็นผลบวกต่อสัญญาทองคำ

Fund Flow(-) Fund Flow ต่างชาติในตลาด TIP วานนี้ ขายสุทธิ -84.93 ล้านดอลลาร์สหรัฐฯ โดยขายหุ้นไทย -84.06 ล.ดอลลาร์สหรัฐฯ ขายหุ้นอินโดฯ -4.40 ล.ดอลลาร์สหรัฐฯ และซื้อหุ้นฟิลิปปินส์ +3.53 ล.ดอลลาร์สหรัฐฯ

- (0) ค่าเงินบาทเข้านี้ทรงตัวอยู่ที่ 32.27 บาท/ดอลลาร์สหรัฐฯ
- (0) ผลตอบแทนพันธบัตรสหรัฐฯ 10 ปี ทรงตัวอยู่ที่ 4.386 %
- (+) ดัชนี BDI ปิด +43 จุด อยู่ที่ 3,034
- (-) BitCoin เข้านี้ -1.82% อยู่ที่ 79,702 ดอลลาร์สหรัฐฯ

Economic Calendar

ในประเทศ

สัปดาห์ที่ ดัชนีความเชื่อมั่นผู้บริโภค

ต่างประเทศ

- 05 พ.ค. US ดัชนีผู้จัดการฝ่ายจัดซื้อ (PMI) ภาคการบริการ (เม.ย.)
US ยอดขายบ้านใหม่ (มี.ค.)
US ตำแหน่งงานว่างเปิดใหม่จาก JOLTS (มี.ค.)
- 06 พ.ค. US การเปลี่ยนแปลงการจ้างงานภาคนอกภาคเกษตรฯ(ADP)(เม.ย.)
- 07 พ.ค. US จำนวนคนที่ยื่นขอรับสวัสดิการว่างงานครั้งแรก
- 08 พ.ค. US รายได้เฉลี่ยต่อชั่วโมง (เดือนต่อเดือน) (เม.ย.)
US อัตราการว่างงาน (เม.ย.)

Theme Strategy

ทยอยสะสมหุ้น Value Stock / High Dividend Yield ที่มีความทนทานต่อภาวะตลาดที่ผันผวนสูงจากสถานการณ์ในตะวันออกกลาง

(1) High Dividend Yield กลุ่มธนาคารพาณิชย์ KKP, KTB, SCB, TISCO, TTB กลุ่ม REIT / อื่นๆ CPN*, CPNREIT*, ROJNA*

(2) Commodity Linked ได้ประโยชน์จาก Energy Shock กลุ่มพลังงาน PTTEP, BANPU กลุ่มปิโตรเคมี PTTGC, IVL, IRPC กลุ่ม Biofuel BBTGI*, GGC*, TAE*, UBE*, PCE*, UVAN*, APO*, VPO*, AIE* กลุ่มโรงไฟฟ้าพลังงานทดแทน BCPG*, GUNKUL*

(3) ราคาสินค้าเกษตร / อาหาร ปรับตัวเพิ่มขึ้น STA*, STGT*, TRUBB*, NER*, TFG*, BTG*

(4) Defensive กลุ่ม ICT / Data Center ADVANC, TRUE, DELTA*, HANA*, STECON, INSET*

**หุ้นแนะนำเชิงกลยุทธ์ที่ยังไม่อยู่ใน Coverage ของฝ่ายวิจัย

Asset Allocation: Equity 45% Fixed Income 40% Alternative Investment etc. Gold 10% Cash 5%

Today Fundamental Research: -

Monthly Portfolio May 2026: GPSC*, ITC*, TRUE, TACC*, GUNKUL*, COM7*



GULF กำไรกระทันหัน 9 พันล้าน! บุกไฟฟ้า-ส่วนแบ่ง AIS เพิ่ม 35% สัญญาถาวร Q2 โตต่อเนื่อง-THCOM กำไร 588 ล้านบาท
GULF กำไรไตรมาส 1/69 สูงสุดเป็นประวัติการณ์ ไซร์ Core Profit และ 9,326 ล้านบาท เติบโต 43% หลังบันทึกรายได้ธุรกิจพลังงานทั้งโรงไฟฟ้าก๊าซ และพลังงานหมุนเวียนเต็มพิกัด พร้อมรับรู้ส่วนแบ่งกำไรจาก AIS เพิ่มขึ้น 35% มั่นใจ ทิศทางไตรมาส 2/69 เติบโตต่อเนื่อง หนุนทั้งปีรายได้โตตามเป้า 10-15% ฟาก THCOM กำไร 588 ล้านบาท เติบโตกว่า 390%(ข่าวหุ้น)

'ทรู' ผงาดหุ้นปันผลเต็มตัว เอไอเอสกำไร 1.35 หมื่นล้าน
TRUE ประกาศปรับนโยบายปันผลใหม่ เพิ่มเป็นจ่าย "ทุกไตรมาส" ขึ้นแทน "หุ้นปันผลเต็มตัว" ล่าสุดบอร์ดไฟเขียวจ่ายหุ้นละ 0.14 บาท รวมกว่า 4.8 พันล้านบาท ไซร์กำไรสูงสุดเป็นประวัติการณ์ 6.6 พันล้านบาท โต 303% ดีกว่าตลาดคาด โบรกฯ ให้ราคาเป้าหมาย 16.34 บาท ด้าน AIS ระเบิดฟอร์มกำไร Q1/69 เกินคาด 13,496 ล้านบาท พุ่งแรง 28% มีอัตรากำไร 7.6% จากค่าต่ำทะลัก-แพ็คเกจพรีเมียมต้น ARPU โตไม่หยุด ขณะที่เน็ตบ้านแรงต่อเนื่อง 8.7% ราคาเป้าหมายเฉลี่ย 386.58 บาท(ข่าวหุ้น)

GPSC ไซร์กำไร 1.7 พันล้าน โรงไฟฟ้าไชยะบุรีเร่งส่งดี
GPSC กำไรไตรมาส 1/69 พุ่งแรง 51% ปิดที่ 1,719 ล้านบาท พร้อมกำไรกว่า 1.6 หมื่นล้านบาท ปัจจัยหนุนจากส่วนแบ่งกำไรโรงไฟฟ้าในลาวดีเกินคาด รับรู้กำไรพิเศษจากการปรับมูลค่าอัตราดอกเบี้ยที่แท้จริงจากการรีไฟแนนซ์ และขยายระยะเวลาชำระคืนเงินกู้ยืม พร้อมมีกำไรจากอัตราแลกเปลี่ยน 226 ล้านบาท(ข่าวหุ้น)

ตลท. ชี้หุ้นไทยฟื้น ดิตท้อป 4 เอเชีย "อัสเสส"
ผู้จัดการตลาดหลักทรัพย์ฯ (ตลท.) ชี้หุ้นไทยปี 69 ฟื้นแรงดิตท้อป 4 เอเชีย วอลุ่มเฉลี่ยต่อวันพุ่ง 6.5 หมื่นล้านบาท รับสงครามคลัสเตอร์-ดอกเบี้ยทรง และ Moody's ปรับมุมมองดีขึ้น ลุยโรคโควิด Jump+ ด้าน ASPS ชี้ตลาดเข้าสู่รอบสลับขั้วหุ้นท่องเที่ยวเด่นสุด(ข่าวหุ้น)

Virtual Bank เปิดปีนี้ 2 ราย ธปท.เข้ม! คมค่าพีแบงก์"วิทย์"
ธปท. คาด Virtual Bank 2 ราย เปิดบริการได้ทันในปีนี้ พร้อมออกเกณฑ์ คมค่าพีแบงก์ เพื่อช่วยรายย่อยและเอสเอ็มอี คาดเริ่มใช้เดือน ก.ค.นี้ ชี พ.ร.ก กู้เงิน 4 แสนล้านบาท ดันจีดีพีปี 69 โตเพิ่ม 0.6% เป็น 2.1% มงเงินเพื่อถึงจุดพัก 5% ช่วงปลายปี(ข่าวหุ้น)

MGC ร่วมมือเอ็กซ์เฟิง จัดแข่งขันฮอกกี้น้ำแข็ง ดันเด็กไทยสู่เวทีสากล
MGC-ASIA ผู้ник เอ็กซ์เฟิง ประเทศไทย ร่วมสนับสนุนเยาวชนไทยผ่านการแข่งขันฮอกกี้น้ำแข็ง "XPENG International Ice Hockey Cup 2026-Asia Elite Series" ระหว่างวันที่ 18-20 ก.ค. 69 สำหรับรุ่น U15 และ U20 เปิดเวทีพัฒนาศักยภาพนักกีฬาสู่ระดับสากล(ข่าวหุ้น)

SIRI คงเป้ายอดขายแนวราบ ส่งบ้านระดับลักซ์ซัวร์มูลค่า 3 พันล.
บุกลงตลาด SIRI ย้ำคงเป้ายอดขายกลุ่มแนวราบปีนี้ที่ 21,000 ล้านบาท หลัง 4 เดือนแรก มียอดขายเฉลี่ยที่ 2,000 ล้านบาทต่อเดือน ล่าสุดเตรียมเปิดตัวโครงการบ้านเดี่ยวระดับลักซ์ซัวร์ "เศรษฐสิริ เกรท วงแหวน-จตุโชติ" มูลค่า 3,000 ล้านบาท วันที่ 9-10 พ.ค.นี้ (ข่าวหุ้น)

BEM เข้าทางนโยบายรัฐ 40 บ. ดันตราฟีก 30%
BEM รับเต็มรัฐ ยกเลิกซื้อคืนสัมปทานรถไฟฟ้า แต่คงตัวร่วม 40 บาท หนุนค่านวมตราฟีกเพิ่ม 20-30% ชีสายสีน้ำเงินเป็นเส้นวงกลม ศักยภาพสูงถอดไว้กว่าไรกว่า ขณะที่การเร่งรัด O&M สีม่วงได้จะส่งผลดีต่อรถไฟฟ้าเพิ่ม 0.5 บาท วงกลยุทธซื้อถ้อยยาว ราคาเฉลี่ยน่าสนใจได้ปันผลยอดเยี่ยม ทางโตข้างหน้าชัด เป้า 10.50-10.86 บาท(หุ้นหุ้น)

ADVANC เกินคาด 1.39 หมื่นล. ต้นทุนลด-ลุยสร้างศก.ดิจิทัล
ADVANC ทำกำไรไตรมาส 1/2569 ไร่ที่ 13,496 ล้านบาท เพิ่มขึ้น 28% และมีรายได้รวม 58,197 ล้านบาท เพิ่มขึ้น 3.4% จากการเติบโตในทุกธุรกิจหลัก โดยวางงบไว้ 30,000-35,000 ล้านบาท เพื่อสร้างการเติบโตในอนาคตและเพิ่มคุณค่าให้แก่ลูกค้าอย่างต่อเนื่อง โบรกฯมองกำไรโตเกินเป้าหมายที่ตลาดคาดไว้ ยังคงแนะนำให้ "ซื้อ" ให้ราคาเหมาะสมไร่ที่ 390 บาท(หุ้นหุ้น)

SSP ลั่นปีนี้ปัจจัยบวกอื้อ ต่อยอดติดตั้งโซลาร์รูฟ
SSP ไตรมาส 1/2569 มีกำไร 251.3 ล้านบาท จากรับรู้รายได้ Leo 2 เต็มเป็นไตรมาสแรก-ไฮซีซีวันดีฟาร์ม เวียดนาม ประกอบกับค่าความเข้มแสงที่ ดีพร้อม มงปี 2569 มีปัจจัยบวกหนุนแน่น หลังโรงไฟฟ้า SPN - TTTV ผลิตไฟฟ้าได้เต็มที่ พวงรับรู้รายได้ Leo 2 ฎีปุณ ได้เต็มปี เตรียม COD โรงไฟฟ้าขยะชุมชนอีก 2 โครงการ ภายในไตรมาส 4/2569 ลุยชิงงานติดตั้งโซลาร์รูฟท็อป หวังรายได้ทะลุ 100 ล้านบาท(หุ้นหุ้น)

ตลท.ลุยโรคโควิดปท. ลุ้น MSCI เพิ่มน้ำหนักตลท.ลุยเดินสายโรคโควิด
ต่างประเทศ "อังกฤษ-ฮ่องกง" เดือนพฤษภาคมนี้หวังดึงฟันด์ไหลเข้า มีลุ้น MSCI ปรับเพิ่มน้ำหนักหุ้นไทย หลังดัชนีตั้งแต่ต้นปีถึงปัจจุบันขึ้นราว 20% - ฟรีเฟดตีดขึ้น มงกำไรไบจ.ไตรมาส 1 ออกมาดี แต่ไตรมาส 2/2569 รับผลกระทบราคาพลังงานสูงขึ้น แต่มีปัจจัยหนุนรัฐเดินหน้าโครงการลงทุนกระตุ้นเศรษฐกิจช่วยพยุง ด้านผู้ว่าธปท. ยืนยันเศรษฐกิจไทยยังไม่เข้าสู่ภาวะ Stagflation ชีเงินเฟ้อที่ขึ้นชั่วคราว(หุ้นหุ้น)

น้ำมันล้นคลังส่งออกไม่ได้ เร่งปลดล็อกหยุดเสียหายอุตสาหกรรม
พลังงานกลืนไม่เข้าคายไม่ออก เมื่อน้ำมันราคาน้ำมันกำลังลดลง ท่ามกลางที่ไทยต้องดำเนินนโยบายความมั่นคงพลังงาน ชีน้ำมันกำลังล้นคลัง อาจนำไปสู่การลดกำลังการผลิต ชีเติมภาวะขาดแคลนปิโตรเคมี ขณะเดียวกันไทยอาจต้องระบายน้ำมันออก รัฐบาลต้องพิจารณาปลดล็อกก่อนเสียหายไปมากกว่านี้(หุ้นหุ้น)

TITLE อสังหาญเก็ตฮอต ไซร์ Q1 กำไรทะยาน 237%
TITLE แรงไม่พัก! ส่งสัญญา Q2/69 โตต่อ รัยยอดโอนกรรมสิทธิ์พุ่ง ฟากผู้บริหาร "ดรศ หุตะจุฑะ" ไซร์ผลงานสุดเร้าใจ โค้งแรกกวาดรายได้ 549 ล้านบาท โต 207% กำไรสุทธิ 42 ล้านบาท พุ่ง 237% ต้น Backlog แน่น 21,669 ล้านบาท ปูทางรายได้แกร่ง(หุ้นหุ้น)

JSP ปรับทัพครั้งใหญ่ 'พิษณุ' นั่งเก้าอี้ CEO
JSP ปรับโครงสร้างครั้งใหญ่! ดัน "พิษณุ แดงประเสริฐ" นั่งเก้าอี้ CEO คุมทัพ ลุยเกม Partnership - M&A ปลดล็อกโดยยาว เดินหน้าปันสินค้าเรือธง "น้ำมันงาดำรำข้าว" กระแสฮอต (หุ้นหุ้น)

ข้อมูลในเอกสารฉบับนี้ รวบรวมมาจากแหล่งข้อมูลที่น่าเชื่อถือ อย่างไรก็ดี บริษัทหลักทรัพย์ คิงส์ฟอร์ด จำกัด (มหาชน) ไม่สามารถที่จะยืนยันหรือรับรองความถูกต้องของข้อมูลเหล่านี้ได้ ไม่ว่าประการใด ๆ บทวิเคราะห์ในเอกสารนี้ จัดทำขึ้นโดยอ้างอิงหลักเกณฑ์ทางวิชาการเกี่ยวกับหลักการวิเคราะห์ และมีได้เป็นการชี้แนะ หรือเสนอแนะให้ซื้อหรือขายหลักทรัพย์ใด ๆ การตัดสินใจซื้อหรือขายหลักทรัพย์ใด ๆ ของผู้อ่าน ไม่ว่าจะเกิดจากการอ่านบทความในเอกสารนี้หรือไม่ก็ตาม ล้วนเป็นผลจากการใช้วิจารณญาณของผู้อ่าน โดยไม่มีส่วนเกี่ยวข้องกับบริษัทฯ ใด ๆ กับ บริษัทหลักทรัพย์ คิงส์ฟอร์ด จำกัด (มหาชน) ไม่ว่ากรณีใด



ที่มา: TQ Professional, Day

Resistance 1,515 - 1,530

Support 1,505 - 1,495

SET Daily: รอทดสอบ High เดิม

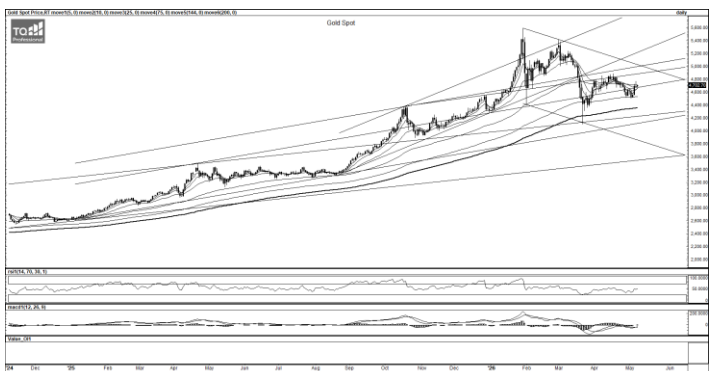
กลยุทธ์การลงทุน SET Index ปรับตัวขึ้นชนแนวต้านตาม channel ที่ 1,530 ยังไม่ผ่าน ด้าน Indicator ประคองตัวบวก มองแนวโน้ม sideways up วางแนวรับ 1,505/1,495 ส่วนแนวต้าน 1,515/1,530



ที่มา: TQ Professional, TF weekly

SET Weekly: แนวโน้มรอบขาขึ้น

กลยุทธ์การลงทุน ทิศทาง fund flow ต่างชาติผันผวนจากสถานการณ์ในตะวันออกกลาง ทางเทคนิค TF weekly แท่งเทียนแกว่งสร้างฐานแถวบริเวณ EMA200 week ส่วน TF Monthly แท่งเทียนกำลังสร้างจังหวะแกว่งออกข้างในรูปแบบสามเหลี่ยม // ประเมินกรอบการเคลื่อนไหว แนวต้าน 1,545/1,590 ส่วนแนวรับ 1,385/1,345 ตามลำดับ



ที่มา: TQ Professional, TF daily

Gold Spot: แนวโน้มออกข้าง

กลยุทธ์การลงทุน Gold Spot สลับฟื้นรับความหวังการเจรจาสันติภาพและตัวเลข NFP ในสัปดาห์นี้ // แท่งเทียน rebound ทอยยกผ่าน EMA75 วัน ขณะที่ indicator สัญญาณเริ่มฟื้นตัว เก็งกำไรขึ้นขายลงซื้อในกรอบแนวต้าน US\$4,770-4,845/Oz แนวรับ US\$4,635-4,500/Oz

Resistance 4,770 - 4,845

Support 4,635 - 4,500

Technical Analyst

Apichai Raomanachai No. 002939
Tel 02-829-6999 Ext. 2200

Asst. Technical Analyst

Nopporn Chaykaew No. 043964
Tel 02-829-6999 Ext. 2203

ข้อมูลในเอกสารฉบับนี้ รวบรวมมาจากแหล่งข้อมูลที่เชื่อถือได้ อย่างไรก็ดี บริษัทหลักทรัพย์ คิงส์ฟอร์ด จำกัด (มหาชน) ไม่สามารถที่จะยืนยันหรือรับรองความถูกต้องของข้อมูลเหล่านั้นได้ ไม่ว่าประการใด ๆ บทวิเคราะห์ในเอกสารนี้ จัดทำขึ้นโดยอิงถึงหลักเกณฑ์ทางวิชาการเกี่ยวกับหลักการวิเคราะห์ และมีได้เป็นการชี้นำ หรือเสนอแนะให้ซื้อหรือขายหลักทรัพย์ใด ๆ การตัดสินใจซื้อหรือขายหลักทรัพย์ใด ๆ ของผู้อ่าน ไม่ว่าจะเกิดจากการอ่านบทความในเอกสารนี้หรือไม่ก็ตาม ล้วนเป็นผลจากการใช้วิจารณญาณของผู้อ่าน โดยไม่มีส่วนเกี่ยวข้องกับหรือผูกพันใด ๆ กับ บริษัทหลักทรัพย์ คิงส์ฟอร์ด จำกัด(มหาชน) ไม่ว่ากรณีใด



ที่มา ; TQ Professional

EASTW

Resistance 3.90

Support 3.30

แนะนำถึงกำไร แท่งเทียนปรับตัวต่อเนื่องจากบริเวณเส้น EMA200 วัน ด้านปริมาณการซื้อขายทยอยเข้าสะสม ส่วน MACD / RSI ชยับในทิศทางบวก หากยืนแนวรับ 3.30 บาท ได้คาดเห็นการปรับตัวขึ้นต่อ โดยมีแนวต้านบริเวณ 3.90 บาท ส่วนจุด Stop Loss วางไว้ที่ 3.24 บาท



ที่มา ; TQ Professional

TRUE

Resistance 14.90-16.00

Support 14.20

แนะนำถึงกำไร แท่งเทียนปรับตัวขึ้นต่อเนื่อง ด้านปริมาณการซื้อขายเข้าสะสม ส่วน MACD / RSI มีสัญญาณบวก หากยืนแนวรับ 14.20 บาท ได้คาดหวังเห็นการเดินหน้าขึ้นต่อ แนวต้านบริเวณแรก 14.90 บาท ผ่านได้ค่อยๆดูด้านถัดไป 16.00 บาท โดยมีจุด Stop Loss ที่ 14.00 บาท



ที่มา ; TQ Professional

WHAUP

Resistance 5.25-5.50

Support 4.94

แนะนำถึงกำไร แท่งเทียนแกว่งตัว sideway up พร้อมปริมาณการซื้อขายทยอยเข้าสะสมมากขึ้น ด้าน MACD / RSI มีสัญญาณยกตัว ประเมินหากยืนแนวรับ 4.94 บาทได้ คาดหวังการขึ้นทดสอบแนวต้านถัดไปบริเวณ 5.25-5.50 บาท ตามลำดับ โดยมีจุด Stop Loss ที่ 4.80 บาท

Technical Analyst

Apichai Raomanachai No. 002939

Asst. Technical Analyst

Nopporn Chaykaew No. 043964

SET50 Index Futures



KINGSFORD

วันศุกร์ที่ 8 พฤษภาคม พ.ศ. 2569

Market Overview

- นักลงทุนต่างชาติ Short สุทธิ -5,833 สัญญา ยอดสะสมประจำเดือน พ.ค. มียอด Long สุทธิ 22,561 สัญญา และยอดสะสมปี 2569 เป็นยอด Long สุทธิ 30,585 สัญญา
- ดัชนี DJIA ปิดที่ -0.63% ดัชนี S&P500 ปิดที่ -0.38% และดัชนี Nasdaq ปิดที่ -0.13
- สำนักข่าว IRNA ของอิหร่านรายงานโดยอ้างโฆษกกระทรวงการต่างประเทศอิหร่านระบุว่า อิหร่านยังไม่ได้ข้อสรุปเกี่ยวกับข้อเสนอของสหรัฐฯ เพื่อยุติสงคราม และยังไม่ได้ส่งคำตอบใด ๆ ให้แก่สหรัฐฯ ซึ่งสวนทางกับที่สำนักข่าว Al Arabiya รายงานโดยอ้างแหล่งข่าวจากปากีสถานระบุว่า อิหร่านอาจส่งคำตอบเกี่ยวกับข้อเสนอดังกล่าวของสหรัฐฯ ซึ่งเป็นเงื่อนไขเพื่อยุติสงครามผ่านทางปากีสถานภายในวันพฤหัสบดีที่ 7 พ.ค.

Volume by Investors	SET (Million Bath)	Index Futures (Contracts)
Local Institutions	-268.02	1,719
Foreign	-2,703.45	-5,833
Local Investor	2,674.83	4,114



ที่มา: Kingsford Research



ที่มา: Kingsford Research

ภาพการลงทุนระยะสั้น

แนะนำ: Short แนวรับ: 980 แนวต้าน: 995 Stop Loss: 1,000

S50M26 ปิดที่ 985.60 จุด ปรับตัว-0.40% มีการปรับตัวลงหลังไม่สามารถผ่านแนวต้านไปได้ ส่วน Indicator MACD มีสัญญาณการกลับตัวลง หากไม่สามารถขึ้นเหนือ 995 ได้ แนะนำ Short จะยังเป็นฝั่งที่ได้เปรียบกว่า

ภาพการลงทุนรายสัปดาห์

แนะนำ: Long 1/3 Port แนวรับ : 970 แนวต้าน : 1,020 Stoploss :965

Set 50 Index Future แท่งเทียนรายสัปดาห์สามารถปรับตัวขึ้นเหนือแนวต้านที่มีแรงขายมาตลอดได้ ส่วน Indicator ยังสนับสนุนแนวโน้มขาขึ้น หากปรับตัวขึ้นสูงกว่า 1,020 แนะนำเปิดสถานะ Long 2/3 Port

	Close	Change	Volume	OI
SET50	984.27	-3.09	2,100,676,800.00	64,960,460,267.00
S50M26	985.60	-4.00	119,742.00	471,993.00
S50U26	985.50	-5.00	76.00	459.00
S50Z26	985.60	-4.00	119,742.00	471,993.00
S50K26	985.60	-4.00	119,742.00	471,993.00

Source:TQ Pro

	Last	Support	Resistance
SET50	984.27	980	995
S50M26	985.60	980	995
S50U26	985.50	980	995
S50Z26	985.60	980	995
S50K26	985.60	980	995

Source:TQ Pro

Series	Close	Chg	Vol. Contracts	OI	OI Chg	Theoretical	Basis	Daly Left	Ex. Date
S50M26	985.60	-4.0	119,742	471,993	1,389	983.59	2.24	52	29/06/2026
S50U26	977.80	-3.8	5,992	20,775	-3,026	976.92	-5.76	144	29/09/2026
S50Z26	976.40	-3.8	1,713	10,735	-1,161	970.32	-7.16	235	29/12/2026
S50K26	985.50	-5.0	76	459	-97	985.91	3.14	20	28/05/2026
S50N26	982.30	-2.5	9	40	4	981.34	-2.56	83	30/07/2026

ข้อมูลในเอกสารฉบับนี้ รวบรวมมาจากแหล่งข้อมูลที่น่าเชื่อถือ อย่างไรก็ตาม บริษัทหลักทรัพย์ คิงส์ฟอร์ด จำกัด (มหาชน) ไม่สามารถที่จะยืนยันหรือรับรองความถูกต้องของข้อมูลเหล่านี้ได้ ไม่ว่าประการใดๆ บทวิเคราะห์ในเอกสารนี้ จัดทำขึ้นโดยอ้างอิงหลักเกณฑ์ทางวิชาการเกี่ยวกับหลักการวิเคราะห์ และมีได้เป็นการชี้แนะ หรือเสนอแนะให้ซื้อหรือขายหลักทรัพย์ใดๆ การตัดสินใจซื้อหรือขายหลักทรัพย์ใดๆ ของผู้อ่าน ไม่ว่าจะเกิดจากการอ่านบทความในเอกสารนี้หรือไม่ก็ตาม ล้วนเป็นผลจากการใช้วิจารณญาณของผู้อ่าน โดยไม่มีส่วนเกี่ยวข้องกับหรือพึ่งพิงกับบริษัทหลักทรัพย์ คิงส์ฟอร์ด จำกัด (มหาชน) ไม่มีการเปิดเผย

SET50 Index Futures



KINGSFORD

Currency Futures



ที่มา: Kingsford Research

ภาพการลงทุนระยะสั้น

แนะนำ เปิด Dollar Index: 98.26 หรือ -0.02 , USDM26 : +0.12 THB/USD

สถานะ : Long

แนวรับ: 32.00 THB/USD แนวต้าน: 32.20 THB/USD Stop Loss: 31.95

USDM26: ราคาขึ้นเมื่อวานที่ผ่านมามีปิดที่ 32.15 THB/USD เป็นการปรับตัวขึ้นโดยมี
โอกาสขึ้นทดสอบ EMA 200 ส่วน Indicator RSI สนับสนุนแนวโน้มขาขึ้น หากปรับตัวขึ้นสูง
กว่า 32.20 การเปิดสถานะ Long จะเป็นฝั่งที่ได้เปรียบกว่า

	Close	Change	Volume	OI
USDM26	32.03	0.12	66,965	309,198
USDU26	31.78	0.15	14,615	49,519
USDK26	32.08	0.14	7,160	35,460
USDN26	31.95	0.16	2,892	4,760

Source: TQ Pro

	Close	Support	Resistance
USDTHB	32.25	32.20	32.35
USDM26	32.03	32.00	32.20
USDU26	31.78	31.75	32.00

Source: Kingsford Securities

	Close	Change	Volume	OI
EURUSD	1.17	1.17		
EURUSDM26	1.1803	-0.0037	533	1190

Source: TQ Pro

	Close	Change	Volume	OI
JPYTHB	20.50	20.56		
JPYM26	20.54	0.10	36.00	0.10

Source: TQ Pro

ApichaiRaomanachai

Fundamental and Technical Investment Analysis

ID No. 002939 Tel 02-829-6999 Ext 2200

Email : apichai.ra@kfsec.co.th

Nut Kaewborisutsakul

Assistant Investment Analyst

Tel 02-829-6999 Ext 2205

ข้อมูลในเอกสารฉบับนี้ รวบรวมมาจากแหล่งข้อมูลที่น่าเชื่อถือ อย่างไรก็ดี บริษัทหลักทรัพย์ คิงส์ฟอร์ด จำกัด (มหาชน) ไม่สามารถที่จะยืนยันหรือรับรองความถูกต้องของข้อมูลเหล่านี้ได้ ไม่ว่าประการใดๆ บทวิเคราะห์ในเอกสารนี้ จัดทำขึ้นโดยอ้างอิง
หลักเกณฑ์ทางวิชาการเกี่ยวกับหลักการวิเคราะห์ และมีได้เป็นการชี้แนะ หรือเสนอแนะให้ซื้อหรือขายหลักทรัพย์ใดๆ การตัดสินใจซื้อหรือขายหลักทรัพย์ใดๆ ของผู้อ่าน ไม่ว่าจะเกิดจากการอ่านบทความในเอกสารนี้หรือไม่ก็ตาม ล้วนเป็นผลจากการใช้วิจารณ
ญาณของผู้อ่าน โดยไม่มีส่วนเกี่ยวข้องกับหรือพันธะผูกพันใดๆ กับบริษัทหลักทรัพย์ คิงส์ฟอร์ด จำกัด (มหาชน) ไม่เว้นกรณีใด



Most Active Grainer (%chg)

Rank	STOCK	OI	Price Chg (20 Working Days)
1	SGP	-	6.83%
2	BH	742	6.53%
3	SAMART	1,834	6.36%
4	THANI	12,320	6.06%
5	PSL	784	5.88%
6	MEGA	273	5.80%
7	BAY	316	5.77%
8	PRM	303	5.62%
9	BEAUTY	9	5.56%
10	BLAND	10,481	4.76%
11	KKP	3,098	4.46%
12	EGCO	714	4.44%
13	TU	5,259	4.42%
14	CPN	1,726	4.42%
15	BA	12,047	3.62%
16	AEONTS	564	3.57%
17	STA	4,519	3.39%
18	GULF	22,498	3.35%
19	GLOBAL	2,063	3.28%
20	BEM	28,032	2.83%
21	CKP	20,668	2.61%
22	UNIQ	50	2.31%
23	TTA	6,525	2.23%
24	SPRC	627	2.19%
25	SPCG	957	1.69%
26	TOP	2,607	1.63%
27	TRUE	73,334	1.41%
28	KBANK	4,077	1.04%
29	MTC	7,882	0.84%
30	QH	29,044	0.71%

Top Gainers OI (%chg)

STOCK	OI	%Daily Top OI Change	STOCK	OI	%5 Day Top OI Change
UNIQ	50	78.57%	BGRIM	13,908	114.53%
ADVANC	912	66.12%	TISCO	91	97.83%
MEGA	273	55.11%	BAM	9,669	88.88%
CENTEL	1,019	42.32%	BH	742	83.21%
GLOBAL	2,063	31.99%	UNIQ	50	78.57%
TISCO	91	30.00%	CPN	1,726	69.38%
OSP	2,629	24.01%	TRUE	73,334	68.67%
MINT	13,954	21.19%	TPIPL	47,821	67.40%
BGRIM	13,908	19.00%	KCE	12,191	56.40%
MTC	7,882	18.56%	EPG	2,050	54.25%
IVL	10,275	17.79%	MEGA	273	53.37%
STECON	14,277	16.99%	AMATA	5,613	52.61%
PTTGC	6,163	15.67%	BPP	76	52.00%
BJC	3,936	15.63%	LH	15,916	49.38%
VGI	158,470	14.85%	EASTW	1,524	41.90%

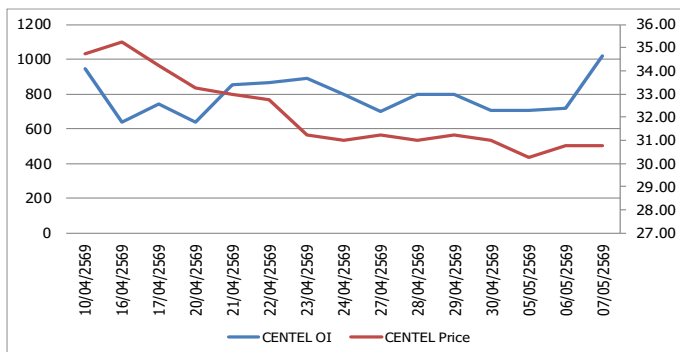
Source: TQ Pro

Top Loser OI (%chg)

STOCK	OI	%Daily Top OI Change	STOCK	OI	%5 Day Top OI Change
PTT	28,020	-31.36%	IRPC	18,521	-57.29%
GPSC	7,440	-17.72%	TTB	15,479	-54.54%
PSL	784	-17.56%	BDMS	8,887	-45.53%
TPIPP	4,898	-17.14%	KKP	3,098	-44.15%
CK	6,982	-16.90%	PSL	784	-41.14%
BLA	290	-14.71%	SCGP	8,035	-37.28%
JAS	45,718	-13.27%	TOA	358	-35.03%
WHA	20,458	-10.49%	GUNKUL	26,963	-32.88%
BDMS	8,887	-8.94%	CRC	672	-31.71%
STA	4,519	-6.36%	BAY	316	-30.09%
COM7	10,510	-5.98%	SPRC	627	-29.47%
KCE	12,191	-5.83%	KTB	4,516	-27.66%
SCGP	8,035	-5.50%	CHG	5,933	-25.18%
TOA	358	-4.79%	SAMART	1,834	-20.12%
ORI	3,293	-4.50%	OR	6,212	-20.03%

หุ้นที่มีทิศทาง ราคาและ OI ที่น่าจับตามอง

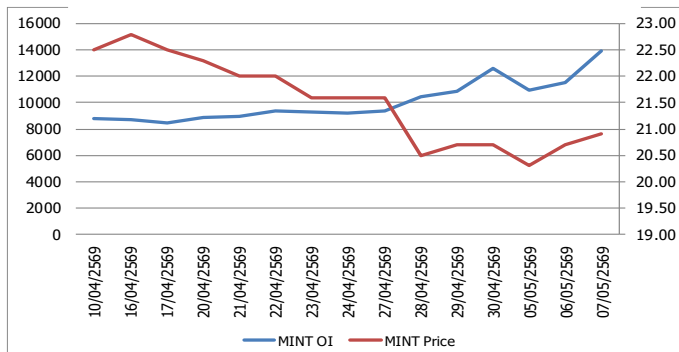
OI Trend CENTEL



Recommend : Long
Support : 30.25

Resistance : 35.00
Stop-Loss : 30.00

OI Trend MINT



Recommend : Long
Support : 20.70

Resistance : 22.50
Stop-Loss : 20.50

APICHAJ RAOMANACHAI No. 002939
NUT KAEWBORISUTSAKUL Asst. Derivatives Analyst

Source: KINGSFORD

ข้อมูลในเอกสารฉบับนี้ รวบรวมมาจากแหล่งข้อมูลที่น่าเชื่อถือ อย่างไรก็ดี บริษัทหลักทรัพย์ คิงส์ฟอร์ด จำกัด (มหาชน) ไม่สามารถที่จะยืนยันหรือรับรองความถูกต้องของข้อมูลเหล่านี้ได้ ไม่ว่าประการใด ๆ บทวิเคราะห์ในเอกสารนี้ จัดทำขึ้นโดยอ้างอิงหลักการทางวิชาการเกี่ยวกับหลักการวิเคราะห์ และมีได้เป็นการชี้แนะ หรือเสนอแนะให้ซื้อหรือขายหลักทรัพย์ใด ๆ การตัดสินใจซื้อหรือขายหลักทรัพย์ใด ๆ ของผู้อ่าน ไม่ว่าจะเกิดจากการอ่านบทความในเอกสารนี้หรือไม่ก็ตาม ล้วนเป็นผลจากการใช้ชีวิตจริงตามข้อมูลของผู้อ่าน โดยไม่มีส่วนเกี่ยวข้องกับหรือที่ระบุทับใด ๆ กับ บริษัทหลักทรัพย์ คิงส์ฟอร์ด จำกัด (มหาชน) ไม่พวกรณใด

PROGRAM TRADING DAILY



KINGSFORD

วันศุกร์ที่ 8 พฤษภาคม พ.ศ. 2569

ข้อมูลสถิติ Program Trading รายวัน

ประเภท	ซื้อ	ขาย	สุทธิ
Program Trading	37,663.25	41,014.49	-3,351.25
Non Program Trading	44,402.45	41,051.21	3,351.25
Total	82,065.70	82,065.70	

ข้อมูลรายหลักทรัพย์ *

หลักทรัพย์	ตลาด	มูลค่า Program Trading (บาท)	% มูลค่า Program Trading เทียบกับมูลค่าการซื้อขายแบบ Auto Matching
IVL	SET	555,863,775.00	40.62
IRPC	SET	217,255,591	39.64
GPSC	SET	381,320,863	36.93
STPI	SET	58,747,376	19.10
NER	SET	24,881,722	10.67

หมายเหตุ "Program Trading" หมายถึง การซื้อขายหลักทรัพย์ด้วยชุดคำสั่งคอมพิวเตอร์

* แสดงข้อมูลของหลักทรัพย์ที่มีราคาปิด และมูลค่าการซื้อขายเปลี่ยนแปลงไปมากกว่าวันทำการซื้อขายก่อนหน้า

* กรณีไม่แสดงข้อมูล หมายถึง ไม่มีหลักทรัพย์เข้าเกณฑ์ที่กำหนด

ข้อมูลการขายชอร์ตที่ยังไม่ได้ซื้อคืน

สถานะ Short เพิ่มขึ้น

หลักทรัพย์	ปริมาณการขายชอร์ตคงเหลือ (%)	สถานะชอร์ตเพิ่มขึ้น เมื่อเทียบวันก่อนหน้า (%)
SAWAD	1.30%	0.09%
KCE	3.22%	0.07%
KCE	3.22%	0.07%
HANA	3.13%	0.06%
HMPRO	1.14%	0.05%
IVL	0.61%	0.04%
ADVANC	0.44%	0.04%
TIDLOR	1.21%	0.04%
CPALL	0.89%	0.04%
PRM	0.39%	0.04%

สถานะ Short ลดลง

หลักทรัพย์	ปริมาณการขายชอร์ตคงเหลือ (%)	สถานะชอร์ตลดลง เมื่อเทียบวันก่อนหน้า (%)
STA	0.80%	-0.12%
GLOBAL	0.83%	-0.04%
BANPU	1.81%	-0.03%
EGCO	0.69%	-0.03%
KBANK	0.88%	-0.03%
KBANK	0.88%	-0.03%
RCL	0.95%	-0.02%
CPF	0.85%	-0.02%
TRUE	0.20%	-0.01%
LH	1.31%	-0.01%

หมายเหตุ : เรียงตามการเปลี่ยนแปลงของปริมาณการขายชอร์ตที่ยังไม่ได้ซื้อคืน ของหลักทรัพย์ Local + NVDR /จำนวนหุ้นชำระแล้ว (%)

ข้อมูลในเอกสารฉบับนี้ รวบรวมมาจากแหล่งข้อมูลที่น่าเชื่อถือ อย่างไรก็ดี บริษัทหลักทรัพย์ คิงส์ฟอร์ด จำกัด (มหาชน) ไม่สามารถที่จะยืนยันหรือรับรองความถูกต้องของข้อมูลเหล่านี้ได้ ไม่ว่าประการใด ๆ บทวิเคราะห์ในเอกสารนี้ จัดทำขึ้นโดยอ้างอิงหลักเกณฑ์ทางวิชาการเกี่ยวกับหลักการวิเคราะห์ และมีได้เป็นการชี้แนะ หรือเสนอแนะให้ซื้อหรือขายหลักทรัพย์ใด ๆ การตัดสินใจซื้อหรือขายหลักทรัพย์ใด ๆ ของผู้อ่าน ไม่ว่าจะเกิดจากการอ่านบทความในเอกสารนี้หรือไม่ก็ตาม ล้วนเป็นผลจากการใช้วิจารณญาณของผู้อ่าน โดยไม่มีส่วนเกี่ยวข้องกับหรือชองหรือพนักงานใด ๆ กับ บริษัทหลักทรัพย์ คิงส์ฟอร์ด จำกัด(มหาชน) ไม่ว่ากรณีใด

Top 20 Outstanding Short



KINGSFORD

วันศุกร์ที่ 8 พฤษภาคม พ.ศ. 2569

หลักทรัพย์	ปริมาณการขายชอร์ตที่ยังไม่ได้ซื้อคืน ณ สิ้นวัน (หุ้น)		สถานะขายชอร์ต คงเหลือ (%)	สถานะชอร์ตเพิ่ม/ลด เมื่อเทียบวันก่อนหน้า (%)
	Local	NVDR		
HANA	7,808,100	20,492,100	3.134	0.062
MINT	19,521,100	123,390,040	2.501	0.019
BH	8,388,420	10,164,000	2.328	0.006
BANPU	42,635,870	138,855,366	1.843	-0.032
BTS	37,485,500	244,719,147	1.750	0.003
SPRC	9,558,000	62,363,383	1.660	-0.002
AMATA	4,472,300	14,591,291	1.547	0.111
MTC	14,643,300	19,320,700	1.589	0.013
WHA	101,531,000	137,843,700	1.685	-0.084
IRPC	133,954,400	192,262,800	1.565	0.031
TFG	59,347,700	26,803,500	1.471	0.008
EA	50,271,000	56,419,122	1.435	0.001
BDMS	62,816,267	158,524,200	1.370	0.023
SAWAD	8,509,564	14,572,632	1.303	0.086
SCC	1,702,483	14,709,400	1.374	-0.006
LH	73,918,432	83,010,698	1.324	-0.011
BCH	9,956,600	22,007,400	1.290	-0.009
CBG	1,425,830	11,138,900	1.255	0.001
TIDLOR	13,382,400	22,861,105	1.213	0.038
HMPRO	67,198,101	89,170,400	1.143	0.046

หมายเหตุ: เรียงตามการเปลี่ยนแปลงของปริมาณการขายชอร์ตที่ยังไม่ได้ซื้อคืน ของหลักทรัพย์ Local + NVDR / จำนวนหุ้นชำระแล้ว (%)

ข้อมูลในเอกสารฉบับนี้ รวบรวมมาจากแหล่งข้อมูลที่น่าเชื่อถือ อย่างไรก็ตาม บริษัทหลักทรัพย์ คิงส์ฟอร์ด จำกัด (มหาชน) ไม่สามารถที่จะยืนยันหรือรับรองความถูกต้องของข้อมูลเหล่านี้ได้ ไม่ว่าประการใด ๆ บทวิเคราะห์ในเอกสารนี้ จัดทำขึ้นโดยอ้างอิงหลักเกณฑ์ทางวิชาการเกี่ยวกับหลักการวิเคราะห์ และมีได้เป็นการชี้ว่า หรือเสนอแนะให้ซื้อหรือขายหลักทรัพย์ใด ๆ การตัดสินใจซื้อหรือขายหลักทรัพย์ใด ๆ ของผู้อ่าน ไม่ว่าจะเกิดจากการอ่านบทความในเอกสารนี้หรือไม่ก็ตาม ส่วนเป็นผลจากการใช้วิจารณญาณของผู้อ่าน โดยไม่มีส่วนเกี่ยวข้องกับหน่วยงานใด ๆ กับ บริษัทหลักทรัพย์ คิงส์ฟอร์ด จำกัด (มหาชน) ไม่ว่ากรณีใด

Short Sales



KINGSFORD

มูลค่าการขายชอร์ต ณ วันที่ 07 พฤษภาคม 2569

หลักทรัพย์	ปริมาณหุ้นที่ขายชอร์ต (หุ้น)	มูลค่าการขายชอร์ต (บาท)	%เทียบมูลค่าซื้อขายตลาดรวม
AAV	19,000	20,522	0.03%
ADVANC	1,236,900	432,904,800	6.73%
AEONTS	4,800	448,650	0.55%
AMATA	1,900,900	39,572,420	11.10%
AOT	4,606,100	244,325,025	15.96%
AP	171,400	1,368,870	1.89%
AURA	24,700	345,750	1.56%
AWC	1,518,500	3,227,788	3.20%
BA	63,000	900,920	0.50%
BAM	23,000	156,400	0.27%
BANPU	2,915,600	17,127,930	5.06%
BAY	4,500	123,925	0.51%
BBL	656,100	106,611,350	7.45%
BCH	470,400	4,411,300	1.91%
BCP	108,300	3,885,900	2.88%
BCPG	137,600	1,032,455	1.20%
BDMS	10,283,300	192,236,890	6.96%
BEM	49,400	269,230	0.22%
BGRIM	916,300	12,788,010	3.03%
BH	278,400	50,055,350	4.64%
BJC	34,100	489,560	0.37%
BLA	37,100	767,970	3.17%
BTG	99,800	2,232,860	1.44%
BTS	1,051,100	2,228,332	1.96%
CBG	263,600	10,244,475	2.47%
CCET	1,701,700	10,337,695	3.07%
CENTEL	308,500	9,728,775	3.91%
CHG	10,200	14,483	0.12%
CK	40,800	753,630	0.29%
CKP	250,400	593,548	3.21%
CNSTAR5023	50	419	0.18%
CNTECH01	789	21,303	0.25%
COM7	257,500	6,163,000	1.58%
CPALL	3,960,600	177,420,750	12.76%
CPF	1,300,000	25,562,060	4.88%
CPN	434,400	28,648,425	2.26%
CRC	462,800	8,862,960	2.12%
DELTA	1,202,200	387,640,800	6.00%
DOHOME	132,200	448,210	0.60%
EA	84,800	230,656	0.28%
EASTW	206,700	713,150	1.96%
EGCO	43,900	5,166,550	1.70%
EPG	98,900	352,188	3.46%
ERW	1,934,100	4,861,196	3.44%
GLOBAL	52,200	337,065	0.35%
GPSC	167,000	6,514,700	0.63%
GULF	1,127,500	70,135,725	1.08%
GUNKUL	1,362,300	4,461,010	1.31%
HANA	1,088,000	38,383,325	4.61%
HK01	372	8,221	0.86%
HMPRO	6,140,200	37,455,220	20.88%
ICHI	100	1,260	0.00%
IRPC	9,726,800	19,968,388	3.64%
ITC	78,800	1,294,130	1.64%
IVL	2,816,800	68,841,850	5.00%
JAS	967,500	1,091,591	2.97%

ข้อมูลในเอกสารฉบับนี้ รวบรวมมาจากแหล่งข้อมูลที่น่าเชื่อถือ อย่างไรก็ดี บริษัทหลักทรัพย์ คิงส์ฟอร์ด จำกัด (มหาชน) ไม่สามารถที่จะยืนยันหรือรับรองความถูกต้องของข้อมูลเหล่านี้ได้ ไม่ว่าประการใด ๆ บทวิเคราะห์ในเอกสารนี้ จัดทำขึ้นโดยอ้างอิงหลักเกณฑ์ทางวิชาการเกี่ยวกับหลักการวิเคราะห์ และมีได้เป็นการชี้แนะ หรือเสนอแนะให้ซื้อหรือขายหลักทรัพย์ใด ๆ การตัดสินใจซื้อหรือขายหลักทรัพย์ใด ๆ ของผู้อ่าน ไม่ว่าจะเกิดจากการอ่านบทความในเอกสารนี้หรือไม่ก็ตาม ล้วนเป็นผลจากการใช้วิจารณญาณของผู้อ่าน โดยไม่มีส่วนเกี่ยวข้องกับหรือพันธะผูกพันใด ๆ กับ บริษัทหลักทรัพย์ คิงส์ฟอร์ด จำกัด (มหาชน) ไม่ควรเฝ้า

Short Sales



KINGSFORD

มูลค่าการขายชอร์ต ณ วันที่ 07 พฤษภาคม 2569

หลักทรัพย์	ปริมาณเห็นที่ขายชอร์ต (หุ้น)	มูลค่าการขายชอร์ต (บาท)	%เทียบมูลค่าซื้อขายตลาดรวม
JMART	395,400	2,959,925	2.76%
JMT	100,000	980,000	0.39%
JTS	6,000	249,775	0.95%
KBANK	136,000	26,589,000	0.76%
KCE	1,307,600	43,486,100	5.59%
KKP	303,500	24,889,950	9.08%
KTB	477,300	15,512,250	0.52%
KTC	953,800	28,670,075	5.51%
LH	1,458,800	5,401,256	4.24%
M	56,700	1,100,740	3.67%
MAJOR	22,900	153,785	3.63%
MBK	51,200	884,580	2.48%
MEGA	33,900	1,245,550	6.74%
MINT	3,672,100	77,525,300	6.43%
MTC	612,900	18,323,500	3.17%
NDX01	10,650	256,665	5.22%
NER	140,300	625,780	0.27%
OR	30,700	380,680	0.26%
ORI	15,000	27,449	0.68%
OSP	536,100	7,844,820	3.32%
PLANB	1,162,700	5,070,326	4.52%
PR9	15,100	248,570	0.45%
PRM	937,800	8,014,075	5.51%
PSL	16,300	118,185	0.21%
PTG	92,700	732,330	2.97%
PTT	347,800	12,511,575	0.48%
PTTEP	1,002,800	149,358,950	4.06%
PTTGC	1,701,500	65,298,625	4.05%
QH	642,800	900,055	4.58%
RATCH	56,300	1,689,000	1.62%
RCL	165,400	5,298,700	6.12%
SAMART	21,200	122,400	0.38%
SAPPE	700	21,000	0.31%
SAWAD	1,444,500	32,501,950	8.69%
SCB	974,700	129,176,300	6.52%
SCC	296,000	69,478,300	7.26%
SCGP	631,400	16,266,775	2.94%
SIRI	1,412,700	1,987,039	2.86%
SISB	11,700	120,510	0.94%
SJWD	8,600	67,095	0.65%
SPALI	553,400	8,634,960	10.27%
SPCG	9,200	83,720	0.81%
SPRC	48,200	343,000	0.24%
STA	326,700	5,968,360	3.12%
STECON	314,000	4,441,800	0.68%
STGT	130,900	1,390,600	3.87%
STPI	168,800	792,986	0.26%
TCAP	7,700	442,375	0.80%
TFG	1,049,200	11,953,260	6.71%
THANI	109,500	189,882	1.02%
THCOM	59,000	693,420	0.52%
TIDLOR	1,283,300	21,375,300	4.59%
TISCO	55,200	6,209,500	1.91%
TKN	11,500	44,912	1.98%
TLI	418,500	4,226,850	4.63%
TOA	153,900	1,946,270	7.83%

ข้อมูลในเอกสารฉบับนี้ รวบรวมมาจากแหล่งข้อมูลที่น่าเชื่อถือ อย่างไรก็ดี บริษัทหลักทรัพย์ คิงส์ฟอร์ด จำกัด (มหาชน) ไม่สามารถที่จะยืนยันหรือรับรองความถูกต้องของข้อมูลเหล่านี้ได้ ไม่ว่าประการใด ๆ บทวิเคราะห์ในเอกสารนี้ จัดทำขึ้นโดยอ้างอิงหลักเกณฑ์ทางวิชาการเกี่ยวกับหลักการวิเคราะห์ และมีได้เป็นการชี้แนะ หรือเสนอแนะให้ซื้อหรือขายหลักทรัพย์ใด ๆ การตัดสินใจซื้อหรือขายหลักทรัพย์ใด ๆ ของผู้อ่าน ไม่ว่าจะเกิดจากการอ่านบทความในเอกสารนี้หรือไม่ก็ตาม ล้วนเป็นผลจากการใช้วิจารณญาณของผู้อ่าน โดยไม่มีส่วนเกี่ยวข้องกับหรือพันธะผูกพันใด ๆ กับ บริษัทหลักทรัพย์ คิงส์ฟอร์ด จำกัด (มหาชน) ไม่ว่ากรณีใด

Short Sales



KINGSFORD

มูลค่าการขายชอร์ต ณ วันที่ 07 พฤษภาคม 2569

หลักทรัพย์	ปริมาณหุ้นที่ขายชอร์ต (หุ้น)	มูลค่าการขายชอร์ต (บาท)	%เทียบมูลค่าซื้อขายตลาดรวม
TOP	265,100	12,371,575	1.82%
TPIPL	933,200	848,272	0.70%
TPIPP	104,700	208,859	1.60%
TQM	3,500	51,440	0.33%
TRUE	2,341,600	33,317,730	0.59%
TTA	106,000	550,370	2.38%
TTB	5,288,100	12,056,868	3.53%
TU	531,600	6,352,190	3.46%
TVO	2,300	55,890	0.25%
VGI	604,000	549,638	0.42%
WHA	6,866,400	32,268,264	3.73%
WHAUP	200	1,025	0.00%

หมายเหตุ – ไม่รวมรายการขายชอร์ตของสมาชิกที่เป็นผู้ร่วมค้ำหน่วยลงทุนหรือผู้ดูแลสภาพคล่องของหน่วยลงทุนของกองทุนรวมอีทีเอฟเพื่อบัญชีบริษัทประเภทเพื่อทำกำไรจากส่วนต่างของราคาหรือเพื่อดูแลสภาพคล่อง แล้วแต่กรณี ข้อมูลการขายชอร์ตที่ยังไม่ได้ซื้อคืน - หลักทรัพย์ที่ไม่ใช่หุ้นสามัญจะใช้จำนวนหลักทรัพย์จดทะเบียนกับ ดลท. แทนจำนวนหุ้นชำระแล้ว



รายงานการเปลี่ยนแปลงการถือหลักทรัพย์ของผู้บริหาร (แบบ 59-2) ประจำวันที่ 07 พฤษภาคม 2569

	ชื่อผู้บริหาร	ประเภทหลักทรัพย์	วันที่ได้มา / จำหน่าย	จำนวน	ราคา	
CH	นาย ศักดิ์ศรี ศรีแสงนาม	หุ้นสามัญ	17/04/2569	1,100	1.58	ซื้อ
DCC	นาย มนตรีภักดิ์ แสงศาสดรา	หุ้นสามัญ	06/05/2569	3,466,500	1.29	ซื้อ
TSE	นาย ธนาธิษณ์ ธนินกุลณีภัทร์	หุ้นสามัญ	05/05/2569	30,000	0.91	ขาย
EP	นาย ยุทธ ชินสุภักคกุล	หุ้นสามัญ	06/05/2569	5,700	1.04	ซื้อ

Stock Calendar



KINGSFORD

ได้มาหรือจำหน่ายหลักทรัพย์ของกิจการ (แบบ 246-2) ประจำปีที่ 07 พฤษภาคม 2569

หลักทรัพย์	ชื่อผู้ได้มา/จำหน่าย	วิธีการ	ประเภท หลักทรัพย์ ¹	% ก่อน ได้มา/ จำหน่าย	% ได้มา/ จำหน่าย	% หลัง ได้มา/ จำหน่าย	วันที่ได้มา/ จำหน่าย	% ก่อน ได้มา/ จำหน่าย (กลุ่ม) ²	% ได้มา/ จำหน่าย (กลุ่ม) ²	% หลัง ได้มา/ จำหน่าย (กลุ่ม) ²
HFT	บริษัท ฮิวฟง อินดัสทรี จำกัด	รับเบอร์ ได้มา	หุ้น	50.4226	10.4812	60.9039	09/04/2569	50.4226	10.4812	60.9039

Stock Calendar



KINGSFORD

May 2026

Monday	Tuesday	Wednesday	Thursday	Friday
4	5	6	7	8
	XD WINNER (0.09 (חרע)) VRANDA (0.185 (חרע)) VENTURE19 UBA (0.09725 (חרע)) TPBI (0.23 (חרע)) TKC (0.20 (חרע)) SSP (0.205 (חרע)) SSF (0.3704 (חרע)) SPBOND80 SNPS (0.19 (חרע)) SNNP (0.345 (חרע)) SITHAI (0.04 (חרע)) SINO (0.028846 (חרע)) SICT (0.025 (חרע)) SEAFCO (0.12 (חרע)) SANOFI80 PRAPAT (0.04 (חרע)) PHG (0.70 (חרע)) ORN (0.02 (חרע)) ONEE (0.13 (חרע)) NYT (0.50 (חרע)) NPK (0.25 (חרע)) NEW (1.60 (חרע)) NEO (1.35 (חרע)) MOTHER (0.034 (חרע)) MINT (0.40 (חרע)) MANRIN (0.25 (חרע)) KWM (0.0307 (חרע)) KCG (0.51 (חרע)) JEP119 IVL (0.175 (חרע)) IND (0.073 (חרע)) ICBC19 ICBC06 FTE (0.09 (חרע)) FPI (0.04 (חרע)) FLOYD (0.10 (חרע)) EKH (0.30 (חרע)) EASTW (0.01 (חרע)) CPF (0.25 (חרע)) COSTCO19 COCOCO (0.12 (חרע)) BEC (0.06 (חרע)) BE8 (0.04 (חרע)) BAY (0.90 (חרע)) BAM (0.50 (חרע)) AMATA (0.75 (חרע))	XD VIBHA (0.06 (חרע)) TOA (0.39 (חרע)) TGE (0.00319 (חרע)) TATG (0.07 (חרע)) TAN (0.27 (חרע)) STARM (0.058 (חרע)) SPI (2 : 1 (חז)) SPI (0.20 (חרע)) SPALI (0.70 (חרע)) SEMB19 SELIC (23 : 1 (חז)) SELIC (0.03522 (חרע)) ROCK (1.00 (חרע)) PRM (0.25 (חרע)) PRI (0.1875 (חרע)) PRAKIT (0.90 (חרע)) PMC (20 : 1 (חז)) PMC (0.018314 (חרע)) PL (0.062 (חרע)) PIS (0.20 (חרע)) NETBAY (0.80 (חרע)) NCP (0.057 (חרע)) MFEC (0.50 (חרע)) MATI (0.10 (חרע)) L&E (0.04 (חרע)) IP (0.073 (חרע)) ILINK (0.31 (חרע)) DITTO (0.25 (חרע)) CREDIT (0.98 (חרע)) COLOR (0.03 (חרע)) CHG (0.05 (חרע)) CENTEL (0.67 (חרע)) BRR (0.165 (חרע)) BKGI (0.05 (חרע)) BAREIT (0.205 (חרע)) BAFS (0.22 (חרע)) ARROW (0.30 (חרע)) AP (0.52 (חרע)) ALUCON (16.00 (חרע))	XD WP (0.30 (חרע)) WACOAL (0.55 (חרע)) TPCS (0.70 (חרע)) TOPP (4.42 (חרע)) TLI (0.60 (חרע)) TEAMG (0.16 (חרע)) TC (0.30 (חרע)) TBN (0.21 (חרע)) SWC (0.20 (חרע)) SSSC (0.165 (חרע)) SPC (1.60 (חרע)) SORKON (0.25 (חרע)) SO (0.18 (חרע)) SKY (0.30 (חרע)) SK (0.03 (חרע)) SHANG (0.50 (חרע)) SGX19 SCAP (0.07 (חרע)) SC (0.10 (חרע)) SAWAD (0.35 (חרע)) SAFE (0.41 (חרע)) S&J (1.45 (חרע)) RBF (0.21 (חרע)) PIN (0.216 (חרע)) PCSGH (0.12 (חרע)) PCC (0.14 (חרע)) PAF (0.01 (חרע)) OSP (0.40 (חרע)) OCC (0.05 (חרע)) NTF (0.1145 (חרע)) NNCL (0.06 (חרע)) NKT (0.18 (חרע)) MGT (0.065 (חרע)) MFC (1.25 (חרע)) MENA (0.015 (חרע)) KUMWEL (0.06 (חרע)) KTMS (0.013 (חרע)) ICC (0.70 (חרע)) HARN (0.12 (חרע)) FM (0.20 (חרע)) ESTAR (0.02 (חרע)) CKP (0.088 (חרע)) CHARAN (0.90 (חרע)) CH (0.03 (חרע)) CCP (0.01 (חרע)) BPS (0.0125 (חרע)) AYUD (1.67 (חרע)) AWC (0.08 (חרע)) AU (0.25 (חרע)) ASEFA (0.35 (חרע)) APP (0.23 (חרע)) Shares SIRI 7,079,959 Shares	XD WMT06 TRUE (0.12 (חרע)) TRT (0.14 (חרע)) TPAC (0.438 (חרע)) TMAN (0.32 (חרע)) SMD100 (0.06242 (חרע)) SANKO (0.04 (חרע)) PJW (0.11 (חרע)) PFIZER19 IBM06 HUMAN (0.20 (חרע)) GTB (0.06 (חרע)) FE (8.50 (חרע)) ETC (0.048 (חרע)) CSR (2.03 (חרע)) CAMBRI80 ALLA (0.10 (חרע)) AKR (0.065 (חרע)) NEWLISTED PSTC 246,186,000 Units

Stock Calendar



KINGSFORD

11	12	13	14	15
XD WHA (0.1438 (חרע)) UMI (0.04 (חרע)) TRU (0.25 (חרע)) TRP (0.25 (חרע)) TFMAMA (2.02 (חרע)) PPM (0.05 (חרע)) PB (0.79 (חרע)) ORI (0.049 (חרע)) MRDIYT (0.06 (חרע)) M (0.50 (חרע)) KAMART (0.11 (חרע)) ILM (0.75 (חרע)) HPG19 DBS19 AKP (0.046 (חרע)) AAPL80 AAPL19 AAPL01 Shares GLOBAL 200,064,695 Shares	XD VISA80 VISA06 SMO (0.20 (חרע)) SENX (0.0047 (חרע)) PG (0.50 (חרע)) LPGOLD13 CM (0.031 (חרע))	XD WINDOW (0.03 (חרע)) SENA (0.138295 (חרע)) K (0.03 (חרע)) BGC (0.04 (חרע))	XD CHAO (0.17 (חרע))	XD POPF (0.2316 (חרע)) DIF (0.2222 (חרע)) BWG (0.0075 (חרע))

XD - Excluding Dividend	XD(ST) - Excluding Stock Dividend	XM - Exclude meetings	XN - Ex-Capital Return	XI - Excluding Interest
XP - Excluding Principal	XR - Excluding Right	XW - Excluding Warrant	XS - Excluding Short-term Warrant	XA - Excluding All
XE - Excluding Exercise	*ND - No Dividend Payment	PD - Payment Date	XT - Excluding TSR ; @ - price per share / price per unit /	
XD - Excluding Dividend	XD(ST) - Excluding Stock Dividend	XM - Exclude meetings	XN - Ex-Capital Return	XI - Excluding Interest
XP - Excluding Principal	XR - Excluding Right	XW - Excluding Warrant	XS - Excluding Short-term Warrant	XA - Excluding All
XE - Excluding Exercise	*ND - No Dividend Payment	PD - Payment Date	XT - Excluding TSR ; @ - price per share / price per unit /	

Most Active Values (Btmn)



NVDR Update

วันศุกร์ที่ 08 พฤษภาคม 2569

Most Active Values (Btmn)

Top 20 Net Buying Value (B m)					Top 20 Net Selling Value (B m)					Month to Date			Year to Date							
พ.ค.-เม.ย.-69					พ.ค.-เม.ย.-69					พฤษภาคม 2569			05 ม.ค.-07 พ.ค.2569							
	7	6	5	30	29		7	6	5	30	29	Net Buy	Net Sell	Net Buy	Net Sell					
1	PTTEP	588.8	-268.0	659.9	727.5	321.8	DELTA	-891.0	1,264.3	-787.2	440.8	-284.3	KTB	4,424.58	SCB	-555.68	PTTEP	26,079.6	SCB	-11,288.9
2	KTB	347.3	3,305.8	771.4	78.5	137.5	ADVANC	-677.2	-634.4	759.6	-157.7	-485.4	KBANK	1,644.52	ADVANC	-552.00	PTT	16,370.7	ADVANC	-3,497.3
3	PTT	347.3	-494.4	1,405.7	247.0	-124.0	SCB	-268.6	-112.1	-175.0	-336.6	-259.1	GULF	1,545.71	CPALL	-476.40	KBANK	6,690.4	TISCO	-2,984.8
4	PTTGC	307.0	99.4	-69.6	-18.8	16.9	AOT	-263.2	-77.8	16.5	-103.7	94.3	PTT	1,258.64	BDMS	-443.16	BBL	5,216.4	AOT	-2,312.5
5	CPN	138.1	-74.5	30.3	-12.6	10.1	SCC	-195.5	35.3	-150.1	486.7	-124.1	PTTEP	980.66	DELTA	-413.82	TOP	4,280.1	TRUE	-2,129.2
6	IRPC	73.0	-16.3	75.5	140.4	280.5	KBANK	-179.7	957.5	866.8	376.2	-8.8	BBL	537.42	TRUE	-375.89	BCP	3,643.9	MINT	-1,553.7
7	MINT	66.7	-90.5	-33.3	-62.8	-38.9	HANA	-109.3	-338.1	209.1	0.3	21.6	STECON	400.68	AOT	-324.46	SCC	3,482.9	TIDLOR	-1,201.3
8	CPF	63.6	103.9	5.0	-85.3	35.8	TOP	-101.5	-136.2	109.6	-24.6	167.4	PTTGC	336.69	SCC	-310.36	KTB	3,408.7	OR	-1,062.7
9	BBL	48.8	362.0	126.6	-205.3	95.3	IVL	-96.5	-0.7	3.3	-24.6	42.8	KKP	276.48	HANA	-238.32	CPALL	3,066.2	COM7	-1,012.2
10	GUNKUL	38.9	46.5	82.2	18.7	-2.3	AMATA	-62.6	82.7	-61.4	-98.5	13.7	CPF	172.43	TTB	-175.02	KKP	2,905.3	KTC	-603.4
11	CCET	24.1	-13.6	3.0	-31.2	-33.5	STA	-54.2	76.4	5.9	-25.5	15.4	GUNKUL	167.49	OSP	-129.78	PTTGC	2,724.3	SAWAD	-560.4
12	AAV	18.2	-1.2	-7.1	-23.1	-5.1	KTC	-32.3	-31.5	-0.5	-11.8	17.8	IRPC	132.23	TOP	-128.09	TFG	2,360.5	CPF	-521.5
13	EGCO	16.5	58.2	33.2	-14.3	31.2	BCP	-31.5	-50.8	89.0	-0.7	13.7	BANPU	110.14	TU	-111.83	DELTA	2,347.0	BDMS	-486.9
14	BTS	16.1	4.3	1.5	-7.7	-5.4	CPALL	-26.1	-211.3	-239.0	-206.0	90.6	EGCO	107.85	WHA	-100.25	CPN	1,969.7	TLI	-424.4
15	HMPRO	15.0	-11.0	-29.5	-20.1	13.9	BH	-20.2	-77.6	81.0	217.6	159.1	MTC	103.70	IVL	-93.88	IRPC	1,661.8	BTS	-371.0
16	TIPL	11.6	-15.6	16.9	5.4	6.2	RCL	-20.0	70.5	-5.7	-10.4	-34.0	CPN	93.95	SAWAD	-85.95	TTB	1,585.1	AEONTS	-336.8
17	SRICHA	11.2	-12.0	31.5	-5.6	18.1	CK	-16.2	12.6	54.5	32.3	8.3	CBG	82.42	KTC	-64.27	GULF	1,305.9	MTC	-333.6
18	LH	10.8	4.6	-0.2	-32.2	-6.3	SPALI	-16.0	-4.6	-17.4	-41.5	-61.9	KCE	76.25	OR	-63.67	BTG	1,094.7	CPAXT	-310.6
19	BLA	8.8	16.6	2.2	0.3	2.6	THAI	-14.8	5.8	6.9	-11.7	2.7	CPAXT	53.98	GPSC	-62.08	SCGP	1,069.7	ITC	-288.0
20	ROJNA	8.0	2.0	-5.3	-8.2	2.7	PSL	-14.3	32.9	1.5	8.8	3.3	BEM	53.34	MINT	-57.15	IVL	1,003.4	TCAP	-284.9

Total Volume Shares						
	Buy	Sell	Total	Net	Turn.	%
1	2S	20,000	-	20,000	20,000	0.55
2	88TH	12,800	14,600	27,400	-1,800	5.48
3	AAI	825,700	70,400	896,100	755,300	12.88
4	AAV	18,672,900	1,929,400	20,602,300	16,743,500	16.89
5	ACC	100,000	81,700	181,700	18,300	3.73
6	ACE	-	1,000	1,000	-1,000	0.07
7	ADD	7,600	-	7,600	7,600	9.00
8	ADVANC	4,524,357	6,466,331	10,990,688	-1,941,974	30.05
9	ADVICE	713,200	851,700	1,564,900	-138,500	23.27
10	AE	-	600	600	-600	0.09
11	AEONTS	176,800	113,500	290,300	63,300	16.66
12	AGE	37,300	345,300	382,600	-308,000	23.24
13	AH	65,900	6,000	71,900	59,900	21.81
14	AIE	33,200	303,700	336,900	-270,500	4.57
15	AIT	9,500	-	9,500	9,500	2.45
16	AJ	1,293,700	722,400	2,016,100	571,300	17.87
17	AJA	300	-	300	300	0.01
18	AKP	312,600	-	312,600	312,600	4.35
19	AKR	5,100	92,900	98,000	-87,800	0.63
20	ALLA	-	10,100	10,100	-10,100	0.17

Source : SET.OR.TH

NVDR Shrs.						% of		NVDR Shrs.		% of		Paid up Capital
	8-May-26	paidup	8-May-26	paidup	(Last)							
1	2S	5,686,543	1.03	3,092,210	0.69	549,995,954						
2	88TH	144,514	0.07	#N/A	#N/A	212,500,000						
3	A	3,342	0.00	62,400	0.01	980,000,000						
4	A5	1,145,917	0.09	800,664	0.07	1,209,384,734						
5	A5-W4	7,590,876	2.10	#N/A	#N/A	360,996,274						
6	A5-W5	187,188	0.08	#N/A	#N/A	235,591,404						
7	AAI	94,115,327	4.43	#N/A	#N/A	2,125,000,000						
8	AAV	1,055,711,863	8.22	353,926,265	7.30	12,849,999,997						
9	ABM	2,841,117	0.41	3,268,124	1.09	692,120,445						
10	ACAP	2,318,745	0.57	1,223,467	0.39	406,411,160						
11	ACC	13,863,606	0.74	4,306,304	0.32	1,880,333,993						
12	ACC-W2	689,938	0.15	#N/A	#N/A	447,680,170						
13	ACE	50,243,814	0.50	38,450,400	0.38	10,075,634,360						
14	ACG	818,551	0.14	211,225	0.04	600,000,000						
15	ADB	49,155,108	6.77	31,173,421	5.20	725,999,923						
16	ADD	1,686,496	1.00	#N/A	#N/A	168,000,000						
17	ADVANC	212,687,013	7.15	241,595,912	8.13	2,974,209,736						
18	ADVICE	15,972,069	2.58	#N/A	#N/A	620,000,000						
19	AE	65,976,578	1.28	#N/A	#N/A	5,143,071,814						
20	AEONTS	10,519,903	4.21	11,410,746	4.56	250,000,000						

ข้อมูลในเอกสารฉบับนี้ รวบรวมมาจากแหล่งข้อมูลที่น่าเชื่อถือ อย่างไรก็ตาม บริษัทหลักทรัพย์ คิงส์ฟอร์ด จำกัด (บริษัทฯ) ไม่สามารถที่จะยืนยันหรือรับรองความถูกต้องของข้อมูลเหล่านี้ได้ ไม่ว่าประการใด ๆ บทวิเคราะห์ในเอกสารนี้ จัดทำขึ้นโดยอ้างอิงถึงเกณฑ์ทางวิชาการเกี่ยวกับหลักการวิเคราะห์ และมิได้เป็นกา
รแนะนำ หรือเสนอแนะให้ซื้อหรือขายหลักทรัพย์ใด ๆ การตัดสินใจซื้อหรือขายหลักทรัพย์ใด ๆ ของผู้ใช้งาน ไม่ควรจะถูกพิจารณาจากข้อมูลในเอกสารนี้แต่อย่างใด ผู้ใช้งาน โดยไม่มีส่วนเกี่ยวข้องกับข้อมูลใด ๆ กับ บริษัทหลักทรัพย์ คิงส์ฟอร์ด จำกัด (บริษัทฯ) ไม่ควรนำ
ไปใช้

ตารางคาดการณ์ วันประกาศงบ 1Q26



KINGSFORD

MAY2026				
Monday	Tuesday	Wednesday	Thursday	Friday
	PTTGC		3BBIF ADVANC GPSC OR THOCM TRUE WHART	BGGP CPAXT MAJOR MRDITY STA STGT TOP
11	12	13	14	15
CKP DMT DOHOME	BTG COM7 GLOBAL IRPC NEO PR9 PTG SABINA TASCO WHAIR	BDMS CPALL KAMART KISS KLINIQ MOSHI TKN	ADVICE CHG CPF EKH FTREIT GFPT PTT TEGH TMAN	BCH RJH SIS

คำแนะนำการลงทุน และความหมายของคำแนะนำการลงทุน

Stock Rating หมายถึงการให้คำแนะนำการลงทุนของบริษัท แบ่งเป็น 3 ระดับ

Buy หมายถึง ราคาพื้นฐานสูงกว่าราคาตลาด 15% หรือมากกว่า

Hold หมายถึงราคาพื้นฐานสูงกว่าราคาตลาดไม่เกิน 15% หรือต่ำกว่าราคาตลาดไม่เกิน 15 %

Sell หมายถึง ราคาพื้นฐานต่ำกว่าราคาตลาด 15% หรือมากกว่า

เอกสารฉบับนี้จัดทำขึ้นโดยบริษัทหลักทรัพย์คิงส์ฟอร์ด จำกัด (มหาชน) ข้อมูลที่ปรากฏในเอกสารฉบับนี้จัดทำโดยอาศัยข้อมูลที่ได้จัดหาจากแหล่งที่เชื่อถือหรือควรเชื่อว่ามี ความน่าเชื่อถือ และ/หรือถูกต้อง อย่างไรก็ตามบริษัทไม่ยืนยัน และไม่รับรองถึงความครบถ้วนสมบูรณ์หรือถูกต้องของข้อมูลดังกล่าว และไม่ได้ประกันราคาหรือผลตอบแทน ของหลักทรัพย์ที่ปรากฏข้างต้น แม้ว่าข้อมูลดังกล่าวจะปรากฏข้อความที่อาจเป็นหรืออาจตีความว่าเป็นเช่นนั้นได้ บริษัทจึงไม่รับผิดชอบต่อการนำเอาข้อมูล ข้อความ ความเห็น และหรือบทสรุปที่ปรากฏในเอกสารฉบับนี้ไปใช้ไม่ว่ากรณีใดๆ ข้อมูลและความเห็นที่ปรากฏอยู่ในเอกสารฉบับนี้มิได้ประสงค์จะชี้ชวน เสนอแนะ หรือจูงใจให้ลงทุน ใน หรือ ซื้อหรือขายหลักทรัพย์ที่ปรากฏในเอกสารฉบับนี้และข้อมูลมีการแก้ไขเพิ่มเติมเปลี่ยนแปลงโดยมิต้องแจ้งให้ทราบล่วงหน้า ผู้ลงทุนควรใช้ดุลยพินิจอย่างรอบคอบใน การลงทุนในหรือซื้อหรือขายหลักทรัพย์ บริษัทสงวนลิขสิทธิ์ในข้อมูลที่ปรากฏในเอกสารนี้ ห้ามมิให้ผู้ใดใช้ประโยชน์ ทำซ้ำ ดัดแปลง นำออกแสดง ทำให้ปรากฏหรือเผยแพร่ ต่อสาธารณชน ไม่ว่าด้วยประการใดๆ ซึ่งข้อมูลในเอกสารนี้ไม่ว่าทั้งหมดหรือบางส่วน เว้นแต่ได้รับอนุญาตเป็นหนังสือจากบริษัทเป็นการล่วงหน้า การกล่าว คัด หรืออ้างอิง ข้อมูลบางส่วนตามสมควรในเอกสารนี้ ไม่ว่าจะในบทความ บทวิเคราะห์ บทวิจัย หรือในเอกสาร หรือการสื่อสารอื่นใดจะต้องกระทำโดยถูกต้อง และไม่เป็นการก่อให้เกิดการ เข้าใจผิดหรือความเสียหายแก่บริษัท ต้องรับรู้ถึงความเป็นเจ้าของลิขสิทธิ์ในข้อมูลบริษัท และต้องอ้างอิงถึงเอกสารฉบับนี้ และวันที่ในเอกสารฉบับนี้ของบริษัทโดยชัดเจน การลงทุนในหรือซื้อหรือขายหลักทรัพย์ย่อมมีความเสี่ยง ท่านควรทำความเข้าใจอย่างถี่ถ้วนต่อลักษณะของหลักทรัพย์แต่ละประเภทและควรศึกษาข้อมูลของบริษัทที่ออก หลักทรัพย์และข้อมูลอื่นใดที่เกี่ยวข้องก่อนการตัดสินใจลงทุนในหรือซื้อหรือขายหลักทรัพย์

ข้อมูลในเอกสารฉบับนี้ รวบรวมมาจากแหล่งข้อมูลที่เชื่อถือได้อย่างไรก็ดี บริษัทหลักทรัพย์ คิงส์ฟอร์ด จำกัด(มหาชน)ไม่สามารถที่จะยืนยันหรือรับรองความถูกต้องของข้อมูลเหล่านี้ได้ ไม่ว่าประการใดๆ บทวิเคราะห์ในเอกสารนี้ จัดทำขึ้นโดยอ้างอิง หลักเกณฑ์ทางวิชาการเกี่ยวกับหลักการวิเคราะห์ และมีได้เป็นการชี้แนะ หรือเสนอแนะให้ซื้อหรือขายหลักทรัพย์ใดๆ การตัดสินใจหรือซื้อขายหลักทรัพย์ใดๆ ของผู้อ่าน ไม่ว่าจะเกิดจากการอ่านบทความในเอกสารนี้หรือไม่ก็ตาม ล้วนเป็นผลจากการใช้ วิจารณญาณของผู้อ่าน โดยไม่มีส่วนเกี่ยวข้องกับหรือพันธะผูกพันใดๆ กับ บริษัทหลักทรัพย์ คิงส์ฟอร์ด จำกัด(มหาชน) ไม่ว่ากรณีใด

Disclaimer



KINGSFORD

Thai Institute of Directors Association (IOD) – Corporate Governance Report Rating 2025 (CG Score) ข้อมูล 23 ธันวาคม 2568



AAI	AURA	BSRC	CREDIT	GFC	IT	LST	OCC	PRM	SAT	SITHAI	SUTHA	TKT	TVO
AAV	AWC	BTG	DCC	GFPT	ITC	M	ONEE	PRTR	SAV	SJWD	SVOA	TLI	TWPC
ACE	B	BTS	DDD	GGC	ITEL	MAJOR	OR	PSH	SAWAD	SKR	SYMC	TM	UAC
ADB	BAFS	BWG	DELTA	GLAND	ITTHI	MALEE	ORI	PSL	SC	SKY	SYNEX	TMD	UBE
ADVANC	BAM	CBG	DEMCO	GLOBAL	IVL	MBK	ORN	PSP	SCAP	SMPC	SYNTEC	TMILL	UBIS
AEONTS	BANPU	CENTEL	DITTO	GPSC	J	MC	OSP	PTC	SCB	SNC	TACC	TMT	UP
AF	BAY	CFRESH	DMT	GRAMMY	JAS	MEGA	PAP	PTG	SCC	SNNP	TAN	TNDT	UPF
AGE	BBGI	CGH	DOHOME	GULF	JMART	MFC	PB	PTT	SCCC	SNP	TASCO	TNITY	UPOIC
AIRA	BBL	CHASE	DRT	GUNKUL	JMT	MFEC	PCC	PTTEP	SCG	SO	TBN	TNL	UV
AJ	BCH	CHEWA	DUSIT	HANA	JTS	MGC	PCSGH	PTTGC	SCGD	SONIC	TCAP	TOA	VGI
AKP	BCPG	CHG	EASTW	HARN	KBANK	MINT	PDJ	Q-CON	SCGP	SPALI	TCMC	TOG	VIBHA
AKR	BDMS	CHOW	EGCO	HENG	KCAR	MODERN	PG	QH	SCM	SPC	TEAMG	TOP	VIH
ALLA	BEC	CIMBT	EPG	HMPRO	KCC	MONO	PHOL	QTC	SDC	SPCG	TEGH	TPAC	VNG
ALT	BEM	CIVIL	ERW	HPT	KCE	MOONG	PIMO	RABBIT	SE	SPI	TEKA	TPBI	WACOAL
AMA	BEYOND	CK	ETC	HTC	KCG	MOSHI	PJW	RATCH	SEAFCO	SPRC	TFG	TQM	WGE
AMARIN	BGC	CKP	ETE	ICC	KEX	MSC	PL	RBF	SEAOIL	SR	TFMAMA	TRUBB	WHA
AMATA	BGRIM	CMC	FLOYD	ICHI	KJL	MST	PLANB	ROCTEC	SELIC	SSF	TGE	TRUE	WHAUP
AMATAV	BH	CNT	FN	III	KKP	MTC	PLAT	RS	SENA	SSP	TGH	TSC	WICE
AOT	BIZ	COLOR	FORTH	ILINK	KSL	MTI	PLUS	RT	SENX	SSSC	THANA	TSTE	WINMED
AP	BJC	COM7	FPI	ILM	KTB	NEP	PM	S	SFLEX	STA	THANI	TSTH	WINNER
ARIP	BKIH	CPALL	FPT	IND	KTC	NER	PMC	S&J	SGC	STARM	THCOM	TTA	WP
ASIAN	BLA	CPAXT	FSMART	INET	KUMWEL	NKI	PORT	SA	SGF	STECON	THIP	TTB	WPH
ASIMAR	BLC	CPF	FSX	INSET	LH	NOBLE	PPP	SAAM	SGP	STGT	THRE	TTCL	ZEN
ASK	BOL	CPL	FTI	INSURE	LHFG	NRF*	PPS	SABINA	SHR	STI	THREL	TTW	
ASP	BPP	CPN	GABLE	IP	LIT	NV	PQS	SAK	SICT	SUC	TIPH	TU	
ASW	BRI	CPW	GC	IRC	LOXLEY	NVD	PR9	SAMART	SIRI	SUN	TISCO	TVDH	
AUCT	BRR	CRC	GCAP	IRPC	LRH	NYT	PRG	SAMTEL	SIS	SUSCO	TKS	TVH	



2S	ANAN	BPS	CM	EAST	IFS	LALIN	METCO	NTSC	PRIN	SAMCO	SPA	TITLE	TIPIP	VRANDA
A5	APCO	BR	CMAN	EKH	JDF	LANNA	MICRO	NTV	PRINC	SANKO	SPVI	TK	TPS	WARRIX
ABM	APCS	BSBM	CMO	ESTAR	JPARK	LEO	MVP*	OKJ	PROUD	SAPPE	SRS	TKN	TQR	WAVE
ACG	ATP30	BTC	COCOCO	EURO	JSP	LHK	NC	PATO	PSG	SCI	SUPER	TMC	TRP	WIN
ADD	BA	BTW	COMAN	EVER	JUBILE	LPN	NCH	PDG	PSTC	SCN	SVI	TMI	TRT	XO
AE	BBIK	BVG	CPI	FE	K	MAGURO	NCL	PEACE	PT	SECURE	SWC	TNP	TURTLE	XPG
AH	BC	BYD	CRD	FVC	KGI	MATCH	NDR	PEER	QLT	SFT	TAE	TNR	TVT	XYZ
AIT	BCP	CFARM	CSC	GEL	KTIS	MBAX	NEO	PREB	RCL	SINO	TFM	TPA	UBA	ZIGA
ALUCON	BE8	CH	DEXON	HUMAN	KTMS	M-CHAI	NL	PRI	READY	SKE	TIDLOR	TPCS	UREKA	
AMC	BIG	CIG	DTCENT	ICN	KUN	MCOT	NSL	PRIME	RPH	SMT	TIPCO	TIPIPL	VCOM	



AHC	ASN	CHARAN*	DIMET*	FTE	JCK	MCA	NATION	PICO*	PTECH	SE-ED	SPREME	TATG	TSE	YUASA
AIE*	AYUD	CHAYO	DOD	GBX	KBS	MEB	NCAP	PIN	PYLON	SIAM	SST	TFI	TSR*	ZAA
AMANA	BIOTEC	CHIC	DPAINT	GPI	KISS	MEDEZE	NOVA	PIS	RAM	SINGER	STANLY	THG*	UKEM	
AMR	BIS	CHOTI	DV8	GTB	KK	MENA	NPK	PLANET	RJH	SISB	STC	TMAN	UOBKH	
ANI	BJCHI	CI	EA*	GYT	KWC	MILL*	OGC	POLY	RML	SK	STPI	TOPP	VARO	
APURE	BLAND	CITY	EASON	IMH	KWM	MITSIB	PACO	PRAKIT	ROCK	SKN	STX	TPLAS	VL	
ARIN	CAZ	CSP	ECF*	IRCP	L&E	MK	PANEL	PRAPAT	RPC	SMD100	SVR	TPOLY	WFX	
ARROW	CEN	CSS	EFORL	ITNS	LDC	MPJ	PCE	PROEN	SAFE	SNPS	SVT	TRC*	WIIK	
ASIA	CHAO	CWT	FNS	IVF	LEE	NAM	PHG	PROS	SALEE	SORKON	TAKUNI	TRU	WORK	

ข้อมูลในเอกสารฉบับนี้ รวบรวมมาจากแหล่งข้อมูลที่น่าเชื่อถือ อย่างไรก็ตาม บริษัทหลักทรัพย์ คิงส์ฟอร์ด จำกัด(มหาชน)ไม่สามารถที่จะยืนยันหรือรับรองความถูกต้องของข้อมูลเหล่านี้ได้ ไม่ว่าประการใดๆ บทวิเคราะห์ในเอกสารนี้ จัดทำขึ้นโดยอ้างอิงหลักเกณฑ์ทางวิชาการเกี่ยวกับหลักการวิเคราะห์ และมีได้เป็นการชี้แนะ หรือเสนอแนะให้ซื้อหรือขายหลักทรัพย์ใดๆ การตัดสินใจซื้อหรือขายหลักทรัพย์ใดๆ ของผู้อ่าน ไม่ว่าจะเกิดจากการอ่านบทความในเอกสารนี้หรือไม่ก็ตาม ล้วนเป็นผลจากการใช้วิจารณญาณของผู้อ่าน โดยไม่มีส่วนเกี่ยวข้องกับหรือผู้จัดทำกับ บริษัทหลักทรัพย์ คิงส์ฟอร์ด จำกัด(มหาชน) ไม่มีการเปิดเผย

Disclaimer



KINGSFORD

Thai Institute of Directors Association (IOD) – Corporate Governance Report Rating 2025 (CG Score) ข้อมูล 23 ธันวาคม 2568

ช่วงคะแนน	สัญลักษณ์	ความหมาย	Description
มากกว่า 90		ดีเลิศ	Excellent
80 - 89		ดีมาก	Very Good
70 - 79		ดี	Good
60 - 69		ดีพอใช้	Satisfactory
50 - 59		ผ่าน	Pass
ต่ำกว่า 50	No logo give	N/A	N/A

การเปิดเผยผลการสำรวจของสมาคมส่งเสริมสถาบันกรรมการบริษัทไทย (IOD) ในเรื่องการกำกับดูแลกิจการ (Corporate Governance) นี้เป็นการดำเนินการตามนโยบายของสำนักงานคณะกรรมการกำกับหลักทรัพย์และตลาดหลักทรัพย์ โดยการสำรวจของ IOD เป็นการสำรวจและประเมินจากข้อมูลของบริษัทจดทะเบียนในตลาดหลักทรัพย์แห่งประเทศไทยและตลาดหลักทรัพย์เอ็มเอไอ ที่มีการเปิดเผยต่อสาธารณะและเป็นข้อมูลที่ผู้ลงทุนทั่วไปสามารถเข้าถึงได้ ดังนั้นผลสำรวจดังกล่าวจึงเป็นการนำเสนอในมุมมองของบุคคลภายนอกโดยไม่ได้เป็นการประเมินการปฏิบัติและไม่ได้มีการใช้ข้อมูลภายในในการประเมิน อนึ่ง ผลการสำรวจดังกล่าว เป็นผลการสำรวจ ณ วันที่ปรากฏในรายงานการกำกับดูแลกิจการบริษัทจดทะเบียนไทยเท่านั้น ดังนั้นผลการสำรวจจึงอาจเปลี่ยนแปลงได้ภายหลังวันดังกล่าว ทั้งนี้บริษัทหลักทรัพย์ คิงส์ฟอร์ด จำกัด (มหาชน) มิได้ยืนยันหรือรับรองถึงความถูกต้องของผลการสำรวจดังกล่าวแต่อย่างใด

ข้อมูลในเอกสารฉบับนี้ รวบรวมมาจากแหล่งข้อมูลที่นำเชื่อถือ อย่างไรก็ตาม บริษัทหลักทรัพย์ คิงส์ฟอร์ด จำกัด(มหาชน)ไม่สามารถที่จะยืนยันหรือรับรองความถูกต้องของข้อมูลเหล่านี้ได้ ไม่ว่าประการใดๆ บทวิเคราะห์ในเอกสารนี้ จัดทำขึ้นโดยอ้างอิงหลักเกณฑ์ทางวิชาการเกี่ยวกับหลักการวิเคราะห์ และมีได้เป็นการชี้แนะ หรือเสนอแนะให้ซื้อหรือขายหลักทรัพย์ใดๆ การตัดสินใจซื้อหรือขายหลักทรัพย์ใดๆ ของผู้อ่าน ไม่ว่าจะเกิดจากการอ่านบทความในเอกสารนี้หรือไม่ก็ตาม ล้วนเป็นผลจากการใช้วิจารณญาณของผู้อ่าน โดยไม่มีส่วนเกี่ยวข้องกับหรือผูกพันใดๆ กับ บริษัทหลักทรัพย์ คิงส์ฟอร์ด จำกัด(มหาชน) ไม่ว่ากรณีใด

Disclaimer



KINGSFORD

Anti-Corruption Progress Indicator 2025 (<https://www.thai-cac.com/who-we-are/our-members> . 7 มกราคม 2569)

บริษัทจดทะเบียนที่ได้ประกาศเจตนารมณ์เข้าร่วม CAC

ADVICE	AUCT	BOL	DITTO	HANN	J	MAGURO	NOVA	PCE	SANKO	SONIC	TFM	TPS	WELL
AIT	AURA	BYD	EA	HL	JDF	M-CHAI	NSL	PRI	SCL	SPREME	TIDLOR	UP	WP
ANI	B52	CENTEL	ESTAR	HUMAN	KCC	MITSIB	NTSC	PTC	SISB	TACC	TMI	UREKA	
ASAP	BIZ	CENTEL	FLOYD	I2	KCG	NKT	ORN	RCL	SKY	TATG	TPBI	VL	
ASEFA	BKIH	DCON	GFC	IT	LDC	NL	PCC	ROCTEC	SMO	TEAMG	TPP	WARRIX	

บริษัทจดทะเบียนที่ได้ได้รับการรับรองCAC

2S	B	CEN	DEXON	GPI	K	MCOT	OSP	PROEN	SAK	SITHAI	SYMC	TMT	UEC
AAI	BAFS	CENTEL	DMT	GPSC	KASET	MEDEZE	PAP	PROUD	SAPPE	SJWD	SYNTEC	TNITY	UKEM
ACE	BAM	CFRESH	DOHOME	GULF	KBANK	MEGA	PATO	PRTR	SAT	SKE	TAE	TNL	UOBKH
ADB	BANPU	CGH	DRT	GUNKUL	KCAR	MENA	PB	PSH	SAWAD	SKR	TAKUNI	TNP	UPF
ADVANC	BAY	CHASE	DUSIT	HANA	KCCAMC	META	PCSGH	PSL	SC	SM	TASCO	TNR	UV
AE	BAY	CHEWA	EAST	HARN	KCE	MFC	PDG	PSTC	SCAP	SMIT	TBN	TOG	VCOM
AF	BBGI	CHOTI	EASTW	HENG	KGEN	MFEC	PDJ	PT	SCB	SMPC	TCAP	TOP	VGI
AH	BBL	CHOW	EGCO	HMPRO	KGI	MGC	PG	PTECH	SCC	SNC	TEGH	TOPP	VIBHA
AI	BCH	CI	EMC	HTC	KJL	MINT	PHOL	PTG	SCCC	SNNP	TFG	TPA	VIH
AIE	BCP	CIG	EP	ICC	KKP	MODERN	PIMO	PTT	SCG	SNP	TFI	TPAC	VNG
AIRA	BCPG	CIMBT	EPG	ICHI	KRUNGTHAI	MONO	PK	PTTEP	SCGD	SORKON	TFMAMA	TPCS	WACOAL
AIRA	BE8	CM	ERW	ICN	KSL	MOONG	PL	PTTGC	SCGP	SPACK	TGE	TPLAS	WHA
AJ	BEC	CMC	ETC	IFS	KTC	MOSHI	PLANB	PYLON	SCM	SPALI	TGH	TQM	WHAUP
AKP	BEYOND	COM7	ETE	III	L&E	MSC	PLANET	Q-CON	SCN	SPC	THANI	TRT	WICE
AMA	BGC	CPALL	FNS	ILINK	LANNA	MST	PLAT	QH	SEAOIL	SPI	THCOM	TRU	WIIK
AMANAH	BGRIM	CPAXT	FPI	ILM	LH	MTC	PLUS	QLT	SE-ED	SPRC	THIP	TRUE	WPH
AMARIN	BLA	CPAXT	FPT	INET	LHFG	MTI	PM	QTC	SELIC	SRICHA	THRE	TSI	XO
AMATA	BPP	CPF	FSMART	INOX	LHK	NATION	PMC	RABBIT	SENA	SSF	THREL	TSTE	YUASA
AMATAV	BPS	CPI	FSX	INSURE	LIT	NCAP	PPP	RATCH	SENX	SSP	TIDLOR	TSTH	ZEN
AP	BRI	CPL	FTE	IRPC	LPN	NEP	PPPM	RBF	SFLEX	SSSC	TIPCO	TTB	ZIGA
APCS	BRR	CPN	GABLE	ITC	LRH	NER	PPS	RML	SFT	SST	TIPH	TTCL	
AS	BSBM	CPW	GBX	ITEL	M	NKI	PQS	RS	SGC	STA	TISCO	TU	
ASIAN	BTC	CRC	GC	IVL	MAJOR	NOBLE	PR9	RWI	SGP	STGT	TKN	TURTLE	
ASK	BTG	CSC	GCAP	JAS	MALEE	NRF	PREB	S	SHR	STOWER	TKS	TVDH	
ASP	BTS	CV	GEL	JMART	MATCH	OCC	PRG	S&J	SINGER	SUSCO	TKT	TVO	
ASW	BWG	DCC	GFPT	JMT	MBAX	OGC	PRIME	SA	SINO	SVI	TMC	TWPC	
AWC	CAZ	DELTA	GGC	JR	MBK	OR	PRINC	SAAM	SIRI	SVOA	TMD	UBE	
AYUD	CBG	DEMCO	GLOBAL	JTS	MC	ORI	PRM	SABINA	SIS	SVT	TMILL	UBIS	

คำชี้แจง ข้อมูลบริษัทที่เข้าร่วมโครงการแนวร่วมปฏิบัติของภาคเอกชนไทยในการต่อต้านทุจริต (Thai CAC) ของสมาคมส่งเสริมสถาบันกรรมการบริษัทไทย มี 2 กลุ่ม คือ

- ได้ประกาศเจตนารมณ์เข้าร่วม CAC
- ได้รับการรับรอง CAC

การเปิดเผยผลการประเมินดัชนีชี้วัดความคืบหน้าการป้องกันการมีส่วนเกี่ยวข้องกับการทุจริตคอร์รัปชัน (Anti-corruption Progress Indicators) ของบริษัทจดทะเบียนในตลาดหลักทรัพย์แห่งประเทศไทยซึ่งจัดทำโดยสถาบันไทยพัฒน์นี้ เป็นการดำเนินการตามนโยบายและตามแผนพัฒนาความยั่งยืนสำหรับบริษัทจดทะเบียนของสำนักงานคณะกรรมการกำกับหลักทรัพย์และตลาดหลักทรัพย์ โดยผลการประเมินดังกล่าวของสถาบันไทยพัฒน์ อาศัยข้อมูลที่ได้รับจากบริษัทจดทะเบียนตามที่บริษัทจดทะเบียนได้ระบุในแบบแสดงข้อมูลเพื่อการประเมิน Anti-corruption ซึ่งได้อ้างอิงข้อมูลมาจากแบบแสดงรายการข้อมูลประจำปี (แบบ 56-1) รายงานประจำปี (แบบ 56-2) หรือในบุคคลภายนอก โดยมีได้เป็นการประเมินการปฏิบัติของบริษัทจดทะเบียนในตลาดหลักทรัพย์แห่งประเทศไทย และได้ใช้ข้อมูลภายใต้การประเมินเนื่องจากผลการประเมินดังกล่าวเป็นเพียงผลการประเมิน ณ วันที่ปรากฏในผลการประเมินเท่านั้น ดังนั้นผลการประเมินจึงอาจเปลี่ยนแปลงได้ภายหลังวันดังกล่าว หรือเมื่อข้อมูลที่เกี่ยวข้องมีการเปลี่ยนแปลง ทั้งนี้ บริษัทหลักทรัพย์คิงส์ฟอร์ด จำกัด (มหาชน) มิได้ยืนยัน ตรวจสอบ หรือรับรองความถูกต้องครบถ้วนของผลการประเมินดังกล่าวแต่อย่างใด

ข้อมูลในเอกสารฉบับนี้ รวบรวมมาจากแหล่งข้อมูลที่น่าเชื่อถือ อย่างไรก็ตาม บริษัทหลักทรัพย์ คิงส์ฟอร์ด จำกัด (มหาชน) ไม่สามารถที่จะยืนยันหรือรับรองความถูกต้องของข้อมูลเหล่านี้ได้ ไม่ว่าประการใดๆ บทวิเคราะห์ในเอกสารนี้ จัดทำขึ้นโดยอ้างอิงหลักเกณฑ์ทางวิชาการเกี่ยวกับหลักการวิเคราะห์ และมีได้เป็นการชี้แนะ หรือเสนอแนะให้ซื้อหรือขายหลักทรัพย์ใดๆ การตัดสินใจซื้อหรือขายหลักทรัพย์ใดๆ ของผู้อ่าน ไม่ว่าจะเกิดจากการอ่านบทความในเอกสารนี้หรือไม่ก็ตาม ล้วนเป็นผลจากการใช้วิจารณญาณของผู้อ่าน โดยไม่มีส่วนเกี่ยวข้องกับหรือพันธะผูกพันใดๆ กับ บริษัทหลักทรัพย์ คิงส์ฟอร์ด จำกัด (มหาชน) ไม่ว่ากรณีใด

ชื่อ	นามสกุล	ตำแหน่ง	เลขที่ทะเบียน SEC	โทรศัพท์	อีเมล	เป็นนักวิเคราะห์ทางด้านปัจจัยพื้นฐาน (โปรดระบุชื่อหุ้นและกลุ่มอุตสาหกรรม)
อภิชัย	เรามาณะชัย	ผู้ช่วยกรรมการผู้จัดการ นักวิเคราะห์การลงทุนปัจจัยทางเทคนิค นักวิเคราะห์กลยุทธ์การลงทุน นักวิเคราะห์การลงทุนปัจจัยพื้นฐานด้านตลาดทุน	002939	02 829 6999 Ext. 2200	apichai.ra@kfsec.co.th	
นพพร	ฉายแก้ว	ผู้จัดการอาวุโส	043964	02 829 6999 Ext. 2203	noppom.ch@kfsec.co.th	พลังงานและปิโตรเคมี ยานยนต์ ขนส่งทางอากาศ
ณัฐวิชัย	ภูสุนทรศรี	นักวิเคราะห์	087077	02 829 6999 Ext. 2204	nattawat.po@kfsec.co.th	อาหาร, การแพทย์, พานิชย์
ณัฐ	แก้วบริสุทธ์สกุล	ผู้ช่วยนักวิเคราะห์				เทคโนโลยีสารสนเทศและการสื่อสาร และกลุ่มบริการรับเหมาก่อสร้าง