

SET50 Index Futures



KINGSFORD

วันศุกร์ที่ 8 พฤษภาคม พ.ศ. 2569

Market Overview

- นักลงทุนต่างชาติ Short สุทธิ -5,833 สัญญา ยอดสะสมประจำเดือน พ.ค. มียอด Long สุทธิ 22,561 สัญญา และยอดสะสมปี 2569 เป็นยอด Long สุทธิ 30,585 สัญญา
- ดัชนี DJIA ปิดที่ -0.63% ดัชนี S&P500 ปิดที่ -0.38% และดัชนี Nasdaq ปิดที่ -0.13
- สำนักข่าว IRNA ของอิหร่านรายงานโดยอ้างโฆษกกระทรวงการต่างประเทศอิหร่านระบุว่า อิหร่านยังไม่ได้ซื้อสรุปเกี่ยวกับข้อเสนอของสหรัฐฯ เพื่อยุติสงคราม และยังไม่ได้ส่งคำตอบใด ๆ ให้แก่สหรัฐฯ ซึ่งสวนทางกับที่สำนักข่าว Al Arabiya รายงานโดยอ้างแหล่งข่าวจากปากีสถานระบุว่า อิหร่านอาจส่งคำตอบเกี่ยวกับข้อเสนอดังกล่าวของสหรัฐฯ ซึ่งเป็นเงื่อนไขเพื่อยุติสงครามผ่านทางปากีสถานภายในวันพฤหัสบดีที่ 7 พ.ค.

Volume by Investors	SET (Million Bath)	Index Futures (Contracts)
Local Institutions	-268.02	1,719
Foreign	-2,703.45	-5,833
Local Investor	2,674.83	4,114



ที่มา: Kingsford Research



ที่มา: Kingsford Research

ภาพการลงทุนระยะสั้น

แนะนำ: Short แนวรับ: 980 แนวต้าน: 995 Stop Loss: 1,000

S50M26 ปิดที่ 985.60 จุด ปรับตัว-0.40% มีการปรับตัวลงหลังไม่สามารถผ่านแนวต้านไปได้ ส่วน Indicator MACD มีสัญญาณการกลับตัวลง หากไม่สามารถขึ้นเหนือ 995 ได้ แนะนำ Short จะยังเป็นฝั่งที่ได้เปรียบกว่า

ภาพการลงทุนรายสัปดาห์

แนะนำ: Long 1/3 Port แนวรับ : 970 แนวต้าน : 1,020 Stoploss :965

Set 50 Index Future แท่งเทียนรายสัปดาห์สามารถปรับตัวขึ้นเหนือแนวต้านที่มีแรงขายมาตลอดได้ ส่วน Indicator ยังสนับสนุนแนวโน้มขาขึ้น หากปรับตัวขึ้นสูงกว่า 1,020 แนะนำเปิดสถานะ Long 2/3 Port

	Close	Change	Volume	OI
SET50	984.27	-3.09	2,100,676,800.00	64,960,460,267.00
S50M26	985.60	-4.00	119,742.00	471,993.00
S50U26	985.50	-5.00	76.00	459.00
S50Z26	985.60	-4.00	119,742.00	471,993.00
S50K26	985.60	-4.00	119,742.00	471,993.00

Source:TQ Pro

	Last	Support	Resistance
SET50	984.27	980	995
S50M26	985.60	980	995
S50U26	985.50	980	995
S50Z26	985.60	980	995
S50K26	985.60	980	995

Source:TQ Pro

Series	Close	Chg	Vol. Contracts	OI	OI Chg	Theoretical	Basis	Daly Left	Ex. Date
S50M26	985.60	-4.0	119,742	471,993	1,389	983.59	2.24	52	29/06/2026
S50U26	977.80	-3.8	5,992	20,775	-3,026	976.92	-5.76	144	29/09/2026
S50Z26	976.40	-3.8	1,713	10,735	-1,161	970.32	-7.16	235	29/12/2026
S50K26	985.50	-5.0	76	459	-97	985.91	3.14	20	28/05/2026
S50N26	982.30	-2.5	9	40	4	981.34	-2.56	83	30/07/2026

ข้อมูลในเอกสารฉบับนี้ รวบรวมมาจากแหล่งข้อมูลที่น่าเชื่อถือ อย่างไรก็ตาม บริษัทหลักทรัพย์ คิงส์ฟอร์ด จำกัด (มหาชน) ไม่สามารถที่จะยืนยันหรือรับรองความถูกต้องของข้อมูลเหล่านี้ได้ ไม่ว่าประการใดๆ บทวิเคราะห์ในเอกสารนี้ จัดทำขึ้นโดยอ้างอิงหลักเกณฑ์ทางวิชาการเกี่ยวกับหลักการวิเคราะห์ และมีได้เป็นการชี้แนะ หรือเสนอแนะให้ซื้อหรือขายหลักทรัพย์ใดๆ การตัดสินใจซื้อหรือขายหลักทรัพย์ใดๆ ของผู้อ่าน ไม่ว่าจะเกิดจากการอ่านบทความในเอกสารนี้หรือไม่ก็ตาม ล้วนเป็นผลจากการใช้วิจารณญาณของผู้อ่าน โดยไม่มีส่วนเกี่ยวข้องกับหรือพันธะผูกพันใดๆ กับบริษัทหลักทรัพย์ คิงส์ฟอร์ด จำกัด (มหาชน) ไม่มีการเฝ้า

SET50 Index Futures



KINGSFORD

Currency Futures



ที่มา: Kingsford Research

ภาพการลงทุนระยะสั้น

แนะนำ เปิด Dollar Index: 98.26 หรือ -0.02 , USDM26 : +0.12 THB/USD

สถานะ : Long

แนวรับ: 32.00 THB/USD แนวต้าน: 32.20 THB/USD Stop Loss: 31.95

USDM26: ราคาขึ้นเมื่อวานที่ผ่านมามีปิดที่ 32.15 THB/USD เป็นการปรับตัวขึ้นโดยมี
โอกาสขึ้นทดสอบ EMA 200 ส่วน Indicator RSI สนับสนุนแนวโน้มขาขึ้น หากปรับตัวขึ้นสูง
กว่า 32.20 การเปิดสถานะ Long จะเป็นฝั่งที่ได้เปรียบกว่า

	Close	Change	Volume	OI
USDM26	32.03	0.12	66,965	309,198
USDU26	31.78	0.15	14,615	49,519
USDK26	32.08	0.14	7,160	35,460
USDN26	31.95	0.16	2,892	4,760

Source: TQ Pro

	Close	Support	Resistance
USDTHB	32.25	32.20	32.35
USDM26	32.03	32.00	32.20
USDU26	31.78	31.75	32.00

Source: Kingsford Securities

	Close	Change	Volume	OI
EURUSD	1.17	1.17		
EURUSDM26	1.1803	-0.0037	533	1190

Source: TQ Pro

	Close	Change	Volume	OI
JPYTHB	20.50	20.56		
JPYM26	20.54	0.10	36.00	0.10

Source: TQ Pro

ApichaiRaomanachai

Fundamental and Technical Investment Analysis

ID No. 002939 Tel 02-829-6999 Ext 2200

Email : apichai.ra@kfsec.co.th

Nut Kaewborisutsakul

Assistant Investment Analyst

Tel 02-829-6999 Ext 2205

ข้อมูลในเอกสารฉบับนี้ รวบรวมมาจากแหล่งข้อมูลที่น่าเชื่อถือ อย่างไรก็ดี บริษัทหลักทรัพย์ คิงส์ฟอร์ด จำกัด (มหาชน) ไม่สามารถที่จะยืนยันหรือรับรองความถูกต้องของข้อมูลเหล่านี้ได้ ไม่ว่าประการใดๆ บทวิเคราะห์ในเอกสารนี้ จัดทำขึ้นโดยอ้างอิง
หลักเกณฑ์ทางวิชาการเกี่ยวกับหลักการวิเคราะห์ และมีได้เป็นการชี้แนะ หรือเสนอแนะให้ซื้อหรือขายหลักทรัพย์ใดๆ การตัดสินใจซื้อหรือขายหลักทรัพย์ใดๆ ของผู้อ่าน ไม่ว่าจะเกิดจากการอ่านบทความในเอกสารนี้หรือไม่ก็ตาม ล้วนเป็นผลจากการใช้วิจารณ
ญาณของผู้อ่าน โดยไม่มีส่วนเกี่ยวข้องกับหรือผู้ผูกพันใดๆ กับบริษัทหลักทรัพย์ คิงส์ฟอร์ด จำกัด (มหาชน) ไม่มีการฉ้อโกง



Most Active Grainer (%chg)

Rank	STOCK	OI	Price Chg (20 Working Days)
1	SGP	-	6.83%
2	BH	742	6.53%
3	SAMART	1,834	6.36%
4	THANI	12,320	6.06%
5	PSL	784	5.88%
6	MEGA	273	5.80%
7	BAY	316	5.77%
8	PRM	303	5.62%
9	BEAUTY	9	5.56%
10	BLAND	10,481	4.76%
11	KKP	3,098	4.46%
12	EGCO	714	4.44%
13	TU	5,259	4.42%
14	CPN	1,726	4.42%
15	BA	12,047	3.62%
16	AEONTS	564	3.57%
17	STA	4,519	3.39%
18	GULF	22,498	3.35%
19	GLOBAL	2,063	3.28%
20	BEM	28,032	2.83%
21	CKP	20,668	2.61%
22	UNIQ	50	2.31%
23	TTA	6,525	2.23%
24	SPRC	627	2.19%
25	SPCG	957	1.69%
26	TOP	2,607	1.63%
27	TRUE	73,334	1.41%
28	KBANK	4,077	1.04%
29	MTC	7,882	0.84%
30	QH	29,044	0.71%

Top Gainers OI (%chg)

STOCK	OI	%Daily Top OI Change	STOCK	OI	%5 Day Top OI Change
UNIQ	50	78.57%	BGRIM	13,908	114.53%
ADVANC	912	66.12%	TISCO	91	97.83%
MEGA	273	55.11%	BAM	9,669	88.88%
CENTEL	1,019	42.32%	BH	742	83.21%
GLOBAL	2,063	31.99%	UNIQ	50	78.57%
TISCO	91	30.00%	CPN	1,726	69.38%
OSP	2,629	24.01%	TRUE	73,334	68.67%
MINT	13,954	21.19%	TPIPL	47,821	67.40%
BGRIM	13,908	19.00%	KCE	12,191	56.40%
MTC	7,882	18.56%	EPG	2,050	54.25%
IVL	10,275	17.79%	MEGA	273	53.37%
STECON	14,277	16.99%	AMATA	5,613	52.61%
PTTGC	6,163	15.67%	BPP	76	52.00%
BJC	3,936	15.63%	LH	15,916	49.38%
VGI	158,470	14.85%	EASTW	1,524	41.90%

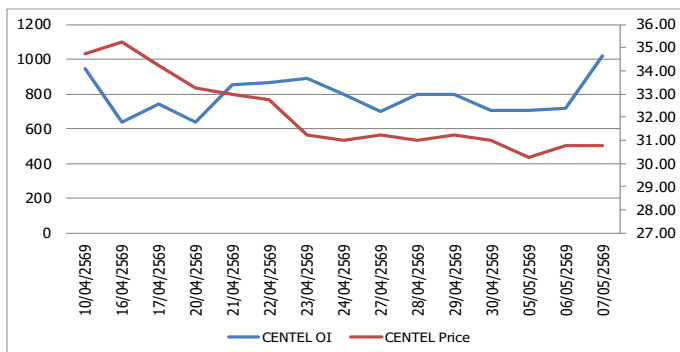
Source: TQ Pro

Top Loser OI (%chg)

STOCK	OI	%Daily Top OI Change	STOCK	OI	%5 Day Top OI Change
PTT	28,020	-31.36%	IRPC	18,521	-57.29%
GPSC	7,440	-17.72%	TTB	15,479	-54.54%
PSL	784	-17.56%	BDMS	8,887	-45.53%
TPIPP	4,898	-17.14%	KKP	3,098	-44.15%
CK	6,982	-16.90%	PSL	784	-41.14%
BLA	290	-14.71%	SCGP	8,035	-37.28%
JAS	45,718	-13.27%	TOA	358	-35.03%
WHA	20,458	-10.49%	GUNKUL	26,963	-32.88%
BDMS	8,887	-8.94%	CRC	672	-31.71%
STA	4,519	-6.36%	BAY	316	-30.09%
COM7	10,510	-5.98%	SPRC	627	-29.47%
KCE	12,191	-5.83%	KTB	4,516	-27.66%
SCGP	8,035	-5.50%	CHG	5,933	-25.18%
TOA	358	-4.79%	SAMART	1,834	-20.12%
ORI	3,293	-4.50%	OR	6,212	-20.03%

หุ้นที่มีทิศทาง ราคาและ OI ที่น่าจับตามอง

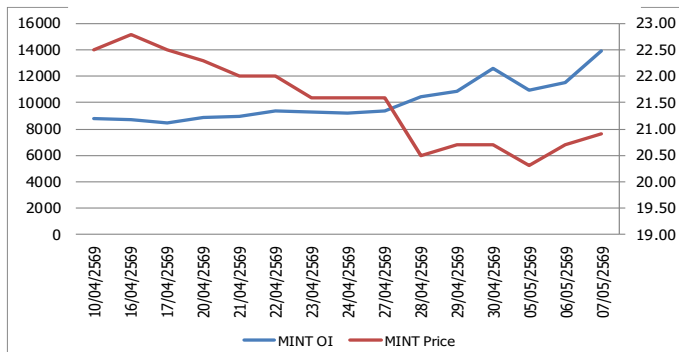
OI Trend CENTEL



Recommend : Long
Support : 30.25

Resistance : 35.00
Stop-Loss : 30.00

OI Trend MINT



Recommend : Long
Support : 20.70

Resistance : 22.50
Stop-Loss : 20.50

APICHA RAOMANACHAI No. 002939
NUT KAEWBORISUTSAKUL Asst. Derivatives Analyst

Source: KINGSFORD

ข้อมูลในเอกสารฉบับนี้ รวบรวมมาจากแหล่งข้อมูลที่น่าเชื่อถือ อย่างไรก็ดี บริษัทหลักทรัพย์ คิงส์ฟอร์ด จำกัด (มหาชน) ไม่สามารถที่จะยืนยันหรือรับรองความถูกต้องของข้อมูลเหล่านี้ได้ ไม่ว่าประการใด ๆ บทวิเคราะห์ในเอกสารนี้ จัดทำขึ้นโดยอ้างอิงหลักการทางวิชาการเกี่ยวกับหลักการวิเคราะห์ และมีได้เป็นการชี้แนะ หรือเสนอแนะให้ซื้อหรือขายหลักทรัพย์ใด ๆ การตัดสินใจซื้อหรือขายหลักทรัพย์ใด ๆ ของผู้อ่าน ไม่ว่าจะเกิดจากการอ่านบทความในเอกสารนี้หรือไม่ก็ตาม ล้วนเป็นผลจากการใช้ชีวิตจริงตามข้อมูลของผู้อ่าน โดยไม่มีส่วนเกี่ยวข้องกับหรือที่ระบุทับใด ๆ กับ บริษัทหลักทรัพย์ คิงส์ฟอร์ด จำกัด (มหาชน) ไม่พวกรณใด

PROGRAM TRADING DAILY



KINGSFORD

วันศุกร์ที่ 8 พฤษภาคม พ.ศ. 2569

ข้อมูลสถิติ Program Trading รายวัน

ประเภท	ซื้อ	ขาย	สุทธิ
Program Trading	37,663.25	41,014.49	-3,351.25
Non Program Trading	44,402.45	41,051.21	3,351.25
Total	82,065.70	82,065.70	

ข้อมูลรายหลักทรัพย์ *

หลักทรัพย์	ตลาด	มูลค่า Program Trading (บาท)	% มูลค่า Program Trading เทียบกับมูลค่าการซื้อขายแบบ Auto Matching
IVL	SET	555,863,775.00	40.62
IRPC	SET	217,255,591	39.64
GPSC	SET	381,320,863	36.93
STPI	SET	58,747,376	19.10
NER	SET	24,881,722	10.67

หมายเหตุ "Program Trading" หมายถึง การซื้อขายหลักทรัพย์ด้วยชุดคำสั่งคอมพิวเตอร์

* แสดงข้อมูลของหลักทรัพย์ที่มีราคาปิด และมูลค่าการซื้อขายเปลี่ยนแปลงไปมากกว่าวันทำการซื้อขายก่อนหน้า

* กรณีไม่แสดงข้อมูล หมายถึง ไม่มีหลักทรัพย์เข้าเกณฑ์ที่กำหนด

ข้อมูลการขายชอร์ตที่ยังไม่ได้ซื้อคืน

สถานะ Short เพิ่มขึ้น

หลักทรัพย์	ปริมาณการขายชอร์ตคงเหลือ (%)	สถานะชอร์ตเพิ่มขึ้น เมื่อเทียบวันก่อนหน้า (%)
SAWAD	1.30%	0.09%
KCE	3.22%	0.07%
KCE	3.22%	0.07%
HANA	3.13%	0.06%
HMPRO	1.14%	0.05%
IVL	0.61%	0.04%
ADVANC	0.44%	0.04%
TIDLOR	1.21%	0.04%
CPALL	0.89%	0.04%
PRM	0.39%	0.04%

สถานะ Short ลดลง

หลักทรัพย์	ปริมาณการขายชอร์ตคงเหลือ (%)	สถานะชอร์ตลดลง เมื่อเทียบวันก่อนหน้า (%)
STA	0.80%	-0.12%
GLOBAL	0.83%	-0.04%
BANPU	1.81%	-0.03%
EGCO	0.69%	-0.03%
KBANK	0.88%	-0.03%
KBANK	0.88%	-0.03%
RCL	0.95%	-0.02%
CPF	0.85%	-0.02%
TRUE	0.20%	-0.01%
LH	1.31%	-0.01%

หมายเหตุ : เรียงตามการเปลี่ยนแปลงของปริมาณการขายชอร์ตที่ยังไม่ได้ซื้อคืน ของหลักทรัพย์ Local + NVDR /จำนวนหุ้นชำระแล้ว (%)

ข้อมูลในเอกสารฉบับนี้ รวบรวมมาจากแหล่งข้อมูลที่น่าเชื่อถือ อย่างไรก็ดี บริษัทหลักทรัพย์ คิงส์ฟอร์ด จำกัด (มหาชน) ไม่สามารถที่จะยืนยันหรือรับรองความถูกต้องของข้อมูลเหล่านี้ได้ ไม่ว่าประการใด ๆ บทวิเคราะห์ในเอกสารนี้ จัดทำขึ้นโดยอ้างอิงหลักเกณฑ์ทางวิชาการเกี่ยวกับหลักการวิเคราะห์ และมีได้เป็นการชี้แนะ หรือเสนอแนะให้ซื้อหรือขายหลักทรัพย์ใด ๆ การตัดสินใจซื้อหรือขายหลักทรัพย์ใด ๆ ของผู้อ่าน ไม่ว่าจะเกิดจากการอ่านบทความในเอกสารนี้หรือไม่ก็ตาม ล้วนเป็นผลจากการใช้วิจารณญาณของผู้อ่าน โดยไม่มีส่วนเกี่ยวข้องกับหรือชองหรือพนักงานใด ๆ กับ บริษัทหลักทรัพย์ คิงส์ฟอร์ด จำกัด(มหาชน) ไม่ว่ากรณีใด

Top 20 Outstanding Short



KINGSFORD

วันศุกร์ที่ 8 พฤษภาคม พ.ศ. 2569

หลักทรัพย์	ปริมาณการขายชอร์ตที่ยังไม่ได้ซื้อคืน ณ สิ้นวัน (หุ้น)		สถานะขายชอร์ต คงเหลือ (%)	สถานะชอร์ตเพิ่ม/ลด เมื่อเทียบวันก่อนหน้า (%)
	Local	NVDR		
HANA	7,808,100	20,492,100	3.134	0.062
MINT	19,521,100	123,390,040	2.501	0.019
BH	8,388,420	10,164,000	2.328	0.006
BANPU	42,635,870	138,855,366	1.843	-0.032
BTS	37,485,500	244,719,147	1.750	0.003
SPRC	9,558,000	62,363,383	1.660	-0.002
AMATA	4,472,300	14,591,291	1.547	0.111
MTC	14,643,300	19,320,700	1.589	0.013
WHA	101,531,000	137,843,700	1.685	-0.084
IRPC	133,954,400	192,262,800	1.565	0.031
TFG	59,347,700	26,803,500	1.471	0.008
EA	50,271,000	56,419,122	1.435	0.001
BDMS	62,816,267	158,524,200	1.370	0.023
SAWAD	8,509,564	14,572,632	1.303	0.086
SCC	1,702,483	14,709,400	1.374	-0.006
LH	73,918,432	83,010,698	1.324	-0.011
BCH	9,956,600	22,007,400	1.290	-0.009
CBG	1,425,830	11,138,900	1.255	0.001
TIDLOR	13,382,400	22,861,105	1.213	0.038
HMPRO	67,198,101	89,170,400	1.143	0.046

หมายเหตุ: เรียงตามการเปลี่ยนแปลงของปริมาณการขายชอร์ตที่ยังไม่ได้ซื้อคืน ของหลักทรัพย์ Local + NVDR / จำนวนหุ้นชำระแล้ว (%)

ข้อมูลในเอกสารฉบับนี้ รวบรวมมาจากแหล่งข้อมูลที่น่าเชื่อถือ อย่างไรก็ตาม บริษัทหลักทรัพย์ คิงส์ฟอร์ด จำกัด (มหาชน) ไม่สามารถที่จะยืนยันหรือรับรองความถูกต้องของข้อมูลเหล่านี้ได้ ไม่ว่าประการใด ๆ บทวิเคราะห์ในเอกสารนี้ จัดทำขึ้นโดยอ้างอิงหลักเกณฑ์ทางวิชาการเกี่ยวกับหลักการวิเคราะห์ และมีได้เป็นการชี้แนะ หรือเสนอแนะให้ซื้อหรือขายหลักทรัพย์ใด ๆ การตัดสินใจซื้อหรือขายหลักทรัพย์ใด ๆ ของผู้อ่าน ไม่ว่าจะเกิดจากการอ่านบทความในเอกสารนี้หรือไม่ก็ตาม ส่วนเป็นผลจากการใช้วิจารณญาณของผู้อ่าน โดยไม่มีส่วนเกี่ยวข้องกับหน่วยงานใด ๆ กับ บริษัทหลักทรัพย์ คิงส์ฟอร์ด จำกัด (มหาชน) ไม่ว่ากรณีใด