



## Market Wrap-Up

- SET วันที่ 6 พ.ค.69 ปิด +26.81 จุด อยู่ที่ 1,516.91 จุด มูลค่าการซื้อขาย 82,023 ลบ.ลบ. สถาบันซื้อ 1,587 ลบ. พอร์ตโบรกซื้อ 2,595 ลบ. ต่างชาติขาย 131 ลบ. และขายย่อยขาย 4,051 ลบ. NVDR ซื้อสุทธิ 4,533 ลบ.ซื้อ KTB,DELTA,KBANK,GULF,BBL และขาย ADVANC,PTT,TRUE,BDMS,HANA มูลค่า Short Sales อยู่ที่ 3,278 ลบ. หุ้นที่มี % ซื้อดีเซลสูง เช่น CN23,CNSTAR5023,HMPRO โดยนักลงทุนต่างประเทศมีสถานะ Long ใน Index Futures จำนวน 33,359 สัญญา ยอดสะสมตั้งแต่วันที่เข้าชาติ Long สุทธิรวม 36,418 สัญญา ต่างชาติซื้อสุทธิในตลาดพันธบัตรไทย 2,609 ลบ.

## Market View

- DJIA +1.24% และ S&P500 +1.45%, Nasdaq +2.02% ทำจุดสูงสุดใหม่ ตอบรับข่าวทำเนียบขาวใกล้บรรลุข้อตกลง MOU 14 ข้อกับอิหร่านเพื่อยุติสงครามและวางกรอบการเจรจาด้านนิวเคลียร์ โดยรอการตอบรับจากทางอิหร่านภายใน 48 ชม. ส่งผลให้หุ้นกลุ่มอุตสาหกรรม +2.6%, เทคโนโลยี +2.56% นำโดย AMD +18.6% หลังรายได้ใน Q2/69 สูงกว่าคาด ได้ปัจจัยหนุนจากอุปสงค์ของชิปที่ใช้ Data Center ขณะที่กลุ่มพลังงาน -4.07% ปรับลดลงตามราคาน้ำมันดิบวานนี้ -7% ส่วนข้อมูลเศรษฐกิจ ADP เผยตัวเลขจ้างงานภาคเอกชนสหรัฐ มี.ค. เพิ่มขึ้น 109,000 ราย & มี.ค. 61,000 ราย ซึ่งเป็นระดับสูงสุดนับตั้งแต่ ม.ค.68 ขณะที่วันพุ่มนี้ติดตามตัวเลขจ้างงานนอกภาคเกษตรสหรัฐ เม.ย.คาดเพิ่มขึ้น 62,000 & มี.ค. 178,000 ราย และอัตราว่างงานคาดทรงตัวที่ 4.3% ซึ่งเป็นตัวเลขสำคัญที่เปิดเผยใช้พิจารณานโยบายการเงิน
- Stoxx600 ยุโรป +2.22% ได้แรงหนุนจากหุ้นกลุ่มท่องเที่ยว +5.8%,ธนาคาร +3.8% และอุตสาหกรรม +3.2% ตอบรับข่าวสหรัฐใกล้บรรลุข้อตกลงยุติสงครามกับอิหร่าน ส่งผลให้กลุ่มพลังงาน -2.5% และนักลงทุนคลายความกังวลต่อภาวะเงินเฟ้อ โดย LSEG ได้ปรับลดโอกาสที่ ECB ที่จะขึ้นดอกเบี้ยใน มิ.ย. จาก 85% ลงมาอยู่ที่ 67.6% ส่วนข้อมูล PMI ภาคบริการยุโรปใน เม.ย. ลดลงอยู่ในโซนหดตัวที่ 47.6 & มี.ค. 50.2 เป็นระดับต่ำสุดในรอบ 5 ปี สาเหตุมาจากอุปสงค์ที่ชะลอตัวในช่วงวิกฤตสงคราม
- ตลาดหุ้นเอเชียวานนี้ดัชนีเปิดทำการในวันหยุด ส่วนดัชนีเซี่ยงไฮ้ +1.17% ได้แรงหนุนจาก RatingDog เผยดัชนี PMI ภาคบริการจีน เม.ย. ปรับขึ้นอยู่ที่ 52.6 & มี.ค. 52.1 และสูงกว่าที่นักวิเคราะห์คาดที่ 52.0 แม้ว่าจะอยู่ในช่วงวิกฤตราชาพลังงานสูง ขณะที่ Kospi เกาหลีใต้ +6.45% ได้แรงหนุนจาก Samsung Electronics +14.4% ส่งผลให้มูลค่าตลาดของบริษัททะลุ 1 ล.ดอลลาร์สหรัฐ ตอบรับข่าว Apple กำลังเจรจากับ Samsung & Intel ในกรณีผลิตชิปสำหรับการใช้งานในอุปกรณ์ของ Apple โดยยอดส่งออกชิปเซมิคอนดักเตอร์ของเกาหลีใต้ในช่วง Q1/69 +139% YoY
- SET +1.80% ปริมาณการซื้อขาย 8.2 หมื่น ลบ. สถาบันซื้อ 1,587 ลบ. พอร์ตโบรกซื้อ 2,595 ลบ. ต่างชาติขาย 131 ลบ. และขายย่อยขาย 4,051 ลบ. โดยดัชนีได้แรงหนุนจากข่าว BOI อนุมัติ 6 โครงการลงทุนมูลค่า 9.5 แสน ลบ. ซึ่งมีโครงการลงทุนด้าน Data Center 3 โครงการ เช่น TikTok System มูลค่า 8.4 แสน ลบ., DAMAC Group ของ UAE มูลค่า 4.6 หมื่น ลบ. และบริษัท บริดจ์ ดาต้า เซ็นเตอร์ มูลค่า 2.4 หมื่น ลบ. ซึ่งส่งผลบวกต่อหุ้นกลุ่มรับเหมาก่อสร้าง, นิคมอุตสาหกรรม, โรงไฟฟ้า และอิเล็กทรอนิกส์ ขณะที่ช่วงบ่ายเริ่มมีข่าวสหรัฐใกล้บรรลุข้อตกลงยุติกับอิหร่าน ส่งผลให้ราคาน้ำมันดิบเริ่มปรับลดลง ซึ่งก็เป็นบวกต่อหุ้นกลุ่ม Domestic Play เช่น ค่าปลีก, อาหาร และท่องเที่ยว และถึงกลุ่มวัสดุก่อสร้าง เช่น SCC ที่ต้นทุนด้านปิโตรเคมีหลัก ๆ คือ นาฟทาจากถั่ววันออกกลาง โดยภาพรวมดัชนี SET ได้ปัจจัยหนุนหลังรัฐบาลเตรียมออก พรก.เงินกู้ 4 แสน ลบ. เพื่อใช้บรรเทาวิกฤตพลังงานให้กับประชาชน และส่งเสริมการเปลี่ยนการใช้พลังงานจากฟอสซิลเป็นพลังงานทดแทน ซึ่งคาดว่าจะช่วยหนุน GDP ไทยได้ราว +0.8% ขณะที่การรายงานกำไร ไบ.จ. Q1/69 ที่ส่งไปแล้ว +13.7% และดีกว่า Consensus คาด +11% โดยวันนีติดตามการรายงานกำไร Q1/69 ของ ADVANC, TRUE ซึ่งคาดกำไรมีโอกาสเติบโตได้ดี YoY

## Daily Strategy

- ประเมินแนวรับดัชนี 1,500 - 1,510 แนวต้าน 1,530 คาดดัชนีมีโอกาส Sideway Up ตอบรับข่าวสหรัฐ - อิหร่านใกล้บรรลุข้อตกลงยุติสงคราม กอปรกับได้แรงหนุนจากรายงานกำไร Q1/69 ของ บจ.หลัก ๆ ดีกว่าคาด แนะนำทยอยซื้อ AMATA, WHA, CK, STECON, GULF, GPSC ตอบรับข่าว BOI อนุมัติโครงการลงทุน Data Center 3 โครงการมูลค่ารวม 9.1 แสน ลบ. / กลุ่มได้ประโยชน์จากราคาน้ำมันที่ลดลง SCC, SCGP, AOT, BA, PSL, RCL, ERW, CENTEL
- GULF\* (ซื้อ / ราคาเป้าหมาย IAA Consensus 72.00 บาท) แนวโน้มกำไรสุทธิ 1Q69 ทรงตัว QoQ, +YoY หากไม่รวม FX loss คาดกำไรปกติขยับเพิ่ม QoQ, YoY มีแรงหนุนจากปริมาณการขายไฟฟ้าของโรงไฟฟ้า IPP เพิ่มขึ้นหลังผ่านช่วง low season ส่วนโรงไฟฟ้า SPP ที่ปิดซ่อมลดลง รวมถึงการรับรู้การขายไฟฟ้าจากโครงการ Solar ในไทย 354MW ที่ทยอย COD ตั้งแต่ 4Q68 และค่าใช้จ่าย OPEX ลดลงตามฤดูกาล แนวโน้ม 2Q69 ดีขึ้นต่อเนื่องจากโรงไฟฟ้าในไทยตามความต้องการใช้ในช่วงฤดูร้อน ส่วนแบ่งกำไรจาก ADVANC และโรงไฟฟ้า Jackson ในสหรัฐฯ เพิ่มขึ้น รับรู้เงินปันผลก้อนใหญ่ของ KBANK และกำไรพิเศษจากการขายสัดส่วนการถือหุ้นในโครงการโรงไฟฟ้าปากลาย ช่วยชดเชยต้นทุนก๊าซที่กระทบต่อโรงไฟฟ้า SPP ทั้งนี้ตลาดคาดกำไรปี 69-70 ที่ 3.3 หมื่นล้านบาท Flat YoY และ 3.6 หมื่นล้านบาท +10%YoY
- TNP\* (ซื้อ / ราคาเป้าหมาย IAA Consensus 3.90บาท) แม้การดำเนินงานใน 1Q69 มีโอกาสที่จะถูกกดดันจากกำลังซื้อในประเทศอ่อนแอ แต่ช่วงถัดไป คาดมีแรงหนุนจากม.ช่วยค่าครองชีพ/กระตุ้นกำลังซื้อของรัฐบาล โดยทาง TNP\* เองวางแผนเป้าหมายรายได้ในปี 69 นี้ จะเติบโตราว 10-15% วางแผนขยายสาขาใหม่อีก 8 สาขา บริเวณภาคเหนือที่งบประมาณ 130 ลบ. ปัจจุบัน ตลาดคาดว่าในปี 69 จะทำกำไรสุทธิของ TNP\* จะอยู่ที่ 220 ลบ.(+3%YoY) และ 237 ลบ.(+8%YoY)

### Set Index Data

Open	1,500.91		
High	1,517.94		
Low	1,494.23		
Closed	1,516.91		
Chg.	26.81		
%Chg.	1.80		
Value (mn)	82,023.35		
P/E(x)	17.27	UP	322
P/BV(x)	1.42	Unchanged	172
Yield (%)	4.21	Down	170
Market Cap (mn)	19,171.18		

### SET 50 -100 - MAI - Futures Index

	Closed	chg.	(%)
SET 50	987.36	15.45	1.59
SET 100	2,119.33	33.95	1.63
S50_CON	990.50	18.80	1.93
MAI Index	214.49	0.03	0.01

### Trading Breakdown : Daily

(Bt,m)	Buy	Sell	Net
Institution	6,996.64	5,409.49	1,587.15
Broker Port	7,946.00	5,350.55	2,595.45
Foreign	44,083.07	44,214.15	-131.08
Customer	22,997.64	27,049.17	-4,051.53

### Trading Breakdown : Month to Date

(Bt,m)	Buy	Sell	Net
Institution	11,436.73	15,171.38	-3,734.65
Broker Port	12,351.05	9,613.92	2,737.13
Foreign	85,450.22	83,106.71	2,343.51
Customer	45,900.56	47,246.56	-1,346.00

### World Markets Index

	Closed	Chg.	(%)
Dow Jones	49,910.59	612.34	1.24
NASDAQ	25,838.94	512.81	2.02
FTSE100	10,438.66	219.55	2.15
Nikkei	59,513.12	228.20	0.38
Hang Seng	26,213.78	315.17	1.22

### Commodities

	Closed	Chg.	(%)
Oil: Brent	102.00	0.18	0.18
Oil: Nymex	95.85	-0.28	-0.29
Gold	4,713.42	22.28	47.49
BDIY Index	2,991.00	159.00	5.61

### Cash Balance

16-30 เมษายน 2569 DELTA

#### Analysts

**Apichai Raomanachai**  
Fundamental and Technical Investment Analysis ID No. 002939  
Tel 02-829-6999 Ext 2200  
Email : [apichai.ra@kfsec.co.th](mailto:apichai.ra@kfsec.co.th)

**Nopporn Chaykaew**  
Fundamental Analysis ID No. 043964  
Tel 02-829-6999 Ext 2203  
Email : [noppoen.ch@kfsec.co.th](mailto:noppoen.ch@kfsec.co.th)

**Nattawat Poothornsri**  
Fundamental Analysis ID No. 087077  
Tel 02-829-6999 Ext 2204  
Email : [nattawat.po@kfsec.co.th](mailto:nattawat.po@kfsec.co.th)

ข้อมูลในเอกสารฉบับนี้ รวบรวมมาจากแหล่งข้อมูลที่น่าเชื่อถือ อย่างไรก็ดี บริษัทหลักทรัพย์ คิงส์ฟอร์ด จำกัด (มหาชน) ไม่สามารถที่จะยืนยันหรือรับรองความถูกต้องของข้อมูลเหล่านี้ได้ ไม่ว่าประการใด ๆ บทวิเคราะห์ในเอกสารนี้ จัดทำขึ้นโดยอ้างอิงถึงหลักเกณฑ์ทางวิชาการเกี่ยวกับหลักการวิเคราะห์ และมีได้เป็นการชี้แนะ หรือเสนอแนะให้ซื้อหรือขายหลักทรัพย์ใด ๆ การตัดสินใจซื้อหรือขายหลักทรัพย์ใด ๆ ของผู้อ่าน ไม่ว่าจะเกิดจากการอ่านบทความในเอกสารนี้หรือไม่ก็ตาม ล้วนเป็นผลจากการใช้วิจารณญาณของผู้อ่าน โดยไม่มีส่วนเกี่ยวข้องกับหรือเป็นเหตุอันใด ๆ กับ บริษัทหลักทรัพย์ คิงส์ฟอร์ด จำกัด (มหาชน) ไม่ว่ากรณีใด



## Daily Key Factors

**Oil Update(-)** WTI มิ.ย. -\$7.19 อยู่ที่ \$95.08 / บาร์เรล, Brent ก.ค. -\$8.60 อยู่ที่ \$101.27/บาร์เรล ตอบรับข่าวสหรัฐใกล้บรรลุข้อตกลง MOU 14 ข้อเพื่อยุติสงครามกับอิหร่าน ขณะที่ EIA เผยสต็อกน้ำมันดิบลดลง 2.3 ล.บาร์เรล ลดลงน้อยกว่าคาดจะลดลง 3.4 ล.บาร์เรล

**Gold Update (+)**Comex Gold มิ.ย. +\$125.80 ปิดที่ 4,694.30 ดอลลาร์/ออนซ์ รับข่าวสหรัฐใกล้บรรลุข้อตกลงยุติสงครามกับอิหร่าน ส่งผลให้นักลงทุนคลายความกังวลต่อภาวะเงินเฟ้อ และ Dollar Index อ่อนค่า -0.43% อยู่ที่ 98.017 ซึ่งเป็นผลบวกต่อสัญญาทองคำ

**Fund Flow(-)** Fund Flow ต่างชาติในตลาด TIP วานนี้ ขายสุทธิ -29.64 ล้านดอลลาร์สหรัฐ โดยขายหุ้นไทย -4.08 ล.ดอลลาร์สหรัฐ ขายหุ้นอินโดฯ -27.70 ล.ดอลลาร์สหรัฐ และซื้อหุ้นฟิลิปปินส์ +2.14 ล.ดอลลาร์สหรัฐ

- (-) ค่าเงินบาทเข้านี้อ่อนค่าอยู่ที่ 32.25 บาท/ดอลลาร์สหรัฐ
- (+) ผลตอบแทนพันธบัตรสหรัฐ 10 ปี ปรับลดลงอยู่ที่ 4.341 %
- (+) ดัชนี BDI ปิด +159 จุด อยู่ที่ 2,991
- (-) BitCoin เข้านี้ -0.29% อยู่ที่ 81,190 ดอลลาร์สหรัฐ

## Economic Calendar

### ในประเทศ

สัปดาห์ที่ ดัชนีความเชื่อมั่นผู้บริโภค

### ต่างประเทศ

- 05 พ.ค. US ดัชนีผู้จัดการฝ่ายจัดซื้อ (PMI) ภาคการบริการ (เม.ย.)  
US ยอดขายบ้านใหม่ (มี.ค.)  
US ตำแหน่งงานว่างเปิดใหม่จาก JOLTS (มี.ค.)
- 06 พ.ค. US การเปลี่ยนแปลงการจ้างงานภาคนอกภาคเกษตรฯ(ADP)(เม.ย.)
- 07 พ.ค. US จำนวนคนที่ยื่นขอรับสวัสดิการว่างงานครั้งแรก
- 08 พ.ค. US รายได้เฉลี่ยต่อชั่วโมง (เดือนต่อเดือน) (เม.ย.)  
US อัตราการว่างงาน (เม.ย.)

## Theme Strategy

ทยอยสะสมหุ้น Value Stock / High Dividend Yield ที่มีความทนทานต่อภาวะตลาดที่ผันผวนสูงจากสถานการณ์ในตะวันออกกลาง

(1) High Dividend Yield กลุ่มธนาคารพาณิชย์ KKP, KTB, SCB, TISCO, TTB กลุ่ม REIT / อื่นๆ CPN\*, CPNREIT\*, ROJNA\*

(2) Commodity Linked ได้ประโยชน์จาก Energy Shock กลุ่มพลังงาน PTTEP, BANPU กลุ่มปิโตรเคมี PTTGC, IVL, IRPC กลุ่ม Biofuel BBTI\*, GGC\*, TAE\*, UBE\*, PCE\*, UVAN\*, APO\*, VPO\*, AIE\* กลุ่มโรงไฟฟ้าพลังงานทดแทน BCPG\*, GUNKUL\*

(3) ราคาสินค้าเกษตร / อาหาร ปรับตัวเพิ่มขึ้น STA\*, STGT\*, TRUBB\*, NER\*, TFG\*, BTG\*

(4) Defensive กลุ่ม ICT / Data Center ADVANC, TRUE, DELTA\*, HANA\*, STECON, INSET\*

\*\*หุ้นแนะนำเชิงกลยุทธ์ที่ยังไม่อยู่ใน Coverage ของฝ่ายวิจัย

Asset Allocation: Equity 45% Fixed Income 40% Alternative Investment etc. Gold 10% Cash 5%

Today Fundamental Research: -

Monthly Portfolio May 2026: NER\*, ITC\*, TRUE, TACC\*, GUNKUL\*, COM7\*



**รัฐจัดสรรน้ำมัน BCP-TOP เปิดช่องทางคืนค่ากลั่น! จับตาปลดล็อก 'ส่งออกน้ำมันเจ็ด' หลังคลังลั่น-ติมาณต์ลดเกมค่าการกลั่น** “เขย่าทั้งกระดาน” รัฐจัดสรร “ช่วงโรงกลั่นมีกำไร” สูงกว่าปกติ ต้องปรับลดราคาหน้าโรงกลั่นลง เพื่อนำส่วนต่างไปลดภาระค่าครองชีพประชาชน แต่หากเข้าสู่ช่วงตลาดน้ำมันขบเซาหรือโรงกลั่นขาดทุน มีสิทธิ์ “ขอคืนค่าการกลั่น” ได้ หลัง BCP-TOP ยื่นขอเรียกร้องต่อกระทรวงพลังงาน พร้อมขอผ่อนผันส่งออกน้ำมัน สาเหตุจากคลังลั่น ไม่มีที่เก็บ ขณะที่ติมาณต์เริ่มลดลง ประเด็นน้ำมันอากาศยานลือตแรกเร็วๆ นี้ ด้านกูรูเตือนเอเชียเสี่ยงขาดน้ำมันรุนแรง บล.กสิกรไทย แนะนำ “ซื้อ” หุ้นกลุ่มโรงกลั่น รับจบ Q1-Q2 สบาย นำโดย BCP ที่ 39 บาท TOP ราคาเป้าหมาย 53.8 บาท และ SPRC เป้าหมาย 7.7 บาท(ข่าวหุ้น)

**ต่างชาติจ้อง 'แลนด์บริดจ์' หนุนรับหมวกก่อสร้างตีปีกรัฐ** “แลนด์บริดจ์ 1 ล้านล้านบาท” ผนวก “ระเปียงเศรษฐกิจภาคใต้” ปักหมุด “โครงข่ายขนส่ง” ทำเรื่อนำลึกชุมพร-ระนอง ผนีกะบบรางคู่ รถไฟสินค้าโลจิสติกส์ และท่อส่งน้ำมัน ต้นไทยขึ้นแท่นฮับขนส่งภูมิภาค ชู “ทางลัดการค้าโลก” ส่งออกยุโรป-จีน 6 ล้านตู้ต่อปี ลดพึ่งพาช่องแคบมะละกา ด้านกลุ่มทุนจีน ดูไบ ฮองกง ญี่ปุ่น สิงคโปร์ จ้องตาเป็นมัน หนุนรับหมวก STECON-CK-ITD-UNIQ-PYLON-SEAFSCO-SCC รับอานิสงส์(ข่าวหุ้น)

**ORI รุกโอนคอนโด มูลค่า 1.4 หมื่นล้าน!** ORI เดินหน้าโอน 7 คอนโดมีเนียมใหม่ มูลค่ารวม 14,440 ล้านบาท ตลอดปี 69 ล่าสุดมีแบ็กล็อกเฉลี่ยแล้ว 10,000 ล้านบาท หรือคิดเป็น 70% ของมูลค่าโครงการทั้งหมด พร้อมคงแผนเปิดตัวโครงการใหม่ 3 โครงการ มูลค่ารวม 4,200 ล้านบาท(ข่าวหุ้น)

**SCAP ผนีก 6 แปรนต์มือถือ รุกสินค้า 'Locked Phone'** บมจ.ศรีสวัสดิ์แคปิตอลฯ (SCAP) เดินหน้ารุกธุรกิจสินค้าเข้าซื้อโทรศัพท์มือถือผ่านระบบ Locked Phone ป็น New S-Curve จับมือ 6 แปรนต์ใหญ่ Realme, Huawei, Honor, Infinix, Nubia และ Tecno ขยายบริการครอบคลุมร้านค้าพันธมิตรกว่า 7,000 แห่งทั่วประเทศ หวังต่อยอดการเติบโตและสร้าง New S-Curve ตั้งเป้าขึ้นเป็นผู้นำตลาดภายใน 2 ปี(ข่าวหุ้น)

**BOI ไฟเขียวเมกะดิลล้านล้าน! TikTok-เหมืองโปแตซปักหมุด** “บีโอไอ” เคาะ “เมกะโปรเจกต์” 9.58 แสนล้านบาท ต้น Data Center นำทัพ TikTok ทุ่ม 8.4 แสนล้านบาท ปักหมุดไทยสู่ Tech Hub ภูมิภาค พร้อมด้วยเหมืองโปแตซชัยภูมิ FastPass เริงเครื่องอีก 9 โครงการ จับตาไฟฟ้าพลังงานสะอาดเป็นคอบขวดใหม่รัฐต้องเคลียร์ด่วน ตลาดหุ้นรับอานิสงส์เต็มนิคม รับหมวก โรงไฟฟ้า สื่อสาร ธนาคาร นำโดย AMATA-GULF-PTT-TRUE(ข่าวหุ้น)

**CRC เป้ารายได้โต 5% ชูพอร์ตหลากหลาย รับมือความท้าทาย** CRC มั่นใจรายได้ปี 69 โต 4-5% ตามเป้า ชูความหลากหลายของพอร์ตธุรกิจทั้งในไทยและเวียดนามรับมือปัจจัยท้าทาย มุ่งบริหารต้นทุนด้วยพลังงานสะอาด หวังรักษาการเติบโตที่ยั่งยืน (ข่าวหุ้น)

**ก.ล.ต. จี้ EMPIRE แจงดีลขาย 3 บ.ย่อย ภายใน 13 พ.ค. 69** ก.ล.ต. สั่ง EMPIRE ที่แจงธุรกรรมขายบริษัทย่อย 3 แห่งให้ SPTX แลกคำตอบแทนเป็น “หุ้น” พร้อมรับโอนหนี้ ชี้ ข้อมูลยังไม่ชัด กำหนดส่งคำชี้แจงภายใน 13 พ.ค. 69 (ข่าวหุ้น)

**CK สนใจสร้างสนามบิน ก้าวสู่วัฏจักรเติบโตยาว** CK รับสนใจโครงการขยายสนามบินของ AOT เชื้อรัฐเดินหน้าโครงการใหญ่ต่อเนื่อง รับ Backlog สูงเกิน 1 แสนล้าน รองรับรายได้ 3-5 ปี พร้อมคุมต้นทุน-บริหารผู้รับเหมาช่วงอย่างมีประสิทธิภาพ ฟากโบรกชี ธุรกิจรับเหมาก้าวสู่ Growth Cycle ปี 2569 เป้าได้งานใหม่ต่อเนื่อง กำไรโตเด่น แนะนำ “ซื้อ” ราคาเหมาะสม 21 บาท(หุ้นหุ้น)

**NER ไตรมาส 1 กำไร 254 ล. งบครึ่งปีหลังฟื้นราคาขายดี** NER ไตรมาส 1/2569 กำไรสุทธิ 254.36 ล้านบาท ลดลง 58.22% YoY เหตุราคาขายลดลง กระทบรายได้-ขาดทุน FX-ตราสารอนุพันธ์ ด้านนักวิเคราะห์มองผลดำเนินงานครึ่งปีแรกเด่น จากราคา-ปริมาณการขายฟื้น ฟื้นพื้นฐานแนะนำ “ซื้อ” มองกำไรปีนี้ 1.73 พันล้านบาท โต 5.8% YoY(หุ้นหุ้น)

**หุ้นอิเล็กทรอนิกส์ไปไกลแค่ไหน DELTA ต้องลุ้นอยู่ SET50** นักวิเคราะห์ชี้กระแสหุ้นเทคโนโลยีอเมริกาเป็นลมบน ยกหุ้นกลุ่มอิเล็กทรอนิกส์ไทยได้ประโยชน์นับวัฏจักรขาขึ้น DELTA เติบโต คาดทั้งปีกำไรแรง ส่วนภาพรวมไตรมาส 2 นี้ HANA และ CCET งบแข็งตามปัจจัยฤดูกาล ทว่าหุ้น KCE มีเซอร์ไพรส์ พร้อมเผยจุดเสี่ยง DELTA เดือนนี้ห้ามติด Cash Balance อีก มิฉะนั้นส่อโดนรุมขาย(หุ้นหุ้น)

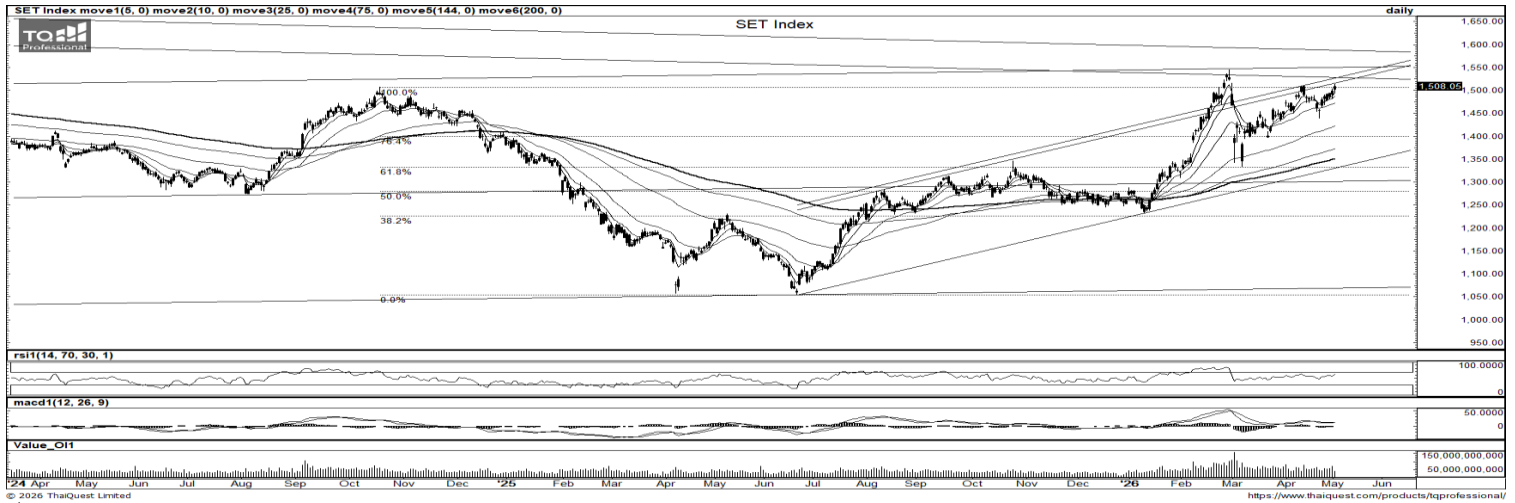
**'ออร์จิน เวิร์ดเคิล' ยอดดี โอนกรรมสิทธิ์ 1.4 หมื่นล.** “ออร์จิน เวิร์ดเคิล” เห็นสัญญาณบวก การตัดสินใจซื้อขาด ตั้งแต่สงกรานต์ แนวโน้มย่านธุรกิจใจกลางเมือง ที่อยู่ราคาขึ้นทั้งขาย-ให้เช่า ในขณะที่ต้นทุนสร้างใหม่แพง แต่ไม่กระทบ จากล็อกต้นทุนแล้ว ปีนี้เน้นเปิดโครงการใหม่ไตรมาส 4/2569 ไรท์แบ็กล็อก 3.5 หมื่นล้านบาท ปีนี้มีโอนกรรมสิทธิ์โครงการใหม่รวมทั้งสิ้น 7 โครงการ 1.4 หมื่นล้านบาท(หุ้นหุ้น)

**ACE ทำจริงลุยขยายพอร์ต เซ็นไฟฟ้าขยะสะเดา 9.9 เมกะ** ACE เดินหน้าขยายพอร์ต ล่าสุดลงนามสัญญาโครงการโรงไฟฟ้าขยะชุมชนเทศบาลเมืองสะเดา สงขลา 9.9 เมกะวัตต์ ส่งผลให้พอร์ตขยะเพิ่มแตะ 10 โครงการรวม 90 เมกะวัตต์ ตอกย้ำการวางเกมเติบโต จับตาปีนี้ COD ต่อเนื่องรวม 9 โครงการ ต้นพอร์ตทำเงินแตะ 54 โครงการ รวมจำนวน 478.53 เมกะวัตต์(หุ้นหุ้น)

**หุ้นสื่อสารกำไร Q1 ดีสุด ปีนี้มองระยะสั้น ADVANC** เติบโตหุ้นสื่อสารประกาศงบไตรมาส 1/2569 วันนี้ คาด ADVANC กำไรสุทธิ 1.26 หมื่นล้านบาท ส่วน TRUE 5.7 พันล้านบาท นักวิเคราะห์มอง Q1 ดีสุดของปีนี้ ขณะที่ตั้งแต่ไตรมาส 2/2569 จะเริ่มเห็นผลกระทบ ค่าไฟแพง-ภาวะเงินเฟ้อที่สูงขึ้น จึงอาจเห็นการปรับประมาณกำไรปี 2569 ลง ระยะสั้นมอง ADVANC เติบโต ส่วน TRUE น่าสนใจในระยะยาว(หุ้นหุ้น)

**SPVI กำไรแรงเกินต้าน ไอโฟนหนุน Q1 พุ่ง 182%** SPVI ไรท์กำไรได้แข็งแกร่ง 182.01% และ 54.23 ล้านบาท ส่วนยอดขาย 2,015.97 ล้านบาท หรือโต 7.51% ออนไลน์บูม กระแส iPhone 17 ตอบรับดีหลาม ฟากโบรกชีซึ่งบอกมาสูงกว่าคาด 93% มอง Q2/69 โตต่อ รับแรงส่ง MacBook Neo-iPhone 17e เปิดตัวใหม่ อัปเดตกำไรปี 69 เป็น 208 ล้านบาท (หุ้นหุ้น)

ข้อมูลในเอกสารฉบับนี้ รวบรวมมาจากแหล่งข้อมูลที่น่าเชื่อถือ อย่างไรก็ดี บริษัทหลักทรัพย์ คิงส์ฟอร์ด จำกัด (มหาชน) ไม่สามารถที่จะยืนยันหรือรับรองความถูกต้องของข้อมูลเหล่านี้ได้ ไม่ว่าประการใด ๆ บทวิเคราะห์ในเอกสารนี้ จัดทำขึ้นโดยอ้างอิงหลักเกณฑ์ทางวิชาการเกี่ยวกับหลักการวิเคราะห์ และไม่ได้เป็นการชี้นำ หรือเสนอแนะให้ซื้อหรือขายหลักทรัพย์ใด ๆ การตัดสินใจซื้อหรือขายหลักทรัพย์ใด ๆ ของผู้อ่าน ไม่ว่าจะเกิดจากการอ่านบทความในเอกสารนี้หรือไม่ก็ตาม ล้วนเป็นผลจากการใช้วิจารณญาณของผู้อ่าน โดยไม่มีส่วนเกี่ยวข้องกับหรือเป็นเหตุยกเว้นใด ๆ กับ บริษัทหลักทรัพย์ คิงส์ฟอร์ด จำกัด(มหาชน) ไม่ว่ากรณีใด



ที่มา: TQ Professional, Day

Resistance 1,530 - 1,545

Support 1,510 - 1,500

SET Daily: มีโอกาสกลับไป High เดิม

กลยุทธ์การลงทุน SET Index ปรับตัวขึ้นผ่าน 1,500 ด้าน Indicator ประคองตัวบวก ระยะถัดไปมองแนวโน้ม sideways up ชัยชนะปรับขึ้น 1,510/1,500 ส่วนแนวต้าน 1,530/1,545



ที่มา: TQ Professional, TF weekly

SET Weekly: แนวโน้มรอบขาขึ้น

กลยุทธ์การลงทุน ทิศทาง fund flow ต่างชาติผันผวนจากสถานการณ์ในตะวันออกกลาง ทางเทคนิค TF weekly แท่งเทียนแกว่งสร้างฐานแนวบริเวณ EMA200 week ส่วน TF Monthly แท่งเทียนกำลังสร้างจังหวะแกว่งออกข้างในรูปแบบสามเหลี่ยม // ประเมินกรอบการเคลื่อนไหว แนวต้าน 1,545/1,590 ส่วนแนวรับ 1,385/1,345 ตามลำดับ



ที่มา: TQ Professional, TF daily

Gold Spot: แนวโน้มออกข้าง

กลยุทธ์การลงทุน Gold Spot สลับฟื้นรับความหวังการเจรจาสันติภาพและตัวเลข NFP ในสัปดาห์นี้ // แท่งเทียน rebound แบบทยอยยกฐานขณะที่ indicator สัญญาณเริ่มฟื้นตัว เก็งกำไรขึ้นขายลงซื้อในกรอบ แนวต้าน US\$4,770-4,845/Oz แนวรับ US\$4,635-4,500/Oz

Resistance 4,770 - 4,845

Support 4,635 - 4,500

**Technical Analyst**

Apichai Raomanachai No. 002939  
Tel 02-829-6999 Ext. 2200

**Asst. Technical Analyst**

Nopporn Chaykaew No. 043964  
Tel 02-829-6999 Ext. 2203

ข้อมูลในเอกสารฉบับนี้ รวบรวมมาจากแหล่งข้อมูลที่เชื่อถือได้ อย่างไรก็ดี บริษัทหลักทรัพย์ คิงส์ฟอร์ด จำกัด (มหาชน) ไม่สามารถที่จะยืนยันหรือรับรองความถูกต้องของข้อมูลเหล่านั้นได้ ไม่ว่าประการใด ๆ บทวิเคราะห์ในเอกสารนี้ จัดทำขึ้นโดยอ้างอิงหลักเกณฑ์ทางวิชาการเกี่ยวกับหลักการวิเคราะห์ และมีได้เป็นการชี้แนะ หรือเสนอแนะให้ซื้อหรือขายหลักทรัพย์ใด ๆ การตัดสินใจซื้อหรือขายหลักทรัพย์ใด ๆ ของผู้อ่าน ไม่ว่าจะเกิดจากการอ่านบทความในเอกสารนี้หรือไม่ก็ตาม ล้วนเป็นผลจากการใช้วิจารณญาณของผู้อ่าน โดยไม่มีส่วนเกี่ยวข้องกับหรือผูกพันใด ๆ กับ บริษัทหลักทรัพย์ คิงส์ฟอร์ด จำกัด(มหาชน) ไม่มีการเฝ้า



ที่มา ; TQ Professional

## ADVICE

Resistance 6.15-6.30

Support 5.95

แนะนำถึงกำไร แท่งเทียนฟื้นตัวต่อเนื่องจากบริเวณเส้น EMA200 วัน ด้านปริมาณการซื้อขายทยอยเข้าสะสม ส่วน MACD / RSI ชัยบในทิศทางบวก หากยืนแนวรับ 5.95 บาท ได้คาดเห็นการฟื้นตัวขึ้นต่อ โดยมีแนวต้านบริเวณ 6.15-6.30 บาท ส่วนจุด Stop Loss วางไว้ที่ 5.85 บาท



ที่มา ; TQ Professional

## BGRIM

Resistance 14.80-15.20

Support 13.20

แนะนำถึงกำไร แท่งเทียนขึ้นผ่านเส้น EMA200 วัน พร้อมปริมาณการซื้อขายเข้าสะสม ส่วน MACD / RSI มีสัญญาณบวก หากยืนแนวรับ 13.20 บาท ได้คาดหวังเห็นการเดินหน้าขึ้นต่อ แนวต้านบริเวณ 14.80-15.20 บาท โดยมีจุด Stop Loss ที่ 12.80 บาท



ที่มา ; TQ Professional

## SCGP

Resistance 26.50-27.25

Support 24.90

แนะนำถึงกำไร แท่งเทียนแกว่งตัว sideway up พร้อมปริมาณการซื้อขายทยอยเข้าสะสมมากขึ้น ด้าน MACD / RSI มีสัญญาณยกตัว ประเมินหากยืนแนวรับ 24.90 บาทได้ คาดหวังการขึ้นทดสอบแนวต้านถัดไปบริเวณ 26.50-27.25 บาท ตามลำดับ โดยมีจุด Stop Loss ที่ 24.30 บาท

### Technical Analyst

Apichai Raomanachai No. 002939

### Asst. Technical Analyst

Nopporn Chaykaew No. 043964

ข้อมูลในเอกสารฉบับนี้ รวบรวมมาจากแหล่งข้อมูลที่น่าเชื่อถือ อย่างไรก็ดี บริษัทหลักทรัพย์ คิงส์ฟอร์ด จำกัด (มหาชน) ไม่สามารถที่จะยืนยันหรือรับรองความถูกต้องของข้อมูลเหล่านี้ได้ ไม่ว่าประการใด ๆ บทวิเคราะห์ในเอกสารนี้ จัดทำขึ้นโดยอ้างอิงหลักเกณฑ์ทางวิชาการเกี่ยวกับหลักการวิเคราะห์ และมีได้เป็นการชี้แนะ หรือเสนอแนะให้ซื้อหรือขายหลักทรัพย์ใด ๆ การตัดสินใจซื้อหรือขายหลักทรัพย์ใด ๆ ของผู้อ่าน ไม่ว่าจะเกิดจากการอ่านบทความในเอกสารนี้หรือไม่ก็ตาม ล้วนเป็นผลจากการใช้วิจารณญาณของผู้อ่าน โดยไม่มีส่วนเกี่ยวข้องกับหรือพันธะผูกพันใด ๆ กับ บริษัทหลักทรัพย์ คิงส์ฟอร์ด จำกัด(มหาชน) ไม่ควรเฝ้า

# SET50 Index Futures



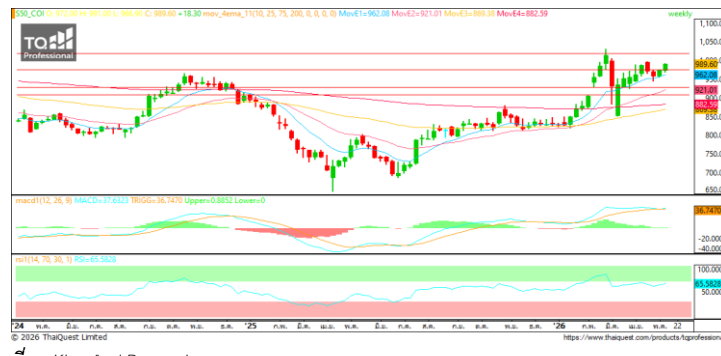
KINGSFORD

วันพฤหัสบดีที่ 7 พฤษภาคม พ.ศ. 2569

## Market Overview

- นักลงทุนต่างชาติ Long สุทธิ 33,359 สัญญา ยอดสะสมประจำเดือน พ.ค. มียอด Long สุทธิ 28,394 สัญญา และยอดสะสมปี 2569 เป็นยอด Long สุทธิ 36,418 สัญญา
- ดัชนี DJIA ปิดที่ +1.24%, ดัชนี S&P500 ปิดที่ +1.46% และ ดัชนี Nasdaq ปิดที่ +2.02%
- สื่อออนไลน์ของสหรัฐฯ รายงานโดยอ้างแหล่งข่าวในวันพุธว่า ทำเนียบขาวเชื่อว่าสหรัฐฯ กำลังเข้าใกล้การบรรลุข้อตกลงกับอิหร่านในรูปแบบ MOU จำนวน 14 ข้อเพื่อยุติสงคราม และวางกรอบสำหรับการเจรจานิวเคลียร์ที่มีรายละเอียดมากขึ้น โดยคาดหวังจะได้รับคำตอบจากอิหร่านในหลายประเด็นสำคัญภายใน 48 ชั่วโมงข้างหน้า แม้จะยังไม่มีการตกลงกันอย่างเป็นทางการ แต่นี่คือช่วงเวลาทั้งสองฝ่ายขยับเข้าใกล้ข้อตกลงมากที่สุดนับตั้งแต่สงครามเริ่มต้นขึ้น

Volume by Investors	SET (Million Bath)	Index Futures (Contracts)
Local Institutions	1,587.16	-18,470
Foreign	-131.09	33,359
Local Investor	-4,051.52	-14,889



ที่มา: Kingsford Research

ที่มา: Kingsford Research

## ภาพการลงทุนระยะสั้น

แนะนำ: Long แนวรับ: 985 แนวต้าน: 995 Stop Loss: 975  
 S50M26 ปิดที่ 989.60 จุด ปรับตัว+1.88% มีการปรับตัวขึ้นชนกรอบบนของแนวโน้มขาขึ้นระยะสั้น และเข้าใกล้ทดสอบ High เดิม ส่วน Indicator ยังสนับสนุนแนวโน้มขาขึ้น หากสามารถปรับตัวขึ้นเหนือ 995 แนะนำ Long จะยังเป็นฝั่งที่ได้เปรียบกว่า

## ภาพการลงทุนรายสัปดาห์

แนะนำ: Long 1/3 Port แนวรับ : 970 แนวต้าน : 1,020 Stoploss :965  
 Set 50 Index Future แท่งเทียนรายสัปดาห์สามารถปรับตัวขึ้นเหนือแนวต้านที่มีแรงขายมาตลอดได้ ส่วน Indicator ยังสนับสนุนแนวโน้มขาขึ้น หากปรับตัวขึ้นสูงกว่า 1,020 แนะนำเปิดสถานะ Long 2/3 Port

	Close	Change	Volume	OI
SET50	987.36	15.45	2,129,155,500.00	62,173,485,534.00
S50M26	989.60	18.30	159,261.00	470,604.00
S50U26	990.50	18.80	149.00	556.00
S50Z26	989.60	18.30	159,261.00	470,604.00
S50K26	989.60	18.30	159,261.00	470,604.00

Source:TQ Pro

	Last	Support	Resistance
SET50	987.36	985	995
S50M26	989.60	985	995
S50U26	990.50	985	995
S50Z26	989.60	985	995
S50K26	989.60	985	995

Source:TQ Pro

Series	Close	Chg	Vol. Contracts	OI	OI Chg	Theoretical	Basis	Daly Left	Ex. Date
S50M26	989.60	18.3	159,261	470,604	5,750	968.13	-0.61	53	29/06/2026
S50U26	981.60	18.0	10,049	23,801	325	961.56	-8.31	145	29/09/2026
S50Z26	980.20	18.2	5,166	11,896	-437	955.07	-9.91	236	29/12/2026
S50K26	990.50	18.8	149	556	15	970.41	-0.21	21	28/05/2026
S50N26	984.80	18.3	7	36	3	965.92	-5.41	84	30/07/2026

ข้อมูลในเอกสารฉบับนี้ รวบรวมมาจากแหล่งข้อมูลที่น่าเชื่อถือ อย่างไรก็ตาม บริษัทหลักทรัพย์ คิงส์ฟอร์ด จำกัด (มหาชน) ไม่สามารถที่จะยืนยันหรือรับรองความถูกต้องของข้อมูลเหล่านี้ได้ ไม่ว่าประการใดๆ บทวิเคราะห์ในเอกสารนี้ จัดทำขึ้นโดยอ้างอิงหลักเกณฑ์ทางวิชาการเกี่ยวกับหลักการวิเคราะห์ และมีได้เป็นการชี้แนะ หรือเสนอแนะให้ซื้อหรือขายหลักทรัพย์ใดๆ การตัดสินใจซื้อหรือขายหลักทรัพย์ใดๆ ของผู้อ่าน ไม่ว่าจะเกิดจากการอ่านบทความในเอกสารนี้หรือไม่ก็ตาม ล้วนเป็นผลจากการใช้วิจารณญาณของผู้อ่าน โดยไม่มีส่วนเกี่ยวข้องกับหรือพันธะผูกพันใดๆ กับบริษัทหลักทรัพย์ คิงส์ฟอร์ด จำกัด(มหาชน) ไม่ว่ากรณีใด

# SET50 Index Futures



KINGSFORD

## Currency Futures



ที่มา: Kingsford Research

### ภาพการลงทุนระยะสั้น

แนะนำ เปิด Dollar Index: 98.04 หรือ +0.01 , USDM26 : +0.01 THB/USD

สถานะ : Long

แนวรับ: 32.05 THB/USD แนวต้าน: 32.15 THB/USD Stop Loss: 32.00

USDM26: ราคาขึ้นเมื่อวานที่ผ่านมามีปิดที่ 32.11 THB/USD เป็นการปรับตัวหลุด EMA 200 ลงมาปิด Gap ก่อนมีการตั้งขึ้นเล็กน้อย ส่วน Indicator MACD มีสัญญาณการกลับตัวขึ้น หากปรับตัวขึ้นสูงกว่า 32.15 การเปิดสถานะ Long จะเป็นฝั่งที่ได้เปรียบกว่า

	Close	Change	Volume	OI
USDM26	32.10	0.01	82,157	298,251
USDU26	31.86	0.00	11,032	40,248
USDK26	32.18	-0.01	7,302	38,677
USDN26	32.15	-0.13	2,772	2,635

Source: TQ Pro

	Close	Support	Resistance
USDTHB	32.19	32.15	32.35
USDM26	32.10	32.05	32.15
USDU26	31.86	31.85	32.00

Source: Kingsford Securities

	Close	Change	Volume	OI
EURUSD	1.17	1.17		
EURUSDM26	1.181	-0.0022	49	1247

Source: TQ Pro

	Close	Change	Volume	OI
JPYTHB	20.58	20.64		
JPYM26	20.66	-0.29	53.00	-0.29

Source: TQ Pro

ApichaiRaomanachai  
 Fundamental and Technical Investment Analysis  
 ID No. 002939 Tel 02-829-6999 Ext 2200  
 Email : apichai.ra@kfsec.co.th  
 Nut Kaewborisutsakul  
 Assistant Investment Analyst  
 Tel 02-829-6999 Ext 2205

ข้อมูลในเอกสารฉบับนี้ รวบรวมมาจากแหล่งข้อมูลที่น่าเชื่อถือ อย่างไรก็ดี บริษัทหลักทรัพย์ คิงส์ฟอร์ด จำกัด (มหาชน) ไม่สามารถที่จะยืนยันหรือรับรองความถูกต้องของข้อมูลเหล่านี้ได้ ไม่ว่าประการใดๆ บทวิเคราะห์ในเอกสารนี้ จัดทำขึ้นโดยอ้างอิงหลักเกณฑ์ทางวิชาการเกี่ยวกับหลักการวิเคราะห์ และมีได้เป็นการชี้แนะ หรือเสนอแนะให้ซื้อหรือขายหลักทรัพย์ใดๆ การตัดสินใจซื้อหรือขายหลักทรัพย์ใดๆ ของผู้อ่าน ไม่ว่าจะเกิดจากการอ่านบทความในเอกสารนี้หรือไม่ก็ตาม ล้วนเป็นผลจากการใช้วิจารณญาณของผู้อ่าน โดยไม่มีส่วนเกี่ยวข้องกับหรือผูกพันใดๆ กับบริษัทหลักทรัพย์ คิงส์ฟอร์ด จำกัด (มหาชน) ไม่ว่ากรณีใด



## Most Active Grainer (%chg)

Rank	STOCK	OI	Price Chg (20 Working Days)
1	PSL	951	7.25%
2	BH	742	6.87%
3	STA	4,826	6.78%
4	AMATA	5,690	6.70%
5	THANI	12,320	6.17%
6	BEAUTY	9	5.56%
7	PLANB	108,578	5.42%
8	COM7	11,179	5.31%
9	SPRC	574	5.04%
10	TTA	6,527	4.84%
11	TU	5,061	4.42%
12	CKP	20,070	4.35%
13	GPSC	9,042	4.26%
14	KKP	3,025	4.14%
15	EGCO	675	3.10%
16	STPI	20,433	2.79%
17	AEONTS	538	2.72%
18	BLAND	10,770	2.33%
19	UNIQ	28	2.31%
20	PTT	28,020	2.16%
21	KBANK	4,077	2.08%
22	IVL	8,723	1.98%
23	BLA	340	1.97%
24	BEM	27,174	1.89%
25	QH	28,046	1.43%
26	M	5,500	1.04%
27	VNG	9,500	0.98%
28	TASCO	929	0.73%
29	SIRI	69,126	0.71%
30	GULF	22,498	0.41%

## Top Gainers OI (%chg)

STOCK	OI	%Daily Top OI Change	STOCK	OI	%5 Day Top OI Change
ADVANC	891	46.31%	TIPL	42,813	177.81%
AMATA	5,690	42.75%	CPN	1,619	96.48%
GLOBAL	2,063	31.99%	BAM	9,674	88.98%
SPRC	574	24.24%	BH	742	83.21%
TIPIP	5,911	20.29%	BGRIM	11,687	76.65%
BCH	6,856	16.88%	AMATA	5,690	74.33%
BCPG	20,010	14.60%	EPG	2,031	63.66%
BEM	27,174	13.52%	BPP	76	52.00%
OR	6,383	10.97%	TISCO	70	48.94%
ERW	17,087	9.38%	EASTW	1,574	46.55%
STA	4,826	8.25%	CK	8,402	45.64%
SPALI	1,479	6.63%	EA	44,614	43.63%
EPG	2,031	6.50%	SCC	1,277	40.48%
AAV	293,185	5.85%	LH	14,420	35.32%
STECN	12,204	5.64%	BCP	436	33.74%

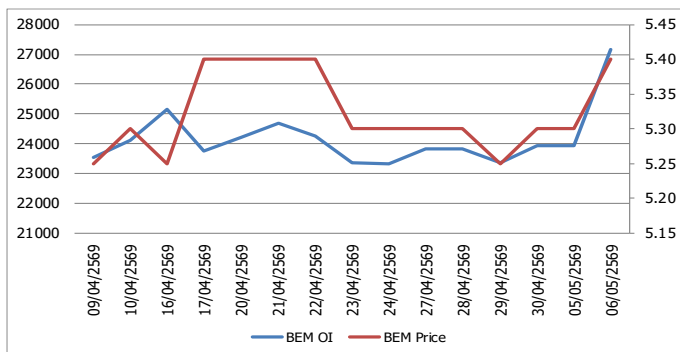
Source: TQ Pro

## Top Loser OI (%chg)

STOCK	OI	%Daily Top OI Change	STOCK	OI	%5 Day Top OI Change
IRPC	19,196	-50.64%	TTB	13,122	-69.19%
TOA	376	-35.06%	IRPC	19,196	-60.81%
PSL	951	-33.54%	BDMS	8,887	-45.53%
JMT	9,731	-31.63%	CHG	5,444	-39.04%
PTT	28,020	-31.36%	SPRC	574	-35.58%
TOP	2,609	-27.10%	GUNKUL	24,608	-34.65%
TCAP	638	-25.29%	TOA	376	-31.88%
GUNKUL	24,608	-21.59%	CRC	672	-31.71%
SAMART	1,829	-21.47%	PSL	951	-28.60%
ITD	12,167	-15.96%	BAY	328	-28.07%
TU	5,061	-15.48%	KTB	4,516	-27.66%
PTTGC	5,328	-10.84%	PRM	304	-26.21%
DELTA	4,615	-10.54%	SAMART	1,829	-20.34%
BDMS	8,887	-8.94%	PTT	28,020	-18.91%
PRM	304	-7.88%	OR	6,383	-16.41%

## หุ้นที่มีทิศทาง ราคาและ OI ที่น่าจับตามอง

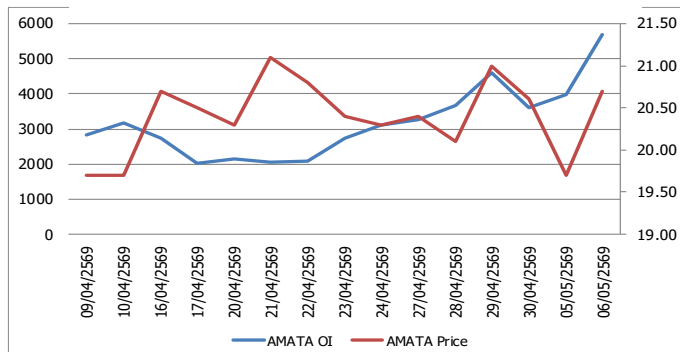
### OI Trend BEM



**Recommend : Long**  
**Support : 5.25**

**Resistance : 6.00**  
**Stop-Loss : 5.20**

### OI Trend AMATA



**Recommend : Long**  
**Support : 20.50**

**Resistance : 22.00**  
**Stop-Loss : 20.20**

APICHAJ RAOMANACHAI No. 002939  
NUT KAEWBORISUTSAKUL Asst. Derivatives Analyst

Source: KINGSFORD

ข้อมูลในเอกสารฉบับนี้ รวบรวมมาจากแหล่งข้อมูลที่น่าเชื่อถือ อย่างไรก็ตาม บริษัทหลักทรัพย์ คิงส์ฟอร์ด จำกัด (มหาชน) ไม่สามารถที่จะยืนยันหรือรับรองความถูกต้องของข้อมูลเหล่านี้ได้ ไม่ว่าประการใด ๆ บทวิเคราะห์ในเอกสารนี้ จัดทำขึ้นโดยอ้างอิงหลักการทางวิชาการเกี่ยวกับหลักการวิเคราะห์ และมิได้เป็นการชี้นำ หรือเสนอแนะให้ซื้อหรือขายหลักทรัพย์ใด ๆ การตัดสินใจซื้อหรือขายหลักทรัพย์ใด ๆ ของผู้อ่าน ไม่ว่าจะเกิดจากการอ่านบทความในเอกสารนี้หรือไม่ก็ตาม ล้วนเป็นผลจากการใช้วิจารณญาณของผู้อ่าน โดยไม่มีส่วนเกี่ยวข้องกับหรือที่แนะนำของคิงส์ฟอร์ด จำกัด (มหาชน) บริษัทหลักทรัพย์ คิงส์ฟอร์ด จำกัด (มหาชน) ไม่ทำกำไร

# PROGRAM TRADING DAILY



KINGSFORD

วันพฤหัสบดีที่ 7 พฤษภาคม พ.ศ. 2569

## ข้อมูลสถิติ Program Trading รายวัน

ประเภท	ซื้อ	ขาย	สุทธิ
Program Trading	37,907.71	37,355.04	552.67
Non Program Trading	44,484.87	45,037.54	-552.67
Total	82,392.58	82,392.58	

## ข้อมูลรายหลักทรัพย์ \*

หลักทรัพย์	ตลาด	มูลค่า Program Trading (บาท)	% มูลค่า Program Trading เทียบกับมูลค่าการซื้อขายแบบ Auto Matching
TFG	SET	119,813,615.00	47.89
AMATA	SET	210,518,550	43.82
WHA	SET	469,344,830	43.07
RCL	SET	106,476,800	42.61
GULF	SET	1,908,871,563	40.26

หมายเหตุ "Program Trading" หมายถึง การซื้อขายหลักทรัพย์ด้วยชุดคำสั่งคอมพิวเตอร์

\* แสดงข้อมูลของหลักทรัพย์ที่มีราคาปิด และมูลค่าการซื้อขายเปลี่ยนแปลงไปมากกว่าวันทำการซื้อขายก่อนหน้า

\* กรณีไม่แสดงข้อมูล หมายถึง ไม่มีหลักทรัพย์เข้าเกณฑ์ที่กำหนด

## ข้อมูลการขายชอร์ตที่ยังไม่ได้ซื้อคืน

### สถานะ Short เพิ่มขึ้น

หลักทรัพย์	ปริมาณการขายชอร์ตคงเหลือ (%)	สถานะชอร์ตเพิ่มขึ้น เมื่อเทียบวันก่อนหน้า (%)
HANA	2.98%	0.16%
SAWAD	1.16%	0.15%
MINT	2.38%	0.12%
PRM	0.29%	0.10%
HMPRO	1.04%	0.10%
KCE	3.13%	0.09%
KCE	3.13%	0.09%
CPALL	0.81%	0.07%
ERW	0.40%	0.07%
AP	0.45%	0.06%

### สถานะ Short ลดลง

หลักทรัพย์	ปริมาณการขายชอร์ตคงเหลือ (%)	สถานะชอร์ตลดลง เมื่อเทียบวันก่อนหน้า (%)
BANPU	1.84%	-0.05%
COM7	1.07%	-0.02%
OR	0.35%	-0.01%
JMT	0.84%	-0.01%
STA	0.92%	-0.01%
ICHI	0.33%	-0.01%
PTG	1.19%	-0.01%
STPI	0.18%	-0.01%
SAPPE	0.25%	-0.01%
GFPT	0.28%	-0.01%

หมายเหตุ : เรียงตามการเปลี่ยนแปลงของปริมาณการขายชอร์ตที่ยังไม่ได้ซื้อคืน ของหลักทรัพย์ Local + NVDR / จำนวนหุ้นชำระแล้ว (%)

ข้อมูลในเอกสารฉบับนี้ รวบรวมมาจากแหล่งข้อมูลที่น่าเชื่อถือ อย่างไรก็ดี บริษัทหลักทรัพย์ คิงส์ฟอร์ด จำกัด (มหาชน) ไม่สามารถที่จะยืนยันหรือรับรองความถูกต้องของข้อมูลเหล่านี้ได้ ไม่ว่าประการใด ๆ บทวิเคราะห์ในเอกสารนี้ จัดทำขึ้นโดยอ้างอิงหลักเกณฑ์ทางวิชาการเกี่ยวกับหลักการวิเคราะห์ และไม่ได้เป็นการชี้นำ หรือเสนอแนะให้ซื้อหรือขายหลักทรัพย์ใด ๆ การตัดสินใจซื้อหรือขายหลักทรัพย์ใด ๆ ของผู้อ่าน ไม่ว่าจะเกิดจากการอ่านบทความในเอกสารหรือไม่ก็ตาม ล้วนเป็นผลจากการใช้วิจารณญาณของผู้อ่าน โดยไม่มีส่วนเกี่ยวข้องกับหรือหนี้นะผูกพันใด ๆ กับ บริษัทหลักทรัพย์ คิงส์ฟอร์ด จำกัด (มหาชน) ไม่ว่ากรณีใด

# Top 20 Outstanding Short



KINGSFORD

วันพฤหัสบดีที่ 7 พฤษภาคม พ.ศ. 2569

หลักทรัพย์	ปริมาณการขายชอร์ตที่ยังไม่ได้ซื้อคืน ณ สิ้นวัน (หุ้น)		สถานะขายชอร์ต คงเหลือ (%)	สถานะชอร์ตเพิ่ม/ลด เมื่อเทียบวันก่อนหน้า (%)
	Local	NVDR		
HANA	7,966,100	19,783,200	2.975	0.159
MINT	20,793,200	121,015,040	2.376	0.125
BH	8,349,920	10,157,200	2.321	0.007
BANPU	42,338,570	142,350,366	1.892	-0.048
BTS	37,383,900	244,325,647	1.738	0.013
WHA	118,625,700	133,268,800	1.641	0.044
SPRC	9,558,000	62,433,683	1.655	0.005
MTC	14,315,200	19,374,400	1.585	0.004
IRPC	135,026,100	184,783,300	1.513	0.052
AMATA	3,396,100	14,392,391	1.345	0.201
TFG	59,381,900	26,275,600	1.457	0.014
EA	50,271,500	56,334,322	1.429	0.006
SCC	1,688,983	14,800,600	1.363	0.011
BDMS	58,876,567	158,793,100	1.319	0.051
LH	75,650,432	82,619,498	1.288	0.036
SAWAD	7,631,864	14,020,032	1.156	0.147
BCH	10,230,800	21,947,500	1.292	-0.001
CBG	1,489,630	11,063,400	1.230	0.025
TIDLOR	13,314,600	21,816,605	1.208	0.005
PTG	647,100	19,183,000	1.194	-0.006

หมายเหตุ: เรียงตามการเปลี่ยนแปลงของปริมาณการขายชอร์ตที่ยังไม่ได้ซื้อคืน ของหลักทรัพย์ Local + NVDR / จำนวนหุ้นชำระแล้ว (%)

ข้อมูลในเอกสารฉบับนี้ รวบรวมมาจากแหล่งข้อมูลที่น่าเชื่อถือ อย่างไรก็ตาม บริษัทหลักทรัพย์ คิงส์ฟอร์ด จำกัด (มหาชน) ไม่สามารถที่จะยืนยันหรือรับรองความถูกต้องของข้อมูลเหล่านี้ได้ ไม่ว่าประการใด ๆ บทวิเคราะห์ในเอกสารนี้ จัดทำขึ้นโดยอ้างอิงหลักเกณฑ์ทางวิชาการเกี่ยวกับหลักการวิเคราะห์ และมีได้เป็นการชี้ว่า หรือเสนอแนะให้ซื้อหรือขายหลักทรัพย์ใด ๆ การตัดสินใจซื้อหรือขายหลักทรัพย์ใด ๆ ของผู้อ่าน ไม่ว่าจะเกิดจากการอ่านบทความในเอกสารนี้หรือไม่ก็ตาม ส่วนเป็นผลจากการใช้วิจารณญาณของผู้อ่าน โดยไม่มีส่วนเกี่ยวข้องกับหน่วยงานหนึ่งใด ๆ กับ บริษัทหลักทรัพย์ คิงส์ฟอร์ด จำกัด (มหาชน) ไม่ว่ากรณีใด

# Short Sales



KINGSFORD

มูลค่าการขายชอร์ต ณ วันที่ 06 พฤษภาคม 2569

หลักทรัพย์	ปริมาณหุ้นที่ขายชอร์ต (หุ้น)	มูลค่าการขายชอร์ต (บาท)	%เทียบมูลค่าซื้อขายตลาดรวม
AAV	646,400	691,648	0.87%
ADVANC	1,316,700	454,581,200	12.86%
AEONTS	5,200	491,200	0.64%
AMATA	2,878,500	58,310,970	12.14%
AOT	3,939,900	206,468,975	8.14%
AP	1,934,600	15,573,530	10.53%
ASML01	31	1,209	0.01%
AURA	8,500	117,890	0.41%
AWC	2,635,800	5,661,678	5.58%
BA	537,900	7,415,710	5.22%
BAM	1,348,600	9,170,480	10.55%
BANPU	643,400	3,879,295	1.29%
BAY	40,700	1,137,025	5.55%
BBL	360,100	59,025,800	4.01%
BCH	51,600	486,780	0.74%
BCP	60,500	2,222,325	1.45%
BCPG	143,700	1,082,005	0.60%
BDMS	10,982,200	202,072,490	15.45%
BEM	2,336,400	12,507,920	5.36%
BGRIM	579,300	7,796,680	2.10%
BH	417,800	74,918,550	7.92%
BJC	506,100	7,226,090	6.76%
BLA	57,100	1,170,900	3.00%
BTG	343,900	7,822,890	4.61%
BTS	4,351,300	9,109,168	16.75%
CBG	422,500	15,668,800	11.99%
CCET	1,200,500	7,478,600	1.00%
CENDEL	425,900	12,967,725	7.92%
CHG	3,882,300	5,429,254	20.55%
CK	101,000	1,829,150	0.35%
CKP	100	244	0.00%
CN23	264,009	1,610,221	99.90%
CNSTAR5023	12,254	103,918	62.03%
COM7	280,900	6,743,450	0.75%
CPALL	7,801,900	341,697,325	21.95%
CPF	1,698,800	33,144,970	6.10%
CPN	585,400	37,124,075	7.06%
CRC	312,900	5,829,860	1.87%
DELTA	707,400	223,820,700	3.18%
DOHOME	223,900	750,402	1.80%
EA	691,400	1,866,760	2.40%
EASTW	52,800	166,430	0.87%
EGCO	23,800	2,762,350	1.24%
EPG	73,100	264,984	1.11%
ERW	3,430,300	8,401,364	10.79%
GFPT	67,500	612,065	2.66%
GLOBAL	496,500	3,207,070	3.03%
GPSC	141,500	5,219,825	0.74%
GULF	1,079,200	64,276,050	1.36%
GUNKUL	4,031,600	13,292,578	2.12%
HANA	1,881,400	66,799,000	3.83%
HK01	21,019	458,933	12.19%
HMPRO	14,275,100	86,364,355	35.49%
ICHI	29,100	361,070	0.60%
IRPC	17,038,000	37,183,046	5.07%
ITC	175,200	2,859,360	2.66%

ข้อมูลในเอกสารฉบับนี้ รวบรวมมาจากแหล่งข้อมูลที่น่าเชื่อถือ อย่างไรก็ดี บริษัทหลักทรัพย์ คิงส์ฟอร์ด จำกัด (มหาชน) ไม่สามารถที่จะยืนยันหรือรับรองความถูกต้องของข้อมูลเหล่านี้ได้ ไม่ว่าประการใด ๆ บทวิเคราะห์ในเอกสารนี้ จัดทำขึ้นโดยอ้างอิงหลักเกณฑ์ทางวิชาการเกี่ยวกับหลักการวิเคราะห์ และมีได้เป็นการชี้แนะ หรือเสนอแนะให้ซื้อหรือขายหลักทรัพย์ใด ๆ การตัดสินใจซื้อหรือขายหลักทรัพย์ใด ๆ ของผู้อ่าน ไม่ว่าจะเกิดจากการอ่านบทความในเอกสารนี้หรือไม่ก็ตาม ล้วนเป็นผลจากการใช้วิจารณญาณของผู้อ่าน โดยไม่มีส่วนเกี่ยวข้องกับหรือพันธะผูกพันใด ๆ กับ บริษัทหลักทรัพย์ คิงส์ฟอร์ด จำกัด (มหาชน) ไม่ควรเฝ้า

# Short Sales



KINGSFORD

มูลค่าการขายชอร์ต ณ วันที่ 06 พฤษภาคม 2569

หลักทรัพย์	ปริมาณเห็นที่ขายชอร์ต (หุ้น)	มูลค่าการขายชอร์ต (บาท)	%เทียบมูลค่าซื้อขายตลาดรวม
IVL	921,500	23,948,650	5.54%
JAS	1,011,700	1,133,104	8.26%
JMART	150,200	1,106,300	0.97%
JTS	8,200	356,225	0.88%
KBANK	242,100	47,415,750	1.36%
KCE	1,243,200	41,270,000	3.34%
KKP	179,400	14,523,850	2.45%
KTB	404,300	13,139,750	0.23%
KTC	313,500	9,248,250	2.26%
LH	4,408,800	16,276,748	17.28%
LPN	500	775	0.08%
M	90,900	1,739,690	2.18%
MAJOR	27,700	186,605	3.07%
MBK	34,300	579,390	1.22%
MEGA	76,400	2,803,150	3.84%
MICRON01	70,000	966,000	0.89%
MINT	9,454,300	193,639,590	17.46%
MTC	224,100	6,554,925	1.82%
NER	12,900	60,974	0.13%
OR	331,700	4,110,240	1.01%
ORI	3,700	6,660	0.17%
OSP	1,113,800	16,597,100	7.94%
PLANB	710,800	3,037,992	3.84%
PR9	23,500	379,900	0.48%
PRM	2,444,800	21,407,425	20.92%
PSL	63,900	464,660	0.35%
PTG	201,000	1,592,925	4.13%
PTT	2,266,000	81,078,600	1.75%
PTTEP	1,213,300	186,053,500	5.32%
PTTGC	1,073,000	42,599,175	3.05%
QH	1,684,700	2,355,568	5.45%
RATCH	75,000	2,268,650	1.57%
RCL	137,500	4,408,325	1.76%
S	33,500	16,750	1.43%
SABINA	8,300	125,330	3.14%
SAMART	22,600	124,230	0.64%
SAWAD	2,449,700	55,360,320	17.42%
SCB	472,000	62,481,150	2.32%
SCC	240,100	57,087,300	3.69%
SCGP	1,244,700	31,970,000	7.62%
SGP	5,600	47,195	1.33%
SIRI	359,900	503,860	1.64%
SISB	3,900	39,780	0.22%
SJWD	32,700	249,820	1.63%
SP50001	268,093	6,434,232	6.09%
SPALI	377,600	5,928,320	4.49%
SPCG	10,900	97,815	0.89%
SPRC	269,400	1,993,560	0.86%
STA	544,700	10,124,970	2.84%
STECON	128,000	1,746,800	0.13%
STGT	136,800	1,476,380	1.20%
STPI	83,100	356,342	0.21%
TASCO	97,100	1,339,980	9.45%
TCAP	94,400	5,405,800	3.84%
TFG	2,228,000	24,390,080	9.75%
THANI	58,000	99,180	0.97%

ข้อมูลในเอกสารฉบับนี้ รวบรวมมาจากแหล่งข้อมูลที่น่าเชื่อถือ อย่างไรก็ดี บริษัทหลักทรัพย์ คิงส์ฟอร์ด จำกัด (มหาชน) ไม่สามารถที่จะยืนยันหรือรับรองความถูกต้องของข้อมูลเหล่านี้ได้ ไม่ว่าประการใด ๆ บทวิเคราะห์ในเอกสารนี้ จัดทำขึ้นโดยอ้างอิงหลักเกณฑ์ทางวิชาการเกี่ยวกับหลักการวิเคราะห์ และมีได้เป็นการชี้แนะ หรือเสนอแนะให้ซื้อหรือขายหลักทรัพย์ใด ๆ การตัดสินใจซื้อหรือขายหลักทรัพย์ใด ๆ ของผู้อ่าน ไม่ว่าจะเกิดจากการอ่านบทความในเอกสารนี้หรือไม่ก็ตาม ล้วนเป็นผลจากการใช้วิจารณญาณของผู้อ่าน โดยไม่มีส่วนเกี่ยวข้องกับหรือพันธะผูกพันใด ๆ กับ บริษัทหลักทรัพย์ คิงส์ฟอร์ด จำกัด (มหาชน) ไม่ว่ากรณีใด

# Short Sales



KINGSFORD

มูลค่าการขายชอร์ต ณ วันที่ 06 พฤษภาคม 2569

หลักทรัพย์	ปริมาณหุ้นที่ขายชอร์ต (หุ้น)	มูลค่าการขายชอร์ต (บาท)	%เทียบมูลค่าซื้อขายตลาดรวม
THCOM	16,400	191,990	0.25%
TIDLOR	518,400	8,436,430	2.33%
TISCO	259,800	29,039,800	4.91%
TKN	23,500	92,032	2.98%
TLI	1,062,300	11,288,490	3.34%
TOA	38,700	483,940	1.75%
TOP	340,800	16,192,200	1.61%
TPIPL	500	454	0.00%
TPIPP	187,200	375,080	0.66%
TQM	6,900	101,430	1.38%
TRUE	128,400	1,783,850	0.09%
TTA	200	1,035	0.00%
TTB	6,188,200	14,109,096	2.10%
TTW	26,000	240,500	0.63%
TU	1,377,800	16,144,870	6.85%
TVO	7,700	187,860	0.47%
VGI	219,700	191,980	0.28%
WHA	7,418,100	33,748,054	3.10%
WHAUP	700	3,540	0.00%

หมายเหตุ – ไม่รวมรายการขายชอร์ตของสมาชิกที่เป็นผู้ร่วมค้ำหน่วยลงทุนหรือผู้ดูแลสภาพคล่องของหน่วยลงทุนของกองทุนรวมอีทีเอฟเพื่อบัญชีบริษัทประเภทเพื่อทำกำไรจากส่วนต่างของราคาหรือเพื่อดูแลสภาพคล่อง แล้วแต่กรณี ข้อมูลการขายชอร์ตที่ยังไม่ได้ซื้อคืน - หลักทรัพย์ที่ไม่ใช่หุ้นสามัญจะใช้จำนวนหลักทรัพย์จดทะเบียนกับ ดลท. แทนจำนวนหุ้นชำระแล้ว



## รายงานการเปลี่ยนแปลงการถือหลักทรัพย์ของผู้บริหาร (แบบ 59-2) ประจำวันที่ 06 พฤษภาคม 2569

	ชื่อผู้บริหาร	ประเภทหลักทรัพย์	วันที่ได้มา / จำหน่าย	จำนวน	ราคา	
DCC	นาย มนต์รัก แสงศาสดรา	หุ้นสามัญ	05/05/2569	716,400	1.27	ซื้อ
DCC	นาย รุ่งโรจน์ แสงศาสดรา	หุ้นสามัญ	05/05/2569	1,000,000	1.25	ซื้อ
BAREIT	นาย อนวัช ลีละวัฒน์วัฒนา	หน่วยทรัสต์	06/05/2569	9,000	10.50	ซื้อ
EP	นาย ยุทธ ชินสุภักกุล	หุ้นสามัญ	05/05/2569	1,900	1.02	ซื้อ
MBK	นาย สุเวทย์ ธีรวิชิตกุล	หุ้นสามัญ	05/05/2569	20,028	16.60	ซื้อ

ได้มาหรือจำหน่ายหลักทรัพย์ของกิจการ (แบบ 246-2) ประจำวันที่ 30 เมษายน 2569

# Stock Calendar



KINGSFORD

หลักทรัพย์	ชื่อผู้ได้มา/จำหน่าย	วิธีการ	ประเภท หลักทรัพย์ <sup>1</sup>	% ก่อน ได้มา/ จำหน่าย	% ได้มา/ จำหน่าย	% หลัง ได้มา/ จำหน่าย	วันที่ได้มา/ จำหน่าย	% ก่อน ได้มา/ จำหน่าย	% ได้มา/ จำหน่าย	% หลัง ได้มา/ จำหน่าย
WP	นาย อัยยวัฒน์ ศรีวัฒนประภา	จำหน่าย	หุ้น	15.0831	0.1528	14.9302	29/04/2569	15.0831	0.1528	14.9302
XBIO	นางสาว วรณณี วณิชยากร	จำหน่าย	หุ้น	0	7.7994	7.7994	17/04/2569	0	7.7994	7.7994

# Stock Calendar



KINGSFORD

May 2026

Monday	Tuesday	Wednesday	Thursday	Friday
4	5	6	7	8
	<b>XD</b> WINNER (0.09 (חרע)) VRANDA (0.185 (חרע)) VENTURE19 UBA (0.09725 (חרע)) TPBI (0.23 (חרע)) TKC (0.20 (חרע)) SSP (0.205 (חרע)) SSF (0.3704 (חרע)) SPBOND80 SNPS (0.19 (חרע)) SNNP (0.345 (חרע)) SITHAI (0.04 (חרע)) SINO (0.028846 (חרע)) SICT (0.025 (חרע)) SEAFCO (0.12 (חרע)) SANOFI80 PRAPAT (0.04 (חרע)) PHG (0.70 (חרע)) ORN (0.02 (חרע)) ONEE (0.13 (חרע)) NYT (0.50 (חרע)) NPK (0.25 (חרע)) NEW (1.60 (חרע)) NEO (1.35 (חרע)) MOTHER (0.034 (חרע)) MINT (0.40 (חרע)) MANRIN (0.25 (חרע)) KWM (0.0307 (חרע)) KCG (0.51 (חרע)) JEP119 IVL (0.175 (חרע)) IND (0.073 (חרע)) ICBC19 ICBC06 FTE (0.09 (חרע)) FPI (0.04 (חרע)) FLOYD (0.10 (חרע)) EKH (0.30 (חרע)) EASTW (0.01 (חרע)) CPF (0.25 (חרע)) COSTCO19 COCOCO (0.12 (חרע)) BEC (0.06 (חרע)) BE8 (0.04 (חרע)) BAY (0.90 (חרע)) BAM (0.50 (חרע)) AMATA (0.75 (חרע))	<b>XD</b> VIBHA (0.06 (חרע)) TOA (0.39 (חרע)) TGE (0.00319 (חרע)) TATG (0.07 (חרע)) TAN (0.27 (חרע)) STARM (0.058 (חרע)) SPI (2 : 1 (חזן)) SPI (0.20 (חרע)) SPALI (0.70 (חרע)) SEMB19 SELIC (23 : 1 (חזן)) SELIC (0.03522 (חרע)) ROCK (1.00 (חרע)) PRM (0.25 (חרע)) PRI (0.1875 (חרע)) PRAKIT (0.90 (חרע)) PMC (20 : 1 (חזן)) PMC (0.018314 (חרע)) PL (0.062 (חרע)) PIS (0.20 (חרע)) NETBAY (0.80 (חרע)) NCP (0.057 (חרע)) MFEC (0.50 (חרע)) MATI (0.10 (חרע)) L&E (0.04 (חרע)) IP (0.073 (חרע)) ILINK (0.31 (חרע)) DITTO (0.25 (חרע)) CREDIT (0.98 (חרע)) COLOR (0.03 (חרע)) CHG (0.05 (חרע)) CENTEL (0.67 (חרע)) BRR (0.165 (חרע)) BKGI (0.05 (חרע)) BAREIT (0.205 (חרע)) BAFS (0.22 (חרע)) ARROW (0.30 (חרע)) AP (0.52 (חרע)) ALUCON (16.00 (חרע))	<b>XD</b> WP (0.30 (חרע)) WACOAL (0.55 (חרע)) TPCS (0.70 (חרע)) TOPP (4.42 (חרע)) TLI (0.60 (חרע)) TEAMG (0.16 (חרע)) TC (0.30 (חרע)) TBN (0.21 (חרע)) SWC (0.20 (חרע)) SSSC (0.165 (חרע)) SPC (1.60 (חרע)) SORKON (0.25 (חרע)) SO (0.18 (חרע)) SKY (0.30 (חרע)) SK (0.03 (חרע)) SHANG (0.50 (חרע)) SGX19 SCAP (0.07 (חרע)) SC (0.10 (חרע)) SAWAD (0.35 (חרע)) SAFE (0.41 (חרע)) S&J (1.45 (חרע)) RBF (0.21 (חרע)) PIN (0.216 (חרע)) PCSGH (0.12 (חרע)) PCC (0.14 (חרע)) PAF (0.01 (חרע)) OSP (0.40 (חרע)) OCC (0.05 (חרע)) NTF (0.1145 (חרע)) NNCL (0.06 (חרע)) NKT (0.18 (חרע)) MGT (0.065 (חרע)) MFC (1.25 (חרע)) MENA (0.015 (חרע)) KUMWEL (0.06 (חרע)) KTMS (0.013 (חרע)) ICC (0.70 (חרע)) HARN (0.12 (חרע)) FM (0.20 (חרע)) ESTAR (0.02 (חרע)) CKP (0.088 (חרע)) CHARAN (0.90 (חרע)) CH (0.03 (חרע)) CCP (0.01 (חרע)) BPS (0.0125 (חרע)) AYUD (1.67 (חרע)) AWC (0.08 (חרע)) AU (0.25 (חרע)) ASEFA (0.35 (חרע)) APP (0.23 (חרע)) <b>Shares</b> SIRI 7,079,959 Shares	<b>XD</b> WMT06 TRUE (0.12 (חרע)) TRT (0.14 (חרע)) TPAC (0.438 (חרע)) TMAN (0.32 (חרע)) SMD100 (0.06242 (חרע)) SANKO (0.04 (חרע)) PJW (0.11 (חרע)) PFIZER19 IBM06 HUMAN (0.20 (חרע)) GTB (0.06 (חרע)) FE (8.50 (חרע)) ETC (0.048 (חרע)) CSR (2.03 (חרע)) CAMBRI80 ALLA (0.10 (חרע)) AKR (0.065 (חרע))  <b>NEWLISTED</b> PSTC 246,186,000 Units

# Stock Calendar



KINGSFORD

11	12	13	14	15
<b>XD</b> WHA (0.1438 (חרע)) UMI (0.04 (חרע)) TRU (0.25 (חרע)) TRP (0.25 (חרע)) TFMAMA (2.02 (חרע)) PPM (0.05 (חרע)) PB (0.79 (חרע)) ORI (0.049 (חרע)) MRDIYT (0.06 (חרע)) M (0.50 (חרע)) KAMART (0.11 (חרע)) ILM (0.75 (חרע)) HPG19 DBS19 AKP (0.046 (חרע)) AAPL80 AAPL19 AAPL01	<b>XD</b> VISA80 VISA06 SMO (0.20 (חרע)) SENX (0.0047 (חרע)) PG (0.50 (חרע)) LPGOLD13 CM (0.031 (חרע))	<b>XD</b> WINDOW (0.03 (חרע)) SENA (0.138295 (חרע)) K (0.03 (חרע)) BGC (0.04 (חרע))	<b>XD</b> CHAO (0.17 (חרע))	<b>XD</b> POPF (0.2316 (חרע)) DIF (0.2222 (חרע)) BWG (0.0075 (חרע))

XD - Excluding Dividend	XD(ST) - Excluding Stock Dividend	XM - Exclude meetings	XN - Ex-Capital Return	XI - Excluding Interest
XP - Excluding Principal	XR - Excluding Right	XW - Excluding Warrant	XS - Excluding Short-term Warrant	XA - Excluding All
XE - Excluding Exercise	*ND - No Dividend Payment	PD - Payment Date	XT - Excluding TSR ; @ - price per share / price per unit /	
XD - Excluding Dividend	XD(ST) - Excluding Stock Dividend	XM - Exclude meetings	XN - Ex-Capital Return	XI - Excluding Interest
XP - Excluding Principal	XR - Excluding Right	XW - Excluding Warrant	XS - Excluding Short-term Warrant	XA - Excluding All
XE - Excluding Exercise	*ND - No Dividend Payment	PD - Payment Date	XT - Excluding TSR ; @ - price per share / price per unit /	

# Most Active Values (Btmn)



## NVDR Update

วันหยุดสัปดาห์ที่ 07 พฤษภาคม 2569

### Most Active Values (Btmn)

Top 20 Net Buying Value (B m)					Top 20 Net Selling Value (B m)					Month to Date		Year to Date								
พ.ค.-เม.ย.-69					พ.ค.-เม.ย.-69					พฤษภาคม 2569		05 ม.ค.-06 พ.ค.2569								
	6	5	30	29	28		6	5	30	29	28	Net Buy	Net Sell	Net Buy	Net Sell					
1	KTB	3,305.8	771.4	78.5	137.5	-35.4	ADVANC	-634.4	759.6	-157.7	-485.4	-393.1	KTB	4,077.25	CPALL	-450.27	PTTEP	25,490.8	SCB	-11,020.3
2	DELTA	1,264.3	-787.2	440.8	-284.3	-682.1	PTT	-494.4	1,405.7	247.0	-124.0	-67.8	KBANK	1,824.26	BDMS	-358.18	PTT	16,023.4	TISCO	-2,992.7
3	KBANK	957.5	866.8	376.2	-8.8	1,314.0	HANA	-338.1	209.1	0.3	21.6	-110.3	PTT	911.34	SCB	-287.07	KBANK	6,870.1	ADVANC	-2,820.1
4	BBL	362.0	126.6	-205.3	95.3	165.0	PTTEP	-268.0	659.9	727.5	321.8	-20.2	GULF	690.05	TTB	-158.25	BBL	5,167.6	AOT	-2,049.3
5	CPF	103.9	5.0	-85.3	35.8	-86.1	CPALL	-211.3	-239.0	-206.0	90.6	25.7	BBL	488.61	HANA	-129.02	TOP	4,381.6	TRUE	-1,749.5
6	PTTGC	99.4	-69.6	-18.8	16.9	-34.0	TOP	-136.2	109.6	-24.6	167.4	51.7	DELTA	477.19	MINT	-123.87	SCC	3,678.5	MINT	-1,620.4
7	AMATA	82.7	-61.4	-98.5	13.7	-1.3	SCB	-112.1	-175.0	-336.6	-259.1	-343.5	PTTEP	391.89	SCC	-114.81	BCP	3,675.4	TIDLOR	-1,185.8
8	STA	76.4	5.9	-25.5	15.4	46.3	MINT	-90.5	-33.3	-62.8	-38.9	-197.0	STECON	374.15	TU	-89.93	DELTA	3,238.0	OR	-1,023.6
9	RCL	70.5	-5.7	-10.4	-34.0	-7.5	AOT	-77.8	16.5	-103.7	94.3	-193.0	KKP	284.41	OSP	-88.99	CPALL	3,092.4	COM7	-983.5
10	EGCO	58.2	33.2	-14.3	31.2	-18.0	BH	-77.6	81.0	217.6	159.1	-138.4	GUNKUL	128.62	SAWAD	-83.52	KTB	3,061.4	CPF	-585.1
11	GUNKUL	46.5	82.2	18.7	-2.3	44.5	CPN	-74.5	30.3	-12.6	10.1	-41.9	ADVANC	125.21	AOT	-61.27	KKP	2,913.2	KTC	-571.1
12	RATCH	43.6	5.1	-23.8	-2.5	-2.2	BCP	-50.8	89.0	-0.7	13.7	29.2	MTC	115.10	CPN	-44.16	PTTGC	2,417.4	SAWAD	-558.0
13	TISCO	37.2	-24.1	-193.1	-24.5	-330.9	KTC	-31.5	-0.5	-11.8	17.8	0.9	CPF	108.82	HMPRO	-40.49	TFG	2,359.1	TLI	-415.8
14	SCC	35.3	-150.1	486.7	-124.1	-135.8	AP	-22.0	-15.2	-24.0	-2.3	-3.7	BANPU	105.49	TLI	-40.43	CPN	1,831.6	BDMS	-402.0
15	BANPU	35.3	70.2	141.5	83.4	18.4	KCE	-16.7	92.2	14.8	7.5	-227.6	EGCO	91.36	AP	-37.17	TTB	1,601.8	BTS	-387.1
16	PSL	32.9	1.5	8.8	3.3	-2.5	IRPC	-16.3	75.5	140.4	280.5	97.4	STA	82.35	KTC	-31.97	IRPC	1,588.8	AEONTS	-342.7
17	JMART	20.9	5.6	-0.7	8.4	0.4	TPIPL	-15.6	16.9	5.4	6.2	-6.0	KCE	75.54	SCGP	-29.82	BTG	1,124.4	MTC	-322.2
18	FORTH	16.9	15.3	-16.5	17.2	1.2	CCET	-13.6	3.0	-31.2	-33.5	-40.8	CK	67.15	TOP	-26.59	IVL	1,099.8	CPAXT	-309.8
19	BLA	16.6	2.2	0.3	2.6	3.9	SRICHA	-12.0	31.5	-5.6	18.1	2.8	RCL	64.82	OR	-24.48	WHA	1,067.6	TCAP	-282.1
20	TVO	14.4	5.5	0.1	1.2	-1.1	HMPRO	-11.0	-29.5	-20.1	13.9	-25.3	IRPC	59.19	JMT	-23.15	SCGP	1,042.2	ITC	-278.3

Total Volume Shares						NVDR Shrs.					Paid up Capital				
	Buy	Sell	Total	Net	Turn.		7-May-26	% of paidup	NVDR Shrs.	% of paidup		7-May-26	% of paidup	Paid up Capital (Last)	
1	88TH	600	1,000	1,600	-400	0.10	25	5,686,543	1.03	3,092,210	0.69			549,995,954	
2	AAI	740,000	1,046,900	1,786,900	-306,900	6.05	88TH	145,614	0.07	#N/A	#N/A			212,500,000	
3	AAV	7,686,400	8,826,700	16,513,100	-1,140,300	11.08	A	3,342	0.00	62,400	0.01			980,000,000	
4	ACC	300,000	191,300	491,300	108,700	1.94	A5	1,145,917	0.09	800,664	0.07			1,209,384,734	
5	ACE	37,100	12,800	49,900	24,300	1.15	A5-W4	7,590,876	2.10	#N/A	#N/A			360,996,274	
6	ADB	800	4,500	5,300	-3,700	7.10	A5-W5	187,188	0.08	#N/A	#N/A			235,591,404	
7	ADVANC	2,421,027	4,261,815	6,682,842	-1,840,788	32.62	AAI	95,187,627	4.48	#N/A	#N/A			2,125,000,000	
8	ADVICE	2,326,300	798,900	3,125,200	1,527,400	28.84	AAV	1,062,429,263	8.27	353,926,265	7.30			12,849,999,997	
9	AEONTS	131,000	212,800	343,800	-81,800	21.03	ABM	2,841,117	0.41	3,268,124	1.09			692,120,445	
10	AGE	153,000	287,500	440,500	-134,500	15.09	ACAP	2,318,745	0.57	1,223,467	0.39			406,411,160	
11	AH	31,400	9,000	40,400	22,400	19.86	ACC	13,462,006	0.72	4,306,304	0.32			1,880,333,993	
12	AIE	502,700	992,700	1,495,400	-490,000	12.18	ACC-W2	689,938	0.15	#N/A	#N/A			447,680,170	
13	AIT	24,700	23,100	47,800	1,600	6.31	ACE	50,356,614	0.50	38,450,400	0.38			10,075,634,360	
14	AJ	497,500	1,065,500	1,563,000	-568,000	17.26	ACG	818,551	0.14	211,225	0.04			600,000,000	
15	AJA	1,012,200	400	1,012,600	1,011,800	10.64	ADB	49,208,108	6.78	31,173,421	5.20			725,999,923	
16	AKP	80,000	-	80,000	80,000	0.98	ADD	1,686,496	1.00	#N/A	#N/A			168,000,000	
17	AKR	10,900	27,500	38,400	-16,600	0.71	ADVANC	210,687,781	7.08	241,595,912	8.13			2,974,209,736	
18	ALLA	2,800	-	2,800	2,800	0.09	ADVICE	15,749,669	2.54	#N/A	#N/A			620,000,000	
19	ALPHAX	-	3,400	3,400	-3,400	0.10	AE	65,971,278	1.28	#N/A	#N/A			5,143,071,814	
20	ALUCON	11	-	11	11	0.04	AEONTS	10,561,183	4.22	11,410,746	4.56			250,000,000	

Source : SET.OR.TH

ข้อมูลในเอกสารฉบับนี้รวบรวมมาจากแหล่งข้อมูลที่ไม่เชื่อถืออย่างใกล้ชิด บริษัทหลักทรัพย์ คิงส์ฟอร์ด จำกัด (มหาชน) ไม่สามารถที่จะยืนยันหรือรับรองความถูกต้องของข้อมูลเหล่านี้ได้ ไม่ว่าประการใด ๆ บทวิเคราะห์ในเอกสารนี้จัดทำขึ้นโดยอ้างอิงถึงเกณฑ์ทางวิชาการเกี่ยวกับหลักการวิเคราะห์และไม่ได้เป็นการชี้นำ หรือเสนอแนะให้ซื้อหรือขายหลักทรัพย์ใด ๆ การตัดสินใจซื้อหรือขายหลักทรัพย์ใด ๆ ของผู้อ่าน ไม่ว่าจะเกิดจากการอ่านบทความในเอกสารนี้หรือไม่ก็ตาม ล้วนเป็นผลจากการใช้วิจารณญาณของผู้อ่าน โดยไม่มีส่วนเกี่ยวข้องกับและผูกพันใด ๆ กับ บริษัทหลักทรัพย์ คิงส์ฟอร์ด จำกัด (มหาชน) ไม่ว่ากรณีใด



MAY2026				
Monday	Tuesday	Wednesday	Thursday	Friday
	4	5	6	7
		PTTGC		3BBIF ADVANC GPSC OR THOCM TRUE WHART
				BGPG CPAXT MAJOR MRDITY STA STGT TOP
	11	12	13	14
CKP DMT DOHOME	BTG COM7 GLOBAL IRPC NEO PR9 PTG SABINA TASCO WHAIR	BDMS CPALL KAMART KISS KLINIQ MOSHI TKN	ADVICE CHG CPF EKH FTREIT GFPT PTT TEGH TMAN	BCH RJH SIS

## คำแนะนำการลงทุน และความหมายของคำแนะนำการลงทุน

Stock Rating หมายถึงการให้คำแนะนำการลงทุนของบริษัท แบ่งเป็น 3 ระดับ

Buy หมายถึง ราคาพื้นฐานสูงกว่าราคาตลาด 15% หรือมากกว่า

Hold หมายถึงราคาพื้นฐานสูงกว่าราคาตลาดไม่เกิน 15% หรือต่ำกว่าราคาตลาดไม่เกิน 15 %

Sell หมายถึง ราคาพื้นฐานต่ำกว่าราคาตลาด 15% หรือมากกว่า

เอกสารฉบับนี้จัดทำขึ้นโดยบริษัทหลักทรัพย์คิงส์ฟอร์ด จำกัด (มหาชน) ข้อมูลที่ปรากฏในเอกสารฉบับนี้จัดทำโดยอาศัยข้อมูลที่จัดหาจากแหล่งที่เชื่อถือหรือควรเชื่อว่ามี ความน่าเชื่อถือ และ/หรือถูกต้อง อย่างไรก็ตามบริษัทไม่ยืนยัน และไม่รับรองถึงความครบถ้วนสมบูรณ์หรือถูกต้องของข้อมูลดังกล่าว และไม่ได้ประกันราคาหรือผลตอบแทน ของหลักทรัพย์ที่ปรากฏข้างต้น แม้ว่าข้อมูลดังกล่าวจะปรากฏข้อความที่อาจเป็นหรืออาจตีความว่าเป็นเช่นนั้นได้ บริษัทจึงไม่รับผิดชอบต่อการนำเอาข้อมูล ข้อความ ความเห็น และหรือบทสรุปที่ปรากฏในเอกสารฉบับนี้ไปใช้ไม่ว่ากรณีใดๆ ข้อมูลและความเห็นที่ปรากฏอยู่ในเอกสารฉบับนี้มิได้ประสงค์จะชี้ชวน เสนอแนะ หรือจูงใจให้ลงทุน ใน หรือ ซื้อหรือขายหลักทรัพย์ที่ปรากฏในเอกสารฉบับนี้และข้อมูลมีการแก้ไขเพิ่มเติมเปลี่ยนแปลงโดยมิต้องแจ้งให้ทราบล่วงหน้า ผู้ลงทุนควรใช้ดุลยพินิจอย่างรอบคอบใน การลงทุนในหรือซื้อหรือขายหลักทรัพย์ บริษัทสงวนลิขสิทธิ์ในข้อมูลที่ปรากฏในเอกสารนี้ ห้ามมิให้ผู้ใดใช้ประโยชน์ ทำซ้ำ ดัดแปลง นำออกแสดง ทำให้ปรากฏหรือเผยแพร่ ต่อสาธารณชน ไม่ว่าด้วยประการใดๆ ซึ่งข้อมูลในเอกสารนี้ไม่ว่าทั้งหมดหรือบางส่วน เว้นแต่ได้รับอนุญาตเป็นหนังสือจากบริษัทเป็นการล่วงหน้า การกล่าว คัด หรืออ้างอิง ข้อมูลบางส่วนตามสมควรในเอกสารนี้ ไม่ว่าในบทความ บทวิเคราะห์ บทวิจัย หรือในเอกสาร หรือการสื่อสารอื่นใดจะต้องกระทำโดยถูกต้อง และไม่เป็นการก่อให้เกิดการ เข้าใจผิดหรือความเสียหายแก่บริษัท ต้องรับรู้ถึงความเป็นเจ้าของลิขสิทธิ์ในข้อมูลบริษัท และต้องอ้างอิงถึงเอกสารฉบับนี้ และวันที่ในเอกสารฉบับนี้ของบริษัทโดยชัดเจน การลงทุนในหรือซื้อหรือขายหลักทรัพย์ย่อมมีความเสี่ยง ท่านควรทำความเข้าใจอย่างถี่ถ้วนต่อลักษณะของหลักทรัพย์แต่ละประเภทและควรศึกษาข้อมูลของบริษัทที่ออก หลักทรัพย์และข้อมูลอื่นใดที่เกี่ยวข้องก่อนการตัดสินใจลงทุนในหรือซื้อหรือขายหลักทรัพย์

ข้อมูลในเอกสารฉบับนี้ รวบรวมมาจากแหล่งข้อมูลที่เชื่อถือได้อย่างไรก็ดี บริษัทหลักทรัพย์ คิงส์ฟอร์ด จำกัด(มหาชน)ไม่สามารถที่จะยืนยันหรือรับรองความถูกต้องของข้อมูลเหล่านี้ได้ ไม่ว่าประการใดๆ บทวิเคราะห์ในเอกสารนี้ จัดทำขึ้นโดยอ้างอิง หลักเกณฑ์ทางวิชาการเกี่ยวกับหลักการวิเคราะห์ และมีได้เป็นการชี้แนะ หรือเสนอแนะให้ซื้อหรือขายหลักทรัพย์ใดๆ การตัดสินใจหรือซื้อขายหลักทรัพย์ใดๆ ของผู้อ่าน ไม่ว่าจะเกิดจากการอ่านบทความในเอกสารนี้หรือไม่ก็ตาม ล้วนเป็นผลจากการใช้ วิจารณญาณของผู้อ่าน โดยไม่มีส่วนเกี่ยวข้องกับหรือพันธะผูกพันใดๆ กับ บริษัทหลักทรัพย์ คิงส์ฟอร์ด จำกัด(มหาชน) ไม่ว่ากรณีใด

# Disclaimer



KINGSFORD

Thai Institute of Directors Association (IOD) – Corporate Governance Report Rating 2025 (CG Score) ข้อมูล 23 ธันวาคม 2568



AAI	AURA	BSRC	CREDIT	GFC	IT	LST	OCC	PRM	SAT	SITHAI	SUTHA	TKT	TVO
AAV	AWC	BTG	DCC	GFPT	ITC	M	ONEE	PRTR	SAV	SJWD	SVOA	TLI	TWPC
ACE	B	BTS	DDD	GGC	ITEL	MAJOR	OR	PSH	SAWAD	SKR	SYMC	TM	UAC
ADB	BAFS	BWG	DELTA	GLAND	ITTHI	MALEE	ORI	PSL	SC	SKY	SYNEX	TMD	UBE
ADVANC	BAM	CBG	DEMCO	GLOBAL	IVL	MBK	ORN	PSP	SCAP	SMPC	SYNTEC	TMILL	UBIS
AEONTS	BANPU	CENTEL	DITTO	GPSC	J	MC	OSP	PTC	SCB	SNC	TACC	TMT	UP
AF	BAY	CFRESH	DMT	GRAMMY	JAS	MEGA	PAP	PTG	SCC	SNNP	TAN	TNDT	UPF
AGE	BBGI	CGH	DOHOME	GULF	JMART	MFC	PB	PTT	SCCC	SNP	TASCO	TNITY	UPOIC
AIRA	BBL	CHASE	DRT	GUNKUL	JMT	MFEC	PCC	PTTEP	SCG	SO	TBN	TNL	UV
AJ	BCH	CHEWA	DUSIT	HANA	JTS	MGC	PCSGH	PTTGC	SCGD	SONIC	TCAP	TOA	VGI
AKP	BCPG	CHG	EASTW	HARN	KBANK	MINT	PDJ	Q-CON	SCGP	SPALI	TCMC	TOG	VIBHA
AKR	BDMS	CHOW	EGCO	HENG	KCAR	MODERN	PG	QH	SCM	SPC	TEAMG	TOP	VIH
ALLA	BEC	CIMBT	EPG	HMPRO	KCC	MONO	PHOL	QTC	SDC	SPCG	TEGH	TPAC	VNG
ALT	BEM	CIVIL	ERW	HPT	KCE	MOONG	PIMO	RABBIT	SE	SPI	TEKA	TPBI	WACOAL
AMA	BEYOND	CK	ETC	HTC	KCG	MOSHI	PJW	RATCH	SEAFCO	SPRC	TFG	TQM	WGE
AMARIN	BGC	CKP	ETE	ICC	KEX	MSC	PL	RBF	SEAOIL	SR	TFMAMA	TRUBB	WHA
AMATA	BGRIM	CMC	FLOYD	ICHI	KJL	MST	PLANB	ROCTEC	SELIC	SSF	TGE	TRUE	WHAUP
AMATAV	BH	CNT	FN	III	KKP	MTC	PLAT	RS	SENA	SSP	TGH	TSC	WICE
AOT	BIZ	COLOR	FORTH	ILINK	KSL	MTI	PLUS	RT	SENX	SSSC	THANA	TSTE	WINMED
AP	BJC	COM7	FPI	ILM	KTB	NEP	PM	S	SFLEX	STA	THANI	TSTH	WINNER
ARIP	BKIH	CPALL	FPT	IND	KTC	NER	PMC	S&J	SGC	STARM	THCOM	TTA	WP
ASIAN	BLA	CPAXT	FSMART	INET	KUMWEL	NKI	PORT	SA	SGF	STECON	THIP	TTB	WPH
ASIMAR	BLC	CPF	FSX	INSET	LH	NOBLE	PPP	SAAM	SGP	STGT	THRE	TTCL	ZEN
ASK	BOL	CPL	FTI	INSURE	LHFG	NRF*	PPS	SABINA	SHR	STI	THREL	TTW	
ASP	BPP	CPN	GABLE	IP	LIT	NV	PQS	SAK	SICT	SUC	TIPH	TU	
ASW	BRI	CPW	GC	IRC	LOXLEY	NVD	PR9	SAMART	SIRI	SUN	TISCO	TVDH	
AUCT	BRR	CRC	GCAP	IRPC	LRH	NYT	PRG	SAMTEL	SIS	SUSCO	TKS	TVH	



2S	ANAN	BPS	CM	EAST	IFS	LALIN	METCO	NTSC	PRIN	SAMCO	SPA	TITLE	TIPIP	VRANDA
A5	APCO	BR	CMAN	EKH	JDF	LANNA	MICRO	NTV	PRINC	SANKO	SPVI	TK	TPS	WARRIX
ABM	APCS	BSBM	CMO	ESTAR	JPARK	LEO	MVP*	OKJ	PROUD	SAPPE	SRS	TKN	TQR	WAVE
ACG	ATP30	BTC	COCOCO	EURO	JSP	LHK	NC	PATO	PSG	SCI	SUPER	TMC	TRP	WIN
ADD	BA	BTW	COMAN	EVER	JUBILE	LPN	NCH	PDG	PSTC	SCN	SVI	TMI	TRT	XO
AE	BBIK	BVG	CPI	FE	K	MAGURO	NCL	PEACE	PT	SECURE	SWC	TNP	TURTLE	XPG
AH	BC	BYD	CRD	FVC	KGI	MATCH	NDR	PEER	QLT	SFT	TAE	TNR	TVT	XYZ
AIT	BCP	CFARM	CSC	GEL	KTIS	MBAX	NEO	PREB	RCL	SINO	TFM	TPA	UBA	ZIGA
ALUCON	BE8	CH	DEXON	HUMAN	KTMS	M-CHAI	NL	PRI	READY	SKE	TIDLOR	TPCS	UREKA	
AMC	BIG	CIG	DTCENT	ICN	KUN	MCOT	NSL	PRIME	RPH	SMT	TIPCO	TIPIPL	VCOM	



AHC	ASN	CHARAN*	DIMET*	FTE	JCK	MCA	NATION	PICO*	PTECH	SE-ED	SPREME	TATG	TSE	YUASA
AIE*	AYUD	CHAYO	DOD	GBX	KBS	MEB	NCAP	PIN	PYLON	SIAM	SST	TFI	TSR*	ZAA
AMANA	BIOTEC	CHIC	DPAINT	GPI	KISS	MEDEZE	NOVA	PIS	RAM	SINGER	STANLY	THG*	UKEM	
AMR	BIS	CHOTI	DV8	GTB	KK	MENA	NPK	PLANET	RJH	SISB	STC	TMAN	UOBKH	
ANI	BJCHI	CI	EA*	GYT	KWC	MILL*	OGC	POLY	RML	SK	STPI	TOPP	VARO	
APURE	BLAND	CITY	EASON	IMH	KWM	MITSIB	PACO	PRAKIT	ROCK	SKN	STX	TPLAS	VL	
ARIN	CAZ	CSP	ECF*	IRCP	L&E	MK	PANEL	PRAPAT	RPC	SMD100	SVR	TPOLY	WFX	
ARROW	CEN	CSS	EFORL	ITNS	LDC	MPJ	PCE	PROEN	SAFE	SNPS	SVT	TRC*	WIIK	
ASIA	CHAO	CWT	FNS	IVF	LEE	NAM	PHG	PROS	SALEE	SORKON	TAKUNI	TRU	WORK	

ข้อมูลในเอกสารฉบับนี้ รวบรวมมาจากแหล่งข้อมูลที่น่าเชื่อถือ อย่างไรก็ตาม บริษัทหลักทรัพย์ คิงส์ฟอร์ด จำกัด(มหาชน)ไม่สามารถที่จะยืนยันหรือรับรองความถูกต้องของข้อมูลเหล่านี้ได้ ไม่ว่าประการใดๆ บทวิเคราะห์ในเอกสารนี้ จัดทำขึ้นโดยอ้างอิงหลักเกณฑ์ทางวิชาการเกี่ยวกับหลักการวิเคราะห์ และมีได้เป็นการชี้แนะ หรือเสนอแนะให้ซื้อหรือขายหลักทรัพย์ใดๆ การตัดสินใจซื้อหรือขายหลักทรัพย์ใดๆ ของผู้อ่าน ไม่ว่าจะเกิดจากการอ่านบทความในเอกสารนี้หรือไม่ก็ตาม ล้วนเป็นผลจากการใช้วิจารณญาณของผู้อ่าน โดยไม่มีส่วนเกี่ยวข้องกับหรือผู้จัดทำกับ บริษัทหลักทรัพย์ คิงส์ฟอร์ด จำกัด(มหาชน) ไม่มีการเปิดเผย

# Disclaimer



KINGSFORD

Thai Institute of Directors Association (IOD) – Corporate Governance Report Rating 2025 (CG Score) ข้อมูล 23 ธันวาคม 2568

ช่วงคะแนน	สัญลักษณ์	ความหมาย	Description
มากกว่า 90		ดีเลิศ	Excellent
80 - 89		ดีมาก	Very Good
70 - 79		ดี	Good
60 - 69		ดีพอใช้	Satisfactory
50 - 59		ผ่าน	Pass
ต่ำกว่า 50	No logo give	N/A	N/A

การเปิดเผยผลการสำรวจของสมาคมส่งเสริมสถาบันกรรมการบริษัทไทย (IOD) ในเรื่องการทำกับดูแลกิจการ (Corporate Governance) นี้เป็นการดำเนินการตามนโยบายของสำนักงานคณะกรรมการกำกับหลักทรัพย์และตลาดหลักทรัพย์ โดยการสำรวจของ IOD เป็นการสำรวจและประเมินจากข้อมูลของบริษัทจดทะเบียนในตลาดหลักทรัพย์แห่งประเทศไทยและตลาดหลักทรัพย์เอ็มเอไอ ที่มีการเปิดเผยต่อสาธารณะและเป็นข้อมูลที่ผู้ลงทุนทั่วไปสามารถเข้าถึงได้ ดังนั้นผลสำรวจดังกล่าวจึงเป็นการนำเสนอในมุมมองของบุคคลภายนอกโดยไม่ได้เป็นการประเมินการปฏิบัติและมีได้มีการใช้ข้อมูลภายในในการประเมิน อนึ่ง ผลการสำรวจดังกล่าว เป็นผลการสำรวจ ณ วันที่ปรากฏในรายงานการกำกับดูแลกิจการบริษัทจดทะเบียนไทยเท่านั้น ดังนั้นผลการสำรวจจึงอาจเปลี่ยนแปลงได้ภายหลังจากวันดังกล่าว ทั้งนี้บริษัทหลักทรัพย์ คิงส์ฟอร์ด จำกัด (มหาชน) มิได้ยืนยันหรือรับรองถึงความถูกต้องของผลการสำรวจดังกล่าวแต่อย่างใด

ข้อมูลในเอกสารฉบับนี้ รวบรวมมาจากแหล่งข้อมูลที่นำเชื่อถือ อย่างไรก็ตาม บริษัทหลักทรัพย์ คิงส์ฟอร์ด จำกัด(มหาชน) ไม่สามารถที่จะยืนยันหรือรับรองความถูกต้องของข้อมูลเหล่านี้ได้ ไม่ว่าประการใดๆ บทวิเคราะห์ในเอกสารนี้ จัดทำขึ้นโดยอ้างอิงหลักเกณฑ์ทางวิชาการเกี่ยวกับหลักการวิเคราะห์ และมีได้เป็นการชี้แนะ หรือเสนอแนะให้ซื้อหรือขายหลักทรัพย์ใดๆ การตัดสินใจซื้อหรือขายหลักทรัพย์ใดๆ ของผู้อ่าน ไม่ว่าจะเกิดจากการอ่านบทความในเอกสารนี้หรือไม่ก็ตาม ล้วนเป็นผลจากการใช้วิจารณญาณของผู้อ่าน โดยไม่มีส่วนเกี่ยวข้องกับหรือผูกพันใดๆ กับ บริษัทหลักทรัพย์ คิงส์ฟอร์ด จำกัด(มหาชน) ไม่ว่ากรณีใด

# Disclaimer



KINGSFORD

Anti-Corruption Progress Indicator 2025 (<https://www.thai-cac.com/who-we-are/our-members> . 7 มกราคม 2569 )

## บริษัทจดทะเบียนที่ได้ประกาศเจตนารมณ์เข้าร่วม CAC

ADVICE	AUCT	BOL	DITTO	HANN	J	MAGURO	NOVA	PCE	SANKO	SONIC	TFM	TPS	WELL
AIT	AURA	BYD	EA	HL	JDF	M-CHAI	NSL	PRI	SCL	SPREME	TIDLOR	UP	WP
ANI	B52	CENTEL	ESTAR	HUMAN	KCC	MITSIB	NTSC	PTC	SISB	TACC	TMI	UREKA	
ASAP	BIZ	CENTEL	FLOYD	I2	KCG	NKT	ORN	RCL	SKY	TATG	TPBI	VL	
ASEFA	BKIH	DCON	GFC	IT	LDC	NL	PCC	ROCTEC	SMO	TEAMG	TPP	WARRIX	

## บริษัทจดทะเบียนที่ได้ได้รับการรับรอง CAC

2S	B	CEN	DEXON	GPI	K	MCOT	OSP	PROEN	SAK	SITHAI	SYMC	TMT	UEC
AAI	BAFS	CENTEL	DMT	GPSC	KASET	MEDEZE	PAP	PROUD	SAPPE	SJWD	SYNTEC	TNITY	UKEM
ACE	BAM	CFRESH	DOHOME	GULF	KBANK	MEGA	PATO	PRTR	SAT	SKE	TAE	TNL	UOBKH
ADB	BANPU	CGH	DRT	GUNKUL	KCAR	MENA	PB	PSH	SAWAD	SKR	TAKUNI	TNP	UPF
ADVANC	BAY	CHASE	DUSIT	HANA	KCCAMC	META	PCSGH	PSL	SC	SM	TASCO	TNR	UV
AE	BAY	CHEWA	EAST	HARN	KCE	MFC	PDG	PSTC	SCAP	SMIT	TBN	TOG	VCOM
AF	BBGI	CHOTI	EASTW	HENG	KGEN	MFEC	PDJ	PT	SCB	SMPC	TCAP	TOP	VGI
AH	BBL	CHOW	EGCO	HMPRO	KGI	MGC	PG	PTECH	SCC	SNC	TEGH	TOPP	VIBHA
AI	BCH	CI	EMC	HTC	KJL	MINT	PHOL	PTG	SCCC	SNNP	TFG	TPA	VIH
AIE	BCP	CIG	EP	ICC	KKP	MODERN	PIMO	PTT	SCG	SNP	TFI	TPAC	VNG
AIRA	BCPG	CIMBT	EPG	ICHI	KRUNGTHAI	MONO	PK	PTTEP	SCGD	SORKON	TFMAMA	TPCS	WACOAL
AIRA	BE8	CM	ERW	ICN	KSL	MOONG	PL	PTTGC	SCGP	SPACK	TGE	TPLAS	WHA
AJ	BEC	CMC	ETC	IFS	KTC	MOSHI	PLANB	PYLON	SCM	SPALI	TGH	TQM	WHAUP
AKP	BEYOND	COM7	ETE	III	L&E	MSC	PLANET	Q-CON	SCN	SPC	THANI	TRT	WICE
AMA	BGC	CPALL	FNS	ILINK	LANNA	MST	PLAT	QH	SEAOIL	SPI	THCOM	TRU	WIIK
AMANAH	BGRIM	CPAXT	FPI	ILM	LH	MTC	PLUS	QLT	SE-ED	SPRC	THIP	TRUE	WPH
AMARIN	BLA	CPAXT	FPT	INET	LHFG	MTI	PM	QTC	SELIC	SRICHA	THRE	TSI	XO
AMATA	BPP	CPF	FSMART	INOX	LHK	NATION	PMC	RABBIT	SENA	SSF	THREL	TSTE	YUASA
AMATAV	BPS	CPI	FSX	INSURE	LIT	NCAP	PPP	RATCH	SENX	SSP	TIDLOR	TSTH	ZEN
AP	BRI	CPL	FTE	IRPC	LPN	NEP	PPPM	RBF	SFLEX	SSSC	TIPCO	TTB	ZIGA
APCS	BRR	CPN	GABLE	ITC	LRH	NER	PPS	RML	SFT	SST	TIPH	TTCL	
AS	BSBM	CPW	GBX	ITEL	M	NKI	PQS	RS	SGC	STA	TISCO	TU	
ASIAN	BTC	CRC	GC	IVL	MAJOR	NOBLE	PR9	RWI	SGP	STGT	TKN	TURTLE	
ASK	BTG	CSC	GCAP	JAS	MALEE	NRF	PREB	S	SHR	STOWER	TKS	TVDH	
ASP	BTS	CV	GEL	JMART	MATCH	OCC	PRG	S&J	SINGER	SUSCO	TKT	TVO	
ASW	BWG	DCC	GFPT	JMT	MBAX	OGC	PRIME	SA	SINO	SVI	TMC	TWPC	
AWC	CAZ	DELTA	GGC	JR	MBK	OR	PRINC	SAAM	SIRI	SVOA	TMD	UBE	
AYUD	CBG	DEMCO	GLOBAL	JTS	MC	ORI	PRM	SABINA	SIS	SVT	TMILL	UBIS	

คำชี้แจง ข้อมูลบริษัทที่เข้าร่วมโครงการแนวร่วมปฏิบัติของภาคเอกชนไทยในการต่อต้านทุจริต (Thai CAC) ของสมาคมส่งเสริมสถาบันกรรมการบริษัทไทย มี 2 กลุ่ม คือ

- ได้ประกาศเจตนารมณ์เข้าร่วม CAC
- ได้รับการรับรอง CAC

การเปิดเผยผลการประเมินดัชนีชี้วัดความคืบหน้าการป้องกันการมีส่วนเกี่ยวข้องกับการทุจริตคอร์รัปชัน (Anti-corruption Progress Indicators) ของบริษัทจดทะเบียนในตลาดหลักทรัพย์แห่งประเทศไทยซึ่งจัดทำโดยสถาบันไทยพัฒน์นี้ เป็นการดำเนินการตามนโยบายและตามแผนพัฒนาความยั่งยืนสำหรับบริษัทจดทะเบียนของสำนักงานคณะกรรมการกำกับหลักทรัพย์และตลาดหลักทรัพย์ โดยผลการประเมินดังกล่าวของสถาบันไทยพัฒน์ อาศัยข้อมูลที่ได้รับจากบริษัทจดทะเบียนตามที่บริษัทจดทะเบียนได้ระบุในแบบแสดงข้อมูลเพื่อการประเมิน Anti-corruption ซึ่งได้อ้างอิงข้อมูลมาจากแบบแสดงรายการข้อมูลประจำปี (แบบ 56-1) รายงานประจำปี (แบบ 56-2) หรือในบุคคลภายนอก โดยมีได้เป็นการประเมินการปฏิบัติของบริษัทจดทะเบียนในตลาดหลักทรัพย์แห่งประเทศไทย และได้ใช้ข้อมูลภายใต้การประเมินเนื่องจากผลการประเมินดังกล่าวเป็นเพียงผลการประเมิน ณ วันที่ปรากฏในผลการประเมินเท่านั้น ดังนั้นผลการประเมินจึงอาจเปลี่ยนแปลงได้ภายหลังวันดังกล่าว หรือเมื่อข้อมูลที่เกี่ยวข้องมีการเปลี่ยนแปลง ทั้งนี้ บริษัทหลักทรัพย์คิงส์ฟอร์ด จำกัด (มหาชน) มิได้ยืนยัน ตรวจสอบ หรือรับรองความถูกต้องครบถ้วนของผลการประเมินดังกล่าวแต่อย่างใด

ข้อมูลในเอกสารฉบับนี้ รวบรวมมาจากแหล่งข้อมูลที่น่าเชื่อถือ อย่างไรก็ตาม บริษัทหลักทรัพย์ คิงส์ฟอร์ด จำกัด (มหาชน) ไม่สามารถที่จะยืนยันหรือรับรองความถูกต้องของข้อมูลเหล่านี้ได้ ไม่ว่าประการใดๆ บทวิเคราะห์ในเอกสารนี้ จัดทำขึ้นโดยอ้างอิงหลักเกณฑ์ทางวิชาการเกี่ยวกับหลักการวิเคราะห์ และมีได้เป็นการชี้แนะ หรือเสนอแนะให้ซื้อหรือขายหลักทรัพย์ใดๆ การตัดสินใจซื้อหรือขายหลักทรัพย์ใดๆ ของผู้อ่าน ไม่ว่าจะเกิดจากการอ่านบทความในเอกสารนี้หรือไม่ก็ตาม ล้วนเป็นผลจากการใช้วิจารณญาณของผู้อ่าน โดยไม่มีส่วนเกี่ยวข้องกับหรือพ้นระบอบพันธกิจ กับ บริษัทหลักทรัพย์ คิงส์ฟอร์ด จำกัด (มหาชน) ไม่ว่ากรณีใด

ชื่อ	นามสกุล	ตำแหน่ง	เลขที่ทะเบียน SEC	โทรศัพท์	อีเมล	เป็นนักวิเคราะห์ทางด้านปัจจัยพื้นฐาน (โปรดระบุชื่อหุ้นและกลุ่มอุตสาหกรรม)
อภิชัย	เรามาณะชัย	ผู้ช่วยกรรมการผู้จัดการ  นักวิเคราะห์การลงทุนปัจจัยทางเทคนิค นักวิเคราะห์กลยุทธ์การลงทุน  นักวิเคราะห์การลงทุนปัจจัยพื้นฐานด้านตลาดทุน	002939	02 829 6999 Ext. 2200	apichai.ra@kfsec.co.th	
นพพร	ฉายแก้ว	ผู้จัดการอาวุโส	043964	02 829 6999 Ext. 2203	noppom.ch@kfsec.co.th	พลังงานและปิโตรเคมี ยานยนต์ ขนส่งทางอากาศ
ณัฐวัช	ภูสุนทรศรี	นักวิเคราะห์	087077	02 829 6999 Ext. 2204	nattawat.po@kfsec.co.th	อาหาร, การแพทย์, พานิชย์
ณัฐ	แก้วบริสุทธ์สกุล	ผู้ช่วยนักวิเคราะห์				เทคโนโลยีสารสนเทศและการสื่อสาร  และกลุ่มบริการรับเหมาก่อสร้าง