

SET50 Index Futures



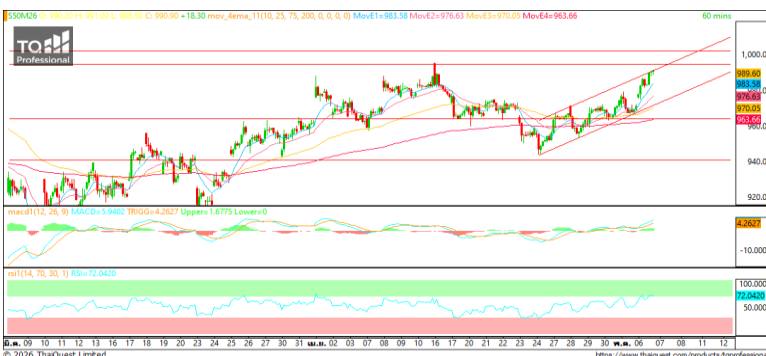
KINGSFORD

วันพฤหัสบดีที่ 7 พฤษภาคม พ.ศ. 2569

Market Overview

- นักลงทุนต่างชาติ Long สุทธิ 33,359 สัญญา ยอดสะสมประจำเดือน พ.ค. มียอด Long สุทธิ 28,394 สัญญา และยอดสะสมปี 2569 เป็นยอด Long สุทธิ 36,418 สัญญา
- ดัชนี DJIA ปิดที่ +1.24%, ดัชนี S&P500 ปิดที่ +1.46% และ ดัชนี Nasdaq ปิดที่ +2.02%
- สื่อออนไลน์ของสหรัฐฯ รายงานโดยอ้างแหล่งข่าวในวันพุธว่า ทำเนียบขาวเชื่อว่าสหรัฐฯ กำลังเข้าใกล้การบรรลุข้อตกลงกับอิหร่านในรูปแบบ MOU จำนวน 14 ข้อเพื่อยุติสงคราม และวางกรอบสำหรับการเจรจานิวเคลียร์ที่มีรายละเอียดมากขึ้น โดยคาดหวังจะได้รับคำตอบจากอิหร่านในหลายประเด็นสำคัญภายใน 48 ชั่วโมงข้างหน้า แม้จะยังไม่มีการตกลงกันอย่างเป็นทางการ แต่นี่คือช่วงเวลาทั้งสองฝ่ายขยับเข้าใกล้ข้อตกลงมากที่สุดนับตั้งแต่สงครามเริ่มต้นขึ้น

Volume by Investors	SET (Million Bath)	Index Futures (Contracts)
Local Institutions	1,587.16	-18,470
Foreign	-131.09	33,359
Local Investor	-4,051.52	-14,889



ที่มา: Kingsford Research

ที่มา: Kingsford Research

ภาพการลงทุนระยะสั้น

แนะนำ: Long แนวรับ: 985 แนวต้าน: 995 Stop Loss: 975
 S50M26 ปิดที่ 989.60 จุด ปรับตัว+1.88% มีการปรับตัวขึ้นชนกรอบบนของแนวโน้มขาขึ้นระยะสั้น และเข้าใกล้ทดสอบ High เดิม ส่วน Indicator ยังสนับสนุนแนวโน้มขาขึ้น หากสามารถปรับตัวขึ้นเหนือ 995 แนะนำ Long จะยังเป็นฝั่งที่ได้เปรียบกว่า

ภาพการลงทุนรายสัปดาห์

แนะนำ: Long 1/3 Port แนวรับ : 970 แนวต้าน : 1,020 Stoploss :965
 Set 50 Index Future แท่งเทียนรายสัปดาห์สามารถปรับตัวขึ้นเหนือแนวต้านที่มีแรงขายมาตลอดได้ ส่วน Indicator ยังสนับสนุนแนวโน้มขาขึ้น หากปรับตัวขึ้นสูงกว่า 1,020 แนะนำเปิดสถานะ Long 2/3 Port

	Close	Change	Volume	OI
SET50	987.36	15.45	2,129,155,500.00	62,173,485,534.00
S50M26	989.60	18.30	159,261.00	470,604.00
S50U26	990.50	18.80	149.00	556.00
S50Z26	989.60	18.30	159,261.00	470,604.00
S50K26	989.60	18.30	159,261.00	470,604.00

Source:TQ Pro

	Last	Support	Resistance
SET50	987.36	985	995
S50M26	989.60	985	995
S50U26	990.50	985	995
S50Z26	989.60	985	995
S50K26	989.60	985	995

Source:TQ Pro

Series	Close	Chg	Vol. Contracts	OI	OI Chg	Theoretical	Basis	Daly Left	Ex. Date
S50M26	989.60	18.3	159,261	470,604	5,750	968.13	-0.61	53	29/06/2026
S50U26	981.60	18.0	10,049	23,801	325	961.56	-8.31	145	29/09/2026
S50Z26	980.20	18.2	5,166	11,896	-437	955.07	-9.91	236	29/12/2026
S50K26	990.50	18.8	149	556	15	970.41	-0.21	21	28/05/2026
S50N26	984.80	18.3	7	36	3	965.92	-5.41	84	30/07/2026

ข้อมูลในเอกสารฉบับนี้ รวบรวมมาจากแหล่งข้อมูลที่น่าเชื่อถือ อย่างไรก็ตาม บริษัทหลักทรัพย์ คิงส์ฟอร์ด จำกัด (มหาชน) ไม่สามารถที่จะยืนยันหรือรับรองความถูกต้องของข้อมูลเหล่านี้ได้ ไม่ว่าประการใดๆ บทวิเคราะห์ในเอกสารนี้ จัดทำขึ้นโดยอ้างอิงหลักเกณฑ์ทางวิชาการเกี่ยวกับหลักการวิเคราะห์ และมีได้เป็นการชี้แนะ หรือเสนอแนะให้ซื้อหรือขายหลักทรัพย์ใดๆ การตัดสินใจซื้อหรือขายหลักทรัพย์ใดๆ ของผู้อ่าน ไม่ว่าจะเกิดจากการอ่านบทความในเอกสารนี้หรือไม่ก็ตาม ล้วนเป็นผลจากการใช้วิจารณญาณของผู้อ่าน โดยไม่มีส่วนเกี่ยวข้องกับหรือพันธะผูกพันใดๆ กับบริษัทหลักทรัพย์ คิงส์ฟอร์ด จำกัด(มหาชน) ไม่ว่ากรณีใด

SET50 Index Futures



KINGSFORD

Currency Futures



ที่มา: Kingsford Research

ภาพการลงทุนระยะสั้น

แนะนำ เปิด Dollar Index: 98.04 หรือ +0.01 , USDM26 : +0.01 THB/USD

สถานะ : Long

แนวรับ: 32.05 THB/USD แนวต้าน: 32.15 THB/USD Stop Loss: 32.00

USDM26: ราคาขึ้นเมื่อวานที่ผ่านมามีปิดที่ 32.11 THB/USD เป็นการปรับตัวหลุด EMA 200 ลงมาปิด Gap ก่อนมีการตั้งขึ้นเล็กน้อย ส่วน Indicator MACD มีสัญญาณการกลับตัวขึ้น หากปรับตัวขึ้นสูงกว่า 32.15 การเปิดสถานะ Long จะเป็นฝั่งที่ได้เปรียบกว่า

	Close	Change	Volume	OI
USDM26	32.10	0.01	82,157	298,251
USDU26	31.86	0.00	11,032	40,248
USDK26	32.18	-0.01	7,302	38,677
USDN26	32.15	-0.13	2,772	2,635

Source: TQ Pro

	Close	Support	Resistance
USDTHB	32.19	32.15	32.35
USDM26	32.10	32.05	32.15
USDU26	31.86	31.85	32.00

Source: Kingsford Securities

	Close	Change	Volume	OI
EURUSD	1.17	1.17		
EURUSDM26	1.181	-0.0022	49	1247

Source: TQ Pro

	Close	Change	Volume	OI
JPYTHB	20.58	20.64		
JPYM26	20.66	-0.29	53.00	-0.29

Source: TQ Pro

ApichaiRaomanachai
 Fundamental and Technical Investment Analysis
 ID No. 002939 Tel 02-829-6999 Ext 2200
 Email : apichai.ra@kfsec.co.th
 Nut Kaewborisutsakul
 Assistant Investment Analyst
 Tel 02-829-6999 Ext 2205

ข้อมูลในเอกสารฉบับนี้ รวบรวมมาจากแหล่งข้อมูลที่น่าเชื่อถือ อย่างไรก็ดี บริษัทหลักทรัพย์ คิงส์ฟอร์ด จำกัด (มหาชน) ไม่สามารถที่จะยืนยันหรือรับรองความถูกต้องของข้อมูลเหล่านี้ได้ ไม่ว่าประการใดๆ บทวิเคราะห์ในเอกสารนี้ จัดทำขึ้นโดยอ้างอิงหลักเกณฑ์ทางวิชาการเกี่ยวกับหลักการวิเคราะห์ และมีได้เป็นการชี้แนะ หรือเสนอแนะให้ซื้อหรือขายหลักทรัพย์ใดๆ การตัดสินใจซื้อหรือขายหลักทรัพย์ใดๆ ของผู้อ่าน ไม่ว่าจะเกิดจากการอ่านบทความในเอกสารนี้หรือไม่ก็ตาม ล้วนเป็นผลจากการใช้วิจารณญาณของผู้อ่าน โดยไม่มีส่วนเกี่ยวข้องกับหรือผูกพันใดๆ กับบริษัทหลักทรัพย์ คิงส์ฟอร์ด จำกัด (มหาชน) ไม่ว่ากรณีใด



Most Active Grainer (%chg)

Rank	STOCK	OI	Price Chg (20 Working Days)
1	PSL	951	7.25%
2	BH	742	6.87%
3	STA	4,826	6.78%
4	AMATA	5,690	6.70%
5	THANI	12,320	6.17%
6	BEAUTY	9	5.56%
7	PLANB	108,578	5.42%
8	COM7	11,179	5.31%
9	SPRC	574	5.04%
10	TTA	6,527	4.84%
11	TU	5,061	4.42%
12	CKP	20,070	4.35%
13	GPSC	9,042	4.26%
14	KKP	3,025	4.14%
15	EGCO	675	3.10%
16	STPI	20,433	2.79%
17	AEONTS	538	2.72%
18	BLAND	10,770	2.33%
19	UNIQ	28	2.31%
20	PTT	28,020	2.16%
21	KBANK	4,077	2.08%
22	IVL	8,723	1.98%
23	BLA	340	1.97%
24	BEM	27,174	1.89%
25	QH	28,046	1.43%
26	M	5,500	1.04%
27	VNG	9,500	0.98%
28	TASCO	929	0.73%
29	SIRI	69,126	0.71%
30	GULF	22,498	0.41%

Top Gainers OI (%chg)

STOCK	OI	%Daily Top OI Change	STOCK	OI	%5 Day Top OI Change
ADVANC	891	46.31%	TIPL	42,813	177.81%
AMATA	5,690	42.75%	CPN	1,619	96.48%
GLOBAL	2,063	31.99%	BAM	9,674	88.98%
SPRC	574	24.24%	BH	742	83.21%
TIPIP	5,911	20.29%	BGRIM	11,687	76.65%
BCH	6,856	16.88%	AMATA	5,690	74.33%
BCPG	20,010	14.60%	EPG	2,031	63.66%
BEM	27,174	13.52%	BPP	76	52.00%
OR	6,383	10.97%	TISCO	70	48.94%
ERW	17,087	9.38%	EASTW	1,574	46.55%
STA	4,826	8.25%	CK	8,402	45.64%
SPALI	1,479	6.63%	EA	44,614	43.63%
EPG	2,031	6.50%	SCC	1,277	40.48%
AAV	293,185	5.85%	LH	14,420	35.32%
STECN	12,204	5.64%	BCP	436	33.74%

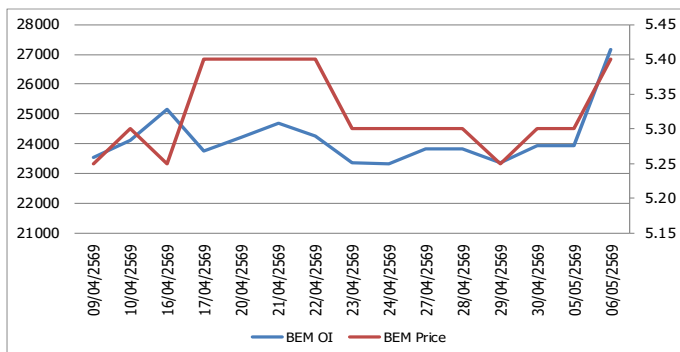
Source: TQ Pro

Top Loser OI (%chg)

STOCK	OI	%Daily Top OI Change	STOCK	OI	%5 Day Top OI Change
IRPC	19,196	-50.64%	TTB	13,122	-69.19%
TOA	376	-35.06%	IRPC	19,196	-60.81%
PSL	951	-33.54%	BDMS	8,887	-45.53%
JMT	9,731	-31.63%	CHG	5,444	-39.04%
PTT	28,020	-31.36%	SPRC	574	-35.58%
TOP	2,609	-27.10%	GUNKUL	24,608	-34.65%
TCAP	638	-25.29%	TOA	376	-31.88%
GUNKUL	24,608	-21.59%	CRC	672	-31.71%
SAMART	1,829	-21.47%	PSL	951	-28.60%
ITD	12,167	-15.96%	BAY	328	-28.07%
TU	5,061	-15.48%	KTB	4,516	-27.66%
PTTGC	5,328	-10.84%	PRM	304	-26.21%
DELTA	4,615	-10.54%	SAMART	1,829	-20.34%
BDMS	8,887	-8.94%	PTT	28,020	-18.91%
PRM	304	-7.88%	OR	6,383	-16.41%

หุ้นที่มีทิศทาง ราคาและ OI ที่น่าจับตามอง

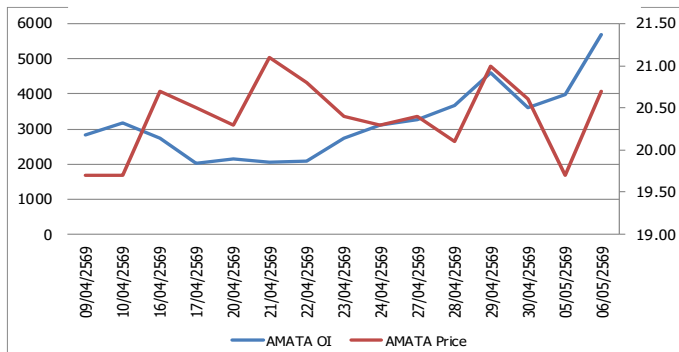
OI Trend BEM



Recommend : Long
Support : 5.25

Resistance : 6.00
Stop-Loss : 5.20

OI Trend AMATA



Recommend : Long
Support : 20.50

Resistance : 22.00
Stop-Loss : 20.20

APICHA RAOMANACHAI No. 002939
NUT KAEWBORISUTSAKUL Asst. Derivatives Analyst

Source: KINGSFORD

ข้อมูลในเอกสารฉบับนี้ รวบรวมมาจากแหล่งข้อมูลที่น่าเชื่อถือ อย่างไรก็ตาม บริษัทหลักทรัพย์ คิงส์ฟอร์ด จำกัด (มหาชน) ไม่สามารถที่จะยืนยันหรือรับรองความถูกต้องของข้อมูลเหล่านี้ได้ ไม่ว่าประการใด ๆ บทวิเคราะห์ในเอกสารนี้ จัดทำขึ้นโดยอ้างอิงหลักการทางวิชาการเกี่ยวกับหลักการวิเคราะห์ และมิได้เป็นการชี้นำ หรือเสนอแนะให้ซื้อหรือขายหลักทรัพย์ใด ๆ การตัดสินใจซื้อหรือขายหลักทรัพย์ใด ๆ ของผู้อ่าน ไม่ว่าจะเกิดจากการอ่านบทความในเอกสารนี้หรือไม่ก็ตาม ล้วนเป็นผลจากการใช้วิจารณญาณของผู้อ่าน โดยไม่มีส่วนเกี่ยวข้องกับหรือที่แนะนำของคิงส์ฟอร์ด จำกัด บริษัทหลักทรัพย์ คิงส์ฟอร์ด จำกัด (มหาชน) ไม่ทางกรณีใด

PROGRAM TRADING DAILY



KINGSFORD

วันพฤหัสบดีที่ 7 พฤษภาคม พ.ศ. 2569

ข้อมูลสถิติ Program Trading รายวัน

ประเภท	ซื้อ	ขาย	สุทธิ
Program Trading	37,907.71	37,355.04	552.67
Non Program Trading	44,484.87	45,037.54	-552.67
Total	82,392.58	82,392.58	

ข้อมูลรายหลักทรัพย์ *

หลักทรัพย์	ตลาด	มูลค่า Program Trading (บาท)	% มูลค่า Program Trading เทียบกับมูลค่าการซื้อขายแบบ Auto Matching
TFG	SET	119,813,615.00	47.89
AMATA	SET	210,518,550	43.82
WHA	SET	469,344,830	43.07
RCL	SET	106,476,800	42.61
GULF	SET	1,908,871,563	40.26

หมายเหตุ "Program Trading" หมายถึง การซื้อขายหลักทรัพย์ด้วยชุดคำสั่งคอมพิวเตอร์

* แสดงข้อมูลของหลักทรัพย์ที่มีราคาปิด และมูลค่าการซื้อขายเปลี่ยนแปลงไปมากกว่าวันทำการซื้อขายก่อนหน้า

* กรณีไม่แสดงข้อมูล หมายถึง ไม่มีหลักทรัพย์เข้าเกณฑ์ที่กำหนด

ข้อมูลการขายชอร์ตที่ยังไม่ได้ซื้อคืน

สถานะ Short เพิ่มขึ้น

หลักทรัพย์	ปริมาณการขายชอร์ตคงเหลือ (%)	สถานะชอร์ตเพิ่มขึ้น เมื่อเทียบวันก่อนหน้า (%)
HANA	2.98%	0.16%
SAWAD	1.16%	0.15%
MINT	2.38%	0.12%
PRM	0.29%	0.10%
HMPRO	1.04%	0.10%
KCE	3.13%	0.09%
KCE	3.13%	0.09%
CPALL	0.81%	0.07%
ERW	0.40%	0.07%
AP	0.45%	0.06%

สถานะ Short ลดลง

หลักทรัพย์	ปริมาณการขายชอร์ตคงเหลือ (%)	สถานะชอร์ตลดลง เมื่อเทียบวันก่อนหน้า (%)
BANPU	1.84%	-0.05%
COM7	1.07%	-0.02%
OR	0.35%	-0.01%
JMT	0.84%	-0.01%
STA	0.92%	-0.01%
ICHI	0.33%	-0.01%
PTG	1.19%	-0.01%
STPI	0.18%	-0.01%
SAPPE	0.25%	-0.01%
GFPT	0.28%	-0.01%

หมายเหตุ : เรียงตามการเปลี่ยนแปลงของปริมาณการขายชอร์ตที่ยังไม่ได้ซื้อคืน ของหลักทรัพย์ Local + NVDR / จำนวนหุ้นชำระแล้ว (%)

ข้อมูลในเอกสารฉบับนี้ รวบรวมมาจากแหล่งข้อมูลที่น่าเชื่อถือ อย่างไรก็ดี บริษัทหลักทรัพย์ คิงส์ฟอร์ด จำกัด (มหาชน) ไม่สามารถที่จะยืนยันหรือรับรองความถูกต้องของข้อมูลเหล่านี้ได้ ไม่ว่าประการใด ๆ บทวิเคราะห์ในเอกสารนี้ จัดทำขึ้นโดยอ้างอิงหลักเกณฑ์ทางวิชาการเกี่ยวกับหลักการวิเคราะห์ และไม่ได้เป็นการชี้นำ หรือเสนอแนะให้ซื้อหรือขายหลักทรัพย์ใด ๆ การตัดสินใจซื้อหรือขายหลักทรัพย์ใด ๆ ของผู้อ่าน ไม่ว่าจะเกิดจากการอ่านบทความในเอกสารหรือไม่ก็ตาม ล้วนเป็นผลจากการใช้วิจารณญาณของผู้อ่าน โดยไม่มีส่วนเกี่ยวข้องกับหรือหนี้และผูกพันใด ๆ กับ บริษัทหลักทรัพย์ คิงส์ฟอร์ด จำกัด (มหาชน) ไม่ว่ากรณีใด

Top 20 Outstanding Short



KINGSFORD

วันพฤหัสบดีที่ 7 พฤษภาคม พ.ศ. 2569

หลักทรัพย์	ปริมาณการขายชอร์ตที่ยังไม่ได้ซื้อคืน ณ สิ้นวัน (หุ้น)		สถานะขายชอร์ต คงเหลือ (%)	สถานะชอร์ตเพิ่ม/ลด เมื่อเทียบวันก่อนหน้า (%)
	Local	NVDR		
HANA	7,966,100	19,783,200	2.975	0.159
MINT	20,793,200	121,015,040	2.376	0.125
BH	8,349,920	10,157,200	2.321	0.007
BANPU	42,338,570	142,350,366	1.892	-0.048
BTS	37,383,900	244,325,647	1.738	0.013
WHA	118,625,700	133,268,800	1.641	0.044
SPRC	9,558,000	62,433,683	1.655	0.005
MTC	14,315,200	19,374,400	1.585	0.004
IRPC	135,026,100	184,783,300	1.513	0.052
AMATA	3,396,100	14,392,391	1.345	0.201
TFG	59,381,900	26,275,600	1.457	0.014
EA	50,271,500	56,334,322	1.429	0.006
SCC	1,688,983	14,800,600	1.363	0.011
BDMS	58,876,567	158,793,100	1.319	0.051
LH	75,650,432	82,619,498	1.288	0.036
SAWAD	7,631,864	14,020,032	1.156	0.147
BCH	10,230,800	21,947,500	1.292	-0.001
CBG	1,489,630	11,063,400	1.230	0.025
TIDLOR	13,314,600	21,816,605	1.208	0.005
PTG	647,100	19,183,000	1.194	-0.006

หมายเหตุ: เรียงตามการเปลี่ยนแปลงของปริมาณการขายชอร์ตที่ยังไม่ได้ซื้อคืน ของหลักทรัพย์ Local + NVDR / จำนวนหุ้นชำระแล้ว (%)

ข้อมูลในเอกสารฉบับนี้ รวบรวมมาจากแหล่งข้อมูลที่น่าเชื่อถือ อย่างไรก็ตาม บริษัทหลักทรัพย์ คิงส์ฟอร์ด จำกัด (มหาชน) ไม่สามารถที่จะยืนยันหรือรับรองความถูกต้องของข้อมูลเหล่านี้ได้ ไม่ว่าประการใด ๆ บทวิเคราะห์ในเอกสารนี้ จัดทำขึ้นโดยอ้างอิงหลักเกณฑ์ทางวิชาการเกี่ยวกับหลักการวิเคราะห์ และมีได้เป็นการชี้ว่า หรือเสนอแนะให้ซื้อหรือขายหลักทรัพย์ใด ๆ การตัดสินใจซื้อหรือขายหลักทรัพย์ใด ๆ ของผู้อ่าน ไม่ว่าจะเกิดจากการอ่านบทความในเอกสารนี้หรือไม่ก็ตาม ส่วนเป็นผลจากการใช้วิจารณญาณของผู้อ่าน โดยไม่มีส่วนเกี่ยวข้องกับหน่วยงานหนึ่งใด ๆ กับ บริษัทหลักทรัพย์ คิงส์ฟอร์ด จำกัด (มหาชน) ไม่ว่ากรณีใด