



## Market Wrap-Up

- SET วันที่ 5 พ.ค.69 ปิด -3.59 จุด อยู่ที่ 1,490.10 จุด มูลค่าการซื้อขาย 73,115 ลบ.ลบ. ต่างชาติซื้อ 2,474 ลบ. พอร์ตโบรกซื้อ 141 ลบ. รายย่อยซื้อ 2,705 ลบ. และสถาบันขาย 5,321 ลบ. NVDR ซื้อสุทธิ 4,495 ลบ. ซื้อ PTT,KBANK,KTB,ADVANC,PTTEP และขาย DELTA,CPALL,SCB,SCC,SAWAD มูลค่า Short Sales อยู่ที่ 2,154 ลบ. หุ้นที่มี % ซื้อตลสูง เช่น CN23,CNSTAR5023,LH โดยนักลงทุนต่างประเทศมีสถานะ Short ใน Index Futures จำนวน 4,965 สัญญา ยอดสะสมตั้งแต่ต้นปีต่างชาติ Long สุทธิรวม 3,059 สัญญา ต่างชาติขายสุทธิในตลาดพันธบัตรไทย 1,465 ลบ.

## Market View

- DJIA +0.73% และ S&P500 +0.81%, Nasdaq +1.03% ทำจุดสูงสุดใหม่ ได้แรงหนุนจากกลุ่มวัสดุ +1.67% นำโดย DuPont +8.4% หลังบริษัทได้ปรับเพิ่มคาดการณ์กำไรปีนี้ ส่วนกลุ่มเทคโนโลยี +1.63% นำโดย Intel +13% ตอรับข่าว Apple จ้างให้ผลิตชิป และ AMD บริษัทออกแบบชิป +4% หลังนักวิเคราะห์คาดการณ์รายได้ไตรมาสที่ผ่านมา +33% ขณะที่สถานการณ์ในตะวันออกกลาง รวบรวมกลาโหมสหรัฐแยกข้อตกลงหยุดยิงยังมีผลต่อไป แม้จะมีการปะทะกันระหว่างสหรัฐ - อิหร่านในปฏิบัติการนำเรือสินค้าของสหรัฐ 2 ลำออกจากช่องแคบฮอร์มุซ ส่วนข้อมูลเศรษฐกิจวานนี้ JOLTs เผยตัวเลขเปิดรับสมัครงานสหรัฐ มี.ค. ลดลง 56,000 อยู่ที่ 6.866 ล. ราย ยังสูงกว่าคาดที่ 6.835 ล. ราย และวันศุกร์นี้ติดตามตัวเลขจ้างงานนอกภาคเกษตรสหรัฐ เม.ย. คาดเพิ่มขึ้น 73,000 & มี.ค. 178,000 ราย และอัตราว่างงานคาดทรงตัวที่ 4.3% ซึ่งเป็นตัวเลขสำคัญที่เฟดใช้พิจารณานโยบายการเงิน
- Stoxx600 ยุโรป +0.70% หลังกลุ่มเทคโนโลยี +2.4% นำโดย ASML, ASMI ปรับขึ้นตามกลุ่มเซมิคอนดักเตอร์ในตลาดสหรัฐ ขณะที่กลุ่มธนาคาร +1.9% นำโดย UnitCredit ธนาคารอิตาลี +5.9% ตอรับรายงานกำไรไตรมาสที่ปรับขึ้นสูงสุด ส่วนปัจจัยที่นักลงทุนยังกังวลคือ ราคามันนิตบที่อยู่ในระดับสูง \$110/บาร์เรล อาจส่งผลให้ ECB จำเป็นต้องปรับขึ้นดอกเบี้ยมากกว่า 2 ครั้งในปี
- ตลาดหุ้นเอเชียวานนี้ดัชนีเกาหลีก่อนเปิด, เงินปิดทำการในวันหยุด ส่วนดัชนีสิงคโปร์ -0.76% จากแรงขายหุ้นกลุ่มเทคโนโลยี จากความกังวลต่อสถานการณ์ในตะวันออกกลาง หลังอิหร่านใช้โดรน & ขีปนาวุธโจมตีพื้นที่พลเรือนของ UAE และเกิดเหตุเพลิงไหม้ในเขตอุตสาหกรรมน้ำมันที่เมืองฟูไจราห์ กอปรอิหร่านยังยิงโจมตีเรือสินค้าของเกาหลีใต้ในบริเวณช่องแคบฮอร์มุซ ส่วนดัชนี ASX200 ออสเตรเลีย -0.23% หลัง อ.กลางออสเตรเลียมีมติ 8 - 1 ปรับขึ้นดอกเบี้ย 0.25% อยู่ที่ 4.35% ซึ่งเป็นการปรับขึ้นครั้งที่ 3 ในรอบปี
- SET -0.24% ปริมาณการซื้อขาย 7.3 หมื่น ลบ. ต่างชาติซื้อ 2,474 ลบ. พอร์ตโบรกซื้อ 141 ลบ. รายย่อยซื้อ 2,705 ลบ. และสถาบันขาย 5,321 ลบ. โดยดัชนีปรับลดลงจากความกังวลต่อสถานการณ์ในตะวันออกกลาง อาจกลับมารุนแรงอีกครั้ง หลังอิหร่านได้โจมตีเขตอูคู 4 น้ำมันในเมืองฟูไจราห์ของ UAE และมีการปะทะกับเรือรบของสหรัฐระหว่างการนำเรือสินค้าของสหรัฐ 2 ลำผ่านช่องแคบฮอร์มุซ ส่งผลให้ราคามันนิตบปรับสูงขึ้น ซึ่งเป็นผลลบต่อหุ้นกลุ่มที่เกี่ยวข้อง, ขนส่ง และไฟแนนซ์ ขณะที่ DELTA วานนี้ -1.9% หลังนักลงทุนเริ่มระมัดระวังในการเก็งกำไร เนื่องจากมีความเสี่ยงอาจถูกถอดออกจาก SET50 - 100 หากถูกเกณฑ์ Cash Balance ระหว่างการเทรดใน พ.ค. นี้ ส่วนประเด็นที่ยังช่วยหนุนตลาดวานนี้ คือ ผลการประชุมนครม.ที่เตรียมเสนอออก พรก.เงินกู้ 4 แสน ลบ. เข้าสภาฯ ในวันที่ 14 พ.ค. โดยจะใช้เงินกู้ 2 แสน ลบ. เพื่อบรรเทาของประชาชนจากวิกฤตราคาพลังงาน และอีก 2 แสน ลบ. จะใช้ในการเปลี่ยนผ่านโครงสร้างพลังงานสู่พลังงานสะอาด รวมถึง ม.คนละครึ่งพลัง ที่จะเข้า ครม. ในวันที่ 19 พ.ค. คาดหนุนเงินเพื่อซื้อสินค้า 4,000 บาท/คน ผ่านแอปเป่าตั้งในระยะเวลา 4 เดือน ตั้งแต่ มิ.ย. - ก.ย. เพื่อกระตุ้นกำลังซื้อภายในประเทศ ทางด้านรายงานกำไร Q1/69 วานนี้ PTTGC รายงานกำไร 3.2 พัน ลบ. พันตัวจากผลขาดทุน QoQ, YoY และมีกำไรดีกว่าคาด +21.5% ขณะที่ TU รายงานกำไร 1.1 พัน ลบ. +9.9%QoQ, +9.2% YoY ใกล้เคียงกับ Consensus โดยภาพรวมกำไร บจ. Q1/69 ที่ส่งงบแล้วมีกำไรดีกว่าคาดราว +13%

## Daily Strategy

- ประเมินแนวรับดัชนี 1,480 - 1,485 แนวต้าน 1,500 - 1,510 คาดดัชนีทรงตัวรอการรายงานกำไร Q1/69 ของกลุ่ม Real Sector คาดได้แรงหนุนจากกำไรในกลุ่มปิโตรเคมี, ไอซีทีที่ขยายตัวได้ดี แนะนำทยอยซื้อปิโตรเคมี PTTGC, IML, BCP ปรับดีขึ้นตามสเปคผลผลิตถ่านหิน / AMATA, WHA, CK, STECON ตอรับคำขอ BOI Q1/69 มีมูลค่า 1 ล.ลบ./ พลังงานทดแทน GUNKUL, BBGI, BCPG, UBE / GULF, ADVANC, TRUE คาดจะรายงานกำไร Q1/69 ออกมาดี
- PTTGC (ซื้อเก็งกำไร / ราคาเป้าหมาย 39.50 บาท) ผลประกอบการ 1Q69 มีกำไรสุทธิ 3.23 พันล้านบาท ดีกว่าคาดพลิกเป็นกำไรเทียบ QoQ, YoY มีปัจจัยหนุนจากการดำเนินงานที่ฟื้นตัวของธุรกิจโรงกลั่น อะโรมาติกส์ ไอเลฟินส์ และเคมีภัณฑ์ชนิดพิเศษ (Allnex) อย่างไรก็ดีกำไรบางส่วนถูกลดทอนด้วยรายการพิเศษสุทธิที่เป็นลบเนื่องจาก hedging loss และผลขาดทุนจากการด้อยค่า สำหรับแนวโน้ม 2Q69 คาดผลการดำเนินงานยังอยู่ในทิศทางขาขึ้น มีปัจจัยหนุนจากการปิดซ่อมบำรุงตามแผนที่สุดลด ฝั่ง product spread ดีขึ้นต่อเนื่องจากธุรกิจโพลีเมอร์และเคมีภัณฑ์ ช่วยชดเชยธุรกิจโรงกลั่นที่เริ่มรับรู้ต้นทุนน้ำมันดิบนำเข้าเข้ามาด้วยราคา premium ที่สูงขึ้น รวมถึงราคายาน้ำมันดีเซลหน้าโรงกลั่นที่ถูกรัฐบาลเข้ามาแทรกแซงส่วนหนึ่ง อย่างไรก็ตามภายในระยะกลาง-ยาว PTTGC ยังเป็นผู้เล่นที่ได้เปรียบทางด้านการจัดหาวัตถุดิบที่มีความยืดหยุ่น ทั้ง Ethane จาก GSP ของ PTT และ Naphtha จากโรงกลั่นของตัวเอง ทั้งนี้ประเมินกำไรปี 69-70 ที่ 9.2 พันล้านบาท และ 9.4 พันล้านบาท โดยมีราคาเหมาะสม 39.50 บาท ถึง PBV Multiplier 0.60x (-1SD)
- COM7\* (ทยอยซื้อ / ราคาเป้าหมาย IAA Consensus 29.69 บาท) กลุ่มสินค้า IT มีแรงหนุนหลัง Apple รายงานรายได้ในงวดไตรมาสสิ้นสุด 28 มี.ค.69 สามารถโตได้เด่น +17%YoY หนุนด้วย iPhone17 เป็นที่นิยม ด้าน COM7\* เอง นอกจากจะได้ปัจจัยบวกจาก iPhone17 แล้วคาดว่าจะยังมีปัจจัยบวกเพิ่มเติมมาจากกลุ่มธุรกิจ Non-IT ที่มีมาร์จินดีจากการปล่อยสินเชื่อเช่าซื้อ (UFUND), การปล่อยเช่า EV Tax(AION) และ iCare โดยทาง COM7\* ตั้งเป้าหมายการเติบโตของรายได้ปี 69 +10%YoY ทั้งนี้ ตลาดคาดการณ์กำไรสุทธิของ COM7\* ปี 69 และ 70 จะอยู่ที่ 4,452 ลบ. (+10%YoY) และ 4,784 ลบ. (+7%YoY)

### Set Index Data

Open	1,498.27		
High	1,503.90		
Low	1,482.17		
Closed	1,490.10		
Chg.	-3.59		
%Chg.	-0.24		
Value (mn)	73,115.21		
P/E(x)	17.07	UP	234
P/BV(x)	1.40	Unchanged	191
Yield (%)	4.28	Down	235
Market Cap (mn)	18,640.93		

### SET 50 -100 - MAI - Futures Index

	Closed	chg.	(%)
SET 50	971.91	0.11	0.01%
SET 100	2,085.38	1.24	0.06%
S50_CON	971.70	(2.50)	-0.26%
MAI Index	214.46	(0.11)	-0.05%

### Trading Breakdown : Daily

(Bt,m)	Buy	Sell	Net
Institution	4,440.09	9,761.89	-5,321.80
Broker Port	4,405.05	4,263.37	141.68
Foreign	41,367.15	38,892.56	2,474.59
Customer	22,902.92	20,197.39	2,705.53

### Trading Breakdown : Month to Date

(Bt,m)	Buy	Sell	Net
Institution	4,440.09	9,761.89	-5,321.80
Broker Port	4,405.05	4,263.37	141.68
Foreign	41,367.15	38,892.56	2,474.59
Customer	22,902.92	20,197.39	2,705.53

### World Markets Index

	Closed	Chg.	(%)
Dow Jones	49,298.25	356.35	0.73
NASDAQ	25,326.13	258.33	1.03
FTSE100	10,219.11	-144.82	-1.40
Nikkei	59,513.12	228.20	0.38
Hang Seng	25,898.61	-197.27	-0.76

### Commodities

	Closed	Chg.	(%)
Oil: Brent	108.63	-1.69	-1.53
Oil: Nymex	100.97	-1.56	-1.52
Gold	4,611.06	55.45	121.72
BDIY Index	2,832.00	102.00	3.74

### Cash Balance

16-30 เมษายน 2569 DELTA

#### Analysts

**Apichai Raomanachai**  
Fundamental and Technical Investment Analysis ID No. 002939  
Tel 02-829-6999 Ext 2200  
Email : [apichai.ra@kfsec.co.th](mailto:apichai.ra@kfsec.co.th)

**Nopporn Chaykavee**  
Fundamental Analysis ID No. 043964  
Tel 02-829-6999 Ext 2203  
Email : [noppoen.ch@kfsec.co.th](mailto:noppoen.ch@kfsec.co.th)

**Nattawat Poosunthornsri**  
Fundamental Analysis ID No. 080777  
Tel 02-829-6999 Ext 2204  
Email : [nattawat.po@kfsec.co.th](mailto:nattawat.po@kfsec.co.th)

ข้อมูลในเอกสารฉบับนี้ รวบรวมมาจากแหล่งข้อมูลที่น่าเชื่อถือ อย่างไรก็ดี บริษัทหลักทรัพย์ คิงส์ฟอร์ด จำกัด (มหาชน) ไม่สามารถที่จะยืนยันหรือรับรองความถูกต้องของข้อมูลเหล่านี้ได้ ไม่ว่าประการใด ๆ บทวิเคราะห์ในเอกสารนี้ จัดทำขึ้นโดยอ้างอิงถึงหลักเกณฑ์ทางวิชาการเกี่ยวกับหลักการวิเคราะห์ และไม่ได้เป็นการชี้แนะ หรือเสนอแนะให้ซื้อหรือขายหลักทรัพย์ใด ๆ การตัดสินใจซื้อหรือขายหลักทรัพย์ใด ๆ ของผู้อ่าน ไม่ว่าจะไม่เกิดจากการอ่านบทความในเอกสารนี้หรือไม่ก็ตาม ล้วนเป็นผลจากการพิจารณาของผู้อ่าน โดยไม่มีส่วนเกี่ยวข้องกับหรือเป็นเหตุพยานใด ๆ กับ บริษัทหลักทรัพย์ คิงส์ฟอร์ด จำกัด(มหาชน) ไม่ว่ากรณีใด



## Daily Key Factors

**Oil Update(-)** WTI มิ.ย. -\$4.15 อยู่ที่ \$102.27 / บาร์เรล, Brent n.c. - \$4.57 อยู่ที่ \$109.87/บาร์เรล หลัง รว.กลาโหมสหรัฐฯเผยข้อตกลงหยุดยิงยังมีผลบังคับใช้ตามเดิม แม้จะมีเหตุโจมตีจากอิหร่าน และสหรัฐฯยังปิดล้อมทางทะเล ช่วงค่ำวันนี้ EIA รายงานสต็อกน้ำมันดิบสหรัฐฯคาดลดลง 3.3 ล.บาร์เรล

**Gold Update (+)**Comex Gold มิ.ย. +\$35.20 ปิดที่ 4,568.50 ดอลลาร์/ออนซ์ หลังข้อตกลงหยุดยิงระหว่างสหรัฐฯ - อิหร่านยังมีผลบังคับต่อไป กอปรกับนักลงทุนยังรอดูข้อมูลการจ้างงานนอกภาคเกษตรสหรัฐฯในวันศุกร์นี้

**Fund Flow(+)** Fund Flow ต่างชาติในตลาด TIP วานนี้ ชื้อสุทธิ +46.50 ล้านดอลลาร์สหรัฐฯ โดยซื้อหุ้นไทย +75.63 ล.ดอลลาร์สหรัฐฯ ขายหุ้นอินโดฯ - 29.75 ล.ดอลลาร์สหรัฐฯ และซื้อหุ้นฟิลิปปินส์ +0.62 ล.ดอลลาร์สหรัฐฯ

- (+) ค่าเงินบาทเข้านี้แข็งค่าอยู่ที่ 32.41 บาท/ดอลลาร์สหรัฐฯ
- (+) ผลตอบแทนพันธบัตรสหรัฐฯ 10 ปี ปรับลดลงอยู่ที่ 4.404 %
- (+) ดัชนี BDI ปิด +102 จุด อยู่ที่ 2,832
- (+) BitCoin เข้านี้ +1.11% อยู่ที่ 81,234 ดอลลาร์สหรัฐฯ

## Economic Calendar

### ในประเทศ

สัปดาห์ที่ ดัชนีความเชื่อมั่นผู้บริโภค

### ต่างประเทศ

- 05 พ.ค. US ดัชนีผู้จัดการฝ่ายจัดซื้อ (PMI) ภาคการบริการ (เม.ย.)  
US ยอดขายบ้านใหม่ (มี.ค.)  
US ตำแหน่งงานว่างเปิดใหม่จาก JOLTS (มี.ค.)
- 06 พ.ค. US การเปลี่ยนแปลงการจ้างงานนอกภาคเกษตรฯ(ADP)(เม.ย.)
- 07 พ.ค. US จำนวนคนที่ยื่นขอรับสวัสดิการว่างงานครั้งแรก
- 08 พ.ค. US รายได้เฉลี่ยต่อชั่วโมง (เดือนต่อเดือน) (เม.ย.)  
US อัตราการว่างงาน (เม.ย.)

## Theme Strategy

ทยอยสะสมหุ้น Value Stock / High Dividend Yield ที่มีความทนทานต่อภาวะตลาดที่ผันผวนสูงจากสถานการณ์ในตะวันออกกลาง

(1) High Dividend Yield กลุ่มธนาคารพาณิชย์ KKP, KTB, SCB, TISCO, TTB กลุ่ม REIT / อื่นๆ CPN\*, CPNREIT\*, ROJNA\*

(2) Commodity Linked ได้ประโยชน์จาก Energy Shock กลุ่มพลังงาน PTTEP, BANPU กลุ่มปิโตรเคมี PTTGC, IVL, IRPC กลุ่ม Biofuel BBTGI\*, GGC\*, TAE\*, UBE\*, PCE\*, UVAN\*, APO\*, VPO\*, AIE\* กลุ่มโรงไฟฟ้าพลังงานทดแทน BCPG\*, GUNKUL\*

(3) ราคาสินค้าเกษตร / อาหาร ปรับตัวเพิ่มขึ้น STA\*, STGT\*, TRUBB\*, NER\*, TFG\*, BTG\*

(4) Defensive กลุ่ม ICT / Data Center ADVANC, TRUE, DELTA\*, HANA\*, STECON, INSET\*

\*\*หุ้นแนะนำเชิงกลยุทธ์ที่ยังไม่อยู่ใน Coverage ของฝ่ายวิจัย

Asset Allocation: Equity 45% Fixed Income 40% Alternative Investment etc. Gold 10% Cash 5%

Today Fundamental Research: -

Monthly Portfolio May 2026: NER\*, ITC\*, TRUE, TACC\*, GUNKUL\*



**กรม. ฉลุยพวก. 4 แสนล้าน เคาะไทยช่วยไทย 19 พ.ค. หนุนหุ้นค้าปลีก อาหาร-เครื่องดื่ม และการเงินกรม.** เห็นชอบออก พ.ร.ก. กู้เงิน 4 แสนล้านบาท รับมือวิกฤตพลังงานโลก กระทบค่าครองชีพ ย้ำเงินกู้เน้น “ช่วยทันที” และ “ปรับโครงสร้าง” เพื่อลดภาระประชาชน หนุน SMEs และเร่งเปลี่ยนผ่านพลังงาน ด้าน “เอกนิติ” รองนายกฯ และรรมว.คลัง คาดช่วยดัน GDP เพิ่ม 0.8% ย้ำ หนี้สาธารณะยังไม่เกินกรอบ 70% ส่วนมาตรการ “ไทยช่วยไทย พลัส” เข้า ครม.วันที่ 19 พ.ค.นี้ และเริ่มใช้เดือน มิ.ย. 69 นักวิเคราะห์เผย เป็นปัจจัยหนุนตลาดหุ้น ไฟกัสนับรับผลบวกในกลุ่มค้าปลีก อาหาร เครื่องดื่ม เช่น BBL BEM BDMS CPALL OSP MTC CPAXT และ DELTA(ข่าวหุ้น)

**พัฒนาสั่งยกเครื่อง AOT เร่งลงทุนบันสู่ฮับการบิน “พีพัฒนา”** อัปเดตเร่ง AOT ยกเครื่องสนามบินทั้งระบบ บีบใหม่ไลน์ทุกโปรเจกต์ รับตีมาตรฐานดีลักซ์สุวรรณภูมิ-ดอนเมือง-ภูเก็ต-เชียงใหม่ เปิดแผนลงทุนล็อตใหญ่ บันไทยสู่ฮับการบินตัวจริงในภูมิภาค East Expansion 12,000 ล้านบาท จ่อประมูลทันที ดันศักยภาพแตะ 120 ล้านผู้โดยสารต่อปี ชูรายได้ PSC เป็นกระแสเงินสดหลัก เสริมฐานการเงินแกร่ง(ข่าวหุ้น)

**TU กำไรพันล้าน อาหารสัตว์แกร่งTU** พอร์มสวย ประกาศงบไตรมาส 1/69 กำไรสุทธิแตะ 1,113.27 ล้านบาท เพิ่มขึ้น 9.2% ขณะที่รายได้จากยอดขายโต 32,054 ล้านบาท เพิ่มขึ้น 7.6% ชูกลุ่มธุรกิจอาหารสัตว์เลี้ยงและอาหารทะเลแช่แข็งแกร่ง(ข่าวหุ้น)

**PTTGC กำไร 3.2 พันล้าน โอลิฟินส์-อะโรเมติกส์ฟื้น** PTTGC พลิกเกมแรง! กำไร Q1/69 ทะยาน 3.2 พันล้านบาท จากขาดทุนสู่กำไรโตทะลุ 200% รับแรงหนุนราคาน้ำมัน-สเปคปิโตรเคมีพุ่ง “โอลิฟินส์-อะโรเมติกส์” ฟื้นเต็มสูบ หลังโรงกลั่นเดินเครื่องปกติ ดัน EBITDA กระโดดเกือบ 1.5 หมื่นล้านบาท ลุยทราเวลล์พอร์มพอร์ต-คุมต้นทุนเข้ม เสริมแกร่งระยะยาว พร้อมตุนแต้มโครงการอิเทสสหรัฐ เริ่มปี 72 ปิดจุดอ่อนด้วยดีลพิเศษ-ไบโอพลาสติก NatureWorks ดันธุรกิจคาร์บอนต่ำเต็มสปีด โบรกฯ ให้เป้าแรง 42 บาท(ข่าวหุ้น)

**THAI-BCP-TFG เติง SET50 สถิติขึ้นบวก 7% ก่อนมีผลบล.กรุงศรีฯ** คาดหุ้นเข้าคำนวณดัชนี SET50 ครั้งหลังปี 69 “THAI-BCP-TFG” โอกาสเข้าเกิน 80% ส่วน MRDIYT ลุ้น แต่ติดเงื่อนไข Free Float ขณะที่ “BTS-CBG-SAWAD-OSP” เสี่ยงหลุดสูง ด้าน บล.เคจีไอให้ภาพใกล้เคียง เพิ่ม “ITC” และ “CENTEL” เข้า ชี้สถิติหุ้นเข้า SET50 มักบวกเฉลี่ย 7% ก่อนมีผลจริงเดือนครึ่ง(ข่าวหุ้น)

**SNNP กำไร Q1 เหลือ 60.29 ล. เหตุยอดขายชะลอ แต่ตลาด** เวียดนามยังแกร่งSNNP ไตรมาส 1/69 กำไรสุทธิเหลือ 60.29 ล้านบาท ลดลง 64.6% เหตุรายได้จากการขายทั้งในและนอกชะลอ-อัตรากำไรขั้นต้นปรับลด-ค่าใช้จ่ายในการขายเพิ่ม แม้อัตราเวียดนามยังแกร่ง เติบโตสวนกระแสกว่า 30% ท่ามกลางความเสี่ยงรอบด้าน(ข่าวหุ้น)

**IVL ขาย บ.ย่อยบราซิล มูลค่ารวม 604 ล้านบาท ปรับโครงสร้าง** สิทธิประโยชน์ IVL ตัดขายบริษัทย่อย “IVFB” ในบราซิล มูลค่ารวมกว่า 604 ล้านบาท สอดคล้องการปรับโครงสร้างของสิทธิประโยชน์และเพิ่มประสิทธิภาพการดำเนินงาน ช่วยเสริมความคล่องตัว พร้อมเปิดโอกาสให้บริการลูกค้าจากฐานการผลิตที่มีศักยภาพในการแข่งขันที่สูงกว่า (ข่าวหุ้น)

**รัฐเร่งนำ AI ดันจีดีพีไทย TRUE ผันกฎเกิลอัปสเกลรอนนายกฯ** ดัน AI ช่วยเพิ่มจีดีพีให้ประเทศ สร้างเครื่องยนตการเติบโตใหม่ ขณะที่ TRUE ประกาศผนึกยักษ์โลกเกิล กระทวง อว. เปิดตัวโครงการ “AI for All Thais” เพื่อคนไทยเข้าถึง AI ง่าย พร้อมยกระดับการใช้ AI ของคนไทยมากกว่าแค่บันเทิง เร่งนำมาใช้สร้างมูลค่าเพิ่มให้กับเศรษฐกิจหรือการทำงาน(หุ้นหุ้น)

**MASTEC จ่อรับอานิสงส์เทรนด์ประหยัดพลังงาน** MASTEC ราคาลง ค่าไฟฟ้าแพงเร่งดีมานด์ธุรกิจติดตั้งอุปกรณ์ ตอบโจทย์ประหยัดพลังงาน ซึ่งระบบโซลาร์ลอยดพ่วงแรง เห็นโอกาสเปิดกว้างระยะยาวโครงการต่อเนื่อง ดาต้าศูนย์ ขณะที่ไตรมาส 1/2569 ผลงานตามแผน ย้ำเป้า Jump+ ปีนี้ รายได้ 1.3 พันล้านบาท กำไร 93 ล้านบาท - ปี 2570 หวังแตะ 158 ล้านบาท ยกระดับบริการพลังงานครบวงจร(หุ้นหุ้น)

**TAE เอทานอลงบกระโดด บันมาร์จิ้น-อนาคตไปต่อTAE** โชว์กำไรสุทธิไตรมาส 1/2569 และ 125.68 ล้านบาท พลิกจากยอดขายเอทานอล พุ่ง 35.53% พ่วงราคาขายขยับเหนือ 20 บาทต่อลิตร รับส่วนหนึ่งมาจากการ By product ทั้ง ก๊าซ CO2 และของเสียสร้างมูลค่าเพิ่ม ขณะที่การคุมต้นทุนเยี่ยม มั่นใจภาพรวมทั้งปีโตเด่น มาตรการรัฐหนุนเต็มที่ไตรมาส 3/2569(หุ้นหุ้น)

**เปิดหุ้นได้ผลดี 4 แสนล. ไทยช่วยไทยพลัส 1 มิ.ย.นี้กรม.อนุมัติ** ออกพ.ร.ก. กู้เงิน 4 แสนล้านบาท เน้นช่วยเหลือกลุ่มเปราะบาง-เปลี่ยนผ่านพลังงานสะอาด ยันไม่กระทบพีดานก่อนนี้ ใช้งบหมดภายในกันยายน 2570 ชง “บัตรคนจน-ไทยช่วยไทยพลัส” เข้าครม. 19 พฤษภาคมนี้ “นักวิเคราะห์” มองเป็นเซ็นทิเมนต์เชิงบวก ชี้เป้าหุ้นรับอานิสงส์ “HMPRO-TISCO-KKP-KTB-GULF-STECON-PYLON-AMATA-WHA”(หุ้นหุ้น)

**MAGURO เสรีพชุขิมขลิบ บันแฟล็กชิปสุดอลังการ** MAGURO เปิดเกมปี 69 จ่อส่งแบรนด์ซูชิสายพานระดับโลก “Onodera” ปักธงเซ็นทรัลเวสต์ ชั้น 7 เดือน ก.ค. นี้ ชู Flagship Store ใหญ่สุดในเอเชียตะวันออกเฉียงใต้ ฟากผู้บริหารเล็งอัพมาร์จิ้นเพิ่มประกาศตั้งราคาหน้าร้าน เคาะปันผลปี 68 หุ้นละ 0.71 บาท จ่าย 20 พ.ค. นี้(หุ้นหุ้น)

**CHOW รีแบรนด์แรงปักธงโฮลดิ้งเต็มสูบ** CHOW ผู้ถือหุ้นไฟเขียวทุกวาระ ตอกย้ำความเชื่อมั่นยุทธศาสตร์ใหม่หลังรีแบรนด์สู่ Holding Company เต็มรูปแบบ ทางพอร์ต 3 ชาติธุรกิจ “พลังงาน-เหล็ก-บริการทางการเงิน” พร้อมชูพลังงานสะอาด ดันองค์กรแข็งแกร่ง(หุ้นหุ้น)

**PTTEP ปริมาณขาย Q2 นิวไฮ ล้นรักรักษาอืบิตตามาร์จิ้น 70%** PTTEP เดินหน้าเร่งผลิตเต็มกำลังเพื่อรักษาความมั่นคงพลังงาน ดันปริมาณการขายไตรมาส 2/2569 และ 5.6 แสนบาร์เรลเทียบเท่าน้ำมันดิบต่อวัน นิวไฮต่อเนื่อง พร้อมรักษาอืบิตตามาร์จิ้นราว 70% มองราคาน้ำมันดิบ 90-110 ดอลลาร์ต่อบาร์เรล เตรียมเสนอขายหุ้นกู้สกุลเงินดอลลาร์ อายุ 5 ปี ดอกเบี้ย 4.5% วันที่ 18-21 พฤษภาคมนี้ แก่ประชาชนทั่วไป ผ่านแอปเป้าตัง(หุ้นหุ้น)

ข้อมูลในเอกสารฉบับนี้ รวบรวมมาจากแหล่งข้อมูลที่น่าเชื่อถือ อย่างไรก็ดี บริษัทหลักทรัพย์ คิงส์ฟอร์ด จำกัด (มหาชน) ไม่สามารถที่จะยืนยันหรือรับรองความถูกต้องของข้อมูลเหล่านี้ได้ ไม่ว่าประการใด ๆ บทวิเคราะห์ในเอกสารนี้ จัดทำขึ้นโดยอ้างอิงหลักเกณฑ์ทางวิชาการเกี่ยวกับหลักการวิเคราะห์ และมีได้เป็นการชี้แนะ หรือเสนอแนะหรือซื้อขายหลักทรัพย์ใด ๆ การตัดสินใจซื้อหรือขายหลักทรัพย์ใด ๆ ของผู้อ่าน ไม่ว่าจะเกิดจากการอ่านบทความในเอกสารนี้หรือไม่ก็ตาม ล้วนเป็นผลจากการใช้วิจารณญาณของผู้อ่าน โดยไม่มีส่วนเกี่ยวข้องกับหรือพันธะผูกพันใด ๆ กับ บริษัทหลักทรัพย์ คิงส์ฟอร์ด จำกัด(มหาชน) ไม่ว่ากรณีใด



ที่มา: TQ Professional, Day

Resistance 1,500 - 1,510

Support 1,480 - 1,470

### SET Daily: ขึ้นสลับพัก

กลยุทธ์การลงทุน SET Index ปรับตัวขึ้นชนแนวต้าน 1,500 แต่ยังไม่ผ่าน ด้าน Indicator ปรคองตัวบวก ประเมินแนวโน้ม sideways up โดยมีแนวรับ 1,480/1,470 ส่วนแนวต้าน 1,500/1,510



ที่มา: TQ Professional, TF weekly

### SET Weekly: แกว่งในกรอบขาขึ้น

กลยุทธ์การลงทุน ทิศทาง fund flow ต่างชาติผันผวนจากสถานการณ์ในตะวันออกกลาง ทางเทคนิค TF weekly แท่งเทียนแกว่งสร้างฐานแถวบริเวณ EMA200 week ส่วน TF Monthly แท่งเทียนกำลังสร้างจังหวะแกว่งออกข้างในรูปแบบสามเหลี่ยม // ประเมินกรอบการเคลื่อนไหว แนวต้าน 1,545/1,590 ส่วนแนวรับ 1,385/1,345 ตามลำดับ



ที่มา: TQ Professional, TF daily

### Gold Spot: แกว่งออกข้าง

กลยุทธ์การลงทุน Gold Spot สลับพื้นที่ระหว่างรอการเจรจาในตะวันออกกลางและตัวเลข NFP ในสัปดาห์นี้ // แท่งเทียน sideways ย่ำฐาน ขณะที่ indicator สัญญาณแผ่วลงตาม เก็งกำไรขึ้นขายลงซื้อ ประเมินแนวรับ US\$4,510-4,345/Oz แนวต้าน US\$4,640-4,660/Oz

Resistance 4,640 - 4,660

Support 4,510 - 4,345

#### Technical Analyst

Apichai Raomanachai No. 002939

Tel 02-829-6999 Ext. 2200

#### Asst. Technical Analyst

Nopporn Chaykaew No. 043964

Tel 02-829-6999 Ext. 2203

ข้อมูลในเอกสารฉบับนี้ รวบรวมมาจากแหล่งข้อมูลที่เชื่อถือได้ อย่างไรก็ดี บริษัทหลักทรัพย์ คิงส์ฟอร์ด จำกัด (มหาชน) ไม่สามารถที่จะยืนยันหรือรับรองความถูกต้องของข้อมูลเหล่านั้นได้ ไม่ว่าประการใด ๆ บทวิเคราะห์ในเอกสารนี้ จัดทำขึ้นโดยอ้างอิงหลักเกณฑ์ทางวิชาการเกี่ยวกับหลักการวิเคราะห์ และมีได้เป็นการชี้นำ หรือเสนอแนะให้ซื้อหรือขายหลักทรัพย์ใด ๆ การตัดสินใจซื้อหรือขายหลักทรัพย์ใด ๆ ของผู้อ่าน ไม่ว่าจะเกิดจากการอ่านบทความในเอกสารนี้หรือไม่ก็ตาม ล้วนเป็นผลจากการใช้วิจารณญาณของผู้อ่าน โดยไม่มีส่วนเกี่ยวข้องกับหรือพันธะผูกพันใด ๆ กับ บริษัทหลักทรัพย์ คิงส์ฟอร์ด จำกัด(มหาชน) ไม่ว่ากรณีใด



ที่มา ; TQ Professional

## CK

Resistance 18.40-19.20

Support 17.20

แนะนำแก๊งก์ไอ้ไร่ แท่งเทียนฟันตัวต่อเนื่องจากบริเวณเส้น EMA200 วัน ด้านปริมาณการซื้อขายทยอยเข้าสะสม ส่วน MACD / RSI ชยับในทิศทางบวก หากยืนแนวรับ 17.20 บาท ได้คาดเห็นการฟันตัวขึ้นต่อ โดยมีแนวต้านบริเวณ 18.40-19.20 บาท ส่วนจุด Stop Loss วางไว้ที่ 16.70 บาท



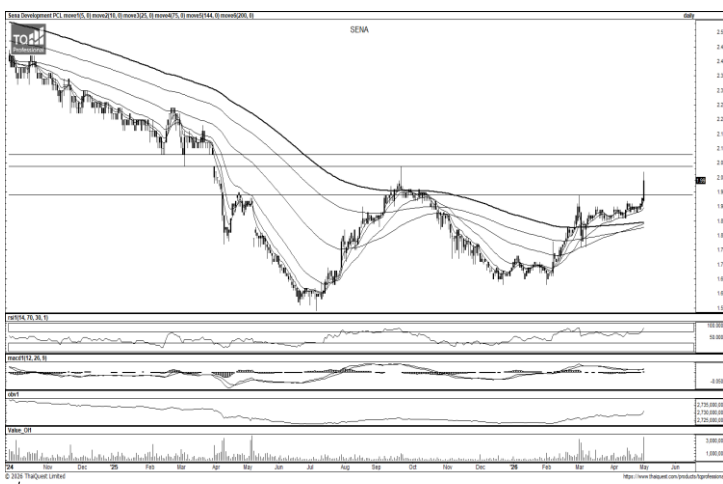
ที่มา ; TQ Professional

## FSMART

Resistance 7.80-8.05

Support 7.00

แนะนำแก๊งก์ไอ้ไร่ แท่งเทียนปรับตัวขึ้นจากโซนพักเหนือเส้น EMA200 วัน ด้านปริมาณการซื้อขายเร่งตัว ส่วน MACD / RSI มีสัญญาณบวก หากยืนแนวรับ 7.00 บาท ได้คาดหวังเห็นการเดินหน้าขึ้นต่อ แนวต้านบริเวณ 7.80-8.05 บาท ตามลำดับ โดยมีจุด Stop Loss ที่ 6.80 บาท



ที่มา ; TQ Professional

## SENA

Resistance 2.04-2.08

Support 1.94

แนะนำแก๊งก์ไอ้ไร่ แท่งเทียนแกว่งตัว sideway up พร้อมปริมาณการซื้อขายทยอยเข้าสะสมมากขึ้น ด้าน MACD / RSI มีสัญญาณยกตัว ประเมินหากยืนแนวรับ 1.94 บาทได้ คาดหวังการขึ้นทดสอบแนวต้านถัดไปบริเวณ 2.04-2.08 บาท ตามลำดับ โดยมีจุด Stop Loss ที่ 1.90 บาท

### Technical Analyst

Apichai Raomanachai No. 002939

### Asst. Technical Analyst

Nopporn Chaykaew No. 043964

ข้อมูลในเอกสารฉบับนี้ รวบรวมมาจากแหล่งข้อมูลที่เชื่อถือได้ อย่างไรก็ดี บริษัทหลักทรัพย์ คิงส์ฟอร์ด จำกัด (มหาชน) ไม่สามารถที่จะยืนยันหรือรับรองความถูกต้องของข้อมูลเหล่านั้นได้ ไม่ว่าประการใด ๆ บทวิเคราะห์ในเอกสารนี้ จัดทำขึ้นโดยอ้างอิงหลักเกณฑ์ทางวิชาการเกี่ยวกับหลักการวิเคราะห์ และมีได้เป็นการชี้แนะ หรือเสนอแนะให้ซื้อหรือขายหลักทรัพย์ใด ๆ การตัดสินใจซื้อหรือขายหลักทรัพย์ใด ๆ ของผู้อ่าน ไม่ว่าจะเกิดจากการอ่านบทความในเอกสารนี้หรือไม่ก็ตาม ล้วนเป็นผลจากการใช้วิจารณญาณของผู้อ่าน โดยไม่มีส่วนเกี่ยวข้องกับหรือพันธะผูกพันใด ๆ กับ บริษัทหลักทรัพย์ คิงส์ฟอร์ด จำกัด(มหาชน) ไม่ควรเฝ้า

# SET50 Index Futures



KINGSFORD

วันพุธที่ 6 พฤษภาคม พ.ศ. 2569

## Market Overview

- นักลงทุนต่างชาติ Short สุทธิ -4,965 สัญญา ยอดสะสมประจำเดือน พ.ค. มียอด Short สุทธิ -4,965 สัญญา และยอดสะสมปี 2569 เป็นยอด Long สุทธิ 3,059 สัญญา
- ดัชนี DJIA ปิดที่ +0.73%, ดัชนี S&P500 ปิดที่ +0.81% และ ดัชนี Nasdaq ปิดที่ +1.03%
- รัฐมนตรีกลาโหมของสหรัฐฯ เปิดเผยกับผู้สื่อข่าวในวันอังคารว่า ข้อตกลงหยุดยิงกับอิหร่านยังคงมีผลบังคับใช้ นอกจากนี้ เขากล่าวว่าเรือพาณิชย์ของสหรัฐฯ 2 ลำ พร้อมทั้งเรือพิฆาตของกองทัพเรือสหรัฐฯ ได้แล่นผ่านช่องแคบฮอร์มุซอย่างปลอดภัย ซึ่งแสดงให้เห็นว่าเส้นทางเดินเรือดังกล่าวสามารถเปิดใช้งานได้ตามปกติ ในขณะที่กองกำลังสหรัฐฯ ต้องการให้แนวทางสันติในการนำทางลูกเรือกว่า 22,500 คนที่ติดค้างอยู่บนเรือมากกว่า 1,550 ลำให้ออกจากอ่าวเปอร์เซีย

Volume by Investors	SET (Million Bath)	Index Futures (Contracts)
Local Institutions	-5,321.80	820
Foreign	2,474.59	-4,965
Local Investor	2,705.53	4,145



ที่มา: Kingsford Research



ที่มา: Kingsford Research

## ภาพการลงทุนระยะสั้น

แนะนำ: Long แนวรับ: 970 แนวต้าน: 975 Stop Loss: 965  
 S50M26 ปิดที่ 971.30 จุด ปรับตัว -0.26% มีการปรับตัวลงพักฐานเล็กน้อย ส่วน Indicator ยังสนับสนุนแนวโน้มขาขึ้น หากยังสามารถยืนเหนือ 970 แนะนำ Long จะยังเป็นฝั่งที่ได้เปรียบกว่า

## ภาพการลงทุนรายสัปดาห์

แนะนำ: Wait & See แนวรับ : 950 แนวต้าน : 975 Stoploss :-  
 Set 50 Index Future แท่งเทียนรายสัปดาห์ปรับตัวขึ้นทดสอบแนวต้านแต่ยังเจอแรงขาย ส่วน Indicator ยังสนับสนุนแนวโน้มขาขึ้น หากปรับตัวขึ้นสูงกว่า 975 แนะนำเปิดสถานะ Long 1/3 Port

	Close	Change	Volume	OI
SET50	971.91	0.11	1,795,309,200.00	55,458,658,837.00
S50M26	971.30	-2.50	145,614.00	464,854.00
S50U26	971.70	-2.50	108.00	541.00
S50Z26	971.30	-2.50	145,614.00	464,854.00
S50K26	971.30	-2.50	145,614.00	464,854.00

Source:TQ Pro

	Last	Support	Resistance
SET50	971.91	970	975
S50M26	971.30	970	975
S50U26	971.70	970	975
S50Z26	971.30	970	975
S50K26	971.30	970	975

Source:TQ Pro

Series	Close	Chg	Vol. Contracts	OI	OI Chg	Theoretical	Basis	Daly Left	Ex. Date
S50M26	971.30	-2.5	145,614	464,854	16,411	967.95	2.00	54	29/06/2026
S50U26	963.60	-2.3	8,628	23,476	-471	961.38	-5.90	146	29/09/2026
S50Z26	962.00	-2.2	2,918	12,333	104	954.89	-7.60	237	29/12/2026
S50K26	971.70	-2.5	108	541	9	970.23	2.40	22	28/05/2026
S50N26	966.50	0.5	28	33	27	965.73	-5.80	85	30/07/2026

ข้อมูลในเอกสารฉบับนี้ รวบรวมมาจากแหล่งข้อมูลที่น่าเชื่อถือ อย่างไรก็ตาม บริษัทหลักทรัพย์ คิงส์ฟอร์ด จำกัด (มหาชน) ไม่สามารถที่จะยืนยันหรือรับรองความถูกต้องของข้อมูลเหล่านี้ได้ ไม่ว่าประการใดๆ บทวิเคราะห์ในเอกสารนี้ จัดทำขึ้นโดยอ้างอิงหลักเกณฑ์ทางวิชาการเกี่ยวกับหลักการวิเคราะห์ และมีได้เป็นการชี้แนะ หรือเสนอแนะให้ซื้อหรือขายหลักทรัพย์ใดๆ การตัดสินใจซื้อหรือขายหลักทรัพย์ใดๆ ของผู้อ่าน ไม่ว่าจะเกิดจากการอ่านบทความในเอกสารนี้หรือไม่ก็ตาม ล้วนเป็นผลจากการใช้วิจารณญาณของผู้อ่าน โดยไม่มีส่วนเกี่ยวข้องกับหรือพันธะผูกพันใดๆ กับบริษัทหลักทรัพย์ คิงส์ฟอร์ด จำกัด(มหาชน) ไม่ว่ากรณีใด

# SET50 Index Futures



KINGSFORD

## Currency Futures



ที่มา: Kingsford Research

### ภาพการลงทุนระยะสั้น

แนะนำ เปิด Dollar Index: 98.26 หรือ -0.23 , USDM26 : -0.15 THB/USD

สถานะ : Short

แนวรับ: 32.40 THB/USD แนวต้าน: 32.60 THB/USD Stop Loss: 32.65

USDM26: ราคาขึ้นเมื่อวานที่ผ่านมามีปิดที่ 32.43 THB/USD เป็นการปรับตัวอยู่ใต้ EMA 75 ส่วน Indicator สนับสนุนแนวโน้มขาลง หากปรับตัวลงต่ำกว่า 32.40 การเปิดสถานะ Short จะเป็นฝั่งที่ได้เปรียบกว่า

	Close	Change	Volume	OI
USDM26	32.58	-0.15	41,468	266,275
USDU26	32.32	-0.14	5,443	34,996
USDK26	32.64	-0.13	1,281	34,590
USDN26	32.69	-0.28	102	2,626

Source: TQ Pro

	Close	Support	Resistance
USDTHB	32.55	32.40	32.60
USDM26	32.58	32.40	32.60
USDU26	32.32	32.15	32.35

Source: Kingsford Securities

	Close	Change	Volume	OI
EURUSD	1.17	1.17		
EURUSDM26	1.1727	0.0005	34	1236

Source: TQ Pro

	Close	Change	Volume	OI
JPYTHB	20.60	20.58		
JPYM26	20.79	-0.67	723.00	-0.67

Source: TQ Pro

ApichaiRaomanachai  
 Fundamental and Technical Investment Analysis  
 ID No. 002939 Tel 02-829-6999 Ext 2200  
 Email : apichai.ra@kfsec.co.th  
 Nut Kaewborisutsakul  
 Assistant Investment Analyst  
 Tel 02-829-6999 Ext 2205

ข้อมูลในเอกสารฉบับนี้ รวบรวมมาจากแหล่งข้อมูลที่น่าเชื่อถือ อย่างไรก็ดี บริษัทหลักทรัพย์ คิงส์ฟอร์ด จำกัด (มหาชน) ไม่สามารถที่จะยืนยันหรือรับรองความถูกต้องของข้อมูลเหล่านี้ได้ ไม่ว่าประการใดๆ บทวิเคราะห์ในเอกสารนี้ จัดทำขึ้นโดยอ้างอิงหลักเกณฑ์ทางวิชาการเกี่ยวกับหลักการวิเคราะห์ และมีได้เป็นการชี้แนะ หรือเสนอแนะให้ซื้อหรือขายหลักทรัพย์ใดๆ การตัดสินใจซื้อหรือขายหลักทรัพย์ใดๆ ของผู้อ่าน ไม่ว่าจะเกิดจากการอ่านบทความในเอกสารนี้หรือไม่ก็ตาม ล้วนเป็นผลจากการใช้วิจารณญาณของผู้อ่าน โดยไม่มีส่วนเกี่ยวข้องกับหรือพันธะผูกพันใดๆ กับบริษัทหลักทรัพย์ คิงส์ฟอร์ด จำกัด (มหาชน) ไม่ว่ากรณีใด

# BLOCK TRADE DAILY



KINGSFORD

วันพุธที่ 6 พฤษภาคม พ.ศ. 2569

## Most Active Grainer (%chg)

Rank	STOCK	OI	Price Chg (20 Working Days)
1	AEONTS	544	6.11%
2	TPIPP	4,914	6.01%
3	SPRC	462	5.63%
4	WHA	21,716	5.24%
5	THANI	12,320	4.97%
6	MEGA	172	4.41%
7	SGP	-	4.32%
8	PTT	28,020	4.29%
9	AMATA	3,986	3.68%
10	VNG	9,500	3.59%
11	TU	5,988	3.57%
12	TASCO	937	2.96%
13	GPSC	6,479	2.94%
14	SIRI	69,483	2.94%
15	STA	4,458	2.81%
16	CKP	17,130	2.59%
17	BLAND	10,949	2.38%
18	AP	18,574	2.38%
19	TKN	7,952	2.11%
20	IVL	8,928	1.98%
21	SAWAD	11,788	1.35%
22	KBANK	4,077	1.31%
23	BEM	23,938	0.95%
24	EGCO	656	0.89%
25	UNIQ	28	0.79%
26	PSL	1,431	0.74%
27	CHG	5,393	0.71%
28	TTW	22	0.55%
29	TCAP	854	0.44%
30	TTA	6,379	0.40%

## Top Gainers OI (%chg)

STOCK	OI	%Daily Top OI Change	STOCK	OI	%5 Day Top OI Change
TISCO	68	-21.84%	TPIPL	41,157	208.15%
ADVANC	951	67.14%	EA	44,625	189.66%
BAM	9,762	1.16%	BPP	77	126.47%
BGRIM	11,576	10.32%	CPN	1,640	88.94%
TOP	3,579	17.69%	BAM	9,762	87.12%
EPG	1,907	0.05%	BH	742	83.21%
WHA	21,716	2.39%	KCE	13,358	58.78%
CPN	1,640	27.93%	BGRIM	11,576	54.74%
GLOBAL	2,063	31.99%	EPG	1,907	53.67%
TPIPL	41,157	7.08%	CK	8,132	48.61%
BPP	77	13.24%	EASTW	1,574	46.55%
BLA	360	-3.49%	TISCO	68	44.68%
AMATA	3,986	10.48%	BCP	454	40.56%
IRPC	38,886	-35.18%	JMT	14,233	37.92%
SCB	2,675	-0.07%	LH	14,664	37.77%

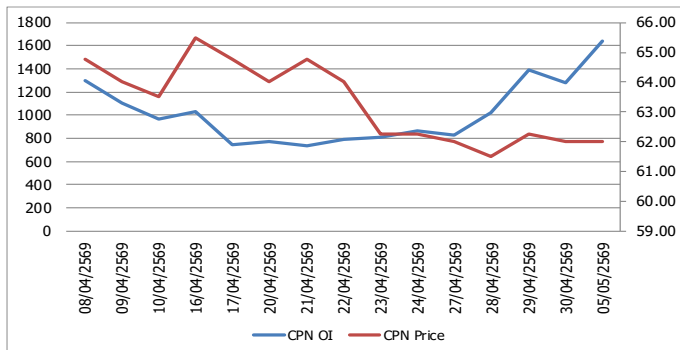
Source: TQ Pro

## Top Loser OI (%chg)

STOCK	OI	%Daily Top OI Change	STOCK	OI	%5 Day Top OI Change
IRPC	38,886	-35.18%	TTB	14,574	-62.45%
PTT	28,020	-31.36%	SPRC	462	-48.55%
BAY	333	-26.65%	BDMS	8,887	-45.53%
TISCO	68	-21.84%	IRPC	38,886	-43.38%
BCH	5,866	-15.94%	CHG	5,393	-39.61%
SCC	1,366	-14.89%	CRC	672	-31.71%
MINT	10,903	-13.56%	PRM	330	-28.57%
STA	4,458	-8.80%	KTB	4,516	-27.66%
ERW	15,621	-8.52%	BLA	360	-24.21%
BDMS	8,887	-7.99%	GUNKUL	31,385	-21.08%
PTTGC	5,976	-7.38%	BAY	333	-20.90%
SCGP	8,574	-5.91%	S	10,230	-20.72%
KBANK	4,077	-3.75%	PTT	28,020	-18.91%
BLA	360	-3.49%	OR	5,752	-17.06%
QH	28,049	-3.44%	MAJOR	543	-15.68%

## หุ้นที่มีทิศทาง ราคาและ OI ที่น่าจับตามอง

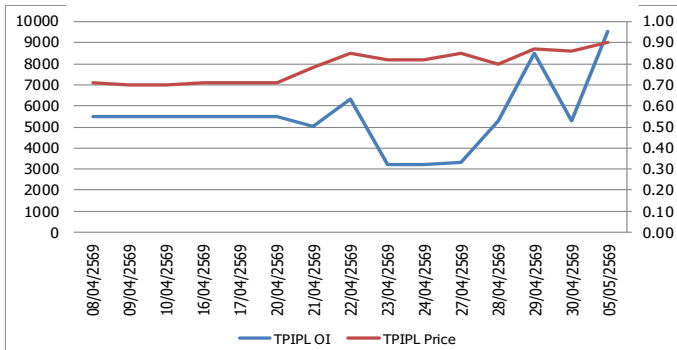
### OI Trend CPN



**Recommend : Long**  
**Support : 61.00**

**Resistance : 64.00**  
**Stop-Loss : 60.00**

### OI Trend TPIPL



**Recommend : Long**  
**Support : 0.86**

**Resistance : 1.00**  
**Stop-Loss : 0.85**

APICHAJ RAOMANACHAI No. 002939  
NUT KAEWBORISUTSAKUL Asst. Derivatives Analyst

Source: KINGSFORD

ข้อมูลในเอกสารฉบับนี้ รวบรวมมาจากแหล่งข้อมูลที่น่าเชื่อถือ อย่างไรก็ดี บริษัทหลักทรัพย์ คิงส์ฟอร์ด จำกัด (มหาชน) ไม่สามารถที่จะยืนยันหรือรับรองความถูกต้องของข้อมูลเหล่านี้ได้ ไม่ว่าประการใด ๆ บทวิเคราะห์ในเอกสารนี้ จัดทำขึ้นโดยอ้างอิงหลักการทางวิชาการเกี่ยวกับหลักการวิเคราะห์ และมีได้เป็นการชี้แนะ หรือเสนอแนะให้ซื้อหรือขายหลักทรัพย์ใด ๆ การตัดสินใจซื้อหรือขายหลักทรัพย์ใด ๆ ของผู้อ่าน ไม่ว่าจะเกิดจากการอ่านบทความในเอกสารนี้หรือไม่ก็ตาม ล้วนเป็นผลจากการใช้ชีวิตจริงตามข้อมูลของผู้อ่าน โดยไม่มีส่วนเกี่ยวข้องกับหรือที่แนะนำกันใด ๆ กับ บริษัทหลักทรัพย์ คิงส์ฟอร์ด จำกัด(มหาชน) ไม่ควรกรณีใด

# PROGRAM TRADING DAILY



KINGSFORD

วันพุธที่ 6 พฤษภาคม พ.ศ. 2569

## ข้อมูลสถิติ Program Trading รายวัน

ประเภท	ซื้อ	ขาย	สุทธิ
Program Trading	34,558.40	36,426.27	-1,867.87
Non Program Trading	39,071.40	37,203.53	1,867.87
Total	73,629.80	73,629.80	

## ข้อมูลรายหลักทรัพย์ \*

หลักทรัพย์	ตลาด	มูลค่า Program Trading (บาท)	% มูลค่า Program Trading เทียบกับมูลค่าการซื้อขายแบบ Auto Matching
IRPC	SET	293,874,023.00	42.37
TIDLOR	SET	195,902,670	36.08
HANA	SET	635,411,150	35.76
GUNKUL	SET	303,319,575	34.24
BAM	SET	36,350,095	21.24

หมายเหตุ "Program Trading" หมายถึง การซื้อขายหลักทรัพย์ด้วยชุดคำสั่งคอมพิวเตอร์

\* แสดงข้อมูลของหลักทรัพย์ที่มีราคาปิด และมูลค่าการซื้อขายเปลี่ยนแปลงไปมากกว่าวันทำการซื้อขายก่อนหน้า

\* กรณีไม่แสดงข้อมูล หมายถึง ไม่มีหลักทรัพย์เข้าเกณฑ์ที่กำหนด

## ข้อมูลการขายชอร์ตที่ยังไม่ได้ซื้อคืน

### สถานะ Short เพิ่มขึ้น

หลักทรัพย์	ปริมาณการขายชอร์ตคงเหลือ (%)	สถานะชอร์ตเพิ่มขึ้นเมื่อเทียบวันก่อนหน้า (%)
GUNKUL	0.24%	0.03%
BGRIM	1.00%	0.01%
KTC	0.49%	0.01%
SABINA	0.04%	0.00%
TTB	0.56%	0.00%
EASTW	0.00%	0.00%
CNSTAR5023	0.06%	0.00%
MAJOR	0.72%	0.00%
TQM	0.04%	0.00%
NDX01	0.01%	0.00%

### สถานะ Short ลดลง

หลักทรัพย์	ปริมาณการขายชอร์ตคงเหลือ (%)	สถานะชอร์ตลดลงเมื่อเทียบวันก่อนหน้า (%)
KTB	0.78%	-0.27%
BH	2.32%	-0.23%
KCE	3.13%	-0.20%
KCE	3.13%	-0.20%
BANPU	1.89%	-0.19%
SCC	1.36%	-0.19%
PTTEP	1.03%	-0.18%
AMATA	1.35%	-0.17%
CPF	0.86%	-0.17%
AAV	0.34%	-0.14%

หมายเหตุ : เรียงตามการเปลี่ยนแปลงของปริมาณการขายชอร์ตที่ยังไม่ได้ซื้อคืน ของหลักทรัพย์ Local + NVDR / จำนวนหุ้นชำระแล้ว (%)

ข้อมูลในเอกสารฉบับนี้ รวบรวมมาจากแหล่งข้อมูลที่น่าเชื่อถือ อย่างไรก็ดี บริษัทหลักทรัพย์ คิงส์ฟอร์ด จำกัด (มหาชน) ไม่สามารถที่จะยืนยันหรือรับรองความถูกต้องของข้อมูลเหล่านี้ได้ ไม่ว่าประการใด ๆ บทวิเคราะห์ในเอกสารนี้ จัดทำขึ้นโดยอ้างอิงหลักเกณฑ์ทางวิชาการเกี่ยวกับหลักการวิเคราะห์ และไม่ได้เป็นการชี้นำ หรือเสนอแนะให้ซื้อหรือขายหลักทรัพย์ใด ๆ การตัดสินใจซื้อหรือขายหลักทรัพย์ใด ๆ ของผู้อ่าน ไม่ว่าจะเกิดจากการอ่านบทความในเอกสารหรือไม่ก็ตาม ล้วนเป็นผลจากการใช้วิจารณญาณของผู้อ่าน โดยไม่มีส่วนเกี่ยวข้องกับหรือหนีระดมทุนใด ๆ กับ บริษัทหลักทรัพย์ คิงส์ฟอร์ด จำกัด(มหาชน) ไม่ว่ากรณีใด

# Top 20 Outstanding Short



KINGSFORD

วันพุธที่ 6 พฤษภาคม พ.ศ. 2569

หลักทรัพย์	ปริมาณการขายชอร์ตที่ยังไม่ได้ซื้อคืน ณ สิ้นวัน (หุ้น)		สถานะขายชอร์ต คงเหลือ (%)	สถานะชอร์ตเพิ่ม/ลด เมื่อเทียบวันก่อนหน้า (%)
	Local	NVDR		
HANA	7,550,300	18,793,400	2.997	-0.022
MINT	18,271,400	116,449,540	2.506	-0.130
BH	8,268,520	10,179,300	2.547	-0.227
BANPU	42,615,770	146,896,266	2.086	-0.194
BTS	37,622,600	242,018,047	1.846	-0.108
SPRC	9,558,000	62,222,083	1.704	-0.049
WHA	116,384,500	128,948,000	1.749	-0.108
MTC	14,315,200	19,291,300	1.701	-0.116
IRPC	138,266,300	170,914,700	1.567	-0.054
TFG	58,569,700	26,264,700	1.583	-0.126
EA	50,355,500	55,805,422	1.465	-0.036
SCC	1,692,683	14,668,000	1.557	-0.194
AMATA	1,246,300	14,226,191	1.516	-0.171
BDMS	54,692,767	154,851,200	1.356	-0.037
BCH	10,225,200	21,989,600	1.350	-0.059
LH	75,473,632	78,482,898	1.329	-0.041
CBG	1,548,630	10,749,500	1.358	-0.128
TIDLOR	13,329,600	21,656,305	1.290	-0.082
PTG	750,300	19,183,000	1.321	-0.128
SAWAD	5,913,764	13,289,432	1.216	-0.060

หมายเหตุ : เรียงตามการเปลี่ยนแปลงของปริมาณการขายชอร์ตที่ยังไม่ได้ซื้อคืน ของหลักทรัพย์ Local + NVDR /จำนวนหุ้นชำระแล้ว (%)

ข้อมูลในเอกสารฉบับนี้ รวบรวมมาจากแหล่งข้อมูลที่น่าเชื่อถือ อย่างไรก็ตาม บริษัทหลักทรัพย์ คิงส์ฟอร์ด จำกัด (มหาชน) ไม่สามารถที่จะยืนยันหรือรับรองความถูกต้องของข้อมูลเหล่านี้ได้ ไม่ว่าประการใด ๆ บทวิเคราะห์ในเอกสารนี้ จัดทำขึ้นโดยอ้างอิงหลักเกณฑ์ทางวิชาการเกี่ยวกับหลักการวิเคราะห์ และมีได้เป็นการชี้แนะ หรือเสนอแนะให้ซื้อหรือขายหลักทรัพย์ใด ๆ การตัดสินใจซื้อหรือขายหลักทรัพย์ใด ๆ ของผู้อ่าน ไม่ว่าจะเกิดจากการอ่านบทความในเอกสารนี้หรือไม่ก็ตาม ส่วนเป็นผลจากการใช้วิจารณญาณของผู้อ่าน โดยไม่มีส่วนเกี่ยวข้องกับหน่วยงานใด ๆ กับ บริษัทหลักทรัพย์ คิงส์ฟอร์ด จำกัด(มหาชน) ไม่ว่ากรณีใด

# Short Sales



KINGSFORD

มูลค่าการขายชอร์ต ณ วันที่ 05 พฤษภาคม 2569

หลักทรัพย์	ปริมาณหุ้นที่ขายชอร์ต (หุ้น)	มูลค่าการขายชอร์ต (บาท)	%เทียบมูลค่าซื้อขายตลาดรวม
AAV	105,200	111,512	0.27%
ADVANC	290,400	98,564,000	2.42%
AEONTS	7,900	746,550	1.61%
AMATA	1,447,200	28,687,160	9.75%
AOT	2,197,800	111,964,925	12.98%
AP	218,300	1,882,250	1.29%
AURA	84,800	1,157,610	2.50%
AWC	954,300	2,022,478	3.08%
BA	105,900	1,414,190	3.37%
BAM	1,173,300	8,023,985	4.69%
BANPU	3,500,900	20,849,070	6.04%
BAY	36,100	998,550	2.65%
BBL	367,400	59,408,000	3.12%
BCH	318,000	2,965,030	4.28%
BCP	427,900	15,824,825	5.33%
BCPG	176,600	1,265,185	1.34%
BDMS	10,157,100	188,298,250	12.28%
BGRIM	368,800	4,800,780	2.03%
BH	294,100	52,242,550	5.67%
BJC	205,400	2,869,570	9.73%
BLA	193,500	3,835,330	10.35%
BPP	5,100	61,200	1.86%
BTG	217,600	4,814,190	5.80%
BTS	2,070,700	4,303,930	7.34%
CBG	123,700	4,484,125	11.17%
CCET	2,209,600	13,434,310	1.56%
CENTEL	75,800	2,311,875	0.90%
CHG	903,600	1,292,148	6.28%
CK	230,900	3,902,320	1.44%
CKP	199,200	474,096	1.29%
CN23	300	1,845	85.91%
CNSTAR5023	44,800	360,640	65.06%
COM7	384,300	8,818,390	1.71%
CPALL	3,339,500	145,401,450	11.07%
CPF	2,568,900	49,469,150	10.93%
CPN	240,000	14,825,975	3.40%
CRC	305,700	5,541,400	2.71%
DCC	13,800	17,250	0.48%
DELTA	603,400	188,533,200	2.90%
DOHOME	165,800	547,540	1.85%
EA	1,017,900	2,698,182	5.47%
EASTW	68,100	212,162	1.93%
EGCO	14,300	1,611,100	1.86%
EPG	137,000	487,124	3.06%
ERW	319,800	757,782	2.01%
GFPT	44,900	406,350	2.61%
GLOBAL	372,200	2,400,690	3.52%
GPSC	12,600	438,800	0.20%
GULF	878,600	50,268,475	2.66%
GUNKUL	5,521,800	16,335,724	1.84%
HANA	598,000	20,992,400	1.18%
HMPRO	2,794,600	16,907,330	18.47%
IRPC	3,399,400	7,802,764	1.13%
ITC	304,600	5,062,450	3.65%
IVL	530,200	13,557,475	2.93%
JAS	749,900	840,695	4.23%

ข้อมูลในเอกสารฉบับนี้ รวบรวมมาจากแหล่งข้อมูลที่น่าเชื่อถือ อย่างไรก็ดี บริษัทหลักทรัพย์ คิงส์ฟอร์ด จำกัด (มหาชน) ไม่สามารถที่จะยืนยันหรือรับรองความถูกต้องของข้อมูลเหล่านี้ได้ ไม่ว่าประการใด ๆ บทวิเคราะห์ในเอกสารนี้ จัดทำขึ้นโดยอ้างอิงหลักเกณฑ์ทางวิชาการเกี่ยวกับหลักการวิเคราะห์ และมีได้เป็นการชี้แนะ หรือเสนอแนะให้ซื้อหรือขายหลักทรัพย์ใด ๆ การตัดสินใจซื้อหรือขายหลักทรัพย์ใด ๆ ของผู้อ่าน ไม่ว่าจะเกิดจากการอ่านบทความในเอกสารนี้หรือไม่ก็ตาม ล้วนเป็นผลจากการใช้วิจารณญาณของผู้อ่าน โดยไม่มีส่วนเกี่ยวข้องกับหรือพันธะผูกพันใด ๆ กับ บริษัทหลักทรัพย์ คิงส์ฟอร์ด จำกัด (มหาชน) ไม่ควรเฝ้า

# Short Sales



KINGSFORD

มูลค่าการขายชอร์ต ณ วันที่ 05 พฤษภาคม 2569

หลักทรัพย์	ปริมาณเห็นที่ขายชอร์ต (หุ้น)	มูลค่าการขายชอร์ต (บาท)	%เทียบมูลค่าซื้อขายตลาดรวม
JMART	47,700	333,640	0.48%
JMT	9,400	90,530	0.03%
JTS	15,100	638,425	2.34%
KBANK	348,400	67,563,050	1.62%
KCE	1,033,200	33,527,050	1.72%
KKP	246,800	19,809,150	5.51%
KTB	1,089,100	35,713,675	0.71%
KTC	196,600	5,799,700	1.96%
LH	5,380,300	19,433,740	32.31%
LPN	3,500	5,425	0.68%
M	46,700	887,110	5.30%
MAJOR	35,400	234,135	3.10%
MBK	56,300	946,130	1.89%
MEGA	69,400	2,475,175	7.25%
MICRON01	130,000	1,560,000	0.75%
MINT	1,315,000	26,709,510	9.16%
MOSHI	6,200	215,500	0.75%
MTC	499,900	14,465,925	3.20%
NDX01	18,484	438,071	20.68%
NER	142,600	664,516	3.20%
OR	731,000	8,991,300	5.88%
ORI	16,600	29,724	0.68%
OSP	388,800	5,757,970	3.61%
PLANB	2,173,800	9,150,618	5.55%
PR9	3,600	58,320	0.15%
PRM	297,700	2,642,430	2.49%
PSL	80,500	551,425	5.32%
PTG	599,400	4,705,400	7.34%
PTT	4,748,700	171,764,325	3.38%
PTTEP	699,600	109,182,900	3.72%
PTTGC	273,500	11,058,150	0.56%
QH	1,147,800	1,567,498	5.08%
RATCH	600	17,575	0.03%
RCL	185,600	5,707,200	15.50%
S	67,000	33,500	1.95%
SABINA	16,600	251,490	1.79%
SAMART	41,600	211,685	0.61%
SAWAD	1,190,200	26,938,770	7.40%
SCB	751,000	98,457,650	4.04%
SCC	188,900	44,167,000	2.66%
SCCC	100	13,900	0.08%
SCGP	354,000	8,924,500	2.17%
SGP	8,100	68,310	3.33%
SIRI	1,587,800	2,222,920	4.53%
SISB	2,300	23,460	0.10%
SJWD	21,900	162,090	1.04%
SPALI	475,600	7,752,280	5.37%
SPCG	1,900	16,820	0.32%
SPRC	111,900	835,520	0.37%
STA	325,500	5,972,770	2.54%
STGT	250,900	2,623,110	6.29%
TASCO	111,700	1,522,550	4.53%
TCAP	74,500	4,232,550	3.03%
TFG	2,012,100	20,703,060	9.37%
THANI	283,400	482,563	2.25%
THCOM	6,200	71,920	0.20%

ข้อมูลในเอกสารฉบับนี้ รวบรวมมาจากแหล่งข้อมูลที่น่าเชื่อถือ อย่างไรก็ดี บริษัทหลักทรัพย์ คิงส์ฟอร์ด จำกัด (มหาชน) ไม่สามารถที่จะยืนยันหรือรับรองความถูกต้องของข้อมูลเหล่านี้ได้ ไม่ว่าประการใด ๆ บทวิเคราะห์ในเอกสารนี้ จัดทำขึ้นโดยอ้างอิงหลักเกณฑ์ทางวิชาการเกี่ยวกับหลักการวิเคราะห์ และมีได้เป็นการชี้แนะ หรือเสนอแนะให้ซื้อหรือขายหลักทรัพย์ใด ๆ การตัดสินใจซื้อหรือขายหลักทรัพย์ใด ๆ ของผู้อ่าน ไม่ว่าจะเกิดจากการอ่านบทความในเอกสารนี้หรือไม่ก็ตาม ล้วนเป็นผลจากการใช้วิจารณญาณของผู้อ่าน โดยไม่มีส่วนเกี่ยวข้องกับหรือพันธะผูกพันใด ๆ กับ บริษัทหลักทรัพย์ คิงส์ฟอร์ด จำกัด (มหาชน) ไม่วากรณ์ใด

# Short Sales



KINGSFORD

มูลค่าการขายชอร์ต ณ วันที่ 05 พฤษภาคม 2569

หลักทรัพย์	ปริมาณหุ้นที่ขายชอร์ต (หุ้น)	มูลค่าการขายชอร์ต (บาท)	%เทียบมูลค่าซื้อขายตลาดรวม
THG	400	3,200	0.01%
TIDLOR	481,100	7,908,620	1.45%
TIPH	1,500	31,950	0.25%
TISCO	188,000	20,777,350	4.33%
TKN	7,200	28,328	0.43%
TLI	493,200	5,222,820	4.42%
TOA	51,700	659,080	2.86%
TOP	827,800	39,675,525	3.59%
TPIPL	700	619	0.00%
TPIPP	39,300	76,241	0.46%
TQM	14,800	217,020	0.73%
TRUE	2,180,100	29,983,890	1.11%
TTA	15,500	76,570	1.16%
TTB	17,932,600	40,886,328	5.96%
TTW	11,400	105,450	0.70%
TU	338,000	3,975,600	1.39%
TVO	31,700	763,970	1.22%
VGI	3,429,400	2,983,578	10.66%
WHA	3,323,700	14,775,986	4.70%
WHAUP	228,200	1,106,322	1.81%

หมายเหตุ – ไม่รวมรายการขายชอร์ตของสมาชิกที่เป็นผู้ร่วมค้ำหน่วยลงทุนหรือผู้ดูแลสภาพคล่องของหน่วยลงทุนของกองทุนรวมอีทีเอฟเพื่อบัญชีบริษัท  
ประเภทเพื่อทำกำไรจากส่วนต่างของราคาหรือเพื่อดูแลสภาพคล่อง แล้วแต่กรณี ข้อมูลการขายชอร์ตที่ยังไม่ได้ซื้อคืน - หลักทรัพย์ที่ไม่ใช่หุ้นสามัญจะใช้  
จำนวนหลักทรัพย์จดทะเบียนกับ ดลท. แทนจำนวนหุ้นชำระแล้ว

ข้อมูลในเอกสารฉบับนี้ รวบรวมมาจากแหล่งข้อมูลที่น่าเชื่อถือ อย่างไรก็ตาม บริษัทหลักทรัพย์ คิงส์ฟอร์ด จำกัด (มหาชน) ไม่สามารถที่จะยืนยันหรือรับรองความถูกต้องของข้อมูลเหล่านี้ได้ ไม่ว่าประการใด ๆ บทวิเคราะห์ในเอกสารนี้ จัดทำขึ้นโดยอ้างอิง  
หลักเกณฑ์ทางวิชาการเกี่ยวกับหลักการวิเคราะห์ และมีได้เป็นการชี้แนะ หรือเสนอแนะให้ซื้อหรือขายหลักทรัพย์ใด ๆ การตัดสินใจซื้อหรือขายหลักทรัพย์ใด ๆ ของผู้อ่าน ไม่ว่าจะเกิดจากการอ่านบทความในเอกสารนี้หรือไม่ก็ตาม ล้วนเป็นผลจากการใช้  
วิจารณญาณของผู้อ่าน โดยไม่มีส่วนเกี่ยวข้องกับหรือพันธะผูกพันใด ๆ กับ บริษัทหลักทรัพย์ คิงส์ฟอร์ด จำกัด(มหาชน) ไม่ว่ากรณีใด



## รายงานการเปลี่ยนแปลงการถือหลักทรัพย์ของผู้บริหาร (แบบ 59-2) ประจำวันที่ 05 พฤษภาคม 2569

	ชื่อผู้บริหาร	ประเภทหลักทรัพย์	วันที่ได้มา / จำหน่าย	จำนวน	ราคา	
EP	นาย ยุทธ ชินสุภัคกุล	หุ้นสามัญ	30/04/2569	32,000 Revoked by Reporter	1.05	ซื้อ
EP	นาย ยุทธ ชินสุภัคกุล	หุ้นสามัญ	30/04/2569	32,000	1.05	ซื้อ
EP	นาย ยุทธ ชินสุภัคกุล	หุ้นสามัญ	30/04/2569	1,290,841	-	รับโอน
EP	นาย ยุทธ ชินสุภัคกุล	หุ้นสามัญ	30/04/2569	3,978,186	-	รับโอน
EP	นาย ยุทธ ชินสุภัคกุล	หุ้นสามัญ	30/04/2569	5,250,000	-	โอน
SVI	นาย ชัชวาล เอี่ยมศิริ	หุ้นสามัญ	05/05/2569	100,000	7.50	ขาย
EP	นาย ยุทธ ชินสุภัคกุล	หุ้นสามัญ	30/04/2569	32,000 Revoked by Reporter	1.05	ซื้อ
EP	นาย ยุทธ ชินสุภัคกุล	หุ้นสามัญ	30/04/2569	32,000	1.05	ซื้อ
EP	นาย ยุทธ ชินสุภัคกุล	หุ้นสามัญ	30/04/2569	1,290,841	-	รับโอน
EP	นาย ยุทธ ชินสุภัคกุล	หุ้นสามัญ	30/04/2569	3,978,186	-	รับโอน
EP	นาย ยุทธ ชินสุภัคกุล	หุ้นสามัญ	30/04/2569	5,250,000	-	โอน
SVI	นาย ชัชวาล เอี่ยมศิริ	หุ้นสามัญ	05/05/2569	100,000	7.50	ขาย

# Stock Calendar



KINGSFORD

ได้มาหรือจำหน่ายหลักทรัพย์ของกิจการ (แบบ 246-2) ประจำวันที่ 30 เมษายน 2569

หลักทรัพย์	ชื่อผู้ได้มา/จำหน่าย	วิธีการ	ประเภท หลักทรัพย์ <sup>1</sup>	% ก่อน ได้มา/ จำหน่าย	% ได้มา/ จำหน่าย	% หลัง ได้มา/ จำหน่าย	วันที่ได้มา/ จำหน่าย	% ก่อน ได้มา/ จำหน่าย	% ได้มา/ จำหน่าย	% หลัง ได้มา/ จำหน่าย
								จำหน่าย (กลุ่ม) <sup>2</sup>	จำหน่าย (กลุ่ม) <sup>2</sup>	จำหน่าย (กลุ่ม) <sup>2</sup>
WP	นาย อัยยวัฒน์ ศรีวัฒนประภา	จำหน่าย	หุ้น	15.0831	0.1528	14.9302	29/04/2569	15.0831	0.1528	14.9302
XBIO	นางสาว วรณณี วัฒนชยากร	ได้มา	หุ้น	0	7.7994	7.7994	17/04/2569	0	7.7994	7.7994

# Stock Calendar



KINGSFORD

May 2026

Monday	Tuesday	Wednesday	Thursday	Friday
--------	---------	-----------	----------	--------

4	5	6	7	8
	<b>XD</b> WINNER (0.09 (חרע)) VRANDA (0.185 (חרע)) VENTURE19 UBA (0.09725 (חרע)) TPBI (0.23 (חרע)) TKC (0.20 (חרע)) SSP (0.205 (חרע)) SSF (0.3704 (חרע)) SPBOND80 SNPS (0.19 (חרע)) SNNP (0.345 (חרע)) SITHAI (0.04 (חרע)) SINO (0.028846 (חרע)) SICT (0.025 (חרע)) SEAFCO (0.12 (חרע)) SANOFI80 PRAPAT (0.04 (חרע)) PHG (0.70 (חרע)) ORN (0.02 (חרע)) ONEE (0.13 (חרע)) NYT (0.50 (חרע)) NPK (0.25 (חרע)) NEW (1.60 (חרע)) NEO (1.35 (חרע)) MOTHER (0.034 (חרע)) MINT (0.40 (חרע)) MANRIN (0.25 (חרע)) KWM (0.0307 (חרע)) KCG (0.51 (חרע)) JEP119 IVL (0.175 (חרע)) IND (0.073 (חרע)) ICBC19 ICBC06 FTE (0.09 (חרע)) FPI (0.04 (חרע)) FLOYD (0.10 (חרע)) EKH (0.30 (חרע)) EASTW (0.01 (חרע)) CPF (0.25 (חרע)) COSTCO19 COCOCO (0.12 (חרע)) BEC (0.06 (חרע)) BE8 (0.04 (חרע)) BAY (0.90 (חרע)) BAM (0.50 (חרע)) AMATA (0.75 (חרע))	<b>XD</b> VIBHA (0.06 (חרע)) TOA (0.39 (חרע)) TGE (0.00319 (חרע)) TATG (0.07 (חרע)) TAN (0.27 (חרע)) STARM (0.058 (חרע)) SPI (2 : 1 נוף) SPI (0.20 (חרע)) SPALI (0.70 (חרע)) SEMB19 SELIC (23 : 1 נוף) SELIC (0.03522 (חרע)) ROCK (1.00 (חרע)) PRM (0.25 (חרע)) PRI (0.1875 (חרע)) PRAKIT (0.90 (חרע)) PMC (20 : 1 נוף) PMC (0.018314 (חרע)) PL (0.062 (חרע)) PIS (0.20 (חרע)) NETBAY (0.80 (חרע)) NCP (0.057 (חרע)) MFEC (0.50 (חרע)) MATI (0.10 (חרע)) L&E (0.04 (חרע)) IP (0.073 (חרע)) ILINK (0.31 (חרע)) DITTO (0.25 (חרע)) CREDIT (0.98 (חרע)) COLOR (0.03 (חרע)) CHG (0.05 (חרע)) CENTEL (0.67 (חרע)) BRR (0.165 (חרע)) BKG1 (0.05 (חרע)) BAREIT (0.205 (חרע)) BAFS (0.22 (חרע)) ARROW (0.30 (חרע)) AP (0.52 (חרע)) ALUCON (16.00 (חרע))	<b>XD</b> WP (0.30 (חרע)) WACOAL (0.55 (חרע)) TPCS (0.70 (חרע)) TOPP (4.42 (חרע)) TLI (0.60 (חרע)) TEAMG (0.16 (חרע)) TC (0.30 (חרע)) TBN (0.21 (חרע)) SWC (0.20 (חרע)) SSSC (0.165 (חרע)) SPC (1.60 (חרע)) SORKON (0.25 (חרע)) SO (0.18 (חרע)) SKY (0.30 (חרע)) SK (0.03 (חרע)) SHANG (0.50 (חרע)) SGX19 SCAP (0.07 (חרע)) SC (0.10 (חרע)) SAWAD (0.35 (חרע)) SAFE (0.41 (חרע)) S&J (1.45 (חרע)) RBF (0.21 (חרע)) PIN (0.216 (חרע)) PCSGH (0.12 (חרע)) PCC (0.14 (חרע)) PAF (0.01 (חרע)) OSP (0.40 (חרע)) OCC (0.05 (חרע)) NTF (0.1145 (חרע)) NNCL (0.06 (חרע)) NKT (0.18 (חרע)) MGT (0.065 (חרע)) MFC (1.25 (חרע)) MENA (0.015 (חרע)) KUMWEL (0.06 (חרע)) KTMS (0.013 (חרע)) ICC (0.70 (חרע)) HARN (0.12 (חרע)) FM (0.20 (חרע)) ESTAR (0.02 (חרע)) CKP (0.088 (חרע)) CHARAN (0.90 (חרע)) CH (0.03 (חרע)) CCP (0.01 (חרע)) BPS (0.0125 (חרע)) AYUD (1.67 (חרע)) AWC (0.08 (חרע)) AU (0.25 (חרע)) ASEFA (0.35 (חרע)) APP (0.23 (חרע)) Shares SIRI 7,079,959 Shares	<b>XD</b> WMT06 TRUE (0.12 (חרע)) TRT (0.14 (חרע)) TPAC (0.438 (חרע)) TMAN (0.32 (חרע)) SMD100 (0.06242 (חרע)) SANKO (0.04 (חרע)) PJW (0.11 (חרע)) PFIZER19 IBM06 HUMAN (0.20 (חרע)) GTB (0.06 (חרע)) FE (8.50 (חרע)) ETC (0.048 (חרע)) CSR (2.03 (חרע)) CAMBRI80 ALLA (0.10 (חרע)) AKR (0.065 (חרע))

# Stock Calendar



KINGSFORD

11	12	13	14	15
<b>XD</b> WHA (0.1438 (หาระ)) UMI (0.04 (หาระ)) TRU (0.25 (หาระ)) TRP (0.25 (หาระ)) TFMAMA (2.02 (หาระ)) PPM (0.05 (หาระ)) PB (0.79 (หาระ)) ORI (0.049 (หาระ)) MRDIYT (0.06 (หาระ)) M (0.50 (หาระ)) KAMART (0.11 (หาระ)) ILM (0.75 (หาระ)) HPG19 DBS19 AKP (0.046 (หาระ)) AAPL80 AAPL19 AAPL01	<b>XD</b> VISA80 VISA06 SMO (0.20 (หาระ)) SENX (0.0047 (หาระ)) PG (0.50 (หาระ)) LPGOLD13 CM (0.031 (หาระ))	<b>XD</b> WINDOW (0.03 (หาระ)) SENA (0.138295 (หาระ)) K (0.03 (หาระ)) BGC (0.04 (หาระ))	<b>XD</b> CHAO (0.17 (หาระ))	<b>XD</b> POPF (0.2316 (หาระ)) DIF (0.2222 (หาระ)) BWG (0.0075 (หาระ))

XD – Excluding Dividend	XD(ST) – Excluding Stock Dividend	XM – Exclude meetings	XN – Ex-Capital Return	XI – Excluding Interest
XP – Excluding Principal	XR – Excluding Right	XW – Excluding Warrant	XS – Excluding Short-term Warrant	XA – Excluding All
XE – Excluding Exercise	*ND – No Dividend Payment	PD – Payment Date	XT – Excluding TSR ; @ - price per share / price per unit /	
XD – Excluding Dividend	XD(ST) – Excluding Stock Dividend	XM – Exclude meetings	XN – Ex-Capital Return	XI – Excluding Interest
XP – Excluding Principal	XR – Excluding Right	XW – Excluding Warrant	XS – Excluding Short-term Warrant	XA – Excluding All
XE – Excluding Exercise	*ND – No Dividend Payment	PD – Payment Date	XT – Excluding TSR ; @ - price per share / price per unit /	



# ตารางคาดการณ์ วันประกาศงบ 1Q26



KINGSFORD

MAY2026				
Monday	Tuesday	Wednesday	Thursday	Friday
	4	5	6	7
	PTTGC		3BBIF ADVANC GPSC OR THOCM TRUE WHART	BGGP CPAXT MAJOR MRDITY STA STGT TOP
	11	12	13	14
CKP DMT DOHOME	BTG COM7 GLOBAL IRPC NEO PR9 PTG SABINA TASCO WHAIR	BDMS CPALL KAMART KISS KLINIQ MOSHI TKN	ADVICE CHG CPF EKH FTREIT GFPT PTT TEGH TMAN	BCH RJH SIS

## คำแนะนำการลงทุน และความหมายของคำแนะนำการลงทุน

Stock Rating หมายถึงการให้คำแนะนำการลงทุนของบริษัท แบ่งเป็น 3 ระดับ

Buy หมายถึง ราคาพื้นฐานสูงกว่าราคาตลาด 15% หรือมากกว่า

Hold หมายถึงราคาพื้นฐานสูงกว่าราคาตลาดไม่เกิน 15% หรือต่ำกว่าราคาตลาดไม่เกิน 15 %

Sell หมายถึง ราคาพื้นฐานต่ำกว่าราคาตลาด 15% หรือมากกว่า

เอกสารฉบับนี้จัดทำขึ้นโดยบริษัทหลักทรัพย์คิงส์ฟอร์ด จำกัด (มหาชน) ข้อมูลที่ปรากฏในเอกสารฉบับนี้จัดทำโดยอาศัยข้อมูลที่จัดหาจากแหล่งที่เชื่อถือหรือควรเชื่อว่ามี ความน่าเชื่อถือ และ/หรือถูกต้อง อย่างไรก็ตามบริษัทไม่ยืนยัน และไม่รับรองถึงความครบถ้วนสมบูรณ์หรือถูกต้องของข้อมูลดังกล่าว และไม่ได้ประกันราคาหรือผลตอบแทน ของหลักทรัพย์ที่ปรากฏข้างต้น แม้ว่าข้อมูลดังกล่าวจะปรากฏข้อความที่อาจเป็นหรืออาจตีความว่าเป็นเช่นนั้นได้ บริษัทจึงไม่รับผิดชอบต่อการนำเอาข้อมูล ข้อความ ความเห็น และหรือบทสรุปที่ปรากฏในเอกสารฉบับนี้ไปใช้ไม่ว่ากรณีใดๆ ข้อมูลและความเห็นที่ปรากฏอยู่ในเอกสารฉบับนี้มิได้ประสงค์จะชี้ชวน เสนอแนะ หรือจูงใจให้ลงทุน ใน หรือ ซื้อหรือขายหลักทรัพย์ที่ปรากฏในเอกสารฉบับนี้และข้อมูลมีการแก้ไขเพิ่มเติมเปลี่ยนแปลงโดยมิต้องแจ้งให้ทราบล่วงหน้า ผู้ลงทุนควรใช้ดุลยพินิจอย่างรอบคอบใน การลงทุนในหรือซื้อหรือขายหลักทรัพย์ บริษัทสงวนลิขสิทธิ์ในข้อมูลที่ปรากฏในเอกสารนี้ ห้ามมิให้ผู้ใดใช้ประโยชน์ ทำซ้ำ ดัดแปลง นำออกแสดง ทำให้ปรากฏหรือเผยแพร่ ต่อสาธารณชน ไม่ว่าด้วยประการใดๆ ซึ่งข้อมูลในเอกสารนี้ไม่ว่าทั้งหมดหรือบางส่วน เว้นแต่ได้รับอนุญาตเป็นหนังสือจากบริษัทเป็นการล่วงหน้า การกล่าว คัด หรืออ้างอิง ข้อมูลบางส่วนตามสมควรในเอกสารนี้ ไม่ว่าจะในบทความ บทวิเคราะห์ บทวิจัย หรือในเอกสาร หรือการสื่อสารอื่นใดจะต้องกระทำโดยถูกต้อง และไม่เป็นการก่อให้เกิดการ เข้าใจผิดหรือความเสียหายแก่บริษัท ต้องรับรู้ถึงความเป็นเจ้าของลิขสิทธิ์ในข้อมูลบริษัท และต้องอ้างอิงถึงเอกสารฉบับนี้ และวันที่ในเอกสารฉบับนี้ของบริษัทโดยชัดเจน การลงทุนในหรือซื้อหรือขายหลักทรัพย์ย่อมมีความเสี่ยง ท่านควรทำความเข้าใจอย่างถี่ถ้วนต่อลักษณะของหลักทรัพย์แต่ละประเภทและควรศึกษาข้อมูลของบริษัทที่ออก หลักทรัพย์และข้อมูลอื่นใดที่เกี่ยวข้องก่อนการตัดสินใจลงทุนในหรือซื้อหรือขายหลักทรัพย์

ข้อมูลในเอกสารฉบับนี้ รวบรวมมาจากแหล่งข้อมูลที่เชื่อถือได้อย่างไรก็ดี บริษัทหลักทรัพย์ คิงส์ฟอร์ด จำกัด(มหาชน)ไม่สามารถที่จะยืนยันหรือรับรองความถูกต้องของข้อมูลเหล่านี้ได้ ไม่ว่าประการใดๆ บทวิเคราะห์ในเอกสารนี้ จัดทำขึ้นโดยอ้างอิง หลักเกณฑ์ทางวิชาการเกี่ยวกับหลักการวิเคราะห์ และมีได้เป็นการชี้แนะ หรือเสนอแนะให้ซื้อหรือขายหลักทรัพย์ใดๆ การตัดสินใจหรือซื้อขายหลักทรัพย์ใดๆ ของผู้อ่าน ไม่ว่าจะเกิดจากการอ่านบทความในเอกสารนี้หรือไม่ก็ตาม ล้วนเป็นผลจากการใช้ วิจารณญาณของผู้อ่าน โดยไม่มีส่วนเกี่ยวข้องกับหรือพันธะผูกพันใดๆ กับ บริษัทหลักทรัพย์ คิงส์ฟอร์ด จำกัด(มหาชน) ไม่ว่ากรณีใด

# Disclaimer



KINGSFORD

Thai Institute of Directors Association (IOD) – Corporate Governance Report Rating 2025 (CG Score) ข้อมูล 23 ธันวาคม 2568



AAI	AURA	BSRC	CREDIT	GFC	IT	LST	OCC	PRM	SAT	SITHAI	SUTHA	TKT	TVO
AAV	AWC	BTG	DCC	GFPT	ITC	M	ONEE	PRTR	SAV	SJWD	SVOA	TLI	TWPC
ACE	B	BTS	DDD	GGC	ITEL	MAJOR	OR	PSH	SAWAD	SKR	SYMC	TM	UAC
ADB	BAFS	BWG	DELTA	GLAND	ITTHI	MALEE	ORI	PSL	SC	SKY	SYNEX	TMD	UBE
ADVANC	BAM	CBG	DEMCO	GLOBAL	IVL	MBK	ORN	PSP	SCAP	SMPC	SYNTEC	TMILL	UBIS
AEONTS	BANPU	CENTEL	DITTO	GPSC	J	MC	OSP	PTC	SCB	SNC	TACC	TMT	UP
AF	BAY	CFRESH	DMT	GRAMMY	JAS	MEGA	PAP	PTG	SCC	SNNP	TAN	TNDT	UPF
AGE	BBGI	CGH	DOHOME	GULF	JMART	MFC	PB	PTT	SCCC	SNP	TASCO	TNITY	UPOIC
AIRA	BBL	CHASE	DRT	GUNKUL	JMT	MFEC	PCC	PTTEP	SCG	SO	TBN	TNL	UV
AJ	BCH	CHEWA	DUSIT	HANA	JTS	MGC	PCSGH	PTTGC	SCGD	SONIC	TCAP	TOA	VGI
AKP	BCPG	CHG	EASTW	HARN	KBANK	MINT	PDJ	Q-CON	SCGP	SPALI	TCMC	TOG	VIBHA
AKR	BDMS	CHOW	EGCO	HENG	KCAR	MODERN	PG	QH	SCM	SPC	TEAMG	TOP	VIH
ALLA	BEC	CIMBT	EPG	HMPRO	KCC	MONO	PHOL	QTC	SDC	SPCG	TEGH	TPAC	VNG
ALT	BEM	CIVIL	ERW	HPT	KCE	MOONG	PIMO	RABBIT	SE	SPI	TEKA	TPBI	WACOAL
AMA	BEYOND	CK	ETC	HTC	KCG	MOSHI	PJW	RATCH	SEAFCO	SPRC	TFG	TQM	WGE
AMARIN	BGC	CKP	ETE	ICC	KEX	MSC	PL	RBF	SEAOIL	SR	TFMAMA	TRUBB	WHA
AMATA	BGRIM	CMC	FLOYD	ICHI	KJL	MST	PLANB	ROCTEC	SELIC	SSF	TGE	TRUE	WHAUP
AMATAV	BH	CNT	FN	III	KKP	MTC	PLAT	RS	SENA	SSP	TGH	TSC	WICE
AOT	BIZ	COLOR	FORTH	ILINK	KSL	MTI	PLUS	RT	SENX	SSSC	THANA	TSTE	WINMED
AP	BJC	COM7	FPI	ILM	KTB	NEP	PM	S	SFLEX	STA	THANI	TSTH	WINNER
ARIP	BKIH	CPALL	FPT	IND	KTC	NER	PMC	S&J	SGC	STARM	THCOM	TTA	WP
ASIAN	BLA	CPAXT	FSMART	INET	KUMWEL	NKI	PORT	SA	SGF	STECON	THIP	TTB	WPH
ASIMAR	BLC	CPF	FSX	INSET	LH	NOBLE	PPP	SAAM	SGP	STGT	THRE	TTCL	ZEN
ASK	BOL	CPL	FTI	INSURE	LHFG	NRF*	PPS	SABINA	SHR	STI	THREL	TTW	
ASP	BPP	CPN	GABLE	IP	LIT	NV	PQS	SAK	SICT	SUC	TIPH	TU	
ASW	BRI	CPW	GC	IRC	LOXLEY	NVD	PR9	SAMART	SIRI	SUN	TISCO	TVDH	
AUCT	BRR	CRC	GCAP	IRPC	LRH	NYT	PRG	SAMTEL	SIS	SUSCO	TKS	TVH	



2S	ANAN	BPS	CM	EAST	IFS	LALIN	METCO	NTSC	PRIN	SAMCO	SPA	TITLE	TIPIP	VRANDA
A5	APCO	BR	CMAN	EKH	JDF	LANNA	MICRO	NTV	PRINC	SANKO	SPVI	TK	TPS	WARRIX
ABM	APCS	BSBM	CMO	ESTAR	JPARK	LEO	MVP*	OKJ	PROUD	SAPPE	SRS	TKN	TQR	WAVE
ACG	ATP30	BTC	COCOCO	EURO	JSP	LHK	NC	PATO	PSG	SCI	SUPER	TMC	TRP	WIN
ADD	BA	BTW	COMAN	EVER	JUBILE	LPN	NCH	PDG	PSTC	SCN	SVI	TMI	TRT	XO
AE	BBIK	BVG	CPI	FE	K	MAGURO	NCL	PEACE	PT	SECURE	SWC	TNP	TURTLE	XPG
AH	BC	BYD	CRD	FVC	KGI	MATCH	NDR	PEER	QLT	SFT	TAE	TNR	TVT	XYZ
AIT	BCP	CFARM	CSC	GEL	KTIS	MBAX	NEO	PREB	RCL	SINO	TFM	TPA	UBA	ZIGA
ALUCON	BE8	CH	DEXON	HUMAN	KTMS	M-CHAI	NL	PRI	READY	SKE	TIDLOR	TPCS	UREKA	
AMC	BIG	CIG	DTCENT	ICN	KUN	MCOT	NSL	PRIME	RPH	SMT	TIPCO	TIPIPL	VCOM	



AHC	ASN	CHARAN*	DIMET*	FTE	JCK	MCA	NATION	PICO*	PTECH	SE-ED	SPREME	TATG	TSE	YUASA
AIE*	AYUD	CHAYO	DOD	GBX	KBS	MEB	NCAP	PIN	PYLON	SIAM	SST	TFI	TSR*	ZAA
AMANAH	BIOTEC	CHIC	DPAINT	GPI	KISS	MEDEZE	NOVA	PIS	RAM	SINGER	STANLY	THG*	UKEM	
AMR	BIS	CHOTI	DV8	GTB	KK	MENA	NPK	PLANET	RJH	SISB	STC	TMAN	UOBKH	
ANI	BJCHI	CI	EA*	GYT	KWC	MILL*	OGC	POLY	RML	SK	STPI	TOPP	VARO	
APURE	BLAND	CITY	EASON	IMH	KWM	MITSIB	PACO	PRAKIT	ROCK	SKN	STX	TPLAS	VL	
ARIN	CAZ	CSP	ECF*	IRCP	L&E	MK	PANEL	PRAPAT	RPC	SMD100	SVR	TPOLY	WFX	
ARROW	CEN	CSS	EFORL	ITNS	LDC	MPJ	PCE	PROEN	SAFE	SNPS	SVT	TRC*	WIIK	
ASIA	CHAO	CWT	FNS	IVF	LEE	NAM	PHG	PROS	SALEE	SORKON	TAKUNI	TRU	WORK	

ข้อมูลในเอกสารฉบับนี้ รวบรวมมาจากแหล่งข้อมูลที่น่าเชื่อถือ อย่างไรก็ตาม บริษัทหลักทรัพย์ คิงส์ฟอร์ด จำกัด(มหาชน)ไม่สามารถที่จะยืนยันหรือรับรองความถูกต้องของข้อมูลเหล่านี้ได้ ไม่ว่าประการใดๆ บทวิเคราะห์ในเอกสารนี้ จัดทำขึ้นโดยอ้างอิงหลักเกณฑ์ทางวิชาการเกี่ยวกับหลักการวิเคราะห์ และมีได้เป็นการชี้แนะ หรือเสนอแนะให้ซื้อหรือขายหลักทรัพย์ใดๆ การตัดสินใจซื้อหรือขายหลักทรัพย์ใดๆ ของผู้อ่าน ไม่ว่าจะเกิดจากการอ่านบทความในเอกสารนี้หรือไม่ก็ตาม ล้วนเป็นผลจากการใช้วิจารณญาณของผู้อ่าน โดยไม่มีส่วนเกี่ยวข้องกับหรือผู้จัดทำกับ บริษัทหลักทรัพย์ คิงส์ฟอร์ด จำกัด(มหาชน) ไม่มีการเปิดเผย

# Disclaimer



KINGSFORD

Thai Institute of Directors Association (IOD) – Corporate Governance Report Rating 2025 (CG Score) ข้อมูล 23 ธันวาคม 2568

ช่วงคะแนน	สัญลักษณ์	ความหมาย	Description
มากกว่า 90		ดีเลิศ	Excellent
80 - 89		ดีมาก	Very Good
70 - 79		ดี	Good
60 - 69		ดีพอใช้	Satisfactory
50 - 59		ผ่าน	Pass
ต่ำกว่า 50	No logo give	N/A	N/A

การเปิดเผยผลการสำรวจของสมาคมส่งเสริมสถาบันกรรมการบริษัทไทย (IOD) ในเรื่องการทำกับดูแลกิจการ (Corporate Governance) นี้เป็นการดำเนินการตามนโยบายของสำนักงานคณะกรรมการกำกับหลักทรัพย์และตลาดหลักทรัพย์ โดยการสำรวจของ IOD เป็นการสำรวจและประเมินจากข้อมูลของบริษัทจดทะเบียนในตลาดหลักทรัพย์แห่งประเทศไทยและตลาดหลักทรัพย์เอ็มเอไอ ที่มีการเปิดเผยต่อสาธารณะและเป็นข้อมูลที่ผู้ลงทุนทั่วไปสามารถเข้าถึงได้ ดังนั้นผลสำรวจดังกล่าวจึงเป็นการนำเสนอในมุมมองของบุคคลภายนอกโดยไม่ได้เป็นการประเมินการปฏิบัติและมีได้มีการใช้ข้อมูลภายในในการประเมิน อนึ่ง ผลการสำรวจดังกล่าว เป็นผลการสำรวจ ณ วันที่ปรากฏในรายงานการกำกับดูแลกิจการบริษัทจดทะเบียนไทยเท่านั้น ดังนั้นผลการสำรวจจึงอาจเปลี่ยนแปลงได้ภายหลังวันดังกล่าว ทั้งนี้บริษัทหลักทรัพย์ คิงส์ฟอร์ด จำกัด (มหาชน) มิได้ยืนยันหรือรับรองถึงความถูกต้องของผลการสำรวจดังกล่าวแต่อย่างใด

ข้อมูลในเอกสารฉบับนี้ รวบรวมมาจากแหล่งข้อมูลที่นำเชื่อถือ อย่างไรก็ตาม บริษัทหลักทรัพย์ คิงส์ฟอร์ด จำกัด(มหาชน) ไม่สามารถที่จะยืนยันหรือรับรองความถูกต้องของข้อมูลเหล่านี้ได้ ไม่ว่าประการใดๆ บทวิเคราะห์ในเอกสารนี้ จัดทำขึ้นโดยอ้างอิงหลักเกณฑ์ทางวิชาการเกี่ยวกับหลักการวิเคราะห์ และมีได้เป็นการชี้แนะ หรือเสนอแนะให้ซื้อหรือขายหลักทรัพย์ใดๆ การตัดสินใจซื้อหรือขายหลักทรัพย์ใดๆ ของผู้อ่าน ไม่ว่าจะเกิดจากการอ่านบทความในเอกสารนี้หรือไม่ก็ตาม ล้วนเป็นผลจากการใช้วิจารณญาณของผู้อ่าน โดยไม่มีส่วนเกี่ยวข้องกับหรือผูกพันใดๆ กับ บริษัทหลักทรัพย์ คิงส์ฟอร์ด จำกัด(มหาชน) ไม่ว่ากรณีใด

# Disclaimer



KINGSFORD

Anti-Corruption Progress Indicator 2025 (<https://www.thai-cac.com/who-we-are/our-members> . 7 มกราคม 2569 )

## บริษัทจดทะเบียนที่ได้ประกาศเจตนารมณ์เข้าร่วม CAC

ADVICE	AUCT	BOL	DITTO	HANN	J	MAGURO	NOVA	PCE	SANKO	SONIC	TFM	TPS	WELL
AIT	AURA	BYD	EA	HL	JDF	M-CHAI	NSL	PRI	SCL	SPREME	TIDLOR	UP	WP
ANI	B52	CENDEL	ESTAR	HUMAN	KCC	MITSIB	NTSC	PTC	SISB	TACC	TMI	UREKA	
ASAP	BIZ	CENDEL	FLOYD	I2	KCG	NKT	ORN	RCL	SKY	TATG	TPBI	VL	
ASEFA	BKIH	DCON	GFC	IT	LDC	NL	PCC	ROCTEC	SMO	TEAMG	TPP	WARRIX	

## บริษัทจดทะเบียนที่ได้ได้รับการรับรอง CAC

2S	B	CEN	DEXON	GPI	K	MCOT	OSP	PROEN	SAK	SITHAI	SYMC	TMT	UEC
AAI	BAFS	CENDEL	DMT	GPSC	KASET	MEDEZE	PAP	PROUD	SAPPE	SJWD	SYNTEC	TNITY	UKEM
ACE	BAM	CFRESH	DOHOME	GULF	KBANK	MEGA	PATO	PRTR	SAT	SKE	TAE	TNL	UOBKH
ADB	BANPU	CGH	DRT	GUNKUL	KCAR	MENA	PB	PSH	SAWAD	SKR	TAKUNI	TNP	UPF
ADVANC	BAY	CHASE	DUSIT	HANA	KCCAMC	META	PCSGH	PSL	SC	SM	TASCO	TNR	UV
AE	BAY	CHEWA	EAST	HARN	KCE	MFC	PDG	PSTC	SCAP	SMIT	TBN	TOG	VCOM
AF	BBGI	CHOTI	EASTW	HENG	KGEN	MFEC	PDJ	PT	SCB	SMPC	TCAP	TOP	VGI
AH	BBL	CHOW	EGCO	HMPRO	KGI	MGC	PG	PTECH	SCC	SNC	TEGH	TOPP	VIBHA
AI	BCH	CI	EMC	HTC	KJL	MINT	PHOL	PTG	SCCC	SNNP	TFG	TPA	VIH
AIE	BCP	CIG	EP	ICC	KKP	MODERN	PIMO	PTT	SCG	SNP	TFI	TPAC	VNG
AIRA	BCPG	CIMBT	EPG	ICHI	KRUNGTHAI	MONO	PK	PTTEP	SCGD	SORKON	TFMAMA	TPCS	WACOAL
AIRA	BE8	CM	ERW	ICN	KSL	MOONG	PL	PTTGC	SCGP	SPACK	TGE	TPLAS	WHA
AJ	BEC	CMC	ETC	IFS	KTC	MOSHI	PLANB	PYLON	SCM	SPALI	TGH	TQM	WHAUP
AKP	BEYOND	COM7	ETE	III	L&E	MSC	PLANET	Q-CON	SCN	SPC	THANI	TRT	WICE
AMA	BGC	CPALL	FNS	ILINK	LANNA	MST	PLAT	QH	SEAOIL	SPI	THCOM	TRU	WIIK
AMANAH	BGRIM	CPAXT	FPI	ILM	LH	MTC	PLUS	QLT	SE-ED	SPRC	THIP	TRUE	WPH
AMARIN	BLA	CPAXT	FPT	INET	LHFG	MTI	PM	QTC	SELIC	SRICHA	THRE	TSI	XO
AMATA	BPP	CPF	FSMART	INOX	LHK	NATION	PMC	RABBIT	SENA	SSF	THREL	TSTE	YUASA
AMATAV	BPS	CPI	FSX	INSURE	LIT	NCAP	PPP	RATCH	SENX	SSP	TIDLOR	TSTH	ZEN
AP	BRI	CPL	FTE	IRPC	LPN	NEP	PPPM	RBF	SFLEX	SSSC	TIPCO	TTB	ZIGA
APCS	BRR	CPN	GABLE	ITC	LRH	NER	PPS	RML	SFT	SST	TIPH	TTCL	
AS	BSBM	CPW	GBX	ITEL	M	NKI	PQS	RS	SGC	STA	TISCO	TU	
ASIAN	BTC	CRC	GC	IVL	MAJOR	NOBLE	PR9	RWI	SGP	STGT	TKN	TURTLE	
ASK	BTG	CSC	GCAP	JAS	MALEE	NRF	PREB	S	SHR	STOWER	TKS	TVDH	
ASP	BTS	CV	GEL	JMART	MATCH	OCC	PRG	S&J	SINGER	SUSCO	TKT	TVO	
ASW	BWG	DCC	GFPT	JMT	MBAX	OGC	PRIME	SA	SINO	SVI	TMC	TWPC	
AWC	CAZ	DELTA	GGC	JR	MBK	OR	PRINC	SAAM	SIRI	SVOA	TMD	UBE	
AYUD	CBG	DEMCO	GLOBAL	JTS	MC	ORI	PRM	SABINA	SIS	SVT	TMILL	UBIS	

คำชี้แจง ข้อมูลบริษัทที่เข้าร่วมโครงการแนวร่วมปฏิบัติของภาคเอกชนไทยในการต่อต้านทุจริต (Thai CAC) ของสมาคมส่งเสริมสถาบันกรรมการบริษัทไทย มี 2 กลุ่ม คือ

- ได้ประกาศเจตนารมณ์เข้าร่วม CAC
- ได้รับการรับรอง CAC

การเปิดเผยผลการประเมินดัชนีชี้วัดความคืบหน้าการป้องกันการมีส่วนเกี่ยวข้องกับการทุจริตคอร์รัปชัน (Anti-corruption Progress Indicators) ของบริษัทจดทะเบียนในตลาดหลักทรัพย์แห่งประเทศไทยซึ่งจัดทำโดยสถาบันไทยพัฒน์นี้ เป็นการดำเนินการตามนโยบายและตามแผนพัฒนาความยั่งยืนสำหรับบริษัทจดทะเบียนของสำนักงานคณะกรรมการกำกับหลักทรัพย์และตลาดหลักทรัพย์ โดยผลการประเมินดังกล่าวของสถาบันไทยพัฒน์ อาศัยข้อมูลที่ได้รับจากบริษัทจดทะเบียนตามที่บริษัทจดทะเบียนได้ระบุในแบบแสดงข้อมูลเพื่อการประเมิน Anti-corruption ซึ่งได้อ้างอิงข้อมูลมาจากแบบแสดงรายการข้อมูลประจำปี (แบบ 56-1) รายงานประจำปี (แบบ 56-2) หรือในบุคคลภายนอก โดยมีได้เป็นการประเมินการปฏิบัติของบริษัทจดทะเบียนในตลาดหลักทรัพย์แห่งประเทศไทย และได้ใช้ข้อมูลภายใต้การประเมินเนื่องจากผลการประเมินดังกล่าวเป็นเพียงผลการประเมิน ณ วันที่ปรากฏในผลการประเมินเท่านั้น ดังนั้นผลการประเมินจึงอาจเปลี่ยนแปลงได้ภายหลังวันดังกล่าว หรือเมื่อข้อมูลที่เกี่ยวข้องมีการเปลี่ยนแปลง ทั้งนี้ บริษัทหลักทรัพย์คิงส์ฟอร์ด จำกัด (มหาชน) มิได้ยืนยัน ตรวจสอบ หรือรับรองความถูกต้องครบถ้วนของผลการประเมินดังกล่าวแต่อย่างใด

ข้อมูลในเอกสารฉบับนี้ รวบรวมมาจากแหล่งข้อมูลที่น่าเชื่อถือ อย่างไรก็ดี บริษัทหลักทรัพย์ คิงส์ฟอร์ด จำกัด (มหาชน) ไม่สามารถที่จะยืนยันหรือรับรองความถูกต้องของข้อมูลเหล่านี้ได้ ไม่ว่าประการใดๆ บทวิเคราะห์ในเอกสารนี้ จัดทำขึ้นโดยอ้างอิงหลักเกณฑ์ทางวิชาการเกี่ยวกับหลักการวิเคราะห์ และมีได้เป็นการชี้แนะ หรือเสนอแนะให้ซื้อหรือขายหลักทรัพย์ใดๆ การตัดสินใจซื้อหรือขายหลักทรัพย์ใดๆ ของผู้อ่าน ไม่ว่าจะเกิดจากการอ่านบทความในเอกสารนี้หรือไม่ก็ตาม ล้วนเป็นผลจากการใช้วิจารณญาณของผู้อ่าน โดยไม่มีส่วนเกี่ยวข้องกับหรือพันธะผูกพันใดๆ กับ บริษัทหลักทรัพย์ คิงส์ฟอร์ด จำกัด (มหาชน) ไม่ว่ากรณีใด

ชื่อ	นามสกุล	ตำแหน่ง	เลขที่ทะเบียน SEC	โทรศัพท์	อีเมล	เป็นนักวิเคราะห์ทางด้านปัจจัยพื้นฐาน (โปรดระบุชื่อหุ้นและกลุ่มอุตสาหกรรม)
อภิชัย	เรามาณะชัย	ผู้ช่วยกรรมการผู้จัดการ  นักวิเคราะห์การลงทุนปัจจัยทางเทคนิค นักวิเคราะห์กลยุทธ์การลงทุน  นักวิเคราะห์การลงทุนปัจจัยพื้นฐานด้านตลาดทุน	002939	02 829 6999 Ext. 2200	apichai.ra@kfsec.co.th	
นพพร	ฉายแก้ว	ผู้จัดการอาวุโส	043964	02 829 6999 Ext. 2203	noppom.ch@kfsec.co.th	พลังงานและปิโตรเคมี ยานยนต์ ขนส่งทางอากาศ
ณัฐวัช	ภูสุนทรศรี	นักวิเคราะห์	087077	02 829 6999 Ext. 2204	nattawat.po@kfsec.co.th	อาหาร, การแพทย์, พาณิชย
ณัฐ	แก้วบริสุทธ์สกุล	ผู้ช่วยนักวิเคราะห์				เทคโนโลยีสารสนเทศและการสื่อสาร  และกลุ่มบริการรับเหมาก่อสร้าง