

Daily Theme to Play



KINGSFORD

วันอังคารที่ 5 พฤษภาคม พ.ศ. 2569

Market Wrap-Up

- SET วันที่ 30 เม.ย.69 ปิด +1.95 จุด อยู่ที่ 1,493.69 จุด มูลค่าการซื้อขาย 60,940 ลบ.ลบ. ต่างชาติซื้อ 228 ลบ. สถาบันซื้อ 1,951 ลบ. พอร์ตโบรกขาย 1,059 ลบ. และรายย่อยขาย 1,120 ลบ. NVDR ช้อสุทธิ 538 ลบ. ช้อ PTTEP,SCC,DELTA,KBANK,PTT และขาย SCB,CPALL,BBL,TISCO,TRUE มูลค่า Short Sales อยู่ที่ 2,020 ลบ. หุ้นที่มี % ช้อดเซลสูง เช่น CN23,BTS,AP โดยนักลงทุนต่างประเทศมีสถานะ Short ใน Index Futures จำนวน 5,403 สัญญา ยอดสะสมตั้งแต่ต้นปีต่างชาติ Long สุทธิรวม 8,024 สัญญา ต่างชาติขายสุทธิในตลาดพันธบัตรไทย 1,908 ลบ.

Market View

- DJIA -1.13%, S&P500 -0.41%, Nasdaq -0.19% จากแรงขายกลุ่มวัสดุ -1.57%, อุตสาหกรรม -1.17% ขณะที่พลังงาน +0.85% ปรับขึ้นตาม WTI +4.39% หลังสำนักข่าวฟาร์ของอิหร่านเผยยิงขีปนาวุธ 2 ลูก เพื่อสกัดเรือรบสหรัฐที่พยายามเข้าช่องแคบฮอร์มุซ เพื่อปฏิบัติการกิจ Project Freedom ในการนำเรือสินค้าที่ถูกกักผ่านออกจากอ่าวเปอร์เซีย ขณะที่ UAE เผยอิหร่านได้โจมตีเขตอูซ นูร์มันในเมืองฟูไจราห์ ส่งผลให้ US Bond Yield 30 ปี ปรับขึ้นอยู่ที่ 5.013% ส่วนข้อมูลเศรษฐกิจดาวินนิติตตาม JOLTs เผยตัวเลขเปิดรับสมัครงานสหรัฐ มี.ค. ยอดขายบ้านใหม่สหรัฐ มี.ค. และ ISM ดัชนีภาคบริการสหรัฐ เม.ย.
- Stoxx600 ยุโรป -0.99% นำโดยกลุ่มธนาคาร -2.7%, ยานยนต์ -2.1% หลัง ปู่น.ทรมบีเผยแพร่พิมพ์ภาพผู้นำเข้ารถยนต์จากสหภาพยุโรปในอดีต 25% & เดิม 15% ขณะที่ราคาน้ำมันดิบ Brent +6.27% จากข่าวอิหร่านโจมตีเรือเกาหลีใต้ในช่องแคบฮอร์มุซ รวมถึงการยิงขีปนาวุธโจมตีเขตอูซ นูร์มันใน UAE ส่งผลให้นักลงทุนกังวล ECB อาจต้องปรับขึ้นดอกเบี้ยในปีเพื่อสกัดเงินเฟ้อ ส่วนข้อมูล PMI ภาคการผลิตยูโรโซน เม.ย. ปรับขึ้นอยู่ที่ 52.2 & มี.ค. 51.6 ซึ่งเป็นระดับสูงสุดในรอบ 47 เดือน
- ตลาดหุ้นเอเชียวานนี้ดัชนีนิเคอิ & เซี่ยงไฮ้ปิดทำการในวันหยุด ขณะที่ KOSPI เกาหลีใต้ +5.1% ทำ New High ได้แรงหนุนจากหุ้นผู้ผลิตชิป เช่น Samsung Electronics +5.4%, SK Hynix +12.5% หลังรายงานกำไร Q1/69 ดีกว่าคาด ก่อให้เกิดภาวะอุปทานชิปขาดแคลนใน Q2 ซึ่งเป็นปัจจัยช่วยหนุนราคาขาย ส่วนดัชนียังเสถียร +1.2% ได้แรงหนุนจากกลุ่มเทคโนโลยี เช่น Baidu +3.4%, SMIC +1.7% และ Xiaomi +6.7% ประเด็นสำคัญวันนี้ตลาดหุ้นญี่ปุ่น, จีน, เกาหลีใต้ปิดในวันหยุด, ติดตามผลการประชุม ธ.กลางออสเตรเลียคาดขึ้นดอกเบี้ย 0.25% อยู่ที่ 4.35% และ GDP ชองง Q1/69
- SET +2.58% WoW ปริมาณการซื้อขายเฉลี่ย/วัน 5.63 หมื่น ลบ. -1.76% WoW ต่างชาติซื้อ 498 ลบ. สถาบันซื้อ 7,013 ลบ. พอร์ตโบรกขาย 3,722 ลบ. และรายย่อยขาย 3,788 ลบ. WoW โดยดัชนีได้แรงหนุนจากกลุ่มบรรจภัณฑ์ +13.7% QoQ หลัง SCGP รายงานกำไร Q1/69 อยู่ที่ 1.56 พัน ลบ. +29.7%QoQ, +74%YoY ดีกว่าคาด +31% ได้ปัจจัยหนุนจากธุรกิจบรรจภัณฑ์ในอินโดฯ ซึ่งส่งผลบวกไปยังบริษัทแม่ SCC ด้วยมีกำไร Q1/69 อยู่ที่ 6.2 พัน ลบ. +466%YoY และฟื้นตัวจากผลขาดทุนในไตรมาสก่อน ได้แรงหนุนจากธุรกิจซีเมนต์, บรรจภัณฑ์ และกำไรจากการปรับมูลค่าสต็อกปิโตรเคมีมูลค่า 4.0 พัน ลบ. ส่วนกลุ่มอิเล็กทรอนิกส์ +8.8% WoW ฟื้นตัวตาม Nasdaq หลังรายงานกำไรหุ้นกลุ่ม Magnificent 7 ส่วนใหญ่ออกมาดีกว่า ขณะที่กลุ่มที่ปรับลดลง คือ ขนส่ง, ทองเที่ยว และค้าปลีก ซึ่งเป็นกลุ่มที่ได้รับผลกระทบจากต้นทุนพลังงานที่สูงขึ้น สำหรับประเด็นเศรษฐกิจสำคัญดาวินนิติตตามผลการประชุม ครม. จะพิจารณา ม.ไทยช่วยไทยเฟส 2 ที่จะเริ่ม ม.กระตุ้นกำลังซื้อผ่านคนละครึ่งพลัสที่จะเริ่มในวันที่ 1 มิ.ย. นี้ รวมถึงการทยอยรายงานกำไร บจ.หลัก ๆ เช่น PTTGC, TOP, ADVANC, GULF ซึ่งคาดว่าจะออกมามี

Daily Strategy

- ประเมินแนวรับดัชนี 1,480 - 1,485 แนวต้าน 1,500 - 1,510 คาดดัชนีทรงตัวรอการรายงานกำไร Q1/69 ของกลุ่ม Real Sector คาดได้แรงหนุนจากกำไรในกลุ่มปิโตรเคมี, ไอซีทีที่ขยายตัวได้ดี และนำทยอยช้อปิโตรเคมี SCC, PTTGC, ML ปรับดีขึ้นตามสเปคผลิตภัณฑ์ / AMATA, WHA, CK, STECON ตอบรับค่าช้อ BOI Q1/69 มีมูลค่า 1 ล.ลบ./ กลุ่มพลังงานทดแทน GUNKUL, TSE
- SCC* (ช้อเก็งกำไร / ราคาเป้าหมาย IAA Consensus 227.00 บาท) บริษัทรายงานกำไร Q1/69 ที่ 6.2 พันล้านบาท +466%YoY และพลิกจากขาดทุนใน 4Q68 ดีกว่าที่ตลาดคาด หลักๆ มาจากการรับรู้กำไรสต็อก ส่วนผลการดำเนินงานหลักมีปัจจัยหนุนจากการปรับขึ้นราคาขายปุ๋ยและลดต้นทุน ธุรกิจบรรจภัณฑ์ผลประกอบการของ Fajar ดีขึ้น และธุรกิจปิโตรเคมีฟื้นตัวตาม product spread แนวโน้ม 2Q69 กำไรชะลอลงแต่ยังอยู่ในระดับสูงมีปัจจัยหนุนจาก spread ปิโตรเคมีที่อยู่ในระดับสูง ประเด็น SCGC ลงนาม MoU กับ PTTGC เพื่อศึกษาความเป็นไปได้ในการจัดตั้งบริษัท JV ในธุรกิจ Olefins/Polymers ในประเทศไทย เหมองว่าระยะยาว Win-Win ทั้งคู่ฝั่ง SCGC จะได้ประโยชน์จากความมั่นคงและช้อได้เปรียบด้านวัตถุดิบ การขยายผลด้านนวัตกรรมและ R&D และความยืดหยุ่นของห่วงโซ่อุปทาน ส่วน PTTGC จะได้ประโยชน์จากการบริหารต้นทุนและรับมือวัฏจักรธุรกิจ การเปลี่ยนผ่านสู่ธุรกิจมูลค่าสูง การยกระดับฐานการผลิตมาตามพายุ ทั้งนี้หลังรวม Asset JV จะกลายเป็นแพลตฟอร์มปิโตรเคมีครบวงจรที่ใหญ่ที่สุดในภูมิภาคอาเซียน และเป็นบริษัทที่มีกำลังการผลิต Polyolefins ติดอันดับ 10 ของโลก โดย time line ของการศึกษาคาดว่าจะชัดเจนใน 3Q69
- BH (ทยอยช้อ / ราคาเป้าหมาย 209.0 บาท) กำไรสุทธิ 1Q69 อยู่ในเกณฑ์ดีที่ 1,790 ลบ. (+3.24%YoY, -5.05%QoQ) หนุนด้วยรายได้กลุ่มผู้ป่วยต่างชาติที่ +4%YoY -7%QoQ โดยกลุ่มชาติที่โตเด่น ได้แก่ ตะวันออกกลาง +21%YoY, เมียนมา +15%YoY, บังกลาเทศ +25%YoY ด้านการดำเนินงานในช่วง 2Q69 นี้ แนวโน้มมีโอกาสดีขึ้นกว่าที่ทางฝ่ายวิเคราะห์คาดไว้เดิม หลังการประชุม Analyst Meeting ในวันที่ 29 เม.ย.69 ทางผู้บริหารมองเป้าการเติบโตของรายได้ 2Q69 ที่ราว 2%บวกลบ และยังเห็นสัญญาณที่ดีจากกลุ่มผู้ป่วยตะวันตกที่เข้ามารับการรักษาหลังผ่านช่วงรอมมูออน ปัจจุบันเราประเมินกำไรสุทธิปี 69 และ 70 ของ BH ที่ 7,895 ลบ. (+5YoY%) และ 8,280 ลบ. (+5YoY%)

Set Index Data

Open	1,485.99		
High	1,493.69		
Low	1,481.05		
Closed	1,493.69		
Chg.	1.95		
%Chg.	0.13		
Value (mn)	60,940.47		
P/E(x)	17.12	UP	239
P/BV(x)	1.40	Unchanged	190
Yield (%)	4.27	Down	229
Market Cap (mn)	18,892.95		

SET 50 -100 - MAI - Futures Index

	Closed	chg.	(%)
SET 50	971.80	-1.26	-0.13
SET 100	2,084.14	-2.26	-0.11
S50_CON	974.20	2.56	0.26
MAI Index	214.57	-1.27	-0.59

Trading Breakdown : Daily

(Bt,m)	Buy	Sell	Net
Institution	6,174.67	4,223.56	1,951.11
Broker Port	3,480.29	4,539.27	-1,058.98
Foreign	33,617.41	33,388.98	228.43
Customer	17,668.11	18,788.67	-1,120.56

Trading Breakdown : Month to Date

(Bt,m)	Buy	Sell	Net
Institution	76,739.17	82,148.51	-5,409.34
Broker Port	65,572.79	68,897.52	-3,324.73
Foreign	573,063.81	575,492.74	-2,428.93
Customer	335,255.76	324,092.74	11,163.02

World Markets Index

	Closed	Chg.	(%)
Dow Jones	48,941.90	-557.37	-1.13
NASDAQ	25,067.80	-46.64	-0.19
FTSE100	10,363.93	-14.89	-0.14
Nikkei	59,284.92	-632.54	-1.06
Hang Seng	25,776.53	-335.31	-1.28

Commodities

	Closed	Chg.	(%)
Oil: Brent	113.78	-0.31	-0.27
Oil: Nymex	104.96	-0.07	-0.07
Gold	4,521.71	0.52	1.15
BDIY Index	2,730.00	44.00	1.64

Cash Balance

16-30 เมษายน 2569 DELTA

Analysts

Apichai Raomanachai

Fundamental and Technical Investment Analysis ID No. 002939

Tel 02-829-6999 Ext 2200

Email : apichai.ra@kfsec.co.th

Nopporn Chaykavee

Fundamental Analysis ID No. 043964

Tel 02-829-6999 Ext 2203

Email : noppoen.ch@kfsec.co.th

Nattawat Pooonthornsri

Fundamental Analysis ID No. 080777

Tel 02-829-6999 Ext 2204

Email : nattawat.po@kfsec.co.th

ข้อมูลในเอกสารฉบับนี้ รวบรวมมาจากแหล่งข้อมูลที่น่าเชื่อถือ อย่างไรก็ดี บริษัทหลักทรัพย์ คิงส์ฟอร์ด จำกัด (มหาชน) ไม่สามารถที่จะยืนยันหรือรับรองความถูกต้องของข้อมูลเหล่านี้ได้ ไม่ว่าประการใด ๆ บทวิเคราะห์ในเอกสารนี้ จัดทำขึ้นโดยอ้างอิงหลักเกณฑ์ทางวิชาการเกี่ยวกับหลักการวิเคราะห์ และมีได้เป็นการชี้แนะ หรือเสนอแนะให้ช้อหรือขายหลักทรัพย์ใด ๆ การตัดสินใจช้อหรือขายหลักทรัพย์ใด ๆ ของผู้อ่าน ไม่ว่าจะเกิดจากการอ่านบทความในเอกสารนี้หรือไม่ก็ตาม ล้วนเป็นผลจากการใช้วิจารณญาณของผู้อ่าน โดยไม่มีส่วนเกี่ยวข้องกับคิงส์ฟอร์ด จำกัด (มหาชน) ไม่ว่ากรณีใด



Daily Key Factors

Oil Update(+) WTI มิ.ย. +\$4.48 อยู่ที่ \$106.42 / บาร์เรล, Brent ก.ค. +\$6.27 อยู่ที่ \$114.44/บาร์เรล หลังอิหร่านได้โจมตีเขตอูต ๆ น้ำมันในเมืองฟูไจราห์ของ UAE และโจมตีเรือของเกาหลีใต้ในช่องแคบฮอร์มุซ ส่งผลให้ปัจจัยเสี่ยงด้านสงครามสูงขึ้น ส่วนผลการประชุมโอเปกพลัสปรับเพิ่มกำลังการผลิต 1.88 แสนบาร์เรล/วัน ใน มิ.ย. เพิ่มขึ้นต่อเนื่องเป็นเดือนที่ 3

Gold Update (-)Comex Gold มิ.ย. -\$111.20 ปิดที่ 4,533.30 ดอลลาร์/ออนซ์ หลังความขัดแย้งในตะวันออกกลางสูงขึ้นอีกครั้ง จากเหตุอิหร่านโจมตี UAE และเรือรบของสหรัฐฯ ขณะที่เฟดยังไม่มีการปรับนโยบายการเงินในปี นี้ ส่งผลให้ Dollar Index แข็งค่า +0.22% อยู่ที่ 98.377 ซึ่งเป็นผลลบต่อสัญญาทองคำ

Fund Flow(+) Fund Flow ต่างชาติในตลาด TIP วานนี้ ซื้อสุทธิ +116.16 ล้านดอลลาร์สหรัฐฯ โดยซื้อหุ้นอินโดฯ +110.63 ล.ดอลลาร์สหรัฐฯ และซื้อหุ้นฟิลิปปินส์ +5.53 ล.ดอลลาร์สหรัฐฯ

(-) ค่าเงินบาทเข้านี้อ่อนค่าอยู่ที่ 32.75 บาท/ดอลลาร์สหรัฐฯ

(0) ผลตอบแทนพันธบัตรสหรัฐฯ 10 ปี ปรับขึ้นอยู่ที่ 4.445 %

(+) ดัชนี BDI ปิด +44 จุด อยู่ที่ 2,730

(+) BitCoin เข้านี้ +0.66% อยู่ที่ 80,225 ดอลลาร์สหรัฐฯ

Economic Calendar

ในประเทศ

สัปดาห์ที่ ดัชนีความเชื่อมั่นผู้บริโภค

ต่างประเทศ

05 พ.ค. US ดัชนีผู้จัดการฝ่ายจัดซื้อ (PMI) ภาคการบริการ (เม.ย.)

US ยอดขายบ้านใหม่ (มี.ค.)

US ตำแหน่งงานว่างเปิดใหม่จาก JOLTS (มี.ค.)

06 พ.ค. US การเปลี่ยนแปลงการจ้างงานภาคนอกภาคเกษตรฯ(ADP)(เม.ย.)

07 พ.ค. US จำนวนคนที่ยื่นขอรับสวัสดิการว่างงานครั้งแรก

08 พ.ค. US รายได้เฉลี่ยต่อชั่วโมง (เดือนต่อเดือน) (เม.ย.)

US อัตราการว่างงาน (เม.ย.)

Theme Strategy

ทยอยสะสมหุ้น Value Stock / High Dividend Yield ที่มีความทนทานต่อภาวะตลาดที่ผันผวนสูงจากสถานการณ์ในตะวันออกกลาง

(1) High Dividend Yield กลุ่มธนาคารพาณิชย์ KKP, KTB, SCB, TISCO, TTB กลุ่ม REIT / อื่นๆ CPN*, CPNREIT*, ROJNA*

(2) Commodity Linked ได้ประโยชน์จาก Energy Shock กลุ่มพลังงาน PTTEP, BANPU กลุ่มปิโตรเคมี PTTGC, IVL, IRPC กลุ่ม Biofuel BBTGI*, GGC*, TAE*, UBE*, PCE*, UVAN*, APO*, VPO*, AIE* กลุ่มโรงไฟฟ้าพลังงานทดแทน BCPG*, GUNKUL*

(3) ราคาสินค้าเกษตร / อาหาร ปรับตัวเพิ่มขึ้น STA*, STGT*, TRUBB*, NER*, TFG*, BTG*

(4) Defensive กลุ่ม ICT / Data Center ADVANC, TRUE, DELTA*, HANA*, STECON, INSET*

**หุ้นแนะนำเชิงกลยุทธ์ที่ยังไม่อยู่ใน Coverage ของฝ่ายวิจัย

Asset Allocation: Equity 45% Fixed Income 40% Alternative Investment etc. Gold 10% Cash 5%

Today Fundamental Research: -

Monthly Portfolio April 2026: NER*, ITC*, TRUE, TACC*, GUNKUL*



กรม. เคาะ 4 แสนล้าน วันนี้! กระตุ้นเศรษฐกิจรอบใหญ่ เปลี่ยนผ่านพลังงานสะอาด KTB-GULF-ADVANC เด่นสุด “โฆษกรัฐบาล” เผยที่ประชุมกรม.วันนี้ นัดพิจารณา พ.ร.ก.กู้เงิน 400,000 ล้านบาท เพื่อ “ดูแลค่าครองชีพประชาชน-กระตุ้นเศรษฐกิจ” แบ่งเป็น 2 ส่วนหลัก ส่วนแรก “โครงการไทยช่วยไทย พลัส” อีกส่วนส่งเสริม “เปลี่ยนผ่านพลังงานสะอาด” ฟากนักวิเคราะห์มองเชิงบวกหุ้นไทย จากสถิติพบทิศทาง การเคลื่อนไหวของ SET มีความสัมพันธ์เชิงบวกกับการขยายตัวของการลงทุนภาคเอกชน สูงถึง 87.8% พร้อมชู GULF-KTB-ADVANC-AMATA-DOHOME เด่นสุด ส่วนหุ้น STECON มองเป็นโอกาสเก็งกำไร(ข่าวหุ้น)

AOT ริเช็ดแผนลงทุนดอนเมือง พลิกโฉมสุวรรณภูมิ 2 แสนล้าน “ท่าอากาศยานไทย” พลิกเกม! รื้อแผนดอนเมืองเฟส 3 ใหม่หมด ชง กรม.ริเช็ดทั้งกระดาน รับแผนเดิมล้ำหลัง ไม่ทันเทคโนโลยี-ต้นทุนเปลี่ยน เร่งอัด Biometric ยกระดับสนามบิน จัดทัพโครงสร้างใหม่ แยกอินเตอร์-ในประเทศ แก่จรรยาครอบวัด ดันศักยภาพแตะ 50 ล้านคน พร้อมเดินหน้าเมกะโปรเจกต์สุวรรณภูมิควบคู่ ปูทางลงทุน 2 แสนล้านบาท สร้างฐานการบินระยะยาว โบกฯ ให้ราคาเป้าหมายเฉลี่ย 60.04 บาท(ข่าวหุ้น)

COCOCO บันผล 0.12 บ. XD 5 พ.ค. รายได้ปีโต 30% ผู้ถือหุ้น COCOCO ไฟเขียวจ่ายปันผลหุ้นละ 0.12 บาท ขึ้น XD วันที่ 5 พ.ค.นี้ และรับทรัพย์ 22 พ.ค. 69 ย้ำเป้ารายได้ปีโต 25-30% รับดีมานด์ผลิตภัณฑ์มะพร้าวตลาดโลกพุ่ง เดินหน้าขยายธุรกิจอาหารสัตว์เลี้ยงฟรีเมียวมผลิตภัณฑ์ไอศกรีมจากผลไม้ไทย รุกตั้งฐานการผลิตที่ฟิลิปปินส์(ข่าวหุ้น)

SCC ปิดดีลปิโตรเคมียักษ์ Q3 กุมชีพหลายเซน 13 ล้านตัน “ปูนซีเมนต์ไทย” ลั่น ปิดบิกดีล Q3 ผนึก PTTGC ตั้ง JV โอลิฟินส์ เซย่า โครงสร้างปิโตรเคมีไทยทั้งกระดาน ยกทัพ 7 โรงแครงเกอร์ กำลังผลิต 7 ล้านตัน บวก PE-PP อีก 6 ล้านตัน บันชีพหลายเซนยักษ์ครบวงจร ผู้บริหารมั่นใจแนวโน้มไตรมาส 2/69 ภาพรวมธุรกิจดีต่อเนื่องจาก Q1/69 ขณะที่ มอร์แกน สแตนลีย์ เชียร์ Overweight เป้าหมาย 270 บาท หากดีลปิด ต้นทุนยุบ อำนาจต่อรองพุ่ง มาร์จิ้นแข็งแรง(ข่าวหุ้น)

ธปท. ชิดเส้นแบงก์ไร้สาขา ไม่ผ่านเกณฑ์! คินไลเซนส์“วิทย์” ผู้ว่าการ ธปท.ย้ำผู้ประกอบการที่ได้รับใบอนุญาตประกอบกิจการ “ธนาคารไร้สาขา” หรือ Virtual Bank ต้องเร่งอัปเดตเทคโนโลยี ระบบบริหารความเสี่ยง และโครงสร้างธุรกิจให้ได้ตามเกณฑ์ภายในกรอบเวลา 1 ปี เผยหากรายได้ไม่ดำเนินการตาม Commitment จะต้องคืนใบอนุญาต (ไลเซนส์) และจะไม่มี การเลื่อนลำดับรายชื่อเข้ามาแทนที่(ข่าวหุ้น)

BTG ปรับสูตรผลิตภัณฑ์ใหม่ แปรนต์ Perfecta-DOG n joy เจาะกลุ่มคนรักสัตว์เลี้ยง “เบทาโกร” ยกกระดับผู้นำอาหารสัตว์เลี้ยงพรีเมียม ปรับสูตรผลิตภัณฑ์ใหม่แปรนต์ “Perfecta” และ “DOG n joy” ตอกย้ำภาพลักษณ์แบรนด์คุณภาพให้ความสำคัญคุณค่าทางโภชนาการ ตอบโจทย์ไลฟ์สไตล์คนรักสัตว์เลี้ยง(ข่าวหุ้น)

พิพัฒน์” สั่ง รพท. เร่งพัฒนาที่ดิน 3 แปลงท่าเลทองหวังล้างหนี้แสนล. “พิพัฒน์” สั่ง รพท. เร่งเพิ่มรายได้ที่ดิน 3 แปลงท่าเลทอง มักจะสัน บางซื่อ แม่น้ำ มั่นใจช่วยล้างหนี้แสนล้าน หยุดขาดทุนทันที พร้อมส่งทางคู่สายใต้ 3 เส้นทาง 1.04 แสนล้านบาท คาดได้เปิดประมูลทั้งหมดภายในปี 69 (ข่าวหุ้น)

GUNKUL โภยติดโซลาร์รูฟ ธุรกิจเทรตดิ้งโตกว่า 2 เท่า GUNKUL เผย ดีมานด์ภาคครัวเรือนติดตั้งโซลาร์รูฟพุ่ง หลังภาครัฐออกมาตรการสนับสนุน “ลดหย่อนภาษี-สินเชื่อดอกเบี้ยต่ำ-รับซื้อไฟคืน” หนุนรายได้บริษัทในเครือ “GRooF” เพิ่ม 66% และ 500 ล้านบาท ธุรกิจเทรตดิ้งยอดกระโดด ตั้งเป้า 700 ล้านบาท โตกว่า 2 เท่า จากปีก่อน ด้านโกรมงรับอานิสงส์เต็ม เชื่อเป็นแหล่งทำกำไรสำคัญ และซื้อ พร้อมอัปเป้าราคาเหมาะสมขึ้น

ไฟ 15 หุ้นไทยงบพุ่ง 3 ปีซ้อน แผนลงทุนพ.ค.เปิดซื้อ 15 หุ้นไทย ใน SET50 กำไรดี 3 ปีซ้อน ผลงาน DELTA ยังเด่นต่อ ทว่าในเชิงกลยุทธ์เดือนนี้ ภาครัฐวิเคราะห์ชอบแค่ CPALL และ SCB ถึงเวลาสลับตัวเล่นโดยหาหุ้นงบเซอร์ไพรส์มาเก็งกำไรหุ้น TOP, SPRC, BDMS, BH, COM7 และ ADVICE ส่วนสื่อสารตัวใหญ่และแบงก์ถอยก่อนชั่วคราว

SAWAD ดีมานด์สินเชื่อติด ยอด ‘จำหน่ายบ้าน-ที่ดิน’ นำโด่ง SAWAD ดีมานด์สินเชื่อบ้าน-ที่ดินพุ่ง จากแบงก์เข้มงวด ดันพอร์ตมันคงขึ้น คาด Q1/2569 โตต่อ รับแรงหนุนสภาพคล่องเทศกาล-การเมืองนิ่ง คง Credit Cost 1.8-2% คุมความเสี่ยง ต้นทุนดอกเบี้ยต่ำหลังได้เรตตั้ง A- พร้อมเร่งเพิ่มรายได้ค่าธรรมเนียมประกัน ขยายฐานลูกค้าใหม่ผ่านแอป

PTTEP ขาขึ้นรอบใหญ่ Q2 กระแสเงินสดแกร่งปันผลสูง กูรูชี้ PTTEP งบไตรมาส 1 ดีเกินคาด แต่ยังไม่เท่าไตรมาส 2 ที่จะรับเต็มๆ ราคาน้ำมันขาขึ้น เชื้อราคาน้ำมันไตรมาส 2 จะขึ้น 100 ดอลลาร์ หนุนงบจะออกมาแรงโดดเด่นสุดของปี ส่วนขาดทุนประกันความเสี่ยงจะลดลงมาก ด้านกระแสเงินสดยังแกร่ง-มองเข้าสะสม รับปันผล 10 บาท ยึดได้ 8% เป้า 185 บาท มีอัปเดต ด้าน PTTEP รับแรงผลึก๊าซอ่าวไทยสูงขึ้นรับมือวิกฤติพลังงาน

SSP ขายไฟได้รับ Ft ใหม่ รายได้โต 15% - ล็อกต้นทุนกพท. เคาะค่า Ft เพิ่มเป็น 16.23 สตางค์ต่อหน่วย หนุนค่าไฟฟ้าฐานเป็น 3.95 บาทต่อหน่วย ดีเยี่ยมงวดพฤษภาคม-สิงหาคม 2569 ด้าน SSP ที่โครงการในประเทศรับอานิสงส์ ดันรายได้ขายไฟพุ่ง พร้อมตอกย้ำปีรายได้โต 15% จากปีก่อน รับฐานธุรกิจขยายตัว แดมดีลชีพหลายเออร์ ล็อกราคาอุปกรณ์ล่วงหน้า หวังป้องกันความเสี่ยงอนาคต

PLT ปิดบิกดีล 135 ล้าน ‘บาบูน เบส’ เสริมแกร่ง PLT กางแผนปี 69 โตแรง! ปักธงรายได้โต 7-9% รับแรงส่ง 3 ธุรกิจหลัก “ขนส่งเรือระหว่างประเทศ - ขนส่งทางบก - LPG Trading” หนุนเต็มสูบ ฟากบอสใหญ่ “วราวิช ฉิมตะวัน” เดินเกมรุกปั้น LPG Trading เจาะลูกค้าอุตสาหกรรมครบวงจร พร้อมปิดดีลลงทุน “บาบูน เบส” มูลค่า 135 ล้านบาท เสริมฐาน(หุ้นหุ้น)

FSMART ปลุกพลังบุญเติมรากหญ้ารับเต็มมาตรการรัฐ FSMART รับแรงหนุนมาตรการรัฐปลุกกำลังซื้อฐานราก! “ไทยช่วยไทย-เงินช่วยเหลือ 1,000 บาท 4 เดือน-ลดค่าไฟ” เติมเงินในกระเป๋าลูกค้าบุญเต็ม หนุนครึ่งปีหลัง 69 มีแนวโน้มเด่น ฟากบอสใหญ่ “ณรงค์ศักดิ์ เลิศทรัพย์ทวี” เดินเครื่อง 3 ธุรกิจหลักเต็มสูบ ปักหมุดรายได้ปี 69 โต 8-10% ตามเป้า(หุ้นหุ้น)

ข้อมูลในเอกสารฉบับนี้ รวบรวมมาจากแหล่งข้อมูลที่น่าเชื่อถือ อย่างไรก็ดี บริษัทหลักทรัพย์ คิงส์ฟอร์ด จำกัด (มหาชน) ไม่สามารถที่จะยืนยันหรือรับรองความถูกต้องของข้อมูลเหล่านี้ได้ ไม่ว่าประการใด ๆ บทวิเคราะห์ในเอกสารนี้ จัดทำขึ้นโดยอ้างอิงหลักเกณฑ์ทางวิชาการเกี่ยวกับหลักการวิเคราะห์ และมีได้เป็นการชี้แนะ หรือเสนอแนะให้ซื้อหรือขายหลักทรัพย์ใด ๆ การตัดสินใจซื้อหรือขายหลักทรัพย์ใด ๆ ของผู้อ่าน ไม่ว่าจะเกิดจากการอ่านบทความในเอกสารนี้หรือไม่ก็ตาม ล้วนเป็นผลจากการใช้วิจารณญาณของผู้อ่าน โดยไม่มีส่วนเกี่ยวข้องกับหรือเป็นเหตุพัวพันใด ๆ กับ บริษัทหลักทรัพย์ คิงส์ฟอร์ด จำกัด(มหาชน) ไม่ว่ากรณีใด



ที่มา: TQ Professional, Day

Resistance 1,500 - 1,510

Support 1,480 - 1,470

SET Daily: ขึ้นสลับพัก

กลยุทธ์การลงทุน SET Index ปิดทรงตัวบวกในกรอบขาขึ้น ด้าน Indicator ดีขึ้นตามลำดับ ประเมินแนวโน้ม sideways up โดยมีแนวรับ 1,480/1,470 ส่วนแนวต้าน 1,500/1,510



ที่มา: TQ Professional, TF weekly

SET Weekly: แกว่งในกรอบขาขึ้น

กลยุทธ์การลงทุน ทิศทาง fund flow ต่างชาติผันผวนจากสถานการณ์ในตะวันออกกลาง ทางเทคนิค TF weekly แท่งเทียนแกว่งสร้างฐานแนวบริเวณ EMA200 week ส่วน TF Monthly แท่งเทียนกำลังสร้างจังหวะแกว่งออกข้างในรูปแบบสามเหลี่ยม // ประเมินกรอบการเคลื่อนไหว แนวต้าน 1,545/1,590 ส่วนแนวรับ 1,385/1,345 ตามลำดับ



ที่มา: TQ Professional, TF daily

Gold Spot: พักตัว

กลยุทธ์การลงทุน Gold Spot ปรับตัวลดลงการสถานการณ์ความตึงเครียดในตะวันออกกลาง // แท่งเทียนพักตัวลงตามกรอบ ขณะที่ indicator สัญญาณแผ่วลงตาม เก็งกำไรขึ้นขายลงซื้อ ประเมินแนวรับ US\$4,510-4,335/Oz แนวต้าน US\$4,640-4,660/Oz

Resistance 4,640 - 4,660

Support 4,510 - 4,335

Technical Analyst

Apichai Raomanachai No. 002939

Tel 02-829-6999 Ext. 2200

Asst. Technical Analyst

Nopporn Chaykaew No. 043964

Tel 02-829-6999 Ext. 2203

ข้อมูลในเอกสารฉบับนี้ รวบรวมมาจากแหล่งข้อมูลที่น่าเชื่อถือ อย่างไรก็ดี บริษัทหลักทรัพย์ คิงส์ฟอร์ด จำกัด (มหาชน) ไม่สามารถที่จะยืนยันหรือรับรองความถูกต้องของข้อมูลเหล่านั้นได้ ไม่ว่าประการใด ๆ บทวิเคราะห์ในเอกสารนี้ จัดทำขึ้นโดยอ้างอิงหลักเกณฑ์ทางวิชาการเกี่ยวกับหลักการวิเคราะห์ และมีได้เป็นการชี้นำ หรือเสนอแนะให้ซื้อหรือขายหลักทรัพย์ใด ๆ การตัดสินใจซื้อหรือขายหลักทรัพย์ใด ๆ ของผู้อ่าน ไม่ว่าจะเกิดจากการอ่านบทความในเอกสารหรือไม่ก็ตาม ล้วนเป็นผลจากการใช้วิจารณญาณของผู้อ่าน โดยไม่มีส่วนเกี่ยวข้องกับหรือผูกพันใด ๆ กับ บริษัทหลักทรัพย์ คิงส์ฟอร์ด จำกัด(มหาชน) ไม่ว่ากรณีใด



ที่มา : TQ Professional

HTECH

Resistance 3.42-3.72

Support 3.12

แนะนำแก๊งก์ไอ แ่งเทียนฟื้นตัวจากบริเวณ EMA200 วัน พร้อมปริมาณการซื้อขายทยอยเข้าสะสม ส่วน MACD / RSI ชัยบในทิศทางบวก หากยืนแนวรับ 3.12 บาท ได้คาดเห็นการฟื้นตัวขึ้นต่อ โดยมีแนวต้านบริเวณ 3.42-3.72 บาท ส่วนจุด Stop Loss วางไว้ที่ 3.06 บาท



ที่มา : TQ Professional

SOLAR

Resistance 0.37-0.41

Support 0.31

แนะนำแก๊งก์ไอ แ่งเทียนปรับตัวขึ้นจากโซนพักเหนือ EMA200 วัน พร้อมปริมาณการซื้อขายเร่งตัว ด้าน MACD / RSI มีสัญญาณบวก หากยืนแนวรับ 0.31 บาท ได้คาดหวังเห็นการเดินหน้าขึ้นต่อ แนวต้านบริเวณ 0.37-0.41 บาท ตามลำดับ โดยมีจุด Stop Loss ที่ 0.29 บาท



ที่มา : TQ Professional

TRT

Resistance 4.94-5.10

Support 4.70

แนะนำแก๊งก์ไอ แ่งเทียนแกว่งตัว sideway up พร้อมปริมาณการซื้อขายทยอยเข้าสะสมตลอดทาง ประเมินหากยืนแนวรับ 4.70 บาทได้ คาดหวังการขึ้นทดสอบแนวต้านถัดไปบริเวณ 4.94-5.10 บาท ตามลำดับ โดยมีจุด Stop Loss ที่ 4.60 บาท

Technical Analyst

Apichai Raomanachai No. 002939

Asst. Technical Analyst

Nopporn Chaykaew No. 043964

ข้อมูลในเอกสารฉบับนี้ รวบรวมมาจากแหล่งข้อมูลที่เชื่อถือได้ อย่างไรก็ดี บริษัทหลักทรัพย์ คิงส์ฟอร์ด จำกัด (มหาชน) ไม่สามารถที่จะยืนยันหรือรับรองความถูกต้องของข้อมูลเหล่านี้ได้ ไม่ว่าประการใด ๆ บทวิเคราะห์ในเอกสารนี้ จัดทำขึ้นโดยอ้างอิงหลักเกณฑ์ทางวิชาการเกี่ยวกับหลักการวิเคราะห์ และมีได้เป็นการชี้แนะ หรือเสนอแนะให้ซื้อหรือขายหลักทรัพย์ใด ๆ การตัดสินใจซื้อหรือขายหลักทรัพย์ใด ๆ ของผู้อ่าน ไม่ว่าจะเกิดจากการอ่านบทความในเอกสารนี้หรือไม่ก็ตาม ล้วนเป็นผลจากการใช้วิจารณญาณของผู้อ่าน โดยไม่มีส่วนเกี่ยวข้องกับหรือพันธะผูกพันใด ๆ กับ บริษัทหลักทรัพย์ คิงส์ฟอร์ด จำกัด(มหาชน) ไม่ว่ากรณีใด

SET50 Index Futures



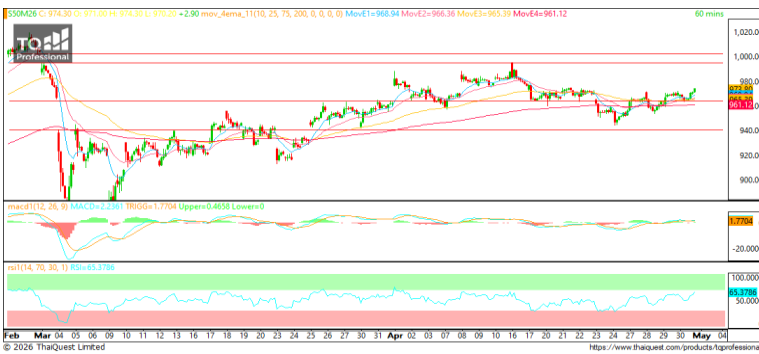
KINGSFORD

วันอังคารที่ 5 พฤษภาคม พ.ศ. 2569

Market Overview

- นักลงทุนต่างชาติ Short สุทธิ -5,403 สัญญา ยอดสะสมประจำเดือน เม.ย. มียอด Short สุทธิ -21,279 สัญญา และยอดสะสมปี 2569 เป็นยอด Long สุทธิ 8,024 สัญญา
- ดัชนี DJIA ปิดที่ -1.13%, ดัชนี S&P500 ปิดที่ -0.41% และดัชนี Nasdaq ปิดที่ -0.19%
- มีรายงานว่าอิหร่านได้บังคับให้เรือรบของสหรัฐฯ หันหัวเรือกลับ หลังจากเรือเหล่านี้พยายามเข้าสู่ช่องแคบฮอร์มุซ ด้านสำนักข่าวฟาร์สของอิหร่านรายงานว่า มีขีปนาวุธ 2 ลูกพุ่งชนเรือรบดังกล่าว นอกจากนี้ UAE เกิดเหตุไฟไหม้ที่เขตอุตสาหกรรมน้ำมันเมืองฟูไจราห์ สร้างแรงกดดันต่อตลาดและบดบังแนวโน้มผลประกอบการของบริษัทจดทะเบียน โดยนักวิเคราะห์จาก คาคการณ์ว่า บริษัทในดัชนี S&P500 จะมีอัตราการเติบโตของกำไรรวมกันอยู่ที่ 28% ในไตรมาสแรก

Volume by Investors	SET (Million Bath)	Index Futures (Contracts)
Local Institutions	1,951.12	5,390
Foreign	228.43	-5,403
Local Investor	-1,120.57	13



ที่มา: Kingsford Research



ที่มา: Kingsford Research

ภาพการลงทุนระยะสั้น

แนะนำ: Long แนวรับ: 970 แนวต้าน: 975 Stop Loss: 965

S50M26 ปิดที่ 973.80 จุด ปรับตัว +0.30% เป็นการปรับตัวขึ้นหลังจากการพักตัว ส่วน Indicator สนับสนุนแนวโน้มขาขึ้น หากยังสามรถยืนเหนือ 970 แนะนำ Long จะยังเป็นฝั่งที่ได้เปรียบกว่า

ภาพการลงทุนรายสัปดาห์

แนะนำ: Wait & See แนวรับ : 950 แนวต้าน : 975 Stoploss :-

Set 50 Index Future แท่งเทียนรายสัปดาห์ปรับตัวขึ้นหลังทดสอบ EMA ระยะสั้น ส่วน Indicator ยังสนับสนุนแนวโน้มขาขึ้น หากปรับตัวขึ้นสูงกว่า 975 แนะนำเปิดสถานะ Long 1/3 Port

	Close	Change	Volume	OI
SET50	971.80	-1.26	1,420,209,300.00	48,035,986,829.00
S50M26	973.80	2.90	124,031.00	448,443.00
S50U26	965.90	2.90	6,794.00	23,947.00
S50Z26	964.20	2.40	2,451.00	12,229.00
S50K26	974.20	2.90	87.00	532.00

Source:TQ Pro

	Last	Support	Resistance
SET50	971.80	970	975
S50M26	973.80	970	975
S50U26	965.90	960	970
S50Z26	964.20	960	970
S50K26	974.20	970	980

Source:TQ Pro

Series	Close	Chg	Vol. Contracts	OI	OI Chg	Theoretical	Basis	Daly Left	Ex. Date
S50M26	973.80	2.9	124,031	448,443	1,971	969.06	-2.16	56	6/29/2026
S50U26	965.90	2.9	6,794	23,947	393	962.49	-10.06	148	9/29/2026
S50Z26	964.20	2.4	2,451	12,229	-23	955.98	-11.26	239	12/29/2026
S50K26	974.20	2.9	87	532	-521	971.35	-1.76	24	5/28/2026
S50N26	966.00	7.7	6	6	-521	966.84	-14.76	87	7/30/2026

ข้อมูลในเอกสารฉบับนี้ รวบรวมมาจากแหล่งข้อมูลที่น่าเชื่อถือ อย่างไรก็ตาม บริษัทหลักทรัพย์ คิงส์ฟอร์ด จำกัด (มหาชน) ไม่สามารถที่จะยืนยันหรือรับรองความถูกต้องของข้อมูลเหล่านี้ได้ ไม่ว่าประการใดๆ บทวิเคราะห์ในเอกสารนี้ จัดทำขึ้นโดยอ้างอิงหลักเกณฑ์ทางวิชาการเกี่ยวกับหลักการวิเคราะห์ และมีได้เป็นการชี้แนะ หรือเสนอแนะให้ซื้อหรือขายหลักทรัพย์ใดๆ การตัดสินใจซื้อหรือขายหลักทรัพย์ใดๆ ของผู้อ่าน ไม่ว่าจะเกิดจากการอ่านบทความในเอกสารนี้หรือไม่ก็ตาม ล้วนเป็นผลจากการใช้วิจารณญาณของผู้อ่าน โดยไม่มีส่วนเกี่ยวข้องกับหรือพึ่งพิงบริษัทใดๆ กับบริษัทหลักทรัพย์ คิงส์ฟอร์ด จำกัด (มหาชน) ไม่มีการเฝ้า

SET50 Index Futures



KINGSFORD

Currency Futures



ที่มา: Kingsford Research

ภาพการลงทุนระยะสั้น

แนะนำ เปิด Dollar Index: 98.51 หรือ +0.04 , USDM26 : -0.09 THB/USD

สถานะ : Short

แนวรับ: 32.30 THB/USD แนวต้าน: 32.50 THB/USD Stop Loss: 32.55

USDM26: ราคาขึ้นเมื่อวันพฤหัสบดีที่ผ่านมาปิดที่ 32.36 THB/USD เป็นการปรับตัวลงหลุดEMA 75 ส่วน Indicator สนับสนุนแนวโน้มขาลง หากปรับตัวลงต่ำกว่า 32.30 การเปิดสถานะ Short จะเป็นฝั่งที่ได้เปรียบกว่า

	Close	Change	Volume	OI
USDM26	32.45	-0.09	47,865	271,290
USDU26	32.19	-0.07	10,911	39,041
USDK26	32.52	-0.08	5,260	37,808
USDN26	32.54	-0.24	3,325	3,175

Source: TQ Pro

	Close	Support	Resistance
USDTHB	32.49	32.45	32.70
USDM26	32.45	32.30	32.50
USDU26	32.19	32.10	32.20

Source: Kingsford Securities

	Close	Change	Volume	OI
EURUSD	1.17	1.17		
EURUSDM26	1.1715	0.0055	41	1253

Source: TQ Pro

	Close	Change	Volume	OI
JPYTHB	20.52	20.76		
JPYM26	20.45	1.61	45.00	1.61

Source: TQ Pro

ApichaiRaomanachai
 Fundamental and Technical Investment Analysis
 ID No. 002939 Tel 02-829-6999 Ext 2200
 Email : apichai.ra@kfsec.co.th
 Nut Kaewborisutsakul
 Assistant Investment Analyst
 Tel 02-829-6999 Ext 2205

ข้อมูลในเอกสารฉบับนี้ รวบรวมมาจากแหล่งข้อมูลที่น่าเชื่อถือ อย่างไรก็ตาม บริษัทหลักทรัพย์ คิงส์ฟอร์ด จำกัด (มหาชน) ไม่สามารถที่จะยืนยันหรือรับรองความถูกต้องของข้อมูลเหล่านี้ได้ ไม่ว่าประการใดๆ บทวิเคราะห์ในเอกสารนี้ จัดทำขึ้นโดยอ้างอิงหลักเกณฑ์ทางวิชาการเกี่ยวกับหลักการวิเคราะห์ และมีได้เป็นการชี้แนะ หรือเสนอแนะให้ซื้อหรือขายหลักทรัพย์ใดๆ การตัดสินใจซื้อหรือขายหลักทรัพย์ใดๆ ของผู้อ่าน ไม่ว่าจะเกิดจากการอ่านบทความในเอกสารหรือไม่ก็ตาม ล้วนเป็นผลจากการใช้วิจารณญาณของผู้อ่าน โดยไม่มีส่วนเกี่ยวข้องกับหรือที่แนะนำโดย บริษัทหลักทรัพย์ คิงส์ฟอร์ด จำกัด (มหาชน) ไม่มีการเฝ้า



Most Active Grainer (%chg)

Rank	STOCK	OI	Price Chg (20 Working Days)
1	WHA	21,209	7.69%
2	AEONTS	523	7.67%
3	VNG	9,500	7.45%
4	STECON	10,922	7.14%
5	BAM	9,650	6.47%
6	BEAUTY	9	5.71%
7	SGP	-	5.59%
8	TPIPP	3,414	5.49%
9	MTC	6,149	5.36%
10	KKP	3,107	5.33%
11	AP	18,557	4.88%
12	BLAND	11,165	4.88%
13	SAWAD	11,795	4.48%
14	SIRI	69,483	4.48%
15	MEGA	172	4.38%
16	ORI	3,568	4.02%
17	BA	11,764	3.85%
18	IVL	8,519	3.83%
19	GPSC	6,355	3.73%
20	BCPG	17,922	3.68%
21	COM7	10,611	3.64%
22	VGI	140,289	3.57%
23	BEM	23,929	2.91%
24	OSP	2,236	2.76%
25	TU	5,168	2.68%
26	ICHI	7,579	2.46%
27	TOA	551	2.36%
28	KBANK	4,077	2.11%
29	S	10,230	2.08%
30	AWC	19,661	1.94%

Top Gainers OI (%chg)

STOCK	OI	%Daily Top OI Change	STOCK	OI	%5 Day Top OI Change
ADVANC	911	82.57%	TPIPL	38,437	236.49%
EASTW	1,574	46.55%	EA	44,701	190.23%
SCC	1,605	38.72%	BPP	68	100.00%
CK	6,685	38.01%	BH	742	83.21%
GLOBAL	2,063	31.99%	TISCO	87	81.25%
PTTGC	6,452	22.83%	BAM	9,650	68.53%
JMT	13,576	21.32%	CK	6,685	68.43%
BCP	413	21.11%	CPN	1,282	57.88%
BCH	6,978	20.81%	EPG	1,906	56.10%
BAM	9,650	18.32%	EASTW	1,574	46.55%
MINT	12,614	15.94%	JMT	13,576	41.67%
IRPC	59,992	14.58%	MINT	12,614	36.26%
COM7	10,611	9.22%	GLOBAL	2,063	31.57%
KCE	8,799	8.55%	AMATA	3,608	31.15%
TQM	1,421	7.90%	SCGP	9,113	31.05%

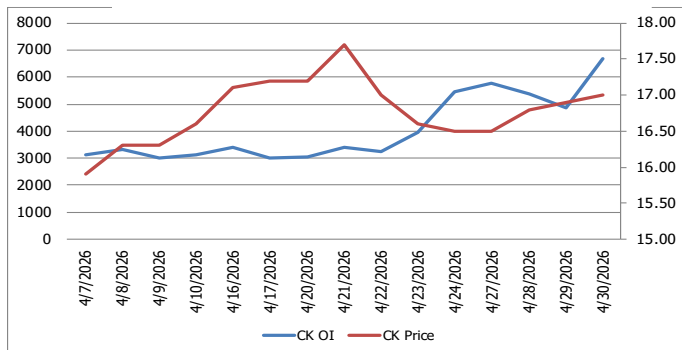
Source: TQ Pro

Top Loser OI (%chg)

STOCK	OI	%Daily Top OI Change	STOCK	OI	%5 Day Top OI Change
PTT	28,020	-31.36%	SPRC	454	-49.78%
CHG	5,480	-31.33%	BDMS	8,787	-46.47%
OR	5,448	-26.94%	TTB	21,603	-42.06%
SCGP	9,113	-24.53%	CHG	5,480	-38.63%
AMATA	3,608	-21.41%	BLA	373	-36.13%
BLA	373	-19.09%	CRC	672	-31.71%
CENTEL	704	-11.67%	TPIPP	3,414	-30.51%
TOP	3,041	-10.74%	PRM	301	-28.67%
KKP	3,107	-10.59%	KTB	4,516	-27.66%
TRUE	38,114	-10.50%	STECON	10,922	-23.18%
BDMS	8,787	-9.03%	TRUE	38,114	-23.12%
S	10,230	-8.90%	CENTEL	704	-21.16%
CPN	1,282	-7.97%	S	10,230	-20.72%
WHA	21,209	-7.60%	OR	5,448	-20.32%
DELTA	5,285	-6.38%	PTT	28,020	-18.91%

หุ้นที่มีทิศทาง ราคาและ OI ที่น่าจับตามอง

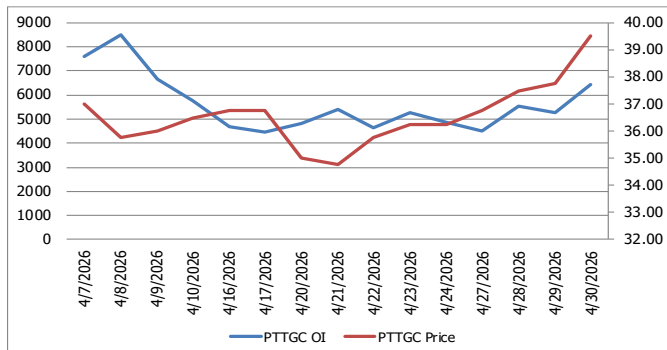
OI Trend CK



Recommend : Long
Support : 16.60

Resistance : 20.00
Stop-Loss : 16.50

OI Trend PTTGC



Recommend : Long
Support : 39.00

Resistance : 42.00
Stop-Loss : 38.50

APICHAJ RAOMANACHAI No. 002939
NUT KAEWBORISUTSAKUL Asst. Derivatives Analyst

Source: KINGSFORD

ข้อมูลในเอกสารฉบับนี้ รวบรวมมาจากแหล่งข้อมูลที่น่าเชื่อถือ อย่างไรก็ตาม บริษัทหลักทรัพย์ คิงส์ฟอร์ด จำกัด (มหาชน) ไม่สามารถที่จะยืนยันหรือรับรองความถูกต้องของข้อมูลเหล่านี้ได้ ไม่ว่าประการใด ๆ บทวิเคราะห์ในเอกสารนี้ จัดทำขึ้นโดยอ้างอิงหลักการทางวิชาการเกี่ยวกับหลักการวิเคราะห์ และไม่ได้เป็นการชี้นำ หรือเสนอแนะให้ซื้อหรือขายหลักทรัพย์ใด ๆ การตัดสินใจซื้อหรือขายหลักทรัพย์ใด ๆ ของผู้อ่าน ไม่ว่าจะเกิดจากการอ่านบทความในเอกสารหรือไม่ได้ตาม ส่วนเป็นผลจากการใช้วิจารณญาณของผู้อ่าน โดยไม่มีส่วนเกี่ยวข้องกับหรือที่ระบุบนหน้าใด ๆ กับ บริษัทหลักทรัพย์ คิงส์ฟอร์ด จำกัด(มหาชน) ไม่ควรกรณีใด

PROGRAM TRADING DAILY



วันอังคารที่ 5 พฤษภาคม พ.ศ. 2569

ข้อมูลสถิติ Program Trading รายวัน

ประเภท	ซื้อ	ขาย	สุทธิ
Program Trading	29,701.25	28,709.56	991.69
Non Program Trading	31,506.10	32,497.80	-991.69
Total	61,207.35	61,207.35	

ข้อมูลรายหลักทรัพย์ *

หลักทรัพย์	ตลาด	มูลค่า Program Trading (บาท)	% มูลค่า Program Trading เทียบกับมูลค่าการซื้อขายแบบ Auto Matching
SCC	SET	2,025,952,500.00	43.04
FORTH	SET	32,219,573	17.69
TSE	SET	15,736,058	11.64
ETC	SET	3,614,376	6.38
SMT	SET	3,551,800	6.20

หมายเหตุ "Program Trading" หมายถึง การซื้อขายหลักทรัพย์ด้วยชุดคำสั่งคอมพิวเตอร์

* แสดงข้อมูลของหลักทรัพย์ที่มีราคาปิด และมูลค่าการซื้อขายเปลี่ยนแปลงไปมากกว่าวันทำการซื้อขายก่อนหน้า

* กรณีไม่แสดงข้อมูล หมายถึง ไม่มีหลักทรัพย์เข้าเกณฑ์ที่กำหนด

ข้อมูลการขายชอร์ตที่ยังไม่ได้ซื้อคืน

สถานะ Short เพิ่มขึ้น

หลักทรัพย์	ปริมาณการขายชอร์ตคงเหลือ (%)	สถานะชอร์ตเพิ่มขึ้น เมื่อเทียบวันก่อนหน้า (%)
KCE	3.24%	0.09%
TOP	1.02%	0.08%
RCL	0.94%	0.05%
AMATA	1.46%	0.05%
SCB	1.17%	0.04%
KKP	0.96%	0.04%
KKP	0.96%	0.04%
TIDLOR	1.26%	0.03%
STA	0.96%	0.03%
TFG	1.56%	0.03%

สถานะ Short ลดลง

หลักทรัพย์	ปริมาณการขายชอร์ตคงเหลือ (%)	สถานะชอร์ตลดลง เมื่อเทียบวันก่อนหน้า (%)
PRM	0.30%	-0.11%
BANPU	2.09%	-0.09%
HANA	3.00%	-0.08%
CHG	0.71%	-0.07%
CPF	1.02%	-0.06%
AP	0.51%	-0.06%
SCGP	0.40%	-0.04%
SPALI	0.79%	-0.04%
IVL	0.70%	-0.03%
MINT	2.51%	-0.02%

หมายเหตุ: เรียงตามการเปลี่ยนแปลงของปริมาณการขายชอร์ตที่ยังไม่ได้ซื้อคืน ของหลักทรัพย์ Local + NVDR / จำนวนหุ้นชำระแล้ว (%)

ข้อมูลในเอกสารฉบับนี้ รวบรวมมาจากแหล่งข้อมูลที่เชื่อถือได้ อย่างไรก็ดี บริษัทหลักทรัพย์ คิงส์ฟอร์ด จำกัด (มหาชน) ไม่สามารถที่จะยืนยันหรือรับรองความถูกต้องของข้อมูลเหล่านี้ได้ ไม่ว่าประการใด ๆ บทวิเคราะห์ในเอกสารนี้ จัดทำขึ้นโดยอ้างอิงหลักเกณฑ์ทางวิชาการเกี่ยวกับหลักการวิเคราะห์ และมีได้เป็นการชี้แนะ หรือเสนอแนะให้ซื้อหรือขายหลักทรัพย์ใด ๆ การตัดสินใจซื้อหรือขายหลักทรัพย์ใด ๆ ของผู้อ่าน ไม่ว่าจะเกิดจากการอ่านบทความในเอกสารนี้หรือไม่ก็ตาม ล้วนเป็นผลจากการใช้วิจารณญาณของผู้อ่าน โดยไม่มีส่วนเกี่ยวข้องกับหรือหนี้ผูกพันใด ๆ กับ บริษัทหลักทรัพย์ คิงส์ฟอร์ด จำกัด (มหาชน) ไม่ว่ากรณีใด

Top 20 Outstanding Short



KINGSFORD

วันอังคารที่ 5 พฤษภาคม พ.ศ. 2569

หลักทรัพย์	ปริมาณการขายชอร์ตที่ยังไม่ได้ซื้อคืน ณ สิ้นวัน (หุ้น)		สถานะขายชอร์ต คงเหลือ (%)	สถานะชอร์ตเพิ่ม/ลด เมื่อเทียบวันก่อนหน้า (%)
	Local	NVDR		
HANA	7,443,000	19,095,000	3.079	-0.081
BH	8,286,820	11,964,400	2.553	-0.006
MINT	17,873,200	124,214,373	2.525	-0.019
BANPU	42,488,870	166,509,566	2.171	-0.085
BTS	37,045,800	260,002,747	1.820	0.026
WHA	115,012,200	146,408,300	1.725	0.024
SPRC	9,558,000	64,331,283	1.705	-0.001
MTC	15,649,397	20,412,600	1.701	0.000
TFG	60,414,700	31,765,600	1.557	0.026
IRPC	138,926,700	181,196,700	1.584	-0.017
SCC	1,788,283	16,901,200	1.565	-0.007
AMATA	21,600	17,418,091	1.462	0.054
EA	51,193,900	57,642,722	1.468	-0.002
CBG	2,018,630	11,557,900	1.355	0.003
BDMS	55,364,067	160,124,900	1.352	0.004
BCH	10,118,800	23,557,700	1.338	0.012
LH	74,854,632	83,995,198	1.336	-0.006
PTG	1,014,700	21,052,900	1.297	0.025
TIDLOR	13,300,900	24,068,205	1.260	0.030
SAWAD	6,609,464	13,593,666	1.205	0.011

หมายเหตุ: เรียงตามการเปลี่ยนแปลงของปริมาณการขายชอร์ตที่ยังไม่ได้ซื้อคืน ของหลักทรัพย์ Local + NVDR / จำนวนหุ้นชำระแล้ว (%)

ข้อมูลในเอกสารฉบับนี้ รวบรวมมาจากแหล่งข้อมูลที่น่าเชื่อถือ อย่างไรก็ตาม บริษัทหลักทรัพย์ คิงส์ฟอร์ด จำกัด (มหาชน) ไม่สามารถที่จะยืนยันหรือรับรองความถูกต้องของข้อมูลเหล่านี้ได้ ไม่ว่าประการใด ๆ บทวิเคราะห์ในเอกสารนี้ จัดทำขึ้นโดยอ้างอิงหลักเกณฑ์ทางวิชาการเกี่ยวกับหลักการวิเคราะห์ และมีได้เป็นการชี้ว่า หรือเสนอแนะให้ซื้อหรือขายหลักทรัพย์ใด ๆ การตัดสินใจซื้อหรือขายหลักทรัพย์ใด ๆ ของผู้อ่าน ไม่ว่าจะเกิดจากการอ่านบทความในเอกสารนี้หรือไม่ก็ตาม ส่วนเป็นผลจากการใช้วิจารณญาณของผู้อ่าน โดยไม่มีส่วนเกี่ยวข้องกับหน่วยงานใด ๆ กับ บริษัทหลักทรัพย์ คิงส์ฟอร์ด จำกัด (มหาชน) ไม่ว่ากรณีใด

Short Sales



KINGSFORD

มูลค่าการขายชอร์ต ณ วันที่ 30 เมษายน 2569

หลักทรัพย์	ปริมาณหุ้นที่ขายชอร์ต (หุ้น)	มูลค่าการขายชอร์ต (บาท)	%เทียบมูลค่าซื้อขายตลาดรวม
AAV	1,281,500	1,358,390	1.86%
ADVANC	604,800	205,455,200	5.39%
AEONTS	7,500	707,925	1.59%
AMATA	1,490,700	30,862,100	8.32%
AOT	1,827,300	93,354,750	9.73%
AP	1,959,900	16,831,360	18.34%
AURA	72,300	1,026,660	7.91%
AWC	1,873,200	3,928,722	6.73%
BA	248,500	3,354,750	7.53%
BAM	1,632,700	12,081,980	6.00%
BANPU	1,165,600	6,780,330	1.70%
BAY	16,900	482,125	0.83%
BBL	250,400	40,934,650	3.30%
BCH	937,100	8,783,095	9.82%
BCP	291,800	10,294,025	4.72%
BCPG	6,100	43,005	0.08%
BDMS	1,162,600	21,287,720	2.96%
BEM	2,288,600	12,015,150	11.62%
BGRIM	51,800	678,580	0.51%
BH	150,100	27,041,100	1.96%
BJC	455,900	6,402,620	11.54%
BLA	244,700	4,881,610	11.61%
BPP	8,900	105,470	4.56%
BTG	121,500	2,734,280	2.63%
BTS	4,265,500	8,872,240	24.42%
CBG	101,400	3,663,625	7.42%
CCET	955,000	5,786,780	1.56%
CENDEL	489,600	15,252,500	17.14%
CHG	500,800	721,152	3.71%
CK	386,400	6,526,900	2.78%
CKP	85,600	198,592	1.60%
CN23	249,872	1,511,726	99.43%
CNSTAR5023	300	2,385	2.42%
COM7	503,500	11,325,170	2.24%
CPALL	2,295,700	100,436,875	6.09%
CPF	1,480,500	28,720,990	4.35%
CPN	507,100	31,357,200	8.13%
CRC	218,300	3,978,760	2.10%
DELTA	153,000	47,971,400	1.58%
DOHOME	255,200	857,764	3.86%
EA	189,700	503,792	1.07%
EGCO	18,100	2,028,800	1.85%
EPG	43,500	155,412	0.80%
ERW	354,200	849,326	1.45%
GFPT	80,100	728,910	9.12%
GLOBAL	657,700	4,215,025	6.35%
GOOGL01	100,000	3,400,000	5.86%
GPSC	19,700	684,575	0.36%
GULF	1,721,200	98,326,550	6.17%
GUNKUL	2,267,900	6,598,608	2.11%
HANA	529,300	17,255,000	1.99%
HMPRO	759,500	4,594,975	4.61%
ICHI	42,800	530,720	1.04%
IRPC	974,200	2,065,716	0.26%
ITC	114,900	1,929,040	0.54%
IVL	761,700	19,613,800	3.72%

ข้อมูลในเอกสารฉบับนี้ รวบรวมมาจากแหล่งข้อมูลที่น่าเชื่อถือ อย่างไรก็ดี บริษัทหลักทรัพย์ คิงส์ฟอร์ด จำกัด (มหาชน) ไม่สามารถที่จะยืนยันหรือรับรองความถูกต้องของข้อมูลเหล่านี้ได้ ไม่ว่าประการใด ๆ บทวิเคราะห์ในเอกสารนี้ จัดทำขึ้นโดยอ้างอิงหลักเกณฑ์ทางวิชาการเกี่ยวกับหลักการวิเคราะห์ และมีได้เป็นการชี้แนะ หรือเสนอแนะให้ซื้อหรือขายหลักทรัพย์ใด ๆ การตัดสินใจซื้อหรือขายหลักทรัพย์ใด ๆ ของผู้อ่าน ไม่ว่าจะเกิดจากการอ่านบทความในเอกสารนี้หรือไม่ก็ตาม ล้วนเป็นผลจากการใช้วิจารณญาณของผู้อ่าน โดยไม่มีส่วนเกี่ยวข้องกับหรือพันธะผูกพันใด ๆ กับ บริษัทหลักทรัพย์ คิงส์ฟอร์ด จำกัด (มหาชน) ไม่ควรเฝ้า

Short Sales



KINGSFORD

มูลค่าการขายชอร์ต ณ วันที่ 30 เมษายน 2569

หลักทรัพย์	ปริมาณเห็นที่ขายชอร์ต (หุ้น)	มูลค่าการขายชอร์ต (บาท)	%เทียบมูลค่าซื้อขายตลาดรวม
JAS	1,296,500	1,468,274	13.14%
JMART	78,300	557,170	1.11%
JMT	110,000	1,073,175	0.78%
JTS	13,800	587,450	2.74%
KBANK	268,500	52,117,250	1.34%
KCE	1,591,800	49,121,000	9.11%
KKP	371,300	29,703,750	7.15%
KTB	1,037,900	34,250,700	2.39%
LH	4,660,300	16,819,036	13.67%
LVMH01	1,662	17,950	0.73%
M	32,400	615,600	5.38%
MAJOR	36,000	243,230	3.24%
MBK	37,400	636,090	3.01%
MEGA	63,200	2,237,325	7.83%
MINT	2,870,900	58,940,630	11.18%
MOSHI	2,200	78,225	0.58%
MTC	639,700	18,871,150	7.12%
NER	421,700	1,990,424	8.51%
OR	183,200	2,240,480	0.86%
ORI	32,100	58,454	1.73%
OSP	268,600	4,006,460	2.61%
PLANB	488,800	2,128,916	2.10%
PR9	7,500	121,680	0.27%
PRM	143,800	1,286,830	1.08%
PSL	36,100	247,670	1.00%
PTG	415,300	3,405,460	10.34%
PTT	1,253,600	44,452,775	1.10%
PTTEP	689,300	105,552,200	2.19%
PTTGC	1,093,700	43,122,425	2.91%
QH	536,100	723,484	4.59%
RATCH	17,900	523,575	1.06%
RCL	452,700	14,004,900	16.63%
S	33,000	16,830	0.94%
SABINA	8,200	124,640	0.92%
SAMART	2,100	10,815	0.32%
SAPPE	12,100	359,975	10.46%
SAWAD	373,000	8,668,650	3.02%
SCB	1,630,600	213,608,600	14.97%
SCC	270,900	64,616,100	1.37%
SCCC	400	55,800	0.40%
SCGP	252,600	6,336,780	0.95%
SIRI	215,000	300,480	0.64%
SJWD	28,200	215,530	1.68%
SPALI	1,308,400	21,266,790	11.23%
SPRC	50,100	370,735	0.13%
STA	549,500	10,116,960	3.26%
STGT	66,400	692,120	1.60%
TASCO	110,900	1,497,150	12.37%
TCAP	99,600	5,608,625	4.93%
TFG	2,897,000	29,196,785	8.92%
THANI	99,200	170,206	0.94%
THCOM	32,900	380,310	1.15%
TIDLOR	1,035,900	17,469,650	5.63%
TISCO	195,600	21,571,300	2.79%
TKN	50,300	199,980	3.31%
TLI	588,600	6,239,160	5.72%

ข้อมูลในเอกสารฉบับนี้ รวบรวมมาจากแหล่งข้อมูลที่น่าเชื่อถือ อย่างไรก็ดี บริษัทหลักทรัพย์ คิงส์ฟอร์ด จำกัด (มหาชน) ไม่สามารถที่จะยืนยันหรือรับรองความถูกต้องของข้อมูลเหล่านี้ได้ ไม่ว่าประการใด ๆ บทวิเคราะห์ในเอกสารนี้ จัดทำขึ้นโดยอ้างอิงหลักเกณฑ์ทางวิชาการเกี่ยวกับหลักการวิเคราะห์ และมีได้เป็นการชี้แนะ หรือเสนอแนะให้ซื้อหรือขายหลักทรัพย์ใด ๆ การตัดสินใจซื้อหรือขายหลักทรัพย์ใด ๆ ของผู้อ่าน ไม่ว่าจะเกิดจากการอ่านบทความในเอกสารนี้หรือไม่ก็ตาม ล้วนเป็นผลจากการใช้วิจารณญาณของผู้อ่าน โดยไม่มีส่วนเกี่ยวข้องกับหรือพันธะผูกพันใด ๆ กับ บริษัทหลักทรัพย์ คิงส์ฟอร์ด จำกัด (มหาชน) ไม่ว่ากรณีใด

Short Sales



KINGSFORD

มูลค่าการขายชอร์ต ณ วันที่ 30 เมษายน 2569

หลักทรัพย์	ปริมาณหุ้นที่ขายชอร์ต (หุ้น)	มูลค่าการขายชอร์ต (บาท)	%เทียบมูลค่าซื้อขายตลาดรวม
TOA	186,300	2,385,620	6.61%
TOP	2,146,000	103,401,575	9.82%
TPIPL	207,300	182,421	0.13%
TPIPP	58,500	113,041	2.08%
TQM	8,900	130,100	1.14%
TRUE	3,131,800	42,601,150	2.50%
TTA	83,300	411,930	1.91%
TTB	1,009,300	2,281,018	0.44%
TU	328,800	3,752,670	3.02%
TVO	100	2,470	0.05%
VGI	57,400	49,938	0.21%
WHA	5,047,300	22,486,766	5.89%
WHAUP	108,000	510,320	1.57%

หมายเหตุ – ไม่รวมรายการขายชอร์ตของสมาชิกที่เป็นผู้ร่วมค้ำหน่วยลงทุนหรือผู้ดูแลสภาพคล่องของหน่วยลงทุนของกองทุนรวมอีทีเอฟเพื่อบัญชีบริษัทประเภทเพื่อทำกำไรจากส่วนต่างของราคาหรือเพื่อดูแลสภาพคล่อง แล้วแต่กรณี ข้อมูลการขายชอร์ตที่ยังไม่ได้ซื้อคืน - หลักทรัพย์ที่ไม่ใช่หุ้นสามัญจะใช้จำนวนหลักทรัพย์จดทะเบียนกับ ดลท. แทนจำนวนหุ้นชำระแล้ว



รายงานการเปลี่ยนแปลงการถือหลักทรัพย์ของผู้บริหาร (แบบ 59-2) ประจำวันที่ 30 เมษายน 2569

	ชื่อผู้บริหาร	ประเภทหลักทรัพย์	วันที่ได้มา / จำนวน	จำนวน	ราคา	
TRV	นาย ชีรุตติ นวมงคลชัยกิจ	หุ้นสามัญ	21/04/2569	3,000,000	-	รับโอน
PSGC	นาย เดวิด แวน ดาว	หุ้นสามัญ	29/04/2569	425,000	3.08	ซื้อ
BH	นาย ชัย โสภณเพนิช	หุ้นสามัญ	29/04/2569	20,000	177.00	ขาย
EP	นาย ยุทธ ชินสุภัคกุล	หุ้นสามัญ	28/04/2569	4,900	1.03	ซื้อ
EP	นาย ยุทธ ชินสุภัคกุล	หุ้นสามัญ	28/04/2569	750,000	-	โอน
TRV	นาย ชีรุตติ นวมงคลชัยกิจ	หุ้นสามัญ	21/04/2569	3,000,000	-	รับโอน
PSGC	นาย เดวิด แวน ดาว	หุ้นสามัญ	29/04/2569	425,000	3.08	ซื้อ
BH	นาย ชัย โสภณเพนิช	หุ้นสามัญ	29/04/2569	20,000	177.00	ขาย
EP	นาย ยุทธ ชินสุภัคกุล	หุ้นสามัญ	28/04/2569	4,900	1.03	ซื้อ
EP	นาย ยุทธ ชินสุภัคกุล	หุ้นสามัญ	28/04/2569	750,000	-	โอน

Stock Calendar



KINGSFORD

ได้มาหรือจำหน่ายหลักทรัพย์ของกิจการ (แบบ 246-2) ประจำปีที่ 30 เมษายน 2569

หลักทรัพย์	ชื่อผู้ได้มา/จำหน่าย	วิธีการ	ประเภท หลักทรัพย์ ¹	% ก่อน ได้มา/ จำหน่าย	% ได้มา/ จำหน่าย	% หลัง ได้มา/ จำหน่าย	วันที่ได้มา/ จำหน่าย	% ก่อน ได้มา/ จำหน่าย	% ได้มา/ จำหน่าย	% หลัง ได้มา/ จำหน่าย
								จำหน่าย (กลุ่ม) ²	จำหน่าย (กลุ่ม) ²	จำหน่าย (กลุ่ม) ²
WP	นาย อัยยวัฒน์ ประภา	ศรีวัฒน์ จำหน่าย	หุ้น	15.0831	0.1528	14.9302	29/04/2569	15.0831	0.1528	14.9302
XBIO	นางสาว วณิชยากร	วรรณณี โรจน ได้มา	หุ้น	0	7.7994	7.7994	17/04/2569	0	7.7994	7.7994

Stock Calendar



KINGSFORD

May 2026

Monday	Tuesday	Wednesday	Thursday	Friday
	XD WINNER (0.09 (๓๐๐)) VRANDA (0.185 (๓๐๐)) VENTURE19 UBA (0.09725 (๓๐๐)) TPBI (0.23 (๓๐๐)) TKC (0.20 (๓๐๐)) SSP (0.205 (๓๐๐)) SSF (0.3704 (๓๐๐)) SPBOND80 SNPS (0.19 (๓๐๐)) SNNP (0.345 (๓๐๐)) SITHAI (0.04 (๓๐๐)) SINO (0.028846 (๓๐๐)) SICT (0.025 (๓๐๐)) SEAFCO (0.12 (๓๐๐)) SANOFI80 PRAPAT (0.04 (๓๐๐)) PHG (0.70 (๓๐๐)) ORN (0.02 (๓๐๐)) ONEE (0.13 (๓๐๐)) NYT (0.50 (๓๐๐)) NPK (0.25 (๓๐๐)) NEW (1.60 (๓๐๐)) NEO (1.35 (๓๐๐)) MOTHER (0.034 (๓๐๐)) MINT (0.40 (๓๐๐)) MANRIN (0.25 (๓๐๐)) KWM (0.0307 (๓๐๐)) KCG (0.51 (๓๐๐)) JEP119 IVL (0.175 (๓๐๐)) IND (0.073 (๓๐๐)) ICBC19 ICBC06 FTE (0.09 (๓๐๐)) FPI (0.04 (๓๐๐)) FLOYD (0.10 (๓๐๐)) EKH (0.30 (๓๐๐)) EASTW (0.01 (๓๐๐)) CPF (0.25 (๓๐๐)) COSTCO19 COCOCO (0.12 (๓๐๐)) BEC (0.06 (๓๐๐)) BE8 (0.04 (๓๐๐)) BAY (0.90 (๓๐๐)) BAM (0.50 (๓๐๐)) AMATA (0.75 (๓๐๐))	XD VIBHA (0.06 (๓๐๐)) TOA (0.39 (๓๐๐)) TGE (0.00319 (๓๐๐)) TATG (0.07 (๓๐๐)) TAN (0.27 (๓๐๐)) STARM (0.058 (๓๐๐)) SPI (2 : 1 (๓๐๐)) SPI (0.20 (๓๐๐)) SPALI (0.70 (๓๐๐)) SEMB19 SELIC (23 : 1 (๓๐๐)) SELIC (0.03522 (๓๐๐)) ROCK (1.00 (๓๐๐)) PRM (0.25 (๓๐๐)) PRI (0.1875 (๓๐๐)) PRAKIT (0.90 (๓๐๐)) PMC (20 : 1 (๓๐๐)) PMC (0.018314 (๓๐๐)) PL (0.062 (๓๐๐)) PIS (0.20 (๓๐๐)) NETBAY (0.80 (๓๐๐)) NCP (0.057 (๓๐๐)) MFEC (0.50 (๓๐๐)) MATI (0.10 (๓๐๐)) L&E (0.04 (๓๐๐)) IP (0.073 (๓๐๐)) ILINK (0.31 (๓๐๐)) DITTO (0.25 (๓๐๐)) CREDIT (0.98 (๓๐๐)) COLOR (0.03 (๓๐๐)) CHG (0.05 (๓๐๐)) CENTEL (0.67 (๓๐๐)) BRR (0.165 (๓๐๐)) BKGI (0.05 (๓๐๐)) BAREIT (0.205 (๓๐๐)) BAFS (0.22 (๓๐๐)) ARROW (0.30 (๓๐๐)) AP (0.52 (๓๐๐)) ALUCON (16.00 (๓๐๐))	XD WP (0.30 (๓๐๐)) WACOAL (0.55 (๓๐๐)) TPCS (0.70 (๓๐๐)) TOPP (4.42 (๓๐๐)) TLI (0.60 (๓๐๐)) TEAMG (0.16 (๓๐๐)) TC (0.30 (๓๐๐)) TBN (0.21 (๓๐๐)) SWC (0.20 (๓๐๐)) SSSC (0.165 (๓๐๐)) SPC (1.60 (๓๐๐)) SORKON (0.25 (๓๐๐)) SO (0.18 (๓๐๐)) SKY (0.30 (๓๐๐)) SK (0.03 (๓๐๐)) SHANG (0.50 (๓๐๐)) SCAP (0.07 (๓๐๐)) SC (0.10 (๓๐๐)) SAWAD (0.35 (๓๐๐)) SAFE (0.41 (๓๐๐)) S&J (1.45 (๓๐๐)) RBF (0.21 (๓๐๐)) PIN (0.216 (๓๐๐)) PCSGH (0.12 (๓๐๐)) PCC (0.14 (๓๐๐)) PAF (0.01 (๓๐๐)) OSP (0.40 (๓๐๐)) OCC (0.05 (๓๐๐)) NTF (0.1145 (๓๐๐)) NNCL (0.06 (๓๐๐)) NKT (0.18 (๓๐๐)) MGT (0.065 (๓๐๐)) MFC (1.25 (๓๐๐)) MENA (0.015 (๓๐๐)) KUMWEL (0.06 (๓๐๐)) KTMS (0.013 (๓๐๐)) ICC (0.70 (๓๐๐)) HARN (0.12 (๓๐๐)) FM (0.20 (๓๐๐)) ESTAR (0.02 (๓๐๐)) CKP (0.088 (๓๐๐)) CHARAN (0.90 (๓๐๐)) CH (0.03 (๓๐๐)) CCP (0.01 (๓๐๐)) BPS (0.0125 (๓๐๐)) AYUD (1.67 (๓๐๐)) AWC (0.08 (๓๐๐)) AU (0.25 (๓๐๐)) ASEFA (0.35 (๓๐๐)) APP (0.23 (๓๐๐))	XD WMT06 TRUE (0.12 (๓๐๐)) TRT (0.14 (๓๐๐)) TPAC (0.438 (๓๐๐)) TMAN (0.32 (๓๐๐)) SMD100 (0.06242 (๓๐๐)) SANKO (0.04 (๓๐๐)) PJW (0.11 (๓๐๐)) PFIZER19 HUMAN (0.20 (๓๐๐)) GTB (0.06 (๓๐๐)) FE (8.50 (๓๐๐)) ETC (0.048 (๓๐๐)) CSR (2.03 (๓๐๐)) ALLA (0.10 (๓๐๐)) AKR (0.065 (๓๐๐))

XD - Excluding Dividend	XD(ST) - Excluding Stock Dividend	XM - Exclude meetings	XN - Ex-Capital Return	XI - Excluding Interest
XP - Excluding Principal	XR - Excluding Right	XW - Excluding Warrant	XS - Excluding Short-term Warrant	XA - Excluding All
XE - Excluding Exercise	*ND - No Dividend Payment	PD - Payment Date	XT - Excluding TSR ; @ - price per share / price per unit /	
XD - Excluding Dividend	XD(ST) - Excluding Stock Dividend	XM - Exclude meetings	XN - Ex-Capital Return	XI - Excluding Interest
XP - Excluding Principal	XR - Excluding Right	XW - Excluding Warrant	XS - Excluding Short-term Warrant	XA - Excluding All
XE - Excluding Exercise	*ND - No Dividend Payment	PD - Payment Date	XT - Excluding TSR ; @ - price per share / price per unit /	

Most Active Values (Btmn)



NVDR Update

วันอังคารที่ 05 พฤษภาคม 2569

Most Active Values (Btmn)

	Top 20 Net Buying Value (B m)					Top 20 Net Selling Value (B m)					Month to Date		Year to Date							
	พ.ค.-69					พ.ค.-69					พฤษภาคม 2569		05 ม.ค.-30 เม.ย.2569							
	30	29	28	27	24	30	29	28	27	24	Net Buy	Net Sell	Net Buy	Net Sell						
1	PTTEP	727.5	321.8	-20.2	-40.8	288.9	SCB	-336.6	-259.1	-343.5	-428.4	-517.5	KBANK	8,578.03	SCB	-6,713.72	PTTEP	25,098.9	SCB	-10,733.2
2	SCC	486.7	-124.1	-135.8	191.3	85.8	CPALL	-206.0	90.6	25.7	-166.7	-167.2	PTTEP	7,954.71	ADVANC	-3,554.18	PTT	15,112.1	TISCO	-3,005.8
3	DELTA	440.8	-284.3	-682.1	456.5	135.0	BBL	-205.3	95.3	165.0	154.2	-157.7	DELTA	6,248.48	TISCO	-1,492.07	KBANK	5,045.9	ADVANC	-2,945.3
4	KBANK	376.2	-8.8	1,314.0	413.0	733.1	TISCO	-193.1	-24.5	-330.9	-92.2	-247.6	SCC	3,388.58	CPALL	-1,223.15	BBL	4,679.0	AOT	-1,988.0
5	PTT	247.0	-124.0	-67.8	331.2	66.8	ADVANC	-157.7	-485.4	-393.1	-361.2	-332.5	PTT	2,082.16	TTB	-1,097.70	TOP	4,408.2	TRUE	-1,753.3
6	BH	217.6	159.1	-138.4	47.5	-193.9	AOT	-103.7	94.3	-193.0	-115.8	-119.6	KTB	1,814.55	BDMS	-644.93	SCC	3,793.3	MINT	-1,496.5
7	BANPU	141.5	83.4	18.4	-14.4	10.2	AMATA	-98.5	13.7	-1.3	-43.6	11.8	PTTGC	1,027.52	GULF	-543.26	BCP	3,637.2	TIDLOR	-1,190.2
8	IRPC	140.4	280.5	97.4	79.8	60.2	CPF	-85.3	35.8	-86.1	-100.9	-36.8	SCGP	709.97	COM7	-526.50	CPALL	3,542.6	KTB	-1,015.8
9	KTB	78.5	137.5	-35.4	40.7	-136.2	MINT	-62.8	-38.9	-197.0	-36.8	-73.6	TRUE	696.99	MINT	-458.42	DELTA	2,760.8	COM7	-1,005.7
10	CK	32.3	8.3	10.8	-2.5	14.8	SPALI	-41.5	-61.9	-32.1	23.0	-10.8	TOP	617.26	CPAXT	-441.53	KKP	2,628.8	OR	-999.1
11	GUNKUL	18.7	-2.3	44.5	56.5	-0.3	TCAP	-32.9	39.4	-10.4	-7.1	-18.3	TFG	597.34	KTC	-430.07	PTTGC	2,387.7	CPF	-693.9
12	KCE	14.8	7.5	-227.6	144.3	-165.1	LH	-32.2	-6.3	-19.9	-14.0	-6.9	IRPC	593.76	BBL	-381.75	TFG	2,311.1	KTC	-539.1
13	PSL	8.8	3.3	-2.5	-8.7	-0.5	CCET	-31.2	-33.5	-40.8	4.7	-79.3	AOT	452.85	CPF	-350.34	CPN	1,875.7	SAWAD	-474.5
14	TTA	7.1	1.1	-8.6	-1.8	-3.6	STA	-25.5	15.4	46.3	-4.0	-13.9	BCP	395.22	CPN	-250.84	TTB	1,760.1	MTC	-437.3
15	TPIPL	5.4	6.2	-6.0	-14.7	-12.6	TOP	-24.6	167.4	51.7	-25.2	155.1	KKP	394.86	GPSC	-243.24	IRPC	1,529.6	BTS	-392.8
16	QH	4.5	2.9	-14.3	-8.3	-4.6	IVL	-24.6	42.8	16.7	53.0	-77.0	KCE	329.30	SAWAD	-208.66	BTG	1,101.1	TLI	-375.3
17	BAY	3.9	12.4	9.8	3.1	2.4	AP	-24.0	-2.3	-3.7	-4.1	-0.9	HANA	305.10	TIDLOR	-208.56	IVL	1,097.2	CPAXT	-364.6
18	ALLUCON	2.9	-0.0	0.0	0.0	0.0	RATCH	-23.8	-2.5	-2.2	6.2	6.5	BH	302.37	OR	-185.54	SCGP	1,072.0	AEONTS	-331.0
19	EASTW	2.5	1.0	0.0	0.3	0.1	AAV	-23.1	-5.1	-3.7	-16.0	-8.9	SPRC	246.21	TLI	-155.46	WHA	1,049.5	TCAP	-286.2
20	KGI	2.2	1.3	0.2	-0.9	-1.0	CENTEL	-22.4	10.5	-58.1	-19.0	-4.4	PRM	231.64	TCAP	-149.43	SPRC	874.3	M	-286.1

	Total Volume Shares					%
	Buy	Sell	Total	Net	Turn.	
1	88TH	-	6,100	6,100	-6,100	0.60
2	AAI	755,700	2,613,200	3,368,900	-1,857,500	12.24
3	AAV	3,007,400	24,804,600	27,812,000	-21,797,200	20.13
4	ACC	118,500	-	118,500	118,500	1.35
5	ACE	-	37,800	37,800	-37,800	1.41
6	ADD	21,100	-	21,100	21,100	32.56
7	ADVANC	2,947,784	3,409,100	6,356,884	-461,316	28.37
8	ADVICE	95,200	376,100	471,300	-280,900	17.83
9	AE	-	55,500	55,500	-55,500	4.60
10	AEONTS	95,000	106,500	201,500	-11,500	21.36
11	AGE	291,800	220,600	512,400	71,200	10.17
12	AH	50,300	42,600	92,900	7,700	34.59
13	AI	35	-	35	35	0.02
14	AIE	760,000	140,080	900,080	619,920	10.00
15	AIT	5,005	400	5,405	4,605	1.56
16	AJ	947,200	1,665,000	2,612,200	-717,800	8.76
17	AJA	-	2,000	2,000	-2,000	0.14
18	AKP	-	5,000	5,000	-5,000	0.05
19	AKR	9,300	-	9,300	9,300	0.09
20	ALLA	1,000	-	1,000	1,000	0.39

Source : SET.OR.TH

	NVDR Shrs.	% of	NVDR Shrs.	% of	Paid up Capital	
						5-May-26
1	2S	5,686,543	1.03	3,092,210	0.69	549,995,954
2	88TH	175,614	0.08	#N/A	#N/A	212,500,000
3	A	3,342	0.00	62,400	0.01	980,000,000
4	A5	1,145,917	0.09	800,664	0.07	1,209,384,734
5	A5-W4	7,590,876	2.10	#N/A	#N/A	360,996,274
6	A5-W5	187,188	0.08	#N/A	#N/A	235,591,404
7	AAI	94,297,527	4.44	#N/A	#N/A	2,125,000,000
8	AAV	1,088,990,263	8.47	353,926,265	7.30	12,849,999,997
9	ABM	2,841,117	0.41	3,268,124	1.09	692,120,445
10	ACAP	2,318,745	0.57	1,223,467	0.39	406,411,160
11	ACC	13,416,106	0.71	4,306,304	0.32	1,880,333,993
12	ACC-W2	689,938	0.15	#N/A	#N/A	447,680,170
13	ACE	50,409,714	0.50	38,450,400	0.38	10,075,634,360
14	ACG	818,551	0.14	211,225	0.04	600,000,000
15	ADB	49,208,108	6.78	31,173,421	5.20	725,999,923
16	ADD	1,640,296	0.98	#N/A	#N/A	168,000,000
17	ADVANC	212,784,786	7.15	241,595,912	8.13	2,974,209,736
18	ADVICE	15,181,269	2.45	#N/A	#N/A	620,000,000
19	AE	66,035,778	1.28	#N/A	#N/A	5,143,071,814
20	AEONTS	10,578,983	4.23	11,410,746	4.56	250,000,000

ข้อมูลในเอกสารฉบับนี้ รวบรวมมาจากแหล่งข้อมูลที่ไม่เชื่อถือ อย่างไรก็ตาม บริษัทหลักทรัพย์ คิงส์ฟอร์ด จำกัด (บริษัทฯ) ไม่สามารถที่จะยืนยันหรือรับรองความถูกต้องของข้อมูลเหล่านี้ได้ ไม่ว่าประการใด ๆ บทวิเคราะห์ในเอกสารนี้ จัดทำขึ้นโดยอ้างอิงถึงเกณฑ์ทางวิชาการเกี่ยวกับหลักการวิเคราะห์ และไม่ได้เป็นกา
รแนะนำ หรือเสนอแนะให้ซื้อหรือขายหลักทรัพย์ใด ๆ การตัดสินใจซื้อหรือขายหลักทรัพย์ใด ๆ ของผู้อ่าน ไม่ควรจะถูกพิจารณาจากข้อมูลในเอกสารนี้หรือไม่มีตาม ส่วนเป็นผลจากการใช้วิจารณญาณของผู้อ่าน โดยไม่มีส่วนเกี่ยวข้องกับและผูกพันใด ๆ กับ บริษัทหลักทรัพย์ คิงส์ฟอร์ด จำกัด (บริษัทฯ) ไม่ว่ากรณีใด

ตารางคาดการณ์ วันประกาศงบ 1Q26



KINGSFORD

MAY2026				
Monday	Tuesday	Wednesday	Thursday	Friday
	4	5	6	7
	PTTGC		3BBIF ADVANC GPSC OR THOCM TRUE WHART	BGGP CPAXT MAJOR MRDITY STA STGT TOP
	11	12	13	14
CKP DMT DOHOME	BTG COM7 GLOBAL IRPC NEO PR9 PTG SABINA TASCO WHAIR	BDMS CPALL KAMART KISS KLINIQ MOSHI TKN	ADVICE CHG CPF EKH FTREIT GFPT PTT TEGH TMAN	BCH RJH SIS

คำแนะนำการลงทุน และความหมายของคำแนะนำการลงทุน

Stock Rating หมายถึงการให้คำแนะนำการลงทุนของบริษัท แบ่งเป็น 3 ระดับ

Buy หมายถึง ราคาพื้นฐานสูงกว่าราคาตลาด 15% หรือมากกว่า

Hold หมายถึงราคาพื้นฐานสูงกว่าราคาตลาดไม่เกิน 15% หรือต่ำกว่าราคาตลาดไม่เกิน 15 %

Sell หมายถึง ราคาพื้นฐานต่ำกว่าราคาตลาด 15% หรือมากกว่า

เอกสารฉบับนี้จัดทำขึ้นโดยบริษัทหลักทรัพย์คิงส์ฟอร์ด จำกัด (มหาชน) ข้อมูลที่ปรากฏในเอกสารฉบับนี้จัดทำโดยอาศัยข้อมูลที่จัดหาจากแหล่งที่เชื่อถือหรือควรเชื่อว่ามี ความน่าเชื่อถือ และ/หรือถูกต้อง อย่างไรก็ตามบริษัทไม่ยืนยัน และไม่รับรองถึงความครบถ้วนสมบูรณ์หรือถูกต้องของข้อมูลดังกล่าว และไม่ได้ประกันราคาหรือผลตอบแทน ของหลักทรัพย์ที่ปรากฏข้างต้น แม้ว่าข้อมูลดังกล่าวจะปรากฏข้อความที่อาจเป็นหรืออาจตีความว่าเป็นเช่นนั้นได้ บริษัทจึงไม่รับผิดชอบต่อการนำเอาข้อมูล ข้อความ ความเห็น และหรือบทสรุปที่ปรากฏในเอกสารฉบับนี้ไปใช้ไม่ว่ากรณีใดๆ ข้อมูลและความเห็นที่ปรากฏอยู่ในเอกสารฉบับนี้มิได้ประสงค์จะชี้ชวน เสนอแนะ หรือจูงใจให้ลงทุน ใน หรือ ซื้อหรือขายหลักทรัพย์ที่ปรากฏในเอกสารฉบับนี้และข้อมูลมีการแก้ไขเพิ่มเติมเปลี่ยนแปลงโดยมิต้องแจ้งให้ทราบล่วงหน้า ผู้ลงทุนควรใช้ดุลยพินิจอย่างรอบคอบใน การลงทุนในหรือซื้อหรือขายหลักทรัพย์ บริษัทสงวนลิขสิทธิ์ในข้อมูลที่ปรากฏในเอกสารนี้ ห้ามมิให้ผู้ใดใช้ประโยชน์ ทำซ้ำ ดัดแปลง นำออกแสดง ทำให้ปรากฏหรือเผยแพร่ ต่อสาธารณชน ไม่ว่าด้วยประการใดๆ ซึ่งข้อมูลในเอกสารนี้ไม่ว่าทั้งหมดหรือบางส่วน เว้นแต่ได้รับอนุญาตเป็นหนังสือจากบริษัทเป็นการล่วงหน้า การกล่าว คัด หรืออ้างอิง ข้อมูลบางส่วนตามสมควรในเอกสารนี้ ไม่ว่าในบทความ บทวิเคราะห์ บทวิจัย หรือในเอกสาร หรือการสื่อสารอื่นใดจะต้องกระทำโดยถูกต้อง และไม่เป็นการก่อให้เกิดการ เข้าใจผิดหรือความเสียหายแก่บริษัท ต้องรับรู้ถึงความเป็นเจ้าของลิขสิทธิ์ในข้อมูลบริษัท และต้องอ้างอิงถึงเอกสารฉบับนี้ และวันที่ในเอกสารฉบับนี้ของบริษัทโดยชัดเจน การลงทุนในหรือซื้อหรือขายหลักทรัพย์ย่อมมีความเสี่ยง ท่านควรทำความเข้าใจอย่างถี่ถ้วนต่อลักษณะของหลักทรัพย์แต่ละประเภทและควรศึกษาข้อมูลของบริษัทที่ออก หลักทรัพย์และข้อมูลอื่นใดที่เกี่ยวข้องก่อนการตัดสินใจลงทุนในหรือซื้อหรือขายหลักทรัพย์

ข้อมูลในเอกสารฉบับนี้ รวบรวมมาจากแหล่งข้อมูลที่เชื่อถือได้อย่างไรก็ดี บริษัทหลักทรัพย์ คิงส์ฟอร์ด จำกัด(มหาชน)ไม่สามารถที่จะยืนยันหรือรับรองความถูกต้องของข้อมูลเหล่านี้ได้ ไม่ว่าประการใดๆ บทวิเคราะห์ในเอกสารนี้ จัดทำขึ้นโดยอ้างอิง หลักเกณฑ์ทางวิชาการเกี่ยวกับหลักการวิเคราะห์ และมีได้เป็นการชี้แนะ หรือเสนอแนะให้ซื้อหรือขายหลักทรัพย์ใดๆ การตัดสินใจหรือซื้อขายหลักทรัพย์ใดๆ ของผู้อ่าน ไม่ว่าจะเกิดจากการอ่านบทความในเอกสารนี้หรือไม่ก็ตาม ล้วนเป็นผลจากการใช้ วิจารณญาณของผู้อ่าน โดยไม่มีส่วนเกี่ยวข้องกับหรือพันธะผูกพันใดๆ กับ บริษัทหลักทรัพย์ คิงส์ฟอร์ด จำกัด(มหาชน) ไม่ว่ากรณีใด

Disclaimer



KINGSFORD

Thai Institute of Directors Association (IOD) – Corporate Governance Report Rating 2025 (CG Score) ข้อมูล 23 ธันวาคม 2568



AAI	AURA	BSRC	CREDIT	GFC	IT	LST	OCC	PRM	SAT	SITHAI	SUTHA	TKT	TVO
AAV	AWC	BTG	DCC	GFPT	ITC	M	ONEE	PRTR	SAV	SJWD	SVOA	TLI	TWPC
ACE	B	BTS	DDD	GGC	ITEL	MAJOR	OR	PSH	SAWAD	SKR	SYMC	TM	UAC
ADB	BAFS	BWG	DELTA	GLAND	ITTHI	MALEE	ORI	PSL	SC	SKY	SYNEX	TMD	UBE
ADVANC	BAM	CBG	DEMCO	GLOBAL	IVL	MBK	ORN	PSP	SCAP	SMPC	SYNTEC	TMILL	UBIS
AEONTS	BANPU	CENTEL	DITTO	GPSC	J	MC	OSP	PTC	SCB	SNC	TACC	TMT	UP
AF	BAY	CFRESH	DMT	GRAMMY	JAS	MEGA	PAP	PTG	SCC	SNNP	TAN	TNDT	UPF
AGE	BBGI	CGH	DOHOME	GULF	JMART	MFC	PB	PTT	SCCC	SNP	TASCO	TNITY	UPOIC
AIRA	BBL	CHASE	DRT	GUNKUL	JMT	MFEC	PCC	PTTEP	SCG	SO	TBN	TNL	UV
AJ	BCH	CHEWA	DUSIT	HANA	JTS	MGC	PCSGH	PTTGC	SCGD	SONIC	TCAP	TOA	VGI
AKP	BCPG	CHG	EASTW	HARN	KBANK	MINT	PDJ	Q-CON	SCGP	SPALI	TCMC	TOG	VIBHA
AKR	BDMS	CHOW	EGCO	HENG	KCAR	MODERN	PG	QH	SCM	SPC	TEAMG	TOP	VIH
ALLA	BEC	CIMBT	EPG	HMPRO	KCC	MONO	PHOL	QTC	SDC	SPCG	TEGH	TPAC	VNG
ALT	BEM	CIVIL	ERW	HPT	KCE	MOONG	PIMO	RABBIT	SE	SPI	TEKA	TPBI	WACOAL
AMA	BEYOND	CK	ETC	HTC	KCG	MOSHI	PJW	RATCH	SEAFCO	SPRC	TFG	TQM	WGE
AMARIN	BGC	CKP	ETE	ICC	KEX	MSC	PL	RBF	SEAOIL	SR	TFMAMA	TRUBB	WHA
AMATA	BGRIM	CMC	FLOYD	ICHI	KJL	MST	PLANB	ROCTEC	SELIC	SSF	TGE	TRUE	WHAUP
AMATAV	BH	CNT	FN	III	KKP	MTC	PLAT	RS	SENA	SSP	TGH	TSC	WICE
AOT	BIZ	COLOR	FORTH	ILINK	KSL	MTI	PLUS	RT	SENX	SSSC	THANA	TSTE	WINMED
AP	BJC	COM7	FPI	ILM	KTB	NEP	PM	S	SFLEX	STA	THANI	TSTH	WINNER
ARIP	BKIH	CPALL	FPT	IND	KTC	NER	PMC	S&J	SGC	STARM	THCOM	TTA	WP
ASIAN	BLA	CPAXT	FSMART	INET	KUMWEL	NKI	PORT	SA	SGF	STECON	THIP	TTB	WPH
ASIMAR	BLC	CPF	FSX	INSET	LH	NOBLE	PPP	SAAM	SGP	STGT	THRE	TTCL	ZEN
ASK	BOL	CPL	FTI	INSURE	LHFG	NRF*	PPS	SABINA	SHR	STI	THREL	TTW	
ASP	BPP	CPN	GABLE	IP	LIT	NV	PQS	SAK	SICT	SUC	TIPH	TU	
ASW	BRI	CPW	GC	IRC	LOXLEY	NVD	PR9	SAMART	SIRI	SUN	TISCO	TVDH	
AUCT	BRR	CRC	GCAP	IRPC	LRH	NYT	PRG	SAMTEL	SIS	SUSCO	TKS	TVH	



2S	ANAN	BPS	CM	EAST	IFS	LALIN	METCO	NTSC	PRIN	SAMCO	SPA	TITLE	TIPIP	VRANDA
A5	APCO	BR	CMAN	EKH	JDF	LANNA	MICRO	NTV	PRINC	SANKO	SPVI	TK	TPS	WARRIX
ABM	APCS	BSBM	CMO	ESTAR	JPARK	LEO	MVP*	OKJ	PROUD	SAPPE	SRS	TKN	TQR	WAVE
ACG	ATP30	BTC	COCOCO	EURO	JSP	LHK	NC	PATO	PSG	SCI	SUPER	TMC	TRP	WIN
ADD	BA	BTW	COMAN	EVER	JUBILE	LPN	NCH	PDG	PSTC	SCN	SVI	TMI	TRT	XO
AE	BBIK	BVG	CPI	FE	K	MAGURO	NCL	PEACE	PT	SECURE	SWC	TNP	TURTLE	XPG
AH	BC	BYD	CRD	FVC	KGI	MATCH	NDR	PEER	QLT	SFT	TAE	TNR	TVT	XYZ
AIT	BCP	CFARM	CSC	GEL	KTIS	MBAX	NEO	PREB	RCL	SINO	TFM	TPA	UBA	ZIGA
ALUCON	BE8	CH	DEXON	HUMAN	KTMS	M-CHAI	NL	PRI	READY	SKE	TIDLOR	TPCS	UREKA	
AMC	BIG	CIG	DTCENT	ICN	KUN	MCOT	NSL	PRIME	RPH	SMT	TIPCO	TIPIPL	VCOM	



AHC	ASN	CHARAN*	DIMET*	FTE	JCK	MCA	NATION	PICO*	PTECH	SE-ED	SPREME	TATG	TSE	YUASA
AIE*	AYUD	CHAYO	DOD	GBX	KBS	MEB	NCAP	PIN	PYLON	SIAM	SST	TFI	TSR*	ZAA
AMANAH	BIOTEC	CHIC	DPAINT	GPI	KISS	MEDEZE	NOVA	PIS	RAM	SINGER	STANLY	THG*	UKEM	
AMR	BIS	CHOTI	DV8	GTB	KK	MENA	NPK	PLANET	RJH	SISB	STC	TMAN	UOBKH	
ANI	BJCHI	CI	EA*	GYT	KWC	MILL*	OGC	POLY	RML	SK	STPI	TOPP	VARO	
APURE	BLAND	CITY	EASON	IMH	KWM	MITSIB	PACO	PRAKIT	ROCK	SKN	STX	TPLAS	VL	
ARIN	CAZ	CSP	ECF*	IRCP	L&E	MK	PANEL	PRAPAT	RPC	SMD100	SVR	TPOLY	WFX	
ARROW	CEN	CSS	EFORL	ITNS	LDC	MPJ	PCE	PROEN	SAFE	SNPS	SVT	TRC*	WIIK	
ASIA	CHAO	CWT	FNS	IVF	LEE	NAM	PHG	PROS	SALEE	SORKON	TAKUNI	TRU	WORK	

ข้อมูลในเอกสารฉบับนี้ รวบรวมมาจากแหล่งข้อมูลที่น่าเชื่อถือ อย่างไรก็ตาม บริษัทหลักทรัพย์ คิงส์ฟอร์ด จำกัด(มหาชน)ไม่สามารถที่จะยืนยันหรือรับรองความถูกต้องของข้อมูลเหล่านี้ได้ ไม่ว่าประการใดๆ บทวิเคราะห์ในเอกสารนี้ จัดทำขึ้นโดยอ้างอิงหลักเกณฑ์ทางวิชาการเกี่ยวกับหลักการวิเคราะห์ และมีได้เป็นการชี้แนะ หรือเสนอแนะให้ซื้อหรือขายหลักทรัพย์ใดๆ การตัดสินใจซื้อหรือขายหลักทรัพย์ใดๆ ของผู้อ่าน ไม่ว่าจะเกิดจากการอ่านบทความในเอกสารนี้หรือไม่ก็ตาม ล้วนเป็นผลจากการใช้วิจารณญาณของผู้อ่าน โดยไม่มีส่วนเกี่ยวข้องกับหรือผู้จัดทำกับ บริษัทหลักทรัพย์ คิงส์ฟอร์ด จำกัด(มหาชน) ไม่มีการเปิดเผย

Disclaimer



KINGSFORD

Thai Institute of Directors Association (IOD) – Corporate Governance Report Rating 2025 (CG Score) ข้อมูล 23 ธันวาคม 2568

ช่วงคะแนน	สัญลักษณ์	ความหมาย	Description
มากกว่า 90		ดีเลิศ	Excellent
80 - 89		ดีมาก	Very Good
70 - 79		ดี	Good
60 - 69		ดีพอใช้	Satisfactory
50 - 59		ผ่าน	Pass
ต่ำกว่า 50	No logo give	N/A	N/A

การเปิดเผยผลการสำรวจของสมาคมส่งเสริมสถาบันกรรมการบริษัทไทย (IOD) ในเรื่องการทำกับดูแลกิจการ (Corporate Governance) นี้เป็นการดำเนินการตามนโยบายของสำนักงานคณะกรรมการกำกับหลักทรัพย์และตลาดหลักทรัพย์ โดยการสำรวจของ IOD เป็นการสำรวจและประเมินจากข้อมูลของบริษัทจดทะเบียนในตลาดหลักทรัพย์แห่งประเทศไทยและตลาดหลักทรัพย์เอ็มเอไอ ที่มีการเปิดเผยต่อสาธารณะและเป็นข้อมูลที่ผู้ลงทุนทั่วไปสามารถเข้าถึงได้ ดังนั้นผลสำรวจดังกล่าวจึงเป็นการนำเสนอในมุมมองของบุคคลภายนอกโดยไม่ได้เป็นการประเมินการปฏิบัติและไม่ได้มีการใช้ข้อมูลภายในในการประเมิน อนึ่ง ผลการสำรวจดังกล่าว เป็นผลการสำรวจ ณ วันที่ปรากฏในรายงานการกำกับดูแลกิจการบริษัทจดทะเบียนไทยเท่านั้น ดังนั้นผลการสำรวจจึงอาจเปลี่ยนแปลงได้ภายหลังวันดังกล่าว ทั้งนี้บริษัทหลักทรัพย์ คิงส์ฟอร์ด จำกัด (มหาชน) มิได้ยืนยันหรือรับรองถึงความถูกต้องของผลการสำรวจดังกล่าวแต่อย่างใด

ข้อมูลในเอกสารฉบับนี้ รวบรวมมาจากแหล่งข้อมูลที่นำเชื่อถือ อย่างไรก็ตาม บริษัทหลักทรัพย์ คิงส์ฟอร์ด จำกัด(มหาชน) ไม่สามารถที่จะยืนยันหรือรับรองความถูกต้องของข้อมูลเหล่านี้ได้ ไม่ว่าประการใดๆ บทวิเคราะห์ในเอกสารนี้ จัดทำขึ้นโดยอ้างอิงหลักเกณฑ์ทางวิชาการเกี่ยวกับหลักการวิเคราะห์ และมีได้เป็นการชี้แนะ หรือเสนอแนะให้ซื้อหรือขายหลักทรัพย์ใดๆ การตัดสินใจซื้อหรือขายหลักทรัพย์ใดๆ ของผู้อ่าน ไม่ว่าจะเกิดจากการอ่านบทความในเอกสารนี้หรือไม่ก็ตาม ล้วนเป็นผลจากการใช้วิจารณญาณของผู้อ่าน โดยไม่มีส่วนเกี่ยวข้องกับหรือผูกพันใดๆ กับ บริษัทหลักทรัพย์ คิงส์ฟอร์ด จำกัด(มหาชน) ไม่ว่ากรณีใด

Disclaimer



KINGSFORD

Anti-Corruption Progress Indicator 2025 (<https://www.thai-cac.com/who-we-are/our-members> . 7 มกราคม 2569)

บริษัทจดทะเบียนที่ได้ประกาศเจตนารมณ์เข้าร่วม CAC

ADVICE	AUCT	BOL	DITTO	HANN	J	MAGURO	NOVA	PCE	SANKO	SONIC	TFM	TPS	WELL
AIT	AURA	BYD	EA	HL	JDF	M-CHAI	NSL	PRI	SCL	SPREME	TIDLOR	UP	WP
ANI	B52	CENDEL	ESTAR	HUMAN	KCC	MITSIB	NTSC	PTC	SISB	TACC	TMI	UREKA	
ASAP	BIZ	CENDEL	FLOYD	I2	KCG	NKT	ORN	RCL	SKY	TATG	TPBI	VL	
ASEFA	BKIH	DCON	GFC	IT	LDC	NL	PCC	ROCTEC	SMO	TEAMG	TPP	WARRIX	

บริษัทจดทะเบียนที่ได้ได้รับการรับรอง CAC

2S	B	CEN	DEXON	GPI	K	MCOT	OSP	PROEN	SAK	SITHAI	SYMC	TMT	UEC
AAI	BAFS	CENDEL	DMT	GPSC	KASET	MEDEZE	PAP	PROUD	SAPPE	SJWD	SYNTEC	TNITY	UKEM
ACE	BAM	CFRESH	DOHOME	GULF	KBANK	MEGA	PATO	PRTR	SAT	SKE	TAE	TNL	UOBKH
ADB	BANPU	CGH	DRT	GUNKUL	KCAR	MENA	PB	PSH	SAWAD	SKR	TAKUNI	TNP	UPF
ADVANC	BAY	CHASE	DUSIT	HANA	KCCAMC	META	PCSGH	PSL	SC	SM	TASCO	TNR	UV
AE	BAY	CHEWA	EAST	HARN	KCE	MFC	PDG	PSTC	SCAP	SMIT	TBN	TOG	VCOM
AF	BBGI	CHOTI	EASTW	HENG	KGEN	MFEC	PDJ	PT	SCB	SMPC	TCAP	TOP	VGI
AH	BBL	CHOW	EGCO	HMPRO	KGI	MGC	PG	PTECH	SCC	SNC	TEGH	TOPP	VIBHA
AI	BCH	CI	EMC	HTC	KJL	MINT	PHOL	PTG	SCCC	SNNP	TFG	TPA	VIH
AIE	BCP	CIG	EP	ICC	KKP	MODERN	PIMO	PTT	SCG	SNP	TFI	TPAC	VNG
AIRA	BCPG	CIMBT	EPG	ICHI	KRUNGTHAI	MONO	PK	PTTEP	SCGD	SORKON	TFMAMA	TPCS	WACOAL
AIRA	BE8	CM	ERW	ICN	KSL	MOONG	PL	PTTGC	SCGP	SPACK	TGE	TPLAS	WHA
AJ	BEC	CMC	ETC	IFS	KTC	MOSHI	PLANB	PYLON	SCM	SPALI	TGH	TQM	WHAUP
AKP	BEYOND	COM7	ETE	III	L&E	MSC	PLANET	Q-CON	SCN	SPC	THANI	TRT	WICE
AMA	BGC	CPALL	FNS	ILINK	LANNA	MST	PLAT	QH	SEAOIL	SPI	THCOM	TRU	WIIK
AMANAH	BGRIM	CPAXT	FPI	ILM	LH	MTC	PLUS	QLT	SE-ED	SPRC	THIP	TRUE	WPH
AMARIN	BLA	CPAXT	FPT	INET	LHFG	MTI	PM	QTC	SELIC	SRICHA	THRE	TSI	XO
AMATA	BPP	CPF	FSMART	INOX	LHK	NATION	PMC	RABBIT	SENA	SSF	THREL	TSTE	YUASA
AMATAV	BPS	CPI	FSX	INSURE	LIT	NCAP	PPP	RATCH	SENX	SSP	TIDLOR	TSTH	ZEN
AP	BRI	CPL	FTE	IRPC	LPN	NEP	PPPM	RBF	SFLEX	SSSC	TIPCO	TTB	ZIGA
APCS	BRR	CPN	GABLE	ITC	LRH	NER	PPS	RML	SFT	SST	TIPH	TTCL	
AS	BSBM	CPW	GBX	ITEL	M	NKI	PQS	RS	SGC	STA	TISCO	TU	
ASIAN	BTC	CRC	GC	IVL	MAJOR	NOBLE	PR9	RWI	SGP	STGT	TKN	TURTLE	
ASK	BTG	CSC	GCAP	JAS	MALEE	NRF	PREB	S	SHR	STOWER	TKS	TVDH	
ASP	BTS	CV	GEL	JMART	MATCH	OCC	PRG	S&J	SINGER	SUSCO	TKT	TVO	
ASW	BWG	DCC	GFPT	JMT	MBAX	OGC	PRIME	SA	SINO	SVI	TMC	TWPC	
AWC	CAZ	DELTA	GGC	JR	MBK	OR	PRINC	SAAM	SIRI	SVOA	TMD	UBE	
AYUD	CBG	DEMCO	GLOBAL	JTS	MC	ORI	PRM	SABINA	SIS	SVT	TMILL	UBIS	

คำชี้แจง ข้อมูลบริษัทที่เข้าร่วมโครงการแนวร่วมปฏิบัติของภาคเอกชนไทยในการต่อต้านทุจริต (Thai CAC) ของสมาคมส่งเสริมสถาบันกรรมการบริษัทไทย มี 2 กลุ่ม คือ

- ได้ประกาศเจตนารมณ์เข้าร่วม CAC
- ได้รับการรับรอง CAC

การเปิดเผยผลการประเมินดัชนีชี้วัดความคืบหน้าการป้องกันการมีส่วนเกี่ยวข้องกับการทุจริตคอร์รัปชัน (Anti-corruption Progress Indicators) ของบริษัทจดทะเบียนในตลาดหลักทรัพย์แห่งประเทศไทยซึ่งจัดทำโดยสถาบันไทยพัฒน์นี้ เป็นการดำเนินการตามนโยบายและตามแผนพัฒนาความยั่งยืนสำหรับบริษัทจดทะเบียนของสำนักงานคณะกรรมการกำกับหลักทรัพย์และตลาดหลักทรัพย์ โดยผลการประเมินดังกล่าวของสถาบันไทยพัฒน์ อาศัยข้อมูลที่ได้รับจากบริษัทจดทะเบียนตามที่บริษัทจดทะเบียนได้ระบุในแบบแสดงข้อมูลเพื่อการประเมิน Anti-corruption ซึ่งได้อ้างอิงข้อมูลมาจากแบบแสดงรายการข้อมูลประจำปี (แบบ 56-1) รายงานประจำปี (แบบ 56-2) หรือในบุคคลภายนอก โดยมีได้เป็นการประเมินการปฏิบัติของบริษัทจดทะเบียนในตลาดหลักทรัพย์แห่งประเทศไทย และได้ใช้ข้อมูลภายใต้การประเมินเนื่องจากผลการประเมินดังกล่าวเป็นเพียงผลการประเมิน ณ วันที่ปรากฏในผลการประเมินเท่านั้น ดังนั้นผลการประเมินจึงอาจเปลี่ยนแปลงได้ภายหลังวันดังกล่าว หรือเมื่อข้อมูลที่เกี่ยวข้องมีการเปลี่ยนแปลง ทั้งนี้ บริษัทหลักทรัพย์คิงส์ฟอร์ด จำกัด (มหาชน) มิได้ยืนยัน ตรวจสอบ หรือรับรองความถูกต้องครบถ้วนของผลการประเมินดังกล่าวแต่อย่างใด

ข้อมูลในเอกสารฉบับนี้ รวบรวมมาจากแหล่งข้อมูลที่น่าเชื่อถือ อย่างไรก็ตาม บริษัทหลักทรัพย์ คิงส์ฟอร์ด จำกัด (มหาชน) ไม่สามารถที่จะยืนยันหรือรับรองความถูกต้องของข้อมูลเหล่านี้ได้ ไม่ว่าประการใดๆ บทวิเคราะห์ในเอกสารนี้ จัดทำขึ้นโดยอ้างอิงหลักเกณฑ์ทางวิชาการเกี่ยวกับหลักการวิเคราะห์ และมีได้เป็นการชี้แนะ หรือเสนอแนะให้ซื้อหรือขายหลักทรัพย์ใดๆ การตัดสินใจซื้อหรือขายหลักทรัพย์ใดๆ ของผู้อ่าน ไม่ว่าจะเกิดจากการอ่านบทความในเอกสารนี้หรือไม่ก็ตาม ล้วนเป็นผลจากการใช้วิจารณญาณของผู้อ่าน โดยไม่มีส่วนเกี่ยวข้องกับหรือพันธะผูกพันใดๆ กับ บริษัทหลักทรัพย์ คิงส์ฟอร์ด จำกัด (มหาชน) ไม่ว่ากรณีใด

ชื่อ	นามสกุล	ตำแหน่ง	เลขที่ทะเบียน SEC	โทรศัพท์	อีเมล	เป็นนักวิเคราะห์ทางด้านปัจจัยพื้นฐาน (โปรดระบุชื่อหุ้นและกลุ่มอุตสาหกรรม)
อภิชัย	เรามาณะชัย	ผู้ช่วยกรรมการผู้จัดการ นักวิเคราะห์การลงทุนปัจจัยทางเทคนิค นักวิเคราะห์กลยุทธ์การลงทุน นักวิเคราะห์การลงทุนปัจจัยพื้นฐานด้านตลาดทุน	002939	02 829 6999 Ext. 2200	apichai.ra@kfsec.co.th	
นพพร	ฉายแก้ว	ผู้จัดการอาวุโส	043964	02 829 6999 Ext. 2203	noppom.ch@kfsec.co.th	พลังงานและปิโตรเคมี ยานยนต์ ขนส่งทางอากาศ
ณัฐวัช	ภูสุนทรศรี	นักวิเคราะห์	087077	02 829 6999 Ext. 2204	nattawat.po@kfsec.co.th	อาหาร, การแพทย์, พาณิชย
ณัฐ	แก้ววิสุทธิ์สกุล	ผู้ช่วยนักวิเคราะห์				เทคโนโลยีสารสนเทศและการสื่อสาร และกลุ่มบริการรับเหมาก่อสร้าง