

SET50 Index Futures



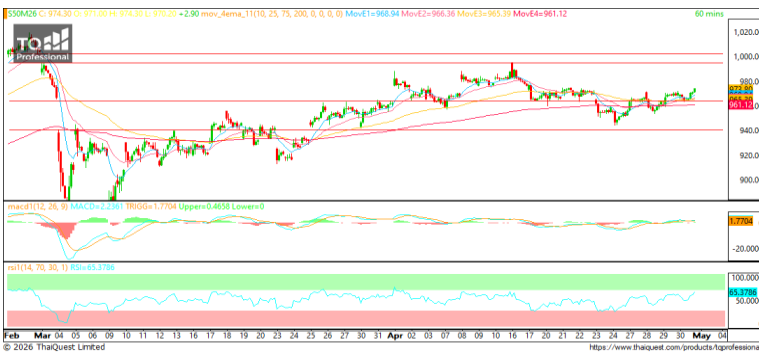
KINGSFORD

วันอังคารที่ 5 พฤษภาคม พ.ศ. 2569

Market Overview

- นักลงทุนต่างชาติ Short สุทธิ -5,403 สัญญา ยอดสะสมประจำเดือน เม.ย. มียอด Short สุทธิ -21,279 สัญญา และยอดสะสมปี 2569 เป็นยอด Long สุทธิ 8,024 สัญญา
- ดัชนี DJIA ปิดที่ -1.13%, ดัชนี S&P500 ปิดที่ -0.41% และดัชนี Nasdaq ปิดที่ -0.19%
- มีรายงานว่าอิหร่านได้บังคับให้เรือรบของสหรัฐฯ หันหัวเรือกลับ หลังจากเรือเหล่านี้พยายามเข้าสู่ช่องแคบฮอร์มุซ ด้านสำนักข่าวฟาร์สของอิหร่านรายงานว่า มีขีปนาวุธ 2 ลูกพุ่งชนเรือรบดังกล่าว นอกจากนี้ UAE เกิดเหตุไฟไหม้ที่เขตอุตสาหกรรมน้ำมันเมืองฟูไจราห์ สร้างแรงกดดันต่อตลาดและบดบังแนวโน้มผลประกอบการของบริษัทจดทะเบียน โดยนักวิเคราะห์จาก คาคการณ์ว่า บริษัทในดัชนี S&P500 จะมีอัตราการเติบโตของกำไรรวมกันอยู่ที่ 28% ในไตรมาสแรก

Volume by Investors	SET (Million Bath)	Index Futures (Contracts)
Local Institutions	1,951.12	5,390
Foreign	228.43	-5,403
Local Investor	-1,120.57	13



ที่มา: Kingsford Research



ที่มา: Kingsford Research

ภาพการลงทุนระยะสั้น

แนะนำ: Long แนวรับ: 970 แนวต้าน: 975 Stop Loss: 965
 S50M26 ปิดที่ 973.80 จุด ปรับตัว +0.30% เป็นการปรับตัวขึ้นหลังจากการพักตัว ส่วน Indicator สนับสนุนแนวโน้มขาขึ้น หากยังสามรถยืนเหนือ 970 แนะนำ Long จะยังเป็นฝั่งที่ได้เปรียบกว่า

ภาพการลงทุนรายสัปดาห์

แนะนำ: Wait & See แนวรับ : 950 แนวต้าน : 975 Stoploss :-
 Set 50 Index Future แท่งเทียนรายสัปดาห์ปรับตัวขึ้นหลังทดสอบ EMA ระยะสั้น ส่วน Indicator ยังสนับสนุนแนวโน้มขาขึ้น หากปรับตัวขึ้นสูงกว่า 975 แนะนำเปิดสถานะ Long 1/3 Port

	Close	Change	Volume	OI
SET50	971.80	-1.26	1,420,209,300.00	48,035,986,829.00
S50M26	973.80	2.90	124,031.00	448,443.00
S50U26	965.90	2.90	6,794.00	23,947.00
S50Z26	964.20	2.40	2,451.00	12,229.00
S50K26	974.20	2.90	87.00	532.00

Source:TQ Pro

	Last	Support	Resistance
SET50	971.80	970	975
S50M26	973.80	970	975
S50U26	965.90	960	970
S50Z26	964.20	960	970
S50K26	974.20	970	980

Source:TQ Pro

Series	Close	Chg	Vol. Contracts	OI	OI Chg	Theoretical	Basis	Daly Left	Ex. Date
S50M26	973.80	2.9	124,031	448,443	1,971	969.06	-2.16	56	6/29/2026
S50U26	965.90	2.9	6,794	23,947	393	962.49	-10.06	148	9/29/2026
S50Z26	964.20	2.4	2,451	12,229	-23	955.98	-11.26	239	12/29/2026
S50K26	974.20	2.9	87	532	-521	971.35	-1.76	24	5/28/2026
S50N26	966.00	7.7	6	6	-521	966.84	-14.76	87	7/30/2026

ข้อมูลในเอกสารฉบับนี้ รวบรวมมาจากแหล่งข้อมูลที่น่าเชื่อถือ อย่างไรก็ตาม บริษัทหลักทรัพย์ คิงส์ฟอร์ด จำกัด (มหาชน) ไม่สามารถที่จะยืนยันหรือรับรองความถูกต้องของข้อมูลเหล่านี้ได้ ไม่ว่าประการใดๆ บทวิเคราะห์ในเอกสารนี้ จัดทำขึ้นโดยอ้างอิงถึงหลักเกณฑ์ทางวิชาการเกี่ยวกับหลักการวิเคราะห์ และมีได้เป็นการชี้แนะ หรือเสนอแนะให้ซื้อหรือขายหลักทรัพย์ใดๆ การตัดสินใจซื้อหรือขายหลักทรัพย์ใดๆ ของผู้อ่าน ไม่ว่าจะเกิดจากการอ่านบทความในเอกสารนี้หรือไม่ก็ตาม ล้วนเป็นผลจากการใช้วิจารณญาณของผู้อ่าน โดยไม่มีส่วนเกี่ยวข้องกับหรือพึ่งพิงบริษัทใดๆ กับบริษัทหลักทรัพย์ คิงส์ฟอร์ด จำกัด (มหาชน) ไม่มีการเปิดเผย

SET50 Index Futures



KINGSFORD

Currency Futures



ที่มา: Kingsford Research

ภาพการลงทุนระยะสั้น

แนะนำ เปิด Dollar Index: 98.51 หรือ +0.04 , USDM26 : -0.09 THB/USD

สถานะ : Short

แนวรับ: 32.30 THB/USD แนวต้าน: 32.50 THB/USD Stop Loss: 32.55

USDM26: ราคาขึ้นเมื่อวันพฤหัสบดีที่ผ่านมาปิดที่ 32.36 THB/USD เป็นการปรับตัวลงหลุดEMA 75 ส่วน Indicator สนับสนุนแนวโน้มขาลง หากปรับตัวลงต่ำกว่า 32.30 การเปิดสถานะ Short จะเป็นฝั่งที่ได้เปรียบกว่า

	Close	Change	Volume	OI
USDM26	32.45	-0.09	47,865	271,290
USDU26	32.19	-0.07	10,911	39,041
USDK26	32.52	-0.08	5,260	37,808
USDN26	32.54	-0.24	3,325	3,175

Source: TQ Pro

	Close	Support	Resistance
USDTHB	32.49	32.45	32.70
USDM26	32.45	32.30	32.50
USDU26	32.19	32.10	32.20

Source: Kingsford Securities

	Close	Change	Volume	OI
EURUSD	1.17	1.17		
EURUSDM26	1.1715	0.0055	41	1253

Source: TQ Pro

	Close	Change	Volume	OI
JPYTHB	20.52	20.76		
JPYM26	20.45	1.61	45.00	1.61

Source: TQ Pro

ApichaiRaomanachai
 Fundamental and Technical Investment Analysis
 ID No. 002939 Tel 02-829-6999 Ext 2200
 Email : apichai.ra@kfsec.co.th
 Nut Kaewborisutsakul
 Assistant Investment Analyst
 Tel 02-829-6999 Ext 2205

ข้อมูลในเอกสารฉบับนี้ รวบรวมมาจากแหล่งข้อมูลที่น่าเชื่อถือ อย่างไรก็ตาม บริษัทหลักทรัพย์ คิงส์ฟอร์ด จำกัด (มหาชน) ไม่สามารถที่จะยืนยันหรือรับรองความถูกต้องของข้อมูลเหล่านี้ได้ ไม่ว่าประการใดๆ บทวิเคราะห์ในเอกสารนี้ จัดทำขึ้นโดยอ้างอิงหลักเกณฑ์ทางวิชาการเกี่ยวกับหลักการวิเคราะห์ และมีได้เป็นการชี้แนะ หรือเสนอแนะให้ซื้อหรือขายหลักทรัพย์ใดๆ การตัดสินใจซื้อหรือขายหลักทรัพย์ใดๆ ของผู้อ่าน ไม่ว่าจะเกิดจากการอ่านบทความในเอกสารหรือไม่ก็ตาม ล้วนเป็นผลจากการใช้วิจารณญาณของผู้อ่าน โดยไม่มีส่วนเกี่ยวข้องกับหรือพันธะผูกพันใดๆ กับบริษัทหลักทรัพย์ คิงส์ฟอร์ด จำกัด (มหาชน) ไม่มีการเฝ้า



Most Active Grainer (%chg)

Rank	STOCK	OI	Price Chg (20 Working Days)
1	WHA	21,209	7.69%
2	AEONTS	523	7.67%
3	VNG	9,500	7.45%
4	STECON	10,922	7.14%
5	BAM	9,650	6.47%
6	BEAUTY	9	5.71%
7	SGP	-	5.59%
8	TPIPP	3,414	5.49%
9	MTC	6,149	5.36%
10	KKP	3,107	5.33%
11	AP	18,557	4.88%
12	BLAND	11,165	4.88%
13	SAWAD	11,795	4.48%
14	SIRI	69,483	4.48%
15	MEGA	172	4.38%
16	ORI	3,568	4.02%
17	BA	11,764	3.85%
18	IVL	8,519	3.83%
19	GPSC	6,355	3.73%
20	BCPG	17,922	3.68%
21	COM7	10,611	3.64%
22	VGI	140,289	3.57%
23	BEM	23,929	2.91%
24	OSP	2,236	2.76%
25	TU	5,168	2.68%
26	ICHI	7,579	2.46%
27	TOA	551	2.36%
28	KBANK	4,077	2.11%
29	S	10,230	2.08%
30	AWC	19,661	1.94%

Top Gainers OI (%chg)

STOCK	OI	%Daily Top OI Change	STOCK	OI	%5 Day Top OI Change
ADVANC	911	82.57%	TPIPL	38,437	236.49%
EASTW	1,574	46.55%	EA	44,701	190.23%
SCC	1,605	38.72%	BPP	68	100.00%
CK	6,685	38.01%	BH	742	83.21%
GLOBAL	2,063	31.99%	TISCO	87	81.25%
PTTGC	6,452	22.83%	BAM	9,650	68.53%
JMT	13,576	21.32%	CK	6,685	68.43%
BCP	413	21.11%	CPN	1,282	57.88%
BCH	6,978	20.81%	EPG	1,906	56.10%
BAM	9,650	18.32%	EASTW	1,574	46.55%
MINT	12,614	15.94%	JMT	13,576	41.67%
IRPC	59,992	14.58%	MINT	12,614	36.26%
COM7	10,611	9.22%	GLOBAL	2,063	31.57%
KCE	8,799	8.55%	AMATA	3,608	31.15%
TQM	1,421	7.90%	SCGP	9,113	31.05%

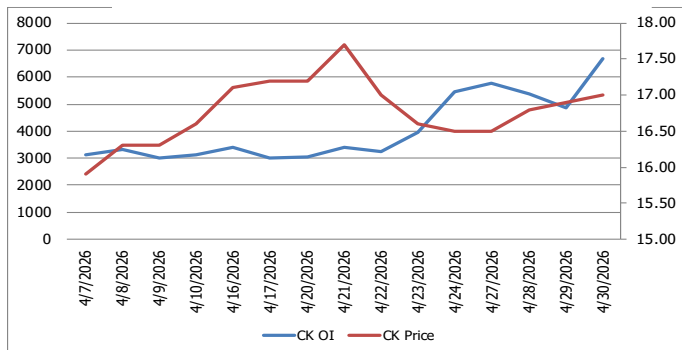
Source: TQ Pro

Top Loser OI (%chg)

STOCK	OI	%Daily Top OI Change	STOCK	OI	%5 Day Top OI Change
PTT	28,020	-31.36%	SPRC	454	-49.78%
CHG	5,480	-31.33%	BDMS	8,787	-46.47%
OR	5,448	-26.94%	TTB	21,603	-42.06%
SCGP	9,113	-24.53%	CHG	5,480	-38.63%
AMATA	3,608	-21.41%	BLA	373	-36.13%
BLA	373	-19.09%	CRC	672	-31.71%
CENTEL	704	-11.67%	TPIPP	3,414	-30.51%
TOP	3,041	-10.74%	PRM	301	-28.67%
KKP	3,107	-10.59%	KTB	4,516	-27.66%
TRUE	38,114	-10.50%	STECON	10,922	-23.18%
BDMS	8,787	-9.03%	TRUE	38,114	-23.12%
S	10,230	-8.90%	CENTEL	704	-21.16%
CPN	1,282	-7.97%	S	10,230	-20.72%
WHA	21,209	-7.60%	OR	5,448	-20.32%
DELTA	5,285	-6.38%	PTT	28,020	-18.91%

หุ้นที่มีทิศทาง ราคาและ OI ที่น่าจับตามอง

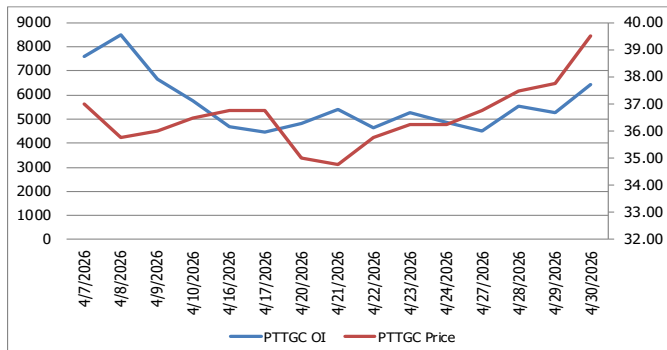
OI Trend CK



Recommend : Long
Support : 16.60

Resistance : 20.00
Stop-Loss : 16.50

OI Trend PTTGC



Recommend : Long
Support : 39.00

Resistance : 42.00
Stop-Loss : 38.50

APICHAJ RAOMANACHAI No. 002939
NUT KAEWBORISUTSAKUL Asst. Derivatives Analyst

Source: KINGSFORD

ข้อมูลในเอกสารฉบับนี้ รวบรวมมาจากแหล่งข้อมูลที่น่าเชื่อถือ อย่างไรก็ตาม บริษัทหลักทรัพย์ คิงส์ฟอร์ด จำกัด (มหาชน) ไม่สามารถที่จะยืนยันหรือรับรองความถูกต้องของข้อมูลเหล่านี้ได้ ไม่ว่าประการใด ๆ บทวิเคราะห์ในเอกสารนี้ จัดทำขึ้นโดยอ้างอิงหลักการทางวิชาการเกี่ยวกับหลักการวิเคราะห์ และไม่ได้เป็นการชี้นำ หรือเสนอแนะให้ซื้อหรือขายหลักทรัพย์ใด ๆ การตัดสินใจซื้อหรือขายหลักทรัพย์ใด ๆ ของผู้อ่าน ไม่ว่าจะเกิดจากการอ่านบทความในเอกสารหรือไม่ได้ตาม ส่วนเป็นผลจากการใช้วิจารณญาณของผู้อ่าน โดยไม่มีส่วนเกี่ยวข้องกับหรือที่ระบุบนหน้าใด ๆ กับ บริษัทหลักทรัพย์ คิงส์ฟอร์ด จำกัด(มหาชน) ไม่ควรกรณีใด

PROGRAM TRADING DAILY



วันอังคารที่ 5 พฤษภาคม พ.ศ. 2569

ข้อมูลสถิติ Program Trading รายวัน

ประเภท	ซื้อ	ขาย	สุทธิ
Program Trading	29,701.25	28,709.56	991.69
Non Program Trading	31,506.10	32,497.80	-991.69
Total	61,207.35	61,207.35	

ข้อมูลรายหลักทรัพย์ *

หลักทรัพย์	ตลาด	มูลค่า Program Trading (บาท)	% มูลค่า Program Trading เทียบกับมูลค่าการซื้อขายแบบ Auto Matching
SCC	SET	2,025,952,500.00	43.04
FORTH	SET	32,219,573	17.69
TSE	SET	15,736,058	11.64
ETC	SET	3,614,376	6.38
SMT	SET	3,551,800	6.20

หมายเหตุ "Program Trading" หมายถึง การซื้อขายหลักทรัพย์ด้วยชุดคำสั่งคอมพิวเตอร์

* แสดงข้อมูลของหลักทรัพย์ที่มีราคาปิด และมูลค่าการซื้อขายเปลี่ยนแปลงไปมากจากวันทำการซื้อขายก่อนหน้า

* กรณีไม่แสดงข้อมูล หมายถึง ไม่มีหลักทรัพย์เข้าเกณฑ์ที่กำหนด

ข้อมูลการขายชอร์ตที่ยังไม่ได้ซื้อคืน

สถานะ Short เพิ่มขึ้น

หลักทรัพย์	ปริมาณการขายชอร์ตคงเหลือ (%)	สถานะชอร์ตเพิ่มขึ้น เมื่อเทียบวันก่อนหน้า (%)
KCE	3.24%	0.09%
TOP	1.02%	0.08%
RCL	0.94%	0.05%
AMATA	1.46%	0.05%
SCB	1.17%	0.04%
KKP	0.96%	0.04%
KKP	0.96%	0.04%
TIDLOR	1.26%	0.03%
STA	0.96%	0.03%
TFG	1.56%	0.03%

สถานะ Short ลดลง

หลักทรัพย์	ปริมาณการขายชอร์ตคงเหลือ (%)	สถานะชอร์ตลดลง เมื่อเทียบวันก่อนหน้า (%)
PRM	0.30%	-0.11%
BANPU	2.09%	-0.09%
HANA	3.00%	-0.08%
CHG	0.71%	-0.07%
CPF	1.02%	-0.06%
AP	0.51%	-0.06%
SCGP	0.40%	-0.04%
SPALI	0.79%	-0.04%
IVL	0.70%	-0.03%
MINT	2.51%	-0.02%

หมายเหตุ: เรียงตามการเปลี่ยนแปลงของปริมาณการขายชอร์ตที่ยังไม่ได้ซื้อคืน ของหลักทรัพย์ Local + NVDR / จำนวนหุ้นชำระแล้ว (%)

ข้อมูลในเอกสารฉบับนี้ รวบรวมมาจากแหล่งข้อมูลที่เชื่อถือได้ อย่างไรก็ดี บริษัทหลักทรัพย์ คิงส์ฟอร์ด จำกัด (มหาชน) ไม่สามารถที่จะยืนยันหรือรับรองความถูกต้องของข้อมูลเหล่านี้ได้ ไม่ว่าประการใด ๆ บทวิเคราะห์ในเอกสารนี้ จัดทำขึ้นโดยอ้างอิงหลักเกณฑ์ทางวิชาการเกี่ยวกับหลักการวิเคราะห์ และมีได้เป็นการชี้แนะ หรือเสนอแนะให้ซื้อหรือขายหลักทรัพย์ใด ๆ การตัดสินใจซื้อหรือขายหลักทรัพย์ใด ๆ ของผู้อ่าน ไม่ว่าจะเกิดจากการอ่านบทความในเอกสารนี้หรือไม่ก็ตาม ล้วนเป็นผลจากการใช้วิจารณญาณของผู้อ่าน โดยไม่มีส่วนเกี่ยวข้องกับหรือหนี้ระยะผูกพันใด ๆ กับ บริษัทหลักทรัพย์ คิงส์ฟอร์ด จำกัด (มหาชน) ไม่ว่ากรณีใด

Top 20 Outstanding Short



KINGSFORD

วันอังคารที่ 5 พฤษภาคม พ.ศ. 2569

หลักทรัพย์	ปริมาณการขายชอร์ตที่ยังไม่ได้ซื้อคืน ณ สิ้นวัน (หุ้น)		สถานะขายชอร์ต คงเหลือ (%)	สถานะชอร์ตเพิ่ม/ลด เมื่อเทียบวันก่อนหน้า (%)
	Local	NVDR		
HANA	7,443,000	19,095,000	3.079	-0.081
BH	8,286,820	11,964,400	2.553	-0.006
MINT	17,873,200	124,214,373	2.525	-0.019
BANPU	42,488,870	166,509,566	2.171	-0.085
BTS	37,045,800	260,002,747	1.820	0.026
WHA	115,012,200	146,408,300	1.725	0.024
SPRC	9,558,000	64,331,283	1.705	-0.001
MTC	15,649,397	20,412,600	1.701	0.000
TFG	60,414,700	31,765,600	1.557	0.026
IRPC	138,926,700	181,196,700	1.584	-0.017
SCC	1,788,283	16,901,200	1.565	-0.007
AMATA	21,600	17,418,091	1.462	0.054
EA	51,193,900	57,642,722	1.468	-0.002
CBG	2,018,630	11,557,900	1.355	0.003
BDMS	55,364,067	160,124,900	1.352	0.004
BCH	10,118,800	23,557,700	1.338	0.012
LH	74,854,632	83,995,198	1.336	-0.006
PTG	1,014,700	21,052,900	1.297	0.025
TIDLOR	13,300,900	24,068,205	1.260	0.030
SAWAD	6,609,464	13,593,666	1.205	0.011

หมายเหตุ: เรียงตามการเปลี่ยนแปลงของปริมาณการขายชอร์ตที่ยังไม่ได้ซื้อคืน ของหลักทรัพย์ Local + NVDR / จำนวนหุ้นชำระแล้ว (%)

ข้อมูลในเอกสารฉบับนี้ รวบรวมมาจากแหล่งข้อมูลที่น่าเชื่อถือ อย่างไรก็ตาม บริษัทหลักทรัพย์ คิงส์ฟอร์ด จำกัด (มหาชน) ไม่สามารถที่จะยืนยันหรือรับรองความถูกต้องของข้อมูลเหล่านี้ได้ ไม่ว่าประการใด ๆ บทวิเคราะห์ในเอกสารนี้ จัดทำขึ้นโดยอ้างอิงหลักเกณฑ์ทางวิชาการเกี่ยวกับหลักการวิเคราะห์ และมีได้เป็นการชี้ว่า หรือเสนอแนะให้ซื้อหรือขายหลักทรัพย์ใด ๆ การตัดสินใจซื้อหรือขายหลักทรัพย์ใด ๆ ของผู้อ่าน ไม่ว่าจะเกิดจากการอ่านบทความในเอกสารนี้หรือไม่ก็ตาม ส่วนเป็นผลจากการใช้วิจารณญาณของผู้อ่าน โดยไม่มีส่วนเกี่ยวข้องกับหน่วยงานใด ๆ กับ บริษัทหลักทรัพย์ คิงส์ฟอร์ด จำกัด (มหาชน) ไม่ว่ากรณีใด