



## Market Wrap-Up

- SET วันที่ 29 เม.ย.69 ปิด +11.54 จุด อยู่ที่ 1,491.74 จุด มูลค่าการซื้อขาย 57,083 ลบ.ลบ. ต่างชาติซื้อ 2,060 ลบ. สถาบันซื้อ 1,972 ลบ. พอร์ตโบรกขาย 540 ลบ. และขายย่อยขาย 3,492 ลบ. NVDR ซื้อสุทธิ 1,335 ลบ.ซื้อ PTTEP,IRPC,TFG, TOP,BH และขาย ADVANC,DELTA,SCB,SCC,PTT มูลค่า Short Sales อยู่ที่ 2,401 ลบ. หุ้นที่มี % ซื้อดเซลสูง เช่น HMPRO,BTS,BJC โดยนักลงทุนต่างประเทศมีสถานะ Long ใน Index Futures จำนวน 10,228 สัญญา ยอดสะสมตั้งแต่ต้นปีต่างชาติ Long สุทธิรวม 13,427 สัญญา ต่างชาติขายสุทธิในตลาดพันธบัตรไทย 2,134 ลบ..

## Market View

- DJIA -0.57%, S&P500 -0.04%, Nasdaq +0.04% จากแรงขายกลุ่มสาธารณูปโภค -1.23%, วัสดุ -1.1% หลังเฟดมีมติ 8-4 คงดอกเบี้ยไว้ที่ 3.50-3.75% โดย 4 เสี่ยงที่เห็นต่างนั้น 1 เสี่ยงจากสตีเฟน มิแรนหนุนลดดอกเบี้ย 0.25% ขณะที่อีก 3 เสี่ยงไม่เห็นด้วยกับการส่งสัญญาณผ่อนคลายในการออกถ้อยแถลง เนื่องจากยังกังวลต่อแนวโน้มเงินเฟ้อที่อาจสูงขึ้น ส่งผลให้ US Bond Yield 2 ปี ปรับขึ้น +7.8 Bps อยู่ที่ 3.9283% ส่วนรายงานงบของกลุ่มเทคโนโลยี สหรัฐนั้น Alphabet รายได้ Q1/69 +20% ได้แรงหนุนจาก Google Cloud +63% และเพิ่มงบลงทุนปีเป็น 1.8-1.9 แสน ล.ดอลลาร์, Amazon รายงานกำไรดีกว่า โดยได้แรงหนุนจากรายได้ธุรกิจคลาวด์ AWS +28%, Microsoft ได้แรงหนุนธุรกิจคลาวด์ Azure +40% ขณะที่ Meta Platform ราคาหลังปิดตลาด -6.2% หลังยอดผู้ใช้รายวันลดลง -5% QoQ
- Stoxx600 ยุโรป -0.60% นำโดยกลุ่มบริการสุขภาพ -1.7%, ธนาคาร -0.3% หลังข้อมูล CPI เยอรมัน เม.ย. ปรับขึ้นอยู่ที่ 2.9% & มี.ค. 2.7% จากราคาพลังงานที่สูงขึ้น ส่วนค่าวันนี้ติดตามผลการประชุม ECB & BOE คาดจะคงดอกเบี้ยไว้ที่ 2% และ 3.75%
- ตลาดหุ้นเอเชียวานนี้ KOSPI เกาหลีใต้ทำ New High +0.75% ได้แรงหนุนจากกลุ่มผู้ผลิตชิป เช่น Samsung Electronics +1.8%, SK Square บริษัทลงทุนด้าน AI +2.34% และบริษัทพลังงาน LS Electric +4.4% ได้อุปสงค์เกี่ยวกับการลงทุนด้าน AI ส่วนดัชนีเซี่ยงไฮ้ +0.71% นำโดย BYD +3.86% ตอบรับกำไร Q1/69 ดีกว่าคาด และ Zhongji Innolight +2.5%, PetroChina +1.3% เช่นเดียวกับดัชนีฮกเก้ง +1.68% ได้แรงหนุนจาก Tencent +1.1%, Xiaomi +0.7% และ Hong Kong Exchanges & Clearing +3.0% หลังรายงานกำไรไตรมาสที่ผ่านมา +27% ซึ่งเป็นกำไรไตรมาสที่สูงสุด
- SET +0.78% ปริมาณการซื้อขาย 5.7 หมื่น ลบ. ต่างชาติซื้อ 2,060 ลบ. สถาบันซื้อ 1,972 ลบ. พอร์ตโบรกขาย 540 ลบ. และขายย่อยขาย 3,492 ลบ. ได้แรงหนุนจากกลุ่มปิโตรเคมีนำโดย SCC หลังรายงานกำไร Q1/69 อยู่ที่ 6.2 พัน ลบ. +466% YoY, พื้นตัวจาก Q4/68 ขาดทุน 3.69 พัน ลบ. และมีกำไรดีกว่าตลาดคาดไว้ +23% ได้ปัจจัยหนุนจากธุรกิจซีเมนต์และบรรจุภัณฑ์ กอปรกับมีรายการพิเศษการปรับมูลค่าสินค้าคงคลังของ SCGC มูลค่า 4.17 พัน ลบ. ขณะที่กลุ่ม รพ. BH +4.7% หลังผู้บริหารคาดการณ์รายได้ในงวด Q2/69 มีโอกาส +2% YoY หลังผู้ป่วยจากตะวันออกกลางเริ่มกลับมาใช้บริการหลังผ่านช่วงรอมมูออน ส่วนกลุ่ม Domestic Play เช่น ไฟแนนซ์, ค่าปลีก ก็มีแรงซื้อสะสม หลัง กนง.มีมติเอกฉันท์คงดอกเบี้ยไว้ที่ 1.0% และคาด GDP ไทยปีนี้ที่ +1.5% ซึ่งหากใช้เม็ดเงินกระตุ้นเศรษฐกิจมูลค่า 3 แสน ลบ. คาดจะสามารถกระตุ้น GDP ได้อีกราว 0.5-0.7% ขณะที่เงินเฟ้อปีนี้คาด 2.9% และปีหน้าคาดเงินเฟ้อจะลดลงสู่ระดับ 1.5% โดยนักลงทุนอยู่ระหว่างรอการรายงานกำไร Q1/69 ของกลุ่ม Real Sector เช่น PTTEP, PTTGC

## Daily Strategy

- ประเมินแนวรับดัชนี 1,480-1,485 แนวต้าน 1,500 คาดดัชนีทรงตัวในกรอบ เนื่องจากคิดวันหยุดยาวในช่วงปลายสัปดาห์ กอปรกับยังรอการรายงานกำไร Q1/69 ของกลุ่ม Real Sector แนะนำทยอยซื้อ AMATA, WHA ตอบรับค่าขอ BOI Q1/69 มีมูลค่า 1 ล.ลบ./ BH, BDMS คาดจำนวนผู้ป่วยต่างชาติใน Q2/69 มีโอกาสฟื้นตัว YoY / เก็งกำไร PTTEP หลังราคาน้ำมันดิบวานนี้ +6%
- TOP (ซื้อเก็งกำไร / ราคาเป้าหมาย 52.50 บาท) แนวโน้มกำไร 1Q69 พื้นตัวเด่น +QoQ, +YoY หนุนจากกำไรสุทธิ และค่าการกลั่น แนวโน้ม 2Q69 อ่อนตัวจากฐานสูงค่ากำไรสุทธิตก ลดลง ส่วน crack spread ผลิตรภัณฑ์หลักอย่าง Gasoline / Jet / Diesel แม้อยู่ในระดับสูงแต่บางส่วนจะถูกกดดันลงจากการรับรู้ต้นทุนน้ำมันในราคาแพงและรับผลกระทบจากการแทรกแซงราคาขายน้ำมันดิบเซเลบหน้าโรงกลั่น อย่างไรก็ตามในระยะยาวมีโอกาสได้รับประโยชน์จากการที่ UAE ออกจากการเป็นสมาชิก OPEC ทำให้สามารถเพิ่มการผลิตน้ำมันได้อิสระมากขึ้น โดยน้ำมันจาก UAE จะเป็นเกรดที่โรงกลั่นไทยขอซื้อใช้ (Murban) ขณะที่ช่วงสิ้นการส่งออกน้ำมันผ่านท่าเรือ Fujairah กลับมา Run ได้เต็มที่โดย UAE มีแผนลงทุนโครงสร้างพื้นฐานเพื่อขยาย Capacity / ถึงเก็บได้คืน ไว้รองรับหากต้องปิดช่องแคบฮอร์มุซเป็นเวลานาน
- ITC\* (ซื้อเก็งกำไร / ราคาเป้าหมาย IAA Consensus 19.14 บาท) กำไรสุทธิ 1Q69 อยู่ที่ 871 ลบ. (+29%YoY, +10%QoQ) ได้ได้เด่นจากปัจจัยหนุนในเชิงรายได้ที่ +22%YoY +8%QoQ ตาม Demand ที่สูงขึ้นในสหรัฐฯและยุโรป รวมถึงการออกสินค้าใหม่ๆ ส่วนการดำเนินงานช่วงถัดไปแม้คาดว่าจะมีปัจจัยกดดันจากต้นทุนวัตถุดิบที่สูงขึ้น แต่คาดว่าจะเห็นการส่งผ่าน Cost ได้บางส่วนจากการทยอยปรับขึ้นราคา ขณะที่ยังคงคาดว่า Demand อาหารสัตว์เลี้ยงในสหรัฐฯจะยังอยู่ในระดับสูง ทั้งนี้ ตลาดค่ากำไรสุทธิของ ITC\* ปี69 และ70 จะอยู่ที่ 3,350 ลบ.(+12%YoY) และ 3,688 ลบ.(+10%YoY) ตามลำดับ

### Set Index Data

Open	1,478.68		
High	1,492.72		
Low	1,475.30		
Closed	1,491.74		
Chg.	11.54		
%Chg.	0.78		
Value (mn)	57,083.61		
P/E(x)	17.02	UP	334
P/BV(x)	1.40	Unchanged	199
Yield (%)	4.28	Down	132
Market Cap (mn)	18,668.43		

### SET 50 -100 - MAI - Futures Index

	Closed	chg.	(%)
SET 50	973.06	6.72	0.70
SET 100	2,086.40	16.47	0.80
S50_CON	971.64	5.54	0.57
MAI Index	215.84	1.50	0.70

### Trading Breakdown : Daily

(Bt,m)	Buy	Sell	Net
Institution	5,315.33	3,342.82	1,972.51
Broker Port	3,476.34	4,017.04	-540.70
Foreign	32,181.70	30,121.17	2,060.53
Customer	16,110.15	19,602.48	-3,492.33

### Trading Breakdown : Month to Date

(Bt,m)	Buy	Sell	Net
Institution	70,564.50	77,924.95	-7,360.45
Broker Port	62,092.50	64,358.25	-2,265.75
Foreign	539,446.40	542,103.76	-2,657.36
Customer	317,587.65	305,304.07	12,283.58

### World Markets Index

	Closed	Chg.	(%)
Dow Jones	48,861.81	-280.12	-0.57
NASDAQ	24,673.24	9.44	0.04
FTSE100	10,213.11	-119.68	-1.16
Nikkei	59,917.46	-619.90	-1.02
Hang Seng	26,111.84	432.06	1.68

### Commodities

	Closed	Chg.	(%)
Oil: Brent	111.07	-2.06	-1.82
Oil: Nymex	107.06	-1.34	-1.24
Gold	4,565.77	22.23	48.93
BDIY Index	2,670.00	-7.00	-0.26

### Cash Balance

16-30 เมษายน 2569 DELTA

#### Analysts

**Apichai Raomanachai**  
Fundamental and Technical Investment Analysis ID No. 002939  
Tel 02-829-6999 Ext 2200  
Email : [apichai.ra@kfsec.co.th](mailto:apichai.ra@kfsec.co.th)

**Nopporn Chaykaew**  
Fundamental Analysis ID No. 043964  
Tel 02-829-6999 Ext 2203  
Email : [noppoen.ch@kfsec.co.th](mailto:noppoen.ch@kfsec.co.th)

**Nattawat Pooonthornsri**  
Fundamental Analysis ID No. 080777  
Tel 02-829-6999 Ext 2204  
Email : [nattawat.po@kfsec.co.th](mailto:nattawat.po@kfsec.co.th)

ข้อมูลในเอกสารฉบับนี้ รวบรวมมาจากแหล่งข้อมูลที่น่าเชื่อถือ อย่างไรก็ดี บริษัทหลักทรัพย์ คิงส์ฟอร์ด จำกัด (มหาชน) ไม่สามารถที่จะยืนยันหรือรับรองความถูกต้องของข้อมูลเหล่านี้ได้ ไม่ว่าประการใด ๆ บทวิเคราะห์ในเอกสารนี้ จัดทำขึ้นโดยอ้างอิงหลักเกณฑ์ทางวิชาการเกี่ยวกับหลักการวิเคราะห์ และมีได้เป็นการชี้แนะ หรือเสนอแนะให้ซื้อหรือขายหลักทรัพย์ใด ๆ การตัดสินใจซื้อหรือขายหลักทรัพย์ใด ๆ ของผู้อ่าน ไม่ว่าจะเกิดจากการอ่านบทความในเอกสารนี้หรือไม่ก็ตาม ล้วนเป็นผลจากการใช้วิจารณญาณของผู้อ่าน โดยไม่มีส่วนเกี่ยวข้องกับหรือเป็นเหตุพัวพันใด ๆ กับ บริษัทหลักทรัพย์ คิงส์ฟอร์ด จำกัด(มหาชน) ไม่ว่ากรณีใด



## Daily Key Factors

**Oil Update(+)** WTI มิ.ย. +\$6.95 อยู่ที่ \$106.88 / บาร์เรล, Brent มิ.ย. +\$6.77 อยู่ที่ \$118.03/บาร์เรล สหรัฐยังคงใช้ ม.ปีคลังน้ำมันทางทะเลกับอิหร่านต่อไป ขณะที่ EIA รายงานสต็อกน้ำมันดิบสัปดาห์ที่ผ่านมลดลง 6.2 ล.บาร์เรล

**Gold Update (-)**Comex Gold มิ.ย. -\$46.90 ปิดที่ 4,561.50 ดอลลาร์ หลังเฟดเสียงแตกมีมติ 8 – 4 คงดอกเบี้ยไว้ที่ 3.5 – 3.75% และยังกังวลสงครามอิหร่านที่ยืดเยื้ออาจส่งผลให้ราคาน้ำมันสูงขึ้น ส่งผลให้เฟดต้องคงดอกเบี้ยสูงต่อไป

**Fund Flow(-)** Fund Flow ต่างชาติในตลาด TIP วานนี้ ขายสุทธิ -1.27 ล้าน ดอลลาร์สหรัฐ โดยซื้อหุ้นไทย +62.99 ล.ดอลลาร์สหรัฐ ขายหุ้นอินโดฯ -68.79 ล.ดอลลาร์สหรัฐ และซื้อหุ้นฟิลิปปินส์ +4.53 ล.ดอลลาร์สหรัฐ

- (-) ค่าเงินบาทเข้านี้อ่อนค่าอยู่ที่ 32.78 บาท/ดอลลาร์สหรัฐ
- (0) ผลตอบแทนพันธบัตรสหรัฐ 10 ปี ปรับขึ้นอยู่ที่ 4.423 %
- (-) ดัชนี BDI ปิด -7 จุด อยู่ที่ 2,670
- (-) BitCoin เข้านี้ -0.34% อยู่ที่ 76,296 ดอลลาร์สหรัฐ

## Economic Calendar

### ในประเทศ

- 29 เม.ย. ประชุมคณะกรรมการนโยบายการเงิน (กนง.) ครั้งที่ 2/2569
- 30 เม.ย. ธปท. รายงานภาวะเศรษฐกิจและการเงินไทย
- สัปดาห์ที่ 5 สศค. รายงานภาวะเศรษฐกิจการคลัง, ภาวะเศรษฐกิจภูมิภาค, ดัชนีความเชื่อมั่นอนาคตเศรษฐกิจภูมิภาค
- สศค. แถลงดัชนีผลผลิตภาคอุตสาหกรรม

### ต่างประเทศ

- 28 เม.ย. US รายงานความเชื่อมั่นผู้บริโภคจากซีบี (เม.ย.)
- 29 เม.ย. US สินค้าคงคลังน้ำมันดิบ
- 30 เม.ย. CN ดัชนี PMI ภาคการผลิตของจีน (เม.ย.)
- EU ดัชนีราคาผู้บริโภค (CPI) (เม.ย.)
- EU การตัดสินใจเกี่ยวกับอัตราดอกเบี้ย (เม.ย.)
- EU การแถลงข่าวต่อสื่อมวลชนของธนาคารกลางแห่งยุโรป
- US ดัชนีจีดีพี (ไตรมาส 1)
- US ดัชนีราคาด้านการบริโภคส่วนบุคคล (PCE Price Index) (มี.ค.)
- US จำนวนคนที่ยื่นขอรับสวัสดิการว่างงานครั้งแรก
- US การตัดสินใจเกี่ยวกับอัตราดอกเบี้ย
- US การแถลงข่าวต่อสื่อมวลชนของ FOMC
- 01 พ.ค. US ดัชนีผู้จัดการฝ่ายจัดซื้อ (PMI) ภาคการผลิต (เม.ย.)

## Theme Strategy

ทยอยสะสมหุ้น Value Stock / High Dividend Yield ที่มีความทนทานต่อภาวะตลาดที่ผันผวนสูงจากสถานการณ์ในตะวันออกกลาง

(1) High Dividend Yield กลุ่มธนาคารพาณิชย์ KKP, KTB, SCB, TISCO, TTB กลุ่ม REIT / อื่นๆ CPN\*, CPNREIT\*, ROJNA\*

(2) Commodity Linked ได้ประโยชน์จาก Energy Shock กลุ่มพลังงาน PTTEP, BANPU กลุ่มปิโตรเคมี PTTGC, IVL, IRPC กลุ่ม Biofuel BBTGI\*, GGC\*, TAE\*, UBE\*, PCE\*, UVAN\*, APO\*, VPO\*, AIE\* กลุ่มโรงไฟฟ้าพลังงานทดแทน BCPG\*, GUNKUL\*

(3) ราคาสินค้าเกษตร / อาหาร ปรับตัวเพิ่มขึ้น STA\*, STGT\*, TRUBB\*, NER\*, TFG\*, BTG\*

(4) Defensive กลุ่ม ICT / Data Center ADVANC, TRUE, DELTA\*, HANA\*, STECON, INSET\*

\*\*หุ้นแนะนำเชิงกลยุทธ์ที่ยังไม่อยู่ใน Coverage ของฝ่ายวิจัย

Asset Allocation: Equity 45% Fixed Income 40% Alternative Investment etc. Gold 10% Cash 5%

Today Fundamental Research: -

Monthly Portfolio April 2026: NER\*, ROJNA\*, TRUE, TACC\*, GUNKUL\*



SCC กำไรทะลัก 6 พันล้าน ธุรกิจปิโตรเคมีเริ่มฟื้นตัว จับมือ PTTGC ตั้งบริษัทร่วมทุนรุก โอลิฟินส์-พอลิโอเลฟินส์"ปูชนิเมนต์ไทย" ระเบิดฟอร์มดีเกินคาด ไตรมาส 1/69 กำไร 6,223 ล้านบาท โตสนั่น 466% หลังธุรกิจเคมีคอลล์พลิกฟื้น-บริหารต้นทุนพลังงานเฉียบ ต้น EBITDA ทะยานแรงสู่ 17,499 ล้านบาท ส่งสัญญาณการกลับมาของ "ยักษ์ใหญ่ปูชนิเมนต์-ปิโตรเคมี" วางหากเด็ด SCGC จับมือ PTTGC เซ็น MOU ศึกษาตั้งบริษัทร่วมทุนโอลิฟินส์-พอลิโอเลฟินส์ หวังรวมพลังปั้นเบอร์หนึ่งปิโตรเคมีภูมิภาค พร้อมเร่งเครื่องโครงการอีเทน LSP เวียดนาม เต็มสปีด ล็อกต้นทุนวัตถุดิบระยะยาว เตรียมปลูกโรงงานกลับมาสร้างกำไร ปลายปี 70 LSEG Consensus ชูราคาเป้าหมายเฉลี่ย SCC ที่ 221 บาท จาก 21 โบรกเกอร์(ข่าวหุ้น)

'กรุงไทย' พร้อมตั้ง 'JV AMC' จับตาเป็นพันธมิตรกับ 'BAM' แบงก์กรุงไทย" (KTB) เตรียมตั้ง JV AMC ภายในปี 69 นี้! เพื่อเพิ่มประสิทธิภาพติดตามหนี้ คาดร่วมมือกับ "BAM" ด้านนักวิเคราะห์ต่างยังมองบวกกับหุ้น KTB สิ้นเข็ยงเติบโตได้ตามเป้า พร้อมลุ้นปีนี้จ่ายปันผลพิเศษอีก ช่วยดัน Dividend Yield สูงถึง 8% แน่ "ซื้อ" ราคาเป้าหมาย 36.00 บาท(ข่าวหุ้น)

กนง. คงดอกเบี้ย 1% KSS ชูหุ้นดีปาร์กัมติ กนง. 6 ต่อ 0 คงอัตราดอกเบี้ยนโยบายไว้ระดับ 1% ด้วยมติ 6 ต่อ 0 เอกฉันท รับเศรษฐกิจแผ่ว คาดจีดีพีปีนี้โต 1.5% ปีหน้า 2.0% ซึ่งหากไม่เกิดสงครามฯ จีดีพีมีโอกาสพุ่ง 2.3% บล.กรุงศรีฯ (KSS) ชี้ กนง.ส่งสัญญาณบวกต่อ "การลงทุน" หนุนอีมีหุ้นลงทุน-พลังงานเด่น ย้ำ PTTGC KTB AMATA(ข่าวหุ้น)

ตะลึง! ยักษ์เทคโนโลยีเข้าไทย! AMATA-WHA รับอานิสงส์BOI จุดพลุไตรมาส 1/69 ยอดขอรับส่งเสริมลงทุนทะลุ 1 ล้านล้านบาท นิวไฮรายได้ไตรมาส รับแรงหนุนเมกะเทรนด์ AI-Data Center-Semiconductor ไหลเข้าไทยเต็มสูบ เม็ดเงินกว่า 86% กระจุกลงธุรกิจค้าเซ็นเตอร์ และคลาวด์ เซอร์วิส ต่อท้ายไทยกำลังก้าวจากฐานผลิตดั้งเดิม สู่อุตสาหกรรมสร้างพื้นฐานดิจิทัลของภูมิภาค โบรกฯ มองบวกแรง ส่งสัญญาณนิคมอุตสาหกรรมรับอานิสงส์เต็มมือ นำโดย AMATA และ WHA(ข่าวหุ้น)

ITC ทำนิวไฮ Q1 กำไรโต 29% รับออเดอร์สหรัฐ-ยุโรปฟื้น ITC สตาร์ตปี 69 สวย! ไชวไตรมาส 1/69 กำไรสุทธิ 871 ล้านบาท โตกระชูด 28.7% ทบสถิติโตสูงสุดเป็นประวัติการณ์ตั้งแต่เข้าจดทะเบียนใน SET รับแรงหนุนจากออเดอร์สหรัฐ และยุโรปฟื้นตัวแข็งแกร่ง หนุนยอดขาย 5,174 ล้านบาท โต 21.8% ตั้งเป้ายอดขายปีนี้โต 8-11% วางงบลงทุนขยายธุรกิจ 1,000 ล้านบาท(ข่าวหุ้น)

SENA ย้ำเป้าหมายปีนี้ 1.4 หมื่นล้าน รุกธุรกิจ New S-Curve ตั้งเป้าขายรถยนต์ไฟฟ้าทั้งปีพุ่ง 1,000 คัน SENA คงเป้าหมายปีนี้ 14,000 ล้านบาท แม้เผชิญปัจจัยลบและยอดปฏิเสธสินเชื่อสูง แก้เกมด้วยโซลูชัน LivNex และ RentNex ช่วยลูกค้ามีบ้าน พร้อมรุกธุรกิจ New S-Curve ทั้งพลังงานสะอาดและตัวแทนจำหน่ายรถยนต์ไฟฟ้า วางเป้าปี 69 ขายรถยนต์ไฟฟ้า 1,000 คัน (ข่าวหุ้น)

เก็งหุ้นกำไร Q1 ทะยาน เล็งสื่อสาร-GLOBALวางกลยุทธ์หุ้นก่อนหยุดยาว ภูเรือโอกาสสหรัฐ-อิหร่านเคลียร์จบมีสูง ก่อนประชุมกับจีน พฤษภาคมนี้ กลุ่มรับความเสี่ยงได้เก็บสายการบิน-โรงไฟฟ้า กลุ่มรับความเสี่ยงต่ำเก็งหุ้นผลประกอบการไตรมาส 1 เปิดไฟหุ้นกำไรงาม สื่อสาร ADVANC-TRUE-GLOBAL-DOHOME กลุ่มการเงินหุ้น NPL ลด ด้านโรงกลั่นปิโตรโดเด่น โตสนั่น แต่ราคาหุ้นขึ้นมารอแล้ว ต้องวางเกมให้เป็น (ทันหุ้น)

PTTEP กำไรไตรมาส 1 ไม่เด่น ไค้สองติดแรงทะลุ 2 หมื่นล. PTTEP โบรกคาดกำไรสุทธิ Q1/2569 เพียง 8.9 พันล้านบาท ลดลง 46% YoY จากมีผลขาดทุนเฮดจิง แต่ไตรมาส 2 กำไรพุ่งแตะ 2-2.2 หมื่นล้านบาท เหตุมีกำไรป้องกันความเสี่ยง-ราคาน้ำมันสูงขึ้น เชื่อกำไรทั้งปีโตเด่น 32% และ 7.96 หมื่นล้านบาท หนุนปันผลมากขึ้น ดันดีวีเดนดิลด์ 6-7% จึงแนะนำ "ซื้อ" เคารราคาเป้าหมาย 180 บาทต่อหุ้น ระยะสั้นราคาหุ้นเคลื่อนไหวตามสถานการณ์ของแคบฮอร์มุซ(ทันหุ้น)

โรงกลั่นรับ UAE ถอนตัว ลุ้นโอเปกประชุม 3 พ.ค.เจาะประเด็น UAE ถอนตัว OPEC+ ลุยเพิ่มกำลังผลิตแตะ 5 ล้านบาร์เรลต่อวัน มีข้อได้เปรียบส่งออกนอกของแคบฮอร์มุซ หนุนศักยภาพแข่งขัน แต่ OPEC+ ยังเป็นเสียได้ด้วยกำลังผลิตราว 44 ล้านบาร์เรลต่อวัน คงอิทธิพลต่อการกำหนดราคา จับตาประชุม OPEC+ 3 พฤษภาคม ซึ่งโรงกลั่นรับอานิสงส์ SPRC TOP PTTGC(ทันหุ้น)

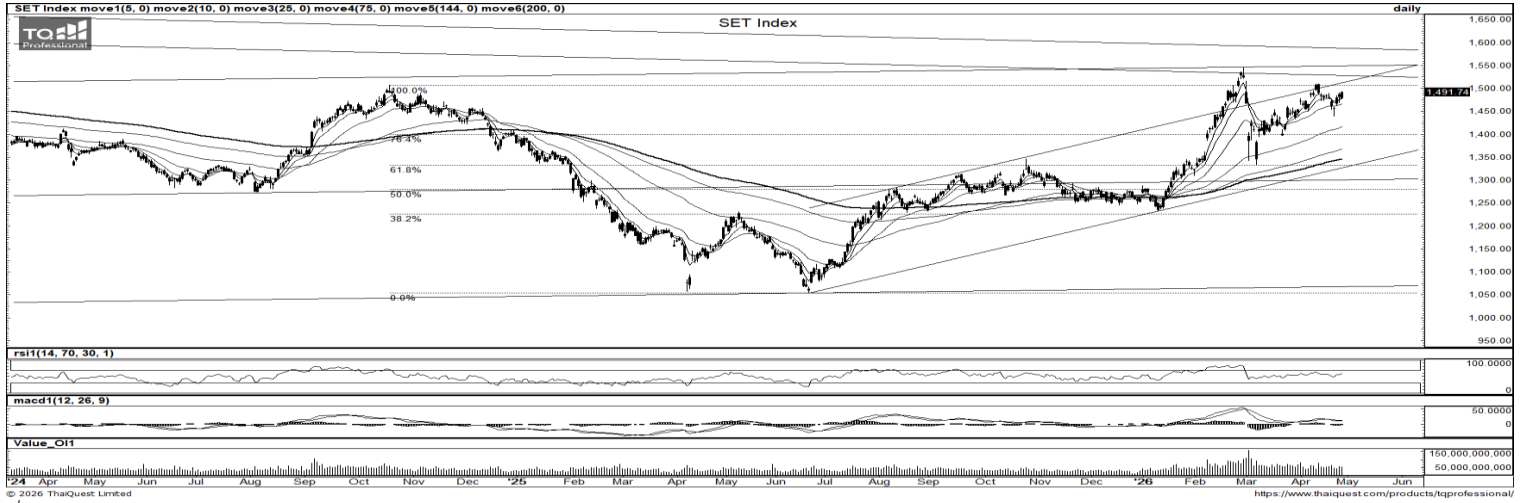
จีชัวยอสังหาฯ LTV-ลดโอน อัปเดตพลีโลนดึงทุนนอกชื้อนายกสมาคมอาคารชุดไทย ประเมินภาพรวมอสังหาริมทรัพย์ไทยปี 2569 ยังเผชิญความท้าทายรอบด้าน ทั้งปัจจัยสงครามการค้าและต้นทุนก่อสร้างพุ่งกระชูด จีรัฐเร่งออกมาตรการช่วยเหลือ ต่ออายุการผ่อนปรน LTV-ลดค่าธรรมเนียมโอน ยืดอายุเช่าอสังหาเป็น 60 ปี และอัปเดต Soft Loan ผ่านแบงก์พาณิชย์ พร้อมจับตาดำเนินการออกกลาง ย้ายฐานชบไทย(ทันหุ้น)

AMATA แดกไลน์ธุรกิจใหม่ แบ็กล็อกสูง 1.9 หมื่นล. พยุง AMATA เตรียมตั้งหน่วยธุรกิจใหม่ปูทางจับโอกาสโต นอกจากนิคมอุตสาหกรรม คาดเริ่มเห็นความชัดเจนหลังไตรมาส 2/2569 ด้านนักวิเคราะห์คาดยอดขายไตรมาส 1/2569 น้อยเพียง 106 ไร่ จากลูกค้าเงินยังติดขัด แต่จากแบ็กล็อกสูง 1.9 หมื่นล้านบาท ช่วยลดความเสี่ยง หนุนกำไรยังอยู่ในประมาณการเดิม 3.06 พันล้านบาท(ทันหุ้น)

88TH จับตาครึ่งหลังโตแรง ตั้งบ.ย่อยลุยอาหารสัตว์ Q388TH ชูแผนงานไตรมาส 3/69 เร่งตั้งบริษัทย่อย ลุยธุรกิจอาหารสัตว์ และผลิตภัณฑ์ดูแลสัตว์เลี้ยงครบวงจร พร้อมเปิดตัวสินค้านวัตกรรมใหม่จากได้วัน สร้าง New S-Curve เชื้อหนุนผลงานครึ่งปีหลังโดดเด่น ด้านยอดขายออนไลน์ยังโตต่อเนื่องจากการรุกตลาดไลฟ์สด(ทันหุ้น)

AF คงเป้าสิ้นเชื่อ 6.7% ปักหมุด ESG FinanceAF ตั้งการ์ดสูงรับแรงกระแทก Oil Shock หนุนต้นทุนพุ่งกดดันกำไรซื้อสะดุด ฟากผู้บริหาร "อัครวิทย์ สุกใส" คงเป้าปล่อยสิ้นเชื่อปี 69 โต 6.7% และ 20,000 ล้านบาท ปักหมุดเพิ่มสัดส่วน ESG Finance เกิน 20% ของพอร์ต เน้นปล่อยกู้กลุ่มดาวรุ่งพลังงานสะอาด(ทันหุ้น)

ข้อมูลในเอกสารฉบับนี้ รวบรวมมาจากแหล่งข้อมูลที่น่าเชื่อถือ อย่างไรก็ดี บริษัทหลักทรัพย์ คิงส์ฟอร์ด จำกัด (มหาชน) ไม่สามารถที่จะยืนยันหรือรับรองความถูกต้องของข้อมูลเหล่านี้ได้ ไม่ว่าประการใด ๆ บทวิเคราะห์ในเอกสารนี้ จัดทำขึ้นโดยอ้างอิงหลักเกณฑ์ทางวิชาการเกี่ยวกับหลักการวิเคราะห์ และมีได้เป็นการชี้แนะ หรือเสนอแนะให้ซื้อหรือขายหลักทรัพย์ใด ๆ การตัดสินใจซื้อหรือขายหลักทรัพย์ใด ๆ ของผู้อ่าน ไม่ว่าจะเกิดจากการอ่านบทความในเอกสารนี้หรือไม่ก็ตาม ล้วนเป็นผลจากการใช้วิจารณญาณของผู้อ่าน โดยไม่มีส่วนเกี่ยวข้องกับหรือเป็นเหตุยกเว้นใด ๆ กับ บริษัทหลักทรัพย์ คิงส์ฟอร์ด จำกัด(มหาชน) ไม่ว่ากรณีใด



ที่มา: TQ Professional, Day

Resistance 1,500 - 1,510

Support 1,480 - 1,470

### SET Daily: ขึ้นสลับพัก

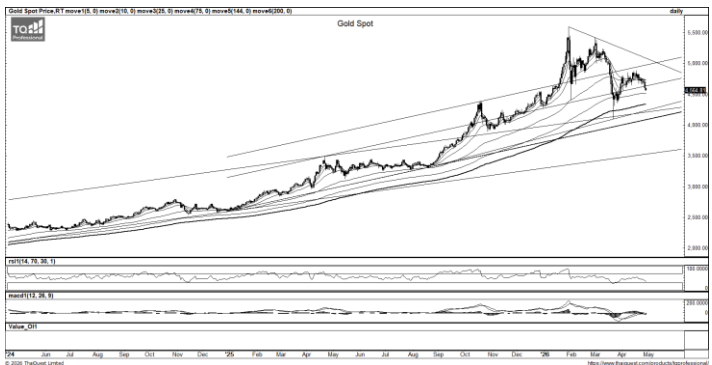
กลยุทธ์การลงทุน SET Index ปิดทรงตัวบวกในกรอบขาขึ้น ด้าน Indicator ดีขึ้นตามลำดับ ประเมินแนวโน้ม sideways up โดยมีแนวรับ 1,480/1,470 ส่วนแนวต้าน 1,500/1,510 ยังไม่น่าผ่าน



ที่มา: TQ Professional, TF weekly

### SET Weekly: แกว่งตัวในกรอบขาขึ้น

กลยุทธ์การลงทุน ทิศทาง fund flow ต่างชาติผันผวนจากสถานการณ์ในตะวันออกกลาง ทางเทคนิค TF weekly แท่งเทียนแกว่งสร้างฐานแนวบริเวณ EMA200 week ส่วน TF Monthly แท่งเทียนกำลังสร้างจังหวะแกว่งออกข้างในรูปแบบสามเหลี่ยม // ประเมินกรอบการเคลื่อนไหว แนวต้าน 1,545/1,590 ส่วนแนวรับ 1,385/1,345 ตามลำดับ



ที่มา: TQ Professional, TF daily

### Gold Spot: พักตัวในกรอบ

กลยุทธ์การลงทุน Gold Spot ปรับตัวลดลงหลังเจรจาระหว่างสหรัฐฯ-อิหร่านไม่คืบหน้า // แท่งเทียนพักตัวลงตามกรอบ ขณะที่ indicator สัญญาณแผ่วลงตาม เก็งกำไรขึ้นขายลงซื้อ ประเมินแนวรับ US\$4,510-4,335/Oz แนวต้าน US\$4,640-4,660/Oz

Resistance 4,640 - 4,660

Support 4,510 - 4,335

#### Technical Analyst

Apichai Raomanachai No. 002939

Tel 02-829-6999 Ext. 2200

#### Asst. Technical Analyst

Nopporn Chaykaew No. 043964

Tel 02-829-6999 Ext. 2203

ข้อมูลในเอกสารฉบับนี้ รวบรวมมาจากแหล่งข้อมูลที่น่าเชื่อถือ อย่างไรก็ดี บริษัทหลักทรัพย์ คิงส์ฟอร์ด จำกัด (มหาชน) ไม่สามารถที่จะยืนยันหรือรับรองความถูกต้องของข้อมูลเหล่านั้นได้ ไม่ว่าประการใด ๆ บทวิเคราะห์ในเอกสารนี้ จัดทำขึ้นโดยอิงจากหลักเกณฑ์ทางวิชาการเกี่ยวกับหลักการวิเคราะห์ และมีได้เป็นการชี้แนะ หรือเสนอแนะให้ซื้อหรือขายหลักทรัพย์ใด ๆ การตัดสินใจซื้อหรือขายหลักทรัพย์ใด ๆ ของผู้อ่าน ไม่ว่าจะเกิดจากการอ่านบทความในเอกสารนี้หรือไม่ก็ตาม ล้วนเป็นผลจากการใช้วิจารณญาณของผู้อ่าน โดยไม่มีส่วนเกี่ยวข้องกับหรือผูกพันใด ๆ กับ บริษัทหลักทรัพย์ คิงส์ฟอร์ด จำกัด(มหาชน) ไม่มีการเฝ้า



ที่มา : TQ Professional

## PPM

Resistance 1.61-1.65

Support 1.45

แนะนำแก๊งก์กำไร แท่งเทียนฟื้นตัวจากบริเวณ EMA200 วัน พร้อมปริมาณการซื้อขายเพิ่มขึ้น ส่วน MACD / RSI ชัยบในทิศทางบวก หากยืนแนวรับ 1.45 บาท ได้คาดเห็นการฟื้นตัวขึ้นต่อ โดยมีแนวต้านบริเวณ 1.61-1.65 บาท ส่วนจุด Stop Loss วางไว้ที่ 1.39 บาท



ที่มา : TQ Professional

## SPRC

Resistance 7.45-7.90

Support 7.10

แนะนำแก๊งก์กำไร แท่งเทียนปรับตัวขึ้นจากโซนพักแหว EMA200 วัน พร้อมปริมาณการซื้อขายทยอยเข้าสะสม ด้าน MACD / RSI มีสัญญาณบวก หากยืนแนวรับ 7.10 บาท ได้คาดหวังเห็นการเดินหน้าขึ้นต่อ แนวต้านบริเวณ 7.45-7.90 บาท ตามลำดับ โดยมีจุด Stop Loss ที่ 6.85 บาท



ที่มา : TQ Professional

## TPIPL

Resistance 0.97-1.06

Support 0.84

แนะนำแก๊งก์กำไร แท่งเทียนฟื้นตัวผ่าน EMA200 วัน พร้อมปริมาณการซื้อแรงตัวขึ้น เส้นค่าเฉลี่ยเรียงตัวในลักษณะ golden cross ประเมินหากยืนได้ คาดหวังการขึ้นทดสอบแนวต้านถัดไปบริเวณ 0.97-1.06 บาท แนวรับ 0.84 บาท โดยมีจุด Stop Loss ที่ 0.80 บาท

### Technical Analyst

Apichai Raomanachai No. 002939

### Asst. Technical Analyst

Nopporn Chaykaew No. 043964

ข้อมูลในเอกสารฉบับนี้ รวบรวมมาจากแหล่งข้อมูลที่เชื่อถือได้ อย่างไรก็ดี บริษัทหลักทรัพย์ คิงส์ฟอร์ด จำกัด (มหาชน) ไม่สามารถที่จะยืนยันหรือรับรองความถูกต้องของข้อมูลเหล่านั้นได้ ไม่ว่าประการใด ๆ บทวิเคราะห์ในเอกสารนี้ จัดทำขึ้นโดยอ้างอิงหลักเกณฑ์ทางวิชาการเกี่ยวกับหลักการวิเคราะห์ และมีได้เป็นการชี้แนะ หรือเสนอแนะให้ซื้อหรือขายหลักทรัพย์ใด ๆ การตัดสินใจซื้อหรือขายหลักทรัพย์ใด ๆ ของผู้อ่าน ไม่ว่าจะเกิดจากการอ่านบทความในเอกสารนี้หรือไม่ก็ตาม ล้วนเป็นผลจากการใช้วิจารณญาณของผู้อ่าน โดยไม่มีส่วนเกี่ยวข้องกับหรือผูกพันใด ๆ กับ บริษัทหลักทรัพย์ คิงส์ฟอร์ด จำกัด(มหาชน) ไม่ว่ากรณีใด

# SET50 Index Futures



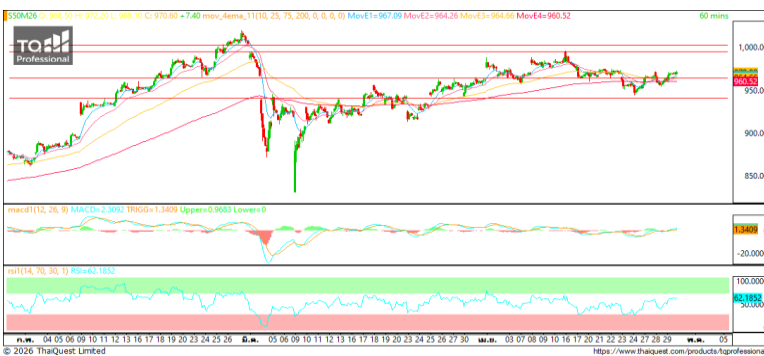
KINGSFORD

วันพฤหัสบดีที่ 30 เมษายน พ.ศ. 2569

## Market Overview

- นักลงทุนต่างชาติ Long สุทธิ 10,228 สัญญา ยอดสะสมประจำเดือน เม.ย. มียอด Short สุทธิ -15,876 สัญญา และยอดสะสมปี 2569 เป็นยอด Long สุทธิ 13,427 สัญญา
- ดัชนี DJIA ปิดที่ -0.57%, ดัชนี S&P500 ปิดที่ -0.04% และ ดัชนี Nasdaq ปิดที่ +0.04%
- คณะกรรมการ FOMC ของเฟดมีมติ 8 ต่อ 4 ให้คงอัตราดอกเบี้ยระยะสั้นที่ระดับ 3.50-3.75% ในการประชุมเมื่อวันพุธ โดยสมาชิก FOMC จำนวน 8 รายเห็นด้วยกับการคงอัตราดอกเบี้ย ขณะที่ 4 รายลงมติไม่เห็นด้วยกับเสียงส่วนใหญ่ โดยสตีเฟน มิแรน โหวตให้เฟดปรับลดอัตราดอกเบี้ย 0.25% ขณะที่อีก 3 ราย ได้แก่ เบธ แฮมแมค, นีล แคซคาร์ และลอรี โลแกน สนับสนุนการคงอัตราดอกเบี้ย แต่ไม่เห็นด้วยกับการส่งสัญญาณผ่านกลายนโยบายในแถลงการณ์ของเฟด

Volume by Investors	SET (Million Bath)	Index Futures (Contracts)
Local Institutions	1,972.51	1,190
Foreign	2,060.53	10,228
Local Investor	-3,492.34	-11,418



ที่มา: Kingsford Research



ที่มา: Kingsford Research

## ภาพการลงทุนระยะสั้น

แนะนำ: Long แนวรับ: 965 แนวต้าน: 975 Stop Loss: 960  
 S50M26 ปิดที่ 970.90 จุด ปรับตัว +0.77% เป็นการปรับตัวขึ้นเหนือ EMA และ Indicator สนับสนุนแนวโน้มขาขึ้น หากยังสามรถยืนเหนือ 970 แนะนำ Long จะยังเป็นฝั่งที่ได้เปรียบกว่า

## ภาพการลงทุนรายสัปดาห์

แนะนำ: Wait & See แนวรับ : 950 แนวต้าน : 975 Stoploss :-  
 Set 50 Index Future แท่งเทียนรายสัปดาห์ปรับตัวขึ้นหลังทดสอบ EMA ระยะสั้น ส่วน Indicator ยังสนับสนุนแนวโน้มขาขึ้น หากปรับตัวขึ้นสูงกว่า 975 แนะนำเปิดสถานะ Long 1/3 Port

	Close	Change	Volume	OI
SET50	973.06	6.72	1,660,686,500.00	42,814,216,637.00
S50M26	970.90	7.40	102,823.00	447,654.00
S50U26	963.00	6.80	5,036.00	23,622.00
S50Z26	961.80	6.80	1,537.00	12,160.00
S50J26	971.64	5.54	451.00	598.00

Source:TQ Pro

	Last	Support	Resistance
SET50	973.06	970	980
S50M26	970.90	965	975
S50U26	963.00	960	970
S50Z26	961.80	955	965
S50J26	971.64	965	975

Source:TQ Pro

Series	Close	Chg	Vol. Contracts	OI	OI Chg	Theoretical	Basis	Daly Left	Ex. Date
S50M26	970.90	7.4	102,823	398,966	-47,406	962.08	-2.84	60	29/06/2026
S50U26	963.00	6.8	5,036	21,976	-630	955.56	-10.14	152	29/09/2026
S50Z26	961.80	6.8	1,537	11,836	-376	949.10	-11.34	243	29/12/2026
S50J26	971.64	5.5	451	555	2	-	-0.24	-	29/04/2026
S50K26	971.30	12.5	49	527	18	964.35	-7.54	28	28/05/2026

ข้อมูลในเอกสารฉบับนี้ รวบรวมมาจากแหล่งข้อมูลที่น่าเชื่อถือ อย่างไรก็ตาม บริษัทหลักทรัพย์ คิงส์ฟอร์ด จำกัด (มหาชน) ไม่สามารถที่จะยืนยันหรือรับรองความถูกต้องของข้อมูลเหล่านี้ได้ ไม่ว่าประการใดๆ บทวิเคราะห์ในเอกสารนี้ จัดทำขึ้นโดยอ้างอิงหลักเกณฑ์ทางวิชาการเกี่ยวกับหลักการวิเคราะห์ และมีได้เป็นการชี้แนะ หรือเสนอแนะให้ซื้อหรือขายหลักทรัพย์ใดๆ การตัดสินใจซื้อหรือขายหลักทรัพย์ใดๆ ของผู้อ่าน ไม่ว่าจะเกิดจากการอ่านบทความในเอกสารนี้หรือไม่ก็ตาม ล้วนเป็นผลจากการใช้วิจารณญาณของผู้อ่าน โดยไม่มีส่วนเกี่ยวข้องหรือพึ่งพิงจากพันธใดๆ กับบริษัทหลักทรัพย์ คิงส์ฟอร์ด จำกัด (มหาชน) ไม่มีการเฝ้า

# SET50 Index Futures



KINGSFORD

## Currency Futures



ที่มา: Kingsford Research

### ภาพการลงทุนระยะสั้น

แนะนำ เปิด Dollar Index: 98.88 หรือ -0.07 , USDM26 : +0.10 THB/USD

สถานะ : Long

แนวรับ: 32.50 THB/USD แนวต้าน: 32.65 THB/USD Stop Loss: 32.45

USDM26: ราคาขึ้นเมื่อวานที่ผ่านมามีที่ 32.63 THB/USD เป็นการปรับตัวกลับขึ้นเข้าใกล้ High ส่วน Indicator สนับสนุนแนวโน้มขาขึ้น หากปรับตัวขึ้นสูงกว่า 32.65 การเปิดสถานะ Long จะเป็นฝั่งที่ได้เปรียบกว่า

	Close	Change	Volume	OI
USDM26	32.53	0.10	27,821	264,764
USDU26	32.29	0.08	4,391	33,187
USDJ26	32.52	0.04	18,084	117,226
USDK26	32.60	0.09	2,145	32,093

Source: TQ Pro

	Close	Support	Resistance
USDTHB	32.76	32.70	32.80
USDM26	32.53	32.50	32.65
USDU26	32.29	32.25	32.40

Source: Kingsford Securities

	Close	Change	Volume	OI
EURUSD	1.17	1.17		
EURUSDM26	1.173	-0.0021	41	1222

Source: TQ Pro

	Close	Change	Volume	OI
JPYTHB	20.50	20.44		
JPYM26	20.45	0.05	76.00	0.05

Source: TQ Pro

ApichaiRaomanachai  
 Fundamental and Technical Investment Analysis  
 ID No. 002939 Tel 02-829-6999 Ext 2200  
 Email : apichai.ra@kfsec.co.th  
 Nut Kaewborisutsakul  
 Assistant Investment Analyst  
 Tel 02-829-6999 Ext 2205

ข้อมูลในเอกสารฉบับนี้ รวบรวมมาจากแหล่งข้อมูลที่น่าเชื่อถือ อย่างไรก็ตาม บริษัทหลักทรัพย์ คิงส์ฟอร์ด จำกัด (มหาชน) ไม่สามารถที่จะยืนยันหรือรับรองความถูกต้องของข้อมูลเหล่านี้ได้ ไม่ว่าประการใดๆ บทวิเคราะห์ในเอกสารนี้ จัดทำขึ้นโดยอ้างอิงหลักเกณฑ์ทางวิชาการเกี่ยวกับหลักการวิเคราะห์ และมีได้เป็นการชี้แนะ หรือเสนอแนะให้ซื้อหรือขายหลักทรัพย์ใดๆ การตัดสินใจซื้อหรือขายหลักทรัพย์ใดๆ ของผู้อ่าน ไม่ว่าจะเกิดจากการอ่านบทความในเอกสารนี้หรือไม่ก็ตาม ล้วนเป็นผลจากการใช้วิจารณญาณของผู้อ่าน โดยไม่มีส่วนเกี่ยวข้องกับหรือที่ระบุผูกพันใดๆ กับบริษัทหลักทรัพย์ คิงส์ฟอร์ด จำกัด (มหาชน) ไม่มีการเฝ้า

# BLOCK TRADE DAILY



KINGSFORD

วันพฤหัสบดีที่ 30 เมษายน พ.ศ. 2569

## Most Active Grainer (%chg)

Rank	STOCK	OI	Price Chg (20 Working Days)
1	BAM	8,156	8.09%
2	WHAUP	2,099	7.80%
3	BLAND	11,115	7.32%
4	KKP	3,475	7.28%
5	STECON	10,846	7.27%
6	SAWAD	11,048	6.73%
7	TPIPP	3,410	6.59%
8	AEONTS	538	6.50%
9	THANI	10,294	5.66%
10	IRPC	52,360	5.21%
11	SPRC	456	5.04%
12	OSP	2,239	4.86%
13	ORI	3,568	4.55%
14	GPSC	6,468	4.48%
15	AP	18,555	4.24%
16	COM7	9,715	3.69%
17	SGP	-	3.66%
18	VNG	9,500	3.65%
19	TU	5,230	3.60%
20	VGI	142,187	3.57%
21	CPALL	18,546	3.41%
22	ICHI	7,580	3.33%
23	EA	44,686	3.10%
24	BTS	52,380	2.94%
25	BEM	23,339	2.94%
26	BEAUTY	9	2.94%
27	TTA	6,322	2.93%
28	MEGA	178	2.92%
29	M	5,289	2.69%
30	THG	815	2.42%

## Top Gainers OI (%chg)

STOCK	OI	%Daily Top OI Change	STOCK	OI	%5 Day Top OI Change
TISCO	89	93.48%	EA	44,686	180.57%
ADVANC	841	83.22%	TPIPL	36,626	154.72%
BAM	8,156	59.33%	AMATA	4,591	121.36%
BGRIM	10,228	57.77%	BH	792	95.56%
TOP	3,407	42.97%	TISCO	89	89.36%
EPG	1,873	40.93%	SCGP	12,075	85.06%
WHA	22,953	36.93%	BPP	64	82.86%
CPN	1,393	36.70%	CPN	1,393	75.22%
GLOBAL	2,063	31.99%	EPG	1,873	53.65%
TPIPL	36,626	28.21%	CK	4,844	49.51%
BPP	64	28.00%	BAM	8,156	42.56%
BLA	461	27.70%	GLOBAL	2,063	31.57%
AMATA	4,591	24.82%	JMT	11,190	28.71%
IRPC	52,360	20.75%	WHA	22,953	27.47%
SCB	2,592	12.31%	COM7	9,715	27.03%

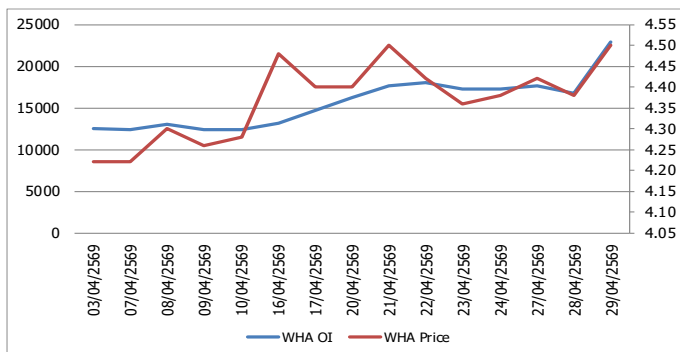
Source: TQ Pro

## Top Loser OI (%chg)

STOCK	OI	%Daily Top OI Change	STOCK	OI	%5 Day Top OI Change
TVO	28	-78.13%	BLA	461	-55.37%
SPRC	456	-48.71%	SPRC	456	-48.76%
KKP	3,475	-37.35%	BDMS	8,787	-45.81%
PTT	28,020	-31.36%	TTB	23,007	-39.05%
GUNKUL	33,675	-16.18%	PRM	300	-34.78%
MAJOR	543	-15.55%	CRC	672	-31.71%
TPIPP	3,410	-12.79%	TPIPP	3,410	-31.01%
BDMS	8,787	-10.87%	KTB	4,516	-27.66%
CK	4,844	-9.81%	STECON	10,846	-23.07%
THANI	10,294	-8.83%	TRUE	42,586	-21.27%
S	11,230	-8.18%	PTT	28,020	-18.91%
JMT	11,190	-6.55%	THCOM	9,513	-17.61%
SCGP	12,075	-5.75%	MAJOR	543	-15.68%
PTTGC	5,253	-5.08%	PTTEP	1,804	-14.91%
IVL	8,820	-4.51%	GUNKUL	33,675	-14.77%

## หุ้นที่มีทิศทาง ราคาและ OI ที่น่าจับตามอง

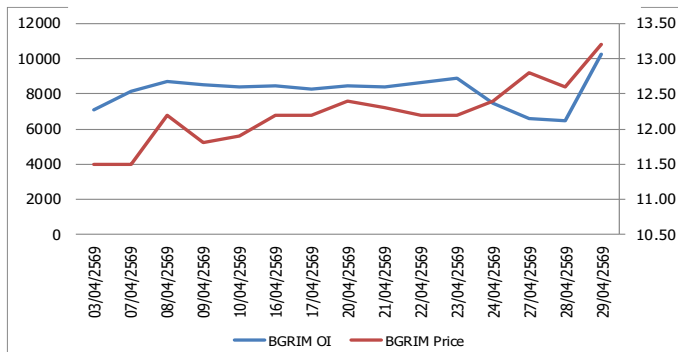
### OI Trend WHA



**Recommend : Long**  
**Support : 4.42**

**Resistance : 5.00**  
**Stop-Loss : 4.38**

### OI Trend BGRIM



**Recommend : Long**  
**Support : 13.00**

**Resistance : 14.50**  
**Stop-Loss : 12.80**

APICHAJ RAOMANACHAI No. 002939  
NUT KAEWBORISUTSAKUL Asst. Derivatives Analyst

Source: KINGSFORD

ข้อมูลในเอกสารฉบับนี้ รวบรวมมาจากแหล่งข้อมูลที่น่าเชื่อถือ อย่างไรก็ตาม บริษัทหลักทรัพย์ คิงส์ฟอร์ด จำกัด (มหาชน) ไม่สามารถที่จะยืนยันหรือรับรองความถูกต้องของข้อมูลเหล่านี้ได้ ไม่ว่าประการใด ๆ บทวิเคราะห์ในเอกสารนี้ จัดทำขึ้นโดยอ้างอิงถึงลักษณะที่ทางวิชาการเกี่ยวกับหลักการวิเคราะห์ และมิได้เป็นการชี้นำ หรือเสนอแนะให้ซื้อหรือขายหลักทรัพย์ใด ๆ การตัดสินใจซื้อหรือขายหลักทรัพย์ใด ๆ ของผู้อ่าน ไม่ว่าจะเกิดจากการอ่านบทความในเอกสารนี้หรือไม่ก็ตาม ส่วนเป็นผลจากการใช้วิจารณญาณของผู้อ่าน โดยไม่มีความเกี่ยวข้องกับหรือที่ระบุพื้นที่ใด ๆ กับ บริษัทหลักทรัพย์ คิงส์ฟอร์ด จำกัด(มหาชน) ไม่ควรกรณีใด

# PROGRAM TRADING DAILY



KINGSFORD

วันพฤหัสบดีที่ 30 เมษายน พ.ศ. 2569

## ข้อมูลสถิติ Program Trading รายวัน

ประเภท	ซื้อ	ขาย	สุทธิ
Program Trading	28,093.86	25,349.31	2,744.55
Non Program Trading	29,480.74	32,225.29	-2,744.55
Total	57,574.60	57,574.60	

## ข้อมูลรายหลักทรัพย์ \*

หลักทรัพย์	ตลาด	มูลค่า Program Trading (บาท)	% มูลค่า Program Trading เทียบกับมูลค่าการซื้อขายแบบ Auto Matching
TOP	SET	983,599,725.00	49.76
TFG	SET	250,114,783	45.54
IRPC	SET	380,345,551	39.33
ITC	SET	173,631,720	31.54
AAI	SET	22,682,632	15.72

หมายเหตุ "Program Trading" หมายถึง การซื้อขายหลักทรัพย์ด้วยชุดคำสั่งคอมพิวเตอร์

\* แสดงข้อมูลของหลักทรัพย์ที่มีราคาปิด และมูลค่าการซื้อขายเปลี่ยนแปลงไปมากกว่าวันทำการซื้อขายก่อนหน้า

\* กรณีไม่แสดงข้อมูล หมายถึง ไม่มีหลักทรัพย์เข้าเกณฑ์ที่กำหนด

## ข้อมูลการขายชอร์ตที่ยังไม่ได้ซื้อคืน

### สถานะ Short เพิ่มขึ้น

หลักทรัพย์	ปริมาณการขายชอร์ตคงเหลือ (%)	สถานะชอร์ตเพิ่มขึ้น เมื่อเทียบวันก่อนหน้า (%)
TOP	0.87%	0.15%
TISCO	0.79%	0.14%
KKP	0.85%	0.10%
KKP	0.85%	0.10%
WHA	1.63%	0.10%
COM7	0.99%	0.09%
RCL	0.85%	0.09%
TFG	1.47%	0.09%
SPALI	0.75%	0.08%
HMPRO	1.09%	0.08%

### สถานะ Short ลดลง

หลักทรัพย์	ปริมาณการขายชอร์ตคงเหลือ (%)	สถานะชอร์ตลดลง เมื่อเทียบวันก่อนหน้า (%)
AMATA	1.46%	-0.32%
BH	2.55%	-0.10%
TTCL	0.00%	-0.09%
SJWD	0.01%	-0.05%
SABINA	0.03%	-0.05%
IRPC	1.58%	-0.03%
EASTW	0.00%	-0.02%
BBL	0.66%	-0.02%
VGI	0.95%	-0.02%
GLOBAL	0.92%	-0.02%

หมายเหตุ : เรียงตามการเปลี่ยนแปลงของปริมาณการขายชอร์ตที่ยังไม่ได้ซื้อคืน ของหลักทรัพย์ Local + NVDR /จำนวนหุ้นชำระแล้ว (%)

ข้อมูลในเอกสารฉบับนี้ รวบรวมมาจากแหล่งข้อมูลที่น่าเชื่อถือ อย่างไรก็ดี บริษัทหลักทรัพย์ คิงส์ฟอร์ด จำกัด (มหาชน) ไม่สามารถที่จะยืนยันหรือรับรองความถูกต้องของข้อมูลเหล่านี้ได้ ไม่ว่าประการใด ๆ บทวิเคราะห์ในเอกสารนี้ จัดทำขึ้นโดยอ้างอิงหลักเกณฑ์ทางวิชาการเกี่ยวกับหลักการวิเคราะห์ และมีได้เป็นการชี้แนะ หรือเสนอแนะให้ซื้อหรือขายหลักทรัพย์ใด ๆ การตัดสินใจซื้อหรือขายหลักทรัพย์ใด ๆ ของผู้อ่าน ไม่ว่าจะเกิดจากการอ่านบทความในเอกสารหรือไม่ได้ตาม ส่วนเป็นผลจากการใช้วิจารณญาณของผู้อ่าน โดยไม่มีส่วนเกี่ยวข้องกับหรือหนี้และผูกพันใด ๆ กับ บริษัทหลักทรัพย์ คิงส์ฟอร์ด จำกัด(มหาชน) ไม่ว่ากรณีใด

# Top 20 Outstanding Short



KINGSFORD

วันพฤหัสบดีที่ 30 เมษายน พ.ศ. 2569

หลักทรัพย์	ปริมาณการขายชอร์ตที่ยังไม่ได้ซื้อคืน ณ สิ้นวัน (หุ้น)		สถานะขายชอร์ต คงเหลือ (%)	สถานะชอร์ตเพิ่ม/ลด เมื่อเทียบวันก่อนหน้า (%)
	Local	NVDR		
HANA	8,141,000	19,116,300	3.120	-0.041
BH	8,324,620	11,972,800	2.574	-0.021
MINT	19,347,300	123,803,973	2.461	0.063
BANPU	50,729,070	166,813,866	2.158	0.014
BTS	37,033,600	255,895,147	1.810	0.011
WHA	111,613,800	146,261,500	1.660	0.065
SPRC	9,578,000	64,370,083	1.676	0.030
MTC	15,559,099	20,501,200	1.660	0.041
IRPC	139,542,800	184,136,400	1.603	-0.019
SCC	1,687,183	17,091,200	1.555	0.010
TFG	60,203,900	30,467,300	1.480	0.077
EA	51,412,400	57,602,222	1.450	0.017
AMATA	433,700	16,381,291	1.788	-0.326
CBG	2,027,930	11,520,400	1.346	0.009
BDMS	55,210,367	159,667,500	1.299	0.053
BCH	9,931,500	23,438,500	1.287	0.052
LH	79,818,032	79,802,398	1.295	0.040
PTG	939,700	20,716,900	1.297	0.000
TIDLOR	13,286,800	23,206,605	1.269	-0.009
PTTEP	2,498,700	45,446,400	1.203	0.005

หมายเหตุ : เรียงตามการเปลี่ยนแปลงของปริมาณการขายชอร์ตที่ยังไม่ได้ซื้อคืน ของหลักทรัพย์ Local + NVDR /จำนวนหุ้นชำระแล้ว (%)

ข้อมูลในเอกสารฉบับนี้ รวบรวมมาจากแหล่งข้อมูลที่น่าเชื่อถือ อย่างไรก็ตาม บริษัทหลักทรัพย์ คิงส์ฟอร์ด จำกัด (มหาชน) ไม่สามารถที่จะยืนยันหรือรับรองความถูกต้องของข้อมูลเหล่านี้ได้ ไม่ว่าประการใด ๆ บทวิเคราะห์ในเอกสารนี้ จัดทำขึ้นโดยอ้างอิงหลักเกณฑ์ทางวิชาการเกี่ยวกับหลักการวิเคราะห์ และมีได้เป็นการชี้ว่า หรือเสนอแนะให้ซื้อหรือขายหลักทรัพย์ใด ๆ การตัดสินใจซื้อหรือขายหลักทรัพย์ใด ๆ ของผู้อ่าน ไม่ว่าจะเกิดจากการอ่านบทความในเอกสารนี้หรือไม่ก็ตาม ส่วนเป็นผลจากการใช้วิจารณญาณของผู้อ่าน โดยไม่มีส่วนเกี่ยวข้องกับหน่วยงานหนึ่งใด ๆ กับ บริษัทหลักทรัพย์ คิงส์ฟอร์ด จำกัด(มหาชน) ไม่ว่ากรณีใด

# Short Sales



KINGSFORD

มูลค่าการขายชอร์ต ณ วันที่ 29 เมษายน 2569

หลักทรัพย์	ปริมาณหุ้นที่ขายชอร์ต (หุ้น)	มูลค่าการขายชอร์ต (บาท)	%เทียบมูลค่าซื้อขายตลาดรวม
AAV	276,000	295,320	0.53%
ADVANC	452,700	157,196,300	11.04%
AEONTS	3,000	278,950	0.59%
AH	2,000	26,200	0.49%
AMATA	761,100	15,398,550	1.98%
AOT	1,872,000	95,632,425	3.34%
AP	277,600	2,378,335	2.14%
ASML01	583	22,148	0.28%
AURA	26,700	390,450	0.45%
AWC	3,072,400	6,415,490	9.35%
BA	200,700	2,691,570	5.20%
BAM	2,513,500	18,429,860	7.03%
BANPU	3,217,700	18,406,210	6.45%
BAY	2,700	75,600	0.18%
BBL	208,900	34,148,300	3.26%
BCH	1,860,900	17,401,210	16.82%
BCP	73,100	2,657,850	1.57%
BCPG	176,500	1,236,680	1.27%
BDMS	10,964,800	200,865,790	21.39%
BGRIM	68,400	902,560	0.25%
BH	211,300	37,028,200	2.78%
BJC	1,337,000	18,631,250	24.22%
BLA	85,600	1,738,100	11.87%
BPP	9,100	105,120	5.40%
BTG	177,700	3,939,550	2.60%
BTS	3,868,400	8,047,382	26.32%
CBG	144,200	5,226,350	5.78%
CCET	2,900,400	17,731,700	5.97%
CENTEL	285,900	8,934,375	9.54%
CHG	341,900	488,430	1.81%
CK	189,900	3,227,920	1.65%
CKP	62,500	145,000	0.88%
CNSTAR5023	6	45	0.08%
COM7	1,149,200	25,242,230	4.18%
CPALL	4,278,600	193,562,950	14.97%
CPF	2,315,400	45,103,850	5.20%
CPN	356,900	22,281,075	6.39%
CRC	221,900	4,061,550	2.46%
DELTA	163,100	50,607,000	1.79%
DOHOME	482,400	1,667,036	3.96%
EA	1,974,700	5,243,228	5.41%
EGCO	85,800	9,545,100	10.79%
EPG	136,600	476,012	1.26%
ERW	153,600	374,242	1.08%
GFPT	106,900	976,685	2.07%
GLOBAL	160,900	1,039,770	0.83%
GPSC	69,700	2,416,750	0.86%
GULF	1,286,500	74,133,325	7.22%
GUNKUL	1,937,600	5,507,650	1.49%
HANA	132,500	4,250,550	0.58%
HMPRO	9,075,900	55,252,950	30.09%
IRPC	2,240,800	4,452,564	0.46%
ITC	119,400	1,854,300	0.34%
IVL	100,100	2,554,850	0.39%
JAS	691,600	788,000	2.91%
JMART	18,300	129,515	0.22%

ข้อมูลในเอกสารฉบับนี้ รวบรวมมาจากแหล่งข้อมูลที่น่าเชื่อถือ อย่างไรก็ดี บริษัทหลักทรัพย์ คิงส์ฟอร์ด จำกัด (มหาชน) ไม่สามารถที่จะยืนยันหรือรับรองความถูกต้องของข้อมูลเหล่านี้ได้ ไม่ว่าประการใด ๆ บทวิเคราะห์ในเอกสารนี้ จัดทำขึ้นโดยอ้างอิงถึงหลักเกณฑ์ทางวิชาการเกี่ยวกับหลักการวิเคราะห์ และมีได้เป็นการชี้แนะ หรือเสนอแนะให้ซื้อหรือขายหลักทรัพย์ใด ๆ การตัดสินใจซื้อหรือขายหลักทรัพย์ใด ๆ ของผู้อ่าน ไม่ว่าจะเกิดจากการอ่านบทความในเอกสารนี้หรือไม่ก็ตาม ล้วนเป็นผลจากการใช้วิจารณญาณของผู้อ่าน โดยไม่มีส่วนเกี่ยวข้องกับหรือพันธะผูกพันใด ๆ กับ บริษัทหลักทรัพย์ คิงส์ฟอร์ด จำกัด (มหาชน) ไม่ควรเฝ้า

# Short Sales



KINGSFORD

มูลค่าการขายชอร์ต ณ วันที่ 29 เมษายน 2569

หลักทรัพย์	ปริมาณเห็นที่ขายชอร์ต (หุ้น)	มูลค่าการขายชอร์ต (บาท)	%เทียบมูลค่าซื้อขายตลาดรวม
JMT	109,000	1,051,625	0.88%
JTS	5,700	251,450	0.90%
KBANK	239,900	46,504,800	2.25%
KCE	279,300	8,438,450	1.95%
KKP	987,700	78,851,950	9.58%
KTB	1,400,600	46,052,000	2.27%
KTC	213,400	6,327,775	3.02%
LH	4,826,900	17,657,466	23.30%
M	34,300	651,220	2.52%
MAJOR	15,700	107,545	0.95%
MBK	42,200	721,620	6.81%
MEGA	77,300	2,728,450	10.63%
MINT	4,063,800	84,127,210	15.70%
MOSHI	900	31,500	0.11%
MTC	1,195,000	35,055,425	11.09%
NER	356,800	1,684,096	4.65%
NVDA01	43,302	892,021	5.45%
OR	2,336,900	28,349,780	6.06%
OSP	708,900	10,719,680	7.81%
PLANB	1,155,400	5,157,740	8.22%
PR9	23,400	384,950	0.74%
PSL	33,000	221,520	2.02%
PTG	232,000	1,935,890	2.84%
PTT	1,628,700	57,411,675	1.68%
PTTEP	502,900	76,159,000	2.51%
PTTGC	941,500	36,051,625	2.52%
QH	648,100	862,987	5.24%
RATCH	471,300	13,829,325	12.70%
RCL	710,100	21,409,825	13.59%
S	33,000	16,170	1.25%
SAPPE	8,300	246,925	2.39%
SAWAD	125,400	2,927,200	0.88%
SCB	479,300	63,267,600	4.20%
SCC	336,600	76,152,600	7.45%
SCGP	172,600	4,239,000	0.33%
SIRI	1,769,600	2,477,440	5.25%
SISB	6,900	70,380	0.40%
SJWD	15,000	118,505	0.63%
SPALI	1,357,900	22,269,560	21.09%
SPCG	5,600	49,590	0.92%
SPRC	1,446,300	10,459,180	3.30%
STA	155,700	2,777,640	1.21%
STGT	49,500	514,000	0.96%
STPI	28,700	115,374	1.54%
TASCO	47,300	641,290	4.50%
TCAP	116,700	6,587,525	6.04%
TFG	5,079,100	48,156,340	8.77%
THANI	98,500	164,495	1.95%
THCOM	563,600	6,537,770	6.45%
TIDLOR	1,162,000	20,130,970	4.46%
TISCO	936,900	103,971,750	6.97%
TKN	16,600	65,416	1.46%
TLI	765,300	8,050,220	11.33%
TOA	56,500	717,270	2.36%
TOP	2,702,100	130,078,325	6.57%
TPIPL	317,900	277,485	0.16%

ข้อมูลในเอกสารฉบับนี้ รวบรวมมาจากแหล่งข้อมูลที่น่าเชื่อถือ อย่างไรก็ดี บริษัทหลักทรัพย์ คิงส์ฟอร์ด จำกัด (มหาชน) ไม่สามารถที่จะยืนยันหรือรับรองความถูกต้องของข้อมูลเหล่านี้ได้ ไม่ว่าประการใด ๆ บทวิเคราะห์ในเอกสารนี้ จัดทำขึ้นโดยอ้างอิงหลักเกณฑ์ทางวิชาการเกี่ยวกับหลักการวิเคราะห์ และมีได้เป็นการชี้แนะ หรือเสนอแนะให้ซื้อหรือขายหลักทรัพย์ใด ๆ การตัดสินใจซื้อหรือขายหลักทรัพย์ใด ๆ ของผู้อ่าน ไม่ว่าจะเกิดจากการอ่านบทความในเอกสารนี้หรือไม่ก็ตาม ล้วนเป็นผลจากการใช้วิจารณญาณของผู้อ่าน โดยไม่มีส่วนเกี่ยวข้องกับหรือพันธะผูกพันใด ๆ กับ บริษัทหลักทรัพย์ คิงส์ฟอร์ด จำกัด (มหาชน) ไม่ควรเฝ้า

# Short Sales



KINGSFORD

## มูลค่าการขายชอร์ต ณ วันที่ 29 เมษายน 2569

หลักทรัพย์	ปริมาณหุ้นที่ขายชอร์ต (หุ้น)	มูลค่าการขายชอร์ต (บาท)	%เทียบมูลค่าซื้อขายตลาดรวม
TPIPP	33,400	64,462	0.58%
TQM	14,400	212,950	0.73%
TRUE	2,511,900	34,228,130	2.55%
TTA	50,100	244,782	3.96%
TTB	7,093,500	16,088,584	1.85%
TTW	13,400	123,950	1.21%
TU	1,128,900	12,757,550	9.24%
TVO	24,200	597,230	7.11%
VGI	344,200	298,952	0.62%
WHA	11,392,200	50,303,700	7.59%
WHAUP	136,600	621,102	1.48%

หมายเหตุ – ไม่รวมรายการขายชอร์ตของสมาชิกที่เป็นผู้ร่วมค้ำหน่วยลงทุนหรือผู้ดูแลสภาพคล่องของหน่วยลงทุนของกองทุนรวมอีทีเอฟเพื่อบัญชีบริษัทประเภทเพื่อทำกำไรจากส่วนต่างของราคาหรือเพื่อดูแลสภาพคล่อง แล้วแต่กรณี ข้อมูลการขายชอร์ตที่ยังไม่ได้ซื้อคืน - หลักทรัพย์ที่ไม่ใช่หุ้นสามัญจะใช้จำนวนหลักทรัพย์จดทะเบียนกับ ดลท. แทนจำนวนหุ้นชำระแล้ว



## รายงานการเปลี่ยนแปลงการถือหลักทรัพย์ของผู้บริหาร (แบบ 59-2) ประจำวันที่ 29 เมษายน 2569

	ชื่อผู้บริหาร	ประเภทหลักทรัพย์	วันที่ได้มา / จำหน่าย	จำนวน	ราคา	
CH	นาย ประวิทย์ ศรีแสงนาม	หุ้นสามัญ	02/04/2569	30,100	1.60	ซื้อ
CH	นาย ประวิทย์ ศรีแสงนาม	หุ้นสามัญ	03/04/2569	2,400	1.59	ซื้อ
CH	นาย ประวิทย์ ศรีแสงนาม	หุ้นสามัญ	07/04/2569	106,900	1.58	ซื้อ
CH	นาย ประวิทย์ ศรีแสงนาม	หุ้นสามัญ	08/04/2569	90,000	1.55	ซื้อ
CH	นาย ประวิทย์ ศรีแสงนาม	หุ้นสามัญ	27/04/2569	30,000	1.55	ซื้อ
TMAN	นางสาว เบญจวรรณ ฐานะโชติพันธ์	หุ้นสามัญ	08/04/2569	177,900	13.05	ซื้อ
BVG	นาย ลุกร รัตนกมลพร	หุ้นสามัญ	23/04/2569	3,315,000	6.02	ซื้อ
VRANDA	นาย วรุต ดันดีพิภพ	หุ้นสามัญ	28/04/2569	4,500,000	-	โอน

# Stock Calendar



KINGSFORD

ได้มาหรือจำหน่ายหลักทรัพย์ของกิจการ (แบบ 246-2) ประจำปีที่ 27 เมษายน 2569

หลักทรัพย์	ชื่อผู้ได้มา/จำหน่าย	วิธีการ	ประเภท หลักทรัพย์ <sup>1</sup>	% ก่อน ได้มา/ จำหน่าย	% ได้มา/ จำหน่าย	% หลัง ได้มา/ จำหน่าย	วันที่ได้มา/ จำหน่าย	% ก่อน ได้มา/ จำหน่าย	% ได้มา/ จำหน่าย	% หลัง ได้มา/ จำหน่าย
								จำหน่าย (กลุ่ม) <sup>2</sup>	จำหน่าย (กลุ่ม) <sup>2</sup>	จำหน่าย (กลุ่ม) <sup>2</sup>
QTCG	นาย ชاکร ศรีวัฒนประยูร	ได้มา	หุ้น	9.9957	0.0624	10.0582	21/04/2569	9.9957	0.0624	10.0582
SPA	FIL LIMITED	จำหน่าย	หุ้น	5.8375	1.8099	4.0275	21/04/2569	5.8375	1.8099	4.0275

# Stock Calendar



KINGSFORD

April 2026

Monday	Tuesday	Wednesday	Thursday	Friday
--------	---------	-----------	----------	--------

20	21	22	23	24
<b>XD</b> YUASA (0.9023 (חרע)) TAIWANAI13 SMIT (0.14 (חרע)) SMART (0.0675 (חרע)) SCB (9.28 (חרע)) PLANB (0.0435 (חרע)) MCS (0.70 (חרע)) KGI (0.31 (חרע)) FERRARI80 CPAXT (0.53 (חרע))	<b>XD</b> STGT (0.50 (חרע)) STA (0.50 (חרע)) SPA (0.10 (חרע)) MODERN (0.15 (חרע)) KBANK (12.00 (חרע)) HERMES80 DELL19 CRC (1.11 (חרע)) BLA (0.48 (חרע))	<b>XD</b> TACC (0.21 (חרע)) SSP (0.12 (חרע)) PSL (0.10 (חרע)) HMPRO (0.22 (חרע)) BBL (8.00 (חרע)) AIT (0.21 (חרע))  <b>Shares</b> PLE 385,038,000 Shares VIBHA 8 Shares	<b>XD</b> NER (0.26 (חרע)) INETREIT (0.0675 (חרע))	<b>XD</b> UOB19 TPS (0.12 (חרע)) THAI (0.21 (חרע)) NUT (0.17 (חרע)) BR (0.02 (חרע)) ASML01

27	28	29	30	1
<b>XD</b> TTB (0.068 (חרע)) TKS (0.36 (חרע)) TITLE (0.40 (חרע)) SRICHA (1.00 (חרע)) QH (0.07 (חרע)) LPH (0.10 (חרע)) LHFG (0.05 (חרע)) JPARK (0.10 (חרע)) ANI (0.05 (חרע)) AMARC (0.10 (חרע)) AEONTS (2.95 (חרע)) ADB (0.03 (חרע))	<b>XD</b> UAC (0.20 (חרע)) SUN (0.05 (חרע)) STEG19 SPREME (0.12 (חרע)) MTC (0.29 (חרע)) MPJ (0.34 (חרע)) MCA (0.044 (חרע)) LVMH01 JSP (0.0474 (חרע)) IROYAL (0.43 (חרע)) III (0.15 (חרע)) APCO (0.091 (חרע))  <b>Shares</b> EMPIRE 145,500,000 Shares CAZ 61,200 Shares	<b>XD</b> UNIX (0.114 (חרע)) TWPC (0.114 (חרע)) TISCO-P (5.75 (חרע)) TISCO (5.75 (חרע)) TERA (0.067 (חרע)) SKR (0.16 (חרע)) SAPPE (1.75 (חרע)) SAMCO (0.02 (חרע)) SALEE (0.012 (חרע)) SAK (0.20 (חרע)) RPH (0.18 (חרע)) RPC (0.01 (חרע)) READY (0.15 (חרע)) PROUD (0.09 (חרע)) PCE (0.08 (חרע)) PANEL (0.033 (חרע)) MOSHI (1.22 (חרע)) MOONG (0.16 (חרע)) MEDEZE (0.08 (חרע)) LOREAL80 LH (0.12 (חרע)) KLINIQ (0.75 (חרע)) KKP (4.20 (חרע)) INET (0.126 (חרע)) HK13 HK01 EASON (0.08 (חרע)) DTCI (0.25 (חרע)) BJC (0.36 (חרע)) BIS (0.04 (חרע)) BCH (0.30 (חרע)) BBIK (0.48 (חרע)) ACG (0.04 (חרע)) 88TH (0.185 (חרע))	<b>XD</b> ZJINNO80 TRUBB (36 : 1 (נף)) TRUBB (0.0031 (חרע)) TGH (0.10 (חרע)) SYNEX (0.38 (חרע)) SMT (0.03 (חרע)) SJWD (0.30 (חרע)) SAUCE (1.81 (חרע)) SABINA (0.60 (חרע)) ROJNA (0.50 (חרע)) PREB (0.20 (חרע)) PR9 (0.30 (חרע)) PIMO (0.026 (חרע)) PACO (0.10 (חרע)) NSL (0.55 (חרע)) MS06 MITSIB (0.02 (חרע)) MICRO (0.027 (חרע)) MGI (0.25 (חרע)) LRH (1.45 (חרע)) KISS (0.10 (חרע)) JUBILE (0.14 (חרע)) HTC (0.54 (חרע)) GYT (8.00 (חרע)) GABLE (0.32 (חרע)) DDD (0.03 (חרע)) D (0.105 (חרע)) CSS (0.02 (חרע)) CPALL (1.65 (חרע)) CIMBT (0.059 (חרע)) AURA (0.56 (חרע)) ASW (0.50 (חרע)) AHC (0.52 (חרע))	

# Stock Calendar



KINGSFORD

May 2026

Monday	Tuesday	Wednesday	Thursday	Friday
--------	---------	-----------	----------	--------

4	5	6	7	8
	<b>XD</b> WINNER (0.09 (חרע)) VRANDA (0.185 (חרע)) VENTURE19 UBA (0.09725 (חרע)) TPBI (0.23 (חרע)) TKC (0.20 (חרע)) SSP (0.205 (חרע)) SSF (0.3704 (חרע)) SPBOND80 SNPS (0.19 (חרע)) SNNP (0.345 (חרע)) SITHAI (0.04 (חרע)) SINO (0.028846 (חרע)) SICT (0.025 (חרע)) SEAFCO (0.12 (חרע)) SANOFI80 PRAPAT (0.04 (חרע)) PHG (0.70 (חרע)) ORN (0.02 (חרע)) ONEE (0.13 (חרע)) NYT (0.50 (חרע)) NPK (0.25 (חרע)) NEW (1.60 (חרע)) NEO (1.35 (חרע)) MOTHER (0.034 (חרע)) MINT (0.40 (חרע)) MANRIN (0.25 (חרע)) KWM (0.0307 (חרע)) KCG (0.51 (חרע)) JEP119 IVL (0.175 (חרע)) IND (0.073 (חרע)) ICBC19 ICBC06 FTE (0.09 (חרע)) FPI (0.04 (חרע)) FLOYD (0.10 (חרע)) EKH (0.30 (חרע)) EASTW (0.01 (חרע)) CPF (0.25 (חרע)) COSTCO19 COCOCO (0.12 (חרע)) BEC (0.06 (חרע)) BE8 (0.04 (חרע)) BAY (0.90 (חרע)) BAM (0.50 (חרע)) AMATA (0.75 (חרע))	<b>XD</b> VIBHA (0.06 (חרע)) TOA (0.39 (חרע)) TGE (0.00319 (חרע)) TATG (0.07 (חרע)) TAN (0.27 (חרע)) STARM (0.058 (חרע)) SPI (2 : 1 (חרע)) SPI (0.20 (חרע)) SPALI (0.70 (חרע)) SEMB19 SELIC (23 : 1 (חרע)) SELIC (0.03522 (חרע)) ROCK (1.00 (חרע)) PRM (0.25 (חרע)) PRI (0.1875 (חרע)) PRAKIT (0.90 (חרע)) PMC (20 : 1 (חרע)) PMC (0.018314 (חרע)) PL (0.062 (חרע)) PIS (0.20 (חרע)) NETBAY (0.80 (חרע)) NCP (0.057 (חרע)) MFEC (0.50 (חרע)) MATI (0.10 (חרע)) L&E (0.04 (חרע)) IP (0.073 (חרע)) ILINK (0.31 (חרע)) DITTO (0.25 (חרע)) CREDIT (0.98 (חרע)) COLOR (0.03 (חרע)) CHG (0.05 (חרע)) CENTEL (0.67 (חרע)) BRR (0.165 (חרע)) BKGI (0.05 (חרע)) BAREIT (0.205 (חרע)) BAFS (0.22 (חרע)) ARROW (0.30 (חרע)) AP (0.52 (חרע)) ALUCON (16.00 (חרע))	<b>XD</b> WP (0.30 (חרע)) WACOAL (0.55 (חרע)) TPCS (0.70 (חרע)) TOPP (4.42 (חרע)) TLI (0.60 (חרע)) TEAMG (0.16 (חרע)) TC (0.30 (חרע)) TBN (0.21 (חרע)) SWC (0.20 (חרע)) SSSC (0.165 (חרע)) SPC (1.60 (חרע)) SORKON (0.25 (חרע)) SO (0.18 (חרע)) SKY (0.30 (חרע)) SK (0.03 (חרע)) SHANG (0.50 (חרע)) SCAP (0.07 (חרע)) SC (0.10 (חרע)) SAWAD (0.35 (חרע)) SAFE (0.41 (חרע)) S&J (1.45 (חרע)) RBF (0.21 (חרע)) PIN (0.216 (חרע)) PCSGH (0.12 (חרע)) PCC (0.14 (חרע)) PAF (0.01 (חרע)) OSP (0.40 (חרע)) OCC (0.05 (חרע)) NTF (0.1145 (חרע)) NNCL (0.06 (חרע)) NKT (0.18 (חרע)) MGT (0.065 (חרע)) MFC (1.25 (חרע)) MENA (0.015 (חרע)) KUMWEL (0.06 (חרע)) KTMS (0.013 (חרע)) ICC (0.70 (חרע)) HARN (0.12 (חרע)) FM (0.20 (חרע)) ESTAR (0.02 (חרע)) CKP (0.088 (חרע)) CHARAN (0.90 (חרע)) CH (0.03 (חרע)) CCP (0.01 (חרע)) BPS (0.0125 (חרע)) AYUD (1.67 (חרע)) AWC (0.08 (חרע)) AU (0.25 (חרע)) ASEFA (0.35 (חרע)) APP (0.23 (חרע))	<b>XD</b> WMT06 TRUE (0.12 (חרע)) TRT (0.14 (חרע)) TPAC (0.438 (חרע)) TMAN (0.32 (חרע)) SMD100 (0.06242 (חרע)) SANKO (0.04 (חרע)) PJW (0.11 (חרע)) PFIZER19 HUMAN (0.20 (חרע)) GTB (0.06 (חרע)) FE (8.50 (חרע)) ETC (0.048 (חרע)) CSR (2.03 (חרע)) ALLA (0.10 (חרע)) AKR (0.065 (חרע))

XD - Excluding Dividend	XD(ST) - Excluding Stock Dividend	XM - Exclude meetings	XN - Ex-Capital Return	XI - Excluding Interest
XP - Excluding Principal	XR - Excluding Right	XW - Excluding Warrant	XS - Excluding Short-term Warrant	XA - Excluding All
XE - Excluding Exercise	*ND - No Dividend Payment	PD - Payment Date	XT - Excluding TSR; @ - price per share / price per unit /	
XD - Excluding Dividend	XD(ST) - Excluding Stock Dividend	XM - Exclude meetings	XN - Ex-Capital Return	XI - Excluding Interest
XP - Excluding Principal	XR - Excluding Right	XW - Excluding Warrant	XS - Excluding Short-term Warrant	XA - Excluding All
XE - Excluding Exercise	*ND - No Dividend Payment	PD - Payment Date	XT - Excluding TSR; @ - price per share / price per unit /	

# Most Active Values (Btmn)



## NVDR Update

วันหยุดสัปดาห์ที่ 30 เมษายน 2569

### Most Active Values (Btmn)

	Top 20 Net Buying Value (B m)					Top 20 Net Selling Value (B m)					Month to Date			Year to Date						
	พ.บ.-69					พ.บ.-69					เมษายน 2569			05 ม.ค.-29 เม.ย.2569						
	29	28	27	24	23	29	28	27	24	23	Net Buy	Net Sell	Net Buy	Net Sell						
1	PTTEP	321.8	-20.2	-40.8	288.9	162.8	ADVANC	-485.4	-393.1	-361.2	-332.5	323.5	KBANK	8,201.87	SCB	-6,377.14	PTTEP	24,371.4	SCB	-10,396.7
2	IRPC	280.5	97.4	79.8	60.2	-82.4	DELTA	-284.3	-682.1	456.5	135.0	86.3	PTTEP	7,227.17	ADVANC	-3,396.48	PTT	14,865.1	TISCO	-2,812.7
3	TOP	167.4	51.7	-25.2	155.1	-104.2	SCB	-259.1	-343.5	-428.4	-517.5	-708.5	DELTA	5,807.66	TISCO	-1,298.98	BBL	4,884.4	ADVANC	-2,787.6
4	BH	159.1	-138.4	47.5	-193.9	151.8	SCC	-124.1	-135.8	191.3	85.8	-722.9	SCC	2,901.84	CPALL	-1,017.19	KBANK	4,669.7	AOT	-1,884.3
5	KTB	137.5	-35.4	40.7	-136.2	-3.8	PTT	-124.0	-67.8	331.2	66.8	332.7	PTT	1,835.16	TTB	-953.64	TOP	4,432.8	TRUE	-1,560.8
6	BBL	95.3	165.0	154.2	-157.7	-282.9	SPALI	-61.9	-32.1	23.0	-10.8	-6.0	KTB	1,736.01	BDMS	-718.50	CPALL	3,748.6	MINT	-1,433.7
7	AOT	94.3	-193.0	-115.8	-119.6	177.1	MINT	-38.9	-197.0	-36.8	-73.6	-141.5	PTTGC	1,046.30	COM7	-558.29	BCP	3,637.9	TIDLOR	-1,164.2
8	CPALL	90.6	25.7	-166.7	-167.2	-132.4	RCL	-34.0	-7.5	-4.4	0.8	-6.7	TRUE	889.56	GULF	-455.49	SCC	3,306.5	KTB	-1,094.4
9	BANPU	83.4	18.4	-14.4	10.2	51.0	CCET	-33.5	-40.8	4.7	-79.3	-73.7	TOP	641.91	CPAXT	-433.70	KKP	2,650.6	COM7	-1,037.5
10	IVL	42.8	16.7	53.0	-77.0	-46.6	TISCO	-24.5	-330.9	-92.2	-247.6	-237.5	SCGP	565.61	KTC	-418.23	PTTGC	2,406.4	OR	-967.8
11	TCAP	39.4	-10.4	-7.1	-18.3	-17.4	BJC	-10.3	-15.8	-5.0	-5.4	-13.4	TFG	560.41	MINT	-395.59	DELTA	2,320.0	CPF	-608.6
12	CPF	35.8	-86.1	-100.9	-36.8	-57.8	THCOM	-9.8	1.8	-3.3	3.8	-6.4	AOT	556.56	CPF	-265.01	TFG	2,274.2	KTC	-527.3
13	EGCO	31.2	-18.0	2.3	0.7	3.2	KBANK	-8.8	1,314.0	413.0	733.1	628.1	IRPC	453.32	CPN	-238.19	TTB	1,904.1	SAWAD	-420.2
14	GLOBAL	25.4	-4.0	6.2	-10.9	4.6	LH	-6.3	-19.9	-14.0	-6.9	3.4	KKP	416.58	GPSC	-213.88	CPN	1,888.4	BTS	-385.2
15	HANA	21.6	-110.3	366.3	-3.5	93.3	BTS	-5.4	-12.4	-3.8	-0.4	-5.4	BCP	395.96	TIDLOR	-182.58	IRPC	1,389.2	MTC	-370.6
16	SRICHA	18.1	2.8	6.7	4.6	-1.6	AAV	-5.1	-3.7	-16.0	-8.9	-13.3	KCE	314.55	BBL	-176.40	IVL	1,121.8	CPAXT	-356.8
17	KTC	17.8	0.9	-51.2	-47.7	-32.1	MAJOR	-4.9	-0.8	-4.2	-1.0	-4.0	HANA	304.83	CK	-174.36	BTG	1,121.6	TLI	-341.9
18	FORTH	17.2	1.2	0.9	-0.4	-1.0	TSTH	-2.7	0.4	1.8	1.5	1.0	PRM	238.30	SAWAD	-154.40	WHA	1,055.9	AEONTS	-329.9
19	PTTGC	16.9	-34.0	173.4	26.6	22.4	SC	-2.7	-4.1	-3.8	-2.9	-3.6	AMATA	180.49	OR	-154.31	SCGP	927.7	M	-283.2
20	STA	15.4	46.3	-4.0	-13.9	-3.7	UKEM	-2.6	4.2	1.5	0.9	-0.6	SPRC	177.09	TLI	-122.09	SPRC	805.2	ITC	-278.8

	Total Volume Shares					%
	Buy	Sell	Total	Net	Turn.	
1	88TH	9,000	32,900	41,900	-23,900	2.46
2	AAI	4,883,400	2,135,800	7,019,200	2,747,600	9.14
3	AAV	6,013,800	10,777,600	16,791,400	-4,763,800	16.01
4	ACC	24,900	97,500	122,400	-72,600	0.31
5	ACE	-	15,300	15,300	-15,300	0.13
6	ADD	25,100	-	25,100	25,100	32.92
7	ADVANC	744,878	2,143,311	2,888,189	-1,398,433	35.23
8	ADVICE	1,119,500	270,200	1,389,700	849,300	19.58
9	AE	1,100	10,100	11,200	-9,000	0.37
10	AEONTS	67,000	73,300	140,300	-6,300	13.92
11	AGE	407,800	140,100	547,900	267,700	13.21
12	AH	182,200	208,700	390,900	-26,500	47.93
13	AI	2	103	105	-101	0.04
14	AIE	268,100	16,100	284,200	252,000	3.65
15	AIT	47,500	-	47,500	47,500	10.37
16	AJ	1,028,600	346,200	1,374,800	682,400	5.31
17	AJA	-	26	26	-26	0.00
18	AKP	30,300	-	30,300	30,300	2.08
19	ALLA	1,000	55,000	56,000	-54,000	3.52
20	ALPHAX	200	-	200	200	0.01

Source : SET.OR.TH

	NVDR Shrs.		% of	NVDR Shrs.		% of	Paid up Capital (Last)
	30-Apr-26	paidup		30-Apr-26	paidup		
1	2S	5,686,543	1.03	3,092,210	0.69	549,995,954	
2	88TH	152,314	0.07	#N/A	#N/A	212,500,000	
3	A	3,342	0.00	62,400	0.01	980,000,000	
4	A5	1,145,917	0.09	800,664	0.07	1,209,384,734	
5	A5-W4	7,590,876	2.10	#N/A	#N/A	360,996,274	
6	A5-W5	187,188	0.08	#N/A	#N/A	235,591,404	
7	AAI	93,977,927	4.42	#N/A	#N/A	2,125,000,000	
8	AAV	1,092,438,163	8.50	353,926,265	7.30	12,849,999,997	
9	ABM	2,841,117	0.41	3,268,124	1.09	692,120,445	
10	ACAP	2,318,745	0.57	1,223,467	0.39	406,411,160	
11	ACC	13,416,106	0.71	4,306,304	0.32	1,880,333,993	
12	ACC-W2	689,938	0.15	#N/A	#N/A	447,680,170	
13	ACE	50,409,714	0.50	38,450,400	0.38	10,075,634,360	
14	ACG	818,651	0.14	211,225	0.04	600,000,000	
15	ADB	49,188,108	6.78	31,173,421	5.20	725,999,923	
16	ADD	1,620,296	0.96	#N/A	#N/A	168,000,000	
17	ADVANC	213,853,562	7.19	241,595,912	8.13	2,974,209,736	
18	ADVICE	15,414,969	2.49	#N/A	#N/A	620,000,000	
19	AE	66,035,778	1.28	#N/A	#N/A	5,143,071,814	
20	AEONTS	10,431,483	4.17	11,410,746	4.56	250,000,000	

ข้อมูลในเอกสารฉบับนี้ รวบรวมมาจากแหล่งข้อมูลที่ไม่เชื่อถือ อย่างไรก็ตาม บริษัทหลักทรัพย์ คิงส์ฟอร์ด จำกัด (มหาชน) ไม่สามารถที่จะยืนยันหรือรับรองความถูกต้องของข้อมูลเหล่านี้ได้ ไม่ว่าประการใด ๆ บทวิเคราะห์ในเอกสารนี้ จัดทำขึ้นโดยอ้างอิงถึงเกณฑ์ทางวิชาการเกี่ยวกับหลักการวิเคราะห์ และมิได้เป็นคำแนะนำ หรือเสนอแนะให้ซื้อหรือขายหลักทรัพย์ใด ๆ การตัดสินใจซื้อหรือขายหลักทรัพย์ใด ๆ ของผู้อ่าน ไม่ว่าจะเกิดจากการอ่านบทความในเอกสารนี้หรือไม่ก็ตาม ล้วนเป็นผลจากการใช้วิจารณญาณของผู้อ่าน โดยไม่มีส่วนเกี่ยวข้องกับและผูกพันใด ๆ กับ บริษัทหลักทรัพย์ คิงส์ฟอร์ด จำกัด (มหาชน) ไม่ว่ากรณีใด



## คำแนะนำการลงทุน และความหมายของคำแนะนำการลงทุน

Stock Rating หมายถึงการให้คำแนะนำการลงทุนของบริษัท แบ่งเป็น 3 ระดับ

Buy หมายถึง ราคาพื้นฐานสูงกว่าราคาตลาด 15% หรือมากกว่า

Hold หมายถึงราคาพื้นฐานสูงกว่าราคาตลาดไม่เกิน 15% หรือต่ำกว่าราคาตลาดไม่เกิน 15 %

Sell หมายถึง ราคาพื้นฐานต่ำกว่าราคาตลาด 15% หรือมากกว่า

เอกสารฉบับนี้จัดทำขึ้นโดยบริษัทหลักทรัพย์คิงส์ฟอร์ด จำกัด (มหาชน) ข้อมูลที่ปรากฏในเอกสารฉบับนี้จัดทำโดยอาศัยข้อมูลที่จัดหาจากแหล่งที่เชื่อถือหรือควรเชื่อว่ามี ความน่าเชื่อถือ และ/หรือถูกต้อง อย่างไรก็ตามบริษัทไม่ยืนยัน และไม่รับรองถึงความครบถ้วนสมบูรณ์หรือถูกต้องของข้อมูลดังกล่าว และไม่ได้ประกันราคาหรือผลตอบแทน ของหลักทรัพย์ที่ปรากฏข้างต้น แม้ว่าข้อมูลดังกล่าวจะปรากฏข้อความที่อาจเป็นหรืออาจตีความว่าเป็นเช่นนั้นได้ บริษัทจึงไม่รับผิดชอบต่อการนำเอาข้อมูล ข้อความ ความเห็น และหรือบทสรุปที่ปรากฏในเอกสารฉบับนี้ไปใช้ไม่ว่ากรณีใดๆ ข้อมูลและความเห็นที่ปรากฏอยู่ในเอกสารฉบับนี้มิได้ประสงค์จะชี้ชวน เสนอแนะ หรือจูงใจให้ลงทุน ใน หรือ ซื้อหรือขายหลักทรัพย์ที่ปรากฏในเอกสารฉบับนี้และข้อมูลมีการแก้ไขเพิ่มเติมเปลี่ยนแปลงโดยมิต้องแจ้งให้ทราบล่วงหน้า ผู้ลงทุนควรใช้ดุลยพินิจอย่างรอบคอบใน การลงทุนในหรือซื้อหรือขายหลักทรัพย์ บริษัทสงวนลิขสิทธิ์ในข้อมูลที่ปรากฏในเอกสารนี้ ห้ามมิให้ผู้ใดใช้ประโยชน์ ทำซ้ำ ดัดแปลง นำออกแสดง ทำให้ปรากฏหรือเผยแพร่ ต่อสาธารณชน ไม่ว่าด้วยประการใดๆ ซึ่งข้อมูลในเอกสารนี้ไม่ว่าทั้งหมดหรือบางส่วน เว้นแต่ได้รับอนุญาตเป็นหนังสือจากบริษัทเป็นการล่วงหน้า การกล่าว คัด หรืออ้างอิง ข้อมูลบางส่วนตามสมควรในเอกสารนี้ ไม่ว่าจะในบทความ บทวิเคราะห์ บทวิจัย หรือในเอกสาร หรือการสื่อสารอื่นใดจะต้องกระทำโดยถูกต้อง และไม่เป็นการก่อให้เกิดการ เข้าใจผิดหรือความเสียหายแก่บริษัท ต้องรับรู้ถึงความเป็นเจ้าของลิขสิทธิ์ในข้อมูลบริษัท และต้องอ้างอิงถึงเอกสารฉบับนี้ และวันที่ในเอกสารฉบับนี้ของบริษัทโดยชัดเจน การลงทุนในหรือซื้อหรือขายหลักทรัพย์ย่อมมีความเสี่ยง ท่านควรทำความเข้าใจอย่างถี่ถ้วนต่อลักษณะของหลักทรัพย์แต่ละประเภทและควรศึกษาข้อมูลของบริษัทที่ออก หลักทรัพย์และข้อมูลอื่นใดที่เกี่ยวข้องก่อนการตัดสินใจลงทุนในหรือซื้อหรือขายหลักทรัพย์

ข้อมูลในเอกสารฉบับนี้ รวบรวมมาจากแหล่งข้อมูลที่เชื่อถือได้อย่างไรก็ดี บริษัทหลักทรัพย์ คิงส์ฟอร์ด จำกัด(มหาชน)ไม่สามารถที่จะยืนยันหรือรับรองความถูกต้องของข้อมูลเหล่านี้ได้ ไม่ว่าประการใดๆ บทวิเคราะห์ในเอกสารนี้ จัดทำขึ้นโดยอ้างอิง หลักเกณฑ์ทางวิชาการเกี่ยวกับหลักการวิเคราะห์ และมีได้เป็นการชี้แนะ หรือเสนอแนะให้ซื้อหรือขายหลักทรัพย์ใดๆ การตัดสินใจหรือซื้อขายหลักทรัพย์ใดๆ ของผู้อ่าน ไม่ว่าจะเกิดจากการอ่านบทความในเอกสารนี้หรือไม่ก็ตาม ล้วนเป็นผลจากการใช้ วิจารณญาณของผู้อ่าน โดยไม่มีส่วนเกี่ยวข้องกับหรือพันธะผูกพันใดๆ กับ บริษัทหลักทรัพย์ คิงส์ฟอร์ด จำกัด(มหาชน) ไม่ว่ากรณีใด

# Disclaimer



KINGSFORD

Thai Institute of Directors Association (IOD) – Corporate Governance Report Rating 2025 (CG Score) ข้อมูล 23 ธันวาคม 2568



AAI	AURA	BSRC	CREDIT	GFC	IT	LST	OCC	PRM	SAT	SITHAI	SUTHA	TKT	TVO
AAV	AWC	BTG	DCC	GFPT	ITC	M	ONEE	PRTR	SAV	SJWD	SVOA	TLI	TWPC
ACE	B	BTS	DDD	GGC	ITEL	MAJOR	OR	PSH	SAWAD	SKR	SYMC	TM	UAC
ADB	BAFS	BWG	DELTA	GLAND	ITTHI	MALEE	ORI	PSL	SC	SKY	SYNEX	TMD	UBE
ADVANC	BAM	CBG	DEMCO	GLOBAL	IVL	MBK	ORN	PSP	SCAP	SMPC	SYNTEC	TMILL	UBIS
AEONTS	BANPU	CENTEL	DITTO	GPSC	J	MC	OSP	PTC	SCB	SNC	TACC	TMT	UP
AF	BAY	CFRESH	DMT	GRAMMY	JAS	MEGA	PAP	PTG	SCC	SNNP	TAN	TNDT	UPF
AGE	BBGI	CGH	DOHOME	GULF	JMART	MFC	PB	PTT	SCCC	SNP	TASCO	TNITY	UPOIC
AIRA	BBL	CHASE	DRT	GUNKUL	JMT	MFEC	PCC	PTTEP	SCG	SO	TBN	TNL	UV
AJ	BCH	CHEWA	DUSIT	HANA	JTS	MGC	PCSGH	PTTGC	SCGD	SONIC	TCAP	TOA	VGI
AKP	BCPG	CHG	EASTW	HARN	KBANK	MINT	PDJ	Q-CON	SCGP	SPALI	TCMC	TOG	VIBHA
AKR	BDMS	CHOW	EGCO	HENG	KCAR	MODERN	PG	QH	SCM	SPC	TEAMG	TOP	VIH
ALLA	BEC	CIMBT	EPG	HMPRO	KCC	MONO	PHOL	QTC	SDC	SPCG	TEGH	TPAC	VNG
ALT	BEM	CIVIL	ERW	HPT	KCE	MOONG	PIMO	RABBIT	SE	SPI	TEKA	TPBI	WACOAL
AMA	BEYOND	CK	ETC	HTC	KCG	MOSHI	PJW	RATCH	SEAFCO	SPRC	TFG	TQM	WGE
AMARIN	BGC	CKP	ETE	ICC	KEX	MSC	PL	RBF	SEAOIL	SR	TFMAMA	TRUBB	WHA
AMATA	BGRIM	CMC	FLOYD	ICHI	KJL	MST	PLANB	ROCTEC	SELIC	SSF	TGE	TRUE	WHAUP
AMATAV	BH	CNT	FN	III	KKP	MTC	PLAT	RS	SENA	SSP	TGH	TSC	WICE
AOT	BIZ	COLOR	FORTH	ILINK	KSL	MTI	PLUS	RT	SENX	SSSC	THANA	TSTE	WINMED
AP	BJC	COM7	FPI	ILM	KTB	NEP	PM	S	SFLEX	STA	THANI	TSTH	WINNER
ARIP	BKIH	CPALL	FPT	IND	KTC	NER	PMC	S&J	SGC	STARM	THCOM	TTA	WP
ASIAN	BLA	CPAXT	FSMART	INET	KUMWEL	NKI	PORT	SA	SGF	STECON	THIP	TTB	WPH
ASIMAR	BLC	CPF	FSX	INSET	LH	NOBLE	PPP	SAAM	SGP	STGT	THRE	TTCL	ZEN
ASK	BOL	CPL	FTI	INSURE	LHFG	NRF*	PPS	SABINA	SHR	STI	THREL	TTW	
ASP	BPP	CPN	GABLE	IP	LIT	NV	PQS	SAK	SICT	SUC	TIPH	TU	
ASW	BRI	CPW	GC	IRC	LOXLEY	NVD	PR9	SAMART	SIRI	SUN	TISCO	TVDH	
AUCT	BRR	CRC	GCAP	IRPC	LRH	NYT	PRG	SAMTEL	SIS	SUSCO	TKS	TVH	



2S	ANAN	BPS	CM	EAST	IFS	LALIN	METCO	NTSC	PRIN	SAMCO	SPA	TITLE	TIPIP	VRANDA
A5	APCO	BR	CMAN	EKH	JDF	LANNA	MICRO	NTV	PRINC	SANKO	SPVI	TK	TPS	WARRIX
ABM	APCS	BSBM	CMO	ESTAR	JPARK	LEO	MVP*	OKJ	PROUD	SAPPE	SRS	TKN	TQR	WAVE
ACG	ATP30	BTC	COCOCO	EURO	JSP	LHK	NC	PATO	PSG	SCI	SUPER	TMC	TRP	WIN
ADD	BA	BTW	COMAN	EVER	JUBILE	LPN	NCH	PDG	PSTC	SCN	SVI	TMI	TRT	XO
AE	BBIK	BVG	CPI	FE	K	MAGURO	NCL	PEACE	PT	SECURE	SWC	TNP	TURTLE	XPG
AH	BC	BYD	CRD	FVC	KGI	MATCH	NDR	PEER	QLT	SFT	TAE	TNR	TVT	XYZ
AIT	BCP	CFARM	CSC	GEL	KTIS	MBAX	NEO	PREB	RCL	SINO	TFM	TPA	UBA	ZIGA
ALUCON	BE8	CH	DEXON	HUMAN	KTMS	M-CHAI	NL	PRI	READY	SKE	TIDLOR	TPCS	UREKA	
AMC	BIG	CIG	DTCENT	ICN	KUN	MCOT	NSL	PRIME	RPH	SMT	TIPCO	TIPIPL	VCOM	



AHC	ASN	CHARAN*	DIMET*	FTE	JCK	MCA	NATION	PICO*	PTECH	SE-ED	SPREME	TATG	TSE	YUASA
AIE*	AYUD	CHAYO	DOD	GBX	KBS	MEB	NCAP	PIN	PYLON	SIAM	SST	TFI	TSR*	ZAA
AMANAH	BIOTEC	CHIC	DPAINT	GPI	KISS	MEDEZE	NOVA	PIS	RAM	SINGER	STANLY	THG*	UKEM	
AMR	BIS	CHOTI	DV8	GTB	KK	MENA	NPK	PLANET	RJH	SISB	STC	TMAN	UOBKH	
ANI	BJCHI	CI	EA*	GYT	KWC	MILL*	OGC	POLY	RML	SK	STPI	TOPP	VARO	
APURE	BLAND	CITY	EASON	IMH	KWM	MITSIB	PACO	PRAKIT	ROCK	SKN	STX	TPLAS	VL	
ARIN	CAZ	CSP	ECF*	IRCP	L&E	MK	PANEL	PRAPAT	RPC	SMD100	SVR	TPOLY	WFX	
ARROW	CEN	CSS	EFORL	ITNS	LDC	MPJ	PCE	PROEN	SAFE	SNPS	SVT	TRC*	WIIK	
ASIA	CHAO	CWT	FNS	IVF	LEE	NAM	PHG	PROS	SALEE	SORKON	TAKUNI	TRU	WORK	

ข้อมูลในเอกสารฉบับนี้ รวบรวมมาจากแหล่งข้อมูลที่น่าเชื่อถือ อย่างไรก็ตาม บริษัทหลักทรัพย์ คิงส์ฟอร์ด จำกัด(มหาชน)ไม่สามารถที่จะยืนยันหรือรับรองความถูกต้องของข้อมูลเหล่านี้ได้ ไม่ว่าประการใดๆ บทวิเคราะห์ในเอกสารนี้ จัดทำขึ้นโดยอ้างอิงหลักเกณฑ์ทางวิชาการเกี่ยวกับหลักการวิเคราะห์ และมีได้เป็นการชี้แนะ หรือเสนอแนะให้ซื้อหรือขายหลักทรัพย์ใดๆ การตัดสินใจซื้อหรือขายหลักทรัพย์ใดๆ ของผู้อ่าน ไม่ว่าจะเกิดจากการอ่านบทความในเอกสารนี้หรือไม่ก็ตาม ล้วนเป็นผลจากการใช้วิจารณญาณของผู้อ่าน โดยไม่มีส่วนเกี่ยวข้องกับหรือผู้จัดทำกับ บริษัทหลักทรัพย์ คิงส์ฟอร์ด จำกัด(มหาชน) ไม่มีการเปิดเผย

# Disclaimer



KINGSFORD

Thai Institute of Directors Association (IOD) – Corporate Governance Report Rating 2025 (CG Score) ข้อมูล 23 ธันวาคม 2568

ช่วงคะแนน	สัญลักษณ์	ความหมาย	Description
มากกว่า 90		ดีเลิศ	Excellent
80 - 89		ดีมาก	Very Good
70 - 79		ดี	Good
60 - 69		ดีพอใช้	Satisfactory
50 - 59		ผ่าน	Pass
ต่ำกว่า 50	No logo give	N/A	N/A

การเปิดเผยผลการสำรวจของสมาคมส่งเสริมสถาบันกรรมการบริษัทไทย (IOD) ในเรื่องการทำกับดูแลกิจการ (Corporate Governance) นี้เป็นการดำเนินการตามนโยบายของสำนักงานคณะกรรมการกำกับหลักทรัพย์และตลาดหลักทรัพย์ โดยการสำรวจของ IOD เป็นการสำรวจและประเมินจากข้อมูลของบริษัทจดทะเบียนในตลาดหลักทรัพย์แห่งประเทศไทยและตลาดหลักทรัพย์เอ็มเอไอ ที่มีการเปิดเผยต่อสาธารณะและเป็นข้อมูลที่ผู้ลงทุนทั่วไปสามารถเข้าถึงได้ ดังนั้นผลสำรวจดังกล่าวจึงเป็นการนำเสนอในมุมมองของบุคคลภายนอกโดยไม่ได้เป็นการประเมินการปฏิบัติและมีได้มีการใช้ข้อมูลภายในในการประเมิน อนึ่ง ผลการสำรวจดังกล่าว เป็นผลการสำรวจ ณ วันที่ปรากฏในรายงานการกำกับดูแลกิจการบริษัทจดทะเบียนไทยเท่านั้น ดังนั้นผลการสำรวจจึงอาจเปลี่ยนแปลงได้ภายหลังวันดังกล่าว ทั้งนี้บริษัทหลักทรัพย์ คิงส์ฟอร์ด จำกัด (มหาชน) มิได้ยืนยันหรือรับรองถึงความถูกต้องของผลการสำรวจดังกล่าวแต่อย่างใด

ข้อมูลในเอกสารฉบับนี้ รวบรวมมาจากแหล่งข้อมูลที่นำเชื่อถือ อย่างไรก็ตาม บริษัทหลักทรัพย์ คิงส์ฟอร์ด จำกัด(มหาชน) ไม่สามารถที่จะยืนยันหรือรับรองความถูกต้องของข้อมูลเหล่านี้ได้ ไม่ว่าประการใดๆ บทวิเคราะห์ในเอกสารนี้ จัดทำขึ้นโดยอ้างอิงหลักเกณฑ์ทางวิชาการเกี่ยวกับหลักการวิเคราะห์ และมีได้เป็นการชี้แนะ หรือเสนอแนะให้ซื้อหรือขายหลักทรัพย์ใดๆ การตัดสินใจซื้อหรือขายหลักทรัพย์ใดๆ ของผู้อ่าน ไม่ว่าจะเกิดจากการอ่านบทความในเอกสารนี้หรือไม่ก็ตาม ล้วนเป็นผลจากการใช้วิจารณญาณของผู้อ่าน โดยไม่มีส่วนเกี่ยวข้องกับหรือผูกพันใดๆ กับ บริษัทหลักทรัพย์ คิงส์ฟอร์ด จำกัด(มหาชน) ไม่ว่ากรณีใด

# Disclaimer



KINGSFORD

Anti-Corruption Progress Indicator 2025 (<https://www.thai-cac.com/who-we-are/our-members> . 7 มกราคม 2569 )

## บริษัทจดทะเบียนที่ได้ประกาศเจตนารมณ์เข้าร่วม CAC

ADVICE	AUCT	BOL	DITTO	HANN	J	MAGURO	NOVA	PCE	SANKO	SONIC	TFM	TPS	WELL
AIT	AURA	BYD	EA	HL	JDF	M-CHAI	NSL	PRI	SCL	SPREME	TIDLOR	UP	WP
ANI	B52	CENTEL	ESTAR	HUMAN	KCC	MITSIB	NTSC	PTC	SISB	TACC	TMI	UREKA	
ASAP	BIZ	CENTEL	FLOYD	I2	KCG	NKT	ORN	RCL	SKY	TATG	TPBI	VL	
ASEFA	BKIH	DCON	GFC	IT	LDC	NL	PCC	ROCTEC	SMO	TEAMG	TPP	WARRIX	

## บริษัทจดทะเบียนที่ได้ได้รับการรับรองCAC

2S	B	CEN	DEXON	GPI	K	MCOT	OSP	PROEN	SAK	SITHAI	SYMC	TMT	UEC
AAI	BAFS	CENTEL	DMT	GPSC	KASET	MEDEZE	PAP	PROUD	SAPPE	SJWD	SYNTEC	TNITY	UKEM
ACE	BAM	CFRESH	DOHOME	GULF	KBANK	MEGA	PATO	PRTR	SAT	SKE	TAE	TNL	UOBKH
ADB	BANPU	CGH	DRT	GUNKUL	KCAR	MENA	PB	PSH	SAWAD	SKR	TAKUNI	TNP	UPF
ADVANC	BAY	CHASE	DUSIT	HANA	KCCAMC	META	PCSGH	PSL	SC	SM	TASCO	TNR	UV
AE	BAY	CHEWA	EAST	HARN	KCE	MFC	PDG	PSTC	SCAP	SMIT	TBN	TOG	VCOM
AF	BBGI	CHOTI	EASTW	HENG	KGEN	MFEC	PDJ	PT	SCB	SMPC	TCAP	TOP	VGI
AH	BBL	CHOW	EGCO	HMPRO	KGI	MGC	PG	PTECH	SCC	SNC	TEGH	TOPP	VIBHA
AI	BCH	CI	EMC	HTC	KJL	MINT	PHOL	PTG	SCCC	SNNP	TFG	TPA	VIH
AIE	BCP	CIG	EP	ICC	KKP	MODERN	PIMO	PTT	SCG	SNP	TFI	TPAC	VNG
AIRA	BCPG	CIMBT	EPG	ICHI	KRUNGTHAI	MONO	PK	PTTEP	SCGD	SORKON	TFMAMA	TPCS	WACOAL
AIRA	BE8	CM	ERW	ICN	KSL	MOONG	PL	PTTGC	SCGP	SPACK	TGE	TPLAS	WHA
AJ	BEC	CMC	ETC	IFS	KTC	MOSHI	PLANB	PYLON	SCM	SPALI	TGH	TQM	WHAUP
AKP	BEYOND	COM7	ETE	III	L&E	MSC	PLANET	Q-CON	SCN	SPC	THANI	TRT	WICE
AMA	BGC	CPALL	FNS	ILINK	LANNA	MST	PLAT	QH	SEAOIL	SPI	THCOM	TRU	WIIK
AMANAH	BGRIM	CPAXT	FPI	ILM	LH	MTC	PLUS	QLT	SE-ED	SPRC	THIP	TRUE	WPH
AMARIN	BLA	CPAXT	FPT	INET	LHFG	MTI	PM	QTC	SELIC	SRICHA	THRE	TSI	XO
AMATA	BPP	CPF	FSMART	INOX	LHK	NATION	PMC	RABBIT	SENA	SSF	THREL	TSTE	YUASA
AMATAV	BPS	CPI	FSX	INSURE	LIT	NCAP	PPP	RATCH	SENX	SSP	TIDLOR	TSTH	ZEN
AP	BRI	CPL	FTE	IRPC	LPN	NEP	PPPM	RBF	SFLEX	SSSC	TIPCO	TTB	ZIGA
APCS	BRR	CPN	GABLE	ITC	LRH	NER	PPS	RML	SFT	SST	TIPH	TTCL	
AS	BSBM	CPW	GBX	ITEL	M	NKI	PQS	RS	SGC	STA	TISCO	TU	
ASIAN	BTC	CRC	GC	IVL	MAJOR	NOBLE	PR9	RWI	SGP	STGT	TKN	TURTLE	
ASK	BTG	CSC	GCAP	JAS	MALEE	NRF	PREB	S	SHR	STOWER	TKS	TVDH	
ASP	BTS	CV	GEL	JMART	MATCH	OCC	PRG	S&J	SINGER	SUSCO	TKT	TVO	
ASW	BWG	DCC	GFPT	JMT	MBAX	OGC	PRIME	SA	SINO	SVI	TMC	TWPC	
AWC	CAZ	DELTA	GGC	JR	MBK	OR	PRINC	SAAM	SIRI	SVOA	TMD	UBE	
AYUD	CBG	DEMCO	GLOBAL	JTS	MC	ORI	PRM	SABINA	SIS	SVT	TMILL	UBIS	

คำชี้แจง ข้อมูลบริษัทที่เข้าร่วมโครงการแนวร่วมปฏิบัติของภาคเอกชนไทยในการต่อต้านทุจริต (Thai CAC) ของสมาคมส่งเสริมสถาบันกรรมการบริษัทไทย มี 2 กลุ่ม คือ

- ได้ประกาศเจตนารมณ์เข้าร่วม CAC

- ได้รับการรับรอง CAC

การเปิดเผยผลการประเมินดัชนีชี้วัดความคืบหน้าการป้องกันการมีส่วนเกี่ยวข้องกับการทุจริตคอร์รัปชัน (Anti-corruption Progress Indicators) ของบริษัทจดทะเบียนในตลาดหลักทรัพย์แห่งประเทศไทยซึ่งจัดทำโดยสถาบันไทยพัฒน์นี้ เป็นการดำเนินการตามนโยบายและตามแผนพัฒนาความยั่งยืนสำหรับบริษัทจดทะเบียนของสำนักงานคณะกรรมการกำกับหลักทรัพย์และตลาดหลักทรัพย์ โดยผลการประเมินดังกล่าวของสถาบันไทยพัฒน์ อาศัยข้อมูลที่ได้รับจากบริษัทจดทะเบียนตามที่บริษัทจดทะเบียนได้ระบุในแบบแสดงข้อมูลเพื่อการประเมิน Anti-corruption ซึ่งได้อ้างอิงข้อมูลมาจากแบบแสดงรายการข้อมูลประจำปี (แบบ 56-1) รายงานประจำปี (แบบ 56-2) หรือในบุคคลภายนอก โดยมีได้เป็นการประเมินการปฏิบัติของบริษัทจดทะเบียนในตลาดหลักทรัพย์แห่งประเทศไทย และได้ใช้ข้อมูลภายในเพื่อการประเมินเนื่องจากผลการประเมินดังกล่าวเป็นเพียงผลการประเมิน ณ วันที่ปรากฏในผลการประเมินเท่านั้น ดังนั้นผลการประเมินจึงอาจเปลี่ยนแปลงได้ภายหลังวันดังกล่าว หรือเมื่อข้อมูลที่เกี่ยวข้องมีการเปลี่ยนแปลง ทั้งนี้ บริษัทหลักทรัพย์ คิงส์ฟอร์ด จำกัด (มหาชน) มิได้ยืนยัน ตรวจสอบ หรือรับรองความถูกต้องครบถ้วนของผลการประเมินดังกล่าวแต่อย่างใด

ข้อมูลในเอกสารฉบับนี้ รวบรวมมาจากแหล่งข้อมูลที่น่าเชื่อถือ อย่างไรก็ตาม บริษัทหลักทรัพย์ คิงส์ฟอร์ด จำกัด (มหาชน) ไม่สามารถที่จะยืนยันหรือรับรองความถูกต้องของข้อมูลเหล่านี้ได้ ไม่ว่าประการใดๆ บทวิเคราะห์ในเอกสารนี้ จัดทำขึ้นโดยอ้างอิงหลักเกณฑ์ทางวิชาการเกี่ยวกับหลักการวิเคราะห์ และมีได้เป็นการชี้แนะ หรือเสนอแนะให้ซื้อหรือขายหลักทรัพย์ใดๆ การตัดสินใจซื้อหรือขายหลักทรัพย์ใดๆ ของผู้อ่าน ไม่ว่าจะเกิดจากการอ่านบทความในเอกสารนี้หรือไม่ก็ตาม ล้วนเป็นผลจากการใช้วิจารณญาณของผู้อ่าน โดยไม่มีส่วนเกี่ยวข้องกับหรือพันธะผูกพันใดๆ กับ บริษัทหลักทรัพย์ คิงส์ฟอร์ด จำกัด (มหาชน) ไม่ว่ากรณีใด

ชื่อ	นามสกุล	ตำแหน่ง	เลขที่ทะเบียน SEC	โทรศัพท์	อีเมล	เป็นนักวิเคราะห์ทางด้านปัจจัยพื้นฐาน (โปรดระบุชื่อหุ้นและกลุ่มอุตสาหกรรม)
อภิชัย	เรามาณะชัย	ผู้ช่วยกรรมการผู้จัดการ  นักวิเคราะห์การลงทุนปัจจัยทางเทคนิค นักวิเคราะห์กลยุทธ์การลงทุน  นักวิเคราะห์การลงทุนปัจจัยพื้นฐานด้านตลาดทุน	002939	02 829 6999 Ext. 2200	apichai.ra@kfsec.co.th	
นพพร	ฉายแก้ว	ผู้จัดการอาวุโส	043964	02 829 6999 Ext. 2203	noppom.ch@kfsec.co.th	พลังงานและปิโตรเคมี ยานยนต์ ขนส่งทางอากาศ
ณัฐวิชัย	ภูสุนทรศรี	นักวิเคราะห์	087077	02 829 6999 Ext. 2204	nattawat.po@kfsec.co.th	อาหาร, การแพทย์, พาณิชย์
ณัฐ	แก้วบริสุทธิ์สกุล	ผู้ช่วยนักวิเคราะห์				เทคโนโลยีสารสนเทศและการสื่อสาร  และกลุ่มบริการรับเหมาก่อสร้าง