

SET50 Index Futures



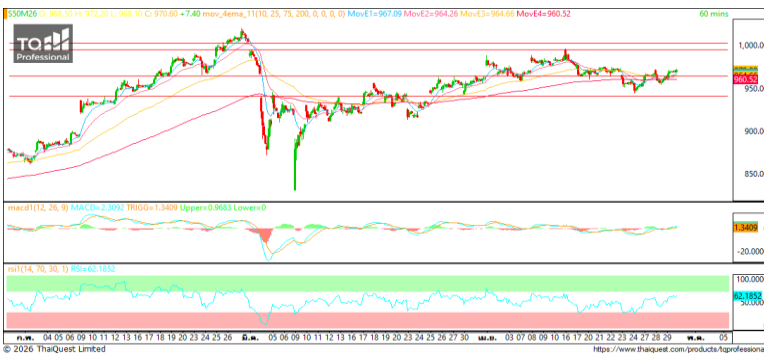
KINGSFORD

วันพฤหัสบดีที่ 30 เมษายน พ.ศ. 2569

Market Overview

- นักลงทุนต่างชาติ Long สุทธิ 10,228 สัญญา ยอดสะสมประจำเดือน เม.ย. มียอด Short สุทธิ -15,876 สัญญา และยอดสะสมปี 2569 เป็นยอด Long สุทธิ 13,427 สัญญา
- ดัชนี DJIA ปิดที่ -0.57%, ดัชนี S&P500 ปิดที่ -0.04% และ ดัชนี Nasdaq ปิดที่ +0.04%
- คณะกรรมการ FOMC ของเฟดมีมติ 8 ต่อ 4 ให้คงอัตราดอกเบี้ยระยะสั้นที่ระดับ 3.50-3.75% ในการประชุมเมื่อวันพุธ โดยสมาชิก FOMC จำนวน 8 รายเห็นด้วยกับการคงอัตราดอกเบี้ย ขณะที่ 4 รายลงมติไม่เห็นด้วยกับเสียงส่วนใหญ่ โดยสตีเฟน มิแรน โหวตให้เฟดปรับลดอัตราดอกเบี้ย 0.25% ขณะที่อีก 3 ราย ได้แก่ เบธ แฮมแมค, นีล แคซคาร์ และลอรี โลแกน สนับสนุนการคงอัตราดอกเบี้ย แต่ไม่เห็นด้วยกับการส่งสัญญาณผ่านกลายนโยบายในแถลงการณ์ของเฟด

Volume by Investors	SET (Million Bath)	Index Futures (Contracts)
Local Institutions	1,972.51	1,190
Foreign	2,060.53	10,228
Local Investor	-3,492.34	-11,418



ที่มา: Kingsford Research



ที่มา: Kingsford Research

ภาพการลงทุนระยะสั้น

แนะนำ: Long แนวรับ: 965 แนวต้าน: 975 Stop Loss: 960
S50M26 ปิดที่ 970.90 จุด ปรับตัว +0.77% เป็นการปรับตัวขึ้นเหนือ EMA และ Indicator สนับสนุนแนวโน้มขาขึ้น หากยังสามรถยืนเหนือ 970 แนะนำ Long จะยังเป็นฝั่งที่ได้เปรียบกว่า

ภาพการลงทุนรายสัปดาห์

แนะนำ: Wait & See แนวรับ : 950 แนวต้าน : 975 Stoploss :-
Set 50 Index Future แท่งเทียนรายสัปดาห์ปรับตัวขึ้นหลังทดสอบ EMA ระยะสั้น ส่วน Indicator ยังสนับสนุนแนวโน้มขาขึ้น หากปรับตัวขึ้นสูงกว่า 975 แนะนำเปิดสถานะ Long 1/3 Port

	Close	Change	Volume	OI
SET50	973.06	6.72	1,660,686,500.00	42,814,216,637.00
S50M26	970.90	7.40	102,823.00	447,654.00
S50U26	963.00	6.80	5,036.00	23,622.00
S50Z26	961.80	6.80	1,537.00	12,160.00
S50J26	971.64	5.54	451.00	598.00

Source:TQ Pro

	Last	Support	Resistance
SET50	973.06	970	980
S50M26	970.90	965	975
S50U26	963.00	960	970
S50Z26	961.80	955	965
S50J26	971.64	965	975

Source:TQ Pro

Series	Close	Chg	Vol. Contracts	OI	OI Chg	Theoretical	Basis	Daly Left	Ex. Date
S50M26	970.90	7.4	102,823	398,966	-47,406	962.08	-2.84	60	29/06/2026
S50U26	963.00	6.8	5,036	21,976	-630	955.56	-10.14	152	29/09/2026
S50Z26	961.80	6.8	1,537	11,836	-376	949.10	-11.34	243	29/12/2026
S50J26	971.64	5.5	451	555	2	-	-0.24	-	29/04/2026
S50K26	971.30	12.5	49	527	18	964.35	-7.54	28	28/05/2026

ข้อมูลในเอกสารฉบับนี้ รวบรวมมาจากแหล่งข้อมูลที่น่าเชื่อถือ อย่างไรก็ตาม บริษัทหลักทรัพย์ คิงส์ฟอร์ด จำกัด (มหาชน) ไม่สามารถที่จะยืนยันหรือรับรองความถูกต้องของข้อมูลเหล่านี้ได้ ไม่ว่าประการใดๆ บทวิเคราะห์ในเอกสารนี้ จัดทำขึ้นโดยอ้างอิงหลักเกณฑ์ทางวิชาการเกี่ยวกับหลักการวิเคราะห์ และมีได้เป็นการชี้แนะ หรือเสนอแนะให้ซื้อหรือขายหลักทรัพย์ใดๆ การตัดสินใจซื้อหรือขายหลักทรัพย์ใดๆ ของผู้อ่าน ไม่ว่าจะเกิดจากการอ่านบทความในเอกสารนี้หรือไม่ก็ตาม ล้วนเป็นผลจากการใช้วิจารณญาณของผู้อ่าน โดยไม่มีส่วนเกี่ยวข้องหรือพึ่งพิงจากพันธใดๆ กับบริษัทหลักทรัพย์ คิงส์ฟอร์ด จำกัด (มหาชน) ไม่มีการเฝ้า

SET50 Index Futures



KINGSFORD

Currency Futures



ที่มา: Kingsford Research

ภาพการลงทุนระยะสั้น

แนะนำ เปิด Dollar Index: 98.88 หรือ -0.07 , USDM26 : +0.10 THB/USD

สถานะ : Long

แนวรับ: 32.50 THB/USD แนวต้าน: 32.65 THB/USD Stop Loss: 32.45

USDM26: ราคาขึ้นเมื่อวานที่ผ่านมามีปิดที่ 32.63 THB/USD เป็นการปรับตัวกลับขึ้นเข้าใกล้ High ส่วน Indicator สนับสนุนแนวโน้มขาขึ้น หากปรับตัวขึ้นสูงกว่า 32.65 การเปิดสถานะ Long จะเป็นฝั่งที่ได้เปรียบกว่า

	Close	Change	Volume	OI
USDM26	32.53	0.10	27,821	264,764
USDU26	32.29	0.08	4,391	33,187
USDJ26	32.52	0.04	18,084	117,226
USDK26	32.60	0.09	2,145	32,093

Source: TQ Pro

	Close	Support	Resistance
USDTHB	32.76	32.70	32.80
USDM26	32.53	32.50	32.65
USDU26	32.29	32.25	32.40

Source: Kingsford Securities

	Close	Change	Volume	OI
EURUSD	1.17	1.17		
EURUSDM26	1.173	-0.0021	41	1222

Source: TQ Pro

	Close	Change	Volume	OI
JPYTHB	20.50	20.44		
JPYM26	20.45	0.05	76.00	0.05

Source: TQ Pro

ApichaiRaomanachai
 Fundamental and Technical Investment Analysis
 ID No. 002939 Tel 02-829-6999 Ext 2200
 Email : apichai.ra@kfsec.co.th
 Nut Kaewborisutsakul
 Assistant Investment Analyst
 Tel 02-829-6999 Ext 2205

ข้อมูลในเอกสารฉบับนี้ รวบรวมมาจากแหล่งข้อมูลที่น่าเชื่อถือ อย่างไรก็ตาม บริษัทหลักทรัพย์ คิงส์ฟอร์ด จำกัด (มหาชน) ไม่สามารถที่จะยืนยันหรือรับรองความถูกต้องของข้อมูลเหล่านี้ได้ ไม่ว่าประการใดๆ บทวิเคราะห์ในเอกสารนี้ จัดทำขึ้นโดยอ้างอิงหลักเกณฑ์ทางวิชาการเกี่ยวกับหลักการวิเคราะห์ และมีได้เป็นการชี้แนะ หรือเสนอแนะให้ซื้อหรือขายหลักทรัพย์ใดๆ การตัดสินใจซื้อหรือขายหลักทรัพย์ใดๆ ของผู้อ่าน ไม่ว่าจะเกิดจากการอ่านบทความในเอกสารนี้หรือไม่ก็ตาม ล้วนเป็นผลจากการใช้วิจารณญาณของผู้อ่าน โดยไม่มีส่วนเกี่ยวข้องกับหรือที่ระบุผูกพันใดๆ กับบริษัทหลักทรัพย์ คิงส์ฟอร์ด จำกัด (มหาชน) ไม่มีการเฝ้า

BLOCK TRADE DAILY



KINGSFORD

วันพฤหัสบดีที่ 30 เมษายน พ.ศ. 2569

Most Active Grainer (%chg)

Rank	STOCK	OI	Price Chg (20 Working Days)
1	BAM	8,156	8.09%
2	WHAUP	2,099	7.80%
3	BLAND	11,115	7.32%
4	KKP	3,475	7.28%
5	STECON	10,846	7.27%
6	SAWAD	11,048	6.73%
7	TPIPP	3,410	6.59%
8	AEONTS	538	6.50%
9	THANI	10,294	5.66%
10	IRPC	52,360	5.21%
11	SPRC	456	5.04%
12	OSP	2,239	4.86%
13	ORI	3,568	4.55%
14	GPSC	6,468	4.48%
15	AP	18,555	4.24%
16	COM7	9,715	3.69%
17	SGP	-	3.66%
18	VNG	9,500	3.65%
19	TU	5,230	3.60%
20	VGI	142,187	3.57%
21	CPALL	18,546	3.41%
22	ICHI	7,580	3.33%
23	EA	44,686	3.10%
24	BTS	52,380	2.94%
25	BEM	23,339	2.94%
26	BEAUTY	9	2.94%
27	TTA	6,322	2.93%
28	MEGA	178	2.92%
29	M	5,289	2.69%
30	THG	815	2.42%

Top Gainers OI (%chg)

STOCK	OI	%Daily Top OI Change	STOCK	OI	%5 Day Top OI Change
TISCO	89	93.48%	EA	44,686	180.57%
ADVANC	841	83.22%	TPIPL	36,626	154.72%
BAM	8,156	59.33%	AMATA	4,591	121.36%
BGRIM	10,228	57.77%	BH	792	95.56%
TOP	3,407	42.97%	TISCO	89	89.36%
EPG	1,873	40.93%	SCGP	12,075	85.06%
WHA	22,953	36.93%	BPP	64	82.86%
CPN	1,393	36.70%	CPN	1,393	75.22%
GLOBAL	2,063	31.99%	EPG	1,873	53.65%
TPIPL	36,626	28.21%	CK	4,844	49.51%
BPP	64	28.00%	BAM	8,156	42.56%
BLA	461	27.70%	GLOBAL	2,063	31.57%
AMATA	4,591	24.82%	JMT	11,190	28.71%
IRPC	52,360	20.75%	WHA	22,953	27.47%
SCB	2,592	12.31%	COM7	9,715	27.03%

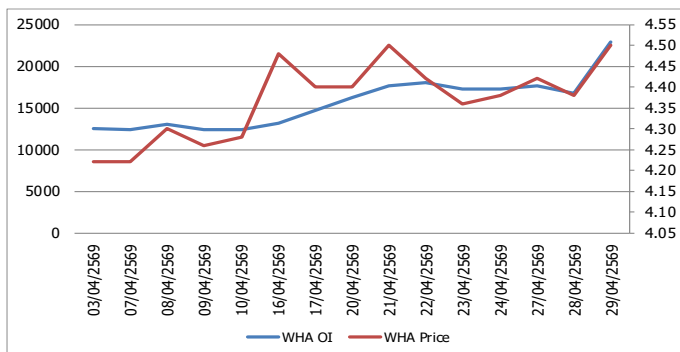
Source: TQ Pro

Top Loser OI (%chg)

STOCK	OI	%Daily Top OI Change	STOCK	OI	%5 Day Top OI Change
TVO	28	-78.13%	BLA	461	-55.37%
SPRC	456	-48.71%	SPRC	456	-48.76%
KKP	3,475	-37.35%	BDMS	8,787	-45.81%
PTT	28,020	-31.36%	TTB	23,007	-39.05%
GUNKUL	33,675	-16.18%	PRM	300	-34.78%
MAJOR	543	-15.55%	CRC	672	-31.71%
TPIPP	3,410	-12.79%	TPIPP	3,410	-31.01%
BDMS	8,787	-10.87%	KTB	4,516	-27.66%
CK	4,844	-9.81%	STECON	10,846	-23.07%
THANI	10,294	-8.83%	TRUE	42,586	-21.27%
S	11,230	-8.18%	PTT	28,020	-18.91%
JMT	11,190	-6.55%	THCOM	9,513	-17.61%
SCGP	12,075	-5.75%	MAJOR	543	-15.68%
PTTGC	5,253	-5.08%	PTTEP	1,804	-14.91%
IVL	8,820	-4.51%	GUNKUL	33,675	-14.77%

หุ้นที่มีทิศทาง ราคาและ OI ที่น่าจับตามอง

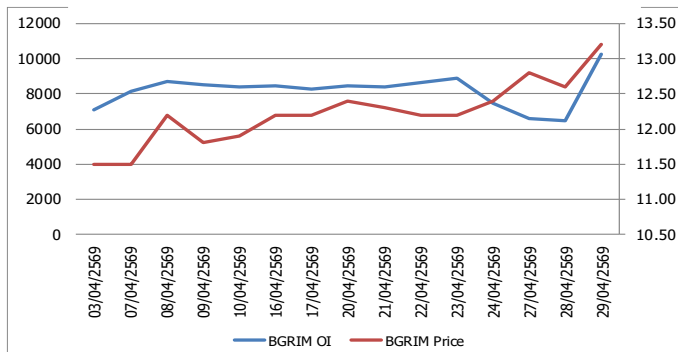
OI Trend WHA



Recommend : Long
Support : 4.42

Resistance : 5.00
Stop-Loss : 4.38

OI Trend BGRIM



Recommend : Long
Support : 13.00

Resistance : 14.50
Stop-Loss : 12.80

APICHAJ RAOMANACHAI No. 002939
NUT KAEWBORISUTSAKUL Asst. Derivatives Analyst

Source: KINGSFORD

ข้อมูลในเอกสารฉบับนี้ รวบรวมมาจากแหล่งข้อมูลที่น่าเชื่อถือ อย่างไรก็ตาม บริษัทหลักทรัพย์ คิงส์ฟอร์ด จำกัด (มหาชน) ไม่สามารถที่จะยืนยันหรือรับรองความถูกต้องของข้อมูลเหล่านี้ได้ ไม่ว่าประการใด ๆ บทวิเคราะห์ในเอกสารนี้ จัดทำขึ้นโดยอ้างอิงถึงลักษณะที่วางวิชาการเกี่ยวกับหลักการวิเคราะห์ และไม่ได้เป็นการชี้นำ หรือเสนอแนะให้ซื้อหรือขายหลักทรัพย์ใด ๆ การตัดสินใจซื้อหรือขายหลักทรัพย์ใด ๆ ของผู้อ่าน ไม่ว่าจะเกิดจากการอ่านบทความในเอกสารนี้หรือไม่ก็ตาม ล้วนเป็นผลจากการใช้วิจารณญาณของผู้อ่าน โดยไม่มีความเกี่ยวข้องกับหรือที่ระบุพื้นที่ใด ๆ กับ บริษัทหลักทรัพย์ คิงส์ฟอร์ด จำกัด (มหาชน) ไม่ทางกรณีใด

PROGRAM TRADING DAILY



KINGSFORD

วันพฤหัสบดีที่ 30 เมษายน พ.ศ. 2569

ข้อมูลสถิติ Program Trading รายวัน

ประเภท	ซื้อ	ขาย	สุทธิ
Program Trading	28,093.86	25,349.31	2,744.55
Non Program Trading	29,480.74	32,225.29	-2,744.55
Total	57,574.60	57,574.60	

ข้อมูลรายหลักทรัพย์ *

หลักทรัพย์	ตลาด	มูลค่า Program Trading (บาท)	% มูลค่า Program Trading เทียบกับมูลค่าการซื้อขายแบบ Auto Matching
TOP	SET	983,599,725.00	49.76
TFG	SET	250,114,783	45.54
IRPC	SET	380,345,551	39.33
ITC	SET	173,631,720	31.54
AAI	SET	22,682,632	15.72

หมายเหตุ "Program Trading" หมายถึง การซื้อขายหลักทรัพย์ด้วยชุดคำสั่งคอมพิวเตอร์

* แสดงข้อมูลของหลักทรัพย์ที่มีราคาปิด และมูลค่าการซื้อขายเปลี่ยนแปลงไปมากกว่าวันทำการซื้อขายก่อนหน้า

* กรณีไม่แสดงข้อมูล หมายถึง ไม่มีหลักทรัพย์เข้าเกณฑ์ที่กำหนด

ข้อมูลการขายชอร์ตที่ยังไม่ได้ซื้อคืน

สถานะ Short เพิ่มขึ้น

หลักทรัพย์	ปริมาณการขายชอร์ตคงเหลือ (%)	สถานะชอร์ตเพิ่มขึ้นเมื่อเทียบวันก่อนหน้า (%)
TOP	0.87%	0.15%
TISCO	0.79%	0.14%
KKP	0.85%	0.10%
KKP	0.85%	0.10%
WHA	1.63%	0.10%
COM7	0.99%	0.09%
RCL	0.85%	0.09%
TFG	1.47%	0.09%
SPALI	0.75%	0.08%
HMPRO	1.09%	0.08%

สถานะ Short ลดลง

หลักทรัพย์	ปริมาณการขายชอร์ตคงเหลือ (%)	สถานะชอร์ตลดลงเมื่อเทียบวันก่อนหน้า (%)
AMATA	1.46%	-0.32%
BH	2.55%	-0.10%
TTCL	0.00%	-0.09%
SJWD	0.01%	-0.05%
SABINA	0.03%	-0.05%
IRPC	1.58%	-0.03%
EASTW	0.00%	-0.02%
BBL	0.66%	-0.02%
VGI	0.95%	-0.02%
GLOBAL	0.92%	-0.02%

หมายเหตุ : เรียงตามการเปลี่ยนแปลงของปริมาณการขายชอร์ตที่ยังไม่ได้ซื้อคืน ของหลักทรัพย์ Local + NVDR /จำนวนหุ้นชำระแล้ว (%)

ข้อมูลในเอกสารฉบับนี้ รวบรวมมาจากแหล่งข้อมูลที่น่าเชื่อถือ อย่างไรก็ดี บริษัทหลักทรัพย์ คิงส์ฟอร์ด จำกัด (มหาชน) ไม่สามารถที่จะยืนยันหรือรับรองความถูกต้องของข้อมูลเหล่านี้ได้ ไม่ว่าประการใด ๆ บทวิเคราะห์ในเอกสารฉบับนี้ จัดทำขึ้นโดยอ้างอิงหลักเกณฑ์ทางวิชาการเกี่ยวกับหลักการวิเคราะห์ และไม่ได้เป็นการชี้นำ หรือเสนอแนะให้ซื้อหรือขายหลักทรัพย์ใด ๆ การตัดสินใจซื้อหรือขายหลักทรัพย์ใด ๆ ของผู้อ่าน ไม่ว่าจะเกิดจากการอ่านบทความในเอกสารหรือไม่ก็ตาม ล้วนเป็นผลจากการใช้วิจารณญาณของผู้อ่าน โดยไม่มีส่วนเกี่ยวข้องกับหรือหนี้ระดมทุนใด ๆ กับ บริษัทหลักทรัพย์ คิงส์ฟอร์ด จำกัด(มหาชน) ไม่ว่ากรณีใด

Top 20 Outstanding Short



KINGSFORD

วันพฤหัสบดีที่ 30 เมษายน พ.ศ. 2569

หลักทรัพย์	ปริมาณการขายชอร์ตที่ยังไม่ได้ซื้อคืน ณ สิ้นวัน (หุ้น)		สถานะขายชอร์ต คงเหลือ (%)	สถานะชอร์ตเพิ่ม/ลด เมื่อเทียบวันก่อนหน้า (%)
	Local	NVDR		
HANA	8,141,000	19,116,300	3.120	-0.041
BH	8,324,620	11,972,800	2.574	-0.021
MINT	19,347,300	123,803,973	2.461	0.063
BANPU	50,729,070	166,813,866	2.158	0.014
BTS	37,033,600	255,895,147	1.810	0.011
WHA	111,613,800	146,261,500	1.660	0.065
SPRC	9,578,000	64,370,083	1.676	0.030
MTC	15,559,099	20,501,200	1.660	0.041
IRPC	139,542,800	184,136,400	1.603	-0.019
SCC	1,687,183	17,091,200	1.555	0.010
TFG	60,203,900	30,467,300	1.480	0.077
EA	51,412,400	57,602,222	1.450	0.017
AMATA	433,700	16,381,291	1.788	-0.326
CBG	2,027,930	11,520,400	1.346	0.009
BDMS	55,210,367	159,667,500	1.299	0.053
BCH	9,931,500	23,438,500	1.287	0.052
LH	79,818,032	79,802,398	1.295	0.040
PTG	939,700	20,716,900	1.297	0.000
TIDLOR	13,286,800	23,206,605	1.269	-0.009
PTTEP	2,498,700	45,446,400	1.203	0.005

หมายเหตุ : เรียงตามการเปลี่ยนแปลงของปริมาณการขายชอร์ตที่ยังไม่ได้ซื้อคืน ของหลักทรัพย์ Local + NVDR /จำนวนหุ้นชำระแล้ว (%)

ข้อมูลในเอกสารฉบับนี้ รวบรวมมาจากแหล่งข้อมูลที่น่าเชื่อถือ อย่างไรก็ตาม บริษัทหลักทรัพย์ คิงส์ฟอร์ด จำกัด (มหาชน) ไม่สามารถที่จะยืนยันหรือรับรองความถูกต้องของข้อมูลเหล่านี้ได้ ไม่ว่าประการใด ๆ บทวิเคราะห์ในเอกสารนี้ จัดทำขึ้นโดยอ้างอิงหลักเกณฑ์ทางวิชาการเกี่ยวกับหลักการวิเคราะห์ และมีได้เป็นการชี้ว่า หรือเสนอแนะให้ซื้อหรือขายหลักทรัพย์ใด ๆ การตัดสินใจซื้อหรือขายหลักทรัพย์ใด ๆ ของผู้อ่าน ไม่ว่าจะเกิดจากการอ่านบทความในเอกสารนี้หรือไม่ก็ตาม ส่วนเป็นผลจากการใช้วิจารณญาณของผู้อ่าน โดยไม่มีส่วนเกี่ยวข้องกับหน่วยงานหนึ่งใด ๆ กับ บริษัทหลักทรัพย์ คิงส์ฟอร์ด จำกัด(มหาชน) ไม่ว่ากรณีใด