



Market Wrap-Up

- SET วันที่ 28 เม.ย.69 ปิด +1.07 จุด อยู่ที่ 1,480.20 จุด มูลค่าการซื้อขาย 60,040 ลบ.ลบ. ต่างชาติขาย 2,062 ลบ. พอร์ตโบรกขาย 1,663 ลบ. สถาบันซื้อ 1,818 ลบ. และรายย่อยซื้อ 1,907 ลบ. NVDR ขายสุทธิ 2,418 ลบ. ซื้อ KBANK,SCGP,BBL,IRPC,MTC และขาย DELTA,ADVANC,SCB,TISCO,KKP มูลค่า Short Sales อยู่ที่ 2,125 ลบ. หุ้นที่มี % ซื้อดเซลสูง เช่น CNSTAR5023,CN23,BLA โดยนักลงทุนต่างประเทศมีสถานะ Short ใน Index Futures จำนวน 15,677 สัญญา ยอดสะสมตั้งแต่ต้นปีต่างชาติ Long สุทธิรวม 3,199 สัญญา ต่างชาติซื้อสุทธิในตลาดพันธบัตรไทย 669 ลบ.

Market View

- DJIA -0.05%, S&P500 -0.49%, Nasdaq -0.90% นำโดยกลุ่มเทคโนโลยี -1.3%, วัสดุ -1.07% หลัง OpenAI เผยยอดผู้ใช้งานรายสัปดาห์ที่ปรับลดลง ส่งผลให้ตลาดกังวลต่อความสามารถในการรับรองค่าใช้จ่าย Capex ของ Data Center ที่อยู่ในระดับสูง ส่งผลให้หุ้นกลุ่มผู้ผลิตชิป เช่น Nvidia, Broadcom ปรับลดลง ขณะที่กลุ่มพลังงาน +1.65% หลัง ปธน.ทรัมป์ไม่พอใจข้อเสนอเปิดช่องแคบฮอร์มุซของอิหร่าน ประเด็นสำคัญวันนี้ติดตามผลการประชุมเฟดคาดจะคงดอกเบี้ยไว้ที่ 3.5 – 3.75% รวมถึงรายงานกำไรของ Amazon, Alphabet, Meta Platform, MSFT
- Stoxx600 ยุโรป -0.37% นำโดยกลุ่มเทคโนโลยี -1.9% ปรับลดลงตามกลุ่มเทคฯ สหรัฐจากความกังวลต่อค่าใช้จ่ายด้านการลงทุนของ AI ที่มีมูลค่าสูง ขณะที่กลุ่มธนาคาร +1.3% และพลังงาน +0.6% ปรับขึ้นตามราคาน้ำมันดิบ Brent +2.8% และ BP +1.1% ตอบรับรายงานกำไร Q1/69 ดีกว่าคาด ประเด็นสำคัญวันนี้ติดตามผลการประชุม ECB & BOE คาดจะคงดอกเบี้ยไว้ที่ 2% และ 3.75%
- ตลาดหุ้นเอเชียวานนี้ เนเกิ -1.02% จากแรงขายหุ้นกลุ่มไอที, เครื่องใช้ไฟฟ้า และรอการรายงานงบของ Advantest ส่วนผลการประชุม BOJ มีมติ 6 – 3 คงดอกเบี้ยไว้ที่ 0.75% และยังคงคาดการณ์ปรับขึ้นดอกเบี้ยในปีนี้ โดย BOJ คาด Core CPI ญี่ปุ่นปีนี้อยู่ที่ 2.5 – 2.7% ส่วน Kospi เกาหลีใต้ทำ New High +0.39% ได้แรงหนุนจากหุ้นกลุ่มเทคโนโลยี & AI หลัง Intel รายงานกำไรไตรมาสที่ 2 ซึ่งเป็นผลบวกต่อหุ้นกลุ่มผู้ผลิตเซมิคอนดักเตอร์ ขณะที่ดัชนีเซี่ยงไฮ้ -0.19% หลังคณะกรรมการพัฒนาและปฏิรูปแห่งชาติจีนมีคำสั่งห้าม Meta Platforms เข้าซื้อ Manus บริษัท AI สัญชาติจีน โดยระบุว่าขัดต่อ กม.และกฎระเบียบ
- SET +0.07% ปริมาณการซื้อขาย 6,0 หมื่น ลบ. ต่างชาติขาย 2,062 ลบ. พอร์ตโบรกขาย 1,663 ลบ. สถาบันซื้อ 1,818 ลบ. และรายย่อยซื้อ 1,907 ลบ. โดยดัชนีผันผวนตามหุ้น Delta ที่เริ่มถูกแรงขาย Sell on Fact หลังรายงานกำไร Q1/69 +25%QoQ, +65%YoY โดยได้ปัจจัยหนุนของยอดขายอุปกรณ์ไฟฟ้าที่เกี่ยวกับ Data Center และระบบระบายความร้อน กอปรกับนักลงทุนยังกังวลหาก DELTA ยังเข้าเกณฑ์ Cash Balance ต่อเนื่องใน พ.ค. อาจเข้าขายเกณฑ์ถูกปรับออกจากการคำนวณ SET50 ส่วนกลุ่มที่ช่วยหนุนดัชนี คือ กลุ่มบรรจุก๊าซ +10.5% นำโดย SCGP +15.1% หลังรายงานกำไร Q1/69 อยู่ที่ 1.56 พัน ลบ. +30%QoQ, +74%YoY และดีกว่ตลาดคาด +30% ได้ปัจจัยหนุนกำไรของ MYPAK ธุรกิจบรรจุภัณฑ์ในอินโดนีเซียเติบโตได้ดี ส่วนกลุ่มปิโตรเคมีก็มีแรงทยอยซื้อสะสมจากคาดการณ์กำไรใน Q1/69 ยังเติบโตได้ดีตามสเปรตราการผลิตภัณฑ์และยังอาจมีกำไรจากสต็อกช่วยหนุน ส่วนกลุ่มท่องเที่ยว -3.0% และขนส่ง -1.9% หลังราคาน้ำมันดิบปรับขึ้นตอบข่าวสหรัฐไม่พอใจข้อเสนอเปิดช่องแคบฮอร์มุซของอิหร่าน ส่วนผลการประชุม ครม.วานนี้มีมติ 1) ตรึงค่าไฟฟ้าบ้าน 200 หน่วยแรก ไม่เกิน 3 บาท/หน่วย ส่วนที่เกินจะเก็บในอัตราที่เพิ่มขึ้น ซึ่งเป็นปัจจัยเร่งให้ประชาชนติดโซลาเซลล์เพื่อลดค่าไฟฟ้า 2) วงกระทรวงการรับฟังความคิดเห็นของโครงการ Land Bridge ส่วนประเด็นสำคัญวันนี้ติดตามผลการประชุม การ.ค.คาดคงดอกเบี้ยไว้ที่ 1.0% รวมถึงประมาณการณั้เศรษฐกิจไทยจากผลกระทบสงคราม

Daily Strategy

- ประเมินแนวรับดัชนี 1,465–1,470 แนวต้าน 1,485–1,490 คาดดัชนีมีโอกาสซบเซอลดตัวหลังสหรัฐ-อิหร่านยังไม่สามารถตกลงเปิดช่องแคบฮอร์มุซ ส่งผลให้ราคาน้ำมันดิบสูงขึ้น กอปรพร้อมผลการประชุมของ ธ.กลางหลักๆ แนะนำซื้อเก็งกำไร PTTGC,IVL คาดกำไร Q1/69 เติบโตดี / GUNKUL, SINGER ผู้ติดตั้งโซลาเซลล์ที่ประโยชน์จากการปรับเพิ่มค่าไฟฟ้าสำหรับผู้ใช้นิ 200 หน่วย/เดือน / พักเงินในกลุ่ม Value เช่น ADVANC,TRUE,SCB
- IVL* (ซื้อเก็งกำไร / ราคาเป้าหมาย IAA Consensus 22.70 บาท) แนวโน้มราคาเม็ดพลาสติกปรับตัวขึ้นจากภาวะสงครามในตะวันออกกลางที่กระทบต่อ supply chain ในอุตสาหกรรมปิโตรเคมี โดย IVL ได้ประโยชน์จาก spread integrated PET ที่ปรับตัวเพิ่มขึ้น ส่วนหนึ่งจากการขาดแคลน feedstock (MEG) ของผู้ผลิตทางฝั่งเอเชีย ส่งผลให้ภาวะอุปทานล้นตลาดก่อนหน้ามีแนวโน้มคลายลง นอกจากนี้ IVL ยังมีข้อได้เปรียบจากการกระจายความเสี่ยงของโรงงานไปยังหลายภูมิภาคไม่ได้พึ่งพิงวัตถุดิบจากตะวันออกกลางเป็นหลัก ส่วนผลประกอบการในปี 69 ตลาดคาดพลิกเป็นกำไรสุทธิ 4.1 พันล้านบาท จากปี 68 ที่ขาดทุน 7.3 พันล้านบาท
- TNP* (ทยอยซื้อ / ราคาเป้าหมาย IAA Consensus 3.90บาท) การดำเนินงานใน 1Q69 คาดว่าปัจจัยบวกจะหักล้างกันไป อย่างไรก็ตาม ช่วงถัดไป คาดมีแรงหนุนจากมาตรการช่วยค่าครองชีพ/กระตุ้นกำลังซื้อของรัฐบาล โดยทาง TNP* เองวางเป้าหมายรายได้ในปี69 นี้ จะเติบโตราว 10-15% วางแผนขยายสาขาใหม่อีก 8 สาขาบริเวณภาคเหนือที่งบลงทุน 130 ลบ. ปัจจุบัน ตลาดคาดว่าในปี69และ 70 กำไรสุทธิของTNP* จะอยู่ที่ 220 ลบ.(+3%YoY) และ 237 ลบ.(+8%YoY) ในเชิง Valuation ราคาอยู่ไม่แพง โดยอิงจาก Consensus ปี69F Forward PE ที่ 11x, PBV ที่ 1.6x และ Dividend Yield ที่ 4%

Set Index Data

Open	1,486.23
High	1,489.78
Low	1,467.67
Closed	1,480.20
Chg.	1.07
%Chg.	0.07
Value (mn)	17,736.13
P/E(x)	16.94 UP 177
P/BV(x)	1.39 Unchanged 231
Yield (%)	4.31 Down 172
Market Cap (mn)	18,708.15

SET 50 -100 - MAI - Futures Index

	Closed	chg.	(%)
SET 50	966.34	0.60	0.06
SET 100	2,069.93	1.37	0.07
S50_CON	966.10	-1.90	-0.20
MAI Index	214.34	-0.38	-0.18

Trading Breakdown : Daily

(Bt,m)	Buy	Sell	Net
Institution	5,159.70	3,341.34	1,818.36
Broker Port	3,597.37	5,260.55	-1,663.18
Foreign	31,129.50	33,191.85	-2,062.35
Customer	20,154.42	18,247.26	1,907.16

Trading Breakdown : Month to Date

(Bt,m)	Buy	Sell	Net
Institution	65,249.17	74,582.13	-9,332.96
Broker Port	58,616.16	60,341.21	-1,725.05
Foreign	507,264.70	511,982.59	-4,717.89
Customer	301,477.50	285,701.59	15,775.91

World Markets Index

	Closed	Chg.	(%)
Dow Jones	49,141.93	-25.86	-0.05
NASDAQ	24,663.80	-223.30	-0.90
FTSE100	10,332.79	11.70	0.11
Nikkei	59,917.46	-619.90	-1.02
Hang Seng	25,679.78	-245.87	-0.95

Commodities

	Closed	Chg.	(%)
Oil: Brent	103.83	-0.32	-0.31
Oil: Nymex	99.20	-0.43	-0.43
Gold	4,602.25	5.81	12.64
BDIY Index	2,677.00	11.00	0.41

Cash Balance

16-30 เมษายน 2569 DELTA

Analysts

Apichai Raomanachai
Fundamental and Technical Investment Analysis ID No. 002939
Tel 02-829-6999 Ext 2200
Email : apichai.ra@kfsec.co.th

Nopporn Chaykaew
Fundamental Analysis ID No. 043964
Tel 02-829-6999 Ext 2203
Email : noppoen.ch@kfsec.co.th

Nattawat Poothornsri
Fundamental Analysis ID No. 080777
Tel 02-829-6999 Ext 2204
Email : nattawat.po@kfsec.co.th

ข้อมูลในเอกสารฉบับนี้ รวบรวมมาจากแหล่งข้อมูลที่น่าเชื่อถือ อย่างไรก็ดี บริษัทหลักทรัพย์ คิงส์ฟอร์ด จำกัด (มหาชน) ไม่สามารถที่จะยืนยันหรือรับรองความถูกต้องของข้อมูลเหล่านี้ได้ ไม่ว่าประการใด ๆ บทวิเคราะห์ในเอกสารนี้ จัดทำขึ้นโดยอ้างอิงหลักเกณฑ์ทางวิชาการเกี่ยวกับหลักการวิเคราะห์ และมีได้เป็นการชี้แนะ หรือเสนอแนะให้ซื้อหรือขายหลักทรัพย์ใด ๆ การตัดสินใจซื้อหรือขายหลักทรัพย์ใด ๆ ของผู้อ่าน ไม่ว่าจะเกิดจากการอ่านบทความในเอกสารนี้หรือไม่ก็ตาม ล้วนเป็นผลจากการพิจารณาของผู้อ่าน โดยไม่มีส่วนเกี่ยวข้องกับหรือเป็นผูกพันใด ๆ กับ บริษัทหลักทรัพย์ คิงส์ฟอร์ด จำกัด(มหาชน) ไม่ว่ากรณีใด



Daily Key Factors

Oil Update(+) WTI มิ.ย. +\$3.56 อยู่ที่ \$99.93 / บาร์เรล, Brent มิ.ย. +\$3.03 อยู่ที่ \$111.26/บาร์เรล หลังสหรัฐฯยังไม่พอใจข้อเสนอเปิดช่องแคบฮอร์มุซของอิหร่าน

Gold Update (-)Comex Gold มิ.ย. -\$85.30 ปิดที่ 4,608.40 ดอลลาร์ ราคาลดลงจากการประชุม ธ.กลางหลัก ๆ และยังกังวลต่อภาวะเงินเฟ้อสูงจากราคาน้ำมันที่อาจส่งผลให้ ธ.กลางต้องดึงดอกเบี้ยสูงต่อไป ซึ่งเป็นผลลบต่อสัญญาทองคำ

Fund Flow(-) Fund Flow ต่างชาติในตลาด TIP วานนี้ ขายสุทธิ -213.89 ล้านดอลลาร์สหรัฐฯ โดยขายหุ้นไทย -63.43 ล.ดอลลาร์สหรัฐฯ ขายหุ้นอินโดฯ -136.14 ล.ดอลลาร์สหรัฐฯ และขายหุ้นฟิลิปปินส์ -14.32 ล.ดอลลาร์สหรัฐฯ

- (-) ค่าเงินบาทเข้าอ่อนค่าอยู่ที่ 32.54 บาท/ดอลลาร์สหรัฐฯ
- (0) ผลตอบแทนพันธบัตรสหรัฐฯ 10 ปี ทรงตัวอยู่ที่ 4.355%
- (+) ดัชนี BDI ปิด +11 จุด อยู่ที่ 2,677
- (-) BitCoin เข้านี้ -1.08% อยู่ที่ 76,248 ดอลลาร์สหรัฐฯ

Economic Calendar

ในประเทศ

- 29 เม.ย. ประชุมคณะกรรมการนโยบายการเงิน (กนง.) ครั้งที่ 2/2569
- 30 เม.ย. ธปท. รายงานภาวะเศรษฐกิจและการเงินไทย
- สัปดาห์ที่ 5 สศค. รายงานภาวะเศรษฐกิจการคลัง, ภาวะเศรษฐกิจภูมิภาค, ดัชนีความเชื่อมั่นอนาคตเศรษฐกิจภูมิภาค สศค. แถลงดัชนีผลผลิตภาคอุตสาหกรรม

ต่างประเทศ

- 28 เม.ย. US รายงานความเชื่อมั่นผู้บริโภคจากซีบี (เม.ย.)
- 29 เม.ย. US สินค้าคงคลังน้ำมันดิบ
- 30 เม.ย. CN ดัชนี PMI ภาคการผลิตของจีน (เม.ย.)
- EU ดัชนีราคาผู้บริโภค (CPI) (เม.ย.)
- EU การตัดสินใจเกี่ยวกับอัตราดอกเบี้ย (เม.ย.)
- EU การแถลงข่าวต่อสื่อมวลชนของธนาคารกลางแห่งยุโรป
- US ดัชนีจีดีพี (ไตรมาส 1)
- US ดัชนีราคาด้านการบริโภคส่วนบุคคล (PCE Price Index) (มี.ค.)
- US จำนวนคนที่ยื่นขอรับสวัสดิการว่างงานครั้งแรก
- US การตัดสินใจเกี่ยวกับอัตราดอกเบี้ย
- US การแถลงข่าวต่อสื่อมวลชนของ FOMC
- 01 พ.ค. US ดัชนีผู้จัดการฝ่ายจัดซื้อ (PMI) ภาคการผลิต (เม.ย.)

Theme Strategy

ทยอยสะสมหุ้น Value Stock / High Dividend Yield ที่มีความทนทานต่อภาวะตลาดที่ผันผวนสูงจากสถานการณ์ในตะวันออกกลาง

(1) High Dividend Yield กลุ่มธนาคารพาณิชย์ KKP, KTB, SCB, TISCO, TTB กลุ่ม REIT / อื่นๆ CPN*, CPNREIT*, ROJNA*

(2) Commodity Linked ได้ประโยชน์จาก Energy Shock กลุ่มพลังงาน PTTEP, BANPU กลุ่มปิโตรเคมี PTTGC, IVL, IRPC กลุ่ม Biofuel BBGI*, GGC*, TAE*, UBE*, PCE*, UVAN*, APO*, VPO*, AIE* กลุ่มโรงไฟฟ้าพลังงานทดแทน BCPG*, GUNKUL*

(3) ราคาสินค้าเกษตร / อาหาร ปรับตัวเพิ่มขึ้น STA*, STGT*, TRUBB*, NER*, TFG*, BTG*

(4) Defensive กลุ่ม ICT / Data Center ADVANC, TRUE, DELTA*, HANA*, STECON, INSET*

**หุ้นแนะนำเชิงกลยุทธ์ที่ยังไม่อยู่ใน Coverage ของฝ่ายวิจัย

Asset Allocation: Equity 45% Fixed Income 40% Alternative Investment etc. Gold 10% Cash 5%

Today Fundamental Research: -

Monthly Portfolio April 2026: NER*, ROJNA*, TRUE, TACC*, GUNKUL*



DELTA กำไรโอลิมปิกไฮ! ระบุติดต่อกแซ-หลุด SET50 ผวาแรงเทขาย 1.5 หมื่นล้าน-งบ Q2 รับอานิสงส์ AI-ดาต้าเซ็นเตอร์ DELTA ลุ้นระทึก! หากพลาดติด Cash Balance เดือนพ.ค. แม้เพียง 1 วัน เสี่ยงหลุด SET50 ทั้งนี้ กัดดันแรงขายจากกองทุน Passive-Active รวมกว่า 1.5 หมื่นล้านบาท จุดเซนต์ิเมนต์ตลาดหุ้นไทยสั้นสะเทือน ผู้บริหารเดินหน้าขยายกำลังผลิต ดันรายได้โตสองหลัก ขณะที่โบรกฯ เชื่อพื้นฐานแกร่ง ไตรมาส 2/69 กำไรมีลุ้นทะลุ 1 หมื่นล้านบาท รับอานิสงส์ AI-Data Center และคำสั่งซื้อ Hyperscale ดันยอดขายโตต่อเนื่อง หลังงบ Q1 อกโตไฮโซ ด้านกองทุนจ่อปรับพอร์ตหากหลุด SET50 บล.เอเชีย พลัส อ้าปากหมายใหม่พุ่ง 366 บาท แนะนำจาก “ขาย” เป็น “ซื้อ” (ทันหุ้น)

PTT ชูแผนปิดความเสี่ยง รับมือวิกฤตพลังงานโลกปตท. เปิดแผนบริหารความเสี่ยง ความมั่นคงทางพลังงานช่วงวิกฤตความไม่สงบในตะวันออกกลาง และการปิดช่องแคบฮอร์มุซ ย้ำชัดประสิทธิภาพโรงกลั่น-บริหารสต็อกน้ำมันดิบ-ลดพึ่งพาตะวันออกกลาง จำหน่ายให้ Jobber และสถานบริการอย่างเป็นธรรม(ทันหุ้น)

AOT หั่นเป้าผู้โดยสาร เลื่อนค่าฟี้อการบิน! “ท่าอากาศยานไทย” ลดเป้าผู้โดยสารปี 69 เหลือ 126 ล้านคน หลังพิชิตตะวันออกกลางกตติมานต์เดินทาง เริ่มเห็นสัญญาณชะลอตั้งแต่ พ.ค.นี้ พร้อมเดินหน้าอู่สายการบินเลื่อนชำระ Landing-Parking Fee อีก 2 เดือน ช่วยบรรเทาภาระต้นทุนน้ำมันพุ่ง เร่งเครื่องประมูลภาคพื้น-คาร์โก้สุวรรณภูมิราย 2 มูลค่ากว่า 2.4 หมื่นล้านบาท พร้อมดันราย 3 เข้า ครม.(ทันหุ้น)

FETCO จ่อถกคลังพ.ค.นี้แน่ ยึดกรอบหย่อนภาษี 8 แสนบ.สภาธุรกิจตลาดทุนไทย (FETCO) จับมือสมาคม บลจ.(AIMC) เตรียมเข้าหารือ “เอกนิติ” รองนายกฯ และรมว.คลัง ภายในเดือน พ.ค.นี้ เดินหน้าโครงการ TISA คงกรอบวงเงินลดหย่อนภาษีไว้ที่ 8 แสนบาท ส่วนที่จะขยายวงเงินเป็น 1 ล้านบาท ต้องรอดูกผลอีกครึ่ง ควบคู่แผนดึงเงินต่างชาติ-เอ็กซ์แพต เสริมสภาพคล่องตลาดหุ้นไทย(ทันหุ้น)

OSP พลิกเกมสู้ศึกต้นทุนพุ่ง ล็อกราคาวัตถุดิบหุน Q1 โต“โสดสภา” พลิกเกมสู้ศึกต้นทุนพุ่ง และขาดแคลนวัตถุดิบ หลังสงครามตะวันออกกลาง นำร่อง พ.ค. นี้ ปรับโฉมบรรจุภัณฑ์ “ลิโพ” เลิกใช้ฝาสีขาว-ฉลากพลาสติก มาเป็นฝาสีเงิน-ใช้ฉลากกระดาษแทน ล้นผลงานไตรมาส 1/69 โต รับอานิสงส์รวมศูนย์ผลิต ล็อกราคาวัตถุดิบล่วงหน้า 3-6 เดือน และออกผลิตภัณฑ์ใหม่(ทันหุ้น)

ผู้ถือหุ้น IP อนุมัติปันผลปี 68 หุ้นละ 0.073 บาท XD 6 พ.ค.นี้ รายได้ปีนี้โตไม่ต่ำกว่า 10% ผู้ถือหุ้น IP ไฟเขียวจ่ายเงินปันผลปี 68 เป็นเงินสด 0.073 บาท/หุ้น ขึ้น XD วันที่ 6 พ.ค.นี้ และจ่ายวันที่ 25 พ.ค. 69 พร้อมอนุมัติแผนเพิ่มทุน 4.5 ล้านหุ้น รองรับการใช้สิทธิ IP ESOP-W1 ฟากซีไออีย่าเดินหน้าสร้างผลตอบแทนที่ดีให้ผู้ถือหุ้น ปักหมุดขึ้นแท่นบริษัทนวัตกรรมสุขภาพครบวงจร ตั้งเป้ารายได้รวมปีนี้โตไม่น้อยกว่า 10% และ 2,400-2,500 ล้านบาท (ข่าวหุ้น)

K ลุ้นครึ่งหลังฟื้นแรง แบรินด์หุ้นคินสยามK ส่งสัญญาณครึ่งปีหลัง 69 ธุรกิจกลับมาคึกคัก กลุ่มแบรินด์หุ้นเร่งลงทุน ส่วน Exhibition งานโชว์แน่นหนุนฐานรายได้ ไม่สะดุด ฟากผู้บริหาร “วงศกร พิเศษสิทธิ” คงเป้ารายได้โต 10-15% โครงการใหญ่ทยอยป้อนงาน(ทันหุ้น)

I2 งานใหญ่จ่อประมูล 5.7 พันล. รายได้โต 20%12 ไฟเขียวจ่ายปันผลงวดปี 68 หุ้นละ 0.022 บาท โชว์แผนปี 69 เร่งเครื่องโตแกร่ง ปักธงรายได้พุ่ง 20% เดินหน้าลุยประมูลงานใหม่มูลค่ากว่า 5,700 ล้านบาท ตั้งเป้าคว้งงานไม่น้อยกว่า 30% เต็มแบ็กถือครองรับรายได้ระยะยาว(ทันหุ้น)

PIS ปันผลจ๋า 0.20 บ. ลุยชิงงานรัฐพันล.PIS แจกข่าวดีผู้ถือหุ้น ไฟเขียวปันผลปี 68 หุ้นละ 0.20 บาท รวม 108 ล้านบาท พร้อมปักธงปี 69 รายได้โตต่อ 10-15% ทำสถิติสูงสุดใหม่ อานิสงส์เมกะเทรนด์ Digital Transformation ภาครัฐหนุนเต็มสูบ เดินหน้าลุยประมูลงานรัฐ-รัฐวิสาหกิจมูลค่ากว่า 1,000 ล้านบาท(ทันหุ้น)

GFC ล็อกเป้าต่างชาติ ปันพระราม 9 ทำเงินGFC เคาะปันผลปี 68 หุ้นละ 0.13 บาท รวม 28.6 ล้านบาท บอสใหญ่ “ภก.นที ตั้งจิตรสดี” สั่งเดินหน้าเร่งเครื่องปี 69 ปันสาขาพระราม 9 เป็นหัวหอกรายได้ใหม่ พร้อมเปิดเกมรุก Medical Tourism เจาะตลาดตะวันออกกลาง ยุโรป จีน CLMV ตั้งเป้าดันสัดส่วนลูกค้าต่างชาติพุ่งจาก 15% เป็น 25%(ทันหุ้น)

FTE ล้นผลงานนิวไฮ แบ็กถือแน่น 650 ล.FTE ส่งซิกผลงาน Q2 ฉายแววสดใส เดินหน้าดันรายได้ปี 69 โต 10% ล้นทุบสถิติ หรือทำ All-Time High ฟากบักบอส “ทักษิณ ตันติไพจิตร” ตุน Backlog แน่น 650 ล้านบาท ไล่เกียร์ชิงงานใหม่กว่า 1,000 ล้านบาท คาดคว้งงานเข้าพอร์ต 30%

เปิดวิสัยทัศน์ผอ.ออมสิน ดันเข้าถึงสินเชื่อล้านรายเปิดวิสัยทัศน์ “ทรงพล” ผอ.ออมสินคนใหม่ ตั้งเป้าปล่อยกู้ใหม่นี้ 3.2 แสนล้านบาท ดันรายย่อยเข้าถึงสินเชื่อ 1 ล้านราย เม็ดเงิน 1 แสนล้าน อดดอกเบียต่ำพุงฐานราก เพิ่มพอร์ตสินเชื่อ SMEs มากกว่า 40%(ทันหุ้น)

SCGD จ่อปรับราคาขาย 5% ดีมานด์ทรงตัว Q2 พอร์มูรูSCGD จ่อปรับราคาขายสินค้าเฉลี่ยเพิ่ม 3-5% หลังต้นทุนพลังงานพุ่ง เปรย Q2/2569 ผลงานคล้าย Q1/2569 หนุนจากดีมานด์ทรงตัว โดยมีโครงการก่อสร้างยังคงต้องพัฒนาให้แล้วเสร็จหนุน พร้อมเดินหน้าทุ่มงบ 1.6 พันล้านบาท เสริมกำลังผลิต พ่วงปรับโมเดลไลน์ผลิตรวมศูนย์ หวังช่วยบริหารต้นทุนให้ดีขึ้น ด้านโบรกเกอร์ แนะนำขาย เป้าหมาย 6.00 บาท

ตลท.เดินหน้าสกัดคนอิมิ ประเมินผลกระทบ MSCIตลท. ได้เตรียมเดินทางเข้าไปที่ท่าเนียบ ในวันที่ 29 เม.ย. 69 เพื่อหารือการสกัดกั้นคนอิมิ ทั้งไทย-ต่างชาติ ที่เข้ามาดำเนินธุรกิจที่ผิดกฎหมาย พร้อมศึกษากรณี MSCI ปรับวิธีคำนวณฟรีโฟลต ว่าจะมีผลกระทบต่อตลาดหุ้นไทยมากน้อยเพียงใด(ทันหุ้น)

ASW เคาะปันผล 0.50 บ. ส่งซิกอสังหาสุดคึกคัก ASW จ่ายปันผล 0.50 บาท คิดเป็น Dividend Yield สูง 7% โดดเด่นในกลุ่มอสังหา สะท้อนฐานะการเงินแกร่ง ฟากบอสใหญ่ “กรมเชษฐ วิพันธ์พงษ์” โชว์ยอดขายโค้งแรก 6,854 ล้านบาท โต 16% รับแรงหนุนตลาดรังสิต ภูเก็ตคึกคัก(ทันหุ้น)

ข้อมูลในเอกสารฉบับนี้ รวบรวมมาจากแหล่งข้อมูลที่น่าเชื่อถือ อย่างไรก็ดี บริษัทหลักทรัพย์ คิงส์ฟอร์ด จำกัด (มหาชน) ไม่สามารถที่จะยืนยันหรือรับรองความถูกต้องของข้อมูลเหล่านี้ได้ ไม่ว่าประการใด ๆ บทวิเคราะห์ในเอกสารนี้ จัดทำขึ้นโดยอ้างอิงหลักเกณฑ์ทางวิชาการเกี่ยวกับหลักการวิเคราะห์ และมีได้เป็นการชี้แนะ หรือเสนอแนะให้ซื้อหรือขายหลักทรัพย์ใด ๆ การตัดสินใจซื้อหรือขายหลักทรัพย์ใด ๆ ของผู้อ่าน ไม่ว่าจะเกิดจากการอ่านบทความในเอกสารนี้หรือไม่ก็ตาม ล้วนเป็นผลจากการใช้วิจารณญาณของผู้อ่าน โดยไม่มีความเกี่ยวข้องหรือเป็นเหตุยกเว้นใด ๆ กับ บริษัทหลักทรัพย์ คิงส์ฟอร์ด จำกัด(มหาชน) ไม่ว่ากรณีใด



ที่มา: TQ Professional, Day

Resistance 1,490 - 1,500

Support 1,475 - 1,465

SET Daily: ขึ้นสลับพัก

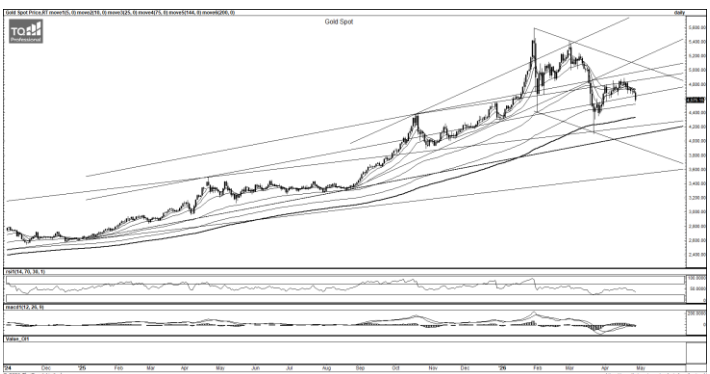
กลยุทธ์การลงทุน SET Index ปิดทรงตัวเหนือ EMA ระยะสั้น ด้าน Indicator ดีขึ้นตามลำดับ ประเมินแนวโน้ม sideways up โดยมีแนวรับ 1,475/1,465 ส่วนแนวต้าน 1,490/1,500



ที่มา: TQ Professional, TF weekly

SET Weekly: แกว่งตัวในกรอบขาขึ้น

กลยุทธ์การลงทุน ทิศทาง fund flow ต่างชาติผันผวนจากสถานการณ์ในตะวันออกกลาง ทางเทคนิค TF weekly แท่งเทียนแกว่งสร้างฐานแนวบริเวณ EMA200 week ส่วน TF Monthly แท่งเทียนกำลังสร้างจังหวะแกว่งออกข้างในรูปแบบสามเหลี่ยม // ประเมินกรอบการเคลื่อนไหว แนวต้าน 1,545/1,590 ส่วนแนวรับ 1,385/1,345 ตามลำดับ



ที่มา: TQ Professional, TF daily

Gold Spot: เลือกพักตัวในกรอบ

กลยุทธ์การลงทุน Gold Spot ปรับตัวลดลงหลังเจรจาระหว่างสหรัฐฯ-อิหร่านไม่คืบหน้า // แท่งเทียนพักตัวลงตามกรอบ ขณะที่ indicator สัญญาณแผ่วลงตาม เก็งกำไรขึ้นขายลงซื้อ ประเมินแนวรับ US\$4,520-4,335/Oz แนวต้าน US\$4,640-4,660/Oz

Resistance 4,640 - 4,660

Support 4,520 - 4,335

Technical Analyst

Apichai Raomanachai No. 002939

Tel 02-829-6999 Ext. 2200

Asst. Technical Analyst

Nopporn Chaykaew No. 043964

Tel 02-829-6999 Ext. 2203

ข้อมูลในเอกสารฉบับนี้ รวบรวมมาจากแหล่งข้อมูลที่เชื่อถือได้ อย่างไรก็ดี บริษัทหลักทรัพย์ คิงส์ฟอร์ด จำกัด (มหาชน) ไม่สามารถที่จะยืนยันหรือรับรองความถูกต้องของข้อมูลเหล่านั้นได้ ไม่ว่าประการใด ๆ บทวิเคราะห์ในเอกสารนี้ จัดทำขึ้นโดยอ้างอิงหลักเกณฑ์ทางวิชาการเกี่ยวกับหลักการวิเคราะห์ และมีได้เป็นการชี้นำ หรือเสนอแนะให้ซื้อหรือขายหลักทรัพย์ใด ๆ การตัดสินใจซื้อหรือขายหลักทรัพย์ใด ๆ ของผู้อ่าน ไม่ว่าจะเกิดจากการอ่านบทความในเอกสารนี้หรือไม่ก็ตาม ล้วนเป็นผลจากการใช้วิจารณญาณของผู้อ่าน โดยไม่มีส่วนเกี่ยวข้องกับหรือผูกพันใด ๆ กับ บริษัทหลักทรัพย์ คิงส์ฟอร์ด จำกัด(มหาชน) ไม่ว่ากรณีใด



ที่มา ; TQ Professional

EPG

Resistance 3.64-3.80

Support 3.32

แนะนำถึงกำไร แท่งเทียนฟื้นตัวจากบริเวณ EMA200 วัน พร้อมปริมาณการซื้อขายเพิ่มขึ้นโดดเด่น ส่วน MACD / RSI ชัยชนะในทิศทางบวก หากยืนแนวรับ 3.32 บาท ได้คาดเห็นการฟื้นตัวขึ้นต่อ โดยมีแนวต้านบริเวณ 3.64-3.80 บาท ส่วนจุด Stop Loss วางไว้ที่ 3.20 บาท



ที่มา ; TQ Professional

FORTH

Resistance 7.80-8.50

Support 7.25

แนะนำถึงกำไร แท่งเทียนปรับตัวขึ้นจากโซนพัก พร้อมปริมาณการซื้อขายทยอยเข้าสะสม ด้าน MACD / RSI มีสัญญาณบวก หากยืนแนวรับ 7.25 บาท ได้คาดหวังเห็นการเดินหน้าขึ้นต่อ แนวต้านบริเวณ 7.80-8.50 บาท ตามลำดับ โดยมีจุด Stop Loss ที่ 7.00 บาท



ที่มา ; TQ Professional

PTTGC

Resistance 39.25-41.00

Support 36.25

แนะนำถึงกำไร แท่งเทียนฟื้นตัวในกรอบขาขึ้น พร้อมปริมาณการซื้อขายสะสม ส่วน MACD / RSI เคลื่อนไหวในทิศทางบวก ประเมินหากผ่านได้ คาดหวังการขึ้นทดสอบแนวต้านถัดไปบริเวณ 39.25-41.00 บาท แนวรับ 36.25 บาท โดยมีจุด Stop Loss ที่ 34.75 บาท

Technical Analyst

Apichai Raomanachai No. 002939

Asst. Technical Analyst

Nopporn Chaykaew No. 043964

ข้อมูลในเอกสารฉบับนี้ รวบรวมมาจากแหล่งข้อมูลที่เชื่อถือได้ อย่างไรก็ดี บริษัทหลักทรัพย์ คิงส์ฟอร์ด จำกัด (มหาชน) ไม่สามารถที่จะยืนยันหรือรับรองความถูกต้องของข้อมูลเหล่านั้นได้ ไม่ว่าประการใด ๆ บทวิเคราะห์ในเอกสารนี้ จัดทำขึ้นโดยอ้างอิงหลักเกณฑ์ทางวิชาการเกี่ยวกับหลักการวิเคราะห์ และมีได้เป็นการชี้แนะ หรือเสนอแนะให้ซื้อหรือขายหลักทรัพย์ใด ๆ การตัดสินใจซื้อหรือขายหลักทรัพย์ใด ๆ ของผู้อ่าน ไม่ว่าจะเกิดจากการอ่านบทความในเอกสารนี้หรือไม่ก็ตาม ล้วนเป็นผลจากการใช้วิจารณญาณของผู้อ่าน โดยไม่มีส่วนเกี่ยวข้องกับหรือพินัยผูกพันใด ๆ กับ บริษัทหลักทรัพย์ คิงส์ฟอร์ด จำกัด(มหาชน) ไม่ว่ากรณีใด

SET50 Index Futures



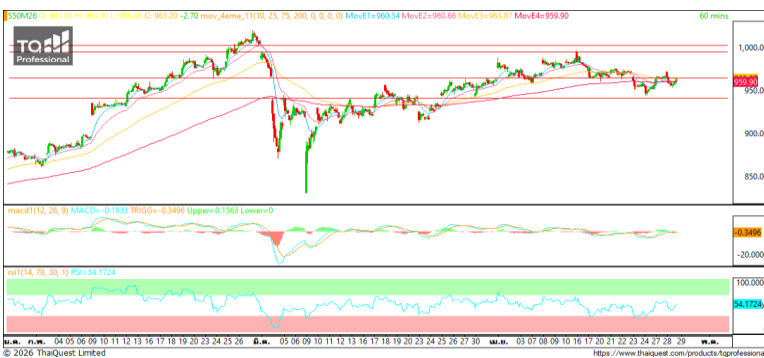
KINGSFORD

วันพุธที่ 29 เมษายน พ.ศ. 2569

Market Overview

- นักลงทุนต่างชาติ Short สุทธิ -15,677 สัญญา ยอดสะสมประจำเดือน เม.ย. มียอด Short สุทธิ -26,104 สัญญา และยอดสะสมปี 2569 เป็นยอด Long สุทธิ 3,199 สัญญา
- ดัชนี DJIA ปิดที่ -0.05% ดัชนี S&P500 ปิดที่ -0.49% และ ดัชนี Nasdaq ปิดที่ -0.90%
- หุ้น General Motors ซึ่งเป็นผู้ผลิตรถยนต์รายใหญ่ของสหรัฐฯ ดีดตัวขึ้น 1.3% หลังจากบริษัทเปิดเผยกำไรไตรมาสแรกสูงกว่าคาด และปรับเพิ่มคาดการณ์กำไรตลอดทั้งปีงบการเงิน 2569 โดยได้รับแรงหนุนจากตลาดรถยนต์ในสหรัฐฯ ที่ยังคงแข็งแกร่ง และจากการที่บริษัทได้รับการคืนเงินภาษี หลังจากศาลฎีกาสหรัฐฯ มีคำวินิจฉัยว่าประธานาธิบดีโดนัลด์ ทรัมป์ ใช้อำนาจเกินขอบเขตของกฎหมาย IEEPA ในการเรียกเก็บภาษีตอบโต้ (reciprocal tariffs) ต่อประเทศต่าง ๆ

Volume by Investors	SET (Million Bath)	Index Futures (Contracts)
Local Institutions	1,818.35	10,791
Foreign	-2,062.34	-15,677
Local Investor	1,907.17	4,886



ที่มา: Kingsford Research



ที่มา: Kingsford Research

ภาพการลงทุนระยะสั้น

แนะนำ: Long แนวรับ: 960 แนวต้าน: 970 Stop Loss: 955
 S50M26 ปิดที่ 963.50 จุด ปรับตัว -0.28% เป็นการปรับตัวลงเล็กน้อย แต่ Indicator ยังอยู่ในโซนสนับสนุนแนวโน้มขาขึ้น หากปรับตัวขึ้นสูงกว่า 970 แนะนำ Long จะยังเป็นฝั่งที่ได้เปรียบกว่า

ภาพการลงทุนรายสัปดาห์

แนะนำ: Wait & See แนวรับ : 950 แนวต้าน : 975 Stoploss :-
 Set 50 Index Future แท่งเทียนรายสัปดาห์ปรับตัวขึ้นหลังทดสอบ EMA ระยะสั้น ส่วน Indicator ยังสนับสนุนแนวโน้มขาขึ้น หากปรับตัวขึ้นสูงกว่า 975 แนะนำเปิดสถานะ Long 1/3 Port

	Close	Change	Volume	OI
SET50	966.34	0.60	1,713,448,467.00	46,469,958,959.00
S50M26	963.50	-2.70	143,949.00	495,060.00
S50U26	956.20	-2.30	6,238.00	24,252.00
S50Z26	955.00	-2.20	2,346.00	12,536.00
S50J26	966.10	-1.90	331.00	596.00

Source:TQ Pro

	Last	Support	Resistance
SET50	966.34	960	970
S50M26	963.50	960	970
S50U26	956.20	955	965
S50Z26	955.00	950	960
S50J26	966.10	965	975

Source:TQ Pro

Series	Close	Chg	Vol. Contracts	OI	OI Chg	Theoretical	Basis	Daly Left	Ex. Date
S50M26	963.50	-2.7	143,949	495,060	29,922	961.41	0.46	61	29/06/2026
S50U26	956.20	-2.3	6,238	24,252	517	954.89	-7.24	153	29/09/2026
S50Z26	955.00	-2.2	2,346	12,536	-52	948.44	-8.54	244	29/12/2026
S50J26	966.10	-1.9	331	596	-65	965.74	2.26	0	29/04/2026
S50K26	958.80	-7.1	17	531	2	963.68	0.16	29	28/05/2026

ข้อมูลในเอกสารฉบับนี้ รวบรวมมาจากแหล่งข้อมูลที่น่าเชื่อถือ อย่างไรก็ตาม บริษัทหลักทรัพย์ คิงส์ฟอร์ด จำกัด (มหาชน) ไม่สามารถที่จะยืนยันหรือรับรองความถูกต้องของข้อมูลเหล่านี้ได้ ไม่ว่าประการใดๆ บทวิเคราะห์ในเอกสารนี้ จัดทำขึ้นโดยอ้างอิงหลักเกณฑ์ทางวิชาการเกี่ยวกับหลักการวิเคราะห์ และมีได้เป็นการชี้แนะ หรือเสนอแนะให้ซื้อหรือขายหลักทรัพย์ใดๆ การตัดสินใจซื้อหรือขายหลักทรัพย์ใดๆ ของผู้อ่าน ไม่ว่าจะเกิดจากการอ่านบทความในเอกสารนี้หรือไม่ก็ตาม ล้วนเป็นผลจากการใช้วิจารณญาณของผู้อ่าน โดยไม่มีส่วนเกี่ยวข้องกับหรือพันธมิตรใดๆ กับบริษัทหลักทรัพย์ คิงส์ฟอร์ด จำกัด(มหาชน) ไม่ว่ากรณีใด

SET50 Index Futures



KINGSFORD

Currency Futures



ที่มา: Kingsford Research

ภาพการลงทุนระยะสั้น

แนะนำ เปิด Dollar Index: 98.66 หรือ +0.02 , USDM26 : +0.03 THB/USD

สถานะ : Long

แนวรับ: 32.30 THB/USD แนวต้าน: 32.40 THB/USD Stop Loss: 32.25

USDM26: ราคาขึ้นเมื่อวานที่ผ่านมามีปิดที่ 32.36 THB/USD เป็นการปรับตัวกลับขึ้นมา ยืนปิด GAP ส่วน Indicator ปรับตัวขึ้นมาสนับสนุนแนวโน้มขาขึ้น หากปรับตัวขึ้นสูงกว่า 32.40 การเปิดสถานะ Long จะเป็นฝั่งที่ได้เปรียบกว่า

	Close	Change	Volume	OI
USDM26	32.33	0.03	31,444	264,992
USDU26	32.12	0.00	5,064	30,853
USDJ26	32.52	-0.04	18,084	117,426
USDK26	32.44	0.00	283	32,047

Source: TQ Pro

	Close	Support	Resistance
USDTHB	32.48	32.45	32.60
USDM26	32.33	32.30	32.40
USDU26	32.12	32.10	32.20

Source: Kingsford Securities

	Close	Change	Volume	OI
EURUSD	1.17	1.17		
EURUSDM26	1.1725	0.0025	16	1206

Source: TQ Pro

	Close	Change	Volume	OI
JPYTHB	20.41	20.38		
JPYM26	20.37	-	255.00	-

Source: TQ Pro

ApichaiRaomanachai
 Fundamental and Technical Investment Analysis
 ID No. 002939 Tel 02-829-6999 Ext 2200
 Email : apichai.ra@kfsec.co.th
 Nut Kaewborisutsakul
 Assistant Investment Analyst
 Tel 02-829-6999 Ext 2205

ข้อมูลในเอกสารฉบับนี้ รวบรวมมาจากแหล่งข้อมูลที่น่าเชื่อถือ อย่างไรก็ตาม บริษัทหลักทรัพย์ คิงส์ฟอร์ด จำกัด (มหาชน) ไม่สามารถที่จะยืนยันหรือรับรองความถูกต้องของข้อมูลเหล่านี้ได้ ไม่ว่าประการใดๆ บทวิเคราะห์ในเอกสารนี้ จัดทำขึ้นโดยอ้างอิงหลักเกณฑ์ทางวิชาการเกี่ยวกับหลักการวิเคราะห์ และมีได้เป็นการชี้แนะ หรือเสนอแนะให้ซื้อหรือขายหลักทรัพย์ใดๆ การตัดสินใจซื้อหรือขายหลักทรัพย์ใดๆ ของผู้อ่าน ไม่ว่าจะเกิดจากการอ่านบทความในเอกสารนี้หรือไม่ก็ตาม ล้วนเป็นผลจากการใช้วิจารณญาณของผู้อ่าน โดยไม่มีส่วนเกี่ยวข้องกับหรือพันธะผูกพันใดๆ กับบริษัทหลักทรัพย์ คิงส์ฟอร์ด จำกัด (มหาชน) ไม่ว่ากรณีใด



Most Active Grainer (%chg)

Rank	STOCK	OI	Price Chg (20 Working Days)
1	SGP	-	5.62%
2	OSP	2,310	5.59%
3	SAWAD	11,192	5.50%
4	BAM	5,119	5.15%
5	TPIPP	3,910	4.95%
6	WHA	16,762	4.78%
7	BLA	361	4.66%
8	MTC	6,107	4.50%
9	STECON	10,798	4.46%
10	BJC	3,333	4.38%
11	THANI	11,291	4.38%
12	BH	742	4.29%
13	AEONTS	556	4.25%
14	BTS	52,430	3.96%
15	BEM	23,831	3.92%
16	MEGA	178	3.70%
17	SPRC	889	3.65%
18	VGI	143,245	3.61%
19	KTC	4,456	3.51%
20	AOT	8,893	3.45%
21	WHAUP	2,675	3.21%
22	TASCO	937	3.08%
23	THG	811	3.07%
24	AP	17,545	3.05%
25	BEAUTY	9	2.94%
26	SIRI	69,480	2.94%
27	EASTW	1,074	2.94%
28	LH	10,655	2.73%
29	VNG	9,500	2.59%
30	ORI	3,544	2.26%

Top Gainers OI (%chg)

STOCK	OI	%Daily Top OI Change	STOCK	OI	%5 Day Top OI Change
TPIPL	28,567	85.37%	TISCO	46	475.00%
SCGP	12,811	81.72%	EA	45,075	214.26%
ADVANC	801	74.51%	TPIPL	28,567	129.69%
KKP	5,547	62.72%	BAY	452	100.00%
EA	45,075	45.12%	SCGP	12,811	88.48%
GLOBAL	2,063	31.99%	BH	742	83.21%
CPN	1,019	23.67%	AMATA	3,678	79.50%
PTTGC	5,534	22.35%	BPP	50	72.41%
STA	4,829	15.17%	CK	5,371	58.86%
CENTEL	798	14.33%	JMT	11,974	53.08%
SCC	1,037	14.08%	TTB	34,053	49.51%
AMATA	3,678	12.68%	BLA	361	48.56%
MINT	10,451	11.86%	KKP	5,547	45.48%
KTC	4,456	7.40%	CPN	1,019	38.08%
EPG	1,329	7.09%	GLOBAL	2,063	31.57%

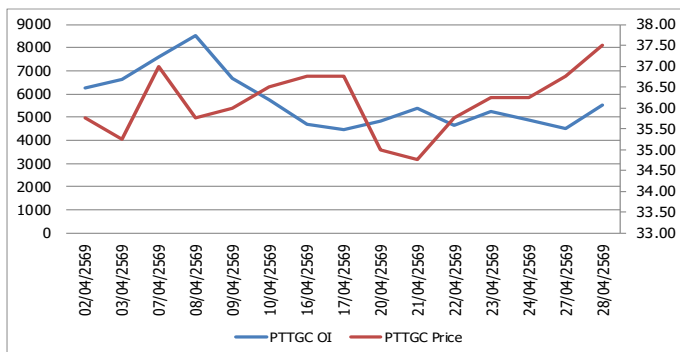
Source: TQ Pro

Top Loser OI (%chg)

STOCK	OI	%Daily Top OI Change	STOCK	OI	%5 Day Top OI Change
PTT	28,020	-31.19%	BDMS	8,987	-44.57%
PRM	300	-27.18%	PRM	300	-32.13%
TPIPP	3,910	-20.37%	CRC	672	-31.71%
KCE	7,795	-20.35%	THCOM	9,546	-27.91%
GPSC	6,234	-12.96%	KTB	4,516	-27.66%
IRPC	43,361	-11.48%	STECON	10,798	-26.01%
CHG	7,930	-11.20%	BGRIM	6,483	-23.02%
TOP	2,383	-11.15%	IRPC	43,361	-20.26%
BCH	5,675	-9.20%	PTT	28,020	-18.91%
BDMS	8,987	-8.84%	TRUE	43,479	-18.60%
TQM	1,297	-7.03%	TOP	2,383	-17.86%
CK	5,371	-6.90%	PTTEP	1,775	-16.67%
ERW	17,569	-5.38%	TPIPP	3,910	-12.45%
WHA	16,762	-5.11%	CHG	7,930	-11.19%
KBANK	4,077	-3.75%	GFPT	881	-10.38%

หุ้นที่มีทิศทาง ราคาและ OI ที่น่าจับตามอง

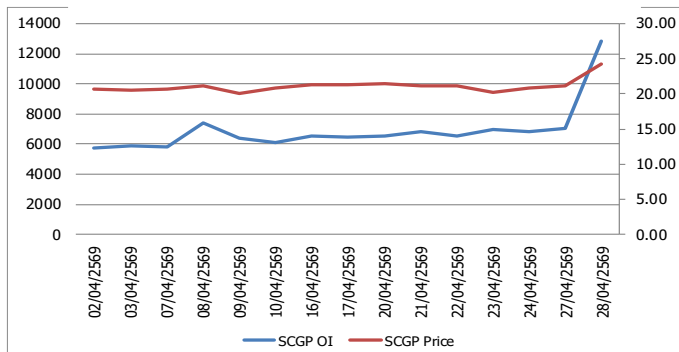
OI Trend PTTGC



Recommend : Long
Support : 37.00

Resistance : 40.00
Stop-Loss : 36.00

OI Trend SCGP



Recommend : Long
Support : 21.50

Resistance : 30.00
Stop-Loss : 21.00

APICHAJ RAOMANACHAI No. 002939
NUT KAEWBORISUTSAKUL Asst. Derivatives Analyst

Source: KINGSFORD

ข้อมูลในเอกสารฉบับนี้ รวบรวมมาจากแหล่งข้อมูลที่น่าเชื่อถือ อย่างไรก็ดี บริษัทหลักทรัพย์ คิงส์ฟอร์ด จำกัด (มหาชน) ไม่สามารถที่จะยืนยันหรือรับรองความถูกต้องของข้อมูลเหล่านี้ได้ ไม่ว่าประการใด ๆ บทวิเคราะห์ในเอกสารนี้ จัดทำขึ้นโดยอ้างอิงหลักการทางวิชาการเกี่ยวกับหลักการวิเคราะห์ และมีได้เป็นการชี้ว่า หรือเสนอแนะให้ซื้อหรือขายหลักทรัพย์ใด ๆ การตัดสินใจซื้อหรือขายหลักทรัพย์ใด ๆ ของผู้อ่าน ไม่ว่าจะเกิดจากการอ่านบทความในเอกสารนี้หรือไม่ก็ตาม ล้วนเป็นผลจากการใช้ชีวิตจริงตามข้อมูลของผู้อ่าน โดยไม่มีส่วนเกี่ยวข้องกับหรือที่แนะนำของคิงส์ฟอร์ด จำกัด (มหาชน) บริษัทหลักทรัพย์ คิงส์ฟอร์ด จำกัด (มหาชน) ไม่มีการมีได้

PROGRAM TRADING DAILY



KINGSFORD

วันพุธที่ 29 เมษายน พ.ศ. 2569

ข้อมูลสถิติ Program Trading รายวัน

ประเภท	ซื้อ	ขาย	สุทธิ
Program Trading	27,458.04	28,533.54	-1,075.50
Non Program Trading	32,959.64	31,884.15	1,075.50
Total	60,417.68	60,417.68	

ข้อมูลรายหลักทรัพย์ *

หลักทรัพย์	ตลาด	มูลค่า Program Trading (บาท)	% มูลค่า Program Trading เทียบกับมูลค่าการซื้อขายแบบ Auto Matching
MINT	SET	638,481,230.00	43.64
SCGP	SET	787,677,050	38.01
STA	SET	150,546,535	34.53
GUNKUL	SET	259,703,173	28.79
STGT	SET	15,798,055	24.34

หมายเหตุ "Program Trading" หมายถึง การซื้อขายหลักทรัพย์ด้วยชุดคำสั่งคอมพิวเตอร์

* แสดงข้อมูลของหลักทรัพย์ที่มีราคาปิด และมูลค่าการซื้อขายเปลี่ยนแปลงไปมากจากวันทำการซื้อขายก่อนหน้า

* กรณีไม่แสดงข้อมูล หมายถึง ไม่มีหลักทรัพย์เข้าเกณฑ์ที่กำหนด

ข้อมูลการขายชอร์ตที่ยังไม่ได้ซื้อคืน

สถานะ Short เพิ่มขึ้น

หลักทรัพย์	ปริมาณการขายชอร์ตคงเหลือ (%)	สถานะชอร์ตเพิ่มขึ้นเมื่อเทียบวันก่อนหน้า (%)
COM7	0.99%	0.06%
HANA	3.07%	0.05%
CBG	1.30%	0.04%
TOP	0.87%	0.04%
WHA	1.63%	0.03%
NER	0.36%	0.03%
PLANB	0.25%	0.03%
KBANK	0.93%	0.03%
TISCO	0.79%	0.02%
HMPRO	1.09%	0.02%

สถานะ Short ลดลง

หลักทรัพย์	ปริมาณการขายชอร์ตคงเหลือ (%)	สถานะชอร์ตลดลงเมื่อเทียบวันก่อนหน้า (%)
TTCL	0.00%	-0.09%
SABINA	0.03%	-0.05%
SJWD	0.02%	-0.04%
CPALL	0.82%	-0.03%
BBL	0.66%	-0.02%
CPF	1.07%	-0.02%
SCC	1.55%	-0.02%
IRPC	1.60%	-0.01%
CK	0.72%	-0.01%
MAJOR	0.72%	-0.01%

หมายเหตุ : เรียงตามการเปลี่ยนแปลงของปริมาณการขายชอร์ตที่ยังไม่ได้ซื้อคืน ของหลักทรัพย์ Local + NVDR /จำนวนหุ้นชำระแล้ว (%)

ข้อมูลในเอกสารฉบับนี้ รวบรวมมาจากแหล่งข้อมูลที่เชื่อถือได้ อย่างไรก็ดี บริษัทหลักทรัพย์ คิงส์ฟอร์ด จำกัด (มหาชน) ไม่สามารถที่จะยืนยันหรือรับรองความถูกต้องของข้อมูลเหล่านี้ได้ ไม่ว่าประการใด ๆ บทวิเคราะห์ในเอกสารนี้ จัดทำขึ้นโดยอ้างอิงหลักเกณฑ์ทางวิชาการเกี่ยวกับหลักการวิเคราะห์ และมีได้เป็นการชี้แนะ หรือเสนอแนะให้ซื้อหรือขายหลักทรัพย์ใด ๆ การตัดสินใจซื้อหรือขายหลักทรัพย์ใด ๆ ของผู้อ่าน ไม่ว่าจะเกิดจากการอ่านบทความในเอกสารหรือไม่ก็ตาม ล้วนเป็นผลจากการใช้วิจารณญาณของผู้อ่าน โดยไม่มีส่วนเกี่ยวข้องกับหรือหนี้และผูกพันใด ๆ กับ บริษัทหลักทรัพย์ คิงส์ฟอร์ด จำกัด(มหาชน) ไม่ว่ากรณีใด

Top 20 Outstanding Short



KINGSFORD

วันพุธที่ 29 เมษายน พ.ศ. 2569

หลักทรัพย์	ปริมาณการขายชอร์ตที่ยังไม่ได้ซื้อคืน ณ สิ้นวัน (หุ้น)		สถานะขายชอร์ต คงเหลือ (%)	สถานะชอร์ตเพิ่ม/ลด เมื่อเทียบวันก่อนหน้า (%)
	Local	NVDR		
HANA	8,473,000	19,147,000	3.072	0.047
BH	8,453,300	12,008,100	2.649	-0.075
MINT	16,988,100	122,567,773	2.322	0.139
BANPU	49,535,470	166,636,266	2.148	0.010
BTS	37,823,300	253,415,347	1.798	0.011
AMATA	4,786,400	15,774,791	1.784	0.004
SPRC	9,581,000	63,074,683	1.676	0.000
MTC	14,484,299	20,713,700	1.643	0.017
WHA	104,747,500	143,394,800	1.627	0.033
IRPC	141,512,100	185,956,700	1.617	-0.014
SCC	1,504,583	17,153,800	1.571	-0.016
TFG	58,631,400	27,544,500	1.468	0.012
EA	51,044,400	56,678,322	1.439	0.011
CBG	1,986,730	11,468,400	1.301	0.044
BDMS	49,003,367	157,495,000	1.291	0.009
PTG	1,097,800	20,556,500	1.273	0.023
LH	77,981,132	76,813,098	1.287	0.009
BCH	9,503,400	22,581,200	1.269	0.018
TIDLOR	14,243,800	22,508,705	1.249	0.020
SAWAD	6,996,964	13,462,466	1.211	0.020

หมายเหตุ: เรียงตามการเปลี่ยนแปลงของปริมาณการขายชอร์ตที่ยังไม่ได้ซื้อคืน ของหลักทรัพย์ Local + NVDR / จำนวนหุ้นชำระแล้ว (%)

ข้อมูลในเอกสารฉบับนี้ รวบรวมมาจากแหล่งข้อมูลที่น่าเชื่อถือ อย่างไรก็ตาม บริษัทหลักทรัพย์ คิงส์ฟอร์ด จำกัด (มหาชน) ไม่สามารถที่จะยืนยันหรือรับรองความถูกต้องของข้อมูลเหล่านี้ได้ ไม่ว่าประการใด ๆ บทวิเคราะห์ในเอกสารนี้ จัดทำขึ้นโดยอ้างอิงหลักเกณฑ์ทางวิชาการเกี่ยวกับหลักการวิเคราะห์ และมีได้เป็นการชี้ว่า หรือเสนอแนะให้ซื้อหรือขายหลักทรัพย์ใด ๆ การตัดสินใจซื้อหรือขายหลักทรัพย์ใด ๆ ของผู้อ่าน ไม่ว่าจะเกิดจากการอ่านบทความในเอกสารนี้หรือไม่ก็ตาม ส่วนเป็นผลจากการใช้วิจารณญาณของผู้อ่าน โดยไม่มีส่วนเกี่ยวข้องกับหน่วยงานหนึ่งใด ๆ กับ บริษัทหลักทรัพย์ คิงส์ฟอร์ด จำกัด (มหาชน) ไม่ว่ากรณีใด

Short Sales



KINGSFORD

มูลค่าการขายชอร์ต ณ วันที่ 28 เมษายน 2569

หลักทรัพย์	ปริมาณหุ้นที่ขายชอร์ต (หุ้น)	มูลค่าการขายชอร์ต (บาท)	%เทียบมูลค่าซื้อขายตลาดรวม
ADVANC	239,900	83,843,800	3.31%
AEONTS	5,600	514,100	1.57%
AH	6,200	81,530	3.50%
AMATA	101,300	2,039,790	1.31%
AOT	5,039,100	265,451,400	14.49%
AP	683,700	5,777,405	4.74%
ASML01	9	344	0.00%
AURA	51,900	758,510	1.43%
AWC	1,328,900	2,764,036	2.18%
BA	359,900	4,750,680	11.75%
BAM	533,300	3,839,760	5.24%
BANPU	2,488,100	13,856,715	5.11%
BAY	2,600	72,150	0.40%
BBL	111,700	18,050,300	1.11%
BCH	995,900	9,469,240	6.00%
BCP	82,300	2,959,375	2.29%
BCPG	14,900	104,900	0.12%
BDMS	4,206,600	76,980,780	9.63%
BEM	479,300	2,540,290	2.86%
BGRIM	172,600	2,173,830	1.19%
BH	203,700	34,670,100	6.60%
BJC	200,300	2,864,420	4.11%
BLA	280,100	5,607,280	22.28%
BLAND	49,300	21,692	1.28%
BPP	4,300	49,020	6.44%
BTG	181,100	3,998,740	3.59%
BTS	3,567,100	7,490,910	12.14%
CBG	486,400	17,344,400	16.18%
CCET	2,450,700	15,294,825	2.01%
CENDEL	237,600	7,440,550	4.27%
CHG	432,700	614,382	7.09%
CK	39,300	659,760	0.72%
CN23	406	2,395	44.78%
CNSTAR5023	12,149	90,853	76.08%
CNTECH01	2	51	0.00%
COM7	1,493,000	32,124,050	14.73%
CPALL	1,994,500	88,256,625	6.64%
CPF	1,719,400	32,679,980	7.84%
CPN	522,600	32,195,875	7.69%
CRC	1,336,700	24,184,410	7.25%
DELTA	370,300	114,030,000	2.56%
DOHOME	95,800	329,500	1.58%
EA	920,900	2,471,260	1.16%
EGCO	19,100	2,110,550	3.73%
EPG	332,700	1,109,042	2.56%
ERW	250,800	610,658	1.28%
GFPT	10,400	93,600	1.59%
GLOBAL	52,800	346,745	0.59%
GOOGL01	418	14,108	0.55%
GPSC	455,900	15,739,450	3.54%
GULF	1,235,700	70,632,350	5.49%
GUNKUL	5,398,300	14,341,906	1.59%
HANA	760,300	25,265,850	1.71%
HMPRO	3,361,300	20,335,865	17.23%
ICHI	119,200	1,460,870	2.76%
IRPC	3,344,200	6,146,437	1.34%

ข้อมูลในเอกสารฉบับนี้ รวบรวมมาจากแหล่งข้อมูลที่น่าเชื่อถือ อย่างไรก็ดี บริษัทหลักทรัพย์ คิงส์ฟอร์ด จำกัด (มหาชน) ไม่สามารถที่จะยืนยันหรือรับรองความถูกต้องของข้อมูลเหล่านี้ได้ ไม่ว่าประการใด ๆ บทวิเคราะห์ในเอกสารนี้ จัดทำขึ้นโดยอ้างอิงหลักเกณฑ์ทางวิชาการเกี่ยวกับหลักการวิเคราะห์ และมีได้เป็นการชี้แนะ หรือเสนอแนะให้ซื้อหรือขายหลักทรัพย์ใด ๆ การตัดสินใจซื้อหรือขายหลักทรัพย์ใด ๆ ของผู้อ่าน ไม่ว่าจะเกิดจากการอ่านบทความในเอกสารนี้หรือไม่ก็ตาม ล้วนเป็นผลจากการใช้วิจารณญาณของผู้อ่าน โดยไม่มีส่วนเกี่ยวข้องกับหรือพันธะผูกพันใด ๆ กับ บริษัทหลักทรัพย์ คิงส์ฟอร์ด จำกัด (มหาชน) ไม่ควรเฝ้า

Short Sales



KINGSFORD

มูลค่าการขายชอร์ต ณ วันที่ 28 เมษายน 2569

หลักทรัพย์	ปริมาณเห็นที่ขายชอร์ต (หุ้น)	มูลค่าการขายชอร์ต (บาท)	%เทียบมูลค่าซื้อขายตลาดรวม
ITC	149,000	2,221,370	5.22%
IVL	1,534,400	38,449,005	3.45%
JAS	775,100	865,990	2.50%
JMART	76,900	543,035	0.52%
JMT	369,900	3,493,545	0.90%
JTS	10,300	474,350	2.31%
KBANK	816,900	156,813,250	3.91%
KCE	1,021,400	31,845,900	3.11%
KKP	27,100	2,223,400	0.32%
KTB	1,366,800	44,421,000	5.09%
KTC	253,300	7,435,200	1.76%
LH	3,206,800	12,050,304	12.44%
M	22,200	419,580	3.52%
MAJOR	99,500	689,505	13.31%
MBK	6,800	115,280	0.79%
MEGA	29,700	1,040,900	6.25%
MINT	8,613,300	176,120,180	12.04%
MTC	563,000	16,578,100	4.18%
NER	606,700	2,819,224	5.53%
NVDA01	2,767	55,340	0.11%
OR	132,100	1,585,200	0.64%
OSP	833,300	12,718,430	6.02%
PLANB	1,598,400	7,263,218	6.02%
PR9	38,400	627,940	3.58%
PRM	138,000	1,199,805	2.48%
PSH	21,900	75,774	7.72%
PSL	42,100	282,070	2.20%
PTG	581,300	4,788,455	20.35%
PTT	1,533,500	53,660,450	1.77%
PTTEP	582,500	87,442,650	3.38%
PTTGC	1,138,300	42,285,575	3.12%
QH	571,800	756,142	2.35%
RATCH	160,800	4,623,000	5.55%
RCL	33,900	1,017,000	3.04%
SAPPE	2,800	86,800	1.44%
SAWAD	673,100	15,524,840	6.06%
SCB	510,000	66,688,650	3.27%
SCC	144,700	32,303,600	1.69%
SCGP	720,900	16,333,680	0.78%
SIRI	93,500	130,900	0.37%
SISB	38,700	394,740	4.82%
SJWD	1,500	11,625	0.10%
SPALI	258,700	4,278,650	5.81%
SPCG	400	3,520	0.14%
SPRC	96,100	685,635	0.82%
STA	261,700	4,601,820	1.06%
STECOM	32,400	379,080	0.18%
STGT	150,200	1,573,650	2.42%
STPI	158,700	635,658	2.73%
TCAP	72,400	3,991,900	3.00%
TFG	1,469,900	12,996,230	8.41%
THANI	84,700	139,462	1.72%
THCOM	164,900	1,847,410	1.78%
TIDLOR	1,003,300	17,504,560	4.11%
TISCO	318,200	36,433,900	5.02%
TKN	8,100	31,504	0.94%

ข้อมูลในเอกสารฉบับนี้ รวบรวมมาจากแหล่งข้อมูลที่น่าเชื่อถือ อย่างไรก็ดี บริษัทหลักทรัพย์ คิงส์ฟอร์ด จำกัด (มหาชน) ไม่สามารถที่จะยืนยันหรือรับรองความถูกต้องของข้อมูลเหล่านี้ได้ ไม่ว่าประการใด ๆ บทวิเคราะห์ในเอกสารนี้ จัดทำขึ้นโดยอ้างอิงหลักเกณฑ์ทางวิชาการเกี่ยวกับหลักการวิเคราะห์ และมีได้เป็นการชี้แนะ หรือเสนอแนะให้ซื้อหรือขายหลักทรัพย์ใด ๆ การตัดสินใจซื้อหรือขายหลักทรัพย์ใด ๆ ของผู้อ่าน ไม่ว่าจะเกิดจากการอ่านบทความในเอกสารนี้หรือไม่ก็ตาม ล้วนเป็นผลจากการใช้วิจารณญาณของผู้อ่าน โดยไม่มีส่วนเกี่ยวข้องกับหรือพันธะผูกพันใด ๆ กับ บริษัทหลักทรัพย์ คิงส์ฟอร์ด จำกัด (มหาชน) ไม่ควรเฝ้า

Short Sales



KINGSFORD

มูลค่าการขายชอร์ต ณ วันที่ 28 เมษายน 2569

หลักทรัพย์	ปริมาณหุ้นที่ขายชอร์ต (หุ้น)	มูลค่าการขายชอร์ต (บาท)	%เทียบมูลค่าซื้อขายตลาดรวม
TLI	540,800	5,675,570	5.33%
TOA	1,200	15,240	0.20%
TOP	1,237,600	57,599,025	6.75%
TPIPL	225,200	185,113	0.19%
TPIPP	72,000	137,982	1.51%
TQM	14,800	206,760	1.81%
TRUE	810,500	11,133,390	0.53%
TTA	50,600	243,774	1.37%
TTB	3,344,200	7,424,464	1.08%
TTW	2,300	21,160	0.24%
TU	89,700	995,670	1.45%
TVO	22,000	541,290	4.32%
VGI	1,958,500	1,703,413	3.61%
WHA	6,313,200	27,519,412	5.85%
WHAUP	450,500	2,050,772	5.15%

หมายเหตุ – ไม่รวมรายการขายชอร์ตของสมาชิกที่เป็นผู้ร่วมค้ำหน่วยลงทุนหรือผู้ดูแลสภาพคล่องของหน่วยลงทุนของกองทุนรวมอีทีเอฟเพื่อบัญชีบริษัทประเภทเพื่อทำกำไรจากส่วนต่างของราคาหรือเพื่อดูแลสภาพคล่อง แล้วแต่กรณี ข้อมูลการขายชอร์ตที่ยังไม่ได้ซื้อคืน - หลักทรัพย์ที่ไม่ใช่หุ้นสามัญจะใช้จำนวนหลักทรัพย์จดทะเบียนกับ ดลท. แทนจำนวนหุ้นชำระแล้ว

ข้อมูลในเอกสารฉบับนี้ รวบรวมมาจากแหล่งข้อมูลที่น่าเชื่อถือ อย่างไรก็ดี บริษัทหลักทรัพย์ คิงส์ฟอร์ด จำกัด (มหาชน) ไม่สามารถที่จะยืนยันหรือรับรองความถูกต้องของข้อมูลเหล่านี้ได้ ไม่ว่าประการใด ๆ บทวิเคราะห์ในเอกสารนี้ จัดทำขึ้นโดยอ้างอิงหลักเกณฑ์ทางวิชาการเกี่ยวกับหลักการวิเคราะห์ และมีได้เป็นการชี้นำ หรือเสนอแนะให้ซื้อหรือขายหลักทรัพย์ใด ๆ การตัดสินใจซื้อหรือขายหลักทรัพย์ใด ๆ ของผู้อ่าน ไม่ว่าจะเกิดจากการอ่านบทความในเอกสารนี้หรือไม่ก็ตาม ล้วนเป็นผลจากการใช้วิจารณญาณของผู้อ่าน โดยไม่มีส่วนเกี่ยวข้องกับหรือพันธะผูกพันใด ๆ กับ บริษัทหลักทรัพย์ คิงส์ฟอร์ด จำกัด (มหาชน) ไม่ว่ากรณีใด

Stock Calendar



KINGSFORD

รายงานการเปลี่ยนแปลงการถือหลักทรัพย์ของผู้บริหาร (แบบ 59-2) ประจำวันที่ 28 เมษายน 2569

	ชื่อผู้บริหาร	ประเภทหลักทรัพย์	วันที่ได้มา / จำหน่าย	จำนวน	ราคา	
SE	นาย เกริก ลิเกษม	หุ้นสามัญ	28/04/2569	300,000	0.49	ซื้อ

Stock Calendar



KINGSFORD

ได้มาหรือจำหน่ายหลักทรัพย์ของกิจการ (แบบ 246-2) ประจำปีที่ 27 เมษายน 2569

หลักทรัพย์	ชื่อผู้ได้มา/จำหน่าย	วิธีการ	ประเภท หลักทรัพย์ ¹	% ก่อน ได้มา/ จำหน่าย	% ได้มา/ จำหน่าย	% หลัง ได้มา/ จำหน่าย	วันที่ได้มา/ จำหน่าย	% ก่อน ได้มา/ จำหน่าย	% ได้มา/ จำหน่าย	% หลัง ได้มา/ จำหน่าย
								จำหน่าย (กลุ่ม) ²	จำหน่าย (กลุ่ม) ²	จำหน่าย (กลุ่ม) ²
QTCG	นาย ชاکร ศรีวัฒนประยูร	ได้มา	หุ้น	9.9957	0.0624	10.0582	21/04/2569	9.9957	0.0624	10.0582
SPA	FIL LIMITED	จำหน่าย	หุ้น	5.8375	1.8099	4.0275	21/04/2569	5.8375	1.8099	4.0275

Stock Calendar



KINGSFORD

April 2026

Monday	Tuesday	Wednesday	Thursday	Friday
--------	---------	-----------	----------	--------

20	21	22	23	24
XD YUASA (0.9023 (חרע) TAIWANAI13 SMIT (0.14 (חרע) SMART (0.0675 (חרע) SCB (9.28 (חרע) PLANB (0.0435 (חרע) MCS (0.70 (חרע) KGI (0.31 (חרע) FERRARI80 CPAXT (0.53 (חרע)	XD STGT (0.50 (חרע) STA (0.50 (חרע) SPA (0.10 (חרע) MODERN (0.15 (חרע) KBANK (12.00 (חרע) HERMES80 DELL19 CRC (1.11 (חרע) BLA (0.48 (חרע)	XD TACC (0.21 (חרע) SSP (0.12 (חרע) PSL (0.10 (חרע) HMPRO (0.22 (חרע) BBL (8.00 (חרע) AIT (0.21 (חרע) Shares PLE 385,038,000 Shares VIBHA 8 Shares	XD NER (0.26 (חרע) INETREIT (0.0675 (חרע)	XD UOB19 TPS (0.12 (חרע) THAI (0.21 (חרע) NUT (0.17 (חרע) BR (0.02 (חרע) ASML01

27	28	29	30	1
XD TTB (0.068 (חרע) TKS (0.36 (חרע) TITLE (0.40 (חרע) SRICHA (1.00 (חרע) QH (0.07 (חרע) LPH (0.10 (חרע) LHFG (0.05 (חרע) JPARK (0.10 (חרע) ANI (0.05 (חרע) AMARC (0.10 (חרע) AEONTS (2.95 (חרע) ADB (0.03 (חרע)	XD UAC (0.20 (חרע) SUN (0.05 (חרע) STEG19 SPREME (0.12 (חרע) MTC (0.29 (חרע) MPJ (0.34 (חרע) MCA (0.044 (חרע) LVMH01 JSP (0.0474 (חרע) IROYAL (0.43 (חרע) III (0.15 (חרע) APCO (0.091 (חרע) Shares EMPIRE 145,500,000 Shares CAZ 61,200 Shares	XD UNIX (0.114 (חרע) TWPC (0.114 (חרע) TISCO-P (5.75 (חרע) TISCO (5.75 (חרע) TERA (0.067 (חרע) SKR (0.16 (חרע) SAPPE (1.75 (חרע) SAMCO (0.02 (חרע) SALEE (0.012 (חרע) SAK (0.20 (חרע) RPH (0.18 (חרע) RPC (0.01 (חרע) READY (0.15 (חרע) PROUD (0.09 (חרע) PCE (0.08 (חרע) PANEL (0.033 (חרע) MOSHI (1.22 (חרע) MOONG (0.16 (חרע) MEDEZE (0.08 (חרע) LOREAL80 LH (0.12 (חרע) KLINIQ (0.75 (חרע) KKP (4.20 (חרע) INET (0.126 (חרע) HK13 HK01 EASON (0.08 (חרע) DTCI (0.25 (חרע) BJC (0.36 (חרע) BIS (0.04 (חרע) BCH (0.30 (חרע) BBIK (0.48 (חרע) ACG (0.04 (חרע) 88TH (0.185 (חרע)	XD ZJINNO80 TRUBB (36 : 1 (חרע) TRUBB (0.0031 (חרע) TGH (0.10 (חרע) SYNEX (0.38 (חרע) SMT (0.03 (חרע) SJWD (0.30 (חרע) SAUCE (1.81 (חרע) SABINA (0.60 (חרע) ROJNA (0.50 (חרע) PREB (0.20 (חרע) PR9 (0.30 (חרע) PIMO (0.026 (חרע) PACO (0.10 (חרע) NSL (0.55 (חרע) MS06 MITSIB (0.02 (חרע) MICRO (0.027 (חרע) MGI (0.25 (חרע) LRH (1.45 (חרע) KISS (0.10 (חרע) JUBILE (0.14 (חרע) HTC (0.54 (חרע) GYT (8.00 (חרע) GABLE (0.32 (חרע) DDD (0.03 (חרע) D (0.105 (חרע) CSS (0.02 (חרע) CPALL (1.65 (חרע) CIMBT (0.059 (חרע) AURA (0.56 (חרע) ASW (0.50 (חרע) AHC (0.52 (חרע)	

Stock Calendar



KINGSFORD

May 2026

Monday	Tuesday	Wednesday	Thursday	Friday
--------	---------	-----------	----------	--------

4	5	6	7	8
	XD WINNER (0.09 (חרע)) VRANDA (0.185 (חרע)) VENTURE19 UBA (0.09725 (חרע)) TPBI (0.23 (חרע)) TKC (0.20 (חרע)) SSP (0.205 (חרע)) SSF (0.3704 (חרע)) SPBOND80 SNPS (0.19 (חרע)) SNNP (0.345 (חרע)) SITHAI (0.04 (חרע)) SINO (0.028846 (חרע)) SICT (0.025 (חרע)) SEAFCO (0.12 (חרע)) SANOFI80 PRAPAT (0.04 (חרע)) PHG (0.70 (חרע)) ORN (0.02 (חרע)) ONEE (0.13 (חרע)) NYT (0.50 (חרע)) NPK (0.25 (חרע)) NEW (1.60 (חרע)) NEO (1.35 (חרע)) MOTHER (0.034 (חרע)) MINT (0.40 (חרע)) MANRIN (0.25 (חרע)) KWM (0.0307 (חרע)) KCG (0.51 (חרע)) JEP119 IVL (0.175 (חרע)) IND (0.073 (חרע)) ICBC19 ICBC06 FTE (0.09 (חרע)) FPI (0.04 (חרע)) FLOYD (0.10 (חרע)) EKH (0.30 (חרע)) EASTW (0.01 (חרע)) CPF (0.25 (חרע)) COSTCO19 COCOCO (0.12 (חרע)) BEC (0.06 (חרע)) BE8 (0.04 (חרע)) BAY (0.90 (חרע)) BAM (0.50 (חרע)) AMATA (0.75 (חרע))	XD VIBHA (0.06 (חרע)) TOA (0.39 (חרע)) TGE (0.00319 (חרע)) TATG (0.07 (חרע)) TAN (0.27 (חרע)) STARM (0.058 (חרע)) SPI (2 : 1 (חרע)) SPI (0.20 (חרע)) SPALI (0.70 (חרע)) SEMB19 SELIC (23 : 1 (חרע)) SELIC (0.03522 (חרע)) ROCK (1.00 (חרע)) PRM (0.25 (חרע)) PRI (0.1875 (חרע)) PRAKIT (0.90 (חרע)) PMC (20 : 1 (חרע)) PMC (0.018314 (חרע)) PL (0.062 (חרע)) PIS (0.20 (חרע)) NETBAY (0.80 (חרע)) NCP (0.057 (חרע)) MFEC (0.50 (חרע)) MATI (0.10 (חרע)) L&E (0.04 (חרע)) IP (0.073 (חרע)) ILINK (0.31 (חרע)) DITTO (0.25 (חרע)) CREDIT (0.98 (חרע)) COLOR (0.03 (חרע)) CHG (0.05 (חרע)) CENTEL (0.67 (חרע)) BRR (0.165 (חרע)) BKGI (0.05 (חרע)) BAREIT (0.205 (חרע)) BAFS (0.22 (חרע)) ARROW (0.30 (חרע)) AP (0.52 (חרע)) ALUCON (16.00 (חרע))	XD WP (0.30 (חרע)) WACOAL (0.55 (חרע)) TPCS (0.70 (חרע)) TOPP (4.42 (חרע)) TLI (0.60 (חרע)) TEAMG (0.16 (חרע)) TC (0.30 (חרע)) TBN (0.21 (חרע)) SWC (0.20 (חרע)) SSSC (0.165 (חרע)) SPC (1.60 (חרע)) SORKON (0.25 (חרע)) SO (0.18 (חרע)) SKY (0.30 (חרע)) SK (0.03 (חרע)) SHANG (0.50 (חרע)) SCAP (0.07 (חרע)) SC (0.10 (חרע)) SAWAD (0.35 (חרע)) SAFE (0.41 (חרע)) S&J (1.45 (חרע)) RBF (0.21 (חרע)) PIN (0.216 (חרע)) PCSGH (0.12 (חרע)) PCC (0.14 (חרע)) PAF (0.01 (חרע)) OSP (0.40 (חרע)) OCC (0.05 (חרע)) NTF (0.1145 (חרע)) NNCL (0.06 (חרע)) NKT (0.18 (חרע)) MGT (0.065 (חרע)) MFC (1.25 (חרע)) MENA (0.015 (חרע)) KUMWEL (0.06 (חרע)) KTMS (0.013 (חרע)) ICC (0.70 (חרע)) HARN (0.12 (חרע)) FM (0.20 (חרע)) ESTAR (0.02 (חרע)) CKP (0.088 (חרע)) CHARAN (0.90 (חרע)) CH (0.03 (חרע)) CCP (0.01 (חרע)) BPS (0.0125 (חרע)) AYUD (1.67 (חרע)) AWC (0.08 (חרע)) AU (0.25 (חרע)) ASEFA (0.35 (חרע)) APP (0.23 (חרע))	XD WMT06 TRUE (0.12 (חרע)) TRT (0.14 (חרע)) TPAC (0.438 (חרע)) TMAN (0.32 (חרע)) SMD100 (0.06242 (חרע)) SANKO (0.04 (חרע)) PJW (0.11 (חרע)) PFIZER19 HUMAN (0.20 (חרע)) GTB (0.06 (חרע)) FE (8.50 (חרע)) ETC (0.048 (חרע)) CSR (2.03 (חרע)) ALLA (0.10 (חרע)) AKR (0.065 (חרע))

XD - Excluding Dividend	XD(ST) - Excluding Stock Dividend	XM - Exclude meetings	XN - Ex-Capital Return	XI - Excluding Interest
XP - Excluding Principal	XR - Excluding Right	XW - Excluding Warrant	XS - Excluding Short-term Warrant	XA - Excluding All
XE - Excluding Exercise	*ND - No Dividend Payment	PD - Payment Date	XT - Excluding TSR; @ - price per share / price per unit /	
XD - Excluding Dividend	XD(ST) - Excluding Stock Dividend	XM - Exclude meetings	XN - Ex-Capital Return	XI - Excluding Interest
XP - Excluding Principal	XR - Excluding Right	XW - Excluding Warrant	XS - Excluding Short-term Warrant	XA - Excluding All
XE - Excluding Exercise	*ND - No Dividend Payment	PD - Payment Date	XT - Excluding TSR; @ - price per share / price per unit /	

Most Active Values (Btmn)



NVDR Update

วันที่ 29 เมษายน 2569

Most Active Values (Btmn)

Top 20 Net Buying Value (B m)						Top 20 Net Selling Value (B m)						Month to Date			Year to Date				
พ.ย.-69						พ.ย.-69						เมษายน 2569			05 ม.ค.-28 เม.ย.2569				
	28	27	24	23	22		28	27	24	23	22	Net Buy		Net Sell	Net Buy		Net Sell		
1 KBANK	1,314.0	413.0	733.1	628.1	2,689.0	DELTA	-682.1	456.5	135.0	86.3	132.8	KBANK	821.07	SCB	-611.81	PTTEP	24,049.6	SCB	-10,137.6
2 BBL	165.0	154.2	-157.7	-282.9	219.2	ADVANC	-393.1	-361.2	-332.5	323.5	31.4	PTTEP	690.54	ADVANC	-291.11	PTT	14,989.0	TISCO	-2,788.2
3 IRPC	97.4	79.8	60.2	-82.4	-30.4	SCB	-343.5	-428.4	-517.5	-708.5	-307.3	DELTA	609.20	TISCO	-127.45	BBL	4,789.0	ADVANC	-2,302.2
4 TOP	51.7	-25.2	155.1	-104.2	30.9	TISCO	-330.9	-92.2	-247.6	-237.5	-191.0	SCC	302.59	CPALL	-110.78	KBANK	4,678.6	AOT	-1,978.6
5 STA	46.3	-4.0	-13.9	-3.7	6.5	KCE	-227.6	144.3	-165.1	-143.3	47.9	PTT	195.91	TTB	-100.65	TOP	4,265.4	TRUE	-1,461.6
6 GUNKUL	44.5	56.5	-0.3	1.5	-7.7	MINT	-197.0	-36.8	-73.6	-141.5	-62.7	KTB	159.85	BDMS	-73.67	CPALL	3,658.0	MINT	-1,394.8
7 BCP	29.2	35.4	22.3	43.8	17.2	AOT	-193.0	-115.8	-119.6	177.1	23.1	PTTGC	102.94	COM7	-59.69	BCP	3,624.2	KTB	-1,231.9
8 CPALL	25.7	-166.7	-167.2	-132.4	-134.9	BH	-138.4	47.5	-193.9	151.8	9.0	TRUE	98.87	GULF	-51.18	SCC	3,430.6	TIDLOR	-1,194.5
9 BANPU	18.4	-14.4	10.2	51.0	3.1	SCC	-135.8	191.3	85.8	-722.9	1,219.0	SCGP	48.85	KTC	-43.61	DELTA	2,604.3	COM7	-1,076.1
10 IVL	16.7	53.0	-77.0	-46.6	16.9	HANA	-110.3	366.3	-3.5	93.3	67.7	TOP	47.45	CPAXT	-43.39	KKP	2,494.2	OR	-995.6
11 AEONTS	13.6	-2.6	-0.8	-12.3	-14.4	CPF	-86.1	-100.9	-36.8	-57.8	-67.7	AOT	46.22	MINT	-35.67	PTTGC	2,389.5	CPF	-644.4
12 SIRI	11.9	-2.7	-4.6	0.8	1.7	PTT	-67.8	331.2	66.8	332.7	324.3	BCP	38.23	CPF	-30.08	TFG	2,090.2	KTC	-545.1
13 CK	10.8	-2.5	14.8	3.0	0.4	CENDEL	-58.1	-19.0	-4.4	-47.8	-16.6	TFG	37.64	BBL	-27.17	CPN	1,878.2	SAWAD	-488.7
14 BAY	9.8	3.1	2.4	3.3	10.5	CPN	-41.9	-52.4	9.5	-58.0	-49.7	KCE	30.71	GPSC	-26.30	TTB	1,851.3	MTC	-400.3
15 PTL	5.9	0.5	0.1	-0.6	-0.0	CCET	-40.8	4.7	-79.3	-73.7	170.9	HANA	28.32	CPN	-24.83	BTG	1,112.5	BTS	-379.8
16 UKEM	4.2	1.5	0.9	-0.6	0.5	KTB	-35.4	40.7	-136.2	-3.8	440.6	KKP	26.02	SAWAD	-22.29	IRPC	1,108.7	ITC	-371.2
17 BLA	3.9	5.1	0.3	-8.8	7.0	PTTGC	-34.0	173.4	26.6	22.4	26.9	PRM	24.19	TIDLOR	-21.28	IVL	1,079.0	CPAXT	-356.9
18 SRICHA	2.8	6.7	4.6	-1.6	-1.3	SPALI	-32.1	23.0	-10.8	-6.0	-13.0	IRPC	17.28	CK	-18.27	WHA	1,066.5	TLI	-353.1
19 ERW	2.6	-4.9	-8.2	1.5	-9.5	HMPRO	-25.3	-7.8	-24.0	58.3	-23.6	AMATA	16.68	OR	-18.21	SCGP	850.5	AEONTS	-329.3
20 SIS	1.9	4.1	-0.9	-1.8	-0.8	PTTEP	-20.2	-40.8	288.9	162.8	614.3	MRDIYT	14.90	TCAP	-15.59	SPRC	763.0	TCAP	-292.7

Total Volume Shares							NVDR Shrs.					Paid up Capital				
	Buy	Sell	Total	Net	Turn.		29-Apr-26	% of paidup	NVDR Shrs.	% of paidup		29-Apr-26	% of paidup		(Last)	
1 88TH	24,000	700	24,700	23,300	1.15	1 2S	5,686,543	1.03	3,092,210	0.69					549,995,954	
2 AAI	499,400	179,800	679,200	319,600	22.99	2 88TH	151,714	0.07	#N/A	#N/A					212,500,000	
3 AAV	3,793,700	7,241,600	11,035,300	-3,447,900	29.10	3 A	3,342	0.00	62,400	0.01					980,000,000	
4 ACG	-	100	100	-100	0.07	4 A5	1,145,917	0.09	800,664	0.07					1,209,384,734	
5 ADB	20,000	-	20,000	20,000	1.70	5 A5-W4	7,590,876	2.10	#N/A	#N/A					360,996,274	
6 ADD	20,000	-	20,000	20,000	20.43	6 A5-W5	187,188	0.08	#N/A	#N/A					235,591,404	
7 ADVANC	1,922,624	3,048,800	4,971,424	-1,126,176	34.29	7 AAI	92,251,727	4.34	#N/A	#N/A					2,125,000,000	
8 ADVICE	347,500	581,200	928,700	-233,700	16.04	8 AAV	1,107,281,263	8.62	353,926,265	7.30					12,849,999,997	
9 AEONTS	189,400	41,900	231,300	147,500	32.36	9 ABM	2,841,117	0.41	3,268,124	1.09					692,120,445	
10 AGE	124,000	55,400	179,400	68,600	10.52	10 ACAP	2,318,745	0.57	1,223,467	0.39					406,411,160	
11 AH	71,900	8,600	80,500	63,300	22.58	11 ACC	13,616,106	0.72	4,306,304	0.32					1,880,333,993	
12 AI	25,000	-	25,000	25,000	14.16	12 ACC-W2	689,938	0.15	#N/A	#N/A					447,680,170	
13 AIE	47,400	74,700	122,100	-27,300	2.07	13 ACE	50,421,814	0.50	38,450,400	0.38					10,075,634,360	
14 AIT	86,800	24,900	111,700	61,900	18.37	14 ACG	818,651	0.14	211,225	0.04					600,000,000	
15 AJ	3,134,300	3,603,200	6,737,500	-468,900	10.24	15 ADB	49,155,108	6.77	31,173,421	5.20					725,999,923	
16 AJA	100	100	200	0	0.02	16 ADD	1,620,296	0.96	#N/A	#N/A					168,000,000	
17 AKP	13,700	-	13,700	13,700	3.67	17 ADVANC	215,115,652	7.23	241,595,912	8.13					2,974,209,736	
18 AKR	4,500	-	4,500	4,500	1.08	18 ADVICE	15,197,769	2.45	#N/A	#N/A					620,000,000	
19 ALLA	11,800	-	11,800	11,800	1.40	19 AE	66,086,678	1.28	#N/A	#N/A					5,143,071,814	
20 ALT	9,900	8,100	18,000	1,800	0.35	20 AEONTS	10,459,283	4.18	11,410,746	4.56					250,000,000	

Source : SET.OR.TH

ข้อมูลในเอกสารฉบับนี้รวบรวมจากแหล่งข้อมูลที่ไม่เชื่อถืออย่างใกล้ชิด บริษัทหลักทรัพย์ คิงส์ฟอร์ด จำกัด (บริษัทฯ) ไม่สามารถที่จะยืนยันหรือรับรองความถูกต้องของข้อมูลเหล่านี้ได้ ไม่ว่าประการใด ๆ บทวิเคราะห์ในเอกสารนี้จัดทำขึ้นโดยอ้างอิงถึงเกณฑ์ทางวิชาการเกี่ยวกับหลักทรัพย์วิเคราะห์ และไม่ได้เป็นการชี้นำ หรือเสนอแนะให้ซื้อหรือขายหลักทรัพย์ใด ๆ การตัดสินใจซื้อหรือขายหลักทรัพย์ใด ๆ ของผู้ลงทุน ไม่ว่าจะเกิดจากการอ่านบทความในเอกสารนี้หรือไม่ก็ตาม ล้วนเป็นผลจากการพิจารณาของผู้ลงทุน โดยไม่มีส่วนเกี่ยวข้องกับและผูกพันใด ๆ กับ บริษัทหลักทรัพย์ คิงส์ฟอร์ด จำกัด (บริษัทฯ) ไม่ว่ากรณีใด

ตารางคาดการณ์ วันประกาศงบ 1Q26



KINGSFORD

MAY2026				
Monday	Tuesday	Wednesday	Thursday	Friday
	4	5	6	7
	PTTGC		3BBIF ADVANC GPSC OR THOCM TRUE WHART	BGGP CPAXT MAJOR MRDITY STA STGT TOP
	11	12	13	14
CKP DMT DOHOME	BTG COM7 GLOBAL IRPC NEO PR9 PTG SABINA TASCO WHAIR	BDMS CPALL KAMART KISS KLINIQ MOSHI TKN	ADVICE CHG CPF EKH FTREIT GFPT PTT TEGH TMAN	BCH RJH SIS



คำแนะนำการลงทุน และความหมายของคำแนะนำการลงทุน

Stock Rating หมายถึงการให้คำแนะนำการลงทุนของบริษัท แบ่งเป็น 3 ระดับ

Buy หมายถึง ราคาพื้นฐานสูงกว่าราคาตลาด 15% หรือมากกว่า

Hold หมายถึงราคาพื้นฐานสูงกว่าราคาตลาดไม่เกิน 15% หรือต่ำกว่าราคาตลาดไม่เกิน 15 %

Sell หมายถึง ราคาพื้นฐานต่ำกว่าราคาตลาด 15% หรือมากกว่า

เอกสารฉบับนี้จัดทำขึ้นโดยบริษัทหลักทรัพย์คิงส์ฟอร์ด จำกัด (มหาชน) ข้อมูลที่ปรากฏในเอกสารฉบับนี้จัดทำโดยอาศัยข้อมูลที่จัดหาจากแหล่งที่เชื่อถือหรือควรเชื่อว่ามี ความน่าเชื่อถือ และ/หรือถูกต้อง อย่างไรก็ตามบริษัทไม่ยืนยัน และไม่รับรองถึงความครบถ้วนสมบูรณ์หรือถูกต้องของข้อมูลดังกล่าว และไม่ได้ประกันราคาหรือผลตอบแทน ของหลักทรัพย์ที่ปรากฏข้างต้น แม้ว่าข้อมูลดังกล่าวจะปรากฏข้อความที่อาจเป็นหรืออาจตีความว่าเป็นเช่นนั้นได้ บริษัทจึงไม่รับผิดชอบต่อการนำเอาข้อมูล ข้อความ ความเห็น และหรือบทสรุปที่ปรากฏในเอกสารฉบับนี้ไปใช้ไม่ว่ากรณีใดๆ ข้อมูลและความเห็นที่ปรากฏอยู่ในเอกสารฉบับนี้มิได้ประสงค์จะชี้ชวน เสนอแนะ หรือจูงใจให้ลงทุน ใน หรือ ซื้อหรือขายหลักทรัพย์ที่ปรากฏในเอกสารฉบับนี้และข้อมูลมีการแก้ไขเพิ่มเติมเปลี่ยนแปลงโดยมิต้องแจ้งให้ทราบล่วงหน้า ผู้ลงทุนควรใช้ดุลยพินิจอย่างรอบคอบใน การลงทุนในหรือซื้อหรือขายหลักทรัพย์ บริษัทสงวนลิขสิทธิ์ในข้อมูลที่ปรากฏในเอกสารนี้ ห้ามมิให้ผู้ใดใช้ประโยชน์ ทำซ้ำ ดัดแปลง นำออกแสดง ทำให้ปรากฏหรือเผยแพร่ ต่อสาธารณชน ไม่ว่าด้วยประการใดๆ ซึ่งข้อมูลในเอกสารนี้ไม่ว่าทั้งหมดหรือบางส่วน เว้นแต่ได้รับอนุญาตเป็นหนังสือจากบริษัทเป็นการล่วงหน้า การกล่าว คัด หรืออ้างอิง ข้อมูลบางส่วนตามสมควรในเอกสารนี้ ไม่ว่าจะในบทความ บทวิเคราะห์ บทวิจัย หรือในเอกสาร หรือการสื่อสารอื่นใดจะต้องกระทำโดยถูกต้อง และไม่เป็นการก่อให้เกิดการ เข้าใจผิดหรือความเสียหายแก่บริษัท ต้องรับรู้ถึงความเป็นเจ้าของลิขสิทธิ์ในข้อมูลบริษัท และต้องอ้างอิงถึงเอกสารฉบับนี้ และวันที่ในเอกสารฉบับนี้ของบริษัทโดยชัดเจน การลงทุนในหรือซื้อหรือขายหลักทรัพย์ย่อมมีความเสี่ยง ท่านควรทำความเข้าใจอย่างถี่ถ้วนต่อลักษณะของหลักทรัพย์แต่ละประเภทและควรศึกษาข้อมูลของบริษัทที่ออก หลักทรัพย์และข้อมูลอื่นใดที่เกี่ยวข้องก่อนการตัดสินใจลงทุนในหรือซื้อหรือขายหลักทรัพย์

ข้อมูลในเอกสารฉบับนี้ รวบรวมมาจากแหล่งข้อมูลที่เชื่อถือได้อย่างไรก็ดี บริษัทหลักทรัพย์ คิงส์ฟอร์ด จำกัด(มหาชน)ไม่สามารถที่จะยืนยันหรือรับรองความถูกต้องของข้อมูลเหล่านี้ได้ ไม่ว่าประการใดๆ บทวิเคราะห์ในเอกสารนี้ จัดทำขึ้นโดยอ้างอิง หลักเกณฑ์ทางวิชาการเกี่ยวกับหลักการวิเคราะห์ และมีได้เป็นการชี้แนะ หรือเสนอแนะให้ซื้อหรือขายหลักทรัพย์ใดๆ การตัดสินใจหรือซื้อขายหลักทรัพย์ใดๆของผู้อ่าน ไม่ว่าจะเกิดจากการอ่านบทความในเอกสารนี้หรือไม่ก็ตาม ล้วนเป็นผลจากการใช้ วิจารณญาณของผู้อ่าน โดยไม่มีส่วนเกี่ยวข้องกับหรือพันธะผูกพันใดๆ กับ บริษัทหลักทรัพย์ คิงส์ฟอร์ด จำกัด(มหาชน) ไม่ว่ากรณีใด

Disclaimer



KINGSFORD

Thai Institute of Directors Association (IOD) – Corporate Governance Report Rating 2025 (CG Score) ข้อมูล 23 ธันวาคม 2568



AAI	AURA	BSRC	CREDIT	GFC	IT	LST	OCC	PRM	SAT	SITHAI	SUTHA	TKT	TVO
AAV	AWC	BTG	DCC	GFPT	ITC	M	ONEE	PRTR	SAV	SJWD	SVOA	TLI	TWPC
ACE	B	BTS	DDD	GGC	ITEL	MAJOR	OR	PSH	SAWAD	SKR	SYMC	TM	UAC
ADB	BAFS	BWG	DELTA	GLAND	ITTHI	MALEE	ORI	PSL	SC	SKY	SYNEX	TMD	UBE
ADVANC	BAM	CBG	DEMCO	GLOBAL	IVL	MBK	ORN	PSP	SCAP	SMPC	SYNTEC	TMILL	UBIS
AEONTS	BANPU	CENTEL	DITTO	GPSC	J	MC	OSP	PTC	SCB	SNC	TACC	TMT	UP
AF	BAY	CFRESH	DMT	GRAMMY	JAS	MEGA	PAP	PTG	SCC	SNNP	TAN	TNDT	UPF
AGE	BBGI	CGH	DOHOME	GULF	JMART	MFC	PB	PTT	SCCC	SNP	TASCO	TNITY	UPOIC
AIRA	BBL	CHASE	DRT	GUNKUL	JMT	MFEC	PCC	PTTEP	SCG	SO	TBN	TNL	UV
AJ	BCH	CHEWA	DUSIT	HANA	JTS	MGC	PCSGH	PTTGC	SCGD	SONIC	TCAP	TOA	VGI
AKP	BCPG	CHG	EASTW	HARN	KBANK	MINT	PDJ	Q-CON	SCGP	SPALI	TCMC	TOG	VIBHA
AKR	BDMS	CHOW	EGCO	HENG	KCAR	MODERN	PG	QH	SCM	SPC	TEAMG	TOP	VIH
ALLA	BEC	CIMBT	EPG	HMPRO	KCC	MONO	PHOL	QTC	SDC	SPCG	TEGH	TPAC	VNG
ALT	BEM	CIVIL	ERW	HPT	KCE	MOONG	PIMO	RABBIT	SE	SPI	TEKA	TPBI	WACOAL
AMA	BEYOND	CK	ETC	HTC	KCG	MOSHI	PJW	RATCH	SEAFCO	SPRC	TFG	TQM	WGE
AMARIN	BGC	CKP	ETE	ICC	KEX	MSC	PL	RBF	SEAOIL	SR	TFMAMA	TRUBB	WHA
AMATA	BGRIM	CMC	FLOYD	ICHI	KJL	MST	PLANB	ROCTEC	SELIC	SSF	TGE	TRUE	WHAUP
AMATAV	BH	CNT	FN	III	KKP	MTC	PLAT	RS	SENA	SSP	TGH	TSC	WICE
AOT	BIZ	COLOR	FORTH	ILINK	KSL	MTI	PLUS	RT	SENX	SSSC	THANA	TSTE	WINMED
AP	BJC	COM7	FPI	ILM	KTB	NEP	PM	S	SFLEX	STA	THANI	TSTH	WINNER
ARIP	BKIH	CPALL	FPT	IND	KTC	NER	PMC	S&J	SGC	STARM	THCOM	TTA	WP
ASIAN	BLA	CPAXT	FSMART	INET	KUMWEL	NKI	PORT	SA	SGF	STECON	THIP	TTB	WPH
ASIMAR	BLC	CPF	FSX	INSET	LH	NOBLE	PPP	SAAM	SGP	STGT	THRE	TTCL	ZEN
ASK	BOL	CPL	FTI	INSURE	LHFG	NRF*	PPS	SABINA	SHR	STI	THREL	TTW	
ASP	BPP	CPN	GABLE	IP	LIT	NV	PQS	SAK	SICT	SUC	TIPH	TU	
ASW	BRI	CPW	GC	IRC	LOXLEY	NVD	PR9	SAMART	SIRI	SUN	TISCO	TVDH	
AUCT	BRR	CRC	GCAP	IRPC	LRH	NYT	PRG	SAMTEL	SIS	SUSCO	TKS	TVH	



2S	ANAN	BPS	CM	EAST	IFS	LALIN	METCO	NTSC	PRIN	SAMCO	SPA	TITLE	TPIPP	VRANDA
A5	APCO	BR	CMAN	EKH	JDF	LANNA	MICRO	NTV	PRINC	SANKO	SPVI	TK	TPS	WARRIX
ABM	APCS	BSBM	CMO	ESTAR	JPARK	LEO	MVP*	OKJ	PROUD	SAPPE	SRS	TKN	TQR	WAVE
ACG	ATP30	BTC	COCOCO	EURO	JSP	LHK	NC	PATO	PSG	SCI	SUPER	TMC	TRP	WIN
ADD	BA	BTW	COMAN	EVER	JUBILE	LPN	NCH	PDG	PSTC	SCN	SVI	TMI	TRT	XO
AE	BBIK	BVG	CPI	FE	K	MAGURO	NCL	PEACE	PT	SECURE	SWC	TNP	TURTLE	XPG
AH	BC	BYD	CRD	FVC	KGI	MATCH	NDR	PEER	QLT	SFT	TAE	TNR	TVT	XYZ
AIT	BCP	CFARM	CSC	GEL	KTIS	MBAX	NEO	PREB	RCL	SINO	TFM	TPA	UBA	ZIGA
ALUCON	BE8	CH	DEXON	HUMAN	KTMS	M-CHAI	NL	PRI	READY	SKE	TIDLOR	TPCS	UREKA	
AMC	BIG	CIG	DTCENT	ICN	KUN	MCOT	NSL	PRIME	RPH	SMT	TIPCO	TIPL	VCOM	



AHC	ASN	CHARAN*	DIMET*	FTE	JCK	MCA	NATION	PICO*	PTECH	SE-ED	SPREME	TATG	TSE	YUASA
AIE*	AYUD	CHAYO	DOD	GBX	KBS	MEB	NCAP	PIN	PYLON	SIAM	SST	TFI	TSR*	ZAA
AMANAH	BIOTEC	CHIC	DPAINT	GPI	KISS	MEDEZE	NOVA	PIS	RAM	SINGER	STANLY	THG*	UKEM	
AMR	BIS	CHOTI	DV8	GTB	KK	MENA	NPK	PLANET	RJH	SISB	STC	TMAN	UOBKH	
ANI	BJCHI	CI	EA*	GYT	KWC	MILL*	OGC	POLY	RML	SK	STPI	TOPP	VARO	
APURE	BLAND	CITY	EASON	IMH	KWM	MITSIB	PACO	PRAKIT	ROCK	SKN	STX	TPLAS	VL	
ARIN	CAZ	CSP	ECF*	IRCP	L&E	MK	PANEL	PRAPAT	RPC	SMD100	SVR	TPOLY	WFX	
ARROW	CEN	CSS	EFORL	ITNS	LDC	MPJ	PCE	PROEN	SAFE	SNPS	SVT	TRC*	WIIK	
ASIA	CHAO	CWT	FNS	IVF	LEE	NAM	PHG	PROS	SALEE	SORKON	TAKUNI	TRU	WORK	

ข้อมูลในเอกสารฉบับนี้ รวบรวมมาจากแหล่งข้อมูลที่น่าเชื่อถือ อย่างไรก็ตาม บริษัทหลักทรัพย์ คิงส์ฟอร์ด จำกัด(มหาชน)ไม่สามารถที่จะยืนยันหรือรับรองความถูกต้องของข้อมูลเหล่านี้ได้ ไม่ว่าประการใดๆ บทวิเคราะห์ในเอกสารนี้ จัดทำขึ้นโดยอ้างอิงหลักเกณฑ์ทางวิชาการเกี่ยวกับหลักการวิเคราะห์ และมีได้เป็นการชี้แนะ หรือเสนอแนะให้ซื้อหรือขายหลักทรัพย์ใดๆ การตัดสินใจซื้อหรือขายหลักทรัพย์ใดๆ ของผู้อ่าน ไม่ว่าจะเกิดจากการอ่านบทความในเอกสารนี้หรือไม่ก็ตาม ล้วนเป็นผลจากการใช้วิจารณญาณของผู้อ่าน โดยไม่มีส่วนเกี่ยวข้องกับหรือผู้จัดทำกับ บริษัทหลักทรัพย์ คิงส์ฟอร์ด จำกัด(มหาชน) ไม่มีการเปิดเผย

Disclaimer



KINGSFORD

Thai Institute of Directors Association (IOD) – Corporate Governance Report Rating 2025 (CG Score) ข้อมูล 23 ธันวาคม 2568

ช่วงคะแนน	สัญลักษณ์	ความหมาย	Description
มากกว่า 90		ดีเลิศ	Excellent
80 - 89		ดีมาก	Very Good
70 - 79		ดี	Good
60 - 69		ดีพอใช้	Satisfactory
50 - 59		ผ่าน	Pass
ต่ำกว่า 50	No logo give	N/A	N/A

การเปิดเผยผลการสำรวจของสมาคมส่งเสริมสถาบันกรรมการบริษัทไทย (IOD) ในเรื่องการทำกับดูแลกิจการ (Corporate Governance) นี้เป็นการดำเนินการตามนโยบายของสำนักงานคณะกรรมการกำกับหลักทรัพย์และตลาดหลักทรัพย์ โดยการสำรวจของ IOD เป็นการสำรวจและประเมินจากข้อมูลของบริษัทจดทะเบียนในตลาดหลักทรัพย์แห่งประเทศไทยและตลาดหลักทรัพย์เอ็มเอไอ ที่มีการเปิดเผยต่อสาธารณะและเป็นข้อมูลที่ผู้ลงทุนทั่วไปสามารถเข้าถึงได้ ดังนั้นผลสำรวจดังกล่าวจึงเป็นการนำเสนอในมุมมองของบุคคลภายนอกโดยไม่ได้เป็นการประเมินการปฏิบัติและไม่ได้มีการใช้ข้อมูลภายในในการประเมิน อนึ่ง ผลการสำรวจดังกล่าว เป็นผลการสำรวจ ณ วันที่ปรากฏในรายงานการกำกับดูแลกิจการบริษัทจดทะเบียนไทยเท่านั้น ดังนั้นผลการสำรวจจึงอาจเปลี่ยนแปลงได้ภายหลังวันดังกล่าว ทั้งนี้บริษัทหลักทรัพย์ คิงส์ฟอร์ด จำกัด (มหาชน) มิได้ยืนยันหรือรับรองถึงความถูกต้องของผลการสำรวจดังกล่าวแต่อย่างใด

ข้อมูลในเอกสารฉบับนี้ รวบรวมมาจากแหล่งข้อมูลที่นำเชื่อถือ อย่างไรก็ตาม บริษัทหลักทรัพย์ คิงส์ฟอร์ด จำกัด(มหาชน) ไม่สามารถที่จะยืนยันหรือรับรองความถูกต้องของข้อมูลเหล่านี้ได้ ไม่ว่าประการใดๆ บทวิเคราะห์ในเอกสารนี้ จัดทำขึ้นโดยอ้างอิงหลักเกณฑ์ทางวิชาการเกี่ยวกับหลักการวิเคราะห์ และมีได้เป็นการชี้แนะ หรือเสนอแนะให้ซื้อหรือขายหลักทรัพย์ใดๆ การตัดสินใจซื้อหรือขายหลักทรัพย์ใดๆ ของผู้อ่าน ไม่ว่าจะเกิดจากการอ่านบทความในเอกสารนี้หรือไม่ก็ตาม ล้วนเป็นผลจากการใช้วิจารณญาณของผู้อ่าน โดยไม่มีส่วนเกี่ยวข้องกับหรือผูกพันใดๆ กับ บริษัทหลักทรัพย์ คิงส์ฟอร์ด จำกัด(มหาชน) ไม่ว่ากรณีใด

Disclaimer



KINGSFORD

Anti-Corruption Progress Indicator 2025 (<https://www.thai-cac.com/who-we-are/our-members> . 7 มกราคม 2569)

บริษัทจดทะเบียนที่ได้ประกาศเจตนารมณ์เข้าร่วม CAC

ADVICE	AUCT	BOL	DITTO	HANN	J	MAGURO	NOVA	PCE	SANKO	SONIC	TFM	TPS	WELL
AIT	AURA	BYD	EA	HL	JDF	M-CHAI	NSL	PRI	SCL	SPREME	TIDLOR	UP	WP
ANI	B52	CENTEL	ESTAR	HUMAN	KCC	MITSIB	NTSC	PTC	SISB	TACC	TMI	UREKA	
ASAP	BIZ	CENTEL	FLOYD	I2	KCG	NKT	ORN	RCL	SKY	TATG	TPBI	VL	
ASEFA	BKIH	DCON	GFC	IT	LDC	NL	PCC	ROCTEC	SMO	TEAMG	TPP	WARRIX	

บริษัทจดทะเบียนที่ได้ได้รับการรับรอง CAC

2S	B	CEN	DEXON	GPI	K	MCOT	OSP	PROEN	SAK	SITHAI	SYMC	TMT	UEC
AAI	BAFS	CENTEL	DMT	GPSC	KASET	MEDEZE	PAP	PROUD	SAPPE	SJWD	SYNTEC	TNITY	UKEM
ACE	BAM	CFRESH	DOHOME	GULF	KBANK	MEGA	PATO	PRTR	SAT	SKE	TAE	TNL	UOBKH
ADB	BANPU	CGH	DRT	GUNKUL	KCAR	MENA	PB	PSH	SAWAD	SKR	TAKUNI	TNP	UPF
ADVANC	BAY	CHASE	DUSIT	HANA	KCCAMC	META	PCSGH	PSL	SC	SM	TASCO	TNR	UV
AE	BAY	CHEWA	EAST	HARN	KCE	MFC	PDG	PSTC	SCAP	SMIT	TBN	TOG	VCOM
AF	BBGI	CHOTI	EASTW	HENG	KGEN	MFEC	PDJ	PT	SCB	SMPC	TCAP	TOP	VGI
AH	BBL	CHOW	EGCO	HMPRO	KGI	MGC	PG	PTECH	SCC	SNC	TEGH	TOPP	VIBHA
AI	BCH	CI	EMC	HTC	KJL	MINT	PHOL	PTG	SCCC	SNNP	TFG	TPA	VIH
AIE	BCP	CIG	EP	ICC	KKP	MODERN	PIMO	PTT	SCG	SNP	TFI	TPAC	VNG
AIRA	BCPG	CIMBT	EPG	ICHI	KRUNGTHAI	MONO	PK	PTTEP	SCGD	SORKON	TFMAMA	TPCS	WACOAL
AIRA	BE8	CM	ERW	ICN	KSL	MOONG	PL	PTTGC	SCGP	SPACK	TGE	TPLAS	WHA
AJ	BEC	CMC	ETC	IFS	KTC	MOSHI	PLANB	PYLON	SCM	SPALI	TGH	TQM	WHAUP
AKP	BEYOND	COM7	ETE	III	L&E	MSC	PLANET	Q-CON	SCN	SPC	THANI	TRT	WICE
AMA	BGC	CPALL	FNS	ILINK	LANNA	MST	PLAT	QH	SEAOIL	SPI	THCOM	TRU	WIIK
AMANAH	BGRIM	CPAXT	FPI	ILM	LH	MTC	PLUS	QLT	SE-ED	SPRC	THIP	TRUE	WPH
AMARIN	BLA	CPAXT	FPT	INET	LHFG	MTI	PM	QTC	SELIC	SRICHA	THRE	TSI	XO
AMATA	BPP	CPF	FSMART	INOX	LHK	NATION	PMC	RABBIT	SENA	SSF	THREL	TSTE	YUASA
AMATAV	BPS	CPI	FSX	INSURE	LIT	NCAP	PPP	RATCH	SENX	SSP	TIDLOR	TSTH	ZEN
AP	BRI	CPL	FTE	IRPC	LPN	NEP	PPPM	RBF	SFLEX	SSSC	TIPCO	TTB	ZIGA
APCS	BRR	CPN	GABLE	ITC	LRH	NER	PPS	RML	SFT	SST	TIPH	TTCL	
AS	BSBM	CPW	GBX	ITEL	M	NKI	PQS	RS	SGC	STA	TISCO	TU	
ASIAN	BTC	CRC	GC	IVL	MAJOR	NOBLE	PR9	RWI	SGP	STGT	TKN	TURTLE	
ASK	BTG	CSC	GCAP	JAS	MALEE	NRF	PREB	S	SHR	STOWER	TKS	TVDH	
ASP	BTS	CV	GEL	JMART	MATCH	OCC	PRG	S&J	SINGER	SUSCO	TKT	TVO	
ASW	BWG	DCC	GFPT	JMT	MBAX	OGC	PRIME	SA	SINO	SVI	TMC	TWPC	
AWC	CAZ	DELTA	GGC	JR	MBK	OR	PRINC	SAAM	SIRI	SVOA	TMD	UBE	
AYUD	CBG	DEMCO	GLOBAL	JTS	MC	ORI	PRM	SABINA	SIS	SVT	TMILL	UBIS	

คำชี้แจง ข้อมูลบริษัทที่เข้าร่วมโครงการแนวร่วมปฏิบัติของภาคเอกชนไทยในการต่อต้านทุจริต (Thai CAC) ของสมาคมส่งเสริมสถาบันกรรมการบริษัทไทย มี 2 กลุ่ม คือ

- ได้ประกาศเจตนารมณ์เข้าร่วม CAC
- ได้รับการรับรอง CAC

การเปิดเผยผลการประเมินดัชนีชี้วัดความคืบหน้าการป้องกันการมีส่วนเกี่ยวข้องกับการทุจริตคอร์รัปชัน (Anti-corruption Progress Indicators) ของบริษัทจดทะเบียนในตลาดหลักทรัพย์แห่งประเทศไทยซึ่งจัดทำโดยสถาบันไทยพัฒน์นี้ เป็นการดำเนินการตามนโยบายและตามแผนพัฒนาความยั่งยืนสำหรับบริษัทจดทะเบียนของสำนักงานคณะกรรมการกำกับหลักทรัพย์และตลาดหลักทรัพย์ โดยผลการประเมินดังกล่าวของสถาบันไทยพัฒน์ อาศัยข้อมูลที่ได้รับจากบริษัทจดทะเบียนตามที่บริษัทจดทะเบียนได้ระบุในแบบแสดงข้อมูลเพื่อการประเมิน Anti-corruption ซึ่งได้อ้างอิงข้อมูลมาจากแบบแสดงรายการข้อมูลประจำปี (แบบ 56-1) รายงานประจำปี (แบบ 56-2) หรือในบุคคลภายนอก โดยมีได้เป็นการประเมินการปฏิบัติของบริษัทจดทะเบียนในตลาดหลักทรัพย์แห่งประเทศไทย และได้ใช้ข้อมูลภายใต้การประเมินเนื่องจากผลการประเมินดังกล่าวเป็นเพียงผลการประเมิน ณ วันที่ปรากฏในผลการประเมินเท่านั้น ดังนั้นผลการประเมินจึงอาจเปลี่ยนแปลงได้ภายหลังวันดังกล่าว หรือเมื่อข้อมูลที่เกี่ยวข้องมีการเปลี่ยนแปลง ทั้งนี้ บริษัทหลักทรัพย์คิงส์ฟอร์ด จำกัด (มหาชน) มิได้ยืนยัน ตรวจสอบ หรือรับรองความถูกต้องครบถ้วนของผลการประเมินดังกล่าวแต่อย่างใด

ข้อมูลในเอกสารฉบับนี้ รวบรวมมาจากแหล่งข้อมูลที่น่าเชื่อถือ อย่างไรก็ตาม บริษัทหลักทรัพย์ คิงส์ฟอร์ด จำกัด (มหาชน) ไม่สามารถที่จะยืนยันหรือรับรองความถูกต้องของข้อมูลเหล่านี้ได้ ไม่ว่าประการใดๆ บทวิเคราะห์ในเอกสารนี้ จัดทำขึ้นโดยอ้างอิงหลักเกณฑ์ทางวิชาการเกี่ยวกับหลักการวิเคราะห์ และมีได้เป็นการชี้แนะ หรือเสนอแนะให้ซื้อหรือขายหลักทรัพย์ใดๆ การตัดสินใจซื้อหรือขายหลักทรัพย์ใดๆ ของผู้อ่าน ไม่ว่าจะเกิดจากการอ่านบทความในเอกสารนี้หรือไม่ก็ตาม ล้วนเป็นผลจากการใช้วิจารณญาณของผู้อ่าน โดยไม่มีส่วนเกี่ยวข้องกับหรือพ้นระบอบพันธกิจ กับ บริษัทหลักทรัพย์ คิงส์ฟอร์ด จำกัด (มหาชน) ไม่ว่ากรณีใด

ชื่อ	นามสกุล	ตำแหน่ง	เลขที่ทะเบียน SEC	โทรศัพท์	อีเมล	เป็นนักวิเคราะห์ทางด้านปัจจัยพื้นฐาน (โปรดระบุชื่อหุ้นและกลุ่มอุตสาหกรรม)
อภิชัย	เรามาณะชัย	ผู้ช่วยกรรมการผู้จัดการ นักวิเคราะห์การลงทุนปัจจัยทางเทคนิค นักวิเคราะห์กลยุทธ์การลงทุน นักวิเคราะห์การลงทุนปัจจัยพื้นฐานด้านตลาดทุน	002939	02 829 6999 Ext. 2200	apichai.ra@kfsec.co.th	
นพพร	ฉายแก้ว	ผู้จัดการอาวุโส	043964	02 829 6999 Ext. 2203	noppom.ch@kfsec.co.th	พลังงานและปิโตรเคมี ยานยนต์ ขนส่งทางอากาศ
ณัฐวิชัย	ภูสุนทรศรี	นักวิเคราะห์	087077	02 829 6999 Ext. 2204	nattawat.po@kfsec.co.th	อาหาร, การแพทย์, พาณิชย์
ณัฐ	แก้วบริสุทธ์สกุล	ผู้ช่วยนักวิเคราะห์				เทคโนโลยีสารสนเทศและการสื่อสาร และกลุ่มบริการรับเหมาก่อสร้าง