

SET50 Index Futures



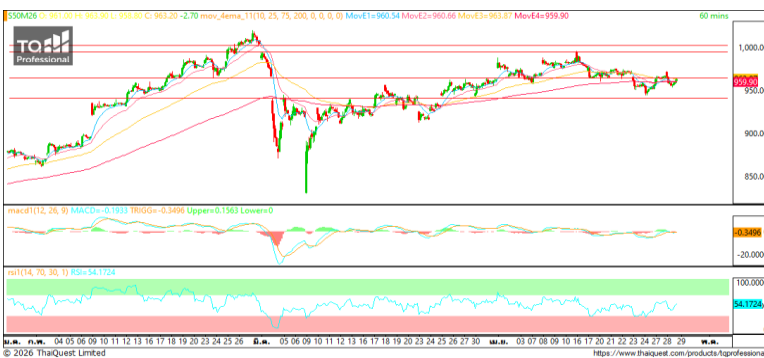
KINGSFORD

วันพุธที่ 29 เมษายน พ.ศ. 2569

Market Overview

- นักลงทุนต่างชาติ Short สุทธิ -15,677 สัญญา ยอดสะสมประจำเดือน เม.ย. มียอด Short สุทธิ -26,104 สัญญา และยอดสะสมปี 2569 เป็นยอด Long สุทธิ 3,199 สัญญา
- ดัชนี DJIA ปิดที่ -0.05% ดัชนี S&P500 ปิดที่ -0.49% และ ดัชนี Nasdaq ปิดที่ -0.90%
- หุ้น General Motors ซึ่งเป็นผู้ผลิตรถยนต์รายใหญ่ของสหรัฐฯ ดีดตัวขึ้น 1.3% หลังจากบริษัทเปิดเผยกำไรไตรมาสแรกสูงกว่าคาด และปรับเพิ่มคาดการณ์กำไรตลอดทั้งปีงบการเงิน 2569 โดยได้รับแรงหนุนจากตลาดรถยนต์ในสหรัฐฯ ที่ยังคงแข็งแกร่ง และจากการที่บริษัทได้รับการคืนเงินภาษี หลังจากศาลฎีกาสหรัฐฯ มีคำวินิจฉัยว่าประธานาธิบดีโดนัลด์ ทรัมป์ ใช้อำนาจเกินขอบเขตของกฎหมาย IIEPA ในการเรียกเก็บภาษีตอบโต้ (reciprocal tariffs) ต่อประเทศต่าง ๆ

Volume by Investors	SET (Million Bath)	Index Futures (Contracts)
Local Institutions	1,818.35	10,791
Foreign	-2,062.34	-15,677
Local Investor	1,907.17	4,886



ที่มา: Kingsford Research



ที่มา: Kingsford Research

ภาพการลงทุนระยะสั้น

แนะนำ: Long แนวรับ: 960 แนวต้าน: 970 Stop Loss: 955
 S50M26 ปิดที่ 963.50 จุด ปรับตัว -0.28% เป็นการปรับตัวลงเล็กน้อย แต่ Indicator ยังอยู่ในโซนสนับสนุนแนวโน้มขาขึ้น หากปรับตัวขึ้นสูงกว่า 970 แนะนำ Long จะยังเป็นฝั่งที่ได้เปรียบกว่า

ภาพการลงทุนรายสัปดาห์

แนะนำ: Wait & See แนวรับ : 950 แนวต้าน : 975 Stoploss :-
 Set 50 Index Future แท่งเทียนรายสัปดาห์ปรับตัวขึ้นหลังทดสอบ EMA ระยะสั้น ส่วน Indicator ยังสนับสนุนแนวโน้มขาขึ้น หากปรับตัวขึ้นสูงกว่า 975 แนะนำเปิดสถานะ Long 1/3 Port

	Close	Change	Volume	OI
SET50	966.34	0.60	1,713,448,467.00	46,469,958,959.00
S50M26	963.50	-2.70	143,949.00	495,060.00
S50U26	956.20	-2.30	6,238.00	24,252.00
S50Z26	955.00	-2.20	2,346.00	12,536.00
S50J26	966.10	-1.90	331.00	596.00

Source:TQ Pro

	Last	Support	Resistance
SET50	966.34	960	970
S50M26	963.50	960	970
S50U26	956.20	955	965
S50Z26	955.00	950	960
S50J26	966.10	965	975

Source:TQ Pro

Series	Close	Chg	Vol. Contracts	OI	OI Chg	Theoretical	Basis	Daly Left	Ex. Date
S50M26	963.50	-2.7	143,949	495,060	29,922	961.41	0.46	61	29/06/2026
S50U26	956.20	-2.3	6,238	24,252	517	954.89	-7.24	153	29/09/2026
S50Z26	955.00	-2.2	2,346	12,536	-52	948.44	-8.54	244	29/12/2026
S50J26	966.10	-1.9	331	596	-65	965.74	2.26	0	29/04/2026
S50K26	958.80	-7.1	17	531	2	963.68	0.16	29	28/05/2026

ข้อมูลในเอกสารฉบับนี้ รวบรวมมาจากแหล่งข้อมูลที่น่าเชื่อถือ อย่างไรก็ตาม บริษัทหลักทรัพย์ คิงส์ฟอร์ด จำกัด (มหาชน) ไม่สามารถที่จะยืนยันหรือรับรองความถูกต้องของข้อมูลเหล่านี้ได้ ไม่ว่าประการใดๆ บทวิเคราะห์ในเอกสารนี้ จัดทำขึ้นโดยอ้างอิงหลักเกณฑ์ทางวิชาการเกี่ยวกับหลักการวิเคราะห์ และมีได้เป็นการชี้แนะ หรือเสนอแนะให้ซื้อหรือขายหลักทรัพย์ใดๆ การตัดสินใจซื้อหรือขายหลักทรัพย์ใดๆ ของผู้อ่าน ไม่ว่าจะเกิดจากการอ่านบทความในเอกสารนี้หรือไม่ก็ตาม ล้วนเป็นผลจากการใช้วิจารณญาณของผู้อ่าน โดยไม่มีส่วนเกี่ยวข้องกับหรือพันธะผูกพันใดๆ กับบริษัทหลักทรัพย์ คิงส์ฟอร์ด จำกัด(มหาชน) ไม่ว่ากรณีใด

SET50 Index Futures



KINGSFORD

Currency Futures



ที่มา: Kingsford Research

ภาพการลงทุนระยะสั้น

แนะนำ เปิด Dollar Index: 98.66 หรือ +0.02 , USDM26 : +0.03 THB/USD

สถานะ : Long

แนวรับ: 32.30 THB/USD แนวต้าน: 32.40 THB/USD Stop Loss: 32.25

USDM26: ราคาขึ้นเมื่อวานที่ผ่านมามีปิดที่ 32.36 THB/USD เป็นการปรับตัวกลับขึ้นมาขึ้นปิด GAP ส่วน Indicator ปรับตัวขึ้นมาสนับสนุนแนวโน้มขาขึ้น หากปรับตัวขึ้นสูงกว่า 32.40 การเปิดสถานะ Long จะเป็นฝั่งที่ได้เปรียบกว่า

	Close	Change	Volume	OI
USDM26	32.33	0.03	31,444	264,992
USDU26	32.12	0.00	5,064	30,853
USDJ26	32.52	-0.04	18,084	117,426
USDK26	32.44	0.00	283	32,047

Source: TQ Pro

	Close	Support	Resistance
USDTHB	32.48	32.45	32.60
USDM26	32.33	32.30	32.40
USDU26	32.12	32.10	32.20

Source: Kingsford Securities

	Close	Change	Volume	OI
EURUSD	1.17	1.17		
EURUSDM26	1.1725	0.0025	16	1206

Source: TQ Pro

	Close	Change	Volume	OI
JPYTHB	20.41	20.38		
JPYM26	20.37	-	255.00	-

Source: TQ Pro

ApichaiRaomanachai
 Fundamental and Technical Investment Analysis
 ID No. 002939 Tel 02-829-6999 Ext 2200
 Email : apichai.ra@kfsec.co.th
 Nut Kaewborisutsakul
 Assistant Investment Analyst
 Tel 02-829-6999 Ext 2205

ข้อมูลในเอกสารฉบับนี้ รวบรวมมาจากแหล่งข้อมูลที่น่าเชื่อถือ อย่างไรก็ตาม บริษัทหลักทรัพย์ คิงส์ฟอร์ด จำกัด (มหาชน) ไม่สามารถที่จะยืนยันหรือรับรองความถูกต้องของข้อมูลเหล่านี้ได้ ไม่ว่าประการใดๆ บทวิเคราะห์ในเอกสารนี้ จัดทำขึ้นโดยอ้างอิงหลักเกณฑ์ทางวิชาการเกี่ยวกับหลักการวิเคราะห์ และมีได้เป็นการชี้แนะ หรือเสนอแนะให้ซื้อหรือขายหลักทรัพย์ใดๆ การตัดสินใจซื้อหรือขายหลักทรัพย์ใดๆ ของผู้อ่าน ไม่ว่าจะเกิดจากการอ่านบทความในเอกสารนี้หรือไม่ก็ตาม ล้วนเป็นผลจากการใช้วิจารณญาณของผู้อ่าน โดยไม่มีส่วนเกี่ยวข้องกับหรือพันธะผูกพันใดๆ กับบริษัทหลักทรัพย์ คิงส์ฟอร์ด จำกัด (มหาชน) ไม่ว่ากรณีใด



Most Active Grainer (%chg)

Rank	STOCK	OI	Price Chg (20 Working Days)
1	SGP	-	5.62%
2	OSP	2,310	5.59%
3	SAWAD	11,192	5.50%
4	BAM	5,119	5.15%
5	TPIPP	3,910	4.95%
6	WHA	16,762	4.78%
7	BLA	361	4.66%
8	MTC	6,107	4.50%
9	STECON	10,798	4.46%
10	BJC	3,333	4.38%
11	THANI	11,291	4.38%
12	BH	742	4.29%
13	AEONTS	556	4.25%
14	BTS	52,430	3.96%
15	BEM	23,831	3.92%
16	MEGA	178	3.70%
17	SPRC	889	3.65%
18	VGI	143,245	3.61%
19	KTC	4,456	3.51%
20	AOT	8,893	3.45%
21	WHAUP	2,675	3.21%
22	TASCO	937	3.08%
23	THG	811	3.07%
24	AP	17,545	3.05%
25	BEAUTY	9	2.94%
26	SIRI	69,480	2.94%
27	EASTW	1,074	2.94%
28	LH	10,655	2.73%
29	VNG	9,500	2.59%
30	ORI	3,544	2.26%

Top Gainers OI (%chg)

STOCK	OI	%Daily Top OI Change	STOCK	OI	%5 Day Top OI Change
TPIPL	28,567	85.37%	TISCO	46	475.00%
SCGP	12,811	81.72%	EA	45,075	214.26%
ADVANC	801	74.51%	TPIPL	28,567	129.69%
KKP	5,547	62.72%	BAY	452	100.00%
EA	45,075	45.12%	SCGP	12,811	88.48%
GLOBAL	2,063	31.99%	BH	742	83.21%
CPN	1,019	23.67%	AMATA	3,678	79.50%
PTTGC	5,534	22.35%	BPP	50	72.41%
STA	4,829	15.17%	CK	5,371	58.86%
CENDEL	798	14.33%	JMT	11,974	53.08%
SCC	1,037	14.08%	TTB	34,053	49.51%
AMATA	3,678	12.68%	BLA	361	48.56%
MINT	10,451	11.86%	KKP	5,547	45.48%
KTC	4,456	7.40%	CPN	1,019	38.08%
EPG	1,329	7.09%	GLOBAL	2,063	31.57%

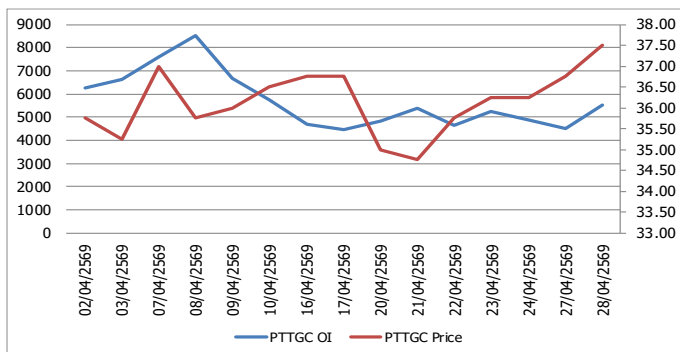
Source: TQ Pro

Top Loser OI (%chg)

STOCK	OI	%Daily Top OI Change	STOCK	OI	%5 Day Top OI Change
PTT	28,020	-31.19%	BDMS	8,987	-44.57%
PRM	300	-27.18%	PRM	300	-32.13%
TPIPP	3,910	-20.37%	CRC	672	-31.71%
KCE	7,795	-20.35%	THCOM	9,546	-27.91%
GPSC	6,234	-12.96%	KTB	4,516	-27.66%
IRPC	43,361	-11.48%	STECON	10,798	-26.01%
CHG	7,930	-11.20%	BGRIM	6,483	-23.02%
TOP	2,383	-11.15%	IRPC	43,361	-20.26%
BCH	5,675	-9.20%	PTT	28,020	-18.91%
BDMS	8,987	-8.84%	TRUE	43,479	-18.60%
TQM	1,297	-7.03%	TOP	2,383	-17.86%
CK	5,371	-6.90%	PTTEP	1,775	-16.67%
ERW	17,569	-5.38%	TPIPP	3,910	-12.45%
WHA	16,762	-5.11%	CHG	7,930	-11.19%
KBANK	4,077	-3.75%	GFPT	881	-10.38%

หุ้นที่มีทิศทาง ราคาและ OI ที่น่าจับตามอง

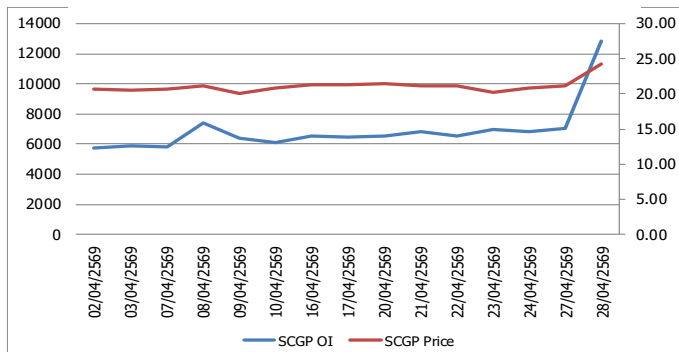
OI Trend PTTGC



Recommend : Long
Support : 37.00

Resistance : 40.00
Stop-Loss : 36.00

OI Trend SCGP



Recommend : Long
Support : 21.50

Resistance : 30.00
Stop-Loss : 21.00

APICHAJ RAOMANACHAI No. 002939
NUT KAEWBORISUTSAKUL Asst. Derivatives Analyst

Source: KINGSFORD

ข้อมูลในเอกสารฉบับนี้ รวบรวมมาจากแหล่งข้อมูลที่น่าเชื่อถือ อย่างไรก็ดี บริษัทหลักทรัพย์ คิงส์ฟอร์ด จำกัด (มหาชน) ไม่สามารถที่จะยืนยันหรือรับรองความถูกต้องของข้อมูลเหล่านี้ได้ ไม่ว่าประการใด ๆ บทวิเคราะห์ในเอกสารนี้ จัดทำขึ้นโดยอ้างอิงหลักการทางวิชาการเกี่ยวกับหลักการวิเคราะห์ และมีได้เป็นการชี้ว่า หรือเสนอแนะให้ซื้อหรือขายหลักทรัพย์ใด ๆ การตัดสินใจซื้อหรือขายหลักทรัพย์ใด ๆ ของผู้อ่าน ไม่ว่าจะเกิดจากการอ่านบทความในเอกสารนี้หรือไม่ก็ตาม ล้วนเป็นผลจากการใช้ชีวิตจริงตามข้อมูลของผู้อ่าน โดยไม่มีส่วนเกี่ยวข้องกับหรือที่แนะนำของคิงส์ฟอร์ด จำกัด บริษัทหลักทรัพย์ คิงส์ฟอร์ด จำกัด (มหาชน) ไม่ควรกรณีใด

PROGRAM TRADING DAILY



KINGSFORD

วันพุธที่ 29 เมษายน พ.ศ. 2569

ข้อมูลสถิติ Program Trading รายวัน

ประเภท	ซื้อ	ขาย	สุทธิ
Program Trading	27,458.04	28,533.54	-1,075.50
Non Program Trading	32,959.64	31,884.15	1,075.50
Total	60,417.68	60,417.68	

ข้อมูลรายหลักทรัพย์ *

หลักทรัพย์	ตลาด	มูลค่า Program Trading (บาท)	% มูลค่า Program Trading เทียบกับมูลค่าการซื้อขายแบบ Auto Matching
MINT	SET	638,481,230.00	43.64
SCGP	SET	787,677,050	38.01
STA	SET	150,546,535	34.53
GUNKUL	SET	259,703,173	28.79
STGT	SET	15,798,055	24.34

หมายเหตุ "Program Trading" หมายถึง การซื้อขายหลักทรัพย์ด้วยชุดคำสั่งคอมพิวเตอร์

* แสดงข้อมูลของหลักทรัพย์ที่มีราคาปิด และมูลค่าการซื้อขายเปลี่ยนแปลงไปมากจากวันทำการซื้อขายก่อนหน้า

* กรณีไม่แสดงข้อมูล หมายถึง ไม่มีหลักทรัพย์เข้าเกณฑ์ที่กำหนด

ข้อมูลการขายชอร์ตที่ยังไม่ได้ซื้อคืน

สถานะ Short เพิ่มขึ้น

หลักทรัพย์	ปริมาณการขายชอร์ตคงเหลือ (%)	สถานะชอร์ตเพิ่มขึ้น เมื่อเทียบวันก่อนหน้า (%)
COM7	0.99%	0.06%
HANA	3.07%	0.05%
CBG	1.30%	0.04%
TOP	0.87%	0.04%
WHA	1.63%	0.03%
NER	0.36%	0.03%
PLANB	0.25%	0.03%
KBANK	0.93%	0.03%
TISCO	0.79%	0.02%
HMPRO	1.09%	0.02%

สถานะ Short ลดลง

หลักทรัพย์	ปริมาณการขายชอร์ตคงเหลือ (%)	สถานะชอร์ตลดลง เมื่อเทียบวันก่อนหน้า (%)
TTCL	0.00%	-0.09%
SABINA	0.03%	-0.05%
SJWD	0.02%	-0.04%
CPALL	0.82%	-0.03%
BBL	0.66%	-0.02%
CPF	1.07%	-0.02%
SCC	1.55%	-0.02%
IRPC	1.60%	-0.01%
CK	0.72%	-0.01%
MAJOR	0.72%	-0.01%

หมายเหตุ : เรียงตามการเปลี่ยนแปลงของปริมาณการขายชอร์ตที่ยังไม่ได้ซื้อคืน ของหลักทรัพย์ Local + NVDR /จำนวนหุ้นชำระแล้ว (%)

ข้อมูลในเอกสารฉบับนี้ รวบรวมมาจากแหล่งข้อมูลที่เชื่อถือได้ อย่างไรก็ดี บริษัทหลักทรัพย์ คิงส์ฟอร์ด จำกัด (มหาชน) ไม่สามารถที่จะยืนยันหรือรับรองความถูกต้องของข้อมูลเหล่านี้ได้ ไม่ว่าประการใด ๆ บทวิเคราะห์ในเอกสารนี้ จัดทำขึ้นโดยอ้างอิงหลักเกณฑ์ทางวิชาการเกี่ยวกับหลักการวิเคราะห์ และมีได้เป็นการชี้แนะ หรือเสนอแนะให้ซื้อหรือขายหลักทรัพย์ใด ๆ การตัดสินใจซื้อหรือขายหลักทรัพย์ใด ๆ ของผู้อ่าน ไม่ว่าจะเกิดจากการอ่านบทความในเอกสารหรือไม่ก็ตาม ล้วนเป็นผลจากการใช้วิจารณญาณของผู้อ่าน โดยไม่มีส่วนเกี่ยวข้องกับหรือหนี้ระดมทุนใด ๆ กับ บริษัทหลักทรัพย์ คิงส์ฟอร์ด จำกัด(มหาชน) ไม่ว่ากรณีใด

Top 20 Outstanding Short



KINGSFORD

วันพุธที่ 29 เมษายน พ.ศ. 2569

หลักทรัพย์	ปริมาณการขายชอร์ตที่ยังไม่ได้ซื้อคืน ณ สิ้นวัน (หุ้น)		สถานะขายชอร์ต คงเหลือ (%)	สถานะชอร์ตเพิ่ม/ลด เมื่อเทียบวันก่อนหน้า (%)
	Local	NVDR		
HANA	8,473,000	19,147,000	3.072	0.047
BH	8,453,300	12,008,100	2.649	-0.075
MINT	16,988,100	122,567,773	2.322	0.139
BANPU	49,535,470	166,636,266	2.148	0.010
BTS	37,823,300	253,415,347	1.798	0.011
AMATA	4,786,400	15,774,791	1.784	0.004
SPRC	9,581,000	63,074,683	1.676	0.000
MTC	14,484,299	20,713,700	1.643	0.017
WHA	104,747,500	143,394,800	1.627	0.033
IRPC	141,512,100	185,956,700	1.617	-0.014
SCC	1,504,583	17,153,800	1.571	-0.016
TFG	58,631,400	27,544,500	1.468	0.012
EA	51,044,400	56,678,322	1.439	0.011
CBG	1,986,730	11,468,400	1.301	0.044
BDMS	49,003,367	157,495,000	1.291	0.009
PTG	1,097,800	20,556,500	1.273	0.023
LH	77,981,132	76,813,098	1.287	0.009
BCH	9,503,400	22,581,200	1.269	0.018
TIDLOR	14,243,800	22,508,705	1.249	0.020
SAWAD	6,996,964	13,462,466	1.211	0.020

หมายเหตุ: เรียงตามการเปลี่ยนแปลงของปริมาณการขายชอร์ตที่ยังไม่ได้ซื้อคืน ของหลักทรัพย์ Local + NVDR / จำนวนหุ้นชำระแล้ว (%)

ข้อมูลในเอกสารฉบับนี้ รวบรวมมาจากแหล่งข้อมูลที่น่าเชื่อถือ อย่างไรก็ตาม บริษัทหลักทรัพย์ คิงส์ฟอร์ด จำกัด (มหาชน) ไม่สามารถที่จะยืนยันหรือรับรองความถูกต้องของข้อมูลเหล่านี้ได้ ไม่ว่าประการใด ๆ บทวิเคราะห์ในเอกสารนี้ จัดทำขึ้นโดยอ้างอิงหลักเกณฑ์ทางวิชาการเกี่ยวกับหลักการวิเคราะห์ และมีได้เป็นการชี้ว่า หรือเสนอแนะให้ซื้อหรือขายหลักทรัพย์ใด ๆ การตัดสินใจซื้อหรือขายหลักทรัพย์ใด ๆ ของผู้อ่าน ไม่ว่าจะเกิดจากการอ่านบทความในเอกสารนี้หรือไม่ก็ตาม ส่วนเป็นผลจากการใช้วิจารณญาณของผู้อ่าน โดยไม่มีส่วนเกี่ยวข้องกับหน่วยงานหนึ่งใด ๆ กับ บริษัทหลักทรัพย์ คิงส์ฟอร์ด จำกัด (มหาชน) ไม่ว่ากรณีใด