

SET50 Index Futures



KINGSFORD

วันอังคารที่ 28 เมษายน พ.ศ. 2569

Market Overview

- นักลงทุนต่างชาติ Long สุทธิ 5,535 สัญญา ยอดสะสมประจำเดือน เม.ย. มียอด Short สุทธิ -10,427 สัญญา และยอดสะสมปี 2569 เป็นยอด Long สุทธิ 18,876 สัญญา
- ดัชนี DJIA ปิดที่ -0.13%, ดัชนี S&P500 ปิดที่ +0.12% และ ดัชนี Nasdaq ปิดที่ +0.20%
- ล่าสุด Axios สื่อออนไลน์ของสหรัฐฯ รายงานโดยอ้างแหล่งข่าวว่า อิหร่านได้ยื่นข้อเสนอใหม่ให้แก่สหรัฐฯ เพื่อเปิดช่องแคบฮอร์มุซและยุติสงคราม โดยจะเลื่อนการเจรจานิวเคลียร์ออกไปในภายหลัง ด้านปากีสถานได้ส่งมอบข้อเสนอนี้ให้แก่ทำเนียบขาวแล้ว พร้อมระบุว่า ปธน.ทรัมป์จะจัดการประชุมที่ห้องประเมินสถานการณ์ (Situation Room) ร่วมกับเจ้าหน้าที่ด้านความมั่นคงและนโยบายต่างประเทศที่ทำเนียบขาว เพื่อหารือเกี่ยวกับข้อเสนอดังกล่าวจากอิหร่าน

Volume by Investors	SET (Million Bath)	Index Futures (Contracts)
Local Institutions	1,270.58	1,595
Foreign	271.07	5,535
Local Investor	-1,082.48	-7,130



ที่มา: Kingsford Research



ที่มา: Kingsford Research

ภาพการลงทุนระยะสั้น

แนะนำ: Long แนวรับ: 965 แนวต้าน: 975 Stop Loss: 960
 S50M26 ปิดที่ 966.20 จุด ปรับตัว +1.06% เป็นการปรับตัวขึ้นมายืนเหนือ EMA ระยะสั้น และ Indicator ปรับตัวขึ้นมาสลับสนุนแนวโน้มขาขึ้น หากปรับตัวขึ้นสูงกว่า 975 แนะนำ Long จะยังเป็นฝั่งที่ได้เปรียบกว่า

ภาพการลงทุนรายสัปดาห์

แนะนำ: Wait & See แนวรับ : 950 แนวต้าน : 975 Stoploss :-
 Set 50 Index Future แท่งเทียนรายสัปดาห์ปรับตัวขึ้นหลังลงทดสอบ EMA ระยะสั้น ส่วน Indicator ยังสลับสนุนแนวโน้มขาขึ้น หากปรับตัวขึ้นสูงกว่า 975 แนะนำเปิดสถานะ Long 1/3 Port

	Close	Change	Volume	OI
SET50	965.74	9.85	1,182,219,800.00	33,656,259,282.00
S50M26	966.20	10.10	114,357.00	465,138.00
S50U26	958.50	9.90	5,104.00	23,735.00
S50Z26	957.20	9.40	1,644.00	12,588.00
S50J26	968.00	9.30	135.00	661.00

Source:TQ Pro

	Last	Support	Resistance
SET50	965.74	960	970
S50M26	966.20	965	975
S50U26	958.50	955	965
S50Z26	957.20	955	965
S50J26	968.00	965	975

Source:TQ Pro

Series	Close	Chg	Vol. Contracts	OI	OI Chg	Theoretical	Basis	Daly Left	Ex. Date
S50M26	966.20	10.1	114,357	465,138	37,297	951.54	0.21	62	29/06/2026
S50U26	958.50	9.9	5,104	23,735	2,161	945.08	-7.29	154	29/09/2026
S50Z26	957.20	9.4	1,644	12,588	620	938.69	-8.09	245	29/12/2026
S50J26	968.00	9.3	135	661	-34	955.82	2.81	1	29/04/2026
S50K26	965.90	9.6	40	529	76	953.78	0.41	30	28/05/2026

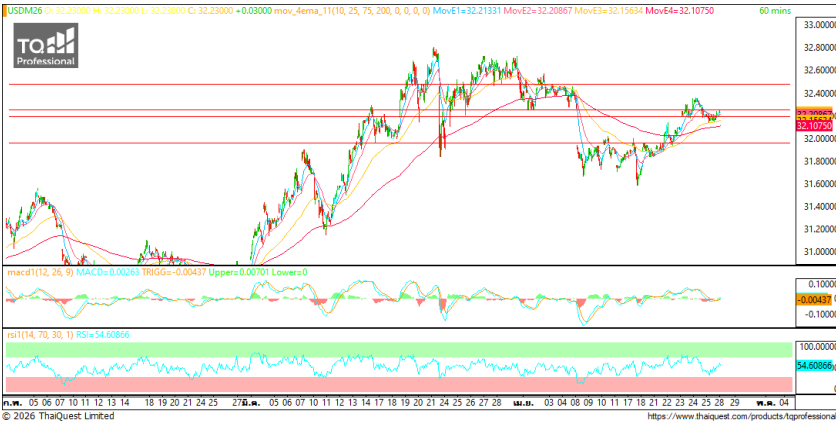
ข้อมูลในเอกสารฉบับนี้ รวบรวมมาจากแหล่งข้อมูลที่น่าเชื่อถือ อย่างไรก็ตาม บริษัทหลักทรัพย์ คิงส์ฟอร์ด จำกัด (มหาชน) ไม่สามารถที่จะยืนยันหรือรับรองความถูกต้องของข้อมูลเหล่านี้ได้ ไม่ว่าประการใดๆ บทวิเคราะห์ในเอกสารนี้ จัดทำขึ้นโดยอ้างอิงหลักเกณฑ์ทางวิชาการเกี่ยวกับหลักการวิเคราะห์ และมีได้เป็นการชี้แนะ หรือเสนอแนะให้ซื้อหรือขายหลักทรัพย์ใดๆ การตัดสินใจหรือซื้อขายหลักทรัพย์ใดๆ ของผู้อ่าน ไม่ว่าจะเกิดจากการอ่านบทความในเอกสารนี้หรือไม่ก็ตาม ล้วนเป็นผลจากการใช้วิจารณญาณของผู้อ่าน โดยไม่มีส่วนเกี่ยวข้องกับหรือพันธะผูกพันใดๆ กับบริษัทหลักทรัพย์ คิงส์ฟอร์ด จำกัด(มหาชน) ไม่ว่ากรณีใด

SET50 Index Futures



KINGSFORD

Currency Futures



ที่มา: Kingsford Research

ภาพการลงทุนระยะสั้น

แนะนำ เปิด Dollar Index: 98.57 หรือ +0.04 , USDM26 : -0.09 THB/USD

สถานะ : Long

แนวรับ: 32.15 THB/USD แนวต้าน: 32.30 THB/USD Stop Loss: 32.10

USDM26: ราคาขึ้นเมื่อวานที่ผ่านมามีปิดที่ 32.23 THB/USD เป็นการปรับตัวกลับขึ้นมาขึ้นเหนือ EMA ระยะสั้น ส่วน Indicator ปรับตัวขึ้นมาสนับสนุนแนวโน้มขาขึ้น หากปรับตัวขึ้นสูงกว่า 32.30 การเปิดสถานะ Long จะเป็นฝั่งที่ได้เปรียบกว่า

	Close	Change	Volume	OI
USDM26	32.20	0.03	33,070	249,964
USDU26	31.94	0.05	2,426	27,642
USDJ26	32.31	0.04	7,757	99,527
USDK26	32.24	0.06	606	31,912

Source: TQ Pro

	Close	Support	Resistance
USDTHB	32.34	32.30	32.50
USDM26	32.20	32.15	32.30
USDU26	31.94	31.95	32.10

Source: Kingsford Securities

	Close	Change	Volume	OI
EURUSD	1.17	1.17		
EURUSDM26	1.1775	-0.0007	107	807

Source: TQ Pro

	Close	Change	Volume	OI
JPYTHB	20.36	20.32		
JPYM26	20.32	0.10	15.00	0.10

Source: TQ Pro

ApichaiRaomanachai
 Fundamental and Technical Investment Analysis
 ID No. 002939 Tel 02-829-6999 Ext 2200
 Email : apichai.ra@kfsec.co.th
 Nut Kaewborisutsakul
 Assistant Investment Analyst
 Tel 02-829-6999 Ext 2205

ข้อมูลในเอกสารฉบับนี้ รวบรวมมาจากแหล่งข้อมูลที่นำเชื่อถือ อย่างไรก็ตาม บริษัทหลักทรัพย์ คิงส์ฟอร์ด จำกัด (มหาชน) ไม่สามารถที่จะยืนยันหรือรับรองความถูกต้องของข้อมูลเหล่านี้ได้ ไม่ว่าประการใดๆ บทวิเคราะห์ในเอกสารนี้ จัดทำขึ้นโดยอ้างอิงหลักเกณฑ์ทางวิชาการเกี่ยวกับหลักการวิเคราะห์ และมีได้เป็นการชี้แนะ หรือเสนอแนะให้ซื้อหรือขายหลักทรัพย์ใดๆ การตัดสินใจซื้อหรือขายหลักทรัพย์ใดๆ ของผู้อ่าน ไม่ว่าจะเกิดจากการอ่านบทความในเอกสารนี้หรือไม่ก็ตาม ล้วนเป็นผลจากการใช้วิจารณญาณของผู้อ่าน โดยไม่มีส่วนเกี่ยวข้องกับหรือพินัยกรรมใดๆ กับบริษัทหลักทรัพย์ คิงส์ฟอร์ด จำกัด (มหาชน) ไม่ว่ากรณีใด



Most Active Grainer (%chg)

Rank	STOCK	OI	Price Chg (20 Working Days)
1	GPSC	7,162	6.77%
2	RS	-	6.25%
3	TPIPP	4,910	6.01%
4	MEGA	181	5.97%
5	AOT	8,579	5.88%
6	WHA	17,664	5.74%
7	SGP	-	5.70%
8	SPRC	891	4.38%
9	BJC	3,327	4.32%
10	PTG	6,799	3.73%
11	BAM	5,119	3.62%
12	BCH	6,250	3.17%
13	VNG	9,500	3.11%
14	THG	809	3.05%
15	PTT	27,920	2.92%
16	BLA	361	2.56%
17	TVO	128	2.49%
18	AEONTS	557	2.49%
19	TASCO	937	2.27%
20	ORI	3,555	2.26%
21	LH	10,656	2.16%
22	TTA	6,282	2.10%
23	AWC	20,040	1.92%
24	BEM	23,822	1.92%
25	EPG	1,241	1.90%
26	THANI	11,291	1.85%
27	TU	5,108	1.82%
28	MTC	5,985	1.71%
29	TISCO	47	1.33%
30	SAWAD	11,184	1.30%

Top Gainers OI (%chg)

STOCK	OI	%Daily Top OI Change	STOCK	OI	%5 Day Top OI Change
EA	31,061	101.62%	TISCO	47	327.27%
ADVANC	801	74.51%	EA	31,061	116.62%
BPP	50	47.06%	BAY	456	103.57%
GLOBAL	2,063	31.99%	TTB	42,589	96.29%
KCE	9,787	16.33%	CK	5,769	90.02%
TPIPL	15,411	15.39%	BH	742	83.21%
TASCO	937	11.95%	BPP	50	72.41%
HANA	18,036	11.28%	JMT	11,240	64.18%
OR	7,636	10.11%	TPIPL	15,411	57.98%
JMT	11,240	8.91%	AMATA	3,264	52.95%
BAY	456	8.31%	BLA	361	46.15%
BCH	6,250	8.00%	ERW	18,567	42.78%
ERW	18,567	5.69%	TPIPP	4,910	42.07%
CPF	10,241	5.46%	KCE	9,787	39.95%
CK	5,769	5.43%	GLOBAL	2,063	31.57%

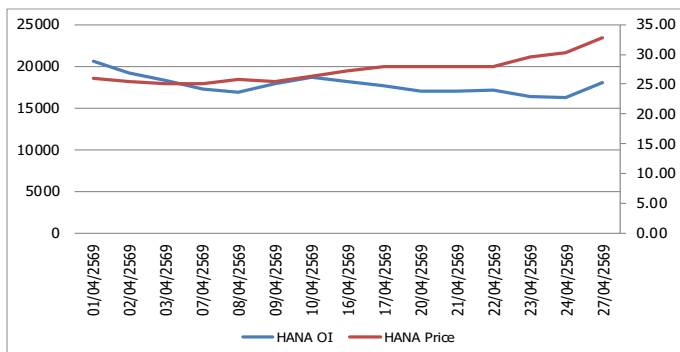
Source: TQ Pro

Top Loser OI (%chg)

STOCK	OI	%Daily Top OI Change	STOCK	OI	%5 Day Top OI Change
PTT	27,920	-31.43%	BDMS	8,987	-44.57%
IRPC	48,987	-28.68%	CRK	672	-31.71%
BLA	361	-24.00%	KTB	4,516	-27.66%
STECOM	10,818	-19.03%	THCOM	9,534	-27.19%
TRUE	42,181	-14.64%	KKP	3,409	-25.04%
SCC	909	-14.25%	STECOM	10,818	-23.10%
CENTEL	698	-12.75%	BGRIM	6,616	-21.62%
BGRIM	6,616	-11.56%	TRUE	42,181	-20.72%
PRM	412	-10.82%	PTTEP	1,700	-19.58%
BDMS	8,987	-8.84%	PTT	27,920	-19.20%
AEONTS	557	-8.54%	TOP	2,682	-18.41%
PTTGC	4,523	-7.26%	KTC	4,149	-17.42%
PSH	5,235	-5.68%	AEONTS	557	-12.15%
GUNKUL	37,658	-5.31%	S	12,231	-12.03%
PTTEP	1,700	-5.24%	IRPC	48,987	-11.17%

หุ้นที่มีทิศทาง ราคาและ OI ที่น่าจับตามอง

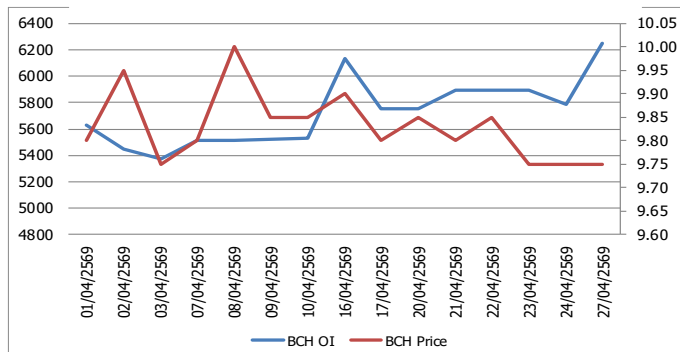
OI Trend HANA



Recommend : Long
Support : 32.25

Resistance : 35.00
Stop-Loss : 32.00

OI Trend BCH



Recommend : Long
Support : 9.65

Resistance : 10.00
Stop-Loss : 9.60

APICHAJ RAOMANACHAI No. 002939
NUT KAEWBORISUTSAKUL Asst. Derivatives Analyst

Source: KINGSFORD

ข้อมูลในเอกสารฉบับนี้ รวบรวมมาจากแหล่งข้อมูลที่น่าเชื่อถือ อย่างไรก็ตาม บริษัทหลักทรัพย์ คิงส์ฟอร์ด จำกัด (มหาชน) ไม่สามารถที่จะยืนยันหรือรับรองความถูกต้องของข้อมูลเหล่านี้ได้ ไม่ว่าประการใด ๆ บทวิเคราะห์ในเอกสารนี้ จัดทำขึ้นโดยอ้างอิงหลักการทางวิชาการเกี่ยวกับหลักการวิเคราะห์ และมีได้เป็นการชี้แนะ หรือเสนอแนะให้ซื้อหรือขายหลักทรัพย์ใด ๆ การตัดสินใจซื้อหรือขายหลักทรัพย์ใด ๆ ของผู้อ่าน ไม่ว่าจะเกิดจากการอ่านบทความในเอกสารนี้หรือไม่ก็ตาม ล้วนเป็นผลจากการใช้ชีวิตจริงตามข้อมูลผู้อ่าน โดยไม่มีส่วนเกี่ยวข้องกับหรือที่ระบุถึงบุคคลใด ๆ กับ บริษัทหลักทรัพย์ คิงส์ฟอร์ด จำกัด (มหาชน) ไม่ทางกรณีใด

PROGRAM TRADING DAILY



KINGSFORD

วันอังคารที่ 28 เมษายน พ.ศ. 2569

ข้อมูลสถิติ Program Trading รายวัน

ประเภท	ซื้อ	ขาย	สุทธิ
Program Trading	21,906.12	21,252.36	653.76
Non Program Trading	25,751.50	26,405.26	-653.76
Total	47,657.62	47,657.62	

ข้อมูลรายหลักทรัพย์ *

หลักทรัพย์	ตลาด	มูลค่า Program Trading (บาท)	% มูลค่า Program Trading เทียบกับมูลค่าการซื้อขายแบบ Auto Matching
BTG	SET	91,781,905.00	50.86
IRPC	SET	263,570,406	45.44
KCE	SET	606,881,575	42.72
DELTA	SET	1,695,155,900	40.50
HANA	SET	627,074,463	33.44

หมายเหตุ "Program Trading" หมายถึง การซื้อขายหลักทรัพย์ด้วยชุดคำสั่งคอมพิวเตอร์

* แสดงข้อมูลของหลักทรัพย์ที่มีราคาปิด และมูลค่าการซื้อขายเปลี่ยนแปลงไปมากจากวันทำการซื้อขายก่อนหน้า

* กรณีไม่แสดงข้อมูล หมายถึง ไม่มีหลักทรัพย์เข้าเกณฑ์ที่กำหนด

ข้อมูลการขายชอร์ตที่ยังไม่ได้ซื้อคืน

สถานะ Short เพิ่มขึ้น

หลักทรัพย์	ปริมาณการขายชอร์ตคงเหลือ (%)	สถานะชอร์ตเพิ่มขึ้น เมื่อเทียบวันก่อนหน้า (%)
SCB	1.09%	0.06%
TIDLOR	1.20%	0.05%
PLANB	0.21%	0.05%
EA	1.40%	0.04%
BCP	0.89%	0.03%
BTG	0.47%	0.02%
BAM	0.55%	0.02%
HK01	0.02%	0.02%
NER	0.34%	0.02%
BH	2.63%	0.02%

สถานะ Short ลดลง

หลักทรัพย์	ปริมาณการขายชอร์ตคงเหลือ (%)	สถานะชอร์ตลดลง เมื่อเทียบวันก่อนหน้า (%)
KKP	0.85%	-0.18%
BBL	0.68%	-0.14%
KBANK	0.93%	-0.10%
WHA	1.63%	-0.09%
STA	0.95%	-0.07%
CPF	1.08%	-0.06%
HMPRO	1.09%	-0.06%
PTG	1.27%	-0.05%
KTB	1.05%	-0.05%
KTB	1.05%	-0.05%

หมายเหตุ : เรียงตามการเปลี่ยนแปลงของปริมาณการขายชอร์ตที่ยังไม่ได้ซื้อคืน ของหลักทรัพย์ Local + NVDR / จำนวนหุ้นชำระแล้ว (%)

ข้อมูลในเอกสารฉบับนี้ รวบรวมมาจากแหล่งข้อมูลที่เชื่อถือได้ อย่างไรก็ดี บริษัทหลักทรัพย์ คิงส์ฟอร์ด จำกัด (มหาชน) ไม่สามารถที่จะยืนยันหรือรับรองความถูกต้องของข้อมูลเหล่านี้ได้ ไม่ว่าประการใด ๆ บทวิเคราะห์ในเอกสารนี้ จัดทำขึ้นโดยอ้างอิงหลักเกณฑ์ทางวิชาการเกี่ยวกับหลักการวิเคราะห์ และไม่ได้เป็นการชี้นำ หรือเสนอแนะให้ซื้อหรือขายหลักทรัพย์ใด ๆ การตัดสินใจซื้อหรือขายหลักทรัพย์ใด ๆ ของผู้อ่าน ไม่ว่าจะเกิดจากการอ่านบทความในเอกสารนี้หรือไม่ก็ตาม ล้วนเป็นผลจากการใช้วิจารณญาณของผู้อ่าน โดยไม่มีส่วนเกี่ยวข้องกับหรือหนี้และผูกพันใด ๆ กับ บริษัทหลักทรัพย์ คิงส์ฟอร์ด จำกัด (มหาชน) ไม่ว่ากรณีใด

Top 20 Outstanding Short



KINGSFORD

วันอังคารที่ 28 เมษายน พ.ศ. 2569

หลักทรัพย์	ปริมาณการขายชอร์ตที่ยังไม่ได้ซื้อคืน ณ สิ้นวัน (หุ้น)		สถานะขายชอร์ต คงเหลือ (%)	สถานะชอร์ตเพิ่ม/ลด เมื่อเทียบวันก่อนหน้า (%)
	Local	NVDR		
HANA	8,441,700	18,758,000	3.060	0.012
BH	9,027,200	12,028,200	2.630	0.019
MINT	15,749,000	115,921,473	2.331	-0.009
BANPU	47,685,270	167,472,766	2.176	-0.029
BTS	37,977,700	251,426,847	1.796	0.002
AMATA	4,807,100	15,711,391	1.816	-0.032
SPRC	9,581,000	63,069,983	1.672	0.003
MTC	13,944,699	20,888,700	1.681	-0.038
WHA	101,679,300	141,479,300	1.721	-0.095
IRPC	139,008,900	191,322,000	1.604	0.012
SCC	1,518,083	17,331,200	1.591	-0.020
TFG	58,101,400	27,372,300	1.458	0.009
EA	51,044,400	55,826,522	1.398	0.041
CBG	1,788,630	11,222,400	1.294	0.007
BDMS	48,874,167	156,252,200	1.322	-0.032
LH	78,097,632	75,653,198	1.290	-0.003
PTG	897,000	20,366,100	1.327	-0.054
BCH	9,866,500	21,780,900	1.298	-0.029
TIDLOR	14,146,700	22,017,205	1.199	0.050
SAWAD	6,662,664	13,456,966	1.206	0.005

หมายเหตุ: เรียงตามการเปลี่ยนแปลงของปริมาณการขายชอร์ตที่ยังไม่ได้ซื้อคืน ของหลักทรัพย์ Local + NVDR /จำนวนหุ้นชำระแล้ว (%)

ข้อมูลในเอกสารฉบับนี้ รวบรวมมาจากแหล่งข้อมูลที่น่าเชื่อถือ อย่างไรก็ตาม บริษัทหลักทรัพย์ คิงส์ฟอร์ด จำกัด (มหาชน) ไม่สามารถที่จะยืนยันหรือรับรองความถูกต้องของข้อมูลเหล่านี้ได้ ไม่ว่าประการใด ๆ บทวิเคราะห์ในเอกสารนี้ จัดทำขึ้นโดยอ้างอิงหลักเกณฑ์ทางวิชาการเกี่ยวกับหลักการวิเคราะห์ และมีได้เป็นการชี้แนะ หรือเสนอแนะให้ซื้อหรือขายหลักทรัพย์ใด ๆ การตัดสินใจซื้อหรือขายหลักทรัพย์ใด ๆ ของผู้อ่าน ไม่ว่าจะเกิดจากการอ่านบทความในเอกสารนี้หรือไม่ก็ตาม ส่วนเป็นผลจากการใช้วิจารณญาณของผู้อ่าน โดยไม่มีส่วนเกี่ยวข้องกับหน่วยงานใด ๆ กับ บริษัทหลักทรัพย์ คิงส์ฟอร์ด จำกัด (มหาชน) ไม่ว่ากรณีใด