



Market Wrap-Up

- SET วันที่ 27 เม.ย.69 ปิด +23.03 จุด อยู่ที่ 1,479.13 จุด มูลค่าการซื้อขาย 47,219 ลบ.ลบ. ต่างชาติซื้อ 271 ลบ. สถาบันซื้อ 1,271 ลบ. พอร์ตโบรกขาย 459 ลบ. และขายย่อยขาย 1,082 ลบ. NVDR ซื้อสุทธิ 593 ลบ. ซื้อ DELTA,KBANK,,HANA,PTT,SCC และขาย SCB,ADVANC,CPALL,KKP,BDMS มูลค่า Short Sales อยู่ที่ 1,959 ลบ. หุ้นที่มี % ซื้อดเซลสูง เช่น HK01,GPPT,BH โดยนักลงทุนต่างประเทศมีสถานะ Long ใน Index Futures จำนวน 5,535 สัญญา ยอดสะสมตั้งแต่ต้นปีต่างชาติ Long สุทธิรวม 18,876 สัญญา ต่างชาติขายสุทธิในตลาดพันธบัตรไทย 244 ลบ.

Market View

- DJIA -0.13%, S&P500 และ Nasdaq ปิด New High +0.12% และ +0.20% ได้แรงหนุนจากกลุ่มบริการสื่อสาร +0.94% นำโดย Verizon Communications +1.5% หลังปรับเพิ่มคาดการณ์รายได้ปีนี้ จากจำนวนสมาชิกที่สูงกว่าคาด, กลุ่มการเงิน +0.65% ขณะที่กลุ่มสินค้าอุปโภค -1.18%, อสังหาฯ -0.84% โดยนักลงทุนรอผลการเจรจาระหว่างสหรัฐ - อิหร่าน หลังอิหร่านได้ยื่นข้อเสนองานเปิดช่องแคบฮอร์มุซและยุติสงครามก่อนจะเจรจาเรื่องนิวเคลียร์ สัปดาห์นี้วันพุธติดตามผลการประชุมเฟดคาดจะคงดอกเบี้ยไว้ที่ 3.5 - 3.75% รวมถึงรายงานกำไรของ Amazon, Alphabet, Meta, Apple, MSFT
- Stoxx600 ยุโรป -0.30% นำโดยกลุ่มเทคโนโลยี -1.3%, น้ำมัน & ก๊าซ -1.1% และสินค้าอุปโภค -0.5% โดยนักลงทุนกังวลต่อภาวะสงครามในตะวันออกกลาง อาจส่งผลให้เกิดภาวะเงินเฟ้อสูงและเศรษฐกิจชะลอตัว ส่วนข้อมูลเศรษฐกิจ GfK เผยความเชื่อมั่นผู้บริโภคเยอรมัน พ.ค. ลดลงอยู่ที่ -33.3 ต่ำสุดในรอบ 3 ปี สัปดาห์นี้วันพุธติดตามผลการประชุม ECB & BOE คาดจะคงดอกเบี้ยไว้ที่ 2% และ 3.75%
- ตลาดหุ้นเอเชียวานนี้ นิเกอิ +1.38% หลังมีความคืบหน้าในการแก้ไขปัญหาในตะวันออกกลาง กอปรกับได้แรงหนุนจากหุ้นกลุ่มเทคโนโลยี และรอการรายงานกำไรของ Advantest ส่วน Kospi เกาหลีใต้ +2.15% ได้แรงหนุนจากหุ้นกลุ่มผู้ผลิตชิปและอุปกรณ์ไฟฟ้า เช่น Samsung Electronics +2.28%, SK Hynix +5.7% ปรับขึ้นตามอุปสงค์สินค้าในกลุ่ม HBM ที่ใช้ในการประมวลผลด้าน AI ขณะที่ดัชนีเที่ยงไต้หวัน +0.16% หลัง NBS รายงานกำไรของบริษัทในภาคอุตสาหกรรม มี.ค. +15.8% เพิ่มขึ้นจากช่วง 2 เดือนแรก +15.2% และ Q1/69 +15.5% สูงสุดนับตั้งแต่ปี 2561 ประเด็นสำคัญวันนี้ติดตามการประชุม BOJ
- SET +1.58% ปริมาณการซื้อขาย 4.7 หมื่น ลบ. ต่างชาติซื้อ 271 ลบ. สถาบันซื้อ 1,271 ลบ. พอร์ตโบรกขาย 459 ลบ. และขายย่อยขาย 1,082 ลบ. โดยดัชนีได้แรงหนุนจาก DELTA +6.9% ส่งผลบวกต่อดัชนี 19.40 จุด หลัง DELTA รายงานกำไร Q1/69 อยู่ที่ 9.08 พัน ลบ. +25%QoQ, +65%YoY สูงกว่า Consensus คาดไว้ที่ 7.8 พัน ลบ. ได้ปัจจัยหนุนจากยอดขายสินค้าในกลุ่ม Data Center, ระบบระบายความร้อนที่เติบโตได้ดีตามเทรนด์การลงทุนด้าน AI ขณะที่กลุ่มปิโตรเคมี & โรงกลั่นก็มีแรงซื้อสะสมจากคาดการณ์กำไรในงวด Q1/69 มีโอกาสเติบโตได้ดีตามสเปคราคาผลิตภัณฑ์ รวมถึงอาจมีกำไรจากสต็อกเพิ่มขึ้น โดยภาพรวมดัชนีเริ่มฟื้นตัว หลังช่วงปลายสัปดาห์ก่อนดัชนีปรับลดลงจากความกังวลต่อการปรับขึ้นของ MSCI ในรอบ พ.ค. นี้มีโอกาสปรับลดน้ำหนักการลงทุนในหุ้น Big Cap. ของไทยหลายตัว ส่วนผลการประชุม ครม. เศรษฐกิจวานนี้เตรียมเสนอโครงการคนละครึ่งพลัส จะเริ่มใช้จ่ายได้ใน มิ.ย. นี้ โดยได้สิทธิคนละ 4 พัน ลบ. แบ่งจ่ายเป็นเวลา 4 เดือน เดือนละ 1,000 บาท เพื่อกกระตุ้นกำลังซื้อในประเทศ ประเด็นสำคัญวันนี้ติดตามผลการประชุม กนง. คาดคงดอกเบี้ยไว้ที่ 1.0% รวมถึงประมาณการณ์ทางเศรษฐกิจไทยที่ได้รับผลกระทบจากราคาน้ำมันแพง

Daily Strategy

- ประเมินแนวรับดัชนี 1,465-1,470 แนวต้าน 1,485-1,490 คาดดัชนีได้แรงหนุนจาก DELTA ที่รายงานกำไร Q1/69 ดีกว่าคาด โดยสัปดาห์นี้ติดตามผลการประชุมธนาคารกลางหลัก ๆ , กนง. และภาวะเจรจาข้อตกลงสันติภาพสหรัฐ - อิหร่าน แนะนำซื้อเชิงกำไรมากุมเล็ก ๆ HANA, KCE หลัง DELTA รายงานกำไรดีกว่าคาด / กลุ่มปิโตรเคมี PTTGC, IML คาดได้แรงหนุนจากสเปคผลิตภัณฑ์ / กลุ่มพลังงานทดแทน GUNKUL, BCPG
- GUNKUL* (ซื้อเชิงกำไร / ราคาเป้าหมาย IAA Consensus 3.00 บาท) ผู้บริหารตั้งเป้าหมายรายได้ปี 69 ราย 1 หมื่นล้านบาท จาก Backlog งาน EPC ในมือราว 8 พันล้านบาท ซึ่งคาดว่าจะรับรู้ในปีราว 5 พันล้านบาท ขณะที่งานที่รออยู่ประมาณเพิ่มได้แก่ งานก่อสร้างสายส่งและ Substation ของ EGAT และ PEA มูลค่าราว 3.35 หมื่นล้านบาท โครงการ Solar ชุมชน 1,500 MW และ Direct PPA 2,000 MW สำหรับ Data Center ส่วนแนวโน้มระยะสั้น 1Q69 คาดกำไร YoY หนุนจากรายได้ของธุรกิจ EPC สำหรับภาพ 1-2 ปีมี catalyst จากแนวโน้มค่าไฟฟ้าที่แพงขึ้นสำหรับที่ใช้ไฟฟ้าเกิน 400 หน่วย/เดือน หนุนการติดตั้ง Solar Rooftop จากภาคเอกชนและประชาชนทั่วไป โดยมีนโยบายรัฐสนับสนุนลดหย่อนภาษีสูงสุดไม่เกิน 2 แสนบาท (ปีภาษี 69-71) สำหรับบ้านอยู่อาศัยไม่เกิน 10kWp ในระบบ On-grid ทั้งนี้เนื่องจาก Consensus ตลาดคาดการณ์ปี 69-70 ที่ 1.85 พันล้านบาท +5%YoY และ 1.98 พันล้านบาท +7%YoY
- KLINIQ (ซื้อ/ ราคาเป้าหมาย 33.00 บาท) ภาพรวมปี 69 เราคาดว่า KLINIQ จะสามารถมีการเติบโตหนุนจาก 1.การเพิ่มสัดส่วนผู้ป่วยต่างชาติ 2.น้ำหนักที่มีผลน้อยลงของค่าใช้จ่ายการขยายสาขาใหม่จากฐานที่กว้างขึ้น 3.รายได้ของสาขาที่เปิดใหม่ โดยปัจจุบัน เาหนุมนสาขา ณ สิ้นปี 69 ที่ 92 สาขา (+10 สาขาจากปี 68) และ 4. การเพิ่ม Brand/Format ใหม่ ๆ โดย ณ ค. 68 ที่ผ่านมา KLINIQ ได้มีการเปิดตัว Acne Lab สาขาแรก ส่วนการดำเนินงานช่วง 1Q69 นี้ คาดว่าจะ +YoY ได้ต่อ แต่ -QoQ จากพฤติกรรมของผู้บริโภคที่มาใช้งานช่วงสิ้นปีมากกว่า ปัจจุบัน เราประเมินกำไรสุทธิ ปี 69 และ ปี 70 ของ KLINIQ อยู่ที่ระดับ 426 ลบ. (+17%YoY) และ 470 ลบ. (+10%YoY)

Set Index Data

Open	1,466.24		
High	1,484.13		
Low	1,463.00		
Closed	1,479.13		
Chg.	23.03		
%Chg.	1.58		
Value (mn)	47,219.93		
P/E(x)	16.94	UP	220
P/BV(x)	1.39	Unchanged	213
Yield (%)	4.31	Down	230
Market Cap (mn)	18,708.15		

SET 50 -100 - MAI - Futures Index

	Closed	chg.	(%)
SET 50	965.74	9.85	1.03
SET 100	2,068.56	21.69	1.06
S50_CON	968.00	9.30	0.97
MAI Index	214.72	-0.37	-0.17

Trading Breakdown : Daily

(Bt,m)	Buy	Sell	Net
Institution	4,415.44	3,144.87	1,270.57
Broker Port	2,727.44	3,186.61	(459.17)
Foreign	24,706.94	24,435.87	271.07
Customer	15,370.11	16,452.59	(1,082.48)

Trading Breakdown : Month to Date

(Bt,m)	Buy	Sell	Net
Institution	60,089.47	71,240.79	-11,151.32
Broker Port	55,018.79	55,080.66	-61.87
Foreign	476,135.20	478,790.74	-2,655.54
Customer	281,323.08	267,454.33	13,868.75

World Markets Index

	Closed	Chg.	(%)
Dow Jones	49,167.79	-62.92	-0.13
NASDAQ	24,887.10	50.50	0.20
FTSE100	10,321.09	-57.99	-0.56
Nikkei	60,537.36	821.18	1.38
Hang Seng	25,925.65	-52.42	-0.20

Commodities

	Closed	Chg.	(%)
Oil: Brent	108.27	0.03	0.03
Oil: Nymex	97.07	0.46	0.48
Gold	4,693.19	11.66	24.91
BDIY Index	2,666.00	1.00	0.04

Cash Balance

16-30 เมษายน 2569 DELTA

Analysts

Apichai Raomanachai
Fundamental and Technical Investment Analysis ID No. 002939
Tel 02-829-6999 Ext 2200
Email : apichai.ra@kfsec.co.th

Nopporn Chaykaew
Fundamental Analysis ID No. 043964
Tel 02-829-6999 Ext 2203
Email : noppoen.ch@kfsec.co.th

Nattawat Poosunthornsri
Fundamental Analysis ID No. 087077
Tel 02-829-6999 Ext 2204
Email : nattawat.po@kfsec.co.th

ข้อมูลในเอกสารฉบับนี้ รวบรวมมาจากแหล่งข้อมูลที่น่าเชื่อถือ อย่างไรก็ดี บริษัทหลักทรัพย์ คิงส์ฟอร์ด จำกัด (มหาชน) ไม่สามารถที่จะยืนยันหรือรับรองความถูกต้องของข้อมูลเหล่านี้ได้ ไม่ว่าประการใด ๆ บทวิเคราะห์ในเอกสารนี้ จัดทำขึ้นโดยอ้างอิงถึง หลักเกณฑ์ทางวิชาการเกี่ยวกับหลักการวิเคราะห์ และมีได้เป็นการชี้แนะ หรือเสนอแนะให้ซื้อหรือขายหลักทรัพย์ใด ๆ การตัดสินใจซื้อหรือขายหลักทรัพย์ใด ๆ ของผู้อ่าน ไม่ว่าจะเกิดจากการอ่านบทความในเอกสารนี้หรือไม่ก็ตาม ล้วนเป็นผลจากการพิจารณาของผู้อ่าน โดยไม่มีส่วนเกี่ยวข้องกับคิงส์ฟอร์ด จำกัด (มหาชน) ไม่ว่ากรณีใด



Daily Key Factors

Oil Update(+) WTI มิ.ย. +\$1.97 อยู่ที่ \$96.37 / บาร์เรล, Brent มิ.ย. +\$2.90 อยู่ที่ \$108.23/บาร์เรล การเจรจาที่ยืดเยื้อของสหรัฐฯ – อิหร่านส่งผลให้อุปทานน้ำมัน 10 – 13 ล.บาร์เรลไม่สามารถส่งออกได้ ขณะที่ Goldman Sachs คาดราคาน้ำมันดิบ Brent ใน Q4/69 อยู่ที่ \$90/บาร์เรล สูงกว่าเดิมาคาคที่ \$83/บาร์เรล

Gold Update (-)Comex Gold มิ.ย. -\$47.20 ปิดที่ 4,693.70 ดอลลาร์ รอผลการประชุม ธ.กลางหลัก ๆ และยังคงกังวลต่อภาวะเงินเฟ้อสูงจากราคาน้ำมันซึ่งอาจส่งผลให้ ธ.กลางต้องดึงดอกเบี้ยสูงต่อไป ซึ่งเป็นผลลบต่อสัญญาทองคำ

Fund Flow(-) Fund Flow ต่างชาติในตลาด TIP วานนี้ ขายสุทธิ -121.16 ล้านดอลลาร์สหรัฐฯ โดยซื้อหุ้นไทย +8.39 ล.ดอลลาร์สหรัฐฯ ขายหุ้นอินโดฯ -118.40 ล.ดอลลาร์สหรัฐฯ และขายหุ้นฟิลิปปินส์ -11.15 ล.ดอลลาร์สหรัฐฯ

(-) ค่าเงินบาทเข้านี้อ่อนค่าอยู่ที่ 32.41 บาท/ดอลลาร์สหรัฐฯ

(0) ผลตอบแทนพันธบัตรสหรัฐฯ 10 ปี ทรงตัวอยู่ที่ 4.344 %

(+) ดัชนี BDI ปิด +1 จุด อยู่ที่ 2,666

(-) BitCoin เข้านี้ -2.36% อยู่ที่ 77,354 ดอลลาร์สหรัฐฯ

Economic Calendar

ในประเทศ

29 เม.ย. ประชุมคณะกรรมการนโยบายการเงิน (กนง.) ครั้งที่ 2/2569

30 เม.ย. ธปท. รายงานภาวะเศรษฐกิจและการเงินไทย

สัปดาห์ที่ 5 สศค. รายงานภาวะเศรษฐกิจการคลัง, ภาวะเศรษฐกิจภูมิภาค,

ดัชนีความเชื่อมั่นอนาคตเศรษฐกิจภูมิภาค

สศอ. แถลงดัชนีผลผลิตภาคอุตสาหกรรม

ต่างประเทศ

28 เม.ย. US รายงานความเชื่อมั่นผู้บริโภคจากซีพี (เม.ย.)

29 เม.ย. US สินค้าคงคลังน้ำมันดิบ

30 เม.ย. CN ดัชนี PMI ภาคการผลิตของจีน (เม.ย.)

EU ดัชนีราคาผู้บริโภค (CPI) (เม.ย.)

EU การตัดสินใจเกี่ยวกับอัตราดอกเบี้ย (เม.ย.)

EU การแถลงข่าวต่อสื่อมวลชนของธนาคารกลางแห่งยุโรป

US ดัชนีจีดีพี (ไตรมาส 1)

US ดัชนีราคาด้านการบริโภคส่วนบุคคล (PCE Price Index) (มี.ค.)

US จำนวนคนที่ยื่นขอรับสวัสดิการว่างงานครั้งแรก

US การตัดสินใจเกี่ยวกับอัตราดอกเบี้ย

US การแถลงข่าวต่อสื่อมวลชนของ FOMC

01 พ.ค. US ดัชนีผู้จัดการฝ่ายจัดซื้อ (PMI) ภาคการผลิต (เม.ย.)

Theme Strategy

ทยอยสะสมหุ้น Value Stock / High Dividend Yield ที่มีความทนทานต่อภาวะตลาดที่ผันผวนสูงจากสถานการณ์ในตะวันออกกลาง

(1) High Dividend Yield กลุ่มธนาคารพาณิชย์ KKP, KTB, SCB, TISCO, TTB กลุ่ม REIT / อื่นๆ CPN*, CPNREIT*, ROJNA*

(2) Commodity Linked ได้ประโยชน์จาก Energy Shock กลุ่มพลังงาน PTTEP, BANPU กลุ่มปิโตรเคมี PTTGC, IVL, IRPC กลุ่ม Biofuel BBTGI*, GGC*, TAE*, UBE*, PCE*, UVAN*, APO*, VPO*, AIE* กลุ่มโรงไฟฟ้าพลังงานทดแทน BCPG*, GUNKUL*

(3) ราคาสินค้าเกษตร / อาหาร ปรับตัวเพิ่มขึ้น STA*, STGT*, TRUBB*, NER*, TFG*, BTG*

(4) Defensive กลุ่ม ICT / Data Center ADVANC, TRUE, DELTA*, HANA*, STECON, INSET*

**หุ้นแนะนำเชิงกลยุทธ์ที่ยังไม่อยู่ใน Coverage ของฝ่ายวิจัย

Asset Allocation: Equity 45% Fixed Income 40% Alternative Investment etc. Gold 10% Cash 5%

Today Fundamental Research: -

Monthly Portfolio April 2026: NER*, ROJNA*, TRUE, TACC*, GUNKUL*



พัฒนา ตั้งโต๊ะถก BEM เคลียร์ 'สีน้ำเงิน-ทางด่วน' BTS ต่อคิวแก้สัมปทานเป็น 'จ้างเดินรถ' ค่าโดยสารเหมาจ่าย 40-60 บาท "พัฒนา" เปิดเกมเร็วหน้า BEM เจาะเคาะสัมปทานกลางเดือน พ.ค.นี้ ยกสายสีน้ำเงิน-ทางด่วน Double Deck ขึ้นโต๊ะ ขยายสัมปทานแอลลดค่าทางด่วนเหลือ 50 บาทตลอดสาย หลังเคลียร์ BEM จบ เดินหน้าคุย BTS ต่อ ส่วนแนวทางซื้อคืน ตั้งกองทุน TFF หรือเปลี่ยนสัญญาแบ่งรายได้เป็นรับจ้างเดินรถทั้งหมด ก่อนรัฐผ่อนจ่ายเงินลงทุนก่อสร้างและงานระบบให้เอกชน หลังถึงจุดคุ้มทุนในปีที่ 17-18 ดีโดยค่าโดยสารเหมาจ่าย 40 และ 60 บาท 1 ม.ค. 70 นี้ โบกยก แนะนำ "ซื้อ" BTS ราคาเป้าหมาย 5.40 บาท และ BEM เป้า 10.50 บาท(ข่าวหุ้น)

BGRIM ซื้อหุ้นกู้ 704 ล้าน! รับ 2 เด้งดอกเบี้ย-แปลงหุ้น "บี.กริม" ทุ่มงบ 704 ล้านบาท ซื้อหุ้นกู้แปลงสภาพ Unison สัดส่วนสูงถึง 85% ดัน Myungwoon ผู้เล่นตัวจริงอุตสาหกรรมพลังงานลมเกาหลีใต้ "พีรเดช" ระบุชัด รับผลตอบแทนดอกเบี้ย 12% ต่อปี ควบคุมกิจการล็อกโอกาสแปลงเป็นหุ้นในอนาคต ปักหมุดหนุนโครงการกังหันลม Nakwol แบบเติมกำลัง โบกยก มองบวก แนะนำ "ซื้อ" ราคาเป้าหมาย 14.80 บาท

UNIX ยันไร้ปัญหา ขาดเม็ดพลาสติก ผลิตสินค้าไหลลื่น UNIX มั่นใจระยะสั้นถึงสิ้น Q1 ไร้ปัญหาขาดแคลนเม็ดพลาสติกผลิตสินค้า เหตุใช้กลยุทธ์บริหารซัพพลายเชนทำสัญญาระยะยาว เล็งเพิ่มสัดส่วนนำเข้าวัตถุดิบจากต่างประเทศ และใช้สูตรการผลิตรวมเลือกเพื่อพัฒนาเกรดทดแทนเพื่อเป็นทางเลือกให้แก่ลูกค้า พร้อมปรับราคาขายตามต้นทุนจริง เพื่อรับมือความผันผวน(ข่าวหุ้น)

SCB หนุนเด่นปันผลสูง 7-8% 'แบงก์เอกซ์' จ่อเปิดปลายปี "เอสซีบี เอกซ์" (SCBX) ยังถูกยกให้เป็นหุ้นปันผลเด่นของกลุ่มธนาคาร มีอัตราสูงสุดของกลุ่มฯ อยู่ระหว่าง 7.6-8.6% ต่อปี จากนโยบายปันผลที่ 80% ของกำไรสุทธิ ส่วนฐานเงินกองทุนแข็งแกร่งขึ้น 1 สูงถึง 17% รองรับการเติบโต ด้านธุรกิจธนาคารไร้สาขาภายใต้ชื่อ "แบงก์เอกซ์" อาจเลื่อนเปิดดำเนินการช่วงปลายปี 69(ข่าวหุ้น)

SGC ปิดดีลหุ้นกู้ 700 ล้าน Q1 สดใส! ล็อกโฟนโตต่อ SGC ออกหุ้นกู้ 2 ปี ดอกเบี้ย 5.90% ระดมทุนได้ 700 ล้านบาท ทยอยขายพอร์ตสินเชื่อเช่าซื้อโทรศัพท์มือถือ Lock Phone พร้อมต่อยอดแพลตฟอร์ม "SG Finance+" ตั้งเป้าปล่อยสินเชื่อใหม่ ปี 69แตะ 12,500 ล้านบาท โต 30% ชู Lock Phone เป็น Growth Engine หลัก เน้นผลตอบแทนสูง-คุมเสี่ยง ส่วนไตรมาส 1/69 สดใส ดีมานด์สมาร์ตโฟนฟื้น(ข่าวหุ้น)

ผู้ถือหุ้น ORN ไฟเขียว ปันผลหุ้นละ 0.02 บาท XD 5 พ.ค. จ่าย 22 พ.ค. นี้ผู้ถือหุ้น ORN อนุมัติจ่ายปันผลปี 68 หุ้นละ 0.02 บาท ขึ้น XD วันที่ 5 พ.ค.นี้ และจ่าย 22 พ.ค. 69 ขณะที่ปี 69 มุ่งสร้างการเติบโตยั่งยืน ชูกลยุทธ์ "Resilient Growth" สร้างรายได้ประจำผ่านธุรกิจย่อย Community Mall-โรงเรียนนานาชาติ-ทรัพย์สินมือสอง รับมือกับความท้าทายภาคอสังหาริมทรัพย์ (ข่าวหุ้น)

DITTO ผงาดรับรู้ไม่มีค่า TEAMG โอกาสว่างงานอีปัดทรัพย์ากร พอใจพิพิธภัณฑ์ไม่มีค่าคือ ช่วงลุยงานระบบ ที่จะทำให้มูลค่าไม่ไทยสูงขึ้น ด้าน DITTO ที่ถึงเวลารับรู้รายได้ ก่อนใหญ่ 2 ปี พันล้านบาท ส่วนสัตว์เฟส 1 ใกล้จบ ลุยต่อเฟส 2 ด้าน TEAMG รับปีนี้อากาศว่างงานเพียง วางเป้า 3 พันล้านบาท ซึ่งแลนด์บริดจ์คุ้มจะดันไทยผงาด พร้อมโอกาสในการลุยงานต่อ(ทันหุ้น)

EPG อานิสงส์บาทอ่อน ขึ้นราคาสินค้าตามต้นทุน EPG รับอานิสงส์ เงินบาทอ่อนค่าทะลุ 32 บาทต่อดอลลาร์ พร้อมแรงวัตถุดิบไม่ขาด-ลุยส่งมอบสินค้าต่อเนื่อง เหตุฐานผลิตในจีน-สหรัฐ มีซัพพลายวัตถุดิบ แต่แพงขึ้น จำเป็นต้องขึ้นราคาสะท้อนต้นทุน พร้อมเน้นเพิ่มประสิทธิภาพ ส่วนปีนี้อยู่เป้ากำไรขึ้นต้น 30-33%(ทันหุ้น)

SEAFCO งบครึ่งแรกโต ประมวลงานเข้าพอร์ต SEAFCO แย้มผลดำเนินงานครึ่งปีแรก 2569 โตจากช่วงเดียวกันปีก่อนที่มีรายได้ 537 ล้านบาท เหตุจ่อรับรู้แบ็กล็อก จากปัจจุบันมีราว 1.6 พันล้านบาท หวังว่างงานเพิ่มในช่วงครึ่งปีหลัง หนุนยังคงเป้ารายได้ปีนี้ 1.8 พันล้านบาท ยันวัตถุประสงค์สร้างชิ้นได้ผลกระทบจากรับงานเฉพาะค่าแรงเท่านั้น(ทันหุ้น)

TTB เข้มคุณภาพสินเชื่อ เชื่อ 'กนง.' ไม่ลดดอกเบี้ย TTB ยังคงเป้าสินเชื่อปีนี้ทรงตัว หรือบวก 2% แม้ไตรมาสแรกจะหดตัว ยึดหลักการเน้นคุณภาพสินเชื่อเป็นอันดับแรก รักษา NIM ที่ 3.02% เพิ่มการสร้างกำไรด้วยการมุ่งกลุ่มลูกค้าผลตอบแทนสูง พร้อม NPL ไม่เกิน 3.2% ส่วนการแข่งขันในยุค Virtual Bank มั่นใจไม่เสียเปรียบ เชื่อกนง. ไม่ลดดอกเบี้ย(ทันหุ้น)

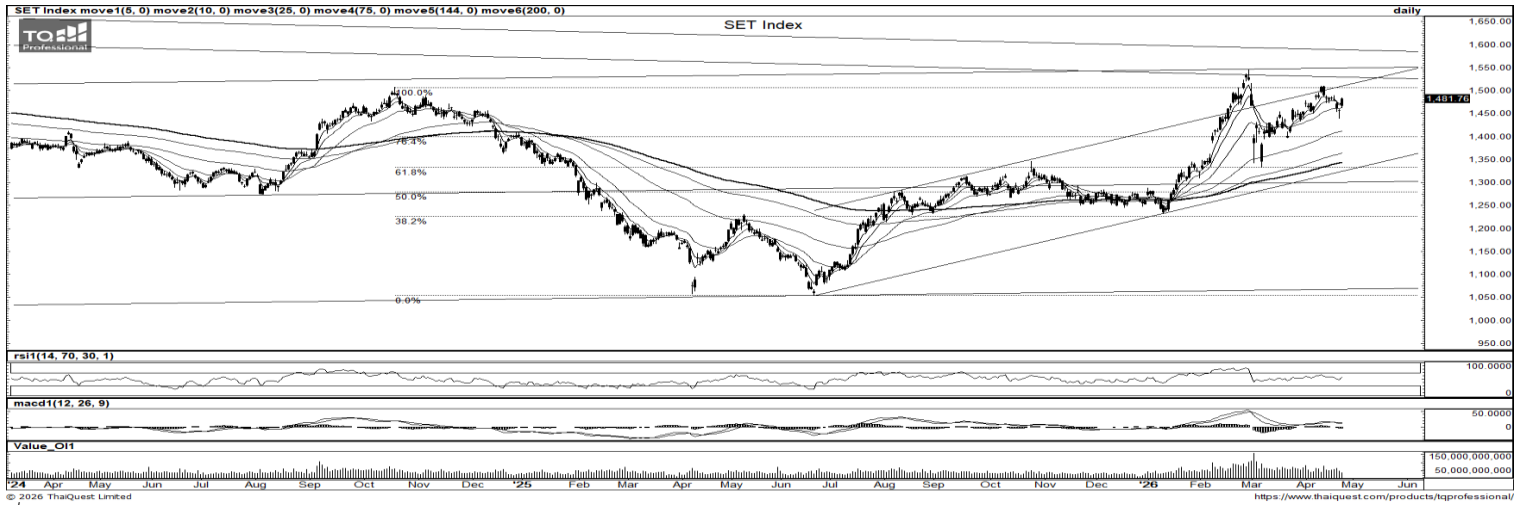
SKY รุกเทคโนโลยีการบิน พันพันธมิตรลุยดีล M&ASKY หนุนรัฐบาลตั้งนักท่องเที่ยวคุณภาพเข้าไทย มั่นใจระบบดิจิทัลของบริษัทช่วยอำนวยความสะดวก ลดขั้นตอน ลดคิว หนุน Passenger Flow รองรับพฤติกรรมผู้โดยสารเน้น Self-Service และเรียลไทม์ เดินหน้าหาพันธมิตรและดีล M&A ควบคู่ลงทุน AI ยกระดับศักยภาพแข่งขันงานรัฐ คงแผนขยายสู่ CLMV ใน 3 ปี(ทันหุ้น)

PRI จัด 6 แผนเด็ด สู้ต้นทุนพุ่งกระชูด บริการเพิ่มมูลค่า PRI ซึ่ตลาดอสังหาริมทรัพย์แรงกดดัน จุดการตัดสินใจซื้อที่อยู่อาศัย ฟากธุรกิจ Property Management มูลค่ากว่า 4 หมื่นล้านบาท เชนิญต้นทุนพุ่งเต็มแรง เริงจัด 6 แผนรับมือ ทั้งคุมต้นทุน ดันเทคโนโลยี Gate Go เพิ่มประสิทธิภาพกระจายซัพพลายเชน หนุนบริการมูลค่าเพิ่ม(ทันหุ้น)

IVF ปักหมุดฐานดูไบล่าติมานต์มีบุตรยาก IVF รุกตลาดตะวันออกกลาง ปักธงดูไบเป็นฐานลูกค้า GCC เจาะลูกค้ากำลังซื้อสูง ชูเทคโนโลยี SNP Array ตรวจโครโมโซมตัวอ่อนแม่นยำ ยกระดับ Success Rateแตะ 76% พร้อมปั้นธุรกิจ "Fertility Ecosystem Platform" เติมรูปแบบ ฟากผู้ถือหุ้นไฟเขียวออก IVF-W1 เสริมแกร่งเงินทุน(ทันหุ้น)

HL แจกปันผล 0.22 บ. ปักธงรายได้โต 15% HL แจกชาวดีผู้ถือหุ้น ไฟเขียวปันผลปี 68 หุ้นละ 0.22 บาท พร้อมปักธงปี 69 รายได้โต 15% เดินหน้าขยายสาขาใหม่อีก 14 แห่ง ยกระดับสู่ "ร้านขายยาชั้นนำในประเทศ" เร่งปันพอร์ตสินค้าเฮลท์แคร์กว่า 10,000 รายการ ครอบคลุมยาเวชภัณฑ์ เวชสำอาง อาหารเสริม และอุปกรณ์การแพทย์(ทันหุ้น)

ข้อมูลในเอกสารฉบับนี้ รวบรวมมาจากแหล่งข้อมูลที่น่าเชื่อถือ อย่างไรก็ดี บริษัทหลักทรัพย์ คิงส์ฟอร์ด จำกัด (มหาชน) ไม่สามารถที่จะยืนยันหรือรับรองความถูกต้องของข้อมูลเหล่านี้ได้ ไม่ว่าประการใด ๆ บทวิเคราะห์ในเอกสารนี้ จัดทำขึ้นโดยอ้างอิงหลักเกณฑ์ทางวิชาการเกี่ยวกับหลักการวิเคราะห์ และมีได้เป็นการชี้แนะ หรือเสนอแนะให้ซื้อหรือขายหลักทรัพย์ใด ๆ การตัดสินใจซื้อหรือขายหลักทรัพย์ใด ๆ ของผู้อ่าน ไม่ว่าจะเกิดจากการอ่านบทความในเอกสารนี้หรือไม่ก็ตาม ล้วนเป็นผลจากการใช้วิจารณญาณของผู้อ่าน โดยไม่มีส่วนเกี่ยวข้องกับหรือผูกพันใด ๆ กับ บริษัทหลักทรัพย์ คิงส์ฟอร์ด จำกัด (มหาชน) ไม่ว่ากรณีใด



ที่มา: TQ Professional, Day

Resistance 1,490 - 1,500

Support 1,475 - 1,465

SET Daily: พักตัวช่วงสั้น

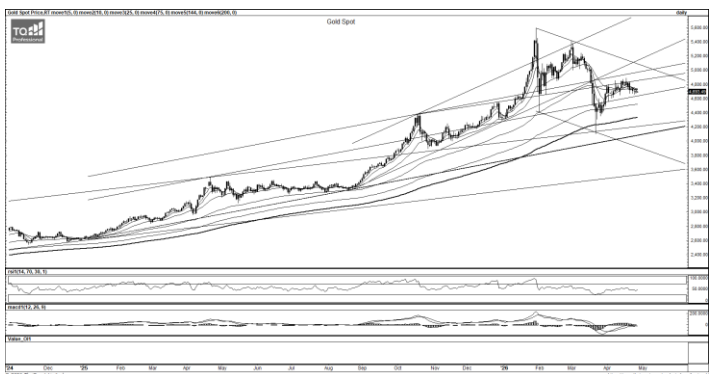
กลยุทธ์การลงทุน SET Index แท่งเทียนเกิด technical rebound แรงจูงใจกลับมาขึ้นเหนือ EMA ระยะสั้น ด้าน Indicator ดีขึ้น ประเมินแนวรับ 1,475/1,465 ขึ้นได้ลุ้นขึ้นต่อ โดยมีแนวต้าน 1,490/1,500



ที่มา: TQ Professional, TF weekly

SET Weekly: แกว่งตัวในกรอบขาขึ้น

กลยุทธ์การลงทุน ทิศทาง fund flow ต่างชาติผันผวนจากสถานการณ์ในตะวันออกกลาง ทางเทคนิค TF weekly แท่งเทียนแกว่งสร้างฐานแนวบริเวณ EMA200 week ส่วน TF Monthly แท่งเทียนกำลังสร้างจังหวะแกว่งออกข้างในรูปแบบสามเหลี่ยม // ประเมินกรอบการเคลื่อนไหว แนวต้าน 1,545/1,590 ส่วนแนวรับ 1,385/1,345 ตามลำดับ



ที่มา: TQ Professional, TF daily

Gold Spot: แกว่งตัวออกข้าง

กลยุทธ์การลงทุน Gold Spot ประคองตัวรอการเจรจาระหว่างสหรัฐฯ-อิหร่าน // แท่งเทียนถอยหลุด EMA75 วัน ขณะที่ indicator สัญญาณแกว่งลงตาม เก็งกำไรขึ้นขายลงซื้อ ประเมินแนวรับ US\$4,670-4,620/Oz แนวต้าน US\$4,765-4,835/Oz

Resistance 4,765 - 4,835

Support 4,670 - 4,620

Technical Analyst

Apichai Raomanachai No. 002939

Tel 02-829-6999 Ext. 2200

Asst. Technical Analyst

Nopporn Chaykaew No. 043964

Tel 02-829-6999 Ext. 2203

ข้อมูลในเอกสารฉบับนี้ รวบรวมมาจากแหล่งข้อมูลที่เชื่อถือได้ อย่างไรก็ดี บริษัทหลักทรัพย์ คิงส์ฟอร์ด จำกัด (มหาชน) ไม่สามารถที่จะยืนยันหรือรับรองความถูกต้องของข้อมูลเหล่านั้นได้ ไม่ว่าประการใด ๆ บทวิเคราะห์ในเอกสารนี้ จัดทำขึ้นโดยอ้างอิงหลักเกณฑ์ทางวิชาการเกี่ยวกับหลักการวิเคราะห์ และมีได้เป็นการชี้แนะ หรือเสนอแนะให้ซื้อหรือขายหลักทรัพย์ใด ๆ การตัดสินใจซื้อหรือขายหลักทรัพย์ใด ๆ ของผู้อ่าน ไม่ว่าจะเกิดจากการอ่านบทความในเอกสารหรือไม่ก็ตาม ล้วนเป็นผลจากการใช้วิจารณญาณของผู้อ่าน โดยไม่มีส่วนเกี่ยวข้องกับบริษัทฯ ใดๆ บริษัทหลักทรัพย์ คิงส์ฟอร์ด จำกัด(มหาชน) ไม่ว่ากรณีใด



ที่มา ; TQ Professional

ADVICE

Resistance 5.90-6.15

Support 5.55

แนะนำแก๊งก์ไอ้ แท่งเทียนฟื้นขึ้นจากบริเวณ EMA200 วัน พร้อมปริมาณการซื้อขายสะสม ส่วน MACD / RSI ชัยบในทิศทางบวก หากยืนแนวรับ 5.90-6.15 บาท ได้คาดเห็นการฟื้นตัวขึ้นต่อ โดยมีแนวต้านบริเวณ 5.55 บาท ส่วนจุด Stop Loss วางไว้ที่ 5.40 บาท



ที่มา ; TQ Professional

BGRIM

Resistance 13.50-15.20

Support 12.60

แนะนำแก๊งก์ไอ้ แท่งเทียนปรับตัวขึ้นจากโซนพัก พร้อมปริมาณการซื้อขายทยอยเข้าสะสม ด้าน MACD / RSI มีสัญญาณบวก หากยืนแนวรับ 12.60 บาท ได้คาดหวังเห็นการเดินหน้าขึ้นต่อ แนวต้านบริเวณ 13.50-15.20 บาท ตามลำดับ โดยมีจุด Stop Loss ที่ 12.10 บาท



ที่มา ; TQ Professional

TIDLR

Resistance 18.70-20.30

Support 17.10

แนะนำแก๊งก์ไอ้ แท่งเทียนฟื้นตัวขึ้นทดสอบ EMA200 วัน พร้อมปริมาณการซื้อขายสะสม ส่วน MACD / RSI เคลื่อนไหวในทิศทางบวก ประเมินหากผ่านได้คาดหวังการขึ้นทดสอบแนวต้านถัดไปบริเวณ 18.70-20.30 บาท แนวรับ 17.10 บาท โดยมีจุด Stop Loss ที่ 16.50 บาท

Technical Analyst

Apichai Raomanachai No. 002939

Asst. Technical Analyst

Nopporn Chaykaew No. 043964

ข้อมูลในเอกสารฉบับนี้ รวบรวมมาจากแหล่งข้อมูลที่เชื่อถือได้ อย่างไรก็ดี บริษัทหลักทรัพย์ คิงส์ฟอร์ด จำกัด (มหาชน) ไม่สามารถที่จะยืนยันหรือรับรองความถูกต้องของข้อมูลเหล่านั้นได้ ไม่ว่าประการใด ๆ บทวิเคราะห์ในเอกสารนี้ จัดทำขึ้นโดยอ้างอิงหลักเกณฑ์ทางวิชาการเกี่ยวกับหลักการวิเคราะห์ และมีได้เป็นการชี้แนะ หรือเสนอแนะให้ซื้อหรือขายหลักทรัพย์ใด ๆ การตัดสินใจซื้อหรือขายหลักทรัพย์ใด ๆ ของผู้อ่าน ไม่ว่าจะเกิดจากการอ่านบทความในเอกสารนี้หรือไม่ก็ตาม ล้วนเป็นผลจากการใช้วิจารณญาณของผู้อ่าน โดยไม่มีส่วนเกี่ยวข้องกับหรือผูกพันใด ๆ กับ บริษัทหลักทรัพย์ คิงส์ฟอร์ด จำกัด(มหาชน) ไม่ว่ากรณีใด

SET50 Index Futures



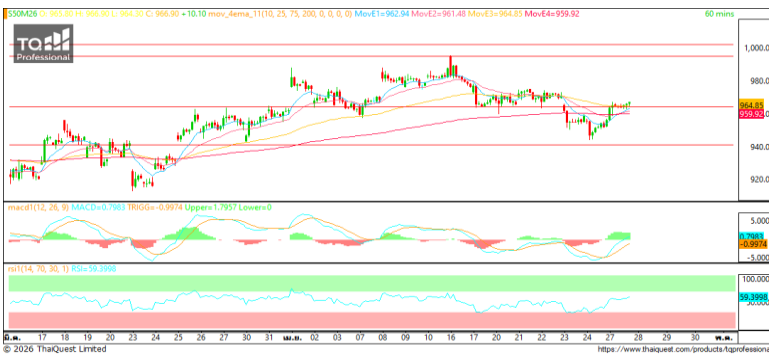
KINGSFORD

วันอังคารที่ 28 เมษายน พ.ศ. 2569

Market Overview

- นักลงทุนต่างชาติ Long สุทธิ 5,535 สัญญา ยอดสะสมประจำเดือน เม.ย. มียอด Short สุทธิ -10,427 สัญญา และยอดสะสมปี 2569 เป็นยอด Long สุทธิ 18,876 สัญญา
- ดัชนี DJIA ปิดที่ -0.13%, ดัชนี S&P500 ปิดที่ +0.12% และ ดัชนี Nasdaq ปิดที่ +0.20%
- ล่าสุด Axios สื่อออนไลน์ของสหรัฐฯ รายงานโดยอ้างแหล่งข่าวว่า อิหร่านได้ยื่นข้อเสนอใหม่ให้แก่สหรัฐฯ เพื่อเปิดช่องแคบฮอร์มุซและยุติสงคราม โดยจะเลื่อนการเจรจานิวเคลียร์ออกไปในภายหลัง ด้านปากีสถานได้ส่งมอบข้อเสนอนี้ให้แก่ทำเนียบขาวแล้ว พร้อมระบุว่า ปธน.ทรัมป์จะจัดการประชุมที่ห้องประเมินสถานการณ์ (Situation Room) ร่วมกับเจ้าหน้าที่ด้านความมั่นคงและนโยบายต่างประเทศที่ทำเนียบขาว เพื่อหารือเกี่ยวกับข้อเสนอดังกล่าวจากอิหร่าน

Volume by Investors	SET (Million Bath)	Index Futures (Contracts)
Local Institutions	1,270.58	1,595
Foreign	271.07	5,535
Local Investor	-1,082.48	-7,130



ที่มา: Kingsford Research



ที่มา: Kingsford Research

ภาพการลงทุนระยะสั้น

แนะนำ: Long แนวรับ: 965 แนวต้าน: 975 Stop Loss: 960

S50M26 ปิดที่ 966.20 จุด ปรับตัว +1.06% เป็นการปรับตัวขึ้นมายืนเหนือ EMA ระยะสั้น และ Indicator ปรับตัวขึ้นมาสลับสนุนแนวโน้มขาขึ้น หากปรับตัวขึ้นสูงกว่า 975 แนะนำ Long จะยังเป็นฝั่งที่ได้เปรียบกว่า

ภาพการลงทุนรายสัปดาห์

แนะนำ: Wait & See แนวรับ : 950 แนวต้าน : 975 Stoploss :-

Set 50 Index Future แท่งเทียนรายสัปดาห์ปรับตัวขึ้นหลังลงทดสอบ EMA ระยะสั้น ส่วน Indicator ยังสลับสนุนแนวโน้มขาขึ้น หากปรับตัวขึ้นสูงกว่า 975 แนะนำเปิดสถานะ Long 1/3 Port

	Close	Change	Volume	OI
SET50	965.74	9.85	1,182,219,800.00	33,656,259,282.00
S50M26	966.20	10.10	114,357.00	465,138.00
S50U26	958.50	9.90	5,104.00	23,735.00
S50Z26	957.20	9.40	1,644.00	12,588.00
S50J26	968.00	9.30	135.00	661.00

Source:TQ Pro

	Last	Support	Resistance
SET50	965.74	960	970
S50M26	966.20	965	975
S50U26	958.50	955	965
S50Z26	957.20	955	965
S50J26	968.00	965	975

Source:TQ Pro

Series	Close	Chg	Vol. Contracts	OI	OI Chg	Theoretical	Basis	Daly Left	Ex. Date
S50M26	966.20	10.1	114,357	465,138	37,297	951.54	0.21	62	29/06/2026
S50U26	958.50	9.9	5,104	23,735	2,161	945.08	-7.29	154	29/09/2026
S50Z26	957.20	9.4	1,644	12,588	620	938.69	-8.09	245	29/12/2026
S50J26	968.00	9.3	135	661	-34	955.82	2.81	1	29/04/2026
S50K26	965.90	9.6	40	529	76	953.78	0.41	30	28/05/2026

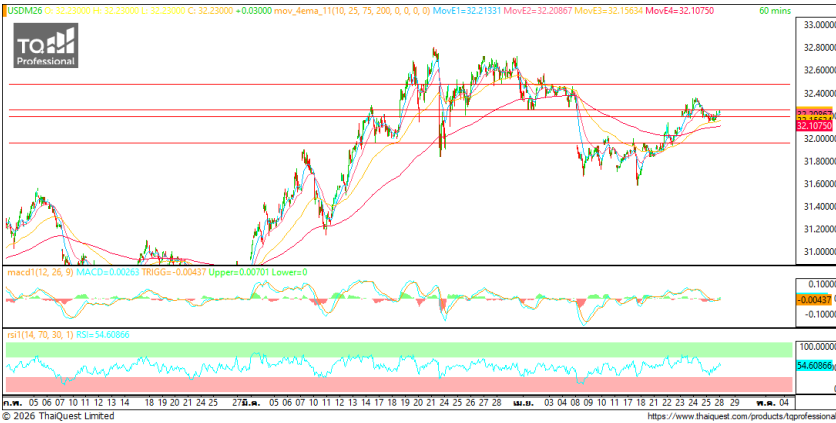
ข้อมูลในเอกสารฉบับนี้ รวบรวมมาจากแหล่งข้อมูลที่น่าเชื่อถือ อย่างไรก็ตาม บริษัทหลักทรัพย์ คิงส์ฟอร์ด จำกัด (มหาชน) ไม่สามารถที่จะยืนยันหรือรับรองความถูกต้องของข้อมูลเหล่านี้ได้ ไม่ว่าประการใดๆ บทวิเคราะห์ในเอกสารนี้ จัดทำขึ้นโดยอ้างอิงหลักเกณฑ์ทางวิชาการเกี่ยวกับหลักการวิเคราะห์ และมีได้เป็นการชี้แนะ หรือเสนอแนะให้ซื้อหรือขายหลักทรัพย์ใดๆ การตัดสินใจหรือซื้อขายหลักทรัพย์ใดๆ ของผู้อ่าน ไม่ว่าจะเกิดจากการอ่านบทความในเอกสารนี้หรือไม่ก็ตาม ล้วนเป็นผลจากการใช้วิจารณญาณของผู้อ่าน โดยไม่มีส่วนเกี่ยวข้องกับหรือพันธะผูกพันใดๆ กับบริษัทหลักทรัพย์ คิงส์ฟอร์ด จำกัด(มหาชน) ไม่ว่ากรณีใด

SET50 Index Futures



KINGSFORD

Currency Futures



ที่มา: Kingsford Research

ภาพการลงทุนระยะสั้น

แนะนำ เปิด Dollar Index: 98.57 หรือ +0.04 , USDM26 : -0.09 THB/USD

สถานะ : Long

แนวรับ: 32.15 THB/USD แนวต้าน: 32.30 THB/USD Stop Loss: 32.10

USDM26: ราคาขึ้นเมื่อวานที่ผ่านมามีปิดที่ 32.23 THB/USD เป็นการปรับตัวกลับขึ้นมาขึ้นเหนือ EMA ระยะสั้น ส่วน Indicator ปรับตัวขึ้นมาสนับสนุนแนวโน้มขาขึ้น หากปรับตัวขึ้นสูงกว่า 32.30 การเปิดสถานะ Long จะเป็นฝั่งที่ได้เปรียบกว่า

	Close	Change	Volume	OI
USDM26	32.20	0.03	33,070	249,964
USDU26	31.94	0.05	2,426	27,642
USDJ26	32.31	0.04	7,757	99,527
USDK26	32.24	0.06	606	31,912

Source: TQ Pro

	Close	Support	Resistance
USDTHB	32.34	32.30	32.50
USDM26	32.20	32.15	32.30
USDU26	31.94	31.95	32.10

Source: Kingsford Securities

	Close	Change	Volume	OI
EURUSD	1.17	1.17		
EURUSDM26	1.1775	-0.0007	107	807

Source: TQ Pro

	Close	Change	Volume	OI
JPYTHB	20.36	20.32		
JPYM26	20.32	0.10	15.00	0.10

Source: TQ Pro

ApichaiRaomanachai
 Fundamental and Technical Investment Analysis
 ID No. 002939 Tel 02-829-6999 Ext 2200
 Email : apichai.ra@kfsec.co.th
 Nut Kaewborisutsakul
 Assistant Investment Analyst
 Tel 02-829-6999 Ext 2205

ข้อมูลในเอกสารฉบับนี้ รวบรวมมาจากแหล่งข้อมูลที่เชื่อถือได้ อย่างไรก็ดี บริษัทหลักทรัพย์ คิงส์ฟอร์ด จำกัด (มหาชน) ไม่สามารถที่จะยืนยันหรือรับรองความถูกต้องของข้อมูลเหล่านี้ได้ ไม่ว่าประการใดๆ บทวิเคราะห์ในเอกสารนี้ จัดทำขึ้นโดยอ้างอิงหลักเกณฑ์ทางวิชาการเกี่ยวกับหลักการวิเคราะห์ และมีได้เป็นการชี้แนะ หรือเสนอแนะให้ซื้อหรือขายหลักทรัพย์ใดๆ การตัดสินใจซื้อหรือขายหลักทรัพย์ใดๆ ของผู้อ่าน ไม่ว่าจะเกิดจากการอ่านบทความในเอกสารนี้หรือไม่ก็ตาม ล้วนเป็นผลจากการใช้วิจารณญาณของผู้อ่าน โดยไม่มีส่วนเกี่ยวข้องกับหรือพินัยกรรมใดๆ กับบริษัทหลักทรัพย์ คิงส์ฟอร์ด จำกัด (มหาชน) ไม่ว่ากรณีใด



Most Active Grainer (%chg)

Rank	STOCK	OI	Price Chg (20 Working Days)
1	GPSC	7,162	6.77%
2	RS	-	6.25%
3	TPIPP	4,910	6.01%
4	MEGA	181	5.97%
5	AOT	8,579	5.88%
6	WHA	17,664	5.74%
7	SGP	-	5.70%
8	SPRC	891	4.38%
9	BJC	3,327	4.32%
10	PTG	6,799	3.73%
11	BAM	5,119	3.62%
12	BCH	6,250	3.17%
13	VNG	9,500	3.11%
14	THG	809	3.05%
15	PTT	27,920	2.92%
16	BLA	361	2.56%
17	TVO	128	2.49%
18	AEONTS	557	2.49%
19	TASCO	937	2.27%
20	ORI	3,555	2.26%
21	LH	10,656	2.16%
22	TTA	6,282	2.10%
23	AWC	20,040	1.92%
24	BEM	23,822	1.92%
25	EPG	1,241	1.90%
26	THANI	11,291	1.85%
27	TU	5,108	1.82%
28	MTC	5,985	1.71%
29	TISCO	47	1.33%
30	SAWAD	11,184	1.30%

Top Gainers OI (%chg)

STOCK	OI	%Daily Top OI Change	STOCK	OI	%5 Day Top OI Change
EA	31,061	101.62%	TISCO	47	327.27%
ADVANC	801	74.51%	EA	31,061	116.62%
BPP	50	47.06%	BAY	456	103.57%
GLOBAL	2,063	31.99%	TTB	42,589	96.29%
KCE	9,787	16.33%	CK	5,769	90.02%
TPIPL	15,411	15.39%	BH	742	83.21%
TASCO	937	11.95%	BPP	50	72.41%
HANA	18,036	11.28%	JMT	11,240	64.18%
OR	7,636	10.11%	TPIPL	15,411	57.98%
JMT	11,240	8.91%	AMATA	3,264	52.95%
BAY	456	8.31%	BLA	361	46.15%
BCH	6,250	8.00%	ERW	18,567	42.78%
ERW	18,567	5.69%	TPIPP	4,910	42.07%
CPF	10,241	5.46%	KCE	9,787	39.95%
CK	5,769	5.43%	GLOBAL	2,063	31.57%

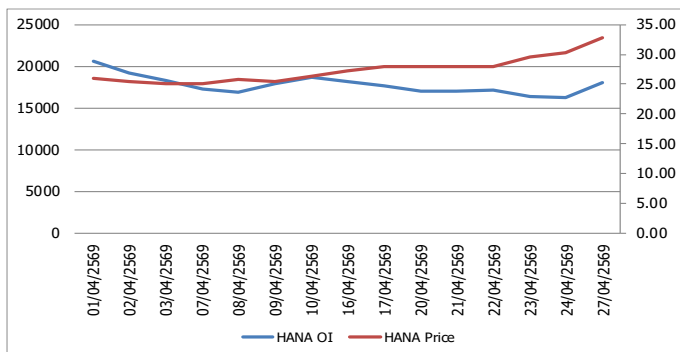
Source: TQ Pro

Top Loser OI (%chg)

STOCK	OI	%Daily Top OI Change	STOCK	OI	%5 Day Top OI Change
PTT	27,920	-31.43%	BDMS	8,987	-44.57%
IRPC	48,987	-28.68%	CRC	672	-31.71%
BLA	361	-24.00%	KTB	4,516	-27.66%
STECOM	10,818	-19.03%	THCOM	9,534	-27.19%
TRUE	42,181	-14.64%	KKP	3,409	-25.04%
SCC	909	-14.25%	STECOM	10,818	-23.10%
CENTEL	698	-12.75%	BGRIM	6,616	-21.62%
BGRIM	6,616	-11.56%	TRUE	42,181	-20.72%
PRM	412	-10.82%	PTTEP	1,700	-19.58%
BDMS	8,987	-8.84%	PTT	27,920	-19.20%
AEONTS	557	-8.54%	TOP	2,682	-18.41%
PTTGC	4,523	-7.26%	KTC	4,149	-17.42%
PSH	5,235	-5.68%	AEONTS	557	-12.15%
GUNKUL	37,658	-5.31%	S	12,231	-12.03%
PTTEP	1,700	-5.24%	IRPC	48,987	-11.17%

หุ้นที่มีทิศทาง ราคาและ OI ที่น่าจับตามอง

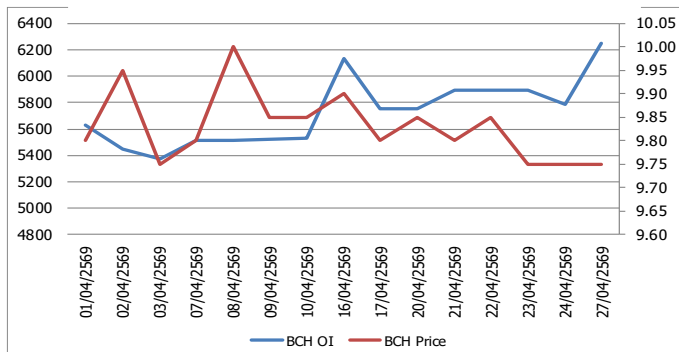
OI Trend HANA



Recommend : Long
Support : 32.25

Resistance : 35.00
Stop-Loss : 32.00

OI Trend BCH



Recommend : Long
Support : 9.65

Resistance : 10.00
Stop-Loss : 9.60

APICHAJ RAOMANACHAI No. 002939
NUT KAEWBORISUTSAKUL Asst. Derivatives Analyst

Source: KINGSFORD

ข้อมูลในเอกสารฉบับนี้ รวบรวมมาจากแหล่งข้อมูลที่น่าเชื่อถือ อย่างไรก็ตาม บริษัทหลักทรัพย์ คิงส์ฟอร์ด จำกัด (มหาชน) ไม่สามารถที่จะยืนยันหรือรับรองความถูกต้องของข้อมูลเหล่านี้ได้ ไม่ว่าประการใด ๆ บทวิเคราะห์ในเอกสารนี้ จัดทำขึ้นโดยอ้างอิงหลักการทางวิชาการเกี่ยวกับหลักการวิเคราะห์ และมีได้เป็นการชี้แนะ หรือเสนอแนะให้ซื้อหรือขายหลักทรัพย์ใด ๆ การตัดสินใจซื้อหรือขายหลักทรัพย์ใด ๆ ของผู้อ่าน ไม่ว่าจะเกิดจากการอ่านบทความในเอกสารนี้หรือไม่ก็ตาม ล้วนเป็นผลจากการใช้ชีวิตจริงตามข้อมูลผู้อ่าน โดยไม่มีส่วนเกี่ยวข้องกับหรือที่ระบุถึงบุคคลใด ๆ กับ บริษัทหลักทรัพย์ คิงส์ฟอร์ด จำกัด (มหาชน) ไม่ทางกรณีใด

PROGRAM TRADING DAILY



KINGSFORD

วันอังคารที่ 28 เมษายน พ.ศ. 2569

ข้อมูลสถิติ Program Trading รายวัน

ประเภท	ซื้อ	ขาย	สุทธิ
Program Trading	21,906.12	21,252.36	653.76
Non Program Trading	25,751.50	26,405.26	-653.76
Total	47,657.62	47,657.62	

ข้อมูลรายหลักทรัพย์ *

หลักทรัพย์	ตลาด	มูลค่า Program Trading (บาท)	% มูลค่า Program Trading เทียบกับมูลค่าการซื้อขายแบบ Auto Matching
BTG	SET	91,781,905.00	50.86
IRPC	SET	263,570,406	45.44
KCE	SET	606,881,575	42.72
DELTA	SET	1,695,155,900	40.50
HANA	SET	627,074,463	33.44

หมายเหตุ "Program Trading" หมายถึง การซื้อขายหลักทรัพย์ด้วยชุดคำสั่งคอมพิวเตอร์

* แสดงข้อมูลของหลักทรัพย์ที่มีราคาปิด และมูลค่าการซื้อขายเปลี่ยนแปลงไปมากจากวันทำการซื้อขายก่อนหน้า

* กรณีไม่แสดงข้อมูล หมายถึง ไม่มีหลักทรัพย์เข้าเกณฑ์ที่กำหนด

ข้อมูลการขายชอร์ตที่ยังไม่ได้ซื้อคืน

สถานะ Short เพิ่มขึ้น

หลักทรัพย์	ปริมาณการขายชอร์ตคงเหลือ (%)	สถานะชอร์ตเพิ่มขึ้น เมื่อเทียบวันก่อนหน้า (%)
SCB	1.09%	0.06%
TIDLOR	1.20%	0.05%
PLANB	0.21%	0.05%
EA	1.40%	0.04%
BCP	0.89%	0.03%
BTG	0.47%	0.02%
BAM	0.55%	0.02%
HK01	0.02%	0.02%
NER	0.34%	0.02%
BH	2.63%	0.02%

สถานะ Short ลดลง

หลักทรัพย์	ปริมาณการขายชอร์ตคงเหลือ (%)	สถานะชอร์ตลดลง เมื่อเทียบวันก่อนหน้า (%)
KKP	0.85%	-0.18%
BBL	0.68%	-0.14%
KBANK	0.93%	-0.10%
WHA	1.63%	-0.09%
STA	0.95%	-0.07%
CPF	1.08%	-0.06%
HMPRO	1.09%	-0.06%
PTG	1.27%	-0.05%
KTB	1.05%	-0.05%
KTB	1.05%	-0.05%

หมายเหตุ : เรียงตามการเปลี่ยนแปลงของปริมาณการขายชอร์ตที่ยังไม่ได้ซื้อคืน ของหลักทรัพย์ Local + NVDR /จำนวนหุ้นชำระแล้ว (%)

ข้อมูลในเอกสารฉบับนี้ รวบรวมมาจากแหล่งข้อมูลที่เชื่อถือได้ อย่างไรก็ดี บริษัทหลักทรัพย์ คิงส์ฟอร์ด จำกัด (มหาชน) ไม่สามารถที่จะยืนยันหรือรับรองความถูกต้องของข้อมูลเหล่านี้ได้ ไม่ว่าประการใด ๆ บทวิเคราะห์ในเอกสารนี้ จัดทำขึ้นโดยอ้างอิงหลักเกณฑ์ทางวิชาการเกี่ยวกับหลักการวิเคราะห์ และไม่ได้เป็นการชี้นำ หรือเสนอแนะให้ซื้อหรือขายหลักทรัพย์ใด ๆ การตัดสินใจซื้อหรือขายหลักทรัพย์ใด ๆ ของผู้อ่าน ไม่ว่าจะเกิดจากการอ่านบทความในเอกสารนี้หรือไม่ก็ตาม ล้วนเป็นผลจากการใช้วิจารณญาณของผู้อ่าน โดยไม่มีส่วนเกี่ยวข้องกับหรือหนี้และผูกพันใด ๆ กับ บริษัทหลักทรัพย์ คิงส์ฟอร์ด จำกัด(มหาชน) ไม่ว่ากรณีใด

Top 20 Outstanding Short



KINGSFORD

วันอังคารที่ 28 เมษายน พ.ศ. 2569

หลักทรัพย์	ปริมาณการขายชอร์ตที่ยังไม่ได้ซื้อคืน ณ สิ้นวัน (หุ้น)		สถานะขายชอร์ต คงเหลือ (%)	สถานะชอร์ตเพิ่ม/ลด เมื่อเทียบวันก่อนหน้า (%)
	Local	NVDR		
HANA	8,441,700	18,758,000	3.060	0.012
BH	9,027,200	12,028,200	2.630	0.019
MINT	15,749,000	115,921,473	2.331	-0.009
BANPU	47,685,270	167,472,766	2.176	-0.029
BTS	37,977,700	251,426,847	1.796	0.002
AMATA	4,807,100	15,711,391	1.816	-0.032
SPRC	9,581,000	63,069,983	1.672	0.003
MTC	13,944,699	20,888,700	1.681	-0.038
WHA	101,679,300	141,479,300	1.721	-0.095
IRPC	139,008,900	191,322,000	1.604	0.012
SCC	1,518,083	17,331,200	1.591	-0.020
TFG	58,101,400	27,372,300	1.458	0.009
EA	51,044,400	55,826,522	1.398	0.041
CBG	1,788,630	11,222,400	1.294	0.007
BDMS	48,874,167	156,252,200	1.322	-0.032
LH	78,097,632	75,653,198	1.290	-0.003
PTG	897,000	20,366,100	1.327	-0.054
BCH	9,866,500	21,780,900	1.298	-0.029
TIDLOR	14,146,700	22,017,205	1.199	0.050
SAWAD	6,662,664	13,456,966	1.206	0.005

หมายเหตุ: เรียงตามการเปลี่ยนแปลงของปริมาณการขายชอร์ตที่ยังไม่ได้ซื้อคืน ของหลักทรัพย์ Local + NVDR / จำนวนหุ้นชำระแล้ว (%)

ข้อมูลในเอกสารฉบับนี้ รวบรวมมาจากแหล่งข้อมูลที่น่าเชื่อถือ อย่างไรก็ตาม บริษัทหลักทรัพย์ คิงส์ฟอร์ด จำกัด (มหาชน) ไม่สามารถที่จะยืนยันหรือรับรองความถูกต้องของข้อมูลเหล่านี้ได้ ไม่ว่าประการใด ๆ บทวิเคราะห์ในเอกสารนี้ จัดทำขึ้นโดยอ้างอิงหลักเกณฑ์ทางวิชาการเกี่ยวกับหลักการวิเคราะห์ และมีได้เป็นการชี้แนะ หรือเสนอแนะให้ซื้อหรือขายหลักทรัพย์ใด ๆ การตัดสินใจซื้อหรือขายหลักทรัพย์ใด ๆ ของผู้อ่าน ไม่ว่าจะเกิดจากการอ่านบทความในเอกสารนี้หรือไม่ก็ตาม ส่วนเป็นผลจากการใช้วิจารณญาณของผู้อ่าน โดยไม่มีส่วนเกี่ยวข้องกับหน่วยงานใด ๆ กับ บริษัทหลักทรัพย์ คิงส์ฟอร์ด จำกัด (มหาชน) ไม่ว่ากรณีใด

Short Sales



KINGSFORD

มูลค่าการขายชอร์ต ณ วันที่ 27 เมษายน 2569

หลักทรัพย์	ปริมาณหุ้นที่ขายชอร์ต (หุ้น)	มูลค่าการขายชอร์ต (บาท)	%เทียบมูลค่าซื้อขายตลาดรวม
AAV	489,400	530,216	0.40%
ADVANC	206,800	72,412,400	5.70%
AEONTS	21,100	1,929,875	3.81%
AMATA	418,300	8,501,630	3.95%
AOT	1,104,100	59,970,950	6.98%
AP	230,500	1,975,620	3.33%
AURA	95,900	1,367,010	1.92%
AWC	367,200	778,194	2.45%
BA	322,000	4,291,830	6.80%
BAM	956,300	6,842,690	9.95%
BANPU	283,100	1,564,600	1.48%
BAY	6,000	166,500	0.76%
BBL	377,800	60,516,800	4.62%
BCH	314,000	3,077,200	8.06%
BCP	387,900	13,838,175	9.94%
BCPG	419,100	3,012,380	1.97%
BDMS	5,361,800	98,657,120	14.89%
BEC	18,400	34,841	1.33%
BEM	470,300	2,516,105	5.53%
BGRIM	175,000	2,250,070	0.49%
BH	495,600	84,198,050	18.31%
BJC	66,800	975,280	3.93%
BLA	51,200	1,028,100	4.89%
BLAND	140,000	61,600	7.79%
BPP	4,600	51,990	9.22%
BTG	477,200	10,593,530	5.87%
BTS	2,866,000	6,075,920	9.31%
CBG	366,200	13,154,725	17.55%
CCET	1,961,300	12,054,515	1.19%
CENDEL	946,700	29,282,975	16.55%
CKP	34,100	78,430	2.07%
CN23	10	60	0.38%
CNSTAR5023	1,256	9,671	2.33%
COM7	1,625,200	35,297,820	13.94%
CPALL	2,142,300	95,059,300	8.33%
CPF	1,608,800	30,623,520	4.82%
CPN	23,300	1,450,250	0.65%
CRC	250,300	4,638,980	4.77%
DELTA	757,700	234,268,300	5.58%
DOHOME	112,800	395,560	1.57%
EA	3,526,800	9,854,188	2.13%
EGCO	6,400	710,800	2.92%
EPG	149,300	476,666	2.33%
ERW	449,000	1,105,648	3.34%
GFPT	245,200	2,207,155	20.00%
GLOBAL	215,300	1,449,440	2.39%
GPSC	21,200	765,700	0.13%
GULF	856,600	48,977,325	4.23%
GUNKUL	1,708,900	4,285,930	1.64%
HANA	791,400	25,501,925	1.36%
HK01	111,915	2,428,556	29.05%
HMPRO	888,500	5,441,680	9.88%
ICHI	96,700	1,198,770	1.28%
IRPC	3,892,200	6,951,746	1.20%
ITC	73,600	1,117,070	1.62%
IVL	420,900	10,262,750	1.56%

ข้อมูลในเอกสารฉบับนี้ รวบรวมมาจากแหล่งข้อมูลที่น่าเชื่อถือ อย่างไรก็ดี บริษัทหลักทรัพย์ คิงส์ฟอร์ด จำกัด (มหาชน) ไม่สามารถที่จะยืนยันหรือรับรองความถูกต้องของข้อมูลเหล่านี้ได้ ไม่ว่าประการใด ๆ บทวิเคราะห์ในเอกสารนี้ จัดทำขึ้นโดยอ้างอิงหลักเกณฑ์ทางวิชาการเกี่ยวกับหลักการวิเคราะห์ และมีได้เป็นการชี้แนะ หรือเสนอแนะให้ซื้อหรือขายหลักทรัพย์ใด ๆ การตัดสินใจซื้อหรือขายหลักทรัพย์ใด ๆ ของผู้อ่าน ไม่ว่าจะเกิดจากการอ่านบทความในเอกสารนี้หรือไม่ก็ตาม ล้วนเป็นผลจากการใช้วิจารณญาณของผู้อ่าน โดยไม่มีส่วนเกี่ยวข้องกับหรือพันธะผูกพันใด ๆ กับ บริษัทหลักทรัพย์ คิงส์ฟอร์ด จำกัด (มหาชน) ไม่ควรกรณีใด

Short Sales



KINGSFORD

มูลค่าการขายชอร์ต ณ วันที่ 27 เมษายน 2569

หลักทรัพย์	ปริมาณหุ้นที่ขายชอร์ต (หุ้น)	มูลค่าการขายชอร์ต (บาท)	%เทียบมูลค่าซื้อขายตลาดรวม
JAS	922,000	1,023,420	10.60%
JMART	39,000	268,400	0.72%
JMT	86,000	803,710	0.51%
JTS	5,600	257,225	1.96%
KBANK	163,800	31,125,950	1.42%
KCE	457,400	14,301,700	1.01%
KKP	261,000	21,452,975	3.70%
KTB	1,375,800	44,713,500	5.31%
LH	1,004,500	3,801,680	5.15%
LPN	900	1,404	0.19%
M	18,100	343,900	3.25%
MAJOR	67,900	474,605	4.05%
MBK	1,500	25,500	0.25%
MEGA	48,400	1,680,875	3.77%
MICRON01	39,849	410,445	0.91%
MINT	279,100	6,028,150	3.65%
MTC	464,600	13,969,525	4.44%
NER	412,400	1,913,536	13.60%
OR	423,600	5,120,980	1.46%
ORI	55,700	99,970	2.66%
OSP	199,000	3,121,860	1.61%
PLANB	2,121,500	9,561,442	9.83%
PR9	32,800	537,920	2.14%
PRM	97,300	851,375	1.45%
PSH	3,900	13,494	1.16%
PSL	59,100	397,675	2.26%
PTG	270,500	2,245,000	9.03%
PTT	1,451,300	51,158,325	2.42%
PTTEP	585,000	87,338,950	3.34%
PTTGC	282,400	10,288,200	1.70%
QH	1,000	1,340	0.00%
RATCH	18,800	554,600	0.53%
RCL	73,200	2,196,000	6.55%
S	13,600	6,664	0.52%
SABINA	8,100	126,360	4.23%
SAPPE	8,200	254,200	3.39%
SAWAD	390,200	9,109,830	6.53%
SCB	3,285,900	431,343,050	15.29%
SCC	65,400	14,640,600	1.67%
SCGP	6,200	130,410	0.07%
SGP	2,400	20,180	3.19%
SIRI	4,520,000	6,330,235	17.23%
SISB	72,100	736,020	4.37%
SJWD	38,800	301,485	2.50%
SPALI	233,200	3,898,670	4.38%
SPCG	14,400	127,435	2.40%
SPRC	150,900	1,083,650	1.06%
STA	68,300	1,121,340	2.11%
STECON	63,100	734,110	0.36%
STGT	23,300	234,180	1.19%
STPI	131,200	536,886	8.97%
TCAP	36,600	2,022,150	3.66%
TFG	1,005,200	8,872,280	6.29%
THANI	56,000	91,840	0.79%
THCOM	139,700	1,606,550	3.32%
TIDLOR	2,250,500	39,737,930	9.12%

ข้อมูลในเอกสารฉบับนี้ รวบรวมมาจากแหล่งข้อมูลที่น่าเชื่อถือ อย่างไรก็ดี บริษัทหลักทรัพย์ คิงส์ฟอร์ด จำกัด (มหาชน) ไม่สามารถที่จะยืนยันหรือรับรองความถูกต้องของข้อมูลเหล่านี้ได้ ไม่ว่าประการใด ๆ บทวิเคราะห์ในเอกสารนี้ จัดทำขึ้นโดยอ้างอิงหลักเกณฑ์ทางวิชาการเกี่ยวกับหลักการวิเคราะห์ และมีได้เป็นการชี้แนะ หรือเสนอแนะให้ซื้อหรือขายหลักทรัพย์ใด ๆ การตัดสินใจซื้อหรือขายหลักทรัพย์ใด ๆ ของผู้อ่าน ไม่ว่าจะเกิดจากการอ่านบทความในเอกสารนี้หรือไม่ก็ตาม ล้วนเป็นผลจากการใช้วิจารณญาณของผู้อ่าน โดยไม่มีส่วนเกี่ยวข้องกับหรือพันธะผูกพันใด ๆ กับ บริษัทหลักทรัพย์ คิงส์ฟอร์ด จำกัด (มหาชน) ไม่ควรเฝ้า

Short Sales



KINGSFORD

มูลค่าการขายชอร์ต ณ วันที่ 27 เมษายน 2569

หลักทรัพย์	ปริมาณหุ้นที่ขายชอร์ต (หุ้น)	มูลค่าการขายชอร์ต (บาท)	%เทียบมูลค่าซื้อขายตลาดรวม
TIPH	2,000	41,200	2.19%
TISCO	52,600	6,028,300	0.85%
TKN	51,900	201,372	7.35%
TLI	112,700	1,183,350	1.32%
TOA	3,800	48,640	0.45%
TOP	252,700	11,568,575	2.46%
TPIPL	44,200	36,335	0.03%
TPIPP	102,800	199,434	2.38%
TRUE	914,200	12,469,020	0.75%
TTA	54,600	268,396	3.82%
TTB	11,824,000	26,012,800	5.66%
TTW	100	920	0.00%
TU	214,400	2,401,280	6.24%
TVO	26,700	664,480	4.06%
VGI	5,859,100	5,097,417	12.09%
WHA	6,185,800	27,255,326	12.97%
WHAUP	94,700	444,410	2.33%

หมายเหตุ – ไม่รวมรายการขายชอร์ตของสมาชิกที่เป็นผู้ร่วมค้าหน่วยลงทุนหรือผู้ดูแลสภาพคล่องของหน่วยลงทุนของกองทุนรวมอีทีเอฟเพื่อบัญชีบริษัทประเภทเพื่อทำกำไรจากส่วนต่างของราคาหรือเพื่อดูแลสภาพคล่อง แล้วแต่กรณี ข้อมูลการขายชอร์ตที่ยังไม่ได้ซื้อคืน - หลักทรัพย์ที่ไม่ใช่หุ้นสามัญจะใช้จำนวนหลักทรัพย์จดทะเบียนกับ ดลท. แทนจำนวนหุ้นชำระแล้ว



รายงานการเปลี่ยนแปลงการถือหลักทรัพย์ของผู้บริหาร (แบบ 59-2) ประจำวันที่ 27 เมษายน 2569

	ชื่อผู้บริหาร	ประเภทหลักทรัพย์	วันที่ได้มา / จำหน่าย	จำนวน	ราคา	
PDJ	นาย ปิติพงษ์ เตียสุวรรณ	หุ้นสามัญ	17/04/2569	14,000	0.97	ซื้อ
PDJ	นาย ปิติพงษ์ เตียสุวรรณ	หุ้นสามัญ	20/04/2569	5,000	0.94	ซื้อ
EP	นาย ยุทธ ชินสุภคกุล	หุ้นสามัญ	24/04/2569	267,800	1.05	ซื้อ
AKR	นางสาว โฉมพิชา น้อยใจบุญ	หุ้นสามัญ	24/04/2569	23,700	0.93	ซื้อ

Stock Calendar



KINGSFORD

ได้มาหรือจำหน่ายหลักทรัพย์ของกิจการ (แบบ 246-2) ประจำปีที่ 27 เมษายน 2569

หลักทรัพย์	ชื่อผู้ได้มา/จำหน่าย	วิธีการ	ประเภท หลักทรัพย์ ¹	% ก่อน ได้มา/ จำหน่าย	% ได้มา/ จำหน่าย	% หลัง ได้มา/ จำหน่าย	วันที่ได้มา/ จำหน่าย	% ก่อน ได้มา/ จำหน่าย	% ได้มา/ จำหน่าย	% หลัง ได้มา/ จำหน่าย
								จำหน่าย (กลุ่ม) ²	จำหน่าย (กลุ่ม) ²	จำหน่าย (กลุ่ม) ²
QTCG	นาย ชากร ศรีวัฒนประยูร	ได้มา	หุ้น	9.9957	0.0624	10.0582	21/04/2569	9.9957	0.0624	10.0582
SPA	FIL LIMITED	จำหน่าย	หุ้น	5.8375	1.8099	4.0275	21/04/2569	5.8375	1.8099	4.0275

Stock Calendar



KINGSFORD

April 2026

Monday	Tuesday	Wednesday	Thursday	Friday
--------	---------	-----------	----------	--------

20	21	22	23	24
XD YUASA (0.9023 (חרע)) TAIWANAI13 SMIT (0.14 (חרע)) SMART (0.0675 (חרע)) SCB (9.28 (חרע)) PLANB (0.0435 (חרע)) MCS (0.70 (חרע)) KGI (0.31 (חרע)) FERRARI80 CPAXT (0.53 (חרע))	XD STGT (0.50 (חרע)) STA (0.50 (חרע)) SPA (0.10 (חרע)) MODERN (0.15 (חרע)) KBANK (12.00 (חרע)) HERMES80 DELL19 CRC (1.11 (חרע)) BLA (0.48 (חרע))	XD TACC (0.21 (חרע)) SSP (0.12 (חרע)) PSL (0.10 (חרע)) HMPRO (0.22 (חרע)) BBL (8.00 (חרע)) AIT (0.21 (חרע)) Shares PLE 385,038,000 Shares VIBHA 8 Shares	XD NER (0.26 (חרע)) INETREIT (0.0675 (חרע))	XD UOB19 TPS (0.12 (חרע)) THAI (0.21 (חרע)) NUT (0.17 (חרע)) BR (0.02 (חרע)) ASML01

27	28	29	30	1
XD TTB (0.068 (חרע)) TKS (0.36 (חרע)) TITLE (0.40 (חרע)) SRICHA (1.00 (חרע)) QH (0.07 (חרע)) LPH (0.10 (חרע)) LHFG (0.05 (חרע)) JPARK (0.10 (חרע)) ANI (0.05 (חרע)) AMARC (0.10 (חרע)) AEONTS (2.95 (חרע)) ADB (0.03 (חרע))	XD UAC (0.20 (חרע)) SUN (0.05 (חרע)) STEG19 SPREME (0.12 (חרע)) MTC (0.29 (חרע)) MPJ (0.34 (חרע)) MCA (0.044 (חרע)) LVMH01 JSP (0.0474 (חרע)) IROYAL (0.43 (חרע)) III (0.15 (חרע)) APCO (0.091 (חרע)) Shares EMPIRE 145,500,000 Shares CAZ 61,200 Shares	XD UNIX (0.114 (חרע)) TWPC (0.114 (חרע)) TISCO-P (5.75 (חרע)) TISCO (5.75 (חרע)) TERA (0.067 (חרע)) SKR (0.16 (חרע)) SAPPE (1.75 (חרע)) SAMCO (0.02 (חרע)) SALEE (0.012 (חרע)) SAK (0.20 (חרע)) RPH (0.18 (חרע)) RPC (0.01 (חרע)) READY (0.15 (חרע)) PROUD (0.09 (חרע)) PCE (0.08 (חרע)) PANEL (0.033 (חרע)) MOSHI (1.22 (חרע)) MOONG (0.16 (חרע)) MEDEZE (0.08 (חרע)) LOREAL80 LH (0.12 (חרע)) KLINIQ (0.75 (חרע)) KKP (4.20 (חרע)) INET (0.126 (חרע)) HK13 HK01 EASON (0.08 (חרע)) DTCI (0.25 (חרע)) BJC (0.36 (חרע)) BIS (0.04 (חרע)) BCH (0.30 (חרע)) BBIK (0.48 (חרע)) ACG (0.04 (חרע)) 88TH (0.185 (חרע))	XD ZJINNO80 TRUBB (36 : 1 (חרע)) TRUBB (0.0031 (חרע)) TGH (0.10 (חרע)) SYNEX (0.38 (חרע)) SMT (0.03 (חרע)) SJWD (0.30 (חרע)) SAUCE (1.81 (חרע)) SABINA (0.60 (חרע)) ROJNA (0.50 (חרע)) PREB (0.20 (חרע)) PR9 (0.30 (חרע)) PIMO (0.026 (חרע)) PACO (0.10 (חרע)) NSL (0.55 (חרע)) MS06 MITSIB (0.02 (חרע)) MICRO (0.027 (חרע)) MGI (0.25 (חרע)) LRH (1.45 (חרע)) KISS (0.10 (חרע)) JUBILE (0.14 (חרע)) HTC (0.54 (חרע)) GYT (8.00 (חרע)) GABLE (0.32 (חרע)) DDD (0.03 (חרע)) D (0.105 (חרע)) CSS (0.02 (חרע)) CPALL (1.65 (חרע)) CIMBT (0.059 (חרע)) AURA (0.56 (חרע)) ASW (0.50 (חרע)) AHC (0.52 (חרע))	

Stock Calendar



KINGSFORD

May 2026

Monday	Tuesday	Wednesday	Thursday	Friday
--------	---------	-----------	----------	--------

4	5	6	7	8
	XD WINNER (0.09 (חרע)) VRANDA (0.185 (חרע)) VENTURE19 UBA (0.09725 (חרע)) TPBI (0.23 (חרע)) TKC (0.20 (חרע)) SSP (0.205 (חרע)) SSF (0.3704 (חרע)) SPBOND80 SNPS (0.19 (חרע)) SNNP (0.345 (חרע)) SITHAI (0.04 (חרע)) SINO (0.028846 (חרע)) SICT (0.025 (חרע)) SEAFCO (0.12 (חרע)) SANOFI80 PRAPAT (0.04 (חרע)) PHG (0.70 (חרע)) ORN (0.02 (חרע)) ONEE (0.13 (חרע)) NYT (0.50 (חרע)) NPK (0.25 (חרע)) NEW (1.60 (חרע)) NEO (1.35 (חרע)) MOTHER (0.034 (חרע)) MINT (0.40 (חרע)) MANRIN (0.25 (חרע)) KWM (0.0307 (חרע)) KCG (0.51 (חרע)) JEP119 IVL (0.175 (חרע)) IND (0.073 (חרע)) ICBC19 ICBC06 FTE (0.09 (חרע)) FPI (0.04 (חרע)) FLOYD (0.10 (חרע)) EKH (0.30 (חרע)) EASTW (0.01 (חרע)) CPF (0.25 (חרע)) COSTCO19 COCOCO (0.12 (חרע)) BEC (0.06 (חרע)) BE8 (0.04 (חרע)) BAY (0.90 (חרע)) BAM (0.50 (חרע)) AMATA (0.75 (חרע))	XD VIBHA (0.06 (חרע)) TOA (0.39 (חרע)) TGE (0.00319 (חרע)) TATG (0.07 (חרע)) TAN (0.27 (חרע)) STARM (0.058 (חרע)) SPI (2 : 1 (חרע)) SPI (0.20 (חרע)) SPALI (0.70 (חרע)) SEMB19 SELIC (23 : 1 (חרע)) SELIC (0.03522 (חרע)) ROCK (1.00 (חרע)) PRM (0.25 (חרע)) PRI (0.1875 (חרע)) PRAKIT (0.90 (חרע)) PMC (20 : 1 (חרע)) PMC (0.018314 (חרע)) PL (0.062 (חרע)) PIS (0.20 (חרע)) NETBAY (0.80 (חרע)) NCP (0.057 (חרע)) MFEC (0.50 (חרע)) MATI (0.10 (חרע)) L&E (0.04 (חרע)) IP (0.073 (חרע)) ILINK (0.31 (חרע)) DITTO (0.25 (חרע)) CREDIT (0.98 (חרע)) COLOR (0.03 (חרע)) CHG (0.05 (חרע)) CENTEL (0.67 (חרע)) BRR (0.165 (חרע)) BKGI (0.05 (חרע)) BAREIT (0.205 (חרע)) BAFS (0.22 (חרע)) ARROW (0.30 (חרע)) AP (0.52 (חרע)) ALUCON (16.00 (חרע))	XD WP (0.30 (חרע)) WACOAL (0.55 (חרע)) TPCS (0.70 (חרע)) TOPP (4.42 (חרע)) TLI (0.60 (חרע)) TEAMG (0.16 (חרע)) TC (0.30 (חרע)) TBN (0.21 (חרע)) SWC (0.20 (חרע)) SSSC (0.165 (חרע)) SPC (1.60 (חרע)) SORKON (0.25 (חרע)) SO (0.18 (חרע)) SKY (0.30 (חרע)) SK (0.03 (חרע)) SHANG (0.50 (חרע)) SCAP (0.07 (חרע)) SC (0.10 (חרע)) SAWAD (0.35 (חרע)) SAFE (0.41 (חרע)) S&J (1.45 (חרע)) RBF (0.21 (חרע)) PIN (0.216 (חרע)) PCSGH (0.12 (חרע)) PCC (0.14 (חרע)) PAF (0.01 (חרע)) OSP (0.40 (חרע)) OCC (0.05 (חרע)) NTF (0.1145 (חרע)) NNCL (0.06 (חרע)) NKT (0.18 (חרע)) MGT (0.065 (חרע)) MFC (1.25 (חרע)) MENA (0.015 (חרע)) KUMWEL (0.06 (חרע)) KTMS (0.013 (חרע)) ICC (0.70 (חרע)) HARN (0.12 (חרע)) FM (0.20 (חרע)) ESTAR (0.02 (חרע)) CKP (0.088 (חרע)) CHARAN (0.90 (חרע)) CH (0.03 (חרע)) CCP (0.01 (חרע)) BPS (0.0125 (חרע)) AYUD (1.67 (חרע)) AWC (0.08 (חרע)) AU (0.25 (חרע)) ASEFA (0.35 (חרע)) APP (0.23 (חרע))	XD WMT06 TRUE (0.12 (חרע)) TRT (0.14 (חרע)) TPAC (0.438 (חרע)) TMAN (0.32 (חרע)) SMD100 (0.06242 (חרע)) SANKO (0.04 (חרע)) PJW (0.11 (חרע)) PFIZER19 HUMAN (0.20 (חרע)) GTB (0.06 (חרע)) FE (8.50 (חרע)) ETC (0.048 (חרע)) CSR (2.03 (חרע)) ALLA (0.10 (חרע)) AKR (0.065 (חרע))

XD - Excluding Dividend	XD(ST) - Excluding Stock Dividend	XM - Exclude meetings	XN - Ex-Capital Return	XI - Excluding Interest
XP - Excluding Principal	XR - Excluding Right	XW - Excluding Warrant	XS - Excluding Short-term Warrant	XA - Excluding All
XE - Excluding Exercise	*ND - No Dividend Payment	PD - Payment Date	XT - Excluding TSR; @ - price per share / price per unit /	
XD - Excluding Dividend	XD(ST) - Excluding Stock Dividend	XM - Exclude meetings	XN - Ex-Capital Return	XI - Excluding Interest
XP - Excluding Principal	XR - Excluding Right	XW - Excluding Warrant	XS - Excluding Short-term Warrant	XA - Excluding All
XE - Excluding Exercise	*ND - No Dividend Payment	PD - Payment Date	XT - Excluding TSR; @ - price per share / price per unit /	

Most Active Values (Btmn)



NVDR Update

วันอังคารที่ 28 เมษายน 2569

Most Active Values (Btmn)

Top 20 Net Buying Value (B m)					Top 20 Net Selling Value (B m)					Month to Date			Year to Date						
พ.บ.-69					พ.บ.-69					เมษายน 2569			05 ม.ค.-27 พ.บ.2569						
	27	24	23	22	21		27	24	23	22	21	Net Buy	Net Sell	Net Buy	Net Sell				
1 DELTA	456.5	135.0	86.3	132.8	156.0	SCB	-428.4	-517.5	-708.5	-307.3	-924.7	PTTEP	6,925.56	SCB	-5,774.57	PTTEP	24,069.7	SCB	-9,794.1
2 KBANK	413.0	733.1	628.1	2,689.0	3,080.9	ADVANC	-361.2	-332.5	323.5	31.4	-49.2	KBANK	6,896.72	ADVANC	-2,518.00	PTT	15,056.8	TISCO	-2,457.3
3 HANA	366.3	-3.5	93.3	67.7	-77.6	CPALL	-166.7	-167.2	-132.4	-134.9	-178.9	DELTA	6,774.10	CPALL	-1,133.44	BBL	4,624.1	ADVANC	-1,909.1
4 PTT	331.2	66.8	332.7	324.3	-194.6	AOT	-115.8	-119.6	177.1	23.1	-53.2	SCC	3,161.75	TISCO	-943.63	TOP	4,213.7	AOT	-1,785.6
5 SCC	191.3	85.8	-722.9	1,219.0	-83.3	CPF	-100.9	-36.8	-57.8	-67.7	-23.5	PTT	2,026.93	TTB	-892.48	CPALL	3,632.3	TRUE	-1,311.7
6 PTTGC	173.4	26.6	22.4	26.9	184.2	TISCO	-92.2	-247.6	-237.5	-191.0	20.7	KTB	1,633.90	BDMS	-620.84	BCP	3,595.0	TIDLOR	-1,219.5
7 BBL	154.2	-157.7	-282.9	219.2	-4.9	CPN	-52.4	9.5	-58.0	-49.7	-7.5	TRUE	1,138.60	COM7	-564.26	SCC	3,566.4	MINT	-1,197.8
8 KCE	144.3	-165.1	-143.3	47.9	75.3	KTC	-51.2	-47.7	-32.1	-50.1	-2.0	PTTGC	1,063.33	KTC	-436.99	KBANK	3,364.6	KTB	-1,196.5
9 IRPC	79.8	60.2	-82.4	-30.4	-6.9	AMATA	-43.6	11.8	-24.8	-26.4	46.3	AOT	655.24	BBL	-436.69	DELTA	3,286.4	COM7	-1,043.5
10 GUNKUL	56.5	-0.3	1.5	-7.7	-4.6	PTTEP	-40.8	288.9	162.8	614.3	217.6	KCE	534.68	CPAXT	-421.44	KKP	2,724.0	OR	-904.2
11 IVL	53.0	-77.0	-46.6	16.9	-86.4	MINT	-36.8	-73.6	-141.5	-62.7	-126.6	KKP	490.04	GULF	-284.88	PTTGC	2,423.5	CPF	-558.3
12 BH	47.5	-193.9	151.8	9.0	-41.1	TOP	-25.2	155.1	-104.2	30.9	19.9	TOP	422.83	TIDLOR	-237.85	TFG	2,055.1	KTC	-546.0
13 KTB	40.7	-136.2	-3.8	440.6	28.8	CENDEL	-19.0	-4.4	-47.8	-16.6	9.1	HANA	393.55	GPSC	-227.49	TTB	1,965.3	MTC	-462.7
14 BCP	35.4	22.3	43.8	17.2	7.8	AAV	-16.0	-8.9	-13.3	-4.8	0.9	BCP	353.06	CPF	-214.73	CPN	1,920.1	SAWAD	-436.7
15 SPALI	23.0	-10.8	-6.0	-13.0	6.8	TPIPL	-14.7	-12.6	4.3	9.2	16.5	TFG	341.28	CPN	-206.43	BTG	1,123.0	BTS	-367.4
16 THAI	12.8	-17.9	-32.1	-40.4	2.5	BANPU	-14.4	10.2	51.0	3.1	-16.6	PRM	247.37	CK	-193.50	WHA	1,081.9	ITC	-354.3
17 SRICHA	6.7	4.6	-1.6	-1.3	0.8	LH	-14.0	-6.9	3.4	-4.4	18.4	SCGP	224.01	SAWAD	-170.93	IVL	1,062.3	CPAXT	-344.5
18 RATCH	6.2	6.5	-8.7	-10.3	2.3	PSL	-8.7	-0.5	-8.7	-6.3	-2.3	AMATA	168.14	MINT	-159.70	IRPC	1,011.3	AEONTS	-342.9
19 GLOBAL	6.2	-10.9	4.6	26.3	4.3	QH	-8.3	-4.6	-3.8	-2.7	2.2	TU	162.33	TCAP	-145.48	SPRC	748.7	TLI	-318.0
20 BLA	5.1	0.3	-8.8	7.0	6.7	HMPRO	-7.8	-24.0	58.3	-23.6	21.1	MRDIYT	149.51	TLI	-98.13	HANA	644.2	M	-282.7

	Total Volume Shares					%
	Buy	Sell	Total	Net	Turn.	
1 88TH	10,600	10,000	20,600	600	1.61	
2 AAI	2,175,200	449,000	2,624,200	1,726,200	33.70	
3 AAV	5,827,000	20,670,100	26,497,100	-14,843,100	10.79	
4 ACC	-	200,000	200,000	-200,000	2.13	
5 ACE	-	12,100	12,100	-12,100	1.76	
6 ADB	33,000	-	33,000	33,000	9.50	
7 ADVANC	813,160	1,847,250	2,660,410	-1,034,090	36.54	
8 ADVICE	525,500	308,300	833,800	217,200	19.18	
9 AE	-	50,900	50,900	-50,900	0.89	
10 AEONTS	59,500	87,300	146,800	-27,800	13.30	
11 AGE	159,900	32,900	192,800	127,000	4.65	
12 AH	7,500	1,300	8,800	6,200	16.12	
13 AHC	100	105	205	-5	3.77	
14 AI	-	11	11	-11	0.01	
15 AIE	11,200	37,200	48,400	-26,000	1.77	
16 AIT	-	4,200	4,200	-4,200	0.75	
17 AJ	738,900	479,400	1,218,300	259,500	10.48	
18 AJA	-	4,100	4,100	-4,100	0.27	
19 AKP	1,000	-	1,000	1,000	0.10	
20 AKR	4,600	3,900	8,500	700	0.38	

Source : SET.OR.TH

	NVDR Shrs.		% of	NVDR Shrs.		% of	Paid up Capital (Last)
	28-Apr-26	paidup		28-Apr-26	paidup		
1 2S	5,686,543	1.03	3,092,210	0.69	549,995,954		
2 88TH	151,714	0.07	#N/A	#N/A	212,500,000		
3 A	3,342	0.00	62,400	0.01	980,000,000		
4 A5	1,145,917	0.09	800,664	0.07	1,209,384,734		
5 A5-W4	7,590,876	2.10	#N/A	#N/A	360,996,274		
6 A5-W5	187,188	0.08	#N/A	#N/A	235,591,404		
7 AAI	92,274,227	4.34	#N/A	#N/A	2,125,000,000		
8 AAV	1,115,417,663	8.68	353,926,265	7.30	12,849,999,997		
9 ABM	2,841,117	0.41	3,268,124	1.09	692,120,445		
10 ACAP	2,318,745	0.57	1,223,467	0.39	406,411,160		
11 ACC	13,616,106	0.72	4,306,304	0.32	1,880,333,993		
12 ACC-W2	689,938	0.15	#N/A	#N/A	447,680,170		
13 ACE	50,434,714	0.50	38,450,400	0.38	10,075,634,360		
14 ACG	828,651	0.14	211,225	0.04	600,000,000		
15 ADB	49,155,208	6.77	31,173,421	5.20	725,999,923		
16 ADD	1,620,296	0.96	#N/A	#N/A	168,000,000		
17 ADVANC	216,114,230	7.27	241,595,912	8.13	2,974,209,736		
18 ADVICE	15,692,669	2.53	#N/A	#N/A	620,000,000		
19 AE	66,089,878	1.29	#N/A	#N/A	5,143,071,814		
20 AEONTS	10,477,083	4.19	11,410,746	4.56	250,000,000		

ข้อมูลในเอกสารฉบับนี้ รวบรวมมาจากแหล่งข้อมูลที่น่าเชื่อถือ อย่างไรก็ตาม บริษัทหลักทรัพย์ คิงส์ฟอร์ด จำกัด (บริษัทฯ) ไม่สามารถที่จะยืนยันหรือรับรองความถูกต้องของข้อมูลเหล่านี้ได้ ไม่ว่าประการใด ๆ บทวิเคราะห์ในเอกสารนี้ จัดทำขึ้นโดยอ้างอิงถึงเกณฑ์ทางวิชาการเกี่ยวกับหลักการวิเคราะห์ และไม่ได้เป็นกา
รแนะนำ หรือเสนอแนะให้ซื้อหรือขายหลักทรัพย์ใด ๆ การตัดสินใจซื้อหรือขายหลักทรัพย์ใด ๆ ของผู้อ่าน ไม่ว่าจะเกิดจากการอ่านบทความในเอกสารนี้หรือไม่ก็ตาม ล้วนเป็นผลจากการใช้วิจารณญาณของผู้อ่าน โดยไม่มีส่วนเกี่ยวข้องกับบริษัทฯ ใด ๆ กับ บริษัทหลักทรัพย์ คิงส์ฟอร์ด จำกัด (บริษัทฯ) ไม่ว่ากรณีใด

ตารางคาดการณ์ วันประกาศงบ 1Q26



KINGSFORD

MAY2026				
Monday	Tuesday	Wednesday	Thursday	Friday
	PTTGC		3BBIF ADVANC GPSC OR THOCM TRUE WHART	BGPG CPAXT MAJOR MRDITY STA STGT TOP
11	12	13	14	15
CKP DMT DOHOME	BTG COM7 GLOBAL IRPC NEO PR9 PTG SABINA TASCO WHAIR	BDMS CPALL KAMART KISS KLINIQ MOSHI TKN	ADVICE CHG CPF EKH FTREIT GFPT PTT TEGH TMAN	BCH RJH SIS

คำแนะนำการลงทุน และความหมายของคำแนะนำการลงทุน

Stock Rating หมายถึงการให้คำแนะนำการลงทุนของบริษัท แบ่งเป็น 3 ระดับ

Buy หมายถึง ราคาพื้นฐานสูงกว่าราคาตลาด 15% หรือมากกว่า

Hold หมายถึงราคาพื้นฐานสูงกว่าราคาตลาดไม่เกิน 15% หรือต่ำกว่าราคาตลาดไม่เกิน 15 %

Sell หมายถึง ราคาพื้นฐานต่ำกว่าราคาตลาด 15% หรือมากกว่า

เอกสารฉบับนี้จัดทำขึ้นโดยบริษัทหลักทรัพย์คิงส์ฟอร์ด จำกัด (มหาชน) ข้อมูลที่ปรากฏในเอกสารฉบับนี้จัดทำโดยอาศัยข้อมูลที่จัดหาจากแหล่งที่เชื่อถือหรือควรเชื่อว่ามี ความน่าเชื่อถือ และ/หรือถูกต้อง อย่างไรก็ตามบริษัทไม่ยืนยัน และไม่รับรองถึงความครบถ้วนสมบูรณ์หรือถูกต้องของข้อมูลดังกล่าว และไม่ได้ประกันราคาหรือผลตอบแทน ของหลักทรัพย์ที่ปรากฏข้างต้น แม้ว่าข้อมูลดังกล่าวจะปรากฏข้อความที่อาจเป็นหรืออาจตีความว่าเป็นเช่นนั้นได้ บริษัทจึงไม่รับผิดชอบต่อการนำเอาข้อมูล ข้อความ ความเห็น และหรือบทสรุปที่ปรากฏในเอกสารฉบับนี้ไปใช้ไม่ว่ากรณีใดๆ ข้อมูลและความเห็นที่ปรากฏอยู่ในเอกสารฉบับนี้มิได้ประสงค์จะชี้ชวน เสนอแนะ หรือจูงใจให้ลงทุน ใน หรือ ซื้อหรือขายหลักทรัพย์ที่ปรากฏในเอกสารฉบับนี้และข้อมูลมีการแก้ไขเพิ่มเติมเปลี่ยนแปลงโดยมิต้องแจ้งให้ทราบล่วงหน้า ผู้ลงทุนควรใช้ดุลยพินิจอย่างรอบคอบใน การลงทุนในหรือซื้อหรือขายหลักทรัพย์ บริษัทสงวนลิขสิทธิ์ในข้อมูลที่ปรากฏในเอกสารนี้ ห้ามมิให้ผู้ใดใช้ประโยชน์ ทำซ้ำ ดัดแปลง นำออกแสดง ทำให้ปรากฏหรือเผยแพร่ ต่อสาธารณชน ไม่ว่าด้วยประการใดๆ ซึ่งข้อมูลในเอกสารนี้ไม่ว่าทั้งหมดหรือบางส่วน เว้นแต่ได้รับอนุญาตเป็นหนังสือจากบริษัทเป็นการล่วงหน้า การกล่าว คัด หรืออ้างอิง ข้อมูลบางส่วนตามสมควรในเอกสารนี้ ไม่ว่าจะในบทความ บทวิเคราะห์ บทวิจัย หรือในเอกสาร หรือการสื่อสารอื่นใดจะต้องกระทำโดยถูกต้อง และไม่เป็นการก่อให้เกิดการ เข้าใจผิดหรือความเสียหายแก่บริษัท ต้องรับรู้ถึงความเป็นเจ้าของลิขสิทธิ์ในข้อมูลบริษัท และต้องอ้างอิงถึงเอกสารฉบับนี้ และวันที่ในเอกสารฉบับนี้ของบริษัทโดยชัดเจน การลงทุนในหรือซื้อหรือขายหลักทรัพย์ย่อมมีความเสี่ยง ท่านควรทำความเข้าใจอย่างถี่ถ้วนต่อลักษณะของหลักทรัพย์แต่ละประเภทและควรศึกษาข้อมูลของบริษัทที่ออก หลักทรัพย์และข้อมูลอื่นใดที่เกี่ยวข้องก่อนการตัดสินใจลงทุนในหรือซื้อหรือขายหลักทรัพย์

ข้อมูลในเอกสารฉบับนี้ รวบรวมมาจากแหล่งข้อมูลที่เชื่อถือได้อย่างไรก็ดี บริษัทหลักทรัพย์ คิงส์ฟอร์ด จำกัด(มหาชน)ไม่สามารถที่จะยืนยันหรือรับรองความถูกต้องของข้อมูลเหล่านี้ได้ ไม่ว่าประการใดๆ บทวิเคราะห์ในเอกสารนี้ จัดทำขึ้นโดยอ้างอิง หลักเกณฑ์ทางวิชาการเกี่ยวกับหลักการวิเคราะห์ และมีได้เป็นการชี้แนะ หรือเสนอแนะให้ซื้อหรือขายหลักทรัพย์ใดๆ การตัดสินใจหรือซื้อขายหลักทรัพย์ใดๆของผู้อ่าน ไม่ว่าจะเกิดจากการอ่านบทความในเอกสารนี้หรือไม่ก็ตาม ล้วนเป็นผลจากการใช้ วิจารณญาณของผู้อ่าน โดยไม่มีส่วนเกี่ยวข้องกับหรือพันธะผูกพันใดๆ กับ บริษัทหลักทรัพย์ คิงส์ฟอร์ด จำกัด(มหาชน) ไม่ว่ากรณีใด

Disclaimer



KINGSFORD

Thai Institute of Directors Association (IOD) – Corporate Governance Report Rating 2025 (CG Score) ข้อมูล 23 ธันวาคม 2568



AAI	AURA	BSRC	CREDIT	GFC	IT	LST	OCC	PRM	SAT	SITHAI	SUTHA	TKT	TVO
AAV	AWC	BTG	DCC	GFPT	ITC	M	ONEE	PRTR	SAV	SJWD	SVOA	TLI	TWPC
ACE	B	BTS	DDD	GGC	ITEL	MAJOR	OR	PSH	SAWAD	SKR	SYMC	TM	UAC
ADB	BAFS	BWG	DELTA	GLAND	ITTHI	MALEE	ORI	PSL	SC	SKY	SYNEX	TMD	UBE
ADVANC	BAM	CBG	DEMCO	GLOBAL	IVL	MBK	ORN	PSP	SCAP	SMPC	SYNTEC	TMILL	UBIS
AEONTS	BANPU	CENTEL	DITTO	GPSC	J	MC	OSP	PTC	SCB	SNC	TACC	TMT	UP
AF	BAY	CFRESH	DMT	GRAMMY	JAS	MEGA	PAP	PTG	SCC	SNNP	TAN	TNDT	UPF
AGE	BBGI	CGH	DOHOME	GULF	JMART	MFC	PB	PTT	SCCC	SNP	TASCO	TNITY	UPOIC
AIRA	BBL	CHASE	DRT	GUNKUL	JMT	MFEC	PCC	PTTEP	SCG	SO	TBN	TNL	UV
AJ	BCH	CHEWA	DUSIT	HANA	JTS	MGC	PCSGH	PTTGC	SCGD	SONIC	TCAP	TOA	VGI
AKP	BCPG	CHG	EASTW	HARN	KBANK	MINT	PDJ	Q-CON	SCGP	SPALI	TCMC	TOG	VIBHA
AKR	BDMS	CHOW	EGCO	HENG	KCAR	MODERN	PG	QH	SCM	SPC	TEAMG	TOP	VIH
ALLA	BEC	CIMBT	EPG	HMPRO	KCC	MONO	PHOL	QTC	SDC	SPCG	TEGH	TPAC	VNG
ALT	BEM	CIVIL	ERW	HPT	KCE	MOONG	PIMO	RABBIT	SE	SPI	TEKA	TPBI	WACOAL
AMA	BEYOND	CK	ETC	HTC	KCG	MOSHI	PJW	RATCH	SEAFCO	SPRC	TFG	TQM	WGE
AMARIN	BGC	CKP	ETE	ICC	KEX	MSC	PL	RBF	SEOIL	SR	TFMAMA	TRUBB	WHA
AMATA	BGRIM	CMC	FLOYD	ICHI	KJL	MST	PLANB	ROCTEC	SELIC	SSF	TGE	TRUE	WHAUP
AMATAV	BH	CNT	FN	III	KKP	MTC	PLAT	RS	SENA	SSP	TGH	TSC	WICE
AOT	BIZ	COLOR	FORTH	ILINK	KSL	MTI	PLUS	RT	SENX	SSSC	THANA	TSTE	WINMED
AP	BJC	COM7	FPI	ILM	KTB	NEP	PM	S	SFLEX	STA	THANI	TSTH	WINNER
ARIP	BKIH	CPALL	FPT	IND	KTC	NER	PMC	S&J	SGC	STARM	THCOM	TTA	WP
ASIAN	BLA	CPAXT	FSMART	INET	KUMWEL	NKI	PORT	SA	SGF	STECON	THIP	TTB	WPH
ASIMAR	BLC	CPF	FSX	INSET	LH	NOBLE	PPP	SAAM	SGP	STGT	THRE	TTCL	ZEN
ASK	BOL	CPL	FTI	INSURE	LHFG	NRF*	PPS	SABINA	SHR	STI	THREL	TTW	
ASP	BPP	CPN	GABLE	IP	LIT	NV	PQS	SAK	SICT	SUC	TIPH	TU	
ASW	BRI	CPW	GC	IRC	LOXLEY	NVD	PR9	SAMART	SIRI	SUN	TISCO	TVDH	
AUCT	BRR	CRC	GCAP	IRPC	LRH	NYT	PRG	SAMTEL	SIS	SUSCO	TKS	TVH	



2S	ANAN	BPS	CM	EAST	IFS	LALIN	METCO	NTSC	PRIN	SAMCO	SPA	TITLE	TIPIP	VRANDA
A5	APCO	BR	CMAN	EKH	JDF	LANNA	MICRO	NTV	PRINC	SANKO	SPVI	TK	TPS	WARRIX
ABM	APCS	BSBM	CMO	ESTAR	JPARK	LEO	MVP*	OKJ	PROUD	SAPPE	SRS	TKN	TQR	WAVE
ACG	ATP30	BTC	COCOCO	EURO	JSP	LHK	NC	PATO	PSG	SCI	SUPER	TMC	TRP	WIN
ADD	BA	BTW	COMAN	EVER	JUBILE	LPN	NCH	PDG	PSTC	SCN	SVI	TMI	TRT	XO
AE	BBIK	BVG	CPI	FE	K	MAGURO	NCL	PEACE	PT	SECURE	SWC	TNP	TURTLE	XPG
AH	BC	BYD	CRD	FVC	KGI	MATCH	NDR	PEER	QLT	SFT	TAE	TNR	TVT	XYZ
AIT	BCP	CFARM	CSC	GEL	KTIS	MBAX	NEO	PREB	RCL	SINO	TFM	TPA	UBA	ZIGA
ALUCON	BE8	CH	DEXON	HUMAN	KTMS	M-CHAI	NL	PRI	READY	SKE	TIDLOR	TPCS	UREKA	
AMC	BIG	CIG	DTCENT	ICN	KUN	MCOT	NSL	PRIME	RPH	SMT	TIPCO	TIPIPL	VCOM	



AHC	ASN	CHARAN*	DIMET*	FTE	JCK	MCA	NATION	PICO*	PTECH	SE-ED	SPREME	TATG	TSE	YUASA
AIE*	AYUD	CHAYO	DOD	GBX	KBS	MEB	NCAP	PIN	PYLON	SIAM	SST	TFI	TSR*	ZAA
AMANAH	BIOTEC	CHIC	DPAINT	GPI	KISS	MEDEZE	NOVA	PIS	RAM	SINGER	STANLY	THG*	UKEM	
AMR	BIS	CHOTI	DV8	GTB	KK	MENA	NPK	PLANET	RJH	SISB	STC	TMAN	UOBKH	
ANI	BJCHI	CI	EA*	GYT	KWC	MILL*	OGC	POLY	RML	SK	STPI	TOPP	VARO	
APURE	BLAND	CITY	EASON	IMH	KWM	MITSIB	PACO	PRAKIT	ROCK	SKN	STX	TPLAS	VL	
ARIN	CAZ	CSP	ECF*	IRCP	L&E	MK	PANEL	PRAPAT	RPC	SMD100	SVR	TPOLY	WFX	
ARROW	CEN	CSS	EFORL	ITNS	LDC	MPJ	PCE	PROEN	SAFE	SNPS	SVT	TRC*	WIJK	
ASIA	CHAO	CWT	FNS	IVF	LEE	NAM	PHG	PROS	SALEE	SORKON	TAKUNI	TRU	WORK	

ข้อมูลในเอกสารฉบับนี้ รวบรวมมาจากแหล่งข้อมูลที่น่าเชื่อถือ อย่างไรก็ตาม บริษัทหลักทรัพย์ คิงส์ฟอร์ด จำกัด(มหาชน)ไม่สามารถที่จะยืนยันหรือรับรองความถูกต้องของข้อมูลเหล่านี้ได้ ไม่ว่าประการใดๆ บทวิเคราะห์ในเอกสารนี้ จัดทำขึ้นโดยอ้างอิงหลักเกณฑ์ทางวิชาการเกี่ยวกับหลักการวิเคราะห์ และมีได้เป็นการชี้แนะ หรือเสนอแนะให้ซื้อหรือขายหลักทรัพย์ใดๆ การตัดสินใจซื้อหรือขายหลักทรัพย์ใดๆ ของผู้อ่าน ไม่ว่าจะเกิดจากการอ่านบทความในเอกสารนี้หรือไม่ก็ตาม ล้วนเป็นผลจากการใช้วิจารณญาณของผู้อ่าน โดยไม่มีส่วนเกี่ยวข้องกับหรือผู้จัดทำนี้ใด ๆ กับ บริษัทหลักทรัพย์ คิงส์ฟอร์ด จำกัด(มหาชน) ไม่มีการเปิดเผย

Disclaimer



KINGSFORD

Thai Institute of Directors Association (IOD) – Corporate Governance Report Rating 2025 (CG Score) ข้อมูล 23 ธันวาคม 2568

ช่วงคะแนน	สัญลักษณ์	ความหมาย	Description
มากกว่า 90		ดีเลิศ	Excellent
80 - 89		ดีมาก	Very Good
70 - 79		ดี	Good
60 - 69		ดีพอใช้	Satisfactory
50 - 59		ผ่าน	Pass
ต่ำกว่า 50	No logo give	N/A	N/A

การเปิดเผยผลการสำรวจของสมาคมส่งเสริมสถาบันกรรมการบริษัทไทย (IOD) ในเรื่องการทำกับดูแลกิจการ (Corporate Governance) นี้เป็นการดำเนินการตามนโยบายของสำนักงานคณะกรรมการกำกับหลักทรัพย์และตลาดหลักทรัพย์ โดยการสำรวจของ IOD เป็นการสำรวจและประเมินจากข้อมูลของบริษัทจดทะเบียนในตลาดหลักทรัพย์แห่งประเทศไทยและตลาดหลักทรัพย์เอ็มเอไอ ที่มีการเปิดเผยต่อสาธารณะและเป็นข้อมูลที่ผู้ลงทุนทั่วไปสามารถเข้าถึงได้ ดังนั้นผลสำรวจดังกล่าวจึงเป็นการนำเสนอในมุมมองของบุคคลภายนอกโดยไม่ได้เป็นการประเมินการปฏิบัติและมีได้มีการใช้ข้อมูลภายในในการประเมิน อนึ่ง ผลการสำรวจดังกล่าว เป็นผลการสำรวจ ณ วันที่ปรากฏในรายงานการกำกับดูแลกิจการบริษัทจดทะเบียนไทยเท่านั้น ดังนั้นผลการสำรวจจึงอาจเปลี่ยนแปลงได้ภายหลังวันดังกล่าว ทั้งนี้บริษัทหลักทรัพย์ คิงส์ฟอร์ด จำกัด (มหาชน) มิได้ยืนยันหรือรับรองถึงความถูกต้องของผลการสำรวจดังกล่าวแต่อย่างใด

ข้อมูลในเอกสารฉบับนี้ รวบรวมมาจากแหล่งข้อมูลที่นำเชื่อถือ อย่างไรก็ตาม บริษัทหลักทรัพย์ คิงส์ฟอร์ด จำกัด(มหาชน) ไม่สามารถที่จะยืนยันหรือรับรองความถูกต้องของข้อมูลเหล่านี้ได้ ไม่ว่าประการใดๆ บทวิเคราะห์ในเอกสารนี้ จัดทำขึ้นโดยอ้างอิงหลักเกณฑ์ทางวิชาการเกี่ยวกับหลักการวิเคราะห์ และมีได้เป็นการชี้แนะ หรือเสนอแนะให้ซื้อหรือขายหลักทรัพย์ใดๆ การตัดสินใจซื้อหรือขายหลักทรัพย์ใดๆ ของผู้อ่าน ไม่ว่าจะเกิดจากการอ่านบทความในเอกสารนี้หรือไม่ก็ตาม ล้วนเป็นผลจากการใช้วิจารณญาณของผู้อ่าน โดยไม่มีส่วนเกี่ยวข้องกับหรือผูกพันใดๆ กับ บริษัทหลักทรัพย์ คิงส์ฟอร์ด จำกัด(มหาชน) ไม่ว่ากรณีใด

Disclaimer



KINGSFORD

Anti-Corruption Progress Indicator 2025 (<https://www.thai-cac.com/who-we-are/our-members> . 7 มกราคม 2569)

บริษัทจดทะเบียนที่ได้ประกาศเจตนารมณ์เข้าร่วม CAC

ADVICE	AUCT	BOL	DITTO	HANN	J	MAGURO	NOVA	PCE	SANKO	SONIC	TFM	TPS	WELL
AIT	AURA	BYD	EA	HL	JDF	M-CHAI	NSL	PRI	SCL	SPREME	TIDLOR	UP	WP
ANI	B52	CENTEL	ESTAR	HUMAN	KCC	MITSIB	NTSC	PTC	SISB	TACC	TMI	UREKA	
ASAP	BIZ	CENTEL	FLOYD	I2	KCG	NKT	ORN	RCL	SKY	TATG	TPBI	VL	
ASEFA	BKIH	DCON	GFC	IT	LDC	NL	PCC	ROCTEC	SMO	TEAMG	TPP	WARRIX	

บริษัทจดทะเบียนที่ได้ได้รับการรับรอง CAC

2S	B	CEN	DEXON	GPI	K	MCOT	OSP	PROEN	SAK	SITHAI	SYMC	TMT	UEC
AAI	BAFS	CENTEL	DMT	GPSC	KASET	MEDEZE	PAP	PROUD	SAPPE	SJWD	SYNTEC	TNITY	UKEM
ACE	BAM	CFRESH	DOHOME	GULF	KBANK	MEGA	PATO	PRTR	SAT	SKE	TAE	TNL	UOBKH
ADB	BANPU	CGH	DRT	GUNKUL	KCAR	MENA	PB	PSH	SAWAD	SKR	TAKUNI	TNP	UPF
ADVANC	BAY	CHASE	DUSIT	HANA	KCCAMC	META	PCSGH	PSL	SC	SM	TASCO	TNR	UV
AE	BAY	CHEWA	EAST	HARN	KCE	MFC	PDG	PSTC	SCAP	SMIT	TBN	TOG	VCOM
AF	BBGI	CHOTI	EASTW	HENG	KGEN	MFEC	PDJ	PT	SCB	SMPC	TCAP	TOP	VGI
AH	BBL	CHOW	EGCO	HMPRO	KGI	MGC	PG	PTECH	SCC	SNC	TEGH	TOPP	VIBHA
AI	BCH	CI	EMC	HTC	KJL	MINT	PHOL	PTG	SCCC	SNNP	TFG	TPA	VIH
AIE	BCP	CIG	EP	ICC	KKP	MODERN	PIMO	PTT	SCG	SNP	TFI	TPAC	VNG
AIRA	BCPG	CIMBT	EPG	ICHI	KRUNGTHAI	MONO	PK	PTTEP	SCGD	SORKON	TFMAMA	TPCS	WACOAL
AIRA	BE8	CM	ERW	ICN	KSL	MOONG	PL	PTTGC	SCGP	SPACK	TGE	TPLAS	WHA
AJ	BEC	CMC	ETC	IFS	KTC	MOSHI	PLANB	PYLON	SCM	SPALI	TGH	TQM	WHAUP
AKP	BEYOND	COM7	ETE	III	L&E	MSC	PLANET	Q-CON	SCN	SPC	THANI	TRT	WICE
AMA	BGC	CPALL	FNS	ILINK	LANNA	MST	PLAT	QH	SEAOIL	SPI	THCOM	TRU	WIIK
AMANAH	BGRIM	CPAXT	FPI	ILM	LH	MTC	PLUS	QLT	SE-ED	SPRC	THIP	TRUE	WPH
AMARIN	BLA	CPAXT	FPT	INET	LHFG	MTI	PM	QTC	SELIC	SRICHA	THRE	TSI	XO
AMATA	BPP	CPF	FSMART	INOX	LHK	NATION	PMC	RABBIT	SENA	SSF	THREL	TSTE	YUASA
AMATAV	BPS	CPI	FSX	INSURE	LIT	NCAP	PPP	RATCH	SENX	SSP	TIDLOR	TSTH	ZEN
AP	BRI	CPL	FTE	IRPC	LPN	NEP	PPPM	RBF	SFLEX	SSSC	TIPCO	TTB	ZIGA
APCS	BRR	CPN	GABLE	ITC	LRH	NER	PPS	RML	SFT	SST	TIPH	TTCL	
AS	BSBM	CPW	GBX	ITEL	M	NKI	PQS	RS	SGC	STA	TISCO	TU	
ASIAN	BTC	CRC	GC	IVL	MAJOR	NOBLE	PR9	RWI	SGP	STGT	TKN	TURTLE	
ASK	BTG	CSC	GCAP	JAS	MALEE	NRF	PREB	S	SHR	STOWER	TKS	TVDH	
ASP	BTS	CV	GEL	JMART	MATCH	OCC	PRG	S&J	SINGER	SUSCO	TKT	TVO	
ASW	BWG	DCC	GFPT	JMT	MBAX	OGC	PRIME	SA	SINO	SVI	TMC	TWPC	
AWC	CAZ	DELTA	GGC	JR	MBK	OR	PRINC	SAAM	SIRI	SVOA	TMD	UBE	
AYUD	CBG	DEMCO	GLOBAL	JTS	MC	ORI	PRM	SABINA	SIS	SVT	TMILL	UBIS	

คำชี้แจง ข้อมูลบริษัทที่เข้าร่วมโครงการแนวร่วมปฏิบัติของภาคเอกชนไทยในการต่อต้านทุจริต (Thai CAC) ของสมาคมส่งเสริมสถาบันกรรมการบริษัทไทย มี 2 กลุ่ม คือ

- ได้ประกาศเจตนารมณ์เข้าร่วม CAC
- ได้รับการรับรอง CAC

การเปิดเผยผลการประเมินดัชนีชี้วัดความคืบหน้าการป้องกันการมีส่วนเกี่ยวข้องกับการทุจริตคอร์รัปชัน (Anti-corruption Progress Indicators) ของบริษัทจดทะเบียนในตลาดหลักทรัพย์แห่งประเทศไทยซึ่งจัดทำโดยสถาบันไทยพัฒน์นี้ เป็นการดำเนินการตามนโยบายและตามแผนพัฒนาความยั่งยืนสำหรับบริษัทจดทะเบียนของสำนักงานคณะกรรมการกำกับหลักทรัพย์และตลาดหลักทรัพย์ โดยผลการประเมินดังกล่าวของสถาบันไทยพัฒน์ อาศัยข้อมูลที่ได้รับจากบริษัทจดทะเบียนตามที่บริษัทจดทะเบียนได้ระบุในแบบแสดงข้อมูลเพื่อการประเมิน Anti-corruption ซึ่งได้อ้างอิงข้อมูลมาจากแบบแสดงรายการข้อมูลประจำปี (แบบ 56-1) รายงานประจำปี (แบบ 56-2) หรือในบุคคลภายนอก โดยมีได้เป็นการประเมินการปฏิบัติของบริษัทจดทะเบียนในตลาดหลักทรัพย์แห่งประเทศไทย และได้ใช้ข้อมูลภายใต้การประเมินเนื่องจากผลการประเมินดังกล่าวเป็นเพียงผลการประเมิน ณ วันที่ปรากฏในผลการประเมินเท่านั้น ดังนั้นผลการประเมินจึงอาจเปลี่ยนแปลงได้ภายหลังวันดังกล่าว หรือเมื่อข้อมูลที่เกี่ยวข้องมีการเปลี่ยนแปลง ทั้งนี้ บริษัทหลักทรัพย์ คิงส์ฟอร์ด จำกัด (มหาชน) มิได้ยืนยัน ตรวจสอบ หรือรับรองความถูกต้องครบถ้วนของผลการประเมินดังกล่าวแต่อย่างใด

ข้อมูลในเอกสารฉบับนี้ รวบรวมมาจากแหล่งข้อมูลที่น่าเชื่อถือ อย่างไรก็ตาม บริษัทหลักทรัพย์ คิงส์ฟอร์ด จำกัด (มหาชน) ไม่สามารถที่จะยืนยันหรือรับรองความถูกต้องของข้อมูลเหล่านี้ได้ ไม่ว่าประการใดๆ บทวิเคราะห์ในเอกสารนี้ จัดทำขึ้นโดยอ้างอิงหลักเกณฑ์ทางวิชาการเกี่ยวกับหลักการวิเคราะห์ และมีได้เป็นการชี้แนะ หรือเสนอแนะให้ซื้อหรือขายหลักทรัพย์ใดๆ การตัดสินใจซื้อหรือขายหลักทรัพย์ใดๆ ของผู้อ่าน ไม่ว่าจะเกิดจากการอ่านบทความในเอกสารนี้หรือไม่ก็ตาม ล้วนเป็นผลจากการใช้วิจารณญาณของผู้อ่าน โดยไม่มีส่วนเกี่ยวข้องกับหรือพันธะผูกพันใดๆ กับ บริษัทหลักทรัพย์ คิงส์ฟอร์ด จำกัด (มหาชน) ไม่ว่ากรณีใด

ชื่อ	นามสกุล	ตำแหน่ง	เลขที่ทะเบียน SEC	โทรศัพท์	อีเมล	เป็นนักวิเคราะห์ทางด้านปัจจัยพื้นฐาน (โปรดระบุชื่อหุ้นและกลุ่มอุตสาหกรรม)
อภิชัย	เรามาณะชัย	ผู้ช่วยกรรมการผู้จัดการ นักวิเคราะห์การลงทุนปัจจัยทางเทคนิค นักวิเคราะห์กลยุทธ์การลงทุน นักวิเคราะห์การลงทุนปัจจัยพื้นฐานด้านตลาดทุน	002939	02 829 6999 Ext. 2200	apichai.ra@kfsec.co.th	
นพพร	ฉายแก้ว	ผู้จัดการอาวุโส	043964	02 829 6999 Ext. 2203	noppom.ch@kfsec.co.th	พลังงานและปิโตรเคมี ยานยนต์ ขนส่งทางอากาศ
ณัฐวิชัย	ภูสุนทรศรี	นักวิเคราะห์	087077	02 829 6999 Ext. 2204	nattawat.po@kfsec.co.th	อาหาร, การแพทย์, พาณิชยกรรม
ณัฐ	แก้วบริสุทธ์สกุล	ผู้ช่วยนักวิเคราะห์				เทคโนโลยีสารสนเทศและการสื่อสาร และกลุ่มบริการรับเหมาก่อสร้าง