

Daily Theme to Play



KINGSFORD

วันจันทร์ที่ 27 เมษายน พ.ศ. 2569

Market Wrap-Up

- SET วันที่ 24 เม.ย.69 ปิด -5.25 จุด อยู่ที่ 1,456.10 จุด มูลค่าการซื้อขาย 48,768 ลบ.ลบ. ต่างชาติขาย 1,302 ลบ. พอร์ตโบรกขาย 1,537 ลบ. สถาบันซื้อ 163 ลบ. และรายย่อยซื้อ 2,676 ลบ. NVDR ขายสุทธิ 813 ลบ. ซื้อ KBANK,PTTEP,TRUE,TOP,GULF และขาย SCB,ADVANC,TISCO,BH,CPALL มูลค่า Short Sales อยู่ที่ 1,674 ลบ. หุ้นที่มี % ซื้อดเซลสูง เช่น MINT,BDMS,PSH โดยนักลงทุนต่างประเทศมีสถานะ Short ใน Index Futures จำนวน 6,977 สัญญา ยอดสะสมตั้งแต่ต้นปีต่างชาติ Long สุทธิรวม 13,341 สัญญา ต่างชาติซื้อสุทธิในตลาดพันธบัตรไทย 598 ลบ.

Market View

- DJIA -0.16%, S&P500 +0.80%, Nasdaq +1.63% ได้แรงหนุนจากกลุ่มเซมิคอนดักเตอร์ +4.3% นำโดย Intel +23.6% ทำ New High จากคาดการณ์รายได้ใน Q2 เด็บโตดี สัปดาห์ที่ผ่านมา DJIA -0.44%, S&P500 และ Nasdaq ทำ New High +0.55%, +1.5% ตามลำดับ WoW ได้ปัจจัยหนุนจากกระแสการลงทุนในกลุ่ม AI ส่งผลบวกต่อหุ้นกลุ่มผู้ผลิตชิป ขณะที่นักลงทุนรอการเจรจาสันติภาพระหว่างสหรัฐฯ & อิหร่าน รอบที่ 2 ที่กรุงอิสลามาบัด และผลการประชุมเฟดวันที่ 29 เม.ย. ซึ่งคาดว่าจะคงดอกเบี้ยไว้ที่ 3.50 - 3.75% สัปดาห์นี้ติดตามข้อมูลดัชนีภาคการผลิตสหรัฐฯ & ดัชนีความเชื่อมั่นผู้บริโภค เม.ย., US GDP Q1/69 และ US PCE มี.ค.รวมถึงรายงานกำไรของ MSFT, Amazon, Meta, Google และ Apple
- Stoxx600 ยุโรป -0.58% ปิดต่ำสุดในรอบ 2 สัปดาห์ จากแรงขายกลุ่มอากาศยาน & กลาโหม -3.2%, บริการสุขภาพ -1.7%, การเงิน -1% ขณะที่กลุ่มเทคโนโลยี +1.5% นำโดย SAP บริษัทซอฟต์แวร์เยอรมัน +4.7% ตอบรับกำไร Q1/69 ดีกว่าคาดจากรายได้ธุรกิจ Cloud ที่เติบโตดี สัปดาห์ที่ผ่านมา Stoxx600 ยุโรป -2.5% WoW จากความกังวลต่อเศรษฐกิจยุโรปอาจชะลอตัวจากสถานการณ์ในตะวันออกกลาง สัปดาห์นี้วันที่ 30 เม.ย. ติดตามผลการประชุม ECB, BOE ซึ่งคาดว่าจะคงดอกเบี้ยไว้ 2.0% และ 3.75%
- MSCI Asia Pacific X Japan +3.4% WoW นำโดยอินเดีย +2.1%, Kopsi +4.6% WoW ได้แรงหนุนจากหุ้นกลุ่มผู้ผลิตชิปที่ปรับขึ้นตามกลุ่มเทคโนโลยีสหรัฐฯและการกระจายการลงทุนใน AI เช่น SK Hynix +8.3% WoW ทำ New High หลังรายงานกำไร Q1/69 เพิ่มขึ้น 5 เท่า จากอุปสงค์ HBM ที่เติบโตดี ส่วนดัชนีเซี่ยงไฮ้ +0.7% WoW หลัง ธ.กลางจีนคงดอกเบี้ย LPR 1 ปี, 5 ปี ที่ 3.0% และ 3.5% โดยส่งสัญญาณผ่อนคลายทางการเงินในงวดครึ่งปีหลัง สัปดาห์นี้วันที่ 28 เม.ย. ติดตามผลการประชุม BOJ คาดจะคงดอกเบี้ยไว้ที่ 0.75% หลัง Core CPI ญี่ปุ่น มี.ค. อยู่ที่ 1.8% & ก.พ. 1.6% YoY ยังต่ำกว่าเป้าหมายที่ 2%
- SET -1.78% WoW ปริมาณการซื้อขายเฉลี่ย/วัน 5.7 หมื่น ลบ.-17.3% WoW ต่างชาติขาย 7,161 ลบ. สถาบันขาย 1,034 ลบ. พอร์ตโบรกขาย 4,158 ลบ. และรายย่อยซื้อ 12,352 ลบ. WoW โดยดัชนีปรับลดลงจากแรงขายกลุ่มท่องเที่ยว -5.2% WoW หลังสหรัฐฯ ใช้ ม.ปิดล้อมทางทะเลต่อเรือที่เข้า - ออกจากท่าเรืออิหร่าน ขณะที่สหรัฐฯ - อิหร่านยังไม่สามารถเปิดการเจรจารอบที่ 2 ก่อปรกับภาวะการท่องเที่ยวของไทยที่เริ่มเข้าสู่ช่วง Low Season ซึ่งเป็นปัจจัยลบต่อหุ้นกลุ่มท่องเที่ยว ส่วนหุ้นกลุ่ม Big Cap. อื่น ๆ เช่น DELTA,PTTEP,TRUE,GULF,AOT,CPF,BH,MINI,SCC ก็ปรับลดลงจากคาดการณ์ของ MSCI Rebalance ในวันที่ 13 พ.ค. มีโอกาสจะปรับลดน้ำหนักการลงทุนในหุ้นกลุ่มเหล่านี้ ส่วนข้อมูลเศรษฐกิจวันศุกร์ที่ผ่านมา ก.พาณิชย์รายงานตัวเลขส่งออกไทย มี.ค. +18.7% ดีกว่าตลาดคาด +11.5% YoY ได้ปัจจัยหนุนจากการส่งออกสินค้าในหมวดอิเล็กทรอนิกส์ ที่เกี่ยวกับ AI และ Data Center ยังขยายตัวได้ดี ก่อปรกับการเร่งนำเข้าของตลาดสหรัฐฯ เนื่องจากยังมีความไม่แน่นอนต่อ ม.การค้าของสหรัฐฯ ขณะที่ Moody's ได้ประกาศลดอันดับเครดิตไทยไว้ที่ Baa1 แต่ปรับเพิ่ม Outlook จาก Negative เป็น Stable สาเหตุจากเสถียรภาพด้านการเมืองปรับดีขึ้น และปรับเพิ่มมุมมอง 6 ธนาคารไทย เช่น BBL,KBANK,SCB,KTB,TTB และ EXIM Bank จาก Negative เป็น Stable ด้วย ประเด็นที่ต้องติดตามวันนี้ คือ ผลการประชุม ครม.เศรษฐกิจในการออก ม.กระตุ้นเศรษฐกิจ และวันหยุด การประชุม กนง.ซึ่งคาดว่าจะคงดอกเบี้ยไว้ที่ 1.00%

Daily Strategy

- ประเมินแนวรับดัชนี 1,440 - 1,450 แนวต้าน 1,460 - 1,470 คาดดัชนีมีโอกาสทรงตัวรอผลการประชุม ครม.เศรษฐกิจ, ผลการประชุม กนง.ในวันพุธ และการเริ่มทยอยรายงานกำไร Q1/69 ของกลุ่ม Real Sector แนะนำขายย้อยซื้อเมื่อดัชนีอ่อนตัว เช่น AMATA, WHA, CK, STECON คาดได้ประโยชน์จากโครงการลงทุน Land Bridge/ กลุ่มพลังงานทดแทน เช่น BCPG,GUNKUL,TSE/ พักเงินในกลุ่ม Value เช่น ADVANC,SCB
- SPRC* (ชื่อเก็งกำไร / ราคาเป้าหมาย IAA Consensus 7.90 บาท) แนวโน้มผลประกอบการ 1Q69 ออกมาแข็งแกร่งในทิศทางเดียวกับตัวอื่น แรงหนุนจากกำไรสต็อกและค่าการกลั่นปรับตัวเพิ่มขึ้น ส่วนแนวโน้ม 2Q69 ผลประกอบการยังอยู่ในทิศทางที่ดี แม้เริ่มรับรู้ต้นทุน crude premium สูงขึ้นประมาณ US\$20-30/bbl ส่วน GRM ยังดีด้วย crack spread JET/Diesel ที่ปรับขึ้น โดยผลกระทบจากลดราคาน้ำมันดีเซลหน้าโรงกลั่นของ SRPC จะน้อยกว่าตัวอื่นที่ระดับประมาณ 1.3 พันล้านบาท จาก Diesel Yield ที่ราว 37% รวมถึงไม่มี Hedging Loss เนื่องจากไม่มี Hedging policy เหมือนโรงกลั่นอื่น
- TMAN* (ชื่อ / ราคาเป้าหมาย IAA Consensus 16.73 บาท) กำไรสุทธิปี68 อยู่ที่ 523 ลบ. +16%YoY โดยหักตัดรายการพิเศษบวก(ค่าสินไหมทดแทนจากอัคคีภัย) กำไรจะ +6% หนุนด้วยรายได้ +13%YoY ได้โดดเด่นผ่านลูกค้ากลุ่มโรงพยาบาล และลูกค้ากลุ่มค้าปลีก ส่วนการดำเนินงานในช่วง 1Q69 คาดว่ายังอยู่ในเกณฑ์ดี ตามสภาพอากาศที่มีฝนมากและรับรู้รายได้จากรูทริบปรับจ้างจัดจำหน่าย (DBU) ใหม่ ด้าน TMAN* เองตั้งเป้าหมายรายได้ปี69 +10-15%/เป้าหมายรายได้ปี72 ที่ 4,000 ลบ. ปัจจุบัน ตลาดคาดกำไรสุทธิของ TMAN* ปี69 และ70 จะอยู่ที่ 515 ลบ.(-2%YoY/แต่หากตัดรายการพิเศษในปี68 ออกจะ +8%YoY) และ 569 ลบ.(+10%YoY)

Set Index Data

Open	1,454.69		
High	1,458.47		
Low	1,438.33		
Closed	1,456.10		
Chg.	-5.25		
%Chg.	-0.36		
Value (mn)	48,766.41		
P/E(x)	16.67	UP	217
P/BV(x)	1.37	Unchanged	222
Yield (%)	4.38	Down	210
Market Cap (mn)	18,417.51		

SET 50 -100 - MAI - Futures Index

	Closed	chg.	(%)
SET 50	955.89	-3.60	-0.38
SET 100	2,046.87	-6.37	-0.31
S50_CON	958.70	-2.50	-0.26
MAI Index	215.09	0.61	0.28

Trading Breakdown : Daily

(Bt,m)	Buy	Sell	Net
Institution	3,877.92	3,714.65	163.27
Broker Port	2,911.86	4,449.52	-1,537.66
Foreign	26,176.12	27,478.02	-1,301.90
Customer	15,802.52	13,126.22	2,676.30

Trading Breakdown : Month to Date

(Bt,m)	Buy	Sell	Net
Institution	55,674.03	68,095.92	-12,421.89
Broker Port	52,291.35	51,894.05	397.30
Foreign	451,428.26	454,354.87	-2,926.61
Customer	265,952.97	251,001.74	14,951.23

World Markets Index

	Closed	Chg.	(%)
Dow Jones	49,230.71	-79.61	-0.16
NASDAQ	24,836.60	398.10	1.63
FTSE100	10,379.08	-77.93	-0.75
Nikkei	59,716.18	575.95	0.97
Hang Seng	25,978.07	62.87	0.24

Commodities

	Closed	Chg.	(%)
Oil: Brent	107.46	1.65	1.56
Oil: Nymex	96.24	1.50	1.58
Gold	4,680.04	(28.58)	-0.60
BDIY Index	2,665.00	(8.00)	-0.30

Cash Balance

16-30 เมษายน 2569 DELTA

Analysts

Apichai Raomanachai

Fundamental and Technical Investment Analysis ID No. 002939

Tel 02-829-6999 Ext 2200

Email : apichai.ra@kfsec.co.th

Nopporn Chaykaew

Fundamental Analysis ID No. 043964

Tel 02-829-6999 Ext 2203

Email : noppoen.ch@kfsec.co.th

Nattawat Poosunthornsri

Fundamental Analysis ID No. 087077

Tel 02-829-6999 Ext 2204

Email : nattawat.po@kfsec.co.th

ข้อมูลในเอกสารฉบับนี้ รวบรวมมาจากแหล่งข้อมูลที่น่าเชื่อถือ อย่างไรก็ดี บริษัทหลักทรัพย์ คิงส์ฟอร์ด จำกัด (มหาชน) ไม่สามารถที่จะยืนยันหรือรับรองความถูกต้องของข้อมูลเหล่านี้ได้ ไม่ว่าประการใด ๆ บทวิเคราะห์ในเอกสารนี้ จัดทำขึ้นโดยอ้างอิงหลักเกณฑ์ทางวิชาการเกี่ยวกับหลักการวิเคราะห์ และไม่ได้เป็นการชี้นำ หรือเสนอแนะให้ซื้อหรือขายหลักทรัพย์ใด ๆ การตัดสินใจซื้อหรือขายหลักทรัพย์ใด ๆ ของผู้อ่าน ไม่ว่าจะถูกเกิดจากการอ่านบทความในเอกสารนี้หรือไม่ก็ตาม ล้วนเป็นผลจากการใช้วิจารณญาณของผู้อ่าน โดยไม่มีส่วนเกี่ยวข้องกับหรือพึ่งอุปถัมภ์ใด ๆ กับ บริษัทหลักทรัพย์ คิงส์ฟอร์ด จำกัด(มหาชน) ไม่ว่ากรณีใด



Daily Key Factors

Oil Update(-) WTI มิ.ย. -\$1.45 อยู่ที่ \$94.40 / บาร์เรล, Brent มิ.ย. +\$0.26 อยู่ที่ \$105.33/บาร์เรล รอดูท่าทีการเจรจาข้อตกลงสันติภาพรอบที่ 2 ของสหรัฐ – อิหร่านที่กรุงอิสลามาบัด โดยล่าสุดยังไม่มีการเจรจาครั้งที่ 2

Gold Update(+) Comex Gold มิ.ย.+\$16.90 อยู่ที่ \$4,740.90 /ออนซ์ เริ่มฟื้นตัวหลังสัปดาห์ก่อนที่สัญญาทองคำ -2.8% WoW จากความกังวลภาวะสงครามในตะวันออกกลางที่ยืดเยื้อ อาจส่งผลให้ ธ.กลางต้องตั้งดอกเบี้ยสูง

Fund Flow(-) Fund Flow ต่างชาติในตลาด TIP สัปดาห์ที่ผ่านมา ขายสุทธิ -432.66 ล้านดอลลาร์สหรัฐ โดยขายหุ้นไทย -220.99 ล.ดอลลาร์สหรัฐ ขายหุ้นอินโดฯ -170.79 ล.ดอลลาร์สหรัฐ และขายหุ้นฟิลิปปินส์ -40.88 ล.ดอลลาร์สหรัฐ

- (0) ค่าเงินบาทเข้าวันทรงตัวอยู่ที่ 32.34 บาท/ดอลลาร์สหรัฐ
- (-) ผลตอบแทนพันธบัตรสหรัฐ 10 ปี ปรับขึ้นอยู่ที่ 4.319 %
- (-) ดัชนี BDI ปีค -8 จุด อยู่ที่ 2,665
- (+) BitCoin เข้าวัน +1.99% อยู่ที่ 78,996 ดอลลาร์สหรัฐ

Economic Calendar

ในประเทศ

- 29 เม.ย. ประชุมคณะกรรมการนโยบายการเงิน (กนง.) ครั้งที่ 2/2569
- 30 เม.ย. ธปท. รายงานภาวะเศรษฐกิจและการเงินไทย
- สัปดาห์ที่ 5 สศค. รายงานภาวะเศรษฐกิจการคลัง, ภาวะเศรษฐกิจภูมิภาค, ดัชนีความเชื่อมั่นอนาคตเศรษฐกิจภูมิภาค
- สศค. แถลงดัชนีผลผลิตภาคอุตสาหกรรม

ต่างประเทศ

- 28 เม.ย. US รายงานความเชื่อมั่นผู้บริโภคจากซีบี (เม.ย.)
- 29 เม.ย. US สินค้าคงคลังน้ำมันดิบ
- 30 เม.ย. CN ดัชนี PMI ภาคการผลิตของจีน (เม.ย.)
- EU ดัชนีราคาผู้บริโภค (CPI) (เม.ย.)
- EU การตัดสินใจเกี่ยวกับอัตราดอกเบี้ย (เม.ย.)
- EU การแถลงข่าวต่อสื่อมวลชนของธนาคารกลางแห่งยุโรป
- US ดัชนีจีดีพี (ไตรมาส 1)
- US ดัชนีราคาด้านการบริโภคส่วนบุคคล (PCE Price Index) (มี.ค.)
- US จำนวนคนที่ยื่นขอรับสวัสดิการว่างงานครั้งแรก
- US การตัดสินใจเกี่ยวกับอัตราดอกเบี้ย
- US การแถลงข่าวต่อสื่อมวลชนของ FOMC
- 01 พ.ค. US ดัชนีผู้จัดการฝ่ายจัดซื้อ (PMI) ภาคการผลิต (เม.ย.)

Theme Strategy

ทยอยสะสมหุ้น Value Stock / High Dividend Yield ที่มีความทนทานต่อภาวะตลาดที่ผันผวนสูงจากสถานการณ์ในตะวันออกกลาง

(1) High Dividend Yield กลุ่มธนาคารพาณิชย์ KKP, KTB, SCB, TISCO, TTB กลุ่ม REIT / อื่นๆ CPN*, CPNREIT*, ROJNA*

(2) Commodity Linked ได้ประโยชน์จาก Energy Shock กลุ่มพลังงาน PTTEP, BANPU กลุ่มปิโตรเคมี PTTGC, IVL, IRPC กลุ่ม Biofuel BBGI*, GGC*, TAE*, UBE*, PCE*, UVAN*, APO*, VPO*, AIE* กลุ่มโรงไฟฟ้าพลังงานทดแทน BCPG*, GUNKUL*

(3) ราคาสินค้าเกษตร / อาหาร ปรับตัวเพิ่มขึ้น STA*, STGT*, TRUBB*, NER*, TFG*, BTG*

(4) Defensive กลุ่ม ICT / Data Center ADVANC, TRUE, DELTA*, HANA*, STECON, INSET*

**หุ้นแนะนำเชิงกลยุทธ์ที่ยังไม่อยู่ใน Coverage ของฝ่ายวิจัย

Asset Allocation: Equity 45% Fixed Income 40% Alternative Investment etc. Gold 10% Cash 5%

Today Fundamental Research: -

Monthly Portfolio April 2026: NER*, ROJNA*, TRUE, TACC*, GUNKUL*



รัฐบาลแลด์บริดจ์ล้านล้านผงดซับโลจิสติกส์อาเซียน เสนอกรม. อนุมัติ มิ.ย.นี้-17 หนุนเด่นขานรับอานิสงส์"อนุทิน" เร่งดันแลด์บริดจ์ 1 ล้านล้านบาท เข้ากรม. มิ.ย.-ก.ค.นี้ หวังปั้นไทยสู่ฮับโลจิสติกส์อาเซียน ลดการพึ่งพาของแคมชะงัก ด้าน "พิพัฒน์" ลั่น เปิดเอกชนลงทุนไตรมาส 3/69 ด้านบล.กรุงศรีฯ ชู 17 หนุนเด่นรับอานิสงส์ ตั้งแต่ต้นคมา-รับเหมาก่อสร้าง-โลจิสติกส์-เรือขนส่ง-ธนาคาร-พลังงาน ตลอดจนดาต้าเซ็นเตอร์ นำโดยหุ้นเด่น AMATA-WHA-STECON-CK-SEAFSCO-SJWD-RCL-PSL-CPN-SCB-BBL-KBANK-GULF-GPSC-ADVANC-TRUE และ INSET(ข้าวหุ้น)

มูดีส์อัปเดตมุมมอง 6 แบงก์ไทย จาก 'เชิงลบ' สู่ 'เสถียรภาพ' Moody's ปรับเพิ่มมุมมอง 6 ธนาคารฯ ประเทศไทย BBL, KBANK, SCBX, KTB, TTB และ EXIM Bank จาก "เชิงลบ" (Negative) เป็น "เสถียรภาพ" (Stable) ตามทิศทางเครดิตประเทศไทย เผยเป็นธนาคารที่มีความสำคัญเชิงระบบ และมีเงินกองทุนชั้น 1 สูงกว่าเกณฑ์แบงก์ชาติ ด้าน บล.ดาโอฯ มองเป็นเซนต์ิเมนต์บวกต่อหุ้นแบงก์ คาดราคามีโอกาสปรับขึ้น(ข้าวหุ้น)

SPALI ผลงาน Q1 ยอดขายโต 15% ตีमानด์ลูกค้าพุ่ง"โตรเตชะ" เอ็มดี SPALI เผยไตรมาส 1/69 โภจยยอดขาย 7,694 ล้านบาท โต 15% รับอานิสงส์ความต้องการแนวราบและคอนโดมิเนียมเพิ่มขึ้น เดินหน้าป็นตามแผนลุยเปิดใหม่ 28 โครงการ มูลค่ารวม 35,000 ล้านบาท ส่งซึกไตรมาส 2 และ 3 ของปีนี้ การโอนกรรมสิทธิ์ได้ดี พร้อมทุนแบ็กลือกรอ 14,000 ล้านบาท(ข้าวหุ้น)

บิไทยปรับแผนลดเที่ยวบิน 5% 'พิพัฒน์' ดันรายได้คาร์กักตเซย 'พิพัฒน์' ดัน THAI เปิดเกมคาร์กักตเซยมูลค่าสูง-สมุมนไพรทางการแพทย์ เจาะอาเซียน-ยุโรป ปลดล็อกตลาดพันล้านบาท หนุนสายการบินแห่งชาติโดยรายได้ใหม่ สร้างเม็ดเงินมหาศาลเข้าประเทศ ด้าน "การบินไทย" ปรับทัพฝ่าวิกฤตน้ำมันพุ่ง-สงครามกดดันตีमानด์สะดุค เดินเกมลดความถี่เที่ยวบิน 5% คุมต้นทุนเข้ม สลบล้าเลิก-ควรววมเส้นทาง "ชายเอี่ยมศิริ" ยันไตรมาส 1/69 ยังแกร่ง ท่ามกลางแรงกดดันรอบด้าน "ไทยแอร์เอเชีย เอ็กซ์" ประกาศปรับลดและยกเลิกบางเที่ยวบินช่วงไตรมาส 2 "ทีสโก้" แนะนำ "ซี้อ" THAI ราคาเป้าหมาย 9.60 บาท(ข้าวหุ้น)

PTTGC-THAI ลุ้นเข้า MSCI ADVANC-TTB กระทบจำกัด PTTGC-THAI มีลุ้นเข้า MSCI Global Standard จากเกณฑ์ Free Float ใหม่ ส่วน ADVANC-TTB กระทบจำกัดเฉพาะรอบนี้ โบรกฯ มองภาพรวมตลาดไม่เปลี่ยน ชู BEM-BBL-SCGP หนุนเด่น พร้อมแนะเก็งกำไร THAI ตามริ้ม MSCI(ข้าวหุ้น)

88TH บันผล 0.1850 บาท ขึ้น XD วันที่ 29 เม.ย.นี้ มั่นใจรายได้ปีนี้โต 30% ผู้ถือหุ้น 88TH ไฟเขียวบันผลหุ้นละ 0.1850 บาท ขึ้น XD วันที่ 29 เม.ย. และจ่าย 19 พ.ค.นี้ เดินหน้ากลยุทธ์การตลาดเชิงรุก หนุนรายได้ปีนี้โต 30% ล่าสุดออกผลิตภัณฑ์ใหม่ "LYO MY COLOR SHAMPOO" จ่อกระจายสินค้าครบทุกช่องทาง Modern Trade ภายใน พ.ค.นี้ เล็งต่อยอดเจาะตลาดแดนมังกร (ข้าวหุ้น)

EA พ้าเปิดทริสมองดี ตีमानด์อีวีสูงเร่งลุย!EA เสา แก้ปัญหาถูกทางทริสปรับแนวโน้มเครดิตเป็นเสถียรภาพ ฟื้นฟูปัญหาสภาพคล่อง สร้างความมั่นใจ "วสุ กลมเกลี้ยง" วางแผนโอกาสออกหุ้นกู้ต่างประเทศช่วยเสริม พร้อมเร่งเครื่องธุรกิจอีวีพาณิชย์ ขยายไลน์รถครบ หลังความต้องการพุ่งจากราคาน้ำมัน แยมไตรมาส 2/2569 บปีดี มั่นใจปีนี้โดดเด่นของจริง(พันหุ้น)

ซีพีอวดโฉม Virtual Bank มิ.ย. 'ศุภชัย' ไม่ได้ตั้งใจค้าปลีกฟ่ง"ศุภชัย" แจงไม่มีเจตนานำธุรกิจค้าปลีก เข้าร่วมกับ Virtual Bank เป็นเพียงการทำตามระเบียบของ ธปท. เท่านั้น และไม่มีผลกระทบต่อธุรกิจค้าปลีก ถ้าหากผู้ถือหุ้นมีมติไม่ผ่านการอนุมัติให้รวมธุรกิจ จะมีเหตุเพียงพอในการชี้แจงต่อธปท. ทั้งนี้คาดว่าจะเปิดตัวในเดือนมิถุนายน 2569 ภายใต้ชื่อ Ascend Bank(พันหุ้น)

ICHI จัดกลยุทธ์สู่วิกฤติ มั่นใจรายได้ปีนี้โต 12% ICHI เปิดแผนรับมือความผันผวน เน้นบริหารจัดการต้นทุน อัปประสิทธิภาพการผลิต เพื่อความสามารถทำกำไร รับอานิสงส์อากาศร้อนเร็ว ชุกกลยุทธ์พีธีเซ็นเตอร์คนรุ่นใหม่-นิวโปรดัคต์ ดันรายได้ปีนีตามเป้าโต 12% "ตัน ภาสกรนที" แสดงสปีริตลดเงินเคือนตัวเอง 50% เป็นเวลา 3 เดือน ด้านที่ประชุมผู้ถือหุ้นไฟเขียวบันผลครึ่งปีหลัง 2568 ที่ 0.55 บาทต่อหุ้น กำหนดจ่าย 21 พฤษภาคม 2569(พันหุ้น)

DELTA ลุ้นงบ 8.2 พันล้าน วางหมากเทรดฝามรสมจับตา DELTA แจงงบ Q1 วันนีโตแรง 8.2 พันล้านบาท ฟ่ง 64% ท่ามกลางความกังวลมาตรการกำกับกรซื้อขายหุ้นระดับ 2 และ MSCI ที่กดราคาตลาด บล.โกลเบล็ก อัปเป้าขึ้นสู่ 330 บาท ขณะที่ บล.หยวนต้า เพิ่มเป้าจากการเติบโตของสินค้า AI และเงินบาทที่เริ่มอ่อนค่า แต่ยังคง 208 บาท งบไตรมาส 2 อาจสะดุคเล็กน้อยจากต้นทุนขนส่ง วางกลยุทธ์เก็งกำไร(พันหุ้น)

หุ้นกำไรไตรมาส 1/69 ฟ่ง ชู 'BCPG-SPRC-INSET' เปิด บจ.กำไรไตรมาส 1/2569 โตแรง YoY นำโดย BCPG เพิ่มขึ้น 384.8% รองมา SPRC 315.8% ส่วน QoQ ยกให้ INSET 762.9% รองมา CPF 465.2% และ CBG 354.2% พร้อมเปิดกลยุทธ์ฟื้นหุ้นผันผวนต่ำกำไรดีทั้ง 2 มิติ ชู CPALL-INSET-TRUE-TVO-TCAP-BEM-BAM" จับตา "DELTA-SCGP-SCC-ITC" ประกาศสัปดาห์นี้ เชื้อ ITC โดดกว่าที่คาด(พันหุ้น)

ITTHI ขยายอาณาจักรอีวี เป้า 30 สถานี-ตุนงาน 500 ล. ITTHI เดินหน้าขยายธุรกิจสถานีชาร์จอีวีเต็มสูบ ตั้งเป้าปีนี้ 30 แห่ง คาดครึ่งปีแรกเปิดได้ 10 แห่ง เตรียมเซ็นสัญญาสถานีใหญ่ขนาด 10 หัวชาร์จ ด้านธุรกิจอุปกรณ์ส่องสว่างจ่อคว้งงาน 300 ล้านบาทในไตรมาส 2/69 นี้ ส่วนสมาริตซีตีมีสัญญาณดี อดแบ็กลือกรอ 500 ล้านบาท(พันหุ้น)

MPJ บันผลจ๋า 0.34 บ. โลจิสติกส์ครบวงจร MPJ ไฟเขียวบันผลหุ้นละ 0.34 บาท ยึดสูง 8.6% ฟากบอดใหญ่วางแผนปี 69 อดงบลงทุน 1,140 ล้านบาท ลุย 4 ธุรกิจหลัก บันโลจิสติกส์ครบวงจร รับมูม EEC นำเข้า-ส่งออก ตั้งเป้ารายได้โต 16% ดันอนาคตโตยั่งยืน(พันหุ้น)

ข้อมูลในเอกสารฉบับนี้ รวบรวมมาจากแหล่งข้อมูลที่น่าเชื่อถือ อย่างไรก็ดี บริษัทหลักทรัพย์ คิงส์ฟอร์ด จำกัด (มหาชน) ไม่สามารถที่จะยืนยันหรือรับรองความถูกต้องของข้อมูลเหล่านี้ได้ ไม่ว่าประการใด ๆ บทวิเคราะห์ในเอกสารนี้ จัดทำขึ้นโดยอ้างอิงหลักเกณฑ์ทางวิชาการเกี่ยวกับหลักการวิเคราะห์ และมีได้เป็นการชี้แนะ หรือเสนอแนะให้ซื้อหรือขายหลักทรัพย์ใด ๆ การตัดสินใจซื้อหรือขายหลักทรัพย์ใด ๆ ของผู้อ่าน ไม่ว่าจะเกิดจากการอ่านบทความในเอกสารนี้หรือไม่ก็ตาม ล้วนเป็นผลจากการใช้วิจารณญาณของผู้อ่าน โดยไม่มีส่วนเกี่ยวข้องกับหรือผูกพันใด ๆ กับ บริษัทหลักทรัพย์ คิงส์ฟอร์ด จำกัด(มหาชน) ไม่ว่ากรณีใด



ที่มา: TQ Professional, Day

Resistance 1,460 - 1,470

Support 1,435 - 1,425

SET Daily: พักตัวช่วงสั้น

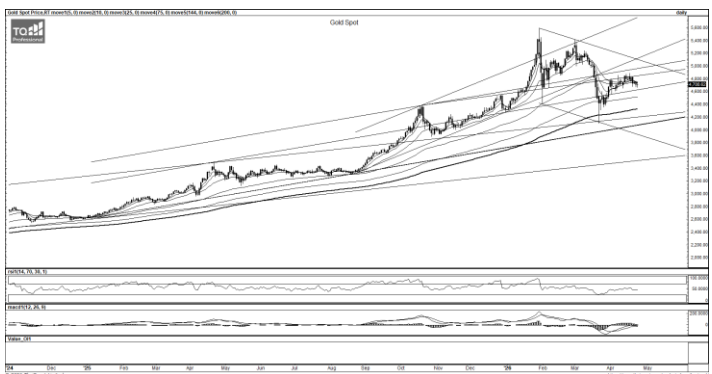
กลยุทธ์การลงทุน SET Index แท่งเทียนพักตัวระหว่างวันก่อนมีแรงซ็อกกลับ ด้าน Indicator ยังดูเป็นลบมากขึ้น ประเมินทยอยตั้งรับแถว 1,435/1,425 ยืนได้มีโอกาสฟื้นตัว คาดหวังรีบาวด์แนวต้าน 1,460/1,470



ที่มา: TQ Professional, TF weekly

SET Weekly: แกว่งตัวในกรอบขาขึ้น

กลยุทธ์การลงทุน ทิศทาง fund flow ต่างชาติผันผวนจากสถานการณ์ในตะวันออกกลาง ทางเทคนิค TF weekly แท่งเทียนแกว่งสร้างฐานแถวบริเวณ EMA200 week ส่วน TF Monthly แท่งเทียนกำลังสร้างจังหวะแกว่งออกข้างในรูปแบบสามเหลี่ยม // ประเมินกรอบการเคลื่อนไหว แนวต้าน 1,545/1,590 ส่วนแนวรับ 1,385/1,345 ตามลำดับ



ที่มา: TQ Professional, TF daily

Gold Spot: แกว่งตัวออกข้าง

กลยุทธ์การลงทุน Gold Spot ประคองตัวรอการเจรจาระหว่างสหรัฐฯ-อิหร่าน // แท่งเทียนทยอยหลุด EMA75 วัน ขณะที่ indicator สัญญาณแผ่วลงตาม เก็งกำไรขึ้นขายลงซื้อ ประเมินแนวรับ US\$4,670-4,620/Oz แนวต้าน US\$4,765-4,835/Oz

Resistance 4,765 - 4,835

Support 4,670 - 4,620

Technical Analyst

Apichai Raomanachai No. 002939

Tel 02-829-6999 Ext. 2200

Asst. Technical Analyst

Nopporn Chaykaew No. 043964

Tel 02-829-6999 Ext. 2203

ข้อมูลในเอกสารฉบับนี้ รวบรวมมาจากแหล่งข้อมูลที่เชื่อถือได้ อย่างไรก็ดี บริษัทหลักทรัพย์ คิงส์ฟอร์ด จำกัด (มหาชน) ไม่สามารถที่จะยืนยันหรือรับรองความถูกต้องของข้อมูลเหล่านั้นได้ ไม่ว่าประการใด ๆ บทวิเคราะห์ในเอกสารนี้ จัดทำขึ้นโดยอ้างอิงหลักเกณฑ์ทางวิชาการเกี่ยวกับหลักการวิเคราะห์ และมีได้เป็นการชี้นำ หรือเสนอแนะให้ซื้อหรือขายหลักทรัพย์ใด ๆ การตัดสินใจซื้อหรือขายหลักทรัพย์ใด ๆ ของผู้อ่าน ไม่ว่าจะเกิดจากการอ่านบทความในเอกสารนี้หรือไม่ก็ตาม ล้วนเป็นผลจากการใช้วิจารณญาณของผู้อ่าน โดยไม่มีส่วนเกี่ยวข้องกับหรือพันธะผูกพันใด ๆ กับ บริษัทหลักทรัพย์ คิงส์ฟอร์ด จำกัด(มหาชน) ไม่ว่ากรณีใด



ที่มา ; TQ Professional

CCET

Resistance 6.30-6.45

Support 5.55-5.70

แนะนำแก๊งก์ไอ แท่งเทียนฟื้นขึ้นจากบริเวณ EMA200 วัน พร้อมปริมาณการซื้อขายสะสม ส่วน MACD / RSI ชัยบในทิศทางบวก หากยืนแนวรับ 5.55-5.70 บาท ได้คาดเห็นการฟื้นตัวขึ้นต่อ โดยมีแนวต้านบริเวณ 6.30-6.45 บาท ส่วนจุด Stop Loss วางไว้ที่ 5.50 บาท



ที่มา ; TQ Professional

TEAM

Resistance 3.72-3.90

Support 3.44

แนะนำแก๊งก์ไอ แท่งเทียนปรับตัวขึ้นแรง พร้อมปริมาณการซื้อขายทยอยเข้าสะสม ด้าน MACD / RSI มีสัญญาณ bullish หากยืนแนวรับ 3.44 บาท ได้คาดหวังเห็นการเดินหน้าขึ้นต่อ แนวต้านบริเวณ 3.72-3.90 บาท โดยมีจุด Stop Loss ที่ 3.30 บาท



ที่มา ; TQ Professional

SMT

Resistance 1.69-1.79

Support 1.51

แนะนำแก๊งก์ไอ แท่งเทียนฟื้นตัวขึ้นในลักษณะ sideways up พร้อมปริมาณการซื้อขายเพิ่มขึ้น ส่วน MACD / RSI เคลื่อนไหวในทิศทางบวก ประเมินแนวรับ 1.51 บาท หากยืนคาดหวังการขึ้นทดสอบแนวต้านบริเวณ 1.69-1.79 บาท โดยมีจุด Stop Loss ที่ 1.47 บาท

Technical Analyst

Apichai Raomanachai No. 002939

Asst. Technical Analyst

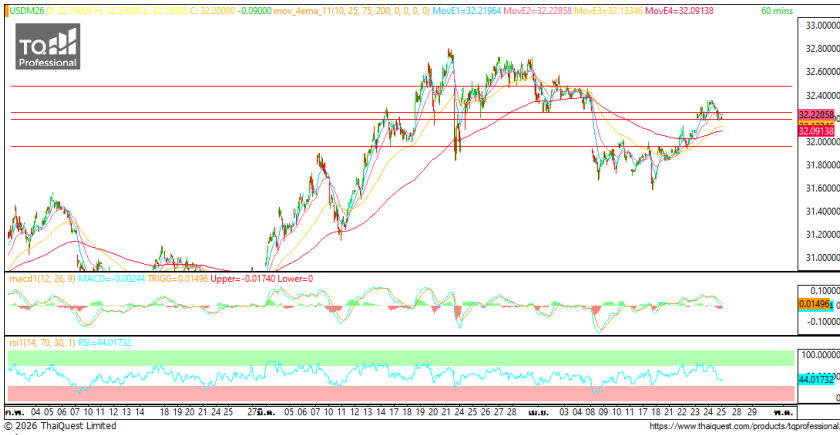
Nopporn Chaykaew No. 043964

SET50 Index Futures



KINGSFORD

Currency Futures



ที่มา: Kingsford Research

ภาพการลงทุนระยะสั้น

แนะนำ เปิด Dollar Index: 98.57 หรือ +0.04 , USDM26 : -0.09 THB/USD

สถานะ : Short

แนวรับ: 32.15 THB/USD แนวต้าน: 32.30 THB/USD Stop Loss: 32.35

USDM26: ราคาขึ้นเมื่อวันศุกร์ที่ผ่านมาปิดที่ 32.20 THB/USD เป็นการปรับตัวลงหลุด EMA ระยะสั้น ส่วน Indicator สนับสนุนแนวโน้มขาลง หากปรับตัวลงต่ำกว่า 32.21 การเปิดสถานะ Short จะเป็นฝั่งที่ได้เปรียบกว่า

	Close	Change	Volume	OI
USDM26	32.29	-0.09	53,842	246,906
USDU26	32.04	-0.07	3,158	28,544
USDJ26	32.43	-0.09	6,899	95,265
USDK26	32.35	-0.07	2,097	32,054

Source: TQ Pro

	Close	Support	Resistance
USDTHB	32.33	32.30	32.50
USDM26	32.29	32.15	32.30
USDU26	32.04	31.95	32.10

Source: Kingsford Securities

	Close	Change	Volume	OI
EURUSD	1.17	1.17		
EURUSDM26	1.1724	0.003	98	806

Source: TQ Pro

	Close	Change	Volume	OI
JPYTHB	20.32	20.32		
JPYM26	20.32	-	366.00	-

Source: TQ Pro

ApichaiRaomanachai

Fundamental and Technical Investment Analysis

ID No. 002939 Tel 02-829-6999 Ext 2200

Email : apichai.ra@kfsec.co.th

Nut Kaewborisutsakul

Assistant Investment Analyst

Tel 02-829-6999 Ext 2205

ข้อมูลในเอกสารฉบับนี้ รวบรวมมาจากแหล่งข้อมูลที่น่าเชื่อถือ อย่างไรก็ตาม บริษัทหลักทรัพย์ คิงส์ฟอร์ด จำกัด (มหาชน) ไม่สามารถที่จะยืนยันหรือรับรองความถูกต้องของข้อมูลเหล่านี้ได้ ไม่ว่าประการใดๆ บทวิเคราะห์ในเอกสารนี้ จัดทำขึ้นโดยอ้างอิงหลักเกณฑ์ทางวิชาการเกี่ยวกับหลักการวิเคราะห์ และมีได้เป็นการชี้แนะ หรือเสนอแนะให้ซื้อหรือขายหลักทรัพย์ใดๆ การตัดสินใจซื้อหรือขายหลักทรัพย์ใดๆ ของผู้อ่าน ไม่ว่าจะเกิดจากการอ่านบทความในเอกสารนี้หรือไม่ก็ตาม ล้วนเป็นผลจากการใช้วิจารณญาณของผู้อ่าน โดยไม่มีส่วนเกี่ยวข้องกับหรือผูกพันใดๆ กับบริษัทหลักทรัพย์ คิงส์ฟอร์ด จำกัด (มหาชน) ไม่ว่ากรณีใด



Most Active Grainer (%chg)

Rank	STOCK	OI	Price Chg (20 Working Days)
1	BLAND	11,115	7.32%
2	OSP	2,223	7.04%
3	BH	742	6.92%
4	QH	27,778	6.77%
5	THG	809	6.75%
6	BAM	5,217	6.72%
7	IVL	8,628	6.70%
8	EA	15,406	6.35%
9	OR	6,935	6.25%
10	SGP	-	6.25%
11	MTC	5,763	6.19%
12	BEAUTY	9	6.06%
13	AEONTS	609	5.95%
14	TU	4,996	5.66%
15	TIPIP	4,910	5.49%
16	EASTW	1,074	5.34%
17	SPRC	898	5.11%
18	CRC	672	5.08%
19	BTS	51,394	4.95%
20	TASCO	837	4.65%
21	PTG	6,806	4.43%
22	GUNKUL	39,769	4.35%
23	CBG	5,321	4.32%
24	BCH	5,787	4.28%
25	TTA	6,240	4.26%
26	AWC	20,537	3.96%
27	BEM	23,322	3.92%
28	BA	11,872	3.88%
29	LH	10,644	3.85%
30	BLA	475	3.65%

Top Gainers OI (%chg)

STOCK	OI	%Daily Top OI Change	STOCK	OI	%5 Day Top OI Change
ADVANC	801	82.46%	TTW	22	1000.00%
CK	5,472	37.87%	TISCO	47	370.00%
GLOBAL	2,063	31.99%	BLA	475	92.31%
KCE	8,413	20.24%	BAY	421	91.36%
TPIPL	13,356	16.92%	BH	742	83.21%
AMATA	3,101	12.72%	CK	5,472	81.91%
PRM	462	9.48%	TTB	38,812	60.41%
ERW	17,568	9.40%	TOA	552	58.62%
TQM	1,395	7.72%	AMATA	3,101	52.23%
JMT	10,320	7.69%	JMT	10,320	50.77%
CPN	868	6.90%	TIPIP	4,910	42.11%
IRPC	68,683	4.55%	ERW	17,568	40.97%
COM7	8,765	4.02%	TIPIP	13,356	36.91%
STA	4,280	3.91%	GLOBAL	2,063	31.57%
AAV	286,803	3.60%	IRPC	68,683	30.66%

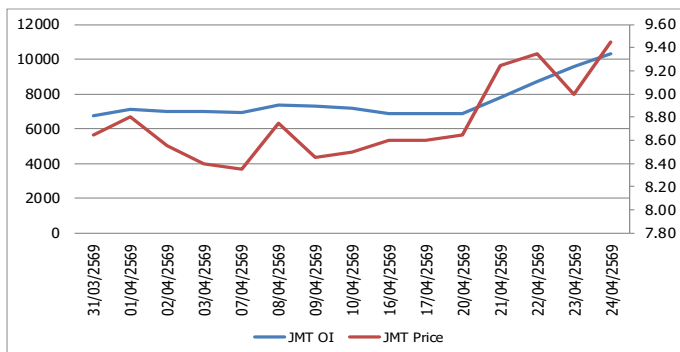
Source: TQ Pro

Top Loser OI (%chg)

STOCK	OI	%Daily Top OI Change	STOCK	OI	%5 Day Top OI Change
PTT	27,920	-31.43%	BDMS	8,987	-44.57%
SCC	1,060	-23.96%	CRC	672	-31.71%
SCB	2,247	-20.26%	KTB	4,516	-27.66%
BLA	475	-18.66%	OSP	2,223	-21.78%
BGRIM	7,481	-16.13%	THCOM	9,878	-21.75%
THCOM	9,878	-14.33%	KKP	3,439	-21.56%
TOP	2,801	-12.47%	S	12,904	-19.47%
CENTEL	800	-10.41%	PTT	27,920	-19.20%
BDMS	8,987	-9.76%	KTC	4,236	-16.83%
BAM	5,217	-8.89%	TOP	2,801	-16.81%
KKP	3,439	-8.34%	PRM	462	-14.76%
PTTGC	4,877	-7.10%	MTC	5,763	-13.13%
PTG	6,806	-6.81%	MEGA	179	-13.11%
STECON	13,360	-6.03%	GFPT	882	-10.27%
PTTEP	1,794	-5.48%	PTTEP	1,794	-10.21%

หุ้นที่มีทิศทาง ราคาและ OI ที่น่าจับตามอง

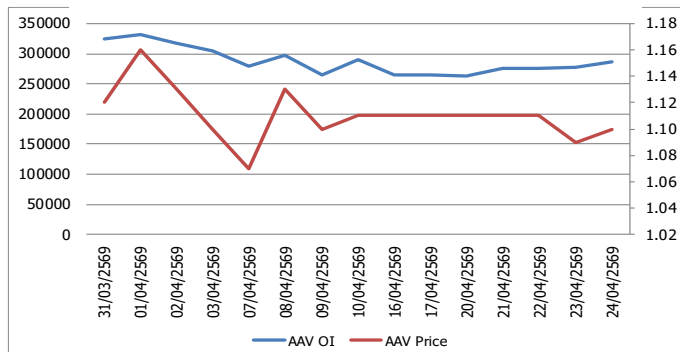
OI Trend JMT



Recommend : Long
Support : 9.35

Resistance : 10.00
Stop-Loss : 9.30

OI Trend AAV



Recommend : Long
Support : 1.08

Resistance : 1.16
Stop-Loss : 1.06

APICHAJ RAOMANACHAI No. 002939
NUT KAEWBORISUTSAKUL Asst. Derivatives Analyst

Source: KINGSFORD

ข้อมูลในเอกสารฉบับนี้ รวบรวมมาจากแหล่งข้อมูลที่น่าเชื่อถือ อย่างไรก็ดี บริษัทหลักทรัพย์ คิงส์ฟอร์ด จำกัด (มหาชน) ไม่สามารถที่จะยืนยันหรือรับรองความถูกต้องของข้อมูลเหล่านี้ได้ ไม่ว่าประการใด ๆ บทวิเคราะห์ในเอกสารนี้ จัดทำขึ้นโดยอ้างอิงหลักการทางวิชาการเกี่ยวกับหลักการวิเคราะห์ และมีได้เป็นการชี้แนะ หรือเสนอแนะให้ซื้อหรือขายหลักทรัพย์ใด ๆ การตัดสินใจซื้อหรือขายหลักทรัพย์ใด ๆ ของผู้อ่าน ไม่ว่าจะเกิดจากการอ่านบทความในเอกสารนี้หรือไม่ก็ตาม ล้วนเป็นผลจากการใช้วิจารณญาณของผู้อ่าน โดยไม่มีส่วนเกี่ยวข้องกับหรือที่ระบุในบทวิเคราะห์ใด ๆ กับ บริษัทหลักทรัพย์ คิงส์ฟอร์ด จำกัด (มหาชน) ไม่ทางกรณีใด

PROGRAM TRADING DAILY



KINGSFORD

วันจันทร์ที่ 27 เมษายน พ.ศ. 2569

ข้อมูลสถิติ Program Trading รายวัน

ประเภท	ซื้อ	ขาย	สุทธิ
Program Trading	21,556.25	23,716.59	-2,160.34
Non Program Trading	27,564.46	25,404.12	2,160.34
Total	49,120.71	49,120.71	

ข้อมูลรายหลักทรัพย์ *

หลักทรัพย์	ตลาด	มูลค่า Program Trading (บาท)	% มูลค่า Program Trading เทียบกับมูลค่าการซื้อขายแบบ Auto Matching
SET	186925111	44.89	0
SPRC	SET	131,584,083	38.45

หมายเหตุ "Program Trading" หมายถึง การซื้อขายหลักทรัพย์ด้วยชุดคำสั่งคอมพิวเตอร์

* แสดงข้อมูลของหลักทรัพย์ที่มีราคาปิด และมูลค่าการซื้อขายเปลี่ยนแปลงไปมากกว่าวันทำการซื้อขายก่อนหน้า

* กรณีไม่แสดงข้อมูล หมายถึง ไม่มีหลักทรัพย์เข้าเกณฑ์ที่กำหนด

ข้อมูลการขายชอร์ตที่ยังไม่ได้ซื้อคืน

สถานะ Short เพิ่มขึ้น

หลักทรัพย์	ปริมาณการขายชอร์ตคงเหลือ (%)	สถานะชอร์ตเพิ่มขึ้นเมื่อเทียบวันก่อนหน้า (%)
HANA	2.98%	0.08%
COM7	0.94%	0.05%
MINT	2.28%	0.05%
PLANB	0.17%	0.04%
BH	2.60%	0.03%
SCB	1.06%	0.03%
NER	0.31%	0.03%
BDMS	1.30%	0.02%
ERW	0.38%	0.02%
AAV	0.45%	0.02%

สถานะ Short ลดลง

หลักทรัพย์	ปริมาณการขายชอร์ตคงเหลือ (%)	สถานะชอร์ตลดลงเมื่อเทียบวันก่อนหน้า (%)
MTC	1.68%	-0.21%
BTS	1.80%	-0.05%
THCOM	0.28%	-0.03%
SCC	1.59%	-0.03%
SAWAD	1.21%	-0.03%
SIRI	0.90%	-0.03%
AMATA	1.82%	-0.03%
KCE	3.29%	-0.02%
KCE	3.29%	-0.02%
BCH	1.30%	-0.02%

หมายเหตุ : เรียงตามการเปลี่ยนแปลงของปริมาณการขายชอร์ตที่ยังไม่ได้ซื้อคืน ของหลักทรัพย์ Local + NVDR / จำนวนหุ้นชำระแล้ว (%)

ข้อมูลในเอกสารฉบับนี้ รวบรวมมาจากแหล่งข้อมูลที่เชื่อถือได้ อย่างไรก็ดี บริษัทหลักทรัพย์ คิงส์ฟอร์ด จำกัด (มหาชน) ไม่สามารถที่จะยืนยันหรือรับรองความถูกต้องของข้อมูลเหล่านี้ได้ ไม่ว่าประการใด ๆ บทวิเคราะห์ในเอกสารนี้ จัดทำขึ้นโดยอ้างอิงหลักเกณฑ์ทางวิชาการเกี่ยวกับหลักการวิเคราะห์ และมีได้เป็นการชี้แนะ หรือเสนอแนะให้ซื้อหรือขายหลักทรัพย์ใด ๆ การตัดสินใจซื้อหรือขายหลักทรัพย์ใด ๆ ของผู้อ่าน ไม่ว่าจะเกิดจากการอ่านบทความในเอกสารนี้หรือไม่ก็ตาม ล้วนเป็นผลจากการใช้วิจารณญาณของผู้อ่าน โดยไม่มีส่วนเกี่ยวข้องกับหรือชื่อนี้และผูกพันใด ๆ กับ บริษัทหลักทรัพย์ คิงส์ฟอร์ด จำกัด(มหาชน) ไม่ว่ากรณีใด

Top 20 Outstanding Short



KINGSFORD

วันจันทร์ที่ 27 เมษายน พ.ศ. 2569

หลักทรัพย์	ปริมาณการขายชอร์ตที่ยังไม่ได้ซื้อคืน ณ สิ้นวัน (หุ้น)		สถานะขายชอร์ต คงเหลือ (%)	สถานะชอร์ตเพิ่ม/ลด เมื่อเทียบวันก่อนหน้า (%)
	Local	NVDR		
HANA	8,530,700	18,564,900	2.982	0.078
BH	8,892,400	12,015,000	2.600	0.030
MINT	15,779,100	116,389,073	2.282	0.049
BANPU	47,534,170	170,492,366	2.160	0.016
AMATA	4,952,100	15,936,391	1.843	-0.026
BTS	38,662,800	250,402,147	1.842	-0.046
WHA	97,696,400	159,611,500	1.718	0.003
MTC	14,243,499	21,397,000	1.896	-0.215
SPRC	9,581,000	62,931,583	1.670	0.002
IRPC	137,373,800	190,418,300	1.596	0.008
SCC	1,675,783	17,413,500	1.622	-0.031
TFG	57,938,100	26,986,100	1.453	0.005
EA	51,071,900	52,718,322	1.394	0.004
PTG	940,400	21,225,900	1.325	0.002
BDMS	47,375,767	162,772,300	1.298	0.024
BCH	10,368,000	22,003,300	1.320	-0.022
CBG	1,792,230	11,146,300	1.298	-0.005
LH	78,318,732	75,814,898	1.307	-0.017
PTTEP	2,226,400	46,351,200	1.234	-0.010
SAWAD	6,662,664	13,382,066	1.237	-0.031

หมายเหตุ : เรียงตามการเปลี่ยนแปลงของปริมาณการขายชอร์ตที่ยังไม่ได้ซื้อคืน ของหลักทรัพย์ Local + NVDR /จำนวนหุ้นชำระแล้ว (%)

ข้อมูลในเอกสารฉบับนี้ รวบรวมมาจากแหล่งข้อมูลที่น่าเชื่อถือ อย่างไรก็ตาม บริษัทหลักทรัพย์ คิงส์ฟอร์ด จำกัด (มหาชน) ไม่สามารถที่จะยืนยันหรือรับรองความถูกต้องของข้อมูลเหล่านี้ได้ ไม่ว่าประการใด ๆ บทวิเคราะห์ในเอกสารนี้ จัดทำขึ้นโดยอ้างอิงหลักเกณฑ์ทางวิชาการเกี่ยวกับหลักการวิเคราะห์ และมีได้เป็นการชี้แนะ หรือเสนอแนะให้ซื้อหรือขายหลักทรัพย์ใด ๆ การตัดสินใจซื้อหรือขายหลักทรัพย์ใด ๆ ของผู้อ่าน ไม่ว่าจะเกิดจากการอ่านบทความในเอกสารนี้หรือไม่ก็ตาม ส่วนเป็นผลจากการใช้วิจารณญาณของผู้อ่าน โดยไม่มีส่วนเกี่ยวข้องกับหน่วยงานหนึ่งใด ๆ กับ บริษัทหลักทรัพย์ คิงส์ฟอร์ด จำกัด (มหาชน) ไม่ว่ากรณีใด

Short Sales



KINGSFORD

มูลค่าการขายชอร์ต ณ วันที่ 23 เมษายน 2569

หลักทรัพย์	ปริมาณหุ้นที่ขายชอร์ต (หุ้น)	มูลค่าการขายชอร์ต (บาท)	%เทียบมูลค่าซื้อขายตลาดรวม
AAV	1,097,800	1,209,579	1.65%
ADVANC	178,500	61,856,000	2.32%
AEONTS	9,900	923,025	2.58%
AMATA	246,700	5,054,440	1.98%
AOT	1,576,500	86,536,950	5.33%
AP	255,000	2,170,030	2.05%
AURA	30,700	419,380	1.36%
AWC	227,200	473,192	0.20%
BA	70,900	959,780	1.95%
BAM	78,700	554,835	0.77%
BANPU	4,278,000	23,529,000	8.81%
BBL	295,800	47,852,300	2.33%
BCH	461,100	4,518,780	10.66%
BCP	399,400	13,935,925	5.71%
BCPG	64,600	450,620	0.50%
BDMS	1,862,200	34,450,700	4.57%
BEM	2,741,400	14,545,055	5.64%
BGRIM	230,100	2,796,370	1.36%
BH	703,400	120,946,650	9.19%
BJC	214,000	3,155,930	5.88%
BLA	170,200	3,513,920	6.88%
BTG	582,800	13,653,580	11.90%
BTS	306,200	649,144	0.85%
CBG	192,200	6,961,975	6.29%
CCET	450,600	2,647,845	0.48%
CENTEL	393,800	12,352,500	3.68%
CHG	655,700	924,537	6.07%
CK	388,100	6,469,900	3.65%
CN23	201	1,186	47.52%
CNSTAR5023	1,320	9,458	54.54%
CNTECH01	32,595	839,321	41.56%
COM7	910,400	20,127,710	3.51%
CPALL	1,491,900	67,860,825	4.38%
CPF	514,700	10,049,840	1.56%
CPN	486,700	30,464,050	4.68%
CRC	1,094,600	20,514,160	9.36%
DELTA	112,800	32,792,300	0.97%
DOHOME	339,100	1,175,138	2.11%
EA	841,000	2,242,128	2.78%
EASTW	5,200	14,568	0.32%
EGCO	7,900	870,550	1.13%
EPG	5,800	17,822	0.29%
ERW	878,200	2,129,722	1.50%
GFPT	30,100	275,420	5.97%
GLOBAL	392,800	2,569,755	2.73%
GPSC	186,300	6,584,150	2.15%
GULF	3,366,500	191,055,350	5.79%
GUNKUL	201,300	474,122	0.77%
HANA	300,100	8,493,050	0.62%
HMPRO	3,708,600	22,927,710	9.35%
IRPC	16,290,400	26,566,791	4.59%
ITC	107,000	1,554,740	2.00%
IVL	892,700	21,397,710	4.50%
JAS	346,300	384,393	3.12%
JMART	20,100	135,130	0.26%
JMT	23,200	213,605	0.14%

ข้อมูลในเอกสารฉบับนี้ รวบรวมมาจากแหล่งข้อมูลที่น่าเชื่อถือ อย่างไรก็ดี บริษัทหลักทรัพย์ คิงส์ฟอร์ด จำกัด (มหาชน) ไม่สามารถที่จะยืนยันหรือรับรองความถูกต้องของข้อมูลเหล่านี้ได้ ไม่ว่าประการใด ๆ บทวิเคราะห์ในเอกสารนี้ จัดทำขึ้นโดยอ้างอิงหลักเกณฑ์ทางวิชาการเกี่ยวกับหลักการวิเคราะห์ และมีได้เป็นการชี้แนะ หรือเสนอแนะให้ซื้อหรือขายหลักทรัพย์ใด ๆ การตัดสินใจซื้อหรือขายหลักทรัพย์ใด ๆ ของผู้อ่าน ไม่ว่าจะเกิดจากการอ่านบทความในเอกสารนี้หรือไม่ก็ตาม ล้วนเป็นผลจากการใช้วิจารณญาณของผู้อ่าน โดยไม่มีส่วนเกี่ยวข้องกับหรือพันธะผูกพันใด ๆ กับ บริษัทหลักทรัพย์ คิงส์ฟอร์ด จำกัด (มหาชน) ไม่ควรเฝ้า

Short Sales



KINGSFORD

มูลค่าการขายชอร์ต ณ วันที่ 23 เมษายน 2569

หลักทรัพย์	ปริมาณเห็นที่ขายชอร์ต (หุ้น)	มูลค่าการขายชอร์ต (บาท)	%เทียบมูลค่าซื้อขายตลาดรวม
JTS	26,100	1,316,375	4.11%
KBANK	515,000	98,093,850	2.14%
KCE	611,600	18,218,500	2.69%
KKP	55,000	4,516,700	0.64%
KTB	5,966,100	194,377,950	8.04%
KTC	16,600	493,850	0.16%
LH	1,248,000	4,754,488	4.87%
M	9,800	186,200	0.86%
MAJOR	175,900	1,249,210	10.84%
MBK	3,200	54,720	0.39%
MEGA	42,400	1,452,550	7.73%
MINT	4,218,600	91,178,250	20.38%
MOSHI	5,400	191,700	1.16%
MTC	440,300	13,470,200	4.70%
NER	979,700	4,572,248	6.39%
OR	63,900	766,800	0.37%
ORI	15,500	27,590	2.20%
OSP	320,000	4,823,780	5.86%
PLANB	1,627,700	7,231,496	6.89%
PR9	84,200	1,401,980	4.34%
PRM	128,100	1,123,880	1.41%
PSH	13,400	46,364	3.05%
PSL	395,500	2,688,230	7.62%
PTG	26,200	218,370	0.78%
PTT	1,779,900	61,851,525	2.53%
PTTEP	1,002,000	146,829,050	3.30%
PTTGC	400,200	14,446,775	1.24%
QH	368,400	523,128	4.83%
RATCH	1,600	46,400	0.04%
RCL	71,800	2,144,225	2.63%
S	64,600	31,654	3.75%
SAPPE	8,200	250,100	2.09%
SAWAD	562,500	13,146,900	3.27%
SCB	3,455,400	456,752,850	8.80%
SCC	566,500	123,050,200	3.70%
SCGP	441,800	8,896,590	2.42%
SIRI	29,600	41,440	0.11%
SISB	107,600	1,119,040	9.82%
SJWD	22,200	173,205	0.68%
SPALI	18,900	315,630	0.67%
SPCG	2,100	18,480	0.63%
SPRC	821,900	5,592,750	3.08%
STA	403,100	6,860,750	4.50%
STECON	1,027,800	12,034,710	3.41%
STGT	240,500	2,453,100	10.81%
STPI	96,200	393,640	1.90%
TASCO	22,900	311,440	2.88%
TCAP	25,100	1,386,775	1.39%
TFG	2,782,900	25,032,795	14.66%
THANI	150,900	245,713	5.63%
THCOM	77,700	895,200	0.56%
TIDLOR	1,499,300	24,980,570	4.21%
TISCO	152,800	17,419,200	3.23%
TKN	31,200	120,074	4.68%
TLI	247,700	2,605,870	2.31%
TOA	6,300	80,640	0.94%

ข้อมูลในเอกสารฉบับนี้ รวบรวมมาจากแหล่งข้อมูลที่น่าเชื่อถือ อย่างไรก็ดี บริษัทหลักทรัพย์ คิงส์ฟอร์ด จำกัด (มหาชน) ไม่สามารถที่จะยืนยันหรือรับรองความถูกต้องของข้อมูลเหล่านี้ได้ ไม่ว่าประการใด ๆ บทวิเคราะห์ในเอกสารนี้ จัดทำขึ้นโดยอ้างอิงหลักเกณฑ์ทางวิชาการเกี่ยวกับหลักการวิเคราะห์ และมีได้เป็นการชี้แนะ หรือเสนอแนะให้ซื้อหรือขายหลักทรัพย์ใด ๆ การตัดสินใจซื้อหรือขายหลักทรัพย์ใด ๆ ของผู้อ่าน ไม่ว่าจะเกิดจากการอ่านบทความในเอกสารนี้หรือไม่ก็ตาม ล้วนเป็นผลจากการใช้วิจารณญาณของผู้อ่าน โดยไม่มีส่วนเกี่ยวข้องกับหรือพันธะผูกพันใด ๆ กับ บริษัทหลักทรัพย์ คิงส์ฟอร์ด จำกัด (มหาชน) ไม่ควรเฝ้า

Short Sales



KINGSFORD

มูลค่าการขายชอร์ต ณ วันที่ 23 เมษายน 2569

หลักทรัพย์	ปริมาณหุ้นที่ขายชอร์ต (หุ้น)	มูลค่าการขายชอร์ต (บาท)	%เทียบมูลค่าซื้อขายตลาดรวม
TOP	1,254,200	55,666,150	4.48%
TPIPL	246,100	206,722	0.18%
TPIPP	21,000	40,530	0.31%
TQM	12,300	172,750	1.00%
TRUE	1,328,800	18,297,390	0.77%
TTA	96,700	480,086	6.08%
TTB	902,600	2,003,772	0.34%
TTW	100	920	0.01%
TU	3,800	42,940	0.04%
TVO	3,800	93,970	0.56%
UNIQ	28,800	71,424	24.22%
VGI	4,488,900	3,987,893	6.74%
WHA	2,291,300	9,990,776	2.02%
WHAUP	278,800	1,306,472	4.92%

หมายเหตุ – ไม่รวมรายการขายชอร์ตของสมาชิกที่เป็นผู้ร่วมค้ำหน่วยลงทุนหรือผู้ดูแลสภาพคล่องของหน่วยลงทุนของกองทุนรวมอีทีเอฟเพื่อบัญชีบริษัทประเภทเพื่อทำกำไรจากส่วนต่างของราคาหรือเพื่อดูแลสภาพคล่อง แล้วแต่กรณี ข้อมูลการขายชอร์ตที่ยังไม่ได้ซื้อคืน - หลักทรัพย์ที่ไม่ใช่หุ้นสามัญจะใช้จำนวนหลักทรัพย์จดทะเบียนกับ ดลท. แทนจำนวนหุ้นชำระแล้ว



รายงานการเปลี่ยนแปลงการถือหลักทรัพย์ของผู้บริหาร (แบบ 59-2) ประจำวันที่ 23 เมษายน 2569

	ชื่อผู้บริหาร	ประเภทหลักทรัพย์	วันที่ได้มา / จำหน่าย	จำนวน	ราคา	
PEACE	นาย โดม ศิริโสภณา	หุ้นสามัญ	17/04/2569	2,400	1.67	ซื้อ
PEACE	นาย โดม ศิริโสภณา	หุ้นสามัญ	21/04/2569	2,000	1.73	ซื้อ
EP	นาย ยุทธ ชินสุภัคกุล	หุ้นสามัญ	22/04/2569	7,900	1.03	ซื้อ

Stock Calendar



KINGSFORD

ได้มาหรือจำหน่ายหลักทรัพย์ของกิจการ (แบบ 246-2) ประจำปีที่ 23 เมษายน 2569

หลักทรัพย์	ชื่อผู้ได้มา/จำหน่าย	วิธีการ	ประเภท หลักทรัพย์ ¹	% ก่อน ได้มา/ จำหน่าย	% ได้มา/ จำหน่าย	% หลัง ได้มา/ จำหน่าย	วันที่ได้มา/ จำหน่าย	% ก่อน ได้มา/ จำหน่าย	% ได้มา/ จำหน่าย	% หลัง ได้มา/ จำหน่าย
								จำหน่าย (กลุ่ม) ²	จำหน่าย (กลุ่ม) ²	จำหน่าย (กลุ่ม) ²
TSE	บริษัท หลักทรัพย์จัดการ กองทุนรวมบัวหลวง จำกัด	จำหน่าย	หุ้น	45.7472	45.7472	0	21/04/2569	45.7472	45.7472	0

Stock Calendar



KINGSFORD

April 2026

Monday	Tuesday	Wednesday	Thursday	Friday
--------	---------	-----------	----------	--------

20	21	22	23	24
XD YUASA (0.9023 (חרע)) TAIWANAI13 SMIT (0.14 (חרע)) SMART (0.0675 (חרע)) SCB (9.28 (חרע)) PLANB (0.0435 (חרע)) MCS (0.70 (חרע)) KGI (0.31 (חרע)) FERRARI80 CPAXT (0.53 (חרע))	XD STGT (0.50 (חרע)) STA (0.50 (חרע)) SPA (0.10 (חרע)) MODERN (0.15 (חרע)) KBANK (12.00 (חרע)) HERMES80 DELL19 CRC (1.11 (חרע)) BLA (0.48 (חרע))	XD TACC (0.21 (חרע)) SSP (0.12 (חרע)) PSL (0.10 (חרע)) HMPRO (0.22 (חרע)) BBL (8.00 (חרע)) AIT (0.21 (חרע)) Shares PLE 385,038,000 Shares VIBHA 8 Shares	XD NER (0.26 (חרע)) INETREIT (0.0675 (חרע))	XD UOB19 TPS (0.12 (חרע)) THAI (0.21 (חרע)) NUT (0.17 (חרע)) BR (0.02 (חרע)) ASML01

27	28	29	30	1
XD TTB (0.068 (חרע)) TKS (0.36 (חרע)) TITLE (0.40 (חרע)) SRICHA (1.00 (חרע)) QH (0.07 (חרע)) LPH (0.10 (חרע)) LHFG (0.05 (חרע)) JPARK (0.10 (חרע)) ANI (0.05 (חרע)) AMARC (0.10 (חרע)) AEONTS (2.95 (חרע)) ADB (0.03 (חרע))	XD UAC (0.20 (חרע)) SUN (0.05 (חרע)) STEG19 SPREME (0.12 (חרע)) MTC (0.29 (חרע)) MPJ (0.34 (חרע)) MCA (0.044 (חרע)) LVMH01 JSP (0.0474 (חרע)) IROYAL (0.43 (חרע)) III (0.15 (חרע)) APCO (0.091 (חרע)) Shares EMPIRE 145,500,000 Shares CAZ 61,200 Shares	XD UNIX (0.114 (חרע)) TWPC (0.114 (חרע)) TISCO-P (5.75 (חרע)) TISCO (5.75 (חרע)) TERA (0.067 (חרע)) SKR (0.16 (חרע)) SAPPE (1.75 (חרע)) SAMCO (0.02 (חרע)) SALEE (0.012 (חרע)) SAK (0.20 (חרע)) RPH (0.18 (חרע)) RPC (0.01 (חרע)) READY (0.15 (חרע)) PROUD (0.09 (חרע)) PCE (0.08 (חרע)) PANEL (0.033 (חרע)) MOSHI (1.22 (חרע)) MOONG (0.16 (חרע)) MEDEZE (0.08 (חרע)) LOREAL80 LH (0.12 (חרע)) KLINIQ (0.75 (חרע)) KKP (4.20 (חרע)) INET (0.126 (חרע)) HK13 HK01 EASON (0.08 (חרע)) DTCI (0.25 (חרע)) BJC (0.36 (חרע)) BIS (0.04 (חרע)) BCH (0.30 (חרע)) BBIK (0.48 (חרע)) ACG (0.04 (חרע)) 88TH (0.185 (חרע))	XD ZJINNO80 TRUBB (36 : 1 (חרע)) TRUBB (0.0031 (חרע)) TGH (0.10 (חרע)) SYNEX (0.38 (חרע)) SMT (0.03 (חרע)) SJWD (0.30 (חרע)) SAUCE (1.81 (חרע)) SABINA (0.60 (חרע)) ROJNA (0.50 (חרע)) PREB (0.20 (חרע)) PR9 (0.30 (חרע)) PIMO (0.026 (חרע)) PACO (0.10 (חרע)) NSL (0.55 (חרע)) MS06 MITSIB (0.02 (חרע)) MICRO (0.027 (חרע)) MGI (0.25 (חרע)) LRH (1.45 (חרע)) KISS (0.10 (חרע)) JUBILE (0.14 (חרע)) HTC (0.54 (חרע)) GYT (8.00 (חרע)) GABLE (0.32 (חרע)) DDD (0.03 (חרע)) D (0.105 (חרע)) CSS (0.02 (חרע)) CPALL (1.65 (חרע)) CIMBT (0.059 (חרע)) AURA (0.56 (חרע)) ASW (0.50 (חרע)) AHC (0.52 (חרע))	

Stock Calendar



KINGSFORD

May 2026

Monday	Tuesday	Wednesday	Thursday	Friday
--------	---------	-----------	----------	--------

4	5	6	7	8
	XD WINNER (0.09 (חרע)) VRANDA (0.185 (חרע)) VENTURE19 UBA (0.09725 (חרע)) TPBI (0.23 (חרע)) TKC (0.20 (חרע)) SSP (0.205 (חרע)) SSF (0.3704 (חרע)) SPBOND80 SNPS (0.19 (חרע)) SNNP (0.345 (חרע)) SITHAI (0.04 (חרע)) SINO (0.028846 (חרע)) SICT (0.025 (חרע)) SEAFCO (0.12 (חרע)) SANOFI80 PRAPAT (0.04 (חרע)) PHG (0.70 (חרע)) ORN (0.02 (חרע)) ONEE (0.13 (חרע)) NYT (0.50 (חרע)) NPK (0.25 (חרע)) NEW (1.60 (חרע)) NEO (1.35 (חרע)) MOTHER (0.034 (חרע)) MINT (0.40 (חרע)) MANRIN (0.25 (חרע)) KWM (0.0307 (חרע)) KCG (0.51 (חרע)) JEP119 IVL (0.175 (חרע)) IND (0.073 (חרע)) ICBC19 ICBC06 FTE (0.09 (חרע)) FPI (0.04 (חרע)) FLOYD (0.10 (חרע)) EKH (0.30 (חרע)) EASTW (0.01 (חרע)) CPF (0.25 (חרע)) COSTCO19 COCOCO (0.12 (חרע)) BEC (0.06 (חרע)) BE8 (0.04 (חרע)) BAY (0.90 (חרע)) BAM (0.50 (חרע)) AMATA (0.75 (חרע))	XD VIBHA (0.06 (חרע)) TOA (0.39 (חרע)) TGE (0.00319 (חרע)) TATG (0.07 (חרע)) TAN (0.27 (חרע)) STARM (0.058 (חרע)) SPI (2 : 1 (חרע)) SPI (0.20 (חרע)) SPALI (0.70 (חרע)) SEMB19 SELIC (23 : 1 (חרע)) SELIC (0.03522 (חרע)) ROCK (1.00 (חרע)) PRM (0.25 (חרע)) PRI (0.1875 (חרע)) PRAKIT (0.90 (חרע)) PMC (20 : 1 (חרע)) PMC (0.018314 (חרע)) PL (0.062 (חרע)) PIS (0.20 (חרע)) NETBAY (0.80 (חרע)) NCP (0.057 (חרע)) MFEC (0.50 (חרע)) MATI (0.10 (חרע)) L&E (0.04 (חרע)) IP (0.073 (חרע)) ILINK (0.31 (חרע)) DITTO (0.25 (חרע)) CREDIT (0.98 (חרע)) COLOR (0.03 (חרע)) CHG (0.05 (חרע)) CENTEL (0.67 (חרע)) BRR (0.165 (חרע)) BKGI (0.05 (חרע)) BAREIT (0.205 (חרע)) BAFS (0.22 (חרע)) ARROW (0.30 (חרע)) AP (0.52 (חרע)) ALUCON (16.00 (חרע))	XD WP (0.30 (חרע)) WACOAL (0.55 (חרע)) TPCS (0.70 (חרע)) TOPP (4.42 (חרע)) TLI (0.60 (חרע)) TEAMG (0.16 (חרע)) TC (0.30 (חרע)) TBN (0.21 (חרע)) SWC (0.20 (חרע)) SSSC (0.165 (חרע)) SPC (1.60 (חרע)) SORKON (0.25 (חרע)) SO (0.18 (חרע)) SKY (0.30 (חרע)) SK (0.03 (חרע)) SHANG (0.50 (חרע)) SCAP (0.07 (חרע)) SC (0.10 (חרע)) SAWAD (0.35 (חרע)) SAFE (0.41 (חרע)) S&J (1.45 (חרע)) RBF (0.21 (חרע)) PIN (0.216 (חרע)) PCSGH (0.12 (חרע)) PCC (0.14 (חרע)) PAF (0.01 (חרע)) OSP (0.40 (חרע)) OCC (0.05 (חרע)) NTF (0.1145 (חרע)) NNCL (0.06 (חרע)) NKT (0.18 (חרע)) MGT (0.065 (חרע)) MFC (1.25 (חרע)) MENA (0.015 (חרע)) KUMWEL (0.06 (חרע)) KTMS (0.013 (חרע)) ICC (0.70 (חרע)) HARN (0.12 (חרע)) FM (0.20 (חרע)) ESTAR (0.02 (חרע)) CKP (0.088 (חרע)) CHARAN (0.90 (חרע)) CH (0.03 (חרע)) CCP (0.01 (חרע)) BPS (0.0125 (חרע)) AYUD (1.67 (חרע)) AWC (0.08 (חרע)) AU (0.25 (חרע)) ASEFA (0.35 (חרע)) APP (0.23 (חרע))	XD WMT06 TRUE (0.12 (חרע)) TRT (0.14 (חרע)) TPAC (0.438 (חרע)) TMAN (0.32 (חרע)) SMD100 (0.06242 (חרע)) SANKO (0.04 (חרע)) PJW (0.11 (חרע)) PFIZER19 HUMAN (0.20 (חרע)) GTB (0.06 (חרע)) FE (8.50 (חרע)) ETC (0.048 (חרע)) CSR (2.03 (חרע)) ALLA (0.10 (חרע)) AKR (0.065 (חרע))

XD - Excluding Dividend	XD(ST) - Excluding Stock Dividend	XM - Exclude meetings	XN - Ex-Capital Return	XI - Excluding Interest
XP - Excluding Principal	XR - Excluding Right	XW - Excluding Warrant	XS - Excluding Short-term Warrant	XA - Excluding All
XE - Excluding Exercise	*ND - No Dividend Payment	PD - Payment Date	XT - Excluding TSR; @ - price per share / price per unit /	
XD - Excluding Dividend	XD(ST) - Excluding Stock Dividend	XM - Exclude meetings	XN - Ex-Capital Return	XI - Excluding Interest
XP - Excluding Principal	XR - Excluding Right	XW - Excluding Warrant	XS - Excluding Short-term Warrant	XA - Excluding All
XE - Excluding Exercise	*ND - No Dividend Payment	PD - Payment Date	XT - Excluding TSR; @ - price per share / price per unit /	

Most Active Values (Btmn)



NVDR Update

วันจันทร์ที่ 27 เมษายน 2569

Most Active Values (Btmn)

Top 20 Net Buying Value (B m)					Top 20 Net Selling Value (B m)					Month to Date				Year to Date						
พ.ย.-69					พ.ย.-69					เมษายน 2569				05 ม.ค.-24 เม.ย.2569						
	24	23	22	21	20		24	23	22	21	20	Net Buy		Net Sell		Net Buy		Net Sell		
1	KBANK	733.1	628.1	2,689.0	3,080.9	-455.4	SCB	-517.5	-708.5	-307.3	-924.7	-368.0	PTTEP	6,966.34	SCB	-5,346.16	PTTEP	24,110.5	SCB	-9,365.7
2	PTTEP	288.9	162.8	614.3	217.6	496.8	ADVANC	-332.5	323.5	31.4	-49.2	230.5	KBANK	6,483.68	ADVANC	-2,156.80	PTT	14,725.7	TISCO	-2,365.1
3	TOP	155.1	-104.2	30.9	19.9	-49.5	TISCO	-247.6	-237.5	-191.0	20.7	-163.1	DELTA	6,317.57	CPALL	-966.71	BBL	4,469.8	AOT	-1,669.8
4	DELTA	135.0	86.3	132.8	156.0	210.0	BH	-193.9	151.8	9.0	-41.1	-53.1	SCC	2,970.49	TTB	-877.25	TOP	4,239.0	ADVANC	-1,547.9
5	SCC	85.8	-722.9	1,219.0	-83.3	292.6	CPALL	-167.2	-132.4	-134.9	-178.9	137.8	PTT	1,695.74	TISCO	-851.44	CPALL	3,799.1	TRUE	-1,335.8
6	PTT	66.8	332.7	324.3	-194.6	282.1	KCE	-165.1	-143.3	47.9	75.3	-17.7	KTB	1,593.16	BBL	-590.94	BCP	3,599.6	KTB	-1,237.2
7	IRPC	60.2	-82.4	-30.4	-6.9	9.8	BBL	-157.7	-282.9	219.2	-4.9	73.7	TRUE	1,114.55	COM7	-537.23	SCC	3,375.2	TIDLOR	-1,214.7
8	PTTGC	26.6	22.4	26.9	184.2	-81.6	KTB	-136.2	-3.8	440.6	28.8	358.7	PTTGC	889.95	BDMS	-502.26	KBANK	2,951.5	MINT	-1,161.0
9	BCP	22.3	43.8	17.2	7.8	-13.0	AOT	-119.6	177.1	23.1	-53.2	74.1	AOT	771.00	CPAXT	-417.73	KKP	2,847.2	COM7	-1,016.5
10	CK	14.8	3.0	0.4	-54.3	-4.8	CCET	-79.3	-73.7	170.9	30.3	-2.7	KKP	613.26	KTC	-385.76	DELTA	2,829.9	OR	-999.2
11	AMATA	11.8	-24.8	-26.4	46.3	8.4	IVL	-77.0	-46.6	16.9	-86.4	-164.6	TOP	448.07	GPSC	-259.08	PTTGC	2,251.1	KTC	-494.8
12	BANPU	10.2	51.0	3.1	-16.6	-16.2	MINT	-73.6	-141.5	-62.7	-126.6	-36.3	KCE	390.40	TIDLOR	-232.99	TFG	2,057.4	MTC	-475.2
13	CPN	9.5	-58.0	-49.7	-7.5	57.8	KTC	-47.7	-32.1	-50.1	-52.0	158.2	TFG	343.61	GULF	-212.46	TTB	1,980.5	CPF	-457.4
14	SINGER	9.0	-2.2	-2.8	0.4	1.3	CPF	-36.8	-57.8	-67.7	-23.5	78.8	BCP	317.62	CK	-190.96	CPN	1,972.6	SAWAD	-409.1
15	RATCH	6.5	-8.7	-10.3	2.3	-3.5	HMPRO	-24.0	58.3	-23.6	21.1	22.9	PRM	261.99	OR	-185.69	BTG	1,166.1	BTS	-363.6
16	JMART	5.3	-9.1	-9.6	5.7	6.0	TCAP	-18.3	-17.4	-2.1	36.6	10.8	SCGP	221.06	CPN	-153.99	WHA	1,101.0	ITC	-348.7
17	SRICHA	4.6	-1.6	-1.3	0.8	-3.4	THAI	-17.9	-32.1	-40.4	2.5	-39.6	AMATA	211.78	SAWAD	-143.30	IVL	1,009.3	CPAXT	-340.8
18	THCOM	3.8	-6.4	-10.0	-7.1	3.5	STA	-13.9	-3.7	6.5	-5.5	7.1	TU	168.47	TCAP	-138.39	IRPC	931.5	AEONTS	-340.3
19	BAY	2.4	3.3	10.5	9.5	-0.5	TPIPL	-12.6	4.3	9.2	16.5	-0.9	BTG	156.76	MINT	-122.93	SPRC	747.7	TLI	-305.7
20	SYNEX	1.5	-4.7	0.3	0.4	1.3	GLOBAL	-10.9	4.6	26.3	4.3	-2.7	MRDIYT	150.43	CPF	-113.84	TU	643.2	M	-284.3

Total Volume Shares						
	Buy	Sell	Total	Net	% Turn.	
1	AAI	204,900	227,400	432,300	-22,500	12.69
2	AAV	2,996,600	11,133,000	14,129,600	-8,136,400	21.46
3	ACC	50,000	50,000	100,000	0	1.98
4	ACE	-	12,900	12,900	-12,900	1.77
5	ACG	-	10,000	10,000	-10,000	6.70
6	ADB	-	100	100	-100	0.04
7	ADVANC	1,355,022	2,308,400	3,663,422	-953,378	36.38
8	ADVICE	1,100	496,000	497,100	-494,900	20.04
9	AE	-	3,200	3,200	-3,200	0.38
10	AEONTS	111,200	120,400	231,600	-9,200	24.00
11	AFC	-	800	800	-800	6.76
12	AGE	-	21,000	21,000	-21,000	2.31
13	AH	-	4,770	4,770	-4,770	2.56
14	AHC	100	-	100	100	0.20
15	AIE	36,700	14,100	50,800	22,600	4.17
16	AIT	40,900	63,100	104,000	-22,200	11.28
17	AJ	82,600	1,250,600	1,333,200	-1,168,000	9.53
18	AKP	1,100	-	1,100	1,100	0.06
19	AKR	-	6,000	6,000	-6,000	0.19
20	ALLA	40,000	-	40,000	40,000	3.63

Source : SET.OR.TH

NVDR Shrs.					Paid up Capital				
	27-Apr-26	% of paidup	27-Apr-26	% of paidup	(Last)				
1	2S	5,686,543	1.03	3,092,210	0.69	549,995,954			
2	88TH	209,314	0.10	#N/A	#N/A	212,500,000			
3	A	3,342	0.00	62,400	0.01	980,000,000			
4	A5	1,145,917	0.09	800,664	0.07	1,209,384,734			
5	A5-W4	7,590,876	2.10	#N/A	#N/A	360,996,274			
6	A5-W5	187,188	0.08	#N/A	#N/A	235,591,404			
7	AAI	92,280,227	4.34	#N/A	#N/A	2,125,000,000			
8	AAV	1,127,532,763	8.77	353,926,265	7.30	12,849,999,997			
9	ABM	2,841,117	0.41	3,268,124	1.09	692,120,445			
10	ACAP	2,318,745	0.57	1,223,467	0.39	406,411,160			
11	ACC	13,616,106	0.72	4,306,304	0.32	1,880,333,993			
12	ACC-W2	689,938	0.15	#N/A	#N/A	447,680,170			
13	ACE	50,434,714	0.50	38,450,400	0.38	10,075,634,360			
14	ACG	828,651	0.14	211,225	0.04	600,000,000			
15	ADB	49,105,208	6.76	31,173,421	5.20	725,999,923			
16	ADD	1,620,296	0.96	#N/A	#N/A	168,000,000			
17	ADVANC	215,499,209	7.25	241,595,912	8.13	2,974,209,736			
18	ADVICE	15,664,069	2.53	#N/A	#N/A	620,000,000			
19	AE	66,089,878	1.29	#N/A	#N/A	5,143,071,814			
20	AEONTS	10,609,383	4.24	11,410,746	4.56	250,000,000			

ข้อมูลในเอกสารฉบับนี้รวบรวมมาจากแหล่งข้อมูลที่ไม่เชื่อถือ อย่างไรก็ตาม บริษัทหลักทรัพย์ คิงส์ฟอร์ด จำกัด (บริษัทฯ) ไม่สามารถที่จะยืนยันหรือรับรองความถูกต้องของข้อมูลเหล่านี้ได้ ไม่ว่าประการใด ๆ บทวิเคราะห์ในเอกสารนี้จัดทำขึ้นโดยอ้างอิงถึงเกณฑ์ทางวิชาการเกี่ยวกับหลักการวิเคราะห์และไม่ได้เป็นคำแนะนำหรือเสนอแนะให้ซื้อหรือขายหลักทรัพย์ใด ๆ การตัดสินใจซื้อหรือขายหลักทรัพย์ใด ๆ ของผู้ลงทุน ไม่ว่าจะเกิดจากการอ่านบทความในเอกสารนี้หรือไม่ก็ตาม ล้วนเป็นผลจากการใช้วิจารณญาณของผู้ลงทุน โดยไม่มีส่วนเกี่ยวข้องกับและผูกพันใด ๆ กับ บริษัทหลักทรัพย์ คิงส์ฟอร์ด จำกัด (บริษัทฯ) ไม่ว่ากรณีใด



คำแนะนำการลงทุน และความหมายของคำแนะนำการลงทุน

Stock Rating หมายถึงการให้คำแนะนำการลงทุนของบริษัท แบ่งเป็น 3 ระดับ

Buy หมายถึง ราคาพื้นฐานสูงกว่าราคาตลาด 15% หรือมากกว่า

Hold หมายถึงราคาพื้นฐานสูงกว่าราคาตลาดไม่เกิน 15% หรือต่ำกว่าราคาตลาดไม่เกิน 15 %

Sell หมายถึง ราคาพื้นฐานต่ำกว่าราคาตลาด 15% หรือมากกว่า

เอกสารฉบับนี้จัดทำขึ้นโดยบริษัทหลักทรัพย์คิงส์ฟอร์ด จำกัด (มหาชน) ข้อมูลที่ปรากฏในเอกสารฉบับนี้จัดทำโดยอาศัยข้อมูลที่จัดหาจากแหล่งที่เชื่อถือหรือควรเชื่อว่ามี ความน่าเชื่อถือ และ/หรือถูกต้อง อย่างไรก็ตามบริษัทไม่ยืนยัน และไม่รับรองถึงความครบถ้วนสมบูรณ์หรือถูกต้องของข้อมูลดังกล่าว และไม่ได้ประกันราคาหรือผลตอบแทน ของหลักทรัพย์ที่ปรากฏข้างต้น แม้ว่าข้อมูลดังกล่าวจะปรากฏข้อความที่อาจเป็นหรืออาจตีความว่าเป็นเช่นนั้นได้ บริษัทจึงไม่รับผิดชอบต่อการนำเอาข้อมูล ข้อความ ความเห็น และหรือบทสรุปที่ปรากฏในเอกสารฉบับนี้ไปใช้ไม่ว่ากรณีใดๆ ข้อมูลและความเห็นที่ปรากฏอยู่ในเอกสารฉบับนี้มีได้ประสงค์จะชี้ชวน เสนอแนะ หรือจูงใจให้ลงทุน ใน หรือ ซื้อหรือขายหลักทรัพย์ที่ปรากฏในเอกสารฉบับนี้และข้อมูลมีการแก้ไขเพิ่มเติมเปลี่ยนแปลงโดยมิต้องแจ้งให้ทราบล่วงหน้า ผู้ลงทุนควรใช้ดุลยพินิจอย่างรอบคอบใน การลงทุนในหรือซื้อหรือขายหลักทรัพย์ บริษัทสงวนลิขสิทธิ์ในข้อมูลที่ปรากฏในเอกสารนี้ ห้ามมิให้ผู้ใดใช้ประโยชน์ ทำซ้ำ ดัดแปลง นำออกแสดง ทำให้ปรากฏหรือเผยแพร่ ต่อสาธารณชน ไม่ว่าด้วยประการใดๆ ซึ่งข้อมูลในเอกสารนี้ไม่ว่าทั้งหมดหรือบางส่วน เว้นแต่ได้รับอนุญาตเป็นหนังสือจากบริษัทเป็นการล่วงหน้า การกล่าว คัด หรืออ้างอิง ข้อมูลบางส่วนตามสมควรในเอกสารนี้ ไม่ว่าจะในบทความ บทวิเคราะห์ บทวิจัย หรือในเอกสาร หรือการสื่อสารอื่นใดจะต้องกระทำโดยถูกต้อง และไม่เป็นการก่อให้เกิดการ เข้าใจผิดหรือความเสียหายแก่บริษัท ต้องรับรู้ถึงความเป็นเจ้าของลิขสิทธิ์ในข้อมูลบริษัท และต้องอ้างอิงถึงเอกสารฉบับนี้ และวันที่ในเอกสารฉบับนี้ของบริษัทโดยชัดเจน การลงทุนในหรือซื้อหรือขายหลักทรัพย์ย่อมมีความเสี่ยง ท่านควรทำความเข้าใจอย่างถ่องแท้ต่อลักษณะของหลักทรัพย์แต่ละประเภทและควรศึกษาข้อมูลของบริษัทที่ออก หลักทรัพย์และข้อมูลอื่นใดที่เกี่ยวข้องก่อนการตัดสินใจลงทุนในหรือซื้อหรือขายหลักทรัพย์

ข้อมูลในเอกสารฉบับนี้ รวบรวมมาจากแหล่งข้อมูลที่เชื่อถือได้อย่างไรก็ดี บริษัทหลักทรัพย์ คิงส์ฟอร์ด จำกัด(มหาชน)ไม่สามารถที่จะยืนยันหรือรับรองความถูกต้องของข้อมูลเหล่านี้ได้ ไม่ว่าประการใดๆ บทวิเคราะห์ในเอกสารนี้ จัดทำขึ้นโดยอ้างอิง หลักเกณฑ์ทางวิชาการเกี่ยวกับหลักการวิเคราะห์ และมีได้เป็นการชี้แนะ หรือเสนอแนะให้ซื้อหรือขายหลักทรัพย์ใดๆ การตัดสินใจซื้อหรือขายหลักทรัพย์ใดๆ ของผู้อ่าน ไม่ว่าจะเกิดจากการอ่านบทความในเอกสารนี้หรือไม่ก็ตาม ล้วนเป็นผลจากการใช้ วิจารณญาณของผู้อ่าน โดยไม่มีส่วนเกี่ยวข้องกับหรือพันธะผูกพันใดๆ กับ บริษัทหลักทรัพย์ คิงส์ฟอร์ด จำกัด(มหาชน) ไม่ว่ากรณีใด

Disclaimer



KINGSFORD

Thai Institute of Directors Association (IOD) – Corporate Governance Report Rating 2025 (CG Score) ข้อมูล 23 ธันวาคม 2568



AAI	AURA	BSRC	CREDIT	GFC	IT	LST	OCC	PRM	SAT	SITHAI	SUTHA	TKT	TVO
AAV	AWC	BTG	DCC	GFPT	ITC	M	ONEE	PRTR	SAV	SJWD	SVOA	TLI	TWPC
ACE	B	BTS	DDD	GGC	ITEL	MAJOR	OR	PSH	SAWAD	SKR	SYMC	TM	UAC
ADB	BAFS	BWG	DELTA	GLAND	ITTHI	MALEE	ORI	PSL	SC	SKY	SYNEX	TMD	UBE
ADVANC	BAM	CBG	DEMCO	GLOBAL	IVL	MBK	ORN	PSP	SCAP	SMPC	SYNTEC	TMILL	UBIS
AEONTS	BANPU	CENTEL	DITTO	GPSC	J	MC	OSP	PTC	SCB	SNC	TACC	TMT	UP
AF	BAY	CFRESH	DMT	GRAMMY	JAS	MEGA	PAP	PTG	SCC	SNNP	TAN	TNDT	UPF
AGE	BBGI	CGH	DOHOME	GULF	JMART	MFC	PB	PTT	SCCC	SNP	TASCO	TNITY	UPOIC
AIRA	BBL	CHASE	DRT	GUNKUL	JMT	MFEC	PCC	PTTEP	SCG	SO	TBN	TNL	UV
AJ	BCH	CHEWA	DUSIT	HANA	JTS	MGC	PCSGH	PTTGC	SCGD	SONIC	TCAP	TOA	VGI
AKP	BCPG	CHG	EASTW	HARN	KBANK	MINT	PDJ	Q-CON	SCGP	SPALI	TCMC	TOG	VIBHA
AKR	BDMS	CHOW	EGCO	HENG	KCAR	MODERN	PG	QH	SCM	SPC	TEAMG	TOP	VIH
ALLA	BEC	CIMBT	EPG	HMPRO	KCC	MONO	PHOL	QTC	SDC	SPCG	TEGH	TPAC	VNG
ALT	BEM	CIVIL	ERW	HPT	KCE	MOONG	PIMO	RABBIT	SE	SPI	TEKA	TPBI	WACOAL
AMA	BEYOND	CK	ETC	HTC	KCG	MOSHI	PJW	RATCH	SEAFCO	SPRC	TFG	TQM	WGE
AMARIN	BGC	CKP	ETE	ICC	KEX	MSC	PL	RBF	SEAOIL	SR	TFMAMA	TRUBB	WHA
AMATA	BGRIM	CMC	FLOYD	ICHI	KJL	MST	PLANB	ROCTEC	SELIC	SSF	TGE	TRUE	WHAUP
AMATAV	BH	CNT	FN	III	KKP	MTC	PLAT	RS	SENA	SSP	TGH	TSC	WICE
AOT	BIZ	COLOR	FORTH	ILINK	KSL	MTI	PLUS	RT	SENX	SSSC	THANA	TSTE	WINMED
AP	BJC	COM7	FPI	ILM	KTB	NEP	PM	S	SFLEX	STA	THANI	TSTH	WINNER
ARIP	BKIH	CPALL	FPT	IND	KTC	NER	PMC	S&J	SGC	STARM	THCOM	TTA	WP
ASIAN	BLA	CPAXT	FSMART	INET	KUMWEL	NKI	PORT	SA	SGF	STECON	THIP	TTB	WPH
ASIMAR	BLC	CPF	FSX	INSET	LH	NOBLE	PPP	SAAM	SGP	STGT	THRE	TTCL	ZEN
ASK	BOL	CPL	FTI	INSURE	LHFG	NRF*	PPS	SABINA	SHR	STI	THREL	TTW	
ASP	BPP	CPN	GABLE	IP	LIT	NV	PQS	SAK	SICT	SUC	TIPH	TU	
ASW	BRI	CPW	GC	IRC	LOXLEY	NVD	PR9	SAMART	SIRI	SUN	TISCO	TVDH	
AUCT	BRR	CRC	GCAP	IRPC	LRH	NYT	PRG	SAMTEL	SIS	SUSCO	TKS	TVH	



2S	ANAN	BPS	CM	EAST	IFS	LALIN	METCO	NTSC	PRIN	SAMCO	SPA	TITLE	TIPIP	VRANDA
A5	APCO	BR	CMAN	EKH	JDF	LANNA	MICRO	NTV	PRINC	SANKO	SPVI	TK	TPS	WARRIX
ABM	APCS	BSBM	CMO	ESTAR	JPARK	LEO	MVP*	OKJ	PROUD	SAPPE	SRS	TKN	TQR	WAVE
ACG	ATP30	BTC	COCOCO	EURO	JSP	LHK	NC	PATO	PSG	SCI	SUPER	TMC	TRP	WIN
ADD	BA	BTW	COMAN	EVER	JUBILE	LPN	NCH	PDG	PSTC	SCN	SVI	TMI	TRT	XO
AE	BBIK	BVG	CPI	FE	K	MAGURO	NCL	PEACE	PT	SECURE	SWC	TNP	TURTLE	XPG
AH	BC	BYD	CRD	FVC	KGI	MATCH	NDR	PEER	QLT	SFT	TAE	TNR	TVT	XYZ
AIT	BCP	CFARM	CSC	GEL	KTIS	MBAX	NEO	PREB	RCL	SINO	TFM	TPA	UBA	ZIGA
ALUCON	BE8	CH	DEXON	HUMAN	KTMS	M-CHAI	NL	PRI	READY	SKE	TIDLOR	TPCS	UREKA	
AMC	BIG	CIG	DTCENT	ICN	KUN	MCOT	NSL	PRIME	RPH	SMT	TIPCO	TIPIPL	VCOM	



AHC	ASN	CHARAN*	DIMET*	FTE	JCK	MCA	NATION	PICO*	PTECH	SE-ED	SPREME	TATG	TSE	YUASA
AIE*	AYUD	CHAYO	DOD	GBX	KBS	MEB	NCAP	PIN	PYLON	SIAM	SST	TFI	TSR*	ZAA
AMANAH	BIOTEC	CHIC	DPAINT	GPI	KISS	MEDEZE	NOVA	PIS	RAM	SINGER	STANLY	THG*	UKEM	
AMR	BIS	CHOTI	DV8	GTB	KK	MENA	NPK	PLANET	RJH	SISB	STC	TMAN	UOBKH	
ANI	BJCHI	CI	EA*	GYT	KWC	MILL*	OGC	POLY	RML	SK	STPI	TOPP	VARO	
APURE	BLAND	CITY	EASON	IMH	KWM	MITSIB	PACO	PRAKIT	ROCK	SKN	STX	TPLAS	VL	
ARIN	CAZ	CSP	ECF*	IRCP	L&E	MK	PANEL	PRAPAT	RPC	SMD100	SVR	TPOLY	WFX	
ARROW	CEN	CSS	EFORL	ITNS	LDC	MPJ	PCE	PROEN	SAFE	SNPS	SVT	TRC*	WIIK	
ASIA	CHAO	CWT	FNS	IVF	LEE	NAM	PHG	PROS	SALEE	SORKON	TAKUNI	TRU	WORK	

ข้อมูลในเอกสารฉบับนี้ รวบรวมมาจากแหล่งข้อมูลที่น่าเชื่อถือ อย่างไรก็ตาม บริษัทหลักทรัพย์ คิงส์ฟอร์ด จำกัด(มหาชน)ไม่สามารถที่จะยืนยันหรือรับรองความถูกต้องของข้อมูลเหล่านี้ได้ ไม่ว่าประการใดๆ บทวิเคราะห์ในเอกสารนี้ จัดทำขึ้นโดยอ้างอิงหลักเกณฑ์ทางวิชาการเกี่ยวกับหลักการวิเคราะห์ และมีได้เป็นการชี้แนะ หรือเสนอแนะให้ซื้อหรือขายหลักทรัพย์ใดๆ การตัดสินใจซื้อหรือขายหลักทรัพย์ใดๆ ของผู้อ่าน ไม่ว่าจะเกิดจากการอ่านบทความในเอกสารนี้หรือไม่ก็ตาม ล้วนเป็นผลจากการใช้วิจารณญาณของผู้อ่าน โดยไม่มีส่วนเกี่ยวข้องกับหรือผู้จัดทำกับ บริษัทหลักทรัพย์ คิงส์ฟอร์ด จำกัด(มหาชน) ไม่มีการเปิดเผย

Disclaimer



KINGSFORD

Thai Institute of Directors Association (IOD) – Corporate Governance Report Rating 2025 (CG Score) ข้อมูล 23 ธันวาคม 2568

ช่วงคะแนน	สัญลักษณ์	ความหมาย	Description
มากกว่า 90		ดีเลิศ	Excellent
80 - 89		ดีมาก	Very Good
70 - 79		ดี	Good
60 - 69		ดีพอใช้	Satisfactory
50 - 59		ผ่าน	Pass
ต่ำกว่า 50	No logo give	N/A	N/A

การเปิดเผยผลการสำรวจของสมาคมส่งเสริมสถาบันกรรมการบริษัทไทย (IOD) ในเรื่องการทำกับดูแลกิจการ (Corporate Governance) นี้เป็นการดำเนินการตามนโยบายของสำนักงานคณะกรรมการกำกับหลักทรัพย์และตลาดหลักทรัพย์ โดยการสำรวจของ IOD เป็นการสำรวจและประเมินจากข้อมูลของบริษัทจดทะเบียนในตลาดหลักทรัพย์แห่งประเทศไทยและตลาดหลักทรัพย์เอ็มเอไอ ที่มีการเปิดเผยต่อสาธารณะและเป็นข้อมูลที่ผู้ลงทุนทั่วไปสามารถเข้าถึงได้ ดังนั้นผลสำรวจดังกล่าวจึงเป็นการนำเสนอในมุมมองของบุคคลภายนอกโดยไม่ได้เป็นการประเมินการปฏิบัติและมีได้มีการใช้ข้อมูลภายในในการประเมิน อนึ่ง ผลการสำรวจดังกล่าว เป็นผลการสำรวจ ณ วันที่ปรากฏในรายงานการกำกับดูแลกิจการบริษัทจดทะเบียนไทยเท่านั้น ดังนั้นผลการสำรวจจึงอาจเปลี่ยนแปลงได้ภายหลังจากวันดังกล่าว ทั้งนี้บริษัทหลักทรัพย์ คิงส์ฟอร์ด จำกัด (มหาชน) มิได้ยืนยันหรือรับรองถึงความถูกต้องของผลการสำรวจดังกล่าวแต่อย่างใด

ข้อมูลในเอกสารฉบับนี้ รวบรวมมาจากแหล่งข้อมูลที่นำเชื่อถือ อย่างไรก็ตาม บริษัทหลักทรัพย์ คิงส์ฟอร์ด จำกัด(มหาชน) ไม่สามารถที่จะยืนยันหรือรับรองความถูกต้องของข้อมูลเหล่านี้ได้ ไม่ว่าประการใดๆ บทวิเคราะห์ในเอกสารนี้ จัดทำขึ้นโดยอ้างอิงหลักเกณฑ์ทางวิชาการเกี่ยวกับหลักการวิเคราะห์ และมีได้เป็นการชี้แนะ หรือเสนอแนะให้ซื้อหรือขายหลักทรัพย์ใดๆ การตัดสินใจซื้อหรือขายหลักทรัพย์ใดๆ ของผู้อ่าน ไม่ว่าจะเกิดจากการอ่านบทความในเอกสารนี้หรือไม่ก็ตาม ล้วนเป็นผลจากการใช้วิจารณญาณของผู้อ่าน โดยไม่มีส่วนเกี่ยวข้องกับหรือผูกพันใดๆ กับ บริษัทหลักทรัพย์ คิงส์ฟอร์ด จำกัด(มหาชน) ไม่ว่ากรณีใด

Disclaimer



KINGSFORD

Anti-Corruption Progress Indicator 2025 (<https://www.thai-cac.com/who-we-are/our-members> . 7 มกราคม 2569)

บริษัทจดทะเบียนที่ได้ประกาศเจตนารมณ์เข้าร่วม CAC

ADVICE	AUCT	BOL	DITTO	HANN	J	MAGURO	NOVA	PCE	SANKO	SONIC	TFM	TPS	WELL
AIT	AURA	BYD	EA	HL	JDF	M-CHAI	NSL	PRI	SCL	SPREME	TIDLOR	UP	WP
ANI	B52	CENDEL	ESTAR	HUMAN	KCC	MITSIB	NTSC	PTC	SISB	TACC	TMI	UREKA	
ASAP	BIZ	CENDEL	FLOYD	I2	KCG	NKT	ORN	RCL	SKY	TATG	TPBI	VL	
ASEFA	BKIH	DCON	GFC	IT	LDC	NL	PCC	ROCTEC	SMO	TEAMG	TPP	WARRIX	

บริษัทจดทะเบียนที่ได้ได้รับการรับรอง CAC

2S	B	CEN	DEXON	GPI	K	MCOT	OSP	PROEN	SAK	SITHAI	SYMC	TMT	UEC
AAI	BAFS	CENDEL	DMT	GPSC	KASET	MEDEZE	PAP	PROUD	SAPPE	SJWD	SYNTEC	TNITY	UKEM
ACE	BAM	CFRESH	DOHOME	GULF	KBANK	MEGA	PATO	PRTR	SAT	SKE	TAE	TNL	UOBKH
ADB	BANPU	CGH	DRT	GUNKUL	KCAR	MENA	PB	PSH	SAWAD	SKR	TAKUNI	TNP	UPF
ADVANC	BAY	CHASE	DUSIT	HANA	KCCAMC	META	PCSGH	PSL	SC	SM	TASCO	TNR	UV
AE	BAY	CHEWA	EAST	HARN	KCE	MFC	PDG	PSTC	SCAP	SMIT	TBN	TOG	VCOM
AF	BBGI	CHOTI	EASTW	HENG	KGEN	MFEC	PDJ	PT	SCB	SMPC	TCAP	TOP	VGI
AH	BBL	CHOW	EGCO	HMPRO	KGI	MGC	PG	PTECH	SCC	SNC	TEGH	TOPP	VIBHA
AI	BCH	CI	EMC	HTC	KJL	MINT	PHOL	PTG	SCCC	SNNP	TFG	TPA	VIH
AIE	BCP	CIG	EP	ICC	KKP	MODERN	PIMO	PTT	SCG	SNP	TFI	TPAC	VNG
AIRA	BCPG	CIMBT	EPG	ICHI	KRUNGTHAI	MONO	PK	PTTEP	SCGD	SORKON	TFMAMA	TPCS	WACOAL
AIRA	BE8	CM	ERW	ICN	KSL	MOONG	PL	PTTGC	SCGP	SPACK	TGE	TPLAS	WHA
AJ	BEC	CMC	ETC	IFS	KTC	MOSHI	PLANB	PYLON	SCM	SPALI	TGH	TQM	WHAUP
AKP	BEYOND	COM7	ETE	III	L&E	MSC	PLANET	Q-CON	SCN	SPC	THANI	TRT	WICE
AMA	BGC	CPALL	FNS	ILINK	LANNA	MST	PLAT	QH	SEAOIL	SPI	THCOM	TRU	WIIK
AMANAH	BGRIM	CPAXT	FPI	ILM	LH	MTC	PLUS	QLT	SE-ED	SPRC	THIP	TRUE	WPH
AMARIN	BLA	CPAXT	FPT	INET	LHFG	MTI	PM	QTC	SELIC	SRICHA	THRE	TSI	XO
AMATA	BPP	CPF	FSMART	INOX	LHK	NATION	PMC	RABBIT	SENA	SSF	THREL	TSTE	YUASA
AMATAV	BPS	CPI	FSX	INSURE	LIT	NCAP	PPP	RATCH	SENX	SSP	TIDLOR	TSTH	ZEN
AP	BRI	CPL	FTE	IRPC	LPN	NEP	PPPM	RBF	SFLEX	SSSC	TIPCO	TTB	ZIGA
APCS	BRR	CPN	GABLE	ITC	LRH	NER	PPS	RML	SFT	SST	TIPH	TTCL	
AS	BSBM	CPW	GBX	ITEL	M	NKI	PQS	RS	SGC	STA	TISCO	TU	
ASIAN	BTC	CRC	GC	IVL	MAJOR	NOBLE	PR9	RWI	SGP	STGT	TKN	TURTLE	
ASK	BTG	CSC	GCAP	JAS	MALEE	NRF	PREB	S	SHR	STOWER	TKS	TVDH	
ASP	BTS	CV	GEL	JMART	MATCH	OCC	PRG	S&J	SINGER	SUSCO	TKT	TVO	
ASW	BWG	DCC	GFPT	JMT	MBAX	OGC	PRIME	SA	SINO	SVI	TMC	TWPC	
AWC	CAZ	DELTA	GGC	JR	MBK	OR	PRINC	SAAM	SIRI	SVOA	TMD	UBE	
AYUD	CBG	DEMCO	GLOBAL	JTS	MC	ORI	PRM	SABINA	SIS	SVT	TMILL	UBIS	

คำชี้แจง ข้อมูลบริษัทที่เข้าร่วมโครงการแนวร่วมปฏิบัติของภาคเอกชนไทยในการต่อต้านทุจริต (Thai CAC) ของสมาคมส่งเสริมสถาบันกรรมการบริษัทไทย มี 2 กลุ่ม คือ

- ได้ประกาศเจตนารมณ์เข้าร่วม CAC
- ได้รับการรับรอง CAC

การเปิดเผยผลการประเมินดัชนีชี้วัดความคืบหน้าการป้องกันการมีส่วนเกี่ยวข้องกับการทุจริตคอร์รัปชัน (Anti-corruption Progress Indicators) ของบริษัทจดทะเบียนในตลาดหลักทรัพย์แห่งประเทศไทยซึ่งจัดทำโดยสถาบันไทยพัฒน์นี้ เป็นการดำเนินการตามนโยบายและตามแผนพัฒนาความยั่งยืนสำหรับบริษัทจดทะเบียนของสำนักงานคณะกรรมการกำกับหลักทรัพย์และตลาดหลักทรัพย์ โดยผลการประเมินดังกล่าวของสถาบันไทยพัฒน์ อาศัยข้อมูลที่ได้รับจากบริษัทจดทะเบียนตามที่บริษัทจดทะเบียนได้ระบุในแบบแสดงข้อมูลเพื่อการประเมิน Anti-corruption ซึ่งได้อ้างอิงข้อมูลมาจากแบบแสดงรายการข้อมูลประจำปี (แบบ 56-1) รายงานประจำปี (แบบ 56-2) หรือในบุคคลภายนอก โดยมีได้เป็นการประเมินการปฏิบัติของบริษัทจดทะเบียนในตลาดหลักทรัพย์แห่งประเทศไทย และได้ใช้ข้อมูลภายใต้การประเมินเนื่องจากผลการประเมินดังกล่าวเป็นเพียงผลการประเมิน ณ วันที่ปรากฏในผลการประเมินเท่านั้น ดังนั้นผลการประเมินจึงอาจเปลี่ยนแปลงได้ภายหลังวันดังกล่าว หรือเมื่อข้อมูลที่เกี่ยวข้องมีการเปลี่ยนแปลง ทั้งนี้ บริษัทหลักทรัพย์คิงส์ฟอร์ด จำกัด (มหาชน) มิได้ยืนยัน ตรวจสอบ หรือรับรองความถูกต้องครบถ้วนของผลการประเมินดังกล่าวแต่อย่างใด

ข้อมูลในเอกสารฉบับนี้ รวบรวมมาจากแหล่งข้อมูลที่น่าเชื่อถือ อย่างไรก็ดี บริษัทหลักทรัพย์ คิงส์ฟอร์ด จำกัด (มหาชน) ไม่สามารถที่จะยืนยันหรือรับรองความถูกต้องของข้อมูลเหล่านี้ได้ ไม่ว่าประการใดๆ บทวิเคราะห์ในเอกสารนี้ จัดทำขึ้นโดยอ้างอิงหลักเกณฑ์ทางวิชาการเกี่ยวกับหลักการวิเคราะห์ และมีได้เป็นการชี้แนะ หรือเสนอแนะให้ซื้อหรือขายหลักทรัพย์ใดๆ การตัดสินใจซื้อหรือขายหลักทรัพย์ใดๆ ของผู้อ่าน ไม่ว่าจะเกิดจากการอ่านบทความในเอกสารนี้หรือไม่ก็ตาม ล้วนเป็นผลจากการใช้วิจารณญาณของผู้อ่าน โดยไม่มีส่วนเกี่ยวข้องกับหรือพ้นระบอบพันธกิจ กับ บริษัทหลักทรัพย์ คิงส์ฟอร์ด จำกัด (มหาชน) ไม่ว่ากรณีใด

ชื่อ	นามสกุล	ตำแหน่ง	เลขที่ทะเบียน SEC	โทรศัพท์	อีเมล	เป็นนักวิเคราะห์ทางด้านปัจจัยพื้นฐาน (โปรดระบุชื่อหุ้นและกลุ่มอุตสาหกรรม)
อภิชัย	เรามาณะชัย	ผู้ช่วยกรรมการผู้จัดการ นักวิเคราะห์การลงทุนปัจจัยทางเทคนิค นักวิเคราะห์กลยุทธ์การลงทุน นักวิเคราะห์การลงทุนปัจจัยพื้นฐานด้านตลาดทุน	002939	02 829 6999 Ext. 2200	apichai.ra@kfsec.co.th	
นพพร	ฉายแก้ว	ผู้จัดการอาวุโส	043964	02 829 6999 Ext. 2203	noppom.ch@kfsec.co.th	พลังงานและปิโตรเคมี ยานยนต์ ขนส่งทางอากาศ
ณัฐวัช	ภูสุนทรศรี	นักวิเคราะห์	087077	02 829 6999 Ext. 2204	nattawat.po@kfsec.co.th	อาหาร, การแพทย์, พาณิชย
ณัฐ	แก้วบริสุทธ์สกุล	ผู้ช่วยนักวิเคราะห์				เทคโนโลยีสารสนเทศและการสื่อสาร และกลุ่มบริการรับเหมาก่อสร้าง