

SET50 Index Futures



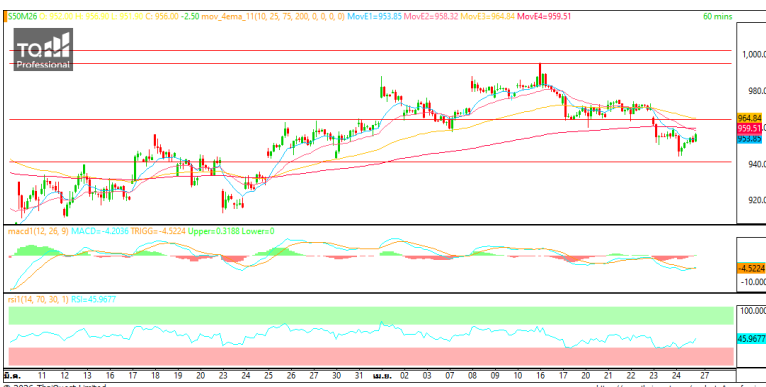
KINGSFORD

วันจันทร์ที่ 27 เมษายน พ.ศ. 2569

Market Overview

- นักลงทุนต่างชาติ Short สุทธิ -6,977 สัญญา ยอดสะสมประจำเดือน เม.ย. มียอด Short สุทธิ -15,962 สัญญา และยอดสะสมปี 2569 เป็นยอด Long สุทธิ 13,341 สัญญา
- ดัชนี DJIA ปิดที่ -0.16%, ดัชนี S&P500 ปิดที่ +0.80% และดัชนี Nasdaq ปิดที่ +1.63%
- แหล่งข่าวจากรัฐบาลปากีสถานระบุว่า อับบาส อากรีห์ รัฐมนตรีต่างประเทศอิหร่าน มีกำหนดเดินทางถึงกรุงอิสลามาบัด เมืองหลวงของปากีสถาน ในวันศุกร์ เพื่อหารือข้อเสนอในการเริ่มต้นการเจรจาสันติภาพอีกครั้ง นอกจากนี้ แครี่ไลน์ เลวิตต์ โฆษกทำเนียบขาว กล่าวในการให้สัมภาษณ์กับ Fox News ว่า สตีฟ วิดคอฟฟ์ ทูตพิเศษของประธานาธิบดีโดนัลด์ ทรัมป์ ผู้นำสหรัฐฯ และจาเร็ด คุชเนอร์ บุตรชายของทรัมป์ จะเดินทางไปยังกรุงอิสลามาบัดในเช้าวันเสาร์

Volume by Investors	SET (Million Bath)	Index Futures (Contracts)
Local Institutions	163.27	6,334
Foreign	-1,301.90	-6,977
Local Investor	2,676.30	643



ภาพการลงทุนระยะสั้น

แนะนำ: Short แนวรับ: 955 แนวต้าน: 965 Stop Loss: 970

S50M26 ปิดที่ 956.10 จุด ปรับตัว -0.26% เป็นการปรับตัวทดสอบ EMA ระยะสั้น ส่วน Indicator ปรับตัวลงสนับสนุนแนวโน้มขาลง หากปรับตัวลงต่ำกว่า 955 แนะนำ Short จะยังเป็นฝั่งที่ได้เปรียบกว่า

ที่มา: Kingsford Research

ภาพการลงทุนรายสัปดาห์

แนะนำ: Wait & See แนวรับ : 950 แนวต้าน : 980 Stoploss :-

Set 50 Index Future แท่งเทียนรายสัปดาห์ยังเจอแรงขายทำให้หลุดแนวรับ ส่วน Indicator ยังสนับสนุนแนวโน้มขาขึ้นแต่ RSI มีลักษณะอ่อนกำลัง หากปรับตัวลงต่ำกว่า 950 แนะนำเปิดสถานะ Short 1/3 ญวนพะ

	Close	Change	Volume	OI
SET50	955.89	-3.60	1,306,633,100.00	37,305,644,601.00
S50M26	956.10	-2.50	150,045.00	503,755.00
S50U26	948.60	-2.60	7,732.00	24,413.00
S50Z26	947.80	-2.30	1,792.00	12,508.00
S50J26	958.70	-2.50	212.00	709.00

Source:TQ Pro

	Last	Support	Resistance
SET50	955.89	950	960
S50M26	956.10	955	965
S50U26	948.60	945	955
S50Z26	947.80	945	955
S50J26	958.70	955	965

Source:TQ Pro

Series	Close	Chg	Vol. Contracts	OI	OI Chg	Theoretical	Basis	Daly Left	Ex. Date
S50M26	956.10	-2.5	150,045	427,841	-5,605	955.05	-0.89	63	29/06/2026
S50U26	948.60	-2.6	7,732	21,574	388	948.57	-8.29	155	29/09/2026
S50Z26	947.80	-2.3	1,792	11,968	-400	942.16	-9.39	246	29/12/2026
S50J26	958.70	-2.5	212	695	-11	959.35	1.71	2	29/04/2026
S50K26	956.30	-2.5	86	453	46	957.31	-0.69	31	28/05/2026

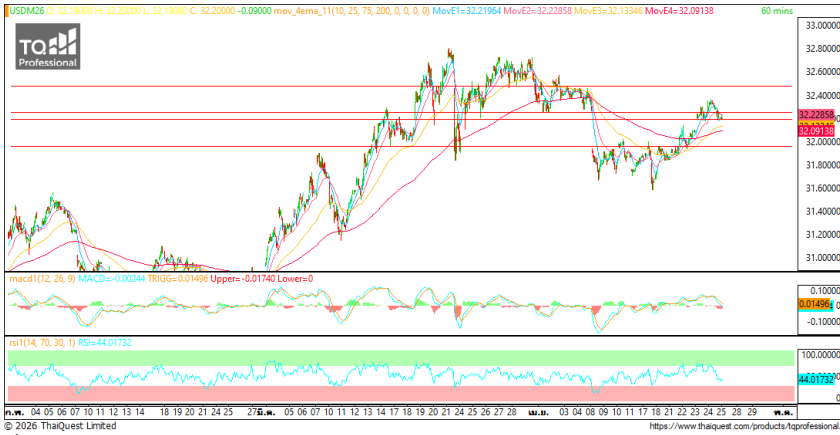
ข้อมูลในเอกสารฉบับนี้ รวบรวมมาจากแหล่งข้อมูลที่น่าเชื่อถือ อย่างไรก็ตาม บริษัทหลักทรัพย์ คิงส์ฟอร์ด จำกัด (มหาชน) ไม่สามารถที่จะยืนยันหรือรับรองความถูกต้องของข้อมูลเหล่านี้ได้ ไม่ว่าประการใดๆ บทวิเคราะห์ในเอกสารนี้ จัดทำขึ้นโดยอ้างอิงหลักเกณฑ์ทางวิชาการเกี่ยวกับหลักการวิเคราะห์ และมีได้เป็นการชี้แนะ หรือเสนอแนะให้ซื้อหรือขายหลักทรัพย์ใดๆ การตัดสินใจซื้อหรือขายหลักทรัพย์ใดๆ ของผู้อ่าน ไม่ว่าจะเกิดจากการอ่านบทความในเอกสารนี้หรือไม่ก็ตาม ล้วนเป็นผลจากการพิจารณาของผู้อ่าน โดยไม่มีส่วนเกี่ยวข้องกับหรือพันธะผูกพันใด ๆ กับบริษัทหลักทรัพย์ คิงส์ฟอร์ด จำกัด (มหาชน) ไม่ว่ากรณีใด

SET50 Index Futures



KINGSFORD

Currency Futures



ที่มา: Kingsford Research

ภาพการลงทุนระยะสั้น

แนะนำ เปิด Dollar Index: 98.57 หรือ +0.04 , USDM26 : -0.09 THB/USD

สถานะ : Short

แนวรับ: 32.15 THB/USD แนวต้าน: 32.30 THB/USD Stop Loss: 32.35

USDM26: ราคาขึ้นเมื่อวันศุกร์ที่ผ่านมาปิดที่ 32.20 THB/USD เป็นการปรับตัวลงหลุด EMA ระยะสั้น ส่วน Indicator สนับสนุนแนวโน้มขาลง หากปรับตัวลงต่ำกว่า 32.21 การเปิดสถานะ Short จะเป็นฝั่งที่ได้เปรียบกว่า

	Close	Change	Volume	OI
USDM26	32.29	-0.09	53,842	246,906
USDU26	32.04	-0.07	3,158	28,544
USDJ26	32.43	-0.09	6,899	95,265
USDK26	32.35	-0.07	2,097	32,054

Source: TQ Pro

	Close	Support	Resistance
USDTHB	32.33	32.30	32.50
USDM26	32.29	32.15	32.30
USDU26	32.04	31.95	32.10

Source: Kingsford Securities

	Close	Change	Volume	OI
EURUSD	1.17	1.17		
EURUSDM26	1.1724	0.003	98	806

Source: TQ Pro

	Close	Change	Volume	OI
JPYTHB	20.32	20.32		
JPYM26	20.32	-	366.00	-

Source: TQ Pro

ApichaiRaomanachai
 Fundamental and Technical Investment Analysis
 ID No. 002939 Tel 02-829-6999 Ext 2200
 Email : apichai.ra@kfsec.co.th
 Nut Kaewborisutsakul
 Assistant Investment Analyst
 Tel 02-829-6999 Ext 2205

ข้อมูลในเอกสารฉบับนี้ รวบรวมมาจากแหล่งข้อมูลที่น่าเชื่อถือ อย่างไรก็ตาม บริษัทหลักทรัพย์ คิงส์ฟอร์ด จำกัด (มหาชน) ไม่สามารถที่จะยืนยันหรือรับรองความถูกต้องของข้อมูลเหล่านี้ได้ ไม่ว่าประการใดๆ บทวิเคราะห์ในเอกสารนี้ จัดทำขึ้นโดยอ้างอิงหลักเกณฑ์ทางวิชาการเกี่ยวกับหลักการวิเคราะห์ และมีได้เป็นการชี้แนะ หรือเสนอแนะให้ซื้อหรือขายหลักทรัพย์ใดๆ การตัดสินใจซื้อหรือขายหลักทรัพย์ใดๆ ของผู้อ่าน ไม่ว่าจะเกิดจากการอ่านบทความในเอกสารนี้หรือไม่ก็ตาม ล้วนเป็นผลจากการใช้วิจารณญาณของผู้อ่าน โดยไม่มีส่วนเกี่ยวข้องกับหรือต่อผู้จัดทำฯ กับบริษัทหลักทรัพย์ คิงส์ฟอร์ด จำกัด (มหาชน) ไม่ว่ากรณีใด



Most Active Grainer (%chg)

Rank	STOCK	OI	Price Chg (20 Working Days)
1	BLAND	11,115	7.32%
2	OSP	2,223	7.04%
3	BH	742	6.92%
4	QH	27,778	6.77%
5	THG	809	6.75%
6	BAM	5,217	6.72%
7	IVL	8,628	6.70%
8	EA	15,406	6.35%
9	OR	6,935	6.25%
10	SGP	-	6.25%
11	MTC	5,763	6.19%
12	BEAUTY	9	6.06%
13	AEONTS	609	5.95%
14	TU	4,996	5.66%
15	TIPIP	4,910	5.49%
16	EASTW	1,074	5.34%
17	SPRC	898	5.11%
18	CRC	672	5.08%
19	BTS	51,394	4.95%
20	TASCO	837	4.65%
21	PTG	6,806	4.43%
22	GUNKUL	39,769	4.35%
23	CBG	5,321	4.32%
24	BCH	5,787	4.28%
25	TTA	6,240	4.26%
26	AWC	20,537	3.96%
27	BEM	23,322	3.92%
28	BA	11,872	3.88%
29	LH	10,644	3.85%
30	BLA	475	3.65%

Top Gainers OI (%chg)

STOCK	OI	%Daily Top OI Change	STOCK	OI	%5 Day Top OI Change
ADVANC	801	82.46%	TTW	22	1000.00%
CK	5,472	37.87%	TISCO	47	370.00%
GLOBAL	2,063	31.99%	BLA	475	92.31%
KCE	8,413	20.24%	BAY	421	91.36%
TPIPL	13,356	16.92%	BH	742	83.21%
AMATA	3,101	12.72%	CK	5,472	81.91%
PRM	462	9.48%	TTB	38,812	60.41%
ERW	17,568	9.40%	TOA	552	58.62%
TQM	1,395	7.72%	AMATA	3,101	52.23%
JMT	10,320	7.69%	JMT	10,320	50.77%
CPN	868	6.90%	TIPIP	4,910	42.11%
IRPC	68,683	4.55%	ERW	17,568	40.97%
COM7	8,765	4.02%	TIPIP	13,356	36.91%
STA	4,280	3.91%	GLOBAL	2,063	31.57%
AAV	286,803	3.60%	IRPC	68,683	30.66%

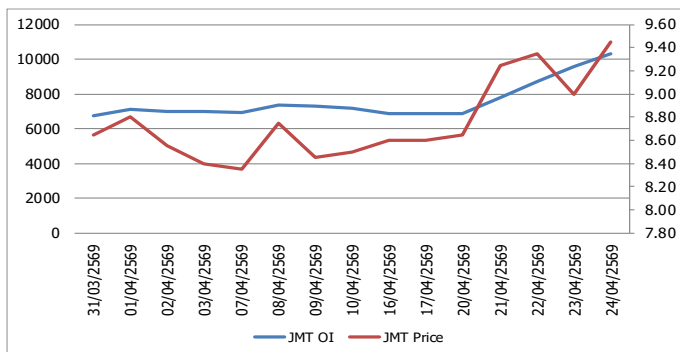
Source: TQ Pro

Top Loser OI (%chg)

STOCK	OI	%Daily Top OI Change	STOCK	OI	%5 Day Top OI Change
PTT	27,920	-31.43%	BDMS	8,987	-44.57%
SCC	1,060	-23.96%	CRC	672	-31.71%
SCB	2,247	-20.26%	KTB	4,516	-27.66%
BLA	475	-18.66%	OSP	2,223	-21.78%
BGRIM	7,481	-16.13%	THCOM	9,878	-21.75%
THCOM	9,878	-14.33%	KKP	3,439	-21.56%
TOP	2,801	-12.47%	S	12,904	-19.47%
CENTEL	800	-10.41%	PTT	27,920	-19.20%
BDMS	8,987	-9.76%	KTC	4,236	-16.83%
BAM	5,217	-8.89%	TOP	2,801	-16.81%
KKP	3,439	-8.34%	PRM	462	-14.76%
PTTGC	4,877	-7.10%	MTC	5,763	-13.13%
PTG	6,806	-6.81%	MEGA	179	-13.11%
STECON	13,360	-6.03%	GFPT	882	-10.27%
PTTEP	1,794	-5.48%	PTTEP	1,794	-10.21%

หุ้นที่มีทิศทาง ราคาและ OI ที่น่าจับตามอง

OI Trend JMT



OI Trend AAV



Recommend : Long
Support : 9.35

Resistance : 10.00
Stop-Loss : 9.30

Recommend : Long
Support : 1.08

Resistance : 1.16
Stop-Loss : 1.06

APICHAJ RAOMANACHAI No. 002939
NUT KAEWBORISUTSAKUL Asst. Derivatives Analyst

Source: KINGSFORD

ข้อมูลในเอกสารฉบับนี้ รวบรวมมาจากแหล่งข้อมูลที่น่าเชื่อถือ อย่างไรก็ดี บริษัทหลักทรัพย์ คิงส์ฟอร์ด จำกัด (มหาชน) ไม่สามารถที่จะยืนยันหรือรับรองความถูกต้องของข้อมูลเหล่านี้ได้ ไม่ว่าประการใด ๆ บทวิเคราะห์ในเอกสารนี้ จัดทำขึ้นโดยอ้างอิงหลักการทางวิชาการเกี่ยวกับหลักการวิเคราะห์ และมีได้เป็นการชี้แนะ หรือเสนอแนะให้ซื้อหรือขายหลักทรัพย์ใด ๆ การตัดสินใจซื้อหรือขายหลักทรัพย์ใด ๆ ของผู้อ่าน ไม่ว่าจะเกิดจากการอ่านบทความในเอกสารนี้หรือไม่ก็ตาม ล้วนเป็นผลจากการใช้วิจารณญาณของผู้อ่าน โดยไม่มีส่วนเกี่ยวข้องกับบริษัทฯ ใด ๆ กับ บริษัทหลักทรัพย์ คิงส์ฟอร์ด จำกัด (มหาชน) ไม่ทางกรณีใด

PROGRAM TRADING DAILY



KINGSFORD

วันจันทร์ที่ 27 เมษายน พ.ศ. 2569

ข้อมูลสถิติ Program Trading รายวัน

ประเภท	ซื้อ	ขาย	สุทธิ
Program Trading	21,556.25	23,716.59	-2,160.34
Non Program Trading	27,564.46	25,404.12	2,160.34
Total	49,120.71	49,120.71	

ข้อมูลรายหลักทรัพย์ *

หลักทรัพย์	ตลาด	มูลค่า Program Trading (บาท)	% มูลค่า Program Trading เทียบกับมูลค่าการซื้อขายแบบ Auto Matching
SET	186925111	44.89	0
SPRC	SET	131,584,083	38.45

หมายเหตุ "Program Trading" หมายถึง การซื้อขายหลักทรัพย์ด้วยชุดคำสั่งคอมพิวเตอร์

* แสดงข้อมูลของหลักทรัพย์ที่มีราคาปิด และมูลค่าการซื้อขายเปลี่ยนแปลงไปมากกว่าวันทำการซื้อขายก่อนหน้า

* กรณีไม่แสดงข้อมูล หมายถึง ไม่มีหลักทรัพย์เข้าเกณฑ์ที่กำหนด

ข้อมูลการขายชอร์ตที่ยังไม่ได้ซื้อคืน

สถานะ Short เพิ่มขึ้น

หลักทรัพย์	ปริมาณการขายชอร์ตคงเหลือ (%)	สถานะชอร์ตเพิ่มขึ้นเมื่อเทียบวันก่อนหน้า (%)
HANA	2.98%	0.08%
COM7	0.94%	0.05%
MINT	2.28%	0.05%
PLANB	0.17%	0.04%
BH	2.60%	0.03%
SCB	1.06%	0.03%
NER	0.31%	0.03%
BDMS	1.30%	0.02%
ERW	0.38%	0.02%
AAV	0.45%	0.02%

สถานะ Short ลดลง

หลักทรัพย์	ปริมาณการขายชอร์ตคงเหลือ (%)	สถานะชอร์ตลดลงเมื่อเทียบวันก่อนหน้า (%)
MTC	1.68%	-0.21%
BTS	1.80%	-0.05%
THCOM	0.28%	-0.03%
SCC	1.59%	-0.03%
SAWAD	1.21%	-0.03%
SIRI	0.90%	-0.03%
AMATA	1.82%	-0.03%
KCE	3.29%	-0.02%
KCE	3.29%	-0.02%
BCH	1.30%	-0.02%

หมายเหตุ : เรียงตามการเปลี่ยนแปลงของปริมาณการขายชอร์ตที่ยังไม่ได้ซื้อคืน ของหลักทรัพย์ Local + NVDR / จำนวนหุ้นชำระแล้ว (%)

ข้อมูลในเอกสารฉบับนี้ รวบรวมมาจากแหล่งข้อมูลที่น่าเชื่อถือ อย่างไรก็ดี บริษัทหลักทรัพย์ คิงส์ฟอร์ด จำกัด (มหาชน) ไม่สามารถที่จะยืนยันหรือรับรองความถูกต้องของข้อมูลเหล่านี้ได้ ไม่ว่าประการใด ๆ บทวิเคราะห์ในเอกสารนี้ จัดทำขึ้นโดยอ้างอิงหลักเกณฑ์ทางวิชาการเกี่ยวกับหลักการวิเคราะห์ และมีได้เป็นการชี้ว่า หรือเสนอแนะให้ซื้อหรือขายหลักทรัพย์ใด ๆ การตัดสินใจซื้อหรือขายหลักทรัพย์ใด ๆ ของผู้อ่าน ไม่ว่าจะเกิดจากการอ่านบทความในเอกสารนี้หรือไม่ก็ตาม ล้วนเป็นผลจากการใช้วิจารณญาณของผู้อ่าน โดยไม่มีส่วนเกี่ยวข้องกับหรือชื่อนี้และผูกพันใด ๆ กับ บริษัทหลักทรัพย์ คิงส์ฟอร์ด จำกัด(มหาชน) ไม่ว่ากรณีใด

Top 20 Outstanding Short



KINGSFORD

วันจันทร์ที่ 27 เมษายน พ.ศ. 2569

หลักทรัพย์	ปริมาณการขายชอร์ตที่ยังไม่ได้ซื้อคืน ณ สิ้นวัน (หุ้น)		สถานะขายชอร์ต คงเหลือ (%)	สถานะชอร์ตเพิ่ม/ลด เมื่อเทียบวันก่อนหน้า (%)
	Local	NVDR		
HANA	8,530,700	18,564,900	2.982	0.078
BH	8,892,400	12,015,000	2.600	0.030
MINT	15,779,100	116,389,073	2.282	0.049
BANPU	47,534,170	170,492,366	2.160	0.016
AMATA	4,952,100	15,936,391	1.843	-0.026
BTS	38,662,800	250,402,147	1.842	-0.046
WHA	97,696,400	159,611,500	1.718	0.003
MTC	14,243,499	21,397,000	1.896	-0.215
SPRC	9,581,000	62,931,583	1.670	0.002
IRPC	137,373,800	190,418,300	1.596	0.008
SCC	1,675,783	17,413,500	1.622	-0.031
TFG	57,938,100	26,986,100	1.453	0.005
EA	51,071,900	52,718,322	1.394	0.004
PTG	940,400	21,225,900	1.325	0.002
BDMS	47,375,767	162,772,300	1.298	0.024
BCH	10,368,000	22,003,300	1.320	-0.022
CBG	1,792,230	11,146,300	1.298	-0.005
LH	78,318,732	75,814,898	1.307	-0.017
PTTEP	2,226,400	46,351,200	1.234	-0.010
SAWAD	6,662,664	13,382,066	1.237	-0.031

หมายเหตุ : เรียงตามการเปลี่ยนแปลงของปริมาณการขายชอร์ตที่ยังไม่ได้ซื้อคืน ของหลักทรัพย์ Local + NVDR /จำนวนหุ้นชำระแล้ว (%)

ข้อมูลในเอกสารฉบับนี้ รวบรวมมาจากแหล่งข้อมูลที่น่าเชื่อถือ อย่างไรก็ตาม บริษัทหลักทรัพย์ คิงส์ฟอร์ด จำกัด (มหาชน) ไม่สามารถที่จะยืนยันหรือรับรองความถูกต้องของข้อมูลเหล่านี้ได้ ไม่ว่าประการใด ๆ บทวิเคราะห์ในเอกสารนี้ จัดทำขึ้นโดยอ้างอิงหลักเกณฑ์ทางวิชาการเกี่ยวกับหลักการวิเคราะห์ และมีได้เป็นการชี้แนะ หรือเสนอแนะให้ซื้อหรือขายหลักทรัพย์ใด ๆ การตัดสินใจซื้อหรือขายหลักทรัพย์ใด ๆ ของผู้อ่าน ไม่ว่าจะเกิดจากการอ่านบทความในเอกสารนี้หรือไม่ก็ตาม ส่วนเป็นผลจากการใช้วิจารณญาณของผู้อ่าน โดยไม่มีส่วนเกี่ยวข้องกับหน่วยงานใด ๆ กับ บริษัทหลักทรัพย์ คิงส์ฟอร์ด จำกัด(มหาชน) ไม่ว่ากรณีใด