



## Market Wrap-Up

- SET วันที่ 23 เม.ย.69 ปิด -18.39 จุด อยู่ที่ 1,461.35 จุด มูลค่าการซื้อขาย 66,513 ลบ.ลบ. ต่างชาติขาย 3,063 ลบ. สถาบันขาย 1,832 ลบ. พอร์ตโบรกขาย 2,024 ลบ. และรายย่อยซื้อ 6,918 ลบ. NVDR ขายสุทธิ 2,204 ลบ. ซื้อ KBANK, PTT, ADVANC, AOT, PTTEP และขาย SCC, SCB, GULF, BBL, TISCO มูลค่า Short Sales อยู่ที่ 2,402 ลบ. หุ้นที่มี % ซื้อตเซลสูง เช่น CNSTAR5023, CN23, CNTECH01 โดยนักลงทุนต่างชาติมีสถานะ Short ใน Index Futures จำนวน 10,329 สัญญา ยอดสะสมตั้งแต่ต้นปีต่างชาติ Long สุทธิรวม 20,318 สัญญา ต่างชาติขายสุทธิในตลาดพันธบัตรไทย 2,826 ลบ.

## Market View

- DJIA -0.36%, S&P500 -0.41%, Nasdaq -0.89% นำโดยกลุ่มเทคโนโลยี -1.47% หลัง IBM -8.25% จากรายได้ของธุรกิจซอฟต์แวร์ที่ปรับลดลง ส่งผลให้หุ้นกลุ่มซอฟต์แวร์ -5.09% ขณะที่ Tesla -3.5% หลังค่าใช้จ่าย Capex ปีนี้อยู่ที่ \$2.5 หมื่น ล. สูงกว่าคาดที่ \$2.0 หมื่น ล. โดยนักลงทุนยังกังวลต่อสถานการณ์ในตะวันออกกลาง หลังสหรัฐยังคงใช้ ม.ปิดล้อมทางทะเล ส่งผลให้ราคาน้ำมันดิบ WTI วานนี้ +3.11% ส่วนข้อมูลเศรษฐกิจจำนวนผู้ขอรับสวัสดิการว่างงานรายสัปดาห์เพิ่มขึ้น 6,000 ราย อยู่ที่ 214,000 & คาด 210,000 ราย และ PMI รวมภาคผลิต & บริการเบื้องต้น เม.ย. ปรับขึ้นอยู่ที่ 52.0 & มี.ค. 50.3 สูงสุดในรอบ 3 เดือน ส่วนค่าวันนี้ ม.มิชแกนจะรายงานดัชนีความเชื่อมั่นผู้บริโภคสหรัฐ เม.ย. ,
- Stoxx600 ยุโรป +0.05% นำโดยกลุ่มอาหาร & เครื่องดื่ม +1.6% หลัง Nestle +5.9% ได้รับผลกระทบน้อยจากภาวะสงครามในตะวันออกกลาง ส่วนกลุ่มสินค้าส่วนบุคคล +1.3% หลัง L'Oréal +9% ตอบรับยอดขาย Q1/69 ที่เพิ่มขึ้น ขณะที่กลุ่มธนาคาร -1.2% โดย LSEG คาดกำไรหุ้นกลุ่ม Blue Chip ไม่รวมกลุ่มพลังงานของยุโรปใน Q1/69 คาด +0.4% ทางด้านข้อมูล PMI รวมภาคผลิต & บริการยุโรปในเบื้องต้น เม.ย. ลดลงอยู่ที่ 48.6 & มี.ค. 50.7 สาเหตุมาจากภาคบริการปรับลดลงอยู่ในโซนหดตัว
- ตลาดหุ้นเอเชียวานนี้ เนกิเอ -0.75% จากแรงขายกลุ่มโลหะที่ไม่มีส่วนผสมของเหล็ก, ขนส่งทางอากาศ และกลุ่มบริการถูกโปรแกรมเทรดล๊อคขายทำกำไร หลังดัชนีผ่านระดับ 60,000 จุด ส่วน Kospi เกาหลีใต้ +0.90% ได้แรงหนุนจากกลุ่มเทคโนโลยี เช่น Samsung Electronics +3.22%, SK Hynix +0.16% กอปรกับรายงาน GDP เกาหลีใต้ Q1/69 +1.7% ดีกว่าคาดที่ +0.9% QoQ ซึ่งเป็นการขยายตัวเร็วสุดในรอบ 5 ปี ครั้ง โดยแรงหนุนจากภาคส่งออกและอุปสงค์ในประเทศ ขณะที่ดัชนีเซี่ยงไฮ้ -0.32% จากแรงขายหุ้น Zijin Mining Group -3.2%, BYD -1.6%, Eoptolink Tech -2.3% โดยยังรอดสถานการณ์ในตะวันออกกลาง
- SET -1.24% ปริมาณการซื้อขาย 6.6 หมื่น ลบ. ต่างชาติขาย 3,063 ลบ. สถาบันขาย 1,832 ลบ. พอร์ตโบรกขาย 2,024 ลบ. และรายย่อยซื้อ 6,918 ลบ. โดยดัชนีปรับลดลงจากแรงขายกลุ่มวัสดุ นำโดย SCC -8.15% หลังบริษัทประกาศหยุดการผลิตที่โรงงาน LSP ที่เวียดนามเป็นการชั่วคราวตั้งแต่กลางเดือน พ.ค. ซึ่งส่งผลกระทบต่อต้นทุนประมาณ 250 ลบ./เดือน ส่วนกลุ่มโรงกลั่นก็ปรับลดลง หลัง กบง.มีมติปรับลดราคาดีเซลหน้าโรงกลั่น 2 ช่วง คือ วันที่ 24 เม.ย. - 9 พ.ค. ปรับลด 5.00 บาท/ลิตร และวันที่ 10 พ.ค. - 19 พ.ค. ปรับลด 3.00 บาท/ลิตร ซึ่งเบื้องต้นคาดว่าจะส่งผลให้กำไรของกลุ่มโรงกลั่นหายไปราว 1.2 หมื่น ลบ. ขณะที่หุ้น DELTA, PTTEP, TRUE, GULF, AOT, CPF, BH, MINT, SCC ยังถูกกดดันจากคาดการณ์ MSCI มีโอกาสปรับลดน้ำหนักการลงทุนในประกาศศรึบาลานที่วันที่ 13 พ.ค. นี้ โดยภาพรวมตลาดหุ้นเอเชียยังถูกกดดันจาก ม.ของแคบฮอร์มุซ ซึ่งส่งผลให้ราคาน้ำมัน & ก๊าซ, ปู่เคมี, กำมะถัน & กรดซัลฟิวริก, อะลูมิเนียม, ก๊าซฮีเลียมที่ใช้ในอุตสาหกรรมเซมิคอนดักเตอร์ขาดแคลน และอาจก่อให้เกิดภาวะ Supply Shock ได้ ประเด็นที่ต้องติดตามวันนี้ ก.พาณิชย์จะรายงานยอดส่งออกไทย มี.ค. คาด +11.5% & ก.พ. +9.9% YoY และศาลฎีกาจะวินิจฉัย 44 สพ.พรรคก้าวไกลยื่นแก้ไข ม.112 ว่าเข้าข่ายผิดจริยธรรมร้ายแรงหรือไม่

## Daily Strategy

- ประเมินแนวรับดัชนี 1,440-1,450 แนวต้าน 1,470-1,475 คาดดัชนีมีโอกาสชะลอตัวถูกกดดันจากการปรับลดน้ำหนักหุ้นไทยของ MSCI ใน พ.ค. กอปรกับรอบประเมินสถานการณ์ในตะวันออกกลาง และภาวะประชุม ครม. เศรษฐกิจในสัปดาห์หน้า แนะนำทยอยซื้อ AMATA, WHA, WHAUP, GUNKUL ได้ประโยชน์จาก ม.ส่งเสริมการลงทุน/ พักเงินในกลุ่ม High Yield เช่น CPNREIT, DIF, 3BBIF
- HANA\* (ซื้อเก็งกำไร / ราคาเป้าหมาย IAA Consensus 24.40 บาท) แนวโน้มผลการดำเนินงานผ่านจุดต่ำสุดมาแล้วจากการทยอยปรับโครงสร้างลดต้นทุนลดขนาดธุรกิจ แม้ภาพของตัวธุรกิจเดิมยังไม่เห็นสัญญาณฟื้นตัวชัดโดยเฉพาะโรงงานในจีนและธุรกิจ SIC แต่ก็มีความคาดหวังจากการเซ็นสัญญาร่วมกับ Phononic ที่เป็นผู้พัฒนาเทคโนโลยี Solid State Cooling System คาดว่าจะเริ่มรับรู้รายได้เข้ามาใน 2H69 และเติบโตขึ้นในปี 70 สอดคล้องกับความต้องการใช้ในตลาดอุตสาหกรรม AI Data Center ที่กินพลังงานสูงซึ่งต้องการระบบ Cooling GPU อิงจาก consensus ตลาดคาดว่ากำไรปี 69-70 อยู่ที่ 843 ล้านบาท +26%YoY และ 1.16 พันล้านบาท +38%YoY
- AP\* (ซื้อ / ราคาเป้าหมาย IAA Consensus 10.31 บาท) มองเป็นหุ้นป้องกันความผันผวนได้ระดับหนึ่งจากปันผลสูง โดยจะ XD 06 พ.ค.69 นี้ที่ 0.52 บาท/หุ้น คิดเป็น Div. Yield ที่ราว 6% ด้านผู้บริหาร AP\* วางเป้ารายได้ปีนี้ 4.9 หมื่นลบ. มีแรงหนุนจากการโอนฯ 5 โครงการ ได้แก่ ASPIRE อีสมาท สดชื่น, GOOD DAY สุขุมวิท 93, RHYTHM เจริญนคร ไอคอนิค, LIFE สาทร-นราธิวาส 22 และ LIFE เจริญนคร-สาทร ขณะที่ในแง่ของโครงการเปิดใหม่ คาดว่าจะเปิดราว 42 โครงการ มูลค่ารวมราว 5.5 หมื่นลบ. ปัจจุบัน ตลาดคาดว่าในปี 69 และ 70 กำไรสุทธิของ AP\* จะอยู่ที่ 4,829 ลบ.(+12%YoY) และ 5,209 ลบ.(+8%YoY)

### Set Index Data

Open	1,471.27		
High	1,476.84		
Low	1,452.36		
Closed	1,461.35		
Chg.	-18.39		
%Chg.	-1.24		
Value (mn)	66,513.61		
P/E(x)	16.73	UP	128
P/BV(x)	1.37	Unchanged	188
Yield (%)	4.37	Down	334
Market Cap (mn)	18,483.32		

### SET 50 -100 - MAI - Futures Index

	Closed	chg.	(%)
SET 50	959.49	-10.33	-1.07
SET 100	2,053.24	-23.32	-1.12
S50_CON	961.20	-11.40	-1.17
MAI Index	214.48	-1.66	-0.77

### Trading Breakdown : Daily

(Bt,m)	Buy	Sell	Net
Institution	3,853.89	5,686.18	-1,832.29
Broker Port	3,419.19	5,442.73	-2,023.54
Foreign	35,854.72	38,917.32	-3,062.60
Customer	23,385.80	16,467.38	6,918.42

### Trading Breakdown : Month to Date

(Bt,m)	Buy	Sell	Net
Institution	51,796.11	64,381.27	-12,585.16
Broker Port	49,379.49	47,444.53	1,934.96
Foreign	425,252.14	426,876.85	-1,624.71
Customer	250,150.45	237,875.52	12,274.93

### World Markets Index

	Closed	Chg.	(%)
Dow Jones	49,310.32	-179.71	-0.36
NASDAQ	24,438.50	-219.07	-0.89
FTSE100	10,457.01	-19.45	-0.19
Nikkei	59,140.23	-445.63	-0.75
Hang Seng	25,915.20	-248.04	-0.95

### Commodities

	Closed	Chg.	(%)
Oil: Brent	106.50	0.26	0.24
Oil: Nymex	97.15	0.24	0.25
Gold	4,701.01	-3.73	-7.93
BDIY Index	2,673.00	-2.00	-0.07

### Cash Balance

16-30 เมษายน 2569 DELTA

#### Analysts

##### Apichai Raomanachai

Fundamental and Technical Investment Analysis ID No. 002939

Tel 02-829-6999 Ext 2200

Email : [apichai.ra@kfsec.co.th](mailto:apichai.ra@kfsec.co.th)

##### Nopporn Chaykaw

Fundamental Analysis ID No. 043964

Tel 02-829-6999 Ext 2203

Email : [noppoen.ch@kfsec.co.th](mailto:noppoen.ch@kfsec.co.th)

##### Nattawat Pooonthornsri

Fundamental Analysis ID No. 087077

Tel 02-829-6999 Ext 2204

Email : [nattawat.po@kfsec.co.th](mailto:nattawat.po@kfsec.co.th)

ข้อมูลในเอกสารฉบับนี้ รวบรวมมาจากแหล่งข้อมูลที่น่าเชื่อถือ อย่างไรก็ดี บริษัทหลักทรัพย์ คิงส์ฟอร์ด จำกัด (มหาชน) ไม่สามารถที่จะยืนยันหรือรับรองความถูกต้องของข้อมูลเหล่านี้ได้ ไม่ว่าประการใด ๆ บทวิเคราะห์ในเอกสารนี้ จัดทำขึ้นโดยอ้างอิงหลักเกณฑ์ทางวิชาการเกี่ยวกับหลักการวิเคราะห์ และมีได้เป็นการชี้แนะ หรือเสนอแนะให้ซื้อหรือขายหลักทรัพย์ใด ๆ การตัดสินใจซื้อหรือขายหลักทรัพย์ใด ๆ ของผู้อ่าน ไม่ว่าจะเกิดจากการอ่านบทความในเอกสารนี้หรือไม่ก็ตาม ล้วนเป็นผลจากการพิจารณาของผู้อ่าน โดยไม่มีส่วนเกี่ยวข้องกับหรือเป็นเหตุพัวพันใด ๆ กับ บริษัทหลักทรัพย์ คิงส์ฟอร์ด จำกัด(มหาชน) ไม่ว่ากรณีใด



## Daily Key Factors

**Oil Update(+)** WTI พ.ค. +\$2.89 อยู่ที่ \$95.85 / บาร์เรล, Brent มิ.ย. +\$3.16 อยู่ที่ \$105.07/บาร์เรล หลังสหรัฐฯยังปิดล้อมท่าเรืออิหร่านในช่องฮอร์มุซ ขณะนี้ ปธน.รัฐสภาอิหร่าน นายกาลิบาฟ ได้ลาออกจากการเป็นผู้นำคณะเจรจาสันติภาพ ปังชีอาจความขัดแย้งระหว่างนักการเมืองสายแข็งและสายกลางในรัฐบาลอิหร่าน

**Gold Update (-)**Comex Gold มิ.ย. -\$29.00 ปิดที่ 4,724.00 ดอลลาร์ ถูกกดดันจาก Dollar Index แข็งค่า +0.18% และ US Bond Yield 10 ปีปรับขึ้น และกังวลต่อเงินเฟ้อที่สูงขึ้น อาจส่งผลให้ ธ.กลางหลัก ๆ ต้องคงดอกเบี้ยสูง ซึ่งเป็นผลลบต่อสัญญาทองคำ

**Fund Flow(-)** Fund Flow ต่างชาติในตลาด TIP วานนี้ ขายสุทธิ -160.98 ล้านดอลลาร์สหรัฐฯ โดยขายหุ้นไทย -94.55 ล.ดอลลาร์สหรัฐฯ ขายหุ้นอินโดฯ -56.55 ล.ดอลลาร์สหรัฐฯ และขายหุ้นฟิลิปปินส์ -9.88 ล.ดอลลาร์สหรัฐฯ

- (-) ค่าเงินบาทเข้าอ่อนค่าอยู่ที่ 32.46 บาท/ดอลลาร์สหรัฐฯ
- (-) ผลตอบแทนพันธบัตรสหรัฐฯ 10 ปี ปรับตัวขึ้นอยู่ที่ 4.33 %
- (-) ดัชนี BDI ปิด -2 จุด อยู่ที่ 2,673
- (-) BitCoin เข้านี้ -0.35% อยู่ที่ 78,088 ดอลลาร์สหรัฐฯ

## Economic Calendar

### ในประเทศ

29 เม.ย. ประชุมคณะกรรมการนโยบายการเงิน (กนง.) ครั้งที่ 2/2569

30 เม.ย. ธปท. รายงานภาวะเศรษฐกิจและการเงินไทย

สัปดาห์ที่4 กระทรวงพาณิชย์ แถลงภาวะการค้าระหว่างประเทศ

ส.อ.ท. แถลงยอดผลิตและส่งออกรถยนต์ รถจักรยานยนต์และชิ้นส่วนยานยนต์

สัปดาห์ที่5 สศค.รายงานภาวะเศรษฐกิจการคลัง, ภาวะเศรษฐกิจภูมิภาค,

ดัชนีความเชื่อมั่นอนาคตเศรษฐกิจภูมิภาค

สศค. แถลงดัชนีผลผลิตภาคอุตสาหกรรม

### ต่างประเทศ

21 เม.ย. US ดัชนียอดขายปลีก (มี.ค.)

22 เม.ย. US สินค้าคงคลังน้ำมันดิบ

23 เม.ย. US สินค้าคงคลังน้ำมันดิบ

US ดัชนีผู้จัดการฝ่ายจัดซื้อ (PMI) ภาคการบริการ (เม.ย.)

US ดัชนีผู้จัดการฝ่ายจัดซื้อ (PMI) ภาคการผลิต (เม.ย.)

US จำนวนคนที่ยื่นขอรับสวัสดิการว่างงานครั้งแรก

## Theme Strategy

ทยอยสะสมหุ้น Value Stock / High Dividend Yield ที่มีความทนทานต่อภาวะตลาดที่ผันผวนสูงจากสถานการณ์ในตะวันออกกลาง

(1) High Dividend Yield กลุ่มธนาคารพาณิชย์ KKP, KTB, SCB, TISCO, TTB กลุ่ม REIT / อื่นๆ CPN\*, CPNREIT\*, ROJNA\*

(2) Commodity Linked ได้ประโยชน์จาก Energy Shock กลุ่มพลังงาน PTTEP, BANPU กลุ่มปิโตรเคมี PTTGC, IVL, IRPC กลุ่ม Biofuel BBTGI\*, GGC\*, TAE\*, UBE\*, PCE\*, UVAN\*, APO\*, VPO\*, AIE\* กลุ่มโรงไฟฟ้าพลังงานทดแทน BCPG\*, GUNKUL\*

(3) ราคาสินค้าเกษตร / อาหาร ปรับตัวเพิ่มขึ้น STA\*, STGT\*, TRUBB\*, NER\*, TFG\*, BTG\*

(4) Defensive กลุ่ม ICT / Data Center ADVANC, TRUE, DELTA\*, HANA\*, STECON, INSET\*

\*\*หุ้นแนะนำเชิงกลยุทธ์ที่ยังไม่อยู่ใน Coverage ของฝ่ายวิจัย

Asset Allocation: Equity 45% Fixed Income 40% Alternative Investment etc. Gold 10% Cash 5%

Today Fundamental Research: -

Monthly Portfolio April 2026: NER\*, ROJNA\*, TRUE, TACC\*, GUNKUL\*



MSCI ชี้อัตราหุ้นไทย! ผลลดน้ำหนัก 5 บิ๊กแคป DELTA PTTEP TRUE GULF AOT เงินหมุนเข้าหุ้นแบงก์แทนจับตา MSCI ปรับวิธีคำนวณ Free Float Adjustment Factor (FIF) รอบเดือน พ.ค. 69 กดน้ำหนักหุ้นไทยใน MSCI EM รวบรวม 1-1.5% บล.กรุงศรีชี้มูลค่า Free Float ไทยลดลง 1.38-3.87% ส่วนเงินไหลออกจริงจำกัดเพียง 40-60 ล้านดอลลาร์สหรัฐฯ ด้าน บล.หยวนต้าคาด Fund Flow ไหลออกตลาดไทยเกือบ 1 หมื่นล้านบาท กดดันหุ้นใหญ่ นำโดย DELTA ที่เสี่ยงถูกเทขายคิดจำนวนเงินมากที่สุด รองลงมาเป็น PTTEP TRUE GULF และ AOT ลุ้น PTTGC-THAI เข้า MSCI ช่วยชดเชย ขณะที่เม็ดเงินจะหมุนเข้ากลุ่มแบงก์แทน(ข่าวหุ้น)

กบง. ทูบหน้าโรงกลั่น 5 บาท รัฐริตกำไรเอกชนหมิ่นล้าน“เอกนัฏ” จัดยาแรง! นั่งหัวโต๊ะ กบง. สั่งทูบราคาหน้าโรงกลั่น ดีเซล 5 บาทต่อลิตร หวังสกัดค่าครองชีพผู้ซื้อน้ำมันที่ยังติดลบ 6 หมื่นล้านบาท พร้อมตั้ง “กำไรส่วนเกิน” โรงกลั่นกว่า 1 หมื่นล้านบาทคืนสู่ประชาชน ขณะที่โบรกเกอร์ไทย ยังมองจบ Q1-Q2 หุ้นโรงกลั่นแดน ชู BCP-TOP-IRPC-PTTGC-SPRC ผลงานแกร่ง รับแรงหนุนสเปคสูง และดีมานด์ดีเซลฟื้น(ข่าวหุ้น)

BH ไชว์ Q1 กำไรพุ่ง 1,790 ล้าน ผู้ป่วยตะวันออกกลางโต 21%BH แจ้งงบไตรมาส 1/69 ดีกว่าคาด ไชว์กำไรสุทธิ 1,790 ล้านบาท เติบโต 3.2% และมีรายได้จากกิจการโรงพยาบาล 6,204 ล้านบาท เพิ่มขึ้น 1.4% รับอานิสงส์รายได้ผู้ป่วยต่างชาติเพิ่มขึ้น 4.2% นำโดยผู้ป่วยตะวันออกกลางโต 21.3% ผู้ป่วยเมียนมาโต 15.1% และผู้ป่วยบังกลาเทศโต 25% โบรกฯ แนะนำ “ซื้อ” เป้าราคา 195 บาท ประเมินแนวโน้มกำไรไตรมาส 2/69 โตต่อ หลังเห็นการเติบโตผู้ป่วยตะวันออกกลางดีกว่าคาด(ข่าวหุ้น)

BAY แจงดีล ‘ติดล้อ’ ไร้นผลกระทบธุรกิจแบงก์กรุงศรีฯ (BAY) ออกโรงเคลียร์ดีลทุนใหม่ “บมจ.ติดล้อ” (TIDLOR) เป็นเพียง Financial Investment ไร้นัยเชิงกลยุทธ์ ธุรกิจยังโตต่อเนื่องไม่สะดุด เป็นเครื่องยืนยันหลักของกลุ่ม ย้ำเปลี่ยนผู้ถือหุ้นไม่กระทบแผนธุรกิจ(ข่าวหุ้น)

SCC สั่งปิดโรงงาน LSP กระทบหุ้นจำกัด 0.90 บ.“บุญนิเมนต์ไทย” ประกาศ “ปิดโรงงาน LSP ในเวียดนามชั่วคราว” เช่นวิกฤตโควิดติดตัวตะวันออกกลาง ต้นทุนพุ่งไม่หยุด หนีช่องแคบฮอร์มุซไม่ได้ ทำห่วงใช้ปีโตรเคมีปั่นป่วนทั้งระบบ แบกต้นทุนคงที่ 250 ล้านบาทต่อเดือน ด้านโบรกฯ ประเมินหยุดผลิต LSP สะเทือน SCC ระยะสั้นในปี 69 กระทบราคาหุ้นเพียง 0.9 บาทต่อหุ้น เลวร้ายสุดปิดถึงสิ้นปี 70 กระทบ 17 บาทต่อหุ้น ยังเชียร์ “ซื้อ” มองเป็นจังหวะสะสม ลุ้นรีแบรนด์รอบปีโตรเคมี ราคาเป้าหมาย 245 บาท(ข่าวหุ้น)

MASTEC ดันยอดขายปีนี้พุ่ง 1,300 ล้าน ‘หมอละ’ นั่งรักษาการซีอีโอ MASTER เดินหน้าธุรกิจคัลยกรรมความงามMASTEC ย้ำเป้าหมายยอดขายปีนี้พุ่ง 1,300 ล้านบาท รับอานิสงส์การลงทุณาต้าเซ็นเตอร์ขนาดใหญ่-เทรนด์พลังงานสะอาด ไชว์แบ็กล็อก 490 ล้านบาท หนุนเติบโตตามแผน ฟาก MASTER โครงสร้างแข็งแกร่ง “หมอละ-ระวีวัฒน์” รับไม้ต่อ นั่งรักษาการซีอีโอ เดินหน้าธุรกิจคัลยกรรมความงาม(ข่าวหุ้น)

GPI กระแสอีวีแรงดันงบ จัดงานดึงกลุ่มกำลังซื้อสูงปัก GPI รับกระแสอีวีที่มาแรงแบบเซอร์ไพรส์ ทำให้หลายค่ายต้องเร่งปรับกลยุทธ์ ชูค่ายเป็นผู้นำอย่าง แข็งแกร่ง ขณะที่แบรนด์จีนหลายค่ายแห่ตีตลาด การขยายพื้นที่การจัดแสดงสูงในอนาคต วางกลยุทธ์สู่เศรษฐกิจ เดินหน้าร่วมพันธมิตรอินเดียน่า จัดอีเวนต์สเกลใหญ่ รองรับกลุ่มกำลังซื้อสูง ย้ำชัดยังเป็นหุ้นปันผลดีสุด VI(หุ้นหุ้น)

BH คนไข้อาหรับฟื้นแกร่งหนุนอัตรากำไรขั้นต้นดี BH ชี้ผู้ป่วยตะวันออกกลางฟื้นต่อเนื่อง หลังความต้องการคงค้างช่วงรอมฎอนเริ่มปลดล็อก หนุนเคลสิสรักษาฟื้นระยะยาว 3-6 เดือนเพิ่มขึ้น ฐานผู้ป่วยเอเชียยังเข้าใช้บริการสม่ำเสมอ สะท้อนความเชื่อมั่น คุณภาพการรักษาและเทคโนโลยี ขณะโรงพยาบาลคุมต้นทุน-เดินหน้าลงทุนศูนย์เฉพาะทางรองรับดีมานด์ โบรกมองกลุ่มเน้นผู้ป่วยต่างชาติยังโตเด่น หนุนมาร์จิ้นแนะ “ซื้อ” BH เป้า 195 บาท(หุ้นหุ้น)

หุ้นหุ้นโค้งสุดท้ายปันผล ROJNA-ASW ติดโผยอดสูงเปิดหุ้นปันผลเด่นโค้งท้าย พบ ROJNA ยึดดีโตเด่นสุด 9.25% หลังประกาศจ่ายปันผล 0.50 บาท ด้านนักวิเคราะห์มอง ASW ผลตอบแทน ที่มากกว่า 6% แนวโน้มผลงานยังเติบโตต่อเนื่องมองเป็นโอกาสลงทุน แนะนำ “ซื้อ” เป้าราคาเป้าหมาย 7.50 บาท(หุ้นหุ้น)

NCL ลุยงานกองทัพหมิ่นล. ครวแล้ว 121 ล. ครึ่งหลังจ่ออีอีอี NCL พุ่งเป้างานกองทัพพบ และกองทัพเรือ มูลค่าหลายหมื่นล้านบาท ชี้อีกโอกาสเพียบ ถ้าสุดท้ายโครงการจัดซื้อพร้อมติดตั้งระบบเรดาร์ มูลค่า 121.95 ล้านบาท แยมครึ่งปีหลังลุยชิงงาน เข้าพอร์ตฟรี พร้อมจ่อประมูลงานเองเต็มตัว(หุ้นหุ้น)

KCC เซอร์ไพรส์แจกปันผลไม่ยั้งหุ้นละ 0.10 บาท KCC สร้างเซอร์ไพรส์ให้ผู้ถือหุ้น โฟกัสจ่ายปันผลปี 68 หุ้นละ 0.10 บาท คิดเป็นการคืนกำไรสูงถึง 95% ของกำไรสุทธิ และพุ่งแรงกว่า 400% จากปีก่อน สะท้อนผลงานธุรกิจที่โตทะยานหลังยกระดับสู่ไฮโดรเจนเต็มรูปแบบ(หุ้นหุ้น)

SK แบ็กล็อกหุ้น 300 ล. เติบโตล็อกต้นทุนสู่ศึก SK ไชว์แบ็กล็อกแน่น 300 ล้านบาท ส่งสัญญาณ Q2/69 มีดำเนินงานใหม่ไหลเข้าอีกกว่า 200 ล้านบาท รับบรรยากาศลงทุนเริ่มคึกคัก ฟากผู้บริหาร “ภากร ตั้งนุกุลกิจ” บักรงรายได้ปีนี้โต 10% แตะ 600 ล้านบาท เติบโตคุมต้นทุนเข้ม เจรจาลูกค้า ล็อกราคาซีพีฟลายเออร์(หุ้นหุ้น)

XO ทุ่มงบ 1.29 พันล. อัปเดตกำลังผลิตทำเงิน XO ไชว์แผน JUMP+ ตั้งเป้ายอดขายโตเฉลี่ย 5% พร้อมจับตาครึ่งปีนี้ฟื้นแรง ฟากบ็อบอส “จิตติพร จันทร์ราช” ทุ่มงบ 1,299 ล้านบาท สร้างโรงงานใหม่แหลมฉบัง อัปเดตกำลังผลิตไม่ต่ำกว่า 43,905 ตันต่อปี รองรับออเดอร์อนาคต(หุ้นหุ้น)

KTC ยอดธุรกิจคัลยกรรมความงาม 10% KTC ยอดธุรกิจคัลยกรรมความงามพุ่งแรง พิสูจน์โตทะลัก 20% ส่วนโรงพยาบาล-ความงามสดใส ต้นมูลค่าใช้จ่ายรวมแตะ 27,000 ล้านบาท ฟากผู้บริหารชี้คนไทยยุคใหม่ยอมทุ่มเพื่อสุขภาพมากขึ้น ดันใช้จ่ายด้านสุขภาพพุ่ง 40% เชื้อปลุกยอดใช้จ่ายหมวดสุขภาพปี 2569 โตต่อไม่ต่ำกว่า 10% (หุ้นหุ้น)

ข้อมูลในเอกสารฉบับนี้ รวบรวมมาจากแหล่งข้อมูลที่น่าเชื่อถือ อย่างไรก็ดี บริษัทหลักทรัพย์ คิงส์ฟอร์ด จำกัด (มหาชน) ไม่สามารถที่จะยืนยันหรือรับรองความถูกต้องของข้อมูลเหล่านี้ได้ ไม่ว่าประการใด ๆ บทวิเคราะห์ในเอกสารนี้ จัดทำขึ้นโดยอ้างอิงหลักเกณฑ์ทางวิชาการเกี่ยวกับหลักการวิเคราะห์ และไม่ได้เป็นการชี้นำ หรือเสนอแนะให้ซื้อหรือขายหลักทรัพย์ใด ๆ การตัดสินใจซื้อหรือขายหลักทรัพย์ใด ๆ ของผู้อ่าน ไม่ว่าจะเกิดจากการอ่านบทความในเอกสารหรือไม่ก็ตาม ล้วนเป็นผลจากการใช้วิจารณญาณของผู้อ่าน โดยไม่มีส่วนเกี่ยวข้องกับหรือพะเนาะผูกพันใด ๆ กับ บริษัทหลักทรัพย์ คิงส์ฟอร์ด จำกัด (มหาชน) ไม่ว่ากรณีใด



ที่มา: TQ Professional, Day

Resistance 1,470 - 1,480

Support 1,455 - 1,445

### SET Daily: พักตัวที่ EMA25 วัน

กลยุทธ์การลงทุน SET Index แห่งเทียนแสดงอาการพักตัวหลังขาดปัจจัยบวกใหม่ ด้าน Indicator เป็นลบมากขึ้น ประเมินแนวรับ 1,455/1,445 ถ้ายืนไม่ได้มี downside ลงต่อ ส่วนแนวต้านอยู่ที่ 1,470/1,480



ที่มา: TQ Professional, TF weekly

### SET Weekly: แกว่งตัวในกรอบขาขึ้น

กลยุทธ์การลงทุน ทิศทาง fund flow ต่างชาติผันผวนจากสถานการณ์ในตะวันออกกลาง ทางเทคนิค TF weekly แห่งเทียนแกว่งสร้างฐานแถวบริเวณ EMA200 week ส่วน TF Monthly แห่งเทียนกำลังสร้างจังหวะแกว่งออกข้างในรูปแบบสามเหลี่ยม // ประเมินกรอบการเคลื่อนไหว แนวต้าน 1,545/1,590 ส่วนแนวรับ 1,385/1,345 ตามลำดับ



ที่มา: TQ Professional, TF daily

### Gold Spot: แกว่งตัวออกข้าง

กลยุทธ์การลงทุน Gold Spot ชอนตัวจากสถานการณ์ในตะวันออกกลางกังวลเงินเพื่อเพิ่มโอกาสเฟดขึ้นดอกเบี้ย // แห่งเทียนถอยหลุด EMA75 วัน ขณะที่ indicator สัญญาณแผ่วลงตาม เก็งกำไรขึ้นขายลงซื้อ ประเมินแนวรับ US\$4,670-4,620/Oz แนวต้าน US\$4,765-4,835/Oz

Resistance 4,765 - 4,835

Support 4,670 - 4,620

#### Technical Analyst

Apichai Raomanachai No. 002939

Tel 02-829-6999 Ext. 2200

#### Asst. Technical Analyst

Nopporn Chaykaew No. 043964

Tel 02-829-6999 Ext. 2203

ข้อมูลในเอกสารฉบับนี้ รวบรวมมาจากแหล่งข้อมูลที่เชื่อถือได้ อย่างไรก็ดี บริษัทหลักทรัพย์ คิงส์ฟอร์ด จำกัด (มหาชน) ไม่สามารถที่จะยืนยันหรือรับรองความถูกต้องของข้อมูลเหล่านั้นได้ ไม่ว่าประการใด ๆ บทวิเคราะห์ในเอกสารนี้ จัดทำขึ้นโดยอ้างอิงหลักเกณฑ์ทางวิชาการเกี่ยวกับหลักการวิเคราะห์ และมีได้เป็นการชี้นำ หรือเสนอแนะให้ซื้อหรือขายหลักทรัพย์ใด ๆ การตัดสินใจซื้อหรือขายหลักทรัพย์ใด ๆ ของผู้อ่าน ไม่ว่าจะเกิดจากการอ่านบทความในเอกสารนี้หรือไม่ก็ตาม ล้วนเป็นผลจากการใช้วิจารณญาณของผู้อ่าน โดยไม่มีส่วนเกี่ยวข้องกับหรือแนะนำผู้ใด ๆ กับ บริษัทหลักทรัพย์ คิงส์ฟอร์ด จำกัด(มหาชน) ไม่ว่ากรณีใด



ที่มา ; TQ Professional

## ADVICE

Resistance 5.80-5.95

Support 5.50

แนะนำเก็งกำไร แ่งเทียนฟื้นขึ้นจากแนวพักบริเวณ EMA200 วัน พร้อมปริมาณการซื้อขายสะสม ส่วน MACD / RSI ชัยบในทิศทางบวก หากยืนแนวรับ 5.50 บาท ได้คาดเห็นการฟื้นตัวขึ้นต่อ โดยมีแนวต้านบริเวณ 5.80-5.95 บาท ส่วนจุด Stop Loss วางไว้ที่ 5.35 บาท



ที่มา ; TQ Professional

## KCG

Resistance 10.20

Support 9.75

แนะนำเก็งกำไร แ่งเทียนฟื้นตัวในกรอบสามเหลี่ยม พร้อมปริมาณการซื้อขายทยอยเข้าสะสม ด้าน MACD / RSI มีสัญญาณบวก หากยืนแนวรับ 9.75 บาท ได้คาดหวังเห็นการเดินหน้าขึ้นต่อ แนวต้านบริเวณ 10.20 บาท โดยมีจุด Stop Loss ที่ 9.55 บาท



ที่มา ; TQ Professional

## SGP

Resistance 8.70-9.05

Support 8.25

แนะนำเก็งกำไร แ่งเทียนฟื้นตัวขึ้นตามกรอบ sideways up พร้อมปริมาณการซื้อขายเพิ่มขึ้น ส่วน MACD / RSI เคลื่อนไหวในทิศทางบวก ประเมินแนวรับ 8.25 บาท หากยืนคาดหวังการขึ้นทดสอบแนวต้านบริเวณ 8.70-9.05 บาท ตามลำดับ โดยมีจุด Stop Loss ที่ 8.15 บาท

### Technical Analyst

Apichai Raomanachai No. 002939

### Asst. Technical Analyst

Nopporn Chaykaew No. 043964

# SET50 Index Futures



KINGSFORD

วันศุกร์ที่ 24 เมษายน พ.ศ. 2569

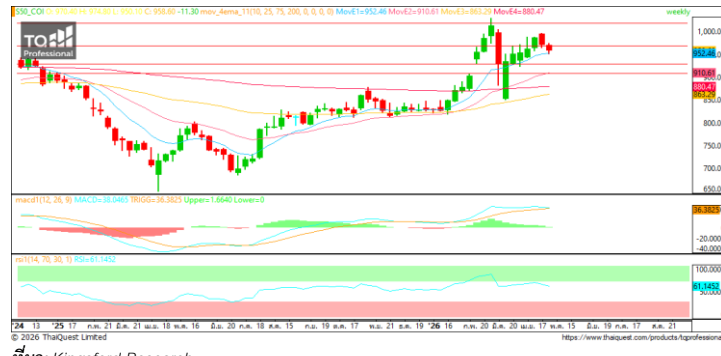
## Market Overview

- นักลงทุนต่างชาติ Short สุทธิ -10,329 สัญญา ยอดสะสมประจำเดือน เม.ย. มียอด Short สุทธิ -8,985 สัญญา และยอดสะสมปี 2569 เป็นยอด Long สุทธิ 20,318 สัญญา
- ดัชนี DJIA ปิดที่ -0.36%, ดัชนี S&P500 ปิดที่ -0.41% และ ดัชนี Nasdaq ปิดที่ -0.89%
- หุ้นกลุ่มเทคโนโลยีร่วงลงหนักที่สุดในดัชนี S&P500 โดยดัชนีลง 1.47% หลังจากบริษัท IBM เปิดเผยรายได้เติบโตช้าลงไตรมาสแรกเนื่องจากความอ่อนแอในธุรกิจซอฟต์แวร์ ส่งผลให้ราคาหุ้น IBM ร่วงลง 8.25% ขณะที่หุ้น ServiceNow ทดตัวลง 17.75% หลังบริษัทเปิดเผยผลประกอบการรายไตรมาสที่น่าผิดหวัง เนื่องจากความล่าช้าในการปิดดีลกับรัฐบาลในตะวันออกกลาง

Volume by Investors	SET (Million Bath)	Index Futures (Contracts)
Local Institutions	-1,832.28	7,459
Foreign	-3,062.59	-10,329
Local Investor	6,918.42	2,870



ที่มา: Kingsford Research



ที่มา: Kingsford Research

## ภาพการลงทุนระยะสั้น

แนะนำ: Short แนวรับ: 955 แนวต้าน: 975 Stop Loss: 980  
 S50M26 ปิดที่ 58.60 จุด ปรับตัว -1.17% เป็นการปรับตัวลง หลุดเส้น EMA และเป็นการทำ New Low ในรอบ 15 วัน ส่วน Indicator ปรับตัวลงสนับสนุนแนวโน้มขาลง หากปรับตัวลงต่ำกว่า 955 แนะนำ Short จะยังเป็นฝั่งที่ได้เปรียบกว่า

## ภาพการลงทุนรายสัปดาห์

แนะนำ: Wait & See แนวรับ : 950 แนวต้าน : 980 Stoploss :-  
 Set 50 Index Future แท่งเทียนรายสัปดาห์ยังเจอแรงขายทำให้หลุดแนวรับ ส่วน Indicator ยังสนับสนุนแนวโน้มขาขึ้นแต่ RSI มีลักษณะอ่อนกำลัง หากปรับตัวลงต่ำกว่า 950 แนะนำเปิดสถานะ Short 1/3 ญวนพะ

	Close	Change	Volume	OI
SET50	959.49	-10.33	1,768,406,000.00	54,414,826,633.00
S50M26	958.60	-11.30	164,045.00	509,360.00
S50U26	951.20	-11.70	8,060.00	24,025.00
S50Z26	950.10	-11.70	2,825.00	12,908.00
S50J26	961.20	-11.40	109.00	720.00

Source:TQ Pro

	Last	Support	Resistance
SET50	959.49	955	965
S50M26	958.60	955	965
S50U26	951.20	945	955
S50Z26	950.10	945	955
S50J26	961.20	955	965

Source:TQ Pro

Series	Close	Chg	Vol. Contracts	OI	OI Chg	Theoretical	Basis	Daly Left	Ex. Date
S50M26	958.60	-11.3	164,045	509,360	31,655	965.12	0.08	66	29/06/2026
S50U26	951.20	-11.7	8,060	24,025	2,832	958.57	-6.92	158	29/09/2026
S50Z26	950.10	-11.7	2,825	12,908	838	952.09	-8.02	249	29/12/2026
S50J26	961.20	-11.4	109	720	-37	969.46	2.78	5	29/04/2026
S50K26	958.80	-14.0	52	456	20	967.40	2.98	34	28/05/2026

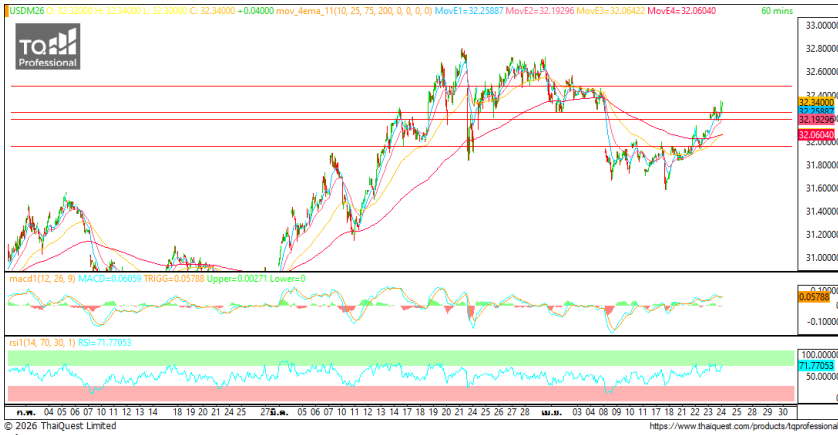
ข้อมูลในเอกสารฉบับนี้ รวบรวมมาจากแหล่งข้อมูลที่น่าเชื่อถือ อย่างไรก็ตาม บริษัทหลักทรัพย์ คิงส์ฟอร์ด จำกัด (มหาชน) ไม่สามารถที่จะยืนยันหรือรับรองความถูกต้องของข้อมูลเหล่านี้ได้ ไม่ว่าประการใดๆ บทวิเคราะห์ในเอกสารนี้ จัดทำขึ้นโดยอ้างอิงหลักเกณฑ์ทางวิชาการเกี่ยวกับหลักการวิเคราะห์ และมีได้เป็นการชี้แนะ หรือเสนอแนะให้ซื้อหรือขายหลักทรัพย์ใดๆ การตัดสินใจซื้อหรือขายหลักทรัพย์ใดๆ ของผู้อ่าน ไม่ว่าจะเกิดจากการอ่านบทความในเอกสารนี้หรือไม่ก็ตาม ล้วนเป็นผลจากการใช้วิจารณญาณของผู้อ่าน โดยไม่มีส่วนเกี่ยวข้องกับหรือพันธมิตรใดๆ กับบริษัทหลักทรัพย์ คิงส์ฟอร์ด จำกัด (มหาชน) ไม่ว่ากรณีใด

# SET50 Index Futures



KINGSFORD

## Currency Futures



ที่มา: Kingsford Research

### ภาพการลงทุนระยะสั้น

แนะนำ เปิด Dollar Index: 98.81 หรือ -0.02 , USDM26 : +0.04 THB/USD

สถานะ : Long

แนวรับ: 32.25 THB/USD แนวต้าน: 32.40 THB/USD Stop Loss: 32.00

USDM26: ราคาขึ้นเมื่อวานที่ผ่านมามีปิดที่ 32.34 THB/USD เป็นการปรับตัวขึ้น ส่วน Indicator สนับสนุนแนวโน้มขาขึ้น หากยังสามารถยืนเหนือ 32.25 การเปิดสถานะ Long จะเป็นฝั่งที่ได้เปรียบกว่า

	Close	Change	Volume	OI
USDM26	32.30	0.04	33,303	239,528
USDU26	32.06	0.01	5,952	31,017
USDJ26	32.45	0.02	4,377	90,774
USDK26	32.34	0.04	860	30,779

Source: TQ Pro

	Close	Support	Resistance
USDTHB	32.47	32.40	32.50
USDM26	32.30	32.25	32.40
USDU26	32.06	32.00	32.10

Source: Kingsford Securities

	Close	Change	Volume	OI
EURUSD	1.17	1.17		
EURUSDM26	1.173	-0.002	131	710

Source: TQ Pro

	Close	Change	Volume	OI
JPYTHB	20.32	20.30		
JPYM26	20.33	0.10	582.00	0.10

Source: TQ Pro

ApichaiRaomanachai  
 Fundamental and Technical Investment Analysis  
 ID No. 002939 Tel 02-829-6999 Ext 2200  
 Email : apichai.ra@kfsec.co.th  
 Nut Kaewborisutsakul  
 Assistant Investment Analyst  
 Tel 02-829-6999 Ext 2205

ข้อมูลในเอกสารฉบับนี้ รวบรวมมาจากแหล่งข้อมูลที่น่าเชื่อถือ อย่างไรก็ตาม บริษัทหลักทรัพย์ คิงส์ฟอร์ด จำกัด (มหาชน) ไม่สามารถที่จะยืนยันหรือรับรองความถูกต้องของข้อมูลเหล่านี้ได้ ไม่ว่าประการใดๆ บทวิเคราะห์ในเอกสารนี้ จัดทำขึ้นโดยอ้างอิงหลักเกณฑ์ทางวิชาการเกี่ยวกับหลักการวิเคราะห์ และมีได้เป็นการชี้แนะ หรือเสนอแนะให้ซื้อหรือขายหลักทรัพย์ใดๆ การตัดสินใจซื้อหรือขายหลักทรัพย์ใดๆ ของผู้อ่าน ไม่ว่าจะเกิดจากการอ่านบทความในเอกสารนี้หรือไม่ก็ตาม ล้วนเป็นผลจากการใช้วิจารณญาณของผู้อ่าน โดยไม่มีส่วนเกี่ยวข้องกับหรือผูกพันใดๆ กับบริษัทหลักทรัพย์ คิงส์ฟอร์ด จำกัด (มหาชน) ไม่ว่ากรณีใด



## Most Active Grainer (%chg)

Rank	STOCK	OI	Price Chg (20 Working Days)
1	BH	742	8.60%
2	OSP	2,206	8.57%
3	PTTGC	5,250	8.21%
4	OR	6,837	8.11%
5	PTG	7,303	7.89%
6	EASTW	1,074	6.98%
7	AEONTS	608	6.57%
8	BTS	50,393	6.53%
9	SAWAD	11,091	6.48%
10	EA	15,402	6.40%
11	AWC	21,251	6.12%
12	VGI	144,757	6.10%
13	TPIPP	4,913	6.08%
14	BAM	5,726	6.02%
15	CBG	5,209	5.80%
16	BLA	584	5.73%
17	CRC	672	5.65%
18	BA	11,872	5.47%
19	THG	809	5.45%
20	KTC	4,477	5.36%
21	QH	28,278	5.19%
22	ICHI	7,772	5.00%
23	SGP	-	4.94%
24	BLAND	11,115	4.88%
25	TASCO	837	4.65%
26	TU	4,968	4.63%
27	PTT	27,920	4.48%
28	GUNKUL	39,016	4.42%
29	LH	11,144	4.37%
30	BCH	5,890	4.28%

## Top Gainers OI (%chg)

STOCK	OI	%Daily Top OI Change	STOCK	OI	%5 Day Top OI Change
ADVANC	781	77.90%	TTW	22	1000.00%
AMATA	2,751	32.64%	BLA	584	136.44%
GLOBAL	2,063	31.99%	TPIPP	4,913	100.04%
CK	3,969	22.50%	BAY	420	92.66%
SCC	1,394	17.94%	TTB	37,287	83.25%
BEC	350	16.28%	BH	742	83.21%
IRPC	65,694	16.01%	TISCO	48	60.00%
SCB	2,818	13.40%	TOA	552	58.62%
PTTGC	5,250	13.17%	SCB	2,818	50.05%
RATCH	871	12.82%	ERW	16,058	46.54%
JMT	9,583	10.23%	KCE	6,997	46.47%
COM7	8,426	10.17%	CENDEL	893	40.63%
KKP	3,752	8.85%	JMT	9,583	39.57%
TOP	3,200	8.77%	SCC	1,394	36.53%
KCE	6,997	7.75%	CBG	5,209	31.94%

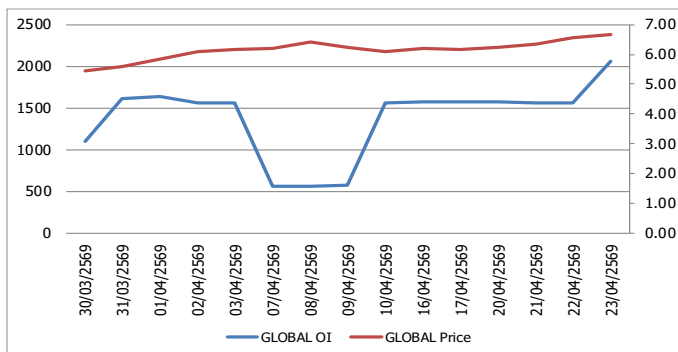
Source: TQ Pro

## Top Loser OI (%chg)

STOCK	OI	%Daily Top OI Change	STOCK	OI	%5 Day Top OI Change
BLA	584	-43.47%	BDMS	9,087	-43.96%
PTT	27,920	-31.43%	CRC	672	-31.71%
TPIPL	11,423	-20.56%	S	12,904	-29.17%
PTTEP	1,898	-10.47%	KTB	4,516	-27.66%
GFPT	883	-10.17%	OSP	2,206	-25.37%
TRUE	49,575	-8.35%	CPN	812	-21.17%
PRM	422	-8.26%	PTT	27,920	-19.20%
MTC	5,817	-7.62%	PRM	422	-18.22%
BDMS	9,087	-6.89%	KKP	3,752	-14.79%
KTC	4,477	-6.67%	MTC	5,817	-12.10%
SAWAD	11,091	-5.22%	GFPT	883	-10.17%
STPI	19,234	-4.90%	HANA	16,371	-9.73%
MEGA	179	-4.79%	THCOM	11,530	-8.80%
VGI	144,757	-4.65%	KTC	4,477	-8.03%
HANA	16,371	-4.27%	BEM	23,358	-7.13%

## หุ้นที่มีทิศทาง ราคาและ OI ที่น่าจับตามอง

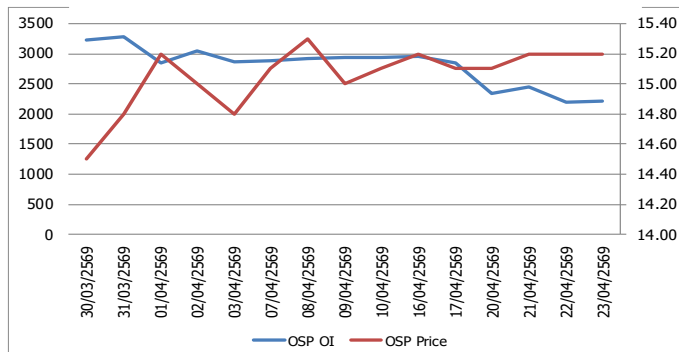
### OI Trend GLOBAL



**Recommend : Long**  
**Support : 6.60**

**Resistance : 7.00**  
**Stop-Loss : 6.55**

### OI Trend OSP



**Recommend : Short**  
**Support : 14.50**

**Resistance : 15.50**  
**Stop-Loss : 15.60**

APICHAJ RAOMANACHAI No. 002939  
NUT KAEWBORISUTSAKUL Asst. Derivatives Analyst

Source: KINGSFORD

ข้อมูลในเอกสารฉบับนี้ รวบรวมมาจากแหล่งข้อมูลที่น่าเชื่อถือ อย่างไรก็ดี บริษัทหลักทรัพย์ คิงส์ฟอร์ด จำกัด (มหาชน) ไม่สามารถที่จะยืนยันหรือรับรองความถูกต้องของข้อมูลเหล่านี้ได้ ไม่ว่าประการใด ๆ บทวิเคราะห์ในเอกสารนี้ จัดทำขึ้นโดยอ้างอิงหลักการทางวิชาการเกี่ยวกับหลักการวิเคราะห์ และไม่ได้เป็นการชี้นำ หรือเสนอแนะให้ซื้อหรือขายหลักทรัพย์ใด ๆ การตัดสินใจซื้อหรือขายหลักทรัพย์ใด ๆ ของผู้อ่าน ไม่ว่าจะเกิดจากการอ่านบทความในเอกสารนี้หรือไม่ก็ตาม ล้วนเป็นผลจากการใช้ชีวิตจริงตามข้อมูลของผู้อ่าน โดยไม่มีส่วนเกี่ยวข้องกับหรือที่แนะนำกันใด ๆ กับ บริษัทหลักทรัพย์ คิงส์ฟอร์ด จำกัด (มหาชน) ไม่ควรกรณีใด

# PROGRAM TRADING DAILY



KINGSFORD

วันศุกร์ที่ 24 เมษายน พ.ศ. 2569

## ข้อมูลสถิติ Program Trading รายวัน

ประเภท	ซื้อ	ขาย	สุทธิ
Program Trading	25,934.53	26,378.30	-443.77
Non Program Trading	33,837.51	33,393.74	443.77
Total	59,772.04	59,772.04	

## ข้อมูลรายหลักทรัพย์ \*

หลักทรัพย์	ตลาด	มูลค่า Program Trading (บาท)	% มูลค่า Program Trading เทียบกับมูลค่าการซื้อขายแบบ Auto Matching
SCC	SET	1,326,723,700.00	39.94
ERW	SET	47,009,291	33.21
HANA	SET	391,757,538	28.79
JMART	SET	14,854,758	28.65
NER	SET	7,238,553	10.11

หมายเหตุ "Program Trading" หมายถึง การซื้อขายหลักทรัพย์ด้วยชุดคำสั่งคอมพิวเตอร์

\* แสดงข้อมูลของหลักทรัพย์ที่มีราคาปิด และมูลค่าการซื้อขายเปลี่ยนแปลงไปมากจากวันทำการซื้อขายก่อนหน้า

\* กรณีไม่แสดงข้อมูล หมายถึง ไม่มีหลักทรัพย์เข้าเกณฑ์ที่กำหนด

## ข้อมูลการขายชอร์ตที่ยังไม่ได้ซื้อคืน

### สถานะ Short เพิ่มขึ้น

หลักทรัพย์	ปริมาณการขายชอร์ตคงเหลือ (%)	สถานะชอร์ตเพิ่มขึ้น เมื่อเทียบวันก่อนหน้า (%)
IRPC	1.52%	0.08%
MINT	2.21%	0.07%
BH	2.53%	0.07%
STECON	0.45%	0.07%
NER	0.26%	0.05%
TOP	0.86%	0.04%
TFG	1.41%	0.04%
TIDLOR	1.07%	0.04%
PLANB	0.14%	0.03%
CENDEL	0.50%	0.03%

### สถานะ Short ลดลง

หลักทรัพย์	ปริมาณการขายชอร์ตคงเหลือ (%)	สถานะชอร์ตลดลง เมื่อเทียบวันก่อนหน้า (%)
HANA	2.98%	-0.03%
LH	1.31%	-0.02%
SIRI	0.93%	-0.01%
TCAP	0.25%	-0.01%
CPF	1.17%	-0.01%
TISCO	0.82%	-0.01%
MTC	1.90%	-0.01%
CPAXT	0.08%	-0.01%
CCET	0.55%	-0.01%
BANPU	2.16%	-0.01%

หมายเหตุ : เรียงตามการเปลี่ยนแปลงของปริมาณการขายชอร์ตที่ยังไม่ได้ซื้อคืน ของหลักทรัพย์ Local + NVDR /จำนวนหุ้นชำระแล้ว (%)

ข้อมูลในเอกสารฉบับนี้ รวบรวมมาจากแหล่งข้อมูลที่น่าเชื่อถือ อย่างไรก็ดี บริษัทหลักทรัพย์ คิงส์ฟอร์ด จำกัด (มหาชน) ไม่สามารถที่จะยืนยันหรือรับรองความถูกต้องของข้อมูลเหล่านี้ได้ ไม่ว่าประการใด ๆ บทวิเคราะห์ในเอกสารนี้ จัดทำขึ้นโดยอ้างอิงหลักเกณฑ์ทางวิชาการเกี่ยวกับหลักการวิเคราะห์ และมีได้เป็นการชี้แนะ หรือเสนอแนะให้ซื้อหรือขายหลักทรัพย์ใด ๆ การตัดสินใจซื้อหรือขายหลักทรัพย์ใด ๆ ของผู้อ่าน ไม่ว่าจะเกิดจากการอ่านบทความในเอกสารหรือไม่ก็ตาม ล้วนเป็นผลจากการใช้วิจารณญาณของผู้อ่าน โดยไม่มีส่วนเกี่ยวข้องกับหรือหนี้และผูกพันใด ๆ กับ บริษัทหลักทรัพย์ คิงส์ฟอร์ด จำกัด(มหาชน) ไม่ว่ากรณีใด

# Top 20 Outstanding Short



KINGSFORD

วันศุกร์ที่ 24 เมษายน พ.ศ. 2569

หลักทรัพย์	ปริมาณการขายชอร์ตที่ยังไม่ได้ซื้อคืน ณ สิ้นวัน (หุ้น)		สถานะขายชอร์ต คงเหลือ (%)	สถานะชอร์ตเพิ่ม/ลด เมื่อเทียบวันก่อนหน้า (%)
	Local	NVDR		
HANA	7,620,100	18,780,900	3.011	-0.029
BH	8,892,000	11,777,300	2.529	0.071
MINT	15,353,400	114,063,173	2.211	0.072
BANPU	47,090,670	169,316,466	2.169	-0.009
MTC	18,420,497	21,772,800	1.908	-0.012
AMATA	4,892,400	16,300,391	1.837	0.006
BTS	40,226,000	256,202,247	1.851	-0.009
WHA	94,857,100	161,998,800	1.716	0.002
SPRC	9,561,000	62,868,383	1.655	0.015
SCC	1,693,283	17,771,700	1.600	0.023
IRPC	136,862,500	189,298,200	1.521	0.075
TFG	57,810,600	26,828,800	1.410	0.044
EA	51,637,700	51,881,722	1.387	0.007
PTG	905,700	21,223,800	1.324	0.001
BCH	10,537,400	22,388,500	1.303	0.018
LH	78,849,532	77,285,498	1.322	-0.015
CBG	1,828,430	11,155,300	1.319	-0.020
BDMS	46,235,367	160,084,500	1.298	-0.000
SAWAD	6,674,370	13,886,466	1.231	0.007
PTTEP	2,133,400	46,839,700	1.225	0.008

หมายเหตุ : เรียงตามการเปลี่ยนแปลงของปริมาณการขายชอร์ตที่ยังไม่ได้ซื้อคืน ของหลักทรัพย์ Local + NVDR /จำนวนหุ้นชำระแล้ว (%)

ข้อมูลในเอกสารฉบับนี้ รวบรวมมาจากแหล่งข้อมูลที่น่าเชื่อถือ อย่างไรก็ดี บริษัทหลักทรัพย์ คิงส์ฟอร์ด จำกัด (มหาชน) ไม่สามารถที่จะยืนยันหรือรับรองความถูกต้องของข้อมูลเหล่านี้ได้ ไม่ว่าประการใด ๆ บทวิเคราะห์ในเอกสารนี้ จัดทำขึ้นโดยอ้างอิงหลักเกณฑ์ทางวิชาการเกี่ยวกับหลักการวิเคราะห์ และมีได้เป็นการชี้แนะ หรือเสนอแนะให้ซื้อหรือขายหลักทรัพย์ใด ๆ การตัดสินใจซื้อหรือขายหลักทรัพย์ใด ๆ ของผู้อ่าน ไม่ว่าจะเกิดจากการอ่านบทความในเอกสารนี้หรือไม่ก็ตาม ล้วนเป็นผลจากการใช้วิจารณญาณของผู้อ่าน โดยไม่มีส่วนเกี่ยวข้องกับหน่วยงานหนึ่งใด ๆ กับ บริษัทหลักทรัพย์ คิงส์ฟอร์ด จำกัด (มหาชน) ไม่ว่ากรณีใด

# Short Sales



KINGSFORD

มูลค่าการขายชอร์ต ณ วันที่ 23 เมษายน 2569

หลักทรัพย์	ปริมาณหุ้นที่ขายชอร์ต (หุ้น)	มูลค่าการขายชอร์ต (บาท)	%เทียบมูลค่าซื้อขายตลาดรวม
AAV	1,097,800	1,209,579	1.65%
ADVANC	178,500	61,856,000	2.32%
AEONTS	9,900	923,025	2.58%
AMATA	246,700	5,054,440	1.98%
AOT	1,576,500	86,536,950	5.33%
AP	255,000	2,170,030	2.05%
AURA	30,700	419,380	1.36%
AWC	227,200	473,192	0.20%
BA	70,900	959,780	1.95%
BAM	78,700	554,835	0.77%
BANPU	4,278,000	23,529,000	8.81%
BBL	295,800	47,852,300	2.33%
BCH	461,100	4,518,780	10.66%
BCP	399,400	13,935,925	5.71%
BCPG	64,600	450,620	0.50%
BDMS	1,862,200	34,450,700	4.57%
BEM	2,741,400	14,545,055	5.64%
BGRIM	230,100	2,796,370	1.36%
BH	703,400	120,946,650	9.19%
BJC	214,000	3,155,930	5.88%
BLA	170,200	3,513,920	6.88%
BTG	582,800	13,653,580	11.90%
BTS	306,200	649,144	0.85%
CBG	192,200	6,961,975	6.29%
CCET	450,600	2,647,845	0.48%
CENTEL	393,800	12,352,500	3.68%
CHG	655,700	924,537	6.07%
CK	388,100	6,469,900	3.65%
CN23	201	1,186	47.52%
CNSTAR5023	1,320	9,458	54.54%
CNTECH01	32,595	839,321	41.56%
COM7	910,400	20,127,710	3.51%
CPALL	1,491,900	67,860,825	4.38%
CPF	514,700	10,049,840	1.56%
CPN	486,700	30,464,050	4.68%
CRC	1,094,600	20,514,160	9.36%
DELTA	112,800	32,792,300	0.97%
DOHOME	339,100	1,175,138	2.11%
EA	841,000	2,242,128	2.78%
EASTW	5,200	14,568	0.32%
EGCO	7,900	870,550	1.13%
EPG	5,800	17,822	0.29%
ERW	878,200	2,129,722	1.50%
GFPT	30,100	275,420	5.97%
GLOBAL	392,800	2,569,755	2.73%
GPSC	186,300	6,584,150	2.15%
GULF	3,366,500	191,055,350	5.79%
GUNKUL	201,300	474,122	0.77%
HANA	300,100	8,493,050	0.62%
HMPRO	3,708,600	22,927,710	9.35%
IRPC	16,290,400	26,566,791	4.59%
ITC	107,000	1,554,740	2.00%
IVL	892,700	21,397,710	4.50%
JAS	346,300	384,393	3.12%
JMART	20,100	135,130	0.26%
JMT	23,200	213,605	0.14%

ข้อมูลในเอกสารฉบับนี้ รวบรวมมาจากแหล่งข้อมูลที่น่าเชื่อถือ อย่างไรก็ดี บริษัทหลักทรัพย์ คิงส์ฟอร์ด จำกัด (มหาชน) ไม่สามารถที่จะยืนยันหรือรับรองความถูกต้องของข้อมูลเหล่านี้ได้ ไม่ว่าประการใด ๆ บทวิเคราะห์ในเอกสารนี้ จัดทำขึ้นโดยอ้างอิงหลักเกณฑ์ทางวิชาการเกี่ยวกับหลักการวิเคราะห์ และมีได้เป็นการชี้แนะ หรือเสนอแนะให้ซื้อหรือขายหลักทรัพย์ใด ๆ การตัดสินใจซื้อหรือขายหลักทรัพย์ใด ๆ ของผู้อ่าน ไม่ว่าจะเกิดจากการอ่านบทความในเอกสารนี้หรือไม่ก็ตาม ล้วนเป็นผลจากการใช้วิจารณญาณของผู้อ่าน โดยไม่มีส่วนเกี่ยวข้องกับหรือพันธะผูกพันใด ๆ กับ บริษัทหลักทรัพย์ คิงส์ฟอร์ด จำกัด (มหาชน) ไม่ควรเฝ้า

# Short Sales



KINGSFORD

มูลค่าการขายชอร์ต ณ วันที่ 23 เมษายน 2569

หลักทรัพย์	ปริมาณเห็นที่ขายชอร์ต (หุ้น)	มูลค่าการขายชอร์ต (บาท)	%เทียบมูลค่าซื้อขายตลาดรวม
JTS	26,100	1,316,375	4.11%
KBANK	515,000	98,093,850	2.14%
KCE	611,600	18,218,500	2.69%
KKP	55,000	4,516,700	0.64%
KTB	5,966,100	194,377,950	8.04%
KTC	16,600	493,850	0.16%
LH	1,248,000	4,754,488	4.87%
M	9,800	186,200	0.86%
MAJOR	175,900	1,249,210	10.84%
MBK	3,200	54,720	0.39%
MEGA	42,400	1,452,550	7.73%
MINT	4,218,600	91,178,250	20.38%
MOSHI	5,400	191,700	1.16%
MTC	440,300	13,470,200	4.70%
NER	979,700	4,572,248	6.39%
OR	63,900	766,800	0.37%
ORI	15,500	27,590	2.20%
OSP	320,000	4,823,780	5.86%
PLANB	1,627,700	7,231,496	6.89%
PR9	84,200	1,401,980	4.34%
PRM	128,100	1,123,880	1.41%
PSH	13,400	46,364	3.05%
PSL	395,500	2,688,230	7.62%
PTG	26,200	218,370	0.78%
PTT	1,779,900	61,851,525	2.53%
PTTEP	1,002,000	146,829,050	3.30%
PTTGC	400,200	14,446,775	1.24%
QH	368,400	523,128	4.83%
RATCH	1,600	46,400	0.04%
RCL	71,800	2,144,225	2.63%
S	64,600	31,654	3.75%
SAPPE	8,200	250,100	2.09%
SAWAD	562,500	13,146,900	3.27%
SCB	3,455,400	456,752,850	8.80%
SCC	566,500	123,050,200	3.70%
SCGP	441,800	8,896,590	2.42%
SIRI	29,600	41,440	0.11%
SISB	107,600	1,119,040	9.82%
SJWD	22,200	173,205	0.68%
SPALI	18,900	315,630	0.67%
SPCG	2,100	18,480	0.63%
SPRC	821,900	5,592,750	3.08%
STA	403,100	6,860,750	4.50%
STECON	1,027,800	12,034,710	3.41%
STGT	240,500	2,453,100	10.81%
STPI	96,200	393,640	1.90%
TASCO	22,900	311,440	2.88%
TCAP	25,100	1,386,775	1.39%
TFG	2,782,900	25,032,795	14.66%
THANI	150,900	245,713	5.63%
THCOM	77,700	895,200	0.56%
TIDLOR	1,499,300	24,980,570	4.21%
TISCO	152,800	17,419,200	3.23%
TKN	31,200	120,074	4.68%
TLI	247,700	2,605,870	2.31%
TOA	6,300	80,640	0.94%

ข้อมูลในเอกสารฉบับนี้ รวบรวมมาจากแหล่งข้อมูลที่น่าเชื่อถือ อย่างไรก็ตาม บริษัทหลักทรัพย์ คิงส์ฟอร์ด จำกัด (มหาชน) ไม่สามารถที่จะยืนยันหรือรับรองความถูกต้องของข้อมูลเหล่านี้ได้ ไม่ว่าประการใด ๆ บทวิเคราะห์ในเอกสารนี้ จัดทำขึ้นโดยอ้างอิงหลักเกณฑ์ทางวิชาการเกี่ยวกับหลักการวิเคราะห์ และมีได้เป็นการชี้แนะ หรือเสนอแนะให้ซื้อหรือขายหลักทรัพย์ใด ๆ การตัดสินใจซื้อหรือขายหลักทรัพย์ใด ๆ ของผู้อ่าน ไม่ว่าจะเกิดจากการอ่านบทความในเอกสารนี้หรือไม่ก็ตาม ล้วนเป็นผลจากการใช้วิจารณญาณของผู้อ่าน โดยไม่มีส่วนเกี่ยวข้องกับหรือพันธะผูกพันใด ๆ กับ บริษัทหลักทรัพย์ คิงส์ฟอร์ด จำกัด (มหาชน) ไม่ควรเฝ้า

# Short Sales



KINGSFORD

มูลค่าการขายชอร์ต ณ วันที่ 23 เมษายน 2569

หลักทรัพย์	ปริมาณหุ้นที่ขายชอร์ต (หุ้น)	มูลค่าการขายชอร์ต (บาท)	%เทียบมูลค่าซื้อขายตลาดรวม
TOP	1,254,200	55,666,150	4.48%
TPIPL	246,100	206,722	0.18%
TPIPP	21,000	40,530	0.31%
TQM	12,300	172,750	1.00%
TRUE	1,328,800	18,297,390	0.77%
TTA	96,700	480,086	6.08%
TTB	902,600	2,003,772	0.34%
TTW	100	920	0.01%
TU	3,800	42,940	0.04%
TVO	3,800	93,970	0.56%
UNIQ	28,800	71,424	24.22%
VGI	4,488,900	3,987,893	6.74%
WHA	2,291,300	9,990,776	2.02%
WHAUP	278,800	1,306,472	4.92%

หมายเหตุ – ไม่รวมรายการขายชอร์ตของสมาชิกที่เป็นผู้ร่วมคำนวณราคาหุ้นหรือผู้ดูแลสภาพคล่องของหน่วยลงทุนของกองทุนรวมอีทีเอฟเพื่อบัญชีบริษัทประเภทเพื่อทำกำไรจากส่วนต่างของราคาหรือเพื่อดูแลสภาพคล่อง แล้วแต่กรณี ข้อมูลการขายชอร์ตที่ยังไม่ได้ซื้อคืน - หลักทรัพย์ที่ไม่ใช่หุ้นสามัญจะใช้จำนวนหลักทรัพย์จดทะเบียนกับ ดลท. แทนจำนวนหุ้นชำระแล้ว



## รายงานการเปลี่ยนแปลงการถือหลักทรัพย์ของผู้บริหาร (แบบ 59-2) ประจำวันที่ 23 เมษายน 2569

	ชื่อผู้บริหาร	ประเภทหลักทรัพย์	วันที่ได้มา / จำหน่าย	จำนวน	ราคา	
PEACE	นาย โดม ศิริโสภณา	หุ้นสามัญ	17/04/2569	2,400	1.67	ซื้อ
PEACE	นาย โดม ศิริโสภณา	หุ้นสามัญ	21/04/2569	2,000	1.73	ซื้อ
EP	นาย ยุทธ ชินสุภัคกุล	หุ้นสามัญ	22/04/2569	7,900	1.03	ซื้อ

# Stock Calendar



KINGSFORD

ได้มาหรือจำหน่ายหลักทรัพย์ของกิจการ (แบบ 246-2) ประจำปีที่ 23 เมษายน 2569

หลักทรัพย์	ชื่อผู้ได้มา/จำหน่าย	วิธีการ	ประเภท หลักทรัพย์ <sup>1</sup>	% ก่อน ได้มา/ จำหน่าย	% ได้มา/ จำหน่าย	% หลัง ได้มา/ จำหน่าย	วันที่ได้มา/ จำหน่าย	% ก่อน ได้มา/ จำหน่าย	% ได้มา/ จำหน่าย	% หลัง ได้มา/ จำหน่าย
								จำหน่าย (กลุ่ม) <sup>2</sup>	จำหน่าย (กลุ่ม) <sup>2</sup>	จำหน่าย (กลุ่ม) <sup>2</sup>
TSE	บริษัท หลักทรัพย์จัดการ กองทุนรวมบัวหลวง จำกัด	จำหน่าย	หุ้น	45.7472	45.7472	0	21/04/2569	45.7472	45.7472	0

# Stock Calendar



KINGSFORD

April 2026

Monday	Tuesday	Wednesday	Thursday	Friday
--------	---------	-----------	----------	--------

20	21	22	23	24
<b>XD</b> YUASA (0.9023 (חרע)) TAIWANAI13 SMIT (0.14 (חרע)) SMART (0.0675 (חרע)) SCB (9.28 (חרע)) PLANB (0.0435 (חרע)) MCS (0.70 (חרע)) KGI (0.31 (חרע)) FERRARI80 CPAXT (0.53 (חרע))	<b>XD</b> STGT (0.50 (חרע)) STA (0.50 (חרע)) SPA (0.10 (חרע)) MODERN (0.15 (חרע)) KBANK (12.00 (חרע)) HERMES80 DELL19 CRC (1.11 (חרע)) BLA (0.48 (חרע))	<b>XD</b> TACC (0.21 (חרע)) SSP (0.12 (חרע)) PSL (0.10 (חרע)) HMPRO (0.22 (חרע)) BBL (8.00 (חרע)) AIT (0.21 (חרע))  <b>Shares</b> PLE 385,038,000 Shares VIBHA 8 Shares	<b>XD</b> NER (0.26 (חרע)) INETREIT (0.0675 (חרע))	<b>XD</b> UOB19 TPS (0.12 (חרע)) THAI (0.21 (חרע)) NUT (0.17 (חרע)) BR (0.02 (חרע)) ASML01

27	28	29	30
<b>XD</b> TTB (0.068 (חרע)) TKS (0.36 (חרע)) TITLE (0.40 (חרע)) SRICHA (1.00 (חרע)) QH (0.07 (חרע)) LPH (0.10 (חרע)) LHFG (0.05 (חרע)) JPARK (0.10 (חרע)) ANI (0.05 (חרע)) AMARC (0.10 (חרע)) AEONTS (2.95 (חרע)) ADB (0.03 (חרע))	<b>XD</b> UAC (0.20 (חרע)) SUN (0.05 (חרע)) STEG19 SPREME (0.12 (חרע)) MTC (0.29 (חרע)) MPJ (0.34 (חרע)) MCA (0.044 (חרע)) LVMH01 JSP (0.0474 (חרע)) IROYAL (0.43 (חרע)) III (0.15 (חרע)) APCO (0.091 (חרע))	<b>XD</b> TWPC (0.114 (חרע)) TISCO-P (5.75 (חרע)) TISCO (5.75 (חרע)) TERA (0.067 (חרע)) SKR (0.16 (חרע)) SAPPE (1.75 (חרע)) SAMCO (0.02 (חרע)) SALEE (0.012 (חרע)) SAK (0.20 (חרע)) RPH (0.18 (חרע)) RPC (0.01 (חרע)) READY (0.15 (חרע)) PROUD (0.09 (חרע)) PCE (0.08 (חרע)) PANEL (0.033 (חרע)) MOSHI (1.22 (חרע)) MOONG (0.16 (חרע)) MEDEZE (0.08 (חרע)) LOREAL80 LH (0.12 (חרע)) KLINIQ (0.75 (חרע)) KKP (4.20 (חרע)) INET (0.126 (חרע)) EASON (0.08 (חרע)) DTCI (0.25 (חרע)) BJC (0.36 (חרע)) BIS (0.04 (חרע)) BCH (0.30 (חרע)) BBIK (0.48 (חרע)) ACG (0.04 (חרע)) 88TH (0.185 (חרע))	<b>XD</b> TRUBB (36 : 1 (נף)) TRUBB (0.0031 (חרע)) TGH (0.10 (חרע)) SYNEX (0.38 (חרע)) SMT (0.03 (חרע)) SJWD (0.30 (חרע)) SAUCE (1.81 (חרע)) SABINA (0.60 (חרע)) ROJNA (0.50 (חרע)) PREB (0.20 (חרע)) PR9 (0.30 (חרע)) PIMO (0.026 (חרע)) PACO (0.10 (חרע)) NSL (0.55 (חרע)) MITSIB (0.02 (חרע)) MICRO (0.027 (חרע)) MGI (0.25 (חרע)) LRH (1.45 (חרע)) KISS (0.10 (חרע)) JUBILE (0.14 (חרע)) HTC (0.54 (חרע)) GYT (8.00 (חרע)) GABLE (0.32 (חרע)) DDD (0.03 (חרע)) D (0.105 (חרע)) CSS (0.02 (חרע)) CPALL (1.65 (חרע)) CIMBT (0.059 (חרע)) AURA (0.56 (חרע)) ASW (0.50 (חרע)) AHC (0.52 (חרע))

XD – Excluding Dividend	XD(ST) – Excluding Stock Dividend	XM – Exclude meetings	XN – Ex-Capital Return	XI – Excluding Interest
XP – Excluding Principal	XR – Excluding Right	XW – Excluding Warrant	XS – Excluding Short-term Warrant	XA – Excluding All
XE – Excluding Exercise	*ND – No Dividend Payment	PD – Payment Date	XI – Excluding TSR ; @ - price per share / price per unit /	
XD – Excluding Dividend	XD(ST) – Excluding Stock Dividend	XM – Exclude meetings	XN – Ex-Capital Return	XI – Excluding Interest
XP – Excluding Principal	XR – Excluding Right	XW – Excluding Warrant	XS – Excluding Short-term Warrant	XA – Excluding All
XE – Excluding Exercise	*ND – No Dividend Payment	PD – Payment Date	XT – Excluding TSR ; @ - price per share / price per unit /	

# Most Active Values (Btmn)



## NVDR Update

วันศุกร์ที่ 24 เมษายน 2569

### Most Active Values (Btmn)

Top 20 Net Buying Value (B m)					Top 20 Net Selling Value (B m)					Month to Date				Year to Date					
พ.ย.-69					พ.ย.-69					เมษายน 2569				05 ม.ค.-23 เม.ย.2569					
	23	22	21	20	17		23	22	21	20	17	Net Buy		Net Sell		Net Buy		Net Sell	
1 KBANK	628.1	2,689.0	3,080.9	-455.4	-247.3	SCC	-722.9	1,219.0	-83.3	292.6	315.0	PTTEP	6,677.48	SCB	-4,828.63	PTTEP	23,821.7	SCB	-8,848.1
2 PTT	332.7	324.3	-194.6	282.1	205.5	SCB	-708.5	-307.3	-924.7	-368.0	-580.0	DELTA	6,182.60	ADVANC	-1,824.35	PTT	14,658.9	TISCO	-2,117.6
3 ADVANC	323.5	31.4	-49.2	230.5	-1,277.4	BBL	-282.9	219.2	-4.9	73.7	-267.1	KBANK	5,750.54	CPALL	-799.51	BBL	4,627.6	AOT	-1,550.3
4 AOT	177.1	23.1	-53.2	74.1	65.1	TISCO	-237.5	-191.0	20.7	-163.1	-122.0	SCC	2,884.72	TTB	-798.41	TOP	4,083.8	TRUE	-1,542.7
5 PTTEP	162.8	614.3	217.6	496.8	1,265.4	KCE	-143.3	47.9	75.3	-17.7	-25.6	KTB	1,729.35	TISCO	-603.88	CPALL	3,966.3	ADVANC	-1,215.4
6 BH	151.8	9.0	-41.1	-53.1	64.9	MINT	-141.5	-62.7	-126.6	-36.3	-20.0	PTT	1,628.96	COM7	-515.87	BCP	3,537.2	TIDLOR	-1,193.4
7 HANA	93.3	67.7	-77.6	-50.5	-75.1	CPALL	-132.4	-134.9	-178.9	137.8	-56.6	TRUE	907.66	BBL	-433.20	SCC	3,289.4	KTB	-1,101.0
8 DELTA	86.3	132.8	156.0	210.0	86.2	TOP	-104.2	30.9	19.9	-49.5	41.2	AOT	890.55	CPAXT	-404.11	KKP	2,851.8	MINT	-987.5
9 HMPRO	58.3	-23.6	21.1	22.9	-20.5	IRPC	-82.4	-30.4	-6.9	9.8	-36.4	PTTGC	863.33	GULF	-359.37	DELTA	2,694.9	COM7	-995.1
10 BANPU	51.0	3.1	-16.6	-16.2	-157.1	CCET	-73.7	170.9	30.3	-2.7	5.1	KKP	617.86	BDMS	-350.59	PTTGC	2,223.5	OR	-987.2
11 BCP	43.8	17.2	7.8	-13.0	1.0	CPN	-58.0	-49.7	-7.5	57.8	-31.6	KCE	555.54	KTC	-338.07	KBANK	2,218.4	MTC	-451.2
12 PTTGC	22.4	26.9	184.2	-81.6	-202.2	CPF	-57.8	-67.7	-23.5	78.8	-55.6	TFG	347.60	GPSC	-284.28	TFG	2,061.4	KTC	-447.1
13 AP	10.6	-6.3	-3.1	0.5	-3.1	CENDEL	-47.8	-16.6	9.1	62.8	10.3	BCP	295.27	TIDLOR	-211.74	TTB	2,059.4	CPF	-420.6
14 GLOBAL	4.6	26.3	4.3	-2.7	1.9	IVL	-46.6	16.9	-86.4	-164.6	-55.6	TOP	292.94	CK	-205.73	CPN	1,963.1	SAWAD	-418.4
15 TPIPL	4.3	9.2	16.5	-0.9	-0.1	KTC	-32.1	-50.1	-52.0	158.2	-111.1	PRM	263.63	OR	-173.66	BTG	1,160.1	BTS	-363.2
16 LH	3.4	-4.4	18.4	4.0	5.0	THAI	-32.1	-40.4	2.5	-39.6	94.2	BH	210.48	CPN	-163.47	WHA	1,090.7	AEONTS	-339.4
17 BAY	3.3	10.5	9.5	-0.5	-0.6	AMATA	-24.8	-26.4	46.3	8.4	-22.7	SCGP	199.93	SAWAD	-152.61	IVL	1,086.3	ITC	-337.7
18 EGCO	3.2	-4.2	4.0	18.0	-11.3	TCAP	-17.4	-2.1	36.6	10.8	-30.9	AMATA	199.93	TCAP	-120.13	IRPC	871.3	CPAXT	-327.2
19 CK	3.0	0.4	-54.3	-4.8	-28.8	BJC	-13.4	-0.4	-1.5	-3.6	-12.1	TU	180.42	GUNKUL	-100.46	SPRC	680.5	M	-282.8
20 ERW	1.5	-9.5	-6.1	-7.5	-1.5	AAV	-13.3	-4.8	0.9	-0.4	-3.6	HMPRO	164.48	BANPU	-82.59	TU	655.2	TLI	-261.8

	Total Volume Shares				%
	Buy	Sell	Total	Net	
1 88TH	3,100	60,700	63,800	-57,600	3.45
2 AAI	161,600	167,600	329,200	-6,000	3.14
3 AAV	9,249,300	21,364,400	30,613,700	-12,115,100	22.96
4 ADB	50,000	-	50,000	50,000	20.60
5 ADVANC	3,884,027	2,949,806	6,833,833	934,221	44.29
6 ADVICE	427,500	398,900	826,400	28,600	16.08
7 AEONTS	39,700	172,000	211,700	-132,300	27.53
8 AFC	-	2,000	2,000	-2,000	9.80
9 AGE	-	247,500	247,500	-247,500	10.90
10 AH	3,800	19,700	23,500	-15,900	9.29
11 AHC	5	2	7	3	0.15
12 AI	26	10	36	16	0.00
13 AIE	44,600	40,700	85,300	3,900	2.23
14 AIT	48,200	150,000	198,200	-101,800	18.25
15 AJ	764,400	504,500	1,268,900	259,900	10.77
16 AKP	20,200	-	20,200	20,200	1.79
17 AKR	3,000	-	3,000	3,000	0.06
18 ALLA	4,000	-	4,000	4,000	0.68
19 ALPHAX	21,800	92,500	114,300	-70,700	0.87
20 ALT	6,900	1,800	8,700	5,100	0.50

Source : SET.OR.TH

	NVDR Shrs.		% of	NVDR Shrs.		% of	Paid up Capital (Last)
	24-Apr-26	paidup		24-Apr-26	paidup		
1 2S	5,686,543	1.03	3,092,210	0.69	549,995,954		
2 88TH	244,614	0.12	#N/A	#N/A	212,500,000		
3 A	3,342	0.00	62,400	0.01	980,000,000		
4 A5	1,145,917	0.09	800,664	0.07	1,209,384,734		
5 A5-W4	7,590,876	2.10	#N/A	#N/A	360,996,274		
6 A5-W5	187,188	0.08	#N/A	#N/A	235,591,404		
7 AAI	92,175,027	4.34	#N/A	#N/A	2,125,000,000		
8 AAV	1,131,887,863	8.81	353,926,265	7.30	12,849,999,997		
9 ABM	2,841,117	0.41	3,268,124	1.09	692,120,445		
10 ACAP	2,318,745	0.57	1,223,467	0.39	406,411,160		
11 ACC	13,566,106	0.72	4,306,304	0.32	1,880,333,993		
12 ACC-W2	689,938	0.15	#N/A	#N/A	447,680,170		
13 ACE	50,410,414	0.50	38,450,400	0.38	10,075,634,360		
14 ACG	828,651	0.14	211,225	0.04	600,000,000		
15 ADB	49,075,208	6.76	31,173,421	5.20	725,999,923		
16 ADD	1,620,296	0.96	#N/A	#N/A	168,000,000		
17 ADVANC	215,432,906	7.24	241,595,912	8.13	2,974,209,736		
18 ADVICE	15,878,669	2.56	#N/A	#N/A	620,000,000		
19 AE	66,102,878	1.29	#N/A	#N/A	5,143,071,814		
20 AEONTS	10,763,783	4.31	11,410,746	4.56	250,000,000		

ข้อมูลในเอกสารฉบับนี้ รวบรวมมาจากแหล่งข้อมูลที่น่าเชื่อถือ อย่างไรก็ตาม บริษัทหลักทรัพย์ คิงส์ฟอร์ด จำกัด (มหาชน) ไม่สามารถที่จะยืนยันหรือรับรองความถูกต้องของข้อมูลเหล่านี้ได้ ไม่ว่าประการใด ๆ บทวิเคราะห์ในเอกสารนี้ จัดทำขึ้นโดยอ้างอิงถึงเกณฑ์ทางวิชาการเกี่ยวกับหลักการวิเคราะห์ และมิได้เป็นคำแนะนำ หรือเสนอแนะให้ซื้อหรือขายหลักทรัพย์ใด ๆ การตัดสินใจซื้อหรือขายหลักทรัพย์ใด ๆ ของผู้อ่าน ไม่ว่าจะเกิดจากการอ่านบทความในเอกสารนี้หรือไม่ก็ตาม ล้วนเป็นผลจากการใช้วิจารณญาณของผู้อ่าน โดยไม่มีส่วนเกี่ยวข้องกับและผูกพันใด ๆ กับ บริษัทหลักทรัพย์ คิงส์ฟอร์ด จำกัด (มหาชน) ไม่ว่ากรณีใด



## คำแนะนำการลงทุน และความหมายของคำแนะนำการลงทุน

Stock Rating หมายถึงการให้คำแนะนำการลงทุนของบริษัท แบ่งเป็น 3 ระดับ

Buy หมายถึง ราคาพื้นฐานสูงกว่าราคาตลาด 15% หรือมากกว่า

Hold หมายถึงราคาพื้นฐานสูงกว่าราคาตลาดไม่เกิน 15% หรือต่ำกว่าราคาตลาดไม่เกิน 15 %

Sell หมายถึง ราคาพื้นฐานต่ำกว่าราคาตลาด 15% หรือมากกว่า

เอกสารฉบับนี้จัดทำขึ้นโดยบริษัทหลักทรัพย์คิงส์ฟอร์ด จำกัด (มหาชน) ข้อมูลที่ปรากฏในเอกสารฉบับนี้จัดทำโดยอาศัยข้อมูลที่จัดหาจากแหล่งที่เชื่อถือหรือควรเชื่อว่ามี ความน่าเชื่อถือ และ/หรือถูกต้อง อย่างไรก็ตามบริษัทไม่ยืนยัน และไม่รับรองถึงความครบถ้วนสมบูรณ์หรือถูกต้องของข้อมูลดังกล่าว และไม่ได้ประกันราคาหรือผลตอบแทน ของหลักทรัพย์ที่ปรากฏข้างต้น แม้ว่าข้อมูลดังกล่าวจะปรากฏข้อความที่อาจเป็นหรืออาจตีความว่าเป็นเช่นนั้นได้ บริษัทจึงไม่รับผิดชอบต่อการนำเอาข้อมูล ข้อความ ความเห็น และหรือบทสรุปที่ปรากฏในเอกสารฉบับนี้ไปใช้ไม่ว่ากรณีใดๆ ข้อมูลและความเห็นที่ปรากฏอยู่ในเอกสารฉบับนี้มิได้ประสงค์จะชี้ชวน เสนอแนะ หรือจูงใจให้ลงทุน ใน หรือ ซื้อหรือขายหลักทรัพย์ที่ปรากฏในเอกสารฉบับนี้และข้อมูลมีการแก้ไขเพิ่มเติมเปลี่ยนแปลงโดยมิต้องแจ้งให้ทราบล่วงหน้า ผู้ลงทุนควรใช้ดุลยพินิจอย่างรอบคอบใน การลงทุนในหรือซื้อหรือขายหลักทรัพย์ บริษัทสงวนลิขสิทธิ์ในข้อมูลที่ปรากฏในเอกสารนี้ ห้ามมิให้ผู้ใดใช้ประโยชน์ ทำซ้ำ ดัดแปลง นำออกแสดง ทำให้ปรากฏหรือเผยแพร่ ต่อสาธารณชน ไม่ว่าด้วยประการใดๆ ซึ่งข้อมูลในเอกสารนี้ไม่ว่าทั้งหมดหรือบางส่วน เว้นแต่ได้รับอนุญาตเป็นหนังสือจากบริษัทเป็นการล่วงหน้า การกล่าว คัด หรืออ้างอิง ข้อมูลบางส่วนตามสมควรในเอกสารนี้ ไม่ว่าจะในบทความ บทวิเคราะห์ บทวิจัย หรือในเอกสาร หรือการสื่อสารอื่นใดจะต้องกระทำโดยถูกต้อง และไม่เป็นการก่อให้เกิดการ เข้าใจผิดหรือความเสียหายแก่บริษัท ต้องรับรู้ถึงความเป็นเจ้าของลิขสิทธิ์ในข้อมูลบริษัท และต้องอ้างอิงถึงเอกสารฉบับนี้ และวันที่ในเอกสารฉบับนี้ของบริษัทโดยชัดเจน การลงทุนในหรือซื้อหรือขายหลักทรัพย์ย่อมมีความเสี่ยง ท่านควรทำความเข้าใจอย่างถ่องแท้ต่อลักษณะของหลักทรัพย์แต่ละประเภทและควรศึกษาข้อมูลของบริษัทที่ออก หลักทรัพย์และข้อมูลอื่นใดที่เกี่ยวข้องก่อนการตัดสินใจลงทุนในหรือซื้อหรือขายหลักทรัพย์

ข้อมูลในเอกสารฉบับนี้ รวบรวมมาจากแหล่งข้อมูลที่เชื่อถือได้อย่างไรก็ดี บริษัทหลักทรัพย์ คิงส์ฟอร์ด จำกัด(มหาชน)ไม่สามารถที่จะยืนยันหรือรับรองความถูกต้องของข้อมูลเหล่านี้ได้ ไม่ว่าประการใดๆ บทวิเคราะห์ในเอกสารนี้ จัดทำขึ้นโดยอ้างอิง หลักเกณฑ์ทางวิชาการเกี่ยวกับหลักการวิเคราะห์ และมีได้เป็นการชี้แนะ หรือเสนอแนะให้ซื้อหรือขายหลักทรัพย์ใดๆ การตัดสินใจหรือซื้อขายหลักทรัพย์ใดๆ ของผู้อ่าน ไม่ว่าจะเกิดจากการอ่านบทความในเอกสารนี้หรือไม่ก็ตาม ล้วนเป็นผลจากการใช้ วิจารณญาณของผู้อ่าน โดยไม่มีส่วนเกี่ยวข้องกับหรือพันธะผูกพันใดๆ กับ บริษัทหลักทรัพย์ คิงส์ฟอร์ด จำกัด(มหาชน) ไม่ว่ากรณีใด

# Disclaimer



KINGSFORD

Thai Institute of Directors Association (IOD) – Corporate Governance Report Rating 2025 (CG Score) ข้อมูล 23 ธันวาคม 2568



AAI	AURA	BSRC	CREDIT	GFC	IT	LST	OCC	PRM	SAT	SITHAI	SUTHA	TKT	TVO
AAV	AWC	BTG	DCC	GFPT	ITC	M	ONEE	PRTR	SAV	SJWD	SVOA	TLI	TWPC
ACE	B	BTS	DDD	GGC	ITEL	MAJOR	OR	PSH	SAWAD	SKR	SYMC	TM	UAC
ADB	BAFS	BWG	DELTA	GLAND	ITTHI	MALEE	ORI	PSL	SC	SKY	SYNEX	TMD	UBE
ADVANC	BAM	CBG	DEMCO	GLOBAL	IVL	MBK	ORN	PSP	SCAP	SMPC	SYNTEC	TMILL	UBIS
AEONTS	BANPU	CENTEL	DITTO	GPSC	J	MC	OSP	PTC	SCB	SNC	TACC	TMT	UP
AF	BAY	CFRESH	DMT	GRAMMY	JAS	MEGA	PAP	PTG	SCC	SNNP	TAN	TNDT	UPF
AGE	BBGI	CGH	DOHOME	GULF	JMART	MFC	PB	PTT	SCCC	SNP	TASCO	TNITY	UPOIC
AIRA	BBL	CHASE	DRT	GUNKUL	JMT	MFEC	PCC	PTTEP	SCG	SO	TBN	TNL	UV
AJ	BCH	CHEWA	DUSIT	HANA	JTS	MGC	PCSGH	PTTGC	SCGD	SONIC	TCAP	TOA	VGI
AKP	BCPG	CHG	EASTW	HARN	KBANK	MINT	PDJ	Q-CON	SCGP	SPALI	TCMC	TOG	VIBHA
AKR	BDMS	CHOW	EGCO	HENG	KCAR	MODERN	PG	QH	SCM	SPC	TEAMG	TOP	VIH
ALLA	BEC	CIMBT	EPG	HMPRO	KCC	MONO	PHOL	QTC	SDC	SPCG	TEGH	TPAC	VNG
ALT	BEM	CIVIL	ERW	HPT	KCE	MOONG	PIMO	RABBIT	SE	SPI	TEKA	TPBI	WACOAL
AMA	BEYOND	CK	ETC	HTC	KCG	MOSHI	PJW	RATCH	SEAFCO	SPRC	TFG	TQM	WGE
AMARIN	BGC	CKP	ETE	ICC	KEX	MSC	PL	RBF	SEAOIL	SR	TFMAMA	TRUBB	WHA
AMATA	BGRIM	CMC	FLOYD	ICHI	KJL	MST	PLANB	ROCTEC	SELIC	SSF	TGE	TRUE	WHAUP
AMATAV	BH	CNT	FN	III	KKP	MTC	PLAT	RS	SENA	SSP	TGH	TSC	WICE
AOT	BIZ	COLOR	FORTH	ILINK	KSL	MTI	PLUS	RT	SENX	SSSC	THANA	TSTE	WINMED
AP	BJC	COM7	FPI	ILM	KTB	NEP	PM	S	SFLEX	STA	THANI	TSTH	WINNER
ARIP	BKIH	CPALL	FPT	IND	KTC	NER	PMC	S&J	SGC	STARM	THCOM	TTA	WP
ASIAN	BLA	CPAXT	FSMART	INET	KUMWEL	NKI	PORT	SA	SGF	STECON	THIP	TTB	WPH
ASIMAR	BLC	CPF	FSX	INSET	LH	NOBLE	PPP	SAAM	SGP	STGT	THRE	TTCL	ZEN
ASK	BOL	CPL	FTI	INSURE	LHFG	NRF*	PPS	SABINA	SHR	STI	THREL	TTW	
ASP	BPP	CPN	GABLE	IP	LIT	NV	PQS	SAK	SICT	SUC	TIPH	TU	
ASW	BRI	CPW	GC	IRC	LOXLEY	NVD	PR9	SAMART	SIRI	SUN	TISCO	TVDH	
AUCT	BRR	CRC	GCAP	IRPC	LRH	NYT	PRG	SAMTEL	SIS	SUSCO	TKS	TVH	



2S	ANAN	BPS	CM	EAST	IFS	LALIN	METCO	NTSC	PRIN	SAMCO	SPA	TITLE	TPIPP	VRANDA
A5	APCO	BR	CMAN	EKH	JDF	LANNA	MICRO	NTV	PRINC	SANKO	SPVI	TK	TPS	WARRIX
ABM	APCS	BSBM	CMO	ESTAR	JPARK	LEO	MVP*	OKJ	PROUD	SAPPE	SRS	TKN	TQR	WAVE
ACG	ATP30	BTC	COCOCO	EURO	JSP	LHK	NC	PATO	PSG	SCI	SUPER	TMC	TRP	WIN
ADD	BA	BTW	COMAN	EVER	JUBILE	LPN	NCH	PDG	PSTC	SCN	SVI	TMI	TRT	XO
AE	BBIK	BVG	CPI	FE	K	MAGURO	NCL	PEACE	PT	SECURE	SWC	TNP	TURTLE	XPG
AH	BC	BYD	CRD	FVC	KGI	MATCH	NDR	PEER	QLT	SFT	TAE	TNR	TVT	XYZ
AIT	BCP	CFARM	CSC	GEL	KTIS	MBAX	NEO	PREB	RCL	SINO	TFM	TPA	UBA	ZIGA
ALUCON	BE8	CH	DEXON	HUMAN	KTMS	M-CHAI	NL	PRI	READY	SKE	TIDLOR	TPCS	UREKA	
AMC	BIG	CIG	DTCENT	ICN	KUN	MCOT	NSL	PRIME	RPH	SMT	TIPCO	TIPL	VCOM	



AHC	ASN	CHARAN*	DIMET*	FTE	JCK	MCA	NATION	PICO*	PTECH	SE-ED	SPREME	TATG	TSE	YUASA
AIE*	AYUD	CHAYO	DOD	GBX	KBS	MEB	NCAP	PIN	PYLON	SIAM	SST	TFI	TSR*	ZAA
AMANAH	BIOTEC	CHIC	DPAINT	GPI	KISS	MEDEZE	NOVA	PIS	RAM	SINGER	STANLY	THG*	UKEM	
AMR	BIS	CHOTI	DV8	GTB	KK	MENA	NPK	PLANET	RJH	SISB	STC	TMAN	UOBKH	
ANI	BJCHI	CI	EA*	GYT	KWC	MILL*	OGC	POLY	RML	SK	STPI	TOPP	VARO	
APURE	BLAND	CITY	EASON	IMH	KWM	MITSIB	PACO	PRAKIT	ROCK	SKN	STX	TPLAS	VL	
ARIN	CAZ	CSP	ECF*	IRCP	L&E	MK	PANEL	PRAPAT	RPC	SMD100	SVR	TPOLY	WFX	
ARROW	CEN	CSS	EFORL	ITNS	LDC	MPJ	PCE	PROEN	SAFE	SNPS	SVT	TRC*	WIIK	
ASIA	CHAO	CWT	FNS	IVF	LEE	NAM	PHG	PROS	SALEE	SORKON	TAKUNI	TRU	WORK	

ข้อมูลในเอกสารฉบับนี้ รวบรวมมาจากแหล่งข้อมูลที่น่าเชื่อถือ อย่างไรก็ตาม บริษัทหลักทรัพย์ คิงส์ฟอร์ด จำกัด(มหาชน)ไม่สามารถที่จะยืนยันหรือรับรองความถูกต้องของข้อมูลเหล่านี้ได้ ไม่ว่าประการใดๆ บทวิเคราะห์ในเอกสารนี้ จัดทำขึ้นโดยอ้างอิงหลักเกณฑ์ทางวิชาการเกี่ยวกับหลักการวิเคราะห์ และมีได้เป็นการชี้แนะ หรือเสนอแนะให้ซื้อหรือขายหลักทรัพย์ใดๆ การตัดสินใจซื้อหรือขายหลักทรัพย์ใดๆ ของผู้อ่าน ไม่ว่าจะเกิดจากการอ่านบทความในเอกสารนี้หรือไม่ก็ตาม ล้วนเป็นผลจากการใช้วิจารณญาณของผู้อ่าน โดยไม่มีส่วนเกี่ยวข้องกับหรือผู้จัดทำกับ บริษัทหลักทรัพย์ คิงส์ฟอร์ด จำกัด(มหาชน) ไม่มีการเปิดเผย

# Disclaimer



KINGSFORD

Thai Institute of Directors Association (IOD) – Corporate Governance Report Rating 2025 (CG Score) ข้อมูล 23 ธันวาคม 2568

ช่วงคะแนน	สัญลักษณ์	ความหมาย	Description
มากกว่า 90		ดีเลิศ	Excellent
80 - 89		ดีมาก	Very Good
70 - 79		ดี	Good
60 - 69		ดีพอใช้	Satisfactory
50 - 59		ผ่าน	Pass
ต่ำกว่า 50	No logo give	N/A	N/A

การเปิดเผยผลการสำรวจของสมาคมส่งเสริมสถาบันกรรมการบริษัทไทย (IOD) ในเรื่องการทำกับดูแลกิจการ (Corporate Governance) นี้เป็นการดำเนินการตามนโยบายของสำนักงานคณะกรรมการกำกับหลักทรัพย์และตลาดหลักทรัพย์ โดยการสำรวจของ IOD เป็นการสำรวจและประเมินจากข้อมูลของบริษัทจดทะเบียนในตลาดหลักทรัพย์แห่งประเทศไทยและตลาดหลักทรัพย์เอ็มเอไอ ที่มีการเปิดเผยต่อสาธารณะและเป็นข้อมูลที่ผู้ลงทุนทั่วไปสามารถเข้าถึงได้ ดังนั้นผลสำรวจดังกล่าวจึงเป็นการนำเสนอในมุมมองของบุคคลภายนอกโดยไม่ได้เป็นการประเมินการปฏิบัติและมีได้มีการใช้ข้อมูลภายในในการประเมิน อนึ่ง ผลการสำรวจดังกล่าว เป็นผลการสำรวจ ณ วันที่ปรากฏในรายงานการกำกับดูแลกิจการบริษัทจดทะเบียนไทยเท่านั้น ดังนั้นผลการสำรวจจึงอาจเปลี่ยนแปลงได้ภายหลังวันดังกล่าว ทั้งนี้บริษัทหลักทรัพย์ คิงส์ฟอร์ด จำกัด (มหาชน) มิได้ยืนยันหรือรับรองถึงความถูกต้องของผลการสำรวจดังกล่าวแต่อย่างใด

ข้อมูลในเอกสารฉบับนี้ รวบรวมมาจากแหล่งข้อมูลที่นำเชื่อถือ อย่างไรก็ตาม บริษัทหลักทรัพย์ คิงส์ฟอร์ด จำกัด(มหาชน) ไม่สามารถที่จะยืนยันหรือรับรองความถูกต้องของข้อมูลเหล่านี้ได้ ไม่ว่าประการใดๆ บทวิเคราะห์ในเอกสารนี้ จัดทำขึ้นโดยอ้างอิงหลักเกณฑ์ทางวิชาการเกี่ยวกับหลักการวิเคราะห์ และมีได้เป็นการชี้แนะ หรือเสนอแนะให้ซื้อหรือขายหลักทรัพย์ใดๆ การตัดสินใจซื้อหรือขายหลักทรัพย์ใดๆ ของผู้อ่าน ไม่ว่าจะเกิดจากการอ่านบทความในเอกสารนี้หรือไม่ก็ตาม ล้วนเป็นผลจากการใช้วิจารณญาณของผู้อ่าน โดยไม่มีส่วนเกี่ยวข้องกับหรือผูกพันใดๆ กับ บริษัทหลักทรัพย์ คิงส์ฟอร์ด จำกัด(มหาชน) ไม่ว่ากรณีใด

# Disclaimer



KINGSFORD

Anti-Corruption Progress Indicator 2025 (<https://www.thai-cac.com/who-we-are/our-members> . 7 มกราคม 2569 )

## บริษัทจดทะเบียนที่ได้ประกาศเจตนารมณ์เข้าร่วม CAC

ADVICE	AUCT	BOL	DITTO	HANN	J	MAGURO	NOVA	PCE	SANKO	SONIC	TFM	TPS	WELL
AIT	AURA	BYD	EA	HL	JDF	M-CHAI	NSL	PRI	SCL	SPREME	TIDLOR	UP	WP
ANI	B52	CENDEL	ESTAR	HUMAN	KCC	MITSIB	NTSC	PTC	SISB	TACC	TMI	UREKA	
ASAP	BIZ	CENDEL	FLOYD	I2	KCG	NKT	ORN	RCL	SKY	TATG	TPBI	VL	
ASEFA	BKIH	DCON	GFC	IT	LDC	NL	PCC	ROCTEC	SMO	TEAMG	TPP	WARRIX	

## บริษัทจดทะเบียนที่ได้ได้รับการรับรองCAC

2S	B	CEN	DEXON	GPI	K	MCOT	OSP	PROEN	SAK	SITHAI	SYMC	TMT	UEC
AAI	BAFS	CENDEL	DMT	GPSC	KASET	MEDEZE	PAP	PROUD	SAPPE	SJWD	SYNTEC	TNITY	UKEM
ACE	BAM	CFRESH	DOHOME	GULF	KBANK	MEGA	PATO	PRTR	SAT	SKE	TAE	TNL	UOBKH
ADB	BANPU	CGH	DRT	GUNKUL	KCAR	MENA	PB	PSH	SAWAD	SKR	TAKUNI	TNP	UPF
ADVANC	BAY	CHASE	DUSIT	HANA	KCCAMC	META	PCSGH	PSL	SC	SM	TASCO	TNR	UV
AE	BAY	CHEWA	EAST	HARN	KCE	MFC	PDG	PSTC	SCAP	SMIT	TBN	TOG	VCOM
AF	BBGI	CHOTI	EASTW	HENG	KGEN	MFEC	PDJ	PT	SCB	SMPC	TCAP	TOP	VGI
AH	BBL	CHOW	EGCO	HMPRO	KGI	MGC	PG	PTECH	SCC	SNC	TEGH	TOPP	VIBHA
AI	BCH	CI	EMC	HTC	KJL	MINT	PHOL	PTG	SCCC	SNNP	TFG	TPA	VIH
AIE	BCP	CIG	EP	ICC	KKP	MODERN	PIMO	PTT	SCG	SNP	TFI	TPAC	VNG
AIRA	BCPG	CIMBT	EPG	ICHI	KRUNGTHAI	MONO	PK	PTTEP	SCGD	SORKON	TFMAMA	TPCS	WACOAL
AIRA	BE8	CM	ERW	ICN	KSL	MOONG	PL	PTTGC	SCGP	SPACK	TGE	TPLAS	WHA
AJ	BEC	CMC	ETC	IFS	KTC	MOSHI	PLANB	PYLON	SCM	SPALI	TGH	TQM	WHAUP
AKP	BEYOND	COM7	ETE	III	L&E	MSC	PLANET	Q-CON	SCN	SPC	THANI	TRT	WICE
AMA	BGC	CPALL	FNS	ILINK	LANNA	MST	PLAT	QH	SEAOIL	SPI	THCOM	TRU	WIIK
AMANAH	BGRIM	CPAXT	FPI	ILM	LH	MTC	PLUS	QLT	SE-ED	SPRC	THIP	TRUE	WPH
AMARIN	BLA	CPAXT	FPT	INET	LHFG	MTI	PM	QTC	SELIC	SRICHA	THRE	TSI	XO
AMATA	BPP	CPF	FSMART	INOX	LHK	NATION	PMC	RABBIT	SENA	SSF	THREL	TSTE	YUASA
AMATAV	BPS	CPI	FSX	INSURE	LIT	NCAP	PPP	RATCH	SENX	SSP	TIDLOR	TSTH	ZEN
AP	BRI	CPL	FTE	IRPC	LPN	NEP	PPPM	RBF	SFLEX	SSSC	TIPCO	TTB	ZIGA
APCS	BRR	CPN	GABLE	ITC	LRH	NER	PPS	RML	SFT	SST	TIPH	TTCL	
AS	BSBM	CPW	GBX	ITEL	M	NKI	PQS	RS	SGC	STA	TISCO	TU	
ASIAN	BTC	CRC	GC	IVL	MAJOR	NOBLE	PR9	RWI	SGP	STGT	TKN	TURTLE	
ASK	BTG	CSC	GCAP	JAS	MALEE	NRF	PREB	S	SHR	STOWER	TKS	TVDH	
ASP	BTS	CV	GEL	JMART	MATCH	OCC	PRG	S&J	SINGER	SUSCO	TKT	TVO	
ASW	BWG	DCC	GFPT	JMT	MBAX	OGC	PRIME	SA	SINO	SVI	TMC	TWPC	
AWC	CAZ	DELTA	GGC	JR	MBK	OR	PRINC	SAAM	SIRI	SVOA	TMD	UBE	
AYUD	CBG	DEMCO	GLOBAL	JTS	MC	ORI	PRM	SABINA	SIS	SVT	TMILL	UBIS	

คำชี้แจง ข้อมูลบริษัทที่เข้าร่วมโครงการแนวร่วมปฏิบัติของภาคเอกชนไทยในการต่อต้านทุจริต (Thai CAC) ของสมาคมส่งเสริมสถาบันกรรมการบริษัทไทย มี 2 กลุ่ม คือ

- ได้ประกาศเจตนารมณ์เข้าร่วม CAC
- ได้รับการรับรอง CAC

การเปิดเผยผลการประเมินดัชนีชี้วัดความคืบหน้าการป้องกันการมีส่วนเกี่ยวข้องกับการทุจริตคอร์รัปชัน (Anti-corruption Progress Indicators) ของบริษัทจดทะเบียนในตลาดหลักทรัพย์แห่งประเทศไทยซึ่งจัดทำโดยสถาบันไทยพัฒน์นี้ เป็นการดำเนินการตามนโยบายและตามแผนพัฒนาความยั่งยืนสำหรับบริษัทจดทะเบียนของสำนักงานคณะกรรมการกำกับหลักทรัพย์และตลาดหลักทรัพย์ โดยผลการประเมินดังกล่าวของสถาบันไทยพัฒน์ อาศัยข้อมูลที่ได้รับจากบริษัทจดทะเบียนตามที่บริษัทจดทะเบียนได้ระบุในแบบแสดงข้อมูลเพื่อการประเมิน Anti-corruption ซึ่งได้อ้างอิงข้อมูลมาจากแบบแสดงรายการข้อมูลประจำปี (แบบ 56-1) รายงานประจำปี (แบบ 56-2) หรือในบุคคลภายนอก โดยมีได้เป็นการประเมินการปฏิบัติของบริษัทจดทะเบียนในตลาดหลักทรัพย์แห่งประเทศไทย และได้ใช้ข้อมูลภายใต้การประเมินเนื่องจากผลการประเมินดังกล่าวเป็นเพียงผลการประเมิน ณ วันที่ปรากฏในผลการประเมินเท่านั้น ดังนั้นผลการประเมินจึงอาจเปลี่ยนแปลงได้ภายหลังวันดังกล่าว หรือเมื่อข้อมูลที่เกี่ยวข้องมีการเปลี่ยนแปลง ทั้งนี้ บริษัทหลักทรัพย์คิงส์ฟอร์ด จำกัด (มหาชน) มิได้ยืนยัน ตรวจสอบ หรือรับรองความถูกต้องครบถ้วนของผลการประเมินดังกล่าวแต่อย่างใด

ข้อมูลในเอกสารฉบับนี้ รวบรวมมาจากแหล่งข้อมูลที่น่าเชื่อถือ อย่างไรก็ตาม บริษัทหลักทรัพย์ คิงส์ฟอร์ด จำกัด (มหาชน) ไม่สามารถที่จะยืนยันหรือรับรองความถูกต้องของข้อมูลเหล่านี้ได้ ไม่ว่าประการใดๆ บทวิเคราะห์ในเอกสารนี้ จัดทำขึ้นโดยอ้างอิงหลักเกณฑ์ทางวิชาการเกี่ยวกับหลักการวิเคราะห์ และมีได้เป็นการชี้แนะ หรือเสนอแนะให้ซื้อหรือขายหลักทรัพย์ใดๆ การตัดสินใจซื้อหรือขายหลักทรัพย์ใดๆ ของผู้อ่าน ไม่ว่าจะเกิดจากการอ่านบทความในเอกสารนี้หรือไม่ก็ตาม ล้วนเป็นผลจากการใช้วิจารณญาณของผู้อ่าน โดยไม่มีส่วนเกี่ยวข้องกับหรือพันธะผูกพันใดๆ กับ บริษัทหลักทรัพย์ คิงส์ฟอร์ด จำกัด (มหาชน) ไม่ว่ากรณีใด

ชื่อ	นามสกุล	ตำแหน่ง	เลขที่ทะเบียน SEC	โทรศัพท์	อีเมล	เป็นนักวิเคราะห์ทางด้านปัจจัยพื้นฐาน (โปรดระบุชื่อหุ้นและกลุ่มอุตสาหกรรม)
อภิชัย	เรามาณะชัย	ผู้ช่วยกรรมการผู้จัดการ  นักวิเคราะห์การลงทุนปัจจัยทางเทคนิค นักวิเคราะห์กลยุทธ์การลงทุน  นักวิเคราะห์การลงทุนปัจจัยพื้นฐานด้านตลาดทุน	002939	02 829 6999 Ext. 2200	apichai.ra@kfsec.co.th	
นพพร	ฉายแก้ว	ผู้จัดการอาวุโส	043964	02 829 6999 Ext. 2203	noppom.ch@kfsec.co.th	พลังงานและปิโตรเคมี ยานยนต์ ขนส่งทางอากาศ
ณัฐวิชัย	ภูสุนทรศรี	นักวิเคราะห์	087077	02 829 6999 Ext. 2204	nattawat.po@kfsec.co.th	อาหาร, การแพทย์, พาณิชย
ณัฐ	แก้วบริสุทธ์สกุล	ผู้ช่วยนักวิเคราะห์				เทคโนโลยีสารสนเทศและการสื่อสาร  และกลุ่มบริการรับเหมาก่อสร้าง