

SET50 Index Futures



KINGSFORD

วันศุกร์ที่ 24 เมษายน พ.ศ. 2569

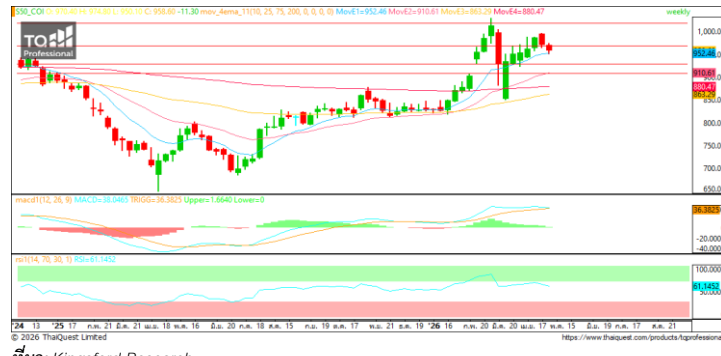
Market Overview

- นักลงทุนต่างชาติ Short สุทธิ -10,329 สัญญา ยอดสะสมประจำเดือน เม.ย. มียอด Short สุทธิ -8,985 สัญญา และยอดสะสมปี 2569 เป็นยอด Long สุทธิ 20,318 สัญญา
- ดัชนี DJIA ปิดที่ -0.36%, ดัชนี S&P500 ปิดที่ -0.41% และ ดัชนี Nasdaq ปิดที่ -0.89%
- หุ้นกลุ่มเทคโนโลยีร่วงลงหนักที่สุดในดัชนี S&P500 โดยดิ่งลง 1.47% หลังจากบริษัท IBM เปิดเผยรายได้เติบโตช้าลงในไตรมาสแรกเนื่องจากความอ่อนแอในธุรกิจซอฟต์แวร์ ส่งผลให้ราคาหุ้น IBM ร่วงลง 8.25% ขณะที่หุ้น ServiceNow ทดตัวลง 17.75% หลังบริษัทเปิดเผยผลประกอบการรายไตรมาสที่น่าผิดหวัง เนื่องจากความล่าช้าในการปิดดีลกับรัฐบาลในตะวันออกกลาง

Volume by Investors	SET (Million Bath)	Index Futures (Contracts)
Local Institutions	-1,832.28	7,459
Foreign	-3,062.59	-10,329
Local Investor	6,918.42	2,870



ที่มา: Kingsford Research



ที่มา: Kingsford Research

ภาพการลงทุนระยะสั้น

แนะนำ: Short แนวรับ: 955 แนวต้าน: 975 Stop Loss: 980
 S50M26 ปิดที่ 58.60 จุด ปรับตัว -1.17% เป็นการปรับตัวลง หลุดเส้น EMA และเป็นการทำ New Low ในรอบ 15 วัน ส่วน Indicator ปรับตัวลงสนับสนุนแนวโน้มขาลง หากปรับตัวลงต่ำกว่า 955 แนะนำ Short จะยังเป็นฝั่งที่ได้เปรียบกว่า

ภาพการลงทุนรายสัปดาห์

แนะนำ: Wait & See แนวรับ : 950 แนวต้าน : 980 Stoploss :-
 Set 50 Index Future แท่งเทียนรายสัปดาห์ยังเจอแรงขายทำให้หลุดแนวรับ ส่วน Indicator ยังสนับสนุนแนวโน้มขาขึ้นแต่ RSI มีลักษณะอ่อนกำลัง หากปรับตัวลงต่ำกว่า 950 แนะนำเปิดสถานะ Short 1/3 ญวนพะ

	Close	Change	Volume	OI
SET50	959.49	-10.33	1,768,406,000.00	54,414,826,633.00
S50M26	958.60	-11.30	164,045.00	509,360.00
S50U26	951.20	-11.70	8,060.00	24,025.00
S50Z26	950.10	-11.70	2,825.00	12,908.00
S50J26	961.20	-11.40	109.00	720.00

Source:TQ Pro

	Last	Support	Resistance
SET50	959.49	955	965
S50M26	958.60	955	965
S50U26	951.20	945	955
S50Z26	950.10	945	955
S50J26	961.20	955	965

Source:TQ Pro

Series	Close	Chg	Vol. Contracts	OI	OI Chg	Theoretical	Basis	Daly Left	Ex. Date
S50M26	958.60	-11.3	164,045	509,360	31,655	965.12	0.08	66	29/06/2026
S50U26	951.20	-11.7	8,060	24,025	2,832	958.57	-6.92	158	29/09/2026
S50Z26	950.10	-11.7	2,825	12,908	838	952.09	-8.02	249	29/12/2026
S50J26	961.20	-11.4	109	720	-37	969.46	2.78	5	29/04/2026
S50K26	958.80	-14.0	52	456	20	967.40	2.98	34	28/05/2026

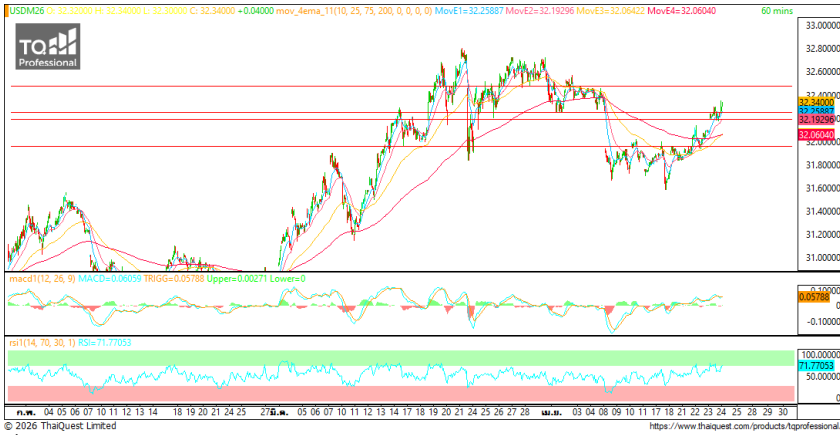
ข้อมูลในเอกสารฉบับนี้ รวบรวมมาจากแหล่งข้อมูลที่น่าเชื่อถือ อย่างไรก็ตาม บริษัทหลักทรัพย์ คิงส์ฟอร์ด จำกัด (มหาชน) ไม่สามารถที่จะยืนยันหรือรับรองความถูกต้องของข้อมูลเหล่านี้ได้ ไม่ว่าประการใดๆ บทวิเคราะห์ในเอกสารนี้ จัดทำขึ้นโดยอ้างอิงหลักเกณฑ์ทางวิชาการเกี่ยวกับหลักการวิเคราะห์ และมีได้เป็นการชี้แนะ หรือเสนอแนะให้ซื้อหรือขายหลักทรัพย์ใดๆ การตัดสินใจซื้อหรือขายหลักทรัพย์ใดๆ ของผู้อ่าน ไม่ว่าจะเกิดจากการอ่านบทความในเอกสารนี้หรือไม่ก็ตาม ล้วนเป็นผลจากการใช้วิจารณญาณของผู้อ่าน โดยไม่มีส่วนเกี่ยวข้องกับหรือพันธมิตรใดๆ กับบริษัทหลักทรัพย์ คิงส์ฟอร์ด จำกัด(มหาชน) ไม่ว่ากรณีใด

SET50 Index Futures



KINGSFORD

Currency Futures



ที่มา: Kingsford Research

ภาพการลงทุนระยะสั้น

แนะนำ เปิด Dollar Index: 98.81 หรือ -0.02 , USDM26 : +0.04 THB/USD

สถานะ : Long

แนวรับ: 32.25 THB/USD แนวต้าน: 32.40 THB/USD Stop Loss: 32.00

USDM26: ราคาขึ้นเมื่อวานที่ผ่านมามีปิดที่ 32.34 THB/USD เป็นการปรับตัวขึ้น ส่วน Indicator สนับสนุนแนวโน้มขาขึ้น หากยังสามารถยืนเหนือ 32.25 การเปิดสถานะ Long จะเป็นฝั่งที่ได้เปรียบกว่า

	Close	Change	Volume	OI
USDM26	32.30	0.04	33,303	239,528
USDU26	32.06	0.01	5,952	31,017
USDJ26	32.45	0.02	4,377	90,774
USDK26	32.34	0.04	860	30,779

Source: TQ Pro

	Close	Support	Resistance
USDTHB	32.47	32.40	32.50
USDM26	32.30	32.25	32.40
USDU26	32.06	32.00	32.10

Source: Kingsford Securities

	Close	Change	Volume	OI
EURUSD	1.17	1.17		
EURUSDM26	1.173	-0.002	131	710

Source: TQ Pro

	Close	Change	Volume	OI
JPYTHB	20.32	20.30		
JPYM26	20.33	0.10	582.00	0.10

Source: TQ Pro

ApichaiRaomanachai
 Fundamental and Technical Investment Analysis
 ID No. 002939 Tel 02-829-6999 Ext 2200
 Email : apichai.ra@kfsec.co.th
 Nut Kaewborisutsakul
 Assistant Investment Analyst
 Tel 02-829-6999 Ext 2205

ข้อมูลในเอกสารฉบับนี้ รวบรวมมาจากแหล่งข้อมูลที่น่าเชื่อถือ อย่างไรก็ตาม บริษัทหลักทรัพย์ คิงส์ฟอร์ด จำกัด (มหาชน) ไม่สามารถที่จะยืนยันหรือรับรองความถูกต้องของข้อมูลเหล่านี้ได้ ไม่ว่าประการใดๆ บทวิเคราะห์ในเอกสารนี้ จัดทำขึ้นโดยอ้างอิงหลักเกณฑ์ทางวิชาการเกี่ยวกับหลักการวิเคราะห์ และมีได้เป็นการชี้แนะ หรือเสนอแนะให้ซื้อหรือขายหลักทรัพย์ใดๆ การตัดสินใจซื้อหรือขายหลักทรัพย์ใดๆ ของผู้อ่าน ไม่ว่าจะเกิดจากการอ่านบทความในเอกสารนี้หรือไม่ก็ตาม ล้วนเป็นผลจากการใช้วิจารณญาณของผู้อ่าน โดยไม่มีส่วนเกี่ยวข้องกับหรือผูกพันใดๆ กับบริษัทหลักทรัพย์ คิงส์ฟอร์ด จำกัด (มหาชน) ไม่ว่ากรณีใด



Most Active Grainer (%chg)

Rank	STOCK	OI	Price Chg (20 Working Days)
1	BH	742	8.60%
2	OSP	2,206	8.57%
3	PTTGC	5,250	8.21%
4	OR	6,837	8.11%
5	PTG	7,303	7.89%
6	EASTW	1,074	6.98%
7	AEONTS	608	6.57%
8	BTS	50,393	6.53%
9	SAWAD	11,091	6.48%
10	EA	15,402	6.40%
11	AWC	21,251	6.12%
12	VGI	144,757	6.10%
13	TPIPP	4,913	6.08%
14	BAM	5,726	6.02%
15	CBG	5,209	5.80%
16	BLA	584	5.73%
17	CRC	672	5.65%
18	BA	11,872	5.47%
19	THG	809	5.45%
20	KTC	4,477	5.36%
21	QH	28,278	5.19%
22	ICHI	7,772	5.00%
23	SGP	-	4.94%
24	BLAND	11,115	4.88%
25	TASCO	837	4.65%
26	TU	4,968	4.63%
27	PTT	27,920	4.48%
28	GUNKUL	39,016	4.42%
29	LH	11,144	4.37%
30	BCH	5,890	4.28%

Top Gainers OI (%chg)

STOCK	OI	%Daily Top OI Change	STOCK	OI	%5 Day Top OI Change
ADVANC	781	77.90%	TTW	22	1000.00%
AMATA	2,751	32.64%	BLA	584	136.44%
GLOBAL	2,063	31.99%	TPIPP	4,913	100.04%
CK	3,969	22.50%	BAY	420	92.66%
SCC	1,394	17.94%	TTB	37,287	83.25%
BEC	350	16.28%	BH	742	83.21%
IRPC	65,694	16.01%	TISCO	48	60.00%
SCB	2,818	13.40%	TOA	552	58.62%
PTTGC	5,250	13.17%	SCB	2,818	50.05%
RATCH	871	12.82%	ERW	16,058	46.54%
JMT	9,583	10.23%	KCE	6,997	46.47%
COM7	8,426	10.17%	CENDEL	893	40.63%
KKP	3,752	8.85%	JMT	9,583	39.57%
TOP	3,200	8.77%	SCC	1,394	36.53%
KCE	6,997	7.75%	CBG	5,209	31.94%

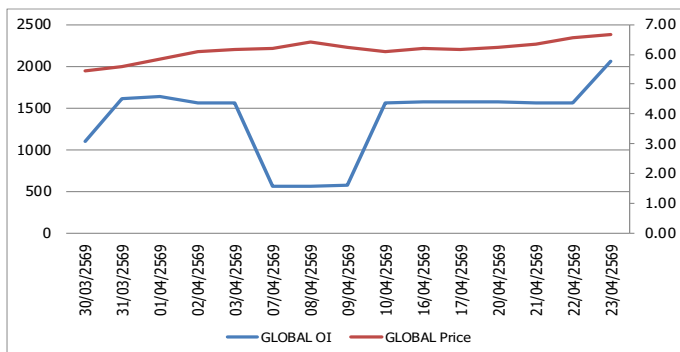
Source: TQ Pro

Top Loser OI (%chg)

STOCK	OI	%Daily Top OI Change	STOCK	OI	%5 Day Top OI Change
BLA	584	-43.47%	BDMS	9,087	-43.96%
PTT	27,920	-31.43%	CRC	672	-31.71%
TPIPL	11,423	-20.56%	S	12,904	-29.17%
PTTEP	1,898	-10.47%	KTB	4,516	-27.66%
GFPT	883	-10.17%	OSP	2,206	-25.37%
TRUE	49,575	-8.35%	CPN	812	-21.17%
PRM	422	-8.26%	PTT	27,920	-19.20%
MTC	5,817	-7.62%	PRM	422	-18.22%
BDMS	9,087	-6.89%	KKP	3,752	-14.79%
KTC	4,477	-6.67%	MTC	5,817	-12.10%
SAWAD	11,091	-5.22%	GFPT	883	-10.17%
STPI	19,234	-4.90%	HANA	16,371	-9.73%
MEGA	179	-4.79%	THCOM	11,530	-8.80%
VGI	144,757	-4.65%	KTC	4,477	-8.03%
HANA	16,371	-4.27%	BEM	23,358	-7.13%

หุ้นที่มีทิศทาง ราคาและ OI ที่น่าจับตามอง

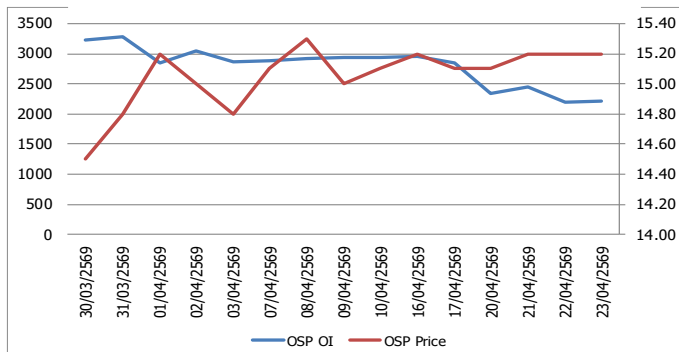
OI Trend GLOBAL



Recommend : Long
Support : 6.60

Resistance : 7.00
Stop-Loss : 6.55

OI Trend OSP



Recommend : Short
Support : 14.50

Resistance : 15.50
Stop-Loss : 15.60

APICHAJ RAOMANACHAI No. 002939
NUT KAEWBORISUTSAKUL Asst. Derivatives Analyst

Source: KINGSFORD

ข้อมูลในเอกสารฉบับนี้ รวบรวมมาจากแหล่งข้อมูลที่น่าเชื่อถือ อย่างไรก็ตาม บริษัทหลักทรัพย์ คิงส์ฟอร์ด จำกัด (มหาชน) ไม่สามารถที่จะยืนยันหรือรับรองความถูกต้องของข้อมูลเหล่านี้ได้ ไม่ว่าประการใด ๆ บทวิเคราะห์ในเอกสารนี้ จัดทำขึ้นโดยอ้างอิงหลักการทางวิชาการเกี่ยวกับหลักการวิเคราะห์ และไม่ได้เป็นการชี้นำ หรือเสนอแนะให้ซื้อหรือขายหลักทรัพย์ใด ๆ การตัดสินใจซื้อหรือขายหลักทรัพย์ใด ๆ ของผู้อ่าน ไม่ว่าจะเกิดจากการอ่านบทความในเอกสารนี้หรือไม่ก็ตาม ล้วนเป็นผลจากการใช้ชีวิตจริงตามข้อมูลของผู้อ่าน โดยไม่มีส่วนเกี่ยวข้องกับหรือที่แนะนำกันใด ๆ กับ บริษัทหลักทรัพย์ คิงส์ฟอร์ด จำกัด (มหาชน) ไม่ควรกรณีใด

PROGRAM TRADING DAILY



KINGSFORD

วันศุกร์ที่ 24 เมษายน พ.ศ. 2569

ข้อมูลสถิติ Program Trading รายวัน

ประเภท	ซื้อ	ขาย	สุทธิ
Program Trading	25,934.53	26,378.30	-443.77
Non Program Trading	33,837.51	33,393.74	443.77
Total	59,772.04	59,772.04	

ข้อมูลรายหลักทรัพย์ *

หลักทรัพย์	ตลาด	มูลค่า Program Trading (บาท)	% มูลค่า Program Trading เทียบกับมูลค่าการซื้อขายแบบ Auto Matching
SCC	SET	1,326,723,700.00	39.94
ERW	SET	47,009,291	33.21
HANA	SET	391,757,538	28.79
JMART	SET	14,854,758	28.65
NER	SET	7,238,553	10.11

หมายเหตุ "Program Trading" หมายถึง การซื้อขายหลักทรัพย์ด้วยชุดคำสั่งคอมพิวเตอร์

* แสดงข้อมูลของหลักทรัพย์ที่มีราคาปิด และมูลค่าการซื้อขายเปลี่ยนแปลงไปมากกว่าวันทำการซื้อขายก่อนหน้า

* กรณีไม่แสดงข้อมูล หมายถึง ไม่มีหลักทรัพย์เข้าเกณฑ์ที่กำหนด

ข้อมูลการขายชอร์ตที่ยังไม่ได้ซื้อคืน

สถานะ Short เพิ่มขึ้น

หลักทรัพย์	ปริมาณการขายชอร์ตคงเหลือ (%)	สถานะชอร์ตเพิ่มขึ้น เมื่อเทียบวันก่อนหน้า (%)
IRPC	1.52%	0.08%
MINT	2.21%	0.07%
BH	2.53%	0.07%
STECON	0.45%	0.07%
NER	0.26%	0.05%
TOP	0.86%	0.04%
TFG	1.41%	0.04%
TIDLOR	1.07%	0.04%
PLANB	0.14%	0.03%
CENDEL	0.50%	0.03%

สถานะ Short ลดลง

หลักทรัพย์	ปริมาณการขายชอร์ตคงเหลือ (%)	สถานะชอร์ตลดลง เมื่อเทียบวันก่อนหน้า (%)
HANA	2.98%	-0.03%
LH	1.31%	-0.02%
SIRI	0.93%	-0.01%
TCAP	0.25%	-0.01%
CPF	1.17%	-0.01%
TISCO	0.82%	-0.01%
MTC	1.90%	-0.01%
CPAXT	0.08%	-0.01%
CCET	0.55%	-0.01%
BANPU	2.16%	-0.01%

หมายเหตุ : เรียงตามการเปลี่ยนแปลงของปริมาณการขายชอร์ตที่ยังไม่ได้ซื้อคืน ของหลักทรัพย์ Local + NVDR /จำนวนหุ้นชำระแล้ว (%)

ข้อมูลในเอกสารฉบับนี้ รวบรวมมาจากแหล่งข้อมูลที่น่าเชื่อถือ อย่างไรก็ดี บริษัทหลักทรัพย์ คิงส์ฟอร์ด จำกัด (มหาชน) ไม่สามารถที่จะยืนยันหรือรับรองความถูกต้องของข้อมูลเหล่านี้ได้ ไม่ว่าประการใด ๆ บทวิเคราะห์ในเอกสารนี้ จัดทำขึ้นโดยอ้างอิงหลักเกณฑ์ทางวิชาการเกี่ยวกับหลักการวิเคราะห์ และมีได้เป็นการชี้แนะ หรือเสนอแนะให้ซื้อหรือขายหลักทรัพย์ใด ๆ การตัดสินใจซื้อหรือขายหลักทรัพย์ใด ๆ ของผู้อ่าน ไม่ว่าจะเกิดจากการอ่านบทความในเอกสารหรือไม่ก็ตาม ล้วนเป็นผลจากการใช้วิจารณญาณของผู้อ่าน โดยไม่มีส่วนเกี่ยวข้องกับหรือหนี้และผูกพันใด ๆ กับ บริษัทหลักทรัพย์ คิงส์ฟอร์ด จำกัด(มหาชน) ไม่ว่ากรณีใด

Top 20 Outstanding Short



KINGSFORD

วันศุกร์ที่ 24 เมษายน พ.ศ. 2569

หลักทรัพย์	ปริมาณการขายชอร์ตที่ยังไม่ได้ซื้อคืน ณ สิ้นวัน (หุ้น)		สถานะขายชอร์ต คงเหลือ (%)	สถานะชอร์ตเพิ่ม/ลด เมื่อเทียบวันก่อนหน้า (%)
	Local	NVDR		
HANA	7,620,100	18,780,900	3.011	-0.029
BH	8,892,000	11,777,300	2.529	0.071
MINT	15,353,400	114,063,173	2.211	0.072
BANPU	47,090,670	169,316,466	2.169	-0.009
MTC	18,420,497	21,772,800	1.908	-0.012
AMATA	4,892,400	16,300,391	1.837	0.006
BTS	40,226,000	256,202,247	1.851	-0.009
WHA	94,857,100	161,998,800	1.716	0.002
SPRC	9,561,000	62,868,383	1.655	0.015
SCC	1,693,283	17,771,700	1.600	0.023
IRPC	136,862,500	189,298,200	1.521	0.075
TFG	57,810,600	26,828,800	1.410	0.044
EA	51,637,700	51,881,722	1.387	0.007
PTG	905,700	21,223,800	1.324	0.001
BCH	10,537,400	22,388,500	1.303	0.018
LH	78,849,532	77,285,498	1.322	-0.015
CBG	1,828,430	11,155,300	1.319	-0.020
BDMS	46,235,367	160,084,500	1.298	-0.000
SAWAD	6,674,370	13,886,466	1.231	0.007
PTTEP	2,133,400	46,839,700	1.225	0.008

หมายเหตุ : เรียงตามการเปลี่ยนแปลงของปริมาณการขายชอร์ตที่ยังไม่ได้ซื้อคืน ของหลักทรัพย์ Local + NVDR /จำนวนหุ้นชำระแล้ว (%)

ข้อมูลในเอกสารฉบับนี้ รวบรวมมาจากแหล่งข้อมูลที่น่าเชื่อถือ อย่างไรก็ดี บริษัทหลักทรัพย์ คิงส์ฟอร์ด จำกัด (มหาชน) ไม่สามารถที่จะยืนยันหรือรับรองความถูกต้องของข้อมูลเหล่านี้ได้ ไม่ว่าประการใด ๆ บทวิเคราะห์ในเอกสารนี้ จัดทำขึ้นโดยอ้างอิงหลักเกณฑ์ทางวิชาการเกี่ยวกับหลักการวิเคราะห์ และมีได้เป็นการชี้แนะ หรือเสนอแนะให้ซื้อหรือขายหลักทรัพย์ใด ๆ การตัดสินใจซื้อหรือขายหลักทรัพย์ใด ๆ ของผู้อ่าน ไม่ว่าจะเกิดจากการอ่านบทความในเอกสารนี้หรือไม่ก็ตาม ล้วนเป็นผลจากการใช้วิจารณญาณของผู้อ่าน โดยไม่มีส่วนเกี่ยวข้องกับหน่วยงานหนึ่งใด ๆ กับ บริษัทหลักทรัพย์ คิงส์ฟอร์ด จำกัด(มหาชน) ไม่ว่ากรณีใด