



Market Wrap-Up

- SET วันที่ 22 เม.ย.69 ปิด -3.76 จุด อยู่ที่ 1,479.74 จุด มูลค่าการซื้อขาย 59,498 ลบ.ลบ. ต่างชาติซื้อ 1,836 ลบ. สถาบันซื้อ 890 ลบ. พอร์ตโบรกขาย 1,415 ลบ. และรายย่อยขาย 1,312 ลบ. NVDR ซื้อสุทธิ 4,586 ลบ. ซื้อ KBANK,SCC,PTTEP,KTB,TRUE และขาย SCB,GULF,TISCO,CPALL,TTB มูลค่า Short Sales อยู่ที่ 1,956 ลบ. หุ้นที่มี % ซื้อดเชลสูง เช่น CNSTAR5023,BH,MINT โดยนักลงทุนต่างประเทศมีสถานะ Short ใน Index Futures จำนวน 7,445 สัญญา ยอดสะสมตั้งแต่ต้นปีต่างชาติ Long สุทธิรวม 30,647 สัญญา ต่างชาติซื้อสุทธิในตลาดพันธบัตรไทย 8,819 ลบ.

Market View

- DJIA +0.69%, S&P500 +1.05%, Nasdaq +1.64% นำโดยกลุ่มเทคโนโลยี +2.31%, บริการสื่อสาร +1.41% และดัชนีเคมีคอนดักเตอร์ในตลาดฟิลาเดลเฟีย +2.7% ได้แรงหนุนจากหุ้นผู้ผลิตชิป Micron Tech +8.48% ขณะที่กลุ่มอสังหาฯ -0.69%, อุตสาหกรรม -0.20% หลัง ปธน.ทรัมป์ขยายเวลาหยุดยิงอย่างไม่มีกำหนดตามคำขอของปากีสถาน แต่ยังคงปิดล้อมทางทะเลต่อไป ระหว่างรอการเจรจากับอิหร่าน ส่วนข้อมูลเศรษฐกิจวันนี้ติดตาม US PMI ภาคผลิต & บริการเบื้องต้น เม.ย. และวันพุธนี้ มีมติแกนรายงานดัชนีความเชื่อมั่นผู้บริโภคสหรัฐ เม.ย. , คาดการณ์เงินเฟ้อสหรัฐ 1 ปีข้างหน้า
- Stoxx600 ยุโรป -0.35% ยังกังวลต่อสถานการณ์การปิดล้อมทางทะเลของสหรัฐต่ออิหร่าน ส่งผลให้ Euro Bond Yield 10 ปี ปรับขึ้นอยู่ที่ 3.02% และราคาน้ำมันดิบ Brent ปรับขึ้นอยู่ที่ \$101.91/บาร์เรล ส่งผลให้หุ้นกลุ่มท่องเที่ยว -2.1%, อวกาศ & กลาโหม -2.4% ขณะที่กลุ่มพลังงาน +2.3%, เทคโนโลยี +0.6% ส่วนข้อมูลเศรษฐกิจ ZEW เผยความเชื่อมั่นผู้บริโภคยูโรโซน เม.ย. ลดลงอยู่ที่ระดับ -20.4 & คาด -3.6 และค่าวันนี้ติดตามข้อมูล PMI ภาคการผลิต & บริการยูโรโซนเบื้องต้น เม.ย.
- ตลาดหุ้นเอเชียวานนี้ นิเกอิ +0.40% นำโดยกลุ่มสารสนเทศและสื่อสาร, กลุ่มโลหะที่ไม่มีส่วนผสมของเหล็ก และกลุ่มเทคโนโลยี เช่น SoftBank Group ส่วน KOSPI เกาหลีใต้ +0.46% ทำ New High ได้แรงหนุนจากกลุ่มแบตเตอรี่ เช่น LG Energy Solution +1.3%, Samsung SDI +2.1% และกลุ่มผู้ผลิตชิ้นส่วนอิเล็กทรอนิกส์ เช่น Samsung Electro-Mechanics +5.1% ขณะที่ดัชนีเซี่ยงไฮ้ +0.52% จากคาดการณ์เงินจะสามารถรับมือวิกฤตตะวันออกกลางได้ดี เนื่องจากจีนมีคลังสำรองทางยุทธศาสตร์การนำเข้าได้จากหลายแหล่ง การเพิ่มผลผลิตภายในประเทศ และการใช้พลังงานหมุนเวียน
- SET -0.25% ปริมาณการซื้อขาย 5.94 หมื่น ลบ. ต่างชาติซื้อ 1,836 ลบ. สถาบันซื้อ 890 ลบ. พอร์ตโบรกขาย 1,415 ลบ. และรายย่อยขาย 1,312 ลบ. โดยดัชนีปรับลดลงจากแรงขายกลุ่มอิเล็กทรอนิกส์, รับหมากก่อสร้าง, ไอซีที และขนส่ง หลังสหรัฐขยายเวลาหยุดยิงออกไปอย่างไม่มีกำหนด แต่ยังคงเข้ม.ปิดล้อมทางทะเลต่ออิหร่าน ดังนั้นเรือบรรทุกน้ำมันจึงยังไม่สามารถออกจากช่องแคบฮอร์มุซ ขณะที่กลุ่มที่ช่วยหนุนดัชนีคือ กลุ่มพลังงาน & ปิโตรเคมีที่ได้ประโยชน์จากราคาน้ำมันและสเปคปิโตรเคมีที่ปรับสูงขึ้น ส่วนประเด็นข่าวในประเทศ หลัง Moody's คงอันดับเครดิตไทยที่ Baa1 และปรับเพิ่มมุมมองจาก Negative เป็น Stable เนื่องจากเสถียรภาพทางการเมือง & การลงทุนภาคเอกชนมีแนวโน้มดีขึ้น ซึ่งส่งผลบวกกลุ่มที่ต้องพึ่งพาดอกเบี้ย เช่น โรงไฟฟ้า, ไฟแนนซ์ ประเด็นที่ต้องติดตามวันนี้คือ การประชุม กบง เพื่อพิจารณาปรับลดราคาน้ำมันโรงกลั่นอีก >2 บาทต่อลิตร และวันพรุ่งนี้ ก.พาณิชย์จะรายงานข้อมูลส่งออก - นำเข้าไทย มี.ค.

Daily Strategy

- ประเมินแนวรับดัชนี 1,465 - 1,475 แนวต้าน 1,490 - 1,500 แนวโน้มดัชนีประคองตัวบวกจากการขยายเวลาหยุดยิงของสหรัฐสหรัฐฯ ส่งผลให้ความตึงเครียดลดลง และรอผลการประชุม ครม.เศรษฐกิจในสัปดาห์นี้เพื่อพิจารณาออก ม.กระตุ้นเศรษฐกิจ แนะนำทยอยซื้อหุ้นที่ได้ประโยชน์จากม.กระตุ้นเศรษฐกิจและส่งเสริมการลงทุน GULF, GPSC, AMATA, WHA, CK, STECON, INSET, GUNKUL, BTS, BEM / พักเงินกลุ่ม High Yield เช่น CPNREIT, DIF, 3BBIF
- SCC* (ซื้อเก็งกำไร / ราคาเป้าหมาย IAA Consensus 224.00 บาท) กำไร 1Q69 มีแนวโน้มดีขึ้น QoQ, YoY หนุนจากการรับรู้ Stock Gain และ product spread (HDPE/PP) ธุรกิจปิโตรเคมีที่ฟื้นตัว ชดเชยการปิดโรงงาน ROC ได้ทั้งหมด ส่วนธุรกิจบรรจุภัณฑ์ SCGP ทยอยฟื้นตัว จากต้นทุนเศษกระดาษที่ลดลงและผลประกอบการของ Fajar ดีขึ้น ในระยะถัดไปยังคงต้องติดตามภาวะ fixed cost ที่ต้องหยุดเดินเครื่องโรงงาน ROC รวมถึงการบริหารจัดการ feedstock Naphtha ที่มีอยู่อย่างจำกัด หากสถานการณ์ในตะวันออกกลางยืดเยื้อใน 2H69 ทั้งนี้ ตลาดคาดกำไรปี 69-70 ที่ 1.14 หมื่นล้านบาท -19%YoY และ 1.43 หมื่นล้านบาท +26%YoY
- BEM* (ซื้อ / ราคาเป้าหมาย IAAConsensus 8.26 บาท) ระยะสั้นมีปัจจัยหนุนจากข่าวนโยบายยัติร่วมของรัฐบาล ซึ่งคาดว่าจะพร้อม. และหน่วยงานคู่สัญญาที่เกี่ยวข้องคือ กทม. จะเริ่มกระบวนการเจรจากับ BTS และ BEM ในช่วงพ.ค.นี้ ขณะที่สถิติ Operation ในช่วง 1Q69 ยังพอประคองตัวได้ โดยฝั่งจรรยา ปริมาณจรรยาเฉลี่ยต่อวัน +1.6%YoY +0.0%QoQ รายได้ค่าโดยสารเฉลี่ยต่อวัน +1.3%YoY -0.1%QoQ และฝั่งรถไฟฟ้ จำนวนผู้โดยสารเฉลี่ยต่อวัน -0.8%YoY +1.0%QoQ / รายได้ค่าโดยสารเฉลี่ยต่อวัน +2.6%YoY +1.1%QoQ ปัจจุบันตลาดคาดว่าในปี 69 และ 70 กำไรสุทธิของ BEM* จะอยู่ที่ 3,991 ลบ. (+6%YoY) และ 4,137 ลบ. (+4%YoY) ตามลำดับ

Set Index Data

Open	1,477.05		
High	1,488.68		
Low	1,477.05		
Closed	1,479.74		
Chg.	-3.76		
%Chg.	-0.25		
Value (mn)	59,498.43		
P/E(x)	16.95	UP	201
P/BV(x)	1.39	Unchanged	205
Yield (%)	4.31	Down	243
Market Cap (mn)	18,716.02		

SET 50 -100 - MAI - Futures Index

	Closed	chg.	(%)
SET 50	969.82	-1.53	-0.16
SET 100	2,076.56	-2.83	-0.14
S50_CON	972.60	0.40	0.04
MAI Index	216.14	-0.17	-0.08

Trading Breakdown : Daily

(Bt,m)	Buy	Sell	Net
Institution	4,938.20	4,047.50	890.70
Broker Port	2,632.10	4,047.22	-1,415.12
Foreign	34,676.23	32,839.76	1,836.47
Customer	17,251.90	18,563.96	-1,312.06

Trading Breakdown : Month to Date

(Bt,m)	Buy	Sell	Net
Institution	47,942.22	58,695.09	-10,752.87
Broker Port	45,960.30	42,001.80	3,958.50
Foreign	389,397.42	387,959.53	1,437.89
Customer	226,764.65	221,408.14	5,356.51

World Markets Index

	Closed	Chg.	(%)
Dow Jones	49,490.03	340.65	0.69
NASDAQ	24,657.57	397.61	1.64
FTSE100	10,476.46	-21.63	-0.21
Nikkei	59,585.86	236.69	0.40
Hang Seng	26,163.24	-324.24	-1.22

Commodities

	Closed	Chg.	(%)
Oil: Brent	102.47	0.82	0.81
Oil: Nymex	93.39	0.56	0.60
Gold	4,743.76	4.23	8.92
BDIY Index	2,675.00	35.00	1.33

Cash Balance

16-30 เมษายน 2569 DELTA

Analysts

Apichai Raomanachai
 Fundamental and Technical Investment Analysis ID No. 002939
 Tel 02-829-6999 Ext 2200
 Email : apichai.ra@kfsec.co.th

Nopporn Chaykaew
 Fundamental Analysis ID No. 043964
 Tel 02-829-6999 Ext 2203
 Email : nopporn.ch@kfsec.co.th

Nattawat Poosunthornsri
 Fundamental Analysis ID No. 080777
 Tel 02-829-6999 Ext 2204
 Email : nattawat.po@kfsec.co.th

ข้อมูลในเอกสารฉบับนี้ รวบรวมมาจากแหล่งข้อมูลที่น่าเชื่อถือ อย่างไรก็ดี บริษัทหลักทรัพย์ คิงส์ฟอร์ด จำกัด (มหาชน) ไม่สามารถที่จะยืนยันหรือรับรองความถูกต้องของข้อมูลเหล่านี้ได้ ไม่ว่าประการใด ๆ บทวิเคราะห์ในเอกสารนี้ จัดทำขึ้นโดยอ้างอิงถึงหลักเกณฑ์ทางวิชาการเกี่ยวกับหลักการวิเคราะห์ และมีได้เป็นการชี้แนะ หรือเสนอแนะให้ซื้อหรือขายหลักทรัพย์ใด ๆ การตัดสินใจซื้อหรือขายหลักทรัพย์ใด ๆ ของผู้อ่าน ไม่ว่าจะเกิดจากการอ่านบทความในเอกสารนี้หรือไม่ก็ตาม ล้วนเป็นผลจากการพิจารณาของผู้อ่าน โดยไม่มีส่วนเกี่ยวข้องกับหรือเป็นเหตุพัวพันใด ๆ กับ บริษัทหลักทรัพย์ คิงส์ฟอร์ด จำกัด (มหาชน) ไม่ว่ากรณีใด



Daily Key Factors

Oil Update(+) WTI พ.ค. +\$3.29 อยู่ที่ \$92.96 / บาร์เรล, Brent มิ.ย. +\$3.43 อยู่ที่ \$101.91/บาร์เรล หลังเรือคอนเทนเนอร์อย่างน้อย 3 ลำถูกโจมตีในช่องแคบฮอร์มุซ และอิหร่านได้ยึดเรือ 2 ลำ ซึ่งกดดันต่ออุปทานน้ำมันในตลาดโลก ส่วน EIA รายงานสต็อกน้ำมันเบนซินสหรัฐสัปดาห์ที่ผ่านมาลดลง 4.6 ล.บาร์เรล

Gold Update (+)Comex Gold มิ.ย. +\$33.40 ปิดที่ 4,753.00 ดอลลาร์ต่อออนซ์ สัญญาทองคำทองตัวรอประเมินสถานการณ์ในวันออกกลาง หลังปธน.ทรัมป์ขยายเวลาหยุดยิงอย่างไม่มีการกำหนด

Fund Flow(+) Fund Flow ต่างชาติในตลาด TIP วานนี้ ซื้อสุทธิ +0.59 ล้านดอลลาร์สหรัฐ โดยซื้อหุ้นไทย +57.03 ล.ดอลลาร์สหรัฐ ขายหุ้นอินโดฯ -48.17 ล.ดอลลาร์สหรัฐ และขายหุ้นฟิลิปปินส์ -8.27 ล.ดอลลาร์สหรัฐ

(-) ค่าเงินบาทเข้านี้อ่อนค่าอยู่ที่ 32.27 บาท/ดอลลาร์สหรัฐ

(-) ผลตอบแทนพันธบัตรสหรัฐ 10 ปี ปรับตัวขึ้นอยู่ที่ 4.312 %

(+) ดัชนี BDI ปิด +35 จุด อยู่ที่ 2,675

(+) BitCoin เข้านี้ +2.45% อยู่ที่ 78,167 ดอลลาร์สหรัฐ

Economic Calendar

ในประเทศ

29 เม.ย. ประชุมคณะกรรมการนโยบายการเงิน (กนง.) ครั้งที่ 2/2569

30 เม.ย. ธปท. รายงานภาวะเศรษฐกิจและการเงินไทย

สัปดาห์ที่ 4 กระทรวงพาณิชย์ แถลงภาวะการค้าระหว่างประเทศ

ส.อ.ท. แถลงยอดผลิตและส่งออกรถยนต์ รถจักรยานยนต์และชิ้นส่วนยานยนต์

สัปดาห์ที่ 5 สศค. รายงานภาวะเศรษฐกิจการคลัง, ภาวะเศรษฐกิจภูมิภาค,

ดัชนีความเชื่อมั่นอนาคตเศรษฐกิจภูมิภาค

สศอ. แถลงดัชนีผลผลิตภาคอุตสาหกรรม

ต่างประเทศ

21 เม.ย. US ดัชนียอดขายปลีก (มี.ค.)

22 เม.ย. US สินค้าคงคลังน้ำมันดิบ

23 เม.ย. US สินค้าคงคลังน้ำมันดิบ

US ดัชนีผู้จัดการฝ่ายจัดซื้อ (PMI) ภาคการบริการ (เม.ย.)

US ดัชนีผู้จัดการฝ่ายจัดซื้อ (PMI) ภาคการผลิต (เม.ย.)

US จำนวนคนที่ยื่นขอรับสวัสดิการว่างงานครั้งแรก

Theme Strategy

ทยอยสะสมหุ้น Value Stock / High Dividend Yield ที่มีความทนทานต่อภาวะตลาดที่ผันผวนสูงจากสถานการณ์ในตะวันออกกลาง

(1) High Dividend Yield กลุ่มธนาคารพาณิชย์ KKP, KTB, SCB, TISCO, TTB กลุ่ม REIT / อื่นๆ CPN*, CPNREIT*, ROJNA*

(2) Commodity Linked ได้ประโยชน์จาก Energy Shock กลุ่มพลังงาน PTTEP, BANPU กลุ่มปิโตรเคมี PTTGC, IVL, IRPC กลุ่ม Biofuel BBTG*, GGC*, TAE*, UBE*, PCE*, UVAN*, APO*, VPO*, AIE* กลุ่มโรงไฟฟ้าพลังงานทดแทน BCPG*, GUNKUL*

(3) ราคาสินค้าเกษตร / อาหาร ปรับตัวเพิ่มขึ้น STA*, STGT*, TRUBB*, NER*, TFG*, BTG*

(4) Defensive กลุ่ม ICT / Data Center ADVANC, TRUE, DELTA*, HANA*, STECON, INSET*

**หุ้นแนะนำเชิงกลยุทธ์ที่ยังไม่อยู่ใน Coverage ของฝ่ายวิจัย

Asset Allocation: Equity 45% Fixed Income 40% Alternative Investment etc. Gold 10% Cash 5%

Today Fundamental Research: -

Monthly Portfolio April 2026: NER*, SCC*, TRUE, TACC*, GUNKUL*



BGRIM ปักธงหมื่นเมก! เป้ากำไรทะยาน 5 พันล้าน โครงการลม นอกชายฝั่ง 'นากว็ล' เดินหน้าขายไฟไตรมาส 3/69"บี.กริม" เร่งเครื่อง สู่มงพลังงานระดับภูมิภาค ปักธง 10,000 เมกะวัตต์ ในปี 73 พร้อมจัดงบ ลงทุนทะลุ 400,000 ล้านบาท กำไรมีลุ้นเท่าตัวแตะ 4,000-5,000 ล้านบาท จากฐาน 2,143 ล้านบาท ไฮไลต์อยู่ที่โปรเจกต์ลมนอกชายฝั่งเกาหลี "Nakwol" เดินเครื่องเต็มร้อย Q3 รวมทั้ง Data Center ตัวเร่งรายได้ระยะ ยาวแบบมีนัยสำคัญ ขณะเดียวกัน เกมต่างประเทศถูกปูหมากครบ ญี่ปุ่น- สหรัฐ-ฟิลิปปินส์-ออสเตรเลีย เดินหน้าขานเต็มสูบ ราคาเป้าหมายเฉลี่ย 16.33 บาท(ข่าวหุ้น)

ASP ยันฟื้นดีโพลว์เข้าแน่! ดักหุ้นปันผลสูงกลุ่มเบงก์"ดร.ก้องเกียรติ" ซี บล.เอเชีย พลัส (ASP) วางกลยุทธ์ปี 69 เน้นคัดกรองสินทรัพย์-กระจาย เสี่ยง เพิ่มทางเลือกลงทุน เดินหน้า 3 เสาหลัก ขยาย AUM ดันรายได้ ประจำ ใช้ AI ยกกระต๊อบแพลตฟอร์มและพัฒนา RM สู่ที่ปรึกษาครบวงจร มอง Fund Flow กลับหุ้นไทย ชูเป้าดัชนี 1,580 จุด เน้นหุ้นปันผลสูง เช่น KBANK, BBL, KTB และหุ้นได้ประโยชน์จากสินค้าโภคภัณฑ์ ชู GULF, BGRIM, PTT, CPF และ NER(ข่าวหุ้น)

เฮียมือ-ปุ่นทรีก์ โผล่รายงานตัว! คดีฉาว MOREโผล่แล้ว! "เฮียมือ-ปุ่นทรีก์" หลบหน้าสื่อเข้ารายงานตัวต่ออัยการ คดีฉาวหุ้น MORE มูลค่า ความเสียหายกว่า 4,500 ล้านบาท จับตาดูทางศาลประทับฟ้องจะได้ ประกันตัวหรือไม่ ขณะที่ "สมนึก ตงฮั่ว" เลื่อนนัดอีกครั้ง วันที่ 21 พ.ค. 69(ข่าวหุ้น)

TTB ย้ำใช้แนวทาง 'ลดทุน' เมื่อถือครบ 3 ปี ชื้อหุ้นคืนTTB เดินหน้า ขยายวงเงินซื้อหุ้นคืนแตะ 35,000 ล้านบาท ดันผลตอบแทนผู้ถือหุ้น ย้ำไม่ ขายหุ้นคืนในตลาด แต่ใช้การ "ลดทุน" หลังถือครบกำหนด 3 ปีเพื่อเสริม มูลค่าระยะยาว พร้อมคงนโยบายปันผลระดับ 60% ของกำไรสุทธิ คิดเป็น Dividend Yield 6-7% ย้ำการซื้อหุ้นคืนควบคู่ปันผล ถือเป็นเครื่องมือหลัก บริหารเงินกองทุนส่วนเกิน(ข่าวหุ้น)

UNIX ชื้อรับปันผลยี่ลด์สูง 6% ส่งชิก Q1 โดยอดขายทะลักร้านที่ทอง 4 วันสุดท้าย ชื้อหุ้น UNIX รับปันผลระหว่างกาล 0.114 บาท/หุ้น ก่อนขึ้น XD วันที่ 29 เม.ย. นี้ และจ่าย 15 พ.ค. 69 ฟากซีเอฟไอ ส่งชิกผลงานไตรมาส 1/69 โต รับยอดขายเพิ่มขึ้น และบริหารต้นทุนมีประสิทธิภาพ(ข่าวหุ้น)

COCOCO ส่งชิกผลงานไตรมาส 1/69 โต ขายหุ้นกู้ 500 ล้าน ดอกเบี้ย 4.85-5.05% เปิดจองซื้อ 27-29 เม.ย.นี้"ไทย โคโคเนท" แยม ผลงานไตรมาส 1/69 โต รับอานิสงส์ทุกกลุ่มธุรกิจแจ่ม! แจ้งงบ 13 พ.ค.นี้ ย้ำรายได้ปีโต 25-30% รับอานิสงส์ราคาวัตถุดิบกลับสู่ภาวะปกติ ไร้กังวล สงครามตะวันออกกลางกระทบต้นทุนแค่ 1% ขณะที่โรงงานใหม่ที่ ฟิลิปปินส์เริ่มผลิตไตรมาส 3/69 หนุนต้นทุนลดฮวบ พร้อมเตรียมสปีนออฟ "ไทย ออซิม" เข้าตลาดหุ้นครึ่งหลังปี 70 ส่วนล่าสุดเตรียมเสนอขายหุ้นกู้ 2 ชุดใหม่ มูลค่าไม่เกิน 500 ล้านบาท ให้แก่ผู้ลงทุนสถาบันและรายใหญ่ ชู อัตราดอกเบี้ยจูงใจ 4.85-5.05% ต่อปี เปิดจองซื้อ 27-29 เม.ย.นี้ ระดมทุน ขยายธุรกิจ (ข่าวหุ้น)

VL เร่งคุมเข้มต้นทุนภายใน ยั้มนราคาน้ำมันตลาดโลกลงVL ปรับกล ยุทธ์ เน้นคุมต้นทุนภายใน-ลดตัวกลาง รับมือภาวะต้นทุนผันผวน แยม ธุรกิจขนส่งทางเรือเริ่มหายใจคล่อง หลังราคาน้ำมันโลกปรับตัวลดลง เผย ปัจจุบันสัญญางานเต็มมือ ยังไม่มีแผนขยายกองเรือเพิ่มในระยะสั้น

BE8 ปั่น New S-Curve ตุนแบ็กล็อก 1.8 พันล. BE8 เร่งเครื่องโดยยาว เดินเกมปั่นรายได้ประจำ-มาร์จิ้นสูง ฟากบอสใหญ่ "อภิเชษ เทวินทระกิติ" ตุนแบ็กล็อกแน่น 1,800 ล้านบาท แกรมมี Pipeline รอบปิดอีกกว่า 5,000 ล้านบาท หนุนแผน JUMP+ ปี 69-71 ตั้งเป้ารายได้ทะยานแตะ 3,200 ล้านบาท(ทันหุ้น)

IROYAL นิวไฮสนั่น ปันผลจ๋า 0.43 บาท งานใหญ่ 2 พันล้าน IROYAL ฟอรัมแรงทำนิวไฮ! พร้อมใจป่าแจกปันผลหุ้นละ 0.43 บาท คิด เป็นอัตราจ่ายสูงถึง 85.44% ดอกย้ำฐานะการเงินสุดแกร่ง ไร้หนี้เงินกู้ แกรม ถือเงินทุนพร้อมลุยประมูลงานใหญ่กว่า 2,000 ล้านบาทในปี 69(ทันหุ้น)

GCAP กดปุ่ม JUMP+ พอร์ตสินเชื่อ 200 ล. GCAP เข้าร่วมโครงการ JUMP+ ดันรายได้โตไม่ต่ำ ปีละ 10% คุม NPL ไม่เกิน 5% พร้อมบุกมุด ปี 71 สร้างรายได้จากพอร์ตสินเชื่อ 200 ล้านบาท เสริมเกมธรรมาภิบาล- Climate Action ดอกย้ำภาพการเติบโตอย่างยั่งยืน(ทันหุ้น)

AH บุกงานลูกค้าใหม่ครึ่งหลังเด่นสุดยานยนต์-ฐานเงินแน่นAH ส่ง สัญญาถาวรครึ่งปีหลังฟอร์มสวย เตรียมรับรั้วรายได้งานผลิตชิ้นส่วนรถยนต์ ลูกค้าใหม่ พร้อมรับอานิสงส์ราคาน้ำมันพุ่งขึ้น หนุนดีมานด์รถอีวีเพิ่ม ฟาก โบรกมองเด่นสุดในกลุ่มยานยนต์ มีฐานลูกค้า EV จากจีนมั่นคง เคาะเป้า 14.80 บาท(ทันหุ้น)

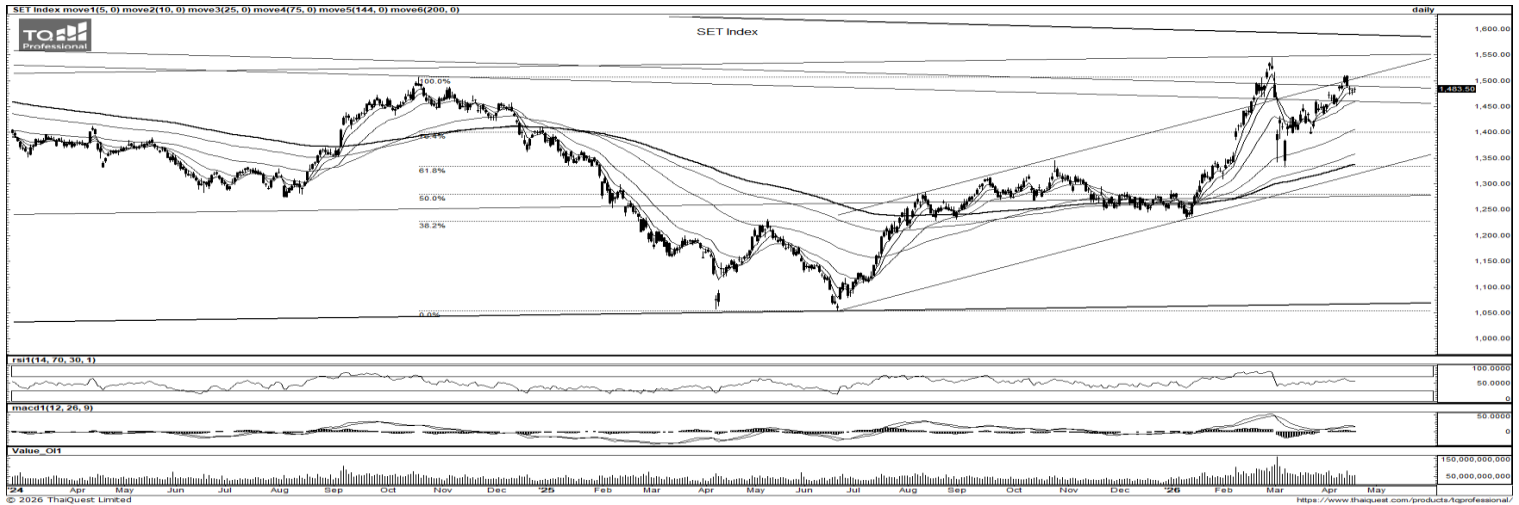
INSET ใจดีแจกปันผล 0.04 บ. ลุยประมูลงาน 5-6 พันล้านบ. INSET อนุมัติจ่ายปันผลในอัตรา 0.04 บาทต่อหุ้น เตรียมรับทรัพย์ 15 พฤษภาคม 2569 นี้ ผลงานปีโตโตแกร่ง โชว์ Backlog แน่น 3.9 พันล้านบาท ทำสถิติ สูงสุดใหม่ ลุยประมูลงานก่อสร้างศูนย์ Data Center กว่า 5-6 พันล้านบาท จากเทรนด์ความต้องการใช้งาน AI พุง ตั้งเป้าปี 2569 เติบโตไม่ต่ำกว่า 10%(ทันหุ้น)

Orbix เดินหน้าขยายธุรกิจ ICO Portal คว่าดีลใหม่ถือ Orbix เดินหน้า ขยายธุรกิจอย่างเต็มรูปแบบ ธุรกิจ ICO Portal คาดได้งานใหม่ 4 ดีล ในปี นี้ รวมถึงยังมีกรขยายตัวในธุรกิจ Custodian เป็นผู้ที่ได้รับใบอนุญาต เพียงรายเดียวในประเทศไทย ที่สามารถรับฝากสินทรัพย์ดิจิทัลได้(ทันหุ้น)

TIDLOR ปิดดีลหุ้นกู้ 3.5 พันล. สถาบันแห่งจลัน 2 เท่า TIDLOR ปิด ดีลขายหุ้นกู้ล็อตแรกปี 2569 มูลค่า 3,500 ล้านบาทเกลี้ยง หลังนักลงทุน สถาบันแห่งจลันกว่า 2 เท่า ดอกย้ำแรงศักยภาพธุรกิจหลังปรับโครงสร้าง องค์กรครั้งใหญ่ ขณะหุ้นกู้ชุดดังกล่าวอายุ 3 ปี มีประกัน และได้เรตตั้ง A+ แนวโน้มคงที่จาก TRIS Rating สะท้อนฐานะการเงินแกร่ง(ทันหุ้น)

ผู้ถือหุ้น ITEL ไฟเขียวแผน ปี 69 รุกขยายโครงข่ายสู่ต่างประเทศ ผู้ถือ หุ้น ITEL ไฟเขียวทิศทางปี 2569 เร่งขยายโครงข่ายสู่ต่างประเทศ รักษา ฐานรายได้ประจำในประเทศ สร้างการเติบโตระยะยาว พร้อมมุ่งขยาย ธุรกิจโครงข่ายสื่อสาร พัฒนาโครงสร้างพื้นฐานด้าน International Connectivity (ทันหุ้น)

ข้อมูลในเอกสารฉบับนี้ รวบรวมมาจากแหล่งข้อมูลที่น่าเชื่อถือ อย่างไรก็ดี บริษัทหลักทรัพย์ คิงส์ฟอร์ด จำกัด (มหาชน) ไม่สามารถที่จะยืนยันหรือรับรองความถูกต้องของข้อมูลเหล่านี้ได้ ไม่ว่าประการใด ๆ บทวิเคราะห์ในเอกสารนี้ จัดทำขึ้นโดยอ้างอิง หลักเกณฑ์ทางวิชาการเกี่ยวกับหลักการวิเคราะห์ และมีได้เป็นการชี้แนะ หรือเสนอแนะให้ซื้อหรือขายหลักทรัพย์ใด ๆ การตัดสินใจซื้อหรือขายหลักทรัพย์ใด ๆ ของผู้อ่าน ไม่ว่าจะเกิดจากการอ่านบทความในเอกสารนี้หรือไม่ก็ตาม ล้วนเป็นผลจากการใช้ วิจารณญาณของผู้อ่าน โดยไม่มีส่วนเกี่ยวข้องกับหรือพันธมิตรทางใด ๆ กับ บริษัทหลักทรัพย์ คิงส์ฟอร์ด จำกัด(มหาชน) ไม่ว่ากรณีใด



ที่มา: TQ Professional, Day

Resistance 1,485 - 1,495

Support 1,475 - 1,465

SET Daily: Sideways

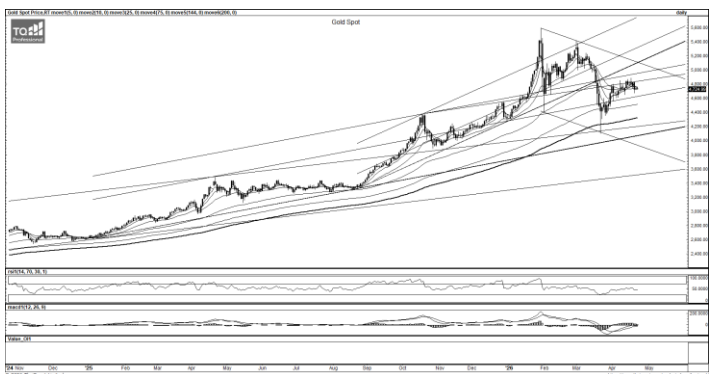
กลยุทธ์การลงทุน SET Index แท่งเทียนปิดทรงตัวในกรอบขาขึ้น โดยมีสัญญาณบวกของ Indicator สนับสนุน แนวโน้ม sideways รอปัจจัยใหม่ ประเมินแนวต้านบริเวณ 1,485/1,495 แนวรับ 1,475/1,465



ที่มา: TQ Professional, TF weekly

SET Weekly: แก่งตัวในกรอบขาขึ้น

กลยุทธ์การลงทุน ทิศทาง fund flow ต่างชาติผันผวนจากสถานการณ์ใน ตะวันออกกลาง ทางเทคนิค TF weekly แท่งเทียนแก่งตัวสร้างฐานแนวบริเวณ EMA200 week ส่วน TF Monthly แท่งเทียนกำลังสร้างจังหวะแก่งตัวออกข้าง ในรูปแบบสามเหลี่ยม // ประเมินกรอบการเคลื่อนไหว แนวต้าน 1,545/1,590 ส่วนแนวรับ 1,385/1,345 ตามลำดับ



ที่มา: TQ Professional, TF daily

Gold Spot: แก่งตัวออกข้าง

กลยุทธ์การลงทุน Gold Spot พื้นตัวหลัง Dollar Index สลับอ่อนค่า // แท่งเทียนประคองตัวแถว EMA75 วัน ขณะที่ indicator สัญญาณแผ่วลง เก็งกำไรขึ้นขายลงซื้อ ประเมินแนวต้าน US\$4,765-4,835/Oz แนวรับ US\$4,670-4,620/Oz

Resistance 4,765 - 4,835

Support 4,670 - 4,620

Technical Analyst

Apichai Raomanachai No. 002939
Tel 02-829-6999 Ext. 2200

Asst. Technical Analyst

Nopporn Chaykaew No. 043964
Tel 02-829-6999 Ext. 2203

ข้อมูลในเอกสารฉบับนี้ รวบรวมมาจากแหล่งข้อมูลที่เชื่อถือได้ อย่างไรก็ดี บริษัทหลักทรัพย์ คิงส์ฟอร์ด จำกัด (มหาชน) ไม่สามารถที่จะยืนยันหรือรับรองความถูกต้องของข้อมูลเหล่านั้นได้ ไม่ว่าประการใด ๆ บทวิเคราะห์ในเอกสารนี้ จัดทำขึ้นโดยอ้างอิง หลักเกณฑ์ทางวิชาการเกี่ยวกับหลักการวิเคราะห์ และมีได้เป็นการชี้นำ หรือเสนอแนะให้ซื้อหรือขายหลักทรัพย์ใด ๆ การตัดสินใจซื้อหรือขายหลักทรัพย์ใด ๆ ของผู้อ่าน ไม่ว่าจะเกิดจากการอ่านบทความในเอกสารนี้หรือไม่ก็ตาม ล้วนเป็นผลจากการใช้ วิจารณญาณของผู้อ่าน โดยไม่มีส่วนเกี่ยวข้องกับหรือผูกพันใด ๆ กับ บริษัทหลักทรัพย์ คิงส์ฟอร์ด จำกัด(มหาชน) ไม่ว่ากรณีใด



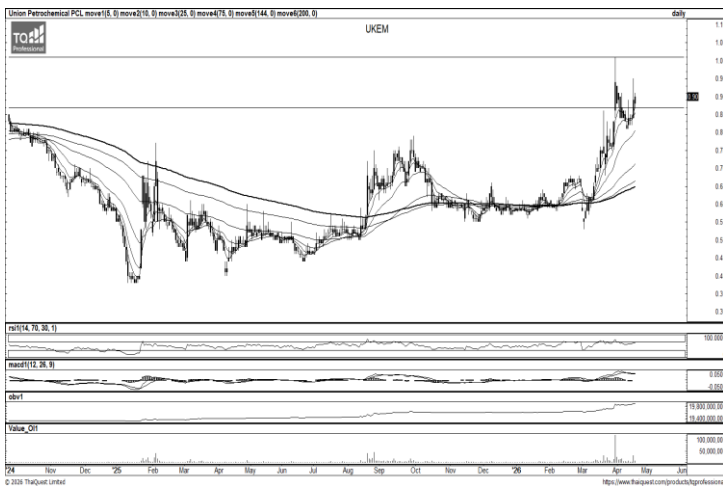
ที่มา ; TQ Professional

KGEN

Resistance 1.79-1.93

Support 1.65

แนะนำเก็งกำไร แท่งเทียนแกว่งตัวขึ้นรอบใหม่ พร้อมปริมาณการซื้อขายสะสม ส่วน MACD / RSI ชัยชนะในทิศทางบวก หากยืนแนวรับ 1.65 บาท ได้ คาดเห็นการฟื้นตัวขึ้นต่อ โดยมีแนวต้านบริเวณ 1.79-1.93 บาท ส่วนจุด Stop Loss วางไว้ที่ 1.60 บาท



ที่มา ; TQ Professional

UKEM

Resistance 1.01

Support 0.87

แนะนำเก็งกำไร แท่งเทียนฟื้นตัว sideways up พร้อมปริมาณการซื้อขายทยอยเข้าสะสม ด้าน MACD / RSI มีสัญญาณบวก หากยืนแนวรับ 0.87 บาท ได้คาดหวังเห็นการเดินหน้าขึ้นต่อ แนวต้านบริเวณ 1.01 บาท โดยมีจุด Stop Loss ที่ 0.85 บาท



ที่มา ; TQ Professional

WHAUP

Resistance 4.80-4.96

Support 4.64

แนะนำเก็งกำไร แท่งเทียนฟื้นตัวขึ้นตามกรอบ sideways พร้อมปริมาณการซื้อขายเพิ่มขึ้น ส่วน MACD / RSI เคลื่อนไหวในทิศทางบวก ประเมินแนวรับ 4.64 บาท หากยืนคาดหวังการขึ้นทดสอบแนวต้านบริเวณ 4.80-4.96 บาท ตามลำดับ โดยมีจุด Stop Loss ที่ 4.58 บาท

Technical Analyst

Apichai Raomanachai No. 002939

Asst. Technical Analyst

Nopporn Chaykaew No. 043964

ข้อมูลในเอกสารฉบับนี้ รวบรวมมาจากแหล่งข้อมูลที่เชื่อถือได้อย่างไว้ที่ บริษัทหลักทรัพย์ คิงส์ฟอร์ด จำกัด (มหาชน) ไม่สามารถที่จะยืนยันหรือรับรองความถูกต้องของข้อมูลเหล่านั้นได้ ไม่ว่าประการใด ๆ บทวิเคราะห์ในเอกสารนี้ จัดทำขึ้นโดยอ้างอิงหลักเกณฑ์ทางวิชาการเกี่ยวกับหลักการวิเคราะห์ และมีได้เป็นการชี้นำ หรือเสนอแนะให้ซื้อหรือขายหลักทรัพย์ใด ๆ การตัดสินใจซื้อหรือขายหลักทรัพย์ใด ๆ ของผู้อ่าน ไม่ว่าจะเกิดจากการอ่านบทความในเอกสารนี้หรือไม่ก็ตาม ล้วนเป็นผลจากการใช้วิจารณญาณของผู้อ่าน โดยไม่มีส่วนเกี่ยวข้องกับหรือพันธะผูกพันใด ๆ กับ บริษัทหลักทรัพย์ คิงส์ฟอร์ด จำกัด(มหาชน) ไม่ว่ากรณีใด

SET50 Index Futures



KINGSFORD

วันพฤหัสบดีที่ 23 เมษายน พ.ศ. 2569

Market Overview

- นักลงทุนต่างชาติ Short สุทธิ -7,445 สัญญา ยอดสะสมประจำเดือน เม.ย. มียอด Long สุทธิ 1,344 สัญญา และยอดสะสมปี 2569 เป็นยอด Long สุทธิ 30,647 สัญญา
- ดัชนี DJIA ปิดที่ +0.69%, ดัชนี S&P500 ปิดที่ +1.05% และ ดัชนี Nasdaq ปิดที่ +1.64%
- นักลงทุนยังคงติดตามสถานการณ์ในวันออกกลางอย่างใกล้ชิด หลังจากมีรายงานว่า อิหร่านได้ยึดเรือ 2 ลำที่พยายามแล่นผ่านช่องแคบฮอร์มุซ ซึ่งนับเป็นการยึดเรือครั้งแรกนับตั้งแต่สหรัฐฯ และอิสราเอลเปิดฉากโจมตีอิหร่านในเดือนก.พ. สะท้อนให้เห็นว่าการเปิดช่องแคบฮอร์มุซซึ่งเป็นเส้นทางขนส่งน้ำมันดิบทั่วโลกประมาณ 20% ยังคงเป็นปัจจัยที่ไม่แน่นอนสำหรับนักลงทุน และถือเป็นหนึ่งในประเด็นที่เป็นอุปสรรคในการเจรจาสันติภาพ

Volume by Investors	SET (Million Bath)	Index Futures (Contracts)
Local Institutions	890.70	6,001
Foreign	1,836.47	-7,445
Local Investor	-1,312.06	1,444



ที่มา: Kingsford Research



ที่มา: Kingsford Research

ภาพการลงทุนระยะสั้น

แนะนำ: Short แนวรับ: 965 แนวต้าน: 975 Stop Loss: 980
 S50M26 ปิดที่ 969.90 จุด ปรับตัว -0.08% เป็นการลดระดับลงเป็น Sideway ระหว่างเส้น EMA ระยะสั้นและกลาง ส่วน Indicator ปรับตัวลงสนับสนุนแนวโน้มขาลง หากปรับตัวลงต่ำกว่า 965 แนะนำ Short จะยังเป็นฝั่งที่ได้เปรียบกว่า

ภาพการลงทุนรายสัปดาห์

แนะนำ: Long 1/3 แนวรับ : 960 แนวต้าน : 1,000 Stoploss : 955
 Set 50 Index Future แท่งเทียนรายสัปดาห์ยังแจ่มแรงขายที่แนวต้าน 970 ส่วน Indicator ยังสนับสนุนแนวโน้มขาขึ้นแต่ RSI มีลักษณะอ่อนกำลัง หากปรับตัวลงต่ำกว่า 945 แนะนำปิดสถานะ Long

	Close	Change	Volume	OI
SET50	969.82	-1.53	1,733,357,600.00	48,568,199,254.00
S50M26	969.90	-0.80	102,344.00	477,705.00
S50U26	962.90	-0.60	4,461.00	21,193.00
S50Z26	961.80	-0.40	1,281.00	12,070.00
S50J26	972.60	0.40	80.00	757.00

Source:TQ Pro

	Last	Support	Resistance
SET50	969.82	965	975
S50M26	969.90	965	975
S50U26	962.90	955	965
S50Z26	961.80	955	965
S50J26	972.60	965	975

Source:TQ Pro

Series	Close	Chg	Vol. Contracts	OI	OI Chg	Theoretical	Basis	Daly Left	Ex. Date
S50M26	969.90	-0.8	102,344	477,705	56,963	966.57	-0.65	67	29/06/2026
S50U26	962.90	-0.6	4,461	21,193	2,107	960.01	-7.85	159	29/09/2026
S50Z26	961.80	-0.4	1,281	12,070	532	953.52	-9.15	250	29/12/2026
S50J26	972.60	0.4	80	757	-4	970.92	0.85	6	29/04/2026
S50K26	972.80	2.9	47	436	42	968.85	-1.45	35	28/05/2026

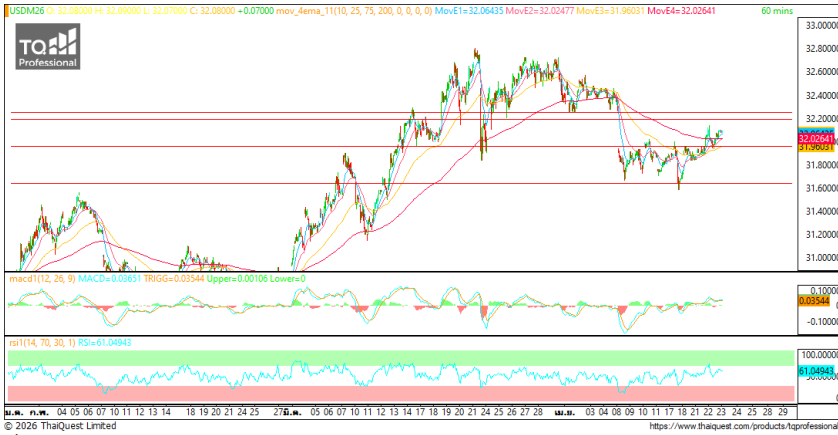
ข้อมูลในเอกสารฉบับนี้ รวบรวมมาจากแหล่งข้อมูลที่น่าเชื่อถือ อย่างไรก็ดี บริษัทหลักทรัพย์ คิงส์ฟอร์ด จำกัด (มหาชน) ไม่สามารถที่จะยืนยันหรือรับรองความถูกต้องของข้อมูลเหล่านี้ได้ ไม่ว่าประการใดๆ บทวิเคราะห์ในเอกสารนี้ จัดทำขึ้นโดยอ้างอิงหลักเกณฑ์ทางวิชาการเกี่ยวกับหลักการวิเคราะห์ และมีได้เป็นการชี้แนะ หรือเสนอแนะให้ซื้อหรือขายหลักทรัพย์ใดๆ การตัดสินใจซื้อหรือขายหลักทรัพย์ใดๆ ของผู้อ่าน ไม่ว่าจะเกิดจากการอ่านบทความในเอกสารนี้หรือไม่ก็ตาม ล้วนเป็นผลจากการใช้วิจารณญาณของผู้อ่าน โดยไม่มีส่วนเกี่ยวข้องกับหรือผูกพันใดๆ กับบริษัทหลักทรัพย์ คิงส์ฟอร์ด จำกัด (มหาชน) ไม่ว่ากรณีใด

SET50 Index Futures



KINGSFORD

Currency Futures



ที่มา: Kingsford Research

ภาพการลงทุนระยะสั้น

แนะนำ เปิด Dollar Index: 98.57 หรือ -0.05 , USDM26 : +0.08THB/USD

สถานะ : Long

แนวรับ: 31.90 THB/USD แนวต้าน: 32.20 THB/USD Stop Loss: 31.85

USDM26: ราคาขึ้นเมื่อวานที่ผ่านมามีปิดที่ 32.08 THB/USD เป็นการประคองตัวเหนือ EMA 200 และ Indicator สนับสนุนแนวโน้มขาขึ้น หากสามารถปรับตัวขึ้นสูงกว่า 32.20 การเปิดสถานะ Long จะเป็นฝั่งที่ได้เปรียบกว่า

	Close	Change	Volume	OI
USDM26	32.01	0.07	46,686	245,985
USDU26	31.77	0.08	5,239	30,670
USDJ26	32.15	0.07	7,720	82,009
USDK26	32.09	0.07	1,081	30,778

Source: TQ Pro

	Close	Support	Resistance
USDTHB	32.18	32.15	32.30
USDM26	32.01	31.90	32.20
USDU26	31.77	31.70	31.90

Source: Kingsford Securities

	Close	Change	Volume	OI
EURUSD	1.17	1.17		
EURUSDM26	1.1793	-0.0043	37	664

Source: TQ Pro

	Close	Change	Volume	OI
JPYTHB	20.24	20.25		
JPYM26	20.20	0.25	210.00	0.25

Source: TQ Pro

ApichaiRaomanachai
 Fundamental and Technical Investment Analysis
 ID No. 002939 Tel 02-829-6999 Ext 2200
 Email : apichai.ra@kfsec.co.th
 Nut Kaewborisutsakul
 Assistant Investment Analyst
 Tel 02-829-6999 Ext 2205

ข้อมูลในเอกสารฉบับนี้ รวบรวมมาจากแหล่งข้อมูลที่น่าเชื่อถือ อย่างไรก็ตาม บริษัทหลักทรัพย์ คิงส์ฟอร์ด จำกัด (มหาชน) ไม่สามารถที่จะยืนยันหรือรับรองความถูกต้องของข้อมูลเหล่านี้ได้ ไม่ว่าประการใดๆ บทวิเคราะห์ในเอกสารนี้ จัดทำขึ้นโดยอ้างอิงหลักเกณฑ์ทางวิชาการเกี่ยวกับหลักการวิเคราะห์ และมีได้เป็นการชี้แนะ หรือเสนอแนะให้ซื้อหรือขายหลักทรัพย์ใดๆ การตัดสินใจซื้อหรือขายหลักทรัพย์ใดๆ ของผู้อ่าน ไม่ว่าจะเกิดจากการอ่านบทความในเอกสารนี้หรือไม่ก็ตาม ล้วนเป็นผลจากการใช้วิจารณญาณของผู้อ่าน โดยไม่มีส่วนเกี่ยวข้องกับหรือพันธมิตรใดๆ กับบริษัทหลักทรัพย์ คิงส์ฟอร์ด จำกัด (มหาชน) ไม่ว่ากรณีใด



Most Active Grainer (%chg)

Rank	STOCK	OI	Price Chg (20 Working Days)
1	WHA	18,007	7.80%
2	PTG	7,303	7.64%
3	BJC	3,330	7.14%
4	OR	7,036	7.08%
5	BTS	50,888	6.93%
6	MTC	6,297	6.84%
7	EA	15,927	6.20%
8	VGI	151,819	5.88%
9	ERW	15,023	5.83%
10	OSP	2,191	5.56%
11	TIPIP	4,943	5.43%
12	THG	809	5.42%
13	AEONTS	609	5.34%
14	STECON	14,099	5.22%
15	BH	742	4.94%
16	BLAND	11,115	4.76%
17	MEGA	188	4.55%
18	QH	28,278	4.41%
19	COM7	7,648	4.11%
20	TASCO	837	3.82%
21	TU	4,652	3.64%
22	CKP	14,965	3.60%
23	RATCH	772	3.51%
24	KTC	4,797	3.45%
25	IVL	9,062	3.42%
26	CENTEL	867	3.15%
27	SAWAD	11,702	3.04%
28	BEM	24,261	2.86%
29	CBG	5,018	2.76%
30	CRC	672	2.70%

Top Gainers OI (%chg)

STOCK	OI	%Daily Top OI Change	STOCK	OI	%5 Day Top OI Change
TTISCO	47	487.50%	TTW	22	1000.00%
BLA	1,033	325.10%	BLA	1,033	325.10%
BAY	423	87.17%	TTB	37,745	176.99%
ADVANC	781	86.40%	BAY	423	104.35%
GLOBAL	2,063	31.99%	TCAP	656	101.85%
SCC	1,182	30.75%	TIPIP	4,943	101.34%
BPP	35	20.69%	BH	742	83.21%
VGI	151,819	19.50%	TTISCO	47	56.67%
SPALI	1,275	18.60%	VGI	151,819	52.18%
TIPIPL	14,379	15.61%	PTTEP	2,120	48.25%
ERW	15,023	11.25%	TOA	552	46.42%
JMT	8,694	11.15%	WHA	18,007	44.69%
EA	15,927	11.04%	ERW	15,023	43.73%
TIPIP	4,943	10.68%	TIPIPL	14,379	40.21%
M	4,960	8.80%	CBG	5,018	36.88%

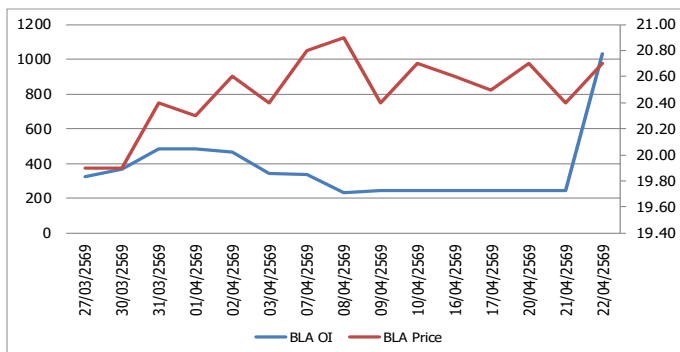
Source: TQ Pro

Top Loser OI (%chg)

STOCK	OI	%Daily Top OI Change	STOCK	OI	%5 Day Top OI Change
MAJOR	644	-48.77%	BDMS	8,887	-45.19%
PTT	27,919	-31.43%	MAJOR	644	-44.34%
PTTGC	4,639	-14.16%	AMATA	2,074	-34.82%
THCOM	11,546	-12.81%	CRC	672	-31.71%
OSP	2,191	-10.39%	S	12,904	-29.17%
KKP	3,447	-9.60%	KTB	4,516	-27.66%
BDMS	8,887	-8.94%	KCE	6,494	-26.92%
KCE	6,494	-7.22%	OSP	2,191	-25.58%
BCP	324	-4.42%	KKP	3,447	-21.32%
THANI	11,291	-4.24%	PTTGC	4,639	-19.34%
CK	3,240	-4.17%	PTT	27,919	-19.20%
SCGP	6,525	-4.00%	CPN	795	-17.96%
KBANK	4,077	-3.75%	STGT	1,272	-10.99%
KTB	4,516	-3.42%	SIRI	69,269	-10.48%
STECON	14,099	-3.39%	HANA	17,101	-8.13%

หุ้นที่มีทิศทาง ราคาและ OI ที่น่าจับตามอง

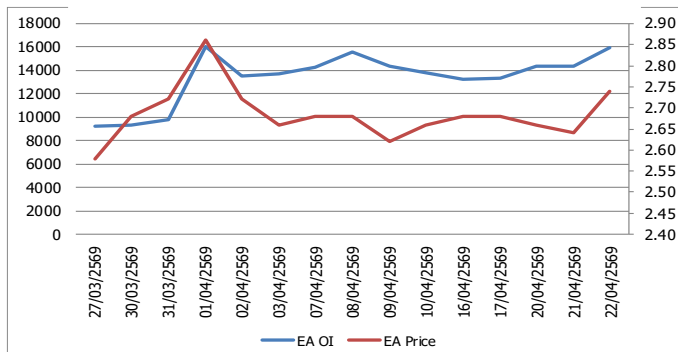
OI Trend BLA



Recommend : Long
Support : 20.50

Resistance : 21.00
Stop-Loss : 20.40

OI Trend EA



Recommend : Long
Support : 2.70

Resistance : 2.90
Stop-Loss : 2.68

APICHAJ RAOMANACHAI No. 002939
NUT KAEWBORISUTSAKUL Asst. Derivatives Analyst

Source: KINGSFORD

ข้อมูลในเอกสารฉบับนี้ รวบรวมมาจากแหล่งข้อมูลที่น่าเชื่อถือ อย่างไรก็ดี บริษัทหลักทรัพย์ คิงส์ฟอร์ด จำกัด (มหาชน) ไม่สามารถที่จะยืนยันหรือรับรองความถูกต้องของข้อมูลเหล่านี้ได้ ไม่ว่าประการใด ๆ บทวิเคราะห์ในเอกสารนี้ จัดทำขึ้นโดยอ้างอิงหลักการทางวิชาการเกี่ยวกับหลักการวิเคราะห์ และมีได้เป็นการชี้แนะ หรือเสนอแนะให้ซื้อหรือขายหลักทรัพย์ใด ๆ การตัดสินใจซื้อหรือขายหลักทรัพย์ใด ๆ ของผู้อ่าน ไม่ว่าจะเกิดจากการอ่านบทความในเอกสารนี้หรือไม่ก็ตาม ล้วนเป็นผลจากการใช้วิจารณญาณของผู้อ่าน โดยไม่มีส่วนเกี่ยวข้องกับหรือที่แนะนำของคิงส์ฟอร์ด จำกัด (มหาชน) บริษัทหลักทรัพย์ คิงส์ฟอร์ด จำกัด (มหาชน) ไม่ทำกำไร

PROGRAM TRADING DAILY



KINGSFORD

วันพฤหัสบดีที่ 23 เมษายน พ.ศ. 2569

ข้อมูลสถิติ Program Trading รายวัน

ประเภท	ซื้อ	ขาย	สุทธิ
Program Trading	25,934.53	26,378.30	-443.77
Non Program Trading	33,837.51	33,393.74	443.77
Total	59,772.04	59,772.04	

ข้อมูลรายหลักทรัพย์ *

หลักทรัพย์	ตลาด	มูลค่า Program Trading (บาท)	% มูลค่า Program Trading เทียบกับมูลค่าการซื้อขายแบบ Auto Matching
BCPG	SET	47,131,242.50	34.27
CCET	SET	342,768,643	29.89
ERW	SET	29,564,599	29.28
KGEN	mai	7,483,815	14.30
TPIPL	SET	22,798,915	13.19

หมายเหตุ "Program Trading" หมายถึง การซื้อขายหลักทรัพย์ด้วยชุดคำสั่งคอมพิวเตอร์

* แสดงข้อมูลของหลักทรัพย์ที่มีราคาปิด และมูลค่าการซื้อขายเปลี่ยนแปลงไปมากจากวันทำการซื้อขายก่อนหน้า

* กรณีไม่แสดงข้อมูล หมายถึง ไม่มีหลักทรัพย์เข้าเกณฑ์ที่กำหนด

ข้อมูลการขายชอร์ตที่ยังไม่ได้ซื้อคืน

สถานะ Short เพิ่มขึ้น

หลักทรัพย์	ปริมาณการขายชอร์ตคงเหลือ (%)	สถานะชอร์ตเพิ่มขึ้น เมื่อเทียบวันก่อนหน้า (%)
HANA	2.94%	0.07%
TIDLOR	1.00%	0.07%
BTS	1.81%	0.04%
EA	1.35%	0.03%
AMATA	1.81%	0.03%
KTB	1.06%	0.03%
MINT	2.18%	0.03%
PLANB	0.11%	0.03%
IRPC	1.50%	0.02%
SCB	0.96%	0.02%

สถานะ Short ลดลง

หลักทรัพย์	ปริมาณการขายชอร์ตคงเหลือ (%)	สถานะชอร์ตลดลง เมื่อเทียบวันก่อนหน้า (%)
MTC	1.91%	-0.04%
PTTEP	1.23%	-0.03%
JMT	0.84%	-0.02%
BAM	0.57%	-0.02%
THCOM	0.33%	-0.01%
KCE	3.30%	-0.01%
KCE	3.30%	-0.01%
HMPRO	1.13%	-0.01%
SAPPE	0.28%	-0.01%
TOP	0.86%	-0.01%

หมายเหตุ : เรียงตามการเปลี่ยนแปลงของปริมาณการขายชอร์ตที่ยังไม่ได้ซื้อคืน ของหลักทรัพย์ Local + NVDR / จำนวนหุ้นชำระแล้ว (%)

ข้อมูลในเอกสารฉบับนี้ รวบรวมมาจากแหล่งข้อมูลที่เชื่อถือได้ อย่างไรก็ดี บริษัทหลักทรัพย์ คิงส์ฟอร์ด จำกัด (มหาชน) ไม่สามารถที่จะยืนยันหรือรับรองความถูกต้องของข้อมูลเหล่านี้ได้ ไม่ว่าประการใด ๆ บทวิเคราะห์ในเอกสารนี้ จัดทำขึ้นโดยอ้างอิงหลักเกณฑ์ทางวิชาการเกี่ยวกับหลักการวิเคราะห์ และมีได้เป็นการชี้แนะ หรือเสนอแนะให้ซื้อหรือขายหลักทรัพย์ใด ๆ การตัดสินใจซื้อหรือขายหลักทรัพย์ใด ๆ ของผู้อ่าน ไม่ว่าจะเกิดจากการอ่านบทความในเอกสารหรือไม่ก็ตาม ล้วนเป็นผลจากการใช้วิจารณญาณของผู้อ่าน โดยไม่มีส่วนเกี่ยวข้องกับหรือหนี้ผูกพันใด ๆ กับ บริษัทหลักทรัพย์ คิงส์ฟอร์ด จำกัด (มหาชน) ไม่ว่ากรณีใด

Top 20 Outstanding Short



KINGSFORD

วันพฤหัสบดีที่ 23 เมษายน พ.ศ. 2569

หลักทรัพย์	ปริมาณการขายชอร์ตที่ยังไม่ได้ซื้อคืน ณ สิ้นวัน (หุ้น)		สถานะขายชอร์ต คงเหลือ (%)	สถานะชอร์ตเพิ่ม/ลด เมื่อเทียบวันก่อนหน้า (%)
	Local	NVDR		
HANA	7,638,100	19,024,000	2.943	0.069
BH	8,378,000	11,723,600	2.377	0.151
MINT	15,214,300	110,135,581	2.182	0.029
BANPU	49,068,070	168,237,466	2.168	0.001
MTC	18,741,397	21,708,400	1.947	-0.039
BTS	41,902,400	255,923,247	1.811	0.039
AMATA	5,033,100	16,090,991	1.805	0.031
WHA	94,491,800	161,996,500	1.671	0.045
SPRC	9,561,000	62,207,483	1.654	0.001
SCC	1,810,683	17,384,000	1.601	-0.002
IRPC	136,575,700	174,165,400	1.499	0.021
TFG	56,337,200	25,764,500	1.400	0.010
EA	51,961,400	51,041,222	1.355	0.032
PTG	907,000	21,205,800	1.324	0.001
LH	79,654,232	78,301,698	1.309	0.013
CBG	1,832,930	11,355,700	1.322	-0.003
BCH	10,478,900	22,004,700	1.307	-0.005
BDMS	45,942,867	160,408,300	1.297	0.002
SAWAD	6,964,364	13,481,366	1.228	0.003
PTTEP	2,090,000	46,551,700	1.254	-0.029

หมายเหตุ : เรียงตามการเปลี่ยนแปลงของปริมาณการขายชอร์ตที่ยังไม่ได้ซื้อคืน ของหลักทรัพย์ Local + NVDR /จำนวนหุ้นชำระแล้ว (%)

ข้อมูลในเอกสารฉบับนี้ รวบรวมมาจากแหล่งข้อมูลที่น่าเชื่อถือ อย่างไรก็ดี บริษัทหลักทรัพย์ คิงส์ฟอร์ด จำกัด (มหาชน)ไม่สามารถที่จะยืนยันหรือรับรองความถูกต้องของข้อมูลเหล่านี้ได้ ไม่ว่าประการใด ๆ บทวิเคราะห์ในเอกสารนี้ จัดทำขึ้นโดยอ้างอิงหลักเกณฑ์ทางวิชาการเกี่ยวกับหลักการวิเคราะห์ และมีได้เป็นการชี้ว่า หรือเสนอแนะให้ซื้อหรือขายหลักทรัพย์ใด ๆ การตัดสินใจซื้อหรือขายหลักทรัพย์ใด ๆ ของผู้อ่าน ไม่ว่าจะเกิดจากการอ่านบทความในเอกสารนี้หรือไม่ก็ตาม ส่วนเป็นผลจากการใช้วิจารณญาณของผู้อ่าน โดยไม่มีส่วนเกี่ยวข้องกับหน่วยงานหนึ่งใด ๆ กับ บริษัทหลักทรัพย์ คิงส์ฟอร์ด จำกัด(มหาชน) ไม่ว่ากรณีใด

Short Sales



KINGSFORD

มูลค่าการขายชอร์ต ณ วันที่ 22 เมษายน 2569

หลักทรัพย์	ปริมาณหุ้นที่ขายชอร์ต (หุ้น)	มูลค่าการขายชอร์ต (บาท)	%เทียบมูลค่าซื้อขายตลาดรวม
ADVANC	232,700	81,636,000	4.61%
AEONTS	8,600	801,700	1.61%
AMATA	782,300	16,330,620	7.80%
AOT	1,828,200	100,368,750	14.29%
AP	380,000	3,300,725	2.52%
AURA	42,400	561,830	2.11%
AWC	627,500	1,367,386	1.60%
BA	25,200	352,800	0.63%
BAM	103,200	732,015	0.49%
BANPU	116,700	636,015	0.59%
BAY	9,500	270,175	0.57%
BBL	488,800	79,451,400	2.40%
BCH	3,800	37,430	0.18%
BCP	13,700	486,500	0.69%
BCPG	303,100	2,116,420	1.54%
BDMS	1,261,500	23,463,900	6.32%
BEM	16,300	88,835	0.09%
BGRIM	46,700	574,410	0.76%
BH	1,268,800	217,312,350	23.30%
BJC	30,500	457,340	1.53%
BLA	278,400	5,744,970	6.66%
BLAND	300	132	0.00%
BPP	400	4,560	0.73%
BTG	274,800	6,415,060	9.92%
BTS	6,346,200	13,935,968	5.38%
CBG	89,100	3,327,800	5.32%
CCET	783,900	4,727,675	0.41%
CENTEL	236,100	7,676,400	4.38%
CHG	69,400	98,548	0.84%
CK	150,800	2,596,550	2.69%
CNSTAR5023	52,900	380,985	56.20%
CNTECH01	6,759	175,734	10.66%
COM7	633,400	14,220,050	1.84%
CPALL	2,133,400	97,711,650	9.73%
CPF	1,504,900	29,813,340	6.85%
CPN	397,900	25,526,950	6.70%
CRC	1,049,500	19,844,110	10.38%
DELTA	160,500	48,425,300	3.57%
DOHOME	111,600	388,254	0.66%
EA	2,404,700	6,600,028	2.70%
EASTW	6,500	18,850	1.49%
EGCO	43,600	4,822,100	11.57%
EPG	13,700	43,044	1.26%
ERW	463,300	1,219,968	1.21%
GFPT	39,300	362,465	4.06%
GLOBAL	185,100	1,187,770	0.79%
GPSC	8,100	287,950	0.18%
GULF	1,272,600	74,401,650	9.59%
GUNKUL	119,800	282,728	0.89%
HANA	796,700	22,423,300	2.40%
HMPRO	1,506,800	9,272,955	3.88%
ICHI	44,000	567,600	5.54%
ITC	143,900	2,149,310	2.46%
IVL	503,900	12,199,310	2.95%
JAS	178,100	200,883	1.29%
JMART	91,500	637,335	1.31%

ข้อมูลในเอกสารฉบับนี้ รวบรวมมาจากแหล่งข้อมูลที่น่าเชื่อถือ อย่างไรก็ดี บริษัทหลักทรัพย์ คิงส์ฟอร์ด จำกัด (มหาชน) ไม่สามารถที่จะยืนยันหรือรับรองความถูกต้องของข้อมูลเหล่านี้ได้ ไม่ว่าประการใด ๆ บทวิเคราะห์ในเอกสารนี้ จัดทำขึ้นโดยอ้างอิงหลักเกณฑ์ทางวิชาการเกี่ยวกับหลักการวิเคราะห์ และมีได้เป็นการชี้แนะ หรือเสนอแนะให้ซื้อหรือขายหลักทรัพย์ใด ๆ การตัดสินใจซื้อหรือขายหลักทรัพย์ใด ๆ ของผู้อ่าน ไม่ว่าจะเกิดจากการอ่านบทความในเอกสารนี้หรือไม่ก็ตาม ล้วนเป็นผลจากการใช้วิจารณญาณของผู้อ่าน โดยไม่มีส่วนเกี่ยวข้องกับหรือพันธะผูกพันใด ๆ กับ บริษัทหลักทรัพย์ คิงส์ฟอร์ด จำกัด (มหาชน) ไม่ควรเฝ้า

Short Sales



KINGSFORD

มูลค่าการขายชอร์ต ณ วันที่ 22 เมษายน 2569

หลักทรัพย์	ปริมาณหุ้นที่ขายชอร์ต (หุ้น)	มูลค่าการขายชอร์ต (บาท)	%เทียบมูลค่าซื้อขายตลาดรวม
JMT	9,000	82,800	0.06%
JTS	28,400	1,474,300	5.58%
KBANK	707,800	134,870,200	1.52%
KCE	559,400	16,623,100	1.82%
KKP	144,500	11,864,950	2.29%
KTB	4,728,900	157,035,800	3.52%
KTC	363,200	11,018,900	3.03%
LH	2,833,200	10,767,632	13.33%
LPN	12,000	18,720	1.59%
M	64,200	1,221,550	5.71%
MAJOR	73,600	534,280	4.84%
MBK	18,100	311,320	2.03%
MEGA	57,300	1,956,000	3.53%
MICRON01	92,512	841,859	3.28%
MINT	2,014,400	44,490,050	21.23%
MTC	306,400	9,609,625	4.73%
NDX01	2,070	46,161	5.45%
NER	5,200	25,584	0.04%
ORI	14,100	25,083	1.69%
OSP	51,700	780,900	1.15%
PLANB	1,432,300	6,610,854	5.91%
PR9	3,700	62,330	0.18%
PRM	119,700	1,050,050	0.98%
PSL	129,900	885,210	3.66%
PTG	34,700	294,945	1.46%
PTT	3,226,700	111,977,825	3.83%
PTTEP	393,400	56,430,350	2.15%
PTTGC	478,400	17,016,800	2.12%
QH	558,000	792,360	3.19%
RATCH	54,800	1,602,900	2.51%
RCL	70,100	2,141,425	5.42%
SAMART	4,600	24,615	1.37%
SAPPE	100	3,175	0.05%
SAWAD	98,300	2,341,920	0.90%
SCB	833,400	113,467,700	3.61%
SCC	335,200	77,880,800	2.70%
SCGP	39,200	827,460	0.52%
SGP	5,000	40,630	0.87%
SISB	24,600	258,300	1.31%
SJWD	53,600	434,585	1.53%
SPALI	44,800	748,160	1.27%
SPCG	14,200	125,940	7.29%
SPRC	139,300	942,595	1.16%
STA	679,900	11,267,170	5.69%
STGT	99,700	1,023,570	4.39%
STPI	26,300	111,158	0.79%
TCAP	4,900	277,200	0.14%
TDEX	500	4,795	0.03%
TFG	648,400	6,010,140	5.40%
THANI	113,000	184,442	2.28%
THCOM	15,700	188,430	0.21%
TIDLOR	1,976,200	32,710,140	3.43%
TISCO	221,300	25,280,300	3.26%
TLI	596,900	6,399,780	3.08%
TOA	24,500	316,050	5.35%
TOP	57,700	2,597,925	1.10%

ข้อมูลในเอกสารฉบับนี้ รวบรวมมาจากแหล่งข้อมูลที่น่าเชื่อถือ อย่างไรก็ดี บริษัทหลักทรัพย์ คิงส์ฟอร์ด จำกัด (มหาชน) ไม่สามารถที่จะยืนยันหรือรับรองความถูกต้องของข้อมูลเหล่านี้ได้ ไม่ว่าประการใด ๆ บทวิเคราะห์ในเอกสารนี้ จัดทำขึ้นโดยอ้างอิงหลักเกณฑ์ทางวิชาการเกี่ยวกับหลักการวิเคราะห์ และมีได้เป็นการชี้แนะ หรือเสนอแนะให้ซื้อหรือขายหลักทรัพย์ใด ๆ การตัดสินใจซื้อหรือขายหลักทรัพย์ใด ๆ ของผู้อ่าน ไม่ว่าจะเกิดจากการอ่านบทความในเอกสารนี้หรือไม่ก็ตาม ล้วนเป็นผลจากการใช้วิจารณญาณของผู้อ่าน โดยไม่มีส่วนเกี่ยวข้องกับหรือพันธะผูกพันใด ๆ กับ บริษัทหลักทรัพย์ คิงส์ฟอร์ด จำกัด (มหาชน) ไม่ควรเฝ้า

Short Sales



KINGSFORD

มูลค่าการขายชอร์ต ณ วันที่ 22 เมษายน 2569

หลักทรัพย์	ปริมาณหุ้นที่ขายชอร์ต (หุ้น)	มูลค่าการขายชอร์ต (บาท)	%เทียบมูลค่าซื้อขายตลาดรวม
TPIPL	159,400	133,883	0.08%
TPIPP	20,800	40,769	0.18%
TQM	15,700	222,000	1.53%
TRUE	5,790,000	80,143,960	3.22%
TTA	108,500	539,192	4.29%
TTB	937,600	2,118,976	0.32%
TU	64,800	745,200	2.49%
TVO	15,400	383,460	4.36%
UNIQ	1,000	2,480	0.54%
VGI	540,700	501,362	0.25%
WHA	6,760,100	30,120,478	6.20%
WHAUP	29,900	141,722	0.59%

หมายเหตุ – ไม่รวมรายการขายชอร์ตของสมาชิกที่เป็นผู้ร่วมค้ำหน่วยลงทุนหรือผู้ดูแลสภาพคล่องของหน่วยลงทุนของกองทุนรวมอีทีเอฟเพื่อบัญชีบริษัทประเภทเพื่อทำกำไรจากส่วนต่างของราคาหรือเพื่อดูแลสภาพคล่อง แล้วแต่กรณี ข้อมูลการขายชอร์ตที่ยังไม่ได้ซื้อคืน - หลักทรัพย์ที่ไม่ใช่หุ้นสามัญจะใช้จำนวนหลักทรัพย์จดทะเบียนกับ ดลท. แทนจำนวนหุ้นชำระแล้ว



รายงานการเปลี่ยนแปลงการถือหลักทรัพย์ของผู้บริหาร (แบบ 59-2) ประจำวันที่ 22 เมษายน 2569

	ชื่อผู้บริหาร	ประเภทหลักทรัพย์	วันที่ได้มา / จำหน่าย	จำนวน	ราคา	
ERW	นาย สุพัชร วัฒนเวคิน	หุ้นสามัญ	26/03/2569	1,562,500	2.54	ซื้อ
ERW	นาย สุพัชร วัฒนเวคิน	หุ้นสามัญ	09/04/2569	184,000	2.72	ขาย
ERW	นาย สุพัชร วัฒนเวคิน	หุ้นสามัญ	16/04/2569	178,500	2.80	ขาย
IVF	นาย ชนะชัย จุลจิราภรณ์	หุ้นสามัญ	22/04/2569	45,400	0.64	ซื้อ
EP	นาย ยุทธ ชินสุภัคกุล	หุ้นสามัญ	21/04/2569	9,300	1.03	ซื้อ

Stock Calendar



KINGSFORD

ได้มาหรือจำหน่ายหลักทรัพย์ของกิจการ (แบบ 246-2) ประจำปีที่ 21 เมษายน 2569

หลักทรัพย์	ชื่อผู้ได้มา/จำหน่าย	วิธีการ	ประเภท หลักทรัพย์ ¹	% ก่อน ได้มา/ จำหน่าย	% ได้มา/ จำหน่าย	% หลัง ได้มา/ จำหน่าย	วันที่ได้มา/ จำหน่าย	% ก่อน ได้มา/ จำหน่าย	% ได้มา/ จำหน่าย	% หลัง ได้มา/ จำหน่าย
								จำหน่าย (กลุ่ม) ²	จำหน่าย (กลุ่ม) ²	จำหน่าย (กลุ่ม) ²
PJW	นาย วิวรรณ เหมมณฑารพ	จำหน่าย	หุ้น	5.7347	0.8633	4.8714	20/04/2569	5.7347	0.8633	4.8714
EMPIRE	นาย กระทรวง จารุศิริระ	ได้มา	หุ้น	6.2044	5.5511	10.3237	17/04/2569	6.2044	5.5511	10.3237

Stock Calendar



KINGSFORD

April 2026

Monday	Tuesday	Wednesday	Thursday	Friday
--------	---------	-----------	----------	--------

20	21	22	23	24
XD YUASA (0.9023 (חרע)) TAIWANAI13 SMIT (0.14 (חרע)) SMART (0.0675 (חרע)) SCB (9.28 (חרע)) PLANB (0.0435 (חרע)) MCS (0.70 (חרע)) KGI (0.31 (חרע)) FERRARI80 CPAXT (0.53 (חרע))	XD STGT (0.50 (חרע)) STA (0.50 (חרע)) SPA (0.10 (חרע)) MODERN (0.15 (חרע)) KBANK (12.00 (חרע)) HERMES80 DELL19 CRC (1.11 (חרע)) BLA (0.48 (חרע))	XD TACC (0.21 (חרע)) SSP (0.12 (חרע)) PSL (0.10 (חרע)) HMPRO (0.22 (חרע)) BBL (8.00 (חרע)) AIT (0.21 (חרע)) Shares PLE 385,038,000 Shares VIBHA 8 Shares	XD NER (0.26 (חרע)) INETREIT (0.0675 (חרע))	XD UOB19 TPS (0.12 (חרע)) THAI (0.21 (חרע)) NUT (0.17 (חרע)) BR (0.02 (חרע)) ASML01

27	28	29	30
XD TTB (0.068 (חרע)) TKS (0.36 (חרע)) TITLE (0.40 (חרע)) SRICHA (1.00 (חרע)) QH (0.07 (חרע)) LPH (0.10 (חרע)) LHFG (0.05 (חרע)) JPARK (0.10 (חרע)) ANI (0.05 (חרע)) AMARC (0.10 (חרע)) AEONTS (2.95 (חרע)) ADB (0.03 (חרע))	XD UAC (0.20 (חרע)) SUN (0.05 (חרע)) STEG19 SPREME (0.12 (חרע)) MTC (0.29 (חרע)) MPJ (0.34 (חרע)) MCA (0.044 (חרע)) LVMH01 JSP (0.0474 (חרע)) IROYAL (0.43 (חרע)) III (0.15 (חרע)) APCO (0.091 (חרע))	XD TWPC (0.114 (חרע)) TISCO-P (5.75 (חרע)) TISCO (5.75 (חרע)) TERA (0.067 (חרע)) SKR (0.16 (חרע)) SAPPE (1.75 (חרע)) SAMCO (0.02 (חרע)) SALEE (0.012 (חרע)) SAK (0.20 (חרע)) RPH (0.18 (חרע)) RPC (0.01 (חרע)) READY (0.15 (חרע)) PROUD (0.09 (חרע)) PCE (0.08 (חרע)) PANEL (0.033 (חרע)) MOSHI (1.22 (חרע)) MOONG (0.16 (חרע)) MEDEZE (0.08 (חרע)) LOREAL80 LH (0.12 (חרע)) KLINIQ (0.75 (חרע)) KKP (4.20 (חרע)) INET (0.126 (חרע)) EASON (0.08 (חרע)) DTCI (0.25 (חרע)) BJC (0.36 (חרע)) BIS (0.04 (חרע)) BCH (0.30 (חרע)) BBIK (0.48 (חרע)) ACG (0.04 (חרע)) 88TH (0.185 (חרע))	XD TRUBB (36 : 1 (נף)) TRUBB (0.0031 (חרע)) TGH (0.10 (חרע)) SYNEX (0.38 (חרע)) SMT (0.03 (חרע)) SJWD (0.30 (חרע)) SAUCE (1.81 (חרע)) SABINA (0.60 (חרע)) ROJNA (0.50 (חרע)) PREB (0.20 (חרע)) PR9 (0.30 (חרע)) PIMO (0.026 (חרע)) PACO (0.10 (חרע)) NSL (0.55 (חרע)) MITSIB (0.02 (חרע)) MICRO (0.027 (חרע)) MGI (0.25 (חרע)) LRH (1.45 (חרע)) KISS (0.10 (חרע)) JUBILE (0.14 (חרע)) HTC (0.54 (חרע)) GYT (8.00 (חרע)) GABLE (0.32 (חרע)) DDD (0.03 (חרע)) D (0.105 (חרע)) CSS (0.02 (חרע)) CPALL (1.65 (חרע)) CIMBT (0.059 (חרע)) AURA (0.56 (חרע)) ASW (0.50 (חרע)) AHC (0.52 (חרע))

XD – Excluding Dividend	XD(ST) – Excluding Stock Dividend	XM – Exclude meetings	XN – Ex-Capital Return	XI – Excluding Interest
XP – Excluding Principal	XR – Excluding Right	XW – Excluding Warrant	XS – Excluding Short-term Warrant	XA – Excluding All
XE – Excluding Exercise	*ND – No Dividend Payment	PD – Payment Date	XI – Excluding TSR ; @ - price per share / price per unit /	
XD – Excluding Dividend	XD(ST) – Excluding Stock Dividend	XM – Exclude meetings	XN – Ex-Capital Return	XI – Excluding Interest
XP – Excluding Principal	XR – Excluding Right	XW – Excluding Warrant	XS – Excluding Short-term Warrant	XA – Excluding All
XE – Excluding Exercise	*ND – No Dividend Payment	PD – Payment Date	XT – Excluding TSR ; @ - price per share / price per unit /	

Most Active Values (Btmn)



NVDR Update

วันหยุดสัปดาห์ที่ 23 เมษายน 2569

Most Active Values (Btmn)

Top 20 Net Buying Value (B m)					Top 20 Net Selling Value (B m)					Month to Date			Year to Date						
พ.ย.-69					พ.ย.-69					เมษายน 2569			05 ม.ค.-22 พ.ย.2569						
	22	21	20	17	16		22	21	20	17	16	Net Buy	Net Sell	Net Buy	Net Sell				
1 KBANK	2,689.0	3,080.9	-455.4	-247.3	-15.8	SCB	-307.3	-924.7	-368.0	-580.0	-562.3	PTTEP	6,514.64	SCB	-4,120.18	PTTEP	23,658.8	SCB	-8,139.7
2 SCC	1,219.0	-83.3	292.6	315.0	1,344.3	TISCO	-191.0	20.7	-163.1	-122.0	-161.8	DELTA	6,096.27	ADVANC	-2,147.86	PTT	14,326.2	TISCO	-1,880.1
3 PTTEP	614.3	217.6	496.8	1,265.4	869.6	CPALL	-134.9	-178.9	137.8	-56.6	-329.1	KBANK	5,122.40	TTB	-709.62	BBL	4,910.5	AOT	-1,727.4
4 KTB	440.6	28.8	358.7	856.4	60.8	CPF	-67.7	-23.5	78.8	-55.6	-260.1	SCC	3,607.58	CPALL	-667.09	TOP	4,188.0	TRUE	-1,616.9
5 PTT	324.3	-194.6	282.1	205.5	-357.3	MINT	-62.7	-126.6	-36.3	-20.0	109.4	KTB	1,733.18	COM7	-444.58	CPALL	4,098.7	ADVANC	-1,539.0
6 BBL	219.2	-4.9	73.7	-267.1	-150.6	KTC	-50.1	-52.0	158.2	-111.1	54.5	PTT	1,296.30	TISCO	-366.36	SCC	4,012.3	TIDLOR	-1,183.7
7 CCET	170.9	30.3	-2.7	5.1	4.7	CPN	-49.7	-7.5	57.8	-31.6	76.6	PTTGC	840.91	GPSC	-327.30	BCP	3,493.4	KTB	-1,097.2
8 DELTA	132.8	156.0	210.0	86.2	-801.6	THAI	-40.4	2.5	-39.6	94.2	21.4	TRUE	833.47	CPAXT	-324.57	KKP	2,994.0	MINT	-946.0
9 HANA	67.7	-77.6	-50.5	-75.1	22.5	IRPC	-30.4	-6.9	9.8	-36.4	13.7	KKP	760.01	KTC	-305.93	DELTA	2,608.6	COM7	-923.8
10 KCE	47.9	75.3	-17.7	-25.6	-143.9	AMATA	-26.4	46.3	8.4	-22.7	36.4	AOT	713.44	CK	-208.69	PTTGC	2,201.0	OR	-905.8
11 ADVANC	31.4	-49.2	230.5	-1,277.4	-302.0	HMPRO	-23.6	21.1	22.9	-20.5	36.6	KCE	698.87	TIDLOR	-202.04	TTB	2,148.2	MTC	-471.6
12 TOP	30.9	19.9	-49.5	41.2	85.7	CENTEL	-16.6	9.1	62.8	10.3	40.1	TOP	397.14	BDMS	-167.60	TFG	2,100.0	KTC	-415.0
13 PTTGC	26.9	184.2	-81.6	-202.2	77.9	AEONTS	-14.4	-1.5	-0.2	-8.3	-8.5	TFG	386.18	BBL	-150.25	CPN	2,021.1	SAWAD	-396.3
14 GLOBAL	26.3	4.3	-2.7	1.9	6.4	SPALI	-13.0	6.8	1.2	8.2	0.5	PRM	257.97	BANPU	-133.58	KBANK	1,590.3	CPF	-362.8
15 AOT	23.1	-53.2	74.1	65.1	342.5	RATCH	-10.3	2.3	-3.5	-5.3	5.1	BCP	251.45	SAWAD	-130.48	BTG	1,165.8	BTS	-357.8
16 BCP	17.2	7.8	-13.0	1.0	34.3	THCOM	-10.0	-7.1	3.5	6.8	23.2	CCET	225.43	CPN	-105.49	IVL	1,132.9	AEONTS	-327.1
17 IVL	16.9	-86.4	-164.6	-55.6	-29.9	JMART	-9.6	5.7	6.0	-4.7	16.1	AMATA	224.76	TCAP	-102.76	WHA	1,046.3	ITC	-324.8
18 BAY	10.5	9.5	-0.5	-0.6	0.8	ERW	-9.5	-6.1	-7.5	-1.5	4.4	TU	218.13	GUNKUL	-101.95	IRPC	953.7	M	-282.2
19 TPIPL	9.2	16.5	-0.9	-0.1	2.7	AJ	-7.9	4.3	5.9	-8.6	-0.1	SCGP	216.28	OR	-92.30	TU	692.9	GPSC	-249.3
20 BH	9.0	-41.1	-53.1	64.9	14.5	GUNKUL	-7.7	-4.6	-0.3	-16.1	-7.1	BTG	156.44	ERW	-64.13	KCE	691.6	CPAXT	-247.6

Total Volume Shares						NVDR Shrs.					Paid up Capital				
	Buy	Sell	Total	Net	Turn.		23-Apr-26	% of paidup	NVDR Shrs.	% of paidup		23-Apr-26	% of paidup	Paid up Capital (Last)	
1 88TH	3,000	38,300	41,300	-35,300	3.30	1 2S	5,686,543	1.03	3,092,210	0.69				549,995,954	
2 AAI	685,600	580,400	1,266,000	105,200	11.07	2 88TH	152,914	0.07	#N/A	#N/A				212,500,000	
3 AAV	3,875,800	8,230,900	12,106,700	-4,355,100	28.10	3 A	3,342	0.00	62,400	0.01				980,000,000	
4 ACC	50,000	-	50,000	50,000	2.16	4 A5	1,145,917	0.09	800,664	0.07				1,209,384,734	
5 ACE	37,100	12,800	49,900	24,300	2.29	5 A5-W4	7,590,876	2.10	#N/A	#N/A				360,996,274	
6 ADB	30,000	-	30,000	30,000	2.17	6 A5-W5	187,188	0.08	#N/A	#N/A				235,591,404	
7 ADVANC	1,827,903	1,739,700	3,567,603	88,203	35.30	7 AAI	92,470,213	4.35	#N/A	#N/A				2,125,000,000	
8 ADVICE	228,200	442,800	671,000	-214,600	17.57	8 AAV	1,133,332,663	8.82	353,926,265	7.30				12,849,999,997	
9 AE	-	13,000	13,000	-13,000	0.51	9 ABM	2,841,117	0.41	3,268,124	1.09				692,120,445	
10 AEONTS	26,000	180,400	206,400	-154,400	19.33	10 ACAP	2,318,745	0.57	1,223,467	0.39				406,411,160	
11 AFC	-	1,500	1,500	-1,500	5.56	11 ACC	13,466,106	0.72	4,306,304	0.32				1,880,333,993	
12 AGE	302,600	1,050,300	1,352,900	-747,700	18.88	12 ACC-W2	689,938	0.15	#N/A	#N/A				447,680,170	
13 AH	1,900	200	2,100	1,700	2.86	13 ACE	50,422,714	0.50	38,450,400	0.38				10,075,634,360	
14 AI	-	28	28	-28	0.01	14 ACG	828,651	0.14	211,225	0.04				600,000,000	
15 AIE	11,500	100	11,600	11,400	0.99	15 ADB	49,091,808	6.76	31,173,421	5.20				725,999,923	
16 AIT	41,400	204,000	245,400	-162,600	7.49	16 ADD	1,620,296	0.96	#N/A	#N/A				168,000,000	
17 AJ	745,400	3,809,900	4,555,300	-3,064,500	23.05	17 ADVANC	215,577,161	7.25	241,595,912	8.13				2,974,209,736	
18 AKP	-	100	100	-100	0.02	18 ADVICE	15,660,169	2.53	#N/A	#N/A				620,000,000	
19 AKR	200	17,000	17,200	-16,800	2.81	19 AE	66,103,878	1.29	#N/A	#N/A				5,143,071,814	
20 ALPHAX	41,700	219,500	261,200	-177,800	4.74	20 AEONTS	10,780,153	4.31	11,410,746	4.56				250,000,000	

Source : SET.OR.TH

ข้อมูลในเอกสารฉบับนี้ รวบรวมมาจากแหล่งข้อมูลที่น่าเชื่อถือ อย่างไรก็ตาม บริษัทหลักทรัพย์ คิงส์ฟอร์ด จำกัด (บริษัทฯ) ไม่สามารถที่จะยืนยันหรือรับรองความถูกต้องของข้อมูลเหล่านี้ได้ ไม่ว่าประการใด ๆ บทวิเคราะห์ในเอกสารนี้ จัดทำขึ้นโดยอ้างอิงถึงเกณฑ์ทางวิชาการเกี่ยวกับหลักการวิเคราะห์ และไม่ได้เป็นคำแนะนำหรือเสนอแนะให้ซื้อหรือขายหลักทรัพย์ใด ๆ การตัดสินใจซื้อหรือขายหลักทรัพย์ใด ๆ ของผู้ใช้งาน ไม่ว่าจะเกิดจากการอ่านบทความในเอกสารนี้หรือไม่ก็ตาม ล้วนเป็นผลจากการใช้วิจารณญาณของผู้ใช้งาน โดยไม่มีส่วนเกี่ยวข้องกับบริษัทฯ ใดๆ บริษัทหลักทรัพย์ คิงส์ฟอร์ด จำกัด (บริษัทฯ) ไม่รับประกันใด

คำแนะนำการลงทุน และความหมายของคำแนะนำการลงทุน

Stock Rating หมายถึงการให้คำแนะนำการลงทุนของบริษัท แบ่งเป็น 3 ระดับ

Buy หมายถึง ราคาพื้นฐานสูงกว่าราคาตลาด 15% หรือมากกว่า

Hold หมายถึงราคาพื้นฐานสูงกว่าราคาตลาดไม่เกิน 15% หรือต่ำกว่าราคาตลาดไม่เกิน 15 %

Sell หมายถึง ราคาพื้นฐานต่ำกว่าราคาตลาด 15% หรือมากกว่า

เอกสารฉบับนี้จัดทำขึ้นโดยบริษัทหลักทรัพย์คิงส์ฟอร์ด จำกัด (มหาชน) ข้อมูลที่ปรากฏในเอกสารฉบับนี้จัดทำโดยอาศัยข้อมูลที่จัดหาจากแหล่งที่เชื่อถือหรือควรเชื่อว่ามี ความน่าเชื่อถือ และ/หรือถูกต้อง อย่างไรก็ตามบริษัทไม่ยืนยัน และไม่รับรองถึงความครบถ้วนสมบูรณ์หรือถูกต้องของข้อมูลดังกล่าว และไม่ได้ประกันราคาหรือผลตอบแทน ของหลักทรัพย์ที่ปรากฏข้างต้น แม้ว่าข้อมูลดังกล่าวจะปรากฏข้อความที่อาจเป็นหรืออาจตีความว่าเป็นเช่นนั้นได้ บริษัทจึงไม่รับผิดชอบต่อการนำเอาข้อมูล ข้อความ ความเห็น และหรือบทสรุปที่ปรากฏในเอกสารฉบับนี้ไปใช้ไม่ว่ากรณีใดๆ ข้อมูลและความเห็นที่ปรากฏอยู่ในเอกสารฉบับนี้มิได้ประสงค์จะชี้ชวน เสนอแนะ หรือจูงใจให้ลงทุน ใน หรือ ซื้อหรือขายหลักทรัพย์ที่ปรากฏในเอกสารฉบับนี้และข้อมูลมีการแก้ไขเพิ่มเติมเปลี่ยนแปลงโดยมิต้องแจ้งให้ทราบล่วงหน้า ผู้ลงทุนควรใช้ดุลยพินิจอย่างรอบคอบใน การลงทุนในหรือซื้อหรือขายหลักทรัพย์ บริษัทสงวนลิขสิทธิ์ในข้อมูลที่ปรากฏในเอกสารนี้ ห้ามมิให้ผู้ใดใช้ประโยชน์ ทำซ้ำ ดัดแปลง นำออกแสดง ทำให้ปรากฏหรือเผยแพร่ ต่อสาธารณชน ไม่ว่าด้วยประการใดๆ ซึ่งข้อมูลในเอกสารนี้ไม่ว่าทั้งหมดหรือบางส่วน เว้นแต่ได้รับอนุญาตเป็นหนังสือจากบริษัทเป็นการล่วงหน้า การกล่าว คัด หรืออ้างอิง ข้อมูลบางส่วนตามสมควรในเอกสารนี้ ไม่ว่าในบทความ บทวิเคราะห์ บทวิจัย หรือในเอกสาร หรือการสื่อสารอื่นใดจะต้องกระทำโดยถูกต้อง และไม่เป็นการก่อให้เกิดการ เข้าใจผิดหรือความเสียหายแก่บริษัท ต้องรับรู้ถึงความเป็นเจ้าของลิขสิทธิ์ในข้อมูลบริษัท และต้องอ้างอิงถึงเอกสารฉบับนี้ และวันที่ในเอกสารฉบับนี้ของบริษัทโดยชัดเจน การลงทุนในหรือซื้อหรือขายหลักทรัพย์ย่อมมีความเสี่ยง ท่านควรทำความเข้าใจอย่างถี่ถ้วนต่อลักษณะของหลักทรัพย์แต่ละประเภทและควรศึกษาข้อมูลของบริษัทที่ออก หลักทรัพย์และข้อมูลอื่นใดที่เกี่ยวข้องก่อนการตัดสินใจลงทุนในหรือซื้อหรือขายหลักทรัพย์

ข้อมูลในเอกสารฉบับนี้ รวบรวมมาจากแหล่งข้อมูลที่เชื่อถือได้อย่างไรก็ดี บริษัทหลักทรัพย์ คิงส์ฟอร์ด จำกัด(มหาชน)ไม่สามารถที่จะยืนยันหรือรับรองความถูกต้องของข้อมูลเหล่านี้ได้ ไม่ว่าประการใดๆ บทวิเคราะห์ในเอกสารนี้ จัดทำขึ้นโดยอ้างอิง หลักเกณฑ์ทางวิชาการเกี่ยวกับหลักการวิเคราะห์ และมีได้เป็นการชี้แนะ หรือเสนอแนะให้ซื้อหรือขายหลักทรัพย์ใดๆ การตัดสินใจซื้อหรือขายหลักทรัพย์ใดๆ ของผู้อ่าน ไม่ว่าจะเกิดจากการอ่านบทความในเอกสารนี้หรือไม่ก็ตาม ล้วนเป็นผลจากการใช้ วิจารณญาณของผู้อ่าน โดยไม่มีส่วนเกี่ยวข้องกับหรือพันธะผูกพันใดๆ กับ บริษัทหลักทรัพย์ คิงส์ฟอร์ด จำกัด(มหาชน) ไม่ว่ากรณีใด

Disclaimer



KINGSFORD

Thai Institute of Directors Association (IOD) – Corporate Governance Report Rating 2025 (CG Score) ข้อมูล 23 ธันวาคม 2568



AAI	AURA	BSRC	CREDIT	GFC	IT	LST	OCC	PRM	SAT	SITHAI	SUTHA	TKT	TVO
AAV	AWC	BTG	DCC	GFPT	ITC	M	ONEE	PRTR	SAV	SJWD	SVOA	TLI	TWPC
ACE	B	BTS	DDD	GGC	ITEL	MAJOR	OR	PSH	SAWAD	SKR	SYMC	TM	UAC
ADB	BAFS	BWG	DELTA	GLAND	ITTHI	MALEE	ORI	PSL	SC	SKY	SYNEX	TMD	UBE
ADVANC	BAM	CBG	DEMCO	GLOBAL	IVL	MBK	ORN	PSP	SCAP	SMPC	SYNTEC	TMILL	UBIS
AEONTS	BANPU	CENTEL	DITTO	GPSC	J	MC	OSP	PTC	SCB	SNC	TACC	TMT	UP
AF	BAY	CFRESH	DMT	GRAMMY	JAS	MEGA	PAP	PTG	SCC	SNNP	TAN	TNDT	UPF
AGE	BBGI	CGH	DOHOME	GULF	JMART	MFC	PB	PTT	SCCC	SNP	TASCO	TNITY	UPOIC
AIRA	BBL	CHASE	DRT	GUNKUL	JMT	MFEC	PCC	PTTEP	SCG	SO	TBN	TNL	UV
AJ	BCH	CHEWA	DUSIT	HANA	JTS	MGC	PCSGH	PTTGC	SCGD	SONIC	TCAP	TOA	VGI
AKP	BCPG	CHG	EASTW	HARN	KBANK	MINT	PDJ	Q-CON	SCGP	SPALI	TCMC	TOG	VIBHA
AKR	BDMS	CHOW	EGCO	HENG	KCAR	MODERN	PG	QH	SCM	SPC	TEAMG	TOP	VIH
ALLA	BEC	CIMBT	EPG	HMPRO	KCC	MONO	PHOL	QTC	SDC	SPCG	TEGH	TPAC	VNG
ALT	BEM	CIVIL	ERW	HPT	KCE	MOONG	PIMO	RABBIT	SE	SPI	TEKA	TPBI	WACOAL
AMA	BEYOND	CK	ETC	HTC	KCG	MOSHI	PJW	RATCH	SEAFCO	SPRC	TFG	TQM	WGE
AMARIN	BGC	CKP	ETE	ICC	KEX	MSC	PL	RBF	SEAOIL	SR	TFMAMA	TRUBB	WHA
AMATA	BGRIM	CMC	FLOYD	ICHI	KJL	MST	PLANB	ROCTEC	SELIC	SSF	TGE	TRUE	WHAUP
AMATAV	BH	CNT	FN	III	KKP	MTC	PLAT	RS	SENA	SSP	TGH	TSC	WICE
AOT	BIZ	COLOR	FORTH	ILINK	KSL	MTI	PLUS	RT	SENX	SSSC	THANA	TSTE	WINMED
AP	BJC	COM7	FPI	ILM	KTB	NEP	PM	S	SFLEX	STA	THANI	TSTH	WINNER
ARIP	BKIH	CPALL	FPT	IND	KTC	NER	PMC	S&J	SGC	STARM	THCOM	TTA	WP
ASIAN	BLA	CPAXT	FSMART	INET	KUMWEL	NKI	PORT	SA	SGF	STECON	THIP	TTB	WPH
ASIMAR	BLC	CPF	FSX	INSET	LH	NOBLE	PPP	SAAM	SGP	STGT	THRE	TTCL	ZEN
ASK	BOL	CPL	FTI	INSURE	LHFG	NRF*	PPS	SABINA	SHR	STI	THREL	TTW	
ASP	BPP	CPN	GABLE	IP	LIT	NV	PQS	SAK	SICT	SUC	TIPH	TU	
ASW	BRI	CPW	GC	IRC	LOXLEY	NVD	PR9	SAMART	SIRI	SUN	TISCO	TVDH	
AUCT	BRR	CRC	GCAP	IRPC	LRH	NYT	PRG	SAMTEL	SIS	SUSCO	TKS	TVH	



2S	ANAN	BPS	CM	EAST	IFS	LALIN	METCO	NTSC	PRIN	SAMCO	SPA	TITLE	TIPIP	VRANDA
A5	APCO	BR	CMAN	EKH	JDF	LANNA	MICRO	NTV	PRINC	SANKO	SPVI	TK	TPS	WARRIX
ABM	APCS	BSBM	CMO	ESTAR	JPARK	LEO	MVP*	OKJ	PROUD	SAPPE	SRS	TKN	TQR	WAVE
ACG	ATP30	BTC	COCOCO	EURO	JSP	LHK	NC	PATO	PSG	SCI	SUPER	TMC	TRP	WIN
ADD	BA	BTW	COMAN	EVER	JUBILE	LPN	NCH	PDG	PSTC	SCN	SVI	TMI	TRT	XO
AE	BBIK	BVG	CPI	FE	K	MAGURO	NCL	PEACE	PT	SECURE	SWC	TNP	TURTLE	XPG
AH	BC	BYD	CRD	FVC	KGI	MATCH	NDR	PEER	QLT	SFT	TAE	TNR	TVT	XYZ
AIT	BCP	CFARM	CSC	GEL	KTIS	MBAX	NEO	PREB	RCL	SINO	TFM	TPA	UBA	ZIGA
ALUCON	BE8	CH	DEXON	HUMAN	KTMS	M-CHAI	NL	PRI	READY	SKE	TIDLOR	TPCS	UREKA	
AMC	BIG	CIG	DTCENT	ICN	KUN	MCOT	NSL	PRIME	RPH	SMT	TIPCO	TIPIPL	VCOM	



AHC	ASN	CHARAN*	DIMET*	FTE	JCK	MCA	NATION	PICO*	PTECH	SE-ED	SPREME	TATG	TSE	YUASA
AIE*	AYUD	CHAYO	DOD	GBX	KBS	MEB	NCAP	PIN	PYLON	SIAM	SST	TFI	TSR*	ZAA
AMANAH	BIOTEC	CHIC	DPAINT	GPI	KISS	MEDEZE	NOVA	PIS	RAM	SINGER	STANLY	THG*	UKEM	
AMR	BIS	CHOTI	DV8	GTB	KK	MENA	NPK	PLANET	RJH	SISB	STC	TMAN	UOBKH	
ANI	BJCHI	CI	EA*	GYT	KWC	MILL*	OGC	POLY	RML	SK	STPI	TOPP	VARO	
APURE	BLAND	CITY	EASON	IMH	KWM	MITSIB	PACO	PRAKIT	ROCK	SKN	STX	TPLAS	VL	
ARIN	CAZ	CSP	ECF*	IRCP	L&E	MK	PANEL	PRAPAT	RPC	SMD100	SVR	TPOLY	WFX	
ARROW	CEN	CSS	EFORL	ITNS	LDC	MPJ	PCE	PROEN	SAFE	SNPS	SVT	TRC*	WIIK	
ASIA	CHAO	CWT	FNS	IVF	LEE	NAM	PHG	PROS	SALEE	SORKON	TAKUNI	TRU	WORK	

ข้อมูลในเอกสารฉบับนี้ รวบรวมมาจากแหล่งข้อมูลที่น่าเชื่อถือ อย่างไรก็ตาม บริษัทหลักทรัพย์ คิงส์ฟอร์ด จำกัด(มหาชน)ไม่สามารถที่จะยืนยันหรือรับรองความถูกต้องของข้อมูลเหล่านี้ได้ ไม่ว่าประการใดๆ บทวิเคราะห์ในเอกสารนี้ จัดทำขึ้นโดยอ้างอิงหลักเกณฑ์ทางวิชาการเกี่ยวกับหลักการวิเคราะห์ และมีได้เป็นการชี้แนะ หรือเสนอแนะให้ซื้อหรือขายหลักทรัพย์ใดๆ การตัดสินใจซื้อหรือขายหลักทรัพย์ใดๆ ของผู้อ่าน ไม่ว่าจะเกิดจากการอ่านบทความในเอกสารนี้หรือไม่ก็ตาม ล้วนเป็นผลจากการใช้วิจารณญาณของผู้อ่าน โดยไม่มีส่วนเกี่ยวข้องกับหรือผู้จัดทำนี้ใด ๆ กับ บริษัทหลักทรัพย์ คิงส์ฟอร์ด จำกัด(มหาชน) ไม่มีการเปิดเผย

Disclaimer



KINGSFORD

Thai Institute of Directors Association (IOD) – Corporate Governance Report Rating 2025 (CG Score) ข้อมูล 23 ธันวาคม 2568

ช่วงคะแนน	สัญลักษณ์	ความหมาย	Description
มากกว่า 90		ดีเลิศ	Excellent
80 - 89		ดีมาก	Very Good
70 - 79		ดี	Good
60 - 69		ดีพอใช้	Satisfactory
50 - 59		ผ่าน	Pass
ต่ำกว่า 50	No logo give	N/A	N/A

การเปิดเผยผลการสำรวจของสมาคมส่งเสริมสถาบันกรรมการบริษัทไทย (IOD) ในเรื่องการทำกับดูแลกิจการ (Corporate Governance) นี้เป็นการดำเนินการตามนโยบายของสำนักงานคณะกรรมการกำกับหลักทรัพย์และตลาดหลักทรัพย์ โดยการสำรวจของ IOD เป็นการสำรวจและประเมินจากข้อมูลของบริษัทจดทะเบียนในตลาดหลักทรัพย์แห่งประเทศไทยและตลาดหลักทรัพย์เอ็มเอไอ ที่มีการเปิดเผยต่อสาธารณะและเป็นข้อมูลที่ผู้ลงทุนทั่วไปสามารถเข้าถึงได้ ดังนั้นผลสำรวจดังกล่าวจึงเป็นการนำเสนอในมุมมองของบุคคลภายนอกโดยไม่ได้เป็นการประเมินการปฏิบัติและมีได้มีการใช้ข้อมูลภายในในการประเมิน อนึ่ง ผลการสำรวจดังกล่าว เป็นผลการสำรวจ ณ วันที่ปรากฏในรายงานการกำกับดูแลกิจการบริษัทจดทะเบียนไทยเท่านั้น ดังนั้นผลการสำรวจจึงอาจเปลี่ยนแปลงได้ภายหลังจากวันดังกล่าว ทั้งนี้บริษัทหลักทรัพย์ คิงส์ฟอร์ด จำกัด (มหาชน) มิได้ยืนยันหรือรับรองถึงความถูกต้องของผลการสำรวจดังกล่าวแต่อย่างใด

ข้อมูลในเอกสารฉบับนี้ รวบรวมมาจากแหล่งข้อมูลที่นำเชื่อถือ อย่างไรก็ตาม บริษัทหลักทรัพย์ คิงส์ฟอร์ด จำกัด(มหาชน) ไม่สามารถที่จะยืนยันหรือรับรองความถูกต้องของข้อมูลเหล่านี้ได้ ไม่ว่าประการใดๆ บทวิเคราะห์ในเอกสารนี้ จัดทำขึ้นโดยอ้างอิงหลักเกณฑ์ทางวิชาการเกี่ยวกับหลักการวิเคราะห์ และมีได้เป็นการชี้แนะ หรือเสนอแนะให้ซื้อหรือขายหลักทรัพย์ใดๆ การตัดสินใจซื้อหรือขายหลักทรัพย์ใดๆ ของผู้อ่าน ไม่ว่าจะเกิดจากการอ่านบทความในเอกสารนี้หรือไม่ก็ตาม ล้วนเป็นผลจากการใช้วิจารณญาณของผู้อ่าน โดยไม่มีส่วนเกี่ยวข้องกับหรือพัวพันใดๆ กับ บริษัทหลักทรัพย์ คิงส์ฟอร์ด จำกัด(มหาชน) ไม่ว่ากรณีใด

Disclaimer



KINGSFORD

Anti-Corruption Progress Indicator 2025 (<https://www.thai-cac.com/who-we-are/our-members> . 7 มกราคม 2569)

บริษัทจดทะเบียนที่ได้ประกาศเจตนารมณ์เข้าร่วม CAC

ADVICE	AUCT	BOL	DITTO	HANN	J	MAGURO	NOVA	PCE	SANKO	SONIC	TFM	TPS	WELL
AIT	AURA	BYD	EA	HL	JDF	M-CHAI	NSL	PRI	SCL	SPREME	TIDLOR	UP	WP
ANI	B52	CENTEL	ESTAR	HUMAN	KCC	MITSIB	NTSC	PTC	SISB	TACC	TMI	UREKA	
ASAP	BIZ	CENTEL	FLOYD	I2	KCG	NKT	ORN	RCL	SKY	TATG	TPBI	VL	
ASEFA	BKIH	DCON	GFC	IT	LDC	NL	PCC	ROCTEC	SMO	TEAMG	TPP	WARRIX	

บริษัทจดทะเบียนที่ได้ได้รับการรับรองCAC

2S	B	CEN	DEXON	GPI	K	MCOT	OSP	PROEN	SAK	SITHAI	SYMC	TMT	UEC
AAI	BAFS	CENTEL	DMT	GPSC	KASET	MEDEZE	PAP	PROUD	SAPPE	SJWD	SYNTEC	TNITY	UKEM
ACE	BAM	CFRESH	DOHOME	GULF	KBANK	MEGA	PATO	PRTR	SAT	SKE	TAE	TNL	UOBKH
ADB	BANPU	CGH	DRT	GUNKUL	KCAR	MENA	PB	PSH	SAWAD	SKR	TAKUNI	TNP	UPF
ADVANC	BAY	CHASE	DUSIT	HANA	KCCAMC	META	PCSGH	PSL	SC	SM	TASCO	TNR	UV
AE	BAY	CHEWA	EAST	HARN	KCE	MFC	PDG	PSTC	SCAP	SMIT	TBN	TOG	VCOM
AF	BBGI	CHOTI	EASTW	HENG	KGEN	MFEC	PDJ	PT	SCB	SMPC	TCAP	TOP	VGI
AH	BBL	CHOW	EGCO	HMPRO	KGI	MGC	PG	PTECH	SCC	SNC	TEGH	TOPP	VIBHA
AI	BCH	CI	EMC	HTC	KJL	MINT	PHOL	PTG	SCCC	SNNP	TFG	TPA	VIH
AIE	BCP	CIG	EP	ICC	KKP	MODERN	PIMO	PTT	SCG	SNP	TFI	TPAC	VNG
AIRA	BCPG	CIMBT	EPG	ICHI	KRUNGTHAI	MONO	PK	PTTEP	SCGD	SORKON	TFMAMA	TPCS	WACOAL
AIRA	BE8	CM	ERW	ICN	KSL	MOONG	PL	PTTGC	SCGP	SPACK	TGE	TPLAS	WHA
AJ	BEC	CMC	ETC	IFS	KTC	MOSHI	PLANB	PYLON	SCM	SPALI	TGH	TQM	WHAUP
AKP	BEYOND	COM7	ETE	III	L&E	MSC	PLANET	Q-CON	SCN	SPC	THANI	TRT	WICE
AMA	BGC	CPALL	FNS	ILINK	LANNA	MST	PLAT	QH	SEAOIL	SPI	THCOM	TRU	WIIK
AMANAH	BGRIM	CPAXT	FPI	ILM	LH	MTC	PLUS	QLT	SE-ED	SPRC	THIP	TRUE	WPH
AMARIN	BLA	CPAXT	FPT	INET	LHFG	MTI	PM	QTC	SELIC	SRICHA	THRE	TSI	XO
AMATA	BPP	CPF	FSMART	INOX	LHK	NATION	PMC	RABBIT	SENA	SSF	THREL	TSTE	YUASA
AMATAV	BPS	CPI	FSX	INSURE	LIT	NCAP	PPP	RATCH	SENX	SSP	TIDLOR	TSTH	ZEN
AP	BRI	CPL	FTE	IRPC	LPN	NEP	PPPM	RBF	SFLEX	SSSC	TIPCO	TTB	ZIGA
APCS	BRR	CPN	GABLE	ITC	LRH	NER	PPS	RML	SFT	SST	TIPH	TTCL	
AS	BSBM	CPW	GBX	ITEL	M	NKI	PQS	RS	SGC	STA	TISCO	TU	
ASIAN	BTC	CRC	GC	IVL	MAJOR	NOBLE	PR9	RWI	SGP	STGT	TKN	TURTLE	
ASK	BTG	CSC	GCAP	JAS	MALEE	NRF	PREB	S	SHR	STOWER	TKS	TVDH	
ASP	BTS	CV	GEL	JMART	MATCH	OCC	PRG	S&J	SINGER	SUSCO	TKT	TVO	
ASW	BWG	DCC	GFPT	JMT	MBAX	OGC	PRIME	SA	SINO	SVI	TMC	TWPC	
AWC	CAZ	DELTA	GGC	JR	MBK	OR	PRINC	SAAM	SIRI	SVOA	TMD	UBE	
AYUD	CBG	DEMCO	GLOBAL	JTS	MC	ORI	PRM	SABINA	SIS	SVT	TMILL	UBIS	

คำชี้แจง ข้อมูลบริษัทที่เข้าร่วมโครงการแนวร่วมปฏิบัติของภาคเอกชนไทยในการต่อต้านทุจริต (Thai CAC) ของสมาคมส่งเสริมสถาบันกรรมการบริษัทไทย มี 2 กลุ่ม คือ

- ได้ประกาศเจตนารมณ์เข้าร่วม CAC
- ได้รับการรับรอง CAC

การเปิดเผยผลการประเมินดัชนีชี้วัดความคืบหน้าการป้องกันการมีส่วนเกี่ยวข้องกับการทุจริตคอร์รัปชัน (Anti-corruption Progress Indicators) ของบริษัทจดทะเบียนในตลาดหลักทรัพย์แห่งประเทศไทยซึ่งจัดทำโดยสถาบันไทยพัฒน์นี้ เป็นการดำเนินการตามนโยบายและตามแผนพัฒนาความยั่งยืนสำหรับบริษัทจดทะเบียนของสำนักงานคณะกรรมการกำกับหลักทรัพย์และตลาดหลักทรัพย์ โดยผลการประเมินดังกล่าวของสถาบันไทยพัฒน์ อาศัยข้อมูลที่ได้รับจากบริษัทจดทะเบียนตามที่บริษัทจดทะเบียนได้ระบุในแบบแสดงข้อมูลเพื่อการประเมิน Anti-corruption ซึ่งได้อ้างอิงข้อมูลมาจากแบบแสดงรายการข้อมูลประจำปี (แบบ 56-1) รายงานประจำปี (แบบ 56-2) หรือในบุคคลภายนอก โดยมีได้เป็นการประเมินการปฏิบัติของบริษัทจดทะเบียนในตลาดหลักทรัพย์แห่งประเทศไทย และได้ใช้ข้อมูลภายใต้การประเมินเนื่องจากผลการประเมินดังกล่าวเป็นเพียงผลการประเมิน ณ วันที่ปรากฏในผลการประเมินเท่านั้น ดังนั้นผลการประเมินจึงอาจเปลี่ยนแปลงได้ภายหลังวันดังกล่าว หรือเมื่อข้อมูลที่เกี่ยวข้องมีการเปลี่ยนแปลง ทั้งนี้ บริษัทหลักทรัพย์คิงส์ฟอร์ด จำกัด (มหาชน) มิได้ยืนยัน ตรวจสอบ หรือรับรองความถูกต้องครบถ้วนของผลการประเมินดังกล่าวแต่อย่างใด

ข้อมูลในเอกสารฉบับนี้ รวบรวมมาจากแหล่งข้อมูลที่น่าเชื่อถือ อย่างไรก็ตาม บริษัทหลักทรัพย์ คิงส์ฟอร์ด จำกัด (มหาชน) ไม่สามารถที่จะยืนยันหรือรับรองความถูกต้องของข้อมูลเหล่านี้ได้ ไม่ว่าประการใดๆ บทวิเคราะห์ในเอกสารนี้ จัดทำขึ้นโดยอ้างอิงหลักเกณฑ์ทางวิชาการเกี่ยวกับหลักการวิเคราะห์ และมีได้เป็นการชี้แนะ หรือเสนอแนะให้ซื้อหรือขายหลักทรัพย์ใดๆ การตัดสินใจซื้อหรือขายหลักทรัพย์ใดๆ ของผู้อ่าน ไม่ว่าจะเกิดจากการอ่านบทความในเอกสารนี้หรือไม่ก็ตาม ล้วนเป็นผลจากการใช้วิจารณญาณของผู้อ่าน โดยไม่มีส่วนเกี่ยวข้องกับหรือพ้นระบอบพันธกิจ กับ บริษัทหลักทรัพย์ คิงส์ฟอร์ด จำกัด (มหาชน) ไม่ว่ากรณีใด

ชื่อ	นามสกุล	ตำแหน่ง	เลขที่ทะเบียน SEC	โทรศัพท์	อีเมล	เป็นนักวิเคราะห์ทางด้านปัจจัยพื้นฐาน (โปรดระบุชื่อหุ้นและกลุ่มอุตสาหกรรม)
อภิชัย	เรามาณะชัย	ผู้ช่วยกรรมการผู้จัดการ นักวิเคราะห์การลงทุนปัจจัยทางเทคนิค นักวิเคราะห์กลยุทธ์การลงทุน นักวิเคราะห์การลงทุนปัจจัยพื้นฐานด้านตลาดทุน	002939	02 829 6999 Ext. 2200	apichai.ra@kfsec.co.th	
นพพร	ฉายแก้ว	ผู้จัดการอาวุโส	043964	02 829 6999 Ext. 2203	noppom.ch@kfsec.co.th	พลังงานและปิโตรเคมี ยานยนต์ ขนส่งทางอากาศ
ณัฐวัช	ภูสุนทรศรี	นักวิเคราะห์	087077	02 829 6999 Ext. 2204	nattawat.po@kfsec.co.th	อาหาร, การแพทย์, พาณิชย
ณัฐ	แก้วบริสุทธ์สกุล	ผู้ช่วยนักวิเคราะห์				เทคโนโลยีสารสนเทศและการสื่อสาร และกลุ่มบริการรับเหมาก่อสร้าง