

SET50 Index Futures



KINGSFORD

วันพฤหัสบดีที่ 23 เมษายน พ.ศ. 2569

Market Overview

- นักลงทุนต่างชาติ Short สุทธิ -7,445 สัญญา ยอดสะสมประจำเดือน เม.ย. มียอด Long สุทธิ 1,344 สัญญา และยอดสะสมปี 2569 เป็นยอด Long สุทธิ 30,647 สัญญา
- ดัชนี DJIA ปิดที่ +0.69%, ดัชนี S&P500 ปิดที่ +1.05% และ ดัชนี Nasdaq ปิดที่ +1.64%
- นักลงทุนยังคงติดตามสถานการณ์ในวันออกกลางอย่างใกล้ชิด หลังจากมีรายงานว่า อิหร่านได้ยึดเรือ 2 ลำที่พยายามแล่นผ่านช่องแคบฮอร์มุซ ซึ่งนับเป็นการยึดเรือครั้งแรกนับตั้งแต่สหรัฐฯ และอิสราเอลเปิดฉากโจมตีอิหร่านในเดือนก.พ. สะท้อนให้เห็นว่าการเปิดช่องแคบฮอร์มุซซึ่งเป็นเส้นทางขนส่งน้ำมันดิบทั่วโลกประมาณ 20% ยังคงเป็นปัจจัยที่ไม่แน่นอนสำหรับนักลงทุน และถือเป็นหนึ่งในประเด็นที่เป็นอุปสรรคในการเจรจาสันติภาพ

Volume by Investors	SET (Million Bath)	Index Futures (Contracts)
Local Institutions	890.70	6,001
Foreign	1,836.47	-7,445
Local Investor	-1,312.06	1,444



ที่มา: Kingsford Research



ที่มา: Kingsford Research

ภาพการลงทุนระยะสั้น

แนะนำ: Short แนวรับ: 965 แนวต้าน: 975 Stop Loss: 980

S50M26 ปิดที่ 969.90 จุด ปรับตัว -0.08% เป็นการลดระดับลงเป็น Sideway ระหว่างเส้น EMA ระยะสั้นและกลาง ส่วน Indicator ปรับตัวลงสนับสนุนแนวโน้มขาลง หากปรับตัวลงต่ำกว่า 965 แนะนำ Short จะยังเป็นฝั่งที่ได้เปรียบกว่า

ภาพการลงทุนรายสัปดาห์

แนะนำ: Long 1/3 แนวรับ : 960 แนวต้าน : 1,000 Stoploss : 955

Set 50 Index Future แท่งเทียนรายสัปดาห์ยังแจ่มแรงขายที่แนวต้าน 970 ส่วน Indicator ยังสนับสนุนแนวโน้มขาขึ้นแต่ RSI มีลักษณะอ่อนกำลัง หากปรับตัวลงต่ำกว่า 945 แนะนำปิดสถานะ Long

	Close	Change	Volume	OI
SET50	969.82	-1.53	1,733,357,600.00	48,568,199,254.00
S50M26	969.90	-0.80	102,344.00	477,705.00
S50U26	962.90	-0.60	4,461.00	21,193.00
S50Z26	961.80	-0.40	1,281.00	12,070.00
S50J26	972.60	0.40	80.00	757.00

Source:TQ Pro

	Last	Support	Resistance
SET50	969.82	965	975
S50M26	969.90	965	975
S50U26	962.90	955	965
S50Z26	961.80	955	965
S50J26	972.60	965	975

Source:TQ Pro

Series	Close	Chg	Vol. Contracts	OI	OI Chg	Theoretical	Basis	Daly Left	Ex. Date
S50M26	969.90	-0.8	102,344	477,705	56,963	966.57	-0.65	67	29/06/2026
S50U26	962.90	-0.6	4,461	21,193	2,107	960.01	-7.85	159	29/09/2026
S50Z26	961.80	-0.4	1,281	12,070	532	953.52	-9.15	250	29/12/2026
S50J26	972.60	0.4	80	757	-4	970.92	0.85	6	29/04/2026
S50K26	972.80	2.9	47	436	42	968.85	-1.45	35	28/05/2026

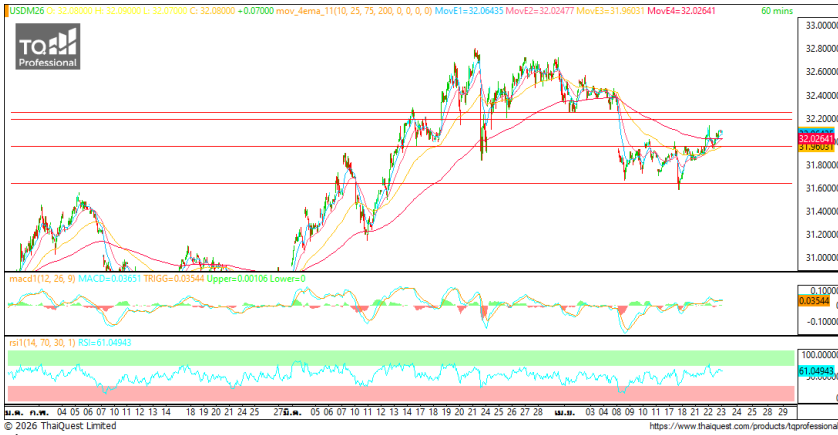
ข้อมูลในเอกสารฉบับนี้ รวบรวมมาจากแหล่งข้อมูลที่เชื่อถือได้ อย่างไรก็ดี บริษัทหลักทรัพย์ คิงส์ฟอร์ด จำกัด (มหาชน) ไม่สามารถที่จะยืนยันหรือรับรองความถูกต้องของข้อมูลเหล่านี้ได้ ไม่ว่าประการใดๆ บทวิเคราะห์ในเอกสารนี้ จัดทำขึ้นโดยอ้างอิงหลักเกณฑ์ทางวิชาการเกี่ยวกับหลักการวิเคราะห์ และมีได้เป็นการชี้แนะ หรือเสนอแนะให้ซื้อหรือขายหลักทรัพย์ใดๆ การตัดสินใจซื้อหรือขายหลักทรัพย์ใดๆ ของผู้อ่าน ไม่ว่าจะเกิดจากการอ่านบทความในเอกสารนี้หรือไม่ก็ตาม ล้วนเป็นผลจากการใช้วิจารณญาณของผู้อ่าน โดยไม่มีส่วนเกี่ยวข้องกับหรือผูกพันใดๆ กับบริษัทหลักทรัพย์ คิงส์ฟอร์ด จำกัด (มหาชน) ไม่ว่ากรณีใด

SET50 Index Futures



KINGSFORD

Currency Futures



ที่มา: Kingsford Research

ภาพการลงทุนระยะสั้น

แนะนำ เปิด Dollar Index: 98.57 หรือ -0.05 , USDM26 : +0.08 THB/USD

สถานะ : Long

แนวรับ: 31.90 THB/USD แนวต้าน: 32.20 THB/USD Stop Loss: 31.85

USDM26: ราคาขึ้นเมื่อวานที่ผ่านมามีปิดที่ 32.08 THB/USD เป็นการประคองตัวเหนือ EMA 200 และ Indicator สนับสนุนแนวโน้มขาขึ้น หากสามารถปรับตัวขึ้นสูงกว่า 32.20 การเปิดสถานะ Long จะเป็นฝั่งที่ได้เปรียบกว่า

	Close	Change	Volume	OI
USDM26	32.01	0.07	46,686	245,985
USDU26	31.77	0.08	5,239	30,670
USDJ26	32.15	0.07	7,720	82,009
USDK26	32.09	0.07	1,081	30,778

Source: TQ Pro

	Close	Support	Resistance
USDTHB	32.18	32.15	32.30
USDM26	32.01	31.90	32.20
USDU26	31.77	31.70	31.90

Source: Kingsford Securities

	Close	Change	Volume	OI
EURUSD	1.17	1.17		
EURUSDM26	1.1793	-0.0043	37	664

Source: TQ Pro

	Close	Change	Volume	OI
JPYTHB	20.24	20.25		
JPYM26	20.20	0.25	210.00	0.25

Source: TQ Pro

ApichaiRaomanachai
 Fundamental and Technical Investment Analysis
 ID No. 002939 Tel 02-829-6999 Ext 2200
 Email : apichai.ra@kfsec.co.th
 Nut Kaewborisutsakul
 Assistant Investment Analyst
 Tel 02-829-6999 Ext 2205

ข้อมูลในเอกสารฉบับนี้ รวบรวมมาจากแหล่งข้อมูลที่น่าเชื่อถือ อย่างไรก็ตาม บริษัทหลักทรัพย์ คิงส์ฟอร์ด จำกัด (มหาชน) ไม่สามารถที่จะยืนยันหรือรับรองความถูกต้องของข้อมูลเหล่านี้ได้ ไม่ว่าประการใดๆ บทวิเคราะห์ในเอกสารนี้ จัดทำขึ้นโดยอ้างอิงหลักเกณฑ์ทางวิชาการเกี่ยวกับหลักการวิเคราะห์ และมีได้เป็นการชี้แนะ หรือเสนอแนะให้ซื้อหรือขายหลักทรัพย์ใดๆ การตัดสินใจซื้อหรือขายหลักทรัพย์ใดๆ ของผู้อ่าน ไม่ว่าจะเกิดจากการอ่านบทความในเอกสารนี้หรือไม่ก็ตาม ล้วนเป็นผลจากการใช้วิจารณญาณของผู้อ่าน โดยไม่มีส่วนเกี่ยวข้องกับหรือพันธะผูกพันใดๆ กับบริษัทหลักทรัพย์ คิงส์ฟอร์ด จำกัด (มหาชน) ไม่ว่ากรณีใด



Most Active Grainer (%chg)

Rank	STOCK	OI	Price Chg (20 Working Days)
1	WHA	18,007	7.80%
2	PTG	7,303	7.64%
3	BJC	3,330	7.14%
4	OR	7,036	7.08%
5	BTS	50,888	6.93%
6	MTC	6,297	6.84%
7	EA	15,927	6.20%
8	VGI	151,819	5.88%
9	ERW	15,023	5.83%
10	OSP	2,191	5.56%
11	TIPIP	4,943	5.43%
12	THG	809	5.42%
13	AEONTS	609	5.34%
14	STECON	14,099	5.22%
15	BH	742	4.94%
16	BLAND	11,115	4.76%
17	MEGA	188	4.55%
18	QH	28,278	4.41%
19	COM7	7,648	4.11%
20	TASCO	837	3.82%
21	TU	4,652	3.64%
22	CKP	14,965	3.60%
23	RATCH	772	3.51%
24	KTC	4,797	3.45%
25	IVL	9,062	3.42%
26	CENDEL	867	3.15%
27	SAWAD	11,702	3.04%
28	BEM	24,261	2.86%
29	CBG	5,018	2.76%
30	CRC	672	2.70%

Top Gainers OI (%chg)

STOCK	OI	%Daily Top OI Change	STOCK	OI	%5 Day Top OI Change
TTISCO	47	487.50%	TTW	22	1000.00%
BLA	1,033	325.10%	BLA	1,033	325.10%
BAY	423	87.17%	TTB	37,745	176.99%
ADVANC	781	86.40%	BAY	423	104.35%
GLOBAL	2,063	31.99%	TCAP	656	101.85%
SCC	1,182	30.75%	TIPIP	4,943	101.34%
BPP	35	20.69%	BH	742	83.21%
VGI	151,819	19.50%	TTISCO	47	56.67%
SPALI	1,275	18.60%	VGI	151,819	52.18%
TIPIPL	14,379	15.61%	PTTEP	2,120	48.25%
ERW	15,023	11.25%	TOA	552	46.42%
JMT	8,694	11.15%	WHA	18,007	44.69%
EA	15,927	11.04%	ERW	15,023	43.73%
TIPIP	4,943	10.68%	TIPIPL	14,379	40.21%
M	4,960	8.80%	CBG	5,018	36.88%

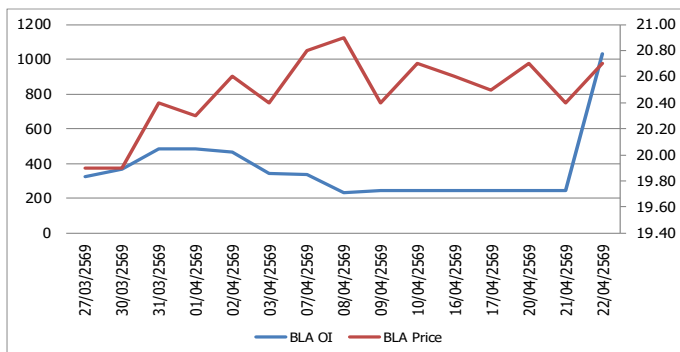
Source: TQ Pro

Top Loser OI (%chg)

STOCK	OI	%Daily Top OI Change	STOCK	OI	%5 Day Top OI Change
MAJOR	644	-48.77%	BDMS	8,887	-45.19%
PTT	27,919	-31.43%	MAJOR	644	-44.34%
PTTGC	4,639	-14.16%	AMATA	2,074	-34.82%
THCOM	11,546	-12.81%	CRC	672	-31.71%
OSP	2,191	-10.39%	S	12,904	-29.17%
KKP	3,447	-9.60%	KTB	4,516	-27.66%
BDMS	8,887	-8.94%	KCE	6,494	-26.92%
KCE	6,494	-7.22%	OSP	2,191	-25.58%
BCP	324	-4.42%	KKP	3,447	-21.32%
THANI	11,291	-4.24%	PTTGC	4,639	-19.34%
CK	3,240	-4.17%	PTT	27,919	-19.20%
SCGP	6,525	-4.00%	CPN	795	-17.96%
KBANK	4,077	-3.75%	STGT	1,272	-10.99%
KTB	4,516	-3.42%	SIRI	69,269	-10.48%
STECON	14,099	-3.39%	HANA	17,101	-8.13%

หุ้นที่มีทิศทาง ราคาและ OI ที่น่าจับตามอง

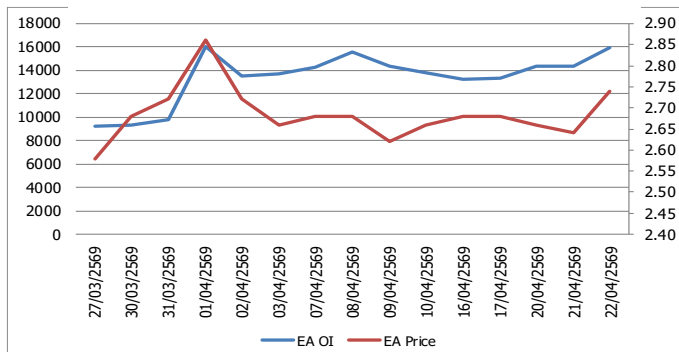
OI Trend BLA



Recommend : Long
Support : 20.50

Resistance : 21.00
Stop-Loss : 20.40

OI Trend EA



Recommend : Long
Support : 2.70

Resistance : 2.90
Stop-Loss : 2.68

APICHAJ RAOMANACHAI No. 002939
NUT KAEWBORISUTSAKUL Asst. Derivatives Analyst

Source: KINGSFORD

ข้อมูลในเอกสารฉบับนี้ รวบรวมมาจากแหล่งข้อมูลที่น่าเชื่อถือ อย่างไรก็ดี บริษัทหลักทรัพย์ คิงส์ฟอร์ด จำกัด (มหาชน) ไม่สามารถที่จะยืนยันหรือรับรองความถูกต้องของข้อมูลเหล่านี้ได้ ไม่ว่าประการใด ๆ บทวิเคราะห์ในเอกสารนี้ จัดทำขึ้นโดยอ้างอิงหลักการทางวิชาการเกี่ยวกับหลักการวิเคราะห์ และมีได้เป็นการชี้แนะ หรือเสนอแนะให้ซื้อหรือขายหลักทรัพย์ใด ๆ การตัดสินใจซื้อหรือขายหลักทรัพย์ใด ๆ ของผู้อ่าน ไม่ว่าจะเกิดจากการอ่านบทความในเอกสารหรือไม่ได้ก็ตาม ล้วนเป็นผลจากการใช้วิจารณญาณของผู้อ่าน โดยไม่มีส่วนเกี่ยวข้องกับหรือที่แนะนำของคิงส์ฟอร์ด จำกัด (มหาชน) บริษัทหลักทรัพย์ คิงส์ฟอร์ด จำกัด (มหาชน) ไม่ทำกำไร

PROGRAM TRADING DAILY



KINGSFORD

วันพฤหัสบดีที่ 23 เมษายน พ.ศ. 2569

ข้อมูลสถิติ Program Trading รายวัน

ประเภท	ซื้อ	ขาย	สุทธิ
Program Trading	25,934.53	26,378.30	-443.77
Non Program Trading	33,837.51	33,393.74	443.77
Total	59,772.04	59,772.04	

ข้อมูลรายหลักทรัพย์ *

หลักทรัพย์	ตลาด	มูลค่า Program Trading (บาท)	% มูลค่า Program Trading เทียบกับมูลค่าการซื้อขายแบบ Auto Matching
BCPG	SET	47,131,242.50	34.27
CCET	SET	342,768,643	29.89
ERW	SET	29,564,599	29.28
KGEN	mai	7,483,815	14.30
TPIPL	SET	22,798,915	13.19

หมายเหตุ "Program Trading" หมายถึง การซื้อขายหลักทรัพย์ด้วยชุดคำสั่งคอมพิวเตอร์

* แสดงข้อมูลของหลักทรัพย์ที่มีราคาปิด และมูลค่าการซื้อขายเปลี่ยนแปลงไปมากกว่าวันทำการซื้อขายก่อนหน้า

* กรณีไม่แสดงข้อมูล หมายถึง ไม่มีหลักทรัพย์เข้าเกณฑ์ที่กำหนด

ข้อมูลการขายชอร์ตที่ยังไม่ได้ซื้อคืน

สถานะ Short เพิ่มขึ้น

หลักทรัพย์	ปริมาณการขายชอร์ตคงเหลือ (%)	สถานะชอร์ตเพิ่มขึ้น เมื่อเทียบวันก่อนหน้า (%)
HANA	2.94%	0.07%
TIDLOR	1.00%	0.07%
BTS	1.81%	0.04%
EA	1.35%	0.03%
AMATA	1.81%	0.03%
KTB	1.06%	0.03%
MINT	2.18%	0.03%
PLANB	0.11%	0.03%
IRPC	1.50%	0.02%
SCB	0.96%	0.02%

สถานะ Short ลดลง

หลักทรัพย์	ปริมาณการขายชอร์ตคงเหลือ (%)	สถานะชอร์ตลดลง เมื่อเทียบวันก่อนหน้า (%)
MTC	1.91%	-0.04%
PTTEP	1.23%	-0.03%
JMT	0.84%	-0.02%
BAM	0.57%	-0.02%
THCOM	0.33%	-0.01%
KCE	3.30%	-0.01%
KCE	3.30%	-0.01%
HMPRO	1.13%	-0.01%
SAPPE	0.28%	-0.01%
TOP	0.86%	-0.01%

หมายเหตุ : เรียงตามการเปลี่ยนแปลงของปริมาณการขายชอร์ตที่ยังไม่ได้ซื้อคืน ของหลักทรัพย์ Local + NVDR / จำนวนหุ้นชำระแล้ว (%)

ข้อมูลในเอกสารฉบับนี้ รวบรวมมาจากแหล่งข้อมูลที่เชื่อถือได้ อย่างไรก็ดี บริษัทหลักทรัพย์ คิงส์ฟอร์ด จำกัด (มหาชน) ไม่สามารถที่จะยืนยันหรือรับรองความถูกต้องของข้อมูลเหล่านี้ได้ ไม่ว่าประการใด ๆ บทวิเคราะห์ในเอกสารนี้ จัดทำขึ้นโดยอ้างอิงหลักเกณฑ์ทางวิชาการเกี่ยวกับหลักการวิเคราะห์ และมีได้เป็นการชี้แนะ หรือเสนอแนะให้ซื้อหรือขายหลักทรัพย์ใด ๆ การตัดสินใจซื้อหรือขายหลักทรัพย์ใด ๆ ของผู้อ่าน ไม่ว่าจะเกิดจากการอ่านบทความในเอกสารหรือไม่ก็ตาม ล้วนเป็นผลจากการใช้วิจารณญาณของผู้อ่าน โดยไม่มีส่วนเกี่ยวข้องกับหรือหนี้ผูกพันใด ๆ กับ บริษัทหลักทรัพย์ คิงส์ฟอร์ด จำกัด (มหาชน) ไม่ว่ากรณีใด

Top 20 Outstanding Short



KINGSFORD

วันพฤหัสบดีที่ 23 เมษายน พ.ศ. 2569

หลักทรัพย์	ปริมาณการขายชอร์ตที่ยังไม่ได้ซื้อคืน ณ สิ้นวัน (หุ้น)		สถานะขายชอร์ต คงเหลือ (%)	สถานะชอร์ตเพิ่ม/ลด เมื่อเทียบวันก่อนหน้า (%)
	Local	NVDR		
HANA	7,638,100	19,024,000	2.943	0.069
BH	8,378,000	11,723,600	2.377	0.151
MINT	15,214,300	110,135,581	2.182	0.029
BANPU	49,068,070	168,237,466	2.168	0.001
MTC	18,741,397	21,708,400	1.947	-0.039
BTS	41,902,400	255,923,247	1.811	0.039
AMATA	5,033,100	16,090,991	1.805	0.031
WHA	94,491,800	161,996,500	1.671	0.045
SPRC	9,561,000	62,207,483	1.654	0.001
SCC	1,810,683	17,384,000	1.601	-0.002
IRPC	136,575,700	174,165,400	1.499	0.021
TFG	56,337,200	25,764,500	1.400	0.010
EA	51,961,400	51,041,222	1.355	0.032
PTG	907,000	21,205,800	1.324	0.001
LH	79,654,232	78,301,698	1.309	0.013
CBG	1,832,930	11,355,700	1.322	-0.003
BCH	10,478,900	22,004,700	1.307	-0.005
BDMS	45,942,867	160,408,300	1.297	0.002
SAWAD	6,964,364	13,481,366	1.228	0.003
PTTEP	2,090,000	46,551,700	1.254	-0.029

หมายเหตุ : เรียงตามการเปลี่ยนแปลงของปริมาณการขายชอร์ตที่ยังไม่ได้ซื้อคืน ของหลักทรัพย์ Local + NVDR /จำนวนหุ้นชำระแล้ว (%)

ข้อมูลในเอกสารฉบับนี้ รวบรวมมาจากแหล่งข้อมูลที่น่าเชื่อถือ อย่างไรก็ดี บริษัทหลักทรัพย์ คิงส์ฟอร์ด จำกัด (มหาชน)ไม่สามารถที่จะยืนยันหรือรับรองความถูกต้องของข้อมูลเหล่านี้ได้ ไม่ว่าประการใด ๆ บทวิเคราะห์ในเอกสารนี้ จัดทำขึ้นโดยอ้างอิงหลักเกณฑ์ทางวิชาการเกี่ยวกับหลักการวิเคราะห์ และมีได้เป็นการชี้ว่า หรือเสนอแนะให้ซื้อหรือขายหลักทรัพย์ใด ๆ การตัดสินใจซื้อหรือขายหลักทรัพย์ใด ๆ ของผู้อ่าน ไม่ว่าจะเกิดจากการอ่านบทความในเอกสารนี้หรือไม่ก็ตาม ส่วนเป็นผลจากการใช้วิจารณญาณของผู้อ่าน โดยไม่มีส่วนเกี่ยวข้องกับหน่วยงานหนึ่งใด ๆ กับ บริษัทหลักทรัพย์ คิงส์ฟอร์ด จำกัด(มหาชน) ไม่ว่ากรณีใด