



## Market Wrap-Up

- SET วันที่ 21 เม.ย.69 ปิด +1.65 จุด อยู่ที่ 1,483.50 จุด มูลค่าการซื้อขาย 57,803 ลบ.ลบ. ต่างชาติขาย 2,842 ลบ. สถาบันซื้อ 1,608 ลบ. พอร์ตโบรกซื้อ 610 ลบ. และรายย่อยซื้อ 625 ลบ. NVDR ซื้อสุทธิ 2,025 ลบ. ซื้อ KBANK,PTTEP,PTTGC,DELTA,STECON และ ขาย SCB,PTT,CPALL,MINT,TRUE มูลค่า Short Sales อยู่ที่ 2,003 ลบ. หุ้นที่มี % ซื้อตลบสูง เช่น CNSTAR5023,AOT,BANPU โดยนักลงทุนต่างประเทศมีสถานะ Long ใน Index Futures จำนวน 92 สัญญา ยอดสะสมตั้งแต่ต้นปีต่างชาติ Long สุทธิรวม 38,092 สัญญา ต่างชาติขายสุทธิในตลาดพันธบัตรไทย 530 ลบ.

## Market View

- DJIA -0.59%, S&P500 -0.63%, Nasdaq -0.59% จากแรงขายกลุ่มอสังหา -1.94%, สาธารณูปโภค -1.75% ขณะที่กลุ่มพลังงาน +1.31% โดยนักลงทุนยังคงรอดูว่าจะมีการเจรจาอบที่ 2 ระหว่างสหรัฐ - อิหร่านหรือไม่ ซึ่งล่าสุดการเจรจายังไม่เกิดขึ้น แต่ ปธน.ทรัมป์สั่งขยายเวลาหยุดยิงจนกว่าทางอิหร่านจะได้ออกสรุปเกี่ยวกับข้อตกลงสันติภาพ และสหรัฐยังคงใช้ ม.ปิดล้อมทางทะเลต่อไป ส่วนข้อมูลเศรษฐกิจวานนี้ยอดค้าปลีกสหรัฐ มี.ค. +1.7% & ก.พ. +0.6% MoM และสัปดาห์นี้รอข้อมูล US PMI ภาคผลิต & บริการเบื้องต้น เม.ย. และ ม.มิชิแกนรายงานดัชนีความเชื่อมั่นผู้บริโภคสหรัฐ เม.ย. รวมถึงการรายงานงบของ Tesla, Lockheed Martin และ IBM
- Stoxx600 ยุโรป -0.87% จากแรงขายกลุ่มอวกาศ & กลาโหม -4.8%, กลุ่มบริการสุขภาพ -2% และกลุ่มอาหาร & เครื่องดื่ม -1.8% ขณะที่กลุ่มพลังงาน +0.4% ส่วนข้อมูลเศรษฐกิจนั้น ZEW เผยดัชนีความเชื่อมั่นนักลงทุน เม.ย.ลดลงอยู่ที่ -17.2 ต่ำสุดในรอบมากกว่า 3 ปี จากความกังวลต่อวิกฤตราคาพลังงาน และวันพุธนี้ติดตามข้อมูล PMI ภาคการผลิต & บริการยูโรโซนเบื้องต้น เม.ย.
- ตลาดหุ้นเอเชียวานนี้ นิเกอิ +0.89% ได้แรงหนุนจากกลุ่มเทคโนโลยี เช่นเดียวกับ Kospi เกาหลีใต้ +2.72% ได้แรงหนุนจากกลุ่มผู้ผลิตชิป เช่น SK Hynix ที่เตรียมผลิต Server เพื่อรองรับการใช้งานชิปรุ่นใหม่ของ Nvidia Vega Rubin ขณะที่ดัชนีเซี่ยงไฮ้ปิดทรงตัว +0.07% ยังได้แรงหนุนจากหุ้นกลุ่มการเงินและเทคโนโลยี โดยภาพรวมตลาดหุ้นเอเชียยังทรงตัวรอประเมินโอกาสที่เกิดการเจรจาอบที่ 2 ของสหรัฐ - อิหร่านที่ปากีสถาน
- SET +0.11% ปริมาณการซื้อขาย 5.78 หมื่น ลบ. ต่างชาติขาย 2,842 ลบ. สถาบันซื้อ 1,608 ลบ. พอร์ตโบรกซื้อ 610 ลบ. และรายย่อยซื้อ 625 ลบ. แม้ดัชนีจะมีแรงกดดันอยู่บ้างจากแรงขายปรับพอร์ต ในกลุ่มอิเล็กทรอนิกส์ สื่อสาร และ ค่าปลีก รวมถึงหุ้นที่ขึ้น XD แต่ภาพรวมตลาดยังเป็นบวกได้หนุนจากกลุ่มธนาคารในตัวที่คาดว่าจะผลประกอบการ 1Q69 จะออกมาดี/ออกมาก็ดีกว่าค่าตัวอย่าง KKP และมีแรงซื้อเข้ามาในกลุ่มโครงสร้างพื้นฐาน โรงไฟฟ้า รับเหมาฯ นิคมฯ จากความคาดหวังต่อ นโยบาย/โครงการลงทุนของภาครัฐ ซึ่งล่าสุด ครม. มีม. หนุนการลงทุนทั้ง EV/Data Center ลดขั้นตอนอนุญาต Thailand FastPass และ เร่งนโยบายตัวร่วมสำหรับประเด็นในประเทศ นอกเหนือจากการทยอยรายงานผลประกอบการ 1Q69 ของ บจ.แล้ว ประเด็นที่ยังต้องติดตามช่วงนี้ ได้แก่ นโยบายและม.กระตุ้นเศรษฐกิจต่างๆของรัฐบาล เช่น การประชุมกก.ในวันพุธนี้เพื่อพิจารณาปรับลดราคาหน้าโรงกลั่นลงอีก >2 บาทต่อลิตร และ โครงการไทยช่วยไทยพลัส ที่คาดว่าจะครบ. ในช่วงสัปดาห์หน้า รวมถึงทิศทางของ Fund Flow ต่างชาติ หลัง MSCI คงมาตรการจำกัดหุ้นอินโดฯ ในการริบาลานซ์ พ.ค.69 ไม่มีหุ้นใหม่/เพิ่มน้ำหนัก และขึ้นต่อไปหากตลาดอินโดฯยังขาดความโปร่งใส อาจถูกลดระดับจาก Emerging Market เป็น Frontier Market

## Daily Strategy

- ประเมินแนวโน้มดัชนี 1,465 - 1,475 แนวต้าน 1,490 - 1,500 แนวโน้มดัชนีประคองตัวบวกจากการขยายเวลาหยุดยิงของสหรัฐ-อิหร่าน ส่งผลให้ความตึงเครียดลดลง รวมถึงอาจจะได้แรงหนุนจาก Flow ต่างชาติกรณี MSCI ต่อตลาดหุ้นอินโดฯ และเน้นขายซื้อหุ้นที่ได้ประโยชน์จากม.กระตุ้นเศรษฐกิจและส่งเสริมการลงทุน GULF, GPSC, AMATA, WHA, CK, STECON, INSET, GUNKUL, BTS, BEM
- WHA (ทยอยซื้อ /ราคาเป้าหมาย 5.00 บาท) กลุ่มนิคมฯมี sentiment บวกต่อความคาดหวังการลงตัวของภาครัฐฯ ขณะเดียวกัน เป็นกลุ่มที่ได้ปัจจัยหนุนจากการย้ายฐานการผลิตมาไทยตามปัจจัยเสี่ยงเชิงภูมิรัฐศาสตร์โลกที่สูงขึ้น ธุรกิจนิคมอุตสาหกรรมได้รับปัจจัยบวกจากกระแสการย้ายฐานการผลิตและการผลิต (Relocation) มายังภูมิภาคเอเชียตะวันออกเฉียงใต้อย่างต่อเนื่อง สอดคล้องกับยอดขอรับการส่งเสริมการลงทุนปี 2568 มูลค่า 1,876,653 ล้านบาท สูงสุดเป็นประวัติการณ์ นำโดยอุตสาหกรรมดิจิทัลที่มีมูลค่าเงินลงทุนสูงสุด 746,198 ล้านบาท ขณะเดียวกัน ยอดการลงทุนจากต่างประเทศ (FDI) รวม 1,359,925 ล้านบาท เติบโตถึง 66% จากปีก่อนหน้า ปัจจุบัน ฝ่ายวิเคราะห์คาดว่าในปี69และ 70 กำไรสุทธิของ WHA จะอยู่ที่ 5,367 ลบ.(+5%YoY) และ 5,740 ลบ.(+7%YoY) ในเชิง Valuation ราคายังคงไม่แพง โดยอิงจาก ประเมินปี69F Forward PE ที่ 12.5x PBV ที่ 1.6x และ Dividend Yield ที่ 7%
- SKR (ซื้อ / ราคาเป้าหมาย 8.30 บาท) คาดหวังการดำเนินงาน 1Q69 จะสามารถบวกได้ QoQ จากฐานต่ำถูกกมียภาคได้กระทบต่อการดำเนินงานของพ.ศิศรินทร์ หาดใหญ่ ขณะที่ภาพรวมปี69 เราคาดว่ากำไรจ่ายของ SSO จะเสถียรมากขึ้น และยังมีปัจจัยบวกจาก 1.โควตา SSO ยังเหลือเยอะ(โควตา 6.67 แสนราย/ ณ สิ้น ปี68 มีผู้ประกันตน 3.75 แสนราย) 2.การขยาย Capacity 40 เต็มที่สมุทรปราการ ช่วง พ.ค.69 นอกจากนี้ SKR ยังมีความอ่อนไหวต่อผู้ประท้วงต่างชาติน้อย รับความผันผวนสถานการณ์โลกได้ ปัจจุบัน เราคาดว่ากำไรสุทธิปี69 และ 70 ที่ 817 ลบ.(+9%YoY) และ 895 ลบ.(+10%YoY)

### Set Index Data

Open	1,483.79	
High	1,487.28	
Low	1,476.57	
Closed	1,483.50	
Chg.	1.65	
%Chg.	0.11	
Value (mn)	57,803.24	
P/E(x)	16.99 <b>UP</b>	259
P/BV(x)	1.40 <b>Unchanged</b>	214
Yield (%)	4.30 <b>Down</b>	179
Market Cap (mn)	18,763.50	

### SET 50 -100 - MAI - Futures Index

	Closed	chg.	(%)
SET 50	971.35	0.49	0.05
SET 100	2,079.39	2.51	0.12
S50_CON	972.20	3.80	0.39
MAI Index	216.31	0.14	0.06

### Trading Breakdown : Daily

(Bt,m)	Buy	Sell	Net
Institution	5,312.39	3,704.56	1,607.83
Broker Port	3,223.44	2,613.90	609.54
Foreign	31,369.73	34,211.61	-2,841.88
Customer	17,897.68	17,273.18	624.50

### Trading Breakdown : Month to Date

(Bt,m)	Buy	Sell	Net
Institution	43,004.02	54,647.59	-11,643.57
Broker Port	43,328.20	37,954.58	5,373.62
Foreign	354,721.19	355,119.77	-398.58
Customer	209,512.75	202,844.18	6,668.57

### World Markets Index

	Closed	Chg.	(%)
Dow Jones	49,149.38	-293.18	-0.59
NASDAQ	24,259.96	-144.43	-0.59
FTSE100	10,498.09	-110.99	-1.05
Nikkei	59,349.17	524.28	0.89
Hang Seng	26,487.48	126.41	0.48

### Commodities

	Closed	Chg.	(%)
Oil: Brent	98.15	-1.01	-1.02
Oil: Nymex	89.20	-1.20	-1.33
Gold	4,746.20	26.50	56.15
BDIY Index	2,640.00	7.00	0.27

### Cash Balance

16-30 เมษายน 2569 DELTA

#### Analysts

##### Apichai Raomanachai

Fundamental and Technical Investment Analysis ID No. 002939

Tel 02-829-6999 Ext 2200

Email : [apichai.ra@kfsec.co.th](mailto:apichai.ra@kfsec.co.th)

##### Nopporn Chaykaew

Fundamental Analysis ID No. 043964

Tel 02-829-6999 Ext 2203

Email : [noppoen.ch@kfsec.co.th](mailto:noppoen.ch@kfsec.co.th)

##### Nattawat Pooonthornsri

Fundamental Analysis ID No. 087077

Tel 02-829-6999 Ext 2204

Email : [nattawat.po@kfsec.co.th](mailto:nattawat.po@kfsec.co.th)

ข้อมูลในเอกสารฉบับนี้ รวบรวมมาจากแหล่งข้อมูลที่น่าเชื่อถือ อย่างไรก็ดี บริษัทหลักทรัพย์ คิงส์ฟอร์ด จำกัด (มหาชน) ไม่สามารถที่จะยืนยันหรือรับรองความถูกต้องของข้อมูลเหล่านี้ได้ ไม่ว่าประการใด ๆ บทวิเคราะห์ในเอกสารนี้ จัดทำขึ้นโดยอ้างอิงหลักเกณฑ์ทางวิชาการเกี่ยวกับหลักการวิเคราะห์ และมีได้เป็นการชี้แนะ หรือเสนอแนะให้ซื้อหรือขายหลักทรัพย์ใด ๆ การตัดสินใจซื้อหรือขายหลักทรัพย์ใด ๆ ของผู้อ่าน ไม่ว่าจะเกิดจากการอ่านบทความในเอกสารนี้หรือไม่ก็ตาม ล้วนเป็นผลจากการพิจารณาของผู้อ่าน โดยไม่มีส่วนเกี่ยวข้องกับหรือเป็นผูกพันใด ๆ กับ บริษัทหลักทรัพย์ คิงส์ฟอร์ด จำกัด(มหาชน) ไม่ว่ากรณีใด



## Daily Key Factors

**Oil Update(+)** WTI พ.ค. +\$2.25 อยู่ที่ \$89.67 / บาร์เรล, Brent มิ.ย. +\$3.00 อยู่ที่ \$98.48/บาร์เรล หลังยังไม่มีมีความคืบหน้าในแง่การเจรจาระหว่างสหรัฐฯและอิหร่าน

**Gold Update (-)**Comex Gold มิ.ย. -\$109.20 หรือ 2.26% ปี ด ที่ 4,719.60 ดอลลาร์ต่อออนซ์ เนื่องจากการแข็งค่าของสกุลเงินดอลลาร์และการพุ่งขึ้นของอัตราผลตอบแทนพันธบัตรเป็นปัจจัยกดดันตลาด ขณะนี้นักลงทุนจับตาดูการเจรจาสันติภาพระหว่างสหรัฐฯอเมริกากับอิหร่านซึ่งยังคงไม่แน่นอน และรอดูผลการไต่สวนเพื่อรับรอง เควิน วอร์ซ ให้ดำรงตำแหน่งประธานธนาคารกลางสหรัฐฯ (เฟด) ต่อจากเจอโรม พาวเวล

**Fund Flow(-)** Fund Flow ต่างชาติในตลาด TIP วานนี้ ขายสุทธิ -66 ล้านดอลลาร์สหรัฐฯ โดยขายหุ้นไทย -88.44 ล.ดอลลาร์สหรัฐฯ ซื้อหุ้นอินโดฯ +27.64 ล.ดอลลาร์สหรัฐฯ และขายหุ้นฟิลิปปินส์ -5.20 ล.ดอลลาร์สหรัฐฯ

- (+) ค่าเงินบาทเข้านี้แข็งค่าอยู่ที่ 32.20 บาท/ดอลลาร์สหรัฐฯ
- (-) ผลตอบแทนพันธบัตรสหรัฐฯ 10 ปี ปรับตัวขึ้นอยู่ที่ 4.29 %
- (+) ดัชนี BDI ปิด +7 จุด อยู่ที่ 2,640
- (-) BitCoin เข้านี้ -0.10% อยู่ที่ 76,258 ดอลลาร์สหรัฐฯ

## Economic Calendar

### ในประเทศ

29 เม.ย. ประชุมคณะกรรมการนโยบายการเงิน (กนง.) ครั้งที่ 2/2569

30 เม.ย. ธปท. รายงานภาวะเศรษฐกิจและการเงินไทย

สัปดาห์ที่4 กระทรวงพาณิชย์ แถลงภาวะการค้าระหว่างประเทศ

ส.อ.ท. แถลงยอดผลิตและส่งออกรถยนต์ รถจักรยานยนต์และชิ้นส่วนยานยนต์

สัปดาห์ที่5 สศค.รายงานภาวะเศรษฐกิจการคลัง, ภาวะเศรษฐกิจภูมิภาค,

ดัชนีความเชื่อมั่นอนาคตเศรษฐกิจภูมิภาค

สศค. แถลงดัชนีผลผลิตภาคอุตสาหกรรม

### ต่างประเทศ

21 เม.ย. US ดัชนียอดขายปลีก (มี.ค.)

22 เม.ย. US สินค้าคงคลังน้ำมันดิบ

23 เม.ย. US สินค้าคงคลังน้ำมันดิบ

US ดัชนีผู้จัดการฝ่ายจัดซื้อ (PMI) ภาคการบริการ (เม.ย.)

US ดัชนีผู้จัดการฝ่ายจัดซื้อ (PMI) ภาคการผลิต (เม.ย.)

US จำนวนคนที่ยื่นขอรับสวัสดิการว่างงานครั้งแรก

## Theme Strategy

ทยอยสะสมหุ้น Value Stock / High Dividend Yield ที่มีความทนทานต่อภาวะตลาดที่ผันผวนสูงจากสถานการณ์ในตะวันออกกลาง

(1) High Dividend Yield กลุ่มธนาคารพาณิชย์ KKP, KTB, SCB, TISCO, TTB กลุ่ม REIT / อื่นๆ CPN\*, CPNREIT\*, ROJNA\*

(2) Commodity Linked ได้ประโยชน์จาก Energy Shock กลุ่มพลังงาน PTTEP, BANPU กลุ่มปิโตรเคมี PTTGC, IVL, IRPC กลุ่ม Biofuel BGGI\*, GGC\*, TAE\*, UBE\*, PCE\*, UVAN\*, APO\*, VPO\*, AIE\* กลุ่มโรงไฟฟ้าพลังงานทดแทน BCPG\*, GUNKUL\*

(3) ราคาสินค้าเกษตร / อาหาร ปรับตัวเพิ่มขึ้น STA\*, STGT\*, TRUBB\*, NER\*, TFG\*, BTG\*

(4) Defensive กลุ่ม ICT / Data Center ADVANC, TRUE, DELTA\*, HANA\*, STECON, INSET\*

\*\*หุ้นแนะนำเชิงกลยุทธ์ที่ยังไม่อยู่ใน Coverage ของฝ่ายวิจัย

Asset Allocation: Equity 45% Fixed Income 40% Alternative Investment etc. Gold 10% Cash 5%

Today Fundamental Research: -

Monthly Portfolio April 2026: NER\*, SCC\*, TRUE, TACC\*, GUNKUL\*



**มูดีส์ อัฟไทย 'เสถียรภาพ' รัฐบาลมั่นคง-ลงทุนฟื้นตัว จับตาหุ้นไทย ทะลุ 1,500 จุด "ไฟแนนซ์-ไฟฟ้า" ขานรับอานิสงส์ข่าวดี!** Moody's มั่นใจเศรษฐกิจไทยแกร่ง ปรับเพิ่มมุมมองความน่าเชื่อถือ สู่ระดับ "มีเสถียรภาพ" คงอันดับความน่าเชื่อถือระดับ Baa1 เหตุความเสถียรสงครามการค้าลดลง-รัฐบาลมีเสถียรภาพ-การลงทุนภาคเอกชนฟื้นตัวต่อเนื่อง ฟาก กกร.ชี้ ดอกเบี้ยต่างชาติเชื่อมั่นไทย พร้อมสนับสนุนรัฐบาลใช้นโยบายแบบ Targeted Policy เพิ่มประสิทธิภาพการคลัง เร่งลงทุนเศรษฐกิจใหม่ นักวิเคราะห์มองดัชนีทะลุ 1,500 จุด "ไฟแนนซ์-ไฟฟ้า" ขานรับอานิสงส์ (ข่าวหุ้น)

**คมนาคมจัดหนัก 2 แสนล้าน ซื้อคืนสัมปทาน BTS-BEM "คมนาคม" ดีเคอี 1 พ.ค. เปิดเกมใหญ่ทุ่ม 2 แสนล้านบาท ซื้อคืนสัมปทาน BTS-BEM เขย่าโครงสร้างรถไฟฟ้าทั้งระบบ ปูทางรวมศูนย์บริหารระบบขนส่งภายใต้ตัวร่วม 40 บาทตลอดสาย ระบุมี 2 แนวทาง ตั้งกองทุนอินฟราฯ ซื้อคืนหรือบันทึกรถหน้ไว้ก่อน แล้วทยอยชำระคืนให้เอกชนผ่านรายได้จากการเดินรถในระยะยาว โบรกฯ มองบีทีเอสรับอานิสงส์ตรง ลดแรงกดดันขาดทุนสายสีชมพู-เหลือง พลิกโฉมตู้รถไฟประจำจากค่าจ้างเดินรถ(ข่าวหุ้น)**

**FM ไซโรโรดแมป 3 ปี รายได้ทะลุหมื่นล. FM กางโรดแมป 3 ปี (ปี 69-71) เพิ่มมูลค่าองค์กรตามแผนโครงการ JUMP+ บั๊กปี 71 รายได้ทะยาน 10,068 ล้านบาท และต้นทุนกำไรสุทธิ 1,103 ล้านบาท รุกขยายตลาดไก่แปรรูปปรุงสุก-อาหารสัตว์เลี้ยง และยกระดับประสิทธิภาพการผลิต ทราวิสפורมส์ถูกเป็นผู้ให้บริการโซลูชันอาหารคุณภาพสูง(ข่าวหุ้น)**

**ITC แจง Q1 วันที่ 29 เม.ย.นี้ ลุ้นกำไร 814 ล้าน โต 20%** ITC เตรียมแจ้งงบไตรมาส 1/69 วันที่ 29 เม.ย.นี้ ส่งซิกธุรกิจอาหารสัตว์เลี้ยงในตลาดโลกโตตามเดิมที่เพิ่มขึ้น โบรกฯ คาดไตรมาส 1/69 มีกำไรสุทธิ 814 ล้านบาท โต 20% ผลกระทบสงครามยังจำกัด(ข่าวหุ้น)

**SIRI ร่วมทุน 'มิตซูซู ฟูดซัง เอเชีย' เปิดขายคอนโดฯ 'เอ็กซ์ที เทน เอกมัย' มูลค่า 7 พันล้าน 16-17 พ.ค.นี้ "แสนสิริ" ร่วมทุน "มิตซูซู ฟูดซัง เอเชีย" เปิดขายคอนโดมิเนียม "โครงการ เอ็กซ์ที เทน เอกมัย" มูลค่า 7,000 ล้านบาท ในวันที่ 16-17 พ.ค.นี้ ชุดมูลค่าทั้งอยู่เองและลงทุน ด้วยผลตอบแทนจากการปล่อยเช่าสูงถึง 8% ต่อปี เป็นโซนที่มีความต้องการสูงจากชาวต่างชาติ(ข่าวหุ้น)**

**CENTEL ไซโรโรดแมป 1/69 รายได้ต่อห้องพักเฉลี่ยเพิ่มขึ้น 11%** CENTEL แจ้งงบไตรมาส 1/69 รายได้ต่อห้องพักเฉลี่ยของโรงแรมทั้งหมด (RevPAR)แตะ 5,359 บาท เพิ่มขึ้น 11% และมีอัตราการเข้าพัก (OCC) เพิ่มขึ้น 78% ไซโรโรดแมปในมัลติพล์หุ้น RevPAR อยู่ที่ 12,851 บาท เพิ่มขึ้น 43%(ข่าวหุ้น)

**SCL บั้มรายได้รวมปีนี้พุ่ง 2,050 ล้าน คำวิสิทธิ์ตัวแทนจำหน่าย อะไหล่แบรนด์ BMW-MINI "เอส.ซี.แอล. มอเตอร์ พาร์ท" ตั้งเป้ารายได้รวมปีนี้โต 2,050 ล้านบาท รุกตลาดอะไหล่รถหรู ล่าสุดคว้าสิทธิ์ตัวแทนจำหน่ายอะไหล่แบรนด์ BMW-MINI แจ้งยอดขายไตรมาส 1/69 โต 20% สะท้อนความเชื่อมั่นในคุณภาพแบรนด์ และผลตอบรับจากการขยายกลุ่มสินค้าใหม่ดี (ข่าวหุ้น)**

**BGRIM มั่นราคาก๊าซลด ลุย COD - จับตาแผน PDPBGRIM คงเป้า** ราคาก๊าซเฉลี่ย 2569 ที่ 270 บาทต่อ MMBtu ชูแม้ยังมีแรงกดดันภูมิรัฐศาสตร์ แต่แนวโน้มราคาทยอยอ่อนตัวหลังฟื้นฤดูหนาว หนุนต้นทุน SPP ครึ่งปีหลังลดลง เดินหน้า COD โครงการใหม่รวม 558 MW ทั้งลม เคาหลใต้-เวียดนาม และโซลาร์ในไทย ก๊าซสุทธิส่วนผู้ถือหุ้นโต 20-25% จับตาแผน PDP และ Direct PPA ก่อนลุยต่อ(พันหุ้น)

**WHA อ้าแขนรับอิเล็กทรอนิกส์ไทยพื้นที่ปลอดภัยWHA มองไทยศักยภาพ** สูง รับการลงทุนยักษ์เทคโนโลยี หลังรัฐบาลเชิญบริษัทยักษ์ใหญ่ลงทุนไทย เชื่อเป็นฐานต่อยอดได้ทั้งแนวกว้างและลึก ชี้การลงทุนดาต้าเซ็นเตอร์ช่วยดึงดูดกลุ่มชิป ชูเอเชียตะวันออกเฉียงใต้ปลอดภัย หวังสงครามซาเห็นปรากฏการณ์เงินลงทุนเข้าประเทศ ย้ำเป้ารายได้รวมปีนี้โต 10% ตามแผน

**แบงก์ใหญ่กำไรเกินคาด บิ๊ก KBANK รับระว่างสิ้นเชื่อแบงก์ไทยโชว์** พอร์มแกร่ง Q1/2569 ทะลุเป้า ทั้ง KBANK BBL KTB ยกเว้น SCB ด้านบิ๊ก KBANK รับทิศทางไตรมาส 2/2569 ยังต้องระว่างปลอดภัย เชื่อเน้นสินเชื่อที่มีหลักประกัน ชี้การตั้งสำรองคงใกล้เคียงกับปัจจุบัน ไม่ตระหนัก รวมถึงควบคุม NPL ยังคงเป้ามาตรการเติบโตในปี 2569 ไว้เหมือนเดิม สินเชื่อเติบโต 0-2%(พันหุ้น)

**ASAP ส่งมอบรถครั้งแรกอี้อ ชุมมาตรการรัฐดันขายอีวีพุ่ง ASAP** หวังมาตรการ "รถเก่า-แลกใหม่" หนุนยอดขายอีวีเพิ่ม แยมเตรียมส่งมอบอีวีจำนวนมากในครึ่งปีแรก หลังกวาดยอดขาย "งานมอเตอร์โชว์" รว 5 พันคัน - โชว์รูม" มั่นใจปีนี้รายได้โต 20-30% จากปีก่อน แคมเปิดตัวแบรนด์ใหม่ "Maxus" รุกเจาะฐานกลุ่มพาณิชย์เพิ่ม(พันหุ้น)

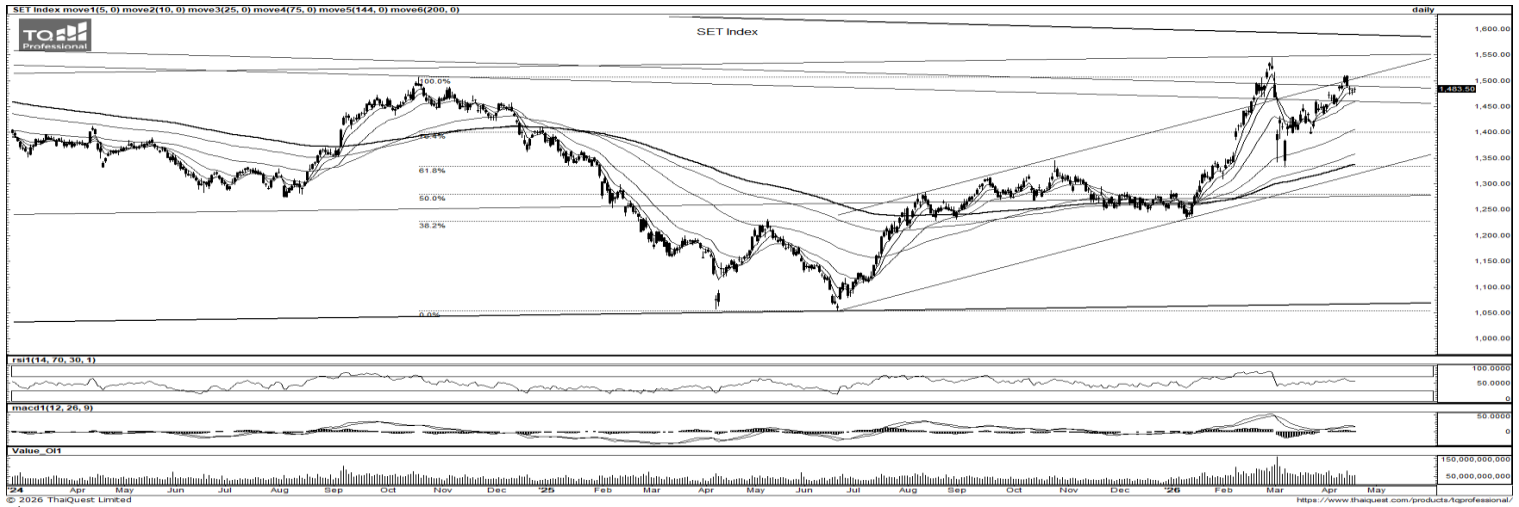
**กรม.เศรษฐกิจถก 27 เม.ย. ลุ้นเคาะไทยช่วยไทยพลัสนายกฯ** เผยเตรียมประชุมกรม.เศรษฐกิจนัดแรก 27 เมษายนนี้ วาระสำคัญ "การกระตุ้นเศรษฐกิจ-โครงการไทยช่วยไทยพลัส" รัฐบาลยังนับประมาณปี 2570 ใช้ทันตามกำหนด 1 ตุลาคมนี้ โดยเสนอร่างกฎหมายเข้าสภาภายใน 23 มิถุนายนนี้ ส่วนการออกพ.ร.บ.โอนงบ 2569 ยังติดข้อกฎหมาย ทำให้ต้องชะลอไปก่อน(พันหุ้น)

**ประธานตลท.จับพบคลังปลดล็อก-หนุนตลาดทุนประธานตลท.** เผยเตรียมเสนอรวม.คลังไฟเขียวออกหุ้น 2 ประเภท "Dual Class of Shares" เพื่อหนุนรัฐวิสาหกิจ - บริษัทต่างชาติที่ได้ BOI - ธุรกิจครอบครัว เข้าจดทะเบียนในตลาดหลักทรัพย์ โดยไม่เสียอำนาจควบคุมบริษัท พร้อมหารือโครงการ TISA-แก้ไขกฎหมายตลาดทุน พร้อมเห็นด้วยรัฐบาลกู้เงิน แต่ต้องมีเป้าหมายชัดเจนพัฒนาประเทศ ไม่ใช่กู้มาเพื่อแจกเงินอย่างเดียว(พันหุ้น)

**KUMWEL รับเมกะเทรนด์ดาต้าเซ็นเตอร์หนุนโต 50%** KUMWEL รับเมกะเทรนด์ Data Center แผนลงทุนโครงสร้างพื้นฐานหลัก หนุนดีมานด์ระบบต่อลงดิน ป้องกันฟ้าผ่ามาตรฐานสากลสูง ฟากบอสใหญ่ "บุญศักดิ์ เกียรติเจริญเลิศ" มั่นใจรายได้ปีนี้โต 50%(พันหุ้น)

**PROEN ชิงงาน 850 ล. รุก Smart City เต็มสูบPROEN ลุ้นข่าวดี** ชิงงานใหม่ 850 ล้านบาท เดินเกมรุกชิงโปรเจกต์ Smart City ภาครัฐเต็มสูบ หวังคว้งงานรวมกว่า 2,500 ล้านบาท พร้อมเร่งทราวิสפורมส์พอร์ตธุรกิจสู่สายเทคโนโลยีเต็มๆ ดันสัดส่วนแตะ 35%(พันหุ้น)

ข้อมูลในเอกสารฉบับนี้ รวบรวมมาจากแหล่งข้อมูลที่น่าเชื่อถือ อย่างไรก็ดี บริษัทหลักทรัพย์ คิงส์ฟอร์ด จำกัด (มหาชน) ไม่สามารถที่จะยืนยันหรือรับรองความถูกต้องของข้อมูลเหล่านี้ได้ ไม่ว่าประการใด ๆ บทวิเคราะห์ในเอกสารนี้ จัดทำขึ้นโดยอ้างอิงหลักเกณฑ์ทางวิชาการเกี่ยวกับหลักการวิเคราะห์ และมีได้เป็นการชี้แนะ หรือเสนอแนะให้ซื้อหรือขายหลักทรัพย์ใด ๆ การตัดสินใจซื้อหรือขายหลักทรัพย์ใด ๆ ของผู้อ่าน ไม่ว่าจะเกิดจากการอ่านบทความในเอกสารนี้หรือไม่ก็ตาม ล้วนเป็นผลจากการใช้วิจารณญาณของผู้อ่าน โดยไม่มีส่วนเกี่ยวข้องกับบริษัทฯ ใด ๆ กับ บริษัทหลักทรัพย์ คิงส์ฟอร์ด จำกัด(มหาชน) ไม่ว่ากรณีใด



ที่มา: TQ Professional, Day

Resistance 1,485 - 1,495

Support 1,475 - 1,465

SET Daily: Sideways Up

กลยุทธ์การลงทุน SET Index แท่งเทียนปิดทรงตัวในกรอบขาขึ้น โดยมีสัญญาณบวกของ Indicator สนับสนุน แนวโน้ม sideways up ประเมินแนวต้านบริเวณ 1,485/1,495 แนวรับ 1,475/1,465



ที่มา: TQ Professional, TF weekly

SET Weekly: แกว่งตัวในกรอบขาขึ้น

กลยุทธ์การลงทุน ทิศทาง fund flow ต่างชาติผันผวนจากสถานการณ์ใน ตะวันออกกลาง ทางเทคนิค TF weekly แท่งเทียนแกว่งสร้างฐานแถวบริเวณ EMA200 week ส่วน TF Monthly แท่งเทียนกำลังสร้างจังหวะแกว่งออกข้าง ในรูปแบบสามเหลี่ยม // ประเมินกรอบการเคลื่อนไหว แนวต้าน 1,545/1,590 ส่วนแนวรับ 1,385/1,345 ตามลำดับ



ที่มา: TQ Professional, TF daily

Gold Spot: แกว่งตัวออกข้าง

กลยุทธ์การลงทุน Gold Spot ปิดลบกังวลต่อสถานการณ์ในตะวันออก กลาง รวมถึง Dollar Index ที่กลับมาแข็งค่า // แท่งเทียนประคองตัวแถว EMA75 วัน ขณะที่ indicator สัญญาณแผ่วลง เก็งกำไรขึ้นขายลงซื้อ ประเมินแนวต้าน US\$4,765-4,835/Oz แนวรับ US\$4,670-4,620/Oz

Resistance 4,765 - 4,835

Support 4,670 - 4,620

**Technical Analyst**

Apichai Raomanachai No. 002939  
Tel 02-829-6999 Ext. 2200

**Asst. Technical Analyst**

Nopporn Chaykaew No. 043964  
Tel 02-829-6999 Ext. 2203

ข้อมูลในเอกสารฉบับนี้ รวบรวมมาจากแหล่งข้อมูลที่เชื่อถือได้ อย่างไรก็ดี บริษัทหลักทรัพย์ คิงส์ฟอร์ด จำกัด (มหาชน) ไม่สามารถที่จะยืนยันหรือรับรองความถูกต้องของข้อมูลเหล่านั้นได้ ไม่ว่าประการใด ๆ บทวิเคราะห์ในเอกสารนี้ จัดทำขึ้นโดยอ้างอิง หลักเกณฑ์ทางวิชาการเกี่ยวกับหลักการวิเคราะห์ และมีได้เป็นการชี้แนะ หรือเสนอแนะให้ซื้อหรือขายหลักทรัพย์ใด ๆ การตัดสินใจซื้อหรือขายหลักทรัพย์ใด ๆ ของผู้อ่าน ไม่ว่าจะเกิดจากการอ่านบทความในเอกสารนี้หรือไม่ก็ตาม ล้วนเป็นผลจากการใช้ วิจารณญาณของผู้อ่าน โดยไม่มีส่วนเกี่ยวข้องกับหรือผูกพันใด ๆ กับ บริษัทหลักทรัพย์ คิงส์ฟอร์ด จำกัด(มหาชน) ไม่ว่ากรณีใด



ที่มา : TQ Professional

## AMATA

Resistance 21.50-22.50

Support 20.40

แนะนำแก๊งก์กำไร แท่งเทียนทยอยฟื้นตัวในกรอบ sideways up พร้อมปริมาณการซื้อขายสะสม ส่วน MACD / RSI ชยับในทิศทางบวก หากยืนแนวรับ 20.40 บาท ได้คาดเห็นการฟื้นตัวขึ้นต่อ โดยมีแนวต้านบริเวณ 21.50-22.50 บาท ส่วนจุด Stop Loss วางไว้ที่ 19.80 บาท



ที่มา : TQ Professional

## INSET

Resistance 3.06

Support 2.78

แนะนำแก๊งก์กำไร แท่งเทียนฟื้นตัวในกรอบ sideways up พร้อมปริมาณการซื้อขายทยอยเข้าสะสม ด้าน MACD / RSI มีสัญญาณบวก หากยืนแนวรับ 2.78 บาท ได้คาดหวังเห็นการเดินหน้าขึ้นต่อ แนวต้านบริเวณ 3.06 บาท โดยมีจุด Stop Loss ที่ 2.72 บาท



ที่มา : TQ Professional

## WHA

Resistance 4.60-4.78

Support 4.36

แนะนำแก๊งก์กำไร แท่งเทียนฟื้นตัวขึ้นตามกรอบ sideways พร้อมปริมาณการซื้อขายเพิ่มขึ้น ส่วน MACD / RSI เคลื่อนไหวในทิศทางบวก ประเมินแนวรับ 4.36 บาท หากยืนคาดหวังการขึ้นทดสอบแนวต้านบริเวณ 4.60-4.78 บาท ตามลำดับ โดยมีจุด Stop Loss ที่ 4.28 บาท

### Technical Analyst

Apichai Raomanachai No. 002939

### Asst. Technical Analyst

Nopporn Chaykaew No. 043964

ข้อมูลในเอกสารฉบับนี้ รวบรวมมาจากแหล่งข้อมูลที่เชื่อถือได้ อย่างไรก็ดี บริษัทหลักทรัพย์ คิงส์ฟอร์ด จำกัด (มหาชน) ไม่สามารถที่จะยืนยันหรือรับรองความถูกต้องของข้อมูลเหล่านั้นได้ ไม่ว่าประการใด ๆ บทวิเคราะห์ในเอกสารนี้ จัดทำขึ้นโดยอ้างอิงหลักเกณฑ์ทางวิชาการเกี่ยวกับหลักการวิเคราะห์ และมีได้เป็นการชี้นำ หรือเสนอแนะให้ซื้อหรือขายหลักทรัพย์ใด ๆ การตัดสินใจซื้อหรือขายหลักทรัพย์ใด ๆ ของผู้อ่าน ไม่ว่าจะเกิดจากการอ่านบทความในเอกสารนี้หรือไม่ก็ตาม ล้วนเป็นผลจากการใช้วิจารณญาณของผู้อ่าน โดยไม่มีส่วนเกี่ยวข้องกับหรือผูกพันใด ๆ กับ บริษัทหลักทรัพย์ คิงส์ฟอร์ด จำกัด(มหาชน) ไม่ว่ากรณีใด

# SET50 Index Futures



KINGSFORD

วันพุธที่ 22 เมษายน พ.ศ. 2569

## Market Overview

- นักลงทุนต่างชาติ Long สุทธิ 92 สัญญา ยอดสะสมประจำเดือน เม.ย. มียอด Long สุทธิ 8,789 สัญญา และยอดสะสมปี 2569 เป็นยอด Long สุทธิ 38,092 สัญญา
- ดัชนี DJIA ปิดที่ -0.59%, ดัชนี S&P500 ปิดที่ -0.63% และ ดัชนี Nasdaq ปิดที่ -0.59%
- ตลาดปรับตัวลงรุนแรงขึ้น หลังจากมีรายงานข่าว เจดี แวนซ์ รองประธานาธิบดีสหรัฐฯ ได้ยกเลิกการเดินทางไปปากีสถานเพื่อร่วมเจรจาสันติภาพ ขณะที่อดีตนายกรัฐมนตรี ทหาราฐ รัฐมนตรีสาธารณสุขและการกระจายเสียงของปากีสถาน กล่าวว่า ปากีสถานยังคงรอการยืนยันอย่างเป็นทางการและการกระจายเสียงของปากีสถาน กล่าวว่า ปากีสถานยังคงรอการยืนยันอย่างเป็นทางการการจากอิหร่านเกี่ยวกับคณะผู้แทนที่จะเดินทางเข้าร่วมการเจรจาสันติภาพที่กรุงอิสลามาบาด

Volume by Investors	SET (Million Bath)	Index Futures (Contracts)
Local Institutions	1,607.83	2,088
Foreign	-2,841.88	92
Local Investor	624.51	-2,180



ที่มา: Kingsford Research

ที่มา: Kingsford Research

## ภาพการลงทุนระยะสั้น

แนะนำ: Short แนวรับ: 965 แนวต้าน: 975 Stop Loss: 980  
 S50M26 ปิดที่ 970.70 จุดปรับตัว +0.51% เป็นการปรับตัว Sideway Up ระหว่างเส้น EMA ส่วน Indicator ปรับตัวลงสนับสนุนแนวโน้มขาลง หากปรับตัวต่ำกว่า 965 แนะนำ Short จะยังเป็นฝั่งที่ได้เปรียบกว่า

## ภาพการลงทุนรายสัปดาห์

แนะนำ: Long 1/3 แนวรับ : 950 แนวต้าน : 1,000 Stoploss : 945  
 Set 50 Index Future แท่งเทียนรายสัปดาห์พยายามปรับตัวเหนือ 970 ส่วน Indicator ยังสนับสนุนแนวโน้มขาขึ้นแต่ RSI มีลักษณะอ่อนกำลัง หากปรับตัวต่ำกว่า 945 แนะนำปิดสถานะ Long

	Close	Change	Volume	OI
SET50	971.35	0.49	1,424,636,500.00	46,133,327,243.00
S50M26	970.70	4.90	109,186.00	470,731.00
S50U26	963.50	4.90	6,073.00	21,558.00
S50Z26	962.20	4.90	1,831.00	12,202.00
S50J26	972.20	3.80	73.00	773.00

Source:TQ Pro

	Last	Support	Resistance
SET50	971.35	965	975
S50M26	970.70	965	975
S50U26	963.50	955	965
S50Z26	962.20	955	965
S50J26	972.20	965	975

Source:TQ Pro

Series	Close	Chg	Vol. Contracts	OI	OI Chg	Theoretical	Basis	Daly Left	Ex. Date
S50M26	970.70	4.9	109,186	420,742	-6,300	966.01	-5.06	68	29/06/2026
S50U26	963.50	4.9	6,073	19,086	609	959.45	-12.26	160	29/09/2026
S50Z26	962.20	4.9	1,831	11,538	-24	952.97	-13.56	251	29/12/2026
S50J26	972.20	3.8	73	761	4	970.36	-2.46	7	29/04/2026
S50K26	969.90	-0.9	39	394	10	968.29	-0.06	36	28/05/2026

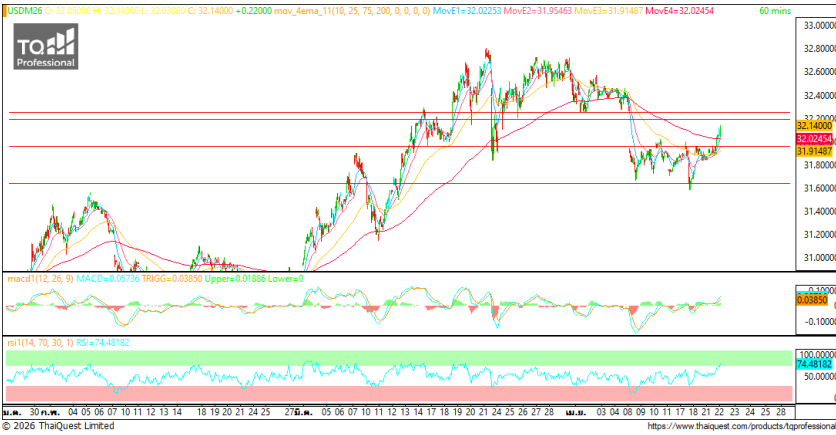
ข้อมูลในเอกสารฉบับนี้ รวบรวมมาจากแหล่งข้อมูลที่น่าเชื่อถือ อย่างไรก็ตาม บริษัทหลักทรัพย์ คิงส์ฟอร์ด จำกัด (มหาชน) ไม่สามารถที่จะยืนยันหรือรับรองความถูกต้องของข้อมูลเหล่านี้ได้ไม่ว่าประการใดๆ บทวิเคราะห์ในเอกสารนี้ จัดทำขึ้นโดยอ้างอิงหลักเกณฑ์ทางวิชาการเกี่ยวกับหลักการวิเคราะห์ และมีได้เป็นการชี้แนะ หรือเสนอแนะให้ซื้อหรือขายหลักทรัพย์ใดๆ การตัดสินใจซื้อหรือขายหลักทรัพย์ใดๆ ของผู้อ่าน ไม่ว่าจะเกิดจากการอ่านบทความในเอกสารนี้หรือไม่ก็ตาม ล้วนเป็นผลจากการใช้วิจารณญาณของผู้อ่าน โดยไม่มีส่วนเกี่ยวข้องกับหรือที่ระบุยกเว้นใด ๆ กับบริษัทหลักทรัพย์ คิงส์ฟอร์ด จำกัด (มหาชน) ไม่มีการเฝ้า

# SET50 Index Futures



KINGSFORD

## Currency Futures



ที่มา: Kingsford Research

### ภาพการลงทุนระยะสั้น

แนะนำ เปิด Dollar Index: 98.35 หรือ -0.04 , USDM26 : +0.22 THB/USD

สถานะ : Long

แนวรับ: 31.90 THB/USD แนวต้าน: 32.20 THB/USD Stop Loss: 31.85

USDM26: ราคาขึ้นเมื่อวานที่ผ่านมามีปิดที่ 32.14 THB/USD เป็นการปรับตัวขึ้นเหนือกรอบ Sideway และ Indicatorปรับตัวขึ้นมาสลับสนุนแนวโน้มขาขึ้น หากสามารถปรับตัวขึ้นสูงกว่า 32.20 การเปิดสถานะ Long จะเป็นฝั่งที่ได้เปรียบกว่า

	Close	Change	Volume	OI
USDM26	31.92	0.22	32,399	240,608
USDU26	31.70	0.18	3,080	30,036
USDJ26	32.06	0.25	1,340	82,924
USDK26	32.00	0.21	444	30,360

Source: TQ Pro

	Close	Support	Resistance
USDTHB	32.23	32.15	32.30
USDM26	31.92	31.90	32.20
USDU26	31.70	31.65	31.95

Source: Kingsford Securities

	Close	Change	Volume	OI
EURUSD	1.17	1.17		
EURUSDM26	1.18	-0.0023	21	680

Source: TQ Pro

	Close	Change	Volume	OI
JPYTHB	20.20	20.20		
JPYM26	20.20	-	11.00	-

Source: TQ Pro

ApichaiRaomanachai

Fundamental and Technical Investment Analysis

ID No. 002939 Tel 02-829-6999 Ext 2200

Email : apichai.ra@kfsec.co.th

Nut Kaewborisutsakul

Assistant Investment Analyst

Tel 02-829-6999 Ext 2205

ข้อมูลในเอกสารฉบับนี้ รวบรวมมาจากแหล่งข้อมูลที่น่าเชื่อถือ อย่างไรก็ตาม บริษัทหลักทรัพย์ คิงส์ฟอร์ด จำกัด (มหาชน) ไม่สามารถที่จะยืนยันหรือรับรองความถูกต้องของข้อมูลเหล่านี้ได้ ไม่ว่าประการใดๆ บทวิเคราะห์ในเอกสารนี้ จัดทำขึ้นโดยอ้างอิงหลักเกณฑ์ทางวิชาการเกี่ยวกับหลักการวิเคราะห์ และมีได้เป็นการชี้แนะ หรือเสนอแนะให้ซื้อหรือขายหลักทรัพย์ใดๆ การตัดสินใจซื้อหรือขายหลักทรัพย์ใดๆ ของผู้อ่าน ไม่ว่าจะเกิดจากการอ่านบทความในเอกสารนี้หรือไม่ก็ตาม ล้วนเป็นผลจากการใช้วิจารณญาณของผู้อ่าน โดยไม่มีส่วนเกี่ยวข้องกับหรือผูกพันใดๆ กับบริษัทหลักทรัพย์ คิงส์ฟอร์ด จำกัด (มหาชน) ไม่มีการเฝ้า



## Most Active Grainer (%chg)

Rank	STOCK	OI	Price Chg (20 Working Days)
1	BCPG	20,036	7.14%
2	RATCH	834	7.14%
3	CK	3,372	7.10%
4	BJC	3,370	7.09%
5	ERW	10,853	6.35%
6	HANA	19,319	6.28%
7	BLA	319	6.15%
8	CENTEL	970	6.11%
9	MAJOR	1,162	5.88%
10	GULF	40,317	5.78%
11	THG	818	5.42%
12	WHA	13,194	5.42%
13	CRC	1,941	5.32%
14	TTB	14,522	5.31%
15	GPSC	8,787	5.30%
16	OSP	3,008	4.86%
17	TU	5,402	4.59%
18	GFPT	1,384	4.49%
19	BGRIM	9,252	4.39%
20	AEONTS	853	4.17%
21	BTS	50,272	3.88%
22	WHAUP	3,076	3.69%
23	TCAP	363	3.57%
24	PTTEP	1,548	3.41%
25	TIPIP	2,535	3.33%
26	CPALL	24,395	2.69%
27	BLAND	11,377	2.38%
28	BAM	6,589	2.10%
29	TVO	174	2.07%
30	BAY	236	1.98%

## Top Gainers OI (%chg)

STOCK	OI	%Daily Top OI Change	STOCK	OI	%5 Day Top OI Change
ADVANC	1,972	41.87%	BEAUTY	12	300.00%
BPP	67	34.00%	TIPL	10,495	247.40%
GLOBAL	2,346	26.13%	TISCO	44	144.44%
TIPIP	2,535	23.66%	TIPIP	2,535	137.14%
PRM	3,293	16.40%	UNIQ	32	88.24%
ERW	10,853	15.61%	ADVANC	1,972	42.69%
SPALI	1,039	10.41%	PTG	7,832	38.59%
BAM	6,589	9.45%	MEGA	172	35.43%
AAV	292,882	7.14%	GLOBAL	2,346	34.44%
AMATA	3,866	6.71%	BPP	67	26.42%
IVL	9,148	4.82%	BAY	236	24.87%
SPCG	939	4.45%	TOA	500	24.69%
HANA	19,319	3.87%	BH	1,194	24.38%
CK	3,372	2.93%	TOP	3,165	21.87%
TCAP	363	2.83%	ITD	9,660	21.11%

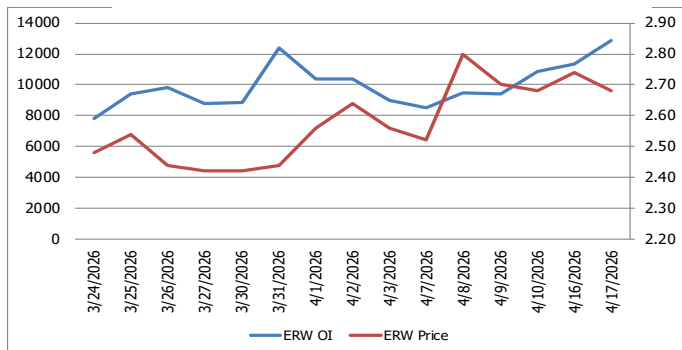
Source: TQ Pro

## Top Loser OI (%chg)

STOCK	OI	%Daily Top OI Change	STOCK	OI	%5 Day Top OI Change
PTT	30,396	-33.51%	BDMS	14,142	-47.33%
CKP	15,915	-25.35%	RATCH	834	-46.09%
EA	14,765	-21.58%	MBK	1,527	-46.02%
BDMS	14,142	-21.11%	BLA	319	-41.04%
LPN	1,425	-17.82%	TQM	1,396	-38.50%
THCOM	16,495	-17.48%	SCGP	6,335	-38.00%
JAS	55,346	-15.62%	CPN	1,051	-37.99%
SUPER	22,180	-15.28%	MAJOR	1,162	-37.16%
CRC	1,941	-13.39%	THCOM	16,495	-36.99%
CPN	1,051	-13.21%	OR	7,215	-36.72%
PSL	1,373	-11.65%	KTB	5,079	-35.99%
HMPRO	17,456	-10.89%	HMPRO	17,456	-34.98%
PTTEP	1,548	-10.52%	MTC	6,642	-33.19%
KCE	9,644	-9.40%	AWC	21,476	-31.00%
PTTGC	6,207	-8.87%	WHA	13,194	-29.69%

## หุ้นที่มีทิศทาง ราคาและ OI ที่น่าจับตามอง

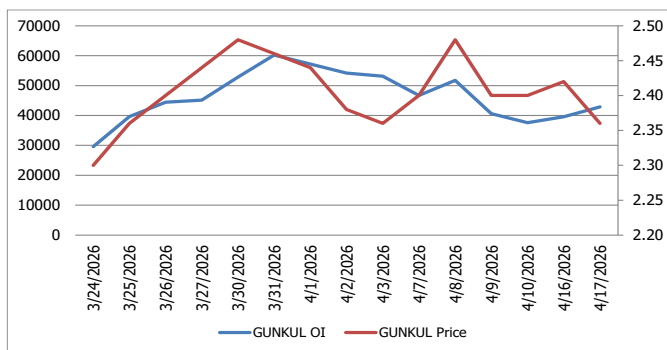
### OI Trend WHA



**Recommend : Long**  
**Support : 4.30**

**Resistance : 5.00**  
**Stop-Loss : 4.20**

### OI Trend JMT



**Recommend : Long**  
**Support : 9.15**

**Resistance : 9.50**  
**Stop-Loss : 9.10**

APICHAJ RAOMANACHAI No. 002939  
NUT KAEWBORISUTSAKUL Asst. Derivatives Analyst

Source: KINGSFORD

ข้อมูลในเอกสารฉบับนี้ รวบรวมมาจากแหล่งข้อมูลที่น่าเชื่อถือ อย่างไรก็ตาม บริษัทหลักทรัพย์ คิงส์ฟอร์ด จำกัด (มหาชน) ไม่สามารถที่จะยืนยันหรือรับรองความถูกต้องของข้อมูลเหล่านี้ได้ ไม่ว่าประการใด ๆ บทวิเคราะห์ในเอกสารนี้ จัดทำขึ้นโดยอ้างอิงหลักการทางวิชาการเกี่ยวกับหลักการวิเคราะห์ และมีได้เป็นการชี้แนะ หรือเสนอแนะให้ซื้อหรือขายหลักทรัพย์ใด ๆ การตัดสินใจซื้อหรือขายหลักทรัพย์ใด ๆ ของผู้อ่าน ไม่ว่าจะเกิดจากการอ่านบทความในเอกสารนี้หรือไม่ก็ตาม ล้วนเป็นผลจากการใช้วิจารณญาณของผู้อ่าน โดยไม่มีความเกี่ยวข้องกับหรือหนี้ผูกพันใด ๆ กับ บริษัทหลักทรัพย์ คิงส์ฟอร์ด จำกัด (มหาชน) ไม่ควรกรณีใด

# PROGRAM TRADING DAILY



KINGSFORD

วันพุธที่ 22 เมษายน พ.ศ. 2569

## ข้อมูลสถิติ Program Trading รายวัน

ประเภท	ซื้อ	ขาย	สุทธิ
Program Trading	24,932.54	29,368.91	-4,436.37
Non Program Trading	33,171.09	28,734.72	4,436.37
Total	58,103.63	58,103.63	

## ข้อมูลรายหลักทรัพย์ \*

หลักทรัพย์	ตลาด	มูลค่า Program Trading (บาท)	% มูลค่า Program Trading เทียบกับมูลค่าการซื้อขายแบบ Auto Matching
KTB	SET	2,169,605,500.00	46.13
JMART	SET	54,734,753	40.29
SPRC	SET	100,217,325	35.82
PLANB	SET	80,701,287	34.01
TIDLOR	SET	365,298,865	33.62

หมายเหตุ "Program Trading" หมายถึง การซื้อขายหลักทรัพย์ด้วยชุดคำสั่งคอมพิวเตอร์

\* แสดงข้อมูลของหลักทรัพย์ที่มีราคาปิด และมูลค่าการซื้อขายเปลี่ยนแปลงไปมากกว่าวันทำการซื้อขายก่อนหน้า

\* กรณีไม่แสดงข้อมูล หมายถึง ไม่มีหลักทรัพย์เข้าเกณฑ์ที่กำหนด

## ข้อมูลการขายชอร์ตที่ยังไม่ได้ซื้อคืน

### สถานะ Short เพิ่มขึ้น

หลักทรัพย์	ปริมาณการขายชอร์ตคงเหลือ (%)	สถานะชอร์ตเพิ่มขึ้น เมื่อเทียบวันก่อนหน้า (%)
BANPU	2.12%	0.05%
KBANK	0.98%	0.04%
KBANK	0.98%	0.04%
MINT	2.15%	0.04%
JMART	0.61%	0.03%
TIDLOR	0.97%	0.03%
KTB	1.04%	0.03%
BTG	0.39%	0.03%
TOP	0.85%	0.03%
HANA	2.92%	0.02%

### สถานะ Short ลดลง

หลักทรัพย์	ปริมาณการขายชอร์ตคงเหลือ (%)	สถานะชอร์ตลดลง เมื่อเทียบวันก่อนหน้า (%)
KCE	3.32%	-0.18%
NER	0.30%	-0.17%
AMATA	1.81%	-0.09%
TRUE	0.24%	-0.05%
CENTEL	0.50%	-0.04%
TISCO	0.83%	-0.04%
BJC	0.48%	-0.03%
SCC	1.60%	-0.03%
VGI	0.98%	-0.03%
BTS	1.81%	-0.03%

หมายเหตุ: เรียงตามการเปลี่ยนแปลงของปริมาณการขายชอร์ตที่ยังไม่ได้ซื้อคืน ของหลักทรัพย์ Local + NVDR / จำนวนหุ้นชำระแล้ว (%)

ข้อมูลในเอกสารฉบับนี้ รวบรวมมาจากแหล่งข้อมูลที่เชื่อถือได้ อย่างไรก็ดี บริษัทหลักทรัพย์ คิงส์ฟอร์ด จำกัด (มหาชน) ไม่สามารถที่จะยืนยันหรือรับรองความถูกต้องของข้อมูลเหล่านี้ได้ ไม่ว่าประการใด ๆ บทวิเคราะห์ในเอกสารนี้ จัดทำขึ้นโดยอ้างอิงหลักเกณฑ์ทางวิชาการเกี่ยวกับหลักการวิเคราะห์ และมีได้เป็นการชี้แนะ หรือเสนอแนะให้ซื้อหรือขายหลักทรัพย์ใด ๆ การตัดสินใจซื้อหรือขายหลักทรัพย์ใด ๆ ของผู้อ่าน ไม่ว่าจะเกิดจากการอ่านบทความในเอกสารนี้หรือไม่ก็ตาม ล้วนเป็นผลจากการใช้วิจารณญาณของผู้อ่าน โดยไม่มีส่วนเกี่ยวข้องกับหรือหนี้ผูกพันใด ๆ กับ บริษัทหลักทรัพย์ คิงส์ฟอร์ด จำกัด (มหาชน) ไม่ว่ากรณีใด

# Top 20 Outstanding Short



KINGSFORD

วันพุธที่ 22 เมษายน พ.ศ. 2569

หลักทรัพย์	ปริมาณการขายชอร์ตที่ยังไม่ได้ซื้อคืน ณ สิ้นวัน (หุ้น)		สถานะขายชอร์ต คงเหลือ (%)	สถานะชอร์ตเพิ่ม/ลด เมื่อเทียบวันก่อนหน้า (%)
	Local	NVDR		
HANA	7,407,900	18,038,800	2.874	-0.010
BH	7,143,829	11,516,600	2.347	-0.034
MINT	15,281,800	106,739,881	2.152	0.010
BANPU	44,354,870	162,860,266	2.068	0.118
MTC	19,641,797	22,914,000	2.007	-0.144
AMATA	5,136,000	17,544,991	1.972	0.061
BTS	41,098,300	263,664,547	1.894	-0.100
WHA	88,719,600	181,544,300	1.808	-0.003
SCC	1,876,583	19,608,900	1.790	-0.088
SPRC	9,561,000	61,897,883	1.648	0.007
IRPC	132,386,000	167,049,600	1.465	0.056
LH	80,724,232	82,125,598	1.363	-0.001
TFG	54,716,700	24,387,700	1.358	0.040
EA	51,474,500	49,093,222	1.354	0.043
CBG	1,792,030	11,655,200	1.345	-0.010
PTG	1,085,400	21,297,100	1.340	-0.009
BCH	10,591,300	22,476,900	1.326	-0.009
BDMS	45,541,067	163,404,300	1.315	-0.062
PTTEP	1,991,100	47,965,100	1.258	-0.007
CPF	32,444,700	73,004,300	1.254	-0.094

หมายเหตุ : เรียงตามการเปลี่ยนแปลงของปริมาณการขายชอร์ตที่ยังไม่ได้ซื้อคืน ของหลักทรัพย์ Local + NVDR /จำนวนหุ้นชำระแล้ว (%)

ข้อมูลในเอกสารฉบับนี้ รวบรวมมาจากแหล่งข้อมูลที่น่าเชื่อถือ อย่างไรก็ดี บริษัทหลักทรัพย์ คิงส์ฟอร์ด จำกัด (มหาชน) ไม่สามารถที่จะยืนยันหรือรับรองความถูกต้องของข้อมูลเหล่านี้ได้ ไม่ว่าประการใด ๆ บทวิเคราะห์ในเอกสารนี้ จัดทำขึ้นโดยอ้างอิงหลักเกณฑ์ทางวิชาการเกี่ยวกับหลักการวิเคราะห์ และมีได้เป็นการชี้ว่า หรือเสนอแนะให้ซื้อหรือขายหลักทรัพย์ใด ๆ การตัดสินใจซื้อหรือขายหลักทรัพย์ใด ๆ ของผู้อ่าน ไม่ว่าจะเกิดจากการอ่านบทความในเอกสารนี้หรือไม่ก็ตาม ส่วนเป็นผลจากการใช้วิจารณญาณของผู้อ่าน โดยไม่มีส่วนเกี่ยวข้องกับหน่วยงานใด ๆ กับ บริษัทหลักทรัพย์ คิงส์ฟอร์ด จำกัด(มหาชน) ไม่ว่ากรณีใด

# Short Sales



KINGSFORD

มูลค่าการขายชอร์ต ณ วันที่ 20 เมษายน 2569

หลักทรัพย์	ปริมาณหุ้นที่ขายชอร์ต (หุ้น)	มูลค่าการขายชอร์ต (บาท)	%เทียบมูลค่าซื้อขายตลาดรวม
AAV	100	112	0.00%
ADVANC	244,900	86,250,700	4.72%
AEONTS	6,600	612,000	2.13%
AH	2,800	36,960	5.03%
AMATA	177,900	3,769,170	0.90%
AOT	2,175,000	119,081,250	24.30%
AP	736,800	6,524,000	6.25%
AURA	29,700	394,130	1.00%
AWC	811,300	1,785,276	4.33%
BA	139,400	1,942,420	1.51%
BAM	535,600	3,846,280	1.99%
BANPU	6,169,600	33,266,450	16.05%
BAY	2,600	70,925	0.20%
BBL	665,700	110,923,250	3.96%
BCH	204,700	2,011,735	2.61%
BCP	3,600	126,950	0.15%
BCPG	252,300	1,688,595	4.88%
BDMS	2,254,600	42,161,020	9.87%
BEC	5,800	11,020	1.24%
BEM	1,437,000	7,817,760	7.79%
BGRIM	120,800	1,497,830	1.25%
BH	519,500	91,080,600	13.29%
BJC	104,900	1,563,320	4.99%
BLA	29,600	604,880	2.85%
BLAND	78,300	33,669	2.43%
BPP	6,600	74,590	8.84%
BTG	527,400	12,409,430	10.19%
CBG	31,900	1,196,275	2.03%
CCET	99,600	542,820	0.19%
CENDEL	100	3,325	0.00%
CHG	1,396,000	1,983,256	9.20%
CK	563,000	9,902,040	3.47%
CKP	108,700	249,110	2.08%
CNSTAR5023	7,060	50,461	70.88%
CNTECH01	381	10,006	0.81%
COM7	225,200	4,982,350	1.29%
CPALL	1,412,900	64,918,775	5.31%
CPF	544,900	10,814,400	1.90%
CPN	127,600	8,249,575	3.68%
CRC	336,000	6,384,070	2.38%
DELTA	108,500	32,936,000	1.52%
DOHOME	186,500	646,542	1.38%
EA	612,700	1,642,036	4.29%
EASTW	20,000	57,800	4.38%
EGCO	13,300	1,469,650	3.04%
EPG	28,300	88,862	1.56%
ERW	1,335,900	3,614,362	8.25%
GFPT	97,000	896,290	7.78%
GLOBAL	95,900	603,570	0.95%
GPSC	2,300	82,225	0.04%
GULF	400,300	23,467,300	2.80%
GUNKUL	136,300	321,674	0.63%
HANA	280,700	7,989,425	1.03%
HMPRO	3,681,500	23,219,160	11.15%
IRPC	4,150,400	6,379,510	4.19%
ITC	361,700	5,430,140	10.64%

ข้อมูลในเอกสารฉบับนี้ รวบรวมมาจากแหล่งข้อมูลที่น่าเชื่อถือ อย่างไรก็ดี บริษัทหลักทรัพย์ คิงส์ฟอร์ด จำกัด (มหาชน) ไม่สามารถที่จะยืนยันหรือรับรองความถูกต้องของข้อมูลเหล่านี้ได้ ไม่ว่าประการใด ๆ บทวิเคราะห์ในเอกสารนี้ จัดทำขึ้นโดยอ้างอิงหลักเกณฑ์ทางวิชาการเกี่ยวกับหลักการวิเคราะห์ และมีได้เป็นการชี้แนะ หรือเสนอแนะให้ซื้อหรือขายหลักทรัพย์ใด ๆ การตัดสินใจซื้อหรือขายหลักทรัพย์ใด ๆ ของผู้อ่าน ไม่ว่าจะเกิดจากการอ่านบทความในเอกสารนี้หรือไม่ก็ตาม ล้วนเป็นผลจากการใช้วิจารณญาณของผู้อ่าน โดยไม่มีส่วนเกี่ยวข้องกับหรือพันธะผูกพันใด ๆ กับ บริษัทหลักทรัพย์ คิงส์ฟอร์ด จำกัด (มหาชน) ไม่ควรเฝ้า

# Short Sales



KINGSFORD

มูลค่าการขายชอร์ต ณ วันที่ 21 เมษายน 2569

หลักทรัพย์	ปริมาณเห็นที่ขายชอร์ต (หุ้น)	มูลค่าการขายชอร์ต (บาท)	%เทียบมูลค่าซื้อขายตลาดรวม
IVL	1,322,600	31,939,910	4.49%
JAS	245,800	274,716	2.59%
JMART	500,500	3,440,395	2.53%
JMT	150,400	1,352,255	0.37%
JTS	13,200	702,450	7.04%
KBANK	1,280,600	231,619,950	2.15%
KCE	411,900	12,078,900	1.02%
KKP	31,500	2,552,175	0.43%
KTB	4,524,700	147,477,525	3.14%
KTC	114,600	3,492,800	1.17%
LH	408,800	1,563,678	2.45%
M	54,200	1,031,670	5.19%
MAJOR	25,800	192,210	3.01%
MBK	76,500	1,316,360	7.43%
MEGA	33,100	1,104,875	7.88%
MINT	2,260,000	50,152,490	9.90%
MTC	238,100	7,492,025	1.82%
NER	64,900	316,866	0.77%
OR	106,700	1,303,480	0.74%
ORI	37,700	66,729	2.57%
OSP	17,300	263,130	0.29%
PLANB	826,200	3,770,866	1.59%
PR9	14,600	247,330	0.48%
PRM	57,300	507,105	0.65%
PSL	42,000	292,775	0.86%
PTT	801,500	27,651,750	1.86%
PTTEP	410,600	58,288,500	3.51%
PTTGC	418,900	14,547,600	1.00%
QH	236,700	336,114	2.10%
RATCH	5,800	171,100	0.23%
RCL	34,200	1,051,650	2.13%
SAMART	5,200	28,080	5.17%
SAWAD	365,900	8,826,850	3.07%
SCB	3,286,200	448,975,250	10.91%
SCC	225,500	51,426,600	6.70%
SCCC	100	13,850	0.38%
SCGP	68,500	1,465,640	0.74%
SIRI	32,800	46,576	0.18%
SISB	74,500	782,250	6.51%
SJWD	180,400	1,453,285	4.54%
SPALI	131,300	2,202,290	3.86%
SPCG	32,100	285,490	5.88%
SPRC	420,200	2,857,945	1.02%
STA	179,300	2,913,040	1.82%
STGT	45,400	458,540	2.31%
STPI	88,600	372,598	3.69%
TASCO	100	1,380	0.01%
TCAP	39,500	2,241,100	1.65%
TFG	1,212,500	11,231,815	5.79%
THANI	283,800	461,130	4.09%
THCOM	13,600	169,480	0.25%
TIDLOR	1,164,600	18,825,290	1.73%
TISCO	69,700	7,946,650	1.38%
TKN	11,100	43,068	0.82%
TLI	162,200	1,751,760	2.91%
TOA	10,800	139,320	0.74%

ข้อมูลในเอกสารฉบับนี้ รวบรวมมาจากแหล่งข้อมูลที่น่าเชื่อถือ อย่างไรก็ดี บริษัทหลักทรัพย์ คิงส์ฟอร์ด จำกัด (มหาชน) ไม่สามารถที่จะยืนยันหรือรับรองความถูกต้องของข้อมูลเหล่านี้ได้ ไม่ว่าประการใด ๆ บทวิเคราะห์ในเอกสารนี้ จัดทำขึ้นโดยอ้างอิงหลักเกณฑ์ทางวิชาการเกี่ยวกับหลักการวิเคราะห์ และมีได้เป็นการชี้แนะ หรือเสนอแนะให้ซื้อหรือขายหลักทรัพย์ใด ๆ การตัดสินใจซื้อหรือขายหลักทรัพย์ใด ๆ ของผู้อ่าน ไม่ว่าจะเกิดจากการอ่านบทความในเอกสารนี้หรือไม่ก็ตาม ล้วนเป็นผลจากการใช้วิจารณญาณของผู้อ่าน โดยไม่มีส่วนเกี่ยวข้องกับหรือพันธะผูกพันใด ๆ กับ บริษัทหลักทรัพย์ คิงส์ฟอร์ด จำกัด (มหาชน) ไม่ว่ากรณีใด

# Short Sales



KINGSFORD

## มูลค่าการขายชอร์ต ณ วันที่ 20 เมษายน 2569

หลักทรัพย์	ปริมาณหุ้นที่ขายชอร์ต (หุ้น)	มูลค่าการขายชอร์ต (บาท)	%เทียบมูลค่าซื้อขายตลาดรวม
TOP	755,300	34,141,175	8.43%
TPIPL	1,226,900	932,006	0.86%
TPIPP	106,300	205,130	0.78%
TQM	3,800	53,450	0.90%
TRUE	480,000	6,789,920	0.84%
TTA	91,500	457,500	2.64%
TTB	7,636,300	17,410,764	2.52%
TTW	1,800	16,560	0.08%
TU	440,100	5,080,850	6.01%
TVO	26,200	652,430	2.61%
VGI	634,400	579,156	0.33%
WHA	3,972,200	17,846,952	2.95%
WHAUP	50,200	233,892	0.78%

หมายเหตุ – ไม่รวมรายการขายชอร์ตของสมาชิกที่เป็นผู้ร่วมค้ำหน่วยลงทุนหรือผู้ดูแลสภาพคล่องของหน่วยลงทุนของกองทุนรวมอีทีเอฟเพื่อบัญชีบริษัทประเภทเพื่อทำกำไรจากส่วนต่างของราคาหรือเพื่อดูแลสภาพคล่อง แล้วแต่กรณี ข้อมูลการขายชอร์ตที่ยังไม่ได้ซื้อคืน - หลักทรัพย์ที่ไม่ใช่หุ้นสามัญจะใช้จำนวนหลักทรัพย์จดทะเบียนกับ ดลท. แทนจำนวนหุ้นชำระแล้ว

## รายงานการเปลี่ยนแปลงการถือหลักทรัพย์ของผู้บริหาร (แบบ 59-2) ประจำวันที่ 21 เมษายน 2569

	ชื่อผู้บริหาร	ประเภทหลักทรัพย์	วันที่ได้มา / จำนวน	จำนวน	ราคา	
TPCS	นาย สุชัย ณรงค์นานกุล	หุ้นสามัญ	08/04/2569	106,260	-	โอน
TNR	นางสาว ศิริพันธ์ ดารารัตนโรจน์	หุ้นสามัญ	09/04/2569	44,000	4.89	ซื้อ
KASET	นาง ปัทมา ตั้งพิรุฬห์ธรรม	ใบสำคัญแสดงสิทธิที่จะซื้อหุ้น	03/04/2569	3,687,156	-	โอน
IVF	นาย ชนะชัย จุลจิราภรณ์	หุ้นสามัญ	21/04/2569	100,000	0.64	ซื้อ
EP	นาย ยุทธ ชินสุภคกุล	หุ้นสามัญ	20/04/2569	1,000,000	-	โอน
EP	นาย ยุทธ ชินสุภคกุล	หุ้นสามัญ	20/04/2569	5,600	1.05	ซื้อ
STC	นาย สุรสิทธิ์ ชัยตระกูลทอง	หุ้นสามัญ	16/04/2569	12,100	0.59	ซื้อ
STC	นาย สุรสิทธิ์ ชัยตระกูลทอง	หุ้นสามัญ	16/04/2569	21,000	0.58	ขาย
STC	นาย สุรสิทธิ์ ชัยตระกูลทอง	หุ้นสามัญ	17/04/2569	92,500	0.58	ซื้อ
STC	นาย สุรสิทธิ์ ชัยตระกูลทอง	หุ้นสามัญ	17/04/2569	25,400	0.59	ขาย
STC	นาย สุรสิทธิ์ ชัยตระกูลทอง	หุ้นสามัญ	20/04/2569	1,000	0.64	ซื้อ
STC	นาย สุรสิทธิ์ ชัยตระกูลทอง	หุ้นสามัญ	20/04/2569	120,000	0.65	ขาย
ADVICE	นาย อมร ทาทอง	หุ้นสามัญ	09/04/2569	1,000,000	5.35	ขาย
ADVICE	นาย อมร ทาทอง	หุ้นสามัญ	09/04/2569	1,700,000	5.35	ขาย
ADVICE	นาย อมร ทาทอง	หุ้นสามัญ	09/04/2569	3,300,000	5.35	ขาย
ADVICE	นาย อมร ทาทอง	หุ้นสามัญ	09/04/2569	1,500,000	5.35	ขาย
ADVICE	นาย อมร ทาทอง	หุ้นสามัญ	09/04/2569	1,500,000	5.35	ขาย
ADVICE	นาย อมร ทาทอง	หุ้นสามัญ	10/04/2569	1,500,000	5.30	ขาย
ADVICE	นาย อมร ทาทอง	หุ้นสามัญ	10/04/2569	1,500,000	5.30	ขาย
ADVICE	นาย อมร ทาทอง	หุ้นสามัญ	10/04/2569	1,500,000	5.30	ขาย
ADVICE	นาย อมร ทาทอง	หุ้นสามัญ	10/04/2569	1,500,000	5.30	ขาย
ASW	นาย วีรพันธ์ วิพันธ์พงษ์	หุ้นสามัญ	20/04/2569	3,565,800	7.00	ซื้อ



## ได้มาหรือจำหน่ายหลักทรัพย์ของกิจการ (แบบ 246-2) ประจำปีที่ 20 เมษายน 2569

หลักทรัพย์	ชื่อผู้ได้มา/จำหน่าย	วิธีการ	ประเภท หลักทรัพย์ <sup>1</sup>	% ก่อน ได้มา/ จำหน่าย	% ได้มา/ จำหน่าย	% หลัง ได้มา/ จำหน่าย	วันที่ได้มา/ จำหน่าย	% ก่อน ได้มา/ จำหน่าย (กลุ่ม) <sup>2</sup>	% ได้มา/ จำหน่าย (กลุ่ม) <sup>2</sup>	% หลัง ได้มา/ จำหน่าย (กลุ่ม) <sup>2</sup>
EMPIRE	นาย วโรดม หน่อแก้ว	ได้มา	หุ้น	0.001	13.5278	13.5288	17/04/2569	0.001	13.5278	13.5288
SENX	นาย จิตร ชัยลักษณ์โภคย์	ได้มา	หุ้น	0.0047	19.6207	19.6255	16/04/2569	0.0047	19.6207	19.6255
PICO	นาง ฉันทพร ตั้งคารวคุณ	ได้มา	หุ้น	0	12.4324	12.4324	31/03/2569	0	12.4324	12.4324
PLE	นาย เสวก ศรีสุชาติ	ได้มา	หุ้น	21.8658	10.9051	28.9454	31/03/2569	21.8658	10.9051	28.9454

# Stock Calendar



KINGSFORD

April 2026

Monday	Tuesday	Wednesday	Thursday	Friday
--------	---------	-----------	----------	--------

20	21	22	23	24
<b>XD</b> YUASA (0.9023 (חרע TAIWANAI13 SMIT (0.14 (חרע SMART (0.0675 (חרע SCB (9.28 (חרע PLANB (0.0435 (חרע MCS (0.70 (חרע KGI (0.31 (חרע FERRARI80 CPAXT (0.53 (חרע	<b>XD</b> STGT (0.50 (חרע STA (0.50 (חרע SPA (0.10 (חרע MODERN (0.15 (חרע KBANK (12.00 (חרע HERMES80 DELL19 CRC (1.11 (חרע BLA (0.48 (חרע	<b>XD</b> TACC (0.21 (חרע SSP (0.12 (חרע PSL (0.10 (חרע HMPRO (0.22 (חרע BBL (8.00 (חרע AIT (0.21 (חרע  <b>Shares</b> PLE 385,038,000 Shares VIBHA 8 Shares	<b>XD</b> NER (0.26 (חרע INETREIT (0.0675 (חרע	<b>XD</b> UOB19 TPS (0.12 (חרע THAI (0.21 (חרע NUT (0.17 (חרע BR (0.02 (חרע ASML01

27	28	29	30
<b>XD</b> TTB (0.068 (חרע TKS (0.36 (חרע TITLE (0.40 (חרע SRICHA (1.00 (חרע QH (0.07 (חרע LPH (0.10 (חרע LHFG (0.05 (חרע JPARK (0.10 (חרע ANI (0.05 (חרע AMARC (0.10 (חרע AEONTS (2.95 (חרע ADB (0.03 (חרע	<b>XD</b> UAC (0.20 (חרע SUN (0.05 (חרע STEG19 SPREME (0.12 (חרע MTC (0.29 (חרע MPJ (0.34 (חרע MCA (0.044 (חרע LVMH01 JSP (0.0474 (חרע IROYAL (0.43 (חרע III (0.15 (חרע APCO (0.091 (חרע	<b>XD</b> TWPC (0.114 (חרע TISCO-P (5.75 (חרע TISCO (5.75 (חרע TERA (0.067 (חרע SKR (0.16 (חרע SAPPE (1.75 (חרע SAMCO (0.02 (חרע SALEE (0.012 (חרע SAK (0.20 (חרע RPH (0.18 (חרע RPC (0.01 (חרע READY (0.15 (חרע PROUD (0.09 (חרע PCE (0.08 (חרע PANEL (0.033 (חרע MOSHI (1.22 (חרע MOONG (0.16 (חרע MEDEZE (0.08 (חרע LOREAL80 LH (0.12 (חרע KLINIQ (0.75 (חרע KKP (4.20 (חרע INET (0.126 (חרע EASON (0.08 (חרע DTCI (0.25 (חרע BJC (0.36 (חרע BIS (0.04 (חרע BCH (0.30 (חרע BBIK (0.48 (חרע ACG (0.04 (חרע 88TH (0.185 (חרע	<b>XD</b> TRUBB (36 : 1 נוף) TRUBB (0.0031 (חרע TGH (0.10 (חרע SYNEX (0.38 (חרע SMT (0.03 (חרע SJWD (0.30 (חרע SAUCE (1.81 (חרע SABINA (0.60 (חרע ROJNA (0.50 (חרע PREB (0.20 (חרע PR9 (0.30 (חרע PIMO (0.026 (חרע PACO (0.10 (חרע NSL (0.55 (חרע MITSIB (0.02 (חרע MICRO (0.027 (חרע MGI (0.25 (חרע LRH (1.45 (חרע KISS (0.10 (חרע JUBILE (0.14 (חרע HTC (0.54 (חרע GYT (8.00 (חרע GABLE (0.32 (חרע DDD (0.03 (חרע D (0.105 (חרע CSS (0.02 (חרע CPALL (1.65 (חרע CIMBT (0.059 (חרע AURA (0.56 (חרע ASW (0.50 (חרע AHC (0.52 (חרע

XD – Excluding Dividend	XD(ST) – Excluding Stock Dividend	XM – Exclude meetings	XN – Ex-Capital Return	XI – Excluding Interest
XP – Excluding Principal	XR – Excluding Right	XW – Excluding Warrant	XS – Excluding Short-term Warrant	XA – Excluding All
XE – Excluding Exercise	*ND – No Dividend Payment	PD – Payment Date	XI – Excluding TSR ; @ - price per share / price per unit /	
XD – Excluding Dividend	XD(ST) – Excluding Stock Dividend	XM – Exclude meetings	XN – Ex-Capital Return	XI – Excluding Interest
XP – Excluding Principal	XR – Excluding Right	XW – Excluding Warrant	XS – Excluding Short-term Warrant	XA – Excluding All
XE – Excluding Exercise	*ND – No Dividend Payment	PD – Payment Date	XT – Excluding TSR ; @ - price per share / price per unit /	

# Most Active Values (Btmn)



## NVDR Update

วันที่ 22 เมษายน 2569

### Most Active Values (Btmn)

Top 20 Net Buying Value (B m)					Top 20 Net Selling Value (B m)					Month to Date		Year to Date							
พ.บ.-69					พ.บ.-69					เมษายน 2569		05 ม.ค.-21 เม.ย.2569							
	21	20	17	16	10	21	20	17	16	10	Net Buy	Net Sell	Net Buy	Net Sell					
1 KBANK	3,080.9	-455.4	-247.3	-15.8	-70.8	SCB	-924.7	-368.0	-580.0	-562.3	-368.1	DELTA	5,963.43	SCB	-3,812.90	PTTEP	23,044.5	SCB	-7,832.4
2 PTTEP	217.6	496.8	1,265.4	869.6	555.9	PTT	-194.6	282.1	205.5	-357.3	-305.2	PTTEP	5,900.29	ADVANC	-2,179.24	PTT	14,002.0	TRUE	-2,010.6
3 PTTGC	184.2	-81.6	-202.2	77.9	-169.7	CPALL	-178.9	137.8	-56.6	-329.1	-195.3	KBANK	2,433.38	TTB	-631.08	BBL	4,691.3	AOT	-1,750.5
4 DELTA	156.0	210.0	86.2	-801.6	1,481.2	MINT	-126.6	-36.3	-20.0	109.4	4.1	SCC	2,388.61	CPALL	-532.20	CPALL	4,233.6	TISCO	-1,689.1
5 KCE	75.3	-17.7	-25.6	-143.9	608.9	IVL	-86.4	-164.6	-55.6	-29.9	33.3	KTB	1,292.58	COM7	-417.79	TOP	4,157.2	ADVANC	-1,570.3
6 AMATA	46.3	8.4	-22.7	36.4	4.6	SCC	-83.3	292.6	315.0	1,344.3	28.5	PTT	972.04	BBL	-369.46	BCP	3,476.3	KTB	-1,537.8
7 TCAP	36.6	10.8	-30.9	-32.2	-37.4	HANA	-77.6	-50.5	-75.1	22.5	-115.2	PTTGC	813.97	GPSC	-323.12	KKP	3,024.5	TIDLOR	-1,129.0
8 CCET	30.3	-2.7	5.1	4.7	7.7	CK	-54.3	-4.8	-28.8	-8.7	-25.3	KKP	790.57	CPAXT	-301.15	SCC	2,793.3	KBANK	-1,098.8
9 KTB	28.8	358.7	856.4	60.8	177.6	AOT	-53.2	74.1	65.1	342.5	-51.2	AOT	690.32	KTC	-255.87	DELTA	2,475.7	COM7	-897.0
10 HMPRO	21.1	22.9	-20.5	36.6	-6.6	KTC	-52.0	158.2	-111.1	54.5	-37.1	KCE	650.97	CK	-209.12	TTB	2,226.7	OR	-894.8
11 TISCO	20.7	-163.1	-122.0	-161.8	-15.6	ADVANC	-49.2	230.5	-1,277.4	-302.0	-86.0	TRUE	439.75	TISCO	-175.40	PTTGC	2,174.1	MINT	-883.3
12 TOP	19.9	-49.5	41.2	85.7	-61.9	BH	-41.1	-53.1	64.9	14.5	8.2	TFG	372.82	TIDLOR	-147.30	TFG	2,086.6	MTC	-436.2
13 LH	18.4	4.0	5.0	-0.7	0.3	CPF	-23.5	78.8	-55.6	-260.1	51.1	TOP	366.29	BANPU	-136.63	CPN	2,070.8	KTC	-364.9
14 TPIPL	16.5	-0.9	-0.1	2.7	0.2	BANPU	-16.6	-16.2	-157.1	138.7	-35.6	GULF	273.76	HANA	-130.23	BTG	1,164.0	SAWAD	-363.6
15 BAY	9.5	-0.5	-0.6	0.8	0.3	CPN	-7.5	57.8	-31.6	76.6	-5.9	AMATA	251.20	TCAP	-100.67	IVL	1,115.9	BTS	-352.7
16 CENTEL	9.1	62.8	10.3	40.1	4.7	THCOM	-7.1	3.5	6.8	23.2	7.5	PRM	243.50	BDMS	-99.16	WHA	1,092.0	ITC	-316.5
17 BCP	7.8	-13.0	1.0	34.3	5.0	IRPC	-6.9	9.8	-36.4	13.7	-46.6	BCP	234.29	SAWAD	-97.76	IRPC	984.1	AEONTS	-312.7
18 SIRI	7.3	1.1	-8.4	25.5	-5.7	ERW	-6.1	-7.5	-1.5	4.4	-10.1	TU	224.48	GUNKUL	-94.26	THAI	709.7	CPF	-295.1
19 SPALI	6.8	1.2	8.2	0.5	28.3	STA	-5.5	7.1	-13.7	-30.8	-9.6	SCGP	197.12	OR	-81.24	TU	699.2	M	-279.5
20 BLA	6.7	-1.6	-3.3	-6.1	-3.4	RCL	-5.2	-24.5	-7.1	11.7	-38.7	MINT	154.80	CPN	-55.76	KCE	643.7	GPSC	-245.1

	Total Volume Shares				%	Turn.
	Buy	Sell	Total	Net		
1 88TH	92,400	700	93,100	91,700	9.34	
2 AAI	17,000	312,186	329,186	-295,186	7.00	
3 AAV	6,383,900	5,568,600	11,952,500	815,300	11.65	
4 ACC	100,000	-	100,000	100,000	2.25	
5 ACE	-	12,300	12,300	-12,300	0.50	
6 ADB	-	16,600	16,600	-16,600	0.49	
7 ADVANC	1,846,845	1,987,500	3,834,345	-140,655	36.92	
8 ADVICE	245,900	27,400	273,300	218,500	20.81	
9 AE	-	1,000	1,000	-1,000	0.04	
10 AEONTS	80,430	96,800	177,230	-16,370	28.58	
11 AFC	-	1,000	1,000	-1,000	41.67	
12 AGE	573,400	189,800	763,200	383,600	14.84	
13 AH	1,000	4,600	5,600	-3,600	4.99	
14 AHC	2	-	2	2	0.05	
15 AI	46	8	54	38	0.01	
16 AIE	6,800	18,000	24,800	-11,200	1.52	
17 AIT	98,700	177,200	275,900	-78,500	6.13	
18 AJ	2,573,300	910,600	3,483,900	1,662,700	17.81	
19 AJA	-	100	100	-100	0.00	
20 AKR	35,000	148,000	183,000	-113,000	4.61	

Source : SET.OR.TH

	NVDR Shrs.		% of	NVDR Shrs.		% of	Paid up Capital (Last)
	22-Apr-26	paidup		22-Apr-26	paidup		
1 2S	5,686,543	1.03	3,092,210	0.69	549,995,954		
2 88TH	209,914	0.10	#N/A	#N/A	212,500,000		
3 A	3,342	0.00	62,400	0.01	980,000,000		
4 A5	1,145,917	0.09	800,664	0.07	1,209,384,734		
5 A5-W4	7,590,876	2.10	#N/A	#N/A	360,996,274		
6 A5-W5	187,188	0.08	#N/A	#N/A	235,591,404		
7 AAI	92,461,113	4.35	#N/A	#N/A	2,125,000,000		
8 AAV	1,133,686,363	8.82	353,926,265	7.30	12,849,999,997		
9 ABM	2,841,117	0.41	3,268,124	1.09	692,120,445		
10 ACAP	2,318,745	0.57	1,223,467	0.39	406,411,160		
11 ACC	13,466,106	0.72	4,306,304	0.32	1,880,333,993		
12 ACC-W2	689,938	0.15	#N/A	#N/A	447,680,170		
13 ACE	50,437,414	0.50	38,450,400	0.38	10,075,634,360		
14 ACG	828,651	0.14	211,225	0.04	600,000,000		
15 ADB	49,044,108	6.76	31,173,421	5.20	725,999,923		
16 ADD	1,620,696	0.96	#N/A	#N/A	168,000,000		
17 ADVANC	215,113,247	7.23	241,595,912	8.13	2,974,209,736		
18 ADVICE	16,127,869	2.60	#N/A	#N/A	620,000,000		
19 AE	66,104,778	1.29	#N/A	#N/A	5,143,071,814		
20 AEONTS	10,782,142	4.31	11,410,746	4.56	250,000,000		

ข้อมูลในเอกสารฉบับนี้รวบรวมจากแหล่งข้อมูลที่ไม่เชื่อถืออย่างใกล้ชิด บริษัทหลักทรัพย์ คิงส์ฟอร์ด จำกัด (มหาชน) ไม่สามารถที่จะยืนยันหรือรับรองความถูกต้องของข้อมูลเหล่านี้ได้ ไม่ว่าประการใด ๆ บทวิเคราะห์ในเอกสารนี้จัดทำขึ้นโดยอ้างอิงถึงเกณฑ์ทางวิชาการเกี่ยวกับหลักการวิเคราะห์ และไม่ได้เป็นกา  
รแนะนำ หรือเสนอแนะให้ซื้อหรือขายหลักทรัพย์ใด ๆ การตัดสินใจซื้อหรือขายหลักทรัพย์ใด ๆ ของผู้อ่าน ไม่ว่าจะเกิดจากการอ่านบทความในเอกสารนี้หรือไม่ก็ตาม ล้วนเป็นผลจากการพิจารณาและตัดสินใจของผู้อ่าน โดยไม่มีส่วนเกี่ยวข้องกับและผูกพันใด ๆ กับ บริษัทหลักทรัพย์ คิงส์ฟอร์ด จำกัด (มหาชน) ไม่ว่ากรณีใด

## คำแนะนำการลงทุน และความหมายของคำแนะนำการลงทุน

Stock Rating หมายถึงการให้คำแนะนำการลงทุนของบริษัท แบ่งเป็น 3 ระดับ

Buy หมายถึง ราคาพื้นฐานสูงกว่าราคาตลาด 15% หรือมากกว่า

Hold หมายถึงราคาพื้นฐานสูงกว่าราคาตลาดไม่เกิน 15% หรือต่ำกว่าราคาตลาดไม่เกิน 15 %

Sell หมายถึง ราคาพื้นฐานต่ำกว่าราคาตลาด 15% หรือมากกว่า

เอกสารฉบับนี้จัดทำขึ้นโดยบริษัทหลักทรัพย์คิงส์ฟอร์ด จำกัด (มหาชน) ข้อมูลที่ปรากฏในเอกสารฉบับนี้จัดทำโดยอาศัยข้อมูลที่จัดหาจากแหล่งที่เชื่อถือหรือควรเชื่อว่ามี ความน่าเชื่อถือ และ/หรือถูกต้อง อย่างไรก็ตามบริษัทไม่ยืนยัน และไม่รับรองถึงความครบถ้วนสมบูรณ์หรือถูกต้องของข้อมูลดังกล่าว และไม่ได้ประกันราคาหรือผลตอบแทน ของหลักทรัพย์ที่ปรากฏข้างต้น แม้ว่าข้อมูลดังกล่าวจะปรากฏข้อความที่อาจเป็นหรืออาจตีความว่าเป็นเช่นนั้นได้ บริษัทจึงไม่รับผิดชอบต่อการนำเอาข้อมูล ข้อความ ความเห็น และหรือบทสรุปที่ปรากฏในเอกสารฉบับนี้ไปใช้ไม่ว่ากรณีใดๆ ข้อมูลและความเห็นที่ปรากฏอยู่ในเอกสารฉบับนี้มิได้ประสงค์จะชี้ชวน เสนอแนะ หรือจูงใจให้ลงทุน ใน หรือ ซื้อหรือขายหลักทรัพย์ที่ปรากฏในเอกสารฉบับนี้และข้อมูลมีการแก้ไขเพิ่มเติมเปลี่ยนแปลงโดยมิต้องแจ้งให้ทราบล่วงหน้า ผู้ลงทุนควรใช้ดุลยพินิจอย่างรอบคอบใน การลงทุนในหรือซื้อหรือขายหลักทรัพย์ บริษัทสงวนลิขสิทธิ์ในข้อมูลที่ปรากฏในเอกสารนี้ ห้ามมิให้ผู้ใดใช้ประโยชน์ ทำซ้ำ ดัดแปลง นำออกแสดง ทำให้ปรากฏหรือเผยแพร่ ต่อสาธารณชน ไม่ว่าด้วยประการใดๆ ซึ่งข้อมูลในเอกสารนี้ไม่ว่าทั้งหมดหรือบางส่วน เว้นแต่ได้รับอนุญาตเป็นหนังสือจากบริษัทเป็นการล่วงหน้า การกล่าว คัด หรืออ้างอิง ข้อมูลบางส่วนตามสมควรในเอกสารนี้ ไม่ว่าจะในบทความ บทวิเคราะห์ บทวิจัย หรือในเอกสาร หรือการสื่อสารอื่นใดจะต้องกระทำโดยถูกต้อง และไม่เป็นการก่อให้เกิดการ เข้าใจผิดหรือความเสียหายแก่บริษัท ต้องรับรู้ถึงความเป็นเจ้าของลิขสิทธิ์ในข้อมูลบริษัท และต้องอ้างอิงถึงเอกสารฉบับนี้ และวันที่ในเอกสารฉบับนี้ของบริษัทโดยชัดเจน การลงทุนในหรือซื้อหรือขายหลักทรัพย์ย่อมมีความเสี่ยง ท่านควรทำความเข้าใจอย่างถ่องแท้ต่อลักษณะของหลักทรัพย์แต่ละประเภทและควรศึกษาข้อมูลของบริษัทที่ออก หลักทรัพย์และข้อมูลอื่นใดที่เกี่ยวข้องก่อนการตัดสินใจลงทุนในหรือซื้อหรือขายหลักทรัพย์

ข้อมูลในเอกสารฉบับนี้ รวบรวมมาจากแหล่งข้อมูลที่นำเชื่อถือ อย่างไรก็ตาม บริษัทหลักทรัพย์ คิงส์ฟอร์ด จำกัด(มหาชน) ไม่สามารถที่จะยืนยันหรือรับรองความถูกต้องของข้อมูลเหล่านี้ได้ ไม่ว่าประการใดๆ บทวิเคราะห์ในเอกสารนี้ จัดทำขึ้นโดยอ้างอิง หลักเกณฑ์ทางวิชาการเกี่ยวกับหลักการวิเคราะห์ และมีได้เป็นการชี้แนะ หรือเสนอแนะให้ซื้อหรือขายหลักทรัพย์ใดๆ การตัดสินใจหรือซื้อขายหลักทรัพย์ใดๆ ของผู้อ่าน ไม่ว่าจะเกิดจากการอ่านบทความในเอกสารนี้หรือไม่ก็ตาม ล้วนเป็นผลจากการใช้ วิจารณญาณของผู้อ่าน โดยไม่มีส่วนเกี่ยวข้องกับหรือพันธะผูกพันใดๆ กับ บริษัทหลักทรัพย์ คิงส์ฟอร์ด จำกัด(มหาชน) ไม่ว่ากรณีใด

# Disclaimer



KINGSFORD

Thai Institute of Directors Association (IOD) – Corporate Governance Report Rating 2025 (CG Score) ข้อมูล 23 ธันวาคม 2568



AAI	AURA	BSRC	CREDIT	GFC	IT	LST	OCC	PRM	SAT	SITHAI	SUTHA	TKT	TVO
AAV	AWC	BTG	DCC	GFPT	ITC	M	ONEE	PRTR	SAV	SJWD	SVOA	TLI	TWPC
ACE	B	BTS	DDD	GGC	ITEL	MAJOR	OR	PSH	SAWAD	SKR	SYMC	TM	UAC
ADB	BAFS	BWG	DELTA	GLAND	ITTHI	MALEE	ORI	PSL	SC	SKY	SYNEX	TMD	UBE
ADVANC	BAM	CBG	DEMCO	GLOBAL	IVL	MBK	ORN	PSP	SCAP	SMPC	SYNTEC	TMILL	UBIS
AEONTS	BANPU	CENTEL	DITTO	GPSC	J	MC	OSP	PTC	SCB	SNC	TACC	TMT	UP
AF	BAY	CFRESH	DMT	GRAMMY	JAS	MEGA	PAP	PTG	SCC	SNNP	TAN	TNDT	UPF
AGE	BBGI	CGH	DOHOME	GULF	JMART	MFC	PB	PTT	SCCC	SNP	TASCO	TNITY	UPOIC
AIRA	BBL	CHASE	DRT	GUNKUL	JMT	MFEC	PCC	PTTEP	SCG	SO	TBN	TNL	UV
AJ	BCH	CHEWA	DUSIT	HANA	JTS	MGC	PCSGH	PTTGC	SCGD	SONIC	TCAP	TOA	VGI
AKP	BCPG	CHG	EASTW	HARN	KBANK	MINT	PDJ	Q-CON	SCGP	SPALI	TCMC	TOG	VIBHA
AKR	BDMS	CHOW	EGCO	HENG	KCAR	MODERN	PG	QH	SCM	SPC	TEAMG	TOP	VIH
ALLA	BEC	CIMBT	EPG	HMPRO	KCC	MONO	PHOL	QTC	SDC	SPCG	TEGH	TPAC	VNG
ALT	BEM	CIVIL	ERW	HPT	KCE	MOONG	PIMO	RABBIT	SE	SPI	TEKA	TPBI	WACOAL
AMA	BEYOND	CK	ETC	HTC	KCG	MOSHI	PJW	RATCH	SEAFCO	SPRC	TFG	TQM	WGE
AMARIN	BGC	CKP	ETE	ICC	KEX	MSC	PL	RBF	SEAOIL	SR	TFMAMA	TRUBB	WHA
AMATA	BGRIM	CMC	FLOYD	ICHI	KJL	MST	PLANB	ROCTEC	SELIC	SSF	TGE	TRUE	WHAUP
AMATAV	BH	CNT	FN	III	KKP	MTC	PLAT	RS	SENA	SSP	TGH	TSC	WICE
AOT	BIZ	COLOR	FORTH	ILINK	KSL	MTI	PLUS	RT	SENX	SSSC	THANA	TSTE	WINMED
AP	BJC	COM7	FPI	ILM	KTB	NEP	PM	S	SFLEX	STA	THANI	TSTH	WINNER
ARIP	BKIH	CPALL	FPT	IND	KTC	NER	PMC	S&J	SGC	STARM	THCOM	TTA	WP
ASIAN	BLA	CPAXT	FSMART	INET	KUMWEL	NKI	PORT	SA	SGF	STECON	THIP	TTB	WPH
ASIMAR	BLC	CPF	FSX	INSET	LH	NOBLE	PPP	SAAM	SGP	STGT	THRE	TTCL	ZEN
ASK	BOL	CPL	FTI	INSURE	LHFG	NRF*	PPS	SABINA	SHR	STI	THREL	TTW	
ASP	BPP	CPN	GABLE	IP	LIT	NV	PQS	SAK	SICT	SUC	TIPH	TU	
ASW	BRI	CPW	GC	IRC	LOXLEY	NVD	PR9	SAMART	SIRI	SUN	TISCO	TVDH	
AUCT	BRR	CRC	GCAP	IRPC	LRH	NYT	PRG	SAMTEL	SIS	SUSCO	TKS	TVH	



2S	ANAN	BPS	CM	EAST	IFS	LALIN	METCO	NTSC	PRIN	SAMCO	SPA	TITLE	TIPIP	VRANDA
A5	APCO	BR	CMAN	EKH	JDF	LANNA	MICRO	NTV	PRINC	SANKO	SPVI	TK	TPS	WARRIX
ABM	APCS	BSBM	CMO	ESTAR	JPARK	LEO	MVP*	OKJ	PROUD	SAPPE	SRS	TKN	TQR	WAVE
ACG	ATP30	BTC	COCOCO	EURO	JSP	LHK	NC	PATO	PSG	SCI	SUPER	TMC	TRP	WIN
ADD	BA	BTW	COMAN	EVER	JUBILE	LPN	NCH	PDG	PSTC	SCN	SVI	TMI	TRT	XO
AE	BBIK	BVG	CPI	FE	K	MAGURO	NCL	PEACE	PT	SECURE	SWC	TNP	TURTLE	XPG
AH	BC	BYD	CRD	FVC	KGI	MATCH	NDR	PEER	QLT	SFT	TAE	TNR	TVT	XYZ
AIT	BCP	CFARM	CSC	GEL	KTIS	MBAX	NEO	PREB	RCL	SINO	TFM	TPA	UBA	ZIGA
ALUCON	BE8	CH	DEXON	HUMAN	KTMS	M-CHAI	NL	PRI	READY	SKE	TIDLOR	TPCS	UREKA	
AMC	BIG	CIG	DTCENT	ICN	KUN	MCOT	NSL	PRIME	RPH	SMT	TIPCO	TIPIPL	VCOM	



AHC	ASN	CHARAN*	DIMET*	FTE	JCK	MCA	NATION	PICO*	PTECH	SE-ED	SPREME	TATG	TSE	YUASA
AIE*	AYUD	CHAYO	DOD	GBX	KBS	MEB	NCAP	PIN	PYLON	SIAM	SST	TFI	TSR*	ZAA
AMANAH	BIOTEC	CHIC	DPAINT	GPI	KISS	MEDEZE	NOVA	PIS	RAM	SINGER	STANLY	THG*	UKEM	
AMR	BIS	CHOTI	DV8	GTB	KK	MENA	NPK	PLANET	RJH	SISB	STC	TMAN	UOBKH	
ANI	BJCHI	CI	EA*	GYT	KWC	MILL*	OGC	POLY	RML	SK	STPI	TOPP	VARO	
APURE	BLAND	CITY	EASON	IMH	KWM	MITSIB	PACO	PRAKIT	ROCK	SKN	STX	TPLAS	VL	
ARIN	CAZ	CSP	ECF*	IRCP	L&E	MK	PANEL	PRAPAT	RPC	SMD100	SVR	TPOLY	WFX	
ARROW	CEN	CSS	EFORL	ITNS	LDC	MPJ	PCE	PROEN	SAFE	SNPS	SVT	TRC*	WIIK	
ASIA	CHAO	CWT	FNS	IVF	LEE	NAM	PHG	PROS	SALEE	SORKON	TAKUNI	TRU	WORK	

ข้อมูลในเอกสารฉบับนี้ รวบรวมมาจากแหล่งข้อมูลที่น่าเชื่อถือ อย่างไรก็ตาม บริษัทหลักทรัพย์ คิงส์ฟอร์ด จำกัด(มหาชน)ไม่สามารถที่จะยืนยันหรือรับรองความถูกต้องของข้อมูลเหล่านี้ได้ ไม่ว่าประการใดๆ บทวิเคราะห์ในเอกสารนี้ จัดทำขึ้นโดยอ้างอิงหลักเกณฑ์ทางวิชาการเกี่ยวกับหลักการวิเคราะห์ และมีได้เป็นการชี้แนะ หรือเสนอแนะให้ซื้อหรือขายหลักทรัพย์ใดๆ การตัดสินใจซื้อหรือขายหลักทรัพย์ใดๆ ของผู้อ่าน ไม่ว่าจะเกิดจากการอ่านบทความในเอกสารนี้หรือไม่ก็ตาม ล้วนเป็นผลจากการใช้วิจารณญาณของผู้อ่าน โดยไม่มีส่วนเกี่ยวข้องกับหรือผู้จัดทำกับ บริษัทหลักทรัพย์ คิงส์ฟอร์ด จำกัด(มหาชน) ไม่มีการเปิดเผย

# Disclaimer



KINGSFORD

Thai Institute of Directors Association (IOD) – Corporate Governance Report Rating 2025 (CG Score) ข้อมูล 23 ธันวาคม 2568

ช่วงคะแนน	สัญลักษณ์	ความหมาย	Description
มากกว่า 90		ดีเลิศ	Excellent
80 - 89		ดีมาก	Very Good
70 - 79		ดี	Good
60 - 69		ดีพอใช้	Satisfactory
50 - 59		ผ่าน	Pass
ต่ำกว่า 50	No logo give	N/A	N/A

การเปิดเผยผลการสำรวจของสมาคมส่งเสริมสถาบันกรรมการบริษัทไทย (IOD) ในเรื่องการทำกับดูแลกิจการ (Corporate Governance) นี้เป็นการดำเนินการตามนโยบายของสำนักงานคณะกรรมการกำกับหลักทรัพย์และตลาดหลักทรัพย์ โดยการสำรวจของ IOD เป็นการสำรวจและประเมินจากข้อมูลของบริษัทจดทะเบียนในตลาดหลักทรัพย์แห่งประเทศไทยและตลาดหลักทรัพย์เอ็มเอไอ ที่มีการเปิดเผยต่อสาธารณะและเป็นข้อมูลที่ผู้ลงทุนทั่วไปสามารถเข้าถึงได้ ดังนั้นผลสำรวจดังกล่าวจึงเป็นการนำเสนอในมุมมองของบุคคลภายนอกโดยไม่ได้เป็นการประเมินการปฏิบัติและมีได้มีการใช้ข้อมูลภายในในการประเมิน อนึ่ง ผลการสำรวจดังกล่าว เป็นผลการสำรวจ ณ วันที่ปรากฏในรายงานการกำกับดูแลกิจการบริษัทจดทะเบียนไทยเท่านั้น ดังนั้นผลการสำรวจจึงอาจเปลี่ยนแปลงได้ภายหลังจากวันดังกล่าว ทั้งนี้บริษัทหลักทรัพย์ คิงส์ฟอร์ด จำกัด (มหาชน) มิได้ยืนยันหรือรับรองถึงความถูกต้องของผลการสำรวจดังกล่าวแต่อย่างใด

ข้อมูลในเอกสารฉบับนี้ รวบรวมมาจากแหล่งข้อมูลที่นำเชื่อถือ อย่างไรก็ตาม บริษัทหลักทรัพย์ คิงส์ฟอร์ด จำกัด(มหาชน)ไม่สามารถที่จะยืนยันหรือรับรองความถูกต้องของข้อมูลเหล่านี้ได้ ไม่ว่าประการใดๆ บทวิเคราะห์ในเอกสารนี้ จัดทำขึ้นโดยอ้างอิงหลักเกณฑ์ทางวิชาการเกี่ยวกับหลักการวิเคราะห์ และมีได้เป็นการชี้แนะ หรือเสนอแนะให้ซื้อหรือขายหลักทรัพย์ใดๆ การตัดสินใจซื้อหรือขายหลักทรัพย์ใดๆ ของผู้อ่าน ไม่ว่าจะเกิดจากการอ่านบทความในเอกสารนี้หรือไม่ก็ตาม ล้วนเป็นผลจากการใช้วิจารณญาณของผู้อ่าน โดยไม่มีส่วนเกี่ยวข้องกับหรือผูกพันใดๆ กับ บริษัทหลักทรัพย์ คิงส์ฟอร์ด จำกัด(มหาชน) ไม่ว่ากรณีใด

# Disclaimer



KINGSFORD

Anti-Corruption Progress Indicator 2025 (<https://www.thai-cac.com/who-we-are/our-members> . 7 มกราคม 2569 )

## บริษัทจดทะเบียนที่ได้ประกาศเจตนารมณ์เข้าร่วม CAC

ADVICE	AUCT	BOL	DITTO	HANN	J	MAGURO	NOVA	PCE	SANKO	SONIC	TFM	TPS	WELL
AIT	AURA	BYD	EA	HL	JDF	M-CHAI	NSL	PRI	SCL	SPREME	TIDLOR	UP	WP
ANI	B52	CENDEL	ESTAR	HUMAN	KCC	MITSIB	NTSC	PTC	SISB	TACC	TMI	UREKA	
ASAP	BIZ	CENDEL	FLOYD	I2	KCG	NKT	ORN	RCL	SKY	TATG	TPBI	VL	
ASEFA	BKIH	DCON	GFC	IT	LDC	NL	PCC	ROCTEC	SMO	TEAMG	TPP	WARRIX	

## บริษัทจดทะเบียนที่ได้ได้รับการรับรองCAC

2S	B	CEN	DEXON	GPI	K	MCOT	OSP	PROEN	SAK	SITHAI	SYMC	TMT	UEC
AAI	BAFS	CENDEL	DMT	GPSC	KASET	MEDEZE	PAP	PROUD	SAPPE	SJWD	SYNTEC	TNITY	UKEM
ACE	BAM	CFRESH	DOHOME	GULF	KBANK	MEGA	PATO	PRTR	SAT	SKE	TAE	TNL	UOBKH
ADB	BANPU	CGH	DRT	GUNKUL	KCAR	MENA	PB	PSH	SAWAD	SKR	TAKUNI	TNP	UPF
ADVANC	BAY	CHASE	DUSIT	HANA	KCCAMC	META	PCSGH	PSL	SC	SM	TASCO	TNR	UV
AE	BAY	CHEWA	EAST	HARN	KCE	MFC	PDG	PSTC	SCAP	SMIT	TBN	TOG	VCOM
AF	BBGI	CHOTI	EASTW	HENG	KGEN	MFEC	PDJ	PT	SCB	SMPC	TCAP	TOP	VGI
AH	BBL	CHOW	EGCO	HMPRO	KGI	MGC	PG	PTECH	SCC	SNC	TEGH	TOPP	VIBHA
AI	BCH	CI	EMC	HTC	KJL	MINT	PHOL	PTG	SCCC	SNNP	TFG	TPA	VIH
AIE	BCP	CIG	EP	ICC	KKP	MODERN	PIMO	PTT	SCG	SNP	TFI	TPAC	VNG
AIRA	BCPG	CIMBT	EPG	ICHI	KRUNGTHAI	MONO	PK	PTTEP	SCGD	SORKON	TFMAMA	TPCS	WACOAL
AIRA	BE8	CM	ERW	ICN	KSL	MOONG	PL	PTTGC	SCGP	SPACK	TGE	TPLAS	WHA
AJ	BEC	CMC	ETC	IFS	KTC	MOSHI	PLANB	PYLON	SCM	SPALI	TGH	TQM	WHAUP
AKP	BEYOND	COM7	ETE	III	L&E	MSC	PLANET	Q-CON	SCN	SPC	THANI	TRT	WICE
AMA	BGC	CPALL	FNS	ILINK	LANNA	MST	PLAT	QH	SEAOIL	SPI	THCOM	TRU	WIIK
AMANAH	BGRIM	CPAXT	FPI	ILM	LH	MTC	PLUS	QLT	SE-ED	SPRC	THIP	TRUE	WPH
AMARIN	BLA	CPAXT	FPT	INET	LHFG	MTI	PM	QTC	SELIC	SRICHA	THRE	TSI	XO
AMATA	BPP	CPF	FSMART	INOX	LHK	NATION	PMC	RABBIT	SENA	SSF	THREL	TSTE	YUASA
AMATAV	BPS	CPI	FSX	INSURE	LIT	NCAP	PPP	RATCH	SENX	SSP	TIDLOR	TSTH	ZEN
AP	BRI	CPL	FTE	IRPC	LPN	NEP	PPPM	RBF	SFLEX	SSSC	TIPCO	TTB	ZIGA
APCS	BRR	CPN	GABLE	ITC	LRH	NER	PPS	RML	SFT	SST	TIPH	TTCL	
AS	BSBM	CPW	GBX	ITEL	M	NKI	PQS	RS	SGC	STA	TISCO	TU	
ASIAN	BTC	CRC	GC	IVL	MAJOR	NOBLE	PR9	RWI	SGP	STGT	TKN	TURTLE	
ASK	BTG	CSC	GCAP	JAS	MALEE	NRF	PREB	S	SHR	STOWER	TKS	TVDH	
ASP	BTS	CV	GEL	JMART	MATCH	OCC	PRG	S&J	SINGER	SUSCO	TKT	TVO	
ASW	BWG	DCC	GFPT	JMT	MBAX	OGC	PRIME	SA	SINO	SVI	TMC	TWPC	
AWC	CAZ	DELTA	GGC	JR	MBK	OR	PRINC	SAAM	SIRI	SVOA	TMD	UBE	
AYUD	CBG	DEMCO	GLOBAL	JTS	MC	ORI	PRM	SABINA	SIS	SVT	TMILL	UBIS	

คำชี้แจง ข้อมูลบริษัทที่เข้าร่วมโครงการแนวร่วมปฏิบัติของภาคเอกชนไทยในการต่อต้านทุจริต (Thai CAC) ของสมาคมส่งเสริมสถาบันกรรมการบริษัทไทย มี 2 กลุ่ม คือ

- ได้ประกาศเจตนารมณ์เข้าร่วม CAC

- ได้รับการรับรอง CAC

การเปิดเผยผลการประเมินดัชนีชี้วัดความคืบหน้าการป้องกันการมีส่วนเกี่ยวข้องกับการทุจริตคอร์รัปชัน (Anti-corruption Progress Indicators) ของบริษัทจดทะเบียนในตลาดหลักทรัพย์แห่งประเทศไทยซึ่งจัดทำโดยสถาบันไทยพัฒน์นี้ เป็นการดำเนินการตามนโยบายและตามแผนพัฒนาความยั่งยืนสำหรับบริษัทจดทะเบียนของสำนักงานคณะกรรมการกำกับหลักทรัพย์และตลาดหลักทรัพย์ โดยผลการประเมินดังกล่าวของสถาบันไทยพัฒน์ อาศัยข้อมูลที่ได้รับจากบริษัทจดทะเบียนตามที่บริษัทจดทะเบียนได้ระบุในแบบแสดงข้อมูลเพื่อการประเมิน Anti-corruption ซึ่งได้อ้างอิงข้อมูลมาจากแบบแสดงรายการข้อมูลประจำปี (แบบ 56-1) รายงานประจำปี (แบบ 56-2) หรือในบุคคลภายนอก โดยมีได้เป็นการประเมินการปฏิบัติของบริษัทจดทะเบียนในตลาดหลักทรัพย์แห่งประเทศไทย และได้ใช้ข้อมูลภายใต้การประเมินเนื่องจากผลการประเมินดังกล่าวเป็นเพียงผลการประเมิน ณ วันที่ปรากฏในผลการประเมินเท่านั้น ดังนั้นผลการประเมินจึงอาจเปลี่ยนแปลงได้ภายหลังวันดังกล่าว หรือเมื่อข้อมูลที่เกี่ยวข้องมีการเปลี่ยนแปลง ทั้งนี้ บริษัทหลักทรัพย์คิงส์ฟอร์ด จำกัด (มหาชน) มิได้ยืนยัน ตรวจสอบ หรือรับรองความถูกต้องครบถ้วนของผลการประเมินดังกล่าวแต่อย่างใด

ข้อมูลในเอกสารฉบับนี้ รวบรวมมาจากแหล่งข้อมูลที่น่าเชื่อถือ อย่างไรก็ดี บริษัทหลักทรัพย์ คิงส์ฟอร์ด จำกัด (มหาชน) ไม่สามารถที่จะยืนยันหรือรับรองความถูกต้องของข้อมูลเหล่านี้ได้ ไม่ว่าประการใดๆ บทวิเคราะห์ในเอกสารนี้ จัดทำขึ้นโดยอ้างอิงหลักเกณฑ์ทางวิชาการเกี่ยวกับหลักการวิเคราะห์ และมีได้เป็นการชี้แนะ หรือเสนอแนะให้ซื้อหรือขายหลักทรัพย์ใดๆ การตัดสินใจซื้อหรือขายหลักทรัพย์ใดๆ ของผู้อ่าน ไม่ว่าจะเกิดจากการอ่านบทความในเอกสารนี้หรือไม่ก็ตาม ล้วนเป็นผลจากการใช้วิจารณญาณของผู้อ่าน โดยไม่มีส่วนเกี่ยวข้องกับหรือพันธะผูกพันใดๆ กับ บริษัทหลักทรัพย์ คิงส์ฟอร์ด จำกัด (มหาชน) ไม่ว่ากรณีใด

ชื่อ	นามสกุล	ตำแหน่ง	เลขที่ทะเบียน SEC	โทรศัพท์	อีเมล	เป็นนักวิเคราะห์ทางด้านปัจจัยพื้นฐาน (โปรดระบุชื่อหุ้นและกลุ่มอุตสาหกรรม)
อภิชัย	เรามาณะชัย	ผู้ช่วยกรรมการผู้จัดการ  นักวิเคราะห์การลงทุนปัจจัยทางเทคนิค นักวิเคราะห์กลยุทธ์การลงทุน  นักวิเคราะห์การลงทุนปัจจัยพื้นฐานด้านตลาดทุน	002939	02 829 6999 Ext. 2200	apichai.ra@kfsec.co.th	
นพพร	ฉายแก้ว	ผู้จัดการอาวุโส	043964	02 829 6999 Ext. 2203	noppom.ch@kfsec.co.th	พลังงานและปิโตรเคมี ยานยนต์ ขนส่งทางอากาศ
ณัฐวิชัย	ภูสุนทรศรี	นักวิเคราะห์	087077	02 829 6999 Ext. 2204	nattawat.po@kfsec.co.th	อาหาร, การแพทย์, พาณิชย์
ณัฐ	แก้วบริสุทธ์สกุล	ผู้ช่วยนักวิเคราะห์				เทคโนโลยีสารสนเทศและการสื่อสาร  และกลุ่มบริการรับเหมาก่อสร้าง