



Market Wrap-Up

- SET วันที่ 20 เม.ย.69 ปิด -0.60 จุด อยู่ที่ 1,481.85 จุด มูลค่าการซื้อขาย 54,071 ลบ.ลบ. ต่างชาติขาย 1,789 ลบ. สถาบันขาย 1,863 ลบ. พอร์ตโบรกซื้อ 209 ลบ. และรายย่อยซื้อ 3,444 ลบ. NVDR ซื้อสุทธิ 1,383 ลบ. ซื้อ PTTEP, KTB, SCC, PTT, KKP และขาย KBANK, SCB, IVL, TISCO, COM7 มูลค่า Short Sales อยู่ที่ 2,088 ลบ. หุ้นที่มี % ซื้อตลบสูง เช่น BH, BEM, BANPU โดยนักลงทุนต่างประเทศมีสถานะ Long ใน Index Futures จำนวน 1,018 สัญญา ยอดสะสมตั้งแต่ต้นปีต่างชาติ Long สุทธิรวม 38,000 สัญญา ต่างชาติขายสุทธิในตลาดพันธบัตรไทย 1,800 ลบ.

Market View

- DJIA -0.01%, S&P500 -0.24%, Nasdaq -0.26% จากแรงขายกลุ่มบริการสื่อสาร -1.41%, บริการสุขภาพ -0.93% ขณะที่กลุ่มวัสดุ +0.56%, การเงิน +0.34% หลังสหรัฐได้เข้ายึดเรือบรรทุกสินค้าของอิหร่านในอ่าวโอมาน ส่งผลให้อิหร่านกำลังพิจารณาว่าจะเข้าร่วมเจรจากับสหรัฐในวันที่ที่ปากีสถานหรือไม่ หลังใกล้จะสิ้นสุดข้อตกลงหยุดยิงในวันพุธนี้ ส่วนข้อมูลเศรษฐกิจสำคัญที่ติดตาม ยอดค้าปลีกสหรัฐ มี.ค., US PMI ภาคผลิต & บริการเบื้องต้น เม.ย. และ ม.มิชิแกนรายงานดัชนีความเชื่อมั่นผู้บริโภคสหรัฐ เม.ย. รวมถึงการรายงานของ Tesla, Lockheed Martin และ IBM
- Stoxx600 ยุโรป -0.82% จากแรงขายกลุ่มท่องเที่ยว & สันทนาการ, สายการบิน, ธนาคาร และสินค้าหรูหรา หลังสหรัฐได้เข้ายึดเรือบรรทุกสินค้าของอิหร่าน ส่งผลให้การเจรจาจะระหว่างสหรัฐ & อิหร่านในวันนี้ที่ปากีสถานยังไม่แน่นอนจะเกิดขึ้นหรือไม่ ซึ่งใกล้เส้นตายข้อตกลงหยุดยิงที่จะสิ้นสุดในวันพุธนี้ ส่วนข้อมูลเศรษฐกิจสำคัญที่ติดตาม PMI ภาคการผลิต & บริการยูโรโซนเบื้องต้น เม.ย.
- ตลาดหุ้นเอเชียวานนี้ เนิกเอ +0.6% ได้แรงหนุนจากกลุ่มเครื่องจักร, ขนส่งทางอากาศ โดยนักลงทุนยังคงคาดหวังต่อการเจรจาจะระหว่างสหรัฐ - อิหร่านที่ปากีสถาน แม้ว่าอิหร่านจะปฏิเสธที่จะเจรจาและปิดช่องแคบฮอร์มุซ ส่วน KOSPI เกาหลีใต้ +0.44% ได้แรงหนุนจาก SK Hynix +3.37% รับข่าวการผลิต Server เพื่อรองรับชิปรุ่นใหม่ของ Nvidia Vera Rubin และรอการรายงานกำไรในสัปดาห์นี้ ขณะที่ดัชนีเซี่ยงไฮ้ +0.76% หลัง ธ.กลางจีนคงดอกเบี้ย LPR 1 ปี, 5 ปี ที่ 3.0% และ 3.5% ซึ่งเป็นระดับต่ำสุด ส่งผลให้บวกต่อหุ้นกลุ่มการเงิน เช่น ICBC +1.75%, China Construction Bank Corp. +3.4%
- SET -0.04% ปริมาณการซื้อขาย 5.4 หมื่น ลบ. ต่างชาติขาย 1,789 ลบ. สถาบันขาย 1,863 ลบ. พอร์ตโบรกซื้อ 209 ลบ. และรายย่อยซื้อ 3,444 ลบ. ภาพรวมดัชนีพยายามประคองตัวโดยมีแรงพยุงจากกลุ่มอเล็กซ์และกลุ่มการเงิน แต่จำนวนหุ้นส่วนใหญ่ปรับตัวลดลง กลุ่มธนาคารปรับตัวลงนำโดย SCB หลังขึ้นเครื่องหมาย XD ขณะที่กลุ่มธนาคารยังมีความน่ากังวลต่อการตั้งสำรองที่เพิ่มขึ้นตามภาวะเศรษฐกิจและการเติบโตของ GDP ที่ชะลอจากราคาพลังงานที่ปรับสูงขึ้น ด้านกลุ่มค้าปลีกปรับตัวลงนำโดย CPALL จากความกังวลประเด็นข่าวภาวะ พิจารณานอุมติในหลักการให้ 3 บ.ย่อยของ CPALL เข้าไปอยู่ในกลุ่มธุรกิจ Virtual Bank ของเอซีเอ็ม โฮลดิ้ง เข้าที่ประชุมผู้ถือหุ้นในวันที่ 29 พ.ค.69 นี้ ส่วนกลุ่มพลังงานปรับตัวลงตามสถานการณ์ในตะวันออกกลาง และกลุ่มปิโตรเคมีและการกลั่นปรับตัวลงจากข่าวการเข้ามาแทรกแซงของภาครัฐในการกำหนดราคาขายหน้าโรงกลั่น สำหรับประเด็นในประเทศที่ยังต้องติดตามวันนี้ ได้แก่ 1.การประชุมศรค.การจัดงบประมาณปี70 รวมถึงมาตรการกระตุ้นเศรษฐกิจต่างๆ การประชุมกับโรงกลั่นเพื่อพิจารณาดันทุน และ 3.การรายงานกำไร 1Q69 ของกลุ่มธนาคาร

Daily Strategy

- ประเมินแนวรับดัชนี 1,465 - 1,475 แนวต้าน 1,485 - 1,495 แนวโน้มดัชนีทรงตัวระหว่างรอความคืบหน้าการขยายเวลาหยุดยิงระหว่างสหรัฐ-อิหร่านหลังวันที่ 22 เม.ย.หรือไม่ รวมถึงผลการประชุม ศรค. ในการออกมาตรการกระตุ้นเศรษฐกิจ และนำทยอยซื้อ ICHI, SAPPE / GULF, GPSC, AMATA, WHA, CK, STECON, GUNKUL
- GUNKUL* (ซื้อ/เก็งกำไร / ราคาเป้าหมาย IAA Consensus 3.00 บาท) ผู้บริหารตั้งเป้าหมายรายได้ปี 69 ราย 1 หมื่นล้านบาท จาก Backlog งาน EPC ในมือราว 8 พันล้านบาท ซึ่งคาดว่าจะรับรู้ในปีนี้ราว 5 พันล้านบาท ขณะที่งานที่รอเข้าประมูลเพิ่ม ได้แก่ งานก่อสร้างสายส่งและ Substation ของ EGAT และ PEA มูลค่าราว 3.35 หมื่นล้านบาท โครงการ Solar ชุมชน 1,500 MW และ Direct PPA 2,000 MW สำหรับ Data Center ส่วนแนวโน้มระยะสั้น 1Q69 คาดกำไร YoY หนุนจากรายได้ของธุรกิจ EPC สำหรับภาพ 1-2 ปี มี catalyst จากแนวโน้มค่าไฟฟ้าที่แพงขึ้นหนุนการติดตั้ง Solar Rooftop จากภาคเอกชนและประชาชนทั่วไป โดยมีนโยบายรัฐสนับสนุนลดหย่อนภาษีสูงสุดไม่เกิน 2 แสนบาท (ปีภาษี 69-71) สำหรับบ้านอยู่อาศัยไม่เกิน 10kWp ในระบบ On-grid ทั้งนี้อิงจาก Consensus ตลาดคาดการณ์ปี 69-70 ที่ 1.85 พันล้านบาท +5%YoY และ 1.98 พันล้านบาท +7%YoY
- KLINIQ (ซื้อ/ ราคาเป้าหมาย 33.00 บาท) ภาพรวมปี69 คาดว่า KLINIQ จะสามารถมีการเติบโตหนุนจาก 1.การเพิ่มสัดส่วนผู้ป่วยต่างชาติ 2.นำหนักที่มีผลน้อยลงของค่าใช้จ่ายการขยายสาขาใหม่จากฐานที่กว้างขึ้น 3.รายได้ของสาขาที่เปิดใหม่ โดยปัจจุบัน เรายุมนานสาขา ณ สิ้นปี69 ที่ 92 สาขา (+10 สาขาจากปี68) และ 4. การเพิ่ม Brand/Format ใหม่ ๆ โดย ร.ค.68 ที่ผ่านมา KLINIQ ได้มีการเปิดตัว Acne Lab สาขาแรก ส่วนการดำเนินงานช่วง 1Q69 นี้ คาดว่าจะ +YoY ได้ต่อ แต่ -QoQ จากพฤติกรรมของผู้บริโภคที่เข้าห้างในช่วงสิ้นปีมากกว่า ปัจจุบัน เราประเมินกำไรสุทธิ ปี69 และ ปี70 ของ KLINIQ อยู่ที่ระดับ 426 ลบ. (+17%YoY) และ 470 ลบ. (+10%YoY)

Set Index Data

Open	1,480.01		
High	1,484.97		
Low	1,472.24		
Closed	1,481.85		
Chg.	-0.60		
%Chg.	-0.04		
Value (mn)	54,071.84		
P/E(x)	16.97	UP	191
P/BV(x)	1.39	Unchanged	192
Yield (%)	4.37	Down	204
Market Cap (mn)	18,742.61		

SET 50 -100 - MAI - Futures Index

	Closed	chg.	(%)
SET 50	970.86	-3.54	-0.36
SET 100	2,076.88	-6.98	-0.33
S50_CON	968.40	-4.40	-0.45
MAI Index	216.17	-0.68	-0.31

Trading Breakdown : Daily

(Bt,m)	Buy	Sell	Net
Institution	3,591.11	5,455.03	-1,863.92
Broker Port	2,931.28	2,722.19	209.09
Foreign	28,847.21	30,636.76	-1,789.55
Customer	18,702.24	15,257.86	3,444.38

Trading Breakdown : Month to Date

(Bt,m)	Buy	Sell	Net
Institution	37,691.63	50,943.03	-13,251.40
Broker Port	40,104.76	35,340.68	4,764.08
Foreign	323,351.46	320,908.16	2,443.30
Customer	191,615.07	185,571.00	6,044.07

World Markets Index

	Closed	Chg.	(%)
Dow Jones	49,442.56	-4.87	-0.01
NASDAQ	24,404.39	-64.09	-0.26
FTSE100	10,609.08	-58.55	-0.55
Nikkei	58,824.89	348.99	0.60
Hang Seng	26,361.07	200.74	0.77

Commodities

	Closed	Chg.	(%)
Oil: Brent	94.67	0.29	0.31
Oil: Nymex	86.27	0.45	0.52
Gold	4,818.77	-3.52	-7.30
BDIY Index	2,633.00	66.00	2.57

Cash Balance

16-30 เมษายน 2569 DELTA

Analysts

Apichai Raomanachai

Fundamental and Technical Investment Analysis ID No. 002939

Tel 02-829-6999 Ext 2200

Email : apichai.ra@kfsec.co.th

Nopporn Chaykaw

Fundamental Analysis ID No. 043964

Tel 02-829-6999 Ext 2203

Email : noppoen.ch@kfsec.co.th

Nattawat Poosunthornsri

Fundamental Analysis ID No. 087077

Tel 02-829-6999 Ext 2204

Email : nattawat.po@kfsec.co.th

ข้อมูลในเอกสารฉบับนี้ รวบรวมมาจากแหล่งข้อมูลที่น่าเชื่อถือ อย่างไรก็ดี บริษัทหลักทรัพย์ คิงส์ฟอร์ด จำกัด (มหาชน) ไม่สามารถที่จะยืนยันหรือรับรองความถูกต้องของข้อมูลเหล่านี้ได้ ไม่ว่าประการใด ๆ บทวิเคราะห์ในเอกสารนี้ จัดทำขึ้นโดยอ้างอิงหลักเกณฑ์ทางวิชาการเกี่ยวกับหลักการวิเคราะห์ และมีได้เป็นการชี้แนะ หรือเสนอแนะให้ซื้อหรือขายหลักทรัพย์ใด ๆ การตัดสินใจซื้อหรือขายหลักทรัพย์ใด ๆ ของผู้อ่าน ไม่ว่าจะไม่เกิดจากการอ่านบทความในเอกสารนี้หรือไม่ก็ตาม ล้วนเป็นผลจากการพิจารณาของผู้อ่าน โดยไม่มีส่วนเกี่ยวข้องกับหรือเป็นเหตุพยานใด ๆ กับ บริษัทหลักทรัพย์ คิงส์ฟอร์ด จำกัด(มหาชน) ไม่ว่ากรณีใด



Daily Key Factors

Oil Update(+) WTI พ.ค. +\$5.76 อยู่ที่ \$89.61 / บาร์เรล, Brent มิ.ย. +\$5.10 อยู่ที่ \$95.48/บาร์เรล หลังสหรัฐได้บุกเข้ายึดเรือบรรทุกสินค้าของอิหร่านที่อ่าวโอมาน ซึ่งผลให้การเจรจาครั้งที่ 2 ที่ปากีสถานในวันนี้นี้ยังไม่แน่นอนว่าจะเกิดขึ้นได้หรือไม่ ขณะที่ ปธน.ทรัมป์มีโอกาสน้อยที่จะขยายระยะเวลาหยุดยิงออกไป

Gold Update(-)Comex Gold มิ.ย.-\$50.80 อยู่ที่ \$4,828.80 /ออนซ์ หลังสหรัฐเข้ายึดเรือบรรทุกสินค้าของอิหร่าน อาจส่งผลให้ภาวะสงครามยืดเยื้อและก่อให้เกิดภาวะเงินเฟ้อสูง และธนาคารกลางต่าง ๆ อาจต้องขึ้นดอกเบี้ย ซึ่งเป็นผลลบต่อสัญญาทองคำ

Fund Flow(-) Fund Flow ต่างชาติในตลาด TIP วานนี้ ขายสุทธิ -41.15 ล้านดอลลาร์สหรัฐ โดยขายหุ้นไทย -55.87 ล.ดอลลาร์สหรัฐ ซื้อหุ้นอินโดฯ +22.17 ล.ดอลลาร์สหรัฐ และขายหุ้นฟิลิปปินส์ -7.45 ล.ดอลลาร์สหรัฐ

- (0) ค่าเงินบาทเข้าแข็งค่าอยู่ที่ 31.99 บาท/ดอลลาร์สหรัฐ
- (0) ผลตอบแทนพันธบัตรสหรัฐ 10 ปี ลดลงอยู่ที่ 4.25 %
- (+) ดัชนี BDI ปิด +66 จุด อยู่ที่ 2,633
- (+) BitCoin เข้าขึ้น +2.10% อยู่ที่ 75,861 ดอลลาร์สหรัฐ

Economic Calendar

ในประเทศ

29 เม.ย. ประชุมคณะกรรมการนโยบายการเงิน (กนง.) ครั้งที่ 2/2569

30 เม.ย. ธปท. รายงานภาวะเศรษฐกิจและการเงินไทย

สัปดาห์ที่ 4 กระทรวงพาณิชย์ แถลงภาวะการค้าระหว่างประเทศ

ส.อ.ท. แถลงยอดผลิตและส่งออกรถยนต์ รถจักรยานยนต์และชิ้นส่วนยานยนต์

สัปดาห์ที่ 5 สศค. รายงานภาวะเศรษฐกิจการคลัง, ภาวะเศรษฐกิจภูมิภาค,

ดัชนีความเชื่อมั่นอนาคตเศรษฐกิจภูมิภาค

สศอ. แถลงดัชนีผลผลิตภาคอุตสาหกรรม

ต่างประเทศ

21 เม.ย. US ดัชนียอดขายปลีก (มี.ค.)

22 เม.ย. US สินค้าคงคลังน้ำมันดิบ

23 เม.ย. US สินค้าคงคลังน้ำมันดิบ

US ดัชนีผู้จัดการฝ่ายจัดซื้อ (PMI) ภาคการบริการ (เม.ย.)

US ดัชนีผู้จัดการฝ่ายจัดซื้อ (PMI) ภาคการผลิต (เม.ย.)

US จำนวนคนที่ยื่นขอรับสวัสดิการว่างงานครั้งแรก

Theme Strategy

ทยอยสะสมหุ้น Value Stock / High Dividend Yield ที่มีความทนทานต่อภาวะตลาดที่ผันผวนสูงจากสถานการณ์ในตะวันออกกลาง

(1) High Dividend Yield กลุ่มธนาคารพาณิชย์ KKP, KTB, SCB, TISCO, TTB กลุ่ม REIT / อื่นๆ CPN*, CPNREIT*, ROJNA*

(2) Commodity Linked ได้ประโยชน์จาก Energy Shock กลุ่มพลังงาน PTTEP, BANPU กลุ่มปิโตรเคมี PTTGC, IVL, IRPC กลุ่ม Biofuel BBTGI*, GGC*, TAE*, UBE*, PCE*, UVAN*, APO*, VPO*, AIE* กลุ่มโรงไฟฟ้าพลังงานทดแทน BCPG*, GUNKUL*

(3) ราคาสินค้าเกษตร / อาหาร ปรับตัวเพิ่มขึ้น STA*, STGT*, TRUBB*, NER*, TFG*, BTG*

(4) Defensive กลุ่ม ICT / Data Center ADVANC, TRUE, DELTA*, HANA*, STECON, INSET*

**หุ้นแนะนำเชิงกลยุทธ์ที่ยังไม่อยู่ใน Coverage ของฝ่ายวิจัย

Asset Allocation: Equity 45% Fixed Income 40% Alternative Investment etc. Gold 10% Cash 5%

Today Fundamental Research: -

Monthly Portfolio April 2026: NER*, SCC*, TRUE, TACC*, GUNKUL*



ADVANC ปลุกพลังใช้ AI ยกเครื่องบริการเต็มสูบ ADVANC เร่งเครื่อง AIS ผัง AI เข้า DNA องค์กร เดินเกมยกระดับบริการ ผ่าน 4 แขนงหลักตั้งแต่ Smart Network, AIS Space, ระบบยืนยันตัวตนอัจฉริยะ ไปจนถึงการปรับทักษะคนไทยสู่ยุค AI Literacy พร้อมผนึก อว.-จุฬาฯ เปิดหลักสูตร "อุ๋นใจไซเบอร์ AI Literacy"(ทันหุ้น)

SKE ลุ้นคว้าออเดอร์โรงปูน ปลัมขยายไฟครึ่งปีแรก ฟุ้ง SKE แยมอยู่ระหว่างเจรจารับออเดอร์ผลิต RDF ป้อนปูนซีเมนต์รายใหญ่ในภาคใต้ คาดชัดเจนภายใน Q2 นี้ พร้อมควักงบ 100 ล้านบาท ปั้นโรงผลิต RDF แห่งใหม่ที่ปากพนัง อ.พื้นฐานเพิ่ม ดีเคย์เปิดผลิตปลายปี ส่งซิกครึ่งแรกฟอร์มทรู หลังเก็บเกี่ยวรายได้ค่าไฟฟุ้ง(ทันหุ้น)

ฉลุยแอลกอฮอล์ 24 ชม. ใน EEC SMART ขีดขยับโค้ดภาษีฟุ้ง "บอร์ตันนำเมา" ไฟเขียวขยายแอลกอฮอล์ในพื้นที่ EEC เป็น 24 ชั่วโมง คาดมีผลช่วงพฤษภาคมนี้ ด้าน SMART ขีดรับอานิสงส์เต็ม หนุนยอดโค้ดภาษีสรรพสามิตฟุ้ง บักเป้าป็นีรายได้นิวไฮแตะ 1.4 หมื่นล้านบาท งานเรียงคิวบู๊ กเทียบ ดันพอร์ตถูกค้าขายตัว พร้อมสบช่องประมูลโครงการใหม่ต่อเนื่องหวังอัฟ Backlog เพิ่มทะลุ 2 หมื่นล้านบาทในสิ้นปี(ทันหุ้น)

IP ยื้อไม่ขึ้นราคา 3 เดือน ลูกค้าเร่งสต็อกตัน Q1 ไต IP ยันยังไม่ขึ้น ราคาสินค้า เหตุมีสต็อกวัตถุดิบเดิมเหลืออยู่ประมาณ 3 เดือน แต่หากสถานการณ์ยืดเยื้อ อาจต้องปรับขึ้นราคาแต่ต้องได้รับอนุมัติจากกระทรวงพาณิชย์ ขณะที่ลูกค้ากังวลว่าวัตถุดิบจะขาดตลาดทำให้มีการเร่งคำสั่งซื้อสินค้าเพิ่มมากขึ้น หนุนผลงานไตรมาส 1/2569 เติบโตได้ดี(ทันหุ้น)

ATLAS กดปุ่ม JUMP+ สถานีบริการโตสนั่น ATLAS กดปุ่ม "JUMP+" ปลุกเกมโตครั้งใหญ่ วางหมาก 3 ปี ปั้นธุรกิจ LPG แกร่งทุกมิติ ปักหมุดสถานีบริการแบบ Mixed Service Station เต็มสปีดสู่ One-Stop Service หัวตั้งต้นรายได้ปี 71 และ 14,958.5-16,155.2 ล้านบาท หรือโต 25-35% จากปี 68(ทันหุ้น)

A5 เดินเครื่องเปิดเฟสใหม่ รุกธุรกิจสร้าง New S-Curve A5 เดินหน้าเปิดเฟสใหม่ในทุกโครงการ พร้อมขยายธุรกิจต่อเนื่อง สร้าง New S-Curve ท่ามกลางความผันผวนของตลาดอสังหาริมทรัพย์ มุ่งให้ความสำคัญกับการบริหารต้นทุนอย่างมีวินัย ควบคู่กับรักษาสภาพคล่องและเสริมความแข็งแกร่งของกระแสเงินสดอย่างต่อเนื่อง(ทันหุ้น)

BLC วางเป้าอภิตดาทะลุ 563 ล. โดดเข้าร่วมโปรแกรม Jump+BLC ประกาศแผนเพิ่มมูลค่าบริษัท (Jump+ Plan) ยกกระตือรือร้นสร้างการเติบโตผ่าน 3 มิติหลัก วางเป้าหมาย EBITDA เติบโตทะลุ 563 ล้านบาท ภายในปี 2571 มุ่งสร้างนวัตกรรมด้านผลิตภัณฑ์ ตั้งเป้าวางจำหน่ายยาสามัญใหม่ปีละ 2 รายการ ผลิตภัณฑ์สมุนไพรปีละ 1 รายการ เตรียมขยายฐานลูกค้าโรงพยาบาลและร้านขายยา เพื่อสร้างการเติบโต ปีละ 5%(ทันหุ้น)

Strategy จ่อเร่งปันผล STRC รายปักษ์ Strategy Inc. (MSTR) ยักษ์ใหญ่ผู้ถือครอง Bitcoin รายใหญ่ของโลก ประกาศแผนปรับเปลี่ยนกำหนดการจ่ายเงินปันผลสำหรับหุ้นบุริมสิทธิ STRC (Stretch) จากรายเดือนเป็นรายปักษ์ (เดือนละ 2 ครั้ง) เพื่อลดระยะเวลาห่วงในการลงทุนต่อและเสริมสภาพคล่องให้แก่ผู้ถือหุ้น(ทันหุ้น)

KGEN โรงงานต้นหมื่นล. รัฐหนุนอีวี-จับจ่อพลิกโต KGEN เดินเครื่องโรงงาน Chery Group OMODA & JAECOO วางเฟสแรกผลิต 5 หมื่นคัน ต้นรายได้ 3 หมื่นล้านบาท ชูยอดจางมอเตอร์ไซค์สูง 2.3 หมื่นคัน สะท้อนความนิยมแบรนด์แข็งแกร่ง ซึ่งโรงงานเสริมความมั่นใจด้านอะไหล่ ขณะที่นโยบายรัฐทั้งการให้สินเชื่อดีอีวีและให้ราชการเปลี่ยนเป็นอีวีหนุน

ทีง! CK เก็บ BEM 4 พันล. ย้อนราคานี้ตั้งแต่ควบ CK ลุยหนักซื้อหุ้น BEM ทอยเก็บปีเดียว 700 ล้านหุ้น ใช้เงินราว 4 พันล้านบาท ย้อนรอยราคาหุ้นระดับนี้ ตั้งแต่ควบรวมปี 2559 นักวิเคราะห์ชี้เป็นโอกาสซื้อราคาอยู่โซนล่างสวนทางปัจจัยพื้นฐาน-ศักยภาพ โครงสร้างธุรกิจทางด่วน-รถไฟฟ้ากระจายเสี่ยง มั่นใจรายได้เพิ่มทนทานผันผวน มีอัฟไซโตโครงการใหม่และเงินปันผลสม่ำเสมอ เนะ "ซื้อ" เป้า 10.31 บาท(ทันหุ้น)

THCOM ธุรกิจแห่งอนาคต ปักธงสัดส่วน LEO และ 10%THCOM วางเกมรุกดาวเทียม LEO เริ่มปีหน้า ตั้งเป้าสัดส่วนรายได้ 10% ใน 5 ปี ชูติมานติอินเทอร์เน็ตความเร็วสูงทั่วโลกและพื้นที่ทางไกลมาแรง ขยายบริการสู่ภาครัฐ-ท่องเที่ยว-สิ่งแวดล้อม หนุนใช้ตรวจ PM 2.5 เตือนภัยพิบัติและยกระดับความปลอดภัยนักท่องเที่ยว ปี 2569 ตั้งเป้ารายได้โต 5-10% ลุยตลาดอินเดียเต็มสูบ(ทันหุ้น)

หวั่น CPALL ปรับโครงสร้าง จุดกำไรระยะสั้น-ขับช้อนจับตา CPALL ปรับโครงสร้างธุรกิจต้น 3 บริษัทย่อย "เคาน์เตอร์เซอร์วิส-ไทยสมาร์ตคาร์ด-CPAXT" สู่กลุ่มธุรกิจการเงิน "เวอร์ชวลแบงก์" ภายใต้บริษัท เอซีเอ็มโฮลดิ้ง ด้านนักวิเคราะห์หวั่น มองปัจจัยกดดันราคาหุ้น CPALL จนกว่าผลโหวตผู้ถือหุ้นพฤษภาคมนี้จะชัด ประเมินถ้ารวมธุรกิจจะจุดกำไรในระยะสั้นทันที-เพิ่มความซับซ้อนโดยไม่จำเป็น(ทันหุ้น)

'ออร่าเวลเนส' ลุยขยายสาขา ปลัม 'กองทุน Fullerton' ถือนั้น ออร่าเวลเนส" เผย กองทุนขนาดใหญ่ของสิงคโปร์ "Fullerton" ถือนั้น 2.857% ต้นประเทศไทยเป็น World Wellness Destination เปิดแผน ปี 2569 เดินหน้าขยายสาขาและ 30 แห่ง รุกต่างจังหวัด ปักหมุดรายภูมิภาคโมเดล T-Bauty ดึงต่างชาติ ปี 2568 กวาดรายได้ 1.7 พันล้านบาท ฟุ้ง 44% กำไรทะลุ 214 ล้านบาท โต 74%(ทันหุ้น)

TTB ตั้งการ์ดสำรองเพิ่ม 10% แวผลดำเนินงาน Q2 ชะลอ TTB ไหว้กำไร Q1/69 ดีเกินคาด และ 5.17 พันล้านบาท คุมหนี้เสียระดับต่ำที่ 2.9% พร้อมตั้งสำรอง 3.99 พันล้านบาท เพิ่มขึ้น 10% QoQ รับความเสี่ยงตะวันออกกลาง แยมกลางปีผู้ถือหุ้นซื้อเชื่อดีอีวี และจ่อขยายวงเงินซื้อหุ้นคืน 3.5 หมื่นล้านบาท โบรกคาดผลงานโค้งสองชะลอตัว เชื่อคุม NPL ได้(ทันหุ้น)

SPVI ขายตลาดคอมพิวเตอร์ กระแส MacBook ฮอต SPVI รับอานิสงส์ MacBook รุ่นใหม่ราคาต่ำ กระแสแรงเกินด้าน หลังเปิดขายล็อตแรกเกลี้ยงพอร์ต ปลุกติมานต์ทั้งกลุ่มองค์กรการศึกษา ฟาก บิ๊กบอส "ไตรสรณ์วรญาณโกศล" ยังคงเป้ารายได้ปี 69โต 10%(ทันหุ้น)

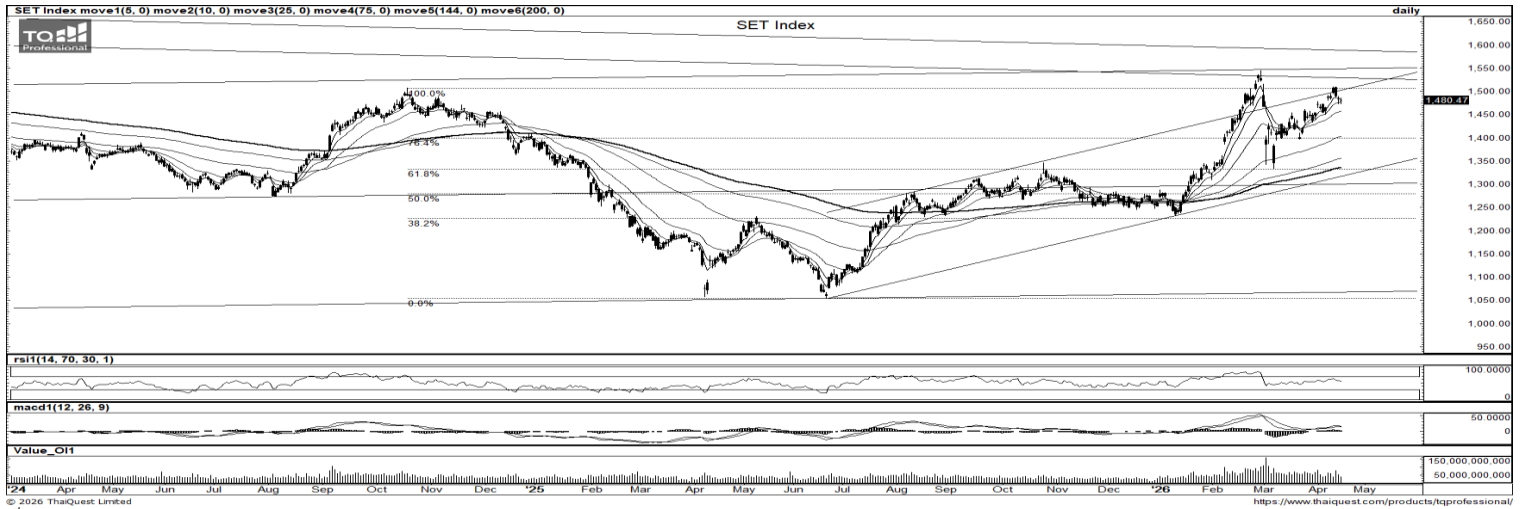
BC คว่ำกรีนไฟแนนซ์โตรับเมกะเทรนด์ BC คว่ำกรีนไฟแนนซ์แบงก์ไทยพาณิชย์ ตอกย้ำศักยภาพผู้พัฒนาอสังหา พร้อมเร่งปันโครงการ Luxury Hotel มาตรฐานอาคารเขียว รับเมกะเทรนด์ท่องเที่ยวยุคใหม่ ยกกระตือรือร้นผู้นำ Green Hotel (ทันหุ้น)

ข้อมูลในเอกสารฉบับนี้ รวบรวมมาจากแหล่งข้อมูลที่น่าเชื่อถือ อย่างไรก็ดี บริษัทหลักทรัพย์ คิงส์ฟอร์ด จำกัด (มหาชน) ไม่สามารถที่จะยืนยันหรือรับรองความถูกต้องของข้อมูลเหล่านี้ได้ ไม่ว่าประการใด ๆ บทวิเคราะห์ในเอกสารนี้ จัดทำขึ้นโดยอ้างอิงหลักเกณฑ์ทางวิชาการเกี่ยวกับหลักการวิเคราะห์ และมีได้เป็นการชี้แนะ หรือเสนอแนะให้ซื้อหรือขายหลักทรัพย์ใด ๆ การตัดสินใจซื้อหรือขายหลักทรัพย์ใด ๆ ของผู้อ่าน ไม่ว่าจะได้เกิดจากการอ่านบทความในเอกสารนี้หรือไม่ก็ตาม ล้วนเป็นผลจากการใช้วิจารณญาณของผู้อ่าน โดยไม่มีส่วนเกี่ยวข้องกับหรือเป็นเหตุพัวพันใด ๆ กับ บริษัทหลักทรัพย์ คิงส์ฟอร์ด จำกัด(มหาชน) ไม่ว่ากรณีใด

Technical Brief



KINGSFORD



ที่มา: TQ Professional, Day

Resistance 1,485 - 1,495

Support 1,475 - 1,465

SET Daily: Sideways Up

กลยุทธ์การลงทุน SET Index แท่งเทียนประคองตัวในกรอบขาขึ้น โดยมีสัญญาณบวกของ Indicator สนับสนุน แนวโน้ม sideways up ประเมินแนวต้านบริเวณ 1,485/1,495 แนวรับ 1,475/1,465



ที่มา: TQ Professional, TF weekly

SET Weekly: แกว่งตัวในกรอบขาขึ้น

กลยุทธ์การลงทุน ทิศทาง fund flow ต่างชาติผันผวนจากสถานการณ์ใน ตะวันออกกลาง ทางเทคนิค TF weekly แท่งเทียนแกว่งสร้างฐานแนวรับบริเวณ EMA200 week ส่วน TF Monthly แท่งเทียนกำลังสร้างจังหวะแกว่งออกข้าง ในรูปแบบสามเหลี่ยม // ประเมินกรอบการเคลื่อนไหว แนวต้าน 1,545/1,590 ส่วนแนวรับ 1,385/1,345 ตามลำดับ



ที่มา: TQ Professional, TF daily

Gold Spot: ฟิ้นตัวในกรอบ Sideways

กลยุทธ์การลงทุน Gold Spot กลับมาปิดลบท่ามกลางความกังวลต่อ สถานการณ์ในตะวันออกกลาง // แท่งเทียนประคองตัวเหนือ EMA25-75 วัน ขณะที่ indicator มีสัญญาณดีขึ้นตามลำดับ เก็งกำไรขึ้นขายลงซื้อ ประเมินแนวต้าน US\$4,870-4,935/Oz แนวรับ US\$4,760-4,675/Oz

Resistance 4,870 - 4,935

Support 4,760 - 4,675

Technical Analyst

Apichai Raomanachai No. 002939

Tel 02-829-6999 Ext. 2200

Asst. Technical Analyst

Nopporn Chaykaew No. 043964

Tel 02-829-6999 Ext. 2203

ข้อมูลในเอกสารฉบับนี้ รวบรวมมาจากแหล่งข้อมูลที่เชื่อถือได้ อย่างไรก็ดี บริษัทหลักทรัพย์ คิงส์ฟอร์ด จำกัด (มหาชน) ไม่สามารถที่จะยืนยันหรือรับรองความถูกต้องของข้อมูลเหล่านั้นได้ ไม่ว่าประการใด ๆ บทวิเคราะห์ในเอกสารนี้ จัดทำขึ้นโดยอ้างอิง หลักเกณฑ์ทางวิชาการเกี่ยวกับหลักการวิเคราะห์ และมีได้เป็นการชี้นำ หรือเสนอแนะให้ซื้อหรือขายหลักทรัพย์ใด ๆ การตัดสินใจซื้อหรือขายหลักทรัพย์ใด ๆ ของผู้อ่าน ไม่ว่าจะเกิดจากการอ่านบทความในเอกสารนี้หรือไม่ก็ตาม ล้วนเป็นผลจากการใช้ วิจารณญาณของผู้อ่าน โดยไม่มีส่วนเกี่ยวข้องกับหรือพ้องกันใด ๆ กับ บริษัทหลักทรัพย์ คิงส์ฟอร์ด จำกัด(มหาชน) ไม่ว่ากรณีใด



ที่มา : TQ Professional

BGRIM

Resistance 13.30-13.50

Support 12.00

แนะนำเก็งกำไร แ่งเทียนทยอยฟื้นตัวจากแนวพัก พร้อมปริมาณการซื้อขายสะสม ส่วน MACD / RSI ชัยป์ในทิศทางบวก หากยืนแนวรับ 12.00 บาท ได้คาดเห็นการฟื้นตัวขึ้นต่อ โดยมีแนวต้านบริเวณ 13.30-13.50 บาท ส่วนจุด Stop Loss วางไว้ที่ 11.60 บาท



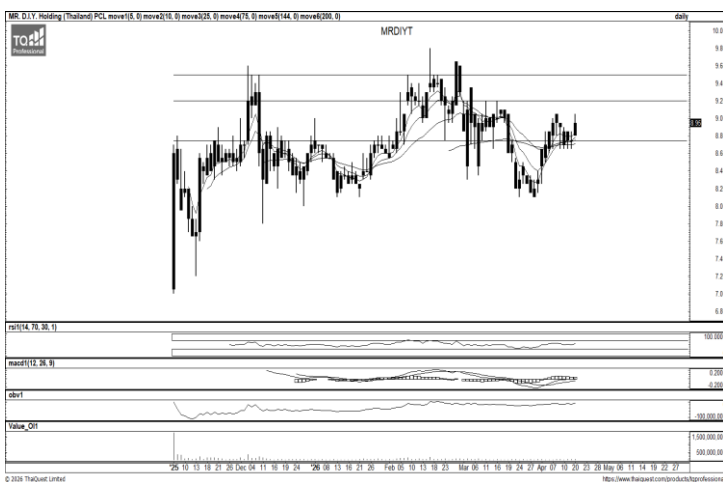
ที่มา : TQ Professional

KGEN

Resistance 1.77-1.92

Support 1.47

แนะนำเก็งกำไร แ่งเทียนฟื้นตัวผ่านแนวต้านระยะสั้น พร้อมปริมาณการซื้อขายทยอยเข้าสะสม ด้าน MACD / RSI มีสัญญาณบวก หากยืนแนวรับ 1.47 บาท ได้คาดหวังเห็นการเดินหน้าขึ้นต่อ แนวต้านบริเวณ 1.77-1.92 บาท โดยมีจุด Stop Loss ที่ 1.39 บาท



ที่มา : TQ Professional

MRDIYT

Resistance 9.20-9.50

Support 8.75

แนะนำเก็งกำไร แ่งเทียนฟื้นตัวขึ้นตามกรอบ sideways พร้อมปริมาณการซื้อขายเพิ่มขึ้น ส่วน MACD / RSI เคลื่อนไหวในทิศทางบวก ประเมินแนวรับ 8.75 บาท หากยืนคาดหวังการขึ้นทดสอบแนวต้านบริเวณ 9.20-9.50 บาท ตามลำดับ โดยมีจุด Stop Loss ที่ 8.60 บาท

Technical Analyst

Apichai Raomanachai No. 002939

Asst. Technical Analyst

Nopporn Chaykaew No. 043964

SET50 Index Futures



KINGSFORD

วันอังคารที่ 21 เมษายน พ.ศ. 2569

Market Overview

- นักลงทุนต่างชาติ Long สุทธิ 1,018 สัญญา ยอดสะสมประจำเดือน เม.ย. มียอด Long สุทธิ 8,697 สัญญา และยอดสะสมปี 2569 เป็นยอด Long สุทธิ 38,000 สัญญา
- ดัชนี DJIA ปิดที่ -0.01% ดัชนี S&P500 ปิดที่ 7 -0.24% และดัชนี Nasdaq ปิดที่ -0.26%
- อิหร่านได้กลับมาเปิดช่องแคบฮอร์มุซ ซึ่งเป็นปัจจัยหนุนตลาดหุ้นนิวยอร์ก โดยดัชนี S&P500 และ Nasdaq ปิดตลาดวันศุกร์ด้วยการทำสถิติสูงสุดเป็นวันที่ 3 ติดต่อกัน แต่จากนั้นเพียงวันเดียว อิหร่านได้ประกาศปิดช่องแคบฮอร์มุซ โดยระบุว่าสหรัฐฯ ไม่ปฏิบัติตามข้อตกลงหยุดยิงซึ่งทำขึ้นเมื่อวันที่ 7 เม.ย. ดัชนี CBOE Volatility Index (VIX) ติดตัวขึ้น 7.95% และที่ระดับ 18.87 ในวันจันทร์ หลังจากที่ปรับตัวลดลงติดต่อกันหลายวันก่อนหน้านี้

Volume by Investors	SET (Million Bath)	Index Futures (Contracts)
Local Institutions	-1,863.92	-1,012
Foreign	-1,789.55	1,018
Local Investor	3,444.38	-6



ที่มา: Kingsford Research



ที่มา: Kingsford Research

ภาพการลงทุนระยะสั้น

แนะนำ: Short แนวรับ: 960 แนวต้าน: 970 Stop Loss: 975
 S50M26 ปิดที่ 965.80 จุด ปรับตัว -0.52% เป็นการปรับตัวลงหลุด EMA 75 ส่วน Indicator ปรับตัวลงสนับสนุนแนวโน้มขาลง หากปรับตัวลงต่ำกว่า 960 แนะนำ Short จะยังเป็นฝั่งที่ได้เปรียบกว่า

ภาพการลงทุนรายสัปดาห์

แนะนำ: Long 1/3 แนวรับ : 950 แนวต้าน : 1,000 Stoploss : 945
 Set 50 Index Future แท่งเทียนเจอแรงขายทำให้ปรับตัวลงเข้าใกล้แนวรับ ส่วน Indicator ยังสนับสนุนแนวโน้มขาขึ้นแต่มีลักษณะอ่อนกำลัง หากปรับตัวลงต่ำกว่า 945 แนะนำปิดสถานะ Long

	Close	Change	Volume	OI
SET50	970.86	-3.54	1,218,011,300.00	44,510,188,442.00
S50M26	965.80	-5.00	129,129.00	477,031.00
S50U26	958.60	-5.00	5,214.00	20,949.00
S50Z26	957.30	-4.70	1,985.00	12,226.00
S50J26	968.40	-4.40	52.00	769.00

Source:TQ Pro

	Last	Support	Resistance
SET50	970.86	965	975
S50M26	965.80	960	970
S50U26	958.60	955	965
S50Z26	957.30	955	965
S50J26	968.40	965	975

Source:TQ Pro

Series	Close	Chg	Vol. Contracts	OI	OI Chg	Theoretical	Basis	Daly Left	Ex. Date
S50M26	965.80	-5.0	129,129	477,031	62,905	969.46	-3.60	69	29/06/2026
S50U26	958.60	-5.0	5,214	20,949	4,606	962.88	-10.80	161	29/09/2026
S50Z26	957.30	-4.7	1,985	12,226	2,098	956.37	-12.40	252	29/12/2026
S50J26	968.40	-4.4	52	769	32	973.83	-1.60	8	29/04/2026
S50K26	970.80	-0.8	9	395	7	971.75	-2.80	37	28/05/2026

ข้อมูลในเอกสารฉบับนี้ รวบรวมมาจากแหล่งข้อมูลที่น่าเชื่อถือ อย่างไรก็ตาม บริษัทหลักทรัพย์ คิงส์ฟอร์ด จำกัด (มหาชน) ไม่สามารถที่จะยืนยันหรือรับรองความถูกต้องของข้อมูลเหล่านี้ได้ ไม่ว่าประการใดๆ บทวิเคราะห์ในเอกสารนี้ จัดทำขึ้นโดยอ้างอิงหลักเกณฑ์ทางวิชาการเกี่ยวกับหลักการวิเคราะห์ และไม่ได้เป็นการชี้แนะ หรือเสนอแนะให้ซื้อหรือขายหลักทรัพย์ใดๆ การตัดสินใจซื้อหรือขายหลักทรัพย์ใดๆ ของผู้อ่าน ไม่ว่าจะเกิดจากการอ่านบทความในเอกสารนี้หรือไม่ก็ตาม ล้วนเป็นผลจากการใช้วิจารณญาณของผู้อ่าน โดยไม่มีส่วนเกี่ยวข้องกับหรือที่แนะนำโดยใดๆ กับบริษัทหลักทรัพย์ คิงส์ฟอร์ด จำกัด (มหาชน) ไม่มีการเฝ้า

SET50 Index Futures



KINGSFORD

Currency Futures



ที่มา: Kingsford Research

ภาพการลงทุนระยะสั้น

แนะนำ เปิด Dollar Index: 98.10 หรือ +0.10 , USDM26 : -0.06 THB/USD

สถานะ : Long

แนวรับ: 31.80 THB/USD แนวต้าน: 32.00 THB/USD Stop Loss: 31.75

USDM26: ราคาขึ้นเมื่อวานที่ผ่านมามีปิดที่ 31.84 THB/USD เป็นการปรับตัว Sideway อยู่ในกรอบแคบๆ แต่ Indicator MACD มีสัญญาณ Bullish Divergent หากมีการปรับตัวขึ้นสูงกว่า 32.00 การเปิดสถานะ Long จะเป็นฝั่งที่ได้เปรียบกว่า

	Close	Change	Volume	OI
USDM26	31.90	-0.06	49,907	243,024
USDU26	31.69	-0.06	8,282	31,660
USDJ26	32.04	-0.08	3,091	83,123
USDK26	32.00	-0.09	3,547	30,136

Source: TQ Pro

	Close	Support	Resistance
USDTHB	32.02	31.95	32.05
USDM26	31.90	31.80	32.00
USDU26	31.69	31.60	31.70

Source: Kingsford Securities

	Close	Change	Volume	OI
EURUSD	1.18	1.18		
EURUSDM26	1.1833	-0.0018	147	659

Source: TQ Pro

	Close	Change	Volume	OI
JPYTHB	20.20	20.14		
JPYM26	20.14	0.30	2.00	0.30

Source: TQ Pro

ApichaiRaomanachai
Fundamental and Technical Investment Analysis

ID No. 002939 Tel 02-829-6999 Ext 2200

Email : apichai.ra@kfsec.co.th

Nut Kaewborisutsakul

Assistant Investment Analyst

Tel 02-829-6999 Ext 2205

ข้อมูลในเอกสารฉบับนี้ รวบรวมมาจากแหล่งข้อมูลที่น่าเชื่อถือ อย่างไรก็ดี บริษัทหลักทรัพย์ คิงส์ฟอร์ด จำกัด (มหาชน) ไม่สามารถที่จะยืนยันหรือรับรองความถูกต้องของข้อมูลเหล่านี้ได้ ไม่ว่าประการใดๆ บทวิเคราะห์ในเอกสารนี้ จัดทำขึ้นโดยอ้างอิงหลักเกณฑ์ทางวิชาการเกี่ยวกับหลักการวิเคราะห์ และมีได้เป็นการชี้แนะ หรือเสนอแนะให้ซื้อหรือขายหลักทรัพย์ใดๆ การตัดสินใจซื้อหรือขายหลักทรัพย์ใดๆ ของผู้อ่าน ไม่ว่าจะเกิดจากการอ่านบทความในเอกสารหรือไม่ก็ตาม ล้วนเป็นผลจากการใช้วิจารณญาณของผู้อ่าน โดยไม่มีส่วนเกี่ยวข้องกับหรือพันธะผูกพันใดๆ กับบริษัทหลักทรัพย์ คิงส์ฟอร์ด จำกัด (มหาชน) ไม่มีการเฝ้า



Most Active Grainer (%chg)

Rank	STOCK	OI	Price Chg (20 Working Days)
1	BLA	247	5.61%
2	IRPC	55,144	5.48%
3	TASCO	842	5.34%
4	BH	742	5.11%
5	BLAND	10,464	4.76%
6	IVL	8,237	4.29%
7	WHA	16,291	4.27%
8	MTC	6,633	4.20%
9	OSP	2,343	4.14%
10	BCPG	21,025	3.94%
11	TPIPP	3,456	3.83%
12	TU	4,653	3.60%
13	BAM	5,108	3.55%
14	SGP	-	3.31%
15	THAI	-	3.28%
16	WHAUP	2,833	3.18%
17	CRC	672	3.16%
18	AMATA	2,134	3.05%
19	PTT	27,919	2.99%
20	JMT	6,846	2.98%
21	THG	805	2.96%
22	QH	25,279	2.92%
23	LH	11,130	2.70%
24	GULF	22,491	2.64%
25	RATCH	772	2.61%
26	EA	14,339	2.31%
27	TRUE	53,204	2.16%
28	CBG	4,489	2.04%
29	TVO	127	2.04%
30	BAY	224	1.96%

Top Gainers OI (%chg)

STOCK	OI	%Daily Top OI Change	STOCK	OI	%5 Day Top OI Change
ADVANC	761	81.62%	TTW	22	1000.00%
TOA	548	57.47%	TTB	21,697	115.31%
GLOBAL	2,063	31.99%	TCAP	655	107.94%
QH	25,279	16.10%	BH	742	83.21%
WHA	16,291	11.00%	TPIPP	3,456	74.02%
TISCO	11	10.00%	ERW	13,004	51.30%
PTTGC	4,842	8.32%	TOA	548	44.59%
EA	14,339	7.63%	BCP	339	38.93%
CPF	8,700	6.92%	PTTEP	2,114	36.65%
SAWAD	11,760	6.57%	CBG	4,489	32.50%
CBG	4,489	6.17%	GLOBAL	2,063	31.57%
PTTEP	2,114	5.81%	WHA	16,291	25.55%
KCE	6,993	5.68%	ITD	14,200	23.03%
AOT	8,956	5.38%	SPRC	894	21.63%
IRPC	55,144	4.90%	SPALI	1,075	21.20%

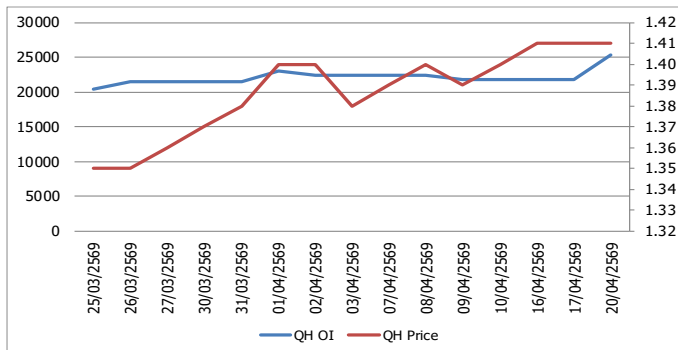
Source: TQ Pro

Top Loser OI (%chg)

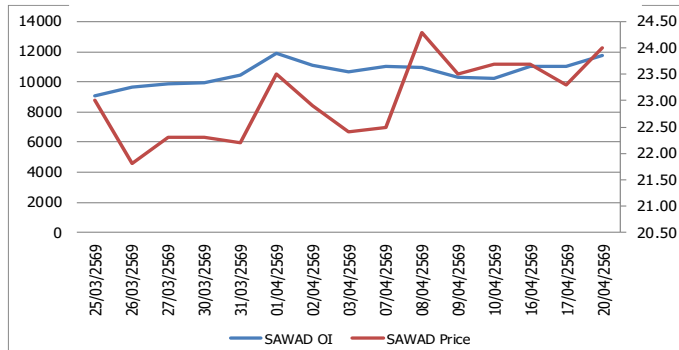
STOCK	OI	%Daily Top OI Change	STOCK	OI	%5 Day Top OI Change
PTT	27,919	-31.43%	BDMS	8,887	-45.19%
PRM	432	-20.30%	PTTGC	4,842	-43.10%
SCB	1,855	-19.42%	CPN	775	-40.34%
OSP	2,343	-17.56%	CENTEL	637	-33.65%
CENTEL	637	-14.15%	THCOM	13,095	-32.77%
S	13,904	-13.22%	CRC	672	-31.71%
MEGA	180	-12.62%	KTB	4,516	-27.66%
BDMS	8,887	-8.94%	S	13,904	-23.68%
TU	4,653	-5.87%	SIRI	69,310	-20.24%
STECOM	14,067	-3.86%	KCE	6,993	-20.15%
KBANK	4,077	-3.75%	OSP	2,343	-19.76%
HANA	16,954	-3.72%	PTT	27,919	-19.20%
KTB	4,516	-3.42%	AMATA	2,134	-17.83%
HMPRO	16,108	-2.98%	GUNKUL	37,708	-15.63%
TOP	3,287	-2.38%	TU	4,653	-14.67%

หุ้นที่มีทิศทาง ราคาและ OI ที่น่าจับตามอง

OI Trend QH



OI Trend SAWAD



Recommend : Long
Support : 1.38

Resistance : 1.50
Stop-Loss : 1.15

Recommend : Long
Support : 23.80

Resistance : 25.00
Stop-Loss : 23.70

APICHAJ RAOMANACHAI No. 002939
NUT KAEWBORISUTSAKUL Asst. Derivatives Analyst

Source: KINGSFORD

ข้อมูลในเอกสารฉบับนี้ รวบรวมมาจากแหล่งข้อมูลที่น่าเชื่อถือ อย่างไรก็ตาม บริษัทหลักทรัพย์ คิงส์ฟอร์ด จำกัด (มหาชน) ไม่สามารถที่จะยืนยันหรือรับรองความถูกต้องของข้อมูลเหล่านี้ได้ ไม่ว่าประการใด ๆ บทวิเคราะห์ในเอกสารนี้ จัดทำขึ้นโดยอ้างอิงหลักการทางวิชาการเกี่ยวกับหลักการวิเคราะห์ และไม่ได้เป็นการชี้นำ หรือเสนอแนะให้ซื้อหรือขายหลักทรัพย์ใด ๆ การตัดสินใจซื้อหรือขายหลักทรัพย์ใด ๆ ของผู้อ่าน ไม่ว่าจะเกิดจากการอ่านบทความในเอกสารหรือไม่ได้ตาม ส่วนเป็นผลจากการใช้วิจารณญาณของผู้อ่าน โดยไม่มีส่วนเกี่ยวข้องกับหรือที่แนะนำกับ บริษัทหลักทรัพย์ คิงส์ฟอร์ด จำกัด (มหาชน) ไม่ทางกรณีใด

ข้อมูลสถิติ Program Trading รายวัน

ประเภท	ซื้อ	ขาย	สุทธิ
Program Trading	24,325.54	26,095.61	-1,770.07
Non Program Trading	30,086.22	28,316.15	1,770.07
Total	54,411.76	54,411.76	

ข้อมูลรายหลักทรัพย์ *

หลักทรัพย์	ตลาด	มูลค่า Program Trading (บาท)	% มูลค่า Program Trading เทียบกับมูลค่าการซื้อขายแบบ Auto Matching
RPC	SET	72,540,464.50	37.15
SCB	SET	2,046,295,300	33.91
NYT	SET	8,486,900	15.07
KGEN	mai	8,298,675	13.27
AJ	SET	6,074,151	10.34

หมายเหตุ "Program Trading" หมายถึง การซื้อขายหลักทรัพย์ด้วยชุดคำสั่งคอมพิวเตอร์

* แสดงข้อมูลของหลักทรัพย์ที่มีราคาปิด และมูลค่าการซื้อขายเปลี่ยนแปลงไปมากจากวันทำการซื้อขายก่อนหน้า

* กรณีไม่แสดงข้อมูล หมายถึง ไม่มีหลักทรัพย์เข้าเกณฑ์ที่กำหนด

ข้อมูลการขายชอร์ตที่ยังไม่ได้ซื้อคืน

สถานะ Short เพิ่มขึ้น

หลักทรัพย์	ปริมาณการขายชอร์ตคงเหลือ (%)	สถานะชอร์ตเพิ่มขึ้น เมื่อเทียบวันก่อนหน้า (%)
BANPU	2.07%	0.05%
HANA	2.87%	0.04%
BH	2.35%	0.04%
PR9	0.36%	0.03%
KTC	0.46%	0.03%
TFG	1.36%	0.03%
IVL	0.68%	0.02%
IRPC	1.47%	0.02%
KTB	1.02%	0.02%
RCL	0.81%	0.02%

สถานะ Short ลดลง

หลักทรัพย์	ปริมาณการขายชอร์ตคงเหลือ (%)	สถานะชอร์ตลดลง เมื่อเทียบวันก่อนหน้า (%)
CPALL	0.88%	-0.17%
KCE	3.50%	-0.14%
KCE	3.50%	-0.14%
AMATA	1.90%	-0.08%
STA	1.08%	-0.08%
HMPRO	1.12%	-0.07%
MTC	1.94%	-0.07%
TISCO	0.87%	-0.06%
BTS	1.84%	-0.06%
CPF	1.21%	-0.05%

หมายเหตุ : เรียงตามการเปลี่ยนแปลงของปริมาณการขายชอร์ตที่ยังไม่ได้ซื้อคืน ของหลักทรัพย์ Local + NVDR /จำนวนหุ้นชำระแล้ว (%)

ข้อมูลในเอกสารฉบับนี้ รวบรวมมาจากแหล่งข้อมูลที่น่าเชื่อถือ อย่างไรก็ดี บริษัทหลักทรัพย์ คิงส์ฟอร์ด จำกัด (มหาชน) ไม่สามารถที่จะยืนยันหรือรับรองความถูกต้องของข้อมูลเหล่านี้ได้ ไม่ว่าประการใด ๆ บทวิเคราะห์ในเอกสารนี้ จัดทำขึ้นโดยอ้างอิงหลักเกณฑ์ทางวิชาการเกี่ยวกับหลักการวิเคราะห์ และมีได้เป็นการชี้แนะ หรือเสนอแนะให้ซื้อหรือขายหลักทรัพย์ใด ๆ การตัดสินใจซื้อหรือขายหลักทรัพย์ใด ๆ ของผู้อ่าน ไม่ว่าจะเกิดจากการอ่านบทความในเอกสารนี้หรือไม่ก็ตาม ล้วนเป็นผลจากการใช้วิจารณญาณของผู้อ่าน โดยไม่มีส่วนเกี่ยวข้องกับหรือหนี้ของคิงส์ฟอร์ด จำกัด (มหาชน) บริษัทหลักทรัพย์ คิงส์ฟอร์ด จำกัด (มหาชน) ไม่ว่ากรณีใด

Top 20 Outstanding Short



KINGSFORD

วันอังคารที่ 21 เมษายน พ.ศ. 2569

หลักทรัพย์	ปริมาณการขายชอร์ตที่ยังไม่ได้ซื้อคืน ณ สิ้นวัน (หุ้น)		สถานะขายชอร์ต คงเหลือ (%)	สถานะชอร์ตเพิ่ม/ลด เมื่อเทียบวันก่อนหน้า (%)
	Local	NVDR		
HANA	7,437,900	18,396,300	2.874	0.044
BH	7,487,529	11,496,800	2.347	0.041
MINT	15,108,500	106,579,281	2.152	-0.006
BANPU	47,023,570	165,436,166	2.068	0.052
MTC	19,671,297	21,377,400	2.007	-0.071
AMATA	4,953,100	16,843,391	1.972	-0.077
BTS	40,498,500	255,304,147	1.894	-0.056
WHA	88,765,900	163,822,900	1.808	-0.118
SPRC	9,561,000	61,871,583	1.648	-0.001
SCC	1,848,383	17,727,400	1.790	-0.159
IRPC	133,567,700	170,086,400	1.465	0.021
TFG	55,416,500	25,152,600	1.358	0.025
EA	51,120,100	48,867,822	1.354	-0.008
PTG	1,097,300	21,216,300	1.340	-0.004
LH	79,504,932	78,812,698	1.363	-0.038
CBG	1,782,730	11,447,200	1.345	-0.022
BCH	10,491,600	21,908,500	1.326	-0.027
BDMS	44,754,067	160,946,300	1.315	-0.020
PTTEP	2,104,100	47,746,900	1.258	-0.003
SAWAD	6,725,458	13,685,166	1.242	-0.014

หมายเหตุ : เรียงตามการเปลี่ยนแปลงของปริมาณการขายชอร์ตที่ยังไม่ได้ซื้อคืน ของหลักทรัพย์ Local + NVDR /จำนวนหุ้นชำระแล้ว (%)

ข้อมูลในเอกสารฉบับนี้ รวบรวมมาจากแหล่งข้อมูลที่น่าเชื่อถือ อย่างไรก็ตาม บริษัทหลักทรัพย์ คิงส์ฟอร์ด จำกัด (มหาชน) ไม่สามารถที่จะยืนยันหรือรับรองความถูกต้องของข้อมูลเหล่านี้ได้ ไม่ว่าประการใด ๆ บทวิเคราะห์ในเอกสารนี้ จัดทำขึ้นโดยอ้างอิงหลักเกณฑ์ทางวิชาการเกี่ยวกับหลักการวิเคราะห์ และมีได้เป็นการชี้แนะ หรือเสนอแนะให้ซื้อหรือขายหลักทรัพย์ใด ๆ การตัดสินใจซื้อหรือขายหลักทรัพย์ใด ๆ ของผู้อ่าน ไม่ว่าจะเกิดจากการอ่านบทความในเอกสารนี้หรือไม่ก็ตาม ล้วนเป็นผลจากการใช้วิจารณญาณของผู้อ่าน โดยไม่มีส่วนเกี่ยวข้องกับหน่วยงานใด ๆ กับ บริษัทหลักทรัพย์ คิงส์ฟอร์ด จำกัด(มหาชน) ไม่ว่ากรณีใด

Short Sales



KINGSFORD

มูลค่าการขายชอร์ต ณ วันที่ 20 เมษายน 2569

หลักทรัพย์	ปริมาณหุ้นที่ขายชอร์ต (หุ้น)	มูลค่าการขายชอร์ต (บาท)	%เทียบมูลค่าซื้อขายตลาดรวม
AAV	1,014,600	1,136,272	2.61%
ADVANC	120,200	42,588,800	1.80%
AEONTS	12,200	1,128,825	4.76%
AMATA	144,100	2,924,190	2.07%
AOT	1,046,100	57,282,075	8.39%
AP	273,700	2,350,480	7.03%
AURA	28,100	364,220	1.18%
AWC	223,600	496,392	1.07%
BA	123,600	1,704,020	2.00%
BAM	128,800	946,680	1.81%
BANPU	7,826,000	41,915,455	18.47%
BAY	2,500	65,000	2.06%
BBL	1,424,400	234,453,250	16.49%
BCH	284,400	2,774,745	6.75%
BCP	75,200	2,655,425	3.44%
BCPG	314,400	2,071,890	4.73%
BDMS	5,676,700	105,640,020	15.88%
BEM	2,739,700	14,623,665	19.04%
BGRIM	30,900	376,500	0.11%
BH	766,800	134,622,050	22.87%
BJC	432,100	6,460,370	9.07%
BLA	82,100	1,692,580	4.16%
BLAND	221,000	95,030	4.62%
BPP	4,900	55,830	4.57%
BTG	236,800	5,536,170	4.56%
BTS	588,300	1,211,898	2.76%
CBG	50,200	1,873,475	3.24%
CCET	466,000	2,458,510	2.69%
CENTEL	10,600	354,600	0.11%
CHG	384,500	545,530	6.00%
CK	174,600	3,015,860	2.37%
CKP	54,100	124,426	1.59%
CN23	1	6	0.48%
COM7	380,300	8,312,140	2.33%
CPALL	1,106,100	51,124,375	2.04%
CPF	896,400	17,951,310	2.53%
CPN	117,500	7,528,800	2.84%
CRC	149,500	2,956,180	0.84%
DCC	54,500	68,125	5.21%
DELTA	176,300	53,633,800	2.75%
DOHOME	148,800	512,466	1.12%
EA	230,700	618,276	1.92%
EGCO	51,700	5,723,950	6.08%
EPG	75,000	234,570	3.21%
ERW	846,000	2,297,310	5.03%
GLOBAL	766,300	4,743,785	7.47%
GPSC	42,400	1,505,625	0.50%
GULF	583,500	33,976,200	3.93%
GUNKUL	231,700	556,074	0.77%
HANA	387,500	10,877,675	2.19%
HMPRO	1,654,600	10,507,260	6.00%
ICHI	100	1,280	0.00%
IRPC	5,320,400	8,346,032	4.27%
ITC	97,700	1,465,510	3.47%
IVL	1,477,400	36,229,440	4.19%
JAS	1,175,900	1,296,082	6.44%

ข้อมูลในเอกสารฉบับนี้ รวบรวมมาจากแหล่งข้อมูลที่น่าเชื่อถือ อย่างไรก็ดี บริษัทหลักทรัพย์ คิงส์ฟอร์ด จำกัด (มหาชน) ไม่สามารถที่จะยืนยันหรือรับรองความถูกต้องของข้อมูลเหล่านี้ได้ ไม่ว่าประการใด ๆ บทวิเคราะห์ในเอกสารนี้ จัดทำขึ้นโดยอ้างอิงหลักเกณฑ์ทางวิชาการเกี่ยวกับหลักการวิเคราะห์ และมีได้เป็นการชี้แนะ หรือเสนอแนะให้ซื้อหรือขายหลักทรัพย์ใด ๆ การตัดสินใจซื้อหรือขายหลักทรัพย์ใด ๆ ของผู้อ่าน ไม่ว่าจะเกิดจากการอ่านบทความในเอกสารนี้หรือไม่ก็ตาม ล้วนเป็นผลจากการใช้วิจารณญาณของผู้อ่าน โดยไม่มีส่วนเกี่ยวข้องกับหรือพันธะผูกพันใด ๆ กับ บริษัทหลักทรัพย์ คิงส์ฟอร์ด จำกัด (มหาชน) ไม่ควรเฝ้า

Short Sales



KINGSFORD

มูลค่าการขายชอร์ต ณ วันที่ 20 เมษายน 2569

หลักทรัพย์	ปริมาณเห็นที่ขายชอร์ต (หุ้น)	มูลค่าการขายชอร์ต (บาท)	%เทียบมูลค่าซื้อขายตลาดรวม
JMART	297,700	2,011,465	2.83%
JMT	21,700	188,465	0.21%
JTS	31,900	1,682,725	15.39%
KBANK	552,700	104,102,500	2.06%
KCE	592,700	16,678,425	2.64%
KKP	171,500	13,864,525	1.12%
KTB	3,641,500	113,796,875	5.61%
KTC	842,600	25,500,375	2.42%
LH	774,400	2,930,916	5.66%
LPN	7,700	12,012	2.63%
M	138,700	2,627,050	6.27%
MAJOR	36,200	278,740	10.84%
MALEE	7,200	30,240	1.66%
MEGA	27,700	919,600	10.99%
MINT	420,500	9,416,380	3.53%
MOSHI	1,900	65,550	0.62%
MTC	486,100	14,949,275	4.11%
NER	208,400	1,016,992	3.38%
OR	2,618,300	32,256,370	15.09%
OSP	229,000	3,458,290	8.96%
PLANB	596,200	2,486,956	3.10%
PR9	256,500	4,321,260	6.03%
PSH	10,400	36,192	3.71%
PSL	86,500	602,180	1.74%
PTG	93,200	791,955	1.55%
PTT	2,175,200	75,419,200	3.40%
PTTEP	431,200	60,937,000	1.48%
PTTGC	9,300	329,925	0.03%
QH	258,400	364,344	1.60%
RATCH	5,600	164,200	0.25%
RCL	131,200	4,100,000	6.11%
SAPPE	5,600	173,600	3.84%
SAT			0.00%
SAWAD	767,500	18,295,490	5.02%
SCB	3,533,000	479,977,950	7.93%
SCC	188,500	43,118,600	2.31%
SCGP	537,700	11,467,440	4.67%
SGP	600	4,710	0.43%
SIRI	1,065,200	1,499,780	5.89%
SISB	8,800	91,570	0.88%
SJWD	109,900	865,110	2.74%
SPALI	40,700	673,560	2.57%
SPCG	14,700	129,360	4.78%
SPRC	121,800	783,095	0.78%
STA	293,000	4,769,230	3.49%
STECON	15,600	185,640	0.16%
STGT	424,500	4,454,180	17.09%
TCAP	98,600	5,505,025	5.33%
TFG	1,793,600	16,091,115	16.81%
THANI	21,900	35,410	1.16%
THCOM	14,400	179,440	0.22%
TIDLOR	877,500	13,474,550	2.29%
TISCO	263,000	29,850,500	3.80%
TKN	10,400	40,144	1.63%
TLI	49,200	526,440	1.21%

ข้อมูลในเอกสารฉบับนี้ รวบรวมมาจากแหล่งข้อมูลที่น่าเชื่อถือ อย่างไรก็ดี บริษัทหลักทรัพย์ คิงส์ฟอร์ด จำกัด (มหาชน) ไม่สามารถที่จะยืนยันหรือรับรองความถูกต้องของข้อมูลเหล่านี้ได้ ไม่ว่าประการใด ๆ บทวิเคราะห์ในเอกสารนี้ จัดทำขึ้นโดยอ้างอิงหลักเกณฑ์ทางวิชาการเกี่ยวกับหลักการวิเคราะห์ และมีได้เป็นการชี้แนะ หรือเสนอแนะให้ซื้อหรือขายหลักทรัพย์ใด ๆ การตัดสินใจซื้อหรือขายหลักทรัพย์ใด ๆ ของผู้อ่าน ไม่ว่าจะเกิดจากการอ่านบทความในเอกสารนี้หรือไม่ก็ตาม ล้วนเป็นผลจากการใช้วิจารณญาณของผู้อ่าน โดยไม่มีส่วนเกี่ยวข้องกับหรือพันธะผูกพันใด ๆ กับ บริษัทหลักทรัพย์ คิงส์ฟอร์ด จำกัด (มหาชน) ไม่ว่ากรณีใด

Short Sales



KINGSFORD

มูลค่าการขายชอร์ต ณ วันที่ 20 เมษายน 2569

หลักทรัพย์	ปริมาณหุ้นที่ขายชอร์ต (หุ้น)	มูลค่าการขายชอร์ต (บาท)	%เทียบมูลค่าซื้อขายตลาดรวม
TOA	46,700	595,850	4.10%
TOP	7,800	349,175	0.08%
TPIPP	38,400	73,726	0.85%
TQM	7,600	105,920	2.83%
TTA	82,800	411,608	1.91%
TTB	3,186,500	7,200,990	1.29%
TU	594,900	6,839,160	5.55%
TVO	16,100	400,930	3.20%
UNIQ	9,600	24,000	8.98%
VGI	265,600	236,081	0.51%
VNG	3,100	6,448	1.37%
WHA	2,353,600	10,338,530	4.57%
WHAUP	30,100	136,654	1.67%

หมายเหตุ – ไม่รวมรายการขายชอร์ตของสมาชิกที่เป็นผู้ร่วมค้ำหน่วยลงทุนหรือผู้ดูแลสภาพคล่องของหน่วยลงทุนของกองทุนรวมอีทีเอฟเพื่อบัญชีบริษัทประเภทเพื่อทำกำไรจากส่วนต่างของราคาหรือเพื่อดูแลสภาพคล่อง แล้วแต่กรณี ข้อมูลการขายชอร์ตที่ยังไม่ได้ซื้อคืน - หลักทรัพย์ที่ไม่ใช่หุ้นสามัญจะไม่ใช่จำนวนหลักทรัพย์จดทะเบียนกับ ดลท. แทนจำนวนหุ้นชำระแล้ว



รายงานการเปลี่ยนแปลงการถือหลักทรัพย์ของผู้บริหาร (แบบ 59-2) ประจำวันที่ 20 เมษายน 2569

	ชื่อผู้บริหาร	ประเภทหลักทรัพย์	วันที่ได้มา / จำหน่าย	จำนวน	ราคา	
SWC	นาย เถกิงพล เหล่าพิสุทธิ์	หุ้นสามัญ	09/04/2569	140,000	4.38	ขาย
TRT	นาย ชองอี ไต้	หุ้นสามัญ	17/04/2569	11,000	4.30	ขาย
TSTE	นาย ประภาส ชุตินวาทพันธ์	หุ้นสามัญ	10/04/2569	200	10.60	ซื้อ
PJW	นาย วิวรรณ เหมมณฑารพ	หุ้นสามัญ	20/04/2569	5,000,000	-	โอน
AKR	นางสาว โฉมพิชา น้อยใจบุญ	หุ้นสามัญ	16/04/2569	508,200	0.92	ซื้อ
SCL	นาง ชฎาพิมพ์ อุดมสรยุทธ	หุ้นสามัญ	03/04/2569	66,600	1.18	ขาย

Stock Calendar



KINGSFORD

ได้มาหรือจำหน่ายหลักทรัพย์ของกิจการ (แบบ 246-2) ประจำวันที่ 20 เมษายน 2569

หลักทรัพย์	ชื่อผู้ได้มา/จำหน่าย	วิธีการ	ประเภท หลักทรัพย์ ¹	% ก่อน ได้มา/ จำหน่าย	% ได้มา/ จำหน่าย	% หลัง ได้มา/ จำหน่าย	วันที่ได้มา/ จำหน่าย	% ก่อน ได้มา/ จำหน่าย (กลุ่ม) ²	% ได้มา/ จำหน่าย (กลุ่ม) ²	% หลัง ได้มา/ จำหน่าย (กลุ่ม) ²
EMPIRE	นาย วโรดม หน่อแก้ว	ได้มา	หุ้น	0.001	13.5278	13.5288	17/04/2569	0.001	13.5278	13.5288
SENX	นาย จิตร ชัยลักษณ์ภักดิ์	ได้มา	หุ้น	0.0047	19.6207	19.6255	16/04/2569	0.0047	19.6207	19.6255
PICO	นาง ฉันทพร ตั้งคารวคุณ	ได้มา	หุ้น	0	12.4324	12.4324	31/03/2569	0	12.4324	12.4324
PLE	นาย เสวก ศรีสุชาติ	ได้มา	หุ้น	21.8658	10.9051	28.9454	31/03/2569	21.8658	10.9051	28.9454

Stock Calendar



KINGSFORD

April 2026

Monday	Tuesday	Wednesday	Thursday	Friday
--------	---------	-----------	----------	--------

20	21	22	23	24
XD YUASA (0.9023 (חרע)) TAIWANAI13 SMIT (0.14 (חרע)) SMART (0.0675 (חרע)) SCB (9.28 (חרע)) PLANB (0.0435 (חרע)) MCS (0.70 (חרע)) KGI (0.31 (חרע)) FERRARI80 CPAXT (0.53 (חרע))	XD STGT (0.50 (חרע)) STA (0.50 (חרע)) SPA (0.10 (חרע)) MODERN (0.15 (חרע)) KBANK (12.00 (חרע)) HERMES80 DELL19 CRC (1.11 (חרע)) BLA (0.48 (חרע))	XD TACC (0.21 (חרע)) SSP (0.12 (חרע)) PSL (0.10 (חרע)) HMPRO (0.22 (חרע)) BBL (8.00 (חרע)) AIT (0.21 (חרע)) Shares PLE 385,038,000 Shares VIBHA 8 Shares	XD NER (0.26 (חרע)) INETREIT (0.0675 (חרע))	XD UOB19 TPS (0.12 (חרע)) THAI (0.21 (חרע)) NUT (0.17 (חרע)) BR (0.02 (חרע)) ASML01

27	28	29	30
XD TTB (0.068 (חרע)) TKS (0.36 (חרע)) TITLE (0.40 (חרע)) SRICHA (1.00 (חרע)) QH (0.07 (חרע)) LPH (0.10 (חרע)) LHFG (0.05 (חרע)) JPARK (0.10 (חרע)) ANI (0.05 (חרע)) AMARC (0.10 (חרע)) AEONTS (2.95 (חרע)) ADB (0.03 (חרע))	XD UAC (0.20 (חרע)) SUN (0.05 (חרע)) STEG19 SPREME (0.12 (חרע)) MTC (0.29 (חרע)) MPJ (0.34 (חרע)) MCA (0.044 (חרע)) LVMH01 JSP (0.0474 (חרע)) IROYAL (0.43 (חרע)) III (0.15 (חרע)) APCO (0.091 (חרע))	XD TWPC (0.114 (חרע)) TISCO-P (5.75 (חרע)) TISCO (5.75 (חרע)) TERA (0.067 (חרע)) SKR (0.16 (חרע)) SAPPE (1.75 (חרע)) SAMCO (0.02 (חרע)) SALEE (0.012 (חרע)) SAK (0.20 (חרע)) RPH (0.18 (חרע)) RPC (0.01 (חרע)) READY (0.15 (חרע)) PROUD (0.09 (חרע)) PCE (0.08 (חרע)) PANEL (0.033 (חרע)) MOSHI (1.22 (חרע)) MOONG (0.16 (חרע)) MEDEZE (0.08 (חרע)) LOREAL80 LH (0.12 (חרע)) KLINIQ (0.75 (חרע)) KKP (4.20 (חרע)) INET (0.126 (חרע)) EASON (0.08 (חרע)) DTCI (0.25 (חרע)) BJC (0.36 (חרע)) BIS (0.04 (חרע)) BCH (0.30 (חרע)) BBIK (0.48 (חרע)) ACG (0.04 (חרע)) 88TH (0.185 (חרע))	XD TRUBB (36 : 1 נוף) TRUBB (0.0031 (חרע)) TGH (0.10 (חרע)) SYNEX (0.38 (חרע)) SMT (0.03 (חרע)) SJWD (0.30 (חרע)) SAUCE (1.81 (חרע)) SABINA (0.60 (חרע)) ROJNA (0.50 (חרע)) PREB (0.20 (חרע)) PR9 (0.30 (חרע)) PIMO (0.026 (חרע)) PACO (0.10 (חרע)) NSL (0.55 (חרע)) MITSIB (0.02 (חרע)) MICRO (0.027 (חרע)) MGI (0.25 (חרע)) LRH (1.45 (חרע)) KISS (0.10 (חרע)) JUBILE (0.14 (חרע)) HTC (0.54 (חרע)) GYT (8.00 (חרע)) GABLE (0.32 (חרע)) DDD (0.03 (חרע)) D (0.105 (חרע)) CSS (0.02 (חרע)) CPALL (1.65 (חרע)) CIMBT (0.059 (חרע)) AURA (0.56 (חרע)) ASW (0.50 (חרע)) AHC (0.52 (חרע))

XD – Excluding Dividend	XD(ST) – Excluding Stock Dividend	XM – Exclude meetings	XN – Ex-Capital Return	XI – Excluding Interest
XP – Excluding Principal	XR – Excluding Right	XW – Excluding Warrant	XS – Excluding Short-term Warrant	XA – Excluding All
XE – Excluding Exercise	*ND – No Dividend Payment	PD – Payment Date	XI – Excluding TSR ; @ - price per share / price per unit /	
XD – Excluding Dividend	XD(ST) – Excluding Stock Dividend	XM – Exclude meetings	XN – Ex-Capital Return	XI – Excluding Interest
XP – Excluding Principal	XR – Excluding Right	XW – Excluding Warrant	XS – Excluding Short-term Warrant	XA – Excluding All
XE – Excluding Exercise	*ND – No Dividend Payment	PD – Payment Date	XT – Excluding TSR ; @ - price per share / price per unit /	

Most Active Values (Btmn)



NVDR Update

วันอังคารที่ 21 เมษายน 2569

Most Active Values (Btmn)

Top 20 Net Buying Value (B m)					Top 20 Net Selling Value (B m)					Month to Date			Year to Date							
พ.บ.-69					พ.บ.-69					เมษายน 2569			05 ม.ค.-20 พ.บ.2569							
	20	17	16	10	9		20	17	16	10	9	Net Buy	Net Sell	Net Buy	Net Sell					
1	PTTEP	496.8	1,265.4	869.6	555.9	1,099.1	KBANK	-455.4	-247.3	-15.8	-70.8	-321.6	DELTA	5,807.47	SCB	-2,888.21	PTTEP	22,826.9	SCB	-6,907.7
2	KTB	358.7	856.4	60.8	177.6	-426.8	SCB	-368.0	-580.0	-562.3	-368.1	-500.6	PTTEP	5,682.68	ADVANC	-2,130.00	PTT	14,196.5	KBANK	-4,179.6
3	SCC	292.6	315.0	1,344.3	28.5	-51.8	IVL	-164.6	-55.6	-29.9	33.3	-64.0	SCC	2,471.92	KBANK	-647.48	BBL	4,696.1	TRUE	-1,920.6
4	PTT	282.1	205.5	-357.3	-305.2	59.9	TISCO	-163.1	-122.0	-161.8	-15.6	13.9	KTB	1,263.74	TTB	-619.70	CPALL	4,412.5	TISCO	-1,709.8
5	ADVANC	230.5	-1,277.4	-302.0	-86.0	188.7	PTTGC	-81.6	-202.2	77.9	-169.7	212.5	PTT	1,166.60	BBL	-364.61	TOP	4,137.3	AOT	-1,697.3
6	DELTA	210.0	86.2	-801.6	1,481.2	2,713.6	BH	-53.1	64.9	14.5	8.2	-190.2	AOT	743.51	COM7	-357.98	BCP	3,468.4	KTB	-1,566.7
7	KTC	158.2	-111.1	54.5	-37.1	-153.3	HANA	-50.5	-75.1	22.5	-115.2	-91.4	KKP	713.45	CPALL	-353.33	KKP	2,947.4	ADVANC	-1,521.1
8	CPALL	137.8	-56.6	-329.1	-195.3	74.5	TOP	-49.5	41.2	85.7	-61.9	79.9	PTTGC	629.78	GPSC	-281.55	SCC	2,876.6	TIDLOR	-1,152.0
9	CPF	78.8	-55.6	-260.1	51.1	16.6	THAI	-39.6	94.2	21.4	0.6	-22.8	KCE	575.71	CPAXT	-276.12	DELTA	2,319.8	OR	-851.4
10	AOT	74.1	65.1	342.5	-51.2	26.5	MINT	-36.3	-20.0	109.4	4.1	-111.8	TRUE	529.76	KTC	-203.85	TTB	2,238.1	COM7	-837.2
11	BBL	73.7	-267.1	-150.6	35.8	-140.7	RCL	-24.5	-7.1	11.7	-38.7	46.4	TOP	346.44	TISCO	-196.09	CPN	2,078.3	MINT	-756.7
12	CENTEL	62.8	10.3	40.1	4.7	-36.9	KCE	-17.7	-25.6	-143.9	608.9	205.4	TFG	307.78	TIDLOR	-170.31	TFG	2,021.6	MTC	-390.5
13	CPN	57.8	-31.6	76.6	-5.9	-161.9	BANPU	-16.2	-157.1	138.7	-35.6	20.6	MINT	281.38	CK	-154.83	PTTGC	1,989.9	SAWAD	-351.5
14	HMPRO	22.9	-20.5	36.6	-6.6	-31.7	BCP	-13.0	1.0	34.3	5.0	-19.5	PRM	245.13	TCAP	-137.31	IVL	1,202.3	BTS	-349.0
15	EGCO	18.0	-11.3	-16.1	3.4	4.6	BTS	-8.8	-16.5	5.1	9.6	-11.0	TU	231.95	BANPU	-120.04	BTG	1,182.0	KTC	-312.9
16	TCAP	10.8	-30.9	-32.2	-37.4	-32.6	ERW	-7.5	-1.5	4.4	-10.1	-18.7	BCP	226.45	GUNKUL	-89.62	WHA	1,040.2	AEONTS	-311.2
17	IRPC	9.8	-36.4	13.7	-46.6	-67.8	MCS	-7.0	-0.4	1.8	2.5	-1.7	AMATA	204.88	SAWAD	-85.71	IRPC	991.0	ITC	-296.7
18	AMATA	8.4	-22.7	36.4	4.6	-37.3	TTA	-6.8	1.2	3.5	-0.8	-0.9	GULF	195.34	SPRC	-57.51	THAI	707.2	M	-278.8
19	STA	7.1	-13.7	-30.8	-9.6	-2.5	QH	-5.2	-8.2	0.2	-1.8	-4.1	SCGP	180.28	HANA	-52.62	TU	706.7	TCAP	-274.1
20	JMART	6.0	-4.7	16.1	-0.0	-7.0	CK	-4.8	-28.8	-8.7	-25.3	-14.9	BTG	172.63	ERW	-48.51	RATCH	598.1	CPF	-271.6

Total Volume Shares						NVDR Shrs.					Paid up Capital				
	Buy	Sell	Total	Net	Turn.		21-Apr-26	% of paidup	NVDR Shrs.	% of paidup		21-Apr-26	% of paidup	Paid up Capital (Last)	
1	88TH	9,800	66,800	76,600	-57,000	4.16	2S	5,686,543	1.03	3,092,210	0.69			549,995,954	
2	AAI	168,900	159,800	328,700	9,100	5.61	88TH	451,214	0.21	#N/A	#N/A			212,500,000	
3	AAV	6,533,100	6,906,800	13,459,900	-353,700	17.27	A	3,342	0.00	62,400	0.01			980,000,000	
4	ACE	-	14,700	14,700	-14,700	1.07	A5	1,145,917	0.09	800,664	0.07			1,209,384,734	
5	ADB	54,800	7,100	61,900	47,700	23.32	A5-W4	7,590,876	2.10	#N/A	#N/A			360,996,274	
6	ADD	-	400	400	-400	0.74	A5-W5	187,188	0.08	#N/A	#N/A			235,591,404	
7	ADVANC	2,898,114	2,245,700	5,143,814	652,414	38.42	AAI	92,105,313	4.33	#N/A	#N/A			2,125,000,000	
8	ADVICE	166,800	634,500	801,300	-467,700	45.43	AAV	1,136,954,463	8.85	353,926,265	7.30			12,849,999,997	
9	AE	-	900	900	-900	0.02	ABM	2,841,117	0.41	3,268,124	1.09			692,120,445	
10	AEONTS	83,711	85,700	169,411	-1,989	32.96	ACAP	2,318,745	0.57	1,223,467	0.39			406,411,160	
11	AFC	-	12,200	12,200	-12,200	48.80	ACC	13,416,106	0.71	4,306,304	0.32			1,880,333,993	
12	AGE	69,600	396,700	466,300	-327,100	14.97	ACC-W2	689,938	0.15	#N/A	#N/A			447,680,170	
13	AH	17,900	100	18,000	17,800	17.17	ACE	50,467,914	0.50	38,450,400	0.38			10,075,634,360	
14	AHC	-	1	1	-1	0.02	ACG	818,951	0.14	211,225	0.04			600,000,000	
15	AI	47	105	152	-58	0.05	ADB	49,035,208	6.75	31,173,421	5.20			725,999,923	
16	AIE	22,300	11,200	33,500	11,100	1.31	ADD	1,628,396	0.97	#N/A	#N/A			168,000,000	
17	AIT	28,200	54,700	82,900	-26,500	9.03	ADVANC	218,677,202	7.35	241,595,912	8.13			2,974,209,736	
18	AJ	3,712,600	1,495,600	5,208,200	2,217,000	12.04	ADVICE	15,945,769	2.57	#N/A	#N/A			620,000,000	
19	AKR	-	50,000	50,000	-50,000	2.81	AE	66,104,678	1.29	#N/A	#N/A			5,143,071,814	
20	ALLA	17,000	-	17,000	17,000	3.45	AEONTS	10,871,833	4.35	11,410,746	4.56			250,000,000	

Source : SET.OR.TH

ข้อมูลในเอกสารฉบับนี้รวบรวมจากแหล่งข้อมูลที่น่าเชื่อถือ อย่างไรก็ตาม บริษัทหลักทรัพย์ คิงส์ฟอร์ด จำกัด (บริษัทฯ) ไม่สามารถที่จะยืนยันหรือรับรองความถูกต้องของข้อมูลเหล่านี้ได้ ไม่ว่าประการใด ๆ บทวิเคราะห์ในเอกสารนี้จัดทำขึ้นโดยอ้างอิงถึงเกณฑ์ทางวิชาการเกี่ยวกับหลักการวิเคราะห์และไม่ได้เป็นคำแนะนำหรือเสนอแนะให้ซื้อขายหลักทรัพย์ใด ๆ การตัดสินใจซื้อขายหลักทรัพย์ใด ๆ ของผู้ใช้งาน ไม่ว่าจะเกิดจากการอ่านบทความในเอกสารนี้หรือไม่ก็ตาม ล้วนเป็นผลจากการใช้วิจารณญาณของผู้ใช้งาน โดยไม่มีส่วนเกี่ยวข้องกับและผูกพันใด ๆ กับ บริษัทหลักทรัพย์ คิงส์ฟอร์ด จำกัด (บริษัทฯ) ไม่ว่ากรณีใด

คำแนะนำการลงทุน และความหมายของคำแนะนำการลงทุน

Stock Rating หมายถึงการให้คำแนะนำการลงทุนของบริษัท แบ่งเป็น 3 ระดับ

Buy หมายถึง ราคาพื้นฐานสูงกว่าราคาตลาด 15% หรือมากกว่า

Hold หมายถึงราคาพื้นฐานสูงกว่าราคาตลาดไม่เกิน 15% หรือต่ำกว่าราคาตลาดไม่เกิน 15 %

Sell หมายถึง ราคาพื้นฐานต่ำกว่าราคาตลาด 15% หรือมากกว่า

เอกสารฉบับนี้จัดทำขึ้นโดยบริษัทหลักทรัพย์คิงส์ฟอร์ด จำกัด (มหาชน) ข้อมูลที่ปรากฏในเอกสารฉบับนี้จัดทำโดยอาศัยข้อมูลที่จัดหาจากแหล่งที่เชื่อถือหรือควรเชื่อว่ามี ความน่าเชื่อถือ และ/หรือถูกต้อง อย่างไรก็ตามบริษัทไม่ยืนยัน และไม่รับรองถึงความครบถ้วนสมบูรณ์หรือถูกต้องของข้อมูลดังกล่าว และไม่ได้ประกันราคาหรือผลตอบแทน ของหลักทรัพย์ที่ปรากฏข้างต้น แม้ว่าข้อมูลดังกล่าวจะปรากฏข้อความที่อาจเป็นหรืออาจตีความว่าเป็นเช่นนั้นได้ บริษัทจึงไม่รับผิดชอบต่อการนำเอาข้อมูล ข้อความ ความเห็น และหรือบทสรุปที่ปรากฏในเอกสารฉบับนี้ไปใช้ไม่ว่ากรณีใดๆ ข้อมูลและความเห็นที่ปรากฏอยู่ในเอกสารฉบับนี้มิได้ประสงค์จะชี้ชวน เสนอแนะ หรือจูงใจให้ลงทุน ใน หรือ ซื้อหรือขายหลักทรัพย์ที่ปรากฏในเอกสารฉบับนี้และข้อมูลมีการแก้ไขเพิ่มเติมเปลี่ยนแปลงโดยมิต้องแจ้งให้ทราบล่วงหน้า ผู้ลงทุนควรใช้ดุลยพินิจอย่างรอบคอบใน การลงทุนในหรือซื้อหรือขายหลักทรัพย์ บริษัทสงวนลิขสิทธิ์ในข้อมูลที่ปรากฏในเอกสารนี้ ห้ามมิให้ผู้ใดใช้ประโยชน์ ทำซ้ำ ดัดแปลง นำออกแสดง ทำให้ปรากฏหรือเผยแพร่ ต่อสาธารณชน ไม่ว่าด้วยประการใดๆ ซึ่งข้อมูลในเอกสารนี้ไม่ว่าทั้งหมดหรือบางส่วน เว้นแต่ได้รับอนุญาตเป็นหนังสือจากบริษัทเป็นการล่วงหน้า การกล่าว คัด หรืออ้างอิง ข้อมูลบางส่วนตามสมควรในเอกสารนี้ ไม่ว่าจะในบทความ บทวิเคราะห์ บทวิจัย หรือในเอกสาร หรือการสื่อสารอื่นใดจะต้องกระทำโดยถูกต้อง และไม่เป็นการก่อให้เกิดการ เข้าใจผิดหรือความเสียหายแก่บริษัท ต้องรับรู้ถึงความเป็นเจ้าของลิขสิทธิ์ในข้อมูลบริษัท และต้องอ้างอิงถึงเอกสารฉบับนี้ และวันที่ในเอกสารฉบับนี้ของบริษัทโดยชัดเจน การลงทุนในหรือซื้อหรือขายหลักทรัพย์ย่อมมีความเสี่ยง ท่านควรทำความเข้าใจอย่างถี่ถ้วนต่อลักษณะของหลักทรัพย์แต่ละประเภทและควรศึกษาข้อมูลของบริษัทที่ออก หลักทรัพย์และข้อมูลอื่นใดที่เกี่ยวข้องก่อนการตัดสินใจลงทุนในหรือซื้อหรือขายหลักทรัพย์

ข้อมูลในเอกสารฉบับนี้ รวบรวมมาจากแหล่งข้อมูลที่เชื่อถือได้อย่างไรก็ดี บริษัทหลักทรัพย์ คิงส์ฟอร์ด จำกัด(มหาชน)ไม่สามารถที่จะยืนยันหรือรับรองความถูกต้องของข้อมูลเหล่านี้ได้ ไม่ว่าประการใดๆ บทวิเคราะห์ในเอกสารนี้ จัดทำขึ้นโดยอ้างอิง หลักเกณฑ์ทางวิชาการเกี่ยวกับหลักการวิเคราะห์ และมีได้เป็นการชี้แนะ หรือเสนอแนะให้ซื้อหรือขายหลักทรัพย์ใดๆ การตัดสินใจหรือซื้อขายหลักทรัพย์ใดๆ ของผู้อ่าน ไม่ว่าจะเกิดจากการอ่านบทความในเอกสารนี้หรือไม่ก็ตาม ล้วนเป็นผลจากการใช้ วิจารณญาณของผู้อ่าน โดยไม่มีส่วนเกี่ยวข้องกับหรือพันธะผูกพันใดๆ กับ บริษัทหลักทรัพย์ คิงส์ฟอร์ด จำกัด(มหาชน) ไม่ว่ากรณีใด

Disclaimer



KINGSFORD

Thai Institute of Directors Association (IOD) – Corporate Governance Report Rating 2025 (CG Score) ข้อมูล 23 ธันวาคม 2568



AAI	AURA	BSRC	CREDIT	GFC	IT	LST	OCC	PRM	SAT	SITHAI	SUTHA	TKT	TVO
AAV	AWC	BTG	DCC	GFPT	ITC	M	ONEE	PRTR	SAV	SJWD	SVOA	TLI	TWPC
ACE	B	BTS	DDD	GGC	ITEL	MAJOR	OR	PSH	SAWAD	SKR	SYMC	TM	UAC
ADB	BAFS	BWG	DELTA	GLAND	ITTHI	MALEE	ORI	PSL	SC	SKY	SYNEX	TMD	UBE
ADVANC	BAM	CBG	DEMCO	GLOBAL	IVL	MBK	ORN	PSP	SCAP	SMPC	SYNTEC	TMILL	UBIS
AEONTS	BANPU	CENTEL	DITTO	GPSC	J	MC	OSP	PTC	SCB	SNC	TACC	TMT	UP
AF	BAY	CFRESH	DMT	GRAMMY	JAS	MEGA	PAP	PTG	SCC	SNNP	TAN	TNDT	UPF
AGE	BBGI	CGH	DOHOME	GULF	JMART	MFC	PB	PTT	SCCC	SNP	TASCO	TNITY	UPOIC
AIRA	BBL	CHASE	DRT	GUNKUL	JMT	MFEC	PCC	PTTEP	SCG	SO	TBN	TNL	UV
AJ	BCH	CHEWA	DUSIT	HANA	JTS	MGC	PCSGH	PTTGC	SCGD	SONIC	TCAP	TOA	VGI
AKP	BCPG	CHG	EASTW	HARN	KBANK	MINT	PDJ	Q-CON	SCGP	SPALI	TCMC	TOG	VIBHA
AKR	BDMS	CHOW	EGCO	HENG	KCAR	MODERN	PG	QH	SCM	SPC	TEAMG	TOP	VIH
ALLA	BEC	CIMBT	EPG	HMPRO	KCC	MONO	PHOL	QTC	SDC	SPCG	TEGH	TPAC	VNG
ALT	BEM	CIVIL	ERW	HPT	KCE	MOONG	PIMO	RABBIT	SE	SPI	TEKA	TPBI	WACOAL
AMA	BEYOND	CK	ETC	HTC	KCG	MOSHI	PJW	RATCH	SEAFCO	SPRC	TFG	TQM	WGE
AMARIN	BGC	CKP	ETE	ICC	KEX	MSC	PL	RBF	SEAOIL	SR	TFMAMA	TRUBB	WHA
AMATA	BGRIM	CMC	FLOYD	ICHI	KJL	MST	PLANB	ROCTEC	SELIC	SSF	TGE	TRUE	WHAUP
AMATAV	BH	CNT	FN	III	KKP	MTC	PLAT	RS	SENA	SSP	TGH	TSC	WICE
AOT	BIZ	COLOR	FORTH	ILINK	KSL	MTI	PLUS	RT	SENX	SSSC	THANA	TSTE	WINMED
AP	BJC	COM7	FPI	ILM	KTB	NEP	PM	S	SFLEX	STA	THANI	TSTH	WINNER
ARIP	BKIH	CPALL	FPT	IND	KTC	NER	PMC	S&J	SGC	STARM	THCOM	TTA	WP
ASIAN	BLA	CPAXT	FSMART	INET	KUMWEL	NKI	PORT	SA	SGF	STECON	THIP	TTB	WPH
ASIMAR	BLC	CPF	FSX	INSET	LH	NOBLE	PPP	SAAM	SGP	STGT	THRE	TTCL	ZEN
ASK	BOL	CPL	FTI	INSURE	LHFG	NRF*	PPS	SABINA	SHR	STI	THREL	TTW	
ASP	BPP	CPN	GABLE	IP	LIT	NV	PQS	SAK	SICT	SUC	TIPH	TU	
ASW	BRI	CPW	GC	IRC	LOXLEY	NVD	PR9	SAMART	SIRI	SUN	TISCO	TVDH	
AUCT	BRR	CRC	GCAP	IRPC	LRH	NYT	PRG	SAMTEL	SIS	SUSCO	TKS	TVH	



2S	ANAN	BPS	CM	EAST	IFS	LALIN	METCO	NTSC	PRIN	SAMCO	SPA	TITLE	TPIPP	VRANDA
A5	APCO	BR	CMAN	EKH	JDF	LANNA	MICRO	NTV	PRINC	SANKO	SPVI	TK	TPS	WARRIX
ABM	APCS	BSBM	CMO	ESTAR	JPARK	LEO	MVP*	OKJ	PROUD	SAPPE	SRS	TKN	TQR	WAVE
ACG	ATP30	BTC	COCOCO	EURO	JSP	LHK	NC	PATO	PSG	SCI	SUPER	TMC	TRP	WIN
ADD	BA	BTW	COMAN	EVER	JUBILE	LPN	NCH	PDG	PSTC	SCN	SVI	TMI	TRT	XO
AE	BBIK	BVG	CPI	FE	K	MAGURO	NCL	PEACE	PT	SECURE	SWC	TNP	TURTLE	XPG
AH	BC	BYD	CRD	FVC	KGI	MATCH	NDR	PEER	QLT	SFT	TAE	TNR	TVT	XYZ
AIT	BCP	CFARM	CSC	GEL	KTIS	MBAX	NEO	PREB	RCL	SINO	TFM	TPA	UBA	ZIGA
ALUCON	BE8	CH	DEXON	HUMAN	KTMS	M-CHAI	NL	PRI	READY	SKE	TIDLOR	TPCS	UREKA	
AMC	BIG	CIG	DTCENT	ICN	KUN	MCOT	NSL	PRIME	RPH	SMT	TIPCO	TIPL	VCOM	



AHC	ASN	CHARAN*	DIMET*	FTE	JCK	MCA	NATION	PICO*	PTECH	SE-ED	SPREME	TATG	TSE	YUASA
AIE*	AYUD	CHAYO	DOD	GBX	KBS	MEB	NCAP	PIN	PYLON	SIAM	SST	TFI	TSR*	ZAA
AMANAH	BIOTEC	CHIC	DPAINT	GPI	KISS	MEDEZE	NOVA	PIS	RAM	SINGER	STANLY	THG*	UKEM	
AMR	BIS	CHOTI	DV8	GTB	KK	MENA	NPK	PLANET	RJH	SISB	STC	TMAN	UOBKH	
ANI	BJCHI	CI	EA*	GYT	KWC	MILL*	OGC	POLY	RML	SK	STPI	TOPP	VARO	
APURE	BLAND	CITY	EASON	IMH	KWM	MITSIB	PACO	PRAKIT	ROCK	SKN	STX	TPLAS	VL	
ARIN	CAZ	CSP	ECF*	IRCP	L&E	MK	PANEL	PRAPAT	RPC	SMD100	SVR	TPOLY	WFX	
ARROW	CEN	CSS	EFORL	ITNS	LDC	MPJ	PCE	PROEN	SAFE	SNPS	SVT	TRC*	WIIK	
ASIA	CHAO	CWT	FNS	IVF	LEE	NAM	PHG	PROS	SALEE	SORKON	TAKUNI	TRU	WORK	

ข้อมูลในเอกสารฉบับนี้ รวบรวมมาจากแหล่งข้อมูลที่น่าเชื่อถือ อย่างไรก็ตาม บริษัทหลักทรัพย์ คิงส์ฟอร์ด จำกัด(มหาชน)ไม่สามารถที่จะยืนยันหรือรับรองความถูกต้องของข้อมูลเหล่านี้ได้ ไม่ว่าประการใดๆ บทวิเคราะห์ในเอกสารนี้ จัดทำขึ้นโดยอ้างอิงหลักเกณฑ์ทางวิชาการเกี่ยวกับหลักการวิเคราะห์ และมีได้เป็นการชี้แนะ หรือเสนอแนะให้ซื้อหรือขายหลักทรัพย์ใดๆ การตัดสินใจซื้อหรือขายหลักทรัพย์ใดๆ ของผู้อ่าน ไม่ว่าจะเกิดจากการอ่านบทความในเอกสารนี้หรือไม่ก็ตาม ล้วนเป็นผลจากการใช้วิจารณญาณของผู้อ่าน โดยไม่มีส่วนเกี่ยวข้องกับหรือผู้จัดทำกับ บริษัทหลักทรัพย์ คิงส์ฟอร์ด จำกัด(มหาชน) ไม่มีการเปิดเผย

Disclaimer



KINGSFORD

Thai Institute of Directors Association (IOD) – Corporate Governance Report Rating 2025 (CG Score) ข้อมูล 23 ธันวาคม 2568

ช่วงคะแนน	สัญลักษณ์	ความหมาย	Description
มากกว่า 90		ดีเลิศ	Excellent
80 - 89		ดีมาก	Very Good
70 - 79		ดี	Good
60 - 69		ดีพอใช้	Satisfactory
50 - 59		ผ่าน	Pass
ต่ำกว่า 50	No logo give	N/A	N/A

การเปิดเผยผลการสำรวจของสมาคมส่งเสริมสถาบันกรรมการบริษัทไทย (IOD) ในเรื่องการทำกับดูแลกิจการ (Corporate Governance) นี้เป็นการดำเนินการตามนโยบายของสำนักงานคณะกรรมการกำกับหลักทรัพย์และตลาดหลักทรัพย์ โดยการสำรวจของ IOD เป็นการสำรวจและประเมินจากข้อมูลของบริษัทจดทะเบียนในตลาดหลักทรัพย์แห่งประเทศไทยและตลาดหลักทรัพย์เอ็มเอไอ ที่มีการเปิดเผยต่อสาธารณะและเป็นข้อมูลที่ผู้ลงทุนทั่วไปสามารถเข้าถึงได้ ดังนั้นผลสำรวจดังกล่าวจึงเป็นการนำเสนอในมุมมองของบุคคลภายนอกโดยไม่ได้เป็นการประเมินการปฏิบัติและมีได้มีการใช้ข้อมูลภายในในการประเมิน อนึ่ง ผลการสำรวจดังกล่าว เป็นผลการสำรวจ ณ วันที่ปรากฏในรายงานการกำกับดูแลกิจการบริษัทจดทะเบียนไทยเท่านั้น ดังนั้นผลการสำรวจจึงอาจเปลี่ยนแปลงได้ภายหลังวันดังกล่าว ทั้งนี้บริษัทหลักทรัพย์ คิงส์ฟอร์ด จำกัด (มหาชน) มิได้ยืนยันหรือรับรองถึงความถูกต้องของผลการสำรวจดังกล่าวแต่อย่างใด

ข้อมูลในเอกสารฉบับนี้ รวบรวมมาจากแหล่งข้อมูลที่นำเชื่อถือ อย่างไรก็ตาม บริษัทหลักทรัพย์ คิงส์ฟอร์ด จำกัด(มหาชน) ไม่สามารถที่จะยืนยันหรือรับรองความถูกต้องของข้อมูลเหล่านี้ได้ ไม่ว่าประการใดๆ บทวิเคราะห์ในเอกสารนี้ จัดทำขึ้นโดยอ้างอิงหลักเกณฑ์ทางวิชาการเกี่ยวกับหลักการวิเคราะห์ และมีได้เป็นการชี้แนะ หรือเสนอแนะให้ซื้อหรือขายหลักทรัพย์ใดๆ การตัดสินใจซื้อหรือขายหลักทรัพย์ใดๆ ของผู้อ่าน ไม่ว่าจะเกิดจากการอ่านบทความในเอกสารนี้หรือไม่ก็ตาม ล้วนเป็นผลจากการใช้วิจารณญาณของผู้อ่าน โดยไม่มีส่วนเกี่ยวข้องกับหรือผูกพันใดๆ กับ บริษัทหลักทรัพย์ คิงส์ฟอร์ด จำกัด(มหาชน) ไม่ว่ากรณีใด

Disclaimer



KINGSFORD

Anti-Corruption Progress Indicator 2025 (<https://www.thai-cac.com/who-we-are/our-members> . 7 มกราคม 2569)

บริษัทจดทะเบียนที่ได้ประกาศเจตนารมณ์เข้าร่วม CAC

ADVICE	AUCT	BOL	DITTO	HANN	J	MAGURO	NOVA	PCE	SANKO	SONIC	TFM	TPS	WELL
AIT	AURA	BYD	EA	HL	JDF	M-CHAI	NSL	PRI	SCL	SPREME	TIDLOR	UP	WP
ANI	B52	CENDEL	ESTAR	HUMAN	KCC	MITSIB	NTSC	PTC	SISB	TACC	TMI	UREKA	
ASAP	BIZ	CENDEL	FLOYD	I2	KCG	NKT	ORN	RCL	SKY	TATG	TPBI	VL	
ASEFA	BKIH	DCON	GFC	IT	LDC	NL	PCC	ROCTEC	SMO	TEAMG	TPP	WARRIX	

บริษัทจดทะเบียนที่ได้ได้รับการรับรองCAC

2S	B	CEN	DEXON	GPI	K	MCOT	OSP	PROEN	SAK	SITHAI	SYMC	TMT	UEC
AAI	BAFS	CENDEL	DMT	GPSC	KASET	MEDEZE	PAP	PROUD	SAPPE	SJWD	SYNTEC	TNITY	UKEM
ACE	BAM	CFRESH	DOHOME	GULF	KBANK	MEGA	PATO	PRTR	SAT	SKE	TAE	TNL	UOBKH
ADB	BANPU	CGH	DRT	GUNKUL	KCAR	MENA	PB	PSH	SAWAD	SKR	TAKUNI	TNP	UPF
ADVANC	BAY	CHASE	DUSIT	HANA	KCCAMC	META	PCSGH	PSL	SC	SM	TASCO	TNR	UV
AE	BAY	CHEWA	EAST	HARN	KCE	MFC	PDG	PSTC	SCAP	SMIT	TBN	TOG	VCOM
AF	BBGI	CHOTI	EASTW	HENG	KGEN	MFEC	PDJ	PT	SCB	SMPC	TCAP	TOP	VGI
AH	BBL	CHOW	EGCO	HMPRO	KGI	MGC	PG	PTECH	SCC	SNC	TEGH	TOPP	VIBHA
AI	BCH	CI	EMC	HTC	KJL	MINT	PHOL	PTG	SCCC	SNNP	TFG	TPA	VIH
AIE	BCP	CIG	EP	ICC	KKP	MODERN	PIMO	PTT	SCG	SNP	TFI	TPAC	VNG
AIRA	BCPG	CIMBT	EPG	ICHI	KRUNGTHAI	MONO	PK	PTTEP	SCGD	SORKON	TFMAMA	TPCS	WACOAL
AIRA	BE8	CM	ERW	ICN	KSL	MOONG	PL	PTTGC	SCGP	SPACK	TGE	TPLAS	WHA
AJ	BEC	CMC	ETC	IFS	KTC	MOSHI	PLANB	PYLON	SCM	SPALI	TGH	TQM	WHAUP
AKP	BEYOND	COM7	ETE	III	L&E	MSC	PLANET	Q-CON	SCN	SPC	THANI	TRT	WICE
AMA	BGC	CPALL	FNS	ILINK	LANNA	MST	PLAT	QH	SEAOIL	SPI	THCOM	TRU	WIIK
AMANAH	BGRIM	CPAXT	FPI	ILM	LH	MTC	PLUS	QLT	SE-ED	SPRC	THIP	TRUE	WPH
AMARIN	BLA	CPAXT	FPT	INET	LHFG	MTI	PM	QTC	SELIC	SRICHA	THRE	TSI	XO
AMATA	BPP	CPF	FSMART	INOX	LHK	NATION	PMC	RABBIT	SENA	SSF	THREL	TSTE	YUASA
AMATAV	BPS	CPI	FSX	INSURE	LIT	NCAP	PPP	RATCH	SENX	SSP	TIDLOR	TSTH	ZEN
AP	BRI	CPL	FTE	IRPC	LPN	NEP	PPPM	RBF	SFLEX	SSSC	TIPCO	TTB	ZIGA
APCS	BRR	CPN	GABLE	ITC	LRH	NER	PPS	RML	SFT	SST	TIPH	TTCL	
AS	BSBM	CPW	GBX	ITEL	M	NKI	PQS	RS	SGC	STA	TISCO	TU	
ASIAN	BTC	CRC	GC	IVL	MAJOR	NOBLE	PR9	RWI	SGP	STGT	TKN	TURTLE	
ASK	BTG	CSC	GCAP	JAS	MALEE	NRF	PREB	S	SHR	STOWER	TKS	TVDH	
ASP	BTS	CV	GEL	JMART	MATCH	OCC	PRG	S&J	SINGER	SUSCO	TKT	TVO	
ASW	BWG	DCC	GFPT	JMT	MBAX	OGC	PRIME	SA	SINO	SVI	TMC	TWPC	
AWC	CAZ	DELTA	GGC	JR	MBK	OR	PRINC	SAAM	SIRI	SVOA	TMD	UBE	
AYUD	CBG	DEMCO	GLOBAL	JTS	MC	ORI	PRM	SABINA	SIS	SVT	TMILL	UBIS	

คำชี้แจง ข้อมูลบริษัทที่เข้าร่วมโครงการแนวร่วมปฏิบัติของภาคเอกชนไทยในการต่อต้านทุจริต (Thai CAC) ของสมาคมส่งเสริมสถาบันกรรมการบริษัทไทย มี 2 กลุ่ม คือ

- ได้ประกาศเจตนารมณ์เข้าร่วม CAC
- ได้รับการรับรอง CAC

การเปิดเผยผลการประเมินดัชนีชี้วัดความคืบหน้าการป้องกันการมีส่วนเกี่ยวข้องกับการทุจริตคอร์รัปชัน (Anti-corruption Progress Indicators) ของบริษัทจดทะเบียนในตลาดหลักทรัพย์แห่งประเทศไทยซึ่งจัดทำโดยสถาบันไทยพัฒน์นี้ เป็นการดำเนินการตามนโยบายและตามแผนพัฒนาความยั่งยืนสำหรับบริษัทจดทะเบียนของสำนักงานคณะกรรมการกำกับหลักทรัพย์และตลาดหลักทรัพย์ โดยผลการประเมินดังกล่าวของสถาบันไทยพัฒน์ อาศัยข้อมูลที่ได้รับจากบริษัทจดทะเบียนตามที่บริษัทจดทะเบียนได้ระบุในแบบแสดงข้อมูลเพื่อการประเมิน Anti-corruption ซึ่งได้อ้างอิงข้อมูลมาจากแบบแสดงรายการข้อมูลประจำปี (แบบ 56-1) รายงานประจำปี (แบบ 56-2) หรือในบุคคลภายนอก โดยมีได้เป็นการประเมินการปฏิบัติของบริษัทจดทะเบียนในตลาดหลักทรัพย์แห่งประเทศไทย และได้ใช้ข้อมูลภายใต้การประเมินเนื่องจากผลการประเมินดังกล่าวเป็นเพียงผลการประเมิน ณ วันที่ปรากฏในผลการประเมินเท่านั้น ดังนั้นผลการประเมินจึงอาจเปลี่ยนแปลงได้ภายหลังวันดังกล่าว หรือเมื่อข้อมูลที่เกี่ยวข้องมีการเปลี่ยนแปลง ทั้งนี้ บริษัทหลักทรัพย์คิงส์ฟอร์ด จำกัด (มหาชน) มิได้ยืนยัน ตรวจสอบ หรือรับรองความถูกต้องครบถ้วนของผลการประเมินดังกล่าวแต่อย่างใด

ข้อมูลในเอกสารฉบับนี้ รวบรวมมาจากแหล่งข้อมูลที่น่าเชื่อถือ อย่างไรก็ดี บริษัทหลักทรัพย์ คิงส์ฟอร์ด จำกัด (มหาชน) ไม่สามารถที่จะยืนยันหรือรับรองความถูกต้องของข้อมูลเหล่านี้ได้ ไม่ว่าประการใดๆ บทวิเคราะห์ในเอกสารนี้ จัดทำขึ้นโดยอ้างอิงหลักเกณฑ์ทางวิชาการเกี่ยวกับหลักการวิเคราะห์ และมีได้เป็นการชี้แนะ หรือเสนอแนะให้ซื้อหรือขายหลักทรัพย์ใดๆ การตัดสินใจซื้อหรือขายหลักทรัพย์ใดๆ ของผู้อ่าน ไม่ว่าจะเกิดจากการอ่านบทความในเอกสารนี้หรือไม่ก็ตาม ล้วนเป็นผลจากการใช้วิจารณญาณของผู้อ่าน โดยไม่มีส่วนเกี่ยวข้องกับหรือพ้นระบอบพันธกิจ กับ บริษัทหลักทรัพย์ คิงส์ฟอร์ด จำกัด (มหาชน) ไม่ว่ากรณีใด

ชื่อ	นามสกุล	ตำแหน่ง	เลขที่ทะเบียน SEC	โทรศัพท์	อีเมล	เป็นนักวิเคราะห์ทางด้านปัจจัยพื้นฐาน (โปรดระบุชื่อหุ้นและกลุ่มอุตสาหกรรม)
อภิชัย	เรามาณะชัย	ผู้ช่วยกรรมการผู้จัดการ นักวิเคราะห์การลงทุนปัจจัยทางเทคนิค นักวิเคราะห์กลยุทธ์การลงทุน นักวิเคราะห์การลงทุนปัจจัยพื้นฐานด้านตลาดทุน	002939	02 829 6999 Ext. 2200	apichai.ra@kfsec.co.th	
นพพร	ฉายแก้ว	ผู้จัดการอาวุโส	043964	02 829 6999 Ext. 2203	noppom.ch@kfsec.co.th	พลังงานและปิโตรเคมี ยานยนต์ ขนส่งทางอากาศ
ณัฐวิชัย	ภูสุนทรศรี	นักวิเคราะห์	087077	02 829 6999 Ext. 2204	nattawat.po@kfsec.co.th	อาหาร, การแพทย์, พาณิชย
ณัฐ	แก้วบริสุทธ์สกุล	ผู้ช่วยนักวิเคราะห์				เทคโนโลยีสารสนเทศและการสื่อสาร และกลุ่มบริการรับเหมาก่อสร้าง