

SET50 Index Futures



KINGSFORD

วันจันทร์ที่ 20 เมษายน พ.ศ. 2569

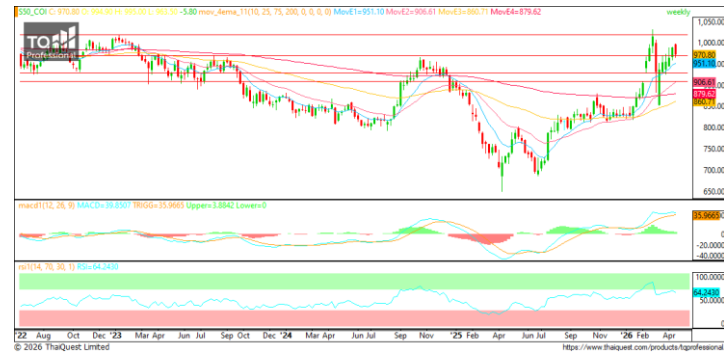
Market Overview

- นักลงทุนต่างชาติ Short สุทธิ -5,388 สัญญา ยอดสะสมประจำเดือน เม.ย. มียอด Long สุทธิ 7,679 สัญญา และยอดสะสมปี 2569 เป็นยอด Long สุทธิ 36,982 สัญญา
- ดัชนี DJIA ปิดที่ +1.79%, ดัชนี S&P500 ปิดที่ +1.20% และดัชนี Nasdaq ปิดที่ +1.52%
- อับบาส อากีชี รัฐมนตรีต่างประเทศอิหร่านโพสต์ข้อความบน X ระบุว่า หลังมีข้อตกลงหยุดยิงในเลบานอน การเดินเรือพาณิชย์ผ่านช่องแคบฮอร์มุซสามารถกลับมาเปิดใช้งานได้ตามปกติแล้ว ก่อนหน้านี้อิหร่านริบตีโดรนลัด ทรมปี ผู้นำสหรัฐฯ ระบุว่าอาจมีการเจรจากันในช่วงสุดสัปดาห์นี้ระหว่างอิหร่านและสหรัฐฯ และอาจบรรลุข้อตกลงสันติภาพในเร็ว ๆ นี้เพื่อยุติสงครามอิหร่านซึ่งทำให้มีผู้เสียชีวิตหลายพันคนตั้งแต่สหรัฐฯ และอิสราเอลเปิดปฏิบัติการโจมตีอิหร่านร่วมกัน

Volume by Investors	SET (Million Bath)	Index Futures (Contracts)
Local Institutions	-2,130.27	-727
Foreign	-4,112.11	-5,388
Local Investor	5,938.48	6,115



ที่มา: Kingsford Research



ที่มา: Kingsford Research

ภาพการลงทุนระยะสั้น

แนะนำ: Short แนวรับ: 965 แนวต้าน: 975 Stop Loss: 980
 S50M26 ปิดที่ 970.80 จุด ปรับตัว -0.59% เป็นการปรับตัวลงหลุด EMA 75 ส่วน Indicator ปรับตัวลงสนับสนุนแนวโน้มขาลง หากปรับตัวลงต่ำกว่า 965 แนะนำ Short จะยังเป็นฝั่งที่ได้เปรียบกว่า

ภาพการลงทุนรายสัปดาห์

แนะนำ: Long 2/3 แนวรับ : 970 แนวต้าน : 1,020 Stoploss : 965
 Set 50 Index Future แท่งเทียนเจอแรงขายทำให้ปรับตัวลงเข้าใกล้แนวรับ ส่วน Indicator ยังสนับสนุนแนวโน้มขาขึ้น หากสามารถปรับตัวขึ้นเหนือ 1,020 แนะนำ Long Full Port

	Close	Change	Volume	OI
SET50	974.40	-8.31	1,673,375,900.00	45,332,045,532.00
S50M26	970.80	-5.80	124,609.00	467,696.00
S50U26	963.60	-5.20	7,153.00	20,704.00
S50Z26	962.00	-5.10	2,997.00	12,201.00
S50J26	972.80	-6.60	154.00	803.00

Source:TQ Pro

	Last	Support	Resistance
SET50	974.40	970	980
S50M26	970.80	965	975
S50U26	963.60	960	970
S50Z26	962.00	960	970
S50J26	972.80	970	980

Source:TQ Pro

Series	Close	Chg	Vol. Contracts	OI	OI Chg	Theoretical	Basis	Daly Left	Ex. Date
S50M26	970.80	-5.8	124,609	414,126	892	977.59	-6.11	70	29/06/2026
S50U26	963.60	-5.2	7,153	16,343	1,065	970.95	-13.91	162	29/09/2026
S50Z26	962.00	-5.1	2,997	10,128	41	964.38	-15.61	253	29/12/2026
S50J26	972.80	-6.6	154	737	6	981.99	-3.31	9	29/04/2026
S50K26	971.60	-6.0	19	388	6	979.90	-5.11	38	28/05/2026

ข้อมูลในเอกสารฉบับนี้ รวบรวมมาจากแหล่งข้อมูลที่น่าเชื่อถือ อย่างไรก็ตาม บริษัทหลักทรัพย์ คิงส์ฟอร์ด จำกัด (มหาชน) ไม่สามารถที่จะยืนยันหรือรับรองความถูกต้องของข้อมูลเหล่านี้ได้ไม่ว่าประการใดๆ บทวิเคราะห์ในเอกสารนี้ จัดทำขึ้นโดยอ้างอิงหลักเกณฑ์ทางวิชาการเกี่ยวกับหลักการวิเคราะห์ และไม่ได้เป็นการชี้แนะ หรือเสนอแนะให้ซื้อหรือขายหลักทรัพย์ใดๆ การตัดสินใจซื้อหรือขายหลักทรัพย์ใดๆ ของผู้อ่าน ไม่ว่าจะเกิดจากการอ่านบทความในเอกสารนี้หรือไม่ก็ตาม ล้วนเป็นผลจากการใช้วิจารณญาณของผู้อ่าน โดยไม่มีส่วนเกี่ยวข้องกับหรือพึ่งพิงกฎเกณฑ์ใดๆ กับบริษัทหลักทรัพย์ คิงส์ฟอร์ด จำกัด (มหาชน) ไม่มีการเฝ้า

SET50 Index Futures



KINGSFORD

Currency Futures



ที่มา: Kingsford Research

ภาพการลงทุนระยะสั้น

แนะนำ เปิด Dollar Index: 98.30 หรือ +0.20 , USDM26 : -0.16 THB/USD

สถานะ : Long

แนวรับ: 31.70 THB/USD แนวต้าน: 32.00 THB/USD Stop Loss: 31.65

USDM26: ราคาขึ้นเมื่อวันศุกร์ที่ผ่านมาปิดที่ 31.82 THB/USD เป็นการปรับตัว Sideway ส่วน Indicator MACD มีสัญญาณ Bullish Divergent หากมีการปรับตัวขึ้นสูงกว่า 32.00 การเปิดสถานะ Long จะเป็นฝั่งที่ได้เปรียบกว่า

	Close	Change	Volume	OI
USDM26	31.91	-0.16	19,779	229,850
USDU26	31.68	-0.18	1,633	26,480
USDJ26	32.04	-0.16	832	81,116
USDK26	31.99	-0.19	575	28,664

Source: TQ Pro

	Close	Support	Resistance
USDTHB	32.00	31.90	32.05
USDM26	31.91	31.70	32.00
USDU26	31.68	31.45	31.70

Source: Kingsford Securities

	Close	Change	Volume	OI
EURUSD	1.18	1.18		
EURUSDM26	1.1833	-0.0018	147	659

Source: TQ Pro

	Close	Change	Volume	OI
JPYTHB	20.24	20.16		
JPYM26	20.14	-	83.00	-

Source: TQ Pro

ApichaiRaomanachai
 Fundamental and Technical Investment Analysis
 ID No. 002939 Tel 02-829-6999 Ext 2200
 Email : apichai.ra@kfsec.co.th
 Nut Kaewborisutsakul
 Assistant Investment Analyst
 Tel 02-829-6999 Ext 2205

ข้อมูลในเอกสารฉบับนี้ รวบรวมมาจากแหล่งข้อมูลที่น่าเชื่อถือ อย่างไรก็ดี บริษัทหลักทรัพย์ คิงส์ฟอร์ด จำกัด (มหาชน) ไม่สามารถที่จะยืนยันหรือรับรองความถูกต้องของข้อมูลเหล่านี้ได้ ไม่ว่าประการใดๆ บทวิเคราะห์ในเอกสารนี้ จัดทำขึ้นโดยอ้างอิงหลักเกณฑ์ทางวิชาการเกี่ยวกับหลักการวิเคราะห์ และมีได้เป็นการชี้แนะ หรือเสนอแนะให้ซื้อหรือขายหลักทรัพย์ใดๆ การตัดสินใจซื้อหรือขายหลักทรัพย์ใดๆ ของผู้อ่าน ไม่ว่าจะเกิดจากการอ่านบทความในเอกสารนี้หรือไม่ก็ตาม ล้วนเป็นผลจากการใช้วิจารณญาณของผู้อ่าน โดยไม่มีส่วนเกี่ยวข้องกับหรือพึ่งพิงผูกพันใดๆ กับบริษัทหลักทรัพย์ คิงส์ฟอร์ด จำกัด (มหาชน) ไม่เว้นกรณีใด



Most Active Grainer (%chg)

Rank	STOCK	OI	Price Chg (20 Working Days)
1	BCPG	20,036	7.14%
2	RATCH	834	7.14%
3	CK	3,372	7.10%
4	BJC	3,370	7.09%
5	ERW	10,853	6.35%
6	HANA	19,319	6.28%
7	BLA	319	6.15%
8	CENTEL	970	6.11%
9	MAJOR	1,162	5.88%
10	GULF	40,317	5.78%
11	THG	818	5.42%
12	WHA	13,194	5.42%
13	CRC	1,941	5.32%
14	TTB	14,522	5.31%
15	GPSC	8,787	5.30%
16	OSP	3,008	4.86%
17	TU	5,402	4.59%
18	GFPT	1,384	4.49%
19	BGRIM	9,252	4.39%
20	AEONTS	853	4.17%
21	BTS	50,272	3.88%
22	WHAUP	3,076	3.69%
23	TCAP	363	3.57%
24	PTTEP	1,548	3.41%
25	TIPIP	2,535	3.33%
26	CPALL	24,395	2.69%
27	BLAND	11,377	2.38%
28	BAM	6,589	2.10%
29	TVO	174	2.07%
30	BAY	236	1.98%

Top Gainers OI (%chg)

STOCK	OI	%Daily Top OI Change	STOCK	OI	%5 Day Top OI Change
ADVANC	1,972	41.87%	BEAUTY	12	300.00%
BPP	67	34.00%	TIPL	10,495	247.40%
GLOBAL	2,346	26.13%	TISCO	44	144.44%
TIPIP	2,535	23.66%	TIPIP	2,535	137.14%
PRM	3,293	16.40%	UNIQ	32	88.24%
ERW	10,853	15.61%	ADVANC	1,972	42.69%
SPALI	1,039	10.41%	PTG	7,832	38.59%
BAM	6,589	9.45%	MEGA	172	35.43%
AAV	292,882	7.14%	GLOBAL	2,346	34.44%
AMATA	3,866	6.71%	BPP	67	26.42%
IVL	9,148	4.82%	BAY	236	24.87%
SPCG	939	4.45%	TOA	500	24.69%
HANA	19,319	3.87%	BH	1,194	24.38%
CK	3,372	2.93%	TOP	3,165	21.87%
TCAP	363	2.83%	ITD	9,660	21.11%

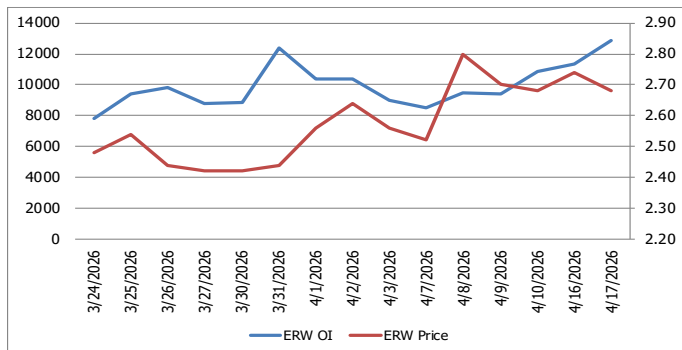
Source: TQ Pro

Top Loser OI (%chg)

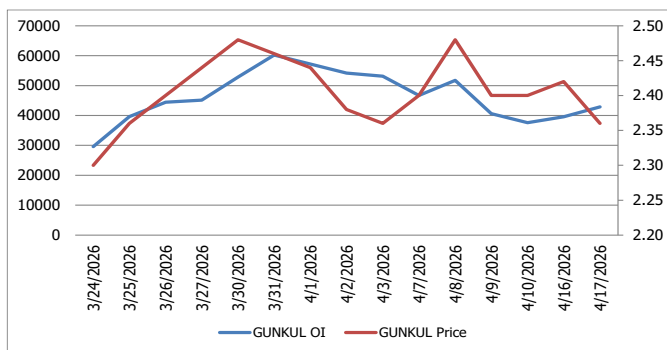
STOCK	OI	%Daily Top OI Change	STOCK	OI	%5 Day Top OI Change
PTT	30,396	-33.51%	BDMS	14,142	-47.33%
CKP	15,915	-25.35%	RATCH	834	-46.09%
EA	14,765	-21.58%	MBK	1,527	-46.02%
BDMS	14,142	-21.11%	BLA	319	-41.04%
LPN	1,425	-17.82%	TQM	1,396	-38.50%
THCOM	16,495	-17.48%	SCGP	6,335	-38.00%
JAS	55,346	-15.62%	CPN	1,051	-37.99%
SUPER	22,180	-15.28%	MAJOR	1,162	-37.16%
CRC	1,941	-13.39%	THCOM	16,495	-36.99%
CPN	1,051	-13.21%	OR	7,215	-36.72%
PSL	1,373	-11.65%	KTB	5,079	-35.99%
HMPRO	17,456	-10.89%	HMPRO	17,456	-34.98%
PTTEP	1,548	-10.52%	MTC	6,642	-33.19%
KCE	9,644	-9.40%	AWC	21,476	-31.00%
PTTGC	6,207	-8.87%	WHA	13,194	-29.69%

หุ้นที่มีทิศทาง ราคาและ OI ที่น่าจับตามอง

OI Trend ERW



OI Trend GUNKUL



Recommend : Short
Support : 5.55

Resistance : 6.15
Stop-Loss : 6.20

Recommend : Long
Support : 1.07

Resistance : 1.20
Stop-Loss : 1.05

APICHA RAOMANACHAI No. 002939
NUT KAEWBORISUTSAKUL Asst. Derivatives Analyst

Source: KINGSFORD

ข้อมูลในเอกสารฉบับนี้ รวบรวมมาจากแหล่งข้อมูลที่น่าเชื่อถือ อย่างไรก็ตาม บริษัทหลักทรัพย์ คิงส์ฟอร์ด จำกัด (มหาชน) ไม่สามารถที่จะยืนยันหรือรับรองความถูกต้องของข้อมูลเหล่านี้ได้ ไม่ว่าประการใด ๆ บทวิเคราะห์ในเอกสารนี้ จัดทำขึ้นโดยอ้างอิงถึงเกณฑ์ทางวิชาการเกี่ยวกับหลักการวิเคราะห์ และไม่ได้เป็นการชี้นำ หรือเสนอแนะให้ซื้อหรือขายหลักทรัพย์ใด ๆ การตัดสินใจซื้อหรือขายหลักทรัพย์ใด ๆ ของผู้อ่าน ไม่ว่าจะเกิดจากการอ่านบทความในเอกสารหรือไม่มีก็ตาม ล้วนเป็นผลจากการใช้ชีวิตจริงตามข้อมูลของผู้อ่าน โดยไม่มีความเกี่ยวข้องกับหรือที่ระบุถึงใด ๆ กับ บริษัทหลักทรัพย์ คิงส์ฟอร์ด จำกัด (มหาชน) ไม่ว่ากรณีใด

PROGRAM TRADING DAILY



KINGSFORD

วันจันทร์ที่ 20 เมษายน พ.ศ. 2569

ข้อมูลสถิติ Program Trading รายวัน

ประเภท	ซื้อ	ขาย	สุทธิ
Program Trading	25,288.64	28,444.25	-3,155.60
Non Program Trading	32,076.38	28,920.78	3,155.60
Total	57,365.03	57,365.03	

ข้อมูลรายหลักทรัพย์ *

หลักทรัพย์	ตลาด	มูลค่า Program Trading (บาท)	% มูลค่า Program Trading เทียบกับมูลค่าการซื้อขายแบบ Auto Matching
BANPU	SET	191,887,505.00	36.34
KCE	SET	341,620,525	35.42
AJ	SET	11,576,273	12.70
XBIO	SET	6,024	0.01

หมายเหตุ "Program Trading" หมายถึง การซื้อขายหลักทรัพย์ด้วยชุดคำสั่งคอมพิวเตอร์

* แสดงข้อมูลของหลักทรัพย์ที่มีราคาปิด และมูลค่าการซื้อขายเปลี่ยนแปลงไปมากกว่าวันทำการซื้อขายก่อนหน้า

* กรณีไม่แสดงข้อมูล หมายถึง ไม่มีหลักทรัพย์เข้าเกณฑ์ที่กำหนด

ข้อมูลการขายชอร์ตที่ยังไม่ได้ซื้อคืน

สถานะ Short เพิ่มขึ้น

หลักทรัพย์	ปริมาณการขายชอร์ตคงเหลือ (%)	สถานะชอร์ตเพิ่มขึ้น เมื่อเทียบวันก่อนหน้า (%)
AMATA	2.02%	-0.11%
JAS	0.87%	0.00%
CNTECH01	0.04%	0.00%
INDIA01	0.13%	0.00%
CBG	1.36%	0.00%
JAPAN10001	0.03%	0.00%
UTP	0.00%	0.00%
BGRIM	0.95%	0.01%
BCPG	0.56%	0.02%
FUEVFVND01	0.07%	0.00%

สถานะ Short ลดลง

หลักทรัพย์	ปริมาณการขายชอร์ตคงเหลือ (%)	สถานะชอร์ตลดลง เมื่อเทียบวันก่อนหน้า (%)
BANPU	1.95%	-0.05%
BDMS	1.38%	0.03%
TASCO	0.50%	0.00%
BCH	1.34%	0.00%
BH	2.38%	0.00%
THG	0.01%	0.00%
M	0.48%	0.01%
BAM	0.82%	-0.03%
GUNKUL	0.26%	0.00%
CNSTAR5023	0.05%	0.00%

หมายเหตุ : เรียงตามการเปลี่ยนแปลงของปริมาณการขายชอร์ตที่ยังไม่ได้ซื้อคืน ของหลักทรัพย์ Local + NVDR / จำนวนหุ้นชำระแล้ว (%)

ข้อมูลในเอกสารฉบับนี้ รวบรวมมาจากแหล่งข้อมูลที่น่าเชื่อถือ อย่างไรก็ดี บริษัทหลักทรัพย์ คิงส์ฟอร์ด จำกัด (มหาชน) ไม่สามารถที่จะยืนยันหรือรับรองความถูกต้องของข้อมูลเหล่านี้ได้ ไม่ว่าประการใด ๆ บทวิเคราะห์ในเอกสารนี้ จัดทำขึ้นโดยอ้างอิงหลักเกณฑ์ทางวิชาการเกี่ยวกับหลักการวิเคราะห์ และมีได้เป็นการชี้แนะ หรือเสนอแนะให้ซื้อหรือขายหลักทรัพย์ใด ๆ การตัดสินใจซื้อหรือขายหลักทรัพย์ใด ๆ ของผู้อ่าน ไม่ว่าจะเกิดจากการอ่านบทความในเอกสารนี้หรือไม่ก็ตาม ล้วนเป็นผลจากการใช้วิจารณญาณของผู้อ่าน โดยไม่มีส่วนเกี่ยวข้องกับหรือหนี้ผูกพันใด ๆ กับ บริษัทหลักทรัพย์ คิงส์ฟอร์ด จำกัด (มหาชน) ไม่ว่ากรณีใด

Top 20 Outstanding Short



KINGSFORD

วันจันทร์ที่ 20 เมษายน พ.ศ. 2569

หลักทรัพย์	ปริมาณการขายชอร์ตที่ยังไม่ได้ซื้อคืน ณ สิ้นวัน (หุ้น)		สถานะขายชอร์ต คงเหลือ (%)	สถานะชอร์ตเพิ่ม/ลด เมื่อเทียบวันก่อนหน้า (%)
	Local	NVDR		
HANA	7,407,900	18,038,800	2.874	-0.010
BH	7,143,829	11,516,600	2.347	-0.034
MINT	15,281,800	106,739,881	2.152	0.010
BANPU	44,354,870	162,860,266	2.068	0.118
MTC	19,641,797	22,914,000	2.007	-0.144
AMATA	5,136,000	17,544,991	1.972	0.061
BTS	41,098,300	263,664,547	1.894	-0.100
WHA	88,719,600	181,544,300	1.808	-0.003
SCC	1,876,583	19,608,900	1.790	-0.088
SPRC	9,561,000	61,897,883	1.648	0.007
IRPC	132,386,000	167,049,600	1.465	0.056
LH	80,724,232	82,125,598	1.363	-0.001
TFG	54,716,700	24,387,700	1.358	0.040
EA	51,474,500	49,093,222	1.354	0.043
CBG	1,792,030	11,655,200	1.345	-0.010
PTG	1,085,400	21,297,100	1.340	-0.009
BCH	10,591,300	22,476,900	1.326	-0.009
BDMS	45,541,067	163,404,300	1.315	-0.062
PTTEP	1,991,100	47,965,100	1.258	-0.007
CPF	32,444,700	73,004,300	1.254	-0.094

หมายเหตุ : เรียงตามการเปลี่ยนแปลงของปริมาณการขายชอร์ตที่ยังไม่ได้ซื้อคืน ของหลักทรัพย์ Local + NVDR /จำนวนหุ้นชำระแล้ว (%)

ข้อมูลในเอกสารฉบับนี้ รวบรวมมาจากแหล่งข้อมูลที่น่าเชื่อถือ อย่างไรก็ดี บริษัทหลักทรัพย์ คิงส์ฟอร์ด จำกัด (มหาชน) ไม่สามารถที่จะยืนยันหรือรับรองความถูกต้องของข้อมูลเหล่านี้ได้ ไม่ว่าประการใด ๆ บทวิเคราะห์ในเอกสารนี้ จัดทำขึ้นโดยอ้างอิงหลักเกณฑ์ทางวิชาการเกี่ยวกับหลักการวิเคราะห์ และมีได้เป็นการชี้ว่า หรือเสนอแนะให้ซื้อหรือขายหลักทรัพย์ใด ๆ การตัดสินใจซื้อหรือขายหลักทรัพย์ใด ๆ ของผู้อ่าน ไม่ว่าจะเกิดจากการอ่านบทความในเอกสารนี้หรือไม่ก็ตาม ส่วนเป็นผลจากการใช้วิจารณญาณของผู้อ่าน โดยไม่มีส่วนเกี่ยวข้องกับหน่วยงานใด ๆ กับ บริษัทหลักทรัพย์ คิงส์ฟอร์ด จำกัด(มหาชน) ไม่ว่ากรณีใด