



Market Wrap-Up

- SET วันที่ 16 เม.ย.69 ปิด -17.11 จุด อยู่ที่ 1,489.73 จุด มูลค่าการซื้อขาย 81,680 ลบ.ลบ. ต่างชาติขาย 3,191 ลบ. พอร์ตขาย 148 ลบ. สถาบันขาย 114 ลบ. และรายย่อยซื้อ 3,453 ลบ. NVDR ซื้อสุทธิ 535 ลบ.ซื้อ SCC,PTTEP,AOT,BANPU,BDMS และขาย DELTA,SCB,PTT,CPALL,ADVANC มูลค่า Short Sales อยู่ที่ 2,611 ลบ. หุ้นที่มี % ซื้อดเซลสูง เช่น CN23,DCC,BANPU โดยนักลงทุนต่างประเทศมีสถานะ Short ใน Index Futures จำนวน 31,388 สัญญา ยอดสะสมตั้งแต่ต้นปีต่างชาติ Long สุทธิรวม 42,370 สัญญา ต่างชาติซื้อสุทธิในตลาดพันธบัตรไทย 2,174 ลบ.

Market View

- DJIA +0.24%, S&P500 และ Nasdaq ทำ New High ปิด +0.26%, +0.36% ตามลำดับ ได้แรงหนุนจากกลุ่มพลังงาน +1.55%, อสังหาฯ +1% ขณะที่กลุ่มเฮลท์แคร์ -0.7%, อุตสาหกรรม -0.5% หลังอิสราเอล - เลบานอนบรกรุดข้อตกลงหยุดยิง 10 วัน และยังรอความคืบหน้าการเจรจารอบที่ 2 ระหว่างสหรัฐ - อิหร่าน เนื่องจากสหรัฐต้องการให้อิหร่านยุติการพัฒนานิวเคลียร์เป็นเวลา 20 ปี โดยทาง รอม.คลังสหรัฐเคยจะไม่มีการยื้อระยะเวลาหยุดยิงที่จะสิ้นสุดในวันที่ 21 เม.ย. ส่วนรายงานทางเศรษฐกิจนั้น จำนวนผู้ขอรับสวัสดิการว่างงานรายสัปดาห์ลดลง 11,000 อยู่ที่ 207,000 ต่ำกว่าคาดที่ 217,000 ราย
- Stoxx600 ยุโรป -0.05% รอความคืบหน้าการเจรจาระหว่างสหรัฐ - อิหร่านรอบที่ 2 ว่าจะเกิดขึ้นภายในสัปดาห์นี้หรือไม่ โดยดัชนีได้แรงหนุนจากกลุ่มเทคโนโลยี +1.5%, พลังงาน +0.7%, กลุ่มซอฟต์แวร์ SAP ของเยอรมัน +3.5% ขณะที่กลุ่มการเงิน -1%, กลาโหม -1.8% ,กลุ่มท่องเที่ยว Lufthansa ประกาศระงับเที่ยวบิน เนื่องจากต้นทุนน้ำมันที่ปรับสูงขึ้น ขณะที่รัฐบาลเยอรมันได้ปรับลดคาดการณ์ GDP ปีนี้ลงอยู่ที่ +0.5% & เดิมคาด +1.0% และปีหน้าคาด +0.9% & เดิมคาด +1.3% และคาดเงินเฟ้อปีนี้อยู่ที่ 2.7%
- ตลาดหุ้นเอเชียวานนี้ นิเกอิ +2.38% ทำจุดสูงสุดใหม่ ได้แรงหนุนจากกลุ่มโลหะที่ไม่มีส่วนผสมของเหล็ก, เครื่องใช้ไฟฟ้า โดยนักลงทุนยังรอผลการเจรจาระหว่างสหรัฐ - อิหร่านรอบที่ 2 ส่วน Kospi เกาหลีใต้ +2.2% ได้แรงหนุนจากหุ้นกลุ่มผู้ผลิตชิป เช่น Samsung Electronics, SK Hynix ขณะที่ดัชนีเซี่ยงไฮ้ +0.70% หลัง NBS เผย GDP จีน Q1/69 +5.0% & Q4/68 +4.5% YoY ได้ปัจจัยหนุนจากภาคส่งออกจีนขยายตัวดี
- SET -1.14% ปริมาณการซื้อขาย 8.1 หมื่น ลบ. ต่างชาติขาย 3,191 ลบ. พอร์ตโบกรขาย 148 ลบ. สถาบันขาย 114 ลบ. และรายย่อยซื้อ 3,453 ลบ. โดยดัชนีถูกกดดันจากแรงขาย DELTA -5.68% ส่งผลลบต่อดัชนี -18.0 จุด หลัง DELTA เข้าเกณฑ์ Cash Balance ตั้งแต่วันที่ 16 เม.ย. - 30 เม.ย. ส่วนกลุ่มพลังงานก็ปรับลดลงตามราคาน้ำมันดิบ หลัง ปธน.ทรัมป์เผยภาวะสงครามสหรัฐ - อิหร่านใกล้ยุติในเร็ว ๆ นี้ กอปรกับนักลงทุนยังรอกำหนดการเจรจารอบที่ 2 ของสหรัฐ - อิหร่านที่คาดว่าจะเกิดขึ้นในเร็ว ๆ นี้ ส่วนกลุ่มธนาคารก็ถูกแรงขายทำกำไร ก่อนที่ธนาคารหลายแห่งจะขึ้น XD ในสัปดาห์หน้า และยังมีรอรายงานกำไร Q1/69 ของกลุ่มธนาคาร ซึ่งคาดอาจมีการกันสำรอง ECL เพิ่มขึ้นจากปัจจัยสงครามในตะวันออกกลางที่อาจจะยืดเยื้อ อาจส่งผลกระทบต่อความสามารถในการชำระหนี้ของลูกค้า โดยเม็ดเงินลงทุนได้สลับเข้าซื้อในกลุ่มวัสดุก่อสร้าง SCC, รับเหมาก่อสร้าง, ขนส่ง & ท่องเที่ยว ที่เป็นกลุ่มที่ได้ประโยชน์จากราคาน้ำมันดิบที่ปรับลดลง และยังคงคาดหวังเชิงบวกต่อการเจรจาข้อสันติภาพระหว่างสหรัฐ - อิหร่าน ประเด็นที่ต้องติดตามในสัปดาห์หน้า คือ รายงานกำไร Q1/69 ของกลุ่มธนาคารคาด +QoQ รวมถึงการประชุม ครม.เศรษฐกิจ

Daily Strategy

- ประเมินแนวรับดัชนี 1,470 - 1,480 แนวต้าน 1,500 โดยคาดดัชนีทรงตัวระหว่างรอผลการเจรจาระหว่างสหรัฐ - อิหร่าน และรายงานกำไรกลุ่มธนาคาร Q1/69 ในสัปดาห์หน้า แนะนำทยอยซื้อกลุ่มค่าปลีก & อุปโภค เช่น CPALL,CPAXT,TNP,CBG,OSP,ICHI จาก ม.กระตุ่นกำลังซื้อ/ กลุ่มได้ประโยชน์จาก ม.หนุนการลงทุน เช่น GULF,GPSC,AMATA,WHA,CK,STECON / กลุ่มปลอดภัย เช่น ADVANC,TRUE,BH
- HANA* (ซื้อ/เก็งกำไร / ราคาเป้าหมาย IAA Consensus 24.40 บาท) แนวโน้มผลการดำเนินงานผ่านจุดต่ำสุดมาแล้วจากการทยอยปรับโครงสร้างลดต้นทุนลดขนาดธุรกิจ แม้ภาพของตัวธุรกิจเดิมยังไม่เห็นสัญญาณฟื้นตัวชัดโดยเฉพาะโรงงานในจีนและธุรกิจ SiC แต่ก็มีมีความคาดหวังจากการเซ็นสัญญาร่วมกับ Phononic ที่เป็นผู้พัฒนาเทคโนโลยี Solid State Cooling System คาดว่าจะเริ่มรับรู้รายได้เข้ามาใน 2H69 และเติบโตขึ้นในปี 70 สอดคล้องกับความต้องการใช้ในอุตสาหกรรม AI Data Center ที่กินพลังงานสูงซึ่งต้องการระบบ Cooling GPU อิงจาก consensus ตลาดคาดกำไรปี 69-70 อยู่ที่ 843 ล้านบาท +26%YoY และ 1.16 พันล้านบาท +38%YoY
- COM7* (ซื้อ / ราคาเป้าหมาย IAA Consensus 29.63 บาท) ภาพรวมธุรกิจได้อานิสงส์จากสินค้าสมาร์ตโฟนและคอมพิวเตอร์ที่มี AI อยู่ในเครื่องกำลังมาแรง ขณะที่เรายังมีมุมมองบวกต่อกลุ่มธุรกิจ Non-IT ที่มีมาร์จิ้นดีจากการปล่อยสินเชื่อเช่าซื้อ (UFUND) การปล่อยเช่า EV Taxi (AION) และ iCare ส่วนการดำเนินงานช่วง 1Q69 คาดว่าจะดีต่อเนื่อง YoY จากธุรกิจ Non-IT แม้จะกดดันบ้างจากปีนี้ไม่มี. Easy E-Receipt โดยทาง COM7* ตั้งเป้าหมายการเติบโตของรายได้ปี69 +10%YoY ทั้งนี้ ตลาดคาดกำไรสุทธิของ COM7* ปี69 และ70 จะอยู่ที่ 4,411ลบ.(+9%YoY) และ 4,693ลบ.(+6%YoY)

Set Index Data

Open	1,508.74		
High	1,510.08		
Low	1,486.61		
Closed	1,489.73		
Chg.	(17.11)		
%Chg.	(1.14)		
Value (mn)	81,680.39		
P/E(x)	17.07	UP	249
P/BV(x)	1.40	Unchanged	218
Yield (%)	4.28	Down	193
Market Cap (mn)	18,842.39		

SET 50 -100 - MAI - Futures Index

	Closed	chg.	(%)
SET 50	982.71	(6.86)	-0.69%
SET 100	2,100.94	(13.07)	-0.62%
S50_CON	979.40	(9.00)	-0.91%
MAI Index	216.73	0.72	0.33%

Trading Breakdown : Daily

(Bt,m)	Buy	Sell	Net
Institution	5,955.87	6,069.79	(113.92)
Broker Port	4,289.98	4,438.05	(148.07)
Foreign	47,406.80	50,597.75	(3,190.95)
Customer	24,027.74	20,574.80	3,452.94

Trading Breakdown : Month to Date

(Bt,m)	Buy	Sell	Net
Institution	31,423.07	40,680.28	(9,257.21)
Broker Port	33,691.22	29,440.14	4,251.08
Foreign	265,581.21	257,236.25	8,344.96
Customer	150,995.71	154,334.50	(3,338.79)

World Markets Index

	Closed	Chg.	(%)
Dow Jones	48,578.72	115.00	0.24%
NASDAQ	24,102.70	86.68	0.36%
FTSE100	10,589.99	30.41	0.29%
Nikkei	59,518.34	1,384.10	2.38%
Hang Seng	26,394.26	446.94	1.72%

Commodities

	Closed	Chg.	(%)
Oil: Brent	98.05	(0.25)	-0.25%
Oil: Nymex	93.13	(0.04)	-0.04%
Gold	4,794.93	7.50	15.67%
BDIY Index	2,523.00	39.00	1.57%

Cash Balance

16-30 เมษายน 2569 DELTA

Analysts

Apichai Raomanachai
 Fundamental and Technical Investment Analysis ID No. 002939
 Tel 02-829-6999 Ext 2200
 Email : apichai.ra@kfsec.co.th
Nopporn Chaykaew
 Fundamental Analysis ID No. 043964
 Tel 02-829-6999 Ext 2203
 Email : noppoan.ch@kfsec.co.th
Nattawat Pooonthornsri
 Fundamental Analysis ID No. 087077
 Tel 02-829-6999 Ext 2204
 Email : nattawat.po@kfsec.co.th

ข้อมูลในเอกสารฉบับนี้ รวบรวมมาจากแหล่งข้อมูลที่น่าเชื่อถือ อย่างไรก็ดี บริษัทหลักทรัพย์ คิงส์ฟอร์ด จำกัด (มหาชน) ไม่สามารถที่จะยืนยันหรือรับรองความถูกต้องของข้อมูลเหล่านี้ได้ ไม่ว่าประการใด ๆ บทวิเคราะห์ในเอกสารนี้ จัดทำขึ้นโดยอ้างอิงหลักเกณฑ์ทางวิชาการเกี่ยวกับหลักการวิเคราะห์ และไม่ได้เป็นการชี้นำ หรือเสนอแนะให้ซื้อหรือขายหลักทรัพย์ใด ๆ การตัดสินใจซื้อหรือขายหลักทรัพย์ใด ๆ ของผู้อ่าน ไม่ว่าจะเกิดจากการอ่านบทความในเอกสารนี้หรือไม่ก็ตาม ล้วนเป็นผลจากการพิจารณาของผู้อ่าน โดยไม่มีส่วนเกี่ยวข้องกับหรือเป็นเหตุยกเว้นใด ๆ กับ บริษัทหลักทรัพย์ คิงส์ฟอร์ด จำกัด(มหาชน) ไม่ว่ากรณีใด



Daily Key Factors

Oil Update(+) WTI พ.ค. +\$3.40 อยู่ที่ \$94.69 / บาร์เรล, Brent มิ.ย. +\$4.46 อยู่ที่ \$99.39/บาร์เรล สัญญาน้ำมันดิบปรับขึ้น หลังไม่มีกำหนดการเจรจาอบที่ 2 ระหว่างสหรัฐฯ – อิหร่าน กอปรใกล้จะสิ้นสุดระยะเวลาหยุดยิงในวันที่ 21 เม.ย. ส่งผลให้นักลงทุนกลับมากังวลต่ออุปทานน้ำมันดิบ

Gold Update(-) Comex Gold มิ.ย. -\$15.30 อยู่ที่ \$4,808.30 /ออนซ์ ถูกกดดันจาก Dollar Index แข็งค่า +0.16% อยู่ที่ 98.212 และรอการเจรจาอบที่ 2 ระหว่างสหรัฐฯ – อิหร่านว่ามีขึ้นในเร็ว ๆ นี้หรือไม่

Fund Flow(-) Fund Flow ต่างชาติในตลาด TIP วานนี้ ขายสุทธิ -173.81 ล้านดอลลาร์สหรัฐฯ โดยขายหุ้นไทย -99.78 ล.ดอลลาร์สหรัฐฯ ขายหุ้นอินโดฯ -57.29 ล.ดอลลาร์สหรัฐฯ และขายหุ้นฟิลิปปินส์ -16.74 ล.ดอลลาร์สหรัฐฯ

- (0) ค่าเงินบาทเข้านี้ทรงตัวอยู่ที่ 31.99 บาท/ดอลลาร์สหรัฐฯ
- (0) ผลตอบแทนพันธบัตรสหรัฐฯ 10 ปี ปรับขึ้นอยู่ที่ 4.309 %
- (+) ดัชนี BDI ปิด +39 จุด อยู่ที่ 2,523
- (+) BitCoin เข้านี้ +0.24% อยู่ที่ 74,974 ดอลลาร์สหรัฐฯ

Economic Calendar

ในประเทศ

- สัปดาห์ที่3 ส.อ.ท. แถลงดัชนีความเชื่อมั่นภาคอุตสาหกรรม
- สัปดาห์ที่4 กระทรวงพาณิชย์ แถลงภาวะการค้าระหว่างประเทศ
ส.อ.ท. แถลงยอดผลิตและส่งออกรถยนต์ รถจักรยานยนต์และชิ้นส่วนยานยนต์

ต่างประเทศ

- 13 เม.ย. US ยอดขายบ้านมือสอง (Existing Home Sales) (มี.ค.)
- 14 เม.ย. US ดัชนีราคาผู้ผลิต (PPI) (มี.ค.)
- 15 เม.ย. US สินค้าคงคลังน้ำมันดิบ
- 16 เม.ย. CN ดัชนีจีดีพี (GDP) ของจีน (ไตรมาส 1)
EU ดัชนีราคาผู้บริโภค (CPI) (มี.ค.)
US ดัชนีภาคการผลิตจากธนาคารกลางรัฐฟิลาเดลเฟีย (เม.ย.)
US จำนวนคนที่ยื่นขอรับสวัสดิการว่างงานครั้งแรก

Theme Strategy

ทยอยสะสมหุ้น Value Stock / High Dividend Yield ที่มีความทนทานต่อภาวะตลาดที่ผันผวนสูงจากสถานการณ์ในตะวันออกกลาง

(1) High Dividend Yield กลุ่มธนาคารพาณิชย์ KKP, KTB, SCB, TISCO, TTB กลุ่ม REIT / อื่นๆ CPN*, CPNREIT*, ROJNA*

(2) Commodity Linked ได้ประโยชน์จาก Energy Shock กลุ่มพลังงาน PTTEP, BANPU กลุ่มปิโตรเคมี PTTGC, IVL, IRPC กลุ่ม Biofuel BBTG*, GGC*, TAE*, UBE*, PCE*, UVAN*, APO*, VPO*, AIE* กลุ่มโรงไฟฟ้าพลังงานทดแทน BCPG*, GUNKUL*

(3) ราคาสินค้าเกษตร / อาหาร ปรับตัวเพิ่มขึ้น STA*, STGT*, TRUBB*, NER*, TFG*, BTG*

(4) Defensive กลุ่ม ICT / Data Center ADVANC, TRUE, DELTA*, HANA*, STECON, INSET*

**หุ้นแนะนำเชิงกลยุทธ์ที่ยังไม่อยู่ใน Coverage ของฝ่ายวิจัย

Asset Allocation: Equity 45% Fixed Income 40% Alternative Investment etc. Gold 10% Cash 5%

Today Fundamental Research: -

Monthly Portfolio April 2026: NER*, BBTG*, TRUE, TACC*, GUNKUL*



'คลัง' ขยายเพดานหนี้ 70% รุกอินฟรา-พลังงานสีเขียว ผู้บริหาร บจ. แห่ซื้อหุ้นตัวเองนับจากต้นปีกว่า 4.35 พันล้าน "ดร.เอกนิติ" รองนายกฯ และ รมว.คลัง เปิดทาง "ขยายเพดานหนี้สาธารณะ" จากปัจจุบัน 66% เป็น 70% ของจีดีพี เพื่อรับมือเศรษฐกิจโลกผันผวน พร้อมชูนโยบาย 4T รับความเสี่ยงพลังงาน-ภูมิรัฐศาสตร์ เร่งเศรษฐกิจสีเขียว-ดิจิทัล บล.อินโนเวสต์ เอกซ์ (INVX) เห็นด้วยเพิ่มเพดานหนี้ ช่วยหนุนการลงทุน ด้าน "บล.เอเชีย พลัส" ชี้ ตลาดหุ้นไทยได้แรงพุงจากผู้บริหารบจ.ทยอยซื้อหุ้นตัวเอง รวม 4.35 พันล้านบาท จากต้นปี 69 และกว่า 3 พันล้านบาทเกิดขึ้นหลังสงคราม ข้อมูล ก.ล.ต. ชี้ BDMS มียอดซื้อสูงสุด 2.19 พันล้านบาท (ข่าวหุ้น)

SAWAD สิ้นเชื่อ Q1 เข้าเป้า ลั่น! ดีเซลพุ่งกระทบน้อยบมจ.ศรีสวัสดิ์ คอร์ปอเรชั่น (SAWAD) คงเป้าสิ้นเชื่อจำนำทะเบียนโต 15-20% ส่วนไตรมาส 1/69 ปล่อยให้เข้าเป้า หนี้เสียยังคงได้ ส่วนน้ำมันดีเซลพุ่งกระทบระดับปานกลางเมื่อเทียบกับคู่แข่ง ด้าน บล.กสิกรไทย คาดกำไรสุทธิปีนี้ของ SAWAD เพิ่มมาที่ 5.7 พันล้านบาท ย้ำราคาหุ้นลง 20% สะท้อนปัจจัยลบไปแล้ว เนะ "ซื้อ" ราคาเป้าหมาย 29.80 บาท (ข่าวหุ้น)

DELTA ไม่จบ! ดิ่งหลุด 300 บาท ราคาเม็ดดาวไนซ์ DELTA ร่วงหนัก! หลุด 300 บาท Cash Balance ชูดราคาหุ้นผันผวน โบรกฯ มองกดดันระยะสั้น งบ Q1 ยังแกร่ง กำไรพุ่ง 7,000-8,000 ล้านบาท แต่ P/E ทะลุ 100 เท่า แพงลิ่วสวนพื้นฐาน ตลาดเริ่มลดน้ำหนัก ลุ้นหลุด SET50 หากติดแคชบาลานซ์เพิ่ม

SCC คิกแก๊งกำไร 5 พันล้าน แร่งส่งปีโตรเคมีเริ่มฟื้นตัว "ปูนซิเมนต์ไทย" บวกแรง 11% วอลุ่มแน่น กึ่งกำไร Q1/69 ฟื้นตัวเด่น ตะแคง 5,000 ล้านบาท โบรกฯ พร้อมใจปรับเพิ่มประมาณการ ได้แรงหนุนจากสเปคโตรเคมีขยายขึ้นแรง และกำไรต่อกิโลกรัม ธุรกิจหลักทั้งปูน-ปิโตรเคมี-แพคเกจจิง ขานรับอานิสงส์ต้นทุนลดและตีตามตีพื้น เป้าหมายใหม่ 245-260 บาท สะท้อนขาขึ้นปีโตรเคมีรอบใหม่ (ข่าวหุ้น)

BTG ส่งชิกผลงาน Q2 โตแกร่ง มีออเดอร์ล่วงหน้ายาวถึง Q3 "เบทาโกร" ลั่นผลงานไตรมาส 2/69 โตแกร่ง รับผิดชอบการบริโภคอาหารในไทย-ต่างประเทศเพิ่มขึ้น ไขว้คำสั่งซื้อล่วงหน้าจากต่างประเทศลากยาวถึงไตรมาส 3/69 ขณะที่ต้นทุนเพิ่มขึ้นมีผลกระทบจำกัด เหตุสั่งซื้อวัตถุดิบล่วงหน้าไว้จนถึงไตรมาส 3/69 และมีภาระจองเรือขนส่งสินค้าล่วงหน้าถึงสิ้นปี เพื่อลดความผันผวนของต้นทุน (ข่าวหุ้น)

หุ้นโรงแรมบวกอีกแรง คาดกำไรไตรมาส 1 โต เน้นนำซื้อ ERW-SHR แห่แก๊งกำไรหุ้นกลุ่มโรงแรม ต้นราคาบวกยกแผง นำโดย ERW-AWC-CENTEL-MINT โบรกฯ คาดกำไรไตรมาส 1/69 โต รับภาคการท่องเที่ยวไทยและต่างประเทศขยายตัว บวกสงครามตะวันออกกลางกระทบไม่มาก ขณะที่การท่องเที่ยวช่วงสงกรานต์ดีคึกคักกว่าคาด เนะ "ซื้อ" ERW เป้าราคา 3.60 บาท และ SHR เป้าราคา 3.00 บาท (ข่าวหุ้น)

SKY เดินหน้ารุก Green Airport 'เมทเธียร์' เตรียมยกระดับงาน FM กลุ่ม SKY แยมไตรมาส 1/69 รับอานิสงส์ Rerouting ชูไทย Safe Haven เดินหน้า Green Airport ด้าน Metthier จับมือ AIGBOT ปฏิวัติงาน FM แก้ปัญหาระยะยาวด้านแรงงานและต้นทุนพุ่ง (ข่าวหุ้น)

COCOCO ปันผลงานพันล.ตลาดจีนฮอตตันตัวเลขโตCOCOCO เปิดแผน JUMP+ ตั้งเป้ากำไรพันล้านบาท ปี 2571 คาดปีนี้รายได้รวม 9 พันล้านบาท มองตลาดจีนสัญญาณเศรษฐกิจดีหนุนยอดขายน่าจะพัว เต็บโต 35% อาหารสัตว์เลี้ยงโตสูงถึง 100% ด้านโรงงานในฟิลิปปินส์คาดเริ่มดำเนินการไตรมาส 3/2569 ดันกำไรดีดันทันที และเอื้อได้เปรียบเชิงภาษี ภูมิภาคยุโรป (ทันสมัย)

UKEM วอลุ่มทะลัก 30% แพ็กเกจจิ้งแห่งสต็อก UKEM รับอานิสงส์สถานการณ์โลก ดีมานด์กลุ่มสินค้าบรรจุภัณฑ์เพิ่มขึ้น หนุนวอลุ่มขยายตัว 25-30% เผยความคืบหน้าโรงงานรีไซเคิล คาดเดินเครื่องได้ในช่วงกลางปี นี้ แยมแผนมุ่งสร้างผลกำไรลดต้นทุน พร้อมขยายตลาด EEC (ทันสมัย)

MEB เสน่ห์แรงยึดลู่สูงน่าเก็บ ฎูให้เป้า 14 บาท MEB โบรกฯ คาดกำไร ไค้งแรกตะ 96 ล้านบาท ลุ้นไตรมาส 2/69 เติบโตรับอีเวนต์สปีดาร์ หนังสือ เนะ "ถือ" ให้ราคาเป้าหมาย 14 บาท มองเสน่ห์หุ้นยังอยู่ที่ปันผลสูงราว 8% ฐานการเงินแกร่ง จ่ายปันผลยาว (ทันสมัย)

AUCT บริการดันมาร์จิ้น สบช่องกรเปลี่ยนมือ AUCT จับสัญญา "กรมหมื่นเวียน" รับนโยบายดัน EV หนุนตีมาตรฐานระยะยาว ฟากธนำมัน ยังขายดีแม้ราคาพลังงานพุ่ง ขณะที่ EV ค่อยๆ ไหลเข้าระบบ ฟากผู้บริหารเร่งเครื่องลุยทรัพย์ใหม่เสริมมาร์จิ้น บักหมุดรายได้โตยาว (ทันสมัย)

TACC แจกปันผลจำ รุ่งปั้น New S-Curve TACC เคาะปันผลเพิ่มอีก 0.21 บาท ขึ้น XD 22 เม.ย.นี้ ดันทั้งปีจ่ายรวม 0.42 บาทต่อหุ้น บักธงปี 69 รายได้โต Double Digit เดินหน้าขยายทั้งใน-ต่างประเทศ ลุย License Business-M&A-JV สร้าง New S-Curve เต็มพอร์ตไตรมาสยาว (ทันสมัย)

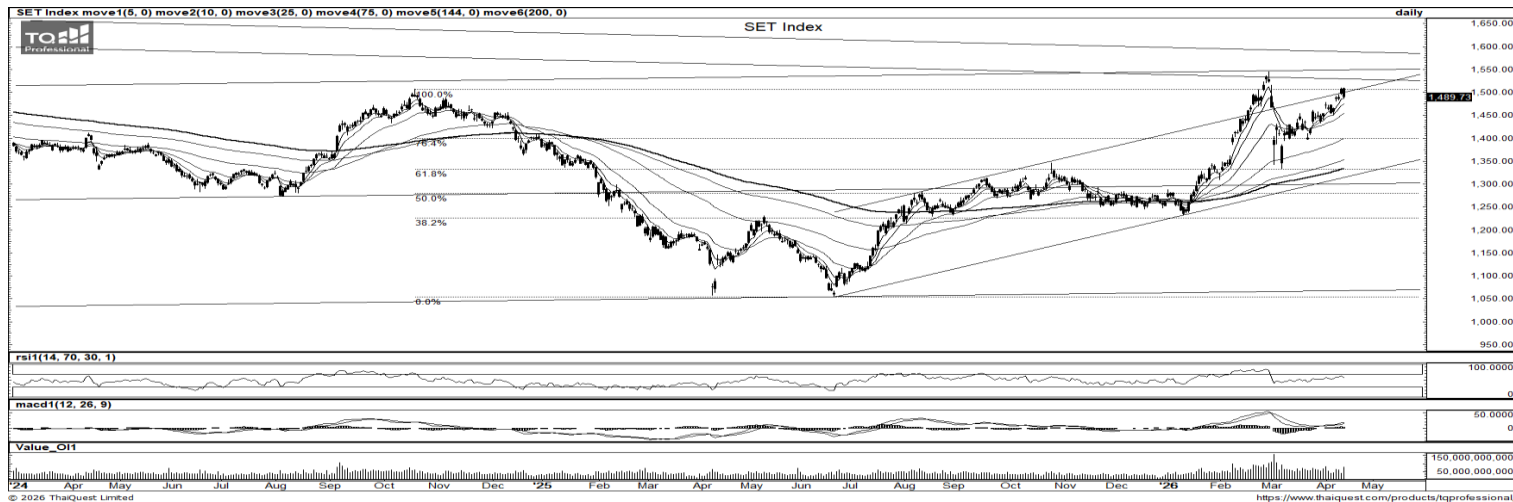
NER ปันผลสุดเร้าใจ เจาะสินค้าไฮมาร์จิ้น NER เคาะปันผลปี 68 อีก 0.26 บาทต่อหุ้น รับทรัพย์ 7 พ.ค.นี้ พร้อมเร่งเกมรุกปี 69 บักธงยอดขาย 3.2 หมื่นล้านบาท เดินหน้าขยายตลาดอินเดีย ลุยสร้างโรงงานแห่งที่ 3 ดันกำลังผลิตทะยานเกิน 8.35 แสนตันต่อปี เสริมแกร่งธุรกิจยางครบวงจร แคมต่อยอดสินค้ามาร์จิ้นสูง-เกาะเมกะเทรนด์ EV (ทันสมัย)

PTT ยันป้องกันไม่ขาดน้ำมัน รุกจัดหาน้ำมันดิบแหล่งอื่น ปตท.เร่งบริหารจัดการพลังงานเชิงรุก ยืนยัน "ป้องกันไม่ขาดน้ำมัน" พร้อมจัดหาน้ำมันดิบจากแหล่งอื่นทดแทน แยกรับต้นทุนจัดหา ต้นทุนการเงิน บริหารความเสี่ยง รักษาความมั่นคงพลังงาน (ทันสมัย)

JMT ปรับโมเดลรุกประกันมือถือ หนุนมาร์จิ้นพุ่ง-ครึ่งหลังสวย JMT ปรับโมเดลกลุ่มประกันภัย อู่ฐานต่อยอด หนุนมาร์จิ้นพุ่ง แคมเดินหน้า ทุ่มงบ 2 พันล้านบาท ไขว้ปันนี้เสียเสริมพอร์ต จากเดิม 5.7 แสนล้านบาท สร้างผลตอบแทนได้ไม่ต่ำกว่า 10 ปี พร้อมส่งชิกครึ่งหลังปี 2569 พอร์มสวย รัยยอดเก็บเงินสดขยายตัว (ทันสมัย)

INET หนุนต้นทุนค่าไฟพุ่ง เร่งแผน Net Zero Data Center INET หนุนอนาคตค่าไฟสูงขึ้น จึงเร่งเดินหน้าแผนทำ Net Zero Data Center ให้เร็ว ขึ้นกว่าเดิม 1-2 ปี โดยใช้พลังงานแสงอาทิตย์ ตุนสต็อก Server เพียงพอ ทำให้ไม่ต้องปรับราคาบริการขึ้น ธุรกิจคลาวด์มีลุ้นโต จากย้ายมาใช้ Local Cloud มากขึ้น หนุนผลงานบริษัทโตตามเป้าหมาย (ทันสมัย)

ข้อมูลในเอกสารฉบับนี้ รวบรวมมาจากแหล่งข้อมูลที่น่าเชื่อถือ อย่างไรก็ดี บริษัทหลักทรัพย์ คิงส์ฟอร์ด จำกัด (มหาชน) ไม่สามารถที่จะยืนยันหรือรับรองความถูกต้องของข้อมูลเหล่านี้ได้ ไม่ว่าประการใด ๆ บทวิเคราะห์ในเอกสารนี้ จัดทำขึ้นโดยอ้างอิงหลักเกณฑ์ทางวิชาการเกี่ยวกับหลักการวิเคราะห์ และมีได้เป็นการชี้แนะ หรือเสนอแนะให้ซื้อหรือขายหลักทรัพย์ใด ๆ การตัดสินใจซื้อหรือขายหลักทรัพย์ใด ๆ ของผู้อ่าน ไม่ว่าจะเกิดจากการอ่านบทความในเอกสารหรือไม่ก็ตาม ล้วนเป็นผลจากการใช้วิจารณญาณของผู้อ่าน โดยไม่มีส่วนเกี่ยวข้องกับหรือผลกระทบใด ๆ กับ บริษัทหลักทรัพย์ คิงส์ฟอร์ด จำกัด (มหาชน) ไม่ว่ากรณีใด



ที่มา: TQ Professional, Day

Resistance 1,500 - 1,510

Support 1,485 - 1,475

SET Daily: Sideways Up

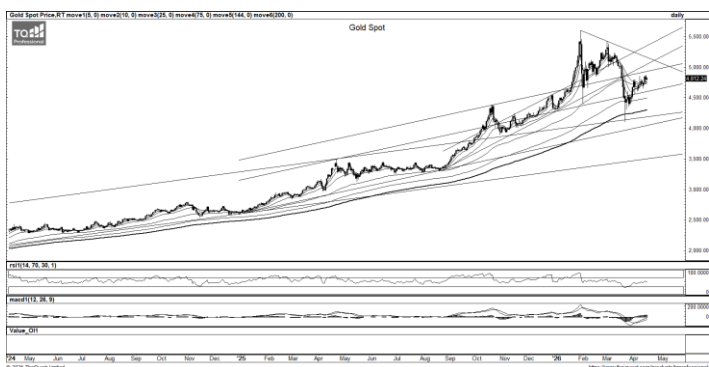
กลยุทธ์การลงทุน SET Index แท่งเทียนประคองตัวในกรอบขาขึ้น โดยมีสัญญาณบวกของ Indicator สนับสนุน แนวโน้ม sideways up ประเมินแนวต้านบริเวณ 1,500/1,510 แนวรับ 1,485/1,475



ที่มา: TQ Professional, TF weekly

SET Weekly: แก่งตัวเหนือ EMA200 Week

กลยุทธ์การลงทุน ทิศทาง fund flow ต่างชาติผันผวนจากสถานการณ์ใน ตะวันออกกลาง ทางเทคนิค TF weekly แท่งเทียนแก่งตัวสร้างฐานแนวบริเวณ EMA200 week ส่วน TF Monthly แท่งเทียนกำลังสร้างจังหวะแก่งตัวออกข้าง ในรูปแบบสามเหลี่ยม // ประเมินกรอบการเคลื่อนไหว แนวต้าน 1,520/1,545 ส่วนแนวรับ 1,345/1,300 ตามลำดับ



ที่มา: TQ Professional, TF daily

Gold Spot: ฟิ้นตัวติดแนวต้าน

กลยุทธ์การลงทุน Gold Spot ฟิ้นตัวจากดอลลาร์อ่อนค่า // แท่งเทียน กลับมาขึ้นเหนือ EMA25-75 วัน ขณะที่ indicator มีสัญญาณดีขึ้น ตามลำดับ เก็งกำไรขึ้นขายลงซื้อวางแนวรับ US\$4,760-4,675/Oz แนวต้าน US\$4,870-4,935/Oz

Resistance 4,870 - 4,935

Support 4,760 - 4,675

Technical Analyst

Apichai Raomanachai No. 002939

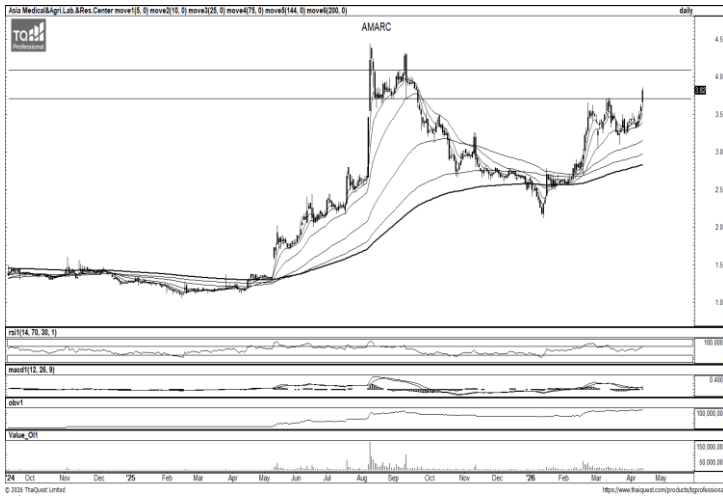
Tel 02-829-6999 Ext. 2200

Asst. Technical Analyst

Nopporn Chaykaew No. 043964

Tel 02-829-6999 Ext. 2203

ข้อมูลในเอกสารฉบับนี้ รวบรวมมาจากแหล่งข้อมูลที่เชื่อถือได้ อย่างไรก็ดี บริษัทหลักทรัพย์ คิงส์ฟอร์ด จำกัด (มหาชน) ไม่สามารถที่จะยืนยันหรือรับรองความถูกต้องของข้อมูลเหล่านั้นได้ ไม่ว่าประการใด ๆ บทวิเคราะห์ในเอกสารนี้ จัดทำขึ้นโดยอิงถึง หลักเกณฑ์ทางวิชาการเกี่ยวกับหลักการวิเคราะห์ และมิได้เป็นการชี้นำ หรือเสนอแนะให้ซื้อหรือขายหลักทรัพย์ใด ๆ การตัดสินใจซื้อหรือขายหลักทรัพย์ใด ๆ ของผู้อ่าน ไม่ว่าจะเกิดจากการอ่านบทความในเอกสารนี้หรือไม่ก็ตาม ล้วนเป็นผลจากการใช้ วิจารณญาณของผู้อ่าน โดยไม่มีส่วนเกี่ยวข้องกับหรือพันธะผูกพันใด ๆ กับ บริษัทหลักทรัพย์ คิงส์ฟอร์ด จำกัด(มหาชน) ไม่ว่ากรณีใด



ที่มา : TQ Professional

AMARC

Resistance 4.08

Support 3.72

แนะนำเก็งกำไร แท่งเทียนทะยาน breakout แนวต้านระยะสั้น พร้อมปริมาณการซื้อขายสะสม ส่วน MACD / RSI ชยับในทิศทางบวก หากยืนแนวรับ 3.72 บาท ได้คาดเห็นการฟื้นตัวขึ้นต่อ โดยมีแนวต้านบริเวณ 4.08 บาท ส่วนจุด Stop Loss วางไว้ที่ 3.58 บาท



ที่มา : TQ Professional

AMATA

Resistance 21.40-22.10

Support 20.30

แนะนำเก็งกำไร แท่งเทียนฟื้นตัวผ่านแนวต้านระยะสั้น พร้อมปริมาณการซื้อขายทยอยเข้าสะสม ด้าน MACD / RSI มีสัญญาณบวก หากยืนแนวรับ 20.30 บาท ได้คาดหวังเห็นการเดินหน้าขึ้นต่อ แนวต้านบริเวณ 21.40-22.10 บาท โดยมีจุด Stop Loss ที่ 19.60 บาท



ที่มา : TQ Professional

CPN

Resistance 66.50-68.75

Support 64.25

แนะนำเก็งกำไร แท่งเทียนฟื้นตัวขึ้นตามกรอบ sideways พร้อมปริมาณการซื้อขายเพิ่มขึ้น ส่วน MACD / RSI เคลื่อนไหวในทิศทางบวก ประเมินแนวรับ 64.50 บาท หากยืนคาดหวังการขึ้นทดสอบแนวต้านบริเวณ 66.50-68.75 บาท ตามลำดับ โดยมีจุด Stop Loss ที่ 63.50 บาท

Technical Analyst

Apichai Raomanachai No. 002939

Asst. Technical Analyst

Nopporn Chaykaew No. 043964

SET50 Index Futures



KINGSFORD

วันศุกร์ที่ 17 เมษายน พ.ศ. 2569

Market Overview

- นักลงทุนต่างชาติ Short สุทธิ -31,388 สัญญา ยอดสะสมประจำเดือน เม.ย. มียอด Long สุทธิ 13,067 สัญญา และยอดสะสมปี 2569 เป็นยอด Long สุทธิ 42,370 สัญญา
- ดัชนี DJIA ปิดที่ +0.24%, ดัชนี S&P500 ปิดที่ +0.26% และ ดัชนี Nasdaq ปิดที่ +0.36%
- ภาวะการซื้อขายในตลาดยังคงผันผวน จากการที่สหรัฐฯ ต้องการเวลาประมาณ 6 เดือนในการบรรลุข้อตกลงกับอิหร่าน ขณะที่ รัฐมนตรีคลังสหรัฐฯ กล่าวว่า หากสหรัฐฯ และอิหร่านไม่สามารถบรรลุข้อตกลงสันติภาพ รัฐบาลทรัมป์จะปรับยุทธศาสตร์จากการทำสงครามกับอิหร่านไปสู่การกดดันทางเศรษฐกิจเพื่อให้อิหร่านยอมจำนน แทนการพึ่งปฏิบัติการทางทหารเพียงอย่างเดียว จะใช้มาตรการทางการเงินที่มีความรุนแรงเทียบเท่ากับ "การทิ้งระเบิด" โจมตีอิหร่าน

Volume by Investors	SET (Million Bath)	Index Futures (Contracts)
Local Institutions	-113.92	8,137
Foreign	3,190.95	-31,388
Local Investor	-148.08	23,251



ที่มา: Kingsford Research

ภาพการลงทุนระยะสั้น

แนะนำ: Short แนวรับ: 970 แนวต้าน: 985 Stop Loss: 990
 S50M26 ปิดที่ 976.60 จุด ปรับตัว -1.04% เป็นการปรับตัวลงหลุด EMA ระยะสั้น ส่วน Indicator ปรับตัวลงสนับสนุนแนวโน้มขาลง หากปรับตัวลงต่ำกว่า 970 แนะนำ Short จะยังเป็นฝั่งที่ได้เปรียบกว่า



ที่มา: Kingsford Research

ภาพการลงทุนรายสัปดาห์

แนะนำ: Long 2/3 แนวรับ : 970 แนวต้าน : 1,020 Stoploss : 965
 Set 50 Index Future แท่งเทียนเจอแรงขายทำให้ปรับตัวลงเข้าใกล้แนวรับ ส่วน Indicator ยังสนับสนุนแนวโน้มขาขึ้น หากสามารถปรับตัวขึ้นเหนือ 1,020 แนะนำ Long Full Port

	Close	Change	Volume	OI
SET50	982.71	-6.86	1,959,553,700.00	68,099,975,779.00
S50M26	976.60	-10.30	165,388.00	504,227.00
S50U26	968.80	-9.60	8,202.00	19,812.00
S50Z26	967.10	-8.80	3,255.00	11,136.00
S50J26	979.40	-9.00	140.00	762.00

Source:TQ Pro

	Last	Support	Resistance
SET50	982.71	975	990
S50M26	976.60	970	985
S50U26	968.80	960	980
S50Z26	967.10	960	970
S50J26	979.40	970	985

Source:TQ Pro

Series	Close	Chg	Vol. Contracts	OI	OI Chg	Theoretical	Basis	Daly Left	Ex. Date
S50M26	976.60	-10.3	165,388	504,227	30,629	984.27	-2.67	73	29/06/2026
S50U26	968.80	-9.6	8,202	19,812	1,896	977.58	-11.17	165	29/09/2026
S50Z26	967.10	-8.8	3,255	11,136	-251	970.97	-13.67	256	29/12/2026
S50J26	979.40	-9.0	140	762	-44	988.70	-1.17	12	29/04/2026
S50K26	977.60	-9.0	20	390	0	986.59	-2.97	41	28/05/2026

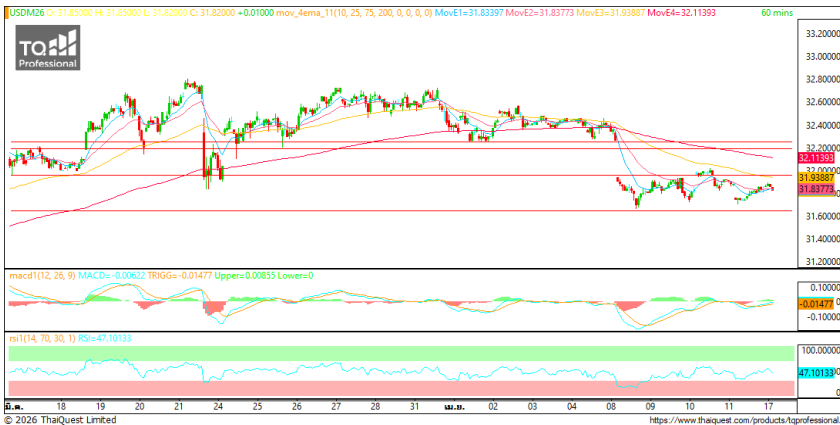
ข้อมูลในเอกสารฉบับนี้ รวบรวมมาจากแหล่งข้อมูลที่น่าเชื่อถือ อย่างไรก็ตาม บริษัทหลักทรัพย์ คิงส์ฟอร์ด จำกัด (มหาชน) ไม่สามารถที่จะยืนยันหรือรับรองความถูกต้องของข้อมูลเหล่านี้ได้ ไม่ว่าประการใดๆ บทวิเคราะห์ในเอกสารนี้ จัดทำขึ้นโดยอ้างอิงหลักเกณฑ์ทางวิชาการเกี่ยวกับหลักการวิเคราะห์ และมีได้เป็นการชี้แนะ หรือเสนอแนะให้ซื้อหรือขายหลักทรัพย์ใดๆ การตัดสินใจซื้อหรือขายหลักทรัพย์ใดๆ ของผู้อ่าน ไม่ว่าจะเกิดจากการอ่านบทความในเอกสารนี้หรือไม่ก็ตาม ล้วนเป็นผลจากการใช้วิจารณญาณของผู้อ่าน โดยไม่มีส่วนเกี่ยวข้องกับหรือพันธะผูกพันใดๆ กับบริษัทหลักทรัพย์ คิงส์ฟอร์ด จำกัด(มหาชน) ไม่ว่ากรณีใด

SET50 Index Futures



KINGSFORD

Currency Futures



ที่มา: Kingsford Research

ภาพการลงทุนระยะสั้น

แนะนำ เปิด Dollar Index: 98.01 หรือ -0.08%, USDM26 : -0.07 THB/USD

สถานะ : Short

แนวรับ: 31.80 THB/USD แนวต้าน: 31.90 THB/USD Stop Loss: 31.95

USDM26: ราคาขึ้นเมื่อวานที่ผ่านมามีปิดที่ 31.82 THB/USD เป็นการปรับตัว Sideway โดยราคาเริ่มไม่สามารถสร้าง High ใหม่ได้ ส่วน Indicator ยังสนับสนุนอยู่ในโซนแนวโน้มขาลง หากมีการปรับตัวลงต่ำกว่า 31.80 การเปิดสถานะ Short จะเป็นฝั่งที่ได้เปรียบกว่า

	Close	Change	Volume	OI
USDM26	31.81	0.01	33,373	235,579
USDU26	31.58	0.03	3,473	24,203
USDJ26	31.94	0.06	2,099	80,085
USDK26	31.88	0.08	197	28,232

Source: TQ Pro

	Close	Support	Resistance
USDTHB	32.00	31.90	32.05
USDM26	31.81	31.80	31.90
USDU26	31.58	31.55	31.65

Source: Kingsford Securities

	Close	Change	Volume	OI
EURUSD	1.18	1.18		
EURUSDM26	1.1822	-0.0012	16	720

Source: TQ Pro

	Close	Change	Volume	OI
JPYTHB	20.17	20.07		
JPYM26	20.14	-0.10	83.00	-0.10

Source: TQ Pro

ApichaiRaomanachai
 Fundamental and Technical Investment Analysis
 ID No. 002939 Tel 02-829-6999 Ext 2200
 Email : apichai.ra@kfsec.co.th
 Nut Kaewborisutsakul
 Assistant Investment Analyst
 Tel 02-829-6999 Ext 2205

ข้อมูลในเอกสารฉบับนี้ รวบรวมมาจากแหล่งข้อมูลที่เชื่อถือได้ อย่างไรก็ดี บริษัทหลักทรัพย์ คิงส์ฟอร์ด จำกัด (มหาชน) ไม่สามารถที่จะยืนยันหรือรับรองความถูกต้องของข้อมูลเหล่านี้ได้ ไม่ว่าประการใดๆ บทวิเคราะห์ในเอกสารนี้ จัดทำขึ้นโดยอ้างอิงหลักเกณฑ์ทางวิชาการเกี่ยวกับหลักการวิเคราะห์ และมีได้เป็นการชี้แนะ หรือเสนอแนะให้ซื้อหรือขายหลักทรัพย์ใดๆ การตัดสินใจซื้อหรือขายหลักทรัพย์ใดๆ ของผู้อ่าน ไม่ว่าจะเกิดจากการอ่านบทความในเอกสารนี้หรือไม่ก็ตาม ล้วนเป็นผลจากการใช้วิจารณญาณของผู้อ่าน โดยไม่มีส่วนเกี่ยวข้องกับหรือพ่นระยะผูกพันใดๆ กับบริษัทหลักทรัพย์ คิงส์ฟอร์ด จำกัด (มหาชน) ไม่ว่ากรณีใด



Most Active Grainer (%chg)

Rank	STOCK	OI	Price Chg (20 Working Days)
1	TASCO	1,394	8.53%
2	BGRIM	9,288	7.96%
3	TRUE	60,081	7.46%
4	BLA	323	7.29%
5	TIPIP	2,536	7.22%
6	BCPG	21,055	7.20%
7	TTCL	-	7.14%
8	OSP	3,020	7.04%
9	ERW	11,359	7.03%
10	CRC	1,841	6.95%
11	TQM	1,395	6.92%
12	HANA	18,839	6.86%
13	CENDEL	662	6.82%
14	RATCH	834	6.31%
15	STECON	15,007	6.09%
16	THG	818	6.06%
17	WHAUP	3,661	6.02%
18	BAM	6,599	5.71%
19	GFPT	1,379	5.68%
20	STA	4,213	5.59%
21	TU	5,501	5.56%
22	GULF	40,317	5.38%
23	BTS	50,835	4.90%
24	BLAND	11,377	4.88%
25	TTB	21,243	4.50%
26	TVO	176	4.17%
27	MAJOR	1,162	3.90%
28	CPALL	24,981	3.80%
29	PTT	30,396	3.73%
30	BA	12,230	3.73%

Top Gainers OI (%chg)

STOCK	OI	%Daily Top OI Change	STOCK	OI	%5 Day Top OI Change
TCAP	694	91.18%	TIPL	9,995	230.85%
ADVANC	1,972	41.87%	TISCO	44	144.44%
BPP	67	34.00%	TIPIP	2,536	137.01%
GLOBAL	2,346	26.13%	TCAP	694	96.05%
PTTEP	1,899	16.43%	ADVANC	1,972	42.69%
VGI	115,385	14.91%	MEGA	172	35.43%
SCC	1,129	14.39%	GLOBAL	2,346	34.44%
BCP	762	14.24%	BAY	247	30.69%
CK	3,665	8.69%	TTB	21,243	30.55%
SAWAD	11,121	7.92%	BPP	67	26.42%
IVL	9,065	7.42%	ERW	11,359	26.35%
SPCG	993	5.86%	BH	1,194	24.38%
SCGP	6,801	5.56%	PTG	7,863	17.92%
WHA	13,850	5.36%	TOA	471	17.46%
KBANK	4,295	5.35%	THG	818	13.77%

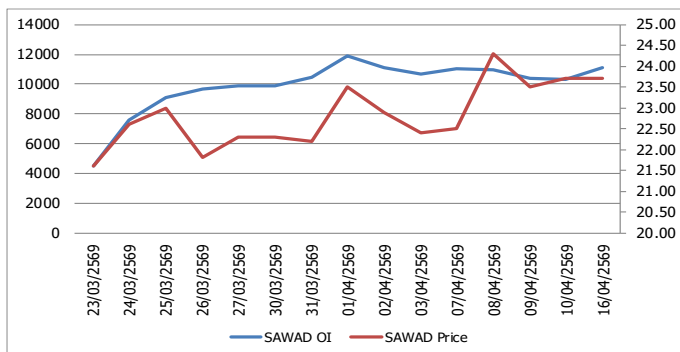
Source: TQ Pro

Top Loser OI (%chg)

STOCK	OI	%Daily Top OI Change	STOCK	OI	%5 Day Top OI Change
PRM	532	-83.84%	JAS	55,344	-50.38%
KCE	5,435	-43.78%	CENDEL	662	-49.62%
PTT	30,396	-33.51%	BDMS	14,142	-47.33%
CENDEL	662	-31.75%	RATCH	834	-46.16%
TISCO	44	-31.25%	MBK	1,527	-46.02%
CKP	15,932	-25.62%	KCE	5,435	-39.25%
EA	14,258	-22.03%	TQM	1,395	-38.55%
BDMS	14,142	-21.11%	MAJOR	1,162	-37.16%
PTTGC	5,037	-18.85%	KTB	5,079	-35.99%
CRC	1,841	-17.85%	HMPRO	17,755	-35.09%
LPN	1,442	-16.84%	SCGP	6,801	-34.19%
SUPER	22,179	-15.28%	THCOM	16,911	-33.45%
AMATA	3,426	-14.16%	MTC	6,846	-29.64%
SCB	1,940	-12.06%	IRPC	53,724	-28.93%
SIRI	71,341	-11.82%	OR	7,465	-28.90%

หุ้นที่มีทิศทาง ราคาและ OI ที่น่าจับตามอง

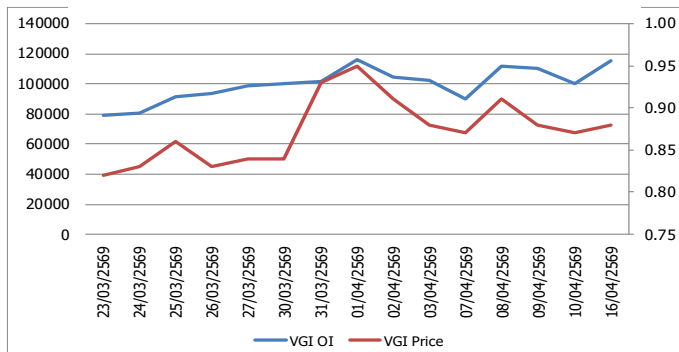
OI Trend SAWAD



Recommend : Long
Support : 23.50

Resistance : 24.50
Stop-Loss : 23.00

OI Trend VGI



Recommend : Long
Support : 0.84

Resistance : 0.95
Stop-Loss : 0.80

APICHAJ RAOMANACHAI No. 002939
NUT KAEWBORISUTSAKUL Asst. Derivatives Analyst

Source: KINGSFORD

ข้อมูลในเอกสารฉบับนี้ รวบรวมมาจากแหล่งข้อมูลที่น่าเชื่อถือ อย่างไรก็ตาม บริษัทหลักทรัพย์ คิงส์ฟอร์ด จำกัด (มหาชน) ไม่สามารถที่จะยืนยันหรือรับรองความถูกต้องของข้อมูลเหล่านี้ได้ ไม่ว่าประการใด ๆ บทวิเคราะห์ในเอกสารนี้ จัดทำขึ้นโดยอ้างอิงหลักการทางวิชาการเกี่ยวกับหลักการวิเคราะห์ และมีได้เป็นการชี้แนะ หรือเสนอแนะให้ซื้อหรือขายหลักทรัพย์ใด ๆ การตัดสินใจซื้อหรือขายหลักทรัพย์ใด ๆ ของผู้อ่าน ไม่ว่าจะเกิดจากการอ่านบทความในเอกสารนี้หรือไม่ก็ตาม ล้วนเป็นผลจากการใช้ชีวิตจริงตามข้อมูลของผู้อ่าน โดยไม่มีส่วนเกี่ยวข้องกับหรือที่แนะนำของคิงส์ฟอร์ด จำกัด บริษัทหลักทรัพย์ คิงส์ฟอร์ด จำกัด (มหาชน) ไม่ว่ากรณีใด

PROGRAM TRADING DAILY



KINGSFORD

วันศุกร์ที่ 17 เมษายน พ.ศ. 2569

ข้อมูลสถิติ Program Trading รายวัน

ประเภท	ซื้อ	ขาย	สุทธิ
Program Trading	39,178.21	43,142.64	-3,964.43
Non Program Trading	42,990.15	39,025.72	3,964.43
Total	82,168.36	82,168.36	

ข้อมูลรายหลักทรัพย์ *

หลักทรัพย์	ตลาด	มูลค่า Program Trading (บาท)	% มูลค่า Program Trading เทียบกับมูลค่าการซื้อขายแบบ Auto Matching
DELTA	SET	2,784,025,200.00	51.38
AMATA	SET	251,155,555	47.82
SCC	SET	1,885,904,600	43.62
NTF	mai	14,968,525	21.53
INSET	SET	10,521,250	13.78

หมายเหตุ "Program Trading" หมายถึง การซื้อขายหลักทรัพย์ด้วยชุดคำสั่งคอมพิวเตอร์

* แสดงข้อมูลของหลักทรัพย์ที่มีราคาปิด และมูลค่าการซื้อขายเปลี่ยนแปลงไปมากกว่าวันทำการซื้อขายก่อนหน้า

* กรณีไม่แสดงข้อมูล หมายถึง ไม่มีหลักทรัพย์เข้าเกณฑ์ที่กำหนด

ข้อมูลการขายชอร์ตที่ยังไม่ได้ซื้อคืน

สถานะ Short เพิ่มขึ้น

หลักทรัพย์	ปริมาณการขายชอร์ตคงเหลือ (%)	สถานะชอร์ตเพิ่มขึ้นเมื่อเทียบวันก่อนหน้า (%)
SAWAD	1.11%	0.08%
AMATA	1.91%	0.07%
SCB	0.67%	0.05%
IRPC	1.41%	0.03%
CCET	0.54%	0.02%
TU	0.46%	0.02%
BCPG	0.57%	0.02%
EA	1.31%	0.01%
MINT	2.14%	0.01%
SISB	0.23%	0.01%

สถานะ Short ลดลง

หลักทรัพย์	ปริมาณการขายชอร์ตคงเหลือ (%)	สถานะชอร์ตลดลงเมื่อเทียบวันก่อนหน้า (%)
KCE	3.66%	-0.24%
PLANB	0.22%	-0.12%
MTC	2.03%	-0.12%
PRM	0.40%	-0.12%
TOP	0.93%	-0.10%
BAM	0.73%	-0.10%
CPF	1.26%	-0.09%
COM7	0.94%	-0.08%
BH	2.31%	-0.07%
BJC	0.55%	-0.07%

หมายเหตุ : เรียงตามการเปลี่ยนแปลงของปริมาณการขายชอร์ตที่ยังไม่ได้ซื้อคืน ของหลักทรัพย์ Local + NVDR / จำนวนหุ้นชำระแล้ว (%)

ข้อมูลในเอกสารฉบับนี้ รวบรวมมาจากแหล่งข้อมูลที่น่าเชื่อถือ อย่างไรก็ดี บริษัทหลักทรัพย์ คิงส์ฟอร์ด จำกัด (มหาชน) ไม่สามารถที่จะยืนยันหรือรับรองความถูกต้องของข้อมูลเหล่านี้ได้ ไม่ว่าประการใด ๆ บทวิเคราะห์ในเอกสารนี้ จัดทำขึ้นโดยอ้างอิงหลักเกณฑ์ทางวิชาการเกี่ยวกับหลักการวิเคราะห์ และมีได้เป็นการชี้แนะ หรือเสนอแนะให้ซื้อหรือขายหลักทรัพย์ใด ๆ การตัดสินใจซื้อหรือขายหลักทรัพย์ใด ๆ ของผู้อ่าน ไม่ว่าจะเกิดจากการอ่านบทความในเอกสารหรือไม่ก็ตาม ล้วนเป็นผลจากการใช้วิจารณญาณของผู้อ่าน โดยไม่มีส่วนเกี่ยวข้องกับหรือหนี้และผูกพันใด ๆ กับ บริษัทหลักทรัพย์ คิงส์ฟอร์ด จำกัด(มหาชน) ไม่ว่ากรณีใด

Top 20 Outstanding Short



KINGSFORD

วันศุกร์ที่ 17 เมษายน พ.ศ. 2569

หลักทรัพย์	ปริมาณการขายชอร์ตที่ยังไม่ได้ซื้อคืน ณ สิ้นวัน (หุ้น)		สถานะขายชอร์ต คงเหลือ (%)	สถานะชอร์ตเพิ่ม/ลด เมื่อเทียบวันก่อนหน้า (%)
	Local	NVDR		
HANA	7,410,500	17,908,000	2.884	-0.024
BH	7,059,429	11,322,000	2.381	-0.069
MINT	15,313,100	106,697,281	2.142	0.010
BANPU	42,028,970	161,884,066	1.951	0.085
MTC	19,670,297	23,390,200	2.151	-0.120
AMATA	4,974,400	17,771,091	1.911	0.067
BTS	41,098,300	271,274,747	1.994	-0.053
SCC	2,185,583	20,187,900	1.878	-0.014
WHA	88,507,200	185,779,100	1.811	0.024
SPRC	9,561,000	61,737,083	1.641	0.004
IRPC	130,671,400	163,864,800	1.409	0.032
LH	80,188,632	81,738,098	1.364	-0.009
CBG	1,813,830	11,731,000	1.355	-0.001
PTG	1,070,400	21,298,200	1.349	-0.009
BCH	10,918,600	22,426,100	1.335	0.002
BDMS	43,929,467	167,768,800	1.377	-0.045
EA	51,535,100	46,570,922	1.311	0.010
TFG	53,998,900	22,564,800	1.318	-0.004
PTTEP	2,021,900	48,146,400	1.265	-0.001
CPF	32,910,700	73,015,100	1.348	-0.088

หมายเหตุ : เรียงตามการเปลี่ยนแปลงของปริมาณการขายชอร์ตที่ยังไม่ได้ซื้อคืน ของหลักทรัพย์ Local + NVDR /จำนวนหุ้นชำระแล้ว (%)

ข้อมูลในเอกสารฉบับนี้ รวบรวมมาจากแหล่งข้อมูลที่น่าเชื่อถือ อย่างไรก็ตาม บริษัทหลักทรัพย์ คิงส์ฟอร์ด จำกัด (มหาชน) ไม่สามารถที่จะยืนยันหรือรับรองความถูกต้องของข้อมูลเหล่านี้ได้ ไม่ว่าประการใด ๆ บทวิเคราะห์ในเอกสารนี้ จัดทำขึ้นโดยอ้างอิงหลักเกณฑ์ทางวิชาการเกี่ยวกับหลักการวิเคราะห์ และมีได้เป็นการชี้แนะ หรือเสนอแนะให้ซื้อหรือขายหลักทรัพย์ใด ๆ การตัดสินใจซื้อหรือขายหลักทรัพย์ใด ๆ ของผู้อ่าน ไม่ว่าจะเกิดจากการอ่านบทความในเอกสารนี้หรือไม่ก็ตาม ล้วนเป็นผลจากการใช้วิจารณญาณของผู้อ่าน โดยไม่มีส่วนเกี่ยวข้องกับหน่วยงานหนึ่งใด ๆ กับ บริษัทหลักทรัพย์ คิงส์ฟอร์ด จำกัด(มหาชน) ไม่ว่ากรณีใด

Short Sales



KINGSFORD

มูลค่าการขายชอร์ต ณ วันที่ 16 เมษายน 2569

หลักทรัพย์	ปริมาณหุ้นที่ขายชอร์ต (หุ้น)	มูลค่าการขายชอร์ต (บาท)	%เทียบมูลค่าซื้อขายตลาดรวม
AAV	100	112	0.00%
ADVANC	1,068,700	393,247,200	7.06%
AEONTS	600	56,050	0.15%
AMATA	1,093,700	22,153,900	4.22%
AOT	2,772,200	153,019,575	6.01%
AP	68,900	591,105	1.38%
AURA	11,200	150,150	0.47%
AWC	529,700	1,203,142	1.12%
BA	26,400	367,100	0.23%
BAM	21,600	160,905	0.16%
BANPU	9,623,100	54,851,670	13.03%
BAY	1,300	33,800	0.36%
BBL	341,500	56,349,600	1.94%
BCH	333,200	3,299,785	2.68%
BCP	224,400	7,905,525	2.44%
BCPG	784,000	5,270,330	7.31%
BDMS	12,921,300	240,483,200	10.67%
BEM	1,081,000	5,729,300	5.27%
BGRIM	220,700	2,694,750	0.86%
BH	305,300	54,230,850	3.93%
BJC	103,400	1,566,520	2.14%
BLA	32,300	665,380	3.77%
BLAND	175,600	75,508	5.93%
BPP	28,400	336,790	12.85%
BTG	146,200	3,542,930	1.38%
BTS	530,000	1,137,832	2.19%
CBG	123,600	4,774,075	3.13%
CCET	2,325,300	12,352,360	4.83%
CENTEL	73,200	2,607,225	0.95%
CHG	168,500	238,084	1.57%
CK	259,600	4,428,650	1.87%
CKP	149,900	347,768	2.03%
CN23	881	5,198	93.53%
CNROBOAI23	9,706	25,430	4.45%
CNSTAR5023	15	109	0.05%
COM7	180,700	4,023,510	0.90%
CPALL	1,710,700	82,434,850	4.61%
CPF	743,500	15,205,480	1.33%
CPN	341,000	22,219,450	3.44%
CRC	149,700	3,023,840	0.89%
DCC	155,800	196,506	20.65%
DELTA	682,000	207,892,000	3.83%
EA	1,006,200	2,706,030	4.16%
EGCO	37,000	4,124,700	3.82%
EPG	63,600	206,064	2.83%
ERW	15,000	41,874	0.05%
GFPT	104,300	969,830	6.13%
GLOBAL	190,800	1,175,900	3.05%
GOOG80	20,000	102,000	0.18%
GPSC	403,200	14,342,575	4.18%
GULF	973,300	57,996,275	2.33%
GUNKUL	261,600	643,032	0.80%
HANA	332,200	9,073,675	1.06%
HMPRO	1,382,700	8,789,610	6.90%
ICHI	2,100	27,200	0.06%
IRPC	6,888,800	11,416,115	6.83%

ข้อมูลในเอกสารฉบับนี้ รวบรวมมาจากแหล่งข้อมูลที่น่าเชื่อถือ อย่างไรก็ดี บริษัทหลักทรัพย์ คิงส์ฟอร์ด จำกัด (มหาชน) ไม่สามารถที่จะยืนยันหรือรับรองความถูกต้องของข้อมูลเหล่านี้ได้ ไม่ว่าประการใด ๆ บทวิเคราะห์ในเอกสารนี้ จัดทำขึ้นโดยอ้างอิงหลักเกณฑ์ทางวิชาการเกี่ยวกับหลักการวิเคราะห์ และมีได้เป็นการชี้แนะ หรือเสนอแนะให้ซื้อหรือขายหลักทรัพย์ใด ๆ การตัดสินใจซื้อหรือขายหลักทรัพย์ใด ๆ ของผู้อ่าน ไม่ว่าจะเกิดจากการอ่านบทความในเอกสารนี้หรือไม่ก็ตาม ล้วนเป็นผลจากการใช้วิจารณญาณของผู้อ่าน โดยไม่มีส่วนเกี่ยวข้องกับหรือพันธะผูกพันใด ๆ กับ บริษัทหลักทรัพย์ คิงส์ฟอร์ด จำกัด (มหาชน) ไม่ควรเฝ้า

Short Sales



KINGSFORD

มูลค่าการขายชอร์ต ณ วันที่ 16 เมษายน 2569

หลักทรัพย์	ปริมาณเห็นที่ขายชอร์ต (หุ้น)	มูลค่าการขายชอร์ต (บาท)	%เทียบมูลค่าซื้อขายตลาดรวม
ITC	266,700	4,056,900	3.83%
IVL	196,800	4,848,480	0.60%
JAS	230,700	259,630	1.72%
JMART	100,800	680,120	1.31%
JMT	73,600	635,650	0.90%
JTS	4,900	267,050	2.05%
KBANK	452,400	86,420,350	1.42%
KCE	764,700	20,211,975	2.45%
KKP	15,300	1,214,450	0.23%
KTB	3,118,000	103,425,050	2.26%
KTC	339,600	10,099,275	1.96%
LH	2,615,300	9,923,640	10.60%
LPN	29,400	45,864	9.80%
M	11,800	230,090	0.36%
MAJOR	33,300	268,610	1.58%
MBK	5,800	100,830	0.38%
MEGA	14,400	486,000	1.88%
MINT	1,039,000	23,780,390	3.46%
MTC	662,600	20,342,300	6.89%
NER	40,500	199,260	0.62%
OR	391,600	4,777,520	1.76%
ORI	53,900	95,942	3.34%
OSP	95,900	1,460,600	1.74%
PLANB	56,000	227,232	0.46%
PRM	100	880	0.00%
PSL	18,300	127,185	0.23%
PTG	100	865	0.00%
PTT	1,305,500	45,343,850	1.94%
PTTEP	973,800	141,566,950	2.36%
PTTGC	492,400	17,926,000	1.33%
QH	600,400	840,798	4.33%
RATCH	99,000	2,939,500	2.07%
RCL	16,400	524,700	0.49%
S	69,000	35,190	3.07%
SAT	23,000	334,290	3.63%
SAWAD	1,815,700	43,571,710	11.20%
SCB	2,624,100	382,606,950	7.78%
SCC	144,700	32,552,500	0.75%
SCGP	175,100	3,757,850	0.89%
SGP	2,000	15,800	1.92%
SIRI	2,319,100	3,355,485	3.67%
SISB	84,200	876,400	4.32%
SJWD	21,200	162,665	1.07%
SPALI	14,700	244,340	0.32%
SPCG	29,800	264,905	1.76%
SPRC	153,400	1,016,580	0.36%
STA	256,600	4,426,740	7.99%
STECON	1,000	12,500	0.00%
STGT	85,400	906,010	2.51%
STPI	28,500	120,782	0.69%
TCAP	120,700	6,752,250	3.18%
TFG	513,700	4,797,435	2.07%
THANI	24,100	39,042	0.65%
THCOM	6,100	75,120	0.05%
TIDLOR	1,111,600	16,713,850	5.63%

ข้อมูลในเอกสารฉบับนี้ รวบรวมมาจากแหล่งข้อมูลที่น่าเชื่อถือ อย่างไรก็ดี บริษัทหลักทรัพย์ คิงส์ฟอร์ด จำกัด (มหาชน) ไม่สามารถที่จะยืนยันหรือรับรองความถูกต้องของข้อมูลเหล่านี้ได้ ไม่ว่าประการใด ๆ บทวิเคราะห์ในเอกสารนี้ จัดทำขึ้นโดยอ้างอิงหลักเกณฑ์ทางวิชาการเกี่ยวกับหลักการวิเคราะห์ และมีได้เป็นการชี้แนะ หรือเสนอแนะให้ซื้อหรือขายหลักทรัพย์ใด ๆ การตัดสินใจซื้อหรือขายหลักทรัพย์ใด ๆ ของผู้อ่าน ไม่ว่าจะเกิดจากการอ่านบทความในเอกสารนี้หรือไม่ก็ตาม ล้วนเป็นผลจากการใช้วิจารณญาณของผู้อ่าน โดยไม่มีส่วนเกี่ยวข้องกับหรือพันธะผูกพันใด ๆ กับ บริษัทหลักทรัพย์ คิงส์ฟอร์ด จำกัด (มหาชน) ไม่ว่ากรณีใด

Short Sales



KINGSFORD

มูลค่าการขายชอร์ต ณ วันที่ 16 เมษายน 2569

หลักทรัพย์	ปริมาณหุ้นที่ขายชอร์ต (หุ้น)	มูลค่าการขายชอร์ต (บาท)	%เทียบมูลค่าซื้อขายตลาดรวม
TISCO	246,400	28,147,750	3.21%
TKN	10,500	41,002	1.07%
TLI	69,700	752,760	0.86%
TOA	82,600	1,063,160	4.44%
TOP	499,900	23,329,175	3.03%
TPIPP	132,600	257,041	0.93%
TQM	9,200	128,790	1.28%
TRUE	1,663,700	23,971,370	2.07%
TTA	700	3,480	0.01%
TTB	6,642,700	15,567,872	1.66%
TTW	51,500	473,800	4.16%
TU	932,000	10,547,690	3.99%
TVO	30,300	754,545	5.26%
VGI	1,357,200	1,208,776	1.58%
VNG	400	840	0.27%
WHA	4,259,600	18,911,334	2.51%
WHAUP	22,400	102,236	0.64%

หมายเหตุ – ไม่รวมรายการขายชอร์ตของสมาชิกที่เป็นผู้ร่วมค้ำหน่วยลงทุนหรือผู้ดูแลสภาพคล่องของหน่วยลงทุนของกองทุนรวมอีทีเอฟเพื่อบัญชีบริษัท
ประเภทเพื่อทำกำไรจากส่วนต่างของราคาหรือเพื่อดูแลสภาพคล่อง แล้วแต่กรณี ข้อมูลการขายชอร์ตที่ยังไม่ได้ซื้อคืน - หลักทรัพย์ที่ไม่ใช่หุ้นสามัญจะใช่
จำนวนหลักทรัพย์จดทะเบียนกับ ดลท. แทนจำนวนหุ้นชำระแล้ว



รายงานการเปลี่ยนแปลงการถือหลักทรัพย์ของผู้บริหาร (แบบ 59-2) ประจำวันที่ 16 เมษายน 2569

ชื่อผู้บริหาร	ประเภทหลักทรัพย์	วันที่ได้มา / จำนวน	จำนวน	ราคา		
CMAN	นาย เจริญ จรีกานนท์	หุ้นสามัญ	16/04/2569	30,700	2.51	ซื้อ
SYNTEC	นาย ณยศ ปิสิญธนะกุล	หุ้นสามัญ	10/04/2569	40,200	1.62	ซื้อ
SYNTEC	นาย ณยศ ปิสิญธนะกุล	หุ้นสามัญ	10/04/2569	50,000	1.60	ซื้อ
SYNTEC	นาย ณยศ ปิสิญธนะกุล	หุ้นสามัญ	10/04/2569	50,000	1.59	ซื้อ
PLE	นาย พนิด วิภิตเศรษฐ์	หุ้นสามัญ	10/04/2569	11,813,600	0.15	ขาย
FTE	นาย ทักษิณ ดันดีไพจิตร	หุ้นสามัญ	10/04/2569	72,200	2.02	ซื้อ
MGI	นาย วัฒณ อีสระไกรศีล	หุ้นสามัญ	07/04/2569	10,000	5.05	ซื้อ
MGI	นาย วัฒณ อีสระไกรศีล	หุ้นสามัญ	07/04/2569	20,000	5.05	ซื้อ
MGI	นาย วัฒณ อีสระไกรศีล	หุ้นสามัญ	07/04/2569	10,000	5.00	ซื้อ
MGI	นาย วัฒณ อีสระไกรศีล	หุ้นสามัญ	07/04/2569	5,000	5.05	ซื้อ
MGI	นาย วัฒณ อีสระไกรศีล	หุ้นสามัญ	07/04/2569	16,800	5.00	ซื้อ
MGI	นาย รัชพล จันทรทิม	หุ้นสามัญ	07/04/2569	15,000	5.05	ซื้อ
MGI	นาย รัชพล จันทรทิม	หุ้นสามัญ	07/04/2569	10,000	5.05	ซื้อ
VRANDA	นาย ภวัฒน์ อังควาสัญญ์	หุ้นสามัญ	10/04/2569	13,000	4.12	ซื้อ
SPI	นาย สำเริง มนูญผล	หุ้นสามัญ	10/04/2569	4,400	48.22	ซื้อ
EP	นาย ยุทธ ชินสุภัคกุล	หุ้นสามัญ	10/04/2569	89,700	1.07	ซื้อ
EP	นาย ยุทธ ชินสุภัคกุล	หุ้นสามัญ	10/04/2569	1,000,000	-	โอน
A5	นาย โชติกร ปัญจทรัพย์	ใบสำคัญ แสดงสิทธิที่ จะซื้อหุ้น	16/04/2569	8,900,000	0.04	ขาย
A5	นาย โชติกร ปัญจทรัพย์	ใบสำคัญ แสดงสิทธิที่ จะซื้อหุ้น	16/04/2569	100,000	0.07	ขาย

Stock Calendar



KINGSFORD

ได้มาหรือจำหน่ายหลักทรัพย์ของกิจการ (แบบ 246-2) ประจำปีที่ 10 เมษายน 2569

หลักทรัพย์	ชื่อผู้ได้มา/จำหน่าย	วิธีการ	ประเภท หลักทรัพย์ ¹	% ก่อน ได้มา/ จำหน่าย	% ได้มา/ จำหน่าย	% หลัง ได้มา/ จำหน่าย	วันที่ได้มา/ จำหน่าย	% ก่อน ได้มา/ จำหน่าย	% ได้มา/ จำหน่าย	% หลัง ได้มา/ จำหน่าย
				จำนวน	จำนวน	จำนวน		จำนวน (กลุ่ม) ²	จำนวน (กลุ่ม) ²	จำนวน (กลุ่ม) ²
APP	นางสาว มัชฌิมา ตั้งอดุลย์ รัตน์	ตั้งอดุลย์ ได้มา	หุ้น	0	55.0341	55.0341	03/04/2569	0	55.0341	55.0341

Stock Calendar



KINGSFORD

April 2026

Monday	Tuesday	Wednesday	Thursday	Friday
13	14	15	16	17
วันหยุด	วันหยุด	วันหยุด	XD TMT (0.10 ทรบ) TCAP-P (2.20 ทรบ) TCAP (2.20 ทรบ) MEB (1.10 ทรบ) BPP (0.35 ทรบ) BANPU (0.18 ทรบ) ABBV19 Shares XBIO 96,004 Shares	XD UKEM (0.015 ทรบ) TOG (0.30 ทรบ) STP (0.42 ทรบ) MAJOR (0.25 ทรบ) KWC (11.50 ทรบ) IT (0.21 ทรบ) CFARM (0.02 ทรบ) Shares BIOTEC 3,982 Shares NCL 25,000,000 Shares
20	21	22	23	24
XD YUASA (0.9023 ทรบ) TAIWANAI13 SMIT (0.14 ทรบ) SMART (0.0675 ทรบ) SCB (9.28 ทรบ) PLANB (0.0435 ทรบ) MCS (0.70 ทรบ) KGI (0.31 ทรบ) FERRARI80 CPAXT (0.53 ทรบ)	XD STGT (0.50 ทรบ) STA (0.50 ทรบ) SPA (0.10 ทรบ) MODERN (0.15 ทรบ) KBANK (12.00 ทรบ) HERMES80 DELL19 CRC (1.11 ทรบ) BLA (0.48 ทรบ)	XD TACC (0.21 ทรบ) SSP (0.12 ทรบ) PSL (0.10 ทรบ) HMPRO (0.22 ทรบ) BBL (8.00 ทรบ) AIT (0.21 ทรบ)	XD NER (0.26 ทรบ) INETREIT (0.0675 ทรบ)	XD UOB19 TPS (0.12 ทรบ) THAI (0.21 ทรบ) NUT (0.17 ทรบ) BR (0.02 ทรบ) ASML01
27	28	29	30	
XD TTB (0.068 ทรบ) TK5 (0.36 ทรบ) TITLE (0.40 ทรบ) SRICHA (1.00 ทรบ) QH (0.07 ทรบ) LPH (0.10 ทรบ) LHFG (0.05 ทรบ) JPARK (0.10 ทรบ) ANI (0.05 ทรบ) AMARC (0.10 ทรบ) AEONTS (2.95 ทรบ) ADB (0.03 ทรบ)	XD UAC (0.20 ทรบ) SUN (0.05 ทรบ) STEG19 SPREME (0.12 ทรบ) MTC (0.29 ทรบ) MPJ (0.34 ทรบ) MCA (0.044 ทรบ) LVMH01 JSP (0.0474 ทรบ) IROYAL (0.43 ทรบ) III (0.15 ทรบ) APCO (0.091 ทรบ)	XD TWPC (0.114 ทรบ) TISCO-P (5.75 ทรบ) TISCO (5.75 ทรบ) TERA (0.067 ทรบ) SKR (0.16 ทรบ) SAPPE (1.75 ทรบ) SAMCO (0.02 ทรบ) SALEE (0.012 ทรบ) SAK (0.20 ทรบ) RPH (0.18 ทรบ) RPC (0.01 ทรบ) READY (0.15 ทรบ) PROUD (0.09 ทรบ) PCE (0.08 ทรบ) PANEL (0.033 ทรบ) MOSHI (1.22 ทรบ) MOONG (0.16 ทรบ) MEDEZE (0.08 ทรบ) LOREAL80 LH (0.12 ทรบ) KLINIQ (0.75 ทรบ) KKP (4.20 ทรบ) INET (0.126 ทรบ) EASON (0.08 ทรบ) DTCI (0.25 ทรบ) BJC (0.36 ทรบ) BIS (0.04 ทรบ) BCH (0.30 ทรบ) BBIK (0.48 ทรบ) ACG (0.04 ทรบ) 88TH (0.185 ทรบ)	XD TRUBB (36 : 1 ทุน) TRUBB (0.0031 ทรบ) TGH (0.10 ทรบ) SYNEX (0.38 ทรบ) SMT (0.03 ทรบ) SJWD (0.30 ทรบ) SAUCE (1.81 ทรบ) SABINA (0.60 ทรบ) ROJNA (0.50 ทรบ) PREB (0.20 ทรบ) PR9 (0.30 ทรบ) PIMO (0.026 ทรบ) PACO (0.10 ทรบ) NSL (0.55 ทรบ) MITSIB (0.02 ทรบ) MICRO (0.027 ทรบ) MGI (0.25 ทรบ) LRH (1.45 ทรบ) KISS (0.10 ทรบ) JUBILE (0.14 ทรบ) HTC (0.54 ทรบ) GYT (8.00 ทรบ) GABLE (0.32 ทรบ) DDD (0.03 ทรบ) D (0.105 ทรบ) CSS (0.02 ทรบ) CPALL (1.65 ทรบ) CIMBT (0.059 ทรบ) AURA (0.56 ทรบ) ASW (0.50 ทรบ) AHC (0.52 ทรบ)	

XD - Excluding Dividend	XD(ST) - Excluding Stock Dividend	XM - Exclude meetings	XN - Ex-Capital Return	XI - Excluding Interest
XP - Excluding Principal	XR - Excluding Right	XW - Excluding Warrant	XS - Excluding Short-term Warrant	XA - Excluding All
XE - Excluding Exercise	*ND - No Dividend Payment	PD - Payment Date	XT - Excluding TSR : @ - price per share / price per unit /	
XD - Excluding Dividend	XD(ST) - Excluding Stock Dividend	XM - Exclude meetings	XN - Ex-Capital Return	XI - Excluding Interest
XP - Excluding Principal	XR - Excluding Right	XW - Excluding Warrant	XS - Excluding Short-term Warrant	XA - Excluding All
XE - Excluding Exercise	*ND - No Dividend Payment	PD - Payment Date	XT - Excluding TSR : @ - price per share / price per unit /	

Most Active Values (Btmn)



NVDR Update

วันศุกร์ที่ 17 เมษายน 2569

Most Active Values (Btmn)

	Top 20 Net Buying Value (B m)					Top 20 Net Selling Value (B m)					Month to Date			Year to Date						
	พ.บ.-69					พ.บ.-69					เมษายน 2569			05 ม.ค.-16 เม.ย.2569						
	16	10	9	8	7	16	10	9	8	7	Net Buy	Net Sell	Net Buy	Net Sell						
1	SCC	1,344.3	28.5	-51.8	101.4	98.5	DELTA	-801.6	1,481.2	2,713.6	176.8	653.3	DELTA	5,511.32	SCB	-1,940.19	PTTEP	21,064.6	SCB	-5,959.7
2	PTTEP	869.6	555.9	1,099.1	509.6	582.6	SCB	-562.3	-368.1	-500.6	57.5	-477.0	PTTEP	3,920.42	ADVANC	-1,083.15	PTT	13,708.9	KBANK	-3,476.9
3	AOT	342.5	-51.2	26.5	91.7	67.3	PTT	-357.3	-305.2	59.9	102.9	388.1	SCC	1,864.27	CPALL	-434.57	BBL	4,889.5	KTB	-2,781.8
4	BANPU	138.7	-35.6	20.6	-9.8	5.1	CPALL	-329.1	-195.3	74.5	82.7	94.4	PTTGC	913.55	TTB	-379.06	CPALL	4,331.2	TRUE	-1,882.0
5	MINT	109.4	4.1	-111.8	141.9	145.0	ADVANC	-302.0	-86.0	188.7	2.6	7.1	PTT	679.02	GPSC	-251.73	TOP	4,145.6	AOT	-1,836.5
6	TOP	85.7	-61.9	79.9	-55.9	310.9	CPF	-260.1	51.1	16.6	21.3	96.9	KCE	619.07	KTC	-250.93	BCP	3,480.5	TISCO	-1,424.8
7	PTTGC	77.9	-169.7	212.5	95.6	248.5	TISCO	-161.8	-15.6	13.9	2.9	145.7	AOT	604.30	BBL	-171.22	KKP	2,810.2	TIDLOR	-1,091.1
8	CPN	76.6	-5.9	-161.9	41.9	-14.1	BBL	-150.6	35.8	-140.7	15.4	-60.6	KKP	576.18	CPAXT	-143.15	TTB	2,478.7	OR	-899.4
9	KTB	60.8	177.6	-426.8	-143.2	-41.3	KCE	-143.9	608.9	205.4	-10.9	16.7	TRUE	568.33	CK	-121.22	PTTGC	2,273.7	MINT	-700.4
10	KTC	54.5	-37.1	-153.3	-46.7	17.7	TCAP	-32.2	-37.4	-32.6	4.2	0.9	TOP	354.73	TCAP	-117.25	SCC	2,269.0	COM7	-596.1
11	CENTEL	40.1	4.7	-36.9	15.1	10.0	STA	-30.8	-9.6	-2.5	-30.3	IVL	345.65	COM7	-116.83	TFG	2,058.7	ADVANC	-474.2	
12	AAV	38.3	20.3	-13.5	36.5	-23.8	IVL	-29.9	33.3	-64.0	-11.8	97.7	TFG	344.96	TIDLOR	-109.41	CPN	2,052.1	MTC	-421.4
13	HMPRO	36.6	-6.6	-31.7	69.1	25.7	EGCO	-16.1	3.4	4.6	18.5	21.1	MINT	337.68	SAWAD	-107.91	DELTA	2,023.6	SAWAD	-373.7
14	AMATA	36.4	4.6	-37.3	118.2	42.5	KBANK	-15.8	-70.8	-321.6	342.6	-102.7	BCP	238.53	OR	-85.86	IVL	1,422.5	KTC	-360.0
15	BCP	34.3	5.0	-19.5	-42.8	115.1	CK	-8.7	-25.3	-14.9	-20.1	-44.0	PRM	235.14	CPN	-74.47	BTG	1,197.0	BTS	-323.7
16	SIRI	25.5	-5.7	-0.5	-1.3	-1.6	AEONTS	-8.5	15.5	-10.8	63.3	-0.6	AMATA	219.19	GUNKUL	-73.24	WHA	1,072.6	AEONTS	-302.8
17	THCOM	23.2	7.5	12.3	31.8	5.2	MFC	-8.5	-0.2	-1.2	-0.6	-0.2	BTG	187.64	ERW	-39.56	IRPC	1,017.5	CPF	-294.8
18	HANA	22.5	-115.2	-91.4	-51.7	-6.3	GUNKUL	-7.1	4.0	-24.2	-12.1	-6.6	TU	186.17	PLANB	-38.01	TU	660.9	ITC	-280.2
19	THAI	21.4	0.6	-22.8	74.8	-47.8	MAJOR	-6.3	-1.8	-3.6	3.9	5.3	SCGP	167.10	SPRC	-34.21	THAI	652.6	TCAP	-254.0
20	JMART	16.1	-0.0	-7.0	8.5	-1.0	BLA	-6.1	-3.4	-9.1	8.2	-0.4	WHA	116.54	BA	-28.36	CRC	621.3	M	-253.3

	Total Volume Shares					%
	Buy	Sell	Total	Net	Turn.	
1	88TH	229,500	6,600	236,100	222,900	8.98
2	AAI	2,786,900	270,500	3,057,400	2,516,400	35.89
3	AAV	39,395,300	5,230,000	44,625,300	34,165,300	22.34
4	ACC	-	50,000	50,000	-50,000	0.30
5	ACE	-	28,000	28,000	-28,000	6.90
6	ADB	-	30,000	30,000	-30,000	39.37
7	ADD	-	54,200	54,200	-54,200	22.87
8	ADVANC	4,301,600	5,123,315	9,424,915	-821,715	31.07
9	ADVICE	389,700	100	389,800	389,600	20.53
10	AE	500	1,000	1,500	-500	0.05
11	AEONTS	82,810	174,000	256,810	-91,190	32.90
12	AFC	-	4,800	4,800	-4,800	39.75
13	AGE	18,200	57,700	75,900	-39,500	3.98
14	AH	22,300	900	23,200	21,400	17.44
15	AIE	3,800	3,700	7,500	100	0.44
16	AIT	70,700	52,200	122,900	18,500	8.55
17	AJ	1,199,400	1,228,700	2,428,100	-29,300	11.74
18	AJA	-	1,700	1,700	-1,700	0.12
19	AKP	200	30,100	30,300	-29,900	0.82
20	AKR	115,000	-	115,000	115,000	1.77

Source : SET.OR.TH

	NVDR Shrs.		% of	NVDR Shrs.		% of	Paid up Capital (Last)
	17-Apr-26	paidup		17-Apr-26	paidup		
1	2S	5,686,543	1.03	3,092,210	0.69	549,995,954	
2	88TH	264,214	0.12	#N/A	#N/A	212,500,000	
3	A	3,342	0.00	62,400	0.01	980,000,000	
4	A5	1,145,917	0.09	800,664	0.07	1,209,384,734	
5	A5-W4	7,590,876	2.10	#N/A	#N/A	360,996,274	
6	A5-W5	187,188	0.08	#N/A	#N/A	235,591,404	
7	AAI	89,895,313	4.23	#N/A	#N/A	2,125,000,000	
8	AAV	1,084,430,263	8.44	353,926,265	7.30	12,849,999,997	
9	ABM	2,841,117	0.41	3,268,124	1.09	692,120,445	
10	ACAP	2,318,745	0.57	1,223,467	0.39	406,411,160	
11	ACC	13,466,106	0.72	4,306,304	0.32	1,880,333,993	
12	ACC-W2	689,938	0.15	#N/A	#N/A	447,680,170	
13	ACE	50,506,114	0.50	38,450,400	0.38	10,075,634,360	
14	ACG	819,451	0.14	211,225	0.04	600,000,000	
15	ADB	49,065,208	6.76	31,173,421	5.20	725,999,923	
16	ADD	1,682,596	1.00	#N/A	#N/A	168,000,000	
17	ADVANC	219,645,607	7.39	241,595,912	8.13	2,974,209,736	
18	ADVICE	15,403,769	2.48	#N/A	#N/A	620,000,000	
19	AE	66,105,178	1.29	#N/A	#N/A	5,143,071,814	
20	AEONTS	10,797,223	4.32	11,410,746	4.56	250,000,000	

ข้อมูลในเอกสารฉบับนี้รวบรวมมาจากแหล่งข้อมูลที่ไม่เชื่อถืออย่างใกล้ชิด บริษัทหลักทรัพย์ คิงส์ฟอร์ด จำกัด (บริษัทฯ) ไม่สามารถที่จะยืนยันหรือรับรองความถูกต้องของข้อมูลเหล่านี้ได้ ไม่ว่าประการใด ๆ บทวิเคราะห์ในเอกสารนี้จัดทำขึ้นโดยอ้างอิงถึงเกณฑ์ทางวิชาการเกี่ยวกับหลักทรัพย์ที่ระบุไว้ และมิได้เป็นคำแนะนำหรือเสนอแนะให้ซื้อหรือขายหลักทรัพย์ใด ๆ การตัดสินใจซื้อหรือขายหลักทรัพย์ใด ๆ ของผู้อ่าน ไม่ว่าจะเกิดจากการอ่านบทความในเอกสารนี้หรือไม่ก็ตาม ล้วนเป็นผลจากการใช้วิจารณญาณของผู้อ่าน โดยไม่มีส่วนเกี่ยวข้องกับและผูกพันใด ๆ กับ บริษัทหลักทรัพย์ คิงส์ฟอร์ด จำกัด (บริษัทฯ) ไม่ว่ากรณีใด

คำแนะนำการลงทุน และความหมายของคำแนะนำการลงทุน

Stock Rating หมายถึงการให้คำแนะนำการลงทุนของบริษัท แบ่งเป็น 3 ระดับ

Buy หมายถึง ราคาพื้นฐานสูงกว่าราคาตลาด 15% หรือมากกว่า

Hold หมายถึงราคาพื้นฐานสูงกว่าราคาตลาดไม่เกิน 15% หรือต่ำกว่าราคาตลาดไม่เกิน 15 %

Sell หมายถึง ราคาพื้นฐานต่ำกว่าราคาตลาด 15% หรือมากกว่า

เอกสารฉบับนี้จัดทำขึ้นโดยบริษัทหลักทรัพย์คิงส์ฟอร์ด จำกัด (มหาชน) ข้อมูลที่ปรากฏในเอกสารฉบับนี้จัดทำโดยอาศัยข้อมูลที่จัดหาจากแหล่งที่เชื่อถือหรือควรเชื่อว่ามี ความน่าเชื่อถือ และ/หรือถูกต้อง อย่างไรก็ตามบริษัทไม่ยืนยัน และไม่รับรองถึงความครบถ้วนสมบูรณ์หรือถูกต้องของข้อมูลดังกล่าว และไม่ได้ประกันราคาหรือผลตอบแทน ของหลักทรัพย์ที่ปรากฏข้างต้น แม้ว่าข้อมูลดังกล่าวจะปรากฏข้อความที่อาจเป็นหรืออาจตีความว่าเป็นเช่นนั้นได้ บริษัทจึงไม่รับผิดชอบต่อการนำเอาข้อมูล ข้อความ ความเห็น และหรือบทสรุปที่ปรากฏในเอกสารฉบับนี้ไปใช้ไม่ว่ากรณีใดๆ ข้อมูลและความเห็นที่ปรากฏอยู่ในเอกสารฉบับนี้มีได้ประสงค์จะชี้ชวน เสนอแนะ หรือจูงใจให้ลงทุน ใน หรือ ซื้อหรือขายหลักทรัพย์ที่ปรากฏในเอกสารฉบับนี้และข้อมูลมีการแก้ไขเพิ่มเติมเปลี่ยนแปลงโดยมีต้องแจ้งให้ทราบล่วงหน้า ผู้ลงทุนควรใช้ดุลยพินิจอย่างรอบคอบใน การลงทุนในหรือซื้อหรือขายหลักทรัพย์ บริษัทสงวนลิขสิทธิ์ในข้อมูลที่ปรากฏในเอกสารนี้ ห้ามมิให้ผู้ใดใช้ประโยชน์ ทำซ้ำ ดัดแปลง นำออกแสดง ทำให้ปรากฏหรือเผยแพร่ ต่อสาธารณชน ไม่ว่าด้วยประการใดๆ ซึ่งข้อมูลในเอกสารนี้ไม่ว่าทั้งหมดหรือบางส่วน เว้นแต่ได้รับอนุญาตเป็นหนังสือจากบริษัทเป็นการล่วงหน้า การกล่าว คัด หรืออ้างอิง ข้อมูลบางส่วนตามสมควรในเอกสารนี้ ไม่ว่าจะในบทความ บทวิเคราะห์ บทวิจัย หรือในเอกสาร หรือการสื่อสารอื่นใดจะต้องกระทำโดยถูกต้อง และไม่เป็นการก่อให้เกิดการ เข้าใจผิดหรือความเสียหายแก่บริษัท ต้องรับรู้ถึงความเป็นเจ้าของลิขสิทธิ์ในข้อมูลบริษัท และต้องอ้างอิงถึงเอกสารฉบับนี้ และวันที่ในเอกสารฉบับนี้ของบริษัทโดยชัดเจน การลงทุนในหรือซื้อหรือขายหลักทรัพย์ย่อมมีความเสี่ยง ท่านควรทำความเข้าใจอย่างถี่ถ้วนต่อลักษณะของหลักทรัพย์แต่ละประเภทและควรศึกษาข้อมูลของบริษัทที่ออก หลักทรัพย์และข้อมูลอื่นใดที่เกี่ยวข้องก่อนการตัดสินใจลงทุนในหรือซื้อหรือขายหลักทรัพย์

ข้อมูลในเอกสารฉบับนี้ รวบรวมมาจากแหล่งข้อมูลที่เชื่อถือได้อย่างไรก็ดี บริษัทหลักทรัพย์ คิงส์ฟอร์ด จำกัด(มหาชน)ไม่สามารถที่จะยืนยันหรือรับรองความถูกต้องของข้อมูลเหล่านี้ได้ ไม่ว่าประการใดๆ บทวิเคราะห์ในเอกสารนี้ จัดทำขึ้นโดยอ้างอิง หลักเกณฑ์ทางวิชาการเกี่ยวกับหลักการวิเคราะห์ และมีได้เป็นการชี้แนะ หรือเสนอแนะให้ซื้อหรือขายหลักทรัพย์ใดๆ การตัดสินใจหรือซื้อขายหลักทรัพย์ใดๆ ของผู้อ่าน ไม่ว่าจะเกิดจากการอ่านบทความในเอกสารนี้หรือไม่ก็ตาม ล้วนเป็นผลจากการใช้ วิจารณญาณของผู้อ่าน โดยไม่มีส่วนเกี่ยวข้องกับหรือพันธะผูกพันใดๆ กับ บริษัทหลักทรัพย์ คิงส์ฟอร์ด จำกัด(มหาชน) ไม่ว่ากรณีใด

Disclaimer



KINGSFORD

Thai Institute of Directors Association (IOD) – Corporate Governance Report Rating 2025 (CG Score) ข้อมูล 23 ธันวาคม 2568



AAI	AURA	BSRC	CREDIT	GFC	IT	LST	OCC	PRM	SAT	SITHAI	SUTHA	TKT	TVO
AAV	AWC	BTG	DCC	GFPT	ITC	M	ONEE	PRTR	SAV	SJWD	SVOA	TLI	TWPC
ACE	B	BTS	DDD	GGC	ITEL	MAJOR	OR	PSH	SAWAD	SKR	SYMC	TM	UAC
ADB	BAFS	BWG	DELTA	GLAND	ITTHI	MALEE	ORI	PSL	SC	SKY	SYNEX	TMD	UBE
ADVANC	BAM	CBG	DEMCO	GLOBAL	IVL	MBK	ORN	PSP	SCAP	SMPC	SYNTEC	TMILL	UBIS
AEONTS	BANPU	CENTEL	DITTO	GPSC	J	MC	OSP	PTC	SCB	SNC	TACC	TMT	UP
AF	BAY	CFRESH	DMT	GRAMMY	JAS	MEGA	PAP	PTG	SCC	SNNP	TAN	TNDT	UPF
AGE	BBGI	CGH	DOHOME	GULF	JMART	MFC	PB	PTT	SCCC	SNP	TASCO	TNITY	UPOIC
AIRA	BBL	CHASE	DRT	GUNKUL	JMT	MFEC	PCC	PTTEP	SCG	SO	TBN	TNL	UV
AJ	BCH	CHEWA	DUSIT	HANA	JTS	MGC	PCSGH	PTTGC	SCGD	SONIC	TCAP	TOA	VGI
AKP	BCPG	CHG	EASTW	HARN	KBANK	MINT	PDJ	Q-CON	SCGP	SPALI	TCMC	TOG	VIBHA
AKR	BDMS	CHOW	EGCO	HENG	KCAR	MODERN	PG	QH	SCM	SPC	TEAMG	TOP	VIH
ALLA	BEC	CIMBT	EPG	HMPRO	KCC	MONO	PHOL	QTC	SDC	SPCG	TEGH	TPAC	VNG
ALT	BEM	CIVIL	ERW	HPT	KCE	MOONG	PIMO	RABBIT	SE	SPI	TEKA	TPBI	WACOAL
AMA	BEYOND	CK	ETC	HTC	KCG	MOSHI	PJW	RATCH	SEAFCO	SPRC	TFG	TQM	WGE
AMARIN	BGC	CKP	ETE	ICC	KEX	MSC	PL	RBF	SEAOIL	SR	TFMAMA	TRUBB	WHA
AMATA	BGRIM	CMC	FLOYD	ICHI	KJL	MST	PLANB	ROCTEC	SELIC	SSF	TGE	TRUE	WHAUP
AMATAV	BH	CNT	FN	III	KKP	MTC	PLAT	RS	SENA	SSP	TGH	TSC	WICE
AOT	BIZ	COLOR	FORTH	ILINK	KSL	MTI	PLUS	RT	SENX	SSSC	THANA	TSTE	WINMED
AP	BJC	COM7	FPI	ILM	KTB	NEP	PM	S	SFLEX	STA	THANI	TSTH	WINNER
ARIP	BKIH	CPALL	FPT	IND	KTC	NER	PMC	S&J	SGC	STARM	THCOM	TTA	WP
ASIAN	BLA	CPAXT	FSMART	INET	KUMWEL	NKI	PORT	SA	SGF	STECON	THIP	TTB	WPH
ASIMAR	BLC	CPF	FSX	INSET	LH	NOBLE	PPP	SAAM	SGP	STGT	THRE	TTCL	ZEN
ASK	BOL	CPL	FTI	INSURE	LHFG	NRF*	PPS	SABINA	SHR	STI	THREL	TTW	
ASP	BPP	CPN	GABLE	IP	LIT	NV	PQS	SAK	SICT	SUC	TIPH	TU	
ASW	BRI	CPW	GC	IRC	LOXLEY	NVD	PR9	SAMART	SIRI	SUN	TISCO	TVDH	
AUCT	BRR	CRC	GCAP	IRPC	LRH	NYT	PRG	SAMTEL	SIS	SUSCO	TKS	TVH	



2S	ANAN	BPS	CM	EAST	IFS	LALIN	METCO	NTSC	PRIN	SAMCO	SPA	TITLE	TIPIP	VRANDA
A5	APCO	BR	CMAN	EKH	JDF	LANNA	MICRO	NTV	PRINC	SANKO	SPVI	TK	TPS	WARRIX
ABM	APCS	BSBM	CMO	ESTAR	JPARK	LEO	MVP*	OKJ	PROUD	SAPPE	SRS	TKN	TQR	WAVE
ACG	ATP30	BTC	COCOCO	EURO	JSP	LHK	NC	PATO	PSG	SCI	SUPER	TMC	TRP	WIN
ADD	BA	BTW	COMAN	EVER	JUBILE	LPN	NCH	PDG	PSTC	SCN	SVI	TMI	TRT	XO
AE	BBIK	BVG	CPI	FE	K	MAGURO	NCL	PEACE	PT	SECURE	SWC	TNP	TURTLE	XPG
AH	BC	BYD	CRD	FVC	KGI	MATCH	NDR	PEER	QLT	SFT	TAE	TNR	TVT	XYZ
AIT	BCP	CFARM	CSC	GEL	KTIS	MBAX	NEO	PREB	RCL	SINO	TFM	TPA	UBA	ZIGA
ALUCON	BE8	CH	DEXON	HUMAN	KTMS	M-CHAI	NL	PRI	READY	SKE	TIDLOR	TPCS	UREKA	
AMC	BIG	CIG	DTCENT	ICN	KUN	MCOT	NSL	PRIME	RPH	SMT	TIPCO	TIPIPL	VCOM	



AHC	ASN	CHARAN*	DIMET*	FTE	JCK	MCA	NATION	PICO*	PTECH	SE-ED	SPREME	TATG	TSE	YUASA
AIE*	AYUD	CHAYO	DOD	GBX	KBS	MEB	NCAP	PIN	PYLON	SIAM	SST	TFI	TSR*	ZAA
AMANAH	BIOTEC	CHIC	DPAINT	GPI	KISS	MEDEZE	NOVA	PIS	RAM	SINGER	STANLY	THG*	UKEM	
AMR	BIS	CHOTI	DV8	GTB	KK	MENA	NPK	PLANET	RJH	SISB	STC	TMAN	UOBKH	
ANI	BJCHI	CI	EA*	GYT	KWC	MILL*	OGC	POLY	RML	SK	STPI	TOPP	VARO	
APURE	BLAND	CITY	EASON	IMH	KWM	MITSIB	PACO	PRAKIT	ROCK	SKN	STX	TPLAS	VL	
ARIN	CAZ	CSP	ECF*	IRCP	L&E	MK	PANEL	PRAPAT	RPC	SMD100	SVR	TPOLY	WFX	
ARROW	CEN	CSS	EFORL	ITNS	LDC	MPJ	PCE	PROEN	SAFE	SNPS	SVT	TRC*	WIJK	
ASIA	CHAO	CWT	FNS	IVF	LEE	NAM	PHG	PROS	SALEE	SORKON	TAKUNI	TRU	WORK	

ข้อมูลในเอกสารฉบับนี้ รวบรวมมาจากแหล่งข้อมูลที่น่าเชื่อถือ อย่างไรก็ตาม บริษัทหลักทรัพย์ คิงส์ฟอร์ด จำกัด(มหาชน)ไม่สามารถที่จะยืนยันหรือรับรองความถูกต้องของข้อมูลเหล่านี้ได้ ไม่ว่าประการใดๆ บทวิเคราะห์ในเอกสารนี้ จัดทำขึ้นโดยอ้างอิงหลักเกณฑ์ทางวิชาการเกี่ยวกับหลักการวิเคราะห์ และมีได้เป็นการชี้แนะ หรือเสนอแนะให้ซื้อหรือขายหลักทรัพย์ใดๆ การตัดสินใจซื้อหรือขายหลักทรัพย์ใดๆ ของผู้อ่าน ไม่ว่าจะเกิดจากการอ่านบทความในเอกสารนี้หรือไม่ก็ตาม ล้วนเป็นผลจากการใช้วิจารณญาณของผู้อ่าน โดยไม่มีส่วนเกี่ยวข้องกับหรือผู้จัดทำนี้ใด ๆ กับ บริษัทหลักทรัพย์ คิงส์ฟอร์ด จำกัด(มหาชน) ไม่มีการเปิดเผย

Disclaimer



KINGSFORD

Thai Institute of Directors Association (IOD) – Corporate Governance Report Rating 2025 (CG Score) ข้อมูล 23 ธันวาคม 2568

ช่วงคะแนน	สัญลักษณ์	ความหมาย	Description
มากกว่า 90		ดีเลิศ	Excellent
80 - 89		ดีมาก	Very Good
70 - 79		ดี	Good
60 - 69		ดีพอใช้	Satisfactory
50 - 59		ผ่าน	Pass
ต่ำกว่า 50	No logo give	N/A	N/A

การเปิดเผยผลการสำรวจของสมาคมส่งเสริมสถาบันกรรมการบริษัทไทย (IOD) ในเรื่องการทำกับดูแลกิจการ (Corporate Governance) นี้เป็นการดำเนินการตามนโยบายของสำนักงานคณะกรรมการกำกับหลักทรัพย์และตลาดหลักทรัพย์ โดยการสำรวจของ IOD เป็นการสำรวจและประเมินจากข้อมูลของบริษัทจดทะเบียนในตลาดหลักทรัพย์แห่งประเทศไทยและตลาดหลักทรัพย์เอ็มเอไอ ที่มีการเปิดเผยต่อสาธารณะและเป็นข้อมูลที่ผู้ลงทุนทั่วไปสามารถเข้าถึงได้ ดังนั้นผลสำรวจดังกล่าวจึงเป็นการนำเสนอในมุมมองของบุคคลภายนอกโดยไม่ได้เป็นการประเมินการปฏิบัติและมีได้มีการใช้ข้อมูลภายในในการประเมิน อนึ่ง ผลการสำรวจดังกล่าว เป็นผลการสำรวจ ณ วันที่ปรากฏในรายงานการกำกับดูแลกิจการบริษัทจดทะเบียนไทยเท่านั้น ดังนั้นผลการสำรวจจึงอาจเปลี่ยนแปลงได้ภายหลังวันดังกล่าว ทั้งนี้บริษัทหลักทรัพย์ คิงส์ฟอร์ด จำกัด (มหาชน) มิได้ยืนยันหรือรับรองถึงความถูกต้องของผลการสำรวจดังกล่าวแต่อย่างใด

ข้อมูลในเอกสารฉบับนี้ รวบรวมมาจากแหล่งข้อมูลที่นำเชื่อถือ อย่างไรก็ตาม บริษัทหลักทรัพย์ คิงส์ฟอร์ด จำกัด(มหาชน) ไม่สามารถที่จะยืนยันหรือรับรองความถูกต้องของข้อมูลเหล่านี้ได้ ไม่ว่าประการใดๆ บทวิเคราะห์ในเอกสารนี้ จัดทำขึ้นโดยอ้างอิงหลักเกณฑ์ทางวิชาการเกี่ยวกับหลักการวิเคราะห์ และมีได้เป็นการชี้แนะ หรือเสนอแนะให้ซื้อหรือขายหลักทรัพย์ใดๆ การตัดสินใจซื้อหรือขายหลักทรัพย์ใดๆ ของผู้อ่าน ไม่ว่าจะเกิดจากการอ่านบทความในเอกสารนี้หรือไม่ก็ตาม ล้วนเป็นผลจากการใช้วิจารณญาณของผู้อ่าน โดยไม่มีส่วนเกี่ยวข้องกับหรือผูกพันใดๆ กับ บริษัทหลักทรัพย์ คิงส์ฟอร์ด จำกัด(มหาชน) ไม่ว่ากรณีใด

Disclaimer



KINGSFORD

Anti-Corruption Progress Indicator 2025 (<https://www.thai-cac.com/who-we-are/our-members> . 7 มกราคม 2569)

บริษัทจดทะเบียนที่ได้ประกาศเจตนารมณ์เข้าร่วม CAC

ADVICE	AUCT	BOL	DITTO	HANN	J	MAGURO	NOVA	PCE	SANKO	SONIC	TFM	TPS	WELL
AIT	AURA	BYD	EA	HL	JDF	M-CHAI	NSL	PRI	SCL	SPREME	TIDLOR	UP	WP
ANI	B52	CENTEL	ESTAR	HUMAN	KCC	MITSIB	NTSC	PTC	SISB	TACC	TMI	UREKA	
ASAP	BIZ	CENTEL	FLOYD	I2	KCG	NKT	ORN	RCL	SKY	TATG	TPBI	VL	
ASEFA	BKIH	DCON	GFC	IT	LDC	NL	PCC	ROCTEC	SMO	TEAMG	TPP	WARRIX	

บริษัทจดทะเบียนที่ได้ได้รับการรับรองCAC

2S	B	CEN	DEXON	GPI	K	MCOT	OSP	PROEN	SAK	SITHAI	SYMC	TMT	UEC
AAI	BAFS	CENTEL	DMT	GPSC	KASET	MEDEZE	PAP	PROUD	SAPPE	SJWD	SYNTEC	TNITY	UKEM
ACE	BAM	CFRESH	DOHOME	GULF	KBANK	MEGA	PATO	PRTR	SAT	SKE	TAE	TNL	UOBKH
ADB	BANPU	CGH	DRT	GUNKUL	KCAR	MENA	PB	PSH	SAWAD	SKR	TAKUNI	TNP	UPF
ADVANC	BAY	CHASE	DUSIT	HANA	KCCAMC	META	PCSGH	PSL	SC	SM	TASCO	TNR	UV
AE	BAY	CHEWA	EAST	HARN	KCE	MFC	PDG	PSTC	SCAP	SMIT	TBN	TOG	VCOM
AF	BBGI	CHOTI	EASTW	HENG	KGEN	MFEC	PDJ	PT	SCB	SMPC	TCAP	TOP	VGI
AH	BBL	CHOW	EGCO	HMPRO	KGI	MGC	PG	PTECH	SCC	SNC	TEGH	TOPP	VIBHA
AI	BCH	CI	EMC	HTC	KJL	MINT	PHOL	PTG	SCCC	SNNP	TFG	TPA	VIH
AIE	BCP	CIG	EP	ICC	KKP	MODERN	PIMO	PTT	SCG	SNP	TFI	TPAC	VNG
AIRA	BCPG	CIMBT	EPG	ICHI	KRUNGTHAI	MONO	PK	PTTEP	SCGD	SORKON	TFMAMA	TPCS	WACOAL
AIRA	BE8	CM	ERW	ICN	KSL	MOONG	PL	PTTGC	SCGP	SPACK	TGE	TPLAS	WHA
AJ	BEC	CMC	ETC	IFS	KTC	MOSHI	PLANB	PYLON	SCM	SPALI	TGH	TQM	WHAUP
AKP	BEYOND	COM7	ETE	III	L&E	MSC	PLANET	Q-CON	SCN	SPC	THANI	TRT	WICE
AMA	BGC	CPALL	FNS	ILINK	LANNA	MST	PLAT	QH	SEAOIL	SPI	THCOM	TRU	WIIK
AMANAH	BGRIM	CPAXT	FPI	ILM	LH	MTC	PLUS	QLT	SE-ED	SPRC	THIP	TRUE	WPH
AMARIN	BLA	CPAXT	FPT	INET	LHFG	MTI	PM	QTC	SELIC	SRICHA	THRE	TSI	XO
AMATA	BPP	CPF	FSMART	INOX	LHK	NATION	PMC	RABBIT	SENA	SSF	THREL	TSTE	YUASA
AMATAV	BPS	CPI	FSX	INSURE	LIT	NCAP	PPP	RATCH	SENX	SSP	TIDLOR	TSTH	ZEN
AP	BRI	CPL	FTE	IRPC	LPN	NEP	PPPM	RBF	SFLEX	SSSC	TIPCO	TTB	ZIGA
APCS	BRR	CPN	GABLE	ITC	LRH	NER	PPS	RML	SFT	SST	TIPH	TTCL	
AS	BSBM	CPW	GBX	ITEL	M	NKI	PQS	RS	SGC	STA	TISCO	TU	
ASIAN	BTC	CRC	GC	IVL	MAJOR	NOBLE	PR9	RWI	SGP	STGT	TKN	TURTLE	
ASK	BTG	CSC	GCAP	JAS	MALEE	NRF	PREB	S	SHR	STOWER	TKS	TVDH	
ASP	BTS	CV	GEL	JMART	MATCH	OCC	PRG	S&J	SINGER	SUSCO	TKT	TVO	
ASW	BWG	DCC	GFPT	JMT	MBAX	OGC	PRIME	SA	SINO	SVI	TMC	TWPC	
AWC	CAZ	DELTA	GGC	JR	MBK	OR	PRINC	SAAM	SIRI	SVOA	TMD	UBE	
AYUD	CBG	DEMCO	GLOBAL	JTS	MC	ORI	PRM	SABINA	SIS	SVT	TMILL	UBIS	

คำชี้แจง ข้อมูลบริษัทที่เข้าร่วมโครงการแนวร่วมปฏิบัติของภาคเอกชนไทยในการต่อต้านทุจริต (Thai CAC) ของสมาคมส่งเสริมสถาบันกรรมการบริษัทไทย มี 2 กลุ่ม คือ

- ได้ประกาศเจตนารมณ์เข้าร่วม CAC

- ได้รับการรับรอง CAC

การเปิดเผยผลการประเมินดัชนีชี้วัดความคืบหน้าการป้องกันการมีส่วนเกี่ยวข้องกับการทุจริตคอร์รัปชัน (Anti-corruption Progress Indicators) ของบริษัทจดทะเบียนในตลาดหลักทรัพย์แห่งประเทศไทยซึ่งจัดทำโดยสถาบันไทยพัฒน์นี้ เป็นการดำเนินการตามนโยบายและตามแผนพัฒนาความยั่งยืนสำหรับบริษัทจดทะเบียนของสำนักงานคณะกรรมการกำกับหลักทรัพย์และตลาดหลักทรัพย์ โดยผลการประเมินดังกล่าวของสถาบันไทยพัฒน์ อาศัยข้อมูลที่ได้รับจากบริษัทจดทะเบียนตามที่บริษัทจดทะเบียนได้ระบุในแบบแสดงข้อมูลเพื่อการประเมิน Anti-corruption ซึ่งได้อ้างอิงข้อมูลมาจากแบบแสดงรายการข้อมูลประจำปี (แบบ 56-1) รายงานประจำปี (แบบ 56-2) หรือในบุคคลภายนอก โดยมีได้เป็นการประเมินการปฏิบัติของบริษัทจดทะเบียนในตลาดหลักทรัพย์แห่งประเทศไทย และได้ใช้ข้อมูลภายใต้การประเมินเนื่องจากผลการประเมินดังกล่าวเป็นเพียงผลการประเมิน ณ วันที่ปรากฏในผลการประเมินเท่านั้น ดังนั้นผลการประเมินจึงอาจเปลี่ยนแปลงได้ภายหลังวันดังกล่าว หรือเมื่อข้อมูลที่เกี่ยวข้องมีการเปลี่ยนแปลง ทั้งนี้ บริษัทหลักทรัพย์ คิงส์ฟอร์ด จำกัด (มหาชน) มิได้ยืนยัน ตรวจสอบ หรือรับรองความถูกต้องครบถ้วนของผลการประเมินดังกล่าวแต่อย่างใด

ข้อมูลในเอกสารฉบับนี้ รวบรวมมาจากแหล่งข้อมูลที่น่าเชื่อถือ อย่างไรก็ตาม บริษัทหลักทรัพย์ คิงส์ฟอร์ด จำกัด (มหาชน) ไม่สามารถที่จะยืนยันหรือรับรองความถูกต้องของข้อมูลเหล่านี้ได้ ไม่ว่าประการใดๆ บทวิเคราะห์ในเอกสารนี้ จัดทำขึ้นโดยอ้างอิงหลักเกณฑ์ทางวิชาการเกี่ยวกับหลักการวิเคราะห์ และมีได้เป็นการชี้แนะ หรือเสนอแนะให้ซื้อหรือขายหลักทรัพย์ใดๆ การตัดสินใจซื้อหรือขายหลักทรัพย์ใดๆ ของผู้อ่าน ไม่ว่าจะเกิดจากการอ่านบทความในเอกสารนี้หรือไม่ก็ตาม ล้วนเป็นผลจากการใช้วิจารณญาณของผู้อ่าน โดยไม่มีส่วนเกี่ยวข้องกับหรือพันธะผูกพันใดๆ กับ บริษัทหลักทรัพย์ คิงส์ฟอร์ด จำกัด (มหาชน) ไม่ว่ากรณีใด

ชื่อ	นามสกุล	ตำแหน่ง	เลขที่ทะเบียน SEC	โทรศัพท์	อีเมล	เป็นนักวิเคราะห์ทางด้านปัจจัยพื้นฐาน (โปรดระบุชื่อหุ้นและกลุ่มอุตสาหกรรม)
อภิชัย	เรามาณะชัย	ผู้ช่วยกรรมการผู้จัดการ นักวิเคราะห์การลงทุนปัจจัยทางเทคนิค นักวิเคราะห์กลยุทธ์การลงทุน นักวิเคราะห์การลงทุนปัจจัยพื้นฐานด้านตลาดทุน	002939	02 829 6999 Ext. 2200	apichai.ra@kfsec.co.th	
นพพร	ฉายแก้ว	ผู้จัดการอาวุโส	043964	02 829 6999 Ext. 2203	noppom.ch@kfsec.co.th	พลังงานและปิโตรเคมี ยานยนต์ ขนส่งทางอากาศ
ณัฐวัช	ภูสุนทรศรี	นักวิเคราะห์	087077	02 829 6999 Ext. 2204	nattawat.po@kfsec.co.th	อาหาร, การแพทย์, พาณิชย์
ณัฐ	แก้วบริสุทธ์สกุล	ผู้ช่วยนักวิเคราะห์				เทคโนโลยีสารสนเทศและการสื่อสาร และกลุ่มบริการรับเหมาก่อสร้าง